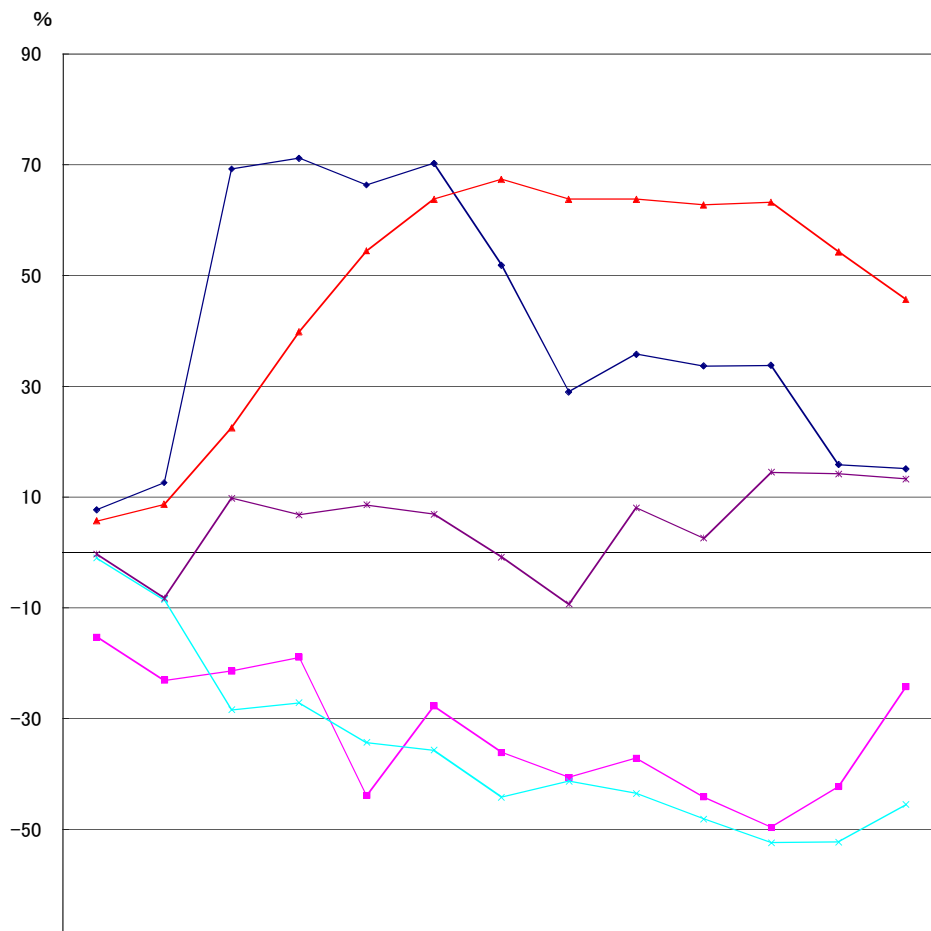
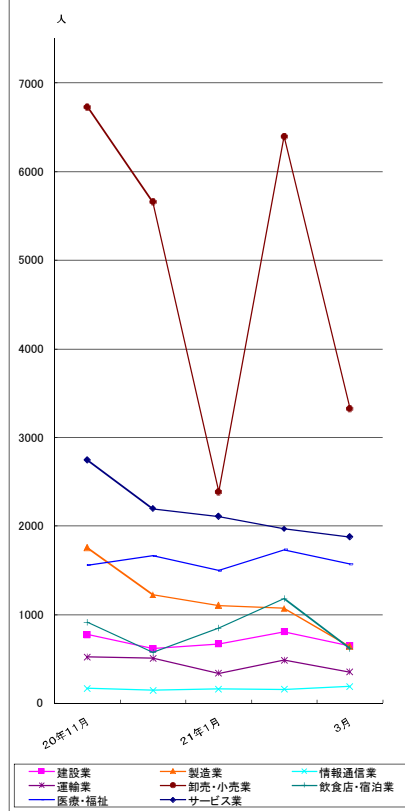


### グラフでみる対前年増減率の推移



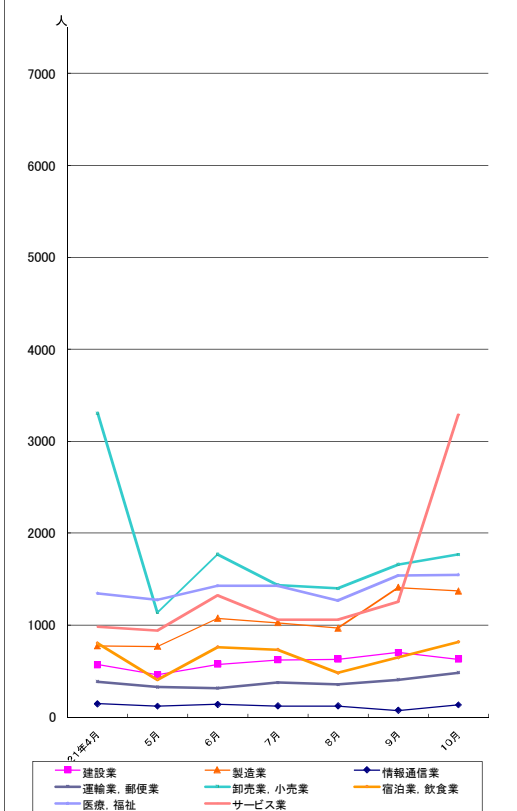
産業別新規求人数の推移(学卒を除きパートを含む)



	建設業	製造業	情報通信業	運輸業	卸売・小売業	飲食店・宿泊業	医療・福祉	サービス業
20年11月	774	1,753	169	522	6,729	913	1,561	2,746
12月	617	1,224	145	508	5,657	574	1,665	2,197
21年1月	669	1,103	160	339	2,385	849	1,496	2,110
2月	806	1,070	158	487	6,397	1,180	1,733	1,967
3月	650	642	191	354	3,325	616	1,570	1,877

(注)新産業分類(平成14年3月改訂「日本標準産業分類」)に基づく区分により掲載している。

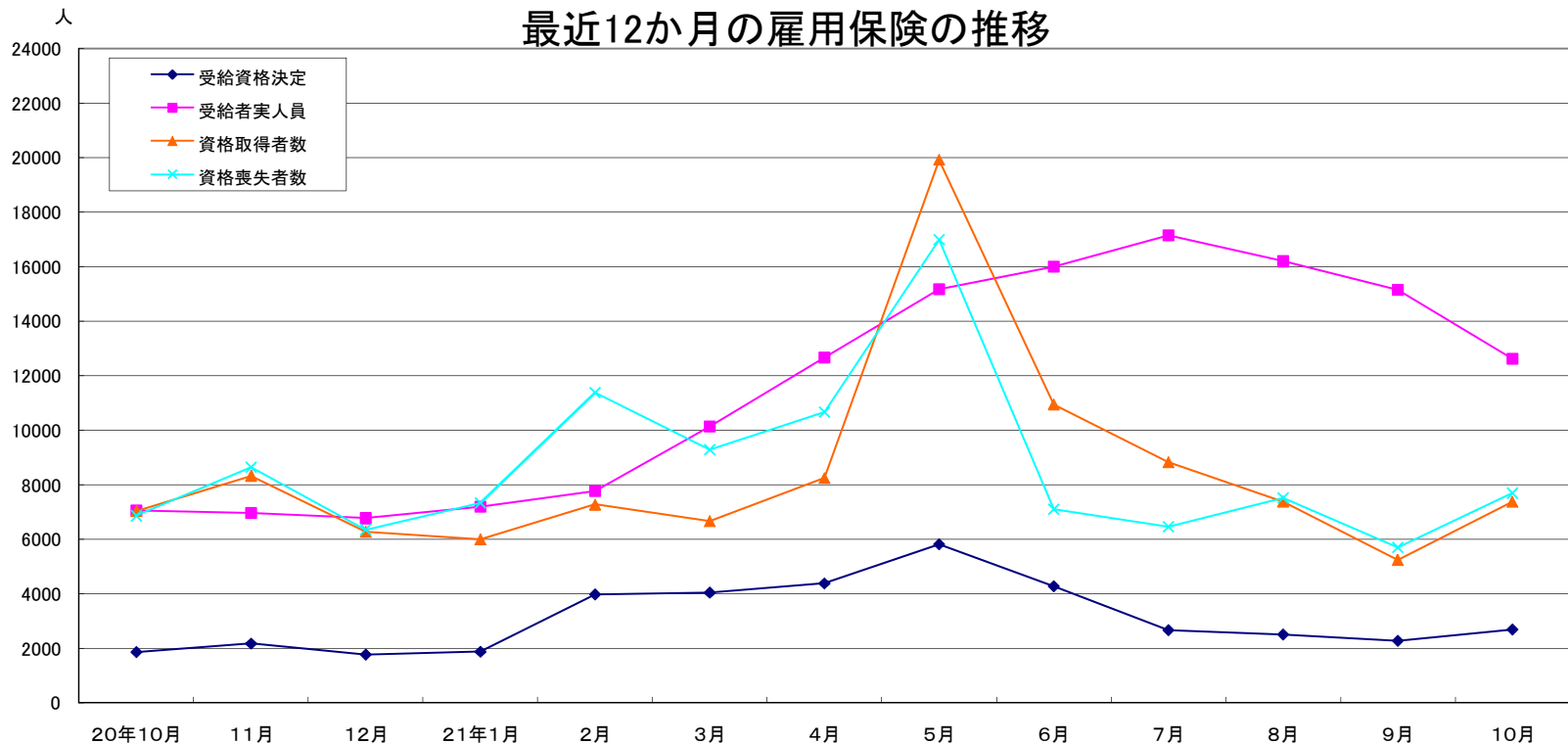
産業別新規求人数の推移(学卒を除きパートを含む)



	建設業	製造業	情報通信業	運輸業, 郵便業	卸売業, 小売業	宿泊業, 飲食業	医療・福祉	サービス業
21年4月	570	772	143	384	3,302	801	1,346	985
5月	457	768	119	325	1,137	405	1,272	943
6月	574	1,074	138	314	1,772	761	1,427	1,326
7月	620	1,027	120	376	1,436	734	1,428	1,056
8月	627	965	120	353	1,397	479	1,270	1,058
9月	700	1,409	73	404	1,661	646	1,539	1,251
10月	627	1,369	133	484	1,766	815	1,548	3,288

(注)新産業分類(平成19年11月改訂「日本標準産業分類」)に基づく区分により掲載している。

## 最近12か月の雇用保険の推移



	20年10月	11月	12月	21年1月	2月	3月	4月	5月	6月	7月	8月	9月	10月
受給資格決定	1,869	2,182	1,785	1,886	3,982	4,045	4,388	5,816	4,283	2,675	2,520	2,288	2,704
受給者実人員	7,064	6,965	6,778	7,193	7,780	10,146	12,669	15,171	16,006	17,156	16,203	15,156	12,632
資格取得者数	7,045	8,337	6,287	6,012	7,282	6,680	8,255	19,923	10,954	8,833	7,396	5,256	7,384
資格喪失者数	6,869	8,648	6,360	7,340	11,392	9,295	10,677	16,990	7,111	6,460	7,522	5,714	7,698

業務統計主要項目(学卒を除きパート含む)

項目		10月	参 考			対 比		
			前月	前々月	前年同月	前月比	前年同月比	
一 般 職 業 紹 介	求 職	1 新 規	9,489	9,102	8,785	8,247	4.3	15.1
		2 月 間 有 効	42,152	42,822	43,851	28,925	△ 1.6	45.7
	就 職	3 全 数	2,946	2,740	2,289	2,600	7.5	13.3
		4 うち保受給者	827	745	670	588	11.0	40.6
	求 人	5 新 規	12,097	9,528	7,537	15,965	27.0	△ 24.2
		6 月 間 有 効	24,707	20,634	18,806	45,319	19.7	△ 45.5
	7 充 足 数		2,951	2,697	2,264	2,787	9.4	5.9
	求 人 倍 率	8 新 規 (5/1)	1.27	1.05	0.86	1.94		
		9 月間有効(6/2)	0.59	0.48	0.43	1.57		
10 適 用 事 業 所 数		28,913	28,860	29,017	28,847	0.2	0.2	
11 被 保 険 者 数		528,241	528,863	528,570	530,737	△ 0.1	△ 0.5	
一 般	12 受 給 資 格 決 定 件 数	2,704	1,840	2,288	2,182	47.0	23.9	
	13 受 給 者 実 人 員 ( 所 定 給 付 )	12,632	14,011	15,156	6,965	△ 9.8	81.4	
	14 支 給 金 額 ( 千 円 )	1,940,097	2,262,594	2,195,078	893,611	△ 14.3	117.1	
	15 受 給 資 格 決 定 件 数	187	117	150	124	59.8	50.8	
高 年 齢	16 受 給 者 数	148	123	144	112	20.3	32.1	
	17 支 給 金 額 ( 千 円 )	30,818	25,614	30,144	23,311	20.3	32.2	
短 期	18 受 給 資 格 決 定 件 数	9	2	0	3	350.0	200.0	
	19 受 給 者 数	1	1	0	2	0.0	△ 50.0	
	20 支 給 金 額 ( 千 円 )	208	253	0	256	△ 17.8	△ 18.8	

(注) 保受給者は、雇用保険受給者をいう。

主 要 指 標

項 目	鉱工業生産指数		常用雇用指数		所定外労働時間		企業倒産		完全失業者数	
	(鉱工業計)		(産業計)		(産業計)				(全 国)	
年 月	平成12年 =100	前 年 同月比	規模30人 以上 年分は平 成12年 =100 月分は平 成17年 =100	前 年 同月比	規模30人 以上	前 年 同月比	負債額 1000万 以上	前 年 同月差	万人	完全失業率 (季調値)
平成17年	88.7	△ 2.5	103.4	△ 0.8	14.0	1.4	79	49	294	4.4
18	91.6	3.3	102.8	△ 0.6	14.3	2.3	68	△ 11	275	4.1
19	92.0	0.7	100.0	△ 2.7	13.6	5.9	120	51	255	3.8
20	103.8	1.7	98.6	△ 1.4	13.3	△ 2.6	125	5	265	4.0
20年8月	79.1	△ 3.8	98.9	1.7	13.0	0.8	7	△ 8	272	4.2
9月	89.6	△ 0.4	98.8	△ 1.4	13.3	0.0	9	△ 3	271	4.0
10月	87.0	△ 4.8	98.8	0.0	12.8	△ 6.5	11	△ 1	255	3.7
11月	77.6	△ 13.7	98.5	△ 0.3	12.2	△ 14.7	16	5	256	3.9
12月	88.4	△ 12.9	98.2	△ 0.3	10.9	△ 23.8	12	4	270	4.4
21年1月	69.1	△ 27.9	101.3	3.2	10.2	△ 27.4	16	7	277	4.1
2月	69.1	△ 37.5	100.8	2.6	8.7	△ 42.9	14	5	299	4.4
3月	71.7	△ 37.4	100.8	2.6	8.8	△ 43.7	23	9	335	4.8
4月	70.2	△ 30.8	102.0	3.1	9.2	△ 40.2	18	4	346	5.0
5月	72.4	△ 29.4	101.9	3.1	9.2	△ 37.4	4	△ 7	347	5.2
6月	84.6	△ 21.7	101.7	2.9	9.6	△ 37.4	12	2	348	5.4
7月	97.0	△ 17.1	101.8	2.9	10.2	△ 35.2	10	△ 4	359	5.7
8月	82.9	△ 12.8	101.8	3.0	9.8	△ 32.4	17	10	361	5.5
9月	94.9	△ 14.7	101.7	2.9	10.3	△ 31.1	11	2	363	5.3
10月	-	-	-	-	-	-	6	△ 3	344	5.1
資料出所	県 統 計 課						帝国データバンク		総務省統計局	

※完全失業率の年平均は、実数である。  
※表中「-」は、月報作成時には未公表のものである。

時系列でみた主要指標 I (学卒・パートを除く)

項目 年度・月別	A 一般職業紹介状況												B Aのうち中高年齢者							C 一般求職者給付			
	1 新規求職		2 月間有効求職		3 新規求人		4 月間有効求人		5 就職		求人倍率		6 新規求職		7 月間有効求職		8 就職		新規求職者 中に占める 中高年の 割合 6/1*100	受給資格 決定件数		受給者実人員	
		前年 同月比		前年 同月比		前年 同月比		前年 同月比		前年 同月比	新規	月間 有効		前年 同月比		前年 同月比		前年 同月比			前年 同月比		前年 同月比
平成15年度	7,240	△ 6.8	29,697	△ 12.2	9,050	25.2	23,470	26.9	1,672	4.5	1.25	0.79	2,667	△ 13.1	13,051	△ 19.1	461	3.1	36.8	2,361	△ 19.1	10,947	△ 27.2
16	6,025	△ 16.8	24,935	△ 16.0	9,976	10.2	27,335	16.5	1,678	0.4	1.66	1.10	1,972	△ 26.1	9,936	△ 23.9	430	△ 6.7	32.7	2,185	△ 7.5	8,632	△ 21.1
17	5,838	△ 3.1	22,680	△ 9.0	10,765	7.9	29,747	8.8	1,744	3.9	1.84	1.31	1,752	△ 11.2	8,176	△ 17.7	415	△ 3.6	30.0	2,060	△ 5.7	7,562	△ 12.4
18	5,379	△ 7.9	21,016	△ 7.3	9,683	△ 10.0	26,110	△ 12.2	1,742	△ 0.1	1.80	1.24	1,532	△ 12.6	7,204	△ 11.9	423	1.9	28.5	1,872	△ 9.1	6,787	△ 10.3
19	5,095	△ 5.3	19,770	△ 5.9	10,940	13.0	31,040	18.9	1,537	△ 11.8	2.15	1.57	1,521	△ 0.7	6,844	△ 5.0	383	△ 9.5	29.9	1,843	△ 1.6	6,645	△ 2.1
20	6,504	27.7	23,032	16.5	7,940	△ 27.4	21,937	△ 29.3	1,480	△ 3.7	1.22	0.95	1,991	30.9	7,784	13.7	377	△ 1.6	30.6	2,522	36.8	7,636	14.9
平成20年10月	6,009	7.4	21,048	3.7	11,159	△ 9.8	27,025	△ 13.4	1,631	△ 4.8	1.86	1.28	1,748	△ 2.3	7,006	△ 2.5	424	△ 5.6	29.1	2,182	△ 7.9	6,965	△ 2.0
11月	5,202	14.2	20,990	7.3	7,778	△ 38.3	25,917	△ 17.2	1,381	△ 8.8	1.50	1.23	1,531	16.7	6,963	1.2	344	21.1	29.4	1,785	15.2	6,778	△ 1.2
12月	6,683	79.2	22,451	24.1	5,769	△ 27.2	19,126	△ 36.7	1,308	6.8	0.86	0.85	2,064	70.3	7,532	15.7	351	3.5	30.9	1,886	54.2	7,193	8.8
平成21年1月	10,001	90.7	26,633	40.4	6,323	△ 51.6	17,278	△ 47.1	1,298	△ 14.7	0.63	0.65	3,161	118.8	8,892	38.8	329	△ 8.6	31.6	3,982	165.6	7,780	22.2
2月	8,978	70.2	30,336	52.7	5,526	△ 30.3	15,500	△ 50.5	1,457	△ 13.2	0.62	0.51	2,799	87.9	10,082	55.3	339	△ 17.1	31.2	4,045	163.9	10,146	65.6
3月	9,440	56.3	33,855	65.0	4,963	△ 53.0	14,403	△ 51.3	1,602	1.3	0.53	0.43	3,095	60.2	11,500	66.8	422	13.4	32.8	4,388	53.1	12,669	109.0
4月	9,836	62.9	36,274	76.8	4,317	△ 59.1	11,785	△ 60.2	1,375	△ 13.0	0.44	0.32	3,871	100.4	13,223	91.8	388	4.3	39.4	5,816	102.9	15,171	150.3
5月	7,102	40.2	35,694	77.2	3,870	△ 56.2	10,334	△ 50.1	1,276	△ 16.9	0.54	0.29	2,473	61.1	13,387	92.5	323	△ 24.9	34.8	4,283	138.1	16,006	139.5
6月	7,054	39.8	35,134	74.4	4,799	△ 55.3	10,554	△ 57.0	1,510	△ 1.2	0.68	0.30	2,263	53.2	13,443	93.5	383	△ 4.0	32.1	2,675	56.8	17,156	145.6
7月	6,792	42.0	34,536	75.7	4,667	△ 34.0	10,824	△ 55.8	1,452	10.1	0.69	0.31	2,281	62.2	13,573	99.0	406	17.7	33.6	2,520	52.1	16,203	133.6
8月	6,407	16.2	33,580	66.0	4,167	△ 56.5	10,782	△ 58.2	1,401	△ 10.7	0.65	0.32	2,088	34.4	13,493	96.5	391	△ 4.9	32.6	2,288	22.4	15,156	114.6
9月	6,491	8.0	32,494	54.4	5,553	△ 50.2	12,051	△ 55.4	1,560	△ 4.4	0.86	0.37	2,090	19.6	13,242	89.0	475	12.0	32.2	1,840	△ 15.7	14,011	101.2
10月	6,990	16.3	31,833	51.2	5,585	△ 50.0	13,102	△ 51.5	1,712	5.0	0.80	0.41	2,481	41.9	13,125	87.3	504	18.9	35.5	2,704	23.9	12,632	81.4
平成21年度	7,239	34.3	34,221	68.6	4,708	△ 49.2	11,347	△ 53.6	1,469	△ 4.0	0.65	0.33	2,507	56.2	13,355	93.0	410	4.6	34.6	3,161	56.1	15,191	126.0

(注)年度数値は月平均である

時系列でみた主要指標Ⅱ（学卒を除きパートを含む）

項目 年度・月別	一 般 職 業 紹 介 状 況											求 人 倍 率								
	1 新規求職		2 月間有効求職		3 新規求人		4 月間有効求人		5 紹介件数		6 就職件数		原 数 値				季 節 調 整 値			
	前 年 同月比	前 年 同月比	前 年 同月比	前 年 同月比	前 年 同月比	前 年 同月比	前 年 同月比	前 年 同月比	前 年 同月比	前 年 同月比	前 年 同月比	本 県		全 国		本 県		全 国		
												新規	有効	新規	有効	新規	有効	新規	有効	
平成15年度	8,802	△ 4.9	33,954	△ 10.1	14,186	23.7	36,488	24.9	9,618	5.0	2,649	6.9	1.61	1.07	1.12	0.69				
16	8,043	△ 8.6	31,217	△ 8.1	15,084	6.3	40,910	12.1	9,189	△ 4.5	2,580	△ 2.6	1.88	1.31	1.35	0.86				
17	7,997	△ 0.6	30,032	△ 3.8	16,036	6.3	43,968	7.5	9,848	7.2	2,662	3.2	2.01	1.46	1.49	0.98				
18	7,425	△ 7.2	28,274	△ 5.9	14,681	△ 8.4	39,732	△ 9.6	9,450	△ 4.0	2,627	△ 1.3	1.98	1.41	1.56	1.06				
19	6,994	△ 5.8	26,598	△ 5.9	15,823	7.8	44,489	12.0	9,220	△ 2.4	2,345	△ 10.7	2.26	1.67	1.47	1.02				
20	8,786	25.6	30,930	16.3	13,262	△ 16.2	36,447	△ 18.1	12,361	34.1	2,363	0.8	1.51	1.18	1.08	0.77				
平成20年10月	8,247	7.7	28,925	5.7	15,965	△ 15.3	45,319	△ 1.0	12,606	18.2	2,600	△ 0.3	1.94	1.57	1.21	0.84	1.72	1.50	1.11	0.80
11月	6,877	12.6	28,495	8.7	13,300	△ 23.1	41,937	△ 8.5	10,371	18.4	2,117	△ 2.2	1.93	1.47	1.24	0.81	1.43	1.37	1.05	0.76
12月	8,422	69.3	29,563	22.5	9,743	△ 21.4	31,490	△ 28.4	11,741	71.1	2,048	9.8	1.16	1.07	1.06	0.75	1.13	0.98	1.05	0.73
平成21年1月	12,730	71.2	34,321	39.9	14,874	△ 18.9	33,620	△ 27.1	14,995	64.9	2,162	6.8	1.17	0.98	0.85	0.67	1.36	0.88	0.92	0.67
2月	11,730	59.8	38,958	46.1	10,000	△ 22.0	30,592	△ 32.8	16,918	54.8	2,417	△ 6.2	0.85	0.79	0.80	0.61	0.79	0.71	0.77	0.59
3月	12,503	40.5	43,698	54.7	9,272	△ 39.1	29,271	△ 31.6	19,150	81.4	2,754	11.0	0.74	0.67	0.73	0.54	0.88	0.63	0.76	0.52
4月	13,524	79.0	47,301	66.1	9,729	△ 12.8	23,879	△ 22.5	18,372	78.8	2,463	△ 1.8	0.72	0.50	0.58	0.44	0.97	0.55	0.77	0.46
5月	9,743	35.2	46,660	65.7	6,630	△ 51.5	18,088	△ 44.9	16,734	55.7	2,276	△ 7.2	0.68	0.39	0.71	0.40	0.75	0.46	0.75	0.44
6月	9,786	35.8	46,122	63.8	8,591	△ 37.1	18,574	△ 43.5	19,852	84.8	2,651	8.1	0.88	0.40	0.76	0.40	0.92	0.48	0.76	0.43
7月	9,139	39.1	45,108	68.0	8,089	△ 45.9	18,653	△ 52.7	19,502	119.2	2,481	24.1	0.89	0.41	0.84	0.41	0.83	0.45	0.77	0.42
8月	8,785	11.9	43,851	58.0	7,537	△ 54.3	18,806	△ 56.5	17,005	44.5	2,289	△ 4.6	0.86	0.43	0.86	0.42	0.77	0.43	0.76	0.42
9月	9,102	10.4	42,822	48.0	9,528	△ 40.3	20,634	△ 54.5	18,868	49.7	2,740	5.4	1.05	0.48	0.87	0.45	0.95	0.48	0.79	0.43
10月	9,489	15.1	42,152	45.7	12,097	△ 24.2	24,707	△ 45.5	18,540	47.1	2,946	13.3	1.27	0.59	0.87	0.47	1.14	0.57	0.78	0.44
平成21年度	9,938	30.8	44,859	60.1	8,886	△ 39.0	20,477	△ 47.0	18,410	71.5	2,549	5.9	0.89	0.46						

(注)年度数値は月平均である

一般職業紹介状況(学卒・パートを除く)

項目 安定所別	A 新規求職 申込件数	B 月間有効 求職者数	C 紹介件数	D 就職件数	E 4のうち管外就職		F 4のうち 保 受給者の 就職件数	G 新 規 求 人 数	H 月間有効 求 人 数	I 充 足 数	J Iのうち他県 からの 充足数	比 率			
	1 全 数	2 全 数	3 全 数	4 全 数	5 県内	6 県外						新規求職 対前年同月 増 減 率	新規求人 対前年同月 増 減 率	新規求 人 倍 率 (G/1)	有 効 求 人 倍 率 (H/2)
前年同月	6,009	21,048	9,459	1,631	579	200	452	11,159	27,025	1,731	322	7.4	△ 9.8	1.86	1.28
前 月	6,491	32,494	13,449	1,560	571	194	512	5,553	12,051	1,506	148	17.8	△ 42.1	0.86	0.37
<b>10月</b>	<b>6,990</b>	<b>31,833</b>	<b>13,588</b>	<b>1,712</b>	<b>616</b>	<b>193</b>	<b>577</b>	<b>5,585</b>	<b>13,102</b>	<b>1,729</b>	<b>230</b>	<b>16.3</b>	<b>△ 50.0</b>	<b>0.80</b>	<b>0.41</b>
前 橋	1,224	5,356	2,913	353	137	27	103	1,200	2,909	346	8	△ 10.3	△ 7.1	0.98	0.54
高 崎	1,076	4,521	2,499	284	99	17	93	1,220	2,589	333	37	15.2	△ 78.3	1.13	0.57
(安 中)	176	772	355	44	15	3	16	93	207	26	0	64.5	△ 11.4	0.53	0.27
桐 生	504	2,499	1,063	165	67	22	62	414	964	122	12	16.9	△ 13.2	0.82	0.39
伊勢崎	826	3,995	1,400	139	67	14	52	418	1,204	139	12	21.5	△ 26.9	0.51	0.30
太 田	1,147	5,452	2,240	257	78	48	80	1,026	2,126	346	126	20.6	△ 23.8	0.89	0.39
館 林	743	3,461	986	120	28	27	57	403	942	111	17	53.8	△ 28.0	0.54	0.27
沼 田	244	986	262	67	14	5	20	165	564	60	2	31.2	△ 16.2	0.68	0.57
富 岡	224	1,048	398	66	31	2	24	126	280	50	2	52.4	△ 6.0	0.56	0.27
藤 岡	324	1,547	552	84	35	18	33	144	406	79	6	32.2	△ 45.0	0.44	0.26
渋 川	370	1,606	684	91	38	7	27	214	488	83	3	△ 1.3	△ 39.9	0.58	0.30
(中之条)	132	590	236	42	7	3	10	162	423	34	5	25.7	△ 29.9	1.23	0.72
年度累計	50,672	239,545	93,763	10,286	3,780	1,212	3,466	32,958	79,432	10,111	1,119	34.3	△ 49.2	0.65	0.33

一般職業紹介状況(学卒を除きパートを含む)

項目 安定所別	A 新規求職 申込件数	B 月間有効 求職者数	C 紹介件数	D 就職件数	E	F	G	H	比 率			
	1 全 数	2 全 数	3 全 数	4 全 数	4 のうち 保 受給者の 就 職 件 数	新 規 求 人 数	月間有効 求 人 数	充 足 数	新 規 求 職 対前年同月 増 減 率	新 規 求 人 対前年同月 増 減 率	新 規 求 人 倍 率 (F/1)	有 効 求 人 倍 率 (G/2)
前年同月	8,247	28,925	12,606	2,600	588	15,965	45,319	2,787	7.7	△ 15.3	1.94	1.57
前 月	9,102	42,822	18,868	2,740	745	9,528	20,634	2,697	15.9	△ 42.3	1.05	0.48
10月	9,489	42,152	18,540	2,946	827	12,097	24,707	2,951	15.1	△ 24.2	1.27	0.59
前 橋	1,619	7,155	3,817	621	164	1,816	4,325	645	△ 12.0	△ 6.2	1.12	0.60
高 崎	1,404	6,011	3,332	424	118	4,071	6,630	519	12.5	△ 43.8	2.90	1.10
(安 中)	259	1,117	501	73	21	211	438	39	52.4	△ 8.7	0.81	0.39
桐 生	715	3,319	1,474	264	87	1,337	2,247	196	21.2	74.1	1.87	0.68
伊勢崎	1,106	5,120	1,796	264	77	718	1,941	300	18.7	△ 18.9	0.65	0.38
太 田	1,513	6,975	2,884	379	109	1,574	3,094	444	20.7	△ 16.4	1.04	0.44
館 林	950	4,278	1,380	194	70	697	1,646	190	45.0	△ 21.1	0.73	0.38
沼 田	403	1,442	574	175	39	552	1,577	162	46.0	10.6	1.37	1.09
富 岡	343	1,532	676	158	42	266	588	129	45.3	△ 5.3	0.78	0.38
藤 岡	450	2,145	783	132	39	279	711	117	26.1	△ 34.8	0.62	0.33
渋 川	543	2,276	986	178	45	329	784	143	△ 0.2	△ 45.2	0.61	0.34
(中之条)	184	782	337	84	16	247	726	67	26.9	△ 24.9	1.34	0.93
年度累計	69,568	314,016	128,873	17,846	4,808	62,201	143,341	17,720	30.9	△ 39.0	0.89	0.46

中高年齢者等の職業紹介等状況(パートを除く)

安定所別 項目	新規求職 申込件数		月間有効 求職者数	紹介件数	就職件数		5 新 規 求 人 数	6 月間有効 求 人 数	比 率				
	1		2 全 数	3 全 数	4				新規 求 人 数	月間有効 求 人 数	新規求職者 中に占める 中高年の割合	新規求職 対前年同月 増 減 率	新規求人 対前年同月 増 減 率
	全 数	Iのうち保			全 数	全 数	4のうち保						
前年同月	1,748	685	7,006	2,404	424	138	4,843	11,552	(21.2) 29.1	△ 2.3	△ 8.0	2.77	1.65
前 月	2,090	717	13,242	4,014	475	164	2,382	5,166	(23.0) 32.2	34.6	△ 40.3	1.14	0.39
10月	2,481	1,065	13,125	4,138	504	198	2,361	5,581	(26.1) 35.5	41.9	△ 51.2	0.95	0.43
前 橋	422	128	2,027	872	108	37	532	1,298	(26.1) 34.5	10.5	△ 8.1	1.26	0.64
高 崎	340	127	1,723	695	85	30	484	1,041	(24.2) 31.6	25.0	△ 80.7	1.42	0.60
(安 中)	52	12	334	132	16	8	30	71	(20.1) 29.5	62.5	△ 6.3	0.58	0.21
桐 生	186	82	1,021	253	50	18	184	424	(26.0) 36.9	34.8	△ 8.0	0.99	0.42
伊勢崎	269	110	1,712	488	44	17	181	539	(24.3) 32.6	43.1	△ 28.5	0.67	0.31
太 田	435	248	2,236	632	60	26	426	902	(28.8) 37.9	88.3	△ 25.3	0.98	0.40
館 林	336	218	1,596	364	28	15	175	404	(35.4) 45.2	127.0	△ 30.0	0.52	0.25
沼 田	90	25	432	92	22	10	63	220	(22.3) 36.9	55.2	△ 10.0	0.70	0.51
富 岡	73	26	456	112	22	11	41	96	(21.3) 32.6	73.8	△ 8.9	0.56	0.21
藤 岡	105	46	642	143	19	12	56	166	(23.3) 32.4	45.8	△ 16.4	0.53	0.26
渋 川	115	31	636	238	33	10	88	198	(21.2) 31.1	△ 16.1	△ 36.2	0.77	0.31
(中之条)	58	12	310	117	17	4	65	178	(31.5) 43.9	20.8	△ 35.0	1.12	0.57
年度累計	17,547	7,674	93,486	26,945	2,870	1,071	14,032	33,885	(25.2) 34.6	56.2	△ 46.8	0.80	0.36

(注) ( )内は、パートを含めた新規求職者中に占める中高年の割合である。求人数及び求人倍率は、「求人均等配分方式」による数値である。



高齢者(55歳以上)の職業紹介状況(パートを除く)

項目 安定所別	新規求職 申込件数		月間有効 求職者数	紹介件数	就職件数		5 新 規 求 人 数	6 月間有効 求 人 数	比 率				
	1 全 数	Iのうち保	2 全 数	3 全 数	4 全 数	4のうち保	求 人 数	求 人 数	新規求職者 中に占める 高齢者の割合	新規求職 対前年同月 増 減 率	新規求人 対前年同月 増 減 率	新規求人 倍 率 (5/1)	有効求人 倍 率 (6/2)
									(10.8) 14.8	△ 1.2	△ 8.1	3.25	1.80
前年同月	888	407	3,821	882	178	54	2,890	6,889	(10.8) 14.8	△ 1.2	△ 8.1	3.25	1.80
前 月	1,043	394	6,833	1,324	200	56	1,417	3,073	(11.5) 16.1	31.7	△ 40.6	1.36	0.45
<b>10月</b>	<b>1,327</b>	<b>607</b>	<b>6,905</b>	<b>1,516</b>	<b>215</b>	<b>79</b>	<b>1,404</b>	<b>3,318</b>	(14.0) 19.0	<b>49.4</b>	<b>△ 51.4</b>	<b>1.06</b>	<b>0.48</b>
前 橋	226	80	1,060	348	48	15	320	777	(14.0) 18.5	16.5	△ 7.8	1.42	0.73
高 崎	191	74	964	259	35	14	284	610	(13.6) 17.8	34.5	△ 81.0	1.49	0.63
(安 中)	31	7	202	49	4	1	18	42	(12.0) 17.6	121.4	0.0	0.58	0.21
桐 生	119	57	550	90	26	10	110	254	(16.6) 23.6	88.9	△ 8.3	0.92	0.46
伊勢崎	143	70	867	200	17	5	108	323	(12.9) 17.3	53.8	△ 28.5	0.76	0.37
太 田	220	134	1,112	200	29	12	252	535	(14.5) 19.2	86.4	△ 25.9	1.15	0.48
館 林	154	99	791	96	14	7	105	238	(16.2) 20.7	108.1	△ 30.0	0.68	0.30
沼 田	48	19	228	32	6	2	37	132	(11.9) 19.7	60.0	△ 11.9	0.77	0.58
富 岡	36	13	238	34	6	1	24	57	(10.5) 16.1	63.6	△ 11.1	0.67	0.24
藤 岡	64	28	372	58	10	6	34	100	(14.2) 19.8	100.0	△ 12.8	0.53	0.27
渋 川	60	19	343	91	14	5	52	116	(11.0) 16.2	△ 27.7	△ 35.0	0.87	0.34
(中之条)	35	7	178	59	6	1	37	106	(19.0) 26.5	52.2	△ 38.3	1.06	0.60
年度累計	9,078	4,309	47,850	8,798	1,167	394	8,139	20,109	(13.0) 17.9	54.3	△ 48.3	0.90	0.42

(注) ( )内は、パートを含めた新規求職者中に占める高齢者の割合である。求人数及び求人倍率は、「求人均等配分方式」による数値である。

パートタイム職業紹介状況

安定所別	項目	新規求職 申込件数	月間有効 求職者数	紹介件数	就職件数	新規 求人数	月間有効 求人数
	前年同月	2,238	7,877	3,147	969	4,806	18,294
	前月	2,611	10,328	5,419	1,180	3,975	8,583
	<b>10月</b>	<b>2,499</b>	<b>10,319</b>	<b>4,952</b>	<b>1,234</b>	<b>6,512</b>	<b>11,605</b>
	前橋	395	1,799	904	268	616	1,416
	高崎	328	1,490	833	140	2,851	4,041
	(安中)	83	345	146	29	118	231
	桐生	211	820	411	99	923	1,283
	伊勢崎	280	1,125	396	125	300	737
	太田	366	1,523	644	122	548	968
	館林	207	817	394	74	294	704
	沼田	159	456	312	108	387	1,013
	富岡	119	484	278	92	140	308
	藤岡	126	598	231	48	135	305
	渋川	173	670	302	87	115	296
	(中之条)	52	192	101	42	85	303
	年度累計	18,896	74,471	35,110	7,560	29,243	63,909

(注)太田は太田パートサテライトを、館林は館林パートサテライトをそれぞれ含む。

## 障害者職業紹介状況

項目 安定所別	新規求職申込件数				紹介件数				就職件数				新規登録者数				期末現在登録者数 (月末)			
	身体	知的	精神	その他	身体	知的	精神	その他	身体	知的	精神	その他	身体	知的	精神	その他	身体	知的	精神	その他
前年同月	101	43	38	0	420	153	260	0	42	12	13	0	43	14	14	0	5,006	2,693	805	21
前月	76	22	30	2	174	25	125	2	16	13	12	0	44	11	12	1	5,224	2,787	968	24
<b>10月</b>	<b>95</b>	<b>59</b>	<b>41</b>	<b>0</b>	<b>302</b>	<b>88</b>	<b>176</b>	<b>9</b>	<b>19</b>	<b>5</b>	<b>21</b>	<b>0</b>	<b>52</b>	<b>37</b>	<b>18</b>	<b>0</b>	<b>5,249</b>	<b>2,819</b>	<b>981</b>	<b>24</b>
前橋	15	6	11	0	54	7	26	2	2	1	6	0	9	4	3	0	731	287	174	8
高崎	23	29	6	0	77	42	50	0	1	0	4	0	11	21	3	0	882	488	166	2
(安中)	3	3	2	0	2	0	1	0	0	0	0	0	3	3	2	0	158	56	29	0
桐生	8	3	2	0	25	6	11	4	4	1	1	0	5	1	2	0	595	406	63	2
伊勢崎	21	2	9	0	59	9	22	3	3	1	3	0	9	0	2	0	585	278	132	4
太田	9	4	4	0	12	3	12	0	3	1	3	0	6	3	3	0	543	297	70	0
館林	6	0	3	0	9	0	2	0	2	0	1	0	3	0	1	0	489	246	62	4
沼田	2	0	0	0	8	0	6	0	0	0	0	0	2	0	0	0	213	101	31	0
富岡	1	0	1	0	20	8	20	0	0	0	1	0	1	0	0	0	219	86	60	0
藤岡	3	5	2	0	25	11	22	0	0	1	1	0	2	2	1	0	242	177	65	1
渋川	3	7	1	0	11	2	4	0	4	0	1	0	0	3	1	0	423	295	113	2
(中之条)	1	0	0	0	0	0	0	0	0	0	0	0	1	0	0	0	169	102	16	1
年度累計	593	239	240	11	1,343	261	683	37	197	93	83	2	331	135	139	6				

産業別・規模別一般新規求人状況(学卒を除きパートを含む)

前月	前年同月	当月	対前月比	対前年同月比	構成比	産業別	計	前橋	高崎	(安中)	桐生	伊勢崎	太田	館林	沼田	富岡	藤岡	渋川	(中之条)
238	222	179	△ 25	△ 19.4	1.5	A. B. C 農、林、漁業	179	15	4	0	0	1	14	0	89	1	1	44	10
4	4	1	△ 75	△ 75.0	0.0	C 鉱業、採石業、砂利採取業	1	0	0	0	0	0	0	0	1	0	0	0	0
700	774	627	△ 10	△ 19.0	5.2	D 建設業	627	156	119	8	29	64	79	14	50	26	32	37	13
1,409	1,753	1,369	△ 3	△ 21.9	11.3	E 製造業	1,369	150	154	38	91	149	370	185	26	90	86	21	9
319	290	287	△ 10	△ 1.0	2.4	09 食料品製造業	287	53	61	7	13	48	0	55	6	18	17	4	5
13	16	9	△ 31	△ 43.8	0.1	10 飲料・たばこ・飼料製造業	9	0	5	0	0	0	0	0	3	0	1	0	0
43	68	32	△ 26	△ 52.9	0.3	11 繊維工業	32	0	0	0	20	0	10	1	0	0	0	1	0
13	24	8	△ 39	△ 66.7	0.1	12 木材・木製品製造業(家具を除く)	8	1	0	2	0	2	1	0	1	1	0	0	0
28	28	23	△ 18	△ 17.9	0.2	13 家具・装備品製造業	23	8	2	0	1	3	0	1	5	1	0	2	0
62	11	26	△ 58	136.4	0.2	14 ハルブ・紙・紙加工品製造業	26	2	2	0	0	12	0	10	0	0	0	0	0
18	34	36	100	5.9	0.3	15 印刷・関連産業	36	11	8	1	0	4	4	6	0	1	0	1	0
44	28	32	△ 27	14.3	0.3	16 化学工業	32	2	11	0	0	2	1	12	0	0	0	4	0
0	2	0	#DIV/0!	△ 100.0	0.0	17 石油製品・石炭製品製造業	0	0	0	0	0	0	0	0	0	0	0	0	0
99	119	129	30	8.4	1.1	18 プラスチック製品製造業(別掲を除く)	129	3	15	1	3	1	41	40	1	18	5	1	0
12	7	13	8	85.7	0.1	19 ゴム製品製造業	13	0	0	0	0	4	1	8	0	0	0	0	0
16	26	15	△ 6	△ 42.3	0.1	20 窯業・土石製品製造業	15	0	4	2	0	1	2	0	3	3	0	0	0
10	23	14	40	△ 39.1	0.1	22 鉄鋼業	14	0	0	0	1	0	3	3	0	6	1	0	0
13	22	17	31	△ 22.7	0.1	23 非鉄金属製造業	17	6	0	4	0	3	0	1	0	0	3	0	0
122	159	78	△ 36	△ 50.9	0.6	24 金属製品製造業	78	1	11	5	5	6	31	4	0	4	9	2	0
91	114	65	△ 29	△ 43.0	0.5	25 はん用機械器具製造業	65	2	1	4	1	8	6	5	2	0	36	0	0
44	83	81	84	△ 2.4	0.7	26 生産用機械器具製造業	81	4	1	0	6	2	61	2	0	1	4	0	0
25	52	34	36	△ 34.6	0.3	27 業務用機械器具製造業	34	1	3	0	7	16	0	1	0	0	1	5	0
16	53	29	81	△ 45.3	0.2	28 電子部品・デバイス・電子回路製造業	29	0	8	3	0	0	2	0	5	9	0	0	2
74	84	85	15	1.2	0.7	29 電気機械器具製造業	85	3	2	7	26	4	16	12	0	8	4	1	2
20	55	36	80	△ 34.5	0.3	30 情報通信機械器具製造業	36	1	2	0	0	9	22	2	0	0	0	0	0
319	424	297	△ 7	△ 30.0	2.5	31 輸送用機械器具製造業	297	52	15	0	8	23	164	22	0	10	3	0	0
8	31	23	188	△ 25.8	0.2	20.32 その他の製造業	23	0	3	2	0	1	5	0	0	10	2	0	0
0	3	8	#DIV/0!	166.7	0.1	F 電気・ガス・熱供給・水道業	8	5	3	0	0	0	0	0	0	0	0	0	0
73	164	133	82	△ 18.9	1.1	G 情報通信業	133	63	38	5	17	2	7	0	0	0	0	1	0
404	527	484	20	△ 8.2	4.0	H 運輸業、郵便業	484	68	117	19	31	61	91	64	6	5	2	19	1
1,661	6,729	1,766	6	△ 73.8	14.6	I 卸売業、小売業	1,766	132	1,046	12	82	140	146	52	70	19	31	26	10
102	120	60	△ 41	△ 50.0	0.5	J 金融業、保険業	60	9	13	0	8	1	16	3	0	0	0	9	1
146	186	766	425	311.8	6.3	K 不動産業、物品賃貸業	766	17	49	0	663	8	20	4	0	0	0	2	3
153	184	195	28	6.0	1.6	L 学術研究、専門・技術サービス業	195	53	49	4	9	1	45	23	0	3	3	2	3
646	913	815	26	△ 10.7	6.7	M 宿泊業、飲食サービス業	815	48	19	3	33	22	370	35	104	6	38	69	68
511	442	479	△ 6	8.4	4.0	N 生活関連サービス業、娯楽業	479	56	74	13	91	39	14	5	82	7	16	28	54
219	151	67	△ 69	△ 55.6	0.6	O 教育、学習支援業	67	15	31	0	2	7	1	4	0	3	1	3	0
1,539	1,561	1,548	1	△ 0.8	12.8	P 医療、福祉	1,548	207	410	55	155	135	127	150	64	85	55	54	51
59	86	102	73	18.6	0.8	Q 複合サービス事業	102	60	4	0	4	4	2	0	20	0	4	2	2
1,251	2,042	3,288	163	61.0	27.2	R サービス業(他に分類されないもの)	3,288	711	1,915	50	119	54	229	123	36	15	8	9	19
413	104	210	△ 49	101.9	1.7	S. T 公務、その他	210	51	26	4	3	30	43	35	4	6	2	3	3
9,528	15,965	12,097	△ 24.0	△ 24.2	100.0	合計	12,097	1,816	4,071	211	1,337	718	1,574	697	552	266	279	329	247
5,516	7,221	6,949	26.0	△ 3.8	57.4	29人以下	6,949	928	2,643	160	1,018	430	558	318	272	161	157	197	107
2,537	6,082	3,262	28.6	△ 46.4	27.0	30～99人	3,262	612	1,056	26	207	182	448	169	203	81	59	112	107
910	1,492	1,018	11.9	△ 31.8	8.4	100～299人	1,018	213	245	23	87	87	59	138	71	8	46	18	23
268	647	534	99.3	△ 17.5	4.4	300～499人	534	21	76	2	1	12	320	65	2	10	13	2	10
78	271	177	126.9	△ 34.7	1.5	500～999人	177	38	51	0	22	7	38	7	4	6	4	0	0
219	252	157	△ 28.3	△ 37.7	1.3	1,000人～	157	4	0	0	2	0	151	0	0	0	0	0	0

(注)新産業分類(平成19年11月改訂「日本標準産業分類」)に基づく区分により掲載している。

産業別・規模別一般充足状況(学卒を除きパート含む)

前月	前年同月	当月	対前月比	対前年同月比	構成比	産業別	計	前橋	高崎	(安中)	桐生	伊勢崎	太田	館林	沼田	富岡	藤岡	渋川	(中之条)
61	62	83	36	33.9	2.8	A. B. C 農、林、漁業	83	7	1	0	2	1	4	2	33	6	1	21	5
1	0	2	100	#DIV/0!	0.1	C 鉱業、採石業、砂利採取業	2	0	0	0	0	0	0	0	2	0	0	0	0
204	164	184	△ 10	12.2	6.2	D 建設業	184	51	30	2	10	10	18	6	14	3	13	21	6
618	781	666	8	△ 14.7	22.6	E 製造業	666	64	79	9	50	75	163	70	18	69	44	16	9
105	126	98	△ 7	△ 22.2	3.3	09 食料品製造業	98	27	19	1	2	12	0	8	3	14	7	4	1
3	10	11	267	10.0	0.4	# 飲料・たばこ・飼料製造業	11	0	3	0	4	3	0	0	0	0	0	0	1
11	31	5	△ 55	△ 83.9	0.2	# 繊維工業	5	1	2	0	1	1	0	0	0	0	0	0	0
15	12	6	△ 60	△ 50.0	0.2	# 木材・木製品製造業(家具を除く)	6	3	0	0	0	1	2	0	0	0	0	0	0
7	25	12	71	△ 52.0	0.4	# 家具・装備品製造業	12	0	0	1	1	3	0	1	5	0	0	1	0
12	20	8	△ 33	△ 60.0	0.3	# パルプ・紙・紙加工品製造業	8	2	0	0	0	2	3	1	0	0	0	0	0
12	28	14	17	△ 50.0	0.5	# 印刷・関連産業	14	2	3	0	0	2	0	4	0	0	3	0	0
15	15	32	113	113.3	1.1	# 化学工業	32	2	3	1	0	2	7	10	0	0	0	7	0
0	2	0	#DIV/0!	△ 100.0	0.0	# 石油製品・石炭製品製造業	0	0	0	0	0	0	0	0	0	0	0	0	0
72	63	64	△ 11	1.6	2.2	# プラスチック製品製造業(別掲を除く)	64	1	6	0	4	8	14	14	5	9	2	1	0
4	2	11	175	450.0	0.4	# ゴム製品製造業	11	0	0	0	0	2	1	5	0	3	0	0	0
12	18	11	△ 8	△ 38.9	0.4	# 窯業・土石製品製造業	11	1	2	0	0	2	0	2	1	2	0	1	0
1	10	3	200	△ 70.0	0.1	# 鉄鋼業	3	0	0	0	0	0	0	2	1	0	0	0	0
15	12	10	△ 33	△ 16.7	0.3	# 非鉄金属製造業	10	9	0	0	0	0	0	0	0	1	0	0	0
61	97	68	12	△ 29.9	2.3	# 金属製品製造業	68	2	19	2	7	1	15	7	0	5	9	1	0
14	24	27	93	12.5	0.9	# はん用機械器具製造業	27	0	4	1	3	5	2	5	2	3	2	0	0
21	28	25	19	△ 10.7	0.8	# 生産用機械器具製造業	25	0	3	0	0	4	6	1	0	5	6	0	0
16	11	5	△ 69	△ 54.5	0.2	# 業務用機械器具製造業	5	1	1	0	2	1	0	0	0	0	0	0	0
16	15	14	△ 13	△ 6.7	0.5	# 電子部品・デバイス・電子回路製造業	14	0	2	0	2	1	0	0	0	5	1	0	3
50	58	38	△ 24	△ 34.5	1.3	# 電気機械器具製造業	38	2	3	1	11	6	4	2	0	2	4	1	2
6	16	11	83	△ 31.3	0.4	# 情報通信機械器具製造業	11	0	1	0	0	5	0	2	0	3	0	0	0
141	144	186	32	29.2	6.3	# 輸送用機械器具製造業	186	10	8	1	13	13	107	6	1	17	8	0	2
9	14	7	△ 22	△ 50.0	0.2	20.32その他の製造業	7	1	0	1	0	1	2	0	0	0	2	0	0
3	1	1	△ 67	0.0	0.0	F 電気・ガス・熱供給・水道業	1	1	0	0	0	0	0	0	0	0	0	0	0
23	27	21	△ 9	△ 22.2	0.7	G 情報通信業	21	12	7	0	1	0	1	0	0	0	0	0	0
135	148	150	11	1.4	5.1	H 運輸業、郵便業	150	24	17	8	10	23	19	18	5	2	16	8	0
296	577	348	18	△ 39.7	11.8	I 卸売業、小売業	348	76	90	2	15	36	31	22	31	9	13	18	5
11	18	13	18	△ 27.8	0.4	J 金融業、保険業	13	9	0	0	0	0	1	0	0	0	1	1	1
32	34	42	31	23.5	1.4	K 不動産業、物品賃貸業	42	4	21	0	7	0	5	0	3	0	1	1	0
59	55	95	61	72.7	3.2	L 学術研究、専門・技術サービス業	95	37	40	0	1	4	7	3	0	0	0	3	0
89	106	120	35	13.2	4.1	M 宿泊業、飲食サービス業	120	17	11	2	4	11	23	2	14	5	6	8	17
63	59	66	5	11.9	2.2	N 生活関連サービス業、娯楽業	66	10	11	1	3	7	9	1	12	1	3	4	4
44	33	38	△ 14	15.2	1.3	O 教育、学習支援業	38	9	12	0	3	3	2	3	1	1	0	4	0
402	392	419	4	6.9	14.2	P 医療、福祉	419	82	88	6	44	44	46	25	13	21	10	33	7
38	27	49	29	81.5	1.7	Q 複合サービス事業	49	28	1	0	3	3	6	0	4	0	2	0	2
355	229	382	8	66.8	12.9	R サービス業(他に分類されないもの)	382	145	94	5	28	15	48	20	10	0	7	2	8
263	74	272	3	267.6	9.2	S. T 公務、その他	272	69	17	4	15	68	61	18	2	12	0	3	3
2,697	2,787	2,951	9.4	5.9	100.0	合計	2,951	645	519	39	196	300	444	190	162	129	117	143	67
1,424	1,384	1,552	9.0	12.1	52.6	29人以下	1,552	377	286	27	107	149	152	87	105	65	62	97	38
782	954	804	2.8	△ 15.7	27.2	30～99人	804	179	150	7	55	82	102	52	41	40	41	30	25
260	320	311	19.6	△ 2.8	10.5	100～299人	311	66	73	1	17	21	39	34	16	15	14	11	4
65	57	55	△ 15.4	△ 3.5	1.9	300～499人	55	18	5	0	2	5	4	12	0	4	0	5	0
58	29	36	△ 37.9	24.1	1.2	500～999人	36	1	5	4	9	5	2	5	0	5	0	0	0
108	43	193	78.7	348.8	6.5	1,000人～	193	4	0	0	6	38	145	0	0	0	0	0	0

(注)新産業分類(平成19年11月改訂「日本標準産業分類」)に基づく区分により掲載している。

## 新規学卒者の職業紹介状況(21年3月卒)

項 目	安定所別 前年同月 末 現 在	21年9月		21年10月		前橋	高崎	(安中)	桐生	伊勢崎	太田	館林	沼田	富岡	藤岡	渋川	(中之条)	前年実績
		末 現 在	末 現 在	末 現 在	末 現 在													
中 学	1 求人数	10	2	5	3	0	0	0	0	0	2	0	0	0	0	0	0	20
	2 求職者数	60	45	34	3	2	0	6	3	6	8	0	1	4	0	1	39	
	3 就職者数	0	0	0	0	0	0	0	0	0	0	0	0	0	0	0	0	15
	4 求人倍率 (1/2)	0.17	0.04	0.15	1.00	0.00	#DIV/0!	0.00	0.00	0.33	0.00	#DIV/0!	0.00	0.00	#DIV/0!	0.00	0.00	0.51
	5 就職率 (3/2×100)	0.0	0.0	0.0	0.0	0.0	#DIV/0!	0.0	0.0	0.0	0.0	#DIV/0!	0.0	0.0	#DIV/0!	0.0	0.0	38.5
高 校	1 求人数	6,114	2,595	3,214	392	806	65	286	320	431	243	159	93	145	103	171	6,285	
	2 求職者数	3,021	3,154	2,709	366	402	93	370	252	337	159	165	130	200	117	118	2,934	
	3 就職者数	2,365	0	1,802	228	270	52	225	171	215	114	115	100	140	90	82	2,818	
	4 求人倍率 (1/2)	2.02	0.82	1.19	1.07	2.00	0.70	0.77	1.27	1.28	1.53	0.96	0.72	0.73	0.88	1.45	2.14	
	5 就職率 (3/2×100)	78.3	0.0	66.5	62.3	67.2	55.9	60.8	67.9	63.8	71.7	69.7	76.9	70.0	76.9	69.5	96.0	

(注1) 「2 求職者数」は、学校又は安定所の紹介を希望する求職者をいう。

(注2) 「3 就職者数」は、学校又は安定所の紹介による就職決定者数をいう。

(注3) 「前年実績」は、平成20年3月卒の学校又は安定所の紹介による最終数である。

## 群馬学生職業相談コーナー

区分	項目	来所者数	求職	求人	紹介	就職
大学等	第1・四半期分 (H21. 7~H21. 9)	177	67	194	17	3
	年度累計	291	125	1,348	17	3
短大	第1・四半期分 (H21. 7~H21. 9)	178	5	177	2	0
	年度累計	26	13	1,011	2	0
高専	第1・四半期分 (H21. 7~H21. 9)	0	0	32	0	0
	年度累計	0	0	519	0	0
専修等	第1・四半期分 (H21. 7~H21. 9)	80	50	101	10	0
	年度累計	133	94	1,063	10	0
既卒者	第1・四半期分 (H21. 7~H21. 9)	150	27		24	2
	年度累計	345	76		55	11

(来所者数には、セミナー等の参加者を含む。)

※大学等には、大学院を含む。

※専修等には、公共職業能力開発施設を含む。

## 外国人雇用サービスコーナー取扱状況

区分	項目	新規求職	相談件数	紹介件数	就職件数	有効求職
前橋	当月分	44	248	94	10	339
	年度累計	611	3,923	1,231	88	
伊勢崎	当月分	57	1,263	97	8	458
	年度累計	929	11,056	867	68	
太田	当月分	187	856	96	10	803
	年度累計	1,983	10,504	981	98	

# 雇用保険関係

項目 安定所別	適 用 関 係											求 職 者 給 付 関 係											
	事業所			被 保 険 者					事 務 組 合			一 般 被 保 険 者											
	1	2	3	4	5	6	7	8	9	10	11	離 職 票		14	15	17		実 人 員					23
	全数	新規加入	廃止脱退	全数	資格取得	資格喪失	6のうち事業主都合による解雇	7/6×100	組合	委託事業所	被保険者	12	13	受給資格決定件数	初回受給者数	16	18	19	20	21	22	傷病手当実人員	
前年同月	28,847	121	96	530,737	8,337	8,648	1,003	11.6	214	12,588	100,798	4,874	118 2,216	2,182	1,653	560	6,965	2,561	228	424	0	408	27
前 月	28,860	84	246	528,863	6,531	5,839	821	14.1	214	12,354	98,174	3,687	133 1,881	1,840	1,996	899	14,011	8,623	370	591	0	582	43
<b>10月</b>	<b>28,913</b>	<b>113</b>	<b>64</b>	<b>528,241</b>	<b>7,384</b>	<b>7,698</b>	<b>1,368</b>	<b>17.8</b>	<b>214</b>	<b>12,353</b>	<b>98,112</b>	<b>4,672</b>	<b>181 2,612</b>	<b>2,704</b>	<b>1,780</b>	<b>790</b>	<b>12,632</b>	<b>7,725</b>	<b>387</b>	<b>606</b>	<b>0</b>	<b>593</b>	<b>30</b>
前橋	5,605	20	21	108,912	1,661	1,743	249	14.3	56	2,578	22,744	991	14 372	382	326	133	1,836	993	91	141	0	137	1
高崎	4,859	16	8	120,435	1,355	1,562	178	11.4	30	2,010	17,371	974	32 371	386	239	97	1,758	981	70	108	0	104	5
安中	673	0	0	13,682	67	125	4	3.2	4	287	1,968	76	6 65	65	44	19	376	222	6	9	0	9	1
桐生	2,739	10	6	39,614	495	507	107	21.1	23	888	5,868	331	19 222	250	140	58	1,061	644	33	55	0	55	1
伊勢崎	3,205	12	6	54,951	853	799	125	15.6	19	1,299	10,429	414	31 358	393	270	127	1,940	1,307	55	95	0	94	7
太田	3,151	12	9	64,837	1,286	1,048	190	18.1	9	1,114	10,552	677	18 366	366	201	86	1,580	1,017	48	65	0	64	7
館林	2,324	18	4	48,751	712	1,014	416	41.0	13	761	6,378	664	19 400	403	237	141	1,600	1,137	20	33	0	33	2
沼田	1,312	3	3	15,391	139	165	11	6.7	13	719	4,197	102	7 89	91	67	17	422	235	4	9	0	9	1
富岡	1,203	5	4	14,568	172	168	31	18.5	12	559	4,380	111	8 73	77	65	22	544	345	17	29	0	29	2
藤岡	1,343	6	2	17,667	292	166	30	18.1	8	622	5,219	114	10 114	121	78	36	662	381	25	36	0	33	1
渋川	1,488	5	1	18,779	212	208	14	6.7	15	871	5,792	132	10 135	130	84	40	594	319	16	23	0	23	0
中之条	1,011	6	0	10,654	140	193	13	6.7	12	645	3,214	86	7 47	40	29	14	259	144	2	3	0	3	2
年度累計	0	725	895	0	58,893	49,636	10,758	21.7	0	0	0	31,423	1,468 20,201	19,422	18,781	10,708	93,703	61,248	1,428	2,912	0	2,857	260

(注1) 離職票提出件数上段の数値は、高年齢継続被保険者離職票提出件数である。(注2) 特定とは、特定受給資格者



項 目 安 定 所 別	求 職 者 給 付 関 係												就 職 促 進 給 付 関 係									
	一 般 被 保 険 者						高 年 齢 継 続 被 保 険 者			短 期 特 例 被 保 険 者			一 般 被 保 険 者									
	24	基 本 手 当			28	29	30	31	32	33	34	35	常 用 就 職 支 度 手 当		再 就 職 手 当		就 業 手 当		移 転 費		広 域 求 職 活 動 費	
	総支給額	25	26	27	28	29	30	31	32	33	34	35	36	37	38	39	40	41	42	43	44	45
	所定日数 内支給額	うち特定	訓 給付 支給額	技能習 得手当 支給額	傷病 手当 支給額	受給資 格決定 件数	受給 者数	高年 齢求 職者 給付金 額	受給資 格決定 件数	受給 者数	特例一 時金支 給金額	支給 人員	支給 金額	支給 人員	支給 金額	支給 人員	支給 金額	支給 人員	支給 金額	支給 人員	支給 金額	
前年同月	933,863	893,611	344,757	27,567	7,546	5,129	124	112	23,311	3	2	256	2	290	376	67,450	195	5,472	0	0	0	0
前 月	2,280,417	1,917,962	1,237,085	47,799	11,077	6,746	117	123	25,614	2	1	253560	12	1,172	510	144,311	139	6,154	0	0	0	0
<b>10月</b>	<b>1,956,636</b>	<b>1,842,474</b>	<b>1,050,892</b>	<b>49,503</b>	<b>12,072</b>	<b>4,468</b>	<b>187</b>	<b>148</b>	<b>30,818</b>	<b>9</b>	<b>1</b>	<b>208</b>	<b>12</b>	<b>1,303</b>	<b>503</b>	<b>148,560</b>	<b>140</b>	<b>6,866</b>	<b>0</b>	<b>0</b>	<b>0</b>	<b>0</b>
前橋	289,343	239,332	139,512	11,623	2,430	232	24	21	4,060	0	0	0	1	132	75	19,073	20	984	0	0	0	0
高崎	282,374	240,826	142,191	8,404	2,302	576	30	20	4,460	0	0	0	5	516	72	22,454	16	729	0	0	0	0
安中	58,145	48,954	29,975	870	195	95	8	10	2,312	0	0	0	2	155	9	2,925	4	309	0	0	0	0
桐生	162,008	136,030	85,803	3,974	1,149	191	20	15	3,012	0	0	0	1	93	44	12,257	15	773	0	0	0	0
伊勢崎	312,332	255,258	178,451	7,480	1,899	753	31	20	4,091	0	0	0	0	0	53	15,313	23	1,096	0	0	0	0
太田	258,544	210,888	142,522	6,436	1,299	1,043	18	19	3,551	0	0	0	0	0	71	19,823	22	1,073	0	0	0	0
館林	254,395	213,918	155,856	2,491	752	266	19	11	2,606	1	0	0	1	30	53	14,617	8	390	0	0	0	0
沼田	55,521	52,401	29,675	575	243	162	6	4	842	8	0	0	0	0	30	10,087	4	211	0	0	0	0
富岡	75,570	66,329	43,541	2,176	673	328	7	3	678	0	0	0	0	0	10	3,955	4	246	0	0	0	0
藤岡	99,657	82,218	49,177	3,022	618	180	9	9	1,957	0	0	0	0	0	28	8,634	9	279	0	0	0	0
渋川	70,907	62,698	34,733	2,168	459	0	9	11	2,120	0	1	208	1	180	24	6,223	4	164	0	0	0	0
中之条	37,839	33,621	19,457	285	54	640	6	5	1,129	0	0	0	1	198	34	13,198	11	611	0	0	0	0
年度累計	15,527,553	13,788,670	9,284,806	226,063	70,589	42,111	1,588	1,566	328,362	24	13	2,672	51	5,195	3,788	999,884	929	40,675	2	110	0	0

(注1) 支給金額は千円単位で千円未満四捨五入のため、合計とは一致しない。

項目	雇 用 継 続 給 付 関 係										
	高 年 齢 雇 用 継 続 給 付						育 児 休 業 給 付				
	基本給付金			再就職給付金			基本給付金			職場復帰給付金	
	46 受給要件 確認 件数	47 受給者 実人員	48 支給 金額	49 受給要件 確認 件数	50 受給者 実人員	51 支給 金額	52 受給要件 確認 件数	53 受給者 実人員	54 支給 金額	55 受給 者数	56 支給 金額
前年同月	462	6,473	153,742	1	10	212	192	1,776	111,617	198	79,329
前 月	453	7,300	172,001	1	6	163	197	1,729	105,118	115	50,062
<b>10月</b>	<b>512</b>	<b>7,204</b>	<b>167,630</b>	<b>1</b>	<b>8</b>	<b>239</b>	<b>224</b>	<b>2,222</b>	<b>142,240</b>	<b>242</b>	<b>105,917</b>
前橋	110	1,428	32,929	1	1	27	58	609	42,363	73	34,051
高崎	135	1,739	40,138	0	4	130	51	434	29,059	41	18,031
安中	15	154	3,344	0	0	0	2	21	978	7	3,685
桐生	32	531	12,525	0	0	0	23	224	13,725	14	4,655
伊勢崎	37	638	14,958	0	0	0	21	178	10,516	28	10,611
太田	79	1,105	27,344	0	3	82	26	279	17,193	32	16,350
館林	44	696	16,302	0	0	0	19	169	10,162	13	5,358
沼田	4	98	2,124	0	0	0	5	67	4,124	10	3,385
富岡	22	172	3,291	0	0	0	4	61	3,323	6	2,724
藤岡	15	238	5,536	0	0	0	4	60	3,334	5	1,915
渋川	15	303	7,150	0	0	0	10	83	5,355	9	3,643
中之条	4	102	1,988	0	0	0	1	37	2,107	4	1,509
年度累計	3,285	47,254	1,098,752	5	52	1,415	1,403	13,667	855,153	1,079	452,513

(注) 支給金額は千円単位で千円未満四捨五入のため、合計とは一致しない。

## 教育訓練給付及び介護休業給付支給状況

		教 育 訓 練 給 付												介護休業給付	
		前橋	高崎	安中	桐生	伊勢崎	太田	館林	沼田	富岡	藤岡	渋川	中之条	合計	群馬
18年度	受給者数	289	270	45	125	172	172	123	53	62	57	82	37	1,487	84
	支給金額	16,847	19,589	2,539	7,298	10,409	10,408	6,882	2,436	3,714	3,327	4,589	1,426	89,465	18
19年度	受給者数	245	197	37	119	159	127	111	44	35	47	82	29	1,232	77
	支給金額	14,302	12,959	1,977	5,450	7,468	7,796	7,337	1,983	1,624	2,430	3,810	1,388	68,524	16,589
20年度	受給者数	238	228	26	84	139	96	78	37	37	66	70	32	1,131	102
	支給金額	9,699	10,972	770	3,718	6,293	5,025	3,750	1,250	1,159	2,552	2,843	1,226	49,258	22,289
20年10月	受給者数	24	25	1	12	26	6	11	4	4	8	10	2	133	12
	支給金額	721	1,337	18	652	1,030	118	386	61	64	489	370	27	5,272	2,444
20年11月	受給者数	25	24	4	12	18	13	7	4	7	5	10	5	134	11
	支給金額	718	831	93	386	894	654	203	173	240	157	321	237	4,906	3,007
20年12月	受給者数	19	17	1	7	18	10	6	3	3	7	2	1	94	9
	支給金額	754	475	12	226	597	300	361	44	41	153	69	38	3,072	2,190
21年1月	受給者数	19	15	3	7	7	7	7	3	0	3	4	1	76	4
	支給金額	620	724	54	224	186	249	293	116	0	232	202	19	2,921	822
21年2月	受給者数	14	6	2	1	7	4	6	1	5	6	8	1	61	6
	支給金額	295	146	35	72	225	160	290	10	184	139	168	31	1,753	1,549
21年3月	受給者数	21	21	2	4	6	13	1	5	2	3	3	3	84	9
	支給金額	434	788	31	124	120	828	72	169	37	55	137	111	2,907	1,448
21年4月	受給者数	10	18	5	7	15	5	14	5	3	1	4	3	90	4
	支給金額	277	690	130	283	599	176	552	131	77	44	132	38	3,130	1,522
21年5月	受給者数	12	9	1	9	9	12	12	3	4	1	7	0	79	4
	支給金額	253	251	18	304	276	295	257	55	112	12	121	0	1,955	1,044
21年6月	受給者数	21	12	3	5	27	7	10	1	3	6	6	1	102	9
	支給金額	537	387	67	80	844	161	180	13	128	164	80	14	2,654	2,289
21年7月	受給者数	22	18	6	9	3	10	14	6	2	14	2	4	110	2
	支給金額	861	665	298	338	41	376	370	106	37	232	94	55	3,473	139
21年8月	受給者数	37	24	6	6	30	20	21	4	5	11	10	2	176	10
	支給金額	978	635	215	260	864	608	639	68	138	395	355	27	5,182	2,090
21年9月	受給者数	20	16	9	13	9	23	4	7	4	6	5	3	119	10
	支給金額	556	339	212	311	165	602	265	107	64	163	189	49	3,021	2,519
21年10月	受給者数	42	37	10	24	53	12	17	4	10	8	11	3	231	9
	支給金額	1,327	1,028	206	617	1,275	278	304	61	176	157	262	44	5,736	1,480

(注) 支給金額は千円単位で千円未満四捨五入のため、合計とは一致しない。

## 用語の説明

### (職業紹介関係)

- ・新規求職申込件数  
期間中に自安定所で新たに受付けた求職申込みの件数をいう。
- ・月間有効求職者数  
「前月より繰越された有効求職者数(前月末日現在において、求職票の有効期限が翌月以降にまたがっている就職未決定の求職者数)」と当月の「新規求職者申込件数」の合計数をいう。
- ・紹介件数  
求職者と求人との結合をはかるため、自安定所で紹介した件数をいう。
- ・就職件数  
自安定所の有効求職者が、安定所の紹介あっせんにより就職した件数をいう。
- ・新規求人数  
期間中に新たに受付けた求人数(採用予定人員)をいう。
- ・月間有効求人数  
「前月より繰越された有効求人数(前月末日現在において、求人票の有効期限が翌月以降にまたがっている未充足の求人数)」と当月の「新規求人数」の合計数をいう。
- ・充足数  
自安定所の有効求人が、安定所の紹介あっせんにより求職者と結合した件数をいう。
- ・求人倍率(求職者に対する求人の比率をいい、求職者1人あたりの求人数を示す。)

$$\text{求人倍率} = \frac{\text{月間有効(新規)求人数}}{\text{月間有効(新規)求職者数}}$$

- ・就職率(求職に対する就職の比率をいい、求職者のうち、求人者との間に雇用関係が成立したものの割合を示す。)

$$\text{就職率} = \frac{\text{就職件数}}{\text{月間有効(新規)求職者数}} \times 100$$

- ・充足率(求人に対する就職の比率をいい、申込みれ求人がどの程度満たされているかを示す。)

$$\text{充足率} = \frac{\text{充足数}}{\text{月間有効(新規)求人数}} \times 100$$

### (雇用保険関係)

- ・離職票交付枚数  
安定所が離職による被保険者資格の喪失の確認を行い、離職者に交付した離職票の枚数をいう。
- ・離職票提出件数  
失業給付を受けようとする者が安定所に出頭して離職票を提出した件数をいう。
- ・受給資格決定件数  
受け付けた離職票を審査して、安定所が失業給付を受ける資格があると決定した件数をいう。
- ・初回受給者数  
同一失業給付金受給期間内における当該失業給付の第1回目の支給を受けた者の数をいう。
- ・受給者実人員  
失業給付を実際に受けた受給資格者の実数をいう。
- ・特定受給資格者  
離職理由が、倒産・解雇等により再就職の準備をする時間的余裕がなく離職を余儀なくされた受給資格者(特定受給資格者判断基準に該当する者)をいう。

## 県内ハローワーク一覧

名称	所在地	連絡先
ハローワーク前橋	前橋市天川大島町130-1	tel. 027-290-2111 fax. 027-290-2528
ハローワーク高崎	高崎市末広町262-3	tel. 027-327-8609 fax. 027-323-8119
ハローワーク安中	安中市安中1-1-26	tel. 027-382-8609 fax. 027-382-4141
ハローワーク桐生	桐生市錦町2-11-14	tel. 0277-22-8609 fax. 0277-22-5014
ハローワーク伊勢崎	伊勢崎市太田町554-10 (伊勢崎地方合同庁舎1階)	tel. 0270-23-8609 fax. 0270-23-3697
ハローワーク太田	太田市飯田町893	tel. 0276-46-8609 fax. 0276-48-0096
ハローワーク館林	館林市大街道1-3-37	tel. 0276-75-8609 fax. 0276-72-4367
ハローワーク沼田	沼田市薄根町3167-4	tel. 0278-22-8609 fax. 0278-23-7206
ハローワーク群馬富岡	富岡市富岡1414-14	tel. 0274-62-8609 fax. 0274-62-1932
ハローワーク藤岡	藤岡市藤岡827-1	tel. 0274-22-8609 fax. 0274-24-4587
ハローワーク渋川	渋川市渋川1696-15	tel. 0279-22-2636 fax. 0279-23-4370
ハローワーク中之条	吾妻郡中之条町西中之条207	tel. 0279-75-2227 fax. 0279-75-5945

## 高齢者職業相談室一覧

名称	所在地	連絡先
桐生市高齢者職業相談室	桐生市美原町5-3	tel. 0277-43-0184 fax. 0277-46-0066

## ぐんま求職者総合支援センター

名称	所在地	連絡先
ぐんま求職者総合支援センター	太田市新野町157-1	tel. 0276-32-7111 fax. 0276-32-7115

## 非正規労働者就職支援センター

名称	所在地	連絡先
ぐんまキャリアアップハローワーク	伊勢崎市安堀町196-2	tel. 0270-30-5021 fax. 0270-30-5022