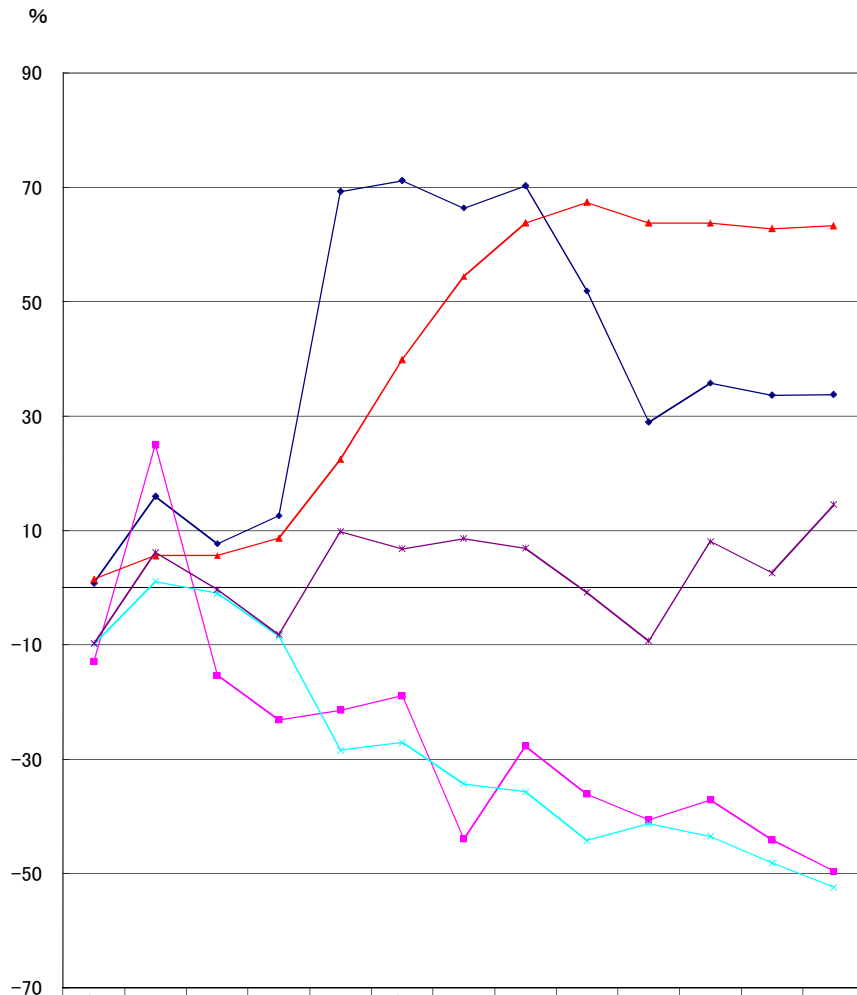
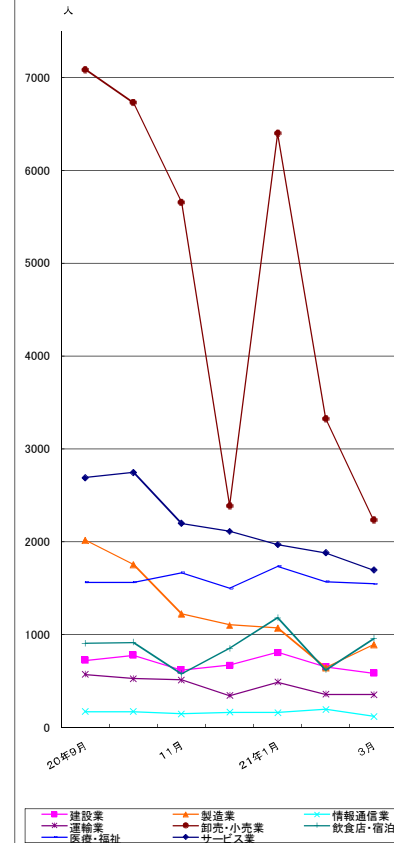


### グラフでみる対前年増減率の推移



項目	20年8月	9月	10月	11月	12月	21年1月	2月	3月	4月	5月	6月	7月	8月
新規求職	0.8	16	7.7	12.6	69.3	71.2	66.4	70.3	51.9	29	35.8	33.7	33.8
新規求人	-12.9	25	-15.3	-23.1	-21.4	-18.9	-43.9	-27.7	-36.1	-40.6	-37.1	-44.1	-49.6
有効求職	1.5	5.6	5.7	8.7	22.5	39.9	54.5	63.8	67.4	63.8	63.8	62.8	63.3
有効求人	-9.9	1.1	-1	-8.5	-28.4	-27.1	-34.3	-35.7	-44.2	-41.3	-43.5	-48.1	-52.4
就職件数	-9.8	6.2	-0.3	-8.2	9.8	6.8	8.6	6.9	-0.8	-9.3	8.1	2.6	14.5

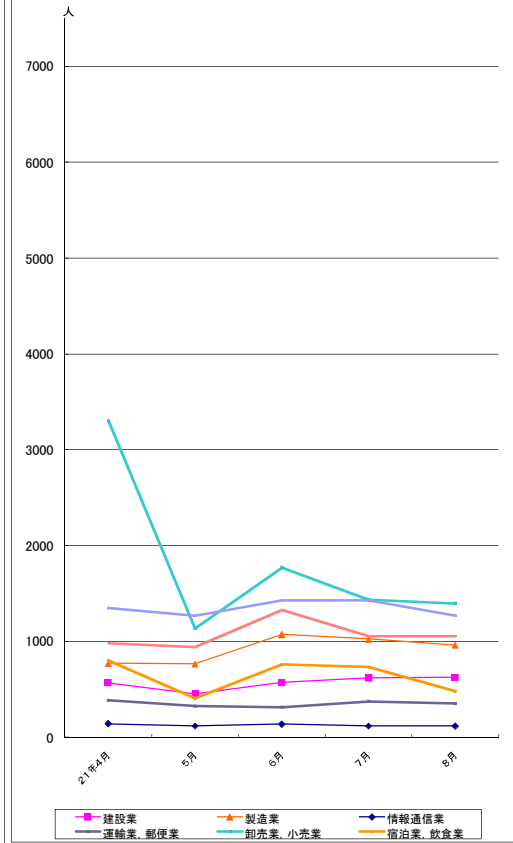
産業別新規求人数の推移(学卒を除きパートを含む)



	建設業	製造業	情報通信業	運輸業	卸売・小売業	飲食店・宿泊業	医療・福祉	サービス業
20年9月	720	2014	167	568	7086	904	1561	2690
10月	774	1753	169	522	6729	913	1561	2746
11月	617	1224	145	508	5657	574	1665	2197
12月	669	1103	160	339	2385	849	1496	2110
21年1月	806	1070	158	487	6397	1180	1733	1967
2月	650	642	191	354	3325	616	1570	1877
3月	582	891	117	350	2230	954	1544	1692

(注)新産業分類(平成14年3月改訂「日本標準産業分類」)に基づく区分により掲載している。

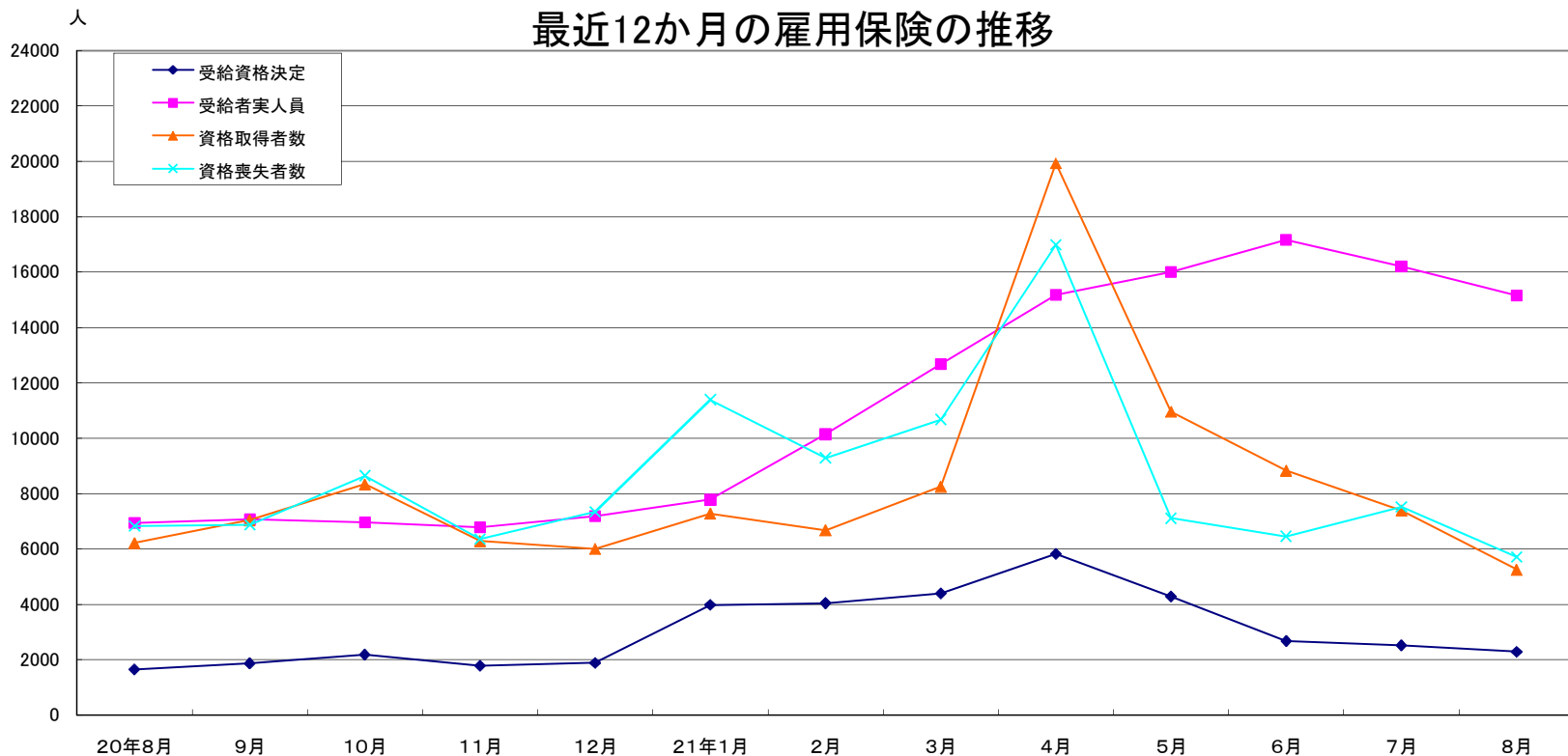
産業別新規求人数の推移(学卒を除きパートを含む)



	建設業	製造業	情報通信業	運輸業、郵便業	卸売業、小売業	宿泊業、飲食業	医療、福祉	サービス業
21年4月	570	772	143	384	3302	801	1346	985
5月	457	768	119	325	1137	405	1272	943
6月	574	1074	138	314	1772	761	1427	1326
7月	620	1027	120	376	1436	734	1428	1056
8月	627	965	120	353	1397	479	1270	1058

(注)新産業分類(平成19年11月改訂「日本標準産業分類」)に基づく区分により掲載している。

## 最近12か月の雇用保険の推移



	20年8月	9月	10月	11月	12月	21年1月	2月	3月	4月	5月	6月	7月	8月
受給資格決定	1,657	1,869	2,182	1,785	1,886	3,982	4,045	4,388	5,816	4,283	2,675	2,520	2,288
受給者実人員	6,935	7,064	6,965	6,778	7,193	7,780	10,146	12,669	15,171	16,006	17,156	16,203	15,156
資格取得者数	6,218	7,045	8,337	6,287	6,012	7,282	6,680	8,255	19,923	10,954	8,833	7,396	5,256
資格喪失者数	6,822	6,869	8,648	6,360	7,340	11,392	9,295	10,677	16,990	7,111	6,460	7,522	5,714

業務統計主要項目(学卒を除きパート含む)

主要指標

項目		8月	参 考			対 比		
			前月	前々月	前年同月	前月比	前年同月比	
一般職業紹介	求職	1 新規	8,785	9,139	9,786	6,568	△ 3.9	33.8
		2 月間有効	43,851	45,108	46,122	26,846	△ 2.8	63.3
	就職	3 全数	2,289	2,481	2,651	1,999	△ 7.7	14.5
		4 うち保受給者	670	680	696	478	△ 1.5	40.2
	求人	5 新規	7,537	8,089	8,591	14,949	△ 6.8	△ 49.6
		6 月間有効	18,806	18,653	18,574	39,477	0.8	△ 52.4
		7 充足数	2,264	2,452	2,620	2,131	△ 7.7	6.2
	求人倍率	8 新規(5/1)	0.86	0.89	0.88	2.28		
		9 月間有効(6/2)	0.43	0.41	0.40	1.47		
雇用保険		10 適用事業所数	29,017	28,993	28,988	28,976	0.1	0.1
		11 被保険者数	528,570	529,389	529,630	530,938	△ 0.2	△ 0.4
	一般	12 受給資格決定件数	2,288	2,520	2,675	1,657	△ 9.2	38.1
		13 受給者実人員(所定給付)	15,156	16,203	17,156	6,935	△ 6.5	118.5
		14 支給金額(千円)	2,195,078	2,519,674	2,492,264	829,097	△ 12.9	164.8
		15 受給資格決定件数	150	167	177	113	△ 10.2	32.7
	高年齢	16 受給者数	144	188	225	120	△ 23.4	20.0
		17 支給金額(千円)	30,144	40,521	46,136	24,894	△ 25.6	21.1
		18 受給資格決定件数	0	1	4	2	△ 100.0	△ 100.0
	短期	19 受給者数	0	2	3	0	△ 100.0	-
20 支給金額(千円)		0	345	643	0	△ 100.0	-	

(注) 保受給者は、雇用保険受給者をいう。

項目	鉱工業生産指数		常用雇用指数		所定外労働時間		企業倒産		完全失業者数	
	(鉱工業計)		(産業計)		(産業計)				(全国)	
年月	平成12年	前年	規模30人以上 年分は平成12年 =100 月分は平成17年 =100	前年	規模30人以上	前年	負債額	前年	万人	完全失業率
	=100	同月比								
平成17年	88.7	△ 2.5	103.4	△ 0.8	14.0	1.4	79	49	294	4.4
18	91.6	3.3	102.8	△ 0.6	14.3	2.3	68	△ 11	275	4.1
19	92.0	0.7	100.0	△ 2.7	13.6	5.9	120	51	255	3.8
20	103.8	1.7	98.6	△ 1.4	13.3	△ 2.6	125	5	265	4.0
20年6月	88.1	△ 3.2	98.8	△ 1.5	13.9	0.7	10	2	265	4.1
7月	94.6	1.7	98.9	△ 2.2	14.2	2.9	14	5	256	4.0
8月	79.1	△ 3.8	98.9	1.7	13.0	0.8	7	△ 8	272	4.2
9月	89.6	△ 0.4	98.8	△ 1.4	13.3	0.0	9	△ 3	271	4.0
10月	87.0	△ 4.8	98.8	0.0	12.8	△ 6.5	11	△ 1	255	3.7
11月	77.6	△ 13.7	98.5	△ 0.3	12.2	△ 14.7	16	5	256	3.9
12月	88.4	△ 12.9	98.2	△ 0.3	10.9	△ 23.8	12	4	270	4.4
21年1月	69.1	△ 27.9	101.3	3.2	10.2	△ 27.4	16	7	277	4.1
2月	69.1	△ 37.5	100.8	2.6	8.7	△ 42.9	14	5	299	4.4
3月	71.7	△ 37.4	100.8	2.6	8.8	△ 43.7	23	9	335	4.8
4月	70.2	△ 30.8	102.0	3.1	9.2	△ 40.2	18	4	346	5.0
5月	72.4	△ 29.4	101.9	3.1	9.2	△ 37.4	4	△ 7	347	5.2
6月	84.6	△ 21.7	101.7	2.9	9.6	△ 37.4	12	2	348	5.4
7月	97.0	△ 17.1	101.8	2.9	10.2	△ 35.2	10	△ 4	359	5.7
8月	-	-	-	-	-	-	17	10	361	5.5
資料出所	県統計課						帝国データバンク		総務省統計局	

※完全失業率の年平均は、実数である。  
 ※表中「-」は、月報作成時には未公表のものである。

時系列でみた主要指標 I (学卒・パートを除く)

項目 年度・月別	A 一般職業紹介状況												B Aのうち中高年齢者							C 一般求職者給付			
	1 新規求職		2 月間有効求職		3 新規求人		4 月間有効求人		5 就職		求人倍率		6 新規求職		7 月間有効求職		8 就職		新規求職者 中に占める 中高年の 割合 6/1*100	受給資格 決定件数		受給者実人員	
	前年 同月比	前年 同月比	前年 同月比	前年 同月比	前年 同月比	前年 同月比	新規	月間 有効	前年 同月比	前年 同月比	前年 同月比	前年 同月比	前年 同月比	前年 同月比	前年 同月比	前年 同月比	前年 同月比	前年 同月比					
平成15年度	7,240	△ 6.8	29,697	△ 12.2	9,050	25.2	23,470	26.9	1,672	4.5	1.25	0.79	2,667	△ 13.1	13,051	△ 19.1	461	3.1	36.8	2,361	△ 19.1	10,947	△ 27.2
16	6,025	△ 16.8	24,935	△ 16.0	9,976	10.2	27,335	16.5	1,678	0.4	1.66	1.10	1,972	△ 26.1	9,936	△ 23.9	430	△ 6.7	32.7	2,185	△ 7.5	8,632	△ 21.1
17	5,838	△ 3.1	22,680	△ 9.0	10,765	7.9	29,747	8.8	1,744	3.9	1.84	1.31	1,752	△ 11.2	8,176	△ 17.7	415	△ 3.6	30.0	2,060	△ 5.7	7,562	△ 12.4
18	5,379	△ 7.9	21,016	△ 7.3	9,683	△ 10.0	26,110	△ 12.2	1,742	△ 0.1	1.80	1.24	1,532	△ 12.6	7,204	△ 11.9	423	1.9	28.5	1,872	△ 9.1	6,787	△ 10.3
19	5,095	△ 5.3	19,770	△ 5.9	10,940	13.0	31,040	18.9	1,537	△ 11.8	2.15	1.57	1,521	△ 0.7	6,844	△ 5.0	383	△ 9.5	29.9	1,843	△ 1.6	6,645	△ 2.1
20	6,504	27.7	23,032	16.5	7,940	△ 27.4	21,937	△ 29.3	1,480	△ 3.7	1.22	0.95	1,991	30.9	7,784	13.7	377	△ 1.6	30.6	2,522	36.8	7,636	14.9
平成20年8月	4,783	△ 0.6	19,661	△ 0.1	7,073	△ 42.9	24,506	△ 21.1	1,319	△ 9.0	1.48	1.25	1,406	△ 0.5	6,820	△ 1.7	345	△ 4.4	29.4	1,657	△ 0.9	6,935	△ 4.5
9月	5,512	13.5	20,228	3.7	9,590	12.1	25,800	△ 14.5	1,569	6.5	1.74	1.28	1,553	7.0	6,865	△ 0.1	411	3.3	28.2	1,869	13.4	7,064	2.8
10月	6,009	7.4	21,048	3.7	11,159	△ 9.8	27,025	△ 13.4	1,631	△ 4.8	1.86	1.28	1,748	△ 2.3	7,006	△ 2.5	424	△ 5.6	29.1	2,182	△ 7.9	6,965	△ 2.0
11月	5,202	14.2	20,990	7.3	7,778	△ 38.3	25,917	△ 17.2	1,381	△ 8.8	1.50	1.23	1,531	16.7	6,963	1.2	344	21.1	29.4	1,785	15.2	6,778	△ 1.2
12月	6,683	79.2	22,451	24.1	5,769	△ 27.2	19,126	△ 36.7	1,308	6.8	0.86	0.85	2,064	70.3	7,532	15.7	351	3.5	30.9	1,886	54.2	7,193	8.8
平成21年1月	10,001	90.7	26,633	40.4	6,323	△ 51.6	17,278	△ 47.1	1,298	△ 14.7	0.63	0.65	3,161	118.8	8,892	38.8	329	△ 8.6	31.6	3,982	165.6	7,780	22.2
2月	8,978	70.2	30,336	52.7	5,526	△ 30.3	15,500	△ 50.5	1,457	△ 13.2	0.62	0.51	2,799	87.9	10,082	55.3	339	△ 17.1	31.2	4,045	163.9	10,146	65.6
3月	9,440	56.3	33,855	65.0	4,963	△ 53.0	14,403	△ 51.3	1,602	1.3	0.53	0.43	3,095	60.2	11,500	66.8	422	13.4	32.8	4,388	53.1	12,669	109.0
4月	9,836	62.9	36,274	76.8	4,317	△ 59.1	11,785	△ 60.2	1,375	△ 13.0	0.44	0.32	3,871	100.4	13,223	91.8	388	4.3	39.4	5,816	102.9	15,171	150.3
5月	7,102	40.2	35,694	77.2	3,870	△ 56.2	10,334	△ 50.1	1,276	△ 16.9	0.54	0.29	2,473	61.1	13,387	92.5	323	△ 24.9	34.8	4,283	138.1	16,006	139.5
6月	7,054	39.8	35,134	74.4	4,799	△ 55.3	10,554	△ 57.0	1,510	△ 1.2	0.68	0.30	2,263	53.2	13,443	93.5	383	△ 4.0	32.1	2,675	56.8	17,156	145.6
7月	6,792	42.0	34,536	75.7	4,667	△ 34.0	10,824	△ 55.8	1,452	10.1	0.69	0.31	2,281	62.2	13,573	99.0	406	17.7	33.6	2,520	52.1	16,203	133.6
8月	6,407	34.0	33,580	70.8	4,167	△ 41.1	10,782	△ 56.0	1,401	6.2	0.65	0.32	2,088	48.5	13,493	97.8	391	13.3	32.6	2,288	38.1	15,156	118.5
平成21年度	7,438	41.8	35,044	73.8	4,364	△ 50.6	10,856	△ 54.1	1,403	△ 6.7	0.59	0.31	2,595	63.5	13,424	94.2	378	△ 1.0	34.9	3,516	73.6	15,938	141.2

(注)年度数値は月平均である

時系列でみた主要指標Ⅱ（学卒を除きパートを含む）

項目 年度・月別	一般職業紹介状況											求人倍率								
	1 新規求職		2 月間有効求職		3 新規求人		4 月間有効求人		5 紹介件数		6 就職件数		原 数 値				季 節 調 整 値			
	前 年 同月比	前 年 同月比	前 年 同月比	前 年 同月比	前 年 同月比	前 年 同月比	前 年 同月比	前 年 同月比	前 年 同月比	前 年 同月比	前 年 同月比	本 県		全 国		本 県		全 国		
												新規	有効	新規	有効	新規	有効	新規	有効	
平成15年度	8,802	△ 4.9	33,954	△ 10.1	14,186	23.7	36,488	24.9	9,618	5.0	2,649	6.9	1.61	1.07	1.12	0.69				
16	8,043	△ 8.6	31,217	△ 8.1	15,084	6.3	40,910	12.1	9,189	△ 4.5	2,580	△ 2.6	1.88	1.31	1.35	0.86				
17	7,997	△ 0.6	30,032	△ 3.8	16,036	6.3	43,968	7.5	9,848	7.2	2,662	3.2	2.01	1.46	1.49	0.98				
18	7,425	△ 7.2	28,274	△ 5.9	14,681	△ 8.4	39,732	△ 9.6	9,450	△ 4.0	2,627	△ 1.3	1.98	1.41	1.56	1.06				
19	6,994	△ 5.8	26,598	△ 5.9	15,823	7.8	44,489	12.0	9,220	△ 2.4	2,345	△ 10.7	2.26	1.67	1.47	1.02				
20	8,786	25.6	30,930	16.3	13,262	△ 16.2	36,447	△ 18.1	12,361	34.1	2,363	0.8	1.51	1.18	1.08	0.77				
平成20年8月	6,568	0.8	26,846	1.5	14,949	△ 12.9	39,477	△ 9.9	8,895	8.6	1,999	△ 9.8	2.28	1.47	1.39	0.85	2.00	1.48	1.21	0.85
9月	7,851	16.0	27,759	5.6	16,506	25.0	43,228	1.1	11,767	32.9	2,399	6.2	2.10	1.56	1.24	0.86	1.92	1.52	1.16	0.83
10月	8,247	7.7	28,925	5.7	15,965	△ 15.3	45,319	△ 1.0	12,606	18.2	2,600	△ 0.3	1.94	1.57	1.21	0.84	1.72	1.50	1.11	0.80
11月	6,877	12.6	28,495	8.7	13,300	△ 23.1	41,937	△ 8.5	10,371	18.4	2,117	△ 2.2	1.93	1.47	1.24	0.81	1.43	1.37	1.05	0.76
12月	8,422	69.3	29,563	22.5	9,743	△ 21.4	31,490	△ 28.4	11,741	71.1	2,048	9.8	1.16	1.07	1.06	0.75	1.13	0.98	1.05	0.73
平成21年1月	12,730	71.2	34,321	39.9	14,874	△ 18.9	33,620	△ 27.1	14,995	64.9	2,162	6.8	1.17	0.98	0.85	0.67	1.36	0.88	0.92	0.67
2月	11,730	59.8	38,958	46.1	10,000	△ 22.0	30,592	△ 32.8	16,918	54.8	2,417	△ 6.2	0.85	0.79	0.80	0.61	0.79	0.71	0.77	0.59
3月	12,503	40.5	43,698	54.7	9,272	△ 39.1	29,271	△ 31.6	19,150	81.4	2,754	11.0	0.74	0.67	0.73	0.54	0.88	0.63	0.76	0.52
4月	13,524	79.0	47,301	66.1	9,729	△ 12.8	23,879	△ 22.5	18,372	78.8	2,463	△ 1.8	0.72	0.50	0.58	0.44	0.97	0.55	0.77	0.46
5月	9,743	35.2	46,660	65.7	6,630	△ 51.5	18,088	△ 44.9	16,734	55.7	2,276	△ 7.2	0.68	0.39	0.71	0.40	0.75	0.46	0.75	0.44
6月	9,786	35.8	46,122	63.8	8,591	△ 37.1	18,574	△ 43.5	19,852	84.8	2,651	8.1	0.88	0.40	0.76	0.40	0.92	0.48	0.76	0.43
7月	9,139	39.1	45,108	68.0	8,089	△ 45.9	18,653	△ 52.7	19,502	119.2	2,481	24.1	0.89	0.41	0.84	0.41	0.83	0.45	0.77	0.42
8月	8,785	33.8	43,851	63.3	7,537	△ 49.6	18,806	△ 52.4	17,005	91.2	2,289	14.5	0.86	0.43	0.86	0.42	0.77	0.43	0.76	0.42
平成21年度	10,195	37.5	45,808	64.3	8,115	△ 41.6	19,600	△ 46.1	18,293	80.1	2,432	2.5	0.80	0.43						

（注）年度数値は月平均である

一般職業紹介状況(学卒・パートを除く)

項目 安定所別	A 新規求職 申込件数	B 月間有効 求職者数	C 紹介件数	D 就職件数	E 4のうち管外就職		F 4のうち 保 受給者の 就職件数	G 新 規 求 人 数	H 月間有効 求 人 数	I 充 足 数	J Iのうち他県 からの 充足数	比 率			
	1 全 数	2 全 数	3 全 数	4 全 数	5 県内	6 県外						新規求職 対前年同月 増 減 率	新規求人 対前年同月 増 減 率	新規求 人 倍 率 (G/1)	有 効 求 人 倍 率 (H/2)
前年同月	4,783	19,661	6,892	1,319	461	173	364	7,073	24,506	1,450	318	△ 0.6	△ 42.9	1.48	1.25
前 月	6,792	34,536	14,659	1,452	537	188	522	4,667	10,824	1,409	153	34.6	△ 56.6	0.69	0.31
<b>8月</b>	<b>6,407</b>	<b>33,580</b>	<b>12,377</b>	<b>1,401</b>	<b>528</b>	<b>146</b>	<b>486</b>	<b>4,167</b>	<b>10,782</b>	<b>1,381</b>	<b>141</b>	<b>34.0</b>	<b>△ 41.1</b>	<b>0.65</b>	<b>0.32</b>
前 橋	1,158	5,709	2,849	228	90	14	69	954	2,570	287	16	8.3	△ 31.5	0.82	0.45
高 崎	859	4,653	2,095	214	68	11	71	745	1,953	254	14	9.8	△ 50.1	0.87	0.42
(安 中)	115	799	306	42	19	0	22	65	170	25	1	5.5	△ 44.4	0.57	0.21
桐 生	435	2,624	1,004	145	62	13	36	363	903	96	6	23.9	△ 38.3	0.83	0.34
伊勢崎	746	4,186	1,218	123	49	12	50	389	983	164	10	40.0	△ 34.5	0.52	0.23
太 田	1,347	5,751	1,873	181	81	33	64	612	1,492	143	32	105.6	△ 47.1	0.45	0.26
館 林	596	3,685	996	109	12	35	40	295	732	129	39	64.6	△ 45.0	0.49	0.20
沼 田	198	1,026	305	66	17	3	26	168	496	65	9	28.6	△ 55.4	0.85	0.48
富 岡	210	1,080	367	57	25	4	19	77	236	44	0	60.3	△ 54.7	0.37	0.22
藤 岡	281	1,700	512	86	50	6	35	154	341	58	5	36.4	△ 43.6	0.55	0.20
渋 川	342	1,740	682	100	49	9	30	150	429	66	2	1.2	△ 42.5	0.44	0.25
(中之条)	120	627	170	50	6	6	24	195	477	50	7	29.0	68.1	1.63	0.76
年度累計	37,191	175,218	66,726	7,014	2,593	825	2,377	21,820	54,279	6,876	741	41.9	△ 50.6	0.59	0.31

一般職業紹介状況(学卒を除きパートを含む)

項目 安定所別	A 新規求職 申込件数	B 月間有効 求職者数	C 紹介件数	D 就職件数	E	F 新 規 求 人 数	G 月間有効 求 人 数	H 充 足 数	比 率			
	1 全 数	2 全 数	3 全 数	4 全 数	4 のうち 保 受給者の 就 職 件 数				新規求職 対前年同月 増 減 率	新規求人 対前年同月 増 減 率	新規求人 倍 率 (F/1)	有効求人 倍 率 (G/2)
前年同月	6,568	26,846	8,895	1,999	478	14,949	39,477	2,131	0.8	△ 12.9	2.28	1.47
前 月	9,139	45,108	19,502	2,481	680	8,089	18,653	2,452	33.7	△ 44.1	0.89	0.41
<b>8月</b>	<b>8,785</b>	<b>43,851</b>	<b>17,005</b>	<b>2,289</b>	<b>670</b>	<b>7,537</b>	<b>18,806</b>	<b>2,264</b>	<b>33.8</b>	<b>△ 49.6</b>	<b>0.86</b>	<b>0.43</b>
前 橋	1,609	7,556	3,853	409	115	1,631	3,976	488	8.2	△ 23.4	1.01	0.53
高 崎	1,189	6,177	2,781	328	96	1,502	4,005	420	14.9	△ 77.2	1.26	0.65
(安 中)	193	1,144	444	73	31	154	342	43	35.0	△ 38.4	0.80	0.30
桐 生	607	3,439	1,345	222	54	546	1,424	158	22.4	△ 42.9	0.90	0.41
伊勢崎	1,003	5,271	1,730	189	61	728	1,644	234	39.5	△ 18.8	0.73	0.31
太 田	1,725	7,240	2,435	277	82	912	2,410	236	96.0	△ 35.5	0.53	0.33
館 林	766	4,462	1,341	168	54	532	1,247	186	51.1	△ 27.9	0.69	0.28
沼 田	286	1,498	512	137	37	440	1,172	133	22.7	△ 35.9	1.54	0.78
富 岡	330	1,553	616	110	30	173	478	84	72.8	△ 30.8	0.52	0.31
藤 岡	389	2,299	683	133	37	255	565	91	37.9	△ 37.7	0.66	0.25
渋 川	523	2,392	1,007	158	39	308	741	112	12.2	△ 26.7	0.59	0.31
(中之条)	165	820	258	85	34	356	802	79	27.9	64.8	2.16	0.98
年度累計	50,977	229,042	91,465	12,160	3,236	40,576	98,000	12,072	37.5	△ 41.6	0.80	0.43

中高年齢者等の職業紹介等状況(パートを除く)

安定所別 項目	新規求職 申込件数		月間有効 求職者数	紹介件数	就職件数		5 新 規 求 人 数	6 月間有効 求 人 数	比 率				
	1		2 全 数	3 全 数	4				新規求職者 中に占める 中高年の割合	新規求職 対前年同月 増減率	新規求人 対前年同月 増減率	新規求人 倍率 (5/1)	有効求人 倍率 (6/2)
	全 数	Iのうち保			全 数	全 数	4のうち保						
前年同月	1,406	469	6,820	1,855	345	117	2,904	10,329	(21.4) 29.4	△ 0.5	13.5	2.07	1.51
前 月	2,281	936	13,573	4,208	406	168	1,986	4,593	(25.0) 33.6	54.4	△ 57.3	0.87	0.34
8月	2,088	904	13,493	3,781	391	153	1,777	4,580	(23.8) 32.6	48.5	△ 38.8	0.85	0.34
前 橋	359	115	2,094	806	68	19	418	1,135	(22.3) 31.0	17.7	△ 32.0	1.16	0.54
高 崎	217	83	1,714	624	53	16	301	804	(18.3) 25.3	4.3	△ 52.1	1.39	0.47
(安 中)	34	18	362	97	14	12	21	55	(17.6) 29.6	△ 10.5	△ 48.8	0.62	0.15
桐 生	112	50	1,043	279	39	11	159	391	(18.5) 25.7	1.8	△ 36.9	1.42	0.37
伊勢崎	252	93	1,774	396	38	20	171	433	(25.1) 33.8	56.5	△ 35.5	0.68	0.24
太 田	534	336	2,257	567	41	19	261	634	(31.0) 39.6	260.8	△ 34.3	0.49	0.28
館 林	202	90	1,612	345	30	14	122	309	(26.4) 33.9	72.6	△ 48.1	0.60	0.19
沼 田	62	10	448	98	14	5	63	190	(21.7) 31.3	31.9	△ 55.6	1.02	0.42
富 岡	69	31	487	107	15	5	25	80	(20.9) 32.9	64.3	△ 58.3	0.36	0.16
藤 岡	83	38	672	126	20	10	60	136	(21.3) 29.5	27.7	△ 18.9	0.72	0.20
渋 川	118	22	713	257	37	10	57	166	(22.6) 34.5	△ 4.8	△ 43.0	0.48	0.23
(中之条)	46	18	317	79	22	12	85	204	(27.9) 38.3	12.2	77.1	1.85	0.64
年度累計	12,976	5,892	67,119	18,793	1,891	709	9,289	23,138	(25.5) 34.9	63.5	△ 47.1	0.72	0.34

(注) ( )内は、パートを含めた新規求職者中に占める中高年の割合である。求人数及び求人倍率は、「求人均等配分方式」による数値である。



高齢者(55歳以上)の職業紹介状況(パートを除く)

項目 安定所別	新規求職 申込件数		月間有効 求職者数	紹介件数	就職件数		5 新 規 求 人 数	6 月間有効 求 人 数	比 率				
	1 全 数	Iのうち保	2 全 数	3 全 数	4 全 数	4のうち保			新規求職者 中に占める 高齢者の割合	新規求職 対前年同月 増 減 率	新規求人 対前年同月 増 減 率	新規求人 倍 率 (5/1)	有効求人 倍 率 (6/2)
前年同月	711	249	3,784	737	167	62	1,728	6,159	(10.8) 14.9	△ 2.3	27.4	2.43	1.63
前 月	1,094	479	6,895	1,298	161	62	1,181	2,727	(12.0) 16.1	46.6	△ 57.4	1.08	0.40
<b>8月</b>	<b>968</b>	<b>450</b>	<b>6,848</b>	<b>1,260</b>	<b>155</b>	<b>51</b>	<b>1,059</b>	<b>2,720</b>	(11.0) 15.1	<b>36.1</b>	<b>△ 38.7</b>	<b>1.09</b>	<b>0.40</b>
前 橋	161	54	1,042	263	31	9	250	678	(10.0) 13.9	17.5	△ 31.5	1.55	0.65
高 崎	116	52	944	227	33	10	178	470	(9.8) 13.5	△ 1.7	△ 51.9	1.53	0.50
(安 中)	19	11	211	35	5	3	12	31	(9.8) 16.5	5.6	△ 50.0	0.63	0.15
桐 生	44	23	530	76	13	3	95	234	(7.2) 10.1	△ 25.4	△ 37.5	2.16	0.44
伊勢崎	101	40	835	101	9	5	102	259	(10.1) 13.5	31.2	△ 35.8	1.01	0.31
太 田	253	168	1,082	211	13	5	156	378	(14.7) 18.8	241.9	△ 34.2	0.62	0.35
館 林	92	43	785	102	10	5	72	181	(12.0) 15.4	46.0	△ 48.9	0.78	0.23
沼 田	27	6	227	29	2	1	37	114	(9.4) 13.6	17.4	△ 56.0	1.37	0.50
富 岡	31	15	246	26	6	2	15	48	(9.4) 14.8	55.0	△ 54.5	0.48	0.20
藤 岡	43	22	378	44	8	4	34	80	(11.1) 15.3	19.4	△ 22.7	0.79	0.21
渋 川	57	9	400	106	15	1	33	98	(10.9) 16.7	△ 12.3	△ 44.1	0.58	0.25
(中之条)	24	7	168	40	10	3	51	121	(14.5) 20.0	14.3	88.9	2.13	0.72
年度累計	6,708	3,308	34,112	5,958	752	259	5,318	13,718	(13.2) 18.0	59.6	△ 49.2	0.79	0.40

(注) ( )内は、パートを含めた新規求職者中に占める高齢者の割合である。求人数及び求人倍率は、「求人均等配分方式」による数値である。

パートタイム職業紹介状況

安定所別	項目	新規求職 申込件数	月間有効 求職者数	紹介件数	就職件数	新規 求人数	月間有効 求人数
	前年同月	1,785	7,185	2,003	680	7,876	14,971
	前 月	2,347	10,572	4,843	1,029	3,422	7,829
	<b>8月</b>	<b>2,378</b>	<b>10,271</b>	<b>4,628</b>	<b>888</b>	<b>3,370</b>	<b>8,024</b>
	前 橋	451	1,847	1,004	181	677	1,406
	高 崎	330	1,524	686	114	757	2,052
	(安 中)	78	345	138	31	89	172
	桐 生	172	815	341	77	183	521
	伊勢崎	257	1,085	512	66	339	661
	太 田	378	1,489	562	96	300	918
	館 林	170	777	345	59	237	515
	沼 田	88	472	207	71	272	676
	富 岡	120	473	249	53	96	242
	藤 岡	108	599	171	47	101	224
	渋 川	181	652	325	58	158	312
	(中之条)	45	193	88	35	161	325
	年度累計	13,786	53,824	24,739	5,146	18,756	43,721

(注)太田は太田パートサテライトを、館林は館林パートサテライトをそれぞれ含む。

## 障害者職業紹介状況

項目 安定所別	新規求職申込件数				紹介件数				就職件数				新規登録者数				期末現在登録者数 (月末)			
	身体	知的	精神	その他	身体	知的	精神	その他	身体	知的	精神	その他	身体	知的	精神	その他	身体	知的	精神	その他
前年同月	65	39	35	0	113	17	41	4	23	15	8	2	38	30	19	0	4,950	2,652	782	21
前月	77	43	37	3	186	29	96	7	32	11	7	1	45	27	17	0	5,189	2,762	935	23
<b>8月</b>	<b>64</b>	<b>24</b>	<b>33</b>	<b>1</b>	<b>153</b>	<b>19</b>	<b>70</b>	<b>4</b>	<b>34</b>	<b>9</b>	<b>8</b>	<b>0</b>	<b>34</b>	<b>15</b>	<b>24</b>	<b>1</b>	<b>5,193</b>	<b>2,778</b>	<b>961</b>	<b>23</b>
前橋	13	4	9	1	26	4	26	1	5	3	0	0	6	3	4	1	709	282	167	8
高崎	11	2	4	0	24	6	18	0	7	4	1	0	6	1	4	0	879	468	163	2
(安中)	0	0	0	0	0	0	1	0	0	0	0	0	0	0	0	0	155	53	27	0
桐生	7	10	3	0	16	2	6	3	3	1	2	0	4	7	2	0	584	404	62	2
伊勢崎	6	2	4	0	19	4	3	0	2	0	3	0	4	1	2	0	595	278	133	3
太田	4	2	2	0	17	1	4	0	2	1	0	0	1	1	2	0	532	288	66	0
館林	10	0	2	0	13	0	1	0	3	0	0	0	6	0	2	0	483	246	61	4
沼田	2	1	1	0	4	1	1	0	1	0	0	0	1	1	1	0	212	101	31	0
富岡	3	1	2	0	6	1	6	0	2	0	1	0	2	0	1	0	214	86	60	0
藤岡	2	1	2	0	18	0	1	0	2	0	0	0	1	0	2	0	242	177	63	1
渋川	3	1	4	0	6	0	3	0	4	0	1	0	1	1	4	0	420	293	112	2
(中之条)	3	0	0	0	4	0	0	0	3	0	0	0	2	0	0	0	168	102	16	1
年度累計	422	158	169	9	867	148	382	26	162	75	50	2	235	87	109	5				

産業別・規模別一般新規求人状況(学卒を除きパートを含む)

前月	前年同月	当月	対前月比	対前年同月比	構成比	産業別	計	前橋	高崎	(安中)	桐生	伊勢崎	太田	館林	沼田	富岡	藤岡	渋川	(中之条)	
165	162	120	△ 27	△ 25.9	1.6	A. B. C 農、林、漁業	120	23	5	10	1	2	5	2	46	3	1	0	22	
2	6	2	0	△ 66.7	0.0	C 鉱業、採石業、砂利採取業	2	0	0	0	0	1	0	0	0	0	0	1	0	0
620	698	627	1	△ 10.2	8.3	D 建設業	627	173	87	13	18	79	144	30	34	2	11	12	24	
1,027	1,830	965	△ 6	△ 47.3	12.8	E 製造業	965	92	110	42	61	119	167	102	64	64	49	43	52	
201	347	193	△ 4	△ 44.4	2.6	09 食品製造業	193	23	47	10	4	10	2	15	10	10	14	11	37	
10	22	16	60	△ 27.3	0.2	10 飲料・たばこ・飼料製造業	16	0	1	0	0	0	11	0	3	0	0	0	1	
23	60	29	26	△ 51.7	0.4	11 繊維工業	29	3	1	0	12	8	0	5	0	0	0	0	0	
18	14	25	39	78.6	0.3	12 木材・木製品製造業(家具を除く)	25	7	0	4	0	2	6	0	6	0	0	0	0	
35	59	13	△ 63	△ 78.0	0.2	13 家具・装備品製造業	13	1	1	1	0	2	0	2	2	1	0	3	0	
14	35	16	14	△ 54.3	0.2	14 ハルブ・紙・紙加工品製造業	16	3	1	0	0	1	1	10	0	0	0	0	0	
28	24	23	△ 18	△ 4.2	0.3	15 印刷・関連業	23	5	4	0	0	1	0	8	0	3	2	0	0	
30	19	32	7	68.4	0.4	16 化学工業	32	0	0	0	0	4	9	5	0	0	0	14	0	
0	0	0	#DIV/0!	#DIV/0!	0.0	17 石油製品・石炭製品製造業	0	0	0	0	0	0	0	0	0	0	0	0	0	
98	154	76	△ 22	△ 50.6	1.0	18 プラスチック製品製造業(別掲を除く)	76	3	4	7	6	18	20	2	1	9	1	5	0	
4	24	6	50	△ 75.0	0.1	19 ゴム製品製造業	6	0	5	0	0	1	0	0	0	0	0	0	0	
13	39	7	△ 46	△ 82.1	0.1	20 窯業・土石製品製造業	7	0	1	0	1	0	0	1	1	0	1	2	0	
6	13	18	200	38.5	0.2	22 鉄鋼業	18	0	0	8	0	0	9	0	1	0	0	0	0	
13	17	24	85	41.2	0.3	23 非鉄金属製造業	24	5	3	3	0	0	1	0	0	12	0	0	0	
48	158	86	79	△ 45.6	1.1	24 金属製品製造業	86	0	12	1	7	12	14	13	2	0	24	1	0	
32	116	38	19	△ 67.2	0.5	25 はん用機械器具製造業	38	0	9	7	2	3	9	8	0	0	0	0	0	
146	50	22	△ 85	△ 56.0	0.3	26 生産用機械器具製造業	22	0	0	0	12	3	3	1	1	5	0	0	0	
8	32	13	63	△ 59.4	0.2	27 業務用機械器具製造業	13	1	1	0	2	1	0	8	0	0	0	0	0	
48	65	53	10	△ 18.5	0.7	28 電子部品・デバイス・電子回路製造業	53	0	5	0	10	5	0	0	30	0	0	1	2	
52	141	92	77	△ 34.8	1.2	29 電気機械器具製造業	92	21	2	0	11	1	18	9	5	5	2	6	12	
18	22	7	△ 61	△ 68.2	0.1	30 情報通信機械器具製造業	7	0	0	0	0	2	0	0	0	5	0	0	0	
160	405	148	△ 8	△ 63.5	2.0	31 輸送用機械器具製造業	148	19	11	1	6	29	61	12	2	3	4	0	0	
22	14	28	27	100.0	0.4	20.32 その他の製造業	28	1	2	0	0	7	3	3	0	11	1	0	0	
5	4	3	△ 40	△ 25.0	0.0	F 電気・ガス・熱供給・水道業	3	0	2	0	0	0	0	0	1	0	0	0	0	
120	184	120	0	△ 34.8	1.6	G 情報通信業	120	47	42	0	12	8	6	0	0	0	0	5	0	
376	454	353	△ 6	△ 22.2	4.7	H 運輸業、郵便業	353	85	18	6	17	43	56	85	8	3	20	6	6	
1,436	6,190	1,397	△ 3	△ 77.4	18.5	I 卸売業、小売業	1,397	245	581	0	64	82	101	71	141	23	33	36	20	
94	144	95	1	△ 34.0	1.3	J 金融業、保険業	95	54	12	3	9	3	1	0	2	0	0	5	6	
207	393	156	△ 25	△ 60.3	2.1	K 不動産業、物品賃貸業	156	9	39	0	65	7	23	1	1	0	2	9	0	
121	206	127	5	△ 38.3	1.7	L 学術研究、専門・技術サービス業	127	59	35	0	4	9	4	3	2	0	0	10	1	
734	455	479	△ 35	5.3	6.4	M 宿泊業、飲食サービス業	479	76	10	27	17	20	73	15	44	0	7	71	119	
362	538	265	△ 27	△ 50.7	3.5	N 生活関連サービス業、娯楽業	265	42	43	14	10	30	37	9	12	13	25	18	12	
117	84	84	△ 28	0.0	1.1	O 教育、学習支援業	84	19	13	2	4	25	5	5	5	4	2	0	0	
1,428	1,557	1,270	△ 11	△ 18.4	16.9	P 医療、福祉	1,270	178	277	21	179	123	112	111	54	38	49	82	46	
43	44	45	5	2.3	0.6	Q 複合サービス事業	45	13	5	0	2	13	0	3	0	0	4	2	3	
1,056	1,893	1,058	0	△ 44.1	14.0	R サービス業(他に分類されないもの)	1,058	470	215	15	49	44	124	47	23	2	48	1	20	
176	107	371	111	246.7	4.9	S. T 公務、その他	371	46	8	1	34	120	54	48	3	21	3	8	25	
8,089	14,949	7,537	△ 6.8	△ 49.6	100.0	合計	7,537	1,631	1,502	154	546	728	912	532	440	173	255	308	356	
4,337	6,875	4,053	△ 6.5	△ 41.0	53.8	29人以下	4,053	853	896	90	316	415	513	231	196	100	122	166	155	
2,316	6,018	2,081	△ 10.1	△ 65.4	27.6	30～99人	2,081	373	400	44	144	167	217	181	183	49	81	98	144	
840	1,361	927	10.4	△ 31.9	12.3	100～299人	927	294	163	13	63	23	104	64	49	21	47	29	57	
439	199	182	△ 58.5	△ 8.5	2.4	300～499人	182	100	10	2	2	22	2	26	0	3	4	11	0	
118	238	147	24.6	△ 38.2	2.0	500～999人	147	5	31	5	19	2	39	30	12	0	0	4	0	
39	258	147	276.9	△ 43.0	2.0	1,000人～	147	6	2	0	2	99	37	0	0	0	1	0	0	

(注)新産業分類(平成19年11月改訂「日本標準産業分類」)に基づく区分により掲載している。

産業別・規模別一般充足状況(学卒を除きパート含む)

前月	前年同月	当月	対前月比	対前年同月比	構成比	産業別	計	前橋	高崎	(安中)	桐生	伊勢崎	太田	館林	沼田	富岡	藤岡	渋川	(中之条)
75	43	45	△ 40	4.7	2.0	A. B. C 農、林、漁業	45	13	0	0	2	2	4	1	11	2	1	2	7
1	3	1	0	△ 66.7	0.0	C 鉱業、採石業、砂利採取業	1	0	0	0	0	1	0	0	0	0	0	0	0
176	127	146	△ 17	15.0	6.4	D 建設業	146	38	26	4	8	10	16	6	11	4	8	10	5
498	608	476	△ 4	△ 21.7	21.0	E 製造業	476	56	47	19	34	71	69	68	22	33	30	17	10
104	72	89	△ 14	23.6	3.9	09 食料品製造業	89	19	12	0	4	11	7	7	7	6	10	5	1
8	6	2	△ 75	△ 66.7	0.1	# 飲料・たばこ・飼料製造業	2	0	2	0	0	0	0	0	0	0	0	0	0
18	20	12	△ 33	△ 40.0	0.5	# 繊維工業	12	4	0	0	7	0	0	1	0	0	0	0	0
7	9	9	29	0.0	0.4	# 木材・木製品製造業(家具を除く)	9	6	0	2	0	0	0	1	0	0	0	0	0
8	16	24	200	50.0	1.1	# 家具・装備品製造業	24	4	0	0	1	5	1	3	9	0	0	1	0
14	14	7	△ 50	△ 50.0	0.3	# パルプ・紙・紙加工品製造業	7	2	0	0	1	2	1	1	0	0	0	0	0
18	12	10	△ 44	△ 16.7	0.4	# 印刷・関連産業	10	2	2	0	0	1	0	4	0	1	0	0	0
14	20	19	36	△ 5.0	0.8	# 化学工業	19	0	4	0	0	3	4	7	0	0	0	1	0
0	1	0	#DIV/0!	△ 100.0	0.0	# 石油製品・石炭製品製造業	0	0	0	0	0	0	0	0	0	0	0	0	0
47	59	57	21	△ 3.4	2.5	# プラスチック製品製造業(別掲を除く)	57	2	2	4	1	11	12	11	2	9	1	2	0
7	5	3	△ 57	△ 40.0	0.1	# ゴム製品製造業	3	0	3	0	0	0	0	0	0	0	0	0	0
10	14	8	△ 20	△ 42.9	0.4	# 窯業・土石製品製造業	8	0	0	2	0	0	0	1	0	2	0	3	0
5	3	5	0	66.7	0.2	# 鉄鋼業	5	0	0	0	0	0	5	0	0	0	0	0	0
4	6	9	125	50.0	0.4	# 非鉄金属製造業	9	2	2	1	0	3	1	0	0	0	0	0	0
27	62	43	59	△ 30.6	1.9	# 金属製品製造業	43	1	10	1	3	5	7	10	1	1	3	1	0
9	31	16	78	△ 48.4	0.7	# はん用機械器具製造業	16	0	3	1	2	3	6	1	0	0	0	0	0
10	20	11	10	△ 45.0	0.5	# 生産用機械器具製造業	11	0	0	0	1	2	0	1	0	3	4	0	0
13	21	4	△ 69	△ 81.0	0.2	# 業務用機械器具製造業	4	1	0	0	1	0	0	0	0	0	0	2	0
8	24	10	25	△ 58.3	0.4	# 電子部品・デバイス・電子回路製造業	10	0	2	0	0	5	0	0	2	0	1	0	0
40	45	42	5	△ 6.7	1.9	# 電気機械器具製造業	42	3	3	4	7	2	7	5	0	2	1	2	6
12	8	2	△ 83	△ 75.0	0.1	# 情報通信機械器具製造業	2	0	0	0	0	1	1	0	0	0	0	0	0
108	134	86	△ 20	△ 35.8	3.8	# 輸送用機械器具製造業	86	10	2	3	6	16	15	15	1	7	8	0	3
7	6	8	14	33.3	0.4	20.32その他の製造業	8	0	0	1	0	1	2	0	0	2	2	0	0
4	2	1	△ 75	△ 50.0	0.0	F 電気・ガス・熱供給・水道業	1	0	1	0	0	0	0	0	0	0	0	0	0
26	11	27	4	145.5	1.2	G 情報通信業	27	3	12	1	6	1	3	0	0	0	0	1	0
133	123	146	10	18.7	6.4	H 運輸業、郵便業	146	34	16	0	3	29	9	24	7	4	6	11	3
337	410	301	△ 11	△ 26.6	13.3	I 卸売業、小売業	301	52	84	1	21	32	30	23	33	7	3	11	4
11	9	19	73	111.1	0.8	J 金融業、保険業	19	14	2	0	2	0	0	0	1	0	0	0	0
15	37	46	207	24.3	2.0	K 不動産業、物品賃貸業	46	11	20	0	3	4	2	0	3	0	0	3	0
43	45	43	0	△ 4.4	1.9	L 学術研究、専門・技術サービス業	43	18	10	0	2	3	3	2	2	0	2	1	0
137	83	102	△ 26	22.9	4.5	M 宿泊業、飲食サービス業	102	19	6	2	6	3	15	3	12	0	2	14	20
93	50	87	△ 7	74.0	3.8	N 生活関連サービス業、娯楽業	87	15	23	2	7	8	4	2	6	0	8	8	4
34	14	27	△ 21	92.9	1.2	O 教育、学習支援業	27	11	8	1	2	2	2	0	0	1	0	0	0
412	303	367	△ 11	21.1	16.2	P 医療、福祉	367	67	73	5	37	34	34	24	20	20	20	26	7
46	13	38	△ 17	192.3	1.7	Q 複合サービス事業	38	7	5	0	3	13	3	4	0	1	0	0	2
301	199	281	△ 7	41.2	12.4	R サービス業(他に分類されないもの)	281	93	71	7	16	20	32	22	0	0	9	0	11
110	51	111	1	117.6	4.9	S. T 公務、その他	111	37	16	1	6	1	10	7	5	12	2	8	6
2,452	2,131	2,264	△ 7.7	6.2	100.0	合計	2,264	488	420	43	158	234	236	186	133	84	91	112	79
1,356	1,098	1,236	△ 8.8	12.6	54.6	29人以下	1,236	285	192	24	94	148	123	95	76	48	49	68	34
734	677	679	△ 7.5	0.3	30.0	30～99人	679	134	139	13	49	57	78	51	37	25	35	27	34
264	233	267	1.1	14.6	11.8	100～299人	267	52	79	2	8	24	27	24	18	7	5	13	8
52	48	52	0.0	8.3	2.3	300～499人	52	12	7	4	2	5	5	7	0	3	2	2	3
29	37	24	△ 17.2	△ 35.1	1.1	500～999人	24	0	3	0	5	0	2	9	2	1	0	2	0
17	38	6	△ 64.7	△ 84.2	0.3	1,000人～	6	5	0	0	0	0	1	0	0	0	0	0	0

(注)新産業分類(平成19年11月改訂「日本標準産業分類」)に基づく区分により掲載している。

## 新規学卒者の職業紹介状況(21年3月卒)

項 目	安定所別 前年同月 末 現 在	21年7月		21年8月		前橋	高崎	(安中)	桐生	伊勢崎	太田	館林	沼田	富岡	藤岡	渋川	(中之条)	前年実績
		末 現 在	末 現 在	末 現 在	末 現 在													
中 学	1 求人数	5	2	2	0	0	0	0	0	0	2	0	0	0	0	0	0	20
	2 求職者数	52	45	45	3	3	1	17	3	6	8	0	0	4	0	0	0	39
	3 就職者数	0	0	0	0	0	0	0	0	0	0	0	0	0	0	0	0	15
	4 求人倍率 (1/2)	0.10	0.04	0.04	0.00	0.00	0.00	0.00	0.00	0.00	0.33	0.00	#DIV/0!	#DIV/0!	0.00	#DIV/0!	#DIV/0!	0.51
	5 就職率 (3/2×100)	0.0	0.0	0.0	0.0	0.0	0.0	0.0	0.0	0.0	0.0	0.0	#DIV/0!	#DIV/0!	0.0	#DIV/0!	#DIV/0!	38.5
高 校	1 求人数	5,449	2,595	2,595	314	716	54	227	245	371	195	94	63	104	62	150	6,285	
	2 求職者数	3,148	3,154	3,154	375	540	109	468	296	395	167	202	133	220	133	116	2,934	
	3 就職者数	0	0	0	0	0	0	0	0	0	0	0	0	0	0	0	0	2,818
	4 求人倍率 (1/2)	1.73	0.82	0.82	0.84	1.33	0.50	0.49	0.83	0.94	1.17	0.47	0.47	0.47	0.47	0.47	1.29	2.14
	5 就職率 (3/2×100)	0.0	0.0	0.0	0.0	0.0	0.0	0.0	0.0	0.0	0.0	0.0	0.0	0.0	0.0	0.0	0.0	96.0

(注1) 「2 求職者数」は、学校又は安定所の紹介を希望する求職者をいう。

(注2) 「3 就職者数」は、学校又は安定所の紹介による就職決定者数をいう。

(注3) 「前年実績」は、平成20年3月卒の学校又は安定所の紹介による最終数である。

## 群馬学生職業相談コーナー

区分	項目	来所者数	求職	求人	紹介	就職
大学等	第1・四半期分 (H21. 4~H21. 6)	114	58	1,154	0	0
	年度累計	114	58	1,154	0	0
短大	第1・四半期分 (H21. 4~H21. 6)	9	8	834	0	0
	年度累計	9	8	834	0	0
高专	第1・四半期分 (H21. 4~H21. 6)	0	0	487	0	0
	年度累計	0	0	487	0	0
専修等	第1・四半期分 (H21. 4~H21. 6)	53	49	962	0	0
	年度累計	53	49	962	0	0
既卒者	第1・四半期分 (H21. 4~H21. 6)	195	49	0	31	9
	年度累計	195	49	0	31	9

(来所者数には、セミナー等の参加者を含む。)

※大学等には、大学院を含む。

※専修等には、公共職業能力開発施設を含む。

## 外国人雇用サービスコーナー取扱状況

区分	項目	新規求職	相談件数	紹介件数	就職件数	有効求職
前 橋	当月分	53	412	152	13	514
	年度累計	513	3,400	1,031	63	
伊勢崎	当月分	110	1,964	213	7	632
	年度累計	780	8,174	602	37	
太 田	当月分	256	1,394	128	9	1,086
	年度累計	1,538	8,479	760	70	

# 雇用保険関係

項目 安定所別	適 用 関 係											求 職 者 給 付 関 係											
	事業所			被 保 険 者					事 務 組 合			一 般 被 保 険 者											
	1	2	3	4	5	6	7	8	9	10	11	離 職 票		14	15	17		実 人 員					23
	全数	新規加入	廃止脱退	全数	資格取得	資格喪失	6のうち事業主都合による解雇	7/6×100	組合	委託事業所	被保険者	12	13	受給資格決定件数	初回受給者数	16	17	18	19	20	21	22	傷病手当実人員
前年同月	28,976	76	60	530,938	6,218	6,822	682	10.0	214	12,652	101,120	3,810	109 1,684	1,657	1,529	414	6,935	2,443	151	388	0	375	21
前 月	28,993	109	107	529,389	7,396	7,522	1,378	18.3	214	12,444	98,420	4,490	173 2,517	2,520	2,517	1,170	16,203	10,543	224	471	0	463	50
<b>8月</b>	<b>29,017</b>	<b>82</b>	<b>56</b>	<b>528,570</b>	<b>5,256</b>	<b>5,714</b>	<b>1,006</b>	<b>17.6</b>	<b>214</b>	<b>12,434</b>	<b>98,264</b>	<b>3,515</b>	<b>129 2,169</b>	<b>2,288</b>	<b>2,185</b>	<b>926</b>	<b>15,156</b>	<b>9,509</b>	<b>307</b>	<b>590</b>	<b>0</b>	<b>581</b>	<b>45</b>
前橋	5,638	22	9	108,530	1,341	1,498	164	10.9	56	2,594	22,800	795	24 372	401	351	128	2,121	1,183	68	128	0	126	3
高崎	4,866	11	6	121,292	983	1,192	142	11.9	30	2,019	17,420	797	24 303	312	360	122	2,138	1,208	51	106	0	104	7
安中	677	0	1	13,825	88	97	8	8.2	4	288	1,995	63	4 55	66	47	15	467	287	5	7	0	7	2
桐生	2,763	4	6	39,784	318	375	67	17.9	23	898	5,950	238	21 153	169	218	121	1,198	752	23	49	0	49	1
伊勢崎	3,205	7	3	54,927	552	615	148	24.1	19	1,306	10,435	415	11 333	348	329	182	2,381	1,688	46	93	0	93	7
太田	3,168	11	5	64,317	633	730	181	24.8	9	1,126	10,544	470	12 301	299	264	128	1,981	1,325	45	71	0	68	14
館林	2,327	9	6	48,895	581	490	148	30.2	13	769	6,337	280	14 244	284	238	117	1,934	1,406	14	36	0	36	4
沼田	1,324	4	7	15,440	185	169	23	13.6	13	725	4,215	87	6 50	50	58	18	493	267	3	6	0	6	0
富岡	1,210	4	2	14,593	117	155	68	43.9	12	564	4,388	121	2 78	79	61	18	641	424	13	28	0	28	0
藤岡	1,336	4	3	17,521	204	157	16	10.2	8	621	5,165	104	8 107	113	126	43	808	460	21	37	0	35	2
渋川	1,489	3	4	18,774	172	154	22	14.3	15	878	5,797	86	3 127	125	101	27	689	329	16	26	0	26	4
中之条	1,014	3	4	10,672	82	82	19	23.2	12	646	3,218	59	0 46	42	32	7	305	180	2	3	0	3	1
年度累計	0	641	649	0	52,362	43,797	9,937	22.7	0	0	0	27,736	1,335 18,320	17,582	16,785	9,809	79,692	52,625	1,058	2,321	0	2,275	217

(注1) 離職票提出件数上段の数値は、高年齢継続被保険者離職票提出件数である。(注2) 特定とは、特定受給資格者



項目 安定 所別	求 職 者 給 付 関 係												就 職 促 進 給 付 関 係									
	一 般 被 保 険 者						高年齢継続被保険者			短期特例被保険者			一 般 被 保 険 者									
	24	基本手当			28	29	30	31	32	33	34	35	常用就職支度手当		再就職手当		就業手当		移転費		広域求職活動費	
	総支給額	25	26	27	技能習 得手当 支給額	傷病 手当 支給額	受給資 格決定 件数	受給 者数	高年齢 求職者 給付金額	受給資 格決定 件数	受給 者数	特例一 時金支 給金額	36	37	38	39	40	41	42	43	44	45
	所定日数 内支給額	うち特定	訓 給付 支給額									支給 人員	支給 金額	支給 人員	支給 金額	支給 人員	支給 金額	支給 人員	支給 金額	支給 人員	支給 金額	
前年同月	840,071	811,394	308,907	17,703	7,400	3,563	113	120	24,894	2	0	0	2	272	444	78,373	211	5,949	0	0	0	0
前 月	2,536,991	2,214,939	1,508,336	27,470	9,835	7,482	167	188	40,521	1	2	345	10	1,113	596	175,432	123	5,523	0	0	0	0
<b>8月</b>	<b>2,214,400</b>	<b>1,879,158</b>	<b>1,239,537</b>	<b>34,480</b>	<b>12,535</b>	<b>6,788</b>	<b>150</b>	<b>144</b>	<b>30,144</b>	<b>0</b>	<b>0</b>	<b>0</b>	<b>7</b>	<b>819</b>	<b>605</b>	<b>177,532</b>	<b>129</b>	<b>6,244</b>	<b>0</b>	<b>0</b>	<b>0</b>	<b>0</b>
前橋	316,517	270,497	160,887	8,224	2,487	266	27	26	5,768	0	0	0	0	0	92	24,744	20	1,035	0	0	0	0
高崎	319,055	277,381	167,341	5,494	2,352	934	28	29	5,936	0	0	0	2	248	60	19,664	14	707	0	0	0	0
安中	65,495	54,981	35,072	475	196	370	8	7	1,298	0	0	0	1	75186	15	3,283	5	125	0	0	0	0
桐生	170,099	144,367	93,137	2,542	1,076	82	27	13	2,548	0	0	0	2	195	41	12,268	10	401	0	0	0	0
伊勢崎	352,501	292,851	215,620	5,049	1,970	1,312	10	20	3,754	0	0	0	0	0	118	33,464	25	1,373	0	0	0	0
太田	300,885	246,452	173,754	5,480	1,385	2,177	12	12	2,569	0	0	0	0	0	87	28,675	14	573	0	0	0	0
館林	300,804	245,208	185,272	1,473	771	384	17	14	3,112	0	0	0	0	0	69	17,952	13	662	0	0	0	0
沼田	64,052	60,347	33,800	292	201	0	6	6	1,251	0	0	0	0	0	25	9,145	5	245	0	0	0	0
富岡	84,111	74,182	51,370	1,447	747	0	2	2	410	0	0	0	0	0	16	4,774	2	138	0	0	0	0
藤岡	110,967	95,083	58,134	2,481	683	474	8	7	1,454	0	0	0	0	0	22	5,203	6	196	0	0	0	0
渋川	89,126	80,027	41,152	1,261	600	568	5	7	1,812	0	0	0	2	301	30	8,794	8	473	0	0	0	0
中之条	40,788	37,783	23,997	263	69	220	0	1	232	0	0	0	0	0	30	9,566	7	316	0	0	0	0
年度累計	11,290,499	10,228,234	6,996,829	128,760	47,441	30,897	1,284	1,295	271,930	13	11	2,211	27	2,720	2,775	707,012	650	27,655	2	110	0	0

(注1) 支給金額は千円単位で千円未満四捨五入のため、合計とは一致しない。

項目	雇 用 継 続 給 付 関 係										
	高 年 齢 雇 用 継 続 給 付						育 児 休 業 給 付				
	基本給付金			再就職給付金			基本給付金			職場復帰給付金	
	46 受給要 件確認 件数	47 受給者 実人員	48 支給 金額	49 受給要 件確認 件数	50 受給者 実人員	51 支給 金額	52 受給要 件確認 件数	53 受給者 実人員	54 支給 金額	55 受給 者数	56 支給 金額
前年同月	362	5,991	143,017	0	9	187	190	1,567	97,710	102	43,489
前 月	457	6,907	159,193	2	9	261	192	1,884	114,441	127	51,873
<b>8月</b>	<b>390</b>	<b>6,639</b>	<b>153,848</b>	<b>0</b>	<b>4</b>	<b>129</b>	<b>201</b>	<b>1,963</b>	<b>125,480</b>	<b>139</b>	<b>59,576</b>
前橋	107	1,420	30,986	0	0	0	46	540	37,326	39	17,417
高崎	85	1,528	36,286	0	4	129	43	400	27,005	27	12,872
安中	10	185	4,556	0	0	0	1	27	1,611	2	803001
桐生	26	457	10,831	0	0	0	25	191	11,566	15	5,632
伊勢崎	25	632	14,799	0	0	0	11	145	8,267	16	6,654
太田	40	740	17,731	0	0	0	32	210	12,377	14	5,206
館林	50	754	18,613	0	0	0	20	168	10,387	6	2,124
沼田	4	85	1,933	0	0	0	5	59	3,831	4	1,817
富岡	11	227	4,418	0	0	0	4	73	4,143	5	2,415
藤岡	16	219	4,948	0	0	0	7	52	3,055	6	2,237
渋川	7	326	7,597	0	0	0	7	83	5,109	4	2,145
中之条	9	66	1,150	0	0	0	0	15	805	1	254
年度累計	2,320	32,750	759,121	3	38	1,014	982	9,716	607,796	722	296,534

(注) 支給金額は千円単位で千円未満四捨五入のため、合計とは一致しない。

## 教育訓練給付及び介護休業給付支給状況

	教 育 訓 練 給 付													介護休業給付	
	前橋	高崎	安中	桐生	伊勢崎	太田	館林	沼田	富岡	藤岡	渋川	中之条	合計	群馬	
18年度	受給者数	289	270	45	125	172	172	123	53	62	57	82	37	1,487	84
	支給金額	16,847	19,589	2,539	7,298	10,409	10,408	6,882	2,436	3,714	3,327	4,589	1,426	89,465	18
19年度	受給者数	245	197	37	119	159	127	111	44	35	47	82	29	1,232	77
	支給金額	14,302	12,959	1,977	5,450	7,468	7,796	7,337	1,983	1,624	2,430	3,810	1,388	68,524	16,589
20年度	受給者数	238	228	26	84	139	96	78	37	37	66	70	32	1,131	102
	支給金額	9,699	10,972	770	3,718	6,293	5,025	3,750	1,250	1,159	2,552	2,843	1,226	49,258	22,289
20年 8月	受給者数	21	17	2	5	8	8	15	2	0	3	6	0	87	11
	支給金額	878	900	29	195	539	550	582	32		104	263	0	4,073	2,539
20年 9月	受給者数	27	20	4	10	13	14	5	1	5	8	2	3	112	12
	支給金額	1,236	1,213	107	474	594	753	259	50	71	233	76	271	5,337	2,802
20年10月	受給者数	24	25	1	12	26	6	11	4	4	8	10	2	133	12
	支給金額	721	1,337	18	652	1,030	118	386	61	64	489	370	27	5,272	2,444
20年11月	受給者数	25	24	4	12	18	13	7	4	7	5	10	5	134	11
	支給金額	718	831	93	386	894	654	203	173	240	157	321	237	4,906	3,007
20年12月	受給者数	19	17	1	7	18	10	6	3	3	7	2	1	94	9
	支給金額	754	475	12	226	597	300	361	44	41	153	69	38	3,072	2,190
21年 1月	受給者数	19	15	3	7	7	7	7	3	0	3	4	1	76	4
	支給金額	620	724	54	224	186	249	293	116		232	202	19	2,921	822
21年 2月	受給者数	14	6	2	1	7	4	6	1	5	6	8	1	61	6
	支給金額	295	146	35	72	225	160	290	10	184	139	168	31	1,753	1,549
21年 3月	受給者数	21	21	2	4	6	13	1	5	2	3	3	3	84	9
	支給金額	434	788	31	124	120	828	72	169	37	55	137	111	2,907	1,448
21年 4月	受給者数	10	18	5	7	15	5	14	5	3	1	4	3	90	4
	支給金額	277	690	130	283	599	176	552	131	77	44	132	38	3,130	1,522
21年 5月	受給者数	12	9	1	9	9	12	12	3	4	1	7	0	79	4
	支給金額	253	251	18	304	276	295	257	55	112	12	121	0	1,955	1,044
21年 6月	受給者数	21	12	3	5	27	7	10	1	3	6	6	1	102	9
	支給金額	537	387	67	80	844	161	180	13	128	164	80	14	2,654	2,289
21年 7月	受給者数	22	18	6	9	3	10	14	6	2	14	2	4	110	2
	支給金額	861	665	298	338	41	376	370	106	37	232	94	55	3,473	139
21年 8月	受給者数	37	24	6	6	30	20	21	4	5	11	10	2	176	10
	支給金額	978	635	215	260	864	608	639	68	138	395	355	27	5,182	2,090

(注) 支給金額は千円単位で千円未満四捨五入のため、合計とは一致しない。

## 用語の説明

### (職業紹介関係)

- ・新規求職申込件数  
期間中に自安定所で新たに受付けた求職申込みの件数をいう。
- ・月間有効求職者数  
「前月より繰越された有効求職者数(前月末日現在において、求職票の有効期限が翌月以降にまたがっている就職未決定の求職者数)」と当月の「新規求職者申込件数」の合計数をいう。
- ・紹介件数  
求職者と求人との結合をはかるため、自安定所で紹介した件数をいう。
- ・就職件数  
自安定所の有効求職者が、安定所の紹介あっせんにより就職した件数をいう。
- ・新規求人数  
期間中に新たに受付けた求人数(採用予定人員)をいう。
- ・月間有効求人数  
「前月より繰越された有効求人数(前月末日現在において、求人票の有効期限が翌月以降にまたがっている未充足の求人数)」と当月の「新規求人数」の合計数をいう。
- ・充足数  
自安定所の有効求人が、安定所の紹介あっせんにより求職者と結合した件数をいう。
- ・求人倍率(求職者に対する求人の比率をいい、求職者1人あたりの求人数を示す。)

$$\text{求人倍率} = \frac{\text{月間有効(新規)求人数}}{\text{月間有効(新規)求職者数}}$$

- ・就職率(求職に対する就職の比率をいい、求職者のうち、求人者との間に雇用関係が成立したものの割合を示す。)

$$\text{就職率} = \frac{\text{就職件数}}{\text{月間有効(新規)求職者数}} \times 100$$

- ・充足率(求人に対する就職の比率をいい、申込みれ求人がどの程度満たされているかを示す。)

$$\text{充足率} = \frac{\text{充足数}}{\text{月間有効(新規)求人数}} \times 100$$

### (雇用保険関係)

- ・離職票交付枚数  
安定所が離職による被保険者資格の喪失の確認を行い、離職者に交付した離職票の枚数をいう。
- ・離職票提出件数  
失業給付を受けようとする者が安定所に出頭して離職票を提出した件数をいう。
- ・受給資格決定件数  
受け付けた離職票を審査して、安定所が失業給付を受ける資格があると決定した件数をいう。
- ・初回受給者数  
同一失業給付金受給期間内における当該失業給付の第1回目の支給を受けた者の数をいう。
- ・受給者実人員  
失業給付を実際に受けた受給資格者の実数をいう。
- ・特定受給資格者  
離職理由が、倒産・解雇等により再就職の準備をする時間的余裕がなく離職を余儀なくされた受給資格者(特定受給資格者判断基準に該当する者)をいう。

## 県内ハローワーク一覧

名称	所在地	連絡先
ハローワーク前橋	前橋市天川大島町130-1	tel. 027-290-2111 fax. 027-290-2528
ハローワーク高崎	高崎市末広町262-3	tel. 027-327-8609 fax. 027-323-8119
ハローワーク安中	安中市安中1-1-26	tel. 027-382-8609 fax. 027-382-4141
ハローワーク桐生	桐生市錦町2-11-14	tel. 0277-22-8609 fax. 0277-22-5014
ハローワーク伊勢崎	伊勢崎市太田町554-10 (伊勢崎地方合同庁舎1階)	tel. 0270-23-8609 fax. 0270-23-3697
ハローワーク太田	太田市飯田町893	tel. 0276-46-8609 fax. 0276-48-0096
ハローワーク館林	館林市大街道1-3-37	tel. 0276-75-8609 fax. 0276-72-4367
ハローワーク沼田	沼田市薄根町3167-4	tel. 0278-22-8609 fax. 0278-23-7206
ハローワーク群馬富岡	富岡市富岡1414-14	tel. 0274-62-8609 fax. 0274-62-1932
ハローワーク藤岡	藤岡市藤岡827-1	tel. 0274-22-8609 fax. 0274-24-4587
ハローワーク渋川	渋川市渋川1696-15	tel. 0279-22-2636 fax. 0279-23-4370
ハローワーク中之条	吾妻郡中之条町西中之条207	tel. 0279-75-2227 fax. 0279-75-5945

## 高齢者職業相談室一覧

名称	所在地	連絡先
桐生市高齢者職業相談室	桐生市美原町5-3	tel. 0277-43-0184 fax. 0277-46-0066

## ぐんま求職者総合支援センター

名称	所在地	連絡先
ぐんま求職者総合支援センター	太田市新野町157-1	tel. 0276-32-7111 fax. 0276-32-7115