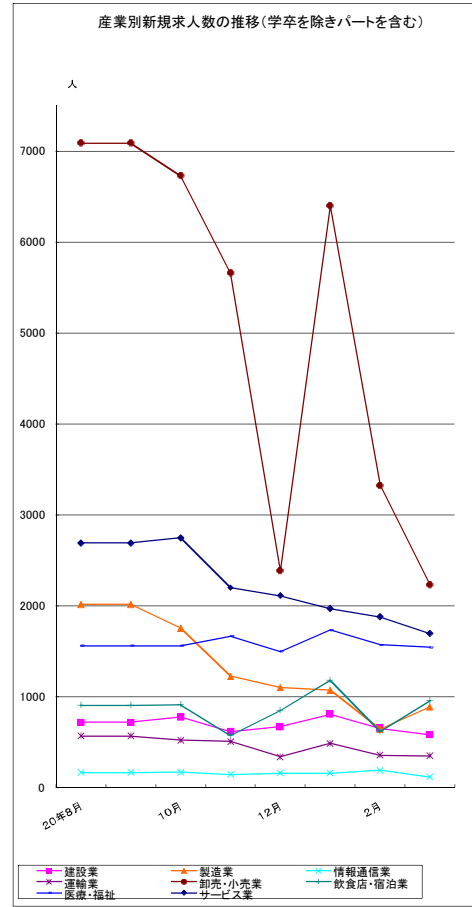
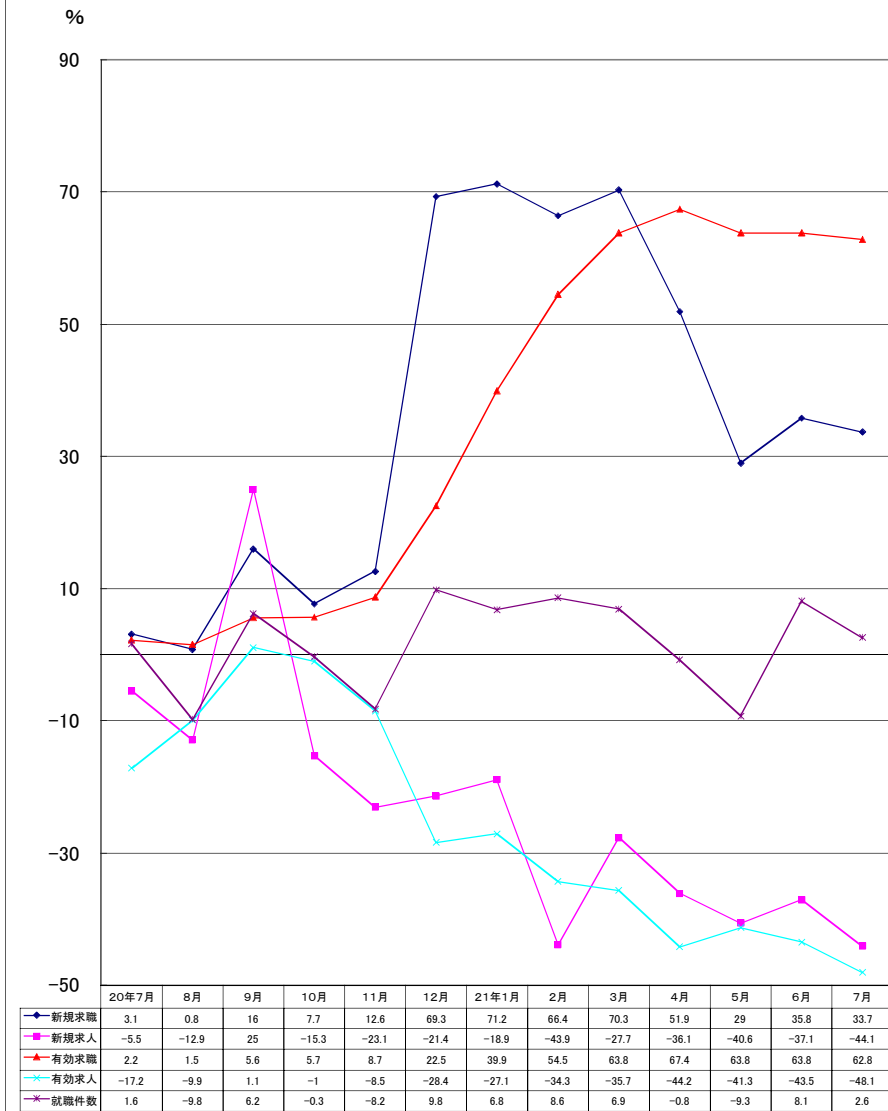
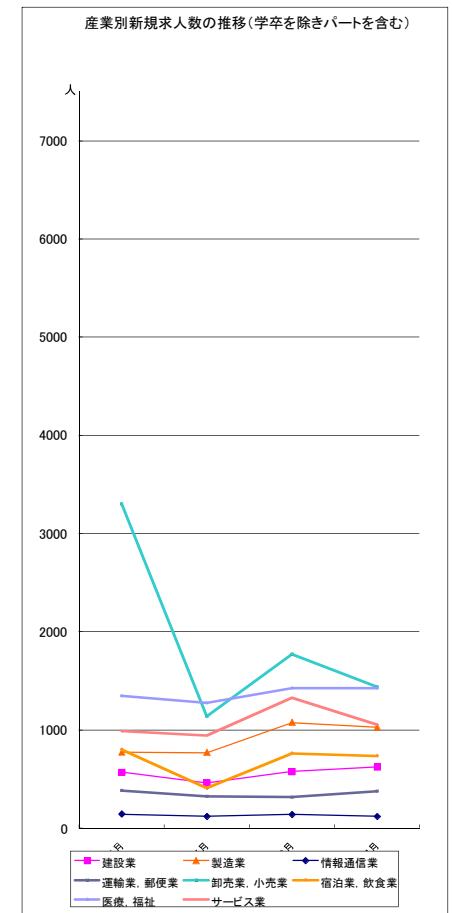


グラフでみる対前年増減率の推移



	建設業	製造業	情報通信業	運輸業	卸売・小売業	飲食店・宿泊業	医療・福祉	サービス業
20年8月	720	2014	167	568	7086	904	1561	2690
9月	720	2014	167	568	7086	904	1561	2690
10月	774	1753	169	522	6729	913	1561	2746
11月	617	1224	145	508	5657	574	1665	2197
12月	669	1103	160	339	2385	849	1496	2110
21年1月	806	1070	158	487	6397	1180	1733	1967
2月	650	642	191	354	3325	616	1570	1877
3月	582	891	117	350	2230	954	1544	1692

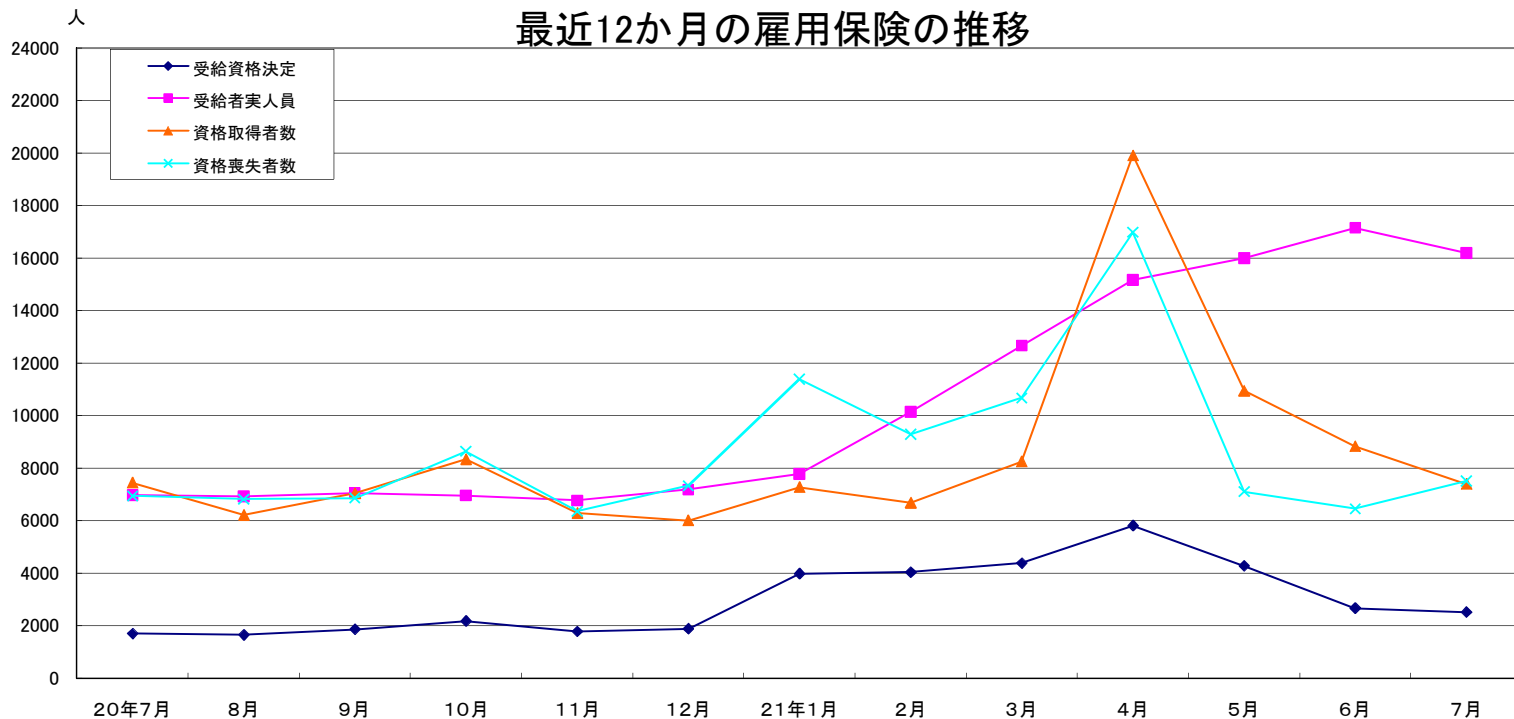
(注)新産業分類(平成14年3月改訂「日本標準産業分類」)に基づく区分により掲載している。



	建設業	製造業	情報通信業	運輸業	卸売業	小売業	宿泊業	飲食業	医療・福祉	サービス業
21年4月	570	772	143	384	3302	801	1346	985		
5月	457	768	119	325	1137	405	1272	943		
6月	574	1074	138	314	1772	761	1427	1326		
7月	620	1027	120	376	1436	734	1428	1056		

(注)新産業分類(平成19年11月改訂「日本標準産業分類」)に基づく区分により掲載している。

最近12か月の雇用保険の推移



	20年7月	8月	9月	10月	11月	12月	21年1月	2月	3月	4月	5月	6月	7月
受給資格決定	1,706	1,657	1,869	2,182	1,785	1,886	3,982	4,045	4,388	5,816	4,283	2,675	2,520
受給者実人員	6,985	6,935	7,064	6,965	6,778	7,193	7,780	10,146	12,669	15,171	16,006	17,156	16,203
資格取得者数	7,447	6,218	7,045	8,337	6,287	6,012	7,282	6,680	8,255	19,923	10,954	8,833	7,396
資格喪失者数	6,944	6,822	6,869	8,648	6,360	7,340	11,392	9,295	10,677	16,990	7,111	6,460	7,522

業務統計主要項目(学卒を除きパート含む)

主要指標

項目		7月	参 考			対 比		
			前月	前々月	前年同月	前月比	前年同月比	
一般職業紹介	求職	1 新規	9,139	9,786	9,743	6,838	△ 6.6	33.7
		2 月間有効	45,108	46,122	46,660	27,707	△ 2.2	62.8
	就職	3 全数	2,481	2,651	2,276	2,418	△ 6.4	2.6
		4 うち保受給者	680	696	620	569	△ 2.3	19.5
	求人	5 新規	8,089	8,591	6,630	14,483	△ 5.8	△ 44.1
		6 月間有効	18,653	18,574	18,088	35,972	0.4	△ 48.1
		7 充足数	2,452	2,620	2,265	2,435	△ 6.4	0.7
	求人倍率	8 新規(5/1)	0.89	0.88	0.68	2.12	0.0	0.0
		9 月間有効(6/2)	0.41	0.40	0.39	1.30	0.0	0.0
雇用保険		10 適用事業所数	28,993	28,988	28,990	28,961	0.0	0.1
		11 被保険者数	529,389	529,630	527,130	531,421	0.0	△ 0.4
	一般	12 受給資格決定件数	2,520	2,675	4,283	1,706	△ 5.8	47.7
		13 受給者実人員(所定給付)	16,203	17,156	16,006	6,985	△ 5.6	132.0
		14 支給金額(千円)	2,519,674	2,492,264	2,004,674	970,609	1.1	159.6
		15 受給資格決定件数	167	177	283	122	△ 5.6	36.9
	高年齢	16 受給者数	188	225	311	116	△ 16.4	62.1
		17 支給金額(千円)	40,521	46,136	65,016	25,265	△ 12.2	60.4
		18 受給資格決定件数	1	4	2	0	△ 75.0	-
	短期	19 受給者数	2	3	4	1	△ 33.3	100.0
20 支給金額(千円)		345	643	861	163	△ 46.3	111.7	

(注) 保受給者は、雇用保険受給者をいう。

項目	鉱工業生産指数		常用雇用指数		所定外労働時間		企業倒産		完全失業者数	
	(鉱工業計)		(産業計)		(産業計)				(全国)	
年月	平成12年	前年	規模30人以上 年分は平成12年 =100 月分は平成17年 =100	前年	規模30人以上	前年	負債額	前年	万人	完全失業率 (季調値)
	=100	同月比		同月比	以上	同月比	1000万	同月差		
平成17年	88.7	△ 2.5	103.4	△ 0.8	14.0	1.4	79	49	294	4.4
18	91.6	3.3	102.8	△ 0.6	14.3	2.3	68	△ 11	275	4.1
19	92.0	0.7	100.0	△ 2.7	13.6	5.9	120	51	255	3.8
20	103.8	1.7	98.6	△ 1.4	13.3	△ 2.6	125	5	265	4.0
20年5月	83.8	△ 7.1	99.1	△ 2.0	13.4	△ 0.7	11	3	270	4.0
6月	88.1	△ 3.2	98.8	△ 1.5	13.9	0.7	10	2	265	4.1
7月	94.6	1.7	98.9	△ 2.2	14.2	2.9	14	5	256	4.0
8月	79.1	△ 3.8	98.9	1.7	13.0	0.8	7	△ 8	272	4.2
9月	89.6	△ 0.4	98.8	△ 1.4	13.3	0.0	9	△ 3	271	4.0
10月	87.0	△ 4.8	98.8	0.0	12.8	△ 6.5	11	△ 1	255	3.7
11月	77.6	△ 13.7	98.5	△ 0.3	12.2	△ 14.7	16	5	256	3.9
12月	88.4	△ 12.9	98.2	△ 0.3	10.9	△ 23.8	12	4	270	4.4
21年1月	69.1	△ 27.9	101.3	3.2	10.2	△ 27.4	16	7	277	4.1
2月	69.1	△ 37.5	100.8	2.6	8.7	△ 42.9	14	5	299	4.4
3月	71.7	△ 37.4	100.8	2.6	8.8	△ 43.7	23	9	335	4.8
4月	70.2	△ 30.8	102.0	3.1	9.2	△ 40.2	18	4	346	5.0
5月	72.4	△ 29.4	101.9	3.1	9.2	△ 37.4	4	△ 7	347	5.2
6月	84.6	△ 21.7	101.7	2.9	9.6	△ 37.4	12	2	348	5.4
7月	-	-	-	-	-	-	10	△ 4	359	5.7
資料出所	県統計課						帝国データバンク		総務省統計局	

※完全失業率の年平均は、実数である。
※表中「-」は、月報作成時には未公表のものである。

時系列でみた主要指標 I (学卒・パートを除く)

項目 年度・月別	A 一般職業紹介状況												B Aのうち中高年齢者							C 一般求職者給付			
	1 新規求職		2 月間有効求職		3 新規求人		4 月間有効求人		5 就職		求人倍率		6 新規求職		7 月間有効求職		8 就職		新規求職者 中に占める 中高年の 割合 6/1*100	受給資格 決定件数		受給者実人員	
		前年 同月比		前年 同月比		前年 同月比		前年 同月比		前年 同月比	新規	月間 有効		前年 同月比		前年 同月比		前年 同月比			前年 同月比		前年 同月比
平成15年度	7,240	△ 6.8	29,697	△ 12.2	9,050	25.2	23,470	26.9	1,672	4.5	1.25	0.79	2,667	△ 13.1	13,051	△ 19.1	461	3.1	36.8	2,361	△ 19.1	10,947	△ 27.2
16	6,025	△ 16.8	24,935	△ 16.0	9,976	10.2	27,335	16.5	1,678	0.4	1.66	1.10	1,972	△ 26.1	9,936	△ 23.9	430	△ 6.7	32.7	2,185	△ 7.5	8,632	△ 21.1
17	5,838	△ 3.1	22,680	△ 9.0	10,765	7.9	29,747	8.8	1,744	3.9	1.84	1.31	1,752	△ 11.2	8,176	△ 17.7	415	△ 3.6	30.0	2,060	△ 5.7	7,562	△ 12.4
18	5,379	△ 7.9	21,016	△ 7.3	9,683	△ 10.0	26,110	△ 12.2	1,742	△ 0.1	1.80	1.24	1,532	△ 12.6	7,204	△ 11.9	423	1.9	28.5	1,872	△ 9.1	6,787	△ 10.3
19	5,095	△ 5.3	19,770	△ 5.9	10,940	13.0	31,040	18.9	1,537	△ 11.8	2.15	1.57	1,521	△ 0.7	6,844	△ 5.0	383	△ 9.5	29.9	1,843	△ 1.6	6,645	△ 2.1
20	6,504	27.7	23,032	16.5	7,940	△ 27.4	21,937	△ 29.3	1,480	△ 3.7	1.22	0.95	1,991	30.9	7,784	13.7	377	△ 1.6	30.6	2,522	36.8	7,636	14.9
平成20年7月	5,046	3.1	20,145	0.5	10,748	△ 2.4	24,563	△ 20.6	1,529	△ 3.4	2.13	1.22	1,477	△ 1.3	6,947	△ 1.0	399	9.0	29.3	1,706	△ 5.0	6,985	0.0
8月	4,783	△ 0.6	19,661	△ 0.1	7,073	△ 42.9	24,506	△ 21.1	1,319	△ 9.0	1.48	1.25	1,406	△ 0.5	6,820	△ 1.7	345	△ 4.4	29.4	1,657	△ 0.9	6,935	△ 4.5
9月	5,512	13.5	20,228	3.7	9,590	12.1	25,800	△ 14.5	1,569	6.5	1.74	1.28	1,553	7.0	6,865	△ 0.1	411	3.3	28.2	1,869	13.4	7,064	2.8
10月	6,009	7.4	21,048	3.7	11,159	△ 9.8	27,025	△ 13.4	1,631	△ 4.8	1.86	1.28	1,748	△ 2.3	7,006	△ 2.5	424	△ 5.6	29.1	2,182	△ 7.9	6,965	△ 2.0
11月	5,202	14.2	20,990	7.3	7,778	△ 38.3	25,917	△ 17.2	1,381	△ 8.8	1.50	1.23	1,531	16.7	6,963	1.2	344	21.1	29.4	1,785	15.2	6,778	△ 1.2
12月	6,683	79.2	22,451	24.1	5,769	△ 27.2	19,126	△ 36.7	1,308	6.8	0.86	0.85	2,064	70.3	7,532	15.7	351	3.5	30.9	1,886	54.2	7,193	8.8
平成21年1月	10,001	90.7	26,633	40.4	6,323	△ 51.6	17,278	△ 47.1	1,298	△ 14.7	0.63	0.65	3,161	118.8	8,892	38.8	329	△ 8.6	31.6	3,982	165.6	7,780	22.2
2月	8,978	70.2	30,336	52.7	5,526	△ 30.3	15,500	△ 50.5	1,457	△ 13.2	0.62	0.51	2,799	87.9	10,082	55.3	339	△ 17.1	31.2	4,045	163.9	10,146	65.6
3月	9,440	56.3	33,855	65.0	4,963	△ 53.0	14,403	△ 51.3	1,602	1.3	0.53	0.43	3,095	60.2	11,500	66.8	422	13.4	32.8	4,388	53.1	12,669	109.0
4月	9,836	62.9	36,274	76.8	4,317	△ 59.1	11,785	△ 60.2	1,375	△ 13.0	0.44	0.32	3,871	100.4	13,223	91.8	388	4.3	39.4	5,816	102.9	15,171	150.3
5月	7,102	40.2	35,694	77.2	3,870	△ 56.2	10,334	△ 50.1	1,276	△ 16.9	0.54	0.29	2,473	61.1	13,387	92.5	323	△ 24.9	34.8	4,283	138.1	16,006	139.5
6月	7,054	39.8	35,134	74.4	4,799	△ 55.3	10,554	△ 57.0	1,510	△ 1.2	0.68	0.30	2,263	53.2	13,443	93.5	383	△ 4.0	32.1	2,675	56.8	17,156	145.6
7月	6,792	34.6	34,536	71.4	4,667	△ 56.6	10,824	△ 55.9	1,452	△ 5.0	0.69	0.31	2,281	54.4	13,573	95.4	406	1.8	33.6	2,520	47.7	16,203	132.0
平成21年度	7,696	43.6	35,410	74.5	4,413	△ 52.4	10,874	△ 53.6	1,403	△ 9.4	0.57	0.31	2,722	66.7	13,407	93.2	375	△ 4.1	35.4	3,824	80.6	16,134	147.3

(注)年度数値は月平均である

時系列でみた主要指標Ⅱ（学卒を除きパートを含む）

項目 年度・月別	一 般 職 業 紹 介 状 況											求 人 倍 率								
	1 新規求職		2 月間有効求職		3 新規求人		4 月間有効求人		5 紹介件数		6 就職件数		原 数 値				季 節 調 整 値			
	前 年 同月比	前 年 同月比	前 年 同月比	前 年 同月比	前 年 同月比	前 年 同月比	前 年 同月比	前 年 同月比	前 年 同月比	前 年 同月比	前 年 同月比	本 県		全 国		本 県		全 国		
												新規	有効	新規	有効	新規	有効	新規	有効	
平成15年度	8,802	△ 4.9	33,954	△ 10.1	14,186	23.7	36,488	24.9	9,618	5.0	2,649	6.9	1.61	1.07	1.12	0.69				
16	8,043	△ 8.6	31,217	△ 8.1	15,084	6.3	40,910	12.1	9,189	△ 4.5	2,580	△ 2.6	1.88	1.31	1.35	0.86				
17	7,997	△ 0.6	30,032	△ 3.8	16,036	6.3	43,968	7.5	9,848	7.2	2,662	3.2	2.01	1.46	1.49	0.98				
18	7,425	△ 7.2	28,274	△ 5.9	14,681	△ 8.4	39,732	△ 9.6	9,450	△ 4.0	2,627	△ 1.3	1.98	1.41	1.56	1.06				
19	6,994	△ 5.8	26,598	△ 5.9	15,823	7.8	44,489	12.0	9,220	△ 2.4	2,345	△ 10.7	2.26	1.67	1.47	1.02				
20	8,786	25.6	30,930	16.3	13,262	△ 16.2	36,447	△ 18.1	12,361	34.1	2,363	0.8	1.51	1.18	1.08	0.77				
平成20年7月	6,838	3.1	27,707	2.2	14,483	△ 5.5	35,972	△ 17.2	10,308	18.7	2,418	1.6	2.12	1.30	1.35	0.84	1.98	1.41	1.24	0.88
8月	6,568	0.8	26,846	1.5	14,949	△ 12.9	39,477	△ 9.9	8,895	8.6	1,999	△ 9.8	2.28	1.47	1.39	0.85	2.00	1.48	1.21	0.85
9月	7,851	16.0	27,759	5.6	16,506	25.0	43,228	1.1	11,767	32.9	2,399	6.2	2.10	1.56	1.24	0.86	1.92	1.52	1.16	0.83
10月	8,247	7.7	28,925	5.7	15,965	△ 15.3	45,319	△ 1.0	12,606	18.2	2,600	△ 0.3	1.94	1.57	1.21	0.84	1.72	1.50	1.11	0.80
11月	6,877	12.6	28,495	8.7	13,300	△ 23.1	41,937	△ 8.5	10,371	18.4	2,117	△ 2.2	1.93	1.47	1.24	0.81	1.43	1.37	1.05	0.76
12月	8,422	69.3	29,563	22.5	9,743	△ 21.4	31,490	△ 28.4	11,741	71.1	2,048	9.8	1.16	1.07	1.06	0.75	1.13	0.98	1.05	0.73
平成21年1月	12,730	71.2	34,321	39.9	14,874	△ 18.9	33,620	△ 27.1	14,995	64.9	2,162	6.8	1.17	0.98	0.85	0.67	1.36	0.88	0.92	0.67
2月	11,730	59.8	38,958	46.1	10,000	△ 22.0	30,592	△ 32.8	16,918	54.8	2,417	△ 6.2	0.85	0.79	0.80	0.61	0.79	0.71	0.77	0.59
3月	12,503	40.5	43,698	54.7	9,272	△ 39.1	29,271	△ 31.6	19,150	81.4	2,754	11.0	0.74	0.67	0.73	0.54	0.88	0.63	0.76	0.52
4月	13,524	79.0	47,301	66.1	9,729	△ 12.8	23,879	△ 22.5	18,372	78.8	2,463	△ 1.8	0.72	0.50	0.58	0.44	0.97	0.55	0.77	0.46
5月	9,743	35.2	46,660	65.7	6,630	△ 51.5	18,088	△ 44.9	16,734	55.7	2,276	△ 7.2	0.68	0.39	0.71	0.40	0.75	0.46	0.75	0.44
6月	9,786	35.8	46,122	63.8	8,591	△ 37.1	18,574	△ 43.5	19,852	84.8	2,651	8.1	0.88	0.40	0.76	0.40	0.92	0.48	0.76	0.43
7月	9,139	33.7	45,108	62.8	8,089	△ 44.1	18,653	△ 48.1	19,502	89.2	2,481	2.6	0.89	0.41	0.84	0.41	0.83	0.45	0.77	0.42
平成21年度	10,548	38.3	46,298	64.5	8,260	△ 39.4	19,799	△ 44.4	18,615	77.8	2,468	0.1	0.78	0.43						

(注)年度数値は月平均である

一般職業紹介状況(学卒・パートを除く)

項目 安定所別	A 新規求職 申込件数	B 月間有効 求職者数	C 紹介件数	D 就職件数	E 4のうち管外就職		F 4のうち 保 受給者の 就職件数	G 新 規 求 人 数	H 月間有効 求 人 数	I 充 足 数	J Iのうち他県 からの 充足数	比 率			
	1 全 数	2 全 数	3 全 数	4 全 数	5 県内	6 県外						新規求職 対前年同月 増 減 率	新規求人 対前年同月 増 減 率	新規求 人 倍 率 (G/1)	有 効 求 人 倍 率 (H/2)
前年同月	5,046	20,145	7,904	1,529	548	175	417	10,748	24,563	1,531	194	3.1	△ 2.4	2.13	1.22
前 月	7,054	35,134	14,478	1,510	569	162	528	4,799	10,554	1,486	150	39.3	△ 45.6	0.68	0.30
7月	6,792	34,536	14,659	1,452	537	188	522	4,667	10,824	1,409	153	34.6	△ 56.6	0.69	0.31
前 橋	1,278	5,910	3,169	266	108	18	90	952	2,603	317	25	19.4	△ 23.7	0.74	0.44
高 崎	955	4,799	2,594	211	88	14	83	911	2,060	226	21	15.6	△ 82.6	0.95	0.43
(安 中)	130	857	374	41	9	7	15	64	153	23	0	25.0	△ 33.3	0.49	0.18
桐 生	563	2,764	1,134	138	55	16	42	429	907	115	17	41.8	△ 13.7	0.76	0.33
伊勢崎	820	4,457	1,529	172	78	13	79	457	1,029	190	14	32.7	△ 21.3	0.56	0.23
太 田	1,120	5,564	2,342	196	73	60	68	693	1,366	146	21	61.2	△ 47.6	0.62	0.25
館 林	628	3,807	1,054	106	10	38	43	377	767	106	21	60.2	△ 32.9	0.60	0.20
沼 田	251	1,112	360	73	12	2	19	213	493	70	3	41.0	2.4	0.85	0.44
富 岡	214	1,102	451	59	19	0	27	125	235	50	1	54.0	△ 14.4	0.58	0.21
藤 岡	357	1,758	587	52	24	11	18	119	312	43	7	67.6	△ 61.7	0.33	0.18
渋 川	353	1,768	862	96	51	5	26	176	444	66	2	3.8	△ 47.3	0.50	0.25
(中之条)	123	638	203	42	10	4	12	151	455	57	21	66.2	△ 24.5	1.23	0.71
年度累計	30,784	141,638	54,349	5,613	2,065	679	1,891	17,653	43,497	5,495	600	43.6	△ 52.4	0.57	0.31

一般職業紹介状況(学卒を除きパートを含む)

項目 安定所別	A 新規求職 申込件数	B 月間有効 求職者数	C 紹介件数	D 就職件数	E	F	G	H	比 率			
	1 全 数	2 全 数	3 全 数	4 全 数	4 のうち 保 受給者の 就 職 件 数	新 規 求 人 数	月間有効 求 人 数	充 足 数	新 規 求 職 対前年同月 増 減 率	新 規 求 人 対前年同月 増 減 率	新 規 求 人 倍 率 (F/1)	有 効 求 人 倍 率 (G/2)
前年同月	6,838	27,707	10,308	2,418	569	14,483	35,972	2,435	3.1	△ 5.5	2.12	1.30
前 月	9,786	46,122	19,852	2,651	696	8,591	18,574	2,620	35.8	△ 37.1	0.88	0.40
7月	9,139	45,108	19,502	2,481	680	8,089	18,653	2,452	33.7	△ 44.1	0.89	0.41
前 橋	1,715	7,803	4,123	447	111	1,500	3,894	499	17.4	△ 16.2	0.87	0.50
高 崎	1,276	6,351	3,362	332	104	1,874	4,098	412	14.7	△ 69.2	1.47	0.65
(安 中)	196	1,219	505	82	22	114	327	65	38.0	△ 40.6	0.58	0.27
桐 生	767	3,651	1,554	247	61	675	1,499	185	42.0	△ 15.7	0.88	0.41
伊勢崎	1,060	5,542	1,928	243	91	731	1,601	290	29.7	△ 14.4	0.69	0.29
太 田	1,455	7,009	3,013	309	87	1,135	2,312	260	63.1	△ 40.1	0.78	0.33
館 林	795	4,622	1,383	162	51	555	1,248	162	54.1	△ 30.4	0.70	0.27
沼 田	408	1,665	676	191	34	492	1,147	192	51.1	9.6	1.21	0.69
富 岡	316	1,602	683	131	43	249	482	94	62.1	△ 5.7	0.79	0.30
藤 岡	492	2,392	811	95	27	218	536	80	60.3	△ 56.8	0.44	0.22
渋 川	488	2,403	1,173	165	35	304	743	124	1.0	△ 44.9	0.62	0.31
(中之条)	171	849	291	77	14	242	766	89	66.0	△ 19.3	1.42	0.90
年度累計	42,192	185,191	74,460	9,871	2,566	33,039	79,194	9,808	38.3	△ 39.4	0.78	0.43

中高年齢者等の職業紹介等状況(パートを除く)

安定所別 項目	新規求職 申込件数		月間有効 求職者数	紹介件数	就職件数		5 新 規 求 人 数	6 月間有効 求 人 数	比 率				
	1		2 全 数	3 全 数	4				新規求職者 中に占める 中高年の割合	新規求職 対前年同月 増減率	新規求人 対前年同月 増減率	新規求人 倍率 (5/1)	有効求人 倍率 (6/2)
	全 数	Iのうち保			全 数	全 数	4のうち保						
前年同月	1,477	522	6,947	2,192	399	121	4,647	10,380	(21.6) 29.3	△ 1.3	75.6	3.15	1.49
前 月	2,263	921	13,443	3,921	383	143	2,027	4,499	(23.1) 32.1	47.4	△ 43.8	0.90	0.33
7月	2,281	936	13,573	4,208	406	168	1,986	4,593	(25.0) 33.6	54.4	△ 57.3	0.87	0.34
前 橋	412	149	2,108	884	74	26	415	1,150	(24.0) 32.2	24.1	△ 25.1	1.01	0.55
高 崎	302	103	1,784	718	67	26	380	864	(23.7) 31.6	22.3	△ 83.7	1.26	0.48
(安 中)	41	21	380	137	14	9	20	47	(20.9) 31.5	17.1	△ 33.3	0.49	0.12
桐 生	189	88	1,107	299	29	14	174	383	(24.6) 33.6	114.8	△ 16.7	0.92	0.35
伊勢崎	245	111	1,855	442	57	29	200	448	(23.1) 29.9	58.1	△ 23.7	0.82	0.24
太 田	381	174	2,033	663	53	23	293	575	(26.2) 34.0	142.7	△ 47.7	0.77	0.28
館 林	245	108	1,608	326	28	13	165	329	(30.8) 39.0	92.9	△ 33.7	0.67	0.20
沼 田	91	32	490	114	22	5	85	191	(22.3) 36.3	15.2	25.0	0.93	0.39
富 岡	77	30	482	122	11	7	40	80	(24.4) 36.0	102.6	△ 27.3	0.52	0.17
藤 岡	109	51	697	142	14	6	48	128	(22.2) 30.5	60.3	△ 43.5	0.44	0.18
渋 川	133	38	702	287	24	6	69	169	(27.3) 37.7	10.8	△ 44.8	0.52	0.24
(中之条)	56	31	327	74	13	4	60	192	(32.7) 45.5	80.6	△ 31.8	1.07	0.59
年度累計	10,888	4,988	53,626	15,012	1,500	556	7,512	18,558	(25.8) 35.4	66.7	△ 48.7	0.69	0.35

(注) ()内は、パートを含めた新規求職者中に占める中高年の割合である。求人数及び求人倍率は、「求人均等配分方式」による数値である。

高齢者(55歳以上)の職業紹介状況(パートを除く)

安定所別 項目	新規求職 申込件数		月間有効 求職者数	紹介件数	就職件数		5 新 規 求 人 数	6 月間有効 求 人 数	比 率				
	1 全 数	Iのうち保	2 全 数	3 全 数	4 全 数	4のうち保			新規求職者 中に占める 高齢者の割合	新規求職 対前年同月 増 減 率	新規求人 対前年同月 増 減 率	新規求人 倍 率 (5/1)	有効求人 倍 率 (6/2)
前年同月	746	301	3,810	825	150	51	2,772	6,188	(10.9) 14.8	△ 2.2	111.0	3.72	1.62
前 月	1,239	453	6,835	1,080	132	43	1,204	2,669	(12.7) 17.6	62.2	△ 44.1	0.97	0.39
7月	1,094	479	6,895	1,298	161	62	1,181	2,727	(12.0) 16.1	46.6	△ 57.4	1.08	0.40
前 橋	204	88	1,060	244	36	15	249	687	(11.9) 16.0	20.7	△ 25.0	1.22	0.65
高 崎	154	55	988	258	29	9	223	506	(12.1) 16.1	21.3	△ 83.9	1.45	0.51
(安 中)	21	12	220	47	8	6	12	26	(10.7) 16.2	5.0	△ 33.3	0.57	0.12
桐 生	80	36	564	66	11	4	104	229	(10.4) 14.2	122.2	△ 16.1	1.30	0.41
伊勢崎	107	50	893	101	21	9	119	268	(10.1) 13.0	42.7	△ 24.7	1.11	0.30
太 田	173	47	960	206	20	8	175	343	(11.9) 15.4	127.6	△ 47.6	1.01	0.36
館 林	121	59	785	90	8	4	99	194	(15.2) 19.3	68.1	△ 33.6	0.82	0.25
沼 田	40	13	246	45	12	1	51	114	(9.8) 15.9	△ 2.4	27.5	1.28	0.46
富 岡	35	17	234	43	2	1	24	48	(11.1) 16.4	75.0	△ 27.3	0.69	0.21
藤 岡	58	26	382	60	4	2	28	76	(11.8) 16.2	107.1	△ 45.1	0.48	0.20
渋 川	72	26	398	106	9	1	40	99	(14.8) 20.4	18.0	△ 45.2	0.56	0.25
(中之条)	29	17	165	32	1	0	36	113	(17.0) 23.6	38.1	△ 30.8	1.24	0.68
年度累計	5,740	2,858	27,264	4,698	597	208	4,259	10,998	(13.6) 18.6	64.4	△ 51.2	0.74	0.40

(注) ()内は、パートを含めた新規求職者中に占める高齢者の割合である。求人数及び求人倍率は、「求人均等配分方式」による数値である。

パートタイム職業紹介状況

安定所別	項目	新規求職 申込件数	月間有効 求職者数	紹介件数	就職件数	新規 求人数	月間有効 求人数
	前年同月	1,792	7,562	2,404	889	3,735	11,409
	前月	2,732	10,988	5,374	1,141	3,792	8,020
	7月	2,347	10,572	4,843	1,029	3,422	7,829
	前橋	437	1,893	954	181	548	1,291
	高崎	321	1,552	768	121	963	2,038
	(安中)	66	362	131	41	50	174
	桐生	204	887	420	109	246	592
	伊勢崎	240	1,085	399	71	274	572
	太田	335	1,445	671	113	442	946
	館林	167	815	329	56	178	481
	沼田	157	553	316	118	279	654
	富岡	102	500	232	72	124	247
	藤岡	135	634	224	43	99	224
	渋川	135	635	311	69	128	299
	(中之条)	48	211	88	35	91	311
	年度累計	11,408	43,553	20,111	4,258	15,386	35,697

(注)太田は太田パートサテライトを、館林は館林パートサテライトをそれぞれ含む。

障害者職業紹介状況

項目 安定所別	新規求職申込件数				紹介件数				就職件数				新規登録者数				期末現在登録者数 (月末)			
	身体	知的	精神	その他	身体	知的	精神	その他	身体	知的	精神	その他	身体	知的	精神	その他	身体	知的	精神	その他
前年同月	81	26	20	3	115	21	41	3	32	10	18	0	38	13	8	3	4,919	2,630	764	22
前月	77	29	36	2	181	38	84	9	38	16	13	1	40	12	21	2	5,148	2,732	921	24
7月	77	43	37	3	186	29	96	7	32	11	7	1	45	27	17	0	5,189	2,762	935	23
前橋	13	5	6	0	43	6	29	0	4	1	3	0	7	2	4	0	703	276	163	7
高崎	8	5	6	0	36	8	33	0	5	4	1	0	4	4	2	0	896	471	161	2
(安中)	2	0	0	0	2	0	0	0	2	0	0	0	1	0	0	0	161	53	27	0
桐生	9	19	2	1	11	4	3	6	6	0	0	1	6	14	2	0	580	397	59	2
伊勢崎	11	3	3	0	26	5	3	0	7	0	0	0	6	1	2	0	593	277	131	3
太田	9	1	5	1	16	2	8	1	1	2	0	0	6	1	2	0	531	287	64	0
館林	7	0	2	1	11	0	1	0	2	1	0	0	3	0	2	0	476	246	59	4
沼田	2	1	1	0	8	0	0	0	0	0	0	0	1	1	0	0	211	100	30	0
富岡	1	1	3	0	5	1	7	0	1	0	2	0	0	1	0	0	212	86	58	0
藤岡	7	2	4	0	15	1	6	0	1	1	0	0	6	2	1	0	241	178	59	2
渋川	3	4	5	0	11	2	6	0	3	2	1	0	1	0	2	0	418	292	108	2
(中之条)	5	2	0	0	2	0	0	0	0	0	0	0	4	1	0	0	167	99	16	1
年度累計	358	134	136	8	714	129	312	22	128	66	42	2	201	72	85	4				

産業別・規模別一般新規求人状況(学卒を除きパートを含む)

前月	前年同月	当月	対前月比	対前年同月比	構成比	産業別	計	前橋	高崎	(安中)	桐生	伊勢崎	太田	館林	沼田	富岡	藤岡	渋川	(中之条)
150	143	165	10	15.4	2.0	A. B. C 農、林、漁業	165	23	0	0	2	5	0	2	86	1	0	8	38
3	7	2	△ 33	△ 71.4	0.0	C 鉱業、採石業、砂利採取業	2	0	0	0	0	0	0	0	0	2	0	0	0
574	747	620	8	△ 17.0	7.7	D 建設業	620	178	105	13	34	43	63	29	55	28	24	33	15
1,074	1,958	1,027	△ 4	△ 47.5	12.7	E 製造業	1,027	126	79	23	67	152	251	110	69	62	43	29	16
197	234	201	2	△ 14.1	2.5	09 食料品製造業	201	31	8	5	6	46	29	22	12	14	14	5	9
35	11	10	△ 71	△ 9.1	0.1	10 飲料・たばこ・飼料製造業	10	0	2	0	0	0	0	0	7	0	0	1	0
76	56	23	△ 70	△ 58.9	0.3	11 繊維工業	23	2	1	1	13	0	3	3	0	0	0	0	0
12	39	18	50	△ 53.8	0.2	12 木材・木製品製造業(家具を除く)	18	8	0	0	0	0	0	4	4	1	1	0	0
24	36	35	46	△ 2.8	0.4	13 家具・装備品製造業	35	9	0	0	1	14	2	3	6	0	0	0	0
17	28	14	△ 18	△ 50.0	0.2	14 ハルブ・紙・紙加工品製造業	14	5	6	0	1	0	0	1	0	0	1	0	0
23	34	28	22	△ 17.6	0.3	15 印刷・関連連業	28	11	4	1	0	0	0	6	0	1	4	1	0
22	81	30	36	△ 63.0	0.4	16 化学工業	30	0	7	1	0	4	3	13	0	0	0	2	0
0	1	0	#DIV/0!	△ 100.0	0.0	17 石油製品・石炭製品製造業	0	0	0	0	0	0	0	0	0	0	0	0	0
121	152	98	△ 19	△ 35.5	1.2	18 プラスチック製品製造業(別掲を除く)	98	2	11	3	7	18	12	21	2	15	0	7	0
11	22	4	△ 64	△ 81.8	0.0	19 ゴム製品製造業	4	0	0	0	0	4	0	0	0	0	0	0	0
19	32	13	△ 32	△ 59.4	0.2	20 窯業・土石製品製造業	13	1	1	1	3	0	0	1	1	1	0	4	0
7	29	6	△ 14	△ 79.3	0.1	22 鉄鋼業	6	0	0	0	1	0	4	1	0	0	0	0	0
3	18	13	333	△ 27.8	0.2	23 非鉄金属製造業	13	1	4	1	0	5	0	2	0	0	0	0	0
60	183	48	△ 20	△ 73.8	0.6	24 金属製品製造業	48	10	8	0	3	4	2	10	1	4	2	4	0
26	110	32	23	△ 70.9	0.4	25 はん用機械器具製造業	32	0	1	3	1	11	12	3	0	0	0	1	0
73	74	146	100	97.3	1.8	26 生産用機械器具製造業	146	0	7	0	12	8	112	1	1	0	5	0	
15	77	8	△ 47	△ 89.6	0.1	27 業務用機械器具製造業	8	0	0	0	3	2	2	0	0	0	1	0	0
15	49	48	220	△ 2.0	0.6	28 電子部品・デバイス・電子回路製造業	48	0	3	0	3	3	0	0	35	0	0	2	2
88	124	52	△ 41	△ 58.1	0.6	29 電気機械器具製造業	52	9	10	3	3	5	14	2	0	1	3	2	0
12	48	18	50	△ 62.5	0.2	30 情報通信機械器具製造業	18	0	1	0	0	6	1	0	0	10	0	0	0
205	490	160	△ 22	△ 67.3	2.0	31 輸送用機械器具製造業	160	37	3	2	10	19	54	17	0	4	9	0	5
13	30	22	69	△ 26.7	0.3	20.32 その他の製造業	22	0	2	2	0	3	1	0	0	11	3	0	0
6	3	5	△ 17	66.7	0.1	F 電気・ガス・熱供給・水道業	5	0	0	0	0	0	0	0	5	0	0	0	0
138	209	120	△ 13	△ 42.6	1.5	G 情報通信業	120	10	50	5	18	0	9	10	4	0	0	14	0
314	526	376	20	△ 28.5	4.6	H 運輸業、郵便業	376	73	66	0	22	76	63	27	10	11	16	7	5
1,772	5,518	1,436	△ 19	△ 74.0	17.8	I 卸売業、小売業	1,436	126	760	12	78	141	68	86	81	18	27	26	13
93	117	94	1	△ 19.7	1.2	J 金融業、保険業	94	26	20	0	18	5	16	2	0	1	2	3	1
67	166	207	209	24.7	2.6	K 不動産業、物品賃貸業	207	19	66	0	82	9	20	0	2	0	2	5	2
188	246	121	△ 36	△ 50.8	1.5	L 学術研究、専門・技術サービス業	121	47	33	0	9	10	11	4	1	1	1	3	1
761	757	734	△ 4	△ 3.0	9.1	M 宿泊業、飲食サービス業	734	61	34	4	35	14	316	33	64	22	9	80	62
324	383	362	12	△ 5.5	4.5	N 生活関連サービス業、娯楽業	362	53	84	14	86	29	23	10	19	3	4	22	15
134	99	117	△ 13	18.2	1.4	O 教育、学習支援業	117	30	47	0	3	6	8	13	2	0	3	5	0
1,427	1,481	1,428	0	△ 3.6	17.7	P 医療、福祉	1,428	232	291	28	147	148	143	128	68	71	62	62	48
45	35	43	△ 4	22.9	0.5	Q 複合サービス事業	43	6	2	0	6	21	3	2	0	1	2	0	0
1,326	2,017	1,056	△ 20	△ 47.6	13.1	R サービス業(他に分類されないもの)	1,056	431	220	13	60	56	123	79	15	15	16	4	24
195	71	176	△ 10	147.9	2.2	S. T 公務、その他	176	59	17	2	8	16	18	20	11	13	7	3	2
8,591	14,483	8,089	△ 5.8	△ 44.1	100.0	合計	8,089	1,500	1,874	114	675	731	1,135	555	492	249	218	304	242
4,674	6,670	4,337	△ 7.2	△ 35.0	53.6	29人以下	4,337	906	851	74	428	491	433	318	299	122	112	161	142
2,379	5,314	2,316	△ 2.6	△ 56.4	28.6	30～99人	2,316	417	670	23	154	149	351	112	105	97	64	119	55
1,205	1,447	840	△ 30.3	△ 41.9	10.4	100～299人	840	107	310	12	63	75	44	60	85	14	20	17	33
232	562	439	89.2	△ 21.9	5.4	300～499人	439	32	30	5	4	7	280	29	2	11	20	7	12
62	274	118	90.3	△ 56.9	1.5	500～999人	118	20	13	0	26	1	14	36	1	5	2	0	0
39	216	39	0.0	△ 81.9	0.5	1,000人～	39	18	0	0	8	13	0	0	0	0	0	0	0

(注)新産業分類(平成19年11月改訂「日本標準産業分類」)に基づく区分により掲載している。

産業別・規模別一般充足状況(学卒を除きパート含む)

前月	前年同月	当月	対前月比	対前年同月比	構成比	産業別	計	前橋	高崎	(安中)	桐生	伊勢崎	太田	館林	沼田	富岡	藤岡	渋川	(中之条)
79	55	75	△ 5	36.4	3.1	A. B. C 農、林、漁業	75	10	1	12	1	0	0	3	26	0	0	4	18
2	1	1	△ 50	0.0	0.0	C 鉱業、採石業、砂利採取業	1	0	0	0	0	0	0	0	1	0	0	0	0
219	139	176	△ 20	26.6	7.2	D 建設業	176	53	21	3	7	12	24	8	10	6	13	14	5
538	709	498	△ 7	△ 29.8	20.3	E 製造業	498	72	49	18	29	93	80	55	18	42	19	19	4
119	100	104	△ 13	4.0	4.2	09 食料品製造業	104	36	7	8	1	11	3	6	9	12	5	4	2
12	5	8	△ 33	60.0	0.3	# 飲料・たばこ・飼料製造業	8	0	3	1	0	0	0	0	3	0	0	1	0
21	15	18	△ 14	20.0	0.7	# 繊維工業	18	2	0	0	9	1	5	0	0	0	0	1	0
5	12	7	40	△ 41.7	0.3	# 木材・木製品製造業(家具を除く)	7	4	0	0	0	0	0	0	0	0	3	0	0
13	18	8	△ 39	△ 55.6	0.3	# 家具・装備品製造業	8	1	0	0	0	3	0	3	1	0	0	0	0
11	24	14	27	△ 41.7	0.6	# パルプ・紙・紙加工品製造業	14	0	3	0	0	4	2	4	0	0	1	0	0
14	15	18	29	20.0	0.7	# 印刷・関連産業	18	6	3	1	0	0	0	3	0	0	3	2	0
7	19	14	100	△ 26.3	0.6	# 化学工業	14	1	4	1	0	2	2	2	0	0	0	2	0
0	0	0	#DIV/0!	#DIV/0!	0.0	# 石油製品・石炭製品製造業	0	0	0	0	0	0	0	0	0	0	0	0	0
84	62	47	△ 44	△ 24.2	1.9	# プラスチック製品製造業(別掲を除く)	47	3	4	4	3	11	8	8	2	2	0	2	0
5	4	7	40	75.0	0.3	# ゴム製品製造業	7	0	0	0	0	5	0	2	0	0	0	0	0
11	18	10	△ 9	△ 44.4	0.4	# 窯業・土石製品製造業	10	0	2	1	3	0	0	0	3	1	0	0	0
2	9	5	150	△ 44.4	0.2	# 鉄鋼業	5	0	0	0	1	0	2	2	0	0	0	0	0
6	5	4	△ 33	△ 20.0	0.2	# 非鉄金属製造業	4	1	1	0	0	0	0	2	0	0	0	0	0
25	62	27	8	△ 56.5	1.1	# 金属製品製造業	27	4	2	2	2	4	4	2	0	4	1	2	0
31	45	9	△ 71	△ 80.0	0.4	# はん用機械器具製造業	9	0	1	0	0	4	2	1	0	0	0	1	0
8	22	10	25	△ 54.5	0.4	# 生産用機械器具製造業	10	0	4	0	2	1	0	1	0	0	2	0	0
17	32	13	△ 24	△ 59.4	0.5	# 業務用機械器具製造業	13	1	0	0	0	2	3	3	0	0	2	2	0
7	16	8	14	△ 50.0	0.3	# 電子部品・デバイス・電子回路製造業	8	0	0	0	2	4	0	0	0	0	1	1	0
40	40	40	0	0.0	1.6	# 電気機械器具製造業	40	3	11	0	0	4	14	4	0	3	0	1	0
5	19	12	140	△ 36.8	0.5	# 情報通信機械器具製造業	12	1	1	0	0	4	0	0	0	5	0	0	1
81	147	108	33	△ 26.5	4.4	# 輸送用機械器具製造業	108	9	3	0	4	31	34	12	0	14	0	0	1
14	20	7	△ 50	△ 65.0	0.3	20.32その他の製造業	7	0	0	0	2	2	1	0	0	1	1	0	0
2	2	4	100	100.0	0.2	F 電気・ガス・熱供給・水道業	4	2	0	0	0	0	2	0	0	0	0	0	0
16	21	26	63	23.8	1.1	G 情報通信業	26	6	6	0	4	1	0	0	9	0	0	0	0
147	138	133	△ 10	△ 3.6	5.4	H 運輸業、郵便業	133	29	25	1	10	24	13	10	4	3	7	6	1
373	352	337	△ 10	△ 4.3	13.7	I 卸売業、小売業	337	52	91	2	22	39	42	19	34	10	9	12	5
21	23	11	△ 48	△ 52.2	0.4	J 金融業、保険業	11	3	3	0	2	0	2	0	0	0	0	1	0
28	25	15	△ 46	△ 40.0	0.6	K 不動産業、物品賃貸業	15	5	5	0	0	2	0	0	0	0	3	0	0
62	73	43	△ 31	△ 41.1	1.8	L 学術研究、専門・技術サービス業	43	13	5	0	5	4	6	3	1	0	0	5	1
118	74	137	16	85.1	5.6	M 宿泊業、飲食サービス業	137	29	7	4	11	3	15	4	19	1	2	19	23
94	70	93	△ 1	32.9	3.8	N 生活関連サービス業、娯楽業	93	11	17	7	12	5	10	2	7	5	2	9	6
30	32	34	13	6.3	1.4	O 教育、学習支援業	34	8	11	0	1	7	2	2	2	1	0	0	0
409	362	412	1	13.8	16.8	P 医療、福祉	412	61	76	10	48	39	43	30	29	20	17	25	14
24	18	46	92	155.6	1.9	Q 複合サービス事業	46	14	0	0	2	21	0	0	2	0	5	1	1
288	252	301	5	19.4	12.3	R サービス業(他に分類されないもの)	301	101	88	4	22	22	15	19	15	1	2	2	10
170	62	110	△ 35	77.4	4.5	S. T 公務、その他	110	30	7	4	9	18	6	7	15	5	1	7	1
2,620	2,408	2,452	△ 6.4	1.8	100.0	合計	2,452	499	412	65	185	290	260	162	192	94	80	124	89
1,457	1,295	1,356	△ 6.9	4.7	55.3	29人以下	1,356	266	206	45	112	184	146	84	105	29	42	75	62
703	710	734	4.4	3.4	29.9	30～99人	734	166	140	18	50	60	71	37	62	51	22	38	19
337	298	264	△ 21.7	△ 11.4	10.8	100～299人	264	51	52	2	13	33	35	25	21	7	12	10	3
69	63	52	△ 24.6	△ 17.5	2.1	300～499人	52	8	8	0	2	3	5	6	3	7	4	1	5
19	45	29	52.6	△ 35.6	1.2	500～999人	29	2	6	0	7	1	2	10	1	0	0	0	0
35	24	17	△ 51.4	△ 29.2	0.7	1,000人～	17	6	0	0	1	9	1	0	0	0	0	0	0

(注)新産業分類(平成19年11月改訂「日本標準産業分類」)に基づく区分により掲載している。

新規学卒者の職業紹介状況(21年3月卒)

項 目	安定所別 前年同月 末 現 在	21年3月		21年7月		前橋	高崎	(安中)	桐生	伊勢崎	太田	館林	沼田	富岡	藤岡	渋川	(中之条)	前年実績
		末 現 在	末 現 在	末 現 在	末 現 在													
中 学	1 求人数	5	2	2	0	0	0	0	0	0	2	0	0	0	0	0	0	20
	2 求職者数	52	45	45	3	3	1	17	3	6	8	0	0	4	0	0	0	39
	3 就職者数	0	0	0	0	0	0	0	0	0	0	0	0	0	0	0	0	15
	4 求人倍率 (1/2)	0.10	0.04	0.04	0.00	0.00	0.00	0.00	0.00	0.00	0.33	0.00	#DIV/0!	#DIV/0!	0.00	#DIV/0!	#DIV/0!	0.51
	5 就職率 (3/2×100)	0.0	0.0	0.0	0.0	0.0	0.0	0.0	0.0	0.0	0.0	0.0	#DIV/0!	#DIV/0!	0.0	#DIV/0!	#DIV/0!	38.5
高 校	1 求人数	5,449	2,595	2,595	314	716	54	227	245	371	195	94	63	104	62	150	6,285	
	2 求職者数	3,148	3,154	3,154	375	540	109	468	296	395	167	202	133	220	133	116	2,934	
	3 就職者数	0	0	0	0	0	0	0	0	0	0	0	0	0	0	0	0	2,818
	4 求人倍率 (1/2)	1.73	0.82	0.82	0.84	1.33	0.50	0.49	0.83	0.94	1.17	0.47	0.47	0.47	0.47	0.47	1.29	2.14
	5 就職率 (3/2×100)	0.0	0.0	0.0	0.0	0.0	0.0	0.0	0.0	0.0	0.0	0.0	0.0	0.0	0.0	0.0	0.0	96.0

(注1) 「2 求職者数」は、学校又は安定所の紹介を希望する求職者をいう。

(注2) 「3 就職者数」は、学校又は安定所の紹介による就職決定者数をいう。

(注3) 「前年実績」は、平成20年3月卒の学校又は安定所の紹介による最終数である。

群馬学生職業相談コーナー

区分	項目	来所者数	求職	求人	紹介	就職
大学等	第1・四半期分 (H21. 4~H21. 6)	114	58	1,154	0	0
	年度累計	114	58	1,154	0	0
短大	第1・四半期分 (H21. 4~H21. 6)	9	8	834	0	0
	年度累計	9	8	834	0	0
高专	第1・四半期分 (H21. 4~H21. 6)	0	0	487	0	0
	年度累計	0	0	487	0	0
専修等	第1・四半期分 (H21. 4~H21. 6)	53	49	962	0	0
	年度累計	53	49	962	0	0
既卒者	第1・四半期分 (H21. 4~H21. 6)	195	49	0	31	9
	年度累計	195	49	0	31	9

(来所者数には、セミナー等の参加者を含む。)

※大学等には、大学院を含む。

※専修等には、公共職業能力開発施設を含む。

外国人雇用サービスコーナー取扱状況

区分	項目	新規求職	相談件数	紹介件数	就職件数	有効求職
前 橋	当月分	84	587	213	20	616
	年度累計	460	2,988	879	50	
伊勢崎	当月分	146	2,140	163	15	674
	年度累計	670	6,210	389	30	
太 田	当月分	255	1,699	146	18	1,301
	年度累計	1,282	7,085	632	61	

雇用保険関係

項目 安定所別	適 用 関 係											求 職 者 給 付 関 係													
	事業所			被 保 険 者					事 務 組 合			一 般 被 保 険 者													
	1	2	3	4	5	6	7	8	9	10	11	離 職 票		14	15	17		実 人 員					技 能 習 得 手 当 実 人 員		23
	全数	新規加入	廃止脱退	全数	資格取得	資格喪失	6のうち事業主都合による解雇	7/6×100	組合	委託事業所	被保険者	12	13	14	15	16	17	18	19	20	21	22	23		
											交付件数	提出件数	受給資格決定件数	初回受給者数	うち特定	受給者実人員	うち特定	訓練給付	受講手当	特定職種	通所手当	傷病手当実人員			
前年同月	28,961	96	59	531,421	7,447	6,944	648	9.3	214	12,659	101,296	3,873	134 1,812	1,706	1,712	478	6,985	2,535	152	372	0	361	22		
前 月	28,988	119	121	529,630	8,833	6,460	1,256	19.4	214	12,453	99,041	3,859	146 2,585	2,675	3,086	1,818	17,156	11,536	212	467	0	457	41		
7月	28,993	109	107	529,389	7,396	7,522	1,378	18.3	214	12,444	98,420	4,490	173 2,517	2,520	2,517	1,170	16,203	10,543	224	471	0	463	50		
前橋	5,628	31	26	108,685	2,159	2,122	246	11.6	56	2,593	22,852	1,027	21 349	328	365	152	2,144	1,259	51	101	0	100	5		
高崎	4,862	15	12	121,778	1,253	1,563	224	14.3	30	2,018	17,467	1,090	37 337	361	320	131	2,230	1,352	42	90	0	88	9		
安中	677	0	1	13,825	82	138	19	13.8	4	288	1,995	94	8 59	56	82	31	539	345	2	4	0	4	2		
桐生	2,765	10	11	39,880	401	482	119	24.7	23	902	6,001	315	20 249	255	182	71	1,244	776	17	38	0	38	3		
伊勢崎	3,200	7	22	54,933	941	769	162	21.1	19	1,307	10,443	432	16 384	399	355	181	2,604	1,884	37	73	0	73	9		
太田	3,162	13	11	64,434	1,008	969	278	28.7	9	1,126	10,558	599	26 302	302	324	164	2,186	1,491	33	64	0	62	11		
館林	2,324	13	4	48,790	666	615	149	24.2	13	770	6,354	364	16 279	239	321	192	2,206	1,623	12	23	0	23	5		
沼田	1,327	5	10	15,430	194	217	85	39.2	13	730	4,175	164	5 126	128	134	74	529	305	1	4	0	4	0		
富岡	1,207	6	1	14,631	147	122	25	20.5	12	563	4,402	78	2 88	84	88	31	666	451	6	15	0	15	1		
藤岡	1,336	2	1	17,567	192	164	26	15.9	8	622	5,172	108	9 151	156	149	67	822	497	14	31	0	28	1		
渋川	1,490	4	6	18,763	210	227	21	9.3	15	878	5,788	126	9 118	141	125	44	699	354	8	25	0	25	2		
中之条	1,015	3	2	10,673	143	134	24	17.9	12	647	3,213	93	4 75	71	72	32	334	206	1	3	0	3	2		
年度累計	0	559	593	0	47,106	38,083	8,931	23.5	0	0	0	24,221	1,206 16,151	15,294	14,600	8,883	64,536	43,116	751	1,731	0	1,694	172		

(注1) 離職票提出件数上段の数値は、高年齢継続被保険者離職票提出件数である。(注2) 特定とは、特定受給資格者

項目 安定 所別	求職者給付関係												就職促進給付関係									
	一般被保険者						高年齢継続被保険者			短期特例被保険者			一般被保険者									
	24	基本手当			28	29	30	31	32	33	34	35	常用就職支度手当		再就職手当		就業手当		移転費		広域求職活動費	
	総支給額	25	26	27	技能習 得手当 支給額	傷病 手当 支給額	受給資 格決定 件数	受給 者数	高年齢 求職者 給付金額	受給資 格決定 件数	受給 者数	特例一 時金支 給金額	36	37	38	39	40	41	42	43	44	45
	所定日数 内支給額	うち特定	訓 給付 支給額									支給 人員	支給 金額	支給 人員	支給 金額	支給 人員	支給 金額	支給 人員	支給 金額	支給 人員	支給 金額	
前年同月	980,783	950,694	382,213	19,915	7,065	3,098	122	116	25,265	0	1	163	6	652	394	70,354	218	6,458	0	0	0	0
前月	2,507,469	2,256,003	1,563,476	27,604	9,681	5,524	177	225	46,136	4	3	643	7	591	718	174,336	130	5,325	0	0	1	22
7月	2,536,991	2,214,939	1,508,336	27,470	9,835	7,482	167	188	40,521	1	2	345	10	1,113	596	175,432	123	5,523	0	0	0	0
前橋	333,258	295,295	182,444	6,678	1,836	459	21	38	8,289	0	1	163	0	0	92	29,836	20	1,159	0	0	0	0
高崎	342,062	303,063	192,173	5,264	1,796	1,234	37	36	7,463	0	0	0	6	490	89	27,130	20	1,022	0	0	0	0
安中	86,429	75,739	51,360	333	137	417	5	6	1,233	0	0	0	0	0	33	7,545	5	170	0	0	0	0
桐生	197,713	172,445	111,782	2,015	838	693	13	16	3,420	0	0	0	1	178	54	13,850	4	247	0	0	0	0
伊勢崎	417,883	361,035	272,349	3,755	1,440	1,056	20	24	5,768	0	0	0	0	0	88	25,094	24	551	0	0	0	0
太田	349,206	299,429	209,859	3,941	1,462	1,673	28	25	4,874	0	0	0	1	146	59	18,565	17	676	0	0	0	0
館林	382,734	320,224	244,856	1,561	626	1,185	12	12	2,498	0	0	0	1	208	46	13,690	6	278	0	0	0	0
沼田	70,576	66,587	40,075	129	111	0	5	6	1,233	0	1	182	0	0	33	12,470	4	320	0	0	0	0
富岡	91,115	83,155	60,465	695	385	28816	2	5	1,054	0	0	0	0	0	24	6,177	4	174	0	0	0	0
藤岡	123,238	107,199	67,476	1,898	560	133	9	8	1,814	0	0	0	0	0	35	10,286	4	133	0	0	0	0
渋川	99,742	90,699	49,204	1,077	574	377	9	7	1,869	0	0	0	1	91	33	7,202	11	561	0	0	0	0
中之条	43,035	40,068	26,294	124	70	227	6	5	1,007	1	0	0	0	0	10	3,587	4	233	0	0	0	0
年度累計	9,076,099	8,349,077	5,757,292	94,280	34,906	24,109	1,134	1,151	241,785	13	11	2,211	20	1,901	2,170	529,479	521	21,411	2	110	0	0

(注1) 支給金額は千円単位で千円未満四捨五入のため、合計とは一致しない。

項目	雇 用 継 続 給 付 関 係										
	高 年 齢 雇 用 継 続 給 付						育 児 休 業 給 付				
	基本給付金			再就職給付金			基本給付金			職場復帰給付金	
	46 受給要 件確認 件数	47 受給者 実人員	48 支給 金額	49 受給要 件確認 件数	50 受給者 実人員	51 支給 金額	52 受給要 件確認 件数	53 受給者 実人員	54 支給 金額	55 受給 者数	56 支給 金額
前年同月	380	6,232	144,702	2	10	232	191	1,759	111,335	120	45,842
前 月	454	7,399	172,097	0	9	224	223	2,227	138,756	166	70,284
7月	457	6,907	159,193	2	9	261	192	1,884	114,441	127	51,873
前橋	116	1,282	30,232	0	0	0	51	371	23,799	18	8,387
高崎	89	1,928	44,723	0	6	164	36	391	25,286	27	12,487
安中	18	257	5,218	0	0	0	1	28	1,432	0	0
桐生	30	649	14,205	1	0	0	19	231	13,608	17	6,615
伊勢崎	40	690	15,743	0	0	0	15	220	12,377	19	7,128
太田	61	700	16,742	1	0	0	23	223	13,310	21	8,314
館林	43	399	10,090	0	3	97	17	163	9,514	9	3,312
沼田	12	163	3,735	0	0	0	8	57	3,225	5	1,710
富岡	14	282	6,054	0	0	0	6	74	4,543	2	1,074
藤岡	12	228	4,994	0	0	0	2	60	3,220	3	818
渋川	15	258	5,841	0	0	0	8	50	3,259	4	1,575
中之条	7	71	1,617	0	0	0	6	16	867	2	453
年度累計	1,930	26,111	605,273	3	34	885	781	7,753	482,316	583	236,958

(注) 支給金額は千円単位で千円未満四捨五入のため、合計とは一致しない。

教育訓練給付及び介護休業給付支給状況

		教 育 訓 練 給 付													介護休業給付
		前橋	高崎	安中	桐生	伊勢崎	太田	館林	沼田	富岡	藤岡	渋川	中之条	合計	群馬
18年度	受給者数	289	270	45	125	172	172	123	53	62	57	82	37	1,487	84
	支給金額	16,847	19,589	2,539	7,298	10,409	10,408	6,882	2,436	3,714	3,327	4,589	1,426	89,465	18
19年度	受給者数	245	197	37	119	159	127	111	44	35	47	82	29	1,232	77
	支給金額	14,302	12,959	1,977	5,450	7,468	7,796	7,337	1,983	1,624	2,430	3,810	1,388	68,524	16,589
20年度	受給者数	238	228	26	84	139	96	78	37	37	66	70	32	1,131	102
	支給金額	9,699	10,972	770	3,718	6,293	5,025	3,750	1,250	1,159	2,552	2,843	1,226	49,258	22,289
20年 7月	受給者数	16	32	0	5	7	11	8	3	1	10	8	2	103	7
	支給金額	1,212	1,764		369	357	692	608	53	9	438	322	115	5,938	1,258
20年 8月	受給者数	21	17	2	5	8	8	15	2	0	3	6	0	87	11
	支給金額	878	900	29	195	539	550	582	32		104	263		4,073	2,539
20年 9月	受給者数	27	20	4	10	13	14	5	1	5	8	2	3	112	12
	支給金額	1,236	1,213	107	474	594	753	259	50	71	233	76	271	5,337	2,802
20年10月	受給者数	24	25	1	12	26	6	11	4	4	8	10	2	133	12
	支給金額	721	1,337	18	652	1,030	118	386	61	64	489	370	27	5,272	2,444
20年11月	受給者数	25	24	4	12	18	13	7	4	7	5	10	5	134	11
	支給金額	718	831	93	386	894	654	203	173	240	157	321	237	4,906	3,007
20年12月	受給者数	19	17	1	7	18	10	6	3	3	7	2	1	94	9
	支給金額	754	475	12	226	597	300	361	44	41	153	69	38	3,072	2,190
21年 1月	受給者数	19	15	3	7	7	7	7	3	0	3	4	1	76	4
	支給金額	620	724	54	224	186	249	293	116		232	202	19	2,921	822
21年 2月	受給者数	14	6	2	1	7	4	6	1	5	6	8	1	61	6
	支給金額	295	146	35	72	225	160	290	10	184	139	168	31	1,753	1,549
21年 3月	受給者数	21	21	2	4	6	13	1	5	2	3	3	3	84	9
	支給金額	434	788	31	124	120	828	72	169	37	55	137	111	2,907	1,448
21年 4月	受給者数	10	18	5	7	15	5	14	5	3	1	4	3	90	4
	支給金額	277	690	130	283	599	176	552	131	77	44	132	38	3,130	1,522
21年 5月	受給者数	12	9	1	9	9	12	12	3	4	1	7	0	79	4
	支給金額	253	251	18	304	276	295	257	55	112	12	121		1,955	1,044
21年 6月	受給者数	21	12	3	5	27	7	10	1	3	6	6	1	102	9
	支給金額	537	387	67	80	844	161	180	13	128	164	80	14	2,654	2,289
21年 7月	受給者数	22	18	6	9	3	10	14	6	2	14	2	4	110	2
	支給金額	861	665	298	338	41	376	370	106	37	232	94	55	3,473	139

(注) 支給金額は千円単位で千円未満四捨五入のため、合計とは一致しない。

用語の説明

(職業紹介関係)

- ・新規求職申込件数
期間中に自安定所で新たに受付けた求職申込みの件数をいう。
- ・月間有効求職者数
「前月より繰越された有効求職者数(前月末日現在において、求職票の有効期限が翌月以降にまたがっている就職未決定の求職者数)」と当月の「新規求職者申込件数」の合計数をいう。
- ・紹介件数
求職者と求人との結合をはかるため、自安定所で紹介した件数をいう。
- ・就職件数
自安定所の有効求職者が、安定所の紹介あっせんにより就職した件数をいう。
- ・新規求人数
期間中に新たに受付けた求人数(採用予定人員)をいう。
- ・月間有効求人数
「前月より繰越された有効求人数(前月末日現在において、求人票の有効期限が翌月以降にまたがっている未充足の求人数)」と当月の「新規求人数」の合計数をいう。
- ・充足数
自安定所の有効求人が、安定所の紹介あっせんにより求職者と結合した件数をいう。
- ・求人倍率(求職者に対する求人の比率をいい、求職者1人あたりの求人数を示す。)

$$\text{求人倍率} = \frac{\text{月間有効(新規)求人数}}{\text{月間有効(新規)求職者数}}$$

- ・就職率(求職に対する就職の比率をいい、求職者のうち、求人者との間に雇用関係が成立したものの割合を示す。)

$$\text{就職率} = \frac{\text{就職件数}}{\text{月間有効(新規)求職者数}} \times 100$$

- ・充足率(求人に対する就職の比率をいい、申込みれ求人がどの程度満たされているかを示す。)

$$\text{充足率} = \frac{\text{充足数}}{\text{月間有効(新規)求人数}} \times 100$$

(雇用保険関係)

- ・離職票交付枚数
安定所が離職による被保険者資格の喪失の確認を行い、離職者に交付した離職票の枚数をいう。
- ・離職票提出件数
失業給付を受けようとする者が安定所に出頭して離職票を提出した件数をいう。
- ・受給資格決定件数
受け付けた離職票を審査して、安定所が失業給付を受ける資格があると決定した件数をいう。
- ・初回受給者数
同一失業給付金受給期間内における当該失業給付の第1回目の支給を受けた者の数をいう。
- ・受給者実人員
失業給付を実際に受けた受給資格者の実数をいう。
- ・特定受給資格者
離職理由が、倒産・解雇等により再就職の準備をする時間的余裕がなく離職を余儀なくされた受給資格者(特定受給資格者判断基準に該当する者)をいう。

県内ハローワーク一覧

名称	所在地	連絡先
ハローワーク前橋	前橋市天川大島町130-1	tel. 027-290-2111 fax. 027-290-2528
ハローワーク高崎	高崎市末広町262-3	tel. 027-327-8609 fax. 027-323-8119
ハローワーク安中	安中市安中1-1-26	tel. 027-382-8609 fax. 027-382-4141
ハローワーク桐生	桐生市錦町2-11-14	tel. 0277-22-8609 fax. 0277-22-5014
ハローワーク伊勢崎	伊勢崎市太田町554-10 (伊勢崎地方合同庁舎1階)	tel. 0270-23-8609 fax. 0270-23-3697
ハローワーク太田	太田市飯田町893	tel. 0276-46-8609 fax. 0276-48-0096
ハローワーク館林	館林市大街道1-3-37	tel. 0276-75-8609 fax. 0276-72-4367
ハローワーク沼田	沼田市薄根町3167-4	tel. 0278-22-8609 fax. 0278-23-7206
ハローワーク群馬富岡	富岡市富岡1414-14	tel. 0274-62-8609 fax. 0274-62-1932
ハローワーク藤岡	藤岡市藤岡827-1	tel. 0274-22-8609 fax. 0274-24-4587
ハローワーク渋川	渋川市渋川1696-15	tel. 0279-22-2636 fax. 0279-23-4370
ハローワーク中之条	吾妻郡中之条町西中之条207	tel. 0279-75-2227 fax. 0279-75-5945

高齢者職業相談室一覧

名称	所在地	連絡先
桐生市高齢者職業相談室	桐生市美原町5-3	tel. 0277-43-0184 fax. 0277-46-0066

ぐんま求職者総合支援センター

名称	所在地	連絡先
ぐんま求職者総合支援センター	太田市新野町157-1	tel. 0276-32-7111 fax. 0276-32-7115