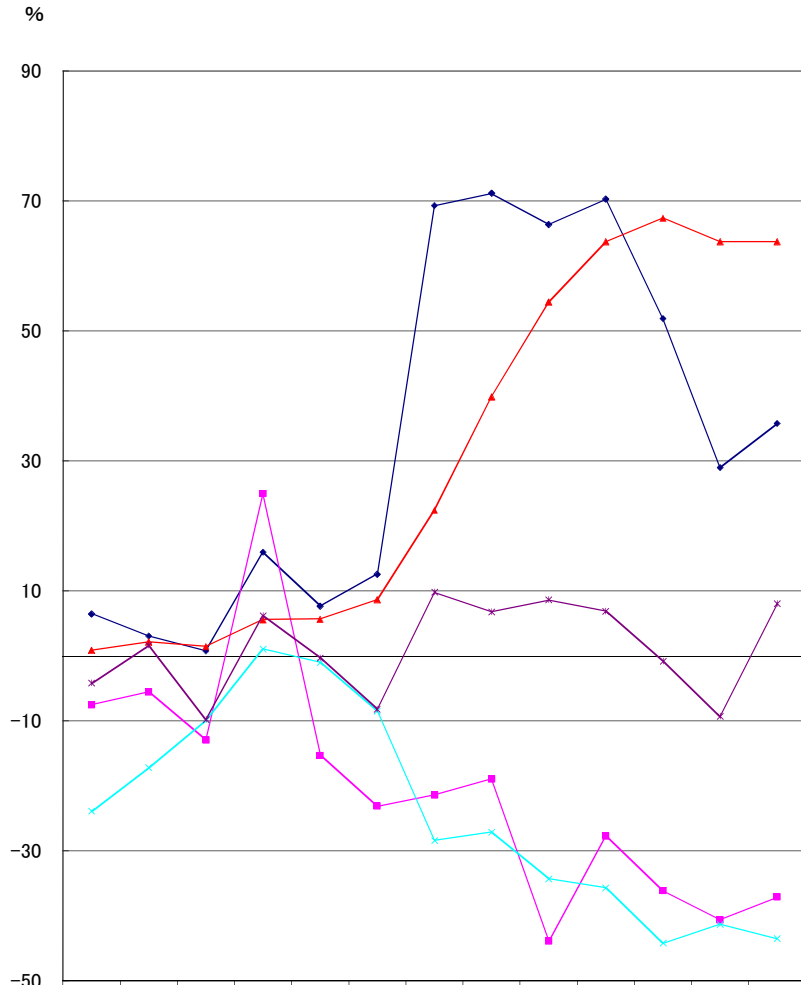
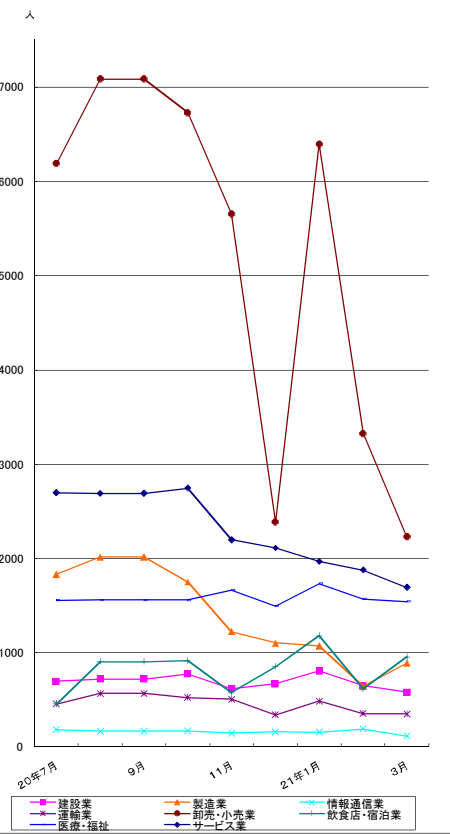


グラフでみる対前年増減率の推移



	20年6月	7月	8月	9月	10月	11月	12月	21年1月	2月	3月	4月	5月	6月
◆新規求職	6.5	3.1	0.8	16	7.7	12.6	69.3	71.2	66.4	70.3	51.9	29	35.8
■新規求人	-7.5	-5.5	-12.9	25	-15.3	-23.1	-21.4	-18.9	-43.9	-27.7	-36.1	-40.6	-37.1
▲有効求人	0.9	2.2	1.5	5.6	5.7	8.7	22.5	39.9	54.5	63.8	67.4	63.8	63.8
○有効求人	-23.9	-17.2	-9.9	1.1	-1	-8.5	-28.4	-27.1	-34.3	-35.7	-44.2	-41.3	-43.5
×就職件数	-4.2	1.6	-9.8	6.2	-0.3	-8.2	9.8	6.8	8.6	6.9	-0.8	-9.3	8.1

産業別新規求人数の推移(学卒を除きパートを含む)



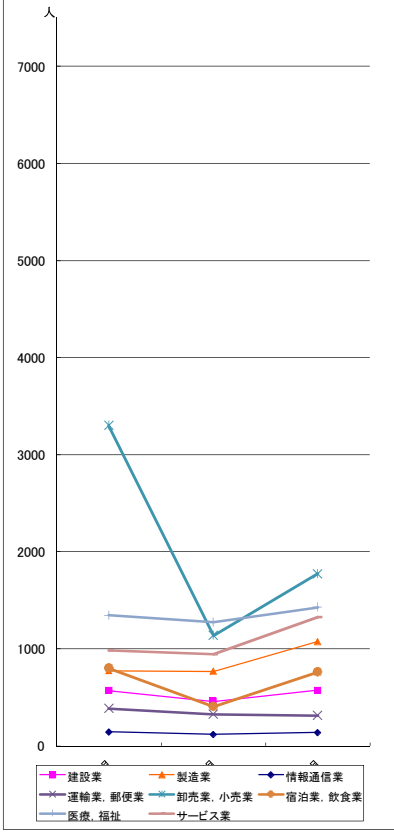
	建設業	製造業	情報通信業	運輸業	卸売・小売業	飲食店・宿泊業	医療・福祉	サービス業
20年7月	698	1,830	184	454	6,190	455	1,557	2,698
8月	720	2,014	167	568	7,086	904	1,561	2,690
9月	720	2,014	167	568	7,086	904	1,561	2,690
10月	774	1,753	169	522	6,729	913	1,561	2,746
11月	617	1,224	145	508	5,657	574	1,665	2,197
12月	669	1,103	160	339	2,385	849	1,496	2,110
21年1月	806	1,070	158	487	6,397	1,180	1,733	1,967
2月	650	642	191	354	3,325	616	1,570	1,877
3月	582	891	117	350	2,230	954	1,544	1,692

(注)新産業分類(平成14年3月改訂「日本標準産業分類」)に基づく区分により掲載している。

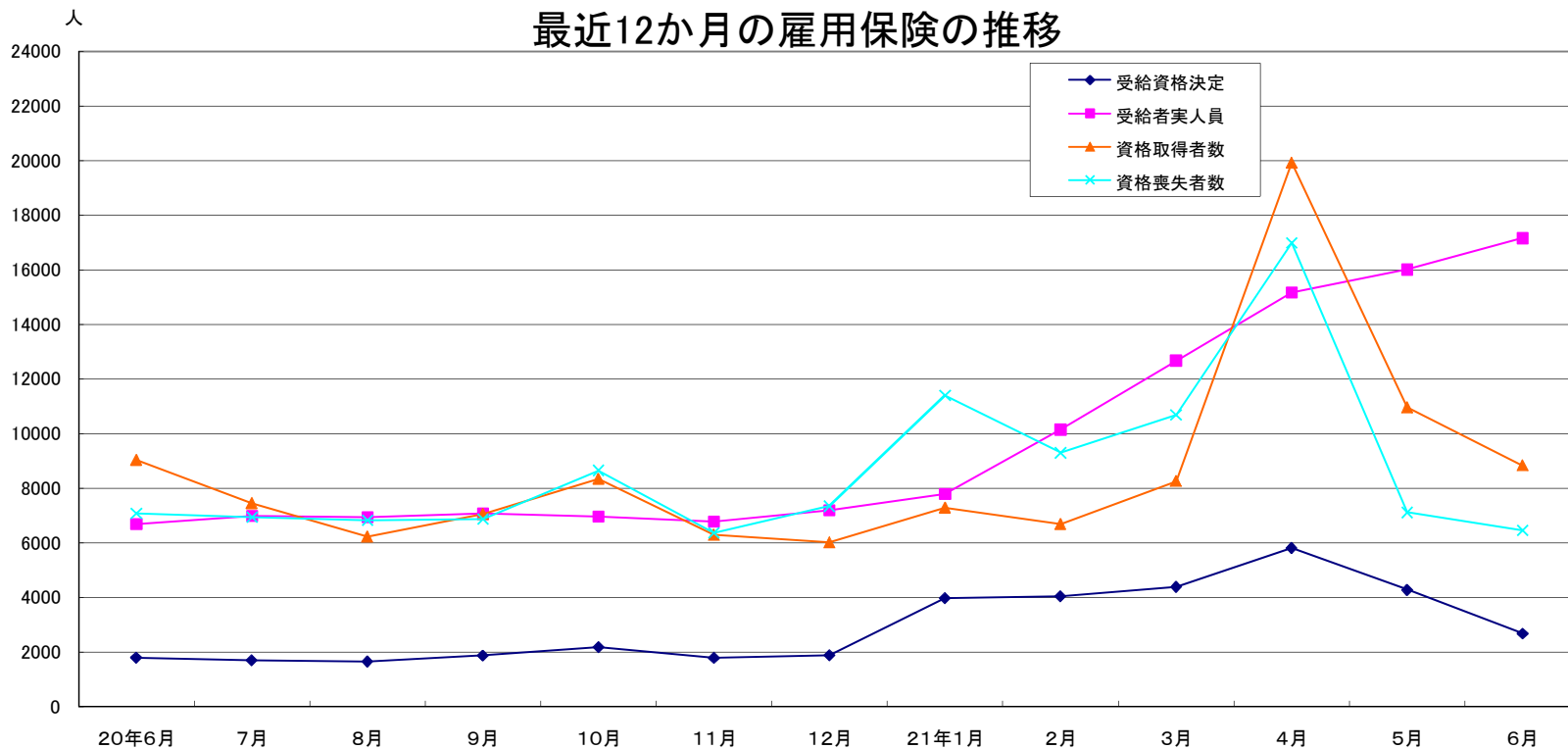
	建設業	製造業	情報通信業	運輸業、郵便業	卸売業、小売業	宿泊業、飲食業	医療、福祉	サービス業
21年4月	570	772	143	384	3302	801	1346	985
5月	457	768	119	325	1,137	405	1,272	943
6月	574	1,074	138	314	1,772	761	1,427	1,326

(注)新産業分類(平成19年11月改訂「日本標準産業分類」)に基づく区分により掲載している。

産業別新規求人数の推移(学卒を除きパートを含む)



最近12か月の雇用保険の推移



	20年6月	7月	8月	9月	10月	11月	12月	21年1月	2月	3月	4月	5月	6月
受給資格決定	1,799	1,706	1,657	1,869	2,182	1,785	1,886	3,982	4,045	4,388	5,816	4,283	2,675
受給者実人員	6,683	6,985	6,935	7,064	6,965	6,778	7,193	7,780	10,146	12,669	15,171	16,006	17,156
資格取得者数	9,027	7,447	6,218	7,045	8,337	6,287	6,012	7,282	6,680	8,255	19,923	10,954	8,833
資格喪失者数	7,069	6,944	6,822	6,869	8,648	6,360	7,340	11,392	9,295	10,677	16,990	7,111	6,460

業務統計主要項目(学卒を除きパート含む)

主要指標

項目		6月	参 考			対 比		
			前月	前々月	前年同月	前月比	前年同月比	
一般職業紹介	求職	1 新規	9,786	9,743	13,524	7,204	0.4	35.8
		2 月間有効	46,122	46,660	47,301	28,153	△ 1.2	63.8
	就職	3 全数	2,651	2,276	2,463	2,452	16.5	8.1
		4 うち保受給者	696	620	570	556	12.3	25.2
	求人	5 新規	8,591	6,630	9,729	13,663	29.6	△ 37.1
		6 月間有効	18,574	18,088	23,879	32,848	2.7	△ 43.5
		7 充足数	2,620	2,265	2,471	2,456	15.7	6.7
	求人倍率	8 新規(5/1)	0.88	0.68	0.72	1.90		
		9 月間有効(6/2)	0.40	0.39	0.50	1.17		
雇用保険		10 適用事業所数	28,988	28,990	28,986	28,925	0.0	0.2
		11 被保険者数	529,630	527,130	523,270	530,985	0.5	△ 0.3
	一般	12 受給資格 決定件数	2,675	4,283	5,816	1,799	△ 37.5	48.7
		13 受給者実人員 (所定給付)	17,156	16,006	15,171	6,683	7.2	156.7
		14 支給金額 (千円)	2,492,264	2,004,674	2,000,472	825,721	24.3	201.8
		15 受給資格 決定件数	177	283	507	124	△ 37.5	42.7
	高年齢	16 受給者数	225	311	427	128	△ 27.7	75.8
		17 支給金額 (千円)	46,136	65,016	90,113	26,725	△ 29.0	72.6
		18 受給資格 決定件数	4	2	6	3	100.0	33.3
	短期	19 受給者数	3	4	2	4	△ 25.0	△ 25.0
20 支給金額 (千円)		643	861	362	749	△ 25.3	△ 14.2	

(注) 保受給者は、雇用保険受給者をいう。

項目	鉱工業生産指数		常用雇用指数		所定外労働時間		企業倒産		完全失業者数	
	(鉱工業計)		(産業計)		(産業計)				(全国)	
年月	平成12年 =100	前年 同月比	規模30人 以上 年分は平 成12年 =100 月分は平 成17年 =100	前年 同月比	規模30人 以上	前年 同月比	負債額 1000万 以上	前年 同月差	万人	完全失業率 (季調値)
	平成17年	88.7	△ 2.5	103.4	△ 0.8	14.0	1.4	79	49	294
18	91.6	3.3	102.8	△ 0.6	14.3	2.3	68	△ 11	275	4.1
19	92.0	0.7	100.0	△ 2.7	13.6	5.9	120	51	255	3.8
20	103.8	1.7	98.6	△ 1.4	13.3	△ 2.6	125	5	265	4.0
20年4月	84.0	△ 6.6	98.9	△ 2.1	14.1	4.5	4	△ 7	275	4.0
5月	83.8	△ 7.1	99.1	△ 2.0	13.4	△ 0.7	11	3	270	4.0
6月	88.1	△ 3.2	98.8	△ 1.5	13.9	0.7	10	2	265	4.1
7月	94.6	1.7	98.9	△ 2.2	14.2	2.9	14	5	256	4.0
8月	79.1	△ 3.8	98.9	1.7	13.0	0.8	7	△ 8	272	4.2
9月	89.6	△ 0.4	98.8	△ 1.4	13.3	0.0	9	△ 3	271	4.0
10月	87.0	△ 4.8	98.8	0.0	12.8	△ 6.5	11	△ 1	255	3.7
11月	77.6	△ 13.7	98.5	△ 0.3	12.2	△ 14.7	16	5	256	3.9
12月	88.4	△ 12.9	98.2	△ 0.3	10.9	△ 23.8	12	4	270	4.4
21年1月	69.1	△ 27.9	101.3	3.2	10.2	△ 27.4	16	7	277	4.1
2月	69.1	△ 37.5	100.8	2.6	8.7	△ 42.9	14	5	299	4.4
3月	71.7	△ 37.4	100.8	2.6	8.8	△ 43.7	23	9	335	4.8
4月	70.2	△ 30.8	102.0	3.1	9.2	△ 40.2	18	4	346	5.0
5月	72.4	△ 29.4	101.9	3.1	9.2	△ 37.4	4	△ 7	347	5.2
6月	-	-	-	-	-	-	12	2	348	5.4
資料出所	県 統 計 課						帝国データバンク		総務省統計局	

※完全失業率の年平均は、実数である。
※表中「-」は、月報作成時には未公表のものである。

時系列でみた主要指標 I (学卒・パートを除く)

項目 年度・月別	A 一般職業紹介状況												B Aのうち中高年齢者							C 一般求職者給付			
	1 新規求職		2 月間有効求職		3 新規求人		4 月間有効求人		5 就職		求人倍率		6 新規求職		7 月間有効求職		8 就職		新規求職者 中に占める 中高年の 割合 6/1*100	受給資格 決定件数		受給者実人員	
	前年 同月比	前年 同月比	前年 同月比	前年 同月比	前年 同月比	前年 同月比	新規	月間 有効	前年 同月比	前年 同月比	前年 同月比	前年 同月比	前年 同月比	前年 同月比	前年 同月比	前年 同月比	前年 同月比	前年 同月比					
平成15年度	7,240	△ 6.8	29,697	△ 12.2	9,050	25.2	23,470	26.9	1,672	4.5	1.25	0.79	2,667	△ 13.1	13,051	△ 19.1	461	3.1	36.8	2,361	△ 19.1	10,947	△ 27.2
16	6,025	△ 16.8	24,935	△ 16.0	9,976	10.2	27,335	16.5	1,678	0.4	1.66	1.10	1,972	△ 26.1	9,936	△ 23.9	430	△ 6.7	32.7	2,185	△ 7.5	8,632	△ 21.1
17	5,838	△ 3.1	22,680	△ 9.0	10,765	7.9	29,747	8.8	1,744	3.9	1.84	1.31	1,752	△ 11.2	8,176	△ 17.7	414.66667	△ 3.6	30.0	2,060	△ 5.7	7,562	△ 12.4
18	5,379	△ 7.9	21,016	△ 7.3	9,683	△ 10.0	26,110	△ 12.2	1,742	△ 0.1	1.80	1.24	1,532	△ 12.6	7,204	△ 11.9	423	1.9	28.5	1,872	△ 9.1	6,787	△ 10.3
19	5,095	△ 5.3	19,770	△ 5.9	10,940	13.0	31,040	18.9	1,537	△ 11.8	2.15	1.57	1,521	△ 0.7	6,844	△ 5.0	383	△ 9.5	29.9	1,843	△ 1.6	6,645	△ 2.1
20	6,504	27.7	23,032	16.5	7,940	△ 27.4	21,937	△ 29.3	1,480	△ 3.7	1.22	0.95	1,991	30.9	7,784	13.7	377	△ 1.6	30.6	2,522	36.8	7,636	14.9
平成20年6月	5,065	3.6	20,140	△ 1.6	8,828	△ 9.6	20,722	△ 32.0	1,535	△ 6.6	1.74	1.03	1,535	10.1	6,953	△ 0.7	430	17.5	30.3	1,799	9.2	6,683	3.7
7月	5,046	3.1	20,145	0.5	10,748	△ 2.4	24,563	△ 20.6	1,529	△ 3.4	2.13	1.22	1,477	△ 1.3	6,947	△ 1.0	399	9.0	29.3	1,706	△ 5.0	6,985	0.0
8月	4,783	△ 0.6	19,661	△ 0.1	7,073	△ 42.9	24,506	△ 21.1	1,319	△ 9.0	1.48	1.25	1,406	△ 0.5	6,820	△ 1.7	345	△ 4.4	29.4	1,657	△ 0.9	6,935	△ 4.5
9月	5,512	13.5	20,228	3.7	9,590	12.1	25,800	△ 14.5	1,569	6.5	1.74	1.28	1,553	7.0	6,865	△ 0.1	411	3.3	28.2	1,869	13.4	7,064	2.8
10月	6,009	7.4	21,048	3.7	11,159	△ 9.8	27,025	△ 13.4	1,631	△ 4.8	1.86	1.28	1,748	△ 2.3	7,006	△ 2.5	424	△ 5.6	29.1	2,182	△ 7.9	6,965	△ 2.0
11月	5,202	14.2	20,990	7.3	7,778	△ 38.3	25,917	△ 17.2	1,381	△ 8.8	1.50	1.23	1,531	16.7	6,963	1.2	344	21.1	29.4	1,785	15.2	6,778	△ 1.2
12月	6,683	79.2	22,451	24.1	5,769	△ 27.2	19,126	△ 36.7	1,308	6.8	0.86	0.85	2,064	70.3	7,532	15.7	351	3.5	30.9	1,886	54.2	7,193	8.8
平成21年1月	10,001	90.7	26,633	40.4	6,323	△ 51.6	17,278	△ 47.1	1,298	△ 14.7	0.63	0.65	3,161	118.8	8,892	38.8	329	△ 8.6	31.6	3,982	165.6	7,780	22.2
2月	8,978	70.2	30,336	52.7	5,526	△ 30.3	15,500	△ 50.5	1,457	△ 13.2	0.62	0.51	2,799	87.9	10,082	55.3	339	△ 17.1	31.2	4,045	163.9	10,146	65.6
3月	9,440	56.3	33,855	65.0	4,963	△ 53.0	14,403	△ 51.3	1,602	1.3	0.53	0.43	3,095	60.2	11,500	66.8	422	13.4	32.8	4,388	53.1	12,669	109.0
4月	9,836	62.9	36,274	76.8	4,317	△ 59.1	11,785	△ 60.2	1,375	△ 13.0	0.44	0.32	3,871	100.4	13,223	91.8	388	4.3	39.4	5,816	102.9	15,171	150.3
5月	7,102	40.2	35,694	77.2	3,870	△ 56.2	10,334	△ 50.1	1,276	△ 16.9	0.54	0.29	2,473	61.1	13,387	92.5	323	△ 24.9	34.8	4,283	138.1	16,006	139.5
6月	7,054	39.3	35,134	74.4	4,799	△ 45.6	10,554	△ 49.1	1,510	△ 1.6	0.68	0.30	2,263	47.4	13,443	93.3	383	△ 10.9	32.1	2,675	48.7	17,156	156.7
平成21年度	7,997	46.4	35,701	75.5	4,329	△ 50.7	10,891	△ 52.7	1,387	△ 10.8	0.54	0.31	2,869	70.4	13,351	92.5	365	△ 5.9	35.9	4,258	88.9	16,111	152.9

(注)年度数値は月平均である

時系列でみた主要指標Ⅱ（学卒を除きパートを含む）

項目 年度・月別	一般職業紹介状況											求人倍率								
	1 新規求職		2 月間有効求職		3 新規求人		4 月間有効求人		5 紹介件数		6 就職件数		原 数 値				季 節 調 整 値			
	前 年 同月比	前 年 同月比	前 年 同月比	前 年 同月比	前 年 同月比	前 年 同月比	前 年 同月比	前 年 同月比	前 年 同月比	前 年 同月比	前 年 同月比	本 県		全 国		本 県		全 国		
												新規	有効	新規	有効	新規	有効	新規	有効	
平成15年度	8,802	△ 4.9	33,954	△ 10.1	14,186	23.7	36,488	24.9	9,618	5.0	2,649	6.9	1.61	1.07	1.12	0.69				
16	8,043	△ 8.6	31,217	△ 8.1	15,084	6.3	40,910	12.1	9,189	△ 4.5	2,580	△ 2.6	1.88	1.31	1.35	0.86				
17	7,997	△ 0.6	30,032	△ 3.8	16,036	6.3	43,968	7.5	9,848	7.2	2,662	3.2	2.01	1.46	1.49	0.98				
18	7,425	△ 7.2	28,274	△ 5.9	14,681	△ 8.4	39,732	△ 9.6	9,450	△ 4.0	2,627	△ 1.3	1.98	1.41	1.56	1.06				
19	6,994	△ 5.8	26,598	△ 5.9	15,823	7.8	44,489	12.0	9,220	△ 2.4	2,345	△ 10.7	2.26	1.67	1.47	1.02				
20	8,786	25.6	30,930	16.3	13,262	△ 16.2	36,447	△ 18.1	12,361	34.1	2,363	0.8	1.51	1.18	1.08	0.77				
平成20年6月	7,204	6.5	28,153	0.9	13,663	△ 7.5	32,848	△ 23.9	10,745	18.8	2,452	△ 4.2	1.90	1.17	1.27	0.83	2.01	1.39	1.27	0.90
7月	6,838	3.1	27,707	2.2	14,483	△ 5.5	35,972	△ 17.2	10,308	18.7	2,418	1.6	2.12	1.30	1.35	0.84	1.98	1.41	1.24	0.88
8月	6,568	0.8	26,846	1.5	14,949	△ 12.9	39,477	△ 9.9	8,895	8.6	1,999	△ 9.8	2.28	1.47	1.39	0.85	2.00	1.48	1.21	0.85
9月	7,851	16.0	27,759	5.6	16,506	25.0	43,228	1.1	11,767	32.9	2,399	6.2	2.10	1.56	1.24	0.86	1.92	1.52	1.16	0.83
10月	8,247	7.7	28,925	5.7	15,965	△ 15.3	45,319	△ 1.0	12,606	18.2	2,600	△ 0.3	1.94	1.57	1.21	0.84	1.72	1.50	1.11	0.80
11月	6,877	12.6	28,495	8.7	13,300	△ 23.1	41,937	△ 8.5	10,371	18.4	2,117	△ 2.2	1.93	1.47	1.24	0.81	1.43	1.37	1.05	0.76
12月	8,422	69.3	29,563	22.5	9,743	△ 21.4	31,490	△ 28.4	11,741	71.1	2,048	9.8	1.16	1.07	1.06	0.75	1.13	0.98	1.05	0.73
成21年1月	12,730	71.2	34,321	39.9	14,874	△ 18.9	33,620	△ 27.1	14,995	64.9	2,162	6.8	1.17	0.98	0.85	0.67	1.36	0.88	0.92	0.67
2月	11,730	59.8	38,958	46.1	10,000	△ 22.0	30,592	△ 32.8	16,918	54.8	2,417	△ 6.2	0.85	0.79	0.80	0.61	0.79	0.71	0.77	0.59
3月	12,503	40.5	43,698	54.7	9,272	△ 39.1	29,271	△ 31.6	19,150	81.4	2,754	11.0	0.74	0.67	0.73	0.54	0.88	0.63	0.76	0.52
4月	13,524	79.0	47,301	66.1	9,729	△ 12.8	23,879	△ 22.5	18,372	78.8	2,463	△ 1.8	0.72	0.50	0.58	0.44	0.97	0.55	0.77	0.46
5月	9,743	35.2	46,660	65.7	6,630	△ 51.5	18,088	△ 44.9	16,734	55.7	2,276	△ 7.2	0.68	0.39	0.71	0.40	0.75	0.46	0.75	0.44
6月	9,786	35.8	46,122	63.8	8,591	△ 37.1	18,574	△ 43.5	19,852	84.8	2,651	8.1	0.88	0.40	0.76	0.40	0.92	0.48	0.76	0.43
平成21年度	11,018	39.7	46,694	65.0	8,317	△ 37.7	20,180	△ 43.1	18,319	74.0	2,463	△ 0.7	0.75	0.43						

(注)年度数値は月平均である

一般職業紹介状況(学卒・パートを除く)

項目 安定所別	A 新規求職 申込件数	B 月間有効 求職者数	C 紹介件数	D 就職件数	E 4のうち管外就職		F 4のうち 保 受給者の 就職件数	G 新 規 求 人 数	H 月間有効 求 人 数	I 充 足 数	J Iのうち他県 からの 充足数	比 率			
	1 全 数	2 全 数	3 全 数	4 全 数	5 県内	6 県外						新規求職 対前年同月 増 減 率	新規求人 対前年同月 増 減 率	新規求 人 倍 率 (G/1)	有 効 求 人 倍 率 (H/2)
前年同月	5,065	20,140	7,945	1,535	554	181	429	8,828	20,722	1,504	162	3.6	△ 9.6	1.74	1.03
前 月	7,102	35,694	11,991	1,276	455	151	428	3,870	10,334	1,261	143	34.4	△ 44.4	0.54	0.29
6月	7,054	35,134	14,478	1,510	569	162	528	4,799	10,554	1,486	150	39.3	△ 45.6	0.68	0.30
前 橋	1,339	5,959	3,334	318	123	20	91	1,384	2,662	350	16	17.3	△ 60.5	1.03	0.45
高 崎	991	4,896	2,481	226	83	26	81	797	2,019	264	21	32.7	△ 35.3	0.80	0.41
(安 中)	141	881	398	57	13	6	22	78	172	27	0	39.6	△ 33.3	0.55	0.20
桐 生	532	2,691	1,079	118	52	10	38	298	790	92	11	35.0	△ 26.2	0.56	0.29
伊勢崎	775	4,643	1,348	128	59	12	56	501	922	155	9	19.4	△ 13.5	0.65	0.20
太 田	1,199	5,645	2,177	207	74	31	76	576	1,401	178	31	64.0	△ 54.0	0.48	0.25
館 林	661	3,911	1,020	104	12	21	39	328	685	135	37	93.8	△ 39.3	0.50	0.18
沼 田	253	1,106	370	62	19	1	17	208	464	51	5	50.6	△ 24.1	0.82	0.42
富 岡	207	1,117	462	64	36	7	26	94	209	40	2	46.8	△ 58.2	0.45	0.19
藤 岡	389	1,783	668	77	35	20	23	152	310	67	7	81.8	△ 5.6	0.39	0.17
渋 川	432	1,837	910	107	54	5	40	177	459	84	1	27.1	△ 10.2	0.41	0.25
(中之条)	135	665	231	42	9	3	19	206	461	43	10	39.2	△ 40.1	1.53	0.69
年度累計	23,992	107,102	39,690	4,161	1,528	491	1,369	12,986	32,673	4,086	447	46.4	△ 50.7	0.54	0.31

一般職業紹介状況(学卒を除きパートを含む)

項目 安定所別	A 新規求職 申込件数	B 月間有効 求職者数	C 紹介件数	D 就職件数	E	F	G	H	比 率			
	1 全 数	2 全 数	3 全 数	4 全 数	4 のうち 保 受給者の 就 職 件 数	新 規 求 人 数	月間有効 求 人 数	充 足 数	新 規 求 職 対前年同月 増 減 率	新 規 求 人 対前年同月 増 減 率	新 規 求 人 倍 率 (F/1)	有 効 求 人 倍 率 (G/2)
前年同月	7,204	28,153	10,745	2,452	556	13,663	32,848	2,456	6.5	△ 7.5	1.90	1.17
前 月	9,743	46,660	16,734	2,276	620	6,630	18,088	2,265	29.0	△ 40.6	0.68	0.39
6月	9,786	46,122	19,852	2,651	696	8,591	18,574	2,620	35.8	△ 37.1	0.88	0.40
前 橋	1,837	7,915	4,410	536	119	2,242	4,173	586	14.5	△ 55.1	1.22	0.53
高 崎	1,368	6,512	3,302	370	107	1,693	4,110	457	33.7	△ 15.1	1.24	0.63
(安 中)	236	1,253	568	96	28	141	350	58	59.5	△ 42.0	0.60	0.28
桐 生	752	3,606	1,525	226	55	532	1,339	176	31.9	△ 34.7	0.71	0.37
伊勢崎	1,060	5,762	1,782	218	70	805	1,566	265	16.1	△ 11.1	0.76	0.27
太 田	1,573	7,113	2,954	341	97	946	2,316	300	57.1	△ 42.2	0.60	0.33
館 林	860	4,771	1,347	186	52	574	1,191	219	77.3	△ 40.2	0.67	0.25
沼 田	443	1,690	765	175	24	500	1,030	160	46.7	△ 4.8	1.13	0.61
富 岡	320	1,637	722	123	32	227	414	80	54.6	△ 46.7	0.71	0.25
藤 岡	534	2,452	921	133	35	255	530	115	67.4	△ 15.6	0.48	0.22
渋 川	607	2,514	1,235	179	55	321	773	134	25.4	△ 9.1	0.53	0.31
(中之条)	196	897	321	68	22	355	782	70	32.4	△ 30.9	1.81	0.87
年度累計	33,053	140,083	54,958	7,390	1,886	24,950	60,541	7,356	39.7	△ 37.7	0.75	0.43

中高年齢者等の職業紹介等状況(パートを除く)

安定所別 項目	新規求職 申込件数		月間有効 求職者数	紹介件数	就職件数		5 新 規 求 人 数	6 月間有効 求 人 数	比 率				
	1		2 全 数	3 全 数	4				新規求職者 中に占める 中高年の割合	新規求職 対前年同月 増減率	新規求人 対前年同月 増減率	新規求人 倍率 (5/1)	有効求人 倍率 (6/2)
	全 数	Iのうち保			全 数	全 数	4のうち保						
前年同月	1,535	576	6,953	2,188	430	136	3,606	8,619	(21.3) 30.3	10.1	32.7	2.35	1.24
前 月	2,473	1,184	13,387	3,239	323	125	1,665	4,432	(25.4) 34.8	55.9	△ 43.7	0.67	0.33
6月	2,263	921	13,443	3,921	383	143	2,027	4,499	(23.1) 32.1	47.4	△ 43.8	0.90	0.33
前 橋	396	146	2,052	888	80	20	612	1,184	(21.6) 29.6	13.1	△ 57.3	1.55	0.58
高 崎	289	105	1,782	593	57	21	331	841	(21.1) 29.2	26.2	△ 34.5	1.15	0.47
(安 中)	43	19	388	115	21	9	21	56	(18.2) 30.5	38.7	△ 52.3	0.49	0.14
桐 生	179	63	1,071	296	27	11	124	340	(23.8) 33.6	37.7	△ 28.7	0.69	0.32
伊勢崎	261	112	1,847	406	34	15	213	400	(24.6) 33.7	68.4	△ 16.8	0.82	0.22
太 田	352	160	2,000	556	46	17	237	590	(22.4) 29.4	102.3	△ 48.8	0.67	0.30
館 林	233	115	1,583	297	27	11	130	290	(27.1) 35.2	109.9	△ 44.7	0.56	0.18
沼 田	96	38	500	113	16	4	75	181	(21.7) 37.9	62.7	△ 16.7	0.78	0.36
富 岡	72	28	481	104	16	8	38	79	(22.5) 34.8	50.0	△ 53.1	0.53	0.16
藤 岡	131	60	692	205	13	1	60	125	(24.5) 33.7	79.5	0.0	0.46	0.18
渋 川	148	50	712	241	26	15	66	177	(24.4) 34.3	12.1	△ 10.8	0.45	0.25
(中之条)	63	25	335	107	20	11	87	198	(32.1) 46.7	46.5	△ 43.5	1.38	0.59
年度累計	8,607	4,052	40,053	10,804	1,094	388	5,526	13,965	(26.0) 35.9	70.3	△ 49.9	0.64	0.35

(注) ()内は、パートを含めた新規求職者中に占める中高年の割合である。求人数及び求人倍率は、「求人均等配分方式」による数値である。

高齢者(55歳以上)の職業紹介状況(パートを除く)

項目 安定所別	新規求職 申込件数		月間有効 求職者数	紹介件数	就職件数		5 新 規 求 人 数	6 月間有効 求 人 数	比 率				
	1 全 数	Iのうち保	2 全 数	3 全 数	4 全 数	4のうち保			新規求職者 中に占める 高齢者の割合	新規求職 対前年同月 増 減 率	新規求人 対前年同月 増 減 率	新規求人 倍率 (5/1)	有効求人 倍率 (6/2)
前年同月	764	327	3,834	831	196	66	2,152	5,134	(10.6) 15.1	8.4	56.7	2.82	1.34
前 月	1,239	630	6,835	1,080	132	47	994	2,638	(12.7) 17.4	48.7	△ 43.6	0.80	0.39
6月	1,239	453	6,835	1,080	132	43	1,204	2,669	(12.7) 17.6	62.2	△ 44.1	0.97	0.39
前 橋	211	81	1,062	253	27	8	364	705	(11.5) 15.8	24.1	△ 57.5	1.73	0.66
高 崎	164	64	1,024	186	23	8	195	491	(12.0) 16.5	42.6	△ 33.9	1.19	0.48
(安 中)	33	6	233	38	4	1	12	31	(14.0) 23.4	120.0	△ 53.8	0.36	0.13
桐 生	103	35	557	85	11	4	74	204	(13.7) 19.4	66.1	△ 28.8	0.72	0.37
伊勢崎	194	50	883	91	9	4	127	240	(18.3) 25.0	169.4	△ 17.0	0.65	0.27
太 田	147	55	880	166	12	4	141	352	(9.3) 12.3	48.5	△ 49.1	0.96	0.40
館 林	124	54	771	73	8	3	75	171	(14.4) 18.8	96.8	△ 46.8	0.60	0.22
沼 田	46	21	254	33	6	0	45	108	(10.4) 18.2	91.7	△ 16.7	0.98	0.43
富 岡	50	16	245	20	5	3	22	47	(15.6) 24.2	108.3	△ 54.2	0.44	0.19
藤 岡	60	32	365	36	7	1	36	75	(11.2) 15.4	71.4	0.0	0.60	0.21
渋 川	68	26	397	70	14	2	38	104	(11.2) 15.7	1.5	△ 11.6	0.56	0.26
(中之条)	39	13	164	29	6	5	51	118	(19.9) 28.9	116.7	△ 44.6	1.31	0.72
年度累計	4,646	2,379	20,369	3,400	436	146	3,078	8,271	(14.1) 19.4	69.2	△ 53.3	0.66	0.41

(注) ()内は、パートを含めた新規求職者中に占める高齢者の割合である。求人数及び求人倍率は、「求人均等配分方式」による数値である。

パートタイム職業紹介状況

安定所別	項目	新規求職 申込件数	月間有効 求職者数	紹介件数	就職件数	新規 求人数	月間有効 求人数
	前年同月	2,139	8,013	2,800	917	4,835	12,126
	前 月	2,641	10,966	4,743	1,000	2,760	7,754
	6月	2,732	10,988	5,374	1,141	3,792	8,020
	前 橋	498	1,956	1,076	218	858	1,511
	高 崎	377	1,616	821	144	896	2,091
	(安 中)	95	372	170	39	63	178
	桐 生	220	915	446	108	234	549
	伊勢崎	285	1,119	434	90	304	644
	太 田	374	1,468	777	134	370	915
	館 林	199	860	327	82	246	506
	沼 田	190	584	395	113	292	566
	富 岡	113	520	260	59	133	205
	藤 岡	145	669	253	56	103	220
	渋 川	175	677	325	72	144	314
	(中之条)	61	232	90	26	149	321
	年度累計	9,061	32,981	15,268	3,229	11,964	27,868

(注)太田は太田パートサテライトを、館林は館林パートサテライトをそれぞれ含む。

障害者職業紹介状況

項目 安定所別	新規求職申込件数				紹介件数				就職件数				新規登録者数				期末現在登録者数 (月末)			
	身体	知的	精神	その他	身体	知的	精神	その他	身体	知的	精神	その他	身体	知的	精神	その他	身体	知的	精神	その他
前年同月	69	14	17	2	123	17	63	3	41	11	4	0	34	8	10	2	4,879	2,622	754	23
前月	85	32	28	2	164	39	61	5	19	13	7	0	52	18	23	1	5,128	2,747	916	22
6月	77	29	36	2	181	38	84	9	38	16	13	1	40	12	21	2	5,148	2,732	921	24
前橋	11	3	7	0	42	10	19	0	5	2	4	0	4	1	3	0	697	273	160	7
高崎	17	6	6	0	27	11	35	1	3	2	3	0	10	0	3	0	894	467	160	2
(安中)	1	0	1	0	4	0	1	0	3	0	1	0	0	0	1	0	161	53	27	0
桐生	11	7	2	1	14	4	3	4	5	2	0	0	5	4	1	1	574	384	57	2
伊勢崎	6	6	4	0	36	6	8	0	7	2	0	0	3	2	3	0	587	276	129	4
太田	5	1	2	0	17	0	1	0	2	2	0	0	2	0	2	0	525	286	62	0
館林	7	2	4	0	18	1	0	3	4	1	0	0	3	2	3	0	472	246	57	4
沼田	7	2	0	0	6	2	1	0	3	2	0	0	7	2	0	0	210	100	29	0
富岡	2	0	5	0	2	1	5	0	1	1	0	0	1	0	3	0	212	86	59	0
藤岡	4	0	1	1	3	1	2	1	0	0	1	1	2	0	0	1	235	176	58	2
渋川	5	1	4	0	7	2	9	0	3	2	4	0	3	0	2	0	418	290	107	2
(中之条)	1	1	0	0	5	0	0	0	2	0	0	0	0	1	0	0	163	95	16	1
年度累計	281	91	99	5	528	100	216	15	96	55	35	1	156	45	68	4				

産業別・規模別一般新規求人状況(学卒を除きパートを含む)

前月	前年同月	当月	対前月比	対前年同月比	構成比	産業別	計	前橋	高崎	(安中)	桐生	伊勢崎	太田	館林	沼田	富岡	藤岡	渋川	(中之条)
151	147	150	△ 1	2.0	1.7	A. B. C 農、林、漁業	150	14	2	0	3	0	3	8	55	15	0	9	41
2	4	3	50	△ 25.0	0.0	C 鉱業、採石業、砂利採取業	3	0	0	3	0	0	0	0	0	0	0	0	0
457	741	574	26	△ 22.5	6.7	D 建設業	574	162	88	17	26	47	68	20	30	10	27	53	26
768	2,056	1,074	40	△ 47.8	12.5	E 製造業	1,074	135	86	41	65	224	224	135	56	33	29	35	11
225	281	197	△ 12	△ 29.9	2.3	09 食料品製造業	197	40	17	13	4	58	0	22	19	11	2	5	6
9	19	35	289	84.2	0.4	10 飲料・たばこ・飼料製造業	35	1	5	4	0	0	0	6	19	0	0	0	0
17	42	76	347	81.0	0.9	11 繊維工業	76	24	6	0	15	5	11	14	0	0	0	1	0
16	23	12	△ 25	△ 47.8	0.1	12 木材・木製品製造業(家具を除く)	12	0	0	0	0	1	4	3	0	0	4	0	0
12	26	24	100	△ 7.7	0.3	13 家具・装備品製造業	24	11	0	0	1	2	1	0	9	0	0	0	0
32	32	17	△ 47	△ 46.9	0.2	14 ハルブ・紙・紙加工品製造業	17	0	5	0	0	3	3	6	0	0	0	0	0
30	46	23	△ 23	△ 50.0	0.3	15 印刷・同関連業	23	8	4	2	0	0	0	3	0	0	0	6	0
14	23	22	57	△ 4.3	0.3	16 化学工業	22	2	9	0	0	0	4	4	0	0	0	3	0
0	1	0	#DIV/0!	△ 100.0	0.0	17 石油製品・石炭製品製造業	0	0	0	0	0	0	0	0	0	0	0	0	0
79	160	121	53	△ 24.4	1.4	18 プラスチック製品製造業(別掲を除く)	121	7	3	1	5	46	19	26	6	5	3	0	0
5	16	11	120	△ 31.3	0.1	19 ゴム製品製造業	11	0	0	0	0	6	1	4	0	0	0	0	0
9	28	19	111	△ 32.1	0.2	20 窯業・土石製品製造業	19	0	2	5	1	0	0	3	3	3	0	1	1
6	28	7	17	△ 75.0	0.1	22 鉄鋼業	7	0	2	0	0	0	3	2	0	0	0	0	0
10	23	3	△ 70	△ 87.0	0.0	23 非鉄金属製造業	3	0	2	1	0	0	0	0	0	0	0	0	0
50	147	60	20	△ 59.2	0.7	24 金属製品製造業	60	8	5	3	10	5	11	6	0	1	3	8	0
44	118	26	△ 41	△ 78.0	0.3	25 はん用機械器具製造業	26	0	5	5	0	3	7	3	0	0	2	1	0
20	124	73	265	△ 41.1	0.8	26 生産用機械器具製造業	73	1	2	0	1	6	60	0	0	0	3	0	0
25	78	15	△ 40	△ 80.8	0.2	27 業務用機械器具製造業	15	4	2	0	0	1	2	5	0	0	1	0	0
22	59	15	△ 32	△ 74.6	0.2	28 電子部品・デバイス・電子回路製造業	15	0	0	0	0	12	0	0	0	0	0	3	0
55	224	88	60	△ 60.7	1.0	29 電気機械器具製造業	88	2	9	2	23	4	31	3	0	8	2	4	0
8	30	12	50	△ 60.0	0.1	30 情報通信機械器具製造業	12	2	2	0	0	3	1	0	0	0	0	0	4
63	458	205	225	△ 55.2	2.4	31 輸送用機械器具製造業	205	25	6	0	3	69	64	25	0	5	8	0	0
17	70	13	△ 24	△ 81.4	0.2	20.32 その他の製造業	13	0	0	5	2	0	2	0	0	0	1	3	0
2	6	6	200	0.0	0.1	F 電気・ガス・熱供給・水道業	6	5	0	0	0	0	1	0	0	0	0	0	0
119	161	138	16	△ 14.3	1.6	G 情報通信業	138	35	64	0	10	5	13	1	10	0	0	0	0
325	447	314	△ 3	△ 29.8	3.7	H 運輸業、郵便業	314	38	34	4	7	45	64	50	17	8	29	13	5
1,137	4,084	1,772	56	△ 56.6	20.6	I 卸売業、小売業	1,772	440	716	10	83	74	76	158	65	19	68	29	34
160	101	93	△ 42	△ 7.9	1.1	J 金融業、保険業	93	20	10	10	7	0	8	6	9	0	0	13	0
97	242	67	△ 31	△ 72.3	0.8	K 不動産業、物品賃貸業	67	15	22	0	17	8	1	0	1	2	0	0	1
102	298	188	84	△ 36.9	2.2	L 学術研究、専門・技術サービス業	188	55	33	0	5	16	37	5	7	0	0	6	24
405	1,019	761	88	△ 25.3	8.9	M 宿泊業、飲食サービス業	761	301	29	12	45	25	78	20	72	8	2	55	114
364	477	324	△ 11	△ 32.1	3.8	N 生活関連サービス業、娯楽業	324	31	68	11	23	19	69	14	22	11	8	27	21
94	157	134	43	△ 14.6	1.6	O 教育、学習支援業	134	20	14	2	10	21	19	3	1	35	0	9	0
1,272	1,551	1,427	12	△ 8.0	16.6	P 医療、福祉	1,427	278	241	18	172	208	139	101	70	78	50	31	41
39	50	45	15	△ 10.0	0.5	Q 複合サービス事業	45	15	4	0	3	5	0	2	1	13	2	0	
943	2,037	1,326	41	△ 34.9	15.4	R サービス業(他に分類されないもの)	1,326	616	261	8	42	76	136	43	70	0	23	23	28
193	85	195	1	129.4	2.3	S. T 公務、その他	195	62	11	5	14	32	10	10	13	7	6	16	9
6,630	13,663	8,591	29.6	△ 37.1	100.0	合計	8,591	2,242	1,693	141	532	805	946	574	500	227	255	321	355
3,735	6,222	4,674	25.1	△ 24.9	54.4	29人以下	4,674	1,088	875	99	307	489	557	378	309	66	137	194	175
1,839	5,032	2,379	29.4	△ 52.7	27.7	30～99人	2,379	631	445	33	142	217	289	110	114	113	69	83	133
780	1,741	1,205	54.5	△ 30.8	14.0	100～299人	1,205	412	330	5	51	83	85	77	70	12	24	22	34
125	313	232	85.6	△ 25.9	2.7	300～499人	232	60	31	4	11	8	13	9	6	36	19	22	13
86	184	62	△ 27.9	△ 66.3	0.7	500～999人	62	19	12	0	21	8	1	0	1	0	0	0	0
65	171	39	△ 40.0	△ 77.2	0.5	1,000人～	39	32	0	0	0	0	1	0	0	0	6	0	0

(注)新産業分類(平成19年11月改訂「日本標準産業分類」)に基づく区分により掲載している。

産業別・規模別一般充足状況(学卒を除きパート含む)

前月	前年同月	当月	対前月比	対前年同月比	構成比	産業別	計	前橋	高崎	(安中)	桐生	伊勢崎	太田	館林	沼田	富岡	藤岡	渋川	(中之条)
77	40	79	3	97.5	3.0	A. B. C 農、林、漁業	79	15	0	0	2	1	2	5	34	1	0	7	12
1	1	2	100	100.0	0.1	C 鉱業、採石業、砂利採取業	2	0	0	0	0	0	0	0	0	0	2	0	0
144	134	219	52	63.4	8.4	D 建設業	219	70	49	4	7	13	23	10	6	4	10	18	5
408	722	538	32	△ 25.5	20.5	E 製造業	538	59	67	21	28	87	63	103	18	30	25	31	6
106	108	119	12	10.2	4.5	09 食品製造業	119	30	22	10	2	17	1	17	3	2	6	5	4
1	5	12	1,100	140.0	0.5	# 飲料・たばこ・飼料製造業	12	0	3	0	0	0	0	2	7	0	0	0	0
5	19	21	320	10.5	0.8	# 繊維工業	21	2	0	0	7	4	1	7	0	0	0	0	0
4	11	5	25	△ 54.5	0.2	# 木材・木製品製造業(家具を除く)	5	1	0	0	0	0	4	0	0	0	0	0	0
9	17	13	44	△ 23.5	0.5	# 家具・装備品製造業	13	4	1	0	1	1	1	0	5	0	0	0	0
28	21	11	△ 61	△ 47.6	0.4	# パルプ・紙・紙加工品製造業	11	0	5	0	0	3	0	2	0	0	0	1	0
16	16	14	△ 13	△ 12.5	0.5	# 印刷・関連産業	14	3	5	0	0	0	0	6	0	0	0	0	0
12	27	7	△ 42	△ 74.1	0.3	# 化学工業	7	0	1	0	0	0	3	1	0	0	0	2	0
0	0	0	#DIV/0!	#DIV/0!	0.0	# 石油製品・石炭製品製造業	0	0	0	0	0	0	0	0	0	0	0	0	0
59	61	84	42	37.7	3.2	# プラスチック製品製造業(別掲を除く)	84	3	6	0	2	15	11	37	3	3	3	1	0
4	5	5	25	0.0	0.2	# ゴム製品製造業	5	0	0	0	0	1	1	3	0	0	0	0	0
9	22	11	22	△ 50.0	0.4	# 窯業・土石製品製造業	11	0	2	0	1	0	0	4	0	1	0	3	0
3	9	2	△ 33	△ 77.8	0.1	# 鉄鋼業	2	0	0	0	0	0	1	1	0	0	0	0	0
1	4	6	500	50.0	0.2	# 非鉄金属製造業	6	0	1	0	0	5	0	0	0	0	0	0	0
18	60	25	39	△ 58.3	1.0	# 金属製品製造業	25	4	3	2	1	4	3	2	0	1	5	0	0
21	45	31	48	△ 31.1	1.2	# はん用機械器具製造業	31	1	8	3	9	5	1	2	0	0	1	1	0
1	22	8	700	△ 63.6	0.3	# 生産用機械器具製造業	8	1	1	0	0	3	0	1	0	0	2	0	0
18	36	17	△ 6	△ 52.8	0.6	# 業務用機械器具製造業	17	2	1	0	0	1	1	2	0	0	0	10	0
7	17	7	0	△ 58.8	0.3	# 電子部品・デバイス・電子回路製造業	7	0	2	0	0	3	0	0	0	0	0	2	0
36	49	40	11	△ 18.4	1.5	# 電気機械器具製造業	40	2	1	0	2	2	21	1	0	8	2	1	0
9	17	5	△ 44	△ 70.6	0.2	# 情報通信機械器具製造業	5	0	0	0	0	2	1	1	0	0	0	0	1
	130		#DIV/0!	△ 100.0	0.0	# 輸送用機械器具製造業	81	6	4	1	3	21	13	14	0	14	4	0	1
18	21	14	△ 22	△ 33.3	0.5	20.32その他の製造業	14	0	1	5	0	0	0	0	0	1	2	5	0
3	2	2	△ 33	0.0	0.1	F 電気・ガス・熱供給・水道業	2	2	0	0	0	0	0	0	0	0	0	0	0
19	23	16	△ 16	△ 30.4	0.6	G 情報通信業	16	11	2	0	0	1	2	0	0	0	0	0	0
139	149	147	6	△ 1.3	5.6	H 運輸業、郵便業	147	28	26	7	3	19	15	15	7	7	13	5	2
329	379	373	13	△ 1.6	14.2	I 卸売業、小売業	373	75	88	4	30	28	41	23	38	8	19	12	7
8	20	21	163	5.0	0.8	J 金融業、保険業	21	2	7	0	6	0	4	1	0	0	0	1	0
30	21	28	△ 7	33.3	1.1	K 不動産業、物品賃貸業	28	7	15	0	1	1	1	0	1	1	0	0	1
47	54	62	32	14.8	2.4	L 学術研究、専門・技術サービス業	62	11	10	0	4	12	13	6	3	0	0	3	0
87	88	118	36	34.1	4.5	M 宿泊業、飲食サービス業	118	19	9	0	9	2	20	6	16	4	4	13	16
73	84	94	29	11.9	3.6	N 生活関連サービス業、娯楽業	94	19	18	5	12	10	4	3	8	2	3	9	1
41	25	30	△ 27	20.0	1.1	O 教育、学習支援業	30	5	9	0	3	1	2	2	0	7	0	1	0
436	365	409	△ 6	12.1	15.6	P 医療、福祉	409	65	71	9	41	50	55	27	13	13	28	27	10
10	16	24	140	50.0	0.9	Q 複合サービス事業	24	9	5	0	3	2	2	0	0	1	2	0	0
284	264	288	1	9.1	11.0	R サービス業(他に分類されないもの)	288	111	75	6	22	25	16	13	11	0	3	1	5
129	69	170	32	146.4	6.5	S. T 公務、その他	170	78	6	2	5	13	37	5	5	2	6	6	5
2,265	2,456	2,620	15.7	6.7	100.0	合計	2,620	586	457	58	176	265	300	219	160	80	115	134	70
1,251	1,327	1,457	16.5	9.8	55.6	29人以下	1,457	298	246	40	89	168	150	119	102	39	71	88	47
676	740	703	4.0	△ 5.0	26.8	30～99人	703	174	127	16	53	73	74	39	33	35	29	36	14
244	268	337	38.1	25.7	12.9	100～299人	337	97	68	0	20	17	36	51	23	2	8	9	6
53	68	69	30.2	1.5	2.6	300～499人	69	11	12	2	12	4	2	10	1	4	7	1	3
32	32	19	△ 40.6	△ 40.6	0.7	500～999人	19	2	4	0	2	3	7	0	1	0	0	0	0
9	21	35	288.9	66.7	1.3	1,000人～	35	4	0	0	0	0	31	0	0	0	0	0	0

(注)新産業分類(平成19年11月改訂「日本標準産業分類」)に基づく区分により掲載している。

新規学卒者の職業紹介状況(21年3月卒)

項 目	安定所別 前年同月 末 現 在	21年2月		21年3月		前橋	高崎	(安中)	桐生	伊勢崎	太田	館林	沼田	富岡	藤岡	渋川	(中之条)	前年実績
		末 現 在	末 現 在	末 現 在	末 現 在													
中 学	1 求人数	29	17	20	3	1	0	1	0	6	8	0	0	0	0	0	1	29
	2 求職者数	59	45	39	7	3	1	9	2	11	3	0	0	2	0	1	36	
	3 就職者数	25	10	15	5	1	0	3	2	2	1	0	0	0	0	1	29	
	4 求人倍率 (1/2)	0.49	0.38	0.51	0.43	0.33	0.00	0.11	0.00	0.55	2.67	#DIV/0!	#DIV/0!	0.00	#DIV/0!	1.00	0.81	
	5 就職率 (3/2×100)	42.4	22.2	38.5	71.4	33.3	0.0	33.3	100.0	18.2	33.3	#DIV/0!	#DIV/0!	0.0	#DIV/0!	100.0	80.6	
高 校	1 求人数	6,705	6,272	6,285	928	1,629	157	514	619	953	442	216	171	223	213	220	6,705	
	2 求職者数	2,883	2,941	2,934	370	452	121	428	282	336	185	187	125	198	127	123	2,849	
	3 就職者数	2,833	2,803	2,818	358	433	117	401	272	316	173	187	125	196	119	121	2,834	
	4 求人倍率 (1/2)	2.33	2.13	2.14	2.51	3.60	1.30	1.20	2.20	2.84	2.39	1.16	1.37	1.13	1.68	1.79	2.35	
	5 就職率 (3/2×100)	98.3	95.3	96.0	96.8	95.8	96.7	93.7	96.5	94.0	93.5	100.0	100.0	99.0	93.7	98.4	99.5	

(注1) 「2 求職者数」は、学校又は安定所の紹介を希望する求職者をいう。

(注2) 「3 就職者数」は、学校又は安定所の紹介による就職決定者数をいう。

(注3) 「前年実績」は、平成20年3月卒の学校又は安定所の紹介による最終数である。

群馬学生職業相談コーナー

区分	項目	来所者数	求職	求人	紹介	就職
大学等	第4・四半期分 (H21. 1～H21. 3)	171	42	21	36	14
	年度累計	618	155	3,188	77	30
短大	第4・四半期分 (H21. 1～H21. 3)	75	13	16	10	4
	年度累計	207	60	2,689	35	12
高专	第4・四半期分 (H21. 1～H21. 3)	0	0	4	0	0
	年度累計	0	0	1,002	0	0
専修等	第4・四半期分 (H21. 1～H21. 3)	395	46	10	78	21
	年度累計	651	170	2,652	99	23
既卒者	第4・四半期分 (H21. 1～H21. 3)	5	1		0	0
	年度累計	5	2		0	0

(来所者数には、セミナー等の参加者を含む。)

※大学等には、大学院を含む。

※専修等には、公共職業能力開発施設を含む。

外国人雇用サービスコーナー取扱状況

区分	項目	新規求職	相談件数	紹介件数	就職件数	有効求職
前橋	当月分	97	778	219	6	745
	年度累計	376	2,401	666	30	
伊勢崎	当月分	131	1,949	72	7	798
	年度累計	524	4,070	226	15	
太田	当月分	324	1,998	230	24	1,468
	年度累計	1,027	5,386	486	43	

雇用保険関係

項目 安定所別	適 用 関 係											求 職 者 給 付 関 係											
	事業所			被 保 険 者					事 務 組 合			一 般 被 保 険 者											
	1	2	3	4	5	6	7	8	9	10	11	離 職 票		14	15	17		実 人 員					23
	全数	新規加入	廃止脱退	全数	資格取得	資格喪失	6のうち事業主都合による解雇	7/6×100	組合	委託事業所	被保険者	12	13	受給資格決定件数	初回受給者数	16	18	19	20	21	22	傷病手当実人員	
前年同月	28,925	99	87	530,985	9,027	7,069	585	8.3	214	12,671	101,389	3,580	115 1,819	1,799	1,472	529	6,683	2,509	130	372	0	361	13
前 月	28,990	110	107	527,130	10,954	7,111	1,881	26.5	214	12,477	98,882	4,816	271 3,845	4,283	4,151	2,557	16,006	10,851	157	463	0	453	42
6月	28,988	119	121	529,630	8,833	6,460	1,256	19.4	214	12,453	99,041	3,859	146 2,585	2,675	3,086	1,818	17,156	11,536	212	467	0	457	41
前橋	5,623	24	24	108,445	1,785	1,397	221	15.8	56	2,592	23,455	856	19 421	419	471	238	2,287	1,375	50	99	0	97	5
高崎	4,860	22	17	122,099	2,031	1,392	158	11.4	30	2,019	17,461	883	20 331	377	423	215	2,358	1,462	41	92	0	89	10
安中	678	1	1	13,889	113	125	21	16.8	4	288	2,010	85	6 60	54	80	49	567	381	3	5	0	5	2
桐生	2,765	5	8	39,944	522	380	92	24.2	23	909	6,041	248	18 180	196	240	128	1,305	854	15	34	0	34	1
伊勢崎	3,213	16	12	54,929	1,078	845	146	17.3	19	1,311	10,448	386	9 404	403	491	331	2,825	2,121	24	61	0	61	8
太田	3,161	14	10	64,505	1,358	883	236	26.7	9	1,126	10,549	503	19 385	385	410	253	2,343	1,663	27	62	0	59	7
館林	2,315	10	11	48,791	806	627	196	31.3	13	769	6,378	405	18 292	306	353	237	2,387	1,797	15	30	0	30	2
沼田	1,332	9	10	15,449	324	203	35	17.2	13	728	4,162	112	4 89	88	129	75	501	289	2	4	0	4	0
富岡	1,202	8	2	14,599	213	117	24	20.5	12	561	4,395	79	7 85	90	139	97	704	489	5	14	0	14	0
藤岡	1,334	3	14	17,538	185	209	71	34.0	8	624	5,156	141	7 142	140	143	75	826	510	20	37	0	35	1
渋川	1,491	4	7	18,775	242	157	21	13.4	15	878	5,785	89	12 144	126	119	59	734	391	8	25	0	25	4
中之条	1,014	3	5	10,667	176	125	35	28.0	12	648	3,201	72	7 52	91	88	61	319	204	2	4	0	4	1
年度累計	0	450	486	0	39,710	30,561	7,553	24.7	0	0	0	19,731	1,033 13,634	12,774	12,083	7,713	48,333	32,573	527	1,260	0	1,231	122

(注1) 離職票提出件数上段の数値は、高年齢継続被保険者離職票提出件数である。(注2) 特定とは、特定受給資格者

項目 安定 所別	求職者給付関係												就職促進給付関係									
	一般被保険者						高年齢継続被保険者			短期特例被保険者			一般被保険者									
	24	基本手当			28	29	30	31	32	33	34	35	常用就職支度手当		再就職手当		就業手当		移転費		広域求職活動費	
	総支給額	25	26	27	28	29	30	31	32	33	34	35	36	37	38	39	40	41	42	43	44	45
	所定日数 内支給額	うち特定	訓 給付 支給額	技能習 得手当 支給額	傷病 手当 支給額	受給資 格決定 件数	受給 者数	高年齢 求職者 給付金額	受給資 格決定 件数	受給 者数	特例一 時金支 給金額	支給 人員	支給 金額	支給 人員	支給 金額	支給 人員	支給 金額	支給 人員	支給 金額	支給 人員	支給 金額	
前年同月	835,244	808,848	323,116	16,873	6,672	2,840	124	128	26,725	3	4	749	1	145	418	71,003	178	5,321	0	0	0	0
前月	2,019,178	1,910,424	1,343,912	16,788	9,162	5,342	283	311	65,016	2	4	861	3	196	503	112,083	116	4,567	1	87	0	0
6月	2,507,469	2,256,003	1,563,476	27,604	9,681	5,524	177	225	46,136	4	3	643	7	591	718	174,336	130	5,325	0	0	1	22
前橋	346,684	310,329	196,461	6,528	1,766	580	26	36	7,327	1	0	0	0	0	73	19,192	12	588	0	0	0	0
高崎	364,727	326,797	211,880	5,529	1,921	1,403	21	24	5,095	0	0	0	4	362	129	34,708	18	1,195	0	0	0	0
安中	70,849	65,211	43,899	509	118	264	5	5	983	0	0	0	0	0	18	5,965	2	14	0	0	0	0
桐生	179,808	162,905	111,071	1,592	746	108	24	32	6,400	0	2	389	2	146	48	13,934	5	216	0	0	0	0
伊勢崎	409,582	369,910	284,323	2,828	1,292	1,050	25	31	6,381	0	0	0	0	0	141	24,731	43	889	0	0	0	0
太田	354,507	313,632	228,381	3,602	1,376	993	22	27	5,558	0	0	0	0	0	81	19,435	15	685	0	0	1	22
館林	358,609	318,109	244,826	2,254	719	300	19	21	4,051	0	0	0	0	0	57	13,352	8	436	0	0	0	0
沼田	65,756	61,328	35,911	203	141	0	5	8	1,623	2	1	254	0	0	23	7,408	5	318	0	0	0	0
富岡	88,953	82,606	59,477	676	313	0	8	9	1,900	1	0	0	0	0	34	8,717	2	109	0	0	0	0
藤岡	126,759	113,508	72,702	2,461	652	137	6	11	2,173	0	0	0	0	0	41	11,665	5	220	0	0	0	0
渋川	100,627	92,847	50,705	1,131	557	462	11	15	3,253	0	0	0	1	84	33	6,697	12	461	0	0	0	0
中之条	40,609	38,822	23,841	291	81	228	5	6	1,393	0	0	0	0	0	40	8,531	3	195	0	0	0	0
年度累計	6,539,108	6,134,138	4,248,955	66,810	25,071	16,627	967	963	201,265	12	9	1,866	10	788	1,574	354,047	398	15,888	2	110	0	0

(注1) 支給金額は千円単位で千円未満四捨五入のため、合計とは一致しない。

項目 安定所別	雇 用 継 続 給 付 関 係										
	高 年 齢 雇 用 継 続 給 付						育 児 休 業 給 付				
	基本給付金			再就職給付金			基本給付金			職場復帰給付金	
	46 受給要件確認 件数	47 受給者 実人員	48 支給 金額	49 受給要件確認 件数	50 受給者 実人員	51 支給 金額	52 受給要件確認 件数	53 受給者 実人員	54 支給 金額	55 受給 者数	56 支給 金額
前年同月	424	6,416	152,323	2	17	307	156	1,772	110,088	130	52,207
前 月	451	6,565	151,692	1	10	277	202	1,920	119,983	151	61,300
6月	454	7,399	172,097	0	9	224	223	2,227	138,756	166	70,284
前橋	92	1,469	33,640	0	1	17	62	543	35,203	40	16,904
高崎	82	1,520	36,064	0	1	20	41	409	26,951	21	8,282
安中	11	187	4,497	0	0	0	3	29	1,575	3	1,118
桐生	34	584	13,177	0	0	0	20	187	11,324	14	5,936
伊勢崎	54	818	18,656	0	0	0	27	267	15,401	22	9,553
太田	61	1,011	24,429	0	1	21	23	266	16,678	23	10,510
館林	45	774	18,638	0	4	125	22	233	13,894	19	7,290
沼田	12	97	2,143	0	2	41	7	44	2,608	4	1,760
富岡	15	230	5,147	0	0	0	2	56	3,474	3	1,081
藤岡	16	255	5,540	0	0	0	2	72	4,389	5	2,266
渋川	20	335	7,761	0	0	0	8	69	4,381	4	1,723
中之条	12	119	2,402	0	0	0	6	52	2,878	8	3,863
年度累計	1,473	19,204	446,080	1	25	624	589	5,869	367,875	456	185,085

(注) 支給金額は千円単位で千円未満四捨五入のため、合計とは一致しない。

教育訓練給付及び介護休業給付支給状況

	教 育 訓 練 給 付														介護休業給付
	前橋	高崎	安中	桐生	伊勢崎	太田	館林	沼田	富岡	藤岡	渋川	中之条	合計	群馬	
18年度	受給者数	289	270	45	125	172	172	123	53	62	57	82	37	1,487	84
	支給金額	16,847	19,589	2,539	7,298	10,409	10,408	6,882	2,436	3,714	3,327	4,589	1,426	89,465	18
19年度	受給者数	245	197	37	119	159	127	111	44	35	47	82	29	1,232	77
	支給金額	14,302	12,959	1,977	5,450	7,468	7,796	7,337	1,983	1,624	2,430	3,810	1,388	68,524	16,589
20年度	受給者数	238	228	26	84	139	96	78	37	37	66	70	32	1,131	102
	支給金額	9,699	10,972	770	3,718	6,293	5,025	3,750	1,250	1,159	2,552	2,843	1,226	49,258	22,289
20年 6月	受給者数	19	13	2	11	11	3	4	2	6	7	6	6	90	10
	支給金額	1,276	727	183	659	444	54	196	246	275	151	527	82	4,818	2,457
20年 7月	受給者数	16	32	0	5	7	11	8	3	1	10	8	2	103	7
	支給金額	1,212	1,764		369	357	692	608	53	9	438	322	115	5,938	1,258
20年 8月	受給者数	21	17	2	5	8	8	15	2	0	3	6	0	87	11
	支給金額	878	900	29	195	539	550	582	32		104	263		4,073	2,539
20年 9月	受給者数	27	20	4	10	13	14	5	1	5	8	2	3	112	12
	支給金額	1,236	1,213	107	474	594	753	259	50	71	233	76	271	5,337	2,802
20年10月	受給者数	24	25	1	12	26	6	11	4	4	8	10	2	133	12
	支給金額	721	1,337	18	652	1,030	118	386	61	64	489	370	27	5,272	2,444
20年11月	受給者数	25	24	4	12	18	13	7	4	7	5	10	5	134	11
	支給金額	718	831	93	386	894	654	203	173	240	157	321	237	4,906	3,007
20年12月	受給者数	19	17	1	7	18	10	6	3	3	7	2	1	94	9
	支給金額	754	475	12	226	597	300	361	44	41	153	69	38	3,072	2,190
21年 1月	受給者数	19	15	3	7	7	7	7	3	0	3	4	1	76	4
	支給金額	620	724	54	224	186	249	293	116		232	202	19	2,921	822
21年 2月	受給者数	14	6	2	1	7	4	6	1	5	6	8	1	61	6
	支給金額	295	146	35	72	225	160	290	10	184	139	168	31	1,753	1,549
21年 3月	受給者数	21	21	2	4	6	13	1	5	2	3	3	3	84	9
	支給金額	434	788	31	124	120	828	72	169	37	55	137	111	2,907	1,448
21年 4月	受給者数	10	18	5	7	15	5	14	5	3	1	4	3	90	4
	支給金額	277	690	130	283	599	176	552	131	77	44	132	38	3,130	1,522
21年 5月	受給者数	12	9	1	9	9	12	12	3	4	1	7	0	79	4
	支給金額	253	251	18	304	276	295	257	55	112	12	121		1,955	1,044
21年 6月	受給者数	21	12	3	5	27	7	10	1	3	6	6	1	102	9
	支給金額	537	387	67	80	844	161	180	13	128	164	80	13,700	2,654	2,289

(注) 支給金額は千円単位で千円未満四捨五入のため、合計とは一致しない。

用語の説明

(職業紹介関係)

- ・新規求職申込件数
期間中に自安定所で新たに受付けた求職申込みの件数をいう。
- ・月間有効求職者数
「前月より繰越された有効求職者数(前月末日現在において、求職票の有効期限が翌月以降にまたがっている就職未決定の求職者数)」と当月の「新規求職者申込件数」の合計数をいう。
- ・紹介件数
求職者と求人との結合をはかるため、自安定所で紹介した件数をいう。
- ・就職件数
自安定所の有効求職者が、安定所の紹介あっせんにより就職した件数をいう。
- ・新規求人数
期間中に新たに受付けた求人数(採用予定人員)をいう。
- ・月間有効求人数
「前月より繰越された有効求人数(前月末日現在において、求人票の有効期限が翌月以降にまたがっている未充足の求人数)」と当月の「新規求人数」の合計数をいう。
- ・充足数
自安定所の有効求人が、安定所の紹介あっせんにより求職者と結合した件数をいう。
- ・求人倍率(求職者に対する求人の比率をいい、求職者1人あたりの求人数を示す。)

$$\text{求人倍率} = \frac{\text{月間有効(新規)求人数}}{\text{月間有効(新規)求職者数}}$$

- ・就職率(求職に対する就職の比率をいい、求職者のうち、求人者との間に雇用関係が成立したものの割合を示す。)

$$\text{就職率} = \frac{\text{就職件数}}{\text{月間有効(新規)求職者数}} \times 100$$

- ・充足率(求人に対する就職の比率をいい、申込みれ求人がどの程度満たされているかを示す。)

$$\text{充足率} = \frac{\text{充足数}}{\text{月間有効(新規)求人数}} \times 100$$

(雇用保険関係)

- ・離職票交付枚数
安定所が離職による被保険者資格の喪失の確認を行い、離職者に交付した離職票の枚数をいう。
- ・離職票提出件数
失業給付を受けようとする者が安定所に出頭して離職票を提出した件数をいう。
- ・受給資格決定件数
受け付けた離職票を審査して、安定所が失業給付を受ける資格があると決定した件数をいう。
- ・初回受給者数
同一失業給付金受給期間内における当該失業給付の第1回目の支給を受けた者の数をいう。
- ・受給者実人員
失業給付を実際に受けた受給資格者の実数をいう。
- ・特定受給資格者
離職理由が、倒産・解雇等により再就職の準備をする時間的余裕がなく離職を余儀なくされた受給資格者(特定受給資格者判断基準に該当する者)をいう。

県内ハローワーク一覧

名称	所在地	連絡先
ハローワーク前橋	前橋市天川大島町130-1	tel. 027-290-2111 fax. 027-290-2528
ハローワーク高崎	高崎市末広町262-3	tel. 027-327-8609 fax. 027-323-8119
ハローワーク安中	安中市安中1-1-26	tel. 027-382-8609 fax. 027-382-4141
ハローワーク桐生	桐生市錦町2-11-14	tel. 0277-22-8609 fax. 0277-22-5014
ハローワーク伊勢崎	伊勢崎市太田町554-10 (伊勢崎地方合同庁舎1階)	tel. 0270-23-8609 fax. 0270-23-3697
ハローワーク太田	太田市飯田町893	tel. 0276-46-8609 fax. 0276-48-0096
ハローワーク館林	館林市大街道1-3-37	tel. 0276-75-8609 fax. 0276-72-4367
ハローワーク沼田	沼田市薄根町3167-4	tel. 0278-22-8609 fax. 0278-23-7206
ハローワーク群馬富岡	富岡市富岡1414-14	tel. 0274-62-8609 fax. 0274-62-1932
ハローワーク藤岡	藤岡市藤岡827-1	tel. 0274-22-8609 fax. 0274-24-4587
ハローワーク渋川	渋川市渋川1696-15	tel. 0279-22-2636 fax. 0279-23-4370
ハローワーク中之条	吾妻郡中之条町西中之条207	tel. 0279-75-2227 fax. 0279-75-5945

高齢者職業相談室一覧

名称	所在地	連絡先
桐生市高齢者職業相談室	桐生市美原町5-3	tel. 0277-43-0184 fax. 0277-46-0066

ぐんま求職者総合支援センター

名称	所在地	連絡先
ぐんま求職者総合支援センター	太田市新野町157-1	tel. 0276-32-7111 fax. 0276-32-7115