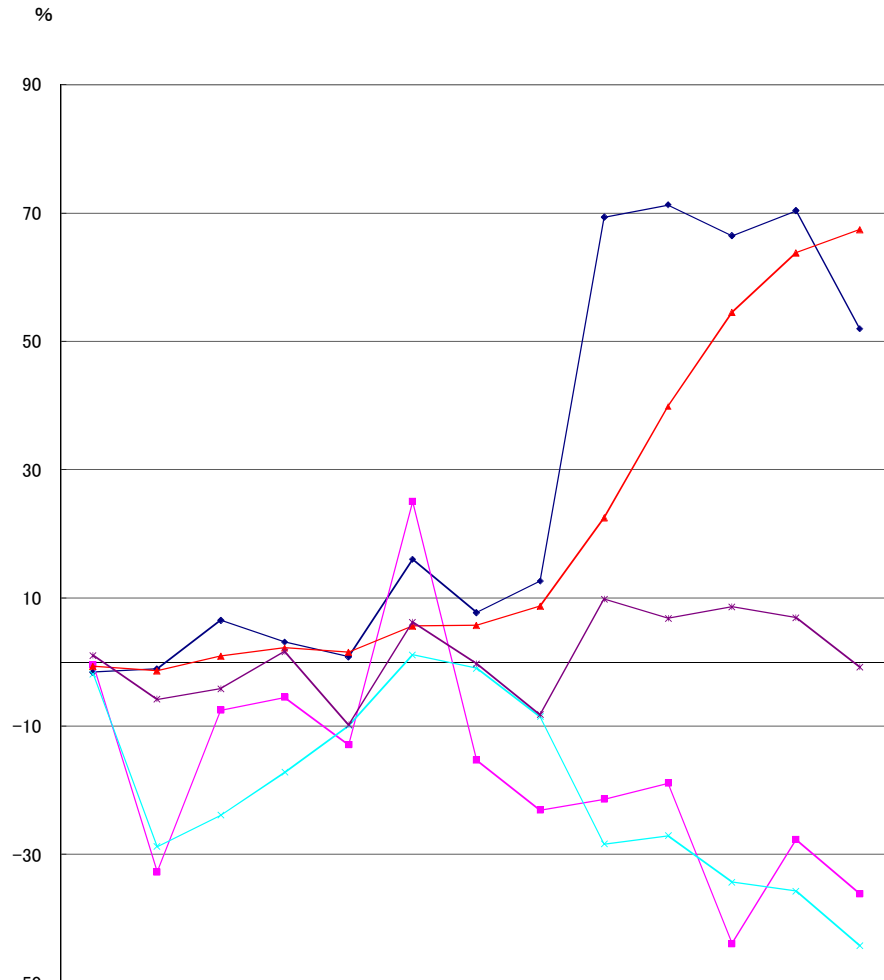
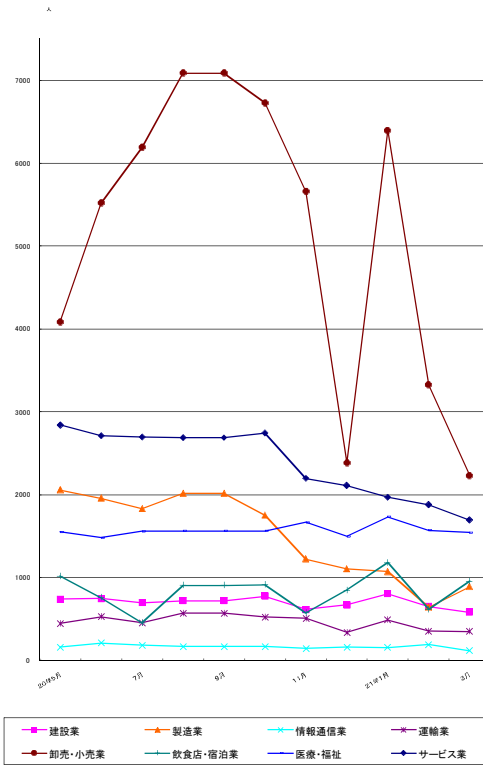


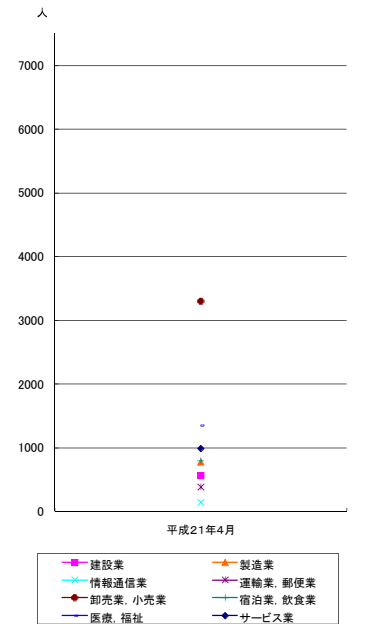
### グラフでみる対前年増減率の推移



### 産業別新規求人数の推移(学卒を除きパートを含む)



### 産業別新規求人数の推移(学卒を除きパートを含む)



	建設業	製造業	情報通信業	運輸業	卸売・小売業	飲食店・宿泊業	医療・福祉	サービス業
20年5月	741	2,056	161	447	4,084	1,019	1,551	2,842
6月	747	1,958	209	526	5,518	757	1,481	2,713
7月	698	1,830	184	454	6,190	455	1,557	2,698
8月	720	2,014	167	568	7,086	904	1,561	2,690
9月	720	2,014	167	568	7,086	904	1,561	2,690
10月	774	1,753	169	522	6,729	913	1,561	2,746
11月	617	1,224	145	508	5,657	574	1,665	2,197
12月	669	1,103	160	339	2,385	849	1,496	2,110
21年1月	806	1,070	158	487	6,397	1,180	1,733	1,967
2月	650	642	191	354	3,325	616	1,570	1,877
3月	582	891	117	350	2,230	954	1,544	1,692

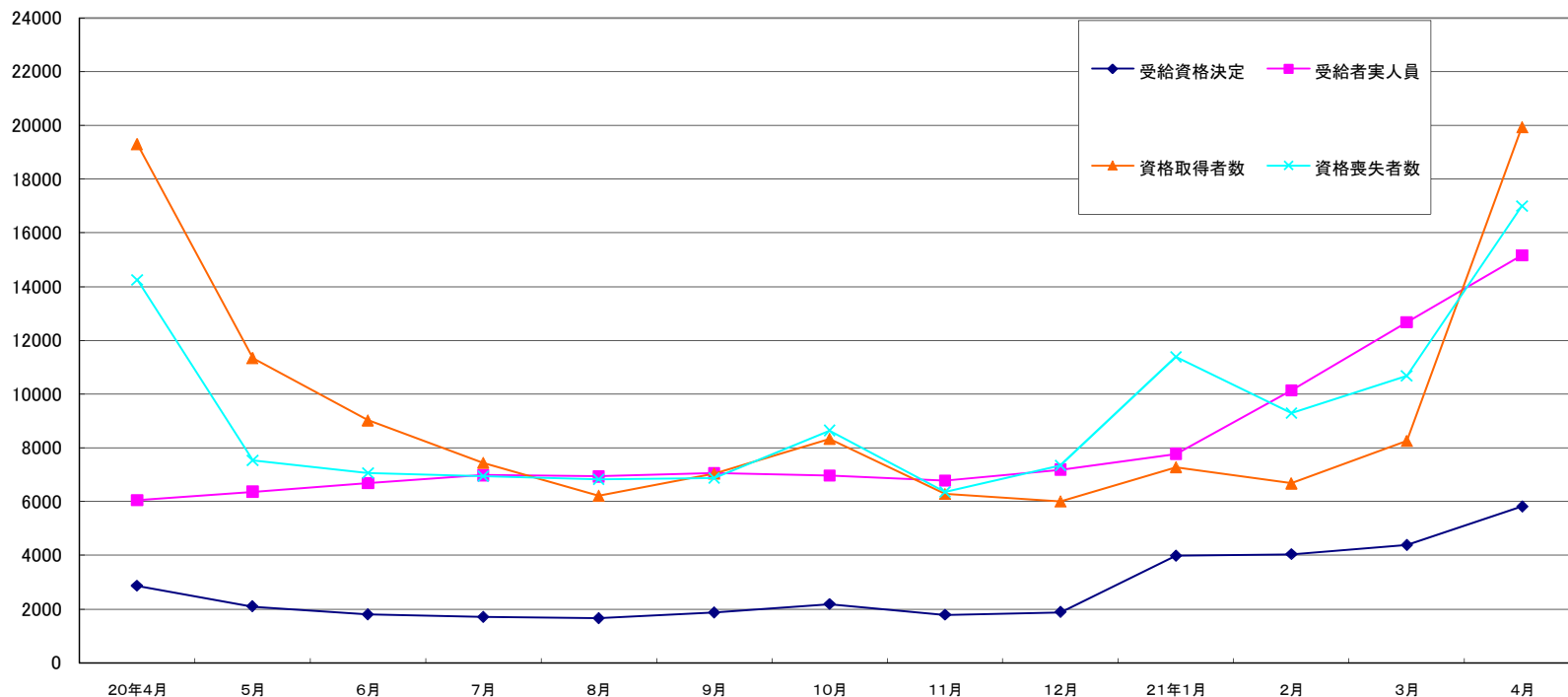
(注)新産業分類(平成14年3月改訂「日本標準産業分類」)に基づく区分により掲載している。

	建設業	製造業	情報通信業	運輸業、郵便業	卸売業、小売業	宿泊業、飲食業	医療、福祉	サービス業
平成21年4月	570	772	143	384	3,302	801	1,346	985

(注)新産業分類(平成19年11月改訂「日本標準産業分類」)に基づく区分により掲載している。

人

## 最近12か月の雇用保険の推移



	20年4月	5月	6月	7月	8月	9月	10月	11月	12月	21年1月	2月	3月	4月
受給資格決定	2,867	2,097	1,799	1,706	1,657	1,869	2,182	1,785	1,886	3,982	4,045	4,388	5,816
受給者実人員	6,062	6,369	6,683	6,985	6,935	7,064	6,965	6,778	7,193	7,780	10,146	12,669	15,171
資格取得者数	19,294	11,340	9,027	7,447	6,218	7,045	8,337	6,287	6,012	7,282	6,680	8,255	19,923
資格喪失者数	14,252	7,533	7,069	6,944	6,822	6,869	8,648	6,360	7,340	11,392	9,295	10,677	16,990

業務統計主要項目(学卒を除きパート含む)

主要指標

項目		4月	参 考			対 比		
			前月	前々月	前年同月	前月比	前年同月比	
一般職業紹介	求職	1 新規	13,524	12,503	11,730	8,901	8.2	51.9
		2 月間有効	47,301	43,698	38,958	28,255	8.2	67.4
	就職	3 全数	2,463	2,754	2,417	2,482	△ 10.6	△ 0.8
		4 うち保受給者	570	610	507	490	△ 6.6	16.3
	求人	5 新規	9,729	9,272	10,000	15,234	4.9	△ 36.1
		6 月間有効	23,879	29,271	30,592	42,811	△ 18.4	△ 44.2
	求人倍率	7 充足数	2,471	2,715	2,403	2,501	△ 9.0	△ 1.2
		8 新規(5/1)	0.72	0.74	0.85	1.71		
		9 月間有効(6/2)	0.50	0.67	0.79	1.52		
雇用保険	10 適用事業所数	28,986	29,016	29,012	28,895	△ 0.1	0.3	
	11 被保険者数	523,270	520,914	522,815	525,803	0.5	△ 0.5	
	一般	12 受給資格決定件数	5,816	4,388	4,045	2,867	32.5	102.9
		13 受給者実人員(所定給付)	15,171	12,669	10,146	6,062	19.7	150.3
		14 支給金額(千円)	2,000,472	1,598,775	1,125,255	802,690	25.1	149.2
		15 受給資格決定件数	507	222	194	337	128.4	50.4
	高年齢	16 受給者数	427	214	202	278	99.5	53.6
		17 支給金額(千円)	90,113	44,924	41,818	59,948	100.6	50.3
		18 受給資格決定件数	6	2	16	5	200.0	20.0
	短期	19 受給者数	2	2	193	2	0.0	0.0
20 支給金額(千円)		362	329	35,574	281	10.0	28.8	

(注) 保受給者は、雇用保険受給者をいう。

項目	鉱工業生産指数		常用雇用指数		所定外労働時間		企業倒産		完全失業者数	
	(鉱工業計)		(産業計)		(産業計)				(全国)	
年月	平成12年	前年	規模30人以上 年分は平成12年 =100 月分は平成17年 =100	前年	規模30人以上	前年	負債額 1000万 以上	前年	万人	完全失業率 (季調値)
	=100	同月比		同月比	以上	同月比		同月差		
平成17年	88.7	△ 2.5	103.4	△ 0.8	14.0	1.4	79	49	294	4.4
18	91.6	3.3	102.8	△ 0.6	14.3	2.3	68	△ 11	275	4.1
19	92.0	0.7	100.0	△ 2.7	13.6	5.9	120	51	255	3.8
20	103.8	1.7	98.6	△ 1.4	13.3	△ 2.6	125	5	265	4.0
20年2月	94.6	5.2	98.2	△ 1.3	14.1	1.5	9	0	266	3.9
3月	98.3	0.1	97.6	△ 2.1	14.4	4.4	14	1	268	3.8
4月	84.0	△ 6.6	98.9	△ 2.1	14.1	4.5	4	△ 7	275	4.0
5月	83.8	△ 7.1	99.1	△ 2.0	13.4	△ 0.7	11	3	270	4.0
6月	88.1	△ 3.2	98.8	△ 1.5	13.9	0.7	10	2	265	4.1
7月	94.6	1.7	98.9	△ 2.2	14.2	2.9	14	5	256	4.0
8月	79.1	△ 3.8	98.9	1.7	13.0	0.8	7	△ 8	272	4.2
9月	89.6	△ 0.4	98.8	△ 1.4	13.3	0.0	9	△ 3	271	4.0
10月	87.0	△ 4.8	98.8	0.0	12.8	△ 6.5	11	△ 1	255	3.7
11月	77.6	△ 13.7	98.5	△ 0.3	12.2	△ 14.7	16	5	256	3.9
12月	88.4	△ 12.9	98.2	△ 0.3	10.9	△ 23.8	12	4	270	4.4
21年1月	69.1	△ 27.9	101.3	3.2	10.2	△ 27.4	16	7	277	4.1
2月	69.1	△ 37.5	100.8	2.6	8.7	△ 42.9	14	5	299	4.4
3月	71.7	△ 37.4	100.8	2.6	8.8	△ 43.7	23	9	335	4.8
4月	-	-	-	-	-	-	18	4	346	5.0
資料出所	県統計課						帝国データバンク		総務省統計局	

※完全失業率の年平均は、実数である。  
 ※表中「-」は、月報作成時には未公表のものである。

時系列でみた主要指標 I (学卒・パートを除く)

項目 年度・月別	A 一般職業紹介状況												B Aのうち中高年齢者							C 一般求職者給付			
	1 新規求職		2 月間有効求職		3 新規求人		4 月間有効求人		5 就職		求人倍率		6 新規求職		7 月間有効求職		8 就職		新規求職者 中に占める 中高年の 割合 6/1*100	受給資格 決定件数		受給者実人員	
	前年 同月比	前年 同月比	前年 同月比	前年 同月比	前年 同月比	前年 同月比	新規	月間 有効	前年 同月比	前年 同月比	前年 同月比	前年 同月比	前年 同月比	前年 同月比	前年 同月比	前年 同月比	前年 同月比	前年 同月比		前年 同月比			
平成15年度	7,240	△ 6.8	29,697	△ 12.2	9,050	25.2	23,470	26.9	1,672	4.5	1.25	0.79	2,667	△ 13.1	13,051	△ 19.1	461	3.1	36.8	2,361	△ 19.1	10,947	△ 27.2
16	6,025	△ 16.8	24,935	△ 16.0	9,976	10.2	27,335	16.5	1,678	0.4	1.66	1.10	1,972	△ 26.1	9,936	△ 23.9	430	△ 6.7	32.7	2,185	△ 7.5	8,632	△ 21.1
17	5,838	△ 3.1	22,680	△ 9.0	10,765	7.9	29,747	8.8	1,744	3.9	1.84	1.31	1,752	△ 11.2	8,176	△ 17.7	414.66667	△ 3.6	30.0	2,060	△ 5.7	7,562	△ 12.4
18	5,379	△ 7.9	21,016	△ 7.3	9,683	△ 10.0	26,110	△ 12.2	1,742	△ 0.1	1.80	1.24	1,532	△ 12.6	7,204	△ 11.9	423	1.9	28.5	1,872	△ 9.1	6,787	△ 10.3
19	5,095	△ 5.3	19,770	△ 5.9	10,940	13.0	31,040	18.9	1,537	△ 11.8	2.15	1.57	1,521	△ 0.7	6,844	△ 5.0	383	△ 9.5	29.9	1,843	△ 1.6	6,645	△ 2.1
20	6,504	27.7	23,032	16.5	7,940	△ 27.4	21,937	△ 29.3	1,480	△ 3.7	1.22	0.95	1,991	30.9	7,784	13.7	377	△ 1.6	30.6	2,522	36.8	7,636	14.9
平成20年4月	6,039	△ 5.4	20,520	△ 2.6	10,559	△ 4.4	29,596	△ 2.9	1,581	△ 2.5	1.75	1.44	1,932	△ 8.8	6,895	△ 3.5	372	△ 3.9	32.0	2,867	△ 7.0	6,062	7.9
5	5,285	△ 2.3	20,380	△ 3.9	6,965	△ 41.6	18,811	△ 38.1	1,549	△ 10.4	1.32	0.92	1,586	3.0	6,956	△ 3.9	362	△ 9.5	30.0	2,097	△ 8.9	6,369	△ 5.3
6	5,065	3.6	20,140	△ 1.6	8,828	△ 9.6	20,722	△ 32.0	1,535	△ 6.6	1.74	1.03	1,535	10.1	6,953	△ 0.7	430	17.5	30.3	1,799	9.2	6,683	3.7
7	5,046	3.1	20,145	0.5	10,748	△ 2.4	24,563	△ 20.6	1,529	△ 3.4	2.13	1.22	1,477	△ 1.3	6,947	△ 1.0	399	9.0	29.3	1,706	△ 5.0	6,985	0.0
8	4,783	△ 0.6	19,661	△ 0.1	7,073	△ 42.9	24,506	△ 21.1	1,319	△ 9.0	1.48	1.25	1,406	△ 0.5	6,820	△ 1.7	345	△ 4.4	29.4	1,657	△ 0.9	6,935	△ 4.5
9	5,512	13.5	20,228	3.7	9,590	12.1	25,800	△ 14.5	1,569	6.5	1.74	1.28	1,553	7.0	6,865	△ 0.1	411	3.3	28.2	1,869	13.4	7,064	2.8
10	6,009	7.4	21,048	3.7	11,159	△ 9.8	27,025	△ 13.4	1,631	△ 4.8	1.86	1.28	1,748	△ 2.3	7,006	△ 2.5	424	△ 5.6	29.1	2,182	△ 7.9	6,965	△ 2.0
11	5,202	14.2	20,990	7.3	7,778	△ 38.3	25,917	△ 17.2	1,381	△ 8.8	1.50	1.23	1,531	16.7	6,963	1.2	344	21.1	29.4	1,785	15.2	6,778	△ 1.2
12	6,683	79.2	22,451	24.1	5,769	△ 27.2	19,126	△ 36.7	1,308	6.8	0.86	0.85	2,064	70.3	7,532	15.7	351	3.5	30.9	1,886	54.2	7,193	8.8
平成21年1月	10,001	90.7	26,633	40.4	6,323	△ 51.6	17,278	△ 47.1	1,298	△ 14.7	0.63	0.65	3,161	118.8	8,892	38.8	329	△ 8.6	31.6	3,982	165.6	7,780	22.2
2月	8,978	70.2	30,336	52.7	5,526	△ 30.3	15,500	△ 50.5	1,457	△ 13.2	0.62	0.51	2,799	87.9	10,082	55.3	339	△ 17.1	31.2	4,045	163.9	10,146	65.6
3月	9,440	56.3	33,855	65.0	4,963	△ 53.0	14,403	△ 51.3	1,602	1.3	0.53	0.43	3,095	60.2	11,500	66.8	422	13.4	32.8	4,388	53.1	12,669	109.0
4月	9,836	62.9	36,274	76.8	4,317	△ 59.1	11,785	△ 60.2	1,375	△ 13.0	0.44	0.32	3,871	100.4	13,223	91.8	388	4.3	39.4	5,816	102.9	15,171	150.3
平成21年度	9,836	62.9	36,274	76.8	4,317	△ 59.1	11,785	△ 60.2	1,375	△ 13.0	0.44	0.32	3,871	100.4	13,223	91.8	388	4.3	39.4	5,816	102.9	15,171	150.3

(注)年度数値は月平均である

時系列でみた主要指標Ⅱ（学卒を除きパートを含む）

項目 年度・月別	一 般 職 業 紹 介 状 況											求 人 倍 率								
	1 新規求職		2 月間有効求職		3 新規求人		4 月間有効求人		5 紹介件数		6 就職件数		原 数 値				季 節 調 整 値			
	前 年 同月比	前 年 同月比	前 年 同月比	前 年 同月比	前 年 同月比	前 年 同月比	前 年 同月比	前 年 同月比	前 年 同月比	前 年 同月比	前 年 同月比	本 県		全 国		本 県		全 国		
												新規	有効	新規	有効	新規	有効	新規	有効	
平成15年度	8,802	△ 4.9	33,954	△ 10.1	14,186	23.7	36,488	24.9	9,618	5.0	2,649	6.9	1.61	1.07	1.12	0.69				
16	8,043	△ 8.6	31,217	△ 8.1	15,084	6.3	40,910	12.1	9,189	△ 4.5	2,580	△ 2.6	1.88	1.31	1.35	0.86				
17	7,997	△ 0.6	30,032	△ 3.8	16,036	6.3	43,968	7.5	9,848	7.2	2,662	3.2	2.01	1.46	1.49	0.98				
18	7,425	△ 7.2	28,274	△ 5.9	14,681	△ 8.4	39,732	△ 9.6	9,450	△ 4.0	2,627	△ 1.3	1.98	1.41	1.56	1.06				
19	6,994	△ 5.8	26,598	△ 5.9	15,823	7.8	44,489	12.0	9,220	△ 2.4	2,345	△ 10.7	2.26	1.67	1.47	1.02				
20	8,786	25.6	30,930	16.3	13,262	△ 16.2	36,447	△ 18.1	12,361	34.1	2,363	0.8	1.51	1.18	1.08	0.77				
平成20年4月	8,901	△ 1.6	28,255	△ 0.7	15,234	△ 0.4	42,811	△ 1.9	10,556	11.4	2,482	1.0	1.71	1.52	1.01	0.89	2.30	1.64	1.36	0.93
5	7,555	△ 1.1	28,483	△ 1.4	11,154	△ 32.7	30,793	△ 28.8	10,277	2.8	2,508	△ 5.8	1.48	1.08	1.24	0.84	1.65	1.28	1.33	0.93
6	7,204	6.5	28,153	0.9	13,663	△ 7.5	32,848	△ 23.9	10,745	18.8	2,452	△ 4.2	1.90	1.17	1.27	0.83	2.01	1.39	1.27	0.90
7	6,838	3.1	27,707	2.2	14,483	△ 5.5	35,972	△ 17.2	10,308	18.7	2,418	1.6	2.12	1.30	1.35	0.84	1.98	1.41	1.24	0.88
8	6,568	0.8	26,846	1.5	14,949	△ 12.9	39,477	△ 9.9	8,895	8.6	1,999	△ 9.8	2.28	1.47	1.39	0.85	2.00	1.48	1.21	0.85
9	7,851	16.0	27,759	5.6	16,506	25.0	43,228	1.1	11,767	32.9	2,399	6.2	2.10	1.56	1.24	0.86	1.92	1.52	1.16	0.83
10	8,247	7.7	28,925	5.7	15,965	△ 15.3	45,319	△ 1.0	12,606	18.2	2,600	△ 0.3	1.94	1.57	1.21	0.84	1.72	1.50	1.11	0.80
11	6,877	12.6	28,495	8.7	13,300	△ 23.1	41,937	△ 8.5	10,371	18.4	2,117	△ 2.2	1.93	1.47	1.24	0.81	1.43	1.37	1.05	0.76
12	8,422	69.3	29,563	22.5	9,743	△ 21.4	31,490	△ 28.4	11,741	71.1	2,048	9.8	1.16	1.07	1.06	0.75	1.13	0.98	1.05	0.73
平成21年1月	12,730	71.2	34,321	39.9	14,874	△ 18.9	33,620	△ 27.1	14,995	64.9	2,162	6.8	1.17	0.98	0.85	0.67	1.36	0.88	0.92	0.67
2月	11,730	59.8	38,958	46.1	10,000	△ 22.0	30,592	△ 32.8	16,918	54.8	2,417	△ 6.2	0.85	0.79	0.80	0.61	0.79	0.71	0.77	0.59
3月	12,503	40.5	43,698	54.7	9,272	△ 39.1	29,271	△ 31.6	19,150	81.4	2,754	11.0	0.74	0.67	0.73	0.54	0.88	0.63	0.76	0.52
4月	13,524	51.9	47,301	67.4	9,729	△ 36.1	23,879	△ 44.2	18,372	74.0	2,463	△ 0.8	0.72	0.50	0.58	0.44	0.97	0.55	0.77	0.46
平成21年度	13,524	51.9	47,301	67.4	9,729	△ 36.1	23,879	△ 44.2	18,372	74.0	2,463	△ 0.8	0.72	0.50						

(注)年度数値は月平均である

一般職業紹介状況(学卒・パートを除く)

項目 安定所別	A 新規求職 申込件数	B 月間有効 求職者数	C 紹介件数	D 就職件数	E 4のうち管外就職		F 4のうち 保 受給者の 就職件数	G 新規 求 人 数	H 月間有効 求 人 数	I 充 足 数	J Iのうち他県 からの 充足数	比 率			
	1 全 数	2 全 数	3 全 数	4 全 数	5 県内	6 県外						新規求職 対前年同月 増 減 率	新規求人 対前年同月 増 減 率	新規求 人 倍 率 (G/1)	有 効 求 人 倍 率 (H/2)
前年同月	6,039	20,520	7,725	1,581	538	204	382	10,559	29,596	1,588	224	△ 5.4	△ 4.4	1.75	1.44
前 月	9,440	33,855	13,873	1,602	570	197	456	4,963	14,403	1,543	156	79.0	△ 37.4	0.53	0.43
<b>4月</b>	<b>9,836</b>	<b>36,274</b>	<b>13,221</b>	<b>1,375</b>	<b>504</b>	<b>178</b>	<b>413</b>	<b>4,317</b>	<b>11,785</b>	<b>1,339</b>	<b>154</b>	<b>#DIV/0!</b>	<b>#DIV/0!</b>	<b>0.44</b>	<b>0.32</b>
前 橋	1,779	6,839	2,849	287	110	25	68	925	2,872	299	24	#DIV/0!	#DIV/0!	0.52	0.42
高 崎	1,340	5,104	2,372	178	59	20	55	991	2,503	208	17	#DIV/0!	#DIV/0!	0.74	0.49
(安 中)	237	896	410	37	9	4	12	60	172	25	1	#DIV/0!	#DIV/0!	0.25	0.19
桐 生	770	2,631	1,089	108	55	11	25	349	866	87	11	#DIV/0!	#DIV/0!	0.45	0.33
伊勢崎	1,199	4,743	1,303	130	60	18	51	314	926	120	6	#DIV/0!	#DIV/0!	0.26	0.20
太 田	1,555	5,712	1,875	207	76	44	56	598	1,584	191	42	#DIV/0!	#DIV/0!	0.38	0.28
館 林	999	4,003	914	110	19	33	42	317	768	121	31	#DIV/0!	#DIV/0!	0.32	0.19
沼 田	385	1,136	397	75	18	1	17	178	475	74	3	#DIV/0!	#DIV/0!	0.46	0.42
富 岡	328	1,081	417	50	27	3	20	107	245	37	1	#DIV/0!	#DIV/0!	0.33	0.23
藤 岡	514	1,659	565	50	23	10	24	102	318	45	5	#DIV/0!	#DIV/0!	0.20	0.19
渋 川	506	1,828	797	98	40	6	25	226	559	82	3	#DIV/0!	#DIV/0!	0.45	0.31
(中之条)	224	642	233	45	8	3	18	150	497	50	10	#DIV/0!	#DIV/0!	0.67	0.77
年度累計	0	0	0	0	0	0	0	0	0	0	0	#DIV/0!	#DIV/0!	#DIV/0!	#DIV/0!

一般職業紹介状況(学卒を除きパートを含む)

項目 安定所別	A 新規求職 申込件数	B 月間有効 求職者数	C 紹介件数	D 就職件数	E 4のうち 保 受給者の 就職件数	F 新 規 求 人 数	G 月間有効 求 人 数	H 充 足 数	比 率			
	1 全 数	2 全 数	3 全 数	4 全 数					新規求職 対前年同月 増減率	新規求人 対前年同月 増減率	新規求 人倍率 (F/1)	有効求 人倍率 (G/2)
前年同月	8,901	28,255	10,556	2,482	490	15,234	42,811	2,501	△ 1.6	△ 0.4	1.71	1.52
前 月	12,503	43,698	19,150	2,754	610	9,272	29,271	2,715	70.3	△ 27.7	0.74	0.67
4月	13,524	47,301	18,372	2,463	570	9,729	23,879	2,471	#DIV/0!	#DIV/0!	0.72	0.50
前 橋	2,465	8,978	3,983	511	98	1,567	4,676	524	#DIV/0!	#DIV/0!	0.64	0.52
高 崎	1,828	6,679	3,153	325	75	3,735	8,067	460	#DIV/0!	#DIV/0!	2.04	1.21
(安 中)	362	1,245	580	102	19	162	398	75	#DIV/0!	#DIV/0!	0.45	0.32
桐 生	1,059	3,503	1,609	219	40	656	1,533	164	#DIV/0!	#DIV/0!	0.62	0.44
伊勢崎	1,558	5,814	1,677	202	65	629	1,582	215	#DIV/0!	#DIV/0!	0.40	0.27
太 田	2,036	7,161	2,502	309	73	1,059	2,501	277	#DIV/0!	#DIV/0!	0.52	0.35
館 林	1,241	4,897	1,128	152	52	504	1,262	175	#DIV/0!	#DIV/0!	0.41	0.26
沼 田	616	1,735	805	188	31	421	1,057	182	#DIV/0!	#DIV/0!	0.68	0.61
富 岡	521	1,565	655	100	25	187	442	75	#DIV/0!	#DIV/0!	0.36	0.28
藤 岡	757	2,295	785	105	33	169	587	90	#DIV/0!	#DIV/0!	0.22	0.26
渋 川	766	2,553	1,163	171	38	388	985	155	#DIV/0!	#DIV/0!	0.51	0.39
(中之条)	315	876	332	79	21	252	789	79	#DIV/0!	#DIV/0!	0.80	0.90
年度累計	0	0	0	0	0	0	0	0	#DIV/0!	#DIV/0!	#DIV/0!	#DIV/0!

中高年齢者等の職業紹介等状況(パートを除く)

安定所別 項目	新規求職 申込件数		月間有効 求職者数	紹介件数	就職件数		5 新 規 求 人 数	6 月間有効 求 人 数	比 率				
	1		2 全 数	3 全 数	4				新規求職者 中に占める 中高年の割合	新規求職 対前年同月 増減率	新規求人 対前年同月 増減率	新規求人 倍率 (5/1)	有効求人 倍率 (6/2)
	全 数	Iのうち保			全 数	全 数	4のうち保						
前年同月	1,932	818	6,895	2,150	372	118	4,475	12,639	(21.7) 32.0	△ 8.8	73.5	2.32	1.83
前 月	3,095	1,287	11,500	3,528	422	132	2,098	6,144	(24.8) 32.8	107.7	△ 35.4	0.68	0.53
<b>4月</b>	<b>3,871</b>	<b>1,947</b>	<b>13,223</b>	<b>3,644</b>	<b>388</b>	<b>120</b>	<b>1,834</b>	<b>5,034</b>	(28.6) 39.4	<b>100.4</b>	<b>△ 59.0</b>	<b>0.47</b>	<b>0.38</b>
前 橋	651	268	2,306	801	86	19	415	1,280	(26.4) 36.6	53.5	△ 80.0	0.64	0.56
高 崎	527	267	1,828	586	45	16	418	1,050	(28.8) 39.3	67.8	△ 33.8	0.79	0.57
(安 中)	101	62	386	109	13	5	22	58	(27.9) 42.6	206.1	△ 26.7	0.22	0.15
桐 生	291	171	1,012	305	25	5	150	375	(27.5) 37.8	78.5	△ 26.8	0.52	0.37
伊勢崎	487	253	1,675	368	46	19	125	406	(31.3) 40.6	141.1	△ 53.9	0.26	0.24
太 田	575	265	1,898	513	41	9	236	653	(28.2) 37.0	199.5	△ 57.6	0.41	0.34
館 林	411	251	1,551	248	33	9	136	340	(33.1) 41.1	191.5	△ 36.4	0.33	0.22
沼 田	184	88	481	127	24	8	73	185	(29.9) 47.8	87.8	△ 3.9	0.40	0.38
富 岡	126	79	461	100	21	8	35	95	(24.2) 38.4	106.6	△ 53.3	0.28	0.21
藤 岡	209	99	627	163	12	5	39	130	(27.6) 40.7	99.0	△ 62.9	0.19	0.21
渋 川	206	93	700	234	25	10	87	216	(26.9) 40.7	41.1	△ 22.3	0.42	0.31
(中之条)	103	51	298	90	17	7	60	212	(32.7) 46.0	94.3	△ 30.2	0.58	0.71
年度累計	3,871	1,947	13,223	3,644	388	120	1,834	5,034	(28.6) 39.4	100.4	△ 59.0	0.47	0.38

(注) ( )内は、パートを含めた新規求職者中に占める中高年の割合である。求人数及び求人倍率は、「求人均等配分方式」による数値である。



高齢者(55歳以上)の職業紹介状況(パートを除く)

安定所別 項目	新規求職 申込件数		月間有効 求職者数	紹介件数	就職件数		5 新 規 求 人 数	6 月間有効 求 人 数	比 率				
	1 全 数	Iのうち保	2 全 数	3 全 数	4 全 数	4のうち保			新規求職者 中に占める 高齢者の割合	新規求職 対前年同月 増 減 率	新規求人 対前年同月 増 減 率	新規求人 倍 率 (5/1)	有効求人 倍 率 (6/2)
前年同月	1,149	518	3,836	874	178	59	2,671	7,542	(12.9) 19.0	△ 5.9	110.3	2.32	1.97
前 月	1,507	657	5,553	1,183	190	54	1,250	3,656	(12.1) 16.0	100.9	△ 35.4	0.83	0.66
<b>4月</b>	<b>2,168</b>	<b>1,119</b>	<b>6,699</b>	<b>1,240</b>	<b>172</b>	<b>52</b>	<b>1,090</b>	<b>2,995</b>	(16.0) 22.0	<b>88.7</b>	<b>△ 59.2</b>	<b>0.50</b>	<b>0.45</b>
前 橋	347	140	1,150	286	40	7	249	764	(14.1) 19.5	38.8	△ 80.0	0.72	0.66
高 崎	335	177	1,016	202	19	7	244	616	(18.3) 25.0	81.1	△ 33.9	0.73	0.61
(安 中)	67	40	228	30	4	2	12	34	(18.5) 28.3	235.0	△ 33.3	0.18	0.15
桐 生	177	108	536	95	12	3	90	225	(16.7) 23.0	78.8	△ 26.8	0.51	0.42
伊勢崎	269	143	779	111	25	8	75	242	(17.3) 22.4	113.5	△ 54.0	0.28	0.31
太 田	285	130	855	173	12	2	141	389	(14.0) 18.3	150.0	△ 57.7	0.49	0.45
館 林	211	132	747	82	12	3	81	204	(17.0) 21.1	160.5	△ 36.7	0.38	0.27
沼 田	96	48	246	45	11	3	43	111	(15.6) 24.9	60.0	△ 4.4	0.45	0.45
富 岡	69	43	233	39	11	4	21	57	(13.2) 21.0	137.9	△ 53.3	0.30	0.24
藤 岡	121	63	342	51	5	3	23	77	(16.0) 23.5	89.1	△ 63.5	0.19	0.23
渋 川	137	66	403	90	11	4	51	126	(17.9) 27.1	61.2	△ 20.3	0.37	0.31
(中之条)	54	29	164	36	10	6	36	126	(17.1) 24.1	50.0	△ 29.4	0.67	0.77
年度累計	2,168	1,119	6,699	1,240	172	52	1,090	2,995	(16.0) 22.0	88.7	△ 59.2	0.50	0.45

(注) ( )内は、パートを含めた新規求職者中に占める高齢者の割合である。求人数及び求人倍率は、「求人均等配分方式」による数値である。

パートタイム職業紹介状況

安定所別	項目	新規求職 申込件数	月間有効 求職者数	紹介件数	就職件数	新規 求人数	月間有効 求人数
	前年同月	2,862	7,735	2,831	901	4,675	13,215
	前月	3,063	9,843	5,277	1,152	4,309	14,868
	<b>4月</b>	<b>3,688</b>	<b>11,027</b>	<b>5,151</b>	<b>1,088</b>	<b>5,412</b>	<b>12,094</b>
	前橋	686	2,139	1,134	224	642	1,804
	高崎	488	1,575	781	147	2,744	5,564
	(安中)	125	349	170	65	102	226
	桐生	289	872	520	111	307	667
	伊勢崎	359	1,071	374	72	315	656
	太田	481	1,449	627	102	461	917
	館林	242	894	214	42	187	494
	沼田	231	599	408	113	243	582
	富岡	193	484	238	50	80	197
	藤岡	243	636	220	55	67	269
	渋川	260	725	366	73	162	426
	(中之条)	91	234	99	34	102	292
	年度累計	3,688	11,027	5,151	1,088	5,412	12,094

(注)太田は太田パートサテライトを、館林は館林パートサテライトをそれぞれ含む。

## 障害者職業紹介状況

項目 安定所別	新規求職申込件数				紹介件数				就職件数				新規登録者数				期末現在登録者数 (月末)			
	身体	知的	精神	その他	身体	知的	精神	その他	身体	知的	精神	その他	身体	知的	精神	その他	身体	知的	精神	その他
前年同月	74	27	17	2	113	24	42	0	36	32	13	0	39	11	10	1	4,841	2,617	732	21
前月	92	46	31	1	164	77	89	1	26	43	7	0	56	30	20	1	5,025	2,708	877	22
<b>4月</b>	<b>119</b>	<b>30</b>	<b>35</b>	<b>1</b>	<b>183</b>	<b>23</b>	<b>71</b>	<b>1</b>	<b>39</b>	<b>26</b>	<b>15</b>	<b>0</b>	<b>64</b>	<b>15</b>	<b>24</b>	<b>1</b>	<b>5,091</b>	<b>2,742</b>	<b>903</b>	<b>22</b>
前橋	24	7	9	0	42	9	20	0	9	5	3	0	11	3	5	0	683	266	157	6
高崎	21	7	5	1	22	5	18	1	6	9	4	0	11	3	3	1	902	502	173	3
(安中)	2	0	2	0	2	0	1	0	0	1	0	0	0	0	1	0	156	53	26	0
桐生	12	2	1	0	17	3	0	0	3	1	0	0	7	1	1	0	567	382	53	1
伊勢崎	14	3	2	0	50	0	14	0	4	0	4	0	6	1	1	0	577	274	123	4
太田	14	7	2	0	17	5	5	0	5	5	1	0	9	3	2	0	518	284	61	0
館林	7	1	3	0	3	0	0	0	5	0	0	0	4	1	3	0	468	243	53	4
沼田	4	0	3	0	8	0	2	0	2	0	0	0	3	0	3	0	199	97	27	0
富岡	4	2	3	0	6	0	3	0	0	0	1	0	2	2	3	0	211	86	55	0
藤岡	6	1	3	0	3	0	3	0	2	1	1	0	4	1	2	0	235	172	57	1
渋川	9	0	2	0	8	0	5	0	2	4	1	0	6	0	0	0	414	289	102	2
(中之条)	2	0	0	0	5	1	0	0	1	0	0	0	1	0	0	0	161	94	16	1
年度累計	119	30	35	1	183	23	71	1	39	26	15	0	64	15	24	1				

産業別・規模別一般新規求人状況(学卒を除きパートを含む)

前月	前年同月	当月	対前月比	対前年同月比	構成比	産業別	計	前橋	高崎	(安中)	桐生	伊勢崎	太田	館林	沼田	富岡	藤岡	渋川	(中之条)
-	145	154	-	6.2	1.6	A. B. C 農、林、漁業	154	22	4	0	5	1	0	5	55	3	0	27	32
-	2	2	-	0.0	0.0	C 鉱業、採石業、砂利採取業	2	0	0	0	0	0	0	0	0	0	2	0	0
-	668	570	-	△ 14.7	5.9	D 建設業	570	186	112	11	23	67	52	23	15	28	23	17	13
-	2,260	772	-	△ 65.8	7.9	E 製造業	772	91	86	56	67	91	144	83	29	40	19	44	22
-	348	214	-	△ 38.5	2.2	09 食料品製造業	214	47	46	19	3	23	4	14	7	12	7	20	12
-	20	4	-	△ 80.0	0.0	10 飲料・たばこ・飼料製造業	4	0	0	0	0	0	0	0	2	0	0	2	0
-	75	30	-	△ 60.0	0.3	11 繊維工業	30	4	1	1	14	3	1	6	0	0	0	0	0
-	32	9	-	△ 71.9	0.1	12 木材・木製品製造業(家具を除く)	9	0	0	0	0	1	0	0	6	2	0	0	0
-	27	4	-	△ 85.2	0.0	13 家具・装備品製造業	4	2	0	0	0	0	0	0	0	0	0	2	0
-	20	32	-	60.0	0.3	14 ハルブ・紙・紙加工品製造業	32	9	6	6	0	7	2	2	0	0	0	0	0
-	59	14	-	△ 76.3	0.1	15 印刷・同関連業	14	4	5	0	1	0	1	1	0	0	0	2	0
-	21	7	-	△ 66.7	0.1	16 化学工業	7	0	0	0	0	0	0	4	0	0	0	3	0
-	3	0	-	△ 100.0	0.0	17 石油製品・石炭製品製造業	0	0	0	0	0	0	0	0	0	0	0	0	0
-	136	113	-	△ 16.9	1.2	18 プラスチック製品製造業(別掲を除く)	113	5	7	2	11	28	32	13	6	4	4	1	0
-	7	0	-	△ 100.0	0.0	19 ゴム製品製造業	0	0	0	0	0	0	0	0	0	0	0	0	0
-	44	19	-	△ 56.8	0.2	20 窯業・土石製品製造業	19	1	0	2	1	0	4	5	2	0	1	3	0
-	32	3	-	△ 90.6	0.0	22 鉄鋼業	3	0	1	0	0	0	2	0	0	0	0	0	0
-	35	2	-	△ 94.3	0.0	23 非鉄金属製造業	2	0	2	0	0	0	0	0	0	0	0	0	0
-	222	25	-	△ 88.7	0.3	24 金属製品製造業	25	2	2	0	2	10	2	2	0	2	3	2	0
-	139	52	-	△ 62.6	0.5	25 はん用機械器具製造業	52	1	3	6	21	11	8	0	0	0	1	1	0
-	73	68	-	△ 6.8	0.7	26 生産用機械器具製造業	68	0	1	0	11	4	48	0	1	2	1	0	0
-	86	18	-	△ 79.1	0.2	27 業務用機械器具製造業	18	0	0	0	2	0	1	14	0	0	1	0	0
-	89	13	-	△ 85.4	0.1	28 電子部品・デバイス・電子回路製造業	13	0	0	0	0	0	1	0	5	0	1	4	2
-	138	34	-	△ 75.4	0.3	29 電気機械器具製造業	34	3	2	0	2	2	10	7	0	1	0	4	3
-	46	14	-	△ 69.6	0.1	30 情報通信機械器具製造業	14	7	1	0	0	1	0	0	0	3	0	0	2
-	572	50	-	△ 91.3	0.5	31 輸送用機械器具製造業	50	2	3	0	1	7	20	10	0	4	0	0	3
-	36	47	-	30.6	0.5	20.32 その他の製造業	47	4	6	20	0	2	0	5	0	10	0	0	0
-	5	4	-	△ 20.0	0.0	F 電気・ガス・熱供給・水道業	4	4	0	0	0	0	0	0	0	0	0	0	0
-	181	143	-	△ 21.0	1.5	G 情報通信業	143	50	61	0	18	0	0	12	0	0	0	2	0
-	603	384	-	△ 36.3	3.9	H 運輸業、郵便業	384	35	92	12	39	35	69	38	6	8	18	28	4
-	5,458	3,302	-	△ 39.5	33.9	I 卸売業、小売業	3,302	172	2,563	4	86	98	138	74	80	11	10	54	12
-	126	95	-	△ 24.6	1.0	J 金融業、保険業	95	34	11	0	15	3	15	2	3	3	0	8	1
-	165	156	-	△ 5.5	1.6	K 不動産業、物品賃貸業	156	22	61	0	12	13	47	0	0	0	0	1	0
-	291	171	-	△ 41.2	1.8	L 学術研究、専門・技術サービス業	171	73	33	0	12	8	24	2	1	4	0	12	2
-	858	801	-	△ 6.6	8.2	M 宿泊業、飲食サービス業	801	47	22	19	20	61	364	46	70	2	9	61	80
-	502	529	-	5.4	5.4	N 生活関連サービス業、娯楽業	529	147	90	23	123	36	16	9	32	9	11	27	6
-	128	125	-	△ 2.3	1.3	O 教育、学習支援業	125	30	43	0	3	9	3	20	2	0	7	8	0
-	1,591	1,346	-	△ 15.4	13.8	P 医療、福祉	1,346	182	292	26	169	116	108	131	77	57	51	75	62
-	55	45	-	△ 18.2	0.5	Q 複合サービス事業	45	2	11	0	2	12	0	0	5	2	3	5	3
-	2,077	985	-	△ 52.6	10.1	R サービス業(他に分類されないもの)	985	426	251	4	56	61	73	33	27	18	10	14	12
-	119	145	-	21.8	1.5	S. T 公務、その他	145	44	3	7	6	18	6	26	19	2	6	5	3
9,272	15,234	9,729	4.9	△ 36.1	100.0	合計	9,729	1,567	3,735	162	656	629	1,059	504	421	187	169	388	252
4,852	6,482	4,769	△ 1.7	△ 26.4	49.0	29人以下	4,769	925	1,508	85	368	422	414	255	253	111	76	212	140
3,012	6,017	3,313	10.0	△ 44.9	34.1	30～99人	3,313	457	1,730	58	178	144	229	129	88	55	64	131	50
969	1,433	991	2.3	△ 30.8	10.2	100～299人	991	136	450	13	55	48	32	84	61	7	12	42	51
212	658	487	129.7	△ 26.0	5.0	300～499人	487	19	34	6	24	4	323	20	18	14	12	2	11
158	224	126	△ 20.3	△ 43.8	1.3	500～999人	126	18	13	0	28	3	41	16	1	0	5	1	0
69	420	43	△ 37.7	△ 89.8	0.4	1,000人～	43	12	0	0	3	8	20	0	0	0	0	0	0

(注)新産業分類(平成19年11月改訂「日本標準産業分類」)に基づく区分により掲載している。

産業別・規模別一般充足状況(学卒を除きパート含む)

前月	前年同月	当月	対前月比	対前年同月比	構成比	産業別	計	前橋	高崎	(安中)	桐生	伊勢崎	太田	館林	沼田	富岡	藤岡	渋川	(中之条)
-	47	94	-	100.0	3.8	A. B. C 農、林、漁業	94	14	6	0	2	1	2	1	43	4	0	12	9
-	1	1	-	0.0	0.0	C 鉱業、採石業、砂利採取業	1	0	0	0	0	0	0	0	0	0	1	0	0
-	158	159	-	0.6	6.4	D 建設業	159	48	21	6	4	10	32	7	6	6	6	10	3
-	437	344	-	△ 21.3	13.9	E 製造業	344	31	39	29	20	35	70	35	23	22	18	13	9
-	108	113	-	4.6	4.6	09 食料品製造業	113	19	22	9	1	11	9	6	17	4	5	7	3
-	5	2	-	△ 60.0	0.1	# 飲料・たばこ・飼料製造業	2	0	0	0	0	0	0	0	1	0	0	0	1
-	24	20	-	△ 16.7	0.8	# 繊維工業	20	3	0	2	8	0	2	3	0	2	0	0	0
-	4	3	-	△ 25.0	0.1	# 木材・木製品製造業(家具を除く)	3	0	0	0	0	0	0	0	1	0	1	0	1
-	4	3	-	△ 25.0	0.1	# 家具・装備品製造業	3	1	0	0	0	1	0	0	0	0	0	1	0
-	10	12	-	20.0	0.5	# パルプ・紙・紙加工品製造業	12	2	2	3	0	2	2	1	0	0	0	0	0
-	16	7	-	△ 56.3	0.3	# 印刷・同関連業	7	0	2	0	0	2	1	1	0	0	1	0	0
-	9	11	-	22.2	0.4	# 化学工業	11	0	1	0	0	0	0	10	0	0	0	0	0
-	0	0	-	#DIV/0!	0.0	# 石油製品・石炭製品製造業	0	0	0	0	0	0	0	0	0	0	0	0	0
-	41	35	-	△ 14.6	1.4	# プラスチック製品製造業(別掲を除く)	35	2	1	1	8	2	6	0	4	8	1	2	0
-	5	2	-	△ 60.0	0.1	# ゴム製品製造業	2	0	2	0	0	0	0	0	0	0	0	0	0
-	7	3	-	△ 57.1	0.1	# 窯業・土石製品製造業	3	0	0	1	1	0	1	0	0	0	0	0	0
-	3	2	-	△ 33.3	0.1	# 鉄鋼業	2	0	0	0	0	0	2	0	0	0	0	0	0
-	6	2	-	△ 66.7	0.1	# 非鉄金属製造業	2	0	2	0	0	0	0	0	0	0	0	0	0
-	23	16	-	△ 30.4	0.6	# 金属製品製造業	16	2	3	0	0	1	3	2	0	2	3	0	0
-	17	11	-	△ 35.3	0.4	# はん用機械器具製造業	11	1	3	2	1	1	2	1	0	0	0	0	0
-	11	6	-	△ 45.5	0.2	# 生産用機械器具製造業	6	0	0	0	0	3	1	0	0	1	1	0	0
-	16	7	-	△ 56.3	0.3	# 業務用機械器具製造業	7	0	0	0	0	1	0	4	0	0	1	1	0
-	4	5	-	25.0	0.2	# 電子部品・デバイス・電子回路製造業	5	0	1	2	0	0	0	1	0	0	1	0	0
-	57	40	-	△ 29.8	1.6	# 電気機械器具製造業	40	0	0	0	1	2	33	2	0	0	2	0	0
-	15	5	-	△ 66.7	0.2	# 情報通信機械器具製造業	5	0	0	0	0	1	0	0	0	0	0	0	4
-	40		-	△ 100.0	0.0	# 輸送用機械器具製造業	22	1	0	0	0	5	8	2	0	4	2	0	0
-	12	17	-	△ 41.7	0.7	20.32その他の製造業	17	0	0	9	0	3	0	2	0	1	0	2	0
-	4	3	-	△ 25.0	0.1	F 電気・ガス・熱供給・水道業	3	2	1	0	0	0	0	0	0	0	0	0	0
-	26	15	-	△ 42.3	0.6	G 情報通信業	15	11	2	0	1	0	0	1	0	0	0	0	0
-	95	125	-	31.6	5.1	H 運輸業、郵便業	125	19	25	1	11	22	13	12	3	2	5	12	0
-	390	399	-	2.3	16.1	I 卸売業、小売業	399	60	148	3	27	28	29	32	33	4	12	19	4
-	27	16	-	△ 40.7	0.6	J 金融業、保険業	16	8	1	0	2	0	2	0	0	0	0	2	1
-	32	33	-	3.1	1.3	K 不動産業、物品賃貸業	33	7	5	1	4	3	10	0	2	0	0	1	0
-	59	53	-	△ 10.2	2.1	L 学術研究、専門・技術サービス業	53	18	15	0	6	7	4	1	0	0	0	0	2
-	86	144	-	67.4	5.8	M 宿泊業、飲食サービス業	144	22	10	5	3	8	23	5	13	3	4	20	28
-	50	115	-	130.0	4.7	N 生活関連サービス業、娯楽業	115	10	19	6	13	2	12	2	5	8	4	24	10
-	34	50	-	47.1	2.0	O 教育、学習支援業	50	8	17	1	1	4	12	4	1	1	0	1	0
-	436	448	-	2.8	18.1	P 医療、福祉	448	88	79	15	39	43	45	35	31	13	22	31	7
-	23	33	-	43.5	1.3	Q 複合サービス事業	33	8	3	0	1	7	0	0	7	0	3	4	0
-	215	285	-	32.6	11.5	R サービス業(他に分類されないもの)	285	104	57	5	19	33	16	21	12	4	8	3	3
-	105	154	-	46.7	6.2	S. T 公務、その他	154	66	12	3	11	12	7	19	3	8	7	3	3
9.272	2.225	2.471	△ 73.3	11.1	100.0	合計	2,471	524	460	75	164	215	277	175	182	75	90	155	79
4.852	1,307	1,342	△ 72.3	2.7	54.3	29人以下	1,342	275	225	38	97	120	160	82	117	45	46	86	51
3.012	753	721	△ 76.1	△ 4.2	29.2	30～99人	721	172	137	26	51	69	56	41	41	24	38	47	19
969	274	280	△ 71.1	2.2	11.3	100～299人	280	61	84	8	5	16	18	39	21	3	4	15	6
212	87	84	△ 60.4	△ 3.4	3.4	300～499人	84	9	11	3	0	2	38	4	2	3	2	7	3
158	42	25	△ 84.2	△ 40.5	1.0	500～999人	25	3	3	0	4	3	2	9	1	0	0	0	0
69	38	19	△ 72.5	△ 50.0	0.8	1,000人～	19	4	0	0	7	5	3	0	0	0	0	0	0

(注)新産業分類(平成19年11月改訂「日本標準産業分類」)に基づく区分により掲載している。

## 新規学卒者の職業紹介状況(21年3月卒)

項 目	安定所別 前年同月 末 現 在	21年2月		21年3月		前橋	高崎	(安中)	桐生	伊勢崎	太田	館林	沼田	富岡	藤岡	渋川	(中之条)	前年実績
		末 現 在	末 現 在	末 現 在	末 現 在													
中 学	1 求人数	29	17	20	3	1	0	1	0	6	8	0	0	0	0	0	1	29
	2 求職者数	59	45	39	7	3	1	9	2	11	3	0	0	2	0	1	36	
	3 就職者数	25	10	15	5	1	0	3	2	2	1	0	0	0	0	1	29	
	4 求人倍率 (1/2)	0.49	0.38	0.51	0.43	0.33	0.00	0.11	0.00	0.55	2.67	#DIV/0!	#DIV/0!	0.00	#DIV/0!	1.00	0.81	
	5 就職率 (3/2×100)	42.4	22.2	38.5	71.4	33.3	0.0	33.3	100.0	18.2	33.3	#DIV/0!	#DIV/0!	0.0	#DIV/0!	100.0	80.6	
高 校	1 求人数	6,705	6,272	6,285	928	1,629	157	514	619	953	442	216	171	223	213	220	6,705	
	2 求職者数	2,883	2,941	2,934	370	452	121	428	282	336	185	187	125	198	127	123	2,849	
	3 就職者数	2,833	2,803	2,818	358	433	117	401	272	316	173	187	125	196	119	121	2,834	
	4 求人倍率 (1/2)	2.33	2.13	2.14	2.51	3.60	1.30	1.20	2.20	2.84	2.39	1.16	1.37	1.13	1.68	1.79	2.35	
	5 就職率 (3/2×100)	98.3	95.3	96.0	96.8	95.8	96.7	93.7	96.5	94.0	93.5	100.0	100.0	99.0	93.7	98.4	99.5	

(注1) 「2 求職者数」は、学校又は安定所の紹介を希望する求職者をいう。

(注2) 「3 就職者数」は、学校又は安定所の紹介による就職決定者数をいう。

(注3) 「前年実績」は、平成20年3月卒の学校又は安定所の紹介による最終数である。

## 群馬学生職業相談コーナー

区分	項目	来所者数	求職	求人	紹介	就職
大学等	第4・四半期分 (H21. 1～H21. 3)	171	42	21	36	14
	年度累計	618	155	3188+	77	30
短大	第4・四半期分 (H21. 1～H21. 3)	75	13	16	10	4
	年度累計	207	60	2,689	35	12
高専	第4・四半期分 (H21. 1～H21. 3)	0	0	4	0	0
	年度累計	0	0	1,002	0	0
専修等	第4・四半期分 (H21. 1～H21. 3)	395	46	10	78	21
	年度累計	651	170	2,652	99	23
既卒者	第4・四半期分 (H21. 1～H21. 3)	5	1	0	0	0
	年度累計	5	2	0	0	0

(来所者数には、セミナー等の参加者を含む。)

※大学等には、大学院を含む。

※専修等には、公共職業能力開発施設を含む。

## 外国人雇用サービスコーナー取扱状況

区分	項目	新規求職	相談件数	紹介件数	就職件数	有効求職
前橋	当月分	152	784	236	11	691
	年度累計	152	784	236	11	
伊勢崎	当月分	225	858	105	5	1,061
	年度累計	225	858	105	5	
太田	当月分	416	1,757	137	10	1,566
	年度累計	416	1,757	137	10	

# 雇用保険関係

項目 安定所別	適 用 関 係											求 職 者 給 付 関 係												
	事業所			被 保 険 者						事務組合		一 般 被 保 険 者												
	1 全数	2 新規 加入	3 廃止 脱退	4 全数	5 資格 取得	6 資格 喪失	7	8	9 組合	10 委託 事業所	11 被保 険者	離職票		14 受給資 格決定 件数	15 初回 受給者 数	16 うち 特定	17 受給者 実人員	18 うち 特定	実人員					23 傷病 手当 実人員
							6のうち事 業主都合に よる解雇	解雇率 7/6×100				12 交付 件数	13 提出 件数						19 訓練 給付	20 受講 手当	21 特定 職種	22 通所 手当		
前年同月	28,895	184	177	525,803	19,294	14,252	1,151	8.1	214	12,679	100,952	7,307	344 2,975	2,867	1,493	467	6,062	2,282	166	353	0	342	13	
前 月	29,016	84	82	520,914	8,255	10,677	3,888	36.4	214	12,613	99,189	7,756	226 4,441	4,388	4,008	2,811	12,669	8,011	188	363	0	356	34	
<b>4月</b>	<b>28,986</b>	<b>221</b>	<b>258</b>	<b>523,270</b>	<b>19,923</b>	<b>16,990</b>	<b>4,416</b>	<b>26.0</b>	<b>214</b>	<b>12,516</b>	<b>98,965</b>	<b>11,056</b>	<b>491</b> <b>5,944</b>	<b>5,816</b>	<b>4,846</b>	<b>3,338</b>	<b>15,171</b>	<b>10,186</b>	<b>158</b>	<b>330</b>	<b>0</b>	<b>321</b>	<b>39</b>	
前橋	5,629	45	40	107,545	4,752	3,554	731	20.6	56	2,594	23,353	2,279	78 848	825	637	394	1,951	1,176	36	81	0	77	6	
高崎	4,855	32	39	118,997	4,256	3,622	750	20.7	30	2,033	17,473	2,334	104 878	758	619	396	2,096	1,302	35	64	0	62	8	
安中	678	5	6	13,857	417	302	39	12.9	4	290	2,039	187	10 199	183	189	128	545	365	4	5	0	5	0	
桐生	2,766	14	19	39,702	1,475	1,260	273	21.7	23	914	6,034	777	51 486	474	262	172	1,061	659	13	24	0	24	3	
伊勢崎	3,212	24	32	54,501	2,042	1,707	548	32.1	19	1,312	10,581	1,194	50 866	762	830	631	2,621	1,962	21	40	0	40	8	
太田	3,166	21	31	64,210	2,336	2,602	883	33.9	9	1,133	10,427	1,728	66 736	737	661	475	2,041	1,441	12	27	0	25	6	
館林	2,307	17	21	48,197	1,680	1,574	663	42.1	13	781	6,391	1,104	36 856	905	870	680	2,198	1,686	3	14	0	14	1	
沼田	1,330	15	10	15,105	615	469	101	21.5	13	730	4,078	278	12 218	203	122	71	422	250	2	2	0	2	1	
富岡	1,193	14	20	14,553	552	482	134	27.8	12	564	4,487	294	11 95	246	155	97	603	394	6	10	0	10	0	
藤岡	1,339	14	18	17,538	549	432	94	21.8	8	628	5,194	295	32 329	315	243	161	742	458	15	38	0	37	1	
渋川	1,493	13	13	18,545	721	565	80	14.2	15	885	5,762	373	36 294	280	185	95	637	339	10	23	0	23	4	
中之条	1,018	7	9	10,520	528	421	120	28.5	12	652	3,146	213	5 139	128	73	38	254	154	1	2	0	2	1	
年度累計	0	221	258	0	19,923	16,990	4,416	26.0	0	0	0	11,056	491 5,944	5,816	4,846	3,338	15,171	10,186	158	330	0	321	39	

(注1) 離職票提出件数上段の数値は、高年齢継続被保険者離職票提出件数である。(注2) 特定とは、特定受給資格者



項目 安定 所別	求職者給付関係												就職促進給付関係									
	一般被保険者						高年齢継続被保険者			短期特例被保険者			一般被保険者									
	24	基本手当			28	29	30	31	32	33	34	35	常用就職支度手当		再就職手当		就業手当		移転費		広域求職活動費	
	総支給額	25	26	27	28	29	30	31	32	33	34	35	36	37	38	39	40	41	42	43	44	45
	所定日数 内支給額	うち特定	訓 給付 支給額	技能習 得手当 支給額	傷病 手当 支給額	受給資 格決定 件数	受給 者数	高年齢 求職者 給付金額	受給資 格決定 件数	受給 者数	特例一 時金支 給金額	支給 人員	支給 金額	支給 人員	支給 金額	支給 人員	支給 金額	支給 人員	支給 金額	支給 人員	支給 金額	
前年同月	811,067	779,123	315,964	23,567	6,612	1,765	337	278	59,948	5	2	281414	3	444717	223	41,804	126	4,285	1	86800	0	0
前月	1,609,971	1,573,434	1,005,574	25,340	6,950	4,232	222	214	44,924	2	2	329	2	284	376	72,169	204	4,538	0	0	0	0
<b>4月</b>	<b>2,012,461</b>	<b>1,967,711</b>	<b>1,341,568</b>	<b>22,418</b>	<b>6,228</b>	<b>5,761</b>	<b>507</b>	<b>427</b>	<b>90,113</b>	<b>6</b>	<b>2</b>	<b>362</b>	<b>0</b>	<b>353</b>	<b>67,628</b>	<b>152</b>	<b>5,996</b>	<b>0</b>	<b>0</b>	<b>0</b>	<b>0</b>	<b>0</b>
前橋	279,311	269,731	166,418	4,842	1,206	833	80	61	13,244	0	0		0	0	90	16,434	14	936	0	0	0	0
高崎	296,482	289,170	182,979	4,734	1,280	1,046	104	62	12,841	1	0		0	0	71	15,362	16	1,077	0	0	0	0
安中	69,004	67,994	45,688	613	87	0	10	14	2,877	0	0		0	0	8	1,543	5	64	0	0	0	0
桐生	140,084	136,710	87,829	1,954	680	201	57	44	9,329	0	0		0	0	23	4,091	14	434	0	0	0	0
伊勢崎	363,811	357,781	275,601	3,196	771	1,377	50	42	9,111	0	0		0	0	19	3,432	33	991	0	0	0	0
太田	262,165	256,999	181,923	1,843	551	810	64	62	12,323	0	0	0	0	0	21	3,674	11	424	0	0	0	0
館林	271,796	269,134	203,697	447	322	168	47	45	10,373	0	0	0	0	0	41	7,263	24	700	0	0	0	0
沼田	50,748	49,825	29,714	229	76	289	10	14	2,826	4	1	184120	0	0	15	2,882	6	412	0	0	0	0
富岡	69,809	68,453	46,394	789	226		13	17	3,045	0	0		0	0	15	3,207	7	141	0	0	0	0
藤岡	102,000	97,966	61,838	2,253	562	294705	28	25	5,157	0	0	0	0	0	17	2,987	6	189	0	0	0	0
渋川	76,653	73,877	40,194	1,356	427	660	40	33	7,513	1	0		0	0	21	4,442	9	354	0	0	0	0
中之条	30,599	30,071	19,291	163	42	81700	4	8	1475300	0	1	178	0	0	12	2,311	7	274	0	0	0	0
年度累計	2,012,461	1,967,711	1,341,568	22,418	6,228	5,761	507	427	90,113	6	2	362	0	353	67,628	152	5,996	0	0	0	0	0

(注1) 支給金額は千円単位で千円未満四捨五入のため、合計とは一致しない。

項目 安定所別	雇 用 継 続 給 付 関 係										
	高 年 齢 雇 用 継 続 給 付						育 児 休 業 給 付				
	基本給付金			再就職給付金			基本給付金			職場復帰給付金	
	46 受給要件確認 件数	47 受給者 実人員	48 支給 金額	49 受給要件確認 件数	50 受給者 実人員	51 支給 金額	52 受給要件確認 件数	53 受給者 実人員	54 支給 金額	55 受給 者数	56 支給 金額
前年同月	467	4,657	113,904	1	14	292	124	1,430	89,640	112	45,848
前 月	522	7,246	168,337	0	9	191	236	2,113	134,515	164	69,432
<b>4月</b>	<b>568</b>	<b>5,240</b>	<b>122,292</b>	<b>0</b>	<b>6</b>	<b>123</b>	<b>164</b>	<b>1,722</b>	<b>109,136</b>	<b>139</b>	<b>53,501</b>
前橋	141	1,170	25,481	0	0	0	61	591	38,391	43	17,196
高崎	100	1,402	33,876	0	2	48	27	366	23,852	24	10,028
安中	24	174	4,171	0	0	0	0	30	1,676	3	1,643
桐生	56	468	11,133	0	0		17	183	11,611	13	4,073
伊勢崎	23	333	7,401	0	0	0	9	100	5,992	8	2,176
太田	100	742	17,963	0	2	38	23	116	7,557	15	6,887
館林	42	264	6,782	0	0		10	143	8,932	17	6,035
沼田	7	81	1,854	0	2	37	6	58	3,426	4	1,573
富岡	21	53	1,153	0	0	0	1	18	999	3	845
藤岡	24	168	3,667	0	0	0	7	49	2,755	5	1,672
渋川	24	306	7,293	0	0	0	2	49	2,924	4	1,374
中之条	6	79	1,518	0	0	0	1	19	1,020	0	
年度累計	568	5,240	122,292	0	6	123	164	1,722	109,136	139	53,501

(注) 支給金額は千円単位で千円未満四捨五入のため、合計とは一致しない。

## 教育訓練給付及び介護休業給付支給状況

		教 育 訓 練 給 付													介護休業給付
		前橋	高崎	安中	桐生	伊勢崎	太田	館林	沼田	富岡	藤岡	渋川	中之条	合計	群馬
18年度	受給者数	289	270	45	125	172	172	123	53	62	57	82	37	1,487	84
	支給金額	16,847	19,589	2,539	7,298	10,409	10,408	6,882	2,436	3,714	3,327	4,589	1,426	89,465	18
19年度	受給者数	245	197	37	119	159	127	111	44	35	47	82	29	1,232	77
	支給金額	14,302	12,959	1,977	5,450	7,468	7,796	7,337	1,983	1,624	2,430	3,810	1,388	68,524	16,589
20年度	受給者数	238	228	26	84	139	96	78	37	37	66	70	32	1,131	102
	支給金額	9,699	10,972	770	3,718	6,293	5,025	3,750	1,250	1,159	2,552	2,843	1,226	49,258	22,289
20年 4月	受給者数	20	25	1	8	9	5	6	5	2	3	3	4	91	2
	支給金額	997	1,306	18	281	997	459	375	163	202	153	117	132	5,201	284
20年 5月	受給者数	13	13	4	2	9	2	2	4	2	3	8	4	66	9
	支給金額	558	761	190	55	310	207	126	133	36	249	272	163	3,060	1,489
20年 6月	受給者数	19	13	2	11	11	3	4	2	6	7	6	6	90	10
	支給金額	1,276	727	183	659	444	54	196	246	275	151	527	82	4,818	2,457
20年 7月	受給者数	16	32	0	5	7	11	8	3	1	10	8	2	103	7
	支給金額	1,212	1,764		369	357	692	608	53	9	438	322	115	5,938	1,258
20年 8月	受給者数	21	17	2	5	8	8	15	2	0	3	6	0	87	11
	支給金額	878	900	29	195	539	550	582	32		104	263		4,073	2,539
20年 9月	受給者数	27	20	4	10	13	14	5	1	5	8	2	3	112	12
	支給金額	1,236	1,213	107	474	594	753	259	50	71	233	76	271	5,337	2,802
20年10月	受給者数	24	25	1	12	26	6	11	4	4	8	10	2	133	12
	支給金額	721	1,337	18	652	1,030	118	386	61	64	489	370	27	5,272	2,444
20年11月	受給者数	25	24	4	12	18	13	7	4	7	5	10	5	134	11
	支給金額	718	831	93	386	894	654	203	173	239,860	157	321	237	4,906	3,007
20年12月	受給者数	19	17	1	7	18	10	6	3	3	7	2	1	94	9
	支給金額	754	475	12	226	597	300	361	44	41	153	69	38	3,072	2,190
21年 1月	受給者数	19	15	3	7	7	7	7	3	0	3	4	1	76	4
	支給金額	620	724	54	224	186	249	293	116		232	202	19	2,921	822
21年 2月	受給者数	14	6	2	1	7	4	6	1	5	6	8	1	61	6
	支給金額	295	146	35	72	225	160	290	10	184	139	168	31	1,753	1,549
21年 3月	受給者数	21	21	2	4	6	13	1	5	2	3	3	3	84	9
	支給金額	434	788	31	124	120	828	72	169	37	55	137	111	2,907	1,448
21年 4月	受給者数	10	18	5	7	15	5	14	5	3	1	4	3	90	4
	支給金額	277	690	130	283	599	176	552	131	77,450	44	132	37,796	3,130	1,522

(注) 支給金額は千円単位で千円未満四捨五入のため、合計とは一致しない。

## 用語の説明

### (職業紹介関係)

- ・新規求職申込件数  
期間中に自安定所で新たに受付けた求職申込みの件数をいう。
- ・月間有効求職者数  
「前月より繰越された有効求職者数(前月末日現在において、求職票の有効期限が翌月以降にまたがっている就職未決定の求職者数)」と当月の「新規求職者申込件数」の合計数をいう。
- ・紹介件数  
求職者と求人との結合をはかるため、自安定所で紹介した件数をいう。
- ・就職件数  
自安定所の有効求職者が、安定所の紹介あっせんにより就職した件数をいう。
- ・新規求人数  
期間中に新たに受付けた求人数(採用予定人員)をいう。
- ・月間有効求人数  
「前月より繰越された有効求人数(前月末日現在において、求人票の有効期限が翌月以降にまたがっている未充足の求人数)」と当月の「新規求人数」の合計数をいう。
- ・充足数  
自安定所の有効求人が、安定所の紹介あっせんにより求職者と結合した件数をいう。
- ・求人倍率(求職者に対する求人の比率をいい、求職者1人あたりの求人数を示す。)

$$\text{求人倍率} = \frac{\text{月間有効(新規)求人数}}{\text{月間有効(新規)求職者数}}$$

- ・就職率(求職に対する就職の比率をいい、求職者のうち、求人者との間に雇用関係が成立したものの割合を示す。)

$$\text{就職率} = \frac{\text{就職件数}}{\text{月間有効(新規)求職者数}} \times 100$$

- ・充足率(求人に対する就職の比率をいい、申込みれ求人がどの程度満たされているかを示す。)

$$\text{充足率} = \frac{\text{充足数}}{\text{月間有効(新規)求人数}} \times 100$$

### (雇用保険関係)

- ・離職票交付枚数  
安定所が離職による被保険者資格の喪失の確認を行い、離職者に交付した離職票の枚数をいう。
- ・離職票提出件数  
失業給付を受けようとする者が安定所に出頭して離職票を提出した件数をいう。
- ・受給資格決定件数  
受け付けた離職票を審査して、安定所が失業給付を受ける資格があると決定した件数をいう。
- ・初回受給者数  
同一失業給付金受給期間内における当該失業給付の第1回目の支給を受けた者の数をいう。
- ・受給者実人員  
失業給付を実際に受けた受給資格者の実数をいう。
- ・特定受給資格者  
離職理由が、倒産・解雇等により再就職の準備をする時間的余裕がなく離職を余儀なくされた受給資格者(特定受給資格者判断基準に該当する者)をいう。

## 県内ハローワーク一覧

名 称	所 在 地	連 絡 先
ハローワーク前橋	前橋市天川大島町130-1	tel. 027-290-2111 fax. 027-290-2528
ハローワーク高崎	高崎市末広町262-3	tel. 027-327-8609 fax. 027-323-8119
ハローワーク安中	安中市安中1-1-26	tel. 027-382-8609 fax. 027-382-4141
ハローワーク桐生	桐生市錦町2-11-14	tel. 0277-22-8609 fax. 0277-22-5014
ハローワーク伊勢崎	伊勢崎市太田町554-10 (伊勢崎地方合同庁舎1階)	tel. 0270-23-8609 fax. 0270-23-3697
ハローワーク太田	太田市飯田町893	tel. 0276-46-8609 fax. 0276-48-0096
ハローワーク館林	館林市大街道1-3-37	tel. 0276-75-8609 fax. 0276-72-4367
ハローワーク沼田	沼田市薄根町3167-4	tel. 0278-22-8609 fax. 0278-23-7206
ハローワーク群馬富岡	富岡市富岡1414-14	tel. 0274-62-8609 fax. 0274-62-1932
ハローワーク藤岡	藤岡市藤岡827-1	tel. 0274-22-8609 fax. 0274-24-4587
ハローワーク渋川	渋川市渋川1696-15	tel. 0279-22-2636 fax. 0279-23-4370
ハローワーク中之条	吾妻郡中之条町西中之条207	tel. 0279-75-2227 fax. 0279-75-5945

## 高齢者職業相談室一覧

名 称	所 在 地	連 絡 先
桐生市高齢者職業相談室	桐生市美原町5-3	tel. 0277-43-0184 fax. 0277-46-0066