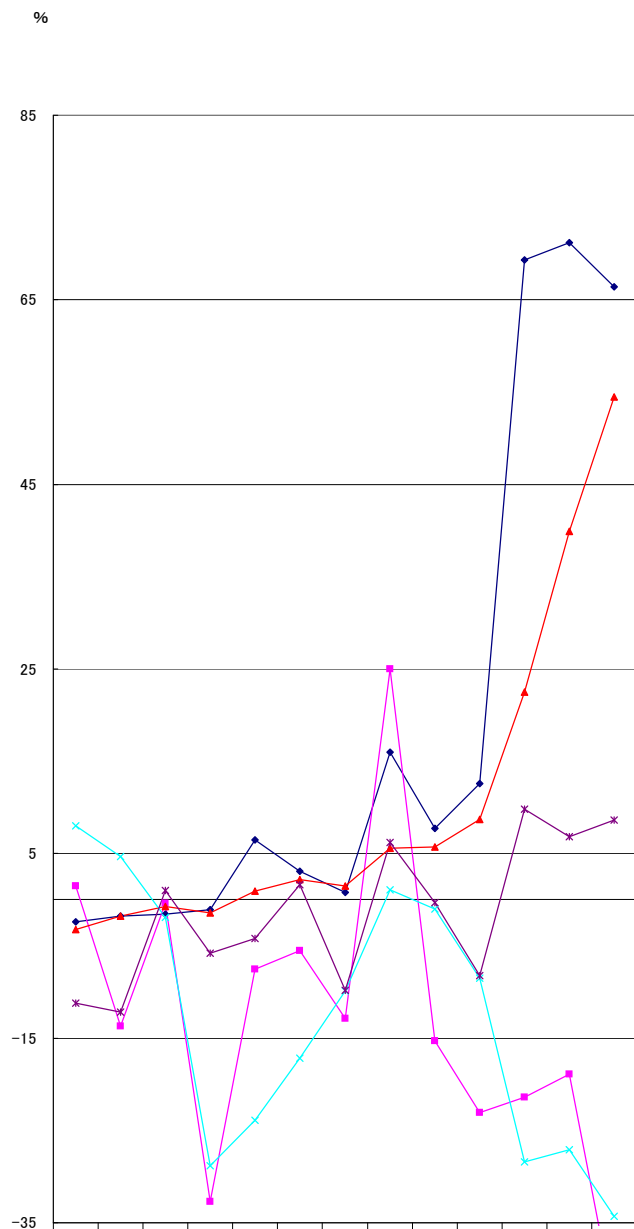
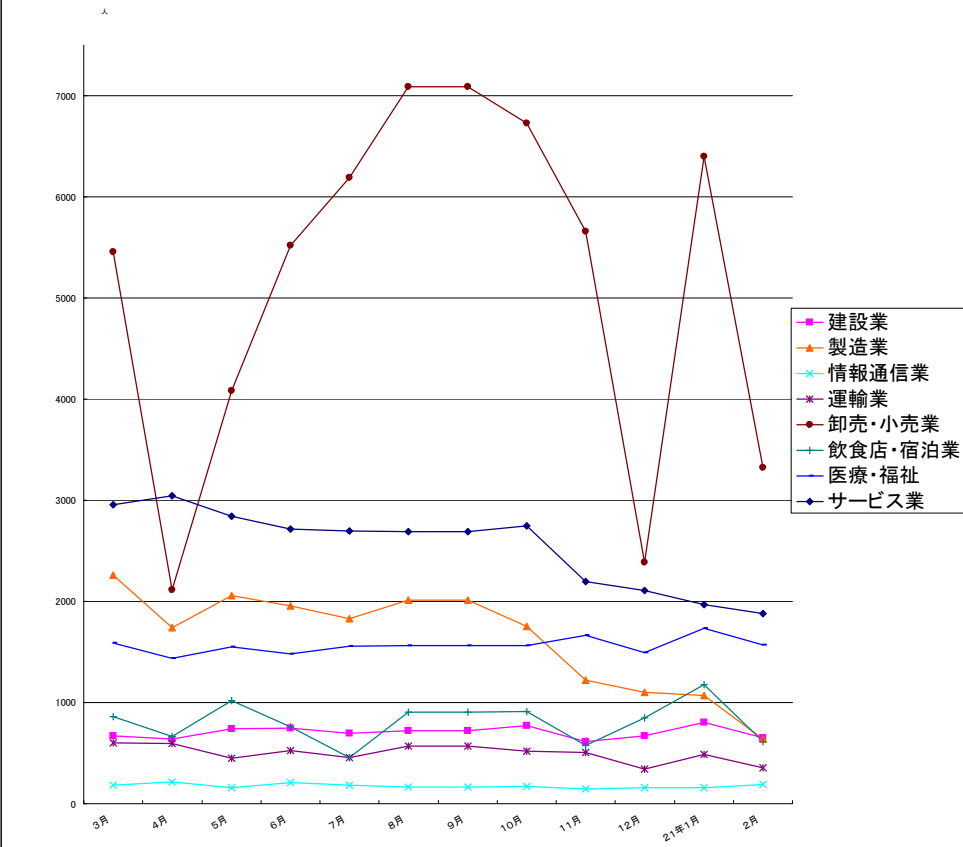


グラフでみる対前年増減率の推移



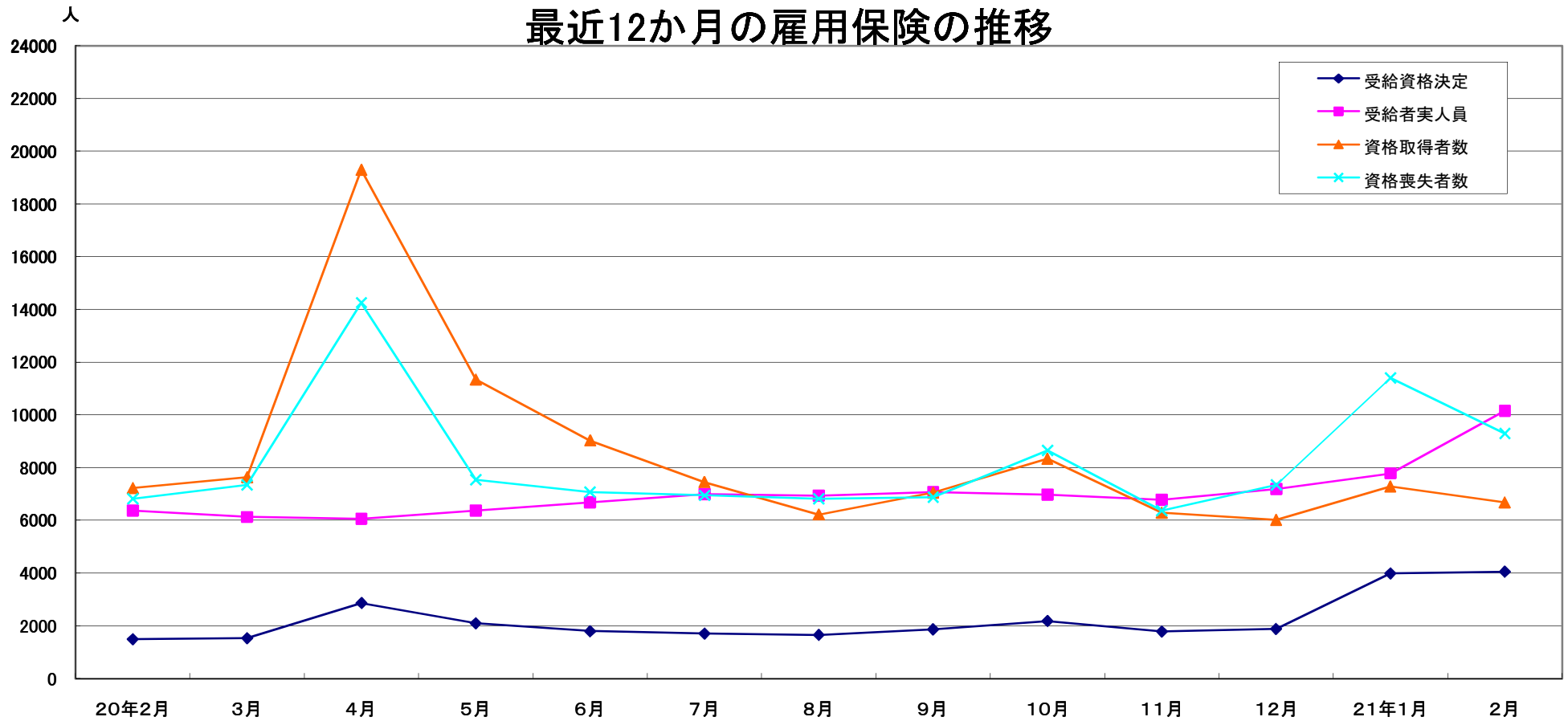
産業別新規求人数の推移(学卒を除きパートを含む)



(注)新産業分類(平成14年3月改訂「日本標準産業分類」)に基づく区分により掲載している。

	建設業	製造業	情報通信業	運輸業	卸売・小売業	飲食店・宿泊業	医療・福祉	サービス業
3月	668	2,260	181	603	5,458	858	1,591	2,954
4月	637	1,742	218	596	2,112	662	1,437	3,047
5月	741	2,056	161	447	4,084	1,019	1,551	2,842
6月	747	1,958	209	526	5,518	757	1,481	2,713
7月	698	1,830	184	454	6,190	455	1,557	2,698
8月	720	2,014	167	568	7,086	904	1,561	2,690
9月	720	2,014	167	568	7,086	904	1,561	2,690
10月	774	1,753	169	522	6,729	913	1,561	2,746
11月	617	1,224	145	508	5,657	574	1,665	2,197
12月	669	1,103	160	339	2,385	849	1,496	2,110
21年1月	806	1,070	158	487	6,397	1,180	1,733	1,967
2月	650	642	191	354	3,325	616	1,570	1,877

# 最近12か月の雇用保険の推移



	20年2月	3月	4月	5月	6月	7月	8月	9月	10月	11月	12月	21年1月	2月
受給資格決定	1,499	1,533	2,867	2,097	1,799	1,706	1,657	1,869	2,182	1,785	1,886	3,982	4,045
受給者実人員	6,369	6,125	6,062	6,369	6,683	6,985	6,935	7,064	6,965	6,778	7,193	7,780	10,146
資格取得者数	7,227	7,630	19,294	11,340	9,027	7,447	6,218	7,045	8,337	6,287	6,012	7,282	6,680
資格喪失者数	6,809	7,334	14,252	7,533	7,069	6,944	6,822	6,869	8,648	6,360	7,340	11,392	9,295

# 業務統計主要項目(学卒を除きパート含む)

# 主要指標

項目			2月	参 考			対 比	
				前月	前々月	前年同月	前月比	前年同月比
一 般 職 業 紹 介	求 職	1 新 規	11,730	12,730	8,422	7,051	△ 7.9	66.4
		2 月 間 有 効	38,958	34,321	29,563	25,220	13.5	54.5
	就 職	3 全 数	2,417	2,162	2,048	2,225	11.8	8.6
		4 うち保受給者	507	442	428	454	14.7	11.7
	求 人	5 新 規	10,000	14,874	9,743	17,839	△ 32.8	△ 43.9
		6 月 間 有 効	30,592	33,620	31,490	46,556	△ 9.0	△ 34.3
	7 充 足 数	2,403	2,141	2,028	2,361	12.2	1.8	
	求 人 倍 率	8 新 規 (5/1)	0.85	1.17	1.16	2.53	0.0	0.0
		9 月間有効(6/2)	0.79	0.98	1.07	1.85	0.0	0.0
10 適 用 事 業 所 数			29,012	28,952	28,924	28,867	0.2	0.5
11 被 保 険 者 数			522,815	525,104	529,327	520,640	△ 0.4	0.4
一 般	12	受 給 資 格 決 定 件 数	4,045	3,982	1,886	1,499	1.6	169.8
		13 受 給 者 実 人 員 ( 所 定 給 付 )	10,146	7,780	7,193	6,369	30.4	59.3
		14 支 給 金 額 ( 千 円 )	1,125,255	954,739	876,716	788,148	17.9	42.8
		15 受 給 資 格 決 定 件 数	194	176	118	80	10.2	142.5
高 年 齢	16 受 給 者 数	202	140	106	101	44.3	100.0	
	17 支 給 金 額 ( 千 円 )	41,818	28,531	21,741	21,479	46.6	94.7	
	18 受 給 資 格 決 定 件 数	16	209	333	5	△ 92.3	220.0	
短 期	19 受 給 者 数	193	194	296	207	△ 0.5	△ 6.8	
	20 支 給 金 額 ( 千 円 )	35,574	33,687	55,085	38,882	5.6	△ 8.5	

項 目	鉱工業生産指数		常用雇用指数		所定外労働時間		企業倒産		完全失業者数	
	( 鉱工業計 )		( 産業計 )		( 産業計 )				( 全 国 )	
年 月	平成12年 =100	前 年 同 月 比	規模30人 以上 年分は平 成12年 =100 月分は平 成17年 =100	前 年 同 月 比	規模30人 以上	前 年 同 月 比	負債額 1000万 以上	前 年 同 月 差	万人	完全失業率 ( 季 調 値 )
平成16年	91.0	5.2	104.2	△ 0.5	13.4	△ 4.6	30	△ 17	313	4.7
17	88.7	△ 2.5	103.4	△ 0.8	14.0	1.4	79	49	294	4.4
18	91.6	3.3	102.8	△ 0.6	14.3	2.3	68	△ 11	275	4.1
19	92.0	0.7	100.0	△ 2.7	13.6	5.9	119	51	255	3.8
19年12月	90.2	△ 1.7	98.5	△ 1.2	14.3	4.4	8	2	231	3.8
21年1月	84.0	1.3	98.2	△ 1.4	13.1	2.4	9	4	256	3.8
2月	94.6	5.2	98.2	△ 1.3	14.1	1.5	9	0	266	3.9
3月	98.3	0.1	97.6	△ 2.1	14.4	4.4	14	1	268	3.8
4月	84.0	△ 6.6	98.9	△ 2.1	14.1	4.5	4	△ 7	275	4.0
5月	83.8	△ 7.1	99.1	△ 2.0	13.4	△ 0.7	11	3	270	4.0
6月	88.1	△ 3.2	98.8	△ 1.5	13.9	0.7	10	2	265	4.1
7月	94.6	1.7	98.9	△ 2.2	14.2	2.9	14	5	256	4.0
8月	79.1	△ 3.8	98.9	1.7	13.0	0.8	7	△ 8	272	4.2
9月	89.6	△ 0.4	98.8	△ 1.4	13.3	0.0	9	△ 3	271	4.0
10月	87.0	△ 4.8	98.8	0.0	12.8	△ 6.5	11	△ 1	255	3.7
11月	77.6	△ 13.7	98.5	△ 0.3	12.2	△ 14.7	16	5	256	3.9
12月	88.4	△ 12.9	98.2	△ 0.3	10.9	△ 23.8	12	4	270	4.4
21年1月	69.1	△ 27.9	101.3	3.2	10.2	△ 27.4	16	7	277	4.1
2月	-	-	-	-	-	-	14	5	299	4.4
資料出所	県 統 計 課						帝国データバンク		総務省統計局	

※完全失業率の年平均は、実数である。  
 ※表中「-」は、月報作成時には未公表のものである。

(注) 保受給者は、雇用保険受給者をいう。

時系列でみた主要指標 I (学卒・パートを除く)

項目 年度・月別	A 一般職業紹介状況												B Aのうち中高年齢者							C 一般求職者給付			
	1 新規求職		2 月間有効求職		3 新規求人		4 月間有効求人		5 就 職		求人倍率		6 新規求職		7 月間有効求職		8 就 職		新規求職者 中に占める 中高年の 割合 6/1*100	受給資格 決定件数		受給者実人員	
		前年 同月比		前年 同月比		前年 同月比		前年 同月比		前年 同月比	新規	月間 有効		前年 同月比		前年 同月比		前年 同月比			前年 同月比		前年 同月比
平成14年度	7,771	9.6	33,831	8.7	7,229	8.8	18,492	6.5	1,600	7.5	0.93	0.55	3,068	12.5	16,124	7.0	447	4.4	39.5	2,920	2.6	15,044	4.6
15	7,240	△ 6.8	29,697	△ 12.2	9,050	25.2	23,470	26.9	1,672	4.5	1.25	0.79	2,667	△ 13.1	13,051	△ 19.1	461	3.1	36.8	2,361	△ 19.1	10,947	△ 27.2
16	6,025	△ 16.8	24,935	△ 16.0	9,976	10.2	27,335	16.5	1,678	0.4	1.66	1.10	1,972	△ 26.1	9,936	△ 23.9	430	△ 6.7	32.7	2,185	△ 7.5	8,632	△ 21.1
17	5,838	△ 3.1	22,680	△ 9.0	10,765	7.9	29,747	8.8	1,744	3.9	1.84	1.31	1,752	△ 11.2	8,176	△ 17.7	414.66667	△ 3.6	30.0	2,060	△ 5.7	7,562	△ 12.4
18	5,379	△ 7.9	21,016	△ 7.3	9,683	△ 10.0	26,110	△ 12.2	1,742	△ 0.1	1.80	1.24	1,532	△ 12.6	7,204	△ 11.9	423	1.9	28.5	1,872	△ 9.1	6,787	△ 10.3
19	5,095	△ 5.3	19,770	△ 5.9	10,940	13.0	31,040	18.9	1,537	△ 11.8	2.15	1.57	1,521	△ 0.7	6,844	△ 5.0	383	△ 9.5	29.9	1,843	△ 1.6	6,645	△ 2.1
平成20年2月	5,243	△ 1.5	18,965	△ 2.7	13,052	5.2	32,637	8.5	1,522	△ 10.6	2.49	1.72	1,445	△ 1.3	6,405	△ 0.4	360	△ 7.7	27.6	1,499	△ 14.9	6,369	6.3
3	5,274	△ 5.0	19,861	△ 2.2	7,929	△ 16.8	31,329	5.0	1,679	△ 15.7	1.50	1.58	1,490	△ 3.8	6,492	△ 1.6	409	△ 13.7	28.3	1,533	△ 10.1	6,125	5.6
4	6,039	△ 5.4	20,520	△ 2.6	10,559	△ 4.4	29,596	△ 2.9	1,581	△ 2.5	1.75	1.44	1,932	△ 8.8	6,895	△ 3.5	372	△ 3.9	32.0	2,867	△ 7.0	6,062	7.9
5	5,285	△ 2.3	20,380	△ 3.9	6,965	△ 41.6	18,811	△ 38.1	1,549	△ 10.4	1.32	0.92	1,586	3.0	6,956	△ 3.9	362	△ 9.5	30.0	2,097	△ 8.9	6,369	△ 5.3
6	5,065	3.6	20,140	△ 1.6	8,828	△ 9.6	20,722	△ 32.0	1,535	△ 6.6	1.74	1.03	1,535	10.1	6,953	△ 0.7	430	17.5	30.3	1,799	9.2	6,683	3.7
7	5,046	3.1	20,145	0.5	10,748	△ 2.4	24,563	△ 20.6	1,529	△ 3.4	2.13	1.22	1,477	△ 1.3	6,947	△ 1.0	399	9.0	29.3	1,706	△ 5.0	6,985	0.0
8	4,783	△ 0.6	19,661	△ 0.1	7,073	△ 42.9	24,506	△ 21.1	1,319	△ 9.0	1.48	1.25	1,406	△ 0.5	6,820	△ 1.7	345	△ 4.4	29.4	1,657	△ 0.9	6,935	△ 4.5
9	5,512	13.5	20,228	3.7	9,590	12.1	25,800	△ 14.5	1,569	6.5	1.74	1.28	1,553	7.0	6,865	△ 0.1	411	3.3	28.2	1,869	13.4	7,064	2.8
10	6,009	7.4	21,048	3.7	11,159	△ 9.8	27,025	△ 13.4	1,631	△ 4.8	1.86	1.28	1,748	△ 2.3	7,006	△ 2.5	424	△ 5.6	29.1	2,182	△ 7.9	6,965	△ 2.0
11	5,202	14.2	20,990	7.3	7,778	△ 38.3	25,917	△ 17.2	1,381	△ 8.8	1.50	1.23	1,531	16.7	6,963	1.2	344	21.1	29.4	1,785	15.2	6,778	△ 1.2
12	6,683	79.2	22,451	24.1	5,769	△ 27.2	19,126	△ 36.7	1,308	6.8	0.86	0.85	2,064	70.3	7,532	15.7	351	3.5	30.9	1,886	54.2	7,193	8.8
平成21年1月	10,001	90.7	26,633	40.4	6,323	△ 51.6	17,278	△ 47.1	1,298	△ 14.7	0.63	0.65	3,161	118.8	8,892	38.8	329	△ 8.6	31.6	3,982	165.6	7,780	22.2
2月	8,978	71.2	30,336	60.0	5,526	△ 57.7	15,500	△ 52.5	1,457	△ 4.3	0.62	0.51	2,799	93.7	10,082	57.4	339	△ 5.8	31.2	4,045	169.8	10,146	59.3
平成20年度	6,237	22.8	22,048	11.6	8,211	△ 26.8	22,622	△ 27.1	1,469	△ 3.6	1.32	1.03	1,890	24.0	7,446	8.3	373	△ 1.8	30.3	2,352	25.7	7,178	7.3

(注)年度数値は月平均である

時系列でみた主要指標Ⅱ（学卒を除きパートを含む）

項目 年度・月別	一般職業紹介状況										求人倍率									
	1 新規求職		2 月間有効求職		3 新規求人		4 月間有効求人		5 紹介件数		6 就職件数		原 数 値				季 節 調 整 値			
	前年 同月比	前年 同月比	前年 同月比	前年 同月比	前年 同月比	前年 同月比	前年 同月比	前年 同月比	前年 同月比	前年 同月比	本 県		全 国		本 県		全 国			
											新規	有効	新規	有効	新規	有効	新規	有効		
平成14年度	9,256	11.2	37,771	10.2	11,465	8.6	29,214	5.6	9,161	16.8	2,477	11.3	1.24	0.77	0.96	0.56				
15	8,802	△ 4.9	33,954	△ 10.1	14,186	23.7	36,488	24.9	9,618	5.0	2,649	6.9	1.61	1.07	1.12	0.69				
16	8,043	△ 8.6	31,217	△ 8.1	15,084	6.3	40,910	12.1	9,189	△ 4.5	2,580	△ 2.6	1.88	1.31	1.35	0.86				
17	7,997	△ 0.6	30,032	△ 3.8	16,036	6.3	43,968	7.5	9,848	7.2	2,662	3.2	2.01	1.46	1.49	0.98				
18	7,425	△ 7.2	28,274	△ 5.9	14,681	△ 8.4	39,732	△ 9.6	9,450	△ 4.0	2,627	△ 1.3	1.98	1.41	1.56	1.06				
19	6,994	△ 5.8	26,598	△ 5.9	15,823	7.8	44,489	12.0	9,220	△ 2.4	2,345	△ 10.7	2.26	1.67	1.52	1.03				
平成20年2月	7,051	△ 2.4	25,220	△ 3.2	17,839	1.5	46,556	8.0	10,094	7.1	2,225	△ 11.2	2.53	1.85	1.49	1.02	2.23	1.65	1.41	0.98
3	7,341	△ 1.8	26,672	△ 1.8	12,823	△ 13.7	45,493	4.7	10,928	7.6	2,576	△ 12.2	1.75	1.71	1.28	0.99	2.06	1.62	1.31	0.95
4	8,901	△ 1.6	28,255	△ 0.7	15,234	△ 0.4	42,811	△ 1.9	10,556	11.4	2,482	1.0	1.71	1.52	1.01	0.89	2.30	1.64	1.36	0.93
5	7,555	△ 1.1	28,483	△ 1.4	11,154	△ 32.7	30,793	△ 28.8	10,277	2.8	2,508	△ 5.8	1.48	1.08	1.24	0.84	1.65	1.28	1.33	0.93
6	7,204	6.5	28,153	0.9	13,663	△ 7.5	32,848	△ 23.9	10,745	18.8	2,452	△ 4.2	1.90	1.17	1.27	0.83	2.01	1.39	1.27	0.90
7	6,838	3.1	27,707	2.2	14,483	△ 5.5	35,972	△ 17.2	10,308	18.7	2,418	1.6	2.12	1.30	1.35	0.84	1.98	1.41	1.24	0.88
8	6,568	0.8	26,846	1.5	14,949	△ 12.9	39,477	△ 9.9	8,895	8.6	1,999	△ 9.8	2.28	1.47	1.39	0.85	2.00	1.48	1.21	0.85
9	7,851	16.0	27,759	5.6	16,506	25.0	43,228	1.1	11,767	32.9	2,399	6.2	2.10	1.56	1.24	0.86	1.92	1.52	1.16	0.83
10	8,247	7.7	28,925	5.7	15,965	△ 15.3	45,319	△ 1.0	12,606	18.2	2,600	△ 0.3	1.94	1.57	1.21	0.84	1.72	1.50	1.11	0.80
11	6,877	12.6	28,495	8.7	13,300	△ 23.1	41,937	△ 8.5	10,371	18.4	2,117	△ 2.2	1.93	1.47	1.24	0.81	1.43	1.37	1.05	0.76
12	8,422	69.3	29,563	22.5	9,743	△ 21.4	31,490	△ 28.4	11,741	71.1	2,048	9.8	1.16	1.07	1.06	0.75	1.13	0.98	1.05	0.73
平成21年1月	12,730	71.2	34,321	39.9	14,874	△ 18.9	33,620	△ 27.1	14,995	64.9	2,162	6.8	1.17	0.98	0.85	0.67	1.36	0.88	0.92	0.67
2月	11,730	66.4	38,958	54.5	10,000	△ 43.9	30,592	△ 34.3	16,918	67.6	2,417	8.6	0.85	0.79	0.80	0.61	0.79	0.71	0.77	0.59
平成20年度	8,448	21.3	29,770	12.0	13,625	△ 15.4	37,099	△ 16.4	11,744	29.6	2,327	0.1	1.61	1.25						

(注)年度数値は月平均である

一般職業紹介状況(学卒・パートを除く)

項目	A 新規求職 申込件数	B 月間有効 求職者数	C 紹介件数	D 就職件数	E 4のうち管外就職		F 4のうち 保受給者の 就職件数	G 新規 求人数	H 月間有効 求人数	I 充足数	J Iのうち他県 からの 充足数	比 率			
					1 全 数	2 全 数						3 全 数	4 全 数	5 県内	6 県外
前年同月	5,243	18,965	7,705	1,522	543	179	351	13,052	32,637	1,658	331	△ 1.5	5.2	2.49	1.72
前 月	10,001	26,633	11,227	1,298	463	169	330	6,323	17,278	1,241	117	81.8	△ 50.3	0.63	0.65
2月	8,978	30,336	12,427	1,457	546	181	383	5,526	15,500	1,404	136	71.2	△ 57.7	0.62	0.51
前 橋	1,861	6,074	3,224	318	158	21	73	1,219	3,374	352	26	55.9	△ 80.5	0.66	0.56
高 崎	1,179	4,358	2,307	209	66	18	51	1,868	4,475	264	27	44.0	△ 0.3	1.58	1.03
(安 中)	197	704	300	37	9	3	8	83	199	32	0	107.4	△ 33.6	0.42	0.28
桐 生	644	2,146	877	141	50	14	43	314	954	110	10	51.5	△ 40.0	0.49	0.44
伊勢崎	1,157	3,980	989	128	52	8	43	347	1,173	139	6	87.5	△ 58.0	0.30	0.29
太 田	1,428	4,860	1,826	195	64	63	54	480	1,835	132	27	104.6	△ 70.8	0.34	0.38
館 林	999	3,012	1,021	101	10	28	30	347	1,100	111	21	184.6	△ 38.0	0.35	0.37
沼 田	253	897	361	84	36	4	23	188	496	58	5	17.7	△ 44.0	0.74	0.55
富 岡	270	846	296	39	16	8	12	97	278	28	0	61.7	△ 44.6	0.36	0.33
藤 岡	406	1,270	343	59	26	7	17	165	429	47	4	97.1	△ 35.5	0.41	0.34
渋 川	442	1,585	707	109	51	5	23	224	649	96	4	30.0	△ 20.0	0.51	0.41
(中之条)	142	604	176	37	8	2	6	194	538	35	6	22.4	0.5	1.37	0.89
年度累計	68,603	242,532	97,042	16,157	5,717	2,051	4,243	90,318	248,844	16,186	2,231	22.8	△ 26.8	1.32	1.03

一般職業紹介状況(学卒を除きパートを含む)

項目 安定所別	A 新規求職 申込件数	B 月間有効 求職者数	C 紹介件数	D 就職件数	E	F	G	H	比 率			
	1 全 数	2 全 数	3 全 数	4 全 数	4 のうち 保 受給者の 就 職 件 数	新 規 求 人 数	月間有効 求 人 数	充 足 数	新 規 求 職	新 規 求 人	新 規 求	有 効 求
									対前年同月 増 減 率	対前年同月 増 減 率	人 倍 率 (F/1)	人 倍 率 (G/2)
前年同月	7,051	25,220	10,094	2,225	454	17,839	46,556	2,361	△ 2.4	1.5	2.53	1.85
前 月	12,730	34,321	14,995	2,162	442	14,874	33,620	2,141	71.2	△ 18.9	1.17	0.98
2月	11,730	38,958	16,918	2,417	507	10,000	30,592	2,403	66.4	△ 43.9	0.85	0.79
前 橋	2,443	7,794	4,281	523	94	2,032	5,501	602	49.1	△ 72.2	0.83	0.71
高 崎	1,531	5,570	2,939	343	70	3,673	11,850	477	43.0	23.8	2.40	2.13
(安 中)	269	955	441	70	11	233	460	50	80.5	△ 19.4	0.87	0.48
桐 生	866	2,855	1,238	207	52	561	1,719	159	56.6	△ 35.4	0.65	0.60
伊勢崎	1,404	4,902	1,361	194	54	571	1,937	215	78.2	△ 56.9	0.41	0.40
太 田	1,782	5,922	2,435	324	74	757	2,847	224	101.8	△ 63.1	0.42	0.48
館 林	1,211	3,721	1,367	165	40	533	1,970	183	137.9	△ 35.7	0.44	0.53
沼 田	407	1,316	615	167	32	418	1,047	133	31.3	△ 27.8	1.03	0.80
富 岡	409	1,211	484	79	17	202	523	68	54.9	△ 36.5	0.49	0.43
藤 岡	547	1,726	498	101	22	329	814	86	92.6	△ 31.9	0.60	0.47
渋 川	655	2,184	1,000	179	29	393	1,103	149	44.0	△ 22.0	0.60	0.51
(中之条)	206	802	259	65	12	298	821	57	40.1	△ 8.9	1.45	1.02
年度累計	92,923	327,465	129,179	25,602	5,606	149,871	408,087	25,987	21.3	△ 15.4	1.61	1.25

中高年齢者等の職業紹介等状況(パートを除く)

安定所別 項目	新規求職 申込件数		月間有効 求職者数	紹介件数	就職件数		5 新 規 求 人 数	6 月間有効 求 人 数	比 率				
	1		2 全 数	3 全 数	4				新規求職者 中に占める 中高年の割合	新規求職 対前年同月 増減率	新規求人 対前年同月 増減率	新規求人 倍率 (5/1)	有効求人 倍率 (6/2)
	全 数	Iのうち保			全 数	4のうち保							
前年同月	1,445	497	6,405	1,944	360	106	5,616	13,906	(20.5) 27.6	△ 1.3	125.1	3.89	2.17
前 月	3,161	1,207	8,892	2,819	329	102	2,687	7,242	(24.8) 31.6	98.3	△ 50.5	0.85	0.81
<b>2月</b>	<b>2,799</b>	<b>1,077</b>	<b>10,082</b>	<b>3,180</b>	<b>339</b>	<b>97</b>	<b>2,382</b>	<b>6,530</b>	(23.9) 31.2	<b>93.7</b>	<b>△ 57.6</b>	<b>0.85</b>	<b>0.65</b>
前 橋	550	163	1,952	764	58	15	532	1,367	(22.5) 29.6	73.5	△ 81.0	0.97	0.70
高 崎	353	145	1,414	560	51	11	801	1,907	(23.1) 29.9	58.3	3.0	2.27	1.35
(安 中)	84	50	280	74	9	2	27	65	(31.2) 42.6	121.1	△ 35.7	0.32	0.23
桐 生	228	86	771	225	30	10	135	413	(26.3) 35.4	98.3	△ 36.6	0.59	0.54
伊勢崎	355	168	1,225	268	39	14	154	528	(25.3) 30.7	130.5	△ 58.9	0.43	0.43
太 田	392	138	1,384	463	38	10	199	771	(22.0) 27.5	142.0	△ 68.4	0.51	0.56
館 林	314	123	1,034	259	22	8	150	497	(25.9) 31.4	196.2	△ 40.0	0.48	0.48
沼 田	83	31	349	103	27	9	75	196	(20.4) 32.8	31.7	△ 40.0	0.90	0.56
富 岡	112	62	360	106	14	4	36	103	(27.4) 41.5	119.6	△ 44.6	0.32	0.29
藤 岡	128	62	423	88	16	5	65	169	(23.4) 31.5	120.7	△ 38.1	0.51	0.40
渋 川	140	35	599	200	23	7	80	240	(21.4) 31.7	23.9	△ 25.9	0.57	0.40
(中之条)	60	14	291	70	12	2	83	232	(29.1) 42.3	33.3	△ 2.4	1.38	0.80
年度累計	20,792	7,714	81,911	25,521	4,106	1,309	36,999	103,105	(22.4) 30.3	24.0	△ 8.3	1.78	1.26

(注) ( )内は、パートを含めた新規求職者中に占める中高年の割合である。求人数及び求人倍率は、「求人均等配分方式」による数値である。



高年齢者(55歳以上)の職業紹介状況(パートを除く)

安定所別 項目	新規求職 申込件数		月間有効 求職者数	紹介件数	就職件数		5 新 規 求 人 数	6 月間有効 求 人 数	比 率				
	1		2	3	4				新規求職者 中に占める 高齢者の割合	新規求職 対前年同月 増 減 率	新規求人 対前年同月 増 減 率	新規求人 倍 率 (5/1)	有効求人 倍 率 (6/2)
	全 数	Iのうち保	全 数	全 数	全 数	4のうち保							
前年同月	709	292	3,494	658	144	44	3,352	8,301	(10.1) 13.5	1.1	159.6	4.73	2.38
前 月	1,403	562	4,412	942	136	45	1,598	4,311	(11.0) 14.0	63.9	△ 50.7	1.14	0.98
<b>2月</b>	<b>1,306</b>	<b>515</b>	<b>4,875</b>	<b>1,081</b>	<b>149</b>	<b>33</b>	<b>1,418</b>	<b>3,890</b>	(11.1) 14.5	<b>84.2</b>	<b>△ 57.7</b>	<b>1.09</b>	<b>0.80</b>
前 橋	261	82	949	306	32	10	317	816	(10.7) 14.0	78.8	△ 81.1	1.21	0.86
高 崎	177	74	725	208	22	6	476	1,124	(11.6) 15.0	40.5	3.5	2.69	1.55
(安 中)	40	24	156	23	4	0	15	39	(14.9) 20.3	135.3	△ 42.3	0.38	0.25
桐 生	103	41	374	59	13	2	81	247	(11.9) 16.0	90.7	△ 36.2	0.79	0.66
伊勢崎	164	75	547	76	14	4	92	318	(11.7) 14.2	134.3	△ 59.1	0.56	0.58
太 田	161	60	601	99	14	1	119	462	(9.0) 11.3	103.8	△ 68.4	0.74	0.77
館 林	142	56	487	100	11	3	90	301	(11.7) 14.2	195.8	△ 40.0	0.63	0.62
沼 田	38	15	171	38	12	3	45	117	(9.3) 15.0	46.2	△ 40.0	1.18	0.68
富 岡	55	32	161	39	6	0	21	61	(13.4) 20.4	120.0	△ 46.2	0.38	0.38
藤 岡	58	30	229	32	8	3	38	101	(10.6) 14.3	56.8	△ 39.7	0.66	0.44
渋 川	76	20	315	76	10	1	48	140	(11.6) 17.2	35.7	△ 25.0	0.63	0.44
(中之条)	31	6	160	25	3	0	49	138	(15.0) 21.8	24.0	△ 3.9	1.58	0.86
年度累計	10,360	4,170	43,785	9,423	1,814	576	22,064	61,454	(11.1) 15.1	18.7	△ 3.4	2.13	1.40

(注) ( )内は、パートを含めた新規求職者中に占める高齢年の割合である。求人数及び求人倍率は、「求人均等配分方式」による数値である。

パートタイム職業紹介状況

安定 所別	項目	新規求職 申込件数	月間有効 求職者数	紹介件数	就職件数	新規 求人数	月間有効 求人数
	前年同月	1,808	6,255	2,389	703	4,787	13,919
	前 月	2,729	7,688	3,768	864	8,551	16,342
	<b>2月</b>	<b>2,752</b>	<b>8,622</b>	<b>4,491</b>	<b>960</b>	<b>4,474</b>	<b>15,092</b>
	前 橋	582	1,720	1,057	205	813	2,127
	高 崎	352	1,212	632	134	1,805	7,375
	(安 中)	72	251	141	33	150	261
	桐 生	222	709	361	66	247	765
	伊勢崎	247	922	372	66	224	764
	太 田	354	1,062	609	129	277	1,012
	館 林	212	709	346	64	186	870
	沼 田	154	419	254	83	230	551
	富 岡	139	365	188	40	105	245
	藤 岡	141	456	155	42	164	385
	渋 川	213	599	293	70	169	454
	(中之条)	64	198	83	28	104	283
	年度累計	24,320	84,933	32,137	9,445	59,553	159,243

(注)太田は太田パートサテライトを、館林は館林パートサテライトをそれぞれ含む。

# 障害者職業紹介状況

項目 安定所別	新規求職申込件数				紹介件数				就職件数				新規登録者数				期末現在登録者数 (月 末)			
	身体	知的	精神	その他	身体	知的	精神	その他	身体	知的	精神	その他	身体	知的	精神	その他	身体	知的	精神	その他
前年同月	70	38	26	0	168	51	69	0	30	9	8	0	22	15	12	0	4,828	2,645	718	21
前 月	79	21	29	1	126	35	61	2	22	15	5	0	36	10	18	0	5,063	2,710	845	21
2月	94	22	36	0	251	41	109	7	25	4	7	0	43	8	17	0	5,007	2,715	860	21
前 橋	20	4	9	0	73	8	39	0	5	0	1	0	9	3	3	0	672	281	151	6
高 崎	16	4	7	0	39	18	29	7	2	2	2	0	4	0	2	0	899	507	168	2
(安 中)	0	1	1	0	1	1	0	0	0	0	0	0	0	1	0	0	153	53	25	0
桐 生	3	0	1	0	19	5	4	0	5	2	0	0	3	0	0	0	556	376	49	1
伊勢崎	17	4	2	0	58	1	12	0	6	0	0	0	7	1	2	0	564	267	119	4
太 田	6	6	2	0	18	3	12	0	3	0	1	0	2	1	1	0	504	262	58	0
館 林	8	0	2	0	24	1	6	0	1	0	0	0	3	0	1	0	464	242	48	4
沼 田	3	0	1	0	2	0	1	0	1	0	1	0	2	0	1	0	192	96	25	0
富 岡	7	0	1	0	5	0	0	0	1	0	0	0	5	0	1	0	211	84	51	0
藤 岡	7	1	5	0	1	3	4	0	0	0	1	0	4	1	3	0	229	169	52	1
渋 川	5	2	5	0	7	1	2	0	1	0	1	0	2	1	3	0	404	284	98	2
(中之条)	2	0	0	0	4	0	0	0	0	0	0	0	2	0	0	0	159	94	16	1
年度累計	798	295	284	10	1,696	394	835	22	347	149	122	3	383	152	146	7				

産業別・規模別一般新規求人状況(学卒を除きパートを含む)

前月	前年同月	当月	対前月比	対前年同月比	構成比	産業別	計	前橋	高崎	(安中)	桐生	伊勢崎	太田	館林	沼田	富岡	藤岡	渋川	(中之条)
82	128	114	39.0	△ 10.9	1.1	A. B. C 農、林、漁業	114	20	2	4	14	1	6	2	50	0	0	5	10
5	10	3	△ 40.0	△ 70.0	0.0	D 鉱業	3	1	0	0	0	0	0	0	0	0	2	0	0
806	700	650	△ 19.4	△ 7.1	6.5	E 建設業	650	213	125	15	25	52	91	23	32	12	13	32	17
1,070	2,927	642	△ 40.0	△ 78.1	6.4	F 製造業	642	97	59	24	28	102	95	77	41	30	28	42	19
330	450	241	△ 27.0	△ 46.4	2.4	09 食料品製造業	241	51	23	16	3	27	5	28	22	11	18	19	18
10	19	4	△ 60.0	△ 78.9	0.0	10 飲料・たばこ・飼料製造業	4	0	2	0	0	0	0	0	1	0	0	1	0
20	41	7	△ 65.0	△ 82.9	0.1	11 繊維工業	7	0	0	0	7	0	0	0	0	0	0	0	0
78	54	17	△ 78.2	△ 68.5	0.2	12 衣服・その他の繊維製品製造業	17	0	0	0	5	2	0	8	0	2	0	0	0
18	24	4	△ 77.8	△ 83.3	0.0	13 木材・木製品製造業	4	1	0	0	2	0	0	0	1	0	0	0	0
23	38	32	39.1	△ 15.8	0.3	14 家具・装備品製造業	32	10	1	1	0	10	0	4	6	0	0	0	0
16	46	6	△ 62.5	△ 87.0	0.1	15 パルプ・紙・紙加工品製造業	6	2	0	0	0	3	0	1	0	0	0	0	0
21	44	8	△ 61.9	△ 81.8	0.1	16 印刷・同関連業	8	3	3	1	1	0	0	0	0	0	0	0	0
33	71	13	△ 60.6	△ 81.7	0.1	17 化学工業	13	1	2	0	0	0	6	4	0	0	0	0	0
0	1	0	#DIV/0!	△ 100.0	0.0	18 石油製品・石炭製品製造業	0	0	0	0	0	0	0	0	0	0	0	0	0
76	220	32	△ 57.9	△ 85.5	0.3	19 プラスチック製品製造業	32	3	2	0	1	3	8	9	0	5	1	0	0
2	45	1	△ 50.0	△ 97.8	0.0	20 ゴム製品製造業	1	0	0	0	0	0	1	0	0	0	0	0	0
19	33	9	△ 52.6	△ 72.7	0.1	22 窯業・土石製品製造業	9	2	0	1	0	1	0	3	0	0	0	1	1
5	31	2	△ 60.0	△ 93.5	0.0	23 鉄鋼業	2	0	0	0	0	0	0	2	0	0	0	0	0
1	29	8	700.0	△ 72.4	0.1	24 非鉄金属製造業	8	5	3	0	0	0	0	0	0	0	0	0	0
72	232	37	△ 48.6	△ 84.1	0.4	25 金属製品製造業	37	6	0	0	0	5	11	4	0	1	2	8	0
139	330	97	△ 30.2	△ 70.6	1.0	26 一般機械器具製造業	97	1	13	4	1	31	39	3	0	0	5	0	0
89	334	46	△ 48.3	△ 86.2	0.5	27 電気機械器具製造業	46	3	6	0	1	10	5	4	0	8	0	9	0
25	58	3	△ 88.0	△ 94.8	0.0	28 情報通信機械器具製造業	3	0	0	0	0	0	2	0	0	0	0	0	1
14	262	14	0.0	△ 94.7	0.1	29 電子部品・デバイス製造業	14	0	0	0	1	0	0	0	10	1	0	2	0
32	479	33	3.1	△ 93.1	0.3	30 輸送用機械器具製造業	33	4	3	0	2	9	9	3	0	2	1	0	0
33	39	9	△ 72.7	△ 76.9	0.1	31 精密機械器具製造業	9	2	0	0	2	0	1	2	0	0	0	2	0
14	47	19	35.7	△ 59.6	0.2	21,32 その他の製造業	19	3	1	1	2	1	8	2	1	0	0	0	0
3	4	4	33.3	0.0	0.0	G 電気・ガス・熱供給・水道業	4	2	2	0	0	0	0	0	0	0	0	0	0
158	148	191	20.9	29.1	1.9	H 情報通信業	191	49	61	0	17	6	23	4	0	1	0	30	0
487	566	354	△ 27.3	△ 37.5	3.5	I 運輸業	354	101	48	4	12	56	23	51	16	8	20	10	5
6,397	6,353	3,325	△ 48.0	△ 47.7	33.3	J 卸売・小売業	3,325	389	2,391	5	119	68	48	81	76	16	83	30	19
157	149	160	1.9	7.4	1.6	K 金融・保険業	160	93	16	0	23	0	7	6	2	1	0	12	0
85	112	77	△ 9.4	△ 31.3	0.8	L 不動産業	77	6	34	0	5	7	20	1	0	0	3	1	0
1,180	855	616	△ 47.8	△ 28.0	6.2	M 飲食店、宿泊業	616	56	104	93	35	14	62	14	52	5	14	49	118
1,733	1,660	1,570	△ 9.4	△ 5.4	15.7	N 医療、福祉	1,570	270	333	40	189	113	148	117	89	46	79	99	47
185	136	114	△ 38.4	△ 16.2	1.1	O 教育、学習支援業	114	42	21	2	1	7	12	2	6	13	5	3	0
66	72	84	27.3	16.7	0.8	P 複合サービス事業	84	36	7	0	7	5	0	2	6	4	12	2	3
1,967	3,763	1,877	△ 4.6	△ 50.1	18.8	Q サービス業(他に分類されないもの)	1,877	602	458	43	79	112	219	96	39	28	69	77	55
493	256	219	△ 55.6	△ 14.5	2.2	R. S 公務、その他	219	55	12	3	7	28	3	57	9	38	1	1	5
14,874	17,839	10,000	△ 32.8	△ 43.9	100.0	合計	10,000	2,032	3,673	233	561	571	757	533	418	202	329	393	298
6,795	7,706	4,987	△ 26.6	△ 35.3	49.9	29人以下	4,987	1,075	1,390	159	362	348	475	287	273	105	202	190	121
5,453	7,622	3,489	△ 36.0	△ 54.2	34.9	30～99人	3,489	590	1,865	41	117	120	182	129	68	58	101	125	93
1,750	1,508	1,160	△ 33.7	△ 23.1	11.6	100～299人	1,160	300	366	26	55	75	64	64	62	7	24	33	84
541	460	206	△ 61.9	△ 55.2	2.1	300～499人	206	26	38	3	3	8	9	40	2	31	1	45	0
233	331	123	△ 47.2	△ 62.8	1.2	500～999人	123	24	14	4	24	2	27	13	13	1	1	0	0
102	212	35	△ 65.7	△ 83.5	0.4	1,000人～	35	17	0	0	0	18	0	0	0	0	0	0	0

産業別・規模別一般充足状況(学卒を除きパート含む)

前月	前年同月	当月	対前月比	対前年同月比	構成比	産業別	計	前橋	高崎	(安中)	桐生	伊勢崎	太田	館林	沼田	富岡	藤岡	渋川	(中之条)
31	27	33	6.5	22.2	1.4	A. B. C 農、林、漁業	33	10	2	1	1	1	3	0	11	2	0	0	2
2	2	1	△ 50.0	△ 50.0	0.0	D 鉱業	1	0	0	0	0	0	0	0	1	0	0	0	0
159	113	242	52.2	114.2	10.1	E 建設業	242	105	29	4	10	18	23	7	8	6	6	26	0
408	768	403	△ 1.2	△ 47.5	16.8	F 製造業	403	62	62	11	15	42	43	65	30	21	18	29	5
145	90	152	4.8	68.9	6.3	09 食料品製造業	152	35	35	2	0	11	5	15	17	9	11	9	3
9	10	7	△ 22.2	△ 30.0	0.3	10 飲料・たばこ・飼料製造業	7	0	0	0	1	0	1	1	3	0	0	1	0
3	17	5	66.7	△ 70.6	0.2	11 繊維工業	5	0	0	0	3	1	0	1	0	0	0	0	0
17	9	10	△ 41.2	11.1	0.4	12 衣服・その他の繊維製品製造業	10	2	0	0	2	3	1	2	0	0	0	0	0
5	10	5	0.0	△ 50.0	0.2	13 木材・木製品製造業	5	1	1	0	0	0	1	1	1	0	0	0	0
13	17	20	53.8	17.6	0.8	14 家具・装備品製造業	20	7	1	5	0	3	0	2	2	0	0	0	0
11	17	3	△ 72.7	△ 82.4	0.1	15 パルプ・紙・紙加工品製造業	3	1	0	0	0	2	0	0	0	0	0	0	0
14	10	10	△ 28.6	0.0	0.4	16 印刷・同関連業	10	2	4	0	0	0	2	2	0	0	0	0	0
14	15	6	△ 57.1	△ 60.0	0.2	17 化学工業	6	0	0	0	0	0	1	5	0	0	0	0	0
0	0	0	#DIV/0!	#DIV/0!	0.0	18 石油製品・石炭製品製造業	0	0	0	0	0	0	0	0	0	0	0	0	0
33	65	26	△ 21.2	△ 60.0	1.1	19 プラスチック製品製造業	26	0	3	0	0	0	4	6	2	4	3	3	1
2	4	1	△ 50.0	△ 75.0	0.0	20 ゴム製品製造業	1	0	0	0	0	0	1	0	0	0	0	0	0
14	11	17	21.4	54.5	0.7	22 窯業・土石製品製造業	17	1	1	1	0	4	0	5	0	0	1	4	0
3	12	3	0.0	△ 75.0	0.1	23 鉄鋼業	3	0	0	0	0	0	0	3	0	0	0	0	0
9	16	1	△ 88.9	△ 93.8	0.0	24 非鉄金属製造業	1	1	0	0	0	0	0	0	0	0	0	0	0
32	92	28	△ 12.5	△ 69.6	1.2	25 金属製品製造業	28	4	4	2	3	2	3	6	0	1	0	3	0
16	80	30	87.5	△ 62.5	1.2	26 一般機械器具製造業	30	0	2	0	4	8	10	3	0	0	1	2	0
22	50	34	54.5	△ 32.0	1.4	27 電気機械器具製造業	34	3	6	0	2	4	5	6	0	4	1	2	1
3	22	4	33.3	△ 81.8	0.2	28 情報通信機械器具製造業	4	0	0	0	0	1	0	3	0	0	0	0	0
9	29	6	△ 33.3	△ 79.3	0.2	29 電子部品・デバイス製造業	6	0	1	0	0	0	0	0	3	0	0	2	0
14	164	18	28.6	△ 89.0	0.7	30 輸送用機械器具製造業	18	4	2	0	0	1	6	1	0	3	0	1	0
6	9	3	△ 50.0	△ 66.7	0.1	31 精密機械器具製造業	3	0	0	0	0	0	1	2	0	0	0	0	0
14	19	14	0.0	△ 26.3	0.6	21,32 その他の製造業	14	1	2	1	0	2	2	1	2	0	1	2	0
1	2	4	300.0	100.0	0.2	G 電気・ガス・熱供給・水道業	4	1	3	0	0	0	0	0	0	0	0	0	0
12	22	21	75.0	△ 4.5	0.9	H 情報通信業	21	6	8	0	2	1	1	2	0	0	0	1	0
111	151	117	5.4	△ 22.5	4.9	I 運輸業	117	25	16	2	14	20	8	17	5	3	3	2	2
338	423	363	7.4	△ 14.2	15.1	J 卸売・小売業	363	65	153	1	20	24	24	17	24	3	10	17	5
10	21	20	100.0	△ 4.8	0.8	K 金融・保険業	20	4	3	0	3	2	1	0	4	0	1	2	0
14	13	12	△ 14.3	△ 7.7	0.5	L 不動産業	12	1	4	0	1	2	0	0	0	0	3	1	0
105	67	114	8.6	70.1	4.7	M 飲食店、宿泊業	114	28	10	8	3	3	12	4	11	0	1	16	18
384	336	428	11.5	27.4	17.8	N 医療、福祉	428	82	72	8	42	41	54	24	21	17	22	36	9
23	34	38	65.2	11.8	1.6	O 教育、学習支援業	38	12	11	0	1	5	4	1	0	4	0	0	0
22	11	28	27.3	154.5	1.2	P 複合サービス事業	28	9	0	0	8	1	0	3	1	0	3	2	1
336	281	432	28.6	53.7	18.0	Q サービス業(他に分類されないもの)	432	115	97	12	36	40	45	27	14	6	18	13	9
185	90	147	△ 20.5	63.3	6.1	R. S 公務、その他	147	77	7	3	3	15	6	16	3	6	1	4	6
2,141	2,361	2,403	12.2	1.8	100.0	合計	2,403	602	477	50	159	215	224	183	133	68	86	149	57
1,141	1,251	1,281	12.3	2.4	53.3	29人以下	1,281	336	206	21	80	130	138	88	88	40	47	83	24
622	723	739	18.8	2.2	30.8	30~99人	739	186	178	19	56	46	46	53	30	21	34	46	24
294	259	290	△ 1.4	12.0	12.1	100~299人	290	59	82	10	13	33	25	30	15	2	4	11	6
53	54	64	20.8	18.5	2.7	300~499人	64	13	8	0	1	5	9	11	0	4	1	9	3
17	32	26	52.9	△ 18.8	1.1	500~999人	26	6	3	0	9	1	5	1	0	1	0	0	0
14	42	3	△ 78.6	△ 92.9	0.1	1,000人~	3	2	0	0	0	0	1	0	0	0	0	0	0

# 新規学卒者の職業紹介状況(21年3月卒)

項 目	安定所別	前年同月	21年1月	21年2月	前橋	高崎	(安中)	桐生	伊勢崎	太田	館林	沼田	富岡	藤岡	渋川	(中之条)	前年実績
		末現在	末現在	末現在													
中 学	1 求人数	16	12	17	3	0	0	0	0	6	7	0	0	0	0	1	29
	2 求職者数	65	46	45	4	6	1	14	2	11	4	0	0	2	0	1	36
	3 就職者数	7	6	10	3	0	0	1	2	2	1	0	0	0	0	1	29
	4 求人倍率 (1/2)	0.25	0.26	0.38	0.75	0.00	0.00	0.00	0.00	0.55	1.75	#DIV/0!	#DIV/0!	0.00	#DIV/0!	1.00	0.81
	5 就職率 (3/2×100)	10.8	13.0	22.2	75.0	0.0	0.0	7.1	100.0	18.2	25.0	#DIV/0!	#DIV/0!	0.0	#DIV/0!	100.0	80.6
高 校	1 求人数	6,693	6,240	6,272	928	1,623	157	514	617	950	440	216	171	223	213	220	6,705
	2 求職者数	2,913	3,016	2,941	370	454	122	428	280	335	188	188	129	199	125	123	2,849
	3 就職者数	2,820	2,747	2,803	358	432	117	401	270	309	176	184	126	195	119	116	2,834
	4 求人倍率 (1/2)	2.30	2.07	2.13	2.51	3.57	1.29	1.20	2.20	2.84	2.34	1.15	1.33	1.12	1.70	1.79	2.35
	5 就職率 (3/2×100)	96.8	91.1	95.3	96.8	95.2	95.9	93.7	96.4	92.2	93.6	97.9	97.7	98.0	95.2	94.3	99.5

(注1) 「2 求職者数」は、学校又は安定所の紹介を希望する求職者をいう。

(注2) 「3 就職者数」は、学校又は安定所の紹介による就職決定者数をいう。

(注3) 「前年実績」は、平成20年3月卒の学校又は安定所の紹介による最終数である。

## 群馬学生職業相談コーナー

区分	項目	来所者数	求職	求人	紹介	就職
大学等	第3・四半期分 (H20. 10～H20. 12)	141	45	116	19	7
	年度累計	505	124	3,167	46	20
短大	第3・四半期分 (H20. 10～H20. 12)	72	23	111	11	2
	年度累計	148	48	2,673	26	8
高专	第3・四半期分 (H20. 10～H20. 12)	0	0	5	0	0
	年度累計	0	0	998	0	0
専修等	第3・四半期分 (H20. 10～H20. 12)	226	69	101	23	5
	年度累計	343	127	2,956	34	8
既卒者	第3・四半期分 (H20. 10～H20. 12)	121	19		14	5
	年度累計	351	78		56	17

(来所者数には、セミナー等の参加者を含む。)

※大学等には、大学院を含む。

※専修等には、公共職業能力開発施設を含む。

## 外国人雇用サービスコーナー取扱状況

区分	項目	新規求職	相談件数	紹介件数	就職件数	有効求職
前橋	当月分	190	601	207	40	606
	年度累計	821	1912	709	119	
伊勢崎	当月分	343	684	103	6	999
	年度累計	1477	2517	415	41	
太田	当月分	442	1116	233	27	1357
	年度累計	2506	5,516	1543	273	

# 雇用保険関係

項目 安定所別	適用関係											求職者給付関係											
	事業所			被保険者					事務組合			一般被保険者											
	1	2	3	4	5	6	7	8	9	10	11	離職票		14	15	16	17	18	19	技能習得手当実人員			23
	全数	新規加入	廃止脱退	全数	資格取得	資格喪失	6のうち事業主都合による解雇	7/6×100	組合	委託事業所	被保険者	12	13	受給資格決定件数	初回受給者数	うち特定	受給者実人員	うち特定	訓練給付	受講手当	特定職種	通所手当	傷病手当実人員
前年同月	28,867	96	61	520,640	7,227	6,809	718	10.5	212	12,715	99,799	3,363	75 1,594	1,499	1,342	428	6,369	2,443	202	448	0	433	19
前月	28,952	80	55	525,104	7,282	11,392	4,006	35.2	214	12,612	100,161	8,721	226 4,298	3,982	2,191	1,197	7,780	3,688	262	449	0	436	32
<b>2月</b>	<b>29,012</b>	<b>108</b>	<b>49</b>	<b>522,815</b>	<b>6,680</b>	<b>9,295</b>	<b>3,547</b>	<b>38.2</b>	<b>214</b>	<b>12,619</b>	<b>99,509</b>	<b>7,179</b>	<b>180</b> <b>3,988</b>	<b>4,045</b>	<b>4,022</b>	<b>2,782</b>	<b>10,146</b>	<b>5,864</b>	<b>180</b>	<b>384</b>	<b>0</b>	<b>372</b>	<b>29</b>
前橋	5,633	19	5	106,776	1,156	1,477	424	28.7	56	2,616	23,432	1,016	24 492	474	517	342	1,452	784	44	92	0	87	5
高崎	4,856	13	6	117,988	1,452	2,055	694	33.8	30	2,052	17,512	1,617	33 539	600	607	404	1,542	835	33	68	0	66	7
安中	677	2	0	13,795	115	247	120	48.6	4	295	2,016	179	4 137	126	148	110	334	206	5	7	0	7	0
桐生	2,773	8	5	39,468	347	517	183	35.4	23	929	6,104	414	21 292	270	297	200	817	434	15	30	0	30	0
伊勢崎	3,220	22	6	54,574	1,104	1,030	382	37.1	19	1,326	11,033	740	23 805	885	785	617	1,686	1,110	22	51	0	51	6
太田	3,160	21	10	65,505	1,035	1,989	889	44.7	9	1,132	10,340	1,760	14 515	514	508	337	1,291	754	23	33	0	30	5
館林	2,308	12	6	48,699	762	982	559	56.9	13	780	6,383	802	20 533	494	490	363	1,112	716	5	16	0	16	1
沼田	1,202	2	2	14,552	116	228	95	41.7	13	576	4,646	172	5 104	179	170	124	391	234	8	11	0	11	1
富岡	1,325	0	2	15,007	129	166	23	13.9	12	730	4,036	101	6 169	99	116	64	332	180	2	3	0	3	2
藤岡	1,341	4	4	17,485	173	249	83	33.3	8	638	5,157	154	9 185	208	182	115	490	258	12	43	0	41	0
渋川	1,493	1	2	18,512	174	230	72	31.3	15	886	5,678	150	14 143	135	143	74	505	257	10	28	0	28	2
中之条	1,024	4	1	10,454	117	125	23	18.4	12	659	3,172	74	7 74	61	59	32	194	96	1	2	0	2	0
年度累計	0	1,118	1,003	0	94,969	92,524	15,896	0.0	0	0	0	55,915	1,654 24,878	25,852	19,269	16,152	74,678	26,762	2,143	3,967	372	3,869	220

(注1) 離職票提出件数上段の数値は、高年齢継続被保険者離職票提出件数である。(注2) 特定とは、特定受給資格者



項目 安定 所別	求職者給付関係												就職促進給付関係									
	一般被保険者						高年齢継続被保険者			短期特例被保険者			一般被保険者									
	24	基本手当			28	29	30	31	32	33	34	35	常用就職支度手当		再就職手当		就業手当		移転費		広域求職活動費	
総支給額	25 所定日数 内支給額	26 うち特定	27 訓 給付 支給額	技能習 得手当 支給額	傷病 手当 支給額	受給資 格決定 件数	受給 者数	高年齢 求職者 給付金額	受給資 格決定 件数	受給 者数	特例一 時金支 給金額	36 支給 人員	37 支給 金額	38 支給 人員	39 支給 金額	40 支給 人員	41 支給 金額	42 支給 人員	43 支給 金額	44 支給 人員	45 支給 金額	
前年同月	798,839	763,251	319,026	24,897	7,352	3,339	80	101	21,479	5	207	38882360	1	159570	344	66,998	154	5,114	0	0	0	0
前月	998,538	954,739	460,162	31,552	7,608	4,628	176	140	28,531	209	194	33,687	2	251	325	62,494	179	4,567	0	0	0	0
<b>2月</b>	<b>1,136,899</b>	<b>1,098,257</b>	<b>628,649</b>	<b>26,998</b>	<b>6,943</b>	<b>4,690</b>	<b>194</b>	<b>202</b>	<b>41,818</b>	<b>16</b>	<b>193</b>	<b>35,574</b>	<b>2</b>	<b>214</b>	<b>341</b>	<b>69,881</b>	<b>154</b>	<b>3,614</b>	<b>0</b>	<b>0</b>	<b>0</b>	<b>0</b>
前橋	179,428	169,699	93,939	7,571	1,465	694	24	38	8,107	0	48	9,578	0	0	52	10,148	21	469	0	0	0	0
高崎	182,516	174,775	93,806	4,931	1,267	1,533	34	35	7,449	0	12	2,251	1	135270	78	17,942	18	421	0	0	0	0
安中	34,062	33,224	19,359	705	134	0	6	7	1,504	0	1	200	0	0	10	2,454	3	7	0	0	0	0
桐生	88,411	85,052	44,382	2,557	802		25	24	5,022	0	1	208	0	0	28	4,827	16	417	0	0	0	0
伊勢崎	177,960	173,667	111,470	2,672	899	722	29	26	5,364	0	1	267	0	0	37	5,491	17	317	0	0	0	0
太田	143,344	138,412	80,314	3,541	603	788	16	12	2,487	0	0	0	0	0	17	3,897	9	295	0	0	0	0
館林	123,891	122,835	76,317	564	369	124	21	25	4,840	0	0	0	1	78948	31	5,663	20	724	0	0	0	0
沼田	37,233	35,650	20,828	1,203	207	172	6	7	1,278	0	0	0	0	0	13	2,795	9	126	0	0	0	0
富岡	35,796	35,123	18,635	139	72	462	5	4	808	0	24	4,036	0	0	16	3,400	12	178	0	0	0	0
藤岡	57,687	55,264	29,540	1,812	611	0	8	10	2,338	0	0	0	0	0	18	3,805	8	151	0	0	0	0
渋川	56,283	54,441	29,149	1,181	466	194	14	11	1,956	0	56	10,342	0		23	5,401	17	363	0	0	0	0
中之条	20,287	20,116	10,911	123	48	0	6	3	667300	16	50	8,691	0	0	18	4,058	4	146	0	0	0	0
年度累計	10,019,049	9,647,940	4,117,359	252,044	77,963	40,998	1,631	1,589	335,088	719	714	130,204	24	2,763	4,139	749,244	1,961	55,736	2	491	0	0

(注1) 支給金額は千円単位で千円未満四捨五入のため、合計とは一致しない。

項目 安定所別	雇用継続給付関係										
	高年齢雇用継続給付						育児休業給付				
	基本給付金			再就職給付金			基本給付金			職場復帰給付金	
	46 受給要件確認 件数	47 受給者 実人員	48 支給 金額	49 受給要件確認 件数	50 受給者 実人員	51 支給 金額	52 受給要件確認 件数	53 受給者 実人員	54 支給 金額	55 受給 者数	56 支給 金額
前年同月	555	5,719	141,032	2	13	346	190	1,686	107,594	122	52,195
前月	434	5,811	136,180	1	2	68	209	1,795	114,783	133	56,776
<b>2月</b>	<b>478</b>	<b>6,175</b>	<b>145,507</b>	<b>2</b>	<b>12</b>	<b>210</b>	<b>182</b>	<b>1,650</b>	<b>105,886</b>	<b>115</b>	<b>46,319</b>
前橋	94	1,277	28,710	0	3	76247	48	393	26,176	19	7,323
高崎	99	1,430	35,459	1	5	65	33	309	21,274	20	8,745
安中	25	158	3,759	0	0	0	2	19	1,228	2	725
桐生	29	641	15,138	0	0		26	215	13,244	8	3,403
伊勢崎	45	781	17,713	0	0	0	27	284	17,034	23	8,219
太田	73	712	17,389	0	2	31	15	135	8,510	18	8,935
館林	35	367	9,368	1	0		9	93	6,059	6	2,091
沼田	21	181	3,935	0	0		2	26	1,619	2	1,135
富岡	11	81	1,771	0	2	37140	6	57	3,407	8	2,278
藤岡	17	253	5,617	0	0	0	4	53	3,054	3	473
渋川	18	212	4,946	0	0	0	5	41	2,617	3	1,302
中之条	11	82	1,700	0	0	0	5	25	1,666	3	1,691
年度累計	4,634	66,869	1,581,134	10	113	2,408	2,051	19,115	1,206,018	1,510	611,835

(注) 支給金額は千円単位で千円未満四捨五入のため、合計とは一致しない。

# 教育訓練給付及び介護休業給付支給状況

		教 育 訓 練 給 付												介護休業給付	
		前橋	高崎	安中	桐生	伊勢崎	太田	館林	沼田	富岡	藤岡	渋川	中之条	合計	群馬
17年度	受給者数	315	345	53	150	203	181	169	65	55	88	88	46	1,758	72
	支給金額	19,931	24,503	3,398	6,959	10,436	11,351	10,223	3,177	3,242	6,338	5,369	1,880	106,809	17,213
18年度	受給者数	289	270	45	125	172	172	123	53	62	57	82	37	1,487	84
	支給金額	16,847	19,589	2,539	7,298	10,409	10,408	6,882	2,436	3,714	3,327	4,589	1,426	89,465	18
19年度	受給者数	245	197	37	119	159	127	111	44	35	47	82	29	1,232	77
	支給金額	14,302	12,959	1,977	5,450	7,468	7,796	7,337	1,983	1,624	2,430	3,810	1,388	68,524	16,589
20年 2月	受給者数	9	12	3	6	13	9	2	1	2	1	9	4	71	7
	支給金額	462	786	102	329	665	557	31	38	36	82	417	320	3,824	1,360
20年 3月	受給者数	20	10	6	10	9	8	9	2	0	4	6	3	87	8
	支給金額	846	474	137	563	391	567	506	28		78	309	43	3,942	1,646
20年 4月	受給者数	20	25	1	8	9	5	6	5	2	3	3	4	91	2
	支給金額	997	1,306	18	281	997	459	375	163	202	153	117	132	5,201	284
20年 5月	受給者数	13	13	4	2	9	2	2	4	2	3	8	4	66	9
	支給金額	558	761	190	55	310	207	126	133	36	249	272	163	3,060	1,489
20年 6月	受給者数	19	13	2	11	11	3	4	2	6	7	6	6	90	10
	支給金額	1,276	727	183	659	444	54	196	246	275	151	527	82	4,818	2,457
20年 7月	受給者数	16	32	0	5	7	11	8	3	1	10	8	2	103	7
	支給金額	1,212	1,764		369	357	692	608	53	9	438	322	115	5,938	1,258
20年 8月	受給者数	21	17	2	5	8	8	15	2	0	3	6	0	87	11
	支給金額	878	900	29	195	539	550	582	32		104	263		4,073	2,539
20年 9月	受給者数	27	20	4	10	13	14	5	1	5	8	2	3	112	12
	支給金額	1,236	1,213	107	474	594	753	259	50	71316	233	76	271	5,337	2,802
20年10月	受給者数	24	25	1	12	26	6	11	4	4	8	10	2	133	12
	支給金額	721	1,337	18	652	1,030	118	386	61	64	489	370	27	5,272	2,444
20年11月	受給者数	25	24	4	12	18	13	7	4	7	5	10	5	134	11
	支給金額	718	831	93	386	894	654	203	173	240	157	321	237	4,906	3,007
20年12月	受給者数	19	17	1	7	18	10	6	3	3	7	2	1	94	9
	支給金額	754	475	12	226	597	300	361	44	41	153	69	38	3,072	2,190
21年 1月	受給者数	19	15	3	7	7	7	7	3	0	3	4	1	76	4
	支給金額	620	724	54	224	186	249	293	116		232	202	19	2,921	822
21年 2月	受給者数	14	6	2	1	7	4	6	1	5	6	8	1	61	6
	支給金額	295	146	35	72	225	160	290	10	183,596	139	168	30,571	1,753	1,549

(注) 支給金額は千円単位で千円未満四捨五入のため、合計とは一致しない。

## 用語の説明

(職業紹介関係)

・新規求職申込件数  
期間中に自安定所で新たに受付けた求職申込みの件数をいう。

・月間有効求職者数  
「前月より繰越された有効求職者数(前月末日現在において、求職票の有効期限が翌月以降にまたがっている就職未決定の求職者数)」と当月の「新規求職者申込件数」の合計数をいう。

・紹介件数  
求職者と求人との結合をはかるため、自安定所で紹介した件数をいう。

・就職件数  
自安定所の有効求職者が、安定所の紹介あっせんにより就職した件数をいう。

・新規求人数  
期間中に新たに受付けた求人数(採用予定人員)をいう。

・月間有効求人数  
「前月より繰越された有効求人数(前月末日現在において、求人票の有効期限が翌月以降にまたがっている未充足の求人数)」と当月の「新規求人数」の合計数をいう。

・充足数  
自安定所の有効求人が、安定所の紹介あっせんにより求職者と結合した件数をいう。

・求人倍率(求職者に対する求人の比率をいい、求職者1人あたりの求人数を示す。)

$$\text{求人倍率} = \frac{\text{月間有効(新規)求人数}}{\text{月間有効(新規)求職者数}}$$

・就職率(求職に対する就職の比率をいい、求職者のうち、求人者との間に雇用関係が成立したものの割合を示す。)

$$\text{就職率} = \frac{\text{就職件数}}{\text{月間有効(新規)求職者数}} \times 100$$

・充足率(求人に対する就職の比率をいい、申込みれ求人がどの程度充たされているかを示す。)

$$\text{充足率} = \frac{\text{充足数}}{\text{月間有効(新規)求人数}} \times 100$$

(雇用保険関係)

・離職票交付枚数  
安定所が離職による被保険者資格の喪失の確認を行い、離職者に交付した離職票の枚数をいう。

・離職票提出件数  
失業給付を受けようとする者が安定所に出頭して離職票を提出した件数をいう。

・受給資格決定件数  
受け付けた離職票を審査して、安定所が失業給付を受ける資格があると決定した件数をいう。

・初回受給者数  
同一失業給付金受給期間内における当該失業給付の第1回目の支給を受けた者の数をいう。

・受給者実人員  
失業給付を実際に受けた受給資格者の実数をいう。

・特定受給資格者  
離職理由が、倒産・解雇等により再就職の準備をする時間的余裕がなく離職を余儀なくされた受給資格者(特定受給資格者判断基準に該当する者)をいう。

## 県内ハローワーク一覧

名称	所在地	連絡先
ハローワーク前橋	前橋市天川大島町130-1	tel. 027-290-2111 fax. 027-290-2528
ハローワーク高崎	高崎市末広町262-3	tel. 027-327-8609 fax. 027-323-8119
ハローワーク安中	安中市安中1-1-26	tel. 027-382-8609 fax. 027-382-4141
ハローワーク桐生	桐生市錦町2-11-14	tel. 0277-22-8609 fax. 0277-22-5014
ハローワーク伊勢崎	伊勢崎市太田町554-10 (伊勢崎地方合同庁舎1階)	tel. 0270-23-8609 fax. 0270-23-3697
ハローワーク太田	太田市飯田町893	tel. 0276-46-8609 fax. 0276-48-0096
ハローワーク館林	館林市大街道1-3-37	tel. 0276-75-8609 fax. 0276-72-4367
ハローワーク沼田	沼田市薄根町3167-4	tel. 0278-22-8609 fax. 0278-23-7206
ハローワーク群馬富岡	富岡市富岡1414-14	tel. 0274-62-8609 fax. 0274-62-1932
ハローワーク藤岡	藤岡市藤岡827-1	tel. 0274-22-8609 fax. 0274-24-4587
ハローワーク渋川	渋川市渋川1696-15	tel. 0279-22-2636 fax. 0279-23-4370
ハローワーク中之条	吾妻郡中之条町西中之条207	tel. 0279-75-2227 fax. 0279-75-5945

## 高年齢者職業相談室一覧

名称	所在地	連絡先
桐生市高年齢者職業相談室	桐生市美原町5-3	tel. 0277-43-0184 fax. 0277-46-0066