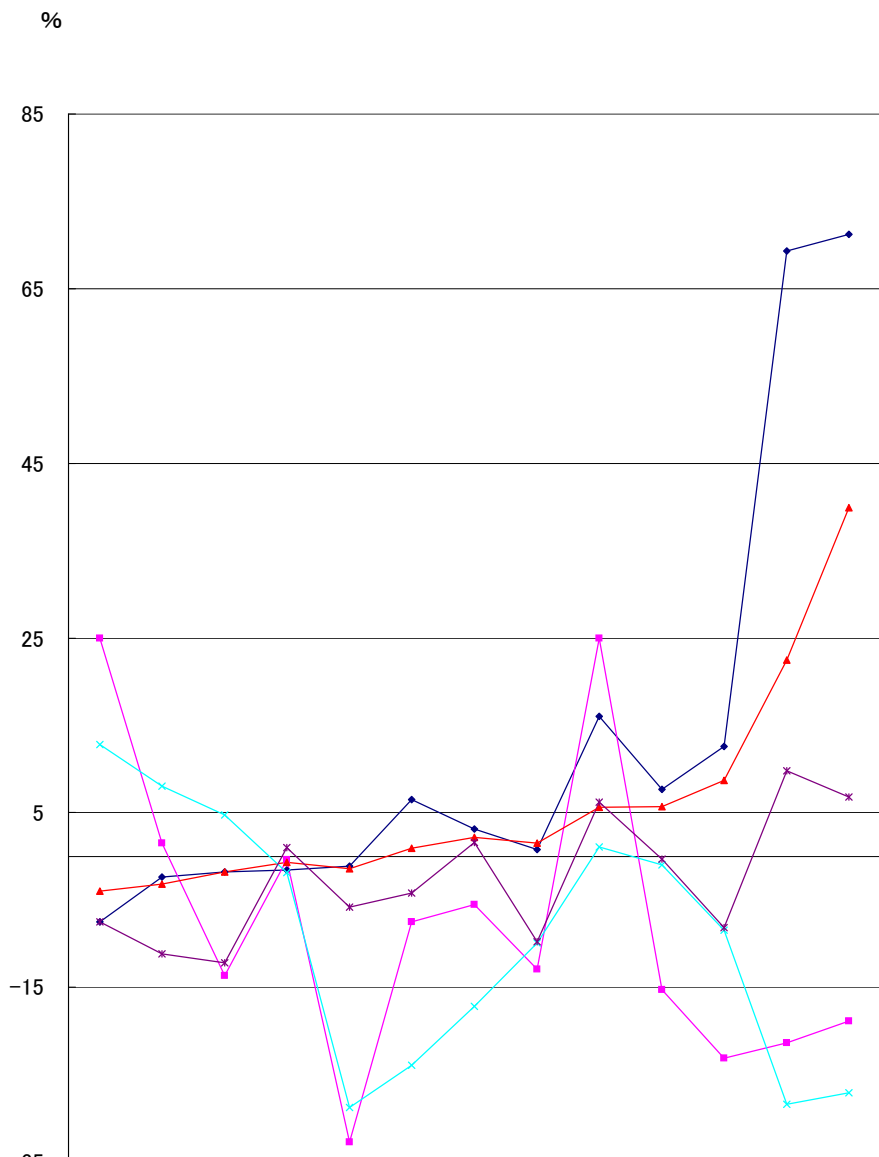
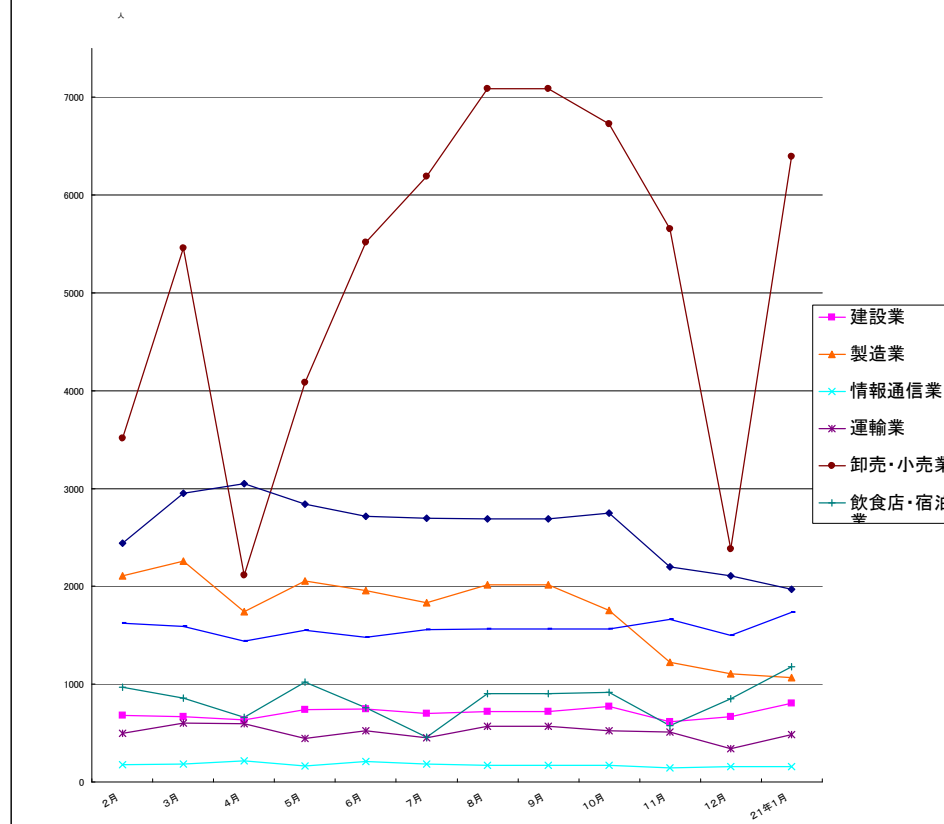


### グラフでみる対前年増減率の推移



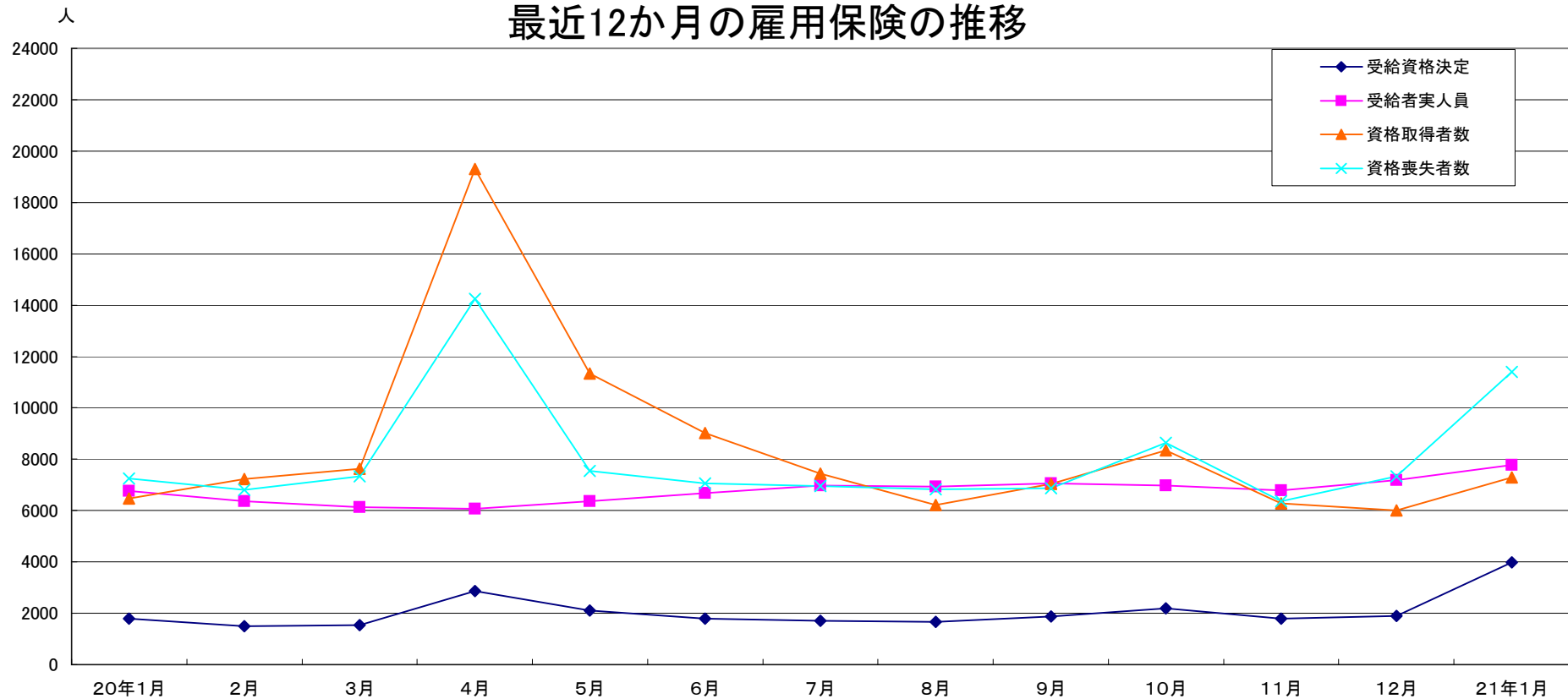
### 産業別新規求人数の推移(学卒を除きパートを含む)



(注)新産業分類(平成14年3月改訂「日本標準産業分類」)に基づく区分により掲載している。

	建設業	製造業	情報通信業	運輸業	卸売・小売業	飲食店・宿泊業	医療・福祉	サービス業
2月	679	2,105	176	497	3,516	970	1,620	2,438
3月	668	2,260	181	603	5,458	858	1,591	2,954
4月	637	1,742	218	596	2,112	662	1,437	3,047
5月	741	2,056	161	447	4,084	1,019	1,551	2,842
6月	747	1,958	209	526	5,518	757	1,481	2,713
7月	698	1,830	184	454	6,190	455	1,557	2,698
8月	720	2,014	167	568	7,086	904	1,561	2,690
9月	720	2,014	167	568	7,086	904	1,561	2,690
10月	774	1,753	169	522	6,729	913	1,561	2,746
11月	617	1,224	145	508	5,657	574	1,665	2,197
12月	669	1,103	160	339	2,385	849	1,496	2,110
21年1月	806	1,070	158	487	6,397	1,180	1,733	1,967

## 最近12か月の雇用保険の推移



	20年1月	2月	3月	4月	5月	6月	7月	8月	9月	10月	11月	12月	21年1月
受給資格決定	1,794	1,499	1,533	2,867	2,097	1,799	1,706	1,657	1,869	2,182	1,785	1,886	3,982
受給者実人員	6,772	6,369	6,125	6,062	6,369	6,683	6,985	6,935	7,064	6,965	6,778	7,193	7,780
資格取得者数	6,460	7,227	7,630	19,294	11,340	9,027	7,447	6,218	7,045	8,337	6,287	6,012	7,282
資格喪失者数	7,238	6,809	7,334	14,252	7,533	7,069	6,944	6,822	6,869	8,648	6,360	7,340	11,392

業務統計主要項目(学卒を除きパート含む)

主要指標

項目		21年1月	参 考			対 比		
			前月	前々月	前年同月	前月比	前年同月比	
一般職業紹介	求職	1 新規	12,730	8,422	6,877	7,434	51.2	71.2
		2 月間有効	34,321	29,563	28,495	24,528	16.1	39.9
	就職	3 全数	2,162	2,048	2,117	2,024	5.6	6.8
		4 うち保受給者	442	428	515	478	3.3	△ 7.5
	求人	5 新規	14,874	9,743	13,300	18,339	52.7	△ 18.9
		6 月間有効	33,620	31,490	41,937	46,129	6.8	△ 27.1
		7 充足数	2,141	2,028	2,136	2,096	5.6	2.1
	求人倍率	8 新規(5/1)	1.17	1.16	1.93	2.47	0.0	0.0
		9 月間有効(6/2)	0.98	1.07	1.47	1.88	0.0	0.0
雇用保険		10 適用事業所数	28,952	28,924	28,902	28,833	0.1	0.4
		11 被保険者数	525,104	529,327	530,719	520,338	△ 0.8	0.9
	一般	12 受給資格決定件数	3,982	1,886	1,785	1,794	111.1	122.0
		13 受給者実人員(所定給付)	7,780	7,193	6,778	6,772	8.2	14.9
		14 支給金額(千円)	954,739	876,716	814,088	919,170	8.9	3.9
	高年齢	15 受給資格決定件数	176	118	80	132	49.2	33.3
		16 受給者数	140	106	95	99	32.1	41.4
		17 支給金額(千円)	28,531	21,741	20,348	21,107	31.2	35.2
	短期	18 受給資格決定件数	209	333	145	230	△ 37.2	△ 9.1
		19 受給者数	194	296	17	206	△ 34.5	△ 5.8
20 支給金額(千円)		33,687	55,085	3,379	35,728	△ 38.8	△ 5.7	

(注) 保受給者は、雇用保険受給者をいう。

項目	鉱工業生産指数		常用雇用指数		所定外労働時間		企業倒産		完全失業者数	
	(鉱工業計)		(産業計)		(産業計)				(全国)	
年月	平成12年	前年	規模30人以上 年分は平成12年 =100 月分は平成17年 =100	前年	規模30人以上	前年	負債額 1000万 以上	前年 同月差	万人	完全失業率 (季調値)
	=100	同月比		同月比		同月比				
平成16年	91.0	5.2	104.2	△ 0.5	13.4	△ 4.6	30	△ 17	313	4.7
17	88.7	△ 2.5	103.4	△ 0.8	14.0	1.4	79	49	294	4.4
18	91.6	3.3	102.8	△ 0.6	14.3	2.3	68	△ 11	275	4.1
19	92.0	0.7	100.0	△ 2.7	13.6	5.9	119	51	255	3.8
19年11月	94.0	△ 0.5	98.8	△ 0.8	14.3	8.7	11	4	246	3.8
12月	90.2	△ 1.7	98.5	△ 1.2	14.3	4.4	8	2	231	3.8
21年1月	84.0	1.3	98.2	△ 1.4	13.1	2.4	9	4	256	3.8
2月	94.6	5.2	98.2	△ 1.3	14.1	1.5	9	0	266	3.9
3月	98.3	0.1	97.6	△ 2.1	14.4	4.4	14	1	268	3.8
4月	84.0	△ 6.6	98.9	△ 2.1	14.1	4.5	4	△ 7	275	4.0
5月	83.8	△ 7.1	99.1	△ 2.0	13.4	△ 0.7	11	3	270	4.0
6月	88.1	△ 3.2	98.8	△ 1.5	13.9	0.7	10	2	265	4.1
7月	94.6	1.7	98.9	△ 2.2	14.2	2.9	14	5	256	4.0
8月	79.1	△ 3.8	98.9	1.7	13.0	0.8	7	△ 8	272	4.2
9月	89.6	△ 0.4	98.8	△ 1.4	13.3	0.0	9	△ 3	271	4.0
10月	87.0	△ 4.8	98.8	0.0	12.8	△ 6.5	11	△ 1	255	3.7
11月	77.6	△ 13.7	98.5	△ 0.3	12.2	△ 14.7	16	5	256	3.9
12月	88.4	△ 12.9	98.2	△ 0.3	10.9	△ 23.8	12	4	270	4.4
21年1月	-	-	-	-	-	-	16	7	277	4.1
資料出所	県統計課						帝国データバンク		総務省統計局	

※完全失業率の年平均は、実数である。

※表中「-」は、月報作成時には未公表のものである。

時系列でみた主要指標 I (学卒・パートを除く)

項目 年度・月別	A 一般職業紹介状況												B Aのうち中高年齢者						C 一般求職者給付				
	1 新規求職		2 月間有効求職		3 新規求人		4 月間有効求人		5 就職		求人倍率		6 新規求職		7 月間有効求職		8 就職		新規求職者 中に占める 中高年の 割合 6/1*100	受給資格 決定件数		受給者実人員	
	前年 同月比	前年 同月比	前年 同月比	前年 同月比	前年 同月比	前年 同月比	新規	月間 有効	前年 同月比	前年 同月比	前年 同月比	前年 同月比	前年 同月比	前年 同月比	前年 同月比	前年 同月比	前年 同月比						
平成14年度	7,771	9.6	33,831	8.7	7,229	8.8	18,492	6.5	1,600	7.5	0.93	0.55	3,068	12.5	16,124	7.0	447	4.4	39.5	2,920	2.6	15,044	4.6
15	7,240	△ 6.8	29,697	△ 12.2	9,050	25.2	23,470	26.9	1,672	4.5	1.25	0.79	2,667	△ 13.1	13,051	△ 19.1	461	3.1	36.8	2,361	△ 19.1	10,947	△ 27.2
16	6,025	△ 16.8	24,935	△ 16.0	9,976	10.2	27,335	16.5	1,678	0.4	1.66	1.10	1,972	△ 26.1	9,936	△ 23.9	430	△ 6.7	32.7	2,185	△ 7.5	8,632	△ 21.1
17	5,838	△ 3.1	22,680	△ 9.0	10,765	7.9	29,747	8.8	1,744	3.9	1.84	1.31	1,752	△ 11.2	8,176	△ 17.7	414.66667	△ 3.6	30.0	2,060	△ 5.7	7,562	△ 12.4
18	5,379	△ 7.9	21,016	△ 7.3	9,683	△ 10.0	26,110	△ 12.2	1,742	△ 0.1	1.80	1.24	1,532	△ 12.6	7,204	△ 11.9	423	1.9	28.5	1,872	△ 9.1	6,787	△ 10.3
19	5,095	△ 5.3	19,770	△ 5.9	10,940	13.0	31,040	18.9	1,537	△ 11.8	2.15	1.57	1,521	△ 0.7	6,844	△ 5.0	383	△ 9.5	29.9	1,843	△ 1.6	6,645	△ 2.1
平成20年1月	5,500	△ 5.8	18,478	△ 3.3	12,714	24.8	32,252	15.9	1,291	△ 9.1	2.31	1.75	1,594	△ 4.7	6,450	△ 2.1	321	△ 7.8	29.0	1,794	△ 4.9	6,772	10.8
2	5,243	△ 1.5	18,965	△ 2.7	13,052	5.2	32,637	8.5	1,522	△ 10.6	2.49	1.72	1,445	△ 1.3	6,405	△ 0.4	360	△ 7.7	27.6	1,499	△ 14.9	6,369	6.3
3	5,274	△ 5.0	19,861	△ 2.2	7,929	△ 16.8	31,329	5.0	1,679	△ 15.7	1.50	1.58	1,490	△ 3.8	6,492	△ 1.6	409	△ 13.7	28.3	1,533	△ 10.1	6,125	5.6
4	6,039	△ 5.4	20,520	△ 2.6	10,559	△ 4.4	29,596	△ 2.9	1,581	△ 2.5	1.75	1.44	1,932	△ 8.8	6,895	△ 3.5	372	△ 3.9	32.0	2,867	△ 7.0	6,062	7.9
5	5,285	△ 2.3	20,380	△ 3.9	6,965	△ 41.6	18,811	△ 38.1	1,549	△ 10.4	1.32	0.92	1,586	3.0	6,956	△ 3.9	362	△ 9.5	30.0	2,097	△ 8.9	6,369	△ 5.3
6	5,065	3.6	20,140	△ 1.6	8,828	△ 9.6	20,722	△ 32.0	1,535	△ 6.6	1.74	1.03	1,535	10.1	6,953	△ 0.7	430	17.5	30.3	1,799	9.2	6,683	3.7
7	5,046	3.1	20,145	0.5	10,748	△ 2.4	24,563	△ 20.6	1,529	△ 3.4	2.13	1.22	1,477	△ 1.3	6,947	△ 1.0	399	9.0	29.3	1,706	△ 5.0	6,985	0.0
8	4,783	△ 0.6	19,661	△ 0.1	7,073	△ 42.9	24,506	△ 21.1	1,319	△ 9.0	1.48	1.25	1,406	△ 0.5	6,820	△ 1.7	345	△ 4.4	29.4	1,657	△ 0.9	6,935	△ 4.5
9	5,512	13.5	20,228	3.7	9,590	12.1	25,800	△ 14.5	1,569	6.5	1.74	1.28	1,553	7.0	6,865	△ 0.1	411	3.3	28.2	1,869	13.4	7,064	2.8
10	6,009	7.4	21,048	3.7	11,159	△ 9.8	27,025	△ 13.4	1,631	△ 4.8	1.86	1.28	1,748	△ 2.3	7,006	△ 2.5	424	△ 5.6	29.1	2,182	△ 7.9	6,965	△ 2.0
11	5,202	14.2	20,990	7.3	7,778	△ 38.3	25,917	△ 17.2	1,381	△ 8.8	1.50	1.23	1,531	16.7	6,963	1.2	344	21.1	29.4	1,785	15.2	6,778	△ 1.2
12	6,683	79.2	22,451	24.1	5,769	△ 27.2	19,126	△ 36.7	1,308	6.8	0.86	0.85	2,064	70.3	7,532	15.7	351	3.5	30.9	1,886	54.2	7,193	8.8
平成21年1月	<b>10,001</b>	<b>81.8</b>	<b>26,633</b>	<b>44.1</b>	<b>6,323</b>	<b>△ 50.3</b>	<b>17,278</b>	<b>△ 46.4</b>	<b>1,298</b>	<b>0.5</b>	<b>0.63</b>	<b>0.65</b>	<b>3,161</b>	<b>98.3</b>	<b>8,892</b>	<b>37.9</b>	<b>329</b>	<b>2.5</b>	<b>31.6</b>	<b>3,982</b>	<b>122.0</b>	<b>7,780</b>	<b>14.9</b>
平成20年度	5,963	17.8	21,220	6.9	8,479	△ 23.1	23,334	△ 24.4	1,470	△ 3.5	1.42	1.10	1,799	17.4	7,183	3.7	377	△ 1.3	30.2	2,183	14.4	6,881	2.3

(注)年度数値は月平均である

時系列でみた主要指標Ⅱ（学卒を除きパートを含む）

項目 年度・月別	一般職業紹介状況										求人倍率									
	1 新規求職		2 月間有効求職		3 新規求人		4 月間有効求人		5 紹介件数		6 就職件数		原数値				季節調整値			
	前年 同月比	前年 同月比	前年 同月比	前年 同月比	前年 同月比	前年 同月比	前年 同月比	前年 同月比	前年 同月比	前年 同月比	本  県		全  国		本  県		全  国			
											新規	有効	新規	有効	新規	有効	新規	有効		
平成14年度	9,256	11.2	37,771	10.2	11,465	8.6	29,214	5.6	9,161	16.8	2,477	11.3	1.24	0.77	0.96	0.56				
15	8,802	△ 4.9	33,954	△ 10.1	14,186	23.7	36,488	24.9	9,618	5.0	2,649	6.9	1.61	1.07	1.12	0.69				
16	8,043	△ 8.6	31,217	△ 8.1	15,084	6.3	40,910	12.1	9,189	△ 4.5	2,580	△ 2.6	1.88	1.31	1.35	0.86				
17	7,997	△ 0.6	30,032	△ 3.8	16,036	6.3	43,968	7.5	9,848	7.2	2,662	3.2	2.01	1.46	1.49	0.98				
18	7,425	△ 7.2	28,274	△ 5.9	14,681	△ 8.4	39,732	△ 9.6	9,450	△ 4.0	2,627	△ 1.3	1.98	1.41	1.56	1.06				
19	6,994	△ 5.8	26,598	△ 5.9	15,823	7.8	44,489	12.0	9,220	△ 2.4	2,345	△ 10.7	2.26	1.67	1.52	1.03				
平成20年1月	7,434	△ 7.5	24,528	△ 4.0	18,339	25.0	46,129	12.8	9,091	4.1	2,024	△ 7.5	2.47	1.88	1.37	1.00	2.79	1.69	1.47	0.99
2	7,051	△ 2.4	25,220	△ 3.2	17,839	1.5	46,556	8.0	10,094	7.1	2,225	△ 11.2	2.53	1.85	1.49	1.02	2.23	1.65	1.41	0.98
3	7,341	△ 1.8	26,672	△ 1.8	12,823	△ 13.7	45,493	4.7	10,928	7.6	2,576	△ 12.2	1.75	1.71	1.28	0.99	2.06	1.62	1.31	0.95
4	8,901	△ 1.6	28,255	△ 0.7	15,234	△ 0.4	42,811	△ 1.9	10,556	11.4	2,482	1.0	1.71	1.52	1.01	0.89	2.30	1.64	1.36	0.93
5	7,555	△ 1.1	28,483	△ 1.4	11,154	△ 32.7	30,793	△ 28.8	10,277	2.8	2,508	△ 5.8	1.48	1.08	1.24	0.84	1.65	1.28	1.33	0.93
6	7,204	6.5	28,153	0.9	13,663	△ 7.5	32,848	△ 23.9	10,745	18.8	2,452	△ 4.2	1.90	1.17	1.27	0.83	2.01	1.39	1.27	0.90
7	6,838	3.1	27,707	2.2	14,483	△ 5.5	35,972	△ 17.2	10,308	18.7	2,418	1.6	2.12	1.30	1.35	0.84	1.98	1.41	1.24	0.88
8	6,568	0.8	26,846	1.5	14,949	△ 12.9	39,477	△ 9.9	8,895	8.6	1,999	△ 9.8	2.28	1.47	1.39	0.85	2.00	1.48	1.21	0.85
9	7,851	16.0	27,759	5.6	16,506	25.0	43,228	1.1	11,767	32.9	2,399	6.2	2.10	1.56	1.24	0.86	1.92	1.52	1.16	0.83
10	8,247	7.7	28,925	5.7	15,965	△ 15.3	45,319	△ 1.0	12,606	18.2	2,600	△ 0.3	1.94	1.57	1.21	0.84	1.72	1.50	1.11	0.80
11	6,877	12.6	28,495	8.7	13,300	△ 23.1	41,937	△ 8.5	10,371	18.4	2,117	△ 2.2	1.93	1.47	1.24	0.81	1.43	1.37	1.05	0.76
12	8,422	69.3	29,563	22.5	9,743	△ 21.4	31,490	△ 28.4	11,741	71.1	2,048	9.8	1.16	1.07	1.06	0.75	1.13	0.98	1.05	0.73
平成21年1月	<b>12,730</b>	<b>71.2</b>	<b>34,321</b>	<b>39.9</b>	<b>14,874</b>	<b>△ 18.9</b>	<b>33,620</b>	<b>△ 27.1</b>	<b>14,995</b>	<b>64.9</b>	<b>2,162</b>	<b>6.8</b>	<b>1.17</b>	<b>0.98</b>	<b>0.85</b>	<b>0.67</b>	<b>1.36</b>	<b>0.88</b>	<b>0.92</b>	<b>0.67</b>
平成20年度	8,119	16.8	28,851	7.9	13,987	△ 12.2	37,750	△ 14.6	11,226	25.3	2,319	△ 0.6	<b>1.72</b>	<b>1.31</b>						

(注) 年度数値は月平均である

一般職業紹介状況(学卒・パートを除く)

項目 安定所別	A 新規求職 申込件数	B 月間有効 求職者数	C 紹介件数	D 就職件数	E 4のうち管外就職		F 4のうち 保 受給者の 就職件数	G 新 規 求 人 数	H 月間有効 求 人 数	I 充 足 数	J Iのうち他県 からの 充足数	比 率			
	1 全 数	2 全 数	3 全 数	4 全 数	5 県内	6 県外						新 規 求 職 対前年同月 増 減 率	新 規 求 人 対前年同月 増 減 率	新 規 求 人 倍 率 (G/1)	有 効 求 人 倍 率 (H/2)
前年同月	5,500	18,478	6,834	1,291	392	158	339	12,714	32,252	1,347	237	△ 5.8	24.8	2.31	1.75
前 月	6,683	22,451	9,184	1,308	430	184	328	5,769	19,126	1,275	161	79.2	△ 27.2	0.86	0.85
<b>1 月</b>	<b>10,001</b>	<b>26,633</b>	<b>11,227</b>	<b>1,298</b>	<b>463</b>	<b>169</b>	<b>330</b>	<b>6,323</b>	<b>17,278</b>	<b>1,241</b>	<b>117</b>	<b>81.8</b>	<b>△ 50.3</b>	<b>0.63</b>	<b>0.65</b>
前 橋	1,997	5,305	2,663	286	140	23	74	1,213	3,268	274	18	54.3	△ 77.2	0.61	0.62
高 崎	1,333	3,960	2,015	200	67	18	51	1,693	5,249	229	18	55.9	△ 8.2	1.27	1.33
(安 中)	232	607	296	46	6	1	8	69	238	30	0	169.8	△ 58.7	0.30	0.39
桐 生	663	1,831	778	92	35	11	16	384	1,009	69	9	64.1	△ 31.1	0.58	0.55
伊勢崎	1,386	3,468	1,053	134	48	18	43	607	1,404	140	6	135.7	△ 37.7	0.44	0.40
太 田	1,604	4,299	1,728	196	70	53	37	905	2,326	149	32	117.3	△ 48.2	0.56	0.54
館 林	1,013	2,448	900	93	11	28	28	551	1,204	117	24	168.7	△ 20.3	0.54	0.49
沼 田	300	843	339	65	16	2	15	166	588	58	2	31.0	△ 30.5	0.55	0.70
富 岡	295	714	242	35	16	0	13	86	320	29	1	67.6	△ 64.3	0.29	0.45
藤 岡	408	1,106	412	50	17	12	17	168	500	47	1	86.3	△ 50.9	0.41	0.45
渋 川	563	1,472	632	73	33	2	20	294	688	69	1	44.4	△ 19.0	0.52	0.47
(中之条)	207	580	169	28	4	1	8	187	484	30	5	43.8	△ 20.8	0.90	0.83
年度累計	59,625	212,196	84,615	14,700	5,171	1,870	3,860	84,792	233,344	14,782	2,095	17.8	△ 23.1	1.42	1.10

一般職業紹介状況(学卒を除きパートを含む)

項目 安定所別	A 新規求職 申込件数	B 月間有効 求職者数	C 紹介件数	D 就職件数	E 4のうち 保受給者の 就職件数	F 新規 求人数	G 月間有効 求人数	H 充足数	比 率			
	1 全 数	2 全 数	3 全 数	4 全 数					新規求職 対前年同月 増減率	新規求人 対前年同月 増減率	新規求 人倍率 (F/1)	有効求 人倍率 (G/2)
前年同月	7,434	24,528	9,091	2,024	478	18,339	46,129	2,096	△ 7.5	25.0	2.47	1.88
前 月	8,422	29,563	11,741	2,048	428	9,743	31,490	2,028	69.3	△ 21.4	1.16	1.07
<b>1 月</b>	<b>12,730</b>	<b>34,321</b>	<b>14,995</b>	<b>2,162</b>	<b>442</b>	<b>14,874</b>	<b>33,620</b>	<b>2,141</b>	<b>71.2</b>	<b>△ 18.9</b>	<b>1.17</b>	<b>0.98</b>
前 橋	2,546	6,825	3,474	479	104	2,251	5,262	498	46.2	△ 69.1	0.88	0.77
高 崎	1,698	5,073	2,527	307	68	6,512	13,710	416	53.5	151.2	3.84	2.70
(安 中)	329	842	425	77	14	151	462	54	149.2	△ 50.7	0.46	0.55
桐 生	871	2,461	1,086	178	23	749	1,869	139	58.7	△ 17.1	0.86	0.76
伊勢崎	1,697	4,340	1,373	206	53	1,003	2,211	218	117.6	△ 26.7	0.59	0.51
太 田	1,909	5,221	2,251	309	50	1,480	3,469	231	98.9	△ 34.3	0.78	0.66
館 林	1,242	3,086	1,156	143	36	1,057	2,123	178	143.1	△ 10.2	0.85	0.69
沼 田	429	1,177	573	116	19	388	1,099	99	26.9	△ 18.1	0.90	0.93
富 岡	436	1,018	436	92	20	196	609	78	69.6	△ 56.2	0.45	0.60
藤 岡	555	1,536	580	96	21	325	888	87	78.5	△ 46.6	0.59	0.58
渋 川	755	1,979	895	116	24	469	1,178	104	37.8	△ 18.0	0.62	0.60
(中之条)	263	763	219	43	10	293	740	39	31.5	△ 17.2	1.11	0.97
年度累計	81,193	288,507	112,261	23,185	5,099	139,871	377,495	23,584	16.8	△ 12.2	1.72	1.31

中高年齢者等の職業紹介等状況(パートを除く)

項目 安定所別	新規求職 申込件数		月間有効 求職者数	紹介件数	就職件数		5 新 規 求 人 数	6 月間有効 求 人 数	比 率				
	1 全 数	Iのうち保	2 全 数	3 全 数	4 全 数	4のうち保			新規求職者 中に占める 中高年の割合	新規求職 対前年同月 増 減 率	新規求人 対前年同月 増 減 率	新規求人 倍率 (5/1)	有効求人 倍率 (6/2)
前年同月	1,594	583	6,450	1,785	321	104	5,426	13,760	(21.4) 29.0	△ 4.7	127.0	3.40	2.13
前 月	2,064	619	7,532	2,373	351	116	2,309	7,956	(24.5) 30.9	70.3	△ 27.5	1.12	1.06
<b>1 月</b>	<b>3,161</b>	<b>1,207</b>	<b>8,892</b>	<b>2,819</b>	<b>329</b>	<b>102</b>	<b>2,687</b>	<b>7,242</b>	(24.8) 31.6	<b>98.3</b>	<b>△ 50.5</b>	<b>0.85</b>	<b>0.81</b>
前 橋	598	197	1,714	668	73	22	540	1,326	(23.5) 29.9	68.5	△ 77.1	0.90	0.77
高 崎	401	189	1,293	473	52	16	713	2,257	(23.6) 30.1	79.8	△ 7.5	1.78	1.75
(安 中)	81	48	235	66	10	4	21	81	(24.6) 34.9	170.0	△ 65.0	0.26	0.34
桐 生	220	94	637	169	23	7	165	435	(25.3) 33.2	134.0	△ 30.1	0.75	0.68
伊勢崎	400	174	1,023	256	29	7	271	633	(23.6) 28.9	183.7	△ 37.3	0.68	0.62
太 田	463	140	1,208	427	36	8	358	952	(24.3) 28.9	158.7	△ 51.4	0.77	0.79
館 林	318	129	870	241	22	10	247	542	(25.6) 31.4	132.1	△ 18.5	0.78	0.62
沼 田	110	33	351	84	19	3	56	222	(25.6) 36.7	29.4	△ 30.9	0.51	0.63
富 岡	130	68	305	86	15	5	27	122	(29.8) 44.1	113.1	△ 70.3	0.21	0.40
藤 岡	121	64	384	83	20	8	57	179	(21.8) 29.7	77.9	△ 32.9	0.47	0.47
渋 川	233	55	585	210	24	10	104	247	(30.9) 41.4	50.3	△ 25.2	0.45	0.42
(中之条)	86	16	287	56	6	2	80	210	(32.7) 41.5	30.3	△ 23.8	0.93	0.73
年度累計	17,993	6,637	71,829	22,341	3,767	1,212	34,617	96,575	(22.2) 30.2	17.4	△ 0.3	1.92	1.34

(注) ( )内は、パートを含めた新規求職者中に占める中高年の割合である。求人数及び求人倍率は、「求人均等配分方式」による数値である。



高年齢者(55歳以上)の職業紹介状況(パートを除く)

安定所別 項目	新規求職 申込件数		月間有効 求職者数	紹介件数	就職件数		5 新規 求人数	6 月間有効 求人数	比 率				
	1 全 数	Iのうち保	2 全 数	3 全 数	4 全 数	4のうち保	求 人 数	求 人 数	新規求職者 中に占める 高齢者の割合	新規求職 対前年同月 増 減 率	新規求人 対前年同月 増 減 率	新規求人 倍 率 (5/1)	有効求人 倍 率 (6/2)
									(11.5) 15.6	△ 0.7	165.0	3.79	2.29
前年同月	856	336	3,588	672	130	42	3,244	8,219	(11.5) 15.6	△ 0.7	165.0	3.79	2.29
前 月	998	338	3,974	852	179	58	1,376	4,738	(11.8) 14.9	58.2	△ 27.5	1.38	1.19
<b>1 月</b>	<b>1,403</b>	<b>562</b>	<b>4,412</b>	<b>942</b>	<b>136</b>	<b>45</b>	<b>1,598</b>	<b>4,311</b>	(11.0) 14.0	<b>63.9</b>	<b>△ 50.7</b>	<b>1.14</b>	<b>0.98</b>
前 橋	268	94	837	212	28	6	322	792	(10.5) 13.4	48.9	△ 77.2	1.20	0.95
高 崎	193	93	671	181	26	7	417	1,331	(11.4) 14.5	46.2	△ 7.9	2.16	1.98
(安 中)	46	30	140	29	4	2	13	49	(14.0) 19.8	187.5	△ 63.9	0.28	0.35
桐 生	101	44	327	49	16	4	99	261	(11.6) 15.2	77.2	△ 29.8	0.98	0.80
伊勢崎	140	67	457	65	10	3	163	381	(8.2) 10.1	118.8	△ 36.8	1.16	0.83
太 田	173	60	535	110	12	6	213	570	(9.1) 10.8	103.5	△ 51.8	1.23	1.07
館 林	134	55	432	105	8	3	149	328	(10.8) 13.2	81.1	△ 17.7	1.11	0.76
沼 田	58	16	172	27	4	2	33	132	(13.5) 19.3	34.9	△ 31.3	0.57	0.77
富 岡	56	30	136	24	6	3	15	72	(12.8) 19.0	47.4	△ 72.2	0.27	0.53
藤 岡	63	35	222	36	12	5	33	107	(11.4) 15.4	70.3	△ 35.3	0.52	0.48
渋 川	120	28	319	84	8	3	59	142	(15.9) 21.3	36.4	△ 27.2	0.49	0.45
(中之条)	51	10	164	20	2	1	48	126	(19.4) 24.6	21.4	△ 23.8	0.94	0.77
年度累計	9,054	3,655	38,910	8,342	1,665	543	20,646	57,564	(11.2) 15.2	12.9	6.0	2.28	1.48

(注) ( )内は、パートを含めた新規求職者中に占める高齢者の割合である。求人数及び求人倍率は、「求人均等配分方式」による数値である。

パートタイム職業紹介状況

安定所別	項目	新規求職 申込件数	月間有効 求職者数	紹介件数	就職件数	新規 求人数	月間有効 求人数
	前年同月	1,934	6,050	2,257	733	5,625	13,877
	前月	1,739	7,112	2,557	740	3,974	12,364
	<b>1月</b>	<b>2,729</b>	<b>7,688</b>	<b>3,768</b>	<b>864</b>	<b>8,551</b>	<b>16,342</b>
	前橋	549	1,520	811	193	1,038	1,994
	高崎	365	1,113	512	107	4,819	8,461
	(安中)	97	235	129	31	82	224
	桐生	208	630	308	86	365	860
	伊勢崎	311	872	320	72	396	807
	太田	305	922	523	113	575	1,143
	館林	229	638	256	50	506	919
	沼田	129	334	234	51	222	511
	富岡	141	304	194	57	110	289
	藤岡	147	430	168	46	157	388
	渋川	192	507	263	43	175	490
	(中之条)	56	183	50	15	106	256
	年度累計	21,568	76,311	27,646	8,485	55,079	144,151

(注)太田は太田パートサテライトを、館林は館林パートサテライトをそれぞれ含む。

## 障害者職業紹介状況

項目 安定所別	新規求職申込件数				紹介件数				就職件数				新規登録者数				期末現在登録者数 (月末)			
	身体	知的	精神	その他	身体	知的	精神	その他	身体	知的	精神	その他	身体	知的	精神	その他	身体	知的	精神	その他
前年同月	59	26	19	1	103	11	30	0	30	5	7	0	36	20	15	1	5,152	2,769	734	22
前 月	65	25	23	1	110	23	57	1	31	10	12	0	27	15	10	0	5,030	2,704	828	21
<b>1 月</b>	<b>79</b>	<b>21</b>	<b>29</b>	<b>1</b>	<b>126</b>	<b>35</b>	<b>61</b>	<b>2</b>	<b>22</b>	<b>15</b>	<b>5</b>	<b>0</b>	<b>36</b>	<b>10</b>	<b>18</b>	<b>0</b>	<b>5,063</b>	<b>2,710</b>	<b>845</b>	<b>21</b>
前 橋	22	6	7	1	40	15	14	1	6	9	0	0	9	2	3	0	683	279	150	6
高 崎	17	2	4	0	16	6	8	1	3	0	1	0	8	1	3	0	915	506	165	2
(安 中)	1	1	0	0	1	0	3	0	0	0	0	0	0	0	0	0	162	52	25	0
桐 生	3	2	1	0	10	5	2	0	2	2	0	0	2	1	0	0	553	377	48	1
伊勢崎	11	2	7	0	17	2	12	0	2	1	1	0	5	0	3	0	573	266	117	4
太 田	3	0	4	0	10	1	6	0	1	0	1	0	2	0	4	0	502	261	57	0
館 林	4	2	4	0	5	0	1	0	1	1	0	0	3	1	3	0	461	242	47	4
沼 田	1	0	0	0	5	0	1	0	2	1	0	0	0	0	0	0	191	96	25	0
富 岡	2	1	1	0	9	0	4	0	1	0	2	0	0	1	1	0	208	84	50	0
藤 岡	8	2	1	0	5	3	7	0	2	0	0	0	5	2	1	0	235	169	50	1
渋 川	6	1	0	0	5	1	3	0	2	0	0	0	1	1	0	0	403	284	95	2
(中之条)	1	2	0	0	3	2	0	0	0	1	0	0	1	1	0	0	177	94	16	1
年度累計	704	273	248	10	1,445	353	726	15	322	145	115	3	340	144	129	7				

産業別・規模別一般新規求人状況(学卒を除きパートを含む)

前月	前年同月	当月	対前月比	対前年同月比	構成比	産業別	計	前橋	高崎	(安中)	桐生	伊勢崎	太田	館林	沼田	富岡	藤岡	渋川	(中之条)
82	97	82	0.0	△ 15.5	0.6	A. B. C 農、林、漁業	82	17	7	0	3	0	0	0	32	6	4	5	8
4	8	5	25.0	△ 37.5	0.0	D 鉱業	5	0	0	0	0	1	0	0	2	0	2	0	0
669	895	806	20.5	△ 9.9	5.4	E 建設業	806	261	140	7	31	75	97	47	33	23	27	52	13
1,103	3,017	1,070	△ 3.0	△ 64.5	7.2	F 製造業	1,070	96	145	19	67	254	124	165	59	37	39	54	11
351	289	330	△ 6.0	14.2	2.2	09 食料品製造業	330	51	40	3	5	94	25	37	26	14	21	9	5
11	33	10	△ 9.1	△ 69.7	0.1	10 飲料・たばこ・飼料製造業	10	0	0	0	0	0	3	2	4	0	0	1	0
19	51	20	5.3	△ 60.8	0.1	11 繊維工業	20	0	0	0	14	1	2	3	0	0	0	0	0
43	61	78	81.4	27.9	0.5	12 衣服・その他の繊維製品製造業	78	0	1	2	8	59	2	6	0	0	0	0	0
13	26	18	38.5	△ 30.8	0.1	13 木材・木製品製造業	18	0	3	0	0	0	1	0	10	2	0	2	0
19	49	23	21.1	△ 53.1	0.2	14 家具・装備品製造業	23	8	0	2	0	4	3	0	4	1	1	0	0
10	17	16	60.0	△ 5.9	0.1	15 パルプ・紙・紙加工品製造業	16	4	2	2	0	7	0	1	0	0	0	0	0
37	72	21	△ 43.2	△ 70.8	0.1	16 印刷・同関連業	21	8	9	0	0	0	0	3	0	0	1	0	0
10	38	33	230.0	△ 13.2	0.2	17 化学工業	33	0	1	0	0	1	0	16	0	0	0	15	0
0	0	0	#DIV/0!	#DIV/0!	0.0	18 石油製品・石炭製品製造業	0	0	0	0	0	0	0	0	0	0	0	0	0
70	376	76	8.6	△ 79.8	0.5	19 プラスチック製品製造業	76	1	8	0	1	3	26	16	4	5	4	4	4
5	7	2	△ 60.0	△ 71.4	0.0	20 ゴム製品製造業	2	0	0	0	0	1	1	0	0	0	0	0	0
23	25	19	△ 17.4	△ 24.0	0.1	22 窯業・土石製品製造業	19	0	3	0	0	2	0	4	3	0	4	3	0
4	36	5	25.0	△ 86.1	0.0	23 鉄鋼業	5	0	0	5	0	0	0	0	0	0	0	0	0
24	35	1	△ 95.8	△ 97.1	0.0	24 非鉄金属製造業	1	0	0	0	0	0	0	1	0	0	0	0	0
75	295	72	△ 4.0	△ 75.6	0.5	25 金属製品製造業	72	3	3	5	3	11	13	13	2	4	5	10	0
142	334	139	△ 2.1	△ 58.4	0.9	26 一般機械器具製造業	139	2	19	0	27	32	33	24	1	0	1	0	0
109	255	89	△ 18.3	△ 65.1	0.6	27 電気機械器具製造業	89	3	44	0	8	8	6	9	0	5	1	3	2
16	66	25	56.3	△ 62.1	0.2	28 情報通信機械器具製造業	25	0	2	0	0	17	0	2	0	4	0	0	0
21	192	14	△ 33.3	△ 92.7	0.1	29 電子部品・デバイス製造業	14	0	5	0	0	4	0	0	5	0	0	0	0
61	644	32	△ 47.5	△ 95.0	0.2	30 輸送用機械器具製造業	32	8	2	0	1	7	8	3	0	2	0	1	0
6	64	33	450.0	△ 48.4	0.2	31 精密機械器具製造業	33	4	0	0	0	0	0	25	0	0	0	4	0
34	52	14	△ 58.8	△ 73.1	0.1	21,32 その他の製造業	14	4	3	0	0	3	1	0	0	0	1	2	0
5	4	3	△ 40.0	△ 25.0	0.0	G 電気・ガス・熱供給・水道業	3	0	2	0	1	0	0	0	0	0	0	0	0
160	294	158	△ 1.3	△ 46.3	1.1	H 情報通信業	158	42	58	5	18	1	5	21	1	0	0	7	0
339	712	487	43.7	△ 31.6	3.3	I 運輸業	487	66	82	2	46	27	113	106	6	6	12	19	2
2,385	6,702	6,397	168.2	△ 4.6	43.0	J 卸売・小売業	6,397	271	5,187	15	114	182	165	216	77	19	89	56	6
58	156	157	170.7	0.6	1.1	K 金融・保険業	157	64	24	0	18	5	30	1	3	3	0	8	1
111	77	85	△ 23.4	10.4	0.6	L 不動産業	85	13	29	0	16	6	18	0	0	0	0	1	2
849	806	1,180	39.0	46.4	7.9	M 飲食店、宿泊業	1,180	269	30	14	40	94	382	43	42	5	0	134	127
1,496	1,766	1,733	15.8	△ 1.9	11.7	N 医療、福祉	1,733	310	327	27	227	165	159	163	76	38	84	84	73
116	202	185	59.5	△ 8.4	1.2	O 教育、学習支援業	185	55	49	0	4	1	21	45	1	1	5	3	0
38	36	66	73.7	83.3	0.4	P 複合サービス事業	66	10	0	0	24	0	3	12	0	2	7	4	4
2,110	3,373	1,967	△ 6.8	△ 41.7	13.2	Q サービス業(他に分類されないもの)	1,967	485	422	50	113	164	310	217	47	33	53	37	36
218	194	493	126.1	154.1	3.3	R. S 公務、その他	493	292	10	12	27	28	53	21	9	23	3	5	10
9,743	18,339	14,874	52.7	△ 18.9	100.0	合計	14,874	2,251	6,512	151	749	1,003	1,480	1,057	388	196	325	469	293
4,601	7,843	6,795	47.7	△ 13.4	45.7	29人以下	6,795	1,258	2,500	76	398	580	656	444	223	122	183	258	97
3,412	7,331	5,453	59.8	△ 25.6	36.7	30~99人	5,453	619	3,260	35	227	251	337	199	94	53	82	173	123
1,326	1,868	1,750	32.0	△ 6.3	11.8	100~299人	1,750	210	670	25	72	145	73	348	70	2	38	34	63
244	563	541	121.7	△ 3.9	3.6	300~499人	541	71	31	0	5	25	339	31	0	17	10	2	10
104	439	233	124.0	△ 46.9	1.6	500~999人	233	81	51	15	22	2	45	5	1	2	7	2	0
56	295	102	82.1	△ 65.4	0.7	1,000人~	102	12	0	0	25	0	30	30	0	0	5	0	0

産業別・規模別一般充足状況(学卒を除きパート含む)

前月	前年同月	当月	対前月比	対前年同月比	構成比	産業別	計	前橋	高崎	(安中)	桐生	伊勢崎	太田	館林	沼田	富岡	藤岡	渋川	(中之条)
33	20	31	△ 6.1	55.0	1.4	A. B. C 農、林、漁業	31	9	3	3	0	0	1	0	2	4	0	7	2
1	5	2	100.0	△ 60.0	0.1	D 鉱業	2	0	0	0	0	1	0	0	0	0	1	0	0
178	114	159	△ 10.7	39.5	7.4	E 建設業	159	39	26	3	7	12	29	13	4	9	5	12	0
403	634	408	1.2	△ 35.6	19.1	F 製造業	408	52	55	10	16	58	54	71	28	21	20	21	2
94	62	145	54.3	133.9	6.8	09 食料品製造業	145	29	34	1	3	14	11	21	6	12	7	6	1
5	4	9	80.0	125.0	0.4	10 飲料・たばこ・飼料製造業	9	0	0	0	0	0	2	2	5	0	0	0	0
8	7	3	△ 62.5	△ 57.1	0.1	11 繊維工業	3	0	0	0	2	0	1	0	0	0	0	0	0
13	10	17	30.8	70.0	0.8	12 衣服・その他の繊維製品製造業	17	3	0	3	2	1	1	6	0	0	0	1	0
9	11	5	△ 44.4	△ 54.5	0.2	13 木材・木製品製造業	5	0	0	0	0	0	0	4	0	0	0	1	0
10	15	13	30.0	△ 13.3	0.6	14 家具・装備品製造業	13	3	0	1	4	0	1	2	2	0	0	0	0
13	13	11	△ 15.4	△ 15.4	0.5	15 パルプ・紙・紙加工品製造業	11	0	1	0	0	6	1	3	0	0	0	0	0
7	12	14	100.0	16.7	0.7	16 印刷・関連業	14	3	0	0	0	6	1	2	0	0	1	1	0
10	10	14	40.0	40.0	0.7	17 化学工業	14	0	2	0	0	6	0	6	0	0	0	0	0
1	0	0	△ 100.0	#DIV/0!	0.0	18 石油製品・石炭製品製造業	0	0	0	0	0	0	0	0	0	0	0	0	0
42	66	33	△ 21.4	△ 50.0	1.5	19 プラスチック製品製造業	33	1	1	0	0	2	12	8	3	3	1	1	1
1	3	2	100.0	△ 33.3	0.1	20 ゴム製品製造業	2	0	0	0	0	1	1	0	0	0	0	0	0
10	10	14	40.0	40.0	0.7	22 窯業・土石製品製造業	14	1	3	1	0	1	0	1	0	1	0	4	3
3	8	3	0.0	△ 62.5	0.1	23 鉄鋼業	3	0	0	0	0	0	0	3	0	0	0	0	0
8	10	9	12.5	△ 10.0	0.4	24 非鉄金属製造業	9	5	0	3	0	0	1	0	0	0	0	0	0
36	76	32	△ 11.1	△ 57.9	1.5	25 金属製品製造業	32	3	2	0	1	7	5	7	4	0	2	1	0
35	72	16	△ 54.3	△ 77.8	0.7	26 一般機械器具製造業	16	1	4	1	0	1	1	4	0	0	4	0	0
33	57	22	△ 33.3	△ 61.4	1.0	27 電気機械器具製造業	22	2	3	0	4	2	4	4	0	1	1	1	0
10	15	3	△ 70.0	△ 80.0	0.1	28 情報通信機械器具製造業	3	0	0	0	0	3	0	0	0	0	0	0	0
12	25	9	△ 25.0	△ 64.0	0.4	29 電子部品・デバイス製造業	9	0	4	0	0	0	0	0	3	0	0	2	0
26	126	14	△ 46.2	△ 88.9	0.7	30 輸送用機械器具製造業	14	0	0	0	0	6	7	0	0	1	0	0	0
6	8	6	0.0	△ 25.0	0.3	31 精密機械器具製造業	6	1	0	0	0	0	0	3	0	0	0	2	0
11	14	14	27.3	0.0	0.7	21.32 その他の製造業	14	0	1	0	0	2	5	0	0	4	0	2	0
2	3	1	△ 50.0	△ 66.7	0.0	G 電気・ガス・熱供給・水道業	1	0	0	0	1	0	0	0	0	0	0	0	0
22	13	12	△ 45.5	△ 7.7	0.6	H 情報通信業	12	0	3	0	4	1	0	3	0	1	0	0	0
177	103	111	△ 37.3	7.8	5.2	I 運輸業	111	20	20	4	9	9	11	11	8	1	6	11	1
299	360	338	13.0	△ 6.1	15.8	J 卸売・小売業	338	58	143	3	9	32	31	14	10	12	15	10	1
17	17	10	△ 41.2	△ 41.2	0.5	K 金融・保険業	10	4	5	0	0	0	1	0	0	0	0	0	0
14	17	14	0.0	△ 17.6	0.7	L 不動産業	14	3	9	0	0	0	1	0	0	0	1	0	0
86	67	105	22.1	56.7	4.9	M 飲食店、宿泊業	105	25	5	7	7	4	11	2	13	3	0	10	18
311	277	384	23.5	38.6	17.9	N 医療、福祉	384	80	62	11	50	58	38	14	18	13	18	19	3
22	20	23	4.5	15.0	1.1	O 教育、学習支援業	23	9	4	1	2	2	1	2	0	2	0	0	0
20	9	22	10.0	144.4	1.0	P 複合サービス事業	22	4	0	0	7	2	0	1	0	1	1	0	6
313	330	336	7.3	1.8	15.7	Q サービス業(他に分類されないもの)	336	102	69	7	14	31	38	32	15	2	12	11	3
130	107	185	42.3	72.9	8.6	R. S 公務、その他	185	93	12	5	13	8	15	15	1	9	8	3	3
2,028	2,096	2,141	5.6	2.1	100.0	合計	2,141	498	416	54	139	218	231	178	99	78	87	104	39
1,061	1,092	1,141	7.5	4.5	53.3	29人以下	1,141	243	197	44	70	137	137	101	53	45	43	56	15
597	655	622	4.2	△ 5.0	29.1	30~99人	622	160	147	4	56	54	47	36	22	26	27	30	13
295	250	294	△ 0.3	17.6	13.7	100~299人	294	84	65	6	11	19	25	32	21	1	9	12	9
48	45	53	10.4	17.8	2.5	300~499人	53	8	6	0	1	5	7	7	0	5	6	6	2
23	25	17	△ 26.1	△ 32.0	0.8	500~999人	17	2	1	0	1	3	2	2	3	1	2	0	0
4	29	14	250.0	△ 51.7	0.7	1,000人~	14	1	0	0	0	0	13	0	0	0	0	0	0

## 新規学卒者の職業紹介状況(21年3月卒)

項目	安定所別 前年同月 末現在	20年12月			前橋	高崎	(安中)	桐生	伊勢崎	太田	館林	沼田	富岡	藤岡	渋川	(中之条)	前年実績
		#####	末現在	末現在													
中 学	1 求人数	5	10	12	0	0	0	0	0	4	7	0	0	0	0	1	29
	2 求職者数	84	69	46	3	6	1	14	2	14	4	0	0	1	0	1	36
	3 就職者数	3	0	6	1	0	0	1	2	0	1	0	0	0	0	1	29
	4 求人倍率 (1/2)	0.06	0.14	0.26	0.00	0.00	0.00	0.00	0.00	0.29	1.75	#DIV/0!	#DIV/0!	0.00	#DIV/0!	1.00	0.81
	5 就職率 (3/2×100)	3.6	0.0	13.0	33.3	0.0	0.0	7.1	100.0	0.0	25.0	#DIV/0!	#DIV/0!	0.0	#DIV/0!	100.0	80.6
高 校	1 求人数	6,646	6,207	6,240	921	1,618	155	509	617	944	439	214	171	222	211	219	6,705
	2 求職者数	2,934	3,043	3,016	386	467	126	441	280	348	194	189	130	202	128	125	2,849
	3 就職者数	2,758	2,701	2,747	348	425	116	388	268	303	175	179	126	191	116	112	2,834
	4 求人倍率 (1/2)	2.27	2.04	2.07	2.39	3.46	1.23	1.15	2.20	2.71	2.26	1.13	1.32	1.10	1.65	1.75	2.35
	5 就職率 (3/2×100)	94.0	88.8	91.1	90.2	91.0	92.1	88.0	95.7	87.1	90.2	94.7	96.9	94.6	90.6	89.6	99.5

(注1) 「2 求職者数」は、学校又は安定所の紹介を希望する求職者をいう。

(注2) 「3 就職者数」は、学校又は安定所の紹介による就職決定者数をいう。

(注3) 「前年実績」は、平成20年3月卒の学校又は安定所の紹介による最終数である。

## 群馬学生職業相談コーナー

区分	項目	来所者数	求職	求人	紹介	就職
大学等	第3・四半期分 (H20. 10~H20. 12)	141	45	116	19	7
	年度累計	505	124	3,167	46	20
短大	第3・四半期分 (H20. 10~H20. 12)	72	23	111	11	2
	年度累計	148	48	2,673	26	8
高专	第3・四半期分 (H20. 10~H20. 12)	0	0	5	0	0
	年度累計	0	0	998	0	0
専修等	第3・四半期分 (H20. 10~H20. 12)	226	69	101	23	5
	年度累計	343	127	2,956	34	8
既卒者	第3・四半期分 (H20. 10~H20. 12)	121	19		14	5
	年度累計	351	78		56	17

(来所者数には、セミナー等の参加者を含む。)

※大学等には、大学院を含む。

※専修等には、公共職業能力開発施設を含む。

## 外国人雇用サービスコーナー取扱状況

区分	項目	新規求職	相談件数	紹介件数	就職件数	有効求職
前橋	当月分	332	612	223	31	474
	年度累計	631	1311	502	79	
伊勢崎	当月分	556	768	89	5	799
	年度累計	1134	1833	312	35	
太田	当月分	547	1166	290	47	1188
	年度累計	2064	4,400	1310	246	

# 雇用保険関係

項目 安定所別	適用関係											求職者給付関係											
	事業所			被保険者						事務組合		一般被保険者											
	1 全数	2 新規加入	3 廃止脱退	4 全数	5 資格取得	6 資格喪失	7	8	9 組合	10 委託事業所	11 被保険者	12		14 受給資格決定件数	15 初回受給者数	16 うち特定	17 受給者実人員	19 実人員					23 傷病手当実人員
							6のうち事業主都合による解雇	7/6×100 解雇率				12 交付件数	13 提出件数					18 うち特定	19 訓練付	20 受講手当	21 特定職種	22 通所手当	
前年同月	28,833	86	56	520,338	6,460	7,238	775	10.7	212	12,707	99,749	4,180	134 1,806	1,794	1,499	504	6,772	2,589	230	507	0	481	25
前月	28,924	74	52	529,327	6,012	7,340	1,753	23.9	214	12,615	100,637	4,829	111 1,982	1,886	1,724	788	7,193	3,033	207	454	0	437	23
<b>1月</b>	<b>28,952</b>	<b>80</b>	<b>55</b>	<b>525,104</b>	<b>7,282</b>	<b>11,392</b>	<b>4,006</b>	<b>35.2</b>	<b>214</b>	<b>12,612</b>	<b>100,161</b>	<b>8,721</b>	<b>226</b> <b>4,298</b>	<b>3,982</b>	<b>2,191</b>	<b>1,197</b>	<b>7,780</b>	<b>3,688</b>	<b>262</b>	<b>449</b>	<b>0</b>	<b>436</b>	<b>32</b>
前橋	5,618	18	9	107,037	1,524	1,822	580	31.8	56	2,615	23,548	1,304	29 538	501	283	113	1,197	535	53	100	0	96	9
高崎	4,848	10	17	118,603	2,049	2,554	881	34.5	30	2,048	17,600	2,028	36 657	649	273	146	1,196	544	42	73	0	69	1
安中	675	2	3	13,922	105	193	72	37.3	4	295	2,052	154	16 144	139	66	36	236	120	4	6	0	6	0
桐生	2,770	8	4	39,568	410	601	174	29.0	23	929	6,163	416	22 323	315	206	88	666	281	25	40	0	40	1
伊勢崎	3,205	13	2	54,475	911	1,363	576	42.3	19	1,322	11,081	954	24 838	643	395	258	1,123	565	40	66	0	65	9
太田	3,147	10	7	66,439	947	2,829	1,162	41.1	9	1,130	10,377	2,514	18 504	506	321	190	953	467	39	50	0	47	5
館林	2,303	5	2	48,715	616	848	319	37.6	13	780	6,440	564	20 526	487	250	155	815	432	8	16	0	16	2
沼田	1,327	2	3	15,065	140	188	24	12.8	13	731	4,039	119	32 143	141	51	24	275	140	1	4	0	4	2
富岡	1,202	2	2	14,688	122	254	99	39.0	12	578	4,736	180	11 175	167	87	50	268	125	13	15	0	15	1
藤岡	1,341	3	1	17,545	164	268	52	19.4	8	639	5,215	171	8 195	190	96	48	407	173	21	47	0	46	1
渋川	1,495	2	4	18,578	157	304	49	16.1	15	888	5,738	211	10 181	176	107	55	461	223	14	29	0	29	1
中之条	1,021	5	1	10,469	137	168	18	10.7	12	657	3,172	106	0 74	68	56	34	183	83	2	3	0	3	0
年度累計	0	1,010	954	0	88,289	83,229	12,349	0.0	0	0	0	48,736	1,474 20,833	21,830	16,487	6,006	68,814	26,582	1,759	3,967	0	3,840	220

(注1) 離職票提出件数上段の数値は、高齢継続被保険者離職票提出件数である。(注2) 特定とは、特定受給資格者。



項目 安定 所別	求職者給付関係												就職促進給付関係									
	一般被保険者				高年齢継続被保険者				短期特例被保険者				一般被保険者									
	基本手当			27 訓 給付 支給額	28 技能習 得手当 支給額	29 傷病 手当 支給額	30 受給資 格決定 件数	31 受給 者数	32 高年齢 求職者 給付金額	33 受給資 格決定 件数	34 受給 者数	35 特例一 時金支 給金額	36 37 常用就職支度手当		38 39 再就職手当		40 41 就業手当		42 43 移転費		44 45 広域求職活動費	
	24 総支給額	25 所定日数 内支給額	26 うち特定										36 支給 人員	37 支給 金額	38 支給 人員	39 支給 金額	40 支給 人員	41 支給 金額	42 支給 人員	43 支給 金額	44 支給 人員	45 支給 金額
前年同月	961,339	919,170	378,532	29,494	8,621	4,054	132	99	21,107	230	206	35727560	2	275427	374	70,728	170	5,859	0	0	0	0
前月	915,611	876,716	383,000	27,481	7,681	3,722	118	106	21,741	333	296	55,085	2	258	455	80,211	192	6,133	0		0	0
<b>1月</b>	<b>998,538</b>	<b>954,739</b>	<b>460,162</b>	<b>31,552</b>	<b>7,608</b>	<b>4,628</b>	<b>176</b>	<b>140</b>	<b>28,531</b>	<b>209</b>	<b>194</b>	<b>33,687</b>	<b>2</b>	<b>251</b>	<b>325</b>	<b>62,494</b>	<b>179</b>	<b>4,567</b>	<b>0</b>	<b>0</b>	<b>0</b>	<b>0</b>
前橋	166,982	157,791	76,548	6,544	1,434	1,214	30	20	3,775	50	10	1746920	0	0	58	9,579	24	556	0	0	0	0
高崎	161,881	155,729	69,748	4,895	1,188	58	33	20	4,007	12	6	1,158	0	0	58	13,231	24	718	0	0	0	0
安中	27,091	26,575	13,440	407	109	0	14	12	2,752	1	4	779120	1	158625	15	4,260	2	10	0	0	0	0
桐生	88,476	84,222	37,602	3,189	925	140	18	15	2,782	1	0	0	0	0	32	6,063	17	398	0	0	0	0
伊勢崎	136,296	129,239	63,148	4,621	1,159	1,278	6	7	1,394	1	0	0	0	0	34	6,206	30	710	0	0	0	0
太田	120,358	113,959	56,315	4,737	842	820	13	10	2,112	0	0	0	0	0	27	4,471	18	404	0	0	0	0
館林	106,984	105,265	54,493	1,012	262	444	20	14	2,640	0	1	107	0	0	29	4,799	19	870	0	0	0	0
沼田	34,040	33,513	17,846	69	108	350	10	9	1,899	33	72	12,455	0	0	21	3,671	17	372	0	0	0	0
富岡	29,799	27,720	12,522	1,634	284	161356	11	13	2,754	0	2	429520	0	0	12	2,489	5	39	0	0	0	0
藤岡	50,108	46,746	21,938	2,625	678	59	9	6	1,332	0	1	208680	1	92556	15	2,393	5	73	0	0	0	0
洪川	54,006	51,850	26,478	1,545	507	104	9	10	2,266	60	43	7812240	0		23	5,181	10	266	0	0	0	0
中之条	22,518	22,130	10,085	273	114	0	3	4	817750	51	55	8,991	0	0	1	149	8	151	0	0	0	0
年度累計	8,882,150	8,549,683	3,488,710	225,045	71,020	36,308	1,437	1,387	293,270	703	521	94,630	22	2,548	3,798	679,362	1,807	52,123	2	491	0	0

(注1) 支給金額は千円単位で千円未満四捨五入のため、合計とは一致しない。

項目 安定 所別	雇 用 継 続 給 付 関 係										
	高 年 齢 雇 用 継 続 給 付						育 児 休 業 給 付				
	基本給付金			再就職給付金			基本給付金			職場復帰給付金	
	46 受給要 件確認 件数	47 受給者 実人員	48 支給 金額	49 受給要 件確認 件数	50 受給者 実人員	51 支給 金額	52 受給要 件確認 件数	53 受給者 実人員	54 支給 金額	55 受給 者数	56 支給 金額
前年同月	414	5,003	122,207	0	4	94	161	1,482	92,552	111	44,561
前 月	385	7,123	168,940	0	16	329	207	1,866	119,436	182	74,473
<b>1 月</b>	<b>434</b>	<b>5,811</b>	<b>136,180</b>	<b>1</b>	<b>2</b>	<b>68</b>	<b>209</b>	<b>1,795</b>	<b>114,783</b>	<b>133</b>	<b>56,776</b>
前橋	101	1,091	26,104	0	0	0	41	515	34,329	30	13,218
高崎	116	1,502	35,036	1	0		38	379	25,037	34	16,126
安中	16	181	3,584	0	0	0	3	25	1,556	3	837
桐生	24	586	13,744	0	0		28	153	9,295	11	4,479
伊勢崎	33	518	12,330	0	0	0	10	151	9,060	12	4,986
太田	44	744	18,369	0	0		33	255	16,404	15	7,023
館林	39	394	9,598	0	2	68	19	97	6,084	10	3,298
沼田	9	152	3,523	0	0		10	51	3,029	5	2,021
富岡	16	163	3,842	0	0	0	5	43	2,703	4	1,498
藤岡	18	184	3,537	0	0	0	11	37	2,086	3	997
渋川	14	218	4,756	0	0	0	8	65	3,958	5	1,706
中之条	4	78	1,757	0	0	0	3	24	1,242	1	586
年度累計	4,156	60,694	1,435,627	8	101	2,198	1,869	17,465	1,100,132	1,395	565,516

(注) 支給金額は千円単位で千円未満四捨五入のため、合計とは一致しない。

## 教育訓練給付及び介護休業給付支給状況

		教 育 訓 練 給 付												介護休業給付	
		前橋	高崎	安中	桐生	伊勢崎	太田	館林	沼田	富岡	藤岡	渋川	中之条	合計	群馬
17年度	受給者数	315	345	53	150	203	181	169	65	55	88	88	46	1,758	72
	支給金額	19,931	24,503	3,398	6,959	10,436	11,351	10,223	3,177	3,242	6,338	5,369	1,880	106,809	17,213
18年度	受給者数	289	270	45	125	172	172	123	53	62	57	82	37	1,487	84
	支給金額	16,847	19,589	2,539	7,298	10,409	10,408	6,882	2,436	3,714	3,327	4,589	1,426	89,465	18
19年度	受給者数	245	197	37	119	159	127	111	44	35	47	82	29	1,232	77
	支給金額	14,302	12,959	1,977	5,450	7,468	7,796	7,337	1,983	1,624	2,430	3,810	1,388	68,524	16,589
20年 1月	受給者数	14	10	1	13	11	11	5	6	4	5	4	0	84	4
	支給金額	774	350	54	513	666	521	287	394	218	281	308		4,365	750
20年 2月	受給者数	9	12	3	6	13	9	2	1	2	1	9	4	71	7
	支給金額	462	786	102	329	665	557	31	38	36	82	417	320	3,824	1,360
20年 3月	受給者数	20	10	6	10	9	8	9	2	0	4	6	3	87	8
	支給金額	846	474	137	563	391	567	506	28		78	309	43	3,942	1,646
20年 4月	受給者数	20	25	1	8	9	5	6	5	2	3	3	4	91	2
	支給金額	997	1,306	18	281	997	459	375	163	202	153	117	132	5,201	284
20年 5月	受給者数	13	13	4	2	9	2	2	4	2	3	8	4	66	9
	支給金額	558	761	190	55	310	207	126	133	36	249	272	163	3,060	1,489
20年 6月	受給者数	19	13	2	11	11	3	4	2	6	7	6	6	90	10
	支給金額	1,276	727	183	659	444	54	196	246	275	151	527	82	4,818	2,457
20年 7月	受給者数	16	32	0	5	7	11	8	3	1	10	8	2	103	7
	支給金額	1,212	1,764		369	357	692	608	53	9	438	322	115	5,938	1,258
20年 8月	受給者数	21	17	2	5	8	8	15	2	0	3	6	0	87	11
	支給金額	878	900	29	195	539	550	582	32	0	104	263		4,073	2,539
20年 9月	受給者数	27	20	4	10	13	14	5	1	5	8	2	3	112	12
	支給金額	1,236	1,213	107	474	594	753	259	50	71	233	76	271	5,337	2,802
20年10月	受給者数	24	25	1	12	26	6	11	4	4	8	10	2	133	12
	支給金額	721	1,337	18	652	1,030	118	386	61	64	489	370	27	5,272	2,444
20年11月	受給者数	25	24	4	12	18	13	7	4	7	5	10	5	134	11
	支給金額	718	831	93	386	894	654	203	173	240	157	321	237	4,906	3,007
20年12月	受給者数	19	17	1	7	18	10	6	3	3	7	2	1	94	9
	支給金額	754	475	12	226	597	300	361	44	41	153	69	38	3,072	2,190
21年 1月	受給者数	19	15	3	7	7	7	7	3	0	3	4	1	76	4
	支給金額	620	724	54	224	186	249	293	116	0	232	202	18,849	2,921	822

(注) 支給金額は千円単位で千円未満四捨五入のため、合計とは一致しない。

## 用語の説明

(職業紹介関係)

### ・新規求職申込件数

期間中に自安定所で新たに受付けた求職申込みの件数をいう。

### ・月間有効求職者数

「前月より繰越された有効求職者数(前月末日現在において、求職票の有効期限が翌月以降にまたがっている就職未決定の求職者数)」と当月の「新規求職者申込件数」の合計数をいう。

### ・紹介件数

求職者と求人との結合をはかるため、自安定所で紹介した件数をいう。

### ・就職件数

自安定所の有効求職者が、安定所の紹介あっせんにより就職した件数をいう。

### ・新規求人数

期間中に新たに受付けた求人数(採用予定人員)をいう。

### ・月間有効求人数

「前月より繰越された有効求人数(前月末日現在において、求人票の有効期限が翌月以降にまたがっている未充足の求人数)」と当月の「新規求人数」の合計数をいう。

### ・充足数

自安定所の有効求人が、安定所の紹介あっせんにより求職者と結合した件数をいう。

### ・求人倍率(求職者に対する求人の比率をいい、求職者1人あたりの求人数を示す。)

$$\text{求人倍率} = \frac{\text{月間有効(新規)求人数}}{\text{月間有効(新規)求職者数}}$$

### ・就職率(求職に対する就職の比率をいい、求職者のうち、求人者との間に雇用関係が成立したものの割合を示す。)

$$\text{就職率} = \frac{\text{就職件数}}{\text{月間有効(新規)求職者数}} \times 100$$

### ・充足率(求人に対する就職の比率をいい、申込みれ求人がどの程度満たされているかを示す。)

$$\text{充足率} = \frac{\text{充足数}}{\text{月間有効(新規)求人数}} \times 100$$

(雇用保険関係)

### ・離職票交付枚数

安定所が離職による被保険者資格の喪失の確認を行い、離職者に交付した離職票の枚数をいう。

### ・離職票提出件数

失業給付を受けようとする者が安定所に出頭して離職票を提出した件数をいう。

### ・受給資格決定件数

受け付けた離職票を審査して、安定所が失業給付を受ける資格があると決定した件数をいう。

### ・初回受給者数

同一失業給付金受給期間内における当該失業給付の第1回目の支給を受けた者の数をいう。

### ・受給者実人員

失業給付を実際に受けた受給資格者の実数をいう。

### ・特定受給資格者

離職理由が、倒産・解雇等により再就職の準備をする時間的余裕がなく離職を余儀なくされた受給資格者(特定受給資格者判断基準に該当する者)をいう。

## 県内ハローワーク一覧

名 称	所 在 地	連 絡 先
ハローワーク前橋	前橋市天川大島町130-1	tel. 027-290-2111 fax. 027-290-2528
ハローワーク高崎	高崎市末広町262-3	tel. 027-327-8609 fax. 027-323-8119
ハローワーク安中	安中市安中1-1-26	tel. 027-382-8609 fax. 027-382-4141
ハローワーク桐生	桐生市錦町2-11-14	tel. 0277-22-8609 fax. 0277-22-5014
ハローワーク伊勢崎	伊勢崎市太田町554-10 (伊勢崎地方合同庁舎1階)	tel. 0270-23-8609 fax. 0270-23-3697
ハローワーク太田	太田市飯田町893	tel. 0276-46-8609 fax. 0276-48-0096
ハローワーク館林	館林市大街道1-3-37	tel. 0276-75-8609 fax. 0276-72-4367
ハローワーク沼田	沼田市薄根町3167-4	tel. 0278-22-8609 fax. 0278-23-7206
ハローワーク群馬富岡	富岡市富岡1414-14	tel. 0274-62-8609 fax. 0274-62-1932
ハローワーク藤岡	藤岡市藤岡827-1	tel. 0274-22-8609 fax. 0274-24-4587
ハローワーク渋川	渋川市渋川1696-15	tel. 0279-22-2636 fax. 0279-23-4370
ハローワーク中之条	吾妻郡中之条町西中之条207	tel. 0279-75-2227 fax. 0279-75-5945

## しごとサポートプラザ

名 称	所 在 地	連 絡 先
ハローワークまえばし しごとサポートプラザ	前橋市小相木町278-3	tel. 027-280-4510 fax. 027-280-4000

(ハローワーク情報プラザ・群馬学生職業相談室・前橋市高齢者職業相談室)

## パートバンクー覧

名 称
太田パートバンク
館林パートバンク

※パートバンクは、平成19年3月30日をもって業務を終了しました。

## 高齢者職業相談室一覧

名 称	所 在 地	連 絡 先
前橋市高齢者職業相談室	前橋市小相木町278-3 (しごとサポートプラザ内)	tel. 027-280-4510 fax. 027-280-4000
桐生市高齢者職業相談室	桐生市美原町5-3	tel. 0277-43-0184 fax. 0277-46-0066
伊勢崎市高齢者職業相談室	伊勢崎市上泉町151 伊勢崎市社会福祉会館内	tel. 0270-23-4794 fax. 0270-21-6208
館林市高齢者職業相談室	※館林は、平成19年3月30日をもって業務を終了しました。	