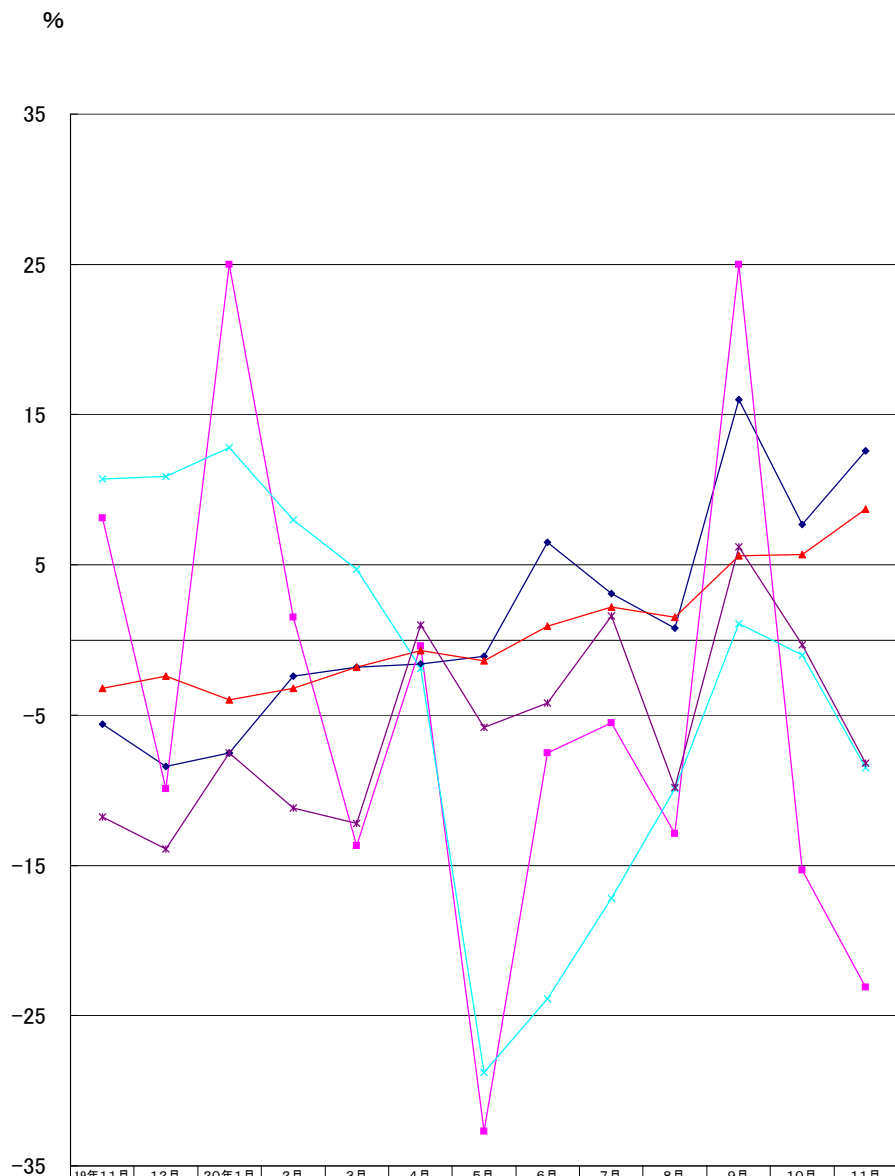
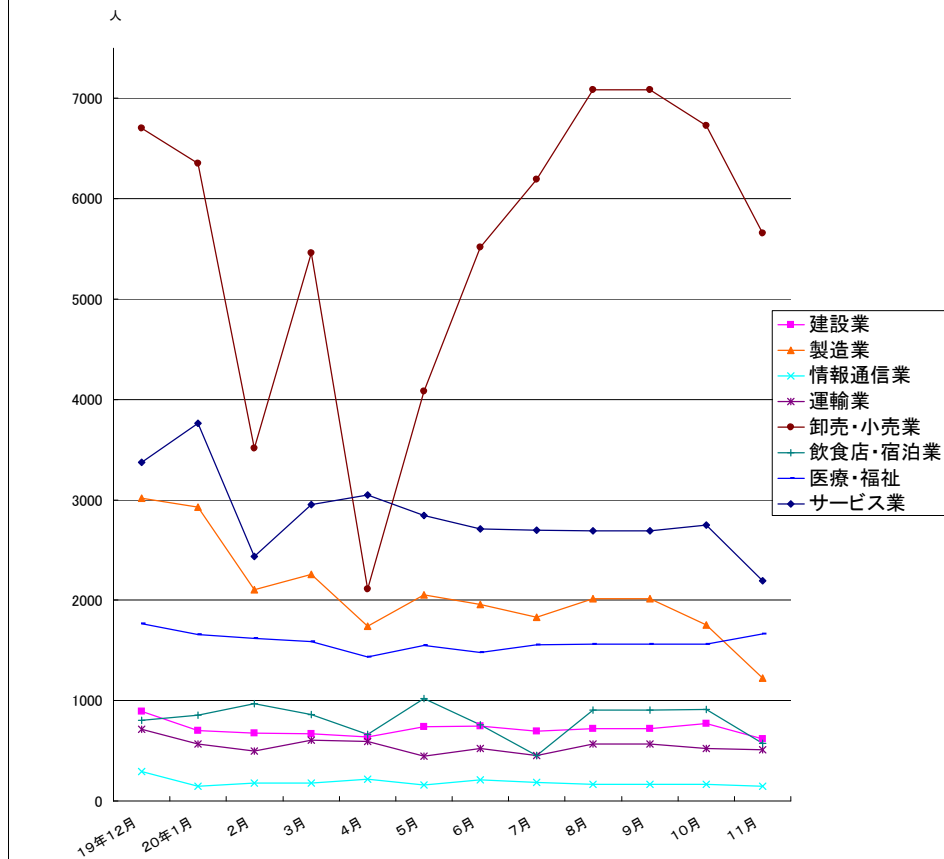


### グラフでみる対前年増減率の推移



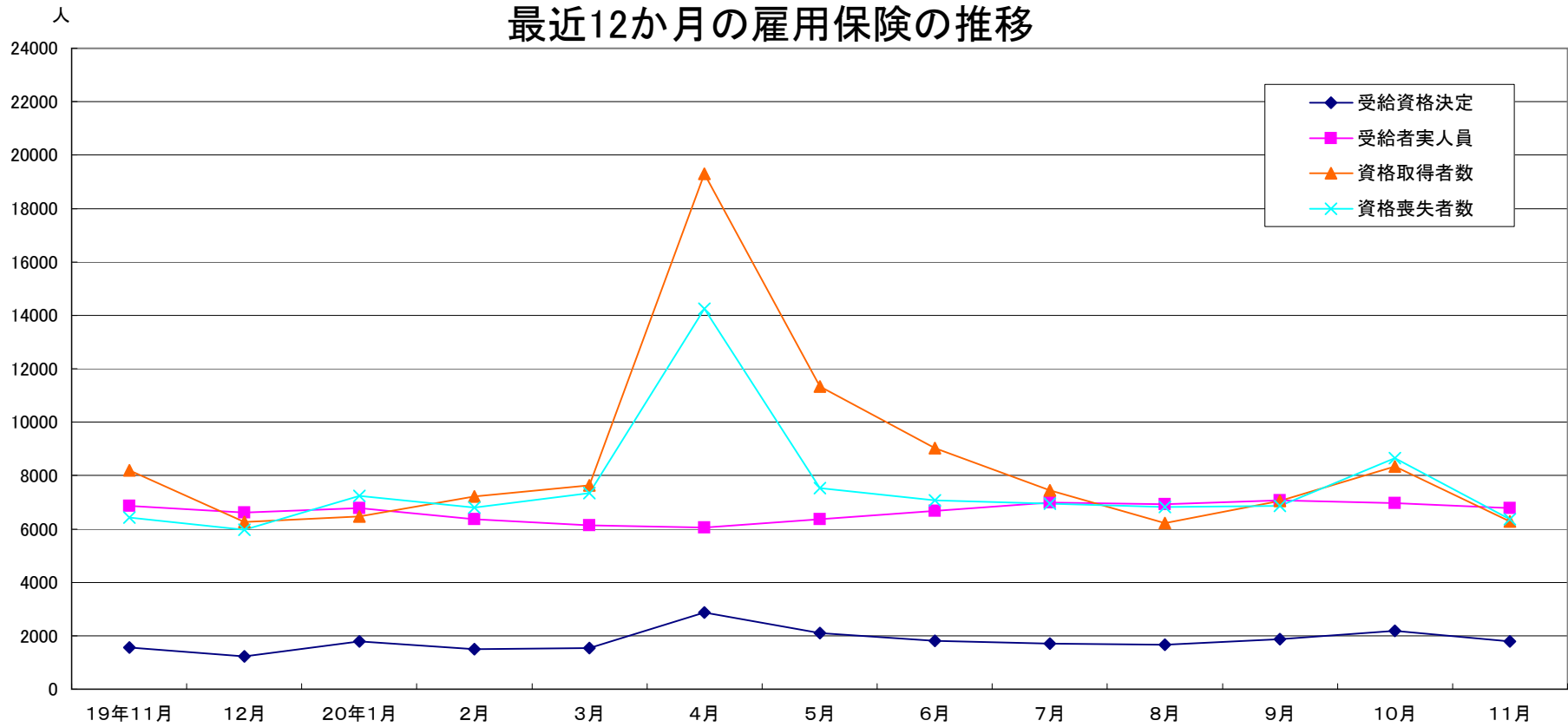
### 産業別新規求人数の推移(学卒を除きパートを含む)



(注)新産業分類(平成14年3月改訂「日本標準産業分類」)に基づく区分により掲載している。

	建設業	製造業	情報通信業	運輸業	卸売・小売業	飲食店・宿泊業	医療・福祉	サービス業
19年12月	895	3,017	294	712	6,702	806	1,766	3,373
20年1月	700	2,927	148	566	6,353	855	1,660	3,763
2月	679	2,105	176	497	3,516	970	1,620	2,438
3月	668	2,260	181	603	5,458	858	1,591	2,954
4月	637	1,742	218	596	2,112	662	1,437	3,047
5月	741	2,056	161	447	4,084	1,019	1,551	2,842
6月	747	1,958	209	526	5,518	757	1,481	2,713
7月	698	1,830	184	454	6,190	455	1,557	2,698
8月	720	2,014	167	568	7,086	904	1,561	2,690
9月	720	2,014	167	568	7,086	904	1,561	2,690
10月	774	1,753	169	522	6,729	913	1,561	2,746
11月	617	1,224	145	508	5,657	574	1,665	2,197

### 最近12か月の雇用保険の推移



	19年11月	12月	20年1月	2月	3月	4月	5月	6月	7月	8月	9月	10月	11月
受給資格決定	1,550	1,223	1,794	1,499	1,533	2,867	2,097	1,799	1,706	1,657	1,869	2,182	1,785
受給者実人員	6,857	6,614	6,772	6,369	6,125	6,062	6,369	6,683	6,985	6,935	7,064	6,965	6,778
資格取得者数	8,185	6,266	6,460	7,227	7,630	19,294	11,340	9,027	7,447	6,218	7,045	8,337	6,287
資格喪失者数	6,428	5,963	7,238	6,809	7,334	14,252	7,533	7,069	6,944	6,822	6,869	8,648	6,360

業務統計主要項目(学卒を除きパート含む)

主要指標

項目		20年11月	参 考			対 比		
			前月	前々月	前年同月	前月比	前年同月比	
一般職業紹介	求職	1 新規	6,877	8,247	7,851	6,107	△ 16.6	12.6
		2 月間有効	28,495	28,925	27,759	26,210	△ 1.5	8.7
	就職	3 全数	2,117	2,600	2,399	2,306	△ 18.6	△ 8.2
		4 うち保受給者	515	588	532	573	△ 12.4	△ 10.1
	求人	5 新規	13,300	15,965	16,506	17,293	△ 16.7	△ 23.1
		6 月間有効	41,937	45,319	43,228	45,839	△ 7.5	△ 8.5
		7 充足数	2,136	2,787	2,476	2,443	△ 23.4	△ 12.6
	求人倍率	8 新規(5/1)	1.93	1.94	2.10	2.83		
		9 月間有効(6/2)	1.47	1.57	1.56	1.75		
雇用保険		10 適用事業所数	28,902	28,847	28,818	28,741	0.2	0.6
		11 被保険者数	530,719	530,737	531,242	521,276	0.0	1.8
	一般	12 受給資格決定件数	1,785	2,182	1,869	1,550	△ 18.2	15.2
		13 受給者実人員(所定給付)	6,778	6,965	7,064	6,857	△ 2.7	△ 1.2
		14 支給金額(千円)	814,088	893,611	889,958	887,104	△ 8.9	△ 8.2
	高年齢	15 受給資格決定件数	80	124	109	88	△ 35.5	△ 9.1
		16 受給者数	95	112	109	87	△ 15.2	9.2
		17 支給金額(千円)	20,348	23,311	23,753	17,784	△ 12.7	14.4
	短期	18 受給資格決定件数	145	3	0	178	4733.3	△ 18.5
		19 受給者数	17	2	2	19	750.0	△ 10.5
		20 支給金額(千円)	3,379	256	393	3,879	1219.9	△ 12.9

(注) 保受給者は、雇用保険受給者をいう。

項目	鉱工業生産指数		常用雇用指数		所定外労働時間		企業倒産		完全失業者数	
	(鉱工業計)		(産業計)		(産業計)				(全 国)	
年月	平成12年	前年	規模30人以上	前年	規模30人以上	前年	負債額	前年	万人	完全失業率
	=100	同月比	年分は平成12年=100	同月比	以上	同月比	1000万	同月差		
平成16年	91.0	5.2	104.2	△ 0.5	13.4	△ 4.6	30	△ 17	313	4.7
17	88.7	△ 2.5	103.4	△ 0.8	14.0	1.4	79	49	294	4.4
18	91.6	3.3	102.8	△ 0.6	14.3	2.3	68	△ 11	275	4.1
19	92.0	0.7	100.0	△ 2.7	13.6	5.9	119	51	255	3.8
19年9月	93.1	△ 0.9	100.2	0.5	13.3	2.6	12	5	269	4.0
10月	95.3	3.5	99.0	△ 0.6	13.7	7.8	5	1	271	3.9
11月	94.0	△ 0.5	98.8	△ 0.8	14.3	8.7	11	4	246	3.8
12月	90.2	△ 1.7	98.5	△ 1.2	14.3	4.4	8	2	231	3.8
20年1月	84.0	1.3	98.2	△ 1.4	13.1	2.4	9	4	256	3.8
2月	94.6	5.2	98.2	△ 1.3	14.1	1.5	9	0	266	3.9
3月	98.3	0.1	97.6	△ 2.1	14.4	4.4	14	1	268	3.8
4月	84.0	△ 6.6	98.9	△ 2.1	14.1	4.5	4	△ 7	275	4.0
5月	83.8	△ 7.1	99.1	△ 2.0	13.4	△ 0.7	11	3	270	4.0
6月	88.1	△ 3.2	98.8	△ 1.5	13.9	0.7	10	2	265	4.1
7月	94.6	1.7	98.9	△ 2.2	14.2	2.9	14	5	256	4.0
8月	79.1	△ 3.8	98.9	1.7	13.0	0.8	7	△ 8	272	4.2
9月	89.6	△ 0.4	98.8	△ 1.4	13.3	0.0	9	△ 3	271	4.0
10月	87.0	△ 4.8	98.8	0.0	12.8	△ 6.5	11	△ 1	255	3.7
11月	-	-	-	-	-	-	16	5	256	3.9
資料出所	県 統 計 課						帝国データバンク	総務省統計局		

※完全失業率の年平均は、実数である。

※表中「-」は、月報作成時には未公表のものである。

時系列でみた主要指標 I (学卒・パートを除く)

項目 年度・月別	A 一般職業紹介状況												B Aのうち中高年齢者							C 一般求職者給付			
	1 新規求職		2 月間有効求職		3 新規求人		4 月間有効求人		5 就職		求人倍率		6 新規求職		7 月間有効求職		8 就職		新規求職者 中に占める 中高年の 割合 6/1*100	受給資格 決定件数		受給者実人員	
	前年 同月比	前年 同月比	前年 同月比	前年 同月比	前年 同月比	前年 同月比	新規	月間 有効	前年 同月比	前年 同月比	前年 同月比	前年 同月比	前年 同月比	前年 同月比	前年 同月比	前年 同月比	前年 同月比	前年 同月比					
平成14年度	7,771	9.6	33,831	8.7	7,229	8.8	18,492	6.5	1,600	7.5	0.93	0.55	3,068	12.5	16,124	7.0	447	4.4	39.5	2,920	2.6	15,044	4.6
15	7,240	△ 6.8	29,697	△ 12.2	9,050	25.2	23,470	26.9	1,672	4.5	1.25	0.79	2,667	△ 13.1	13,051	△ 19.1	461	3.1	36.8	2,361	△ 19.1	10,947	△ 27.2
16	6,025	△ 16.8	24,935	△ 16.0	9,976	10.2	27,335	16.5	1,678	0.4	1.66	1.10	1,972	△ 26.1	9,936	△ 23.9	430	△ 6.7	32.7	2,185	△ 7.5	8,632	△ 21.1
17	5,838	△ 3.1	22,680	△ 9.0	10,765	7.9	29,747	8.8	1,744	3.9	1.84	1.31	1,752	△ 11.2	8,176	△ 17.7	414.66667	△ 3.6	30.0	2,060	△ 5.7	7,562	△ 12.4
18	5,379	△ 7.9	21,016	△ 7.3	9,683	△ 10.0	26,110	△ 12.2	1,742	△ 0.1	1.80	1.24	1,532	△ 12.6	7,204	△ 11.9	423	1.9	28.5	1,872	△ 9.1	6,787	△ 10.3
19	5,095	△ 5.3	19,770	△ 5.9	10,940	13.0	31,040	18.9	1,537	△ 11.8	2.15	1.57	1,521	△ 0.7	6,844	△ 5.0	383	△ 9.5	29.9	1,843	△ 1.6	6,645	△ 2.1
平成19年11月	4,557	△ 4.2	19,565	△ 2.1	12,610	19.6	31,308	15.5	1,515	△ 12.0	2.77	1.60	1,312	△ 2.6	6,879	1.9	436	1.9	28.8	1,550	△ 0.3	6,857	3.0
12	3,730	△ 8.7	18,086	△ 2.7	7,921	△ 14.4	30,231	14.4	1,225	△ 16.2	2.12	1.67	1,212	△ 7.6	6,511	△ 1.4	339	△ 6.6	32.5	1,223	△ 8.0	6,614	7.0
平成20年 1月	5,500	△ 5.8	18,478	△ 3.3	12,714	24.8	32,252	15.9	1,291	△ 9.1	2.31	1.75	1,594	△ 4.7	6,450	△ 2.1	321	△ 7.8	29.0	1,794	△ 4.9	6,772	10.8
2	5,243	△ 1.5	18,965	△ 2.7	13,052	5.2	32,637	8.5	1,522	△ 10.6	2.49	1.72	1,445	△ 1.3	6,405	△ 0.4	360	△ 7.7	27.6	1,499	△ 14.9	6,369	6.3
3	5,274	△ 5.0	19,861	△ 2.2	7,929	△ 16.8	31,329	5.0	1,679	△ 15.7	1.50	1.58	1,490	△ 3.8	6,492	△ 1.6	409	△ 13.7	28.3	1,533	△ 10.1	6,125	5.6
4	6,039	△ 5.4	20,520	△ 2.6	10,559	△ 4.4	29,596	△ 2.9	1,581	△ 2.5	1.75	1.44	1,932	△ 8.8	6,895	△ 3.5	372	△ 3.9	32.0	2,867	△ 7.0	6,062	7.9
5	5,285	△ 2.3	20,380	△ 3.9	6,965	△ 41.6	18,811	△ 38.1	1,549	△ 10.4	1.32	0.92	1,586	3.0	6,956	△ 3.9	362	△ 9.5	30.0	2,097	△ 8.9	6,369	△ 5.3
6	5,065	3.6	20,140	△ 1.6	8,828	△ 9.6	20,722	△ 32.0	1,535	△ 6.6	1.74	1.03	1,535	10.1	6,953	△ 0.7	430	17.5	30.3	1,799	9.2	6,683	3.7
7	5,046	3.1	20,145	0.5	10,748	△ 2.4	24,563	△ 20.6	1,529	△ 3.4	2.13	1.22	1,477	△ 1.3	6,947	△ 1.0	399	9.0	29.3	1,706	△ 5.0	6,985	0.0
8	4,783	△ 0.6	19,661	△ 0.1	7,073	△ 42.9	24,506	△ 21.1	1,319	△ 9.0	1.48	1.25	1,406	△ 0.5	6,820	△ 1.7	345	△ 4.4	29.4	1,657	△ 0.9	6,935	△ 4.5
9	5,512	△ 1.5	20,228	△ 0.4	9,590	△ 22.5	25,800	△ 17.3	1,569	△ 8.4	1.74	1.28	1,553	△ 13.2	6,865	△ 4.5	411	△ 8.5	28.2	1,869	△ 21.1	7,064	△ 0.6
10	6,009	31.9	21,048	7.6	11,159	△ 11.5	27,025	△ 13.7	1,631	7.7	1.86	1.28	1,748	33.2	7,006	1.8	424	△ 2.8	29.1	2,182	40.8	6,965	1.6
11	<b>5,202</b>	<b>14.2</b>	<b>20,990</b>	<b>7.3</b>	<b>7,778</b>	<b>△ 38.3</b>	<b>25,917</b>	<b>△ 17.2</b>	<b>1,381</b>	<b>△ 8.8</b>	<b>1.50</b>	<b>1.23</b>	<b>1,531</b>	<b>16.7</b>	<b>6,963</b>	<b>1.2</b>	<b>344</b>	<b>△ 21.1</b>	<b>29.4</b>	<b>1,785</b>	<b>15.2</b>	<b>6,778</b>	<b>△ 1.2</b>
平成20年度	5,391	4.2	20,303	0.4	9,275	△ 17.3	24,432	△ 20.6	1,530	△ 3.8	1.72	1.20	1,605	2.6	6,920	△ 1.6	392	△ 0.8	29.8	2,025	0.8	6,723	△ 0.1

(注)年度数値は月平均である

時系列でみた主要指標Ⅱ（学卒を除きパートを含む）

項目 年度・月別	一般職業紹介状況										求人倍率									
	1 新規求職		2 月間有効求職		3 新規求人		4 月間有効求人		5 紹介件数		6 就職件数		原数値				季節調整値			
	前年 同月比	前年 同月比	前年 同月比	前年 同月比	前年 同月比	前年 同月比	前年 同月比	前年 同月比	前年 同月比	前年 同月比	前年 同月比	本 県		全 国		本 県		全 国		
												新規	有効	新規	有効	新規	有効	新規	有効	
平成14年度	9,256	11.2	37,771	10.2	11,465	8.6	29,214	5.6	9,161	16.8	2,477	11.3	1.24	0.77	0.96	0.56				
15	8,802	△ 4.9	33,954	△ 10.1	14,186	23.7	36,488	24.9	9,618	5.0	2,649	6.9	1.61	1.07	1.12	0.69				
16	8,043	△ 8.6	31,217	△ 8.1	15,084	6.3	40,910	12.1	9,189	△ 4.5	2,580	△ 2.6	1.88	1.31	1.35	0.86				
17	7,997	△ 0.6	30,032	△ 3.8	16,036	6.3	43,968	7.5	9,848	7.2	2,662	3.2	2.01	1.46	1.49	0.98				
18	7,425	△ 7.2	28,274	△ 5.9	14,681	△ 8.4	39,732	△ 9.6	9,450	△ 4.0	2,627	△ 1.3	1.98	1.41	1.56	1.06				
19	6,994	△ 5.8	26,598	△ 5.9	15,823	7.8	44,489	12.0	9,220	△ 2.4	2,345	△ 10.7	2.26	1.67	1.52	1.03				
平成19年11月	6,107	△ 5.6	26,210	△ 3.2	17,293	8.1	45,839	10.7	8,757	3.4	2,306	△ 11.8	2.83	1.75	1.66	1.06	2.19	1.58	1.46	1.00
12	4,974	△ 8.4	24,130	△ 2.4	12,401	△ 9.9	44,009	10.9	6,862	5.2	1,866	△ 13.9	2.49	1.82	1.56	1.04	2.06	1.61	1.43	0.98
平成20年 1月	7,434	△ 7.5	24,528	△ 4.0	18,339	25.0	46,129	12.8	9,091	4.1	2,024	△ 7.5	2.47	1.88	1.37	1.00	2.67	1.74	1.49	0.98
2	7,051	△ 2.4	25,220	△ 3.2	17,839	1.5	46,556	8.0	10,094	7.1	2,225	△ 11.2	2.53	1.85	1.49	1.02	2.21	1.65	1.40	0.97
3	7,341	△ 1.8	26,672	△ 1.8	12,823	△ 13.7	45,493	4.7	10,928	7.6	2,576	△ 12.2	1.75	1.71	1.28	0.99	1.99	1.63	1.25	0.95
4	8,901	△ 1.6	28,255	△ 0.7	15,234	△ 0.4	42,811	△ 1.9	10,556	11.4	2,482	1.0	1.71	1.52	1.01	0.89	2.39	1.64	1.38	0.93
5	7,555	△ 1.1	28,483	△ 1.4	11,154	△ 32.7	30,793	△ 28.8	10,277	2.8	2,508	△ 5.8	1.48	1.08	1.24	0.84	1.62	1.26	1.35	0.92
6	7,204	6.5	28,153	0.9	13,663	△ 7.5	32,848	△ 23.9	10,745	18.8	2,452	△ 4.2	1.90	1.17	1.27	0.83	1.96	1.37	1.26	0.91
7	6,838	3.1	27,707	2.2	14,483	△ 5.5	35,972	△ 17.2	10,308	18.7	2,418	1.6	2.12	1.30	1.35	0.84	2.04	1.42	1.28	0.89
8	6,568	0.8	26,846	1.5	14,949	△ 12.9	39,477	△ 9.9	8,895	8.6	1,999	△ 9.8	2.28	1.47	1.39	0.85	2.05	1.50	1.24	0.86
9	7,851	2.5	27,759	1.5	16,506	△ 12.5	43,228	△ 5.5	11,767	10.4	2,399	△ 8.0	2.10	1.56	1.24	0.86	2.13	1.54	1.21	0.84
10	8,247	35.0	28,925	10.4	15,965	△ 7.7	45,319	△ 1.1	12,606	44.0	2,600	12.7	1.94	1.57	1.21	0.84	1.70	1.51	1.14	0.80
11	<b>6,877</b>	<b>12.6</b>	<b>28,495</b>	<b>8.7</b>	<b>13,300</b>	<b>△ 23.1</b>	<b>41,937</b>	<b>△ 8.5</b>	<b>10,371</b>	<b>18.4</b>	<b>2,117</b>	<b>△ 8.2</b>	<b>1.93</b>	<b>1.47</b>	<b>1.24</b>	<b>0.81</b>	<b>1.46</b>	<b>1.36</b>	<b>1.02</b>	<b>0.76</b>
平成20年度	7,595	6.4	28,018	2.5	14,565	△ 9.3	38,635	△ 12.1	10,736	16.6	2,408	△ 0.9	<b>1.92</b>	<b>1.38</b>						

(注) 年度数値は月平均である

一般職業紹介状況(学卒・パートを除く)

項目 安定所別	A 新規求職 申込件数	B 月間有効 求職者数	C 紹介件数	D 就職件数	E 4のうち管外就職		F 4のうち 保 受給者の 就職件数	G 新 規 求 人 数	H 月間有効 求 人 数	I 充 足 数	J Iのうち他県 からの 充足数	比 率			
	1 全 数	2 全 数	3 全 数	4 全 数	5 県内	6 県外						新規求職 対前年同月 増減率	新規求人 対前年同月 増減率	新規求人 倍率 (G/1)	有効求人 倍率 (H/2)
前年同月	4,557	19,565	6,681	1,515	521	159	429	12,610	31,308	1,624	284	△ 4.2	19.6	2.77	1.60
前 月	6,009	21,048	9,459	1,631	579	200	452	11,159	27,025	1,731	322	7.4	△ 9.8	1.86	1.28
<b>20年11月</b>	<b>5,202</b>	<b>20,990</b>	<b>8,049</b>	<b>1,381</b>	<b>490</b>	<b>175</b>	<b>385</b>	<b>7,778</b>	<b>25,917</b>	<b>1,374</b>	<b>183</b>	<b>14.2</b>	<b>△ 38.3</b>	<b>1.50</b>	<b>1.23</b>
前 橋	1,111	4,472	2,000	290	151	19	71	1,063	3,437	278	12	3.1	△ 83.4	0.96	0.77
高 崎	833	3,367	1,465	200	66	13	59	3,060	11,957	285	72	24.1	78.9	3.67	3.55
(安 中)	96	435	158	30	3	1	8	96	301	34	0	10.3	△ 15.8	1.00	0.69
桐 生	352	1,562	598	122	54	11	37	370	1,074	92	6	△ 1.1	△ 14.5	1.05	0.69
伊勢崎	575	2,444	822	135	48	20	39	501	1,579	149	10	20.8	△ 41.5	0.87	0.65
太 田	850	3,103	1,284	213	70	57	53	1,006	3,038	168	45	49.9	△ 32.5	1.18	0.98
館 林	386	1,736	576	102	12	25	41	488	1,261	114	20	42.4	25.8	1.26	0.73
沼 田	254	797	249	74	15	3	22	315	816	65	1	△ 9.6	△ 1.9	1.24	1.02
富 岡	146	509	161	44	16	1	11	151	418	35	1	12.3	18.9	1.03	0.82
藤 岡	216	906	228	49	11	9	6	364	774	55	9	5.4	42.2	1.69	0.85
渋 川	265	1,237	391	89	40	15	34	252	714	61	1	△ 7.3	△ 16.3	0.95	0.58
(中之条)	118	422	117	33	4	1	4	112	548	38	6	△ 20.8	△ 43.1	0.95	1.30
年度累計	42,941	163,112	64,204	12,094	4,278	1,517	3,202	72,700	196,940	12,266	1,817	3.7	△ 18.9	1.69	1.21

一般職業紹介状況(学卒を除きパートを含む)

項目 安定所別	A 新規求職 申込件数	B 月間有効 求職者数	C 紹介件数	D 就職件数	E 4のうち 保受給者の 就職件数	F 新規 求人数	G 月間有効 求人数	H 充足数	比 率			
	1 全 数	2 全 数	3 全 数	4 全 数					新規求職 対前年同月 増減率	新規求人 対前年同月 増減率	新規求 人倍率 (F/1)	有効求 人倍率 (G/2)
前年同月	6,107	26,210	8,757	2,306	573	17,293	45,839	2,443	△ 5.6	8.1	2.83	1.75
前 月	8,247	28,925	12,606	2,600	588	15,965	45,319	2,787	7.7	△ 15.3	1.94	1.57
<b>20年11月</b>	<b>6,877</b>	<b>28,495</b>	<b>10,371</b>	<b>2,117</b>	<b>515</b>	<b>13,300</b>	<b>41,937</b>	<b>2,136</b>	<b>12.8</b>	<b>△ 23.1</b>	<b>1.93</b>	<b>1.47</b>
前 橋	1,463	6,044	2,506	434	93	1,675	4,929	434	1.5	△ 77.3	1.14	0.82
高 崎	1,074	4,510	1,860	303	82	6,055	20,378	456	23.6	125.1	5.64	4.52
(安 中)	133	619	222	58	15	226	582	53	△ 7.0	△ 16.9	1.70	0.94
桐 生	486	2,167	751	181	45	654	1,933	148	2.3	△ 20.5	1.35	0.89
伊勢崎	753	3,294	1,050	213	55	709	2,295	227	18.4	△ 41.9	0.94	0.70
太 田	1,046	4,027	1,575	286	63	1,314	4,087	218	42.7	△ 32.5	1.26	1.01
館 林	498	2,350	736	159	53	784	2,070	168	33.2	9.5	1.57	0.88
沼 田	338	1,116	429	142	29	520	1,639	124	△ 10.8	△ 10.5	1.54	1.47
富 岡	218	741	258	80	14	250	757	65	17.8	△ 1.6	1.15	1.02
藤 岡	317	1,289	299	73	11	494	1,191	87	9.7	△ 7.1	1.56	0.92
渋 川	382	1,757	532	138	49	420	1,240	104	△ 0.3	△ 27.8	1.10	0.71
(中之条)	169	581	153	50	6	199	836	52	△ 15.1	△ 35.6	1.18	1.44
年度累計	60,041	224,623	85,525	18,975	4,229	115,254	312,385	19,415	5.1	△ 10.3	1.92	1.39

中高年齢者等の職業紹介等状況(パートを除く)

安定所別 項目	新規求職 申込件数		月間有効 求職者数	紹介件数	就職件数		5 新 規 求 人 数	6 月間有効 求 人 数	比 率				
	1		2	3	4				新規求職者 中に占める 中高年の割合	新規求職 対前年同月 増 減 率	新規求 人 対前年同月 増 減 率	新規求 人 倍 率 (5/1)	有 効 求 人 倍 率 (6/2)
	全 数	1のうち保	全 数	全 数	全 数	4のうち保							
前年同月	1,312	482	6,879	2,002	436	148	5,531	12,329	(21.5) 28.8	△ 2.6	101.1	4.22	1.79
前 月	1,748	685	7,006	2,404	424	138	4,843	11,552	(21.2) 29.1	△ 2.3	△ 8.0	2.77	1.65
<b>20年11月</b>	<b>1,531</b>	<b>525</b>	<b>6,963</b>	<b>1,999</b>	<b>344</b>	<b>111</b>	<b>3,242</b>	<b>10,992</b>	(22.3) 29.4	<b>16.7</b>	<b>△ 41.4</b>	<b>2.12</b>	<b>1.58</b>
前 橋	313	108	1,452	501	73	23	468	1,398	(21.4) 28.2	15.1	△ 83.7	1.50	0.96
高 崎	243	90	1,127	441	55	18	1,342	5,289	(22.6) 29.2	48.2	84.8	5.52	4.69
(安 中)	35	20	159	44	11	5	32	108	(26.3) 36.5	52.2	△ 8.6	0.91	0.68
桐 生	104	40	522	121	41	11	150	453	(21.4) 29.5	0.0	△ 16.7	1.44	0.87
伊勢崎	141	51	737	129	19	8	225	714	(18.7) 24.5	20.5	△ 41.6	1.60	0.97
太 田	202	59	820	286	36	10	370	1,226	(19.3) 23.8	35.6	△ 41.9	1.83	1.50
館 林	111	50	622	148	26	17	211	555	(22.3) 28.8	50.0	23.4	1.90	0.89
沼 田	111	18	339	55	17	6	122	323	(32.8) 43.7	△ 14.0	△ 0.8	1.10	0.95
富 岡	55	22	179	48	10	3	55	155	(25.2) 37.7	34.1	14.6	1.00	0.87
藤 岡	68	30	318	59	14	1	92	210	(21.5) 31.5	11.5	△ 12.4	1.35	0.66
渋 川	88	24	465	119	26	9	94	267	(23.0) 33.2	△ 15.4	△ 23.0	1.07	0.57
(中之条)	60	13	223	48	16	0	46	242	(35.5) 50.8	△ 18.9	△ 45.9	0.77	1.09
年度累計	12,768	4,811	55,405	17,149	3,087	994	29,621	81,377	(21.3) 29.7	2.0	13.5	2.32	1.47

(注) ( )内は、パートを含めた新規求職者中に占める中高年の割合である。求人数及び求人倍率は、「求人均等配分方式」による数値である。



高年齢者(55歳以上)の職業紹介状況(パートを除く)

安定所別 項目	新規求職 申込件数		月間有効 求職者数	紹介件数	就職件数		5 新規 求人数	6 月間有効 求人数	比 率				
	1 全 数	Iのうち保			2 全 数	3 全 数			4 全 数	4のうち保	新規求職者 中に占める 高齢者の割合	新規求職 対前年同月 増減率	新規求人 対前年同月 増減率
前年同月	693	266	3,735	757	183	55	3,302	7,278	(11.3) 15.2	△ 0.7	141.7	4.76	1.95
前 月	888	407	3,821	882	178	54	2,890	6,889	(10.8) 14.8	△ 1.2	△ 8.1	3.25	1.80
<b>20年11月</b>	<b>770</b>	<b>275</b>	<b>3,771</b>	<b>779</b>	<b>160</b>	<b>41</b>	<b>1,932</b>	<b>6,555</b>	(11.2) 14.8	<b>11.1</b>	<b>△ 41.5</b>	<b>2.51</b>	<b>1.74</b>
前 橋	153	52	748	203	26	10	278	834	(10.5) 13.8	17.7	△ 83.8	1.82	1.11
高 崎	121	45	616	162	24	3	798	3,150	(11.3) 14.5	23.5	85.6	6.60	5.11
(安 中)	17	9	91	19	8	3	18	64	(12.8) 17.7	183.3	△ 14.3	1.06	0.70
桐 生	58	27	263	42	23	6	90	271	(11.9) 16.5	18.4	△ 16.7	1.55	1.03
伊勢崎	71	34	395	31	8	3	135	428	(9.4) 12.3	9.2	△ 41.6	1.90	1.08
太 田	87	28	436	127	14	2	222	733	(8.3) 10.2	11.5	△ 41.7	2.55	1.68
館 林	62	30	360	50	11	5	126	333	(12.4) 16.1	44.2	23.5	2.03	0.93
沼 田	53	7	175	20	7	1	72	193	(15.7) 20.9	△ 27.4	△ 1.4	1.36	1.10
富 岡	22	8	88	13	3	1	31	91	(10.1) 15.1	△ 4.3	14.8	1.41	1.03
藤 岡	42	16	189	24	8	1	54	126	(13.2) 19.4	16.7	△ 14.3	1.29	0.67
渋 川	47	13	278	56	16	6	55	155	(12.3) 17.7	△ 6.0	△ 23.6	1.17	0.56
(中之条)	37	6	132	32	12	0	27	147	(21.9) 31.4	△ 11.9	△ 47.1	0.73	1.11
年度累計	6,653	2,755	30,524	6,548	1,350	440	17,672	48,515	(11.1) 15.5	1.8	23.2	2.66	1.59

(注) ( )内は、パートを含めた新規求職者中に占める高齢者の割合である。求人数及び求人倍率は、「求人均等配分方式」による数値である。

パートタイム職業紹介状況

安定所別	項目	新規求職 申込件数	月間有効 求職者数	紹介件数	就職件数	新規 求人数	月間有効 求人数
	前年同月	1,550	6,645	2,076	791	4,683	14,531
	前月	2,238	7,877	3,147	969	4,806	18,294
	<b>20年11月</b>	<b>1,675</b>	<b>7,505</b>	<b>2,322</b>	<b>736</b>	<b>5,522</b>	<b>16,020</b>
	前橋	352	1,572	506	144	612	1,492
	高崎	241	1,143	395	103	2,995	8,421
	(安中)	37	184	64	28	130	281
	桐生	134	605	153	59	284	859
	伊勢崎	178	850	228	78	208	716
	太田	196	924	291	73	308	1,049
	館林	112	614	160	57	296	809
	沼田	84	319	180	68	205	823
	富岡	72	232	97	36	99	339
	藤岡	101	383	71	24	130	417
	渋川	117	520	141	49	168	526
	(中之条)	51	159	36	17	87	288
	年度累計	17,100	61,511	21,321	6,881	42,554	115,445

(注)太田は太田パートサテライトを、館林は館林パートサテライトをそれぞれ含む。

## 障害者職業紹介状況

項目 安定所別	新規求職申込件数				紹介件数				就職件数				新規登録者数				期末現在登録者数 (月末)			
	身体	知的	精神	その他	身体	知的	精神	その他	身体	知的	精神	その他	身体	知的	精神	その他	身体	知的	精神	その他
前年同月	57	29	26	1	148	30	54	2	34	9	13	1	26	22	15	1	5,151	2,873	706	22
前月	101	43	38	0	420	153	260	0	42	12	13	0	43	14	14	0	5,006	2,693	805	21
<b>20年11月</b>	<b>57</b>	<b>20</b>	<b>22</b>	<b>0</b>	<b>104</b>	<b>19</b>	<b>63</b>	<b>0</b>	<b>33</b>	<b>11</b>	<b>14</b>	<b>0</b>	<b>26</b>	<b>6</b>	<b>15</b>	<b>0</b>	<b>5,021</b>	<b>2,695</b>	<b>818</b>	<b>21</b>
前橋	9	3	6	0	23	4	26	0	5	2	7	0	3	2	1	0	676	272	145	6
高崎	5	2	6	0	15	3	9	0	4	2	3	0	4	1	4	0	917	511	161	2
(安中)	0	0	0	0	0	0	1	0	3	0	1	0	0	0	0	0	161	52	25	0
桐生	6	3	1	0	7	0	3	0	3	0	0	0	3	0	1	0	547	373	46	1
伊勢崎	5	1	2	0	18	1	6	0	4	4	0	0	2	0	2	0	566	266	115	4
太田	10	4	1	0	8	3	2	0	3	0	1	0	5	0	1	0	499	261	51	0
館林	5	0	0	0	19	5	4	0	3	2	1	0	3	0	0	0	458	241	44	4
沼田	3	1	0	0	2	1	4	0	1	1	1	0	0	0	0	0	190	96	25	0
富岡	3	0	1	0	1	2	4	0	2	0	0	0	1	0	1	0	207	84	48	0
藤岡	4	1	3	0	4	0	4	0	4	0	0	0	0	0	3	0	228	166	47	1
渋川	6	4	2	0	6	0	0	0	1	0	0	0	4	2	2	0	398	281	95	2
(中之条)	1	1	0	0	1	0	0	0	0	0	0	0	1	1	0	0	174	92	16	1
年度累計	560	227	196	8	1,209	295	608	12	269	120	98	3	277	119	101	7				

産業別・規模別一般新規求人状況(学卒を除きパートを含む)

前月	前年同月	当月	対前月比	対前年同月比	構成比	産業別	計	前橋	高崎	(安中)	桐生	伊勢崎	太田	館林	沼田	富岡	藤岡	渋川	(中之条)
222	107	110	△ 50.5	2.8	0.8	A. B. C 農、林、漁業	110	23	3	0	12	1	9	2	36	8	1	1	14
4	6	5	25.0	△ 16.7	0.0	D 鉱業	5	1	0	3	0	0	0	0	1	0	0	0	0
774	785	617	△ 20.3	△ 21.4	4.6	E 建設業	617	105	118	20	28	49	128	32	29	15	33	48	12
1,753	2,544	1,224	△ 30.2	△ 51.9	9.2	F 製造業	1,224	116	114	42	81	214	265	169	68	38	38	66	13
290	612	308	6.2	△ 49.7	2.3	09 食料品製造業	308	54	33	18	12	37	24	55	18	2	4	41	10
16	15	7	△ 56.3	△ 53.3	0.1	10 飲料・たばこ・飼料製造業	7	0	1	0	1	0	0	2	2	0	0	1	0
37	49	15	△ 59.5	△ 69.4	0.1	11 繊維工業	15	0	0	0	11	2	2	0	0	0	0	0	0
31	35	27	△ 12.9	△ 22.9	0.2	12 衣服・その他の繊維製品製造業	27	3	0	1	4	2	2	13	0	2	0	0	0
24	25	2	△ 91.7	△ 92.0	0.0	13 木材・木製品製造業	2	0	0	1	0	0	0	0	1	0	0	0	0
28	26	32	14.3	23.1	0.2	14 家具・装備品製造業	32	13	0	0	10	3	2	1	3	0	0	0	0
11	31	45	309.1	45.2	0.3	15 パルプ・紙・紙加工品製造業	45	4	2	0	0	28	5	5	0	1	0	0	0
34	39	10	△ 70.6	△ 74.4	0.1	16 印刷・関連業	10	3	1	0	0	0	4	1	0	0	0	1	0
28	61	28	0.0	△ 54.1	0.2	17 化学工業	28	1	6	1	0	12	0	8	0	0	0	0	0
2	1	1	△ 50.0	0.0	0.0	18 石油製品・石炭製品製造業	1	0	0	0	0	0	0	0	0	0	1	0	0
119	297	100	△ 16.0	△ 66.3	0.8	19 プラスチック製品製造業	100	3	8	0	6	16	26	29	1	3	6	2	0
7	33	3	△ 57.1	△ 90.9	0.0	20 ゴム製品製造業	3	0	0	0	0	1	1	1	0	0	0	0	0
26	22	23	△ 11.5	4.5	0.2	22 窯業・土石製品製造業	23	2	1	0	0	5	0	1	1	3	7	3	0
23	25	6	△ 73.9	△ 76.0	0.0	23 鉄鋼業	6	0	0	4	2	0	0	0	0	0	0	0	0
22	42	15	△ 31.8	△ 64.3	0.1	24 非鉄金属製造業	15	9	2	2	0	0	0	0	1	0	1	0	0
159	266	96	△ 39.6	△ 63.9	0.7	25 金属製品製造業	96	13	7	0	14	17	6	18	0	5	9	7	0
209	234	140	△ 33.0	△ 40.2	1.1	26 一般機械器具製造業	140	2	37	5	3	47	18	14	0	12	2	0	0
84	142	56	△ 33.3	△ 60.6	0.4	27 電気機械器具製造業	56	2	4	5	2	7	18	8	0	0	2	5	3
55	70	26	△ 52.7	△ 62.9	0.2	28 情報通信機械器具製造業	26	4	1	0	0	13	0	4	0	0	0	4	0
53	166	69	30.2	△ 58.4	0.5	29 電子部品・デバイス製造業	69	0	4	5	2	4	4	0	41	5	3	1	0
424	300	198	△ 53.3	△ 34.0	1.5	30 輸送用機械器具製造業	198	2	5	0	13	18	147	5	0	5	3	0	0
40	16	6	△ 85.0	△ 62.5	0.0	31 精密機械器具製造業	6	0	0	0	1	0	0	4	0	0	0	1	0
31	37	11	△ 64.5	△ 70.3	0.1	21,32 その他の製造業	11	1	2	0	0	2	6	0	0	0	0	0	0
3	4	1	△ 66.7	△ 75.0	0.0	G 電気・ガス・熱供給・水道業	1	0	1	0	0	0	0	0	0	0	0	0	0
169	142	145	△ 14.2	2.1	1.1	H 情報通信業	145	29	57	0	17	10	29	0	1	2	0	0	0
522	556	508	△ 2.7	△ 8.6	3.8	I 運輸業	508	104	83	10	24	56	79	76	26	1	23	22	4
6,729	6,469	5,657	△ 15.9	△ 12.6	42.5	J 卸売・小売業	5,657	228	4,555	7	145	118	116	90	93	26	238	21	20
120	96	178	48.3	85.4	1.3	K 金融・保険業	178	82	36	0	24	6	10	10	2	0	0	8	0
108	87	71	△ 34.3	△ 18.4	0.5	L 不動産業	71	2	39	0	18	4	6	0	0	1	1	0	0
913	1,012	574	△ 37.1	△ 43.3	4.3	M 飲食店、宿泊業	574	57	62	43	38	13	64	13	90	3	5	126	60
1,561	1,404	1,665	6.7	18.6	12.5	N 医療、福祉	1,665	235	367	58	205	173	137	96	111	107	51	90	35
151	94	81	△ 46.4	△ 13.8	0.6	O 教育、学習支援業	81	21	28	1	0	3	9	0	5	7	3	4	0
86	49	28	△ 67.4	△ 42.9	0.2	P 複合サービス事業	28	4	0	0	8	0	2	3	2	6	0	0	3
2,746	3,765	2,197	△ 20.0	△ 41.6	16.5	Q サービス業(他に分類されないもの)	2,197	618	526	37	53	61	452	206	53	32	93	30	36
104	173	239	129.8	38.2	1.8	R. S 公務、その他	239	50	66	5	1	1	8	87	3	4	8	4	2
15,965	17,293	13,300	△ 16.7	△ 23.1	100.0	合計	13,300	1,675	6,055	226	654	709	1,314	784	520	250	494	420	199
7,221	7,187	5,911	△ 18.1	△ 17.8	44.4	29人以下	5,911	996	2,012	152	345	438	699	347	268	127	200	234	93
6,082	7,526	5,291	△ 13.0	△ 29.7	39.8	30～99人	5,291	324	3,429	42	156	164	382	281	141	80	107	104	81
1,492	1,618	1,475	△ 1.1	△ 8.8	11.1	100～299人	1,475	313	526	22	130	66	97	99	90	10	32	69	21
647	470	215	△ 66.8	△ 54.3	1.6	300～499人	215	27	49	0	0	34	30	49	2	1	6	13	4
271	443	146	△ 46.1	△ 67.0	1.1	500～999人	146	1	39	10	23	7	4	6	19	32	5	0	0
252	49	262	4.0	434.7	2.0	1,000人～	262	14	0	0	0	0	102	2	0	0	144	0	0

産業別・規模別一般充足状況(学卒を除きパート含む)

前月	前年同月	当月	対前月比	対前年同月比	構成比	産業別	計	前橋	高崎	(安中)	桐生	伊勢崎	太田	館林	沼田	富岡	藤岡	渋川	(中之条)
49	42	55	12.2	31.0	2.6	A. B. C 農、林、漁業	55	10	4	0	0	1	1	0	24	1	0	10	4
3	1	3	0.0	200.0	0.1	D 鉱業	3	0	0	0	0	0	0	0	1	0	2	0	0
134	125	141	5.2	12.8	6.6	E 建設業	141	34	27	5	5	15	17	13	2	3	5	9	6
789	806	552	△ 30.0	△ 31.5	25.8	F 製造業	552	75	69	14	34	100	71	78	29	23	32	23	4
107	117	114	6.5	△ 2.6	5.3	09 食料品製造業	114	31	13	2	4	20	6	13	9	3	7	5	1
3	4	7	133.3	75.0	0.3	10 飲料・たばこ・飼料製造業	7	0	5	0	0	0	0	0	2	0	0	0	0
6	12	8	33.3	△ 33.3	0.4	11 繊維工業	8	0	0	0	6	1	1	0	0	0	0	0	0
16	8	16	0.0	100.0	0.7	12 衣服・その他の繊維製品製造業	16	1	6	0	4	1	0	4	0	0	0	0	0
13	6	5	△ 61.5	△ 16.7	0.2	13 木材・木製品製造業	5	0	0	1	0	1	0	0	2	1	0	0	0
27	27	21	△ 22.2	△ 22.2	1.0	14 家具・装備品製造業	21	10	0	2	0	0	0	1	6	1	1	0	0
23	12	18	△ 21.7	50.0	0.8	15 パルプ・紙・紙加工品製造業	18	2	0	0	0	7	0	9	0	0	0	0	0
14	20	15	7.1	△ 25.0	0.7	16 印刷・関連業	15	2	4	0	0	4	1	0	0	0	3	1	0
15	16	19	26.7	18.8	0.9	17 化学工業	19	0	4	1	0	4	2	7	0	0	0	1	0
0	1	0	-	△ 100.0	0.0	18 石油製品・石炭製品製造業	0	0	0	0	0	0	0	0	0	0	0	0	0
85	73	50	△ 41.2	△ 31.5	2.3	19 プラスチック製品製造業	50	1	5	2	2	7	7	9	3	5	7	2	0
12	16	8	△ 33.3	△ 50.0	0.4	20 ゴム製品製造業	8	0	2	0	0	4	1	1	0	0	0	0	0
18	12	13	△ 27.8	8.3	0.6	22 窯業・土石製品製造業	13	1	0	0	0	3	0	2	0	1	1	5	0
13	8	6	△ 53.8	△ 25.0	0.3	23 鉄鋼業	6	0	2	0	0	0	1	2	0	0	0	1	0
7	19	10	42.9	△ 47.4	0.5	24 非鉄金属製造業	10	6	0	2	1	0	0	0	0	0	1	0	0
96	78	49	△ 49.0	△ 37.2	2.3	25 金属製品製造業	49	8	4	1	5	10	4	6	0	2	6	3	0
79	74	54	△ 31.6	△ 27.0	2.5	26 一般機械器具製造業	54	4	15	2	5	8	9	5	1	2	3	0	0
49	74	32	△ 34.7	△ 56.8	1.5	27 電気機械器具製造業	32	2	2	1	2	7	7	6	0	3	1	1	0
13	22	12	△ 7.7	△ 45.5	0.6	28 情報通信機械器具製造業	12	2	0	0	0	4	1	4	0	0	0	0	1
23	22	15	△ 34.8	△ 31.8	0.7	29 電子部品・デバイス製造業	15	0	1	0	1	5	0	0	5	0	1	1	1
152	164	66	△ 56.6	△ 59.8	3.1	30 輸送用機械器具製造業	66	5	5	0	4	11	23	9	0	5	1	2	1
11	8	1	△ 90.9	△ 87.5	0.0	31 精密機械器具製造業	1	0	0	0	0	0	0	0	0	0	0	1	0
7	13	13	85.7	0.0	0.6	21.32 その他の製造業	13	0	1	0	0	3	8	0	1	0	0	0	0
4	2	0	△ 100.0	△ 100.0	0.0	G 電気・ガス・熱供給・水道業	0	0	0	0	0	0	0	0	0	0	0	0	0
16	20	12	△ 25.0	△ 40.0	0.6	H 情報通信業	12	4	6	1	0	0	1	0	0	0	0	0	0
119	128	114	△ 4.2	△ 10.9	5.3	I 運輸業	114	27	16	4	11	16	13	9	5	1	4	7	1
443	486	384	△ 13.3	△ 21.0	18.0	J 卸売・小売業	384	54	178	4	20	37	35	17	12	4	12	10	1
16	16	15	△ 6.3	△ 6.3	0.7	K 金融・保険業	15	4	3	0	1	1	1	3	1	0	1	0	0
25	18	27	8.0	50.0	1.3	L 不動産業	27	3	7	0	7	5	1	0	0	1	3	0	0
90	76	92	2.2	21.1	4.3	M 飲食店、宿泊業	92	25	4	5	3	1	6	2	17	0	0	16	13
339	301	290	△ 14.5	△ 3.7	13.6	N 医療、福祉	290	62	55	1	35	24	34	20	13	11	18	16	1
27	25	26	△ 3.7	4.0	1.2	O 教育、学習支援業	26	9	6	0	2	3	1	1	1	2	0	1	0
25	20	18	△ 28.0	△ 10.0	0.8	P 複合サービス事業	18	8	0	1	0	0	0	1	0	8	0	0	0
346	328	351	1.4	7.0	16.4	Q サービス業(他に分類されないもの)	351	96	73	17	29	20	35	21	17	8	5	10	20
51	49	56	9.8	14.3	2.6	R. S 公務、その他	56	23	8	1	1	4	2	3	2	3	5	2	2
2,476	2,443	2,136	△ 13.7	△ 12.6	100.0	合計	2,136	434	456	53	148	227	218	168	124	65	87	104	52
1,242	1,260	1,130	△ 9.0	△ 10.3	52.9	29人以下	1,130	205	217	27	90	132	112	102	88	42	39	54	22
803	792	645	△ 19.7	△ 18.6	30.2	30~99人	645	144	167	15	35	61	67	42	17	11	28	39	19
313	261	273	△ 12.8	4.6	12.8	100~299人	273	66	61	8	17	30	22	16	6	15	8	8	8
55	63	46	△ 16.4	△ 27.0	2.2	300~499人	46	10	9	1	2	3	5	3	0	6	1	3	3
28	43	27	△ 3.6	△ 37.2	1.3	500~999人	27	3	2	2	4	1	5	5	3	0	2	0	0
35	24	15	△ 57.1	△ 37.5	0.7	1,000人~	15	6	0	0	0	0	7	0	0	0	2	0	0

## 新規学卒者の職業紹介状況(21年3月卒)

項目	安定所別 前年同月 末現在	20年10月		20年11月		前橋	高崎	(安中)	桐生	伊勢崎	太田	館林	沼田	富岡	藤岡	渋川	(中之条)	前年実績
		末現在	末現在	末現在	末現在													
中 学	1 求人数	0	10	10	0	0	0	0	0	0	3	6	0	0	0	0	1	29
	2 求職者数	85	60	73	19	7	1	11	11	17	3	0	0	0	3	0	1	36
	3 就職者数	0	0	0	0	0	0	0	0	0	0	0	0	0	0	0	0	29
	4 求人倍率 (1/2)	0.00	0.17	0.14	0.00	0.00	0.00	0.00	0.00	0.00	0.18	2.00	-	-	0.00	-	1.00	0.81
	5 就職率 (3/2×100)	0.0	0.0	0.0	0.0	0.0	0.0	0.0	0.0	0.0	0.0	0.0	-	-	0.0	-	0.0	80.6
高 校	1 求人数	6,538	6,114	6,172	909	1,605	151	501	605	942	433	211	168	220	209	218	218	6,705
	2 求職者数	2,992	3,021	3,030	393	471	123	444	284	348	190	190	131	202	132	122	122	2,849
	3 就職者数	2,607	2,365	2,593	319	407	105	358	265	290	169	170	113	188	112	97	97	2,834
	4 求人倍率 (1/2)	2.19	2.02	2.04	2.31	3.41	1.23	1.13	2.13	2.71	2.28	1.11	1.28	1.09	1.58	1.79	1.79	2.35
	5 就職率 (3/2×100)	87.1	78.3	85.6	81.2	86.4	85.4	80.6	93.3	83.3	88.9	89.5	86.3	93.1	84.8	79.5	79.5	99.5

(注1) 「2 求職者数」は、学校又は安定所の紹介を希望する求職者をいう。

(注2) 「3 就職者数」は、学校又は安定所の紹介による就職決定者数をいう。

(注3) 「前年実績」は、平成20年3月卒の学校又は安定所の紹介による最終数である。

## 群馬学生職業相談コーナー

区分	項目	来所者数	求職	求人	紹介	就職
大学等	第2・四半期分 (H20. 7～H20. 9)	228	51	491	18	10
	年度累計	364	79	3,051	27	13
短大	第2・四半期分 (H20. 7～H20. 9)	47	18	414	9	4
	年度累計	76	25	2,562	15	6
高専	第2・四半期分 (H20. 7～H20. 9)	0	0	229	0	0
	年度累計	0	0	993	0	0
専修等	第2・四半期分 (H20. 7～H20. 9)	88	45	440	11	2
	年度累計	117	58	2,855	11	3
既卒者	第2・四半期分 (H20. 7～H20. 9)	56	14		12	6
	年度累計	276	69		50	17

(来所者数には、セミナー等の参加者を含む。)

※大学等には、大学院を含む。

※専修等には、公共職業能力開発施設を含む。

## 外国人雇用サービスコーナー取扱状況

区分	項目	新規求職	相談件数	紹介件数	就職件数	有効求職
前橋	当月分	35	104	64	9	95
	年度累計	182	456	196	35	
伊勢崎	当月分	76	174	29	4	118
	年度累計	394	772	167	28	
太田	当月分	234	516	149	20	589
	年度累計	1103	2,361	775	159	

# 雇用保険関係

項目 安 定 所 別	適 用 関 係											求 職 者 給 付 関 係												
	事業所			被 保 険 者						事 務 組 合		一 般 被 保 険 者												
	1	2	3	4	5	6	7	8	9	10	11	離 職 票		14	15	16	17	18	実 人 員		技 能 習 得 手 当 実 人 員			23
	全数	新規 加入	廃止 脱退	全数	資格 取得	資格 喪失	6のうち事業 主都合による 解雇	8 解雇率 7/6×100	組 合	委 託 事業所	被 保 険 者	12	13	14	15	16	17	18	19	20	21	22	23	
											交 付 件 数	提 出 件 数	受 給 資 格 決 定 件 数	初 回 受 給 者 数	う ち 特 定	受 給 者 実 人 員	う ち 特 定	訓 給 付	受 講 手 当	特 定 職 種	通 所 手 当	傷 病 手 当 実 人 員		
前年同月	28,741	110	36	521,276	8,185	6,428	604	9.4	212	100,385	3,416	3,416	80	1,652	1,550	1,565	535	6,857	2,505	218	482	0	463	37
前 月	28,847	121	96	530,737	8,337	8,648	1,003	11.6	214	12,588	100,798	4,874	118	2,216	2,182	1,653	560	6,965	2,561	228	424	0	408	27
<b>11月</b>	<b>28,902</b>	<b>93</b>	<b>36</b>	<b>530,719</b>	<b>6,287</b>	<b>6,360</b>	<b>1,074</b>	<b>16.9</b>	<b>214</b>	<b>12,606</b>	<b>100,783</b>	<b>3,814</b>	<b>80</b>	<b>1,794</b>	<b>1,785</b>	<b>1,484</b>	<b>590</b>	<b>6,778</b>	<b>2,654</b>	<b>175</b>	<b>414</b>	<b>0</b>	<b>400</b>	<b>23</b>
前橋	5,607	20	11	107,950	1,276	1,183	160	13.5	56	2,615	23,579	743	15	312	309	289	127	1,145	446	45	103	0	100	6
高崎	4,849	16	3	119,269	1,530	1,840	425	23.1	30	2,053	17,744	1,239	13	339	370	268	98	1,111	406	22	60	0	57	2
安中	674	0	0	14,062	123	105	16	15.2	4	296	2,053	69	5	61	62	33	18	180	70	2	3	0	3	0
桐生	2,770	6	1	39,722	381	310	35	11.3	23	936	6,265	191	4	159	165	138	48	587	210	20	29	0	28	1
伊勢崎	3,181	10	6	54,608	744	615	104	16.9	19	1,310	11,086	266	11	257	222	187	73	862	337	24	67	0	66	5
太田	3,140	14	6	68,891	1,003	1,033	130	12.6	9	1,130	10,482	573	7	195	193	164	64	753	305	22	48	0	45	1
館林	2,291	10	2	49,092	506	441	73	16.6	13	776	6,421	194	9	139	137	113	56	682	313	4	12	0	12	1
沼田	1,328	5	2	15,178	203	234	22	9.4	13	730	4,056	178	4	53	51	49	17	285	130	1	3	0	3	3
富岡	1,203	3	0	14,885	123	97	17	17.5	12	580	4,820	60	0	56	54	51	18	214	69	7	15	0	15	0
藤岡	1,335	3	3	17,647	145	144	19	13.2	8	632	5,212	99	9	91	98	78	35	362	129	18	42	0	41	2
渋川	1,506	3	2	18,771	189	162	11	6.8	15	890	5,808	87	3	89	89	86	27	434	178	8	29	0	27	2
中之条	1,018	3	0	10,644	64	196	62	31.6	12	658	3,257	115	0	43	35	28	9	163	61	2	3	0	3	0
年度累計		856	847		74,995	64,497	6,590	0.0				35,186	1,137	14,553	15,962	12,572	4,021	53,841	19,861	1,290	3,064	0	2,967	165

(注1) 離職票提出件数上段の数値は、高齢継続被保険者離職票提出件数である。(注2) 特定とは、特定受給資格者。



項目 安定 所別	求職者給付関係												就職促進給付関係									
	一般被保険者				高年齢継続被保険者				短期特例被保険者				一般被保険者									
	基本手当			27 訓 給付 支給額	28 技能習 得手当 支給額	29 傷病 手当 支給額	30 受給資 格決定 件数	31 受給 者数	32 高年齢 求職者 給付金額	33 受給資 格決定 件数	34 受給 者数	35 特例一 時金支 給金額	36 37 常用就職支度手当		38 39 再就職手当		40 41 就業手当		42 43 移転費		44 45 広域求職活動費	
	24 総支給額	25 所定日数 内支給額	26 うち特定										36 支給 人員	37 支給 金額	38 支給 人員	39 支給 金額	40 支給 人員	41 支給 金額	42 支給 人員	43 支給 金額	44 支給 人員	45 支給 金額
前年同月	901,960	859,642	336,354	27,462	8,759	6,098	87	87	17,784	178	19	3878600	2	319140	417	71,083	166	5,436	0	0	0	0
前月	933,863	893,611	344,757	27,567	7,546	5,129	124	112	23,311	3	2	256	2	290	376	67,450	195	5,472	0		0	0
<b>11月</b>	<b>825,379</b>	<b>791,268</b>	<b>316,395</b>	<b>22,820</b>	<b>7,603</b>	<b>3,677</b>	<b>80</b>	<b>95</b>	<b>20,348</b>	<b>145</b>	<b>17</b>	<b>3,379</b>	<b>1</b>	<b>44</b>	<b>352</b>	<b>65,073</b>	<b>174</b>	<b>4,386</b>	<b>0</b>	<b>0</b>	<b>0</b>	<b>0</b>
前橋	145,865	138,146	56,394	4,988	1,675	1,056	15	15	2,962	4	0	0	0	0	50	9,697	31	787	0	0	0	0
高崎	134,979	130,554	47,749	3,106	1,103	205	14	22	4,899	1	1	216	0	0	50	9,533	21	312	0	0	0	0
安中	21,841	21,441	8,168	348	52	0	3	4	827	3	0	0	0	0	12	1,795	2	7	0	0	0	0
桐生	67,633	64,422	24,464	2,239	788	184	4	6	1,320	1	1	231	0	0	38	6,814	14	444	0	0	0	0
伊勢崎	104,112	98,653	38,808	3,246	1,312	900	10	18	3,749	1	0	0	0	0	42	8,350	26	734	0	0	0	0
太田	97,135	92,883	39,595	3,307	819	126	7	3	725	0	0	0	0	0	39	6,518	15	456	0	0	0	0
館林	84,132	83,109	38,361	684	191	147	10	9	1,964	0	1	211	0	0	25	4,165	23	775	0	0	0	0
沼田	33,596	32,988	14,829	69	84	454	4	3	715	108	10	1,952	0	0	17	4,222	17	482	0	0	0	0
富岡	23,897	22,481	7,142	1,131	285	0	1	1	121	3	0	0	0	0	17	2,588	4	7	0	0	0	0
藤岡	44,456	41,004	13,651	2,495	624	332	9	9	1,931	1	0	0	0	0	18	3,147	2	6	0	0	0	0
洪川	48,819	46,965	20,341	1,031	553	271	3	5	1,135	2	0	0	1	44	33	6,405	10	193	0	0	0	0
中之条	18,915	18,622	6,892	176	117	0	0	0	0	21	4	768	0	0	11	1,839	9	183	0	0	0	0
年度累計	6,968,001	6,718,229	2,645,548	166,011	55,730	27,958	1,143	1,141	242,998	161	31	5,857	18	2,039	3,018	536,658	1,436	41,423	2	491	0	0

(注1) 支給金額は千円単位で千円未満四捨五入のため、合計とは一致しない。

項目 安定 所別	雇 用 継 続 給 付 関 係										
	高 年 齢 雇 用 継 続 給 付						育 児 休 業 給 付				
	基本給付金			再就職給付金			基本給付金			職場復帰給付金	
	46 受給要 件確認 件数	47 受給者 実人員	48 支給 金額	49 受給要 件確認 件数	50 受給者 実人員	51 支給 金額	52 受給要 件確認 件数	53 受給者 実人員	54 支給 金額	55 受給 者数	56 支給 金額
前年同月	382	5,417	133,227	0	7	197	184	1,664	103,199	168	65,352
前 月	462	6,473	153,742	1	10	212	192	1,776	111,617	198	79,329
<b>11月</b>	<b>359</b>	<b>5,553</b>	<b>130,290</b>	<b>0</b>	<b>6</b>	<b>147</b>	<b>168</b>	<b>1,621</b>	<b>101,144</b>	<b>172</b>	<b>69,811</b>
前橋	76	906	21,545	0	2	39588	34	355	23,067	32	15,095
高崎	81	1,527	35,928	0	2	40	37	349	22,273	45	18,628
安中	18	191	3,686	0	0	0	6	29	1,965	1	326
桐生	29	591	13,847	0	0		9	120	7,846	12	4,191
伊勢崎	31	631	14,664	0	0	0	29	228	13,707	19	7,417
太田	40	446	11,016	0	0		20	185	11,397	25	10,240
館林	32	515	13,264	0	2	68	11	136	7,802	15	4,949
沼田	6	155	3,475	0	0		5	76	4,754	12	4,257
富岡	17	145	3,440	0	0	0	4	31	1,817	3	864
藤岡	9	183	3,678	0	0	0	3	36	2,079	1	384
渋川	15	211	4,549	0	0	0	7	50	2,947	6	2,987
中之条	5	52	1,199	0	0	0	3	26	1,489	1	473
年度累計	3,337	47,760	1,130,507	7	83	1,801	1,453	13,804	865,912	1,080	434,267

(注) 支給金額は千円単位で千円未満四捨五入のため、合計とは一致しない。

## 教育訓練給付及び介護休業給付支給状況

		教 育 訓 練 給 付												介護休業給付	
		前橋	高崎	安中	桐生	伊勢崎	太田	館林	沼田	富岡	藤岡	渋川	中之条	合計	群馬
17年度	受給者数	315	345	53	150	203	181	169	65	55	88	88	46	1,758	72
	支給金額	19,931	24,503	3,398	6,959	10,436	11,351	10,223	3,177	3,242	6,338	5,369	1,880	106,809	17,213
18年度	受給者数	289	270	45	125	172	172	123	53	62	57	82	37	1,487	84
	支給金額	16,847	19,589	2,539	7,298	10,409	10,408	6,882	2,436	3,714	3,327	4,589	1,426	89,465	18
19年度	受給者数	245	197	37	119	159	127	111	44	35	47	82	29	1,232	77
	支給金額	14,302	12,959	1,977	5,450	7,468	7,796	7,337	1,983	1,624	2,430	3,810	1,388	68,524	16,589
19年 11月	受給者数	38	28	5	15	22	17	13	8	10	8	15	8	187	10
	支給金額	2,167	1,969	322	626	947	937	1,045	436	520	410	721	447	10,547	2,100
19年 12月	受給者数	22	18	4	20	11	12	8	3	4	2	9	2	115	10
	支給金額	1,017	789	155	803	436	531	354	118	388	38	264	38	4,930	2,437
20年 1月	受給者数	14	10	1	13	11	11	5	6	4	5	4	0	84	4
	支給金額	774	350	54	513	666	521	287	394	218	281	308		4,365	750
20年 2月	受給者数	9	12	3	6	13	9	2	1	2	1	9	4	71	7
	支給金額	462	786	102	329	665	557	31	38	36	82	417	320	3,824	1,360
20年 3月	受給者数	20	10	6	10	9	8	9	2	0	4	6	3	87	8
	支給金額	846	474	137	563	391	567	506	28		78	309	43	3,942	1,646
20年 4月	受給者数	20	25	1	8	9	5	6	5	2	3	3	4	91	2
	支給金額	997	1,306	18	281	997	459	375	163	202	153	117	132	5,201	284
20年 5月	受給者数	13	13	4	2	9	2	2	4	2	3	8	4	66	9
	支給金額	558	761	190	55	310	207	126	133	36	249	272	163	3,060	1,489
20年 6月	受給者数	19	13	2	11	11	3	4	2	6	7	6	6	90	10
	支給金額	1,276	727	183	659	444	54	196	246	275013	151	527	82	4,818	2,457
20年 7月	受給者数	16	32	0	5	7	11	8	3	1	10	8	2	103	7
	支給金額	1,212	1,764		369	357	692	608	53	9	438	322	115	5,938	1,258
20年 8月	受給者数	21	17	2	5	8	8	15	2	0	3	6	0	87	11
	支給金額	878	900	29	195	539	550	582	32		104	263		4,073	2,539
20年 9月	受給者数	27	20	4	10	13	14	5	1	5	8	2	3	112	12
	支給金額	1,236	1,213	107	474	594	753	259	50	71	233	76	271	5,337	2,802
20年 10月	受給者数	24	25	1	12	26	6	11	4	4	8	10	2	133	12
	支給金額	721	1,337	18	652	1,030	118	386	61	64	489	370	27	5,272	2,444
20年 11月	受給者数	25	24	4	12	18	13	7	4	7	5	10	5	134	11
	支給金額	718	831	93	386	894	654	203	173	239,860	157	321	236,700	4,906	3,007

(注) 支給金額は千円単位で千円未満四捨五入のため、合計とは一致しない。

## 用語の説明

(職業紹介関係)

- ・新規求職申込件数  
期間中に自安定所で新たに受付けた求職申込みの件数をいう。
- ・月間有効求職者数  
「前月より繰越された有効求職者数(前月末日現在において、求職票の有効期限が翌月以降にまたがっている就職未決定の求職者数)」と当月の「新規求職者申込件数」の合計数をいう。
- ・紹介件数  
求職者と求人との結合をはかるため、自安定所で紹介した件数をいう。
- ・就職件数  
自安定所の有効求職者が、安定所の紹介あっせんにより就職した件数をいう。
- ・新規求人数  
期間中に新たに受付けた求人数(採用予定人員)をいう。
- ・月間有効求人数  
「前月より繰越された有効求人数(前月末日現在において、求人票の有効期限が翌月以降にまたがっている未充足の求人数)」と当月の「新規求人数」の合計数をいう。
- ・充足数  
自安定所の有効求人が、安定所の紹介あっせんにより求職者と結合した件数をいう。
- ・求人倍率(求職者に対する求人の比率をいい、求職者1人あたりの求人数を示す。)

$$\text{求人倍率} = \frac{\text{月間有効(新規)求人数}}{\text{月間有効(新規)求職者数}}$$

- ・就職率(求職に対する就職の比率をいい、求職者のうち、求人者との間に雇用関係が成立したものの割合を示す。)

$$\text{就職率} = \frac{\text{就職件数}}{\text{月間有効(新規)求職者数}} \times 100$$

- ・充足率(求人に対する就職の比率をいい、申込みれ求人がどの程度満たされているかを示す。)

$$\text{充足率} = \frac{\text{充足数}}{\text{月間有効(新規)求人数}} \times 100$$

(雇用保険関係)

- ・離職票交付枚数  
安定所が離職による被保険者資格の喪失の確認を行い、離職者に交付した離職票の枚数をいう。
- ・離職票提出件数  
失業給付を受けようとする者が安定所に出頭して離職票を提出した件数をいう。
- ・受給資格決定件数  
受け付けた離職票を審査して、安定所が失業給付を受ける資格があると決定した件数をいう。
- ・初回受給者数  
同一失業給付金受給期間内における当該失業給付の第1回目の支給を受けた者の数をいう。
- ・受給者実人員  
失業給付を実際に受けた受給資格者の実数をいう。
- ・特定受給資格者  
離職理由が、倒産・解雇等により再就職の準備をする時間的余裕がなく離職を余儀なくされた受給資格者(特定受給資格者判断基準に該当する者)をいう。

## 県内ハローワーク一覧

名 称	所 在 地	連 絡 先
ハローワーク前橋	前橋市天川大島町130-1	tel. 027-290-2111 fax. 027-290-2528
ハローワーク高崎	高崎市末広町262-3	tel. 027-327-8609 fax. 027-323-8119
ハローワーク安中	安中市安中1-1-26	tel. 027-382-8609 fax. 027-382-4141
ハローワーク桐生	桐生市錦町2-11-14	tel. 0277-22-8609 fax. 0277-22-5014
ハローワーク伊勢崎	伊勢崎市太田町554-10 (伊勢崎地方合同庁舎1階)	tel. 0270-23-8609 fax. 0270-23-3697
ハローワーク太田	太田市飯田町893	tel. 0276-46-8609 fax. 0276-48-0096
ハローワーク館林	館林市大街道1-3-37	tel. 0276-75-8609 fax. 0276-72-4367
ハローワーク沼田	沼田市薄根町3167-4	tel. 0278-22-8609 fax. 0278-23-7206
ハローワーク群馬富岡	富岡市富岡1414-14	tel. 0274-62-8609 fax. 0274-62-1932
ハローワーク藤岡	藤岡市藤岡827-1	tel. 0274-22-8609 fax. 0274-24-4587
ハローワーク渋川	渋川市渋川1696-15	tel. 0279-22-2636 fax. 0279-23-4370
ハローワーク中之条	吾妻郡中之条町西中之条207	tel. 0279-75-2227 fax. 0279-75-5945

## しごとサポートプラザ

名 称	所 在 地	連 絡 先
ハローワークまえばし しごとサポートプラザ	前橋市小相木町278-3	tel. 027-280-4510 fax. 027-280-4000

(ハローワーク情報プラザ・群馬学生職業相談室・前橋市高齢者職業相談室)

## パートバンクー覧

名 称
太田パートバンク
館林パートバンク

※パートバンクは、平成19年3月30日をもって業務を終了しました。

## 高齢者職業相談室一覧

名 称	所 在 地	連 絡 先
前橋市高齢者職業相談室	前橋市小相木町278-3 (しごとサポートプラザ内)	tel. 027-280-4510 fax. 027-280-4000
桐生市高齢者職業相談室	桐生市美原町5-3	tel. 0277-43-0184 fax. 0277-46-0066
伊勢崎市高齢者職業相談室	伊勢崎市上泉町151 伊勢崎市社会福祉会館内	tel. 0270-23-4794 fax. 0270-21-6208
館林市高齢者職業相談室	※館林は、平成19年3月30日をもって業務を終了しました。	