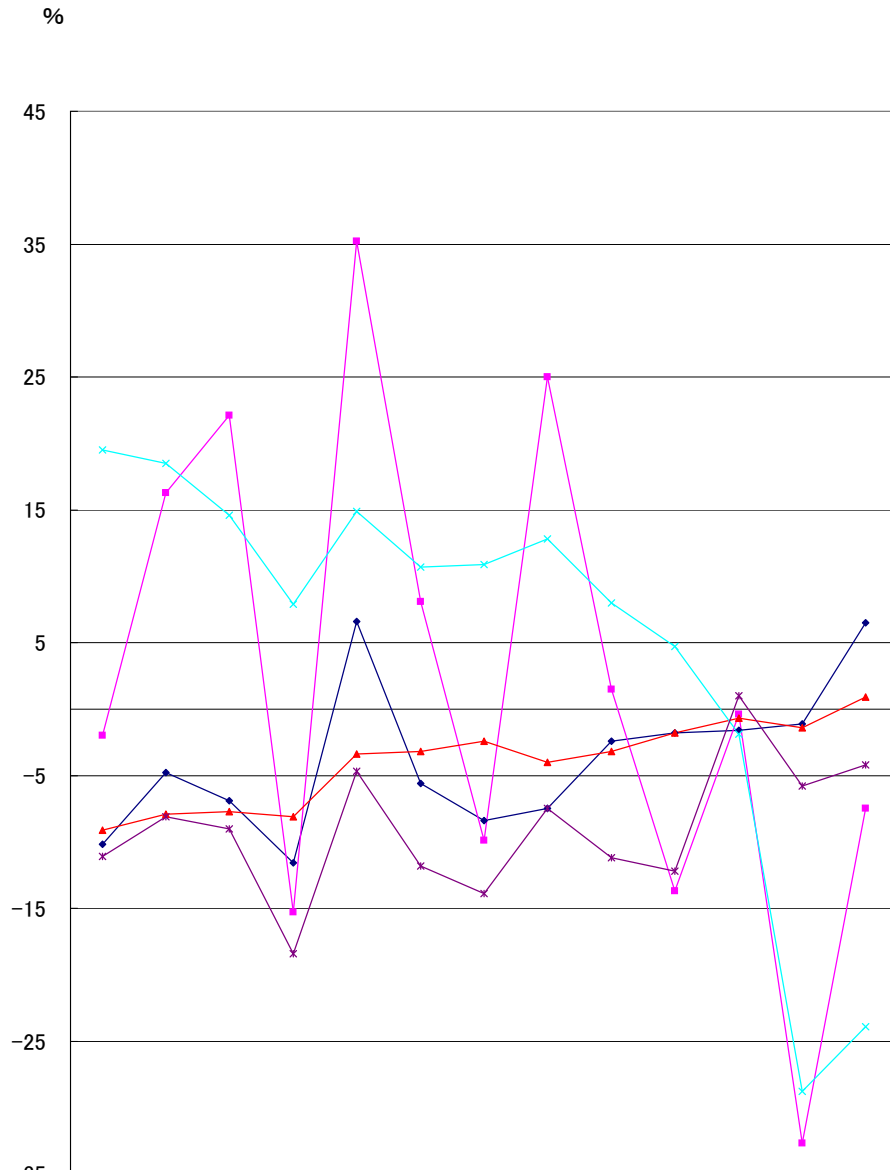
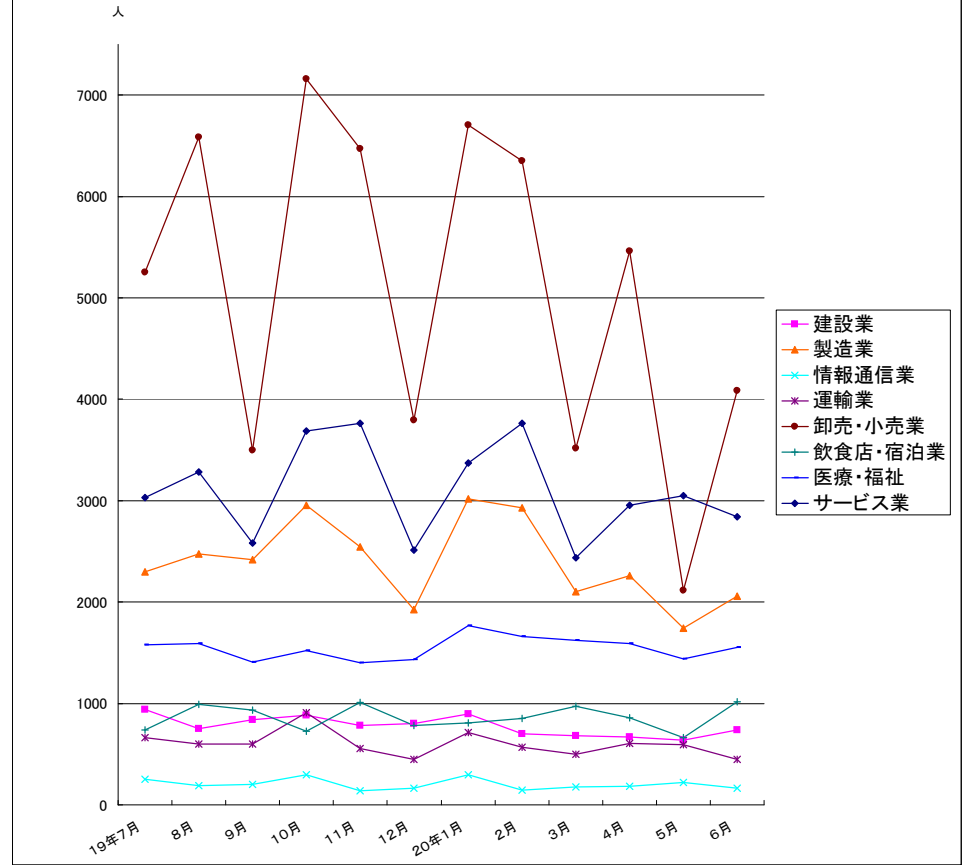


グラフでみる対前年増減率の推移



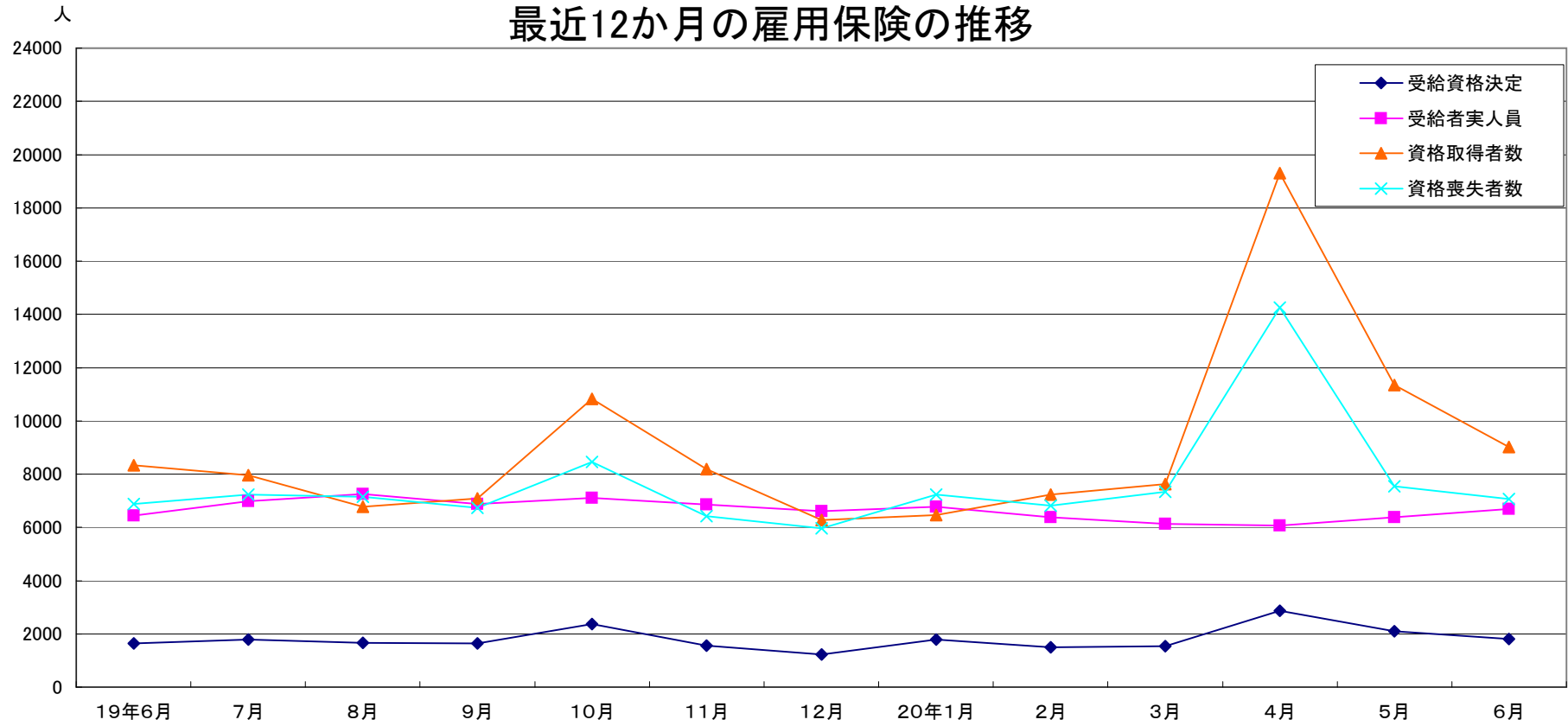
産業別新規求人数の推移(学卒を除きパートを含む)



(注)漸進産業分類(平成14年3月改訂「日本標準産業分類」)に基づく区分により掲載している。

	建設業	製造業	情報通信業	運輸業	卸売・小売業	飲食店・宿泊業	医療・福祉	サービス業
19年7月	940	2,300	250	662	5,250	738	1,577	3,028
8月	750	2,473	190	599	6,582	993	1,590	3,280
9月	841	2,418	204	597	3,500	937	1,407	2,585
10月	886	2,954	297	911	7,157	728	1,521	3,688
11月	785	2,544	142	556	6,469	1,012	1,404	3,765
12月	799	1,925	163	450	3,793	782	1,433	2,514
20年1月	895	3,017	294	712	6,702	806	1,766	3,373
2月	700	2,927	148	566	6,353	855	1,660	3,763
3月	679	2,105	176	497	5,458	970	1,620	2,438
4月	668	2,260	181	603	5,458	858	1,591	2,954
5月	637	1,742	218	596	2,112	662	1,437	3,047
6月	741	2,056	161	447	4,084	1,019	1,551	2,842

最近12か月の雇用保険の推移



	19年6月	7月	8月	9月	10月	11月	12月	20年1月	2月	3月	4月	5月	6月
受給資格決定	1,647	1,796	1,672	1,648	2,370	1,550	1,223	1,794	1,499	1,533	2,867	2,097	1,799
受給者実人員	6,445	6,982	7,259	6,869	7,106	6,857	6,614	6,772	6,369	6,125	6,062	6,369	6,683
資格取得者数	8,333	7,963	6,778	7,096	10,826	8,185	6,266	6,460	7,227	7,630	19,294	11,340	9,027
資格喪失者数	6,874	7,233	7,139	6,733	8,466	6,428	5,963	7,238	6,809	7,334	14,252	7,533	7,069

業務統計主要項目(学卒を除きパート含む)

主要指標

項目			20年6月	参 考			対 比	
				前月	前々月	前年同月	前月比	前年同月比
一般職業紹介	求職	1 新規	7,204	7,555	8,901	6,762	△ 4.6	6.5
		2 月間有効	28,153	28,483	28,255	27,902	△ 1.2	0.9
	就職	3 全数	2,452	2,508	2,482	2,559	△ 2.2	△ 4.2
		4 うち保受給者	556	501	490	580	11.0	△ 4.1
	求人	5 新規	13,663	11,154	15,234	14,773	22.5	△ 7.5
		6 月間有効	32,848	30,793	42,811	43,162	6.7	△ 23.9
	7 充足数		2,456	2,493	2,501	2,808	△ 1.5	△ 12.5
	求人倍率	8 新規(5/1)	1.90	1.48	1.71	2.18		
		9 月間有効(6/2)	1.17	1.08	1.52	1.55		
雇用保険	10 適用事業所数		28,925	28,913	28,895	28,588	0.0	1.2
	11 被保険者数		530,985	529,359	525,803	515,615	0.3	3.0
	一般	12 受給資格決定件数	1,799	2,097	2,867	1,647	△ 14.2	9.2
		13 受給者実人員(所定給付)	6,683	6,369	6,062	6,445	4.9	3.7
		14 支給金額(千円)	825,721	807,568	802,690	787,533	2.2	4.8
	高年齢	15 受給資格決定件数	124	134	337	89	△ 7.5	39.3
		16 受給者数	128	183	278	111	△ 30.1	15.3
		17 支給金額(千円)	26,725	38,754	59,948	22,516	△ 31.0	18.7
	短期	18 受給資格決定件数	3	3	5	2	0.0	50.0
		19 受給者数	4	3	2	5	33.3	△ 20.0
20 支給金額(千円)		749	635	281	1,251	18.0	△ 40.1	

(注) 保受給者は雇用保険受給者をいう

項目 年月	鉱工業生産指数 (鉱工業計)		常用雇用指数 (産業計)		所定外労働時間 (産業計)		企業倒産		完全失業者数 (全国)	
	平成12年 =100	前年 同月比	規模30人 以上 年分は平 成12年 =100 月分は平 成17年 =100	前年 同月比	規模30人 以上 同月比	前年 同月比	負債額 1000万 以上	前年 同月差	万人	完全失業率 (季調値)
平成16年	91.0	5.2	104.2	△ 0.5	13.4	△ 4.6	30	△ 17	313	4.7
17	88.7	△ 2.5	103.4	△ 0.8	14.0	1.4	79	49	294	4.4
18	91.6	3.3	102.8	△ 0.6	14.3	2.3	68	△ 11	275	4.1
19	92.0	0.7	100.0	△ 2.7	13.6	5.9	119	51	255	3.8
19年4月	90.2	0.9	101.0	1.5	13.5	6.3	11	8	268	3.9
5月	91.7	4.4	101.1	1.0	13.5	13.5	8	△ 1	258	3.8
6月	94.5	△ 1.4	100.3	0.2	13.8	7.1	8	6	241	3.7
7月	97.1	3.7	101.1	1.4	13.8	5.6	9	5	234	3.6
8月	85.8	△ 1.0	100.6	0.7	12.9	1.6	15	8	249	3.8
9月	93.1	△ 0.9	100.2	0.5	13.3	2.6	12	5	269	4.0
10月	95.3	3.5	99.0	△ 0.6	13.7	7.8	5	1	271	3.9
11月	94.0	△ 0.5	98.8	△ 0.8	14.3	8.7	11	4	246	3.8
12月	90.2	△ 1.7	98.5	△ 1.2	14.3	4.4	8	2	231	3.8
20年1月	84.0	1.3	98.2	△ 1.4	13.1	2.4	9	4	256	3.8
2月	94.6	5.2	98.2	△ 1.3	14.1	1.5	9	0	266	3.9
3月	98.3	0.1	97.6	△ 2.1	14.4	4.4	14	1	268	3.8
4月	84.0	△ 6.6	98.9	△ 2.1	14.1	4.5	4	△ 7	275	4.0
5月	83.8	△ 7.1	99.1	△ 2.0	13.4	△ 0.7	11	3	270	4.0
6月	-	-	-	-	-	-	10	2	265	4.1
資料出所	県統計課						帝国データバンク		総務省統計局	

※完全失業率の年平均は、実数である。

※表中「-」は、月報作成時には未公表のものである。

時系列でみた主要指標 I (学卒・パートを除く)

項目 年度・月別	A 一般職業紹介状況												B Aのうち中高年齢者							C 一般求職者給付			
	1 新規求職		2 月間有効求職		3 新規求人		4 月間有効求人		5 就職		求人倍率		6 新規求職		7 月間有効求職		8 就職		新規求職者 中に占める 中高年の 割合 6/1*100	受給資格 決定件数		受給者実人員	
	前年 同月比	前年 同月比	前年 同月比	前年 同月比	前年 同月比	前年 同月比	新規	月間 有効	前年 同月比	前年 同月比	前年 同月比	前年 同月比	前年 同月比	前年 同月比	前年 同月比	前年 同月比	前年 同月比						
平成14年度	7,771	9.6	33,831	8.7	7,229	8.8	18,492	6.5	1,600	7.5	0.93	0.55	3,068	12.5	16,124	7.0	447	4.4	39.5	2,920	2.6	15,044	4.6
15	7,240	△ 6.8	29,697	△ 12.2	9,050	25.2	23,470	26.9	1,672	4.5	1.25	0.79	2,667	△ 13.1	13,051	△ 19.1	461	3.1	36.8	2,361	△ 19.1	10,947	△ 27.2
16	6,025	△ 16.8	24,935	△ 16.0	9,976	10.2	27,335	16.5	1,678	0.4	1.66	1.10	1,972	△ 26.1	9,936	△ 23.9	430	△ 6.7	32.7	2,185	△ 7.5	8,632	△ 21.1
17	5,838	△ 3.1	22,680	△ 9.0	10,765	7.9	29,747	8.8	1,744	3.9	1.84	1.31	1,752	△ 11.2	8,176	△ 17.7	414,66667	△ 3.6	30.0	2,060	△ 5.7	7,562	△ 12.4
18	5,379	△ 7.9	21,016	△ 7.3	9,683	△ 10.0	26,110	△ 12.2	1,742	△ 0.1	1.80	1.24	1,532	△ 12.6	7,204	△ 11.9	423	1.9	28.5	1,872	△ 9.1	6,787	△ 10.3
19	5,095	△ 5.3	19,770	△ 5.9	10,940	13.0	31,040	18.9	1,537	△ 11.8	2.15	1.57	1,521	△ 0.7	6,844	△ 5.0	383	△ 9.5	29.9	1,843	△ 1.6	6,645	△ 2.1
平成19年6月	4,887	△ 10.4	20,461	△ 9.6	9,767	△ 0.8	30,485	32.0	1,644	△ 13.1	2.00	1.49	1,394	△ 9.7	7,001	△ 12.6	366	△ 24.7	28.5	1,647	△ 7.1	6,445	△ 13.9
7	4,893	△ 4.5	20,053	△ 8.1	11,008	29.0	30,921	31.8	1,582	△ 8.0	2.25	1.54	1,497	5.4	7,017	△ 7.9	366	△ 9.6	30.6	1,796	10.9	6,982	△ 4.9
8	4,812	△ 6.7	19,688	△ 8.3	12,380	44.7	31,046	28.1	1,449	△ 10.6	2.57	1.58	1,413	4.9	6,941	△ 6.3	361	△ 16.2	29.4	1,672	△ 7.0	7,259	△ 5.9
9	4,858	△ 8.3	19,506	△ 8.1	8,554	△ 14.1	30,191	21.1	1,473	△ 19.6	1.76	1.55	1,451	1.5	6,872	△ 4.1	398	△ 9.3	29.9	1,648	△ 7.2	6,869	△ 3.1
10	5,594	7.5	20,306	△ 3.0	12,375	35.8	31,204	24.7	1,713	△ 6.3	2.21	1.54	1,790	25.3	7,185	2.9	449	4.7	32.0	2,370	24.1	7,106	2.1
11	4,557	△ 4.2	19,565	△ 2.1	12,610	19.6	31,308	15.5	1,515	△ 12.0	2.77	1.60	1,312	△ 2.6	6,879	1.9	436	1.9	28.8	1,550	△ 0.3	6,857	3.0
12	3,730	△ 8.7	18,086	△ 2.7	7,921	△ 14.4	30,231	14.4	1,225	△ 16.2	2.12	1.67	1,212	△ 7.6	6,511	△ 1.4	339	△ 6.6	32.5	1,223	△ 8.0	6,614	7.0
平成20年1月	5,500	△ 5.8	18,478	△ 3.3	12,714	24.8	32,252	15.9	1,291	△ 9.1	2.31	1.75	1,594	△ 4.7	6,450	△ 2.1	321	△ 7.8	29.0	1,794	△ 4.9	6,772	10.8
2	5,243	△ 1.5	18,965	△ 2.7	13,052	5.2	32,637	8.5	1,522	△ 10.6	2.49	1.72	1,445	△ 1.3	6,405	△ 0.4	360	△ 7.7	27.6	1,499	△ 14.9	6,369	6.3
3	5,274	△ 5.0	19,861	△ 2.2	7,929	△ 16.8	31,329	5.0	1,679	△ 15.7	1.50	1.58	1,490	△ 3.8	6,492	△ 1.6	409	△ 13.7	28.3	1,533	△ 10.1	6,125	5.6
4	6,039	△ 5.4	20,520	△ 2.6	10,559	△ 4.4	29,596	△ 2.9	1,581	△ 2.5	1.75	1.44	1,932	△ 8.8	6,895	△ 3.5	372	△ 3.9	32.0	2,867	△ 7.0	6,062	7.9
5	5,285	△ 2.3	20,380	△ 3.9	6,965	△ 41.6	18,811	△ 38.1	1,549	△ 10.4	1.32	0.92	1,586	3.0	6,956	△ 3.9	362	△ 9.5	30.0	2,097	△ 8.9	6,369	△ 5.3
6	5,065	3.6	20,140	△ 1.6	8,828	△ 9.6	20,722	△ 32.0	1,535	△ 6.6	1.74	1.03	1,535	10.1	6,953	△ 0.7	430	17.5	30.3	1,799	9.2	6,683	3.7
平成20年度	5,463	△ 1.8	20,347	△ 2.7	8,784	△ 19.5	23,043	△ 24.3	1,555	△ 6.6	1.61	1.13	1,684	0.0	6,935	△ 2.7	388	1.0	30.8	2,254	△ 3.8	6,371	1.8

(注)年度数値は月平均である

時系列でみた主要指標Ⅱ(学卒を除きパートを含む)

項目 年度・月別	一般職業紹介状況											求人倍率								
	1 新規求職		2 月間有効求職		3 新規求人		4 月間有効求人		5 紹介件数		6 就職件数		原数値				季節調整値			
	前年 同月比	前年 同月比	前年 同月比	前年 同月比	前年 同月比	前年 同月比	前年 同月比	前年 同月比	前年 同月比	前年 同月比	前年 同月比	本 県		全 国		本 県		全 国		
												新規	有効	新規	有効	新規	有効	新規	有効	
平成14年度	9,256	11.2	37,771	10.2	11,465	8.6	29,214	5.6	9,161	16.8	2,477	11.3	1.24	0.77	0.96	0.56				
15	8,802	△ 4.9	33,954	△ 10.1	14,186	23.7	36,488	24.9	9,618	5.0	2,649	6.9	1.61	1.07	1.12	0.69				
16	8,043	△ 8.6	31,217	△ 8.1	15,084	6.3	40,910	12.1	9,189	△ 4.5	2,580	△ 2.6	1.88	1.31	1.35	0.86				
17	7,997	△ 0.6	30,032	△ 3.8	16,036	6.3	43,968	7.5	9,848	7.2	2,662	3.2	2.01	1.46	1.49	0.98				
18	7,425	△ 7.2	28,274	△ 5.9	14,681	△ 8.4	39,732	△ 9.6	9,450	△ 4.0	2,627	△ 1.3	1.98	1.41	1.56	1.06				
19	7,425	△ 7.2	28,274	△ 5.9	14,681	△ 8.4	39,732	△ 9.6	9,450	△ 4.0	2,627	△ 1.3	1.98	1.41	1.56	1.06				
平成20年6月	6,762	△ 10.2	27,902	△ 9.1	14,773	△ 2.0	43,162	19.5	9,042	△ 15.3	2,559	△ 11.1	2.18	1.55	1.57	0.97	2.30	1.83	1.54	1.07
7	6,631	△ 4.8	27,108	△ 7.9	15,318	16.3	43,440	18.5	8,682	△ 7.6	2,379	△ 8.1	2.31	1.60	1.62	1.00	2.21	1.74	1.53	1.06
8	6,515	△ 6.9	26,444	△ 7.7	17,169	22.1	43,817	14.6	8,194	△ 8.4	2,215	△ 9.0	2.64	1.66	1.67	1.04	2.36	1.69	1.54	1.05
9	6,767	△ 11.6	26,285	△ 8.1	13,204	△ 15.3	42,778	7.9	8,853	△ 12.2	2,260	△ 18.4	1.95	1.63	1.60	1.06	1.91	1.62	1.48	1.04
10	7,656	6.6	27,356	△ 3.4	18,855	35.2	45,768	14.9	10,662	10.8	2,608	△ 4.7	2.46	1.67	1.54	1.07	2.26	1.61	1.47	1.02
11	6,107	△ 5.6	26,210	△ 3.2	17,293	8.1	45,839	10.7	8,757	3.4	2,306	△ 11.8	2.83	1.75	1.66	1.06	2.19	1.58	1.46	1.00
12	4,974	△ 8.4	24,130	△ 2.4	12,401	△ 9.9	44,009	10.9	6,862	5.2	1,866	△ 13.9	2.49	1.82	1.56	1.04	2.06	1.61	1.43	0.98
平成20年1月	7,434	△ 7.5	24,528	△ 4.0	18,339	25.0	46,129	12.8	9,091	4.1	2,024	△ 7.5	2.47	1.88	1.37	1.00	2.67	1.74	1.49	0.98
2	7,051	△ 2.4	25,220	△ 3.2	17,839	1.5	46,556	8.0	10,094	7.1	2,225	△ 11.2	2.53	1.85	1.49	1.02	2.21	1.65	1.40	0.97
3	7,341	△ 1.8	26,672	△ 1.8	12,823	△ 13.7	45,493	4.7	10,928	7.6	2,576	△ 12.2	1.75	1.71	1.28	0.99	1.99	1.63	1.25	0.95
4	8,901	△ 1.6	28,255	△ 0.7	15,234	△ 0.4	42,811	△ 1.9	10,556	11.4	2,482	1.0	1.71	1.52	1.01	0.89	2.39	1.64	1.38	0.93
5	7,555	△ 1.1	28,483	△ 1.4	11,154	△ 32.7	30,793	△ 28.8	10,277	2.8	2,508	△ 5.8	1.48	1.08	1.24	0.84	1.62	1.26	1.35	0.92
6	7,204	6.5	28,153	0.9	13,663	△ 7.5	32,848	△ 23.9	10,745	18.8	2,452	△ 4.2	1.90	1.17	1.27	0.83	1.96	1.37	1.26	0.91
平成20年度	7,887	0.9	28,297	△ 0.4	13,350	△ 14.1	35,484	△ 18.1	10,526	10.7	2,481	△ 3.0	1.69	1.25						

(注)年度数値は月平均である

一般職業紹介状況(学卒・パートを除く)

項目 安定所別	A 新規求職 申込件数	B 月間有効 求職者数	C 紹介件数	D 就職件数	E 4のうち管外就職		F 4のうち 保 受給者の 就職件数	G 新 規 求 人 数	H 月間有効 求 人 数	I 充 足 数	J Iのうち他県 からの 充足数	比 率			
	1	2	3	4	5 県内	6 県外						新規求職 対前年同月 増減率	新規求人 対前年同月 増減率	新規求 人倍率 (G/1)	有効求 人倍率 (H/2)
	全 数	全 数	全 数	全 数											
前年同月	4,887	20,461	6,646	1,644	607	173	456	9,767	30,485	1,899	448	△ 10.4	△ 0.8	2.00	1.49
前 月	5,285	20,380	7,443	1,549	566	181	362	6,965	18,811	1,504	157	△ 2.3	△ 41.6	1.32	0.92
20年 6月	5,065	20,140	7,945	1,535	554	181	429	8,828	20,722	1,504	162	3.6	△ 9.6	1.74	1.03
前 橋	1,142	4,422	1,812	319	161	21	90	3,502	5,709	337	19	1.2	19.8	3.07	1.29
高 崎	747	3,287	1,348	223	73	16	60	1,232	3,721	255	15	△ 6.2	△ 37.8	1.65	1.13
(安 中)	101	377	182	52	15	0	8	117	297	30	0	△ 2.9	△ 23.5	1.16	0.79
桐 生	394	1,588	592	127	54	14	37	404	1,243	92	13	9.4	△ 26.4	1.03	0.78
伊勢崎	649	2,429	895	150	51	25	35	579	1,790	155	5	16.1	△ 29.6	0.89	0.74
太 田	731	2,638	1,227	225	72	46	53	1,253	3,283	216	62	6.9	△ 4.5	1.71	1.24
館 林	341	1,515	599	103	14	26	39	540	1,305	129	30	8.3	△ 27.7	1.58	0.86
沼 田	168	771	255	95	34	7	31	274	780	64	0	△ 24.3	△ 11.3	1.63	1.01
富 岡	141	503	168	31	5	2	5	225	511	50	3	0.0	13.1	1.60	1.02
藤 岡	214	857	209	57	16	18	19	161	750	45	5	15.7	△ 43.3	0.75	0.88
渋 川	340	1,301	521	116	57	3	45	197	647	85	0	14.9	△ 21.2	0.58	0.50
(中之条)	97	452	137	37	2	3	7	344	686	46	10	0.0	46.4	3.55	1.52
年度累計	16,389	61,040	23,113	4,665	1,658	566	1,173	26,352	69,129	4,596	543	△ 1.8	△ 19.5	1.61	1.13

一般職業紹介状況(学卒を除きパートを含む)

項目 安定所別	A 新規求職 申込件数	B 月間有効 求職者数	C 紹介件数	D 就職件数	E 4 のうち 保 受給者の 就職件数	F 新 規 求 人 数	G 月間有効 求 人 数	H 充 足 数	比 率			
	1 全 数	2 全 数	3 全 数	4 全 数					新規求職 対前年同月 増減率	新規求人 対前年同月 増減率	新規求人 人倍率 (F/1)	有効求人 人倍率 (G/2)
前年同月	6,762	27,902	9,042	2,559	580	14,773	43,162	2,808	△ 10.2	△ 2.0	2.18	1.55
前 月	7,555	28,483	10,277	2,508	501	11,154	30,793	2,493	11.7	△ 24.5	1.48	1.08
20年 6月	7,204	28,153	10,745	2,452	556	13,663	32,848	2,456	6.5	△ 7.5	1.90	1.17
前 橋	1,604	6,229	2,466	490	108	4,990	8,860	556	2.6	35.2	3.11	1.42
高 崎	1,023	4,392	1,730	337	79	1,993	5,902	387	0.5	△ 33.2	1.95	1.34
(安 中)	148	565	232	72	13	243	617	50	△ 5.1	△ 18.7	1.64	1.09
桐 生	570	2,192	828	202	42	815	2,306	163	9.6	△ 23.6	1.43	1.05
伊勢崎	913	3,317	1,142	229	46	906	2,675	229	20.0	△ 25.1	0.99	0.81
太 田	1,001	3,649	1,540	331	67	1,636	4,355	305	11.7	△ 13.9	1.63	1.19
館 林	485	2,162	806	174	52	960	2,250	212	8.5	△ 23.9	1.98	1.04
沼 田	302	1,192	478	183	46	525	1,568	144	△ 16.1	△ 16.0	1.74	1.32
富 岡	207	766	283	86	11	426	901	102	△ 2.4	9.5	2.06	1.18
藤 岡	319	1,252	315	100	27	302	1,220	85	19.5	△ 43.4	0.95	0.97
渋 川	484	1,821	732	183	54	353	1,112	154	15.0	△ 23.4	0.73	0.61
(中之条)	148	616	193	65	11	514	1,082	69	5.7	46.0	3.47	1.76
年度累計	23,660	84,891	31,578	7,442	1,547	40,051	106,452	7,450	0.9	△ 14.1	1.69	1.25

中高年齢者等の職業紹介等状況(パートを除く)

安定所別 項目	新規求職 申込件数		月間有効 求職者数	紹介件数	就職件数		5 新規 求人数	6 月間有効 求人数	比 率				
	1 全 数	Iのうち保	2 全 数	3 全 数	4 全 数	4のうち保			新規求職者 中に占める 中高年の割合	新規求職 対前年同月 増減率	新規求人 対前年同月 増減率	新規求人 倍率 (5/1)	有効求人 倍率 (6/2)
前年同月	1,394	533	7,001	1,623	366	113	2,717	6,979	(20.6) 28.5	△ 9.7	6.4	1.95	1.00
前 月	1,586	611	6,956	2,094	362	104	2,957	7,752	(21.0) 31.3	3.0	26.3	1.86	1.11
20年 6月	1,535	576	6,953	2,188	430	136	3,606	8,619	(21.3) 30.3	10.1	32.7	2.35	1.24
前 橋	350	143	1,482	483	100	27	1,433	2,396	(21.8) 30.6	10.4	142.9	4.09	1.62
高 崎	229	86	1,156	415	75	27	505	1,552	(22.4) 30.7	16.2	△ 23.7	2.21	1.34
(安 中)	31	13	145	47	14	4	44	107	(20.9) 30.7	△ 8.8	83.3	1.42	0.74
桐 生	130	43	551	149	30	5	174	531	(22.8) 33.0	22.6	18.4	1.34	0.96
伊勢崎	155	54	729	170	24	6	256	807	(17.0) 23.9	5.4	16.9	1.65	1.11
太 田	174	50	772	292	54	16	463	1,324	(17.4) 23.8	4.2	32.3	2.66	1.72
館 林	111	53	550	197	22	7	235	577	(22.9) 32.6	8.8	13.5	2.12	1.05
沼 田	59	25	311	88	33	11	90	292	(19.5) 35.1	△ 23.4	△ 6.3	1.53	0.94
富 岡	48	17	197	57	8	3	81	194	(23.2) 34.0	△ 5.9	55.8	1.69	0.98
藤 岡	73	35	324	59	18	8	60	233	(22.9) 34.1	28.1	△ 27.7	0.82	0.72
渋 川	132	46	522	173	37	19	74	254	(27.3) 38.8	33.3	0.0	0.56	0.49
(中之条)	43	11	214	58	15	3	154	310	(29.1) 44.3	7.5	67.4	3.58	1.45
年度累計	5,053	2,005	20,804	6,432	1,164	358	11,038	29,010	(21.4) 30.8	0.0	44.5	2.18	1.39

(注) ()内は、パートを含めた新規求職者中に占める中高年の割合である。求人数及び求人倍率は、「求人均等配分方式」による数値である。

高齢者(55歳以上)の職業紹介状況(パートを除く)

安定所別 項目	新規求職 申込件数		月間有効 求職者数	紹介件数	就職件数		5 新規 求人数	6 月間有効 求人数	比 率				
	1 全 数	Iのうち保			3 全 数	4 全 数			4のうち保	新規求職者 中に占める 高齢者の割合	新規求職 対前年同月 増減率	新規求人 対前年同月 増減率	新規求人 倍率 (5/1)
			2 全 数	4のうち保									
前年同月	705	300	3,877	650	146	49	1,373	3,507	(10.4) 14.4	△ 9.3	5.9	1.95	0.90
前 月	833	373	3,884	766	149	43	1,761	4,612	(11.0) 16.4	7.1	44.0	2.11	1.19
20年 6月	764	327	3,834	831	196	66	2,152	5,134	(10.6) 15.1	8.4	56.7	2.82	1.34
前 橋	170	81	772	201	35	10	857	1,431	(10.6) 14.9	3.0	232.2	5.04	1.85
高 崎	115	47	657	160	35	10	295	909	(11.2) 15.4	9.5	△ 18.7	2.57	1.38
(安 中)	15	8	92	19	6	2	26	63	(10.1) 14.9	△ 21.1	160.0	1.73	0.68
桐 生	62	22	289	43	14	2	104	317	(10.9) 15.7	1.6	82.5	1.68	1.10
伊勢崎	72	30	415	53	12	5	153	483	(7.9) 11.1	14.3	31.9	2.13	1.16
太 田	99	32	443	108	27	6	277	793	(9.9) 13.5	33.8	42.8	2.80	1.79
館 林	63	34	317	80	12	5	141	345	(13.0) 18.5	16.7	28.2	2.24	1.09
沼 田	24	13	160	24	11	3	54	174	(7.9) 14.3	△ 40.0	0.0	2.25	1.09
富 岡	24	8	94	17	4	2	48	116	(11.6) 17.0	△ 7.7	77.8	2.00	1.23
藤 岡	35	23	193	21	10	6	36	139	(11.0) 16.4	84.2	△ 18.2	1.03	0.72
渋 川	67	24	282	74	23	13	43	148	(13.8) 19.7	31.4	16.2	0.64	0.52
(中之条)	18	5	120	31	7	2	92	186	(12.2) 18.6	△ 35.7	70.4	5.11	1.55
年度累計	2,746	1,218	11,554	2,471	523	168	6,584	17,288	(11.6) 16.8	1.6	70.3	2.40	1.50

(注) ()内は、パートを含めた新規求職者中に占める高齢者の割合である。求人数及び求人倍率は、「求人均等配分方式」による数値である。

パートタイム職業紹介状況

安定所別	項目	新規求職 申込件数	月間有効 求職者数	紹介件数	就職件数	新規 求人数	月間有効 求人数
	前年同月	1,875	7,441	2,396	915	5,006	12,677
	前 月	2,270	8,103	2,834	959	4,189	11,982
	20年 6月	2,139	8,013	2,800	917	4,835	12,126
	前 橋	462	1,807	654	171	1,488	3,151
	高 崎	276	1,105	382	114	761	2,181
	(安 中)	47	188	50	20	126	320
	桐 生	176	604	236	75	411	1,063
	伊勢崎	264	888	247	79	327	885
	太 田	270	1,011	313	106	383	1,072
	館 林	144	647	207	71	420	945
	沼 田	134	421	223	88	251	788
	富 岡	66	263	115	55	201	390
	藤 岡	105	395	106	43	141	470
	渋 川	144	520	211	67	156	465
	(中之条)	51	164	56	28	170	396
	年度累計	7,271	23,851	8,465	2,777	13,699	37,323

(注)太田は太田パートサテライトを、館林は館林パートサテライトをそれぞれ含む。

障害者職業紹介状況

項目 安定所別	新規求職申込件数				紹介件数				就職件数				新規登録者数				期末現在登録者数 (月末)			
	身体	知的	精神	その他	身体	知的	精神	その他	身体	知的	精神	その他	身体	知的	精神	その他	身体	知的	精神	その他
前年同月	72	24	19	1	116	25	39	5	36	13	8	0	42	9	10	1	5,430	2,838	656	17
前月	54	11	22	0	117	21	47	0	29	19	14	0	27	5	13	0	4,850	2,621	744	21
20年6月	69	14	17	2	123	17	63	3	41	11	4	0	34	8	10	2	4,879	2,622	754	23
前橋	13	2	5	0	23	6	18	0	7	0	1	0	7	1	3	0	643	253	137	8
高崎	14	3	3	1	27	3	19	0	8	3	1	0	5	0	2	1	904	489	147	2
(安中)	0	0	1	0	2	0	1	0	1	1	0	0	0	0	1	0	158	52	23	0
桐生	10	3	0	0	16	2	1	0	3	1	0	0	6	3	0	0	530	357	40	0
伊勢崎	14	1	1	0	20	0	2	0	7	0	0	0	7	1	0	0	567	268	109	5
太田	6	1	2	0	10	2	12	0	5	2	0	0	3	0	2	0	475	260	48	0
館林	6	1	0	1	5	1	2	3	3	1	0	0	3	1	0	1	440	234	37	4
沼田	1	1	0	0	4	1	0	0	2	1	0	0	1	0	0	0	191	95	22	0
富岡	1	1	2	0	5	0	4	0	2	0	0	0	1	1	0	0	202	85	43	0
藤岡	1	1	2	0	5	0	3	0	1	0	1	0	0	1	1	0	222	166	37	1
渋川	2	0	1	0	6	2	1	0	2	2	0	0	1	0	1	0	376	273	94	2
(中之条)	1	0	0	0	0	0	0	0	0	0	1	0	0	0	0	0	171	90	17	1
年度累計	197	52	56	4	353	62	152	3	106	62	31	0	100	24	33	3				

産業別・規模別一般新規求人状況(学卒を除きパートを含む)

前月	前年同月	当月	対前月比	対前年同月比	構成比	産業別	計	前橋	高崎	(安中)	桐生	伊勢崎	太田	館林	沼田	富岡	藤岡	渋川	(中之条)	
190	154	147	△ 22.6	△ 4.5	1.1	A. B. C 農、林、漁業	147	37	1	1	0	0	0	5	63	5	0	7	28	
4	1	4	0.0	300.0	0.0	D 鉱業	4	0	0	2	0	0	0	0	0	0	0	2	0	0
637	746	741	16.3	△ 0.7	5.4	E 建設業	741	208	141	22	34	42	103	26	41	34	20	41	29	
1,742	2,611	2,056	18.0	△ 21.3	15.0	F 製造業	2,056	144	195	46	135	349	549	251	74	125	85	87	16	
371	286	281	△ 24.3	△ 1.7	2.1	09 食料品製造業	281	26	50	0	4	96	10	40	21	9	8	12	5	
41	17	19	△ 53.7	11.8	0.1	10 飲料・たばこ・飼料製造業	19	1	0	0	0	0	9	0	9	0	0	0	0	
25	61	25	0.0	△ 59.0	0.2	11 繊維工業	25	0	0	0	16	3	0	0	0	0	0	6	0	0
32	35	17	△ 46.9	△ 51.4	0.1	12 衣服・その他の繊維製品製造業	17	3	3	0	2	0	0	5	0	0	0	0	2	2
23	30	23	0.0	△ 23.3	0.2	13 木材・木製品製造業	23	8	0	0	0	0	1	2	8	0	0	2	2	
21	33	26	23.8	△ 21.2	0.2	14 家具・装備品製造業	26	4	0	0	3	4	1	2	4	2	6	0	0	
45	46	32	△ 28.9	△ 30.4	0.2	15 パルプ・紙・紙加工品製造業	32	3	10	0	0	3	4	2	0	9	0	1	0	
28	24	46	64.3	91.7	0.3	16 印刷・同関連業	46	13	7	1	0	11	2	11	0	1	0	0	0	
45	42	23	△ 48.9	△ 45.2	0.2	17 化学工業	23	2	3	0	0	4	0	5	0	0	0	9	0	
0	1	1	-	0.0	0.0	18 石油製品・石炭製品製造業	1	0	0	0	0	0	1	0	0	0	0	0	0	
124	211	160	29.0	△ 24.2	1.2	19 プラスチック製品製造業	160	5	2	8	2	23	47	32	1	21	10	9	0	
15	18	16	6.7	△ 11.1	0.1	20 ゴム製品製造業	16	4	1	0	0	3	0	8	0	0	0	0	0	
37	53	28	△ 24.3	△ 47.2	0.2	22 窯業・土石製品製造業	28	1	5	2	0	2	4	5	2	0	3	4	0	
15	29	28	86.7	△ 3.4	0.2	23 鉄鋼業	28	4	2	3	1	2	9	5	0	0	2	0	0	
11	23	23	109.1	0.0	0.2	24 非鉄金属製造業	23	13	3	2	0	1	4	0	0	0	0	0	0	
140	230	147	5.0	△ 36.1	1.1	25 金属製品製造業	147	18	10	7	10	24	29	21	0	14	5	9	0	
202	312	287	42.1	△ 8.0	2.1	26 一般機械器具製造業	287	13	42	14	12	47	103	34	1	6	8	7	0	
120	226	224	86.7	△ 0.9	1.6	27 電気機械器具製造業	224	16	19	2	39	25	72	22	2	10	5	12	0	
35	90	30	△ 14.3	△ 66.7	0.2	28 情報通信機械器具製造業	30	0	0	0	0	13	0	4	0	3	5	0	5	
148	120	59	△ 60.1	△ 50.8	0.4	29 電子部品・デバイス製造業	59	0	5	5	12	11	7	1	0	4	4	8	2	
227	630	458	101.8	△ 27.3	3.4	30 輸送用機械器具製造業	458	7	20	2	31	71	244	41	0	27	15	0	0	
12	29	33	175.0	13.8	0.2	31 精密機械器具製造業	33	1	3	0	3	5	0	5	0	0	7	9	0	
25	65	70	180.0	7.7	0.5	21,32 その他の製造業	70	2	10	0	0	1	2	6	26	19	1	3	0	
4	2	6	50.0	200.0	0.0	G 電気・ガス・熱供給・水道業	6	1	3	0	0	0	1	1	0	0	0	0	0	
218	155	161	△ 26.1	3.9	1.2	H 情報通信業	161	39	77	10	3	8	14	2	0	6	0	2	0	
596	632	447	△ 25.0	△ 29.3	3.3	I 運輸業	447	78	97	15	8	58	47	79	29	3	13	11	9	
2,112	3,553	4,084	93.4	14.9	29.9	J 卸売・小売業	4,084	2,752	506	26	136	103	106	196	78	40	89	24	28	
122	141	101	△ 17.2	△ 28.4	0.7	K 金融・保険業	101	46	10	0	22	2	1	2	6	0	5	1	6	
131	497	212	61.8	△ 57.3	1.6	L 不動産業	212	13	16	0	125	19	8	3	0	0	0	0	28	
662	1,093	1,019	53.9	△ 6.8	7.5	M 飲食店、宿泊業	1,019	415	90	34	19	11	48	4	84	10	0	52	252	
1,437	1,455	1,551	7.9	6.6	11.4	N 医療、福祉	1,551	292	282	38	191	124	194	125	64	100	56	45	40	
79	102	157	98.7	53.9	1.1	O 教育、学習支援業	157	48	36	0	6	8	8	1	0	40	5	5	0	
72	72	50	△ 30.6	△ 30.6	0.4	P 複合サービス事業	50	5	0	6	2	0	4	19	0	5	4	1	4	
3,047	3,427	2,842	△ 6.7	△ 17.1	20.8	Q サービス業(他に分類されないもの)	2,842	876	535	43	128	175	548	240	81	53	15	75	73	
101	132	85	△ 15.8	△ 35.6	0.6	R. S 公務、その他	85	36	4	0	6	7	5	6	5	5	8	2	1	
11,154	14,773	13,663	22.5	△ 7.5	100.0	合計	13,663	4,990	1,993	243	815	906	1,636	960	525	426	302	353	514	
6,091	7,923	6,222	2.2	△ 21.5	45.5	29人以下	6,222	1,977	892	149	573	421	627	493	325	182	158	230	195	
3,050	4,715	5,032	65.0	6.7	36.8	30~99人	5,032	2,550	533	66	147	262	615	205	157	170	69	100	158	
1,488	1,387	1,741	17.0	25.5	12.7	100~299人	1,741	314	464	28	48	207	215	199	40	38	41	22	125	
192	253	313	63.0	23.7	2.3	300~499人	313	90	44	0	12	13	25	47	0	36	14	1	31	
199	292	184	△ 7.5	△ 37.0	1.3	500~999人	184	52	60	0	35	2	1	16	3	0	15	0	0	
134	203	171	27.6	△ 15.8	1.3	1,000人~	171	7	0	0	0	1	153	0	0	0	5	0	5	

産業別・規模別一般充足状況(学卒を除きパート含む)

前月	前年同月	当月	対前月比	対前年同月比	構成比	産業別	計	前橋	高崎	(安中)	桐生	伊勢崎	太田	館林	沼田	富岡	藤岡	渋川	(中之条)
48	52	40	△ 16.7	△ 23.1	1.6	A. B. C 農、林、漁業	40	6	2	1	0	0	0	1	9	1	1	8	11
0	1	1	-	0.0	0.0	D 鉱業	1	0	0	0	0	0	0	0	0	0	1	0	0
114	129	134	17.5	3.9	5.5	E 建設業	134	26	33	4	4	11	14	4	11	8	3	13	3
719	817	722	0.4	△ 11.6	29.4	F 製造業	722	75	89	12	56	80	133	105	31	43	37	50	11
104	98	108	3.8	10.2	4.4	09 食料品製造業	108	16	24	1	3	13	5	23	6	4	3	6	4
12	5	5	△ 58.3	0.0	0.2	10 飲料・たばこ・飼料製造業	5	2	0	0	0	0	0	1	0	0	0	2	0
10	15	8	△ 20.0	△ 46.7	0.3	11 繊維工業	8	0	0	0	4	1	0	2	0	0	1	0	0
22	19	11	△ 50.0	△ 42.1	0.4	12 衣服・その他の繊維製品製造業	11	5	0	0	3	0	0	1	0	0	0	1	1
14	11	11	△ 21.4	0.0	0.4	13 木材・木製品製造業	11	1	0	0	0	1	0	1	4	0	1	1	2
12	38	17	41.7	△ 55.3	0.7	14 家具・装備品製造業	17	7	0	1	0	2	0	0	7	0	0	0	0
19	23	21	10.5	△ 8.7	0.9	15 パルプ・紙・紙加工品製造業	21	4	4	0	0	3	3	5	0	1	0	1	0
25	10	16	△ 36.0	60.0	0.7	16 印刷・同関連業	16	4	5	0	0	1	1	1	0	2	2	0	0
14	16	27	92.9	68.8	1.1	17 化学工業	27	1	1	0	0	2	6	5	0	0	0	12	0
0	1	0	-	△ 100.0	0.0	18 石油製品・石炭製品製造業	0	0	0	0	0	0	0	0	0	0	0	0	0
56	103	61	8.9	△ 40.8	2.5	19 プラスチック製品製造業	61	0	0	2	1	6	15	18	1	7	4	7	0
4	3	5	25.0	66.7	0.2	20 ゴム製品製造業	5	3	1	0	0	0	0	1	0	0	0	0	0
11	15	22	100.0	46.7	0.9	22 窯業・土石製品製造業	22	0	1	0	1	1	7	3	3	0	3	2	1
13	14	9	△ 30.8	△ 35.7	0.4	23 鉄鋼業	9	2	0	1	1	1	0	1	0	3	0	0	0
12	11	4	△ 66.7	△ 63.6	0.2	24 非鉄金属製造業	4	0	0	1	2	1	0	0	0	0	0	0	0
77	98	60	△ 22.1	△ 38.8	2.4	25 金属製品製造業	60	6	10	0	9	4	9	9	1	4	6	2	0
71	61	88	23.9	44.3	3.6	26 一般機械器具製造業	88	6	15	2	6	20	20	12	1	0	4	2	0
42	63	49	16.7	△ 22.2	2.0	27 電気機械器具製造業	49	3	3	1	11	3	5	8	2	4	3	5	1
29	24	17	△ 41.4	△ 29.2	0.7	28 情報通信機械器具製造業	17	2	2	0	0	6	2	1	0	1	1	0	2
25	32	17	△ 32.0	△ 46.9	0.7	29 電子部品・デバイス製造業	17	0	7	2	1	2	2	0	0	0	0	3	0
121	125	130	7.4	4.0	5.3	30 輸送用機械器具製造業	130	12	12	1	9	10	56	8	0	16	5	1	0
10	13	15	50.0	15.4	0.6	31 精密機械器具製造業	15	1	0	0	4	0	0	4	0	0	2	4	0
16	19	21	31.3	10.5	0.9	21.32 その他の製造業	21	0	4	0	1	3	2	2	5	1	2	1	0
5	1	2	△ 60.0	100.0	0.1	G 電気・ガス・熱供給・水道業	2	0	1	0	0	0	0	0	0	1	0	0	0
22	26	23	4.5	△ 11.5	0.9	H 情報通信業	23	4	10	0	0	1	5	1	0	0	0	2	0
151	139	149	△ 1.3	7.2	6.1	I 運輸業	149	33	26	5	3	22	15	14	9	3	13	5	1
375	575	379	1.1	△ 34.1	15.4	J 卸売・小売業	379	112	74	3	28	39	40	26	25	11	9	9	3
23	15	20	△ 13.0	33.3	0.8	K 金融・保険業	20	7	5	0	1	1	3	1	0	2	0	0	0
15	42	9	△ 40.0	△ 78.6	0.4	L 不動産業	9	2	2	0	2	3	0	0	0	0	0	0	0
81	119	88	8.6	△ 26.1	3.6	M 飲食店、宿泊業	88	13	10	3	0	3	10	1	15	2	0	16	15
401	373	365	△ 9.0	△ 2.1	14.9	N 医療、福祉	365	96	55	6	30	45	39	24	16	10	12	19	13
24	33	25	4.2	△ 24.2	1.0	O 教育、学習支援業	25	6	4	0	2	1	4	0	0	7	0	1	0
21	35	16	△ 23.8	△ 54.3	0.7	P 複合サービス事業	16	4	0	0	2	0	1	2	0	2	1	3	1
417	394	414	△ 0.7	5.1	16.9	Q サービス業(他に分類されないもの)	414	136	73	15	30	21	37	26	26	9	4	27	10
77	57	69	△ 10.4	21.1	2.8	R. S 公務、その他	69	36	3	1	5	2	4	7	2	3	4	1	1
2,493	2,808	2,456	△ 1.5	△ 12.5	100.0	合計	2,456	556	387	50	163	229	305	212	144	102	85	154	69
1,362	1,531	1,327	△ 2.6	△ 13.3	54.0	29人以下	1,327	301	213	27	92	142	145	95	89	61	47	76	39
755	888	740	△ 2.0	△ 16.7	30.1	30~99人	740	175	124	11	45	57	94	66	40	30	27	50	21
240	264	268	11.7	1.5	10.9	100~299人	268	58	40	10	17	26	27	37	14	6	8	20	5
72	52	68	△ 5.6	30.8	2.8	300~499人	68	14	5	1	6	4	10	9	0	4	3	8	4
34	51	32	△ 5.9	△ 37.3	1.3	500~999人	32	6	5	1	3	0	10	5	1	1	0	0	0
30	22	21	△ 30.0	△ 4.5	0.9	1,000人~	21	2	0	0	0	0	19	0	0	0	0	0	0

新規学卒者の職業紹介状況(20年3月卒)

項目	安定所別	前年同月	20年 5月	20年 6月	前橋	高崎	(安中)	桐生	伊勢崎	太田	館林	沼田	富岡	藤岡	渋川	(中之条)	前年実績
	末現在	末現在	末現在														
中 学	1 求人数	52	29	29	4	3	0	6	1	1	9	0	1	0	4	0	29
	2 求職者数	56	38	36	4	10	0	6	2	2	4	3	1	0	4	0	59
	3 就職者数	51	29	29	4	4	0	6	2	1	4	3	1	0	4	0	25
	4 求人倍率 (1/2)	0.93	0.76	0.81	1.00	0.30	-	1.00	0.50	0.50	2.25	0.00	1.00	-	1.00	-	0.49
	5 就職率 (3/2×100)	91.1	76.3	80.6	100.0	40.0	-	100.0	100.0	50.0	100.0	100.0	100.0	-	100.0	-	42.4
高 校	1 求人数	6,000	6,705	6,705	1,566	1,090	169	521	653	953	626	239	173	270	247	198	6,705
	2 求職者数	2,917	2,851	2,849	352	439	122	405	273	317	162	196	132	205	122	124	2,883
	3 就職者数	2,914	2,834	2,834	352	427	122	405	273	316	162	196	132	205	122	122	2,883
	4 求人倍率 (1/2)	2.06	2.35	2.35	4.45	2.48	1.39	1.29	2.39	3.01	3.86	1.22	1.31	1.32	2.02	1.60	2.33
	5 就職率 (3/2×100)	99.9	99.4	99.5	100.0	97.3	100.0	100.0	100.0	99.7	100.0	100.0	100.0	100.0	100.0	98.4	98.3

(注1) 「2 求職者数」は、学校又は安定所の紹介を希望する求職者をいう。

(注2) 「3 就職者数」は、学校又は安定所の紹介による就職決定者数をいう。

(注3) 「前年実績」は、平成18年3月卒の学校又は安定所の紹介による最終数である。

群馬学生職業相談コーナー

区分	項目	来所者数	求職	求人	紹介	就職
大学等	第1・四半期分 (H20. 4～H20. 6)	136	28	2,560	9	3
	年度累計	136	28	2,560	9	3
短大	第1・四半期分 (H20. 4～H20. 6)	29	7	2,148	6	2
	年度累計	29	7	2,148	6	2
高専	第1・四半期分 (H20. 4～H20. 6)	0	0	764	0	0
	年度累計	0	0	764	0	0
専修等	第1・四半期分 (H20. 4～H20. 6)	29	13	2,415	0	1
	年度累計	29	13	2,415	0	1
既卒者	第1・四半期分 (H20. 4～H20. 6)	174	45		30	6
	年度累計	174	45		30	6

(来所者数には、セミナー等の参加者を含む。)

※大学等には、大学院を含む。

※専修等には、公共職業能力開発施設を含む。

外国人雇用サービスコーナー取扱状況

区分	項目	新規求職	相談件数	紹介件数	就職件数	有効求職
前橋	当月分	21	52	18	2	41
	年度累計	50	118	38	10	
伊勢崎	当月分	55	83	20	5	93
	年度累計	118	202	45	12	
太田	当月分	139	285	104	23	258
	年度累計	328	692	244	48	

雇用保険関係

項目 安定期別	適用関係											求職者給付関係											
	事業所			被保険者						事務組合		一般被保険者											
	1	2	3	4	5	6	7	8	9	10	11	離職票		14	15	16	17	実人員		技能習得手当実人員			23
	全数	新規加入	廃止脱退	全数	資格取得	資格喪失	6のうち事業主都合による解雇	解雇率 7/6×100	組合	委託事業所	被保険者	12	13	14	15	16	17	18	19	20	21	22	23
											交付件数	提出件数	受給資格決定件数	初回受給者数	うち特定	受給者実人員	うち特定	訓練付	受講手当	特定職種	通所手当	傷病手当実人員	
前年同月	28,588	111	88	6,874	6,874	6,874	440	6.4	212	12,736	3,316	3,316	86 1,715	1,647	1,347	351	6,445	2,227	134	383	0	365	25
前月	28,913	110	95	529,359	11,340	7,533	637	8.5	214	12,674	101,188	3,985	131 2,077	2,097	1,755	492	6,369	2,322	125	382	0	371	19
6月	28,925	99	87	530,985	9,027	7,069	585	8.3	214	12,671	101,389	3,580	115 1,819	1,799	1,472	529	6,683	2,509	130	372	0	361	13
前橋	5,620	17	20	126,358	3,169	1,643	188	11.4	56	2,622	23,718	936	20 368	331	265	110	1,199	458	29	89	0	87	3
高崎	4,830	15	12	101,383	1,613	1,383	83	6.0	30	2,047	17,824	711	21 254	276	224	79	1,117	400	20	63	0	60	1
安中	677	3	5	14,100	209	151	19	12.6	4	297	2,019	82	7 58	63	29	10	169	51	2	3	0	3	0
桐生	2,794	9	12	39,903	465	501	37	7.4	23	949	6,339	216	15 162	169	124	28	595	256	11	27	0	27	1
伊勢崎	3,163	10	8	54,310	701	663	39	5.9	19	1,317	11,134	286	6 226	215	183	49	756	221	13	50	0	50	1
太田	3,131	21	11	68,666	1,362	1,368	75	5.5	9	1,135	10,471	597	13 196	196	146	36	696	228	22	54	0	49	1
館林	2,290	8	3	48,768	507	512	41	8.0	13	788	6,685	253	8 174	167	153	67	656	287	7	12	0	12	3
沼田	1,334	6	4	15,170	254	174	22	12.6	13	733	4,090	96	5 95	98	115	76	313	145	1	7	0	7	0
富岡	1,200	2	2	14,899	137	127	4	3.1	12	581	4,892	78	3 51	54	44	12	234	96	4	9	0	9	0
藤岡	1,347	2	6	17,746	211	177	16	9.0	8	635	5,137	108	9 83	86	61	17	348	131	12	33	0	32	1
渋川	1,513	3	3	18,717	211	223	35	15.7	15	902	5,788	135	4 121	114	93	39	426	163	7	22	0	22	0
中之条	1,026	3	1	10,965	188	147	26	17.7	12	665	3,292	82	4 31	30	35	6	174	73	2	3	0	3	2
年度累計		393	359		39,661	28,854	2,373	8.2				14,872	590 6,871	6,763	4,720	1,488	19,114	7,113	421	1,107	0	1,074	45

(注1) 離職票提出件数上段の数値は、高齢継続被保険者離職票提出件数である。(注2) 特定とは、特定受給資格者。

項目 安定 所別	求職者給付関係												就職促進給付関係									
	一般被保険者				高年齢継続被保険者				短期特例被保険者				一般被保険者									
	24	基本手当		28	29	30	31	32	33	34	35	常用就職支度手当		再就職手当		就業手当		移転費		広域求職活動費		
	総支給額	25 所定日数 内支給額	26 うち特定	27 訓 給付 支給額	技能習 得手当 支給額	傷病 手当 支給額	受給資 格決定 件数	受給 者数	高年齢 求職者 給付金額	受給資 格決定 件数	受給 者数	特例一 時金支 給金額	36 支給 人員	37 支給 金額	38 支給 人員	39 支給 金額	40 支給 人員	41 支給 金額	42 支給 人員	43 支給 金額	44 支給 人員	45 支給 金額
前年同月	798,308	769,767	287,746	4,049	4,049	4,049	89	111	22,516	2	5	1,251	1	124	422	66,806	183	5,787	0	0	0	0
前月	817,553	793,333	315,144	14,235	6,534	3,443	134	183	38,754	3	3	635	1	52	479	86,779	143	4,420	1	404	0	0
6月	835,244	808,848	323,116	16,873	6,672	2,840	124	128	26,725	3	4	749	1	145	418	71,003	178	5,321	0	0	0	0
前橋	157,680	152,064	61,851	3,583	1,442	591054	21	21	4,343	1	1	187	0	0	88	14,767	30	766	0	0	0	0
高崎	149,332	145,164	54,372	2,937	1,052	169	23	20	4,310	0	0	0	0	0	59	9,346	21	772	0	0	0	0
安中	20,211	19,861	5,807	293	57	0	10	9	1,360	0	0	0	0	0	13	1,791	8	149	0	0	0	0
桐生	71,731	69,654	33,016	1,133	668	276	18	16	3,852	0	1	198	0	0	32	4,937	18	510	0	0	0	0
伊勢崎	89,780	87,271	27,932	1,576	834	98	6	13	2,454	1	0	0	0	0	58	10,037	24	663	0	0	0	0
太田	89,169	84,928	30,346	3,107	1,027	107	13	11	2,374	0	1	180	0	0	35	5,340	20	679	0	0	0	0
館林	80,696	79,151	36,723	852	205	488	9	13	2,699	0	0	0	1	145	50	9,377	10	465	0	0	0	0
沼田	35,686	35,391	16,478	153	143	0	4	7	1,372	1	1	184	0	0	16	2,986	18	493	0	0	0	0
富岡	25,644	24,851	10,399	568	225	0	4	6	1,348	0	0	0	0	0	9	1,217	6	122	0	0	0	0
藤岡	43,793	41,664	16,238	1,414	501	214	9	6	1,318	0	0	0	0	0	22	4,439	4	272	0	0	0	0
渋川	48,958	47,584	19,641	955	419	0	3	2	350	0	0	0	0	0	21	4,040	10	234	0	0	0	0
中之条	22,566	21,267	10,313	303	98	898	4	4	946	0	0	0	0	0	15	2,726	9	196	0	0	0	0
年度累計	2,463,864	2,381,304	954,224	54,675	19,817	8,049	595	589	125,427	11	9	1,665	5	641	1,120	199,586	447	14,025	2	491	0	0

(注1) 支給金額は千円単位で千円未満四捨五入のため、合計とは一致しない。

項目 安定 所別	雇 用 継 続 給 付 関 係										
	高 年 齢 雇 用 継 続 給 付						育 児 休 業 給 付				
	基本給付金			再就職給付金			基本給付金			職場復帰給付金	
	46 受給要 件確認 件数	47 受給者 実人員	48 支給 金額	49 受給要 件確認 件数	50 受給者 実人員	51 支給 金額	52 受給要 件確認 件数	53 受給者 実人員	54 支給 金額	55 受給 者数	56 支給 金額
前年同月	397	5,296	139,600	1	11	271	181	1,553	95,246	120	24,141
前 月	425	6,234	146,731	1	8	241	222	2,033	128,181	133	53,283
6 月	424	6,416	152,323	2	17	307	156	1,772	110,088	130	52,207
前橋	87	1,483	34,785	1	8	169	37	544	35,122	28	11,311
高崎	86	1,579	38,559	0	4	54	28	299	19,313	21	8,793
安中	11	143	3,237	0	0	0	4	27	1,586	1	408
桐生	46	518	12,029	0	1	23	13	162	9,007	20	8,484
伊勢崎	38	446	10,265	0	0	0	15	156	9,277	17	6,702
太田	70	812	20,231	0	2	37	21	191	12,086	8	3,405
館林	34	587	14,259	1	2	24	10	144	8,155	13	5,180
沼田	7	86	1,883	0	0	0	11	69	4,174	4	1,199
富岡	15	152	3,277	0	0	0	6	47	3,020	3	1250571
藤岡	15	235	5,365	0	0	0	6	50	3,106	4	1,272
渋川	13	298	6,763	0	0	0	5	65	4,040	9	3,347
中之条	2	77	1,671	0	0	0	0	18	1,202	2	854
年度累計	1,316	17,307	412,959	4	39	840	502	5,235	327,910	375	151,337

(注) 支給金額は千円単位で千円未満四捨五入のため、合計とは一致しない。

教育訓練給付及び介護休業給付支給状況

		教 育 訓 練 給 付													介護休業給付 群馬
		前橋	高崎	安中	桐生	伊勢崎	太田	館林	沼田	富岡	藤岡	渋川	中之条	合計	
17年度	受給者数	315	345	53	150	203	181	169	65	55	88	88	46	1,758	72
	支給金額	19,931	24,503	3,398	6,959	10,436	11,351	10,223	3,177	3,242	6,338	5,369	1,880	106,809	17,213
18年度	受給者数	289	270	45	125	172	172	123	53	62	57	82	37	1,487	84
	支給金額	16,847	19,589	2,539	7,298	10,409	10,408	6,882	2,436	3,714	3,327	4,589	1,426	89,465	18
19年度	受給者数	245	197	37	119	159	127	111	44	35	47	82	29	1,232	77
	支給金額	14,302	12,959	1,977	5,450	7,468	7,796	7,337	1,983	1,624	2,430	3,810	1,388	68,524	16,589
19年 6月	受給者数	15	14	2	5	9	7	9	6	0	1	3	1	72	3
	支給金額	935	1,146	69	374	683	453	675	198		54	100	76	4,764	715
19年 7月	受給者数	18	18	5	4	11	12	12	2	0	3	4	2	91	5
	支給金額	1,076	1,233	412	153	350	637	795	34		290	224	200	5,404	711
19年 8月	受給者数	24	25	3	5	17	8	11	7	1	8	6	0	115	5
	支給金額	1,828	2,074	320	141	808	750	740	386	19	470	246		7,782	1,125
19年 9月	受給者数	19	22	4	15	16	17	6	2	2	1	4	3	111	15
	支給金額	949	1,533	117	1,027	610	1,082	410	59	71	88	127	97	6,171	3,784
19年 10月	受給者数	37	14	2	12	17	12	20	3	4	3	11	3	138	2
	支給金額	2,457	1,065	238	323	963	897	1,233	98	188	109	570	107	8,248	83
19年 11月	受給者数	38	28	5	15	22	17	13	8	10	8	15	8	187	10
	支給金額	2,167	1,969	322	626	947	937	1,045	436	520	410	721	447	10,547	2,100
19年 12月	受給者数	22	18	4	20	11	12	8	3	4	2	9	2	115	10
	支給金額	1,017	789	155	803	436	531	354	118	388	38	264	38	4,930	2,437
20年 1月	受給者数	14	10	1	13	11	11	5	6	4	5	4	0	84	4
	支給金額	774	350	54	513	666	521	287	394	218	281	308		4,365	750
20年 2月	受給者数	9	12	3	6	13	9	2	1	2	1	9	4	71	7
	支給金額	462	786	102	329	665	557	31	38	36	82	417	320	3,824	1,360
20年 3月	受給者数	20	10	6	10	9	8	9	2	0	4	6	3	87	8
	支給金額	846	474	137	563	391	567	506	28		78	309	43	3,942	1,646
20年 4月	受給者数	20	25	1	8	9	5	6	5	2	3	3	4	91	2
	支給金額	997	1,306	18	281	997	459	375	163	202	153	117	132	5,201	284
20年 5月	受給者数	13	13	4	2	9	2	2	4	2	3	8	4	66	9
	支給金額	558	761	190	55	310	207	126	133	36	249	272	163	3,060	1,489
20年 6月	受給者数	19	13	2	11	11	3	4	2	6	7	6	6	90	10
	支給金額	1,276	727	183	659	444	54	196	246	275	151	527	82	4,818	2,457

(注) 支給金額は千円単位で千円未満四捨五入のため、合計とは一致しない。

用語の説明

(職業紹介関係)

- ・新規求職申込件数
期間中に自安定所で新たに受付けた求職申込みの件数をいう。
- ・月間有効求職者数
「前月より繰越された有効求職者数(前月末日現在において、求職票の有効期限が翌月以降にまたがっている就職未決定の求職者数)」と当月の「新規求職者申込件数」の合計数をいう。
- ・紹介件数
求職者と求人との結合をはかるため、自安定所で紹介した件数をいう。
- ・就職件数
自安定所の有効求職者が、安定所の紹介あっせんにより就職した件数をいう。
- ・新規求人数
期間中に新たに受付けた求人数(採用予定人員)をいう。
- ・月間有効求人数
「前月より繰越された有効求人数(前月末日現在において、求人票の有効期限が翌月以降にまたがっている未充足の求人数)」と当月の「新規求人数」の合計数をいう。
- ・充足数
自安定所の有効求人が、安定所の紹介あっせんにより求職者と結合した件数をいう。
- ・求人倍率(求職者に対する求人の比率をいい、求職者1人あたりの求人数を示す。)

$$\text{求人倍率} = \frac{\text{月間有効(新規)求人数}}{\text{月間有効(新規)求職者数}}$$

- ・就職率(求職に対する就職の比率をいい、求職者のうち、求人者との間に雇用関係が成立したものの割合を示す。)

$$\text{就職率} = \frac{\text{就職件数}}{\text{月間有効(新規)求職者数}} \times 100$$

- ・充足率(求人に対する就職の比率をいい、申込みれ求人がどの程度満たされているかを示す。)

$$\text{充足率} = \frac{\text{充足数}}{\text{月間有効(新規)求人数}} \times 100$$

(雇用保険関係)

- ・離職票交付枚数
安定所が離職による被保険者資格の喪失の確認を行い、離職者に交付した離職票の枚数をいう。
- ・離職票提出件数
失業給付を受けようとする者が安定所に出頭して離職票を提出した件数をいう。
- ・受給資格決定件数
受け付けた離職票を審査して、安定所が失業給付を受ける資格があると決定した件数をいう。
- ・初回受給者数
同一失業給付金受給期間内における当該失業給付の第1回目の支給を受けた者の数をいう。
- ・受給者実人員
失業給付を実際に受けた受給資格者の実数をいう。
- ・特定受給資格者
離職理由が、倒産・解雇等により再就職の準備をする時間的余裕がなく離職を余儀なくされた受給資格者(特定受給資格者判断基準に該当する者)をいう。

県内ハローワーク一覧

名 称	所 在 地	連 絡 先
ハローワーク前橋	前橋市天川大島町130-1	tel. 027-290-2111 fax. 027-290-2528
ハローワーク高崎	高崎市末広町262-3	tel. 027-327-8609 fax. 027-323-8119
ハローワーク安中	安中市安中1-1-26	tel. 027-382-8609 fax. 027-382-4141
ハローワーク桐生	桐生市錦町2-11-14	tel. 0277-22-8609 fax. 0277-22-5014
ハローワーク伊勢崎	伊勢崎市太田町554-10 (伊勢崎地方合同庁舎1階)	tel. 0270-23-8609 fax. 0270-23-3697
ハローワーク太田	太田市飯田町893	tel. 0276-46-8609 fax. 0276-48-0096
ハローワーク館林	館林市大街道1-3-37	tel. 0276-75-8609 fax. 0276-72-4367
ハローワーク沼田	沼田市薄根町3167-4	tel. 0278-22-8609 fax. 0278-23-7206
ハローワーク群馬富岡	富岡市富岡1414-14	tel. 0274-62-8609 fax. 0274-62-1932
ハローワーク藤岡	藤岡市藤岡827-1	tel. 0274-22-8609 fax. 0274-24-4587
ハローワーク渋川	渋川市渋川1696-15	tel. 0279-22-2636 fax. 0279-23-4370
ハローワーク中之条	吾妻郡中之条町西中之条207	tel. 0279-75-2227 fax. 0279-75-5945

しごとサポートプラザ

名 称	所 在 地	連 絡 先
ハローワークまえばし しごとサポートプラザ	前橋市小相木町278-3	tel. 027-280-4510 fax. 027-280-4000

(ハローワーク情報プラザ・群馬学生職業相談室・前橋市高齢者職業相談室)

高齢者職業相談室一覧

名 称	所 在 地	連 絡 先
前橋市高齢者職業相談室	前橋市小相木町278-3 (しごとサポートプラザ内)	tel. 027-280-4510 fax. 027-280-4000
桐生市高齢者職業相談室	桐生市美原町5-3	tel. 0277-43-0184 fax. 0277-46-0066
伊勢崎市高齢者職業相談室	伊勢崎市上泉町151 伊勢崎市社会福祉会館内	tel. 0270-23-4794 fax. 0270-21-6208