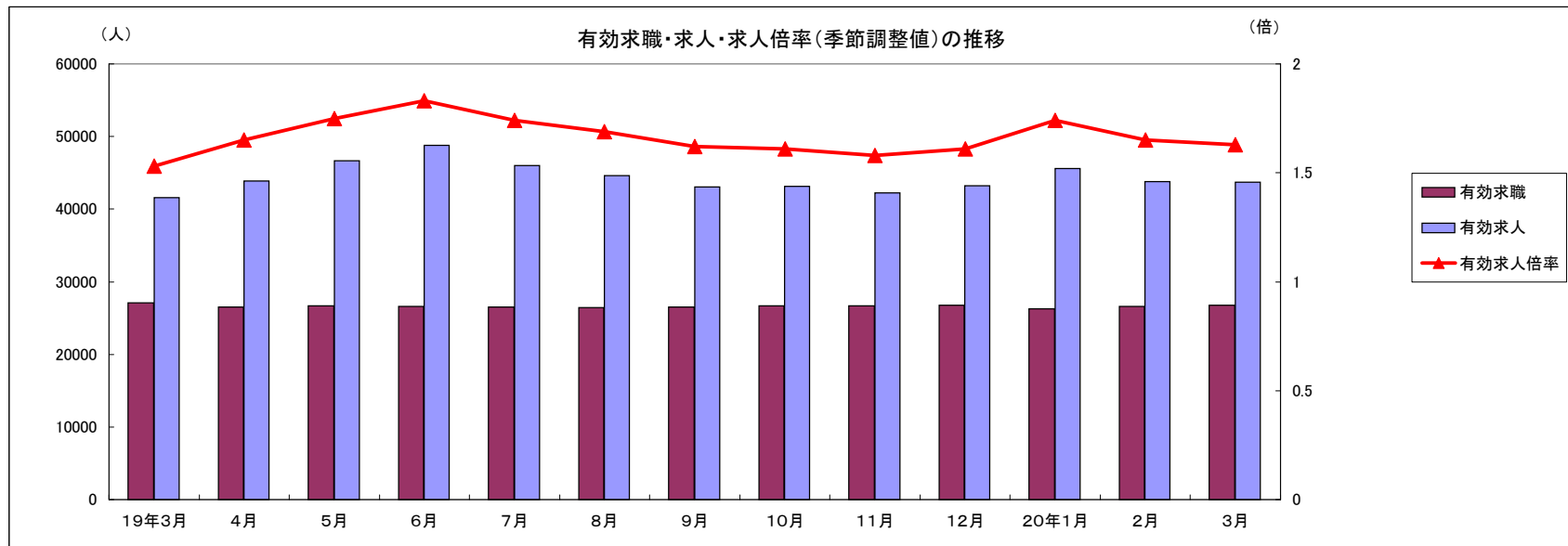


労働市場月報



2008.3

厚生労働省 群馬労働局 職業安定部

労働市場の動向(20年3月)

目次

1 求人倍率の状況

- ・ 新規求人倍率(季節調整値)は、新規求職者数の増加(前月比5.5%増)に対し、新規求人数の減少(前月比5.0%減)したことから、前月の2.21倍から0.22ポイント下回る1.99倍となった。
- ・ 有効求人倍率(季節調整値)は、月間有効求職者数の増加(前月比0.8%増)に対し、月間有効求人数が減少(前月比0.2%減)したことから、前月の1.65倍から0.02ポイント下回る1.63倍となった。

2 求人の状況

- ・ 新規求人数(原数値)12,823は、前年同月比13.7%減少となった。
産業別では、建設業(24.2%減)、製造業(17.0%減)、情報通信業(20.4%減)、運輸業(19.6%減)、卸売・小売業(9.0%増)、飲食店・宿泊業(18.0%減)、医療・福祉(1.3%増)、サービス業(25.1%減)となっている。
製造業の内訳を見ると、食料品(8.7%減)、プラスチック製品(12.7%減)、金属製品(7.9%減)、一般機械器具(31.6%減)、電気機械器具(18.6%増)、情報通信機械器具(55.4%減)、電子部品・デバイス(40.2%減)、輸送用機械器具(9.6%減)となっている。
- ・ 有効求人数(原数値)45,493は、前年同月比4.7%増加となり12か月連続の増加となった。

3 求職の状況

- ・ 新規求職者数(原数値)は7,341で、前年同月比1.8%の減少となり5か月連続の減少となった。
- ・ 新規求職者(常用:パートを除く)の態様別内訳(前年同月比)を見ると、在職者は7.7%増加し、離職者は8.8%減少(うち事業主都合が8.3%減、うち自己都合が8.8%減)となっている。
- ・ 有効求職者数(原数値)は26,672で、前年同月比1.8%減少となり、62か月連続の減少となっている。

4 就職の状況

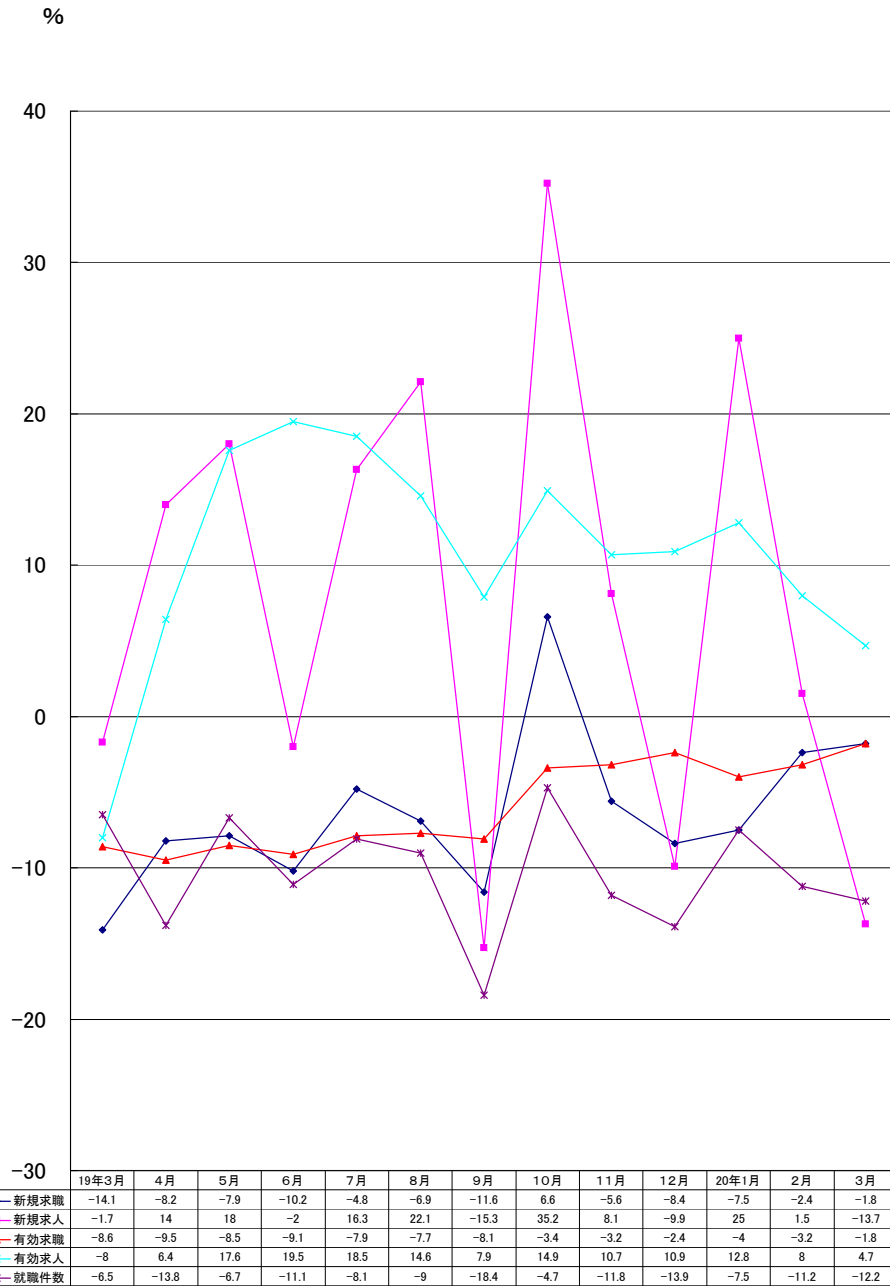
- ・ 公共職業安定所の紹介による就職件数(2,576)は、前年同月比12.2%減少となった。

5 雇用保険受給者の状況

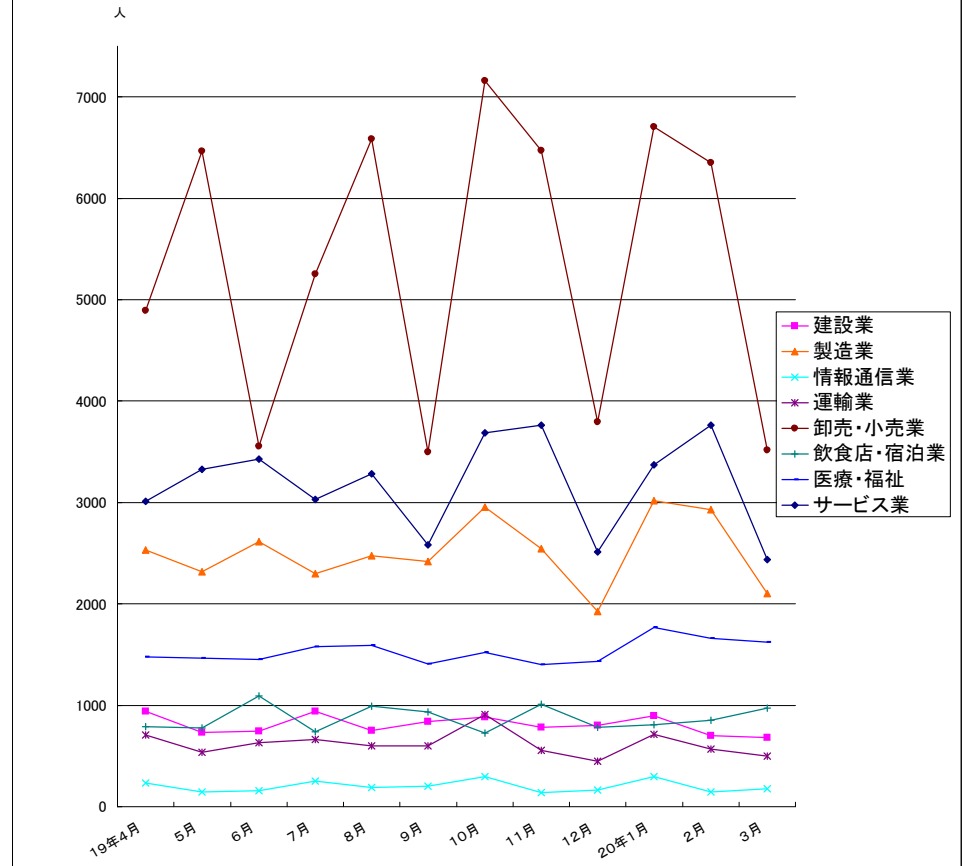
- ・ 受給資格決定件数(1,533)は、前年同月比10.1%減少となった。
- ・ 初回受給者数(1,113)は、前年同月比3.7%減少となった。
- ・ 雇用保険受給者実人員(6,125)は、前年同月比5.6%増加し、6か月連続の増加となった。

主要統計グラフ	1-2
業務統計主要項目・主要指標	3
時系列でみた主要指標Ⅰ(学卒・パートを除く)	4
〃 Ⅱ(学卒を除きパートを含む)	5
一般職業紹介状況(学卒・パートを除く)	6
〃 (学卒を除きパートを含む)	7
中高年齢者等の職業紹介等状況(パートを除く)	8
高年齢者(55歳以上)の職業紹介状況(パート・パートタイム職業紹介状況)	9
障害者職業紹介状況	10
産業別・規模別一般新規求人状況	11
産業別・規模別一般充足状況	12
新規学卒者の職業紹介状況	13
附属施設の業務取扱状況	14
群馬学生相談室	15
外国人雇用サービスコーナー	16
雇用保険関係(適用、求職者給付、就職促進給付、雇用継続給付)	17
教育訓練及び介護休業給付支給状況	18
用語の説明・県内ハローワーク等一覧	19
	20

グラフでみる対前年増減率の推移



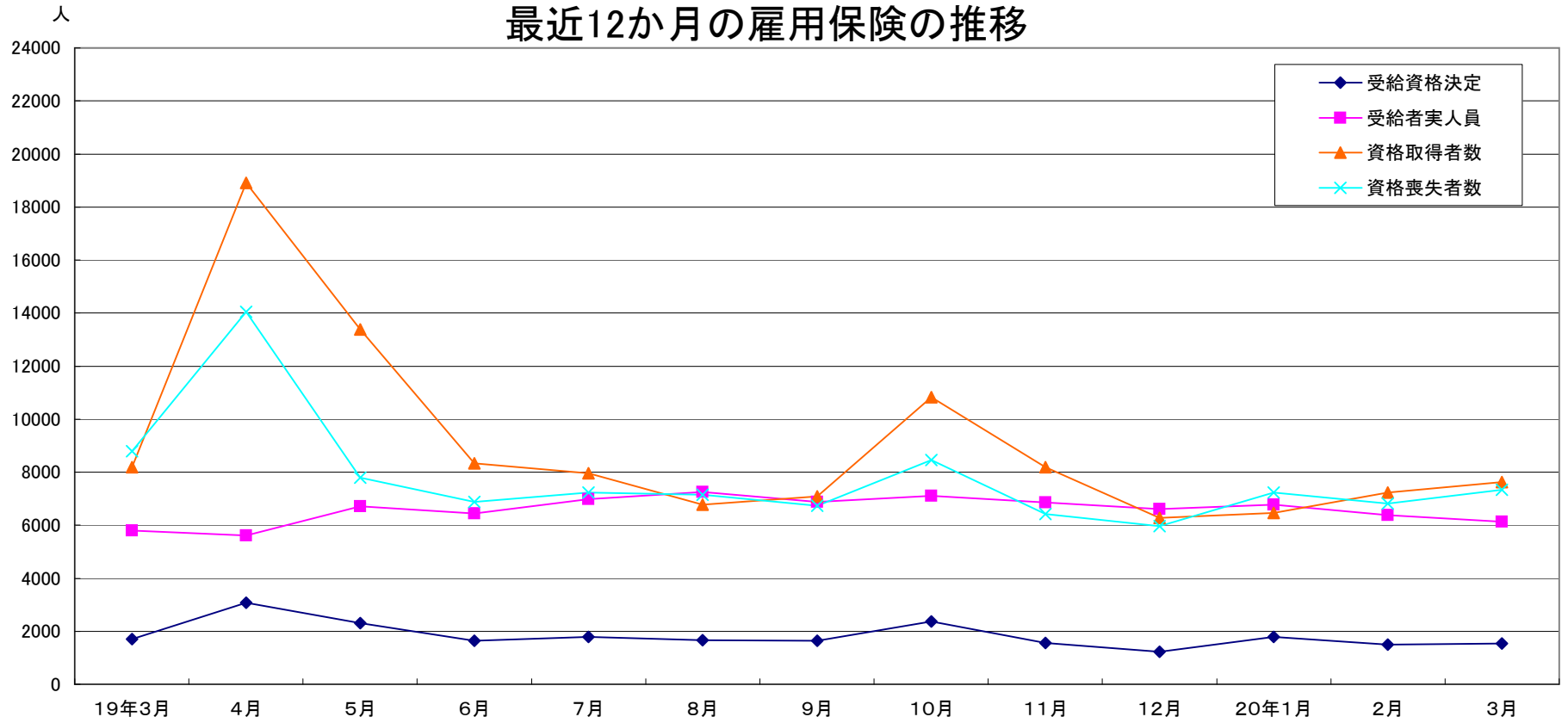
産業別新規求人人数の推移(学卒を除きパートを含む)



(注)漸産業分類(平成14年3月改訂「日本標準産業分類」)に基づく区分により掲載している。

	建設業	製造業	情報通信業	運輸業	卸売・小売業	飲食店・宿泊業	医療・福祉	サービス業
19年4月	943	2,529	233	710	4,891	790	1,475	3,012
5月	730	2,320	146	537	6,466	779	1,466	3,328
6月	746	2,611	155	632	3,553	1,093	1,455	3,427
7月	940	2,300	250	662	5,250	738	1,577	3,028
8月	750	2,473	190	599	6,582	993	1,590	3,280
9月	841	2,418	204	597	3,500	937	1,407	2,585
10月	886	2,954	297	911	7,157	728	1,521	3,688
11月	785	2,544	142	556	6,469	1,012	1,404	3,765
12月	799	1,925	163	450	3,793	782	1,433	2,514
20年1月	895	3,017	294	712	6,702	806	1,766	3,373
2月	700	2,927	148	566	6,353	855	1,660	3,763
3月	679	2,105	176	497	3,516	970	1,620	2,438

最近12か月の雇用保険の推移



	19年3月	4月	5月	6月	7月	8月	9月	10月	11月	12月	20年1月	2月	3月
受給資格決定	1,706	3,084	2,301	1,647	1,796	1,672	1,648	2,370	1,550	1,223	1,794	1,499	1,533
受給者実人員	5,801	5,616	6,722	6,445	6,982	7,259	6,869	7,106	6,857	6,614	6,772	6,369	6,125
資格取得者数	8,197	18,899	13,385	8,333	7,963	6,778	7,096	10,826	8,185	6,266	6,460	7,227	7,630
資格喪失者数	8,797	14,047	7,794	6,874	7,233	7,139	6,733	8,466	6,428	5,963	7,238	6,809	7,334

業務統計主要項目(学卒を除きパート含む)

主要指標

項目			20年3月	参 考			対 比	
				前月	前々月	前年同月	前月比	前年同月比
一般職業紹介	求職	1 新規	7,341	7,051	7,434	7,476	4.1	△ 1.8
		2 月間有効	26,672	25,220	24,528	27,150	5.8	△ 1.8
	就職	3 全数	2,576	2,225	2,024	2,934	15.8	△ 12.2
		4 うち保受給者	526	454	478	606	15.9	△ 13.2
	求人	5 新規	12,823	17,839	18,339	14,867	△ 28.1	△ 13.7
		6 月間有効	45,493	46,556	46,129	43,465	△ 2.3	4.7
	7 充足数	2,698	2,361	2,096	3,051	14.3	△ 11.6	
	求人倍率	8 新規(5/1)	1.75	2.53	2.47	1.99		
		9 月間有効(6/2)	1.71	1.85	1.88	1.60		
雇用保険	10 適用事業所数		28,889	28,867	28,833	28,547	0.1	1.2
	11 被保険者数		520,974	520,640	520,338	503,124	0.1	3.5
	一般	12 受給資格決定件数	1,533	1,499	1,794	1,706	2.3	△ 10.1
		13 受給者実人員(所定給付)	6,125	6,369	6,772	5,801	△ 3.8	5.6
		14 支給金額(千円)	799,072	788,148	919,170	762,880	1.4	4.7
	高年齢	15 受給資格決定件数	84	80	132	94	5.0	△ 10.6
		16 受給者数	79	101	99	76	△ 21.8	3.9
		17 支給金額(千円)	16,357	21,479	21,107	15,740	△ 23.8	3.9
	短期	18 受給資格決定件数	1	5	230	1	△ 80.0	0.0
		19 受給者数	2	207	206	10	△ 99.0	△ 80.0
20 支給金額(千円)		408	38,882	35,728	1,923	△ 99.0	△ 78.8	

(注) 保受給者は雇用保険受給者をいう

項目	鉱工業生産指数 (鉱工業計)		常用雇用指数 (産業計)		所定外労働時間 (産業計)		企業倒産		完全失業者数 (全国)	
	平成12年 =100	前年 同月比	規模30人 以上 年分は平 成12年 =100 月分は平 成17年 =100	前年 同月比	規模30人 以上 同月比	前年 同月比	負債額 1000万 以上	前年 同月差	万人	完全失業率 (季調値)
年月										
平成15年	86.5	0.7	104.7	2.2	15.4	4.0	47	△ 17	350	5.3
16	91.0	5.2	104.2	△ 0.5	13.4	△ 4.6	30	△ 17	313	4.7
17	88.7	△ 2.5	103.4	△ 0.8	14.0	1.4	79	49	294	4.4
18	91.6	3.3	102.8	△ 0.6	14.3	2.3	68	△ 11	275	4.1
19年1月	82.0	△ 0.5	99.6	1.0	12.8	0.1	10	1	264	4.0
2月	89.2	2.2	99.5	1.0	13.9	6.4	9	3	270	4.0
3月	97.7	△ 4.2	99.7	1.9	13.8	6.4	13	8	281	4.0
4月	90.2	0.9	101.0	1.5	13.5	6.3	11	8	268	3.9
5月	91.7	4.4	101.1	1.0	13.5	13.5	8	△ 1	258	3.8
6月	94.5	△ 1.4	100.3	0.2	13.8	7.1	8	6	241	3.7
7月	97.1	3.7	101.1	1.4	13.8	5.6	9	5	234	3.6
8月	85.8	△ 1.0	100.6	0.7	12.9	1.6	15	8	249	3.8
9月	93.1	△ 0.9	100.2	0.5	13.3	2.6	12	5	269	4.0
10月	95.3	3.5	99.0	△ 0.6	13.7	7.8	5	1	271	3.9
11月	94.0	△ 0.5	98.8	△ 0.8	14.3	8.7	11	4	246	3.8
12月	90.2	△ 1.7	98.5	△ 1.2	14.3	4.4	8	2	231	3.8
20年1月	84.0	1.3	98.2	△ 1.4	13.1	2.4	9	4	256	3.8
2月	94.6	5.2	98.2	△ 1.3	14.1	1.5	9	0	266	3.9
3月	-	-	-	-	-	-	14	1	268	3.8
資料出所	県統計課						帝国データバンク		総務省統計局	

※完全失業率の年平均は、実数である。

※表中「-」は、月報作成時には未公表のものである。

時系列でみた主要指標 I (学卒・パートを除く)

項目 年度・月別	A 一般職業紹介状況												B Aのうち中高年齢者							C 一般求職者給付			
	1 新規求職		2 月間有効求職		3 新規求人		4 月間有効求人		5 就職		求人倍率		6 新規求職		7 月間有効求職		8 就職		新規求職者 中に占める 中高年の 割合 6/1*100	受給資格 決定件数		受給者実人員	
	前年 同月比	前年 同月比	前年 同月比	前年 同月比	前年 同月比	前年 同月比	新規	月間 有効	前年 同月比	前年 同月比	前年 同月比	前年 同月比	前年 同月比	前年 同月比	前年 同月比	前年 同月比	前年 同月比						
平成13年度	7,090	16.4	31,128	10.9	6,643	△ 5.6	17,356	△ 4.9	1,489	0.5	0.94	0.56	2,726	17.0	15,069	8.1	428	△ 2.7	38.4	2,847	15.7	14,388	12.1
14	7,771	9.6	33,831	8.7	7,229	8.8	18,492	6.5	1,600	7.5	0.93	0.55	3,068	12.5	16,124	7.0	447	4.4	39.5	2,920	2.6	15,044	4.6
15	7,240	△ 6.8	29,697	△ 12.2	9,050	25.2	23,470	26.9	1,672	4.5	1.25	0.79	2,667	△ 13.1	13,051	△ 19.1	461	3.1	36.8	2,361	△ 19.1	10,947	△ 27.2
16	6,025	△ 16.8	24,935	△ 16.0	9,976	10.2	27,335	16.5	1,678	0.4	1.66	1.10	1,972	△ 26.1	9,936	△ 23.9	430	△ 6.7	32.7	2,185	△ 7.5	8,632	△ 21.1
17	5,838	△ 3.1	22,680	△ 9.0	10,765	7.9	29,747	8.8	1,744	3.9	1.84	1.31	1,752	△ 11.2	8,176	△ 17.7	415	△ 3.6	30.0	2,060	△ 5.7	7,562	△ 12.4
18	5,379	△ 7.9	21,016	△ 7.3	9,683	△ 10.0	26,110	△ 12.2	1,742	△ 0.1	1.80	1.24	1,532	△ 12.5	7,204	△ 11.9	423	2.0	28.5	1,872	△ 9.1	6,787	△ 10.3
平成19年3月	5,553	△ 13.8	20,305	△ 10.2	9,530	△ 4.1	29,825	△ 8.2	1,991	△ 5.8	1.72	1.47	1,549	△ 13.0	6,599	△ 14.8	474	△ 0.8	27.9	1,706	△ 15.7	5,801	△ 19.0
4	6,383	△ 7.0	21,078	△ 9.8	11,045	23.0	30,474	12.0	1,622	△ 13.4	1.73	1.45	2,119	△ 3.9	7,144	△ 12.3	387	△ 9.8	33.2	3,084	△ 2.0	5,616	△ 16.6
5	5,412	△ 7.9	21,197	△ 8.8	11,930	28.3	30,406	26.2	1,728	△ 6.2	2.20	1.43	1,540	△ 7.5	7,236	△ 11.1	400	△ 11.3	28.5	2,301	4.1	6,722	△ 9.0
6	4,887	△ 10.4	20,461	△ 9.6	9,767	△ 0.8	30,485	32.0	1,644	△ 13.1	2.00	1.49	1,394	△ 9.7	7,001	△ 12.6	366	△ 24.7	28.5	1,647	△ 7.1	6,445	△ 13.9
7	4,893	△ 4.5	20,053	△ 8.1	11,008	29.0	30,921	31.8	1,582	△ 8.0	2.25	1.54	1,497	5.4	7,017	△ 7.9	366	△ 9.6	30.6	1,796	10.9	6,982	△ 4.9
8	4,812	△ 6.7	19,688	△ 8.3	12,380	44.7	31,046	28.1	1,449	△ 10.6	2.57	1.58	1,413	4.9	6,941	△ 6.3	361	△ 16.2	29.4	1,672	△ 7.0	7,259	△ 5.9
9	4,858	△ 8.3	19,506	△ 8.1	8,554	△ 14.1	30,191	21.1	1,473	△ 19.6	1.76	1.55	1,451	1.5	6,872	△ 4.1	398	△ 9.3	29.9	1,648	△ 7.2	6,869	△ 3.1
10	5,594	7.5	20,306	△ 3.0	12,375	35.8	31,204	24.7	1,713	△ 6.3	2.21	1.54	1,790	25.3	7,185	2.9	449	4.7	32.0	2,370	24.1	7,106	2.1
11	4,557	△ 4.2	19,565	△ 2.1	12,610	19.6	31,308	15.5	1,515	△ 12.0	2.77	1.60	1,312	△ 2.6	6,879	1.9	436	1.9	28.8	1,550	△ 0.3	6,857	3.0
12	3,730	△ 8.7	18,086	△ 2.7	7,921	△ 14.4	30,231	14.4	1,225	△ 16.2	2.12	1.67	1,212	△ 7.6	6,511	△ 1.4	339	△ 6.6	32.5	1,223	△ 8.0	6,614	7.0
平成20年1月	5,500	△ 5.8	18,478	△ 3.3	12,714	24.8	32,252	15.9	1,291	△ 9.1	2.31	1.75	1,594	△ 4.7	6,450	△ 2.1	321	△ 7.8	29.0	1,794	△ 4.9	6,772	10.8
2	5,243	△ 1.5	18,965	△ 2.7	13,052	5.2	32,637	8.5	1,522	△ 10.6	2.49	1.72	1,445	△ 1.3	6,405	△ 0.4	360	△ 7.7	27.6	1,499	△ 14.9	6,369	6.3
3	5,274	△ 5.0	19,861	△ 2.2	7,929	△ 16.8	31,329	5.0	1,679	△ 15.7	1.50	1.58	1,490	△ 3.8	6,492	△ 1.6	409	△ 13.7	28.3	1,533	△ 10.1	6,125	5.6
平成19年度	5,095	△ 5.3	19,770	△ 5.9	10,940	13.0	31,040	18.9	1,537	△ 11.8	2.15	1.57	1,521	△ 0.7	6,844	△ 5.0	383	△ 9.5	29.9	1,843	△ 1.6	6,645	△ 2.1

(注)年度数値は月平均である

時系列でみた主要指標Ⅱ（学卒を除きパートを含む）

項目 年度・月別	一般職業紹介状況											求人倍率								
	1 新規求職		2 月間有効求職		3 新規求人		4 月間有効求人		5 紹介件数		6 就職件数		原数値				季節調整値			
	前年 同月比	前年 同月比	前年 同月比	前年 同月比	前年 同月比	前年 同月比	前年 同月比	前年 同月比	前年 同月比	前年 同月比	前年 同月比	本 県		全 国		本 県		全 国		
												新規	有効	新規	有効	新規	有効	新規	有効	
平成13年度	8,322	18.4	34,265	12.5	10,555	△ 7.1	27,667	△ 6.8	7,845	24.2	2,226	5.2	1.27	0.81	0.96	0.56				
14	9,256	11.2	37,771	10.2	11,465	8.6	29,214	5.6	9,161	16.8	2,477	11.3	1.24	0.77	0.96	0.56				
15	8,802	△ 4.9	33,954	△ 10.1	14,186	23.7	36,488	24.9	9,618	5.0	2,649	6.9	1.61	1.07	1.12	0.69				
16	8,043	△ 8.6	31,217	△ 8.1	15,084	6.3	40,910	12.1	9,189	△ 4.5	2,580	△ 2.6	1.88	1.31	1.35	0.86				
17	7,997	△ 0.6	30,032	△ 3.8	16,036	6.3	43,968	7.5	9,848	7.2	2,662	3.2	2.01	1.46	1.49	0.98				
18	7,425	△ 14.7	28,274	△ 4.8	14,681	△ 2.9	39,732	△ 15.9	9,450	△ 19.9	2,627	△ 16.3	1.98	1.41	1.56	1.06				
平成19年3月	7,476	△ 14.1	27,150	△ 8.6	14,867	△ 1.7	43,465	△ 8.0	10,157	△ 13.9	2,934	△ 6.5	1.99	1.60	1.57	1.10	2.37	1.53	1.54	1.05
4	9,044	△ 8.2	28,452	△ 9.5	15,302	14.0	43,634	6.4	9,476	△ 10.9	2,457	△ 13.8	1.69	1.53	1.17	1.00	2.36	1.65	1.58	1.05
5	7,642	△ 7.9	28,874	△ 8.5	16,563	18.0	43,245	17.6	10,000	△ 6.8	2,662	△ 6.7	2.17	1.50	1.38	0.96	2.43	1.75	1.54	1.06
6	6,762	△ 10.2	27,902	△ 9.1	14,773	△ 2.0	43,162	19.5	9,042	△ 15.3	2,559	△ 11.1	2.18	1.55	1.57	0.97	2.30	1.83	1.54	1.07
7	6,631	△ 4.8	27,108	△ 7.9	15,318	16.3	43,440	18.5	8,682	△ 7.6	2,379	△ 8.1	2.31	1.60	1.62	1.00	2.21	1.74	1.53	1.06
8	6,515	△ 6.9	26,444	△ 7.7	17,169	22.1	43,817	14.6	8,194	△ 8.4	2,215	△ 9.0	2.64	1.66	1.67	1.04	2.36	1.69	1.54	1.05
9	6,767	△ 11.6	26,285	△ 8.1	13,204	△ 15.3	42,778	7.9	8,853	△ 12.2	2,260	△ 18.4	1.95	1.63	1.60	1.06	1.91	1.62	1.48	1.04
10	7,656	6.6	27,356	△ 3.4	18,855	35.2	45,768	14.9	10,662	10.8	2,608	△ 4.7	2.46	1.67	1.54	1.07	2.26	1.61	1.47	1.02
11	6,107	△ 5.6	26,210	△ 3.2	17,293	8.1	45,839	10.7	8,757	3.4	2,306	△ 11.8	2.83	1.75	1.66	1.06	2.19	1.58	1.46	1.00
12	4,974	△ 8.4	24,130	△ 2.4	12,401	△ 9.9	44,009	10.9	6,862	5.2	1,866	△ 13.9	2.49	1.82	1.56	1.04	2.06	1.61	1.43	0.98
平成20年1月	7,434	△ 7.5	24,528	△ 4.0	18,339	25.0	46,129	12.8	9,091	4.1	2,024	△ 7.5	2.47	1.88	1.37	1.00	2.67	1.74	1.49	0.98
2	7,051	△ 2.4	25,220	△ 3.2	17,839	1.5	46,556	8.0	10,094	7.1	2,225	△ 11.2	2.53	1.85	1.49	1.02	2.21	1.65	1.40	0.97
3	7,341	△ 1.8	26,672	△ 1.8	12,823	△ 13.7	45,493	4.7	10,928	7.6	2,576	△ 12.2	1.75	1.71	1.28	0.99	1.99	1.63	1.25	0.95
平成19年度	6,994	△ 5.8	26,598	△ 5.9	15,823	7.8	44,489	12.0	9,220	△ 2.4	2,345	△ 10.7	2.26	1.67						

(注) 年度数値は月平均である

一般職業紹介状況(学卒・パートを除く)

項目 安定所別	A 新規求職 申込件数	B 月間有効 求職者数	C 紹介件数	D 就職件数	E 4のうち管外就職		F 4のうち 保 受給者の 就職件数	G 新 規 求 人 数	H 月間有効 求 人 数	I 充 足 数	J Iのうち他県 からの 充足数	比 率			
	1 全 数	2 全 数	3 全 数	4 全 数	5 県内	6 県外						新規求職 対前年同月 増 減 率	新規求人 対前年同月 増 減 率	新規求 人 倍 率 (G/1)	有 効 求 人 倍 率 (H/2)
前年同月	5,553	20,305	7,722	1,991	679	215	487	9,530	29,825	2,104	343	△ 13.8	△ 4.1	1.72	1.47
前 月	5,243	18,965	7,705	1,522	543	179	351	13,052	32,637	1,658	331	△ 1.5	5.2	2.49	1.72
20年 3月	5,274	19,861	8,200	1,679	582	182	412	7,929	31,329	1,788	306	△ 5.0	△ 16.8	1.50	1.58
前 橋	1,291	4,576	2,018	383	213	30	95	2,649	13,944	485	166	△ 0.2	△ 2.1	2.05	3.05
高 崎	832	3,231	1,358	244	69	16	62	1,427	4,515	328	13	△ 4.5	△ 23.6	1.72	1.40
(安 中)	101	350	190	59	13	4	17	122	359	28	1	△ 16.5	△ 25.6	1.21	1.03
桐 生	406	1,565	617	130	52	19	35	465	1,478	82	8	△ 0.2	△ 28.1	1.15	0.94
伊勢崎	645	2,384	945	191	61	23	39	586	2,111	188	4	5.4	△ 30.2	0.91	0.89
太 田	662	2,520	1,256	231	60	38	57	1,062	3,981	258	69	△ 13.5	△ 5.8	1.60	1.58
館 林	357	1,437	521	112	14	25	32	495	1,490	132	30	△ 12.1	△ 39.8	1.39	1.04
沼 田	177	694	233	53	15	3	9	250	748	41	1	△ 13.7	△ 18.0	1.41	1.08
富 岡	165	541	190	73	17	3	15	207	556	68	0	△ 9.8	△ 15.5	1.25	1.03
藤 岡	203	797	246	58	20	9	15	212	726	58	10	△ 6.5	△ 18.1	1.04	0.91
渋 川	314	1,239	466	100	45	4	19	214	763	77	3	△ 9.2	△ 24.6	0.68	0.62
(中之条)	121	527	160	45	3	8	17	240	658	43	1	△ 4.7	△ 9.4	1.98	1.25
年度累計	61,143	237,244	82,961	18,443	6,491	2,145	4,826	131,285	372,484	19,924	3,840	△ 5.3	13.0	2.15	1.57

一般職業紹介状況(学卒を除きパートを含む)

項目 安定所別	A 新規求職 申込件数	B 月間有効 求職者数	C 紹介件数	D 就職件数	E 4のうち 保受給者の 就職件数	F 新規 求人数	G 月間有効 求人数	H 充足数	比 率			
	1 全 数	2 全 数	3 全 数	4 全 数					新規求職 対前年同月 増減率	新規求人 対前年同月 増減率	新規求 人倍率 (F/1)	有効求 人倍率 (G/2)
前年同月	7,476	27,150	10,157	2,934	606	14,867	43,465	3,051	△ 14.1	△ 1.7	1.99	1.60
前 月	7,051	25,220	10,094	2,225	454	17,839	46,556	2,361	△ 2.4	1.5	2.53	1.85
20年3月	7,341	26,672	10,928	2,576	526	12,823	45,493	2,698	△ 1.8	△ 13.7	1.75	1.71
前 橋	1,765	6,204	2,724	604	127	3,988	18,098	706	3.0	14.1	2.26	2.92
高 崎	1,114	4,177	1,757	353	80	2,224	6,996	477	△ 0.7	△ 24.1	2.00	1.67
(安 中)	156	524	260	101	21	261	773	59	△ 4.9	△ 9.1	1.67	1.48
桐 生	556	2,057	817	198	44	901	2,535	144	△ 0.5	△ 29.4	1.62	1.23
伊勢崎	881	3,102	1,201	283	51	907	3,168	292	9.2	△ 28.3	1.03	1.02
太 田	909	3,286	1,602	339	66	1,452	5,140	343	△ 11.6	△ 21.6	1.60	1.56
館 林	495	1,959	673	162	42	935	2,575	194	△ 15.8	△ 30.2	1.89	1.31
沼 田	292	1,030	404	112	12	540	1,452	96	△ 2.7	△ 6.6	1.85	1.41
富 岡	255	812	317	116	18	464	1,114	112	6.7	9.7	1.82	1.37
藤 岡	292	1,134	329	86	19	386	1,315	90	△ 7.3	△ 31.7	1.32	1.16
渋 川	464	1,713	646	160	27	388	1,300	126	0.4	△ 17.8	0.84	0.76
(中之条)	162	674	198	62	19	377	1,027	59	△ 9.5	△ 2.3	2.33	1.52
年度累計	83,924	319,181	110,641	28,137	6,316	189,879	533,870	29,646	△ 5.8	7.8	2.26	1.67

中高年齢者等の職業紹介等状況(パートを除く)

項目 安定所別	新規求職 申込件数		月間有効 求職者数	紹介件数	就職件数		5 新 規 求 人 数	6 月間有効 求 人 数	比 率				
	1 全 数	1のうち保	2 全 数	3 全 数	4 全 数	4のうち保			新規求職者 中に占める 中高年の割合	新規求職 対前年同月 増 減 率	新規求人 対前年同月 増 減 率	新規求 人 倍 率 (5/1)	有効求 人 倍 率 (6/2)
前年同月	1,549	538	6,599	1,887	474	129	2,406	6,681	(20.7) 27.9	△ 13.0	6.5	1.55	1.01
前 月	1,445	497	6,405	1,944	360	106	5,616	13,906	(20.5) 27.6	△ 1.3	125.1	3.89	2.17
20年3月	1,490	454	6,492	2,208	409	117	3,248	13,318	(20.3) 28.3	△ 3.8	35.0	2.18	2.05
前 橋	378	118	1,421	576	88	19	1,026	6,080	(21.4) 29.3	7.7	146.0	2.71	4.28
高 崎	248	69	1,101	396	66	19	592	1,874	(22.3) 29.8	3.3	19.1	2.39	1.70
(安 中)	34	15	143	56	19	8	41	129	(21.8) 33.7	△ 19.0	24.2	1.21	0.90
桐 生	103	26	484	136	25	6	203	629	(18.5) 25.4	△ 8.8	14.7	1.97	1.30
伊勢崎	151	49	682	233	43	12	260	945	(17.1) 23.4	△ 6.8	2.8	1.72	1.39
太 田	165	47	727	285	43	15	440	1,635	(18.2) 24.9	△ 12.2	39.2	2.67	2.25
館 林	95	34	518	174	28	10	215	660	(19.2) 26.6	△ 24.6	9.1	2.26	1.27
沼 田	57	13	251	73	18	3	96	282	(19.5) 32.2	1.8	6.7	1.68	1.12
富 岡	50	18	200	44	23	6	71	200	(19.6) 30.3	△ 15.3	9.2	1.42	1.00
藤 岡	58	21	281	49	13	3	81	245	(19.9) 28.6	△ 7.9	3.8	1.40	0.87
渋 川	107	30	446	136	29	9	81	296	(23.1) 34.1	2.9	6.6	0.76	0.66
(中之条)	44	14	238	50	14	7	105	296	(27.2) 36.4	△ 2.2	△ 3.7	2.39	1.24
年度累計	18,257	7,188	82,133	22,170	4,592	1,423	43,585	117,345	(21.8) 29.9	△ 0.7	48.1	2.39	1.43

(注) ()内は、パートを含めた新規求職者中に占める中高年の割合である。求人数及び求人倍率は、「求人均等配分方式」による数値である。

高齢者(55歳以上)の職業紹介状況(パートを除く)

安定所別 項目	新規求職 申込件数		月間有効 求職者数	紹介件数	就職件数		5 新規 求人数	6 月間有効 求人数	比 率				
	1 全 数	Iのうち保			3 全 数	4 全 数			4のうち保	新規求職者 中に占める 高齢者の割合	新規求職 対前年同月 増 減 率	新規求人 対前年同月 増 減 率	新規求人 倍率 (5/1)
			2 全 数	全 数			全 数						
前年同月	794	314	3,581	729	195	51	1,232	3,421	(10.6) 14.3	△ 10.6	11.6	1.55	0.96
前 月	709	292	3,494	658	144	44	3,352	8,301	(10.1) 13.5	1.1	159.6	4.73	2.38
20年 3月	750	271	3,496	847	168	47	1,934	7,948	(10.2) 14.2	△ 5.5	57.0	2.58	2.27
前 橋	186	66	729	233	37	10	610	3,635	(10.5) 14.4	8.1	181.1	3.28	4.99
高 崎	126	44	639	178	30	10	350	1,106	(11.3) 15.1	△ 8.7	35.1	2.78	1.73
(安 中)	22	11	87	24	8	3	25	76	(14.1) 21.8	△ 4.3	66.7	1.14	0.87
桐 生	46	16	239	38	11	3	123	378	(8.3) 11.3	△ 6.1	80.9	2.67	1.58
伊勢崎	71	27	350	76	14	6	156	567	(8.1) 11.0	△ 17.4	13.9	2.20	1.62
太 田	92	34	400	115	19	3	264	979	(10.1) 13.9	△ 7.1	57.1	2.87	2.45
館 林	51	21	292	54	10	3	129	396	(10.3) 14.3	△ 23.9	37.2	2.53	1.36
沼 田	26	6	119	18	8	1	57	167	(8.9) 14.7	18.2	11.8	2.19	1.40
富 岡	26	9	107	23	11	2	42	120	(10.2) 15.8	△ 16.1	20.0	1.62	1.12
藤 岡	30	12	168	17	5	1	48	147	(10.3) 14.8	△ 9.1	14.3	1.60	0.88
渋 川	55	19	234	46	11	2	47	173	(11.9) 17.5	10.0	20.5	0.85	0.74
(中之条)	19	6	132	25	4	3	63	176	(11.7) 15.7	△ 20.8	△ 1.6	3.32	1.33
年度累計	9,481	4,152	45,187	8,368	1,921	576	24,767	66,017	(11.3) 15.5	0.3	66.4	2.61	1.46

(注) ()内は、パートを含めた新規求職者中に占める高齢者の割合である。求人数及び求人倍率は、「求人均等配分方式」による数値である。

パートタイム職業紹介状況

安定所別	項目	新規求職 申込件数	月間有効 求職者数	紹介件数	就職件数	新規 求人数	月間有効 求人数
	前年同月	1,923	6,845	2,435	943	5,337	13,640
	前月	1,808	6,255	2,389	703	4,787	13,919
	20年3月	2,067	6,811	2,728	897	4,894	14,164
	前橋	474	1,628	706	221	1,339	4,154
	高崎	282	946	399	109	797	2,481
	(安中)	55	174	70	42	139	414
	桐生	150	492	200	68	436	1,057
	伊勢崎	236	718	256	92	321	1,057
	太田	247	766	346	108	390	1,159
	館林	138	522	152	50	440	1,085
	沼田	115	336	171	59	290	704
	富岡	90	271	127	43	257	558
	藤岡	89	337	83	28	174	589
	渋川	150	474	180	60	174	537
	(中之条)	41	147	38	17	137	369
	年度累計	22,781	81,937	27,680	9,694	58,594	161,386

(注)太田は太田パートサテライトを、館林は館林パートサテライトをそれぞれ含む。

障害者職業紹介状況

項目 安定所別	新規求職申込件数				紹介件数				就職件数				新規登録者数				期末現在登録者数 (月末)			
	身体	知的	精神	その他	身体	知的	精神	その他	身体	知的	精神	その他	身体	知的	精神	その他	身体	知的	精神	その他
前年同月	71	29	29	5	167	57	39	5	30	30	10	2	32	14	15	4	5,374	2,820	623	16
前月	70	38	26	0	168	51	69	0	30	9	8	0	22	15	12	0	4,828	2,645	718	21
20年3月	70	17	21	2	129	56	48	0	33	33	5	0	30	8	12	1	4,835	2,613	728	21
前橋	12	3	5	0	29	7	16	0	5	9	1	0	3	1	2	0	626	246	128	8
高崎	8	1	3	0	16	20	15	0	6	3	2	0	3	0	2	0	906	506	147	1
(安中)	2	0	1	0	3	0	0	0	1	0	0	0	1	0	1	0	160	51	21	0
桐生	4	4	1	0	19	3	1	0	4	2	1	0	3	1	0	0	513	351	38	0
伊勢崎	8	2	2	1	16	4	4	0	5	3	0	0	5	1	2	1	587	277	106	5
太田	13	2	3	1	9	14	1	0	4	13	0	0	4	2	2	0	458	256	45	0
館林	9	1	1	0	14	1	3	0	4	0	0	0	4	1	1	0	434	226	36	3
沼田	1	1	3	0	3	1	3	0	1	1	0	0	1	0	2	0	185	92	22	0
富岡	3	0	1	0	11	0	3	0	1	0	1	0	0	0	0	0	204	85	43	0
藤岡	3	2	0	0	3	3	0	0	1	2	0	0	1	2	0	0	220	158	34	1
渋川	6	0	1	0	6	2	2	0	1	0	0	0	4	0	0	0	376	275	91	2
(中之条)	1	1	0	0	0	1	0	0	0	0	0	0	1	0	0	0	166	90	17	1
年度累計	826	287	273	11	1,679	424	580	19	390	184	108	5	405	147	160	10				

産業別・規模別一般新規求人状況(学卒を除きパートを含む)

前月	前年同月	当月	対前月比	対前年同月比	構成比	産業別	計	前橋	高崎	(安中)	桐生	伊勢崎	太田	館林	沼田	富岡	藤岡	渋川	(中之条)	
128	114	136	6.3	19.3	1.1	A. B. C 農、林、漁業	136	36	1	0	3	0	0	6	61	7	5	3	14	
10	0	2	△ 80.0	-	0.0	D 鉱業	2	0	0	1	0	0	0	0	0	0	0	0	1	0
700	896	679	△ 3.0	△ 24.2	5.3	E 建設業	679	124	151	15	32	31	118	30	40	32	29	53	24	
2,927	2,535	2,105	△ 28.1	△ 17.0	16.4	F 製造業	2,105	169	269	75	166	361	396	295	60	127	83	85	19	
450	356	325	△ 27.8	△ 8.7	2.5	09 食料品製造業	325	36	85	2	3	42	47	41	26	12	1	22	8	
19	39	19	0.0	△ 51.3	0.1	10 飲料・たばこ・飼料製造業	19	0	3	0	0	3	2	2	7	0	0	2	0	
41	59	43	4.9	△ 27.1	0.3	11 繊維工業	43	0	0	0	20	11	3	2	0	0	7	0	0	
54	46	57	5.6	23.9	0.4	12 衣服・その他の繊維製品製造業	57	4	3	0	15	23	0	8	0	0	0	2	2	
24	29	19	△ 20.8	△ 34.5	0.1	13 木材・木製品製造業	19	1	0	0	0	4	1	0	5	5	0	3	0	
38	31	19	△ 50.0	△ 38.7	0.1	14 家具・装備品製造業	19	7	2	0	3	1	1	0	1	0	0	4	0	
46	34	29	△ 37.0	△ 14.7	0.2	15 パルプ・紙・紙加工品製造業	29	1	2	0	0	9	8	7	0	0	2	0	0	
44	36	33	△ 25.0	△ 8.3	0.3	16 印刷・同関連業	33	4	4	0	2	4	7	11	0	0	0	1	0	
71	55	26	△ 63.4	△ 52.7	0.2	17 化学工業	26	1	4	1	0	6	4	7	0	0	0	3	0	
1	1	1	0.0	0.0	0.0	18 石油製品・石炭製品製造業	1	0	0	0	0	0	1	0	0	0	0	0	0	
220	236	206	△ 6.4	△ 12.7	1.6	19 プラスチック製品製造業	206	17	9	15	15	22	49	33	2	21	15	8	0	
45	14	13	△ 71.1	△ 7.1	0.1	20 ゴム製品製造業	13	0	1	0	0	4	0	8	0	0	0	0	0	
33	46	47	42.4	2.2	0.4	22 窯業・土石製品製造業	47	0	6	5	3	1	11	11	3	0	1	3	3	
31	37	32	3.2	△ 13.5	0.2	23 鉄鋼業	32	0	3	5	2	4	10	6	0	1	0	1	0	
29	31	18	△ 37.9	△ 41.9	0.1	24 非鉄金属製造業	18	5	2	4	3	1	3	0	0	0	0	0	0	
232	278	256	10.3	△ 7.9	2.0	25 金属製品製造業	256	54	19	12	22	34	44	27	2	18	7	17	0	
330	335	229	△ 30.6	△ 31.6	1.8	26 一般機械器具製造業	229	15	40	10	15	56	44	29	1	3	15	1	0	
334	188	223	△ 33.2	18.6	1.7	27 電気機械器具製造業	223	11	25	10	23	38	71	29	0	3	3	9	1	
58	112	50	△ 13.8	△ 55.4	0.4	28 情報通信機械器具製造業	50	2	0	0	0	5	4	4	5	15	10	0	5	
262	82	49	△ 81.3	△ 40.2	0.4	29 電子部品・デバイス製造業	49	0	17	5	0	16	0	0	4	1	0	6	0	
479	365	330	△ 31.1	△ 9.6	2.6	30 輸送用機械器具製造業	330	10	25	0	35	69	83	51	3	33	20	1	0	
39	53	31	△ 20.5	△ 41.5	0.2	31 精密機械器具製造業	31	0	4	3	5	2	1	14	0	0	1	1	0	
47	72	50	6.4	△ 30.6	0.4	21.32 その他の製造業	50	1	15	3	0	6	2	5	1	15	1	1	0	
4	9	15	275.0	66.7	0.1	G 電気・ガス・熱供給・水道業	15	4	7	0	0	0	2	0	0	2	0	0	0	
148	221	176	18.9	△ 20.4	1.4	H 情報通信業	176	31	120	0	3	7	11	1	0	2	0	1	0	
566	618	497	△ 12.2	△ 19.6	3.9	I 運輸業	497	82	105	20	15	55	31	75	29	8	29	36	12	
6,353	3,226	3,516	△ 44.7	9.0	27.4	J 卸売・小売業	3,516	2,097	528	37	108	109	188	180	98	21	95	35	20	
149	176	126	△ 15.4	△ 28.4	1.0	K 金融・保険業	126	41	13	1	25	6	4	11	6	0	5	8	6	
112	553	159	42.0	△ 71.2	1.2	L 不動産業	159	5	16	0	117	7	2	2	1	0	6	1	2	
855	1,183	970	13.5	△ 18.0	7.6	M 飲食店、宿泊業	970	383	62	34	17	29	68	20	113	21	10	49	164	
1,660	1,600	1,620	△ 2.4	1.3	12.6	N 医療、福祉	1,620	239	319	25	241	151	198	130	49	117	75	40	36	
136	183	127	△ 6.6	△ 30.6	1.0	O 教育、学習支援業	127	35	43	1	11	2	12	3	0	6	8	6	0	
72	90	46	△ 36.1	△ 48.9	0.4	P 複合サービス事業	46	4	0	5	4	2	2	16	0	3	6	4	0	
3,763	3,256	2,438	△ 35.2	△ 25.1	19.0	Q サービス業(他に分類されないもの)	2,438	651	577	39	136	136	409	156	72	100	29	55	78	
256	207	211	△ 17.6	1.9	1.6	R. S 公務、その他	211	87	13	8	23	11	11	10	11	18	6	11	2	
17,839	14,867	12,823	△ 28.1	△ 13.7	100.0	合計	12,823	3,988	2,224	261	901	907	1,452	935	540	464	386	388	377	
7,706	8,159	6,508	△ 15.5	△ 20.2	50.8	29人以下	6,508	2,027	1,031	126	615	448	714	432	318	178	224	234	161	
7,622	4,259	4,198	△ 44.9	△ 1.4	32.7	30~99人	4,198	1,548	640	74	149	271	518	262	180	219	122	112	103	
1,508	1,649	1,471	△ 2.5	△ 10.8	11.5	100~299人	1,471	294	376	37	85	170	147	161	40	26	33	41	61	
460	389	317	△ 31.1	△ 18.5	2.5	300~499人	317	34	65	24	18	12	53	41	0	36	2	1	31	
331	346	248	△ 25.1	△ 28.3	1.9	500~999人	248	38	112	0	34	2	17	35	2	5	3	0	0	
212	65	81	△ 61.8	24.6	0.6	1,000人~	81	47	0	0	0	4	3	4	0	0	2	0	21	

産業別・規模別一般充足状況(学卒を除きパート含む)

前月	前年同月	当月	対前月比	対前年同月比	構成比	産業別	計	前橋	高崎	(安中)	桐生	伊勢崎	太田	館林	沼田	富岡	藤岡	渋川	(中之条)	
27	36	35	29.6	△ 2.8	1.3	A. B. C 農、林、漁業	35	11	0	0	1	1	1	2	8	2	1	3	5	
2	2	2	0.0	0.0	0.1	D 鉱業	2	0	0	0	0	0	0	0	0	0	0	2	0	0
113	157	116	2.7	△ 26.1	4.3	E 建設業	116	25	21	4	1	11	20	7	3	1	6	15	2	
768	856	762	△ 0.8	△ 11.0	28.2	F 製造業	762	64	121	14	44	126	151	96	24	42	43	32	5	
90	82	102	13.3	24.4	3.8	09 食料品製造業	102	19	30	1	3	17	8	6	2	8	2	5	1	
10	6	15	50.0	150.0	0.6	10 飲料・たばこ・飼料製造業	15	0	6	0	1	2	0	1	4	0	0	1	0	
17	10	10	△ 41.2	0.0	0.4	11 繊維工業	10	0	0	0	5	1	4	0	0	0	0	0	0	
9	14	14	55.6	0.0	0.5	12 衣服・その他の繊維製品製造業	14	2	0	0	5	3	1	3	0	0	0	0	0	
10	12	3	△ 70.0	△ 75.0	0.1	13 木材・木製品製造業	3	0	0	0	0	0	0	0	2	1	0	0	0	
17	22	9	△ 47.1	△ 59.1	0.3	14 家具・装備品製造業	9	3	2	0	0	0	1	0	3	0	0	0	0	
17	17	14	△ 17.6	△ 17.6	0.5	15 パルプ・紙・紙加工品製造業	14	4	2	0	0	3	2	3	0	0	0	0	0	
10	29	14	40.0	△ 51.7	0.5	16 印刷・同関連業	14	4	1	0	2	3	2	1	0	0	1	0	0	
15	25	17	13.3	△ 32.0	0.6	17 化学工業	17	1	0	0	0	1	5	6	0	0	1	3	0	
0	0	0	-	-	0.0	18 石油製品・石炭製品製造業	0	0	0	0	0	0	0	0	0	0	0	0	0	
65	94	84	29.2	△ 10.6	3.1	19 プラスチック製品製造業	84	3	3	3	2	17	18	25	0	7	2	3	1	
4	3	9	125.0	200.0	0.3	20 ゴム製品製造業	9	3	0	0	0	1	0	5	0	0	0	0	0	
11	11	13	18.2	18.2	0.5	22 窯業・土石製品製造業	13	0	2	0	0	2	0	5	1	0	1	1	1	
12	11	14	16.7	27.3	0.5	23 鉄鋼業	14	1	3	0	0	1	3	2	0	2	0	2	0	
16	19	14	△ 12.5	△ 26.3	0.5	24 非鉄金属製造業	14	3	1	2	3	0	1	3	0	0	1	0	0	
92	89	83	△ 9.8	△ 6.7	3.1	25 金属製品製造業	83	10	10	1	4	15	12	10	3	5	12	1	0	
80	112	63	△ 21.3	△ 43.8	2.3	26 一般機械器具製造業	63	3	15	2	2	17	8	9	0	1	6	0	0	
50	67	67	34.0	0.0	2.5	27 電気機械器具製造業	67	2	11	2	7	7	18	2	0	6	2	9	1	
22	23	16	△ 27.3	△ 30.4	0.6	28 情報通信機械器具製造業	16	0	1	0	0	4	1	1	3	4	1	0	1	
29	28	24	△ 17.2	△ 14.3	0.9	29 電子部品・デバイス製造業	24	0	12	0	1	5	1	0	2	2	1	0	0	
164	141	147	△ 10.4	4.3	5.4	30 輸送用機械器具製造業	147	6	14	2	6	24	63	12	2	6	9	3	0	
9	12	14	55.6	16.7	0.5	31 精密機械器具製造業	14	0	2	0	2	1	1	1	0	0	3	4	0	
19	29	16	△ 15.8	△ 44.8	0.6	21.32 その他の製造業	16	0	6	1	1	2	2	1	2	0	1	0	0	
2	1	2	0.0	100.0	0.1	G 電気・ガス・熱供給・水道業	2	0	1	0	0	0	1	0	0	0	0	0	0	
22	30	18	△ 18.2	△ 40.0	0.7	H 情報通信業	18	9	9	0	0	0	0	0	0	0	0	0	0	
151	171	133	△ 11.9	△ 22.2	4.9	I 運輸業	133	17	29	7	9	13	22	14	3	2	6	8	3	
423	553	469	10.9	△ 15.2	17.4	J 卸売・小売業	469	235	88	1	14	29	35	21	23	5	6	7	5	
21	10	18	△ 14.3	80.0	0.7	K 金融・保険業	18	7	4	0	2	1	2	0	0	0	0	1	1	
13	25	20	53.8	△ 20.0	0.7	L 不動産業	20	4	4	0	3	2	4	0	1	0	0	0	2	
67	100	78	16.4	△ 22.0	2.9	M 飲食店・宿泊業	78	13	5	7	2	6	13	0	8	0	1	11	12	
336	452	430	28.0	△ 4.9	15.9	N 医療、福祉	430	106	88	10	35	57	37	23	9	17	13	23	12	
34	55	59	73.5	7.3	2.2	O 教育、学習支援業	59	19	19	0	1	6	5	4	0	2	1	2	0	
11	33	20	81.8	△ 39.4	0.7	P 複合サービス事業	20	2	0	1	2	6	3	1	0	1	4	0	0	
281	414	318	13.2	△ 23.2	11.8	Q サービス業(他に分類されないもの)	318	100	73	4	12	25	36	23	10	5	2	19	9	
90	156	218	142.2	39.7	8.1	R. S 公務、その他	218	94	15	11	18	9	13	3	7	35	5	5	3	
2,361	3,051	2,698	14.3	△ 11.6	100.0	合計	2,698	706	477	59	144	292	343	194	96	112	90	126	59	
1,251	1,637	1,366	9.2	△ 16.6	50.6	29人以下	1,366	327	249	26	80	171	178	84	51	55	42	74	29	
723	925	884	22.3	△ 4.4	32.8	30~99人	884	282	157	19	44	77	75	76	37	33	33	32	19	
259	322	268	3.5	△ 16.8	9.9	100~299人	268	69	57	6	10	33	31	18	7	5	9	16	7	
54	90	102	88.9	13.3	3.8	300~499人	102	19	13	8	8	4	10	11	0	19	3	4	3	
32	52	30	△ 6.3	△ 42.3	1.1	500~999人	30	5	1	0	2	1	14	5	1	0	1	0	0	
42	25	48	14.3	92.0	1.8	1,000人~	48	4	0	0	0	6	35	0	0	0	2	0	1	

新規学卒者の職業紹介状況(20年3月卒)

項目	安定所別	前年同月	20年2月	20年3月	前橋	高崎	(安中)	桐生	伊勢崎	太田	館林	沼田	富岡	藤岡	渋川	(中之条)	前年実績
	末現在	末現在	末現在														
中 学	1 求人数	51	16	29	4	3	0	6	1	1	9	0	1	0	4	0	52
	2 求職者数	66	65	59	5	10	0	7	5	8	13	4	1	1	5	0	56
	3 就職者数	38	7	25	4	3	0	6	2	0	3	2	1	0	4	0	51
	4 求人倍率 (1/2)	0.77	0.25	0.49	0.80	0.30	-	0.86	0.20	0.13	0.69	0.00	1.00	0.00	0.80	-	0.93
	5 就職率 (3/2×100)	57.6	10.8	42.4	80.0	30.0	-	85.7	40.0	0.0	23.1	50.0	100.0	0.0	80.0	-	91.1
高 校	1 求人数	5,999	6,693	6,705	1,566	1,090	169	521	653	953	626	239	173	270	247	198	6,000
	2 求職者数	2,968	2,913	2,883	362	439	122	409	278	321	167	196	134	209	122	124	2,917
	3 就職者数	2,909	2,820	2,833	352	427	122	405	273	315	162	196	132	205	122	122	2,914
	4 求人倍率 (1/2)	2.02	2.30	2.33	4.33	2.48	1.39	1.27	2.35	2.97	3.75	1.22	1.29	1.29	2.02	1.60	2.06
	5 就職率 (3/2×100)	98.0	96.8	98.3	97.2	97.3	100.0	99.0	98.2	98.1	97.0	100.0	98.5	98.1	100.0	98.4	99.9

(注1) 「2 求職者数」は、学校又は安定所の紹介を希望する求職者をいう。

(注2) 「3 就職者数」は、学校又は安定所の紹介による就職決定者数をいう。

(注3) 「前年実績」は、平成18年3月卒の学校又は安定所の紹介による最終数である。

群馬学生職業相談室業務状況

区分	項目	来所者数	求職	求人	紹介	就職
大学等	第4・四半期分 (H20. 1～H20. 3)	316	67	50	32	22
	年度累計	1,960	343	3,649	112	76
短大	第4・四半期分 (H20. 1～H20. 3)	111	14	32	19	10
	年度累計	391	131	3,132	34	20
高专	第4・四半期分 (H20. 1～H20. 3)	0	0	26	0	0
	年度累計	1	1	912	0	0
専修等	第4・四半期分 (H20. 1～H20. 3)	318	46	47	83	31
	年度累計	809	182	3,113	144	50
既卒者	第4・四半期分 (H20. 1～H20. 3)	61	4		19	4
	年度累計	687	112		102	57

(来所者数には、セミナー等の参加者を含む。)

※大学等には、大学院を含む。

※専修等には、公共職業能力開発施設を含む。

外国人雇用サービスコーナー取扱状況

区分	項目	新規求職	相談件数	紹介件数	就職件数	有効求職
前橋	当月分	16	22	9	2	21
	年度累計	156	372	146	46	
伊勢崎	当月分	25	51	11	6	81
	年度累計	292	728	172	60	
太田	当月分	83	144	60	18	201
	年度累計	893	1,718	753	210	

雇用保険関係

項目 安定 所別	適用関係											求職者給付関係											
	事業所			被保険者						事務組合		一般被保険者											
	1	2	3	4	5	6	7	8	9	10	11	離職票		14	15	16	17	実人員		技能習得手当実人員			23
	全数	新規 加入	廃止 脱退	全数	資格 取得	資格 喪失	6のうち事業 主都合による 解雇	解雇率 7/6×100	組合	委託 事業所	被保 険者	12	13	14	15	16	17	18	19	20	21	22	23
											交付 件数	提出 件数	受給資 格決定 件数	初回 受給 者数	うち 特定	受給 者実 人員	うち 特定	訓 給付	受講 手当	特定 職種	通所 手当	傷病 手当 実人員	
前年同月	28,547	88	92	503,124	8,197	8,797	1,106	12.6	209	12,810	3,960	3,960	98 1,789	1,706	1,156	329	5,801	1,942	253	488	0	477	17
前月	28,867	96	61	520,640	7,227	6,809	718	10.5	212	12,715	99,799	3,363	75 1,594	1,499	1,342	428	6,369	2,443	202	448	0	433	19
3月	28,889	74	52	520,974	7,630	7,334	534	7.3	214	12,715	99,907	3,821	82 1,557	1,533	1,113	339	6,125	2,346	241	476	0	456	19
前橋	5,616	12	11	123,375	2,165	1,746	109	6.2	56	2,628	23,294	1,056	8 285	265	187	54	1,028	399	59	115	0	109	2
高崎	4,807	15	13	100,107	1,387	1,491	137	9.2	30	2,049	17,441	809	12 277	262	217	66	1,014	370	31	54	0	52	1
安中	671	1	1	13,901	115	125	2	1.6	4	298	2,029	83	3 51	55	36	10	165	49	8	10	0	10	1
桐生	2,799	6	9	39,515	421	435	28	6.4	23	956	6,289	246	13 128	129	74	27	530	260	17	31	0	30	1
伊勢崎	3,152	13	3	53,000	790	853	52	6.1	19	1,317	11,064	402	10 194	199	119	34	722	238	28	55	0	55	4
太田	3,099	6	6	67,113	1,096	1,342	129	9.6	9	1,122	10,230	521	7 165	165	111	23	708	269	40	80	0	74	1
館林	2,288	4	2	48,391	570	514	25	4.9	13	785	6,662	248	7 150	151	119	43	629	245	11	17	0	17	2
沼田	1,352	4	2	14,795	162	143	18	12.6	13	752	3,980	74	5 44	44	45	11	211	78	5	13	0	13	0
富岡	1,197	2	1	14,047	178	146	4	2.7	12	583	4,832	85	5 58	58	56	28	227	102	7	15	0	15	1
藤岡	1,352	5	1	17,791	269	196	12	6.1	8	641	5,095	110	5 63	64	58	20	332	116	26	57	0	56	1
渋川	1,522	6	1	18,406	329	192	13	6.8	15	910	5,787	110	6 92	96	66	19	367	132	7	24	0	20	1
中之条	1,034	0	2	10,533	148	151	5	3.3	12	674	3,204	77	1 50	45	25	4	192	88	2	5	0	5	4
年度累計		1,388	1,094		109,048	92,058	8,110	8.8				48,245	1,374 22,759	22,117	17,973	5,305	79,736	28,229	2,411	5,377	0	5,164	311

(注1) 離職票提出件数上段の数値は、高年齢継続被保険者離職票提出件数である。(注2) 特定とは、特定受給資格者。

項目 安定 所別	求職者給付関係												就職促進給付関係									
	一般被保険者						高年齢継続被保険者			短期特例被保険者			一般被保険者									
	24	基本手当			28	29	30	31	32	33	34	35	常用就職支度手当		再就職手当		就業手当		移転費		広域求職活動費	
	総支給額	25 所定日数 内支給額	26 うち特定	27 訓 給付 支給額	技能習 得手当 支給額	傷病 手当 支給額	受給資 格決定 件数	受給 者数	高年齢 求職者 給付金額	受給資 格決定 件数	受給 者数	特例一 時金支 給金額	36 支給 人員	37 支給 金額	38 支給 人員	39 支給 金額	40 支給 人員	41 支給 金額	42 支給 人員	43 支給 金額	44 支給 人員	45 支給 金額
前年同月	774,245	726,156	261,747	36,724	8,802	2,553	94	76	15,740	1	10	1,923	4	641	349	60,479	133	4,637	0	0	0	0
前月	798,839	763,251	319,026	24,897	7,352	3,339	80	101	21,479	5	207	38,882	1	160	344	66,998	154	5,114	0	0	0	0
3月	812,007	765,746	319,573	33,326	8,852	4,083	84	79	16,357	1	2	408	5	654	318	59,696	154	5,055	0	0	0	0
前橋	145,332	135,055	58,633	7,869	1,995	413	11	13	2,842	0	0	0	0	0	58	12,534	26	714	0	0	0	0
高崎	140,938	134,910	55,507	4,765	1,118	145	12	14	2,890	0	0	0	1	160	51	10,115	22	1,011	0	0	0	0
安中	21,018	19,415	6,670	1,256	205	142	3	4	854	0	0	0	0	0	14	2,668	3	61	0	0	0	0
桐生	69,030	65,636	34,225	2,399	747	249	13	6	1,272	0	0	0	1	159	23	3,260	22	620	0	0	0	0
伊勢崎	89,889	84,156	29,173	3,962	1,032	739	11	14	2,743	0	0	0	0	0	31	5,428	13	385	0	0	0	0
太田	98,695	92,043	39,643	5,120	1,401	131	5	7	1,212	0	0	0	1	160	51	9,256	24	909	0	0	0	0
館林	79,075	76,949	30,935	1,393	344	388	7	3	669	0	0	0	0	21	3,245	12	505	0	0	0	0	
沼田	25,526	24,620	9,865	559	348	0	5	3	703	1	1	231	1	84	13	2,616	5	173	0	0	0	0
富岡	25,931	24,098	10,329	1,211	334	288	5	2	317	0	0	0	0	0	18	2,754	7	170	0	0	0	0
藤岡	43,590	39,094	13,980	3,491	805	200	4	4	972	0	0	0	1	92	11	2,394	6	179	0	0	0	0
渋川	46,192	44,675	17,784	948	356	213	6	7	1,379	0	0	0	0	0	19	3,343	5	119	0	0	0	0
中之条	26,790	25,096	12,830	352	167	1,175	2	2	506	0	1	178	0	0	8	2,083	9	209	0	0	0	0
年度累計	10,440,961	9,984,646	3,834,369	309,788	94,369	52,116	1,400	1,400	298,851	772	770	140,778	27	3,276	4,704	831,854	2,048	65,526	2	333	0	0

(注1) 支給金額は千円単位で千円未満四捨五入のため、合計とは一致しない。

項目 安定 所別	雇 用 継 続 給 付 関 係										
	高 年 齢 雇 用 継 続 給 付						育 児 休 業 給 付				
	基本給付金			再就職給付金			基本給付金			職場復帰給付金	
	46 受給要 件確認 件数	47 受給者 実人員	48 支給 金額	49 受給要 件確認 件数	50 受給者 実人員	51 支給 金額	52 受給要 件確認 件数	53 受給者 実人員	54 支給 金額	55 受給 者数	56 支給 金額
前年同月	476	4,661	123,743	1	9	220	172	1,715	109,348	148	30,967
前 月	555	5,719	141,032	2	13	346	190	1,686	107,594	122	52,195
3月	556	5,955	142,426	1	8	191	234	1,843	118,555	147	56,202
前橋	118	1,121	27,287	0	2	28	69	565	38,186	46	18,568
高崎	164	1,596	37,596	0	2	38	54	374	24,138	24	10,210
安中	21	177	3,751	0	0	0	3	20	1,233	0	0
桐生	41	654	16,038	0	1	12	20	140	8,469	16	6,337
伊勢崎	41	509	12,770	0	0	0	20	199	12,032	12	4,432
太田	44	545	13,568	1	0	0	25	181	11,777	17	6,771
館林	53	504	12,419	0	3	112	22	164	10,072	7	2,488
沼田	12	158	3,487	0	0	0	5	77	4,755	13	3,252
富岡	14	202	4,500	0	0	0	2	41	2,452	5	1,766
藤岡	22	239	5,036	0	0	0	6	22	1,289	0	0
渋川	19	187	4,774	0	0	0	4	48	3,320	4	1,317
中之条	7	63	1,199	0	0	0	4	12	833	3	1,062
年度累計	5,293	63,431	1,603,982	12	117	2,892	2,089	18,657	1,169,891	1,538	461,431

(注) 支給金額は千円単位で千円未満四捨五入のため、合計とは一致しない。

教育訓練給付及び介護休業給付支給状況

		教 育 訓 練 給 付													介護休業給付 群馬
		前橋	高崎	安中	桐生	伊勢崎	太田	館林	沼田	富岡	藤岡	渋川	中之条	合計	
16年度	受給者数	431	394	65	210	270	221	177	73	56	159	122	38	2,216	65
	支給金額	30,842	36,700	4,094	12,481	21,256	19,046	15,043	4,326	3,179	11,300	9,567	2,446	170,278	15,505
17年度	受給者数	315	345	53	150	203	181	169	65	55	88	88	46	1,758	72
	支給金額	19,931	24,503	3,398	6,959	10,436	11,351	10,223	3,177	3,242	6,338	5,369	1,880	106,809	17,213
18年度	受給者数	289	270	45	125	172	172	123	53	62	57	82	37	1,487	84
	支給金額	16,847	19,589	2,539	7,298	10,409	10,408	6,882	2,436	3,714	3,327	4,589	1,426	89,465	18,096
19年 3月	受給者数	22	20	3	7	13	11	9	2	5	3	5	3	103	8
	支給金額	918	1,293	328	435	802	683	281	70	618	90	434	63	6,016	1,969
19年 4月	受給者数	21	14	1	6	14	8	8	2	3	4	8	2	91	2
	支給金額	1,060	694	24	200	506	398	422	100	54	283	418	49	4,210	613
19年 5月	受給者数	8	12	1	8	9	6	8	2	5	7	3	1	70	6
	支給金額	731	845	27	399	443	466	839	93	131	247	106	10	4,337	1,264
19年 6月	受給者数	15	14	2	5	9	7	9	6	0	1	3	1	72	3
	支給金額	935	1,146	69	374	683	453	675	198		54	100	76	4,764	715
19年 7月	受給者数	18	18	5	4	11	12	12	2	0	3	4	2	91	5
	支給金額	1,076	1,233	412	153	350	637	795	34		290	224	200	5,404	711
19年 8月	受給者数	24	25	3	5	17	8	11	7	1	8	6	0	115	5
	支給金額	1,828	2,074	320	141	808	750	740	386	19	470	246		7,782	1,125
19年 9月	受給者数	19	22	4	15	16	17	6	2	2	1	4	3	111	15
	支給金額	949	1,533	117	1,027	610	1,082	410	59	71	88	127	97	6,171	3,784
19年 10月	受給者数	37	14	2	12	17	12	20	3	4	3	11	3	138	2
	支給金額	2,457	1,065	238	323	963	897	1,233	98	188	109	570	107	8,248	83
19年 11月	受給者数	38	28	5	15	22	17	13	8	10	8	15	8	187	10
	支給金額	2,167	1,969	322	626	947	937	1,045	436	520	410	721	447	10,547	2,100
19年 12月	受給者数	22	18	4	20	11	12	8	3	4	2	9	2	115	10
	支給金額	1,017	789	155	803	436	531	354	118	388	38	264	38	4,930	2,437
20年 1月	受給者数	14	10	1	13	11	11	5	6	4	5	4	0	84	4
	支給金額	774	350	54	513	666	521	287	394	218	281	308		4,365	750
20年 2月	受給者数	9	12	3	6	13	9	2	1	2	1	9	4	71	7
	支給金額	462	786	102	329	665	557	31	38	36	82	417	320	3,824	1,360
20年 3月	受給者数	20	10	6	10	9	8	9	2	0	4	6	3	87	8
	支給金額	846	474	137	563	391	567	506	28		78	309	43	3,942	1,646

(注) 支給金額は千円単位で千円未満四捨五入のため、合計とは一致しない。

用語の説明

(職業紹介関係)

- ・新規求職申込件数
期間中に自安定所で新たに受付けた求職申込みの件数をいう。
- ・月間有効求職者数
「前月より繰越された有効求職者数(前月末日現在において、求職票の有効期限が翌月以降にまたがっている就職未決定の求職者数)」と当月の「新規求職者申込件数」の合計数をいう。
- ・紹介件数
求職者と求人との結合をはかるため、自安定所で紹介した件数をいう。
- ・就職件数
自安定所の有効求職者が、安定所の紹介あっせんにより就職した件数をいう。
- ・新規求人数
期間中に新たに受付けた求人数(採用予定人員)をいう。
- ・月間有効求人数
「前月より繰越された有効求人数(前月末日現在において、求人票の有効期限が翌月以降にまたがっている未充足の求人数)」と当月の「新規求人数」の合計数をいう。
- ・充足数
自安定所の有効求人が、安定所の紹介あっせんにより求職者と結合した件数をいう。
- ・求人倍率(求職者に対する求人の比率をいい、求職者1人あたりの求人数を示す。)

$$\text{求人倍率} = \frac{\text{月間有効(新規)求人数}}{\text{月間有効(新規)求職者数}}$$

- ・就職率(求職に対する就職の比率をいい、求職者のうち、求人者との間に雇用関係が成立したものの割合を示す。)

$$\text{就職率} = \frac{\text{就職件数}}{\text{月間有効(新規)求職者数}} \times 100$$

- ・充足率(求人に対する就職の比率をいい、申込みれ求人がどの程度満たされているかを示す。)

$$\text{充足率} = \frac{\text{充足数}}{\text{月間有効(新規)求人数}} \times 100$$

(雇用保険関係)

- ・離職票交付枚数
安定所が離職による被保険者資格の喪失の確認を行い、離職者に交付した離職票の枚数をいう。
- ・離職票提出件数
失業給付を受けようとする者が安定所に出頭して離職票を提出した件数をいう。
- ・受給資格決定件数
受け付けた離職票を審査して、安定所が失業給付を受ける資格があると決定した件数をいう。
- ・初回受給者数
同一失業給付金受給期間内における当該失業給付の第1回目の支給を受けた者の数をいう。
- ・受給者実人員
失業給付を実際に受けた受給資格者の実数をいう。
- ・特定受給資格者
離職理由が、倒産・解雇等により再就職の準備をする時間的余裕がなく離職を余儀なくされた受給資格者(特定受給資格者判断基準に該当する者)をいう。

県内ハローワーク一覧

名 称	所 在 地	連 絡 先
ハローワーク前橋	前橋市天川大島町130-1	tel. 027-290-2111 fax. 027-290-2528
ハローワーク高崎	高崎市末広町262-3	tel. 027-327-8609 fax. 027-323-8119
ハローワーク安中	安中市安中1-1-26	tel. 027-382-8609 fax. 027-382-4141
ハローワーク桐生	桐生市錦町2-11-14	tel. 0277-22-8609 fax. 0277-22-5014
ハローワーク伊勢崎	伊勢崎市太田町554-10 (伊勢崎地方合同庁舎1階)	tel. 0270-23-8609 fax. 0270-23-3697
ハローワーク太田	太田市飯田町893	tel. 0276-46-8609 fax. 0276-48-0096
ハローワーク館林	館林市大街道1-3-37	tel. 0276-75-8609 fax. 0276-72-4367
ハローワーク沼田	沼田市薄根町3167-4	tel. 0278-22-8609 fax. 0278-23-7206
ハローワーク群馬富岡	富岡市富岡1414-14	tel. 0274-62-8609 fax. 0274-62-1932
ハローワーク藤岡	藤岡市藤岡827-1	tel. 0274-22-8609 fax. 0274-24-4587
ハローワーク渋川	渋川市渋川1696-15	tel. 0279-22-2636 fax. 0279-23-4370
ハローワーク中之条	吾妻郡中之条町西中之条207	tel. 0279-75-2227 fax. 0279-75-5945

しごとサポートプラザ

名 称	所 在 地	連 絡 先
ハローワークまえばし しごとサポートプラザ	前橋市小相木町278-3	tel. 027-280-4510 fax. 027-280-4000

(ハローワーク情報プラザ・群馬学生職業相談室・前橋市高齢者職業相談室)

高齢者職業相談室一覧

名 称	所 在 地	連 絡 先
前橋市高齢者職業相談室	前橋市小相木町278-3 (しごとサポートプラザ内)	tel. 027-280-4510 fax. 027-280-4000
桐生市高齢者職業相談室	桐生市美原町5-3	tel. 0277-43-0184 fax. 0277-46-0066
伊勢崎市高齢者職業相談室	伊勢崎市上泉町151 伊勢崎市社会福祉会館内	tel. 0270-23-4794 fax. 0270-21-6208