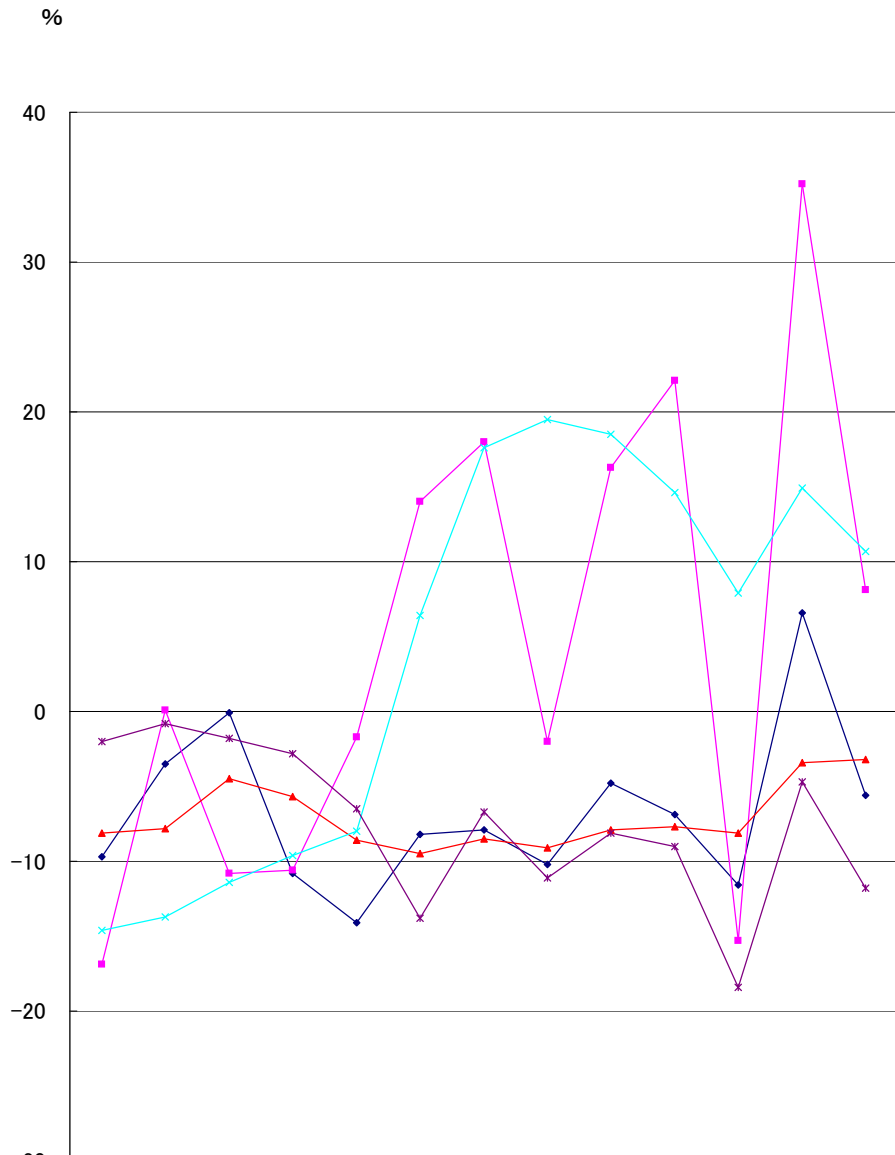


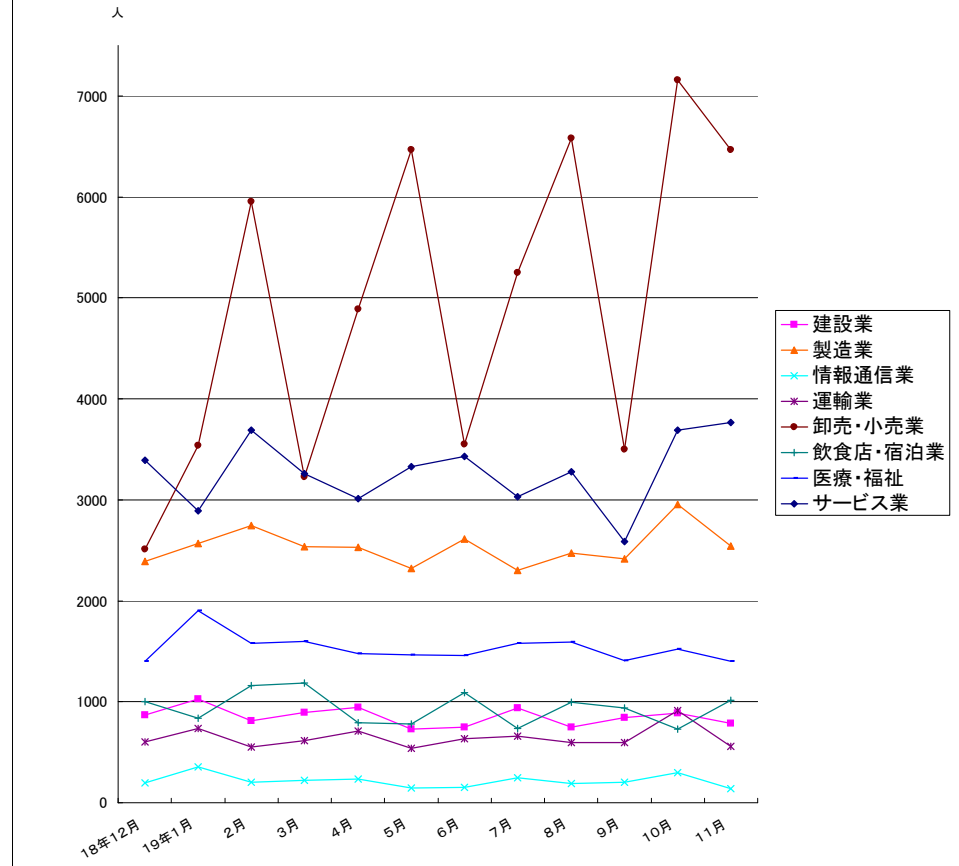
目 次

主要統計グラフ	1-2
業務統計主要項目・主要指標	3
時系列でみた主要指標Ⅰ（学卒・パートを除く）	4
〃 Ⅱ（学卒を除きパートを含む）	5
一般職業紹介状況（学卒・パートを除く）	6
〃 （学卒を除きパートを含む）	7
中高年齢者等の職業紹介等状況（パートを除く）	8
高年齢者（55歳以上）の職業紹介状況（パートを除く）	9
パートタイム職業紹介状況	10
障害者職業紹介状況	11
産業別・規模別一般新規求人状況	12
産業別・規模別一般充足状況	13
新規学卒者の職業紹介状況	14
付属施設の業務取扱状況	15
群馬学生相談室	
外国人雇用サービスコーナー	
雇用保険関係（適用、求職者給付、就職促進給付、雇用継続給付）	16
教育訓練及び介護休業給付支給状況	19
用語の説明・県内ハローワーク等一覧	20

グラフでみる対前年増減率の推移



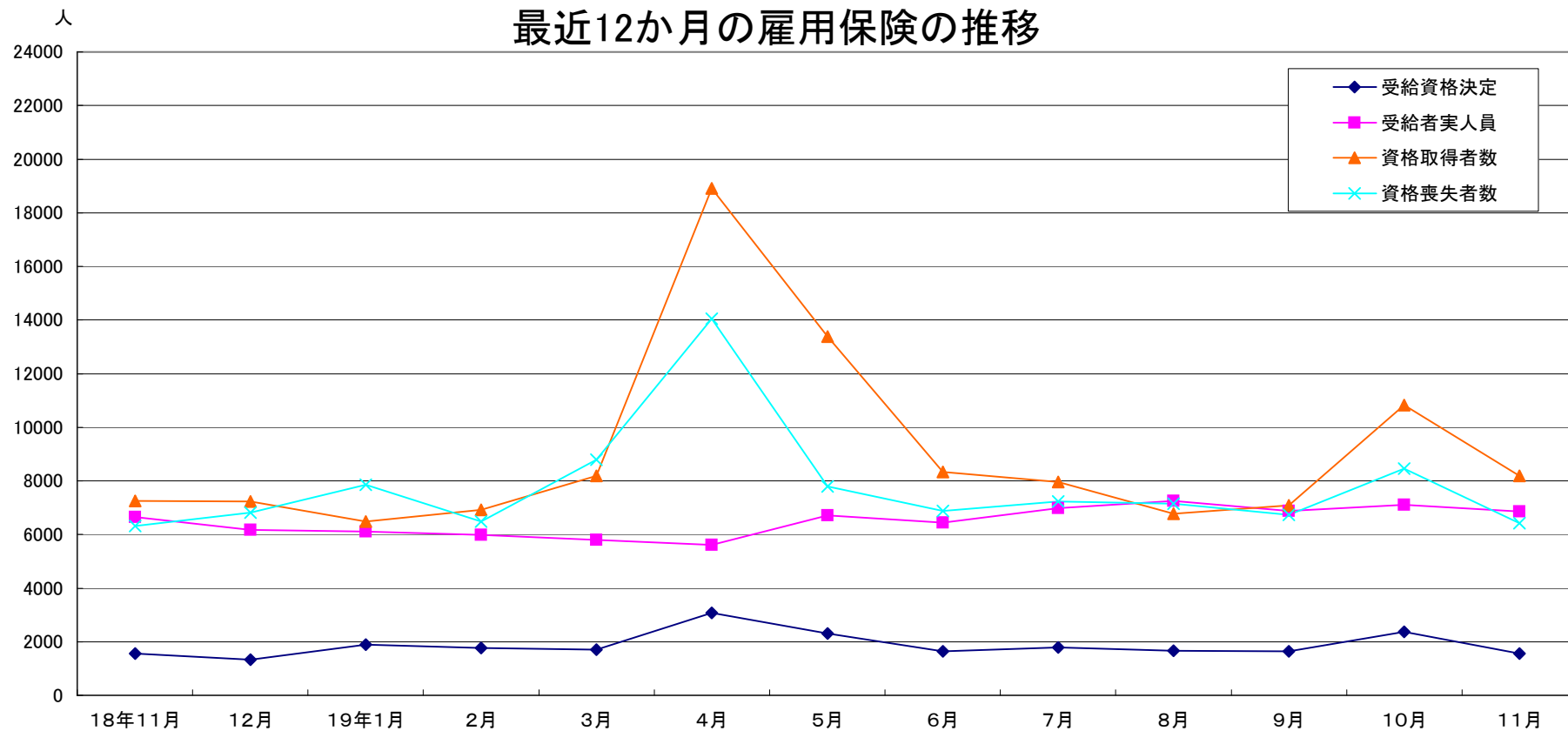
産業別新規求人数の推移(学卒を除きパートを含む)



(注)漸進産業分類(平成14年3月改訂「日本標準産業分類」)に基づく区分により掲載している。

	建設業	製造業	情報通信業	運輸業	卸売・小売業	飲食店・宿泊業	医療・福祉	サービス業
18年12月	869	2,389	197	600	2,510	1,003	1,399	3,393
19年1月	1,024	2,565	354	738	3,537	839	1,900	2,893
2月	814	2,742	200	551	5,956	1,162	1,576	3,691
3月	896	2,535	221	618	3,226	1,183	1,600	3,256
4月	943	2,529	233	710	4,891	790	1,475	3,012
5月	730	2,320	146	537	6,466	779	1,466	3,328
6月	746	2,611	155	632	3,553	1,093	1,455	3,427
7月	940	2,300	250	662	5,250	738	1,577	3,028
8月	750	2,473	190	599	6,582	993	1,590	3,280
9月	841	2,418	204	597	3,500	937	1,407	2,585
10月	886	2,954	297	911	7,157	728	1,521	3,688
11月	785	2,544	142	556	6,469	1,012	1,404	3,765

最近12か月の雇用保険の推移



	18年11月	12月	19年1月	2月	3月	4月	5月	6月	7月	8月	9月	10月	11月
受給資格決定	1,554	1,329	1,887	1,762	1,706	3,084	2,301	1,647	1,796	1,672	1,648	2,370	1,550
受給者実人員	6,655	6,180	6,114	5,989	5,801	5,616	6,722	6,445	6,982	7,259	6,869	7,106	6,857
資格取得者数	7,248	7,238	6,487	6,921	8,197	18,899	13,385	8,333	7,963	6,778	7,096	10,826	8,185
資格喪失者数	6,324	6,806	7,845	6,490	8,797	14,047	7,794	6,874	7,233	7,139	6,733	8,466	6,428

業務統計主要項目(学卒を除きパート含む)

主要指標

項目		19年11月	参 考			対 比		
			前月	前々月	前年同月	前月比	前年同月比	
一般職業紹介	求職	1 新規	6,107	7,656	6,767	6,469	△ 20.2	△ 5.6
		2 月間有効	26,210	27,356	26,285	27,069	△ 4.2	△ 3.2
	就職	3 全数	2,306	2,608	2,260	2,615	△ 11.6	△ 11.8
		4 うち保受給者	573	615	524	575	△ 6.8	△ 0.3
	求人	5 新規	17,293	18,855	13,204	16,000	△ 8.3	8.1
		6 月間有効	45,839	45,768	42,778	41,402	0.2	10.7
		7 充足数	2,443	2,669	2,378	2,607	△ 8.5	△ 6.3
	求人倍率	8 新規(5/1)	2.83	2.46	1.95	2.47		
		9 月間有効(6/2)	1.75	1.67	1.63	1.53		
雇用保険		10 適用事業所数	28,741	28,668	28,489	28,442	0.3	1.1
		11 被保険者数	521,276	519,358	517,068	503,932	0.4	3.4
	一般	12 受給資格決定件数	1,550	2,370	1,648	1,554	△ 34.6	△ 0.3
		13 受給者実人員(所定給付)	6,857	7,106	6,869	6,655	△ 3.5	3.0
		14 支給金額(千円)	887,104	962,474	851,345	919,308	△ 7.8	△ 3.5
	高年齢	15 受給資格決定件数	88	113	67	82	△ 22.1	7.3
		16 受給者数	87	98	78	81	△ 11.2	7.4
		17 支給金額(千円)	17,784	21,219	16,405	17,109	△ 16.2	3.9
	短期	18 受給資格決定件数	178	3	1	192	5833.3	△ 7.3
		19 受給者数	19	0	0	26	-	△ 26.9
20 支給金額(千円)		3,879	0	0	6,299	-	△ 38.4	

(注) 保受給者は雇用保険受給者をいう

項目 年月	鉱工業生産指数 (鉱工業計)		常用雇用指数 (産業計)		所定外労働時間 (産業計)		企業倒産		完全失業者数 (全国)	
	平成12年 =100	前年 同月比	規模30人 以上 年分は平 成12年 =100 月分は平 成17年 =100	前年 同月比	規模30人 以上 同月比	前年 同月比	負債額 1000万 以上	前年 同月差	万人	完全失業率 (季調値)
平成15年	86.5	0.7	104.7	2.2	15.4	4.0	47	△ 17	350	5.3
16	91.0	5.2	104.2	△ 0.5	13.4	△ 4.6	30	△ 17	313	4.7
17	88.7	△ 2.5	103.4	△ 0.8	14.0	1.4	79	49	294	4.4
18	91.6	3.3	102.8	△ 0.6	14.3	2.3	68	△ 11	275	4.1
18年9月	93.8	2.0	99.7	0.8	14.4	0.6	7	2	280	4.2
10	92.5	3.5	99.6	△ 0.1	14.1	0.0	4	△ 8	281	4.1
11	94.9	△ 3.7	99.6	0.0	14.6	△ 2.1	7	2	259	4.0
12	91.6	0.0	99.7	0.4	15.2	1.3	5	3	244	4.0
19年1月	82.0	△ 0.5	99.6	1.0	12.8	0.1	10	1	264	4.0
2月	89.2	2.2	99.5	1.0	13.9	6.4	9	3	270	4.0
3月	97.7	△ 4.2	99.7	1.9	13.8	6.4	13	8	281	4.0
4月	90.2	0.9	101.0	1.5	13.5	6.3	11	8	268	3.8
5月	91.7	4.4	101.1	1.0	13.5	13.5	8	△ 1	258	3.8
6月	94.5	△ 1.4	100.3	0.2	13.8	7.1	8	6	241	3.7
7月	97.1	3.7	101.1	1.4	13.8	5.6	9	5	234	3.6
8月	85.8	△ 1.0	100.6	0.7	12.9	1.6	15	8	249	3.8
9月	93.1	△ 0.9	100.2	0.5	13.3	2.6	12	5	269	4.0
10月	95.3	3.5	99.0	△ 0.6	13.7	7.8	5	1	271	4.0
11月	-	-	-	-	-	-	11	4	246	3.8
資料出所	県統計課						帝国データバンク		総務省統計局	

※完全失業率の年平均は、実数である。

※表中「-」は、月報作成時には未公表のものである。

時系列でみた主要指標 I (学卒・パートを除く)

項目 年度・月別	A 一般職業紹介状況												B Aのうち中高年齢者							C 一般求職者給付			
	1 新規求職		2 月間有効求職		3 新規求人		4 月間有効求人		5 就 職		求人倍率		6 新規求職		7 月間有効求職		8 就 職		新規求職者 中に占める 中高年の 割合 6/1*100	受給資格 決定件数		受給者実人員	
	前年 同月比	前年 同月比	前年 同月比	前年 同月比	前年 同月比	前年 同月比	前年 同月比	新規	月間 有効	前年 同月比	前年 同月比	前年 同月比	前年 同月比	前年 同月比	前年 同月比	前年 同月比	前年 同月比	前年 同月比					
平成13年度	7,090	16.4	31,128	10.9	6,643	△ 5.6	17,356	△ 4.9	1,489	0.5	0.94	0.56	2,726	17.0	15,069	8.1	428	△ 2.7	38.4	2,847	15.7	14,388	12.1
14	7,771	9.6	33,831	8.7	7,229	8.8	18,492	6.5	1,600	7.5	0.93	0.55	3,068	12.5	16,124	7.0	447	4.4	39.5	2,920	2.6	15,044	4.6
15	7,240	△ 6.8	29,697	△ 12.2	9,050	25.2	23,470	26.9	1,672	4.5	1.25	0.79	2,667	△ 13.1	13,051	△ 19.1	461	3.1	36.8	2,361	△ 19.1	10,947	△ 27.2
16	6,025	△ 16.8	24,935	△ 16.0	9,976	10.2	27,335	16.5	1,678	0.4	1.66	1.10	1,972	△ 26.1	9,936	△ 23.9	430	△ 6.7	32.7	2,185	△ 7.5	8,632	△ 21.1
17	5,838	△ 3.1	22,680	△ 9.0	10,765	7.9	29,747	8.8	1,744	3.9	1.84	1.31	1,752	△ 11.2	8,176	△ 17.7	415	△ 3.6	30.0	2,060	△ 5.7	7,562	△ 12.4
18	5,379	△ 7.9	21,016	△ 7.3	9,683	△ 10.0	26,110	△ 12.2	1,742	△ 0.1	1.80	1.24	1,532	△ 12.5	7,204	△ 11.9	423	2.0	28.5	1,872	△ 9.1	6,787	△ 10.3
平成18年11月	4,759	△ 9.8	19,980	△ 9.9	10,540	△ 22.3	27,098	△ 19.0	1,721	0.2	2.21	1.36	1,347	△ 10.8	6,751	△ 13.0	428	5.2	28.3	1,554	△ 1.3	6,655	△ 9.9
12	4,087	△ 5.2	18,580	△ 9.4	9,251	△ 2.9	26,428	△ 17.4	1,461	△ 1.3	2.26	1.42	1,312	△ 11.9	6,602	△ 12.5	363	0.8	32.1	1,329	△ 1.1	6,180	△ 11.9
平成19年1月	5,839	△ 2.0	19,118	△ 6.3	10,190	△ 8.4	27,838	△ 13.3	1,421	△ 4.9	1.75	1.46	1,672	△ 2.2	6,585	△ 10.0	348	0.3	28.6	1,887	0.0	6,114	△ 12.3
2	5,322	△ 11.7	19,499	△ 7.6	12,410	△ 10.4	30,083	△ 9.5	1,702	△ 1.3	2.33	1.54	1,464	△ 23.1	6,432	△ 14.5	390	△ 6.0	27.5	1,762	△ 15.6	5,989	△ 14.6
3	5,553	△ 13.8	20,305	△ 10.2	9,530	△ 4.1	29,825	△ 8.2	1,991	△ 5.8	1.72	1.47	1,549	△ 13.0	6,599	△ 14.8	474	△ 0.8	27.9	1,706	△ 15.7	5,801	△ 19.0
4	6,383	△ 7.0	21,078	△ 9.8	11,045	23.0	30,474	12.0	1,622	△ 13.4	1.73	1.45	2,119	△ 3.9	7,144	△ 12.3	387	△ 9.8	33.2	3,084	△ 2.0	5,616	△ 16.6
5	5,412	△ 7.9	21,197	△ 8.8	11,930	28.3	30,406	26.2	1,728	△ 6.2	2.20	1.43	1,540	△ 7.5	7,236	△ 11.1	400	△ 11.3	28.5	2,301	4.1	6,722	△ 9.0
6	4,887	△ 10.4	20,461	△ 9.6	9,767	△ 0.8	30,485	32.0	1,644	△ 13.1	2.00	1.49	1,394	△ 9.7	7,001	△ 12.6	366	△ 24.7	28.5	1,647	△ 7.1	6,445	△ 13.9
7	4,893	△ 4.5	20,053	△ 8.1	11,008	29.0	30,921	31.8	1,582	△ 8.0	2.25	1.54	1,497	5.4	7,017	△ 7.9	366	△ 9.6	30.6	1,796	10.9	6,982	△ 4.9
8	4,812	△ 6.7	19,688	△ 8.3	12,380	44.7	31,046	28.1	1,449	△ 10.6	2.57	1.58	1,413	4.9	6,941	△ 6.3	361	△ 16.2	29.4	1,672	△ 7.0	7,259	△ 5.9
9	4,858	△ 8.3	19,506	△ 8.1	8,554	△ 14.1	30,191	21.1	1,473	△ 19.6	1.76	1.55	1,451	1.5	6,872	△ 4.1	398	△ 9.3	29.9	1,648	△ 7.2	6,869	△ 3.1
10	5,594	7.5	20,306	△ 3.0	12,375	35.8	31,204	24.7	1,713	△ 6.3	2.21	1.54	1,790	25.3	7,185	2.9	449	4.7	32.0	2,370	24.1	7,106	2.1
11	4,557	△ 4.2	19,565	△ 2.1	12,610	19.6	31,308	15.5	1,515	△ 12.0	2.77	1.60	1,312	△ 2.6	6,879	1.9	436	1.9	28.8	1,550	△ 0.3	6,857	3.0
平成19年度	5,175	△ 5.4	20,232	△ 7.3	11,209	19.8	30,754	23.5	1,591	△ 11.2	2.17	1.52	1,565	1.1	7,034	△ 6.6	395	△ 9.6	30.2	2,009	2.7	6,732	△ 6.3

(注)年度数値は月平均である

時系列でみた主要指標Ⅱ（学卒を除きパートを含む）

項目 年度・月別	一般職業紹介状況												求人倍率							
	1 新規求職		2 月間有効求職		3 新規求人		4 月間有効求人		5 紹介件数		6 就職件数		原数値				季節調整値			
	前年 同月比	前年 同月比	前年 同月比	前年 同月比	前年 同月比	前年 同月比	前年 同月比	前年 同月比	前年 同月比	前年 同月比	前年 同月比	前年 同月比	本 県		全 国		本 県		全 国	
													新規	有効	新規	有効	新規	有効	新規	有効
平成13年度	8,322	18.4	34,265	12.5	10,555	△ 7.1	27,667	△ 6.8	7,845	24.2	2,226	5.2	1.27	0.81	0.96	0.56				
14	9,256	11.2	37,771	10.2	11,465	8.6	29,214	5.6	9,161	16.8	2,477	11.3	1.24	0.77	0.96	0.56				
15	8,802	△ 4.9	33,954	△ 10.1	14,186	23.7	36,488	24.9	9,618	5.0	2,649	6.9	1.61	1.07	1.12	0.69				
16	8,043	△ 8.6	31,217	△ 8.1	15,084	6.3	40,910	12.1	9,189	△ 4.5	2,580	△ 2.6	1.88	1.31	1.35	0.86				
17	7,997	△ 0.6	30,032	△ 3.8	16,036	6.3	43,968	7.5	9,848	7.2	2,662	3.2	2.01	1.46	1.49	0.98				
18	7,425	△ 14.7	28,274	△ 4.8	14,681	△ 2.9	39,732	△ 15.9	9,450	△ 19.9	2,627	△ 16.3	1.98	1.41	1.56	1.06				
平成18年11月	6,469	△ 9.7	27,069	△ 8.1	16,000	△ 16.9	41,402	△ 14.6	8,471	△ 9.6	2,615	△ 2.0	2.47	1.53	1.80	1.14	1.92	1.37	1.60	1.07
12	5,428	△ 3.5	24,726	△ 7.8	13,761	0.1	39,672	△ 13.7	6,524	0.1	2,168	△ 0.8	2.54	1.60	1.68	1.13	2.05	1.37	1.60	1.07
平成19年1月	8,036	△ 0.1	25,554	△ 4.5	14,666	△ 10.8	40,892	△ 11.4	8,733	△ 2.5	2,189	△ 1.8	1.83	1.60	1.42	1.09	1.89	1.48	1.51	1.06
2	7,221	△ 10.8	26,064	△ 5.7	17,567	△ 10.6	43,115	△ 9.6	9,423	△ 4.8	2,505	△ 2.8	2.43	1.65	1.64	1.11	2.27	1.50	1.51	1.05
3	7,476	△ 14.1	27,150	△ 8.6	14,867	△ 1.7	43,465	△ 8.0	10,157	△ 13.9	2,934	△ 6.5	1.99	1.60	1.57	1.10	2.27	1.52	1.50	1.03
4	9,044	△ 8.2	28,452	△ 9.5	15,302	14.0	43,634	6.4	9,476	△ 10.9	2,457	△ 13.8	1.69	1.53	1.17	1.00	2.44	1.68	1.58	1.05
5	7,642	△ 7.9	28,874	△ 8.5	16,563	18.0	43,245	17.6	10,000	△ 6.8	2,662	△ 6.7	2.17	1.50	1.38	0.96	2.61	1.82	1.54	1.06
6	6,762	△ 10.2	27,902	△ 9.1	14,773	△ 2.0	43,162	19.5	9,042	△ 15.3	2,559	△ 11.1	2.18	1.55	1.57	0.97	2.30	1.88	1.54	1.07
7	6,631	△ 4.8	27,108	△ 7.9	15,318	16.3	43,440	18.5	8,682	△ 7.6	2,379	△ 8.1	2.31	1.60	1.62	1.00	2.20	1.77	1.55	1.07
8	6,515	△ 6.9	26,444	△ 7.7	17,169	22.1	43,817	14.6	8,194	△ 8.4	2,215	△ 9.0	2.64	1.66	1.67	1.04	2.44	1.70	1.58	1.06
9	6,767	△ 11.6	26,285	△ 8.1	13,204	△ 15.3	42,778	7.9	8,853	△ 12.2	2,260	△ 18.4	1.95	1.63	1.60	1.06	1.73	1.59	1.47	1.05
10	7,656	6.6	27,356	△ 3.4	18,855	35.2	45,768	14.9	10,662	10.8	2,608	△ 4.7	2.46	1.67	1.54	1.07	2.39	1.59	1.48	1.02
11	6,107	△ 5.6	26,210	△ 3.2	17,293	8.1	45,839	10.7	8,757	3.4	2,306	△ 11.8	2.83	1.75	1.66	1.06	2.23	1.53	1.47	0.99
平成19年度	7,141	△ 6.3	27,329	△ 7.3	16,060	11.4	43,960	13.6	9,208	△ 6.2	2,431	△ 10.5	2.25	1.61						

(注)年度数値は月平均である

一般職業紹介状況(学卒・パートを除く)

項目 安定所別	A 新規求職 申込件数	B 月間有効 求職者数	C 紹介件数	D 就職件数	E 4のうち管外就職		F 4のうち 保 受給者の 就職件数	G 新 規 求 人 数	H 月間有効 求 人 数	I 充 足 数	J Iのうち他県 からの 充足数	比 率			
	1 全 数	2 全 数	3 全 数	4 全 数	5 県内	6 県外						新 規 求 職 対前年同月 増 減 率	新 規 求 人 対前年同月 増 減 率	新 規 求 人 倍 率 (G/1)	有 効 求 人 倍 率 (H/2)
前年同月	4,759	19,980	6,327	1,721	637	171	451	10,540	27,098	1,712	174	△ 9.8	△ 22.3	2.21	1.36
前 月	5,594	20,306	8,061	1,713	606	210	475	12,375	31,204	1,770	293	7.5	35.8	2.21	1.54
19年 11月	4,557	19,565	6,681	1,515	521	159	429	12,610	31,308	1,624	284	△ 4.2	19.6	2.77	1.60
前 橋	1,078	4,401	1,648	338	192	22	85	6,417	14,117	428	174	△ 1.9	58.4	5.95	3.21
高 崎	671	3,163	1,011	197	52	15	53	1,710	4,510	247	14	△ 5.1	△ 7.5	2.55	1.43
(安 中)	87	366	163	53	10	4	19	114	378	41	0	△ 9.4	△ 16.2	1.31	1.03
桐 生	356	1,563	567	128	47	8	44	433	1,328	101	3	10.6	△ 34.5	1.22	0.85
伊勢崎	476	2,344	779	163	61	17	55	856	2,201	175	7	△ 10.2	18.9	1.80	0.94
太 田	567	2,459	1,032	226	69	41	56	1,490	3,738	217	48	4.6	62.3	2.63	1.52
館 林	271	1,449	388	112	14	32	39	388	1,338	123	19	△ 18.4	△ 49.5	1.43	0.92
沼 田	281	769	192	63	13	3	12	321	840	58	2	△ 9.1	△ 29.1	1.14	1.09
富 岡	130	492	121	42	6	0	15	127	533	55	0	△ 27.0	△ 32.8	0.98	1.08
藤 岡	205	826	246	49	15	9	18	256	804	51	10	△ 10.5	2.4	1.25	0.97
渋 川	286	1,263	420	107	39	6	17	301	851	86	1	△ 2.4	△ 1.3	1.05	0.67
(中之条)	149	470	114	37	3	2	16	197	670	42	6	22.1	△ 18.3	1.32	1.43
年度累計	41,396	161,854	54,898	12,726	4,540	1,460	3,373	89,669	246,035	13,809	2,691	△ 5.4	19.8	2.17	1.52

一般職業紹介状況(学卒を除きパートを含む)

項目 安定所別	A 新規求職 申込件数	B 月間有効 求職者数	C 紹介件数	D 就職件数	E 4のうち 保受給者の 就職件数	F 新規 求人数	G 月間有効 求人数	H 充足数	比 率			
	1 全 数	2 全 数	3 全 数	4 全 数					新規求職 対前年同月 増減率	新規求人 対前年同月 増減率	新規求人 人倍率 (F/1)	有効求人 人倍率 (G/2)
前年同月	6,469	27,069	8,471	2,615	575	16,000	41,402	2,607	△ 9.7	△ 16.9	2.47	1.53
前 月	7,656	27,356	10,662	2,608	615	18,855	45,768	2,669	6.6	35.2	2.46	1.67
19年11月	6,107	26,210	8,757	2,306	573	17,293	45,839	2,443	△ 5.8	8.1	2.83	1.75
前 橋	1,442	5,977	2,135	515	120	7,367	18,585	650	△ 0.6	29.4	5.11	3.11
高 崎	869	4,121	1,271	292	74	2,690	7,008	350	△ 6.2	△ 2.7	3.10	1.70
(安 中)	143	531	244	76	21	272	741	58	4.4	15.7	1.90	1.40
桐 生	475	2,070	717	186	55	823	2,231	152	6.3	△ 18.2	1.73	1.08
伊勢崎	636	3,041	1,000	247	74	1,221	3,152	258	△ 9.8	4.7	1.92	1.04
太 田	733	3,194	1,313	307	67	1,946	4,986	299	△ 7.2	27.6	2.65	1.56
館 林	374	1,962	499	151	52	716	2,353	168	△ 26.1	△ 42.2	1.91	1.20
沼 田	379	1,101	325	140	19	581	1,718	132	△ 3.3	△ 12.6	1.53	1.56
富 岡	185	692	220	86	23	254	1,024	97	△ 23.6	△ 12.7	1.37	1.48
藤 岡	289	1,183	334	92	24	532	1,529	98	△ 8.8	7.9	1.84	1.29
渋 川	383	1,720	550	163	23	582	1,496	126	1.3	3.6	1.52	0.87
(中之条)	199	618	149	51	21	309	1,016	55	11.8	△ 14.4	1.55	1.64
年度累計	57,124	218,631	73,666	19,446	4,394	128,477	351,683	20,532	△ 6.3	11.4	2.25	1.61

中高年齢者等の職業紹介等状況(パートを除く)

安定所別 項目	新規求職 申込件数		月間有効 求職者数	紹介件数	就職件数		5 新 規 求 人 数	6 月間有効 求 人 数	比 率				
	1 全 数	1のうち保	2 全 数	3 全 数	4 全 数	4のうち保			新規求職者 中に占める 中高年の割合	新規求職 対前年同月 増 減 率	新規求人 対前年同月 増 減 率	新規求人 倍 率 (5/1)	有効求人 倍 率 (6/2)
前年同月	1,347	487	6,751	1,604	428	126	2,750	7,251	(20.8) 28.3	△ 10.8	△ 12.4	2.04	1.07
前 月	1,790	834	7,185	2,354	449	154	5,265	9,680	(23.4) 32.0	25.3	120.1	2.94	1.35
19年11月	1,312	482	6,879	2,002	436	148	5,531	12,329	(21.5) 28.8	△ 2.6	101.1	4.22	1.79
前 橋	272	126	1,436	448	98	30	2,877	5,332	(18.9) 25.2	△ 3.9	265.6	10.58	3.71
高 崎	164	59	1,102	280	56	18	726	1,780	(18.9) 24.4	△ 0.6	32.7	4.43	1.62
(安 中)	23	9	149	71	17	9	35	131	(16.1) 26.4	△ 28.1	12.9	1.52	0.88
桐 生	104	41	578	185	38	13	180	511	(21.9) 29.2	15.6	△ 4.3	1.73	0.88
伊勢崎	117	37	741	244	44	15	385	975	(18.4) 24.6	△ 6.4	86.0	3.29	1.32
太 田	149	58	765	284	59	18	637	1,551	(20.3) 26.3	△ 0.7	149.8	4.28	2.03
館 林	74	35	551	123	29	13	171	603	(19.8) 27.3	△ 24.5	△ 14.9	2.31	1.09
沼 田	129	25	325	66	21	4	123	313	(34.0) 45.9	3.2	4.2	0.95	0.96
富 岡	41	12	196	29	11	8	48	197	(22.2) 31.5	△ 37.9	△ 4.0	1.17	1.01
藤 岡	61	34	291	62	13	8	105	241	(21.1) 29.8	△ 1.6	72.1	1.72	0.83
渋 川	104	28	509	156	35	4	122	320	(27.2) 36.4	16.9	40.2	1.17	0.63
(中之条)	74	18	236	54	15	8	85	299	(37.2) 49.7	19.4	△ 11.5	1.15	1.27
年度累計	12,516	5,249	56,275	14,660	3,163	992	26,108	63,566	(21.9) 30.2	1.0	32.4	2.09	1.13

(注) ()内は、パートを含めた新規求職者中に占める中高年の割合である。求人数及び求人倍率は、「求人均等配分方式」による数値である。

高年齢者(55歳以上)の職業紹介状況(パートを除く)

安定所別 項目	新規求職 申込件数		月間有効 求職者数	紹介件数	就職件数		5 新規 求人数	6 月間有効 求人数	比 率				
	1 全 数	Iのうち保			3 全 数	4 全 数			4のうち保	新規求職者 中に占める 高齢者の割合	新規求職 対前年同月 増 減 率	新規求人 対前年同月 増 減 率	新規求人 倍率 (5/1)
			2 全 数	4 全 数									
前年同月	698	274	3,737	641	172	44	1,366	3,649	(10.8) 14.7	△ 6.4	△ 4.0	1.96	0.98
前 月	899	457	3,905	818	207	71	3,145	5,551	(11.7) 16.1	24.5	160.1	3.50	1.42
19年 11月	693	266	3,735	757	183	55	3,302	7,278	(11.3) 15.2	△ 0.7	141.7	4.76	1.95
前 橋	130	71	763	175	40	13	1,718	3,165	(9.0) 12.1	△ 12.8	417.5	13.22	4.15
高 崎	98	36	633	102	26	6	430	1,025	(11.3) 14.6	15.3	48.3	4.39	1.62
(安 中)	6	2	83	26	6	4	21	78	(4.2) 6.9	△ 62.5	31.3	3.50	0.94
桐 生	49	19	293	66	22	6	108	302	(10.3) 13.8	△ 2.0	2.9	2.20	1.03
伊勢崎	65	21	390	90	20	5	231	584	(10.2) 13.7	△ 5.8	106.3	3.55	1.50
太 田	78	37	420	100	21	5	381	929	(10.6) 13.8	1.3	174.1	4.88	2.21
館 林	43	19	329	57	9	3	102	361	(11.5) 15.9	△ 10.4	△ 1.0	2.37	1.10
沼 田	73	12	173	26	9	0	73	185	(19.3) 26.0	10.6	21.7	1.00	1.07
富 岡	23	9	102	9	4	3	27	117	(12.4) 17.7	△ 17.9	△ 6.9	1.17	1.15
藤 岡	36	23	161	31	7	6	63	138	(12.5) 17.6	24.1	96.9	1.75	0.86
渋 川	50	9	261	49	14	1	72	185	(13.1) 17.5	13.6	50.0	1.44	0.71
(中之条)	42	8	127	26	5	3	51	179	(21.1) 28.2	13.5	△ 10.5	1.21	1.41
年度累計	6,535	3,017	31,051	5,657	1,340	410	14,339	33,922	(11.4) 15.8	2.1	45.2	2.19	1.09

(注) ()内は、パートを含めた新規求職者中に占める高齢者の割合である。求人数及び求人倍率は、「求人均等配分方式」による数値である。

パートタイム職業紹介状況

安定所別	項目	新規求職 申込件数	月間有効 求職者数	紹介件数	就職件数	新規 求人数	月間有効 求人数
	前年同月	1,710	7,089	2,144	894	5,460	14,304
	前 月	2,062	7,050	2,601	895	6,480	14,564
	19年11月	1,550	6,645	2,076	791	4,683	14,531
	前 橋	364	1,576	487	177	950	4,468
	高 崎	198	958	260	95	980	2,498
	(安 中)	56	165	81	23	158	363
	桐 生	119	507	150	58	390	903
	伊勢崎	160	697	221	84	365	951
	太 田	166	735	281	81	456	1,248
	館 林	103	513	111	39	328	1,015
	沼 田	98	332	133	77	260	878
	富 岡	55	200	99	44	127	491
	藤 岡	84	357	88	43	276	725
	渋 川	97	457	130	56	281	645
	(中之条)	50	148	35	14	112	346
	年度累計	15,728	56,777	18,768	6,720	38,808	105,648

(注)太田は太田パートサテライトを、館林は館林パートサテライトをそれぞれ含む。

障害者職業紹介状況

項目 安定所別	新規求職申込件数				紹介件数				就職件数				新規登録者数				期末現在登録者数 (月末)			
	身体	知的	精神	その他	身体	知的	精神	その他	身体	知的	精神	その他	身体	知的	精神	その他	身体	知的	精神	その他
前年同月	46	28	17	0	101	27	41	1	34	16	12	0	30	15	13	0	5,509	2,872	602	11
前月	110	29	27	2	344	92	119	2	30	12	10	0	51	16	14	2	5,294	2,857	699	22
19年11月	57	29	26	1	148	30	54	2	34	9	13	1	26	22	15	1	5,151	2,873	706	22
前橋	9	19	5	0	34	6	14	1	10	1	4	1	2	18	2	0	950	404	137	9
高崎	11	3	4	1	30	5	16	1	3	0	2	0	5	3	2	1	917	518	140	3
(安中)	1	0	2	0	12	0	2	0	4	0	1	0	0	0	1	0	158	49	19	0
桐生	9	5	3	0	31	10	14	0	6	1	3	0	2	0	1	0	508	340	32	0
伊勢崎	5	1	2	0	12	0	3	0	2	2	0	0	3	0	1	0	597	272	107	4
太田	8	0	3	0	10	5	1	0	5	3	1	0	5	0	2	0	467	370	44	0
館林	1	0	1	0	7	1	0	0	1	1	0	0	1	0	1	0	423	226	34	3
沼田	4	0	0	0	5	1	0	0	0	1	0	0	2	0	0	0	183	91	18	0
富岡	2	0	1	0	1	0	1	0	1	0	1	0	2	0	0	0	201	85	41	0
藤岡	4	0	0	0	2	0	0	0	0	0	0	0	4	0	0	0	213	157	32	0
渋川	2	1	4	0	3	1	2	0	2	0	0	0	0	1	4	0	374	272	85	2
(中之条)	1	0	1	0	1	1	1	0	0	0	1	0	0	0	1	0	160	89	17	1
年度累計	580	193	188	8	1,188	284	410	19	269	122	81	5	289	96	108	8				

産業別・規模別一般新規求人状況(学卒を除きパートを含む)

前月	前年同月	当月	対前月比	対前年同月比	構成比	産業別	計	前橋	高崎	(安中)	桐生	伊勢崎	太田	館林	沼田	富岡	藤岡	渋川	(中之条)
157	114	107	△ 31.8	△ 6.1	0.6	A. B. C 農、林、漁業	107	17	0	0	11	0	3	5	44	5	11	2	9
6	5	6	0.0	20.0	0.0	D 鉱業	6	1	0	1	0	0	0	0	2	0	2	0	0
886	864	785	△ 11.4	△ 9.1	4.5	E 建設業	785	148	222	38	19	86	105	18	42	19	26	46	16
2,954	2,177	2,544	△ 13.9	16.9	14.7	F 製造業	2,544	327	371	66	236	443	321	276	100	103	133	142	26
287	374	612	113.2	63.6	3.5	09 食料品製造業	612	75	132	18	30	109	40	71	4	37	12	74	10
27	10	15	△ 44.4	50.0	0.1	10 飲料・たばこ・飼料製造業	15	5	1	1	1	0	1	2	3	0	1	0	0
25	19	49	96.0	157.9	0.3	11 繊維工業	49	2	0	0	34	6	2	5	0	0	0	0	0
27	74	35	29.6	△ 52.7	0.2	12 衣服・その他の繊維製品製造業	35	1	2	0	2	4	7	13	0	2	0	4	0
25	29	25	0.0	△ 13.8	0.1	13 木材・木製品製造業	25	2	0	2	2	2	1	10	6	0	0	0	0
48	43	26	△ 45.8	△ 39.5	0.2	14 家具・装備品製造業	26	6	0	0	5	10	0	0	4	0	0	1	0
41	43	31	△ 24.4	△ 27.9	0.2	15 パルプ・紙・紙加工品製造業	31	6	2	0	0	4	2	17	0	0	0	0	0
71	39	39	△ 45.1	0.0	0.2	16 印刷・同関連業	39	5	5	4	0	3	7	6	0	1	7	1	0
63	49	61	△ 3.2	24.5	0.4	17 化学工業	61	3	2	2	0	5	4	10	0	0	0	35	0
2	1	1	△ 50.0	0.0	0.0	18 石油製品・石炭製品製造業	1	0	0	0	0	1	0	0	0	0	0	0	0
226	165	297	31.4	80.0	1.7	19 プラスチック製品製造業	297	65	11	2	34	27	43	32	20	27	34	2	0
12	31	33	175.0	6.5	0.2	20 ゴム製品製造業	33	0	5	0	0	4	1	21	0	2	0	0	0
34	41	22	△ 35.3	△ 46.3	0.1	22 窯業・土石製品製造業	22	0	2	1	4	0	0	4	2	0	7	0	2
56	32	25	△ 55.4	△ 21.9	0.1	23 鉄鋼業	25	0	2	3	7	3	0	0	1	6	0	3	0
31	22	42	35.5	90.9	0.2	24 非鉄金属製造業	42	23	5	5	0	6	0	0	1	0	2	0	0
265	258	266	0.4	3.1	1.5	25 金属製品製造業	266	56	27	14	24	38	50	24	7	7	16	0	3
365	297	234	△ 35.9	△ 21.2	1.4	26 一般機械器具製造業	234	15	29	2	38	61	46	19	0	6	15	2	1
220	204	142	△ 35.5	△ 30.4	0.8	27 電気機械器具製造業	142	8	12	5	12	16	31	19	1	5	23	4	6
96	79	70	△ 27.1	△ 11.4	0.4	28 情報通信機械器具製造業	70	2	1	1	0	54	4	4	0	0	0	0	4
141	76	166	17.7	118.4	1.0	29 電子部品・デバイス製造業	166	0	80	2	9	10	4	2	43	0	3	13	0
785	219	300	△ 61.8	37.0	1.7	30 輸送用機械器具製造業	300	51	40	4	28	74	65	10	6	10	10	2	0
58	37	16	△ 72.4	△ 56.8	0.1	31 精密機械器具製造業	16	0	8	0	6	1	0	1	0	0	0	0	0
49	35	37	△ 24.5	5.7	0.2	21,32 その他の製造業	37	2	5	0	0	5	13	6	2	0	3	1	0
5	1	4	△ 20.0	300.0	0.0	G 電気・ガス・熱供給・水道業	4	1	3	0	0	0	0	0	0	0	0	0	0
297	196	142	△ 52.2	△ 27.6	0.8	H 情報通信業	142	48	28	0	20	9	33	0	1	0	3	0	0
911	561	556	△ 39.0	△ 0.9	3.2	I 運輸業	556	71	92	3	47	89	84	64	23	17	52	5	9
7,157	5,189	6,469	△ 9.6	24.7	37.4	J 卸売・小売業	6,469	5,146	472	34	123	139	117	79	120	14	134	69	22
191	119	96	△ 49.7	△ 19.3	0.6	K 金融・保険業	96	34	17	0	20	0	20	3	2	0	0	0	0
63	120	87	38.1	△ 27.5	0.5	L 不動産業	87	26	31	0	15	3	6	1	0	0	3	0	2
728	998	1,012	39.0	1.4	5.9	M 飲食店、宿泊業	1,012	83	220	52	46	8	226	16	129	2	19	161	50
1,521	1,467	1,404	△ 7.7	△ 4.3	8.1	N 医療、福祉	1,404	219	281	37	184	166	102	91	73	32	64	103	52
76	212	94	23.7	△ 55.7	0.5	O 教育、学習支援業	94	20	9	1	2	21	16	1	8	9	4	3	0
105	291	49	△ 53.3	△ 83.2	0.3	P 複合サービス事業	49	6	9	6	5	0	7	0	1	1	8	2	4
3,688	3,559	3,765	2.1	5.8	21.8	Q サービス業(他に分類されないもの)	3,765	1,158	933	33	93	236	895	106	36	47	64	46	118
110	127	173	57.3	36.2	1.0	R. S 公務、その他	173	62	2	1	2	21	11	56	0	5	9	3	1
18,855	16,000	17,293	△ 8.3	8.1	100.0	合計	17,293	7,367	2,690	272	823	1,221	1,946	716	581	254	532	582	309
8,524	7,317	7,187	△ 15.7	△ 1.8	41.6	29人以下	7,187	2,296	1,376	158	426	675	760	347	313	128	279	287	142
7,428	5,923	7,526	1.3	27.1	43.5	30～99人	7,526	4,592	702	78	239	310	662	187	162	92	179	201	122
1,737	1,840	1,618	△ 6.9	△ 12.1	9.4	100～299人	1,618	348	430	30	134	207	105	92	89	29	40	82	32
358	666	470	31.3	△ 29.4	2.7	300～499人	470	89	65	1	8	20	180	83	1	5	2	12	4
380	222	443	16.6	99.5	2.6	500～999人	443	16	115	5	16	3	238	7	16	0	27	0	0
428	32	49	△ 88.6	53.1	0.3	1,000人～	49	26	2	0	0	6	1	0	0	0	5	0	9

産業別・規模別一般充足状況(学卒を除きパート含む)

前月	前年同月	当月	対前月比	対前年同月比	構成比	産業別	計	前橋	高崎	(安中)	桐生	伊勢崎	太田	館林	沼田	富岡	藤岡	渋川	(中之条)
52	40	42	△ 19.2	5.0	1.7	A. B. C 農、林、漁業	42	9	1	0	0	0	0	1	20	0	4	5	2
2	0	1	△ 50.0	-	0.0	D 鉱業	1	0	0	0	0	0	0	0	0	0	1	0	0
171	161	125	△ 26.9	△ 22.4	5.1	E 建設業	125	34	20	7	1	11	14	6	5	5	2	13	7
915	848	806	△ 11.9	△ 5.0	33.0	F 製造業	806	90	93	26	68	131	145	84	26	61	38	32	12
146	113	117	△ 19.9	3.5	4.8	09 食料品製造業	117	23	9	0	11	22	8	11	10	14	2	6	1
11	14	4	△ 63.6	△ 71.4	0.2	10 飲料・たばこ・飼料製造業	4	2	0	0	0	0	0	0	1	0	1	0	0
7	10	12	71.4	20.0	0.5	11 繊維工業	12	0	0	0	6	4	2	0	0	0	0	0	0
11	18	8	△ 27.3	△ 55.6	0.3	12 衣服・その他の繊維製品製造業	8	2	1	0	1	1	2	1	0	0	0	0	0
17	22	6	△ 64.7	△ 72.7	0.2	13 木材・木製品製造業	6	2	0	1	0	0	0	1	2	0	0	0	0
19	30	27	42.1	△ 10.0	1.1	14 家具・装備品製造業	27	8	3	1	0	3	1	0	8	0	0	2	1
16	15	12	△ 25.0	△ 20.0	0.5	15 パルプ・紙・紙加工品製造業	12	2	4	0	0	2	1	2	0	0	1	0	0
13	18	20	53.8	11.1	0.8	16 印刷・同関連業	20	6	5	0	0	4	0	1	0	0	4	0	0
19	25	16	△ 15.8	△ 36.0	0.7	17 化学工業	16	0	0	0	0	4	2	5	0	0	0	5	0
2	0	1	△ 50.0	-	0.0	18 石油製品・石炭製品製造業	1	0	0	0	0	1	0	0	0	0	0	0	0
91	78	73	△ 19.8	△ 6.4	3.0	19 プラスチック製品製造業	73	4	4	0	6	10	16	10	2	13	3	5	0
5	9	16	220.0	77.8	0.7	20 ゴム製品製造業	16	0	1	0	0	3	1	10	0	1	0	0	0
16	19	12	△ 25.0	△ 36.8	0.5	22 窯業・土石製品製造業	12	3	0	0	2	0	0	0	0	0	2	0	3
11	13	8	△ 27.3	△ 38.5	0.3	23 鉄鋼業	8	3	1	0	0	1	0	1	0	2	0	0	0
20	13	19	△ 5.0	46.2	0.8	24 非鉄金属製造業	19	7	2	6	0	2	1	1	0	0	0	0	0
74	87	78	5.4	△ 10.3	3.2	25 金属製品製造業	78	10	7	1	9	14	16	10	0	5	2	1	3
92	98	74	△ 19.6	△ 24.5	3.0	26 一般機械器具製造業	74	2	11	6	11	9	11	11	0	5	8	0	0
75	51	74	△ 1.3	45.1	3.0	27 電気機械器具製造業	74	6	10	8	4	9	20	7	0	3	3	3	1
18	27	22	22.2	△ 18.5	0.9	28 情報通信機械器具製造業	22	1	0	0	0	8	1	3	0	7	0	1	1
33	27	22	△ 33.3	△ 18.5	0.9	29 電子部品・デバイス製造業	22	0	9	0	0	4	0	0	1	2	2	4	0
182	133	164	△ 9.9	23.3	6.7	30 輸送用機械器具製造業	164	9	22	2	15	28	61	5	1	9	9	1	2
16	10	8	△ 50.0	△ 20.0	0.3	31 精密機械器具製造業	8	0	0	0	1	0	0	3	0	0	0	4	0
21	18	13	△ 38.1	△ 27.8	0.5	21.32 その他の製造業	13	0	4	1	2	0	2	2	1	0	1	0	0
1	2	2	100.0	0.0	0.1	G 電気・ガス・熱供給・水道業	2	0	1	0	0	0	0	0	1	0	0	0	0
30	27	20	△ 33.3	△ 25.9	0.8	H 情報通信業	20	8	8	1	0	0	2	0	0	1	0	0	0
138	150	128	△ 7.2	△ 14.7	5.2	I 運輸業	128	27	13	4	7	21	19	11	2	2	7	13	2
431	359	486	12.8	35.4	19.9	J 卸売・小売業	486	262	68	1	14	30	40	21	17	6	14	10	3
21	15	16	△ 23.8	6.7	0.7	K 金融・保険業	16	2	6	0	1	0	4	2	0	0	0	1	0
19	30	18	△ 5.3	△ 40.0	0.7	L 不動産業	18	7	5	0	1	2	1	1	0	0	1	0	0
90	94	76	△ 15.6	△ 19.1	3.1	M 飲食店、宿泊業	76	7	6	2	2	1	9	2	16	3	1	16	11
343	358	301	△ 12.2	△ 15.9	12.3	N 医療、福祉	301	52	63	1	34	36	33	17	18	8	15	18	6
23	25	25	8.7	0.0	1.0	O 教育、学習支援業	25	11	6	0	1	0	1	0	1	0	2	2	1
18	26	20	11.1	△ 23.1	0.8	P 複合サービス事業	20	7	4	4	0	0	0	0	1	2	1	1	1
353	398	328	△ 7.1	△ 17.6	13.4	Q サービス業(他に分類されないもの)	328	103	55	12	19	25	28	21	25	8	9	13	10
62	74	49	△ 21.0	△ 33.8	2.0	R. S 公務、その他	49	31	1	0	4	1	3	2	1	2	2	2	0
2,669	2,607	2,443	△ 8.5	△ 6.3	100.0	合計	2,443	650	350	58	152	258	299	168	132	97	98	126	55
1,475	1,417	1,260	△ 14.6	△ 11.1	51.6	29人以下	1,260	315	179	29	84	126	153	85	87	50	55	69	28
821	792	792	△ 3.5	0.0	32.4	30～99人	792	273	104	16	41	97	76	43	27	37	29	32	17
261	269	261	0.0	△ 3.0	10.7	100～299人	261	48	50	12	20	27	29	20	14	4	9	20	8
40	58	63	57.5	8.6	2.6	300～499人	63	10	9	0	5	7	4	16	0	4	1	5	2
48	41	43	△ 10.4	4.9	1.8	500～999人	43	3	8	1	2	1	17	4	4	2	1	0	0
24	30	24	0.0	△ 20.0	1.0	1,000人～	24	1	0	0	0	0	20	0	0	0	3	0	0

新規学卒者の職業紹介状況(20年3月卒)

項目	安定所別	前年同月	19年10月	19年11月	前橋	高崎	(安中)	桐生	伊勢崎	太田	館林	沼田	富岡	藤岡	渋川	(中之条)	前年実績
	末現在	末現在	末現在														
中 学	1 求人数	0	0	0	0	0	0	0	0	0	0	0	0	0	0	0	52
	2 求職者数	86	49	85	18	5	0	20	10	14	5	1	0	6	6	0	56
	3 就職者数	0	0	0	0	0	0	0	0	0	0	0	0	0	0	0	51
	4 求人倍率 (1/2)	0.00	0.00	0.00	0.00	0.00	-	0.00	0.00	0.00	0.00	0.00	-	0.00	0.00	-	0.93
	5 就職率 (3/2×100)	0.0	0.0	0.0	0.0	0.0	-	0.0	0.0	0.0	0.0	0.0	-	0.0	0.0	-	91.1
高 校	1 求人数	5,727	6,406	6,538	1,522	1,079	163	508	637	924	611	226	170	265	235	198	6,000
	2 求職者数	3,119	2,986	2,992	392	439	129	436	273	336	170	210	130	216	135	126	2,917
	3 就職者数	2,592	2,410	2,607	316	388	114	373	253	287	145	189	123	191	115	113	2,914
	4 求人倍率 (1/2)	1.84	2.15	2.19	3.88	2.46	1.26	1.17	2.33	2.75	3.59	1.08	1.31	1.23	1.74	1.57	2.06
	5 就職率 (3/2×100)	83.1	80.7	87.1	80.6	88.4	88.4	85.6	92.7	85.4	85.3	90.0	94.6	88.4	85.2	89.7	99.9

(注1) 「2 求職者数」は、学校又は安定所の紹介を希望する求職者をいう。

(注2) 「3 就職者数」は、学校又は安定所の紹介による就職決定者数をいう。

(注3) 「前年実績」は、平成18年3月卒の学校又は安定所の紹介による最終数である。

群馬学生職業相談室業務状況

区分		項目	来所者数	求職	求人	紹介	就職
大学	第2・四半期分 (H19. 7~H19. 9)		750	108	325	25	22
	年度累計		1,060	180	3,496	42	34
短大	第2・四半期分 (H19. 7~H19. 9)		95	53	308	3	0
	年度累計		145	87	3,009	3	0
高专	第2・四半期分 (H19. 7~H19. 9)		0	0	74	0	0
	年度累計		0	0	856	0	0
専修等	第2・四半期分 (H19. 7~H19. 9)		182	41	290	14	3
	年度累計		226	59	3,187	19	4
既卒者	第2・四半期分 (H19. 7~H19. 9)		200	25		32	10
	年度累計		446	89		66	45

(来所者数には、セミナー等の参加者を含む。)

※大学等には、大学院を含む。

※専修等には、公共職業能力開発施設を含む。

外国人雇用サービスコーナー取扱状況

区分		項目	新規求職	相談件数	紹介件数	就職件数	有効求職
前 橋	当月分		16	41	16	5	27
	年度累計		112	287	121	39	
伊勢崎	当月分		21	46	9	2	82
	年度累計		214	555	125	44	
太 田	当月分		51	86	35	10	207
	年度累計		646	1,237	560	167	

雇用保険関係

項目 安定期別	適用関係											求職者給付関係												
	事業所			被保険者						事務組合		一般被保険者												
	1	2	3	4	5	6	7	8	9	10	11	離職票		14	15	16	17	18	実人員		技能習得手当実人員			23
	全数	新規加入	廃止脱退	全数	資格取得	資格喪失	6のうち事業主都合による解雇	8 7/6×100 解雇率	組合	委託事業所	被保険者	12 交付件数	13 提出件数	14 受給資格決定件数	15 初回受給者数	16 うち特定	17 受給者実人員	18 うち特定	19 訓練付	20 受講手当	21 特定職種	22 通所手当	23 傷病手当実人員	
前年同月	28,442	91	78	503,932	7,248	6,324	347	5.5	211	12,811	99,120	3,159	80 1,545	1,554	1,448	324	6,655	2,173	259	644	0	624	23	
前月	28,668	195	55	519,358	10,826	8,466	968	11.4	212	12,675	100,174	4,618	111 2,373	2,370	1,648	557	7,106	2,470	223	476	0	458	31	
11月	28,741	110	36	521,276	8,185	6,428	604	9.4	212	12,684	100,385	3,416	80 1,652	1,550	1,565	535	6,857	2,505	218	482	0	463	37	
前橋	5,591	16	11	122,657	1,842	1,440	106	7.4	55	2,623	23,280	907	9 333	291	303	106	1,208	441	44	118	0	112	7	
高崎	4,787	29	3	100,357	2,023	1,234	109	8.8	30	2,043	17,795	669	21 280	247	282	96	1,128	391	54	94	0	88	3	
安中	671	3	0	13,913	146	106	1	0.9	4	297	2,047	42	1 41	44	35	14	184	71	7	11	0	11	1	
桐生	2,808	5	4	40,367	416	423	95	22.5	23	962	6,320	275	10 151	157	171	82	668	305	15	28	0	28	3	
伊勢崎	3,113	19	8	52,845	771	693	128	18.5	18	1,308	11,043	354	5 202	189	177	56	812	270	22	59	0	59	3	
太田	3,067	16	2	67,117	1,601	1,200	56	4.7	9	1,116	10,196	377	7 183	183	178	37	802	272	29	62	0	60	2	
館林	2,278	7	4	48,186	552	439	18	4.1	13	788	6,686	198	8 136	129	127	54	676	269	7	11	0	11	6	
沼田	1,351	5	0	14,927	165	264	21	8.0	13	753	4,013	175	5 71	71	54	13	257	85	6	13	0	13	3	
富岡	1,189	1	1	14,057	141	126	20	15.9	12	581	4,832	78	3 37	37	41	14	221	77	5	13	0	13	1	
藤岡	1,338	5	1	17,683	219	156	14	9.0	8	632	5,021	96	4 77	80	77	16	335	106	21	47	0	47	4	
渋川	1,513	4	1	18,469	224	162	5	3.1	15	904	5,873	95	6 86	84	71	21	370	119	7	22	0	17	4	
中之条	1,035	0	1	10,698	85	185	31	16.8	12	677	3,279	150	1 55	38	49	26	196	99	1	4	0	4	0	
年度累計		1,026	881		81,465	64,714	5,522	8.5				33,671	1,020 16,550	16,068	12,729	3,632	53,856	18,384	1,498	3,476	0	3,345	221	

(注1) 離職票提出件数上段の数値は、高齢継続被保険者離職票提出件数である。(注2) 特定とは、特定受給資格者。

項目 安定 所別	求職者給付関係												就職促進給付関係									
	一般被保険者						高年齢継続被保険者			短期特例被保険者			一般被保険者									
	24	基本手当			28	29	30	31	32	33	34	35	常用就職支度手当		再就職手当		就業手当		移転費		広域求職活動費	
	総支給額	25 所定日数 内支給額	26 うち特定	27 訓 給付 支給額	技能習 得手当 支給額	傷病 手当 支給額	受給資 格決定 件数	受給 者数	高年齢 求職者 給付金額	受給資 格決定 件数	受給 者数	特例一 時金支 給金額	36 支給 人員	37 支給 金額	38 支給 人員	39 支給 金額	40 支給 人員	41 支給 金額	42 支給 人員	43 支給 金額	44 支給 人員	45 支給 金額
前年同月	933,381	886,209	324,797	33,099	10,872	3,200	82	81	17,109	192	26	6,299	7	1,085	399	69,797	170	5,816	0	0	0	0
前月	976,155	933,220	350,307	29,254	8,321	5,359	113	98	21,219	3	0	0	0	0	417	70,735	182	5,441	0	0	0	0
11月	901,960	859,642	336,354	27,462	8,759	6,098	88	87	17,784	178	19	3,879	2	319	417	71,083	166	5,436	0	0	0	0
前橋	163,640	154,978	61,362	5,728	1,848	1,086	10	14	2,797	4	0	0	0	0	69	12,148	27	665	0	0	0	0
高崎	152,603	143,118	55,192	7,268	1,703	514	28	24	4,571	1	0	0	0	0	62	9,038	15	296	0	0	0	0
安中	26,375	25,077	9,954	881	205	213	1	0	0	6	0	0	0	0	19	3,717	5	130	0	0	0	0
桐生	86,090	82,724	38,939	1,810	729	828	10	15	2,790	1	1	230	0	0	27	4,160	24	725	0	0	0	0
伊勢崎	104,554	100,160	35,787	2,787	1,074	533	5	5	992	1	1	165	0	0	49	7,655	15	408	0	0	0	0
太田	105,459	100,585	37,213	3,461	1,135	278	7	9	1,851	0	0	0	0	0	45	6,951	21	810	0	0	0	0
館林	88,690	86,928	34,847	870	247	645	8	7	1,781	4	0	0	2	319	38	7,068	15	830	0	0	0	0
沼田	33,614	32,055	11,327	769	392	397	6	4	901	103	12	2,507	0	0	25	4,381	8	479	0	0	0	0
富岡	25,302	24,213	8,686	617	273	198	3	2	545	2	0	0	0	0	15	2,601	10	422	0	0	0	0
藤岡	41,016	37,279	12,528	2,318	692	727	4	2	465	1	0	0	0	0	26	4,304	5	162	0	0	0	0
渋川	46,534	44,716	15,753	828	311	679	5	4	867	0	0	0	0	0	23	4,862	11	284	0	0	0	0
中之条	28,083	27,809	14,765	125	149	0	1	1	224	55	5	977	0	0	19	4,198	10	225	0	0	0	0
年度累計	6,998,097	6,710,284	2,483,120	190,551	60,717	36,504	1,040	1,043	224,037	191	28	6,158	15	1,849	3,205	548,709	1,388	43,326	2	333	0	0

(注1) 支給金額は千円単位で千円未満四捨五入のため、合計とは一致しない。

項目 安定 所別	雇 用 継 続 給 付 関 係										
	高 年 齢 雇 用 継 続 給 付						育 児 休 業 給 付				
	基本給付金			再就職給付金			基本給付金			職場復帰給付金	
	46 受給要 件確認 件数	47 受給者 実人員	48 支給 金額	49 受給要 件確認 件数	50 受給者 実人員	51 支給 金額	52 受給要 件確認 件数	53 受給者 実人員	54 支給 金額	55 受給 者数	56 支給 金額
前年同月	359	4,282	119,269	1	8	215	140	1,389	88,165	129	26,032
前 月	481	5,722	145,784	0	15	378	161	1,597	99,026	169	46,929
11月	382	5,417	133,227	0	7	197	184	1,664	103,199	168	65,352
前橋	98	1,049	25,805	0	3	85	59	500	33,125	60	24,698
高崎	76	1,438	34,877	0	0	0	34	290	17,631	31	12,047
安中	10	188	3,985	0	0	0	3	17	923	0	0
桐生	32	497	12,078	0	2	37	18	166	9,834	11	4,612
伊勢崎	35	528	13,043	0	0	0	11	118	6,928	10	4,001
太田	35	520	13,174	0	0	0	22	192	11,576	19	8,097
館林	37	399	10,712	0	2	75	18	151	9,016	16	4,562
沼田	4	161	3,820	0	0	0	7	65	3,952	5	1,196
富岡	23	186	4,794	0	0	0	4	27	1,457	4	1,433
藤岡	15	213	4,705	0	0	0	3	45	2,673	3	1,214
渋川	11	171	4,610	0	0	0	1	55	3,478	5	1,999
中之条	6	67	1,624	0	0	0	4	38	2,604	4	1,493
年度累計	3,381	41,195	1,057,380	8	80	1,935	1,318	12,079	752,345	1,006	248,600

(注) 支給金額は千円単位で千円未満四捨五入のため、合計とは一致しない。

教育訓練給付及び介護休業給付支給状況

		教 育 訓 練 給 付													介護休業給付
		前橋	高崎	安中	桐生	伊勢崎	太田	館林	沼田	富岡	藤岡	渋川	中之条	合計	群馬
16年度	受給者数	431	394	65	210	270	221	177	73	56	159	122	38	2,216	65
	支給金額	30,842	36,700	4,094	12,481	21,256	19,046	15,043	4,326	3,179	11,300	9,567	2,446	170,278	15,505
17年度	受給者数	315	345	53	150	203	181	169	65	55	88	88	46	1,758	72
	支給金額	19,931	24,503	3,398	6,959	10,436	11,351	10,223	3,177	3,242	6,338	5,369	1,880	106,809	17,213
18年度	受給者数	289	270	45	125	172	172	123	53	62	57	82	37	1,487	84
	支給金額	16,847	19,589	2,539	7,298	10,409	10,408	6,882	2,436	3,714	3,327	4,589	1,426	89,465	18,096
18年11月	受給者数	32	29	8	13	11	24	11	3	6	9	4	3	153	6
	支給金額	1,686	1,700	303	499	353	1,586	625	88	383	488	150	118	7,980	992
18年12月	受給者数	21	23	3	6	16	8	10	7	5	2	5	4	110	7
	支給金額	1,113,148	1,167,425	139,899	306,819	866,531	321,640	318,352	208,131	233,560	72,746	256,092	224,400	5,228,743	1,683,056
19年1月	受給者数	16	12	3	6	11	10	10	5	5	3	7	3	91	10
	支給金額	1,026,028	1,019,288	170,291	129,298	516,144	576,676	460,409	175,362	270,389	111,552	256,250	55,800	4,767,487	2,557,976
19年2月	受給者数	21	18	2	11	8	7	9	6	4	2	4	2	94	12
	支給金額	769	1,371	95	553	274	328	462	304	279	117	180	210	4,942	3,081
19年3月	受給者数	22	20	3	7	13	11	9	2	5	3	5	3	103	8
	支給金額	918	1,293	328	435	802	683	281	70	618	90	434	63	6,016	1,969
19年4月	受給者数	21	14	1	6	14	8	8	2	3	4	8	2	91	2
	支給金額	1,060	694	24	200	506	398	422	100	54	283	418	49	4,210	613
19年5月	受給者数	8	12	1	8	9	6	8	2	5	7	3	1	70	6
	支給金額	731	845	27	399	443	466	839	93	131	247	106	10	4,337	1,264
19年6月	受給者数	15	14	2	5	9	7	9	6	0	1	3	1	72	3
	支給金額	935	1,146	69	374	683	453	675	198		54	100	76	4,764	715
19年7月	受給者数	18	18	5	4	11	12	12	2	0	3	4	2	91	5
	支給金額	1,076	1,233	412	153	350	637	795	34		290	224	200	5,404	711
19年8月	受給者数	24	25	3	5	17	8	11	7	1	8	6	0	115	5
	支給金額	1,828	2,074	320	141	808	750	740	386	18,800	470	246		7,782	1,125
19年9月	受給者数	19	22	4	15	16	17	6	2	2	1	4	3	111	15
	支給金額	949	1,533	117	1,027	610	1,082	410	59	70,899	88	127	97	6,171	3,784
19年10月	受給者数	37	14	2	12	17	12	20	3	4	3	11	3	138	2
	支給金額	2,457	1,065	238	323	963	897	1,233	98	188	109	570	107,360	8,248	83
19年11月	受給者数	38	28	5	15	22	17	13	8	10	8	15	8	187	10
	支給金額	2,167	1,969	322	626	947	937	1,045	436	520	410	721	447	10,547	2,100

(注) 支給金額は千円単位で千円未満四捨五入のため、合計とは一致しない。

用語の説明

(職業紹介関係)

・新規求職申込件数

期間中に自安定所で新たに受付けた求職申込みの件数をいう。

・月間有効求職者数

「前月より繰越された有効求職者数(前月末日現在において、求職票の有効期限が翌月以降にまたがっている就職未決定の求職者数)」と当月の「新規求職者申込件数」の合計数をいう。

・紹介件数

求職者と求人との結合をはかるため、自安定所で紹介した件数をいう。

・就職件数

自安定所の有効求職者が、安定所の紹介あっせんにより就職した件数をいう。

・新規求人数

期間中に新たに受付けた求人数(採用予定人員)をいう。

・月間有効求人数

「前月より繰越された有効求人数(前月末日現在において、求人票の有効期限が翌月以降にまたがっている未充足の求人数)」と当月の「新規求人数」の合計数をいう。

・充足数

自安定所の有効求人が、安定所の紹介あっせんにより求職者と結合した件数をいう。

・求人倍率(求職者に対する求人の比率をいい、求職者1人あたりの求人数を示す。)

$$\text{求人倍率} = \frac{\text{月間有効(新規)求人数}}{\text{月間有効(新規)求職者数}}$$

・就職率(求職に対する就職の比率をいい、求職者のうち、求人者との間に雇用関係が成立したものの割合を示す。)

$$\text{就職率} = \frac{\text{就職件数}}{\text{月間有効(新規)求職者数}} \times 100$$

・充足率(求人に対する就職の比率をいい、申込みれ求人がどの程度満たされているかを示す。)

$$\text{充足率} = \frac{\text{充足数}}{\text{月間有効(新規)求人数}} \times 100$$

(雇用保険関係)

・離職票交付枚数

安定所が離職による被保険者資格の喪失の確認を行い、離職者に交付した離職票の枚数をいう。

・離職票提出件数

失業給付を受けようとする者が安定所に出頭して離職票を提出した件数をいう。

・受給資格決定件数

受け付けた離職票を審査して、安定所が失業給付を受ける資格があると決定した件数をいう。

・初回受給者数

同一失業給付金受給期間内における当該失業給付の第1回目の支給を受けた者の数をいう。

・受給者実人員

失業給付を実際に受けた受給資格者の実数をいう。

・特定受給資格者

離職理由が、倒産・解雇等により再就職の準備をする時間的余裕がなく離職を余儀なくされた受給資格者(特定受給資格者判断基準に該当する者)をいう。

県内ハローワーク一覧

名 称	所 在 地	連 絡 先
ハローワーク前橋	前橋市天川大島町130-1	tel. 027-290-2111 fax. 027-290-2528
ハローワーク高崎	高崎市末広町262-3	tel. 027-327-8609 fax. 027-323-8119
ハローワーク安中	安中市安中1-1-26	tel. 027-382-8609 fax. 027-382-4141
ハローワーク桐生	桐生市錦町2-11-14	tel. 0277-22-8609 fax. 0277-22-5014
ハローワーク伊勢崎	伊勢崎市太田町554-10 (伊勢崎地方合同庁舎1階)	tel. 0270-23-8609 fax. 0270-23-3697
ハローワーク太田	太田市飯田町893	tel. 0276-46-8609 fax. 0276-48-0096
ハローワーク館林	館林市大街道1-3-37	tel. 0276-75-8609 fax. 0276-72-4367
ハローワーク沼田	沼田市薄根町3167-4	tel. 0278-22-8609 fax. 0278-23-7206
ハローワーク群馬富岡	富岡市富岡1414-14	tel. 0274-62-8609 fax. 0274-62-1932
ハローワーク藤岡	藤岡市藤岡827-1	tel. 0274-22-8609 fax. 0274-24-4587
ハローワーク渋川	渋川市渋川1696-15	tel. 0279-22-2636 fax. 0279-23-4370
ハローワーク中之条	吾妻郡中之条町西中之条207	tel. 0279-75-2227 fax. 0279-75-5945

しごとサポートプラザ

名 称	所 在 地	連 絡 先
ハローワークまえばし しごとサポートプラザ	前橋市小相木町278-3	tel. 027-280-4510 fax. 027-280-4000

(ハローワーク情報プラザ・群馬学生職業相談室・前橋市高齢者職業相談室)

高齢者職業相談室一覧

名 称	所 在 地	連 絡 先
前橋市高齢者職業相談室	前橋市小相木町278-3 (しごとサポートプラザ内)	tel. 027-280-4510 fax. 027-280-4000
桐生市高齢者職業相談室	桐生市美原町5-3	tel. 0277-43-0184 fax. 0277-46-0066
伊勢崎市高齢者職業相談室	伊勢崎市上泉町151 伊勢崎市社会福祉会館内	tel. 0270-23-4794 fax. 0270-21-6208