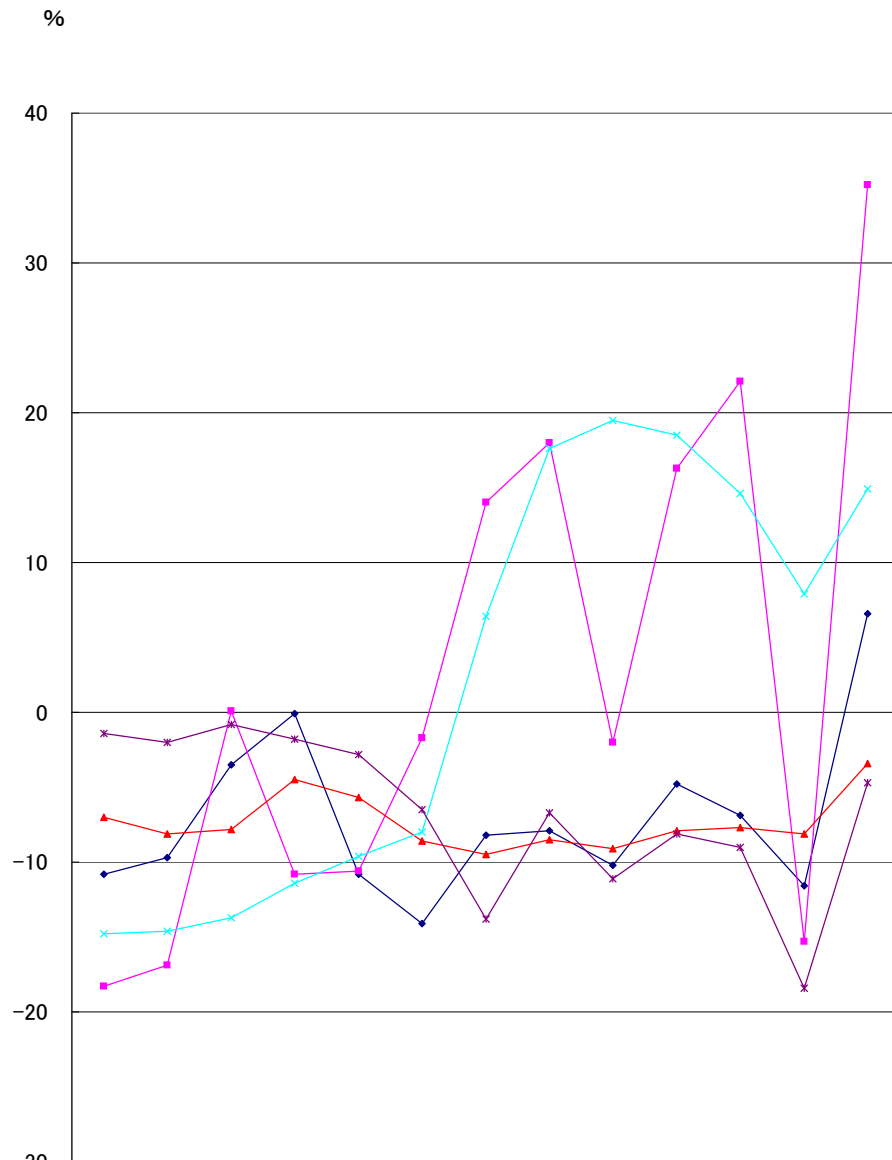


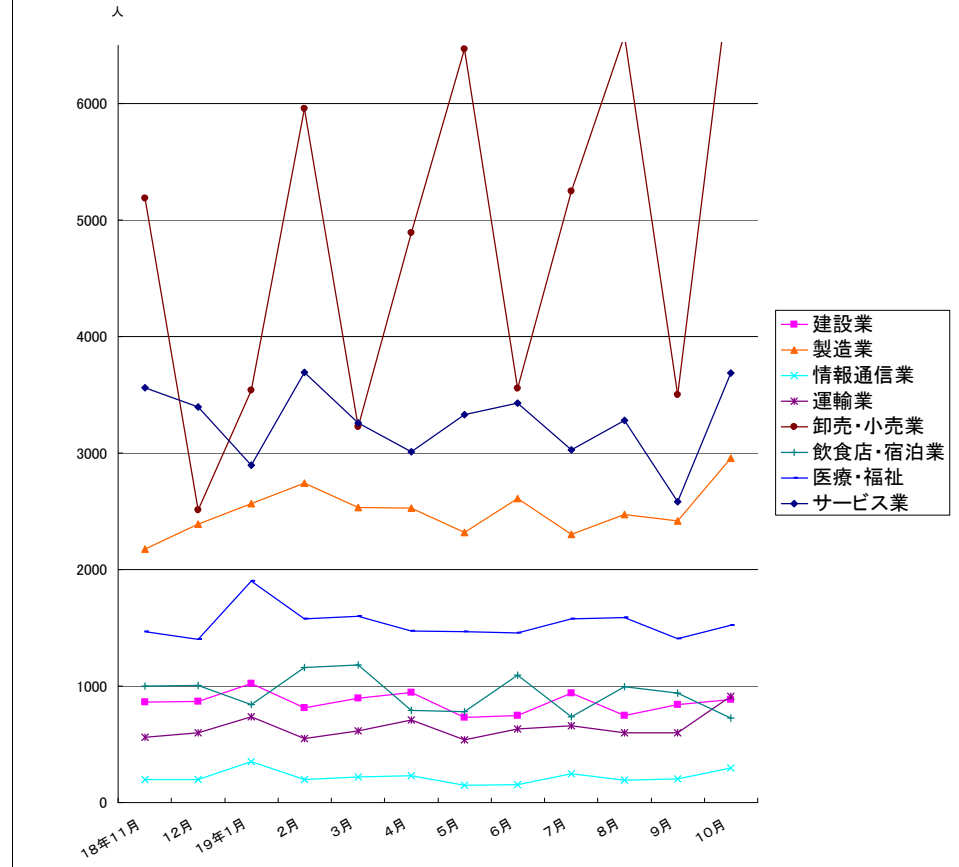
## 目 次

主要統計グラフ	1-2
業務統計主要項目・主要指標	3
時系列でみた主要指標Ⅰ（学卒・パートを除く）	4
〃    Ⅱ（学卒を除きパートを含む）	5
一般職業紹介状況（学卒・パートを除く）	6
〃    （学卒を除きパートを含む）	7
中高年齢者等の職業紹介等状況（パートを除く）	8
高年齢者（55歳以上）の職業紹介状況（パートを除く）	9
パートタイム職業紹介状況	10
障害者職業紹介状況	11
産業別・規模別一般新規求人状況	12
産業別・規模別一般充足状況	13
新規学卒者の職業紹介状況	14
付属施設の業務取扱状況	15
群馬学生相談室	
外国人雇用サービスコーナー	
雇用保険関係（適用、求職者給付、就職促進給付、雇用継続給付）	16
教育訓練及び介護休業給付支給状況	19
用語の説明・県内ハローワーク等一覧	20

## グラフでみる対前年増減率の推移



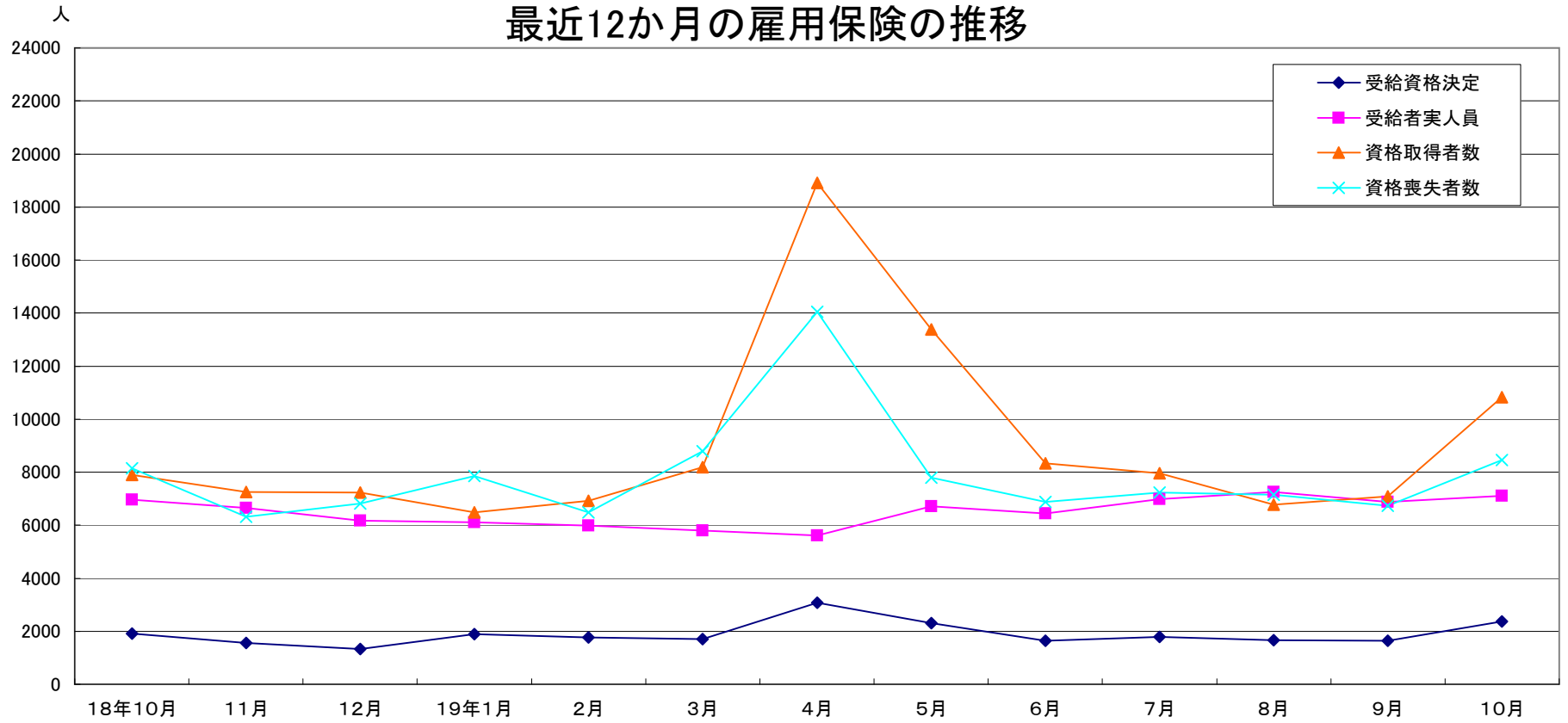
## 産業別新規求人数の推移(学卒を除きパートを含む)



(注) 産業分類(平成14年3月改訂「日本標準産業分類」)に基づく区分により掲載している。

	建設業	製造業	情報通信業	運輸業	卸売・小売業	飲食店・宿泊業	医療・福祉	サービス業
18年11月	864	2,177	196	561	5,189	998	1,467	3,559
12月	869	2,389	197	600	2,510	1,003	1,399	3,393
19年1月	1,024	2,565	354	738	3,537	839	1,900	2,893
2月	814	2,742	200	551	5,956	1,162	1,576	3,691
3月	896	2,535	221	618	3,226	1,183	1,600	3,256
4月	943	2,529	233	710	4,891	790	1,475	3,012
5月	730	2,320	146	537	6,466	779	1,466	3,328
6月	746	2,611	155	632	3,553	1,093	1,455	3,427
7月	940	2,300	250	662	5,250	738	1,577	3,028
8月	750	2,473	190	599	6,582	993	1,590	3,280
9月	841	2,418	204	597	3,500	937	1,407	2,585
10月	886	2,954	297	911	7,157	728	1,521	3,688

### 最近12か月の雇用保険の推移



	18年10月	11月	12月	19年1月	2月	3月	4月	5月	6月	7月	8月	9月	10月
受給資格決定	1,910	1,554	1,329	1,887	1,762	1,706	3,084	2,301	1,647	1,796	1,672	1,648	2,370
受給者実人員	6,960	6,655	6,180	6,114	5,989	5,801	5,616	6,722	6,445	6,982	7,259	6,869	7,106
資格取得者数	7,905	7,248	7,238	6,487	6,921	8,197	18,900	13,385	8,333	7,963	6,778	7,096	10,826
資格喪失者数	8,149	6,324	6,806	7,845	6,490	8,797	14,047	7,794	6,874	7,233	7,139	6,733	8,466

業務統計主要項目(学卒を除きパート含む)

主要指標

項目		19年10月	参 考			対 比		
			前月	前々月	前年同月	前月比	前年同月比	
一般職業紹介	求職	1 新規	7,656	6,767	6,515	7,184	13.1	6.6
		2 月間有効	27,356	26,285	26,444	28,325	4.1	△ 3.4
	就職	3 全数	2,608	2,260	2,215	2,737	15.4	△ 4.7
		4 うち保受給者	615	524	490	642	17.4	△ 4.2
	求人	5 新規	18,855	13,204	17,169	13,949	42.8	35.2
		6 月間有効	45,768	42,778	43,817	39,848	7.0	14.9
	7 充足数	2,669	2,378	2,336	2,696	12.2	△ 1.0	
	求人倍率	8 新規(5/1)	2.46	1.95	2.64	1.94		
		9 月間有効(6/2)	1.67	1.63	1.66	1.41		
雇用保険	10 適用事業所数	28,668	28,489	28,667	28,419	0.6	0.9	
	11 被保険者数	519,358	517,068	516,808	502,652	0.4	3.3	
	一般	12 受給資格決定件数	2,370	1,648	1,672	1,910	43.8	24.1
		13 受給者実人員(所定給付)	7,106	6,869	7,259	6,960	3.5	2.1
		14 支給金額(千円)	962,474	851,345	960,213	922,192	13.1	4.4
	高年齢	15 受給資格決定件数	113	67	92	98	68.7	15.3
		16 受給者数	98	78	102	98	25.6	0.0
		17 支給金額(千円)	21,219	16,405	22,037	21,474	29.3	△ 1.2
	短期	18 受給資格決定件数	3	1	1	5	200.0	△ 40.0
		19 受給者数	0	0	1	0	-	-
		20 支給金額(千円)	0	0	355	0	-	-

(注) 保受給者は雇用保険受給者をいう

項目 年月	鉱工業生産指数 (鉱工業計)		常用雇用指数 (産業計)		所定外労働時間 (産業計)		企業倒産		完全失業者数 (全国)	
	平成12年 =100	前年 同月比	規模30人 以上 年分は平 成12年 =100 月分は平 成17年 =100	前年 同月比	規模30人 以上 同月比	前年 同月比	負債額 1000万 以上	前年 同月差	万人	完全失業率 (季調値)
平成15年	86.5	0.7	104.7	2.2	15.4	4.0	47	△ 17	350	5.3
16	91.0	5.2	104.2	△ 0.5	13.4	△ 4.6	30	△ 17	313	4.7
17	88.7	△ 2.5	103.4	△ 0.8	14.0	1.4	79	49	294	4.4
18	91.6	3.3	102.8	△ 0.6	14.3	2.3	68	△ 11	275	4.1
18年8月	87.0	5.2	99.9	0.1	14.1	4.4	7	△ 4	272	4.1
9	93.8	2.0	99.7	0.8	14.4	0.6	7	2	280	4.2
10	92.5	3.5	99.6	△ 0.1	14.1	0.0	4	△ 8	281	4.1
11	94.9	△ 3.7	99.6	0.0	14.6	△ 2.1	7	2	259	4.0
12	91.6	0.0	99.7	0.4	15.2	1.3	5	3	244	4.0
19年1月	82.0	△ 0.5	99.6	1.0	12.8	0.1	10	1	264	4.0
2月	89.2	2.2	99.5	1.0	13.9	6.4	9	3	270	4.0
3月	97.7	△ 4.2	99.7	1.9	13.8	6.4	13	8	281	4.0
4月	90.2	0.9	101.0	1.5	13.5	6.3	11	8	268	3.8
5月	91.7	4.4	101.1	1.0	13.5	13.5	8	△ 1	258	3.8
6月	94.5	△ 1.4	100.3	0.2	13.8	7.1	8	6	241	3.7
7月	97.1	3.7	101.1	1.4	13.8	5.6	9	5	234	3.6
8月	85.8	△ 1.0	100.6	0.7	12.9	1.6	15	8	249	3.8
9月	93.1	△ 0.9	100.2	0.5	13.3	2.6	12	5	269	4.0
10月	-	-	-	-	-	-	5	1	271	4.0
資料出所	県統計課						帝国データバンク		総務省統計局	

※完全失業率の年平均は、実数である。

※表中「-」は、月報作成時には未公表のものである。

時系列でみた主要指標 I (学卒・パートを除く)

項目 年度・月別	A 一般職業紹介状況												B Aのうち中高年齢者							C 一般求職者給付			
	1 新規求職		2 月間有効求職		3 新規求人		4 月間有効求人		5 就職		求人倍率		6 新規求職		7 月間有効求職		8 就職		新規求職者 中に占める 中高年の 割合 6/1*100	受給資格 決定件数		受給者実人員	
	前年 同月比	前年 同月比	前年 同月比	前年 同月比	前年 同月比	前年 同月比	新規	月間 有効	前年 同月比	前年 同月比	前年 同月比	前年 同月比	前年 同月比	前年 同月比	前年 同月比	前年 同月比	前年 同月比	前年 同月比					
平成13年度	7,090	16.4	31,128	10.9	6,643	△ 5.6	17,356	△ 4.9	1,489	0.5	0.94	0.56	2,726	17.0	15,069	8.1	428	△ 2.7	38.4	2,847	15.7	14,388	12.1
14	7,771	9.6	33,831	8.7	7,229	8.8	18,492	6.5	1,600	7.5	0.93	0.55	3,068	12.5	16,124	7.0	447	4.4	39.5	2,920	2.6	15,044	4.6
15	7,240	△ 6.8	29,697	△ 12.2	9,050	25.2	23,470	26.9	1,672	4.5	1.25	0.79	2,667	△ 13.1	13,051	△ 19.1	461	3.1	36.8	2,361	△ 19.1	10,947	△ 27.2
16	6,025	△ 16.8	24,935	△ 16.0	9,976	10.2	27,335	16.5	1,678	0.4	1.66	1.10	1,972	△ 26.1	9,936	△ 23.9	430	△ 6.7	32.7	2,185	△ 7.5	8,632	△ 21.1
17	5,838	△ 3.1	22,680	△ 9.0	10,765	7.9	29,747	8.8	1,744	3.9	1.84	1.31	1,752	△ 11.2	8,176	△ 17.7	415	△ 3.6	30.0	2,060	△ 5.7	7,562	△ 12.4
18	5,379	△ 7.9	21,016	△ 7.3	9,683	△ 10.0	26,110	△ 12.2	1,742	△ 0.1	1.80	1.24	1,532	△ 12.5	7,204	△ 11.9	423	2.0	28.5	1,872	△ 9.1	6,787	△ 10.3
平成18年10月	5,206	△ 11.6	20,944	△ 8.7	9,111	△ 21.3	25,021	△ 21.1	1,828	0.8	1.75	1.19	1,429	△ 17.9	6,983	△ 12.9	429	2.1	27.4	1,910	△ 13.4	6,960	△ 8.9
11	4,759	△ 9.8	19,980	△ 9.9	10,540	△ 22.3	27,098	△ 19.0	1,721	0.2	2.21	1.36	1,347	△ 10.8	6,751	△ 13.0	428	5.2	28.3	1,554	△ 1.3	6,655	△ 9.9
12	4,087	△ 5.2	18,580	△ 9.4	9,251	△ 2.9	26,428	△ 17.4	1,461	△ 1.3	2.26	1.42	1,312	△ 11.9	6,602	△ 12.5	363	0.8	32.1	1,329	△ 1.1	6,180	△ 11.9
平成19年1月	5,839	△ 2.0	19,118	△ 6.3	10,190	△ 8.4	27,838	△ 13.3	1,421	△ 4.9	1.75	1.46	1,672	△ 2.2	6,585	△ 10.0	348	0.3	28.6	1,887	0.0	6,114	△ 12.3
2	5,322	△ 11.7	19,499	△ 7.6	12,410	△ 10.4	30,083	△ 9.5	1,702	△ 1.3	2.33	1.54	1,464	△ 23.1	6,432	△ 14.5	390	△ 6.0	27.5	1,762	△ 15.6	5,989	△ 14.6
3	5,553	△ 13.8	20,305	△ 10.2	9,530	△ 4.1	29,825	△ 8.2	1,991	△ 5.8	1.72	1.47	1,549	△ 13.0	6,599	△ 14.8	474	△ 0.8	27.9	1,706	△ 15.7	5,801	△ 19.0
4	6,383	△ 7.0	21,078	△ 9.8	11,045	23.0	30,474	12.0	1,622	△ 13.4	1.73	1.45	2,119	△ 3.9	7,144	△ 12.3	387	△ 9.8	33.2	3,084	△ 2.0	5,616	△ 16.6
5	5,412	△ 7.9	21,197	△ 8.8	11,930	28.3	30,406	26.2	1,728	△ 6.2	2.20	1.43	1,540	△ 7.5	7,236	△ 11.1	400	△ 11.3	28.5	2,301	4.1	6,722	△ 9.0
6	4,887	△ 10.4	20,461	△ 9.6	9,767	△ 0.8	30,485	32.0	1,644	△ 13.1	2.00	1.49	1,394	△ 9.7	7,001	△ 12.6	366	△ 24.7	28.5	1,647	△ 7.1	6,445	△ 13.9
7	4,893	△ 4.5	20,053	△ 8.1	11,008	29.0	30,921	31.8	1,582	△ 8.0	2.25	1.54	1,497	5.4	7,017	△ 7.9	366	△ 9.6	30.6	1,796	10.9	6,982	△ 4.9
8	4,812	△ 6.7	19,688	△ 8.3	12,380	44.7	31,046	28.1	1,449	△ 10.6	2.57	1.58	1,413	4.9	6,941	△ 6.3	361	△ 16.2	29.4	1,672	△ 7.0	7,259	△ 5.9
9	4,858	△ 8.3	19,506	△ 8.1	8,554	△ 14.1	30,191	21.1	1,473	△ 19.6	1.76	1.55	1,451	1.5	6,872	△ 4.1	398	△ 9.3	29.9	1,648	△ 7.2	6,869	△ 3.1
10	<b>5,594</b>	<b>7.5</b>	<b>20,306</b>	<b>△ 3.0</b>	<b>12,375</b>	<b>35.8</b>	<b>31,204</b>	<b>24.7</b>	<b>1,713</b>	<b>△ 6.3</b>	<b>2.21</b>	<b>1.54</b>	<b>1,790</b>	<b>25.3</b>	<b>7,185</b>	<b>2.9</b>	<b>449</b>	<b>4.7</b>	<b>32.0</b>	<b>2,370</b>	<b>24.1</b>	<b>7,106</b>	<b>2.1</b>
平成19年度	5,263	△ 5.5	20,327	△ 8.0	11,008	19.9	30,675	24.8	1,602	△ 11.0	2.09	1.51	1,601	1.5	7,057	△ 7.6	390	△ 11.2	30.4	2,074	3.0	6,714	△ 7.5

(注)年度数値は月平均である

時系列でみた主要指標Ⅱ(学卒を除きパートを含む)

項目 年度・月別	一般職業紹介状況											求人倍率								
	1 新規求職		2 月間有効求職		3 新規求人		4 月間有効求人		5 紹介件数		6 就職件数		原数値				季節調整値			
	前年 同月比	前年 同月比	前年 同月比	前年 同月比	前年 同月比	前年 同月比	前年 同月比	前年 同月比	前年 同月比	前年 同月比	前年 同月比	本 県		全 国		本 県		全 国		
												新規	有効	新規	有効	新規	有効	新規	有効	
平成13年度	8,322	18.4	34,265	12.5	10,555	△ 7.1	27,667	△ 6.8	7,845	24.2	2,226	5.2	1.27	0.81	0.96	0.56				
14	9,256	11.2	37,771	10.2	11,465	8.6	29,214	5.6	9,161	16.8	2,477	11.3	1.24	0.77	0.96	0.56				
15	8,802	△ 4.9	33,954	△ 10.1	14,186	23.7	36,488	24.9	9,618	5.0	2,649	6.9	1.61	1.07	1.12	0.69				
16	8,043	△ 8.6	31,217	△ 8.1	15,084	6.3	40,910	12.1	9,189	△ 4.5	2,580	△ 2.6	1.88	1.31	1.35	0.86				
17	7,997	△ 0.6	30,032	△ 3.8	16,036	6.3	43,968	7.5	9,848	7.2	2,662	3.2	2.01	1.46	1.49	0.98				
18	7,425	△ 14.7	28,274	△ 4.8	14,681	△ 2.9	39,732	△ 15.9	9,450	△ 19.9	2,627	△ 16.3	1.98	1.41	1.56	1.06				
平成18年10月	7,184	△ 10.8	28,325	△ 7.0	13,949	△ 18.3	39,848	△ 14.8	9,619	△ 5.8	2,737	△ 1.4	1.94	1.41	1.63	1.12	1.87	1.33	1.53	1.07
11	6,469	△ 9.7	27,069	△ 8.1	16,000	△ 16.9	41,402	△ 14.6	8,471	△ 9.6	2,615	△ 2.0	2.47	1.53	1.80	1.14	1.92	1.37	1.60	1.07
12	5,428	△ 3.5	24,726	△ 7.8	13,761	0.1	39,672	△ 13.7	6,524	0.1	2,168	△ 0.8	2.54	1.60	1.68	1.13	2.05	1.37	1.60	1.07
平成19年1月	8,036	△ 0.1	25,554	△ 4.5	14,666	△ 10.8	40,892	△ 11.4	8,733	△ 2.5	2,189	△ 1.8	1.83	1.60	1.42	1.09	1.89	1.48	1.51	1.06
2	7,221	△ 10.8	26,064	△ 5.7	17,567	△ 10.6	43,115	△ 9.6	9,423	△ 4.8	2,505	△ 2.8	2.43	1.65	1.64	1.11	2.27	1.50	1.51	1.05
3	7,476	△ 14.1	27,150	△ 8.6	14,867	△ 1.7	43,465	△ 8.0	10,157	△ 13.9	2,934	△ 6.5	1.99	1.60	1.57	1.10	2.27	1.52	1.50	1.03
4	9,044	△ 8.2	28,452	△ 9.5	15,302	14.0	43,634	6.4	9,476	△ 10.9	2,457	△ 13.8	1.69	1.53	1.17	1.00	2.44	1.68	1.58	1.05
5	7,642	△ 7.9	28,874	△ 8.5	16,563	18.0	43,245	17.6	10,000	△ 6.8	2,662	△ 6.7	2.17	1.50	1.38	0.96	2.61	1.82	1.54	1.06
6	6,762	△ 10.2	27,902	△ 9.1	14,773	△ 2.0	43,162	19.5	9,042	△ 15.3	2,559	△ 11.1	2.18	1.55	1.57	0.97	2.30	1.88	1.54	1.07
7	6,631	△ 4.8	27,108	△ 7.9	15,318	16.3	43,440	18.5	8,682	△ 7.6	2,379	△ 8.1	2.31	1.60	1.62	1.00	2.20	1.77	1.55	1.07
8	6,515	△ 6.9	26,444	△ 7.7	17,169	22.1	43,817	14.6	8,194	△ 8.4	2,215	△ 9.0	2.64	1.66	1.67	1.04	2.44	1.70	1.58	1.06
9	6,767	△ 11.6	26,285	△ 8.1	13,204	△ 15.3	42,778	7.9	8,853	△ 12.2	2,260	△ 18.4	1.95	1.63	1.60	1.06	1.73	1.59	1.47	1.05
10	<b>7,656</b>	<b>6.6</b>	<b>27,356</b>	<b>△ 3.4</b>	<b>18,855</b>	<b>35.2</b>	<b>45,768</b>	<b>14.9</b>	<b>10,662</b>	<b>10.8</b>	<b>2,608</b>	<b>△ 4.7</b>	<b>2.46</b>	<b>1.67</b>	<b>1.54</b>	<b>1.07</b>	<b>2.39</b>	<b>1.59</b>	<b>1.48</b>	<b>1.02</b>
平成19年度	7,288	△ 6.3	27,489	△ 7.8	15,883	12.0	43,692	14.0	9,273	△ 7.4	2,449	△ 10.3	<b>2.18</b>	<b>1.59</b>						

(注)年度数値は月平均である

一般職業紹介状況(学卒・パートを除く)

項目 安定所別	A 新規求職 申込件数	B 月間有効 求職者数	C 紹介件数	D 就職件数	E 4のうち管外就職		F 4のうち 保 受給者の 就職件数	G 新 規 求 人 数	H 月間有効 求 人 数	I 充 足 数	J Iのうち他県 からの 充足数	比 率			
	1 全 数	2 全 数	3 全 数	4 全 数	5 県内	6 県外						新規求職 対前年同月 増減率	新規求人 対前年同月 増減率	新規求 人倍率 (G/1)	有効求 人倍率 (H/2)
前年同月	5,206	20,944	7,031	1,828	638	184	514	9,111	25,021	1,802	177	△ 11.6	△ 21.3	1.75	1.19
前 月	4,858	19,506	6,494	1,473	513	155	396	8,554	30,191	1,578	277	△ 8.3	△ 14.1	1.76	1.55
<b>19年 10月</b>	<b>5,594</b>	<b>20,306</b>	<b>8,061</b>	<b>1,713</b>	<b>606</b>	<b>210</b>	<b>475</b>	<b>12,375</b>	<b>31,204</b>	<b>1,770</b>	<b>293</b>	<b>7.5</b>	<b>35.8</b>	<b>2.21</b>	<b>1.54</b>
前 橋	1,298	4,538	1,995	374	187	41	93	4,931	13,674	447	135	10.2	187.7	3.80	3.01
高 崎	839	3,265	1,268	231	64	19	74	1,715	4,613	284	19	8.0	△ 14.1	2.04	1.41
(安 中)	89	376	194	42	12	1	14	167	396	32	0	△ 20.5	△ 5.6	1.88	1.05
桐 生	484	1,606	621	134	60	13	28	547	1,474	98	13	37.5	△ 5.2	1.13	0.92
伊勢崎	614	2,430	1,006	204	82	23	46	844	2,119	208	19	△ 7.9	8.8	1.37	0.87
太 田	771	2,647	1,244	262	87	46	81	1,826	3,734	258	54	11.9	33.6	2.37	1.41
館 林	427	1,581	545	142	13	36	47	781	1,334	176	33	10.6	8.3	1.83	0.84
沼 田	201	700	216	57	9	5	14	310	787	52	3	9.2	△ 28.7	1.54	1.12
富 岡	169	556	152	53	17	2	17	251	570	45	1	△ 13.8	△ 15.8	1.49	1.03
藤 岡	237	869	239	65	18	16	22	328	898	53	3	8.7	△ 29.8	1.38	1.03
渋 川	335	1,312	467	115	51	4	25	358	947	81	1	△ 1.8	△ 5.8	1.07	0.72
(中之条)	130	426	114	34	6	4	14	317	658	36	12	22.6	56.9	2.44	1.54
年度累計	36,839	142,289	48,217	11,211	4,019	1,301	2,944	77,059	214,727	12,185	2,407	△ 5.5	19.9	2.09	1.51

一般職業紹介状況(学卒を除きパートを含む)

項目 安定所別	A 新規求職 申込件数	B 月間有効 求職者数	C 紹介件数	D 就職件数	E 4のうち 保受給者の 就職件数	F 新規 求人数	G 月間有効 求人数	H 充足数	比 率			
	1 全 数	2 全 数	3 全 数	4 全 数					新規求職 対前年同月 増減率	新規求人 対前年同月 増減率	新規求人 人倍率 (F/1)	有効求人 人倍率 (G/2)
前年同月	7,184	28,325	9,619	2,737	642	13,949	39,848	2,696	△ 10.8	△ 18.3	1.94	1.41
前 月	6,767	26,285	8,853	2,260	524	13,204	42,778	2,378	△ 11.6	△ 15.3	1.95	1.63
<b>19年10月</b>	<b>7,656</b>	<b>27,356</b>	<b>10,662</b>	<b>2,608</b>	<b>615</b>	<b>18,855</b>	<b>45,768</b>	<b>2,669</b>	<b>6.6</b>	<b>35.2</b>	<b>2.46</b>	<b>1.67</b>
前 橋	1,752	6,201	2,603	562	129	7,497	17,995	627	13.2	183.7	4.28	2.90
高 崎	1,135	4,298	1,647	352	96	2,484	7,226	417	12.4	△ 13.3	2.19	1.68
(安 中)	131	551	260	78	22	323	732	67	△ 12.1	△ 1.8	2.47	1.33
桐 生	639	2,120	770	187	37	879	2,380	151	27.3	△ 11.9	1.38	1.12
伊勢崎	811	3,166	1,282	279	58	1,256	3,084	293	△ 9.2	△ 0.9	1.55	0.97
太 田	1,016	3,429	1,576	378	93	2,490	5,039	367	4.5	42.1	2.45	1.47
館 林	597	2,145	691	210	54	1,103	2,251	261	△ 2.5	△ 3.8	1.85	1.05
沼 田	310	1,032	371	130	28	645	1,694	124	14.0	△ 13.4	2.08	1.64
富 岡	250	783	287	99	22	511	1,105	91	△ 12.9	17.7	2.04	1.41
藤 岡	345	1,251	365	111	29	599	1,655	101	10.6	△ 16.9	1.74	1.32
渋 川	495	1,815	665	172	32	586	1,580	121	5.1	△ 18.5	1.18	0.87
(中之条)	175	565	145	50	15	482	1,027	49	12.2	46.5	2.75	1.82
年度累計	51,017	192,421	64,909	17,140	3,821	111,184	305,844	18,089	△ 6.3	12.0	2.18	1.59



中高年齢者等の職業紹介等状況(パートを除く)

項目 安定所別	新規求職 申込件数		月間有効 求職者数	紹介件数	就職件数		5 新 規 求 人 数	6 月間有効 求 人 数	比 率				
	1 全 数	Iのうち保	2 全 数	3 全 数	4 全 数	4のうち保			新規求職者 中に占める 中高年の割合	新規求職 対前年同月 増 減 率	新規求人 対前年同月 増 減 率	新規求 人 倍 率 (5/1)	有 効 求 人 倍 率 (6/2)
前年同月	1,429	554	6,983	1,693	429	163	2,392	6,792	(19.9) 27.4	△ 17.9	1.9	1.67	0.97
前 月	1,451	549	6,872	1,825	398	118	2,468	7,151	(21.4) 29.9	1.5	△ 9.1	1.70	1.04
<b>19年10月</b>	<b>1,790</b>	<b>834</b>	<b>7,185</b>	<b>2,354</b>	<b>449</b>	<b>154</b>	<b>5,265</b>	<b>9,680</b>	(23.4) 32.0	<b>25.3</b>	<b>120.1</b>	<b>2.94</b>	<b>1.35</b>
前 橋	394	188	1,511	568	80	25	2,190	3,070	(22.5) 30.4	29.2	398.9	5.56	2.03
高 崎	264	114	1,175	359	63	25	723	1,680	(23.3) 31.5	27.5	39.3	2.74	1.43
(安 中)	34	22	162	57	11	6	58	137	(26.0) 38.2	30.8	41.5	1.71	0.85
桐 生	168	104	583	168	31	13	228	504	(26.3) 34.7	80.6	70.1	1.36	0.86
伊勢崎	170	71	771	278	47	13	376	870	(21.0) 27.7	△ 0.6	96.9	2.21	1.13
太 田	233	93	818	348	68	26	726	1,415	(22.9) 30.2	22.0	124.8	3.12	1.73
館 林	135	86	608	165	38	21	349	586	(22.6) 31.6	19.5	86.6	2.59	0.96
沼 田	67	16	275	68	21	5	116	277	(21.6) 33.3	34.0	30.3	1.73	1.01
富 岡	64	23	230	41	15	6	99	187	(25.6) 37.9	△ 1.5	23.8	1.55	0.81
藤 岡	80	34	332	77	21	5	86	234	(23.2) 33.8	25.0	6.2	1.08	0.70
渋 川	118	43	514	175	44	6	136	328	(23.8) 35.2	8.3	16.2	1.15	0.64
(中之条)	63	40	206	50	10	3	140	287	(36.0) 48.5	80.0	66.7	2.22	1.39
年度累計	11,204	4,767	49,396	12,658	2,727	844	20,577	51,237	(22.0) 30.4	1.5	21.2	1.84	1.04

(注) ( )内は、パートを含めた新規求職者中に占める中高年の割合である。求人数及び求人倍率は、「求人均等配分方式」による数値である。

高年齢者(55歳以上)の職業紹介状況(パートを除く)

安定所別 項目	新規求職 申込件数		月間有効 求職者数	紹介件数	就職件数		5 新規 求人数	6 月間有効 求人数	比 率				
	1 全 数	Iのうち保	2 全 数	3 全 数	4 全 数	4のうち保	5 求 人 数	6 求 人 数	新規求職者 中に占める 高齢者の割合	新規求職 対前年同月 増 減 率	新規求人 対前年同月 増 減 率	新規求人 倍 率 (5/1)	有効求人 倍 率 (6/2)
									(10.1) 13.9	△ 18.5	3.4	1.67	0.90
前年同月	722	315	3,835	672	202	70	1,209	3,464	(10.1) 13.9	△ 18.5	3.4	1.67	0.90
前 月	748	313	3,800	724	180	49	1,356	3,750	(11.1) 15.4	7.3	△ 3.9	1.81	0.99
<b>19年 10月</b>	<b>899</b>	<b>457</b>	<b>3,905</b>	<b>818</b>	<b>207</b>	<b>71</b>	<b>3,145</b>	<b>5,551</b>	(11.7) 16.1	<b>24.5</b>	<b>160.1</b>	<b>3.50</b>	<b>1.42</b>
前 橋	192	106	816	196	41	10	1,311	1,746	(11.0) 14.8	29.7	509.8	6.83	2.14
高 崎	148	69	675	119	33	13	427	954	(13.0) 17.6	24.4	56.4	2.89	1.41
(安 中)	19	15	96	16	4	1	34	82	(14.5) 21.3	46.2	54.5	1.79	0.85
桐 生	65	43	291	52	13	6	136	289	(10.2) 13.4	41.3	112.5	2.09	0.99
伊勢崎	81	37	403	96	17	6	225	512	(10.0) 13.2	3.8	127.3	2.78	1.27
太 田	108	49	445	128	32	16	434	825	(10.6) 14.0	8.0	174.7	4.02	1.85
館 林	75	51	361	46	13	7	209	350	(12.6) 17.6	29.3	117.7	2.79	0.97
沼 田	38	12	141	23	7	1	69	158	(12.3) 18.9	40.7	35.3	1.82	1.12
富 岡	31	10	118	18	7	3	59	109	(12.4) 18.3	3.3	37.2	1.90	0.92
藤 岡	44	21	178	32	11	2	51	125	(12.8) 18.6	41.9	37.8	1.16	0.70
渋 川	67	22	271	69	22	3	80	184	(13.5) 20.0	17.5	29.0	1.19	0.68
(中之条)	31	22	110	23	7	3	84	171	(17.7) 23.8	106.7	68.0	2.71	1.55
年度累計	5,842	2,751	27,316	4,900	1,157	355	11,037	26,644	(11.5) 15.9	2.4	29.8	1.89	0.98

(注) ( )内は、パートを含めた新規求職者中に占める高齢者の割合である。求人数及び求人倍率は、「求人均等配分方式」による数値である。

パートタイム職業紹介状況

安定所別	項目	新規求職 申込件数	月間有効 求職者数	紹介件数	就職件数	新規 求人数	月間有効 求人数
	前年同月	1,978	7,381	2,588	909	4,838	14,827
	前月	1,909	6,779	2,359	787	4,650	12,587
	<b>19年10月</b>	<b>2,062</b>	<b>7,050</b>	<b>2,601</b>	<b>895</b>	<b>6,480</b>	<b>14,564</b>
	前橋	454	1,663	608	188	2,566	4,321
	高崎	296	1,033	379	121	769	2,613
	(安中)	42	175	66	36	156	336
	桐生	155	514	149	53	332	906
	伊勢崎	197	736	276	75	412	965
	太田	245	782	332	116	664	1,305
	館林	170	564	146	68	322	917
	沼田	109	332	155	73	335	907
	富岡	81	227	135	46	260	535
	藤岡	108	382	126	46	271	757
	渋川	160	503	198	57	228	633
	(中之条)	45	139	31	16	165	369
	年度累計	14,178	50,132	16,692	5,929	34,125	91,117

(注)太田は太田パートサテライトを、館林は館林パートサテライトをそれぞれ含む。

## 障害者職業紹介状況

項目 安定所別	新規求職申込件数				紹介件数				就職件数				新規登録者数				期末現在登録者数 (月末)			
	身体	知的	精神	その他	身体	知的	精神	その他	身体	知的	精神	その他	身体	知的	精神	その他	身体	知的	精神	その他
前年同月	94	20	37	1	332	88	110	3	38	14	13	1	39	10	19	0	5,551	2,860	586	11
前月	72	22	29	0	149	42	68	1	21	12	8	0	33	4	17	0	5,300	2,845	689	20
<b>19年10月</b>	<b>110</b>	<b>29</b>	<b>27</b>	<b>2</b>	<b>344</b>	<b>92</b>	<b>119</b>	<b>2</b>	<b>30</b>	<b>12</b>	<b>10</b>	<b>0</b>	<b>51</b>	<b>16</b>	<b>14</b>	<b>2</b>	<b>5,294</b>	<b>2,857</b>	<b>699</b>	<b>22</b>
前橋	21	8	7	0	89	16	20	0	4	1	2	0	2	4	2	0	946	386	136	9
高崎	13	5	4	0	18	3	8	0	7	5	1	0	10	3	4	0	915	515	139	2
(安中)	4	1	0	0	13	0	0	0	0	0	0	0	3	1	0	0	158	49	18	0
桐生	9	1	0	0	13	3	4	0	2	2	1	0	5	0	0	0	535	344	34	0
伊勢崎	17	6	4	0	72	25	33	0	6	0	1	0	8	4	3	0	632	272	110	5
太田	15	1	1	0	32	4	8	0	1	2	0	0	6	1	0	0	567	372	42	0
館林	5	2	2	2	27	17	7	2	2	1	0	0	1	0	1	2	420	226	33	3
沼田	3	0	0	0	5	1	1	0	3	0	0	0	3	0	0	0	180	91	18	0
富岡	6	0	1	0	17	2	9	0	0	0	2	0	2	0	0	0	199	85	41	0
藤岡	9	2	3	0	22	1	6	0	3	0	1	0	6	1	1	0	208	157	31	0
渋川	7	2	2	0	31	19	22	0	1	0	2	0	5	2	1	0	374	271	81	2
(中之条)	1	1	3	0	5	1	1	0	1	1	0	0	0	0	2	0	160	89	16	1
年度累計	523	164	162	7	1,040	254	356	17	235	113	68	4	263	74	93	7				

産業別・規模別一般新規求人状況(学卒を除きパートを含む)

前月	前年同月	当月	対前月比	対前年同月比	構成比	産業別	計	前橋	高崎	(安中)	桐生	伊勢崎	太田	館林	沼田	富岡	藤岡	渋川	(中之条)
214	236	157	△ 26.6	△ 33.5	0.8	A. B. C 農、林、漁業	157	11	3	0	10	0	0	1	59	3	0	53	17
0	3	6	-	100.0	0.0	D 鉱業	6	0	0	2	0	0	0	0	2	0	2	0	0
841	1,050	886	5.4	△ 15.6	4.7	E 建設業	886	182	149	21	48	87	154	51	66	25	33	46	24
2,418	2,902	2,954	22.2	1.8	15.7	F 製造業	2,954	293	339	85	177	379	791	399	68	177	117	120	9
313	433	287	△ 8.3	△ 33.7	1.5	09 食料品製造業	287	89	28	0	9	30	32	30	16	16	12	25	0
18	20	27	50.0	35.0	0.1	10 飲料・たばこ・飼料製造業	27	1	0	1	8	0	6	3	4	1	1	2	0
40	49	25	△ 37.5	△ 49.0	0.1	11 繊維工業	25	0	0	0	16	8	1	0	0	0	0	0	0
32	33	27	△ 15.6	△ 18.2	0.1	12 衣服・その他の繊維製品製造業	27	6	3	0	2	1	6	6	1	0	0	0	2
37	39	25	△ 32.4	△ 35.9	0.1	13 木材・木製品製造業	25	4	2	2	2	2	2	3	6	2	0	0	0
38	52	48	26.3	△ 7.7	0.3	14 家具・装備品製造業	48	6	3	6	0	5	3	2	14	2	1	5	1
28	37	41	46.4	10.8	0.2	15 パルプ・紙・紙加工品製造業	41	4	1	0	0	15	11	8	0	0	2	0	0
30	49	71	136.7	44.9	0.4	16 印刷・同関連業	71	20	17	6	0	4	1	5	0	3	15	0	0
43	72	63	46.5	△ 12.5	0.3	17 化学工業	63	7	2	2	0	3	3	34	0	0	0	12	0
9	0	2	△ 77.8	-	0.0	18 石油製品・石炭製品製造業	2	0	0	0	0	0	0	2	0	0	0	0	0
198	219	226	14.1	3.2	1.2	19 プラスチック製品製造業	226	8	14	8	6	36	63	33	3	33	6	16	0
19	19	12	△ 36.8	△ 36.8	0.1	20 ゴム製品製造業	12	2	0	0	0	6	1	1	0	2	0	0	0
39	54	34	△ 12.8	△ 37.0	0.2	22 窯業・土石製品製造業	34	7	6	2	2	3	0	1	5	0	4	2	2
56	39	56	0.0	43.6	0.3	23 鉄鋼業	56	7	26	2	0	0	2	17	0	0	2	0	0
25	52	31	24.0	△ 40.4	0.2	24 非鉄金属製造業	31	13	2	11	0	0	4	1	0	0	0	0	0
173	264	265	53.2	0.4	1.4	25 金属製品製造業	265	30	30	1	24	51	41	51	1	14	13	9	0
308	342	365	18.5	6.7	1.9	26 一般機械器具製造業	365	13	36	18	45	56	96	52	1	11	24	13	0
246	266	220	△ 10.6	△ 17.3	1.2	27 電気機械器具製造業	220	11	17	19	6	21	60	49	0	9	21	6	1
78	141	96	23.1	△ 31.9	0.5	28 情報通信機械器具製造業	96	3	18	0	1	22	10	6	0	30	1	5	0
184	94	141	△ 23.4	50.0	0.7	29 電子部品・デバイス製造業	141	0	77	0	0	24	10	7	10	6	1	4	2
405	541	785	93.8	45.1	4.2	30 輸送用機械器具製造業	785	61	44	5	52	73	429	58	5	39	11	7	1
28	44	58	107.1	31.8	0.3	31 精密機械器具製造業	58	1	3	0	3	7	2	28	0	0	0	14	0
71	43	49	△ 31.0	14.0	0.3	21,32 その他の製造業	49	0	10	2	1	12	8	2	2	9	3	0	0
7	4	5	△ 28.6	25.0	0.0	G 電気・ガス・熱供給・水道業	5	2	1	0	0	0	0	0	2	0	0	0	0
204	276	297	45.6	7.6	1.6	H 情報通信業	297	72	129	7	2	6	11	5	0	58	0	7	0
597	807	911	52.6	12.9	4.8	I 運輸業	911	140	130	17	76	115	196	63	13	19	24	104	14
3,500	2,395	7,157	104.5	198.8	38.0	J 卸売・小売業	7,157	5,390	566	32	168	132	265	140	89	52	250	61	12
104	111	191	83.7	72.1	1.0	K 金融・保険業	191	120	26	0	9	8	14	1	0	2	0	10	1
76	37	63	△ 17.1	70.3	0.3	L 不動産業	63	9	32	0	3	2	8	0	0	1	5	1	2
937	729	728	△ 22.3	△ 0.1	3.9	M 飲食店、宿泊業	728	56	13	39	50	68	199	22	39	11	41	39	151
1,407	1,580	1,521	8.1	△ 3.7	8.1	N 医療、福祉	1,521	204	295	45	180	118	173	126	65	47	83	74	111
103	154	76	△ 26.2	△ 50.6	0.4	O 教育、学習支援業	76	24	26	0	3	3	5	10	1	0	0	3	1
81	74	105	29.6	41.9	0.6	P 複合サービス事業	105	16	47	4	2	0	1	4	2	5	14	7	3
2,585	3,476	3,688	42.7	6.1	19.6	Q サービス業(他に分類されないもの)	3,688	938	720	69	146	333	648	267	236	110	28	57	136
130	115	110	△ 15.4	△ 4.3	0.6	R. S 公務、その他	110	40	8	2	5	5	25	14	3	1	2	4	1
13,204	13,949	18,855	42.8	35.2	100.0	合計	18,855	7,497	2,484	323	879	1,256	2,490	1,103	645	511	599	586	482
6,713	7,590	8,524	27.0	12.3	45.2	29人以下	8,524	2,904	1,086	170	471	726	1,214	577	437	180	303	265	191
4,358	3,898	7,428	70.4	90.6	39.4	30~99人	7,428	4,123	668	85	277	369	669	310	118	263	129	181	236
1,484	1,693	1,737	17.0	2.6	9.2	100~299人	1,737	370	488	45	98	113	159	128	84	43	50	119	40
305	303	358	17.4	18.2	1.9	300~499人	358	36	37	3	17	32	134	45	0	18	0	21	15
282	192	380	34.8	97.9	2.0	500~999人	380	27	205	20	15	15	63	22	6	7	0	0	0
62	273	428	590.3	56.8	2.3	1,000人~	428	37	0	0	1	1	251	21	0	0	117	0	0

産業別・規模別一般充足状況(学卒を除きパート含む)

前月	前年同月	当月	対前月比	対前年同月比	構成比	産業別	計	前橋	高崎	(安中)	桐生	伊勢崎	太田	館林	沼田	富岡	藤岡	渋川	(中之条)	
36	43	52	44.4	20.9	1.9	A. B. C 農、林、漁業	52	5	2	0	1	0	1	1	23	3	0	13	3	
0	1	2	-	100.0	0.1	D 鉱業	2	0	0	0	0	0	0	0	0	0	0	2	0	0
135	147	171	26.7	16.3	6.4	E 建設業	171	52	24	5	6	27	25	10	4	2	6	9	1	
752	901	915	21.7	1.6	34.3	F 製造業	915	99	125	29	67	143	171	114	28	55	48	29	7	
97	121	146	50.5	20.7	5.5	09 食料品製造業	146	32	25	5	9	18	15	14	10	13	1	4	0	
10	17	11	10.0	△ 35.3	0.4	10 飲料・たばこ・飼料製造業	11	0	3	0	4	0	0	0	4	0	0	0	0	
8	12	7	△ 12.5	△ 41.7	0.3	11 繊維工業	7	0	0	0	4	3	0	0	0	0	0	0	0	
9	12	11	22.2	△ 8.3	0.4	12 衣服・その他の繊維製品製造業	11	2	1	0	1	4	1	2	0	0	0	0	0	
18	23	17	△ 5.6	△ 26.1	0.6	13 木材・木製品製造業	17	4	4	0	0	2	2	1	2	1	0	1	0	
21	20	19	△ 9.5	△ 5.0	0.7	14 家具・装備品製造業	19	6	1	0	0	4	0	2	3	1	0	2	0	
14	22	16	14.3	△ 27.3	0.6	15 パルプ・紙・紙加工品製造業	16	3	2	0	0	1	0	9	0	0	1	0	0	
9	16	13	44.4	△ 18.8	0.5	16 印刷・同関連業	13	4	3	0	0	2	0	2	0	0	1	1	0	
25	35	19	△ 24.0	△ 45.7	0.7	17 化学工業	19	1	1	2	0	1	5	6	0	0	1	2	0	
0	0	2	-	-	0.1	18 石油製品・石炭製品製造業	2	0	0	0	0	0	0	2	0	0	0	0	0	
75	98	91	21.3	△ 7.1	3.4	19 プラスチック製品製造業	91	6	7	3	8	8	24	16	2	7	5	5	0	
12	8	5	△ 58.3	△ 37.5	0.2	20 ゴム製品製造業	5	1	2	0	0	1	1	0	0	0	0	0	0	
11	17	16	45.5	△ 5.9	0.6	22 窯業・土石製品製造業	16	2	2	0	0	2	0	2	3	0	3	2	0	
5	7	11	120.0	57.1	0.4	23 鉄鋼業	11	0	4	0	0	3	0	4	0	0	0	0	0	
6	13	20	233.3	53.8	0.7	24 非鉄金属製造業	20	13	1	3	0	1	1	0	0	1	0	0	0	
73	97	74	1.4	△ 23.7	2.8	25 金属製品製造業	74	4	9	1	6	10	11	9	0	11	10	3	0	
81	102	92	13.6	△ 9.8	3.4	26 一般機械器具製造業	92	5	21	6	5	16	7	15	0	7	7	3	0	
55	64	75	36.4	17.2	2.8	27 電気機械器具製造業	75	5	7	7	6	11	22	11	1	0	3	2	0	
11	31	18	63.6	△ 41.9	0.7	28 情報通信機械器具製造業	18	0	2	1	2	5	0	2	0	3	1	0	2	
21	29	33	57.1	13.8	1.2	29 電子部品・デバイス製造業	33	1	13	1	1	10	3	1	0	0	1	0	2	
157	126	182	15.9	44.4	6.8	30 輸送用機械器具製造業	182	9	13	0	14	35	76	13	1	10	7	1	3	
11	6	16	45.5	166.7	0.6	31 精密機械器具製造業	16	1	1	0	6	2	0	3	0	0	1	2	0	
23	25	21	△ 8.7	△ 16.0	0.8	21.32 その他の製造業	21	0	3	0	1	4	3	0	2	1	6	1	0	
0	3	1	-	△ 66.7	0.0	G 電気・ガス・熱供給・水道業	1	1	0	0	0	0	0	0	0	0	0	0	0	
15	27	30	100.0	11.1	1.1	H 情報通信業	30	15	11	0	0	0	1	2	0	1	0	0	0	
115	156	138	20.0	△ 11.5	5.2	I 運輸業	138	19	16	3	5	14	21	27	13	0	12	5	3	
467	399	431	△ 7.7	8.0	16.1	J 卸売・小売業	431	193	63	2	19	26	33	52	15	2	13	10	3	
10	28	21	110.0	△ 25.0	0.8	K 金融・保険業	21	6	5	0	0	1	0	0	0	3	0	6	0	
16	37	19	18.8	△ 48.6	0.7	L 不動産業	19	6	8	0	2	1	0	1	0	0	1	0	0	
87	100	90	3.4	△ 10.0	3.4	M 飲食店、宿泊業	90	15	5	6	2	2	15	2	13	5	0	12	13	
323	360	343	6.2	△ 4.7	12.9	N 医療、福祉	343	79	68	5	30	35	50	18	12	9	10	18	9	
28	35	23	△ 17.9	△ 34.3	0.9	O 教育、学習支援業	23	10	4	0	0	1	3	2	0	1	2	0	0	
18	26	18	0.0	△ 30.8	0.7	P 複合サービス事業	18	4	1	1	2	0	2	2	1	2	0	3	0	
320	368	353	10.3	△ 4.1	13.2	Q サービス業(他に分類されないもの)	353	104	82	14	14	32	37	27	12	4	4	14	9	
56	65	62	10.7	△ 4.6	2.3	R. S 公務、その他	62	19	3	2	3	11	8	3	3	4	3	2	1	
2,378	2,696	2,669	12.2	△ 1.0	100.0	合計	2,669	627	417	67	151	293	367	261	124	91	101	121	49	
1,298	1,498	1,475	13.6	△ 1.5	55.3	29人以下	1,475	313	230	45	86	170	191	146	88	54	58	71	23	
727	772	821	12.9	6.3	30.8	30~99人	821	249	110	17	37	92	102	77	23	32	28	36	18	
255	305	261	2.4	△ 14.4	9.8	100~299人	261	51	57	5	18	28	33	23	12	2	13	13	6	
35	57	40	14.3	△ 29.8	1.5	300~499人	40	5	9	0	5	1	4	12	0	1	0	1	2	
38	47	48	26.3	2.1	1.8	500~999人	48	4	11	0	5	2	19	2	1	2	2	0	0	
25	17	24	△ 4.0	41.2	0.9	1,000人~	24	5	0	0	0	0	18	1	0	0	0	0	0	

## 新規学卒者の職業紹介状況(20年3月卒)

項目	安定所別	前年同月	19年9月	19年10月	前橋	高崎	(安中)	桐生	伊勢崎	太田	館林	沼田	富岡	藤岡	渋川	(中之条)	前年実績
		末現在	末現在	末現在													
中 学	1 求人数	0	0	0	0	0	0	0	0	0	0	0	0	0	0	0	52
	2 求職者数	86	49	49	8	5	0	10	10	6	5	1	0	2	2	0	56
	3 就職者数	0	0	0	0	0	0	0	0	0	0	0	0	0	0	0	51
	4 求人倍率 (1/2)	0.00	0.00	0.00	0.00	0.00	-	0.00	0.00	0.00	0.00	0.00	-	0.00	0.00	-	0.93
	5 就職率 (3/2×100)	0.0	0.0	0.0	0.0	0.0	-	0.0	0.0	0.0	0.0	0.0	-	0.0	0.0	-	91.1
高 校	1 求人数	5,559	6,188	6,406	1,475	1,063	163	482	629	914	607	221	168	259	232	193	6,000
	2 求職者数	3,104	2,972	2,986	382	449	132	434	271	338	169	209	127	220	129	126	2,917
	3 就職者数	2,341	1,767	2,410	297	363	103	334	236	271	138	169	107	181	111	100	2,914
	4 求人倍率 (1/2)	1.79	2.08	2.15	3.86	2.37	1.23	1.11	2.32	2.70	3.59	1.06	1.32	1.18	1.80	1.53	2.06
	5 就職率 (3/2×100)	75.4	59.5	80.7	77.7	80.8	78.0	77.0	87.1	80.2	81.7	80.9	84.3	82.3	86.0	79.4	99.9

(注1) 「2 求職者数」は、学校又は安定所の紹介を希望する求職者をいう。

(注2) 「3 就職者数」は、学校又は安定所の紹介による就職決定者数をいう。

(注3) 「前年実績」は、平成18年3月卒の学校又は安定所の紹介による最終数である。

## 群馬学生職業相談室業務状況

区分	項目	来所者数	求職	求人	紹介	就職
大学	第2・四半期分 (H19. 7~H19. 9)	750	108	325	25	22
	年度累計	1,060	180	3,496	42	34
短大	第2・四半期分 (H19. 7~H19. 9)	95	53	308	3	0
	年度累計	145	87	3,009	3	0
高専	第2・四半期分 (H19. 7~H19. 9)	0	0	74	0	0
	年度累計	0	0	856	0	0
専修等	第2・四半期分 (H19. 7~H19. 9)	182	41	290	14	3
	年度累計	226	59	3,187	19	4
既卒者	第2・四半期分 (H19. 7~H19. 9)	200	25		32	10
	年度累計	446	89		66	45

(来所者数には、セミナー等の参加者を含む。)

※大学等には、大学院を含む。

※専修等には、公共職業能力開発施設を含む。

## 外国人雇用サービスコーナー取扱状況

区分	項目	新規求職	相談件数	紹介件数	就職件数	有効求職
前橋	当月分	15	34	11	4	27
	年度累計	96	246	105	34	
伊勢崎	当月分	19	64	5	5	76
	年度累計	193	509	116	42	
太田	当月分	88	173	86	22	232
	年度累計	595	1,151	525	157	



# 雇用保険関係

項目 安定所別	適用関係											求職者給付関係												
	事業所			被保険者						事務組合		一般被保険者												
	1	2	3	4	5	6	7	8	9	10	11	離職票		14	15	16	17	18	実人員		技能習得手当実人員			23
	全数	新規加入	廃止脱退	全数	資格取得	資格喪失	6のうち事業主都合による解雇	解雇率 7/6×100	組合	委託事業所	被保険者	12	13	14	15	16	17	18	19	20	21	22	23	
											交付件数	提出件数	受給資格決定件数	初回受給者数	うち特定	受給者実人員	うち特定	訓練付	受講手当	特定職種	通所手当	傷病手当実人員		
前年同月	28,419	100	74	502,652	7,905	8,149	394	4.8	211	12,795	98,939	4,021	99 1,967	1,910	1,381	350	6,960	2,344	274	571	0	553	23	
前月	28,489	89	269	517,068	7,096	6,733	581	8.6	212	12,665	100,070	3,585	66 1,706	1,648	1,226	283	6,869	2,241	219	454	0	441	24	
<b>10月</b>	<b>28,668</b>	<b>195</b>	<b>55</b>	<b>519,358</b>	<b>10,826</b>	<b>8,466</b>	<b>968</b>	<b>11.4</b>	<b>212</b>	<b>12,675</b>	<b>100,174</b>	<b>4,618</b>	<b>111</b> <b>2,373</b>	<b>2,370</b>	<b>1,648</b>	<b>557</b>	<b>7,106</b>	<b>2,470</b>	<b>223</b>	<b>476</b>	<b>0</b>	<b>458</b>	<b>31</b>	
前橋	5,585	43	10	122,207	2,764	1,985	211	10.6	55	2,625	23,181	1,213	23 498	438	295	82	1,218	415	46	92	0	86	4	
高崎	4,761	12	12	99,583	1,670	1,683	140	8.3	30	2,039	17,770	957	24 356	347	212	58	1,140	362	52	112	0	106	5	
安中	668	10	2	13,877	251	157	23	14.6	4	296	2,035	84	1 58	57	38	10	213	75	4	7	0	7	2	
桐生	2,807	14	6	40,407	734	848	343	40.4	23	960	6,298	590	16 263	285	214	119	661	280	14	29	0	29	2	
伊勢崎	3,103	22	6	52,776	1,006	725	69	9.5	18	1,304	11,020	386	7 268	300	210	57	865	257	31	65	0	65	3	
太田	3,053	21	3	66,567	1,782	1,466	50	3.4	9	1,116	10,141	572	18 247	247	179	47	835	287	30	62	0	59	1	
館林	2,275	24	6	48,170	914	640	79	12.3	13	787	6,683	333	9 252	257	170	62	715	266	12	24	0	22	7	
沼田	1,346	12	2	15,026	395	131	7	5.3	13	751	4,060	73	2 58	53	55	18	277	104	4	11	0	11	2	
富岡	1,190	8	1	14,049	268	173	12	6.9	12	581	4,837	82	3 67	70	50	16	237	78	2	7	0	7	1	
藤岡	1,333	11	3	17,519	361	243	22	9.1	8	633	5,005	119	5 104	114	71	23	356	118	16	40	0	40	1	
渋川	1,511	12	1	18,418	381	191	8	4.2	15	905	5,836	97	1 122	119	82	22	390	129	10	21	0	20	3	
中之条	1,036	6	3	10,759	300	224	4	1.8	12	678	3,308	112	2 80	83	72	43	199	99	2	6	0	6	0	
年度累計		916	845		73,280	58,286	4,918	8.4				30,255	940 14,898	14,518	11,164	3,097	46,999	15,879	1,280	2,994	0	2,882	184	

(注1) 離職票提出件数上段の数値は、高齢継続被保険者離職票提出件数である。(注2) 特定とは、特定受給資格者。

項目 安定 所別	求職者給付関係												就職促進給付関係									
	一般被保険者						高年齢継続被保険者			短期特例被保険者			一般被保険者									
	24	基本手当			28	29	30	31	32	33	34	35	常用就職支度手当		再就職手当		就業手当		移転費		広域求職活動費	
	総支給額	25 所定日数 内支給額	26 うち特定	27 訓 給付 支給額	技能習 得手当 支給額	傷病 手当 支給額	受給資 格決定 件数	受給 者数	高年齢 求職者 給付金額	受給資 格決定 件数	受給 者数	特例一 時金支 給金額	36 支給 人員	37 支給 金額	38 支給 人員	39 支給 金額	40 支給 人員	41 支給 金額	42 支給 人員	43 支給 金額	44 支給 人員	45 支給 金額
前年同月	935,261	885,608	331,246	36,584	9,788	3,281	98	98	21,474	5	0	0	2	268	464	78,017	164	5,726	0	0	0	0
前月	863,116	821,602	290,987	29,742	8,196	3,576	67	78	16,405	1	0		4	367	285	47,994	183	5,176	1	153502	0	0
<b>10月</b>	<b>976,155</b>	<b>933,220</b>	<b>350,307</b>	<b>29,254</b>	<b>8,321</b>	<b>5,359</b>	<b>113</b>	<b>98</b>	<b>21,219</b>	<b>3</b>	<b>0</b>	<b>0</b>	<b>0</b>		<b>417</b>	<b>70,735</b>	<b>182</b>	<b>5,441</b>	<b>0</b>		<b>0</b>	<b>0</b>
前橋	168,280	160,289	59,414	5,695	1,411	885	23	15	3,337	0	0	0	0	0	83	14,531	37	768	0	0	0	0
高崎	166,891	157,042	55,150	7,138	1,921	790	21	17	3,329	0	0	0	0	0	74	11,057	14	304	0	0	0	0
安中	28,836	27,855	10,606	600	134	247803	1	1	318	0	0	0	0	0	8	1,892	9	198	0	0	0	0
桐生	83,994	81,246	34,775	1,878	685	185370	17	10	2,210	0	0	0	0	0	22	3,397	23	747	0	0	0	0
伊勢崎	112,014	106,323	33,625	4,143	1,144	404	7	8	1,914	0	0	0	0	0	23	4,491	20	551	0	0	0	0
太田	117,695	112,598	42,926	3,844	1,019	233	18	19	3,806	0	0	0	0	0	48	6,515	28	877	0	0	0	0
館林	104,200	100,337	42,389	1,855	460	1,548	9	8	1,693	0	0	0	0	0	44	8,448	12	715	0	0	0	0
沼田	34,580	33,449	13,407	441	329	362	4	3	700	2	0	0	0	0	23	4,806	8	553	0	0	0	0
富岡	31,668	31,152	10,287	331	157	27534	3	4	855	0	0	0	0	0	23	3,603	9	322	0	0	0	0
藤岡	48,084	45,628	16,095	1,755	565	137011	6	6	1,379	0	0	0	0	0	20	3,743	3	63	0	0	0	0
渋川	54,839	52,688	19,334	1,302	310	539	1	4	956000	1	0	0	0	0	30	5,196	8	141	0		0	0
中之条	25,073	24,614	12,299	274	185		3	3	722	0	0	0	0	0	19	3,056	11	202	0	0	0	0
年度累計	6,096,137	5,850,642	2,146,766	163,089	51,958	30,406	952	956	206,252	13	9	2,279	13	1,529	2,788	477,627	1,222	37,890	2	333	0	0

(注1) 支給金額は千円単位で千円未満四捨五入のため、合計とは一致しない。

項目 安定 所別	雇 用 継 続 給 付 関 係										
	高 年 齢 雇 用 継 続 給 付						育 児 休 業 給 付				
	基本給付金			再就職給付金			基本給付金			職場復帰給付金	
	46 受給要 件確認 件数	47 受給者 実人員	48 支給 金額	49 受給要 件確認 件数	50 受給者 実人員	51 支給 金額	52 受給要 件確認 件数	53 受給者 実人員	54 支給 金額	55 受給 者数	56 支給 金額
前年同月	381	4,983	144,150	0	10	228	176	1,611	101,373	171	33,472
前 月	506	4,750	118,349	1	3	65	188	1,533	96,283	112	21,891
<b>10月</b>	<b>481</b>	<b>5,722</b>	<b>145,784</b>	<b>0</b>	<b>15</b>	<b>378</b>	<b>161</b>	<b>1,597</b>	<b>99,026</b>	<b>169</b>	<b>46,929</b>
前橋	129	1,209	30,220	0	7	168	44	395	24,724	42	11,873
高崎	107	1,398	37,924	0	2	38,760	33	280	17,749	25	6,250
安中	7	152	3,670	0	0	0	1	19	1,120	0	
桐生	43	448	11,229	0	2	41	18	140	8,345	16	4,340
伊勢崎	29	469	11,440	0	0	0	17	186	11,036	16	4,794
太田	46	723	18,317	0	2	54,000	14	205	12,637	27	8,289
館林	53	538	13,895	0	2	76,416	14	115	7,489	18	5,000
沼田	7	64	1,398	0	0	0	7	74	4,526	2	618
富岡	13	188	3,973	0	0	0	3	34	2,008	5	1,374
藤岡	20	219	5,529	0	0	0	3	51	3,026	2	420
渋川	22	228	6,094	0	0	0	4	61	3,998	6	2,062
中之条	5	86	2,096	0	0	0	3	37	2,370	10	1,908
年度累計	2,999	35,778	924,152	8	73	1,738	1,134	10,415	649,147	838	183,248

(注) 支給金額は千円単位で千円未満四捨五入のため、合計とは一致しない。

## 教育訓練給付及び介護休業給付支給状況

		教 育 訓 練 給 付													介護休業給付	
		前橋	高崎	安中	桐生	伊勢崎	太田	館林	沼田	富岡	藤岡	渋川	中之条	合計	群馬	
16年度	受給者数	431	394	65	210	270	221	177	73	56	159	122	38	2,216	65	
	支給金額	30,842	36,700	4,094	12,481	21,256	19,046	15,043	4,326	3,179	11,300	9,567	2,446	170,278	15,505	
17年度	受給者数	315	345	53	150	203	181	169	65	55	88	88	46	1,758	72	
	支給金額	19,931	24,503	3,398	6,959	10,436	11,351	10,223	3,177	3,242	6,338	5,369	1,880	106,809	17,213	
18年度	受給者数	289	270	45	125	172	172	123	53	62	57	82	37	1,487	84	
	支給金額	16,847	19,589	2,539	7,298	10,409	10,408	6,882	2,436	3,714	3,327	4,589	1,426	89,465	18,096	
18年10月	受給者数	31	36	9	17	26	23	14	9	10	9	13	3	200	4	
	支給金額	2,269	2,622	447	992	1,681	1,529	699	478	467	564	873	96	12,718	830	
18年11月	受給者数	32	29	8	13	11	24	11	3	6	9	4	3	153	6	
	支給金額	1,686	1,700	303	499	353	1,586	625	88	383	488	150	118	7,980	992	
18年12月	受給者数	21	23	3	6	16	8	10	7	5	2	5	4	110	7	
	支給金額	1,113,148	1,167,425	139,899	306,819	866,531	321,640	318,352	208,131	233,560	72,746	256,092	224,400	5,228,743	1,683,056	
19年1月	受給者数	16	12	3	6	11	10	10	5	5	3	7	3	91	10	
	支給金額	1,026	1,019	170	129	516	577	460	175	270	112	256	56	4,767	2,558	
19年2月	受給者数	21	18	2	11	8	7	9	6	4	2	4	2	94	12	
	支給金額	769	1,371	95	553	274	328	462	304	279	117	180	210	4,942	3,081	
19年3月	受給者数	22	20	3	7	13	11	9	2	5	3	5	3	103	8	
	支給金額	918	1,293	328	435	802	683	281	70	618	90	434	63	6,016	1,969	
19年4月	受給者数	21	14	1	6	14	8	8	2	3	4	8	2	91	2	
	支給金額	1,060	694	24	200	506	398	422	100	54	283	418	49	4,210	613	
19年5月	受給者数	8	12	1	8	9	6	8	2	5	7	3	1	70	6	
	支給金額	731	845	27	399	443	466	839	93	131	247	106	10	4,337	1,264	
19年6月	受給者数	15	14	2	5	9	7	9	6	0	1	3	1	72	3	
	支給金額	935	1,146	69	374	683	453	675	198		54	100	76	4,764	715	
19年7月	受給者数	18	18	5	4	11	12	12	2	0	3	4	2	91	5	
	支給金額	1,076	1,233	412	153	350	637	795	34	0	290	224	200	5,404	711	
19年8月	受給者数	24	25	3	5	17	8	11	7	1	8	6	0	115	5	
	支給金額	1,828	2,074	320	141	808	750	740	386	18,800	470	246		7,782	1,125	
19年9月	受給者数	19	22	4	15	16	17	6	2	2	1	4	3	111	15	
	支給金額	949	1,533	117	1,027	610	1,082	410	59	71	88	127	97,339	6,171	3,784	
19年10月	受給者数	37	14	2	12	17	12	20	3	4	3	11	3	138	2	
	支給金額	2,457	1,065	238	323	963	897	1,233	98	188	109	570	107	8,248	83	

(注) 支給金額は千円単位で千円未満四捨五入のため、合計とは一致しない。

## 用語の説明

(職業紹介関係)

### ・新規求職申込件数

期間中に自安定所で新たに受付けた求職申込みの件数をいう。

### ・月間有効求職者数

「前月より繰越された有効求職者数(前月末日現在において、求職票の有効期限が翌月以降にまたがっている就職未決定の求職者数)」と当月の「新規求職者申込件数」の合計数をいう。

### ・紹介件数

求職者と求人との結合をはかるため、自安定所で紹介した件数をいう。

### ・就職件数

自安定所の有効求職者が、安定所の紹介あっせんにより就職した件数をいう。

### ・新規求人数

期間中に新たに受付けた求人数(採用予定人員)をいう。

### ・月間有効求人数

「前月より繰越された有効求人数(前月末日現在において、求人票の有効期限が翌月以降にまたがっている未充足の求人数)」と当月の「新規求人数」の合計数をいう。

### ・充足数

自安定所の有効求人が、安定所の紹介あっせんにより求職者と結合した件数をいう。

### ・求人倍率(求職者に対する求人の比率をいい、求職者1人あたりの求人数を示す。)

$$\text{求人倍率} = \frac{\text{月間有効(新規)求人数}}{\text{月間有効(新規)求職者数}}$$

### ・就職率(求職に対する就職の比率をいい、求職者のうち、求人者との間に雇用関係が成立したものの割合を示す。)

$$\text{就職率} = \frac{\text{就職件数}}{\text{月間有効(新規)求職者数}} \times 100$$

### ・充足率(求人に対する就職の比率をいい、申込みれ求人がどの程度満たされているかを示す。)

$$\text{充足率} = \frac{\text{充足数}}{\text{月間有効(新規)求人数}} \times 100$$

(雇用保険関係)

### ・離職票交付枚数

安定所が離職による被保険者資格の喪失の確認を行い、離職者に交付した離職票の枚数をいう。

### ・離職票提出件数

失業給付を受けようとする者が安定所に出頭して離職票を提出した件数をいう。

### ・受給資格決定件数

受け付けた離職票を審査して、安定所が失業給付を受ける資格があると決定した件数をいう。

### ・初回受給者数

同一失業給付金受給期間内における当該失業給付の第1回目の支給を受けた者の数をいう。

### ・受給者実人員

失業給付を実際に受けた受給資格者の実数をいう。

### ・特定受給資格者

離職理由が、倒産・解雇等により再就職の準備をする時間的余裕がなく離職を余儀なくされた受給資格者(特定受給資格者判断基準に該当する者)をいう。

## 県内ハローワーク一覧

名 称	所 在 地	連 絡 先
ハローワーク前橋	前橋市天川大島町130-1	tel. 027-290-2111 fax. 027-290-2528
ハローワーク高崎	高崎市末広町262-3	tel. 027-327-8609 fax. 027-323-8119
ハローワーク安中	安中市安中1-1-26	tel. 027-382-8609 fax. 027-382-4141
ハローワーク桐生	桐生市錦町2-11-14	tel. 0277-22-8609 fax. 0277-22-5014
ハローワーク伊勢崎	伊勢崎市太田町554-10 (伊勢崎地方合同庁舎1階)	tel. 0270-23-8609 fax. 0270-23-3697
ハローワーク太田	太田市飯田町893	tel. 0276-46-8609 fax. 0276-48-0096
ハローワーク館林	館林市大街道1-3-37	tel. 0276-75-8609 fax. 0276-72-4367
ハローワーク沼田	沼田市薄根町3167-4	tel. 0278-22-8609 fax. 0278-23-7206
ハローワーク群馬富岡	富岡市富岡1414-14	tel. 0274-62-8609 fax. 0274-62-1932
ハローワーク藤岡	藤岡市藤岡827-1	tel. 0274-22-8609 fax. 0274-24-4587
ハローワーク渋川	渋川市渋川1696-15	tel. 0279-22-2636 fax. 0279-23-4370
ハローワーク中之条	吾妻郡中之条町西中之条207	tel. 0279-75-2227 fax. 0279-75-5945

## しごとサポートプラザ

名 称	所 在 地	連 絡 先
ハローワークまえばし しごとサポートプラザ	前橋市小相木町278-3	tel. 027-280-4510 fax. 027-280-4000

(ハローワーク情報プラザ・群馬学生職業相談室・前橋市高齢者職業相談室)

## 高齢者職業相談室一覧

名 称	所 在 地	連 絡 先
前橋市高齢者職業相談室	前橋市小相木町278-3 (しごとサポートプラザ内)	tel. 027-280-4510 fax. 027-280-4000
桐生市高齢者職業相談室	桐生市美原町5-3	tel. 0277-43-0184 fax. 0277-46-0066
伊勢崎市高齢者職業相談室	伊勢崎市上泉町151 伊勢崎市社会福祉会館内	tel. 0270-23-4794 fax. 0270-21-6208