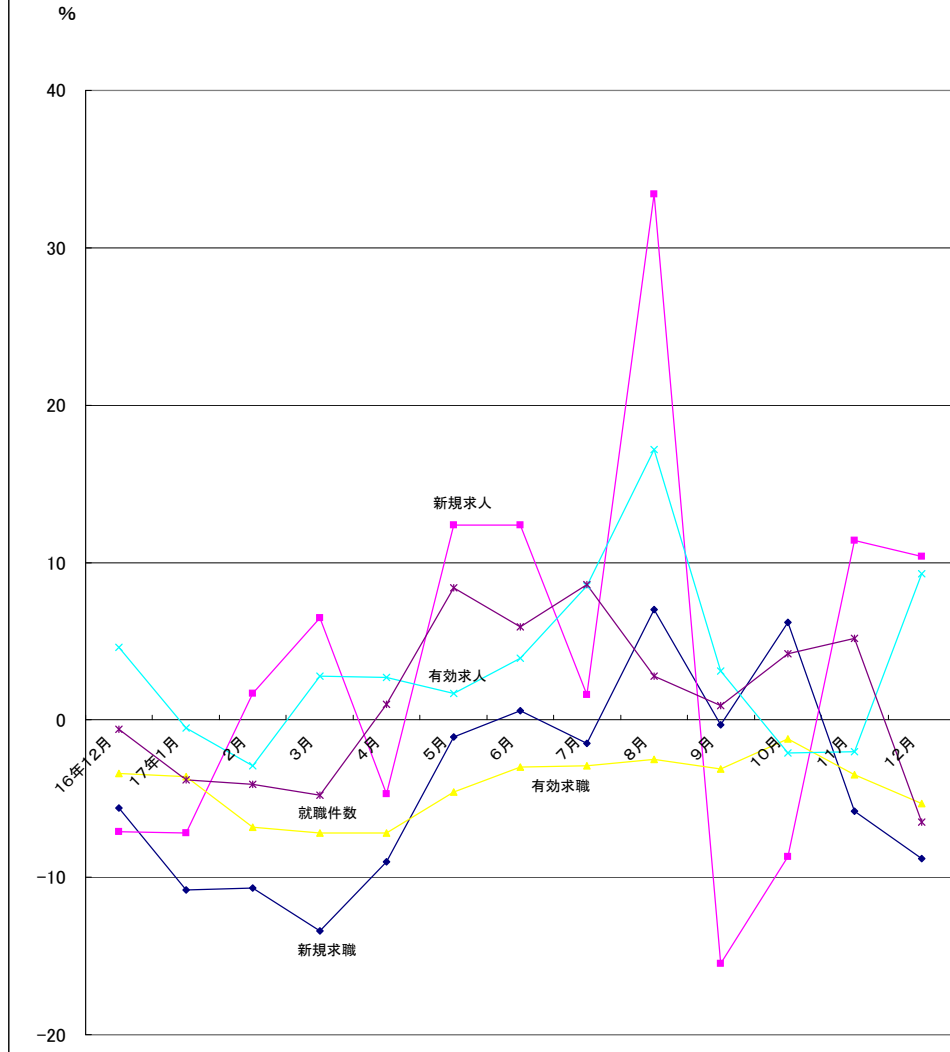


## 目 次

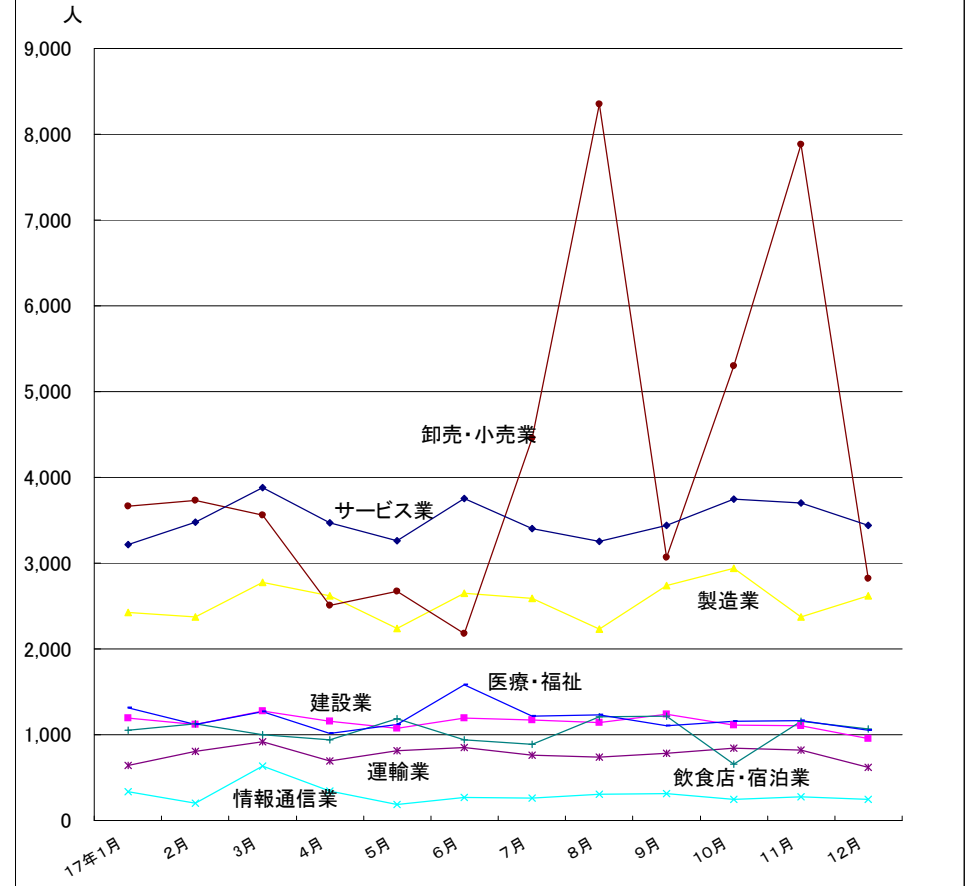
主要統計グラフ	1-2
業務統計主要項目・主要指標	3
時系列でみた主要指標Ⅰ(学卒・パートを除く)	4
〃    Ⅱ(学卒を除きパートを含む)	5
一般職業紹介状況(学卒・パートを除く)	6
〃    (学卒を除きパートを含む)	7
中高年齢者等の職業紹介等状況(パートを除く)	8
高年齢者(55歳以上)の職業紹介状況(パートを除く)	9
パートタイム職業紹介状況	10
障害者職業紹介状況	11
産業別・規模別一般新規求人状況	12
産業別・規模別一般充足状況	13
新規学卒者の職業紹介状況	14
付属施設の業務取扱状況	15
群馬学生相談室	
外国人雇用サービスコーナー	
前橋パートバンク・太田パートサテライト(太田パートコーナー)・館林パートサテライト	
高崎パートコーナー・伊勢崎パートコーナー	
雇用保険関係(適用、求職者給付、就職促進給付、雇用継続給付)	16
教育訓練及び介護休業給付支給状況	19
用語の説明・県内ハローワーク等一覧	20

グラフでみる対前年増減率の推移



	16年12月	17年1月	2月	3月	4月	5月	6月	7月	8月	9月	10月	11月	12月
新規求職	-5.6	-10.8	-10.7	-13.4	-9.0	-1.1	0.6	-1.5	7.0	-0.3	6.2	-5.8	-8.8
新規求人	-7.1	-7.2	1.7	6.5	-4.7	12.4	12.4	1.6	33.4	-15.5	-8.7	11.4	10.4
有効求職	-3.4	-3.6	-6.8	-7.2	-7.2	-4.6	-3.0	-2.9	-2.5	-3.1	-1.2	-3.5	-5.3
有効求人	4.6	-0.5	-2.9	2.8	2.7	1.7	3.9	8.5	17.2	3.1	-2.1	-2.0	9.3
就職件数	-0.6	-3.8	-4.1	-4.8	1.0	8.4	5.9	8.6	2.8	0.9	4.2	5.2	-6.5

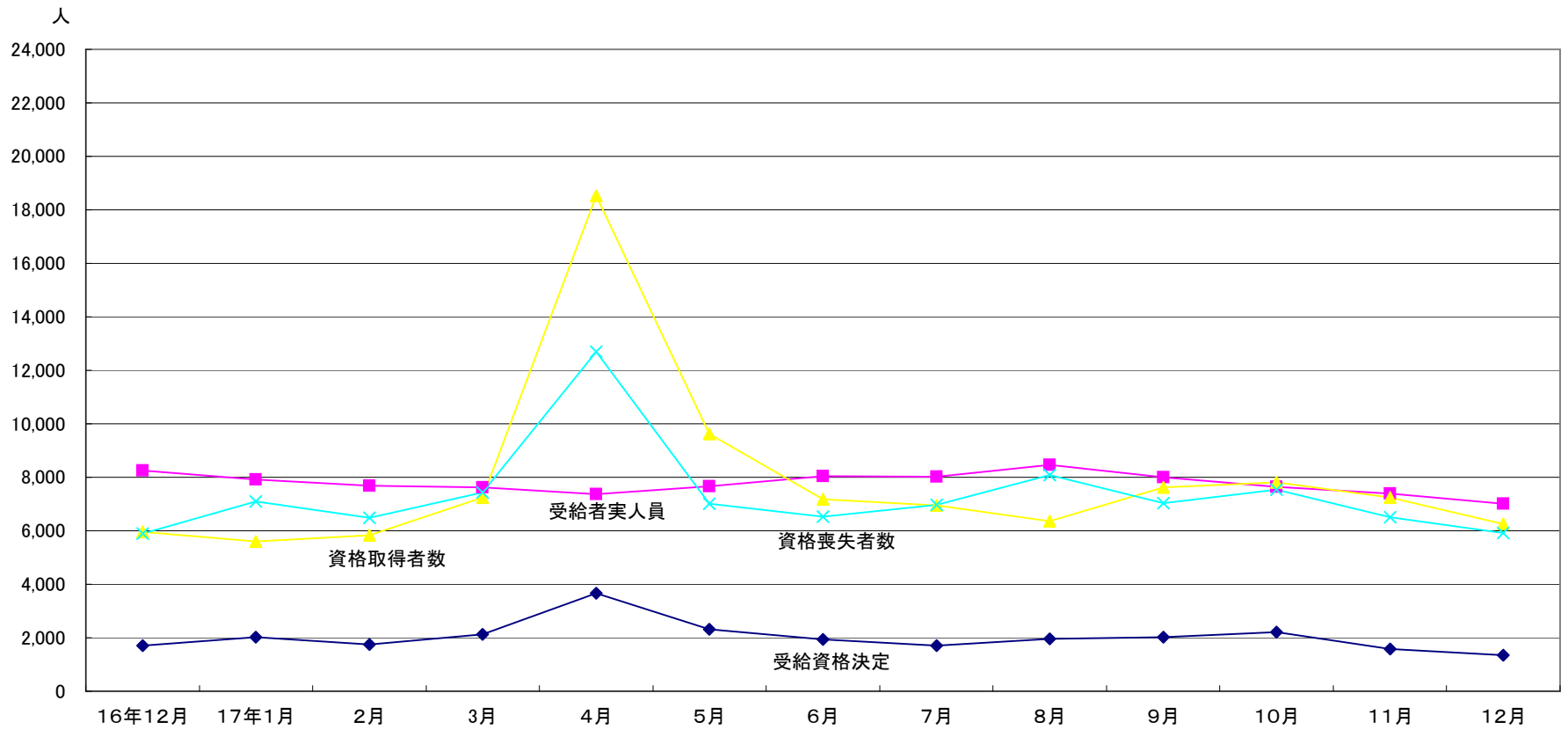
産業別新規求人数の推移(学卒を除きパートを含む)



(注)新産業分類(平成14年3月改訂「日本標準産業分類」)に基づく区分により掲載している。

	建設業	製造業	情報通信業	運輸業	卸売・小売業	飲食店・宿泊業	医療・福祉	サービス業
17年1月	1,196	2,429	338	640	3,666	1,050	1,310	3,215
2月	1,116	2,375	205	809	3,731	1,125	1,116	3,478
3月	1,274	2,774	631	920	3,563	1,001	1,267	3,882
4月	1,153	2,617	342	691	2,508	943	1,012	3,467
5月	1,072	2,239	185	815	2,673	1,184	1,123	3,260
6月	1,193	2,649	268	849	2,176	942	1,579	3,750
7月	1,175	2,591	260	759	4,456	887	1,218	3,405
8月	1,143	2,232	309	740	8,351	1,207	1,228	3,256
9月	1,239	2,742	313	784	3,064	1,216	1,106	3,443
10月	1,110	2,939	246	845	5,299	658	1,160	3,747
11月	1,104	2,372	276	818	7,882	1,158	1,164	3,704
12月	956	2,617	245	622	2,820	1,067	1,052	3,437

## 最近12か月の雇用保険の推移



	16年12月	17年1月	2月	3月	4月	5月	6月	7月	8月	9月	10月	11月	12月
受給資格決定	1,711	2,025	1,754	2,131	3,655	2,313	1,937	1,713	1,958	2,022	2,206	1,575	1,344
受給者実人員	8,258	7,910	7,692	7,626	7,378	7,665	8,042	8,023	8,457	7,994	7,637	7,386	7,018
資格取得者数	5,965	5,597	5,839	7,245	18,526	9,612	7,171	6,939	6,364	7,625	7,819	7,244	6,245
資格喪失者数	5,905	7,092	6,488	7,428	12,701	7,017	6,516	6,974	8,087	7,023	7,533	6,508	5,913

業務統計主要項目(学卒を除きパート含む)

主要指標

項目		17年12月	参 考			対 比		
			前月	前々月	前年同月	前月比	前年同月比	
一般職業紹介	求職	1 新規	5,824	7,164	8,050	6,170	△ 21.5	△ 8.8
		2 月間有効	26,815	29,469	30,460	28,301	△ 9.0	△ 5.3
	就職	3 全数	2,186	2,668	2,776	2,337	△ 18.1	△ 6.5
		4 うち保受給者	490	570	608	490	△ 14.0	0.0
	求人	5 新規	13,745	19,263	17,066	12,452	△ 28.6	10.4
		6 月間有効	45,965	48,500	46,755	42,055	△ 5.2	9.3
	7 充足数	2,281	2,830	2,975	2,371	△ 19.4	△ 3.8	
	求人倍率	8 新規(5/1)	2.44	2.69	2.12	2.02		
		9 月間有効(6/2)	1.71	1.65	1.53	1.49		
雇用保険	10 適用事業所数	28,588	28,594	28,569	28,568	△ 0.0	0.1	
	11 被保険者数	491,903	491,632	490,777	485,233	0.1	1.4	
	一般	12 受給資格決定件数	1,344	1,575	2,206	1,711	△ 14.7	△ 21.4
		13 受給者実人員(所定給付)	7,018	7,386	7,637	8,258	△ 5.0	△ 15.0
		14 支給金額(千円)	946,114	1,020,688	972,778	1,112,067	△ 7.3	△ 14.9
	高年齢	15 受給資格決定件数	64	75	91	83	△ 14.7	△ 22.9
		16 受給者数	56	85	81	66	45.5	△ 11.1
		17 支給金額(千円)	12,131	17,712	18,067	14,529	△ 31.5	△ 16.5
	短期	18 受給資格決定件数	405	210	2	411	92.9	△ 1.5
		19 受給者数	361	22	1	390	1540.9	△ 7.4
		20 支給金額(千円)	81,918	5,265	165	88,345	1455.9	△ 7.3

(注) 保受給者は雇用保険受給者をいう

項目	鉱工業生産指数 (鉱工業計)		常用雇用指数 (産業計)		所定外労働時間 (産業計)		企業倒産		完全失業者数 (全国)	
	平成12年 =100	前年 同月比	規模30人 平成12年 =100	前年 同月比	規模30人 以上	前年 同月比	負債額 1000万 以上	前年 同月差	万人	完全失業率 (季調値)
年月										
平成13年	90.1	△ 9.9	101.4	1.4	13.1	△ 8.4	235	1	348	5.2
14	85.9	△ 4.7	102.5	1.1	13.9	6.1	215	△ 20	360	5.4
15	86.5	0.7	104.7	2.1	15.4	10.8	157	△ 58	342	5.1
16	90.7	4.9	104.2	△ 0.5	13.4	△ 4.6	116	△ 41	308	4.6
16年10月	91.6	0.7	104.4	△ 1.7	13.1	△ 10.4	10	△ 4	311	4.6
11	88.7	2.2	104.5	△ 1.4	13.4	△ 6.2	7	△ 4	290	4.6
12	83.9	△ 5.8	104.3	△ 1.6	13.9	1.1	12	1	270	4.5
17年1月	77.0	△ 7.7	103.2	△ 0.5	13.9	1.5	8	△ 5	296	4.5
2	85.2	△ 5.3	103.3	△ 0.1	13.7	△ 2.2	13	8	308	4.7
3	95.6	△ 8.8	103.2	0.3	14.2	5.9	12	0	313	4.5
4	85.2	△ 3.4	104.3	△ 0.8	13.9	△ 2.2	13	4	310	4.4
5	79.3	△ 8.3	104.5	△ 0.2	12.7	△ 5.9	2	1	307	4.4
6	89.5	△ 8.9	104.3	△ 0.3	13.6	0.0	10	8	280	4.2
7	89.8	△ 7.1	103.8	△ 0.5	14.1	0.0	7	5	289	4.4
8	81.8	△ 4.0	103.1	△ 0.9	13.5	0.0	11	8	284	4.3
9	91.1	△ 0.9	102.3	△ 1.7	14.3	1.4	5	1	285	4.2
10	88.7	△ 3.5	103.0	△ 1.3	14.1	5.3	12	10	304	4.5
11	96.9	8.5	102.9	△ 1.5	14.9	11.2	5	3	292	4.6
12							8	5	265	4.4
資料出所	県統計課						帝国データバンク		総務省統計局	

※帝国データバンクでは2005年5月報より「企業倒産集計」の集計方法が変更しました。

時系列でみた主要指標 I (学卒・パートを除く)

項目 年度・月別	A 一般職業紹介状況												B Aのうち中高年齢者							C 一般求職者給付			
	1 新規求職		2 月間有効求職		3 新規求人		4 月間有効求人		5 就 職		求人倍率		6 新規求職		7 月間有効求職		8 就 職		新規求職者 中に占める 中高年の 割合 6/1*100	受給資格 決定件数		受給者実人員	
	前年 同月比	前年 同月比	前年 同月比	前年 同月比	前年 同月比	前年 同月比	前年 同月比	新規	月間 有効	前年 同月比	前年 同月比	前年 同月比	前年 同月比	前年 同月比	前年 同月比	前年 同月比	前年 同月比	前年 同月比					
平成11年度	6,269	2.8	29,013	3.3	5,639	10.7	14,187	6.7	1,388	2.1	0.90	0.49	2,449	6.3	14,619	3.7	427	19.9	39.1	2,538	3.5	13,437	3.6
12	6,093	△ 2.8	28,057	△ 3.3	7,039	24.8	18,258	28.7	1,482	6.8	1.16	0.65	2,330	△ 4.9	13,938	△ 4.7	440	3.0	38.2	2,461	△ 3.0	12,837	△ 4.5
13	7,090	16.4	31,128	10.9	6,643	△ 5.6	17,356	△ 4.9	1,489	0.5	0.94	0.56	2,726	17.0	15,069	8.1	428	△ 2.7	38.4	2,847	15.7	14,388	12.1
14	7,771	9.6	33,831	8.7	7,229	8.8	18,492	6.5	1,600	7.5	0.93	0.55	3,068	12.5	16,124	7.0	447	4.4	39.5	2,920	2.6	15,044	4.6
15	7,240	△ 6.8	29,697	△ 12.2	9,050	25.2	23,470	26.9	1,672	4.5	1.25	0.79	2,667	△ 13.1	13,051	△ 19.1	461	3.1	36.8	2,361	△ 19.1	10,947	△ 27.2
16	6,025	△ 16.8	24,935	△ 16.0	9,976	10.2	27,335	16.5	1,678	0.4	1.66	1.10	1,972	△ 26.1	9,936	△ 23.9	430	△ 6.7	32.7	2,185	△ 7.5	8,632	△ 21.1
平成16年12月	4,757	△ 14.3	22,181	△ 14.3	8,559	△ 4.3	27,702	5.6	1,589	8.7	1.80	1.25	1,645	△ 23.8	8,820	△ 23.0	489	10.6	34.6	1,711	8.3	8,258	△ 16.1
平成17年1月	6,024	△ 20.3	22,213	△ 15.5	10,056	△ 2.5	25,890	1.6	1,518	8.5	1.67	1.17	1,943	△ 33.4	8,626	△ 25.8	411	7.6	32.3	2,025	△ 15.7	7,910	△ 16.0
2	5,588	△ 19.0	22,276	△ 17.6	9,498	2.7	25,879	△ 0.2	1,611	△ 1.8	1.70	1.16	1,627	△ 30.1	8,359	△ 27.8	403	△ 13.3	29.1	1,754	△ 12.3	7,692	△ 14.2
3	6,423	△ 22.9	23,453	△ 18.0	11,022	13.1	28,409	5.8	2,075	△ 3.0	1.72	1.21	1,918	△ 33.6	8,567	△ 27.3	508	△ 13.8	29.9	2,131	△ 5.9	7,626	△ 12.2
4	7,507	△ 19.1	24,617	△ 18.2	8,911	△ 8.2	26,730	2.9	1,831	3.6	1.19	1.09	2,597	△ 32.1	9,149	△ 27.3	467	10.1	34.6	3,655	△ 11.1	7,378	△ 15.7
5	5,796	△ 3.1	24,283	△ 14.0	8,226	6.5	24,351	△ 1.0	1,782	9.5	1.42	1.00	1,714	△ 12.7	8,957	△ 23.9	433	0.2	29.6	2,313	△ 7.7	7,665	△ 8.9
6	5,691	△ 2.9	23,984	△ 11.0	9,273	15.1	23,541	0.3	1,823	9.6	1.63	0.98	1,697	△ 9.2	8,832	△ 20.6	437	7.9	29.8	1,937	△ 0.6	8,042	△ 14.4
7	5,384	△ 4.5	23,234	△ 9.8	10,661	2.0	25,803	5.5	1,685	10.5	1.98	1.11	1,580	△ 12.3	8,595	△ 18.8	383	△ 0.5	29.3	1,713	△ 16.2	8,023	△ 15.4
8	5,823	4.8	23,095	△ 8.6	12,850	28.4	30,599	15.4	1,626	4.6	2.21	1.32	1,623	△ 4.9	8,422	△ 17.7	390	△ 8.0	27.9	1,958	△ 1.2	8,457	△ 12.5
9	5,942	0.1	23,172	△ 7.5	9,685	△ 20.5	30,944	△ 0.1	1,837	△ 0.4	1.63	1.34	1,678	△ 5.1	8,255	△ 16.7	439	△ 3.3	28.2	2,022	0.0	7,994	△ 14.8
10	5,892	5.7	22,948	△ 4.6	11,574	5.1	31,729	0.3	1,813	5.2	1.96	1.38	1,740	0.3	8,015	△ 14.3	420	△ 3.0	29.5	2,206	0.8	7,637	△ 10.8
11	5,278	△ 7.1	22,179	△ 6.5	13,559	18.6	33,437	2.9	1,718	4.8	2.57	1.51	1,510	△ 18.9	7,756	△ 16.6	407	3.8	28.6	1,575	△ 12.3	7,386	△ 12.5
12	<b>4,313</b>	<b>△ 9.3</b>	<b>20,512</b>	<b>△ 7.5</b>	<b>9,526</b>	<b>11.3</b>	<b>31,999</b>	<b>15.5</b>	<b>1,480</b>	<b>△ 6.9</b>	<b>2.21</b>	<b>1.56</b>	<b>1,490</b>	<b>△ 9.4</b>	<b>7,549</b>	<b>△ 14.4</b>	<b>360</b>	<b>△ 26.4</b>	<b>34.5</b>	<b>1,344</b>	<b>△ 21.4</b>	<b>7,018</b>	<b>△ 15.0</b>
平成17年度	5,736	△ 4.9	23,114	△ 10.1	10,474	5.8	28,793	4.6	1,733	4.4	1.83	1.25	1,737	△ 14.0	8,392	△ 19.4	415	△ 2.6	30.3	2,080	△ 7.0	7,733	△ 14.3

(注)年度数値は月平均である

時系列でみた主要指標Ⅱ(学卒を除きパートを含む)

項目 年度・月別	一般職業紹介状況										求人倍率									
	1 新規求職		2 月間有効求職		3 新規求人		4 月間有効求人		5 紹介件数		6 就職件数		原数値				季節調整値			
	前年 同月比	前年 同月比	前年 同月比	前年 同月比	前年 同月比	前年 同月比	前年 同月比	前年 同月比	前年 同月比	前年 同月比	前年 同月比	本 県		全 国		本 県		全 国		
												新規	有効	新規	有効	新規	有効	新規	有効	
平成11年度	7,276	3.3	31,576	3.4	8,744	15.8	21,882	12.2	6,409	4.4	2,010	4.7	1.20	0.69	0.90	0.49				
12	7,030	△ 3.4	30,455	△ 3.6	11,360	29.9	29,691	35.7	6,316	△ 1.5	2,115	5.2	1.62	0.97	1.08	0.62				
13	8,322	18.4	34,265	12.5	10,555	△ 7.1	27,667	△ 6.8	7,845	24.2	2,226	5.2	1.27	0.81	0.96	0.56				
14	9,256	11.2	37,771	10.2	11,465	8.6	29,214	5.6	9,161	16.8	2,477	11.3	1.24	0.77	0.96	0.56				
15	8,802	△ 4.9	33,954	△ 10.1	14,186	23.7	36,488	24.9	9,618	5.0	2,649	6.9	1.61	1.07	1.12	0.69				
16	8,043	△ 8.6	31,217	△ 8.1	15,084	6.3	40,910	12.1	9,189	△ 4.5	2,580	△ 2.6	1.88	1.31	1.35	0.86				
平成16年12月	6,170	△ 5.6	28,301	△ 3.4	12,452	△ 7.1	42,055	4.6	6,730	△ 7.5	2,337	△ 0.6	2.02	1.49	1.44	0.95	1.80	1.37	1.38	0.90
平成17年1月	8,036	△ 10.8	28,539	△ 3.6	14,874	△ 7.2	39,176	△ 0.5	8,577	△ 4.3	2,209	△ 3.8	1.85	1.37	1.32	0.93	1.78	1.25	1.41	0.91
2	7,480	△ 10.7	28,613	△ 6.8	15,031	1.7	38,900	△ 2.9	9,478	△ 0.5	2,459	△ 4.1	2.01	1.36	1.55	0.95	1.90	1.24	1.48	0.91
3	8,657	△ 13.4	30,417	△ 7.2	16,249	6.5	42,386	2.8	11,512	△ 2.4	3,089	△ 4.8	1.88	1.39	1.47	0.98	2.05	1.32	1.35	0.91
4	10,602	△ 9.0	32,574	△ 7.2	13,780	△ 4.7	40,630	2.7	10,906	8.3	2,839	1.0	1.30	1.25	1.06	0.89	1.80	1.37	1.42	0.94
5	8,282	△ 1.1	32,586	△ 4.6	13,330	12.4	37,627	1.7	10,394	17.6	2,795	8.4	1.61	1.15	1.28	0.85	1.93	1.34	1.45	0.94
6	8,012	0.6	32,330	△ 3.0	14,188	12.4	36,840	3.9	10,505	7.0	2,844	5.9	1.77	1.14	1.48	0.87	2.01	1.34	1.54	0.96
7	7,270	△ 1.5	30,941	△ 2.9	15,554	1.6	39,123	8.5	9,287	8.1	2,578	8.6	2.14	1.26	1.61	0.90	1.95	1.42	1.49	0.97
8	7,837	7.0	30,457	△ 2.5	19,410	33.4	45,484	17.2	9,596	12.4	2,441	2.8	2.48	1.49	1.57	0.95	2.31	1.56	1.43	0.97
9	8,274	△ 0.3	30,651	△ 3.1	14,890	△ 15.5	45,601	3.1	10,744	8.8	2,870	0.9	1.80	1.49	1.58	1.00	1.68	1.44	1.45	0.97
10	8,050	6.2	30,460	△ 1.2	17,066	△ 8.7	46,755	△ 2.1	10,211	7.8	2,776	4.2	2.12	1.53	1.57	1.02	1.91	1.44	1.46	0.98
11	7,164	△ 5.8	29,469	△ 3.5	19,263	11.4	48,500	△ 2.0	9,370	7.0	2,668	5.2	2.69	1.65	1.71	1.06	2.10	1.43	1.55	0.99
12	<b>5,624</b>	<b>△ 8.8</b>	<b>26,815</b>	<b>△ 5.3</b>	<b>13,745</b>	<b>10.4</b>	<b>45,965</b>	<b>9.3</b>	<b>6,516</b>	<b>△ 3.2</b>	<b>2,186</b>	<b>△ 6.5</b>	<b>2.44</b>	<b>1.71</b>	<b>1.65</b>	<b>1.06</b>	<b>2.23</b>	<b>1.59</b>	<b>1.57</b>	<b>1.00</b>
平成17年度	7,902	△ 1.7	30,698	△ 3.7	15,692	4.7	42,947	4.3	9,725	8.5	2,666	3.4	1.99	1.40						

(注)年度数値は月平均である

一般職業紹介状況(学卒・パートを除く)

項目 安定所別	A 新規求職 申込件数	B 月間有効 求職者数	C 紹介件数	D 就職件数	E 4のうち管外就職		F 4のうち 保 受給者の 就職件数	G 新 規 求 人 数	H 月間有効 求 人 数	I 充 足 数	J Iのうち他県 からの 充足数	比 率			
	1 全 数	2 全 数	3 全 数	4 全 数	5 県内	6 県外						新 規 求 職 対前年同月 増 減 率	新 規 求 人 対前年同月 増 減 率	新 規 求 人 倍 率 (G/1)	有 効 求 人 倍 率 (H/2)
前年同月	4,757	22,181	5,044	1,589	466	164	397	8,559	27,702	1,636	236	△ 14.3	△ 4.3	1.80	1.25
前 月	5,278	22,179	6,822	1,718	610	168	452	13,559	33,437	1,871	339	△ 7.1	18.6	2.57	1.51
<b>17年12月</b>	<b>4,313</b>	<b>20,512</b>	<b>4,897</b>	<b>1,480</b>	<b>506</b>	<b>168</b>	<b>405</b>	<b>9,526</b>	<b>31,999</b>	<b>1,575</b>	<b>297</b>	<b>△ 9.3</b>	<b>11.3</b>	<b>2.21</b>	<b>1.56</b>
前 橋	931	4,268	1,253	337	185	29	88	3,079	13,702	408	149	△ 12.5	15.1	3.31	3.21
高 崎	549	3,179	752	166	54	13	56	2,034	5,079	238	16	△ 21.9	14.3	3.70	1.60
(安 中)	107	491	132	42	3	2	13	84	341	31	0	△ 17.7	△ 15.2	0.79	0.69
桐 生	314	1,551	385	119	44	9	39	604	2,013	113	13	△ 9.0	6.2	1.92	1.30
伊勢崎	483	2,538	534	176	55	20	54	595	2,186	181	15	△ 10.1	△ 4.2	1.23	0.86
太 田	516	2,462	683	188	55	30	40	1,294	3,222	211	54	△ 5.7	10.9	2.51	1.31
館 林	307	1,751	379	131	19	48	30	539	1,531	109	23	△ 12.5	9.8	1.76	0.87
沼 田	350	909	111	60	5	5	14	333	1,183	65	2	22.4	66.5	0.95	1.30
富 岡	134	731	132	62	22	1	14	189	452	49	2	△ 8.2	1.6	1.41	0.62
藤 岡	136	768	158	64	19	6	15	317	854	65	13	△ 34.0	△ 18.1	2.33	1.11
渋 川	291	1,302	290	90	44	3	23	282	832	71	5	0.7	19.0	0.97	0.64
(中之条)	195	562	88	45	1	2	19	176	604	34	5	27.5	18.9	0.90	1.07
年度累計	51,626	208,024	63,449	15,595	5,534	1,597	4,042	94,265	259,133	16,181	2,390	△ 4.9	5.8	1.83	1.25

一般職業紹介状況(学卒を除きパートを含む)

項目 安定所別	A 新規求職 申込件数	B 月間有効 求職者数	C 紹介件数	D 就職件数	E 4のうち 保 受給者の 就職件数	F 新 規 求 人 数	G 月間有効 求 人 数	H 充 足 数	比 率			
	1 全 数	2 全 数	3 全 数	4 全 数					新規求職 対前年同月 増 減 率	新規求人 対前年同月 増 減 率	新規求 人 倍 率 (F/1)	有 効 求 人 倍 率 (G/2)
前年同月	6,170	28,301	6,730	2,337	490	12,452	42,055	2,371	△ 5.6	△ 7.1	2.02	1.49
前 月	7,164	29,469	9,370	2,668	570	19,263	48,500	2,830	△ 5.8	11.4	2.69	1.65
<b>17年12月</b>	<b>5,624</b>	<b>26,815</b>	<b>6,516</b>	<b>2,186</b>	<b>490</b>	<b>13,745</b>	<b>45,965</b>	<b>2,281</b>	<b>△ 8.8</b>	<b>10.4</b>	<b>2.44</b>	<b>1.71</b>
前 橋	1,170	5,508	1,644	475	105	4,078	17,978	568	△ 12.2	17.5	3.49	3.26
高 崎	719	4,086	993	253	70	2,885	7,297	335	△ 19.0	20.6	4.01	1.79
(安 中)	153	672	197	74	17	206	677	51	△ 12.1	38.3	1.35	1.01
桐 生	402	1,965	482	181	43	967	2,986	173	△ 10.1	△ 1.2	2.41	1.52
伊勢崎	632	3,190	714	254	64	1,002	3,781	268	△ 3.8	△ 22.2	1.59	1.19
太 田	700	3,270	848	258	47	1,659	4,473	274	△ 3.8	9.9	2.37	1.37
館 林	462	2,410	525	192	32	863	2,419	172	△ 3.5	9.1	1.87	1.00
沼 田	402	1,188	167	99	19	555	1,833	101	5.0	79.6	1.38	1.54
富 岡	203	1,010	216	112	24	320	844	90	△ 4.7	△ 13.5	1.58	0.84
藤 岡	192	1,110	227	102	21	509	1,346	104	△ 33.6	△ 9.6	2.65	1.21
渋 川	371	1,687	387	132	26	415	1,347	104	4.2	5.6	1.12	0.80
(中之条)	218	719	116	54	22	286	984	41	△ 2.7	21.2	1.31	1.37
年度累計	71,115	276,283	87,529	23,997	5,096	141,226	386,525	24,587	△ 1.7	4.7	1.99	1.40



中高年齢者等の職業紹介等状況(パートを除く)

安定所別 項目	新規求職 申込件数		月間有効 求職者数	紹介件数	就職件数		5 新 規 求 人 数	6 月間有効 求 人 数	比 率				
	1 全 数	Iのうち保	2 全 数	3 全 数	4 全 数	4のうち保			新規求職者 中に占める 中高年の割合	新規求職 対前年同月 増 減 率	新規求人 対前年同月 増 減 率	新規求人 倍 率 (5/1)	有効求人 倍 率 (6/2)
前年同月	1,645	757	8,820	1,467	489	116	1,733	4,845	(26.7) 34.6	△ 23.8	19.8	1.05	0.55
前 月	1,510	523	7,756	1,746	407	137	3,140	7,210	(21.1) 28.6	△ 18.9	63.0	2.08	0.93
<b>17年12月</b>	<b>1,490</b>	<b>489</b>	<b>7,549</b>	<b>1,250</b>	<b>360</b>	<b>113</b>	<b>2,033</b>	<b>6,914</b>	<b>(26.5)</b> <b>34.5</b>	<b>△ 9.4</b>	<b>17.3</b>	<b>1.36</b>	<b>0.92</b>
前 橋	275	109	1,388	295	73	25	469	2,246	(23.5) 29.5	△ 19.4	45.7	1.71	1.62
高 崎	163	69	1,118	185	35	15	422	1,074	(22.7) 29.7	△ 34.5	20.2	2.59	0.96
(安 中)	36	12	202	35	14	5	13	71	(23.5) 33.6	△ 10.0	18.2	0.36	0.35
桐 生	120	58	551	110	30	9	148	581	(29.9) 38.2	1.7	46.5	1.23	1.05
伊勢崎	141	50	882	125	35	10	163	609	(22.3) 29.2	△ 11.9	1.2	1.16	0.69
太 田	125	56	803	145	40	12	263	728	(17.9) 24.2	△ 18.8	0.0	2.10	0.91
館 林	109	51	706	99	35	12	98	331	(23.6) 35.5	17.2	0.0	0.90	0.47
沼 田	187	12	427	38	17	5	113	394	(46.5) 53.4	42.7	31.4	0.60	0.92
富 岡	54	19	307	37	16	6	43	117	(26.6) 40.3	0.0	△ 29.5	0.80	0.38
藤 岡	50	17	323	50	24	6	77	196	(26.0) 36.8	△ 38.3	11.6	1.54	0.61
渋 川	114	23	541	102	30	7	86	275	(30.7) 39.2	△ 21.4	4.9	0.75	0.51
(中之条)	116	13	301	29	11	1	30	113	(53.2) 59.5	46.8	36.4	0.26	0.38
年度累計	15,629	6,497	75,530	16,195	3,736	1,196	20,841	57,761	(22.0) 30.3	△ 14.0	37.3	1.33	0.76

(注) ( )内は、パートを含めた新規求職者中に占める中高年の割合である。

高年齢者(55歳以上)の職業紹介状況(パートを除く)

項目 安定所別	新規求職 申込件数		月間有効 求職者数	紹介件数	就職件数		5 新規 求人数	6 月間有効 求人数	比 率				
	1 全 数	Iのうち保			3 全 数	4 全 数			4のうち保	新規求職者 中に占める 高齢者の割合	新規求職 対前年同月 増 減 率	新規求人 対前年同月 増 減 率	新規求人 倍率 (5/1)
			2 全 数	4 全 数									
前年同月	842	407	4,826	608	231	46	834	2,118	(13.6) 17.7	△ 28.7	42.3	0.99	0.44
前 月	746	287	4,217	684	176	54	1,423	3,411	(10.4) 14.1	△ 21.1	71.4	1.91	0.81
<b>17年12月</b>	<b>791</b>	<b>269</b>	<b>4,129</b>	<b>472</b>	<b>151</b>	<b>36</b>	<b>993</b>	<b>3,268</b>	<b>(14.1) 18.3</b>	<b>△ 6.1</b>	<b>19.1</b>	<b>1.26</b>	<b>0.79</b>
前 橋	133	57	710	114	32	9	226	962	(11.4) 14.3	△ 20.4	56.9	1.70	1.35
高 崎	91	43	626	80	15	5	206	536	(12.7) 16.6	△ 38.1	19.8	2.26	0.86
(安 中)	20	6	108	17	6	2	6	29	(13.1) 18.7	5.3	0.0	0.30	0.27
桐 生	69	29	321	31	13	2	70	289	(17.2) 22.0	3.0	84.2	1.01	0.90
伊勢崎	78	27	521	58	15	3	85	313	(12.3) 16.1	△ 8.2	△ 1.2	1.09	0.60
太 田	58	28	430	53	15	3	129	335	(8.3) 11.2	△ 20.5	4.9	2.22	0.78
館 林	61	31	388	36	18	3	38	139	(13.2) 19.9	32.6	△ 7.3	0.62	0.36
沼 田	100	8	231	9	6	2	67	213	(24.9) 28.6	40.8	31.4	0.67	0.92
富 岡	33	13	170	18	8	4	24	66	(16.3) 24.6	32.0	△ 27.3	0.73	0.39
藤 岡	17	7	166	11	6	1	43	104	(8.9) 12.5	△ 51.4	10.3	2.53	0.63
渋 川	61	13	290	34	13	2	48	152	(16.4) 21.0	△ 11.6	2.1	0.79	0.52
(中之条)	70	7	168	11	4	0	14	52	(32.1) 35.9	84.2	55.6	0.20	0.31
年度累計	8,124	3,642	41,479	6,487	1,582	461	10,041	27,648	(11.4) 15.7	△ 16.5	56.9	1.24	0.67

(注) ( )内は、パートを含めた新規求職者中に占める高齢年の割合である。

パートタイム職業紹介状況

安定所別	項目	新規求職 申込件数	月間有効 求職者数	紹介件数	就職件数	新規 求人数	月間有効 求人数
	前年同月	1,413	6,120	1,686	748	3,893	14,353
	前月	1,886	7,290	2,548	950	5,704	15,063
	<b>17年12月</b>	<b>1,311</b>	<b>6,303</b>	<b>1,619</b>	<b>706</b>	<b>4,219</b>	<b>13,966</b>
	前橋	239	1,240	391	138	999	4,276
	高崎	170	907	241	87	851	2,218
	(安中)	46	181	65	32	122	336
	桐生	88	414	97	62	363	973
	伊勢崎	149	652	180	78	407	1,595
	太田	184	808	165	70	365	1,251
	館林	155	659	146	61	324	888
	沼田	52	279	56	39	222	650
	富岡	69	279	84	50	131	392
	藤岡	56	342	69	38	192	492
	渋川	80	385	97	42	133	515
	(中之条)	23	157	28	9	110	380
	年度累計	19,489	68,259	24,080	8,402	46,961	127,392

(注) 前橋市は前橋パートバンクを、太田は太田パートサテライトを、館林は館林パートサテライトをそれぞれ含む。

## 障害者職業紹介状況

項目 安定所別	新規求職申込件数				紹介件数				就職件数				新規登録者数				期末現在登録者数 (月末)			
	身体	知的	精神	その他	身体	知的	精神	その他	身体	知的	精神	その他	身体	知的	精神	その他	身体	知的	精神	その他
前年同月	47	17	7	0	68	21	15	2	27	17	2	0	23	6	3	0	5,910	2,719	386	10
前 月	69	19	15	0	160	39	39	0	58	16	11	0	41	10	10	0	5,836	2,845	484	10
<b>17年12月</b>	<b>46</b>	<b>24</b>	<b>20</b>	<b>0</b>	<b>55</b>	<b>32</b>	<b>23</b>	<b>0</b>	<b>23</b>	<b>20</b>	<b>4</b>	<b>0</b>	<b>23</b>	<b>12</b>	<b>12</b>	<b>0</b>	<b>5,860</b>	<b>2,850</b>	<b>491</b>	<b>10</b>
前 橋	11	1	7	0	9	7	4	0	2	4	0	0	5	0	3	0	1,301	410	99	4
高 崎	11	2	4	0	16	1	5	0	2	3	0	0	4	1	4	0	862	499	83	2
(安 中)	1	0	1	0	0	0	4	0	2	0	2	0	0	0	0	0	189	47	17	0
桐 生	3	5	0	0	4	7	0	0	2	1	0	0	1	0	0	0	523	338	29	0
伊勢崎	10	1	4	0	5	2	3	0	2	1	1	0	6	1	2	0	586	243	66	1
太 田	2	6	0	0	3	2	0	0	2	4	0	0	2	5	0	0	689	373	38	0
館 林	1	4	0	0	2	3	0	0	2	2	0	0	0	2	0	0	409	211	22	0
沼 田	0	2	0	0	3	2	2	0	2	2	0	0	0	2	0	0	233	129	11	0
富 岡	2	1	0	0	3	3	0	0	2	1	0	0	2	0	0	0	209	86	28	0
藤 岡	0	0	2	0	3	1	1	0	3	2	1	0	0	0	2	0	263	133	20	0
渋 川	4	0	1	0	3	0	4	0	1	0	0	0	2	0	1	0	421	289	71	2
(中之条)	1	2	1	0	4	4	0	0	1	0	0	0	1	1	0	0	175	92	7	1
年度累計	666	298	157	1	1,386	419	369	0	308	141	62	1	346	161	89	1				

産業別・規模別一般新規求人状況(学卒を除きパートを含む)

前月	前年同月	当月	対前月比	対前年同月比	構成比	産業別	計	前橋	高崎	(安中)	桐生	伊勢崎	太田	館林	沼田	富岡	藤岡	渋川	(中之条)
93	64	69	△ 25.8	7.8	0.5	A. B. C 農、林、漁業	69	24	1	16	2	0	0	3	9	1	0	6	7
0	7	1	#DIV/0!	△ 85.7	0.0	D 鉱業	1	0	0	0	0	0	0	0	0	0	1	0	0
1,104	1,149	956	△ 13.4	△ 16.8	7.0	E 建設業	956	290	173	4	60	47	114	59	46	15	44	87	17
2,372	2,227	2,617	△ 10.3	17.5	19.0	F 製造業	2,617	253	241	87	201	358	680	313	94	161	132	87	10
331	271	273	△ 17.5	0.7	2.0	09 食料品製造業	273	38	51	19	9	46	5	49	26	8	10	12	0
33	10	22	△ 33.3	120.0	0.2	10 飲料・たばこ・飼料製造業	22	3	1	0	2	0	8	0	8	0	0	0	0
27	37	35	29.6	△ 5.4	0.3	11 繊維工業	35	7	0	0	15	4	4	0	0	0	5	0	0
29	46	56	93.1	21.7	0.4	12 衣服・その他の繊維製品製造業	56	8	9	0	23	5	3	8	0	0	0	0	0
41	26	34	△ 17.1	30.8	0.2	13 木材・木製品製造業	34	1	1	0	0	5	1	3	13	0	8	2	0
50	71	62	24.0	△ 12.7	0.5	14 家具・装備品製造業	62	26	5	1	1	11	6	0	10	2	0	0	0
11	17	35	218.2	105.9	0.3	15 パルプ・紙・紙加工品製造業	35	16	5	0	1	3	4	6	0	1	0	0	0
54	56	56	3.7	0.0	0.4	16 印刷・同関連業	56	10	11	1	0	14	1	1	0	2	14	2	0
97	19	48	△ 50.5	152.6	0.3	17 化学工業	48	0	1	4	0	21	2	9	0	0	0	11	0
7	0	0	△ 100.0	#DIV/0!	0.0	18 石油製品・石炭製品製造業	0	0	0	0	0	0	0	0	0	0	0	0	0
166	206	214	28.9	3.9	1.6	19 プラスチック製品製造業	214	1	12	1	18	43	61	23	5	26	12	12	0
8	10	38	375.0	280.0	0.3	20 ゴム製品製造業	38	0	5	0	0	8	5	20	0	0	0	0	0
44	33	27	△ 38.6	△ 18.2	0.2	22 窯業・土石製品製造業	27	2	9	0	0	3	7	0	1	4	0	1	0
12	24	28	133.3	16.7	0.2	23 鉄鋼業	28	5	0	0	0	2	5	5	2	3	3	3	0
27	15	18	△ 33.3	20.0	0.1	24 非鉄金属製造業	18	10	2	1	2	1	0	0	1	0	1	0	0
261	216	211	△ 19.2	△ 2.3	1.5	25 金属製品製造業	211	20	20	21	23	26	25	49	2	8	7	4	6
332	307	261	△ 21.4	△ 15.0	1.9	26 一般機械器具製造業	261	18	34	3	37	48	46	45	0	2	16	12	0
191	167	200	4.7	19.8	1.5	27 電気機械器具製造業	200	1	11	20	11	30	36	20	0	41	23	4	3
145	58	130	△ 10.3	124.1	0.9	28 情報通信機械器具製造業	130	3	0	0	0	23	75	27	0	2	0	0	0
97	186	125	28.9	△ 32.8	0.9	29 電子部品・デバイス製造業	125	17	35	3	1	0	39	0	0	10	2	18	0
345	351	630	82.6	79.5	4.6	30 輸送用機械器具製造業	630	62	24	2	46	55	333	37	25	26	13	7	0
36	54	43	19.4	△ 20.4	0.3	31 精密機械器具製造業	43	0	0	0	10	6	0	11	0	5	11	0	0
28	47	71	153.6	51.1	0.5	21.32 その他の製造業	71	5	5	11	3	4	14	0	2	25	2	0	0
8	5	11	37.5	120.0	0.1	G 電気・ガス・熱供給・水道業	11	1	3	0	2	0	5	0	0	0	0	0	0
276	349	245	△ 11.2	△ 29.8	1.8	H 情報通信業	245	80	98	0	24	12	27	1	0	1	2	0	0
818	721	622	△ 24.0	△ 13.7	4.5	I 運輸業	622	104	103	18	35	57	77	60	93	9	47	9	10
7,882	2,697	2,820	△ 64.2	4.6	20.5	J 卸売・小売業	2,820	1,535	452	17	125	247	153	66	71	27	77	23	27
129	220	306	137.2	39.1	2.2	K 金融・保険業	306	190	60	0	17	3	13	10	4	0	0	9	0
227	104	127	△ 44.1	22.1	0.9	L 不動産業	127	21	39	0	44	10	1	0	2	3	6	0	1
1,158	760	1,067	△ 7.9	40.4	7.8	M 飲食店、宿泊業	1,067	347	126	47	110	8	117	25	51	9	18	90	119
1,164	989	1,052	△ 9.6	6.4	7.7	N 医療、福祉	1,052	139	192	12	180	112	96	65	55	25	82	49	45
191	153	151	△ 20.9	△ 1.3	1.1	O 教育、学習支援業	151	64	21	0	8	5	21	6	12	8	3	0	3
95	100	110	15.8	10.0	0.8	P 複合サービス事業	110	12	2	1	2	24	7	7	36	4	4	6	5
3,704	2,787	3,437	△ 7.2	23.3	25.0	Q サービス業(他に分類されないもの)	3,437	936	1,330	4	155	118	347	243	69	53	92	49	41
42	120	154	266.7	28.3	1.1	R. S 公務、その他	154	82	44	0	2	1	1	5	13	4	1	0	1
19,263	12,452	13,745	△ 28.6	10.4	100.0	合計	13,745	4,078	2,885	206	967	1,002	1,659	863	555	320	509	415	286
8,511	7,224	7,551	△ 11.3	4.5	54.9	29人以下	7,551	2,183	1,732	117	593	507	781	493	316	154	314	227	134
8,673	3,745	4,026	△ 53.6	7.5	29.3	30～99人	4,026	1,289	719	71	292	373	383	269	137	128	136	141	88
1,676	1,123	1,352	△ 19.3	20.4	9.8	100～299人	1,352	373	293	18	69	104	179	63	101	7	53	47	45
177	154	314	77.4	103.9	2.3	300～499人	314	171	31	0	5	11	8	34	0	31	4	0	19
152	49	152	0.0	210.2	1.1	500～999人	152	14	110	0	6	7	8	4	1	0	2	0	0
74	157	350	373.0	122.9	2.5	1,000人～	350	48	0	0	2	0	300	0	0	0	0	0	0

(注) 前橋市は前橋パートバンクを、太田は太田パートサテライトを、館林は館林パートサテライトをそれぞれ含む。

産業別・規模別一般充足状況(学卒を除きパート含む)

前月	前年同月	当月	対前月比	対前年同月比	構成比	産業別	計	前橋	高崎	(安中)	桐生	伊勢崎	太田	館林	沼田	富岡	藤岡	渋川	(中之条)	
44	21	34	△ 22.7	61.9	1.5	A. B. C 農、林、漁業	34	10	2	1	3	0	0	2	12	0	0	0	3	1
1	2	0	△ 100.0	△ 100.0	0.0	D 鉱業	0	0	0	0	0	0	0	0	0	0	0	0	0	0
171	197	137	△ 19.9	△ 30.5	6.0	E 建設業	137	31	22	1	7	16	28	6	4	3	8	8	8	3
901	666	721	△ 20.0	8.3	31.6	F 製造業	721	65	73	26	75	120	114	75	24	62	46	37	4	
144	86	92	△ 36.1	7.0	4.0	09 食品製造業	92	10	5	0	6	13	9	11	2	17	4	15	0	
8	5	6	△ 25.0	20.0	0.3	10 飲料・たばこ・飼料製造業	6	1	1	0	0	0	0	0	1	0	0	3	0	
15	8	8	△ 46.7	0.0	0.4	11 繊維工業	8	0	0	0	6	0	1	1	0	0	0	0	0	
22	8	17	△ 22.7	112.5	0.7	12 衣服・その他の繊維製品製造業	17	1	3	0	5	3	0	3	2	0	0	0	0	
15	7	19	26.7	171.4	0.8	13 木材・木製品製造業	19	1	0	0	0	4	0	3	6	2	3	0	0	
12	17	28	133.3	64.7	1.2	14 家具・装備品製造業	28	9	0	0	5	6	2	4	0	2	0	0	0	
13	12	15	15.4	25.0	0.7	15 パルプ・紙・紙加工品製造業	15	5	1	0	0	4	2	3	0	0	0	0	0	
11	25	19	72.7	△ 24.0	0.8	16 印刷・同関連業	19	4	2	0	1	4	2	0	0	2	2	2	0	
22	13	19	△ 13.6	46.2	0.8	17 化学工業	19	0	0	1	0	8	4	3	0	1	0	0	2	
2	1	1	△ 50.0	0.0	0.0	18 石油製品・石炭製品製造業	1	0	0	0	0	1	0	0	0	0	0	0	0	
84	66	68	△ 19.0	3.0	3.0	19 プラスチック製品製造業	68	2	1	3	11	5	15	7	2	12	8	2	0	
12	5	6	△ 50.0	20.0	0.3	20 ゴム製品製造業	6	1	1	0	0	0	1	3	0	0	0	0	0	
14	15	11	△ 21.4	△ 26.7	0.5	22 窯業・土石製品製造業	11	1	1	1	2	1	0	0	0	0	4	0	1	
12	6	12	0.0	100.0	0.5	23 鉄鋼業	12	0	0	1	1	2	2	2	1	0	0	3	0	
14	11	13	△ 7.1	18.2	0.6	24 非鉄金属製造業	13	0	3	4	3	1	0	0	1	0	1	0	0	
125	84	81	△ 35.2	△ 3.6	3.6	25 金属製品製造業	81	5	11	3	8	14	15	9	0	8	7	1	0	
88	58	76	△ 13.6	31.0	3.3	26 一般機械器具製造業	76	9	14	0	9	13	11	10	0	2	4	4	0	
53	59	50	△ 5.7	△ 15.3	2.2	27 電気機械器具製造業	50	2	6	5	5	6	11	5	0	5	4	0	1	
23	26	15	△ 34.8	△ 42.3	0.7	28 情報通信機械器具製造業	15	1	2	0	0	8	1	1	0	2	0	0	0	
28	25	24	△ 14.3	△ 4.0	1.1	29 電子部品・デバイス製造業	24	7	8	0	0	2	0	0	3	2	2	2	0	
149	109	119	△ 20.1	9.2	5.2	30 輸送用機械器具製造業	119	4	11	6	16	25	31	9	3	8	1	5	0	
9	7	4	△ 55.6	△ 42.9	0.2	31 精密機械器具製造業	4	0	0	0	1	0	0	2	0	0	1	0	0	
26	13	18	△ 30.8	38.5	0.8	21.32 その他の製造業	18	2	3	2	1	1	3	1	2	0	3	0	0	
2	1	2	0.0	100.0	0.1	G 電気・ガス・熱供給・水道業	2	0	0	0	0	1	1	0	0	0	0	0	0	
27	26	28	3.7	7.7	1.2	H 情報通信業	28	8	12	1	1	4	2	0	0	0	0	0	0	
153	130	146	△ 4.6	12.3	6.4	I 運輸業	146	31	19	3	12	24	12	26	6	4	7	1	1	
530	388	399	△ 24.7	2.8	17.5	J 卸売・小売業	399	200	60	3	11	38	27	14	17	4	10	11	4	
31	14	19	△ 38.7	35.7	0.8	K 金融・保険業	19	7	4	0	3	2	3	0	0	0	0	0	0	
29	30	29	0.0	△ 3.3	1.3	L 不動産業	29	9	8	0	6	2	1	0	0	1	2	0	0	
114	109	91	△ 20.2	△ 16.5	4.0	M 飲食店、宿泊業	91	29	10	2	3	3	3	2	12	0	3	10	14	
347	229	276	△ 20.5	20.5	12.1	N 医療、福祉	276	49	47	8	25	28	39	15	7	10	19	24	5	
25	21	19	△ 24.0	△ 9.5	0.8	O 教育、学習支援業	19	8	4	0	0	1	3	2	0	0	1	0	0	
28	22	8	△ 71.4	△ 63.6	0.4	P 複合サービス事業	8	0	0	0	0	0	0	4	1	2	0	1	0	
393	478	335	△ 14.8	△ 29.9	14.7	Q サービス業(他に分類されないもの)	335	97	73	6	24	28	39	24	17	3	7	9	8	
34	37	37	8.8	0.0	1.6	R. S 公務、その他	37	24	1	0	3	1	2	2	1	1	1	0	1	
2,830	2,371	2,281	△ 19.4	△ 3.8	100.0	合計	2,281	568	335	51	173	268	274	172	101	90	104	104	41	
1,619	1,329	1,266	△ 21.8	△ 4.7	55.5	29人以下	1,266	268	190	37	104	161	144	103	65	56	61	62	15	
805	695	696	△ 13.5	0.1	30.5	30～99人	696	220	93	9	51	78	74	48	28	27	31	21	16	
301	257	236	△ 21.6	△ 8.2	10.3	100～299人	236	63	44	4	11	22	32	13	6	4	8	21	8	
44	44	42	△ 4.5	△ 4.5	1.8	300～499人	42	14	6	0	0	5	7	4	0	3	1	0	2	
48	33	21	△ 56.3	△ 36.4	0.9	500～999人	21	0	2	1	4	1	7	4	2	0	0	0	0	
13	13	20	53.8	53.8	0.9	1,000人～	20	3	0	0	3	1	10	0	0	0	3	0	0	

(注) 前橋市は前橋パートバンクを、太田は太田パートサテライトを、館林は館林パートサテライトをそれぞれ含む。

## 新規学卒者の職業紹介状況(18年3月卒)

項目	安定所別	前年同月	前月末	17年12月	前橋	高崎	(安中)	桐生	伊勢崎	太田	館林	沼田	富岡	藤岡	渋川	(中之条)	前年実績
		末現在	現在	末現在													
中 学	1 求人数	11		3	1	0	0	0	0	0	2	0	0	0	0	0	84
	2 求職者数	95	92	74	19	10	0	11	0	10	6	4	1	5	7	1	66
	3 就職者数																60
	4 求人倍率 (1/2)	0.12	0.00	0.04	0.05	0.00	0.00	0.00	0.00	0.00	0.33	0.00	0.00	0.00	0.00	0.00	1.27
	5 就職率 (3/2×100)																90.9
高 校	1 求人数	4,145	4,814	4,929	1,044	788	124	434	557	691	478	146	127	210	128	202	4,353
	2 求職者数	2,900	3,024	2,996	379	433	112	461	263	362	193	203	118	203	139	130	2,748
	3 就職者数	2,493	2,468	2,551	304	362	94	404	245	295	154	164	116	184	114	115	2,718
	4 求人倍率 (1/2)	1.43	1.59	1.65	2.75	1.82	1.11	0.94	2.12	1.91	2.48	0.72	1.08	1.03	0.92	1.55	1.58
	5 就職率 (3/2×100)	86.0	81.6	85.1	80.2	83.6	83.9	87.6	93.2	81.5	79.8	80.8	98.3	90.6	82.0	88.5	98.9

(注1) 「2 求職者数」は、学校又は安定所の紹介を希望する求職者をいう。

(注2) 「3 就職者数」は、学校又は安定所の紹介による就職決定者数をいう。

(注3) 「前年実績」は、平成17年3月卒の学校又は安定所の紹介による最終数である。

## 群馬学生職業相談室業務状況

区分	項目	来所者数	求職	求人	紹介	就職
大学	第3・四半期分 (H17. 10~H17. 12)	442	85	250	87	51
	年度累計	1,403	332	3,031	198	78
短大	第3・四半期分 (H17. 10~H17. 12)	112	44	240	12	13
	年度累計	321	83	2,424	23	16
高专	第3・四半期分 (H17. 10~H17. 12)	0	0	212	0	0
	年度累計	4	1	849	0	0
専修等	第3・四半期分 (H17. 10~H17. 12)	414	92	235	70	31
	年度累計	950	242	2,466	83	31
既卒者	第3・四半期分 (H17. 10~H17. 12)	117	26	23	10	10
	年度累計	564	123	129	53	53

(来所者数には、セミナー等の参加者を含む。)

## 外国人雇用サービスコーナー取扱状況

区分	項目	新規求職	相談件数	紹介件数	就職件数	有効求職
前 橋	当月分	13	37	12	8	40
	年度累計	145	407	147	53	
伊勢崎	当月分	17	46	6	3	56
	年度累計	310	590	166	43	
太 田	当月分	33	82	27	13	144
	年度累計	616	1,353	467	133	

## 前橋パートバンク ・ 太田パートサテライト (太田パートコーナー) 館林パートサテライト ・ 高崎パートコーナー ・ 伊勢崎パートコーナー 業務取扱状況

区分	項目	求職		紹介	就職	求人	
		新規	月間有効			新規	月間有効
前橋パートバンク	当月分	76	287	150	55	0	0
	年度累計	1,272		2,046	601	0	
太田パートサテライト (太田パートコーナー)	当月分	65	225	29	17	0	2
	年度累計	841		563	205	23	
館林パートサテライト	当月分	47	152	35	29	8	14
	年度累計	604		607	263	77	
高崎パートコーナー	当月分	170	907	109	37	851	2,218
	年度累計	2,770		1,780	507	7,654	
伊勢崎パートコーナー	当月分	149	652	64	33	407	1,595
	年度累計	2,028		897	367	5,831	



# 雇用保険関係

項目 安定期別	適用関係											求職者給付関係											
	事業所			被保険者						事務組合		一般被保険者											
	1	2	3	4	5	6	7	8	9	10	11	離職票		14	15	16	17	実人員		技能習得手当実人員			23
	全数	新規加入	廃止脱退	全数	資格取得	資格喪失	6のうち事業主都合による解雇	8 解雇率 7/6×100	組合	委託事業所	被保険者	12 交付件数	13 提出件数	14 受給資格決定件数	15 初回受給者数	16 うち特定	17 受給者実人員	18 うち特定	19 訓練付	20 受講手当	21 特定職種	22 通所手当	23 傷病手当実人員
前年同月	28,568	68	68	485,233	5,965	5,905	658	11.1	217	13,088	97,912	3,434	83 1,737	1,711	1,732	578	8,258	3,231	288	692		666	34
前月	28,594	107	85	491,632	7,244	6,508	435	6.7	217	12,983	98,504	3,297	66 1,627	1,575	1,566	393	7,386	2,435	243	635		611	24
12月	28,588	75	82	491,903	6,245	5,913	519	8.8	217	12,988	98,526	3,288	62 1,427	1,344	1,354	293	7,018	2,279	295	674	0	641	29
前橋	5,525	11	5	112,521	1,480	1,378	203	14.7	55	2,679	23,234	909	7 279	229	255	64	1,096	380	71	167		153	6
高崎	4,669	12	37	92,583	1,097	989	73	7.4	31	2,049	17,539	518	8 203	186	227	42	1,140	354	62	122		115	6
安中	685	1	2	13,372	104	98	5	5.1	4	301	2,026	46	2 40	41	35	6	174	57	9	15		15	0
桐生	2,851	7	4	37,962	430	342	37	10.8	23	1,002	6,318	184	11 146	148	110	26	591	207	15	38		37	2
伊勢崎	3,067	16	15	52,767	911	691	34	4.9	17	1,317	10,666	261	8 159	147	152	41	884	268	43	94		93	4
太田	2,995	11	3	63,044	1,050	1,022	76	7.4	9	1,130	10,034	496	3 188	189	172	40	896	292	42	97		89	3
館林	2,226	5	1	46,159	473	421	25	5.9	12	812	6,220	228	3 157	140	159	29	816	229	20	54		54	2
沼田	1,423	4	6	14,893	144	268	13	4.9	16	785	4,026	198	3 60	52	50	9	268	95	1	5		5	1
富岡	1,201	1	3	13,969	130	108	13	12.0	12	603	4,618	61	4 41	41	49	9	262	101	6	10		10	1
藤岡	1,316	6	2	16,654	131	162	8	4.9	8	634	4,830	86	6 56	60	39	9	318	123	20	45		44	1
渋川	1,553	1	1	17,499	198	245	16	6.5	16	951	5,655	150	6 60	69	63	12	368	103	5	20		20	3
中之条	1,077		3	10,480	97	189	16	8.5	14	725	3,360	151	1 38	42	43	6	205	70	1	7		6	0
年度累計		921	922		77,545	68,272	5,347	7.8				35,630	1,090 19,420	18,723	15,058	3,814	69,600	23,455	1,791	4,797	0	4,638	255

(注1) 離職票提出件数上段の数値は、高年齢継続被保険者離職票提出件数である。(注2) 特定とは、特定受給資格者。

項目 安定 所別	求職者給付関係												就職促進給付関係									
	一般被保険者						高年齢継続被保険者			短期特例被保険者			一般被保険者									
	24	基本手当			28	29	30	31	32	33	34	35	常用就職支度手当		再就職手当		就業手当		移転費		広域求職活動費	
	総支給額	25 所定日数 内支給額	26 うち特定	27 訓 給付 支給額	技能習 得手当 支給額	傷病 手当 支給額	受給資 格決定 件数	受給 者数	高年齢 求職者 給付金額	受給資 格決定 件数	受給 者数	特例一 時金支 給金額	36 支給 人員	37 支給 金額	38 支給 人員	39 支給 金額	40 支給 人員	41 支給 金額	42 支給 人員	43 支給 金額	44 支給 人員	45 支給 金額
前年同月	1,130,002	1,073,928	454,342	38,139	11,750	6,184	83	66	14,529	411	390	88,345	3	473	465 (377)	103,534 (88,424)	220 (154)	9,053 (7,160)				
前月	1,035,261	988,810	358,177	31,877	10,453	4,121	75	85	17,712	210	22	5,265	3	416	451	76,466	193	5,956				
12月	946,114	891,044	319,575	38,817	11,612	4,641	64	56	12,131	405	361	81,918	5	677	400	70,236	218	6,476	0	0	0	0
前橋	151,911	139,788	54,264	8,499	2,574	1,050	8	8	1,803	12	3	636	1	121	71	11,746	34	888				
高崎	165,721	153,433	54,447	8,979	2,130	1,179	11	8	1,759	12	4	982	1	160	62	11,658	32	1,015				
安中	25,237	23,942	7,899	1,000	295		2	2	457	5	10	2,377			4	487	8	352				
桐生	74,794	71,733	28,093	2,237	655	169	11	9	1,975		1	201	1	121	40	7,527	26	599				
伊勢崎	115,595	107,720	35,686	5,661	1,664	550	7	6	1,319				1	130	47	9,511	27	655				
太田	124,971	117,508	42,031	5,131	1,637	695	3	2	436	1	2	520	1	146	46	7,168	26	835				
館林	111,941	107,834	32,205	2,613	1,009	485	3	4	810	1	1	265			61	10,280	15	653				
沼田	32,443	32,067	11,807	141	136	98	3	4	874	219	231	51,584			9	1,339	13	338				
富岡	33,090	32,051	13,575	726	221	93	3	2	432	6	11	2,758			8	1,316	7	281				
藤岡	39,527	35,359	14,966	3,316	780	71	6	4	834	1	1	219			27	4,444	6	219				
渋川	42,085	41,166	12,840	330	339	250	6	4	745	56	16	3,693			17	3,634	17	414				
中之条	28,797	28,442	11,761	182	173		1	3	688	92	81	18,683			8	1,126	7	228				
年度累計	9,268,745	8,914,256	3,296,576	234,103	78,898	41,488	1,097	1,108	238,969	630	398	90,151	27	3,678	3,621 (435)	649,762 (105,505)	1,898 (124)	58,466 (5,313)	0	0	1	75

(注1) 支給金額は千円単位で千円未満四捨五入のため、合計とは一致しない。

(注2) ( )内は、内数で早期再就職者支援金の額である。(平成17年6月まで)

項目 安定 所別	雇 用 継 続 給 付 関 係										
	高 年 齢 雇 用 継 続 給 付						育 児 休 業 給 付				
	基本給付金			再就職給付金			基本給付金			職場復帰給付金	
	46 受給要 件確認 件数	47 受給者 実人員	48 支給 金額	49 受給要 件確認 件数	50 受給者 実人員	51 支給 金額	52 受給要 件確認 件数	53 受給者 実人員	54 支給 金額	55 受給 者数	56 支給 金額
前年同月	241	5,167	173,546		19	610	155	1,452	99,188	117	24,282
前 月	235	4,481	139,907	0	4	52	150	1,317	89,427	120	24,989
<b>12月</b>	<b>215</b>	<b>5,008</b>	<b>155,765</b>	<b>2</b>	<b>16</b>	<b>367</b>	<b>171</b>	<b>1,353</b>	<b>90,134</b>	<b>111</b>	<b>23,157</b>
前橋	41	1,447	43,551		2	40	39	338	23,791	39	8,728
高崎	41	1,081	35,051	1	6	118	28	233	16,315	12	2,922
安中	10	119	3,915				2	13	812	3	565
桐生	13	291	9,074		2	69	20	135	8,596	14	2,444
伊勢崎	26	422	12,848		4	106	19	137	8,662	16	3,170
太田	22	600	18,722	1			22	182	11,971	7	1,313
館林	25	409	13,114				12	122	8,008	7	1,748
沼田	3	85	2,512		2	32	9	43	2,639	6	901
富岡	7	45	1,214				4	10	611	2	553
藤岡	10	200	6,213				4	37	2,132	1	192
渋川	14	203	6,216				6	57	3,471	4	623
中之条	3	106	3,335				6	46	3,126		
年度累計	2,230	42,115	1,342,950	9	82	1,841	1,374	12,511	849,945	1,091	235,070

(注) 支給金額は千円単位で千円未満四捨五入のため、合計とは一致しない。

教育訓練給付及び介護休業給付支給状況

		教 育 訓 練 給 付													介護休業給付	
		前橋	高崎	安中	桐生	伊勢崎	太田	館林	沼田	富岡	藤岡	渋川	中之条	合計	群馬	
14年度	受給者数	827	887	154	354	524	493	420	158	142	291	215	106	4,571	51	
	支給金額	161,942	183,802	28,102	65,821	84,323	85,789	68,397	29,340	24,463	49,920	42,021	21,631	845,549	14,133	
15年度	受給者数	959	1,191	152	411	664	491	405	186	144	352	372	178	5,505	54	
	支給金額	189,108	258,109	27,518	70,409	125,424	88,588	73,222	37,224	26,402	74,645	82,185	42,614	1,095,449	13,322	
16年度	受給者数	431	394	65	210	270	221	177	73	56	159	122	38	2,216	65	
	支給金額	30,842	36,700	4,094	12,481	21,256	19,046	15,043	4,326	3,179	11,300	9,567	2,446	170,278	15,505	
16年12月	受給者数	28	19	5	11	17	10	13	4	5	7	9	2	130	6	
	支給金額	1,226	1,366	356	669	625	377	811	113	166	391	425	65	6,589	2,128	
17年1月	受給者数	27	23	5	11	17	13	11	5	2	10	10	2	136	5	
	支給金額	2,067	1,633	455	523	955	736	533	244	65	578	1,012	72	8,873	989	
17年2月	受給者数	25	21	6	10	20	14	11	3	5	14	10	4	143	3	
	支給金額	1,502	1,546	279	489	1,259	400	643	95	122	603	290	174	7,403	513	
17年3月	受給者数	30	29	6	24	17	21	11	9	3	13	8	1	172	6	
	支給金額	2,025	1,926	259	1,283	623	1,281	653	628	127	857	501	35	10,197	1,502	
17年4月	受給者数	26	32	3	13	22	15	16	10	4	5	11	3	160	8	
	支給金額	1,532	2,670	148	587	1,335	796	1,209	407	116	534	521	127	9,982	2,214	
17年5月	受給者数	19	34	3	9	7	8	14	3	6	7	6	3	119	5	
	支給金額	1,538	2,341	166	382	428	449	1,640	106	214	400	533	68	8,265	1,286	
17年6月	受給者数	17	22	5	11	14	10	5	9	6	6	3	5	113	9	
	支給金額	1,079	1,610	517	484	839	669	585	320	197	535	150	353	7,338	2,583	
17年7月	受給者数	34	22	2	14	14	14	12	4	3	12	6	2	139	4	
	支給金額	2,561	1,673	161	728	961	813	704	191	69	1,092	244	161	9,357	925	
17年8月	受給者数	40	52	4	16	30	16	18	9	4	11	8	8	216	6	
	支給金額	2,885	3,804	216	1,163	1,563	1,127	1,034	437	347	657	592	396	14,220	1,843	
17年9月	受給者数	25	25	5	13	24	14	12	4	7	7	5	5	146	8	
	支給金額	1,661	1,879	175	575	1,251	545	575	313	595	396	224	129	8,317	2,216	
17年10月	受給者数	32	39	7	15	18	27	18	6	3	11	13	5	194	6	
	支給金額	2,503	2,821	647	707	1,071	1,638	998	389	152	939	927	235	13,026	1,413	
17年11月	受給者数	30	45	5	17	20	29	18	3	5	7	10	5	194	5	
	支給金額	1,296	2,687	260	750	1,089	2,323	917	72	323	362	790	87	10,956	844	
17年12月	受給者数	34	29	5	13	21	10	14	3	2	7	8	2	148	4	
	支給金額	1,459	2,278	222	355	669	721	628	140	187	348	321	99	7,427	992	

(注) 支給金額は千円単位で千円未満四捨五入のため、合計とは一致しない。

## 用語の説明

(職業紹介関係)

- ・新規求職申込件数  
期間中に自安定所で新たに受付けた求職申込みの件数をいう。
- ・月間有効求職者数  
「前月より繰越された有効求職者数(前月末日現在において、求職票の有効期限が翌月以降にまたがっている就職未決定の求職者数)」と当月の「新規求職者申込件数」の合計数をいう。
- ・紹介件数  
求職者と求人との結合をはかるため、自安定所で紹介した件数をいう。
- ・就職件数  
自安定所の有効求職者が、安定所の紹介あっせんにより就職した件数をいう。
- ・新規求人数  
期間中に新たに受付けた求人数(採用予定人員)をいう。
- ・月間有効求人数  
「前月より繰越された有効求人数(前月末日現在において、求人票の有効期限が翌月以降にまたがっている未充足の求人数)」と当月の「新規求人数」の合計数をいう。
- ・充足数  
自安定所の有効求人が、安定所の紹介あっせんにより求職者と結合した件数をいう。
- ・求人倍率(求職者に対する求人の比率をいい、求職者1人あたりの求人数を示す。)

$$\text{求人倍率} = \frac{\text{月間有効(新規)求人数}}{\text{月間有効(新規)求職者数}}$$

- ・就職率(求職に対する就職の比率をいい、求職者のうち、求人者との間に雇用関係が成立したものの割合を示す。)

$$\text{就職率} = \frac{\text{就職件数}}{\text{月間有効(新規)求職者数}} \times 100$$

- ・充足率(求人に対する就職の比率をいい、申込みれ求人がどの程度満たされているかを示す。)

$$\text{充足率} = \frac{\text{充足数}}{\text{月間有効(新規)求人数}} \times 100$$

(雇用保健関係)

- ・離職票交付枚数  
安定所が離職による被保険者資格の喪失の確認を行い、離職者に交付した離職票の枚数をいう。
- ・離職票提出件数  
失業給付を受けようとする者が安定所に出頭して離職票を提出した件数をいう。
- ・受給資格決定件数  
受け付けた離職票を審査して、安定所が失業給付を受ける資格があると決定した件数をいう。
- ・初回受給者数  
同一失業給付金受給期間内における当該失業給付の第1回目の支給を受けた者の数をいう。
- ・受給者実人員  
失業給付を実際に受けた受給資格者の実数をいう。
- ・特定受給資格者  
離職理由が、倒産・解雇等により再就職の準備をする時間的余裕がなく離職を余儀なくされた受給資格者(特定受給資格者判断基準に該当する者)をいう。

## 県内ハローワーク一覧

名 称	所 在 地	連 絡 先
ハローワーク前橋	前橋市天川大島町130-1	tel. 027-290-2111 fax. 027-290-2528
ハローワーク高崎	高崎市末広町262-3	tel. 027-327-8609 fax. 027-323-8119
ハローワーク安中	安中市安中1-1-26	tel. 027-382-8609 fax. 027-382-4141
ハローワーク桐生	桐生市錦町2-11-14	tel. 0277-22-8609 fax. 0277-22-5014
ハローワーク伊勢崎	伊勢崎市太田町554-10 (伊勢崎地方合同庁舎1階)	tel. 0270-23-8609 fax. 0270-23-3697
ハローワーク太田	太田市飯田町893	tel. 0276-46-8609 fax. 0276-48-0096
ハローワーク館林	館林市大街道1-3-37	tel. 0276-75-8609 fax. 0276-72-4367
ハローワーク沼田	沼田市薄根町3167-4	tel. 0278-22-8609 fax. 0278-23-7206
ハローワーク群馬富岡	富岡市富岡1414-14	tel. 0274-62-8609 fax. 0274-62-1932
ハローワーク藤岡	藤岡市藤岡827-1	tel. 0274-22-8609 fax. 0274-24-4587
ハローワーク渋川	渋川市1696-15	tel. 0279-22-2636 fax. 0279-23-4370
ハローワーク中之条	吾妻郡中之条町西中之条207	tel. 0279-75-2227 fax. 0279-75-5945

## しごとサポートプラザ

名 称	所 在 地	連 絡 先
ハローワークまえばし しごとサポートプラザ	前橋市小相木町278-3	tel. 027-280-4510 fax. 027-280-4000

(ハローワーク情報プラザ・群馬学生職業相談室・前橋パートバンク・前橋市高齢者職業相談室)

## パートバンク・パートサテライト一覧

名 称	所 在 地	連 絡 先
前橋 パートバンク	前橋市小相木町278-3 (しごとサポートプラザ内)	tel. 027-280-4510 fax. 027-280-4000
太田パートサテライト	太田市浜町2-35 太田市役所2階	tel. 0276-49-2866 fax. 0276-49-2870
館林パートサテライト	館林市仲町5-25 館林市民センター分室1階	tel. 0276-76-7810 fax. 0276-76-7811

## 高齢者職業相談室一覧

名 称	所 在 地	連 絡 先
前橋市高齢者職業相談室	前橋市小相木町278-3 (しごとサポートプラザ内)	tel. 027-280-4510 fax. 027-280-4000
桐生市高齢者職業相談室	桐生市美原町5-3	tel. 0277-43-0184 fax. 0277-46-0066
伊勢崎市高齢者職業相談室	伊勢崎市上泉町151 伊勢崎市社会福祉会館内	tel. 0270-23-4794 fax. 0270-21-6208
館林市高齢者職業相談室	館林市仲町5-25 館林市民センター分室1階	tel. 0276-74-9551 fax. 0276-72-9597