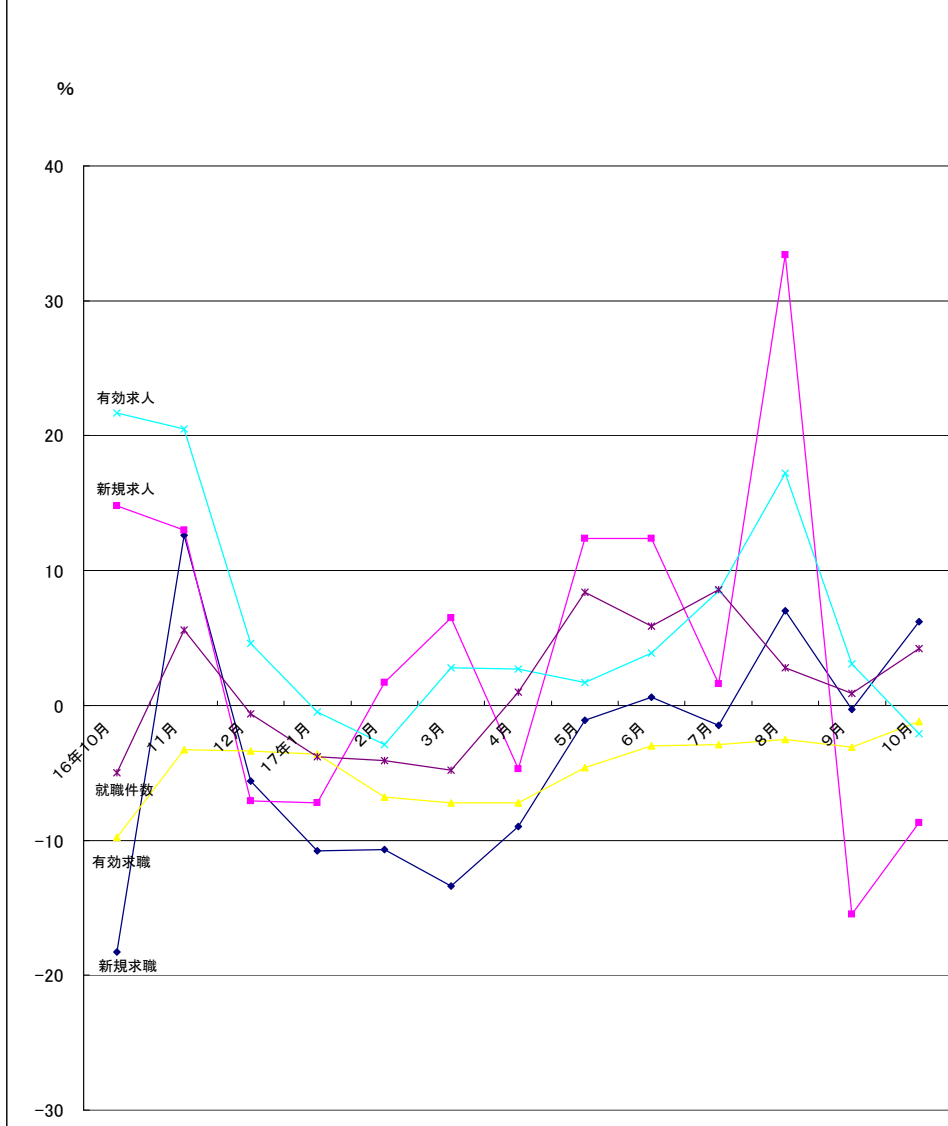


## 目 次

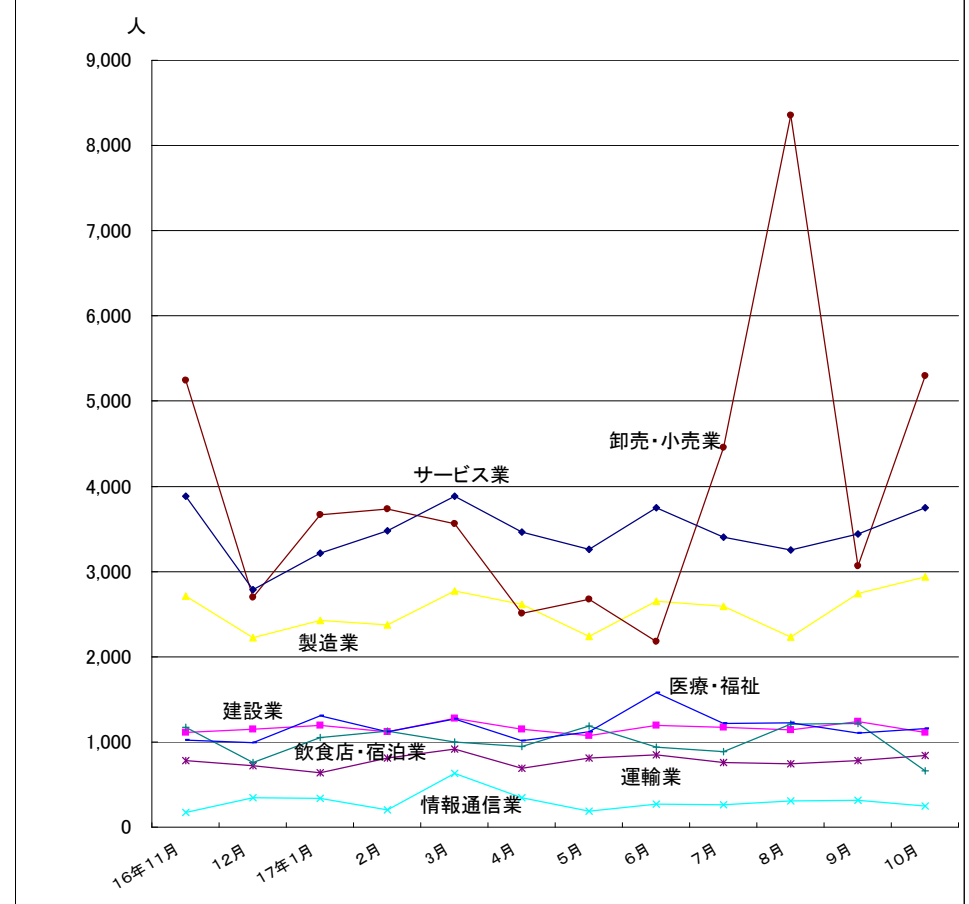
主要統計グラフ	1-2
業務統計主要項目・主要指標	3
時系列でみた主要指標Ⅰ(学卒・パートを除く)	4
〃    Ⅱ(学卒を除きパートを含む)	5
一般職業紹介状況(学卒・パートを除く)	6
〃    (学卒を除きパートを含む)	7
中高年齢者等の職業紹介等状況(パートを除く)	8
高年齢者(55歳以上)の職業紹介状況(パートを除く)	9
パートタイム職業紹介状況	10
障害者職業紹介状況	11
産業別・規模別一般新規求人状況	12
産業別・規模別一般充足状況	13
新規学卒者の職業紹介状況	14
付属施設の業務取扱状況	15
群馬学生相談室	
外国人雇用サービスコーナー	
前橋パートバンク・太田パートサテライト(太田パートコーナー)・館林パートサテライト	
高崎パートコーナー・伊勢崎パートコーナー	
雇用保険関係(適用、求職者給付、就職促進給付、雇用継続給付)	16
教育訓練及び介護休業給付支給状況	19
用語の説明・県内ハローワーク等一覧	20

グラフでみる対前年増減率の推移



	16年10月	11月	12月	17年1月	2月	3月	4月	5月	6月	7月	8月	9月	10月
新規求職	-18.3	12.6	-5.6	-10.8	-10.7	-13.4	-9.0	-1.1	0.6	-1.5	7.0	-0.3	6.2
新規求人	14.8	13.0	-7.1	-7.2	1.7	6.5	-4.7	12.4	12.4	1.6	33.4	-15.5	-8.7
有効求職	-9.8	-3.3	-3.4	-3.6	-6.8	-7.2	-7.2	-4.6	-3.0	-2.9	-2.5	-3.1	-1.2
有効求人	21.7	20.5	4.6	-0.5	-2.9	2.8	2.7	1.7	3.9	8.5	17.2	3.1	-2.1
就職件数	-5.0	5.6	-0.6	-3.8	-4.1	-4.8	1.0	8.4	5.9	8.6	2.8	0.9	4.2

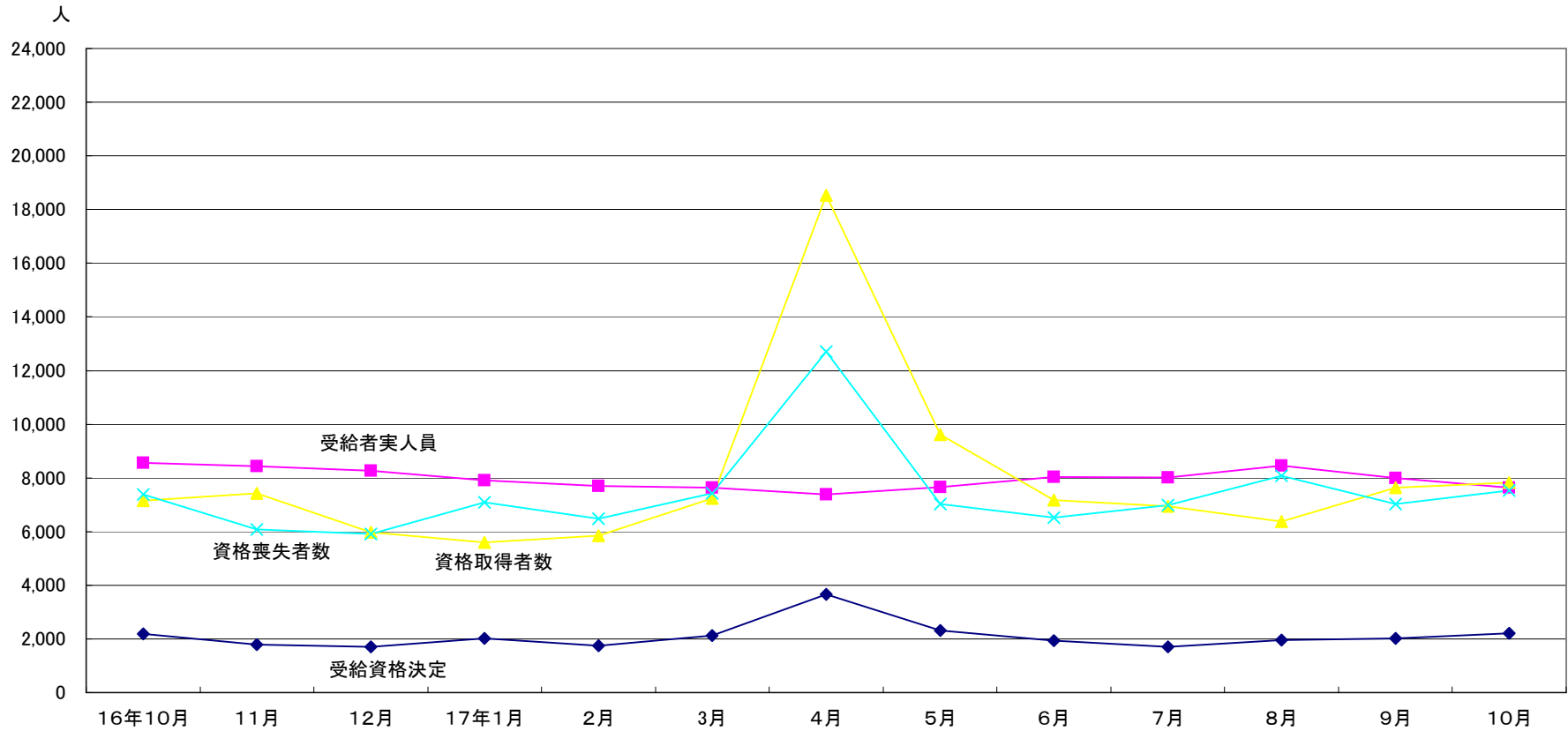
産業別新規求人数の推移(学卒を除きパートを含む)



(注)新産業分類(平成14年3月改訂「日本標準産業分類」)に基づく区分により掲載している。

	建設業	製造業	情報通信業	運輸業	卸売・小売業	飲食店・宿泊業	医療・福祉	サービス業
16年11月	1,114	2,712	171	778	5,244	1,172	1,025	3,884
12月	1,149	2,227	349	721	2,697	760	989	2,787
17年1月	1,196	2,429	338	640	3,666	1,050	1,310	3,215
2月	1,116	2,375	205	809	3,731	1,125	1,116	3,478
3月	1,274	2,774	631	920	3,563	1,001	1,267	3,882
4月	1,153	2,617	342	691	2,508	943	1,012	3,467
5月	1,072	2,239	185	815	2,673	1,184	1,123	3,260
6月	1,193	2,649	268	849	2,176	942	1,579	3,750
7月	1,175	2,591	260	759	4,456	887	1,218	3,405
8月	1,143	2,232	309	740	8,351	1,207	1,228	3,256
9月	1,239	2,742	313	784	3,064	1,216	1,106	3,443
10月	1,110	2,939	246	845	5,299	658	1,160	3,747

## 最近12か月の雇用保険の推移



	16年10月	11月	12月	17年1月	2月	3月	4月	5月	6月	7月	8月	9月	10月
受給資格決定	2,189	1,796	1,711	2,025	1,754	2,131	3,655	2,313	1,937	1,713	1,958	2,022	2,206
受給者実人員	8,561	8,438	8,258	7,910	7,692	7,626	7,378	7,665	8,042	8,023	8,457	7,994	7,637
資格取得者数	7,157	7,425	5,965	5,597	5,839	7,245	18,526	9,612	7,171	6,939	6,364	7,625	7,819
資格喪失者数	7,378	6,087	5,905	7,092	6,488	7,428	12,701	7,017	6,516	6,974	8,087	7,023	7,533

業務統計主要項目(学卒を除きパート含む)

主要指標

項目		17年10月	参 考			対 比		
			前月	前々月	前年同月	前月比	前年同月比	
一般職業紹介	求職	1 新規	8,050	8,274	7,837	7,582	△ 2.7	6.2
		2 月間有効	30,460	30,651	30,457	30,835	△ 0.6	△ 1.2
	就職	3 全数	2,776	2,870	2,441	2,665	△ 3.3	4.2
		4 うち保受給者	608	630	544	589	△ 3.5	3.2
	求人	5 新規	17,066	14,890	19,410	18,683	14.6	△ 8.7
		6 月間有効	46,755	45,601	45,484	47,780	2.5	△ 2.1
	7 充足数	2,975	3,055	2,500	2,898	△ 2.6	2.7	
	求人倍率	8 新規(5/1)	2.12	1.80	2.48	2.46		
		9 月間有効(6/2)	1.53	1.49	1.49	1.55		
雇用保険	10 適用事業所数	28,569	28,510	28,681	28,586	0.2	△ 0.1	
	11 被保険者数	490,777	490,428	489,938	484,002	0.1	1.4	
	一般	12 受給資格決定件数	2,206	2,022	1,958	2,189	9.1	0.8
		13 受給者実人員(所定給付)	7,637	7,994	8,457	8,561	△ 4.5	△ 10.8
		14 支給金額(千円)	972,778	1,053,386	1,183,301	1,094,614	△ 7.7	△ 11.1
	高年齢	15 受給資格決定件数	91	80	96	82	13.8	11.0
		16 受給者数	81	79	108	72	45.5	△ 11.1
		17 支給金額(千円)	18,067	16,663	23,086	15,256	8.4	18.4
	短期	18 受給資格決定件数	2	2	0	7	0.0	△ 71.4
		19 受給者数	1	1	1	0	0.0	-
		20 支給金額(千円)	165	201	201	0	△ 17.9	-

(注) 保受給者は雇用保険受給者をいう

項目 年月	鉱工業生産指数 (鉱工業計)		常用雇用指数 (産業計)		所定外労働時間 (産業計)		企業倒産		完全失業者数 (全国)	
	平成12年 =100	前年 同月比	規模30人 平成12年 =100	前年 同月比	規模30人 以上	前年 同月比	負債額 1000万 以上	前年 同月差	万人	完全失業率 (季調値)
平成13年	90.1	△ 9.9	101.4	1.4	13.1	△ 8.4	235	1	348	5.2
14	85.9	△ 4.7	102.5	1.1	13.9	6.1	215	△ 20	360	5.4
15	86.5	0.7	104.7	2.1	15.4	10.8	157	△ 58	342	5.1
16	90.7	4.9	104.2	△ 0.5	13.4	△ 4.6	116	△ 41	308	4.6
16年8月	85.0	15.6	104.0	△ 1.7	13.1	△ 6.3	11	2	314	4.8
9	91.5	△ 2.7	104.1	△ 2.1	13.5	△ 5.2	11	1	309	4.6
10	91.6	0.7	104.4	△ 1.7	13.1	△ 10.4	10	△ 4	311	4.6
11	88.7	2.2	104.5	△ 1.4	13.4	△ 6.2	7	△ 4	290	4.6
12	83.9	△ 5.8	104.3	△ 1.6	13.9	1.1	12	1	270	4.5
17年1月	77.0	△ 7.7	103.2	△ 0.5	13.9	1.5	8	△ 5	296	4.5
2	85.2	△ 5.3	103.3	△ 0.1	13.7	△ 2.2	13	8	308	4.7
3	95.6	△ 8.8	103.2	0.3	14.2	5.9	12	0	313	4.5
4	85.2	△ 3.4	104.3	△ 0.8	13.9	△ 2.2	13	4	310	4.4
5	79.3	△ 8.3	104.5	△ 0.2	12.7	△ 5.9	2	1	307	4.4
6	89.5	△ 8.9	104.3	△ 0.3	13.6	0.0	10	8	280	4.2
7	89.8	△ 7.1	103.8	△ 0.5	14.1	0.0	7	5	289	4.4
8	81.8	△ 4.0	103.1	△ 0.9	13.5	0.0	11	8	284	4.3
9	91.1	△ 0.9	102.3	△ 1.7	14.3	1.4	5	1	285	4.2
10									304	4.5
資料出所	県統計課						帝国データバンク		総務省統計局	

※帝国データバンクでは2005年5月報より「企業倒産集計」の集計方法が変更しました。

時系列でみた主要指標 I (学卒・パートを除く)

項目 年度・月別	A 一般職業紹介状況												B Aのうち中高年齢者							C 一般求職者給付			
	1 新規求職		2 月間有効求職		3 新規求人		4 月間有効求人		5 就職		求人倍率		6 新規求職		7 月間有効求職		8 就職		新規求職者 中に占める 中高年の 割合 6/1*100	受給資格 決定件数		受給者実人員	
		前年 同月比		前年 同月比		前年 同月比		前年 同月比		前年 同月比	新規	月間 有効		前年 同月比		前年 同月比		前年 同月比			前年 同月比		前年 同月比
平成11年度	6,269	2.8	29,013	3.3	5,639	10.7	14,187	6.7	1,388	2.1	0.90	0.49	2,449	6.3	14,619	3.7	427	19.9	39.1	2,538	3.5	13,437	3.6
12	6,093	△ 2.8	28,057	△ 3.3	7,039	24.8	18,258	28.7	1,482	6.8	1.16	0.65	2,330	△ 4.9	13,938	△ 4.7	440	3.0	38.2	2,461	△ 3.0	12,837	△ 4.5
13	7,090	16.4	31,128	10.9	6,643	△ 5.6	17,356	△ 4.9	1,489	0.5	0.94	0.56	2,726	17.0	15,069	8.1	428	△ 2.7	38.4	2,847	15.7	14,388	12.1
14	7,771	9.6	33,831	8.7	7,229	8.8	18,492	6.5	1,600	7.5	0.93	0.55	3,068	12.5	16,124	7.0	447	4.4	39.5	2,920	2.6	15,044	4.6
15	7,240	△ 6.8	29,697	△ 12.2	9,050	25.2	23,470	26.9	1,672	4.5	1.25	0.79	2,667	△ 13.1	13,051	△ 19.1	461	3.1	36.8	2,361	△ 19.1	10,947	△ 27.2
16	6,025	△ 16.8	24,935	△ 16.0	9,976	10.2	27,335	16.5	1,678	0.4	1.66	1.10	1,972	△ 26.1	9,936	△ 23.9	430	△ 6.7	32.7	2,185	△ 7.5	8,632	△ 21.1
平成16年10月	5,574	△ 27.1	24,045	△ 19.6	11,010	10.5	31,641	28.0	1,724	△ 1.2	1.98	1.32	1,734	△ 39.9	9,351	△ 28.2	433	△ 11.1	31.1	2,189	△ 19.3	8,561	△ 23.9
11	5,683	2.2	23,712	△ 14.0	11,432	15.7	32,489	21.9	1,639	11.3	2.01	1.37	1,862	△ 8.8	9,299	△ 22.3	392	3.4	32.8	1,796	3.7	8,438	△ 15.6
12	4,757	△ 14.3	22,181	△ 14.3	8,559	△ 4.3	27,702	5.6	1,589	8.7	1.80	1.25	1,645	△ 23.8	8,820	△ 23.0	489	10.6	34.6	1,711	8.3	8,258	△ 16.1
平成17年1月	6,024	△ 20.3	22,213	△ 15.5	10,056	△ 2.5	25,890	1.6	1,518	8.5	1.67	1.17	1,943	△ 33.4	8,626	△ 25.8	411	7.6	32.3	2,025	△ 15.7	7,910	△ 16.0
2	5,588	△ 19.0	22,276	△ 17.6	9,498	2.7	25,879	△ 0.2	1,611	△ 1.8	1.70	1.16	1,627	△ 30.1	8,359	△ 27.8	403	△ 13.3	29.1	1,754	△ 12.3	7,692	△ 14.2
3	6,423	△ 22.9	23,453	△ 18.0	11,022	13.1	28,409	5.8	2,075	△ 3.0	1.72	1.21	1,918	△ 33.6	8,567	△ 27.3	508	△ 13.8	29.9	2,131	△ 5.9	7,626	△ 12.2
4	7,507	△ 19.1	24,617	△ 18.2	8,911	△ 8.2	26,730	2.9	1,831	3.6	1.19	1.09	2,597	△ 32.1	9,149	△ 27.3	467	10.1	34.6	3,655	△ 11.1	7,378	△ 15.7
5	5,796	△ 3.1	24,283	△ 14.0	8,226	6.5	24,351	△ 1.0	1,782	9.5	1.42	1.00	1,714	△ 12.7	8,957	△ 23.9	433	0.2	29.6	2,313	△ 7.7	7,665	△ 8.9
6	5,691	△ 2.9	23,984	△ 11.0	9,273	15.1	23,541	0.3	1,823	9.6	1.63	0.98	1,697	△ 9.2	8,832	△ 20.6	437	7.9	29.8	1,937	△ 0.6	8,042	△ 14.4
7	5,384	△ 4.5	23,234	△ 9.8	10,661	2.0	25,803	5.5	1,685	10.5	1.98	1.11	1,580	△ 12.3	8,595	△ 18.8	383	△ 0.5	29.3	1,713	△ 16.2	8,023	△ 15.4
8	5,823	4.8	23,095	△ 8.6	12,850	28.4	30,599	15.4	1,626	4.6	2.21	1.32	1,623	△ 4.9	8,422	△ 17.7	390	△ 8.0	27.9	1,958	△ 1.2	8,457	△ 12.5
9	5,942	0.1	23,172	△ 7.5	9,685	△ 20.5	30,944	△ 0.1	1,837	△ 0.4	1.63	1.34	1,678	△ 5.1	8,255	△ 16.7	439	△ 3.3	28.2	2,022	0.0	7,994	△ 14.8
10	<b>5,892</b>	<b>5.7</b>	<b>22,948</b>	<b>△ 4.6</b>	<b>11,574</b>	<b>5.1</b>	<b>31,729</b>	<b>0.3</b>	<b>1,813</b>	<b>5.2</b>	<b>1.96</b>	<b>1.38</b>	<b>1,740</b>	<b>0.3</b>	<b>8,015</b>	<b>△ 14.3</b>	<b>420</b>	<b>△ 3.0</b>	<b>29.5</b>	<b>2,206</b>	<b>0.8</b>	<b>7,637</b>	<b>△ 10.8</b>
平成17年度	6,005	△ 4.1	23,619	△ 10.8	10,169	3.0	27,671	3.2	1,771	5.9	1.69	1.17	1,804	△ 13.9	8,604	△ 20.3	424	0.5	30.0	2,258	△ 5.0	7,885	△ 14.4

(注)年度数値は月平均である

時系列でみた主要指標Ⅱ(学卒を除きパートを含む)

項目 年度・月別	一般職業紹介状況											求人倍率								
	1 新規求職		2 月間有効求職		3 新規求人		4 月間有効求人		5 紹介件数		6 就職件数		原数値				季節調整値			
	前年 同月比	前年 同月比	前年 同月比	前年 同月比	前年 同月比	前年 同月比	前年 同月比	前年 同月比	前年 同月比	前年 同月比	前年 同月比	本 県		全 国		本 県		全 国		
												新規	有効	新規	有効	新規	有効	新規	有効	
平成11年度	7,276	3.3	31,576	3.4	8,744	15.8	21,882	12.2	6,409	4.4	2,010	4.7	1.20	0.69	0.90	0.49				
12	7,030	△ 3.4	30,455	△ 3.6	11,360	29.9	29,691	35.7	6,316	△ 1.5	2,115	5.2	1.62	0.97	1.08	0.62				
13	8,322	18.4	34,265	12.5	10,555	△ 7.1	27,667	△ 6.8	7,845	24.2	2,226	5.2	1.27	0.81	0.96	0.56				
14	9,256	11.2	37,771	10.2	11,465	8.6	29,214	5.6	9,161	16.8	2,477	11.3	1.24	0.77	0.96	0.56				
15	8,802	△ 4.9	33,954	△ 10.1	14,186	23.7	36,488	24.9	9,618	5.0	2,649	6.9	1.61	1.07	1.12	0.69				
16	8,043	△ 8.6	31,217	△ 8.1	15,084	6.3	40,910	12.1	9,189	△ 4.5	2,580	△ 2.6	1.88	1.31	1.35	0.86				
平成16年10月	7,582	△ 18.3	30,835	△ 9.8	18,683	14.8	47,780	21.7	9,476	△ 7.7	2,665	△ 5.0	2.46	1.55	1.55	0.93	2.27	1.45	1.44	0.89
11	7,608	12.6	30,544	△ 3.3	17,288	13.0	49,509	20.5	8,756	9.5	2,535	5.6	2.27	1.62	1.57	0.98	1.81	1.43	1.43	0.91
12	6,170	△ 5.6	28,301	△ 3.4	12,452	△ 7.1	42,055	4.6	6,730	△ 7.5	2,337	△ 0.6	2.02	1.49	1.44	0.95	1.80	1.37	1.38	0.90
平成17年1月	8,036	△ 10.8	28,539	△ 3.6	14,874	△ 7.2	39,176	△ 0.5	8,577	△ 4.3	2,209	△ 3.8	1.85	1.37	1.32	0.93	1.78	1.25	1.41	0.91
2	7,480	△ 10.7	28,613	△ 6.8	15,031	1.7	38,900	△ 2.9	9,478	△ 0.5	2,459	△ 4.1	2.01	1.36	1.55	0.95	1.90	1.24	1.48	0.91
3	8,657	△ 13.4	30,417	△ 7.2	16,249	6.5	42,386	2.8	11,512	△ 2.4	3,089	△ 4.8	1.88	1.39	1.47	0.98	2.05	1.32	1.35	0.91
4	10,602	△ 9.0	32,574	△ 7.2	13,780	△ 4.7	40,630	2.7	10,906	8.3	2,839	1.0	1.30	1.25	1.06	0.89	1.80	1.37	1.42	0.94
5	8,282	△ 1.1	32,586	△ 4.6	13,330	12.4	37,627	1.7	10,394	17.6	2,795	8.4	1.61	1.15	1.28	0.85	1.93	1.34	1.45	0.94
6	8,012	0.6	32,330	△ 3.0	14,188	12.4	36,840	3.9	10,505	7.0	2,844	5.9	1.77	1.14	1.48	0.87	2.01	1.34	1.54	0.96
7	7,270	△ 1.5	30,941	△ 2.9	15,554	1.6	39,123	8.5	9,287	8.1	2,578	8.6	2.14	1.26	1.61	0.90	1.95	1.42	1.49	0.97
8	7,837	7.0	30,457	△ 2.5	19,410	33.4	45,484	17.2	9,596	12.4	2,441	2.8	2.48	1.49	1.57	0.95	2.31	1.56	1.43	0.97
9	8,274	△ 0.3	30,651	△ 3.1	14,890	△ 15.5	45,601	3.1	10,744	8.8	2,870	0.9	1.80	1.49	1.58	1.00	1.68	1.44	1.45	0.97
10	<b>8,050</b>	<b>6.2</b>	<b>30,460</b>	<b>△ 1.2</b>	<b>17,066</b>	<b>△ 8.7</b>	<b>46,755</b>	<b>△ 2.1</b>	<b>10,211</b>	<b>7.8</b>	<b>2,776</b>	<b>4.2</b>	<b>2.12</b>	<b>1.53</b>	<b>1.57</b>	<b>1.02</b>	<b>1.91</b>	<b>1.44</b>	<b>1.46</b>	<b>0.98</b>
平成17年度	8,332	△ 0.4	31,428	△ 3.6	15,460	3.0	41,723	4.7	10,235	9.9	2,735	4.4	1.86	1.33						

(注)年度数値は月平均である

一般職業紹介状況(学卒・パートを除く)

項目 安定所別	A 新規求職 申込件数	B 月間有効 求職者数	C 紹介件数	D 就職件数	E 4のうち管外就職		F 4のうち 保 受給者の 就職件数	G 新 規 求 人 数	H 月間有効 求 人 数	I 充 足 数	J Iのうち他県 からの 充足数	比 率			
	1 全 数	2 全 数	3 全 数	4 全 数	5 県内	6 県外						新規求職 対前年同月 増 減 率	新規求人 対前年同月 増 減 率	新規求 人 倍 率 (G/1)	有 効 求 人 倍 率 (H/2)
前年同月	5,574	24,045	6,651	1,724	587	174	465	11,010	31,641	1,945	416	△ 27.1	10.5	1.98	1.32
前 月	5,942	23,172	7,704	1,837	622	193	492	9,685	30,944	2,017	397	0.1	△ 20.5	1.63	1.34
<b>17年10月</b>	<b>5,892</b>	<b>22,948</b>	<b>7,349</b>	<b>1,813</b>	<b>627</b>	<b>201</b>	<b>490</b>	<b>11,574</b>	<b>31,729</b>	<b>1,995</b>	<b>399</b>	<b>5.7</b>	<b>5.1</b>	<b>1.96</b>	<b>1.38</b>
前 橋	1,354	4,797	1,772	376	209	26	103	4,321	12,655	519	225	0.4	△ 2.2	3.19	2.64
高 崎	877	3,699	1,077	257	70	23	71	1,924	5,205	304	17	10.3	△ 3.2	2.19	1.41
(安 中)	151	582	198	45	13	0	14	200	369	35	1	18.0	18.3	1.32	0.63
桐 生	402	1,692	525	143	62	13	41	727	2,223	120	18	△ 5.2	12.2	1.81	1.31
伊勢崎	711	2,904	949	220	79	24	71	826	2,210	240	10	4.3	3.1	1.16	0.76
太 田	776	2,755	989	238	71	45	63	1,130	2,980	259	67	7.9	6.0	1.46	1.08
館 林	520	2,019	688	160	24	41	39	695	1,798	163	41	34.0	45.4	1.34	0.89
沼 田	150	707	143	66	8	5	11	488	1,131	68	3	△ 31.2	28.4	3.25	1.60
富 岡	207	799	175	75	27	1	17	158	448	62	0	19.7	13.7	0.76	0.56
藤 岡	251	1,027	243	91	23	12	24	412	980	100	9	△ 7.4	39.7	1.64	0.95
渋 川	370	1,451	483	107	37	6	27	333	951	94	3	14.6	△ 14.0	0.90	0.66
(中之条)	123	516	107	35	4	5	9	360	779	31	5	18.3	48.1	2.93	1.51
年度累計	42,035	165,333	51,730	12,397	4,418	1,261	3,185	71,180	193,697	12,735	1,754	△ 4.1	3.0	1.69	1.17

一般職業紹介状況(学卒を除きパートを含む)

項目 安定所別	A 新規求職 申込件数	B 月間有効 求職者数	C 紹介件数	D 就職件数	E 4のうち 保受給者の 就職件数	F 新規 求人数	G 月間有効 求人数	H 充足数	比 率			
	1 全 数	2 全 数	3 全 数	4 全 数					新規求職 対前年同月 増減率	新規求人 対前年同月 増減率	新規求 人倍率 (F/1)	有効求 人倍率 (G/2)
前年同月	7,582	30,835	9,476	2,665	589	18,683	47,780	2,898	△ 18.3	14.8	2.46	1.55
前 月	8,274	30,651	10,744	2,870	630	14,890	45,601	3,055	△ 0.3	△ 15.5	1.80	1.49
<b>17年10月</b>	<b>8,050</b>	<b>30,460</b>	<b>10,211</b>	<b>2,776</b>	<b>608</b>	<b>17,066</b>	<b>46,755</b>	<b>2,975</b>	<b>6.2</b>	<b>△ 8.7</b>	<b>2.12</b>	<b>1.53</b>
前 橋	1,784	6,318	2,377	569	132	5,694	16,903	718	0.7	△ 16.4	3.19	2.68
高 崎	1,171	4,755	1,456	368	87	2,677	7,573	443	4.9	△ 40.0	2.29	1.59
(安 中)	208	801	310	85	21	342	734	67	8.9	0.3	1.64	0.92
桐 生	553	2,171	713	210	52	1,124	3,356	181	4.7	5.2	2.03	1.55
伊勢崎	925	3,685	1,293	328	72	1,509	4,030	371	5.1	19.8	1.63	1.09
太 田	1,047	3,759	1,314	337	74	1,812	4,312	355	5.2	22.8	1.73	1.15
館 林	723	2,766	921	256	47	1,077	2,762	257	24.4	39.7	1.49	1.00
沼 田	259	1,053	288	111	13	730	1,862	113	△ 14.0	14.6	2.82	1.77
富 岡	319	1,141	325	156	25	329	977	135	24.6	15.0	1.03	0.86
藤 岡	386	1,423	373	128	35	640	1,484	139	2.9	25.0	1.66	1.04
渋 川	509	1,912	690	174	32	608	1,554	150	12.9	△ 8.7	1.19	0.81
(中之条)	166	676	151	54	18	524	1,208	46	22.1	33.7	3.16	1.79
年度累計	58,327	219,999	71,643	19,143	4,036	108,218	292,060	19,476	△ 0.4	3.0	1.86	1.33



中高年齢者等の職業紹介等状況(パートを除く)

安定所別 項目	新規求職 申込件数		月間有効 求職者数	紹介件数	就職件数		5 新 規 求 人 数	6 月間有効 求 人 数	比 率				
	1 全 数	1のうち保	2 全 数	3 全 数	4 全 数	4のうち保			新規求職者 中に占める 中高年の割合	新規求職 対前年同月 増 減 率	新規求人 対前年同月 増 減 率	新規求人 倍 率 (5/1)	有効求人 倍 率 (6/2)
前年同月	1,734	835	9,351	1,694	433	142	1,753	4,944	(22.9) 31.1	△ 39.9	4.5	1.01	0.53
前 月	1,678	658	8,255	1,886	439	155	2,161	6,397	(20.3) 28.2	△ 5.1	10.9	1.29	0.77
<b>17年10月</b>	<b>1,740</b>	<b>770</b>	<b>8,015</b>	<b>1,838</b>	<b>420</b>	<b>137</b>	<b>2,347</b>	<b>6,549</b>	<b>(21.6)</b> <b>29.5</b>	<b>0.3</b>	<b>33.9</b>	<b>1.35</b>	<b>0.82</b>
前 橋	354	145	1,529	456	92	29	502	1,649	(19.8) 26.1	△ 5.6	26.1	1.42	1.08
高 崎	247	98	1,234	258	61	16	417	1,159	(21.1) 28.2	0.8	19.8	1.69	0.94
(安 中)	56	22	222	67	11	7	33	72	(26.9) 37.1	24.4	0.0	0.59	0.32
桐 生	121	54	564	119	27	8	192	647	(21.9) 30.1	△ 16.0	37.1	1.59	1.15
伊勢崎	191	96	982	206	40	22	220	594	(20.6) 26.9	△ 12.8	88.0	1.15	0.60
太 田	239	125	877	215	39	12	277	680	(22.8) 30.8	18.3	69.9	1.16	0.78
館 林	163	93	773	149	39	15	164	394	(22.5) 31.3	17.3	110.3	1.01	0.51
沼 田	45	17	266	43	25	5	142	384	(17.4) 30.0	△ 40.8	△ 9.6	3.16	1.44
富 岡	67	23	330	61	21	5	46	120	(21.0) 32.4	17.5	130.0	0.69	0.36
藤 岡	76	30	415	64	19	8	70	219	(19.7) 30.3	△ 11.6	66.7	0.92	0.53
渋 川	134	48	565	165	32	9	119	328	(26.3) 36.2	22.9	54.5	0.89	0.58
(中之条)	47	19	258	35	14	1	39	121	(28.3) 38.2	27.0	△ 18.8	0.83	0.47
年度累計	12,629	5,485	60,225	13,199	2,969	946	15,668	43,637	(21.7) 30.0	△ 13.9	36.0	1.24	0.72

(注) ( )内は、パートを含めた新規求職者中に占める中高年の割合である。

高齢者(55歳以上)の職業紹介状況(パートを除く)

項目 安定所別	新規求職 申込件数		月間有効 求職者数	紹介件数	就職件数		5 新規 求人数	6 月間有効 求人数	比 率				
	1 全 数	Iのうち保	2 全 数	3 全 数	4 全 数	4のうち保	求 人 数	求 人 数	新規求職者 中に占める 高齢者の割合	新規求職 対前年同月 増 減 率	新規求人 対前年同月 増 減 率	新規求人 倍率 (5/1)	有効求人 倍率 (6/2)
									(11.0) 15.0	△ 0.4	62.6	1.32	0.73
前年同月	890	478	5,173	609	159	45	719	2,041	(11.7) 16.0	△ 45.5	4.7	0.81	0.39
前 月	833	338	4,538	800	187	66	1,057	3,068	(10.1) 14.0	△ 4.8	32.1	1.27	0.68
<b>17年10月</b>	<b>886</b>	<b>407</b>	<b>4,366</b>	<b>754</b>	<b>168</b>	<b>45</b>	<b>1,169</b>	<b>3,169</b>	<b>(11.0) 15.0</b>	<b>△ 0.4</b>	<b>62.6</b>	<b>1.32</b>	<b>0.73</b>
前 橋	164	74	793	182	33	7	259	733	(9.2) 12.1	△ 9.9	68.2	1.58	0.92
高 崎	121	44	680	99	25	5	215	574	(10.3) 13.8	△ 11.0	55.8	1.78	0.84
(安 中)	26	12	114	25	3	2	14	32	(12.5) 17.2	8.3	40.0	0.54	0.28
桐 生	63	27	329	43	11	4	95	328	(11.4) 15.7	△ 24.1	43.9	1.51	1.00
伊勢崎	106	56	582	91	18	9	115	306	(11.5) 14.9	△ 4.5	134.7	1.08	0.53
太 田	128	71	465	91	15	3	128	318	(12.2) 16.5	15.3	166.7	1.00	0.68
館 林	90	53	414	65	17	5	73	164	(12.4) 17.3	26.8	160.7	0.81	0.40
沼 田	22	9	137	16	10	1	70	207	(8.5) 14.7	△ 35.3	△ 24.7	3.18	1.51
富 岡	26	7	167	17	6	0	27	65	(8.2) 12.6	23.8	200.0	1.04	0.39
藤 岡	41	15	231	25	7	4	34	115	(10.6) 16.3	0.0	126.7	0.83	0.50
渋 川	79	31	318	85	19	5	66	179	(15.5) 21.4	41.1	120.0	0.84	0.56
(中之条)	20	8	136	15	4	0	18	57	(12.0) 16.3	0.0	△ 10.0	0.90	0.42
年度累計	6,587	3,086	33,133	5,331	1,255	371	7,625	20,969	(11.3) 15.7	△ 17.1	61.0	1.16	0.63

(注) ( )内は、パートを含めた新規求職者中に占める高齢年の割合である。

パートタイム職業紹介状況

安定所別	項目	新規求職 申込件数	月間有効 求職者数	紹介件数	就職件数	新規 求人数	月間有効 求人数
	前年同月	2,008	6,790	2,825	941	7,673	16,139
	前月	2,332	7,479	3,040	1,033	5,205	14,657
	<b>17年10月</b>	<b>2,158</b>	<b>7,512</b>	<b>2,862</b>	<b>963</b>	<b>5,492</b>	<b>15,026</b>
	前橋	430	1,521	605	193	1,373	4,248
	高崎	294	1,056	379	111	753	2,368
	(安中)	57	219	112	40	142	365
	桐生	151	479	188	67	397	1,133
	伊勢崎	214	781	344	108	683	1,820
	太田	271	1,004	325	99	682	1,332
	館林	203	747	233	96	382	964
	沼田	109	346	145	45	242	731
	富岡	112	342	150	81	171	529
	藤岡	135	396	130	37	228	504
	渋川	139	461	207	67	275	603
	(中之条)	43	160	44	19	164	429
	年度累計	16,292	54,666	19,913	6,746	37,038	98,363

(注) 前橋市は前橋パートバンクを、太田は太田パートサテライトを、館林は館林パートサテライトをそれぞれ含む。

## 障害者職業紹介状況

項目 安定所別	新規求職申込件数				紹介件数				就職件数				新規登録者数				期末現在登録者数 (月末)			
	身体	知的	精神	その他	身体	知的	精神	その他	身体	知的	精神	その他	身体	知的	精神	その他	身体	知的	精神	その他
前年同月	104	28	23	0	450	112	110	3	43	11	5	0	40	17	7	0	5,892	2,707	378	10
前月	112	52	21	0	214	76	71	0	34	6	5	0	66	33	14	0	5,797	2,817	465	10
<b>17年10月</b>	<b>109</b>	<b>54</b>	<b>23</b>	<b>0</b>	<b>422</b>	<b>147</b>	<b>131</b>	<b>0</b>	<b>42</b>	<b>22</b>	<b>14</b>	<b>0</b>	<b>45</b>	<b>22</b>	<b>11</b>	<b>0</b>	<b>5,808</b>	<b>2,835</b>	<b>474</b>	<b>10</b>
前橋	22	7	4	0	38	6	16	0	14	2	2	0	10	5	1	0	1,286	410	94	4
高崎	18	5	0	0	53	23	17	0	7	1	1	0	7	0	0	0	860	500	78	2
(安中)	1	0	1	0	24	5	11	0	1	1	0	0	1	0	0	0	191	47	17	0
桐生	13	6	3	0	46	25	8	0	1	6	1	0	7	1	1	0	523	336	28	0
伊勢崎	14	9	4	0	98	41	42	0	5	1	4	0	5	1	1	0	575	240	63	1
太田	12	4	1	0	23	3	1	0	3	3	0	0	6	2	1	0	678	372	40	0
館林	8	6	2	0	45	13	14	0	2	1	1	0	3	2	1	0	410	207	22	0
沼田	4	1	0	0	31	8	4	0	1	0	0	0	1	1	0	0	232	127	9	0
富岡	2	0	1	0	4	2	0	0	3	3	0	0	1	0	1	0	203	85	28	0
藤岡	6	2	2	0	25	5	1	0	2	1	0	0	1	1	2	0	261	129	18	0
渋川	9	13	4	0	25	10	15	0	3	2	3	0	3	9	3	0	415	292	70	2
(中之条)	0	1	1	0	10	6	2	0	0	1	2	0	0	0	0	0	174	90	7	1
年度累計	551	255	122	1	1,171	348	307	0	227	105	47	1	282	139	67	1				

産業別・規模別一般新規求人状況(学卒を除きパートを含む)

前月	前年同月	当月	対前月比	対前年同月比	構成比	産業別	計	前橋	高崎	(安中)	桐生	伊勢崎	太田	館林	沼田	富岡	藤岡	渋川	(中之条)
145	210	194	33.8	△ 7.6	1.1	A. B. C 農、林、漁業	194	20	4	0	5	2	5	2	93	4	0	46	13
9	15	21	133.3	40.0	0.1	D 鉱業	21	0	0	6	2	0	0	10	0	1	1	1	0
1,239	1,084	1,110	△ 10.4	2.4	6.5	E 建設業	1,110	281	155	42	74	131	145	38	39	50	52	76	27
2,742	2,955	2,939	7.2	△ 0.5	17.2	F 製造業	2,939	269	495	82	262	469	498	346	50	148	188	90	42
440	629	606	37.7	△ 3.7	3.6	09 食料品製造業	606	81	178	3	27	114	37	33	11	38	27	32	25
27	28	23	△ 14.8	△ 17.9	0.1	10 飲料・たばこ・飼料製造業	23	4	6	0	0	0	6	2	4	0	1	0	0
44	33	46	4.5	39.4	0.3	11 繊維工業	46	0	0	0	37	6	0	3	0	0	0	0	0
69	73	53	△ 23.2	△ 27.4	0.3	12 衣服・その他の繊維製品製造業	53	7	2	1	15	8	1	16	3	0	0	0	0
29	10	25	△ 13.8	150.0	0.1	13 木材・木製品製造業	25	4	0	0	0	5	0	4	3	5	3	1	
62	56	56	△ 9.7	0.0	0.3	14 家具・装備品製造業	56	11	2	2	0	15	10	9	5	0	2	0	0
36	44	41	13.9	△ 6.8	0.2	15 パルプ・紙・紙加工品製造業	41	3	10	2	0	6	4	12	0	0	4	0	0
47	100	49	4.3	△ 51.0	0.3	16 印刷・同関連業	49	1	9	0	5	14	1	16	0	1	0	2	0
29	66	24	△ 17.2	△ 63.6	0.1	17 化学工業	24	0	1	4	0	4	4	2	0	0	0	9	0
0	0	1	#DIV/0!	#DIV/0!	0.0	18 石油製品・石炭製品製造業	1	0	0	0	0	1	0	0	0	0	0	0	0
214	237	201	△ 6.1	△ 15.2	1.2	19 プラスチック製品製造業	201	5	9	4	4	26	30	48	0	27	44	4	0
30	18	36	20.0	100.0	0.2	20 ゴム製品製造業	36	2	9	0	2	16	6	1	0	0	0	0	0
42	49	53	26.2	8.2	0.3	22 窯業・土石製品製造業	53	5	15	4	6	5	0	7	0	0	9	2	0
29	26	54	86.2	107.7	0.3	23 鉄鋼業	54	13	0	6	2	10	8	11	0	0	0	4	0
29	21	21	△ 27.6	0.0	0.1	24 非鉄金属製造業	21	4	4	6	0	6	0	0	0	0	1	0	0
294	240	240	△ 18.4	0.0	1.4	25 金属製品製造業	240	31	23	20	18	34	44	41	3	13	8	5	0
268	313	398	48.5	27.2	2.3	26 一般機械器具製造業	398	21	32	4	55	85	73	57	0	14	46	8	3
236	202	205	△ 13.1	1.5	1.2	27 電気機械器具製造業	205	14	17	18	13	22	52	34	1	7	11	5	11
65	102	99	52.3	△ 2.9	0.6	28 情報通信機械器具製造業	99	6	13	0	3	26	15	2	5	14	10	5	0
92	108	179	94.6	65.7	1.0	29 電子部品・デバイス製造業	179	22	77	2	7	15	22	6	6	14	0	6	2
524	487	440	△ 16.0	△ 9.7	2.6	30 輸送用機械器具製造業	440	32	60	1	58	43	176	35	0	15	15	5	0
59	29	37	△ 37.3	27.6	0.2	31 精密機械器具製造業	37	3	6	0	10	5	2	3	6	0	2	0	0
77	84	52	△ 32.5	△ 38.1	0.3	21,32 その他の製造業	52	0	22	5	0	3	7	8	2	2	3	0	0
9	6	13	44.4	116.7	0.1	G 電気・ガス・熱供給・水道業	13	0	2	1	2	0	8	0	0	0	0	0	0
313	320	246	△ 21.4	△ 23.1	1.4	H 情報通信業	246	94	113	4	11	8	8	3	0	0	0	5	0
784	765	845	7.8	10.5	5.0	I 運輸業	845	151	193	31	70	140	58	94	16	10	32	37	13
3,064	5,387	5,299	72.9	△ 1.6	31.1	J 卸売・小売業	5,299	3,493	455	31	166	363	125	186	105	34	221	82	38
303	196	149	△ 50.8	△ 24.0	0.9	K 金融・保険業	149	45	56	0	19	7	12	3	0	2	5	0	0
58	255	180	210.3	△ 29.4	1.1	L 不動産業	180	14	15	1	99	17	13	16	0	0	3	0	2
1,216	952	658	△ 45.9	△ 30.9	3.9	M 飲食店、宿泊業	658	115	63	33	66	82	37	23	56	8	13	50	112
1,106	974	1,160	4.9	19.1	6.8	N 医療、福祉	1,160	212	226	26	145	125	153	66	17	35	43	86	26
183	138	111	△ 39.3	△ 19.6	0.7	O 教育、学習支援業	111	16	17	0	6	4	31	21	3	0	7	6	0
212	432	345	62.7	△ 20.1	2.0	P 複合サービス事業	345	37	22	6	2	2	256	8	5	0	0	7	0
3,443	3,904	3,747	8.8	△ 4.0	22.0	Q サービス業(他に分類されないもの)	3,747	927	856	79	193	157	459	254	345	37	72	121	247
64	1,090	49	△ 23.4	△ 95.5	0.3	R. S 公務、その他	49	20	5	0	2	2	4	7	1	0	3	1	4
14,890	18,683	17,066	14.6	△ 8.7	100.0	合計	17,066	5,694	2,677	342	1,124	1,509	1,812	1,077	730	329	640	608	524
8,622	8,832	8,471	△ 1.8	△ 4.1	49.6	29人以下	8,471	2,536	1,333	190	709	771	692	549	563	241	273	341	273
4,354	6,117	6,049	38.9	△ 1.1	35.4	30～99人	6,049	2,878	783	73	288	516	527	270	128	74	201	181	130
1,345	1,567	1,547	15.0	△ 1.3	9.1	100～299人	1,547	149	407	49	100	175	235	219	34	11	25	36	107
266	495	576	116.5	16.4	3.4	300～499人	576	38	87	0	43	293	36	1	3	11	50	14	
126	1,583	232	84.1	△ 85.3	1.4	500～999人	232	33	62	30	23	3	64	3	4	0	10	0	0
177	89	191	7.9	114.6	1.1	1,000人～	191	60	5	0	4	1	1	0	0	0	120	0	0

(注) 前橋市は前橋パートバンクを、太田は太田パートサテライトを、館林は館林パートサテライトをそれぞれ含む。

産業別・規模別一般充足状況(学卒を除きパート含む)

前月	前年同月	当月	対前月比	対前年同月比	構成比	産業別	計	前橋	高崎	(安中)	桐生	伊勢崎	太田	館林	沼田	富岡	藤岡	渋川	(中之条)
46	45	55	19.6	22.2	1.8	A. B. C 農、林、漁業	55	8	1	0	0	0	3	3	22	1	0	12	5
0	0	0	#DIV/0!	#DIV/0!	0.0	D 鉱業	0	0	0	0	0	0	0	0	0	0	0	0	0
177	162	183	3.4	13.0	6.2	E 建設業	183	40	33	2	4	25	28	13	11	4	7	14	2
955	895	979	2.5	9.4	32.9	F 製造業	979	98	111	30	68	163	164	124	16	87	68	45	5
114	130	132	15.8	1.5	4.4	09 食品製造業	132	17	20	3	7	18	14	9	2	25	9	7	1
10	10	9	△ 10.0	△ 10.0	0.3	10 飲料・たばこ・飼料製造業	9	0	3	0	4	0	0	0	2	0	0	0	0
19	13	13	△ 31.6	0.0	0.4	11 繊維工業	13	0	0	0	7	1	0	4	0	0	0	1	0
16	19	15	△ 6.3	△ 21.1	0.5	12 衣服・その他の繊維製品製造業	15	3	0	1	4	2	2	1	0	0	0	0	2
12	9	11	△ 8.3	22.2	0.4	13 木材・木製品製造業	11	2	0	0	0	3	1	0	1	0	1	2	1
27	22	35	29.6	59.1	1.2	14 家具・装備品製造業	35	14	1	0	2	5	0	0	8	2	2	1	0
38	8	13	△ 65.8	62.5	0.4	15 パルプ・紙・紙加工品製造業	13	3	1	0	0	3	0	6	0	0	0	0	0
23	34	40	73.9	17.6	1.3	16 印刷・同関連業	40	8	4	2	0	12	0	7	0	3	1	3	0
19	26	18	△ 5.3	△ 30.8	0.6	17 化学工業	18	0	2	1	0	1	4	6	0	0	2	2	0
0	0	0	#DIV/0!	#DIV/0!	0.0	18 石油製品・石炭製品製造業	0	0	0	0	0	0	0	0	0	0	0	0	0
109	87	102	△ 6.4	17.2	3.4	19 プラスチック製品製造業	102	1	9	0	5	20	15	14	1	14	16	6	1
3	9	14	366.7	55.6	0.5	20 ゴム製品製造業	14	0	6	0	0	2	2	3	0	1	0	0	0
15	10	8	△ 46.7	△ 20.0	0.3	22 窯業・土石製品製造業	8	4	2	0	0	0	0	1	0	0	1	0	0
14	19	16	14.3	△ 15.8	0.5	23 鉄鋼業	16	1	2	1	0	1	3	5	0	2	0	1	0
17	11	16	△ 5.9	45.5	0.5	24 非鉄金属製造業	16	3	3	4	0	3	0	0	0	3	0	0	0
94	78	107	13.8	37.2	3.6	25 金属製品製造業	107	14	8	4	8	8	17	28	0	10	8	2	0
116	94	102	△ 12.1	8.5	3.4	26 一般機械器具製造業	102	9	16	6	8	15	22	11	0	4	7	4	0
71	67	71	0.0	6.0	2.4	27 電気機械器具製造業	71	3	7	3	3	9	18	8	0	2	7	10	1
32	23	32	0.0	39.1	1.1	28 情報通信機械器具製造業	32	7	1	0	0	14	1	2	0	7	0	0	0
15	29	24	60.0	△ 17.2	0.8	29 電子部品・デバイス製造業	24	1	5	4	1	5	3	0	2	0	3	0	
163	161	168	3.1	4.3	5.6	30 輸送用機械器具製造業	168	5	17	0	15	38	55	11	2	12	10	2	1
11	8	12	9.1	50.0	0.4	31 精密機械器具製造業	12	1	2	0	1	1	5	0	0	0	1	0	0
17	28	21	23.5	△ 25.0	0.7	21.32 その他の製造業	21	2	2	1	3	2	6	3	0	0	2	0	0
3	4	3	0.0	△ 25.0	0.1	G 電気・ガス・熱供給・水道業	3	0	0	2	0	0	1	0	0	0	0	0	0
35	32	27	△ 22.9	△ 15.6	0.9	H 情報通信業	27	9	12	0	0	1	4	0	0	0	0	1	0
189	188	181	△ 4.2	△ 3.7	6.1	I 運輸業	181	36	38	6	10	32	16	11	9	3	16	3	1
636	603	616	△ 3.1	2.2	20.7	J 卸売・小売業	616	304	91	3	16	66	41	34	15	10	22	12	2
24	31	27	12.5	△ 12.9	0.9	K 金融・保険業	27	12	8	0	3	2	1	0	0	1	0	0	0
30	25	29	△ 3.3	16.0	1.0	L 不動産業	29	0	9	0	13	2	1	1	1	1	1	0	0
97	97	96	△ 1.0	△ 1.0	3.2	M 飲食店、宿泊業	96	21	9	2	11	3	3	4	14	3	0	14	12
326	325	312	△ 4.3	△ 4.0	10.5	N 医療、福祉	312	43	51	9	31	48	33	28	9	12	10	33	5
37	33	25	△ 32.4	△ 24.2	0.8	O 教育、学習支援業	25	8	6	0	2	2	1	5	1	0	0	0	0
18	20	21	16.7	5.0	0.7	P 複合サービス事業	21	4	5	0	0	0	5	2	0	2	0	2	1
423	388	375	△ 11.3	△ 3.4	12.6	Q サービス業(他に分類されないもの)	375	109	65	13	21	27	52	29	15	7	14	12	11
59	50	46	△ 22.0	△ 8.0	1.5	R. S 公務、その他	46	26	4	0	2	0	2	3	0	4	1	2	2
3,055	2,898	2,975	△ 2.6	2.7	100.0	合計	2,975	718	443	67	181	371	355	257	113	135	139	150	46
1,648	1,584	1,661	0.8	4.9	55.8	29人以下	1,661	371	248	32	109	212	191	140	88	86	76	88	20
954	908	902	△ 5.5	△ 0.7	30.3	30~99人	902	269	130	22	49	123	79	70	18	39	49	38	16
355	284	301	△ 15.2	6.0	10.1	100~299人	301	59	51	13	19	32	39	40	6	8	3	24	7
31	50	49	58.1	△ 2.0	1.6	300~499人	49	11	10	0	2	4	9	6	0	2	2	0	3
41	60	37	△ 9.8	△ 38.3	1.2	500~999人	37	4	4	0	2	0	18	1	1	0	7	0	0
26	12	25	△ 3.8	108.3	0.8	1,000人~	25	4	0	0	0	0	19	0	0	0	2	0	0

(注) 前橋市は前橋パートバンクを、太田は太田パートサテライトを、館林は館林パートサテライトをそれぞれ含む。

## 新規学卒者の職業紹介状況(18年3月卒)

項目	安定所別	前年同月	前月末	17年10月	前橋	高崎	(安中)	桐生	伊勢崎	太田	館林	沼田	富岡	藤岡	渋川	(中之条)	前年実績
		末現在	現在	末現在													
中 学	1 求人数	5	0	0	0	0	0	0	0	0	0	0	0	0	0	0	84
	2 求職者数	115	86	86	8	18	0	8	15	10	14	5	1	4	2	1	66
	3 就職者数																60
	4 求人倍率 (1/2)	0.04	0.00	0.00	0.00	0.00	0.00	0.00	0.00	0.00	0.00	0.00	0.00	0.00	0.00	0.00	1.27
	5 就職率 (3/2×100)																
高 校	1 求人数	3,833	4,392	4,680	989	740	118	414	538	655	471	132	117	191	116	199	4,353
	2 求職者数	2,914	2,985	3,005	383	426	114	474	260	351	189	208	117	211	143	129	2,748
	3 就職者数	2,000	1,552	2,158	263	308	83	319	219	266	132	132	94	156	97	89	2,718
	4 求人倍率 (1/2)	1.32	1.47	1.56	2.58	1.74	1.04	0.87	2.07	1.87	2.49	0.63	1.00	0.91	0.81	1.54	1.58
	5 就職率 (3/2×100)	68.6	52.0	71.8	68.7	72.3	72.8	67.3	84.2	75.8	69.8	63.5	80.3	73.9	67.8	69.0	98.9

(注1) 「2 求職者数」は、学校又は安定所の紹介を希望する求職者をいう。

(注2) 「3 就職者数」は、学校又は安定所の紹介による就職決定者数をいう。

(注3) 「前年実績」は、平成17年3月卒の学校又は安定所の紹介による最終数である。

## 群馬学生職業相談室業務状況

区分	項目	来所者数	求職	求人	紹介	就職
大学	第2・四半期分 (H17. 7~H17. 9)	378	125	440	63	26
	年度累計	961	247	2,781	111	27
短大	第2・四半期分 (H17. 7~H17. 9)	64	18	376	10	3
	年度累計	209	39	2,184	11	3
高专	第2・四半期分 (H17. 7~H17. 9)	3	1	63	0	0
	年度累計	4	1	637	0	0
専修等	第2・四半期分 (H17. 7~H17. 9)	157	90	386	3	0
	年度累計	536	150	2,231	13	0
既卒者	第2・四半期分 (H17. 7~H17. 9)	152	21	29	29	22
	年度累計	447	97	106	106	43

(来所者数には、セミナー等の参加者を含む。)

## 外国人雇用サービスコーナー取扱状況

区分	項目	新規求職	相談件数	紹介件数	就職件数	有効求職
前 橋	当月分	14	42	16	5	52
	年度累計	117	329	116	38	
伊勢崎	当月分	34	66	17	4	60
	年度累計	263	484	140	36	
太 田	当月分	63	145	65	20	212
	年度累計	520	1,147	392	102	

## 前橋パートバンク ・ 太田パートサテライト (太田パートコーナー) 館林パートサテライト ・ 高崎パートコーナー ・ 伊勢崎パートコーナー 業務取扱状況

区分	項目	求職		紹介	就職	求人	
		新規	月間有効			新規	月間有効
前橋パートバンク	当月分	140	399	231	64	0	0
	年度累計	1,079		1,693	481	0	
太田パートサテライト (太田パートコーナー)	当月分	97	276	58	25	3	5
	年度累計	703		486	169	21	
館林パートサテライト	当月分	65	196	75	31	5	38
	年度累計	493		505	202	66	
高崎パートコーナー	当月分	294	1,056	150	54	753	2,368
	年度累計	2,327		1,504	414	5,979	
伊勢崎パートコーナー	当月分	214	781	95	39	683	1,820
	年度累計	1,693		728	296	4,780	



# 雇用保険関係

項目 安定所別	適用関係											求職者給付関係											
	事業所			被保険者						事務組合		一般被保険者											
	1	2	3	4	5	6	7	8	9	10	11	離職票		14	15	16	17	18	実人員		技能習得手当実人員		23
	全数	新規加入	廃止脱退	全数	資格取得	資格喪失	6のうち事業主都合による解雇	8 解雇率 7/6×100	組合	委託事業所	被保険者	12 交付件数	13 提出件数	14 受給資格決定件数	15 初回受給者数	16 うち特定	17 受給者実人員	18 うち特定	19 訓練付	20 受講手当	21 特定職種	22 通所手当	23 傷病手当実人員
前年同月	28,586	95	98	484,002	7,157	7,378	640	8.7	217	13,084	97,960	3,968	80 2,150	2,189	1,442	389	8,561	3,319	314	613		589	28
前月	28,510	76	248	490,428	7,625	7,023	640	9.1	216	12,959	98,197	3,824	73 2,079	2,022	1,609	360	7,994	2,593	282	638		616	34
10月	28,569	108	50	490,777	7,819	7,533	579	7.7	216	12,970	98,418	3,725	96 2,291	2,206	1,415	387	7,637	2,551	294	589	0	567	30
前橋	5,508	21	7	112,448	1,664	1,676	110	6.6	55	2,676	23,233	888	17 391	338	214	42	1,276	428	66	156		151	3
高崎	4,692	27	13	91,998	1,392	1,543	114	7.4	31	2,047	17,443	811	20 381	367	240	53	1,169	378	77	126		117	8
安中	681	1	3	13,280	139	176	14	8.0	4	298	2,027	103	4 50	52	26	6	202	68	6	18		18	
桐生	2,842	8	3	37,696	509	484	36	7.4	22	1,000	6,321	254	9 194	189	110	44	652	244	15	27		27	1
伊勢崎	3,059	15	4	52,342	1,031	757	46	6.1	17	1,313	10,560	346	7 267	266	190	49	996	288	52	87		86	4
太田	2,980	7	3	62,987	1,476	1,378	125	9.1	9	1,128	9,963	550	5 290	290	187	51	899	293	30	56		54	6
館林	2,222	12	5	46,095	549	533	19	3.6	12	812	6,189	279	10 275	256	158	51	834	265	9	24		24	2
沼田	1,439	3	4	15,133	174	210	16	7.6	16	784	4,090	116	4 76	72	37	7	286	105	2	4		4	3
富岡	1,201	1	3	13,951	220	159	19	11.9	12	602	4,620	90	4 72	71	42	10	285	115	6	14		14	
藤岡	1,311	6	2	16,584	266	176	7	4.0	8	632	4,820	89	9 124	125	86	41	411	160	23	54		49	3
渋川	1,554	4	2	17,562	254	221	36	16.3	16	949	5,679	133	4 122	133	86	25	415	130	7	19		19	
中之条	1,080	3	1	10,701	145	220	37	16.8	14	729	3,473	66	3 49	47	39	8	212	77	1	4		4	
年度累計		739	755		64,056	55,851	4,393	7.9				29,045	962 16,366	15,804	12,138	3,128	55,196	18,741	1,253	3,488	0	3,386	202

(注1) 離職票提出件数上段の数値は、高年齢継続被保険者離職票提出件数である。(注2) 特定とは、特定受給資格者。

項目 安定 所別	求職者給付関係											就職促進給付関係										
	一般被保険者						高年齢継続被保険者			短期特例被保険者		一般被保険者										
	24	基本手当			28	29	30	31	32	33	34	35	常用就職支度手当		再就職手当		就業手当		移転費		広域求職活動費	
	総支給額	25 所定日数 内支給額	26 うち特定	27 訓 給付 支給額	技能習 得手当 支給額	傷病 手当 支給額	受給資 格決定 件数	受給 者数	高年齢 求職者 給付金額	受給資 格決定 件数	受給 者数	特例一 時金支 給金額	36 支給 人員	37 支給 金額	38 支給 人員	39 支給 金額	40 支給 人員	41 支給 金額	42 支給 人員	43 支給 金額	44 支給 人員	45 支給 金額
前年同月	1,109,920	1,055,937	449,468	38,677	10,298	5,008	82	72	15,256	7		4	394	454 (378)	106,016 (94,777)	230 (151)	8,090 (6,804)					
前月	1,069,325	1,015,022	360,209	38,364	10,203	5,736	80	79	16,663	2	1	201		347	60,357	215	6,896					
10月	988,057	934,374	334,738	38,404	10,115	5,165	91	81	18,067	2	1	165	0	0	370	63,454	200	6,540	0	0	0	0
前橋	173,960	162,435	61,627	8,329	2,605	592	17	10	2,321		1	165		55	7,967	30	1,101					
高崎	163,206	150,197	52,367	9,554	2,021	1,434	16	17	3,436					43	8,620	21	978					
安中	25,916	24,653	8,823	929	335		3	3	796					14	2,218	10	216					
桐生	78,921	76,251	29,927	1,960	447	263	9	11	2,486	1				39	6,399	16	321					
伊勢崎	128,115	118,745	37,513	7,206	1,547	617	6	7	1,740					52	8,739	22	701					
太田	116,208	110,478	38,600	3,693	1,071	966	5	4	874					56	9,226	22	622					
館林	108,538	106,219	33,266	1,350	448	520	10	9	2,208					29	5,051	14	511					
沼田	32,722	31,858	12,876	294	128	441	4	2	364					24	5,447	11	426					
富岡	34,693	33,691	14,811	733	269		3	6	1,247					25	4,095	6	265					
藤岡	51,915	47,402	17,992	3,347	835	331	8	6	1,345					10	1,994	9	360					
渋川	47,696	46,546	16,089	840	310		7	5	1,046					22	3,537	27	656					
中之条	26,166	25,898	10,847	169	99		3	1	204	1				1	161	12	382					
年度累計	7,287,370	7,034,402	2,618,824	163,409	56,833	32,726	958	967	209,126	15	15	2,968	19	2,585	2,770 (435)	503,060 (105,505)	1,487 (124)	46,034 (5,313)	0	0	1	75

(注1) 支給金額は千円単位で千円未満四捨五入のため、合計とは一致しない。

(注2) ( )内は、内数で早期再就職者支援金の額である。(平成17年6月まで)

項目 安定 所別	雇 用 継 続 給 付 関 係										
	高 年 齢 雇 用 継 続 給 付						育 児 休 業 給 付				
	基本給付金			再就職給付金			基本給付金			職場復帰給付金	
	46 受給要 件確認 件数	47 受給者 実人員	48 支給 金額	49 受給要 件確認 件数	50 受給者 実人員	51 支給 金額	52 受給要 件確認 件数	53 受給者 実人員	54 支給 金額	55 受給 者数	56 支給 金額
前年同月	339	4,787	164,298	2	14	508	149	1,500	101,639	161	32,540
前 月	272	4,637	144,535	0	8	146	151	1,354	91,940	106	23,163
<b>10月</b>	<b>240</b>	<b>4,483</b>	<b>142,621</b>	<b>3</b>	<b>14</b>	<b>330</b>	<b>155</b>	<b>1,455</b>	<b>99,315</b>	<b>169</b>	<b>36,341</b>
前橋	56	889	27,409	1	2	42	48	403	29,380	40	8,487
高崎	59	1,016	33,472		6	134	22	249	17,511	19	4,285
安中	6	232	7,111				1	21	1,296	1	234
桐生	10	290	9,127		2	67	16	134	8,599	15	2,968
伊勢崎	20	353	11,258	2	4	86	18	178	11,765	16	3,393
太田	31	614	19,542				19	149	9,788	29	6,568
館林	18	347	11,143				11	136	9,414	19	4,252
沼田	3	99	3,193				4	35	1,974	11	2,073
富岡	8	145	4,703				1	43	2,649	5	1,152
藤岡	14	198	6,261				7	35	2,084	6	982
渋川	13	196	6,054				7	53	3,372	3	589
中之条	2	104	3,350				1	19	1,483	5	1,358
年度累計	1,780	32,626	1,047,278	7	62	1,422	1,053	9,841	670,384	860	186,924

(注) 支給金額は千円単位で千円未満四捨五入のため、合計とは一致しない。

教育訓練給付及び介護休業給付支給状況

		教 育 訓 練 給 付													介護休業給付
		前橋	高崎	安中	桐生	伊勢崎	太田	館林	沼田	富岡	藤岡	渋川	中之条	合計	群馬
14年度	受給者数	827	887	154	354	524	493	420	158	142	291	215	106	4,571	51
	支給金額	161,942	183,802	28,102	65,821	84,323	85,789	68,397	29,340	24,463	49,920	42,021	21,631	845,549	14,133
15年度	受給者数	959	1,191	152	411	664	491	405	186	144	352	372	178	5,505	54
	支給金額	189,108	258,109	27,518	70,409	125,424	88,588	73,222	37,224	26,402	74,645	82,185	42,614	1,095,449	13,322
16年度	受給者数	431	394	65	210	270	221	177	73	56	159	122	38	2,216	65
	支給金額	30,842	36,700	4,094	12,481	21,256	19,046	15,043	4,326	3,179	11,300	9,567	2,446	170,278	15,505
16年10月	受給者数	56	52	6	27	30	28	21	10	5	26	19	3	283	11
	支給金額	4,515	4,573	333	1,414	2,475	2,180	1,698	886	264	1,498	1,435	142	21,415	2,992
16年11月	受給者数	32	37	7	23	33	18	18	10	6	14	13	4	215	2
	支給金額	2,193	2,765	298	1,305	2,324	1,181	1,514	457	458	738	1,131	251	14,614	406
16年12月	受給者数	28	19	5	11	17	10	13	4	5	7	9	2	130	6
	支給金額	1,226	1,366	356	669	625	377	811	113	166	391	425	65	6,589	2,128
17年1月	受給者数	27	23	5	11	17	13	11	5	2	10	10	2	136	5
	支給金額	2,067	1,633	455	523	955	736	533	244	65	578	1,012	72	8,873	989
17年2月	受給者数	25	21	6	10	20	14	11	3	5	14	10	4	143	3
	支給金額	1,502	1,546	279	489	1,259	400	643	95	122	603	290	174	7,403	513
17年3月	受給者数	30	29	6	24	17	21	11	9	3	13	8	1	172	6
	支給金額	2,025	1,926	259	1,283	623	1,281	653	628	127	857	501	35	10,197	1,502
17年4月	受給者数	26	32	3	13	22	15	16	10	4	5	11	3	160	8
	支給金額	1,532	2,670	148	587	1,335	796	1,209	407	116	534	521	127	9,982	2,214
17年5月	受給者数	19	34	3	9	7	8	14	3	6	7	6	3	119	5
	支給金額	1,538	2,341	166	382	428	449	1,640	106	214	400	533	68	8,265	1,286
17年6月	受給者数	17	22	5	11	14	10	5	9	6	6	3	5	113	9
	支給金額	1,079	1,610	517	484	839	669	585	320	197	535	150	353	7,338	2,583
17年7月	受給者数	34	22	2	14	14	14	12	4	3	12	6	2	139	4
	支給金額	2,561	1,673	161	728	961	813	704	191	69	1,092	244	161	9,357	925
17年8月	受給者数	40	52	4	16	30	16	18	9	4	11	8	8	216	6
	支給金額	2,885	3,804	216	1,163	1,563	1,127	1,034	437	347	657	592	396	14,220	1,843
17年9月	受給者数	25	25	5	13	24	14	12	4	7	7	5	5	146	8
	支給金額	1,661	1,879	175	575	1,251	545	575	313	595	396	224	129	8,317	2,216
17年10月	受給者数	32	39	7	15	18	27	18	6	3	11	13	5	194	6
	支給金額	2,503	2,821	647	707	1,071	1,638	998	389	152	939	927	235	13,026	1,413

(注) 支給金額は千円単位で千円未満四捨五入のため、合計とは一致しない。

## 用語の説明

(職業紹介関係)

### ・新規求職申込件数

期間中に自安定所で新たに受付けた求職申込みの件数をいう。

### ・月間有効求職者数

「前月より繰越された有効求職者数(前月末日現在において、求職票の有効期限が翌月以降にまたがっている就職未決定の求職者数)」と当月の「新規求職者申込件数」の合計数をいう。

### ・紹介件数

求職者と求人との結合をはかるため、自安定所で紹介した件数をいう。

### ・就職件数

自安定所の有効求職者が、安定所の紹介あっせんにより就職した件数をいう。

### ・新規求人数

期間中に新たに受付けた求人数(採用予定人員)をいう。

### ・月間有効求人数

「前月より繰越された有効求人数(前月末日現在において、求人票の有効期限が翌月以降にまたがっている未充足の求人数)」と当月の「新規求人数」の合計数をいう。

### ・充足数

自安定所の有効求人が、安定所の紹介あっせんにより求職者と結合した件数をいう。

### ・求人倍率(求職者に対する求人の比率をいい、求職者1人あたりの求人数を示す。)

$$\text{求人倍率} = \frac{\text{月間有効(新規)求人数}}{\text{月間有効(新規)求職者数}}$$

### ・就職率(求職に対する就職の比率をいい、求職者のうち、求人者との間に雇用関係が成立したものの割合を示す。)

$$\text{就職率} = \frac{\text{就職件数}}{\text{月間有効(新規)求職者数}} \times 100$$

### ・充足率(求人に対する就職の比率をいい、申込みれ求人がどの程度満たされているかを示す。)

$$\text{充足率} = \frac{\text{充足数}}{\text{月間有効(新規)求人数}} \times 100$$

(雇用保健関係)

### ・離職票交付枚数

安定所が離職による被保険者資格の喪失の確認を行い、離職者に交付した離職票の枚数をいう。

### ・離職票提出件数

失業給付を受けようとする者が安定所に出頭して離職票を提出した件数をいう。

### ・受給資格決定件数

受け付けた離職票を審査して、安定所が失業給付を受ける資格があると決定した件数をいう。

### ・初回受給者数

同一失業給付金受給期間内における当該失業給付の第1回目の支給を受けた者の数をいう。

### ・受給者実人員

失業給付を実際に受けた受給資格者の実数をいう。

### ・特定受給資格者

離職理由が、倒産・解雇等により再就職の準備をする時間的余裕がなく離職を余儀なくされた受給資格者(特定受給資格者判断基準に該当する者)をいう。

## 県内ハローワーク一覧

名 称	所 在 地	連 絡 先
ハローワーク前橋	前橋市天川大島町130-1	tel. 027-290-2111 fax. 027-290-2528
ハローワーク高崎	高崎市末広町262-3	tel. 027-327-8609 fax. 027-323-8119
ハローワーク安中	安中市安中1-1-26	tel. 027-382-8609 fax. 027-382-4141
ハローワーク桐生	桐生市錦町2-11-14	tel. 0277-22-8609 fax. 0277-22-5014
ハローワーク伊勢崎	伊勢崎市太田町554-10 (伊勢崎地方合同庁舎1階)	tel. 0270-23-8609 fax. 0270-23-3697
ハローワーク太田	太田市飯田町893	tel. 0276-46-8609 fax. 0276-48-0096
ハローワーク館林	館林市大街道1-3-37	tel. 0276-75-8609 fax. 0276-72-4367
ハローワーク沼田	沼田市薄根町3167-4	tel. 0278-22-8609 fax. 0278-23-7206
ハローワーク群馬富岡	富岡市富岡1414-14	tel. 0274-62-8609 fax. 0274-62-1932
ハローワーク藤岡	藤岡市藤岡827-1	tel. 0274-22-8609 fax. 0274-24-4587
ハローワーク渋川	渋川市1696-15	tel. 0279-22-2636 fax. 0279-23-4370
ハローワーク中之条	吾妻郡中之条町西中之条207	tel. 0279-75-2227 fax. 0279-75-5945

## しごとサポートプラザ

名 称	所 在 地	連 絡 先
ハローワークまえばし しごとサポートプラザ	前橋市小相木町278-3	tel. 027-280-4510 fax. 027-280-4000

(ハローワーク情報プラザ・群馬学生職業相談室・前橋パートバンク・前橋市高齢者職業相談室)

## パートバンク・パートサテライト一覧

名 称	所 在 地	連 絡 先
前橋 パートバンク	前橋市小相木町278-3 (しごとサポートプラザ内)	tel. 027-280-4510 fax. 027-280-4000
太田パートサテライト	太田市浜町2-35 太田市役所2階	tel. 0276-49-2866 fax. 0276-49-2870
館林パートサテライト	館林市仲町5-25 館林市民センター分室1階	tel. 0276-76-7810 fax. 0276-76-7811

## 高齢者職業相談室一覧

名 称	所 在 地	連 絡 先
前橋市高齢者職業相談室	前橋市小相木町278-3 (しごとサポートプラザ内)	tel. 027-280-4510 fax. 027-280-4000
桐生市高齢者職業相談室	桐生市美原町5-3	tel. 0277-43-0184 fax. 0277-46-0066
伊勢崎市高齢者職業相談室	伊勢崎市上泉町151 伊勢崎市社会福祉会館内	tel. 0270-23-4794 fax. 0270-21-6208
館林市高齢者職業相談室	館林市仲町5-25 館林市民センター分室1階	tel. 0276-74-9551 fax. 0276-72-9597