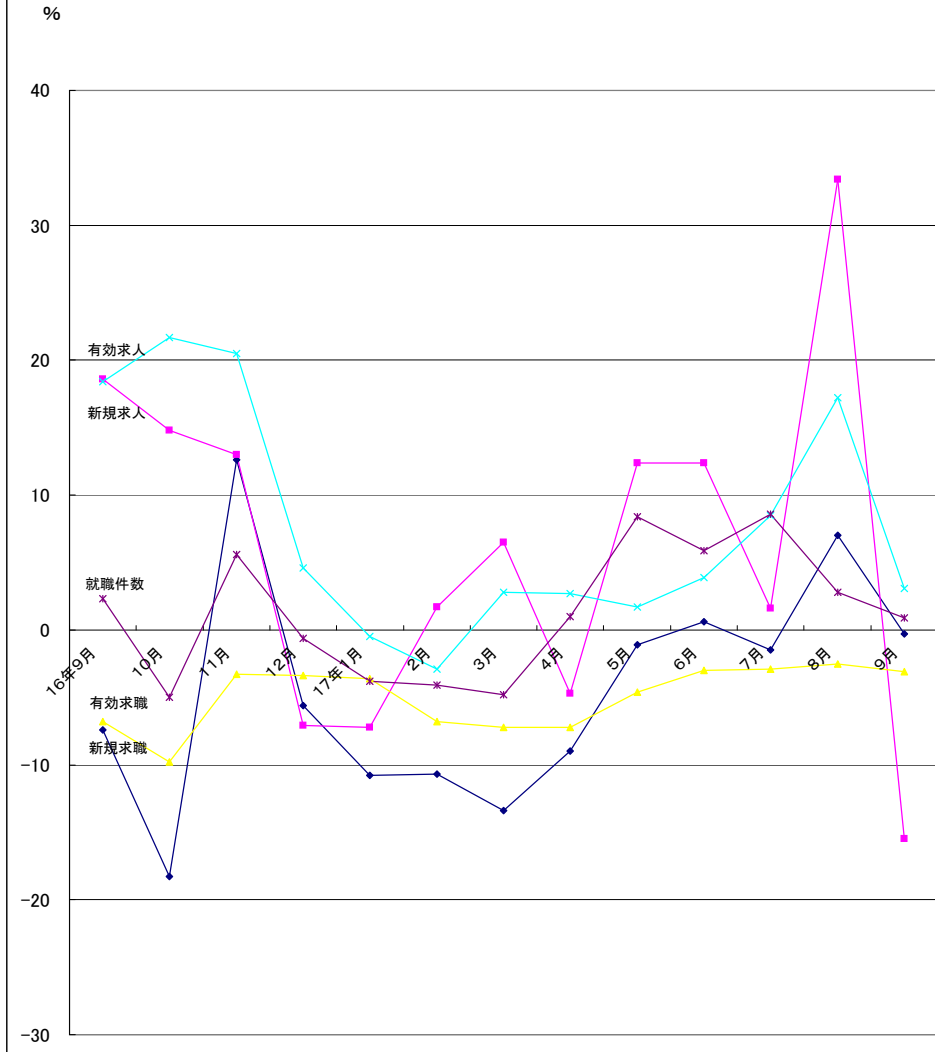


## 目 次

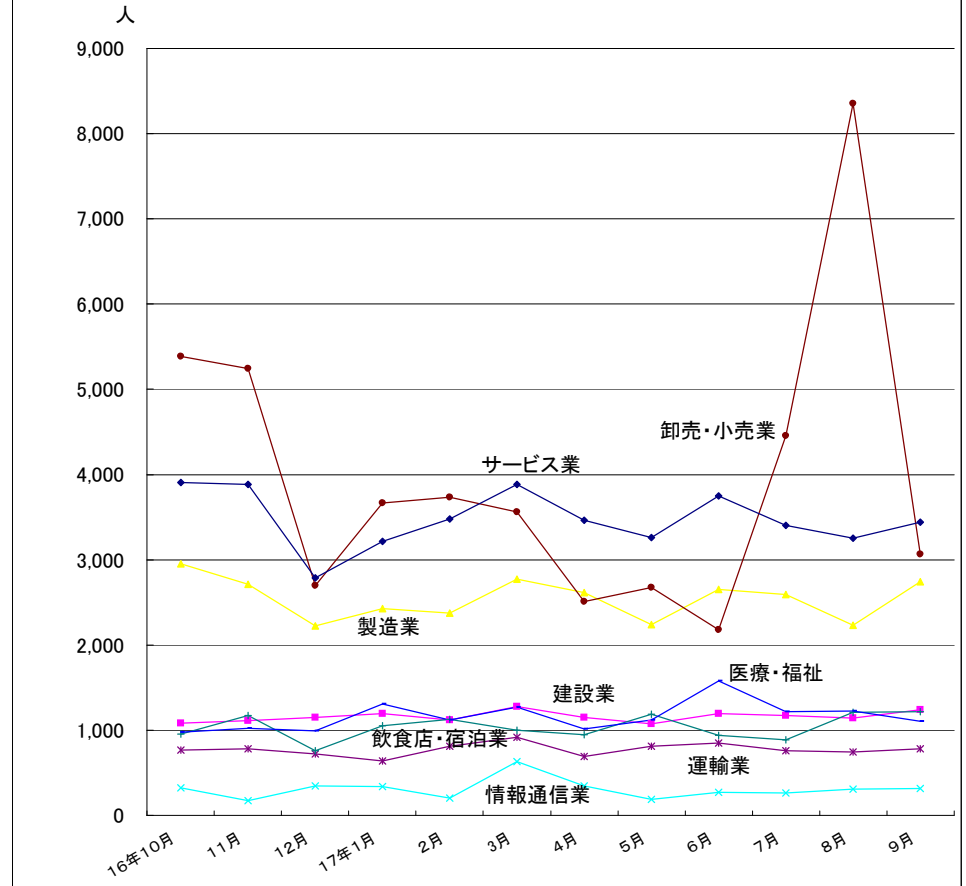
主要統計グラフ	1-2
業務統計主要項目・主要指標	3
時系列でみた主要指標Ⅰ(学卒・パートを除く)	4
〃    Ⅱ(学卒を除きパートを含む)	5
一般職業紹介状況(学卒・パートを除く)	6
〃    (学卒を除きパートを含む)	7
中高年齢者等の職業紹介等状況(パートを除く)	8
高年齢者(55歳以上)の職業紹介状況(パートを除く)	9
パートタイム職業紹介状況	10
障害者職業紹介状況	11
産業別・規模別一般新規求人状況	12
産業別・規模別一般充足状況	13
新規学卒者の職業紹介状況	14
付属施設の業務取扱状況	15
群馬学生相談室	
外国人雇用サービスコーナー	
前橋パートバンク・太田パートサテライト(太田パートコーナー)・館林パートサテライト	
高崎パートコーナー・伊勢崎パートコーナー	
雇用保険関係(適用、求職者給付、就職促進給付、雇用継続給付)	16
教育訓練及び介護休業給付支給状況	19
用語の説明・県内ハローワーク等一覧	20

グラフでみる対前年増減率の推移



	16年9月	10月	11月	12月	17年1月	2月	3月	4月	5月	6月	7月	8月	9月
新規求職	-7.4	-18.3	12.6	-5.6	-10.8	-10.7	-13.4	-9.0	-1.1	0.6	-1.5	7.0	-0.3
新規求人	18.6	14.8	13.0	-7.1	-7.2	1.7	6.5	-4.7	12.4	12.4	1.6	33.4	-15.5
有効求職	-6.8	-9.8	-3.3	-3.4	-3.6	-6.8	-7.2	-7.2	-4.6	-3.0	-2.9	-2.5	-3.1
有効求人	18.4	21.7	20.5	4.6	-0.5	-2.9	2.8	2.7	1.7	3.9	8.5	17.2	3.1
就職件数	2.3	-5.0	5.6	-0.6	-3.8	-4.1	-4.8	1.0	8.4	5.9	8.6	2.8	0.9

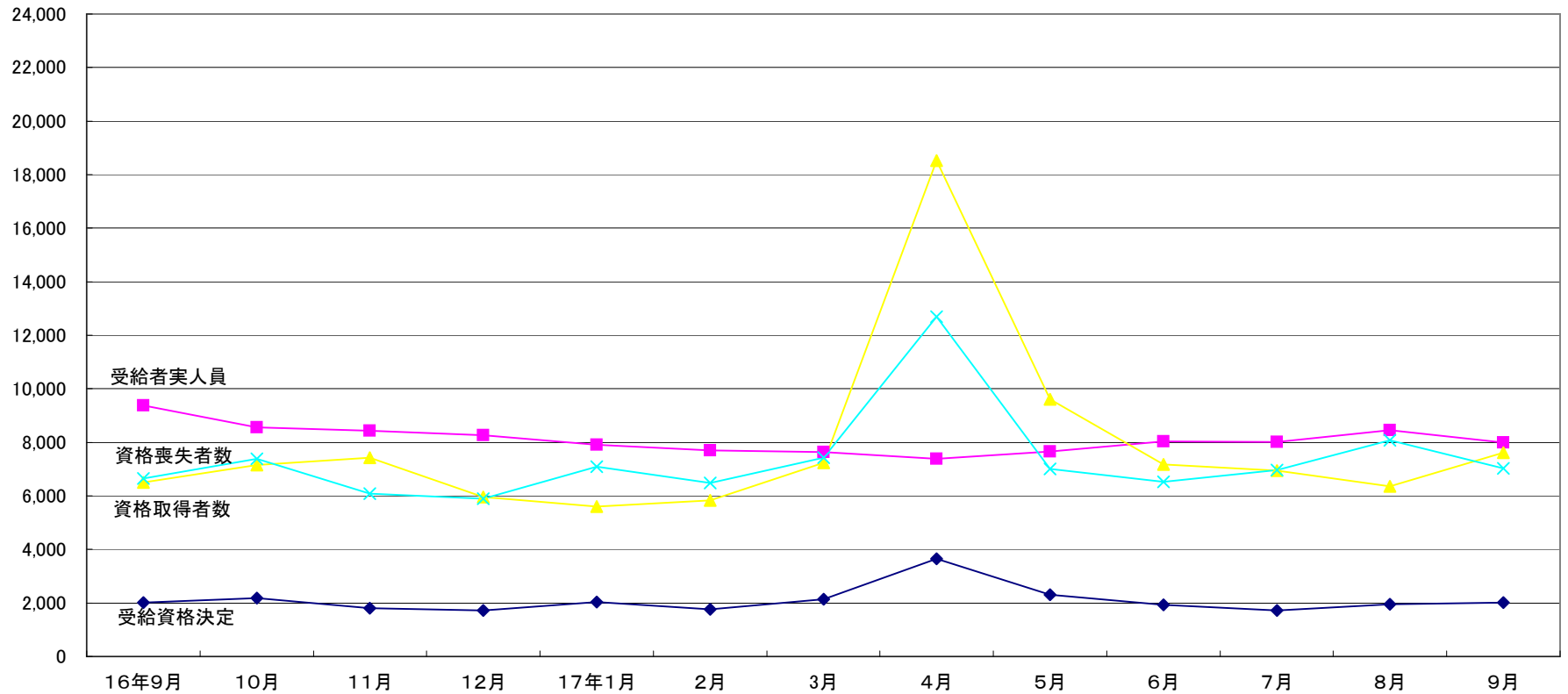
産業別新規求人数の推移(学卒を除きパートを含む)



(注)新産業分類(平成14年3月改訂「日本標準産業分類」)に基づく区分により掲載している。

	建設業	製造業	情報通信業	運輸業	卸売・小売業	飲食店・宿泊業	医療・福祉	サービス業
16年10月	1,084	2,955	320	765	5,387	952	974	3,904
11月	1,114	2,712	171	778	5,244	1,172	1,025	3,884
12月	1,149	2,227	349	721	2,697	760	989	2,787
17年1月	1,196	2,429	338	640	3,666	1,050	1,310	3,215
2月	1,116	2,375	205	809	3,731	1,125	1,116	3,478
3月	1,274	2,774	631	920	3,563	1,001	1,267	3,882
4月	1,153	2,617	342	691	2,508	943	1,012	3,467
5月	1,072	2,239	185	815	2,673	1,184	1,123	3,260
6月	1,193	2,649	268	849	2,176	942	1,579	3,750
7月	1,175	2,591	260	759	4,456	887	1,218	3,405
8月	1,143	2,232	309	740	8,351	1,207	1,228	3,256
9月	1,239	2,742	313	784	3,064	1,216	1,106	3,443

## 最近12か月の雇用保険の推移



	16年9月	10月	11月	12月	17年1月	2月	3月	4月	5月	6月	7月	8月	9月
受給資格決定	2,022	2,189	1,796	1,711	2,025	1,754	2,131	3,655	2,313	1,937	1,713	1,958	2,022
受給者実人員	9,379	8,561	8,438	8,258	7,910	7,692	7,626	7,378	7,665	8,042	8,023	8,457	7,994
資格取得者数	6,494	7,157	7,425	5,965	5,597	5,839	7,245	18,526	9,612	7,171	6,939	6,364	7,625
資格喪失者数	6,658	7,378	6,087	5,905	7,092	6,488	7,428	12,701	7,017	6,516	6,974	8,087	7,023

業務統計主要項目(学卒を除きパート含む)

主要指標

項目		17年9月	参 考			対 比		
			前月	前々月	前年同月	前月比	前年同月比	
一般職業紹介	求職	1 新規	8,274	7,837	7,270	8,297	5.6	△ 0.3
		2 月間有効	30,651	30,457	30,941	31,637	0.6	△ 3.1
	就職	3 全数	2,870	2,441	2,578	2,845	17.6	0.9
		4 うち保受給者	630	544	554	603	15.8	4.5
	求人	5 新規	14,890	19,410	15,554	17,616	△ 23.3	△ 15.5
		6 月間有効	45,601	45,484	39,123	44,214	0.3	3.1
	7 充足数	3,055	2,500	2,566	2,992	22.2	2.1	
	求人倍率	8 新規(5/1)	1.80	2.48	2.14	2.12		
		9 月間有効(6/2)	1.49	1.49	1.26	1.40		
雇用保険	10 適用事業所数	28,510	28,681	28,658	28,588	△ 0.6	△ 0.3	
	11 被保険者数	490,428	489,938	491,673	484,449	0.1	1.2	
	一般	12 受給資格決定件数	2,022	1,958	1,713	2,022	3.3	0.0
		13 受給者実人員(所定給付)	7,994	8,457	8,023	9,379	△ 5.5	△ 14.8
		14 支給金額(千円)	1,053,386	1,183,301	980,958	1,329,149	△ 11.0	△ 20.7
	高年齢	15 受給資格決定件数	80	96	109	67	△ 16.7	19.4
		16 受給者数	79	108	99	79	45.5	△ 11.1
		17 支給金額(千円)	16,663	23,086	22,063	17,271	△ 27.8	△ 3.5
	短期	18 受給資格決定件数	2	0	1	0	-	-
		19 受給者数	1	1	1	1	0.0	0.0
		20 支給金額(千円)	201	201	246	286	0.0	△ 29.7

(注) 保受給者は雇用保険受給者をいう

項目	鉱工業生産指数 (鉱工業計)		常用雇用指数 (産業計)		所定外労働時間 (産業計)		企業倒産		完全失業者数 (全国)	
	平成12年 =100	前年 同月比	規模30人 以上 平成12年 =100	前年 同月比	規模30人 以上 同月比	前年 同月比	負債額 1000万 以上	前年 同月差	万人	完全失業率 (季調値)
年月										
平成13年	90.1	△ 9.9	101.4	1.4	13.1	△ 8.4	235	1	348	5.2
14	85.9	△ 4.7	102.5	1.1	13.9	6.1	215	△ 20	360	5.4
15	86.5	0.7	104.7	2.1	15.4	10.8	157	△ 58	342	5.1
16	90.7	4.9	104.2	△ 0.5	13.4	△ 4.6	116	△ 41	308	4.6
16年7月	96.9	6.4	104.3	△ 0.9	13.6	△ 5.5	9	△ 6	318	4.9
8	85.0	15.6	104.0	△ 1.7	13.1	△ 6.3	11	2	314	4.8
9	91.5	△ 2.7	104.1	△ 2.1	13.5	△ 5.2	11	1	309	4.6
10	91.6	0.7	104.4	△ 1.7	13.1	△ 10.4	10	△ 4	311	4.6
11	88.7	2.2	104.5	△ 1.4	13.4	△ 6.2	7	△ 4	290	4.6
12	83.9	△ 5.8	104.3	△ 1.6	13.9	1.1	12	1	270	4.5
17年1月	77.0	△ 7.7	103.2	△ 0.5	13.9	1.5	8	△ 5	296	4.5
2	85.2	△ 5.3	103.3	△ 0.1	13.7	△ 2.2	13	8	308	4.7
3	95.6	△ 8.8	103.2	0.3	14.2	5.9	12	0	313	4.5
4	85.2	△ 3.4	104.3	△ 0.8	13.9	△ 2.2	13	4	310	4.4
5	79.3	△ 8.3	104.5	△ 0.2	12.7	△ 5.9	2	1	307	4.4
6	89.5	△ 8.9	104.3	△ 0.3	13.6	0.0	10	8	280	4.2
7	89.8	△ 7.1	103.8	△ 0.5	14.1	0.0	7	5	289	4.4
8	81.8	△ 4.0	103.1	△ 0.9	13.5	0.0	11	8	284	4.3
9							5	1	285	4.2
資料出所	県統計課						帝国データバンク		総務省統計局	

※帝国データバンクでは2005年5月報より「企業倒産集計」の集計方法が変更しました。

時系列でみた主要指標 I (学卒・パートを除く)

年度・月別	項目	A 一般職業紹介状況											B Aのうち中高年齢者							C 一般求職者給付				
		1 新規求職		2 月間有効求職		3 新規求人		4 月間有効求人		5 就職		求人倍率		6 新規求職		7 月間有効求職		8 就職		新規求職者 中に占める 中高年の 割合 6/1*100	受給資格 決定件数		受給者実人員	
			前年 同月比		前年 同月比		前年 同月比		前年 同月比		前年 同月比	新規	月間 有効		前年 同月比		前年 同月比		前年 同月比			前年 同月比		前年 同月比
平成11年度		6,269	2.8	29,013	3.3	5,639	10.7	14,187	6.7	1,388	2.1	0.90	0.49	2,449	6.3	14,619	3.7	427	19.9	39.1	2,538	3.5	13,437	3.6
12		6,093	△ 2.8	28,057	△ 3.3	7,039	24.8	18,258	28.7	1,482	6.8	1.16	0.65	2,330	△ 4.9	13,938	△ 4.7	440	3.0	38.2	2,461	△ 3.0	12,837	△ 4.5
13		7,090	16.4	31,128	10.9	6,643	△ 5.6	17,356	△ 4.9	1,489	0.5	0.94	0.56	2,726	17.0	15,069	8.1	428	△ 2.7	38.4	2,847	15.7	14,388	12.1
14		7,771	9.6	33,831	8.7	7,229	8.8	18,492	6.5	1,600	7.5	0.93	0.55	3,068	12.5	16,124	7.0	447	4.4	39.5	2,920	2.6	15,044	4.6
15		7,240	△ 6.8	29,697	△ 12.2	9,050	25.2	23,470	26.9	1,672	4.5	1.25	0.79	2,667	△ 13.1	13,051	△ 19.1	461	3.1	36.8	2,361	△ 19.1	10,947	△ 27.2
16		6,025	△ 16.8	24,935	△ 16.0	9,976	10.2	27,335	16.5	1,678	0.4	1.66	1.10	1,972	△ 26.1	9,936	△ 23.9	430	△ 6.7	32.7	2,185	△ 7.5	8,632	△ 21.1
平成16年9月		5,939	△ 17.5	25,053	△ 15.8	12,187	24.0	30,977	27.9	1,845	1.7	2.05	1.24	1,768	△ 28.8	9,915	△ 23.5	454	△ 12.2	29.8	2,022	△ 12.3	9,379	△ 20.9
10		5,574	△ 27.1	24,045	△ 19.6	11,010	10.5	31,641	28.0	1,724	△ 1.2	1.98	1.32	1,734	△ 39.9	9,351	△ 28.2	433	△ 11.1	31.1	2,189	△ 19.3	8,561	△ 23.9
11		5,683	2.2	23,712	△ 14.0	11,432	15.7	32,489	21.9	1,639	11.3	2.01	1.37	1,862	△ 8.8	9,299	△ 22.3	392	3.4	32.8	1,796	3.7	8,438	△ 15.6
12		4,757	△ 14.3	22,181	△ 14.3	8,559	△ 4.3	27,702	5.6	1,589	8.7	1.80	1.25	1,645	△ 23.8	8,820	△ 23.0	489	10.6	34.6	1,711	8.3	8,258	△ 16.1
平成17年1月		6,024	△ 20.3	22,213	△ 15.5	10,056	△ 2.5	25,890	1.6	1,518	8.5	1.67	1.17	1,943	△ 33.4	8,626	△ 25.8	411	7.6	32.3	2,025	△ 15.7	7,910	△ 16.0
2		5,588	△ 19.0	22,276	△ 17.6	9,498	2.7	25,879	△ 0.2	1,611	△ 1.8	1.70	1.16	1,627	△ 30.1	8,359	△ 27.8	403	△ 13.3	29.1	1,754	△ 12.3	7,692	△ 14.2
3		6,423	△ 22.9	23,453	△ 18.0	11,022	13.1	28,409	5.8	2,075	△ 3.0	1.72	1.21	1,918	△ 33.6	8,567	△ 27.3	508	△ 13.8	29.9	2,131	△ 5.9	7,626	△ 12.2
4		7,507	△ 19.1	24,617	△ 18.2	8,911	△ 8.2	26,730	2.9	1,831	3.6	1.19	1.09	2,597	△ 32.1	9,149	△ 27.3	467	10.1	34.6	3,655	△ 11.1	7,378	△ 15.7
5		5,796	△ 3.1	24,283	△ 14.0	8,226	6.5	24,351	△ 1.0	1,782	9.5	1.42	1.00	1,714	△ 12.7	8,957	△ 23.9	433	0.2	29.6	2,313	△ 7.7	7,665	△ 8.9
6		5,691	△ 2.9	23,984	△ 11.0	9,273	15.1	23,541	0.3	1,823	9.6	1.63	0.98	1,697	△ 9.2	8,832	△ 20.6	437	7.9	29.8	1,937	△ 0.6	8,042	△ 14.4
7		5,384	△ 4.5	23,234	△ 9.8	10,661	2.0	25,803	5.5	1,685	10.5	1.98	1.11	1,580	△ 12.3	8,595	△ 18.8	383	△ 0.5	29.3	1,713	△ 16.2	8,023	△ 15.4
8		5,823	4.8	23,095	△ 8.6	12,850	28.4	30,599	15.4	1,626	4.6	2.21	1.32	1,623	△ 4.9	8,422	△ 17.7	390	△ 8.0	27.9	1,958	△ 1.2	8,457	△ 12.5
9		<b>5,942</b>	<b>0.1</b>	<b>23,172</b>	<b>△ 7.5</b>	<b>9,685</b>	<b>△ 20.5</b>	<b>30,944</b>	<b>△ 0.1</b>	<b>1,837</b>	<b>△ 0.4</b>	<b>1.63</b>	<b>1.34</b>	<b>1,678</b>	<b>△ 5.1</b>	<b>8,255</b>	<b>△ 16.7</b>	<b>439</b>	<b>△ 3.3</b>	<b>28.2</b>	<b>2,022</b>	<b>0.0</b>	<b>7,994</b>	<b>△ 14.8</b>
平成17年度		6,024	△ 5.5	23,731	△ 11.7	9,934	2.5	26,995	3.8	1,764	6.0	1.65	1.14	1,815	△ 15.8	8,702	△ 21.1	425	0.9	30.1	2,266	△ 6.9	7,927	△ 13.7

(注)年度数値は月平均である

時系列でみた主要指標Ⅱ（学卒を除きパートを含む）

項目 年度・月別	一般職業紹介状況										求人倍率									
	1 新規求職		2 月間有効求職		3 新規求人		4 月間有効求人		5 紹介件数		6 就職件数		原数値				季節調整値			
	前年 同月比	前年 同月比	前年 同月比	前年 同月比	前年 同月比	前年 同月比	前年 同月比	前年 同月比	前年 同月比	前年 同月比	前年 同月比	本県		全国		本県		全国		
												新規	有効	新規	有効	新規	有効	新規	有効	
平成11年度	7,276	3.3	31,576	3.4	8,744	15.8	21,882	12.2	6,409	4.4	2,010	4.7	1.20	0.69	0.90	0.49				
12	7,030	△ 3.4	30,455	△ 3.6	11,360	29.9	29,691	35.7	6,316	△ 1.5	2,115	5.2	1.62	0.97	1.08	0.62				
13	8,322	18.4	34,265	12.5	10,555	△ 7.1	27,667	△ 6.8	7,845	24.2	2,226	5.2	1.27	0.81	0.96	0.56				
14	9,256	11.2	37,771	10.2	11,465	8.6	29,214	5.6	9,161	16.8	2,477	11.3	1.24	0.77	0.96	0.56				
15	8,802	△ 4.9	33,954	△ 10.1	14,186	23.7	36,488	24.9	9,618	5.0	2,649	6.9	1.61	1.07	1.12	0.69				
16	8,043	△ 8.6	31,217	△ 8.1	15,084	6.3	40,910	12.1	9,189	△ 4.5	2,580	△ 2.6	1.88	1.31	1.35	0.86				
平成16年9月	8,297	△ 7.4	31,637	△ 6.8	17,616	18.6	44,214	18.4	9,879	△ 3.2	2,845	2.3	2.12	1.40	1.45	0.88	1.98	1.35	1.33	0.86
10	7,582	△ 18.3	30,835	△ 9.8	18,683	14.8	47,780	21.7	9,476	△ 7.7	2,665	△ 5.0	2.46	1.55	1.55	0.93	2.27	1.45	1.44	0.89
11	7,608	12.6	30,544	△ 3.3	17,288	13.0	49,509	20.5	8,756	9.5	2,535	5.6	2.27	1.62	1.57	0.98	1.81	1.43	1.43	0.91
12	6,170	△ 5.6	28,301	△ 3.4	12,452	△ 7.1	42,055	4.6	6,730	△ 7.5	2,337	△ 0.6	2.02	1.49	1.44	0.95	1.80	1.37	1.38	0.90
平成17年1月	8,036	△ 10.8	28,539	△ 3.6	14,874	△ 7.2	39,176	△ 0.5	8,577	△ 4.3	2,209	△ 3.8	1.85	1.37	1.32	0.93	1.78	1.25	1.41	0.91
2	7,480	△ 10.7	28,613	△ 6.8	15,031	1.7	38,900	△ 2.9	9,478	△ 0.5	2,459	△ 4.1	2.01	1.36	1.55	0.95	1.90	1.24	1.48	0.91
3	8,657	△ 13.4	30,417	△ 7.2	16,249	6.5	42,386	2.8	11,512	△ 2.4	3,089	△ 4.8	1.88	1.39	1.47	0.98	2.05	1.32	1.35	0.91
4	10,602	△ 9.0	32,574	△ 7.2	13,780	△ 4.7	40,630	2.7	10,906	8.3	2,839	1.0	1.30	1.25	1.06	0.89	1.80	1.37	1.42	0.94
5	8,282	△ 1.1	32,586	△ 4.6	13,330	12.4	37,627	1.7	10,394	17.6	2,795	8.4	1.61	1.15	1.28	0.85	1.93	1.34	1.45	0.94
6	8,012	0.6	32,330	△ 3.0	14,188	12.4	36,840	3.9	10,505	7.0	2,844	5.9	1.77	1.14	1.48	0.87	2.01	1.34	1.54	0.96
7	7,270	△ 1.5	30,941	△ 2.9	15,554	1.6	39,123	8.5	9,287	8.1	2,578	8.6	2.14	1.26	1.61	0.90	1.95	1.42	1.49	0.97
8	7,837	7.0	30,457	△ 2.5	19,410	33.4	45,484	17.2	9,596	12.4	2,441	2.8	2.48	1.49	1.57	0.95	2.31	1.56	1.43	0.97
9	<b>8,274</b>	<b>△ 0.3</b>	<b>30,651</b>	<b>△ 3.1</b>	<b>14,890</b>	<b>△ 15.5</b>	<b>45,601</b>	<b>3.1</b>	<b>10,744</b>	<b>8.8</b>	<b>2,870</b>	<b>0.9</b>	<b>1.80</b>	<b>1.49</b>	<b>1.58</b>	<b>1.00</b>	<b>1.68</b>	<b>1.44</b>	<b>1.45</b>	<b>0.97</b>
平成17年度	8,380	△ 1.4	31,590	△ 4.0	15,192	5.5	40,884	6.1	10,239	10.2	2,728	4.5	1.81	1.29						

(注)年度数値は月平均である

一般職業紹介状況(学卒・パートを除く)

項目 安定所別	A 新規求職 申込件数	B 月間有効 求職者数	C 紹介件数	D 就職件数	E 4のうち管外就職		F 4のうち 保 受給者の 就職件数	G 新 規 求 人 数	H 月間有効 求 人 数	I 充 足 数	J Iのうち他県 からの 充足数	比 率			
	1 全 数	2 全 数	3 全 数	4 全 数	5 県内	6 県外						新 規 求 職 対前年同月 増 減 率	新 規 求 人 対前年同月 増 減 率	新 規 求 人 倍 率 (G/1)	有 効 求 人 倍 率 (H/2)
前年同月	5,939	25,053	6,922	1,845	602	176	490	12,187	30,977	1,978	346	△ 17.5	24.0	2.05	1.24
前 月	5,823	23,095	7,158	1,626	599	194	433	12,850	30,599	1,683	276	4.8	28.4	2.21	1.32
<b>17年9月</b>	<b>5,942</b>	<b>23,172</b>	<b>7,704</b>	<b>1,837</b>	<b>622</b>	<b>193</b>	<b>492</b>	<b>9,685</b>	<b>30,944</b>	<b>2,017</b>	<b>397</b>	<b>0.1</b>	<b>△ 20.5</b>	<b>1.63</b>	<b>1.34</b>
前 橋	1,295	4,855	1,883	378	194	30	106	2,809	12,120	556	217	△ 4.1	△ 44.0	2.17	2.50
高 崎	915	3,724	1,213	277	97	13	83	1,991	5,015	292	14	3.9	△ 11.3	2.18	1.35
(安 中)	164	591	209	66	16	1	20	86	341	43	1	△ 3.5	△ 9.5	0.52	0.58
桐 生	474	1,744	487	146	48	7	49	595	2,233	142	18	1.5	△ 28.5	1.26	1.28
伊勢崎	695	2,933	855	175	68	13	44	794	2,322	198	14	△ 9.0	△ 14.9	1.14	0.79
太 田	762	2,790	1,159	276	78	48	67	1,274	3,422	285	71	5.1	3.8	1.67	1.23
館 林	495	2,000	638	168	23	50	37	654	1,703	156	36	8.3	22.9	1.32	0.85
沼 田	205	758	189	64	7	3	14	338	859	66	5	△ 8.9	1.5	1.65	1.13
富 岡	189	808	218	73	28	2	13	184	510	64	0	5.0	△ 18.6	0.97	0.63
藤 岡	260	1,034	262	80	21	17	22	372	881	83	12	△ 0.4	16.3	1.43	0.85
渋 川	380	1,417	475	98	35	4	24	369	909	101	1	11.1	39.8	0.97	0.64
(中之条)	108	518	116	36	7	5	13	219	629	31	8	△ 7.7	31.9	2.03	1.21
年度累計	36,143	142,385	44,381	10,584	3,791	1,060	2,695	59,606	161,968	10,740	1,355	△ 5.5	2.5	1.65	1.14

一般職業紹介状況(学卒を除きパートを含む)

項目 安定所別	A 新規求職 申込件数	B 月間有効 求職者数	C 紹介件数	D 就職件数	E 4のうち 保受給者の 就職件数	F 新規 求人数	G 月間有効 求人数	H 充足数	比 率			
	1 全 数	2 全 数	3 全 数	4 全 数					新規求職 対前年同月 増減率	新規求人 対前年同月 増減率	新規求 人倍率 (F/1)	有効求 人倍率 (G/2)
前年同月	8,297	31,637	9,879	2,845	603	17,616	44,214	2,992	△ 7.4	18.6	2.12	1.40
前 月	7,837	30,457	9,596	2,441	544	19,410	45,484	2,500	7.0	33.4	2.48	1.49
<b>17年9月</b>	<b>8,274</b>	<b>30,651</b>	<b>10,744</b>	<b>2,870</b>	<b>630</b>	<b>14,890</b>	<b>45,601</b>	<b>3,055</b>	<b>△ 0.3</b>	<b>△ 15.5</b>	<b>1.80</b>	<b>1.49</b>
前 橋	1,764	6,363	2,654	581	136	3,852	16,559	789	△ 3.5	△ 39.0	2.18	2.60
高 崎	1,257	4,814	1,675	416	105	2,859	7,243	452	2.7	△ 7.9	2.27	1.50
(安 中)	241	813	311	102	23	222	668	77	△ 6.2	8.3	0.92	0.82
桐 生	630	2,190	665	222	64	1,095	3,462	209	3.8	△ 16.7	1.74	1.58
伊勢崎	958	3,714	1,129	300	55	1,339	4,013	334	△ 4.6	△ 20.3	1.40	1.08
太 田	1,081	3,840	1,515	398	85	1,756	4,503	396	3.1	6.2	1.62	1.17
館 林	706	2,738	908	257	49	1,064	2,602	236	1.3	32.5	1.51	0.95
沼 田	291	1,089	300	110	17	714	1,634	110	△ 12.3	3.3	2.45	1.50
富 岡	300	1,146	396	140	20	471	1,047	122	9.1	1.5	1.57	0.91
藤 岡	379	1,418	384	135	33	596	1,367	138	△ 1.8	12.5	1.57	0.96
渋 川	520	1,857	649	155	27	555	1,440	145	5.9	0.7	1.07	0.78
(中之条)	147	669	158	54	16	367	1,063	47	△ 0.7	22.3	2.50	1.59
年度累計	50,277	189,539	61,432	16,367	3,428	91,152	245,305	16,501	△ 1.4	5.5	1.81	1.29



中高年齢者等の職業紹介等状況(パートを除く)

安定所別 項目	新規求職 申込件数		月間有効 求職者数	紹介件数	就職件数		5 新 規 求 人 数	6 月間有効 求 人 数	比 率				
	1 全 数	Iのうち保	2 全 数	3 全 数	4 全 数	4のうち保			新規求職者 中に占める 中高年の割合	新規求職 対前年同月 増 減 率	新規求人 対前年同月 増 減 率	新規求人 倍 率 (5/1)	有効求人 倍 率 (6/2)
前年同月	1,768	728	9,915	1,785	454	151	1,948	4,803	(21.3) 29.8	△ 28.8	19.6	1.10	0.48
前 月	1,623	627	8,422	1,826	390	124	2,587	6,500	(20.7) 27.9	△ 4.9	55.1	1.59	0.77
<b>17年9月</b>	<b>1,678</b>	<b>658</b>	<b>8,255</b>	<b>1,886</b>	<b>439</b>	<b>155</b>	<b>2,161</b>	<b>6,397</b>	<b>(20.3)</b> <b>28.2</b>	<b>△ 5.1</b>	<b>10.9</b>	<b>1.29</b>	<b>0.77</b>
前 橋	334	119	1,601	497	93	32	455	1,622	(18.9) 25.8	△ 11.4	△ 6.0	1.36	1.01
高 崎	230	85	1,263	290	77	33	456	1,068	(18.3) 25.1	△ 3.4	12.9	1.98	0.85
(安 中)	52	26	220	40	19	10	16	79	(21.6) 31.7	△ 5.5	6.7	0.31	0.36
桐 生	149	71	606	95	37	15	134	649	(23.7) 31.4	△ 6.9	△ 31.3	0.90	1.07
伊勢崎	187	89	1,008	172	38	9	199	613	(19.5) 26.9	△ 24.9	23.6	1.06	0.61
太 田	180	74	892	246	50	16	275	781	(16.7) 23.6	5.9	56.3	1.53	0.88
館 林	156	65	782	160	38	14	117	333	(22.1) 31.5	13.9	33.0	0.75	0.43
沼 田	55	18	296	55	15	6	118	308	(18.9) 26.8	△ 32.1	△ 15.1	2.15	1.04
富 岡	81	19	352	73	19	1	42	134	(27.0) 42.9	32.8	27.3	0.52	0.38
藤 岡	84	40	427	61	17	7	88	209	(22.2) 32.3	△ 3.4	66.0	1.05	0.49
渋 川	125	35	552	151	27	7	114	301	(24.0) 32.9	11.6	235.3	0.91	0.55
(中之条)	45	17	256	46	9	5	41	117	(30.6) 41.7	9.8	70.8	0.91	0.46
年度累計	10,889	4,715	52,210	11,361	2,549	809	13,321	37,088	(21.7) 30.1	△ 15.8	36.3	1.22	0.71

(注) ( )内は、パートを含めた新規求職者中に占める中高年の割合である。

高齢者(55歳以上)の職業紹介状況(パートを除く)

安定所別 項目	新規求職 申込件数		月間有効 求職者数	紹介件数	就職件数		5 新規 求人数	6 月間有効 求人数	比 率				
	1 全 数	Iのうち保			3 全 数	4 全 数			4のうち保	新規求職者 中に占める 高齢者の割合	新規求職 対前年同月 増 減 率	新規求人 対前年同月 増 減 率	新規求人 倍率 (5/1)
			2 全 数	4 全 数									
前年同月	875	391	5,580	775	197	64	800	1,984	(10.5) 14.7	△ 32.5	24.6	0.91	0.36
前 月	800	330	4,657	756	176	50	1,220	3,121	(10.2) 13.7	△ 8.2	68.7	1.53	0.67
<b>17年9月</b>	<b>833</b>	<b>338</b>	<b>4,538</b>	<b>800</b>	<b>187</b>	<b>66</b>	<b>1,057</b>	<b>3,068</b>	<b>(10.1) 14.0</b>	<b>△ 4.8</b>	<b>32.1</b>	<b>1.27</b>	<b>0.68</b>
前 橋	160	63	827	209	28	9	217	714	(9.1) 12.4	△ 16.7	29.9	1.36	0.86
高 崎	127	47	721	134	39	18	226	512	(10.1) 13.9	12.4	27.0	1.78	0.71
(安 中)	22	13	117	16	9	5	9	38	(9.1) 13.4	△ 15.4	12.5	0.41	0.32
桐 生	81	35	354	47	18	7	60	320	(12.9) 17.1	△ 12.0	△ 31.8	0.74	0.90
伊勢崎	106	54	610	73	21	5	105	313	(11.1) 15.3	△ 5.4	66.7	0.99	0.51
太 田	86	36	479	90	17	4	137	358	(8.0) 11.3	11.7	124.6	1.59	0.75
館 林	69	25	412	61	14	5	42	142	(9.8) 13.9	△ 4.2	44.8	0.61	0.34
沼 田	24	9	160	26	11	4	67	175	(8.2) 11.7	△ 44.2	△ 19.3	2.79	1.09
富 岡	39	12	181	33	8	1	21	73	(13.0) 20.6	39.3	75.0	0.54	0.40
藤 岡	40	20	235	23	6	3	47	114	(10.6) 15.4	8.1	88.0	1.18	0.49
渋 川	61	18	302	76	12	3	62	165	(11.7) 16.1	0.0	313.3	1.02	0.55
(中之条)	18	6	140	12	4	2	19	57	(12.2) 16.7	△ 18.2	111.1	1.06	0.41
年度累計	5,701	2,679	28,767	4,577	1,087	326	6,456	17,800	(11.3) 15.8	△ 19.2	60.7	1.13	0.62

(注) ( )内は、パートを含めた新規求職者中に占める高齢年の割合である。

パートタイム職業紹介状況

安定所別	項目	新規求職 申込件数	月間有効 求職者数	紹介件数	就職件数	新規 求人数	月間有効 求人数
	前年同月	2,358	6,584	2,957	1,000	5,429	13,237
	前 月	2,014	7,362	2,438	815	6,560	14,885
	<b>17年9月</b>	<b>2,332</b>	<b>7,479</b>	<b>3,040</b>	<b>1,033</b>	<b>5,205</b>	<b>14,657</b>
	前 橋	469	1,508	771	203	1,043	4,439
	高 崎	342	1,090	462	139	868	2,228
	(安 中)	77	222	102	36	136	327
	桐 生	156	446	178	76	500	1,229
	伊勢崎	263	781	274	125	545	1,691
	太 田	319	1,050	356	122	482	1,081
	館 林	211	738	270	89	410	899
	沼 田	86	331	111	46	376	775
	富 岡	111	338	178	67	287	537
	藤 岡	119	384	122	55	224	486
	渋 川	140	440	174	57	186	531
	(中之条)	39	151	42	18	148	434
	年度累計	14,134	47,154	17,051	5,783	31,546	83,337

(注) 前橋市は前橋パートバンクを、太田は太田パートサテライトを、館林は館林パートサテライトをそれぞれ含む。

## 障害者職業紹介状況

項目 安定所別	新規求職申込件数				紹介件数				就職件数				新規登録者数				期末現在登録者数 (月末)			
	身体	知的	精神	その他	身体	知的	精神	その他	身体	知的	精神	その他	身体	知的	精神	その他	身体	知的	精神	その他
前年同月	99	19	26	1	175	53	60	5	30	11	6	0	44	8	17	0	6,053	2,691	371	12
前月	73	45	24	1	108	25	26	0	34	15	4	0	32	31	15	1	5,751	2,794	450	11
<b>17年9月</b>	<b>112</b>	<b>52</b>	<b>21</b>	<b>0</b>	<b>214</b>	<b>76</b>	<b>71</b>	<b>0</b>	<b>34</b>	<b>6</b>	<b>5</b>	<b>0</b>	<b>66</b>	<b>33</b>	<b>14</b>	<b>0</b>	<b>5,797</b>	<b>2,817</b>	<b>465</b>	<b>10</b>
前橋	28	18	9	0	65	37	35	0	7	1	2	0	20	14	6	0	1,275	404	92	4
高崎	23	9	3	0	84	24	20	0	4	0	1	0	12	7	2	0	869	499	79	2
(安中)	1	2	2	0	3	1	1	0	2	0	1	0	1	1	0	0	191	48	17	0
桐生	8	9	2	0	8	2	1	0	2	0	0	0	5	3	2	0	518	337	27	0
伊勢崎	13	3	1	0	12	1	8	0	5	1	1	0	5	2	1	0	573	239	62	1
太田	4	2	1	0	11	3	1	0	4	2	0	0	2	1	0	0	674	372	39	0
館林	10	4	1	0	2	2	1	0	1	1	0	0	7	3	1	0	408	203	21	0
沼田	4	1	0	0	8	1	2	0	2	0	0	0	3	0	0	0	231	126	9	0
富岡	3	0	0	0	4	0	0	0	2	0	0	0	1	0	0	0	202	85	27	0
藤岡	5	1	1	0	3	1	0	0	0	0	0	0	4	0	1	0	260	129	18	0
渋川	12	2	1	0	11	4	1	0	2	1	0	0	5	1	1	0	414	284	67	2
(中之条)	1	1	0	0	3	0	1	0	3	0	0	0	1	1	0	0	182	91	7	1
年度累計	442	201	99	1	749	201	176	0	185	83	33	1	237	117	56	1				

産業別・規模別一般新規求人状況(学卒を除きパートを含む)

前月	前年同月	当月	対前月比	対前年同月比	構成比	産業別	計	前橋	高崎	(安中)	桐生	伊勢崎	太田	館林	沼田	富岡	藤岡	渋川	(中之条)
110	126	145	31.8	15.1	1.0	A. B. C 農、林、漁業	145	13	2	2	0	2	0	5	94	1	2	12	12
0	7	9	#DIV/0!	28.6	0.1	D 鉱業	9	6	0	0	0	0	0	0	2	0	1	0	0
1,143	1,188	1,239	8.4	4.3	8.3	E 建設業	1,239	311	315	5	63	76	131	71	40	31	65	117	14
2,232	3,260	2,742	22.8	△ 15.9	18.4	F 製造業	2,742	296	292	82	209	437	475	364	86	194	165	110	32
292	445	440	50.7	△ 1.1	3.0	09 食料品製造業	440	75	56	22	18	66	45	41	29	41	22	12	13
26	35	27	3.8	△ 22.9	0.2	10 飲料・たばこ・飼料製造業	27	2	4	2	10	0	0	2	3	0	0	4	0
38	38	44	15.8	15.8	0.3	11 繊維工業	44	5	0	0	25	1	5	3	0	0	5	0	0
42	96	69	64.3	△ 28.1	0.5	12 衣服・その他の繊維製品製造業	69	11	12	0	15	12	5	9	0	0	0	5	0
34	34	29	△ 14.7	△ 14.7	0.2	13 木材・木製品製造業	29	2	1	0	0	5	0	1	14	0	6	0	0
38	48	62	63.2	29.2	0.4	14 家具・装備品製造業	62	17	4	0	0	4	22	0	9	2	2	2	0
37	15	36	△ 2.7	140.0	0.2	15 パルプ・紙・紙加工品製造業	36	2	2	0	1	2	9	18	0	0	2	0	0
74	45	47	△ 36.5	4.4	0.3	16 印刷・同関連業	47	14	4	1	0	11	1	3	1	1	11	0	0
74	27	29	△ 60.8	7.4	0.2	17 化学工業	29	0	5	1	0	2	1	9	0	0	0	10	1
17	1	0	△ 100.0	△ 100.0	0.0	18 石油製品・石炭製品製造業	0	0	0	0	0	0	0	0	0	0	0	0	0
119	261	214	79.8	△ 18.0	1.4	19 プラスチック製品製造業	214	5	6	3	11	55	30	21	15	32	28	8	0
9	20	30	233.3	50.0	0.2	20 ゴム製品製造業	30	0	2	0	0	6	0	22	0	0	0	0	0
33	37	42	27.3	13.5	0.3	22 窯業・土石製品製造業	42	6	12	1	0	0	10	4	4	0	3	2	0
30	48	29	△ 3.3	△ 39.6	0.2	23 鉄鋼業	29	4	1	1	0	1	10	3	1	4	3	1	0
20	27	29	45.0	7.4	0.2	24 非鉄金属製造業	29	5	9	0	0	5	5	0	0	5	0	0	0
198	326	294	48.5	△ 9.8	2.0	25 金属製品製造業	294	47	44	17	29	23	29	56	2	15	18	7	7
316	358	268	△ 15.2	△ 25.1	1.8	26 一般機械器具製造業	268	35	44	2	18	45	50	43	0	4	14	13	0
182	201	236	29.7	17.4	1.6	27 電気機械器具製造業	236	8	19	17	9	49	49	39	0	13	15	14	4
161	123	65	△ 59.6	△ 47.2	0.4	28 情報通信機械器具製造業	65	15	2	2	1	26	3	8	0	7	0	1	0
59	235	92	55.9	△ 60.9	0.6	29 電子部品・デバイス製造業	92	0	12	9	2	1	26	4	1	10	4	18	5
359	720	524	46.0	△ 27.2	3.5	30 輸送用機械器具製造業	524	33	47	0	57	111	160	48	4	30	20	12	2
39	59	59	51.3	0.0	0.4	31 精密機械器具製造業	59	1	0	0	10	6	0	27	0	5	10	0	0
35	61	77	120.0	26.2	0.5	21,32 その他の製造業	77	9	6	4	3	6	15	3	3	25	2	1	0
14	7	9	△ 35.7	28.6	0.1	G 電気・ガス・熱供給・水道業	9	2	0	0	0	0	6	0	1	0	0	0	0
309	468	313	1.3	△ 33.1	2.1	H 情報通信業	313	78	126	0	20	20	31	30	3	1	2	2	0
740	662	784	5.9	18.4	5.3	I 運輸業	784	126	102	20	45	134	87	78	96	11	53	8	24
8,351	5,391	3,064	△ 63.3	△ 43.2	20.6	J 卸売・小売業	3,064	1,305	551	15	216	369	208	115	83	39	92	44	27
154	205	303	96.8	47.8	2.0	K 金融・保険業	303	190	61	0	15	7	14	2	6	0	0	8	0
323	110	58	△ 82.0	△ 47.3	0.4	L 不動産業	58	10	21	0	15	4	2	0	3	0	2	0	1
1,207	926	1,216	0.7	31.3	8.2	M 飲食店、宿泊業	1,216	305	153	57	135	11	133	35	107	24	23	98	135
1,228	1,395	1,106	△ 9.9	△ 20.7	7.4	N 医療、福祉	1,106	112	199	27	171	136	90	87	73	27	77	65	42
158	182	183	15.8	0.5	1.2	O 教育、学習支援業	183	61	45	0	8	11	26	4	3	6	5	11	3
105	148	212	101.9	43.2	1.4	P 複合サービス事業	212	13	31	1	8	5	11	12	35	78	4	8	6
3,256	3,451	3,443	5.7	△ 0.2	23.1	Q サービス業(他に分類されないもの)	3,443	990	950	13	188	126	540	258	81	53	104	70	70
80	90	64	△ 20.0	△ 28.9	0.4	R. S 公務、その他	64	34	11	0	2	1	2	3	1	6	1	2	1
19,410	17,616	14,890	△ 23.3	△ 15.5	100.0	合計	14,890	3,852	2,859	222	1,095	1,339	1,756	1,064	714	471	596	555	367
8,890	9,857	8,622	△ 3.0	△ 12.5	57.9	29人以下	8,622	2,303	1,715	134	627	783	917	595	472	224	348	318	186
8,693	5,485	4,354	△ 49.9	△ 20.6	29.2	30～99人	4,354	1,038	752	69	320	450	546	318	143	223	181	196	118
1,465	1,732	1,345	△ 8.2	△ 22.3	9.0	100～299人	1,345	256	293	19	135	91	212	91	97	11	49	41	50
170	228	266	56.5	16.7	1.8	300～499人	266	142	27	0	2	14	9	42	0	13	4	0	13
141	157	126	△ 10.6	△ 19.7	0.8	500～999人	126	22	71	0	11	1	12	3	2	0	4	0	0
51	157	177	247.1	12.7	1.2	1,000人～	177	91	1	0	0	0	60	15	0	0	10	0	0

(注) 前橋市は前橋パートバンクを、太田は太田パートサテライトを、館林は館林パートサテライトをそれぞれ含む。

産業別・規模別一般充足状況(学卒を除きパート含む)

前月	前年同月	当月	対前月比	対前年同月比	構成比	産業別	計	前橋	高崎	(安中)	桐生	伊勢崎	太田	館林	沼田	富岡	藤岡	洪川	(中之条)
35	44	46	31.4	4.5	1.5	A. B. C 農、林、漁業	46	10	0	2	1	7	1	1	13	0	4	5	2
0	1	0	#DIV/0!	△ 100.0	0.0	D 鉱業	0	0	0	0	0	0	0	0	0	0	0	0	0
177	188	177	0.0	△ 5.9	5.8	E 建設業	177	36	45	2	14	8	15	11	8	11	18	7	2
786	972	955	21.5	△ 1.7	31.3	F 製造業	955	107	86	41	74	135	181	128	26	72	57	43	5
90	116	114	26.7	△ 1.7	3.7	09 食料品製造業	114	28	13	4	6	11	12	15	3	12	4	5	1
4	13	10	150.0	△ 23.1	0.3	10 飲料・たばこ・飼料製造業	10	2	1	2	0	1	3	0	1	0	0	0	0
16	8	19	18.8	137.5	0.6	11 繊維工業	19	0	0	0	9	9	1	0	0	0	0	0	0
15	16	16	6.7	0.0	0.5	12 衣服・その他の繊維製品製造業	16	2	1	0	5	4	2	1	0	1	0	0	0
14	10	12	△ 14.3	20.0	0.4	13 木材・木製品製造業	12	3	0	0	0	3	0	0	4	0	1	1	0
27	23	27	0.0	17.4	0.9	14 家具・装備品製造業	27	5	2	6	0	4	0	0	9	0	1	0	0
23	29	38	65.2	31.0	1.2	15 パルプ・紙・紙加工品製造業	38	7	2	0	1	4	7	12	0	0	3	2	0
8	20	23	187.5	15.0	0.8	16 印刷・関連産業	23	5	3	1	0	5	0	2	1	3	2	1	0
22	17	19	△ 13.6	11.8	0.6	17 化学工業	19	1	3	1	0	4	4	3	0	0	0	3	0
1	1	0	△ 100.0	△ 100.0	0.0	18 石油製品・石炭製品製造業	0	0	0	0	0	0	0	0	0	0	0	0	0
76	77	109	43.4	41.6	3.6	19 プラスチック製品製造業	109	2	3	7	9	12	19	15	2	14	19	6	1
11	15	3	△ 72.7	△ 80.0	0.1	20 ゴム製品製造業	3	0	0	0	0	1	0	2	0	0	0	0	0
18	17	15	△ 16.7	△ 11.8	0.5	22 窯業・土石製品製造業	15	1	1	3	0	1	1	4	1	0	1	2	0
14	17	14	0.0	△ 17.6	0.5	23 鉄鋼業	14	4	4	0	0	0	2	3	0	0	1	0	0
9	9	17	88.9	88.9	0.6	24 非鉄金属製造業	17	4	4	1	1	2	1	1	0	3	0	0	0
80	111	94	17.5	△ 15.3	3.1	25 金属製品製造業	94	13	8	2	6	9	13	21	1	9	5	6	1
97	102	116	19.6	13.7	3.8	26 一般機械器具製造業	116	13	12	10	4	21	27	13	0	4	5	7	0
61	68	71	16.4	4.4	2.3	27 電気機械器具製造業	71	1	6	3	6	5	21	12	0	8	4	3	2
29	29	32	10.3	10.3	1.0	28 情報通信機械器具製造業	32	7	3	0	0	5	4	5	1	4	2	1	0
14	42	15	7.1	△ 64.3	0.5	29 電子部品・デバイス製造業	15	0	3	0	3	3	0	0	2	2	0	2	0
121	193	163	34.7	△ 15.5	5.3	30 輸送用機械器具製造業	163	8	15	1	21	29	60	11	0	8	7	3	0
20	11	11	△ 45.0	0.0	0.4	31 精密機械器具製造業	11	0	1	0	3	0	0	6	0	1	0	0	0
16	28	17	6.3	△ 39.3	0.6	21,32 その他の製造業	17	1	1	0	0	2	4	2	1	3	2	1	0
2	5	3	50.0	△ 40.0	0.1	G 電気・ガス・熱供給・水道業	3	1	0	0	0	0	0	1	0	0	1	0	0
26	44	35	34.6	△ 20.5	1.1	H 情報通信業	35	13	16	0	1	1	4	0	0	0	0	0	0
183	195	189	3.3	△ 3.1	6.2	I 運輸業	189	45	29	3	20	32	13	14	6	3	19	3	2
395	515	636	61.0	23.5	20.8	J 卸売・小売業	636	315	92	6	20	70	54	21	15	7	13	19	4
16	33	24	50.0	△ 27.3	0.8	K 金融・保険業	24	9	7	0	1	1	5	1	0	0	0	0	0
31	30	30	△ 3.2	0.0	1.0	L 不動産業	30	5	8	0	12	1	1	0	1	2	0	0	0
86	123	97	12.8	△ 21.1	3.2	M 飲食店・宿泊業	97	18	8	4	6	4	10	5	12	4	1	12	13
278	305	326	17.3	6.9	10.7	N 医療、福祉	326	55	66	5	32	39	34	24	14	10	14	29	4
22	27	37	68.2	37.0	1.2	O 教育、学習支援業	37	14	6	0	4	1	3	4	0	1	2	2	0
29	29	18	△ 37.9	△ 37.9	0.6	P 複合サービス事業	18	5	1	0	1	1	2	1	1	1	1	3	1
388	408	423	9.0	3.7	13.8	Q サービス業(他に分類されないもの)	423	135	80	12	19	28	68	21	13	7	7	20	13
46	73	59	28.3	△ 19.2	1.9	R. S 公務、その他	59	21	8	2	4	6	5	4	1	4	1	2	1
2,500	2,992	3,055	22.2	2.1	100.0	合計	3,055	789	452	77	209	334	396	236	110	122	138	145	47
1,396	1,693	1,648	18.1	△ 2.7	53.9	29人以下	1,648	376	260	45	123	205	190	134	70	90	68	64	23
742	825	954	28.6	15.6	31.2	30~99人	954	335	127	13	70	83	108	58	24	26	49	40	21
257	346	355	38.1	2.6	11.6	100~299人	355	58	59	19	13	36	62	39	16	5	7	40	1
42	38	31	△ 26.2	△ 18.4	1.0	300~499人	31	9	1	0	2	6	2	5	0	1	2	1	2
46	57	41	△ 10.9	△ 28.1	1.3	500~999人	41	9	5	0	1	0	20	0	0	0	6	0	0
17	33	26	52.9	△ 21.2	0.9	1,000人~	26	2	0	0	0	4	14	0	0	0	6	0	0

(注) 前橋市は前橋パートバンクを、太田は太田パートサテライトを、館林は館林パートサテライトをそれぞれ含む。

## 新規学卒者の職業紹介状況(18年3月卒)

項目	安定所別	前年同月	前月末	17年9月	前橋	高崎	(安中)	桐生	伊勢崎	太田	館林	沼田	富岡	藤岡	渋川	(中之条)	前年実績
		末現在	現在	末現在													
中 学	1 求人数	5		0	0	0	0	0	0	0	0	0	0	0	0	0	84
	2 求職者数	89	85	86	8	18	0	8	15	10	14	5	1	4	2	1	66
	3 就職者数																60
	4 求人倍率 (1/2)	0.06	0.00	0.00	0.00	0.00	0.00	0.00	0.00	0.00	0.00	0.00	0.00	0.00	0.00	0.00	1.27
	5 就職率 (3/2×100)																
高 校	1 求人数	3,549	3,881	4,392	940	695	117	402	464	632	451	120	109	177	90	195	4,353
	2 求職者数	3,031	3,122	2,985	385	458	119	457	255	351	174	204	112	193	143	134	2,748
	3 就職者数	1,401		1,552	187	204	65	226	167	218	101	96	56	112	70	50	2,718
	4 求人倍率 (1/2)	1.17	1.24	1.47	2.44	1.52	0.98	0.88	1.82	1.80	2.59	0.59	0.97	0.92	0.63	1.46	1.58
	5 就職率 (3/2×100)	46.2		52.0	48.6	44.5	54.6	49.5	65.5	62.1	58.0	47.1	50.0	58.0	49.0	37.3	98.9

(注1) 「2 求職者数」は、学校又は安定所の紹介を希望する求職者をいう。

(注2) 「3 就職者数」は、学校又は安定所の紹介による就職決定者数をいう。

(注3) 「前年実績」は、平成17年3月卒の学校又は安定所の紹介による最終数である。

## 群馬学生職業相談室業務状況

区分	項目	来所者数	求職	求人	紹介	就職
大学	第2・四半期分 (H17. 7~H17. 9)	378	125	440	63	26
	年度累計	961	247	2,781	111	27
短大	第2・四半期分 (H17. 7~H17. 9)	64	18	376	10	3
	年度累計	209	39	2,184	11	3
高专	第2・四半期分 (H17. 7~H17. 9)	3	1	63	0	0
	年度累計	4	1	637	0	0
専修等	第2・四半期分 (H17. 7~H17. 9)	157	90	386	3	0
	年度累計	536	150	2,231	13	0
既卒者	第2・四半期分 (H17. 7~H17. 9)	152	21		29	22
	年度累計	447	97		106	43

(来所者数には、セミナー等の参加者を含む。)

## 外国人雇用サービスコーナー取扱状況

区分	項目	新規求職	相談件数	紹介件数	就職件数	有効求職
前橋	当月分	20	52	19	5	54
	年度累計	103	287	100	33	
伊勢崎	当月分	29	62	17	8	65
	年度累計	229	418	123	32	
太田	当月分	97	187	65	10	197
	年度累計	457	1002	327	82	

## 前橋パートバンク・太田パートサテライト（太田パートコーナー） 館林パートサテライト・高崎パートコーナー・伊勢崎パートコーナー 業務取扱状況

区分	項目	求職		紹介	就職	求人	
		新規	月間有効			新規	月間有効
前橋パートバンク	当月分	155	401	278	70	0	0
	年度累計	939		1,462	417	0	
太田パートサテライト (太田パートコーナー)	当月分	102	284	89	25	1	3
	年度累計	606		428	144	18	
館林パートサテライト	当月分	83	198	96	32	31	34
	年度累計	428		430	171	61	
高崎パートコーナー	当月分	342	1,090	206	58	868	2,228
	年度累計	2,033		1,354	360	5,226	
伊勢崎パートコーナー	当月分	263	781	104	54	545	1,691
	年度累計	1,479		633	257	4,097	



# 雇用保険関係

項目 安定所別	適用関係											求職者給付関係											
	事業所			被保険者						事務組合		一般被保険者											
	1	2	3	4	5	6	7	8	9	10	11	離職票		14	15	16	17	実人員		技能習得手当実人員			23
	全数	新規加入	廃止脱退	全数	資格取得	資格喪失	6のうち事業主都合による解雇	8 解雇率 7/6×100	組合	委託事業所	被保険者	12 交付件数	13 提出件数	14 受給資格決定件数	15 初回受給者数	16 うち特定	17 受給者実人員	18 うち特定	19 訓練付	20 受講手当	21 特定職種	22 通所手当	23 傷病手当実人員
前年同月	28,588	81	244	484,449	6,494	6,658	651	9.8	217	13,080	97,882	3,776	67 2,056	2,022	1,736	492	9,379	3,533	307	617		596	31
前月	28,681	79	51	489,938	6,364	8,087	468	5.8	216	13,011	98,356	3,817	101 2,001	1,958	1,898	443	8,457	2,749	234	610		587	27
9月	28,510	76	248	490,428	7,625	7,023	640	9.1	216	12,959	98,197	3,824	73 2,079	2,022	1,609	360	7,994	2,593	282	638	0	616	34
前橋	5,494	12	39	112,495	1,346	1,490	101	6.8	55	2,668	23,228	945	13 384	334	246	50	1,370	461	61	166		160	2
高崎	4,678	14	30	91,999	1,220	1,410	80	5.7	31	2,052	17,419	743	19 327	306	260	59	1,209	397	59	131		122	6
安中	683		8	13,320	152	111	2	1.8	4	299	2,053	66	1 52	48	49	11	226	70	7	19		19	
桐生	2,837	9	42	37,680	472	496	72	14.5	22	999	6,301	295	5 208	202	160	56	686	244	20	34		34	3
伊勢崎	3,050	8	8	52,040	885	781	50	6.4	17	1,313	10,536	427	7 267	258	203	49	1,047	308	45	101		101	6
太田	2,973	11	40	62,896	1,110	1,180	244	20.7	9	1,128	9,918	450	6 265	265	194	39	946	276	37	68		66	7
館林	2,215	11	29	46,105	1,600	712	25	3.5	12	808	6,163	430	5 192	201	210	30	846	251	15	34		34	3
沼田	1,440	3	5	15,187	157	177	7	4.0	16	782	4,096	90	5 64	60	57	15	308	117	1	4		4	4
富岡	1,203	1	12	13,894	135	130	7	5.4	12	604	4,629	82	7 63	64	48	10	323	127	6	14		14	
藤岡	1,307	2	11	16,502	187	196	29	14.8	8	629	4,767	105	3 96	100	65	15	402	137	24	51		46	2
渋川	1,552	3	10	17,536	272	223	17	7.6	16	950	5,602	126	1 117	125	70	18	422	132	6	14		14	
中之条	1,078	2	14	10,774	89	117	6	5.1	14	727	3,485	65	1 44	59	47	8	209	73	1	2		2	1
年度累計		631	705		56,237	48,318	3,814	7.9				25,320	866 14,075	13,598	10,723	2,741	47,559	16,190	959	2,899	0	2,819	172

(注1) 離職票提出件数上段の数値は、高年齢継続被保険者離職票提出件数である。(注2) 特定とは、特定受給資格者。

項目 安定 所別	求職者給付関係												就職促進給付関係									
	一般被保険者						高年齢継続被保険者			短期特例被保険者			一般被保険者									
	24	基本手当			28	29	30	31	32	33	34	35	36	37	38	39	40	41	42	43	44	45
総支給額	25 所定日数 内支給額	26 うち特定	27 訓 給付 支給額	技能習 得手当 支給額	傷病 手当 支給額	受給資 格決定 件数	受給 者数	高年齢 求職者 給付金額	受給資 格決定 件数	受給 者数	特例一 時金支 給金額	支給 人員	支給 金額	支給 人員	支給 金額	支給 人員	支給 金額	支給 人員	支給 金額	支給 人員	支給 金額	
前年同月	1,345,120	1,289,193	538,401	39,956	10,053	5,917	67	79	17,271		1	286	2	295	344 (274)	77,189 (67,756)	285 (217)	8,470 (7,334)				
前月	1,197,946	1,154,754	423,458	28,547	9,967	4,678	96	108	23,086		1	201	4	524	439	74,326	214	6,958				
9月	1,069,325	1,015,022	360,209	38,364	10,203	5,736	80	79	16,663	2	1	201	0	0	347	60,357	215	6,896	0	0	0	0
前橋	192,139	181,734	68,021	7,531	2,544	329	13	13	2,990	1					63	10,787	37	1,320				
高崎	170,773	159,306	57,086	8,480	1,843	1,144	20	14	2,747						47	7,645	29	1,315				
安中	29,745	28,551	9,923	829	365		1	2	323						12	2,041	9	147				
桐生	84,470	80,590	29,667	2,839	551	490	9	6	1,351						29	5,276	26	611				
伊勢崎	143,173	134,305	42,900	6,039	1,724	1,104	9	5	975						25	3,967	18	634				
太田	129,373	121,698	39,284	5,131	1,248	1,295	6	9	1,803						48	9,472	25	784				
館林	111,067	107,742	36,066	2,135	610	580	5	9	2,065						37	6,617	7	467				
沼田	37,722	37,006	15,876	146	117	452	5	5	1,022	1	1	201			8	1,390	15	207				
富岡	38,333	37,250	15,872	873	209		7	5	1,050						12	1,987	4	104				
藤岡	52,700	48,337	17,231	3,421	755	186	2	4	752						30	5,208	13	353				
渋川	51,215	50,310	16,933	711	194		1	3	615						23	3,606	22	585				
中之条	28,616	28,192	11,350	227	42	155	2	4	968						13	2,362	10	368				
年度累計	6,299,313	6,100,028	2,284,086	125,005	46,718	27,561	867	886	191,059	13	14	2,803	19	2,585	2,400 (435)	439,606 (105,505)	1,287 (124)	39,494 (5,313)	0	0	1	75

(注1) 支給金額は千円単位で千円未満四捨五入のため、合計とは一致しない。

(注2) ( )内は、内数で早期再就職者支援金の額である。(平成17年6月まで)

項目 安定 所別	雇 用 継 続 給 付 関 係										
	高 年 齢 雇 用 継 続 給 付						育 児 休 業 給 付				
	基本給付金			再就職給付金			基本給付金			職場復帰給付金	
	46 受給要 件確認 件数	47 受給者 実人員	48 支給 金額	49 受給要 件確認 件数	50 受給者 実人員	51 支給 金額	52 受給要 件確認 件数	53 受給者 実人員	54 支給 金額	55 受給 者数	56 支給 金額
前年同月	359	4,712	164,930		7	250	148	1,198	80,659	80	17,669
前 月	235	4,886	156,469	0	12	298	160	1,512	102,992	131	29,034
<b>9月</b>	<b>272</b>	<b>4,637</b>	<b>144,535</b>	<b>0</b>	<b>8</b>	<b>146</b>	<b>151</b>	<b>1,354</b>	<b>91,940</b>	<b>106</b>	<b>23,163</b>
前橋	62	975	29,948		2	31	23	317	23,360	11	2,431
高崎	49	1,089	33,708		2	46	29	194	13,560	12	2,979
安中	13	121	4,187				1	9	557	2	385
桐生	17	473	14,451				20	122	7,860	12	2,794
伊勢崎	24	459	13,875				13	148	9,310	11	2,161
太田	46	512	17,016				28	196	13,291	20	4,497
館林	23	354	10,788		2	35	16	163	10,595	23	4,493
沼田	5	127	3,616		2	34	4	46	2,646	3	751
富岡	9	94	2,850				3	47	3,251	2	477
藤岡	13	144	4,568				3	34	2,225	4	618
渋川	7	224	7,648				9	39	2,804	3	793
中之条	4	65	1,880				2	39	2,480	3	783
年度累計	1,540	28,143	904,657	4	48	1,092	898	8,386	571,069	691	150,583

(注) 支給金額は千円単位で千円未満四捨五入のため、合計とは一致しない。

教育訓練給付及び介護休業給付支給状況

		教 育 訓 練 給 付												介護休業給付 群馬	
		前橋	高崎	安中	桐生	伊勢崎	太田	館林	沼田	富岡	藤岡	渋川	中之条		合計
14年度	受給者数	827	887	154	354	524	493	420	158	142	291	215	106	4,571	51
	支給金額	161,942	183,802	28,102	65,821	84,323	85,789	68,397	29,340	24,463	49,920	42,021	21,631	845,549	14,133
15年度	受給者数	959	1,191	152	411	664	491	405	186	144	352	372	178	5,505	54
	支給金額	189,108	258,109	27,518	70,409	125,424	88,588	73,222	37,224	26,402	74,645	82,185	42,614	1,095,449	13,322
16年度	受給者数	431	394	65	210	270	221	177	73	56	159	122	38	2,216	65
	支給金額	30,842	36,700	4,094	12,481	21,256	19,046	15,043	4,326	3,179	11,300	9,567	2,446	170,278	15,505
16年9月	受給者数	35	23	6	19	23	17	9	4	6	8	10	2	162	7
	支給金額	1,839	1,684	430	877	1,079	1,121	548	314	247	245	961	116	9,461	1,731
16年10月	受給者数	56	52	6	27	30	28	21	10	5	26	19	3	283	11
	支給金額	4,515	4,573	333	1,414	2,475	2,180	1,698	886	264	1,498	1,435	142	21,415	2,992
16年11月	受給者数	32	37	7	23	33	18	18	10	6	14	13	4	215	2
	支給金額	2,193	2,765	298	1,305	2,324	1,181	1,514	457	458	738	1,131	251	14,614	406
16年12月	受給者数	28	19	5	11	17	10	13	4	5	7	9	2	130	6
	支給金額	1,226	1,366	356	669	625	377	811	113	166	391	425	65	6,589	2,128
17年1月	受給者数	27	23	5	11	17	13	11	5	2	10	10	2	136	5
	支給金額	2,067	1,633	455	523	955	736	533	244	65	578	1,012	72	8,873	989
17年2月	受給者数	25	21	6	10	20	14	11	3	5	14	10	4	143	3
	支給金額	1,502	1,546	279	489	1,259	400	643	95	122	603	290	174	7,403	513
17年3月	受給者数	30	29	6	24	17	21	11	9	3	13	8	1	172	6
	支給金額	2,025	1,926	259	1,283	623	1,281	653	628	127	857	501	35	10,197	1,502
17年4月	受給者数	26	32	3	13	22	15	16	10	4	5	11	3	160	8
	支給金額	1,532	2,670	148	587	1,335	796	1,209	407	116	534	521	127	9,982	2,214
17年5月	受給者数	19	34	3	9	7	8	14	3	6	7	6	3	119	5
	支給金額	1,538	2,341	166	382	428	449	1,640	106	214	400	533	68	8,265	1,286
17年6月	受給者数	17	22	5	11	14	10	5	9	6	6	3	5	113	9
	支給金額	1,079	1,610	517	484	839	669	585	320	197	535	150	353	7,338	2,583
17年7月	受給者数	34	22	2	14	14	14	12	4	3	12	6	2	139	4
	支給金額	2,561	1,673	161	728	961	813	704	191	69	1,092	244	161	9,357	925
17年8月	受給者数	40	52	4	16	30	16	18	9	4	11	8	8	216	6
	支給金額	2,885	3,804	216	1,163	1,563	1,127	1,034	437	347	657	592	396	14,220	1,843
17年9月	受給者数	25	25	5	13	24	14	12	4	7	7	5	5	146	8
	支給金額	1,661	1,879	175	575	1,251	545	575	313	595	396	224	129	8,317	2,216

(注) 支給金額は千円単位で千円未満四捨五入のため、合計とは一致しない。

## 用語の説明

(職業紹介関係)

- ・新規求職申込件数  
期間中に自安定所で新たに受付けた求職申込みの件数をいう。
- ・月間有効求職者数  
「前月より繰越された有効求職者数(前月末日現在において、求職票の有効期限が翌月以降にまたがっている就職未決定の求職者数)」と当月の「新規求職者申込件数」の合計数をいう。
- ・紹介件数  
求職者と求人との結合をはかるため、自安定所で紹介した件数をいう。
- ・就職件数  
自安定所の有効求職者が、安定所の紹介あっせんにより就職した件数をいう。
- ・新規求人数  
期間中に新たに受付けた求人数(採用予定人員)をいう。
- ・月間有効求人数  
「前月より繰越された有効求人数(前月末日現在において、求人票の有効期限が翌月以降にまたがっている未充足の求人数)」と当月の「新規求人数」の合計数をいう。
- ・充足数  
自安定所の有効求人が、安定所の紹介あっせんにより求職者と結合した件数をいう。
- ・求人倍率(求職者に対する求人の比率をいい、求職者1人あたりの求人数を示す。)

$$\text{求人倍率} = \frac{\text{月間有効(新規)求人数}}{\text{月間有効(新規)求職者数}}$$

- ・就職率(求職に対する就職の比率をいい、求職者のうち、求人者との間に雇用関係が成立したものの割合を示す。)

$$\text{就職率} = \frac{\text{就職件数}}{\text{月間有効(新規)求職者数}} \times 100$$

- ・充足率(求人に対する就職の比率をいい、申込みれ求人がどの程度満たされているかを示す。)

$$\text{充足率} = \frac{\text{充足数}}{\text{月間有効(新規)求人数}} \times 100$$

(雇用保健関係)

- ・離職票交付枚数  
安定所が離職による被保険者資格の喪失の確認を行い、離職者に交付した離職票の枚数をいう。
- ・離職票提出件数  
失業給付を受けようとする者が安定所に出頭して離職票を提出した件数をいう。
- ・受給資格決定件数  
受け付けた離職票を審査して、安定所が失業給付を受ける資格があると決定した件数をいう。
- ・初回受給者数  
同一失業給付金受給期間内における当該失業給付の第1回目の支給を受けた者の数をいう。
- ・受給者実人員  
失業給付を実際に受けた受給資格者の実数をいう。
- ・特定受給資格者  
離職理由が、倒産・解雇等により再就職の準備をする時間的余裕がなく離職を余儀なくされた受給資格者(特定受給資格者判断基準に該当する者)をいう。

## 県内ハローワーク一覧

名 称	所 在 地	連 絡 先
ハローワーク前橋	前橋市天川大島町130-1	tel. 027-290-2111 fax. 027-290-2528
ハローワーク高崎	高崎市末広町262-3	tel. 027-327-8609 fax. 027-323-8119
ハローワーク安中	安中市安中1-1-26	tel. 027-382-8609 fax. 027-382-4141
ハローワーク桐生	桐生市錦町2-11-14	tel. 0277-22-8609 fax. 0277-22-5014
ハローワーク伊勢崎	伊勢崎市太田町554-10 (伊勢崎地方合同庁舎1階)	tel. 0270-23-8609 fax. 0270-23-3697
ハローワーク太田	太田市飯田町893	tel. 0276-46-8609 fax. 0276-48-0096
ハローワーク館林	館林市大街道1-3-37	tel. 0276-75-8609 fax. 0276-72-4367
ハローワーク沼田	沼田市薄根町3167-4	tel. 0278-22-8609 fax. 0278-23-7206
ハローワーク群馬富岡	富岡市富岡1414-14	tel. 0274-62-8609 fax. 0274-62-1932
ハローワーク藤岡	藤岡市藤岡827-1	tel. 0274-22-8609 fax. 0274-24-4587
ハローワーク渋川	渋川市1696-15	tel. 0279-22-2636 fax. 0279-23-4370
ハローワーク中之条	吾妻郡中之条町西中之条207	tel. 0279-75-2227 fax. 0279-75-5945

## しごとサポートプラザ

名 称	所 在 地	連 絡 先
ハローワークまえばし しごとサポートプラザ	前橋市小相木町278-3	tel. 027-280-4510 fax. 027-280-4000

(ハローワーク情報プラザ・群馬学生職業相談室・前橋パートバンク・前橋市高齢者職業相談室)

## パートバンク・パートサテライト一覧

名 称	所 在 地	連 絡 先
前橋 パートバンク	前橋市小相木町278-3 (しごとサポートプラザ内)	tel. 027-280-4510 fax. 027-280-4000
太田パートサテライト	太田市浜町2-35 太田市役所2階	tel. 0276-49-2866 fax. 0276-49-2870
館林パートサテライト	館林市仲町5-25 館林市民センター分室1階	tel. 0276-76-7810 fax. 0276-76-7811

## 高齢者職業相談室一覧

名 称	所 在 地	連 絡 先
前橋市高齢者職業相談室	前橋市小相木町278-3 (しごとサポートプラザ内)	tel. 027-280-4510 fax. 027-280-4000
桐生市高齢者職業相談室	桐生市美原町5-3	tel. 0277-43-0184 fax. 0277-46-0066
伊勢崎市高齢者職業相談室	伊勢崎市上泉町151 伊勢崎市社会福祉会館内	tel. 0270-23-4794 fax. 0270-21-6208
館林市高齢者職業相談室	館林市仲町5-25 館林市民センター分室1階	tel. 0276-74-9551 fax. 0276-72-9597