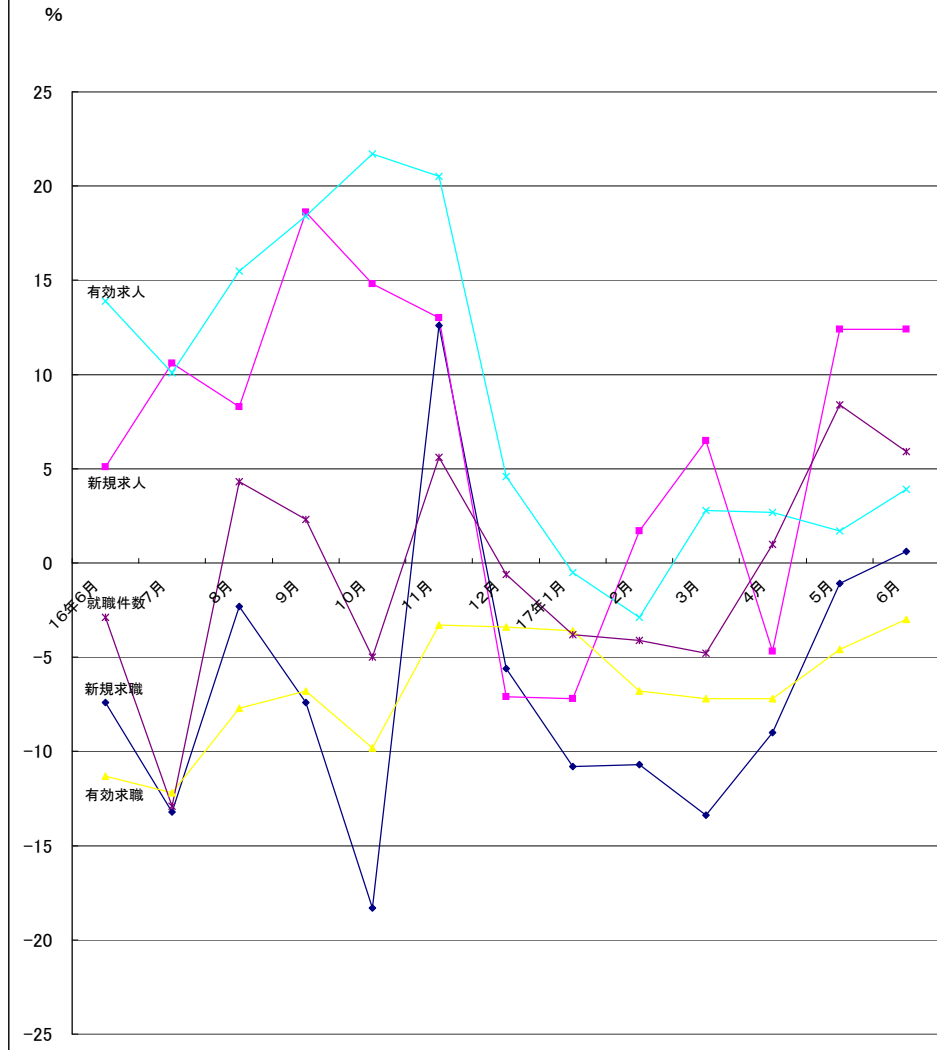


## 目 次

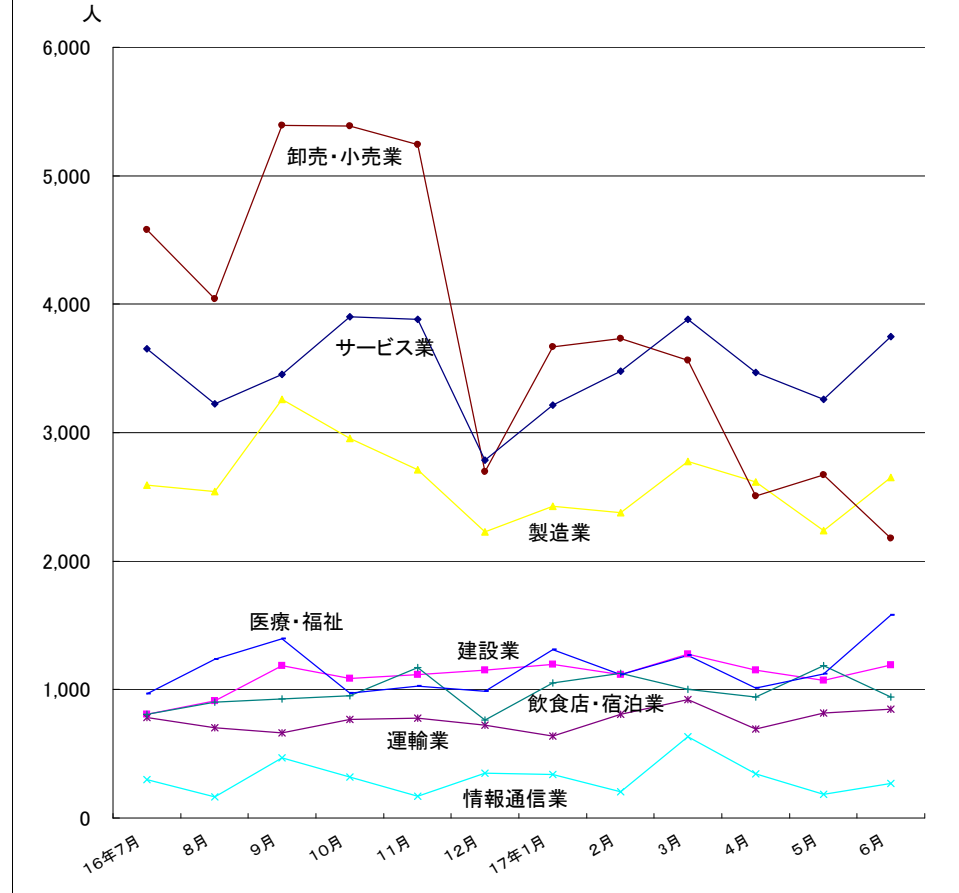
主要統計グラフ	1-2
業務統計主要項目・主要指標	3
時系列でみた主要指標Ⅰ(学卒・パートを除く)	4
〃    Ⅱ(学卒を除きパートを含む)	5
一般職業紹介状況(学卒・パートを除く)	6
〃    (学卒を除きパートを含む)	7
中高年齢者等の職業紹介等状況	8
高年齢者(55歳以上)の職業紹介状況	9
パートタイム職業紹介状況	10
障害者職業紹介状況	11
産業別・規模別一般新規求人状況	12
産業別・規模別一般充足状況	13
新規学卒者の職業紹介状況	14
付属施設の業務取扱状況	15
群馬学生相談室	
外国人雇用サービスコーナー	
前橋パートバンク・太田パートサテライト(太田パートコーナー)・館林パートサテライト	
高崎パートコーナー・伊勢崎パートコーナー	
雇用保険関係(適用、求職者給付、就職促進給付、雇用継続給付)	16
教育訓練及び介護休業給付支給状況	19
用語の説明・県内ハローワーク等一覧	20

グラフでみる対前年増減率の推移



	16年6月	7月	8月	9月	10月	11月	12月	17年1月	2月	3月	4月	5月	6月
新規求職	-7.4	-13.2	-2.3	-7.4	-18.3	12.6	-5.6	-10.8	-10.7	-13.4	-9.0	-1.1	0.6
新規求人	5.1	10.6	8.3	18.6	14.8	13.0	-7.1	-7.2	1.7	6.5	-4.7	12.4	12.4
有効求職	-11.3	-12.2	-7.7	-6.8	-9.8	-3.3	-3.4	-3.6	-6.8	-7.2	-7.2	-4.6	-3.0
有効求人	13.9	10.1	15.5	18.4	21.7	20.5	4.6	-0.5	-2.9	2.8	2.7	1.7	3.9
就職件数	-2.9	-12.9	4.3	2.3	-5.0	5.6	-0.6	-3.8	-4.1	-4.8	1.0	8.4	5.9

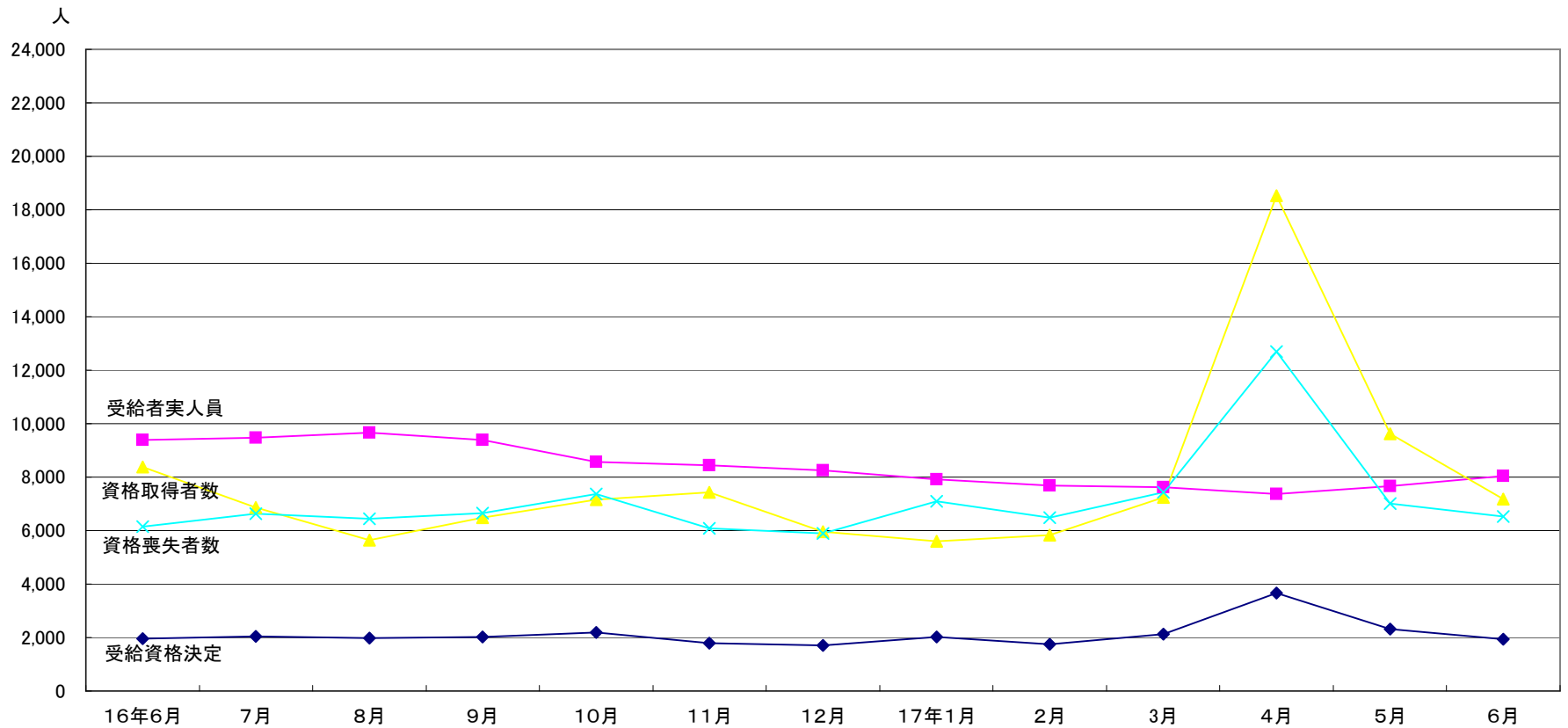
産業別新規求人数の推移(学卒を除きパートを含む)



(注)新産業分類(平成14年3月改訂「日本標準産業分類」)に基づく区分により掲載している。

	建設業	製造業	情報通信業	運輸業	卸売・小売業	飲食店・宿泊業	医療・福祉	サービス業
16年7月	807	2,589	298	783	4,578	805	967	3,651
8月	910	2,542	163	704	4,042	904	1,234	3,223
9月	1,188	3,260	468	662	5,391	926	1,395	3,451
10月	1,084	2,955	320	765	5,387	952	974	3,904
11月	1,114	2,712	171	778	5,244	1,172	1,025	3,884
12月	1,149	2,227	349	721	2,697	760	989	2,787
17年1月	1,196	2,429	338	640	3,666	1,050	1,310	3,215
2月	1,116	2,375	205	809	3,731	1,125	1,116	3,478
3月	1,274	2,774	631	920	3,563	1,001	1,267	3,882
4月	1,153	2,617	342	691	2,508	943	1,012	3,467
5月	1,072	2,239	185	815	2,673	1,184	1,123	3,260
6月	1,193	2,649	268	849	2,176	942	1,579	3,750

## 最近12か月の雇用保険の推移



	16年6月	7月	8月	9月	10月	11月	12月	17年1月	2月	3月	4月	5月	6月
受給資格決定	1,949	2,043	1,981	2,022	2,189	1,796	1,711	2,025	1,754	2,131	3,655	2,313	1,937
受給者実人員	9,398	9,484	9,666	9,379	8,561	8,438	8,258	7,910	7,692	7,626	7,378	7,665	8,042
資格取得者数	8,388	6,868	5,639	6,494	7,157	7,425	5,965	5,597	5,839	7,245	18,526	9,612	7,171
資格喪失者数	6,157	6,622	6,433	6,658	7,378	6,087	5,905	7,092	6,488	7,428	12,701	7,017	6,516

業務統計主要項目(学卒を除きパート含む)

主要指標

項目		17年6月	参 考			対 比		
			前月	前々月	前年同月	前月比	前年同月比	
一般職業紹介	求職	1 新規	8,012	8,282	10,602	7,965	△ 3.3	0.6
		2 月間有効	32,330	32,586	32,574	33,322	△ 0.8	△ 3.0
	就職	3 全数	2,844	2,795	2,839	2,685	1.8	5.9
		4 うち保受給者	602	584	514	548	3.1	9.9
	求人	5 新規	14,188	13,330	13,780	12,628	6.4	12.4
		6 月間有効	36,840	37,627	40,630	35,443	△ 2.1	3.9
	7 充足数	2,778	2,762	2,840	2,853	0.6	△ 2.6	
	求人倍率	8 新規(5/1)	1.77	1.61	1.30	1.59		
		9 月間有効(6/2)	1.14	1.15	1.25	1.06		
雇用保険	10 適用事業所数	28,628	28,579	28,561	28,735	0.2	△ 0.4	
	11 被保険者数	491,728	491,264	488,739	485,267	0.1	1.3	
	一般	12 受給資格決定件数	1,937	2,313	3,655	1,949	△ 16.3	△ 0.6
		13 受給者実人員(所定給付)	8,042	7,665	7,378	9,398	4.9	△ 14.4
		14 支給金額(千円)	1,113,797	983,890	909,701	1,321,076	13.2	△ 15.7
	高年齢	15 受給資格決定件数	104	117	361	124	△ 11.1	△ 16.1
		16 受給者数	112	195	293	118	45.5	△ 11.1
		17 支給金額(千円)	24,166	42,417	62,664	26,034	△ 43.0	△ 7.2
	短期	18 受給資格決定件数	1	6	3	2	△ 83.3	△ 50.0
		19 受給者数	7	2	2	6	250.0	16.7
20 支給金額(千円)		1,493	485	177	1,384	207.8	7.9	

(注) 保受給者は雇用保険受給者をいう

項目 年月	鉱工業生産指数 (鉱工業計)		常用雇用指数 (産業計)		所定外労働時間 (産業計)		企業倒産		完全失業者数 (全国)	
	平成12年 =100	前年 同月比	規模30人 以上 平成12年 =100	前年 同月比	規模30人 以上 同月比	前年 同月比	負債額 1000万 以上	前年 同月差	万人	完全失業率 (季調値)
平成13年	90.1	△ 9.9	101.4	1.4	13.1	△ 8.4	235	1	348	5.2
14	85.9	△ 4.7	102.5	1.1	13.9	6.1	215	△ 20	360	5.4
15	86.5	0.7	104.7	2.1	15.4	10.8	157	△ 58	342	5.1
16	90.7	4.9	104.2	△ 0.5	13.4	△ 4.6	116	△ 41	308	4.6
16年4月	88.2	3.6	105.1	1.0	13.9	△ 1.3	9	0	335	4.7
5	86.5	6.5	104.7	0.0	13.1	△ 5.9	7	△ 8	319	4.6
6	98.2	8.5	104.6	△ 0.1	13.1	△ 7.8	10	△ 1	309	4.6
7	96.9	6.4	104.3	△ 0.9	13.6	△ 5.5	9	△ 6	318	4.9
8	85.0	15.6	104.0	△ 1.7	13.1	△ 6.3	11	2	314	4.8
9	91.5	△ 2.7	104.1	△ 2.1	13.5	△ 5.2	11	1	309	4.6
10	91.6	0.7	104.4	△ 1.7	13.1	△ 10.4	10	△ 4	311	4.6
11	88.7	2.2	104.5	△ 1.4	13.4	△ 6.2	7	△ 4	290	4.6
12	83.9	△ 5.8	104.3	△ 1.6	13.9	1.1	12	1	270	4.5
17年1月	77.0	△ 7.7	103.2	△ 0.5	13.9	1.5	8	△ 5	296	4.5
2	85.2	△ 5.3	103.3	△ 0.1	13.7	△ 2.2	13	8	308	4.7
3	95.6	△ 8.8	103.2	0.3	14.2	5.9	12	0	313	4.5
4	85.2	△ 3.4	104.3	△ 0.8	13.9	△ 2.2	13	4	310	4.4
5	79.3	△ 8.3	104.5	△ 0.2	12.7	△ 5.9	2	1	307	4.4
6							10	8	280	4.2
資料出所	県統計課						帝国データバンク		総務省統計局	

※帝国データバンクでは2005年5月報より「企業倒産集計」の集計方法が変更しました。

時系列でみた主要指標 I (学卒・パートを除く)

項目 年度・月別	A 一般職業紹介状況												B Aのうち中高年齢者							C 一般求職者給付			
	1 新規求職		2 月間有効求職		3 新規求人		4 月間有効求人		5 就職		求人倍率		6 新規求職		7 月間有効求職		8 就職		新規求職者 中に占める 中高年の 割合 6/1*100	受給資格 決定件数		受給者実人員	
		前年 同月比		前年 同月比		前年 同月比		前年 同月比		前年 同月比	新規	月間 有効		前年 同月比		前年 同月比		前年 同月比			前年 同月比		前年 同月比
平成11年度	6,269	2.8	29,013	3.3	5,639	10.7	14,187	6.7	1,388	2.1	0.90	0.49	2,449	6.3	14,619	3.7	427	19.9	39.1	2,538	3.5	13,437	3.6
12	6,093	△ 2.8	28,057	△ 3.3	7,039	24.8	18,258	28.7	1,482	6.8	1.16	0.65	2,330	△ 4.9	13,938	△ 4.7	440	3.0	38.2	2,461	△ 3.0	12,837	△ 4.5
13	7,090	16.4	31,128	10.9	6,643	△ 5.6	17,356	△ 4.9	1,489	0.5	0.94	0.56	2,726	17.0	15,069	8.1	428	△ 2.7	38.4	2,847	15.7	14,388	12.1
14	7,771	9.6	33,831	8.7	7,229	8.8	18,492	6.5	1,600	7.5	0.93	0.55	3,068	12.5	16,124	7.0	447	4.4	39.5	2,920	2.6	15,044	4.6
15	7,240	△ 6.8	29,697	△ 12.2	9,050	25.2	23,470	26.9	1,672	4.5	1.25	0.79	2,667	△ 13.1	13,051	△ 19.1	461	3.1	36.8	2,361	△ 19.1	10,947	△ 27.2
16	6,025	△ 16.8	24,935	△ 16.0	9,976	10.2	27,335	16.5	1,678	0.4	1.66	1.10	1,972	△ 26.1	9,936	△ 23.9	430	△ 6.7	32.7	2,185	△ 7.5	8,632	△ 21.1
平成16年6月	5,861	△ 14.8	26,938	△ 16.7	8,057	4.6	23,461	17.4	1,663	△ 4.6	1.37	0.87	1,868	△ 24.3	11,127	△ 22.8	405	△ 14.7	31.9	1,949	△ 5.2	9,398	△ 22.9
7	5,640	△ 19.4	25,747	△ 18.2	10,451	14.4	24,457	15.3	1,525	△ 8.0	1.85	0.95	1,802	△ 29.0	10,580	△ 24.2	385	△ 17.0	32.0	2,043	△ 5.8	9,484	△ 24.7
8	5,556	△ 10.7	25,264	△ 15.2	10,004	22.9	26,516	22.6	1,555	5.7	1.80	1.05	1,707	△ 21.8	10,233	△ 22.2	424	7.6	30.7	1,981	2.2	9,666	△ 18.6
9	5,939	△ 17.5	25,053	△ 15.8	12,187	24.0	30,977	27.9	1,845	1.7	2.05	1.24	1,768	△ 28.8	9,915	△ 23.5	454	△ 12.2	29.8	2,022	△ 12.3	9,379	△ 20.9
10	5,574	△ 27.1	24,045	△ 19.6	11,010	10.5	31,641	28.0	1,724	△ 1.2	1.98	1.32	1,734	△ 39.9	9,351	△ 28.2	433	△ 11.1	31.1	2,189	△ 19.3	8,561	△ 23.9
11	5,683	2.2	23,712	△ 14.0	11,432	15.7	32,489	21.9	1,639	11.3	2.01	1.37	1,862	△ 8.8	9,299	△ 22.3	392	3.4	32.8	1,796	3.7	8,438	△ 15.6
12	4,757	△ 14.3	22,181	△ 14.3	8,559	△ 4.3	27,702	5.6	1,589	8.7	1.80	1.25	1,645	△ 23.8	8,820	△ 23.0	489	10.6	34.6	1,711	8.3	8,258	△ 16.1
平成17年1月	6,024	△ 20.3	22,213	△ 15.5	10,056	△ 2.5	25,890	1.6	1,518	8.5	1.67	1.17	1,943	△ 33.4	8,626	△ 25.8	411	7.6	32.3	2,025	△ 15.7	7,910	△ 16.0
2	5,588	△ 19.0	22,276	△ 17.6	9,498	2.7	25,879	△ 0.2	1,611	△ 1.8	1.70	1.16	1,627	△ 30.1	8,359	△ 27.8	403	△ 13.3	29.1	1,754	△ 12.3	7,692	△ 14.2
3	6,423	△ 22.9	23,453	△ 18.0	11,022	13.1	28,409	5.8	2,075	△ 3.0	1.72	1.21	1,918	△ 33.6	8,567	△ 27.3	508	△ 13.8	29.9	2,131	△ 5.9	7,626	△ 12.2
4	7,507	△ 19.1	24,617	△ 18.2	8,911	△ 8.2	26,730	2.9	1,831	3.6	1.19	1.09	2,597	△ 32.1	9,149	△ 27.3	467	10.1	34.6	3,655	△ 11.1	7,378	△ 15.7
5	5,796	△ 3.1	24,283	△ 14.0	8,226	6.5	24,351	△ 1.0	1,782	9.5	1.42	1.00	1,714	△ 12.7	8,957	△ 23.9	433	0.2	29.6	2,313	△ 7.7	7,665	△ 8.9
6	<b>5,691</b>	<b>△ 2.9</b>	<b>23,984</b>	<b>△ 11.0</b>	<b>9,273</b>	<b>15.1</b>	<b>23,541</b>	<b>0.3</b>	<b>1,823</b>	<b>9.6</b>	<b>1.63</b>	<b>0.98</b>	<b>1,697</b>	<b>△ 9.2</b>	<b>8,832</b>	<b>△ 20.6</b>	<b>437</b>	<b>7.9</b>	<b>29.8</b>	<b>1,937</b>	<b>△ 0.6</b>	<b>8,042</b>	<b>△ 14.4</b>
平成17年度	6,331	△ 10.1	24,295	△ 14.5	8,803	3.6	24,874	0.8	1,812	7.5	1.39	1.02	2,003	△ 21.5	8,979	△ 24.1	446	6.0	31.6	2,635	△ 7.7	7,695	△ 13.1

(注)年度数値は月平均である

時系列でみた主要指標Ⅱ（学卒を除きパートを含む）

項目 年度・月別	一般職業紹介状況											求人倍率								
	1 新規求職		2 月間有効求職		3 新規求人		4 月間有効求人		5 紹介件数		6 就職件数		原数値				季節調整値			
	前年 同月比	前年 同月比	前年 同月比	前年 同月比	前年 同月比	前年 同月比	前年 同月比	前年 同月比	前年 同月比	前年 同月比	前年 同月比	本 県		全 国		本 県		全 国		
												新規	有効	新規	有効	新規	有効	新規	有効	
平成11年度	7,276	3.3	31,576	3.4	8,744	15.8	21,882	12.2	6,409	4.4	2,010	4.7	1.20	0.69	0.90	0.49				
12	7,030	△ 3.4	30,455	△ 3.6	11,360	29.9	29,691	35.7	6,316	△ 1.5	2,115	5.2	1.62	0.97	1.08	0.62				
13	8,322	18.4	34,265	12.5	10,555	△ 7.1	27,667	△ 6.8	7,845	24.2	2,226	5.2	1.27	0.81	0.96	0.56				
14	9,256	11.2	37,771	10.2	11,465	8.6	29,214	5.6	9,161	16.8	2,477	11.3	1.24	0.77	0.96	0.56				
15	8,802	△ 4.9	33,954	△ 10.1	14,186	23.7	36,488	24.9	9,618	5.0	2,649	6.9	1.61	1.07	1.12	0.69				
16	8,043	△ 8.6	31,217	△ 8.1	15,084	6.3	40,910	12.1	9,189	△ 4.5	2,580	△ 2.6	1.88	1.31	1.35	0.86				
平成16年6月	7,965	△ 7.4	33,322	△ 11.3	12,628	5.1	35,443	13.9	9,820	△ 3.3	2,685	△ 2.9	1.59	1.06	1.28	0.75	1.76	1.24	1.32	0.83
7	7,381	△ 13.2	31,878	△ 12.2	15,309	10.6	36,070	10.1	8,594	△ 12.2	2,373	△ 12.9	2.07	1.13	1.39	0.78	1.89	1.26	1.29	0.84
8	7,326	△ 2.3	31,250	△ 7.7	14,548	8.3	38,823	15.5	8,534	6.2	2,374	4.3	1.99	1.24	1.40	0.83	1.83	1.29	1.27	0.84
9	8,297	△ 7.4	31,637	△ 6.8	17,616	18.6	44,214	18.4	9,879	△ 3.2	2,845	2.3	2.12	1.40	1.45	0.88	1.98	1.35	1.33	0.86
10	7,582	△ 18.3	30,835	△ 9.8	18,683	14.8	47,780	21.7	9,476	△ 7.7	2,665	△ 5.0	2.46	1.55	1.55	0.93	2.27	1.45	1.44	0.89
11	7,608	12.6	30,544	△ 3.3	17,288	13.0	49,509	20.5	8,756	9.5	2,535	5.6	2.27	1.62	1.57	0.98	1.81	1.43	1.43	0.91
12	6,170	△ 5.6	28,301	△ 3.4	12,452	△ 7.1	42,055	4.6	6,730	△ 7.5	2,337	△ 0.6	2.02	1.49	1.44	0.95	1.80	1.37	1.38	0.90
平成17年1月	8,036	△ 10.8	28,539	△ 3.6	14,874	△ 7.2	39,176	△ 0.5	8,577	△ 4.3	2,209	△ 3.8	1.85	1.37	1.32	0.93	1.78	1.25	1.41	0.91
2	7,480	△ 10.7	28,613	△ 6.8	15,031	1.7	38,900	△ 2.9	9,478	△ 0.5	2,459	△ 4.1	2.01	1.36	1.55	0.95	1.90	1.24	1.48	0.91
3	8,657	△ 13.4	30,417	△ 7.2	16,249	6.5	42,386	2.8	11,512	△ 2.4	3,089	△ 4.8	1.88	1.39	1.47	0.98	2.05	1.32	1.35	0.91
4	10,602	△ 9.0	32,574	△ 7.2	13,780	△ 4.7	40,630	2.7	10,906	8.3	2,839	1.0	1.30	1.25	1.06	0.89	1.80	1.37	1.42	0.94
5	8,282	△ 1.1	32,586	△ 4.6	13,330	12.4	37,627	1.7	10,394	17.6	2,795	8.4	1.61	1.15	1.28	0.85	1.93	1.34	1.45	0.94
6	<b>8,012</b>	<b>0.6</b>	<b>32,330</b>	<b>△ 3.0</b>	<b>14,188</b>	<b>12.4</b>	<b>36,840</b>	<b>3.9</b>	<b>10,505</b>	<b>7.0</b>	<b>2,844</b>	<b>5.9</b>	<b>1.77</b>	<b>1.14</b>	<b>1.48</b>	<b>0.87</b>	<b>2.01</b>	<b>1.34</b>	<b>1.54</b>	<b>0.96</b>
平成17年度	8,965	△ 3.9	32,497	△ 5.0	13,766	6.0	38,366	2.8	10,602	10.7	2,826	5.0	<b>1.54</b>	<b>1.18</b>						

(注)年度数値は月平均である

一般職業紹介状況(学卒・パートを除く)

項目 安定所別	A 新規求職 申込件数	B 月間有効 求職者数	C 紹介件数	D 就職件数	E 4のうち管外就職		F 4のうち 保 受給者の 就職件数	G 新 規 求 人 数	H 月間有効 求 人 数	I 充 足 数	J Iのうち他県 からの 充足数	比 率			
	1 全 数	2 全 数	3 全 数	4 全 数	5 県内	6 県外						新規求職 対前年同月 増 減 率	新規求人 対前年同月 増 減 率	新規求 人 倍 率 (G/1)	有 効 求 人 倍 率 (H/2)
前年同月	5,861	26,938	6,882	1,663	565	131	415	8,057	23,461	1,835	333	△ 14.8	4.6	1.37	0.87
前 月	5,796	24,283	7,344	1,782	642	180	449	8,226	24,351	1,755	177	△ 3.1	6.5	1.42	1.00
<b>17年6月</b>	<b>5,691</b>	<b>23,984</b>	<b>7,403</b>	<b>1,823</b>	<b>664</b>	<b>164</b>	<b>477</b>	<b>9,273</b>	<b>23,541</b>	<b>1,780</b>	<b>144</b>	<b>△ 2.9</b>	<b>15.1</b>	<b>1.63</b>	<b>0.98</b>
前 橋	1,337	5,160	1,982	391	227	20	97	1,808	5,362	340	9	11.4	△ 24.1	1.35	1.04
高 崎	808	3,772	1,107	277	95	16	78	2,211	5,197	314	9	△ 12.2	21.2	2.74	1.38
(安 中)	158	607	194	58	14	1	21	122	294	30	1	6.0	△ 6.9	0.77	0.48
桐 生	428	1,870	477	155	59	17	41	733	1,940	126	8	△ 3.8	43.7	1.71	1.04
伊勢崎	659	3,008	833	244	94	24	52	984	2,551	244	15	△ 19.6	72.6	1.49	0.85
太 田	770	2,886	1,059	245	74	33	58	1,331	3,018	245	47	3.9	23.2	1.73	1.05
館 林	523	2,036	555	122	13	35	41	640	1,605	149	34	24.2	38.5	1.22	0.79
沼 田	166	835	184	69	11	2	15	391	787	62	1	△ 36.9	20.7	2.36	0.94
富 岡	184	784	216	68	21	1	15	256	508	70	1	△ 12.0	96.9	1.39	0.65
藤 岡	227	1,066	255	63	19	9	30	289	754	63	9	△ 14.0	30.8	1.27	0.71
渋 川	307	1,443	439	101	36	5	26	285	893	87	2	△ 3.8	24.5	0.93	0.62
(中之条)	124	517	102	30	1	1	3	223	632	50	8	12.7	16.1	1.80	1.22
年度累計	18,994	72,884	22,587	5,436	1,955	514	1,332	26,410	74,622	5,375	526	△ 10.1	3.6	1.39	1.02

一般職業紹介状況(学卒を除きパートを含む)

項目 安定所別	A 新規求職 申込件数	B 月間有効 求職者数	C 紹介件数	D 就職件数	E 4のうち 保 受給者の 就職件数	F 新 規 求 人 数	G 月間有効 求 人 数	H 充 足 数	比 率			
	1 全 数	2 全 数	3 全 数	4 全 数					新規求職 対前年同月 増減率	新規求人 対前年同月 増減率	新規求 人倍率 (F/1)	有 効 求 人倍率 (G/2)
前年同月	7,965	33,322	9,820	2,685	548	12,628	35,443	2,853	△ 7.4	5.1	1.59	1.06
前 月	8,282	32,586	10,394	2,795	584	13,330	37,627	2,762	△ 1.1	12.4	1.61	1.15
<b>17年6月</b>	<b>8,012</b>	<b>32,330</b>	<b>10,505</b>	<b>2,844</b>	<b>602</b>	<b>14,188</b>	<b>36,840</b>	<b>2,778</b>	<b>0.6</b>	<b>12.4</b>	<b>1.77</b>	<b>1.14</b>
前 橋	1,775	6,844	2,665	599	128	2,792	8,208	527	3.2	△ 18.9	1.57	1.20
高 崎	1,162	5,026	1,617	411	94	3,096	7,653	468	△ 7.5	14.9	2.66	1.52
(安 中)	217	847	310	102	24	275	673	70	△ 0.5	34.8	1.27	0.79
桐 生	581	2,332	670	228	49	1,237	3,180	193	2.5	36.5	2.13	1.36
伊勢崎	923	3,931	1,120	338	61	1,548	4,607	366	△ 1.4	33.9	1.68	1.17
太 田	1,069	4,039	1,419	370	76	1,766	3,958	352	0.2	24.5	1.65	0.98
館 林	728	2,776	773	205	51	954	2,289	231	14.1	18.1	1.31	0.82
沼 田	295	1,242	340	132	18	738	1,498	127	△ 21.1	21.2	2.50	1.21
富 岡	295	1,154	381	130	24	512	1,051	127	1.4	77.8	1.74	0.91
藤 岡	349	1,516	411	115	42	480	1,212	111	△ 0.6	29.0	1.38	0.80
渋 川	443	1,931	648	160	31	435	1,467	131	5.7	10.1	0.98	0.76
(中之条)	175	692	151	54	4	355	1,044	75	36.7	6.9	2.03	1.51
年度累計	26,896	97,490	31,805	8,478	1,700	41,298	115,097	8,380	△ 3.9	6.0	1.54	1.18



中高年齢者等の職業紹介等状況

安定所別 項目	新規求職 申込件数		月間有効 求職者数	紹介件数	就職件数		5 新 規 求 人 数	6 月間有効 求 人 数	比 率				
	1 全 数	Iのうち保	2 全 数	3 全 数	4 全 数	4のうち保			新規求職者 中に占める 中高年の割合	新規求職 対前年同月 増 減 率	新規求人 対前年同月 増 減 率	新規求人 倍 率 (5/1)	有効求人 倍 率 (6/2)
前年同月	1,868	729	11,127	1,810	405	120	1,615	4,116	(23.5) 31.9	△ 24.3	30.3	0.86	0.37
前 月	1,714	742	8,957	1,926	433	139	2,125	6,046	(20.7) 29.6	△ 12.7	53.2	1.24	0.68
<b>17年6月</b>	<b>1,697</b>	<b>724</b>	<b>8,832</b>	<b>1,900</b>	<b>437</b>	<b>149</b>	<b>2,302</b>	<b>5,819</b>	<b>(21.2)</b> <b>29.8</b>	<b>△ 9.2</b>	<b>42.5</b>	<b>1.36</b>	<b>0.66</b>
前 橋	391	156	1,786	557	105	27	373	1,227	(22.0) 29.2	5.4	△ 21.1	0.95	0.69
高 崎	216	87	1,321	266	58	26	462	1,013	(18.6) 26.7	△ 23.1	37.1	2.14	0.77
(安 中)	50	20	251	54	19	9	23	57	(23.0) 31.6	13.6	△ 14.8	0.46	0.23
桐 生	134	51	660	79	38	15	170	534	(23.1) 31.3	△ 16.8	93.2	1.27	0.81
伊勢崎	177	76	1,035	180	47	6	270	706	(19.2) 26.9	△ 28.0	181.3	1.53	0.68
太 田	213	96	976	265	50	21	348	777	(19.9) 27.7	15.1	103.5	1.63	0.80
館 林	193	109	847	151	34	17	122	313	(26.5) 36.9	22.9	79.4	0.63	0.37
沼 田	62	24	357	55	16	4	140	277	(21.0) 37.3	△ 29.5	33.3	2.26	0.78
富 岡	54	23	320	59	19	5	71	147	(18.3) 29.3	△ 28.9	208.7	1.31	0.46
藤 岡	77	34	456	84	20	11	74	168	(22.1) 33.9	△ 21.4	111.4	0.96	0.37
渋 川	86	30	574	120	25	8	89	296	(19.4) 28.0	△ 23.2	161.8	1.03	0.52
(中之条)	44	18	249	30	6	0	50	134	(25.1) 35.5	△ 10.2	100.0	1.14	0.54
年度累計	6,008	2,803	26,938	5,851	1,337	413	6,468	18,222	(22.3) 31.6	△ 21.5	42.2	1.08	0.68

(注) ( )内は、パートを含めた新規求職者中に占める中高年の割合である。

## 高年齢者(55歳以上)の職業紹介状況

安定所別 項目	新規求職 申込件数		月間有効 求職者数	紹介件数	就職件数		5 新規 求人数	6 月間有効 求人数	比 率				
	1 全 数	Iのうち保	2 全 数	3 全 数	4 全 数	4のうち保	5 求 人 数	6 求 人 数	新規求職者 中に占める 高齢者の割合	新規求職 対前年同月 増 減 率	新規求人 対前年同月 増 減 率	新規求人 倍率 (5/1)	有効求人 倍率 (6/2)
									(11.8) 16.1	△ 28.6	37.6	0.73	0.26
前年同月	943	401	6,449	692	176	43	691	1,655	(11.8) 16.1	△ 28.6	37.6	0.73	0.26
前 月	873	424	4,916	742	179	57	1,037	2,862	(10.5) 15.1	△ 13.8	84.2	1.19	0.58
<b>17年6月</b>	<b>869</b>	<b>397</b>	<b>4,874</b>	<b>764</b>	<b>185</b>	<b>57</b>	<b>1,125</b>	<b>2,824</b>	(10.8) 15.3	<b>△ 7.8</b>	<b>62.8</b>	<b>1.29</b>	<b>0.58</b>
前 橋	191	80	939	237	49	9	176	536	(10.8) 14.3	△ 2.1	△ 8.3	0.92	0.57
高 崎	115	46	756	108	26	12	212	475	(9.9) 14.2	△ 23.8	30.1	1.84	0.63
(安 中)	28	11	139	18	9	4	12	28	(12.9) 17.7	40.0	△ 20.0	0.43	0.20
桐 生	76	28	391	33	18	6	72	267	(13.1) 17.8	△ 16.5	100.0	0.95	0.68
伊勢崎	105	49	612	75	21	3	143	367	(11.4) 15.9	△ 7.9	286.5	1.36	0.60
太 田	111	53	532	108	19	8	170	360	(10.4) 14.4	22.0	174.2	1.53	0.68
館 林	103	64	462	63	9	5	48	143	(14.1) 19.7	32.1	71.4	0.47	0.31
沼 田	24	12	187	19	4	1	84	163	(8.1) 14.5	△ 42.9	40.0	3.50	0.87
富 岡	21	13	163	17	4	1	39	81	(7.1) 11.4	△ 46.2	333.3	1.86	0.50
藤 岡	42	19	247	37	14	6	42	92	(12.0) 18.5	△ 10.6	180.0	1.00	0.37
渋 川	32	13	309	36	9	2	49	167	(7.2) 10.4	△ 37.3	308.3	1.53	0.54
(中之条)	21	9	137	13	3	0	28	67	(12.0) 16.9	△ 12.5	460.0	1.33	0.49
年度累計	3,273	1,668	14,814	2,337	564	162	3,139	8,710	(12.2) 17.2	△ 25.4	70.5	0.96	0.59

(注) ( )内は、パートを含めた新規求職者中に占める高齢者の割合である。

パートタイム職業紹介状況

安定所別	項目	新規求職 申込件数	月間有効 求職者数	紹介件数	就職件数	新規 求人数	月間有効 求人数
	前年同月	2,104	6,384	2,938	1,022	4,571	11,982
	前 月	2,486	8,303	3,050	1,013	5,104	13,276
	<b>17年6月</b>	<b>2,321</b>	<b>8,346</b>	<b>3,102</b>	<b>1,021</b>	<b>4,915</b>	<b>13,299</b>
	前 橋	438	1,684	683	208	984	2,846
	高 崎	354	1,254	510	134	885	2,456
	(安 中)	59	240	116	44	153	379
	桐 生	153	462	193	73	504	1,240
	伊勢崎	264	923	287	94	564	2,056
	太 田	299	1,153	360	125	435	940
	館 林	205	740	218	83	314	684
	沼 田	129	407	156	63	347	711
	富 岡	111	370	165	62	256	543
	藤 岡	122	450	156	52	191	458
	渋 川	136	488	209	59	150	574
	(中之条)	51	175	49	24	132	412
	年度累計	7,902	24,606	9,218	3,042	14,888	40,475

(注) 前橋市は前橋パートバンクを、太田は太田パートサテライトを、館林は館林パートサテライトをそれぞれ含む。

## 障害者職業紹介状況

項目 安定所別	新規求職申込件数				紹介件数				就職件数				新規登録者数				期末現在登録者数 (月末)			
	身体	知的	精神	その他	身体	知的	精神	その他	身体	知的	精神	その他	身体	知的	精神	その他	身体	知的	精神	その他
前年同月	65	27	17	1	115	22	17	1	25	11	8	1	32	15	9	0	6,057	2,654	376	13
前月	55	20	12	0	113	21	20	0	35	15	5	0	27	4	7	0	5,830	2,747	421	10
<b>17年6月</b>	<b>70</b>	<b>18</b>	<b>12</b>	<b>0</b>	<b>90</b>	<b>24</b>	<b>22</b>	<b>0</b>	<b>27</b>	<b>10</b>	<b>7</b>	<b>0</b>	<b>37</b>	<b>9</b>	<b>8</b>	<b>0</b>	<b>5,827</b>	<b>2,753</b>	<b>428</b>	<b>10</b>
前橋	15	2	1	0	23	2	5	0	5	1	1	0	8	1	0	0	1,254	397	86	3
高崎	13	2	1	0	19	13	3	0	6	1	1	0	5	0	0	0	925	463	72	2
(安中)	1	0	0	0	4	1	1	0	1	1	0	0	0	0	0	0	188	48	14	0
桐生	6	1	2	0	6	2	0	0	3	0	0	0	4	0	1	0	521	325	26	0
伊勢崎	5	1	3	0	9	0	7	0	2	0	2	0	2	1	3	0	560	234	57	1
太田	11	5	4	0	7	3	1	0	1	3	1	0	6	2	3	0	661	372	36	0
館林	5	3	1	0	3	0	0	0	1	0	0	0	2	2	1	0	398	198	19	0
沼田	3	1	0	0	5	1	1	0	1	1	1	0	3	0	0	0	255	131	9	0
富岡	2	1	0	0	0	0	1	0	2	1	0	0	1	1	0	0	201	84	25	0
藤岡	3	1	0	0	5	1	0	0	1	1	0	0	2	1	0	0	253	130	16	0
渋川	6	1	0	0	7	1	2	0	3	1	1	0	4	1	0	0	431	284	61	3
(中之条)	0	0	0	0	2	0	1	0	1	0	0	0	0	0	0	0	180	87	7	1
年度累計	206	64	40	0	330	71	61	0	93	56	18	1	117	24	21	0				

産業別・規模別一般新規求人状況(学卒を除きパートを含む)

前月	前年同月	当月	対前月比	対前年同月比	構成比	産業別	計	前橋	高崎	(安中)	桐生	伊勢崎	太田	館林	沼田	富岡	藤岡	渋川	(中之条)
145	125	119	△ 17.9	△ 4.8	0.8	A. B. C 農、林、漁業	119	16	1	9	3	11	0	5	58	3	0	4	9
3	1	5	66.7	400.0	0.0	D 鉱業	5	0	0	0	1	0	0	0	2	1	1	0	0
1,072	1,061	1,193	11.3	12.4	8.4	E 建設業	1,193	257	374	6	55	128	133	52	35	26	51	69	7
2,239	2,768	2,649	18.3	△ 4.3	18.7	F 製造業	2,649	247	263	75	192	503	507	402	72	190	99	73	26
308	535	360	16.9	△ 32.7	2.5	09 食料品製造業	360	68	36	19	11	87	22	34	29	17	2	21	14
31	35	18	△ 41.9	△ 48.6	0.1	10 飲料・たばこ・飼料製造業	18	0	3	0	2	0	6	5	2	0	0	0	0
21	26	42	100.0	61.5	0.3	11 繊維工業	42	0	0	0	31	2	4	0	0	0	5	0	0
34	100	63	85.3	△ 37.0	0.4	12 衣服・その他の繊維製品製造業	63	10	7	0	8	16	14	2	0	6	0	0	0
26	27	35	34.6	29.6	0.2	13 木材・木製品製造業	35	11	1	0	0	6	0	0	9	2	0	1	5
34	19	47	38.2	147.4	0.3	14 家具・装備品製造業	47	13	0	0	0	2	23	0	3	0	3	3	0
45	27	25	△ 44.4	△ 7.4	0.2	15 パルプ・紙・紙加工品製造業	25	4	2	0	0	3	6	9	0	0	1	0	0
70	46	24	△ 65.7	△ 47.8	0.2	16 印刷・同関連業	24	12	6	0	0	4	0	1	0	1	0	0	0
39	30	23	△ 41.0	△ 23.3	0.2	17 化学工業	23	2	1	2	0	0	1	9	0	0	0	5	3
16	0	0	△ 100.0	#DIV/0!	0.0	18 石油製品・石炭製品製造業	0	0	0	0	0	0	0	0	0	0	0	0	0
183	192	201	9.8	4.7	1.4	19 プラスチック製品製造業	201	2	23	6	21	44	46	13	12	18	13	3	0
7	16	44	528.6	175.0	0.3	20 ゴム製品製造業	44	0	0	0	0	20	0	20	0	1	3	0	0
47	41	45	△ 4.3	9.8	0.3	22 窯業・土石製品製造業	45	9	9	5	2	1	2	2	1	10	1	3	0
14	23	38	171.4	65.2	0.3	23 鉄鋼業	38	1	0	5	1	4	14	10	1	0	0	2	0
19	24	35	84.2	45.8	0.2	24 非鉄金属製造業	35	3	7	4	4	7	6	0	0	1	0	3	0
179	268	227	26.8	△ 15.3	1.6	25 金属製品製造業	227	19	26	0	25	22	24	66	1	20	15	9	0
258	291	277	7.4	△ 4.8	2.0	26 一般機械器具製造業	277	26	29	21	24	68	52	37	1	9	6	4	0
224	199	232	3.6	16.6	1.6	27 電気機械器具製造業	232	10	10	0	18	41	32	89	0	14	7	7	4
155	54	93	△ 40.0	72.2	0.7	28 情報通信機械器具製造業	93	1	5	2	1	22	19	33	0	10	0	0	0
104	199	215	106.7	8.0	1.5	29 電子部品・デバイス製造業	215	10	52	2	1	12	115	4	2	10	1	6	0
339	520	460	35.7	△ 11.5	3.2	30 輸送用機械器具製造業	460	40	37	5	33	127	108	40	3	35	26	6	0
40	33	64	60.0	93.9	0.5	31 精密機械器具製造業	64	0	6	0	10	5	0	22	0	11	10	0	0
46	63	81	76.1	28.6	0.6	21,32 その他の製造業	81	6	3	4	0	10	13	6	8	25	6	0	0
10	13	13	30.0	0.0	0.1	G 電気・ガス・熱供給・水道業	13	2	3	0	0	0	6	2	0	0	0	0	0
185	270	268	44.9	△ 0.7	1.9	H 情報通信業	268	67	93	0	8	37	49	3	4	5	2	0	0
815	595	849	4.2	42.7	6.0	I 運輸業	849	126	136	11	34	147	67	117	103	9	51	23	25
2,673	2,684	2,176	△ 18.6	△ 18.9	15.3	J 卸売・小売業	2,176	570	536	51	188	279	212	77	70	55	63	54	21
189	139	232	22.8	66.9	1.6	K 金融・保険業	232	92	71	0	17	21	15	2	3	2	2	7	0
102	60	87	△ 14.7	45.0	0.6	L 不動産業	87	9	33	0	29	7	2	1	0	2	3	0	1
1,184	668	942	△ 20.4	41.0	6.6	M 飲食店、宿泊業	942	172	173	19	115	25	98	30	93	43	14	68	92
1,123	953	1,579	40.6	65.7	11.1	N 医療、福祉	1,579	219	298	29	261	140	136	56	140	97	87	67	49
176	171	185	5.1	8.2	1.3	O 教育、学習支援業	185	50	37	3	5	36	30	1	3	8	5	6	1
91	63	81	△ 11.0	28.6	0.6	P 複合サービス事業	81	3	30	1	4	6	16	2	3	2	4	6	4
3,260	2,977	3,750	15.0	26.0	26.4	Q サービス業(他に分類されないもの)	3,750	937	1,044	67	321	203	492	197	151	66	97	55	120
63	80	60	△ 4.8	△ 25.0	0.4	R. S 公務、その他	60	25	4	4	4	5	3	7	1	3	1	3	0
13,330	12,628	14,188	6.4	12.4	100.0	合計	14,188	2,792	3,096	275	1,237	1,548	1,766	954	738	512	480	435	355
7,543	6,819	8,113	7.6	19.0	57.2	29人以下	8,113	1,648	1,938	120	603	997	845	558	407	259	280	269	189
4,078	3,997	4,052	△ 0.6	1.4	28.6	30～99人	4,052	797	749	77	420	401	594	222	186	202	143	137	124
1,365	1,271	1,511	10.7	18.9	10.6	100～299人	1,511	218	277	48	186	131	287	93	120	31	55	29	36
169	331	217	28.4	△ 34.4	1.5	300～499人	217	42	91	0	6	12	6	36	1	15	2	0	6
155	75	146	△ 5.8	94.7	1.0	500～999人	146	14	41	30	22	7	3	0	24	5	0	0	0
20	135	149	645.0	10.4	1.1	1,000人～	149	73	0	0	0	0	31	45	0	0	0	0	0

(注) 前橋市は前橋パートバンクを、太田は太田パートサテライトを、館林は館林パートサテライトをそれぞれ含む。

産業別・規模別一般充足状況(学卒を除きパート含む)

前月	前年同月	当月	対前月比	対前年同月比	構成比	産業別	計	前橋	高崎	(安中)	桐生	伊勢崎	太田	館林	沼田	富岡	藤岡	渋川	(中之条)
74	55	51	△ 31.1	△ 7.3	1.8	A. B. C 農、林、漁業	51	8	5	1	1	6	0	3	20	2	0	2	3
0	2	4	#DIV/0!	100.0	0.1	D 鉱業	4	0	0	2	0	0	0	1	0	0	1	0	0
195	167	210	7.7	25.7	7.6	E 建設業	210	44	53	6	3	23	16	11	12	13	9	17	3
789	881	866	9.8	△ 1.7	31.2	F 製造業	866	97	90	19	60	133	168	111	19	77	46	35	11
110	123	98	△ 10.9	△ 20.3	3.5	09 食料品製造業	98	19	9	1	1	19	15	10	0	6	3	7	8
11	16	18	63.6	12.5	0.6	10 飲料・たばこ・飼料製造業	18	0	5	1	0	0	4	4	4	0	0	0	0
13	8	12	△ 7.7	50.0	0.4	11 繊維工業	12	2	0	0	8	1	1	0	0	0	0	0	0
18	22	22	22.2	0.0	0.8	12 衣服・その他の繊維製品製造業	22	2	1	0	4	3	4	1	0	6	1	0	0
8	21	8	0.0	△ 61.9	0.3	13 木材・木製品製造業	8	4	0	0	0	2	0	0	1	1	0	0	0
13	21	27	107.7	28.6	1.0	14 家具・装備品製造業	27	11	2	1	0	3	1	0	5	0	2	2	0
21	21	28	33.3	33.3	1.0	15 パルプ・紙・紙加工品製造業	28	7	2	0	0	5	1	12	0	0	1	0	0
31	22	28	△ 9.7	27.3	1.0	16 印刷・同関連業	28	10	4	0	0	4	5	0	0	5	0	0	0
8	15	11	37.5	△ 26.7	0.4	17 化学工業	11	1	0	1	0	0	4	1	0	0	0	4	0
5	0	2	△ 60.0	#DIV/0!	0.1	18 石油製品・石炭製品製造業	2	2	0	0	0	0	0	0	0	0	0	0	0
82	51	85	3.7	66.7	3.1	19 プラスチック製品製造業	85	3	11	4	12	7	17	12	4	7	6	2	0
10	9	12	20.0	33.3	0.4	20 ゴム製品製造業	12	0	0	0	0	6	1	5	0	0	0	0	0
12	14	2	△ 83.3	△ 85.7	0.1	22 窯業・土石製品製造業	2	0	1	0	0	1	0	0	0	0	0	0	0
8	11	12	50.0	9.1	0.4	23 鉄鋼業	12	1	1	0	1	3	1	4	0	0	1	0	0
13	22	21	61.5	△ 4.5	0.8	24 非鉄金属製造業	21	1	6	2	0	1	3	0	0	3	2	3	0
91	104	104	14.3	0.0	3.7	25 金属製品製造業	104	8	13	3	6	25	11	14	2	14	4	3	1
83	92	101	21.7	9.8	3.6	26 一般機械器具製造業	101	13	16	1	6	12	22	14	1	8	4	4	0
73	47	77	5.5	63.8	2.8	27 電気機械器具製造業	77	1	6	2	4	8	26	15	1	4	6	2	2
28	24	27	△ 3.6	12.5	1.0	28 情報通信機械器具製造業	27	1	1	0	2	7	1	5	0	5	5	0	0
15	38	25	66.7	△ 34.2	0.9	29 電子部品・デバイス製造業	25	3	2	1	2	5	2	2	0	5	0	3	0
108	159	117	8.3	△ 26.4	4.2	30 輸送用機械器具製造業	117	6	7	2	14	20	43	8	1	7	4	5	0
13	7	11	△ 15.4	57.1	0.4	31 精密機械器具製造業	11	0	2	0	0	1	0	3	0	2	3	0	0
15	34	18	20.0	△ 47.1	0.6	21.32 その他の製造業	18	2	1	0	0	0	6	1	0	4	4	0	0
2	1	4	100.0	300.0	0.1	G 電気・ガス・熱供給・水道業	4	0	2	0	0	1	1	0	0	0	0	0	0
39	26	38	△ 2.6	46.2	1.4	H 情報通信業	38	10	14	0	0	5	5	3	1	0	0	0	0
192	167	191	△ 0.5	14.4	6.9	I 運輸業	191	38	41	8	16	36	12	19	6	1	4	6	4
406	539	342	△ 15.8	△ 36.5	12.3	J 卸売・小売業	342	71	89	5	15	39	38	24	14	7	14	21	5
24	36	27	12.5	△ 25.0	1.0	K 金融・保険業	27	7	12	0	1	0	2	4	0	0	1	0	0
33	32	26	△ 21.2	△ 18.8	0.9	L 不動産業	26	5	4	0	5	7	1	1	1	1	1	0	0
99	112	83	△ 16.2	△ 25.9	3.0	M 飲食店、宿泊業	83	20	12	2	5	1	9	1	5	1	1	11	15
353	279	367	4.0	31.5	13.2	N 医療、福祉	367	54	48	10	41	69	46	21	18	14	18	18	10
41	32	39	△ 4.9	21.9	1.4	O 教育、学習支援業	39	9	7	1	3	2	3	6	1	5	0	2	0
54	34	30	△ 44.4	△ 11.8	1.1	P 複合サービス事業	30	2	12	0	3	1	6	0	2	0	1	0	3
413	432	459	11.1	6.3	16.5	Q サービス業(他に分類されないもの)	459	145	75	16	36	40	42	23	28	4	14	15	21
48	58	41	△ 14.6	△ 29.3	1.5	R. S 公務、その他	41	17	4	0	4	3	3	3	0	2	1	4	0
2,762	2,853	2,778	0.6	△ 2.6	100.0	合計	2,778	527	468	70	193	366	352	231	127	127	111	131	75
1,640	1,624	1,634	△ 0.4	0.6	58.8	29人以下	1,634	287	293	36	112	223	171	146	82	88	76	86	34
761	794	737	△ 3.2	△ 7.2	26.5	30～99人	737	157	126	18	51	90	115	50	17	24	25	35	29
260	296	288	10.8	△ 2.7	10.4	100～299人	288	57	36	11	23	48	33	22	26	8	5	10	9
36	58	54	50.0	△ 6.9	1.9	300～499人	54	16	7	0	3	3	7	11	1	3	0	0	3
57	43	45	△ 21.1	4.7	1.6	500～999人	45	4	6	5	4	2	15	1	1	4	3	0	0
8	38	20	150.0	△ 47.4	0.7	1,000人～	20	6	0	0	0	0	11	1	0	0	2	0	0

(注) 前橋市は前橋パートバンクを、太田は太田パートサテライトを、館林は館林パートサテライトをそれぞれ含む。

## 新規学卒者の職業紹介状況(17年3月卒)

項目	安定所別	前年同月	前月末	17年6月	前橋	高崎	(安中)	桐生	伊勢崎	太田	館林	沼田	富岡	藤岡	渋川	(中之条)	前年実績
	末現在	現在	末現在														
中 学	1 求人数	76	84	84	12	17	0	11	8	18	8	1	3	5	1	0	76
	2 求職者数	84	68	66	15	11	0	8	4	5	8	1	3	5	6	0	84
	3 就職者数	75	59	60	14	9	0	8	4	5	8	1	2	5	4	0	75
	4 求人倍率 (1/2)	0.90	1.24	1.27	0.80	1.55	#DIV/0!	1.38	2.00	3.60	1.00	1.00	1.00	1.00	0.17	#DIV/0!	0.90
	5 就職率 (3/2×100)	89.3	86.8	90.9	93.3	81.8	#DIV/0!	100.0	100.0	100.0	100.0	100.0	66.7	100.0	66.7	#DIV/0!	89.3
高 校	1 求人数	4,244	4,353	4,353	809	623	155	365	519	660	386	167	116	210	169	174	4,244
	2 求職者数	2,693	2,761	2,748	357	401	105	376	254	326	174	173	109	222	130	121	2,693
	3 就職者数	2,660	2,718	2,718	332	397	105	375	254	326	174	173	109	222	130	121	2,660
	4 求人倍率 (1/2)	1.58	1.58	1.58	2.27	1.55	1.48	0.97	2.04	2.02	2.22	0.97	1.06	0.95	1.30	1.44	1.58
	5 就職率 (3/2×100)	98.8	98.4	98.9	93.0	99.0	100.0	99.7	100.0	100.0	100.0	100.0	100.0	100.0	100.0	100.0	98.8

(注1) 「2 求職者数」は、学校又は安定所の紹介を希望する求職者をいう。

(注2) 「3 就職者数」は、学校又は安定所の紹介による就職決定者数をいう。

(注3) 「前年実績」は、平成16年3月卒の学校又は安定所の紹介による最終数である。

## 群馬学生職業相談室業務状況

区分	項目	来所者数	求職	求人	紹介	就職
大学	第1・四半期分 (H17. 4~H17. 6)	<b>583</b>	<b>122</b>	<b>2,341</b>	<b>48</b>	<b>1</b>
	年度累計	583	122	2,341	48	1
短大	第1・四半期分 (H17. 4~H17. 6)	<b>145</b>	<b>21</b>	<b>1,808</b>	<b>1</b>	<b>0</b>
	年度累計	145	21	1,808	1	0
高専	第1・四半期分 (H17. 4~H17. 6)	<b>1</b>	<b>0</b>	<b>574</b>	<b>0</b>	<b>0</b>
	年度累計	1	0	574	0	0
専修等	第1・四半期分 (H17. 4~H17. 6)	<b>379</b>	<b>60</b>	<b>1,845</b>	<b>10</b>	<b>0</b>
	年度累計	379	60	1,845	10	0
既卒者	第1・四半期分 (H17. 4~H17. 6)	<b>295</b>	<b>76</b>		<b>77</b>	<b>21</b>
	年度累計	295	76		77	21

(来所者数には、セミナー等の参加者を含む。)

## 外国人雇用サービスコーナー取扱状況

区分	項目	新規求職	相談件数	紹介件数	就職件数	有効求職
前橋	当月分	<b>21</b>	<b>53</b>	<b>20</b>	<b>6</b>	<b>56</b>
	年度累計	57	143	174	19	
伊勢崎	当月分	<b>41</b>	<b>78</b>	<b>23</b>	<b>5</b>	<b>75</b>
	年度累計	137	236	67	13	
太田	当月分	<b>75</b>	<b>185</b>	<b>66</b>	<b>21</b>	<b>210</b>
	年度累計	244	574	193	52	

## 前橋パートバンク ・ 太田パートサテライト (太田パートコーナー) 館林パートサテライト ・ 高崎パートコーナー ・ 伊勢崎パートコーナー 業務取扱状況

区分	項目	求職		紹介	就職	求人	
		新規	月間有効			新規	月間有効
前橋パートバンク	当月分	<b>145</b>	<b>463</b>	<b>242</b>	<b>83</b>	<b>0</b>	<b>0</b>
	年度累計	515		790	227	0	
太田パートサテライト (太田パートコーナー)	当月分	<b>114</b>	<b>326</b>	<b>74</b>	<b>27</b>	<b>0</b>	<b>11</b>
	年度累計	337		231	80	15	
館林パートサテライト	当月分	<b>72</b>	<b>196</b>	<b>70</b>	<b>29</b>	<b>6</b>	<b>0</b>
	年度累計	210		203	81	19	
高崎パートコーナー	当月分	<b>354</b>	<b>1,254</b>	<b>236</b>	<b>57</b>	<b>885</b>	<b>2,456</b>
	年度累計	1,155		842	210	2,716	
伊勢崎パートコーナー	当月分	<b>264</b>	<b>923</b>	<b>108</b>	<b>43</b>	<b>564</b>	<b>2,056</b>
	年度累計	818		338	135	2,171	



# 雇用保険関係

項目 安定所別	適用関係											求職者給付関係											
	事業所			被保険者						事務組合		一般被保険者											
	1	2	3	4	5	6	7	8	9	10	11	離職票		14	15	16	17	実人員		技能習得手当実人員			23
	全数	新規加入	廃止脱退	全数	資格取得	資格喪失	6のうち事業主都合による解雇	解雇率 7/6×100	組合	委託事業所	被保険者	12	13	14	15	16	17	18	19	20	21	22	23
											交付件数	提出件数	受給資格決定件数	初回受給者数	うち特定	受給者実人員	うち特定	訓練給付	受講手当	特定職種	通所手当	傷病手当実人員	
前年同月	28,735	84	62	485,267	8,388	6,157	535	8.7	217	13,174	98,372	3,090	122 1,907	1,949	2,129	706	9,398	3,530	90	375	0	364	31
前月	28,579	95	79	491,264	9,612	7,017	556	7.9	216	13,007	98,564	3,692	123 2,527	2,313	2,097	517	7,665	2,659	59	362	0	356	26
6月	28,628	106	57	491,728	7,171	6,516	557	8.5	216	13,020	98,510	3,292	102 1,951	1,937	1,718	493	8,042	2,784	106	483	0	472	24
前橋	5,522	24	8	113,162	1,486	1,648	154	9.3	55	2,683	23,279	963	17 363	310	304	83	1,382	541	18	93		89	3
高崎	4,681	26	14	92,423	1,395	1,229	84	6.8	31	2,057	17,508	621	20 295	298	274	73	1,276	443	35	126		123	9
安中	687	1		13,254	126	129	12	9.3	4	299	2,059	73	2 49	54	55	21	241	81	4	18		18	1
桐生	2,870	7	12	38,014	452	472	98	20.8	22	1,003	6,418	261	15 168	164	151	50	640	224	7	31		31	
伊勢崎	3,034	12	6	51,814	699	632	44	7.0	17	1,315	10,578	282	10 222	232	212	51	1,048	322	17	68		68	2
太田	2,990	14	2	62,733	1,467	1,045	57	5.5	9	1,133	9,781	390	4 239	239	242	79	956	274	7	44		42	5
館林	2,228	3	4	46,207	498	482	30	6.2	12	812	6,176	244	4 240	260	149	24	754	260	5	22		22	
沼田	1,440	2	4	15,219	229	181	24	13.3	16	783	4,150	92	9 67	68	62	22	341	133		7		7	1
富岡	1,214	4	1	13,896	163	127	11	8.7	12	612	4,601	59	4 75	73	55	15	338	124	1	18		18	2
藤岡	1,316	5	1	16,566	241	239	13	5.4	8	632	4,801	107	8 84	87	96	39	456	173	5	37		36	
渋川	1,556	6	2	17,578	279	184	17	9.2	16	957	5,655	112	5 83	94	80	22	416	131	7	16		15	
中之条	1,090	2	3	10,862	136	148	13	8.8	14	734	3,504	88	4 66	58	38	14	194	78		3		3	1
年度累計		400	357		35,309	26,234	2,160	8.2				14,248	586 8,218	7,905	5,653	1,588	23,085	8,166	289	1,066	0	1,044	76

(注1) 離職票提出件数上段の数値は、高年齢継続被保険者離職票提出件数である。(注2) 特定とは、特定受給資格者。

項目 安定所別	求職者給付関係												就職促進給付関係									
	一般被保険者						高齢継続被保険者			短期特例被保険者			一般被保険者									
	24	基本手当			28	29	30	31	32	33	34	35	常用就職支度手当		再就職手当		就業手当		移転費		広域求職活動費	
総支給額	25 所定日数 内支給額	26 うち特定	27 訓 給付 支給額	技能習 得手当 支給額	傷病 手当 支給額	受給資 格決定 件数	受給 者数	高年齢 求職者 給付金額	受給資 格決定 件数	受給 者数	特例一 時金支 給金額	36 支給 人員	37 支給 金額	38 支給 人員	39 支給 金額	40 支給 人員	41 支給 金額	42 支給 人員	43 支給 金額	44 支給 人員	45 支給 金額	
前年同月	1,332,560	1,308,582	534,102	12,494	6,099	5,385	124	118	26,034	2	6	1,384	3	491	496 (414)	112,287 (100,356)	267 (187)	9,379 (7,521)	0	0	0	0
前月	992,582	976,683	369,209	7,207	5,154	3,538	117	195	42,417	6	2	485	6	872	485 (182)	94,548 (44,589)	213 (21)	5,768 (642)	0	0	0	0
6月	1,125,328	1,099,874	413,602	13,923	7,609	3,921	104	112	24,166	1	7	1,493	6	701	402 (3)	68,132 (716)	207 (.0)	6,784 (.0)	0	0	1	75
前橋	207,966	203,422	90,497	2,465	1,439	639	17	19	4,090				1	75	77 (3)	13,992 (716)	45	1,550				
高崎	180,478	172,136	64,464	5,062	1,919	1,361	21	16	3,400		1	218	1	163	56	9,231	24	1,122				
安中	33,316	32,407	10,864	433	310	166	2	2	507						13	1,690	2	17				
桐生	84,543	83,216	30,189	827	501		15	17	3,745		3	630			49	8,306	15	404				
伊勢崎	145,968	142,180	48,557	2,335	1,150	304	10	10	1,971						34	4,881	22	753			1	75
太田	134,284	132,198	37,059	583	603	900	4	7	1,262				1	163	44	8,020	23	832				
館林	108,411	107,354	41,850	676	380		4	3	763						34	5,877	8	453				
沼田	45,576	45,217	18,771		127	232	9	12	2,677	1	1	209			13	2,342	14	261				
富岡	44,212	43,466	17,312	171	331	245	4	5	942				1	163	21	3,887	10	125				
藤岡	58,068	57,138	22,408	375	554	0	9	9	2,183		2	436			25	3,666	15	648				
渋川	56,898	55,668	20,279	997	233	0	5	5	1,046				1	61	22	3,315	21	473				
中之条	25,609	25,471	11,353		62	76	4	7	1,581				1	76	14	2,925	8	146				
年度累計	3,035,317	2,969,825	1,145,174	37,563	16,377	11,551	582	600	129,247	10	11	2,155	12	1,573	1,191 (435)	230,762 (105,505)	673 (124)	19,874 (5,313)	0	0	1	75

(注1) 支給金額は千円単位で千円未満四捨五入のため、合計とは一致しない。

(注2) ( )内は、内数で早期再就職者支援金の額である。

項目 安定 所別	雇 用 継 続 給 付 関 係										
	高 年 齢 雇 用 継 続 給 付						育 児 休 業 給 付				
	基本給付金			再就職給付金			基本給付金			職場復帰給付金	
	46 受給要 件確認 件数	47 受給者 実人員	48 支給 金額	49 受給要 件確認 件数	50 受給者 実人員	51 支給 金額	52 受給要 件確認 件数	53 受給者 実人員	54 支給 金額	55 受給 者数	56 支給 金額
前年同月	352	4,788	171,066	0	25	833	155	1,392	94,538	112	24,287
前 月	239	4,683	151,105	1	1	12	154	1,439	98,489	119	25,856
<b>6月</b>	<b>275</b>	<b>5,126</b>	<b>166,809</b>	<b>2</b>	<b>11</b>	<b>245</b>	<b>163</b>	<b>1,625</b>	<b>109,945</b>	<b>134</b>	<b>29,488</b>
前橋	61	1,140	36,588				39	437	31,737	26	5,728
高崎	64	1,196	39,414	1	8	183	31	237	16,176	23	5,765
安中	6	224	6,775				1	18	1,121	1	298
桐生	17	365	12,442		2	53	9	196	12,680	17	3,513
伊勢崎	22	380	12,473				17	174	11,191	12	2,140
太田	43	664	22,173				23	186	12,063	12	2,715
館林	23	363	11,989				18	201	13,667	25	5,769
沼田	3	125	3,779	1	1	9	4	49	3,083	6	928
富岡	14	156	5,459				4	26	1,663	4	974
藤岡	10	209	6,411				4	24	1,551	1	176
渋川	7	192	5,987				7	42	2,687	3	512
中之条	5	112	3,321				6	35	2,324	4	968
年度累計	790	14,127	461,279	4	24	560	445	4,280	291,646	360	77,891

(注) 支給金額は千円単位で千円未満四捨五入のため、合計とは一致しない。

教育訓練給付及び介護休業給付支給状況

		教 育 訓 練 給 付												合計	介護休業給付 群馬
		前橋	高崎	安中	桐生	伊勢崎	太田	館林	沼田	富岡	藤岡	渋川	中之条		
14年度	受給者数	827	887	154	354	524	493	420	158	142	291	215	106	4,571	51
	支給金額	161,942	183,802	28,102	65,821	84,323	85,789	68,397	29,340	24,463	49,920	42,021	21,631	845,549	14,133
15年度	受給者数	959	1,191	152	411	664	491	405	186	144	352	372	178	5,505	54
	支給金額	189,108	258,109	27,518	70,409	125,424	88,588	73,222	37,224	26,402	74,645	82,185	42,614	1,095,449	13,322
16年度	受給者数	431	394	65	210	270	221	177	73	56	159	122	38	2,216	65
	支給金額	30,842	36,700	4,094	12,481	21,256	19,046	15,043	4,326	3,179	11,300	9,567	2,446	170,278	15,505
16年6月	受給者数	32	31	5	15	11	10	11	6	7	11	7	5	151	5
	支給金額	1,441	2,609	171	644	740	1,182	502	182	277	462	453	504	9,165	740
16年7月	受給者数	39	29	4	10	16	16	7	7	2	11	7	2	150	3
	支給金額	2,574	1,893	178	578	859	948	409	389	38	818	397	224	9,304	737
16年8月	受給者数	48	46	7	20	30	25	25	8	4	22	9	4	248	8
	支給金額	2,853	3,027	338	846	2,649	1,668	1,709	552	250	1,634	680	206	16,413	1,606
16年9月	受給者数	35	23	6	19	23	17	9	4	6	8	10	2	162	7
	支給金額	1,839	1,684	430	877	1,079	1,121	548	314	247	245	961	116	9,461	1,731
16年10月	受給者数	56	52	6	27	30	28	21	10	5	26	19	3	283	11
	支給金額	4,515	4,573	333	1,414	2,475	2,180	1,698	886	264	1,498	1,435	142	21,415	2,992
16年11月	受給者数	32	37	7	23	33	18	18	10	6	14	13	4	215	2
	支給金額	2,193	2,765	298	1,305	2,324	1,181	1,514	457	458	738	1,131	251	14,614	406
16年12月	受給者数	28	19	5	11	17	10	13	4	5	7	9	2	130	6
	支給金額	1,226	1,366	356	669	625	377	811	113	166	391	425	65	6,589	2,128
17年1月	受給者数	27	23	5	11	17	13	11	5	2	10	10	2	136	5
	支給金額	2,067	1,633	455	523	955	736	533	244	65	578	1,012	72	8,873	989
17年2月	受給者数	25	21	6	10	20	14	11	3	5	14	10	4	143	3
	支給金額	1,502	1,546	279	489	1,259	400	643	95	122	603	290	174	7,403	513
17年3月	受給者数	30	29	6	24	17	21	11	9	3	13	8	1	172	6
	支給金額	2,025	1,926	259	1,283	623	1,281	653	628	127	857	501	35	10,197	1,502
17年4月	受給者数	26	32	3	13	22	15	16	10	4	5	11	3	160	8
	支給金額	1,532	2,670	148	587	1,335	796	1,209	407	116	534	521	127	9,982	2,214
17年5月	受給者数	19	34	3	9	7	8	14	3	6	7	6	3	119	5
	支給金額	1,538	2,341	166	382	428	449	1,640	106	214	400	533	68	8,265	1,286
17年6月	受給者数	17	22	5	11	14	10	5	9	6	6	3	5	113	9
	支給金額	1,079	1,610	517	484	839	669	585	320	197	535	150	353	7,338	2,583

(注) 支給金額は千円単位で千円未満四捨五入のため、合計とは一致しない。

## 用語の説明

(職業紹介関係)

- ・新規求職申込件数  
期間中に自安定所で新たに受付けた求職申込みの件数をいう。
- ・月間有効求職者数  
「前月より繰越された有効求職者数(前月末日現在において、求職票の有効期限が翌月以降にまたがっている就職未決定の求職者数)」と当月の「新規求職者申込件数」の合計数をいう。
- ・紹介件数  
求職者と求人との結合をはかるため、自安定所で紹介した件数をいう。
- ・就職件数  
自安定所の有効求職者が、安定所の紹介あっせんにより就職した件数をいう。
- ・新規求人数  
期間中に新たに受付けた求人数(採用予定人員)をいう。
- ・月間有効求人数  
「前月より繰越された有効求人数(前月末日現在において、求人票の有効期限が翌月以降にまたがっている未充足の求人数)」と当月の「新規求人数」の合計数をいう。
- ・充足数  
自安定所の有効求人が、安定所の紹介あっせんにより求職者と結合した件数をいう。
- ・求人倍率(求職者に対する求人の比率をいい、求職者1人あたりの求人数を示す。)

$$\text{求人倍率} = \frac{\text{月間有効(新規)求人数}}{\text{月間有効(新規)求職者数}}$$

- ・就職率(求職に対する就職の比率をいい、求職者のうち、求人者との間に雇用関係が成立したものの割合を示す。)

$$\text{就職率} = \frac{\text{就職件数}}{\text{月間有効(新規)求職者数}} \times 100$$

- ・充足率(求人に対する就職の比率をいい、申込みれ求人がどの程度満たされているかを示す。)

$$\text{充足率} = \frac{\text{充足数}}{\text{月間有効(新規)求人数}} \times 100$$

(雇用保健関係)

- ・離職票交付枚数  
安定所が離職による被保険者資格の喪失の確認を行い、離職者に交付した離職票の枚数をいう。
- ・離職票提出件数  
失業給付を受けようとする者が安定所に出頭して離職票を提出した件数をいう。
- ・受給資格決定件数  
受け付けた離職票を審査して、安定所が失業給付を受ける資格があると決定した件数をいう。
- ・初回受給者数  
同一失業給付金受給期間内における当該失業給付の第1回目の支給を受けた者の数をいう。
- ・受給者実人員  
失業給付を実際に受けた受給資格者の実数をいう。
- ・特定受給資格者  
離職理由が、倒産・解雇等により再就職の準備をする時間的余裕がなく離職を余儀なくされた受給資格者(特定受給資格者判断基準に該当する者)をいう。

## 県内ハローワーク一覧

名 称	所 在 地	連 絡 先
ハローワーク前橋	前橋市天川大島町130-1	tel. 027-290-2111 fax. 027-290-2528
ハローワーク高崎	高崎市末広町262-3	tel. 027-327-8609 fax. 027-323-8119
ハローワーク安中	安中市安中1-1-26	tel. 027-382-8609 fax. 027-382-4141
ハローワーク桐生	桐生市錦町2-11-14	tel. 0277-22-8609 fax. 0277-22-5014
ハローワーク伊勢崎	伊勢崎市太田町554-10 (伊勢崎地方合同庁舎1階)	tel. 0270-23-8609 fax. 0270-23-3697
ハローワーク太田	太田市飯田町893	tel. 0276-46-8609 fax. 0276-48-0096
ハローワーク館林	館林市大街道1-3-37	tel. 0276-75-8609 fax. 0276-72-4367
ハローワーク沼田	沼田市薄根町3167-4	tel. 0278-22-8609 fax. 0278-23-7206
ハローワーク群馬富岡	富岡市富岡1414-14	tel. 0274-62-8609 fax. 0274-62-1932
ハローワーク藤岡	藤岡市藤岡827-1	tel. 0274-22-8609 fax. 0274-24-4587
ハローワーク渋川	渋川市1696-15	tel. 0279-22-2636 fax. 0279-23-4370
ハローワーク中之条	吾妻郡中之条町西中之条207	tel. 0279-75-2227 fax. 0279-75-5945

## しごとサポートプラザ

名 称	所 在 地	連 絡 先
ハローワークまえばし しごとサポートプラザ	前橋市小相木町278-3	tel. 027-280-4510 fax. 027-280-4000

(ハローワーク情報プラザ・群馬学生職業相談室・前橋パートバンク・前橋市高齢者職業相談室)

## パートバンク・パートサテライト一覧

名 称	所 在 地	連 絡 先
前橋 パートバンク	前橋市小相木町278-3 (しごとサポートプラザ内)	tel. 027-280-4510 fax. 027-280-4000
太田パートサテライト	太田市浜町2-35 太田市役所2階	tel. 0276-49-2866 fax. 0276-49-2870
館林パートサテライト	館林市仲町5-25 館林市民センター分室1階	tel. 0276-76-7810 fax. 0276-76-7811

## 高齢者職業相談室一覧

名 称	所 在 地	連 絡 先
前橋市高齢者職業相談室	前橋市小相木町278-3 (しごとサポートプラザ内)	tel. 027-280-4510 fax. 027-280-4000
桐生市高齢者職業相談室	桐生市美原町5-3	tel. 0277-43-0184 fax. 0277-46-0066
伊勢崎市高齢者職業相談室	伊勢崎市上泉町151 伊勢崎市社会福祉会館内	tel. 0270-23-4794 fax. 0270-21-6208
館林市高齢者職業相談室	館林市仲町5-25 館林市民センター分室1階	tel. 0276-74-9551 fax. 0276-72-9597