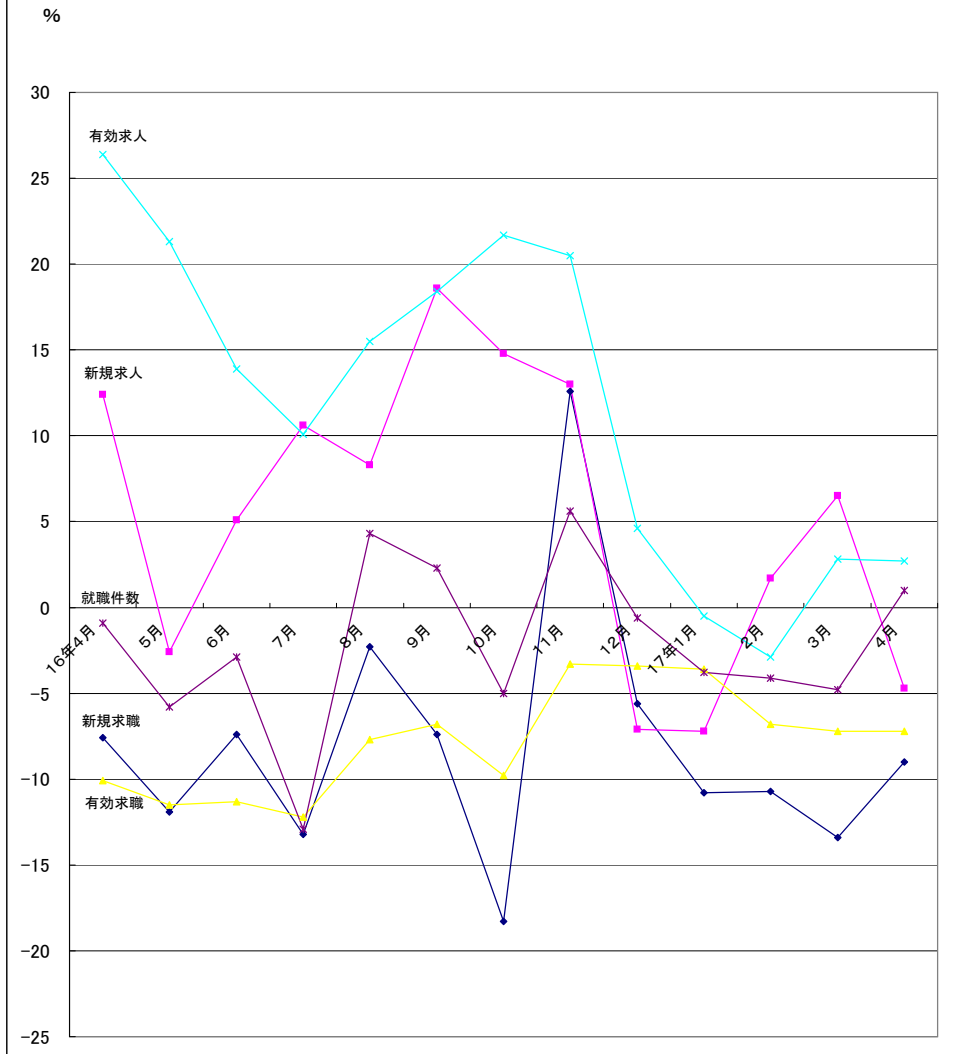


## 目 次

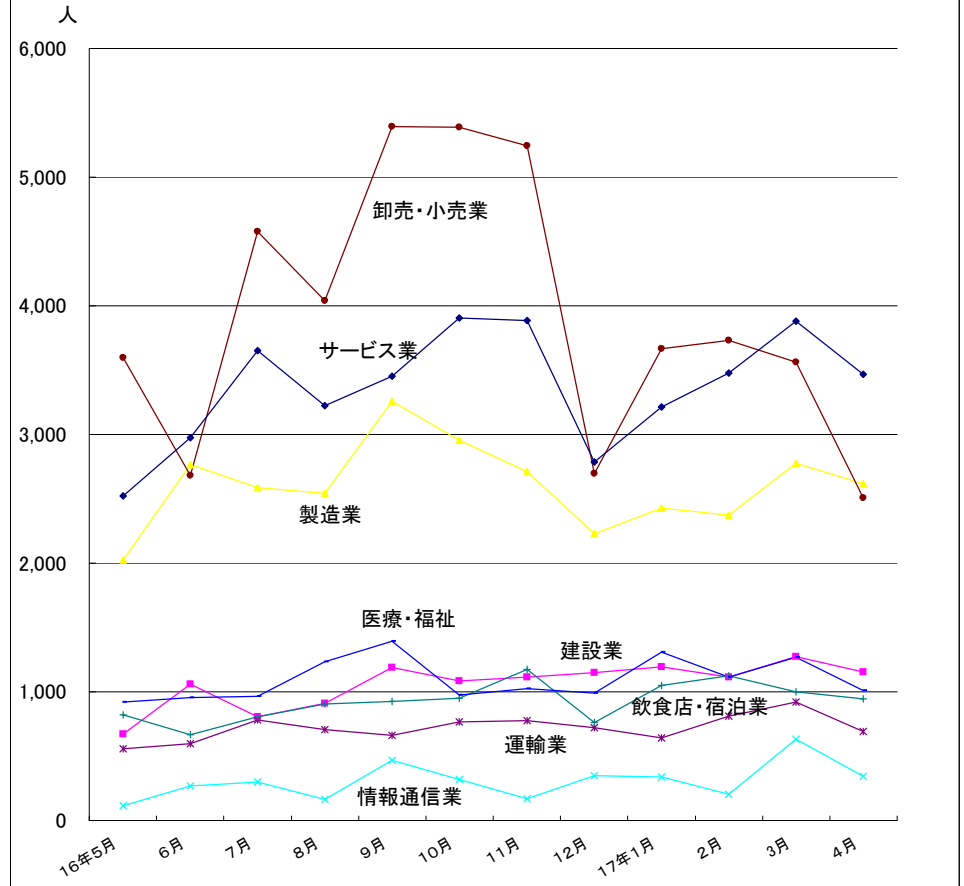
主要統計グラフ	1-2
業務統計主要項目・主要指標	3
時系列でみた主要指標Ⅰ(学卒・パートを除く)	4
〃    Ⅱ(学卒を除きパートを含む)	5
一般職業紹介状況(学卒・パートを除く)	6
〃    (学卒を除きパートを含む)	7
中高年齢者等の職業紹介等状況	8
高年齢者(55歳以上)の職業紹介状況	9
パートタイム職業紹介状況	10
障害者職業紹介状況	11
産業別・規模別一般新規求人状況	12
産業別・規模別一般充足状況	13
新規学卒者の職業紹介状況	14
付属施設の業務取扱状況	15
群馬学生相談室	
外国人雇用サービスコーナー	
前橋パートバンク・太田パートサテライト(太田パートコーナー)・館林パートサテライト	
高崎パートコーナー・伊勢崎パートコーナー	
雇用保険関係(適用、求職者給付、就職促進給付、雇用継続給付)	16
教育訓練及び介護休業給付支給状況	19
用語の説明・県内ハローワーク等一覧	20

グラフでみる対前年増減率の推移



	16年4月	5月	6月	7月	8月	9月	10月	11月	12月	17年1月	2月	3月	4月
新規求職	-7.6	-11.9	-7.4	-13.2	-2.3	-7.4	-18.3	12.6	-5.6	-10.8	-10.7	-13.4	-9.0
新規求人	12.4	-2.6	5.1	10.6	8.3	18.6	14.8	13.0	-7.1	-7.2	1.7	6.5	-4.7
有効求職	-10.1	-11.5	-11.3	-12.2	-7.7	-6.8	-9.8	-3.3	-3.4	-3.6	-6.8	-7.2	-7.2
有効求人	26.4	21.3	13.9	10.1	15.5	18.4	21.7	20.5	4.6	-0.5	-2.9	2.8	2.7
就職件数	-0.9	-5.8	-2.9	-12.9	4.3	2.3	-5.0	5.6	-0.6	-3.8	-4.1	-4.8	1.0

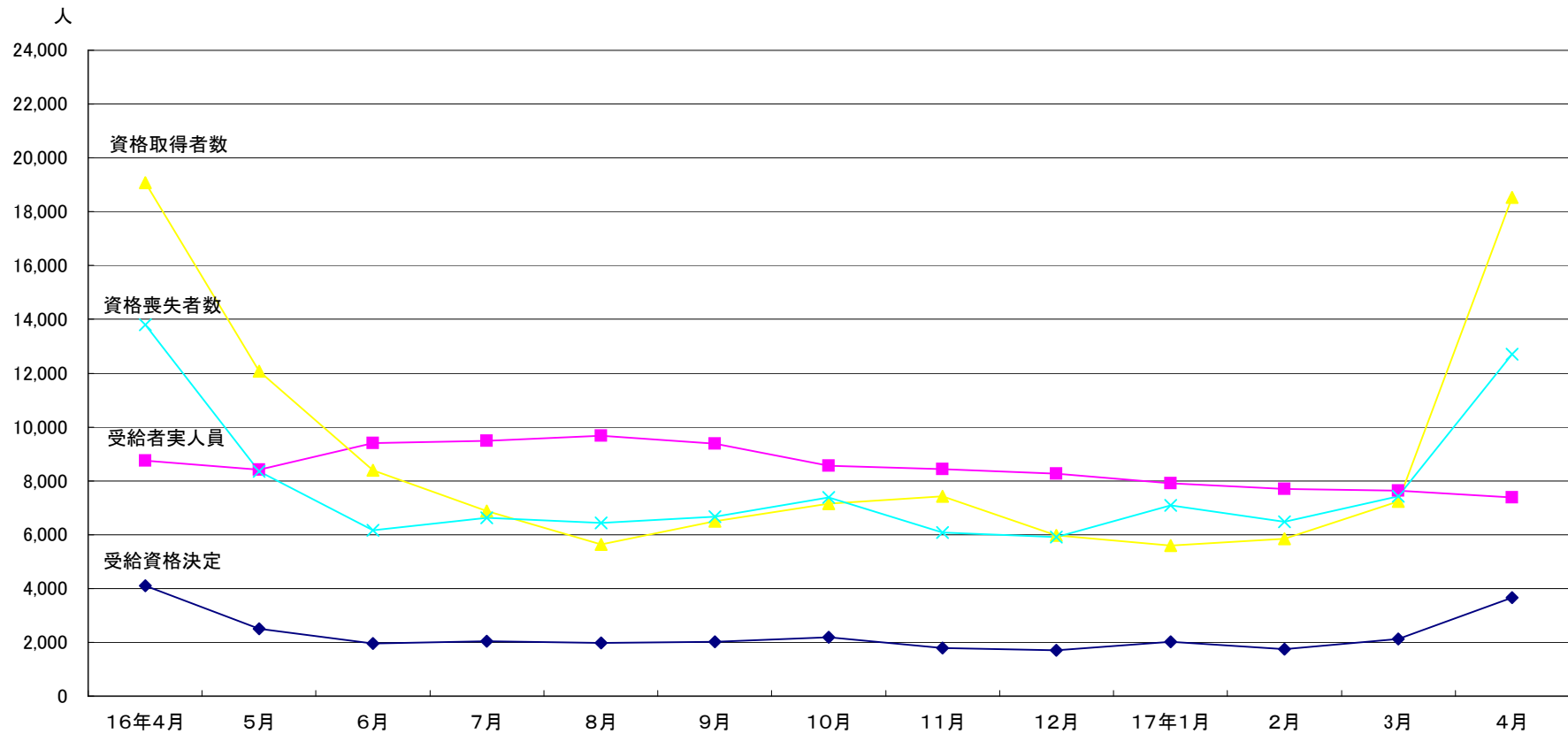
産業別新規求人人数の推移(学卒を除きパートを含む)



(注)新産業分類(平成14年3月改訂「日本標準産業分類」)に基づく区分により掲載している。

	建設業	製造業	情報通信業	運輸業	卸売・小売業	飲食店・宿泊業	医療・福祉	サービス業
16年5月	670	2,025	114	555	3,596	819	919	2,524
6月	1,061	2,768	270	595	2,684	668	953	2,977
7月	807	2,589	298	783	4,578	805	967	3,651
8月	910	2,542	163	704	4,042	904	1,234	3,223
9月	1,188	3,260	468	662	5,391	926	1,395	3,451
10月	1,084	2,955	320	765	5,387	952	974	3,904
11月	1,114	2,712	171	778	5,244	1,172	1,025	3,884
12月	1,149	2,227	349	721	2,697	760	989	2,787
17年1月	1,196	2,429	338	640	3,666	1,050	1,310	3,215
2月	1,116	2,375	205	809	3,731	1,125	1,116	3,478
3月	1,274	2,774	631	920	3,563	1,001	1,267	3,882
4月	1,153	2,617	342	691	2,508	943	1,012	3,467

## 最近12か月の雇用保険の推移



	16年4月	5月	6月	7月	8月	9月	10月	11月	12月	17年1月	2月	3月	4月
受給資格決定	4,111	2,507	1,949	2,043	1,981	2,022	2,189	1,796	1,711	2,025	1,754	2,131	3,655
受給者実人員	8,756	8,415	9,398	9,484	9,666	9,379	8,561	8,438	8,258	7,910	7,692	7,626	7,378
資格取得者数	19,070	12,068	8,388	6,868	5,639	6,494	7,157	7,425	5,965	5,597	5,839	7,245	18,526
資格喪失者数	13,804	8,360	6,157	6,622	6,433	6,658	7,378	6,087	5,905	7,092	6,488	7,428	12,701

業務統計主要項目(学卒を除きパート含む)

主要指標

項目		17年4月	参 考			対 比		
			前月	前々月	前年同月	前月比	前年同月比	
一般職業紹介	求職	1 新規	10,602	8,657	7,480	11,645	22.5	△ 9.0
		2 月間有効	32,574	30,417	28,613	35,093	7.1	△ 7.2
	就職	3 全数	2,839	3,089	2,459	2,812	△ 8.1	1.0
		4 うち保受給者	514	605	509	491	△ 15.0	4.7
	求人	5 新規	13,780	16,249	15,031	14,467	△ 15.2	△ 4.7
		6 月間有効	40,630	42,386	38,900	39,563	△ 4.1	2.7
	7 充足数	2,840	3,122	2,458	2,984	△ 9.0	△ 4.8	
	求人倍率	8 新規(5/1)	1.30	1.88	2.01	1.24		
		9 月間有効(6/2)	1.25	1.39	1.36	1.13		
雇用保険	10 適用事業所数(月分)	28,561	28,576	28,563	28,687	△ 0.1	△ 0.4	
	11 被保険者数(月分)	488,739	482,512	482,602	479,336	1.3	2.0	
	一般	12 受給資格決定件数	3,655	2,131	1,754	4,111	71.5	△ 11.1
		13 受給者実人員(所定給付)	7,378	7,626	7,692	8,756	△ 3.3	△ 15.7
		14 支給金額(千円)	909,701	1,130,986	968,239	1,095,897	△ 19.6	△ 17.0
	高年齢	15 受給資格決定件数	361	103	87	376	250.5	△ 4.0
		16 受給者数	293	87	93	327	45.5	△ 11.1
		17 支給金額(千円)	62,664	19,174	20,512	69,857	226.8	△ 10.3
	短期	18 受給資格決定件数	3	1	6	1	200.0	200.0
		19 受給者数	2	8	257	2	△ 75.0	0.0
20 支給金額(千円)		177	2,045	59,530	374	△ 91.3	△ 52.7	

(注) 保受給者は雇用保険受給者をいう

項目	鉱工業生産指数 (鉱工業計)		常用雇用指数 (産業計)		所定外労働時間 (産業計)		企業倒産		完全失業者数 (全国)	
	平成12年 =100	前年 同月比	規模30人 以上 平成12年 =100	前年 同月比	規模30人 以上	前年 同月比	負債額 1000万 以上	前年 同月差	万人	完全失業率 (季調値)
年月										
平成12年	100.0	5.4	100.0	△ 1.2	14.3	7.5	234	55	319	4.7
13	90.1	△ 9.9	101.4	1.4	13.1	△ 8.4	235	1	348	5.2
14	85.9	△ 4.7	102.5	1.1	13.9	6.1	215	△ 20	360	5.4
15	86.5	0.7	104.7	2.1	15.4	10.8	157	△ 58	342	5.1
16年2月	90.0	6.0	103.4	0.6	13.8	△ 1.1	5	△ 7	330	5.0
3	104.8	11.4	102.9	0.4	13.3	△ 7.8	12	△ 10	333	4.7
4	88.2	3.6	105.1	1.0	13.9	△ 1.3	9	0	335	4.7
5	86.5	6.5	104.7	0.0	13.1	△ 5.9	7	△ 8	319	4.6
6	98.2	8.5	104.6	△ 0.1	13.1	△ 7.8	10	△ 1	309	4.6
7	96.9	6.4	104.3	△ 0.9	13.6	△ 5.5	9	△ 6	318	4.9
8	85.0	15.6	104.0	△ 1.7	13.1	△ 6.3	11	2	314	4.8
9	91.5	△ 2.7	104.1	△ 2.1	13.5	△ 5.2	11	1	309	4.6
10	91.6	0.7	104.4	△ 1.7	13.1	△ 10.4	10	△ 4	311	4.6
11	88.7	2.2	104.5	△ 1.4	13.4	△ 6.2	7	△ 4	290	4.6
12	83.9	△ 5.8	104.3	△ 1.6	13.9	1.1	12	1	270	4.5
17年1月	77.0	△ 7.7	103.2	△ 0.5	13.9	1.5	8	△ 5	296	4.5
2	85.2	△ 5.3	103.3	△ 0.1	13.7	△ 2.2	13	8	308	4.7
3	95.6	△ 8.8					12	0	313	4.5
4							13	4	310	4.4
資料出所	県統計課						帝国データバンク		総務省統計局	

時系列でみた主要指標 I (学卒・パートを除く)

項目 年度・月別	A 一般職業紹介状況												B Aのうち中高年齢者							C 一般求職者給付			
	1 新規求職		2 月間有効求職		3 新規求人		4 月間有効求人		5 就 職		求人倍率		6 新規求職		7 月間有効求職		8 就 職		新規求職者 中に占める 中高年の 割合 6/1*100	受給資格 決定件数		受給者実人員	
	前年 同月比	前年 同月比	前年 同月比	前年 同月比	前年 同月比	前年 同月比	新規	月間 有効	前年 同月比	前年 同月比	前年 同月比	前年 同月比	前年 同月比	前年 同月比	前年 同月比	前年 同月比	前年 同月比						
平成11年度	6,269	2.8	29,013	3.3	5,639	10.7	14,187	6.7	1,388	2.1	0.90	0.49	2,449	6.3	14,619	3.7	427	19.9	39.1	2,538	3.5	13,437	3.6
12	6,093	△ 2.8	28,057	△ 3.3	7,039	24.8	18,258	28.7	1,482	6.8	1.16	0.65	2,330	△ 4.9	13,938	△ 4.7	440	3.0	38.2	2,461	△ 3.0	12,837	△ 4.5
13	7,090	16.4	31,128	10.9	6,643	△ 5.6	17,356	△ 4.9	1,489	0.5	0.94	0.56	2,726	17.0	15,069	8.1	428	△ 2.7	38.4	2,847	15.7	14,388	12.1
14	7,771	9.6	33,831	8.7	7,229	8.8	18,492	6.5	1,600	7.5	0.93	0.55	3,068	12.5	16,124	7.0	447	4.4	39.5	2,920	2.6	15,044	4.6
15	7,240	△ 6.8	29,697	△ 12.2	9,050	25.2	23,470	26.9	1,672	4.5	1.25	0.79	2,667	△ 13.1	13,051	△ 19.1	461	3.1	36.8	2,361	△ 19.1	10,947	△ 27.2
16	6,025	△ 16.8	24,935	△ 16.0	9,976	10.2	27,335	16.5	1,678	0.4	1.66	1.10	1,972	△ 26.1	9,936	△ 23.9	430	△ 6.7	32.7	2,185	△ 7.5	8,632	△ 21.1
平成16年4月	9,276	△ 12.2	30,095	△ 12.1	9,708	19.1	25,989	32.9	1,768	△ 4.6	1.05	0.86	3,822	△ 14.1	12,579	△ 20.0	424	△ 18.1	41.2	4,111	△ 9.2	8,756	△ 28.6
5	5,982	△ 19.9	28,242	△ 15.5	7,723	2.3	24,607	28.2	1,627	△ 1.9	1.29	0.87	1,964	△ 26.2	11,772	△ 21.3	432	3.3	32.8	2,507	△ 5.3	8,415	△ 32.4
6	5,861	△ 14.8	26,938	△ 16.7	8,057	4.6	23,461	17.4	1,663	△ 4.6	1.37	0.87	1,868	△ 24.3	11,127	△ 22.8	405	△ 14.7	31.9	1,949	△ 5.2	9,398	△ 22.9
7	5,640	△ 19.4	25,747	△ 18.2	10,451	14.4	24,457	15.3	1,525	△ 8.0	1.85	0.95	1,802	△ 29.0	10,580	△ 24.2	385	△ 17.0	32.0	2,043	△ 5.8	9,484	△ 24.7
8	5,556	△ 10.7	25,264	△ 15.2	10,004	22.9	26,516	22.6	1,555	5.7	1.80	1.05	1,707	△ 21.8	10,233	△ 22.2	424	7.6	30.7	1,981	2.2	9,666	△ 18.6
9	5,939	△ 17.5	25,053	△ 15.8	12,187	24.0	30,977	27.9	1,845	1.7	2.05	1.24	1,768	△ 28.8	9,915	△ 23.5	454	△ 12.2	29.8	2,022	△ 12.3	9,379	△ 20.9
10	5,574	△ 27.1	24,045	△ 19.6	11,010	10.5	31,641	28.0	1,724	△ 1.2	1.98	1.32	1,734	△ 39.9	9,351	△ 28.2	433	△ 11.1	31.1	2,189	△ 19.3	8,561	△ 23.9
11	5,683	2.2	23,712	△ 14.0	11,432	15.7	32,489	21.9	1,639	11.3	2.01	1.37	1,862	△ 8.8	9,299	△ 22.3	392	3.4	32.8	1,796	3.7	8,438	△ 15.6
12	4,757	△ 14.3	22,181	△ 14.3	8,559	△ 4.3	27,702	5.6	1,589	8.7	1.80	1.25	1,645	△ 23.8	8,820	△ 23.0	489	10.6	34.6	1,711	8.3	8,258	△ 16.1
平成17年1月	6,024	△ 20.3	22,213	△ 15.5	10,056	△ 2.5	25,890	1.6	1,518	8.5	1.67	1.17	1,943	△ 33.4	8,626	△ 25.8	411	7.6	32.3	2,025	△ 15.7	7,910	△ 16.0
2	5,588	△ 19.0	22,276	△ 17.6	9,498	2.7	25,879	△ 0.2	1,611	△ 1.8	1.70	1.16	1,627	△ 30.1	8,359	△ 27.8	403	△ 13.3	29.1	1,754	△ 12.3	7,692	△ 14.2
3	6,423	△ 22.9	23,453	△ 18.0	11,022	13.1	28,409	5.8	2,075	△ 3.0	1.72	1.21	1,918	△ 33.6	8,567	△ 27.3	508	△ 13.8	29.9	2,131	△ 5.9	7,626	△ 12.2
4	<b>7,507</b>	<b>△ 19.1</b>	<b>24,617</b>	<b>△ 18.2</b>	<b>8,911</b>	<b>△ 8.2</b>	<b>26,730</b>	<b>2.9</b>	<b>1,831</b>	<b>3.6</b>	<b>1.19</b>	<b>1.09</b>	<b>2,597</b>	<b>△ 32.1</b>	<b>9,149</b>	<b>△ 27.3</b>	<b>467</b>	<b>10.1</b>	<b>34.6</b>	<b>3,655</b>	<b>△ 11.1</b>	<b>7,378</b>	<b>△ 15.7</b>
平成17年度	7,507	△ 19.1	24,617	△ 18.2	8,911	△ 8.2	26,730	2.9	1,831	3.6	1.19	1.09	2,597	△ 32.1	9,149	△ 27.3	467	10.1	34.6	3,655	△ 11.1	7,378	△ 15.7

(注)年度数値は月平均である

時系列でみた主要指標Ⅱ（学卒を除きパートを含む）

項目 年度・月別	一般職業紹介状況											求人倍率								
	1 新規求職		2 月間有効求職		3 新規求人		4 月間有効求人		5 紹介件数		6 就職件数		原 数 値				季 節 調 整 値			
	前 年 同月比	前 年 同月比	前 年 同月比	前 年 同月比	前 年 同月比	前 年 同月比	前 年 同月比	前 年 同月比	前 年 同月比	前 年 同月比	前 年 同月比	本 県		全 国		本 県		全 国		
												新規	有効	新規	有効	新規	有効	新規	有効	
平成11年度	7,276	3.3	31,576	3.4	8,744	15.8	21,882	12.2	6,409	4.4	2,010	4.7	1.20	0.69	0.90	0.49				
12	7,030	△ 3.4	30,455	△ 3.6	11,360	29.9	29,691	35.7	6,316	△ 1.5	2,115	5.2	1.62	0.97	1.08	0.62				
13	8,322	18.4	34,265	12.5	10,555	△ 7.1	27,667	△ 6.8	7,845	24.2	2,226	5.2	1.27	0.81	0.96	0.56				
14	9,256	11.2	37,771	10.2	11,465	8.6	29,214	5.6	9,161	16.8	2,477	11.3	1.24	0.77	0.96	0.56				
15	8,802	△ 4.9	33,954	△ 10.1	14,186	23.7	36,488	24.9	9,618	5.0	2,649	6.9	1.61	1.07	1.12	0.69				
16	8,043	△ 8.6	31,217	△ 8.1	15,084	6.3	40,910	12.1	9,189	△ 4.5	2,580	△ 2.6	1.88	1.31	1.35	0.86				
平成16年4月	11,645	△ 7.6	35,093	△ 10.1	14,467	12.4	39,563	26.4	10,074	△ 8.1	2,812	△ 0.9	1.24	1.13	0.92	0.75	1.73	1.24	1.24	0.78
5	8,371	△ 11.9	34,170	△ 11.5	11,858	△ 2.6	37,005	21.3	8,838	△ 15.4	2,579	△ 5.8	1.42	1.08	1.13	0.72	1.69	1.25	1.27	0.79
6	7,965	△ 7.4	33,322	△ 11.3	12,628	5.1	35,443	13.9	9,820	△ 3.3	2,685	△ 2.9	1.59	1.06	1.28	0.75	1.76	1.24	1.32	0.83
7	7,381	△ 13.2	31,878	△ 12.2	15,309	10.6	36,070	10.1	8,594	△ 12.2	2,373	△ 12.9	2.07	1.13	1.39	0.78	1.89	1.26	1.29	0.84
8	7,326	△ 2.3	31,250	△ 7.7	14,548	8.3	38,823	15.5	8,534	6.2	2,374	4.3	1.99	1.24	1.40	0.83	1.83	1.29	1.27	0.84
9	8,297	△ 7.4	31,637	△ 6.8	17,616	18.6	44,214	18.4	9,879	△ 3.2	2,845	2.3	2.12	1.40	1.45	0.88	1.98	1.35	1.33	0.86
10	7,582	△ 18.3	30,835	△ 9.8	18,683	14.8	47,780	21.7	9,476	△ 7.7	2,665	△ 5.0	2.46	1.55	1.55	0.93	2.27	1.45	1.44	0.89
11	7,608	12.6	30,544	△ 3.3	17,288	13.0	49,509	20.5	8,756	9.5	2,535	5.6	2.27	1.62	1.57	0.98	1.81	1.43	1.43	0.91
12	6,170	△ 5.6	28,301	△ 3.4	12,452	△ 7.1	42,055	4.6	6,730	△ 7.5	2,337	△ 0.6	2.02	1.49	1.44	0.95	1.80	1.37	1.38	0.90
平成17年1月	8,036	△ 10.8	28,539	△ 3.6	14,874	△ 7.2	39,176	△ 0.5	8,577	△ 4.3	2,209	△ 3.8	1.85	1.37	1.32	0.93	1.78	1.25	1.41	0.91
2	7,480	△ 10.7	28,613	△ 6.8	15,031	1.7	38,900	△ 2.9	9,478	△ 0.5	2,459	△ 4.1	2.01	1.36	1.55	0.95	1.90	1.24	1.48	0.91
3	8,657	△ 13.4	30,417	△ 7.2	16,249	6.5	42,386	2.8	11,512	△ 2.4	3,089	△ 4.8	1.88	1.39	1.47	0.98	2.05	1.32	1.35	0.91
4	<b>10,602</b>	<b>△ 9.0</b>	<b>32,574</b>	<b>△ 7.2</b>	<b>13,780</b>	<b>△ 4.7</b>	<b>40,630</b>	<b>2.7</b>	<b>10,906</b>	<b>8.3</b>	<b>2,839</b>	<b>1.0</b>	<b>1.30</b>	<b>1.25</b>	<b>1.06</b>	<b>0.89</b>	<b>1.80</b>	<b>1.37</b>	<b>1.42</b>	<b>0.94</b>
平成17年度	10,602	△ 9.0	32,574	△ 7.2	13,780	△ 4.7	40,630	2.7	10,906	8.3	2,839	1.0	<b>1.30</b>	<b>1.25</b>						

(注)年度数値は月平均である

一般職業紹介状況(学卒・パートを除く)

項目 安定所別	A 新規求職 申込件数	B 月間有効 求職者数	C 紹介件数	D 就職件数	E 4のうち管外就職		F 4のうち 保 受給者の 就職件数	G 新 規 求 人 数	H 月間有効 求 人 数	I 充 足 数	J Iのうち他県 からの 充足数	比 率			
	1	2	3	4	5 県内	6 県外						新規求職 対前年同月 増減率	新規求人 対前年同月 増減率	新規求人 倍率 (G/1)	有効求人 倍率 (H/2)
	全 数	全 数	全 数	全 数											
前年同月	9,276	30,095	6,947	1,768	607	126	396	9,708	25,989	1,947	335	△ 12.2	19.1	1.05	0.86
前 月	6,423	23,453	8,406	2,075	706	181	479	11,022	28,409	2,124	260	△ 22.9	13.1	1.72	1.21
<b>17年4月</b>	<b>7,507</b>	<b>24,617</b>	<b>7,840</b>	<b>1,831</b>	<b>649</b>	<b>170</b>	<b>406</b>	<b>8,911</b>	<b>26,730</b>	<b>1,840</b>	<b>205</b>	<b>△ 19.1</b>	<b>△ 8.2</b>	<b>1.19</b>	<b>1.09</b>
前 橋	1,728	5,206	1,983	383	209	32	88	2,228	8,540	391	61	△ 5.2	△ 33.1	1.29	1.64
高 崎	1,199	3,967	1,299	285	85	18	66	1,785	5,256	324	14	△ 16.1	△ 13.0	1.49	1.32
(安 中)	171	636	176	52	17	0	15	129	302	40	6	△ 20.8	18.3	0.75	0.47
桐 生	574	1,944	540	143	55	14	42	653	2,004	128	16	△ 30.8	2.5	1.14	1.03
伊勢崎	901	3,075	942	236	97	25	52	968	2,510	207	9	△ 22.3	63.5	1.07	0.82
太 田	922	2,851	988	235	79	34	46	1,243	2,903	248	54	△ 14.9	△ 2.2	1.35	1.02
館 林	562	1,992	558	154	23	24	24	580	1,669	176	34	△ 19.3	△ 4.1	1.03	0.84
沼 田	321	941	259	69	10	3	16	200	660	65	2	△ 30.7	16.3	0.62	0.70
富 岡	235	794	227	74	15	1	15	180	459	82	3	△ 22.7	4.0	0.77	0.58
藤 岡	320	1,129	267	73	27	7	19	334	752	68	3	△ 21.6	22.3	1.04	0.67
渋 川	427	1,522	483	94	31	7	18	375	970	81	1	△ 32.5	33.9	0.88	0.64
(中之条)	147	560	118	33	1	5	5	236	705	30	2	△ 36.4	10.8	1.61	1.26
年度累計	7,507	24,617	7,840	1,831	649	170	406	8,911	26,730	1,840	205	△ 19.1	△ 8.2	1.19	1.09

一般職業紹介状況(学卒を除きパートを含む)

項目 安定所別	A 新規求職 申込件数	B 月間有効 求職者数	C 紹介件数	D 就職件数	E 4のうち 保受給者の 就職件数	F 新規 求人数	G 月間有効 求人数	H 充足数	比 率			
	1 全 数	2 全 数	3 全 数	4 全 数					新規求職 対前年同月 増減率	新規求人 対前年同月 増減率	新規求 人倍率 (F/1)	有効求 人倍率 (G/2)
前年同月	11,645	35,093	10,074	2,812	491	14,467	39,563	2,984	△ 7.6	12.4	1.24	1.13
前 月	8,657	30,417	11,512	3,089	605	16,249	42,386	3,122	△ 13.4	6.5	1.88	1.39
<b>17年4月</b>	<b>10,602</b>	<b>32,574</b>	<b>10,906</b>	<b>2,839</b>	<b>514</b>	<b>13,780</b>	<b>40,630</b>	<b>2,840</b>	<b>△ 9.0</b>	<b>△ 4.7</b>	<b>1.30</b>	<b>1.25</b>
前 橋	2,405	6,904	2,677	614	111	3,449	11,795	644	4.3	△ 23.1	1.43	1.71
高 崎	1,629	5,165	1,793	402	81	2,505	7,809	453	△ 16.8	△ 13.7	1.54	1.51
(安 中)	265	859	255	79	22	208	646	64	△ 6.7	△ 7.6	0.78	0.75
桐 生	778	2,401	742	206	45	1,172	3,265	187	△ 17.4	13.0	1.51	1.36
伊勢崎	1,222	3,938	1,286	365	63	1,602	4,531	332	△ 9.9	65.3	1.31	1.15
太 田	1,325	3,884	1,335	351	53	1,542	3,773	348	△ 8.2	△ 3.4	1.16	0.97
館 林	804	2,672	763	216	31	837	2,422	248	△ 11.9	△ 23.1	1.04	0.91
沼 田	474	1,347	446	159	23	454	1,261	143	△ 16.0	22.0	0.96	0.94
富 岡	376	1,155	365	130	25	373	948	133	△ 4.6	△ 4.1	0.99	0.82
藤 岡	479	1,544	391	117	26	543	1,271	108	1.3	△ 5.9	1.13	0.82
渋 川	641	2,001	706	158	28	697	1,780	133	△ 15.4	55.6	1.09	0.89
(中之条)	204	704	147	42	6	398	1,129	47	△ 20.0	6.1	1.95	1.60
年度累計	10,602	32,574	10,906	2,839	514	13,780	40,630	2,840	△ 9.0	△ 4.7	1.30	1.25



中高年齢者等の職業紹介等状況

安定所別 項目	新規求職 申込件数		月間有効 求職者数	紹介件数	就職件数		5 新 規 求 人 数	6 月間有効 求 人 数	比 率				
	1 全 数	Iのうち保	2 全 数	3 全 数	4 全 数	4のうち保			新規求職者 中に占める 中高年の割合	新規求職 対前年同月 増 減 率	新規求人 対前年同月 増 減 率	新規求人 倍 率 (5/1)	有効求人 倍 率 (6/2)
前年同月	3,822	1,960	12,579	1,695	424	118	1,546	4,262	(32.8) 41.2	△ 14.1	18.8	0.40	0.34
前 月	1,918	767	8,567	2,272	508	132	2,829	6,675	(22.2) 29.9	△ 33.6	60.6	1.47	0.78
<b>17年4月</b>	<b>2,597</b>	<b>1,337</b>	<b>9,149</b>	<b>2,025</b>	<b>467</b>	<b>125</b>	<b>2,041</b>	<b>6,357</b>	(24.5) 34.6	<b>△ 32.1</b>	<b>32.0</b>	<b>0.79</b>	<b>0.69</b>
前 橋	569	297	1,834	553	95	20	411	1,574	(23.7) 32.9	△ 23.6	48.9	0.72	0.86
高 崎	421	234	1,385	289	77	20	294	1,089	(25.8) 35.1	△ 21.0	△ 21.2	0.70	0.79
(安 中)	59	32	253	53	16	3	23	60	(22.3) 34.5	△ 30.6	27.8	0.39	0.24
桐 生	182	86	691	113	33	13	192	588	(23.4) 31.7	△ 52.6	52.4	1.05	0.85
伊勢崎	288	161	1,058	214	44	15	276	723	(23.6) 32.0	△ 34.7	155.6	0.96	0.68
太 田	293	142	976	239	51	20	282	704	(22.1) 31.8	△ 25.4	34.9	0.96	0.72
館 林	206	115	822	143	45	7	127	352	(25.6) 36.7	△ 29.7	47.7	0.62	0.43
沼 田	124	65	392	91	19	5	56	263	(26.2) 38.6	△ 48.1	60.0	0.45	0.67
富 岡	84	41	327	58	20	4	48	149	(22.3) 35.7	△ 35.4	45.5	0.57	0.46
藤 岡	128	67	477	70	21	8	57	179	(26.7) 40.0	△ 27.3	54.1	0.45	0.38
渋 川	179	63	629	157	30	7	135	340	(27.9) 41.9	△ 38.1	121.3	0.75	0.54
(中之条)	64	34	305	45	16	3	47	180	(31.4) 43.5	△ 43.9	56.7	0.73	0.59
年度累計	2,597	1,337	9,149	2,025	467	125	2,041	6,357	(24.5) 34.6	△ 32.1	32.0	0.79	0.69

(注) ( )内は、パートを含めた新規求職者中に占める中高年の割合である。

## 高年齢者(55歳以上)の職業紹介状況

項目 安定所別	新規求職 申込件数		月間有効 求職者数	紹介件数	就職件数		5 新規 求人数	6 月間有効 求人数	比 率				
	1 全 数	Iのうち保	2 全 数	3 全 数	4 全 数	4のうち保	5 求 人 数	6 求 人 数	新規求職者 中に占める 中高年の割合	新規求職 対前年同月 増 減 率	新規求人 対前年同月 増 減 率	新規求人 倍 率 (5/1)	有効求人 倍 率 (6/2)
									(20.9) 26.2	△ 11.5	4.3	0.24	0.22
前年同月	2,431	1,332	7,436	617	167	41	587	1,610	(20.9) 26.2	△ 11.5	4.3	0.24	0.22
前 月	987	435	4,572	952	217	55	1,348	3,220	(11.4) 15.4	△ 38.2	95.4	1.37	0.70
<b>17年4月</b>	<b>1,531</b>	<b>847</b>	<b>5,024</b>	<b>831</b>	<b>200</b>	<b>48</b>	<b>977</b>	<b>3,024</b>	<b>(14.4) 20.4</b>	<b>△ 37.0</b>	<b>66.4</b>	<b>0.64</b>	<b>0.60</b>
前 橋	310	170	992	240	49	6	172	596	(12.9) 17.9	△ 34.7	75.5	0.55	0.60
高 崎	261	151	786	118	38	13	133	521	(16.0) 21.8	△ 24.3	△ 16.9	0.51	0.66
(安 中)	35	24	130	23	3	0	11	28	(13.2) 20.5	△ 27.1	22.2	0.31	0.22
桐 生	121	56	414	53	15	4	104	309	(15.6) 21.1	△ 52.7	215.2	0.86	0.75
伊勢崎	168	104	592	86	15	3	151	381	(13.7) 18.6	△ 44.2	196.1	0.90	0.64
太 田	185	102	540	109	25	9	119	326	(14.0) 20.1	△ 27.2	72.5	0.64	0.60
館 林	123	71	460	48	18	5	62	168	(15.3) 21.9	△ 27.6	100.0	0.50	0.37
沼 田	67	34	197	40	10	3	33	156	(14.1) 20.9	△ 52.5	106.3	0.49	0.79
富 岡	45	31	159	14	4	0	27	85	(12.0) 19.1	△ 46.4	145.5	0.60	0.53
藤 岡	68	38	250	21	5	2	30	98	(14.2) 21.3	△ 34.6	172.7	0.44	0.39
渋 川	109	43	340	63	12	2	76	193	(17.0) 25.5	△ 41.4	216.7	0.70	0.57
(中之条)	39	23	164	16	6	1	22	94	(19.1) 26.5	△ 41.8	100.0	0.56	0.57
年度累計	1,531	847	5,024	831	200	48	977	3,024	(14.4) 20.4	△ 37.0	66.4	0.64	0.60

(注) ( )内は、パートを含めた新規求職者中に占める高齢年の割合である。

パートタイム職業紹介状況

安定所別	項目	新規求職 申込件数	月間有効 求職者数	紹介件数	就職件数	新規 求人数	月間有効 求人数
	前年同月	2,369	4,998	3,127	1,044	4,759	13,574
	前月	2,234	6,964	3,106	1,014	5,227	13,977
	<b>17年4月</b>	<b>3,095</b>	<b>7,957</b>	<b>3,066</b>	<b>1,008</b>	<b>4,869</b>	<b>13,900</b>
	前橋	677	1,698	694	231	1,221	3,255
	高崎	430	1,198	494	117	720	2,553
	(安中)	94	223	79	27	79	344
	桐生	204	457	202	63	519	1,261
	伊勢崎	321	863	344	129	634	2,021
	太田	403	1,033	347	116	299	870
	館林	242	680	205	62	257	753
	沼田	153	406	187	90	254	601
	富岡	141	361	138	56	193	489
	藤岡	159	415	124	44	209	519
	渋川	214	479	223	64	322	810
	(中之条)	57	144	29	9	162	424
	年度累計	3,095	7,957	3,066	1,008	4,869	13,900

(注) 前橋市は前橋パートバンクを、太田は太田パートサテライトを、館林は館林パートサテライトをそれぞれ含む。

## 障害者職業紹介状況

項目 安定所別	新規求職申込件数				紹介件数				就職件数				新規登録者数				期末現在登録者数			
																	(4月末)			
	身体	知的	精神	その他	身体	知的	精神	その他	身体	知的	精神	その他	身体	知的	精神	その他	身体	知的	精神	その他
前年同月	92	18	15	2	75	25	24	0	35	22	2	0	53	7	7	2	6,026	2,645	360	17
前 月	86	34	16	1	251	91	59	3	41	32	3	0	44	19	7	1	5,866	2,741	408	10
17年4月	<b>81</b>	<b>26</b>	<b>16</b>	<b>0</b>	<b>127</b>	<b>26</b>	<b>19</b>	<b>0</b>	<b>31</b>	<b>31</b>	<b>6</b>	<b>1</b>	<b>53</b>	<b>11</b>	<b>6</b>	<b>0</b>	<b>5,844</b>	<b>2,743</b>	<b>413</b>	<b>10</b>
前 橋	10	3	2	0	26	2	1	0	8	1	0	0	5	1	0	0	1,248	392	83	3
高 崎	13	5	3	0	39	8	6	0	4	10	2	0	4	3	1	0	928	467	71	2
(安 中)	3	0	1	0	0	0	0	0	1	0	1	0	3	0	0	0	197	48	14	0
桐 生	9	2	1	0	9	3	2	0	3	1	0	0	8	0	1	0	516	324	23	0
伊勢崎	9	3	3	0	5	1	5	0	5	1	2	1	7	1	1	0	557	232	55	1
太 田	7	8	3	0	11	7	1	0	2	16	0	0	4	3	1	0	654	370	32	0
館 林	7	0	1	0	8	0	1	0	2	0	1	0	5	0	1	0	396	195	17	0
沼 田	3	0	0	0	6	1	0	0	2	0	0	0	0	0	0	0	289	132	9	0
富 岡	5	2	0	0	4	1	0	0	2	0	0	0	4	1	0	0	200	83	24	0
藤 岡	5	1	0	0	7	2	0	0	1	1	0	0	4	1	0	0	253	131	16	0
渋 川	9	1	2	0	10	1	2	0	1	1	0	0	8	1	1	0	426	282	62	3
(中之条)	1	1	0	0	2	0	1	0	0	0	0	0	1	0	0	0	180	87	7	1
年度累計	81	26	16	0	127	26	19	0	31	31	6	1	53	11	6	0				

産業別・規模別一般新規求人状況(学卒を除きパートを含む)

前月	前年同月	当月	対前月比	対前年同月比	構成比	産業別	計	前橋	高崎	(安中)	桐生	伊勢崎	太田	館林	沼田	富岡	藤岡	渋川	(中之条)	
111	174	202	82.0	16.1	1.5	A. B. C 農、林、漁業	202	25	5	0	3	8	2	14	113	1	0	19	12	
5	7	26	420.0	271.4	0.2	D 鉱業	26	0	0	14	0	0	0	10	0	0	0	2	0	0
1,274	875	1,153	△ 9.5	31.8	8.4	E 建設業	1,153	325	249	34	63	106	120	49	18	46	30	81	32	
2,774	2,600	2,617	△ 5.7	0.7	19.0	F 製造業	2,617	290	339	36	245	467	475	278	48	169	134	87	49	
426	288	351	△ 17.6	21.9	2.5	09 食料品製造業	351	69	76	1	10	43	10	28	9	37	19	26	23	
29	42	8	△ 72.4	△ 81.0	0.1	10 飲料・たばこ・飼料製造業	8	3	0	0	0	2	0	0	3	0	0	0	0	
35	46	92	162.9	100.0	0.7	11 繊維工業	92	1	0	0	73	7	11	0	0	0	0	0	0	
59	90	53	△ 10.2	△ 41.1	0.4	12 衣服・その他の繊維製品製造業	53	10	4	0	17	2	3	11	0	4	2	0	0	
27	17	18	△ 33.3	5.9	0.1	13 木材・木製品製造業	18	5	0	0	0	2	0	0	6	2	0	3	0	
52	21	33	△ 36.5	57.1	0.2	14 家具・装備品製造業	33	10	5	1	2	8	1	0	1	2	3	0	0	
17	21	38	123.5	81.0	0.3	15 パルプ・紙・紙加工品製造業	38	13	4	3	0	6	3	6	0	0	1	2	0	
49	68	46	△ 6.1	△ 32.4	0.3	16 印刷・関連業	46	10	8	1	0	10	9	6	0	0	0	2	0	
17	23	22	29.4	△ 4.3	0.2	17 化学工業	22	0	5	0	0	0	0	17	0	0	0	0	0	
0	0	2	#DIV/0!	#DIV/0!	0.0	18 石油製品・石炭製品製造業	2	0	0	0	0	1	0	0	0	0	1	0	0	
188	120	215	14.4	79.2	1.6	19 プラスチック製品製造業	215	5	12	11	24	53	22	36	0	24	24	4	0	
20	15	7	△ 65.0	△ 53.3	0.1	20 ゴム製品製造業	7	0	0	0	2	3	2	0	0	0	0	0	0	
45	30	37	△ 17.8	23.3	0.3	22 窯業・土石製品製造業	37	5	15	1	2	4	0	1	0	0	8	1	0	
19	24	29	52.6	20.8	0.2	23 鉄鋼業	29	0	2	0	2	9	0	6	0	2	3	5	0	
36	20	21	△ 41.7	5.0	0.2	24 非鉄金属製造業	21	2	2	2	4	6	0	5	0	0	0	0	0	
264	210	219	△ 17.0	4.3	1.6	25 金属製品製造業	219	20	18	6	20	28	40	38	2	16	25	6	0	
352	286	297	△ 15.6	3.8	2.2	26 一般機械器具製造業	297	23	38	3	22	64	56	39	1	12	16	16	7	
259	159	215	△ 17.0	35.2	1.6	27 電気機械器具製造業	215	1	44	5	5	20	61	30	3	5	15	8	18	
122	150	69	△ 43.4	△ 54.0	0.5	28 情報通信機械器具製造業	69	5	8	0	1	21	0	12	0	22	0	0	0	
246	325	193	△ 21.5	△ 40.6	1.4	29 電子部品・デバイス製造業	193	61	42	0	7	47	11	1	1	13	1	8	1	
389	526	552	41.9	4.9	4.0	30 輸送用機械器具製造業	552	42	42	0	44	121	240	21	6	14	16	6	0	
41	39	38	△ 7.3	△ 2.6	0.3	31 精密機械器具製造業	38	2	6	0	10	7	1	10	0	2	0	0	0	
82	80	62	△ 24.4	△ 22.5	0.4	21,32 その他の製造業	62	3	8	2	0	3	5	11	16	14	0	0	0	
9	12	7	△ 22.2	△ 41.7	0.1	G 電気・ガス・熱供給・水道業	7	0	0	0	0	2	5	0	0	0	0	0	0	
631	376	342	△ 45.8	△ 9.0	2.5	H 情報通信業	342	142	146	0	11	12	24	2	0	0	0	5	0	
920	634	691	△ 24.9	9.0	5.0	I 運輸業	691	117	129	17	51	190	30	69	12	11	34	10	21	
3,563	3,607	2,508	△ 29.6	△ 30.5	18.2	J 卸売・小売業	2,508	900	350	23	273	318	134	78	66	31	188	114	33	
232	321	178	△ 23.3	△ 44.5	1.3	K 金融・保険業	178	44	79	0	14	10	21	3	0	0	5	2	0	
85	283	255	200.0	△ 9.9	1.9	L 不動産業	255	13	14	0	169	27	14	9	5	0	0	2	2	
1,001	988	943	△ 5.8	△ 4.6	6.8	M 飲食店、宿泊業	943	266	115	29	66	103	41	7	30	4	46	111	125	
1,267	1,009	1,012	△ 20.1	0.3	7.3	N 医療、福祉	1,012	126	242	6	124	149	137	49	22	29	41	49	38	
239	236	141	△ 41.0	△ 40.3	1.0	O 教育、学習支援業	141	48	36	6	6	5	8	19	2	0	7	4	0	
97	83	121	24.7	45.8	0.9	P 複合サービス事業	121	28	34	0	1	2	3	26	5	2	10	5	5	
3,882	3,136	3,467	△ 10.7	10.6	25.2	Q サービス業(他に分類されないもの)	3,467	1,088	760	42	143	197	523	217	133	78	42	163	81	
159	126	117	△ 26.4	△ 7.1	0.8	R. S 公務、その他	117	37	7	1	3	6	5	7	0	2	4	45	0	
16,249	14,467	13,780	△ 15.2	△ 4.7	100.0	合計	13,780	3,449	2,505	208	1,172	1,602	1,542	837	454	373	543	697	398	
9,295	8,384	8,144	△ 12.4	△ 2.9	59.1	29人以下	8,144	2,236	1,396	128	798	919	696	518	330	260	279	413	171	
5,283	4,461	3,718	△ 29.6	△ 16.7	27.0	30~99人	3,718	833	719	56	290	508	502	206	62	92	97	198	155	
1,337	1,224	1,204	△ 9.9	△ 1.6	8.7	100~299人	1,204	197	315	24	60	172	155	86	53	10	33	44	55	
176	136	273	55.1	100.7	2.0	300~499人	273	130	26	0	5	3	11	23	4	8	4	42	17	
110	110	198	80.0	80.0	1.4	500~999人	198	52	49	0	19	0	57	3	5	3	10	0	0	
48	152	243	406.3	59.9	1.8	1,000人~	243	1	0	0	0	0	121	1	0	0	120	0	0	

(注) 前橋市は前橋パートバンクを、太田は太田パートサテライトを、館林は館林パートサテライトをそれぞれ含む。

産業別・規模別一般充足状況(学卒を除きパート含む)

前月	前年同月	当月	対前月比	対前年同月比	構成比	産業別	計	前橋	高崎	(安中)	桐生	伊勢崎	太田	館林	沼田	富岡	藤岡	渋川	(中之条)	
23	34	51	121.7	50.0	1.8	A. B. C 農、林、漁業	51	9	5	0	3	1	1	5	19	1	0	4	3	
4	3	2	△ 50.0	△ 33.3	0.1	D 鉱業	2	0	0	0	0	0	0	0	0	0	0	2	0	0
194	177	186	△ 4.1	5.1	6.5	E 建設業	186	44	37	6	5	14	26	17	10	6	3	13	5	
844	837	847	0.4	1.2	29.8	F 製造業	847	82	107	23	64	132	136	111	27	75	42	43	5	
109	109	128	17.4	17.4	4.5	09 食品製造業	128	19	36	2	2	17	8	13	8	16	4	2	1	
21	10	14	△ 33.3	40.0	0.5	10 飲料・たばこ・飼料製造業	14	1	3	1	1	2	2	3	1	0	0	0	0	
9	7	6	△ 33.3	△ 14.3	0.2	11 繊維工業	6	0	0	0	3	3	0	0	0	0	0	0	0	
7	17	19	171.4	11.8	0.7	12 衣服・その他の繊維製品製造業	19	0	1	0	6	5	2	4	0	1	0	0	0	
14	12	6	△ 57.1	△ 50.0	0.2	13 木材・木製品製造業	6	3	0	0	0	0	0	0	2	1	0	0	0	
27	13	17	△ 37.0	30.8	0.6	14 家具・装備品製造業	17	3	1	1	1	7	1	0	3	0	0	0	0	
20	11	23	15.0	109.1	0.8	15 パルプ・紙・紙加工品製造業	23	6	4	0	0	1	3	8	0	0	1	0	0	
32	19	21	△ 34.4	10.5	0.7	16 印刷・同関連業	21	11	2	2	0	2	2	2	0	0	0	0	0	
17	21	21	23.5	0.0	0.7	17 化学工業	21	2	1	0	0	0	0	4	0	0	0	14	0	
0	0	0	#DIV/0!	#DIV/0!	0.0	18 石油製品・石炭製品製造業	0	0	0	0	0	0	0	0	0	0	0	0	0	
76	66	86	13.2	30.3	3.0	19 プラスチック製品製造業	86	1	3	1	6	7	21	17	1	16	12	1	0	
4	16	5	25.0	△ 68.8	0.2	20 ゴム製品製造業	5	0	0	0	0	0	2	3	0	0	0	0	0	
18	19	14	△ 22.2	△ 26.3	0.5	22 窯業・土石製品製造業	14	0	2	0	3	0	1	0	2	0	3	3	0	
11	12	8	△ 27.3	△ 33.3	0.3	23 鉄鋼業	8	2	0	0	0	2	0	2	0	0	0	2	0	
22	16	11	△ 50.0	△ 31.3	0.4	24 非鉄金属製造業	11	0	2	3	1	3	0	0	0	0	2	0	0	
85	99	97	14.1	△ 2.0	3.4	25 金属製品製造業	97	8	16	4	11	17	8	8	1	9	9	5	1	
109	85	100	△ 8.3	17.6	3.5	26 一般機械器具製造業	100	10	12	3	13	22	16	19	0	3	1	1	0	
81	59	54	△ 33.3	△ 8.5	1.9	27 電気機械器具製造業	54	0	6	0	3	1	13	10	5	2	5	6	3	
15	32	32	113.3	0.0	1.1	28 情報通信機械器具製造業	32	4	1	0	0	10	3	2	1	11	0	0	0	
19	28	26	36.8	△ 7.1	0.9	29 電子部品・デバイス製造業	26	4	2	2	2	3	2	0	1	2	0	8	0	
121	148	137	13.2	△ 7.4	4.8	30 輸送用機械器具製造業	137	7	12	3	11	28	49	9	0	13	4	1	0	
10	13	8	△ 20.0	△ 38.5	0.3	31 精密機械器具製造業	8	0	0	0	1	1	0	5	0	0	1	0	0	
17	25	14	△ 17.6	△ 44.0	0.5	21.32 その他の製造業	14	1	3	1	0	1	3	2	2	1	0	0	0	
3	5	1	△ 66.7	△ 80.0	0.0	G 電気・ガス・熱供給・水道業	1	1	0	0	0	0	0	0	0	0	0	0	0	
43	35	28	△ 34.9	△ 20.0	1.0	H 情報通信業	28	12	11	0	0	1	4	0	0	0	0	0	0	
183	171	183	0.0	7.0	6.4	I 運輸業	183	37	30	10	8	26	14	26	6	3	16	6	1	
442	540	451	2.0	△ 16.5	15.9	J 卸売・小売業	451	134	105	5	19	50	55	17	22	9	12	21	2	
20	26	17	△ 15.0	△ 34.6	0.6	K 金融・保険業	17	6	4	0	1	1	2	2	0	0	0	1	0	
40	18	28	△ 30.0	55.6	1.0	L 不動産業	28	6	1	0	8	7	1	1	2	0	1	0	1	
84	94	99	17.9	5.3	3.5	M 飲食店、宿泊業	99	24	12	4	10	2	10	4	14	1	2	6	10	
418	329	327	△ 21.8	△ 0.6	11.5	N 医療、福祉	327	51	56	3	30	50	49	23	13	17	12	19	4	
57	48	44	△ 22.8	△ 8.3	1.5	O 教育、学習支援業	44	18	11	4	1	2	2	4	2	0	0	0	0	
34	33	40	17.6	21.2	1.4	P 複合サービス事業	40	5	9	0	5	2	2	2	3	6	5	1	0	
596	558	443	△ 25.7	△ 20.6	15.6	Q サービス業(他に分類されないもの)	443	173	57	9	26	41	38	27	25	9	8	16	14	
137	76	93	△ 32.1	22.4	3.3	R. S 公務、その他	93	42	8	0	7	3	8	9	0	6	5	3	2	
3,122	2,984	2,840	△ 9.0	△ 4.8	100.0	合計	2,840	644	453	64	187	332	348	248	143	133	108	133	47	
1,726	1,661	1,715	△ 0.6	3.3	60.4	29人以下	1,715	378	296	34	119	200	182	143	96	95	52	98	22	
919	899	782	△ 14.9	△ 13.0	27.5	30～99人	782	192	109	19	45	96	111	64	34	30	41	23	18	
344	262	232	△ 32.6	△ 11.5	8.2	100～299人	232	46	39	9	21	31	24	29	9	2	6	10	6	
68	45	56	△ 17.6	24.4	2.0	300～499人	56	20	4	0	1	3	9	8	2	3	3	2	1	
55	49	40	△ 27.3	△ 18.4	1.4	500～999人	40	4	5	2	1	1	12	4	2	3	6	0	0	
10	68	15	50.0	△ 77.9	0.5	1,000人～	15	4	0	0	0	1	10	0	0	0	0	0	0	

(注) 前橋市は前橋パートバンクを、太田は太田パートサテライトを、館林は館林パートサテライトをそれぞれ含む。

## 新規学卒者の職業紹介状況(17年3月卒)

項目	安定所別	前年同月	前月末	17年4月	前橋	高崎	(安中)	桐生	伊勢崎	太田	館林	沼田	富岡	藤岡	渋川	(中之条)	前年実績
		末現在	現在	末現在													
中 学	1 求人数	77	80	84	12	17	0	11	8	18	8	1	3	5	1	0	76
	2 求職者数	97	84	72	15	11	0	8	6	7	8	1	3	6	6	1	84
	3 就職者数	73	48	57	12	8	0	8	4	5	8	1	2	5	4	0	75
	4 求人倍率 (1/2)	0.79	0.95	1.17	0.80	1.55	#DIV/0!	1.38	1.33	2.57	1.00	1.00	1.00	0.83	0.17	0.00	0.90
	5 就職率 (3/2×100)	75.3	57.1	79.2	80.0	72.7	#DIV/0!	100.0	66.7	71.4	100.0	100.0	66.7	83.3	66.7	0.0	89.3
高 校	1 求人数	4,244	4,331	4,353	809	623	155	365	519	660	386	167	116	210	169	174	4,244
	2 求職者数	2,784	2,785	2,769	357	403	107	376	265	326	174	173	109	222	130	127	2,693
	3 就職者数	2,657	2,711	2,718	332	397	105	375	254	326	174	173	109	222	130	121	2,660
	4 求人倍率 (1/2)	1.52	1.56	1.57	2.27	1.55	1.45	0.97	1.96	2.02	2.22	0.97	1.06	0.95	1.30	1.37	1.58
	5 就職率 (3/2×100)	95.4	97.3	98.2	93.0	98.5	98.1	99.7	95.8	100.0	100.0	100.0	100.0	100.0	100.0	95.3	98.8

(注1) 「2 求職者数」は、学校又は安定所の紹介を希望する求職者をいう。

(注2) 「3 就職者数」は、学校又は安定所の紹介による就職決定者数をいう。

(注3) 「前年実績」は、平成16年3月卒の学校又は安定所の紹介による最終数である。

## 群馬学生職業相談室業務状況

区分	項目	来所者数	求職	求人	紹介	就職
大学	第4・四半期分 (H17. 1~H17. 3)	361	98	53	94	20
	年度累計	1,368	486	1,478	324	40
短大	第4・四半期分 (H17. 1~H17. 3)	150	46	29	27	6
	年度累計	445	174	722	77	12
高専	第4・四半期分 (H17. 1~H17. 3)	0	0	4	0	0
	年度累計	0	0	127	0	0
専修・各種	第4・四半期分 (H17. 1~H17. 3)	461	76	11	149	33
	年度累計	1,189	356	583	268	52

## 外国人雇用サービスコーナー取扱状況

区分	項目	新規求職	相談件数	紹介件数	就職件数	有効求職
前 橋	当月分	20	50	20	7	53
	年度累計	20	50	20	7	
伊勢崎	当月分	45	70	14	4	79
	年度累計	45	70	14	4	
太 田	当月分	81	197	63	12	198
	年度累計	81	197	63	12	

## 前橋パートバンク ・ 太田パートサテライト（太田パートコーナー） 館林パートサテライト ・ 高崎パートコーナー ・ 伊勢崎パートコーナー 業務取扱状況

区分	項目	求職		紹介	就職	求人	
		新規	月間有効			新規	月間有効
前橋パートバンク	当月分	193	439	271	85	0	0
	年度累計	193		271	85	0	
太田パートサテライト (太田パートコーナー)	当月分	110	295	84	28	8	13
	年度累計	110		84	28	8	
館林パートサテライト	当月分	65	160	57	23	9	18
	年度累計	65		57	23	9	
高崎パートコーナー	当月分	430	1,198	364	81	720	2,553
	年度累計	430		364	81	720	
伊勢崎パートコーナー	当月分	321	863	117	50	634	2,021
	年度累計	321		117	50	634	



# 雇用保険関係

項目 安定所別	適用関係											求職者給付関係											
	事業所			被保険者						事務組合		一般被保険者											
	1	2	3	4	5	6	7	8	9	10	11	離職票		14	15	16	17	実人員		技能習得手当実人員			23
	全数	新規加入	廃止脱退	全数	資格取得	資格喪失	6のうち事業主都合による解雇	解雇率 7/6×100	組合	委託事業所	被保険者	12	13	14	15	16	17	18	19	20	21	22	23
											交付件数	提出件数	受給資格決定件数	初回受給者数	うち特定	受給者実人員	うち特定	訓練付	受講手当	特定職種	通所手当	傷病手当実人員	
前年同月	28,687	207	256	479,336	19,070	13,804	1,317	9.5	217	13,155	97,903	7,567	348 4,156	4,111	2,533	948	8,756	3,394	58	156		149	34
前月	28,576	66	60	482,512	7,245	7,428	739	9.9	217	13,085	97,117	4,027	94 2,142	2,131	1,467	426	7,626	2,819	288	529		511	21
4月	28,561	199	221	488,739	18,526	12,701	1,047	8.2	216	13,020	98,385	7,264	361 3,740	3,655	1,838	578	7,378	2,723	124	221	0	216	26
前橋	5,500	30	40	112,325	4,560	3,245	270	8.3	55	2,683	23,594	1,936	75 745	697	334	114	1,228	495	23	54		52	6
高崎	4,669	33	27	91,861	3,241	2,347	227	9.7	31	2,049	17,401	1,430	64 639	636	301	113	1,167	410	47	68		66	4
安中	683	1	7	13,229	328	233	27	11.6	4	296	2,034	140	10 91	95	45	8	201	71	5	6		6	2
桐生	2,878	17	21	37,769	1,386	1,014	95	9.4	22	1,009	6,496	537	39 309	295	130	38	591	220	5	8		8	1
伊勢崎	3,024	19	22	51,687	1,930	1,117	61	5.5	17	1,310	10,482	643	19 431	422	246	50	942	283	20	41		41	2
太田	2,963	26	20	61,891	2,569	1,793	78	4.4	9	1,130	9,515	878	35 409	408	193	50	808	277	6	13		12	2
館林	2,232	21	7	46,324	1,543	953	146	15.3	12	817	6,182	557	27 331	326	158	43	788	337	1	4		4	1
沼田	1,449	10	15	15,038	531	460	50	10.9	16	790	4,124	276	14 177	180	105	45	328	143	1	1		1	2
富岡	1,208	5	19	13,814	504	342	21	6.1	12	611	4,576	202	5 136	137	65	23	283	108		2		2	1
藤岡	1,313	12	8	16,542	561	413	23	5.6	8	633	4,773	254	28 174	175	105	39	431	161	8	13		13	2
渋川	1,554	17	19	17,457	743	497	32	6.4	16	957	5,698	288	34 201	200	101	27	408	133	8	11		11	2
中之条	1,088	8	16	10,802	630	287	17	5.9	14	735	3,510	123	11 97	84	55	28	203	85					1
年度累計		199	221		18,526	12,701	1,047	8.2				7,264	361 3,740	3,655	1,838	578	7,378	2,723	124	221	0	216	26

(注1) 離職票提出件数上段の数値は、高年齢継続被保険者離職票提出件数である。(注2) 特定とは、特定受給資格者。

項 目 安 定 所 別	求 職 者 給 付 関 係												就 職 促 進 給 付 関 係									
	一 般 被 保 険 者							高 年 齢 継 続 被 保 険 者			短 期 特 例 被 保 険 者		一 般 被 保 険 者									
	24	基 本 手 当			28	29	30	31	32	33	34	35	常 用 就 職 支 度 手 当		再 就 職 手 当		就 業 手 当		移 転 費		広 域 求 職 活 動 費	
	総 支 給 額	25 所 定 日 数 内 支 給 額	26 う ち 特 定	27 訓 給 付 支 給 額	技 能 習 得 手 当 支 給 額	傷 病 手 当 支 給 額	受 給 資 格 決 定 件 数	受 給 者 数	高 年 齢 求 職 者 給 付 金 額	受 給 資 格 決 定 件 数	受 給 者 数	特 例 一 時 金 支 給 金 額	36 支 給 人 員	37 支 給 金 額	38 支 給 人 員	39 支 給 金 額	40 支 給 人 員	41 支 給 金 額	42 支 給 人 員	43 支 給 金 額	44 支 給 人 員	45 支 給 金 額
前年同月	1,104,263	1,088,730	440,784	7,167	2,929	5,437	376	327	69,857	1	2	374	5	727	342 (280)	77,068 (68,900)	230 (156)	6,752 (5,168)				
前 月	1,144,018	1,085,457	436,468	45,528	9,719	3,313	103	87	19,174	1	8	2,045	2	258	414 (339)	94,975 (84,161)	225 (165)	8,410 (7,042)				
4月	917,407	893,268	362,363	16,433	3,614	4,092	361	293	62,664	3	2	177	0	0	304 (250)	68,082 (60,201)	253 (103)	7,323 (4,671)	0	0	0	0
前橋	169,827	165,042	73,210	3,072	826	887	75	61	13,652						29 (24)	5,768 (5,084)	62 (24)	1,802 (1,047)				
高崎	152,733	144,741	53,953	6,392	1,088	512	62	51	11,098						51 (45)	11,166 (10,436)	37 (18)	1,723 (1,305)				
安中	24,151	23,098	9,510	640	106	307	10	8	1,724						13 (11)	2,251 (2,098)	10 (3)	104 (36)				
桐生	66,371	65,621	25,309	614	116	20	38	32	6,899						32 (22)	7,225 (5,526)	10 (7)	362 (222)				
伊勢崎	110,731	107,097	37,464	2,573	692	368	17	20	3,654						42 (36)	8,456 (7,313)	35 (15)	1,063 (692)				
太田	104,075	102,604	39,994	762	201	508	35	29	6,202	1					31 (29)	8,464 (7,803)	21 (10)	624 (403)				
館林	108,034	107,600	51,082	150	112	172	27	19	3,913						27 (20)	6,361 (5,462)	7 (3)	172 (110)				
沼田	34,399	34,127	16,158	32	26	214	19	11	2,417	1	1	152			14 (12)	3,399 (3,244)	23 (7)	475 (239)				
富岡	31,055	30,836	12,520		36	183	5	6	1,265						17 (9)	2,861 (1,880)	7 (2)	128 (83)				
藤岡	46,657	44,977	17,287	1,099	188	393	28	22	4,421	1	1	25			15 (12)	3,304 (2,962)	10 (3)	255 (119)				
渋川	46,174	44,376	15,927	1,101	222	475	34	26	5,691						24 (21)	6,072 (5,637)	20 (7)	332 (194)				
中之条	23,199	23,148	9,950			52	11	8	1,728						9 (9)	2,755 (2,755)	11 (4)	283 (221)				
年度累計	917,407	893,268	362,363	16,433	3,614	4,092	361	293	62,664	3	2	177	0	0	304 (250)	68,082 (60,201)	253 (103)	7,323 (4,671)	0	0	0	0

(注1) 支給金額は千円単位で千円未満四捨五入のため、合計とは一致しない。

(注2) ( )内は、内数で早期再就職者支援金の額である。

項目 安定 所別	雇 用 継 続 給 付 関 係										
	高 年 齢 雇 用 継 続 給 付						育 児 休 業 給 付				
	基本給付金			再就職給付金			基本給付金			職場復帰給付金	
	46 受給要 件確認 件数	47 受給者 実人員	48 支給 金額	49 受給要 件確認 件数	50 受給者 実人員	51 支給 金額	52 受給要 件確認 件数	53 受給者 実人員	54 支給 金額	55 受給 者数	56 支給 金額
前年同月	381	4,412	159,069	2	25	860	131	1,104	75,093	72	14,903
前 月	389	4,608	153,390	1	9	264	139	1,225	82,508	119	24,573
<b>4月</b>	<b>276</b>	<b>4,318</b>	<b>143,365</b>	<b>1</b>	<b>12</b>	<b>303</b>	<b>128</b>	<b>1,216</b>	<b>83,212</b>	<b>107</b>	<b>22,547</b>
前橋	47	860	28,245		1	18	29	263	19,156	20	4,391
高崎	72	924	30,189		8	214	18	139	9,443	13	2,617
安中	5	164	5,307				1	14	855	1	193
桐生	22	355	12,246	1	1	26	17	158	10,273	15	3,385
伊勢崎	22	366	12,522				14	160	10,428	15	2,696
太田	37	614	20,787		2	45	18	156	10,851	16	3,927
館林	18	361	12,128				15	146	10,039	9	1,614
沼田	4	132	3,984				4	27	1,806	4	620
富岡	16	98	3,759				2	42	2,807	4	1,186
藤岡	15	144	4,639				5	45	3,197	4	808
渋川	13	199	6,219				4	33	2,143	4	796
中之条	5	101	3,339				1	33	2,217	2	316
年度累計	276	4,318	143,365	1	12	303	128	1,216	83,212	107	22,547

(注) 支給金額は千円単位で千円未満四捨五入のため、合計とは一致しない。

教育訓練給付及び介護休業給付支給状況

		教 育 訓 練 給 付												介護休業給付 群馬	
		前橋	高崎	安中	桐生	伊勢崎	太田	館林	沼田	富岡	藤岡	渋川	中之条		合計
14年度	受給者数	827	887	154	354	524	493	420	158	142	291	215	106	4,571	51
	支給金額	161,942	183,802	28,102	65,821	84,323	85,789	68,397	29,340	24,463	49,920	42,021	21,631	845,549	14,133
15年度	受給者数	959	1,191	152	411	664	491	405	186	144	352	372	178	5,505	54
	支給金額	189,108	258,109	27,518	70,409	125,424	88,588	73,222	37,224	26,402	74,645	82,185	42,614	1,095,449	13,322
16年度	受給者数	431	394	65	210	270	221	177	73	56	159	122	38	2,216	65
	支給金額	30,842	36,700	4,094	12,481	21,256	19,046	15,043	4,326	3,179	11,300	9,567	2,446	170,278	15,505
16年4月	受給者数	51	56	6	32	36	36	16	4	7	9	16	6	275	6
	支給金額	6,264	8,403	473	3,140	5,109	6,105	1,500	145	723	1,556	1,895	403	35,716	1,288
16年5月	受給者数	28	28	2	8	20	13	24	3	4	14	4	3	151	3
	支給金額	2,343	5,276	524	714	2,558	1,866	4,522	322	441	1,921	387	253	21,127	874
16年6月	受給者数	32	31	5	15	11	10	11	6	7	11	7	5	151	5
	支給金額	1,441	2,609	171	644	740	1,182	502	182	277	462	453	504	9,165	740
16年7月	受給者数	39	29	4	10	16	16	7	7	2	11	7	2	150	3
	支給金額	2,574	1,893	178	578	859	948	409	389	38	818	397	224	9,304	737
16年8月	受給者数	48	46	7	20	30	25	25	8	4	22	9	4	248	8
	支給金額	2,853	3,027	338	846	2,649	1,668	1,709	552	250	1,634	680	206	16,413	1,606
16年9月	受給者数	35	23	6	19	23	17	9	4	6	8	10	2	162	7
	支給金額	1,839	1,684	430	877	1,079	1,121	548	314	247	245	961	116	9,461	1,731
16年10月	受給者数	56	52	6	27	30	28	21	10	5	26	19	3	283	11
	支給金額	4,515	4,573	333	1,414	2,475	2,180	1,698	886	264	1,498	1,435	142	21,415	2,992
16年11月	受給者数	32	37	7	23	33	18	18	10	6	14	13	4	215	2
	支給金額	2,193	2,765	298	1,305	2,324	1,181	1,514	457	458	738	1,131	251	14,614	406
16年12月	受給者数	28	19	5	11	17	10	13	4	5	7	9	2	130	6
	支給金額	1,226	1,366	356	669	625	377	811	113	166	391	425	65	6,589	2,128
17年1月	受給者数	27	23	5	11	17	13	11	5	2	10	10	2	136	5
	支給金額	2,067	1,633	455	523	955	736	533	244	65	578	1,012	72	8,873	989
17年2月	受給者数	25	21	6	10	20	14	11	3	5	14	10	4	143	3
	支給金額	1,502	1,546	279	489	1,259	400	643	95	122	603	290	174	7,403	513
17年3月	受給者数	30	29	6	24	17	21	11	9	3	13	8	1	172	6
	支給金額	2,025	1,926	259	1,283	623	1,281	653	628	127	857	501	35	10,197	1,502
17年4月	受給者数	26	32	3	13	22	15	16	10	4	5	11	3	160	8
	支給金額	1,532	2,670	148	587	1,335	796	1,209	407	116	534	521	127	9,982	2,214

(注) 支給金額は千円単位で千円未満四捨五入のため、合計とは一致しない。

## 用語の説明

(職業紹介関係)

### ・新規求職申込件数

期間中に自安定所で新たに受付けた求職申込みの件数をいう。

### ・月間有効求職者数

「前月より繰越された有効求職者数(前月末日現在において、求職票の有効期限が翌月以降にまたがっている就職未決定の求職者数)」と当月の「新規求職者申込件数」の合計数をいう。

### ・紹介件数

求職者と求人との結合をはかるため、自安定所で紹介した件数をいう。

### ・就職件数

自安定所の有効求職者が、安定所の紹介あっせんにより就職した件数をいう。

### ・新規求人数

期間中に新たに受付けた求人数(採用予定人員)をいう。

### ・月間有効求人数

「前月より繰越された有効求人数(前月末日現在において、求人票の有効期限が翌月以降にまたがっている未充足の求人数)」と当月の「新規求人数」の合計数をいう。

### ・充足数

自安定所の有効求人が、安定所の紹介あっせんにより求職者と結合した件数をいう。

### ・求人倍率(求職者に対する求人の比率をいい、求職者1人あたりの求人数を示す。)

$$\text{求人倍率} = \frac{\text{月間有効(新規)求人数}}{\text{月間有効(新規)求職者数}}$$

### ・就職率(求職に対する就職の比率をいい、求職者のうち、求人者との間に雇用関係が成立したものの割合を示す。)

$$\text{就職率} = \frac{\text{就職件数}}{\text{月間有効(新規)求職者数}} \times 100$$

### ・充足率(求人に対する就職の比率をいい、申込みれ求人がどの程度満たされているかを示す。)

$$\text{充足率} = \frac{\text{充足数}}{\text{月間有効(新規)求人数}} \times 100$$

(雇用保健関係)

### ・離職票交付枚数

安定所が離職による被保険者資格の喪失の確認を行い、離職者に交付した離職票の枚数をいう。

### ・離職票提出件数

失業給付を受けようとする者が安定所に出頭して離職票を提出した件数をいう。

### ・受給資格決定件数

受け付けた離職票を審査して、安定所が失業給付を受ける資格があると決定した件数をいう。

### ・初回受給者数

同一失業給付金受給期間内における当該失業給付の第1回目の支給を受けた者の数をいう。

### ・受給者実人員

失業給付を実際に受けた受給資格者の実数をいう。

### ・特定受給資格者

離職理由が、倒産・解雇等により再就職の準備をする時間的余裕がなく離職を余儀なくされた受給資格者(特定受給資格者判断基準に該当する者)をいう。

## 県内ハローワーク一覧

名 称	所 在 地	連 絡 先
ハローワーク前橋	前橋市天川大島町130-1	tel. 027-290-2111 fax. 027-290-2528
ハローワーク高崎	高崎市末広町262-3	tel. 027-327-8609 fax. 027-323-8119
ハローワーク安中	安中市安中1-1-26	tel. 027-382-8609 fax. 027-382-4141
ハローワーク桐生	桐生市錦町2-11-14	tel. 0277-22-8609 fax. 0277-22-5014
ハローワーク伊勢崎	伊勢崎市太田町554-10 (伊勢崎地方合同庁舎1階)	tel. 0270-23-8609 fax. 0270-23-3697
ハローワーク太田	太田市飯田町893	tel. 0276-46-8609 fax. 0276-48-0096
ハローワーク館林	館林市大街道1-3-37	tel. 0276-75-8609 fax. 0276-72-4367
ハローワーク沼田	沼田市薄根町3167-4	tel. 0278-22-8609 fax. 0278-23-7206
ハローワーク群馬富岡	富岡市富岡1414-14	tel. 0274-62-8609 fax. 0274-62-1932
ハローワーク藤岡	藤岡市藤岡827-1	tel. 0274-22-8609 fax. 0274-24-4587
ハローワーク渋川	渋川市1696-15	tel. 0279-22-2636 fax. 0279-23-4370
ハローワーク中之条	吾妻郡中之条町西中之条207	tel. 0279-75-2227 fax. 0279-75-5945

## しごとサポートプラザ

名 称	所 在 地	連 絡 先
ハローワークまえばし しごとサポートプラザ	前橋市小相木町278-3	tel. 027-280-4510 fax. 027-280-4000

(ハローワーク情報プラザ・群馬学生職業相談室・前橋パートバンク・前橋市高齢者職業相談室)

## パートバンク・パートサテライト一覧

名 称	所 在 地	連 絡 先
前橋 パートバンク	前橋市小相木町278-3 (しごとサポートプラザ内)	tel. 027-280-4510 fax. 027-280-4000
太田パートサテライト	太田市浜町2-35 太田市役所2階	tel. 0276-49-2866 fax. 0276-49-2870
館林パートサテライト	館林市仲町5-25 館林市民センター分室1階	tel. 0276-76-7810 fax. 0276-76-7811

## 高齢者職業相談室一覧

名 称	所 在 地	連 絡 先
前橋市高齢者職業相談室	前橋市小相木町278-3 (しごとサポートプラザ内)	tel. 027-280-4510 fax. 027-280-4000
桐生市高齢者職業相談室	桐生市美原町5-3	tel. 0277-43-0184 fax. 0277-46-0066
伊勢崎市高齢者職業相談室	伊勢崎市上泉町151 伊勢崎市社会福祉会館内	tel. 0270-23-4794 fax. 0270-21-6208
館林市高齢者職業相談室	館林市仲町5-25 館林市民センター分室1階	tel. 0276-74-9551 fax. 0276-72-9597