

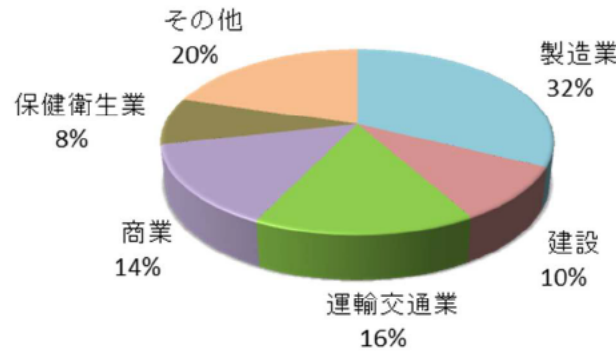
平成 27 年

災害統計

前橋労働基準監督署
休業4日以上 労働者死傷病報告による

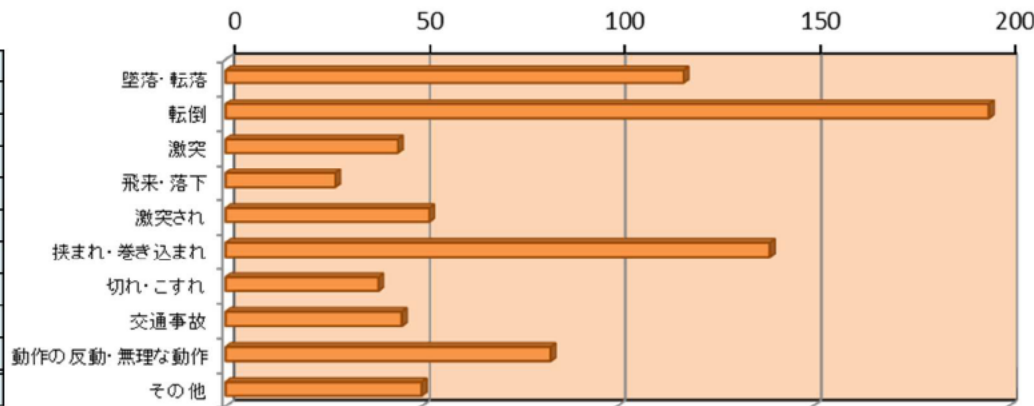
1. 業種別 (件)

製造業	256
建設	75
運輸交通業	122
商業	113
保健衛生業	66
その他	160
合計	792



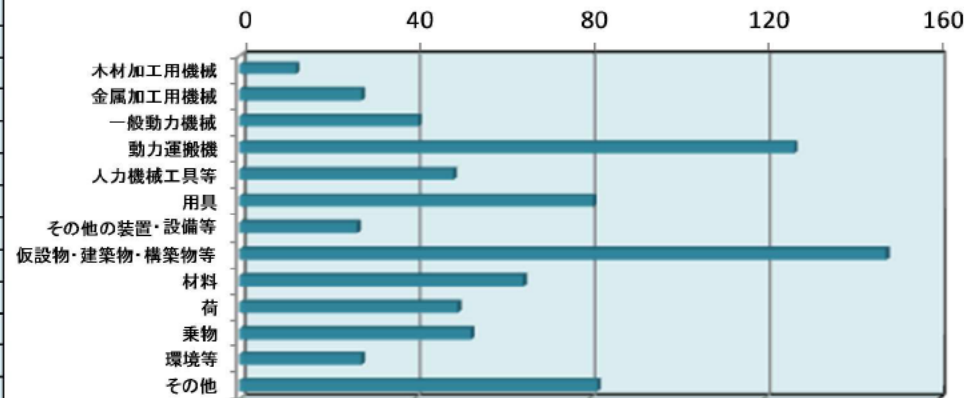
2. 事故の型別 (件)

墜落・転落	117
転倒	195
激突	44
飛来・落下	28
激突され	52
挟まれ・巻き込まれ	139
切れ・こすれ	39
交通事故	45
動作の反動・無理な動作	83
その他	50
合計	792



3. 起因物別 (件)

木材加工用機械	13
金属加工用機械	28
一般動力機械	41
動力運搬機	127
人力機械工具等	49
用具	81
その他の装置・設備等	27
仮設物・建築物・構築物等	148
材料	65
荷	50
乗物	53
環境等	28
その他	82
合計	792



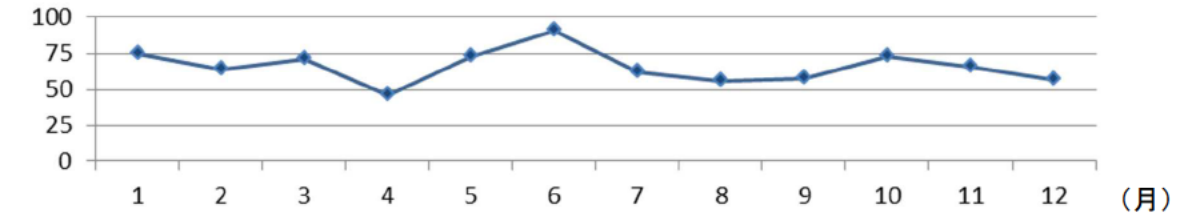
4. 年代別 (件)

10代	16
20代	105
30代	114
40代	179
50代	198
60代以上	180
合計	792



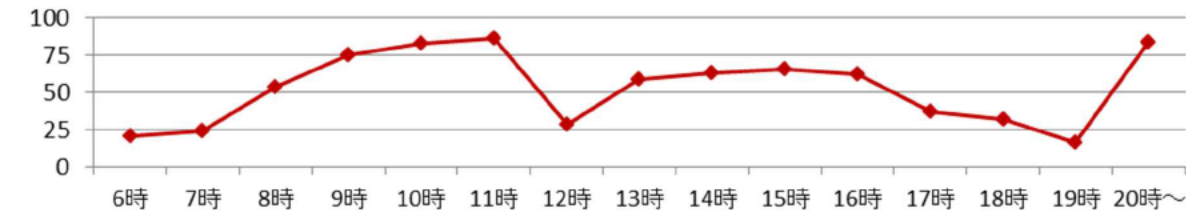
5. 月別 (件)

月	1月	2月	3月	4月	5月	6月	7月	8月	9月	10月	11月	12月	合計
件数	75	64	71	46	73	91	62	56	58	73	66	57	792



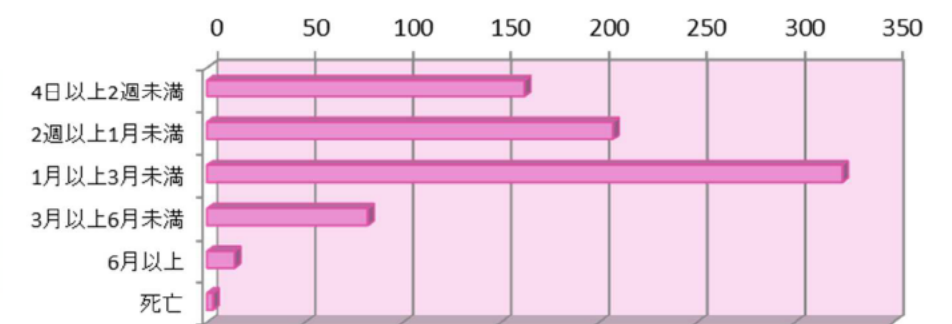
6. 時間別 (件)

時間	6時	7時	8時	9時	10時	11時	12時	13時	14時	15時	16時	17時	18時	19時	20時~	合計
件数	21	24	54	75	83	86	29	59	63	66	62	37	32	17	84	792



7. 休業見込日数 (件)

4日以上2週未満	162
2週以上1月未満	207
1月以上3月未満	324
3月以上6月未満	82
6月以上	14
死亡	3
合計	792



8. 経験年数別 (件)

経験	1年未満	1年以上3年未満	3年以上5年未満	5年以上10年未満	10年以上20年未満	20年以上	合計
件数	170	146	84	135	144	113	792

