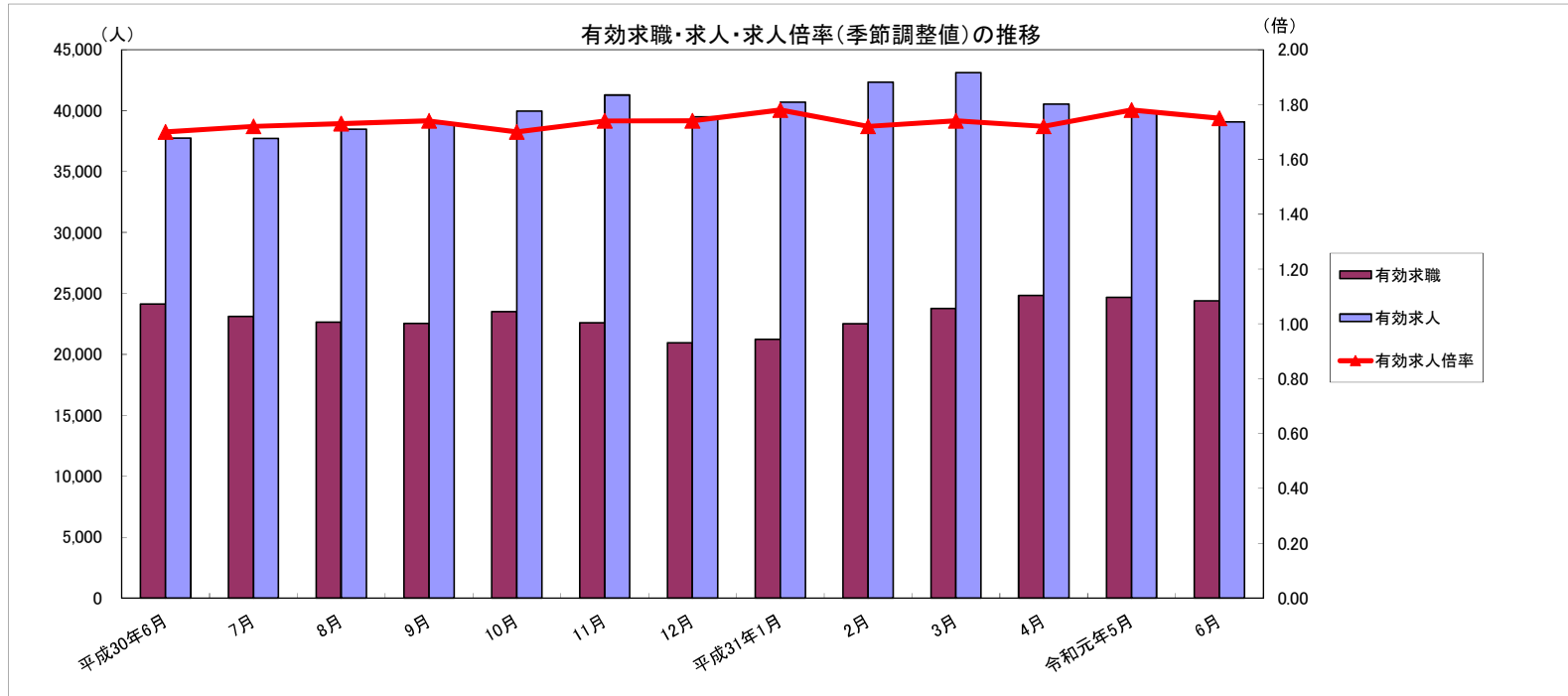


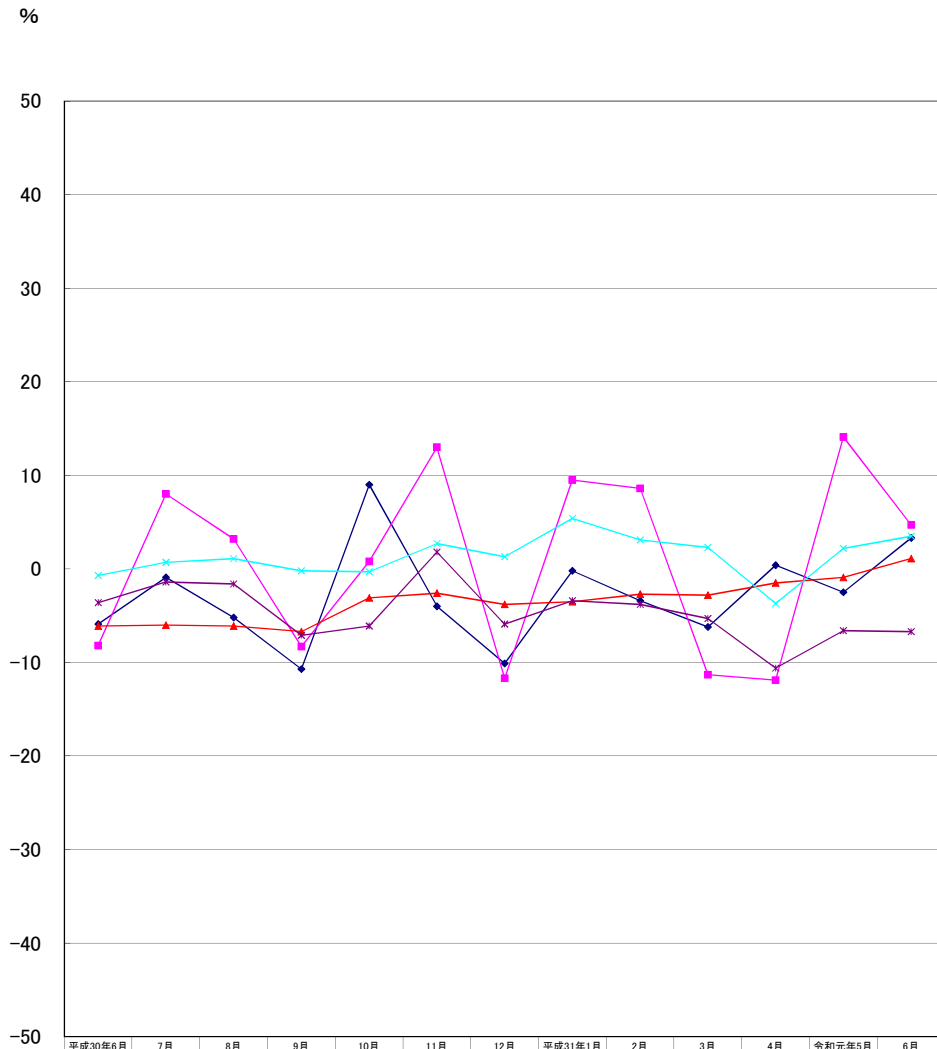
労働市場月報



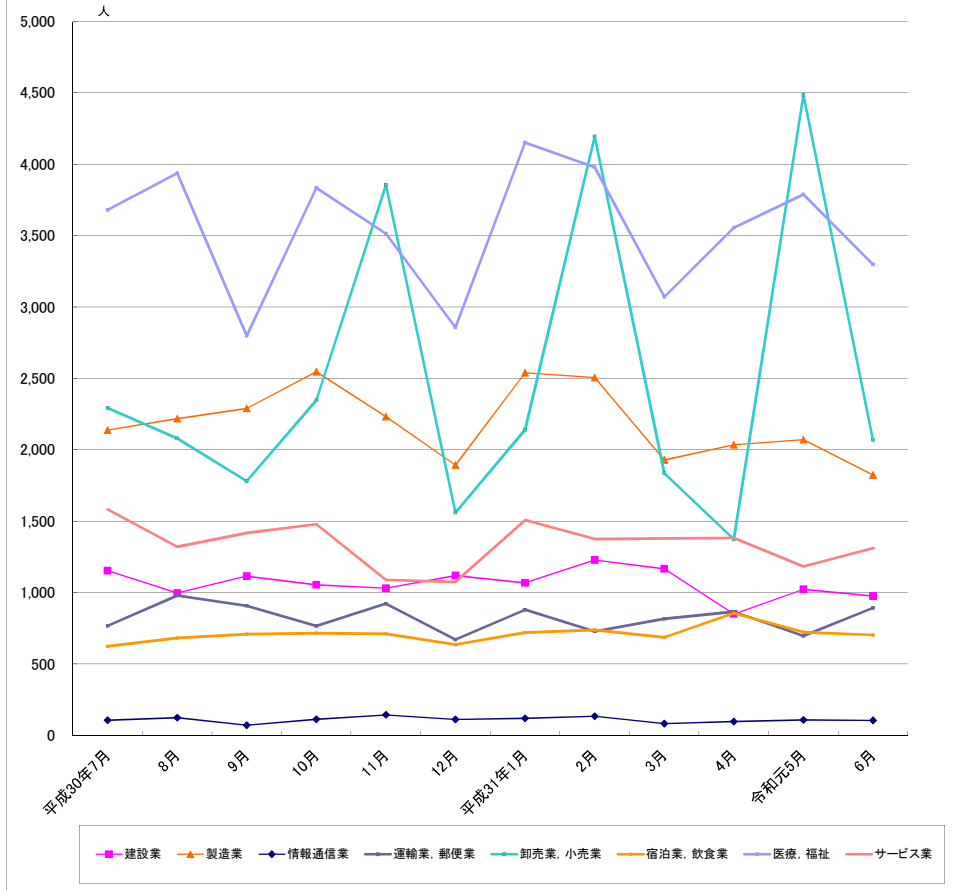
2019. 6

厚生労働省 群馬労働局 職業安定部

グラフでみる対前年増減率の推移



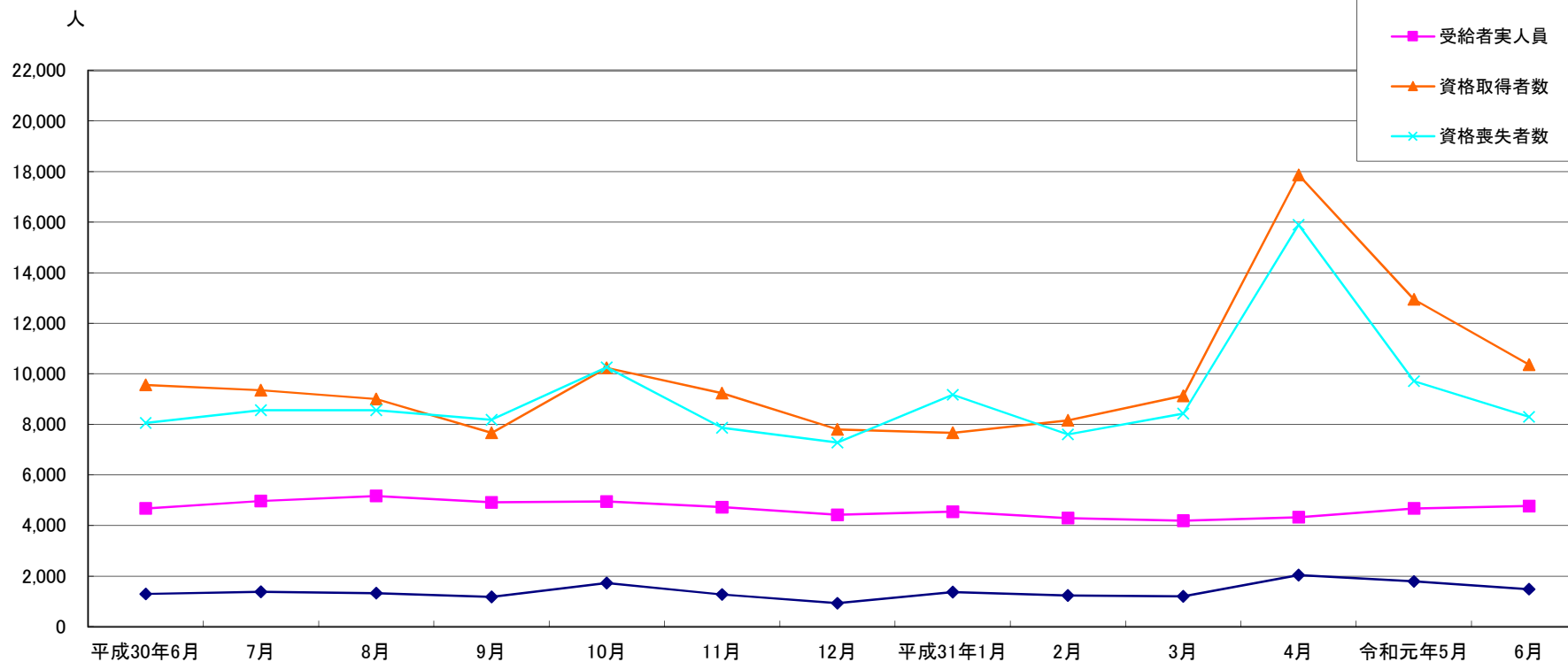
産業別新規求人数の推移(学卒を除きパートを含む)



	建設業	製造業	情報通信業	運輸業, 郵便業	卸売業, 小売業	宿泊業, 飲食業	医療, 福祉	サービス業
平成30年7月	1,153	2,139	106	768	2,293	624	3,680	1,583
8月	996	2,218	124	979	2,080	682	3,938	1,321
9月	1,115	2,290	71	908	1,781	709	2,799	1,418
10月	1,054	2,546	113	766	2,347	716	3,834	1,479
11月	1,031	2,233	144	922	3,855	712	3,513	1,089
12月	1,119	1,893	112	671	1,560	636	2,857	1,075
平成31年1月	1,068	2,540	120	880	2,141	721	4,152	1,507
2月	1,228	2,506	134	728	4,194	738	3,979	1,375
3月	1,167	1,929	83	817	1,836	687	3,071	1,380
4月	850	2,035	97	866	1,373	856	3,555	1,383
令和元年5月	1,023	2,071	108	697	4,485	723	3,789	1,184
6月	976	1,824	105	893	2,070	704	3,299	1,311

(注)新産業分類(平成19年11月改訂「日本標準産業分類」)に基づく区分により掲載している。

最近12か月の雇用保険関係指標の推移



	平成30年6月	7月	8月	9月	10月	11月	12月	平成31年1月	2月	3月	4月	令和元年5月	6月
受給資格決定	1,285	1,378	1,326	1,177	1,720	1,266	922	1,365	1,224	1,197	2,033	1,788	1,475
受給者実人員	4,673	4,968	5,166	4,910	4,949	4,728	4,418	4,546	4,288	4,187	4,324	4,667	4,770
資格取得者数	9,557	9,350	9,001	7,661	10,234	9,233	7,801	7,665	8,162	9,130	17,866	12,944	10,358
資格喪失者数	8,054	8,561	8,563	8,179	10,259	7,866	7,279	9,173	7,602	8,428	15,895	9,705	8,299

業務統計主要項目(学卒を除きパート含む)

主要指標

項目			6月	参 考			対 比	
				前月	前々月	前年同月	前月比	前年同月比
一 般 職 業 紹 介	求 職	1 新 規	5,933	6,266	7,520	5,744	△ 5.3	3.3
		2 月 間 有 効	24,386	24,690	24,831	24,117	△ 1.2	1.1
	就 職	3 全 数	2,066	2,192	2,305	2,215	△ 5.7	△ 6.7
		4 うち保受給者	478	430	446	436	11.2	9.6
	求 人	5 新 規	12,948	15,659	12,807	12,372	△ 17.3	4.7
		6 月 間 有 効	39,081	39,850	40,526	37,757	△ 1.9	3.5
	7 充 足 数	2,003	2,113	2,219	2,177	△ 5.2	△ 8.0	
	求 人 倍 率	8 新 規 (5/1)	2.18	2.50	1.70	2.15		
		9 月間有効(6/2)	1.60	1.61	1.63	1.57		
雇 用 保 険	10 適 用 事 業 所 数	32,605	32,547	32,488	32,229	0.2	1.2	
	11 被 保 険 者 数	623,297	621,042	617,863	613,881	0.4	1.5	
	一 般	12 受 給 資 格 決 定 件 数	1,475	1,788	2,033	1,285	△ 17.5	14.8
		13 受 給 者 実 人 員 (所 定 給 付)	4,770	4,667	4,324	4,673	2.2	2.1
		14 支 給 金 額 (千円)	549,159	560,099	525,778	535,992	△ 2.0	2.5
	高 年 齢	15 受 給 資 格 決 定 件 数	341	597	765	319	△ 42.9	6.9
		16 受 給 者 数	352	739	568	340	△ 52.4	3.5
		17 支 給 金 額 (千円)	75,873	157,797	123,504	71,933	△ 51.9	5.5
	短 期	18 受 給 資 格 決 定 件 数	6	10	8	4	△ 40.0	50.0
		19 受 給 者 数	9	6	8	12	50.0	△ 25.0
20 支 給 金 額 (千円)		1,657	1,262	1,569	2,359	31.3	△ 29.8	

項 目	鉱工業生産指数 (鉱工業計)		常用雇用指数 (産業計)		所定外労働時間 (産業計)		企業倒産		完全失業者数 (全 国)	
	平成27年 =100 (原数値)	前 年 同 月 比	規模30人 以上 平成27年 =100 前 年 同 月 比	前 年 同 月 比	規模30人 以上 同 月 比	前 年 同 月 比	負債額 1000万 以上	前 年 同 月 差	万人	完全失業率 (季調値)
年 月										
平成27年	100.0	△ 1.5	100.0	0.3	12.9	△ 2.2	101	△ 19	222	3.4
平成28年	101.5	1.5	100.5	0.5	13.0	0.2	87	△ 14	208	3.1
平成29年	103.5	2.0	101.4	0.9	13.2	1.1	99	12	190	2.8
平成30年	105.0	1.4	104.6	3.2	13.9	5.9	106	7	166	2.4
平成30年4月	102.4	2.8	104.8	2.8	14.6	6.5	3	△ 6	180	2.5
5月	98.0	2.0	105.0	3.3	13.3	4.7	12	3	158	2.3
6月	105.4	△ 4.7	105.1	3.2	13.5	4.6	13	△ 2	168	2.5
7月	108.0	4.2	105.5	3.5	13.8	7.0	7	1	172	2.5
8月	94.6	1.5	105.4	3.5	13.7	12.3	10	4	170	2.4
9月	107.5	0.1	104.9	3.5	14.1	8.5	8	1	162	2.4
10月	118.0	4.8	105.1	3.4	14.3	6.7	11	3	163	2.4
11月	110.7	0.4	104.8	2.8	14.3	6.0	5	△ 2	168	2.5
12月	104.1	△ 4.1	105.1	3.1	13.9	△ 0.7	8	0	159	2.4
平成31年1月	78.2	△ 14.2	103.3	0.1	13.0	△ 3.0	7	△ 4	166	2.5
2月	95.6	△ 10.7	103.3	0.1	13.3	△ 4.3	4	△ 3	156	2.3
3月	106.6	△ 5.7	102.4	△ 0.3	13.6	△ 5.6	13	2	174	2.5
4月	98.4	△ 3.9	104.9	0.1	13.8	△ 5.4	10	7	176	2.4
令和元年5月	95.7	△ 2.1	104.3	△ 0.7	13.8	3.8	9	△ 3	165	2.4
6月	-	-	-	-	-	-	9	△ 4	162	2.3
資料出所	県 統 計 課						帝国データバンク		総務省統計局	

※完全失業率の年平均は、実数である。
 ※表中「-」は、月報作成時には未公表のものである。
 ※年の数値は速報値

時系列でみた主要指標 I (学卒・パートを除く)

項目 年度・月別	A 一般職業紹介状況												B Aのうち中高年齢者						C 一般求職者給付				
	1 新規求職		2 月間有効求職		3 新規求人		4 月間有効求人		5 就職		求人倍率		6 新規求職		7 月間有効求職		8 就職		新規求職者 中に占める 中高年の 割合 6/1*100	受給資格 決定件数		受給者実人員	
	前年 同月比	前年 同月比	前年 同月比	前年 同月比	前年 同月比	前年 同月比	新規	月間 有効	前年 同月比	前年 同月比	前年 同月比	前年 同月比	前年 同月比	前年 同月比	前年 同月比	前年 同月比	前年 同月比	前年 同月比					
平成25年度	5,205	△ 9.0	21,769	△ 10.6	6,925	△ 7.5	18,780	△ 7.1	1,624	△ 2.3	1.33	0.86	1,600	△ 12.5	7,885	△ 13.7	480	0.2	30.7	1,632	△ 21.9	7,168	△ 16.9
平成26年度	4,797	△ 7.8	19,120	△ 12.2	6,792	△ 1.9	18,872	0.5	1,537	△ 5.4	1.42	0.99	1,542	△ 3.6	6,768	△ 14.2	458	△ 4.6	32.1	1,683	3.1	6,102	△ 14.9
平成27年度	4,557	△ 5.0	17,942	△ 6.2	7,068	4.1	19,564	3.7	1,468	△ 4.5	1.55	1.09	1,509	△ 2.1	6,542	△ 3.3	466	1.7	33.1	1,611	△ 4.3	5,749	△ 5.8
平成28年度	4,285	△ 6.0	16,866	△ 6.0	7,607	7.6	21,321	9.0	1,379	△ 6.1	1.78	1.26	1,467	△ 2.8	6,247	△ 4.5	449	△ 3.6	34.2	1,526	△ 5.3	5,197	△ 9.6
平成29年度	4,027	△ 6.0	15,671	△ 7.1	7,811	2.7	22,267	4.4	1,271	△ 7.8	1.94	1.42	1,459	△ 0.5	6,021	△ 3.6	437	△ 2.7	36.2	1,459	△ 4.4	4,865	△ 6.4
平成30年度	3,807	△ 4.8	14,756	△ 5.7	8,066	3.2	23,201	4.7	1,207	△ 3.5	2.12	1.57	1,469	1.6	5,928	△ 1.3	441	3.3	38.6	1,392	△ 5.2	4,639	△ 5.7
平成30年6月	3,701	△ 8.5	15,056	△ 7.5	7,261	△ 4.3	22,443	3.0	1,219	△ 3.5	1.96	1.49	1,441	0.5	6,148	△ 1.8	447	9.3	38.9	1,285	△ 8.5	4,673	△ 8.6
7月	3,732	△ 0.5	14,847	△ 7.0	7,921	4.0	22,140	2.9	1,234	△ 2.3	2.12	1.49	1,410	5.9	6,032	△ 1.7	453	1.8	37.8	1,378	△ 4.0	4,968	△ 3.1
8月	3,666	△ 7.3	14,630	△ 7.2	8,340	6.3	22,565	2.7	1,169	△ 0.4	2.27	1.54	1,322	△ 2.4	5,870	△ 2.5	413	8.4	36.1	1,326	△ 3.7	5,166	△ 8.2
9月	3,459	△ 10.4	14,467	△ 7.4	7,571	△ 3.0	22,777	1.8	1,143	△ 9.1	2.19	1.57	1,274	△ 3.7	5,752	△ 2.7	446	2.8	36.8	1,177	△ 16.7	4,910	△ 6.5
10月	4,114	3.9	14,935	△ 5.3	8,375	△ 0.5	23,436	2.6	1,239	△ 7.8	2.04	1.57	1,554	11.5	5,906	△ 0.5	448	2.3	37.8	1,720	15.6	4,949	△ 5.0
11月	3,446	△ 6.2	14,435	△ 4.7	8,641	12.2	23,758	3.9	1,198	0.7	2.51	1.65	1,323	△ 4.0	5,711	△ 1.0	440	9.5	38.4	1,266	△ 1.8	4,728	△ 3.9
12月	2,936	△ 11.4	13,546	△ 6.2	6,716	△ 7.0	22,747	3.7	1,022	△ 10.1	2.29	1.68	1,185	△ 8.1	5,445	△ 3.4	371	△ 12.5	40.4	922	△ 10.1	4,418	△ 3.8
平成31年1月	4,221	△ 1.3	13,823	△ 5.2	8,885	10.0	23,432	6.9	939	△ 14.6	2.10	1.70	1,689	4.5	5,616	△ 2.0	362	△ 8.4	40.0	1,365	4.0	4,546	0.0
2月	4,114	△ 4.0	14,617	△ 4.0	9,557	12.4	24,527	6.0	1,227	△ 8.0	2.32	1.68	1,581	△ 0.2	5,846	△ 1.5	438	△ 10.2	38.4	1,224	△ 3.0	4,288	△ 1.2
3月	3,939	△ 8.6	15,211	△ 4.8	7,161	△ 8.0	24,619	5.0	1,423	△ 4.5	1.82	1.62	1,545	△ 3.4	6,161	△ 0.8	521	△ 3.3	39.2	1,197	△ 10.7	4,187	△ 1.5
4月	4,367	△ 0.9	15,406	△ 3.6	7,343	△ 9.1	23,008	△ 0.7	1,277	△ 10.2	1.68	1.49	1,876	5.5	6,404	0.3	485	△ 5.3	43.0	2,033	9.7	4,324	6.3
令和元年5月	3,845	△ 2.5	15,114	△ 2.6	8,263	△ 0.3	22,128	△ 3.0	1,132	△ 9.2	2.15	1.46	1,535	0.8	6,371	1.7	438	0.2	39.9	1,788	△ 10.2	4,667	△ 2.0
6月	3,766	1.8	14,962	△ 0.6	7,240	△ 0.3	22,002	△ 2.0	1,121	△ 8.0	1.92	1.47	1,461	1.4	6,317	2.7	447	0.0	38.8	1,475	14.8	4,770	2.1
令和元年度	3,993	△ 9.4	15,161	△ 5.2	7,615	△ 5.7	22,379	△ 3.4	1,177	△ 17.2	1.91	1.48	1,624	△ 8.7	6,364	△ 0.3	457	△ 10.7	40.7	1,870	0.9	4,553	11.9

(注)年度数値は、月平均である。

時系列でみた主要指標Ⅱ（学卒を除きパートを含む）

項目 年度・月別	一般職業紹介状況											求人倍率								
	1 新規求職		2 月間有効求職		3 新規求人		4 月間有効求人		5 紹介件数		6 就職件数		原数値				季節調整値			
	前年 同月比	前年 同月比	前年 同月比	前年 同月比	前年 同月比	前年 同月比	前年 同月比	前年 同月比	前年 同月比	前年 同月比	前年 同月比	前年 同月比	本 県		全 国		本 県		全 国	
													新規	有効	新規	有効	新規	有効	新規	有効
平成25年度	7,509	△ 8.3	31,121	△ 9.4	12,271	△ 2.4	33,287	△ 0.1	13,285	△ 9.0	2,721	△ 3.1	1.63	1.07	1.53	0.97				
平成26年度	7,030	△ 6.4	27,966	△ 10.1	11,803	△ 3.8	32,311	△ 2.9	11,290	△ 15.0	2,519	△ 7.4	1.68	1.16	1.69	1.11				
平成27年度	6,700	△ 4.7	26,595	△ 4.9	12,373	4.8	34,005	5.2	10,163	△ 10.0	2,440	△ 3.1	1.85	1.28	1.86	1.23				
平成28年度	6,452	△ 3.7	25,492	△ 4.1	13,549	9.5	37,829	11.2	9,472	△ 6.8	2,351	△ 3.6	2.10	1.48	2.08	1.39				
平成29年度	6,129	△ 5.0	24,141	△ 5.3	13,840	2.1	39,207	3.6	8,256	△ 12.8	2,220	△ 5.6	2.26	1.62	2.29	1.54				
平成30年度	5,912	△ 3.5	23,091	△ 4.3	14,027	1.4	40,067	2.2	7,665	△ 7.2	2,155	△ 2.9	2.37	1.74	2.42	1.62				
平成30年6月	5,744	△ 5.9	24,117	△ 6.1	12,372	△ 8.2	37,757	△ 0.7	8,320	△ 9.3	2,215	△ 3.6	2.15	1.57	2.53	1.52	2.20	1.70	2.42	1.61
7月	5,422	△ 0.9	23,096	△ 6.0	13,953	8.0	37,717	0.7	7,403	△ 5.7	2,100	△ 1.4	2.57	1.63	2.57	1.58	2.36	1.72	2.41	1.62
8月	5,585	△ 5.2	22,659	△ 6.1	14,112	3.2	38,473	1.1	6,882	△ 7.1	1,946	△ 1.6	2.53	1.70	2.54	1.62	2.35	1.73	2.39	1.63
9月	5,434	△ 10.7	22,537	△ 6.7	12,892	△ 8.3	38,925	△ 0.2	6,918	△ 17.9	2,069	△ 7.1	2.37	1.73	2.64	1.64	2.31	1.74	2.44	1.63
10月	6,475	9.0	23,501	△ 3.1	14,739	0.8	39,948	△ 0.3	8,199	0.5	2,202	△ 6.1	2.28	1.70	2.54	1.66	2.20	1.70	2.40	1.62
11月	5,164	△ 4.0	22,597	△ 2.6	15,470	13.0	41,278	2.7	7,333	△ 6.3	2,079	1.8	3.00	1.83	2.70	1.69	2.52	1.74	2.40	1.63
12月	4,283	△ 10.1	20,961	△ 3.8	11,390	△ 11.7	39,473	1.3	5,439	△ 15.0	1,808	△ 5.9	2.66	1.88	2.88	1.73	2.26	1.74	2.40	1.63
平成31年1月	6,406	△ 0.2	21,230	△ 3.5	15,348	9.5	40,701	5.4	7,252	△ 1.4	1,719	△ 3.4	2.40	1.92	2.43	1.71	2.40	1.78	2.48	1.63
2月	6,356	△ 3.4	22,519	△ 2.7	16,871	8.6	42,334	3.1	8,834	△ 4.0	2,134	△ 3.8	2.65	1.88	2.49	1.72	2.52	1.72	2.50	1.63
3月	6,157	△ 6.2	23,769	△ 2.8	12,913	△ 11.3	43,114	2.3	8,977	△ 5.6	2,659	△ 5.3	2.10	1.81	2.24	1.66	2.36	1.74	2.42	1.63
4月	7,520	0.4	24,831	△ 1.5	12,807	△ 11.9	40,526	△ 3.7	7,684	△ 5.2	2,305	△ 10.6	1.70	1.63	1.85	1.52	2.15	1.72	2.48	1.63
令和元年5月	6,266	△ 2.5	24,690	△ 0.9	15,659	14.1	39,850	2.2	7,569	△ 9.0	2,192	△ 6.6	2.50	1.61	2.25	1.48	2.53	1.78	2.43	1.62
6月	5,933	3.3	24,386	1.1	12,948	4.7	39,081	3.5	7,884	△ 5.2	2,066	△ 6.7	2.18	1.60	2.48	1.51	2.23	1.75	2.36	1.61
令和元年度	6,573	0.3	24,636	△ 0.4	13,805	1.9	39,819	0.5	7,712	△ 6.5	2,188	△ 8.1	2.10	1.62						

(注)年度数値は、月平均である。

一般職業紹介状況(学卒・パートを除く)

項目 安定所別	A 新規求職 申込件数	B 月間有効 求職者数	C 紹介件数	D 就職件数	E 4のうち管外就職		F 4のうち 保 受給者の 就職件数	G 新 規 求 人 数	H 月間有効 求 人 数	I 充 足 数	J Iのうち他県 からの 充足数	比 率			
	1 全 数	2 全 数	3 全 数	4 全 数	5 県内	6 県外						新規求職 対前年同月 増 減 率	新規求人 対前年同月 増 減 率	新規求 人 倍 率 (G/1)	有 効 求 人 倍 率 (H/2)
前年同月	3,701	15,056	5,734	1,219	409	161	281	7,261	22,443	1,217	171	△ 8.5	△ 4.3	1.96	1.49
前 月	4,367	15,406	4,982	1,277	387	188	301	7,343	23,008	1,225	159	△ 0.9	△ 9.1	1.68	1.49
6月	3,766	14,962	5,180	1,121	375	146	314	7,240	22,002	1,086	126	1.8	△ 0.3	1.92	1.47
前 橋	712	2,892	1,054	207	60	25	42	1,278	3,972	233	17	1.1	8.2	1.79	1.37
高 崎	691	2,684	1,039	189	75	20	59	1,386	4,522	180	17	0.1	△ 8.0	2.01	1.68
(安 中)	62	337	108	24	4	3	6	122	314	24	1	△ 12.7	△ 25.2	1.97	0.93
桐 生	297	1,026	372	90	31	6	26	495	1,248	83	13	16.5	22.2	1.67	1.22
伊勢崎	444	1,804	534	106	38	18	41	1,007	2,768	117	9	8.3	9.9	2.27	1.53
太 田	567	2,139	828	146	53	24	40	885	2,744	128	33	△ 1.9	△ 7.7	1.56	1.28
館 林	275	1,119	350	93	8	22	30	673	2,158	109	20	6.6	△ 29.5	2.45	1.93
沼 田	153	603	167	48	14	4	8	300	790	39	4	16.8	60.4	1.96	1.31
富 岡	118	451	146	40	23	2	12	261	927	30	1	△ 4.1	27.3	2.21	2.06
藤 岡	163	758	195	54	23	10	19	320	900	43	3	△ 7.9	3.6	1.96	1.19
渋 川	228	906	322	92	43	8	20	325	998	63	2	△ 0.4	9.4	1.43	1.10
(中之条)	56	243	65	32	3	4	11	188	661	37	6	△ 25.3	5.0	3.36	2.72
年度累計	11,978	45,482	14,964	3,530	1,088	524	886	22,846	67,138	3,369	420	△ 0.6	△ 3.3	1.91	1.48

一般職業紹介状況(学卒を除きパートを含む)

項目 安定所別	A 新規求職 申込件数	B 月間有効 求職者数	C 紹介件数	D 就職件数	E 4のうち 保 受給者の 就職件数	F 新 規 求 人 数	G 月間有効 求 人 数	H 充 足 数	比 率			
	1 全 数	2 全 数	3 全 数	4 全 数					新規求職 対前年同月 増 減 率	新規求人 対前年同月 増 減 率	新規求 人 倍 率 (F/A)	有 効 求 人 倍 率 (G/B)
前年同月	5,744	24,117	8,320	2,215	436	12,372	37,757	2,177	△ 5.9	△ 8.2	2.15	1.57
前 月	6,266	24,690	7,569	2,192	430	15,659	39,850	2,113	△ 2.5	14.1	2.50	1.61
6月	5,933	24,386	7,884	2,066	478	12,948	39,081	2,003	3.3	4.7	2.18	1.60
前 橋	1,087	4,556	1,555	352	65	2,561	7,381	406	2.6	10.6	2.36	1.62
高 崎	1,068	4,265	1,604	362	88	2,464	9,083	379	△ 1.9	2.0	2.31	2.13
(安 中)	112	614	184	58	11	199	519	46	△ 6.7	△ 28.7	1.78	0.85
桐 生	492	1,765	582	175	45	820	2,051	144	17.4	18.2	1.67	1.16
伊勢崎	675	2,810	787	205	62	1,647	4,448	210	8.7	7.6	2.44	1.58
太 田	867	3,382	1,199	251	55	1,411	4,077	223	0.3	△ 1.9	1.63	1.21
館 林	428	1,870	516	152	39	1,284	3,736	182	6.5	△ 11.4	3.00	2.00
沼 田	253	1,036	315	110	13	546	1,507	95	4.5	42.6	2.16	1.45
富 岡	220	838	253	77	24	458	1,691	66	13.4	18.0	2.08	2.02
藤 岡	242	1,233	294	95	29	491	1,466	75	△ 7.6	△ 4.8	2.03	1.19
渋 川	386	1,587	502	178	34	687	1,894	119	9.0	9.9	1.78	1.19
(中之条)	103	430	93	51	13	380	1,228	58	△ 12.7	13.1	3.69	2.86
年度累計	19,719	73,907	23,137	6,563	1,354	41,414	119,457	6,335	0.3	1.9	2.10	1.62

中高年齢者等の職業紹介等状況(パートを除く)

項目 安定所別	新規求職 申込件数		月間有効 求職者数	紹介件数	就職件数		5 新 規 求 人 数	6 月間有効 求 人 数	比 率				
	1 全 数	1のうち保	2 全 数	3 全 数	4 全 数	4のうち保			新規求職者 中に占める 中高年の割合	新規求職 対前年同月 増 減 率	新規求人 対前年同月 増 減 率	新規求人 倍 率 (5/1)	有効求人 倍 率 (6/2)
前年同月	1,441	311	6,148	2,243	447	111	2,707	8,259	(25.1) 38.9	0.5	△ 8.7	1.88	1.34
前 月	1,535	391	6,371	1,867	438	105	3,120	8,255	(25.9) 40.8	0.8	3.4	2.03	1.30
6月	1,461	344	6,317	2,032	447	128	2,701	8,178	(24.6) 38.8	1.4	△ 0.2	1.85	1.29
前 橋	243	45	1,118	431	75	19	509	1,540	(22.4) 34.1	△ 8.6	8.1	2.09	1.38
高 崎	256	43	1,078	417	75	19	473	1,610	(24.0) 37.0	△ 3.4	△ 12.9	1.85	1.49
(安 中)	22	8	155	36	13	3	44	115	(19.6) 35.5	△ 29.0	△ 32.3	2.00	0.74
桐 生	120	31	476	153	40	12	177	446	(24.4) 40.4	9.1	28.3	1.48	0.94
伊勢崎	173	60	750	197	41	16	420	1,152	(25.6) 39.0	11.6	16.0	2.43	1.54
太 田	214	47	860	302	59	19	270	826	(24.7) 37.7	6.5	△ 7.2	1.26	0.96
館 林	121	35	512	141	33	9	279	876	(28.3) 44.0	16.3	△ 29.9	2.31	1.71
沼 田	60	12	270	71	19	2	114	299	(23.7) 39.2	1.7	52.0	1.90	1.11
富 岡	60	13	228	73	19	8	100	380	(27.3) 50.8	22.4	38.9	1.67	1.67
藤 岡	69	18	350	60	20	9	116	302	(28.5) 42.3	△ 8.0	11.5	1.68	0.86
渋 川	95	24	388	126	36	7	124	388	(24.6) 41.7	4.4	9.7	1.31	1.00
(中之条)	28	8	132	25	17	5	75	244	(27.2) 50.0	△ 20.0	0.0	2.68	1.85
年度累計	4,872	1,254	19,092	5,765	1,370	342	8,524	25,026	(24.7) 40.7	2.7	△ 2.3	1.75	1.31

(注) ()内は、パートを含めた新規求職者中に占める中高年の割合である。求人数及び求人倍率は、「求人均等配分方式」による数値である。

高齢者(55歳以上)の職業紹介状況(パートを除く)

安定所別 項目	新規求職 申込件数		月間有効 求職者数	紹介件数	就職件数		5 新 規 求 人 数	6 月 間 有 効 求 人 数	比 率				
	1		2	3	4				新規求職者 中に占める 高齢者の割合	新規求職 対前年同月 増 減 率	新規求人 対前年同月 増 減 率	新規求人 倍 率 (5/1)	有効求人 倍 率 (6/2)
	全 数	1のうち保	全 数	全 数	全 数	4のうち保							
前年同月	598	156	2,895	799	158	40	1,474	4,495	(10.4) 16.2	△ 7.3	△ 14.8	2.46	1.55
前 月	718	184	3,102	746	185	46	1,703	4,464	(12.1) 19.1	1.6	3.1	2.37	1.44
6月	650	174	3,048	749	174	47	1,455	4,418	(11.0) 17.3	△ 8.1	△ 11.9	2.24	1.45
前 橋	117	28	555	174	25	9	291	876	(10.8) 16.4	△ 4.1	△ 14.7	2.49	1.58
高 崎	110	22	496	140	30	9	217	767	(10.3) 15.9	△ 3.5	△ 16.9	1.97	1.55
(安 中)	9	3	77	17	5	0	26	69	(8.0) 14.5	△ 47.1	36.8	2.89	0.90
桐 生	47	15	231	45	12	3	96	245	(9.6) 15.8	△ 16.1	68.4	2.04	1.06
伊勢崎	80	31	352	76	18	7	251	684	(11.9) 18.0	2.6	2.9	3.14	1.94
太 田	87	15	346	97	16	4	123	383	(10.0) 15.3	△ 4.4	△ 24.1	1.41	1.11
館 林	45	14	233	39	10	4	166	518	(10.5) 16.4	△ 21.1	△ 19.0	3.69	2.22
沼 田	29	8	152	36	12	2	55	149	(11.5) 19.0	△ 29.3	△ 32.1	1.90	0.98
富 岡	26	9	118	31	9	3	59	226	(11.8) 22.0	23.8	△ 20.3	2.27	1.92
藤 岡	31	11	198	19	8	2	60	151	(12.8) 19.0	△ 13.9	△ 10.4	1.94	0.76
洪 川	53	14	213	61	21	3	71	224	(13.7) 23.2	3.9	△ 7.8	1.34	1.05
(中之条)	16	4	77	14	8	1	40	126	(15.5) 28.6	△ 30.4	△ 37.5	2.50	1.64
年度累計	2,318	645	9,212	2,236	535	132	4,614	13,534	(11.8) 19.4	44.7	40.4	1.99	1.47

(注) ()内は、パートを含めた新規求職者中に占める高齢者の割合である。求人数及び求人倍率は、「求人均等配分方式」による数値である。

パートタイム職業紹介状況

安定所別	項目	新規求職 申込件数	月間有効 求職者数	紹介件数	就職件数	新規 求人数	月間有効 求人数
	前年同月	2,043	9,061	2,586	996	5,111	15,314
	前 月	2,421	9,576	2,767	1,060	7,396	17,722
	6月	2,167	9,424	2,704	945	5,708	17,079
	前 橋	375	1,664	501	145	1,283	3,409
	高 崎	377	1,581	565	173	1,078	4,561
	(安 中)	50	277	76	34	77	205
	桐 生	195	739	210	85	325	803
	伊勢崎	231	1,006	253	99	640	1,680
	太 田	300	1,243	371	105	526	1,333
	館 林	153	751	166	59	611	1,578
	沼 田	100	433	148	62	246	717
	富 岡	102	387	107	37	197	764
	藤 岡	79	475	99	41	171	566
	渋 川	158	681	180	86	362	896
	(中之条)	47	187	28	19	192	567
	年度累計	7,741	28,425	8,173	3,033	18,568	52,319

障害者職業紹介状況

項目 安定所別	新規求職申込件数				紹介件数				就職件数				新規登録者数				期末現在登録者数 (月 末)			
	身体	知的	精神	その他	身体	知的	精神	その他	身体	知的	精神	その他	身体	知的	精神	その他	身体	知的	精神	その他
前年同月	67	103	96	17	88	38	165	23	23	16	42	1	30	76	41	13	6,519	4,064	3,626	387
前 月	83	26	129	8	108	33	155	24	41	48	76	8	39	8	56	3	6,750	4,164	4,122	464
6月	82	49	113	16	108	21	149	30	37	15	44	7	39	31	51	10	6,777	4,218	4,165	472
前 橋	9	26	13	2	12	4	23	12	6	0	5	1	5	25	4	1	825	525	486	148
高 崎	14	3	31	1	20	4	40	1	3	6	11	1	5	0	13	0	893	620	822	53
(安 中)	2	0	7	0	1	1	6	0	0	0	1	0	1	0	3	0	261	103	152	13
桐 生	6	3	11	1	7	1	6	0	1	2	3	1	5	2	6	1	629	482	269	20
伊勢崎	11	1	10	5	15	2	20	3	6	1	1	1	7	0	7	4	875	464	599	62
太 田	15	3	11	2	15	2	7	3	4	2	5	0	4	2	6	1	811	555	405	37
館 林	7	1	11	1	12	0	19	1	4	2	3	1	5	0	5	1	691	386	397	33
沼 田	3	2	2	1	8	0	10	6	4	0	4	1	1	0	0	0	364	175	195	19
富 岡	1	2	2	0	2	2	4	0	0	0	3	0	1	1	0	0	318	165	206	15
藤 岡	4	2	5	2	2	0	5	3	1	0	3	0	2	1	2	1	338	209	249	24
渋 川	10	5	7	1	14	4	7	1	4	2	5	0	3	0	4	1	561	390	297	37
(中之条)	0	1	3	0	0	1	2	0	4	0	0	1	0	0	1	0	211	144	88	11
年度累計	258	108	359	42	343	83	449	77	132	149	203	25	120	46	158	22				

産業別・規模別一般新規求人状況(学卒を除きパートを含む)

前月	前年同月	当月	対前月比	対前年同月比	構成比	産業別	計	前橋	高崎	(安中)	桐生	伊勢崎	太田	館林	沼田	富岡	藤岡	渋川	(中之条)
142	140	131	△ 7.7	△ 6.4	1.0	A. 農、林、漁業	131	23	5	3	4	23	5	5	32	4	1	9	17
1	6	2	100.0	△ 66.7	0.0	C 鉱業、採石業、砂利採取業	2	0	0	0	0	1	0	0	0	0	1	0	0
1,023	1,093	976	△ 4.6	△ 10.7	7.5	D 建設業	976	158	202	6	45	110	111	93	39	52	76	60	24
2,071	2,209	1,824	△ 11.9	△ 17.4	14.1	E 製造業	1,824	148	193	38	160	336	261	354	45	110	90	72	17
440	421	338	△ 23.2	△ 19.7	2.6	09 食品製造業	338	34	50	5	19	61	12	83	5	40	4	21	4
35	30	19	△ 45.7	△ 36.7	0.1	10 飲料・たばこ・飼料製造業	19	0	10	0	3	0	1	0	5	0	0	0	0
62	25	37	△ 40.3	48.0	0.3	11 繊維工業	37	6	0	2	14	9	0	6	0	0	0	0	0
18	19	28	55.6	47.4	0.2	12 木材・木製品製造業(家具を除く)	28	3	0	0	4	15	1	1	1	2	1	0	0
54	37	31	△ 42.6	△ 16.2	0.2	13 家具・装備品製造業	31	16	3	1	3	0	0	1	5	0	0	2	0
28	41	21	△ 25.0	△ 48.8	0.2	14 パルプ・紙・紙加工品製造業	21	0	3	0	0	2	0	12	0	1	0	3	0
33	42	10	△ 69.7	△ 76.2	0.1	15 印刷・同関連業	10	5	3	0	0	2	0	0	0	0	0	0	0
44	83	49	11.4	△ 41.0	0.4	16 化学工業	49	1	0	0	0	5	0	36	0	0	0	5	2
0	0	1	--	--	0.0	17 石油製品・石炭製品製造業	1	0	0	0	0	0	0	1	0	0	0	0	0
163	192	169	3.7	△ 12.0	1.3	18 プラスチック製品製造業(別掲を除く)	169	15	9	4	13	24	61	15	2	14	6	0	6
17	9	26	52.9	188.9	0.2	19 ゴム製品製造業	26	1	6	0	0	4	2	9	0	3	0	0	1
55	39	46	△ 16.4	17.9	0.4	21 窯業・土石製品製造業	46	19	3	3	1	2	1	12	3	0	2	0	0
19	31	18	△ 5.3	△ 41.9	0.1	22 鉄鋼業	18	0	4	0	2	2	3	2	3	0	0	2	0
14	16	25	78.6	56.3	0.2	23 非鉄金属製造業	25	0	8	0	4	4	0	4	0	0	5	0	0
175	208	199	13.7	△ 4.3	1.5	24 金属製品製造業	199	24	19	1	24	42	23	21	2	20	16	7	0
108	116	106	△ 1.9	△ 8.6	0.8	25 はん用機械器具製造業	106	9	9	0	4	5	44	19	2	0	9	5	0
88	122	124	40.9	1.6	1.0	26 生産用機械器具製造業	124	7	10	0	4	41	11	40	0	3	1	7	0
52	42	51	△ 1.9	21.4	0.4	27 業務用機械器具製造業	51	0	3	0	9	13	5	13	0	4	3	1	0
42	110	67	59.5	△ 39.1	0.5	28 電子部品・デバイス・電子回路製造業	67	0	11	14	0	6	0	9	4	5	4	12	2
161	161	138	△ 14.3	△ 14.3	1.1	29 電気機械器具製造業	138	1	6	3	25	36	27	17	5	3	15	0	0
20	49	43	115.0	△ 12.2	0.3	30 情報通信機械器具製造業	43	0	4	3	5	19	0	0	10	0	2	0	
383	357	230	△ 39.9	△ 35.6	1.8	31 輸送用機械器具製造業	230	6	30	2	20	28	64	51	0	2	21	4	2
60	59	48	△ 20.0	△ 18.6	0.4	20.32 その他の製造業	48	1	2	0	6	16	6	2	8	3	3	1	0
3	5	3	0.0	△ 40.0	0.0	F 電気・ガス・熱供給・水道業	3	0	1	0	1	0	0	0	0	0	1	0	0
108	111	105	△ 2.8	△ 5.4	0.8	G 情報通信業	105	33	51	0	6	1	10	0	0	1	0	0	3
697	834	893	28.1	7.1	6.9	H 運輸業、郵便業	893	120	133	30	42	108	143	147	63	10	57	36	4
4,485	1,549	2,070	△ 53.8	33.6	16.0	I 卸売業、小売業	2,070	949	245	5	88	168	126	285	58	23	56	51	16
86	38	89	3.5	134.2	0.7	J 金融業、保険業	89	16	51	0	5	5	6	1	3	0	0	1	1
180	256	211	17.2	△ 17.6	1.6	K 不動産業、物品賃貸業	211	37	67	0	3	11	88	1	0	0	1	1	2
236	301	319	35.2	6.0	2.5	L 学術研究、専門・技術サービス業	319	113	129	1	12	23	21	11	0	3	0	2	4
723	692	704	△ 2.6	1.7	5.4	M 宿泊業、飲食サービス業	704	44	63	23	91	34	98	31	78	0	11	97	134
493	474	640	29.8	35.0	4.9	N 生活関連サービス業、娯楽業	640	29	288	12	25	51	18	15	59	26	7	41	69
239	191	190	△ 20.5	△ 0.5	1.5	O 教育、学習支援業	190	55	46	3	11	16	26	2	1	4	20	6	0
3,789	3,029	3,299	△ 12.9	8.9	25.5	P 医療、福祉	3,299	484	659	45	266	562	395	213	124	201	128	173	49
74	70	48	△ 35.1	△ 31.4	0.4	Q 複合サービス事業	48	6	4	1	15	0	1	9	1	4	1	0	6
1,184	1,270	1,311	10.7	3.2	10.1	R サービス業(他に分類されないもの)	1,311	297	326	28	32	196	82	111	35	10	37	131	26
125	104	133	6.4	27.9	1.0	S. T 公務、その他	133	49	1	4	14	2	20	6	8	10	4	7	8
15,659	12,372	12,948	△ 17.3	4.7	100.0	合計	12,948	2,561	2,464	199	820	1,647	1,411	1,284	546	458	491	687	380
10,563	7,609	7,968	△ 24.6	4.7	61.5	29人以下	7,968	1,637	1,545	67	500	1,081	815	832	374	239	305	379	194
3,467	3,233	3,422	△ 1.3	5.8	26.4	30～99人	3,422	554	624	87	224	433	373	277	114	180	131	267	158
1,089	1,167	1,043	△ 4.2	△ 10.6	8.1	100～299人	1,043	195	229	45	73	79	134	154	24	22	34	26	28
285	198	327	14.7	65.2	2.5	300～499人	327	130	36	0	4	53	22	20	19	16	15	12	0
92	107	131	42.4	22.4	1.0	500～999人	131	27	25	0	19	1	33	1	15	1	6	3	0
163	58	57	△ 65.0	△ 1.7	0.4	1,000人～	57	18	5	0	0	0	34	0	0	0	0	0	0

(注)新産業分類(平成19年11月改訂「日本標準産業分類」)に基づく区分により掲載している。

産業別・規模別一般充足状況(学卒を除きパート含む)

前月	前年同月	当月	対前月比	対前年同月比	構成比	産業別	計	前橋	高崎	(安中)	桐生	伊勢崎	太田	館林	沼田	富岡	藤岡	渋川	(中之条)	
62	45	47	△ 24.2	4.4	2.3	A. 農、林、漁業	47	6	3	2	1	0	8	3	11	2	2	2	3	6
1	1	1	0.0	0.0	0.0	C 鉱業、採石業、砂利採取業	1	0	0	0	0	1	0	0	0	0	0	0	0	0
88	98	89	1.1	△ 9.2	4.4	D 建設業	89	19	25	3	5	6	8	3	1	4	6	6	3	
465	568	461	△ 0.9	△ 18.8	23.0	E 製造業	461	57	52	12	47	61	72	67	16	22	32	19	4	
70	75	70	0.0	△ 6.7	3.5	09 食品製造業	70	17	11	0	0	14	2	12	3	3	3	5	0	
9	3	3	△ 66.7	0.0	0.1	10 飲料・たばこ・飼料製造業	3	0	1	0	0	0	1	0	1	0	0	0	0	
10	13	16	60.0	23.1	0.8	11 繊維工業	16	3	0	2	6	0	1	4	0	0	0	0	0	
6	5	9	50.0	80.0	0.4	12 木材・木製品製造業(家具を除く)	9	2	0	1	1	0	0	2	0	2	1	0	0	
7	10	12	71.4	20.0	0.6	13 家具・装飾品製造業	12	9	1	1	1	0	0	0	0	0	0	0	0	
11	20	22	100.0	10.0	1.1	14 パルプ・紙・紙加工品製造業	22	5	2	0	2	3	1	4	2	0	0	3	0	
6	12	5	△ 16.7	△ 58.3	0.2	15 印刷・同関連業	5	0	2	0	0	1	1	1	0	0	0	0	0	
9	16	12	33.3	△ 25.0	0.6	16 化学工業	12	0	6	1	0	1	0	4	0	0	0	0	0	
0	0	0	--	--	0.0	17 石油製品・石炭製品製造業	0	0	0	0	0	0	0	0	0	0	0	0	0	
49	58	57	16.3	△ 1.7	2.8	18 プラスチック製品製造業(別掲を除く)	57	9	4	2	6	5	9	6	4	6	4	2	0	
7	5	3	△ 57.1	△ 40.0	0.1	19 ゴム製品製造業	3	0	1	0	0	0	0	1	0	1	0	0	0	
11	12	10	△ 9.1	△ 16.7	0.5	21 窯業・土石製品製造業	10	2	0	1	1	1	0	0	3	0	1	1	0	
7	8	5	△ 28.6	△ 37.5	0.2	22 鉄鋼業	5	0	2	0	1	0	2	0	0	0	0	0	0	
7	9	2	△ 71.4	△ 77.8	0.1	23 非鉄金属製造業	2	1	0	0	1	0	0	0	0	0	0	0	0	
50	60	46	△ 8.0	△ 23.3	2.3	24 金属製品製造業	46	4	1	0	6	8	10	4	2	3	5	3	0	
23	32	32	39.1	0.0	1.6	25 はん用機械器具製造業	32	1	4	0	3	2	7	7	1	0	7	0	0	
11	17	15	36.4	△ 11.8	0.7	26 生産用機械器具製造業	15	0	4	0	0	5	1	3	0	0	2	0	0	
12	7	10	△ 16.7	42.9	0.5	27 業務用機械器具製造業	10	0	3	0	0	3	0	1	0	0	0	3	0	
10	12	7	△ 30.0	△ 41.7	0.3	28 電子部品・デバイス・電子回路製造業	7	1	0	2	0	0	0	0	0	1	1	1	1	
52	58	41	△ 21.2	△ 29.3	2.0	29 電気機械器具製造業	41	1	3	1	7	3	13	6	0	1	4	1	1	
10	6	13	30.0	116.7	0.6	30 情報通信機械器具製造業	13	0	0	1	0	5	2	1	0	2	0	0	2	
58	95	45	△ 22.4	△ 52.6	2.2	31 輸送用機械器具製造業	45	2	4	0	8	2	13	11	0	2	3	0	0	
30	35	26	△ 13.3	△ 25.7	1.3	20,32 その他の製造業	26	0	3	0	4	8	9	0	0	1	1	0	0	
0	2	1	--	△ 50.0	0.0	F 電気・ガス・熱供給・水道業	1	0	0	0	0	0	0	0	0	0	0	1	0	
5	19	16	220.0	△ 15.8	0.8	G 情報通信業	16	7	5	0	0	0	0	0	1	0	1	2	0	
117	142	112	△ 4.3	△ 21.1	5.6	H 運輸業、郵便業	112	14	22	0	12	22	13	16	1	3	3	3	3	
232	225	224	△ 3.4	△ 0.4	11.2	I 卸売業、小売業	224	49	60	2	7	16	23	24	20	4	8	8	3	
22	19	18	△ 18.2	△ 5.3	0.9	J 金融業、保険業	18	11	4	0	0	1	0	0	1	0	1	0	0	
33	28	20	△ 39.4	△ 28.6	1.0	K 不動産業、物品賃貸業	20	6	6	0	1	2	3	2	0	0	0	0	0	
60	59	54	△ 10.0	△ 8.5	2.7	L 学術研究、専門・技術サービス業	54	24	16	0	4	3	4	0	2	0	0	1	0	
79	80	87	10.1	8.7	4.3	M 宿泊業、飲食サービス業	87	5	16	4	5	2	14	0	7	2	0	14	18	
45	50	61	35.6	22.0	3.0	N 生活関連サービス業、娯楽業	61	7	8	8	2	5	6	7	7	3	1	5	2	
36	34	33	△ 8.3	△ 2.9	1.6	O 教育、学習支援業	33	15	10	1	1	3	1	1	0	0	0	1	0	
534	541	508	△ 4.9	△ 6.1	25.4	P 医療、福祉	508	86	115	8	45	63	57	26	21	18	16	44	9	
32	15	19	△ 40.6	26.7	0.9	Q 複合サービス事業	19	5	2	0	1	1	0	2	3	0	0	4	1	
208	168	181	△ 13.0	7.7	9.0	R サービス業(他に分類されないもの)	181	60	35	4	8	21	10	27	4	0	2	6	4	
94	83	71	△ 24.5	△ 14.5	3.5	S. T 公務、その他	71	35	0	2	5	3	4	4	2	6	3	2	5	
2,113	2,177	2,003	△ 5.2	△ 8.0	100.0	合計	2,003	406	379	46	144	210	223	182	95	66	75	119	58	
1,302	1,312	1,228	△ 5.7	△ 6.4	61.3	29人以下	1,228	239	248	24	90	127	132	111	69	48	43	70	27	
594	591	518	△ 12.8	△ 12.4	25.9	30~99人	518	108	82	17	43	62	55	41	19	15	23	28	25	
151	183	169	11.9	△ 7.7	8.4	100~299人	169	35	37	5	3	12	20	29	4	0	5	15	4	
37	46	52	40.5	13.0	2.6	300~499人	52	15	10	0	3	6	3	1	2	2	4	4	2	
22	29	23	4.5	△ 20.7	1.1	500~999人	23	2	1	0	4	3	9	0	1	1	0	2	0	
7	16	13	85.7	△ 18.8	0.6	1,000人~	13	7	1	0	1	0	4	0	0	0	0	0	0	

(注)新産業分類(平成19年11月改訂「日本標準産業分類」)に基づく区分により掲載している。

新規学卒者の職業紹介状況(31年3月卒)

項 目	安定所別		前橋	高崎	(安中)	桐生	伊勢崎	太田	館林	沼田	富岡	藤岡	渋川	(中之条)	前年実績	
	前年同月	31年6月														
	末 現 在	末 現 在														
中 学	1 求人数	0	0	0	0	0	0	0	0	0	0	0	0	0	0	
	2 求職者数	17	4	3	0	0	1	0	0	0	0	0	0	0	17	
	3 就職者数	14	3	2	0	0	1	0	0	0	0	0	0	0	14	
	4 求人倍率 (1/2)	0.00	0.00	0.00	--	--	0.00	--	--	--	--	--	--	--	--	0.00
	5 就職率 (3/2×100)	82.4	75.0	66.7	--	--	100.0	--	--	--	--	--	--	--	--	82.4
高 校	1 求人数	8,262	8,262	1,245	1,147	280	672	808	1,474	827	353	428	329	416	283	8,262
	2 求職者数	3,168	3,154	436	469	156	486	314	313	252	145	112	224	170	77	3,168
	3 就職者数	3,165	3,151	434	469	156	486	314	313	252	145	112	223	170	77	3,165
	4 求人倍率 (1/2)	2.61	2.62	2.86	2.45	1.79	1.38	2.57	4.71	3.28	2.43	3.82	1.47	2.45	3.68	2.61
	5 就職率 (3/2×100)	99.9	99.9	99.5	100.0	100.0	100.0	100.0	100.0	100.0	100.0	100.0	99.6	100.0	100.0	99.9

(注1) 「2 求職者数」は、学校又は安定所の紹介を希望する求職者をいう。

(注2) 「3 就職者数」は、学校又は安定所の紹介による就職決定者数をいう。

(注3) 「前年実績」は、平成30年3月卒の学校又は安定所の紹介による最終数である。

新卒応援ハローワーク取扱状況

区分	項目	来所者数	求職	就職
大学等		119	52	27
	うち既卒者	51	23	26
	年度累計	550	175	109
高校		26	15	15
	うち既卒者	26	14	14
	年度累計	105	26	39
中学		1	1	1
	うち既卒者	1	1	1
	年度累計	4	1	2
その他若年者		0	0	0
	年度累計	0	0	0

※大学等には、大学院、短大、高専、専修、公共職業能力開発施設を含む。

※「既卒者」とは、学校卒業者で新規学卒者扱いでの就職を希望する者で、同一の事業主の元で正規雇用され、引き続き1年以上雇用保険被保険者であった期間がない者。

※その他若年者は学生、既卒者以外の若年者をいう。

外国人雇用サービスコーナー取扱状況

区分	項目	新規求職	相談件数	紹介件数	就職件数	有効求職
前 橋	当月分	20	51	16	13	80
	年度累計	77	186	81	20	
伊勢崎	当月分	77	295	30	8	293
	年度累計	217	906	72	21	
太 田	当月分	127	459	99	23	508
	年度累計	452	1,398	252	66	
館 林	当月分	62	221	46	7	224
	年度累計	183	639	116	16	

雇用保険関係

項目 安定所別	適用関係											求職者給付関係										
	事業所			被保険者					事務組合			一般被保険者					技能習得手当実人員					
	1 全数	2 新規加入	3 廃止脱退	4 全数	5 資格取得	6 資格喪失	7 6のうち事業主都合による解雇	8 解雇率 7/6×100	9 組合	10 委託事業所	11 被保険者	12 離職票 交付件数	13 受給資格決定 件数	14 初回受給者数	15 うち特定	16 受給者実人員	17 うち特定	18 訓練延長 給付	19 受講 手当	20 特定 職種	21 通所 手当	22 傷病 手当 実人員
前年同月	32,229	111	70	613,881	9,557	8,054	429	5.3	203	13,420	118,533	4,115	1,285	613,881	247	4,673	1,254	109	169	0	260	18
前月	32,547	123	67	621,042	12,944	9,705	423	4.4	203	13,505	120,427	4,998	1,788	1,394	310	4,667	1,269	93	116	0	184	16
6月	32,605	124	71	623,297	10,358	8,299	473	5.7	203	13,535	120,779	4,438	1,475	1,172	283	4,770	1,298	90	165	0	225	19
前橋	6,289	29	10	119,921	1,703	1,450	73	5.0	54	2,857	26,686	827	236	188	35	751	189	16	28	0	38	4
高崎	5,887	24	14	133,301	2,649	1,808	56	3.1	33	2,325	20,066	1,042	224	212	36	808	181	20	35	0	50	5
安中	688	2	3	15,998	148	116	12	10.3	3	296	2,423	63	25	22	0	136	22	2	2	0	3	0
桐生	2,769	4	5	44,679	582	650	64	9.8	18	892	6,984	327	125	87	27	384	113	0	7	0	7	2
伊勢崎	3,904	17	1	70,752	1,537	1,141	92	8.1	18	1,483	13,083	532	248	192	61	673	223	12	28	0	36	1
太田	3,754	13	9	91,306	1,596	1,456	67	4.6	9	1,246	13,466	730	196	141	38	551	171	8	10	0	16	1
館林	2,535	9	14	53,572	807	728	67	9.2	11	836	9,257	406	155	112	31	473	140	6	12	0	14	1
沼田	1,368	8	4	18,316	261	197	8	4.1	13	761	5,583	102	48	37	6	194	51	8	2	0	8	2
富岡	1,239	4	3	17,691	205	167	15	9.0	11	586	5,700	78	42	34	6	167	43	2	6	0	7	0
藤岡	1,495	7	3	21,773	226	185	13	7.0	9	706	6,733	105	55	63	14	272	69	7	15	0	19	2
渋川	1,670	4	3	23,505	433	254	4	1.6	13	959	7,267	136	92	58	20	278	78	9	18	0	25	1
中之条	1,007	3	2	12,483	211	147	2	1.4	11	588	3,531	90	29	26	9	83	18	0	2	0	2	0
年度累計		400	260		41,168	33,899	1,748	5.2				18,966	5,296	3,668	923	13,761	3,773	350	347	0	558	54

(注)特定とは、特定受給資格者

項目 安定 所別	求職者給付関係												就職促進給付関係																	
	一般被保険者												高年齢継続被保険者			短期特例被保険者			一般被保険者											
	23	基本手当			27	28	29	30	31	32	33	34	常用就職支度手当		再就職手当		就業促進定着手当		就業手当		移転費		求職活動支援費							
総支給額	24	25	26	27	28	29	30	31	32	33	34	35	36	37	38	39	40	41	42	43	44	45	46							
	所定日数 内支給額	うち特定	訓練延 長給付 支給額	技能習 得手当 支給額	傷病 手当 支給額	受給資 格決定 件数	受給 者数	高年齢 求職者 給付金額	受給資 格決定 件数	受給 者数	特例一 時金支 給金額	支給 人員	支給 金額	支給 人員	支給 金額	支給 人員	支給 金額	支給 人員	支給 金額	支給 人員	支給 金額	支給 人員	支給 金額							
前年同月	632,496	612,145	181,883	14,681	2,187	3,380	569	734	161,022	16	13	2,621	5	783	509	193,602	152	26,543	15	740	1	149	1	2						
前月	577,236	560,099	166,510	12,360	2,238	2,540	597	739	157,797	10	6	1,262	3	599	506	191,610	119	19,993	9	331	1	106	1	122						
6月	565,466	549,159	159,952	10,852	2,524	2,930	341	352	75,873	6	9	1,657	3	429	418	163,636	117	18,879	8	254	1	106	2	27						
前橋	90,139	87,266	24,480	2,053	313	508	62	68	14,710	1	2	359	0		77	30,921	5	893	1	9	0		2	27						
高崎	97,312	93,946	22,834	2,364	459	543	50	58	12,529	0	0		0		56	24,388	27	4,594	1	16	0		0							
安中	15,506	15,195	3,131	267	43		7	10	2,416	0	0		0		5	2,104	3	874	0		0		0							
桐生	45,489	44,970	12,776		134	385	32	30	6,189	1	3	531	0		38	13,294	9	1,674	2	66	0		0							
伊勢崎	80,715	78,691	27,456	1,436	431	157	32	37	7,393	0	0		1	96	71	25,594	19	3,249	0		0		0							
太田	64,656	63,455	21,146	879	231	91	30	32	7,082	1	0		0		49	19,539	21	3,143	0		0		0							
館林	56,511	55,552	16,987	549	255	155	31	25	5,706	0	0		1	167	36	14,575	8	1,012	2	54	0		0							
沼田	23,961	22,293	6,292	986	108	575	19	23	5,416	3	3	537	0		9	4,851	3	328	0		0		0							
富岡	18,449	18,224	5,409	173	52		21	16	3,091	0	0		0		15	5,139	3	300	0		0		0							
藤岡	31,035	29,697	8,278	800	142	396	21	19	3,939	0	0		0		25	8,755	2	411	0		0		0							
渋川	32,542	30,755	9,249	1,344	323	120	25	24	4,818	0	0		1	166	27	11,321	13	1,657	0		1	106	0							
中之条	9,149	9,115	1,914		34		11	10	2,585	0	1	231	0		10	3,156	4	744	2	109	0		0							
年度累計	1,691,555	1,635,036	474,859	41,703	6,277	8,539	1,703	1,659	357,174	23	23	4,488	12	1,892	1,203	470,233	328	53,440	30	1,140	4	568	3	148						

(注1) 支給金額は千円単位で千円未満四捨五入のため、合計とは一致しない。

(注2) 就職促進給付の拡充により、平成26年10月より就業促進定着手当の支給が開始。

項目 安定所別	雇 用 継 続 給 付 関 係										
	高 年 齢 雇 用 継 続 給 付						育 児 休 業 給 付			介 護 休 業 給 付	
	基本給付金			再就職給付金							
	47 受給要件確認 件数	48 受給者 実人員	49 支給 金額	50 受給要件確認 件数	51 受給者 実人員	52 支給 金額	53 受給要件確認 件数	54 受給者 実人員	55 支給 金額	56 受給 者数	57 支給 金額
前年同月	423	8,303	213,912	0	0		386	3,980	475,824	18	5,363
前 月	424	9,755	263,124	0	2	67	387	4,621	548,106	11	2,763
6月	396	7,974	204,059	0	0		388	4,240	501,723	13	4,137
前橋	76	1,842	45,794	0	0		115	1,298	158,801	3	866
高崎	92	1,197	30,563	0	0		86	969	117,685	1	492
安中	10	236	6,020	0	0		8	84	10,663	0	
桐生	31	555	13,551	0	0		25	298	32,607	1	360
伊勢崎	46	993	26,622	0	0		40	409	45,290	3	1,557
太田	46	1,146	32,175	0	0		42	472	54,632	3	491
館林	31	865	21,587	0	0		21	210	24,522	0	
沼田	18	155	3,899	0	0		5	90	10,800	0	
富岡	11	228	4,882	0	0		11	78	8,847	0	
藤岡	12	256	6,446	0	0		14	104	11,754	2	372
渋川	19	319	7,817	0	0		18	166	17,760	0	
中之条	4	182	4,702	0	0		3	62	8,361	0	
年度累計	1,272	25,351	662,000	0	2	67	1,072	12,839	1,525,382	35	10,476

(注) 支給金額は千円単位で千円未満四捨五入のため、合計とは一致しない。

教育訓練給付金(一般教育訓練)給付状況

		一 般 教 育 訓 練 給 付 関 係												合計
		前橋	高崎	安中	桐生	伊勢崎	太田	館林	沼田	富岡	藤岡	渋川	中之条	
平成28年度	受給者数	310	274	49	122	224	144	123	78	44	91	97	36	1,592
	支給金額	9,908	9,433	1,806	3,599	7,153	3,910	4,005	2,632	1,324	2,927	3,278	1,322	51,297
平成29年度	受給者数	282	274	32	115	226	148	106	82	53	89	84	27	1,518
	支給金額	9,251	9,154	1,045	3,612	7,540	4,101	3,216	2,198	2,083	2,879	2,659	811	48,550
平成30年度	受給者数	273	277	30	101	189	151	119	55	67	84	92	37	1,475
	支給金額	7,543	8,953	768	2,940	6,167	4,159	3,666	1,438	1,883	2,401	2,868	890	43,674
平成30年6月	受給者数	19	24	5	5	18	6	10	1	8	7	5	1	109
	支給金額	493	804	94	151	600	100	250	21	189	165	173	10	3,050
7月	受給者数	24	25	1	6	27	16	9	3	7	10	11	3	142
	支給金額	830	921	52	261	831	547	256	88	328	417	453	29	5,014
8月	受給者数	26	29	3	9	16	8	11	5	3	12	14	8	144
	支給金額	911	1,231	99	242	510	262	371	118	53	268	449	209	4,721
9月	受給者数	29	24	1	8	14	16	10	5	9	2	9	4	131
	支給金額	805	715	28	237	307	426	293	108	258	41	330	155	3,703
10月	受給者数	40	33	4	12	22	18	9	13	12	14	11	8	196
	支給金額	1,037	1,062	84	392	674	701	321	277	304	548	260	130	5,787
11月	受給者数	35	36	2	17	18	20	13	2	10	9	7	2	171
	支給金額	1,125	1,123	28	331	762	514	352	34	246	181	238	71	5,004
12月	受給者数	20	22	2	9	18	14	12	2	3	10	12	1	125
	支給金額	496	471	35	239	446	392	384	77	103	176	277	52	3,150
平成31年1月	受給者数	17	21	1	11	11	19	13	6	2	8	6	3	118
	支給金額	421	404	28	361	423	430	358	177	52	294	214	123	3,285
2月	受給者数	12	16	2	7	11	9	6	4	3	3	5	3	81
	支給金額	235	569	38	175	318	197	230	115	36	61	150	60	2,182
3月	受給者数	11	15	3	4	10	7	5	3	3	4	5	2	72
	支給金額	288	481	44	48	235	279	174	82	150	95	137	15	2,028
4月	受給者数	19	11	2	3	6	5	7	2	1	3	2	2	63
	支給金額	643	537	77	35	187	277	172	47	100	58	36	47	2,215
令和元年5月	受給者数	16	24	5	9	19	9	11	0	2	6	8	2	111
	支給金額	391	884	137	161	623	255	312		30	162	209	67	3,231
6月	受給者数	16	15	6	7	8	9	8	3	5	3	8	3	91
	支給金額	462	516	272	170	280	145	177	54	120	50	167	140	2,553

(注1) 支給金額は千円単位で千円未満四捨五入のため、合計とは一致しない。

(注2) 教育訓練給付金の拡充に伴い、平成26年10月より「一般教育訓練給付金」へ名称変更

教育訓練給付金(専門実践教育訓練)受給資格確認及び教育訓練支援給付金給付状況

項目	専門実践教育訓練関係																	教育訓練支援給付金				
	教育訓練給付金																	受給資格 確認件数	初回受給者数	受給者実人員	支給終了者数	支給金額
	安定所別	内訳		受給者数・支給金額																		
		受給資格 確認件数	通学制	通信制	第1回		第2回		第3回		第4回		第5回		第6回		追加給付(20%)					
受給者数					支給金額	受給者数	支給金額	受給者数	支給金額	受給者数	支給金額	受給者数	支給金額	受給者数	支給金額	受給者数	支給金額					
平成29年度	257	157	100	209	31,650	184	12,626	156	15,179	118	9,404	69	6,560	40	3,596	51	7,499	43	33	243	9	33,811
平成30年度	292	143	149	258	44,951	190	13,566	159	15,547	144	12,009	85	8,480	73	6,270	155	31,882	39	42	389	28	62,798
前年同月	6	2	4	0		0		0		1	69	0		0		13	3,813	3	9	39	0	5,987
前月	26	5	21	3	677	56	5,224	0		16	1,559	0		9	716	49	11,245	10	1	19	2	3,656
6月	14	0	14	0		2	164	1	22	0		0		1	110	13	3,867	7	4	46	0	9,656
前橋	4	0	4	0		1	90	0		0		0		0		8	2,146	0	1	11	0	2,346
高崎	4	0	4	0		0		1	22	0		0		0		1	359	4	0	6	0	1,363
安中	1	0	1	0		0		0		0		0		0		0		0	0	1	0	97
桐生	0	0	0	0		0		0		0		0		0		2	542	0	0	3	0	609
伊勢崎	2	0	2	0		1	74	0		0		0		0		0		0	0	7	0	1,528
太田	2	0	2	0		0		0		0		0		1	110	0		0	0	0	0	
館林	1	0	1	0		0		0		0		0		0		0		0	1	3	0	663
沼田	0	0	0	0		0		0		0		0		0		0		0	0	0	0	
富岡	0	0	0	0		0		0		0		0		0		1	359	0	2	4	0	1,007
藤岡	0	0	0	0		0		0		0		0		0		0		1	0	1	0	175
渋川	0	0	0	0		0		0		0		0		0		1	460	2	0	9	0	1,672
中之条	0	0	0	0		0		0		0		0		0		0		0	0	1	0	196
年度累計	73	20	53	17	3,120	164	15,626	1	22	115	9,845	0		38	3,340	124	28,580	28	6	112	15	21,549

(注1) 支給金額は千円単位で千円未満四捨五入のため、合計とは一致しない。

(注2) 教育訓練給付金の拡充及び教育訓練支援給付金の創設に伴い、平成26年10月より「専門実践教育訓練」新設

用語の説明

(職業紹介関係)

- ・新規求職申込件数
期間中に自安定所で新たに受付けた求職申込みの件数をいう。
- ・月間有効求職者数
「前月より繰越された有効求職者数(前月末日現在において、求職票の有効期限が翌月以降にまたがっている就職未決定の求職者数)」と当月の「新規求職者申込件数」の合計数をいう。
- ・紹介件数
求職者と求人との結合をはかるため、自安定所で紹介した件数をいう。
- ・就職件数
自安定所の有効求職者が、安定所の紹介あっせんにより就職した件数をいう。
- ・新規求人数
期間中に新たに受付けた求人数(採用予定人員)をいう。
- ・月間有効求人数
「前月より繰越された有効求人数(前月末日現在において、求人票の有効期限が翌月以降にまたがっている未充足の求人数)」と当月の「新規求人数」の合計数をいう。
- ・充足数
自安定所の有効求人が、安定所の紹介あっせんにより求職者と結合した件数をいう。
- ・求人倍率(求職者に対する求人の比率をいい、求職者1人あたりの求人数を示す。)

$$\text{求人倍率} = \frac{\text{月間有効(新規)求人数}}{\text{月間有効(新規)求職者数}}$$

- ・就職率(求職に対する就職の比率をいい、求職者のうち、求人者との間に雇用関係が成立したものの割合を示す。)

$$\text{就職率} = \frac{\text{就職件数}}{\text{月間有効(新規)求職者数}} \times 100$$

- ・充足率(求人に対する就職の比率をいい、申込まれ求人がどの程度充たされているかを示す。)

$$\text{充足率} = \frac{\text{充足数}}{\text{月間有効(新規)求人数}} \times 100$$

- ・産業分類(平成21年4月より本文中の産業分類は平成19年11月改定の「日本標準産業分類」による。)

(雇用保険関係)

- ・離職票交付枚数
安定所が離職による被保険者資格の喪失の確認を行い、離職者に交付した離職票の枚数をいう。
- ・離職票提出件数
失業給付を受けようとする者が安定所に出頭して離職票を提出した件数をいう。
- ・受給資格決定件数
受け付けた離職票を審査して、安定所が失業給付を受ける資格があると決定した件数をいう。
- ・初回受給者数
同一失業給付金受給期間内における当該失業給付の第1回目の支給を受けた者の数をいう。
- ・受給者実人員
失業給付を実際に受けた受給資格者の実数をいう。
- ・特定受給資格者
離職理由が、倒産・解雇・特定の雇止め等により再就職の準備をする時間的余裕がなく離職を余儀なくされた受給資格者(特定受給資格者判断基準に該当する者)をいう。

県内ハローワーク一覧

名 称	所 在 地	連 絡 先
ハローワーク前橋	前橋市天川大島町130-1	tel. 027-290-2111 fax. 027-290-2528
ハローワーク高崎	高崎市北双葉町5-17	tel. 027-327-8609 fax. 027-323-8119
ハローワーク安中	安中市安中1-1-26	tel. 027-382-8609 fax. 027-382-4141
ハローワーク桐生	桐生市錦町2-11-14	tel. 0277-22-8609 fax. 0277-22-5014
ハローワーク伊勢崎	伊勢崎市太田町554-10 (伊勢崎地方合同庁舎1階)	tel. 0270-23-8609 fax. 0270-23-3697
ハローワーク太田	太田市飯田町893	tel. 0276-46-8609 fax. 0276-48-0096
ハローワーク館林	館林市大街道1-3-37	tel. 0276-75-8609 fax. 0276-72-4367
ハローワーク沼田	沼田市薄根町3167-4	tel. 0278-22-8609 fax. 0278-23-7206
ハローワーク群馬富岡	富岡市富岡1414-14	tel. 0274-62-8609 fax. 0274-62-1932
ハローワーク藤岡	藤岡市上大塚368-1	tel. 0274-22-8609 fax. 0274-24-4587
ハローワーク渋川	渋川市渋川1696-15	tel. 0279-22-2636 fax. 0279-23-4370
ハローワーク中之条	吾妻郡中之条町西中之条207	tel. 0279-75-2227 fax. 0279-75-5945