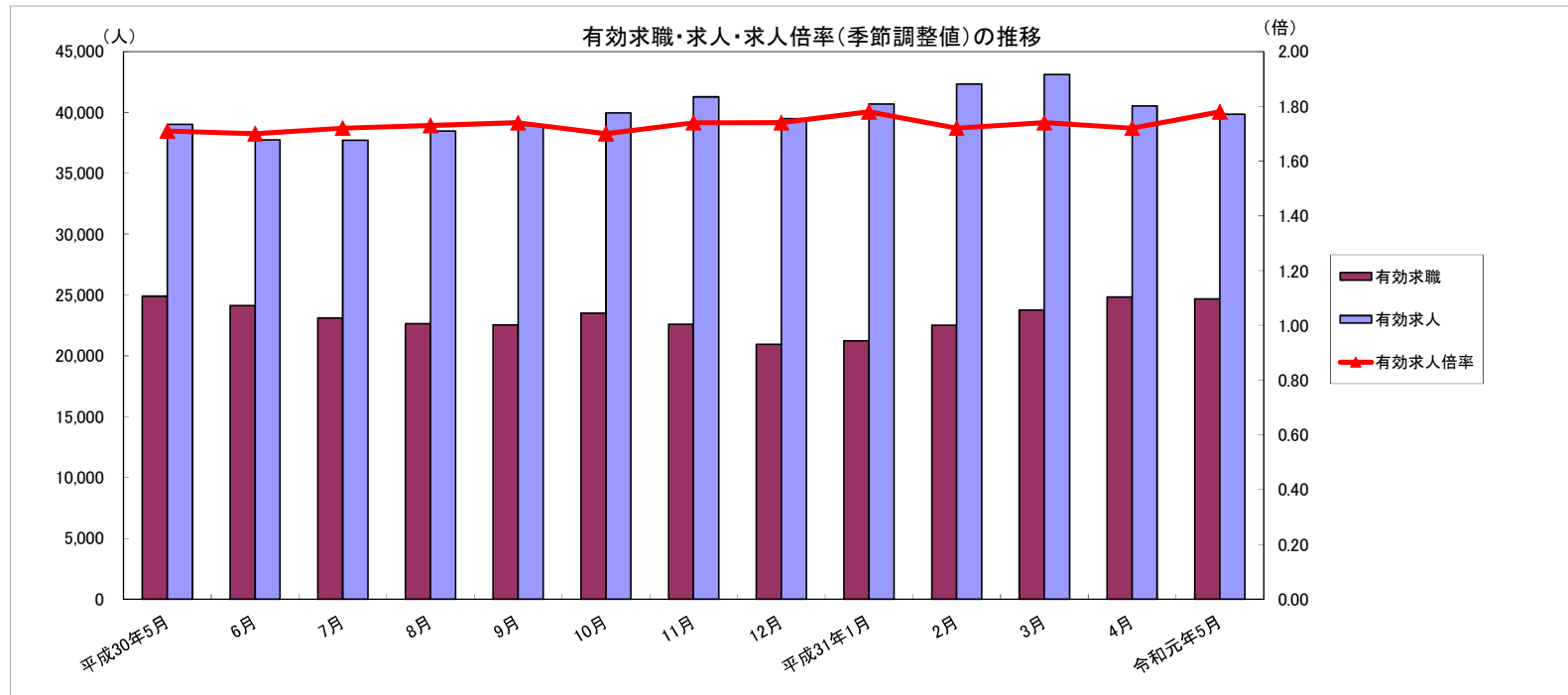


# 労働市場月報



2019. 5

厚生労働省 群馬労働局 職業安定部

## 労働市場の動向(元年5月)

## 目次

### 1 求人倍率の状況

- ・ 新規求人倍率(季節調整値)は、新規求職者数の減少(前月比16.7%減)に対し、新規求人数が増加(前月比22.3%増加)したことから、前月を0.38ポイント上回る2.53倍となった。
- ・ 有効求人倍率(季節調整値)は、月間有効求職者数の減少(前月比0.6%減)に対し、月間有効求人数も減少(前月比1.7%減)したことから、前月を0.06ポイント上回る1.78倍となった。

### 2 求人の状況

- ・ 新規求人数(原数値)は15,659で、前年同月比14.1%増加となった。  
産業別では、建設業(5.8%減)、製造業(3.9%減)、情報通信業(24.5%減)、運輸業・郵便業(27.8%減)、卸売・小売業(130.6%増)、飲食・宿泊業(30.5%減)、医療・福祉(9.1%増)、サービス業(4.5%減)となっている。  
製造業の内訳を見ると、食料品(±0%)、プラスチック製品(4.7%減)、金属製品(4.9%減)、はん用機械器具(29.9%減)、電子部品・デバイス・電子回路製造(6.7%減)、電気機械器具(1.3%増)、情報通信器(25.9%減)、輸送用機械器具(11.5%減)となっている。
- ・ 有効求人数(原数値)は39,850で、前年同月比2.2%増加となった。

### 3 求職の状況

- ・ 新規求職者数(原数値)は6,266で、前年同月比2.5%減少となった。
- ・ 新規求職者(常用:パートを除く)の態様別内訳(前年同月比)を見ると、在職者は10.4%減少し、離職者は5.3%増加(うち事業主都合が7.3%増、うち自己都合が6.0%増)となっている。
- ・ 有効求職者数(原数値)は24,690で、前年同月比0.9%減少となった。

### 4 就職の状況

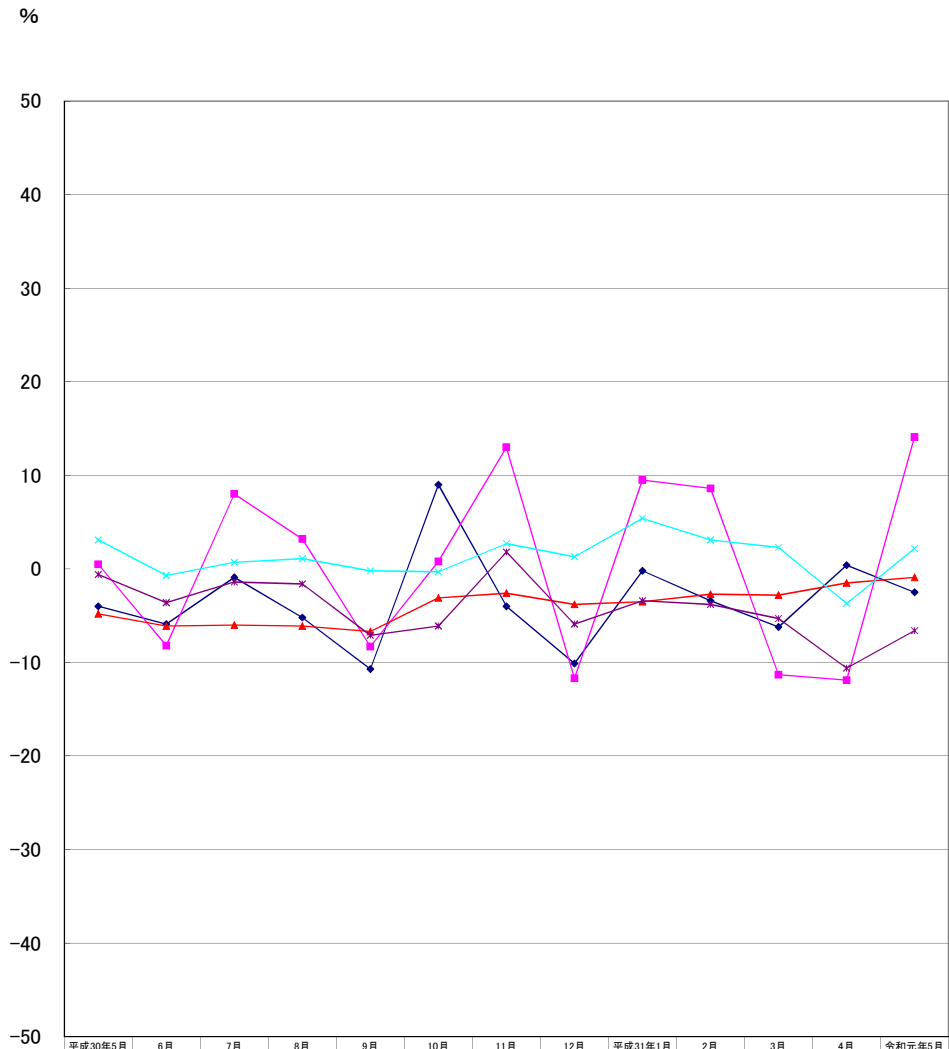
- ・ 公共職業安定所の紹介による就職件数は2,192で、前年同月比6.6%減少となった。

### 5 雇用保険受給者の状況

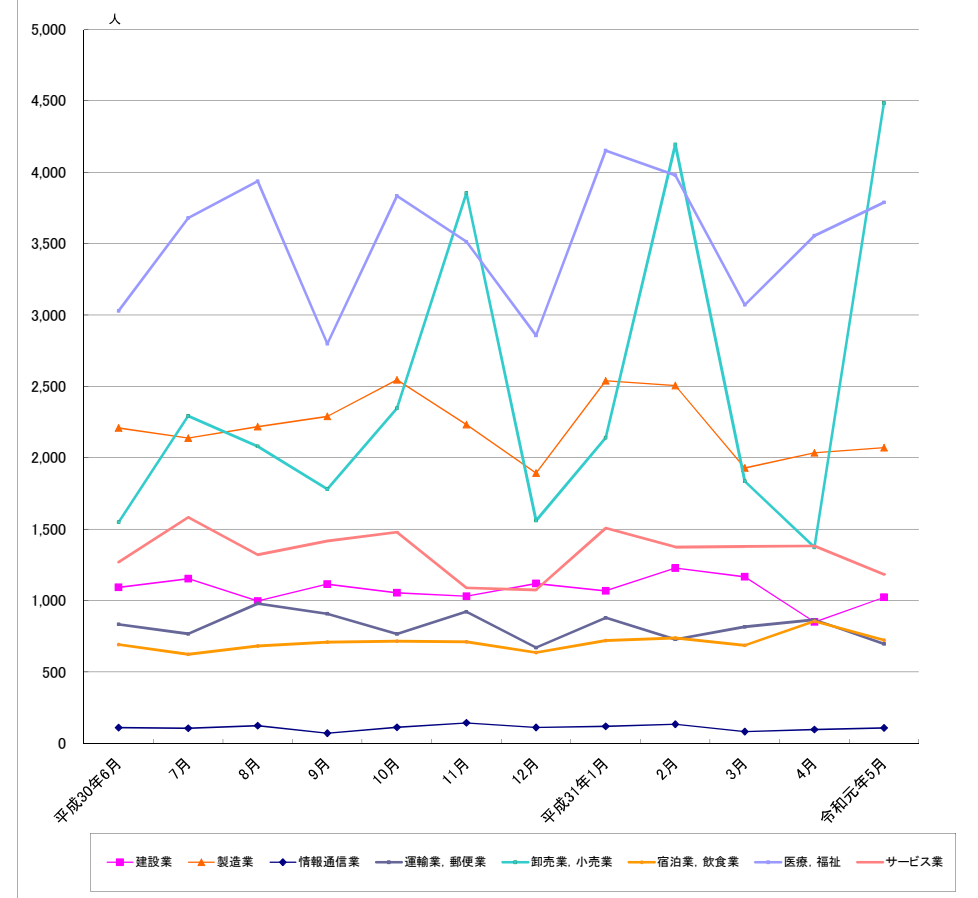
- ・ 受給資格決定件数は1,788で、前年同月比10.2%増加となった。
- ・ 初回受給者数は1,394で、前年同月比18.0%減少となった。
- ・ 雇用保険受給者実人員は4,667で、前年同月比2.0%減少となった。

主要統計グラフ	1-2
業務統計主要項目・主要指標	3
時系列でみた主要指標Ⅰ(学卒・パートを除く)	4
Ⅱ(学卒を除きパートを含む)	5
一般職業紹介状況(学卒・パートを除く)	6
Ⅱ(学卒を除きパートを含む)	7
中高年齢者等の職業紹介等状況(パートを除く)	8
高齢者(55歳以上)の職業紹介状況(パートを除く)	9
パートタイム職業紹介状況	10
障害者職業紹介状況	11
産業別・規模別一般新規求人状況	12
産業別・規模別一般充足状況	13
新規学卒者の職業紹介状況	14
付属施設の業務取扱状況	15
新卒応援ハローワーク	
外国人雇用サービスコーナー	
雇用保険関係(適用、求職者給付、就職促進給付、雇用継続給付)	16-18
教育訓練給付金(一般教育訓練)給付状況	19
教育訓練給付金(専門実践教育訓練)受給資格確認及び教育訓練支援給付金給付状況	20
用語の説明・県内ハローワーク等一覧	21

グラフでみる対前年増減率の推移



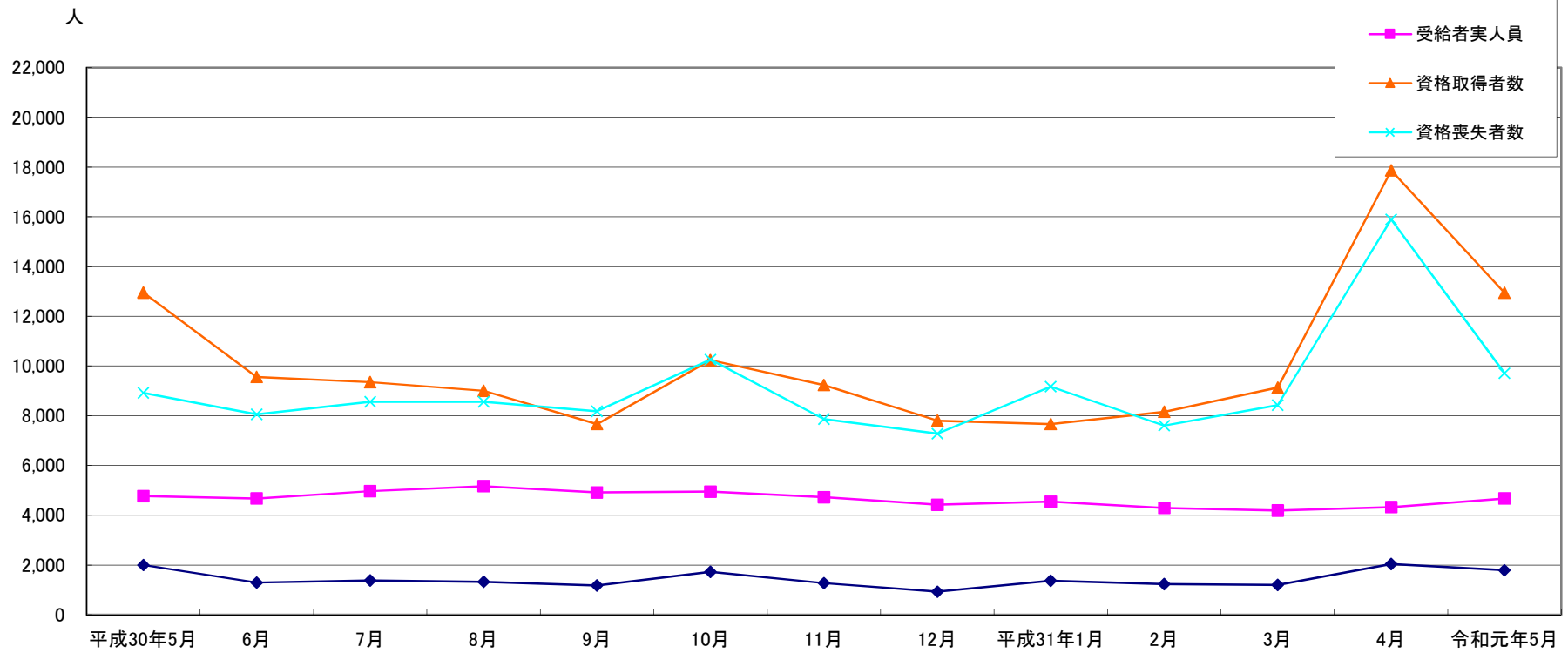
産業別新規求人人数の推移(学卒を除きパートを含む)



	建設業	製造業	情報通信業	運輸業, 郵便業	卸売業, 小売業	宿泊業, 飲食業	医療, 福祉	サービス業
平成30年6月	1,093	2,209	111	834	1,549	692	3,029	1,270
7月	1,153	2,139	106	768	2,293	624	3,680	1,583
8月	996	2,218	124	979	2,080	682	3,938	1,321
9月	1,115	2,290	71	908	1,781	709	2,799	1,418
10月	1,054	2,546	113	766	2,347	716	3,834	1,479
11月	1,031	2,233	144	922	3,855	712	3,513	1,089
12月	1,119	1,893	112	671	1,560	636	2,857	1,075
平成31年1月	1,068	2,540	120	880	2,141	721	4,152	1,507
2月	1,228	2,506	134	728	4,194	738	3,979	1,375
3月	1,167	1,929	83	817	1,836	687	3,071	1,380
4月	850	2,035	97	866	1,373	856	3,555	1,383
令和元年5月	1,023	2,071	108	697	4,485	723	3,789	1,184

(注)新産業分類(平成19年11月改訂「日本標準産業分類」)に基づく区分により掲載している。

## 最近12か月の雇用保険関係指標の推移



	平成30年5月	6月	7月	8月	9月	10月	11月	12月	平成31年1月	2月	3月	4月	令和元年5月
受給資格決定	1,992	1,285	1,378	1,326	1,177	1,720	1,266	922	1,365	1,224	1,197	2,033	1,788
受給者実人員	4,762	4,673	4,968	5,166	4,910	4,949	4,728	4,418	4,546	4,288	4,187	4,324	4,667
資格取得者数	12,956	9,557	9,350	9,001	7,661	10,234	9,233	7,801	7,665	8,162	9,130	17,866	12,944
資格喪失者数	8,914	8,054	8,561	8,563	8,179	10,259	7,866	7,279	9,173	7,602	8,428	15,895	9,705

業務統計主要項目(学卒を除きパート含む)

主要指標

項目			令和元年5月	参 考			対 比	
				前月	前々月	前年同月	前月比	前年同月比
一 般 職 業 紹 介	求職	1 新規	6,266	7,520	6,157	7,493	△ 16.7	△ 16.4
		2 月間有効	24,690	24,831	23,769	25,203	△ 0.6	△ 2.0
	就職	3 全数	2,192	2,305	2,659	2,577	△ 4.9	△ 14.9
		4 うち保受給者	430	446	506	468	△ 3.6	△ 8.1
	求人	5 新規	15,659	12,807	12,913	14,535	22.3	7.7
		6 月間有効	39,850	40,526	43,114	42,079	△ 1.7	△ 5.3
	7 充足数	2,113	2,219	2,619	2,421	△ 4.8	△ 12.7	
	求人倍率	8 新規(5/1)	2.50	1.70	2.10	1.94		
		9 月間有効(6/2)	1.61	1.63	1.81	1.67		
雇 用 保 険	10 適用事業所数	32,547	32,488	32,456	32,122	0.2	1.3	
	11 被保険者数	621,042	617,863	616,189	608,105	0.5	2.1	
	一 般	12 受給資格 決定件数	1,788	2,033	1,197	1,854	△ 12.1	△ 3.6
		13 受給者実人員 (所定給付)	4,667	4,324	4,187	4,068	7.9	14.7
		14 支給金額 (千円)	560,099	525,778	496,051	462,332	6.5	21.1
	高 年 齢	15 受給資格 決定件数	597	765	269	721	△ 22.0	△ 17.2
		16 受給者数	739	568	284	502	30.1	47.2
		17 支給金額 (千円)	157,797	123,504	59,733	110,597	27.8	42.7
	短 期	18 受給資格 決定件数	10	8	4	7	25.0	42.9
		19 受給者数	6	8	6	4	△ 25.0	50.0
20 支給金額 (千円)		1,262	1,569	971	716	△ 19.5	76.2	

項目	鉱工業生産指数 (鉱工業計)		常用雇用指数 (産業計)		所定外労働時間 (産業計)		企業倒産		完全失業者数 (全国)	
	平成27年 =100 (原数値)	前年 同月比	規模30人 以上 平成27年 =100 前年 同月比	前年 同月比	規模30人 以上 前年 同月比	前年 同月比	負債額 1000万 以上	前年 同月差	万人	完全失業率 (季調値)
年月										
平成27年	100.0	△ 1.5	100.0	0.3	12.9	△ 2.2	101	△ 19	222	3.4
平成28年	101.5	1.5	100.5	0.5	13.0	0.2	87	△ 14	208	3.1
平成29年	103.5	2.0	101.4	0.9	13.2	1.1	99	12	190	2.8
平成30年	105.0	1.4	104.6	3.2	13.9	5.9	106	7	166	2.4
平成30年3月	113.1	2.3	102.7	2.8	14.4	7.5	11	0	173	2.5
4月	102.4	2.8	104.8	2.8	14.6	6.5	3	△ 6	180	2.5
5月	98.0	2.0	105.0	3.3	13.3	4.7	12	3	158	2.3
6月	105.4	△ 4.7	105.1	3.2	13.5	4.6	13	△ 2	168	2.5
7月	108.0	4.2	105.5	3.5	13.8	7.0	7	1	172	2.5
8月	94.6	1.5	105.4	3.5	13.7	12.3	10	4	170	2.4
9月	107.5	0.1	104.9	3.5	14.1	8.5	8	1	162	2.4
10月	118.0	4.8	105.1	3.4	14.3	6.7	11	3	163	2.4
11月	110.7	0.4	104.8	2.8	14.3	6.0	5	△ 2	168	2.5
12月	104.1	△ 4.1	105.1	3.1	13.9	△ 0.7	8	0	159	2.4
平成31年1月	78.2	△ 14.2	103.3	0.1	13.0	△ 3.0	7	△ 4	166	2.5
2月	95.6	△ 10.7	103.3	0.1	13.3	△ 4.3	4	△ 3	156	2.3
3月	106.6	△ 5.7	102.4	△ 0.3	13.6	△ 5.6	13	2	174	2.5
4月	98.4	△ 3.9	104.9	0.1	13.8	△ 5.4	10	7	176	2.4
令和元年5月	-	-	-	-	-	-	9	△ 3	165	2.4
資料出所	県 統 計 課						帝国データバンク		総務省統計局	

※完全失業率の年平均は、実数である。  
 ※表中「-」は、月報作成時には未公表のものである。  
 ※年の数値は速報値

時系列でみた主要指標 I (学卒・パートを除く)

項目 年度・月別	A 一般職業紹介状況												B Aのうち中高年齢者						C 一般求職者給付				
	1 新規求職		2 月間有効求職		3 新規求人		4 月間有効求人		5 就職		求人倍率		6 新規求職		7 月間有効求職		8 就職		新規求職者 中に占める 中高年の 割合 6/1*100	受給資格 決定件数		受給者実人員	
	前年 同月比	前年 同月比	前年 同月比	前年 同月比	前年 同月比	前年 同月比	新規	月間 有効	前年 同月比	前年 同月比	前年 同月比	前年 同月比	前年 同月比	前年 同月比	前年 同月比	前年 同月比	前年 同月比	前年 同月比					
平成25年度	5,205	△ 9.0	21,769	△ 10.6	6,925	△ 7.5	18,780	△ 7.1	1,624	△ 2.3	1.33	0.86	1,600	△ 12.5	7,885	△ 13.7	480	0.2	30.7	1,632	△ 21.9	7,168	△ 16.9
平成26年度	4,797	△ 7.8	19,120	△ 12.2	6,792	△ 1.9	18,872	0.5	1,537	△ 5.4	1.42	0.99	1,542	△ 3.6	6,768	△ 14.2	458	△ 4.6	32.1	1,683	3.1	6,102	△ 14.9
平成27年度	4,557	△ 5.0	17,942	△ 6.2	7,068	4.1	19,564	3.7	1,468	△ 4.5	1.55	1.09	1,509	△ 2.1	6,542	△ 3.3	466	1.7	33.1	1,611	△ 4.3	5,749	△ 5.8
平成28年度	4,285	△ 6.0	16,866	△ 6.0	7,607	7.6	21,321	9.0	1,379	△ 6.1	1.78	1.26	1,467	△ 2.8	6,247	△ 4.5	449	△ 3.6	34.2	1,526	△ 5.3	5,197	△ 9.6
平成29年度	4,027	△ 6.0	15,671	△ 7.1	7,811	2.7	22,267	4.4	1,271	△ 7.8	1.94	1.42	1,459	△ 0.5	6,021	△ 3.6	437	△ 2.7	36.2	1,459	△ 4.4	4,865	△ 6.4
平成30年度	3,807	△ 4.8	14,756	△ 5.7	8,066	3.2	23,201	4.7	1,207	△ 3.5	2.12	1.57	1,469	1.6	5,928	△ 1.3	441	3.3	38.6	1,392	△ 5.2	4,639	△ 5.7
平成30年5月	3,944	△ 7.4	15,520	△ 6.2	8,288	7.8	22,808	6.3	1,247	△ 0.3	2.10	1.47	1,523	2.1	6,265	△ 1.1	437	0.9	38.6	1,992	5.7	4,762	△ 4.5
6月	3,701	△ 8.5	15,056	△ 7.5	7,261	△ 4.3	22,443	3.0	1,219	△ 3.5	1.96	1.49	1,441	0.5	6,148	△ 1.8	447	9.3	38.9	1,285	△ 8.5	4,673	△ 8.6
7月	3,732	△ 0.5	14,847	△ 7.0	7,921	4.0	22,140	2.9	1,234	△ 2.3	2.12	1.49	1,410	5.9	6,032	△ 1.7	453	1.8	37.8	1,378	△ 4.0	4,968	△ 3.1
8月	3,666	△ 7.3	14,630	△ 7.2	8,340	6.3	22,565	2.7	1,169	△ 0.4	2.27	1.54	1,322	△ 2.4	5,870	△ 2.5	413	8.4	36.1	1,326	△ 3.7	5,166	△ 8.2
9月	3,459	△ 10.4	14,467	△ 7.4	7,571	△ 3.0	22,777	1.8	1,143	△ 9.1	2.19	1.57	1,274	△ 3.7	5,752	△ 2.7	446	2.8	36.8	1,177	△ 16.7	4,910	△ 6.5
10月	4,114	3.9	14,935	△ 5.3	8,375	△ 0.5	23,436	2.6	1,239	△ 7.8	2.04	1.57	1,554	11.5	5,906	△ 0.5	448	2.3	37.8	1,720	15.6	4,949	△ 5.0
11月	3,446	△ 6.2	14,435	△ 4.7	8,641	12.2	23,758	3.9	1,198	0.7	2.51	1.65	1,323	△ 4.0	5,711	△ 1.0	440	9.5	38.4	1,266	△ 1.8	4,728	△ 3.9
12月	2,936	△ 11.4	13,546	△ 6.2	6,716	△ 7.0	22,747	3.7	1,022	△ 10.1	2.29	1.68	1,185	△ 8.1	5,445	△ 3.4	371	△ 12.5	40.4	922	△ 10.1	4,418	△ 3.8
平成31年1月	4,221	△ 1.3	13,823	△ 5.2	8,885	10.0	23,432	6.9	939	△ 14.6	2.10	1.70	1,689	4.5	5,616	△ 2.0	362	△ 8.4	40.0	1,365	4.0	4,546	0.0
2月	4,114	△ 4.0	14,617	△ 4.0	9,557	12.4	24,527	6.0	1,227	△ 8.0	2.32	1.68	1,581	△ 0.2	5,846	△ 1.5	438	△ 10.2	38.4	1,224	△ 3.0	4,288	△ 1.2
3月	3,939	△ 8.6	15,211	△ 4.8	7,161	△ 8.0	24,619	5.0	1,423	△ 4.5	1.82	1.62	1,545	△ 3.4	6,161	△ 0.8	521	△ 3.3	39.2	1,197	△ 10.7	4,187	△ 1.5
4月	4,367	△ 0.9	15,406	△ 3.6	7,343	△ 9.1	23,008	△ 0.7	1,277	△ 10.2	1.68	1.49	1,876	5.5	6,404	0.3	485	△ 5.3	43.0	2,033	9.7	4,324	6.3
令和元年5月	<b>3,845</b>	<b>△ 2.5</b>	<b>15,114</b>	<b>△ 2.8</b>	<b>8,263</b>	<b>△ 0.3</b>	<b>22,128</b>	<b>△ 3.0</b>	<b>1,132</b>	<b>△ 9.2</b>	<b>2.15</b>	<b>1.46</b>	<b>1,535</b>	<b>0.8</b>	<b>6,371</b>	<b>1.7</b>	<b>438</b>	<b>0.2</b>	<b>39.9</b>	<b>1,788</b>	<b>△ 10.2</b>	<b>4,667</b>	<b>△ 2.0</b>
令和元年度	4,106	△ 6.9	15,260	△ 4.6	7,803	△ 3.4	22,568	△ 2.6	1,205	△ 15.3	1.90	1.48	1,706	△ 4.0	6,388	0.0	462	△ 9.8	41.5	1,911	3.1	4,496	10.5

(注)年度数値は、月平均である。

時系列でみた主要指標Ⅱ（学卒を除きパートを含む）

項目 年度・月別	一般職業紹介状況											求人倍率								
	1 新規求職		2 月間有効求職		3 新規求人		4 月間有効求人		5 紹介件数		6 就職件数		原数値				季節調整値			
	前年 同月比	前年 同月比	前年 同月比	前年 同月比	前年 同月比	前年 同月比	前年 同月比	前年 同月比	前年 同月比	前年 同月比	前年 同月比	前年 同月比	本 県		全 国		本 県		全 国	
													新規	有効	新規	有効	新規	有効	新規	有効
平成25年度	7,509	△ 8.3	31,121	△ 9.4	12,271	△ 2.4	33,287	△ 0.1	13,285	△ 9.0	2,721	△ 3.1	1.63	1.07	1.53	0.97				
平成26年度	7,030	△ 6.4	27,966	△ 10.1	11,803	△ 3.8	32,311	△ 2.9	11,290	△ 15.0	2,519	△ 7.4	1.68	1.16	1.69	1.11				
平成27年度	6,700	△ 4.7	26,595	△ 4.9	12,373	4.8	34,005	5.2	10,163	△ 10.0	2,440	△ 3.1	1.85	1.28	1.86	1.23				
平成28年度	6,452	△ 3.7	25,492	△ 4.1	13,549	9.5	37,829	11.2	9,472	△ 6.8	2,351	△ 3.6	2.10	1.48	2.08	1.39				
平成29年度	6,129	△ 5.0	24,141	△ 5.3	13,840	2.1	39,207	3.6	8,256	△ 12.8	2,220	△ 5.6	2.26	1.62	2.29	1.54				
平成30年度	5,912	△ 3.5	23,091	△ 4.3	14,027	1.4	40,067	2.2	7,665	△ 7.2	2,155	△ 2.9	2.37	1.74	2.42	1.62				
5月	6,429	△ 4.0	24,906	△ 4.8	13,725	0.5	39,006	3.1	8,315	△ 8.5	2,348	△ 0.6	2.13	1.57	2.15	1.47	2.34	1.71	2.38	1.61
6月	5,744	△ 5.9	24,117	△ 6.1	12,372	△ 8.2	37,757	△ 0.7	8,320	△ 9.3	2,215	△ 3.6	2.15	1.57	2.53	1.52	2.20	1.70	2.42	1.61
7月	5,422	△ 0.9	23,096	△ 6.0	13,953	8.0	37,717	0.7	7,403	△ 5.7	2,100	△ 1.4	2.57	1.63	2.57	1.58	2.36	1.72	2.41	1.62
8月	5,585	△ 5.2	22,659	△ 6.1	14,112	3.2	38,473	1.1	6,882	△ 7.1	1,946	△ 1.6	2.53	1.70	2.54	1.62	2.35	1.73	2.39	1.63
9月	5,434	△ 10.7	22,537	△ 6.7	12,892	△ 8.3	38,925	△ 0.2	6,918	△ 17.9	2,069	△ 7.1	2.37	1.73	2.64	1.64	2.31	1.74	2.44	1.63
10月	6,475	9.0	23,501	△ 3.1	14,739	0.8	39,948	△ 0.3	8,199	0.5	2,202	△ 6.1	2.28	1.70	2.54	1.66	2.20	1.70	2.40	1.62
11月	5,164	△ 4.0	22,597	△ 2.6	15,470	13.0	41,278	2.7	7,333	△ 6.3	2,079	1.8	3.00	1.83	2.70	1.69	2.52	1.74	2.40	1.63
12月	4,283	△ 10.1	20,961	△ 3.8	11,390	△ 11.7	39,473	1.3	5,439	△ 15.0	1,808	△ 5.9	2.66	1.88	2.88	1.73	2.26	1.74	2.40	1.63
平成31年1月	6,406	△ 0.2	21,230	△ 3.5	15,348	9.5	40,701	5.4	7,252	△ 1.4	1,719	△ 3.4	2.40	1.92	2.43	1.71	2.40	1.78	2.48	1.63
2月	6,356	△ 3.4	22,519	△ 2.7	16,871	8.6	42,334	3.1	8,834	△ 4.0	2,134	△ 3.8	2.65	1.88	2.49	1.72	2.52	1.72	2.50	1.63
3月	6,157	△ 6.2	23,769	△ 2.8	12,913	△ 11.3	43,114	2.3	8,977	△ 5.6	2,659	△ 5.3	2.10	1.81	2.24	1.66	2.36	1.74	2.42	1.63
4月	7,520	0.4	24,831	△ 1.5	12,807	△ 11.9	40,526	△ 3.7	7,684	△ 5.2	2,305	△ 10.6	1.70	1.63	1.85	1.52	2.15	1.72	2.48	1.63
5月	<b>6,266</b>	<b>△ 2.5</b>	<b>24,690</b>	<b>△ 0.9</b>	<b>15,659</b>	<b>14.1</b>	<b>39,850</b>	<b>2.2</b>	<b>7,569</b>	<b>△ 9.0</b>	<b>2,192</b>	<b>△ 6.6</b>	<b>2.50</b>	<b>1.61</b>	<b>2.25</b>	<b>1.48</b>	<b>2.53</b>	<b>1.78</b>	<b>2.43</b>	<b>1.62</b>
令和元年度	6,893	△ 1.0	24,761	△ 1.2	14,233	0.7	40,188	△ 0.9	7,627	△ 7.1	2,249	△ 8.7	2.06	1.62						

(注)年度数値は、月平均である。

一般職業紹介状況(学卒・パートを除く)

項目 安定所別	A 新規求職 申込件数	B 月間有効 求職者数	C 紹介件数	D 就職件数	E 4のうち管外就職		F 4のうち 保 受給者の 就職件数	G 新 規 求 人 数	H 月間有効 求 人 数	I 充 足 数	J Iのうち他県 からの 充足数	比 率			
	1 全 数	2 全 数	3 全 数	4 全 数	5 県内	6 県外						新規求職 対前年同月 増 減 率	新規求人 対前年同月 増 減 率	新規求 人倍率 (G/1)	有 効 求 人倍率 (H/2)
前年同月	3,944	15,520	5,340	1,247	399	209	297	8,288	22,808	1,178	148	△ 7.4	7.8	2.10	1.47
前 月	4,367	15,406	4,982	1,277	387	188	301	7,343	23,008	1,225	159	△ 0.9	△ 9.1	1.68	1.49
<b>令和元年5月</b>	<b>3,845</b>	<b>15,114</b>	<b>4,802</b>	<b>1,132</b>	<b>326</b>	<b>190</b>	<b>271</b>	<b>8,263</b>	<b>22,128</b>	<b>1,058</b>	<b>135</b>	<b>△ 2.5</b>	<b>△ 0.3</b>	<b>2.15</b>	<b>1.46</b>
前 橋	807	2,968	1,033	199	67	33	43	1,669	3,999	180	19	8.6	3.6	2.07	1.35
高 崎	740	2,712	960	196	45	33	51	1,900	4,445	193	18	△ 1.2	23.9	2.57	1.64
(安 中)	65	338	86	25	5	3	6	77	341	22	2	△ 16.7	△ 28.0	1.18	1.01
桐 生	245	992	334	104	43	14	30	412	1,185	79	10	△ 11.6	△ 10.8	1.68	1.19
伊勢崎	432	1,770	459	120	35	17	41	921	2,776	147	18	△ 8.7	△ 3.6	2.13	1.57
太 田	565	2,215	741	173	48	36	28	938	2,876	158	35	△ 4.2	△ 18.8	1.66	1.30
館 林	259	1,120	323	72	8	28	22	784	2,150	79	17	0.8	△ 10.9	3.03	1.92
沼 田	137	598	178	49	8	6	10	220	760	44	3	△ 6.2	△ 37.9	1.61	1.27
富 岡	114	473	110	48	18	2	8	425	972	38	3	△ 8.8	40.3	3.73	2.05
藤 岡	196	767	220	52	23	10	8	340	923	43	6	13.3	13.3	1.73	1.20
渋 川	230	901	299	71	25	7	15	310	1,035	55	2	△ 6.1	△ 17.1	1.35	1.15
(中之条)	55	260	59	23	1	1	9	267	666	20	2	△ 37.5	5.1	4.85	2.56
年度累計	8,212	30,520	9,784	2,409	713	378	572	15,606	45,136	2,283	294	△ 1.7	△ 4.6	1.90	1.48



一般職業紹介状況(学卒を除きパートを含む)

項目 安定所別	A 新規求職 申込件数	B 月間有効 求職者数	C 紹介件数	D 就職件数	E 4のうち 保 受給者の 就職件数	F 新 規 求 人 数	G 月間有効 求 人 数	H 充 足 数	比 率			
	1 全 数	2 全 数	3 全 数	4 全 数					新規求職 対前年同月 増 減 率	新規求人 対前年同月 増 減 率	新規求人 人 倍 率 (F/A)	有効求人 人 倍 率 (G/B)
前年同月	6,429	24,906	8,315	2,348	464	13,725	39,006	2,262	△ 4.0	0.5	2.13	1.57
前 月	7,520	24,831	7,684	2,305	446	12,807	40,526	2,219	0.4	△ 11.9	1.70	1.63
<b>令和元年5月</b>	<b>6,266</b>	<b>24,690</b>	<b>7,569</b>	<b>2,192</b>	<b>430</b>	<b>15,659</b>	<b>39,850</b>	<b>2,113</b>	<b>△ 2.5</b>	<b>14.1</b>	<b>2.50</b>	<b>1.61</b>
前 橋	1,217	4,684	1,635	393	65	2,959	7,180	399	1.4	18.9	2.43	1.53
高 崎	1,165	4,372	1,458	357	72	4,924	9,651	381	△ 0.2	77.1	4.23	2.21
(安 中)	136	637	185	68	15	142	617	56	△ 2.9	△ 21.1	1.04	0.97
桐 生	454	1,706	532	191	43	682	2,047	158	△ 5.6	△ 1.2	1.50	1.20
伊勢崎	703	2,749	720	215	56	1,507	4,439	256	△ 0.7	△ 3.1	2.14	1.61
太 田	916	3,449	1,082	293	45	1,305	4,149	267	△ 6.1	△ 18.1	1.42	1.20
館 林	420	1,887	481	155	38	1,345	3,807	166	△ 6.0	△ 10.7	3.20	2.02
沼 田	240	1,056	327	127	20	493	1,551	118	△ 8.0	△ 29.8	2.05	1.47
富 岡	212	868	209	102	17	797	1,751	75	△ 9.8	46.0	3.76	2.02
藤 岡	306	1,262	352	100	17	540	1,530	85	10.9	△ 10.7	1.76	1.21
渋 川	395	1,554	485	139	28	517	1,934	104	△ 2.0	△ 20.6	1.31	1.24
(中之条)	102	466	103	52	14	448	1,194	48	△ 25.0	4.9	4.39	2.56
年度累計	13,786	49,521	15,253	4,497	876	28,466	80,376	4,332	84.0	95.8	2.06	1.62

中高年齢者等の職業紹介等状況(パートを除く)

安定所別 項目	新規求職 申込件数		月間有効 求職者数	紹介件数	就職件数		5 新 規 求 人 数	6 月間有効 求 人 数	比 率				
	1 全 数	1のうち保	2 全 数	3 全 数	4 全 数	4のうち保			新規求職者 中に占める 中高年の割合	新規求職 対前年同月 増 減 率	新規求人 対前年同月 増 減 率	新規求人 倍 率 (5/1)	有効求人 倍 率 (6/2)
前年同月	1,523	403	6,265	1,916	437	118	3,017	8,426	(23.7) 38.6	2.1	4.8	1.98	1.34
前 月	1,876	519	6,404	1,866	485	109	2,703	8,593	(29.9) 48.8	5.5	△ 10.0	1.44	1.34
<b>令和元年5月</b>	<b>1,535</b>	<b>391</b>	<b>6,371</b>	<b>1,867</b>	<b>438</b>	<b>105</b>	<b>3,120</b>	<b>8,255</b>	<b>(24.5)</b> <b>39.9</b>	<b>0.8</b>	<b>3.4</b>	<b>2.03</b>	<b>1.30</b>
前 橋	291	63	1,176	392	75	21	634	1,530	(23.9) 36.1	11.5	4.8	2.18	1.30
高 崎	298	72	1,104	373	82	14	710	1,615	(25.6) 40.3	16.9	28.9	2.38	1.46
(安 中)	27	5	159	36	8	3	31	119	(19.9) 41.5	△ 27.0	△ 3.1	1.15	0.75
桐 生	112	28	462	133	46	14	148	416	(24.7) 45.7	△ 2.6	28.7	1.32	0.90
伊勢崎	149	44	711	166	42	14	393	1,158	(21.2) 34.5	△ 15.3	△ 2.7	2.64	1.63
太 田	227	55	880	304	70	9	297	892	(24.8) 40.2	3.2	△ 11.6	1.31	1.01
館 林	114	45	498	133	22	7	312	877	(27.1) 44.0	△ 5.0	△ 9.8	2.74	1.76
沼 田	62	14	272	65	17	6	86	283	(25.8) 45.3	△ 12.7	△ 41.1	1.39	1.04
富 岡	46	11	235	40	21	5	186	402	(21.7) 40.4	△ 16.4	50.0	4.04	1.71
藤 岡	92	26	352	65	18	2	108	318	(30.1) 46.9	27.8	△ 8.5	1.17	0.90
渋 川	89	21	385	139	32	9	121	403	(22.5) 38.7	△ 6.3	△ 8.3	1.36	1.05
(中之条)	28	7	137	21	5	1	94	242	(27.5) 50.9	△ 39.1	△ 13.0	3.36	1.77
年度累計	3,411	910	12,775	3,733	923	214	5,823	16,848	(24.7) 41.5	3.3	△ 3.3	1.71	1.32

(注) ( )内は、パートを含めた新規求職者中に占める中高年の割合である。求人数及び求人倍率は、「求人均等配分方式」による数値である。

高齢者(55歳以上)の職業紹介状況(パートを除く)

安定所別 項目	新規求職 申込件数		月間有効 求職者数	紹介件数	就職件数		5 新 規 求 人 数	6 月間有効 求 人 数	比 率				
	1		2	3	4				新規求職者 中に占める 高齢者の割合	新規求職 対前年同月 増 減 率	新規求人 対前年同月 増 減 率	新規求人 倍率 (5/1)	有効求人 倍率 (6/2)
	全 数	1のうち保	全 数	全 数	全 数	4のうち保							
前年同月	707	218	2,988	668	164	42	1,652	4,616	(11.0) 17.9	7.9	△ 1.5	2.34	1.54
前 月	950	287	3,062	741	176	39	1,456	4,652	(15.2) 24.7	6.1	△ 10.9	1.53	1.52
<b>令和元年5月</b>	<b>718</b>	<b>184</b>	<b>3,102</b>	<b>746</b>	<b>185</b>	<b>46</b>	<b>1,703</b>	<b>4,464</b>	<b>(11.5) 18.7</b>	<b>1.6</b>	<b>3.1</b>	<b>2.37</b>	<b>1.44</b>
前 橋	134	25	582	141	34	8	357	867	(11.0) 16.6	9.8	4.7	2.66	1.49
高 崎	151	38	515	143	26	6	357	775	(13.0) 20.4	32.5	36.8	2.36	1.50
(安 中)	15	3	80	9	3	2	18	72	(11.0) 23.1	△ 11.8	△ 5.3	1.20	0.90
桐 生	50	12	232	40	17	6	81	228	(11.0) 20.4	△ 10.7	42.1	1.62	0.98
伊勢崎	58	18	338	73	23	7	235	686	(8.3) 13.4	△ 25.6	△ 3.7	4.05	2.03
太 田	93	27	352	114	24	2	145	423	(10.2) 16.5	2.2	△ 10.5	1.56	1.20
館 林	49	21	230	38	9	2	183	518	(11.7) 18.9	△ 14.0	△ 10.7	3.73	2.25
沼 田	31	10	163	42	11	5	44	139	(12.9) 22.6	△ 24.4	△ 45.7	1.42	0.85
富 岡	24	5	121	21	9	4	111	240	(11.3) 21.1	14.3	50.0	4.63	1.98
藤 岡	50	12	198	40	8	1	54	159	(16.3) 25.5	38.9	△ 19.4	1.08	0.80
洪 川	48	9	210	73	19	3	70	234	(12.2) 20.9	△ 5.9	△ 9.1	1.46	1.11
(中之条)	15	4	81	12	2	0	48	123	(14.7) 27.3	△ 34.8	△ 25.0	3.20	1.52
年度累計	1,668	471	6,164	1,487	361	85	3,159	9,116	(12.1) 20.3	4.1	△ 3.9	1.89	1.48

(注) ( )内は、パートを含めた新規求職者中に占める高齢者の割合である。求人数及び求人倍率は、「求人均等配分方式」による数値である。

パートタイム職業紹介状況

安定所別	項目	新規求職 申込件数	月間有効 求職者数	紹介件数	就職件数	新規 求人数	月間有効 求人数
	前年同月	2,485	9,386	2,975	1,101	5,437	16,198
	前 月	<b>3,153</b>	<b>9,425</b>	<b>2,702</b>	<b>1,028</b>	<b>5,464</b>	<b>17,518</b>
	<b>令和元年5月</b>	<b>2,421</b>	<b>9,576</b>	<b>2,767</b>	<b>1,060</b>	<b>7,396</b>	<b>17,722</b>
	前 橋	410	1,716	602	194	1,290	3,181
	高 崎	425	1,660	498	161	3,024	5,206
	(安 中)	71	299	99	43	65	276
	桐 生	209	714	198	87	270	862
	伊勢崎	271	979	261	95	586	1,663
	太 田	351	1,234	341	120	367	1,273
	館 林	161	767	158	83	561	1,657
	沼 田	103	458	149	78	273	791
	富 岡	98	395	99	54	372	779
	藤 岡	110	495	132	48	200	607
	渋 川	165	653	186	68	207	899
	(中之条)	47	206	44	29	181	528
	年度累計	5,574	19,001	5,469	2,088	12,860	35,240

## 障害者職業紹介状況

項目 安定所別	新規求職申込件数				紹介件数				就職件数				新規登録者数				期末現在登録者数 (月 末)			
	身体	知的	精神	その他	身体	知的	精神	その他	身体	知的	精神	その他	身体	知的	精神	その他	身体	知的	精神	その他
前年同月	77	36	109	11	122	50	165	21	38	47	61	9	29	9	50	6	6,497	3,984	3,594	377
前 月	93	33	117	18	127	29	145	23	54	86	83	10	42	7	51	9	6,709	4,182	4,065	462
令和元年5月	<b>83</b>	<b>26</b>	<b>129</b>	<b>8</b>	<b>108</b>	<b>33</b>	<b>155</b>	<b>24</b>	<b>41</b>	<b>48</b>	<b>76</b>	<b>8</b>	<b>39</b>	<b>8</b>	<b>56</b>	<b>3</b>	<b>6,750</b>	<b>4,164</b>	<b>4,122</b>	<b>464</b>
前 橋	23	6	24	4	21	9	28	8	5	29	5	3	10	1	7	1	828	500	487	147
高 崎	9	6	47	2	15	7	37	4	10	4	22	1	6	1	23	0	887	622	805	53
(安 中)	0	1	5	0	2	1	4	0	0	0	6	0	0	1	2	0	259	100	149	14
桐 生	6	5	5	0	2	3	9	0	4	0	3	1	4	1	3	0	624	480	264	19
伊勢崎	12	1	9	0	12	1	9	1	3	2	7	0	5	0	3	0	868	459	596	58
太 田	11	1	10	1	20	2	9	2	2	6	10	0	2	0	4	1	810	554	399	37
館 林	8	1	6	0	13	3	9	1	6	4	5	0	7	1	4	0	686	386	392	32
沼 田	2	1	6	0	4	1	16	5	3	0	5	2	0	1	4	0	363	173	195	19
富 岡	4	3	3	0	1	2	6	0	0	1	3	0	1	2	1	0	317	147	207	15
藤 岡	1	0	7	0	2	2	8	0	2	1	3	0	0	0	4	0	337	208	247	23
渋 川	7	1	6	1	5	1	18	3	5	1	4	1	4	0	1	1	560	391	293	36
(中之条)	0	0	1	0	11	1	2	0	1	0	3	0	0	0	0	0	211	144	88	11
年度累計	176	59	246	26	235	62	300	47	95	134	159	18	81	15	107	12				

産業別・規模別一般新規求人状況(学卒を除きパートを含む)

前月	前年同月	当月	対前月比	対前年同月比	構成比	産業別	計	前橋	高崎	(安中)	桐生	伊勢崎	太田	館林	沼田	富岡	藤岡	渋川	(中之条)
174	160	142	△ 18.4	△ 11.3	0.9	A. 農、林、漁業	142	8	1	0	3	28	3	8	39	2	13	7	30
3	0	1	△ 66.7	—	0.0	C 鉱業、採石業、砂利採取業	1	0	0	0	0	0	0	0	0	0	1	0	0
850	1,086	1,023	20.4	△ 5.8	6.5	D 建設業	1,023	208	323	18	45	81	116	67	18	14	58	48	27
2,035	2,154	2,071	1.8	△ 3.9	13.2	E 製造業	2,071	308	176	45	145	278	394	282	67	99	174	72	31
326	440	440	35.0	0.0	2.8	09 食料品製造業	440	126	35	5	12	83	12	53	20	29	48	8	9
13	30	35	169.2	16.7	0.2	10 飲料・たばこ・飼料製造業	35	0	5	0	0	0	1	4	21	0	0	0	4
36	42	62	72.2	47.6	0.4	11 繊維工業	62	31	0	1	18	3	4	4	0	0	0	0	1
25	21	18	△ 28.0	△ 14.3	0.1	12 木材・木製品製造業(家具を除く)	18	2	0	0	0	1	1	1	0	3	9	1	0
23	20	54	134.8	170.0	0.3	13 家具・装備品製造業	54	30	2	2	1	9	3	0	4	3	0	0	0
36	46	28	△ 22.2	△ 39.1	0.2	14 パルプ・紙・紙加工品製造業	28	8	5	0	1	5	3	6	0	0	0	0	0
20	19	33	65.0	73.7	0.2	15 印刷・同関連業	33	9	9	0	0	4	2	5	0	0	0	4	0
100	77	44	△ 56.0	△ 42.9	0.3	16 化学工業	44	0	14	6	0	0	0	13	0	0	0	9	2
0	2	0	—	△ 100.0	0.0	17 石油製品・石炭製品製造業	0	0	0	0	0	0	0	0	0	0	0	0	0
234	171	163	△ 30.3	△ 4.7	1.0	18 プラスチック製品製造業(別掲を除く)	163	42	7	0	17	17	13	25	12	6	10	10	4
16	9	17	6.3	88.9	0.1	19 ゴム製品製造業	17	3	3	0	0	3	4	4	0	0	0	0	0
56	34	55	△ 1.8	61.8	0.4	21 窯業・土石製品製造業	55	11	2	5	1	0	2	7	3	10	10	3	1
44	27	19	△ 56.8	△ 29.6	0.1	22 鉄鋼業	19	0	0	0	0	1	10	5	0	0	0	3	0
20	19	14	△ 30.0	△ 26.3	0.1	23 非鉄金属製造業	14	1	1	0	1	6	0	0	0	3	2	0	0
207	184	175	△ 15.5	△ 4.9	1.1	24 金属製品製造業	175	18	14	2	30	26	29	22	1	8	22	2	1
146	154	108	△ 26.0	△ 29.9	0.7	25 はん用機械器具製造業	108	8	21	1	2	13	35	20	0	2	6	0	0
95	71	88	△ 7.4	23.9	0.6	26 生産用機械器具製造業	88	4	4	0	6	20	8	7	0	4	35	0	0
35	37	52	48.6	40.5	0.3	27 業務用機械器具製造業	52	6	9	0	0	10	2	16	0	3	0	6	0
55	45	42	△ 23.6	△ 6.7	0.3	28 電子部品・デバイス・電子回路製造業	42	1	0	9	0	2	0	0	0	2	13	14	1
179	159	161	△ 10.1	1.3	1.0	29 電気機械器具製造業	161	4	18	10	25	18	40	19	0	10	4	6	7
32	27	20	△ 37.5	△ 25.9	0.1	30 情報通信機械器具製造業	20	0	0	0	0	10	6	3	0	0	0	0	1
235	433	383	63.0	△ 11.5	2.4	31 輸送用機械器具製造業	383	4	20	2	27	37	198	61	0	16	13	5	0
102	87	60	△ 41.2	△ 31.0	0.4	20,32その他の製造業	60	0	7	2	4	10	21	7	6	0	2	1	0
5	5	3	△ 40.0	△ 40.0	0.0	F 電気・ガス・熱供給・水道業	3	0	0	0	1	1	0	0	0	0	0	1	0
97	143	108	11.3	△ 24.5	0.7	G 情報通信業	108	17	52	0	6	5	21	0	0	4	2	1	0
866	966	697	△ 19.5	△ 27.8	4.5	H 運輸業、郵便業	697	133	95	4	15	128	66	160	7	10	22	24	33
1,373	1,945	4,485	226.7	130.6	28.6	I 卸売業、小売業	4,485	935	2,648	9	58	189	136	272	63	43	32	34	66
191	24	86	△ 55.0	258.3	0.5	J 金融業、保険業	86	43	9	6	6	11	8	0	0	2	0	0	1
278	248	180	△ 35.3	△ 27.4	1.1	K 不動産業、物品賃貸業	180	33	48	0	3	6	86	1	1	0	1	0	1
285	243	236	△ 17.2	△ 2.9	1.5	L 学術研究、専門・技術サービス業	236	91	67	0	8	11	9	21	0	3	4	4	18
856	1,040	723	△ 15.5	△ 30.5	4.6	M 宿泊業、飲食サービス業	723	98	166	14	31	29	82	51	61	8	10	56	117
420	459	493	17.4	7.4	3.1	N 生活関連サービス業、娯楽業	493	54	184	18	18	30	10	48	22	7	29	49	24
171	280	239	39.8	△ 14.6	1.5	O 教育、学習支援業	239	97	24	1	20	61	3	14	0	2	3	14	0
3,555	3,473	3,789	6.6	9.1	24.2	P 医療、福祉	3,789	541	870	19	290	415	246	262	184	586	169	137	70
100	84	74	△ 26.0	△ 11.9	0.5	Q 複合サービス事業	74	11	31	2	2	3	6	2	0	0	1	10	6
1,383	1,240	1,184	△ 14.4	△ 4.5	7.6	R サービス業(他に分類されないもの)	1,184	324	230	4	26	226	105	150	30	4	12	51	22
165	175	125	△ 24.2	△ 28.6	0.8	S. T 公務、その他	125	58	0	2	5	5	14	7	1	13	9	9	2
12,807	13,725	15,659	22.3	14.1	100.0	合計	15,659	2,959	4,924	142	682	1,507	1,305	1,345	493	797	540	517	448
7,785	8,222	10,563	35.7	28.5	67.5	29人以下	10,563	1,888	4,193	106	425	1,025	698	781	259	353	323	288	224
3,476	3,693	3,467	△ 0.3	△ 6.1	22.1	30～99人	3,467	719	536	31	175	417	278	363	161	351	120	177	139
1,133	1,116	1,089	△ 3.9	△ 2.4	7.0	100～299人	1,089	281	135	4	66	36	128	171	58	38	52	44	76
260	361	285	9.6	△ 21.1	1.8	300～499人	285	54	30	1	8	27	21	24	14	46	45	6	9
128	119	92	△ 28.1	△ 22.7	0.6	500～999人	92	11	30	0	8	2	23	6	1	9	0	2	0
25	214	163	552.0	△ 23.8	1.0	1,000人～	163	6	0	0	0	0	157	0	0	0	0	0	0

(注)新産業分類(平成19年11月改訂「日本標準産業分類」)に基づく区分により掲載している。

産業別・規模別一般充足状況(学卒を除きパート含む)

前月	前年同月	当月	対前月比	対前年同月比	構成比	産業別	計	前橋	高崎	(安中)	桐生	伊勢崎	太田	館林	沼田	富岡	藤岡	渋川	(中之条)
32	45	62	93.8	37.8	2.9	A. 農、林、漁業	62	3	3	2	4	1	1	3	24	3	5	7	6
0	1	1	—	0.0	0.0	C 鉱業、採石業、砂利採取業	1	0	0	1	0	0	0	0	0	0	0	0	0
110	97	88	△ 20.0	△ 9.3	4.2	D 建設業	88	15	20	2	5	13	8	5	6	4	6	4	0
534	572	465	△ 12.9	△ 18.7	22.0	E 製造業	465	45	54	19	43	71	76	55	21	27	27	17	10
81	94	70	△ 13.6	△ 25.5	3.3	09 食料品製造業	70	14	8	0	3	12	3	8	7	10	3	2	0
12	1	9	△ 25.0	800.0	0.4	10 飲料・たばこ・飼料製造業	9	0	1	0	0	2	0	1	4	0	0	0	1
18	13	10	△ 44.4	△ 23.1	0.5	11 繊維工業	10	4	0	0	6	0	0	0	0	0	0	0	0
6	6	6	0.0	0.0	0.3	12 木材・木製品製造業(家具を除く)	6	3	0	1	0	0	0	0	2	0	0	0	0
10	8	7	△ 30.0	△ 12.5	0.3	13 家具・装備品製造業	7	0	0	1	1	2	1	1	0	0	1	0	0
13	16	11	△ 15.4	△ 31.3	0.5	14 パルプ・紙・紙加工品製造業	11	0	4	0	0	1	0	3	1	1	0	1	0
13	12	6	△ 53.8	△ 50.0	0.3	15 印刷・関連業	6	2	0	0	0	1	0	1	0	0	1	1	0
19	25	9	△ 52.6	△ 64.0	0.4	16 化学工業	9	0	4	1	0	0	2	1	0	0	1	0	0
1	0	0	△ 100.0	—	0.0	17 石油製品・石炭製品製造業	0	0	0	0	0	0	0	0	0	0	0	0	0
46	52	49	6.5	△ 5.8	2.3	18 プラスチック製品製造業(別掲を除く)	49	4	3	0	3	7	5	11	2	3	6	2	3
6	9	7	16.7	△ 22.2	0.3	19 ゴム製品製造業	7	1	0	0	0	2	1	3	0	0	0	0	0
11	15	11	0.0	△ 26.7	0.5	21 窯業・土石製品製造業	11	3	0	2	0	0	0	0	2	1	1	1	1
6	8	7	16.7	△ 12.5	0.3	22 鉄鋼業	7	1	2	0	2	1	1	0	0	0	0	0	0
7	11	7	0.0	△ 36.4	0.3	23 非鉄金属製造業	7	4	0	1	1	0	1	0	0	0	0	0	0
69	53	50	△ 27.5	△ 5.7	2.4	24 金属製品製造業	50	3	5	0	5	6	20	3	0	3	5	0	0
23	35	23	0.0	△ 34.3	1.1	25 はん用機械器具製造業	23	0	4	0	1	5	6	2	0	0	4	1	0
19	10	11	△ 42.1	10.0	0.5	26 生産用機械器具製造業	11	1	3	0	0	4	0	1	0	0	2	0	0
7	11	12	71.4	9.1	0.6	27 業務用機械器具製造業	12	0	2	0	0	2	3	2	0	1	0	2	0
18	18	10	△ 44.4	△ 44.4	0.5	28 電子部品・デバイス・電子回路製造業	10	0	2	4	0	0	0	1	0	0	2	0	1
44	46	52	18.2	13.0	2.5	29 電気機械器具製造業	52	4	7	5	14	1	9	3	0	2	0	5	2
20	12	10	△ 50.0	△ 16.7	0.5	30 情報通信機械器具製造業	10	0	0	2	1	5	0	0	0	1	0	0	1
61	87	58	△ 4.9	△ 33.3	2.7	31 輸送用機械器具製造業	58	1	9	2	5	9	15	11	0	3	1	1	1
24	30	30	25.0	0.0	1.4	20,32 その他の製造業	30	0	0	0	1	11	9	3	3	2	0	1	0
0	0	0	—	—	0.0	F 電気・ガス・熱供給・水道業	0	0	0	0	0	0	0	0	0	0	0	0	0
14	13	5	△ 64.3	△ 61.5	0.2	G 情報通信業	5	1	2	0	0	0	1	0	0	0	0	1	0
97	118	117	20.6	△ 0.8	5.5	H 運輸業、郵便業	117	9	21	1	15	24	17	17	3	3	5	1	1
232	256	232	0.0	△ 9.4	11.0	I 卸売業、小売業	232	59	65	1	8	23	32	11	10	8	8	5	2
25	17	22	△ 12.0	29.4	1.0	J 金融業、保険業	22	7	7	1	1	1	2	0	0	1	1	1	0
30	29	33	10.0	13.8	1.6	K 不動産業、物品賃貸業	33	8	8	0	3	3	6	1	1	0	0	1	2
75	62	60	△ 20.0	△ 3.2	2.8	L 学術研究、専門・技術サービス業	60	19	18	1	3	6	5	4	0	0	0	2	2
72	77	79	9.7	2.6	3.7	M 宿泊業、飲食サービス業	79	3	11	3	10	3	13	0	15	1	0	11	9
48	55	45	△ 6.3	△ 18.2	2.1	N 生活関連サービス業、娯楽業	45	2	8	4	1	10	2	2	4	4	1	6	1
33	33	36	9.1	9.1	1.7	O 教育、学習支援業	36	11	10	0	3	3	2	4	0	1	0	2	0
607	570	534	△ 12.0	△ 6.3	25.3	P 医療、福祉	534	100	97	11	43	60	75	35	24	19	27	35	8
20	18	32	60.0	77.8	1.5	Q 複合サービス事業	32	12	3	1	3	4	1	3	0	2	0	3	0
193	202	208	7.8	3.0	9.8	R サービス業(他に分類されないもの)	208	54	51	8	7	29	18	20	5	1	4	5	6
97	97	94	△ 3.1	△ 3.1	4.4	S. T 公務、その他	94	51	3	1	9	5	8	6	5	1	1	3	1
2,219	2,262	2,113	△ 4.8	△ 6.6	100.0	合計	2,113	399	381	56	158	256	267	166	118	75	85	104	48
1,366	1,382	1,302	△ 4.7	△ 5.8	61.6	29人以下	1,302	242	259	33	84	168	148	88	79	45	57	71	28
574	608	594	3.5	△ 2.3	28.1	30~99人	594	119	87	18	59	66	83	54	25	26	23	21	13
206	181	151	△ 26.7	△ 16.6	7.1	100~299人	151	27	27	5	7	15	24	18	11	2	2	6	7
42	49	37	△ 11.9	△ 24.5	1.8	300~499人	37	5	6	0	2	7	4	5	1	0	2	5	0
17	26	22	29.4	△ 15.4	1.0	500~999人	22	5	2	0	5	0	3	1	2	2	1	1	0
14	16	7	△ 50.0	△ 56.3	0.3	1,000人~	7	1	0	0	1	0	5	0	0	0	0	0	0

(注)新産業分類(平成19年11月改訂「日本標準産業分類」)に基づく区分により掲載している。

## 新規学卒者の職業紹介状況(31年3月卒)

項 目	安定所別		前橋	高崎	(安中)	桐生	伊勢崎	太田	館林	沼田	富岡	藤岡	渋川	(中之条)	前年実績	
	前年同月	元年5月														
	末 現 在	末 現 在														
中 学	1 求人数	0	0	0	0	0	0	0	0	0	0	0	0	0	0	
	2 求職者数	17	4	3	0	0	1	0	0	0	0	0	0	0	17	
	3 就職者数	14	3	2	0	0	1	0	0	0	0	0	0	0	14	
	4 求人倍率 (1/2)	0.00	0.00	0.00	--	--	0.00	--	--	--	--	--	--	--	--	0.00
	5 就職率 (3/2×100)	82.4	75.0	66.7	--	--	100.0	--	--	--	--	--	--	--	--	82.4
高 校	1 求人数	8,267	8,267	1,245	1,147	280	672	808	1,474	827	353	433	329	416	283	8,262
	2 求職者数	3,167	3,155	437	469	156	486	314	313	252	145	112	224	170	77	3,168
	3 就職者数	3,164	3,151	434	469	156	486	314	313	252	145	112	223	170	77	3,165
	4 求人倍率 (1/2)	2.61	2.62	2.85	2.45	1.79	1.38	2.57	4.71	3.28	2.43	3.87	1.47	2.45	3.68	2.61
	5 就職率 (3/2×100)	99.9	99.9	99.3	100.0	100.0	100.0	100.0	100.0	100.0	100.0	100.0	99.6	100.0	100.0	99.9

(注1) 「2 求職者数」は、学校又は安定所の紹介を希望する求職者をいう。

(注2) 「3 就職者数」は、学校又は安定所の紹介による就職決定者数をいう。

(注3) 「前年実績」は、平成30年3月卒の学校又は安定所の紹介による最終数である。



### 新卒応援ハローワーク取扱状況

区分	項目	来所者数	求職	就職
	大学等	217	53	49
	うち既卒者	99	23	48
	年度累計	431	123	82
	高校	31	7	6
	うち既卒者	30	6	6
	年度累計	79	11	24
	中学	2	0	0
	うち既卒者	2	0	0
	年度累計	3	0	1
	その他若年者	0	0	0
	年度累計	0	0	0

※大学等には、大学院、短大、高専、専修、公共職業能力開発施設を含む。

※「既卒者」とは、学校卒業者で新規学卒者扱いでの就職を希望する者で、同一の事業主の元で正規雇用され、引き続き1年以上雇用保険被保険者であった期間がない者。

※その他若年者は学生、既卒者以外の若年者をいう。

### 外国人雇用サービスコーナー取扱状況

区分	項目	新規求職	相談件数	紹介件数	就職件数	有効求職
前 橋	当月分	31	76	34	4	91
	年度累計	57	135	65	7	
伊勢崎	当月分	77	308	25	3	266
	年度累計	140	611	42	13	
太 田	当月分	167	467	88	20	515
	年度累計	325	939	153	43	
館 林	当月分	55	225	41	5	208
	年度累計	121	418	70	9	

# 雇用保険関係

項目 安定所別	雇用関係											求職者給付関係										
	事業所			被保険者					事務組合			一般被保険者					実人員					22 傷病 手当 実人員
	1 全数	2 新規 加入	3 廃止 脱退	4 全数	5 資格 取得	6 資格 喪失	7 6のうち事業 主都合によ る解雇	8 解雇率 7/6×100	9 組合	10 委託 事業所	11 被保 険者	12 離職票 交付 件数	13 受給資 格決定 件数	14 初回 受給 者数	15 うち 特定	16 受給 者実 人員	17 うち 特定	18 訓練延長 給付	19 受講 手当	20 特定 職種	21 通所 手当	
前年同月	32,187	130	67	612,776	12,956	8,914	474	5.3	203	13,420	118,305	4,883	1,992	612,776	378	4,762	1,302	108	99	0	187	20
前月	32,488	153	122	617,863	17,866	15,895	852	5.4	203	13,496	120,177	9,530	2,033	1,102	330	4,324	1,206	167	66	0	149	19
令和元年5月	32,547	123	67	621,042	12,944	9,705	423	4.4	203	13,505	120,427	4,998	1,788	1,394	310	4,667	1,269	<b>93</b>	<b>116</b>	<b>0</b>	<b>184</b>	<b>16</b>
前橋	6,268	19	13	119,460	2,357	1,804	50	2.8	54	2,848	26,655	913	336	233	64	727	199	15	14	0	23	2
高崎	5,879	23	10	132,245	2,411	1,879	56	3.0	33	2,321	19,954	1,089	290	243	37	794	189	18	24	0	37	4
安中	689	0	2	15,965	248	131	6	4.6	3	296	2,413	85	34	36	5	150	28	3	2	0	5	0
桐生	2,771	13	3	44,828	845	637	37	5.8	18	894	6,987	346	138	125	22	374	104	0	4	0	4	2
伊勢崎	3,888	11	12	70,395	1,839	1,403	92	6.6	18	1,476	13,000	581	253	161	48	610	199	15	21	0	33	1
太田	3,749	15	5	91,300	2,308	1,698	72	4.2	9	1,243	13,491	838	231	143	36	534	160	14	12	0	20	1
館林	2,535	7	8	53,487	1,116	1,057	63	6.0	11	833	9,190	554	157	168	43	486	138	6	10	0	12	2
沼田	1,364	5	5	18,103	461	227	9	4.0	13	762	5,569	123	53	47	7	197	57	6	2	0	8	2
富岡	1,238	6	1	17,663	237	183	7	3.8	11	582	5,691	99	41	42	11	166	48	2	3	0	4	0
藤岡	1,491	8	1	21,726	348	251	13	5.2	9	706	6,715	126	103	82	15	267	66	3	5	0	11	1
渋川	1,669	10	6	23,305	350	262	13	5.0	13	958	7,232	165	121	90	19	280	69	10	17	0	24	0
中之条	1,006	6	1	12,565	424	173	5	2.9	11	586	3,530	79	31	24	3	82	12	1	2	0	3	1
年度累計		276	189		30,810	25,600	1,275	5.0				14,528	3,821	2,496	640	8,991	2,475	260	182	0	333	35

(注)特定とは、特定受給資格者

項目 安定 所別	求職者給付関係												就職促進給付関係												
	一般被保険者						高年齢継続被保険者			短期特例被保険者			一般被保険者												
	23	基本手当			27	28	29	30	31	32	33	34	常用就職支度手当		再就職手当		就業促進定着手当		就業手当		移転費		求職活動支援費		
総支給額	24	所定日数 内支給額	25	訓練延 長給付 支給額	26	技能習 得手当 支給額	傷病 手当 支給額	受給資 格決定 件数	受給 者数	高年齢 求職者 給付金額	受給資 格決定 件数	受給 者数	特例一 時金支 給金額	35	36	37	38	39	40	41	42	43	44	45	46
前年同月	487,247	462,332	142,899	19,125	1,759	2,869	721	502	110,597	7	4	716	2	205	370	146,926	91	14,791	15	703	0		1	3	
前月	548,853	525,778	148,396	18,491	1,515	3,069	765	568	123,504	8	8	1,569	6	864	279	114,987	92	14,569	13	556	2	357	0		
令和元年5月	<b>577,236</b>	<b>560,099</b>	<b>166,510</b>	<b>12,360</b>	<b>2,238</b>	<b>2,540</b>	<b>597</b>	<b>739</b>	<b>157,797</b>	<b>10</b>	<b>6</b>	<b>1,262</b>	<b>3</b>	<b>599</b>	<b>506</b>	<b>191,610</b>	<b>119</b>	<b>19,993</b>	<b>9</b>	<b>331</b>	<b>1</b>	<b>106</b>	<b>1</b>	<b>122</b>	
前橋	88,838	86,267	25,901	2,041	206	324	129	145	31,288	3	1	203	0		56	22,233	17	2,386	3	138	0		0		
高崎	97,908	94,617	25,009	2,349	391	551	82	127	27,529	0	0		0		55	20,478	9	1,365	1	17	1	106	0		
安中	18,157	17,536	3,925	555	66		24	23	4,971	0	0		0		20	6,571	8	1,151	0		0		0		
桐生	40,258	39,806	11,795		78	373	50	60	12,664	3	0		0		39	14,688	8	1,525	0		0		0		
伊勢崎	80,689	78,282	25,824	1,907	373	127	58	74	16,542	0	1	172	1	172	100	42,584	11	1,937	0		0		0		
太田	67,687	65,448	21,356	1,860	290	88	78	69	14,560	0	0		0		79	27,065	16	2,991	1	38	0		0		
館林	65,337	64,055	21,411	604	216	461	37	48	9,845	1	2	445	1	206	53	20,228	23	4,251	2	48	0		1	122	
沼田	24,388	23,230	7,758	834	106	218	19	32	6,693	2	2	442	0		27	9,481	9	1,422	0		0		0		
富岡	19,174	18,919	5,565	208	47		15	22	4,902	0	0		0		10	3,824	4	379	0		0		0		
藤岡	32,899	32,221	8,589	442	114	122	37	50	10,882	0	0		1	220	18	7,386	12	2,199	1	34	0		0		
渋川	31,425	29,802	7,721	1,354	268		57	74	14,641	0	0		0		27	9,215	0		0		0		0		
中之条	10,477	9,915	1,656	206	81	276	11	15	3,278	1	0		0		22	7,857	2	387	1	56	0		0		
年度累計	1,126,089	1,085,877	314,906	30,851	3,753	5,608	1,362	1,307	281,301	14	14	2,831	9	1,462	785	306,597	211	34,561	22	886	3	463	1	122	

(注1) 支給金額は千円単位で千円未満四捨五入のため、合計とは一致しない。

(注2) 就職促進給付の拡充により、平成26年10月より就業促進定着手当の支給が開始。

項目 安定所別	雇 用 継 続 給 付 関 係										
	高 年 齢 雇 用 継 続 給 付						育 児 休 業 給 付			介 護 休 業 給 付	
	基本給付金			再就職給付金							
	47 受給要件確認 件数	48 受給者 実人員	49 支給 金額	50 受給要件確認 件数	51 受給者 実人員	52 支給 金額	53 受給要件確認 件数	54 受給者 実人員	55 支給 金額	56 受給 者数	57 支給 金額
前年同月	360	9,301	243,601	1	0		389	4,589	540,939	13	3,576
前 月	<b>452</b>	<b>7,622</b>	<b>194,818</b>	<b>0</b>	<b>0</b>		<b>297</b>	<b>3,978</b>	<b>475,553</b>	11	3,576
令和元年5月	<b>424</b>	<b>9,755</b>	<b>263,124</b>	<b>0</b>	<b>2</b>	<b>67</b>	<b>387</b>	<b>4,621</b>	<b>548,106</b>	<b>11</b>	<b>2,763</b>
前橋	79	1,769	46,215	0	0		89	1,017	133,481	1	120
高崎	94	2,614	75,028	0	0		107	1,179	142,662	0	
安中	16	261	7,334	0	0		5	59	7,381	0	
桐生	41	895	24,475	0	0		34	334	36,811	4	1,370
伊勢崎	50	828	20,913	0	0		41	559	60,847	2	222
太田	43	1,313	35,314	0	0		46	559	64,543	2	489
館林	38	884	23,008	0	2	67	22	296	31,453	1	375
沼田	5	196	5,013	0	0		9	148	18,162	0	
富岡	9	240	5,680	0	0		5	89	9,116	0	
藤岡	25	336	9,064	0	0		8	161	17,615	0	
渋川	22	315	8,400	0	0		14	153	17,975	1	187
中之条	2	104	2,679	0	0		7	67	8,059	0	
年度累計	876	17,377	457,942	0	2	67	684	8,599	1,023,659	22	6,339

(注) 支給金額は千円単位で千円未満四捨五入のため、合計とは一致しない。

## 教育訓練給付金(一般教育訓練)給付状況

		一 般 教 育 訓 練 給 付 関 係												
		前橋	高崎	安中	桐生	伊勢崎	太田	館林	沼田	富岡	藤岡	渋川	中之条	合計
平成28年度	受給者数	310	274	49	122	224	144	123	78	44	91	97	36	1,592
	支給金額	9,908	9,433	1,806	3,599	7,153	3,910	4,005	2,632	1,324	2,927	3,278	1,322	51,297
平成29年度	受給者数	282	274	32	115	226	148	106	82	53	89	84	27	1,518
	支給金額	9,251	9,154	1,045	3,612	7,540	4,101	3,216	2,198	2,083	2,879	2,659	811	48,550
平成30年度	受給者数	273	277	30	101	189	151	119	55	67	84	92	37	1,475
	支給金額	7,543	8,953	768	2,940	6,167	4,159	3,666	1,438	1,883	2,401	2,868	890	43,674
平成30年5月	受給者数	20	16	2	7	16	9	14	5	3	3	2	2	99
	支給金額	510	454	91	236	709	168	444	173	90	83	78	36	3,071
6月	受給者数	19	24	5	5	18	6	10	1	8	7	5	1	109
	支給金額	493	804	94	151	600	100	250	21	189	165	173	10	3,050
7月	受給者数	24	25	1	6	27	16	9	3	7	10	11	3	142
	支給金額	830	921	52	261	831	547	256	88	328	417	453	29	5,014
8月	受給者数	26	29	3	9	16	8	11	5	3	12	14	8	144
	支給金額	911	1,231	99	242	510	262	371	118	53	268	449	209	4,721
9月	受給者数	29	24	1	8	14	16	10	5	9	2	9	4	131
	支給金額	805	715	28	237	307	426	293	108	258	41	330	155	3,703
10月	受給者数	40	33	4	12	22	18	9	13	12	14	11	8	196
	支給金額	1,037	1,062	84	392	674	701	321	277	304	548	260	130	5,787
11月	受給者数	35	36	2	17	18	20	13	2	10	9	7	2	171
	支給金額	1,125	1,123	28	331	762	514	352	34	246	181	238	71	5,004
12月	受給者数	20	22	2	9	18	14	12	2	3	10	12	1	125
	支給金額	496	471	35	239	446	392	384	77	103	176	277	52	3,150
平成31年1月	受給者数	17	21	1	11	11	19	13	6	2	8	6	3	118
	支給金額	421	404	28	361	423	430	358	177	52	294	214	123	3,285
2月	受給者数	12	16	2	7	11	9	6	4	3	3	5	3	81
	支給金額	235	569	38	175	318	197	230	115	36	61	150	60	2,182
3月	受給者数	11	15	3	4	10	7	5	3	3	4	5	2	72
	支給金額	288	481	44	48	235	279	174	82	150	95	137	15	2,028
4月	受給者数	19	11	2	3	6	5	7	2	1	3	2	2	63
	支給金額	643	537	77	35	187	277	172	47	100	58	36	47	2,215
令和元年5月	受給者数	16	24	5	9	19	9	11	0	2	6	8	2	111
	支給金額	391	884	137	161	623	255	312		30	162	209	67	3,231

(注1) 支給金額は千円単位で千円未満四捨五入のため、合計とは一致しない。

(注2) 教育訓練給付金の拡充に伴い、平成26年10月より「一般教育訓練給付金」へ名称変更

教育訓練給付金(専門実践教育訓練)受給資格確認及び教育訓練支援給付金給付状況

項目	専 門 実 践 教 育 訓 練 関 係																	教 育 訓 練 支 援 給 付 金					
	教 育 訓 練 給 付 金																						
	安定所別	内訳			受 給 者 数 ・ 支 給 金 額														受給資格 確認件数	初回受給者数	受給者実人員	支給終了者数	支給金額
		受給資格 確認件数	通学制	通信制	第1回		第2回		第3回		第4回		第5回		第6回		追加給付(20%)						
受給者数					支給金額	受給者数	支給金額	受給者数	支給金額	受給者数	支給金額	受給者数	支給金額	受給者数	支給金額	受給者数	支給金額						
平成29年度	257	157	100	209	31,650	184	12,626	156	15,179	118	9,404	69	6,560	40	3,596	51	7,499	43	33	243	9	33,811	
平成30年度	292	143	149	258	44,951	190	13,566	159	15,547	144	12,009	85	8,480	73	6,270	155	31,882	39	42	389	28	62,798	
前年同月	7	3	4	1	130	35	2,616	0		20	1,807	0		4	376	43	10,614	9	0	16	4	2,131	
前 月	33	15	18	14	2,442	106	10,238	0		99	8,286	0		28	2,514	62	13,469	11	1	47	13	8,237	
<b>令和元年5月</b>	<b>26</b>	<b>5</b>	<b>21</b>	<b>3</b>	<b>677</b>	<b>56</b>	<b>5,224</b>	<b>0</b>		<b>16</b>	<b>1,559</b>	<b>0</b>		<b>9</b>	<b>716</b>	<b>49</b>	<b>11,245</b>	<b>10</b>	<b>1</b>	<b>19</b>	<b>2</b>	<b>3,656</b>	
前橋	7	2	5	2	299	18	1,628	0		5	469	0		6	456	11	2,135	3	1	3	0	519	
高崎	6	0	6	0		2	215	0		2	212	0		0		14	3,515	1	0	0	0		
安中	1	0	1	0		2	159	0		0		0		0		1	120	0	0	0	0		
桐生	0	0	0	0		2	150	0		0		0		1	100	3	612	1	0	0	0		
伊勢崎	3	1	2	0		18	1,647	0		4	360	0		1	100	3	429	3	0	8	1	1,510	
太田	1	1	0	1	378	5	320	0		1	60	0		1	60	6	1,466	1	0	2	1	458	
館林	0	0	0	0		1	90	0		0		0		0		0		0	0	0	0		
沼田	0	0	0	0		3	480	0		2	188	0		0		3	772	0	0	0	0		
富岡	2	1	1	0		0		0		1	132	0		0		0		1	0	2	0	405	
藤岡	1	0	1	0		0		0		0		0		0		2	698	0	0	0	0		
渋川	4	0	4	0		5	535	0		1	138	0		0		4	950	0	0	4	0	764	
中之条	1	0	1	0		0		0		0		0		0		2	546	0	0	0	0		
年度累計	59	20	39	17	3,120	162	15,461	0		115	9,845	0		37	3,230	111	24,713	21	2	66	15	11,893	

(注1) 支給金額は千円単位で千円未満四捨五入のため、合計とは一致しない。

(注2) 教育訓練給付金の拡充及び教育訓練支援給付金の創設に伴い、平成26年10月より「専門実践教育訓練」新設

## 用語の説明

### (職業紹介関係)

- ・新規求職申込件数  
期間中に自安定所で新たに受け付けた求職申込みの件数をいう。
- ・月間有効求職者数  
「前月より繰越された有効求職者数(前月末日現在において、求職票の有効期限が翌月以降にまたがっている就職未決定の求職者数)」と当月の「新規求職者申込件数」の合計数をいう。
- ・紹介件数  
求職者と求人との結合をはかるため、自安定所で紹介した件数をいう。
- ・就職件数  
自安定所の有効求職者が、安定所の紹介あっせんにより就職した件数をいう。
- ・新規求人数  
期間中に新たに受け付けた求人数(採用予定人員)をいう。
- ・月間有効求人数  
「前月より繰越された有効求人数(前月末日現在において、求人票の有効期限が翌月以降にまたがっている未充足の求人数)」と当月の「新規求人数」の合計数をいう。
- ・充足数  
自安定所の有効求人が、安定所の紹介あっせんにより求職者と結合した件数をいう。
- ・求人倍率(求職者に対する求人の比率をいい、求職者1人あたりの求人数を示す。)

$$\text{求人倍率} = \frac{\text{月間有効(新規)求人数}}{\text{月間有効(新規)求職者数}}$$

- ・就職率(求職に対する就職の比率をいい、求職者のうち、求人者との間に雇用関係が成立したものの割合を示す。)

$$\text{就職率} = \frac{\text{就職件数}}{\text{月間有効(新規)求職者数}} \times 100$$

- ・充足率(求人に対する就職の比率をいい、申込みれ求人がどの程度満たされているかを示す。)

$$\text{充足率} = \frac{\text{充足数}}{\text{月間有効(新規)求人数}} \times 100$$

- ・産業分類(平成21年4月より本文中の産業分類は平成19年11月改定の「日本標準産業分類」による。)

### (雇用保険関係)

- ・離職票交付枚数  
安定所が離職による被保険者資格の喪失の確認を行い、離職者に交付した離職票の枚数をいう。
- ・離職票提出件数  
失業給付を受けようとする者が安定所に出頭して離職票を提出した件数をいう。
- ・受給資格決定件数  
受け付けた離職票を審査して、安定所が失業給付を受ける資格があると決定した件数をいう。
- ・初回受給者数  
同一失業給付金受給期間内における当該失業給付の第1回目の支給を受けた者の数をいう。
- ・受給者実人員  
失業給付を実際に受けた受給資格者の実数をいう。
- ・特定受給資格者  
離職理由が、倒産・解雇・特定の雇止め等により再就職の準備をする時間的余裕がなく離職を余儀なくされた受給資格者(特定受給資格者判断基準に該当する者)をいう。

## 県内ハローワーク一覧

名 称	所 在 地	連 絡 先
ハローワーク前橋	前橋市天川大島町130-1	tel. 027-290-2111 fax. 027-290-2528
ハローワーク高崎	高崎市北双葉町5-17	tel. 027-327-8609 fax. 027-323-8119
ハローワーク安中	安中市安中1-1-26	tel. 027-382-8609 fax. 027-382-4141
ハローワーク桐生	桐生市錦町2-11-14	tel. 0277-22-8609 fax. 0277-22-5014
ハローワーク伊勢崎	伊勢崎市太田町554-10 (伊勢崎地方合同庁舎1階)	tel. 0270-23-8609 fax. 0270-23-3697
ハローワーク太田	太田市飯田町893	tel. 0276-46-8609 fax. 0276-48-0096
ハローワーク館林	館林市大街道1-3-37	tel. 0276-75-8609 fax. 0276-72-4367
ハローワーク沼田	沼田市薄根町3167-4	tel. 0278-22-8609 fax. 0278-23-7206
ハローワーク群馬富岡	富岡市富岡1414-14	tel. 0274-62-8609 fax. 0274-62-1932
ハローワーク藤岡	藤岡市上大塚368-1	tel. 0274-22-8609 fax. 0274-24-4587
ハローワーク渋川	渋川市渋川1696-15	tel. 0279-22-2636 fax. 0279-23-4370
ハローワーク中之条	吾妻郡中之条町西中之条207	tel. 0279-75-2227 fax. 0279-75-5945