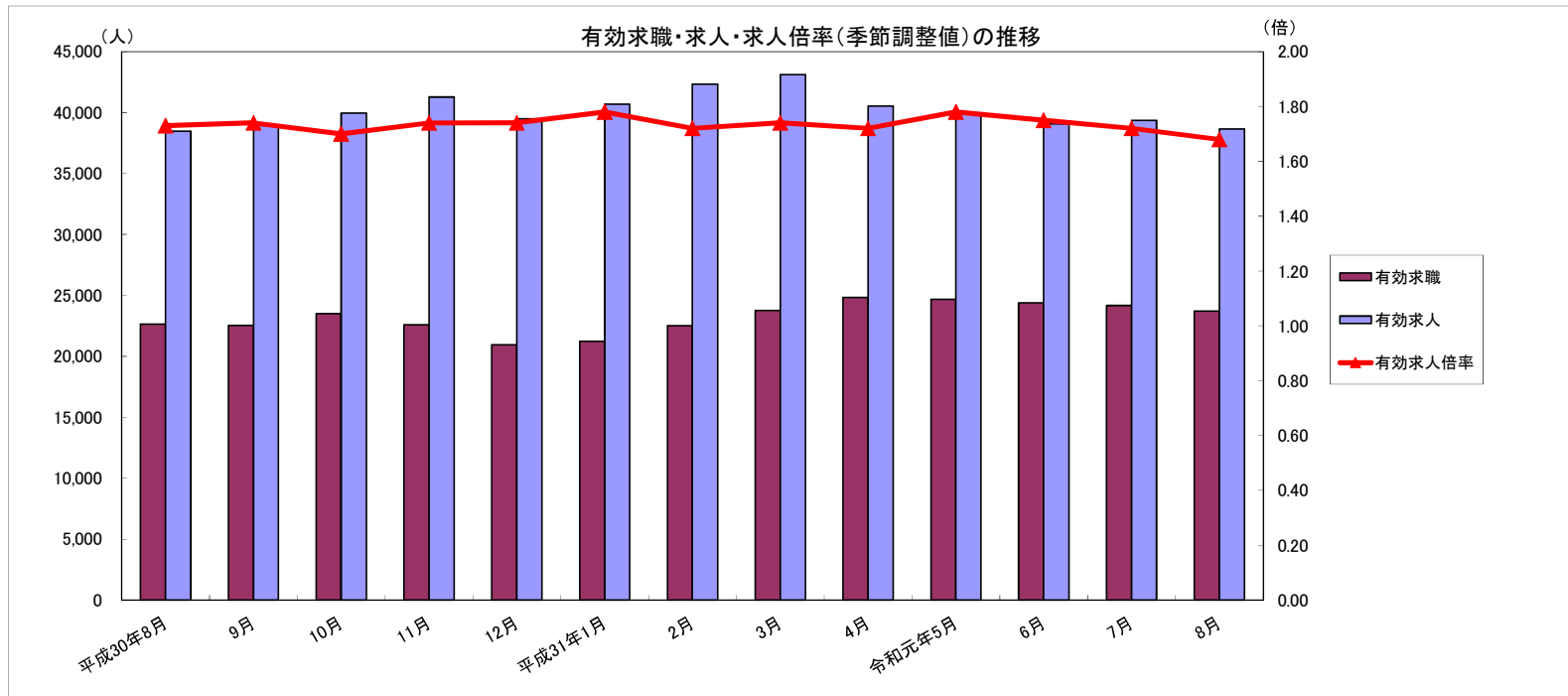


# 労働市場月報



2019. 8

厚生労働省 群馬労働局 職業安定部

## 労働市場の動向(元年8月)

## 目次

### 1 求人倍率の状況

- ・ 新規求人倍率(季節調整値)は、新規求職者数の減少(前月比10.9%減)に対し、新規求人数が増加(前月比16.4%増)したことから、前月を0.56ポイント上回る2.53倍となった。
- ・ 有効求人倍率(季節調整値)は、月間有効求職者数の減少(前月比1.9%減)に対し、月間有効求人数が減少(前月比1.8%減)したことから、前月を0.04ポイント下回る1.68倍となった。

### 2 求人の状況

- ・ 新規求人数(原数値)は14,844で、前年同月比5.2%増加となった。  
産業別では、建設業(7.8%増)、製造業(8.6%減)、情報通信業(8.1%増)、運輸業・郵便業(20.9%減)、卸売・小売業(67.3%増)、飲食・宿泊業(0.1%減)、医療・福祉(3.3%減)、サービス業(8.9%減)となっている。  
製造業の内訳を見ると、食料品(5.1%増)、プラスチック製品(39.1%減)、金属製品(4.3%減)、はん用機械器具(10.8%減)、生産用機械器具製造業(37.2%増)、業務用機械器具製造業(32.5%増)、電気機械器具(5.6%増)、輸送用機械器具(11.6%減)となっている。
- ・ 有効求人数(原数値)は38,652で、前年同月比0.5%増加となった。

### 3 求職の状況

- ・ 新規求職者数(原数値)は5,481で、前年同月比1.9%減少となった。
- ・ 新規求職者(常用:パートを除く)の態様別内訳(前年同月比)を見ると、在職者は2.6%減少し、離職者は0.3%減少(うち事業主都合が0.5%減、うち自己都合が1.0%増)となっている。
- ・ 有効求職者数(原数値)は23,723で、前年同月比4.7%増加となった。

### 4 就職の状況

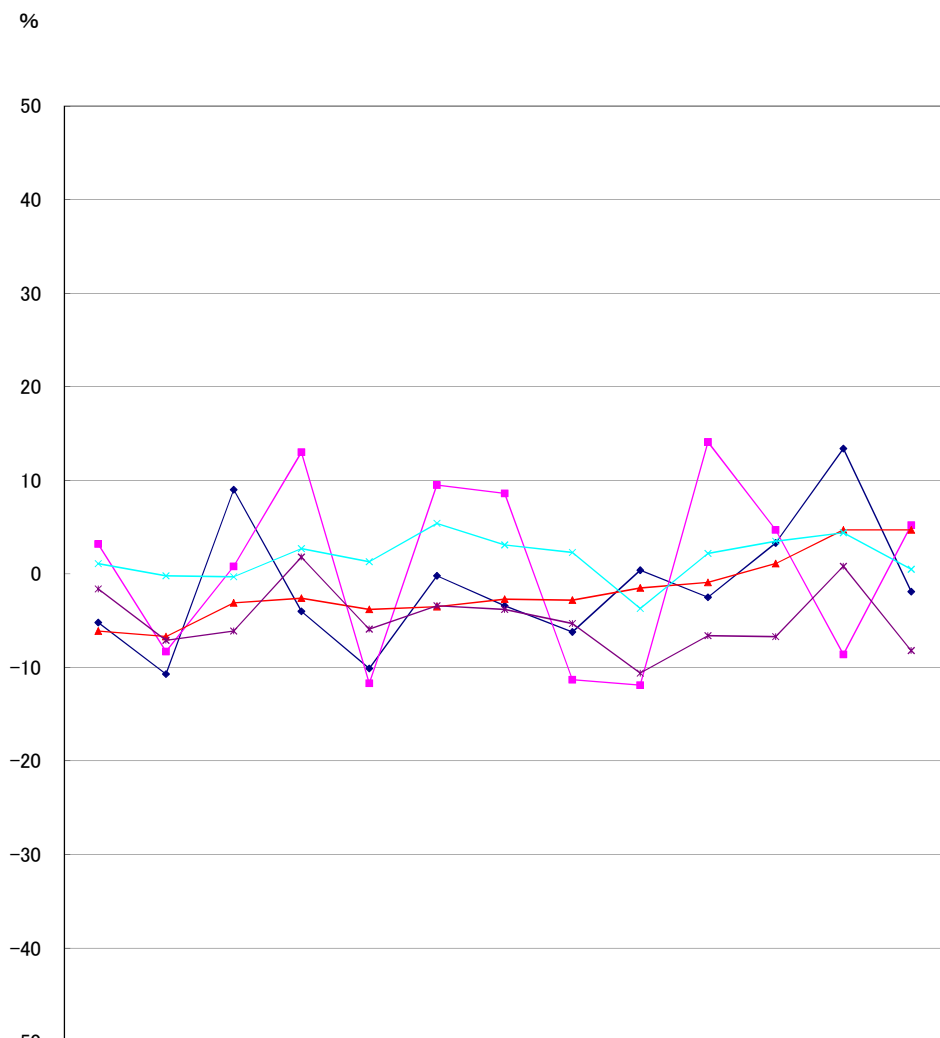
- ・ 公共職業安定所の紹介による就職件数は1,787で、前年同月比8.2%減少となった。

### 5 雇用保険受給者の状況

- ・ 受給資格決定件数は1,356で、前年同月比2.3%増加となった。
- ・ 初回受給者数は1,273で、前年同月比4.1%減少となった。
- ・ 雇用保険受給者実人員は5,277で、前年同月比2.1%増加となった。

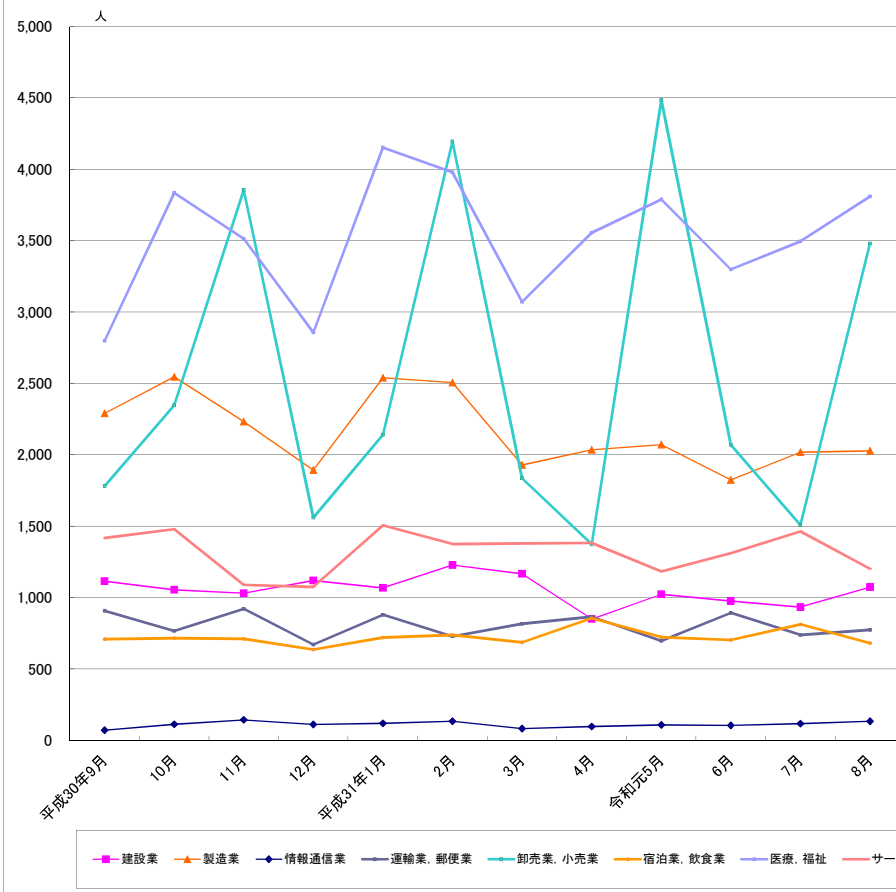
主要統計グラフ	1-2
業務統計主要項目・主要指標	3
時系列でみた主要指標Ⅰ(学卒・パートを除く)	4
"        Ⅱ(学卒を除きパートを含む)	5
一般職業紹介状況(学卒・パートを除く)	6
"        (学卒を除きパートを含む)	7
中高年齢者等の職業紹介等状況(パートを除く)	8
高齢者(55歳以上)の職業紹介状況(パートを除く)	9
パートタイム職業紹介状況	10
障害者職業紹介状況	11
産業別・規模別一般新規求人状況	12
産業別・規模別一般充足状況	13
新規学卒者の職業紹介状況	14
付属施設の業務取扱状況	15
新卒応援ハローワーク	
外国人雇用サービスコーナー	
雇用保険関係(適用、求職者給付、就職促進給付、雇用継続給付)	16-18
教育訓練給付金(一般教育訓練)給付状況	19
教育訓練給付金(専門実践教育訓練)受給資格確認及び教育訓練支援給付金給付状況	20
用語の説明・県内ハローワーク等一覧	21

### グラフでみる対前年増減率の推移



	平成30年9月	9月	10月	11月	12月	平成31年1月	2月	3月	4月	令和元年5月	6月	7月	8月
新規求職	-5.2	-10.7	9.0	-4.0	-10.1	-0.2	-3.4	-6.2	0.4	-2.5	3.3	13.4	-1.9
新規求人	3.2	-8.3	0.8	13.0	-11.7	9.5	8.6	-11.3	-11.9	14.1	4.7	-8.6	5.2
有効求職	-6.1	-6.7	-3.1	-2.6	-3.8	-3.5	-2.7	-2.8	-1.5	-0.9	1.1	4.7	4.7
有効求人	1.1	-0.2	-0.3	2.7	1.3	5.4	3.1	2.3	-3.7	2.2	3.5	4.4	0.5
就職件数	-1.8	-7.1	-6.1	1.8	-5.9	-3.4	-3.8	-5.3	-10.6	-6.8	-6.7	0.8	-8.2

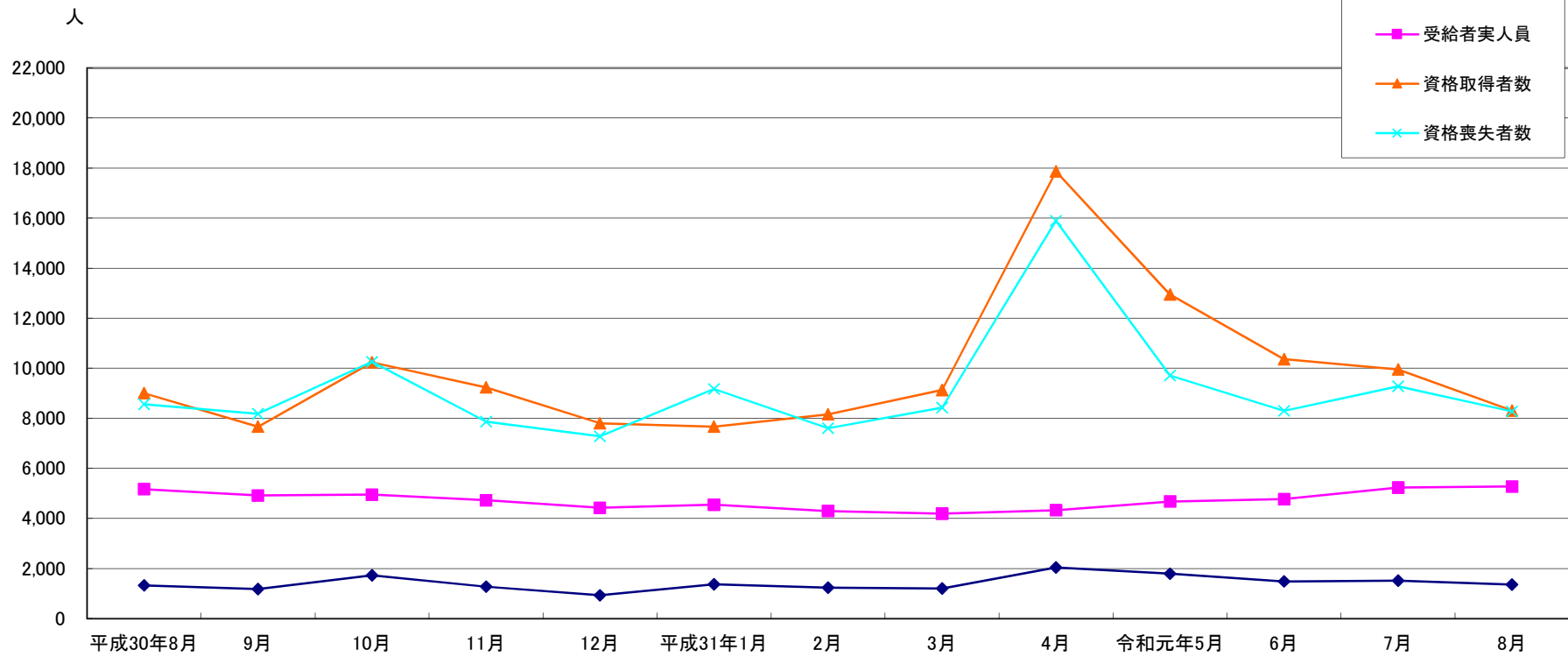
### 産業別新規求人人数の推移(学卒を除きパートを含む)



	建設業	製造業	情報通信業	運輸業、郵便業	卸売業、小売業	宿泊業、飲食業	医療、福祉	サービス業
平成30年9月	1,115	2,290	71	908	1,781	709	2,799	1,418
10月	1,054	2,546	113	766	2,347	716	3,834	1,479
11月	1,031	2,233	144	922	3,855	712	3,513	1,089
12月	1,119	1,893	112	671	1,560	636	2,857	1,075
平成31年1月	1,068	2,540	120	880	2,141	721	4,152	1,507
2月	1,228	2,506	134	728	4,194	738	3,979	1,375
3月	1,167	1,929	83	817	1,836	687	3,071	1,380
4月	850	2,035	97	866	1,373	856	3,555	1,383
令和元5月	1,023	2,071	108	697	4,485	723	3,789	1,184
6月	976	1,824	105	893	2,070	704	3,299	1,311
7月	933	2,019	117	738	1,508	812	3,495	1,464
8月	1,074	2,028	134	774	3,479	681	3,810	1,203

(注)新産業分類(平成19年11月改訂「日本標準産業分類」)に基づく区分により掲載している。

## 最近12か月の雇用保険関係指標の推移



	平成30年8月	9月	10月	11月	12月	平成31年1月	2月	3月	4月	令和元年5月	6月	7月	8月
受給資格決定	1,326	1,177	1,720	1,266	922	1,365	1,224	1,197	2,033	1,788	1,475	1,508	1,356
受給者実人員	5,166	4,910	4,949	4,728	4,418	4,546	4,288	4,187	4,324	4,667	4,770	5,228	5,277
資格取得者数	9,001	7,661	10,234	9,233	7,801	7,665	8,162	9,130	17,866	12,944	10,358	9,951	8,302
資格喪失者数	8,563	8,179	10,259	7,866	7,279	9,173	7,602	8,428	15,895	9,705	8,299	9,275	8,271

業務統計主要項目(学卒を除きパート含む)

主要指標

項 目			8月	参 考			対 比	
				前月	前々月	前年同月	前月比	前年同月比
一 般 職 業 紹 介	求 職	1 新 規	5,481	6,149	5,933	5,585	△ 10.9	△ 1.9
		2 月 間 有 効	23,723	24,175	24,386	22,659	△ 1.9	4.7
	就 職	3 全 数	1,787	2,117	2,066	1,946	△ 15.6	△ 8.2
		4 うち保受給者	419	468	478	430	△ 10.5	△ 2.6
	求 人	5 新 規	14,844	12,757	12,948	14,112	16.4	5.2
		6 月 間 有 効	38,652	39,362	39,081	38,473	△ 1.8	0.5
	7 充 足 数	1,724	2,059	2,003	1,835	△ 16.3	△ 6.0	
	求 人 倍 率	8 新 規 (5/1)	2.71	2.07	2.18	2.53		
		9 月間有効(6/2)	1.63	1.63	1.60	1.70		
雇 用 保 険	10 適 用 事 業 所 数	32,685	32,662	32,605	32,384	0.1	0.9	
	11 被 保 険 者 数	623,954	624,022	623,297	615,130	0.0	1.4	
	一 般	12 受 給 資 格 決 定 件 数	1,356	1,508	1,475	1,326	△ 10.1	2.3
		13 受 給 者 実 人 員 ( 所 定 給 付 )	5,277	5,228	4,770	5,166	0.9	2.1
		14 支 給 金 額 (千円)	646,204	681,099	549,159	665,836	△ 5.1	△ 2.9
	高 年 齢	15 受 給 資 格 決 定 件 数	244	332	341	284	△ 26.5	△ 14.1
		16 受 給 者 数	260	353	352	290	△ 26.3	△ 10.3
		17 支 給 金 額 (千円)	55,915	76,516	75,873	63,575	△ 26.9	△ 12.0
	短 期	18 受 給 資 格 決 定 件 数	0	1	6	0	△ 100.0	-
		19 受 給 者 数	0	4	9	1	△ 100.0	△ 100.0
20 支 給 金 額 (千円)		0	838	1,657	232	△ 100.0	△ 100.0	

項 目	鉱工業生産指数 (鉱工業計)		常用雇用指数 (産業計)		所定外労働時間 (産業計)		企業倒産		完全失業者数 (全 国)	
	平成27年 =100 (原数値)	前 年 同 月 比	規 模 30 人 以 上 平成27年 =100	前 年 同 月 比	規 模 30 人 以 上	前 年 同 月 比	負債額 1000万 以上	前 年 同 月 差	万人	完全失業率 (季調値)
年 月										
平成27年	100.0	△ 1.5	100.0	0.3	12.9	△ 2.2	101	△ 19	222	3.4
平成28年	101.5	1.5	100.5	0.5	13.0	0.2	87	△ 14	208	3.1
平成29年	103.5	2.0	101.4	0.9	13.2	1.1	99	12	190	2.8
平成30年	105.0	1.4	104.6	3.2	13.9	5.9	106	7	166	2.4
平成30年6月	105.4	△ 4.7	105.1	3.2	13.5	4.6	13	△ 2	168	2.5
7月	108.0	4.2	105.5	3.5	13.8	7.0	7	1	172	2.5
8月	94.6	1.5	105.4	3.5	13.7	12.3	10	4	170	2.4
9月	107.5	0.1	104.9	3.5	14.1	8.5	8	1	162	2.4
10月	118.0	4.8	105.1	3.4	14.3	6.7	11	3	163	2.4
11月	110.7	0.4	104.8	2.8	14.3	6.0	5	△ 2	168	2.5
12月	104.1	△ 4.1	105.1	3.1	13.9	△ 0.7	8	0	159	2.4
平成31年1月	78.2	△ 14.2	103.3	0.1	13.0	△ 3.0	7	△ 4	166	2.5
2月	95.6	△ 10.7	103.3	0.1	13.3	△ 4.3	4	△ 3	156	2.3
3月	106.6	△ 5.7	102.4	△ 0.3	13.6	△ 5.6	13	2	174	2.5
4月	98.4	△ 3.9	104.9	0.1	13.8	△ 5.4	10	7	176	2.4
令和元年5月	95.7	△ 2.1	104.3	△ 0.7	13.8	3.8	9	△ 3	165	2.4
6月	101.3	△ 3.8	104.5	△ 0.6	13.1	△ 2.9	9	△ 4	162	2.3
7月	110.3	2.2	103.9	△ 1.6	13.2	△ 4.4	7	0	156	2.2
8月	-	-	-	-	-	-	6	△ 4	157	2.2
資料出所	県 統 計 課						帝国データバンク		総務省統計局	

※完全失業率の年平均は、実数である。  
 ※表中「-」は、月報作成時には未公表のものである。  
 ※年の数値は速報値

時系列でみた主要指標 I (学卒・パートを除く)

項目 年度・月別	A 一般職業紹介状況												B Aのうち中高年齢者						C 一般求職者給付				
	1 新規求職		2 月間有効求職		3 新規求人		4 月間有効求人		5 就職		求人倍率		6 新規求職		7 月間有効求職		8 就職		新規求職者 中に占める 中高年の 割合 6/1*100	受給資格 決定件数		受給者実人員	
	前年 同月比	前年 同月比	前年 同月比	前年 同月比	前年 同月比	前年 同月比	新規	月間 有効	前年 同月比	前年 同月比	前年 同月比	前年 同月比	前年 同月比	前年 同月比	前年 同月比	前年 同月比	前年 同月比	前年 同月比					
平成25年度	5,205	△ 9.0	21,769	△ 10.6	6,925	△ 7.5	18,780	△ 7.1	1,624	△ 2.3	1.33	0.86	1,600	△ 12.5	7,885	△ 13.7	480	0.2	30.7	1,632	△ 21.9	7,168	△ 16.9
平成26年度	4,797	△ 7.8	19,120	△ 12.2	6,792	△ 1.9	18,872	0.5	1,537	△ 5.4	1.42	0.99	1,542	△ 3.6	6,768	△ 14.2	458	△ 4.6	32.1	1,683	3.1	6,102	△ 14.9
平成27年度	4,557	△ 5.0	17,942	△ 6.2	7,068	4.1	19,564	3.7	1,468	△ 4.5	1.55	1.09	1,509	△ 2.1	6,542	△ 3.3	466	1.7	33.1	1,611	△ 4.3	5,749	△ 5.8
平成28年度	4,285	△ 6.0	16,866	△ 6.0	7,607	7.6	21,321	9.0	1,379	△ 6.1	1.78	1.26	1,467	△ 2.8	6,247	△ 4.5	449	△ 3.6	34.2	1,526	△ 5.3	5,197	△ 9.6
平成29年度	4,027	△ 6.0	15,671	△ 7.1	7,811	2.7	22,267	4.4	1,271	△ 7.8	1.94	1.42	1,459	△ 0.5	6,021	△ 3.6	437	△ 2.7	36.2	1,459	△ 4.4	4,865	△ 6.4
平成30年度	3,807	△ 4.8	14,756	△ 5.7	8,066	3.2	23,201	4.7	1,207	△ 3.5	2.12	1.57	1,469	1.6	5,928	△ 1.3	441	3.3	38.6	1,392	△ 5.2	4,639	△ 5.7
平成30年8月	3,666	△ 7.3	14,630	△ 7.2	8,340	6.3	22,565	2.7	1,169	△ 0.4	2.27	1.54	1,322	△ 2.4	5,870	△ 2.5	413	8.4	36.1	1,326	△ 3.7	5,166	△ 8.2
9月	3,459	△ 10.4	14,467	△ 7.4	7,571	△ 3.0	22,777	1.8	1,143	△ 9.1	2.19	1.57	1,274	△ 3.7	5,752	△ 2.7	446	2.8	36.8	1,177	△ 16.7	4,910	△ 6.5
10月	4,114	3.9	14,935	△ 5.3	8,375	△ 0.5	23,436	2.6	1,239	△ 7.8	2.04	1.57	1,554	11.5	5,906	△ 0.5	448	2.3	37.8	1,720	15.6	4,949	△ 5.0
11月	3,446	△ 6.2	14,435	△ 4.7	8,641	12.2	23,758	3.9	1,198	0.7	2.51	1.65	1,323	△ 4.0	5,711	△ 1.0	440	9.5	38.4	1,266	△ 1.8	4,728	△ 3.9
12月	2,936	△ 11.4	13,546	△ 6.2	6,716	△ 7.0	22,747	3.7	1,022	△ 10.1	2.29	1.68	1,185	△ 8.1	5,445	△ 3.4	371	△ 12.5	40.4	922	△ 10.1	4,418	△ 3.8
平成31年1月	4,221	△ 1.3	13,823	△ 5.2	8,885	10.0	23,432	6.9	939	△ 14.6	2.10	1.70	1,689	4.5	5,616	△ 2.0	362	△ 8.4	40.0	1,365	4.0	4,546	0.0
2月	4,114	△ 4.0	14,617	△ 4.0	9,557	12.4	24,527	6.0	1,227	△ 8.0	2.32	1.68	1,581	△ 0.2	5,846	△ 1.5	438	△ 10.2	38.4	1,224	△ 3.0	4,288	△ 1.2
3月	3,939	△ 8.6	15,211	△ 4.8	7,161	△ 8.0	24,619	5.0	1,423	△ 4.5	1.82	1.62	1,545	△ 3.4	6,161	△ 0.8	521	△ 3.3	39.2	1,197	△ 10.7	4,187	△ 1.5
4月	4,367	△ 0.9	15,406	△ 3.6	7,343	△ 9.1	23,008	△ 0.7	1,277	△ 10.2	1.68	1.49	1,876	5.5	6,404	0.3	485	△ 5.3	43.0	2,033	9.7	4,324	6.3
令和元年5月	3,845	△ 2.5	15,114	△ 2.6	8,263	△ 0.3	22,128	△ 3.0	1,132	△ 9.2	2.15	1.46	1,535	0.8	6,371	1.7	438	0.2	39.9	1,788	△ 10.2	4,667	△ 2.0
6月	3,766	1.8	14,962	△ 0.6	7,240	△ 0.3	22,002	△ 2.0	1,121	△ 8.0	1.92	1.47	1,461	1.4	6,317	2.7	447	0.0	38.8	1,475	14.8	4,770	2.1
7月	4,044	8.4	15,242	2.7	7,277	△ 8.1	22,031	△ 0.5	1,167	△ 5.4	1.80	1.45	1,590	12.8	6,378	5.7	466	2.9	39.3	1,508	9.4	5,228	5.2
8月	<b>3,588</b>	<b>△ 2.1</b>	<b>15,143</b>	<b>3.5</b>	<b>8,663</b>	<b>3.9</b>	<b>22,397</b>	<b>△ 0.7</b>	<b>1,062</b>	<b>△ 9.2</b>	<b>2.41</b>	<b>1.48</b>	<b>1,376</b>	<b>4.1</b>	<b>6,245</b>	<b>6.4</b>	<b>405</b>	<b>△ 1.9</b>	<b>38.4</b>	<b>1,356</b>	<b>2.3</b>	<b>5,277</b>	<b>2.1</b>
令和元年度	3,922	0.8	15,173	△ 0.2	7,757	△ 2.8	22,313	△ 1.4	1,152	△ 8.4	1.98	1.47	1,568	4.9	6,343	3.3	448	△ 0.9	40.0	1,695	8.2	4,833	2.2

(注)年度数値は、月平均である。

時系列でみた主要指標Ⅱ（学卒を除きパートを含む）

項目 年度・月別	一般職業紹介状況											求人倍率								
	1 新規求職		2 月間有効求職		3 新規求人		4 月間有効求人		5 紹介件数		6 就職件数		原数値				季節調整値			
	前年 同月比	前年 同月比	前年 同月比	前年 同月比	前年 同月比	前年 同月比	前年 同月比	前年 同月比	前年 同月比	前年 同月比	前年 同月比	前年 同月比	本 県		全 国		本 県		全 国	
													新規	有効	新規	有効	新規	有効	新規	有効
平成25年度	7,509	△ 8.3	31,121	△ 9.4	12,271	△ 2.4	33,287	△ 0.1	13,285	△ 9.0	2,721	△ 3.1	1.63	1.07	1.53	0.97				
平成26年度	7,030	△ 6.4	27,966	△ 10.1	11,803	△ 3.8	32,311	△ 2.9	11,290	△ 15.0	2,519	△ 7.4	1.68	1.16	1.69	1.11				
平成27年度	6,700	△ 4.7	26,595	△ 4.9	12,373	4.8	34,005	5.2	10,163	△ 10.0	2,440	△ 3.1	1.85	1.28	1.86	1.23				
平成28年度	6,452	△ 3.7	25,492	△ 4.1	13,549	9.5	37,829	11.2	9,472	△ 6.8	2,351	△ 3.6	2.10	1.48	2.08	1.39				
平成29年度	6,129	△ 5.0	24,141	△ 5.3	13,840	2.1	39,207	3.6	8,256	△ 12.8	2,220	△ 5.6	2.26	1.62	2.29	1.54				
平成30年度	5,912	△ 3.5	23,091	△ 4.3	14,027	1.4	40,067	2.2	7,665	△ 7.2	2,155	△ 2.9	2.37	1.74	2.42	1.62				
平成30年8月	5,585	△ 5.2	22,659	△ 6.1	14,112	3.2	38,473	1.1	6,882	△ 7.1	1,946	△ 1.6	2.53	1.70	2.54	1.62	2.35	1.73	2.39	1.63
9月	5,434	△ 10.7	22,537	△ 6.7	12,892	△ 8.3	38,925	△ 0.2	6,918	△ 17.9	2,069	△ 7.1	2.37	1.73	2.64	1.64	2.31	1.74	2.44	1.63
10月	6,475	9.0	23,501	△ 3.1	14,739	0.8	39,948	△ 0.3	8,199	0.5	2,202	△ 6.1	2.28	1.70	2.54	1.66	2.20	1.70	2.40	1.62
11月	5,164	△ 4.0	22,597	△ 2.6	15,470	13.0	41,278	2.7	7,333	△ 6.3	2,079	1.8	3.00	1.83	2.70	1.69	2.52	1.74	2.40	1.63
12月	4,283	△ 10.1	20,961	△ 3.8	11,390	△ 11.7	39,473	1.3	5,439	△ 15.0	1,808	△ 5.9	2.66	1.88	2.88	1.73	2.26	1.74	2.40	1.63
平成31年1月	6,406	△ 0.2	21,230	△ 3.5	15,348	9.5	40,701	5.4	7,252	△ 1.4	1,719	△ 3.4	2.40	1.92	2.43	1.71	2.40	1.78	2.48	1.63
2月	6,356	△ 3.4	22,519	△ 2.7	16,871	8.6	42,334	3.1	8,834	△ 4.0	2,134	△ 3.8	2.65	1.88	2.49	1.72	2.52	1.72	2.50	1.63
3月	6,157	△ 6.2	23,769	△ 2.8	12,913	△ 11.3	43,114	2.3	8,977	△ 5.6	2,659	△ 5.3	2.10	1.81	2.24	1.66	2.36	1.74	2.42	1.63
4月	7,520	0.4	24,831	△ 1.5	12,807	△ 11.9	40,526	△ 3.7	7,684	△ 5.2	2,305	△ 10.6	1.70	1.63	1.85	1.52	2.15	1.72	2.48	1.63
令和元年5月	6,266	△ 2.5	24,690	△ 0.9	15,659	14.1	39,850	2.2	7,569	△ 9.0	2,192	△ 6.6	2.50	1.61	2.25	1.48	2.53	1.78	2.43	1.62
6月	5,933	3.3	24,386	1.1	12,948	4.7	39,081	3.5	7,884	△ 5.2	2,066	△ 6.7	2.18	1.60	2.48	1.51	2.23	1.75	2.36	1.61
7月	6,149	13.4	24,175	4.7	12,757	△ 8.6	39,362	4.4	7,920	7.0	2,117	0.8	2.07	1.63	2.48	1.55	1.97	1.72	2.34	1.59
8月	<b>5,481</b>	<b>△ 1.9</b>	<b>23,723</b>	<b>4.7</b>	<b>14,844</b>	<b>5.2</b>	<b>38,652</b>	<b>0.5</b>	<b>6,734</b>	<b>△ 2.2</b>	<b>1,787</b>	<b>△ 8.2</b>	<b>2.71</b>	<b>1.63</b>	<b>2.63</b>	<b>1.58</b>	<b>2.53</b>	<b>1.68</b>	<b>2.45</b>	<b>1.59</b>
令和元年度	6,270	△ 4.3	24,361	△ 1.5	13,803	1.9	39,494	△ 0.3	7,558	△ 8.3	2,093	△ 12.1	2.20	1.62						

(注)年度数値は、月平均である。

一般職業紹介状況(学卒・パートを除く)

項目 安定所別	A 新規求職 申込件数	B 月間有効 求職者数	C 紹介件数	D 就職件数	E 4のうち管外就職		F 4のうち 保 受給者の 就職件数	G 新 規 求 人 数	H 月間有効 求 人 数	I 充 足 数	J Iのうち他県 からの 充足数	比 率			
	1 全 数	2 全 数	3 全 数	4 全 数	5 県内	6 県外						新規求職 対前年同月 増 減 率	新規求人 対前年同月 増 減 率	新規求 人倍率 (G/1)	有 効 求 人倍率 (H/2)
前年同月	3,666	14,630	4,652	1,169	376	204	304	8,340	22,565	1,072	123	△ 7.3	6.3	2.27	1.54
前 月	4,044	15,242	5,279	1,167	387	151	314	7,277	22,031	1,130	120	8.4	△ 8.1	1.80	1.45
<b>8月</b>	<b>3,588</b>	<b>15,143</b>	<b>4,551</b>	<b>1,062</b>	<b>364</b>	<b>171</b>	<b>286</b>	<b>8,663</b>	<b>22,397</b>	<b>1,009</b>	<b>127</b>	<b>△ 2.1</b>	<b>3.9</b>	<b>2.41</b>	<b>1.48</b>
前 橋	706	2,907	1,024	199	73	20	60	1,641	3,891	201	15	△ 2.6	6.3	2.32	1.34
高 崎	633	2,674	862	188	69	26	35	2,229	4,857	173	9	△ 5.8	35.6	3.52	1.82
(安 中)	69	337	88	33	7	6	8	79	336	23	0	△ 12.7	△ 27.5	1.14	1.00
桐 生	238	1,031	261	85	29	19	22	402	1,185	66	10	△ 12.5	△ 0.2	1.69	1.15
伊勢崎	446	1,868	509	105	42	17	29	1,024	2,870	128	22	8.0	9.4	2.30	1.54
太 田	566	2,251	692	138	43	35	40	1,060	3,021	129	33	5.4	△ 12.3	1.87	1.34
館 林	259	1,139	309	70	12	19	25	726	2,086	76	20	12.1	△ 20.7	2.80	1.83
沼 田	121	560	145	48	12	2	6	253	779	47	2	△ 5.5	△ 26.7	2.09	1.39
富 岡	115	473	129	42	12	4	11	359	862	44	3	△ 17.3	0.3	3.12	1.82
藤 岡	157	728	184	49	21	10	15	352	934	41	5	△ 6.0	9.3	2.24	1.28
渋 川	213	905	288	79	37	11	28	293	960	49	2	△ 10.1	△ 4.2	1.38	1.06
(中之条)	65	270	60	26	7	2	7	245	616	32	6	△ 1.5	△ 1.6	3.77	2.28
年度累計	19,610	75,867	24,794	5,759	1,839	846	1,486	38,786	111,566	5,508	667	24.2	23.0	1.98	1.47



一般職業紹介状況(学卒を除きパートを含む)

項目 安定所別	A 新規求職 申込件数	B 月間有効 求職者数	C 紹介件数	D 就職件数	E 4のうち 保 受給者の 就職件数	F 新 規 求 人 数	G 月間有効 求 人 数	H 充 足 数	比 率			
	1 全 数	2 全 数	3 全 数	4 全 数					新規求職 対前年同月 増 減 率	新規求人 対前年同月 増 減 率	新規求人 人 倍 率 (F/A)	有効求人 人 倍 率 (G/B)
前年同月	5,585	22,659	6,882	1,946	430	14,112	38,473	1,835	△ 5.2	3.2	2.53	1.70
前 月	6,149	24,175	7,920	2,117	468	12,757	39,362	2,059	13.4	△ 8.6	2.07	1.63
<b>8月</b>	<b>5,481</b>	<b>23,723</b>	<b>6,734</b>	<b>1,787</b>	<b>419</b>	<b>14,844</b>	<b>38,652</b>	<b>1,724</b>	<b>△ 1.9</b>	<b>5.2</b>	<b>2.71</b>	<b>1.63</b>
前 橋	1,089	4,484	1,512	352	86	2,695	6,700	359	1.6	8.7	2.47	1.49
高 崎	922	4,098	1,286	300	56	4,386	9,181	312	△ 6.7	39.6	4.76	2.24
(安 中)	109	565	139	47	10	139	551	32	△ 20.4	△ 25.3	1.28	0.98
桐 生	372	1,698	426	149	36	664	2,059	129	△ 14.1	0.6	1.78	1.21
伊勢崎	643	2,793	725	182	42	1,571	4,516	201	10.3	△ 5.4	2.44	1.62
太 田	837	3,384	927	215	54	1,479	4,405	201	3.2	△ 16.3	1.77	1.30
館 林	413	1,828	442	111	32	1,267	3,633	115	10.1	△ 14.0	3.07	1.99
沼 田	196	956	256	96	17	517	1,516	90	△ 7.1	△ 11.6	2.64	1.59
富 岡	189	816	201	73	18	650	1,544	74	△ 19.9	2.0	3.44	1.89
藤 岡	253	1,169	273	74	17	565	1,574	67	0.4	4.8	2.23	1.35
渋 川	359	1,490	459	147	39	495	1,814	98	△ 4.8	△ 10.3	1.38	1.22
(中之条)	99	442	88	41	12	416	1,159	46	△ 10.0	△ 3.5	4.20	2.62
年度累計	31,349	121,805	37,791	10,467	2,241	69,015	197,471	10,118	2.2	0.5	2.20	1.62

中高年齢者等の職業紹介等状況(パートを除く)

項目 安定所別	新規求職 申込件数		月間有効 求職者数	紹介件数	就職件数		5 新 規 求 人 数	6 月間有効 求 人 数	比 率				
	1 全 数	1のうち保	2 全 数	3 全 数	4 全 数	4のうち保			新規求職者 中に占める 中高年の割合	新規求職 対前年同月 増 減 率	新規求人 対前年同月 増 減 率	新規求人 倍 率 (5/1)	有効求人 倍 率 (6/2)
前年同月	1,322	328	5,870	1,759	413	118	3,112	8,436	(23.7) 36.1	△ 2.4	6.2	2.35	1.44
前 月	1,590	449	6,378	2,077	466	143	2,639	8,169	(29.0) 44.3	12.8	△ 11.1	1.66	1.28
<b>8月</b>	<b>1,376</b>	<b>342</b>	<b>6,245</b>	<b>1,734</b>	<b>405</b>	<b>110</b>	<b>3,321</b>	<b>8,360</b>	<b>(25.1)</b> <b>38.4</b>	<b>4.1</b>	<b>6.7</b>	<b>2.41</b>	<b>1.34</b>
前 橋	265	43	1,114	364	68	22	618	1,484	(24.3) 37.5	8.6	4.9	2.33	1.33
高 崎	241	54	1,081	341	78	13	864	1,775	(26.1) 38.1	0.4	43.5	3.59	1.64
(安 中)	29	3	166	45	15	4	31	124	(26.6) 42.0	△ 14.7	△ 18.4	1.07	0.75
桐 生	88	27	431	107	35	12	152	430	(23.7) 37.0	△ 22.8	0.7	1.73	1.00
伊勢崎	162	48	756	176	39	10	439	1,190	(25.2) 36.3	16.5	17.7	2.71	1.57
太 田	192	57	864	241	49	15	360	963	(22.9) 33.9	4.9	△ 4.3	1.88	1.11
館 林	110	44	517	134	25	10	296	851	(26.6) 42.5	34.1	△ 20.2	2.69	1.65
沼 田	48	14	245	55	22	4	101	296	(24.5) 39.7	△ 25.0	△ 26.8	2.10	1.21
富 岡	57	10	239	54	19	4	156	351	(30.2) 49.6	16.3	2.6	2.74	1.47
藤 岡	60	16	331	72	17	4	110	315	(23.7) 38.2	0.0	△ 5.2	1.83	0.95
渋 川	89	14	371	119	28	8	111	358	(24.8) 41.8	8.5	2.8	1.25	0.96
(中之条)	35	12	130	26	10	4	83	223	(35.4) 53.8	12.9	△ 15.3	2.37	1.72
年度累計	7,838	2,045	31,715	9,576	2,241	595	14,484	41,555	(25.0) 40.0	4.9	△ 2.2	1.85	1.31

(注) ( )内は、パートを含めた新規求職者中に占める中高年の割合である。求人数及び求人倍率は、「求人均等配分方式」による数値である。

高齢者(55歳以上)の職業紹介状況(パートを除く)

安定所別 項目	新規求職 申込件数		月間有効 求職者数	紹介件数	就職件数		5 新 規 求 人 数	6 月間有効 求 人 数	比 率				
	1		2	3	4				新規求職者 中に占める 高齢者の割合	新規求職 対前年同月 増 減 率	新規求人 対前年同月 増 減 率	新規求人 倍率 (5/1)	有効求人 倍率 (6/2)
	全 数	1のうち保	全 数	全 数	全 数	4のうち保							
前年同月	561	164	2,694	631	155	49	1,685	4,583	(10.0) 15.3	△ 0.7	△ 1.2	3.00	1.70
前 月	650	174	3,048	810	188	62	1,410	4,407	(12.8) 19.5	10.6	△ 12.5	2.01	1.45
<b>8月</b>	<b>582</b>	<b>157</b>	<b>2,890</b>	<b>630</b>	<b>163</b>	<b>43</b>	<b>1,827</b>	<b>4,527</b>	<b>(10.6)</b> <b>16.2</b>	<b>3.7</b>	<b>8.4</b>	<b>3.14</b>	<b>1.57</b>
前 橋	111	22	508	144	29	8	347	841	(10.2) 15.7	5.7	3.6	3.13	1.66
高 崎	104	29	484	133	32	5	448	866	(11.3) 16.4	7.2	59.4	4.31	1.79
(安 中)	15	0	84	19	7	1	19	74	(13.8) 21.7	0.0	△ 17.4	1.27	0.88
桐 生	36	11	193	24	9	1	83	236	(9.7) 15.1	△ 12.2	1.2	2.31	1.22
伊勢崎	65	20	347	64	13	5	265	710	(10.1) 14.6	△ 1.5	20.5	4.08	2.05
太 田	76	25	348	73	17	3	182	461	(9.1) 13.4	4.1	0.6	2.39	1.32
館 林	46	21	231	34	13	6	175	504	(11.1) 17.8	64.3	△ 20.1	3.80	2.18
沼 田	22	9	135	23	12	3	52	149	(11.2) 18.2	△ 37.1	△ 29.7	2.36	1.10
富 岡	21	4	113	19	8	3	94	209	(11.1) 18.3	△ 4.5	3.3	4.48	1.85
藤 岡	30	6	175	25	6	2	54	156	(11.9) 19.1	3.4	△ 10.0	1.80	0.89
洪 川	38	3	191	63	12	3	65	207	(10.6) 17.8	8.6	3.2	1.71	1.08
(中之条)	18	7	81	9	5	3	43	114	(18.2) 27.7	20.0	△ 23.2	2.39	1.41
年度累計	3,600	1,015	15,138	3,676	886	237	7,851	22,468	(11.5) 18.4	6.1	△ 2.5	2.18	1.48

(注) ( )内は、パートを含めた新規求職者中に占める高齢者の割合である。求人数及び求人倍率は、「求人均等配分方式」による数値である。

パートタイム職業紹介状況

安定所別	項目	新規求職 申込件数	月間有効 求職者数	紹介件数	就職件数	新規 求人数	月間有効 求人数
	前年同月	1,919	8,029	2,230	777	5,772	15,908
	前 月	<b>2,105</b>	<b>8,933</b>	<b>2,641</b>	<b>950</b>	<b>5,480</b>	<b>17,331</b>
	<b>8月</b>	<b>1,893</b>	<b>8,580</b>	<b>2,183</b>	<b>725</b>	<b>6,181</b>	<b>16,255</b>
	前 橋	383	1,577	488	153	1,054	2,809
	高 崎	289	1,424	424	112	2,157	4,324
	(安 中)	40	228	51	14	60	215
	桐 生	134	667	165	64	262	874
	伊勢崎	197	925	216	77	547	1,646
	太 田	271	1,133	235	77	419	1,384
	館 林	154	689	133	41	541	1,547
	沼 田	75	396	111	48	264	737
	富 岡	74	343	72	31	291	682
	藤 岡	96	441	89	25	213	640
	渋 川	146	585	171	68	202	854
	(中之条)	34	172	28	15	171	543
	年度累計	11,739	45,938	12,997	4,708	30,229	85,905

## 障害者職業紹介状況

項目 安定所別	新規求職申込件数				紹介件数				就職件数				新規登録者数				期末現在登録者数 (月 末)			
	身体	知的	精神	その他	身体	知的	精神	その他	身体	知的	精神	その他	身体	知的	精神	その他	身体	知的	精神	その他
前年同月	79	33	95	15	122	26	159	20	33	20	52	8	31	15	55	13	6,565	4,077	3,711	409
前 月	88	93	112	18	124	30	171	31	38	14	40	11	38	70	57	11	6,790	4,288	4,210	487
<b>8月</b>	<b>65</b>	<b>31</b>	<b>122</b>	<b>19</b>	<b>104</b>	<b>39</b>	<b>180</b>	<b>31</b>	<b>33</b>	<b>16</b>	<b>53</b>	<b>8</b>	<b>27</b>	<b>10</b>	<b>57</b>	<b>12</b>	<b>6,813</b>	<b>4,288</b>	<b>4,264</b>	<b>499</b>
前 橋	7	3	19	3	30	15	48	13	8	3	11	2	5	2	9	1	834	509	499	156
高 崎	14	9	24	1	10	8	40	5	3	3	9	0	7	2	9	0	885	666	838	61
(安 中)	2	0	3	1	4	0	2	1	0	1	2	1	1	0	1	1	264	103	155	14
桐 生	3	3	12	2	7	5	13	0	1	0	5	0	2	1	7	1	635	484	277	21
伊勢崎	9	5	10	4	10	6	16	5	2	4	2	1	4	3	4	3	884	482	615	65
太 田	7	2	18	5	8	2	8	1	6	1	8	0	2	1	11	3	814	558	420	41
館 林	6	3	10	1	7	0	11	1	0	0	2	0	2	1	5	1	696	388	407	34
沼 田	3	0	6	0	6	0	14	0	1	2	3	2	1	0	1	0	368	175	196	19
富 岡	4	1	4	0	5	1	4	0	0	1	4	0	0	0	1	0	318	165	207	14
藤 岡	3	4	4	1	4	0	12	4	2	0	2	1	0	0	3	1	339	212	254	25
渋 川	6	1	9	0	11	2	10	0	8	1	4	1	3	0	4	0	565	401	305	37
(中之条)	1	0	3	1	2	0	2	1	2	0	1	0	0	0	2	1	211	145	91	12
年度累計	411	232	593	79	571	152	800	139	203	179	296	44	185	126	272	45				

産業別・規模別一般新規求人状況(学卒を除きパートを含む)

前月	前年同月	当月	対前月比	対前年同月比	構成比	産業別	計	前橋	高崎	(安中)	桐生	伊勢崎	太田	館林	沼田	富岡	藤岡	渋川	(中之条)
133	128	112	△ 15.8	△ 12.5	0.8	A. 農、林、漁業	112	15	4	2	5	6	0	12	23	0	12	10	23
3	2	1	△ 66.7	△ 50.0	0.0	C 鉱業、採石業、砂利採取業	1	0	0	0	0	0	0	0	0	0	1	0	0
933	996	1,074	15.1	7.8	7.2	D 建設業	1,074	159	346	4	51	140	133	60	34	15	49	63	20
2,019	2,218	2,028	0.4	△ 8.6	13.7	E 製造業	2,028	292	241	29	130	256	406	244	74	57	214	56	29
316	410	431	36.4	5.1	2.9	09 食品製造業	431	92	87	3	8	72	18	44	20	20	47	11	9
12	46	23	91.7	△ 50.0	0.2	10 飲料・たばこ・飼料製造業	23	0	6	0	0	0	0	1	11	0	0	0	5
74	57	44	△ 40.5	△ 22.8	0.3	11 繊維工業	44	14	0	2	19	3	2	4	0	0	0	0	0
31	17	6	△ 80.6	△ 64.7	0.0	12 木材・木製品製造業(家具を除く)	6	1	0	0	0	2	1	2	0	0	0	0	0
19	13	48	152.6	269.2	0.3	13 家具・装備品製造業	48	23	1	0	1	10	2	4	7	0	0	0	0
40	42	24	△ 40.0	△ 42.9	0.2	14 パルプ・紙・紙加工品製造業	24	10	3	0	3	7	0	1	0	0	0	0	0
18	26	26	44.4	0.0	0.2	15 印刷・同関連業	26	8	3	0	0	12	0	2	0	0	0	1	0
75	92	36	△ 52.0	△ 60.9	0.2	16 化学工業	36	0	10	0	0	0	3	12	0	0	1	8	2
1	6	0	△ 100.0	△ 100.0	0.0	17 石油製品・石炭製品製造業	0	0	0	0	0	0	0	0	0	0	0	0	0
182	225	137	△ 24.7	△ 39.1	0.9	18 プラスチック製品製造業(別掲を除く)	137	34	0	4	11	22	13	33	7	4	6	0	3
13	10	17	30.8	70.0	0.1	19 ゴム製品製造業	17	0	1	0	0	4	4	7	0	1	0	0	0
45	22	44	△ 2.2	100.0	0.3	21 窯業・土石製品製造業	44	10	8	5	2	0	2	2	2	0	12	0	1
17	35	39	129.4	11.4	0.3	22 鉄鋼業	39	3	5	0	1	1	20	5	1	0	0	3	0
13	30	25	92.3	△ 16.7	0.2	23 非鉄金属製造業	25	8	3	5	5	2	0	0	0	0	2	0	0
223	185	177	△ 20.6	△ 4.3	1.2	24 金属製品製造業	177	25	11	0	33	17	29	27	4	7	21	3	0
193	139	124	△ 35.8	△ 10.8	0.8	25 はん用機械器具製造業	124	12	12	0	0	22	36	16	0	4	22	0	0
84	78	107	27.4	37.2	0.7	26 生産用機械器具製造業	107	3	15	2	6	5	14	5	0	4	53	0	0
24	40	53	120.8	32.5	0.4	27 業務用機械器具製造業	53	8	10	1	0	7	4	6	0	0	11	6	0
54	50	49	△ 9.3	△ 2.0	0.3	28 電子部品・デバイス・電子回路製造業	49	10	4	0	0	3	0	1	11	0	5	14	1
165	143	151	△ 8.5	5.6	1.0	29 電気機械器具製造業	151	12	31	1	26	11	30	16	0	5	10	2	7
32	43	21	△ 34.4	△ 51.2	0.1	30 情報通信機械器具製造業	21	4	7	0	0	10	0	0	0	0	0	0	0
294	432	382	29.9	△ 11.6	2.6	31 輸送用機械器具製造業	382	15	16	2	14	36	206	55	0	12	18	7	1
94	77	64	△ 31.9	△ 16.9	0.4	20.32 その他の製造業	64	0	8	4	1	10	22	1	11	0	6	1	0
17	8	6	△ 64.7	△ 25.0	0.0	F 電気・ガス・熱供給・水道業	6	0	0	0	1	2	3	0	0	0	0	0	0
117	124	134	14.5	8.1	0.9	G 情報通信業	134	16	72	0	4	13	18	0	1	8	2	0	0
738	979	774	4.9	△ 20.9	5.2	H 運輸業、郵便業	774	149	97	3	17	154	95	132	12	15	37	40	23
1,508	2,080	3,479	130.7	67.3	23.4	I 卸売業、小売業	3,479	762	1,831	4	52	210	166	249	36	27	42	38	62
177	27	71	△ 59.9	163.0	0.5	J 金融業、保険業	71	45	8	6	2	5	3	1	0	0	0	0	1
237	246	163	△ 31.2	△ 33.7	1.1	K 不動産業、物品賃貸業	163	31	36	0	2	3	87	2	0	0	2	0	0
264	336	272	3.0	△ 19.0	1.8	L 学術研究、専門・技術サービス業	272	97	75	0	12	24	14	19	1	2	4	7	17
812	682	681	△ 16.1	△ 0.1	4.6	M 宿泊業、飲食サービス業	681	81	109	0	49	33	89	54	89	2	10	54	111
439	611	552	25.7	△ 9.7	3.7	N 生活関連サービス業、娯楽業	552	46	258	25	14	43	18	42	10	8	27	37	24
161	232	245	52.2	5.6	1.7	O 教育、学習支援業	245	108	19	4	18	54	2	11	4	2	1	18	4
3,495	3,938	3,810	9.0	△ 3.3	25.7	P 医療、福祉	3,810	547	924	48	267	442	280	289	193	501	139	115	65
103	42	97	△ 5.8	131.0	0.7	Q 複合サービス事業	97	8	36	4	17	1	5	3	5	1	2	9	6
1,464	1,321	1,203	△ 17.8	△ 8.9	8.1	R サービス業(他に分類されないもの)	1,203	288	326	8	17	178	142	136	27	2	16	39	24
137	142	142	3.6	0.0	1.0	S. T 公務、その他	142	51	4	2	6	7	18	13	8	10	7	9	7
12,757	14,112	14,844	16.4	5.2	100.0	合計	14,844	2,695	4,386	139	664	1,571	1,479	1,267	517	650	565	495	416
8,000	8,512	9,494	18.7	11.5	64.0	29人以下	9,494	1,579	3,568	70	386	1,028	822	747	258	282	278	284	192
3,397	3,637	3,426	0.9	△ 5.8	23.1	30～99人	3,426	701	503	51	200	385	346	316	162	287	192	145	138
928	1,240	1,237	33.3	△ 0.2	8.3	100～299人	1,237	293	195	16	62	102	97	172	84	34	50	58	74
268	422	351	31.0	△ 16.8	2.4	300～499人	351	80	55	2	8	37	20	29	11	44	45	8	12
118	104	163	38.1	56.7	1.1	500～999人	163	29	61	0	8	19	38	3	2	3	0	0	0
46	197	173	276.1	△ 12.2	1.2	1,000人～	173	13	4	0	0	0	156	0	0	0	0	0	0

(注)新産業分類(平成19年11月改訂「日本標準産業分類」)に基づく区分により掲載している。

産業別・規模別一般充足状況(学卒を除きパート含む)

前月	前年同月	当月	対前月比	対前年同月比	構成比	産業別	計	前橋	高崎	(安中)	桐生	伊勢崎	太田	館林	沼田	富岡	藤岡	渋川	(中之条)	
42	45	19	△ 54.8	△ 57.8	1.1	A. 農、林、漁業	19	2	2	0	0	1	2	1	5	0	0	0	0	6
0	2	0	—	△ 100.0	0.0	C 鉱業、採石業、砂利採取業	0	0	0	0	0	0	0	0	0	0	0	0	0	0
119	81	100	△ 16.0	23.5	5.8	D 建設業	100	15	28	2	4	9	12	3	9	3	2	13	0	
508	521	400	△ 21.3	△ 23.2	23.2	E 製造業	400	51	53	8	33	59	51	48	17	26	32	18	4	
78	74	51	△ 34.6	△ 31.1	3.0	09 食料品製造業	51	4	13	0	1	6	1	6	4	14	0	2	0	
7	11	5	△ 28.6	△ 54.5	0.3	10 飲料・たばこ・飼料製造業	5	0	3	0	0	0	0	0	2	0	0	0	0	
20	12	17	△ 15.0	41.7	1.0	11 繊維工業	17	1	0	0	10	5	0	0	0	0	1	0	0	
10	6	8	△ 20.0	33.3	0.5	12 木材・木製品製造業(家具を除く)	8	2	0	0	1	1	0	0	2	0	0	2	0	
9	4	11	22.2	175.0	0.6	13 家具・装備品製造業	11	8	0	0	1	1	0	0	1	0	0	0	0	
7	12	7	0.0	△ 41.7	0.4	14 パルプ・紙・紙加工品製造業	7	1	0	0	1	1	1	2	0	0	0	1	0	
10	9	6	△ 40.0	△ 33.3	0.3	15 印刷・同関連業	6	1	1	0	0	4	0	0	0	0	0	0	0	
14	21	13	△ 7.1	△ 38.1	0.8	16 化学工業	13	2	4	0	0	0	0	6	0	0	0	1	0	
0	0	0	—	—	0.0	17 石油製品・石炭製品製造業	0	0	0	0	0	0	0	0	0	0	0	0	0	
45	59	38	△ 15.6	△ 35.6	2.2	18 プラスチック製品製造業(別掲を除く)	38	3	1	1	5	3	8	6	1	3	6	0	1	
9	9	7	△ 22.2	△ 22.2	0.4	19 ゴム製品製造業	7	1	0	0	0	2	1	2	0	1	0	0	0	
11	13	14	27.3	7.7	0.8	21 窯業・土石製品製造業	14	4	0	0	0	3	0	1	3	0	2	1	0	
7	6	8	14.3	33.3	0.5	22 鉄鋼業	8	0	0	0	2	2	3	0	0	0	0	1	0	
6	5	4	△ 33.3	△ 20.0	0.2	23 非鉄金属製造業	4	2	0	0	0	1	1	0	0	0	0	0	0	
57	52	36	△ 36.8	△ 30.8	2.1	24 金属製品製造業	36	5	5	1	3	7	9	4	0	1	1	0	0	
29	43	30	3.4	△ 30.2	1.7	25 はん用機械器具製造業	30	4	7	0	0	1	3	4	0	2	7	2	0	
18	20	15	△ 16.7	△ 25.0	0.9	26 生産用機械器具製造業	15	1	3	1	0	4	2	2	0	2	0	0	0	
12	22	7	△ 41.7	△ 68.2	0.4	27 業務用機械器具製造業	7	0	1	0	0	1	0	3	0	0	1	1	0	
12	19	12	0.0	△ 36.8	0.7	28 電子部品・デバイス・電子回路製造業	12	0	2	3	0	3	0	1	1	0	2	0	0	
38	33	28	△ 26.3	△ 15.2	1.6	29 電気機械器具製造業	28	3	2	0	6	1	6	4	0	1	3	2	0	
13	5	12	△ 7.7	140.0	0.7	30 情報通信機械器具製造業	12	6	0	0	1	5	0	0	0	0	0	0	0	
70	67	54	△ 22.9	△ 19.4	3.1	31 輸送用機械器具製造業	54	2	7	2	1	5	14	7	0	0	9	4	3	
26	19	17	△ 34.6	△ 10.5	1.0	20,32 その他の製造業	17	1	4	0	1	3	2	0	3	2	0	1	0	
3	2	0	△ 100.0	△ 100.0	0.0	F 電気・ガス・熱供給・水道業	0	0	0	0	0	0	0	0	0	0	0	0	0	
14	10	7	△ 50.0	△ 30.0	0.4	G 情報通信業	7	5	2	0	0	0	0	0	0	0	0	0	0	
112	90	78	△ 30.4	△ 13.3	4.5	H 運輸業、郵便業	78	10	9	1	6	13	13	9	5	2	5	4	1	
232	206	198	△ 14.7	△ 3.9	11.5	I 卸売業、小売業	198	53	45	1	6	30	18	10	13	10	5	6	1	
25	17	14	△ 44.0	△ 17.6	0.8	J 金融業、保険業	14	8	2	0	1	2	1	0	0	0	0	0	0	
17	28	18	5.9	△ 35.7	1.0	K 不動産業、物品賃貸業	18	5	7	0	0	0	5	0	0	0	0	1	0	
45	41	45	0.0	9.8	2.6	L 学術研究、専門・技術サービス業	45	17	13	0	6	4	1	1	0	0	0	2	1	
78	58	74	△ 5.1	27.6	4.3	M 宿泊業、飲食サービス業	74	6	11	2	8	2	11	0	5	0	1	11	17	
37	31	48	29.7	54.8	2.8	N 生活関連サービス業、娯楽業	48	2	8	2	3	10	3	2	8	1	1	4	4	
30	28	19	△ 36.7	△ 32.1	1.1	O 教育、学習支援業	19	10	2	0	1	3	1	1	1	0	0	0	0	
549	453	491	△ 10.6	8.4	28.5	P 医療、福祉	491	110	96	7	43	51	68	18	20	20	19	29	10	
19	17	16	△ 15.8	△ 5.9	0.9	Q 複合サービス事業	16	2	2	0	6	1	1	1	1	2	0	0	0	
158	152	140	△ 11.4	△ 7.9	8.1	R サービス業(他に分類されないもの)	140	39	30	8	8	13	13	15	2	2	1	7	2	
71	53	57	△ 19.7	7.5	3.3	S. T 公務、その他	57	24	2	1	4	3	1	6	4	8	1	3	0	
2,059	1,835	1,724	△ 16.3	△ 6.0	100.0	合計	1,724	359	312	32	129	201	201	115	90	74	67	98	46	
1,254	1,124	1,055	△ 15.9	△ 6.1	61.2	29人以下	1,055	215	204	23	83	135	103	65	57	49	37	61	23	
544	485	478	△ 12.1	△ 1.4	27.7	30~99人	478	101	74	7	35	55	67	26	23	19	23	28	20	
168	168	127	△ 24.4	△ 24.4	7.4	100~299人	127	29	25	2	7	6	19	16	5	5	6	5	2	
56	33	37	△ 33.9	12.1	2.1	300~499人	37	12	6	0	2	4	2	6	1	1	0	2	1	
28	16	23	△ 17.9	43.8	1.3	500~999人	23	1	3	0	2	1	7	2	4	0	1	2	0	
9	9	4	△ 55.6	△ 55.6	0.2	1,000人~	4	1	0	0	0	0	3	0	0	0	0	0	0	

(注)新産業分類(平成19年11月改訂「日本標準産業分類」)に基づく区分により掲載している。

## 新規学卒者の職業紹介状況(令和2年3月卒)

項 目	安定所別		前橋	高崎	(安中)	桐生	伊勢崎	太田	館林	沼田	富岡	藤岡	渋川	(中之条)	前年実績	
	前年同月	31年7月														
	末 現 在	末 現 在														
中 学	1 求人数	4	25	19	1	0	0	0	0	5	0	0	0	0	0	
	2 求職者数	5	8	2	3	0	2	0	0	0	0	1	0	0	4	
	3 就職者数	0	0	0	0	0	0	0	0	0	0	0	0	0	3	
	4 求人倍率 (1/2)	0.80	3.13	9.50	0.33	--	0.00	--	--	--	--	0.00	--	--	--	0.00
	5 就職率 (3/2×100)	0.0	0.0	0.0	0.0	--	0.0	--	--	--	--	0.0	--	--	--	75.0
高 校	1 求人数	8,445	8,885	1,255	2,078	299	599	790	1,339	798	369	353	343	376	286	8,262
	2 求職者数	3,312	3,273	483	482	147	540	300	354	267	156	101	190	177	76	3,154
	3 就職者数	0	0	0	0	0	0	0	0	0	0	0	0	0	0	3,151
	4 求人倍率 (1/2)	2.55	2.71	2.60	4.31	2.03	1.11	2.63	3.78	2.99	2.37	3.50	1.81	2.12	3.76	2.62
	5 就職率 (3/2×100)	0.0	0.0	0.0	0.0	0.0	0.0	0.0	0.0	0.0	0.0	0.0	0.0	0.0	0.0	99.9

(注1) 「2 求職者数」は、学校又は安定所の紹介を希望する求職者をいう。

(注2) 「3 就職者数」は、学校又は安定所の紹介による就職決定者数をいう。

(注3) 「前年実績」は、平成31年3月卒の学校又は安定所の紹介による最終数である。



### 新卒応援ハローワーク取扱状況

区分	項目	来所者数	求職	就職
大学等		178	60	35
	うち既卒者	113	41	35
	年度累計	893	311	176
高校		78	30	13
	うち既卒者	60	17	13
	年度累計	269	79	65
中学		4	2	0
	うち既卒者	4	2	0
	年度累計	12	4	4
その他若年者		0	0	0
	年度累計	0	0	0

※大学等には、大学院、短大、高専、専修、公共職業能力開発施設を含む。

※「既卒者」とは、学校卒業者で新規学卒者扱いでの就職を希望する者で、同一の事業主の元で正規雇用され、引き続き1年以上雇用保険被保険者であった期間がない者。

※その他若年者は学生、既卒者以外の若年者をいう。

### 外国人雇用サービスコーナー取扱状況

区分	項目	新規求職	相談件数	紹介件数	就職件数	有効求職
前 橋	当月分	35	83	37	3	95
	年度累計	141	334	130	26	
伊勢崎	当月分	72	337	34	6	296
	年度累計	364	1,600	134	37	
太 田	当月分	145	484	95	20	485
	年度累計	751	2,395	451	111	
館 林	当月分	47	243	33	8	243
	年度累計	282	1,127	182	32	

# 雇用保険関係

項目 安定所別	適 用 関 係											求 職 者 給 付 関 係										
	事 業 所			被 保 険 者					事 務 組 合			一 般 被 保 険 者					実 人 員 技 能 習 得 手 当 実 人 員					
	1 全数	2 新規 加入	3 廃止 脱退	4 全数	5 資格 取得	6 資格 喪失	7 6のうち事業 主都合によ る解雇	8 解雇率 7/6×100	9 組合	10 委託 事業所	11 被保 険者	12 離職票 交付 件数	13 受給資 格決定 件数	14 初回 受給 者数	15 うち 特定	16 受給 者実 人員	17 うち 特定	18 訓練延長 給付	19 受講 手当	20 特定 職種	21 通所 手当	22 傷病 手当 実人員
前年同月	32,384	133	47	615,130	9,001	8,563	455	5.3	203	13,450	119,051	4,680	1,326	615,130	272	5,166	1,260	156	292	0	417	14
前 月	32,662	149	96	624,022	9,951	9,275	651	7.0	203	13,549	120,935	5,191	1,508	1,359	323	5,228	1,390	96	247	0	317	23
<b>8月</b>	32,685	102	79	623,954	8,302	8,271	415	5.0	203	13,551	121,003	4,682	1,356	1,273	296	5,277	1,362	<b>175</b>	<b>267</b>	<b>0</b>	<b>399</b>	<b>24</b>
前橋	6,284	17	35	119,863	1,394	1,453	46	3.2	54	2,854	26,716	883	210	227	43	868	205	25	72	0	89	0
高崎	5,903	12	7	133,251	1,714	1,755	35	2.0	33	2,327	20,103	945	189	239	61	909	198	33	46	0	72	4
安中	693	4	0	15,932	93	156	1	0.6	3	298	2,400	84	29	26	6	145	26	2	1	0	4	0
桐生	2,770	7	6	44,544	466	529	54	10.2	18	889	6,921	284	108	92	17	430	128	6	16	0	19	2
伊勢崎	3,931	19	8	71,064	1,315	1,310	101	7.7	18	1,491	13,109	643	202	207	49	773	243	25	27	0	48	5
太田	3,758	16	7	91,751	1,517	1,343	59	4.4	9	1,243	13,462	800	190	149	48	633	175	18	27	0	40	4
館林	2,547	9	7	53,582	719	734	79	10.8	11	844	9,295	429	153	131	38	514	154	10	9	0	17	2
沼田	1,376	3	2	18,324	185	165	4	2.4	13	764	5,611	98	54	40	6	185	46	9	3	0	11	2
富岡	1,239	6	0	17,700	148	144	10	6.9	11	588	5,726	79	37	24	3	161	41	6	7	0	10	2
藤岡	1,502	5	1	21,797	216	234	11	4.7	9	708	6,722	138	68	64	17	277	60	16	28	0	36	1
渋川	1,666	2	5	23,502	263	298	13	4.4	13	955	7,289	192	81	61	7	296	71	25	30	0	50	2
中之条	1,016	2	1	12,644	272	150	2	1.3	11	590	3,649	107	35	13	1	86	15	0	1	0	3	0
年度累計		651	435		59,421	51,445	2,814	5.5				28,839	8,160	6,300	1,542	24,266	6,525	621	861	0	1,274	101

(注)特定とは、特定受給資格者

項目 安定 所別	求職者給付関係												就職促進給付関係											
	一般被保険者						高年齢継続被保険者			短期特例被保険者			一般被保険者						就職促進給付関係					
	23	基本手当			27	28	29	30	31	32	33	34	常用就職支度手当		再就職手当		就業促進定着手当		就業手当		移転費		求職活動支援費	
総支給額	24 所定日数 内支給額	25 うち特定	26 訓練延長 給付 支給額	技能習 得手当 支給額	傷病 手当 支給額	受給資 格決定 件数	受給 者数	高年齢 求職者 給付金額	受給資 格決定 件数	受給 者数	特例一 時金支 給金額	35 支給 人員	36 支給 金額	37 支給 人員	38 支給 金額	39 支給 人員	40 支給 金額	41 支給 人員	42 支給 金額	43 支給 人員	44 支給 金額	45 支給 人員	46 支給 金額	
前年同月	691,946	665,836	175,585	19,407	4,673	2,029	284	290	63,575	0	1	232	2	269	551	202,487	87	13,296	24	1,136	0		1	4
前月	701,187	681,099	193,309	12,846	3,818	3,424	332	353	76,516	1	4	838	3	433	593	233,488	125	19,680	12	560	4	812	0	
<b>8月</b>	<b>675,267</b>	<b>646,204</b>	<b>183,287</b>	<b>20,517</b>	<b>4,344</b>	<b>4,203</b>	<b>244</b>	<b>260</b>	<b>55,915</b>	<b>0</b>	<b>0</b>		<b>2</b>	<b>328</b>	<b>494</b>	<b>195,475</b>	<b>139</b>	<b>23,216</b>	<b>19</b>	<b>963</b>	<b>3</b>	<b>400</b>	<b>0</b>	
前橋	109,918	106,411	29,813	2,653	853		47	47	10,672	0	0		0		99	40,354	32	5,486	6	308	0		0	
高崎	120,288	114,484	28,467	4,235	691	878	49	53	11,480	0	0		0		45	19,723	9	2,138	0		0		0	
安中	19,824	19,537	4,238	246	41		6	9	1,914	0	0		0		13	5,712	3	846	0		0		0	
桐生	51,632	50,199	15,456	782	288	363	17	25	4,624	0	0		0		32	9,990	6	1,157	5	342	0		0	
伊勢崎	101,141	96,985	33,390	2,979	588	590	27	25	4,935	0	0		0		122	48,873	24	3,595	0		1	115	0	
太田	82,585	79,620	21,890	1,853	484	628	15	26	5,941	0	0		1	166	29	9,040	21	3,163	0		1	94	0	
館林	66,595	64,986	21,225	1,173	296	140	19	24	5,039	0	0		0		49	17,568	9	1,454	4	120	0		0	
沼田	24,388	22,831	5,963	1,184	133	241	5	7	1,398	0	0		0		25	9,254	11	1,313	1	24	0		0	
富岡	19,815	17,973	4,777	703	131	1,008	10	5	967	0	0		1	162	16	7,459	4	797	0		0		0	
藤岡	33,602	31,309	7,864	1,834	334	125	17	15	3,617	0	0		0		28	12,363	11	1,567	1	19	0		0	
渋川	34,515	30,927	7,964	2,875	483	231	25	19	4,127	0	0		0		26	10,085	6	1,150	0		0		0	
中之条	10,963	10,942	2,240		22		7	5	1,200	0	0		0		10	5,054	3	549	2	149	1	191	0	
年度累計	3,068,009	2,962,339	851,455	75,065	14,439	16,166	2,279	2,272	489,605	27	27	5,327	17	2,653	2,290	899,196	592	96,336	61	2,663	11	1,781	3	148

(注1) 支給金額は千円単位で千円未満四捨五入のため、合計とは一致しない。

(注2) 就職促進給付の拡充により、平成26年10月より就業促進定着手当の支給が開始。

項目 安定所別	雇 用 継 続 給 付 関 係										
	高 年 齢 雇 用 継 続 給 付						育 児 休 業 給 付			介 護 休 業 給 付	
	基本給付金			再就職給付金							
	47 受給要件確認 件数	48 受給者 実人員	49 支給 金額	50 受給要件確認 件数	51 受給者 実人員	52 支給 金額	53 受給要件確認 件数	54 受給者 実人員	55 支給 金額	56 受給 者数	57 支給 金額
前年同月	339	9,210	237,587	0	0		401	3,955	481,483	16	4,201
前 月	<b>376</b>	<b>10,059</b>	<b>268,122</b>	<b>0</b>	<b>2</b>	<b>57</b>	<b>362</b>	<b>4,131</b>	<b>506,023</b>	15	3,750
<b>8月</b>	<b>301</b>	<b>8,757</b>	<b>228,412</b>	<b>0</b>	<b>0</b>		<b>364</b>	<b>4,098</b>	<b>492,732</b>	<b>20</b>	<b>5,378</b>
前橋	71	1,916	49,722	0	0		101	1,111	144,016	4	1,385
高崎	50	1,358	35,465	0	0		106	1,080	134,351	2	84
安中	6	303	7,330	0	0		7	81	9,918	0	
桐生	30	510	12,376	0	0		16	273	27,961	0	
伊勢崎	29	1,143	29,996	0	0		33	379	41,447	3	1,462
太田	26	1,249	36,228	0	0		45	447	51,831	1	63
館林	43	1,065	26,983	0	0		17	226	25,758	0	
沼田	9	161	3,736	0	0		6	97	10,186	2	264
富岡	11	245	5,499	0	0		5	91	10,303	3	1,024
藤岡	12	266	6,455	0	0		7	105	12,207	2	538
渋川	9	364	9,991	0	0		16	150	17,554	3	557
中之条	5	177	4,631	0	0		5	58	7,200	0	
年度累計	1,949	44,167	1,158,534	0	4	124	1,798	21,068	2,524,137	70	19,604

(注) 支給金額は千円単位で千円未満四捨五入のため、合計とは一致しない。

## 教育訓練給付金(一般教育訓練)給付状況

		一 般 教 育 訓 練 給 付 関 係												合計
		前橋	高崎	安中	桐生	伊勢崎	太田	館林	沼田	富岡	藤岡	渋川	中之条	
平成28年度	受給者数	310	274	49	122	224	144	123	78	44	91	97	36	1,592
	支給金額	9,908	9,433	1,806	3,599	7,153	3,910	4,005	2,632	1,324	2,927	3,278	1,322	51,297
平成29年度	受給者数	282	274	32	115	226	148	106	82	53	89	84	27	1,518
	支給金額	9,251	9,154	1,045	3,612	7,540	4,101	3,216	2,198	2,083	2,879	2,659	811	48,550
平成30年度	受給者数	273	277	30	101	189	151	119	55	67	84	92	37	1,475
	支給金額	7,543	8,953	768	2,940	6,167	4,159	3,666	1,438	1,883	2,401	2,868	890	43,674
平成30年8月	受給者数	26	29	3	9	16	8	11	5	3	12	14	8	144
	支給金額	911	1,231	99	242	510	262	371	118	53	268	449	209	4,721
9月	受給者数	29	24	1	8	14	16	10	5	9	2	9	4	131
	支給金額	805	715	28	237	307	426	293	108	258	41	330	155	3,703
10月	受給者数	40	33	4	12	22	18	9	13	12	14	11	8	196
	支給金額	1,037	1,062	84	392	674	701	321	277	304	548	260	130	5,787
11月	受給者数	35	36	2	17	18	20	13	2	10	9	7	2	171
	支給金額	1,125	1,123	28	331	762	514	352	34	246	181	238	71	5,004
12月	受給者数	20	22	2	9	18	14	12	2	3	10	12	1	125
	支給金額	496	471	35	239	446	392	384	77	103	176	277	52	3,150
平成31年1月	受給者数	17	21	1	11	11	19	13	6	2	8	6	3	118
	支給金額	421	404	28	361	423	430	358	177	52	294	214	123	3,285
2月	受給者数	12	16	2	7	11	9	6	4	3	3	5	3	81
	支給金額	235	569	38	175	318	197	230	115	36	61	150	60	2,182
3月	受給者数	11	15	3	4	10	7	5	3	3	4	5	2	72
	支給金額	288	481	44	48	235	279	174	82	150	95	137	15	2,028
4月	受給者数	19	11	2	3	6	5	7	2	1	3	2	2	63
	支給金額	643	537	77	35	187	277	172	47	100	58	36	47	2,215
令和元年5月	受給者数	16	24	5	9	19	9	11	0	2	6	8	2	111
	支給金額	391	884	137	161	623	255	312		30	162	209	67	3,231
6月	受給者数	16	15	6	7	8	9	8	3	5	3	8	3	91
	支給金額	462	516	272	170	280	145	177	54	120	50	167	140	2,553
7月	受給者数	19	25	10	5	23	7	9	7	1	0	7	1	114
	支給金額	674	1,162	415	186	718	116	200	124	99		201	10	3,905
8月	受給者数	21	28	3	2	19	10	7	4	5	5	9	2	115
	支給金額	837	1,084	131	24	552	146	215	156	153	205	397	67	3,968

(注1) 支給金額は千円単位で千円未満四捨五入のため、合計とは一致しない。

(注2) 教育訓練給付金の拡充に伴い、平成26年10月より「一般教育訓練給付金」へ名称変更

教育訓練給付金(専門実践教育訓練)受給資格確認及び教育訓練支援給付金給付状況

項目	専 門 実 践 教 育 訓 練 関 係																	教 育 訓 練 支 援 給 付 金					
	教 育 訓 練 給 付 金																	受給資格 確認件数	初回受給者数	受給者実人員	支給終了者数	支給金額	
	安定所別	内訳			受 給 者 数 ・ 支 給 金 額																		
		受給資格 確認件数	通学制	通信制	第1回		第2回		第3回		第4回		第5回		第6回		追加給付(20%)						
受給者数					支給金額	受給者数	支給金額	受給者数	支給金額	受給者数	支給金額	受給者数	支給金額	受給者数	支給金額	受給者数	支給金額						
平成29年度	257	157	100	209	31,650	184	12,626	156	15,179	118	9,404	69	6,560	40	3,596	51	7,499	43	33	243	9	33,811	
平成30年度	292	143	149	258	44,951	190	13,566	159	15,547	144	12,009	85	8,480	73	6,270	155	31,882	39	42	389	28	62,798	
前年同月	4	1	3	2	468	0		1	236	0		0		0		6	982	2	7	50	0	7,867	
前 月	15	0	15	4	302	1	35	0		0		0		0		11	2,678	4	1	9	0	1,698	
<b>8月</b>	<b>16</b>	<b>1</b>	<b>15</b>	<b>20</b>	<b>2,851</b>	<b>0</b>		<b>0</b>		<b>0</b>		<b>0</b>		<b>0</b>		<b>2</b>	<b>443</b>	<b>2</b>	<b>3</b>	<b>54</b>	<b>0</b>	<b>11,193</b>	
前橋	4	1	3	11	1,530	0		0		0		0		0		0		0	1	13	0	2,670	
高崎	3	0	3	3	512	0		0		0		0		0		0		1	1	7	0	1,594	
安中	1	0	1	1	76	0		0		0		0		0		0		0	0	1	0	97	
桐生	0	0	0	1	191	0		0		0		0		0		0		0	0	3	0	608	
伊勢崎	0	0	0	0		0		0		0		0		0		0		1	1	10	0	2,137	
太田	2	0	2	1	146	0		0		0		0		0		1	382	0	0	2	0	413	
館林	5	0	5	0		0		0		0		0		0		1	60	0	0	3	0	690	
沼田	0	0	0	0		0		0		0		0		0		0		0	0	0	0	0	
富岡	0	0	0	0		0		0		0		0		0		0		0	0	4	0	1,067	
藤岡	1	0	1	1	161	0		0		0		0		0		0		0	0	2	0	323	
渋川	0	0	0	2	237	0		0		0		0		0		0		0	0	8	0	1,400	
中之条	0	0	0	0		0		0		0		0		0		0		0	0	1	0	196	
年度累計	104	21	83	41	6,273	165	15,660	1	22	115	9,845	0		38	3,340	137	31,701	34	10	175	15	34,440	

(注1) 支給金額は千円単位で千円未満四捨五入のため、合計とは一致しない。

(注2) 教育訓練給付金の拡充及び教育訓練支援給付金の創設に伴い、平成26年10月より「専門実践教育訓練」新設

## 用語の説明

### (職業紹介関係)

- ・新規求職申込件数  
期間中に自安定所で新たに受付けた求職申込みの件数をいう。
- ・月間有効求職者数  
「前月より繰越された有効求職者数(前月末日現在において、求職票の有効期限が翌月以降にまたがっている就職未決定の求職者数)」と当月の「新規求職者申込件数」の合計数をいう。
- ・紹介件数  
求職者と求人との結合をはかるため、自安定所で紹介した件数をいう。
- ・就職件数  
自安定所の有効求職者が、安定所の紹介あっせんにより就職した件数をいう。
- ・新規求人数  
期間中に新たに受付けた求人数(採用予定人員)をいう。
- ・月間有効求人数  
「前月より繰越された有効求人数(前月末日現在において、求人票の有効期限が翌月以降にまたがっている未充足の求人数)」と当月の「新規求人数」の合計数をいう。
- ・充足数  
自安定所の有効求人が、安定所の紹介あっせんにより求職者と結合した件数をいう。
- ・求人倍率(求職者に対する求人の比率をいい、求職者1人あたりの求人数を示す。)

$$\text{求人倍率} = \frac{\text{月間有効(新規)求人数}}{\text{月間有効(新規)求職者数}}$$

- ・就職率(求職に対する就職の比率をいい、求職者のうち、求人者との間に雇用関係が成立したものの割合を示す。)

$$\text{就職率} = \frac{\text{就職件数}}{\text{月間有効(新規)求職者数}} \times 100$$

- ・充足率(求人に対する就職の比率をいい、申込まれ求人がどの程度満たされているかを示す。)

$$\text{充足率} = \frac{\text{充足数}}{\text{月間有効(新規)求人数}} \times 100$$

- ・産業分類(平成21年4月より本文中の産業分類は平成19年11月改定の「日本標準産業分類」による。)

### (雇用保険関係)

- ・離職票交付枚数  
安定所が離職による被保険者資格の喪失の確認を行い、離職者に交付した離職票の枚数をいう。
- ・離職票提出件数  
失業給付を受けようとする者が安定所に出頭して離職票を提出した件数をいう。
- ・受給資格決定件数  
受け付けた離職票を審査して、安定所が失業給付を受ける資格があると決定した件数をいう。
- ・初回受給者数  
同一失業給付金受給期間内における当該失業給付の第1回目の支給を受けた者の数をいう。
- ・受給者実人員  
失業給付を実際に受けた受給資格者の実数をいう。
- ・特定受給資格者  
離職理由が、倒産・解雇・特定の雇止め等により再就職の準備をする時間的余裕がなく離職を余儀なくされた受給資格者(特定受給資格者判断基準に該当する者)をいう。

## 県内ハローワーク一覧

名 称	所 在 地	連 絡 先
ハローワーク前橋	前橋市天川大島町130-1	tel. 027-290-2111 fax. 027-290-2528
ハローワーク高崎	高崎市北双葉町5-17	tel. 027-327-8609 fax. 027-323-8119
ハローワーク安中	安中市安中1-1-26	tel. 027-382-8609 fax. 027-382-4141
ハローワーク桐生	桐生市錦町2-11-14	tel. 0277-22-8609 fax. 0277-22-5014
ハローワーク伊勢崎	伊勢崎市太田町554-10 (伊勢崎地方合同庁舎1階)	tel. 0270-23-8609 fax. 0270-23-3697
ハローワーク太田	太田市飯田町893	tel. 0276-46-8609 fax. 0276-48-0096
ハローワーク館林	館林市大街道1-3-37	tel. 0276-75-8609 fax. 0276-72-4367
ハローワーク沼田	沼田市下之町888テラス沼田5階	tel. 0278-22-8609 fax. 0278-23-7206
ハローワーク群馬富岡	富岡市富岡1414-14	tel. 0274-62-8609 fax. 0274-62-1932
ハローワーク藤岡	藤岡市上大塚368-1	tel. 0274-22-8609 fax. 0274-24-4587
ハローワーク渋川	渋川市渋川1696-15	tel. 0279-22-2636 fax. 0279-23-4370
ハローワーク中之条	吾妻郡中之条町西中之条207	tel. 0279-75-2227 fax. 0279-75-5945