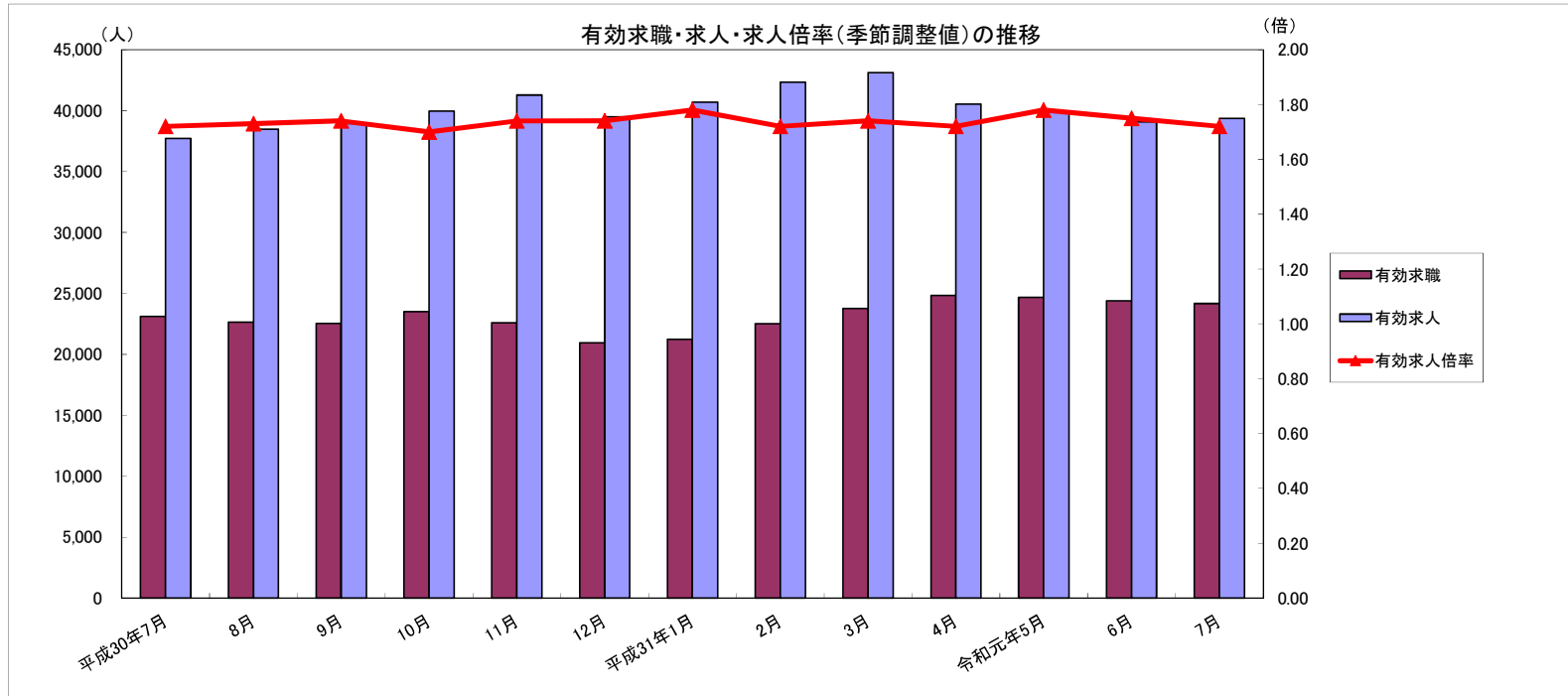


労働市場月報



2019. 7

厚生労働省 群馬労働局 職業安定部

労働市場の動向(元年7月)

目次

1 求人倍率の状況

- ・ 新規求人倍率(季節調整値)は、新規求職者数の増加(前月比3.6%増)に対し、新規求人数が減少(前月比1.5%減少)したことから、前月を0.26ポイント下回る1.97倍となった。
- ・ 有効求人倍率(季節調整値)は、月間有効求職者数の減少(前月比0.9%減)に対し、月間有効求人数が増加(前月比0.7%増)したことから、前月を0.03ポイント下回る1.72倍となった。

2 求人の状況

- ・ 新規求人数(原数値)は12,757で、前年同月比8.6%減少となった。
産業別では、建設業(19.1%減)、製造業(5.6%減)、情報通信業(10.4%増)、運輸業・郵便業(3.9%減)、卸売・小売業(34.2%減)、飲食・宿泊業(30.1%増)、医療・福祉(5.0%減)、サービス業(7.5%減)となっている。
製造業の内訳を見ると、食料品(4.8%減)、プラスチック製品(18.0%減)、金属製品(4.7%減)、はん用機械器具(24.5%増)、生産用機械器具製造業(19.2%減)、業務用機械器具製造業(59.3%減)、電気機械器具(6.5%増)、輸送用機械器具(7.3%減)となっている。
- ・ 有効求人数(原数値)は39,362で、前年同月比4.4%増加となった。

3 求職の状況

- ・ 新規求職者数(原数値)は6,149で、前年同月比13.4%増加となった。
- ・ 新規求職者(常用:パートを除く)の態様別内訳(前年同月比)を見ると、在職者は4.8%増加し、離職者は9.8%増加(うち事業主都合が20.5%増、うち自己都合が6.3%増)となっている。
- ・ 有効求職者数(原数値)は24,175で、前年同月比4.7%増加となった。

4 就職の状況

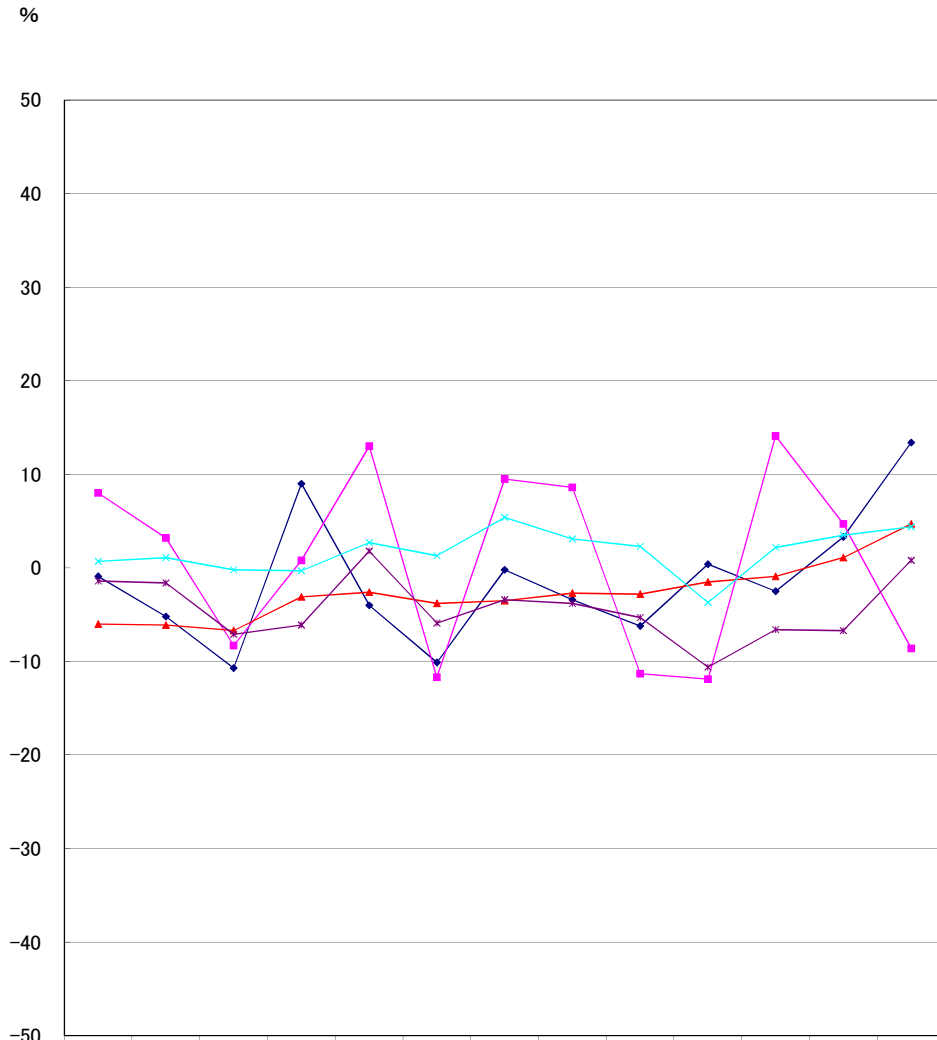
- ・ 公共職業安定所の紹介による就職件数は2,117で、前年同月比0.8%増加となった。

5 雇用保険受給者の状況

- ・ 受給資格決定件数は1,508で、前年同月比9.4%増加となった。
- ・ 初回受給者数は1,359で、前年同月比20.2%増加となった。
- ・ 雇用保険受給者実人員は5,228で、前年同月比5.2%増加となった。

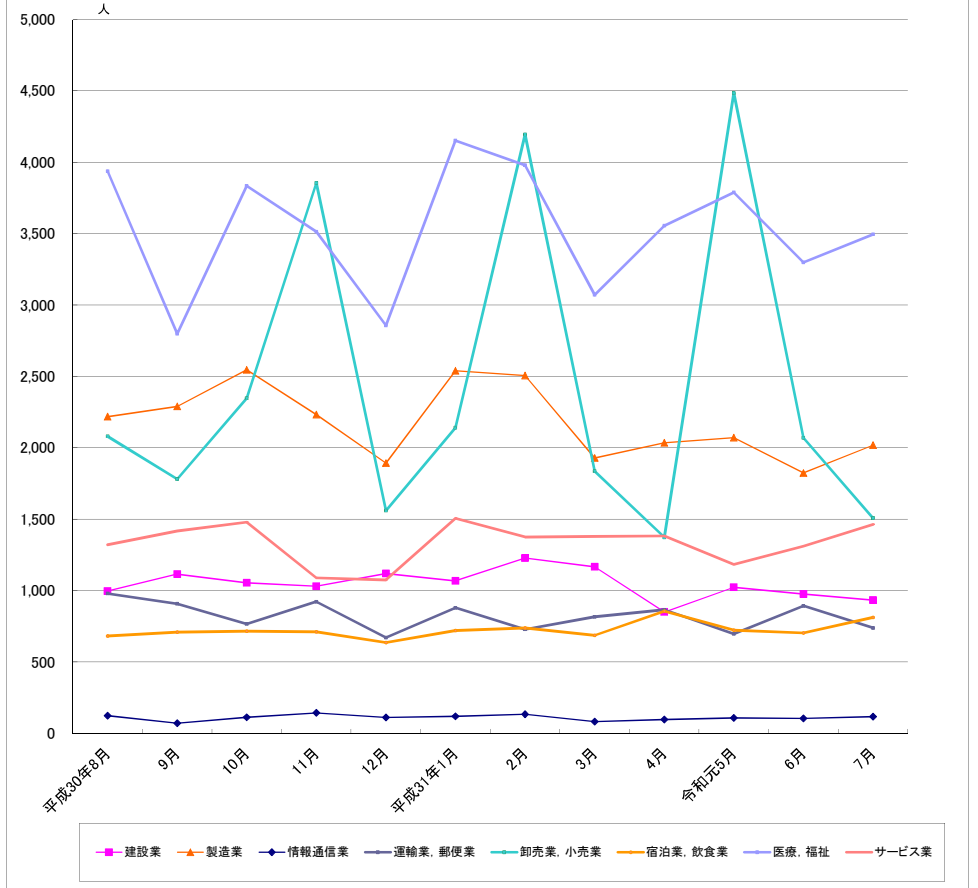
主要統計グラフ	1-2
業務統計主要項目・主要指標	3
時系列でみた主要指標Ⅰ(学卒・パートを除く)	4
〃 Ⅱ(学卒を除きパートを含む)	5
一般職業紹介状況(学卒・パートを除く)	6
〃 (学卒を除きパートを含む)	7
中高年齢者等の職業紹介等状況(パートを除く)	8
高齢者(55歳以上)の職業紹介状況(パートを除く)	9
パートタイム職業紹介状況	10
障害者職業紹介状況	11
産業別・規模別一般新規求人状況	12
産業別・規模別一般充足状況	13
新規学卒者の職業紹介状況	14
付属施設の業務取扱状況	15
新卒応援ハローワーク	
外国人雇用サービスコーナー	
雇用保険関係(適用、求職者給付、就職促進給付、雇用継続給付)	16-18
教育訓練給付金(一般教育訓練)給付状況	19
教育訓練給付金(専門実践教育訓練)受給資格確認及び教育訓練支援給付金給付状況	20
用語の説明・県内ハローワーク等一覧	21

グラフでみる対前年増減率の推移



月	新規求職	新規求人	有効求職	有効求人	就職件数
平成30年7月	-0.9	8.0	-6.0	0.7	-1.4
8月	-5.2	3.2	-6.1	1.1	-1.6
9月	-10.7	-8.3	-6.7	-0.2	-7.1
10月	9.0	0.8	-3.1	-0.3	-6.1
11月	-4.0	13.0	-2.6	2.7	1.8
12月	-10.1	-11.7	-3.8	1.3	-5.9
平成31年1月	-0.2	9.5	-3.5	5.4	-3.4
2月	-3.4	8.6	-2.7	3.1	-3.8
3月	-6.2	-11.3	-2.8	2.3	-5.3
4月	0.4	-11.9	-1.5	-3.7	-10.6
令和元年5月	-2.5	14.1	-0.9	2.2	-6.6
6月	3.3	4.7	1.1	3.5	-6.7
7月	13.4	-8.6	4.7	4.4	0.8

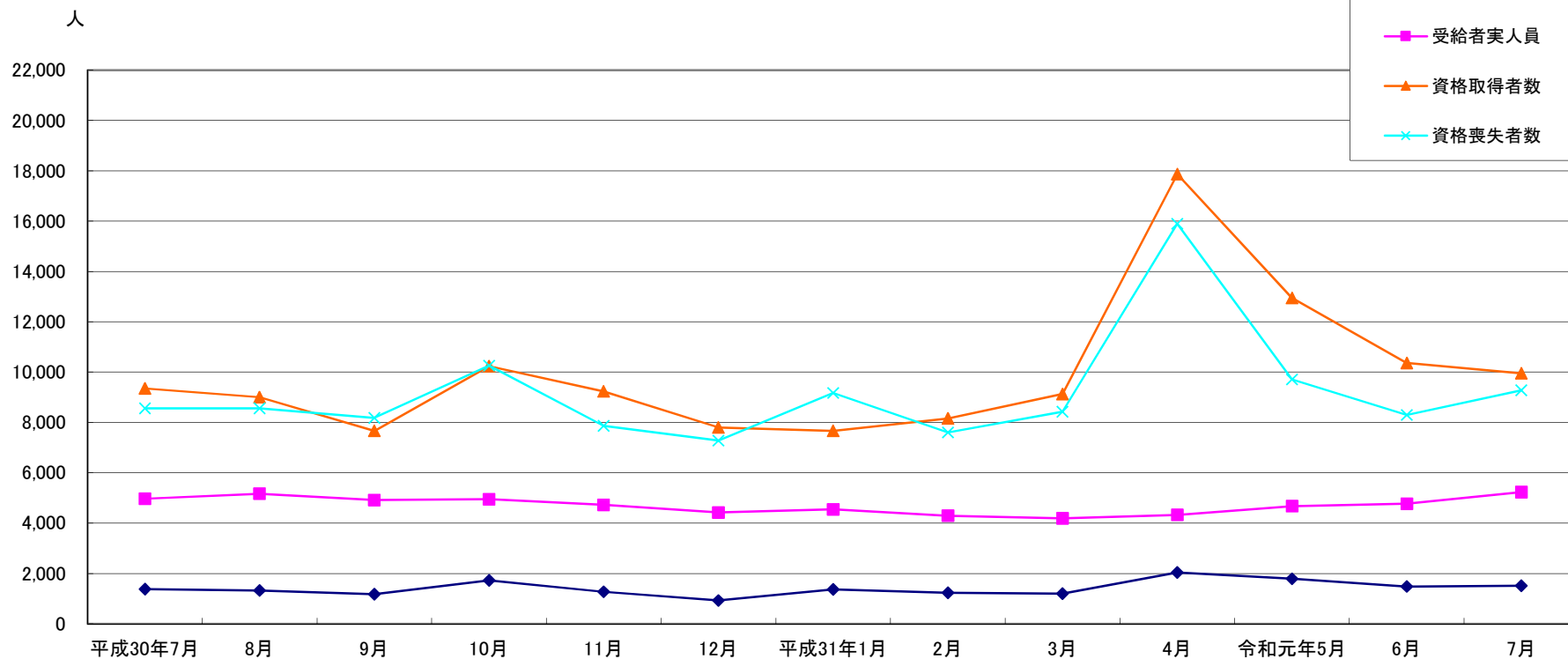
産業別新規求人数の推移(学卒を除きパートを含む)



月	建設業	製造業	情報通信業	運輸業、郵便業	卸売業、小売業	宿泊業、飲食業	医療、福祉	サービス業
平成30年8月	996	2,218	124	979	2,080	682	3,938	1,321
9月	1,115	2,290	71	908	1,781	709	2,799	1,418
10月	1,054	2,546	113	766	2,347	716	3,834	1,479
11月	1,031	2,233	144	922	3,855	712	3,513	1,089
12月	1,119	1,893	112	671	1,560	636	2,857	1,075
平成31年1月	1,068	2,540	120	880	2,141	721	4,152	1,507
2月	1,228	2,506	134	728	4,194	738	3,979	1,375
3月	1,167	1,929	83	817	1,836	687	3,071	1,380
4月	850	2,035	97	866	1,373	856	3,555	1,383
令和元年5月	1,023	2,071	108	697	4,485	723	3,789	1,184
6月	976	1,824	105	893	2,070	704	3,299	1,311
7月	933	2,019	117	738	1,508	812	3,495	1,464

(注)新産業分類(平成19年11月改訂「日本標準産業分類」)に基づく区分により掲載している。

最近12か月の雇用保険関係指標の推移



	平成30年7月	8月	9月	10月	11月	12月	平成31年1月	2月	3月	4月	令和元年5月	6月	7月
受給資格決定	1,378	1,326	1,177	1,720	1,266	922	1,365	1,224	1,197	2,033	1,788	1,475	1,508
受給者実人員	4,968	5,166	4,910	4,949	4,728	4,418	4,546	4,288	4,187	4,324	4,667	4,770	5,228
資格取得者数	9,350	9,001	7,661	10,234	9,233	7,801	7,665	8,162	9,130	17,866	12,944	10,358	9,951
資格喪失者数	8,561	8,563	8,179	10,259	7,866	7,279	9,173	7,602	8,428	15,895	9,705	8,299	9,275

業務統計主要項目(学卒を除きパート含む)

主要指標

項目			7月	参 考			対 比		
				前月	前々月	前年同月	前月比	前年同月比	
一 般 職 業 紹 介	求 職	1 新 規	6,149	5,933	6,266	5,422	3.6	13.4	
		2 月 間 有 効	24,175	24,386	24,690	23,096	△ 0.9	4.7	
	就 職	3 全 数	2,117	2,066	2,192	2,100	2.5	0.8	
		4 うち保受給者	468	478	430	484	△ 2.1	△ 3.3	
	求 人	5 新 規	12,757	12,948	15,659	13,953	△ 1.5	△ 8.6	
		6 月 間 有 効	39,362	39,081	39,850	37,717	0.7	4.4	
	7	充 足 数	2,059	2,003	2,113	2,030	2.8	1.4	
	求 人 倍 率	8 新 規 (5/1)	2.07	2.18	2.50	2.57			
		9 月間有効(6/2)	1.63	1.60	1.61	1.63			
雇 用 保 険	10	適 用 事 業 所 数	32,662	32,605	32,547	32,297	0.2	1.1	
	11	被 保 険 者 数	624,022	623,297	621,042	614,665	0.1	1.5	
	一 般	12	受 給 資 格 決 定 件 数	1,508	1,475	1,788	1,378	2.2	9.4
		13	受 給 者 実 人 員 (所 定 給 付)	5,228	4,770	4,667	4,968	9.6	5.2
		14	支 給 金 額 (千円)	681,099	549,159	560,099	615,468	24.0	10.7
	高 年 齢	15	受 給 資 格 決 定 件 数	332	341	597	264	△ 2.6	25.8
		16	受 給 者 数	353	352	739	262	0.3	34.7
		17	支 給 金 額 (千円)	76,516	75,873	157,797	56,115	0.8	36.4
	短 期	18	受 給 資 格 決 定 件 数	1	6	10	1	△ 83.3	0.0
		19	受 給 者 数	4	9	6	0	△ 55.6	-
20		支 給 金 額 (千円)	838	1,657	1,262		△ 49.4	-	

項 目	鉱工業生産指数 (鉱工業計)		常用雇用指数 (産業計)		所定外労働時間 (産業計)		企業倒産		完全失業者数 (全 国)	
	平成27年 =100 (原数値)	前 年 同 月 比	規模30人 以上 平成27年 =100 前 年 同 月 比	前 年 同 月 比	規模30人 以上 同 月 比	前 年 同 月 比	負債額 1000万 以上	前 年 同 月 差	万人	完全失業率 (季調値)
年 月										
平成27年	100.0	△ 1.5	100.0	0.3	12.9	△2.2	101	△19	222	3.4
平成28年	101.5	1.5	100.5	0.5	13.0	0.2	87	△ 14	208	3.1
平成29年	103.5	2.0	101.4	0.9	13.2	1.1	99	12	190	2.8
平成30年	105.0	1.4	104.6	3.2	13.9	5.9	106	7	166	2.4
5月	98.0	2.0	105.0	3.3	13.3	4.7	12	3	158	2.3
6月	105.4	△ 4.7	105.1	3.2	13.5	4.6	13	△ 2	168	2.5
7月	108.0	4.2	105.5	3.5	13.8	7.0	7	1	172	2.5
8月	94.6	1.5	105.4	3.5	13.7	12.3	10	4	170	2.4
9月	107.5	0.1	104.9	3.5	14.1	8.5	8	1	162	2.4
10月	118.0	4.8	105.1	3.4	14.3	6.7	11	3	163	2.4
11月	110.7	0.4	104.8	2.8	14.3	6.0	5	△ 2	168	2.5
12月	104.1	△ 4.1	105.1	3.1	13.9	△ 0.7	8	0	159	2.4
平成31年1月	78.2	△ 14.2	103.3	0.1	13.0	△ 3.0	7	△ 4	166	2.5
2月	95.6	△ 10.7	103.3	0.1	13.3	△ 4.3	4	△ 3	156	2.3
3月	106.6	△ 5.7	102.4	△ 0.3	13.6	△ 5.6	13	2	174	2.5
4月	98.4	△ 3.9	104.9	0.1	13.8	△ 5.4	10	7	176	2.4
令和元年5月	95.7	△ 2.1	104.3	△ 0.7	13.8	3.8	9	△ 3	165	2.4
6月	101.3	△ 3.8	104.5	△ 0.6	13.1	△ 2.9	9	△ 4	162	2.3
7月	-	-	-	-	-	-	7	0	156	2.2
資料出所	県 統 計 課						帝国データバンク		総務省統計局	

※完全失業率の年平均は、実数である。
 ※表中「-」は、月報作成時には未公表のものである。
 ※年の数値は速報値

時系列でみた主要指標 I (学卒・パートを除く)

項目 年度・月別	A 一般職業紹介状況												B Aのうち中高年齢者						C 一般求職者給付				
	1 新規求職		2 月間有効求職		3 新規求人		4 月間有効求人		5 就職		求人倍率		6 新規求職		7 月間有効求職		8 就職		新規求職者 中に占める 中高年の 割合 6/1*100	受給資格 決定件数		受給者実人員	
	前年 同月比	前年 同月比	前年 同月比	前年 同月比	前年 同月比	前年 同月比	新規	月間 有効	前年 同月比	前年 同月比	前年 同月比	前年 同月比	前年 同月比	前年 同月比	前年 同月比	前年 同月比	前年 同月比						
平成25年度	5,205	△ 9.0	21,769	△ 10.6	6,925	△ 7.5	18,780	△ 7.1	1,624	△ 2.3	1.33	0.86	1,600	△ 12.5	7,885	△ 13.7	480	0.2	30.7	1,632	△ 21.9	7,168	△ 16.9
平成26年度	4,797	△ 7.8	19,120	△ 12.2	6,792	△ 1.9	18,872	0.5	1,537	△ 5.4	1.42	0.99	1,542	△ 3.6	6,768	△ 14.2	458	△ 4.6	32.1	1,683	3.1	6,102	△ 14.9
平成27年度	4,557	△ 5.0	17,942	△ 6.2	7,068	4.1	19,564	3.7	1,468	△ 4.5	1.55	1.09	1,509	△ 2.1	6,542	△ 3.3	466	1.7	33.1	1,611	△ 4.3	5,749	△ 5.8
平成28年度	4,285	△ 6.0	16,866	△ 6.0	7,607	7.6	21,321	9.0	1,379	△ 6.1	1.78	1.26	1,467	△ 2.8	6,247	△ 4.5	449	△ 3.6	34.2	1,526	△ 5.3	5,197	△ 9.6
平成29年度	4,027	△ 6.0	15,671	△ 7.1	7,811	2.7	22,267	4.4	1,271	△ 7.8	1.94	1.42	1,459	△ 0.5	6,021	△ 3.6	437	△ 2.7	36.2	1,459	△ 4.4	4,865	△ 6.4
平成30年度	3,807	△ 4.8	14,756	△ 5.7	8,066	3.2	23,201	4.7	1,207	△ 3.5	2.12	1.57	1,469	1.6	5,928	△ 1.3	441	3.3	38.6	1,392	△ 5.2	4,639	△ 5.7
平成30年7月	3,732	△ 0.5	14,847	△ 7.0	7,921	4.0	22,140	2.9	1,234	△ 2.3	2.12	1.49	1,410	5.9	6,032	△ 1.7	453	1.8	37.8	1,378	△ 4.0	4,968	△ 3.1
8月	3,666	△ 7.3	14,630	△ 7.2	8,340	6.3	22,565	2.7	1,169	△ 0.4	2.27	1.54	1,322	△ 2.4	5,870	△ 2.5	413	8.4	36.1	1,326	△ 3.7	5,166	△ 8.2
9月	3,459	△ 10.4	14,467	△ 7.4	7,571	△ 3.0	22,777	1.8	1,143	△ 9.1	2.19	1.57	1,274	△ 3.7	5,752	△ 2.7	446	2.8	36.8	1,177	△ 16.7	4,910	△ 6.5
10月	4,114	3.9	14,935	△ 5.3	8,375	△ 0.5	23,436	2.6	1,239	△ 7.8	2.04	1.57	1,554	11.5	5,906	△ 0.5	448	2.3	37.8	1,720	15.6	4,949	△ 5.0
11月	3,446	△ 6.2	14,435	△ 4.7	8,641	12.2	23,758	3.9	1,198	0.7	2.51	1.65	1,323	△ 4.0	5,711	△ 1.0	440	9.5	38.4	1,266	△ 1.8	4,728	△ 3.9
12月	2,936	△ 11.4	13,546	△ 6.2	6,716	△ 7.0	22,747	3.7	1,022	△ 10.1	2.29	1.68	1,185	△ 8.1	5,445	△ 3.4	371	△ 12.5	40.4	922	△ 10.1	4,418	△ 3.8
平成31年1月	4,221	△ 1.3	13,823	△ 5.2	8,885	10.0	23,432	6.9	939	△ 14.6	2.10	1.70	1,689	4.5	5,616	△ 2.0	362	△ 8.4	40.0	1,365	4.0	4,546	0.0
2月	4,114	△ 4.0	14,617	△ 4.0	9,557	12.4	24,527	6.0	1,227	△ 8.0	2.32	1.68	1,581	△ 0.2	5,846	△ 1.5	438	△ 10.2	38.4	1,224	△ 3.0	4,288	△ 1.2
3月	3,939	△ 8.6	15,211	△ 4.8	7,161	△ 8.0	24,619	5.0	1,423	△ 4.5	1.82	1.62	1,545	△ 3.4	6,161	△ 0.8	521	△ 3.3	39.2	1,197	△ 10.7	4,187	△ 1.5
4月	4,367	△ 0.9	15,406	△ 3.6	7,343	△ 9.1	23,008	△ 0.7	1,277	△ 10.2	1.68	1.49	1,876	5.5	6,404	0.3	485	△ 5.3	43.0	2,033	9.7	4,324	6.3
令和元年5月	3,845	△ 2.5	15,114	△ 2.6	8,263	△ 0.3	22,128	△ 3.0	1,132	△ 9.2	2.15	1.46	1,535	0.8	6,371	1.7	438	0.2	39.9	1,788	△ 10.2	4,667	△ 2.0
6月	3,766	1.8	14,962	△ 0.6	7,240	△ 0.3	22,002	△ 2.0	1,121	△ 8.0	1.92	1.47	1,461	1.4	6,317	2.7	447	0.0	38.8	1,475	14.8	4,770	2.1
7月	4,044	8.4	15,242	2.7	7,277	△ 8.1	22,031	△ 0.5	1,167	△ 5.4	1.80	1.45	1,590	12.8	6,378	5.7	466	2.9	39.3	1,508	9.4	5,228	5.2
令和元年度	4,006	1.5	15,181	△ 1.1	7,531	△ 4.5	22,292	△ 1.5	1,174	△ 8.4	1.88	1.47	1,616	5.1	6,368	2.6	459	△ 0.6	40.3	1,779	9.3	4,722	2.3

(注)年度数値は、月平均である。

時系列でみた主要指標Ⅱ（学卒を除きパートを含む）

項目 年度・月別	一般職業紹介状況											求人倍率								
	1 新規求職		2 月間有効求職		3 新規求人		4 月間有効求人		5 紹介件数		6 就職件数		原数値				季節調整値			
	前年 同月比	前年 同月比	前年 同月比	前年 同月比	前年 同月比	前年 同月比	前年 同月比	前年 同月比	前年 同月比	前年 同月比	前年 同月比	前年 同月比	本 県		全 国		本 県		全 国	
													新規	有効	新規	有効	新規	有効	新規	有効
平成25年度	7,509	△ 8.3	31,121	△ 9.4	12,271	△ 2.4	33,287	△ 0.1	13,285	△ 9.0	2,721	△ 3.1	1.63	1.07	1.53	0.97				
平成26年度	7,030	△ 6.4	27,966	△ 10.1	11,803	△ 3.8	32,311	△ 2.9	11,290	△ 15.0	2,519	△ 7.4	1.68	1.16	1.69	1.11				
平成27年度	6,700	△ 4.7	26,595	△ 4.9	12,373	4.8	34,005	5.2	10,163	△ 10.0	2,440	△ 3.1	1.85	1.28	1.86	1.23				
平成28年度	6,452	△ 3.7	25,492	△ 4.1	13,549	9.5	37,829	11.2	9,472	△ 6.8	2,351	△ 3.6	2.10	1.48	2.08	1.39				
平成29年度	6,129	△ 5.0	24,141	△ 5.3	13,840	2.1	39,207	3.6	8,256	△ 12.8	2,220	△ 5.6	2.26	1.62	2.29	1.54				
平成30年度	5,912	△ 3.5	23,091	△ 4.3	14,027	1.4	40,067	2.2	7,665	△ 7.2	2,155	△ 2.9	2.37	1.74	2.42	1.62				
平成30年7月	5,422	△ 0.9	23,096	△ 6.0	13,953	8.0	37,717	0.7	7,403	△ 5.7	2,100	△ 1.4	2.57	1.63	2.57	1.58	2.36	1.72	2.41	1.62
8月	5,585	△ 5.2	22,659	△ 6.1	14,112	3.2	38,473	1.1	6,882	△ 7.1	1,946	△ 1.6	2.53	1.70	2.54	1.62	2.35	1.73	2.39	1.63
9月	5,434	△ 10.7	22,537	△ 6.7	12,892	△ 8.3	38,925	△ 0.2	6,918	△ 17.9	2,069	△ 7.1	2.37	1.73	2.64	1.64	2.31	1.74	2.44	1.63
10月	6,475	9.0	23,501	△ 3.1	14,739	0.8	39,948	△ 0.3	8,199	0.5	2,202	△ 6.1	2.28	1.70	2.54	1.66	2.20	1.70	2.40	1.62
11月	5,164	△ 4.0	22,597	△ 2.6	15,470	13.0	41,278	2.7	7,333	△ 6.3	2,079	1.8	3.00	1.83	2.70	1.69	2.52	1.74	2.40	1.63
12月	4,283	△ 10.1	20,961	△ 3.8	11,390	△ 11.7	39,473	1.3	5,439	△ 15.0	1,808	△ 5.9	2.66	1.88	2.88	1.73	2.26	1.74	2.40	1.63
平成31年1月	6,406	△ 0.2	21,230	△ 3.5	15,348	9.5	40,701	5.4	7,252	△ 1.4	1,719	△ 3.4	2.40	1.92	2.43	1.71	2.40	1.78	2.48	1.63
2月	6,356	△ 3.4	22,519	△ 2.7	16,871	8.6	42,334	3.1	8,834	△ 4.0	2,134	△ 3.8	2.65	1.88	2.49	1.72	2.52	1.72	2.50	1.63
3月	6,157	△ 6.2	23,769	△ 2.8	12,913	△ 11.3	43,114	2.3	8,977	△ 5.6	2,659	△ 5.3	2.10	1.81	2.24	1.66	2.36	1.74	2.42	1.63
4月	7,520	0.4	24,831	△ 1.5	12,807	△ 11.9	40,526	△ 3.7	7,684	△ 5.2	2,305	△ 10.6	1.70	1.63	1.85	1.52	2.15	1.72	2.48	1.63
令和元年5月	6,266	△ 2.5	24,690	△ 0.9	15,659	14.1	39,850	2.2	7,569	△ 9.0	2,192	△ 6.6	2.50	1.61	2.25	1.48	2.53	1.78	2.43	1.62
6月	5,933	3.3	24,386	1.1	12,948	4.7	39,081	3.5	7,884	△ 5.2	2,066	△ 6.7	2.18	1.60	2.48	1.51	2.23	1.75	2.36	1.61
7月	6,149	13.4	24,175	4.7	12,757	△ 8.6	39,362	4.4	7,920	7.0	2,117	0.8	2.07	1.63	2.48	1.55	1.97	1.72	2.34	1.59
令和元年度	6,467	△ 1.3	24,521	△ 0.9	13,543	0.0	39,705	0.2	7,764	△ 5.8	2,170	△ 8.8	2.09	1.62						

(注)年度数値は、月平均である。

一般職業紹介状況(学卒・パートを除く)

項目 安定所別	A 新規求職 申込件数	B 月間有効 求職者数	C 紹介件数	D 就職件数	E 4のうち管外就職		F 4のうち 保受給者の 就職件数	G 新規 求人数	H 月間有効 求人数	I 充足数	J Iのうち他県 からの 充足数	比 率			
	1 全 数	2 全 数	3 全 数	4 全 数	5 県内	6 県外						新規求職 対前年同月 増減率	新規求人 対前年同月 増減率	新規求 人倍率 (G/1)	有効求 人倍率 (H/2)
前年同月	3,732	14,847	5,158	1,234	381	184	332	7,921	22,140	1,180	147	△ 0.5	4.0	2.12	1.49
前 月	3,766	14,962	5,180	1,121	375	146	314	7,240	22,002	1,086	126	1.8	△ 0.3	1.92	1.47
7月	4,044	15,242	5,279	1,167	387	151	314	7,277	22,031	1,130	120	8.4	△ 8.1	1.80	1.45
前 橋	742	2,873	1,062	207	85	14	52	1,120	3,903	186	9	△ 0.1	△ 8.1	1.51	1.36
高 崎	741	2,738	996	217	60	31	59	1,430	4,628	226	21	5.9	△ 20.8	1.93	1.69
(安 中)	81	339	114	22	7	1	6	138	332	10	0	24.6	△ 22.0	1.70	0.98
桐 生	268	1,031	319	80	34	7	28	375	1,214	74	5	△ 1.1	△ 9.4	1.40	1.18
伊勢崎	500	1,884	556	123	44	12	38	1,012	2,804	141	14	6.8	△ 1.9	2.02	1.49
太 田	625	2,239	884	179	59	38	36	1,022	2,807	164	31	15.1	7.4	1.64	1.25
館 林	264	1,134	374	90	19	18	29	774	2,108	102	22	22.2	△ 16.2	2.93	1.86
沼 田	149	603	173	50	8	6	13	246	751	42	2	18.3	△ 4.3	1.65	1.25
富 岡	133	467	167	39	11	1	10	276	927	41	1	10.8	△ 3.2	2.08	1.99
藤 岡	205	759	242	53	20	10	14	293	917	56	7	3.0	8.5	1.43	1.21
渋 川	241	905	330	83	36	12	17	380	992	56	1	11.6	3.0	1.58	1.10
(中之条)	95	270	62	24	4	1	12	211	648	32	7	46.2	△ 2.3	2.22	2.40
年度累計	16,022	60,724	20,243	4,697	1,475	675	1,200	30,123	89,169	4,499	540	1.5	△ 4.5	1.88	1.47

一般職業紹介状況(学卒を除きパートを含む)

項目 安定所別	A 新規求職 申込件数	B 月間有効 求職者数	C 紹介件数	D 就職件数	E 4のうち 保 受給者の 就職件数	F 新 規 求 人 数	G 月間有効 求 人 数	H 充 足 数	比 率			
	1 全 数	2 全 数	3 全 数	4 全 数					新規求職 対前年同月 増 減 率	新規求人 対前年同月 増 減 率	新規求 人 倍 率 (F/A)	有 効 求 人 倍 率 (G/B)
前年同月	5,422	23,096	7,403	2,100	484	13,953	37,717	2,030	△ 0.9	8.0	2.57	1.63
前 月	5,933	24,386	7,884	2,066	478	12,948	39,081	2,003	3.3	4.7	2.18	1.60
7月	6,149	24,175	7,920	2,117	468	12,757	39,362	2,059	13.4	△ 8.6	2.07	1.63
前 橋	1,140	4,452	1,606	364	77	2,046	7,264	370	8.7	△ 10.7	1.79	1.63
高 崎	1,135	4,246	1,492	349	78	2,650	9,323	381	15.8	△ 27.3	2.33	2.20
(安 中)	131	589	183	51	8	247	550	25	18.0	△ 21.8	1.89	0.93
桐 生	426	1,749	557	165	47	728	2,084	146	2.2	1.0	1.71	1.19
伊勢崎	726	2,862	794	216	54	1,552	4,491	253	14.0	△ 6.2	2.14	1.57
太 田	918	3,434	1,183	323	51	1,538	4,165	290	16.5	5.4	1.68	1.21
館 林	397	1,820	535	154	44	1,223	3,646	173	19.9	△ 13.3	3.08	2.00
沼 田	251	1,019	298	110	18	536	1,503	97	32.1	11.0	2.14	1.47
富 岡	211	838	264	83	18	528	1,712	81	8.2	6.7	2.50	2.04
藤 岡	308	1,210	357	96	25	575	1,540	94	10.4	26.1	1.87	1.27
渋 川	374	1,502	552	162	31	717	1,882	99	6.6	10.3	1.92	1.25
(中之条)	132	454	99	44	17	417	1,202	50	40.4	13.3	3.16	2.65
年度累計	25,868	98,082	31,057	8,680	1,822	54,171	158,819	8,394	3.1	△ 0.8	2.09	1.62

中高年齢者等の職業紹介等状況(パートを除く)

安定所別 項目	新規求職 申込件数		月間有効 求職者数	紹介件数	就職件数		5 新 規 求 人 数	6 月間有効 求 人 数	比 率				
	1 全 数	1のうち保	2 全 数	3 全 数	4 全 数	4のうち保			新規求職者 中に占める 中高年の割合	新規求職 対前年同月 増 減 率	新規求人 対前年同月 増 減 率	新規求人 倍 率 (5/1)	有効求人 倍 率 (6/2)
前年同月	1,410	375	6,032	1,925	453	128	2,969	8,245	(26.0) 37.8	5.9	7.0	2.11	1.37
前 月	1,461	344	6,317	2,032	447	128	2,701	8,178	(23.8) 36.1	1.4	△ 0.2	1.85	1.29
7月	1,590	449	6,378	2,077	466	143	2,639	8,169	(25.9) 39.3	12.8	△ 11.1	1.66	1.28
前 橋	281	64	1,122	404	75	21	423	1,496	(24.6) 37.9	6.4	△ 7.0	1.51	1.33
高 崎	296	99	1,117	384	79	22	502	1,655	(26.1) 39.9	8.4	△ 24.1	1.70	1.48
(安 中)	47	19	164	55	5	3	49	122	(35.9) 58.0	135.0	△ 31.9	1.04	0.74
桐 生	99	25	442	132	37	16	136	435	(23.2) 36.9	△ 19.5	△ 6.8	1.37	0.98
伊勢崎	179	67	758	191	43	15	407	1,162	(24.7) 35.8	△ 1.1	△ 4.2	2.27	1.53
太 田	233	53	891	322	76	15	292	846	(25.4) 37.3	33.9	2.8	1.25	0.95
館 林	104	40	515	167	36	14	315	857	(26.2) 39.4	35.1	△ 19.4	3.03	1.66
沼 田	63	16	275	86	22	7	90	286	(25.1) 42.3	16.7	△ 13.5	1.43	1.04
富 岡	69	21	237	80	18	7	109	381	(32.7) 51.9	30.2	△ 0.9	1.58	1.61
藤 岡	88	22	351	97	18	2	100	316	(28.6) 42.9	14.3	13.6	1.14	0.90
渋 川	94	12	374	133	43	13	138	374	(25.1) 39.0	4.4	△ 4.2	1.47	1.00
(中之条)	37	11	132	26	14	8	78	239	(28.0) 38.9	54.2	△ 12.4	2.11	1.81
年度累計	6,462	1,703	25,470	7,842	1,836	485	11,163	33,195	(25.0) 40.3	5.0	△ 4.6	1.73	1.30

(注) ()内は、パートを含めた新規求職者中に占める中高年の割合である。求人数及び求人倍率は、「求人均等配分方式」による数値である。

高齢者(55歳以上)の職業紹介状況(パートを除く)

安定所別 項目	新規求職 申込件数		月間有効 求職者数	紹介件数	就職件数		5 新規 求人数	6 月間有効 求人数	比 率				
	1		2	3	4				新規求職者 中に占める 高齢者の割合	新規求職 対前年同月 増減率	新規求人 対前年同月 増減率	新規求人 倍率 (5/1)	有効求人 倍率 (6/2)
	全数	1のうち保	全数	全数	全数	4のうち保							
前年同月	633	185	2,789	739	176	51	1,611	4,497	(11.7) 17.0	12.8	1.0	2.55	1.61
前 月	650	174	3,048	749	174	47	1,455	4,418	(10.6) 16.1	△ 8.1	△ 11.9	2.24	1.45
7月	700	213	3,036	810	188	62	1,410	4,407	(11.4) 17.3	10.6	△ 12.5	2.01	1.45
前 橋	122	28	538	180	32	6	243	850	(10.7) 16.4	△ 2.4	△ 9.0	1.99	1.58
高 崎	126	53	503	140	27	10	230	791	(11.1) 17.0	14.5	△ 26.5	1.83	1.57
(安 中)	25	9	89	25	3	2	29	73	(19.1) 30.9	177.8	△ 34.1	1.16	0.82
桐 生	41	9	206	44	13	5	76	239	(9.6) 15.3	△ 34.9	△ 9.5	1.85	1.16
伊勢崎	90	31	361	74	17	6	239	691	(12.4) 18.0	7.1	△ 4.8	2.66	1.91
太 田	79	18	352	103	26	4	128	389	(8.6) 12.6	33.9	4.1	1.62	1.11
館 林	39	16	233	47	14	5	186	508	(9.8) 14.8	30.0	△ 19.8	4.77	2.18
沼 田	32	11	158	41	13	7	47	143	(12.7) 21.5	3.2	△ 16.1	1.47	0.91
富 岡	35	16	120	29	8	4	65	227	(16.6) 26.3	45.8	0.0	1.86	1.89
藤 岡	44	13	193	40	7	1	48	158	(14.3) 21.5	2.3	17.1	1.09	0.82
洪 川	45	4	200	76	24	9	80	216	(12.0) 18.7	△ 2.2	△ 4.8	1.78	1.08
(中之条)	22	5	83	11	4	3	39	122	(16.7) 23.2	144.4	△ 23.5	1.77	1.47
年度累計	3,018	858	12,248	3,046	723	194	6,024	17,941	(11.7) 18.8	6.5	△ 5.4	2.00	1.46

(注) ()内は、パートを含めた新規求職者中に占める高齢者の割合である。求人数及び求人倍率は、「求人均等配分方式」による数値である。

パートタイム職業紹介状況

安定所別	項目	新規求職 申込件数	月間有効 求職者数	紹介件数	就職件数	新規 求人数	月間有効 求人数
	前年同月	1,690	8,249	2,245	866	6,032	15,577
	前 月	2,167	9,424	2,704	945	5,708	17,079
	7月	2,105	8,933	2,641	950	5,480	17,331
	前 橋	398	1,579	544	157	926	3,361
	高 崎	394	1,508	496	132	1,220	4,695
	(安 中)	50	250	69	29	109	218
	桐 生	158	718	238	85	353	870
	伊勢崎	226	978	238	93	540	1,687
	太 田	293	1,195	299	144	516	1,358
	館 林	133	686	161	64	449	1,538
	沼 田	102	416	125	60	290	752
	富 岡	78	371	97	44	252	785
	藤 岡	103	451	115	43	282	623
	渋 川	133	597	222	79	337	890
	(中之条)	37	184	37	20	206	554
	年度累計	9,846	37,358	10,814	3,983	24,048	69,650

障害者職業紹介状況

項目 安定所別	新規求職申込件数				紹介件数				就職件数				新規登録者数				期末現在登録者数 (月 末)			
	身体	知的	精神	その他	身体	知的	精神	その他	身体	知的	精神	その他	身体	知的	精神	その他	身体	知的	精神	その他
前年同月	60	46	95	16	83	60	161	11	29	11	50	9	33	24	39	10	6,534	4,051	3,661	397
前 月	82	49	113	16	108	21	149	30	37	15	44	7	39	31	51	10	6,777	4,218	4,165	472
7月	88	93	112	18	124	30	171	31	38	14	40	11	38	70	57	11	6,790	4,288	4,210	487
前 橋	17	3	12	13	26	11	28	16	7	2	7	5	10	2	6	8	832	527	491	155
高 崎	17	43	33	1	16	3	36	3	2	3	9	2	8	41	17	1	878	660	829	61
(安 中)	3	1	3	0	1	1	6	0	0	1	1	0	0	0	2	0	263	103	154	13
桐 生	4	3	8	0	4	1	14	0	3	0	2	0	4	1	3	0	633	483	270	20
伊勢崎	12	21	21	1	20	1	19	2	8	1	3	2	4	16	13	0	878	479	611	62
太 田	5	5	11	1	9	1	12	2	5	1	1	0	1	1	3	1	813	557	409	38
館 林	12	2	9	0	11	1	19	0	1	0	5	0	4	1	5	0	694	386	402	33
沼 田	8	1	1	1	11	2	9	1	2	1	3	1	4	0	0	0	367	175	195	19
富 岡	2	1	1	0	3	4	6	0	2	1	2	0	1	0	0	0	318	165	206	14
藤 岡	3	3	6	0	6	0	9	7	3	0	5	0	1	0	3	0	340	211	252	24
渋 川	4	9	6	1	17	4	12	0	3	2	2	1	0	8	4	1	562	398	302	37
(中之条)	1	1	1	0	0	1	1	0	2	2	0	0	1	0	1	0	212	144	89	11
年度累計	346	201	471	60	467	113	620	108	170	163	243	36	158	116	215	33				

産業別・規模別一般新規求人状況(学卒を除きパートを含む)

前月	前年同月	当月	対前月比	対前年同月比	構成比	産業別	計	前橋	高崎	(安中)	桐生	伊勢崎	太田	館林	沼田	富岡	藤岡	渋川	(中之条)
131	96	133	1.5	38.5	1.0	A. 農、林、漁業	133	10	12	0	4	21	6	7	35	5	4	5	24
2	0	3	50.0	--	0.0	C 鉱業、採石業、砂利採取業	3	0	0	2	0	0	0	0	0	0	1	0	0
976	1,153	933	△ 4.4	△ 19.1	7.3	D 建設業	933	204	174	25	47	62	105	76	65	22	57	81	15
1,824	2,139	2,019	10.7	△ 5.6	15.8	E 製造業	2,019	163	227	38	143	319	261	367	68	191	123	109	10
338	332	316	△ 6.5	△ 4.8	2.5	09 食品製造業	316	28	29	1	4	71	6	41	24	55	8	48	1
19	18	12	△ 36.8	△ 33.3	0.1	10 飲料・たばこ・飼料製造業	12	0	5	0	0	0	0	0	7	0	0	0	0
37	56	74	100.0	32.1	0.6	11 繊維工業	74	5	7	0	31	10	4	8	0	2	7	0	0
28	13	31	10.7	138.5	0.2	12 木材・木製品製造業(家具を除く)	31	0	0	1	3	6	5	0	8	1	0	7	0
31	58	19	△ 38.7	△ 67.2	0.1	13 家具・装備品製造業	19	10	1	3	1	0	1	0	2	0	1	0	0
21	33	40	90.5	21.2	0.3	14 パルプ・紙・紙加工品製造業	40	1	11	0	10	3	3	8	0	2	0	2	0
10	38	18	80.0	△ 52.6	0.1	15 印刷・同関連業	18	4	5	0	0	8	0	1	0	0	0	0	0
49	73	75	53.1	2.7	0.6	16 化学工業	75	2	3	0	0	20	0	45	0	0	3	2	0
1	1	1	0.0	0.0	0.0	17 石油製品・石炭製品製造業	1	1	0	0	0	0	0	0	0	0	0	0	0
169	222	182	7.7	△ 18.0	1.4	18 プラスチック製品製造業(別掲を除く)	182	5	13	3	29	16	21	39	4	17	28	6	1
26	21	13	△ 50.0	△ 38.1	0.1	19 ゴム製品製造業	13	3	0	0	0	2	1	5	0	2	0	0	0
46	60	45	△ 2.2	△ 25.0	0.4	21 窯業・土石製品製造業	45	2	2	0	0	5	2	0	17	1	11	4	1
18	41	17	△ 5.6	△ 58.5	0.1	22 鉄鋼業	17	0	5	0	3	0	3	2	0	0	0	4	0
25	28	13	△ 48.0	△ 53.6	0.1	23 非鉄金属製造業	13	2	0	0	4	0	1	6	0	0	0	0	0
199	234	223	12.1	△ 4.7	1.7	24 金属製品製造業	223	18	28	2	20	46	28	29	2	24	20	6	0
106	155	193	82.1	24.5	1.5	25 はん用機械器具製造業	193	15	32	3	1	34	48	33	1	4	17	5	0
124	104	84	△ 32.3	△ 19.2	0.7	26 生産用機械器具製造業	84	2	23	3	2	13	7	18	2	1	6	6	1
51	59	24	△ 52.9	△ 59.3	0.2	27 業務用機械器具製造業	24	0	1	0	2	0	4	14	0	1	0	2	0
67	57	54	△ 19.4	△ 5.3	0.4	28 電子部品・デバイス・電子回路製造業	54	5	5	11	0	15	8	2	0	6	0	2	0
138	155	165	19.6	6.5	1.3	29 電気機械器具製造業	165	18	15	8	18	9	21	41	0	11	16	4	4
43	30	32	△ 25.6	6.7	0.3	30 情報通信機械器具製造業	32	4	0	0	0	11	0	0	0	15	0	1	1
230	274	294	27.8	7.3	2.3	31 輸送用機械器具製造業	294	33	28	3	10	37	87	70	0	14	6	5	1
48	77	94	95.8	22.1	0.7	20.32 その他の製造業	94	5	14	0	5	13	11	5	1	35	0	5	0
3	6	17	466.7	183.3	0.1	F 電気・ガス・熱供給・水道業	17	3	14	0	0	0	0	0	0	0	0	0	0
105	106	117	11.4	10.4	0.9	G 情報通信業	117	18	58	0	7	8	16	3	3	1	3	0	0
893	768	738	△ 17.4	△ 3.9	5.8	H 運輸業、郵便業	738	130	112	9	41	118	87	89	7	29	51	53	12
2,070	2,293	1,508	△ 27.1	△ 34.2	11.8	I 卸売業、小売業	1,508	342	382	10	49	136	115	167	113	32	70	43	49
89	176	177	98.9	0.6	1.4	J 金融業、保険業	177	75	75	2	4	5	4	1	0	0	0	11	0
211	235	237	12.3	0.9	1.9	K 不動産業、物品賃貸業	237	47	54	0	0	22	90	9	5	0	3	4	3
319	254	264	△ 17.2	3.9	2.1	L 学術研究、専門・技術サービス業	264	91	55	5	37	18	36	9	0	3	0	8	2
704	624	812	15.3	30.1	6.4	M 宿泊業、飲食サービス業	812	55	105	32	57	22	190	14	46	16	7	158	110
640	430	439	△ 31.4	2.1	3.4	N 生活関連サービス業、娯楽業	439	40	151	20	18	44	12	4	24	3	43	40	40
190	201	161	△ 15.3	△ 19.9	1.3	O 教育、学習支援業	161	50	41	0	2	11	40	6	1	0	5	5	0
3,299	3,680	3,495	5.9	△ 5.0	27.4	P 医療、福祉	3,495	445	885	51	230	485	459	175	81	199	186	172	127
48	87	103	114.6	18.4	0.8	Q 複合サービス事業	103	35	9	3	7	2	14	12	2	11	2	0	6
1,311	1,583	1,464	11.7	△ 7.5	11.5	R サービス業(他に分類されないもの)	1,464	303	286	48	75	264	95	238	83	8	20	27	17
133	122	137	3.0	12.3	1.1	S. T 公務、その他	137	35	10	2	7	15	8	46	3	8	0	1	2
12,948	13,953	12,757	△ 1.5	△ 8.6	100.0	合計	12,757	2,046	2,650	247	728	1,552	1,538	1,223	536	528	575	717	417
7,968	9,113	8,000	0.4	△ 12.2	62.7	29人以下	8,000	1,334	1,850	137	450	1,018	985	745	346	285	357	348	145
3,422	3,540	3,397	△ 0.7	△ 4.0	26.6	30~99人	3,397	535	519	93	208	335	405	307	162	187	199	260	187
1,043	955	928	△ 11.0	△ 2.8	7.3	100~299人	928	97	191	17	30	139	99	135	16	42	6	95	61
327	196	268	△ 18.0	36.7	2.1	300~499人	268	44	53	0	25	39	22	29	9	9	5	9	24
131	103	118	△ 9.9	14.6	0.9	500~999人	118	8	30	0	5	21	26	7	3	5	8	5	0
57	46	46	△ 19.3	0.0	0.4	1,000人~	46	28	7	0	10	0	1	0	0	0	0	0	0

(注)新産業分類(平成19年11月改訂「日本標準産業分類」)に基づく区分により掲載している。

産業別・規模別一般充足状況(学卒を除きパート含む)

前月	前年同月	当月	対前月比	対前年同月比	構成比	産業別	計	前橋	高崎	(安中)	桐生	伊勢崎	太田	館林	沼田	富岡	藤岡	渋川	(中之条)
47	36	42	△ 10.6	16.7	2.0	A. 農、林、漁業	42	7	3	0	1	5	2	2	9	4	2	1	6
1	2	0	△ 100.0	△ 100.0	0.0	C 鉱業、採石業、砂利採取業	0	0	0	0	0	0	0	0	0	0	0	0	0
89	113	119	33.7	5.3	5.8	D 建設業	119	25	32	2	2	10	16	8	6	3	7	8	0
461	534	508	10.2	△ 4.9	24.7	E 製造業	508	46	61	8	48	84	82	53	19	33	38	26	10
70	82	78	11.4	△ 4.9	3.8	09 食料品製造業	78	15	8	0	5	16	3	7	3	9	3	8	1
3	8	7	133.3	△ 12.5	0.3	10 飲料・たばこ・飼料製造業	7	0	1	0	0	0	1	0	3	0	0	0	2
16	16	20	25.0	25.0	1.0	11 繊維工業	20	6	1	1	7	1	0	2	0	0	0	0	2
9	6	10	11.1	66.7	0.5	12 木材・木製品製造業(家具を除く)	10	0	0	0	0	5	2	0	0	2	0	1	0
12	8	9	△ 25.0	12.5	0.4	13 家具・装備品製造業	9	6	0	0	1	0	0	0	2	0	0	0	0
22	15	7	△ 68.2	△ 53.3	0.3	14 パルプ・紙・紙加工品製造業	7	1	0	0	1	0	0	3	0	0	0	2	0
5	9	10	100.0	11.1	0.5	15 印刷・同関連業	10	4	4	0	0	1	0	1	0	0	0	0	0
12	25	14	16.7	△ 44.0	0.7	16 化学工業	14	0	2	0	0	3	1	7	0	0	0	0	1
0	0	0	--	--	0.0	17 石油製品・石炭製品製造業	0	0	0	0	0	0	0	0	0	0	0	0	0
57	51	45	△ 21.1	△ 11.8	2.2	18 プラスチック製品製造業(別掲を除く)	45	3	4	1	5	3	7	2	5	9	3	1	2
3	6	9	200.0	50.0	0.4	19 ゴム製品製造業	9	1	2	0	0	3	2	1	0	0	0	0	0
10	9	11	10.0	22.2	0.5	21 窯業・土石製品製造業	11	0	0	0	1	1	1	0	4	0	2	2	0
5	4	7	40.0	75.0	0.3	22 鉄鋼業	7	1	1	0	0	0	4	0	1	0	0	0	0
2	9	6	200.0	△ 33.3	0.3	23 非鉄金属製造業	6	1	0	1	1	2	0	0	0	0	1	0	0
46	51	57	23.9	11.8	2.8	24 金属製品製造業	57	2	4	0	4	15	12	8	0	3	7	2	0
32	31	29	△ 9.4	△ 6.5	1.4	25 はん用機械器具製造業	29	0	5	1	1	2	7	5	0	1	6	1	0
15	12	18	20.0	50.0	0.9	26 生産用機械器具製造業	18	1	8	0	1	5	1	1	0	1	0	0	0
10	12	12	20.0	0.0	0.6	27 業務用機械器具製造業	12	0	3	0	0	2	4	1	0	2	0	0	0
7	18	12	71.4	△ 33.3	0.6	28 電子部品・デバイス・電子回路製造業	12	1	0	2	0	2	1	0	1	0	5	0	0
41	62	38	△ 7.3	△ 38.7	1.8	29 電気機械器具製造業	38	3	3	1	5	7	10	4	0	1	3	1	0
13	6	13	0.0	116.7	0.6	30 情報通信機械器具製造業	13	0	0	0	4	6	1	1	0	1	0	0	0
45	73	70	55.6	△ 4.1	3.4	31 輸送用機械器具製造業	70	1	13	1	10	6	19	7	0	2	6	3	2
26	21	26	0.0	23.8	1.3	20,32 その他の製造業	26	0	2	0	2	4	6	3	0	2	2	5	0
1	0	3	200.0	--	0.1	F 電気・ガス・熱供給・水道業	3	0	3	0	0	0	0	0	0	0	0	0	0
16	16	14	△ 12.5	△ 12.5	0.7	G 情報通信業	14	5	4	0	1	0	3	0	0	0	0	0	1
112	111	112	0.0	0.9	5.4	H 運輸業、郵便業	112	8	17	1	10	30	15	19	0	1	8	1	2
224	204	232	3.6	13.7	11.3	I 卸売業、小売業	232	51	52	0	8	20	36	24	16	9	10	4	2
18	23	25	38.9	8.7	1.2	J 金融業、保険業	25	9	7	0	1	3	2	2	0	1	0	0	0
20	19	17	△ 15.0	△ 10.5	0.8	K 不動産業、物品賃貸業	17	4	8	0	1	0	3	1	0	0	0	0	0
54	49	45	△ 16.7	△ 8.2	2.2	L 学術研究、専門・技術サービス業	45	18	12	0	3	4	3	3	0	1	0	0	1
87	65	78	△ 10.3	20.0	3.8	M 宿泊業、飲食サービス業	78	5	10	4	1	2	14	2	14	1	0	10	15
61	38	37	△ 39.3	△ 2.6	1.8	N 生活関連サービス業、娯楽業	37	3	8	0	2	5	3	3	3	5	3	0	2
33	37	30	△ 9.1	△ 18.9	1.5	O 教育、学習支援業	30	8	6	1	0	4	4	2	0	1	0	4	0
508	507	549	8.1	8.3	26.7	P 医療、福祉	549	90	128	7	51	59	78	35	25	19	21	31	5
19	19	19	0.0	0.0	0.9	Q 複合サービス事業	19	8	2	0	2	1	2	0	0	0	0	2	2
181	201	158	△ 12.7	△ 21.4	7.7	R サービス業(他に分類されないもの)	158	54	27	1	8	21	15	16	2	0	5	8	1
71	56	71	0.0	26.8	3.4	S. T 公務、その他	71	29	1	1	7	5	12	3	3	3	0	4	3
2,003	2,030	2,059	2.8	1.4	100.0	合計	2,059	370	381	25	146	253	290	173	97	81	94	99	50
1,228	1,255	1,254	2.1	△ 0.1	60.9	29人以下	1,254	232	254	13	97	138	158	104	73	51	60	54	20
518	502	544	5.0	8.4	26.4	30~99人	544	91	87	5	30	84	83	48	16	24	23	30	23
169	192	168	△ 0.6	△ 12.5	8.2	100~299人	168	27	26	6	10	20	23	19	6	4	9	11	7
52	47	56	7.7	19.1	2.7	300~499人	56	17	11	1	3	8	8	0	1	2	2	3	0
23	24	28	21.7	16.7	1.4	500~999人	28	3	1	0	6	3	11	2	1	0	0	1	0
13	10	9	△ 30.8	△ 10.0	0.4	1,000人~	9	0	2	0	0	0	7	0	0	0	0	0	0

(注)新産業分類(平成19年11月改訂「日本標準産業分類」)に基づく区分により掲載している。

新規学卒者の職業紹介状況(令和2年3月卒)

項 目	安定所別		前橋	高崎	(安中)	桐生	伊勢崎	太田	館林	沼田	富岡	藤岡	渋川	(中之条)	前年実績	
	前年同月	元年7月														
	末 現 在	末 現 在														
中 学	1 求人数	4	25	19	1	0	0	0	0	5	0	0	0	0	0	
	2 求職者数	5	8	2	3	0	2	0	0	0	0	1	0	0	4	
	3 就職者数	0	0	0	0	0	0	0	0	0	0	0	0	0	3	
	4 求人倍率 (1/2)	0.80	3.13	9.50	0.33	--	0.00	--	--	--	--	0.00	--	--	--	0.00
	5 就職率 (3/2×100)	0.0	0.0	0.0	0.0	--	0.0	--	--	--	--	0.0	--	--	--	75.0
高 校	1 求人数	8,445	8,885	1,255	2,078	299	599	790	1,339	798	369	353	343	376	286	8,262
	2 求職者数	3,312	3,273	483	482	147	540	300	354	267	156	101	190	177	76	3,154
	3 就職者数	0	0	0	0	0	0	0	0	0	0	0	0	0	0	3,151
	4 求人倍率 (1/2)	2.55	2.71	2.60	4.31	2.03	1.11	2.63	3.78	2.99	2.37	3.50	1.81	2.12	3.76	2.62
	5 就職率 (3/2×100)	0.0	0.0	0.0	0.0	0.0	0.0	0.0	0.0	0.0	0.0	0.0	0.0	0.0	0.0	99.9

(注1) 「2 求職者数」は、学校又は安定所の紹介を希望する求職者をいう。

(注2) 「3 就職者数」は、学校又は安定所の紹介による就職決定者数をいう。

(注3) 「前年実績」は、平成31年3月卒の学校又は安定所の紹介による最終数である。

新卒応援ハローワーク取扱状況

区分	項目	来所者数	求職	就職
	大学等	365	76	32
	うち既卒者	165	24	32
	年度累計	715	251	141
	高校	86	23	13
	うち既卒者	55	4	13
	年度累計	191	49	52
	中学	4	1	2
	うち既卒者	4	1	1
	年度累計	8	2	4
	その他若年者	0	0	0
	年度累計	0	0	0

※大学等には、大学院、短大、高専、専修、公共職業能力開発施設を含む。

※「既卒者」とは、学校卒業で新規学卒者扱いでの就職を希望する者で、同一の事業主の元で正規雇用され、引き続き1年以上雇用保険被保険者であった期間がない者。

※その他若年者は学生、既卒者以外の若年者をいう。

外国人雇用サービスコーナー取扱状況

区分	項目	新規求職	相談件数	紹介件数	就職件数	有効求職
前 橋	当月分	29	65	12	3	83
	年度累計	106	251	93	23	
伊勢崎	当月分	75	357	28	10	296
	年度累計	292	1,263	100	31	
太 田	当月分	154	513	104	25	499
	年度累計	606	1,911	356	91	
館 林	当月分	52	245	33	8	237
	年度累計	235	884	149	24	

雇用保険関係

項目 安定所別	適用関係											求職者給付関係										
	事業所			被保険者					事務組合			一般被保険者					技能習得手当実人員					
	1 全数	2 新規加入	3 廃止脱退	4 全数	5 資格取得	6 資格喪失	7 6のうち事業主都合による解雇	8 解雇率 7/6×100	9 組合	10 委託事業所	11 被保険者	12 離職票 交付件数	13 受給資格決定 件数	14 初回受給者数	15 うち特定	16 受給者実人員	17 うち特定	18 訓練延長 給付	19 受講 手当	20 特定 職種	21 通所 手当	22 傷病 手当 実人員
前年同月	32,297	124	60	614,665	9,350	8,561	522	6.1	203	13,426	118,906	4,503	1,378	614,665	226	4,968	1,236	118	215	0	313	14
前月	32,605	124	71	623,297	10,358	8,299	473	5.7	203	13,535	120,779	4,438	1,475	1,172	283	4,770	1,298	90	165	0	225	19
7月	32,662	149	96	624,022	9,951	9,275	651	7.0	203	13,549	120,935	5,191	1,508	1,359	323	5,228	1,390	96	247	0	317	23
前橋	6,298	35	22	119,937	1,737	1,686	60	3.6	54	2,853	26,670	995	274	220	50	816	204	10	53	0	61	0
高崎	5,901	25	13	133,371	2,172	1,936	221	11.4	33	2,331	20,164	1,225	261	211	41	886	185	24	41	0	58	4
安中	689	1	0	15,992	114	122	1	0.8	3	297	2,416	83	41	46	8	153	26	2	2	0	3	1
桐生	2,771	10	7	44,645	508	522	39	7.5	18	890	6,950	286	122	110	38	432	138	1	12	0	13	3
伊勢崎	3,920	20	7	71,071	1,447	1,262	101	8.0	18	1,487	13,122	598	214	212	63	749	247	11	34	0	46	6
太田	3,750	11	15	91,552	1,763	1,675	76	4.5	9	1,247	13,476	833	166	186	45	624	173	10	28	0	35	1
館林	2,543	13	9	53,572	823	808	70	8.7	11	841	9,278	410	141	123	31	502	142	9	12	0	17	0
沼田	1,375	9	2	18,315	234	239	11	4.6	13	763	5,591	139	59	39	4	205	52	8	4	0	10	3
富岡	1,233	3	9	17,694	186	194	26	13.4	11	585	5,732	106	50	53	18	186	55	3	6	0	7	1
藤岡	1,497	6	4	21,804	309	248	7	2.8	9	707	6,723	134	82	66	10	280	65	6	23	0	27	3
渋川	1,670	8	7	23,548	315	239	5	2.1	13	958	7,272	144	64	70	13	301	87	12	30	0	38	1
中之条	1,015	8	1	12,521	343	344	34	9.9	11	590	3,541	238	34	23	2	94	16	0	2	0	2	0
年度累計		549	356		51,119	43,174	2,399	5.6				24,157	6,804	5,027	1,246	18,989	5,163	446	594	0	875	77

(注)特定とは、特定受給資格者

項目 安定 所別	求職者給付関係												就職促進給付関係											
	一般被保険者						高年齢継続被保険者			短期特例被保険者			一般被保険者						移転費					
	23	基本手当			27	28	29	30	31	32	33	34	常用就職支度手当		再就職手当		就業促進定着手当		就業手当		43	44	45	46
総支給額	24	25	26	27	28	29	30	31	32	33	34	35	36	37	38	39	40	41	42	43	44	45	46	
	所定日数 内支給額	うち特定	訓練延 長給付 支給額	技能習 得手当 支給額	傷病 手当 支給額	受給資 格決定 件数	受給 者数	高年齢 求職者 給付金額	受給資 格決定 件数	受給 者数	特例一 時金支 給金額	支給 人員	支給 金額	支給 人員	支給 金額	支給 人員	支給 金額	支給 人員	支給 金額	支給 人員	支給 金額	支給 人員	支給 金額	
前年同月	637,045	615,468	163,709	15,502	3,907	2,168	264	262	56,115	1	0		1	187	487	188,485	98	14,961	18	931	1	139	1	51
前月	577,236	560,099	166,510	12,360	2,238	2,540	597	739	157,797	10	6	1,262	3	599	506	191,610	119	19,993	9	331	1	106	1	122
7月	701,187	681,099	193,309	12,846	3,818	3,424	332	353	76,516	1	4	838	3	433	593	233,488	125	19,680	12	560	4	812	0	
前橋	111,469	109,489	30,413	1,332	648		50	67	14,863	0	1	190	1	200	79	31,595	20	3,082	4	135	1	170	0	
高崎	123,580	119,097	27,948	3,166	652	665	55	49	10,569	0	0		1	111	96	39,768	23	3,009	1	85	0		0	
安中	17,563	17,291	3,445	155	33	85	10	10	2,546	0	0		0		17	6,032	4	595	0		1	282	0	
桐生	53,758	53,051	16,718	85	245	377	33	31	6,131	0	1	230	0		44	15,009	13	1,855	3	122	0		0	
伊勢崎	103,087	100,529	34,321	1,166	565	828	42	46	9,586	0	0		0		76	29,559	12	1,938	0		0		0	
太田	80,423	78,515	23,375	1,445	375	88	49	45	9,475	0	1	213	0		99	41,800	23	4,228	1	50	1	240	0	
館林	67,030	65,422	19,798	1,327	281		30	29	6,826	0	0		0		60	22,489	9	1,929	3	168	0		0	
沼田	28,091	26,145	6,934	1,137	127	682	5	6	1,417	1	1	206	0		16	6,540	3	419	0		0		0	
富岡	23,354	22,866	5,988	318	84	87	8	13	2,688	0	0		0		18	6,253	4	350	0		0		0	
藤岡	39,474	37,732	9,241	1,053	276	413	17	21	4,450	0	0		0		30	11,326	6	1,127	0		0		0	
渋川	41,083	38,716	12,534	1,661	506	200	20	23	4,728	0	0		0		42	16,159	3	486	0		0		0	
中之条	12,275	12,248	2,595		27		13	13	3,236	0	0		1	122	16	6,957	5	660	0		1	120	0	
年度累計	2,392,742	2,316,135	668,168	54,549	10,095	11,963	2,035	2,012	433,690	27	27	5,327	15	2,325	1,796	703,721	453	73,120	42	1,700	8	1,381	3	148

(注1) 支給金額は千円単位で千円未満四捨五入のため、合計とは一致しない。

(注2) 就職促進給付の拡充により、平成26年10月より就業促進定着手当の支給が開始。

項目 安定所別	雇 用 継 続 給 付 関 係										
	高 年 齢 雇 用 継 続 給 付						育 児 休 業 給 付			介 護 休 業 給 付	
	基本給付金			再就職給付金							
	47 受給要件確認 件数	48 受給者 実人員	49 支給 金額	50 受給要件確認 件数	51 受給者 実人員	52 支給 金額	53 受給要件確認 件数	54 受給者 実人員	55 支給 金額	56 受給 者数	57 支給 金額
前年同月	360	9,431	250,112	0	2	34	343	4,108	500,585	17	5,201
前 月	396	7,974	204,059	0	0		388	4,240	501,723	13	4,137
7月	376	10,059	268,122	0	2	57	362	4,131	506,023	15	3,750
前橋	74	1,838	46,186	0	0		69	960	123,988	3	725
高崎	73	3,013	86,743	0	0		103	1,066	133,627	3	868
安中	12	153	3,394	0	0		7	49	6,889	1	361
桐生	33	952	26,541	0	0		30	266	31,714	1	44
伊勢崎	38	808	19,346	0	0		46	549	62,222	2	624
太田	43	1,145	29,715	0	0		47	521	62,216	2	577
館林	54	946	24,573	0	2	57	23	229	26,581	0	
沼田	6	215	5,677	0	0		9	133	14,948	0	
富岡	13	228	5,593	0	0		10	74	8,357	1	171
藤岡	17	338	9,215	0	0		5	114	13,530	1	51
渋川	10	317	8,497	0	0		12	115	15,447	0	
中之条	3	106	2,642	0	0		1	55	6,504	1	329
年度累計	1,648	35,410	930,123	0	4	124	1,434	16,970	2,031,405	50	14,226

(注) 支給金額は千円単位で千円未満四捨五入のため、合計とは一致しない。

教育訓練給付金(一般教育訓練)給付状況

		一 般 教 育 訓 練 給 付 関 係												
		前橋	高崎	安中	桐生	伊勢崎	太田	館林	沼田	富岡	藤岡	渋川	中之条	合計
平成28年度	受給者数	310	274	49	122	224	144	123	78	44	91	97	36	1,592
	支給金額	9,908	9,433	1,806	3,599	7,153	3,910	4,005	2,632	1,324	2,927	3,278	1,322	51,297
平成29年度	受給者数	282	274	32	115	226	148	106	82	53	89	84	27	1,518
	支給金額	9,251	9,154	1,045	3,612	7,540	4,101	3,216	2,198	2,083	2,879	2,659	811	48,550
平成30年度	受給者数	273	277	30	101	189	151	119	55	67	84	92	37	1,475
	支給金額	7,543	8,953	768	2,940	6,167	4,159	3,666	1,438	1,883	2,401	2,868	890	43,674
平成30年7月	受給者数	24	25	1	6	27	16	9	3	7	10	11	3	142
	支給金額	830	921	52	261	831	547	256	88	328	417	453	29	5,014
8月	受給者数	26	29	3	9	16	8	11	5	3	12	14	8	144
	支給金額	911	1,231	99	242	510	262	371	118	53	268	449	209	4,721
9月	受給者数	29	24	1	8	14	16	10	5	9	2	9	4	131
	支給金額	805	715	28	237	307	426	293	108	258	41	330	155	3,703
10月	受給者数	40	33	4	12	22	18	9	13	12	14	11	8	196
	支給金額	1,037	1,062	84	392	674	701	321	277	304	548	260	130	5,787
11月	受給者数	35	36	2	17	18	20	13	2	10	9	7	2	171
	支給金額	1,125	1,123	28	331	762	514	352	34	246	181	238	71	5,004
12月	受給者数	20	22	2	9	18	14	12	2	3	10	12	1	125
	支給金額	496	471	35	239	446	392	384	77	103	176	277	52	3,150
平成31年1月	受給者数	17	21	1	11	11	19	13	6	2	8	6	3	118
	支給金額	421	404	28	361	423	430	358	177	52	294	214	123	3,285
2月	受給者数	12	16	2	7	11	9	6	4	3	3	5	3	81
	支給金額	235	569	38	175	318	197	230	115	36	61	150	60	2,182
3月	受給者数	11	15	3	4	10	7	5	3	3	4	5	2	72
	支給金額	288	481	44	48	235	279	174	82	150	95	137	15	2,028
4月	受給者数	19	11	2	3	6	5	7	2	1	3	2	2	63
	支給金額	643	537	77	35	187	277	172	47	100	58	36	47	2,215
令和元年5月	受給者数	16	24	5	9	19	9	11	0	2	6	8	2	111
	支給金額	391	884	137	161	623	255	312		30	162	209	67	3,231
6月	受給者数	16	15	6	7	8	9	8	3	5	3	8	3	91
	支給金額	462	516	272	170	280	145	177	54	120	50	167	140	2,553
7月	受給者数	19	25	10	5	23	7	9	7	1	0	7	1	114
	支給金額	674	1,162	415	186	718	116	200	124	99		201	10	3,905

(注1) 支給金額は千円単位で千円未満四捨五入のため、合計とは一致しない。

(注2) 教育訓練給付金の拡充に伴い、平成26年10月より「一般教育訓練給付金」へ名称変更

教育訓練給付金(専門実践教育訓練)受給資格確認及び教育訓練支援給付金給付状況

項目	専門実践教育訓練関係																	教育訓練支援給付金					
	教育訓練給付金																	受給資格 確認件数	初回受給者数	受給者実人員	支給終了者数	支給金額	
	安定所別	受給資格 確認件数	内訳		受給者数・支給金額																		
			通学制	通信制	第1回		第2回		第3回		第4回		第5回		第6回		追加給付(20%)						
受給者数					支給金額	受給者数	支給金額	受給者数	支給金額	受給者数	支給金額	受給者数	支給金額	受給者数	支給金額	受給者数	支給金額						
平成29年度	257	157	100	209	31,650	184	12,626	156	15,179	118	9,404	69	6,560	40	3,596	51	7,499	43	33	243	9	33,811	
平成30年度	292	143	149	258	44,951	190	13,566	159	15,547	144	12,009	85	8,480	73	6,270	155	31,882	39	42	389	28	62,798	
前年同月	10	1	9	8	1,340	0		0		1	100	0		0		10	1,605	0	0	8	0	1,265	
前月	14	0	14	0		2	164	1	22	0		0		1	110	13	3,867	7	4	46	0	9,656	
7月	15	0	15	4	302	1	35	0		0		0		0		11	2,678	4	1	9	0	1,698	
前橋	3	0	3	0		1	35	0		0		0		0		4	1,165	1	0	2	0	482	
高崎	3	0	3	3	227	0		0		0		0		0		6	1,362	2	0	0	0	2	
安中	1	0	1	0		0		0		0		0		0		0		0	0	0	0		
桐生	0	0	0	0		0		0		0		0		0		0		0	0	0	0		
伊勢崎	2	0	2	0		0		0		0		0		0		0		0	0	0	0		
太田	2	0	2	1	76	0		0		0		0		0		1	151	1	1	3	0	498	
館林	3	0	3	0		0		0		0		0		0		0		0	0	0	0		
沼田	0	0	0	0		0		0		0		0		0		0		0	0	0	0		
富岡	0	0	0	0		0		0		0		0		0		0		0	0	2	0	410	
藤岡	0	0	0	0		0		0		0		0		0		0		0	0	1	0	150	
渋川	0	0	0	0		0		0		0		0		0		0		0	0	1	0	156	
中之条	1	0	1	0		0		0		0		0		0		0		0	0	0	0		
年度累計	88	20	68	21	3,422	165	15,660	1	22	115	9,845	0		38	3,340	135	31,259	32	7	121	15	23,247	

(注1) 支給金額は千円単位で千円未満四捨五入のため、合計とは一致しない。

(注2) 教育訓練給付金の拡充及び教育訓練支援給付金の創設に伴い、平成26年10月より「専門実践教育訓練」新設

用語の説明

(職業紹介関係)

- ・新規求職申込件数
期間中に自安定所で新たに受付けた求職申込みの件数をいう。
- ・月間有効求職者数
「前月より繰越された有効求職者数(前月末日現在において、求職票の有効期限が翌月以降にまたがっている就職未決定の求職者数)」と当月の「新規求職者申込件数」の合計数をいう。
- ・紹介件数
求職者と求人との結合をはかるため、自安定所で紹介した件数をいう。
- ・就職件数
自安定所の有効求職者が、安定所の紹介あっせんにより就職した件数をいう。
- ・新規求人数
期間中に新たに受付けた求人数(採用予定人員)をいう。
- ・月間有効求人数
「前月より繰越された有効求人数(前月末日現在において、求人票の有効期限が翌月以降にまたがっている未充足の求人数)」と当月の「新規求人数」の合計数をいう。
- ・充足数
自安定所の有効求人が、安定所の紹介あっせんにより求職者と結合した件数をいう。
- ・求人倍率(求職者に対する求人の比率をいい、求職者1人あたりの求人数を示す。)

$$\text{求人倍率} = \frac{\text{月間有効(新規)求人数}}{\text{月間有効(新規)求職者数}}$$

- ・就職率(求職に対する就職の比率をいい、求職者のうち、求人者との間に雇用関係が成立したものの割合を示す。)

$$\text{就職率} = \frac{\text{就職件数}}{\text{月間有効(新規)求職者数}} \times 100$$

- ・充足率(求人に対する就職の比率をいい、申込まれ求人がどの程度充たされているかを示す。)

$$\text{充足率} = \frac{\text{充足数}}{\text{月間有効(新規)求人数}} \times 100$$

- ・産業分類(平成21年4月より本文中の産業分類は平成19年11月改定の「日本標準産業分類」による。)

(雇用保険関係)

- ・離職票交付枚数
安定所が離職による被保険者資格の喪失の確認を行い、離職者に交付した離職票の枚数をいう。
- ・離職票提出件数
失業給付を受けようとする者が安定所に出頭して離職票を提出した件数をいう。
- ・受給資格決定件数
受け付けた離職票を審査して、安定所が失業給付を受ける資格があると決定した件数をいう。
- ・初回受給者数
同一失業給付金受給期間内における当該失業給付の第1回目の支給を受けた者の数をいう。
- ・受給者実人員
失業給付を実際に受けた受給資格者の実数をいう。
- ・特定受給資格者
離職理由が、倒産・解雇・特定の雇止め等により再就職の準備をする時間的余裕がなく離職を余儀なくされた受給資格者(特定受給資格者判断基準に該当する者)をいう。

県内ハローワーク一覧

名 称	所 在 地	連 絡 先
ハローワーク前橋	前橋市天川大島町130-1	tel. 027-290-2111 fax. 027-290-2528
ハローワーク高崎	高崎市北双葉町5-17	tel. 027-327-8609 fax. 027-323-8119
ハローワーク安中	安中市安中1-1-26	tel. 027-382-8609 fax. 027-382-4141
ハローワーク桐生	桐生市錦町2-11-14	tel. 0277-22-8609 fax. 0277-22-5014
ハローワーク伊勢崎	伊勢崎市太田町554-10 (伊勢崎地方合同庁舎1階)	tel. 0270-23-8609 fax. 0270-23-3697
ハローワーク太田	太田市飯田町893	tel. 0276-46-8609 fax. 0276-48-0096
ハローワーク館林	館林市大街道1-3-37	tel. 0276-75-8609 fax. 0276-72-4367
ハローワーク沼田	沼田市薄根町3167-4	tel. 0278-22-8609 fax. 0278-23-7206
ハローワーク群馬富岡	富岡市富岡1414-14	tel. 0274-62-8609 fax. 0274-62-1932
ハローワーク藤岡	藤岡市上大塚368-1	tel. 0274-22-8609 fax. 0274-24-4587
ハローワーク渋川	渋川市渋川1696-15	tel. 0279-22-2636 fax. 0279-23-4370
ハローワーク中之条	吾妻郡中之条町西中之条207	tel. 0279-75-2227 fax. 0279-75-5945