



厚生労働省  
群馬労働局発表  
平成30年4月27日

【照会先】  
群馬労働局職業安定部職業安定課  
課長 生方 保光  
地方職業指導官 小見 茂久  
代表電話 027-210-5007

報道関係者 各位

**平成29年度高校新卒者の求人・求職・内定状況（平成30年3月末）  
～就職内定率は99.7%と平成9年3月以降、最も高い水準～**

群馬労働局では、平成30年3月末現在における今春の高校新卒者の求人・求職・内定の状況をとりとまとめました。

【高校新卒者の求人・求職・内定状況】

- 1 求人倍率は、2.60倍となり、前年同期（2.30倍）を0.3ポイント上回り、3年連続2倍を超える高い水準となりました。
- 2 求人数は、8,261人となり、前年同期（7,235人）に比べ、14.3%増加し、平成10年3月以降、20年ぶりに8,000人を超える高い数値となりました。  
また、求職者数は、3,175人となり、前年同期（3,152人）に比べ0.5%増加しました。
- 3 就職内定者数は、3,165人となり、前年同期（3,128人）に比べ0.6%増加しました。  
また、就職内定率は、99.7%となり、前年同期（99.2%）を0.5ポイント上回り、平成9年3月以降、最も高い水準となりました。

### 【高校新卒者に対する就職支援対策について】

3月末現在の高校新卒者の就職内定率は99.7%となり、平成9年3月以降で最も高い水準となっていますが、就職未内定者については、1日でも早く就職できるよう下記のような就職支援策を引き続き実施していきます。

- 1 各ハローワークでは、学卒ジョブサポーターを中心に高等学校と連携のうえ、未就職卒業生の把握及びハローワークへの来所勧奨を行い、きめ細かな就職支援に取り組んでいきます。
- 2 個別の就職支援にあたり、生徒の希望や適性等と求人内容（業種や職種等）との不一致が生じた場合は、さらに生徒の就職ニーズに応じた個別の求人開拓にも引き続き取り組んでいきます。

(参考資料)

- 「高校新卒者の求人・求職・内定の状況」・・・・・・・・別添

# 高校新卒者の求人・求職・内定の状況

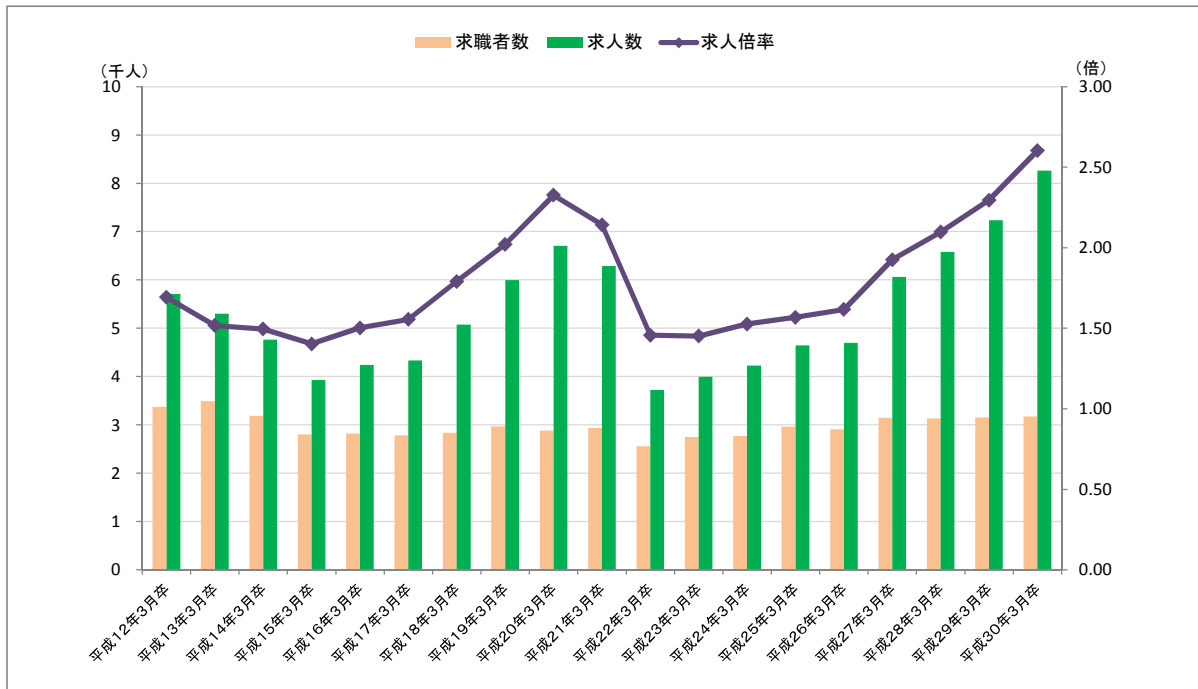
別添

群馬労働局職業安定部職業安定課

	3月末現在							
	求人数	前年同月比	求職者数	前年同月比	内定者数	前年同月比	求人倍率	就職内定率
平成8年3月 卒業者	10,751	—	5,421	—	5,412	—	1.98	99.8
平成9年3月 卒業者	9,892	▲ 8.0	5,129	▲ 5.4	5,038	▲ 6.9	1.93	98.2
平成10年3月 卒業者	10,514	6.3	4,733	▲ 7.7	4,702	▲ 6.7	2.22	99.3
平成11年3月 卒業者	7,263	▲ 30.9	3,919	▲ 17.2	3,808	▲ 19.0	1.85	97.2
平成12年3月 卒業者	5,710	▲ 21.4	3,374	▲ 13.9	3,330	▲ 12.6	1.69	98.7
平成13年3月 卒業者	5,301	▲ 7.2	3,494	3.6	3,432	3.1	1.52	98.2
平成14年3月 卒業者	4,765	▲ 10.1	3,187	▲ 8.8	2,984	▲ 13.1	1.50	93.6
平成15年3月 卒業者	3,930	▲ 17.5	2,802	▲ 12.1	2,693	▲ 9.8	1.40	96.1
平成16年3月 卒業者	4,244	8.0	2,824	0.8	2,657	▲ 1.3	1.50	94.1
平成17年3月 卒業者	4,331	2.0	2,785	▲ 1.4	2,711	2.0	1.56	97.3
平成18年3月 卒業者	5,075	17.2	2,835	1.8	2,769	2.1	1.79	97.7
平成19年3月 卒業者	5,999	18.2	2,968	4.7	2,909	5.1	2.02	98.0
平成20年3月 卒業者	6,705	11.8	2,883	▲ 2.9	2,833	▲ 2.6	2.33	98.3
平成21年3月 卒業者	6,285	▲ 6.3	2,934	1.8	2,818	▲ 0.5	2.14	96.0
平成22年3月 卒業者	3,726	▲ 40.7	2,557	▲ 12.8	2,410	▲ 14.5	1.46	94.3
平成23年3月 卒業者	3,994	7.2	2,752	7.6	2,644	9.7	1.45	96.1
平成24年3月 卒業者	4,229	5.9	2,770	0.7	2,709	2.5	1.53	97.8

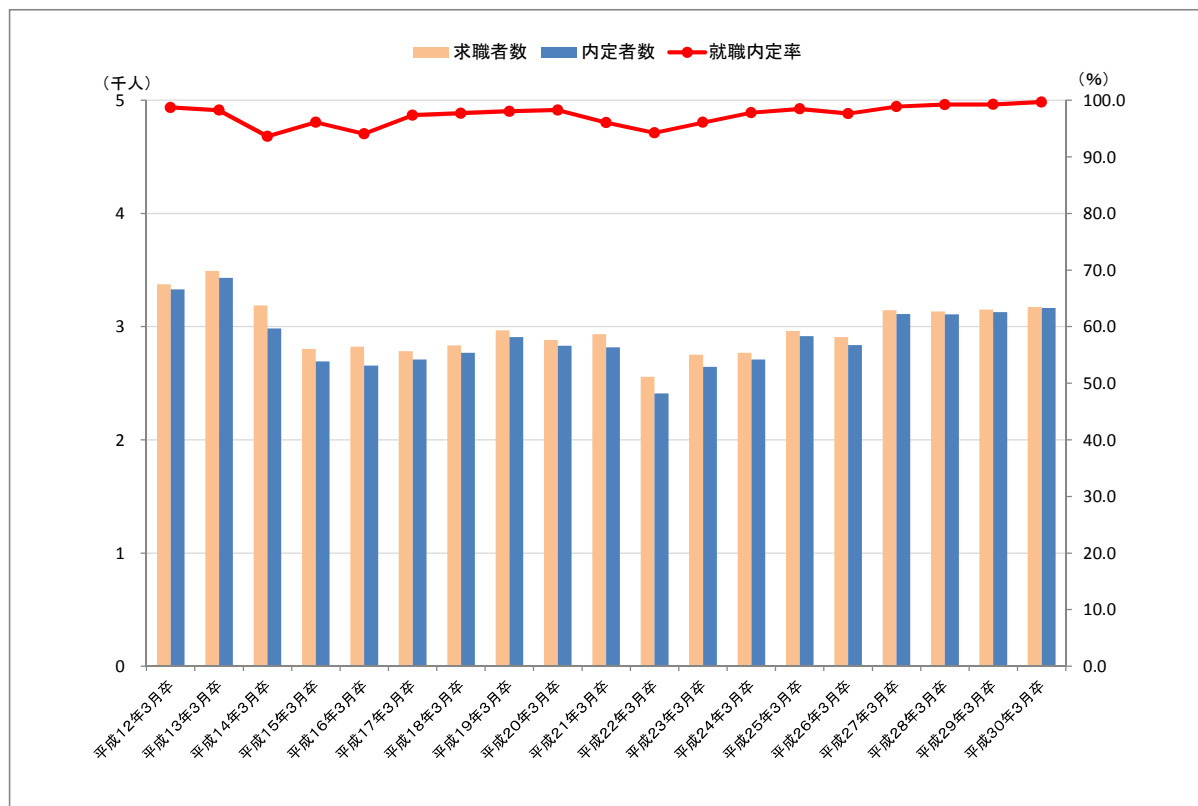
平成25年3月 卒業者	4,644	9.8	2,962	6.9	2,916	7.6	1.57	98.4
平成26年3月 卒業者	4,700	1.2	2,907	▲ 1.9	2,838	▲ 2.7	1.62	97.6
平成27年3月 卒業者	6,061	29.0	3,147	8.3	3,112	9.7	1.93	98.9
平成28年3月 卒業者	6,576	8.5	3,135	▲ 0.4	3,110	▲ 0.1	2.10	99.2
平成29年3月 卒業者	7,235	10.0	3,152	0.5	3,128	0.6	2.30	99.2
平成30年3月 卒業者	8,261	14.2	3,175	0.7	3,165	1.2	2.60	99.7

## 求人数・求職者数・求人倍率の推移



※学校・安定所扱いのみ計上

## 求職者数・内定者数・内定率の推移



※学校・安定所扱いのみ計上