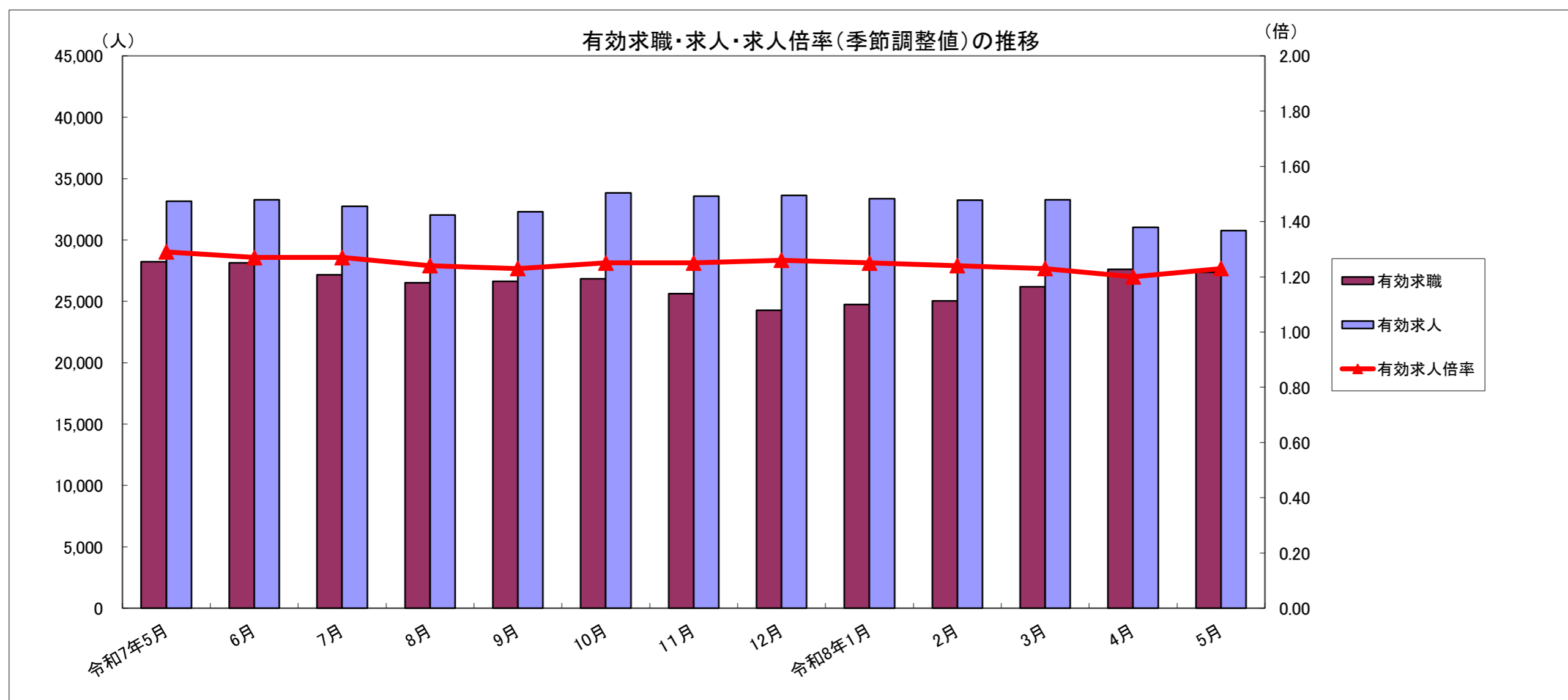


労働市場月報



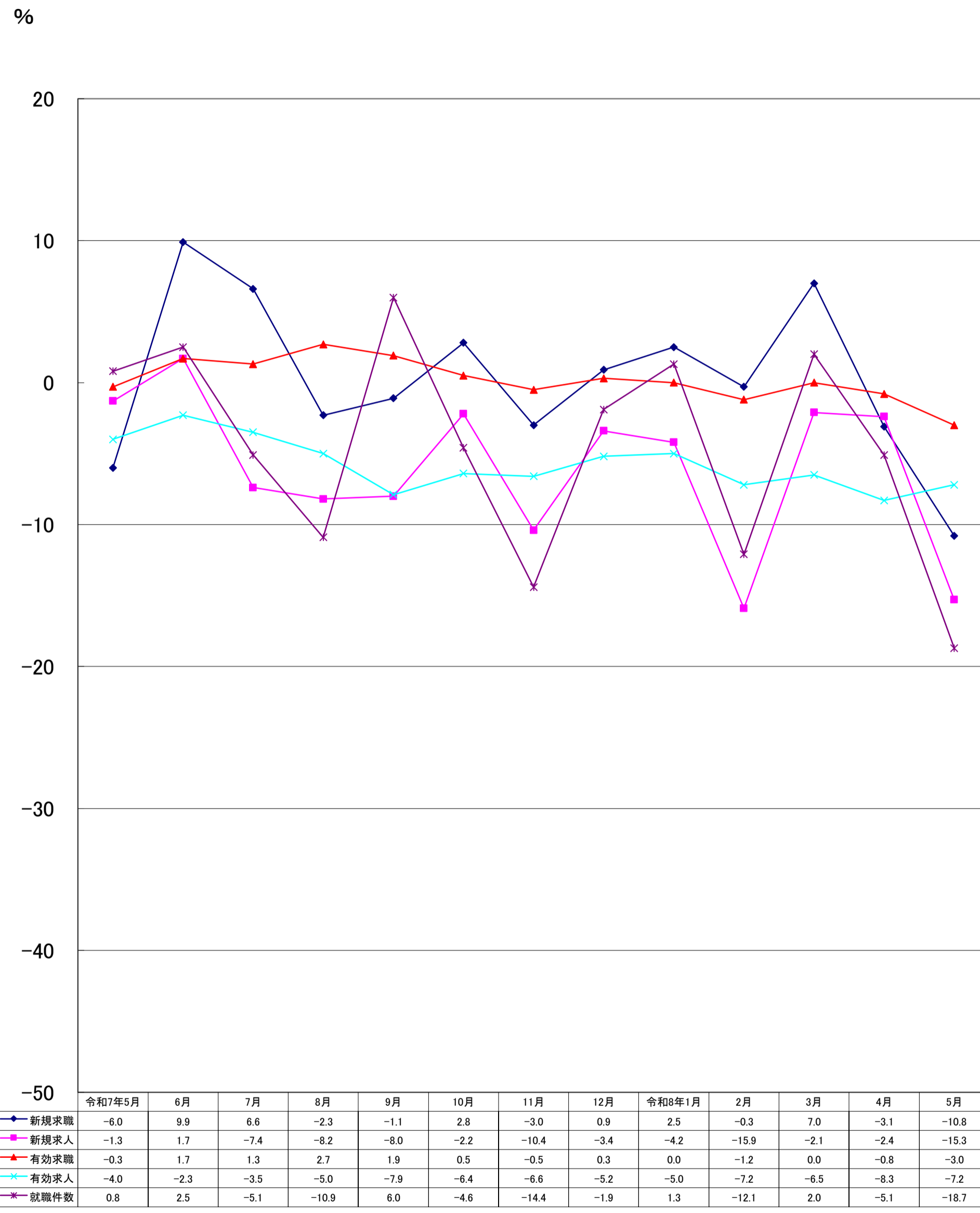
2026. 5
厚生労働省 群馬労働局 職業安定部

労働市場の動向(8年5月)

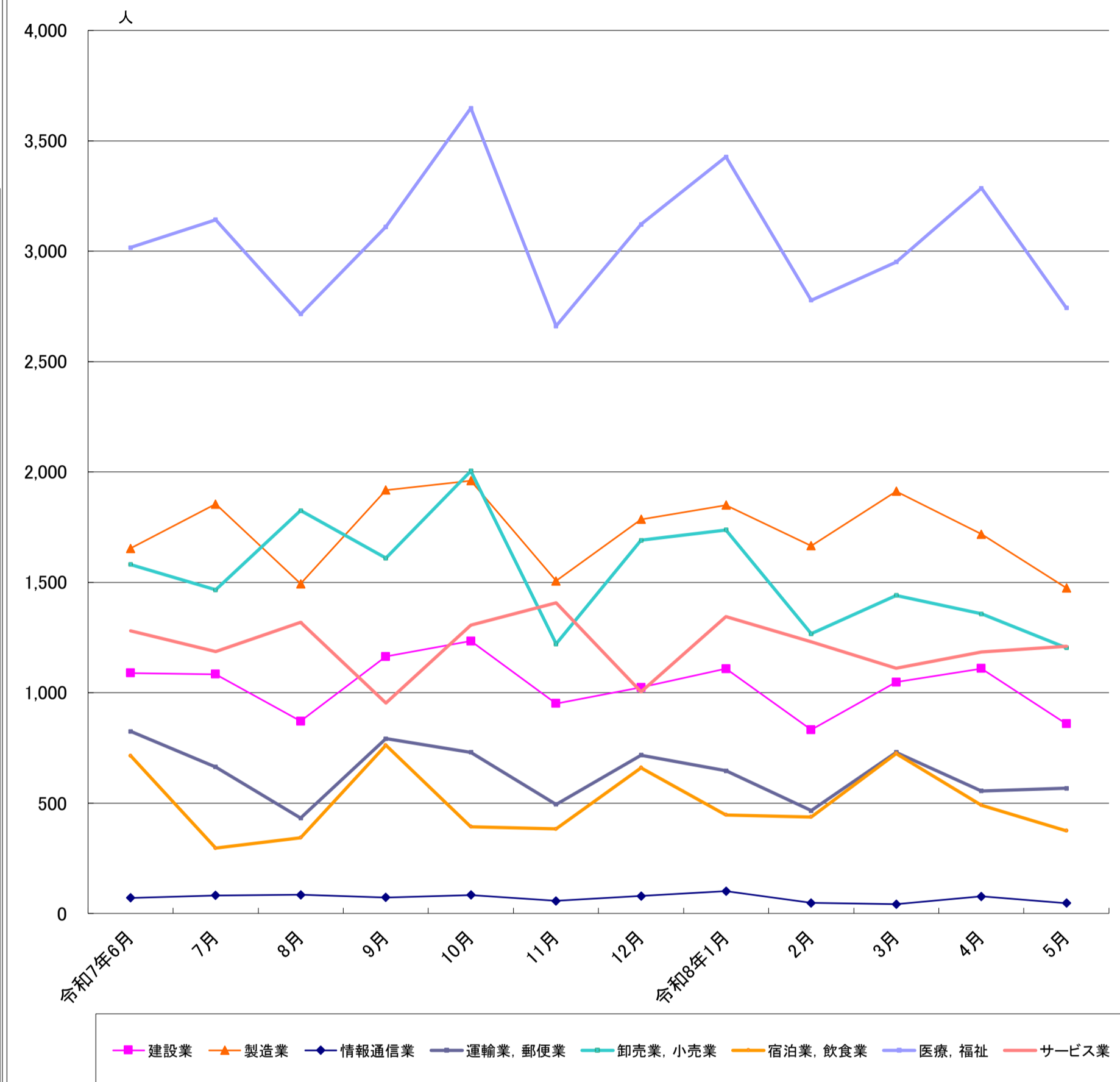
目次

1 求人倍率の状況	主要統計グラフ	1-2
・ 新規求人倍率(季節調整値)は、新規求職者数の減少(前月比3.9%減)と、新規求人数の減少(前月比4.4%減)で、前月を0.01ポイント下回る1.98倍となった。	業務統計主要項目・主要指標	3
・ 有効求人倍率(季節調整値)は、月間有効求職者数の減少(前月比0.8%減)と、月間有効求人数の増加(前月比1.5%増)で、前月を0.03ポイント上回る1.23倍となった。	時系列でみた主要指標 I (学卒・パートを除く)	4
	〃 II (学卒を除きパートを含む)	5
	一般職業紹介状況(学卒・パートを除く)	6
	〃 (学卒を除きパートを含む)	7
	中高年齢者等の職業紹介等状況(パートを除く)	8
	高年齢者(55歳以上)の職業紹介状況 (パートを除く)	9
	パートタイム職業紹介状況	10
	障害者職業紹介状況	11
	産業別・規模別一般新規求人状況	12
	産業別・規模別一般充足状況	13
	新規学卒者の職業紹介状況	14
	付属施設の業務取扱状況	15
	新卒応援ハローワーク	
	外国人雇用サービスコーナー	
	雇用保険関係(適用、求職者給付、就職促進給付、雇用継続給付)	16-18
	教育訓練給付金(一般教育訓練)給付状況	19
	教育訓練給付金(専門実践教育訓練)受給資格確認及び教育訓練支援給付金給付状況	20
	用語の説明・県内ハローワーク等一覧	21
2 求人の状況		
・ 新規求人数(原数値)は9,794で、前年同月比15.3%減少となった。		
産業別では、建設業(11.9%減)、製造業(7.5%減)、情報通信業(42.7%減)、運輸業・郵便業(8.0%増)、卸売・小売業(32.9%減)、飲食・宿泊業(14.4%減)、医療・福祉(13.5%減)、サービス業(12.8%減)となっている。		
製造業の内訳を見ると、食料品(18.4%減)、プラスチック製品(3.9%増)、金属製品(8.7%減)、はん用機械器具(21.4%増)、生産用機械器具製造業(14.4%増)、業務用機械器具製造業(20.0%増)、電気機械器具(3.7%増)、輸送用機械器具(23.3%減)となっている。		
・ 有効求人数(原数値)は30,758で、前年同月比7.2%減少となった。		
3 求職の状況		
・ 新規求職者数(原数値)は5,440で、前年同月比10.8%減少となった。		
・ 新規求職者(常用:パートを除く)の態様別内訳(前年同月比)を見ると、在職者は10.1%減少し、離職者は10.1%減少(うち事業主都合が13.0%減、うち自己都合が9.4%減)となっている。		
・ 有効求職者数(原数値)は27,381で、前年同月比3.0%減少となった。		
4 就職の状況		
・ 公共職業安定所の紹介による就職件数は1,305で、前年同月比18.7%減少となった。		
5 雇用保険受給者の状況		
・ 受給資格決定件数は1,879で、前年同月比12.6%減少となった。		
・ 初回受給者数は1,761で、前年同月比1.8%減少となった。		
・ 雇用保険受給者実人員は6,131で、前年同月比5.1%増加となった。		

グラフでみる対前年増減率の推移



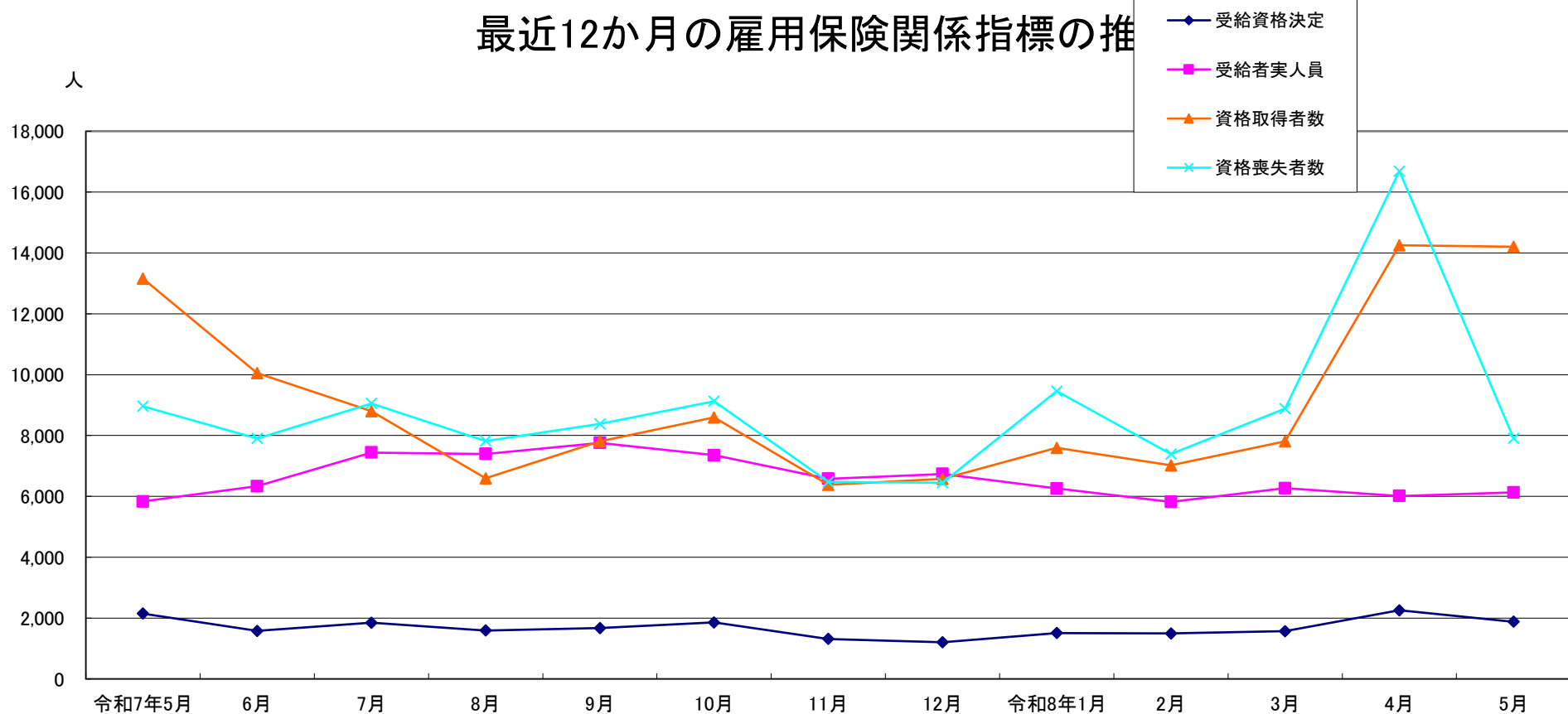
産業別新規求人数の推移(学卒を除きパートを含む)



	建設業	製造業	情報通信業	運輸業, 郵便業	卸売業, 小売業	宿泊業, 飲食業	医療, 福祉	サービス業
令和7年6月	1,089	1,653	71	825	1,581	714	3,016	1,280
7月	1,083	1,854	82	664	1,466	296	3,142	1,186
8月	871	1,493	84	432	1,825	343	2,715	1,319
9月	1,164	1,918	72	792	1,609	762	3,110	953
10月	1,234	1,960	83	730	2,004	393	3,648	1,305
11月	951	1,506	57	494	1,221	383	2,661	1,407
12月	1,024	1,785	79	717	1,690	660	3,121	1,004
令和8年1月	1,108	1,850	101	646	1,737	446	3,427	1,345
2月	832	1,665	48	466	1,267	437	2,778	1,230
3月	1,048	1,912	42	730	1,441	724	2,951	1,110
4月	1,109	1,718	77	555	1,357	490	3,285	1,185
5月	859	1,474	47	567	1,203	374	2,743	1,210

(注)令和5年7月改定の「日本標準産業分類」に基づく区分

最近12か月の雇用保険関係指標の推



	令和7年5月	6月	7月	8月	9月	10月	11月	12月	令和8年1月	2月	3月	4月	5月
受給資格決定	2,149	1,580	1,850	1,592	1,671	1,854	1,316	1,206	1,508	1,494	1,567	2,258	1,879
受給者実人員	5,833	6,336	7,442	7,394	7,756	7,355	6,579	6,737	6,259	5,818	6,269	6,015	6,131
資格取得者数	13,152	10,050	8,798	6,590	7,804	8,594	6,379	6,577	7,591	7,021	7,804	14,251	14,205
資格喪失者数	8,960	7,904	9,053	7,821	8,380	9,127	6,475	6,448	9,459	7,389	8,881	16,690	7,906

(注) 受給資格決定数は速報値のため修正があり得る

業務統計主要項目(学卒を除きパート含む)

主要指標

項目		5月	参 考			対 比		
			前月	前々月	前年同月	前月比	前年同月比	
一 般 職 業 紹 介	求 職	1 新 規	5,440	7,620	6,147	6,096	△ 28.6	△ 10.8
		2 月 間 有 効	27,381	27,615	26,189	28,232	△ 0.8	△ 3.0
	就 職	3 全 数	1,305	1,595	1,875	1,605	△ 18.2	△ 18.7
		4 うち保受給者	316	362	423	400	△ 12.7	△ 21.0
	求 人	5 新 規	9,794	11,175	11,587	11,563	△ 12.4	△ 15.3
		6 月 間 有 効	30,758	31,042	33,283	33,157	△ 0.9	△ 7.2
	7 充 足 数	1,232	1,595	1,841	1,578	△ 22.8	△ 21.9	
	求 人 倍 率	8 新 規 (5/1)	1.80	1.47	1.88	1.90		
		9 月間有効(6/2)	1.12	1.12	1.27	1.17		
雇 用 保 険	10 適 用 事 業 所 数	34,385	34,355	34,365	34,399	0.1	0.0	
	11 被 保 険 者 数	641,412	635,223	637,668	642,449	1.0	△ 0.2	
	一 般	12 受 給 資 格 決 定 件 数	1,879	2,258	1,567	2,149	△ 16.8	△ 12.6
		13 受 給 者 実 人 員 (所 定 給 付)	6,131	6,015	6,269	5,833	1.9	5.1
		14 支 給 金 額 (千 円)	788,889	849,824	857,023	735,808	△ 7.2	7.2
	高 年 齢	15 受 給 資 格 決 定 件 数	911	1,115	430	1,043	△ 18.3	△ 12.7
		16 受 給 者 数	1,139	748	431	1,192	52.3	△ 4.4
		17 支 給 金 額 (千 円)	277,066	177,357	100,650	276,930	56.2	0.0
	短 期	18 受 給 資 格 決 定 件 数	8	8	3	8	0.0	0.0
		19 受 給 者 数	10	3	4	8	233.3	25.0
20 支 給 金 額 (千 円)		2,195	680	884	1,585	222.9	38.5	

(注) 保受給者は、雇用保険受給者をいう。

項 目	鉱工業生産指数		常用雇用指数		所定外労働時間		企業倒産		完全失業者数	
	(鉱工業計)		(産業計)		(産業計)				(全 国)	
年 月	令和2年	前 年	規模30人以上 平成27年 =100	前 年	規模30人	前 年	負債額	前 年	万人	完全失業率
	=100	同月比		同月比	以上	同月比	1000万	同月差		
	(原数値)									(季調値)
令和3年	96.2	3.4	100.6	1.8	12.8	7.5	67	△ 16	193	2.8
令和4年	103.1	7.3	103.1	1.3	14.1	10.2	70	3	179	2.6
令和5年	108.2	△1.8	105.6	2.4	14.1	0.0	138	68	178	2.6
令和6年	112.5	4.1	105.5	△0.4	12.0	△14.9	136	△2	176	2.5
3月	125.1	2.0	105.9	0.3	11.6	△ 17.7	13	1	180	2.5
4月	116.4	13.5	107.3	1.7	11.7	△ 2.5	11	△2	188	2.5
5月	104.0	△6.6	107.7	1.7	11.1	△ 9.0	10	1	183	2.5
6月	107.6	△3.2	107.5	△ 0.2	11.8	△0.8	12	1	176	2.5
7月	123.5	6.6	107.5	6.9	10.9	△ 14.8	9	△4	169	2.4
8月	93.8	4.0	107.0	3.8	9.9	△ 29.8	12	7	182	2.6
9月	136.6	26.2	107.1	1.4	11.3	△ 19.9	9	0	184	2.6
10月	103.5	△ 8.0	107.0	1.4	11.4	△ 5.0	18	8	183	2.6
11月	93.5	△ 15.5	107.2	1.6	12.0	△ 2.4	8	△ 11	171	2.6
12月	114.5	10.9	106.7	0.9	11.7	△ 0.8	6	△ 9	166	2.6
令和8年1月	91.0	△ 7.0	102.2	△ 4.1	11.1	7.8	15	7	179	2.7
2月	98.0	△ 12.9	103.2	△ 2.2	10.8	△ 10.0	8	0	180	2.6
3月	116.9	△ 6.6	100.7	△ 4.9	12.1	4.3	10	△3	194	2.7
4月	121.4	4.3	105.3	△ 1.9	12.7	8.5	18	7	193	2.5
5月	-	-	-	-	-	-	13	3	185	2.5
資料出所	県 統 計 課						帝国データバンク		総務省統計局	

※完全失業率の年平均は、実数である。
 ※表中「-」は、月報作成時には未公表のものである。
 ※年の数値は速報値

時系列でみた主要指標 I (学卒・パートを除く)

項目 年度・月別	A 一般職業紹介状況												B Aのうち中高年齢者						C 一般求職者給付				
	1 新規求職		2 月間有効求職		3 新規求人		4 月間有効求人		5 就職		求人倍率		6 新規求職		7 月間有効求職		8 就職		新規求職者 中に占める 中高年の 割合 6/1*100	受給資格 決定件数		受給者実人員	
	前年 同月比	前年 同月比	前年 同月比	前年 同月比	前年 同月比	前年 同月比	新規	月間 有効	前年 同月比	前年 同月比	前年 同月比	前年 同月比	前年 同月比	前年 同月比	前年 同月比	前年 同月比	前年 同月比						
令和2年度	3,993	3.4	17,264	14.5	6,418	△ 15.8	18,525	△ 16.5	877	△ 20.3	1.61	1.07	1,768	11.3	8,101	25.8	370	△ 15.5	44.3	1,867	21.9	7,213	35.0
令和3年度	3,735	△ 6.5	16,543	△ 4.2	7,234	12.7	20,747	12.0	915	4.3	1.94	1.25	1,672	△ 5.4	7,821	△ 3.5	404	9.2	44.8	1,502	△ 19.6	5,876	△ 18.5
令和4年度	3,590	△ 3.9	15,850	△ 4.2	7,706	6.5	22,479	8.3	868	△ 5.1	2.15	1.42	1,644	△ 1.7	7,407	△ 5.3	399	△ 1.2	45.8	1,545	2.9	5,561	△ 5.4
令和5年度	3,554	△ 1.0	16,117	1.7	7,357	△ 4.5	21,468	△ 4.5	791	△ 8.9	2.07	1.33	1,678	2.1	7,662	3.4	381	△ 4.5	47.2	1,564	1.2	5,811	4.5
令和6年度	3,554	△ 1.0	16,117	1.7	7,357	△ 4.5	21,468	△ 4.5	791	△ 8.9	2.07	1.33	1,678	2.1	7,662	3.4	381	△ 4.5	47.2	1,564	1.2	5,811	4.5
令和7年度	3,474	1.2	15,920	0.8	6,838	△ 5.0	20,149	△ 4.2	687	△ 6.5	1.97	1.27	1,714	1.6	8,015	2.8	351	△ 4.9	49.3	1,660	6.0	6,588	11.2
令和7年5月	3,482	△ 7.6	16,207	△ 2.1	7,054	1.3	20,355	0.2	750	2.2	2.03	1.26	1,709	△ 7.8	8,119	△ 0.3	377	△ 0.8	49.1	2,149	△ 0.8	5,833	1.4
6月	3,523	13.4	16,267	0.8	7,184	6.1	20,672	1.8	688	0.6	2.04	1.27	1,741	15.7	8,138	2.7	363	5.2	49.4	1,580	2.2	6,336	5.8
7月	3,814	9.9	16,442	2.4	6,789	△ 7.4	20,110	△ 1.4	717	△ 5.5	1.78	1.22	1,884	14.7	8,189	4.4	368	0.8	49.4	1,850	19.3	7,442	9.6
8月	3,125	0.5	16,343	4.2	6,162	△ 10.4	19,540	△ 4.4	590	△ 13.9	1.97	1.20	1,515	3.7	8,143	7.1	312	△ 12.1	48.5	1,592	17.1	7,394	12.3
9月	3,418	△ 1.3	16,403	3.4	7,151	△ 6.6	19,690	△ 8.0	708	2.2	2.09	1.20	1,690	2.1	8,200	6.3	376	△ 0.3	49.4	1,671	16.1	7,756	20.1
10月	3,653	3.5	16,361	1.5	7,550	△ 6.8	20,480	△ 7.2	741	△ 9.4	2.07	1.25	1,871	9.2	8,251	4.7	394	3.1	51.2	1,854	9.1	7,355	15.6
11月	2,872	△ 0.8	15,645	0.9	6,208	△ 8.9	20,364	△ 6.8	595	△ 20.5	2.16	1.30	1,408	△ 3.4	7,893	2.9	300	△ 22.5	49.0	1,316	△ 4.6	6,579	15.2
12月	2,811	△ 2.0	14,952	1.2	6,873	△ 1.9	20,289	△ 5.6	651	△ 3.6	2.45	1.36	1,438	△ 5.2	7,609	2.1	356	7.2	51.2	1,206	9.5	6,737	17.3
令和8年1月	3,810	0.1	15,297	0.8	7,304	△ 3.6	20,195	△ 3.9	612	△ 2.9	1.92	1.32	1,953	5.1	7,815	2.3	317	1.6	51.3	1,508	3.5	6,259	10.6
2月	3,338	0.0	15,303	△ 0.7	5,963	△ 16.6	19,777	△ 6.5	587	△ 18.7	1.79	1.29	1,652	0.1	7,818	2.1	310	△ 16.7	49.5	1,494	2.8	5,818	7.5
3月	3,563	3.8	15,700	△ 0.2	6,813	△ 1.3	19,870	△ 5.6	819	△ 5.2	1.91	1.27	1,777	2.4	7,960	1.7	428	3.6	49.9	1,567	15.5	6,269	18.0
4月	4,132	△ 3.3	16,065	△ 0.4	6,977	△ 0.3	18,996	△ 7.1	723	△ 8.0	1.69	1.18	2,123	0.2	8,192	1.1	386	1.6	51.4	2,258	5.7	6,015	14.1
5月	3,116	△ 10.5	15,830	△ 2.3	5,983	△ 15.2	18,948	△ 6.9	558	△ 25.6	1.92	1.20	1,564	△ 8.5	8,014	△ 1.3	288	△ 23.6	50.2	1,879	△ 12.6	6,131	5.1
令和7年度	3,624	△ 6.5	15,948	△ 1.3	6,480	△ 7.8	18,972	△ 7.0	641	△ 16.5	1.79	1.19	1,844	△ 3.7	8,103	△ 0.1	337	△ 11.1	50.9	2,069	△ 3.5	6,073	9.3

(注)年度数値は、月平均である。

(注)受給資格決定数は速報値のため修正があり得る

時系列でみた主要指標Ⅱ（学卒を除きパートを含む）

項目 年度・月別	一般職業紹介状況											求人倍率								
	1 新規求職		2 月間有効求職		3 新規求人		4 月間有効求人		5 紹介件数		6 就職件数		原 数 値				季 節 調 整 値			
	前 年 同月比	前 年 同月比	前 年 同月比	前 年 同月比	前 年 同月比	前 年 同月比	前 年 同月比	前 年 同月比	前 年 同月比	前 年 同月比	前 年 同月比	本 県		全 国		本 県		全 国		
												新規	有効	新規	有効	新規	有効	新規	有効	
令和2年度	6,117	1.6	26,448	11.2	10,905	△ 19.4	31,223	△ 20.0	6,626	△ 9.0	1,648	△ 17.1	1.78	1.18	1.90	1.10				
令和3年度	5,928	△ 3.1	26,294	△ 0.6	12,294	12.7	34,859	11.6	6,218	△ 6.2	1,719	4.3	2.07	1.33	2.08	1.16				
令和4年度	5,795	△ 2.2	25,697	△ 2.3	13,369	8.7	38,660	10.9	5,563	△ 10.5	1,656	△ 3.7	2.31	1.50	2.30	1.31				
令和5年度	5,719	△ 1.3	26,213	2.0	12,656	△ 5.3	36,683	△ 5.1	5,090	△ 8.5	1,560	△ 5.8	2.21	1.40	2.28	1.29				
令和6年度	5,677	△ 0.7	26,296	0.3	12,088	△ 4.5	35,079	△ 4.4	5,012	△ 1.5	1,491	△ 4.4	2.13	1.33	2.26	1.25				
令和7年度	5,752	1.3	26,436	0.5	11,407	△ 5.6	33,187	△ 5.4	5,032	0.4	1,448	△ 2.9	1.98	1.26	2.16	1.20				
令和7年5月	6,096	△ 6.0	28,232	△ 0.3	11,563	△ 1.3	33,157	△ 4.0	5,206	△ 4.4	1,605	0.8	1.90	1.17	2.00	1.14	2.07	1.29	2.18	1.23
6月	5,625	9.9	28,150	1.7	11,766	1.7	33,278	△ 2.3	4,990	2.0	1,509	2.5	2.09	1.18	2.21	1.14	2.10	1.27	2.18	1.22
7月	5,854	6.6	27,174	1.3	11,231	△ 7.4	32,731	△ 3.5	5,282	6.4	1,453	△ 5.1	1.92	1.20	2.32	1.18	1.87	1.27	2.18	1.22
8月	4,869	△ 2.3	26,500	2.7	10,322	△ 8.2	32,023	△ 5.0	4,106	△ 1.5	1,188	△ 10.9	2.12	1.21	2.31	1.18	1.99	1.24	2.15	1.21
9月	5,622	△ 1.1	26,631	1.9	11,731	△ 8.0	32,293	△ 7.9	5,072	1.6	1,430	6.0	2.09	1.21	2.22	1.20	2.05	1.23	2.13	1.20
10月	5,968	2.8	26,835	0.5	13,013	△ 2.2	33,843	△ 6.4	5,315	2.2	1,523	△ 4.6	2.18	1.26	2.30	1.20	2.07	1.25	2.12	1.19
11月	4,636	△ 3.0	25,631	△ 0.5	10,131	△ 10.4	33,565	△ 6.6	4,353	△ 2.2	1,234	△ 14.4	2.19	1.31	2.45	1.23	1.94	1.25	2.14	1.19
12月	4,484	0.9	24,284	0.3	11,506	△ 3.4	33,620	△ 5.2	4,244	0.1	1,310	△ 1.9	2.57	1.38	2.59	1.28	2.10	1.26	2.14	1.20
令和8年1月	6,284	2.5	24,736	0.0	12,322	△ 4.2	33,374	△ 5.0	5,071	1.0	1,269	1.3	1.96	1.35	2.12	1.27	1.88	1.25	2.11	1.18
2月	5,571	△ 0.3	25,037	△ 1.2	10,261	△ 15.9	33,231	△ 7.2	5,375	△ 3.8	1,299	△ 12.1	1.84	1.33	2.13	1.26	1.76	1.24	2.10	1.19
3月	6,147	7.0	26,189	0.0	11,587	△ 2.1	33,283	△ 6.5	5,969	3.2	1,875	2.0	1.88	1.27	1.99	1.22	1.99	1.23	2.15	1.18
4月	7,620	△ 3.1	27,615	△ 0.8	11,175	△ 2.4	31,042	△ 8.3	5,063	△ 6.2	1,595	△ 5.1	1.47	1.12	1.55	1.12	1.99	1.20	2.11	1.18
5月	5,440	△ 10.8	27,381	△ 3.0	9,794	△ 15.3	30,758	△ 7.2	4,460	△ 14.3	1,305	△ 18.7	1.80	1.12	1.94	1.08	1.98	1.23	2.11	1.17
令和8年度	6,530	△ 6.4	27,498	△ 1.9	10,485	△ 8.9	30,900	△ 7.8	4,762	△ 10.2	1,450	△ 11.7	1.61	1.12						

(注)年度数値は、月平均である。

一般職業紹介状況(学卒・パートを除く)

項目	A 新規求職 申込件数	B 月間有効 求職者数	C 紹介件数	D 就職件数	E 4のうち管外就職		F 4のうち 保 受給者の 就職件数	G 新 規 求 人 数	H 月間有効 求 人 数	I 充 足 数	J Iのうち他県 からの 充足数	比 率			
					1 全 数	2 全 数						3 全 数	4 全 数	5 県内	6 県外
前年同月	3,482	16,207	2,877	750	222	112	237	7,054	20,355	729	89	△ 7.6	1.3	2.03	1.26
前 月	4,132	16,065	2,712	723	196	128	231	6,977	18,996	713	115	△ 3.3	△ 0.3	1.69	1.18
5月	3,116	15,830	2,388	558	146	116	181	5,983	18,948	499	59	△ 10.5	△ 15.2	1.92	1.20
前 橋	589	2,900	529	96	27	16	25	897	2,896	98	4	△ 5.3	△ 19.8	1.52	1.00
高 崎	574	2,922	388	84	18	18	30	1,438	4,150	89	12	△ 4.2	△ 21.3	2.51	1.42
(安 中)	63	347	53	10	1	0	3	119	400	14	0	△ 36.4	△ 9.8	1.89	1.15
桐 生	227	1,168	172	42	9	13	15	306	1,005	30	2	△ 18.1	0.3	1.35	0.86
伊勢崎	381	1,954	312	74	23	14	32	1,031	2,888	66	11	△ 5.5	△ 16.5	2.71	1.48
太 田	450	2,295	305	76	21	18	22	671	2,404	70	17	△ 10.2	△ 9.3	1.49	1.05
館 林	259	1,294	142	36	6	12	13	479	1,631	33	7	△ 21.5	△ 7.4	1.85	1.26
沼 田	116	549	94	33	9	3	7	145	639	24	1	2.7	△ 50.2	1.25	1.16
富 岡	92	469	86	27	6	4	7	256	892	26	0	△ 14.8	25.5	2.78	1.90
藤 岡	132	741	95	30	11	8	10	298	922	16	3	△ 9.6	32.4	2.26	1.24
渋 川	175	902	159	32	10	3	12	208	717	25	0	△ 17.8	△ 27.0	1.19	0.79
(中之条)	58	289	53	18	5	7	5	135	404	8	2	△ 18.3	△ 22.4	2.33	1.40
年度累計	7,248	31,895	5,100	1,281	342	244	412	12,960	37,944	1,212	174	△ 6.5	△ 7.8	1.79	1.19

一般職業紹介状況(学卒を除きパートを含む)

項目 安定所別	A 新規求職 申込件数	B 月間有効 求職者数	C 紹介件数	D 就職件数	E 4のうち 保受給者の 就職件数	F 新規 求人数	G 月間有効 求人数	H 充足数	比 率			
	1 全 数	2 全 数	3 全 数	4 全 数					新規求職 対前年同月 増減率	新規求人 対前年同月 増減率	新規求 人倍率 (F/A)	有効求 人倍率 (G/B)
前年同月	6,096	28,232	5,206	1,605	400	11,563	33,157	1,578	△ 6.0	△ 1.3	1.90	1.17
前 月	7,620	27,615	5,063	1,595	362	11,175	31,042	1,595	△ 3.1	△ 2.4	1.47	1.12
5月	5,440	27,381	4,460	1,305	316	9,794	30,758	1,232	△ 10.8	△ 15.3	1.80	1.12
前 橋	1,002	5,063	919	254	52	1,597	4,795	283	△ 10.9	△ 17.1	1.59	0.95
高 崎	1,024	5,010	775	198	53	2,374	7,020	216	△ 1.7	△ 17.8	2.32	1.40
(安 中)	134	671	114	34	6	260	723	35	△ 20.2	△ 0.8	1.94	1.08
桐 生	431	2,099	336	91	27	539	1,703	74	△ 9.8	4.3	1.25	0.81
伊勢崎	632	3,145	507	136	44	1,407	4,251	143	△ 5.2	△ 20.1	2.23	1.35
太 田	759	3,751	567	159	37	991	3,610	140	△ 12.5	△ 10.1	1.31	0.96
館 林	421	2,182	286	99	28	782	2,538	88	△ 18.4	△ 22.5	1.86	1.16
沼 田	192	1,100	211	86	12	253	1,113	66	△ 10.3	△ 44.4	1.32	1.01
富 岡	173	899	148	61	13	402	1,337	51	△ 22.1	23.7	2.32	1.49
藤 岡	234	1,213	184	55	13	601	1,743	45	△ 13.0	14.7	2.57	1.44
渋 川	327	1,705	304	88	22	338	1,179	70	△ 17.8	△ 34.0	1.03	0.69
(中之条)	111	543	109	44	9	250	746	21	△ 15.3	△ 11.0	2.25	1.37
年度累計	13,060	54,996	9,523	2,900	678	20,969	61,800	2,827	△ 6.4	△ 8.9	1.61	1.12

中高年齢者等の職業紹介等状況(パートを除く)

安定所別 項目	新規求職 申込件数		月間有効 求職者数	紹介件数	就職件数		5 新 規 求 人 数	6 月間有効 求 人 数	比 率				
	1		2	3	4				新規求職者 中に占める 中高年の割合	新規求職 対前年同月 増減率	新規求人 対前年同月 増減率	新規求人 倍率 (5/1)	有効求人 倍率 (6/2)
	全 数	1のうち保	全 数	全 数	全 数	4のうち保							
前年同月	1,709	399	8,119	1,512	377	131	2,458	6,945	(28.0) 49.1	△ 7.8	2.4	1.44	0.86
前 月	2,123	595	8,192	1,439	386	118	2,378	6,481	(27.9) 51.4	0.2	0.7	1.12	0.79
5月	1,564	392	8,014	1,237	288	95	2,061	6,487	(28.8) 50.2	△ 8.5	△ 16.2	1.32	0.81
前 橋	277	56	1,380	269	49	11	308	984	(27.6) 47.0	△ 9.8	△ 23.2	1.11	0.71
高 崎	290	80	1,503	203	51	20	515	1,433	(28.3) 50.5	9.0	△ 21.1	1.78	0.95
(安 中)	37	12	199	34	5	2	45	135	(27.6) 58.7	△ 31.5	△ 2.2	1.22	0.68
桐 生	122	21	607	86	23	7	106	344	(28.3) 53.7	△ 19.7	△ 4.5	0.87	0.57
伊勢崎	179	59	998	184	33	18	381	1,027	(28.3) 47.0	△ 9.6	△ 13.8	2.13	1.03
太 田	221	60	1,116	159	39	10	205	758	(29.1) 49.1	△ 7.5	△ 12.4	0.93	0.68
館 林	135	47	672	74	19	7	166	586	(32.1) 52.1	△ 12.3	3.1	1.23	0.87
沼 田	59	14	294	51	17	4	53	231	(30.7) 50.9	13.5	△ 50.9	0.90	0.79
富 岡	48	7	248	41	12	2	85	310	(27.7) 52.2	△ 17.2	19.7	1.77	1.25
藤 岡	72	14	397	49	14	6	82	295	(30.8) 54.5	△ 13.3	24.2	1.14	0.74
渋 川	92	15	450	69	18	5	67	233	(28.1) 52.6	△ 20.7	△ 30.9	0.73	0.52
(中之条)	32	7	150	18	8	3	48	151	(28.8) 55.2	6.7	△ 29.4	1.50	1.01
年度累計	3,687	987	16,206	2,676	674	213	4,439	12,968	(28.2) 50.9	△ 3.7	△ 7.9	1.20	0.80

(注) ()内は、パートを含めた新規求職者中に占める中高年の割合である。求人数及び求人倍率は、「求人均等配分方式」による数値である。

高年齢者(55歳以上)の職業紹介状況(パートを除く)

安定所別 項目	新規求職 申込件数		月間有効 求職者数	紹介件数	就職件数		5 新 規 求 人 数	6 月間有効 求 人 数	比 率				
	1		2	3	4				新規求職者 中に占める 高齢者の割合	新規求職 対前年同月 増減率	新規求人 対前年同月 増減率	新規求人 倍率 (5/1)	有効求人 倍率 (6/2)
	全 数	1のうち保	全 数	全 数	全 数	4のうち保							
前年同月	922	226	4,342	692	189	68	1,182	3,322	(15.1) 26.5	△ 2.8	5.1	1.28	0.77
前 月	1,192	311	4,516	700	194	55	1,143	3,095	(15.6) 28.8	2.2	△ 0.3	0.96	0.69
5月	836	207	4,436	591	121	37	991	3,097	(15.4) 26.8	△ 9.3	△ 16.2	1.19	0.70
前 橋	144	30	753	136	21	5	151	472	(14.4) 24.4	△ 6.5	△ 22.6	1.05	0.63
高 崎	143	43	798	92	18	8	252	677	(14.0) 24.9	20.2	△ 20.5	1.76	0.85
(安 中)	18	4	108	15	2	0	23	65	(13.4) 28.6	△ 35.7	0.0	1.28	0.60
桐 生	68	9	358	47	11	5	52	167	(15.8) 30.0	△ 16.0	4.0	0.76	0.47
伊勢崎	101	30	576	88	12	4	185	482	(16.0) 26.5	△ 14.4	△ 14.0	1.83	0.84
太 田	119	33	574	71	20	4	91	357	(15.7) 26.4	△ 2.5	△ 15.7	0.76	0.62
館 林	80	28	380	31	7	2	79	295	(19.0) 30.9	△ 13.0	3.9	0.99	0.78
沼 田	27	9	155	20	7	2	26	108	(14.1) 23.3	△ 22.9	△ 50.9	0.96	0.70
富 岡	23	2	147	19	4	1	38	146	(13.3) 25.0	△ 43.9	11.8	1.65	0.99
藤 岡	37	7	242	31	7	2	36	139	(15.8) 28.0	△ 19.6	16.1	0.97	0.57
渋 川	55	7	251	33	7	2	34	115	(16.8) 31.4	△ 20.3	△ 24.4	0.62	0.46
(中之条)	21	5	94	8	5	2	24	74	(18.9) 36.2	23.5	△ 31.4	1.14	0.79
年度累計	2,028	518	8,952	1,291	315	92	2,134	6,192	(15.5) 28.0	△ 2.9	△ 8.4	1.05	0.69

(注) ()内は、パートを含めた新規求職者中に占める高齢年の割合である。求人数及び求人倍率は、「求人均等配分方式」による数値である。

パートタイム職業紹介状況

安定所別	項目	新規求職 申込件数	月間有効 求職者数	紹介件数	就職件数	新規 求人数	月間有効 求人数
	前年同月	2,614	12,025	2,329	855	4,509	12,802
	前月	3,488	11,550	2,351	872	4,198	12,046
	5月	2,324	11,551	2,072	747	3,811	11,810
	前橋	413	2,163	390	158	700	1,899
	高崎	450	2,088	387	114	936	2,870
	(安中)	71	324	61	24	141	323
	桐生	204	931	164	49	233	698
	伊勢崎	251	1,191	195	62	376	1,363
	太田	309	1,456	262	83	320	1,206
	館林	162	888	144	63	303	907
	沼田	76	551	117	53	108	474
	富岡	81	430	62	34	146	445
	藤岡	102	472	89	25	303	821
	渋川	152	803	145	56	130	462
	(中之条)	53	254	56	26	115	342
	年度累計	5,812	23,101	4,423	1,619	8,009	23,856

障害者職業紹介状況

項目 安定所別	新規求職申込件数				紹介件数				就職件数				新規登録者数				期末現在登録者数 (月 末)			
	身体	知的	精神	その他	身体	知的	精神	その他	身体	知的	精神	その他	身体	知的	精神	その他	身体	知的	精神	その他
前年同月	84	48	195	12	106	34	289	8	31	20	95	2	35	20	73	6	8,119	5,129	8,337	791
前 月	117	49	233	17	104	32	356	7	34	63	121	4	61	27	100	12	8,349	5,229	9,215	828
5月	82	23	190	13	107	14	292	6	35	26	111	3	37	5	75	9	8,374	5,216	9,280	832
前 橋	11	5	35	4	17	4	37	0	5	4	23	0	5	0	9	2	919	611	1,120	127
高 崎	17	3	47	2	23	1	68	0	5	1	18	1	9	2	23	2	1,367	827	2,112	184
(安 中)	3	1	5	0	5	0	11	0	1	1	4	0	0	0	2	0	356	128	331	42
桐 生	8	4	20	1	8	3	28	1	7	1	6	1	4	1	9	1	863	634	761	42
伊勢崎	14	5	11	1	19	3	22	1	3	11	7	1	8	2	5	1	811	531	1,087	120
太 田	9	4	19	3	1	0	26	1	1	2	9	0	3	0	5	1	1,112	747	1,059	99
館 林	2	1	17	1	2	0	27	0	3	4	18	0	2	0	6	1	819	473	834	51
沼 田	6	0	9	0	15	1	7	1	4	0	3	0	0	0	4	0	296	183	301	29
富 岡	3	0	0	1	4	0	14	0	2	0	6	0	2	0	0	1	410	211	336	28
藤 岡	3	0	12	0	5	1	13	0	0	1	4	0	1	0	3	0	465	262	519	35
渋 川	5	0	13	0	8	1	26	2	3	1	9	0	3	0	7	0	678	425	620	52
(中之条)	1	0	2	0	0	0	13	0	1	0	4	0	0	0	2	0	278	184	200	23
年度累計	199	72	423	30	211	46	648	13	69	89	232	7	98	32	175	21				

産業別・規模別一般新規求人状況(学卒を除きパートを含む)

前月	前年同月	当月	対前月比	対前年同月比	構成比	産業別	計	前橋	高崎	(安中)	桐生	伊勢崎	太田	館林	沼田	富岡	藤岡	渋川	(中之条)
100	84	124	24.0	47.6	1.3	A. 農、林、漁業	124	21	0	4	5	11	4	1	34	0	17	6	21
3	1	1	△ 66.7	0.0	0.0	C 鉱業、採石業、砂利採取業	1	0	0	0	1	0	0	0	0	0	0	0	0
1,109	975	859	△ 22.5	△ 11.9	8.8	D 建設業	859	179	157	27	24	112	103	42	32	32	94	24	33
1,718	1,594	1,474	△ 14.2	△ 7.5	15.1	E 製造業	1,474	137	144	49	103	264	169	244	44	130	131	40	19
291	413	337	15.8	△ 18.4	3.4	09 食料品製造業	337	45	26	0	29	74	3	92	15	39	3	1	10
11	10	23	109.1	130.0	0.2	10 飲料・たばこ・飼料製造業	23	0	5	0	0	2	0	0	12	1	0	0	3
21	26	10	△ 52.4	△ 61.5	0.1	11 繊維工業	10	1	2	0	6	1	0	0	0	0	0	0	0
38	13	12	△ 68.4	△ 7.7	0.1	12 木材・木製品製造業(家具を除く)	12	0	0	1	1	2	0	0	6	0	2	0	0
19	24	15	△ 21.1	△ 37.5	0.2	13 家具・装備品製造業	15	0	0	0	0	0	5	0	7	0	0	3	0
17	25	19	11.8	△ 24.0	0.2	14 パルプ・紙・紙加工品製造業	19	2	0	4	1	3	3	6	0	0	0	0	0
16	14	7	△ 56.3	△ 50.0	0.1	15 印刷・関連業	7	3	1	0	0	1	0	2	0	0	0	0	0
117	56	39	△ 66.7	△ 30.4	0.4	16 化学工業	39	1	4	1	0	6	2	19	0	0	4	2	0
0	0	1	--	--	0.0	17 石油製品・石炭製品製造業	1	0	0	1	0	0	0	0	0	0	0	0	0
154	154	160	3.9	3.9	1.6	18 プラスチック製品製造業(別掲を除く)	160	30	2	3	0	39	16	19	0	39	12	0	0
3	8	9	200.0	12.5	0.1	19 ゴム製品製造業	9	1	0	0	0	1	0	5	0	2	0	0	0
25	23	11	△ 56.0	△ 52.2	0.1	21 窯業・土石製品製造業	11	1	1	0	1	0	0	3	0	0	0	4	1
22	15	24	9.1	60.0	0.2	22 鉄鋼業	24	0	1	0	2	0	6	4	0	2	3	6	0
16	26	28	75.0	7.7	0.3	23 非鉄金属製造業	28	1	4	11	10	1	0	0	0	0	1	0	0
134	173	158	17.9	△ 8.7	1.6	24 金属製品製造業	158	17	16	1	5	32	26	23	0	19	15	4	0
106	84	102	△ 3.8	21.4	1.0	25 はん用機械器具製造業	102	2	12	1	2	12	42	9	0	2	20	0	0
132	90	103	△ 22.0	14.4	1.1	26 生産用機械器具製造業	103	4	8	0	0	18	5	13	0	6	47	0	2
61	20	24	△ 60.7	20.0	0.2	27 業務用機械器具製造業	24	0	4	3	3	2	0	3	0	2	3	4	0
65	49	43	△ 33.8	△ 12.2	0.4	28 電子部品・デバイス・電子回路製造業	43	10	2	3	0	12	0	1	0	6	5	4	0
147	82	85	△ 42.2	3.7	0.9	29 電気機械器具製造業	85	8	10	2	20	11	5	23	0	2	4	0	0
28	5	33	17.9	560.0	0.3	30 情報通信機械器具製造業	33	0	3	12	0	4	5	0	0	8	0	0	1
232	223	171	△ 26.3	△ 23.3	1.7	31 輸送用機械器具製造業	171	11	9	1	23	38	48	19	2	2	4	12	2
63	61	60	△ 4.8	△ 1.6	0.6	20,32 その他の製造業	60	0	34	5	0	5	3	3	2	0	8	0	0
7	2	0	△ 100.0	△ 100.0	0.0	F 電気・ガス・熱供給・水道業	0	0	0	0	0	0	0	0	0	0	0	0	0
77	82	47	△ 39.0	△ 42.7	0.5	G 情報通信業	47	13	22	0	2	7	3	0	0	0	0	0	0
555	525	567	2.2	8.0	5.8	H 運輸業、郵便業	567	23	130	2	13	75	89	133	8	27	32	24	11
1,357	1,792	1,203	△ 11.3	△ 32.9	12.3	I 卸売業、小売業	1,203	232	431	10	35	106	70	64	26	10	171	32	16
41	80	56	36.6	△ 30.0	0.6	J 金融業、保険業	56	32	3	0	2	1	3	7	0	3	0	5	0
325	219	150	△ 53.8	△ 31.5	1.5	K 不動産業、物品賃貸業	150	14	35	0	0	7	87	5	2	0	0	0	0
241	269	229	△ 5.0	△ 14.9	2.3	L 学術研究、専門・技術サービス業	229	62	69	1	39	20	17	1	0	3	0	9	8
490	437	374	△ 23.7	△ 14.4	3.8	M 宿泊業、飲食サービス業	374	51	45	46	45	13	15	39	18	1	6	23	72
317	619	508	60.3	△ 17.9	5.2	N 生活関連サービス業、娯楽業	508	13	306	25	14	50	10	15	12	5	38	5	15
151	139	129	△ 14.6	△ 7.2	1.3	O 教育、学習支援業	129	61	27	0	1	4	21	1	1	1	6	6	0
3,285	3,171	2,743	△ 16.5	△ 13.5	28.0	P 医療、福祉	2,743	359	632	71	181	515	338	136	52	180	99	131	49
105	82	53	△ 49.5	△ 35.4	0.5	Q 複合サービス事業	53	6	18	0	17	1	4	0	1	0	1	5	0
1,185	1,387	1,210	2.1	△ 12.8	12.4	R サービス業(他に分類されないもの)	1,210	368	352	24	46	214	51	92	21	5	5	27	5
109	105	67	△ 38.5	△ 36.2	0.7	S. T 公務、その他	67	26	3	1	11	7	7	2	2	5	1	1	1
11,175	11,563	9,794	△ 12.4	△ 15.3	100.0	合計	9,794	1,597	2,374	260	539	1,407	991	782	253	402	601	338	250
6,692	6,975	6,137	△ 8.3	△ 12.0	62.7	29人以下	6,137	842	1,645	176	353	979	669	407	148	221	373	204	120
2,750	2,768	2,331	△ 15.2	△ 15.8	23.8	30～99人	2,331	409	479	59	101	292	220	172	84	134	182	88	111
1,117	1,185	911	△ 18.4	△ 23.1	9.3	100～299人	911	177	199	25	61	73	89	174	14	17	31	33	18
387	364	242	△ 37.5	△ 33.5	2.5	300～499人	242	98	20	0	10	22	2	27	4	30	15	13	1
142	117	104	△ 26.8	△ 11.1	1.1	500～999人	104	39	14	0	6	36	5	1	3	0	0	0	0
87	154	69	△ 20.7	△ 55.2	0.7	1,000人～	69	32	17	0	8	5	6	1	0	0	0	0	0

(注) 令和5年7月改定の「日本標準産業分類」に基づく区分。

産業別・規模別一般充足状況(学卒を除きパート含む)

前月	前年同月	当月	対前月比	対前年同月比	構成比	産業別	計	前橋	高崎	(安中)	桐生	伊勢崎	太田	館林	沼田	富岡	藤岡	渋川	(中之条)
38	35	23	△ 39.5	△ 34.3	1.9	A. 農、林、漁業	23	2	0	2	2	2	1	1	9	1	2	1	0
0	0	0	—	—	0.0	C 鉱業, 採石業, 砂利採取業	0	0	0	0	0	0	0	0	0	0	0	0	0
53	55	42	△ 20.8	△ 23.6	3.4	D 建設業	42	9	11	0	1	4	1	1	5	3	3	3	1
329	338	267	△ 18.8	△ 21.0	21.7	E 製造業	267	35	26	4	26	58	37	19	13	21	14	7	7
67	80	54	△ 19.4	△ 32.5	4.4	09 食料品製造業	54	19	4	0	4	11	1	3	2	5	1	2	2
4	2	1	△ 75.0	△ 50.0	0.1	10 飲料・たばこ・飼料製造業	1	0	0	0	0	0	0	0	1	0	0	0	0
12	5	8	△ 33.3	60.0	0.7	11 繊維工業	8	0	0	0	4	3	0	1	0	0	0	0	0
5	4	4	△ 20.0	0.0	0.3	12 木材・木製品製造業(家具を除く)	4	0	0	0	0	0	2	0	1	0	1	0	0
7	5	1	△ 85.7	△ 80.0	0.1	13 家具・装備品製造業	1	1	0	0	0	0	0	0	0	0	0	0	0
6	11	10	66.7	△ 9.1	0.8	14 パルプ・紙・紙加工品製造業	10	3	2	0	1	2	0	1	1	0	0	0	0
2	1	3	50.0	200.0	0.2	15 印刷・同関連業	3	2	0	0	0	1	0	0	0	0	0	0	0
13	20	17	30.8	△ 15.0	1.4	16 化学工業	17	0	5	1	0	7	1	0	0	0	0	2	1
0	0	1	—	—	0.1	17 石油製品・石炭製品製造業	1	0	0	1	0	0	0	0	0	0	0	0	0
26	40	23	△ 11.5	△ 42.5	1.9	18 プラスチック製品製造業(別掲を除く)	23	2	2	0	1	9	4	1	1	1	2	0	0
5	4	1	△ 80.0	△ 75.0	0.1	19 ゴム製品製造業	1	0	0	0	0	0	0	0	0	1	0	0	0
6	11	7	16.7	△ 36.4	0.6	21 窯業・土石製品製造業	7	0	1	0	0	1	0	0	2	0	1	2	0
4	2	1	△ 75.0	△ 50.0	0.1	22 鉄鋼業	1	0	1	0	0	0	0	0	0	0	0	0	0
5	5	6	20.0	20.0	0.5	23 非鉄金属製造業	6	0	2	1	0	2	0	0	0	0	1	0	0
18	27	23	27.8	△ 14.8	1.9	24 金属製品製造業	23	4	3	0	2	1	1	2	1	6	1	0	2
17	18	17	0.0	△ 5.6	1.4	25 はん用機械器具製造業	17	1	2	0	1	3	4	1	1	1	3	0	0
12	15	10	△ 16.7	△ 33.3	0.8	26 生産用機械器具製造業	10	0	0	0	3	2	0	1	0	2	0	1	1
6	10	3	△ 50.0	△ 70.0	0.2	27 業務用機械器具製造業	3	0	0	0	1	0	1	0	0	1	0	0	0
19	7	6	△ 68.4	△ 14.3	0.5	28 電子部品・デバイス・電子回路製造業	6	2	1	0	0	2	0	0	0	0	1	0	0
24	21	25	4.2	19.0	2.0	29 電気機械器具製造業	25	0	2	0	7	4	6	5	0	0	1	0	0
6	5	5	△ 16.7	0.0	0.4	30 情報通信機械器具製造業	5	0	0	0	0	3	2	0	0	0	0	0	0
52	35	35	△ 32.7	0.0	2.8	31 輸送用機械器具製造業	35	1	0	1	2	6	14	3	2	4	1	0	1
13	10	6	△ 53.8	△ 40.0	0.5	20,32 その他の製造業	6	0	1	0	0	1	1	1	1	0	1	0	0
0	1	0	—	△ 100	0.0	F 電気・ガス・熱供給・水道業	0	0	0	0	0	0	0	0	0	0	0	0	0
6	3	4	△ 33.3	33.3	0.3	G 情報通信業	4	1	1	0	0	0	0	2	0	0	0	0	0
69	81	68	△ 1.4	△ 16	5.5	H 運輸業, 郵便業	68	6	10	1	4	9	13	14	2	3	3	2	1
130	164	110	△ 15.4	△ 32.9	9.0	I 卸売業, 小売業	110	28	20	2	3	12	15	9	10	1	3	6	1
8	7	15	87.5	114.3	1.2	J 金融業, 保険業	15	15	0	0	0	0	0	0	0	0	0	0	0
18	25	11	△ 38.9	△ 56.0	0.9	K 不動産業, 物品賃貸業	11	2	5	0	1	0	1	2	0	0	0	0	0
42	47	38	△ 9.5	△ 19.1	3.1	L 学術研究, 専門・技術サービス業	38	14	11	1	1	5	1	1	1	2	1	0	0
60	48	39	△ 35.0	△ 18.8	3.2	M 宿泊業, 飲食サービス業	39	0	3	2	5	7	3	0	8	2	0	5	4
54	69	31	△ 42.6	△ 55.1	2.5	N 生活関連サービス業, 娯楽業	31	2	5	1	0	6	2	2	5	1	3	4	0
41	46	23	△ 43.9	△ 50.0	1.9	O 教育, 学習支援業	23	14	2	0	3	1	1	1	0	0	1	0	0
490	394	352	△ 28.2	△ 10.7	28.6	P 医療, 福祉	352	77	73	18	17	30	50	26	9	13	12	23	4
13	9	6	△ 53.8	△ 33.3	0.5	Q 複合サービス事業	6	1	0	0	1	0	2	0	0	1	0	1	0
161	185	148	△ 8.1	△ 20.0	12.0	R サービス業(他に分類されないもの)	148	58	46	4	4	8	6	8	2	2	2	7	1
80	69	52	△ 35.0	△ 24.6	4.2	S. T 公務, その他	52	19	1	0	6	1	7	2	1	1	1	11	2
1,592	1,576	1,229	△ 22.8	△ 22.0	100.0	合計	1,229	283	214	35	74	143	140	88	65	51	45	70	21
952	915	751	△ 21.1	△ 17.9	61.1	29人以下	751	170	143	21	42	80	79	54	45	36	25	46	10
407	429	307	△ 24.6	△ 28.4	25.0	30~99人	307	69	46	11	18	37	39	21	18	11	16	13	8
159	159	111	△ 30.2	△ 30.2	9.0	100~299人	111	30	15	3	9	13	13	11	1	2	3	9	2
43	40	25	△ 41.9	△ 37.5	2.0	300~499人	25	8	4	0	3	5	0	1	0	1	1	1	1
16	13	14	△ 12.5	7.7	1.1	500~999人	14	2	2	0	1	2	4	1	1	0	0	1	0
15	20	21	40.0	5.0	1.7	1,000人~	21	4	4	0	1	6	5	0	0	1	0	0	0

(注)令和5年7月改定の「日本標準産業分類」に基づく区分。

新規学卒者の職業紹介状況(令和8年3月卒)

項 目	安定所別	前年同月	8年5月	前橋	高崎	(安中)	桐生	伊勢崎	太田	館林	沼田	富岡	藤岡	渋川	(中之条)	前年実績	
		末現在	末現在														
中 学	1	求人数	0	0	0	0	0	0	0	0	0	0	0	0	0	0	0
	2	求職者数	7	7	2	0	0	1	2	0	0	0	1	0	1	0	7
	3	就職者数	7	7	2	0	0	1	2	0	0	0	1	0	1	0	7
	4	求人倍率 (1/2)	0.00	0.00	0.00	--	--	0.00	0.00	--	--	--	--	0.00	--	0.00	0.00
	5	就職率 (3/2×100)	100.0	100.0	100.0	--	--	100.0	100.0	--	--	--	--	100.0	--	100.0	100.0
高 校	1	求人数	9,169	9,237	1,484	1,603	296	673	953	1,587	889	318	431	368	404	231	9,179
	2	求職者数	2,188	2,164	313	339	115	294	225	258	152	83	70	136	140	39	2,188
	3	就職者数	2,179	2,148	312	339	115	287	224	252	152	82	70	136	140	39	2,176
	4	求人倍率 (1/2)	4.19	4.27	4.74	4.73	2.57	2.29	4.24	6.15	5.85	3.83	6.16	2.71	2.89	5.92	4.20
	5	就職率 (3/2×100)	99.6	99.3	99.7	100.0	100.0	97.6	99.6	97.7	100.0	98.8	100.0	100.0	100.0	100.0	99.5

(注1) 「2 求職者数」は、学校又は安定所の紹介を希望する求職者をいう。

(注2) 「3 就職者数」は、学校又は安定所の紹介による就職決定者数をいう。

(注3) 「前年実績」は、令和7年3月卒の学校又は安定所の紹介による最終数である。

新卒応援ハローワーク取扱状況

区分	項目	来所者数	求職	就職
大学等		111	39	37
	うち既卒者	84	23	37
	年度累計	273	78	57
高校		21	11	18
	うち既卒者	21	11	18
	年度累計	50	18	33
中学		3	0	0
	うち既卒者	3	0	0
	年度累計	10	4	0
その他若年者		0	0	0
年度累計		0	0	0

※大学等には、大学院、短大、高専、専修、公共職業能力開発施設を含む。
 ※「既卒者」とは、学校卒業で新規学卒者扱いでの就職を希望する者で、同一の事業主
 の元で正規雇用され、引き続き1年以上雇用保険被保険者であった期間がない者。
 ※その他若年者は学生、既卒者以外の若年者をいう。

外国人雇用サービスコーナー取扱状況

区分	項目	新規求職	相談件数	紹介件数	就職件数	有効求職
前 橋	当月分	41	157	40	8	174
	年度累計	85	311	69	16	
伊勢崎	当月分	57	320	28	6	265
	年度累計	121	687	45	10	
太 田	当月分	118	589	41	4	535
	年度累計	266	1,299	90	12	
館 林	当月分	74	280	24	3	316
	年度累計	145	576	68	15	

雇用保険関係

項目 安定所別	適 用 関 係											求 職 者 給 付 関 係										
	事 業 所			被 保 険 者					事 務 組 合			一 般 被 保 険 者										
	1	2	3	4	5	6	7	8	9	10	11	12	13	14	15	16	17	18	19	20	21	22
	全数	新規加入	廃止脱退	全数	資格取得	資格喪失	6のうち事業主都合による解雇	解雇率 7/6×100	組合	委託事業所	被保険者	離職票 交付件数	受給資格決定件数	初回受給者数	うち特定	受給者実人員	うち特定	訓練延長給付	受講手当	特定職種	通所手当	傷病手当実人員
前年同月	34,399	114	74	642,449	13,152	8,960	453	5.1	190	13,670	116,165	5,085	2,149	1,794	428	5,833	1,447	179	300	0	404	14
前 月	34,355	160	177	635,223	14,251	16,690	858	5.1	188	13,450	114,707	10,048	2,258	1,580	310	6,015	1,375	189	183	0	273	20
5月	34,385	103	81	641,412	14,205	7,906	394	5.0	188	13,427	115,328	4,800	1,879	1,761	324	6,131	1,379	160	269	0	357	14
前橋	6,557	22	13	122,774	2,531	1,379	78	5.7	49	2,805	23,834	936	356	364	65	1,084	237	27	62	0	80	2
高崎	6,272	16	18	140,826	4,284	1,746	66	3.8	31	2,343	20,245	1,140	345	249	48	904	187	29	40	0	56	1
安中	722	2	4	15,735	220	113	4	3.5	3	302	2,345	81	50	39	9	149	38	1	5	0	5	2
桐生	2,910	4	7	41,948	863	411	22	5.4	17	899	7,150	242	127	131	21	461	97	6	9	0	11	0
伊勢崎	4,312	18	11	75,562	1,176	1,278	93	7.3	17	1,501	13,099	717	242	252	45	898	199	25	40	0	51	2
太田	4,044	18	11	96,940	2,514	1,358	72	5.3	6	1,227	12,195	746	271	261	55	852	220	21	42	0	49	3
館林	2,614	7	3	54,676	916	642	36	5.6	11	823	8,442	367	174	162	29	665	176	6	15	0	16	1
沼田	1,411	5	4	17,976	484	219	2	0.9	13	769	5,919	109	55	72	19	229	62	4	5	0	9	2
富岡	1,162	2	1	18,000	270	141	2	1.4	10	548	5,623	74	49	54	13	202	46	4	5	0	8	0
藤岡	1,556	3	2	21,110	342	215	11	5.1	9	688	5,375	143	87	58	5	214	33	18	13	0	25	1
渋川	1,774	4	3	23,919	284	241	7	2.9	11	960	7,400	165	90	88	10	358	55	14	29	0	39	0
中之条	1,051	2	4	11,946	321	163	1	0.6	11	562	3,701	80	33	31	5	115	29	5	4	0	8	0
年度累計		263	258		28,456	24,596	1,252	5.1				14,848	4,137	3,341	634	12,146	2,754	349	452	0	630	34

(注)13受給資格決定数は速報値のため修正があり得る

(注)特定とは、特定受給資格者

項目	求職者給付関係												就職促進給付関係															
	一般被保険者						高年齢被保険者			短期特例被保険者			一般被保険者						求職活動支援費									
	23	基本手当			27	28	29	30	31	32	33	34	35		36		37		38		39	40	41	42	43	44	45	46
安定所別	総支給額	所定日数内支給額	25 うち特定	26 訓練延長給付支給額	技能習得手当支給額	傷病手当支給額	受給資格決定件数	受給者数	高年齢求職者給付金額	受給資格決定件数	受給者数	特例一時金支給金額	支給人員	支給金額	支給人員	支給金額	支給人員	支給金額	支給人員	支給金額	支給人員	支給金額	支給人員	支給金額	支給人員	支給金額	支給人員	支給金額
前年同月	769,527	735,808	194,881	26,432	4,395	2,737	1,043	1,192	276,930	8	8	1,585	7	1,071	553	235,461	124	24,859	6	305	0			0		0		
前月	882,622	849,824	210,170	25,919	2,871	4,009	1115	748	177,357	8	3	680	3	496	327	156,623	88	14,897	0			1	171	1	9			
5月	820,337	788,889	194,291	24,553	3,877	3,018	911	1139	277,066	8	10	2,195	7	1,345	505	224,538	170	24,826	0			4	577	1	4			
前橋	149,424	144,304	33,396	4,001	822	297	215	210	52,268	2	0		0		75	30,401	31	3,791	0			0		0		0		
高崎	121,129	116,582	27,151	3,834	504	209	149	230	57,110	0	1	252	3	472	94	43,710	36	5,399	0			0		0		0		
安中	18,703	18,005	4,446	113	42	543	33	37	9,017	0	0		0		9	3,358	6	1,199	0			0		0		0		
桐生	57,115	55,524	12,565	1,392	200		96	77	18,046	1	3	612	0		42	16,998	6	700	0			1	93	1	4			
伊勢崎	128,732	124,412	31,149	3,225	594	501	89	127	29,574	1	0		1	237	82	35,099	23	4,205	0			1	116	0				
太田	116,487	111,527	32,808	3,471	555	934	74	124	30,137	1	0		0		53	26,395	20	3,350	0			2	368	0				
館林	86,914	85,717	25,229	885	239	72	74	85	20,897	2	2	467	0		47	23,482	16	1,763	0			0		0		0		
沼田	26,914	25,861	6,795	656	113	284	33	43	9,760	1	4	863	1	234	13	5,037	8	1,229	0			0		0		0		
富岡	23,467	22,791	5,416	574	102		31	29	6,812	0	0		1	165	12	5,750	4	394	0			0		0		0		
藤岡	30,579	27,096	4,403	3,088	218	177	38	57	14,134	0	0		0		28	11,587	11	1,532	0			0		0		0		
渋川	46,362	43,363	7,386	2,578	421		53	82	20,139	0	0		1	237	35	15,905	5	770	0			0		0		0		
中之条	14,511	13,706	3,546	738	67		26	38	9,173	0	0		0		15	6,815	4	493	0			0		0		0		
年度累計	1,702,960	1,638,713	404,461	50,473	6,748	7,026	2,026	1,887	454,423	13	13	2,874	10	1,841	832	381,160	258	39,723	0			5	747	2	14			

(注1) 支給金額は千円単位で千円未満四捨五入のため、合計とは一致しない。

(注2) 就職促進給付の拡充により、平成26年10月より就業促進定着手当の支給が開始。

項目 安定 所別	雇 用 継 続 給 付 関 係										
	高 年 齢 雇 用 継 続 給 付						育 児 休 業 給 付			介 護 休 業 給 付	
	基本給付金			再就職給付金			53 受給要 件確認 件数	54 受給者 実人員	55 支給 金額	56 受給 者数	57 支給 金額
47 受給要 件確認 件数	48 受給者 実人員	49 支給 金額	50 受給要 件確認 件数	51 受給者 実人員	52 支給 金額						
前年同月	389	7,130	188,518	0	1	7	465	5,603	719,346	41	9,777
前 月	255	7,219	191,806	0	0		531	4,929	678,367	40	9,485
5月	259	5,939	153,259	0	0		591	5,555	749,409	36	9,937
前橋	59	1,451	38,234	0	0		114	1,200	166,413	8	2,123
高崎	63	1,549	43,675	0	0		147	1,335	185,011	7	1,861
安中	5	74	1,515	0	0		12	80	10,620	0	
桐生	5	386	8,213	0	0		28	244	31,616	2	365
伊勢崎	33	539	12,795	0	0		64	697	88,001	5	1,618
太田	31	537	14,393	0	0		105	848	119,090	8	2,419
館林	26	651	16,779	0	0		40	405	49,261	3	459
沼田	9	162	4,237	0	0		9	137	18,170	1	555
富岡	7	157	3,700	0	0		25	137	18,450	1	314
藤岡	10	185	4,695	0	0		17	134	16,924	0	
渋川	3	136	2,766	0	0		22	271	37,718	1	223
中之条	8	112	2,258	0	0		8	67	8,135	0	
年度累計	514	13,158	345,065	0	0		1,122	10,484	1,427,776	76	19,422

(注) 支給金額は千円単位で千円未満四捨五入のため、合計とは一致しない。

教育訓練給付金(一般教育訓練)給付状況

		一 般 教 育 訓 練 給 付 関 係												
		前橋	高崎	安中	桐生	伊勢崎	太田	館林	沼田	富岡	藤岡	渋川	中之条	合計
令和5年度	受給者数	187	180	31	100	186	116	92	25	16	52	44	15	1,044
	支給金額	7,011	6,136	976	3,062	6,408	3,650	3,091	860	616	1,996	1,704	444	35,954
令和6年度	受給者数	163	167	22	95	162	148	111	39	23	55	50	16	1,051
	支給金額	5,574	7,219	782	2,917	6,661	5,724	3,930	1,365	1,106	2,129	1,878	543	39,829
令和7年度	受給者数	196	158	31	82	172	142	125	34	34	54	58	13	1,099
	支給金額	7,522	6,995	845	2,457	6,397	6,212	4,565	1,133	1,175	1,970	2,192	478	41,942
令和7年5月	受給者数	14	12	1	5	14	6	8	1	1	4	2	2	70
	支給金額	637	418	64	151	431	225	310	49	15	121	32	50	2,504
6月	受給者数	14	15	4	13	5	9	3	1	2	5	5	0	76
	支給金額	361	640	45	419	172	511	63	10	90	210	176		2,695
7月	受給者数	14	10	0	9	9	13	14	3	1	4	10	1	88
	支給金額	509	400		377	146	669	397	139	28	259	547	6	3,475
8月	受給者数	16	14	1	7	17	13	13	3	2	3	6	1	96
	支給金額	552	653	41	343	730	826	755	72	20	89	157	22	4,259
9月	受給者数	23	21	2	3	19	15	11	4	8	6	5	2	119
	支給金額	1,011	852	93	61	794	751	281	154	263	217	142	125	4,744
10月	受給者数	19	23	4	9	23	15	18	3	3	8	4	1	130
	支給金額	664	1,231	192	203	856	639	908	109	133	269	153	27	5,382
11月	受給者数	21	14	3	7	15	12	13	2	4	6	1	1	99
	支給金額	1,120	613	92	157	735	538	446	89	172	146	58	32	4,196
12月	受給者数	27	10	2	10	17	14	9	4	1	4	10	1	109
	支給金額	860	390	20	175	706	500	273	156	10	81	145	33	3,348
令和8年1月	受給者数	11	10	3	7	11	9	5	4	6	1	3	1	71
	支給金額	317	456	65	185	308	371	120	149	239	64	115	18	2,407
2月	受給者数	12	7	5	3	18	9	8	4	1	2	7	1	77
	支給金額	439	275	104	103	801	165	250	66	8	66	422	8	2,707
3月	受給者数	11	12	5	5	11	11	13	3	3	4	4	1	83
	支給金額	376	619	115	135	348	346	301	35	142	167	108	63	2,756
4月	受給者数	13	18	1	7	11	6	11	3	0	0	8	2	80
	支給金額	629	630	75	279	514	164	152	123			155	89	2,812
5月	受給者数	12	7	2	1	10	7	11	4	1	1	3	2	61
	支給金額	471	385	125	39	504	280	395	115	7	5	21	57	2,403

(注1) 支給金額は千円単位で千円未満四捨五入のため、合計とは一致しない。

(注2) 教育訓練給付金の拡充に伴い、平成26年10月より「一般教育訓練給付金」へ名称変更

教育訓練給付金(専門実践教育訓練)受給資格確認及び教育訓練支援給付金給付状況

項目	専門実践教育訓練関係																					
	教育訓練給付金																	教育訓練支援給付金				
	安定所別 受給資格 確認件数	内訳		受給者数・支給金額														受給資格 確認件数	初回受給者数	受給者実人員	支給終了者数	支給金額
		通学制	通信制	第1回		第2回		第3回		第4回		第5回		第6回		追加給付(20%)						
			受給者数	支給金額	受給者数	支給金額	受給者数	支給金額	受給者数	支給金額	受給者数	支給金額	受給者数	支給金額	受給者数	支給金額						
令和6年度	514	99	415	537	77,457	223	18,558	193	25,717	166	18,709	69	12,916	71	9,482	340	41,457	44	56	863	68	197,402
令和7年度	604	110	494	534	70,638	232	19,259	210	25,602	165	16,512	69	11,070	48	5,503	299	46,401	47	38	682	59	148,269
前年同月	38	1	37	8	944	16	1,197	2	143	13	1,596	2	109	1	170	89	13,017	4	1	21	4	3,870
前月	40	4	36	22	2,321	109	10,737	1	240	98	10,100	1	53	27	3,685	83	12,783	6	0	66	23	13,145
5月	51	1	50	11	968	46	2,651	1	53	11	1,277	1	53	4	563	118	17,837	15	0	10	4	2,305
前橋	11	0	11	2	161	9	453	0		2	303	0		1	81	19	4,304	6	0	3	1	663
高崎	8	0	8	4	416	17	1,182	0		1	53	0		0		30	5,561	0	0	2	0	513
安中	1	0	1	0		0		0		0		0		0		2	513	3	0	0	0	
桐生	1	0	1	1	48	3	139	1	53	1	189	0		0		4	721	1	0	1	1	183
伊勢崎	10	1	9	2	145	3	190	0		2	340	0		0		16	1,876	1	0	2	0	479
太田	4	0	4	0		8	366	0		0		0		0		14	1,242	0	0	0	0	
館林	4	0	4	0		0		0		1	25	1	53	1	188	6	803	0	0	1	1	222
沼田	1	0	1	0		2	82	0		1	75	0		1	115	6	1,002	0	0	0	0	
富岡	1	0	1	0		1	37	0		0		0		0		6	225	1	0	0	0	
藤岡	6	0	6	2	198	0		0		2	205	0		1	180	8	1,100	2	0	1	1	246
渋川	3	0	3	0		3	203	0		0		0		0		6	286	1	0	0	0	
中之条	1	0	1	0		0		0		1	88	0		0		1	204	0	0	0	0	
年度累計	91	5	86	33	3,289	155	13,388	2	293	109	11,377	2	105	31	4,248	201	30,620	21	0	76	27	15,450

(注1) 支給金額は千円単位で千円未満四捨五入のため、合計とは一致しない。

(注2) 教育訓練給付金の拡充及び教育訓練支援給付金の創設に伴い、平成26年10月より「専門実践教育訓練」新設

用語の説明

(職業紹介関係)

- ・新規求職申込件数
期間中に自安定所で新たに受付けた求職申込みの件数をいう。
- ・月間有効求職者数
「前月より繰越された有効求職者数(前月末日現在において、求職票の有効期限が翌月以降にまたがっている就職未決定の求職者数)」と当月の「新規求職者申込件数」の合計数をいう。
- ・紹介件数
求職者と求人との結合をはかるため、自安定所で紹介した件数をいう。
- ・就職件数
自安定所の有効求職者が、安定所の紹介あっせんにより就職した件数をいう。
- ・新規求人数
期間中に新たに受付けた求人数(採用予定人員)をいう。
- ・月間有効求人数
「前月より繰越された有効求人数(前月末日現在において、求人票の有効期限が翌月以降にまたがっている未充足の求人数)」と当月の「新規求人数」の合計数をいう。
- ・充足数
自安定所の有効求人が、安定所の紹介あっせんにより求職者と結合した件数をいう。
- ・求人倍率(求職者に対する求人の比率をいい、求職者1人あたりの求人数を示す。)

$$\text{求人倍率} = \frac{\text{月間有効(新規)求人数}}{\text{月間有効(新規)求職者数}}$$

- ・就職率(求職に対する就職の比率をいい、求職者のうち、求人者との間に雇用関係が成立したものの割合を示す。)

$$\text{就職率} = \frac{\text{就職件数}}{\text{月間有効(新規)求職者数}} \times 100$$

- ・充足率(求人に対する就職の比率をいい、申込みれ求人がどの程度満たされているかを示す。)

$$\text{充足率} = \frac{\text{充足数}}{\text{月間有効(新規)求人数}} \times 100$$

- ・産業分類は令和5年7月改定の「日本標準産業分類」に基づく区分

(雇用保険関係)

- ・離職票交付枚数
安定所が離職による被保険者資格の喪失の確認を行い、離職者に交付した離職票の枚数をいう。
- ・離職票提出件数
失業給付を受けようとする者が安定所に出頭して離職票を提出した件数をいう。
- ・受給資格決定件数
受け付けた離職票を審査して、安定所が失業給付を受ける資格があると決定した件数をいう。
- ・初回受給者数
同一失業給付金受給期間内における当該失業給付の第1回目の支給を受けた者の数をいう。
- ・受給者実人員
失業給付を実際に受けた受給資格者の実数をいう。
- ・特定受給資格者
離職理由が、倒産・解雇・特定の雇止め等により再就職の準備をする時間的余裕がなく離職を余儀なくされた受給資格者(特定受給資格者判断基準に該当する者)をいう。

県内ハローワーク一覧

名 称	所 在 地	連 絡 先
ハローワーク前橋	前橋市天川大島町130-1	tel. 027-290-2111 fax. 027-290-2528
ハローワーク高崎	高崎市北双葉町5-17	tel. 027-327-8609 fax. 027-323-8119
ハローワーク安中	安中市安中1-1-26	tel. 027-382-8609 fax. 027-382-4141
ハローワーク桐生	桐生市錦町2-11-14	tel. 0277-22-8609 fax. 0277-22-5014
ハローワーク伊勢崎	伊勢崎市太田町554-10 (伊勢崎地方合同庁舎1階)	tel. 0270-23-8609 fax. 0270-23-3697
ハローワーク太田	太田市飯田町893	tel. 0276-46-8609 fax. 0276-48-0096
ハローワーク館林	館林市大街道1-3-37	tel. 0276-75-8609 fax. 0276-72-4367
ハローワーク沼田	沼田市下之町888テラス沼田5階	tel. 0278-22-8609 fax. 0278-23-7206
ハローワーク群馬富岡	富岡市富岡1414-14	tel. 0274-62-8609 fax. 0274-62-1932
ハローワーク藤岡	藤岡市上大塚368-1	tel. 0274-22-8609 fax. 0274-24-4587
ハローワーク渋川	渋川市渋川1696-15	tel. 0279-22-2636 fax. 0279-23-4370
ハローワーク中之条	吾妻郡中之条町西中之条207	tel. 0279-75-2227 fax. 0279-75-5945