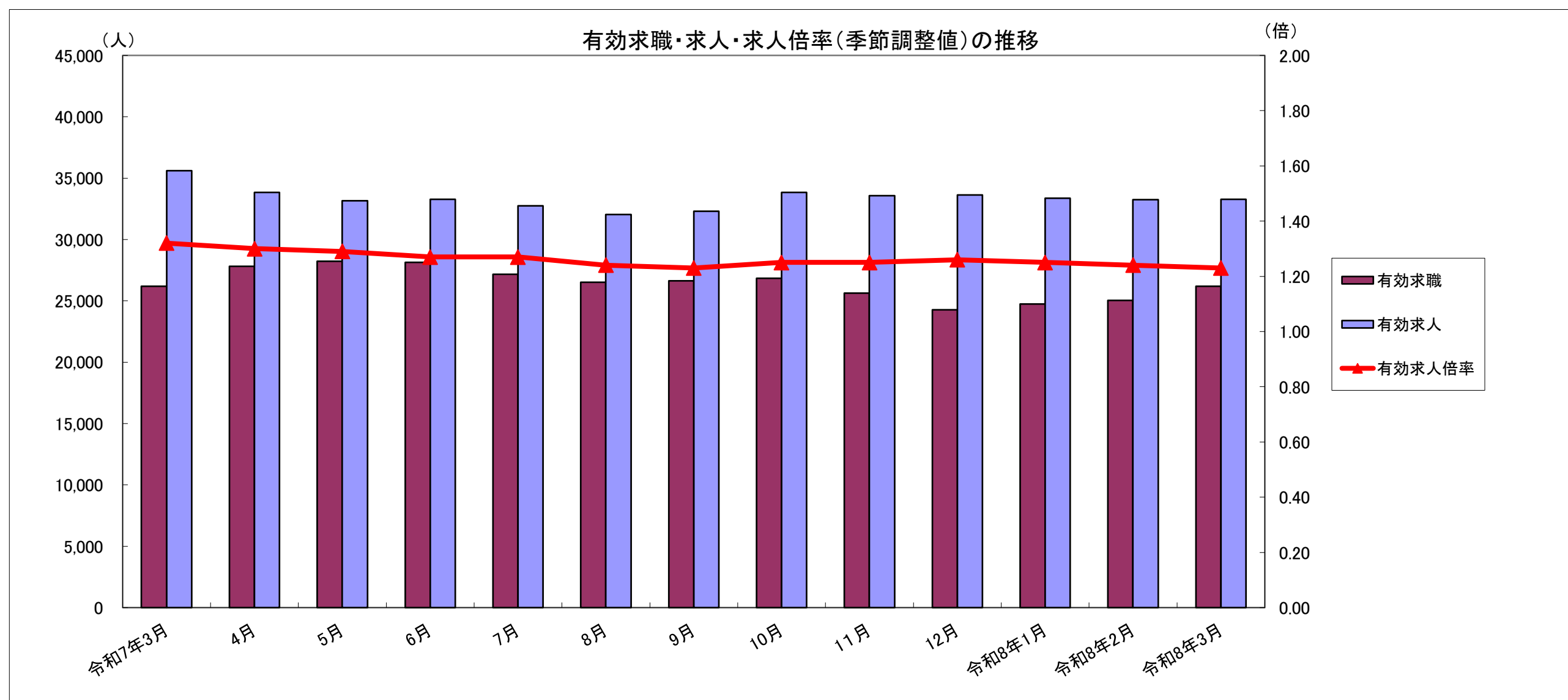


労働市場月報



2026. 3
厚生労働省 群馬労働局 職業安定部

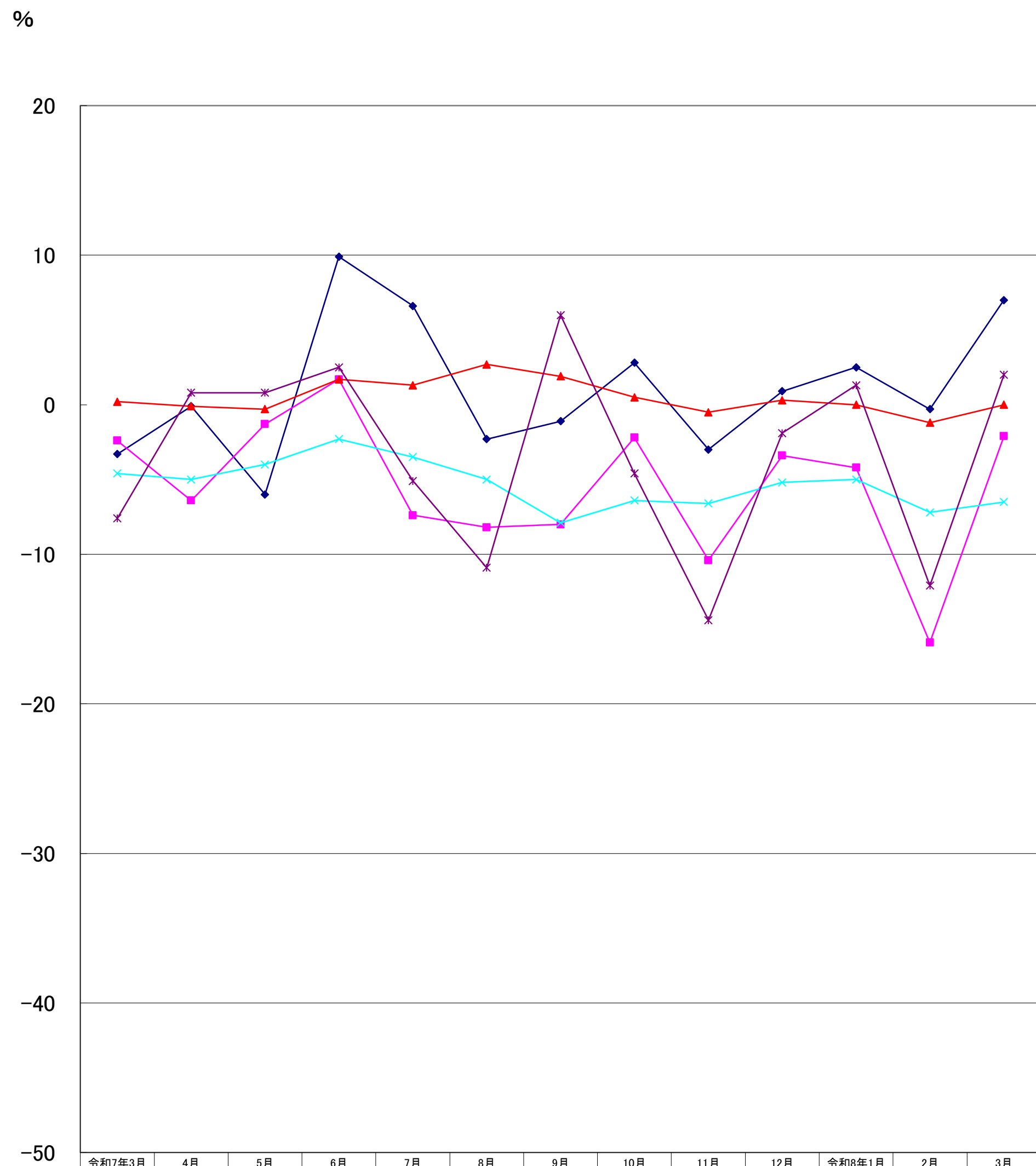
	令和7年3月	4月	5月	6月	7月	8月	9月	10月	11月	12月	令和8年1月	令和8年2月	令和8年3月
有効求職	26,177	27,827	28,232	28,150	27,174	26,500	26,631	26,835	25,631	24,284	24,736	25,037	26,189
有効求人	35,612	33,841	33,157	33,278	32,731	32,023	32,293	33,843	33,565	33,620	33,374	33,231	33,283
有効求人倍率	1.32	1.30	1.29	1.27	1.27	1.24	1.23	1.25	1.25	1.26	1.25	1.24	1.23

労働市場の動向(8年3月)

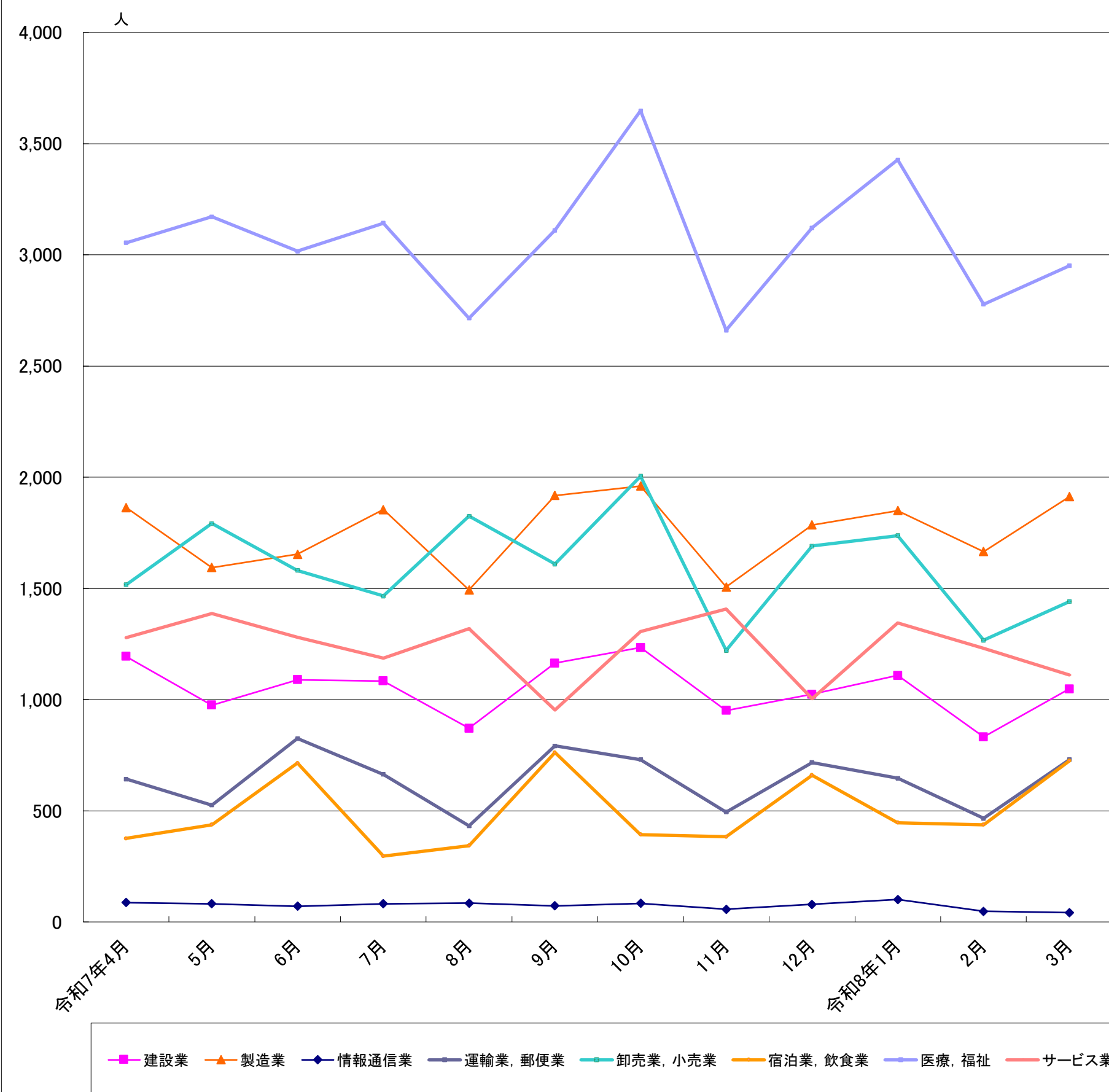
目次

1 求人倍率の状況	主要統計グラフ	1-2
・ 新規求人倍率(季節調整値)は、新規求職者数の増加(前月比1.3%増)と、新規求人数の増加(前月比14.3%増)で、前月を0.23ポイント上回る1.99倍となった。	業務統計主要項目・主要指標	3
・ 有効求人倍率(季節調整値)は、月間有効求職者数の減少(前月比0.1%減)と、月間有効求人数の減少(前月比0.7%減)で、前月を0.01ポイント下回る1.23倍となった。	時系列でみた主要指標Ⅰ(学卒・パートを除く)	4
	Ⅱ(学卒を除きパートを含む)	5
	一般職業紹介状況(学卒・パートを除く)	6
	Ⅱ(学卒を除きパートを含む)	7
	中高年齢者等の職業紹介等状況(パートを除く)	8
	高年齢者(55歳以上)の職業紹介状況(パートを除く)	9
	パートタイム職業紹介状況	10
	障害者職業紹介状況	11
	産業別・規模別一般新規求人状況	12
	産業別・規模別一般充足状況	13
	新規学卒者の職業紹介状況	14
	付属施設の業務取扱状況	15
	新卒応援ハローワーク	
	外国人雇用サービスコーナー	
	雇用保険関係(適用、求職者給付、就職促進給付、雇用継続給付)	16-18
	教育訓練給付金(一般教育訓練)給付状況	19
	教育訓練給付金(専門実践教育訓練)受給資格確認及び教育訓練支援給付金給付状況	20
	用語の説明・県内ハローワーク等一覧	21
2 求人の状況		
・ 新規求人数(原数値)は11,587で、前年同月比2.1%減少となった。		
産業別では、建設業(8.3%増)、製造業(10.5%増)、情報通信業(41.7%減)、運輸業・郵便業(5.1%減)、卸売・小売業(29.0%減)、飲食・宿泊業(22.1%増)、医療・福祉(6.3%増)、サービス業(12.9%減)となっている。		
製造業の内訳を見ると、食料品(24.0%減)、プラスチック製品(33.3%増)、金属製品(24.3%増)、はん用機械器具(19.1%減)、生産用機械器具製造業(24.2%増)、業務用機械器具製造業(3.2%減)、電気機械器具(2.3%増)、輸送用機械器具(27.2%増)となっている。		
・ 有効求人数(原数値)は33,283で、前年同月比6.5%減少となった。		
3 求職の状況		
・ 新規求職者数(原数値)は6,147で、前年同月比7.0%増加となった。		
・ 新規求職者(常用:パートを除く)の態様別内訳(前年同月比)を見ると、在職者は2.6%減少し、離職者は5.2%増加(うち事業主都合が0.7%増、うち自己都合が9.9%増)となっている。		
・ 有効求職者数(原数値)は26,189で、前年同月比0.0%増加となった。		
4 就職の状況		
・ 公共職業安定所の紹介による就職件数は1,875で、前年同月比2.0%増加となった。		
5 雇用保険受給者の状況		
・ 受給資格決定件数は1,567で、前年同月比15.5%増加となった。		
・ 初回受給者数は1,617で、前年同月比51.5%増加となった。		
・ 雇用保険受給者実人員は6,269で、前年同月比18.0%増加となった。		

グラフでみる対前年増減率の推移



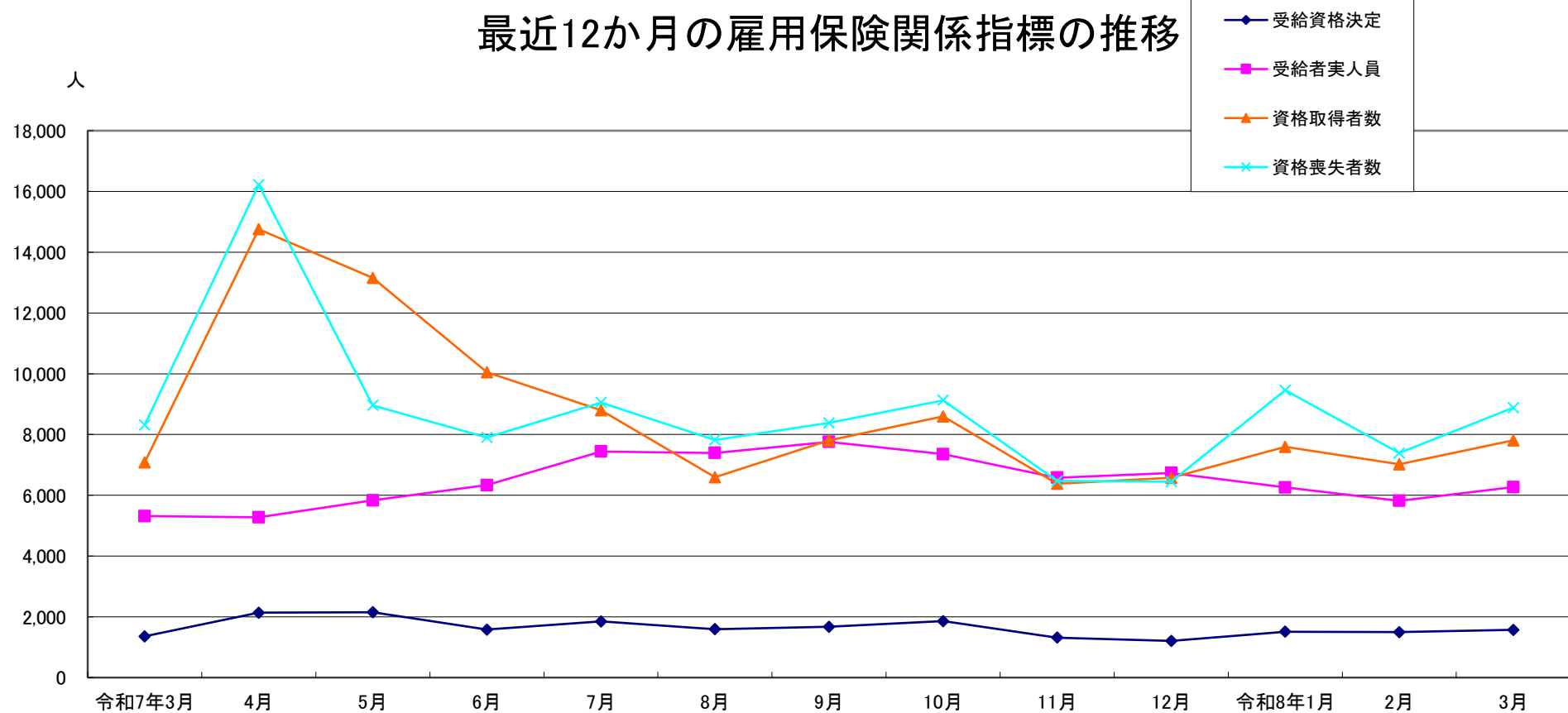
産業別新規求人数の推移(学卒を除きパートを含む)



	建設業	製造業	情報通信業	運輸業, 郵便業	卸売業, 小売業	宿泊業, 飲食業	医療, 福祉	サービス業
令和7年4月	1,194	1,863	87	642	1,516	375	3,054	1,279
5月	975	1,594	82	525	1,792	437	3,171	1,387
6月	1,089	1,653	71	825	1,581	714	3,016	1,280
7月	1,083	1,854	82	664	1,466	296	3,142	1,186
8月	871	1,493	84	432	1,825	343	2,715	1,319
9月	1,164	1,918	72	792	1,609	762	3,110	953
10月	1,234	1,960	83	730	2,004	393	3,648	1,305
11月	951	1,506	57	494	1,221	383	2,661	1,407
12月	1,024	1,785	79	717	1,690	660	3,121	1,004
令和8年1月	1,108	1,850	101	646	1,737	446	3,427	1,345
2月	832	1,665	48	466	1,267	437	2,778	1,230
3月	1,048	1,912	42	730	1,441	724	2,951	1,110

(注)令和5年7月改定の「日本標準産業分類」に基づく区分

最近12か月の雇用保険関係指標の推移



	令和7年3月	4月	5月	6月	7月	8月	9月	10月	11月	12月	令和8年1月	2月	3月
受給資格決定	1,357	2,137	2,149	1,580	1,850	1,592	1,671	1,854	1,316	1,206	1,508	1,494	1,567
受給者実人員	5,313	5,274	5,833	6,336	7,442	7,394	7,756	7,355	6,579	6,737	6,259	5,818	6,269
資格取得者数	7,083	14,756	13,152	10,050	8,798	6,590	7,804	8,594	6,379	6,577	7,591	7,021	7,804
資格喪失者数	8,314	16,220	8,960	7,904	9,053	7,821	8,380	9,127	6,475	6,448	9,459	7,389	8,881

(注) 受給資格決定数は速報値のため修正があり得る

業務統計主要項目(学卒を除きパート含む)

主要指標

項目		令和8年3月	参 考			対 比		
			前月	前々月	前年同月	前月比	前年同月比	
一 般 職 業 紹 介	求職	1 新規	6,147	5,571	6,284	5,746	10.3	7.0
		2 月間有効	26,189	25,037	24,736	26,177	4.6	0.0
	就職	3 全数	1,875	1,299	1,269	1,839	44.3	2.0
		4 うち保受給者	423	299	350	437	41.5	△ 3.2
	求人	5 新規	11,587	10,261	12,322	11,834	12.9	△ 2.1
		6 月間有効	33,283	33,231	33,374	35,612	0.2	△ 6.5
	7 充足数		1,841	1,281	1,230	1,810	43.7	1.7
	求人 倍率	8 新規(5/1)	1.88	1.84	1.96	2.06		
		9 月間有効(6/2)	1.27	1.33	1.35	1.36		
10 適用事業所数		34,365	34,353	34,282	34,345	0.0	0.1	
11 被保険者数		637,668	638,696	639,113	638,866	△ 0.2	△ 0.2	
一 般	12 受給資格 決定件数	1,567	1,494	1,508	1,357	4.9	15.5	
	13 受給者実人員 (所定給付)	6,269	5,818	6,259	5,313	7.8	18.0	
	14 支給金額 (千円)	857,023	745,068	892,581	676,391	15.0	26.7	
	15 受給資格 決定件数	430	399	527	468	7.8	△ 8.1	
高 年 齢	16 受給者数	431	518	380	454	△ 16.8	△ 5.1	
	17 支給金額 (千円)	100,650	123,305	89,944	103,637	△ 18.4	△ 2.9	
	18 受給資格 決定件数	3	13	67	1	△ 76.9	200.0	
短 期	19 受給者数	4	60	74	2	△ 93.3	100.0	
	20 支給金額 (千円)	884	12,445	15,730	417	△ 92.9	112.0	

(注) 保受給者は、雇用保険受給者をいう。

項目 年月	鉱工業生産指数 (鉱工業計)		常用雇用指数 (産業計)		所定外労働時間 (産業計)		企業倒産		完全失業者数 (全国)	
	令和2年 =100 (原数値)	前年 同月比	規模30人 以上 平成27年 =100 前年 同月比	前年 同月比	規模30人 以上 前年 同月比	前年 同月比	負債額 1000万 以上 前年 同月差	前年 同月差	万人	完全失業率 (季調値)
令和3年	96.2	3.4	100.6	1.8	12.8	7.5	67	△ 16	193	2.8
令和4年	103.1	7.3	103.1	1.3	14.1	10.2	70	3	179	2.6
令和5年	108.2	△ 1.8	105.6	2.4	14.1	0.0	138	68	178	2.6
令和6年	112.5	4.1	105.5	△ 0.4	12.0	△ 14.9	136	△ 2	176	2.5
令和7年1月	97.8	△ 22.8	106.6	6.0	10.3	△ 19.5	8	△ 2	163	2.5
2月	99.8	9.4	105.8	2.6	11.6	△ 17.7	8	△ 2	165	2.4
3月	125.4	2.0	105.9	0.3	11.6	△ 17.7	13	1	180	2.5
4月	116.4	13.5	107.3	1.7	11.7	△ 2.5	11	△ 2	188	2.5
5月	104.0	△ 6.6	107.7	1.7	11.1	△ 9.0	10	1	183	2.5
6月	107.6	△ 3.2	107.5	△ 0.2	11.8	△ 0.8	12	1	176	2.5
7月	123.5	6.6	107.5	6.9	10.9	△ 14.8	9	△ 4	169	2.4
8月	93.8	4.0	107.0	3.8	9.9	△ 29.8	12	7	182	2.6
9月	136.6	26.2	107.1	1.4	11.3	△ 19.9	9	0	184	2.6
10月	103.5	△ 8.0	107.0	1.4	11.4	△ 5.0	18	8	183	2.6
11月	93.5	△ 15.5	107.2	1.6	12.0	△ 2.4	8	△ 11	171	2.6
12月	114.5	10.9	106.7	0.9	11.7	△ 0.8	6	△ 9	166	2.6
令和8年1月	91.0	△ 7.0	102.2	△ 4.1	11.1	7.8	15	7	179	2.7
2月	98.0	△ 1.8	103.2	△ 2.5	10.8	△ 6.9	8	0	180	2.6
3月	-	-	-	-	-	-	10	△ 3	194	2.7
資料出所	県統計課						帝国データバンク		総務省統計局	

※完全失業率の年平均は、実数である。
 ※表中「-」は、月報作成時には未公表のものである。
 ※年の数値は速報値

時系列でみた主要指標 I (学卒・パートを除く)

項目 年度・月別	A 一般職業紹介状況												B Aのうち中高年齢者						C 一般求職者給付				
	1 新規求職		2 月間有効求職		3 新規求人		4 月間有効求人		5 就職		求人倍率		6 新規求職		7 月間有効求職		8 就職		新規求職者 中に占める 中高年の 割合 6/1*100	受給資格 決定件数		受給者実人員	
	前年 同月比	前年 同月比	前年 同月比	前年 同月比	前年 同月比	前年 同月比	新規	月間 有効	前年 同月比	前年 同月比	前年 同月比	前年 同月比	前年 同月比	前年 同月比	前年 同月比	前年 同月比	前年 同月比						
令和元年度	3,862	1.4	15,084	2.2	7,619	△ 5.5	22,191	△ 4.4	1,100	△ 8.9	1.97	1.47	1,589	8.2	6,442	8.7	438	△ 0.7	41.1	1,504	8.0	5,353	15.4
令和2年度	3,993	3.4	17,264	14.5	6,418	△ 15.8	18,525	△ 16.5	877	△ 20.3	1.61	1.07	1,768	11.3	8,101	25.8	370	△ 15.5	44.3	1,867	21.9	7,213	35.0
令和3年度	3,735	△ 6.5	16,543	△ 4.2	7,234	12.7	20,747	12.0	915	4.3	1.94	1.25	1,672	△ 5.4	7,821	△ 3.5	404	9.2	44.8	1,502	△ 19.6	5,876	△ 18.5
令和4年度	3,590	△ 3.9	15,850	△ 4.2	7,706	6.5	22,479	8.3	868	△ 5.1	2.15	1.42	1,644	△ 1.7	7,407	△ 5.3	399	△ 1.2	45.8	1,545	2.9	5,561	△ 5.4
令和5年度	3,554	△ 1.0	16,117	1.7	7,357	△ 4.5	21,468	△ 4.5	791	△ 8.9	2.07	1.33	1,678	2.1	7,662	3.4	381	△ 4.5	47.2	1,564	1.2	5,811	4.5
令和6年度	3,432	△ 3.4	15,798	△ 2.0	7,197	△ 2.2	21,027	△ 2.1	735	△ 7.1	2.10	1.33	1,687	0.5	7,796	1.7	369	△ 3.1	49.2	1,566	0.1	5,922	1.9
令和7年3月	3,431	△ 5.2	15,724	△ 1.5	6,903	0.6	21,048	△ 3.0	864	2.1	2.01	1.34	1,735	△ 2.4	7,829	0.4	413	△ 2.1	50.6	1,357	0.2	5,313	4.1
4月	4,273	△ 2.6	16,124	△ 2.5	7,001	△ 2.9	20,440	△ 1.9	786	△ 3.2	1.64	1.27	2,119	△ 3.5	8,101	△ 1.1	380	△ 8.0	49.6	2,137	△ 6.3	5,274	△ 0.2
5月	3,482	△ 7.6	16,207	△ 2.1	7,054	1.3	20,355	0.2	750	2.2	2.03	1.26	1,709	△ 7.8	8,119	△ 0.3	377	△ 0.8	49.1	2,149	△ 0.8	5,833	1.4
6月	3,523	13.4	16,267	0.8	7,184	6.1	20,672	1.8	688	0.6	2.04	1.27	1,741	15.7	8,138	2.7	363	5.2	49.4	1,580	2.2	6,336	5.8
7月	3,814	9.9	16,442	2.4	6,789	△ 7.4	20,110	△ 1.4	717	△ 5.5	1.78	1.22	1,884	14.7	8,189	4.4	368	0.8	49.4	1,850	19.3	7,442	9.6
8月	3,125	0.5	16,343	4.2	6,162	△ 10.4	19,540	△ 4.4	590	△ 13.9	1.97	1.20	1,515	3.7	8,143	7.1	312	△ 12.1	48.5	1,592	17.1	7,394	12.3
9月	3,418	△ 1.3	16,403	3.4	7,151	△ 6.6	19,690	△ 8.0	708	2.2	2.09	1.20	1,690	2.1	8,200	6.3	376	△ 0.3	49.4	1,671	16.1	7,756	20.1
10月	3,653	3.5	16,361	1.5	7,550	△ 6.8	20,480	△ 7.2	741	△ 9.4	2.07	1.25	1,871	9.2	8,251	4.7	394	3.1	51.2	1,854	9.1	7,355	15.6
11月	2,872	△ 0.8	15,645	0.9	6,208	△ 8.9	20,364	△ 6.8	595	△ 20.5	2.16	1.30	1,408	△ 3.4	7,893	2.9	300	△ 22.5	49.0	1,316	△ 4.6	6,579	15.2
12月	2,811	△ 2.0	14,952	1.2	6,873	△ 1.9	20,289	△ 5.6	651	△ 3.6	2.45	1.36	1,438	△ 5.2	7,609	2.1	356	7.2	51.2	1,206	9.5	6,737	17.3
令和8年1月	3,810	0.1	15,297	0.8	7,304	△ 3.6	20,195	△ 3.9	612	△ 2.9	1.92	1.32	1,953	5.1	7,815	2.3	317	1.6	51.3	1,508	3.5	6,259	10.6
2月	3,338	0.0	15,303	△ 0.7	5,963	△ 16.6	19,777	△ 6.5	587	△ 18.7	1.79	1.29	1,652	0.1	7,818	2.1	310	△ 16.7	49.5	1,494	2.8	5,818	7.5
3月	3,563	3.8	15,700	△ 0.2	6,813	△ 1.3	19,870	△ 5.6	819	△ 5.2	1.91	1.27	1,777	2.4	7,960	1.7	428	3.6	49.9	1,567	15.5	6,269	18.0
令和7年度	3,474	1.2	15,920	0.8	6,838	△ 5.0	20,149	△ 4.2	687	△ 6.5	1.97	1.27	1,714	1.6	8,015	2.8	351	△ 4.9	49.3	1,660	6.0	6,588	11.2

(注)年度数値は、月平均である。

(注)受給資格決定数は速報値のため修正があり得る

時系列でみた主要指標Ⅱ（学卒を除きパートを含む）

項目 年度・月別	一般職業紹介状況											求人倍率								
	1 新規求職		2 月間有効求職		3 新規求人		4 月間有効求人		5 紹介件数		6 就職件数		原 数 値				季 節 調 整 値			
	前 年 同月比		前 年 同月比		前 年 同月比		前 年 同月比		前 年 同月比		前 年 同月比		本 県		全 国		本 県		全 国	
													新規	有効	新規	有効	新規	有効	新規	有効
令和元年度	6,019	1.8	23,788	3.0	13,526	△ 3.6	39,020	△ 2.6	7,279	△ 5.0	1,988	△ 7.7	2.25	1.64	2.35	1.55				
令和2年度	6,117	1.6	26,448	11.2	10,905	△ 19.4	31,223	△ 20.0	6,626	△ 9.0	1,648	△ 17.1	1.78	1.18	1.90	1.10				
令和3年度	5,928	△ 3.1	26,294	△ 0.6	12,294	12.7	34,859	11.6	6,218	△ 6.2	1,719	4.3	2.07	1.33	2.08	1.16				
令和4年度	5,795	△ 2.2	25,697	△ 2.3	13,369	8.7	38,660	10.9	5,563	△ 10.5	1,656	△ 3.7	2.31	1.50	2.30	1.31				
令和5年度	5,719	△ 1.3	26,213	2.0	12,656	△ 5.3	36,683	△ 5.1	5,090	△ 8.5	1,560	△ 5.8	2.21	1.40	2.28	1.29				
令和6年度	5,677	△ 0.7	26,296	0.3	12,088	△ 4.5	35,079	△ 4.4	5,012	△ 1.5	1,491	△ 4.4	2.13	1.33	2.26	1.25				
令和7年3月	5,746	△ 3.3	26,177	0.2	11,834	△ 2.4	35,612	△ 4.6	5,784	0.0	1,839	△ 7.6	2.06	1.36	2.13	1.29	2.21	1.32	2.27	1.25
4月	7,862	△ 0.1	27,827	△ 0.1	11,449	△ 6.4	33,841	△ 5.0	5,400	0.0	1,681	0.8	1.46	1.22	1.64	1.18	2.02	1.30	2.26	1.25
5月	6,096	△ 6.0	28,232	△ 0.3	11,563	△ 1.3	33,157	△ 4.0	5,206	△ 4.4	1,605	0.8	1.90	1.17	2.00	1.14	2.07	1.29	2.18	1.23
6月	5,625	9.9	28,150	1.7	11,766	1.7	33,278	△ 2.3	4,990	2.0	1,509	2.5	2.09	1.18	2.21	1.14	2.10	1.27	2.18	1.22
7月	5,854	6.6	27,174	1.3	11,231	△ 7.4	32,731	△ 3.5	5,282	6.4	1,453	△ 5.1	1.92	1.20	2.32	1.18	1.87	1.27	2.18	1.22
8月	4,869	△ 2.3	26,500	2.7	10,322	△ 8.2	32,023	△ 5.0	4,106	△ 1.5	1,188	△ 10.9	2.12	1.21	2.31	1.18	1.99	1.24	2.15	1.21
9月	5,622	△ 1.1	26,631	1.9	11,731	△ 8.0	32,293	△ 7.9	5,072	1.6	1,430	6.0	2.09	1.21	2.22	1.20	2.05	1.23	2.13	1.20
10月	5,968	2.8	26,835	0.5	13,013	△ 2.2	33,843	△ 6.4	5,315	2.2	1,523	△ 4.6	2.18	1.26	2.30	1.20	2.07	1.25	2.12	1.19
11月	4,636	△ 3.0	25,631	△ 0.5	10,131	△ 10.4	33,565	△ 6.6	4,353	△ 2.2	1,234	△ 14.4	2.19	1.31	2.45	1.23	1.94	1.25	2.14	1.19
12月	4,484	0.9	24,284	0.3	11,506	△ 3.4	33,620	△ 5.2	4,244	0.1	1,310	△ 1.9	2.57	1.38	2.59	1.28	2.10	1.26	2.14	1.20
令和8年1月	6,284	2.5	24,736	0.0	12,322	△ 4.2	33,374	△ 5.0	5,071	1.0	1,269	1.3	1.96	1.35	2.12	1.27	1.88	1.25	2.11	1.18
2月	5,571	△ 0.3	25,037	△ 1.2	10,261	△ 15.9	33,231	△ 7.2	5,375	△ 3.8	1,299	△ 12.1	1.84	1.33	2.13	1.26	1.76	1.24	2.10	1.19
3月	6,147	7.0	26,189	0.0	11,587	△ 2.1	33,283	△ 6.5	5,969	3.2	1,875	2.0	1.88	1.27	1.99	1.22	1.99	1.23	2.15	1.18
令和6年度	5,752	1.3	26,436	0.5	11,407	△ 5.6	33,187	△ 5.4	5,032	0.4	1,448	△ 2.9	1.98	1.26						

(注)年度数値は、月平均である。

一般職業紹介状況(学卒・パートを除く)

項目	A 新規求職 申込件数	B 月間有効 求職者数	C 紹介件数	D 就職件数	E 4のうち管外就職		F 4のうち 保 受給者の 就職件数	G 新 規 求 人 数	H 月間有効 求 人 数	I 充 足 数	J Iのうち他県 からの 充足数	比 率			
					1 全 数	2 全 数						3 全 数	4 全 数	5 県内	6 県外
前年同月	3,431	15,724	3,190	864	234	129	265	6,903	21,048	825	85	△ 5.2	0.6	2.01	1.34
前 月	3,338	15,303	2,798	587	162	84	180	5,963	19,777	583	78	0.0	△ 16.6	1.79	1.29
令和8年3月	3,563	15,700	2,963	819	249	127	241	6,813	19,870	778	87	3.8	△ 1.3	1.91	1.27
前 橋	659	2,838	589	162	53	25	42	1,004	3,217	166	11	3.1	1.1	1.52	1.13
高 崎	596	2,830	540	140	42	22	44	1,386	4,351	135	12	3.7	△ 13.7	2.33	1.54
(安 中)	73	346	53	17	2	2	7	166	409	20	2	△ 9.9	△ 7.3	2.27	1.18
桐 生	285	1,201	174	69	27	7	13	404	1,044	48	5	8.4	2.0	1.42	0.87
伊勢崎	430	1,929	365	105	40	17	43	966	2,722	97	11	12.0	14.6	2.25	1.41
太 田	520	2,275	406	103	26	30	30	999	2,618	92	21	3.4	△ 10.2	1.92	1.15
館 林	315	1,299	203	38	5	11	12	547	1,692	49	13	0.3	3.4	1.74	1.30
沼 田	139	542	113	36	7	3	12	262	707	31	1	0.7	27.8	1.88	1.30
富 岡	89	507	101	31	6	0	5	344	866	36	1	△ 29.4	14.3	3.87	1.71
藤 岡	178	723	142	31	14	6	12	315	977	28	8	15.6	△ 5.1	1.77	1.35
渋 川	198	895	193	56	21	1	16	274	795	53	1	7.0	△ 1.4	1.38	0.89
(中之条)	81	315	84	31	6	3	5	146	472	23	1	17.4	14.1	1.80	1.50
年度累計	41,682	191,044	33,893	8,244	2,458	1,305	2,796	82,052	241,782	7,885	928	1.2	△ 5.0	1.97	1.27

一般職業紹介状況(学卒を除きパートを含む)

項目 安定所別	A 新規求職 申込件数	B 月間有効 求職者数	C 紹介件数	D 就職件数	E 4のうち 保 受給者の 就職件数	F 新 規 求 人 数	G 月間有効 求 人 数	H 充 足 数	比 率			
	1 全 数	2 全 数	3 全 数	4 全 数					新規求職 対前年同月 増減率	新規求人 対前年同月 増減率	新規求 人倍率 (F/A)	有効求 人倍率 (G/B)
前年同月	5,746	26,177	5,784	1,839	437	11,834	35,612	1,810	△ 3.3	△ 2.4	2.06	1.36
前 月	5,571	25,037	5,375	1,299	299	10,261	33,231	1,281	△ 0.3	△ 15.9	1.84	1.33
令和8年3月	6,147	26,189	5,969	1,875	423	11,587	33,283	1,841	7.0	△ 2.1	1.88	1.27
前 橋	1,155	4,845	1,279	394	75	1,830	5,418	455	8.2	△ 3.6	1.58	1.12
高 崎	1,032	4,679	1,070	339	84	2,514	7,794	327	6.7	△ 5.1	2.44	1.67
(安 中)	144	652	122	56	12	247	732	46	△ 2.0	△ 24.0	1.72	1.12
桐 生	492	2,039	418	139	22	690	1,823	111	9.8	0.7	1.40	0.89
伊勢崎	683	2,969	604	186	65	1,464	4,098	188	15.4	14.5	2.14	1.38
太 田	851	3,582	735	228	52	1,601	4,038	224	4.3	△ 5.3	1.88	1.13
館 林	510	2,093	429	122	29	855	2,834	136	2.0	△ 17.5	1.68	1.35
沼 田	285	1,043	257	82	15	474	1,215	74	8.0	53.4	1.66	1.16
富 岡	172	924	198	74	15	543	1,384	70	△ 19.2	12.7	3.16	1.50
藤 岡	292	1,174	269	66	16	662	1,796	63	13.6	△ 12.9	2.27	1.53
洪 川	373	1,622	441	120	23	451	1,331	92	8.1	△ 6.0	1.21	0.82
(中之条)	158	567	147	69	15	256	820	55	21.5	6.7	1.62	1.45
年度累計	69,018	317,226	60,383	17,376	4,580	136,882	398,239	16,900	1.3	△ 5.6	1.98	1.26

中高年齢者等の職業紹介等状況(パートを除く)

安定所別 項目	新規求職 申込件数		月間有効 求職者数	紹介件数	就職件数		5 新 規 求 人 数	6 月間有効 求 人 数	比 率				
	1		2	3	4				新規求職者 中に占める 中高年の割合	新規求職 対前年同月 増減率	新規求人 対前年同月 増減率	新規求人 倍率 (5/1)	有効求人 倍率 (6/2)
	全 数	1のうち保	全 数	全 数	全 数	4のうち保							
前年同月	1,735	359	7,829	1,575	413	119	2,337	7,136	(30.2) 50.6	△ 2.4	△ 0.1	1.35	0.91
前 月	1,652	324	7,818	1,451	310	102	2,031	6,751	(29.7) 49.5	0.1	△ 18.2	1.23	0.86
令和8年3月	1,777	324	7,960	1,547	428	102	2,367	6,819	(28.9) 49.9	2.4	1.3	1.33	0.86
前 橋	325	50	1,381	313	96	23	346	1,101	(28.1) 49.3	1.6	△ 0.6	1.06	0.80
高 崎	308	48	1,447	284	68	13	462	1,505	(29.8) 51.7	9.6	△ 14.9	1.50	1.04
(安 中)	38	9	185	26	6	5	57	142	(26.4) 52.1	△ 5.0	11.8	1.50	0.77
桐 生	146	19	618	107	36	10	148	355	(29.7) 51.2	9.8	10.4	1.01	0.57
伊勢崎	220	53	1,014	200	52	10	349	960	(32.2) 51.2	7.3	18.3	1.59	0.95
太 田	226	50	1,059	186	50	9	336	833	(26.6) 43.5	△ 5.8	△ 6.1	1.49	0.79
館 林	153	38	674	106	18	5	197	590	(30.0) 48.6	△ 1.9	13.2	1.29	0.88
沼 田	64	9	297	61	18	6	97	267	(22.5) 46.0	△ 14.7	32.9	1.52	0.90
富 岡	44	8	279	41	16	5	125	307	(25.6) 49.4	△ 38.9	15.7	2.84	1.10
藤 岡	100	14	390	68	16	7	109	320	(34.2) 56.2	11.1	0.0	1.09	0.82
渋 川	105	18	442	114	36	5	85	265	(28.2) 53.0	28.0	△ 12.4	0.81	0.60
(中之条)	48	8	174	41	16	4	56	174	(30.4) 59.3	17.1	19.1	1.17	1.00
年度累計	20,757	4,934	96,236	17,457	4,281	1,432	28,072	82,387	(30.1) 49.8	2.5	△ 4.6	1.35	0.86

(注) ()内は、パートを含めた新規求職者中に占める中高年の割合である。求人数及び求人倍率は、「求人均等配分方式」による数値である。

高齢者(55歳以上)の職業紹介状況(パートを除く)

安定所別 項目	新規求職 申込件数		月間有効 求職者数	紹介件数	就職件数		5 新 規 求 人 数	6 月間有効 求 人 数	比 率				
	1		2	3	4				新規求職者 中に占める 高齢者の割合	新規求職 対前年同月 増減率	新規求人 対前年同月 増減率	新規求人 倍率 (5/1)	有効求人 倍率 (6/2)
	全 数	1のうち保	全 数	全 数	全 数	4のうち保							
前年同月	917	186	4,191	755	218	60	1,101	3,397	(16.0) 26.7	0.8	0.4	1.20	0.81
前 月	885	173	4,242	696	154	48	982	3,225	(15.9) 26.5	3.9	△ 16.3	1.11	0.76
令和8年3月	993	198	4,338	722	211	53	1,492	3,262	(16.2) 27.9	8.3	35.5	1.50	0.75
前 橋	187	33	736	142	49	11	200	536	(16.2) 28.4	23.8	22.0	1.07	0.73
高 崎	157	22	769	123	32	8	328	708	(15.2) 26.3	22.7	28.6	2.09	0.92
(安 中)	24	7	100	6	2	2	24	69	(16.7) 32.9	20.0	14.3	1.00	0.69
桐 生	93	16	357	56	16	2	44	170	(18.9) 32.6	14.8	△ 29.0	0.47	0.48
伊勢崎	113	29	560	104	27	10	289	453	(16.5) 26.3	1.8	109.4	2.56	0.81
太 田	113	34	525	84	21	4	77	393	(13.3) 21.7	△ 0.9	△ 53.6	0.68	0.75
館 林	93	24	381	54	9	4	92	290	(18.2) 29.5	6.9	10.8	0.99	0.76
沼 田	34	4	177	25	11	2	39	131	(11.9) 24.5	△ 27.7	8.3	1.15	0.74
富 岡	27	7	166	24	9	1	163	147	(15.7) 30.3	△ 38.6	201.9	6.04	0.89
藤 岡	71	8	227	34	9	3	0	151	(24.3) 39.9	36.5	△ 100.0	0.00	0.67
渋 川	49	10	237	47	19	5	210	131	(13.1) 24.7	△ 2.0	337.5	4.29	0.55
(中之条)	32	4	103	23	7	1	26	83	(20.3) 39.5	0.0	18.2	0.81	0.81
年度累計	11,059	2,569	51,298	8,010	1,999	652	13,747	39,142	(16.0) 26.5	4.1	△ 1.8	1.24	0.76

(注) ()内は、パートを含めた新規求職者中に占める高齢者の割合である。求人数及び求人倍率は、「求人均等配分方式」による数値である。

パートタイム職業紹介状況

安定所別	項目	新規求職 申込件数	月間有効 求職者数	紹介件数	就職件数	新規 求人数	月間有効 求人数
	前年同月	2,315	10,453	2,594	975	4,931	14,564
	前月	2,233	9,734	2,577	712	4,298	13,454
	令和8年3月	2,584	10,489	3,006	1,056	4,774	13,413
	前橋	496	2,007	690	232	826	2,201
	高崎	436	1,849	530	199	1,128	3,443
	(安中)	71	306	69	39	81	323
	桐生	207	838	244	70	286	779
	伊勢崎	253	1,040	239	81	498	1,376
	太田	331	1,307	329	125	602	1,420
	館林	195	794	226	84	308	1,142
	沼田	146	501	144	46	212	508
	富岡	83	417	97	43	199	518
	藤岡	114	451	127	35	347	819
	渋川	175	727	248	64	177	536
	(中之条)	77	252	63	38	110	348
	年度累計	27,336	126,182	26,490	9,132	54,830	156,457

障害者職業紹介状況

項目 安定所別	新規求職申込件数				紹介件数				就職件数				新規登録者数				期末現在登録者数 (月 末)			
	身体	知的	精神	その他	身体	知的	精神	その他	身体	知的	精神	その他	身体	知的	精神	その他	身体	知的	精神	その他
前年同月	76	46	195	11	136	40	341	13	27	26	73	5	27	12	78	7	8,045	5,093	8,196	791
前 月	79	30	229	15	122	51	293	8	30	30	77	7	29	3	86	9	8,287	5,216	9,006	821
令和8年3月	90	38	240	10	110	40	402	11	45	26	90	3	32	9	86	6	8,322	5,209	9,110	818
前 橋	13	7	28	0	12	13	69	1	7	7	8	1	4	2	8	0	943	618	1,115	128
高 崎	8	3	54	2	18	7	90	2	5	4	21	1	5	1	20	0	1,352	840	2,053	182
(安 中)	4	2	6	0	3	1	15	0	2	1	7	0	1	0	0	0	351	128	327	41
桐 生	5	4	17	1	6	8	25	0	4	1	5	0	2	1	9	1	858	633	739	39
伊勢崎	15	7	30	3	9	2	31	2	4	3	7	0	7	2	9	2	799	510	1,073	120
太 田	15	1	33	0	13	3	31	0	7	4	10	0	4	0	13	0	1,106	744	1,046	96
館 林	6	3	18	0	3	3	39	0	0	2	13	0	1	1	6	0	810	472	819	50
沼 田	9	2	12	2	15	1	17	2	7	1	4	0	2	0	6	2	292	183	291	28
富 岡	3	0	4	1	4	0	13	0	2	0	4	0	1	0	2	1	406	212	334	27
藤 岡	5	2	15	0	8	1	17	2	2	0	2	0	1	1	7	0	455	260	509	36
渋 川	4	7	18	1	14	1	37	2	2	3	8	0	2	1	6	0	671	425	607	50
(中之条)	3	0	5	0	5	0	18	0	3	0	1	1	2	0	0	0	279	184	197	21
年度累計	957	492	2,365	158	1,224	544	3,443	149	372	295	989	48	403	175	929	99				

産業別・規模別一般新規求人状況(学卒を除きパートを含む)

前月	前年同月	当月	対前月比	対前年同月比	構成比	産業別	計	前橋	高崎	(安中)	桐生	伊勢崎	太田	館林	沼田	富岡	藤岡	渋川	(中之条)
97	143	140	44.3	△ 2.1	1.2	A. 農、林、漁業	140	17	6	0	2	12	6	11	42	6	0	11	27
1	3	4	300.0	33.3	0.0	C 鉱業、採石業、砂利採取業	4	0	0	0	0	0	0	0	2	0	2	0	0
832	968	1,048	26.0	8.3	9.0	D 建設業	1,048	213	200	45	23	163	107	66	43	16	85	73	14
1,665	1,730	1,912	14.8	10.5	16.5	E 製造業	1,912	190	217	69	128	283	429	172	78	172	97	74	3
408	342	260	△ 36.3	△ 24.0	2.2	09 食料品製造業	260	103	18	6	9	14	5	26	9	43	3	24	0
21	20	7	△ 66.7	△ 65.0	0.1	10 飲料・たばこ・飼料製造業	7	0	1	0	0	5	0	0	0	0	1	0	0
15	29	42	180.0	44.8	0.4	11 繊維工業	42	0	0	0	26	6	3	7	0	0	0	0	0
16	18	19	18.8	5.6	0.2	12 木材・木製品製造業(家具を除く)	19	1	0	1	0	0	8	0	2	2	5	0	0
10	14	35	250.0	150.0	0.3	13 家具・装備品製造業	35	3	0	0	0	0	0	2	24	4	0	2	0
20	28	33	65.0	17.9	0.3	14 パルプ・紙・紙加工品製造業	33	7	10	3	0	3	0	7	1	0	0	2	0
16	7	15	△ 6.3	114.3	0.1	15 印刷・関連業	15	5	5	0	0	1	1	0	0	0	3	0	0
66	69	50	△ 24.2	△ 27.5	0.4	16 化学工業	50	0	7	12	0	6	16	4	0	0	4	1	0
1	1	0	△ 100.0	△ 100.0	0.0	17 石油製品・石炭製品製造業	0	0	0	0	0	0	0	0	0	0	0	0	0
156	123	164	5.1	33.3	1.4	18 プラスチック製品製造業(別掲を除く)	164	2	22	3	5	35	17	29	8	14	19	9	1
9	6	14	55.6	133.3	0.1	19 ゴム製品製造業	14	1	6	0	0	3	0	0	0	3	1	0	0
12	23	38	216.7	65.2	0.3	21 窯業・土石製品製造業	38	9	6	0	3	1	10	0	3	2	0	4	0
13	21	20	53.8	△ 4.8	0.2	22 鉄鋼業	20	1	4	0	0	1	7	0	0	0	2	5	0
44	21	23	△ 47.7	9.5	0.2	23 非鉄金属製造業	23	4	1	10	0	6	0	1	1	0	0	0	0
129	152	189	46.5	24.3	1.6	24 金属製品製造業	189	17	12	6	21	31	13	7	8	51	21	2	0
107	131	106	△ 0.9	△ 19.1	0.9	25 はん用機械器具製造業	106	3	17	6	2	9	32	11	4	4	15	3	0
191	91	113	△ 40.8	24.2	1.0	26 生産用機械器具製造業	113	13	20	3	2	28	25	7	0	8	2	5	0
53	31	30	△ 43.4	△ 3.2	0.3	27 業務用機械器具製造業	30	0	2	0	4	2	0	1	0	20	1	0	0
37	32	36	△ 2.7	12.5	0.3	28 電子部品・デバイス・電子回路製造業	36	0	4	5	0	16	0	0	0	3	0	8	0
67	128	131	95.5	2.3	1.1	29 電気機械器具製造業	131	3	6	9	28	32	9	32	0	3	7	1	1
34	20	41	20.6	105.0	0.4	30 情報通信機械器具製造業	41	0	1	0	0	22	7	9	0	2	0	0	0
179	345	439	145.3	27.2	3.8	31 輸送用機械器具製造業	439	13	30	2	25	56	259	26	0	12	9	6	1
61	78	107	75.4	37.2	0.9	20,32 その他の製造業	107	5	45	3	3	6	17	3	18	1	4	2	0
4	5	2	△ 50.0	△ 60.0	0.0	F 電気・ガス・熱供給・水道業	2	2	0	0	0	0	0	0	0	0	0	0	0
48	72	42	△ 12.5	△ 41.7	0.4	G 情報通信業	42	23	11	1	3	1	3	0	0	0	0	0	0
466	769	730	56.7	△ 5.1	6.3	H 運輸業、郵便業	730	72	174	8	6	138	74	141	35	17	32	27	6
1,267	2,029	1,441	13.7	△ 29.0	12.4	I 卸売業、小売業	1,441	241	348	13	134	142	110	131	61	5	222	19	15
78	72	139	78.2	93.1	1.2	J 金融業、保険業	139	101	12	2	4	0	4	3	2	0	7	4	0
183	217	174	△ 4.9	△ 19.8	1.5	K 不動産業、物品賃貸業	174	9	32	0	15	8	98	4	4	0	3	1	0
265	234	239	△ 9.8	2.1	2.1	L 学術研究、専門・技術サービス業	239	64	90	3	34	23	9	6	6	1	2	1	0
437	593	724	65.7	22.1	6.2	M 宿泊業、飲食サービス業	724	29	87	43	63	36	277	23	47	6	0	21	92
500	318	413	△ 17.4	29.9	3.6	N 生活関連サービス業、娯楽業	413	24	199	14	9	31	7	23	22	6	11	37	30
124	298	241	94.4	△ 19.1	2.1	O 教育、学習支援業	241	64	28	1	8	101	18	1	1	11	4	3	1
2,778	2,777	2,951	6.2	6.3	25.5	P 医療、福祉	2,951	362	742	34	196	318	372	180	102	281	183	131	50
37	81	25	△ 32.4	△ 69.1	0.2	Q 複合サービス事業	25	1	8	0	0	0	1	2	0	1	4	6	2
1,230	1,275	1,110	△ 9.8	△ 12.9	9.6	R サービス業(他に分類されないもの)	1,110	282	352	14	46	186	81	77	11	5	8	34	14
249	250	252	1.2	0.8	2.2	S. T 公務、その他	252	136	8	0	19	22	5	15	18	16	2	9	2
10,261	11,834	11,587	12.9	△ 2.1	100.0	合計	11,587	1,830	2,514	247	690	1,464	1,601	855	474	543	662	451	256
6,120	6,935	6,661	8.8	△ 4.0	57.5	29人以下	6,661	1,067	1,621	160	412	913	767	458	230	226	400	252	155
2,508	3,105	3,189	27.2	2.7	27.5	30～99人	3,189	461	605	63	176	370	522	245	119	189	213	157	69
1,055	1,206	1,172	11.1	△ 2.8	10.1	100～299人	1,172	235	238	23	74	110	73	139	96	75	40	39	30
384	273	229	△ 40.4	△ 16.1	2.0	300～499人	229	15	27	1	12	67	8	9	25	52	9	2	2
132	85	56	△ 57.6	△ 34.1	0.5	500～999人	56	20	6	0	15	0	5	4	4	1	0	1	0
62	230	280	351.6	21.7	2.4	1,000人～	280	32	17	0	1	4	226	0	0	0	0	0	0

(注) 令和5年7月改定の「日本標準産業分類」に基づく区分。

産業別・規模別一般充足状況(学卒を除きパート含む)

前月	前年同月	当月	対前月比	対前年同月比	構成比	産業別	計	前橋	高崎	(安中)	桐生	伊勢崎	太田	館林	沼田	富岡	藤岡	渋川	(中之条)
17	33	34	100.0	3.0	1.9	A. B農、林、漁業	34	3	0	0	0	4	7	2	6	0	0	3	9
0	0	1	--	--	0.1	C 鉱業、採石業、砂利採取業	1	0	0	1	0	0	0	0	0	0	0	0	0
44	63	43	△ 2.3	△ 31.7	2.3	D 建設業	43	13	9	1	1	6	2	2	1	3	3	2	0
275	321	366	33.1	14.0	19.9	E 製造業	366	34	66	8	26	59	58	40	9	22	25	14	5
49	64	66	34.7	3.1	3.6	09 食料品製造業	66	17	7	0	1	18	3	4	3	7	3	2	1
1	2	3	200.0	50.0	0.2	10 飲料・たばこ・飼料製造業	3	0	2	0	0	0	0	0	0	0	0	1	0
1	7	7	600.0	0.0	0.4	11 繊維工業	7	0	0	0	6	1	0	0	0	0	0	0	0
7	7	8	14.3	14.3	0.4	12 木材・木製品製造業(家具を除く)	8	1	0	1	0	0	1	2	2	0	1	0	0
5	11	9	80.0	△ 18.2	0.5	13 家具・装備品製造業	9	4	0	2	1	2	0	0	0	0	0	0	0
2	8	6	200.0	△ 25.0	0.3	14 パルプ・紙・紙加工品製造業	6	0	2	0	0	0	2	0	1	0	0	1	0
5	3	5	0.0	66.7	0.3	15 印刷・同関連業	5	1	1	0	0	1	2	0	0	0	0	0	0
19	17	16	△ 15.8	△ 5.9	0.9	16 化学工業	16	0	2	0	0	2	1	7	0	0	0	1	3
0	0	0	--	--	0.0	17 石油製品・石炭製品製造業	0	0	0	0	0	0	0	0	0	0	0	0	0
23	29	38	65.2	31.0	2.1	18 プラスチック製品製造業(別掲を除く)	38	3	2	0	1	6	6	5	0	6	7	2	0
1	5	2	100.0	△ 60.0	0.1	19 ゴム製品製造業	2	1	0	0	0	0	0	0	0	0	1	0	0
7	5	2	△ 71.4	△ 60.0	0.1	21 窯業・土石製品製造業	2	0	0	0	1	0	0	0	1	0	0	0	0
3	1	5	66.7	400.0	0.3	22 鉄鋼業	5	0	1	0	0	1	0	1	0	0	0	2	0
3	3	4	33.3	33.3	0.2	23 非鉄金属製造業	4	2	2	0	0	0	0	0	0	0	0	0	0
29	29	35	20.7	20.7	1.9	24 金属製品製造業	35	2	10	0	2	6	5	2	0	2	4	1	1
23	19	31	34.8	63.2	1.7	25 はん用機械器具製造業	31	0	10	0	1	4	8	2	0	0	4	2	0
16	10	16	0.0	60.0	0.9	26 生産用機械器具製造業	16	0	10	0	0	3	0	2	0	1	0	0	0
7	4	9	28.6	125.0	0.5	27 業務用機械器具製造業	9	0	2	1	1	1	0	2	0	2	0	0	0
5	12	8	60.0	△ 33.3	0.4	28 電子部品・デバイス・電子回路製造業	8	0	1	1	0	2	0	0	0	2	2	0	0
18	38	25	38.9	△ 34.2	1.4	29 電気機械器具製造業	25	0	2	1	7	4	1	7	1	0	2	0	0
7	5	11	57.1	120.0	0.6	30 情報通信機械器具製造業	11	0	4	2	0	0	3	2	0	0	0	0	0
29	31	43	48.3	38.7	2.3	31 輸送用機械器具製造業	43	2	5	0	4	7	18	3	0	2	0	2	0
15	11	17	13.3	54.5	0.9	20,32 その他の製造業	17	1	3	0	1	1	8	1	1	0	1	0	0
1	2	1	(.)	△ 50	0.1	F 電気・ガス・熱供給・水道業	1	0	0	0	0	0	1	0	0	0	0	0	0
8	13	11	37.5	△ 15.4	0.6	G 情報通信業	11	3	7	0	0	0	1	0	0	0	0	0	0
58	84	99	70.7	18	5.4	H 運輸業、郵便業	99	7	16	1	5	11	22	24	1	3	4	5	0
96	170	147	53.1	△ 13.5	8.0	I 卸売業、小売業	147	35	32	5	3	12	27	8	8	3	5	6	3
11	8	5	△ 54.5	△ 37.5	0.3	J 金融業、保険業	5	1	0	0	2	0	1	0	1	0	0	0	0
12	22	20	66.7	△ 9.1	1.1	K 不動産業、物品賃貸業	20	4	8	2	2	0	2	0	1	0	0	0	1
38	40	57	50.0	42.5	3.1	L 学術研究、専門・技術サービス業	57	19	12	0	3	6	4	1	2	1	1	6	2
53	47	40	△ 24.5	△ 14.9	2.2	M 宿泊業、飲食サービス業	40	7	5	1	5	1	8	0	5	0	0	3	5
28	94	48	71.4	△ 48.9	2.6	N 生活関連サービス業、娯楽業	48	3	7	5	3	3	7	1	2	4	1	4	8
30	51	56	86.7	9.8	3.1	O 教育、学習支援業	56	20	11	4	3	3	5	2	0	3	0	2	3
358	407	442	23.5	8.6	24.1	P 医療、福祉	442	101	90	14	30	51	55	26	12	15	18	26	4
20	19	5	△ 75.0	△ 73.7	0.3	Q 複合サービス事業	5	2	0	0	0	1	0	1	0	0	0	0	1
148	174	201	35.8	15.5	10.9	R サービス業(他に分類されないもの)	201	68	53	1	8	22	8	18	1	4	4	10	4
83	256	260	213.3	1.6	14.2	S. T 公務、その他	260	135	11	2	19	9	16	11	25	12	1	11	8
1,280	1,804	1,836	43.4	1.8	100.0	合計	1,836	455	327	45	110	188	224	136	74	70	62	92	53
751	1,005	1,009	34.4	0.4	55.0	29人以下	1,009	238	193	30	67	104	118	74	48	30	28	49	30
345	462	531	53.9	14.9	28.9	30~99人	531	125	92	11	33	61	64	37	13	26	27	26	16
120	255	205	70.8	△ 19.6	11.2	100~299人	205	78	32	4	5	13	29	17	2	7	3	11	4
30	39	47	56.7	20.5	2.6	300~499人	47	4	5	0	3	4	0	7	9	3	3	6	3
18	24	25	38.9	4.2	1.4	500~999人	25	4	0	0	2	5	8	0	2	3	1	0	0
16	19	19	18.8	0.0	1.0	1,000人~	19	6	5	0	0	1	5	1	0	1	0	0	0

(注)令和5年7月改定の「日本標準産業分類」に基づく区分。

新規学卒者の職業紹介状況(令和8年3月卒)

項 目	安定所別	前年同月	8年3月	前橋	高崎	(安中)	桐生	伊勢崎	太田	館林	沼田	富岡	藤岡	渋川	(中之条)	前年実績
		末現在	末現在													
中 学	1 求人数	7	4	1	0	0	0	1	0	0	0	0	1	0	1	0
	2 求職者数	7	7	2	0	0	1	2	0	0	0	0	1	0	1	7
	3 就職者数	7	5	2	0	0	0	1	0	0	0	0	1	0	1	7
	4 求人倍率 (1/2)	1.00	0.57	0.50	--	--	0.00	0.50	--	--	--	--	1.00	--	1.00	0.00
	5 就職率 (3/2×100)	100.0	71.4	100.0	--	--	0.0	50.0	--	--	--	--	100.0	--	100.0	100.0
高 校	1 求人数	9,169	9,237	1,484	1,603	296	673	953	1,587	889	318	431	368	404	231	9,179
	2 求職者数	2,197	2,176	325	339	115	294	225	258	152	83	70	136	140	39	2,188
	3 就職者数	2,175	2,144	310	339	115	286	224	252	151	82	70	136	140	39	2,176
	4 求人倍率 (1/2)	4.17	4.24	4.57	4.73	2.57	2.29	4.24	6.15	5.85	3.83	6.16	2.71	2.89	5.92	4.20
	5 就職率 (3/2×100)	99.0	98.5	95.4	100.0	100.0	97.3	99.6	97.7	99.3	98.8	100.0	100.0	100.0	100.0	99.5

(注1) 「2 求職者数」は、学校又は安定所の紹介を希望する求職者をいう。

(注2) 「3 就職者数」は、学校又は安定所の紹介による就職決定者数をいう。

(注3) 「前年実績」は、令和7年3月卒の学校又は安定所の紹介による最終数である。

新卒応援ハローワーク取扱状況

区分	項目	来所者数	求職	就職
	大学等	186	56	45
	うち既卒者	82	20	25
	年度累計	1,648	484	871
	高校	39	7	19
	うち既卒者	38	7	13
	年度累計	443	155	585
	中学	3	0	0
	うち既卒者	2	0	0
	年度累計	10	2	0
	その他若年者	0	0	0
	年度累計	0	0	0

※大学等には、大学院、短大、高専、専修、公共職業能力開発施設を含む。

※「既卒者」とは、学校卒業で新規学卒者扱いでの就職を希望する者で、同一の事業主の元で正規雇用され、引き続き1年以上雇用保険被保険者であった期間がない者。

※その他若年者は学生、既卒者以外の若年者をいう。

外国人雇用サービスコーナー取扱状況

区分	項目	新規求職	相談件数	紹介件数	就職件数	有効求職
前 橋	当月分	54	195	48	4	170
	年度累計	580	1,984	494	97	
伊勢崎	当月分	65	385	23	3	300
	年度累計	849	5,209	394	62	
太 田	当月分	100	657	41	7	533
	年度累計	1,548	9,426	741	143	
館 林	当月分	79	326	42	7	328
	年度累計	1,161	5,374	512	113	

雇用保険関係

項目 安定所別	適 用 関 係											求 職 者 給 付 関 係										
	事 業 所			被 保 険 者					事 務 組 合			一 般 被 保 険 者										
	1	2	3	4	5	6	7	8	9	10	11	離職票	13	14	15	16	17	18	19	20	21	22
	全数	新規加入	廃止脱退	全数	資格取得	資格喪失	6のうち事業主都合による解雇	解雇率 7/6×100	組合	委託事業所	被保険者	12 交付件数	受給資格決定件数	初回受給者数	うち特定	受給者実人員	うち特定	訓練延長給付	受講手当	特定職種	通所手当	傷病手当実人員
前年同月	34,345	87	66	638,866	7,083	8,314	430	5.2	190	13,725	116,663	5,120	1,357	1,067	249	5,313	1,287	338	216	0	473	15
前 月	34,353	105	38	638,696	7,021	7,389	371	5.0	188	13,518	115,207	4,415	1,494	1,202	334	5,818	1,418	272	215	0	409	16
令和8年3月	34,365	87	76	637,668	7,804	8,881	442	5.0	188	13,512	114,990	5,134	1,567	1,617	232	6,269	1,429	316	216	0	439	17
前橋	6,554	19	10	122,046	1,369	1,794	73	4.1	49	2,817	23,569	1,010	266	262	29	1,052	243	53	41	0	81	2
高崎	6,276	14	9	139,656	1,418	1,771	44	2.5	31	2,358	20,271	1,186	269	265	36	1,051	210	66	42	0	99	3
安中	729	1	0	15,650	104	89	1	1.1	3	307	2,338	62	37	38	5	137	32	3	0	0	3	2
桐生	2,917	2	4	41,500	445	506	35	6.9	17	910	7,095	307	124	123	14	463	93	22	18	0	28	1
伊勢崎	4,303	10	6	75,252	1,025	1,204	78	6.5	17	1,521	13,268	610	219	238	38	920	225	39	28	0	50	2
太田	4,036	14	14	95,792	1,666	1,582	89	5.6	6	1,232	12,242	889	242	230	45	869	221	42	31	0	57	1
館林	2,597	7	9	55,305	891	793	77	9.7	11	831	8,454	410	143	163	31	643	165	17	10	0	21	2
沼田	1,415	5	5	17,970	147	226	10	4.4	13	772	5,899	126	49	47	6	201	50	2	3	0	5	1
富岡	1,160	1	2	17,901	161	177	7	4.0	10	545	5,557	107	37	61	14	213	48	6	4	0	8	1
藤岡	1,555	5	5	21,003	179	260	5	1.9	9	689	5,371	169	58	57	2	273	54	32	19	0	41	1
渋川	1,773	6	7	23,725	262	265	12	4.5	11	961	7,284	170	94	93	8	324	57	27	13	0	32	1
中之条	1,050	3	5	11,868	137	214	11	5.1	11	569	3,642	88	29	40	4	123	31	7	7	0	14	0
年度累計		1,171	1,207		105,116	106,117	6,796	6.4				64,710	19,924	18,885	3,656	79,052	18,246	3,139	3,146	0	5,402	208

(注)13受給資格決定数は速報値のため修正があり得る

(注)特定とは、特定受給資格者

項目	求職者給付関係												就職促進給付関係											
	一般被保険者						高年齢被保険者			短期特例被保険者			一般被保険者				被保険者				求職活動支援費			
	23	基本手当			27	28	29	30	31	32	33	34	常用就職支度手当		再就職手当		就業促進定着手当		就業手当		移転費		求職活動支援費	
安定所別	24	25	26	27	28	29	30	31	32	33	34	35	36	37	38	39	40	41	42	43	44	45	46	
	総支給額	所定日数内支給額	うち特定	訓練延長給付支給額	技能習得手当支給額	傷病手当支給額	受給資格決定件数	受給者数	高年齢求職者給付金額	受給資格決定件数	受給者数	特例一時金支給金額	支給人員	支給金額	支給人員	支給金額	支給人員	支給金額	支給人員	支給金額	支給人員	支給金額	支給人員	支給金額
前年同月	735,582	676,391	175,339	50,687	4,666	3,672	468	454	103,637	1	2	417	3	475	453	194,529	128	20,873	4	355	2	291	2	39
前月	793,530	745,068	197,190	42,083	4,052	2,328	399	518	123,305	13	60	12,445	1	235	346	161,032	118	14,280	0		1	118	0	
令和8年3月	914,878	857,023	221,944	49,940	4,253	3,662	430	431	100,650	3	4	884	8	1,388	472	215,843	136	17,912	0		2	587	0	
前橋	152,668	143,181	37,490	8,129	716	641	61	69	15,767	0	0		1	109	86	37,523	28	4,009	0		0		0	
高崎	164,836	152,145	34,395	11,589	796	306	68	55	13,298	0	0		2	318	62	26,591	16	2,004	0		1	144	0	
安中	16,412	15,617	4,069	486	24	285	18	19	4,388	0	0		1	235	14	7,626	7	1,001	0		0		0	
桐生	65,005	60,416	13,560	3,749	415	426	41	44	9,738	0	0		0		27	14,181	6	801	0		0		0	
伊勢崎	133,010	126,345	35,024	5,675	553	436	40	47	11,349	0	0		2	358	60	29,845	18	3,213	0		1	443	0	
太田	129,745	121,992	36,430	6,370	543	840	47	46	10,200	0	0		1	138	77	33,015	19	2,023	0		0		0	
館林	93,653	90,311	26,909	2,848	246	249	48	48	11,626	0	1	245	0		68	31,356	9	1,133	0		0		0	
沼田	26,494	25,972	6,582	306	79	136	20	21	4,846	2	1	241	0		11	6,112	5	646	0		0		0	
富岡	27,698	26,450	5,766	1,033	93	121	12	11	2,714	0	0		0		14	4,322	5	490	0		0		0	
藤岡	41,407	36,593	8,236	4,479	276	58	33	38	9,091	0	0		0		21	10,664	9	1,148	0		0		0	
渋川	47,714	42,752	9,113	4,481	318	163	28	21	4,917	1	1	206	1	230	21	9,502	9	969	0		0		0	
中之条	16,236	15,249	4,369	795	193		14	12	2,716	0	1	192	0		11	5,106	5	476	0		0		0	
年度累計	11,137,534	10,581,807	2,679,363	460,302	56,354	40,769	6,540	6,551	1,528,095	300	300	62,756	46	7,778	5,775	2,654,235	1,425	221,558	23	1,790	23	3,500	8	482

(注1) 支給金額は千円単位で千円未満四捨五入のため、合計とは一致しない。

(注2) 就職促進給付の拡充により、平成26年10月より就業促進定着手当の支給が開始。

項目	雇用継続給付関係										
	高年齢雇用継続給付						育児休業給付			介護休業給付	
	基本給付金			再就職給付金			53 受給要件確認 件数	54 受給者 実人員	55 支給 金額	56 受給 者数	57 支給 金額
47 受給要件確認 件数	48 受給者 実人員	49 支給 金額	50 受給要件確認 件数	51 受給者 実人員	52 支給 金額						
前年同月	408	7,267	194,628	0	0		603	5,447	729,415	35	8,941
前月	360	7,463	197,010	0	0		733	4,832	688,910	42	10,339
令和8年3月	354	7,054	182,719	0	0		702	5,729	821,850	31	7,550
前橋	83	1,608	42,801	0	0		136	1,307	195,677	6	1,059
高崎	69	1,846	51,692	0	0		169	1,353	193,131	11	3,213
安中	14	68	1,353	0	0		6	78	10,585	1	57
桐生	17	598	13,502	0	0		30	258	36,465	3	1,097
伊勢崎	32	645	15,705	0	0		70	740	101,099	1	1,064
太田	58	632	16,952	0	0		149	867	133,493	2	87
館林	33	727	19,057	0	0		52	412	53,950	2	402
沼田	6	200	4,921	0	0		16	137	20,716	1	202
富岡	11	225	5,302	0	0		23	138	19,784	1	53
藤岡	15	224	5,554	0	0		22	174	22,108	1	117
渋川	11	179	3,774	0	0		24	208	27,528	2	201
中之条	5	102	2,105	0	0		5	57	7,313	0	
年度累計	4,454	87,070	2,312,829	1	7	62	7,542	60,174	8,295,160	520	123,889

(注) 支給金額は千円単位で千円未満四捨五入のため、合計とは一致しない。

教育訓練給付金(一般教育訓練)給付状況

		一 般 教 育 訓 練 給 付 関 係												
		前橋	高崎	安中	桐生	伊勢崎	太田	館林	沼田	富岡	藤岡	渋川	中之条	合計
令和4年度	受給者数	214	241	22	82	204	119	112	30	44	62	74	14	1,218
	支給金額	7,385	8,016	798	2,074	5,975	2,962	3,664	1,156	1,328	2,315	2,235	554	38,462
令和5年度	受給者数	187	180	31	100	186	116	92	25	16	52	44	15	1,044
	支給金額	7,011	6,136	976	3,062	6,408	3,650	3,091	860	616	1,996	1,704	444	35,954
令和6年度	受給者数	163	167	22	95	162	148	111	39	23	55	50	16	1,051
	支給金額	5,574	7,219	782	2,917	6,661	5,724	3,930	1,365	1,106	2,129	1,878	543	39,829
令和7年3月	受給者数	10	11	2	6	12	9	6	2	2	4	7	0	71
	支給金額	294	297	108	139	476	597	78	57	98	85	355		2,584
4月	受給者数	14	10	1	4	13	16	10	2	2	7	1	1	81
	支給金額	677	450	14	148	369	673	461	105	58	280	138	95	3,467
5月	受給者数	14	12	1	5	14	6	8	1	1	4	2	2	70
	支給金額	637	418	64	151	431	225	310	49	15	121	32	50	2,504
6月	受給者数	14	15	4	13	5	9	3	1	2	5	5	0	76
	支給金額	361	640	45	419	172	511	63	10	90	210	176		2,695
7月	受給者数	14	10	0	9	9	13	14	3	1	4	10	1	88
	支給金額	509	400		377	146	669	397	139	28	259	547	6	3,475
8月	受給者数	16	14	1	7	17	13	13	3	2	3	6	1	96
	支給金額	552	653	41	343	730	826	755	72	20	89	157	22	4,259
9月	受給者数	23	21	2	3	19	15	11	4	8	6	5	2	119
	支給金額	1,011	852	93	61	794	751	281	154	263	217	142	125	4,744
10月	受給者数	19	23	4	9	23	15	18	3	3	8	4	1	130
	支給金額	664	1,231	192	203	856	639	908	109	133	269	153	27	5,382
11月	受給者数	21	14	3	7	15	12	13	2	4	6	1	1	99
	支給金額	1,120	613	92	157	735	538	446	89	172	146	58	32	4,196
12月	受給者数	27	10	2	10	17	14	9	4	1	4	10	1	109
	支給金額	860	390	20	175	706	500	273	156	10	81	145	33	3,348
令和8年1月	受給者数	11	10	3	7	11	9	5	4	6	1	3	1	71
	支給金額	317	456	65	185	308	371	120	149	239	64	115	18	2,407
2月	受給者数	12	7	5	3	18	9	8	4	1	2	7	1	77
	支給金額	439	275	104	103	801	165	250	66	8	66	422	8	2,707
3月	受給者数	11	12	5	5	11	11	13	3	3	4	4	1	83
	支給金額	376	619	115	135	348	346	301	35	142	167	108	63	2,756

(注1) 支給金額は千円単位で千円未満四捨五入のため、合計とは一致しない。

(注2) 教育訓練給付金の拡充に伴い、平成26年10月より「一般教育訓練給付金」へ名称変更

教育訓練給付金(専門実践教育訓練)受給資格確認及び教育訓練支援給付金給付状況

項目	専門実践教育訓練関係																					
	教育訓練給付金																	教育訓練支援給付金				
	安定所別 受給資格 確認件数	内訳		受給者数・支給金額														受給資格 確認件数	初回受給者数	受給者実人員	支給終了者数	支給金額
		通学制	通信制	第1回		第2回		第3回		第4回		第5回		第6回		追加給付(20%)						
受給者数				支給金額	受給者数	支給金額	受給者数	支給金額	受給者数	支給金額	受給者数	支給金額	受給者数	支給金額	受給者数	支給金額						
令和5年度	599	157	442	531	76,670	242	21,682	209	27,331	175	16,975	55	9,853	56	7,054	306	42,594	74	77	849	64	191,358
令和6年度	514	99	415	537	77,457	223	18,558	193	25,717	166	18,709	69	12,916	71	9,482	340	41,457	44	56	863	68	197,402
前年同月	131	42	89	17	1,839	5	530	0	50	50	4,461	1	125	48	6,280	7	478	7	1	76	44	12,093
前月	81	24	57	15	1,712	18	986	0	0	0	0	0	0	0	7	782	2	0	98	0	22,824	
令和8年3月	117	41	76	25	2,300	6	474	3	517	40	3,520	0	0	33	3,450	15	2,047	5	0	49	32	6,874
前橋	24	11	13	7	463	1	91	0	0	15	1,075	0	0	7	688	3	228	2	0	14	10	1,815
高崎	30	11	19	0	0	1	87	1	87	11	1,056	0	0	10	1,168	6	826	1	0	12	8	1,688
安中	8	2	6	2	165	0	0	0	0	0	0	0	0	1	125	0	0	0	0	0	0	0
桐生	8	4	4	0	0	1	53	1	189	0	0	0	0	4	300	0	0	0	0	1	0	71
伊勢崎	11	5	6	3	500	2	199	1	241	5	404	0	0	4	458	4	872	1	0	10	4	1,708
太田	4	2	2	3	475	0	0	0	0	6	623	0	0	1	75	0	0	1	0	4	4	545
館林	11	4	7	2	100	0	0	0	0	2	276	0	0	0	0	0	0	0	0	2	2	192
沼田	2	0	2	1	83	0	0	0	0	0	0	0	0	2	150	1	74	0	0	3	1	513
富岡	3	0	3	2	102	0	0	0	0	0	0	0	0	0	0	0	0	0	0	0	0	0
藤岡	7	2	5	2	130	0	0	0	0	1	87	0	0	3	305	0	0	0	0	1	1	84
渋川	7	0	7	3	283	0	0	0	0	0	0	0	0	1	183	0	0	0	0	1	1	97
中之条	2	0	2	0	0	1	45	0	0	0	0	0	0	0	0	1	47	0	0	1	1	160
年度累計	604	110	494	534	70,638	232	19,259	210	25,602	165	16,512	69	11,070	48	5,503	299	46,401	47	38	682	59	148,269

(注1) 支給金額は千円単位で千円未満四捨五入のため、合計とは一致しない。

(注2) 教育訓練給付金の拡充及び教育訓練支援給付金の創設に伴い、平成26年10月より「専門実践教育訓練」新設

用語の説明

(職業紹介関係)

- ・新規求職申込件数
期間中に自安定所で新たに受付けた求職申込みの件数をいう。
- ・月間有効求職者数
「前月より繰越された有効求職者数(前月末日現在において、求職票の有効期限が翌月以降にまたがっている就職未決定の求職者数)」と当月の「新規求職者申込件数」の合計数をいう。
- ・紹介件数
求職者と求人との結合をはかるため、自安定所で紹介した件数をいう。
- ・就職件数
自安定所の有効求職者が、安定所の紹介あっせんにより就職した件数をいう。
- ・新規求人数
期間中に新たに受付けた求人数(採用予定人員)をいう。
- ・月間有効求人数
「前月より繰越された有効求人数(前月末日現在において、求人票の有効期限が翌月以降にまたがっている未充足の求人数)」と当月の「新規求人数」の合計数をいう。
- ・充足数
自安定所の有効求人が、安定所の紹介あっせんにより求職者と結合した件数をいう。
- ・求人倍率(求職者に対する求人との比率をいい、求職者1人あたりの求人数を示す。)

$$\text{求人倍率} = \frac{\text{月間有効(新規)求人数}}{\text{月間有効(新規)求職者数}}$$

- ・就職率(求職に対する就職の比率をいい、求職者のうち、求人者との間に雇用関係が成立したものの割合を示す。)

$$\text{就職率} = \frac{\text{就職件数}}{\text{月間有効(新規)求職者数}} \times 100$$

- ・充足率(求人に対する就職の比率をいい、申込みれ求人がどの程度満たされているかを示す。)

$$\text{充足率} = \frac{\text{充足数}}{\text{月間有効(新規)求人数}} \times 100$$

- ・産業分類は令和5年7月改定の「日本標準産業分類」に基づく区分

(雇用保険関係)

- ・離職票交付枚数
安定所が離職による被保険者資格の喪失の確認を行い、離職者に交付した離職票の枚数をいう。
- ・離職票提出件数
失業給付を受けようとする者が安定所に出頭して離職票を提出した件数をいう。
- ・受給資格決定件数
受け付けた離職票を審査して、安定所が失業給付を受ける資格があると決定した件数をいう。
- ・初回受給者数
同一失業給付金受給期間内における当該失業給付の第1回目の支給を受けた者の数をいう。
- ・受給者実人員
失業給付を実際に受けた受給資格者の実数をいう。
- ・特定受給資格者
離職理由が、倒産・解雇・特定の雇止め等により再就職の準備をする時間的余裕がなく離職を余儀なくされた受給資格者(特定受給資格者判断基準に該当する者)をいう。

県内ハローワーク一覧

名 称	所 在 地	連 絡 先
ハローワーク前橋	前橋市天川大島町130-1	tel. 027-290-2111 fax. 027-290-2528
ハローワーク高崎	高崎市北双葉町5-17	tel. 027-327-8609 fax. 027-323-8119
ハローワーク安中	安中市安中1-1-26	tel. 027-382-8609 fax. 027-382-4141
ハローワーク桐生	桐生市錦町2-11-14	tel. 0277-22-8609 fax. 0277-22-5014
ハローワーク伊勢崎	伊勢崎市太田町554-10 (伊勢崎地方合同庁舎1階)	tel. 0270-23-8609 fax. 0270-23-3697
ハローワーク太田	太田市飯田町893	tel. 0276-46-8609 fax. 0276-48-0096
ハローワーク館林	館林市大街道1-3-37	tel. 0276-75-8609 fax. 0276-72-4367
ハローワーク沼田	沼田市下之町888テラス沼田5階	tel. 0278-22-8609 fax. 0278-23-7206
ハローワーク群馬富岡	富岡市富岡1414-14	tel. 0274-62-8609 fax. 0274-62-1932
ハローワーク藤岡	藤岡市上大塚368-1	tel. 0274-22-8609 fax. 0274-24-4587
ハローワーク渋川	渋川市渋川1696-15	tel. 0279-22-2636 fax. 0279-23-4370
ハローワーク中之条	吾妻郡中之条町西中之条207	tel. 0279-75-2227 fax. 0279-75-5945