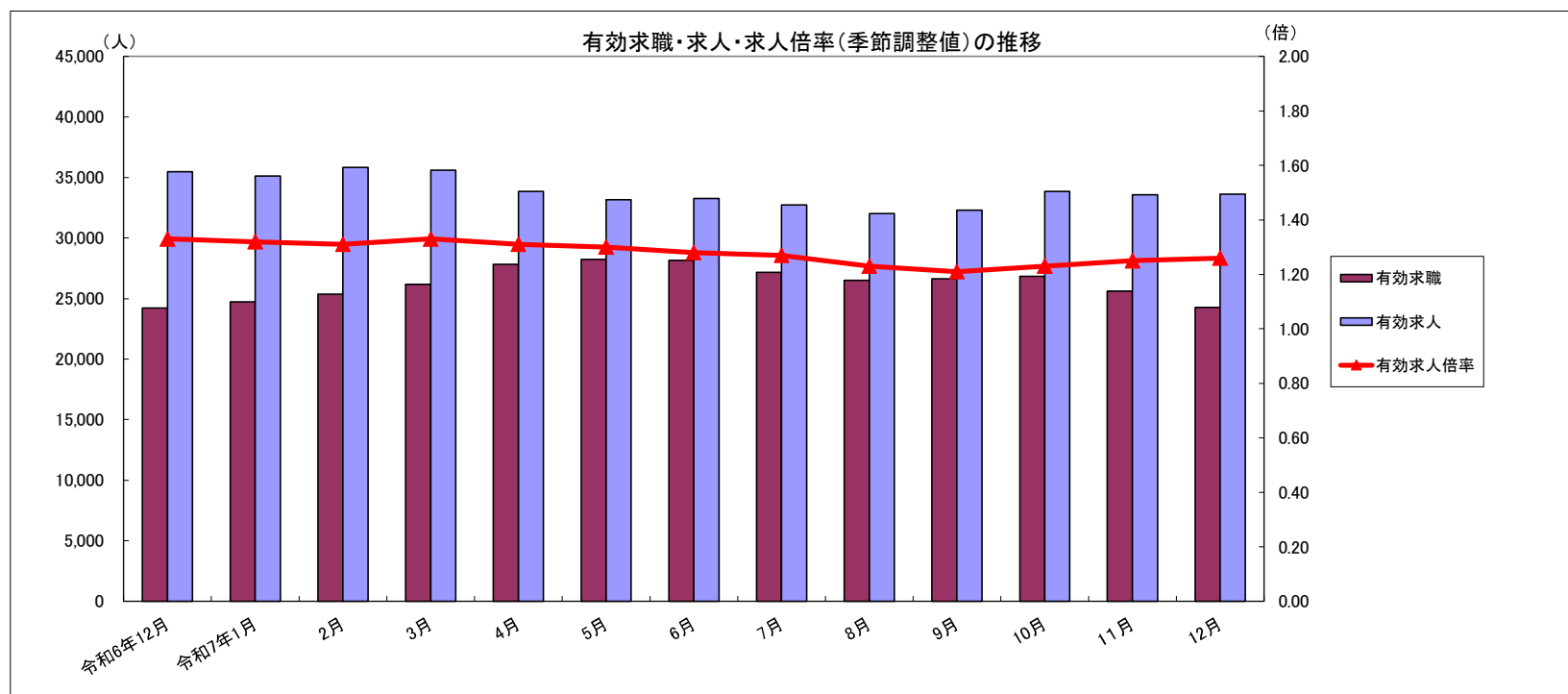


労働市場月報



2025. 12

厚生労働省 群馬労働局 職業安定部

労働市場の動向(7年12月)

目次

1 求人倍率の状況

- ・ 新規求人倍率(季節調整値)は、新規求職者数の減少(前月比3. 6%減)と、新規求人数の増加(前月比11. 0%増)で、前月を0. 28ポイント上回る2. 13倍となった。
- ・ 有効求人倍率(季節調整値)は、月間有効求職者数の減少(前月比0. 7%減)と、月間有効求人数の増加(前月比0. 2%増)で、前月を0. 01ポイント上回る1. 26倍となった。

2 求人の状況

- ・ 新規求人数(原数値)は11, 506で、前年同月比3. 4%減少となった。
産業別では、建設業(7. 2%増)、製造業(3. 3%減)、情報通信業(9. 7%増)、運輸業・郵便業(9. 0%増)、卸売・小売業(9. 6%減)、飲食・宿泊業(5. 8%減)、医療・福祉(0. 6%減)、サービス業(4. 5%減)となっている。
製造業の内訳を見ると、食料品(22. 7%減)、プラスチック製品(22. 4%増)、金属製品(10. 3%増)、はん用機械器具(12. 3%減)、生産用機械器具製造業(2. 0%増)、業務用機械器具製造業(59. 2%減)、電気機械器具(12. 5%増)、輸送用機械器具(15. 6%減)となっている。
- ・ 有効求人数(原数値)は33, 620で、前年同月比5. 2%減少となった。

3 求職の状況

- ・ 新規求職者数(原数値)は4, 484で、前年同月比0. 9%増加となった。
- ・ 新規求職者(常用:パートを除く)の態様別内訳(前年同月比)を見ると、在職者は0. 5%増加し、離職者は3. 6%減少(うち事業主都合が11. 4%減、うち自己都合が0. 2%増)となっている。
- ・ 有効求職者数(原数値)は24, 284で、前年同月比0. 3%増加となった。

4 就職の状況

- ・ 公共職業安定所の紹介による就職件数は1, 310で、前年同月比1. 9%減少となった。

5 雇用保険受給者の状況

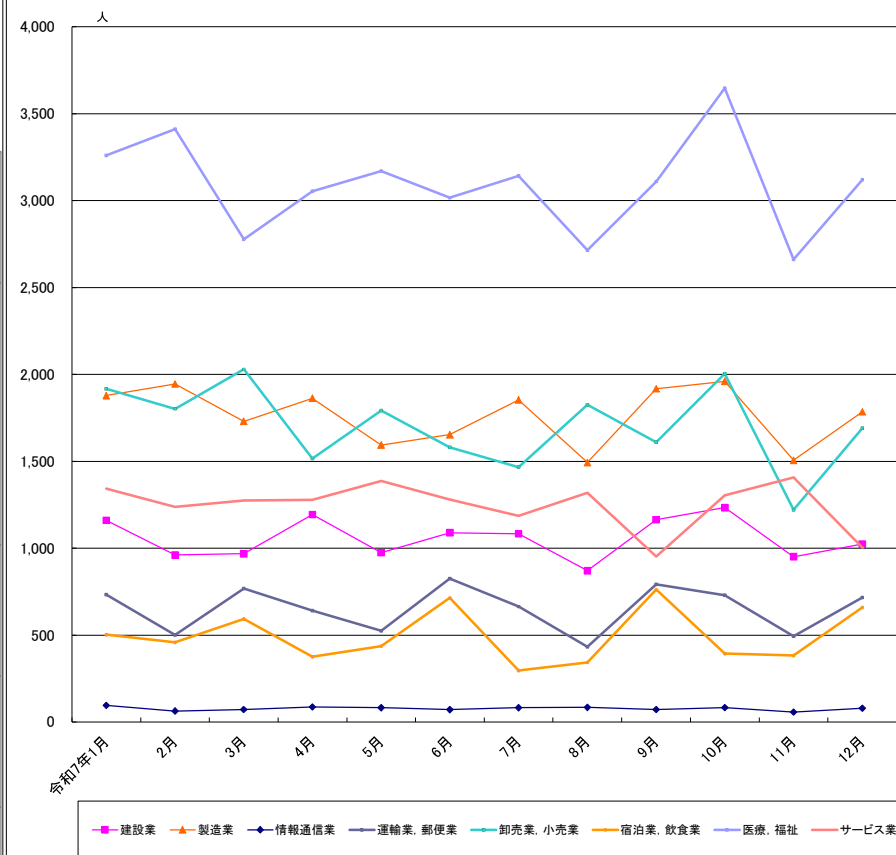
- ・ 受給資格決定件数は1, 206で、前年同月比9. 5%増加となった。
- ・ 初回受給者数は1, 483で、前年同月比17. 4%増加となった。
- ・ 雇用保険受給者実人員は6, 737で、前年同月比17. 3%増加となった。

主要統計グラフ	1-2
業務統計主要項目・主要指標	3
時系列でみた主要指標Ⅰ(学卒・パートを除く)	4
Ⅱ(学卒を除きパートを含む)	5
一般職業紹介状況(学卒・パートを除く)	6
Ⅱ(学卒を除きパートを含む)	7
中高年齢者等の職業紹介等状況(パートを除く)	8
高年齢者(55歳以上)の職業紹介状況(パートを除く)	9
パートタイム職業紹介状況	10
障害者職業紹介状況	11
産業別・規模別一般新規求人状況	12
産業別・規模別一般充足状況	13
新規学卒者の職業紹介状況	14
付属施設の業務取扱状況	15
新卒応援ハローワーク	
外国人雇用サービスコーナー	
雇用保険関係(適用、求職者給付、就職促進給付、雇用継続給付)	16-18
教育訓練給付金(一般教育訓練)給付状況	19
教育訓練給付金(専門実践教育訓練)受給資格確認及び教育訓練支援給付金給付状況	20
用語の説明・県内ハローワーク等一覧	21

グラフでみる対前年増減率の推移



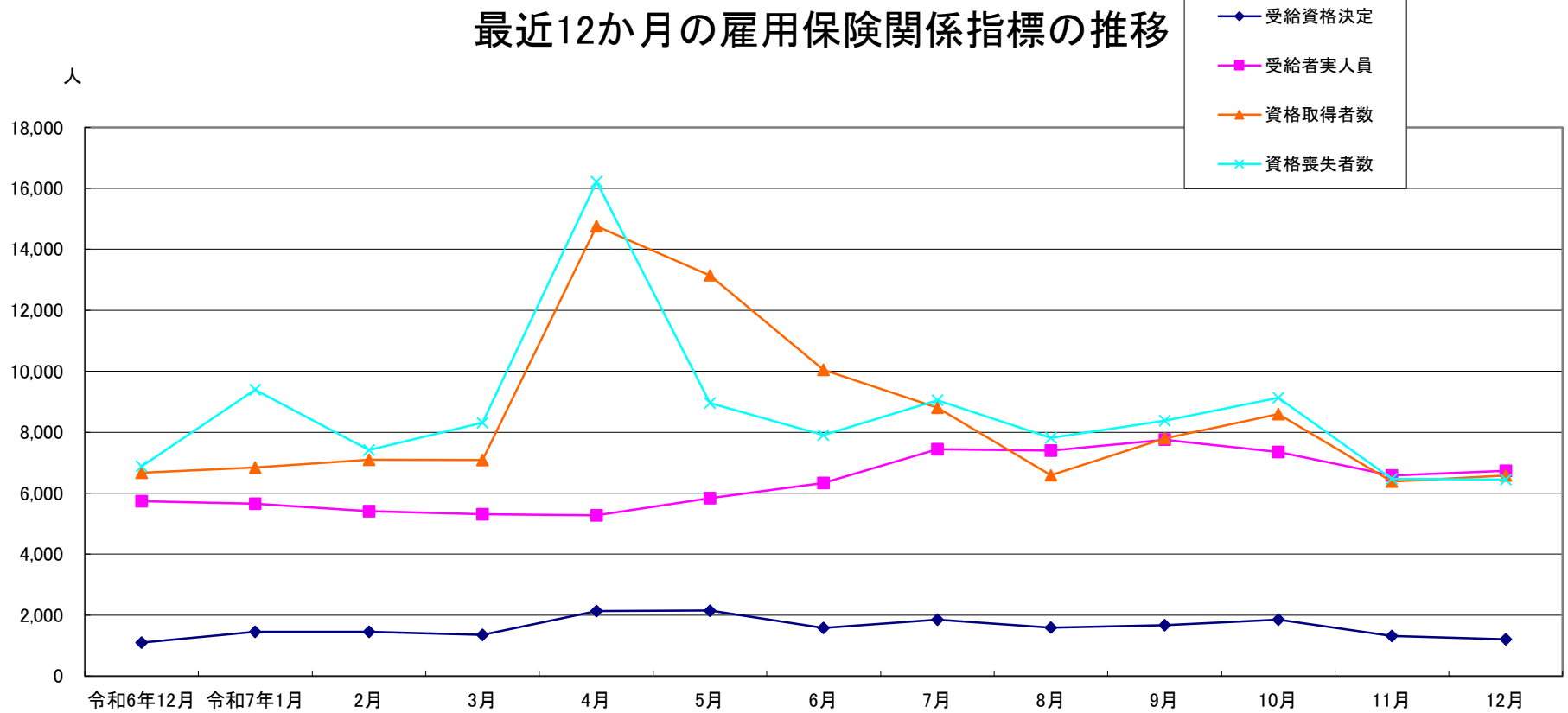
産業別新規求人数の推移(学卒を除きパートを含む)



	建設業	製造業	情報通信業	運輸業、郵便業	卸売業、小売業	宿泊業、飲食業	医療、福祉	サービス業
令和7年1月	1,161	1,878	96	734	1,917	503	3,260	1,343
2月	961	1,945	502	502	1,802	458	3,411	1,237
3月	968	1,730	72	769	2,029	593	2,777	1,275
4月	1,194	1,863	87	642	1,516	375	3,054	1,279
5月	975	1,594	82	525	1,792	437	3,171	1,387
6月	1,089	1,653	71	825	1,581	714	3,016	1,280
7月	1,083	1,854	82	664	1,466	296	3,142	1,186
8月	871	1,493	84	432	1,825	343	2,715	1,319
9月	1,164	1,918	72	792	1,609	762	3,110	953
10月	1,234	1,960	83	730	2,004	393	3,648	1,305
11月	951	1,506	57	494	1,221	383	2,661	1,407
12月	1,024	1,785	79	717	1,690	660	3,121	1,004

(注)令和5年7月改定の「日本標準産業分類」に基づく区分

最近12か月の雇用保険関係指標の推移



	令和6年12月	令和7年1月	2月	3月	4月	5月	6月	7月	8月	9月	10月	11月	12月
受給資格決定	1,101	1,457	1,453	1,357	2,137	2,149	1,580	1,850	1,592	1,671	1,854	1,316	1,206
受給者実人員	5,742	5,657	5,414	5,313	5,274	5,833	6,336	7,442	7,394	7,756	7,355	6,579	6,737
資格取得者数	6,669	6,848	7,097	7,083	14,756	13,152	10,050	8,798	6,590	7,804	8,594	6,379	6,577
資格喪失者数	6,881	9,399	7,418	8,314	16,220	8,960	7,904	9,053	7,821	8,380	9,127	6,475	6,448

(注) 受給資格決定数は速報値のため修正があり得る

業務統計主要項目(学卒を除きパート含む)

主 要 指 標

項 目			12月	参 考			対 比	
				前月	前々月	前年同月	前月比	前年同月比
一 般 職 業 紹 介	求 職	1 新 規	4,484	4,636	5,968	4,444	△ 3.3	0.9
		2 月 間 有 効	24,284	25,631	26,835	24,214	△ 5.3	0.3
	就 職	3 全 数	1,310	1,234	1,523	1,336	6.2	△ 1.9
		4 うち保受給者	374	359	434	390	4.2	△ 4.1
	求 人	5 新 規	11,506	10,131	13,013	11,912	13.6	△ 3.4
		6 月 間 有 効	33,620	33,565	33,843	35,479	0.2	△ 5.2
	7 充 足 数		1,308	1,188	1,466	1,272	10.1	2.8
	求 人 倍 率	8 新 規 (5／1)	2.57	2.19	2.18	2.68		
		9 月間有効(6／2)	1.38	1.31	1.26	1.47		
雇 用 保 険	10 適 用 事 業 所 数		34,218	34,180	34,178	34,252	0.1	△ 0.1
	11 被 保 険 者 数		641,347	641,521	641,862	643,284	0.0	△ 0.3
	一 般	12 受 給 資 格 決 定 件 数	1,206	1,316	1,854	1,101	△ 8.4	9.5
		13 受 給 者 実 人 員 (所 定 給 付)	6,737	6,579	7,355	5,742	2.4	17.3
		14 支 給 金 額 (千円)	911,887	844,784	1,039,443	700,471	7.9	30.2
	高 年 齢	15 受 給 資 格 決 定 件 数	363	370	612	358	△ 1.9	1.4
		16 受 給 者 数	359	460	538	404	△ 22.0	△ 11.1
		17 支 給 金 額 (千円)	82,292	109,188	126,889	88,139	△ 24.6	△ 6.6
	短 期	18 受 給 資 格 決 定 件 数	136	52	12	168	161.5	△ 19.0
		19 受 給 者 数	127	9	10	137	1311.1	△ 7.3
		20 支 給 金 額 (千円)	26,547	1,820	2,016	27,905	1359.0	△ 4.9

(注) 保受給者は、雇用保険受給者をいう。

項 目	鉱工業生産指数		常用雇用指数		所定外労働時間		企業倒産		完全失業者数	
	(鉱工業計)		(産業計)		(産業計)				(全 国)	
年 月	令和2年 =100 (原数値)	前 年 同 月 比	規模30人 以上 平成27年 =100	前 年 同 月 比	規模30人 以上 同 月 比	前 年 同 月 比	負債額 1000万 以上	前 年 同 月 差	万人	完全失業率 (季調値)
令和3年	96.2	3.4	100.6	1.8	12.8	7.5	67	△ 16	193	2.8
令和4年	103.1	7.3	103.1	1.3	14.1	10.2	70	3	179	2.6
令和5年	108.2	△ 1.8	105.6	2.4	14.1	0.0	138	68	178	2.6
令和6年	112.5	4.1	105.5	△ 0.4	12.0	△ 14.9	136	△ 2	176	2.5
令和6年10月	126.7	16.2	105.7	0.7	12.1	△ 18.2	10	△ 4	170	2.5
11月	108.8	△ 4.6	105.5	0.2	12.3	△ 15.2	19	0	164	2.5
12月	103.1	△ 7.7	105.7	0.5	11.8	△ 20.3	15	3	154	2.5
令和7年1月	97.8	△ 22.8	106.6	6.0	10.3	△ 19.5	8	△ 2	163	2.5
2月	99.8	9.4	105.8	2.6	11.6	△ 17.7	8	△ 2	165	2.4
3月	125.4	2.0	105.9	0.3	11.6	△ 17.7	13	1	180	2.5
4月	116.4	13.5	107.3	1.7	11.7	△ 2.5	11	△ 2	188	2.5
5月	104.0	△ 6.6	107.7	1.7	11.1	△ 9.0	10	1	183	2.5
6月	107.6	△ 3.2	107.5	△ 0.2	11.8	△ 0.8	12	1	176	2.5
7月	123.5	6.6	107.5	4.3	10.9	△ 22.7	9	△ 4	169	2.3
8月	93.8	4.0	107.0	1.3	9.9	△ 29.8	12	7	182	2.6
9月	136.6	21.4	107.1	1.5	11.3	△ 5.8	9	0	184	2.6
10月	103.5	△ 18.3	107.0	1.2	11.4	△ 5.8	18	8	183	2.6
11月	-	-	107.2	1.6	12.0	△ 2.4	8	△ 11	171	2.6
12月	-	-	-	-	-	-	6	△ 9	166	2.6
資料出所 県 統 計 課							帝国データバンク		総務省統計局	

※完全失業率の年平均は、実数である。
※表中「-」は、月報作成時には未公表のものである。
※年の数値は速報値

時系列でみた主要指標 I (学卒・パートを除く)

項目 年度・月別	A 一 般 職 業 紹 介 状 況												B A の うち 中 高 年 齢 者								C 一 般 求 職 者 給 付			
	1 新規求職		2 月間有効求職		3 新規求人		4 月間有効求人		5 就 職		求人倍率		6 新規求職		7 月間有効求職		8 就 職		新規求職者 中に占める 中高年の 割合 6／1＊100	受給資格 決定件数		受給者実人員		
	前 年 同月比	前 年 同月比	前 年 同月比	前 年 同月比	前 年 同月比	前 年 同月比	新規	月間 有効	前 年 同月比	前 年 同月比	前 年 同月比	前 年 同月比	前 年 同月比	前 年 同月比	前 年 同月比	前 年 同月比	前 年 同月比	前 年 同月比		前 年 同月比				
令和元年度	3,862	1.4	15,084	2.2	7,619	△ 5.5	22,191	△ 4.4	1,100	△ 8.9	1.97	1.47	1,589	8.2	6,442	8.7	438	△ 0.7	41.1	1,504	8.0	5,353	15.4	
令和2年度	3,993	3.4	17,264	14.5	6,418	△ 15.8	18,525	△ 16.5	877	△ 20.3	1.61	1.07	1,768	11.3	8,101	25.8	370	△ 15.5	44.3	1,867	21.9	7,213	35.0	
令和3年度	3,735	△ 6.5	16,543	△ 4.2	7,234	12.7	20,747	12.0	915	4.3	1.94	1.25	1,672	△ 5.4	7,821	△ 3.5	404	9.2	44.8	1,502	△ 19.6	5,876	△ 18.5	
令和4年度	3,590	△ 3.9	15,850	△ 4.2	7,706	6.5	22,479	8.3	868	△ 5.1	2.15	1.42	1,644	△ 1.7	7,407	△ 5.3	399	△ 1.2	45.8	1,545	2.9	5,561	△ 5.4	
令和5年度	3,554	△ 1.0	16,117	1.7	7,357	△ 4.5	21,468	△ 4.5	791	△ 8.9	2.07	1.33	1,678	2.1	7,662	3.4	381	△ 4.5	47.2	1,564	1.2	5,811	4.5	
令和6年度	3,432	△ 3.4	15,798	△ 2.0	7,197	△ 2.2	21,027	△ 2.1	735	△ 7.1	2.10	1.33	1,687	0.5	7,796	1.7	369	△ 3.1	49.2	1,566	0.1	5,922	1.9	
令和6 年12月	2,869	△ 1.9	14,781	△ 2.9	7,007	△ 4.5	21,499	△ 0.8	675	△ 0.9	2.44	1.45	1,517	7.4	7,453	2.1	332	12.2	52.9	1,101	△ 4.3	5,742	3.7	
令和7 年1月	3,808	△ 0.2	15,181	△ 1.6	7,573	△ 2.6	21,012	△ 2.1	630	9.0	1.99	1.38	1,859	1.5	7,640	2.2	312	13.5	48.8	1,457	4.4	5,657	1.3	
2月	3,339	△ 5.3	15,411	△ 2.0	7,146	△ 7.3	21,157	△ 4.6	722	△ 13.5	2.14	1.37	1,650	△ 6.9	7,658	△ 0.7	372	△ 14.7	49.4	1,453	2.0	5,414	1.8	
3月	3,431	△ 5.2	15,724	△ 1.5	6,903	0.6	21,048	△ 3.0	864	2.1	2.01	1.34	1,735	△ 2.4	7,829	0.4	413	△ 2.1	50.6	1,357	0.2	5,313	4.1	
4月	4,273	△ 2.6	16,124	△ 2.5	7,001	△ 2.9	20,440	△ 1.9	786	△ 3.2	1.64	1.27	2,119	△ 3.5	8,101	△ 1.1	380	△ 8.0	49.6	2,137	△ 6.3	5,274	△ 0.2	
5月	3,482	△ 7.6	16,207	△ 2.1	7,054	1.3	20,355	0.2	750	2.2	2.03	1.26	1,709	△ 7.8	8,119	△ 0.3	377	△ 0.8	49.1	2,149	△ 0.8	5,833	1.4	
6月	3,523	13.4	16,267	0.8	7,184	6.1	20,672	1.8	688	0.6	2.04	1.27	1,741	15.7	8,138	2.7	363	5.2	49.4	1,580	2.2	6,336	5.8	
7月	3,814	9.9	16,442	2.4	6,789	△ 7.4	20,110	△ 1.4	717	△ 5.5	1.78	1.22	1,884	14.7	8,189	4.4	368	0.8	49.4	1,850	19.3	7,442	9.6	
8月	3,125	0.5	16,343	4.2	6,162	△ 10.4	19,540	△ 4.4	590	△ 13.9	1.97	1.20	1,515	3.7	8,143	7.1	312	△ 12.1	48.5	1,592	17.1	7,394	12.3	
9月	3,418	△ 1.3	16,403	3.4	7,151	△ 6.6	19,690	△ 8.0	708	2.2	2.09	1.20	1,690	2.1	8,200	6.3	376	△ 0.3	49.4	1,671	16.1	7,756	20.1	
10月	3,653	3.5	16,361	1.5	7,550	△ 6.8	20,480	△ 7.2	741	△ 9.4	2.07	1.25	1,871	9.2	8,251	4.7	394	3.1	51.2	1,854	9.1	7,355	15.6	
11月	2,872	△ 0.8	15,645	0.9	6,208	△ 8.9	20,364	△ 6.8	595	△ 20.5	2.16	1.30	1,408	△ 3.4	7,893	2.9	300	△ 22.5	49.0	1,316	△ 4.6	6,579	15.2	
12月	2,811	△ 2.0	14,952	1.2	6,873	△ 1.9	20,289	△ 5.6	651	△ 3.6	2.45	1.36	1,438	△ 5.2	7,609	2.1	356	7.2	51.2	1,206	9.5	6,737	17.3	
令和7年度	3,441	1.2	16,083	1.0	6,886	△ 4.3	20,216	△ 3.8	692	△ 5.7	2.00	1.26	1,688	1.3	8,065	3.1	351	△ 5.4	49.1	1,706	5.7	6,745	11.0	

(注) 年度数値は、月平均である。

(注) 受給資格決定数は速報値のため修正があり得る

時系列でみた主要指標Ⅱ（学卒を除きパートを含む）

項目	一 般 職 業 紹 介 状 況												求 人 倍 率							
	1 新規求職		2 月間有効求職		3 新規求人		4 月間有効求人		5 紹介件数		6 就職件数		原 数 値				季 節 調 整 値			
	前 年 同月比	前 年 同月比	前 年 同月比	前 年 同月比	前 年 同月比	前 年 同月比	前 年 同月比	前 年 同月比	前 年 同月比	前 年 同月比	前 年 同月比	本 県		全 国		本 県		全 国		
												新規	有効	新規	有効	新規	有効	新規	有効	
令和元年度	6,019	1.8	23,788	3.0	13,526	△ 3.6	39,020	△ 2.6	7,279	△ 5.0	1,988	△ 7.7	2.25	1.64	2.35	1.55				
令和2年度	6,117	1.6	26,448	11.2	10,905	△ 19.4	31,223	△ 20.0	6,626	△ 9.0	1,648	△ 17.1	1.78	1.18	1.90	1.10				
令和3年度	5,928	△ 3.1	26,294	△ 0.6	12,294	12.7	34,859	11.6	6,218	△ 6.2	1,719	4.3	2.07	1.33	2.08	1.16				
令和4年度	5,795	△ 2.2	25,697	△ 2.3	13,369	8.7	38,660	10.9	5,563	△ 10.5	1,656	△ 3.7	2.31	1.50	2.30	1.31				
令和5年度	5,719	△ 1.3	26,213	2.0	12,656	△ 5.3	36,683	△ 5.1	5,090	△ 8.5	1,560	△ 5.8	2.21	1.40	2.28	1.29				
令和6年度	5,677	△ 0.7	26,296	0.3	12,088	△ 4.5	35,079	△ 4.4	5,012	△ 1.5	1,491	△ 4.4	2.13	1.33	2.26	1.25				
令和6年12月	4,444	△ 0.1	24,214	△ 0.9	11,912	△ 2.2	35,479	△ 3.6	4,240	6.2	1,336	3.4	2.68	1.47	2.73	1.35	2.24	1.33	2.27	1.25
令和7年1月	6,129	0.2	24,726	△ 0.3	12,865	△ 5.1	35,113	△ 4.0	5,019	2.3	1,253	3.4	2.10	1.42	2.28	1.34	2.07	1.32	2.32	1.26
2月	5,585	△ 3.4	25,343	△ 0.4	12,198	△ 7.5	35,821	△ 5.0	5,586	△ 6.1	1,477	△ 7.5	2.18	1.41	2.33	1.32	2.13	1.31	2.30	1.24
3月	5,746	△ 3.3	26,177	0.2	11,834	△ 2.4	35,612	△ 4.6	5,784	0.0	1,839	△ 7.6	2.06	1.36	2.13	1.29	2.29	1.33	2.32	1.26
4月	7,862	△ 0.1	27,827	△ 0.1	11,449	△ 6.4	33,841	△ 5.0	5,400	0.0	1,681	0.8	1.46	1.22	1.64	1.18	2.00	1.31	2.24	1.26
5月	6,096	△ 6.0	28,232	△ 0.3	11,563	△ 1.3	33,157	△ 4.0	5,206	△ 4.4	1,605	0.8	1.90	1.17	2.00	1.14	2.06	1.30	2.14	1.24
6月	5,625	9.9	28,150	1.7	11,766	1.7	33,278	△ 2.3	4,990	2.0	1,509	2.5	2.09	1.18	2.21	1.14	2.16	1.28	2.18	1.22
7月	5,854	6.6	27,174	1.3	11,231	△ 7.4	32,731	△ 3.5	5,282	6.4	1,453	△ 5.1	1.92	1.20	2.32	1.18	1.78	1.27	2.17	1.22
8月	4,869	△ 2.3	26,500	2.7	10,322	△ 8.2	32,023	△ 5.0	4,106	△ 1.5	1,188	△ 10.9	2.12	1.21	2.31	1.18	1.98	1.23	2.15	1.20
9月	5,622	△ 1.1	26,631	1.9	11,731	△ 8.0	32,293	△ 7.9	5,072	1.6	1,430	6.0	2.09	1.21	2.22	1.20	2.10	1.21	2.14	1.20
10月	5,968	2.8	26,835	0.5	13,013	△ 2.2	33,843	△ 6.4	5,315	2.2	1,523	△ 4.6	2.18	1.26	2.30	1.20	2.10	1.23	2.12	1.18
11月	4,636	△ 3.0	25,631	△ 0.5	10,131	△ 10.4	33,565	△ 6.6	4,353	△ 2.2	1,234	△ 14.4	2.19	1.31	2.45	1.23	1.85	1.25	2.14	1.18
12月	4,484	0.9	24,284	0.3	11,506	△ 3.4	33,620	△ 5.2	4,244	0.1	1,310	△ 1.9	2.57	1.38	2.59	1.28	2.13	1.26	2.17	1.19
令和6年度	5,668	0.7	26,807	0.8	11,412	△ 5.0	33,150	△ 5.1	4,885	0.5	1,437	△ 2.9	2.01	1.24						

一般職業紹介状況(学卒・パートを除く)

項目 安定所別	A 新規求職 申込件数	B 月間有効 求職者数	C 紹介件数	D 就職件数	E 4のうち管外就職		F 4のうち 保 受給者の 就 職 件 数	G 新 規 求 人 数	H 月間有効 求 人 数	I 充 足 数	J I のうち他県 からの 充足数	比 率			
	1 全 数	2 全 数	3 全 数	4 全 数	5 県内	6 県外						新規求職 対前年同月 増 減 率	新規求人 対前年同月 増 減 率	新規求 人 倍 率 (G/1)	有 効 求 人 倍 率 (H/2)
前年同月	2,869	14,781	2,587	675	180	102	238	7,007	21,499	642	69	△ 1.8	△ 4.4	2.44	1.45
前 月	2,872	15,645	2,481	595	175	104	218	6,208	20,364	564	68	△ 0.8	△ 8.9	2.16	1.30
12月	2,811	14,952	2,438	651	191	88	235	6,873	20,289	622	57	△ 2.0	△ 1.9	2.45	1.36
前 橋	527	2,605	506	128	33	22	41	856	3,086	129	7	7.3	△ 12.5	1.62	1.18
高 崎	479	2,708	509	99	29	12	31	1,459	4,733	99	6	0.8	△ 7.4	3.05	1.75
(安 中)	62	377	57	19	3	4	5	163	402	10	1	△ 1.6	1.2	2.63	1.07
桐 生	185	1,116	176	53	17	8	18	445	1,109	44	4	△ 19.2	△ 2.2	2.41	0.99
伊勢崎	311	1,817	342	79	34	7	36	964	2,728	70	6	△ 2.2	17.1	3.10	1.50
太 田	411	2,170	287	92	25	12	28	1,082	2,636	92	13	△ 8.3	△ 14.6	2.63	1.21
館 林	242	1,344	132	34	3	9	17	552	1,748	46	13	19.8	7.4	2.28	1.30
沼 田	145	549	66	29	5	2	15	273	833	25	1	△ 16.2	25.8	1.88	1.52
富 岡	90	478	87	36	12	5	9	322	778	25	0	3.4	5.2	3.58	1.63
藤 岡	119	682	112	25	9	4	12	311	956	27	2	△ 19.0	△ 2.5	2.61	1.40
渋 川	145	790	121	43	20	1	19	304	813	41	2	0.7	15.6	2.10	1.03
(中之条)	95	316	43	14	1	2	4	142	467	14	2	3.3	10.1	1.49	1.48
年度累計	30,971	144,744	25,346	6,226	1,881	990	2,167	61,972	181,940	5,952	701	1.2	△ 4.3	2.00	1.26

一般職業紹介状況(学卒を除きパートを含む)

項目 安定所別	A 新規求職 申込件数	B 月間有効 求職者数	C 紹介件数	D 就職件数	E 4 のうち 保 受給者の 就 職 件 数	F 新 規 求 人 数	G 月間有効 求 人 数	H 充 足 数	比 率			
	1 全 数	2 全 数	3 全 数	4 全 数					新規求職 対前年同月 増 減 率	新規求人 対前年同月 増 減 率	新規求人 倍 率 (F/A)	有効求人 倍 率 (G/B)
前年同月	4,444	24,214	4,240	1,336	390	11,912	35,479	1,272	△ 0.1	△ 2.2	2.68	1.47
前 月	4,636	25,631	4,353	1,234	359	10,131	33,565	1,188	△ 3.0	△ 10.4	2.19	1.31
12月	4,484	24,284	4,244	1,310	374	11,506	33,620	1,308	0.9	△ 3.4	2.57	1.38
前 橋	842	4,315	834	238	64	1,474	5,066	252	5.5	△ 15.6	1.75	1.17
高 崎	761	4,420	927	203	51	2,454	8,211	233	2.6	△ 10.8	3.22	1.86
(安 中)	96	611	110	42	10	242	720	29	△ 8.6	△ 23.9	2.52	1.18
桐 生	329	1,866	330	109	27	688	1,819	89	△ 4.9	△ 4.4	2.09	0.97
伊勢崎	502	2,825	537	165	60	1,475	4,166	158	5.5	21.2	2.94	1.47
太 田	628	3,366	460	170	42	1,743	4,110	166	△ 5.0	△ 12.4	2.78	1.22
館 林	371	2,092	252	82	32	1,045	3,070	114	27.5	12.9	2.82	1.47
沼 田	229	957	144	63	23	393	1,259	54	△ 6.9	26.8	1.72	1.32
富 岡	144	837	142	55	15	499	1,212	42	△ 4.6	△ 3.9	3.47	1.45
藤 岡	188	1,075	187	58	15	774	1,866	55	△ 16.8	11.5	4.12	1.74
渋 川	236	1,359	235	84	28	483	1,348	78	△ 3.7	1.3	2.05	0.99
(中之条)	158	561	86	41	7	236	773	38	0.6	△ 2.9	1.49	1.38
年度累計	51,016	241,264	43,968	12,933	3,508	102,712	298,351	12,548	0.7	△ 5.0	2.01	1.24

中高年齢者等の職業紹介等状況(パートを除く)

項目 安定所別	新規求職 申込件数		月間有効 求職者数	紹介件数	就職件数		5 新 規 求 人 数	6 月間有効 求 人 数	比 率				
	1		2 全 数	3 全 数	4				新規求職者 中に占める 中高年の割合	新 規 求 職 対前年同月 増 減 率	新規 求 人 対前年同月 増 減 率	新 規 求 人 倍 率 (5/1)	有 効 求 人 倍 率 (6/2)
	全 数	1のうち保			全 数	4のうち保							
前年同月	1,517	334	7,453	1,205	332	121	2,374	7,273	(34.1) 52.9	7.4	△ 6.6	1.56	0.98
前 月	1,408	342	7,893	1,264	300	108	2,157	6,922	(30.4) 49.0	△ 3.4	△ 8.1	1.53	0.88
12月	1,438	291	7,609	1,235	356	114	2,351	6,921	(32.1) 51.2	△ 5.2	△ 1.0	1.63	0.91
前 橋	256	49	1,276	241	72	19	273	1,036	(30.4) 48.6	5.3	△ 20.6	1.07	0.81
高 崎	246	55	1,338	307	49	16	508	1,668	(32.3) 51.4	△ 0.4	△ 5.4	2.07	1.25
(安 中)	32	5	194	33	14	2	52	135	(33.3) 51.6	14.3	4.0	1.63	0.70
桐 生	96	13	579	91	29	8	160	379	(29.2) 51.9	△ 22.0	2.6	1.67	0.65
伊勢崎	158	43	940	148	44	19	348	952	(31.5) 50.8	0.0	25.6	2.20	1.01
太 田	176	37	1,058	127	52	11	343	809	(28.0) 42.8	△ 22.8	△ 16.1	1.95	0.76
館 林	126	41	722	72	26	11	184	600	(34.0) 52.1	20.0	5.1	1.46	0.83
沼 田	91	7	316	31	15	6	106	317	(39.7) 62.8	△ 22.2	30.9	1.16	1.00
富 岡	40	4	230	38	13	4	116	275	(27.8) 44.4	△ 29.8	9.4	2.90	1.20
藤 岡	70	18	372	67	12	5	104	308	(37.2) 58.8	△ 14.6	△ 1.0	1.49	0.83
渋 川	79	12	403	65	24	11	102	270	(33.5) 54.5	21.5	14.6	1.29	0.67
(中之条)	68	7	181	15	6	2	55	172	(43.0) 71.6	6.3	22.2	0.81	0.95
年度累計	15,375	3,834	72,643	12,954	3,226	1,125	21,162	61,883	(30.1) 49.6	2.5	△ 4.0	1.38	0.85

(注) ()内は、パートを含めた新規求職者中に占める中高年の割合である。求人数及び求人倍率は、「求人均等配分方式」による数値である。

高年齢者(55歳以上)の職業紹介状況(パートを除く)

項目 安定所別	新規求職 申込件数		月間有効 求職者数	紹介件数	就職件数		5 新 規 求 人 数	6 月間有効 求 人 数	比 率				
	1		2	3	4				新規求職者 中に占める 高齢者の割合	新 規 求 職 対前年同月 増 減 率	新規 求 人 対前年同月 増 減 率	新 規 求 人 倍 率 (5/1)	有 効 求 人 倍 率 (6/2)
	全 数	1のうち保			全 数	4のうち保							
前年同月	834	183	3,947	520	145	50	1,102	3,408	(18.8) 29.1	16.0	△ 6.9	1.32	0.86
前 月	707	152	4,108	655	140	41	1,039	3,274	(15.3) 24.6	△ 5.6	△ 6.3	1.47	0.80
12月	802	159	4,045	575	169	57	1,101	3,270	(17.9) 28.5	△ 3.8	△ 0.1	1.37	0.81
前 橋	126	25	630	105	32	10	124	499	(15.0) 23.9	5.9	△ 21.5	0.98	0.79
高 崎	125	32	680	153	17	5	239	781	(16.4) 26.1	△ 6.0	△ 2.8	1.91	1.15
(安 中)	12	3	101	14	4	0	24	65	(12.5) 19.4	△ 20.0	9.1	2.00	0.64
桐 生	54	7	322	49	20	6	77	184	(16.4) 29.2	△ 22.9	8.5	1.43	0.57
伊勢崎	94	25	530	65	23	10	164	439	(18.7) 30.2	16.0	30.2	1.74	0.83
太 田	87	18	506	41	16	3	153	365	(13.9) 21.2	△ 16.3	△ 21.1	1.76	0.72
館 林	71	19	391	43	17	8	88	292	(19.1) 29.3	22.4	10.0	1.24	0.75
沼 田	75	6	211	16	13	5	52	155	(32.8) 51.7	△ 20.2	30.0	0.69	0.73
富 岡	19	2	143	19	7	3	56	130	(13.2) 21.1	△ 36.7	3.7	2.95	0.91
藤 岡	41	9	207	32	5	1	49	145	(21.8) 34.5	△ 16.3	0.0	1.20	0.70
渋 川	46	7	215	35	12	5	49	133	(19.5) 31.7	27.8	16.7	1.07	0.62
(中之条)	52	6	109	3	3	1	26	82	(32.9) 54.7	15.6	30.0	0.50	0.75
年度累計	8,117	1,978	38,509	5,858	1,497	510	10,055	29,348	(15.9) 26.2	3.4	△ 4.0	1.24	0.76

(注) ()内は、パートを含めた新規求職者中に占める高齢年の割合である。 求人数及び求人倍率は、「求人均等配分方式」による数値である。

パートタイム職業紹介状況

安定 所別	項目	新規求職 申込件数	月間有効 求職者数	紹介件数	就職件数	新 規 求 人 数	月間有効 求 人 数
	前年同月	1,575	9,433	1,653	661	4,905	13,980
	前 月	1,764	9,986	1,872	639	3,923	13,201
	12月	1,673	9,332	1,806	659	4,633	13,331
	前 橋	315	1,710	328	110	618	1,980
	高 崎	282	1,712	418	104	995	3,478
	(安 中)	34	234	53	23	79	318
	桐 生	144	750	154	56	243	710
	伊勢崎	191	1,008	195	86	511	1,438
	太 田	217	1,196	173	78	661	1,474
	館 林	129	748	120	48	493	1,322
	沼 田	84	408	78	34	120	426
	富 岡	54	359	55	19	177	434
	藤 岡	69	393	75	33	463	910
	渋 川	91	569	114	41	179	535
	(中之条)	63	245	43	27	94	306
	年度累計	20,045	96,520	18,622	6,707	40,740	116,411

障害者職業紹介状況

項目 安定所別	新規求職申込件数				紹介件数				就職件数				新規登録者数				期末現在登録者数 (月 末)			
	身体	知的	精神	その他	身体	知的	精神	その他	身体	知的	精神	その他	身体	知的	精神	その他	身体	知的	精神	その他
前年同月	48	21	163	12	120	55	234	13	36	26	88	4	19	2	57	9	7,963	5,084	7,923	808
前 月	58	41	204	11	113	58	252	13	30	23	59	4	14	19	82	8	8,262	5,215	8,779	822
12月	60	21	169	17	97	65	298	15	33	19	74	4	25	3	82	10	8,269	5,217	8,853	826
前 橋	11	5	19	2	15	12	69	2	5	2	8	0	1	1	5	0	924	610	1,078	133
高 崎	5	4	42	3	14	18	84	2	6	2	16	0	3	2	22	2	1,330	862	1,998	182
(安 中)	3	0	3	0	3	0	7	2	0	0	3	1	3	0	1	0	349	128	322	40
桐 生	4	0	7	0	17	4	24	1	5	0	4	0	1	0	5	0	850	637	713	40
伊勢崎	11	6	20	4	12	7	18	4	5	5	6	1	4	0	8	1	827	515	1,073	129
太 田	9	3	25	3	11	5	21	1	4	3	7	0	5	0	14	2	1,091	741	1,016	95
館 林	5	2	15	0	5	4	19	0	2	1	4	0	3	0	7	0	816	468	795	50
沼 田	4	0	3	2	2	4	10	0	0	1	4	1	2	0	2	2	286	181	270	25
富 岡	1	0	3	2	1	1	10	0	0	2	4	1	1	0	0	2	402	212	329	26
藤 岡	0	1	14	1	6	6	21	0	1	2	8	0	0	0	7	1	450	259	486	37
渋 川	5	0	11	0	7	2	8	2	3	0	8	0	1	0	8	0	668	421	578	48
(中之条)	2	0	7	0	4	2	7	1	2	1	2	0	1	0	3	0	276	183	195	21
年度累計	702	394	1,704	127	898	406	2,430	116	276	217	729	36	307	157	682	81				

産業別・規模別一般新規求人状況(学卒を除きパートを含む)

前月	前年同月	当月	対前月比	対前年同月比	構成比	産業別	計	前橋	高崎	(安中)	桐生	伊勢崎	太田	館林	沼田	富岡	藤岡	渋川	(中之条)
61	122	62	1.6	△ 49.2	0.5	A. 農業、林、漁業	62	10	6	1	1	3	10	5	12	4	2	5	3
3	5	4	33.3	△ 20.0	0.0	C 鉱業、採石業、砂利採取業	4	0	0	0	0	0	0	0	2	0	2	0	0
951	955	1,024	7.7	7.2	8.9	D 建設業	1,024	129	232	49	19	153	136	46	43	17	96	94	10
1,506	1,846	1,785	18.5	△ 3.3	15.5	E 製造業	1,785	123	240	72	88	255	385	245	29	140	122	71	15
376	308	238	△ 36.7	△ 22.7	2.1	09 食料品製造業	238	60	32	0	4	30	2	35	4	49	3	15	4
18	9	4	△ 77.8	△ 55.6	0.0	10 飲料・たばこ・飼料製造業	4	0	1	0	0	2	0	0	1	0	0	0	0
31	32	17	△ 45.2	△ 46.9	0.1	11 繊維工業	17	0	0	1	10	6	0	0	0	0	0	0	0
9	16	9	0.0	△ 43.8	0.1	12 木材・木製品製造業(家具を除く)	9	3	1	0	2	2	0	0	0	0	1	0	0
38	23	9	△ 76.3	△ 60.9	0.1	13 家具・装備品製造業	9	1	0	0	2	0	0	0	0	2	0	2	2
18	25	28	55.6	12.0	0.2	14 パルプ・紙・紙加工品製造業	28	4	9	0	1	0	3	9	2	0	0	0	0
8	13	70	775.0	438.5	0.6	15 印刷・関連産業	70	1	4	0	2	3	0	60	0	0	0	0	0
64	38	69	7.8	81.6	0.6	16 化学工業	69	0	8	11	0	2	14	27	0	0	4	3	0
1	1	0	△ 100.0	△ 100.0	0.0	17 石油製品・石炭製品製造業	0	0	0	0	0	0	0	0	0	0	0	0	0
115	161	197	71.3	22.4	1.7	18 プラスチック製品製造業(別掲を除く)	197	11	9	3	3	43	20	32	13	28	18	16	1
12	13	14	16.7	7.7	0.1	19 ゴム製品製造業	14	2	3	0	0	2	0	1	0	4	1	0	1
19	23	19	0.0	△ 17.4	0.2	21 窯業・土石製品製造業	19	6	1	0	5	1	0	0	2	2	1	1	0
26	23	22	△ 15.4	△ 4.3	0.2	22 鉄鋼業	22	1	8	0	0	0	8	0	0	1	0	4	0
39	14	19	△ 51.3	35.7	0.2	23 非鉄金属製造業	19	3	2	10	1	0	0	1	0	0	2	0	0
168	165	182	8.3	10.3	1.6	24 金属製品製造業	182	7	29	6	9	45	19	8	0	24	30	4	1
74	146	128	73.0	△ 12.3	1.1	25 はん用機械器具製造業	128	3	16	12	2	12	49	8	3	3	17	3	0
98	102	104	6.1	2.0	0.9	26 生産用機械器具製造業	104	13	9	3	5	32	10	3	0	1	23	5	0
23	49	20	△ 13.0	△ 59.2	0.2	27 業務用機械器具製造業	20	0	4	0	3	2	0	5	0	0	2	4	0
23	31	26	13.0	△ 16.1	0.2	28 電子部品・デバイス・電子回路製造業	26	0	1	12	0	3	0	0	0	0	3	5	2
61	120	135	121.3	12.5	1.2	29 電気機械器具製造業	135	1	19	10	18	18	8	33	2	11	10	2	3
36	23	29	△ 19.4	26.1	0.3	30 情報通信機械器具製造業	29	0	0	0	0	2	12	11	0	4	0	0	0
191	423	357	86.9	△ 15.6	3.1	31 輸送用機械器具製造業	357	6	29	1	21	46	224	12	1	6	5	5	1
58	88	89	53.4	1.1	0.8	20,32その他の製造業	89	1	55	3	0	4	16	0	1	5	2	2	0
2	5	0	△ 100.0	△ 100.0	0.0	F 電気・ガス・熱供給・水道業	0	0	0	0	0	0	0	0	0	0	0	0	0
57	72	79	38.6	9.7	0.7	G 情報通信業	79	20	34	1	1	2	18	3	0	0	0	0	0
494	658	717	45.1	9.0	6.2	H 運輸業、郵便業	717	61	165	17	3	116	125	148	7	23	29	16	7
1,221	1,870	1,690	38.4	△ 9.6	14.7	I 卸売業、小売業	1,690	231	353	11	139	164	90	265	41	10	324	36	26
79	76	108	36.7	42.1	0.9	J 金融業、保険業	108	72	10	0	4	6	5	5	0	0	2	4	0
187	220	201	7.5	△ 8.6	1.7	K 不動産業、物品賃貸業	201	20	48	0	14	4	102	5	2	0	5	1	0
212	255	226	6.6	△ 11.4	2.0	L 学術研究、専門・技術サービス業	226	45	101	0	28	24	12	5	0	6	2	1	2
383	701	660	72.3	△ 5.8	5.7	M 宿泊業、飲食サービス業	660	24	51	34	64	12	295	24	50	7	0	19	80
485	392	312	△ 35.7	△ 20.4	2.7	N 生活関連サービス業、娯楽業	312	10	137	10	2	25	5	2	46	8	11	25	31
114	302	289	153.5	△ 4.3	2.5	O 教育、学習支援業	289	113	36	4	10	96	2	16	3	2	2	4	1
2,661	3,139	3,121	17.3	△ 0.6	27.1	P 医療、福祉	3,121	350	669	33	221	443	472	197	119	260	166	152	39
46	79	57	23.9	△ 27.8	0.5	Q 複合サービス事業	57	4	10	0	9	2	12	6	1	0	0	13	0
1,407	1,051	1,004	△ 28.6	△ 4.5	8.7	R サービス業(他に分類されないもの)	1,004	221	304	10	81	150	70	66	15	20	9	38	20
262	164	167	△ 36.3	1.8	1.5	S、T 公務、その他	167	41	58	0	4	20	4	7	23	2	2	4	2
10,131	11,912	11,506	13.6	△ 3.4	100.0	合計	11,506	1,474	2,454	242	688	1,475	1,743	1,045	393	499	774	483	236
5,769	6,842	6,452	11.8	△ 5.7	56.1	29人以下	6,452	878	1,469	147	416	981	751	435	221	223	496	289	146
2,560	3,192	3,114	21.6	△ 2.4	27.1	30～99人	3,114	342	572	62	166	299	645	291	89	197	245	140	66
1,296	1,343	1,395	7.6	3.9	12.1	100～299人	1,395	184	336	32	68	141	155	284	46	52	24	51	22
342	256	246	△ 28.1	△ 3.9	2.1	300～499人	246	22	41	1	11	51	14	34	32	26	9	3	2
107	68	91	△ 15.0	33.8	0.8	500～999人	91	23	15	0	17	2	28	1	5	0	0	0	0
57	211	208	264.9	△ 1.4	1.8	1,000人～	208	25	21	0	10	1	150	0	0	1	0	0	0

(注) 令和5年7月改定の「日本標準産業分類」に基づく区分。

産業別・規模別一般充足状況(学卒を除きパート含む)

前月	前年同月	当月	対前月比	対前年同月比	構成比	産業別	計	前橋	高崎	(安中)	桐生	伊勢崎	太田	館林	沼田	富岡	藤岡	渋川	(中之条)
20	16	17	△ 15.0	6.3	1.3	A. 農業、林、漁業	17	5	1	0	0	5	0	0	3	1	1	1	0
0	1	0	—	△ 100.0	0.0	C 鉱業、採石業、砂利採取業	0	0	0	0	0	0	0	0	0	0	0	0	0
53	50	51	△ 3.8	2.0	3.9	D 建設業	51	8	10	4	3	4	6	2	4	2	1	7	0
264	280	290	9.8	3.6	22.2	E 製造業	290	26	31	6	28	35	53	31	14	20	23	13	10
50	51	46	△ 8.0	△ 9.8	3.5	09 食料品製造業	46	11	6	0	4	7	0	9	4	2	1	0	2
1	3	2	100.0	△ 33.3	0.2	10 飲料・たばこ・飼料製造業	2	0	0	0	0	0	0	0	2	0	0	0	0
10	10	8	△ 20.0	△ 20.0	0.6	11 繊維工業	8	0	0	1	6	1	0	0	0	0	0	0	0
1	2	3	200.0	50.0	0.2	12 木材・木製品製造業(家具を除く)	3	0	0	0	0	0	2	0	0	1	0	0	0
4	8	9	125.0	12.5	0.7	13 家具・装備品製造業	9	1	0	0	1	0	0	0	4	1	0	1	1
3	6	8	166.7	33.3	0.6	14 パルプ・紙・紙加工品製造業	8	0	4	0	1	1	2	0	0	0	0	0	0
4	4	2	△ 50.0	△ 50.0	0.2	15 印刷・関連産業	2	1	0	0	0	0	0	1	0	0	0	0	0
22	18	15	△ 31.8	△ 16.7	1.1	16 化学工業	15	0	2	0	0	5	3	2	0	0	1	2	0
0	1	0	—	△ 100.0	0.0	17 石油製品・石炭製品製造業	0	0	0	0	0	0	0	0	0	0	0	0	0
27	28	29	7.4	3.6	2.2	18 プラスチック製品製造業(別掲を除く)	29	2	1	0	3	1	8	1	1	4	6	2	0
6	3	4	△ 33.3	33.3	0.3	19 ゴム製品製造業	4	3	1	0	0	0	0	0	0	0	0	0	0
6	3	11	83.3	266.7	0.8	21 窯業・土石製品製造業	11	1	1	0	0	0	0	0	3	3	2	1	0
5	1	4	△ 20.0	300.0	0.3	22 鉄鋼業	4	0	0	0	0	0	2	0	0	0	0	2	0
6	2	3	△ 50.0	50.0	0.2	23 非鉄金属製造業	3	1	0	0	0	0	0	0	0	0	1	1	0
25	24	34	36.0	41.7	2.6	24 金属製品製造業	34	2	2	0	6	5	9	2	0	2	5	1	0
19	11	12	△ 36.8	9.1	0.9	25 はん用機械器具製造業	12	0	1	1	0	1	1	2	0	1	4	1	0
8	7	15	87.5	114.3	1.1	26 生産用機械器具製造業	15	1	2	1	1	4	0	4	0	2	0	0	0
4	9	8	100.0	△ 11.1	0.6	27 業務用機械器具製造業	8	0	2	0	1	0	2	1	0	1	1	0	0
7	3	10	42.9	233.3	0.8	28 電子部品・デバイス・電子回路製造業	10	0	0	1	0	2	0	0	0	1	0	1	5
18	25	15	△ 16.7	△ 40.0	1.1	29 電気機械器具製造業	15	2	0	1	3	2	2	3	0	0	1	0	1
3	4	6	100.0	50.0	0.5	30 情報通信機械器具製造業	6	0	1	1	0	0	3	0	0	0	0	0	1
23	42	41	78.3	△ 2.4	3.1	31 輸送用機械器具製造業	41	1	6	0	2	6	18	6	0	2	0	0	0
12	15	5	△ 58.3	△ 66.7	0.4	20.32 その他の製造業	5	0	2	0	0	0	1	0	0	0	1	1	0
0	0	1	—	—	0.1	F 電気・ガス・熱供給・水道業	1	1	0	0	0	0	0	0	0	0	0	0	0
5	7	2	△ 60.0	△ 71.4	0.2	G 情報通信業	2	0	1	0	0	0	0	0	0	1	0	0	0
74	66	60	△ 18.9	△ 9	4.6	H 運輸業、郵便業	60	7	6	1	4	14	11	8	2	0	3	2	2
140	127	142	1.4	11.8	10.9	I 卸売業、小売業	142	35	35	0	5	24	10	10	5	2	5	8	3
4	4	8	100.0	100.0	0.6	J 金融業、保険業	8	6	1	0	0	1	0	0	0	0	0	0	0
20	13	17	△ 15.0	30.8	1.3	K 不動産業、物品賃貸業	17	3	7	0	1	2	3	0	0	0	1	0	0
28	33	33	17.9	0.0	2.5	L 学術研究、専門・技術サービス業	33	9	7	1	3	6	5	1	0	1	0	0	0
36	30	61	69.4	103.3	4.7	M 宿泊業、飲食サービス業	61	10	10	7	4	1	3	3	4	1	0	10	8
48	22	41	△ 14.6	86.4	3.1	N 生活関連サービス業、娯楽業	41	1	2	2	1	8	3	10	3	2	0	3	6
26	32	30	15.4	△ 6.3	2.3	O 教育、学習支援業	30	10	6	1	5	3	2	0	0	1	1	1	0
315	337	340	7.9	0.9	26.0	P 医療、福祉	340	76	80	6	26	32	41	24	7	10	12	21	5
13	9	13	0.0	44.4	1.0	Q 複合サービス事業	13	2	1	0	0	0	3	1	0	0	2	3	1
109	99	141	29.4	42.4	10.8	R サービス業(他に分類されないもの)	141	36	29	1	7	18	15	11	10	1	2	9	2
33	58	60	81.8	3.4	4.6	S. T 公務、その他	60	17	6	0	2	5	10	13	2	0	4	0	1
1,188	1,184	1,307	10.0	10.4	100.0	合計	1,307	252	233	29	89	158	165	114	54	42	55	78	38
704	728	744	5.7	2.2	56.9	29人以下	744	153	143	18	45	80	86	52	38	24	37	50	18
314	319	357	13.7	11.9	27.3	30～99人	357	69	56	7	27	53	53	19	9	14	12	21	17
129	152	144	11.6	△ 5.3	11.0	100～299人	144	18	24	4	12	14	20	33	6	3	5	3	2
24	39	30	25.0	△ 23.1	2.3	300～499人	30	3	7	0	3	5	0	7	0	1	0	3	1
4	16	16	300.0	0.0	1.2	500～999人	16	5	2	0	2	1	2	1	1	0	1	1	0
13	16	16	23.1	0.0	1.2	1,000人～	16	4	1	0	0	5	4	2	0	0	0	0	0

(注)令和5年7月改定の「日本標準産業分類」に基づく区分。

新規学卒者の職業紹介状況(令和8年3月卒)

項 目		安定所別 前年同月	7年12月	前橋	高崎	(安中)	桐生	伊勢崎	太田	館林	沼田	富岡	藤岡	渋川	(中之条)	前年実績
		末 現 在	末 現 在													
中 学	1 求人数	6	0	0	0	0	0	0	0	0	0	0	0	0	0	0
	2 求職者数	5	6	2	0	0	1	0	0	0	0	0	1	0	2	7
	3 就職者数	0	0	0	0	0	0	0	0	0	0	0	0	0	0	7
	4 求人倍率 (1/2)	1.20	0.00	0.00	—	—	0.00	—	—	—	—	—	0.00	—	0.00	0.00
	5 就職率 (3/2×100)	0.0	0.0	0.0	—	—	0.0	—	—	—	—	—	0.0	—	0.0	100.0
高 校	1 求人数	9,132	9,186	1,478	1,588	296	668	949	1,581	887	318	429	363	398	231	9,179
	2 求職者数	2,236	2,188	323	337	115	302	225	257	156	82	72	140	141	38	2,188
	3 就職者数	2,091	2,029	287	324	109	272	207	239	146	77	69	133	132	34	2,176
	4 求人倍率 (1/2)	4.08	4.20	4.58	4.71	2.57	2.21	4.22	6.15	5.69	3.88	5.96	2.59	2.82	6.08	4.20
	5 就職率 (3/2×100)	93.5	92.7	88.9	96.1	94.8	90.1	92.0	93.0	93.6	93.9	95.8	95.0	93.6	89.5	99.5

(注1)「2 求職者数」は、学校又は安定所の紹介を希望する求職者をいう。

(注2)「3 就職者数」は、学校又は安定所の紹介による就職決定者数をいう。

(注3)「前年実績」は、令和7年3月卒の学校又は安定所の紹介による最終数である。

新卒応援ハローワーク取扱状況

項目		来所者数	求職	就職
区分				
大学等		130	29	171
	うち既卒者	92	10	38
年度累計		1,196	359	703
高校		36	15	40
	うち既卒者	33	13	18
年度累計		332	123	514
中学		1	0	0
	うち既卒者	0	0	0
年度累計		2	1	0
その他若年者		0	0	0
年度累計		0	0	0

※大学等には、大学院、短大、高専、専修、公共職業能力開発施設を含む。

※「既卒者」とは、学校卒業者で新規学卒者扱いでの就職を希望する者で、同一の事業主
 の元で正規雇用され、引き続き1年以上雇用保険被保険者であった期間がない者。

※その他若年者は学生、既卒者以外の若年者をいう。

外国人雇用サービスコーナー取扱状況

項目		新規求職	相談件数	紹介件数	就職件数	有効求職
区分						
前 橋	当月分	37	124	30	9	147
	年度累計	431	1,471	375	75	
伊勢崎	当月分	55	423	49	8	299
	年度累計	630	4,069	318	50	
太 田	当月分	92	746	34	10	593
	年度累計	1,238	7,466	611	115	
館 林	当月分	73	387	23	6	390
	年度累計	938	4,390	401	92	

雇 用 保 険 関 係

項目 安定所別	適 用 関 係									求 職 者 給 付 関 係												
	事業所			被 保 険 者					事務組合			一 般 被 保 険 者										
	1	2	3	4	5	6	7	8	9	10	11	離職票	13	14		16		実人員	技能習得手当	実人員	22	
	全数	新規加入	廃止脱退	全数	資格取得	資格喪失	6のうち事業主都合による解雇	8 解雇率 7／6×100				12	受給資格決定件数	初回受給者数	15	受給者実人員	17	18	19	20	21	傷病手当実人員
前年同月	34,252	66	62	643,284	6,669	6,881	412	6.0	190	13,718	117,221	4,054	1,101	1,263	255	5,742	1,326	324	256	0	503	17
前 月	34,180	71	61	641,521	6,379	6,475	511	7.9	188	13,506	115,618	4,085	1,316	1,371	284	6,579	1,543	334	244	0	490	19
12月	34,218	77	47	641,347	6,577	6,448	373	5.8	188	13,507	115,554	3,900	1,206	1,483	263	6,737	1,592	340	220	0	481	25
前橋	6,527	11	9	122,894	1,169	1,059	39	3.7	49	2,813	23,689	672	226	255	45	1,117	278	72	34	0	100	4
高崎	6,243	14	8	141,019	1,303	1,199	35	2.9	31	2,356	20,450	781	178	268	35	1,132	239	72	47	0	104	3
安中	725	4	1	15,680	78	95	0	0.0	3	307	2,343	68	14	31	2	183	39	4	4	0	9	2
桐生	2,900	7	1	41,821	394	420	23	5.5	17	909	7,174	232	98	109	17	526	116	21	19	0	30	1
伊勢崎	4,272	12	4	75,588	932	869	68	7.8	17	1,516	13,250	480	170	230	48	975	285	34	27	0	54	3
太田	4,012	12	7	95,772	1,333	1,134	62	5.5	6	1,232	12,304	634	153	207	43	911	211	38	34	0	57	1
館林	2,596	6	4	55,541	513	613	67	10.9	11	834	8,498	350	168	137	35	651	173	12	18	0	25	7
沼田	1,412	3	3	18,112	223	242	46	19.0	13	773	5,933	175	39	36	5	193	33	8	1	0	7	0
富岡	1,158	0	2	18,001	133	151	2	1.3	10	545	5,545	92	22	52	3	237	44	14	4	0	14	3
藤岡	1,547	4	0	21,190	194	149	3	2.0	9	690	5,408	90	53	58	12	306	69	20	16	0	32	0
渋川	1,772	2	3	23,811	145	176	10	5.7	11	958	7,312	118	58	74	13	381	81	39	14	0	40	0
中之条	1,054	2	5	11,918	160	341	18	5.3	11	574	3,648	208	27	26	5	125	24	6	2	0	9	1
年度累計		884	1,060		82,700	80,388	5,360	6.7				49,220	15,355	14,948	2,917	60,706	13,965	2,268	2,496	0	4,119	152

(注)13受給資格決定数は速報値のため修正があり得る

(注)特定とは、特定受給資格者

項目 安定 所 別	求 職 者 給 付 関 係												就 職 促 進 給 付 関 係											
	一 般 被 保 険 者						高 年 齢 被 保 険 者			短 期 特 例 被 保 険 者			一 般 被 保 険 者											
	23	基 本 手 当			27	28	29	30	31	32	33	34	常用就職支度手当		再就職手当		就業促進定着手当		就業手当		移転費		求職活動支援費	
		24		25	26									35	36	37	38	39	40	41	42	43	44	45
	総支給額	所定日数 内支給額	うち特定	訓練延 長給付 支給額	技能習 得手当 支給額	傷病 手当 支給額	受給資 格決定 件数	受給 者数	高年齢 求職者 給付金額	受給資 格決定 件数	受給 者数	特例一 時金支 給金額	支給 人員	支給 金額	支給 人員	支給 金額	支給 人員	支給 金額	支給 人員	支給 金額	支給 人員	支給 金額	支給 人員	支給 金額
前年同月	752,962	700,471	172,955	43,797	4,983	3,544	358	404	88,139	168	137	27,905	4	551	537	232,177	120	21,322	6	158	2	289	2	93
前 月	905,593	844,784	217,262	51,723	5,108	3,978	370	460	109,188	52	9	1,820	0		484	251,107	119	18,026	0		4	563	1	44
12月	969,481	911,887	237,166	48,313	4,520	4,761	363	359	82,292	136	127	26,547	3	515	616	294,541	139	18,367	1	127	2	312	2	97
前橋	163,988	151,844	40,268	10,324	708	1,112	80	72	16,487	0	1	236	0		79	35,637	23	3,215	0		1	170	1	93
高崎	171,493	159,941	39,769	10,191	808	552	54	49	11,418	2	1	223	0		88	43,494	22	3,019	0		0		0	
安中	28,200	27,191	6,381	688	77	244	4	7	1,534	4	1	246	0		24	10,557	3	394	0		0		0	
桐生	74,477	70,283	17,229	3,356	478	360	29	32	7,207	1	1	253	0		25	9,998	7	683	0		0		0	
伊勢崎	141,637	136,012	46,234	4,444	553	628	39	50	11,663	2	1	219	1	99	118	63,220	23	3,324	0		0		0	
太田	126,574	120,266	28,739	5,343	617	347	29	23	4,953	1	1	205	1	237	108	50,563	12	1,923	0		0		1	4
館林	81,964	78,281	21,874	2,188	291	1,204	41	42	9,667	1	1	191	0		69	33,267	22	2,641	0		1	141	0	
沼田	27,168	26,054	4,490	1,040	73		27	21	4,915	55	79	15,897	0		9	2,782	6	649	0		0		0	
富岡	34,652	32,508	7,093	1,707	152	285	16	20	4,292	4	3	704	1	179	16	6,050	7	508	0		0		0	
藤岡	43,767	41,026	9,848	2,508	233		14	14	3,423	0	1	238	0		19	12,508	6	931	0		0		0	
渋川	57,447	51,319	11,815	5,772	355		16	15	3,880	1	1	195	0		52	21,888	5	668	0		0		0	
中之条	18,116	17,162	3,427	752	175	28	14	14	2,853	65	36	7,941	0		9	4,577	3	412	1	127	0		0	
年度累計	8,482,558	8,087,135	2,034,887	322,835	43,713	30,575	5,184	5,222	1,214,196	162	162	33,698	32	5,375	4,550	2,083,167	1,047	175,444	23	1,790	19	2,656	8	482

(注1) 支給金額は千円単位で千円未満四捨五入のため、合計とは一致しない。

(注2) 就職促進給付の拡充により、平成26年10月より就業促進定着手当の支給が開始。

	雇 用 継 続						給 付 関			係	
項 目 安 定 所 別	高 年 齢 雇 用 継 続 給 付						育 児 休 業 給 付			介 護 休 業 給 付	
	基 本 給 付 金			再 就 職 給 付 金							
	47 受給要 件確認 件数	48 受給者 実人員	49 支給 金額	50 受給要 件確認 件数	51 受給者 実人員	52 支給 金額	53 受給要 件確認 件数	54 受給者 実人員	55 支給 金額	56 受給 者数	57 支給 金額
前年同月	339	8,162	220,724	0	0		562	4,628	620,804	42	10,394
前 月	362	6,234	165,329	1	0		571	4,269	597,512	42	8,896
12月	346	8,142	220,227	0	0		643	5,079	710,041	52	13,762
前橋	82	1,525	44,100	0	0		131	1,151	166,296	12	3,724
高崎	55	1,610	42,165	0	0		130	1,156	166,017	9	1,875
安中	3	180	5,083	0	0		17	90	13,291	0	
桐生	27	292	7,001	0	0		29	268	33,793	1	70
伊勢崎	39	982	26,126	0	0		66	640	84,213	5	1,207
太田	44	1,464	41,299	0	0		129	670	98,371	12	3,990
館林	52	1,289	34,933	0	0		51	382	51,260	0	
沼田	6	88	2,168	0	0		13	107	13,999	6	1,445
富岡	24	98	2,237	0	0		23	95	12,499	1	132
藤岡	7	309	7,104	0	0		24	231	29,882	1	407
渋川	2	219	6,130	0	0		23	235	32,931	3	557
中之条	5	86	1,883	0	0		7	54	7,488	2	354
年度累計	3,478	66,171	1,766,644	1	7	62	5,523	44,526	6,066,698	409	96,658

(注) 支給金額は千円単位で千円未満四捨五入のため、合計とは一致しない。

教育訓練給付金(一般教育訓練)給付状況

		一 般 教 育 訓 練 給 付 関 係												
		前橋	高崎	安中	桐生	伊勢崎	太田	館林	沼田	富岡	藤岡	渋川	中之条	合計
令和4年度	受給者数	214	241	22	82	204	119	112	30	44	62	74	14	1,218
	支給金額	7,385	8,016	798	2,074	5,975	2,962	3,664	1,156	1,328	2,315	2,235	554	38,462
令和5年度	受給者数	187	180	31	100	186	116	92	25	16	52	44	15	1,044
	支給金額	7,011	6,136	976	3,062	6,408	3,650	3,091	860	616	1,996	1,704	444	35,954
令和6年度	受給者数	163	167	22	95	162	148	111	39	23	55	50	16	1,051
	支給金額	5,574	7,219	782	2,917	6,661	5,724	3,930	1,365	1,106	2,129	1,878	543	39,829
令和6年12月	受給者数	14	21	1	8	14	14	7	1	3	6	0	2	91
	支給金額	552	763	64	213	649	713	416	18	167	289		36	3,879
令和7年1月	受給者数	11	6	1	2	11	11	6	3	1	1	3	2	58
	支給金額	436	306	18	67	380	470	177	42	31	11	65	97	2,101
2月	受給者数	6	9	0	6	7	16	6	5	0	3	1	2	61
	支給金額	219	358		154	196	312	186	261		60	33	68	1,846
3月	受給者数	10	11	2	6	12	9	6	2	2	4	7	0	71
	支給金額	294	297	108	139	476	597	78	57	98	85	355		2,584
4月	受給者数	14	10	1	4	13	16	10	2	2	7	1	1	81
	支給金額	677	450	14	148	369	673	461	105	58	280	138	95	3,467
5月	受給者数	14	12	1	5	14	6	8	1	1	4	2	2	70
	支給金額	637	418	64	151	431	225	310	49	15	121	32	50	2,504
6月	受給者数	14	15	4	13	5	9	3	1	2	5	5	0	76
	支給金額	361	640	45	419	172	511	63	10	90	210	176		2,695
7月	受給者数	14	10	0	9	9	13	14	3	1	4	10	1	88
	支給金額	509	400		377	146	669	397	139	28	259	547	6	3,475
8月	受給者数	16	14	1	7	17	13	13	3	2	3	6	1	96
	支給金額	552	653	41	343	730	826	755	72	20	89	157	22	4,259
9月	受給者数	23	21	2	3	19	15	11	4	8	6	5	2	119
	支給金額	1,011	852	93	61	794	751	281	154	263	217	142	125	4,744
10月	受給者数	19	23	4	9	23	15	18	3	3	8	4	1	130
	支給金額	664	1,231	192	203	856	639	908	109	133	269	153	27	5,382
11月	受給者数	21	14	3	7	15	12	13	2	4	6	1	1	99
	支給金額	1,120	613	92	157	735	538	446	89	172	146	58	32	4,196
12月	受給者数	27	10	2	10	17	14	9	4	1	4	10	1	109
	支給金額	860	390	20	175	706	500	273	156	10	81	145	33	3,348

(注1) 支給金額は千円単位で千円未満四捨五入のため、合計とは一致しない。

(注2) 教育訓練給付金の拡充に伴い、平成26年10月より「一般教育訓練給付金」へ名称変更

教育訓練給付金(専門実践教育訓練)受給資格確認及び教育訓練支援給付金給付状況

	専 門 実 践 教 育 訓 練 関 係																					
項 目	教 育 訓 練 給 付 金																	教 育 訓 練 支 援 給 付 金				
	受給資格 確認件数	内訳		受 給 者 数 ・ 支 給 金 額														受給資格 確認件数	初回受給者数	受給者実人員	支給終了者数	支給金額
		通学制	通信制	第1回		第2回		第3回		第4回		第5回		第6回		追加給付(20%)						
				受給者数	支給金額	受給者数	支給金額	受給者数	支給金額	受給者数	支給金額	受給者数	支給金額	受給者数	支給金額	受給者数	支給金額					
令和5年度	599	157	442	531	76,670	242	21,682	209	27,331	175	16,975	55	9,853	56	7,054	306	42,594	74	77	849	64	191,358
令和6年度	514	99	415	537	77,457	223	18,558	193	25,717	166	18,709	69	12,916	71	9,482	340	41,457	44	56	863	68	197,402
前年同月	36	12	24	44	4,561	0		2	560	0		0		0		1	19	0	8	127	0	30,763
前 月	26	3	23	90	9,619	2	257	12	1,159	11	498	2	270	0		8	1,319	1	1	19	0	3,621
12月	32	7	25	63	5,538	0		1	77	1	48	1	57	0		6	697	3	4	98	0	22,397
前橋	6	1	5	16	1,613	0		1	77	0		0		0		1	97	1	0	26	0	6,055
高崎	8	3	5	12	1,355	0		0		0		0		0		2	443	1	3	17	0	3,415
安中	0	0	0	1	38	0		0		0		0		0		0		0	1	2	0	263
桐生	3	0	3	4	435	0		0		0		0		0		0		0	0	7	0	1,549
伊勢崎	2	1	1	9	581	0		0		0		0		0		0		0	0	19	0	4,486
太田	4	1	3	4	273	0		0		1	48	1	57	0		1	70	0	0	9	0	2,149
館林	3	0	3	4	200	0		0		0		0		0		0		0	0	10	0	2,495
沼田	0	0	0	3	194	0		0		0		0		0		0		0	0	2	0	540
富岡	2	0	2	3	166	0		0		0		0		0		1	23	0	0	2	0	449
藤岡	2	0	2	1	38	0		0		0		0		0		1	65	0	0	1	0	209
渋川	2	1	1	5	585	0		0		0		0		0		0		1	0	2	0	517
中之条	0	0	0	1	58	0		0		0		0		0		0		0	0	1	0	271
年度累計	339	34	305	455	64,241	201	17,442	207	25,085	125	12,992	69	11,070	15	2,053	272	42,951	38	36	516	27	114,630

(注1) 支給金額は千円単位で千円未満四捨五入のため、合計とは一致しない。

(注2) 教育訓練給付金の拡充及び教育訓練支援給付金の創設に伴い、平成26年10月より「専門実践教育訓練」新設

用語の説明

（職業紹介関係）

- ・新規求職申込件数
期間中に自安定所で新たに受付けた求職申込みの件数をいう。
- ・月間有効求職者数
「前月より繰越された有効求職者数(前月末日現在において、求職票の有効期限が翌月以降にまたがっている就職未決定の求職者数)」と当月の「新規求職者申込件数」の合計数をいう。
- ・紹介件数
求職者と求人との結合をはかるため、自安定所で紹介した件数をいう。
- ・就職件数
自安定所の有効求職者が、安定所の紹介あっせんにより就職した件数をいう。
- ・新規求人数
期間中に新たに受付けた求人数(採用予定人員)をいう。
- ・月間有効求人数
「前月より繰越された有効求人数(前月末日現在において、求人票の有効期限が翌月以降にまたがっている未充足の求人数)」と当月の「新規求人数」の合計数をいう。
- ・充足数
自安定所の有効求人が、安定所の紹介あっせんにより求職者と結合した件数をいう。
- ・求人倍率（求職者に対する求人の比率をいい、求職者1人あたりの求人数を示す。）

$$\text{求人倍率} = \frac{\text{月間有効(新規)求人数}}{\text{月間有効(新規)求職者数}}$$

- ・就職率(求職に対する就職の比率をいい、求職者のうち、求人者との間に雇用関係が成立したものの割合を示す。)

$$\text{就職率} = \frac{\text{就職件数}}{\text{月間有効(新規)求職者数}} \times 100$$

- ・充足率(求人に対する就職の比率をいい、申込まれ求人がどの程度充たされているかを示す。)

$$\text{充足率} = \frac{\text{充足数}}{\text{月間有効(新規)求人数}} \times 100$$

- ・産業分類は令和5年7月改定の「日本標準産業分類」に基づく区分

（雇用保険関係）

- ・離職票交付枚数
安定所が離職による被保険者資格の喪失の確認を行い、離職者に交付した離職票の枚数をいう。
- ・離職票提出件数
失業給付を受けようとする者が安定所に出頭して離職票を提出した件数をいう。
- ・受給資格決定件数
受け付けた離職票を審査して、安定所が失業給付を受ける資格があると決定した件数をいう。
- ・初回受給者数
同一失業給付金受給期間内における当該失業給付の第1回目の支給を受けた者の数をいう。
- ・受給者実人員
失業給付を実際に受けた受給資格者の実数をいう。
- ・特定受給資格者
離職理由が、倒産・解雇・特定の雇止め等により再就職の準備をする時間的余裕がなく離職を余儀なくされた受給資格者（特定受給資格者判断基準に該当する者）をいう。

県内ハローワーク一覧

名 称	所 在 地	連 絡 先
ハ ロ ー ワ ー ク 前 橋	前橋市天川大島町130－1	tel. 027－290－2111 fax. 027－290－2528
ハ ロ ー ワ ー ク 高 崎	高崎市北双葉町5－17	tel. 027－327－8609 fax. 027－323－8119
ハ ロ ー ワ ー ク 安 中	安中市安中1－1－26	tel. 027－382－8609 fax. 027－382－4141
ハ ロ ー ワ ー ク 桐 生	桐生市錦町2－11－14	tel. 0277－22－8609 fax. 0277－22－5014
ハ ロ ー ワ ー ク 伊 勢 崎	伊勢崎市太田町554－10 (伊勢崎地方合同庁舎1階)	tel. 0270－23－8609 fax. 0270－23－3697
ハ ロ ー ワ ー ク 太 田	太田市飯田町893	tel. 0276－46－8609 fax. 0276－48－0096
ハ ロ ー ワ ー ク 館 林	館林市大街道1－3－37	tel. 0276－75－8609 fax. 0276－72－4367
ハ ロ ー ワ ー ク 沼 田	沼田市下之町888テラス沼田5階	tel. 0278－22－8609 fax. 0278－23－7206
ハ ロ ー ワ ー ク 群 馬 富 岡	富岡市富岡1414－14	tel. 0274－62－8609 fax. 0274－62－1932
ハ ロ ー ワ ー ク 藤 岡	藤岡市上大塚368－1	tel. 0274－22－8609 fax. 0274－24－4587
ハ ロ ー ワ ー ク 渋 川	渋川市渋川1696－15	tel. 0279－22－2636 fax. 0279－23－4370
ハ ロ ー ワ ー ク 中 之 条	吾妻郡中之条町西中之条207	tel. 0279－75－2227 fax. 0279－75－5945