

令和7年12月26日

職業安定部職業安定課 労働市場情報官

電話 027-210-5007 (内線)310

労働市場速報(令和7年11月)

有効求人倍率(季節調整値) 1.25 倍【全国 16 位／全国 1.18 倍】

※前月 有効求人倍率(季節調整値) 1.23 倍【全国 17 位／全国 1.18 倍】

正社員求人倍率(原数値) 1.11 倍【全国 23 位／全国 1.02 倍】前年同月 1.19 倍

新規求人倍率(季節調整値) 1.85 倍 (前月: 2.10 倍)

群馬県の求人・求職の状況(原数値)

	11月	前年同月比	前年同月差	ポイント
有効求人数	33,565 人	▲ 6.6 %	▲ 2,361 人	33か月連続の減少
有効求職者数	25,631 人	▲ 0.5 %	▲ 129 人	6か月ぶりの減少
新規求人数	10,131 人	▲ 10.4 %	▲ 1,174 人	5か月連続の減少
新規求職者数	4,636 人	▲ 3.0 %	▲ 142 人	2か月ぶりの減少

- ・ 求人数は前年同月比で新規・有効ともに減少
- ・ 求職者数は前年同月比で新規・有効ともに減少
- ・ 有効求人倍率(季節調整値)は2か月連続の増加

～産業別新規求人数～

新規求人数		11月	前年同月比	前年同月差	ポイント
全産業		10,131 人	▲ 10.4 %	▲ 1,174 人	5か月連続の減少
主な産業	建設業	951 人	16.5 %	135 人	2か月ぶりの増加
	製造業	1,506 人	▲ 16.1 %	▲ 288 人	4か月連続の減少
	情報通信業	57 人	▲ 36.7 %	▲ 33 人	4か月連続の減少
	運輸業・郵便業	494 人	▲ 9.5 %	▲ 52 人	2か月連続の減少
	卸売・小売業	1,221 人	▲ 27.8 %	▲ 469 人	2か月ぶりの減少
	宿泊・飲食サービス	383 人	1.6 %	6 人	10か月ぶりの増加
	医療・福祉	2,661 人	▲ 17.8 %	▲ 577 人	2か月ぶりの減少
	サービス業	1,407 人	27.9 %	307 人	3か月ぶりの増加

総括

県内の雇用情勢は、求人が求職を上回って推移しているものの、求人は緩やかに減少している。物価上昇等が雇用に与える影響に十分注意していく必要がある。

(注) ハローワークインターネットサービスの機能拡充に伴い、令和3年9月以降の数値には、ハローワークに来所せず、オンライン上で「求職者マイページ」を開設した求職者数や、ハローワークインターネットサービスで探した求人に直接応募する「オンライン自主応募」による就職件数等が含まれている。

第1表 一般職業紹介状況(学卒を除きパートを含む)

年月		令和7年	令和7年	令和6年	対前月増減率	対前年同月増減	季節調整値対前月
項目		11月	10月	11月	(%)	率、差(%、ポイント)	増減率、差(%、ポイント)
全数	新規求職者数(人)	4,636	5,968	4,778	▲ 22.3	▲ 3.0	3.7
	新規求人数(人)	10,131	13,013	11,305	▲ 22.1	▲ 10.4	▲ 8.8
	新規求人倍率(倍)	1.85	2.10	2.05	—	▲ 0.20	▲ 0.25
	月間有効求職者数(人)	25,631	26,835	25,760	▲ 4.5	▲ 0.5	▲ 0.0
	月間有効求人数(人)	33,565	33,843	35,926	▲ 0.8	▲ 6.6	1.6
	有効求人倍率(倍)	1.25	1.23	1.34	—	▲ 0.09	0.02
	うち常用(倍)	1.25	1.20	1.34	—	▲ 0.09	—
		1.32	1.28	1.37	—	▲ 0.05	—
	就職件数(件)	1,234	1,523	1,441	▲ 19.0	▲ 14.4	—
	正社員有効求人倍率(倍)	1.11	1.07	1.19	—	▲ 0.08	—

(注) 1. 新規求人倍率及び有効求人倍率(網掛け部分)は季節調整値、他は原数値を掲載しています。

2. 季節調整法はセンサス局法Ⅱ(X-12-ARIMA)によります。

3. ハローワークインターネットサービスの機能拡充に伴う令和3年9月以降の数値の取扱いについては、1頁の(注)を参照してください。

第2表 産業別新規求人状況(学卒を除きパートを含む)

項目		新規求人数(人)				対前年同月比(%)				前年同月差(人)	
		全数	パート除く		パート	全数	パート除く		パート	全数	
				うち常用				うち常用			
全 産 業		10,131	6,208	5,787	3,923	▲ 10.4	▲ 8.9	▲ 9.6	▲ 12.6	▲ 1,174	
産 業 内 主 な 業 種	建 設 業	951	884	884	67	16.5	17.6	17.6	4.7	135	
	製 造 業	1,506	1,062	1,034	444	▲ 16.1	▲ 21.3	▲ 17.5	▲ 0.2	▲ 288	
	主 な 業 種	食 料 品	376	188	182	188	25.3	15.3	23.0	37.2	76
		プラスチック製品	115	93	87	22	▲ 29.0	▲ 3.1	▲ 7.4	▲ 66.7	▲ 47
		金 属 製 品	168	134	130	34	26.3	18.6	16.1	70.0	35
		はん用機械器具	74	47	47	27	▲ 19.6	▲ 36.5	▲ 36.5	50.0	▲ 18
		生産用機械器具製造業	98	92	92	6	▲ 47.0	▲ 47.7	▲ 47.7	▲ 33.3	▲ 87
		業務用機械器具製造業	23	17	17	6	▲ 60.3	▲ 66.7	▲ 66.7	▲ 14.3	▲ 35
		電 気 機 械 器 具	61	43	37	18	▲ 34.4	▲ 38.6	▲ 36.2	▲ 21.7	▲ 32
		輸送用機械器具	191	163	160	28	▲ 41.2	▲ 44.6	▲ 31.3	▲ 9.7	▲ 134
情 報 通 信 業		57	42	41	15	▲ 36.7	▲ 39.1	▲ 39.7	▲ 28.6	▲ 33	
運 輸 業 ・ 郵 便 業	494	384	379	110	▲ 9.5	▲ 7.9	▲ 7.3	▲ 14.7	▲ 52		
別	卸 売 ・ 小 売 業	1,221	603	559	618	▲ 27.8	▲ 27.1	▲ 29.9	▲ 28.4	▲ 469	
	宿泊業・飲食サービス業	383	122	94	261	1.6	▲ 10.9	▲ 24.2	8.7	6	
	医 療 ・ 福 祉	2,661	1,381	1,364	1,280	▲ 17.8	▲ 20.8	▲ 20.8	▲ 14.3	▲ 577	
	サ ー ビ ス 業	1,407	898	763	509	27.9	30.3	29.5	23.8	307	

(注) 令和5年7月改定の「日本標準産業分類」に基づく区分。

第3表 時系列でみた一般職業紹介状況(学卒を除きパートを含む)

項目 年月	新規求職者数		新規求人数		新規求人 倍率 (季節調 整値)	有効求職者数		有効求人数		有効求人 倍率 (季節調 整値)	就職件数	
		対前年 増減率		対前年 増減率			対前年 増減率		対前年 増減率			うち受給者
令和2年度	6,116	1.6	10,905	▲ 19.4	1.78	26,447	11.2	31,223	▲ 20.0	1.18	1,648	407
令和3年度	5,982	▲ 2.2	12,294	12.7	2.06	26,420	▲ 0.1	34,858	11.6	1.32	1,720	414
令和4年度	5,916	▲ 1.1	13,369	8.7	2.26	26,077	▲ 1.3	38,659	10.9	1.48	1,657	398
令和5年度	5,719	▲ 3.3	12,656	▲ 5.3	2.21	26,212	0.5	36,682	▲ 5.1	1.40	1,560	395
令和6年度	5,677	▲ 0.7	12,088	▲ 4.5	2.13	26,296	0.3	35,079	▲ 4.4	1.33	1,491	388
6年 11月	4,778	▲ 3.8	11,305	▲ 5.5	r 2.05	25,760	0.0	35,926	▲ 2.2	r 1.34	1,441	386
12月	4,444	▲ 0.1	11,912	▲ 2.2	r 2.24	24,214	▲ 0.9	35,479	▲ 3.6	r 1.33	1,336	390
7年 1月	6,129	0.2	12,865	▲ 5.1	2.07	24,726	▲ 0.3	35,113	▲ 4.0	1.32	1,253	322
2月	5,585	▲ 3.4	12,198	▲ 7.5	2.13	25,343	▲ 0.4	35,821	▲ 5.0	1.31	1,477	361
3月	5,746	▲ 3.3	11,834	▲ 2.4	2.29	26,177	0.2	35,612	▲ 4.6	1.33	1,839	437
4月	7,862	▲ 0.1	11,449	▲ 6.4	2.00	27,827	▲ 0.1	33,841	▲ 5.0	1.31	1,681	387
5月	6,096	▲ 6.0	11,563	▲ 1.3	2.06	28,232	▲ 0.3	33,157	▲ 4.0	1.30	1,605	400
6月	5,625	9.9	11,766	1.7	2.16	28,150	1.7	33,278	▲ 2.3	1.28	1,509	401
7月	5,854	6.6	11,231	▲ 7.4	1.78	27,174	1.3	32,731	▲ 3.5	1.27	1,453	389
8月	4,869	▲ 2.3	10,322	▲ 8.2	1.98	26,500	2.7	32,023	▲ 5.0	1.23	1,188	328
9月	5,622	▲ 1.1	11,731	▲ 8.0	2.10	26,631	1.9	32,293	▲ 7.9	1.21	1,430	436
10月	5,968	2.8	13,013	▲ 2.2	2.10	26,835	0.5	33,843	▲ 6.4	1.23	1,523	434
11月	4,636	▲ 3.0	10,131	▲ 10.4	1.85	25,631	▲ 0.5	33,565	▲ 6.6	1.25	1,234	359

(注) 1. 年度は月平均(求人倍率は原数値)。

2. r は令和7年1月分公表時に新季節調整値に改訂された数値を表します。

3. 受給者は雇用保険受給者を表します。

4. ハローワークインターネットサービスの機能拡充に伴う令和3年9月以降の数値の取扱いについては、1頁の(注)を参照してください。

第4表 群馬県の雇用保険の状況

項目 年月	受給資格決定件数		受給者実人員	
		対前年増減率		対前年増減率
令和2年度	1,867	24.1	7,350	37.3
令和3年度	1,502	▲ 19.5	5,876	▲ 20.1
令和4年度	1,545	2.8	5,561	▲ 5.4
令和5年度	1,564	1.2	5,811	4.5
令和6年度	1,566	0.1	5,922	1.9
6年 11月	1,379	▲ 2.4	5,709	▲ 3.2
12月	1,101	▲ 4.3	5,742	3.7
7年 1月	1,457	4.4	5,657	1.3
2月	1,453	2.0	5,414	1.8
3月	1,357	0.2	5,313	4.1
4月	2,137	▲ 6.3	5,274	▲ 0.2
5月	2,149	▲ 0.8	5,833	1.4
6月	1,580	2.2	6,336	5.8
7月	1,850	19.3	7,442	9.6
8月	1,592	17.1	7,394	12.3
9月	1,671	16.1	7,756	20.1
10月	1,854	9.1	7,355	15.6
11月	1,316	▲ 4.6	6,579	15.2

(注) 1. 年度は月平均。 2. 年度の求人倍率及び失業率は実数。
4. r は令和7年1月分公表時に新季節調整値に改訂された数値を表します。
5. 受給資格決定件数は速報値のため修正があり得ます。
6. ハローワークインターネットサービスの機能拡充に伴う令和3年9月以降の数値の取扱いについては、1頁の(注)を参照してください。

第5表 全国の主要指標

項目 年月	全国有効 求人倍率 (季節 調整値)	完全失業者数 (全国・原数値)	
		(万人)	完全失業率 (季節調整 値)
令和2年度	1.10	198	2.9
令和3年度	1.16	191	2.8
令和4年度	1.31	178	2.6
令和5年度	1.29	178	2.6
令和6年度	1.25	175	2.5
6年 11月	1.25	164	2.5
12月	1.25	154	r 2.5
7年 1月	1.26	163	2.5
2月	1.24	165	2.4
3月	1.26	180	2.5
4月	1.26	188	2.5
5月	1.24	183	2.5
6月	1.22	176	2.5
7月	1.22	169	2.3
8月	1.20	182	2.6
9月	1.20	184	2.6
10月	1.18	183	2.6
11月	1.18	171	2.6

3. 失業者数及び失業率は総務省労働力調査によります。

前月との比較(令和7年11月)

有効(求人・求職・求人倍率)

	11月	前月比(%、ポイント)
有効求人	33,138 人	1.6 %
有効求職	26,435 人	▲ 0.0 %
有効求人倍率	1.25	0.02 P

数値はすべて季節調整値

新規(求人・求職・求人倍率)

	11月	前月比(%、ポイント)
新規求人	10,964 人	▲ 8.8 %
新規求職	5,922 人	3.7 %
新規求人倍率	1.85	▲ 0.25 P

数値はすべて季節調整値

※ハローワークインターネットサービスの機能拡充に伴う令和3年9月以降の数値の取扱いについては、1頁の(注)を参照してください。

産業別新規求人数（学卒を除きパートを含む）前年同月比・増減率の推移

群馬労働局職業安定部職業安定課									
	全産業 (%)	建設業 (%)	製造業 (%)	情報通信業 (%)	運輸業、 郵便業 (%)	卸売・小売業 (%)	宿泊業、飲食 サービス業 (%)	医療・福祉 (%)	サービス業 (%)
7年11月	▲ 10.4	16.5	▲ 16.1	▲ 36.7	▲ 9.5	▲ 27.8	1.6	▲ 17.8	27.9
7年10月	▲ 2.2	▲ 9.7	▲ 16.8	▲ 21.7	▲ 10.4	15.2	▲ 23.8	10.7	▲ 6.2
7年9月	▲ 8.0	8.6	▲ 8.5	▲ 16.3	20.2	▲ 16.0	▲ 2.9	▲ 4.8	▲ 23.5
7年8月	▲ 8.2	▲ 4.7	▲ 17.9	▲ 20.0	▲ 22.6	3.3	▲ 9.5	▲ 13.0	19.9
7年7月	▲ 7.4	▲ 8.5	8.0	18.8	▲ 9.7	▲ 20.6	▲ 34.7	▲ 5.7	▲ 5.8
7年6月	1.7	0.1	▲ 8.0	▲ 7.8	47.3	▲ 17.4	▲ 5.7	1.8	22.4
7年5月	▲ 1.3	1.4	▲ 7.5	24.2	4.6	▲ 8.4	▲ 2.7	▲ 3.5	6.4
7年4月	▲ 6.4	▲ 1.0	5.4	26.1	▲ 18.0	▲ 14.6	▲ 10.3	▲ 9.8	10.3
7年3月	▲ 2.4	▲ 14.0	1.5	▲ 12.2	23.0	▲ 1.5	▲ 37.3	0.1	16.1
7年2月	▲ 7.5	▲ 6.2	5.2	▲ 27.6	▲ 15.8	▲ 3.9	▲ 13.1	▲ 9.4	▲ 15.2
7年1月	▲ 5.1	2.8	▲ 13.2	41.2	13.8	▲ 3.9	18.9	▲ 17.8	21.2
6年12月	▲ 2.2	▲ 13.5	▲ 9.4	▲ 29.4	▲ 3.7	12.7	▲ 24.4	1.9	5.0
6年11月	▲ 5.5	▲ 15.2	2.6	5.9	▲ 3.2	▲ 7.4	▲ 27.4	▲ 4.3	▲ 12.8
6年10月	▲ 1.9	19.0	14.1	3.9	30.6	▲ 6.2	15.2	▲ 17.7	▲ 8.7
6年9月	1.3	▲ 5.3	▲ 8.9	▲ 6.5	▲ 7.8	13.6	▲ 4.8	13.3	5.3
6年8月	▲ 12.8	▲ 19.3	6.6	14.1	▲ 17.5	▲ 24.5	▲ 26.8	▲ 17.1	▲ 14.4
6年7月	▲ 3.1	0.9	▲ 5.0	▲ 24.2	37.1	▲ 7.7	▲ 21.1	▲ 2.2	▲ 9.9
6年6月	▲ 3.5	▲ 16.2	▲ 11.4	▲ 31.9	▲ 13.4	11.2	0.4	5.3	▲ 7.4
6年5月	▲ 8.5	▲ 13.3	▲ 8.6	▲ 41.1	▲ 33.2	▲ 1.7	▲ 24.0	▲ 7.6	▲ 3.6
6年4月	▲ 2.2	11.9	▲ 2.6	▲ 37.3	37.1	▲ 15.2	▲ 3.2	▲ 0.8	▲ 14.3
6年3月	▲ 5.9	▲ 9.5	▲ 25.9	▲ 16.3	▲ 15.4	11.9	30.8	▲ 8.8	▲ 4.6
6年2月	▲ 1.8	▲ 10.5	▲ 9.5	▲ 26.9	▲ 27.9	7.4	▲ 43.8	▲ 2.0	35.6
6年1月	▲ 1.7	▲ 1.2	▲ 8.0	▲ 42.4	▲ 6.9	▲ 17.3	▲ 3.0	10.0	▲ 6.7
5年12月	▲ 5.5	▲ 13.9	▲ 19.7	▲ 5.6	8.8	▲ 2.0	39.2	1.7	▲ 11.1

（注）令和5年7月改定の「日本標準産業分類」に基づく区分。

※「製造業」のうち、主な業種別（学卒を除きパートを含む）前年同月比・増減率の推移

	【製造業全体】 (%)	食 料 品 (%)	プラスチック製 品 (%)	金 属 製 品 (%)	はん用機械器 具製造業 (%)	生産用機械器 具製造業 (%)	業務用機械器 具製造業 (%)	電気機械 器具 (%)	輸送用機械器 具 (%)
7年11月	▲ 16.1	25.3	▲ 29.0	26.3	▲ 19.6	▲ 47.0	▲ 60.3	▲ 34.4	▲ 41.2
7年10月	▲ 16.8	▲ 10.1	4.4	▲ 37.7	37.6	▲ 57.6	29.4	65.9	▲ 25.1
7年9月	▲ 8.5	▲ 20.3	15.7	▲ 2.2	▲ 10.2	▲ 19.2	18.4	▲ 5.5	▲ 20.8
7年8月	▲ 17.9	42.4	▲ 10.6	▲ 5.6	▲ 14.3	▲ 52.2	▲ 73.8	▲ 34.1	▲ 34.0
7年7月	8.0	4.0	18.4	10.9	85.2	66.0	2.6	40.9	▲ 9.4
7年6月	▲ 8.0	▲ 17.1	16.2	▲ 24.8	▲ 28.0	▲ 1.1	▲ 27.3	20.5	▲ 29.2
7年5月	▲ 7.5	26.7	▲ 9.9	24.5	▲ 29.4	18.4	▲ 37.5	▲ 17.2	▲ 0.4
7年4月	5.4	▲ 2.2	46.9	▲ 4.7	32.1	79.6	▲ 2.6	▲ 22.5	▲ 42.2
7年3月	1.5	22.6	10.8	▲ 16.0	2.3	▲ 18.8	▲ 34.0	45.5	▲ 5.0
7年2月	5.2	21.4	11.1	▲ 13.3	▲ 29.1	180.7	57.1	▲ 6.5	17.3
7年1月	▲ 13.2	▲ 11.9	▲ 7.4	▲ 34.4	24.0	▲ 43.2	95.8	▲ 33.8	▲ 22.1
6年12月	▲ 9.4	▲ 9.4	▲ 1.2	▲ 5.2	11.5	▲ 23.3	▲ 9.3	23.7	▲ 8.2
6年11月	2.6	▲ 18.5	28.6	▲ 7.6	4.5	65.2	▲ 20.5	▲ 19.8	25.0
6年10月	14.1	22.7	4.6	▲ 18.2	▲ 21.8	143.4	17.2	▲ 38.1	2.4
6年9月	▲ 8.9	▲ 12.2	▲ 11.7	▲ 12.7	1.1	71.2	▲ 22.4	▲ 0.8	▲ 5.8
6年8月	6.6	▲ 39.2	22.6	8.1	2.2	145.9	8.9	48.2	51.5
6年7月	▲ 5.0	8.1	▲ 23.0	15.1	5.2	▲ 46.1	65.2	▲ 32.5	▲ 24.0
6年6月	▲ 11.4	20.3	▲ 40.3	▲ 30.0	▲ 7.1	▲ 12.1	12.8	▲ 32.4	19.7
6年5月	▲ 8.6	▲ 12.8	23.9	8.6	▲ 13.1	▲ 9.5	▲ 45.8	5.3	▲ 35.4
6年4月	▲ 2.6	▲ 24.0	▲ 11.0	18.1	▲ 30.2	▲ 11.7	116.7	▲ 10.4	▲ 3.2
6年3月	▲ 25.9	▲ 32.1	▲ 39.3	▲ 27.6	▲ 14.7	▲ 43.7	34.3	▲ 61.6	26.0
6年2月	▲ 9.5	2.2	0.6	32.9	▲ 18.2	▲ 12.3	▲ 44.0	▲ 14.6	▲ 29.4
6年1月	▲ 8.0	▲ 37.9	▲ 13.8	15.2	▲ 16.8	178.6	▲ 29.4	▲ 15.4	▲ 14.5
5年12月	▲ 19.7	▲ 24.1	▲ 9.9	▲ 43.5	▲ 17.6	▲ 59.1	42.1	▲ 47.8	37.2

		6年11月		6年12月		7年1月		7年2月		7年3月		7年4月		7年5月		7年6月		7年7月		7年8月		7年9月		7年10月		7年11月														
		当	月	前年比	当	月	前年比	当	月	前年比	当	月	前年比	当	月	前年比	当	月	前年比	当	月	前年比	当	月	前年比	当	月	前年比												
新規求職者数		2,838	▲	8.8	2,772	▲	1.3	3,769	▲	0.3	3,326	▲	5.5	3,422	▲	4.8	4,250	▲	2.8	3,471	▲	7.6	3,514		13.5	3,798		10.1	3,119		0.6	3,404	▲	1.3	3,632		3.5	2,817	▲	0.7
	うち在職者	997	▲	11.8	1,047	▲	6.9	1,396	▲	5.2	1,292	▲	8.0	1,304	▲	6.3	1,230	▲	0.8	1,126	▲	10.6	1,191		3.5	1,270		6.0	1,063	▲	7.9	1,117	▲	7.3	1,137	▲	4.1	976	▲	2.1
	うち離職者	1,654	▲	8.2	1,571		1.7	2,152		1.6	1,834	▲	4.4	1,888	▲	3.7	2,777	▲	2.7	2,109	▲	6.8	2,090		20.7	2,311		13.9	1,875		5.0	2,067		2.5	2,275		8.7	1,679		1.5
	うち事業主都合	459	▲	1.7	474		12.3	587		22.3	453	▲	9.0	459	▲	6.9	793	▲	3.9	523	▲	12.4	614		46.9	671		30.8	518		17.7	468	▲	1.3	595		19.7	445	▲	3.1
	うち自己都合	1,099	▲	11.8	1,021	▲	1.8	1,444	▲	4.6	1,282	▲	3.8	1,315	▲	3.0	1,813		0.0	1,468	▲	5.8	1,364		12.4	1,528		8.4	1,263		0.0	1,507		4.7	1,562		4.8	1,161		5.6

○ 参 考

		平成23年度		平成24年度		平成25年度		平成26年度		平成27年度		平成28年度		平成29年度		平成30年度		令和元年度		令和2年度		令和3年度		令和4年度		令和5年度		令和6年度	
		計	前年比	計	前年比	計	前年比	計	前年比	計	前年比	計	前年比	計	前年比	計	前年比	計	前年比	計	前年比	計	前年比	計	前年比	計	前年比	計	前年比
新規求職者		72,924	▲ 5.3	68,236	▲ 6.4	61,822	▲ 9.4	56,883	▲ 8.0	53,479	▲ 6.0	50,153	▲ 6.2	47,310	▲ 5.7	44,798	▲ 5.3	45,845	2.3	47,432	3.5	44,845	▲ 5.5	43,738	▲ 2.5	42,235	▲ 3.4	40,671	▲ 3.7
	うち在職者	18,604	▲ 7.1	20,178	8.5	20,586	2.0	20,625	0.2	19,927	▲ 3.4	19,482	▲ 2.2	18,862	▲ 3.2	18,024	▲ 4.4	17,531	▲ 2.7	15,412	▲ 12.1	16,745	8.6	16,381	▲ 2.2	15,300	▲ 6.6	14,429	▲ 5.7
	うち離職者	45,199	▲ 8.9	41,948	▲ 7.2	36,007	▲ 14.2	31,608	▲ 12.2	29,481	▲ 6.7	27,123	▲ 8.0	25,266	▲ 6.8	23,958	▲ 5.2	25,686	7.2	29,463	14.7	25,432	▲ 13.7	24,795	▲ 2.5	24,608	▲ 0.8	23,870	▲ 3.0
	うち事業主都合	17,412	▲ 6.5	15,734	▲ 9.6	11,742	▲ 25.4	9,230	▲ 21.4	8,293	▲ 10.2	7,310	▲ 11.9	6,342	▲ 13.2	5,845	▲ 7.8	6,700	14.6	10,417	55.5	6,925	▲ 33.5	5,945	▲ 14.2	6,221	4.6	6,196	▲ 0.4
	うち自己都合	24,860	▲ 9.3	23,849	▲ 4.1	22,391	▲ 6.1	20,784	▲ 7.2	19,682	▲ 5.3	18,462	▲ 6.2	17,630	▲ 4.5	16,864	▲ 4.3	17,724	5.1	17,806	0.5	17,136	▲ 3.8	17,593	2.7	17,087	▲ 2.9	16,349	▲ 4.3

正社員の有効求人倍率

項目 年月	正社員の有効求 人数（Ａ）	常用有効求職者 数（パートを除く） （Ｂ）	正社員の有効求 人倍率（原数値） （Ａ／Ｂ）	前年同月差	全国：正社員 有効求人倍率 （原数値）	全国：正社員 有効求人倍率 （季節調整値）
				（ポイント）		
５年１１月	17,609	15,801	1.11	▲ 0.10	1.04	1.01
５年１２月	17,539	15,001	1.17	▲ 0.11	1.08	1.00
６年１月	17,279	15,244	1.13	▲ 0.08	1.05	1.00
６年２月	17,871	15,587	1.15	▲ 0.02	1.04	1.00
６年３月	17,425	15,872	1.10	0.01	1.01	1.02
６年４月	17,032	16,474	1.03	0.01	0.96	1.01
６年５月	16,697	16,496	1.01	0.00	0.94	1.01
６年６月	16,557	16,076	1.03	0.00	0.96	1.00
６年７月	16,916	16,006	1.06	0.00	0.99	1.01
６年８月	16,977	15,634	1.09	0.02	1.00	1.01
６年９月	17,640	15,806	1.12	0.03	1.01	1.01
６年１０月	18,546	16,061	1.15	0.05	1.03	1.02
６年１１月	18,346	15,410	1.19	0.08	1.06	1.02
６年１２月	18,211	14,599	1.25	0.08	1.11	1.03
７年１月	17,400	15,015	1.16	0.03	1.08	1.03
７年２月	17,588	15,324	1.15	0.00	1.07	1.03
７年３月	17,653	15,633	1.13	0.03	1.05	1.05
７年４月	17,252	16,061	1.07	0.04	0.99	1.05
７年５月	17,047	16,149	1.06	0.05	0.98	1.04
７年６月	17,487	16,207	1.08	0.05	0.98	1.02
７年７月	17,172	16,385	1.05	▲ 0.01	1.00	1.02
７年８月	16,694	16,291	1.02	▲ 0.07	0.99	1.00
７年９月	16,796	16,347	1.03	▲ 0.09	1.00	1.00
７年１０月	17,466	16,294	1.07	▲ 0.08	1.00	0.99
７年１１月	17,241	15,536	1.11	▲ 0.08	1.02	0.98

（注） ハローワークインターネットサービスの機能拡充に伴う令和3年9月以降の数値の取扱いについては、1頁の（注）を参照してください。

◎正社員有効求人倍率の説明

1. 算出方法

正社員の月間有効求人数（Ａ）

=

正社員有効求人倍率

パートタイムを除く常用の月間有効求職者数（Ｂ）

※ 分母の「パートタイムを除く常用の有効求職者数」には派遣労働者や契約社員を希望する求職者も含まれるため、厳密な意味での正社員有効求人倍率より低い値となります。

2. 正社員求人は、現在のシステムでは産業別の求人数データの出力など、各種増減を比較できる基礎データがないために、月々の倍率の増減についての説明は、大変申し訳ありませんができませんので御了承願います。

有効求人倍率（原数値）

	6年11月	6年12月	7年1月	7年2月	7年3月	7年4月	7年5月	7年6月	7年7月	7年8月	7年9月	7年10月	7年11月
群馬県	1.39	1.47	1.42	1.41	1.36	1.22	1.17	1.18	1.20	1.21	1.21	1.26	1.31
前橋	1.35	1.41	1.32	1.34	1.28	1.15	1.09	1.08	1.13	1.13	1.15	1.15	1.21
高崎	1.71	1.86	1.83	1.75	1.68	1.45	1.43	1.47	1.54	1.60	1.58	1.71	1.77
安中	1.12	1.16	1.10	1.22	1.18	1.08	0.97	1.02	1.01	1.06	0.99	0.95	1.10
桐生	1.00	1.09	1.04	1.06	1.00	0.93	0.82	0.85	0.90	0.86	0.84	0.85	0.89
伊勢崎	1.52	1.56	1.54	1.55	1.53	1.37	1.37	1.25	1.26	1.20	1.27	1.37	1.38
太田	1.20	1.32	1.19	1.17	1.15	0.99	0.98	0.98	0.95	0.92	0.98	1.02	1.08
館林	1.42	1.52	1.45	1.40	1.37	1.24	1.22	1.31	1.28	1.32	1.15	1.23	1.27
沼田	1.44	1.29	1.45	1.53	1.33	1.12	1.10	1.16	1.32	1.31	1.38	1.41	1.41
富岡	1.62	1.61	1.70	1.60	1.49	1.34	1.24	1.33	1.38	1.40	1.42	1.42	1.43
藤岡	1.78	1.77	1.73	1.75	1.75	1.67	1.54	1.48	1.46	1.53	1.55	1.55	1.58
渋川	0.88	0.96	0.97	0.97	0.91	0.85	0.84	0.85	0.84	0.83	0.83	0.84	0.91
中之条	1.46	1.42	1.47	1.71	1.63	1.58	1.57	1.61	1.59	1.61	1.70	1.54	1.41

（一般＋パート）

新規求人倍率（原数値）

	6年11月	6年12月	7年1月	7年2月	7年3月	7年4月	7年5月	7年6月	7年7月	7年8月	7年9月	7年10月	7年11月
群馬県	2.37	2.68	2.10	2.18	2.06	1.46	1.90	2.09	1.92	2.12	2.09	2.18	2.19
前橋	2.30	2.19	1.84	2.19	1.78	1.34	1.71	1.82	1.76	1.95	1.86	1.80	2.18
高崎	3.15	3.71	2.97	2.60	2.74	1.75	2.77	2.87	2.42	3.45	2.50	3.43	3.19
安中	1.89	3.03	1.57	2.72	2.21	1.17	1.56	2.51	1.29	2.11	2.39	1.13	3.14
桐生	1.71	2.08	1.64	1.67	1.53	1.13	1.08	1.71	1.55	1.11	1.52	1.55	1.38
伊勢崎	2.77	2.56	2.34	2.90	2.16	1.67	2.64	1.74	2.06	2.52	2.22	2.46	2.29
太田	1.78	3.01	1.37	1.49	2.07	1.08	1.27	1.76	1.30	1.22	2.10	1.43	1.55
館林	3.02	3.18	2.10	2.33	2.07	1.49	1.96	2.43	2.04	2.30	1.80	2.15	2.56
沼田	1.67	1.26	2.37	2.39	1.17	1.20	2.13	1.78	2.52	2.04	2.05	2.35	1.71
富岡	2.51	3.44	2.11	1.96	2.26	1.43	1.46	2.81	2.34	1.96	2.75	2.17	1.95
藤岡	2.12	3.07	2.88	2.42	2.96	2.37	1.95	2.67	2.52	2.48	2.60	3.01	2.09
渋川	1.63	1.95	1.61	1.43	1.39	1.13	1.29	1.63	1.39	1.58	1.46	1.38	1.73
中之条	2.32	1.55	2.42	2.09	1.85	2.19	2.15	1.77	2.83	2.62	1.93	2.56	1.67

（一般＋パート）

（注）ハローワークインターネットサービスの機能拡充に伴う令和3年9月以降の数値の取扱いについては、1頁の（注）を参照してください。

就業地別求人倍率・求人数

群馬労働局職業安定部職業安定課

就業地別有効求人倍率（季節調整値） 1. 3 6 倍
就業地別新規求人倍率（季節調整値） 2. 0 3 倍

求人数の推移（原数値）

	新規求人数	前年同月比	有効求人数	前年同月比	新規求人倍率 （季節調整値）	有効求人倍率 （季節調整値）
令和6年11月	12,071	▲ 5.4	38,434	▲ 2.9	2.20	1.42
令和6年12月	12,916	▲ 1.6	37,984	▲ 3.9	2.34	1.42
令和7年1月	13,875	▲ 3.3	37,768	▲ 3.3	2.25	1.42
令和7年2月	12,870	▲ 8.3	38,532	▲ 4.4	2.26	1.42
令和7年3月	12,678	▲ 1.1	38,015	▲ 3.9	2.45	1.43
令和7年4月	12,894	▲ 1.5	36,815	▲ 3.3	2.22	1.42
令和7年5月	12,127	▲ 3.6	36,136	▲ 2.1	2.22	1.42
令和7年6月	12,738	1.8	36,485	▲ 0.5	2.28	1.40
令和7年7月	12,848	▲ 0.8	36,164	▲ 1.2	2.07	1.39
令和7年8月	10,802	▲ 9.7	34,970	▲ 3.2	2.08	1.34
令和7年9月	12,504	▲ 8.6	34,975	▲ 6.6	2.18	1.31
令和7年10月	14,099	▲ 0.2	36,485	▲ 5.1	2.27	1.34
令和7年11月	11,179	▲ 7.4	36,537	▲ 4.9	2.03	1.36

新規求人数（原数値）は 5 ヶ月連続の減少（前年同月比）

有効求人数（原数値）は 3 3 ヶ月連続の減少（前年同月比）

有効求人倍率（季節調整値）は 2 ヶ月連続の増加（前月比）

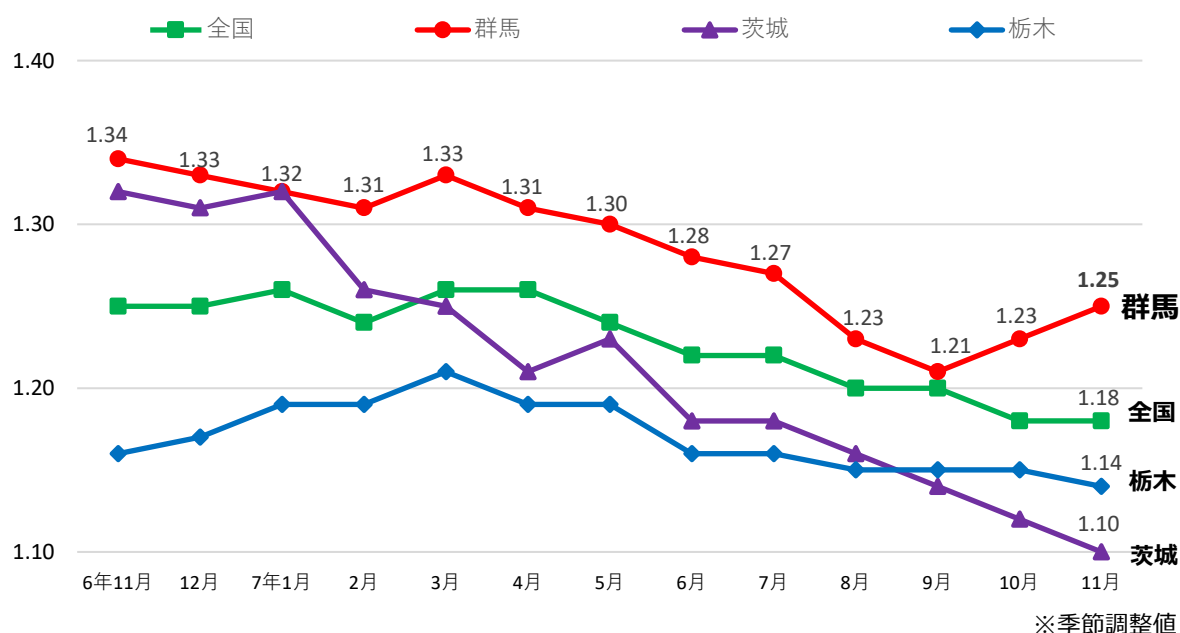
産業別新規求人数

新規求人数		11月	前年同月比	前年同月差	備考
産業計		11,179	▲ 7.4	▲ 892	5 ヶ月連続の減少
主 な 産 業	建設業	1,028	21.8	184	2 ヶ月ぶりの増加
	製造業	1,500	▲ 10.4	▲ 174	4 ヶ月連続の減少
	情報通信業	69	▲ 41.5	▲ 49	2 ヶ月ぶりの減少
	運輸業・郵便業	549	▲ 11.5	▲ 71	2 ヶ月連続の減少
	卸売・小売業	1,394	▲ 19.7	▲ 342	4 ヶ月連続の減少
	宿泊・飲食サービス	866	2.0	17	5 ヶ月ぶりの増加
	医療・福祉	2,912	▲ 15.8	▲ 548	2 ヶ月ぶりの減少
	サービス業	1,329	21.0	231	3 ヶ月ぶりの増加
製造業内訳		11月	前年同月比	前年同月差	備考
主 な 内 訳	食料品	356	19.1	57	3 ヶ月ぶりの増加
	プラスチック製品	116	▲ 28.8	▲ 47	3 ヶ月ぶりの減少
	金属製品	182	31.9	44	4 ヶ月ぶりの増加
	はん用機械器具	82	▲ 18.0	▲ 18	2 ヶ月ぶりの減少
	生産用機械器具	82	2.5	2	7 ヶ月ぶりの増加
	業務用機械器具	22	▲ 60.7	▲ 34	3 ヶ月ぶりの減少
	電気機械器具	73	▲ 29.1	▲ 30	2 ヶ月ぶりの減少
	輸送用機械器具	192	▲ 40.7	▲ 132	6 ヶ月連続の減少

（注）1.ハローワークインターネットサービスの機能拡充に伴う令和3年9月以降の数値の取扱いについては、1 頁の（注）を参照してください。

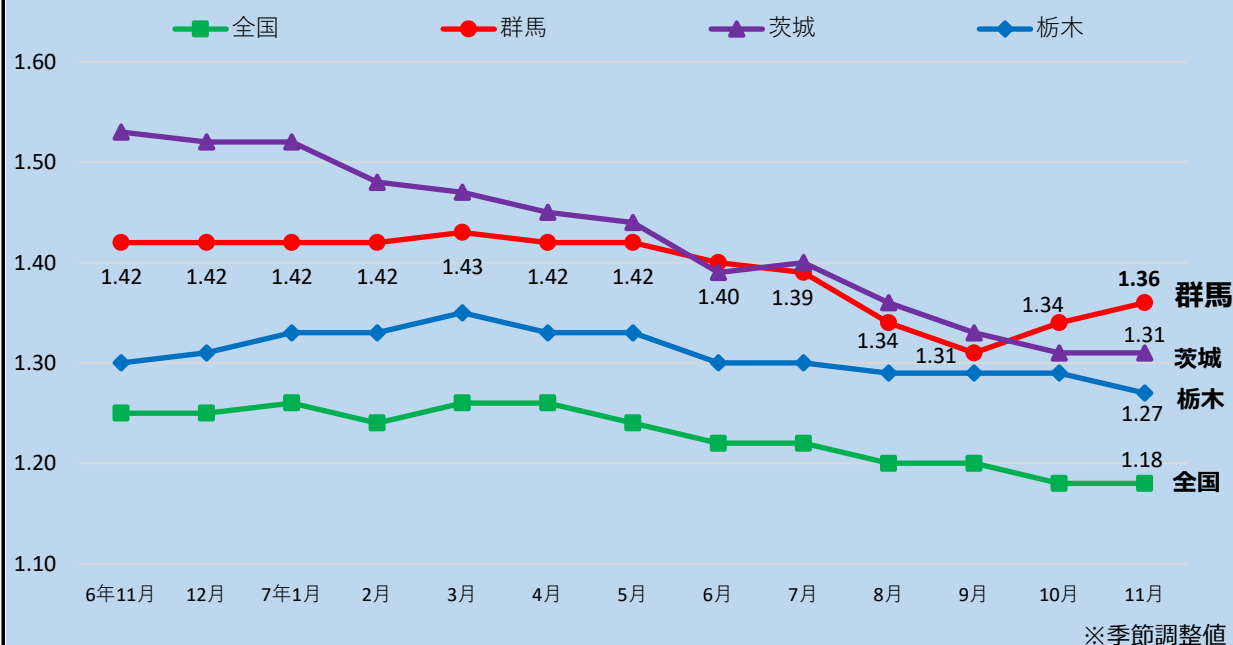
2.令和 5 年 7 月改定の「日本標準産業分類」に基づく区分。

有効求人倍率（受理地別※）の推移（令和6年11月～令和7年11月）



※受理地別：群馬県内のハローワーク（公共職業安定所）において受理した求人。県内で受理した他県が就業地の求人も含む。

有効求人倍率（就業地別※）の推移（令和6年11月～令和7年11月）



※就業地別：全国のハローワーク（公共職業安定所）において受理した群馬県内が就業地である求人。

群馬県内で受理した他県が就業地の求人は含まない。