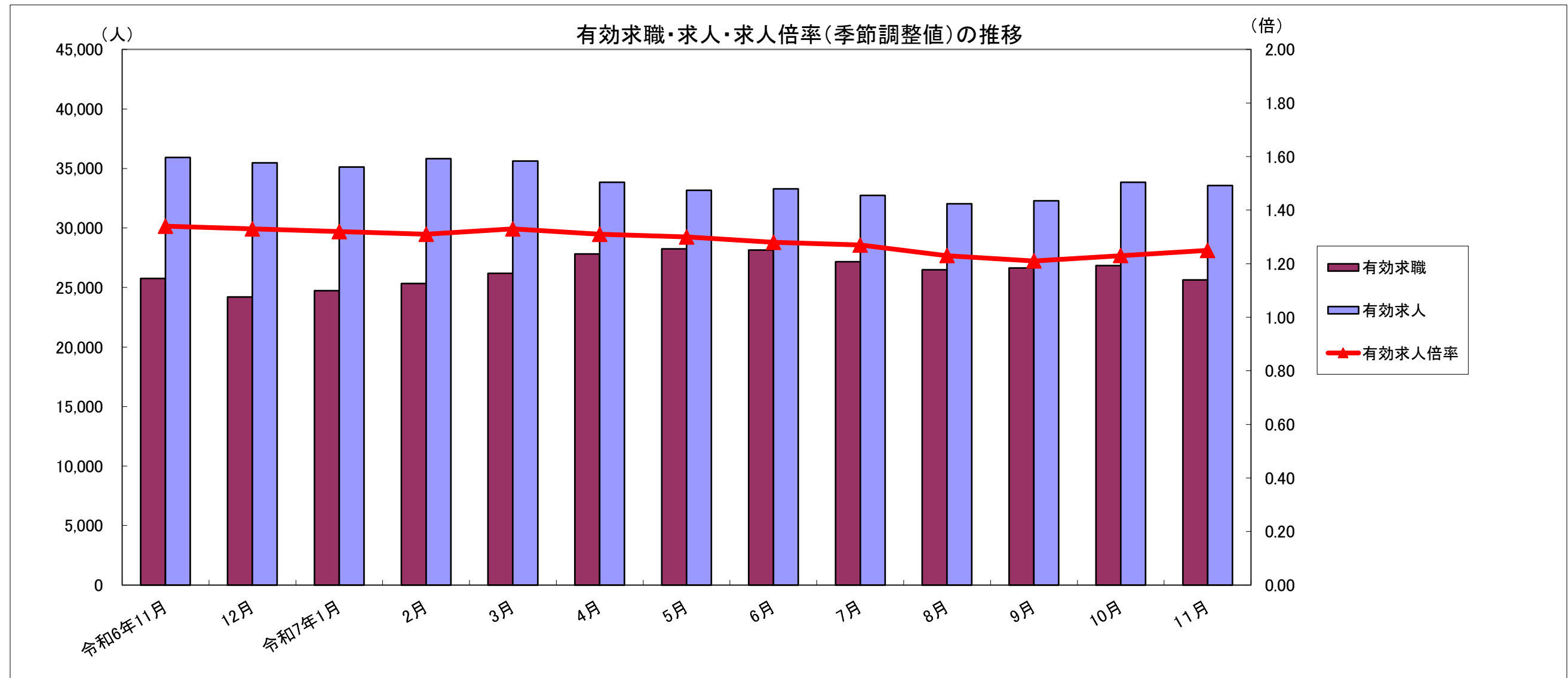


労働市場月報



2025. 11

厚生労働省 群馬労働局 職業安定部

労働市場の動向（7年11月）

目次

1 求人倍率の状況

- ・ 新規求人倍率(季節調整値)は、新規求職者数の減少(前月比22. 3%減)と、新規求人数の減少(前月比22. 1%減)で、前月を0. 25ポイント下回る1. 85倍となった。
- ・ 有効求人倍率(季節調整値)は、月間有効求職者数の減少(前月比4. 5%減)と、月間有効求人数の減少(前月比0. 8%減)で、前月を0. 02ポイント上回る1. 25倍となった。

2 求人の状況

- ・ 新規求人数(原数値)は10, 131で、前年同月比10. 4%減少となった。
産業別では、建設業(16. 5%増)、製造業(16. 1%減)、情報通信業(36. 7%減)、運輸業・郵便業(9. 5%減)、卸売・小売業(27. 8%減)、飲食・宿泊業(1. 6%増)、医療・福祉(17. 8%減)、サービス業(27. 9%増)となっている。
製造業の内訳を見ると、食料品(25. 3%増)、プラスチック製品(29. 0%減)、金属製品(26. 3%増)、はん用機械器具(19. 6%減)、生産用機械器具製造業(47. 0%減)、業務用機械器具製造業(60. 3%減)、電気機械器具(34. 4%減)、輸送用機械器具(41. 2%減)となっている。
- ・ 有効求人数(原数値)は33, 565で、前年同月比0. 8%減少となった。

3 求職の状況

- ・ 新規求職者数(原数値)は4, 636で、前年同月比3. 0%減少となった。
- ・ 新規求職者(常用:パートを除く)の態様別内訳(前年同月比)を見ると、在職者は2. 1%減少し、離職者は1. 5%増加(うち事業主都合が3. 1%減、うち自己都合が5. 6%増)となっている。
- ・ 有効求職者数(原数値)は25, 631で、前年同月比0. 5%減少となった。

4 就職の状況

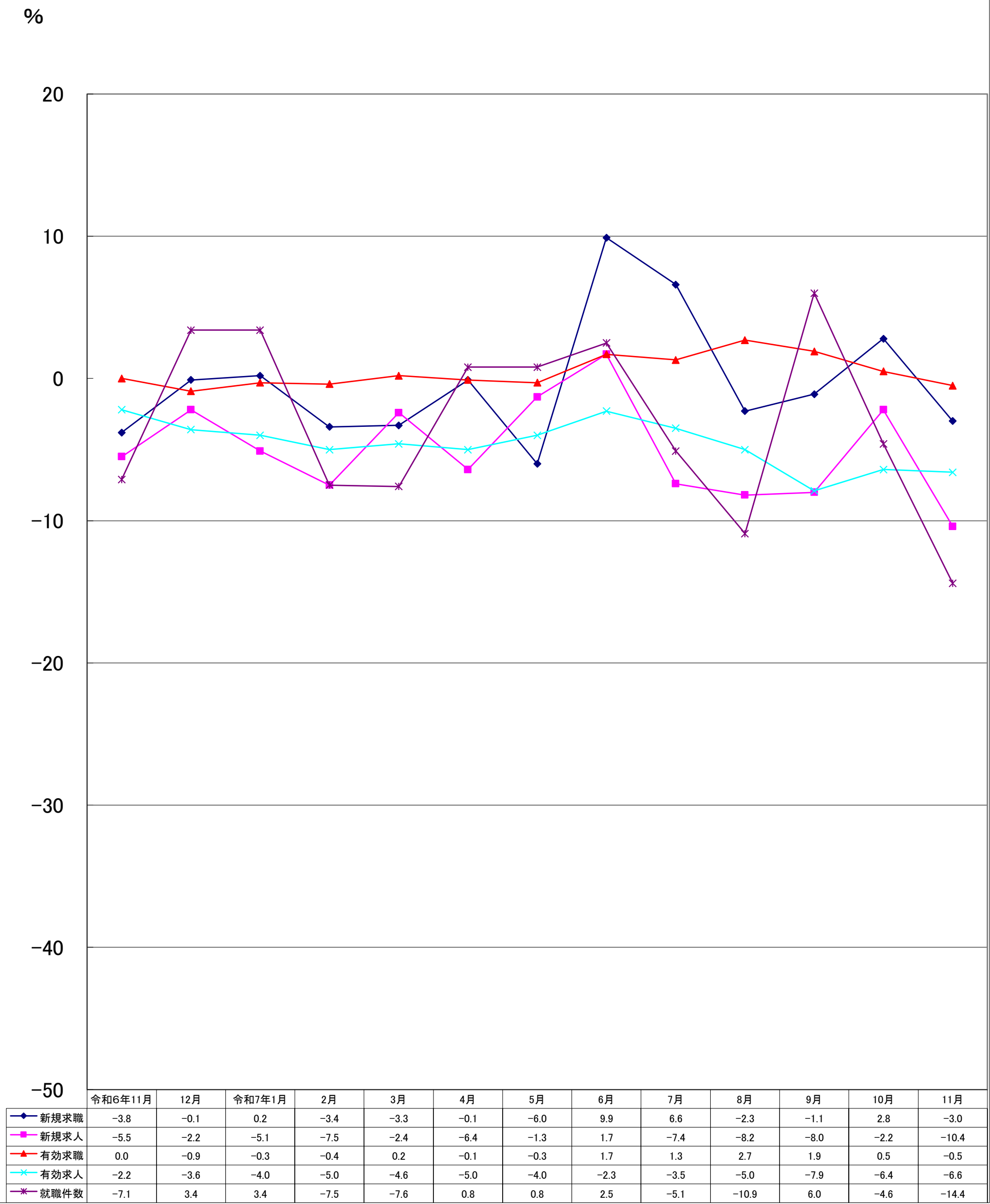
- ・ 公共職業安定所の紹介による就職件数は1, 234で、前年同月比19. 0%減少となった。

5 雇用保険受給者の状況

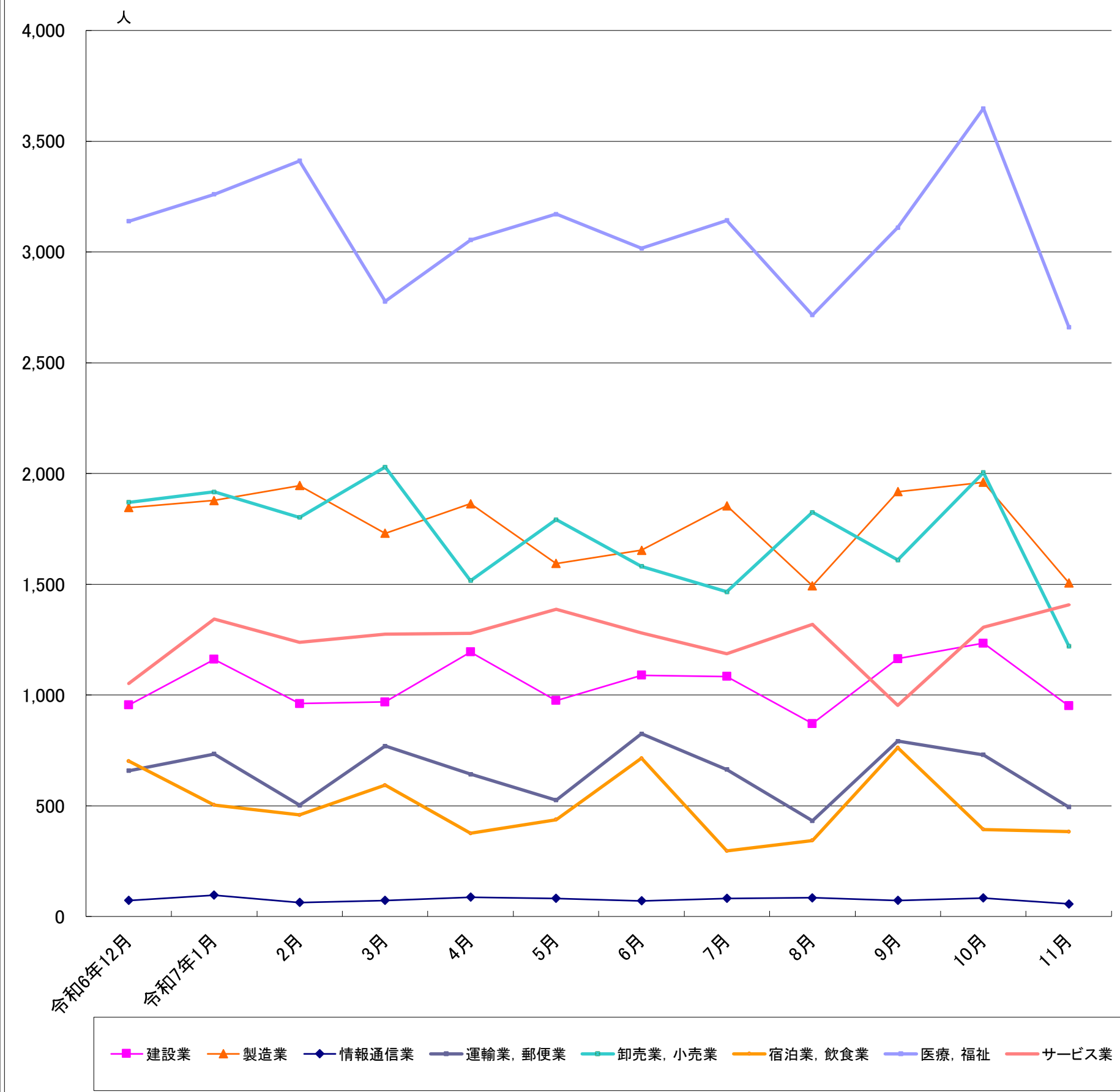
- ・ 受給資格決定件数は1, 316で、前年同月比4. 6%減少となった。
- ・ 初回受給者数は1, 371で、前年同月比13. 2%増加となった。
- ・ 雇用保険受給者実人員は6, 579で、前年同月比15. 2%増加となった。

主要統計グラフ	1-2
業務統計主要項目・主要指標	3
時系列でみた主要指標Ⅰ(学卒・パートを除く)	4
〃Ⅱ(学卒を除きパートを含む)	5
一般職業紹介状況(学卒・パートを除く)	6
〃(学卒を除きパートを含む)	7
中高年齢者等の職業紹介等状況(パートを除く)	8
高年齢者(55歳以上)の職業紹介状況(パートを除く)	9
パートタイム職業紹介状況	10
障害者職業紹介状況	11
産業別・規模別一般新規求人状況	12
産業別・規模別一般充足状況	13
新規学卒者の職業紹介状況	14
付属施設の業務取扱状況	15
新卒応援ハローワーク	
外国人雇用サービスコーナー	
雇用保険関係(適用、求職者給付、就職促進給付、雇用継続給付)	16-18
教育訓練給付金(一般教育訓練)給付状況	19
教育訓練給付金(専門実践教育訓練)受給資格確認及び教育訓練支援給付金給付状況	20
用語の説明・県内ハローワーク等一覧	21

グラフでみる対前年増減率の推移



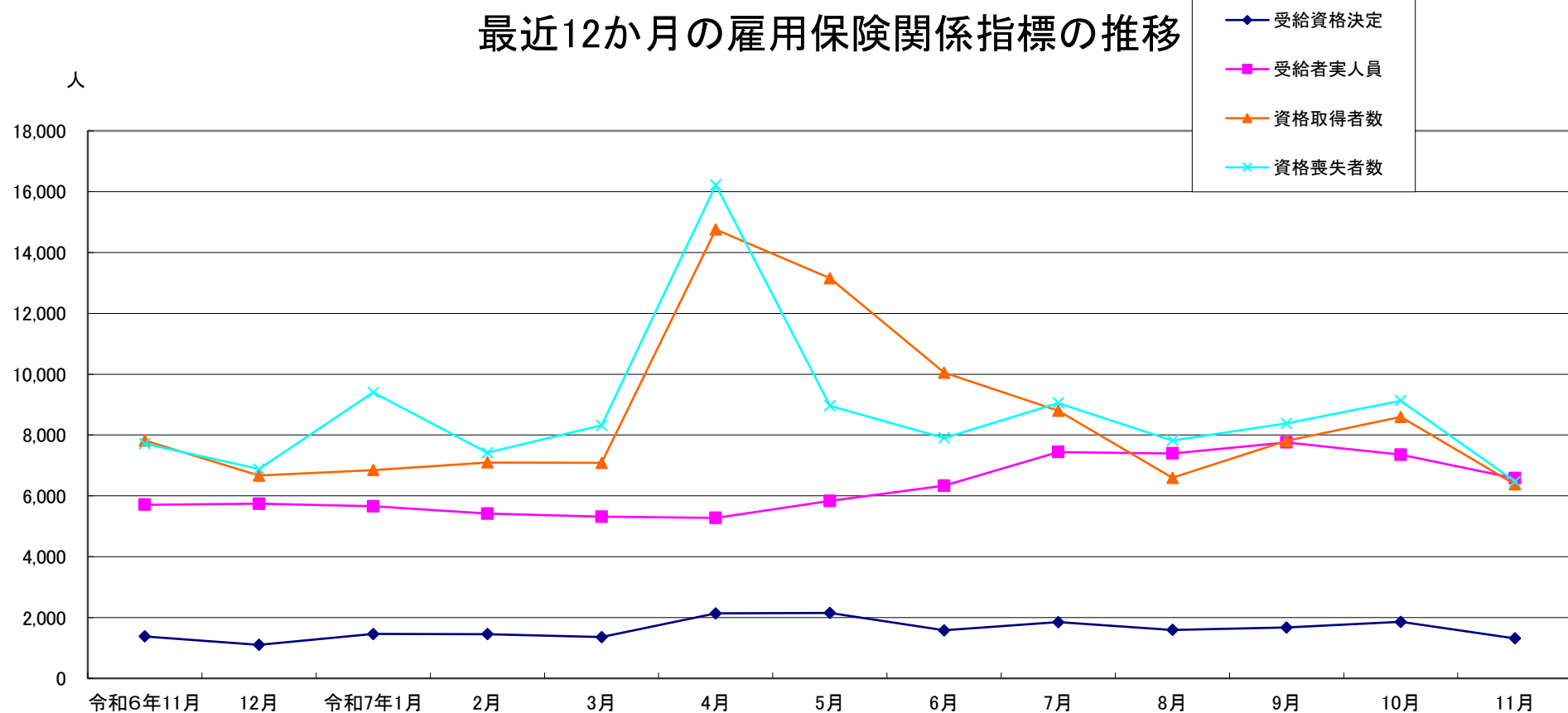
産業別新規求人数の推移(学卒を除きパートを含む)



	建設業	製造業	情報通信業	運輸業、郵便業	卸売業、小売業	宿泊業、飲食業	医療、福祉	サービス業
令和6年12月	955	1,846	72	658	1,870	701	3,139	1,051
令和7年1月	1,161	1,878	96	734	1,917	503	3,260	1,343
2月	961	1,945	63	502	1,802	458	3,411	1,237
3月	968	1,730	72	769	2,029	593	2,777	1,275
4月	1,194	1,863	87	642	1,516	375	3,054	1,279
5月	975	1,594	82	525	1,792	437	3,171	1,387
6月	1,089	1,653	71	825	1,581	714	3,016	1,280
7月	1,083	1,854	82	664	1,466	296	3,142	1,186
8月	871	1,493	84	432	1,825	343	2,715	1,319
9月	1,164	1,918	72	792	1,609	762	3,110	953
10月	1,234	1,960	83	730	2,004	393	3,648	1,305
11月	951	1,506	57	494	1,221	383	2,661	1,407

(注)令和5年7月改定の「日本標準産業分類」に基づく区分

最近12か月の雇用保険関係指標の推移



	令和6年11月	12月	令和7年1月	2月	3月	4月	5月	6月	7月	8月	9月	10月	11月
受給資格決定	1,379	1,101	1,457	1,453	1,357	2,137	2,149	1,580	1,850	1,592	1,671	1,854	1,316
受給者実人員	5,709	5,742	5,657	5,414	5,313	5,274	5,833	6,336	7,442	7,394	7,756	7,355	6,579
資格取得者数	7,815	6,669	6,848	7,097	7,083	14,756	13,152	10,050	8,798	6,590	7,804	8,594	6,379
資格喪失者数	7,716	6,881	9,399	7,418	8,314	16,220	8,960	7,904	9,053	7,821	8,380	9,127	6,475

(注) 受給資格決定数は速報値のため修正があり得る

業務統計主要項目(学卒を除きパート含む)

項 目			11月	参 考			対 比	
				前月	前々月	前年同月	前月比	前年同月比
一 般 職 業 紹 介	求 職	1 新 規	4,636	5,968	5,622	4,778	△ 22.3	△ 3.0
		2 月 間 有 効	25,631	26,835	26,631	25,760	△ 4.5	△ 0.5
	就 職	3 全 数	1,234	1,523	1,430	1,441	△ 19.0	△ 14.4
		4 うち保受給者	359	434	436	386	△ 17.3	△ 7.0
	求 人	5 新 規	10,131	13,013	11,731	11,305	△ 22.1	△ 10.4
		6 月 間 有 効	33,565	33,843	32,293	35,926	△ 0.8	△ 6.6
	7 充 足 数		1,188	1,466	1,354	1,376	△ 19.0	△ 13.7
	求 人 倍 率	8 新 規 (5／1)	2.19	2.18	2.09	2.37		
		9 月間有効(6／2)	1.31	1.26	1.21	1.39		
雇 用 保 険	10 適 用 事 業 所 数		34,180	34,178	34,103	34,231	0.0	△ 0.1
	11 被 保 険 者 数		641,521	641,862	642,356	643,279	△ 0.1	△ 0.3
	一 般	12 受 給 資 格 決 定 件 数	1,316	1,854	1,671	1,379	△ 29.0	△ 4.6
		13 受 給 者 実 人 員 (所 定 給 付)	6,579	7,355	7,756	5,709	△ 10.6	15.2
		14 支 給 金 額 (千円)	844,784	1,039,443	1,074,767	695,849	△ 18.7	21.4
	高 年 齢	15 受 給 資 格 決 定 件 数	370	612	435	417	△ 39.5	△ 11.3
		16 受 給 者 数	460	538	419	462	△ 14.5	△ 0.4
		17 支 給 金 額 (千円)	109,188	126,889	98,861	104,790	△ 14.0	4.2
	短 期	18 受 給 資 格 決 定 件 数	52	12	4	57	333.3	△ 8.8
		19 受 給 者 数	9	10	1	15	△ 10.0	△ 40.0
		20 支 給 金 額 (千円)	1,820	2,016	249	3,184	△ 9.7	△ 42.8

(注) 保受給者は、雇用保険受給者をいう。

主 要 指 標

項 目	鉱工業生産指数		常用雇用指数		所定外労働時間		企業倒産		完全失業者数	
	(鉱工業計)		(産業計)		(産業計)				(全 国)	
年 月	令和2年 =100 (原数値)	前 年 同月比	規模30人 以上 平成27年 =100 前 年 同月比	前 年 同月比	規模30人 以上 前 年 同月比	前 年 同月比	負債額 1000万 以上	前 年 同月差	万人	完全失業率 (季調値)
令和3年	96.2	3.4	100.6	1.8	12.8	7.5	67	△ 16	193	2.8
令和4年	103.1	7.3	103.1	1.3	14.1	10.2	70	3	179	2.6
令和5年	108.2	△1.8	105.6	2.4	14.1	0.0	138	68	178	2.6
令和6年	112.5	4.1	105.5	△0.4	12.0	△14.9	136	△2	176	2.5
令和6年9月	137.5	26.0	105.9	0.4	11.8	△ 19.2	9	0	173	2.4
10月	126.7	16.2	105.7	0.7	12.1	△ 18.2	10	△4	170	2.5
11月	108.8	△4.6	105.5	0.2	12.3	△ 15.2	19	0	164	2.5
12月	103.1	△7.7	105.7	0.5	11.8	△ 20.3	15	3	154	2.5
令和7年1月	97.8	△22.8	106.6	6.0	10.3	△ 19.5	8	△2	163	2.5
2月	99.8	9.4	105.8	2.6	11.6	△ 17.7	8	△2	165	2.4
3月	125.4	2.0	105.9	0.3	11.6	△ 17.7	13	1	180	2.5
4月	116.4	13.5	107.3	1.7	11.7	△ 2.5	11	△2	188	2.5
5月	104.0	△6.6	107.7	1.7	11.1	△ 9.0	10	1	183	2.5
6月	107.6	△3.2	107.5	△ 0.2	11.8	△0.8	12	1	176	2.5
7月	123.5	6.6	107.5	1.8	10.9	△ 22.7	9	△4	169	2.3
8月	93.8	4.0	107.0	1.4	9.9	△ 17.5	12	7	182	2.6
9月	136.6	△ 0.7	107.1	1.1	11.3	△ 4.2	9	0	184	2.6
10月	-	-	107.0	1.2	11.4	△ 5.8	18	8	183	2.6
11月	-	-	-	-	-	-	8	△ 11	171	2.6
資料出所	県 統 計 課						帝国データバンク		総務省統計局	

※完全失業率の年平均は、実数である。
※表中「-」は、月報作成時には未公表のものである。
※年の数値は速報値

時系列でみた主要指標 I（学卒・パートを除く）

項目 年度・月別	A 一般職業紹介状況												B Aのうち中高年齢者							C 一般求職者給付			
	1 新規求職		2 月間有効求職		3 新規求人		4 月間有効求人		5 就 職		求人倍率		6 新規求職		7 月間有効求職		8 就 職		新規求職者 中に占める 中高年の 割合 6／1＊100	受給資格 決定件数		受給者実人員	
		前 年 同月比		前 年 同月比		前 年 同月比		前 年 同月比		前 年 同月比	新規	月間 有効		前 年 同月比		前 年 同月比		前 年 同月比			前 年 同月比		前 年 同月比
令和元年度	3,862	1.4	15,084	2.2	7,619	△ 5.5	22,191	△ 4.4	1,100	△ 8.9	1.97	1.47	1,589	8.2	6,442	8.7	438	△ 0.7	41.1	1,504	8.0	5,353	15.4
令和2年度	3,993	3.4	17,264	14.5	6,418	△ 15.8	18,525	△ 16.5	877	△ 20.3	1.61	1.07	1,768	11.3	8,101	25.8	370	△ 15.5	44.3	1,867	21.9	7,213	35.0
令和3年度	3,735	△ 6.5	16,543	△ 4.2	7,234	12.7	20,747	12.0	915	4.3	1.94	1.25	1,672	△ 5.4	7,821	△ 3.5	404	9.2	44.8	1,502	△ 19.6	5,876	△ 18.5
令和4年度	3,590	△ 3.9	15,850	△ 4.2	7,706	6.5	22,479	8.3	868	△ 5.1	2.15	1.42	1,644	△ 1.7	7,407	△ 5.3	399	△ 1.2	45.8	1,545	2.9	5,561	△ 5.4
令和5年度	3,554	△ 1.0	16,117	1.7	7,357	△ 4.5	21,468	△ 4.5	791	△ 8.9	2.07	1.33	1,678	2.1	7,662	3.4	381	△ 4.5	47.2	1,564	1.2	5,811	4.5
令和6年度	3,432	△ 3.4	15,798	△ 2.0	7,197	△ 2.2	21,027	△ 2.1	735	△ 7.1	2.10	1.33	1,687	0.5	7,796	1.7	369	△ 3.1	49.2	1,566	0.1	5,922	1.9
令和6 年11月	2,894	△ 8.8	15,511	△ 2.6	6,816	△ 2.8	21,857	1.0	748	△ 10.0	2.36	1.41	1,458	△ 2.5	7,673	1.6	387	△ 4.4	50.4	1,379	△ 2.4	5,709	△ 3.2
12月	2,869	△ 1.9	14,781	△ 2.9	7,007	△ 4.5	21,499	△ 0.8	675	△ 0.9	2.44	1.45	1,517	7.4	7,453	2.1	332	12.2	52.9	1,101	△ 4.3	5,742	3.7
令和7 年1月	3,808	△ 0.2	15,181	△ 1.6	7,573	△ 2.6	21,012	△ 2.1	630	9.0	1.99	1.38	1,859	1.5	7,640	2.2	312	13.5	48.8	1,457	4.4	5,657	1.3
2月	3,339	△ 5.3	15,411	△ 2.0	7,146	△ 7.3	21,157	△ 4.6	722	△ 13.5	2.14	1.37	1,650	△ 6.9	7,658	△ 0.7	372	△ 14.7	49.4	1,453	2.0	5,414	1.8
3月	3,431	△ 5.2	15,724	△ 1.5	6,903	0.6	21,048	△ 3.0	864	2.1	2.01	1.34	1,735	△ 2.4	7,829	0.4	413	△ 2.1	50.6	1,357	0.2	5,313	4.1
4月	4,273	△ 2.6	16,124	△ 2.5	7,001	△ 2.9	20,440	△ 1.9	786	△ 3.2	1.64	1.27	2,119	△ 3.5	8,101	△ 1.1	380	△ 8.0	49.6	2,137	△ 6.3	5,274	△ 0.2
5月	3,482	△ 7.6	16,207	△ 2.1	7,054	1.3	20,355	0.2	750	2.2	2.03	1.26	1,709	△ 7.8	8,119	△ 0.3	377	△ 0.8	49.1	2,149	△ 0.8	5,833	1.4
6月	3,523	13.4	16,267	0.8	7,184	6.1	20,672	1.8	688	0.6	2.04	1.27	1,741	15.7	8,138	2.7	363	5.2	49.4	1,580	2.2	6,336	5.8
7月	3,814	9.9	16,442	2.4	6,789	△ 7.4	20,110	△ 1.4	717	△ 5.5	1.78	1.22	1,884	14.7	8,189	4.4	368	0.8	49.4	1,850	19.3	7,442	9.6
8月	3,125	0.5	16,343	4.2	6,162	△ 10.4	19,540	△ 4.4	590	△ 13.9	1.97	1.20	1,515	3.7	8,143	7.1	312	△ 12.1	48.5	1,592	17.1	7,394	12.3
9月	3,418	△ 1.3	16,403	3.4	7,151	△ 6.6	19,690	△ 8.0	708	2.2	2.09	1.20	1,690	2.1	8,200	6.3	376	△ 0.3	49.4	1,671	16.1	7,756	20.1
10月	3,653	3.5	16,361	1.5	7,550	△ 6.8	20,480	△ 7.2	741	△ 9.4	2.07	1.25	1,871	9.2	8,251	4.7	394	3.1	51.2	1,854	9.1	7,355	15.6
11月	2,872	△ 0.8	15,645	0.9	6,208	△ 8.9	20,364	△ 6.8	595	△ 20.5	2.16	1.30	1,408	△ 3.4	7,893	2.9	300	△ 22.5	49.0	1,316	△ 4.6	6,579	15.2
令和7年度	3,520	1.6	16,224	1.0	6,887	△ 4.6	20,206	△ 3.6	697	△ 6.1	1.96	1.25	1,719	2.0	8,122	3.2	351	△ 6.6	48.8	1,769	5.4	6,746	10.3

（注）年度数値は、月平均である。

（注）受給資格決定数は速報値のため修正があり得る

時系列でみた主要指標Ⅱ（学卒を除きパートを含む）

項目 年度・月別	一 般 職 業 紹 介 状 況												求 人 倍 率							
	1 新規求職		2 月間有効求職		3 新規求人		4 月間有効求人		5 紹介件数		6 就職件数		原 数 値				季 節 調 整 値			
		前 年 同月比		前 年 同月比		前 年 同月比		前 年 同月比		前 年 同月比		前 年 同月比	本 県		全 国		本 県		全 国	
													新規	有効	新規	有効	新規	有効	新規	有効
令和元年度	6,019	1.8	23,788	3.0	13,526	△ 3.6	39,020	△ 2.6	7,279	△ 5.0	1,988	△ 7.7	2.25	1.64	2.35	1.55				
令和2年度	6,117	1.6	26,448	11.2	10,905	△ 19.4	31,223	△ 20.0	6,626	△ 9.0	1,648	△ 17.1	1.78	1.18	1.90	1.10				
令和3年度	5,928	△ 3.1	26,294	△ 0.6	12,294	12.7	34,859	11.6	6,218	△ 6.2	1,719	4.3	2.07	1.33	2.08	1.16				
令和4年度	5,795	△ 2.2	25,697	△ 2.3	13,369	8.7	38,660	10.9	5,563	△ 10.5	1,656	△ 3.7	2.31	1.50	2.30	1.31				
令和5年度	5,719	△ 1.3	26,213	2.0	12,656	△ 5.3	36,683	△ 5.1	5,090	△ 8.5	1,560	△ 5.8	2.21	1.40	2.28	1.29				
令和6年度	5,677	△ 0.7	26,296	0.3	12,088	△ 4.5	35,079	△ 4.4	5,012	△ 1.5	1,491	△ 4.4	2.13	1.33	2.26	1.25				
令和6年11月	4,778	△ 3.8	25,760	0.0	11,305	△ 5.5	35,926	△ 2.2	4,449	△ 4.9	1,441	△ 7.1	2.37	1.39	2.56	1.30	2.05	1.34	2.25	1.25
12月	4,444	△ 0.1	24,214	△ 0.9	11,912	△ 2.2	35,479	△ 3.6	4,240	6.2	1,336	3.4	2.68	1.47	2.73	1.35	2.24	1.33	2.27	1.25
令和7年1月	6,129	0.2	24,726	△ 0.3	12,865	△ 5.1	35,113	△ 4.0	5,019	2.3	1,253	3.4	2.10	1.42	2.28	1.34	2.07	1.32	2.32	1.26
2月	5,585	△ 3.4	25,343	△ 0.4	12,198	△ 7.5	35,821	△ 5.0	5,586	△ 6.1	1,477	△ 7.5	2.18	1.41	2.33	1.32	2.13	1.31	2.30	1.24
3月	5,746	△ 3.3	26,177	0.2	11,834	△ 2.4	35,612	△ 4.6	5,784	0.0	1,839	△ 7.6	2.06	1.36	2.13	1.29	2.29	1.33	2.32	1.26
4月	7,862	△ 0.1	27,827	△ 0.1	11,449	△ 6.4	33,841	△ 5.0	5,400	0.0	1,681	0.8	1.46	1.22	1.64	1.18	2.00	1.31	2.24	1.26
5月	6,096	△ 6.0	28,232	△ 0.3	11,563	△ 1.3	33,157	△ 4.0	5,206	△ 4.4	1,605	0.8	1.90	1.17	2.00	1.14	2.06	1.30	2.14	1.24
6月	5,625	9.9	28,150	1.7	11,766	1.7	33,278	△ 2.3	4,990	2.0	1,509	2.5	2.09	1.18	2.21	1.14	2.16	1.28	2.18	1.22
7月	5,854	6.6	27,174	1.3	11,231	△ 7.4	32,731	△ 3.5	5,282	6.4	1,453	△ 5.1	1.92	1.20	2.32	1.18	1.78	1.27	2.17	1.22
8月	4,869	△ 2.3	26,500	2.7	10,322	△ 8.2	32,023	△ 5.0	4,106	△ 1.5	1,188	△ 10.9	2.12	1.21	2.31	1.18	1.98	1.23	2.15	1.20
9月	5,622	△ 1.1	26,631	1.9	11,731	△ 8.0	32,293	△ 7.9	5,072	1.6	1,430	6.0	2.09	1.21	2.22	1.20	2.10	1.21	2.14	1.20
10月	5,968	2.8	26,835	0.5	13,013	△ 2.2	33,843	△ 6.4	5,315	2.2	1,523	△ 4.6	2.18	1.26	2.30	1.20	2.10	1.23	2.12	1.18
11月	4,636	△ 3.0	25,631	△ 0.5	10,131	△ 10.4	33,565	△ 6.6	4,353	△ 2.2	1,234	△ 14.4	2.19	1.31	2.45	1.23	1.85	1.25	2.14	1.18
令和6年度	5,817	0.7	27,123	0.9	11,401	△ 5.2	33,091	△ 5.1	4,966	0.5	1,453	△ 3.0	1.96	1.22						

（注）年度数値は、月平均である。

一般職業紹介状況(学卒・パートを除く)

項目 安定所別	A 新規求職 申込件数	B 月間有効 求職者数	C 紹介件数	D 就職件数	E 4のうち管外就職		F 4 のうち 保 受給者の 就 職 件 数	G 新 規 求 人 数	H 月間有効 求 人 数	I 充 足 数	J I のうち他県 からの 充足数	比 率			
	1 全 数	2 全 数	3 全 数	4 全 数	5 県内	6 県外						新 規 求 職 対前年同月 増 減 率	新規求人 対前年同月 増 減 率	新 規 求 人 倍 率 (G/1)	有 効 求 人 倍 率 (H/2)
前年同月	2,894	15,511	2,584	748	231	120	243	6,816	21,857	694	65	△ 8.8	△ 2.8	2.36	1.41
前 月	3,653	16,361	3,108	741	235	117	281	7,550	20,480	696	70	3.5	△ 6.8	2.07	1.25
11月	2,872	15,645	2,481	595	175	104	218	6,208	20,364	564	68	△ 0.8	△ 8.9	2.16	1.30
前 橋	521	2,646	517	87	24	12	36	1,076	3,284	102	7	10.6	△ 4.7	2.07	1.24
高 崎	494	2,913	518	94	31	16	29	1,509	4,771	80	3	△ 12.3	△ 10.7	3.05	1.64
(安 中)	60	424	65	21	4	4	11	140	424	12	1	△ 13.0	23.9	2.33	1.00
桐 生	219	1,195	183	50	22	8	12	304	1,068	27	4	△ 4.8	△ 20.6	1.39	0.89
伊勢崎	346	1,939	313	60	22	12	24	816	2,674	69	8	△ 2.0	△ 14.6	2.36	1.38
太 田	424	2,313	302	83	27	21	27	642	2,525	86	24	2.7	△ 17.6	1.51	1.09
館 林	232	1,397	138	47	2	18	13	578	1,714	49	14	5.9	11.2	2.49	1.23
沼 田	151	513	80	28	6	1	8	295	885	28	1	12.7	16.1	1.95	1.73
富 岡	95	491	77	28	4	2	10	194	782	27	2	17.3	△ 16.0	2.04	1.59
藤 岡	122	714	92	37	16	6	19	268	1,003	32	4	△ 20.3	△ 22.5	2.20	1.40
渋 川	139	822	156	43	16	2	22	243	798	39	0	△ 5.4	△ 3.2	1.75	0.97
(中之条)	69	278	40	17	1	2	7	143	436	13	0	13.1	△ 13.9	2.07	1.57
年度累計	28,160	129,792	22,908	5,575	1,690	902	1,932	55,099	161,651	5,330	644	1.5	△ 4.6	1.96	1.25

一般職業紹介状況(学卒を除きパートを含む)

項目 安定所別	A 新規求職 申込件数	B 月間有効 求職者数	C 紹介件数	D 就職件数	E 4 のうち 保 受給者の 就 職 件 数	F 新 規 求 人 数	G 月間有効 求 人 数	H 充 足 数	比 率			
	1 全 数	2 全 数	3 全 数	4 全 数					新 規 求 職 対前年同月 増 減 率	新 規 求 人 対前年同月 増 減 率	新 規 求 人 倍 率 (F/A)	有 効 求 人 倍 率 (G/B)
前年同月	4,778	25,760	4,449	1,441	386	11,305	35,926	1,376	△ 3.8	△ 5.5	2.37	1.39
前 月	5,968	26,835	5,315	1,523	434	13,013	33,843	1,466	2.8	△ 2.2	2.18	1.26
11月	4,636	25,631	4,353	1,234	359	10,131	33,565	1,188	△ 3.0	△ 10.4	2.19	1.31
前 橋	833	4,453	857	185	62	1,813	5,394	220	△ 0.1	△ 5.6	2.18	1.21
高 崎	766	4,713	862	201	49	2,447	8,335	205	△ 14.0	△ 12.8	3.19	1.77
(安 中)	101	721	115	45	20	317	794	28	△ 19.2	34.3	3.14	1.10
桐 生	370	1,999	333	98	22	509	1,774	77	1.1	△ 18.7	1.38	0.89
伊勢崎	540	2,985	540	133	43	1,238	4,126	136	△ 0.7	△ 17.9	2.29	1.38
太 田	639	3,630	524	167	46	988	3,918	164	△ 4.2	△ 16.9	1.55	1.08
館 林	382	2,209	268	100	23	979	2,810	92	11.7	△ 5.3	2.56	1.27
沼 田	249	935	167	60	10	427	1,322	58	11.7	14.5	1.71	1.41
富 岡	169	879	128	58	20	330	1,253	54	14.2	△ 11.3	1.95	1.43
藤 岡	206	1,135	168	58	24	431	1,790	47	△ 16.3	△ 17.3	2.09	1.58
渋 川	249	1,454	290	89	32	431	1,318	79	△ 8.8	△ 3.1	1.73	0.91
(中之条)	132	518	101	40	8	221	731	28	10.9	△ 19.9	1.67	1.41
年度累計	46,532	216,980	39,724	11,623	3,134	91,206	264,731	11,240	0.7	△ 5.2	1.96	1.22

中高年齢者等の職業紹介等状況(パートを除く)

安定所別 項目	新規求職 申込件数		月間有効 求職者数	紹介件数	就職件数		5 新規 求人数	6 月間有効 求人数	比 率				
	1		2	3	4		求人数	求人数	新規求職者 中に占める 中高年の割合	新規求職 対前年同月 増減率	新規求人 対前年同月 増減率	新規求人 倍率 (5/1)	有効求人 倍率 (6/2)
	全数	1のうち保	全数	全数	全数	4のうち保							
前年同月	1,458	333	7,673	1,272	387	124	2,348	7,395	(30.5) 50.4	△ 2.5	△ 2.8	1.61	0.96
前 月	1,871	562	8,251	1,560	394	143	2,545	6,967	(31.4) 51.2	9.2	△ 6.3	1.36	0.84
11月	1,408	342	7,893	1,264	300	108	2,157	6,922	(30.4) 49.0	△ 3.4	△ 8.1	1.53	0.88
前 橋	245	63	1,294	270	47	18	379	1,121	(29.4) 47.0	13.4	△ 6.2	1.55	0.87
高 崎	243	49	1,421	279	45	16	543	1,681	(31.7) 49.2	△ 11.3	△ 7.3	2.23	1.18
(安 中)	33	10	218	36	11	6	53	145	(32.7) 55.0	△ 2.9	47.2	1.61	0.67
桐 生	104	17	622	105	25	3	115	354	(28.1) 47.5	△ 22.4	△ 13.5	1.11	0.57
伊勢崎	162	51	1,001	145	31	13	294	927	(30.0) 46.8	△ 8.0	△ 14.0	1.81	0.93
太 田	199	65	1,135	154	46	14	183	766	(31.1) 46.9	△ 1.0	△ 26.2	0.92	0.67
館 林	126	32	741	80	20	5	195	578	(33.0) 54.3	10.5	14.0	1.55	0.78
沼 田	91	15	275	39	13	4	112	332	(36.5) 60.3	15.2	20.4	1.23	1.21
富 岡	39	8	248	24	14	7	68	268	(23.1) 41.1	△ 25.0	△ 15.0	1.74	1.08
藤 岡	58	13	380	39	18	11	82	324	(28.2) 47.5	△ 25.6	△ 23.4	1.41	0.85
渋 川	65	15	411	73	24	10	81	267	(26.1) 46.8	1.6	△ 4.7	1.25	0.65
(中之条)	43	4	147	20	6	1	52	159	(32.6) 62.3	19.4	△ 17.5	1.21	1.08
年度累計	13,937	3,543	65,034	11,719	2,870	1,011	18,811	54,962	(30.0) 49.5	3.4	△ 4.4	1.35	0.85

(注) ()内は、パートを含めた新規求職者中に占める中高年の割合である。求人数及び求人倍率は、「求人均等配分方式」による数値である。

高年齢者（55歳以上）の職業紹介状況（パートを除く）

安定所別 項目	新規求職 申込件数		月間有効 求職者数	紹介件数	就職件数		5 新 規 求 人 数	6 月間有効 求 人 数	比 率				
	1		2	3	4				新規求職者 中に占める 高齢者の割合	新 規 求 職 対前年同月 増 減 率	新規 求 人 対前年同月 増 減 率	新 規 求 人 倍 率 (5/1)	有 効 求 人 倍 率 (6/2)
	全 数	1のうち保	全 数	全 数	全 数	4のうち保							
前年同月	749	156	4,042	542	180	66	1,109	3,489	(15.7) 25.9	0.1	△ 3.9	1.48	0.86
前 月	981	288	4,356	685	169	63	1,203	3,290	(16.4) 26.9	12.1	△ 7.5	1.23	0.76
11月	707	152	4,108	655	140	41	1,039	3,274	(15.3) 24.6	△ 5.6	△ 6.3	1.47	0.80
前 橋	112	28	642	139	22	9	191	538	(13.4) 21.5	5.7	△ 1.5	1.71	0.84
高 崎	119	23	717	137	17	3	260	788	(15.5) 24.1	△ 16.8	△ 7.8	2.18	1.10
(安 中)	14	5	114	19	3	1	27	70	(13.9) 23.3	△ 12.5	50.0	1.93	0.61
桐 生	58	10	341	49	10	2	58	167	(15.7) 26.5	△ 15.9	△ 4.9	1.00	0.49
伊勢崎	85	25	536	90	16	5	137	428	(15.7) 24.6	△ 8.6	△ 15.4	1.61	0.80
太 田	98	29	538	79	21	3	81	346	(15.3) 23.1	3.2	△ 27.7	0.83	0.64
館 林	62	12	393	47	9	1	95	283	(16.2) 26.7	8.8	13.1	1.53	0.72
沼 田	58	6	159	22	9	1	55	164	(23.3) 38.4	7.4	25.0	0.95	1.03
富 岡	22	1	161	10	6	3	31	127	(13.0) 23.2	△ 21.4	△ 13.9	1.41	0.79
藤 岡	31	8	208	15	10	7	39	155	(15.0) 25.4	△ 8.8	△ 11.4	1.26	0.75
渋 川	21	3	218	35	13	5	40	132	(8.4) 15.1	△ 40.0	2.6	1.90	0.61
(中之条)	27	2	81	13	4	1	25	76	(20.5) 39.1	42.1	△ 24.2	0.93	0.94
年度累計	7,315	1,819	34,464	5,283	1,328	453	8,954	26,078	(15.7) 26.0	4.2	△ 4.4	1.22	0.76

(注) ()内は、パートを含めた新規求職者中に占める高齢年の割合である。 求人数及び求人倍率は、「求人均等配分方式」による数値である。

パートタイム職業紹介状況

安定 所別	項 目	新規求職 申込件数	月間有効 求職者数	紹介件数	就職件数	新 規 求 人 数	月間有効 求 人 数
	前年同月	1,884	10,249	1,865	693	4,489	14,069
	前 月	2,315	10,474	2,207	782	5,463	13,363
	11月	1,764	9,986	1,872	639	3,923	13,201
	前 橋	312	1,807	340	98	737	2,110
	高 崎	272	1,800	344	107	938	3,564
	(安 中)	41	297	50	24	177	370
	桐 生	151	804	150	48	205	706
	伊勢崎	194	1,046	227	73	422	1,452
	太 田	215	1,317	222	84	346	1,393
	館 林	150	812	130	53	401	1,096
	沼 田	98	422	87	32	132	437
	富 岡	74	388	51	30	136	471
	藤 岡	84	421	76	21	163	787
	渋 川	110	632	134	46	188	520
	(中之条)	63	240	61	23	78	295
	年度累計	18,372	87,188	16,816	6,048	36,107	103,080

障害者職業紹介状況

項目 安定所別	新規求職申込件数				紹介件数				就職件数				新規登録者数				期末現在登録者数 (月 末)			
	身体	知的	精神	その他	身体	知的	精神	その他	身体	知的	精神	その他	身体	知的	精神	その他	身体	知的	精神	その他
前年同月	77	42	186	16	119	66	237	14	35	25	88	5	35	12	76	7	7,944	5,083	7,850	818
前 月	88	50	226	12	105	59	304	13	24	15	77	4	40	8	91	11	8,266	5,196	8,701	817
11月	58	41	204	11	113	58	252	13	30	23	59	4	14	19	82	8	8,262	5,215	8,779	822
前 橋	11	5	33	2	23	9	56	1	6	1	6	0	2	1	9	1	926	609	1,075	133
高 崎	9	1	47	0	29	12	63	0	2	4	14	0	1	1	26	0	1,327	860	1,973	181
(安 中)	1	1	9	0	2	1	8	2	0	0	4	0	1	1	0	0	346	128	321	40
桐 生	4	3	11	0	8	1	16	0	1	2	4	0	1	0	4	0	851	638	709	40
伊勢崎	7	4	32	2	8	8	24	2	5	2	3	2	3	0	13	1	834	514	1,072	131
太 田	9	18	24	1	22	13	25	1	5	7	5	1	0	12	7	1	1,085	741	1,003	94
館 林	5	2	10	0	3	2	16	1	6	0	7	0	3	0	3	0	816	468	786	51
沼 田	1	1	8	0	4	3	6	1	2	0	3	0	0	0	4	0	284	181	268	23
富 岡	3	0	5	1	5	4	8	3	2	2	4	0	1	0	2	1	401	212	329	24
藤 岡	0	4	9	2	2	3	6	0	0	3	3	0	0	4	6	2	450	260	479	36
渋 川	3	1	13	2	4	2	19	1	1	1	3	0	0	0	8	1	667	421	572	48
(中之条)	5	1	3	1	3	0	5	1	0	1	3	1	2	0	0	1	275	183	192	21
年度累計	642	373	1,535	110	801	341	2,132	101	243	198	655	32	282	154	600	71				

産業別・規模別一般新規求人状況(学卒を除きパートを含む)

前月	前年同月	当月	対前月比	対前年同月比	構成比	産業別	計	前橋	高崎	(安中)	桐生	伊勢崎	太田	館林	沼田	富岡	藤岡	渋川	(中之条)
123	74	61	△ 50.4	△ 17.6	0.6	A. 農、林、漁業	61	4	2	0	0	7	3	5	6	2	11	10	11
3	3	3	0.0	0.0	0.0	C 鉱業、採石業、砂利採取業	3	0	0	3	0	0	0	0	0	0	0	0	0
1,234	816	951	△ 22.9	16.5	9.4	D 建設業	951	238	144	33	35	172	68	60	68	24	54	25	30
1,960	1,794	1,506	△ 23.2	△ 16.1	14.9	E 製造業	1,506	154	186	48	109	226	170	296	38	88	130	39	22
364	300	376	3.3	25.3	3.7	09 食料品製造業	376	58	28	0	27	58	5	139	3	31	17	2	8
21	21	18	△ 14.3	△ 14.3	0.2	10 飲料・たばこ・飼料製造業	18	0	5	0	0	1	5	0	7	0	0	0	0
17	36	31	82.4	△ 13.9	0.3	11 繊維工業	31	0	6	0	22	1	2	0	0	0	0	0	0
40	26	9	△ 77.5	△ 65.4	0.1	12 木材・木製品製造業(家具を除く)	9	0	0	0	2	0	2	0	0	0	2	3	0
31	29	38	22.6	31.0	0.4	13 家具・装備品製造業	38	7	0	2	0	0	1	0	23	4	0	1	0
26	26	18	△ 30.8	△ 30.8	0.2	14 パルプ・紙・紙加工品製造業	18	5	0	0	0	3	1	9	0	0	0	0	0
13	9	8	△ 38.5	△ 11.1	0.1	15 印刷・同関連業	8	3	2	0	0	0	0	3	0	0	0	0	0
152	88	64	△ 57.9	△ 27.3	0.6	16 化学工業	64	0	17	0	0	9	3	18	0	0	13	2	2
0	1	1	—	0.0	0.0	17 石油製品・石炭製品製造業	1	0	0	0	0	1	0	0	0	0	0	0	0
167	162	115	△ 31.1	△ 29.0	1.1	18 プラスチック製品製造業(別掲を除く)	115	32	4	2	1	9	25	19	0	7	16	0	0
15	8	12	△ 20.0	50.0	0.1	19 ゴム製品製造業	12	5	4	0	0	0	0	2	0	0	1	0	0
36	24	19	△ 47.2	△ 20.8	0.2	21 窯業・土石製品製造業	19	0	5	0	0	3	1	0	2	1	3	3	1
47	7	26	△ 44.7	271.4	0.3	22 鉄鋼業	26	0	0	0	0	2	12	0	0	2	2	8	0
27	16	39	44.4	143.8	0.4	23 非鉄金属製造業	39	1	4	10	10	1	0	2	0	3	0	8	0
137	133	168	22.6	26.3	1.7	24 金属製品製造業	168	11	27	1	8	46	22	24	2	13	9	5	0
128	92	74	△ 42.2	△ 19.6	0.7	25 はん用機械器具製造業	74	3	8	3	0	12	24	2	0	0	19	3	0
188	185	98	△ 47.9	△ 47.0	1.0	26 生産用機械器具製造業	98	19	10	4	2	14	7	13	0	3	24	0	2
44	58	23	△ 47.7	△ 60.3	0.2	27 業務用機械器具製造業	23	0	2	0	6	2	0	7	0	2	4	0	0
40	36	23	△ 42.5	△ 36.1	0.2	28 電子部品・デバイス・電子回路製造業	23	0	2	0	0	3	0	3	0	7	5	3	0
151	93	61	△ 59.6	△ 34.4	0.6	29 電気機械器具製造業	61	4	2	5	2	18	8	11	0	3	3	0	5
34	23	36	5.9	56.5	0.4	30 情報通信機械器具製造業	36	0	4	16	0	6	1	2	0	6	0	0	1
221	325	191	△ 13.6	△ 41.2	1.9	31 輸送用機械器具製造業	191	5	25	2	29	34	43	39	0	4	7	0	3
61	96	58	△ 4.9	△ 39.6	0.6	20,32その他の製造業	58	1	31	3	0	3	8	3	1	2	5	1	0
6	6	2	△ 66.7	△ 66.7	0.0	F 電気・ガス・熱供給・水道業	2	2	0	0	0	0	0	0	0	0	0	0	0
83	90	57	△ 31.3	△ 36.7	0.6	G 情報通信業	57	9	29	0	2	14	0	0	0	3	0	0	0
730	546	494	△ 32.3	△ 9.5	4.9	H 運輸業、郵便業	494	68	62	7	17	116	67	74	27	11	23	16	6
2,004	1,690	1,221	△ 39.1	△ 27.8	12.1	I 卸売業、小売業	1,221	300	400	5	44	120	97	91	39	14	61	42	8
63	95	79	25.4	△ 16.8	0.8	J 金融業、保険業	79	38	5	2	2	7	1	1	4	4	5	9	1
234	202	187	△ 20.1	△ 7.4	1.8	K 不動産業、物品賃貸業	187	28	54	0	1	2	95	3	0	1	2	0	1
264	240	212	△ 19.7	△ 11.7	2.1	L 学術研究、専門・技術サービス業	212	53	42	1	41	31	8	10	6	6	4	9	1
393	377	383	△ 2.5	1.6	3.8	M 宿泊業、飲食サービス業	383	22	32	63	5	12	22	37	73	2	4	50	61
500	494	485	△ 3.0	△ 1.8	4.8	N 生活関連サービス業、娯楽業	485	9	288	24	0	48	6	12	43	9	21	18	7
204	97	114	△ 44.1	17.5	1.1	O 教育、学習支援業	114	26	21	4	13	17	21	0	5	2	4	1	0
3,648	3,238	2,661	△ 27.1	△ 17.8	26.3	P 医療、福祉	2,661	420	740	106	161	261	304	150	68	150	93	138	70
105	87	46	△ 56.2	△ 47.1	0.5	Q 複合サービス事業	46	13	3	0	8	1	7	0	0	2	2	10	0
1,305	1,100	1,407	7.8	27.9	13.9	R サービス業(他に分類されないもの)	1,407	386	388	19	48	171	106	163	46	7	7	63	3
154	356	262	70.1	△ 26.4	2.6	S. T 公務、その他	262	43	51	2	23	33	13	77	4	5	10	1	0
13,013	11,305	10,131	△ 22.1	△ 10.4	100.0	合計	10,131	1,813	2,447	317	509	1,238	988	979	427	330	431	431	221
7,767	6,479	5,769	△ 25.7	△ 11.0	56.9	29人以下	5,769	944	1,630	191	288	651	627	423	258	184	243	267	63
3,251	2,716	2,560	△ 21.3	△ 5.7	25.3	30～99人	2,560	522	450	85	121	395	240	162	117	94	124	124	126
1,310	1,284	1,296	△ 1.1	0.9	12.8	100～299人	1,296	203	302	39	64	131	100	275	46	22	50	33	31
429	412	342	△ 20.3	△ 17.0	3.4	300～499人	342	102	32	0	27	22	0	108	0	30	14	6	1
140	185	107	△ 23.6	△ 42.2	1.1	500～999人	107	33	17	0	8	29	11	2	6	0	0	1	0
116	229	57	△ 50.9	△ 75.1	0.6	1,000人～	57	9	16	2	1	10	10	9	0	0	0	0	0

(注) 令和5年7月改定の「日本標準産業分類」に基づく区分。

産業別・規模別一般充足状況(学卒を除きパート含む)

前月	前年同月	当月	対前月比	対前年同月比	構成比	産業別	計	前橋	高崎	(安中)	桐生	伊勢崎	太田	館林	沼田	富岡	藤岡	渋川	(中之条)
36	17	20	△ 44.4	17.6	1.7	A. B農、林、漁業	20	2	0	0	0	4	4	0	7	0	2	1	0
0	2	0	—	△ 100.0	0.0	C 鉱業、採石業、砂利採取業	0	0	0	0	0	0	0	0	0	0	0	0	0
59	51	53	△ 10.2	3.9	4.5	D 建設業	53	13	7	0	0	8	6	1	6	2	1	6	3
340	322	264	△ 22.4	△ 18.0	22.2	E 製造業	264	21	25	7	18	35	50	35	11	24	19	14	5
67	51	50	△ 25.4	△ 2.0	4.2	09 食料品製造業	50	13	2	1	2	8	2	5	3	8	1	4	1
4	8	1	△ 75.0	△ 87.5	0.1	10 飲料・たばこ・飼料製造業	1	0	0	0	0	1	0	0	0	0	0	0	0
8	10	10	25.0	0.0	0.8	11 繊維工業	10	1	0	0	9	0	0	0	0	0	0	0	0
2	7	1	△ 50.0	△ 85.7	0.1	12 木材・木製品製造業(家具を除く)	1	0	0	0	0	0	0	0	1	0	0	0	0
6	14	4	△ 33.3	△ 71.4	0.3	13 家具・装備品製造業	4	1	0	1	0	0	0	0	2	0	0	0	0
10	11	3	△ 70.0	△ 72.7	0.3	14 パルプ・紙・紙加工品製造業	3	1	0	0	0	0	1	1	0	0	0	0	0
6	1	4	△ 33.3	300.0	0.3	15 印刷・同関連業	4	1	1	0	0	1	0	1	0	0	0	0	0
16	15	22	37.5	46.7	1.9	16 化学工業	22	0	5	2	0	3	7	4	0	0	0	1	0
1	0	0	△ 100.0	—	0.0	17 石油製品・石炭製品製造業	0	0	0	0	0	0	0	0	0	0	0	0	0
47	26	27	△ 42.6	3.8	2.3	18 プラスチック製品製造業(別掲を除く)	27	0	3	0	2	2	8	4	1	2	5	0	0
6	5	6	0.0	20.0	0.5	19 ゴム製品製造業	6	1	1	0	0	1	0	2	0	0	1	0	0
7	9	6	△ 14.3	△ 33.3	0.5	21 窯業・土石製品製造業	6	0	0	0	0	0	0	1	2	0	2	1	0
7	4	5	△ 28.6	25.0	0.4	22 鉄鋼業	5	0	0	0	0	0	2	0	0	1	1	1	0
2	2	6	200.0	200.0	0.5	23 非鉄金属製造業	6	1	0	0	0	2	0	0	0	0	0	3	0
33	43	25	△ 24.2	△ 41.9	2.1	24 金属製品製造業	25	0	1	0	1	3	7	5	1	5	2	0	0
18	9	19	5.6	111.1	1.6	25 はん用機械器具製造業	19	0	2	0	0	3	7	3	0	0	3	1	0
11	13	8	△ 27.3	△ 38.5	0.7	26 生産用機械器具製造業	8	0	0	1	1	1	0	1	0	3	1	0	0
7	7	4	△ 42.9	△ 42.9	0.3	27 業務用機械器具製造業	4	0	2	0	0	0	1	0	0	0	0	1	0
10	12	7	△ 30.0	△ 41.7	0.6	28 電子部品・デバイス・電子回路製造業	7	0	1	2	0	2	0	1	0	0	0	0	1
16	17	18	12.5	5.9	1.5	29 電気機械器具製造業	18	0	1	0	2	4	2	3	0	2	0	2	2
2	4	3	50.0	△ 25.0	0.3	30 情報通信機械器具製造業	3	0	1	0	0	0	1	0	0	0	0	0	1
39	40	23	△ 41.0	△ 42.5	1.9	31 輸送用機械器具製造業	23	0	4	0	1	2	8	4	0	3	1	0	0
15	14	12	△ 20.0	△ 14.3	1.0	20,32その他の製造業	12	2	1	0	0	2	4	0	1	0	2	0	0
1	2	0	△100.0	△ 100	0.0	F 電気・ガス・熱供給・水道業	0	0	0	0	0	0	0	0	0	0	0	0	0
10	8	5	△ 50.0	△ 37.5	0.4	G 情報通信業	5	1	0	0	3	0	1	0	0	0	0	0	0
85	65	74	△ 12.9	14	6.2	H 運輸業、郵便業	74	13	7	1	1	8	25	10	1	2	4	2	0
161	158	140	△ 13.0	△ 11.4	11.8	I 卸売業、小売業	140	36	40	1	9	14	10	4	9	2	5	6	4
5	9	4	△ 20.0	△ 55.6	0.3	J 金融業、保険業	4	3	0	0	0	0	0	0	0	0	0	1	0
19	20	20	5.3	0.0	1.7	K 不動産業、物品賃貸業	20	1	10	1	2	1	4	0	0	0	0	0	1
47	33	28	△ 40.4	△ 15.2	2.4	L 学術研究、専門・技術サービス業	28	12	7	0	1	1	2	2	0	0	0	3	0
36	58	36	0.0	△ 37.9	3.0	M 宿泊業、飲食サービス業	36	4	4	2	4	1	4	1	10	0	0	3	3
45	34	48	6.7	41.2	4.0	N 生活関連サービス業、娯楽業	48	1	2	3	2	8	3	7	8	3	3	6	2
18	24	26	44.4	8.3	2.2	O 教育、学習支援業	26	12	5	0	1	3	1	1	1	1	0	1	0
398	372	315	△ 20.9	△ 15.3	26.5	P 医療、福祉	315	71	60	9	18	30	40	20	4	16	13	25	9
12	21	13	8.3	△ 38.1	1.1	Q 複合サービス事業	13	1	4	1	2	0	2	1	0	0	0	1	1
149	146	109	△ 26.8	△ 25.3	9.2	R サービス業(他に分類されないもの)	109	19	31	3	8	21	10	7	0	2	0	8	0
42	32	33	△ 21.4	3.1	2.8	S. T 公務、その他	33	10	3	0	8	2	2	3	1	2	0	2	0
1,463	1,374	1,188	△ 18.8	△ 13.5	100.0	合計	1,188	220	205	28	77	136	164	92	58	54	47	79	28
880	806	704	△ 20.0	△ 12.7	59.3	29人以下	704	133	136	14	42	89	93	34	44	29	27	48	15
341	387	314	△ 7.9	△ 18.9	26.4	30～99人	314	53	40	12	26	31	50	26	12	16	14	24	10
178	123	129	△ 27.5	4.9	10.9	100～299人	129	27	23	2	7	10	16	28	2	6	4	4	0
26	32	24	△ 7.7	△ 25.0	2.0	300～499人	24	3	2	0	0	4	1	4	0	2	2	3	3
23	15	4	△ 82.6	△ 73.3	0.3	500～999人	4	2	0	0	0	1	1	0	0	0	0	0	0
15	11	13	△ 13.3	18.2	1.1	1,000人～	13	2	4	0	2	1	3	0	0	1	0	0	0

(注)令和5年7月改定の「日本標準産業分類」に基づく区分。

新規学卒者の職業紹介状況(令和8年3月卒)

安定所別 項 目		前年同月	7年11月	前橋	高崎	(安中)	桐生	伊勢崎	太田	館林	沼田	富岡	藤岡	渋川	(中之条)	前年実績
		末 現 在	末 現 在													
中 学	1 求人数	3	0	0	0	0	0	0	0	0	0	0	0	0	0	0
	2 求職者数	4	5	0	0	0	2	0	0	0	0	0	1	0	2	7
	3 就職者数	0	0	0	0	0	0	0	0	0	0	0	0	0	0	7
	4 求人倍率 (1/2)	0.75	0.00	—	—	—	0.00	—	—	—	—	—	0.00	—	0.00	0.00
	5 就職率 (3/2×100)	0.0	0.0	—	—	—	0.0	—	—	—	—	—	0.0	—	0.0	100.0
高 校	1 求人数	9,090	9,147	1,467	1,586	293	667	944	1,573	879	317	429	363	398	231	9,179
	2 求職者数	2,254	2,206	329	336	115	302	224	271	158	83	72	138	140	38	2,188
	3 就職者数	2,010	1,979	283	316	104	269	194	233	140	77	67	131	132	33	2,176
	4 求人倍率 (1/2)	4.03	4.15	4.46	4.72	2.55	2.21	4.21	5.80	5.56	3.82	5.96	2.63	2.84	6.08	4.20
	5 就職率 (3/2×100)	89.2	89.7	86.0	94.0	90.4	89.1	86.6	86.0	88.6	92.8	93.1	94.9	94.3	86.8	99.5

(注1)「2 求職者数」は、学校又は安定所の紹介を希望する求職者をいう。

(注2)「3 就職者数」は、学校又は安定所の紹介による就職決定者数をいう。

(注3)「前年実績」は、令和7年3月卒の学校又は安定所の紹介による最終数である。

新卒応援ハローワーク取扱状況

項目		来所者数	求職	就職
区分				
大学等		103	24	178
	うち既卒者	74	11	22
年度累計		1,066	330	532
高校		32	10	53
	うち既卒者	27	8	13
年度累計		296	108	474
中学		0	0	0
	うち既卒者	0	0	0
年度累計		1	1	0
その他若年者		0	0	0
年度累計		0	0	0

※大学等には、大学院、短大、高専、専修、公共職業能力開発施設を含む。

※「既卒者」とは、学校卒業者で新規学卒者扱いでの就職を希望する者で、同一の事業主の元で正規雇用され、引き続き1年以上雇用保険被保険者であった期間がない者。

※その他若年者は学生、既卒者以外の若年者をいう。

外国人雇用サービスコーナー取扱状況

項目		新規求職	相談件数	紹介件数	就職件数	有効求職
区分						
前 橋	当月分	32	123	31	3	144
	年度累計	394	1,347	345	66	
伊勢崎	当月分	65	375	37	5	335
	年度累計	575	3,646	269	42	
太 田	当月分	109	753	55	9	664
	年度累計	1,146	6,720	577	105	
館 林	当月分	83	435	28	12	436
	年度累計	865	4,003	378	86	

雇 用 保 険 関 係

項目 安定所別	適用関係								求職者給付関係													
	事業所			被保険者					事務組合			一般被保険者										
	1	2	3	4	5	6	7	8	9	10	11	離職票	13	14		16		18	19	20	21	22
	全数	新規加入	廃止脱退	全数	資格取得	資格喪失	6のうち事業主都合による解雇	8 解雇率 7／6×100		組合	委託事業所	被保険者	12 交付件数	受給資格決定件数	初回受給者数	うち特定	受給者実人員	うち特定	訓練延長給付	受講手当	特定職種	通所手当
前年同月	34,231	87	78	643,279	7,815	7,716	435	5.6	190	13,730	117,443	4,531	1,379	1,211	253	5,709	1,306	339	291	0	540	15
前月	34,178	100	40	641,862	8,594	9,127	614	6.7	188	13,518	115,746	5,620	1,854	1,698	311	7,355	1,635	331	269	0	537	20
11月	34,180	71	61	641,521	6,379	6,475	511	7.9	188	13,506	115,618	4,085	1,316	1,371	284	6,579	1,543	334	244	0	490	19
前橋	6,526	10	6	122,775	1,127	1,111	107	9.6	49	2,815	23,704	797	223	242	62	1,057	256	75	47	0	105	2
高崎	6,234	16	9	140,896	1,313	1,292	58	4.5	31	2,359	20,411	861	219	220	40	1,023	219	61	40	0	94	2
安中	722	0	1	15,687	86	105	8	7.6	3	305	2,353	66	27	30	0	194	42	6	4	0	9	1
桐生	2,895	8	1	42,201	420	363	27	7.4	17	908	7,172	197	94	96	14	538	120	16	21	0	30	1
伊勢崎	4,261	13	14	75,506	918	957	62	6.5	17	1,512	13,193	531	204	221	58	955	279	38	32	0	61	2
太田	4,004	8	12	95,582	1,131	1,165	105	9.0	6	1,229	12,289	686	201	193	32	887	216	37	30	0	56	4
館林	2,594	9	4	55,639	641	588	65	11.1	11	834	8,526	349	122	141	44	674	172	13	17	0	23	2
沼田	1,411	0	5	18,116	134	236	11	4.7	13	771	5,948	176	40	49	8	198	33	7	2	0	9	1
富岡	1,159	2	4	18,018	154	113	8	7.1	10	547	5,546	72	37	25	5	221	44	13	9	0	17	2
藤岡	1,544	4	1	21,158	144	169	20	11.8	9	691	5,417	111	58	44	2	323	65	21	18	0	32	1
渋川	1,773	1	2	23,836	189	224	37	16.5	11	959	7,323	164	74	91	17	393	76	38	18	0	41	1
中之条	1,057	0	2	12,107	122	152	3	2.0	11	576	3,736	75	17	19	2	116	21	9	6	0	13	0
年度累計		807	1,013		76,123	73,940	4,987	6.7				45,320	14,149	13,465	2,654	53,969	12,373	1,928	2,276	0	3,638	127

(注)13受給資格決定数は速報値のため修正があり得る

(注)特定とは、特定受給資格者

項 目 安 定 所 別	求 職 者 給 付 関 係												就 職 促 進 給 付 関 係											
	一 般 被 保 険 者						高 年 齢 被 保 険 者			短 期 特 例 被 保 険 者			一 般 被 保 険 者											
	23	基 本 手 当			27	28	29	30	31	32	33	34	常用就職支度手当		再就職手当		就業促進定着手当		就業手当		移転費		求職活動支援費	
		24	25	26									35	36	37	38	39	40	41	42	43	44	45	46
	総支給額	所定日数 内支給額	うち特定	訓練延 長給付 支給額	技能習 得手当 支給額	傷病 手当 支給額	受給資 格決定 件数	受給 者数	高年齢 求職者 給付金額	受給資 格決定 件数	受給 者数	特例一 時金支 給金額	支給 人員	支給 金額	支給 人員	支給 金額	支給 人員	支給 金額	支給 人員	支給 金額	支給 人員	支給 金額	支給 人員	支給 金額
前年同月	755,627	695,849	169,583	50,841	5,764	3,144	417	462	104,790	57	15	3,184	3	398	505	223,702	134	23,354	6	442	2	235	3	166
前 月	1,096,091	1,039,443	254,526	47,199	5,564	3,885	612	538	126,889	12	10	2,016	2	374	564	273,808	120	20,178	1	273	2	176	2	171
11月	905,593	844,784	217,262	51,723	5,108	3,978	370	460	109,188	52	9	1,820	0		484	251,107	119	18,026	0		4	563	1	44
前橋	146,110	133,383	34,083	11,354	872	500	49	66	15,929	1	0		0		61	35,114	18	2,897	0		1	186	1	44
高崎	145,866	134,941	32,631	9,852	800	273	60	69	16,241	0	0		0		50	26,270	23	3,238	0		2	259	0	
安中	26,564	25,318	6,415	1,007	93	145	12	18	4,094	0	0		0		5	2,544	5	528	0		0		0	
桐生	71,143	68,133	17,051	2,389	419	203	24	26	5,866	0	0		0		39	17,263	6	1,358	0		0		0	
伊勢崎	131,336	124,232	39,237	5,889	644	572	43	48	10,726	0	0		0		141	81,361	21	3,009	0		0		0	
太田	123,043	115,513	31,194	5,596	601	1,333	43	61	13,990	0	0		0		75	37,649	9	1,293	0		0		0	
館林	89,888	86,878	23,523	2,420	291	299	33	50	12,752	0	0		0		55	24,065	12	2,010	0		0		0	
沼田	25,118	23,572	3,821	1,263	133	151	17	25	5,697	47	9	1,820	0		9	4,087	5	741	0		0		0	
富岡	30,243	28,027	6,362	1,751	229	236	30	39	9,973	1	0		0		9	3,564	4	441	0		0		0	
藤岡	45,459	41,990	9,596	2,987	326	156	28	24	6,197	1	0		0		13	6,561	5	1,089	0		0		0	
渋川	54,418	47,934	10,204	5,918	455	110	20	23	5,019	0	0		0		19	10,498	8	1,055	0		1	118	0	
中之条	16,404	14,862	3,146	1,298	244		11	11	2,703	2	0		0		8	2,130	3	368	0		0		0	
年度累計	7,513,077	7,175,248	1,797,721	274,521	39,193	25,814	4,821	4,863	1,131,904	35	35	7,150	29	4,860	3,934	1,788,626	908	157,077	22	1,664	17	2,344	6	385

（注1） 支給金額は千円単位で千円未満四捨五入のため、合計とは一致しない。

（注2） 就職促進給付の拡充により、平成26年10月より就業促進定着手当の支給が開始。

	雇 用 継 続 給 付 関 係										
項 目 安 定 所 別	高 年 齢 雇 用 継 続 給 付						育 児 休 業 給 付			介 護 休 業 給 付	
	基 本 給 付 金			再 就 職 給 付 金							
	47 受給要 件確認 件数	48 受給者 実人員	49 支給 金額	50 受給要 件確認 件数	51 受給者 実人員	52 支給 金額	53 受給要 件確認 件数	54 受給者 実人員	55 支給 金額	56 受給 者数	57 支給 金額
前年同月	315	7,400	196,226	0	1	22	600	4,519	609,530	46	11,184
前 月	425	8,123	219,052	0	2	20	852	5,846	819,685	64	15,556
11月	362	6,234	165,329	1	0		571	4,269	597,512	42	8,896
前橋	93	1,506	41,204	0	0		110	939	132,337	7	507
高崎	63	1,702	49,027	0	0		119	1,018	144,874	9	1,852
安中	10	78	1,652	0	0		6	45	6,374	1	428
桐生	34	483	11,276	0	0		36	265	34,616	3	315
伊勢崎	46	548	13,511	1	0		77	494	68,787	4	1,097
太田	52	482	12,478	0	0		112	674	98,054	6	1,335
館林	31	547	14,941	0	0		32	289	39,292	4	1,343
沼田	6	186	4,823	0	0		15	110	15,372	3	811
富岡	7	205	4,866	0	0		15	112	15,815	2	432
藤岡	14	241	6,000	0	0		21	118	15,138	1	237
渋川	5	156	3,463	0	0		21	150	20,274	1	96
中之条	1	100	2,089	0	0		7	55	6,580	1	443
年度累計	3,132	58,029	1,546,417	1	7	62	4,880	39,447	5,356,656	357	82,896

（注）支給金額は千円単位で千円未満四捨五入のため、合計とは一致しない。

教育訓練給付金(一般教育訓練)給付状況

		一 般 教 育 訓 練 給 付 関 係												
		前橋	高崎	安中	桐生	伊勢崎	太田	館林	沼田	富岡	藤岡	渋川	中之条	合計
令和4年度	受給者数	214	241	22	82	204	119	112	30	44	62	74	14	1,218
	支給金額	7,385	8,016	798	2,074	5,975	2,962	3,664	1,156	1,328	2,315	2,235	554	38,462
令和5年度	受給者数	187	180	31	100	186	116	92	25	16	52	44	15	1,044
	支給金額	7,011	6,136	976	3,062	6,408	3,650	3,091	860	616	1,996	1,704	444	35,954
令和6年度	受給者数	163	167	22	95	162	148	111	39	23	55	50	16	1,051
	支給金額	5,574	7,219	782	2,917	6,661	5,724	3,930	1,365	1,106	2,129	1,878	543	39,829
令和6年11月	受給者数	17	17	3	15	23	20	12	3	2	3	3	0	118
	支給金額	571	766	79	364	991	838	334	89	107	89	71		4,298
12月	受給者数	14	21	1	8	14	14	7	1	3	6	0	2	91
	支給金額	552	763	64	213	649	713	416	18	167	289		36	3,879
令和7年1月	受給者数	11	6	1	2	11	11	6	3	1	1	3	2	58
	支給金額	436	306	18	67	380	470	177	42	31	11	65	97	2,101
2月	受給者数	6	9	0	6	7	16	6	5	0	3	1	2	61
	支給金額	219	358		154	196	312	186	261		60	33	68	1,846
3月	受給者数	10	11	2	6	12	9	6	2	2	4	7	0	71
	支給金額	294	297	108	139	476	597	78	57	98	85	355		2,584
4月	受給者数	14	10	1	4	13	16	10	2	2	7	1	1	81
	支給金額	677	450	14	148	369	673	461	105	58	280	138	95	3,467
5月	受給者数	14	12	1	5	14	6	8	1	1	4	2	2	70
	支給金額	637	418	64	151	431	225	310	49	15	121	32	50	2,504
6月	受給者数	14	15	4	13	5	9	3	1	2	5	5	0	76
	支給金額	361	640	45	419	172	511	63	10	90	210	176		2,695
7月	受給者数	14	10	0	9	9	13	14	3	1	4	10	1	88
	支給金額	509	400		377	146	669	397	139	28	259	547	6	3,475
8月	受給者数	16	14	1	7	17	13	13	3	2	3	6	1	96
	支給金額	552	653	41	343	730	826	755	72	20	89	157	22	4,259
9月	受給者数	23	21	2	3	19	15	11	4	8	6	5	2	119
	支給金額	1,011	852	93	61	794	751	281	154	263	217	142	125	4,744
10月	受給者数	19	23	4	9	23	15	18	3	3	8	4	1	130
	支給金額	664	1,231	192	203	856	639	908	109	133	269	153	27	5,382
11月	受給者数	21	14	3	7	15	12	13	2	4	6	1	1	99
	支給金額	1,120	613	92	157	735	538	446	89	172	146	58	32	4,196

(注1) 支給金額は千円単位で千円未満四捨五入のため、合計とは一致しない。

(注2) 教育訓練給付金の拡充に伴い、平成26年10月より「一般教育訓練給付金」へ名称変更

教育訓練給付金(専門実践教育訓練)受給資格確認及び教育訓練支援給付金給付状況

項 目	専 門 実 践 教 育 訓 練 関 係																	教 育 訓 練 支 援 給 付 金				
	教 育 訓 練 給 付 金																	教 育 訓 練 支 援 給 付 金				
	受給資格 確認件数	内 訳		受 給 者 数 ・ 支 給 金 額														受給資格 確認件数	初回受給者数	受給者実人員	支給終了者数	支給金額
		通学制	通信制	第1回		第2回		第3回		第4回		第5回		第6回		追加給付(20%)						
安定所別				受給者数	支給金額	受給者数	支給金額	受給者数	支給金額	受給者数	支給金額	受給者数	支給金額	受給者数	支給金額	受給者数	支給金額					
令和5年度	599	157	442	531	76,670	242	21,682	209	27,331	175	16,975	55	9,853	56	7,054	306	42,594	74	77	849	64	191,358
令和6年度	514	99	415	537	77,457	223	18,558	193	25,717	166	18,709	69	12,916	71	9,482	340	41,457	44	56	863	68	197,402
前年同月	25	4	21	57	6,110	1	53	14	1,548	2	101	8	1,210	0		11	772	0	7	23	0	4,455
前 月	20	3	17	167	35,473	2	159	190	23,280	2	78	64	10,634	1	53	4	501	3	7	97	2	22,307
11月	26	3	23	90	9,619	2	257	12	1,159	11	498	2	270	0		8	1,319	1	1	19	0	3,621
前橋	6	1	5	14	1,821	0		2	180	1	34	0		0		0		1	0	3	0	697
高崎	4	1	3	25	3,032	0		3	173	3	97	1	53	0		1	76	0	0	6	0	1,217
安中	0	0	0	6	377	0		0		0		0		0		1	80	0	0	0	0	
桐生	0	0	0	6	568	1	165	2	78	0		0		0		1	134	0	1	2	0	121
伊勢崎	5	1	4	6	800	0		3	526	1	63	1	218	0		0		0	0	4	0	750
太田	3	0	3	13	998	0		0		1	63	0		0		2	396	0	0	1	0	223
館林	1	0	1	4	545	1	92	0		2	115	0		0		1	480	0	0	0	0	
沼田	1	0	1	3	211	0		0		1	34	0		0		0		0	0	2	0	401
富岡	2	0	2	2	177	0		0		0		0		0		1	76	0	0	0	0	
藤岡	0	0	0	2	433	0		2	202	2	94	0		0		1	77	0	0	1	0	212
渋川	3	0	3	8	583	0		0		0		0		0		0		0	0	0	0	
中之条	1	0	1	1	73	0		0		0		0		0		0		0	0	0	0	
年度累計	307	27	280	392	58,704	201	17,442	206	25,009	124	12,943	68	11,013	15	2,053	266	42,254	35	32	418	27	92,233

(注1) 支給金額は千円単位で千円未満四捨五入のため、合計とは一致しない。

(注2) 教育訓練給付金の拡充及び教育訓練支援給付金の創設に伴い、平成26年10月より「専門実践教育訓練」新設

用語の説明

（職業紹介関係）

- ・新規求職申込件数
期間中に自安定所で新たに受付けた求職申込みの件数をいう。
- ・月間有効求職者数
「前月より繰越された有効求職者数（前月末日現在において、求職票の有効期限が翌月以降にまたがっている就職未決定の求職者数）」と当月の「新規求職者申込件数」の合計数をいう。
- ・紹介件数
求職者と求人との結合をはかるため、自安定所で紹介した件数をいう。
- ・就職件数
自安定所の有効求職者が、安定所の紹介あっせんにより就職した件数をいう。
- ・新規求人数
期間中に新たに受付けた求人数（採用予定人員）をいう。
- ・月間有効求人数
「前月より繰越された有効求人数（前月末日現在において、求人票の有効期限が翌月以降にまたがっている未充足の求人数）」と当月の「新規求人数」の合計数をいう。
- ・充足数
自安定所の有効求人が、安定所の紹介あっせんにより求職者と結合した件数をいう。
- ・求人倍率（求職者に対する求人の比率をいい、求職者1人あたりの求人数を示す。）

求人倍率＝

月間有効（新規）求人数

月間有効（新規）求職者数

- ・就職率（求職に対する就職の比率をいい、求職者のうち、求人者との間に雇用関係が成立したものの割合を示す。）

就職率＝

就職件数

月間有効（新規）求職者数

×100

- ・充足率（求人に対する就職の比率をいい、申込まれ求人がどの程度充たされているかを示す。）

充足率＝

充足数

月間有効（新規）求人数

×100

- ・産業分類は令和5年7月改定の「日本標準産業分類」に基づく区分

（雇用保険関係）

- ・離職票交付枚数
安定所が離職による被保険者資格の喪失の確認を行い、離職者に交付した離職票の枚数をいう。
- ・離職票提出件数
失業給付を受けようとする者が安定所に出頭して離職票を提出した件数をいう。
- ・受給資格決定件数
受け付けた離職票を審査して、安定所が失業給付を受ける資格があると決定した件数をいう。
- ・初回受給者数
同一失業給付金受給期間内における当該失業給付の第1回目の支給を受けた者の数をいう。
- ・受給者実人員
失業給付を実際に受けた受給資格者の実数をいう。
- ・特定受給資格者
離職理由が、倒産・解雇・特定の雇止め等により再就職の準備をする時間的余裕がなく離職を余儀なくされた受給資格者（特定受給資格者判断基準に該当する者）をいう。

県内ハローワーク一覧

名 称	所 在 地	連 絡 先
ハ ロ ー ワ ー ク 前 橋	前橋市天川大島町130－1	tel. 027－290－2111 fax. 027－290－2528
ハ ロ ー ワ ー ク 高 崎	高崎市北双葉町5－17	tel. 027－327－8609 fax. 027－323－8119
ハ ロ ー ワ ー ク 安 中	安中市安中1－1－26	tel. 027－382－8609 fax. 027－382－4141
ハ ロ ー ワ ー ク 桐 生	桐生市錦町2－11－14	tel. 0277－22－8609 fax. 0277－22－5014
ハ ロ ー ワ ー ク 伊 勢 崎	伊勢崎市太田町554－10 （伊勢崎地方合同庁舎1階）	tel. 0270－23－8609 fax. 0270－23－3697
ハ ロ ー ワ ー ク 太 田	太田市飯田町893	tel. 0276－46－8609 fax. 0276－48－0096
ハ ロ ー ワ ー ク 館 林	館林市大街道1－3－37	tel. 0276－75－8609 fax. 0276－72－4367
ハ ロ ー ワ ー ク 沼 田	沼田市下之町888テラス沼田5階	tel. 0278－22－8609 fax. 0278－23－7206
ハ ロ ー ワ ー ク 群 馬 富 岡	富岡市富岡1414－14	tel. 0274－62－8609 fax. 0274－62－1932
ハ ロ ー ワ ー ク 藤 岡	藤岡市上大塚368－1	tel. 0274－22－8609 fax. 0274－24－4587
ハ ロ ー ワ ー ク 渋 川	渋川市渋川1696－15	tel. 0279－22－2636 fax. 0279－23－4370
ハ ロ ー ワ ー ク 中 之 条	吾妻郡中之条町西中之条207	tel. 0279－75－2227 fax. 0279－75－5945