

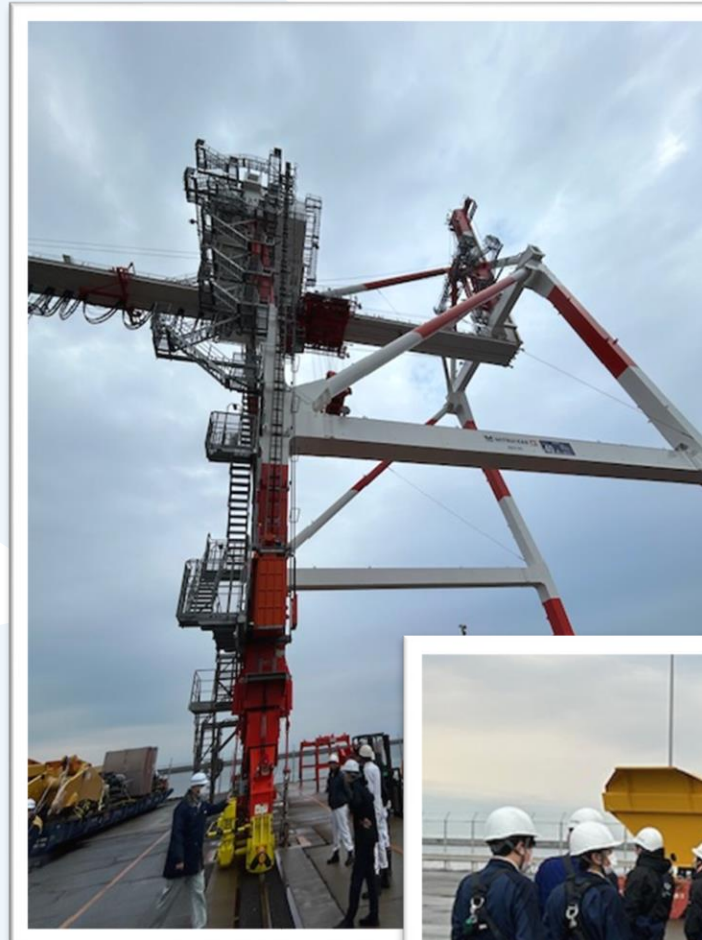
# 茨城港 港湾研修

— 日本の輸出入を支える港湾の仕事 —

国際海上コンテナターミナルを有する  
常陸那珂港で湾荷役作業を見学しました！

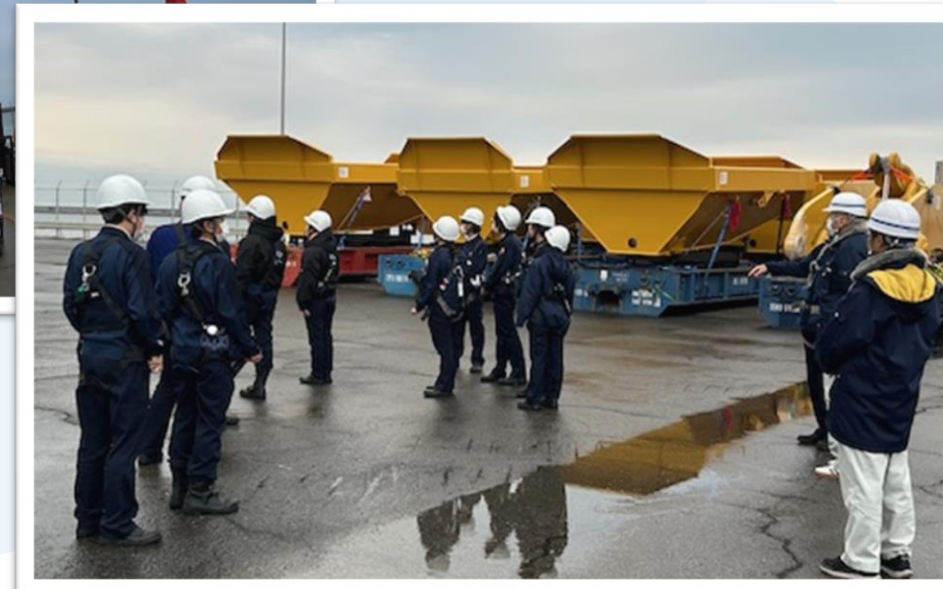


高さ約40mのアンローダーに搭乗している様子。



茨城港の特徴や港湾荷  
役作業における

- ・安全対策
- ・機械の構造・機能  
について学ぶことが  
できました。



研修にご協力頂いた茨城港 港湾事務所の  
皆様に感謝申し上げます。