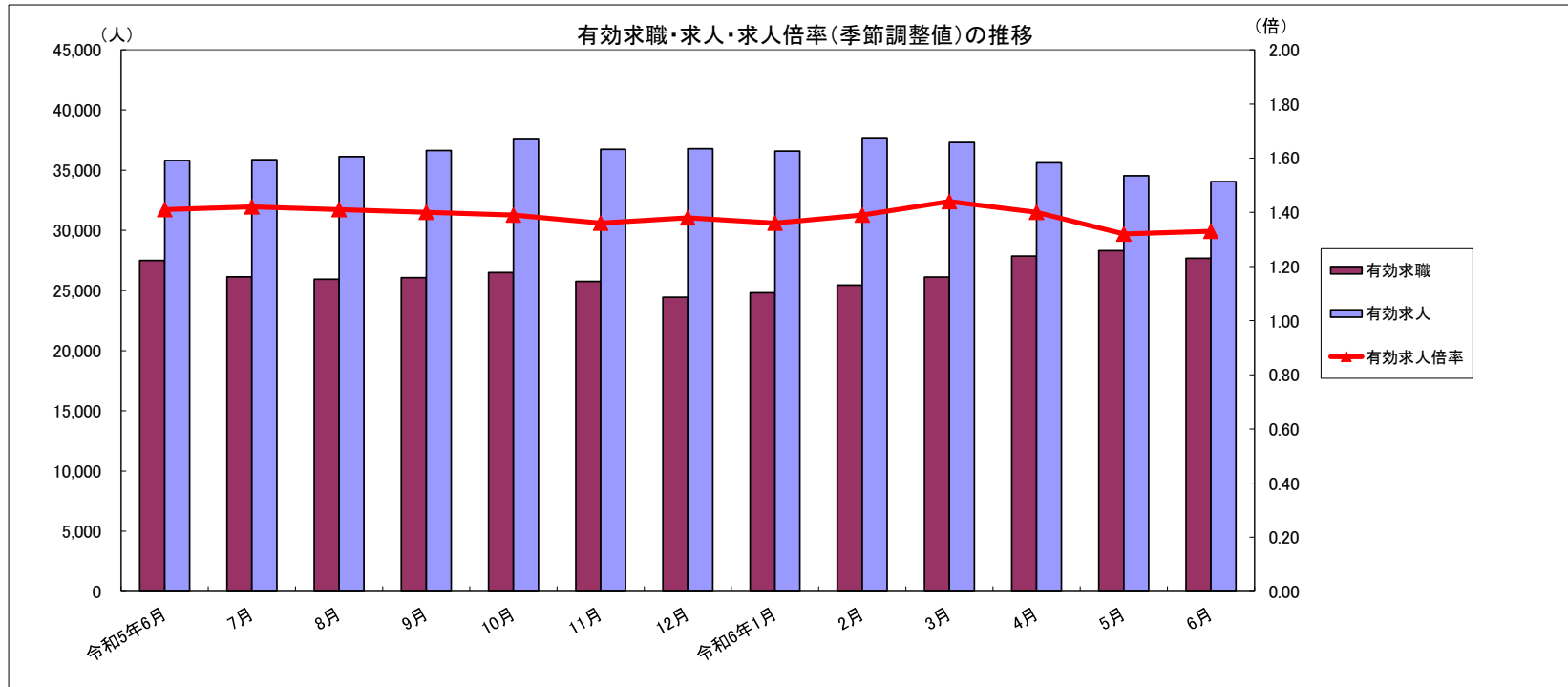


# 労働市場月報



2024. 6

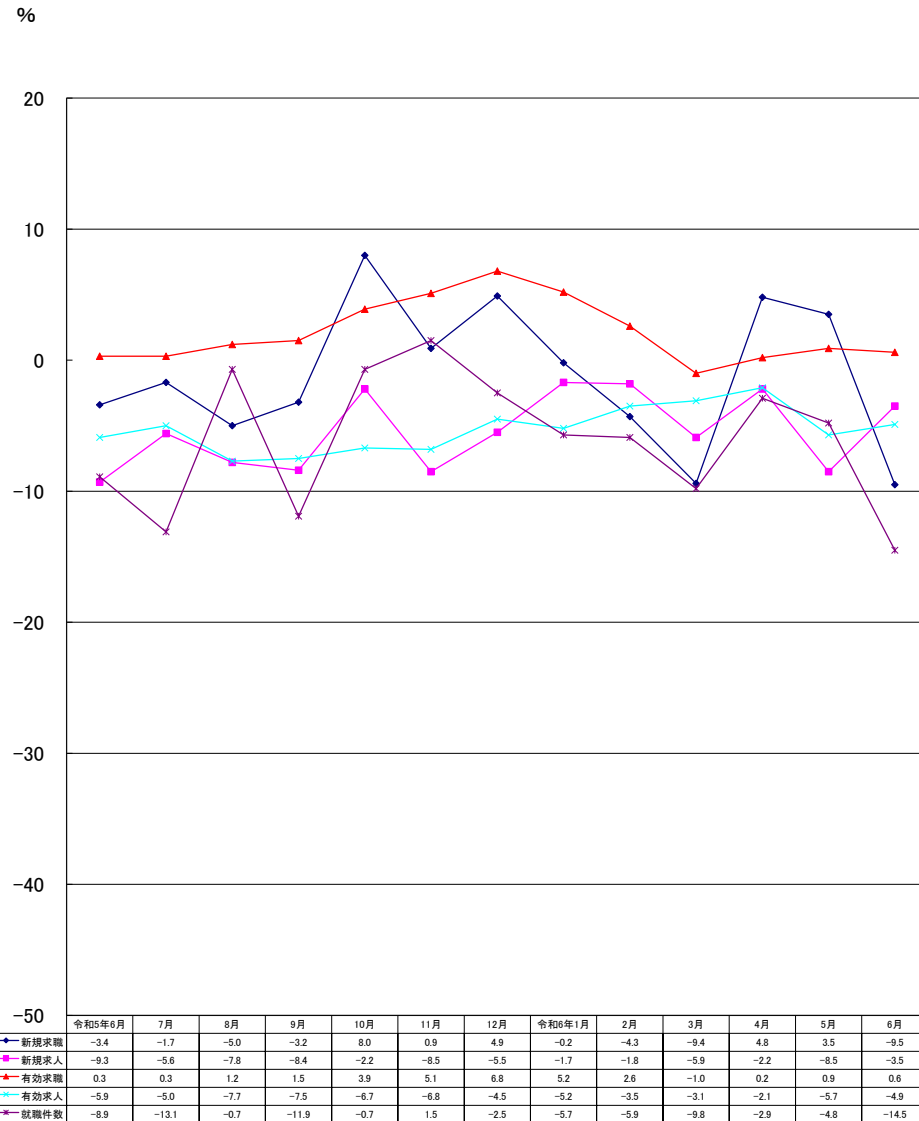
厚生労働省 群馬労働局 職業安定部

## 労働市場の動向(6年6月)

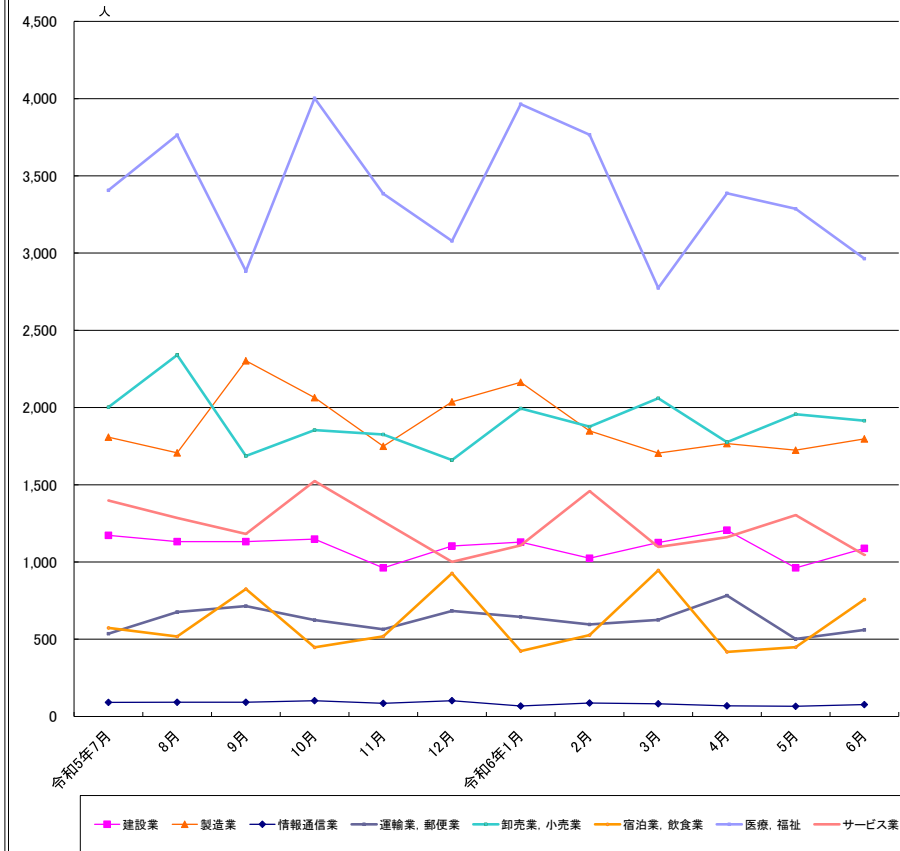
## 目次

1 求人倍率の状況	主要統計グラフ	1-2
・ 新規求人倍率(季節調整値)は、新規求職者数の減少(前月比10.6%減)に対し、新規求人数は増加(前月比11.2%増)し、前月を0.46ポイント上回る2.34倍となった。	業務統計主要項目・主要指標	3
・ 有効求人倍率(季節調整値)は、月間有効求職者数の増加(前月比0.8%増)に対し、月間有効求人数は増加(前月比1.0%増)し、前月を0.01ポイント上回る1.33倍となった。	時系列でみた主要指標Ⅰ(学卒・パートを除く)	4
	Ⅱ(学卒を除きパートを含む)	5
2 求人の状況	一般職業紹介状況(学卒・パートを除く)	6
・ 新規求人数(原数値)は11,564で、前年同月比3.5%減少となった。	Ⅱ(学卒を除きパートを含む)	7
産業別では、建設業(16.2%減)、製造業(11.4%減)、情報通信業(31.9%減)、運輸業・郵便業(13.4%減)、卸売・小売業(11.2%増)、飲食・宿泊業(0.4%増)、医療・福祉(5.3%増)、サービス業(7.4%減)となっている。	中高年齢者等の職業紹介等状況(パートを除く)	8
(※運輸業・郵便業/卸売・小売業/医療・福祉/サービス業については、産業分類改定による影響があります。)	高年齢者(55歳以上)の職業紹介状況(パートを除く)	9
製造業の内訳を見ると、食料品(20.3%増)、プラスチック製品(40.3%減)、金属製品(30.0%減)、はん用機械器具(7.1%減)、生産用機械器具製造業(12.1%減)、業務用機械器具製造業(12.8%増)、電気機械器具(32.4%減)、輸送用機械器具(19.7%増)となっている。	パートタイム職業紹介状況	10
・ 有効求人数(原数値)は34,047で、前年同月比4.9%減少となった。	障害者職業紹介状況	11
3 求職の状況	産業別・規模別一般新規求人状況	12
・ 新規求職者数(原数値)は5,120で、前年同月比9.5%減少となった。	産業別・規模別一般充足状況	13
・ 新規求職者(常用:パートを除く)の態様別内訳(前年同月比)を見ると、在職者は10.4%減少し、離職者は15.5%減少(うち事業主都合が18.7%減、うち自己都合が15.8%減)となっている。	新規学卒者の職業紹介状況	14
・ 有効求職者数(原数値)は27,681で、前年同月比0.6%増加となった。	付属施設の業務取扱状況	15
4 就職の状況	新卒応援ハローワーク	
・ 公共職業安定所の紹介による就職件数は1,472で、前年同月比14.5%減少となった。	外国人雇用サービスコーナー	
	雇用保険関係(適用、求職者給付、就職促進給付、雇用継続給付)	16-18
5 雇用保険受給者の状況	教育訓練給付金(一般教育訓練)給付状況	19
・ 受給資格決定件数は1,546で、前年同月比4.9%減少となった。	教育訓練給付金(専門実践教育訓練)受給資格確認及び教育訓練支援給付金給付状況	20
・ 初回受給者数は1,480で、前年同月比2.4%増加となった。	用語の説明・県内ハローワーク等一覧	21
・ 雇用保険受給者実人員は5,986で、前年同月比1.3%減少となった。		

グラフでみる対前年増減率の推移



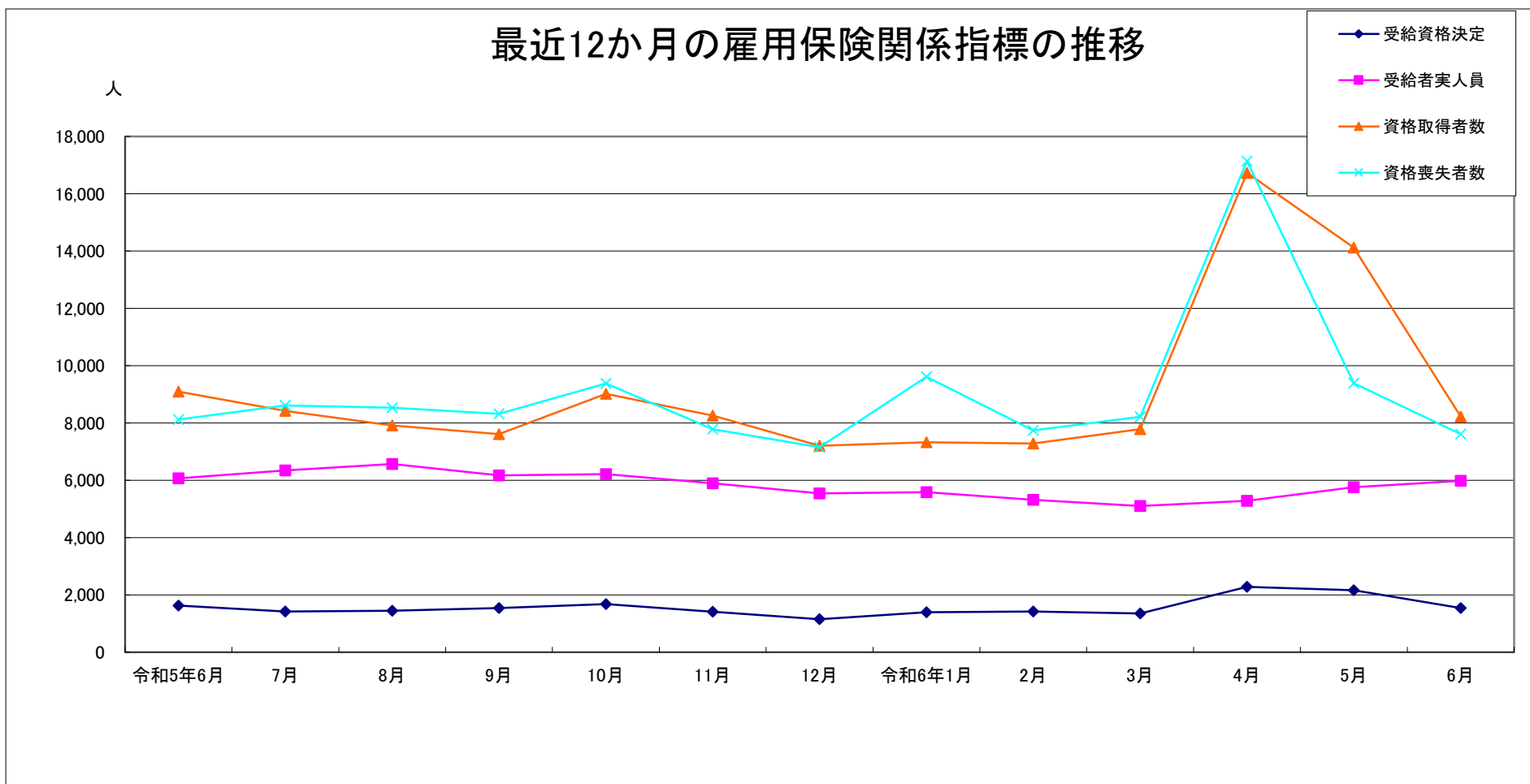
産業別新規求人数の推移(学卒を除きパートを含む)



	建設業	製造業	情報通信業	運輸業、郵便業	卸売業、小売業	宿泊業、飲食業	医療、福祉	サービス業
令和5年7月	1,173	1,808	91	536	2,002	574	3,407	1,398
8月	1,132	1,707	92	676	2,340	518	3,764	1,285
9月	1,132	2,303	92	715	1,686	825	2,884	1,182
10月	1,148	2,064	102	624	1,854	448	4,003	1,524
11月	962	1,749	85	564	1,826	519	3,384	1,262
12月	1,104	2,037	102	683	1,660	927	3,079	1,001
令和6年1月	1,129	2,164	68	645	1,994	423	3,964	1,108
2月	1,024	1,849	87	596	1,876	527	3,766	1,459
3月	1,126	1,705	82	625	2,060	946	2,774	1,098
4月	1,206	1,767	69	783	1,776	418	3,387	1,160
5月	962	1,724	66	502	1,957	449	3,287	1,304
6月	1,088	1,797	77	560	1,915	757	2,964	1,046

(注)令和6年4月以降については令和5年7月改定の「日本標準産業分類」に基づく区分、令和6年3月以前については平成25年10月改定の「日本標準産業分類」に基づく区分

## 最近12か月の雇用保険関係指標の推移



	令和5年6月	7月	8月	9月	10月	11月	12月	令和6年1月	2月	3月	4月	5月	6月
受給資格決定	1,626	1,422	1,448	1,544	1,680	1,413	1,151	1,395	1,424	1,354	2,281	2,166	1,546
受給者実人員	6,066	6,347	6,570	6,174	6,216	5,898	5,539	5,584	5,316	5,103	5,283	5,755	5,986
資格取得者数	9,097	8,422	7,911	7,610	9,017	8,260	7,206	7,327	7,288	7,789	16,730	14,126	8,226
資格喪失者数	8,122	8,615	8,538	8,318	9,380	7,785	7,154	9,613	7,738	8,220	17,142	9,389	7,614

(注) 受給資格決定数は速報値のため修正があり得る

業務統計主要項目(学卒を除きパート含む)

項 目		6月	参 考			対 比		
			前月	前々月	前年同月	前月比	前年同月比	
一 般 職 業 紹 介	求 職	1 新 規	5,120	6,488	7,867	5,655	△ 21.1	△ 9.5
		2 月 間 有 効	27,681	28,310	27,857	27,505	△ 2.2	0.6
	就 職	3 全 数	1,472	1,592	1,667	1,722	△ 7.5	△ 14.5
		4 うち保受給者	339	386	403	426	△ 12.2	△ 20.4
	求 人	5 新 規	11,564	11,712	12,229	11,988	△ 1.3	△ 3.5
		6 月 間 有 効	34,047	34,534	35,621	35,805	△ 1.4	△ 4.9
	7 充 足 数	1,470	1,530	1,640	1,674	△ 3.9	△ 12.2	
	求 人 倍 率	8 新 規 (5/1)	2.26	1.81	1.55	2.12		
		9 月間有効(6/2)	1.23	1.22	1.28	1.30		
雇 用 保 険	10 適 用 事 業 所 数	34,387	34,376	34,290	34,159	0.0	0.7	
	11 被 保 険 者 数	644,698	644,045	639,271	641,774	0.1	0.5	
	一 般	12 受 給 資 格 決 定 件 数	1,546	2,166	2,281	1,626	△ 28.6	△ 4.9
		13 受 給 者 実 人 員 ( 所 定 給 付 )	5,986	5,755	5,283	6,066	4.0	△ 1.3
		14 支 給 金 額 (千円)	716,154	742,354	645,368	769,683	△ 3.5	△ 7.0
	高 年 齢	15 受 給 資 格 決 定 件 数	509	982	947	431	△ 48.2	18.1
		16 受 給 者 数	565	1,070	780	509	△ 47.2	11.0
		17 支 給 金 額 (千円)	125,964	243,028	177,771	113,086	△ 48.2	11.4
	短 期	18 受 給 資 格 決 定 件 数	4	9	1	2	△ 55.6	100.0
		19 受 給 者 数	4	10	0	4	△ 60.0	0.0
20 支 給 金 額 (千円)		815	1,991		785	△ 59.1	3.7	

(注) 保受給者は、雇用保険受給者をいう。

主 要 指 標

項 目	鉱工業生産指数		常用雇用指数		所定外労働時間		企業倒産		完全失業者数		
	(鉱工業計)		(産業計)		(産業計)				(全 国)		
年 月	令和2年	前 年	規模30人以上 平成27年 =100	前 年	規模30人 以上	前 年	負債額 1000万 以上	前 年	万人	完全失業率 (季調値)	
	=100	同 月 比		同 月 比		同 月 差					
令和2年	93.0	△ 7.2		98.8	△ 4.6	11.9	△ 9.8	83	△ 5	191	2.8
令和3年	96.2	3.4		100.6	1.8	12.8	7.5	67	△ 16	193	2.8
令和4年	103.1	7.3		103.1	1.3	14.1	10.2	70	3	179	2.6
令和5年	108.2	△ 1.8		105.6	2.4	14.1	0.0	138	68	178	2.6
令和5年4月	115.2	22.4		106.3	2.3	14.5	△ 5.8	12	7	190	2.6
5月	89.7	△ 16.3		105.7	2.7	13.2	△ 2.9	12	7	188	2.6
6月	100.0	0.2		106.8	3.1	14.1	△ 0.7	8	0	179	2.5
7月	103.8	△ 2.2		106.6	2.4	14.2	0.7	13	10	183	2.6
8月	82.0	△ 18.6		106.6	2.8	12.6	△ 6.7	11	7	186	2.6
9月	102.8	7.4		105.5	2.1	14.6	2.8	9	5	182	2.6
10月	101.5	△ 3.2		105.0	1.8	14.8	△ 2.0	14	10	175	2.5
11月	106.9	△ 0.7		105.3	2.0	14.5	△ 2.7	19	12	169	2.5
12月	110.9	4.8		105.2	2.0	14.8	△ 0.7	12	6	156	2.5
令和6年1月	126.8	51.1		106.3	△ 0.1	11.3	△ 1.7	10	2	163	2.4
2月	91.2	△ 17.2		106.1	1.2	11.7	△ 16.4	10	1	177	2.6
3月	123.4	△ 6.6		105.7	0.9	11.9	△ 18.5	12	△ 2	185	2.6
4月	102.3	△ 17.4		105.8	△ 0.5	12.5	△ 13.8	13	1	193	2.6
5月	111.5	15.2		105.9	0.2	12.2	△ 7.6	9	0	193	2.6
6月	-	-		-	-	-	-	11	3	181	2.5
資料出所	県 統 計 課							帝国データバンク		総務省統計局	

※完全失業率の年平均は、実数である。

※表中「-」は、月報作成時には未公表のものである。

※年の数値は速報値

時系列でみた主要指標 I (学卒・パートを除く)

項目 年度・月別	A 一般職業紹介状況												B Aのうち中高年齢者							C 一般求職者給付			
	1 新規求職		2 月間有効求職		3 新規求人		4 月間有効求人		5 就職		求人倍率		6 新規求職		7 月間有効求職		8 就職		新規求職者 中に占める 中高年の 割合 6/1*100	受給資格 決定件数		受給者実人員	
	前年 同月比	前年 同月比	前年 同月比	前年 同月比	前年 同月比	前年 同月比	新規	月間 有効	前年 同月比	前年 同月比	前年 同月比	前年 同月比	前年 同月比	前年 同月比	前年 同月比	前年 同月比	前年 同月比	前年 同月比					
平成30年度	3,807	△ 4.8	14,756	△ 5.7	8,066	3.2	23,201	4.7	1,207	△ 3.5	2.12	1.57	1,469	1.6	5,928	△ 1.3	441	3.3	38.6	1,392	△ 4.6	4,639	△ 4.6
令和元年度	3,862	1.4	15,084	2.2	7,619	△ 5.5	22,191	△ 4.4	1,100	△ 8.9	1.97	1.47	1,589	8.2	6,442	8.7	438	△ 0.7	41.1	1,504	8.0	5,353	15.4
令和2年度	3,993	3.4	17,264	14.5	6,418	△ 15.8	18,525	△ 16.5	877	△ 20.3	1.61	1.07	1,768	11.3	8,101	25.8	370	△ 15.5	44.3	1,867	21.9	7,213	35.0
令和3年度	3,735	△ 6.5	16,543	△ 4.2	7,234	12.7	20,747	12.0	915	4.3	1.94	1.25	1,672	△ 5.4	7,821	△ 3.5	404	9.2	44.8	1,502	△ 19.6	5,876	△ 18.5
令和4年度	3,590	△ 3.9	15,850	△ 4.2	7,706	6.5	22,479	8.3	868	△ 5.1	2.15	1.42	1,644	△ 1.7	7,407	△ 5.3	399	△ 1.2	45.8	1,545	2.9	5,561	△ 5.4
令和5年度	3,554	△ 1.0	16,117	1.7	7,357	△ 4.5	21,468	△ 4.5	791	△ 8.9	2.07	1.33	1,678	2.1	7,662	3.4	381	△ 4.5	47.2	1,564	1.2	5,811	4.5
令和5 年6月	3,555	△ 3.3	16,548	1.1	7,164	△ 5.2	20,967	△ 7.3	850	△ 11.6	2.02	1.27	1,607	△ 0.1	7,742	1.4	406	△ 3.6	45.2	1,626	0.5	6,066	11.5
7月	3,296	△ 1.4	16,079	0.4	7,171	△ 8.0	21,019	△ 6.1	742	△ 15.9	2.18	1.31	1,576	4.2	7,587	2.0	360	△ 5.5	47.8	1,422	1.3	6,347	5.5
8月	3,462	△ 5.0	16,099	0.6	7,386	△ 5.7	21,173	△ 6.5	734	△ 12.0	2.13	1.32	1,619	△ 1.6	7,611	2.8	347	△ 10.1	46.8	1,448	△ 1.6	6,570	7.3
9月	3,443	△ 4.3	16,117	0.4	7,510	△ 7.9	21,442	△ 6.7	823	△ 9.0	2.18	1.33	1,522	△ 3.9	7,561	1.7	390	△ 3.7	44.2	1,544	2.9	6,174	2.4
10月	3,735	10.9	16,395	3.6	7,858	2.7	22,009	△ 4.2	857	△ 1.2	2.10	1.34	1,758	12.1	7,714	5.4	430	9.1	47.1	1,680	11.0	6,216	2.7
11月	3,174	2.0	15,931	4.6	7,009	△ 6.9	21,631	△ 4.8	831	2.6	2.21	1.36	1,495	5.1	7,551	7.1	405	15.1	47.1	1,413	5.8	5,898	7.5
12月	2,924	6.7	15,215	6.3	7,334	△ 3.1	21,671	△ 2.5	681	△ 5.9	2.51	1.42	1,412	6.2	7,302	8.2	296	△ 12.4	48.3	1,151	4.4	5,539	5.6
令和6 年1月	3,816	△ 1.0	15,421	4.2	7,775	2.9	21,473	△ 2.7	578	△ 14.9	2.04	1.39	1,832	0.5	7,478	6.9	275	△ 17.4	48.0	1,395	△ 7.1	5,584	4.4
2月	3,526	△ 5.5	15,729	1.6	7,711	1.0	22,185	△ 0.7	835	△ 5.4	2.19	1.41	1,773	4.8	7,712	5.7	436	1.6	50.3	1,424	△ 1.2	5,316	2.8
3月	3,620	△ 12.1	15,965	△ 2.5	6,859	△ 7.5	21,689	△ 1.1	846	△ 19.2	1.89	1.36	1,778	△ 7.7	7,795	1.1	422	△ 15.8	49.1	1,354	△ 16.7	5,103	1.5
4月	4,389	0.4	16,543	△ 2.5	7,212	3.7	20,832	△ 1.1	812	△ 7.1	1.64	1.26	2,195	7.3	8,194	2.9	413	△ 4.6	50.0	2,281	7.8	5,283	△ 0.8
5月	3,768	1.1	16,559	△ 2.2	6,963	△ 7.7	20,309	△ 4.6	734	△ 12.8	1.85	1.23	1,853	7.9	8,142	2.7	380	1.9	49.2	2,166	△ 1.3	5,755	△ 1.6
6月	<b>3,108</b>	<b>△ 12.6</b>	<b>16,132</b>	<b>△ 2.5</b>	<b>6,774</b>	<b>△ 5.4</b>	<b>20,316</b>	<b>△ 3.1</b>	<b>684</b>	<b>△ 19.5</b>	<b>2.18</b>	<b>1.26</b>	<b>1,505</b>	<b>△ 6.3</b>	<b>7,921</b>	<b>2.3</b>	<b>345</b>	<b>△ 15.0</b>	<b>48.4</b>	<b>1,546</b>	<b>△ 4.9</b>	<b>5,986</b>	<b>△ 1.3</b>
令和6年度	3,755	△ 3.3	16,411	△ 2.4	6,983	△ 3.3	20,486	△ 2.9	743	△ 13.1	1.86	1.25	1,851	3.4	8,086	2.7	379	△ 6.2	49.3	1,998	1.0	5,675	0.3

(注)年度数値は、月平均である。

(注)受給資格決定数は速報値のため修正があり得る

時系列でみた主要指標Ⅱ（学卒を除きパートを含む）

項目 年度・月別	一般職業紹介状況											求人倍率								
	1 新規求職		2 月間有効求職		3 新規求人		4 月間有効求人		5 紹介件数		6 就職件数		原数値				季節調整値			
	前年 同月比		前年 同月比		前年 同月比		前年 同月比		前年 同月比		前年 同月比		本県		全国		本県		全国	
													新規	有効	新規	有効	新規	有効	新規	有効
平成30年度	5,912	△ 3.5	23,091	△ 4.3	14,027	1.4	40,067	2.2	7,665	△ 7.2	2,155	△ 2.9	2.37	1.74	2.42	1.62				
令和元年度	6,019	1.8	23,788	3.0	13,526	△ 3.6	39,020	△ 2.6	7,279	△ 5.0	1,988	△ 7.7	2.25	1.64	2.35	1.55				
令和2年度	6,117	1.6	26,448	11.2	10,905	△ 19.4	31,223	△ 20.0	6,626	△ 9.0	1,648	△ 17.1	1.78	1.18	1.90	1.10				
令和3年度	5,928	△ 3.1	26,294	△ 0.6	12,294	12.7	34,859	11.6	6,218	△ 6.2	1,719	4.3	2.07	1.33	2.08	1.16				
令和4年度	5,795	△ 2.2	25,697	△ 2.3	13,369	8.7	38,660	10.9	5,563	△ 10.5	1,656	△ 3.7	2.31	1.50	2.30	1.31				
令和5年度	5,719	△ 1.3	26,213	2.0	12,656	△ 5.3	36,683	△ 5.1	5,090	△ 8.5	1,560	△ 5.8	2.21	1.40	2.28	1.29				
令和5年6月	5,655	△ 3.4	27,505	0.3	11,988	△ 9.3	35,805	△ 5.9	5,428	△ 12.4	1,722	△ 8.9	2.12	1.30	2.38	1.23	2.20	1.41	2.31	1.31
7月	5,129	△ 1.7	26,133	0.3	12,509	△ 5.6	35,871	△ 5.0	4,737	△ 9.9	1,424	△ 13.1	2.44	1.37	2.43	1.26	2.27	1.42	2.27	1.30
8月	5,395	△ 5.0	25,928	1.2	12,903	△ 7.8	36,140	△ 7.7	4,580	△ 14.4	1,445	△ 0.7	2.39	1.39	2.42	1.28	2.24	1.41	2.31	1.30
9月	5,536	△ 3.2	26,059	1.5	12,588	△ 8.4	36,631	△ 7.5	4,922	△ 12.1	1,511	△ 11.9	2.27	1.41	2.39	1.29	2.18	1.40	2.25	1.29
10月	5,877	8.0	26,491	3.9	13,567	△ 2.2	37,634	△ 6.7	5,264	2.7	1,589	△ 0.7	2.31	1.42	2.40	1.31	2.16	1.39	2.25	1.29
11月	4,967	0.9	25,749	5.1	11,966	△ 8.5	36,741	△ 6.8	4,676	△ 6.9	1,551	1.5	2.41	1.43	2.52	1.32	2.20	1.36	2.25	1.27
12月	4,449	4.9	24,436	6.8	12,179	△ 5.5	36,792	△ 4.5	3,992	2.2	1,292	△ 2.5	2.74	1.51	2.78	1.37	2.21	1.38	2.25	1.27
令和6年1月	6,119	△ 0.2	24,809	5.2	13,557	△ 1.7	36,589	△ 5.2	4,908	△ 6.7	1,212	△ 5.7	2.22	1.47	2.23	1.35	2.20	1.36	2.28	1.27
2月	5,784	△ 4.3	25,452	2.6	13,189	△ 1.8	37,688	△ 3.5	5,951	△ 6.7	1,596	△ 5.9	2.28	1.48	2.28	1.34	2.22	1.39	2.26	1.26
3月	5,941	△ 9.4	26,117	△ 1.0	12,120	△ 5.9	37,311	△ 3.1	5,786	△ 14.2	1,990	△ 9.8	2.04	1.43	2.17	1.30	2.26	1.44	2.38	1.28
4月	7,867	4.8	27,857	0.2	12,229	△ 2.2	35,621	△ 2.1	5,400	△ 0.8	1,667	△ 2.9	1.55	1.28	1.58	1.18	2.03	1.40	2.17	1.26
5月	6,488	3.5	28,310	0.9	11,712	△ 8.5	34,534	△ 5.7	5,444	0.9	1,592	△ 4.8	1.81	1.22	2.02	1.14	1.88	1.32	2.16	1.24
6月	<b>5,120</b>	<b>△ 9.5</b>	<b>27,681</b>	<b>0.6</b>	<b>11,564</b>	<b>△ 3.5</b>	<b>34,047</b>	<b>△ 4.9</b>	<b>4,890</b>	<b>△ 9.9</b>	<b>1,472</b>	<b>△ 14.5</b>	<b>2.26</b>	<b>1.23</b>	<b>2.35</b>	<b>1.16</b>	<b>2.34</b>	<b>1.33</b>	<b>2.26</b>	<b>1.23</b>
令和6年度	6,492	0.2	27,949	0.6	11,835	△ 4.8	34,734	△ 4.2	5,245	△ 3.2	1,577	△ 7.5	1.82	1.24						

(注)年度数値は、月平均である。

一般職業紹介状況(学卒・パートを除く)

項目 安定所別	A 新規求職 申込件数	B 月間有効 求職者数	C 紹介件数	D 就職件数	E 4のうち管外就職		F 4のうち 保 受給者の 就職件数	G 新規 求人数	H 月間有効 求人数	I 充足数	J Iのうち他県 からの 充足数	比 率			
	1 全 数	2 全 数	3 全 数	4 全 数	5 県内	6 県外						新規求職 対前年同月 増減率	新規求人 対前年同月 増減率	新規求人 倍率 (G/1)	有効求人 倍率 (H/2)
前年同月	3,555	16,548	3,306	850	237	140	247	7,164	20,967	815	105	△ 3.3	△ 5.2	2.02	1.27
前 月	3,768	16,559	3,058	734	207	127	244	6,963	20,309	693	87	1.1	△ 7.7	1.85	1.23
<b>6月</b>	<b>3,108</b>	<b>16,132</b>	<b>2,831</b>	<b>684</b>	<b>211</b>	<b>107</b>	<b>201</b>	<b>6,774</b>	<b>20,316</b>	<b>666</b>	<b>91</b>	<b>△ 12.6</b>	<b>△ 5.4</b>	<b>2.18</b>	<b>1.26</b>
前 橋	542	2,731	507	105	40	13	37	1,067	3,480	122	10	△ 18.3	△ 18.7	1.97	1.27
高 崎	514	2,951	501	99	35	10	24	1,530	4,472	110	11	△ 16.6	1.5	2.98	1.52
(安 中)	81	425	73	23	2	5	7	166	432	12	0	△ 15.6	△ 16.2	2.05	1.02
桐 生	250	1,220	249	64	24	14	14	394	1,026	44	3	△ 8.1	14.2	1.58	0.84
伊勢崎	376	1,995	344	82	23	13	24	740	2,740	89	16	△ 8.1	△ 13.5	1.97	1.37
太 田	512	2,390	398	97	29	24	29	970	2,788	88	19	4.7	△ 0.3	1.89	1.17
館 林	268	1,480	193	40	8	10	18	548	1,592	46	13	△ 11.8	△ 19.2	2.04	1.08
沼 田	104	521	120	51	9	2	10	207	779	45	1	△ 11.1	△ 26.1	1.99	1.50
富 岡	100	491	84	23	8	1	9	340	834	24	6	△ 24.8	71.7	3.40	1.70
藤 岡	144	745	127	31	9	9	10	390	911	29	7	△ 14.3	13.0	2.71	1.22
渋 川	167	858	192	51	23	4	12	273	782	35	1	△ 18.1	△ 13.9	1.63	0.91
(中之条)	50	325	43	18	1	2	7	149	480	22	4	△ 40.5	△ 3.2	2.98	1.48
年度累計	11,265	49,234	8,962	2,230	675	360	694	20,949	61,457	2,135	259	△ 3.4	△ 3.3	1.86	1.25



一般職業紹介状況(学卒を除きパートを含む)

項目	A 新規求職 申込件数	B 月間有効 求職者数	C 紹介件数	D 就職件数	E	F 新 規 求 人 数	G 月間有効 求 人 数	H 充 足 数	比 率			
	1 全 数	2 全 数	3 全 数	4 全 数	4 のうち 保 受給者の 就 職 件 数				新規求職 対前年同月 増 減 率	新規求人 対前年同月 増 減 率	新規求 人倍率 (F/A)	有 効 求 人倍率 (G/B)
前年同月	5,655	27,505	5,428	1,722	426	11,988	35,805	1,674	△ 3.4	△ 9.3	2.12	1.30
前 月	6,488	28,310	5,444	1,592	386	11,712	34,534	1,530	3.5	△ 8.5	1.81	1.22
<b>6月</b>	<b>5,120</b>	<b>27,681</b>	<b>4,890</b>	<b>1,472</b>	<b>339</b>	<b>11,564</b>	<b>34,047</b>	<b>1,470</b>	<b>△ 9.5</b>	<b>△ 3.5</b>	<b>2.26</b>	<b>1.23</b>
前 橋	926	4,770	915	244	57	1,793	5,569	287	△ 11.0	△ 16.1	1.94	1.17
高 崎	869	5,179	835	221	44	2,554	7,739	265	△ 10.4	△ 0.8	2.94	1.49
(安 中)	146	811	141	51	11	335	823	42	△ 9.9	△ 9.2	2.29	1.01
桐 生	400	2,059	417	107	25	642	1,724	79	△ 10.5	1.9	1.61	0.84
伊勢崎	588	3,174	551	145	36	1,148	4,156	162	△ 5.6	△ 5.8	1.95	1.31
太 田	787	4,029	680	222	58	1,622	4,292	201	△ 0.8	0.2	2.06	1.07
館 林	416	2,373	335	98	31	987	2,993	109	△ 11.1	△ 15.6	2.37	1.26
沼 田	196	984	223	101	16	333	1,155	81	△ 11.3	△ 23.6	1.70	1.17
富 岡	176	907	148	52	12	621	1,425	44	△ 10.2	68.3	3.53	1.57
藤 岡	232	1,213	224	73	17	762	1,952	65	△ 11.1	8.9	3.28	1.61
渋 川	282	1,568	334	108	22	480	1,371	89	△ 16.6	△ 5.5	1.70	0.87
(中之条)	102	614	87	50	10	287	848	46	△ 24.4	11.7	2.81	1.38
年度累計	19,475	83,848	15,734	4,731	1,128	35,505	104,202	4,640	0.2	△ 4.8	1.82	1.24

中高年齢者等の職業紹介等状況(パートを除く)

安定所別 項目	新規求職 申込件数		月間有効 求職者数	紹介件数	就職件数		5 新 規 求 人 数	6 月 間 有 効 求 人 数	比 率						
	1		2 全 数	3 全 数	4				新 規 求 人 数	月 間 有 効 求 人 数	新規求職者 中に占める 中高年の割合	新 規 求 職 対 前 年 同 月 増 減 率	新 規 求 人 対 前 年 同 月 増 減 率	新 規 求 人 倍 率 (5/1)	有 効 求 人 倍 率 (6/2)
	全 数	1のうち保			全 数	全 数									
前年同月	1,607	382	7,742	1,494	406	123	2,382	7,194	(28.4) 45.2	△ 0.1	△ 5.4	1.48	0.93		
前 月	1,853	466	8,142	1,470	380	123	2,400	6,913	(28.6) 49.2	7.9	△ 11.3	1.30	0.85		
<b>6月</b>	<b>1,505</b>	<b>335</b>	<b>7,921</b>	<b>1,402</b>	<b>345</b>	<b>98</b>	<b>2,311</b>	<b>6,938</b>	<b>(29.4)</b> <b>48.4</b>	<b>△ 6.3</b>	<b>△ 3.0</b>	<b>1.54</b>	<b>0.88</b>		
前 橋	255	54	1,274	235	47	17	379	1,193	(27.5) 47.0	△ 13.9	△ 11.0	1.49	0.94		
高 崎	238	42	1,389	245	51	12	515	1,550	(27.4) 46.3	△ 9.8	3.4	2.16	1.12		
(安 中)	50	14	217	39	12	2	51	139	(34.2) 61.7	11.1	△ 8.9	1.02	0.64		
桐 生	129	26	657	111	37	7	130	338	(32.3) 51.6	△ 0.8	11.1	1.01	0.51		
伊勢崎	163	44	946	183	34	10	261	972	(27.7) 43.4	△ 8.4	△ 7.4	1.60	1.03		
太 田	244	57	1,134	172	44	14	313	887	(31.0) 47.7	19.6	6.8	1.28	0.78		
館 林	124	44	745	91	21	9	187	544	(29.8) 46.3	△ 5.3	△ 27.2	1.51	0.73		
沼 田	51	9	270	75	31	6	76	291	(26.0) 49.0	△ 25.0	△ 28.3	1.49	1.08		
富 岡	68	9	296	51	10	4	126	300	(38.6) 68.0	△ 8.1	93.8	1.85	1.01		
藤 岡	72	11	378	73	22	8	126	294	(31.0) 50.0	△ 5.3	6.8	1.75	0.78		
渋 川	81	21	421	102	23	4	91	246	(28.7) 48.5	△ 13.8	△ 15.0	1.12	0.58		
(中之条)	30	4	194	25	13	5	56	184	(29.4) 60.0	△ 36.2	△ 1.8	1.87	0.95		
年度累計	5,553	1,419	24,257	4,362	1,138	347	7,151	20,925	(28.5) 49.3	3.4	△ 4.1	1.29	0.86		

(注) ( )内は、パートを含めた新規求職者中に占める中高年の割合である。求人数及び求人倍率は、「求人均等配分方式」による数値である。

高年齢者(55歳以上)の職業紹介状況(パートを除く)

安定所別 項目	新規求職 申込件数		月間有効 求職者数	紹介件数	就職件数		5 新規 求人数	6 月間有効 求人数	比 率				
	1 全 数	1のうち保	2 全 数	3 全 数	4 全 数	4のうち保			新規求職者 中に占める 高齢者の割合	新規求職 対前年同月 増減率	新規求人 対前年同月 増減率	新規求人 倍率 (5/1)	有効求人 倍率 (6/2)
前年同月	738	172	3,907	600	162	45	1,128	3,427	(13.1) 20.8	△ 3.9	△ 6.2	1.53	0.88
前 月	949	234	4,339	633	185	63	1,125	3,276	(14.6) 25.2	8.8	△ 14.6	1.19	0.76
<b>6月</b>	<b>767</b>	<b>170</b>	<b>4,195</b>	<b>631</b>	<b>147</b>	<b>46</b>	<b>1,086</b>	<b>3,304</b>	<b>(15.0)</b> <b>24.7</b>	<b>3.9</b>	<b>△ 3.7</b>	<b>1.42</b>	<b>0.79</b>
前 橋	135	31	646	111	18	10	178	558	(14.6) 24.9	△ 1.5	△ 12.7	1.32	0.86
高 崎	119	19	725	108	20	4	236	748	(13.7) 23.2	9.2	3.1	1.98	1.03
(安 中)	28	7	119	19	6	1	23	67	(19.2) 34.6	12.0	△ 11.5	0.82	0.56
桐 生	64	12	347	61	18	2	59	155	(16.0) 25.6	14.3	7.3	0.92	0.45
伊勢崎	78	22	521	63	16	5	123	456	(13.3) 20.7	4.0	△ 4.7	1.58	0.88
太 田	119	30	561	82	12	5	147	418	(15.1) 23.2	35.2	16.7	1.24	0.75
館 林	67	21	400	49	13	4	87	261	(16.1) 25.0	1.5	△ 38.3	1.30	0.65
沼 田	24	5	153	34	15	2	36	142	(12.2) 23.1	△ 25.0	△ 30.8	1.50	0.93
富 岡	33	2	175	19	3	2	66	148	(18.8) 33.0	△ 25.0	120.0	2.00	0.85
藤 岡	40	9	208	33	9	5	61	145	(17.2) 27.8	2.6	7.0	1.53	0.70
渋 川	42	10	221	39	10	3	43	114	(14.9) 25.1	△ 8.7	△ 15.7	1.02	0.52
(中之条)	18	2	119	13	7	3	27	92	(17.6) 36.0	△ 14.3	△ 3.6	1.50	0.77
年度累計	2,981	774	12,894	1,964	520	168	3,395	9,931	(15.3) 26.5	11.1	△ 4.8	1.14	0.77

(注) ( )内は、パートを含めた新規求職者中に占める高齢年の割合である。求人数及び求人倍率は、「求人均等配分方式」による数値である。

パートタイム職業紹介状況

安定所別 項目	新規求職 申込件数	月間有効 求職者数	紹介件数	就職件数	新規 求人数	月間有効 求人数
前年同月	2,100	10,957	2,122	872	4,824	14,838
前月	2,720	11,751	2,386	858	4,749	14,225
<b>6月</b>	<b>2,012</b>	<b>11,549</b>	<b>2,059</b>	<b>788</b>	<b>4,790</b>	<b>13,731</b>
前橋	384	2,039	408	139	726	2,089
高崎	355	2,228	334	122	1,024	3,267
(安中)	65	386	68	28	169	391
桐生	150	839	168	43	248	698
伊勢崎	212	1,179	207	63	408	1,416
太田	275	1,639	282	125	652	1,504
館林	148	893	142	58	439	1,401
沼田	92	463	103	50	126	376
富岡	76	416	64	29	281	591
藤岡	88	468	97	42	372	1,041
渋川	115	710	142	57	207	589
(中之条)	52	289	44	32	138	368
年度累計	8,210	34,614	6,772	2,501	14,556	42,745

## 障害者職業紹介状況

項目 安定所別	新規求職申込件数				紹介件数				就職件数				新規登録者数				期末現在登録者数 (月末)			
	身体	知的	精神	その他	身体	知的	精神	その他	身体	知的	精神	その他	身体	知的	精神	その他	身体	知的	精神	その他
前年同月	83	34	174	17	77	35	258	10	33	29	109	0	38	10	74	9	7,723	4,867	6,601	809
前月	98	38	238	15	135	43	270	13	28	21	72	4	51	15	99	11	7,844	4,942	7,360	813
<b>6月</b>	<b>58</b>	<b>43</b>	<b>192</b>	<b>15</b>	<b>130</b>	<b>40</b>	<b>259</b>	<b>14</b>	<b>45</b>	<b>38</b>	<b>75</b>	<b>9</b>	<b>22</b>	<b>11</b>	<b>64</b>	<b>9</b>	<b>7,861</b>	<b>4,956</b>	<b>7,430</b>	<b>812</b>
前橋	7	4	34	3	12	6	28	4	10	4	9	0	1	1	12	1	883	566	936	145
高崎	7	5	46	3	17	12	48	1	7	21	11	5	2	0	13	2	1,230	829	1,597	198
(安中)	4	3	2	2	5	1	12	3	1	1	3	2	3	0	1	2	331	121	279	39
桐生	3	7	14	2	2	5	33	0	3	4	5	0	2	2	7	2	806	600	597	35
伊勢崎	8	2	30	1	14	1	45	5	2	0	11	2	4	0	10	0	786	483	921	127
太田	11	3	18	1	36	4	23	1	5	2	13	0	4	2	7	0	1,027	692	849	85
館林	2	1	17	1	4	4	12	0	5	3	4	0	1	0	5	1	778	446	694	51
沼田	7	1	4	0	17	0	9	0	6	0	3	0	3	0	1	0	253	175	215	17
富岡	0	1	2	0	1	0	4	0	1	0	4	0	0	0	0	0	379	200	288	25
藤岡	4	9	8	0	7	3	12	0	2	0	2	0	2	1	4	0	436	250	416	28
渋川	4	4	16	1	11	3	28	0	2	3	6	0	0	2	4	1	683	417	477	45
(中之条)	1	3	1	1	4	1	5	0	1	0	4	0	0	3	0	0	269	177	161	17
年度累計	252	112	637	49	377	124	776	51	105	122	253	17	115	34	252	28				



産業別・規模別一般充足状況(学卒を除きパート含む)

前月	前年同月	当月	対前月比	対前年同月比	構成比	産業別	計	前橋	高崎	(安中)	桐生	伊勢崎	太田	館林	沼田	富岡	藤岡	渋川	(中之条)
35	37	37	5.7	0.0	2.5	A. 農、林、漁業	37	4	3	1	2	1	2	1	12	1	4	1	5
1	1	0	△ 100.0	△ 100.0	0.0	C 鉱業、採石業、砂利採取業	0	0	0	0	0	0	0	0	0	0	0	0	0
66	68	47	△ 28.8	△ 30.9	3.2	D 建設業	47	18	5	1	1	8	10	1	1	0	1	1	0
309	381	308	△ 0.3	△ 19.2	21.0	E 製造業	308	25	39	9	28	34	52	47	14	15	23	19	3
48	60	72	50.0	20.0	4.9	09 食料品製造業	72	10	11	1	0	7	7	14	2	6	5	8	1
3	4	6	100.0	50.0	0.4	10 飲料・たばこ・飼料製造業	6	0	2	0	0	1	0	0	2	0	0	1	0
18	11	11	△ 38.9	0.0	0.7	11 繊維工業	11	0	0	0	7	1	1	1	0	0	1	0	0
8	8	5	△ 37.5	△ 37.5	0.3	12 木材・木製品製造業(家具を除く)	5	1	0	0	0	0	0	0	2	0	0	1	1
4	6	5	25.0	△ 16.7	0.3	13 家具・装備品製造業	5	2	0	0	2	0	1	0	0	0	0	0	0
9	11	7	△ 22.2	△ 36.4	0.5	14 パルプ・紙・紙加工品製造業	7	3	1	0	2	0	0	1	0	0	0	0	0
1	3	3	200.0	0.0	0.2	15 印刷・関連業	3	1	1	0	0	0	0	0	0	0	0	1	0
12	16	9	△ 25.0	△ 43.8	0.6	16 化学工業	9	0	1	1	0	2	1	4	0	0	0	0	0
0	0	0	—	—	0.0	17 石油製品・石炭製品製造業	0	0	0	0	0	0	0	0	0	0	0	0	0
20	30	26	30.0	△ 13.3	1.8	18 プラスチック製品製造業(別掲を除く)	26	1	2	0	1	2	6	4	6	2	2	0	0
2	3	3	50.0	0.0	0.2	19 ゴム製品製造業	3	0	1	0	0	0	1	1	0	0	0	0	0
4	11	6	50.0	△ 45.5	0.4	21 窯業・土石製品製造業	6	0	0	1	0	0	0	2	1	0	1	1	0
4	4	10	150.0	150.0	0.7	22 鉄鋼業	10	1	0	0	3	1	3	0	0	0	1	1	0
2	2	2	0.0	0.0	0.1	23 非鉄金属製造業	2	1	0	0	0	1	0	0	0	0	0	0	0
28	34	25	△ 10.7	△ 26.5	1.7	24 金属製品製造業	25	1	5	0	3	4	4	4	0	1	3	0	0
15	15	14	△ 6.7	△ 6.7	1.0	25 はん用機械器具製造業	14	1	2	1	0	1	3	2	0	0	4	0	0
8	20	8	0.0	△ 60.0	0.5	26 生産用機械器具製造業	8	2	0	0	0	2	2	0	0	0	2	0	0
20	11	8	△ 60.0	△ 27.3	0.5	27 業務用機械器具製造業	8	0	0	1	1	1	2	0	0	0	1	2	0
8	9	8	0.0	△ 11.1	0.5	28 電子部品・デバイス・電子回路製造業	8	0	1	2	1	0	2	0	0	0	0	1	1
28	32	25	△ 10.7	△ 21.9	1.7	29 電気機械器具製造業	25	1	2	2	5	2	2	8	0	0	1	2	0
11	11	3	△ 72.7	△ 72.7	0.2	30 情報通信機械器具製造業	3	0	2	0	0	0	0	0	1	0	0	0	0
40	63	38	△ 5.0	△ 39.7	2.6	31 輸送用機械器具製造業	38	0	4	0	3	7	12	6	0	4	1	1	0
16	17	14	△ 12.5	△ 17.6	1.0	20.32 その他の製造業	14	0	4	0	0	2	5	0	1	1	1	0	0
0	1	0	—	(△100.0)	0.0	F 電気・ガス・熱供給・水道業	0	0	0	0	0	0	0	0	0	0	0	0	0
8	16	8	0.0	△ 50.0	0.5	G 情報通信業	8	1	5	0	0	0	2	0	0	0	0	0	0
94	81	71	△ 24.5	(△12.3)	4.8	H 運輸業、郵便業	71	4	10	1	2	15	15	11	0	2	4	5	2
172	203	163	△ 5.2	(△19.7)	11.1	I 卸売業、小売業	163	35	38	6	9	18	17	10	13	3	9	4	1
14	4	10	△ 28.6	150.0	0.7	J 金融業、保険業	10	4	1	0	0	2	2	0	0	0	0	1	0
20	22	16	△ 20.0	△ 27.3	1.1	K 不動産業、物品賃貸業	16	4	5	0	0	2	4	1	0	0	0	0	0
35	57	53	51.4	△ 7.0	3.6	L 学術研究、専門・技術サービス業	53	21	12	0	2	8	3	0	2	0	4	1	
60	58	61	1.7	5.2	4.2	M 宿泊業、飲食サービス業	61	4	7	5	0	2	10	1	8	1	0	12	11
33	43	37	12.1	△ 14.0	2.5	N 生活関連サービス業、娯楽業	37	3	5	1	5	5	2	0	5	1	0	5	5
36	31	29	△ 19.4	△ 6.5	2.0	O 教育、学習支援業	29	5	4	0	1	3	5	3	4	0	1	3	0
414	435	411	△ 0.7	(△5.5)	28.0	P 医療、福祉	411	82	87	16	23	45	58	23	13	14	16	23	11
18	14	12	△ 33.3	△ 14.3	0.8	Q 複合サービス事業	12	3	0	0	2	0	1	0	0	3	0	2	1
151	153	148	△ 2.0	(△3.3)	10.1	R サービス業(他に分類されないもの)	148	49	35	2	2	17	12	10	5	2	5	7	2
63	69	57	△ 9.5	△ 17.4	3.9	S、T 公務、その他	57	25	9	0	2	1	6	0	6	0	2	2	4
1,529	1,674	1,468	△ 4.0	△ 12.3	100.0	合計	1,468	287	265	42	79	161	201	108	81	44	65	89	46
912	1,002	870	△ 4.6	△ 13.2	59.3	29人以下	870	171	177	31	38	84	114	34	59	31	47	55	29
395	451	394	△ 0.3	△ 12.6	26.8	30～99人	394	74	56	11	27	51	64	38	12	11	14	23	13
154	147	143	△ 7.1	△ 2.7	9.7	100～299人	143	29	24	0	9	19	12	28	8	2	2	7	3
32	34	35	9.4	2.9	2.4	300～499人	35	8	2	0	4	4	1	8	1	0	2	4	1
17	23	13	△ 23.5	△ 43.5	0.9	500～999人	13	3	3	0	0	1	5	0	1	0	0	0	0
19	17	13	△ 31.6	△ 23.5	0.9	1,000人～	13	2	3	0	1	2	5	0	0	0	0	0	0

(注)対前年同月比については、産業分類改定による影響のある産業について( )で示している。(注)令和6年4月以降については令和5年7月改定の「日本標準産業分類」に基づく区分、令和6年3月以前については平成25年10月改定の「日本標準産業分類」に基づく区分

新規学卒者の職業紹介状況(令和6年3月卒)

項 目	安定所別	前年同月	6年6月	前橋	高崎	(安中)	桐生	伊勢崎	太田	館林	沼田	富岡	藤岡	渋川	(中之条)	前年実績	
		末 現 在	末 現 在														
中 学	1 求人数	0	0	0	0	0	0	0	0	0	0	0	0	0	0	0	
	2 求職者数	7	7	3	0	0	1	0	0	3	0	0	0	0	0	7	
	3 就職者数	7	7	3	0	0	1	0	0	3	0	0	0	0	0	7	
	4 求人倍率 (1/2)	0.00	0.00	0.00	--	--	0.00	--	--	0.00	--	--	--	--	--	--	0.00
	5 就職率 (3/2×100)	100.0	100.0	100.0	--	--	100.0	--	--	100.0	--	--	--	--	--	--	100.0
高 校	1 求人数	8,612	9,316	1,497	1,806	320	584	987	1,401	861	344	430	429	387	270	8,612	
	2 求職者数	2,338	2,389	304	400	132	323	244	265	173	109	79	170	128	62	2,338	
	3 就職者数	2,328	2,388	304	400	132	323	244	265	173	109	79	169	128	62	2,328	
	4 求人倍率 (1/2)	3.68	3.90	4.92	4.52	2.42	1.81	4.05	5.29	4.98	3.16	5.44	2.52	3.02	4.35	3.68	
	5 就職率 (3/2×100)	99.6	100.0	100.0	100.0	100.0	100.0	100.0	100.0	100.0	100.0	100.0	99.4	100.0	100.0	99.6	

(注1) 「2 求職者数」は、学校又は安定所の紹介を希望する求職者をいう。

(注2) 「3 就職者数」は、学校又は安定所の紹介による就職決定者数をいう。

(注3) 「前年実績」は、令和5年3月卒の学校又は安定所の紹介による最終数である。



### 新卒応援ハローワーク取扱状況

区分	項目	来所者数	求職	就職
大学等		174	39	67
	うち既卒者	81	22	65
年度累計		476	134	162
高校		18	8	24
	うち既卒者	16	7	24
年度累計		82	21	48
中学		1	1	0
	うち既卒者	1	1	0
年度累計		11	4	0
その他若年者		5	5	0
年度累計		5	19	0

※大学等には、大学院、短大、高専、専修、公共職業能力開発施設を含む。

※「既卒者」とは、学校卒業者で新規学卒者扱いでの就職を希望する者で、同一の事業主  
 の元で正規雇用され、引き続き1年以上雇用保険被保険者であった期間がない者。

※その他若年者は学生、既卒者以外の若年者をいう。

### 外国人雇用サービスコーナー取扱状況

区分	項目	新規求職	相談件数	紹介件数	就職件数	有効求職
前 橋	当月分	50	155	34	6	193
	年度累計	170	478	121	11	
伊勢崎	当月分	49	423	41	8	323
	年度累計	172	1,338	114	30	
太 田	当月分	105	655	72	13	639
	年度累計	335	2,036	217	49	
館 林	当月分	74	374	43	14	388
	年度累計	277	1,126	124	25	

# 雇用保険関係

項目 安定所別	適 用 関 係									求 職 者 給 付 関 係													
	事 業 所			被 保 険 者					事 務 組 合			一 般 被 保 険 者											
	1 全数	2 新規 加入	3 廃止 脱退	4 全数	5 資格 取得	6 資格 喪失	7 6のうち事業 主都合による 解雇	8 解雇率 7/6×100	9 組合	10 委託 事業所	11 被保 険者	12 離職票 交付 件数	13 受給資 格決定 件数	14 初回 受給 者数	15 うち 特定	16 受給 者実 人員	17 うち 特定	18 実人員 訓練延長 給付	19 技能習 得手当	20 特定 職種	21 通所 手当	22 傷病 手当 実人員	
前年同月	34,159	114	91	641,774	9,097	8,122	441	5.4	203	13,824	117,566	4,614	1,626	1,445	256	6,066	1,461	184	339	0	465	15	
前 月	34,376	159	79	644,045	14,126	9,389	466	5.0	190	13,788	117,862	5,600	2,166	1,892	458	5,755	1,409	211	274	0	410	13	
6月	34,387	91	90	644,698	8,226	7,614	444	5.8	190	13,784	117,926	4,529	1,546	1,480	298	5,986	1,445	204	307	0	463	10	
前橋	6,647	20	17	122,738	1,717	1,365	66	4.8	50	2,920	24,116	827	272	231	43	898	218	35	56	0	83	1	
高崎	6,257	21	14	141,949	1,611	1,642	42	2.6	31	2,388	20,615	1,099	257	251	33	1,038	226	42	77	0	114	0	
安中	743	3	2	15,969	127	117	14	12.0	3	314	2,347	70	49	40	4	167	17	1	5	0	6	0	
桐生	2,889	9	6	42,577	473	472	34	7.2	17	921	7,194	260	106	114	23	497	115	10	16	0	26	1	
伊勢崎	4,244	8	12	74,672	1,085	1,046	85	8.1	17	1,532	13,239	571	182	175	37	781	206	27	29	0	45	3	
太田	4,041	11	12	97,713	1,435	1,432	83	5.8	7	1,267	12,950	805	254	234	63	814	215	25	30	0	46	0	
館林	2,568	2	7	55,024	734	678	87	12.8	11	849	8,818	392	173	167	47	662	191	18	16	0	31	2	
沼田	1,408	5	6	18,405	220	198	12	6.1	13	760	5,881	118	41	53	12	205	48	3	6	0	6	0	
富岡	1,203	2	3	18,163	181	177	4	2.3	10	569	5,629	109	43	52	12	214	50	6	13	0	16	1	
藤岡	1,554	1	3	21,501	209	159	4	2.5	9	711	6,079	95	75	72	12	260	58	9	20	0	29	0	
渋川	1,778	9	6	23,898	275	202	8	4.0	11	960	7,323	114	82	61	11	316	79	19	28	0	38	1	
中之条	1,055	0	2	12,089	159	126	5	4.0	11	593	3,735	69	12	30	1	134	22	9	11	0	23	1	
年度累計		432	326		39,082	34,145	2,018	5.9				20,906	5,993	4,753	1,028	17,024	4,121	655	775	0	1,229	38	

(注)13受給資格決定数は速報値のため修正があり得る

(注)特定とは、特定受給資格者

項目 安定 所別	求職者給付関係												就職促進給付関係											
	一般被保険者						高年齢継続被保険者			短期特例被保険者			一般被保険者											
	23	基本手当			27	28	29	30	31	32	33	34	常用就職支度手当		再就職手当		就業促進定着手当		就業手当		移転費		求職活動支援費	
総支給額	24	25	26	27	28	29	30	31	32	33	34	35	36	37	38	39	40	41	42	43	44	45	46	
	所定日数 内支給額	うち特定	訓練延 長給付 支給額	技能習 得手当 支給額	傷病 手当 支給額	受給資 格決定 件数	受給 者数	高年齢 求職者 給付金額	受給資 格決定 件数	受給 者数	特例一 時金支 給金額	支給 人員	支給 金額	支給 人員	支給 金額	支給 人員	支給 金額	支給 人員	支給 金額	支給 人員	支給 金額	支給 人員	支給 金額	
前年同月	801,658	769,683	199,459	23,952	5,273	2,544	431	509	113,086	2	4	785	2	258	576	252,454	110	20,349	8	230	0		0	
前月	776,280	742,354	193,288	27,792	4,141	1,867	982	1070	243,028	9	10	1,991	6	998	492	195,839	116	19,602	4	313	4	453	3	76
<b>6月</b>	<b>752,100</b>	<b>716,154</b>	<b>182,445</b>	<b>29,197</b>	<b>5,190</b>	<b>1,560</b>	<b>509</b>	<b>565</b>	<b>125,964</b>	<b>4</b>	<b>4</b>	<b>815</b>	<b>4</b>	<b>623</b>	<b>527</b>	<b>225,467</b>	<b>101</b>	<b>16,786</b>	<b>5</b>	<b>275</b>	<b>2</b>	<b>361</b>	<b>2</b>	<b>9</b>
前橋	116,984	110,492	28,234	5,164	884	443	76	101	23,258	0	1	195	1	121	95	39,833	18	2,489	0		2	361	0	
高崎	135,418	128,076	29,891	6,246	1,097		93	91	20,304	0	0		1	209	81	33,308	21	4,020	1	3	0		0	
安中	19,291	19,045	1,974	171	75		24	21	4,147	0	0		1	177	6	3,990	3	344	0		0		2	9
桐生	60,338	58,368	14,358	1,467	308	196	36	46	10,253	1	0		0		38	15,621	10	1,601	1	111	0		0	
伊勢崎	100,817	96,336	27,301	3,640	498	343	46	68	15,161	1	1	197	0		81	38,283	15	2,769	2	89	0		0	
太田	101,348	97,319	27,544	3,479	551		62	63	12,645	1	1	219	1	116	58	28,737	14	2,692	0		0		0	
館林	81,647	78,106	22,663	2,828	421	293	46	49	11,264	0	0		0		39	17,835	4	595	1	72	0		0	
沼田	24,652	24,053	6,165	513	86		20	21	5,246	1	1	203	0		35	13,759	1	37	0		0		0	
富岡	23,349	22,399	5,131	637	202	111	29	27	5,816	0	0		0		18	5,955	4	619	0		0		0	
藤岡	31,632	30,046	7,347	1,309	278		36	43	10,212	0	0		0		31	10,406	4	493	0		0		0	
渋川	38,976	36,063	9,104	2,414	431	68	24	19	4,158	0	0		0		30	10,868	6	990	0		0		0	
中之条	17,647	15,852	2,735	1,328	361	105	17	16	3,501	0	0		0		15	6,872	1	138	0		0		0	
年度累計	2,211,032	2,103,876	540,388	88,808	12,894	5,175	2,438	2,415	546,764	14	14	2,806	13	2,144	1,432	590,051	291	50,892	13	755	7	977	5	85

(注1) 支給金額は千円単位で千円未満四捨五入のため、合計とは一致しない。

(注2) 就職促進給付の拡充により、平成26年10月より就業促進定着手当の支給が開始。

項目	雇用継続給付関係										
	高年齢雇用継続給付						育児休業給付			介護休業給付	
	基本給付金			再就職給付金							
安定所別	47 受給要件確認 件数	48 受給者 実人員	49 支給 金額	50 受給要件確認 件数	51 受給者 実人員	52 支給 金額	53 受給要件確認 件数	54 受給者 実人員	55 支給 金額	56 受給者数	57 支給 金額
前年同月	429	8,928	235,666	1	0		505	5,117	635,119	32	6,995
前月	450	7,659	205,553	0	0		647	6,400	825,460	43	9,652
<b>6月</b>	<b>405</b>	<b>8,698</b>	<b>232,640</b>	<b>0</b>	<b>7</b>	<b>206</b>	<b>559</b>	<b>4,696</b>	<b>603,217</b>	<b>27</b>	<b>7,313</b>
前橋	94	1,606	45,404	0	0		130	1,035	137,179	8	3,121
高崎	71	1,886	49,420	0	2	48	137	1,271	162,945	4	1,166
安中	10	153	4,069	0	0		6	72	9,212	2	364
桐生	23	384	8,662	0	3	107	32	311	39,075	2	189
伊勢崎	32	1,004	28,029	0	2	51	45	449	52,401	4	598
太田	60	1,450	39,191	0	0		94	632	83,151	3	1,119
館林	49	1,323	35,764	0	0		38	275	37,186	1	265
沼田	15	114	2,641	0	0		20	123	14,528	0	
富岡	6	181	4,166	0	0		14	120	15,750	1	124
藤岡	11	204	4,996	0	0		14	193	22,135	0	
渋川	23	257	7,150	0	0		21	162	22,811	1	323
中之条	11	136	3,148	0	0		8	53	6,843	1	43
年度累計	1,267	24,331	654,800	0	11	318	1,684	15,806	2,020,701	95	22,345

(注) 支給金額は千円単位で千円未満四捨五入のため、合計とは一致しない。

# 教育訓練給付金(一般教育訓練)給付状況

		一 般 教 育 訓 練 給 付 関 係												合計
		前橋	高崎	安中	桐生	伊勢崎	太田	館林	沼田	富岡	藤岡	渋川	中之条	
令和3年度	受給者数	233	288	33	80	210	120	142	36	56	64	89	23	1,374
	支給金額	7,514	10,531	1,131	2,376	6,699	3,197	4,673	1,374	1,722	1,917	3,339	764	45,238
令和4年度	受給者数	214	241	22	82	204	119	112	30	44	62	74	14	1,218
	支給金額	7,385	8,016	798	2,074	5,975	2,962	3,664	1,156	1,328	2,315	2,235	554	38,462
令和5年度	受給者数	187	180	31	100	186	116	92	25	16	52	44	15	1,044
	支給金額	7,011	6,136	976	3,062	6,408	3,650	3,091	860	616	1,996	1,704	444	35,954
令和5年6月	受給者数	11	22	2	4	8	10	10	0	1	4	4	3	79
	支給金額	370	494	97	203	161	338	250		8	129	105	83	2,239
7月	受給者数	16	9	4	7	22	17	8	3	2	4	4	0	96
	支給金額	469	276	233	296	796	601	311	161	97	122	224		3,587
8月	受給者数	7	20	2	6	27	8	7	1	5	3	3	1	90
	支給金額	337	773	105	173	1,153	308	226	29	187	150	212	66	3,719
9月	受給者数	25	18	1	12	18	10	9	1	1	6	7	1	109
	支給金額	1,034	751	5	336	573	264	312	54	23	323	214	64	3,955
10月	受給者数	21	29	4	12	19	14	12	1	1	5	4	3	125
	支給金額	1,032	1,072	80	339	842	332	355	8	44	124	187	84	4,498
11月	受給者数	26	16	3	14	17	12	11	4	3	5	5	2	118
	支給金額	972	667	35	520	425	495	411	123	129	104	176	42	4,099
12月	受給者数	13	10	3	12	20	9	9	5	0	7	3	0	91
	支給金額	382	213	51	377	774	181	465	208		207	138		2,996
令和6年1月	受給者数	14	15	3	13	13	6	2	1	0	6	4	1	78
	支給金額	534	357	119	258	459	195	42	9		291	78	27	2,369
2月	受給者数	10	12	2	8	6	9	5	2	0	3	2	0	59
	支給金額	140	419	15	149	180	254	141	19		217	136		1,668
3月	受給者数	15	12	4	5	12	11	5	2	2	4	2	2	76
	支給金額	522	483	133	208	346	133	93	78	74	117	67	23	2,276
4月	受給者数	13	11	0	7	16	4	7	5	1	1	2	1	68
	支給金額	397	541		155	588	90	155	237	7	72	47	58	2,347
5月	受給者数	9	10	1	4	12	10	12	2	3	6	8	4	81
	支給金額	409	493	20	176	477	314	506	55	116	349	430	140	3,485
6月	受給者数	12	9	3	9	11	12	13	7	0	6	3	0	85
	支給金額	393	335	103	395	577	340	374	284		242	50		3,094

(注1) 支給金額は千円単位で千円未満四捨五入のため、合計とは一致しない。

(注2) 教育訓練給付金の拡充に伴い、平成26年10月より「一般教育訓練給付金」へ名称変更

教育訓練給付金(専門実践教育訓練)受給資格確認及び教育訓練支援給付金給付状況

項目	専 門 実 践 教 育 訓 練 関 係																						
	教 育 訓 練 給 付 金																	教 育 訓 練 支 援 給 付 金					
	安定所別	受給資格 確認件数	内訳		受 給 者 数 ・ 支 給 金 額														受給資格 確認件数	初回受給者数	受給者実人員	支給終了者数	支給金額
			通学制	通信制	第1回		第2回		第3回		第4回		第5回		第6回		追加給付(20%)						
受給者数					支給金額	受給者数	支給金額	受給者数	支給金額	受給者数	支給金額	受給者数	支給金額	受給者数	支給金額	受給者数	支給金額						
令和4年度	547	192	355	508	75,088	211	17,897	183	22,664	181	18,735	74	11,210	67	7,609	330	44,008	104	79	686	42	152,376	
令和5年度	599	157	442	531	76,670	242	21,682	209	27,331	175	16,975	55	9,853	56	7,054	306	42,594	74	77	849	64	191,358	
前年同月	40	1	39	7	1,100	2	121	1	75	3	187	0		1	90	39	4,731	16	9	81	1	19,299	
前 月	42	0	42	16	2,550	26	2,359	2	115	13	1,832	1	52	3	413	136	14,631	9	1	37	6	8,387	
<b>6月</b>	<b>28</b>	<b>1</b>	<b>27</b>	<b>11</b>	<b>1,422</b>	<b>6</b>	<b>464</b>	<b>1</b>	<b>231</b>	<b>2</b>	<b>294</b>	<b>0</b>		<b>1</b>	<b>188</b>	<b>53</b>	<b>8,714</b>	<b>4</b>	<b>14</b>	<b>96</b>	<b>1</b>	<b>22,813</b>	
前橋	4	0	4	2	389	2	160	0		0		0		1	188	12	2,833	2	0	32	1	7,830	
高崎	7	0	7	2	316	1	70	0		1	125	0		0		12	1,476	0	2	10	0	2,335	
安中	0	0	0	1	64	0		0		0		0		0		1	18	0	2	4	0	905	
桐生	3	0	3	1	169	1	75	0		0		0		0		2	400	0	0	5	0	1,371	
伊勢崎	2	0	2	0		1	77	0		0		0		0		7	1,148	1	3	16	0	3,752	
太田	2	0	2	0		1	82	1	231	1	169	0		0		1	183	0	2	6	0	1,241	
館林	1	0	1	2	104	0		0		0		0		0		3	692	1	3	7	0	1,475	
沼田	2	0	2	0		0		0		0		0		0		2	253	0	0	4	0	1,126	
富岡	2	0	2	2	172	0		0		0		0		0		2	208	0	0	0	0		
藤岡	4	1	3	1	209	0		0		0		0		0		7	781	0	1	5	0	1,218	
渋川	1	0	1	0		0		0		0		0		0		3	363	0	0	6	0	1,435	
中之条	0	0	0	0		0		0		0		0		0		1	361	0	1	1	0	126	
年度累計	113	11	102	59	8,736	184	16,288	3	345	112	13,872	1	52	21	3,025	261	33,577	32	15	227	24	52,677	

(注1) 支給金額は千円単位で千円未満四捨五入のため、合計とは一致しない。

(注2) 教育訓練給付金の拡充及び教育訓練支援給付金の創設に伴い、平成26年10月より「専門実践教育訓練」新設

## 用語の説明

### (職業紹介関係)

- ・新規求職申込件数  
期間中に自安定所で新たに受付けた求職申込みの件数をいう。
- ・月間有効求職者数  
「前月より繰越された有効求職者数(前月末日現在において、求職票の有効期限が翌月以降にまたがっている就職未決定の求職者数)」と当月の「新規求職者申込件数」の合計数をいう。
- ・紹介件数  
求職者と求人との結合をはかるため、自安定所で紹介した件数をいう。
- ・就職件数  
自安定所の有効求職者が、安定所の紹介あっせんにより就職した件数をいう。
- ・新規求人数  
期間中に新たに受付けた求人数(採用予定人員)をいう。
- ・月間有効求人数  
「前月より繰越された有効求人数(前月末日現在において、求人票の有効期限が翌月以降にまたがっている未充足の求人数)」と当月の「新規求人数」の合計数をいう。
- ・充足数  
自安定所の有効求人が、安定所の紹介あっせんにより求職者と結合した件数をいう。
- ・求人倍率(求職者に対する求人の比率をいい、求職者1人あたりの求人数を示す。)

$$\text{求人倍率} = \frac{\text{月間有効(新規)求人数}}{\text{月間有効(新規)求職者数}}$$

- ・就職率(求職に対する就職の比率をいい、求職者のうち、求人者との間に雇用関係が成立したものの割合を示す。)

$$\text{就職率} = \frac{\text{就職件数}}{\text{月間有効(新規)求職者数}} \times 100$$

- ・充足率(求人に対する就職の比率をいい、申込みれ求人がどの程度満たされているかを示す。)

$$\text{充足率} = \frac{\text{充足数}}{\text{月間有効(新規)求人数}} \times 100$$

- ・産業分類(令和6年4月以降については令和5年7月改定の「日本標準産業分類」に基づく区分、令和6年3月以前については平成25年10月改定の「日本標準産業分類」に基づく区分)

### (雇用保険関係)

- ・離職票交付枚数  
安定所が離職による被保険者資格の喪失の確認を行い、離職者に交付した離職票の枚数をいう。
- ・離職票提出件数  
失業給付を受けようとする者が安定所に出頭して離職票を提出した件数をいう。
- ・受給資格決定件数  
受け付けた離職票を審査して、安定所が失業給付を受ける資格があると決定した件数をいう。
- ・初回受給者数  
同一失業給付金受給期間内における当該失業給付の第1回目の支給を受けた者の数をいう。
- ・受給者実人員  
失業給付を実際に受けた受給資格者の実数をいう。
- ・特定受給資格者  
離職理由が、倒産・解雇・特定の雇止め等により再就職の準備をする時間的余裕がなく離職を余儀なくされた受給資格者(特定受給資格者判断基準に該当する者)をいう。

## 県内ハローワーク一覧

名 称	所 在 地	連 絡 先
ハローワーク前橋	前橋市天川大島町130-1	tel. 027-290-2111 fax. 027-290-2528
ハローワーク高崎	高崎市北双葉町5-17	tel. 027-327-8609 fax. 027-323-8119
ハローワーク安中	安中市安中1-1-26	tel. 027-382-8609 fax. 027-382-4141
ハローワーク桐生	桐生市錦町2-11-14	tel. 0277-22-8609 fax. 0277-22-5014
ハローワーク伊勢崎	伊勢崎市太田町554-10 (伊勢崎地方合同庁舎1階)	tel. 0270-23-8609 fax. 0270-23-3697
ハローワーク太田	太田市飯田町893	tel. 0276-46-8609 fax. 0276-48-0096
ハローワーク館林	館林市大街道1-3-37	tel. 0276-75-8609 fax. 0276-72-4367
ハローワーク沼田	沼田市下之町888テラス沼田5階	tel. 0278-22-8609 fax. 0278-23-7206
ハローワーク群馬富岡	富岡市富岡1414-14	tel. 0274-62-8609 fax. 0274-62-1932
ハローワーク藤岡	藤岡市上大塚368-1	tel. 0274-22-8609 fax. 0274-24-4587
ハローワーク渋川	渋川市渋川1696-15	tel. 0279-22-2636 fax. 0279-23-4370
ハローワーク中之条	吾妻郡中之条町西中之条207	tel. 0279-75-2227 fax. 0279-75-5945