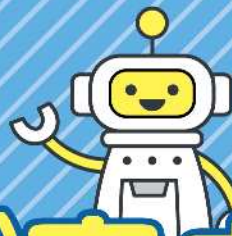


# 労働基準監督署



# チャットボットのご案内

労働基準監督署の業務に関する

一般的なお問い合わせに24時間対応しています。

## こんなご質問はありませんか？

労働者の方



労働基準監督署の  
開庁時間を教えて  
欲しい

会社の都合で仕事を  
休まされているが  
休業手当はないのか  
知りたい

労働基準監督署の  
住所・電話番号を  
教えて欲しい

どのような場合に  
労災と認められるのか  
知りたい



事業主の方



ストレスチェック制度  
とは何か知りたい

最低賃金はいくらか  
知りたい

労働契約書（雇用  
契約書）の作り方を  
教えて欲しい

労働者が怪我をしてしまっ  
たので、労災の手続きや  
請求書の書き方について  
教えて欲しい

PC/スマホどちらも24時間対応！ぜひご活用ください！



ひと、暮らし、みらいのために

## 厚生労働省

Ministry of Health, Labour and Welfare

[https://lscb.necarcloud.jp/qadialog\\_webchat/](https://lscb.necarcloud.jp/qadialog_webchat/)

