

厚生労働省
群馬労働局発表
令和6年7月3日

【照会先】

群馬労働局職業安定部職業対策課
課長 小林 弘樹
地方障害者雇用担当官 梅澤 正樹
(電話) 027-210-5008

報道関係者 各位

「障害者の就職件数」が過去最高を更新
～令和5年度 障害者の職業紹介状況等～

厚生労働省群馬労働局（局長 上野 康博）は、令和5年度の障害者の職業紹介状況を取りまとめましたので、公表します。

【ポイント】

○ 新規求職申込件数・就職件数

新規求職申込件数は3,578件（対前年度比1.2%増）、就職件数は1,641件（対前年度比3.5%増）となり、いずれも前年度を上回った。

※ 新規求職申込件数は8年連続、就職件数は3年連続で増加となっており、就職件数については、過去最高だった令和4年度実績を上回った。

○ 就職率（就職件数／新規求職申込件数）

就職率は45.9%で、対前年度差1.1ポイント増となった。

	就職件数	対前年度差（比）	就職率（%）（対前年度差）
身体障害者	382	3件減（0.8%減）	39.1（1.0ポイント減）
知的障害者	292	2件減（0.7%減）	57.6（1.4ポイント増）
精神障害者	922	112件増（13.8%増）	48.0（3.9ポイント増）
その他の障害者※	45	42件減（53.6%減）	26.3（17.8ポイント減）
合計	1,641	55件増（3.5%増）	45.9（1.1ポイント増）

※「その他の障害者」とは、身体障害者・知的障害者・精神障害者以外の障害者をいい、具体的には、障害者手帳を所持しない発達障害者、難病疾患、高次脳機能障害者など。

○ 産業別の就職件数では、「医療、福祉」（562件、構成比34.3%）が最も多い割合を占めており、続いて「製造業」（265件、構成比16.2%）、「卸売業、小売業」（189件、構成比11.5%）、「サービス業」（構成比、9.6%）の順となっている。

○ 職業別の就職件数では、「運搬・清掃・包装等従事者」（611件、構成比37.2%）が最も多い割合を占めており、続いて「事務従事者」（307件、構成比18.7%）、「生産工程従事者」（214件、構成比13.0%）、「サービス職業従事者」（211件、構成比12.9%）の順となっている。

○ ハローワークに届出のあった障害者の解雇者数は19人であった。（前年度65人）

ハローワークにおける障害者の職業紹介状況（群馬労働局管内）

1. 概況

	①新規求職申込件数		②有効求職者数		③就職件数		④就職率（③／①）	
	（件）	前年度比（％）	（人）	前年度比（％）	（件）	前年度比（％）	（％）	前年度差（ポイント）
平成26年度	2,313	6.7	1,870	3.7	1,126	6.5	48.7	▲ 0.1
27年度	2,313	0.0	1,936	3.5	1,193	6.0	51.6	2.9
28年度	2,432	5.1	2,193	13.3	1,273	6.7	52.3	0.7
29年度	2,558	5.2	2,199	0.3	1,336	4.9	52.2	▲ 0.1
30年度	2,766	8.1	2,263	2.9	1,414	5.8	51.1	▲ 1.1
令和元年度	3,119	12.8	2,568	13.5	1,521	7.6	48.8	▲ 2.3
2年度	3,169	1.6	2,920	13.7	1,385	▲ 8.9	43.7	▲ 5.1
3年度	3,370	6.3	3,007	3.0	1,520	9.7	45.1	1.4
4年度	3,537	5.0	3,685	22.5	1,586	4.3	44.8	▲ 0.3
5年度	3,578	1.2	4,020	9.1	1,641	3.5	45.9	1.1

- (注) 表中の「①新規求職申込件数」の令和3年度以降の数値には、令和3年9月より開始されたハローワークインターネットサービスにより新規求職申込を行った者（同月中に来所した者を除く）の件数（オンライン新規求職申込件数：令和3年度24件、令和4年度57件、令和5年度68件）計上していない。（次頁以降も同じ）
- (注) 表中の「②有効求職者」の令和3年度以降の数値には、オンライン新規求職申込後も来所せずに行う求職活動を行う者（オンライン登録者の有効求職者数：令和3年度15件、令和4年度16件）は計上していない。（次頁以降も同じ）
- (注) 表中の「③就職件数」には、ハローワークインターネットサービスのオンライン自主応募（ハローワークの職業紹介を経ずに直接応募できる機能を利用したこと）による就職件数は計上していない。（次頁以降も同じ）

（新規求職申込件数、就職率及び就職件数の推移）

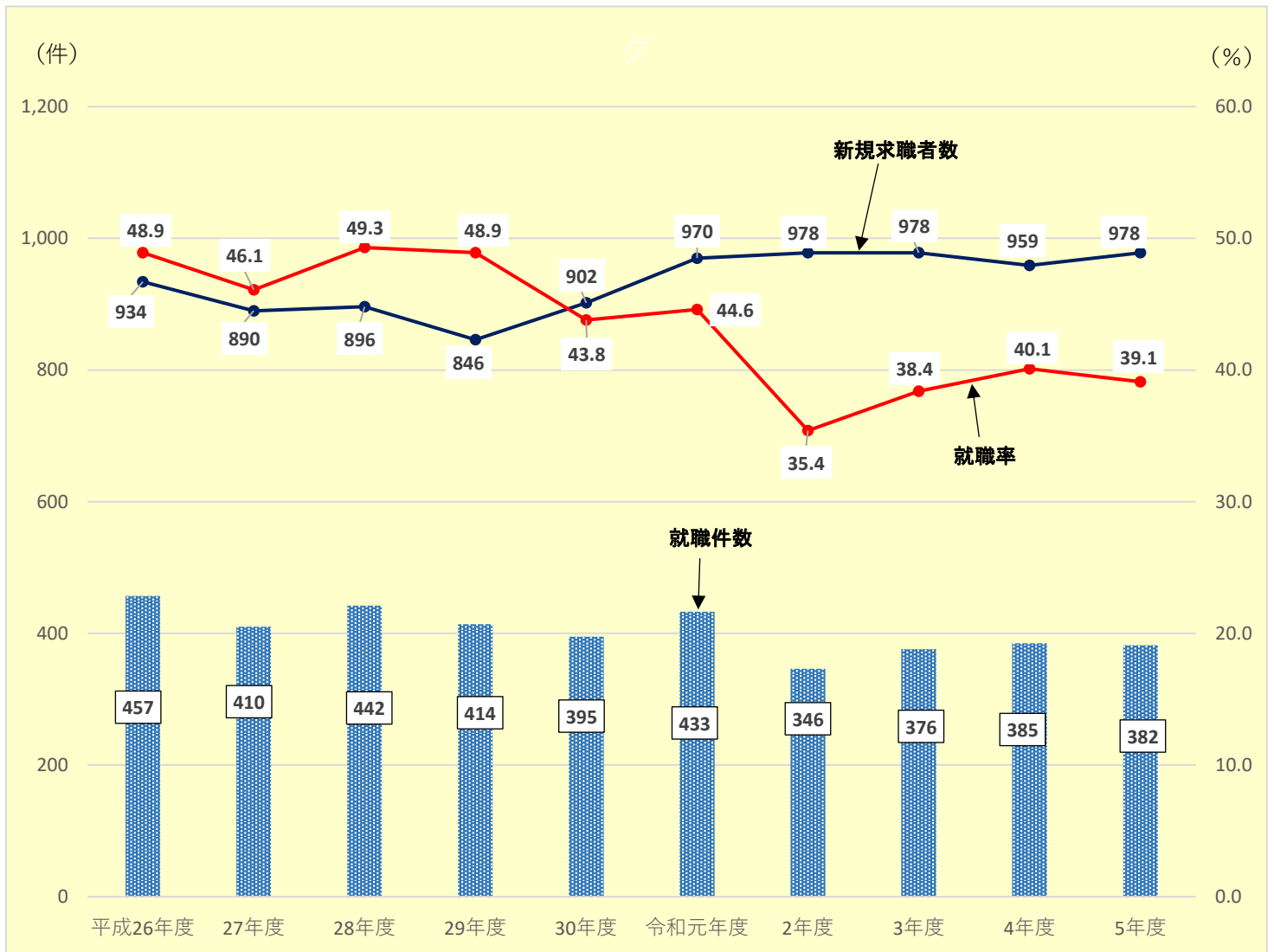


2. 障害種別の職業紹介状況

(1) 身体障害者

	①新規求職申込件数		②有効求職者数		③就職件数		④就職率 (③/①)	
	(件)	前年度比 (%)	(人)	前年度比 (%)	(件)	前年度比 (%)	(%)	前年度差 (ポイント)
平成26年度	934	▲ 3.3	818	▲ 2.9	457	8.6	48.9	5.3
27年度	890	▲ 4.7	813	▲ 0.6	410	▲ 10.3	46.1	▲ 2.8
28年度	896	0.7	897	10.3	442	7.8	49.3	3.2
29年度	846	▲ 5.6	848	▲ 5.5	414	▲ 6.3	48.9	▲ 0.4
30年度	902	6.6	828	▲ 2.4	395	▲ 4.6	43.8	▲ 5.1
令和元年度	970	7.5	876	5.8	433	9.6	44.6	0.8
2年度	978	0.8	987	12.7	346	▲ 20.1	35.4	▲ 9.2
3年度	978	0.0	1,002	1.5	376	8.7	38.4	3.0
4年度	959	▲ 1.9	1,207	20.5	385	2.4	40.1	1.7
5年度	978	2.0	1,244	3.1	382	▲ 0.8	39.1	▲ 1.0

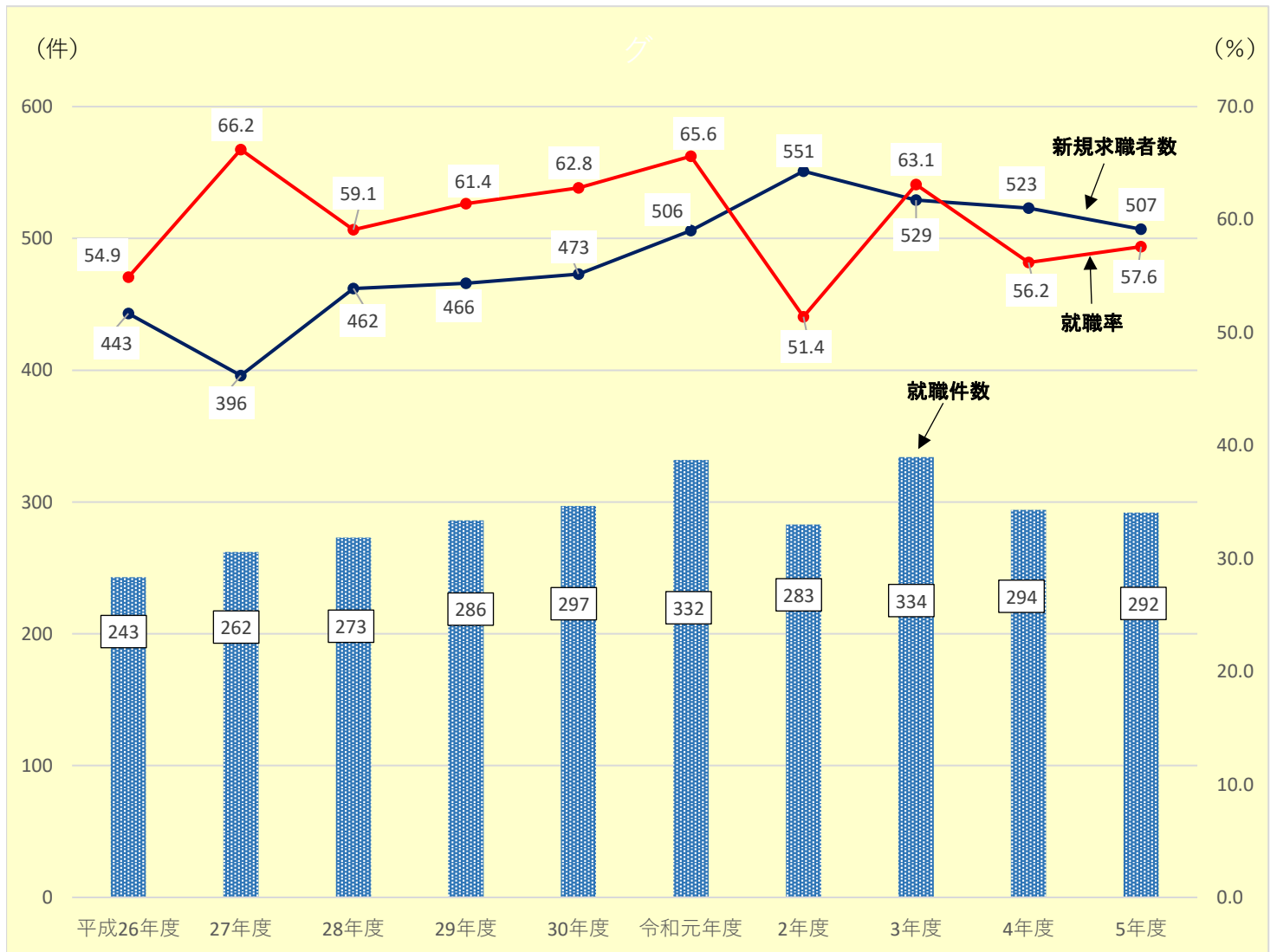
(新規求職申込件数、就職率及び就職件数の推移)



(2) 知的障害者

	①新規求職申込件数		②有効求職者数		③就職件数		④就職率 (③/①)	
	(件)	前年度比 (%)	(人)	前年度比 (%)	(件)	前年度比 (%)	(%)	前年度差 (ポイント)
平成26年度	443	12.7	326	▲ 6.1	243	▲ 6.5	54.9	▲ 11.3
27年度	396	▲ 10.6	339	4.0	262	7.8	66.2	11.3
28年度	462	16.7	404	19.2	273	4.2	59.1	▲ 7.1
29年度	466	0.9	414	2.5	286	4.8	61.4	2.3
30年度	473	1.5	399	▲ 3.6	297	3.8	62.8	1.4
令和元年度	506	7.0	418	4.8	332	11.8	65.6	2.8
2年度	551	8.9	466	11.5	283	▲ 14.8	51.4	▲ 14.2
3年度	529	▲ 4.0	448	▲ 3.9	334	18.0	63.1	11.7
4年度	523	▲ 1.1	472	5.4	294	▲ 12.0	56.2	▲ 6.9
5年度	507	▲ 3.1	554	17.4	292	▲ 0.7	57.6	1.4

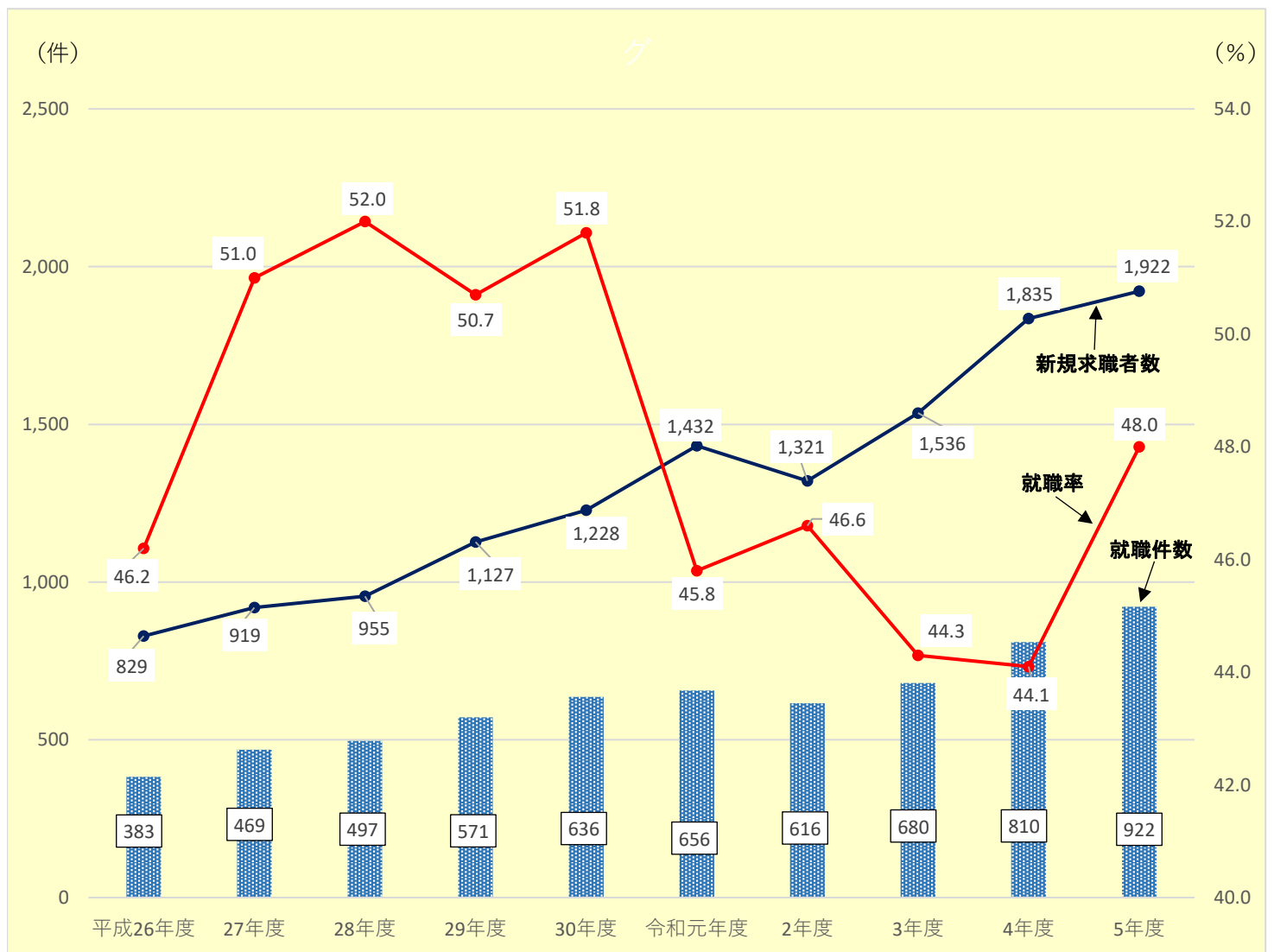
(新規求職申込件数、就職率及び就職件数の推移)



(3) 精神障害者

	①新規求職申込件数		②有効求職者数		③就職件数		④就職率 (③/①)	
	(件)	前年度比 (%)	(人)	前年度比 (%)	(件)	前年度比 (%)	(%)	前年度差 (ポイント)
平成26年度	829	10.7	655	13.5	383	10.7	46.2	0.0
27年度	919	10.9	709	8.2	469	22.5	51.0	4.8
28年度	955	3.9	798	12.6	497	6.0	52.0	1.0
29年度	1,127	18.0	848	6.3	571	14.9	50.7	▲ 1.3
30年度	1,228	9.0	926	9.2	636	11.4	51.8	1.1
令和元年度	1,432	16.6	1,094	18.1	656	3.1	45.8	▲ 6.0
2年度	1,321	▲ 7.8	1,214	11.0	616	▲ 6.1	46.6	0.8
3年度	1,536	16.3	1,321	8.8	680	10.4	44.3	▲ 2.3
4年度	1,835	19.5	1,913	44.8	810	19.1	44.1	▲ 0.2
5年度	1,922	4.7	2,103	9.9	922	13.8	48.0	3.9

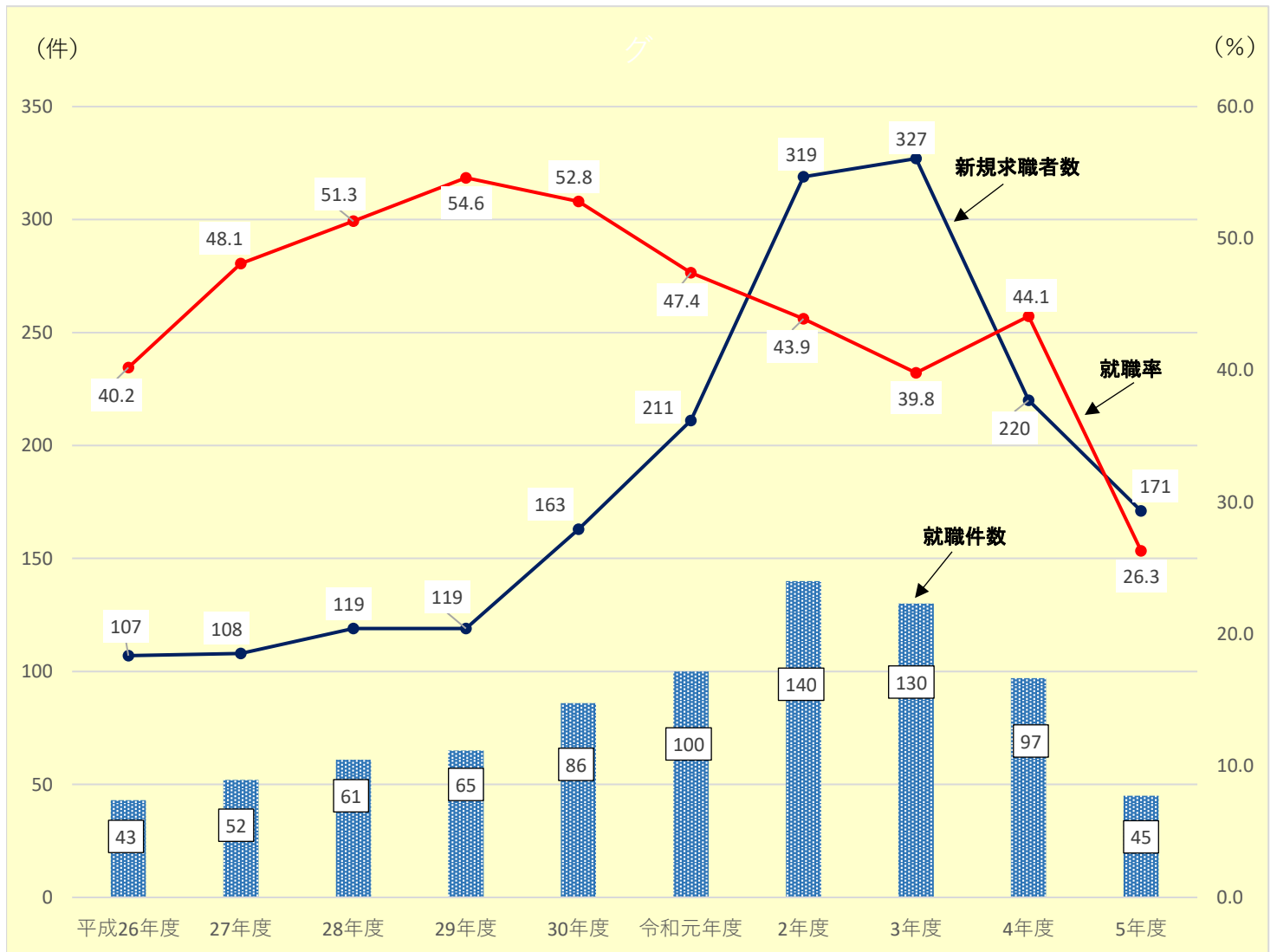
(新規求職申込件数、就職率及び就職件数の推移)



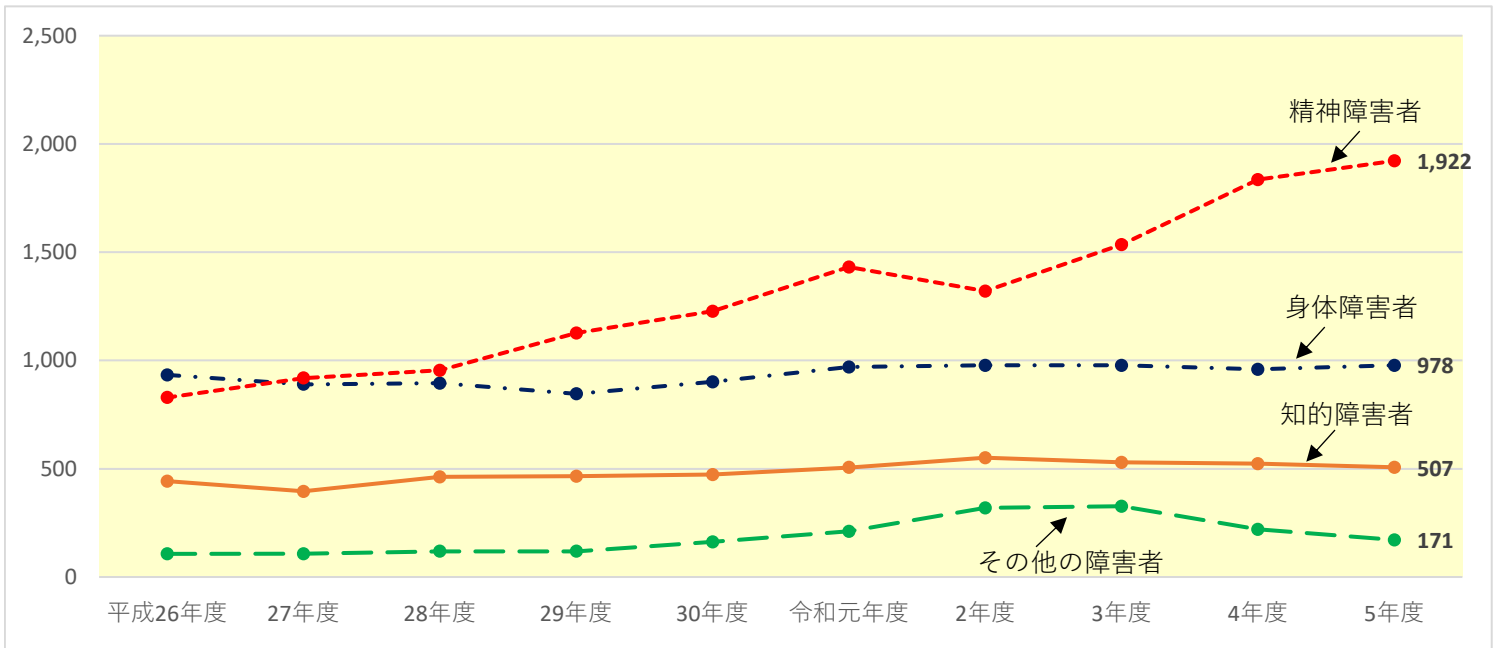
(4) その他の障害者

	①新規求職申込件数		②有効求職者数		③就職件数		④就職率 (③/①)	
	(件)	前年度比 (%)	(人)	前年度比 (%)	(件)	前年度比 (%)	(%)	前年度差 (ポイント)
平成26年度	107	81.4	71	91.9	43	43.3	40.2	▲ 10.6
27年度	108	0.9	75	5.6	52	20.9	48.1	7.9
28年度	119	10.2	94	25.3	61	17.3	51.3	3.2
29年度	119	0.0	89	▲ 5.3	65	6.6	54.6	3.3
30年度	163	37.0	110	23.6	86	32.3	52.8	▲ 1.8
令和元年度	211	29.4	180	63.6	100	16.3	47.4	▲ 5.4
2年度	319	51.2	253	40.6	140	40.0	43.9	▲ 3.5
3年度	327	2.5	236	▲ 6.7	130	▲ 7.1	39.8	▲ 4.1
4年度	220	▲ 32.7	93	▲ 60.6	97	▲ 25.4	44.1	4.3
5年度	171	▲ 22.3	119	28.0	45	▲ 53.6	26.3	▲ 17.8

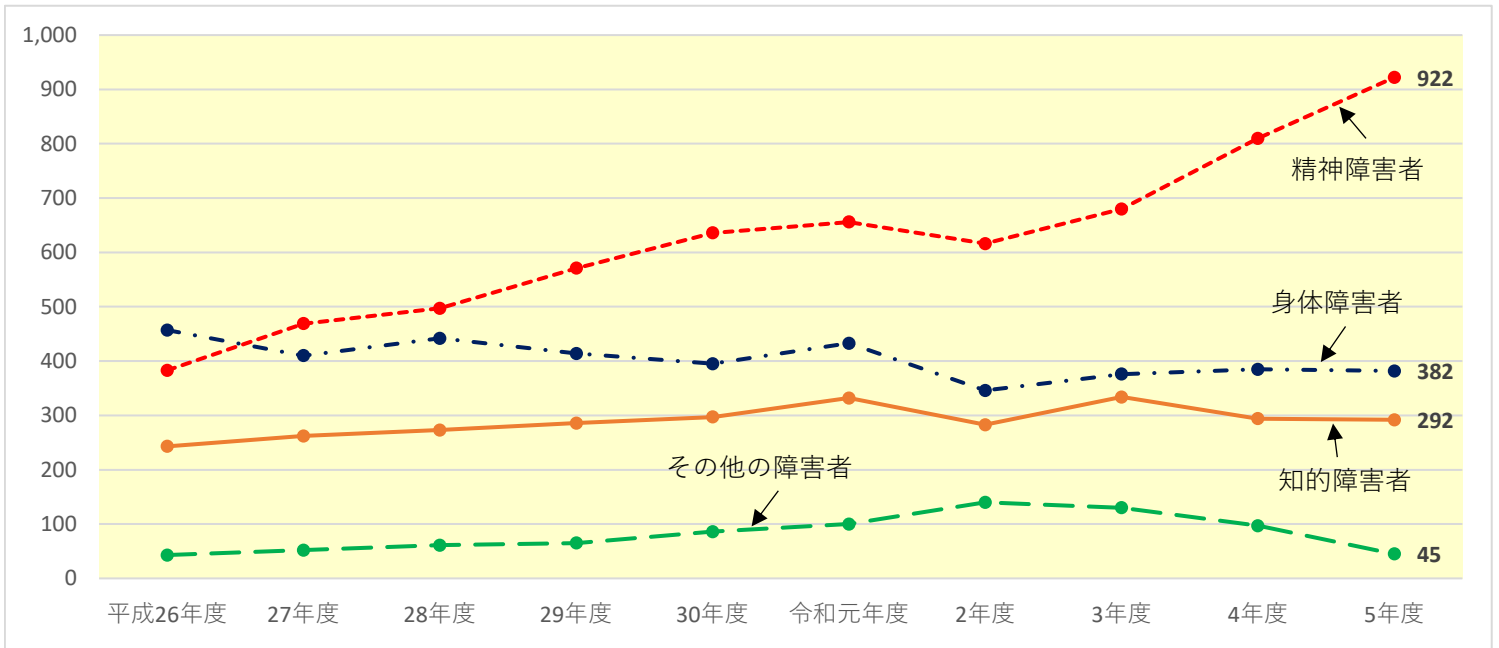
(新規求職申込件数、就職率及び就職件数の推移)



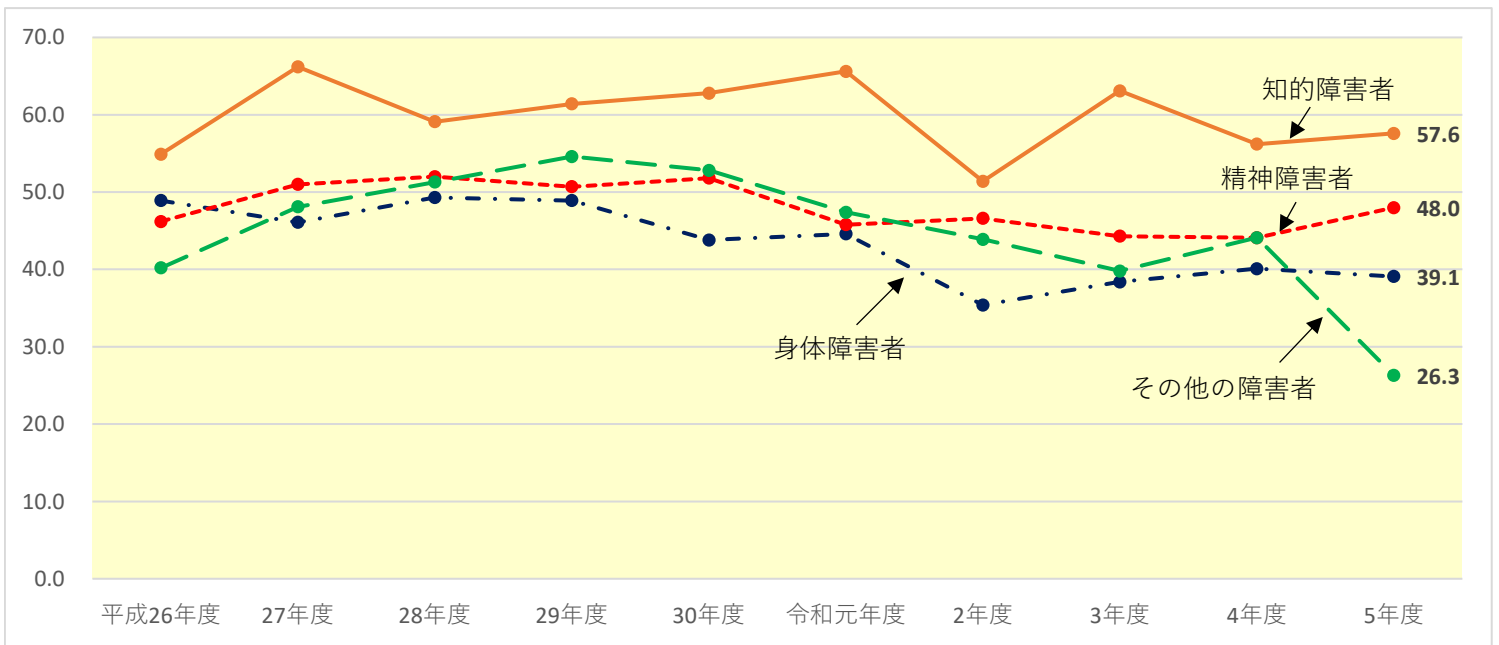
新規求職申込件数の推移（障害種別による比較）



就職件数の推移（障害種別による比較）



就職率の推移（障害種別による比較）



3. 産業別の就職状況

産 業	障害者計		身体障害者				知的障害者				精神障害者		その他の障害者	
		構成比		構成比	重度	構成比		構成比	重度	構成比		構成比		構成比
合計	1,641	100	382	100	135	100	292	100	76	100	922	100	45	100
農, 林, 漁業	18	1.1	1	0.3	0	0.0	4	1.4	0	0.0	12	1.3	1	2.2
鉱業, 採石業, 砂利採取業	0	0.0	0	0.0	0	0.0	0	0.0	0	0.0	0	0.0	0	0.0
建設業	38	2.3	8	2.1	1	0.7	8	2.7	2	2.6	20	2.2	2	4.4
製造業	265	16.2	52	13.6	19	14.1	56	19.2	14	18.4	152	16.5	5	11.1
電気・ガス・熱供給・水道業	0	0.0	0	0.0	0	0.0	0	0.0	0	0.0	0	0.0	0	0.0
情報通信業	17	1.0	4	1.1	4	3.0	0	0.0	0	0.0	13	1.4	0	0.0
運輸業, 郵便業	80	4.9	26	6.8	4	3.0	21	7.2	5	6.6	30	3.3	3	6.7
卸売業, 小売業	189	11.5	33	8.6	11	8.2	39	13.4	9	11.8	114	12.4	3	6.7
金融業, 保険業	18	1.1	8	2.1	5	3.7	0	0.0	0	0.0	10	1.1	0	0.0
不動産業, 物品賃貸業	13	0.8	3	0.8	0	0.0	4	1.4	3	4.0	6	0.7	0	0.0
学術研究, 専門・技術サービス業	25	1.5	6	1.6	1	0.7	1	0.3	1	1.3	17	1.8	1	2.2
宿泊業, 飲食サービス業	69	4.2	20	5.2	10	7.4	11	3.8	1	1.3	37	4.0	1	2.2
生活関連サービス業, 娯楽業	42	2.6	6	1.6	0	0.0	8	2.7	2	2.6	28	3.0	0	0.0
教育, 学習支援業	23	1.4	4	1.1	1	0.7	3	1.0	1	1.3	16	1.7	0	0.0
医療, 福祉	562	34.3	129	33.8	51	37.8	101	34.6	25	32.9	309	33.5	23	51.1
複合サービス事業	11	0.7	5	1.3	1	0.7	1	0.3	1	1.3	4	0.4	1	2.2
サービス業	157	9.6	43	11.3	13	9.6	32	11.0	10	13.2	81	8.8	1	2.2
公務・その他	114	7.0	34	8.9	14	10.4	3	1.0	2	2.6	73	7.9	4	8.9

対前年比

産 業	障害者計	身体障害者		知的障害者		精神障害者	その他の障害者
			重度		重度		
合計	3.5	▲ 0.8	▲ 6.3	▲ 0.7	18.8	13.8	▲ 53.6
農, 林, 漁業	▲ 33.3	▲ 80.0	▲ 100.0	▲ 50.0	▲ 100.0	9.1	▲ 66.7
鉱業, 採石業, 砂利採取業	▲ 100.0	▲ 100.0	-	-	-	-	-
建設業	▲ 15.6	14.3	▲ 50.0	14.3	-	▲ 33.3	100.0
製造業	1.5	▲ 29.7	▲ 24.0	43.6	180.0	19.7	▲ 76.2
電気・ガス・熱供給・水道業	▲ 100.0	▲ 100.0	-	-	-	-	-
情報通信業	70.0	300.0	300.0	-	-	85.7	▲ 100.0
運輸業, 郵便業	▲ 2.4	18.2	▲ 33.3	61.5	0.0	▲ 33.3	50.0
卸売業, 小売業	▲ 1.6	▲ 31.3	▲ 47.6	11.4	80.0	16.3	▲ 72.7
金融業, 保険業	20.0	33.3	25.0	▲ 100.0	▲ 100.0	66.7	▲ 100.0
不動産業, 物品賃貸業	30.0	50.0	-	100.0	-	20.0	▲ 100.0
学術研究, 専門・技術サービス業	56.3	20.0	▲ 66.7	0.0	-	88.9	0.0
宿泊業, 飲食サービス業	3.0	25.0	42.9	▲ 38.9	▲ 66.7	19.4	▲ 50.0
生活関連サービス業, 娯楽業	35.5	▲ 25.0	▲ 100.0	100.0	-	86.7	▲ 100.0
教育, 学習支援業	35.3	▲ 42.9	▲ 75.0	200.0	-	77.8	-
医療, 福祉	23.0	48.3	82.1	3.1	13.6	28.2	▲ 25.8
複合サービス事業	22.2	66.7	▲ 50.0	▲ 66.7	0.0	300.0	▲ 50.0
サービス業	▲ 24.2	0.0	▲ 35.0	▲ 40.7	▲ 41.2	▲ 22.1	▲ 83.3
公務・その他	▲ 17.4	▲ 30.6	▲ 17.6	▲ 70.0	0.0	2.8	▲ 50.0

4. 職業別の就職状況

職業	障害者計		身体障害者				知的障害者				精神障害者		その他の障害者	
		構成比		構成比	重度	構成比		構成比	重度	構成比		構成比		構成比
合計	1,641	100	382	100	135	100	292	100	76	100	922	100	45	100
管理的職業従事者	1	0.1	1	0.3	0	0.0	0	0.0	0	0.0	0	0.0	0	0.0
専門的・技術的職業従事者	100	6.1	29	7.6	16	11.9	2	0.7	0	0.0	62	6.7	7	15.6
事務従事者	307	18.7	98	25.7	35	25.9	10	3.4	1	1.3	190	20.6	9	20.0
販売従事者	77	4.7	12	3.1	5	3.7	21	7.2	3	4.0	42	4.6	2	4.4
サービス職業従事者	211	12.9	58	15.2	24	17.8	36	12.3	4	5.3	115	12.5	2	4.4
保安職業従事者	11	0.7	5	1.3	1	0.7	0	0.0	0	0.0	6	0.7	0	0.0
農林漁業従事者	42	2.6	2	0.5	0	0.0	13	4.5	2	2.6	27	2.9	0	0.0
生産工程従事者	214	13.0	36	9.4	12	8.9	46	15.8	12	15.8	127	13.8	5	11.1
輸送・機械運転従事者	52	3.2	32	8.4	6	4.4	1	0.3	0	0.0	18	2.0	1	2.2
建設・採掘従事者	15	0.9	4	1.1	0	0.0	5	1.7	2	2.6	6	0.7	0	0.0
運搬・清掃・包装等従事者	611	37.2	105	27.5	36	26.7	158	54.1	52	68.4	329	35.7	19	42.2

対前年比

職業	障害者計	身体障害者		知的障害者		精神障害者	その他の障害者
			重度		重度		
管理的職業従事者	-	-	-	-	-	-	-
専門的・技術的職業従事者	7.5	7.4	23.1	0.0	-	24.0	▲ 50.0
事務従事者	11.2	▲ 3.9	▲ 23.9	▲ 44.4	▲ 66.7	31.9	▲ 25.0
販売従事者	2.7	▲ 7.7	66.7	5.0	▲ 25.0	7.7	▲ 33.3
サービス職業従事者	12.8	26.1	84.6	▲ 14.3	▲ 63.6	30.7	▲ 81.8
保安職業従事者	37.5	▲ 16.7	▲ 50.0	-	-	500.0	▲ 100.0
農林漁業従事者	▲ 41.7	▲ 83.3	▲ 100.0	▲ 35.0	▲ 75.0	▲ 25.0	▲ 100.0
生産工程従事者	▲ 9.3	▲ 23.4	▲ 29.4	▲ 16.4	33.3	9.5	▲ 72.2
輸送・機械運転従事者	15.6	28.0	▲ 50.0	-	-	▲ 5.3	0.0
建設・採掘従事者	▲ 28.6	0.0	▲ 100.0	0.0	-	▲ 50.0	-
運搬・清掃・包装等従事者	6.6	1.9	2.9	19.7	79.3	7.9	▲ 42.4