

厚生労働省
群馬労働局発表
令和6年4月30日

【照会先】
群馬労働局職業安定部職業安定課
課長 時田 明
地方職業指導官 布施川 勇
(代表電話) 027-210-5007

報道関係者 各位

令和5年度大学等新卒者の内定状況（令和6年3月末）

～大学等の就職内定率は95%以上と高水準～

群馬労働局（局長 上野 康博）では、令和6年3月末現在における、今春の大学等新卒者の就職内定状況等を取りまとめました。

《集計のポイント》

【内定状況】

1 大学の就職内定率は、96.5%となり、前年同期（95.8%）を0.7ポイント上回った。

2 短期大学の就職内定率は、96.4%で、前年同期（95.8%）を0.6ポイント上回った。

大学、短期大学共に就職内定率は3年連続で前年同月比を上回る。

3 高等専門学校就職内定率は、100%となり、前年同期（100%）と同ポイント。

4 専修学校の就職内定率は、98.2%となり、前年同期（94.2%）を4ポイント上回った。

平成8年3月以降、3番目の高水準。

※ 本調査は、群馬労働局管内全ての大学等に調査を依頼（注）し、同意を得られた大学16校、短大7校、高専1校、専修45校（計69校）において、学生等からの報告により把握している内定状況を取りまとめたものです。

（注）大学16校、短期大学7校（短期大学部含む）、高等専門学校1校、専修学校65校（計89校）

【大学等未内定者に対する就職支援対策について】

就職未内定者については、ぐんま新卒応援ハローワーク（ハローワークたかさき内）を中心に、6月末までの集中支援期間内に1日でも早く就職できるよう下記のような支援を実施していきます。

1 就職未内定者に「就職をあきらめさせない」ため、各学校に対して、積極的にハローワークの利用勧奨をしていただくなど、緊密な連携を図ります。

2 各ハローワークの専門スタッフが、個別相談や模擬面接、及び個別求人開拓等により、一人ひとりに対してきめ細かく就職を支援します。

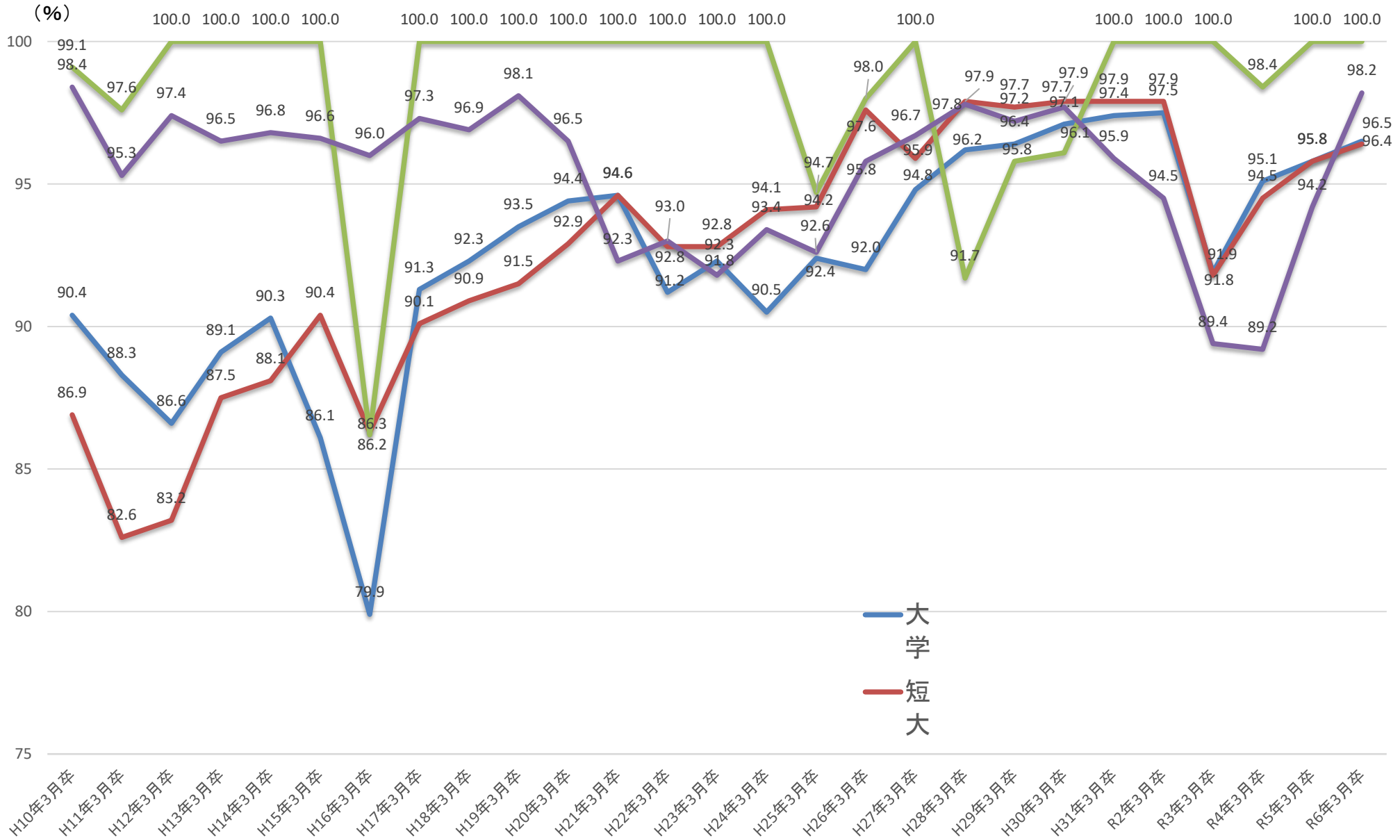
大学等新卒者の就職内定状況（3月末現在）

群馬労働局職業安定部職業安定課

年度	大学			短大			高専			専修		
	就職希望者数(人)	内定者数(人)	就職内定率(%)	就職希望者数(人)	内定者数(人)	就職内定率(%)	就職希望者数(人)	内定者数(人)	就職内定率(%)	就職希望者数(人)	内定者数(人)	就職内定率(%)
平成8年3月卒業者	2,688	2,515	93.6	2,774	2,412	87.0	—	—	—	1,298	1,262	97.2
平成9年3月卒業者	2,742	2,556	93.2	2,737	2,426	88.6	121	117	96.7	1,266	1,256	99.2
平成10年3月卒業者	2,766	2,500	90.4	2,530	2,198	86.9	115	114	99.1	885	871	98.4
平成11年3月卒業者	2,413	2,130	88.3	1,893	1,563	82.6	84	82	97.6	813	775	95.3
平成12年3月卒業者	2,461	2,131	86.6	2,007	1,670	83.2	71	71	100.0	1,279	1,246	97.4
平成13年3月卒業者	2,871	2,557	89.1	1,820	1,592	87.5	54	54	100.0	1,407	1,358	96.5
平成14年3月卒業者	2,932	2,648	90.3	1,738	1,532	88.1	43	43	100.0	1,399	1,354	96.8
平成15年3月卒業者	2,931	2,523	86.1	1,454	1,314	90.4	46	46	100.0	1,296	1,252	96.6
平成16年3月卒業者	2,997	2,395	79.9	1,420	1,226	86.3	29	25	86.2	1,490	1,431	96.0
平成17年3月卒業者	3,390	3,095	91.3	1,503	1,354	90.1	34	34	100.0	1,509	1,469	97.3
平成18年3月卒業者	3,587	3,310	92.3	1,582	1,438	90.9	36	36	100.0	1,458	1,413	96.9
平成19年3月卒業者	3,730	3,488	93.5	1,556	1,424	91.5	31	31	100.0	1,579	1,549	98.1
平成20年3月卒業者	3,852	3,635	94.4	1,323	1,229	92.9	26	26	100.0	1,302	1,256	96.5
平成21年3月卒業者	4,095	3,874	94.6	906	857	94.6	24	24	100.0	1,121	1,035	92.3
平成22年3月卒業者	3,527	3,215	91.2	883	819	92.8	10	10	100.0	1,004	934	93.0
平成23年3月卒業者	3,941	3,638	92.3	865	803	92.8	26	26	100.0	1,977	1,815	91.8
平成24年3月卒業者	4,236	3,832	90.5	887	835	94.1	31	31	100.0	1,990	1,858	93.4
平成25年3月卒業者	4,577	4,227	92.4	845	796	94.2	38	36	94.7	2,413	2,234	92.6
平成26年3月卒業者	5,085	4,676	92.0	785	766	97.6	49	48	98.0	2,264	2,170	95.8
平成27年3月卒業者	5,036	4,774	94.8	796	763	95.9	34	34	100.0	2,368	2,289	96.7
平成28年3月卒業者	5,230	5,030	96.2	843	825	97.9	48	44	91.7	2,137	2,090	97.8
平成29年3月卒業者	5,125	4,940	96.4	852	832	97.7	48	46	95.8	2,061	2,003	97.2
平成30年3月卒業者	5,121	4,974	97.1	757	741	97.9	51	49	96.1	1,926	1,881	97.7
平成31年3月卒業者	5,266	5,128	97.4	772	756	97.9	68	68	100.0	2,175	2,085	95.9
令和2年3月卒業者	5,074	4,946	97.5	769	753	97.9	67	67	100.0	2,121	2,005	94.5
令和3年3月卒業者	5,147	4,729	91.9	657	603	91.8	65	65	100.0	3,044	2,720	89.4
令和4年3月卒業者	5,257	5,000	95.1	621	587	94.5	63	62	98.4	2,849	2,542	89.2
令和5年3月卒業者	5,490	5,260	95.8	599	574	95.8	59	59	100.0	2,823	2,658	94.2
令和6年3月卒業者	5,200	5,020	96.5	551	531	96.4	73	73	100.0	2,704	2,654	98.2

※高専については平成9年3月卒より統計を開始

大学・短大・高専・専修の就職内定状況(3月末)



※高専については平成9年3月卒より統計を開始