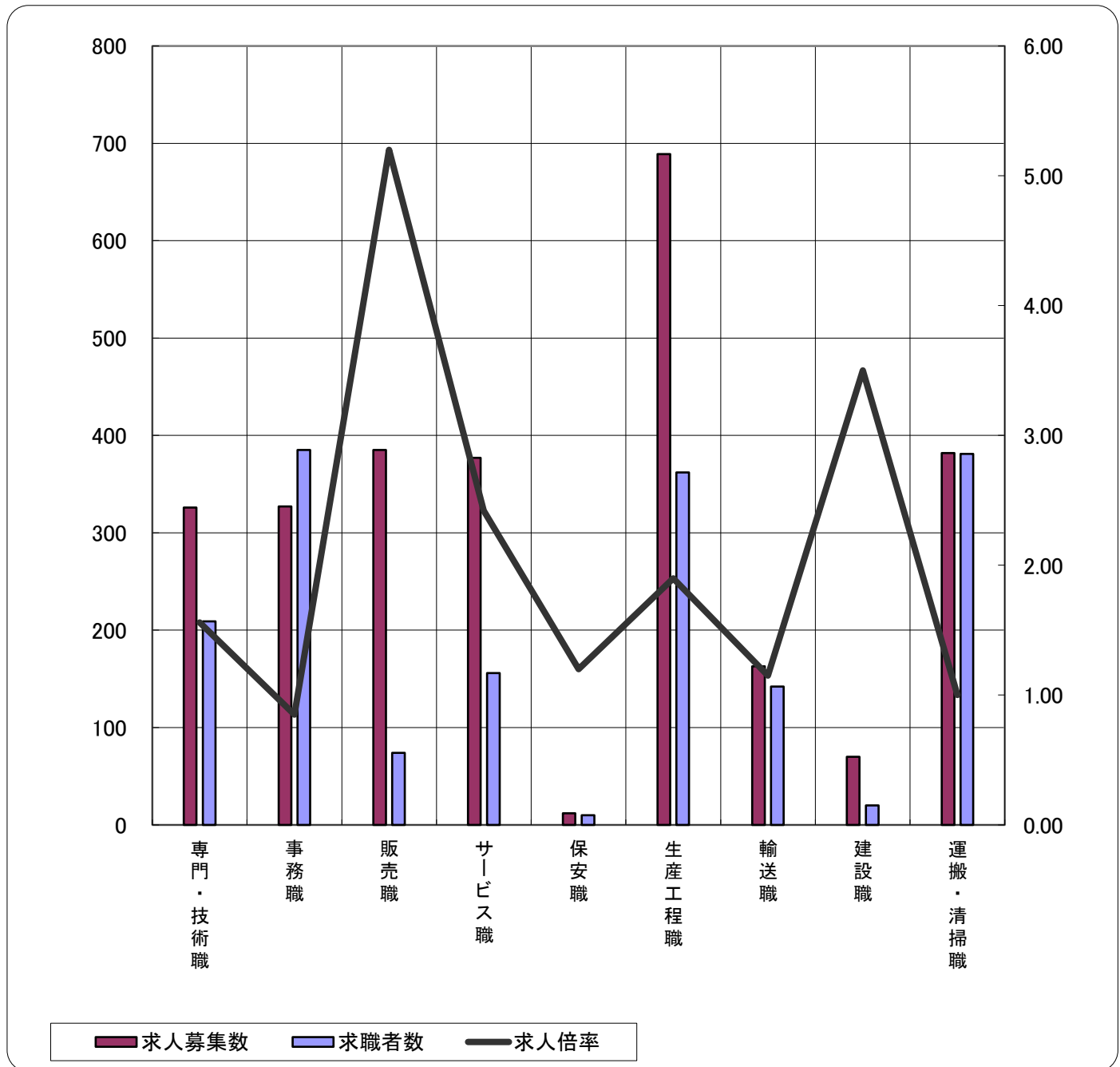


求人・求職バランスシート(常用計)

令和6年1月



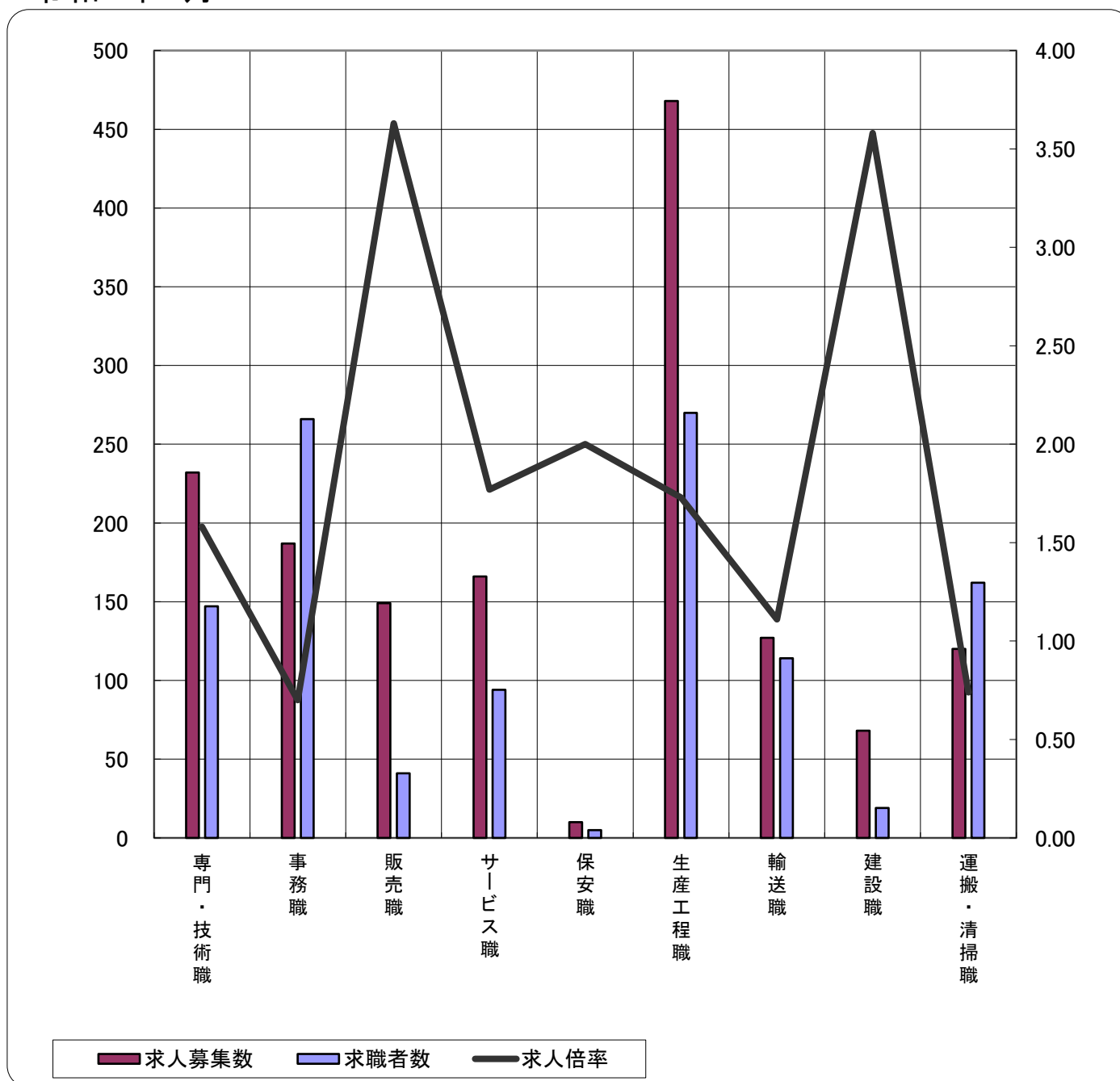
※求人募集数・求職者数は左目盛(人)、求人倍率は右目盛(倍)

	専門・技術職	事務職	販売職	サービス職	保安職	生産工程職	輸送職	建設職	運搬・清掃職	計
求人募集数	326	327	385	377	12	689	163	70	382	2,797
求職者数	209	385	74	156	10	362	142	20	381	2,238
求人倍率	1.56	0.85	5.20	2.42	1.20	1.90	1.15	3.50	1.00	1.25

- (注) 1 求人募集数・求職者数・求人倍率は、正式にはそれぞれ有効求人数・有効求職者数・有効求人倍率といいます。
- 2 求人倍率は、求職者1人あたりの求人募集数を意味しています。
- 3 「職業」の合計欄には、[管理職] [農林漁業職] [職業分類不能] を含みます。

求人・求職バランスシート(常用的フルタイム)

令和6年1月



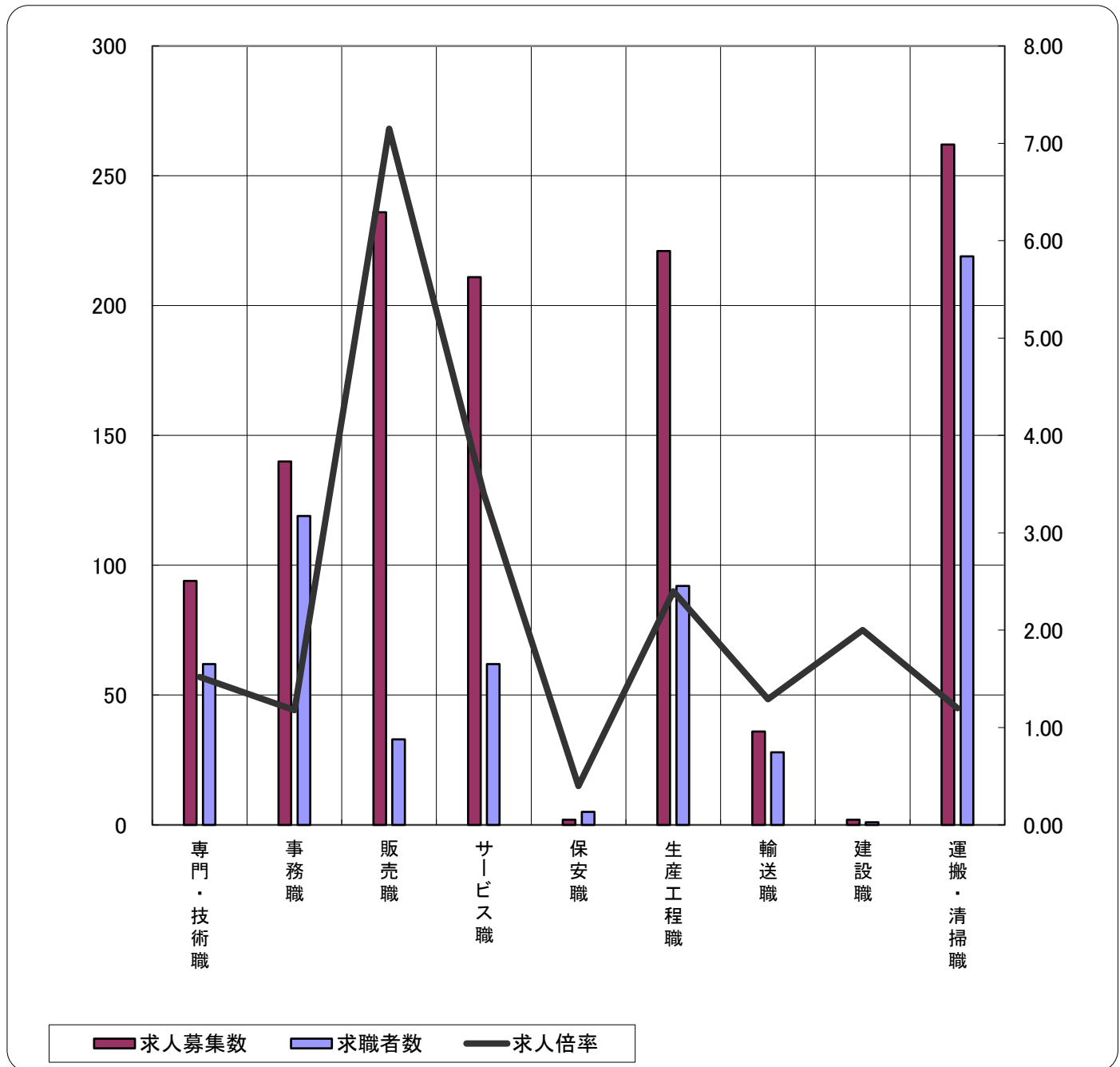
※求人募集数・求職者数は左目盛(人)、求人倍率は右目盛(倍)

	専門・技術職	事務職	販売職	サービス職	保安職	生産工程職	輸送職	建設職	運搬・清掃職	計
求人募集数	232	187	149	166	10	468	127	68	120	1,539
求職者数	147	266	41	94	5	270	114	19	162	1,438
求人倍率	1.58	0.70	3.63	1.77	2.00	1.73	1.11	3.58	0.74	1.07

- (注) 1 求人募集数・求職者数・求人倍率は、正式にはそれぞれ有効求人数・有効求職者数・有効求人倍率といいます。
 2 求人倍率は、求職者1人あたりの求人募集数を意味しています。
 3 「職業」の合計欄には、「管理職」[農林漁業職] [職業分類不能] を含みます。

求人・求職バランスシート(常用的パートタイム)

令和6年1月



※求人募集数・求職者数は左目盛(人)、求人倍率は右目盛(倍)

	専門・技術職	事務職	販売職	サービス職	保安職	生産工程職	輸送職	建設職	運搬・清掃職	計
求人募集数	94	140	236	211	2	221	36	2	262	1,258
求職者数	62	119	33	62	5	92	28	1	219	800
求人倍率	1.52	1.18	7.15	3.40	0.40	2.40	1.29	2.00	1.20	1.57

- (注) 1 求人募集数・求職者数・求人倍率は、正式にはそれぞれ有効求人数・有効求職者数・有効求人倍率といいます。
 2 求人倍率は、求職者1人あたりの求人募集数を意味しています。
 3 「職業」の合計欄には、「管理職」[農林漁業職] [職業分類不能] を含みます。

求人募集賃金・求職者希望賃金情報

令和6年1月

〔単位：円〕

求人・求職別 職業・年齢別		常用的フルタイム			常用的パート		
		求人募集賃金		求職者希望賃金	求人募集賃金		求職者希望賃金
		上限平均	下限平均		上限平均	下限平均	
合計		269,256	205,006	218,876	1,176	1,070	1,006
職業別	02研究・技術の職業	399,808	264,008	250,000	-	-	-
	03法務・経営・文化芸術等の専門的職業	-	-	221,667	1,050	950	1,017
	04医療・看護・保健の職業	248,024	212,152	222,727	1,573	1,398	1,250
	05保育・教育の職業	197,655	178,570	210,000	1,311	1,109	1,100
	06事務的職業	255,793	194,436	196,889	1,145	1,024	990
	07販売・営業の職業	298,207	226,807	170,000	1,040	1,039	1,008
	08福祉・介護の職業	257,217	206,385	195,714	1,282	1,105	981
	09サービスの職業	305,300	220,054	215,833	1,126	988	962
	10警備・保安の職業	-	-	165,000	1,428	1,428	1,000
	12製造・修理・塗装・製図等の職業	266,108	190,054	223,000	1,086	1,006	1,028
	13配送・輸送・機械運転の職業	254,897	208,075	255,000	1,063	1,029	971
	14建設・土木・電気工事の職業	347,600	228,866	225,000	-	-	-
15運搬・清掃・包装・選別等の職業	226,739	199,163	187,778	1,030	979	991	
年齢別	24歳以下			196,400			1,090
	25～34歳			211,833			1,037
	35～44歳			235,600			1,037
	45～54歳			230,455			954
	55歳以上			208,070			998

(注) 1 求人募集数・求職者数・求人倍率は、正式にはそれぞれ有効求人数・有効求職者数・有効求人倍率といえます。

2 求人倍率は、求職者1人あたりの求人募集数を意味しています。

3 「職業」の合計欄には、[管理的職業] [農林漁業の職業] [職業分類不能] を含みます。0の表示はデータがありません。

職種別求人・求職情報

令和6年1月

〔単位:人〕

職業分類名	常用的フルタイム		常用的パートタイム	
	有効求人数	有効求職者数	有効求人数	有効求職者数
職業計	1,539	1,438	1,258	800
■研究・技術の職業	82	60	3	8
006開発技術者	5	11	1	2
007製造技術者	20	21	1	5
008建築・土木・測量技術者	46	8	1	
009情報処理・通信技術者(ソフトウェア開発)	9	10		1
010情報処理・通信技術者(ソフトウェア開発を除く)	1	10		
011その他の技術の職業	1			
004.005その他の研究・技術の職業				
■法務・経営・文化芸術等の専門的職業	10	20	2	8
016美術家、写真家、映像撮影者	1			1
017デザイナー	6	8		1
012～015.018～020その他の専門的職業	3	12	2	6
■医療・看護・保健の職業	85	34	49	31
021医師、歯科医師、獣医師、薬剤師	3	1	2	
022保健師、助産師	1	2	2	
023看護師、准看護師	48	17	20	19
024医療技術者	20	2	18	7
025栄養士、管理栄養士	3	6	1	3
026あん摩マッサージ指圧師、はり師、きゅう師、柔道整復師		1		1
027その他の医療・看護・保健の専門的職業		2		
028保健医療関係助手	10	3	6	1
■保育・教育の職業	20	21	40	11
030学童保育等指導員、保育補助者、家庭的保育者	2		5	1
029.031.032その他の保育・教育の職業	18	21	35	10
■事務的職業	187	266	140	119
033総務・人事・企画事務の職業	9	29	3	5
034一般事務・秘書・受付の職業	37	171	46	79
035その他の総務等事務の職業	7	4	55	3
036電話・インターネットによる応接事務の職業	4	3	8	
037医療・介護事務の職業	19	22	7	5
038会計事務の職業	11	10	4	8
039生産関連事務の職業	81	14	7	10
040営業・販売関連事務の職業	15	8	2	2
041外勤事務の職業				
042運輸・郵便事務の職業	3	2	7	1
043コンピュータ等事務用機器操作の職業	1	3	1	6
■販売・営業の職業	149	41	236	33
044小売店・卸売店店長	1			
045販売員	63	21	233	29
046商品仕入・再生資源卸売の職業			1	
047販売類似の職業	3	5	2	
048営業の職業	82	15		4
■福祉・介護の職業	150	60	147	28
049福祉・介護の専門的職業	46	15	7	6
050施設介護の職業	99	44	108	19
051訪問介護の職業	5	1	32	3

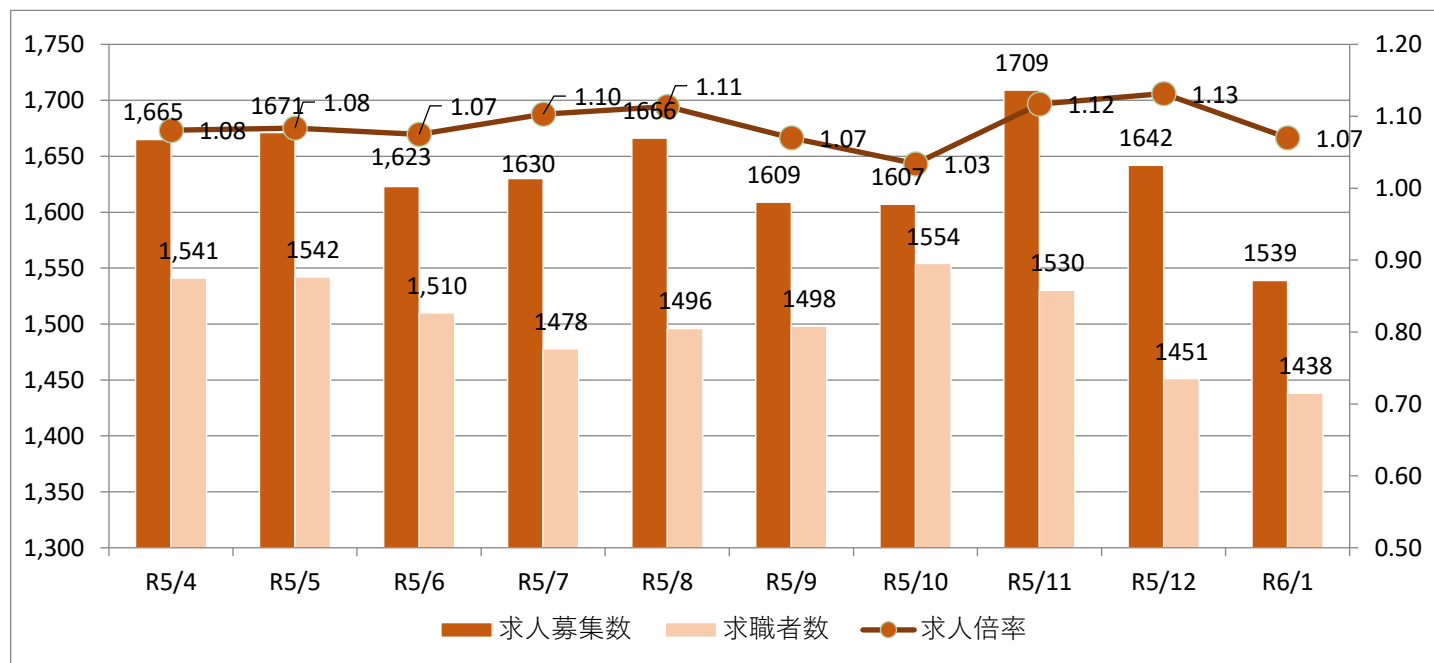
職業分類名	常用的フルタイム		常用的パートタイム	
	有効求人数	有効求職者数	有効求人数	有効求職者数
■サービスの職業	51	46	64	38
052家庭生活支援サービスの職業				
053理容師、美容師、美容関連サービスの職業	9	3	8	
054浴場・クリーニングの職業			1	
055飲食物調理の職業	29	21	43	24
056接客・給仕の職業	9	17	11	13
057居住施設・ビル等の管理の職業	1			1
058その他のサービスの職業	3	5	1	
■警備・保安の職業	10	5	2	5
■農林漁業の職業		12	50	5
■製造・修理・塗装・製図等の職業	468	270	221	92
067生産設備オペレーター(金属製品)	13	13		
068生産設備オペレーター(食料品等)	6	3		1
069生産設備オペレーター(金属製品・食料品等を除く)	18	7		
070機械組立設備オペレーター	6	9	2	1
071製品製造・加工処理工(金属製品)	119	38	4	13
072製品製造・加工処理工(食料品等)	34	22	89	9
073製品製造・加工処理工(金属製品・食料品等を除く)	76	34	52	10
074機械組立工	107	98	22	26
075機械整備・修理工	47	6	5	2
076製品検査工(金属製品)	4	8	1	3
077製品検査工(食料品等)	3		5	2
078製品検査工(金属製品・食料品等を除く)	8	6	40	9
079機械検査工	7	9		7
080生産関連の職業(塗装・製図を含む)	20	13	1	5
081生産類似の職業		4		4
■配送・輸送・機械運転の職業	178	134	50	32
082配送・集荷の職業	51	20	14	4
083貨物自動車運転の職業	86	47	5	3
084バス運転の職業	5	1	3	3
085乗用車運転の職業	9	8	18	8
086その他の自動車運転の職業		5	3	
087鉄道・船舶・航空機運転の職業				
088その他の輸送の職業	17	41	7	12
089施設機械設備操作・建設機械運転の職業	10	12		2
■建設・土木・電気工事の職業	68	19	2	1
090建設躯体工事の職業	2	4		
091建設の職業(建設躯体工事の職業を除く)	26	2		
092土木の職業	34	6	2	1
093採掘の職業				
094電気・通信工事の職業	6	7		
■運搬・清掃・包装・選別等の職業	69	142	248	215
095荷役・運搬作業員	42	24	35	13
096清掃・洗浄作業員	7	19	26	38
097包装作業員	2	5	34	13
098選別・ピッキング作業員	15	18	12	29
099その他の運搬・清掃・包装・選別等の職業	3	76	141	122

- (注) 1. 厚生労働省編職業分類を使用
2. 職業分類名の前の3桁の数字は職業分類中分類によるものです。
3. 「職業計」には、「管理的職業」[農林漁業の職業][職業分類不能]を含みます。

求人・求職バランス推移

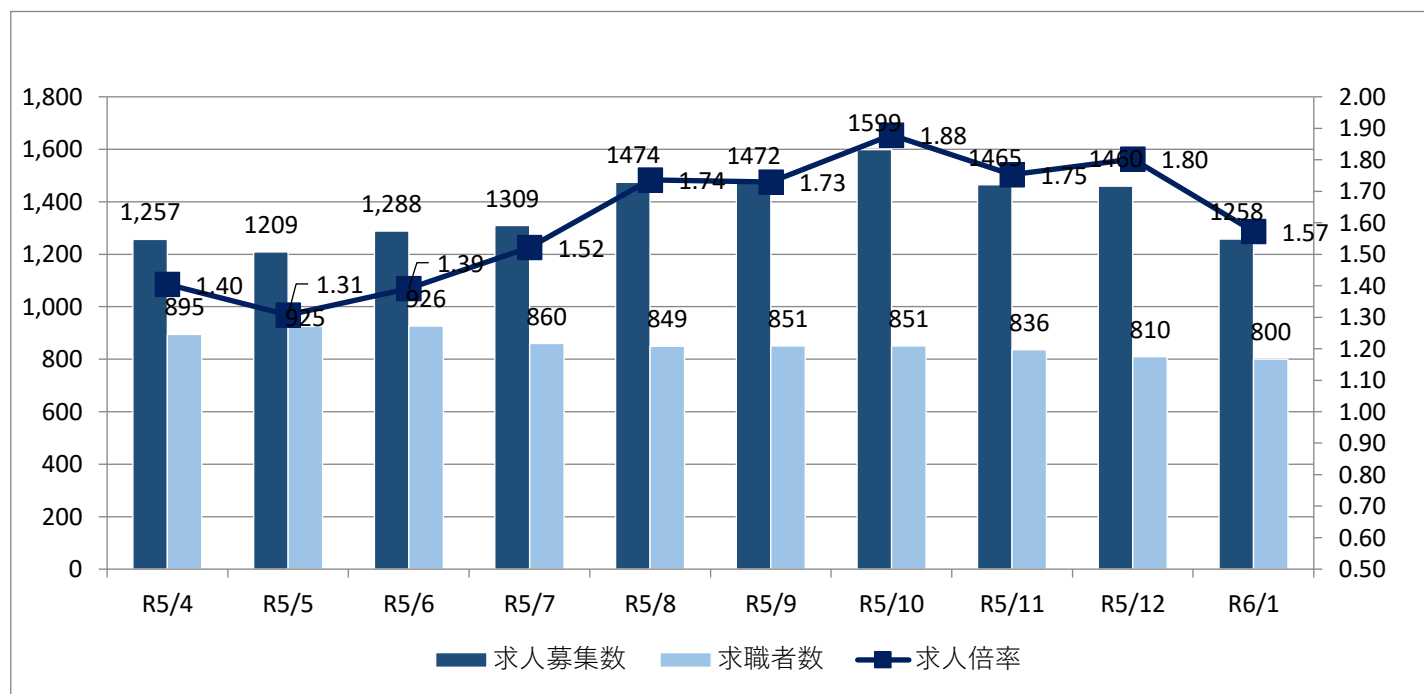
令和6年1月

1. 常用雇用 求人・求職バランス推移



※求人募集数・求職者数は左目盛[人]、求人倍率は右目盛り[倍]

2. パート雇用 求人・求職バランス推移



※求人募集数・求職者数は左目盛[人]、求人倍率は右目盛り[倍]

- (注) 1. 求人募集数・求職者数・求人倍率は、正式にはそれぞれ有効求人人数・有効求職者数・有効求人倍率といえます。
 2. 求人倍率は、求職者1人あたりの求人募集数を意味しています。
 3. ハローワークインターネットサービスの機能拡充に伴い、令和3年9月以降の数値には、オンライン上で「求職者マイページ」を開設した求職者数が含まれています。