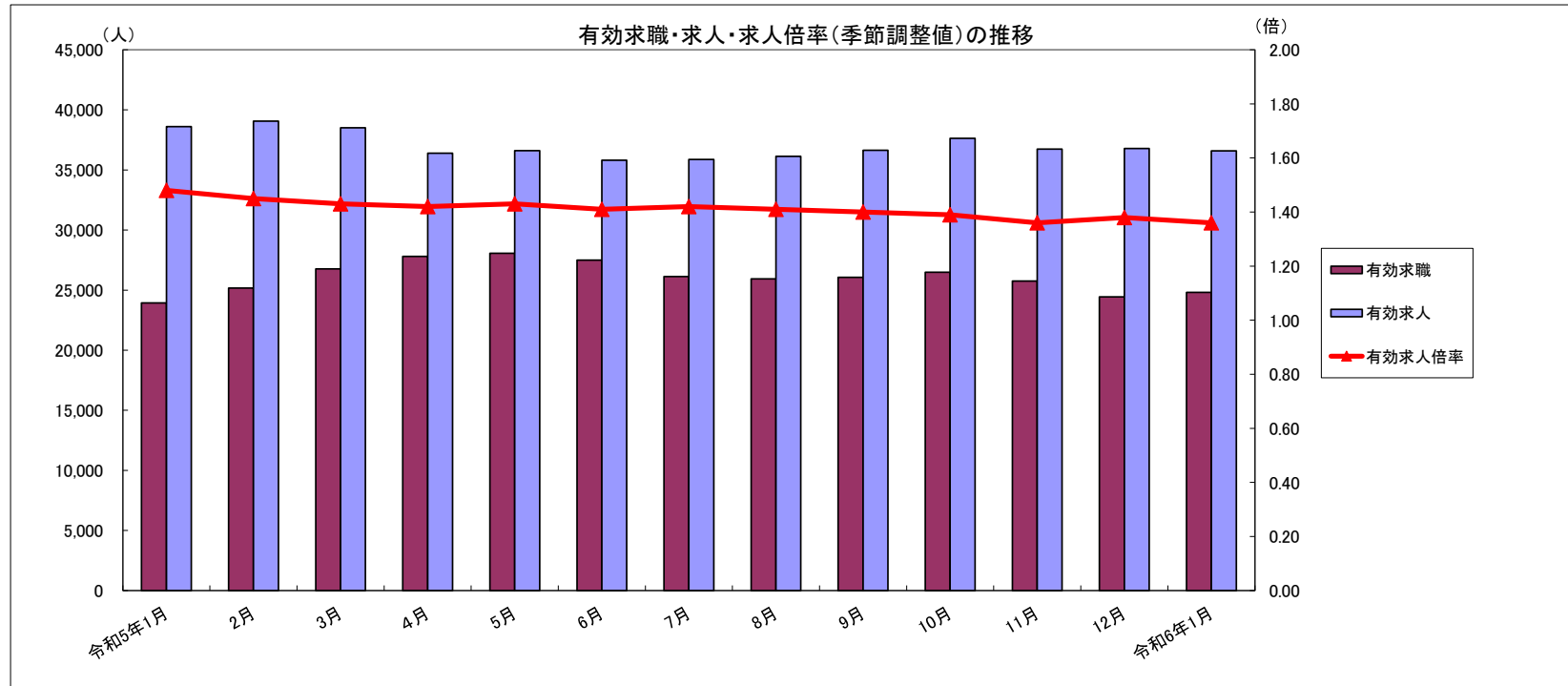


# 労働市場月報



2024. 1

厚生労働省 群馬労働局 職業安定部

## 労働市場の動向(6年1月)

## 目次

### 1 求人倍率の状況

- ・ 新規求人倍率(季節調整値)は、新規求職者数の減少(前月比3.2%減)に対し、新規求人数は減少(前月比4.0%減)し、前月を0.01ポイント下回る2.20倍となった。
- ・ 有効求人倍率(季節調整値)は、月間有効求職者数の減少(前月比0.8%減)に対し、月間有効求人数は減少(前月比2.1%減)し、前月を0.02ポイント下回る1.36倍となった。

### 2 求人の状況

- ・ 新規求人数(原数値)は13,557で、前年同月比1.7%減少となった。  
産業別では、建設業(1.2%減)、製造業(8.0%減)、情報通信業(42.4%減)、運輸業・郵便業(6.9%減)、卸売・小売業(17.3%減)、飲食・宿泊業(3.0%減)、医療・福祉(10.0%増)、サービス業(6.7%減)となっている。  
製造業の内訳を見ると、食料品(37.9%減)、プラスチック製品(13.8%減)、金属製品(15.2%増)、はん用機械器具(16.8%減)、生産用機械器具製造業(178.6%増)、業務用機械器具製造業(29.4%減)、電気機械器具(15.4%減)、輸送用機械器具(14.5%減)となっている。
- ・ 有効求人数(原数値)は36,589で、前年同月比5.2%減少となった。

### 3 求職の状況

- ・ 新規求職者数(原数値)は6,119で、前年同月比2.2%減少となった。
- ・ 新規求職者(常用:パートを除く)の態様別内訳(前年同月比)を見ると、在職者は6.2%減少し、離職者は1.5%減少(うち事業主都合が14.6%減、うち自己都合が2.7%増)となっている。
- ・ 有効求職者数(原数値)は24,809で、前年同月比3.6%増加となった。

### 4 就職の状況

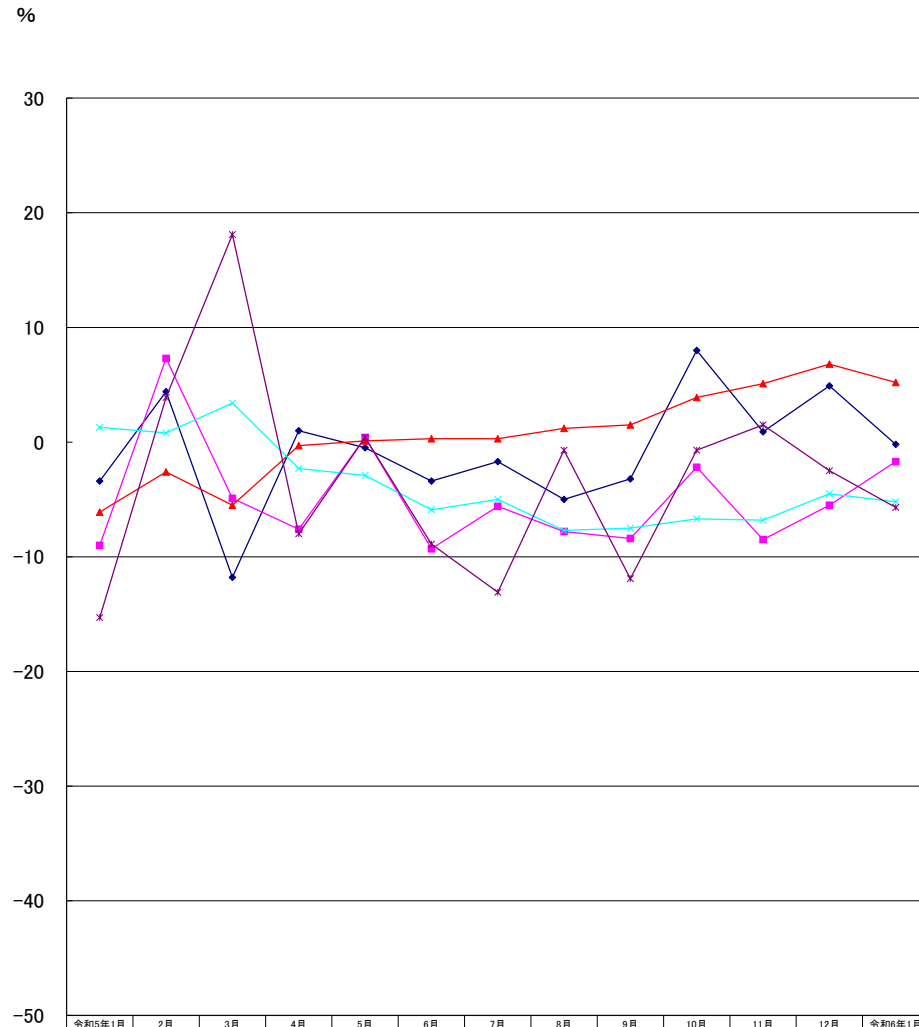
- ・ 公共職業安定所の紹介による就職件数は1,212で、前年同月比5.8%減少となった。

### 5 雇用保険受給者の状況

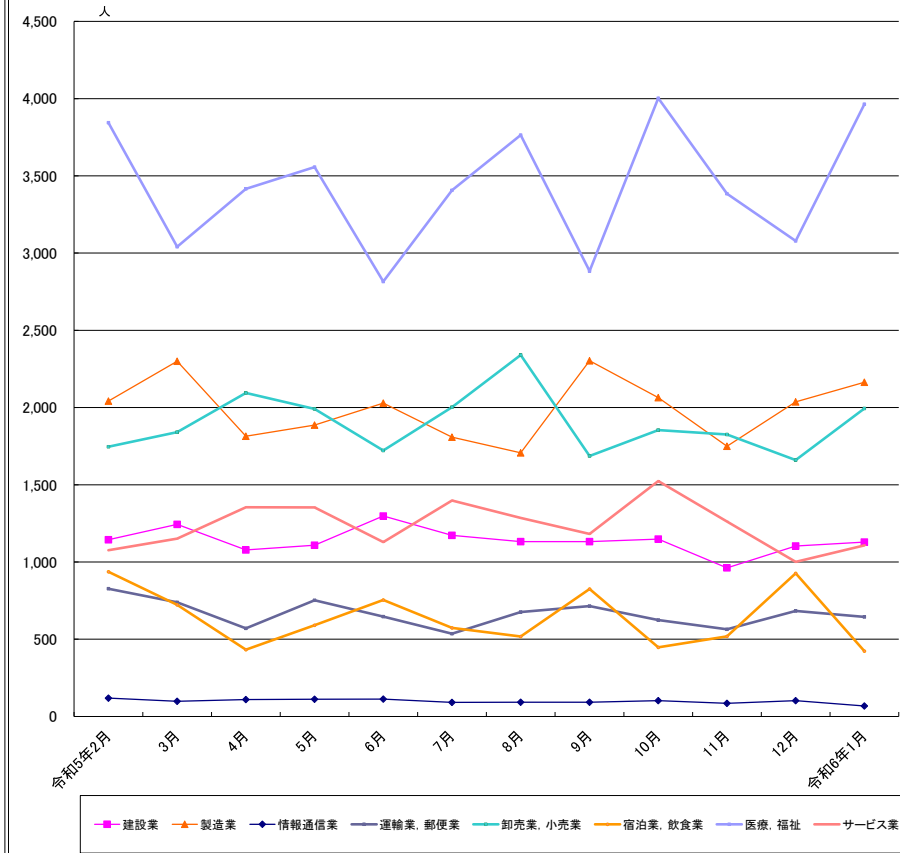
- ・ 受給資格決定件数は1,395で、前年同月比7.1%減少となった。
- ・ 初回受給者数は1,178で、前年同月比1.8%減少となった。
- ・ 雇用保険受給者実人員は5,584で、前年同月比2.8%増加となった。

主要統計グラフ	1-2
業務統計主要項目・主要指標	3
時系列でみた主要指標Ⅰ(学卒・パートを除く)	4
Ⅱ(学卒を除きパートを含む)	5
一般職業紹介状況(学卒・パートを除く)	6
Ⅱ(学卒を除きパートを含む)	7
中高年齢者等の職業紹介等状況(パートを除く)	8
高齢者(55歳以上)の職業紹介状況(パートを除く)	9
パートタイム職業紹介状況	10
障害者職業紹介状況	11
産業別・規模別一般新規求人状況	12
産業別・規模別一般充足状況	13
新規学卒者の職業紹介状況	14
付属施設の業務取扱状況	15
新卒応援ハローワーク	
外国人雇用サービスコーナー	
雇用保険関係(適用、求職者給付、就職促進給付、雇用継続給付)	16-18
教育訓練給付金(一般教育訓練)給付状況	19
教育訓練給付金(専門実践教育訓練)受給資格確認及び教育訓練支援給付金給付状況	20
用語の説明・県内ハローワーク等一覧	21

グラフでみる対前年増減率の推移



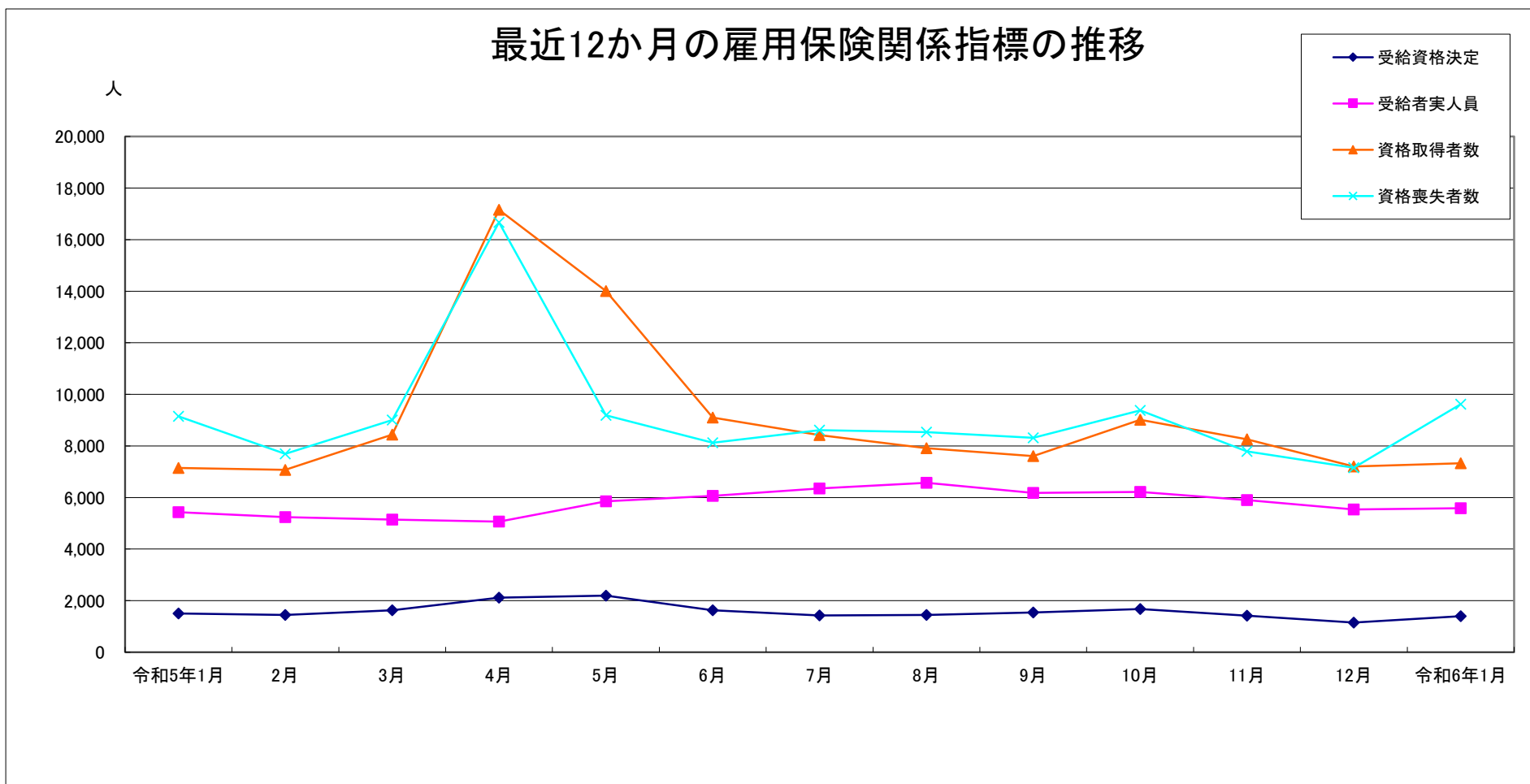
産業別新規求人人数の推移(学卒を除きパートを含む)



	建設業	製造業	情報通信業	運輸業、郵便業	卸売業、小売業	宿泊業、飲食業	医療、福祉	サービス業
令和5年2月	1,144	2,042	119	827	1,746	937	3,844	1,076
3月	1,244	2,300	98	739	1,841	723	3,041	1,151
4月	1,078	1,814	110	571	2,095	432	3,416	1,354
5月	1,109	1,887	112	752	1,991	591	3,557	1,353
6月	1,298	2,029	113	647	1,722	754	2,816	1,129
7月	1,173	1,808	91	536	2,002	574	3,407	1,398
8月	1,132	1,707	92	676	2,340	518	3,764	1,285
9月	1,132	2,303	92	715	1,686	825	2,884	1,182
10月	1,148	2,064	102	624	1,854	448	4,003	1,524
11月	962	1,749	85	564	1,826	519	3,384	1,262
12月	1,104	2,037	102	683	1,660	927	3,079	1,001
令和6年1月	1,129	2,164	68	645	1,994	423	3,964	1,108

(注)新産業分類(平成19年11月改訂「日本標準産業分類」)に基づく区分により掲載している。

## 最近12か月の雇用保険関係指標の推移



	令和5年1月	2月	3月	4月	5月	6月	7月	8月	9月	10月	11月	12月	令和6年1月
受給資格決定	1,502	1,442	1,625	2,116	2,195	1,626	1,422	1,448	1,544	1,680	1,413	1,151	1,395
受給者実人員	5,432	5,236	5,142	5,064	5,850	6,066	6,347	6,570	6,174	6,216	5,898	5,539	5,584
資格取得者数	7,143	7,073	8,437	17,155	14,005	9,097	8,422	7,911	7,610	9,017	8,260	7,206	7,327
資格喪失者数	9,151	7,689	9,003	16,670	9,186	8,122	8,615	8,538	8,318	9,380	7,785	7,154	9,613

(注) 受給資格決定数は速報値のため修正があり得る

業務統計主要項目(学卒を除きパート含む)

項 目		令和6年1月	参 考			対 比		
			前月	前々月	前年同月	前月比	前年同月比	
一 般 職 業 紹 介	求 職	1 新 規	6,119	4,449	4,967	6,129	37.5	△ 0.2
		2 月 間 有 効	24,809	24,436	25,749	23,581	1.5	5.2
	就 職	3 全 数	1,212	1,292	1,551	1,285	△ 6.2	△ 5.7
		4 うち保受給者	316	370	435	319	△ 14.6	△ 0.9
	求 人	5 新 規	13,557	12,179	11,966	13,791	11.3	△ 1.7
		6 月 間 有 効	36,589	36,792	36,741	38,607	△ 0.6	△ 5.2
	7 充 足 数	1,174	1,212	1,492	1,255	△ 3.1	△ 6.5	
	求 人 倍 率	8 新 規 (5/1)	2.22	2.74	2.41	2.25		
		9 月間有効(6/2)	1.47	1.51	1.43	1.64		
雇 用 保 険	10 適 用 事 業 所 数	34,180	34,153	34,106	33,988	0.1	0.6	
	11 被 保 険 者 数	639,934	642,317	642,164	636,589	△ 0.4	0.5	
	一 般	12 受 給 資 格 決 定 件 数	1,395	1,151	1,413	1,502	21.2	△ 7.1
		13 受 給 者 実 人 員 ( 所 定 給 付 )	5,584	5,539	5,898	5,432	0.8	2.8
		14 支 給 金 額 (千円)	765,461	651,885	773,727	710,913	17.4	7.7
	高 年 齢	15 受 給 資 格 決 定 件 数	439	372	408	425	18.0	3.3
		16 受 給 者 数	369	380	435	363	△ 2.9	1.7
		17 支 給 金 額 (千円)	80,276	82,115	98,056	77,388	△ 2.2	3.7
	短 期	18 受 給 資 格 決 定 件 数	64	172	56	73	△ 62.8	△ 12.3
		19 受 給 者 数	74	154	29	69	△ 51.9	7.2
20 支 給 金 額 (千円)		14,112	30,497	5,674	12,432	△ 53.7	13.5	

(注) 保受給者は、雇用保険受給者をいう。

主 要 指 標

項 目	鉱工業生産指数		常用雇用指数		所定外労働時間		企業倒産		完全失業者数	
	(鉱工業計)		(産業計)		(産業計)				(全 国)	
年 月	令和2年	前 年	規模30人以上 平成27年 =100	前 年	規模30人 以上	前 年	負債額	前 年	万人	完全失業率
	=100	同月比	=100	同月比	以上	同月比	1000万 以上	同月差		(季調値)
令和2年	93.0	△ 7.2	98.8	△ 4.6	11.9	△ 9.8	83	△ 5	191	2.8
令和3年	96.2	3.4	100.6	1.8	12.8	7.5	67	△ 16	193	2.8
令和4年	103.1	7.3	103.1	1.3	14.1	10.2	70	3	179	2.6
令和5年	108.2	△ 1.8	-	-	-	-	138	68	178	2.6
令和4年11月	107.6	6.4	103.2	3.2	14.9	12.9	7	4	165	2.5
12月	99.0	5.2	103.1	2.9	14.9	9.6	6	△ 4	158	2.5
令和5年1月	76.6	△ 28.0	104.5	1.7	13.0	1.6	8	3	164	2.4
2月	105.8	1.9	104.8	2.7	14.0	9.4	9	△ 2	174	2.6
3月	125.5	12.4	104.8	3.3	14.6	7.4	12	4	193	2.8
4月	115.2	22.4	106.3	2.3	14.5	△ 5.8	12	7	190	2.6
5月	89.7	△ 16.3	105.7	2.7	13.2	△ 2.9	12	7	188	2.6
6月	100.0	0.2	106.8	3.1	14.1	△ 0.7	8	0	179	2.5
7月	103.8	△ 2.2	106.6	2.4	14.2	0.7	13	10	183	2.7
8月	82.0	△ 18.6	106.6	2.8	12.6	△ 6.7	11	7	186	2.7
9月	102.8	7.4	105.5	2.1	14.6	2.8	9	5	182	2.6
10月	101.5	△ 3.2	105.0	1.8	14.8	△ 2.0	14	10	175	2.5
11月	106.9	△ 0.7	105.3	2.0	14.5	△ 2.7	19	12	169	2.5
12月	110.9	4.8	105.2	2.0	14.8	△ 0.7	12	6	156	2.4
令和6年1月	-	-	-	-	-	-	10	2	163	2.4
資料出所	県 統 計 課						帝国データバンク		総務省統計局	

※完全失業率の年平均は、実数である。  
 ※表中「-」は、月報作成時には未公表のものである。  
 ※年の数値は速報値

時系列でみた主要指標 I (学卒・パートを除く)

項目 年度・月別	A 一般職業紹介状況												B Aのうち中高年齢者						C 一般求職者給付				
	1 新規求職		2 月間有効求職		3 新規求人		4 月間有効求人		5 就職		求人倍率		6 新規求職		7 月間有効求職		8 就職		新規求職者 中に占める 中高年の 割合 6/1*100	受給資格 決定件数		受給者実人員	
	前年 同月比	前年 同月比	前年 同月比	前年 同月比	前年 同月比	前年 同月比	前年 同月比	新規	月間 有効	前年 同月比	前年 同月比	前年 同月比	前年 同月比	前年 同月比	前年 同月比	前年 同月比	前年 同月比	前年 同月比					
平成29年度	4,027	△ 6.0	15,671	△ 7.1	7,811	2.7	22,267	4.4	1,271	△ 7.8	1.94	1.42	1,459	△ 0.5	6,021	△ 3.6	437	△ 2.7	36.2	1,459	△ 4.6	4,865	△ 6.5
平成30年度	3,807	△ 4.8	14,756	△ 5.7	8,066	3.2	23,201	4.7	1,207	△ 3.5	2.12	1.57	1,469	1.6	5,928	△ 1.3	441	3.3	38.6	1,392	△ 4.6	4,639	△ 4.6
令和元年度	3,862	1.4	15,084	2.2	7,619	△ 5.5	22,191	△ 4.4	1,100	△ 8.9	1.97	1.47	1,589	8.2	6,442	8.7	438	△ 0.7	41.1	1,504	8.0	5,353	15.4
令和2年度	3,993	3.4	17,264	14.5	6,418	△ 15.8	18,525	△ 16.5	877	△ 20.3	1.61	1.07	1,768	11.3	8,101	25.8	370	△ 15.5	44.3	1,867	21.9	7,213	35.0
令和3年度	3,735	△ 6.5	16,543	△ 4.2	7,234	12.7	20,747	12.0	915	4.3	1.94	1.25	1,672	△ 5.4	7,821	△ 3.5	404	9.2	44.8	1,502	△ 19.6	5,876	△ 18.5
令和4年度	3,590	△ 3.9	15,850	△ 4.2	7,706	6.5	22,479	8.3	868	△ 5.1	2.15	1.42	1,644	△ 1.7	7,407	△ 5.3	399	△ 1.2	45.8	1,545	2.9	5,561	△ 5.4
令和5 年1月	3,854	△ 3.8	14,799	△ 6.6	7,554	△ 11.8	22,076	△ 0.6	679	△ 18.7	1.96	1.49	1,822	△ 1.0	6,996	△ 6.4	333	△ 12.6	47.3	1,502	1.1	5,432	1.1
2月	3,732	1.2	15,487	△ 3.8	7,634	0.2	22,346	△ 1.4	883	△ 4.0	2.05	1.44	1,691	0.8	7,298	△ 4.3	429	5.7	45.3	1,442	18.9	5,236	2.9
3月	4,116	△ 0.6	16,377	△ 2.7	7,415	△ 1.8	21,939	△ 3.9	1,047	1.3	1.80	1.34	1,926	1.7	7,711	△ 3.4	501	10.6	46.8	1,625	10.6	5,142	0.3
4月	4,373	3.9	16,970	△ 0.3	6,958	△ 12.2	21,072	△ 5.4	874	△ 6.3	1.59	1.24	2,046	4.2	7,960	△ 1.1	433	1.9	46.8	2,116	1.6	5,064	3.1
5月	3,728	1.3	16,929	1.3	7,545	△ 4.0	21,281	△ 5.6	842	△ 5.5	2.02	1.26	1,717	3.4	7,929	1.8	373	△ 11.4	46.1	2,195	13.0	5,850	11.5
6月	3,555	△ 3.3	16,548	1.1	7,164	△ 5.2	20,967	△ 7.3	850	△ 11.6	2.02	1.27	1,607	△ 0.1	7,742	1.4	406	△ 3.6	45.2	1,626	0.5	6,066	5.5
7月	3,296	△ 1.4	16,079	0.4	7,171	△ 8.0	21,019	△ 6.1	742	△ 15.9	2.18	1.31	1,576	4.2	7,587	2.0	360	△ 5.5	47.8	1,422	1.3	6,347	7.3
8月	3,462	△ 5.0	16,099	0.6	7,386	△ 5.7	21,173	△ 6.5	734	△ 12.0	2.13	1.32	1,619	△ 1.6	7,611	2.8	347	△ 10.1	46.8	1,448	△ 1.6	6,570	2.4
9月	3,443	△ 4.3	16,117	0.4	7,510	△ 7.9	21,442	△ 6.7	823	△ 9.0	2.18	1.33	1,522	△ 3.9	7,561	1.7	390	△ 3.7	44.2	1,544	2.9	6,174	2.7
10月	3,735	10.9	16,395	3.6	7,858	2.7	22,009	△ 4.2	857	△ 1.2	2.10	1.34	1,758	12.1	7,714	5.4	430	9.1	47.1	1,680	11.0	6,216	7.5
11月	3,174	2.0	15,931	4.6	7,009	△ 6.9	21,631	△ 4.8	831	2.6	2.21	1.36	1,495	5.1	7,551	7.1	405	15.1	47.1	1,413	5.8	5,898	5.6
12月	2,924	6.7	15,215	6.3	7,334	△ 3.1	21,671	△ 2.5	681	△ 5.9	2.51	1.42	1,412	6.2	7,302	8.2	296	△ 12.4	48.3	1,151	4.4	5,539	4.4
令和6 年1月	<b>3,816</b>	<b>△ 1.0</b>	<b>15,421</b>	<b>4.2</b>	<b>7,775</b>	<b>2.9</b>	<b>21,473</b>	<b>△ 2.7</b>	<b>578</b>	<b>△ 14.9</b>	<b>2.04</b>	<b>1.39</b>	<b>1,832</b>	<b>0.5</b>	<b>7,478</b>	<b>6.9</b>	<b>275</b>	<b>△ 17.4</b>	<b>48.0</b>	<b>1,395</b>	<b>△ 7.1</b>	<b>5,584</b>	<b>2.8</b>
令和5年度	3,551	0.8	16,170	2.1	7,371	△ 4.8	21,374	△ 5.2	781	△ 8.0	2.08	1.32	1,658	2.9	7,644	3.5	372	△ 3.6	46.7	1,599	3.4	5,931	5.3

(注)年度数値は、月平均である。

(注)受給資格決定数は速報値のため修正があり得る

時系列でみた主要指標Ⅱ(学卒を除きパートを含む)

項目 年度・月別	一般職業紹介状況											求人倍率								
	1 新規求職		2 月間有効求職		3 新規求人		4 月間有効求人		5 紹介件数		6 就職件数		原数値				季節調整値			
	前年 同月比		前年 同月比		前年 同月比		前年 同月比		前年 同月比		前年 同月比		本 県		全 国		本 県		全 国	
													新規	有効	新規	有効	新規	有効	新規	有効
平成29年度	6,129	△ 5.0	24,141	△ 5.3	13,840	2.1	39,207	3.6	8,256	△ 12.8	2,220	△ 5.6	2.26	1.62	2.29	1.54				
平成30年度	5,912	△ 3.5	23,091	△ 4.3	14,027	1.4	40,067	2.2	7,665	△ 7.2	2,155	△ 2.9	2.37	1.74	2.42	1.62				
令和元年度	6,019	1.8	23,788	3.0	13,526	△ 3.6	39,020	△ 2.6	7,279	△ 5.0	1,988	△ 7.7	2.25	1.64	2.35	1.55				
令和2年度	6,117	1.6	26,448	11.2	10,905	△ 19.4	31,223	△ 20.0	6,626	△ 9.0	1,648	△ 17.1	1.78	1.18	1.90	1.10				
令和3年度	5,928	△ 3.1	26,294	△ 0.6	12,294	12.7	34,859	11.6	6,218	△ 6.2	1,719	4.3	2.07	1.33	2.08	1.16				
令和4年度	5,795	△ 2.2	25,697	△ 2.3	13,369	8.7	38,660	10.9	5,563	△ 10.5	1,656	△ 3.7	2.31	1.50	2.30	1.31				
令和5年1月	6,129	△ 3.4	23,581	△ 6.1	13,791	△ 9.0	38,607	1.3	5,259	△ 9.2	1,285	△ 15.3	2.20	1.61	2.32	1.44	2.23	1.48	2.35	1.35
2月	6,041	4.4	24,816	△ 2.6	13,435	7.3	39,067	0.8	6,380	△ 2.7	1,696	3.9	2.18	1.55	2.29	1.41	2.13	1.45	2.33	1.34
3月	6,561	△ 1.6	26,372	△ 2.1	12,877	△ 3.2	38,515	△ 0.6	6,741	△ 7.9	2,205	1.4	1.92	1.44	2.13	1.36	2.19	1.43	2.31	1.32
4月	7,509	1.0	27,814	△ 0.3	12,505	△ 7.6	36,392	△ 2.3	5,442	△ 8.6	1,717	△ 8.0	1.67	1.31	1.68	1.24	2.10	1.42	2.25	1.32
5月	6,267	△ 0.5	28,066	0.1	12,805	0.4	36,607	△ 2.9	5,393	△ 9.6	1,673	0.4	2.04	1.30	2.06	1.21	2.30	1.43	2.32	1.32
6月	5,655	△ 3.4	27,505	0.3	11,988	△ 9.3	35,805	△ 5.9	5,428	△ 12.4	1,722	△ 8.9	2.12	1.30	2.38	1.23	2.20	1.41	2.31	1.31
7月	5,129	△ 1.7	26,133	0.3	12,509	△ 5.6	35,871	△ 5.0	4,737	△ 9.9	1,424	△ 13.1	2.44	1.37	2.43	1.26	2.27	1.42	2.27	1.30
8月	5,395	△ 5.0	25,928	1.2	12,903	△ 7.8	36,140	△ 7.7	4,580	△ 14.4	1,445	△ 0.7	2.39	1.39	2.42	1.28	2.24	1.41	2.31	1.30
9月	5,536	△ 3.2	26,059	1.5	12,588	△ 8.4	36,631	△ 7.5	4,922	△ 12.1	1,511	△ 11.9	2.27	1.41	2.39	1.29	2.18	1.40	2.25	1.29
10月	5,877	8.0	26,491	3.9	13,567	△ 2.2	37,634	△ 6.7	5,264	2.7	1,589	△ 0.7	2.31	1.42	2.40	1.31	2.16	1.39	2.25	1.29
11月	4,967	0.9	25,749	5.1	11,966	△ 8.5	36,741	△ 6.8	4,676	△ 6.9	1,551	1.5	2.41	1.43	2.52	1.32	2.20	1.36	2.25	1.27
12月	4,449	4.9	24,436	6.8	12,179	△ 5.5	36,792	△ 4.5	3,992	2.2	1,292	△ 2.5	2.74	1.51	2.78	1.37	2.21	1.38	2.25	1.27
令和6年1月	<b>6,119</b>	<b>△ 0.2</b>	<b>24,809</b>	<b>5.2</b>	<b>13,557</b>	<b>△ 1.7</b>	<b>36,589</b>	<b>△ 5.2</b>	<b>4,908</b>	<b>△ 6.7</b>	<b>1,212</b>	<b>△ 5.7</b>	<b>2.22</b>	<b>1.47</b>	<b>2.23</b>	<b>1.35</b>	<b>2.20</b>	<b>1.36</b>	<b>2.28</b>	<b>1.27</b>
令和5年度	5,690	△ 0.1	26,299	2.3	12,657	△ 5.6	36,520	△ 5.5	4,934	△ 8.0	1,514	△ 5.2	2.22	1.39						

(注)年度数値は、月平均である。

一般職業紹介状況(学卒・パートを除く)

項目 安定所別	A 新規求職 申込件数	B 月間有効 求職者数	C 紹介件数	D 就職件数	E 4のうち管外就職		F 4のうち 保 受給者の 就職件数	G 新 規 求 人 数	H 月間有効 求 人 数	I 充 足 数	J Iのうち他県 からの 充足数	比 率			
	1	2	3	4	5	6						新規求職 対前年同月 増減率	新規求人 対前年同月 増減率	新規求人 倍率 (G/1)	有効求人 倍率 (H/2)
	全 数	全 数	全 数	全 数	県内	県外									
前年同月	3,854	14,799	3,388	679	205	108	216	7,554	22,076	656	84	△ 3.8	△ 11.8	1.96	1.49
前 月	2,924	15,215	2,526	681	193	126	234	7,334	21,671	620	65	6.7	△ 3.1	2.51	1.42
<b>令和6年1月</b>	<b>3,816</b>	<b>15,421</b>	<b>3,035</b>	<b>578</b>	<b>160</b>	<b>111</b>	<b>158</b>	<b>7,775</b>	<b>21,473</b>	<b>545</b>	<b>75</b>	<b>△ 1.0</b>	<b>2.9</b>	<b>2.04</b>	<b>1.39</b>
前 橋	697	2,690	657	107	40	17	28	1,399	3,618	88	5	△ 1.0	1.2	2.01	1.34
高 崎	689	2,773	632	85	23	18	23	1,668	4,709	105	13	△ 5.7	△ 1.1	2.42	1.70
(安 中)	94	393	76	20	2	1	4	175	526	16	1	△ 3.1	△ 16.3	1.86	1.34
桐 生	289	1,150	235	54	11	10	17	418	1,205	45	3	10.7	38.9	1.45	1.05
伊勢崎	402	1,743	283	64	26	9	25	1,004	2,696	58	8	△ 13.7	△ 9.5	2.50	1.55
太 田	529	2,159	371	72	16	27	17	852	2,775	65	23	2.5	△ 8.5	1.61	1.29
館 林	287	1,440	201	45	2	15	19	500	1,647	55	19	△ 4.7	△ 3.1	1.74	1.14
沼 田	184	663	129	29	6	2	7	437	886	26	0	11.5	21.1	2.38	1.34
富 岡	131	479	90	24	9	2	5	319	870	15	1	7.4	26.1	2.44	1.82
藤 岡	186	654	117	23	12	3	4	460	1,060	22	0	7.5	78.3	2.47	1.62
渋 川	225	894	177	40	11	4	6	315	839	40	1	1.4	△ 4.0	1.40	0.94
(中之条)	103	383	67	15	2	3	3	228	642	10	1	7.3	4.6	2.21	1.68
年度累計	35,506	161,704	30,551	7,812	2,295	1,310	2,408	73,710	213,738	7,460	949	0.8	△ 4.8	2.08	1.32



一般職業紹介状況(学卒を除きパートを含む)

項目	A 新規求職 申込件数	B 月間有効 求職者数	C 紹介件数	D 就職件数	E	F 新 規 求 人 数	G 月間有効 求 人 数	H 充 足 数	比 率			
	1 全 数	2 全 数	3 全 数	4 全 数	4 のうち 保 受給者の 就 職 件 数				新規求職 対前年同月 増 減 率	新規求人 対前年同月 増 減 率	新規求 人倍率 (F/A)	有 効 求 人倍率 (G/B)
前年同月	6,129	23,581	5,259	1,285	319	13,791	38,607	1,255	△ 3.4	△ 9.0	2.25	1.64
前 月	4,449	24,436	3,992	1,292	370	12,179	36,792	1,212	4.9	△ 5.5	2.74	1.51
<b>令和6年1月</b>	<b>6,119</b>	<b>24,809</b>	<b>4,908</b>	<b>1,212</b>	<b>316</b>	<b>13,557</b>	<b>36,589</b>	<b>1,174</b>	<b>△ 0.2</b>	<b>△ 1.7</b>	<b>2.22</b>	<b>1.47</b>
前 橋	1,076	4,305	1,003	216	54	2,391	6,132	204	△ 3.9	1.3	2.22	1.42
高 崎	1,087	4,435	944	184	49	2,888	8,101	213	△ 1.6	△ 15.6	2.66	1.83
(安 中)	179	699	136	45	10	295	905	37	5.9	△ 3.9	1.65	1.29
桐 生	465	1,859	381	118	35	761	2,046	94	3.6	16.0	1.64	1.10
伊勢崎	613	2,642	439	124	47	1,561	4,162	135	△ 10.8	△ 4.3	2.55	1.58
太 田	842	3,458	587	154	34	1,377	4,569	137	3.7	△ 15.5	1.64	1.32
館 林	446	2,246	357	90	31	1,114	3,048	108	2.5	△ 3.0	2.50	1.36
沼 田	312	1,079	245	63	11	800	1,521	51	△ 0.6	27.2	2.56	1.41
富 岡	230	847	163	46	8	516	1,484	34	6.0	13.4	2.24	1.75
藤 岡	284	1,023	189	52	11	878	2,062	50	1.8	55.1	3.09	2.02
渋 川	397	1,557	332	81	18	596	1,481	80	3.7	△ 6.7	1.50	0.95
(中之条)	188	659	132	39	8	380	1,078	31	18.2	9.2	2.02	1.64
年度累計	56,903	262,990	49,342	15,136	3,917	126,567	365,202	14,703	△ 0.1	△ 5.6	2.22	1.39

中高年齢者等の職業紹介等状況(パートを除く)

安定所別 項目	新規求職 申込件数		月間有効 求職者数	紹介件数	就職件数			5 新 規 求 人 数	6 月間有効 求 人 数	比 率						
	1		2 全 数	3 全 数	4					新 規 求 人 数	月間有効 求 人 数	新規求職者 中に占める 中高年の割合	新規求職 対前年同月 増 減 率	新規求人 対前年同月 増 減 率	新規求人 倍率 (5/1)	有効求人 倍率 (6/2)
	全 数	1のうち保			全 数	全 数	全 数									
前年同月	1,822	445	6,996	1,680	333	92	2,554	7,501	(29.7) 47.3	△ 1.0	△ 11.5	1.40	1.07			
前 月	1,412	297	7,302	1,219	296	105	2,541	7,421	(31.7) 48.3	6.2	△ 0.1	1.80	1.02			
<b>令和6年1月</b>	<b>1,832</b>	<b>413</b>	<b>7,478</b>	<b>1,506</b>	<b>275</b>	<b>64</b>	<b>2,638</b>	<b>7,352</b>	<b>(29.9) 48.0</b>	<b>0.5</b>	<b>3.3</b>	<b>1.44</b>	<b>0.98</b>			
前 橋	335	61	1,215	294	51	10	445	1,223	(31.1) 48.1	7.7	△ 3.9	1.33	1.01			
高 崎	307	59	1,289	335	32	9	585	1,660	(28.2) 44.6	△ 7.5	△ 2.5	1.91	1.29			
(安 中)	42	9	200	35	8	1	67	173	(23.5) 44.7	△ 10.6	△ 6.9	1.60	0.87			
桐 生	154	33	611	124	29	8	136	406	(33.1) 53.3	16.7	46.2	0.88	0.66			
伊勢崎	180	65	816	142	32	13	346	943	(29.4) 44.8	△ 21.1	△ 7.2	1.92	1.16			
太 田	242	61	1,037	190	36	8	254	877	(28.7) 45.7	0.8	△ 13.0	1.05	0.85			
館 林	136	41	725	95	21	7	163	545	(30.5) 47.4	△ 6.2	1.9	1.20	0.75			
沼 田	89	14	360	63	13	2	172	338	(28.5) 48.4	△ 4.3	26.5	1.93	0.94			
富 岡	67	11	266	40	14	1	121	315	(29.1) 51.1	24.1	33.0	1.81	1.18			
藤 岡	102	25	312	58	13	1	157	357	(35.9) 54.8	30.8	76.4	1.54	1.14			
渋 川	119	23	433	99	17	1	105	270	(30.0) 52.9	8.2	1.0	0.88	0.62			
(中之条)	59	11	214	31	9	3	87	245	(31.4) 57.3	13.5	7.4	1.47	1.14			
年度累計	16,584	4,083	76,435	14,482	3,715	1,103	25,270	73,034	(29.1) 46.7	2.9	△ 4.1	1.52	0.96			

(注) ( )内は、パートを含めた新規求職者中に占める中高年の割合である。求人数及び求人倍率は、「求人均等配分方式」による数値である。

高齢者(55歳以上)の職業紹介状況(パートを除く)

安定所別 項目	新規求職 申込件数		月間有効 求職者数	紹介件数	就職件数			5 新規 求人数	6 月間有効 求人数	比 率				
	1 全 数	1のうち保	2 全 数	3 全 数	4 全 数	4のうち保	新規求職者 中に占める 高齢者の割合			新規求職 対前年同月 増減率	新規求人 対前年同月 増減率	新規求人 倍率 (5/1)	有効求人 倍率 (6/2)	
前年同月	926	231	3,396	707	132	36	1,193	3,528	(15.1) 24.0	△ 1.6	△ 12.2	1.29	1.04	
前 月	719	141	3,723	498	124	42	1,184	3,502	(16.2) 24.6	13.2	△ 0.4	1.65	0.94	
<b>令和6年1月</b>	<b>933</b>	<b>203</b>	<b>3,814</b>	<b>559</b>	<b>114</b>	<b>26</b>	<b>1,271</b>	<b>3,491</b>	<b>(15.2) 24.4</b>	<b>0.8</b>	<b>6.5</b>	<b>1.36</b>	<b>0.92</b>	
前 橋	165	37	575	95	16	3	206	562	(15.3) 23.7	13.0	△ 1.9	1.25	0.98	
高 崎	149	29	619	137	15	2	285	802	(13.7) 21.6	△ 5.1	1.1	1.91	1.30	
(安 中)	21	4	103	10	3	0	34	85	(11.7) 22.3	△ 8.7	△ 8.1	1.62	0.83	
桐 生	82	14	315	49	14	2	62	177	(17.6) 28.4	15.5	44.2	0.76	0.56	
伊勢崎	95	35	432	47	15	8	170	448	(15.5) 23.6	△ 22.8	1.8	1.79	1.04	
太 田	110	27	478	50	11	6	119	405	(13.1) 20.8	△ 5.2	△ 12.5	1.08	0.85	
館 林	62	15	385	43	8	2	77	262	(13.9) 21.6	△ 20.5	2.7	1.24	0.68	
沼 田	56	7	234	30	5	0	92	171	(17.9) 30.4	3.7	37.3	1.64	0.73	
富 岡	41	6	152	22	7	0	60	158	(17.8) 31.3	70.8	36.4	1.46	1.04	
藤 岡	49	9	165	25	8	1	69	168	(17.3) 26.3	25.6	60.5	1.41	1.02	
渋 川	67	13	222	37	8	0	51	127	(16.9) 29.8	6.3	6.3	0.76	0.57	
(中之条)	36	7	134	14	4	2	46	126	(19.1) 35.0	12.5	12.2	1.28	0.94	
年度累計	8,144	1,962	38,368	5,692	1,570	464	12,035	34,664	(14.3) 22.9	5.6	△ 3.4	1.48	0.90	

(注) ( )内は、パートを含めた新規求職者中に占める高齢年の割合である。求人数及び求人倍率は、「求人均等配分方式」による数値である。

パートタイム職業紹介状況

安定所別 項目	新規求職 申込件数	月間有効 求職者数	紹介件数	就職件数	新規 求人数	月間有効 求人数
前年同月	2,275	8,782	1,871	606	6,237	16,531
前月	1,525	9,221	1,466	611	4,845	15,121
<b>令和6年1月</b>	<b>2,303</b>	<b>9,388</b>	<b>1,873</b>	<b>634</b>	<b>5,782</b>	<b>15,116</b>
前橋	379	1,615	346	109	992	2,514
高崎	398	1,662	312	99	1,220	3,392
(安中)	85	306	60	25	120	379
桐生	176	709	146	64	343	841
伊勢崎	211	899	156	60	557	1,466
太田	313	1,299	216	82	525	1,794
館林	159	806	156	45	614	1,401
沼田	128	416	116	34	363	635
富岡	99	368	73	22	197	614
藤岡	98	369	72	29	418	1,002
渋川	172	663	155	41	281	642
(中之条)	85	276	65	24	152	436
年度累計	21,397	101,286	18,791	7,324	52,857	151,464

## 障害者職業紹介状況

項目 安定所別	新規求職申込件数				紹介件数				就職件数				新規登録者数				期末現在登録者数 (月末)			
	身体	知的	精神	その他	身体	知的	精神	その他	身体	知的	精神	その他	身体	知的	精神	その他	身体	知的	精神	その他
前年同月	81	35	140	10	89	52	226	10	29	17	50	3	37	4	48	6	7,646	4,816	6,216	819
前月	50	29	135	10	89	53	178	9	39	23	55	6	20	11	58	4	7,923	5,004	7,004	817
令和6年1月	<b>78</b>	<b>30</b>	<b>173</b>	<b>8</b>	<b>72</b>	<b>56</b>	<b>219</b>	<b>9</b>	<b>21</b>	<b>14</b>	<b>56</b>	<b>3</b>	<b>25</b>	<b>12</b>	<b>71</b>	<b>3</b>	<b>7,941</b>	<b>5,008</b>	<b>7,078</b>	<b>815</b>
前橋	8	5	32	1	12	11	35	3	2	0	6	0	1	1	11	0	952	592	887	156
高崎	13	5	34	1	6	17	49	3	2	1	16	1	3	0	14	1	1,204	843	1,500	196
(安中)	1	1	4	2	0	1	16	1	0	0	2	0	0	0	1	2	325	121	266	36
桐生	8	2	11	0	4	4	8	0	1	2	1	0	4	1	3	0	786	595	560	31
伊勢崎	11	0	22	1	5	2	28	2	0	5	7	0	1	0	8	0	787	466	851	131
太田	12	11	29	1	13	10	24	0	5	2	6	1	4	10	12	0	1,001	685	794	83
館林	5	3	11	0	7	4	14	0	2	0	6	1	2	0	6	0	774	447	654	49
沼田	6	2	4	1	7	1	14	0	3	1	4	0	5	0	3	0	390	208	274	22
富岡	1	1	8	1	1	2	4	0	1	1	3	0	1	0	2	0	369	201	285	25
藤岡	4	0	9	0	3	1	5	0	1	1	4	0	1	0	7	0	423	247	392	26
渋川	4	0	8	0	11	3	17	0	2	1	1	0	1	0	3	0	670	429	467	45
(中之条)	5	0	1	0	3	0	5	0	2	0	0	0	2	0	1	0	260	174	148	15
年度累計	809	458	1,547	139	844	474	2,164	109	311	261	776	33	379	220	650	71				





新規学卒者の職業紹介状況(令和6年3月卒)

項 目	安定所別		前橋	高崎	(安中)	桐生	伊勢崎	太田	館林	沼田	富岡	藤岡	渋川	(中之条)	前年実績		
	前年同月	6年1月															
	末	現在	末	現在													
中 学	1	求人数	4	2	1	0	0	0	0	1	0	0	0	0	0		
	2	求職者数	10	6	3	0	0	0	0	3	0	0	0	0	7		
	3	就職者数	2	4	2	0	0	0	0	2	0	0	0	0	7		
	4	求人倍率 (1/2)	0.40	0.33	0.33	--	--	--	--	0.33	--	--	--	--	--	0.00	
	5	就職率 (3/2×100)	20.0	66.7	66.7	--	--	--	--	66.7	--	--	--	--	--	100.0	
高 校	1	求人数	8,581	9,291	1,495	1,800	319	579	986	1,396	861	341	430	429	386	269	8,612
	2	求職者数	2,371	2,420	302	404	133	326	248	268	171	112	81	172	137	66	2,338
	3	就職者数	2,255	2,320	287	389	129	313	242	257	168	108	78	165	125	59	2,328
	4	求人倍率 (1/2)	3.62	3.84	4.95	4.46	2.40	1.78	3.98	5.21	5.04	3.04	5.31	2.49	2.82	4.08	3.68
	5	就職率 (3/2×100)	95.1	95.9	95.0	96.3	97.0	96.0	97.6	95.9	98.2	96.4	96.3	95.9	91.2	89.4	99.6

(注1) 「2 求職者数」は、学校又は安定所の紹介を希望する求職者をいう。

(注2) 「3 就職者数」は、学校又は安定所の紹介による就職決定者数をいう。

(注3) 「前年実績」は、令和5年3月卒の学校又は安定所の紹介による最終数である。



### 新卒応援ハローワーク取扱状況

区分	項目	来所者数	求職	就職
大学等		175	43	89
	うち既卒者	104	32	16
年度累計		1,618	418	898
高校		28	13	15
	うち既卒者	25	11	4
年度累計		411	119	530
中学		3	1	1
	うち既卒者	3	1	1
年度累計		12	3	2
その他若年者		0	17	0
年度累計		0	47	0

※大学等には、大学院、短大、高専、専修、公共職業能力開発施設を含む。

※「既卒者」とは、学校卒業者で新規学卒者扱いでの就職を希望する者で、同一の事業主  
 の元で正規雇用され、引き続き1年以上雇用保険被保険者であった期間がない者。

※その他若年者は学生、既卒者以外の若年者をいう。

### 外国人雇用サービスコーナー取扱状況

区分	項目	新規求職	相談件数	紹介件数	就職件数	有効求職
前 橋	当月分	33	105	23	5	120
	年度累計	356	1,043	250	52	
伊勢崎	当月分	42	314	21	7	208
	年度累計	535	3,553	270	70	
太 田	当月分	74	537	65	8	459
	年度累計	735	5,349	533	143	
館 林	当月分	73	395	23	4	350
	年度累計	823	3,554	294	74	

# 雇用保険関係

項目 安定所別	適 用 関 係											求 職 者 給 付 関 係										
	事 業 所			被 保 険 者					事 務 組 合			一 般 被 保 険 者										
	1 全数	2 新規 加入	3 廃止 脱退	4 全数	5 資格 取得	6 資格 喪失	7 6のうち事業 主都合による 解雇	8 解雇率 7/6×100	9 組合	10 委託 事業所	11 被保 険者	12 離職票 交付 件数	13 受給資 格決定 件数	14 初回 受給 者数	15 うち 特定	16 受給 者実 人員	17 うち 特定	18 実人員 訓練延長 給付	19 技能 講習 手当	20 習得 特定 職種	21 手当 実人員 通所 手当	22 傷病 手当 実人員
前年同月	33,988	70	38	636,589	7,143	9,151	525	5.7	203	13,813	117,394	5,501	1,502	1,199	254	5,432	1,259	308	266	0	529	18
前 月	34,153	93	53	642,317	7,206	7,154	411	5.7	203	13,776	117,749	4,248	1,151	1,188	240	5,539	1,306	329	270	0	542	10
令和6年1月	34,180	96	74	639,934	7,327	9,613	400	4.2	203	13,789	117,463	5,699	1,395	1,178	207	5,584	1,274	329	267	0	526	9
前橋	6,584	24	13	122,171	1,080	1,785	58	3.2	33	2,928	24,077	1,034	202	168	25	860	178	56	48	0	93	2
高崎	6,215	21	14	141,329	1,656	2,010	72	3.6	54	2,387	20,439	1,331	227	168	23	891	187	71	57	0	112	1
安中	738	1	0	15,889	102	182	8	4.4	3	312	2,263	130	33	29	2	147	28	7	7	0	11	1
桐生	2,875	3	4	42,485	563	694	24	3.5	18	920	7,274	364	104	95	22	489	131	24	21	0	41	0
伊勢崎	4,226	13	9	74,135	994	1,297	61	4.7	18	1,528	13,179	695	201	167	25	748	179	34	28	0	53	2
太田	4,009	10	7	96,372	1,334	1,574	73	4.6	9	1,268	13,006	864	198	170	40	767	178	46	33	0	66	0
館林	2,554	4	8	54,032	717	876	69	7.9	11	857	8,828	519	145	142	31	643	177	19	13	0	30	1
沼田	1,415	2	3	18,323	201	210	10	4.8	13	769	5,876	118	59	47	12	207	63	5	6	0	10	0
富岡	1,209	2	9	18,112	138	226	8	3.5	11	568	5,592	137	55	46	7	193	31	6	9	0	15	0
藤岡	1,542	6	2	21,430	197	211	5	2.4	9	705	6,061	149	57	52	4	215	32	15	18	0	33	0
渋川	1,771	9	2	23,765	238	309	8	2.6	13	962	7,292	176	76	70	15	319	65	31	22	0	43	1
中之条	1,042	1	3	11,891	107	239	4	1.7	11	585	3,576	182	38	24	1	105	25	15	5	0	19	1
年度累計		1,051	994		96,010	93,381	5,203	5.6				56,362	15,990	14,110	2,799	59,308	13,700	2,685	2,996	0	5,033	144

(注)13受給資格決定数は速報値のため修正があり得る

(注)特定とは、特定受給資格者

項目	求職者給付関係												就職促進給付関係											
	一般被保険者						高年齢継続被保険者			短期特例被保険者			一般被保険者											
	23	基本手当			27	28	29	30	31	32	33	34	常用就職支度手当		再就職手当		就業促進定着手当		就業手当		移転費		求職活動支援費	
安定所別	24	25	26	27	28	29	30	31	32	33	34	35	36	37	38	39	40	41	42	43	44	45	46	
	総支給額	所定日数内支給額	うち特定	訓練延長給付支給額	技能習得手当支給額	傷病手当支給額	受給資格決定件数	受給者数	高年齢求職者給付金額	受給資格決定件数	受給者数	特例一時金支給金額	支給人員	支給金額	支給人員	支給金額	支給人員	支給金額	支給人員	支給金額	支給人員	支給金額	支給人員	支給金額
前年同月	763,788	710,913	172,677	44,801	5,310	2,693	425	363	77,388	73	69	12,432	3	417	313	124,804	114	21,019	12	549	0		0	
前月	704,620	651,885	164,360	46,327	5,234	1,161	372	380	82,115	172	154	30,497	3	433	514	214,195	165	29,757	6	279	3	438	1	58
令和6年1月	<b>818,292</b>	<b>765,461</b>	<b>185,773</b>	<b>46,155</b>	<b>4,954</b>	<b>1,546</b>	<b>439</b>	<b>369</b>	<b>80,276</b>	<b>64</b>	<b>74</b>	<b>14,112</b>	<b>3</b>	<b>530</b>	<b>456</b>	<b>194,221</b>	<b>149</b>	<b>28,689</b>	<b>7</b>	<b>447</b>	<b>0</b>		<b>0</b>	<b>1</b>
前橋	125,578	117,004	25,083	7,289	653	631	67	36	7,640	10	3	634	1	224	60	23,037	27	5,149	0		0		0	1
高崎	133,152	122,597	28,998	9,669	820	66	54	56	13,124	2	0		1	125	38	17,644	18	3,353	2	139	0		0	
安中	18,565	17,403	2,794	902	149	111	16	16	3,362	0	2	408	0		7	2,830	3	502	0		0		0	
桐生	74,527	70,773	22,053	3,157	597		37	37	7,010	3	3	495	0		47	21,046	7	1,173	0		0		0	
伊勢崎	110,202	103,949	24,843	5,576	544	133	57	49	11,304	1	3	579	1	181	89	40,348	25	4,995	2	232	0		0	
太田	113,286	106,591	26,385	6,179	516		50	33	6,605	0	0		0		66	27,141	24	4,463	0		0		0	
館林	93,532	89,636	25,230	3,098	346	276	41	37	8,928	0	0		0		80	35,624	18	4,919	0		0		0	
沼田	28,870	27,939	9,086	793	139		23	21	4,434	14	35	6,398	0		8	4,171	5	763	2	67	0		0	
富岡	26,325	25,293	4,409	859	173		21	19	4,628	0	2	410	0		15	5,513	7	1,159	0		0		0	
藤岡	31,463	29,087	4,731	2,108	269		30	28	5,726	0	0		0		9	3,089	7	1,064	0		0		0	
渋川	46,647	41,875	9,101	4,166	461	146	28	18	3,732	12	1	173	0		29	10,720	7	1,019	1	9	0		0	
中之条	16,144	13,315	3,060	2,358	288	183	15	19	3,784	22	25	5,015	0		8	3,056	1	132	0		0		0	
年度累計	8,045,289	7,608,850	1,871,835	361,807	52,094	24,687	5,045	4,918	1,093,358	276	276	54,054	30	4,987	4,787	2,032,937	1,196	224,092	67	2,826	11	1,712	10	125

(注1) 支給金額は千円単位で千円未満四捨五入のため、合計とは一致しない。

(注2) 就職促進給付の拡充により、平成26年10月より就業促進定着手当の支給が開始。

項目	雇用継続給付関係										
	高年齢雇用継続給付						育児休業給付			介護休業給付	
	基本給付金			再就職給付金							
安定所別	47 受給要件確認 件数	48 受給者 実人員	49 支給 金額	50 受給要件確認 件数	51 受給者 実人員	52 支給 金額	53 受給要件確認 件数	54 受給者 実人員	55 支給 金額	56 受給者数	57 支給 金額
前年同月	329	8,195	220,553	0	2	30	514	4,460	566,562	29	7,230
前月	340	8,566	231,646	1	4	114	564	4,852	628,678	37	8,434
<b>令和6年1月</b>	<b>360</b>	<b>7,753</b>	<b>210,500</b>	<b>0</b>	<b>0</b>		<b>543</b>	<b>4,963</b>	<b>643,299</b>	<b>25</b>	<b>5,742</b>
前橋	58	1,797	47,756	0	0		121	1,111	150,939	6	1,819
高崎	67	2,432	71,448	0	0		137	1,256	164,868	3	252
安中	8	118	2,581	0	0		13	79	10,224	0	
桐生	37	656	16,827	0	0		37	268	32,701	1	133
伊勢崎	36	670	17,522	0	0		49	595	74,138	4	1,122
太田	62	611	15,705	0	0		85	715	93,747	8	1,895
館林	43	635	16,699	0	0		30	329	38,372	0	
沼田	3	163	4,137	0	0		15	135	17,667	1	296
富岡	5	165	3,967	0	0		12	90	11,442	0	
藤岡	18	228	6,485	0	0		18	146	16,986	1	109
渋川	17	198	5,300	0	0		20	165	24,052	0	
中之条	6	80	2,074	0	0		6	74	8,164	1	116
年度累計	3,555	83,124	2,235,555	4	22	536	5,411	49,499	6,290,552	330	76,092

(注) 支給金額は千円単位で千円未満四捨五入のため、合計とは一致しない。

## 教育訓練給付金(一般教育訓練)給付状況

		一 般 教 育 訓 練 給 付 関 係												合計
		前橋	高崎	安中	桐生	伊勢崎	太田	館林	沼田	富岡	藤岡	渋川	中之条	
令和2年度	受給者数	241	241	34	89	192	159	128	53	37	70	75	26	1,345
	支給金額	7,685	8,149	965	2,626	6,395	3,961	3,445	1,730	1,205	2,686	2,475	646	41,967
令和3年度	受給者数	233	288	33	80	210	120	142	36	56	64	89	23	1,374
	支給金額	7,514	10,531	1,131	2,376	6,699	3,197	4,673	1,374	1,722	1,917	3,339	764	45,238
令和4年度	受給者数	214	241	22	82	204	119	112	30	44	62	74	14	1,218
	支給金額	7,385	8,016	798	2,074	5,975	2,962	3,664	1,156	1,328	2,315	2,235	554	38,462
令和5年1月	受給者数	10	13	1	4	14	6	6	1	4	3	3	0	65
	支給金額	250	468	52	130	372	71	208	100	160	128	69		2,009
2月	受給者数	14	14	0	7	20	8	9	3	3	5	4	1	88
	支給金額	381	342		125	509	142	369	67	35	257	202	50	2,478
3月	受給者数	15	19	1	9	9	8	8	1	3	4	3	3	83
	支給金額	461	734	9	195	280	120	175	8	74	158	58	93	2,364
4月	受給者数	10	10	1	3	12	6	7	3	0	3	2	0	57
	支給金額	507	384	7	42	385	280	337	139		136	46		2,263
5月	受給者数	19	7	2	4	12	4	7	2	1	2	4	2	66
	支給金額	711	247	96	161	317	269	146	32	53	76	122	55	2,285
6月	受給者数	11	22	2	4	8	10	10	0	1	4	4	3	79
	支給金額	370	494	97	203	161	338	250		8	129	105	83	2,239
7月	受給者数	16	9	4	7	22	17	8	3	2	4	4	0	96
	支給金額	469	276	233	296	796	601	311	161	97	122	224		3,587
8月	受給者数	7	20	2	6	27	8	7	1	5	3	3	1	90
	支給金額	337	773	105	173	1,153	308	226	29	187	150	212	66	3,719
9月	受給者数	25	18	1	12	18	10	9	1	1	6	7	1	109
	支給金額	1,034	751	5	336	573	264	312	54	23	323	214	64	3,955
10月	受給者数	21	29	4	12	19	14	12	1	1	5	4	3	125
	支給金額	1,032	1,072	80	339	842	332	355	8	44	124	187	84	4,498
11月	受給者数	26	16	3	14	17	12	11	4	3	5	5	2	118
	支給金額	972	667	35	520	425	495	411	123	129	104	176	42	4,099
12月	受給者数	13	10	3	12	20	9	9	5	0	7	3	0	91
	支給金額	382	213	51	377	774	181	465	208		207	138		2,996
令和6年1月	受給者数	14	15	3	13	13	6	2	1	0	6	4	1	78
	支給金額	534	357	119	258	459	195	42	9		291	78	27	2,369

(注1) 支給金額は千円単位で千円未満四捨五入のため、合計とは一致しない。

(注2) 教育訓練給付金の拡充に伴い、平成26年10月より「一般教育訓練給付金」へ名称変更

教育訓練給付金(専門実践教育訓練)受給資格確認及び教育訓練支援給付金給付状況

項目	専 門 実 践 教 育 訓 練 関 係																						
	教 育 訓 練 給 付 金																教 育 訓 練 支 援 給 付 金						
	安定所別	受給資格 確認件数	内訳		受 給 者 数 ・ 支 給 金 額														受給資格 確認件数	初回受給者数	受給者実人員	支給終了者数	支給金額
			通学制	通信制	第1回		第2回		第3回		第4回		第5回		第6回		追加給付(20%)						
受給者数					支給金額	受給者数	支給金額	受給者数	支給金額	受給者数	支給金額	受給者数	支給金額	受給者数	支給金額	受給者数	支給金額						
令和3年度	551	173	378	507	66,950	259	22,169	237	29,184	148	15,428	65	8,402	77	8,854	288	41,702	36	53	597	55	130,660	
令和4年度	547	192	355	508	75,088	211	17,897	183	22,664	181	18,735	74	11,210	67	7,609	330	44,008	104	79	686	42	152,376	
前年同月	44	20	24	33	2,681	17	696	0		0		0		0		2	31	2	5	35	0	7,195	
前 月	27	7	20	51	5,611	1	172	2	260	0		0		0		3	404	1	13	129	0	30,842	
<b>令和6年1月</b>	<b>50</b>	<b>15</b>	<b>35</b>	<b>40</b>	<b>3,324</b>	<b>19</b>	<b>756</b>	<b>0</b>		<b>1</b>	<b>35</b>	<b>0</b>		<b>0</b>		<b>6</b>	<b>601</b>	<b>3</b>	<b>6</b>	<b>33</b>	<b>0</b>	<b>7,014</b>	
前橋	4	1	3	5	605	5	361	0		0		0		0		2	320	0	2	11	0	2,353	
高崎	16	6	10	6	909	5	177	0		0		0		0		2	101	1	2	9	0	1,826	
安中	1	0	1	0		0		0		0		0		0		0		0	0	1	0	285	
桐生	4	0	4	3	197	1	13	0		1	35	0		0		0		0	0	1	0	258	
伊勢崎	5	2	3	5	410	2	70	0		0		0		0		0		1	0	2	0	514	
太田	4	3	1	3	149	2	26	0		0		0		0		2	180	0	1	4	0	842	
館林	7	2	5	4	214	2	26	0		0		0		0		0		0	0	0	0		
沼田	1	1	0	6	342	2	84	0		0		0		0		0		1	0	2	0	415	
富岡	2	0	2	3	215	0		0		0		0		0		0		0	0	0	0		
藤岡	2	0	2	2	104	0		0		0		0		0		0		0	0	1	0	236	
渋川	4	0	4	3	178	0		0		0		0		0		0		0	1	2	0	286	
中之条	0	0	0	0		0		0		0		0		0		0		0	0	0	0		
年度累計	351	51	300	502	73,633	227	20,236	208	27,187	124	12,536	54	9,778	27	3,661	294	41,412	56	76	650	29	147,698	

(注1) 支給金額は千円単位で千円未満四捨五入のため、合計とは一致しない。

(注2) 教育訓練給付金の拡充及び教育訓練支援給付金の創設に伴い、平成26年10月より「専門実践教育訓練」新設

## 用語の説明

### (職業紹介関係)

- ・新規求職申込件数  
期間中に自安定所で新たに受付けた求職申込みの件数をいう。
- ・月間有効求職者数  
「前月より繰越された有効求職者数(前月末日現在において、求職票の有効期限が翌月以降にまたがっている就職未決定の求職者数)」と当月の「新規求職者申込件数」の合計数をいう。
- ・紹介件数  
求職者と求人との結合をはかるため、自安定所で紹介した件数をいう。
- ・就職件数  
自安定所の有効求職者が、安定所の紹介あっせんにより就職した件数をいう。
- ・新規求人数  
期間中に新たに受付けた求人数(採用予定人員)をいう。
- ・月間有効求人数  
「前月より繰越された有効求人数(前月末日現在において、求人票の有効期限が翌月以降にまたがっている未充足の求人数)」と当月の「新規求人数」の合計数をいう。
- ・充足数  
自安定所の有効求人が、安定所の紹介あっせんにより求職者と結合した件数をいう。
- ・求人倍率(求職者に対する求人の比率をいい、求職者1人あたりの求人数を示す。)

$$\text{求人倍率} = \frac{\text{月間有効(新規)求人数}}{\text{月間有効(新規)求職者数}}$$

- ・就職率(求職に対する就職の比率をいい、求職者のうち、求人者との間に雇用関係が成立したものの割合を示す。)

$$\text{就職率} = \frac{\text{就職件数}}{\text{月間有効(新規)求職者数}} \times 100$$

- ・充足率(求人に対する就職の比率をいい、申込みれ求人がどの程度満たされているかを示す。)

$$\text{充足率} = \frac{\text{充足数}}{\text{月間有効(新規)求人数}} \times 100$$

- ・産業分類(平成21年4月より本文中の産業分類は平成19年11月改定の「日本標準産業分類」による。)

### (雇用保険関係)

- ・離職票交付枚数  
安定所が離職による被保険者資格の喪失の確認を行い、離職者に交付した離職票の枚数をいう。
- ・離職票提出件数  
失業給付を受けようとする者が安定所に出頭して離職票を提出した件数をいう。
- ・受給資格決定件数  
受け付けた離職票を審査して、安定所が失業給付を受ける資格があると決定した件数をいう。
- ・初回受給者数  
同一失業給付金受給期間内における当該失業給付の第1回目の支給を受けた者の数をいう。
- ・受給者実人員  
失業給付を実際に受けた受給資格者の実数をいう。
- ・特定受給資格者  
離職理由が、倒産・解雇・特定の雇止め等により再就職の準備をする時間的余裕がなく離職を余儀なくされた受給資格者(特定受給資格者判断基準に該当する者)をいう。

## 県内ハローワーク一覧

名 称	所 在 地	連 絡 先
ハローワーク前橋	前橋市天川大島町130-1	tel. 027-290-2111 fax. 027-290-2528
ハローワーク高崎	高崎市北双葉町5-17	tel. 027-327-8609 fax. 027-323-8119
ハローワーク安中	安中市安中1-1-26	tel. 027-382-8609 fax. 027-382-4141
ハローワーク桐生	桐生市錦町2-11-14	tel. 0277-22-8609 fax. 0277-22-5014
ハローワーク伊勢崎	伊勢崎市太田町554-10 (伊勢崎地方合同庁舎1階)	tel. 0270-23-8609 fax. 0270-23-3697
ハローワーク太田	太田市飯田町893	tel. 0276-46-8609 fax. 0276-48-0096
ハローワーク館林	館林市大街道1-3-37	tel. 0276-75-8609 fax. 0276-72-4367
ハローワーク沼田	沼田市下之町888テラス沼田5階	tel. 0278-22-8609 fax. 0278-23-7206
ハローワーク群馬富岡	富岡市富岡1414-14	tel. 0274-62-8609 fax. 0274-62-1932
ハローワーク藤岡	藤岡市上大塚368-1	tel. 0274-22-8609 fax. 0274-24-4587
ハローワーク渋川	渋川市渋川1696-15	tel. 0279-22-2636 fax. 0279-23-4370
ハローワーク中之条	吾妻郡中之条町西中之条207	tel. 0279-75-2227 fax. 0279-75-5945