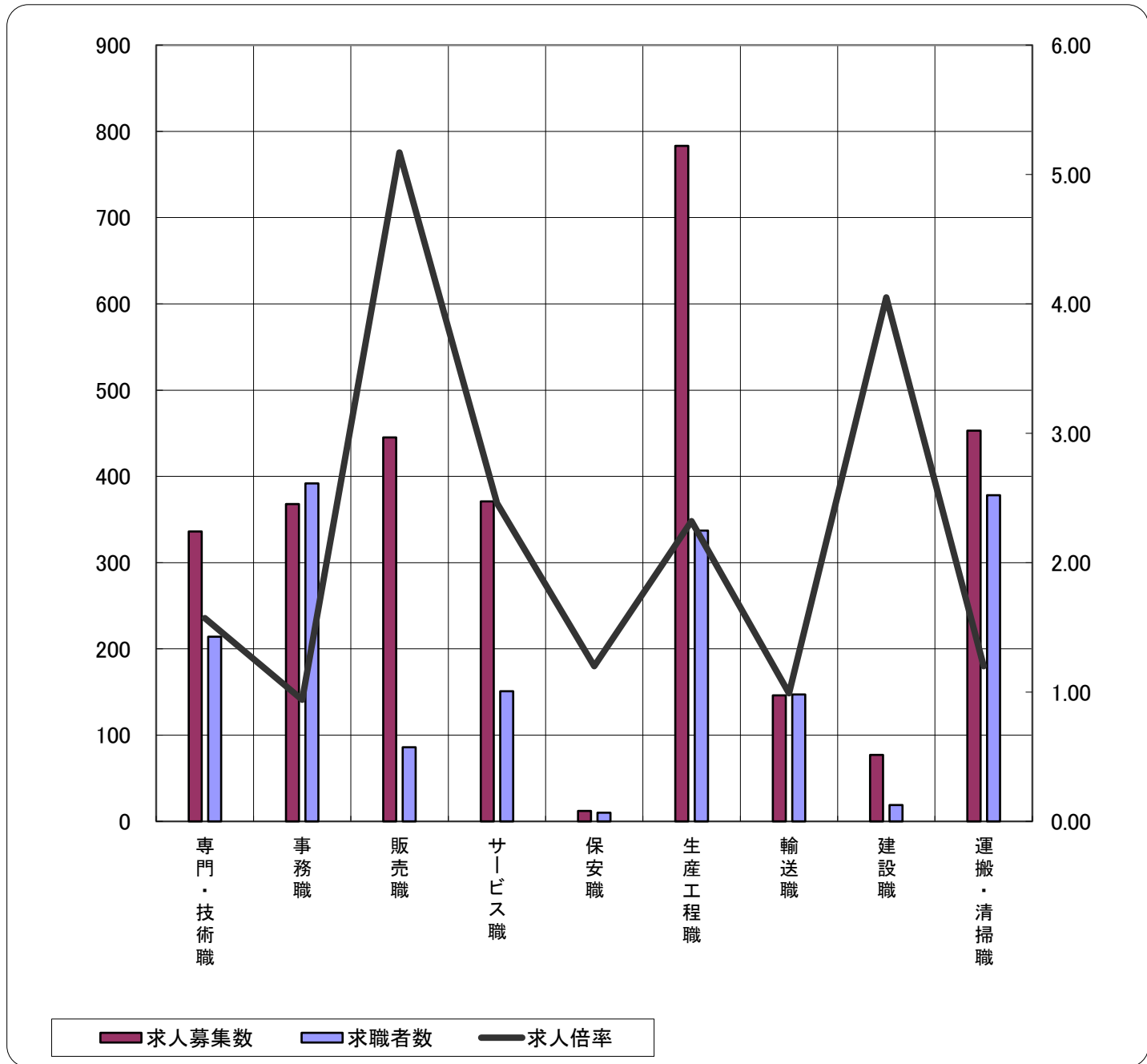


求人・求職バランスシート(常用計)

令和5年12月



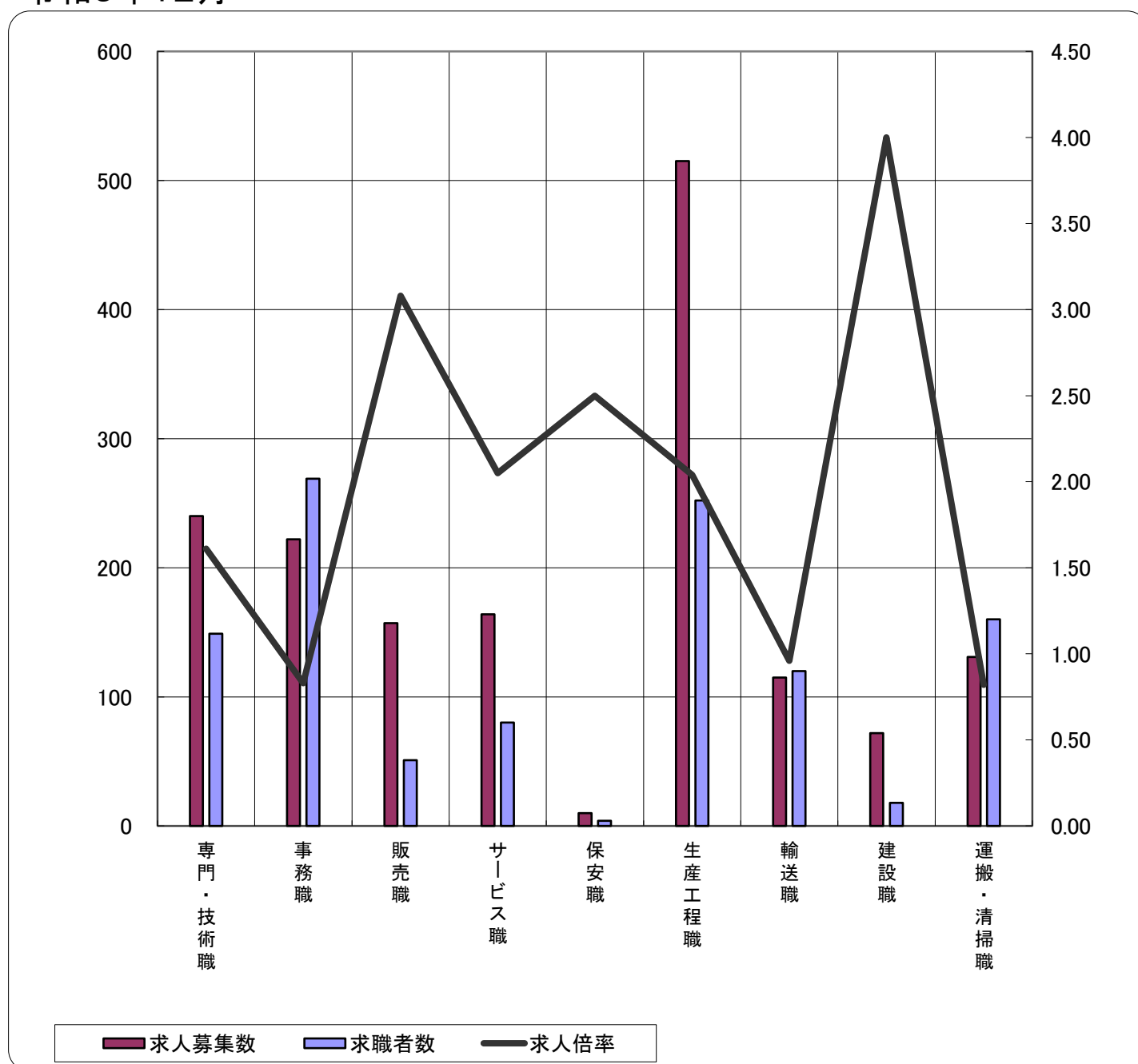
※求人募集数・求職者数は左目盛(人)、求人倍率は右目盛(倍)

	専門・技術職	事務職	販売職	サービス職	保安職	生産工程職	輸送職	建設職	運搬・清掃職	計
求人募集数	336	368	445	371	12	783	146	77	453	3,102
求職者数	214	392	86	151	10	337	147	19	378	2,261
求人倍率	1.57	0.94	5.17	2.46	1.20	2.32	0.99	4.05	1.20	1.37

- (注) 1 求人募集数・求職者数・求人倍率は、正式にはそれぞれ有効求人数・有効求職者数・有効求人倍率といいます。
 2 求人倍率は、求職者1人あたりの求人募集数を意味しています。
 3 「職業」の合計欄には、[管理職] [農林漁業職] [職業分類不能] を含みます。

求人・求職バランスシート(常用的フルタイム)

令和5年12月



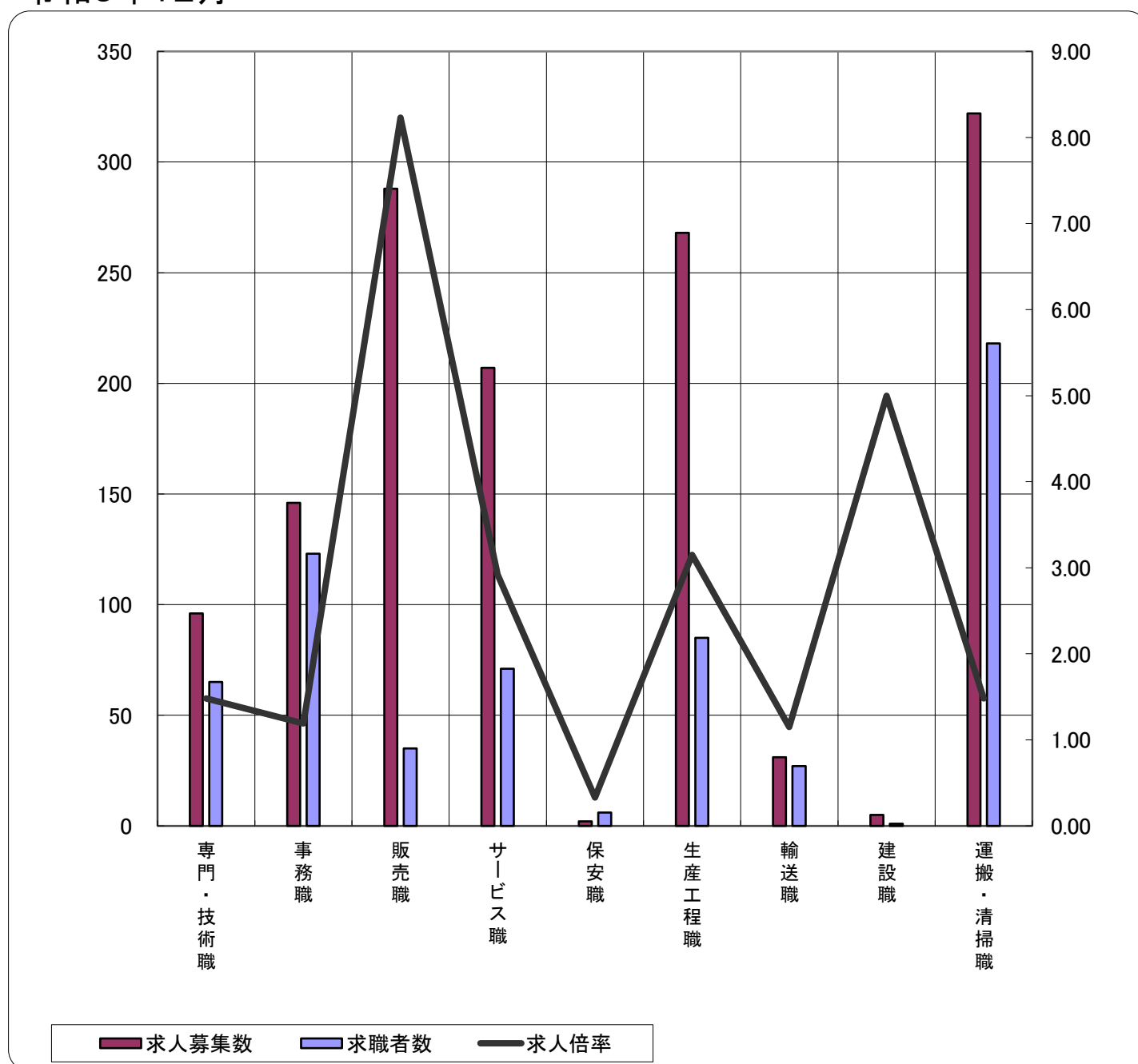
※求人募集数・求職者数は左目盛(人)、求人倍率は右目盛(倍)

	専門・技術職	事務職	販売職	サービス職	保安職	生産工程職	輸送職	建設職	運搬・清掃職	計
求人募集数	240	222	157	164	10	515	115	72	131	1,642
求職者数	149	269	51	80	4	252	120	18	160	1,451
求人倍率	1.61	0.83	3.08	2.05	2.50	2.04	0.96	4.00	0.82	1.13

- (注) 1 求人募集数・求職者数・求人倍率は、正式にはそれぞれ有効求人人数・有効求職者数・有効求人倍率といいます。
 2 求人倍率は、求職者1人あたりの求人募集数を意味しています。
 3 「職業」の合計欄には、[管理職] [農林漁業職] [職業分類不能] を含みます。

求人・求職バランスシート(常用的パートタイム)

令和5年12月



※求人募集数・求職者数は左目盛(人)、求人倍率は右目盛(倍)

	専門・技術職	事務職	販売職	サービス職	保安職	生産工程職	輸送職	建設職	運搬・清掃職	計
求人募集数	96	146	288	207	2	268	31	5	322	1,460
求職者数	65	123	35	71	6	85	27	1	218	810
求人倍率	1.48	1.19	8.23	2.92	0.33	3.15	1.15	5.00	1.48	1.80

- (注) 1 求人募集数・求職者数・求人倍率は、正式にはそれぞれ有効求人人数・有効求職者数・有効求人倍率といいます。
 2 求人倍率は、求職者1人あたりの求人募集数を意味しています。
 3 「職業」の合計欄には、[管理職] [農林漁業職] [職業分類不能] を含みます。

求人募集賃金・求職者希望賃金情報

令和5年12月

〔単位：円〕

求人・求職別 職業・年齢別		常用的フルタイム			常用的パート		
		求人募集賃金		求職者希望賃金	求人募集賃金		求職者希望賃金
		上限平均	下限平均		上限平均	下限平均	
合計		279,421	211,444	221,085	1,184	1,067	1,015
職業別	02研究・技術の職業	366,810	240,310	205,000	1,483	1,150	1,000
	03法務・経営・文化芸術等の専門的職業	320,917	204,042	200,000	0	0	1,000
	04医療・看護・保健の職業	279,583	220,866	216,667	1,651	1,420	1,313
	05保育・教育の職業	193,765	190,015	184,000	2,400	1,067	975
	06事務的職業	281,843	205,202	211,087	1,073	974	1,039
	07販売・営業の職業	283,135	214,349	221,250	1,137	1,073	975
	08福祉・介護の職業	237,432	195,199	216,000	1,168	1,069	950
	09サービスの職業	263,882	204,645	230,000	1,023	962	974
	10警備・保安の職業	188,680	188,680	0	0	0	1,000
	12製造・修理・塗装・製図等の職業	273,455	204,233	215,227	1,064	991	1,004
	13配送・輸送・機械運転の職業	284,459	242,624	238,500	1,118	1,073	980
	14建設・土木・電気工事の職業	336,778	210,056	216,667	1,100	1,000	950
15運搬・清掃・包装・選別等の職業	225,265	199,461	199,333	1,037	992	982	
年齢別	24歳以下			208,000			1,025
	25～34歳			213,958			1,078
	35～44歳			230,192			1,024
	45～54歳			217,778			1,044
	55歳以上			225,192			996

(注) 1 求人募集数・求職者数・求人倍率は、正式にはそれぞれ有効求人人数・有効求職者数・有効求人倍率といえます。

2 求人倍率は、求職者1人あたりの求人募集数を意味しています。

3 「職業」の合計欄には、[管理的職業] [農林漁業の職業] [職業分類不能] を含みます。0の表示はデータがありません。

職種別求人・求職情報

令和5年12月

〔単位:人〕

職業分類名	常用的フルタイム		常用的パートタイム	
	有効求人数	有効求職者数	有効求人数	有効求職者数
職業計	1,642	1,451	1,460	810
■研究・技術の職業	104	63	4	10
006開発技術者	3	14	1	3
007製造技術者	27	21	1	6
008建築・土木・測量技術者	53	8	2	
009情報処理・通信技術者(ソフトウェア開発)	17	9		1
010情報処理・通信技術者(ソフトウェア開発を除く)	3	10		
011その他の技術の職業	1			
004.005その他の研究・技術の職業		1		
■法務・経営・文化芸術等の専門的職業	10	20	3	8
016美術家、写真家、映像撮影者	1	1		
017デザイナー	6	10	1	1
012～015.018～020その他の専門的職業	3	9	2	7
■医療・看護・保健の職業	78	33	56	32
021医師、歯科医師、獣医師、薬剤師	3	1	5	1
022保健師、助産師	1	1	1	
023看護師、准看護師	46	19	25	19
024医療技術者	19	1	17	7
025栄養士、管理栄養士	2	7	1	2
026あん摩マッサージ指圧師、はり師、きゅう師、柔道整復師		1		1
027その他の医療・看護・保健の専門的職業		1		
028保健医療関係助手	7	2	7	2
■保育・教育の職業	17	21	33	13
030学童保育等指導員、保育補助者、家庭的保育者	2		5	1
029.031.032その他の保育・教育の職業	15	21	28	12
■事務的職業	222	269	146	123
033総務・人事・企画事務の職業	17	32	3	6
034一般事務・秘書・受付の職業	52	173	44	87
035その他の総務等事務の職業	6	4	53	3
036電話・インターネットによる応接事務の職業	5	2	6	1
037医療・介護事務の職業	20	18	6	3
038会計事務の職業	13	8	7	9
039生産関連事務の職業	84	19	13	7
040営業・販売関連事務の職業	17	8	4	2
041外勤事務の職業				
042運輸・郵便事務の職業	5	2	8	1
043コンピュータ等事務用機器操作の職業	3	3	2	4
■販売・営業の職業	157	51	288	35
044小売店・卸売店店長	1			
045販売員	66	28	285	30
046商品仕入・再生資源卸売の職業			1	
047販売類似の職業	3	5	2	
048営業の職業	87	18		5
■福祉・介護の職業	145	52	155	29
049福祉・介護の専門的職業	41	14	8	5
050施設介護の職業	95	38	109	23
051訪問介護の職業	9		38	1

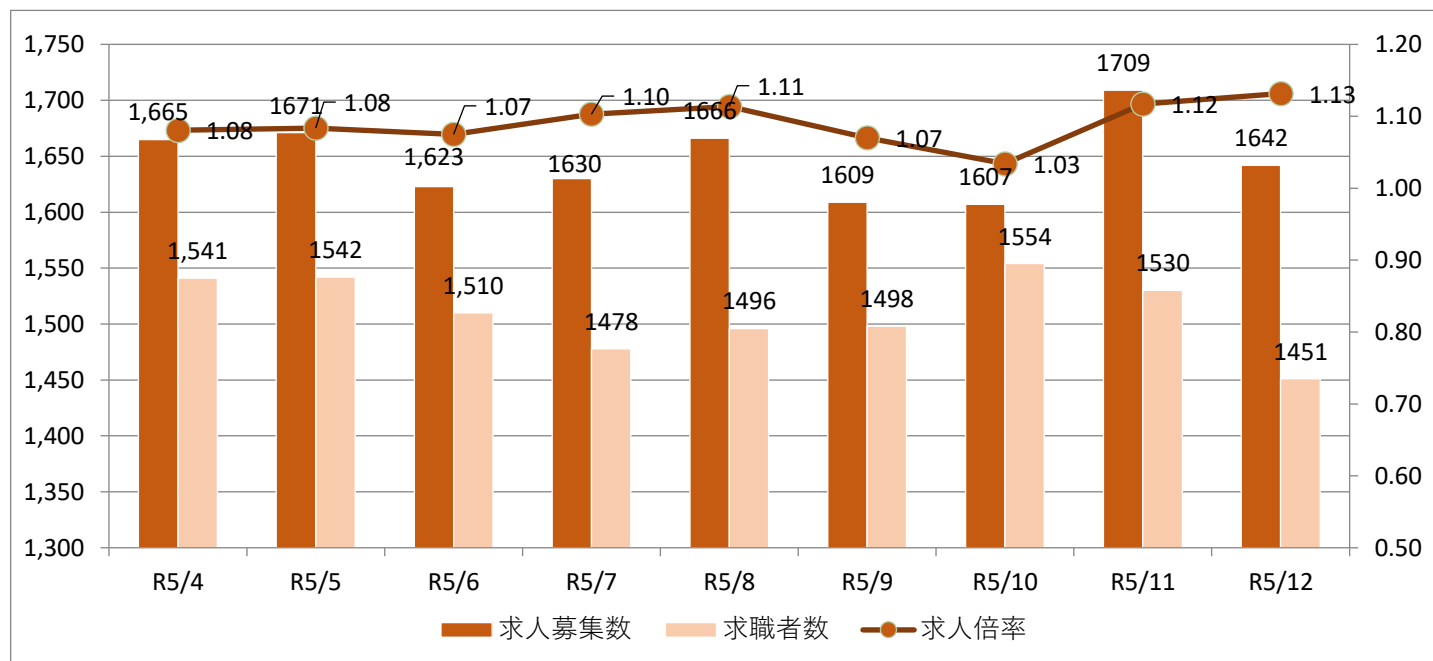
職業分類名	常用的フルタイム		常用的パートタイム	
	有効求人数	有効求職者数	有効求人数	有効求職者数
■ サービスの職業	50	40	52	44
052家庭生活支援サービスの職業				
053理容師、美容師、美容関連サービスの職業	4	3	6	1
054浴場・クリーニングの職業			4	
055飲食物調理の職業	31	18	30	27
056接客・給仕の職業	9	15	11	15
057居住施設・ビル等の管理の職業	1			1
058その他のサービスの職業	5	4	1	
■ 警備・保安の職業	10	4	2	6
■ 農林漁業の職業	3	9	91	3
■ 製造・修理・塗装・製図等の職業	515	252	268	85
067生産設備オペレーター(金属製品)	21	12	1	1
068生産設備オペレーター(食料品等)	7	3		1
069生産設備オペレーター(金属製品・食料品等を除く)	20	5		
070機械組立設備オペレーター	16	13		2
071製品製造・加工処理工(金属製品)	128	32	4	11
072製品製造・加工処理工(食料品等)	45	21	158	9
073製品製造・加工処理工(金属製品・食料品等を除く)	72	30	42	14
074機械組立工	98	89	28	21
075機械整備・修理工	51	5	4	3
076製品検査工(金属製品)	8	8	2	3
077製品検査工(食料品等)	3	1		1
078製品検査工(金属製品・食料品等を除く)	7	8	26	8
079機械検査工	8	7	2	6
080生産関連の職業(塗装・製図を含む)	31	13	1	2
081生産類似の職業		5		3
■ 配送・輸送・機械運転の職業	164	139	46	33
082配送・集荷の職業	49	19	15	6
083貨物自動車運転の職業	80	56	6	3
084バス運転の職業	5	1	3	1
085乗用車運転の職業	9	7	12	11
086その他の自動車運転の職業	1	5	3	
087鉄道・船舶・航空機運転の職業				
088その他の輸送の職業	13	38	7	10
089施設機械設備操作・建設機械運転の職業	7	13		2
■ 建設・土木・電気工事の職業	72	18	5	1
090建設躯体工事の職業	10	3	3	
091建設の職業(建設躯体工事の職業を除く)	16	2		
092土木の職業	38	5	2	1
093採掘の職業				
094電気・通信工事の職業	8	8		
■ 運搬・清掃・包装・選別等の職業	82	141	307	212
095荷役・運搬作業員	30	25	38	10
096清掃・洗浄作業員	21	18	29	33
097包装作業員	5	7	43	12
098選別・ピッキング作業員	21	19	12	27
099その他の運搬・清掃・包装・選別等の職業	5	72	185	130

- (注) 1. 厚生労働省編職業分類を使用
2. 職業分類名の前の3桁の数字は職業分類中分類によるものです。
3. 「職業計」には、「管理的職業」[農林漁業の職業][職業分類不能]を含みます。

求人・求職バランス推移

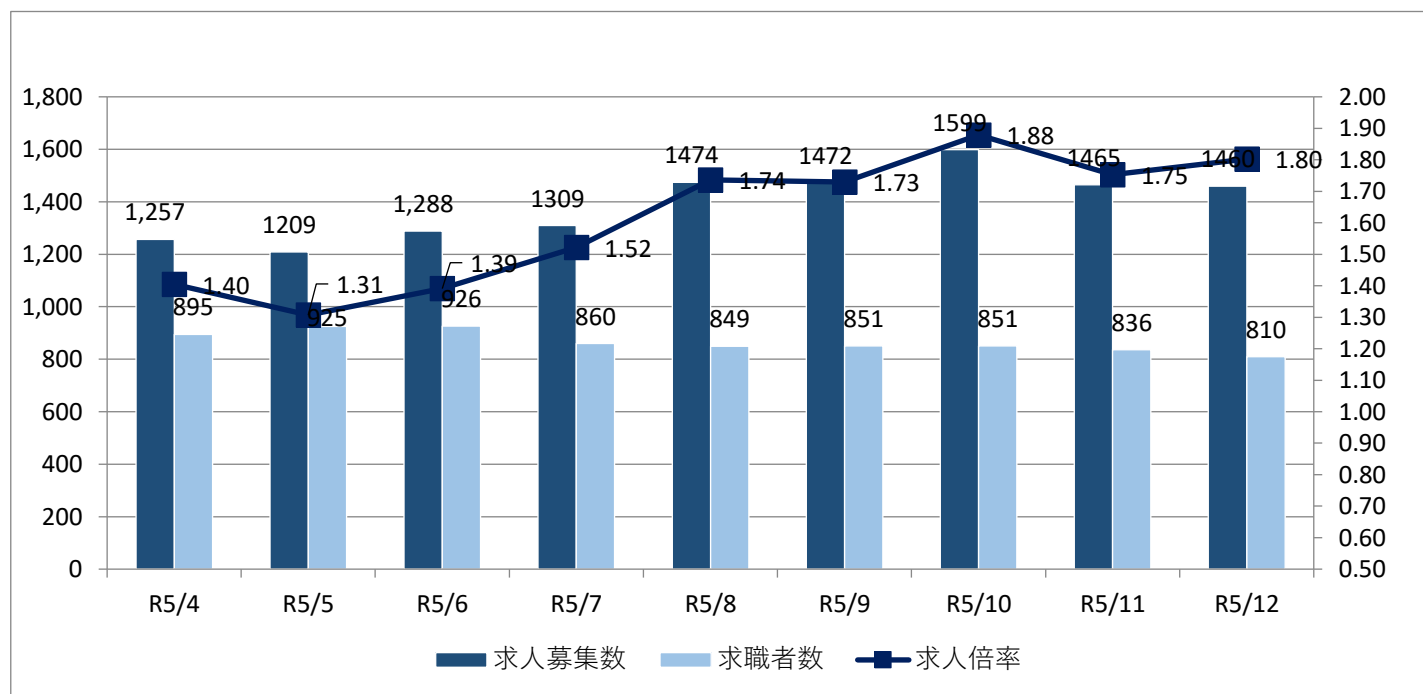
令和5年12月

1. 常用雇用 求人・求職バランス推移



※求人募集数・求職者数は左目盛[人]、求人倍率は右目盛り[倍]

2. パート雇用 求人・求職バランス推移



※求人募集数・求職者数は左目盛[人]、求人倍率は右目盛り[倍]

- (注) 1. 求人募集数・求職者数・求人倍率は、正式にはそれぞれ有効求人人数・有効求職者数・有効求人倍率といます。
 2. 求人倍率は、求職者1人あたりの求人募集数を意味しています。
 3. ハローワークインターネットサービスの機能拡充に伴い、令和3年9月以降の数値には、オンライン上で「求職者マイページ」を開設した求職者数が含まれています。