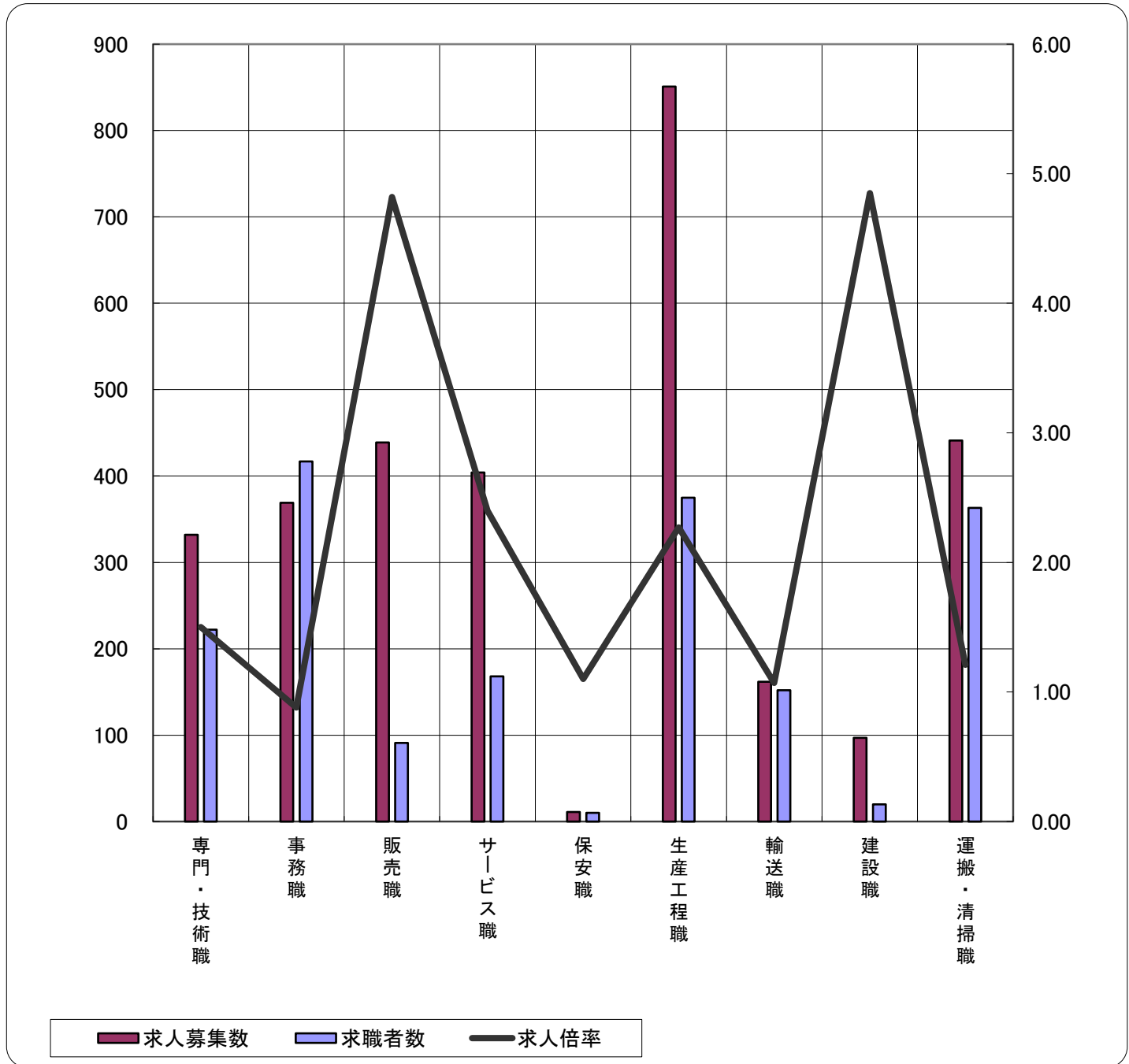


求人・求職バランスシート(常用計)

令和5年11月



※求人募集数・求職者数は左目盛(人)、求人倍率は右目盛(倍)

	専門・技術職	事務職	販売職	サービス職	保安職	生産工程職	輸送職	建設職	運搬・清掃職	計
求人募集数	332	369	439	404	11	851	162	97	441	3,174
求職者数	222	417	91	168	10	375	152	20	363	2,366
求人倍率	1.50	0.88	4.82	2.40	1.10	2.27	1.07	4.85	1.21	1.34

- (注) 1 求人募集数・求職者数・求人倍率は、正式にはそれぞれ有効求人数・有効求職者数・有効求人倍率といいます。
- 2 求人倍率は、求職者1人あたりの求人募集数を意味しています。
- 3 「職業」の合計欄には、[管理職] [農林漁業職] [職業分類不能] を含みます。

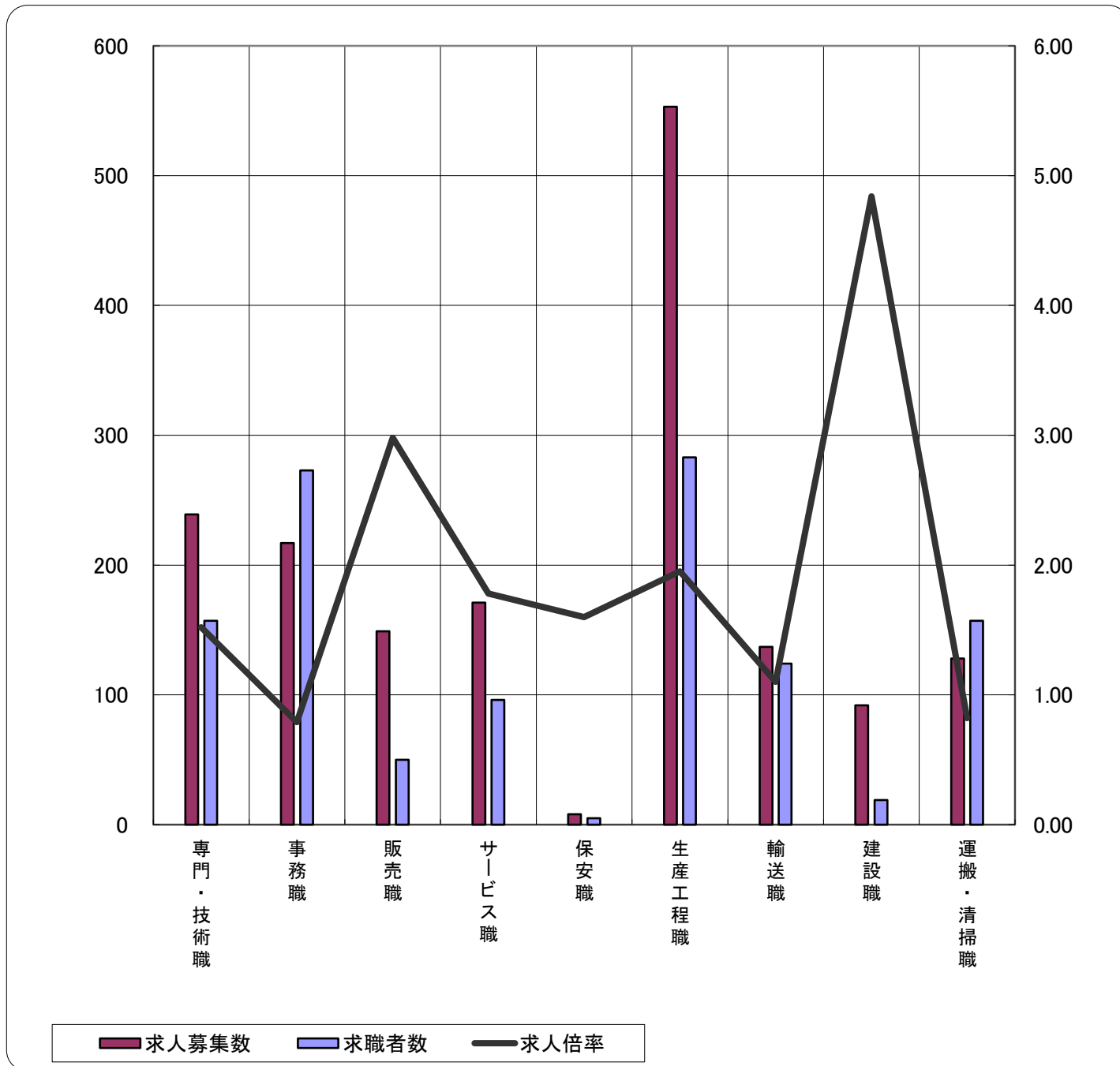


群馬労働局HP「ハローワーク館林からののお知らせ」でこの資料を閲覧することができます。

館林所

求人・求職バランスシート(常用的フルタイム)

令和5年11月



※求人募集数・求職者数は左目盛(人)、求人倍率は右目盛(倍)

	専門・技術職	事務職	販売職	サービス職	保安職	生産工程職	輸送職	建設職	運搬・清掃職	計
求人募集数	239	217	149	171	8	553	137	92	128	1,709
求職者数	157	273	50	96	5	283	124	19	157	1,530
求人倍率	1.52	0.79	2.98	1.78	1.60	1.95	1.10	4.84	0.82	1.12

- (注) 1 求人募集数・求職者数・求人倍率は、正式にはそれぞれ有効求人数・有効求職者数・有効求人倍率といいます。
 2 求人倍率は、求職者1人あたりの求人募集数を意味しています。
 3 「職業」の合計欄には、[管理職] [農林漁業職] [職業分類不能] を含みます。

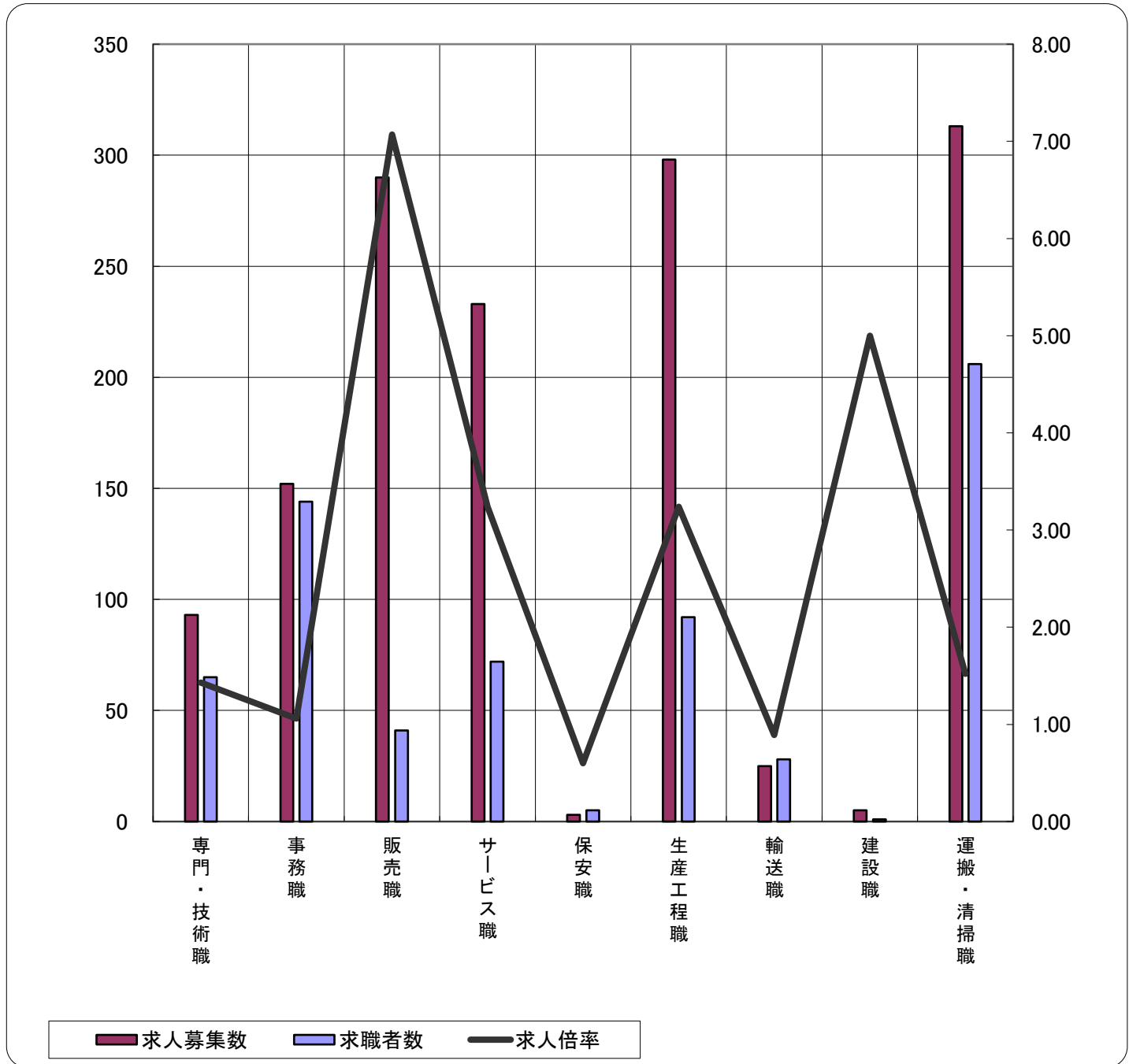


群馬労働局HP「ハローワーク館林からのお知らせ」でこの資料を閲覧することができます。

館林所

求人・求職バランスシート(常用的パートタイム)

令和5年11月



※求人募集数・求職者数は左目盛(人)、求人倍率は右目盛(倍)

	専門・技術職	事務職	販売職	サービス職	保安職	生産工程職	輸送職	建設職	運搬・清掃職	計
求人募集数	93	152	290	233	3	298	25	5	313	1,465
求職者数	65	144	41	72	5	92	28	1	206	836
求人倍率	1.43	1.06	7.07	3.24	0.60	3.24	0.89	5.00	1.52	1.75

- (注) 1 求人募集数・求職者数・求人倍率は、正式にはそれぞれ有効求人数・有効求職者数・有効求人倍率といいます。
 2 求人倍率は、求職者1人あたりの求人募集数を意味しています。
 3 「職業」の合計欄には、[管理職] [農林漁業職] [職業分類不能] を含みます。

求人募集賃金・求職者希望賃金情報

令和5年11月

〔単位：円〕

求人・求職別 職業・年齢別		常用的フルタイム			常用的パート		
		求人募集賃金		求職者希望賃金	求人募集賃金		求職者希望賃金
		上限平均	下限平均		上限平均	下限平均	
合計		280,450	208,431	238,920	1,131	1,059	982
職業別	02研究・技術の職業	384,714	232,286	220,000	0	0	900
	03法務・経営・文化芸術等の専門的職業	460,000	220,500	242,500	0	0	1,000
	04医療・看護・保健の職業	270,953	214,789	232,500	1,540	1,431	1,175
	05保育・教育の職業	176,661	171,773	200,000	1,071	1,054	950
	06事務的職業	260,845	194,887	201,778	1,021	971	986
	07販売・営業の職業	321,782	229,552	246,000	1,094	1,075	984
	08福祉・介護の職業	239,569	200,368	184,286	1,179	1,057	948
	09サービスの職業	239,199	192,580	205,000	1,086	1,007	954
	10警備・保安の職業	258,680	200,720	180,000	0	0	900
	12製造・修理・塗装・製図等の職業	272,894	201,607	222,955	1,024	959	1,000
	13配送・輸送・機械運転の職業	304,207	234,755	248,049	1,171	1,073	967
	14建設・土木・電気工事の職業	356,600	220,731	243,333	0	0	0
15運搬・清掃・包装・選別等の職業	227,454	196,673	203,000	1,009	954	974	
年齢別	24歳以下			214,444			1,000
	25～34歳			223,333			1,025
	35～44歳			304,815			979
	45～54歳			225,345			963
	55歳以上			217,302			982

(注) 1 求人募集数・求職者数・求人倍率は、正式にはそれぞれ有効求人人数・有効求職者数・有効求人倍率といえます。

2 求人倍率は、求職者1人あたりの求人募集数を意味しています。

3 「職業」の合計欄には、[管理的職業] [農林漁業の職業] [職業分類不能] を含みます。0の表示はデータがありません。

職種別求人・求職情報

令和5年11月

〔単位:人〕

職業分類名	常用的フルタイム		常用的パートタイム	
	有効求人数	有効求職者数	有効求人数	有効求職者数
職業計	1,709	1,530	1,465	836
■研究・技術の職業	120	72	6	11
006開発技術者	9	13		3
007製造技術者	38	29	4	7
008建築・土木・測量技術者	55	6	2	
009情報処理・通信技術者(ソフトウェア開発)	15	10		1
010情報処理・通信技術者(ソフトウェア開発を除く)	2	11		
011その他の技術の職業	1	2		
004.005その他の研究・技術の職業		1		
■法務・経営・文化芸術等の専門的職業	5	19	4	9
016美術家、写真家、映像撮影者				
017デザイナー	2	10	1	3
012～015.018～020その他の専門的職業	3	9	3	6
■医療・看護・保健の職業	69	39	59	29
021医師、歯科医師、獣医師、薬剤師	3	1	4	1
022保健師、助産師	1	1	1	
023看護師、准看護師	32	20	28	14
024医療技術者	23	3	16	5
025栄養士、管理栄養士	2	7	1	3
026あん摩マッサージ指圧師、はり師、きゅう師、柔道整復師		2		1
027その他の医療・看護・保健の専門的職業		1		
028保健医療関係助手	8	4	9	5
■保育・教育の職業	13	18	28	15
030学童保育等指導員、保育補助者、家庭的保育者	2		5	2
029.031.032その他の保育・教育の職業	11	18	23	13
■事務的職業	217	273	152	144
033総務・人事・企画事務の職業	16	29	3	9
034一般事務・秘書・受付の職業	45	185	43	101
035その他の総務等事務の職業	7	4	51	5
036電話・インターネットによる応接事務の職業	3	3	3	2
037医療・介護事務の職業	19	18	10	4
038会計事務の職業	13	7	9	10
039生産関連事務の職業	94	18	16	6
040営業・販売関連事務の職業	14	7	5	2
041外勤事務の職業				
042運輸・郵便事務の職業	4		9	1
043コンピュータ等事務用機器操作の職業	2	2	3	4
■販売・営業の職業	149	50	290	41
044小売店・卸売店店長				
045販売員	64	29	285	37
046商品仕入・再生資源卸売の職業				
047販売類似の職業	1	4	1	
048営業の職業	84	17	4	4
■福祉・介護の職業	150	60	150	32
049福祉・介護の専門的職業	43	13	6	8
050施設介護の職業	91	47	108	23
051訪問介護の職業	16		36	1

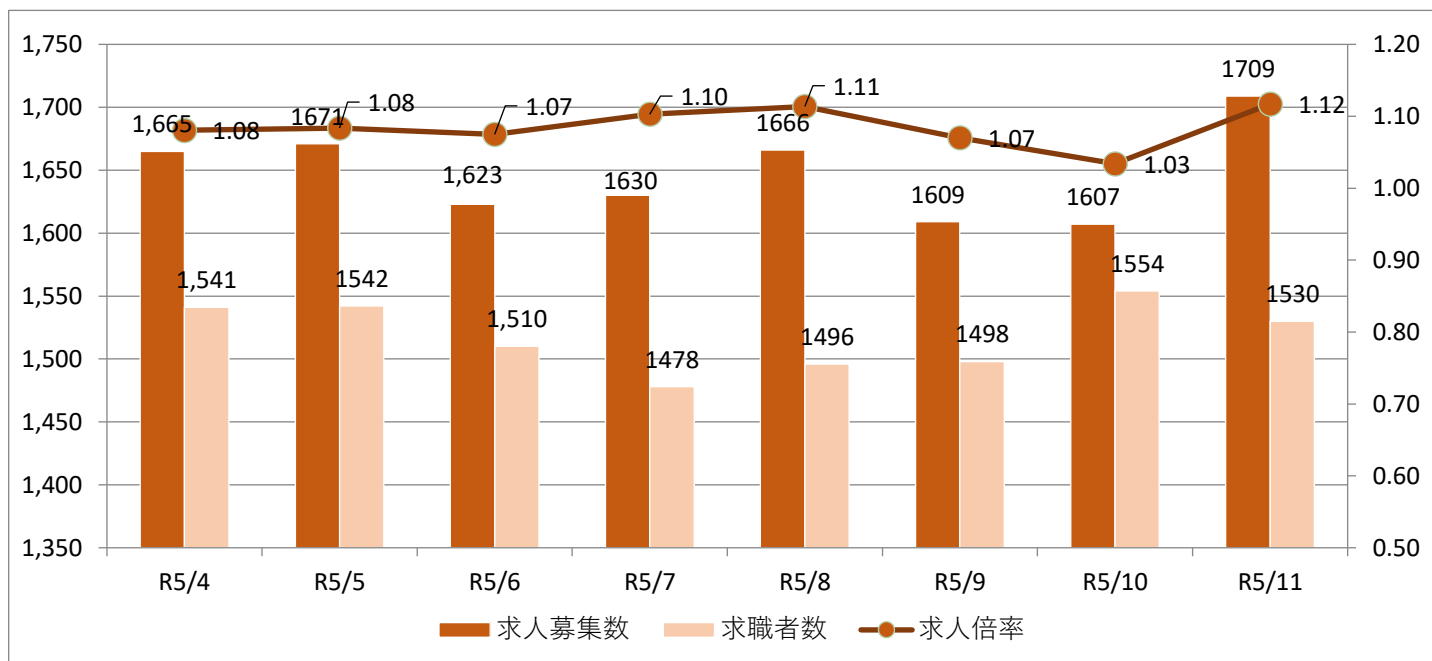
職業分類名	常用的フルタイム		常用的パートタイム	
	有効求人数	有効求職者数	有効求人数	有効求職者数
■ サービスの職業	53	45	79	40
052家庭生活支援サービスの職業				
053理容師、美容師、美容関連サービスの職業	4	6	6	
054浴場・クリーニングの職業			3	
055飲食物調理の職業	27	16	46	25
056接客・給仕の職業	14	17	21	15
057居住施設・ビル等の管理の職業				0
058その他のサービスの職業	8	6	3	
■ 警備・保安の職業	8	5	3	5
■ 農林漁業の職業	3	9	49	5
■ 製造・修理・塗装・製図等の職業	553	283	298	92
067生産設備オペレーター(金属製品)	23	12	1	1
068生産設備オペレーター(食料品等)	3	2		2
069生産設備オペレーター(金属製品・食料品等を除く)	18	5		2
070機械組立設備オペレーター	16	12	2	1
071製品製造・加工処理工(金属製品)	136	40	9	12
072製品製造・加工処理工(食料品等)	44	21	155	11
073製品製造・加工処理工(金属製品・食料品等を除く)	98	32	56	13
074機械組立工	115	107	27	25
075機械整備・修理工	44	8	8	2
076製品検査工(金属製品)	9	8	3	2
077製品検査工(食料品等)		1	2	1
078製品検査工(金属製品・食料品等を除く)	10	10	30	12
079機械検査工	4	7	4	3
080生産関連の職業(塗装・製図を含む)	33	13	1	2
081生産類似の職業		5		3
■ 配送・輸送・機械運転の職業	176	142	43	34
082配送・集荷の職業	39	18	18	6
083貨物自動車運転の職業	86	60	6	3
084バス運転の職業	8	1	2	
085乗用車運転の職業	13	9	8	11
086その他の自動車運転の職業	1	5	3	1
087鉄道・船舶・航空機運転の職業				
088その他の輸送の職業	22	39	6	11
089施設機械設備操作・建設機械運転の職業	7	10		2
■ 建設・土木・電気工事の職業	92	19	5	1
090建設躯体工事の職業	10	4	3	
091建設の職業(建設躯体工事の職業を除く)	23	3		
092土木の職業	49	5	2	
093採掘の職業				
094電気・通信工事の職業	10	7		1
■ 運搬・清掃・包装・選別等の職業	89	139	295	201
095荷役・運搬作業員	37	26	50	9
096清掃・洗浄作業員	17	18	45	29
097包装作業員	14	7	44	9
098選別・ピッキング作業員	17	20	8	21
099その他の運搬・清掃・包装・選別等の職業	4	68	148	133

- (注) 1. 厚生労働省編職業分類を使用
2. 職業分類名の前の3桁の数字は職業分類中分類によるものです。
3. 「職業計」には、「管理的職業」[農林漁業の職業][職業分類不能]を含みます。

求人・求職バランス推移

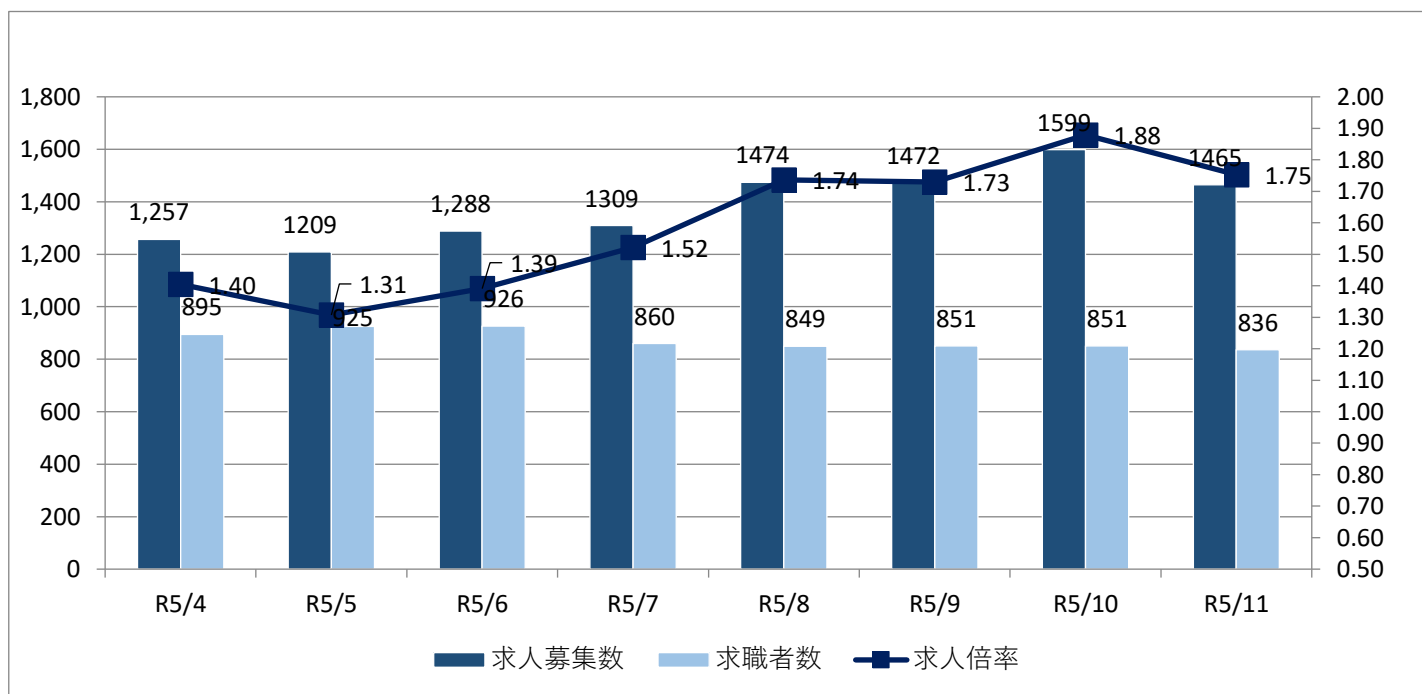
令和5年11月

1. 常用雇用 求人・求職バランス推移



※求人募集数・求職者数は左目盛[人]、求人倍率は右目盛り[倍]

2. パート雇用 求人・求職バランス推移



※求人募集数・求職者数は左目盛[人]、求人倍率は右目盛り[倍]

- (注) 1. 求人募集数・求職者数・求人倍率は、正式にはそれぞれ有効求人人数・有効求職者数・有効求人倍率といいます。
 2. 求人倍率は、求職者1人あたりの求人募集数を意味しています。
 3. ハローワークインターネットサービスの機能拡充に伴い、令和3年9月以降の数値には、オンライン上で「求職者マイページ」を開設した求職者数が含まれています。