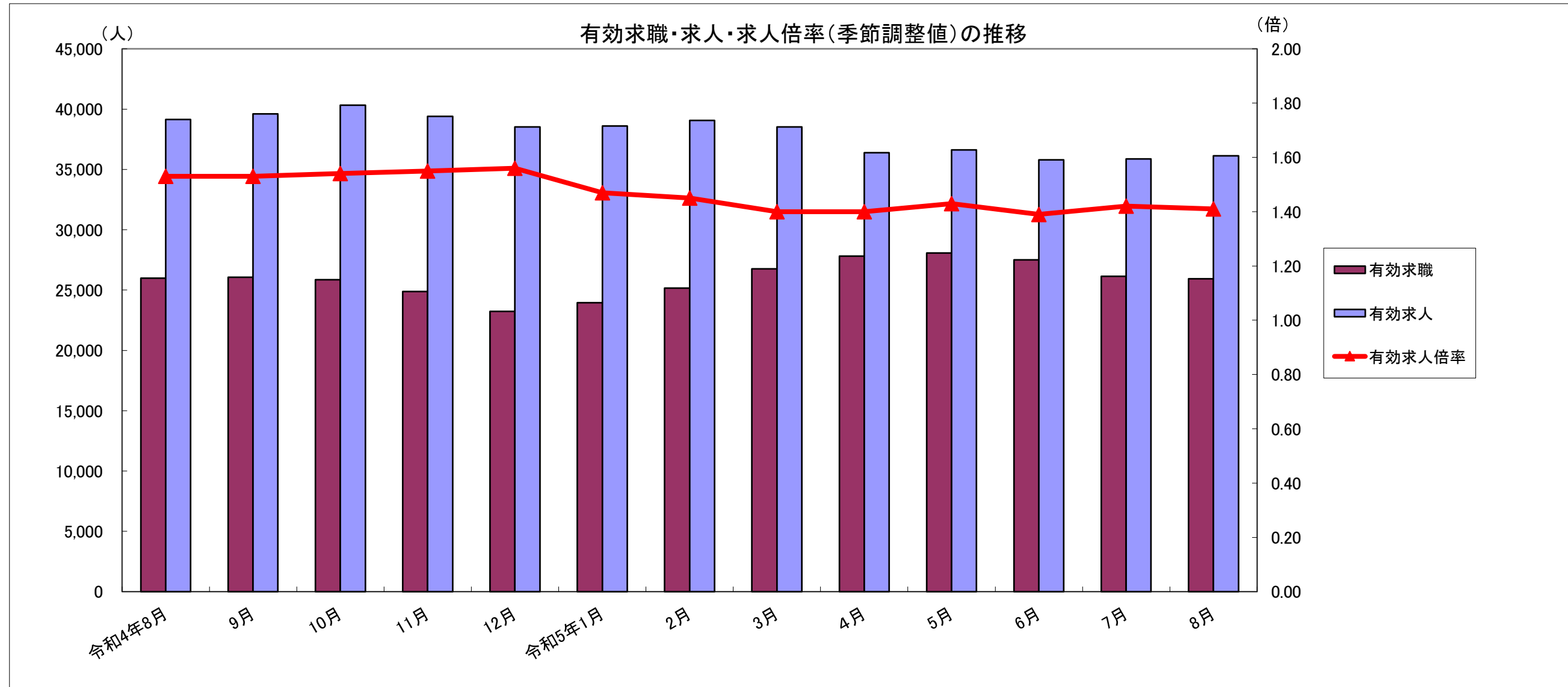


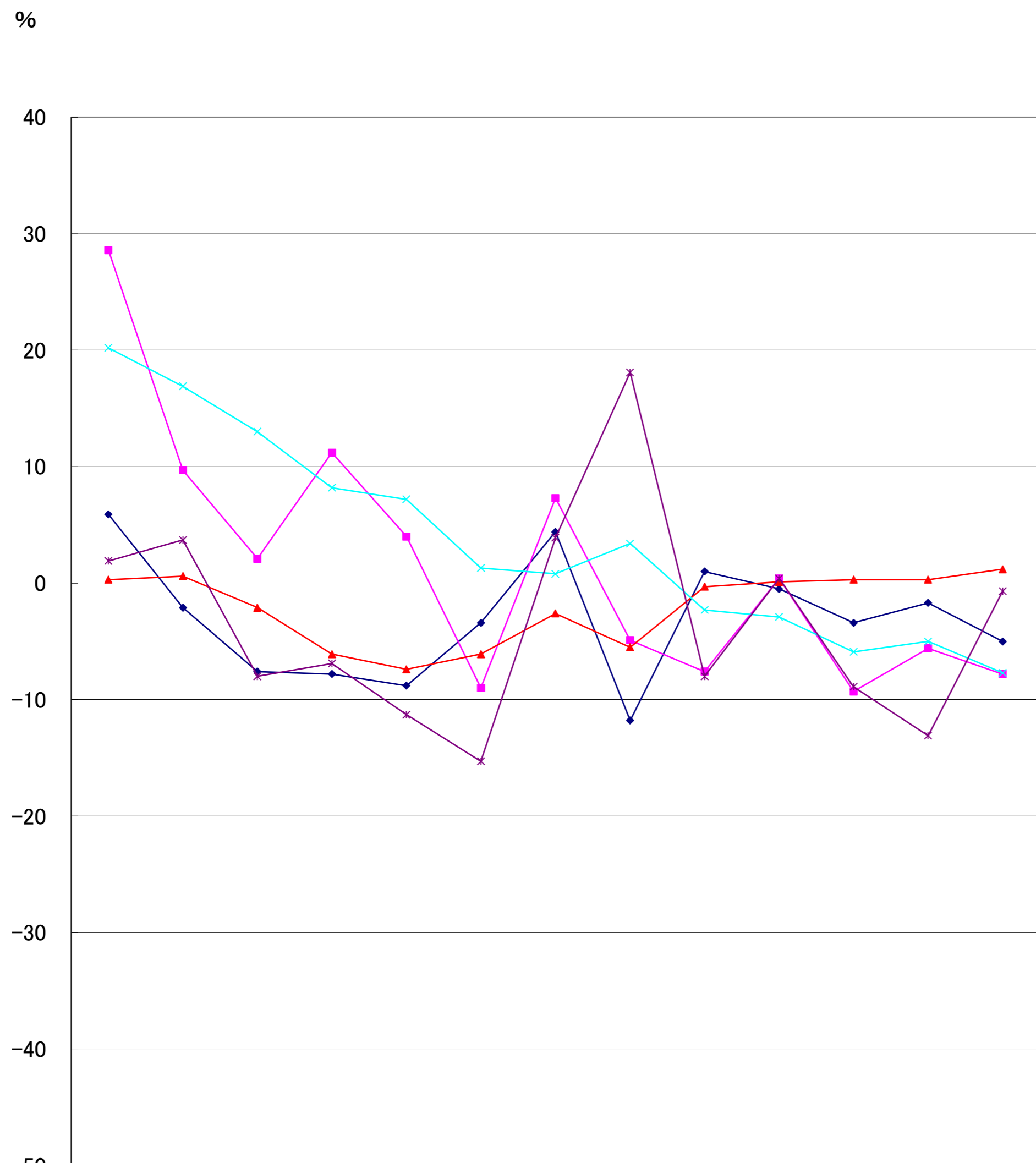
労働市場月報



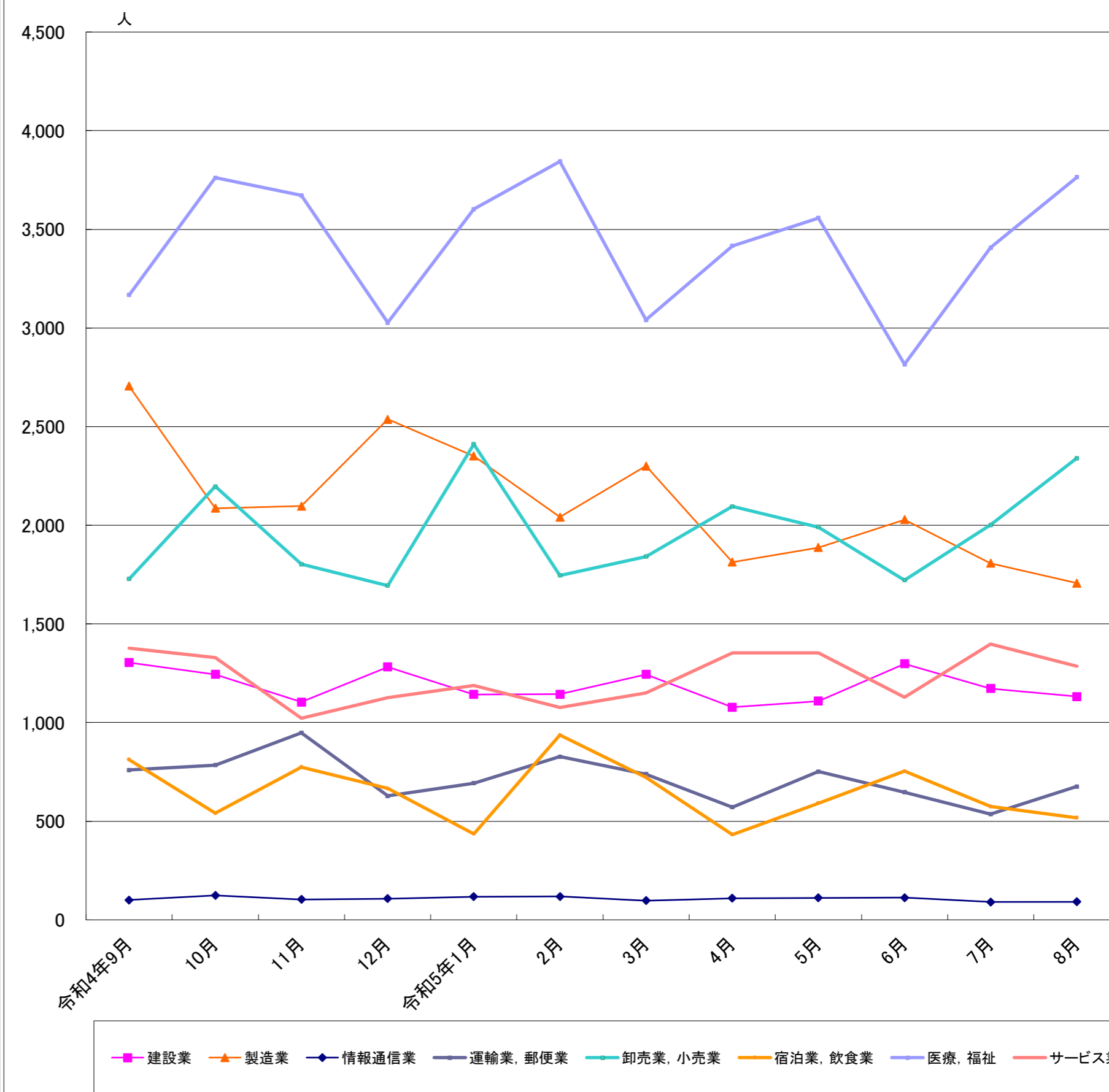
2023. 8

厚生労働省 群馬労働局 職業安定部

グラフでみる対前年増減率の推移



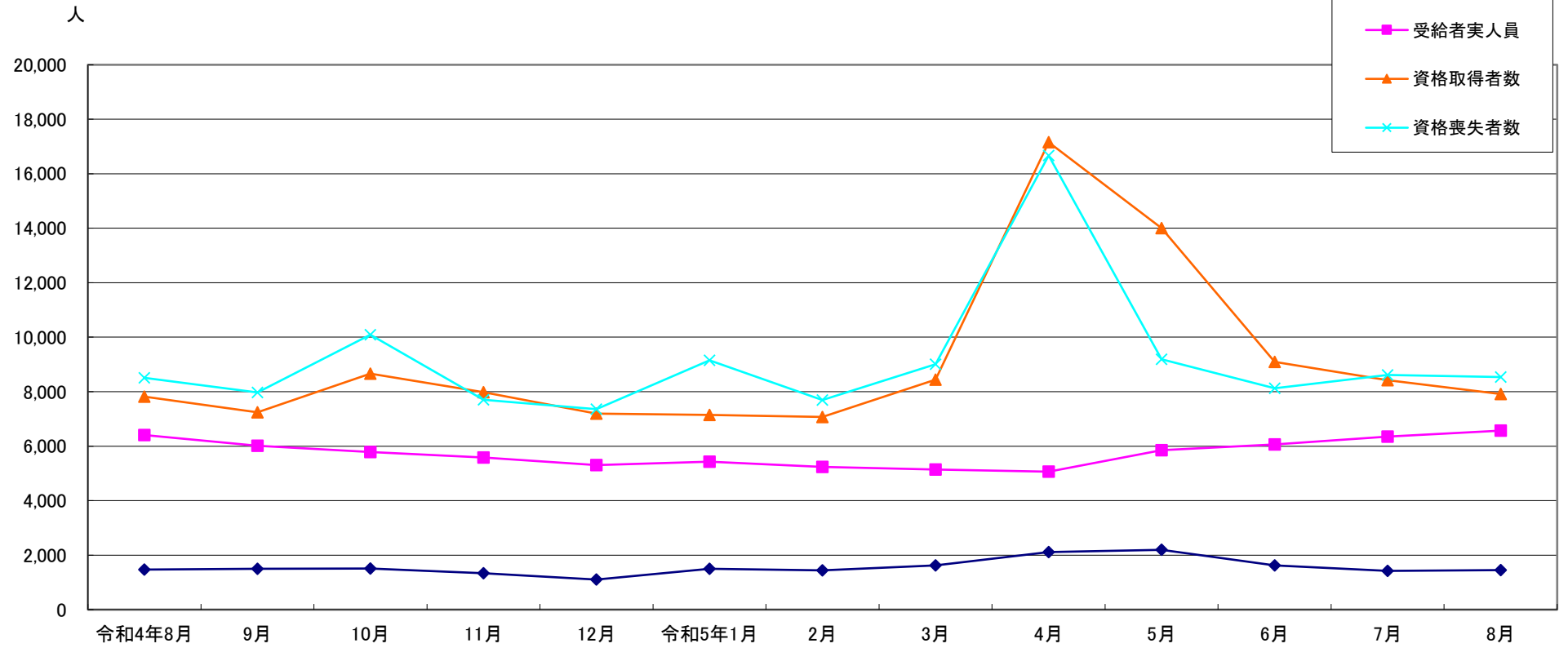
産業別新規求人数の推移(学卒を除きパートを含む)



	建設業	製造業	情報通信業	運輸業, 郵便業	卸売業, 小売業	宿泊業, 飲食業	医療, 福祉	サービス業
令和4年9月	1,304	2,705	101	760	1,728	812	3,167	1,377
10月	1,244	2,086	124	784	2,197	541	3,761	1,330
11月	1,104	2,097	104	948	1,803	774	3,672	1,022
12月	1,282	2,537	108	628	1,694	666	3,027	1,126
令和5年1月	1,143	2,351	118	693	2,411	436	3,602	1,188
2月	1,144	2,042	119	827	1,746	937	3,844	1,076
3月	1,244	2,300	98	739	1,841	723	3,041	1,151
4月	1,078	1,814	110	571	2,095	432	3,416	1,354
5月	1,109	1,887	112	752	1,991	591	3,557	1,353
6月	1,298	2,029	113	647	1,722	754	2,816	1,129
7月	1,173	1,808	91	536	2,002	574	3,407	1,398
8月	1,132	1,707	92	676	2,340	518	3,764	1,285

(注)新産業分類(平成19年11月改訂「日本標準産業分類」)に基づく区分により掲載している。

最近12か月の雇用保険関係指標の推移



	令和4年8月	9月	10月	11月	12月	令和5年1月	2月	3月	4月	5月	6月	7月	8月
受給資格決定	1,471	1,500	1,513	1,336	1,103	1,502	1,442	1,625	2,116	2,195	1,626	1,422	1,448
受給者実人員	6,413	6,013	5,782	5,583	5,305	5,432	5,236	5,142	5,064	5,850	6,066	6,347	6,570
資格取得者数	7,815	7,239	8,660	7,982	7,199	7,143	7,073	8,437	17,155	14,005	9,097	8,422	7,911
資格喪失者数	8,508	7,968	10,088	7,701	7,358	9,151	7,689	9,003	16,670	9,186	8,122	8,615	8,538

(注) 受給資格決定数は速報値のため修正があり得る

業務統計主要項目(学卒を除きパート含む)

主要指標

項目		8月	参 考			対 比		
			前月	前々月	前年同月	前月比	前年同月比	
一 般 職 業 紹 介	求職	1 新規	5,395	5,129	5,655	5,680	5.2	△ 5.0
		2 月間有効	25,928	26,133	27,505	25,620	△ 0.8	1.2
	就職	3 全数	1,445	1,424	1,722	1,455	1.5	△ 0.7
		4 うち保受給者	366	371	426	391	△ 1.3	△ 6.4
	求人	5 新規	12,903	12,509	11,988	13,996	3.1	△ 7.8
		6 月間有効	36,140	35,871	35,805	39,135	0.7	△ 7.7
	7 充足数	1,382	1,413	1,674	1,397	△ 2.2	△ 1.1	
	求人 倍率	8 新規(5/1)	2.39	2.44	2.12	2.46		
		9 月間有効(6/2)	1.39	1.37	1.30	1.53		
雇 用 保 険	10 適用事業所数	34,206	34,191	34,159	34,050	0.0	0.5	
	11 被保険者数	641,988	642,506	641,774	639,473	△ 0.1	0.4	
	一 般	12 受給資格 決定件数	1,448	1,422	1,626	1,471	1.8	△ 1.6
		13 受給者実人員 (所定給付)	6,570	6,347	6,066	6,413	3.5	2.4
		14 支給金額 (千円)	947,238	777,248	769,683	858,049	21.9	10.4
	高 年 齢	15 受給資格 決定件数	380	422	431	392	△ 10.0	△ 3.1
		16 受給者数	360	429	509	388	△ 16.1	△ 7.2
		17 支給金額 (千円)	80,745	96,446	113,086	84,063	△ 16.3	△ 3.9
	短 期	18 受給資格 決定件数	0	2	2	0	△ 100.0	-
		19 受給者数	0	3	4	0	△ 100.0	-
20 支給金額 (千円)			623	785		△ 100.0	-	

(注) 保受給者は、雇用保険受給者をいう。

項目	鉱工業生産指数		常用雇用指数		所定外労働時間		企業倒産		完全失業者数	
	(鉱工業計)		(産業計)		(産業計)				(全国)	
年月	令和2年 =100 (原数値)	前年 同月比	規模30人 以上 平成27年 =100 前年 同月比	前年 同月比	規模30人 以上 前年 同月比	前年 同月比	負債額 1000万 以上	前年 同月差	万人	完全失業率 (季調値)
令和元年	100.2	△ 4.2	103.6	△ 1.0	13.2	△ 4.9	88	△ 18	162	2.4
令和2年	93.0	△ 7.2	98.8	△ 4.6	11.9	△ 9.8	83	△ 5	191	2.8
令和3年	96.2	3.4	100.6	1.8	12.8	7.5	67	△ 16	193	2.8
令和4年	103.1	7.3	103.1	1.3	14.1	10.2	70	3	179	2.6
令和4年6月	99.6	△ 2.5	103.6	3.0	14.2	11.8	8	△ 5	186	2.6
7月	106.3	2.8	104.1	3.3	14.1	4.4	3	△ 3	176	2.6
8月	100.6	24.2	103.7	3.1	13.5	15.4	4	△ 2	177	2.5
9月	95.7	12.9	103.3	3.0	14.2	10.9	4	1	187	2.6
10月	105.0	△ 4.9	103.1	3.7	15.1	21.8	4	0	178	2.6
11月	107.6	6.4	103.2	3.2	14.9	12.9	7	4	165	2.5
12月	99.0	5.2	103.1	2.9	14.9	9.6	6	△ 4	158	2.5
令和5年1月	76.6	△ 28.0	104.5	1.7	13.0	1.6	8	3	164	2.4
2月	105.8	1.9	104.8	2.7	14.0	9.4	9	△ 2	174	2.6
3月	125.5	12.4	104.8	3.3	14.6	7.4	12	4	193	2.8
4月	115.2	22.4	106.3	2.3	14.5	△ 5.8	12	7	190	2.6
5月	89.7	△ 16.3	105.7	2.7	13.2	△ 2.9	12	7	188	2.6
6月	100.0	0.2	106.8	3.1	14.1	△ 0.7	8	0	179	2.5
7月	103.8	△ 2.2	106.6	2.4	14.2	0.7	13	10	183	2.7
8月	-	-	-	-	-	-	11	7	186	2.7
資料出所	県統計課						帝国データバンク		総務省統計局	

※完全失業率の年平均は、実数である。

※表中「-」は、月報作成時には未公表のものである。

※年の数値は速報値

時系列でみた主要指標 I (学卒・パートを除く)

項目 年度・月別	A 一般職業紹介状況												B Aのうち中高年齢者							C 一般求職者給付			
	1 新規求職		2 月間有効求職		3 新規求人		4 月間有効求人		5 就職		求人倍率		6 新規求職		7 月間有効求職		8 就職		新規求職者 中に占める 中高年の 割合 6/1*100	受給資格 決定件数		受給者実人員	
	前年 同月比	前年 同月比	前年 同月比	前年 同月比	前年 同月比	前年 同月比	新規	月間 有効	前年 同月比	前年 同月比	前年 同月比	前年 同月比	前年 同月比	前年 同月比	前年 同月比	前年 同月比	前年 同月比	前年 同月比					
平成29年度	4,027	△ 6.0	15,671	△ 7.1	7,811	2.7	22,267	4.4	1,271	△ 7.8	1.94	1.42	1,459	△ 0.5	6,021	△ 3.6	437	△ 2.7	36.2	1,459	△ 4.6	4,865	△ 6.5
平成30年度	3,807	△ 4.8	14,756	△ 5.7	8,066	3.2	23,201	4.7	1,207	△ 3.5	2.12	1.57	1,469	1.6	5,928	△ 1.3	441	3.3	38.6	1,392	△ 4.6	4,639	△ 4.6
令和元年度	3,862	1.4	15,084	2.2	7,619	△ 5.5	22,191	△ 4.4	1,100	△ 8.9	1.97	1.47	1,589	8.2	6,442	8.7	438	△ 0.7	41.1	1,504	8.0	5,353	15.4
令和2年度	3,993	3.4	17,264	14.5	6,418	△ 15.8	18,525	△ 16.5	877	△ 20.3	1.61	1.07	1,768	11.3	8,101	25.8	370	△ 15.5	44.3	1,867	21.9	7,213	35.0
令和3年度	3,735	△ 6.5	16,543	△ 4.2	7,234	12.7	20,747	12.0	915	4.3	1.94	1.25	1,672	△ 5.4	7,821	△ 3.5	404	9.2	44.8	1,502	△ 19.6	5,876	△ 18.5
令和4年度	3,590	△ 3.9	15,850	△ 4.2	7,706	6.5	22,479	8.3	868	△ 5.1	2.15	1.42	1,644	△ 1.7	7,407	△ 5.3	399	△ 1.2	45.8	1,545	2.9	5,561	△ 5.4
令和4年8月	3,643	3.2	16,009	△ 2.1	7,833	14.3	22,656	14.6	834	2.3	2.15	1.42	1,645	8.6	7,407	△ 3.4	386	6.9	45.2	1,471	9.7	6,413	△ 3.3
9月	3,599	△ 4.1	16,051	△ 1.4	8,158	10.9	22,975	12.9	904	△ 1.1	2.27	1.43	1,584	△ 1.6	7,431	△ 2.3	405	6.3	44.0	1,500	3.4	6,013	△ 5.6
10月	3,369	△ 9.6	15,823	△ 4.1	7,649	△ 1.3	22,979	7.8	867	△ 9.0	2.27	1.45	1,568	△ 6.2	7,321	△ 5.5	394	△ 9.2	46.5	1,513	3.0	5,782	△ 2.1
11月	3,112	△ 9.0	15,228	△ 7.2	7,528	5.4	22,724	5.1	810	△ 9.3	2.42	1.49	1,422	△ 3.3	7,052	△ 7.2	352	△ 6.6	45.7	1,336	△ 5.0	5,583	△ 4.4
12月	2,741	△ 11.2	14,308	△ 8.1	7,565	5.8	22,220	5.0	724	△ 10.0	2.76	1.55	1,329	△ 7.2	6,748	△ 8.1	338	△ 1.5	48.5	1,103	△ 2.7	5,305	△ 4.5
令和5年1月	3,854	△ 3.8	14,799	△ 6.6	7,554	△ 11.8	22,076	△ 0.6	679	△ 18.7	1.96	1.49	1,822	△ 1.0	6,996	△ 6.4	333	△ 12.6	47.3	1,502	1.1	5,432	1.1
2月	3,732	1.2	15,487	△ 3.8	7,634	0.2	22,346	△ 1.4	883	△ 4.0	2.05	1.44	1,691	0.8	7,298	△ 4.3	429	5.7	45.3	1,442	18.9	5,236	2.9
3月	4,116	△ 0.6	16,377	△ 2.7	7,415	△ 1.8	21,939	△ 3.9	1,047	1.3	1.80	1.34	1,926	1.7	7,711	△ 3.4	501	10.6	46.8	1,625	10.6	5,142	0.3
4月	4,373	3.9	16,970	△ 0.3	6,958	△ 12.2	21,072	△ 5.4	874	△ 6.3	1.59	1.24	2,046	4.2	7,960	△ 1.1	433	1.9	46.8	2,116	1.6	5,064	3.1
5月	3,728	1.3	16,929	1.3	7,545	△ 4.0	21,281	△ 5.6	842	△ 5.5	2.02	1.26	1,717	3.4	7,929	1.8	373	△ 11.4	46.1	2,195	13.0	5,850	11.5
6月	3,555	△ 3.3	16,548	1.1	7,164	△ 5.2	20,967	△ 7.3	850	△ 11.6	2.02	1.27	1,607	△ 0.1	7,742	1.4	406	△ 3.6	45.2	1,626	0.5	6,066	5.5
7月	3,296	△ 1.4	16,079	0.4	7,171	△ 8.0	21,019	△ 6.1	742	△ 15.9	2.18	1.31	1,576	4.2	7,587	2.0	360	△ 5.5	47.8	1,422	1.3	6,347	7.3
8月	3,462	△ 5.0	16,099	0.6	7,386	△ 5.7	21,173	△ 6.5	734	△ 12.0	2.13	1.32	1,619	△ 1.6	7,611	2.8	347	△ 10.1	46.8	1,448	△ 1.6	6,570	2.4
令和5年度	3,683	△ 0.7	16,525	0.6	7,245	△ 7.0	21,102	△ 6.2	808	△ 10.2	1.97	1.28	1,713	2.1	7,766	1.3	384	△ 5.7	46.5	1,761	3.3	5,979	5.9

(注)年度数値は、月平均である。

(注)受給資格決定数は速報値のため修正があり得る

時系列でみた主要指標Ⅱ(学卒を除きパートを含む)

項目 年度・月別	一般職業紹介状況											求人倍率								
	1 新規求職		2 月間有効求職		3 新規求人		4 月間有効求人		5 紹介件数		6 就職件数		原数値				季節調整値			
	前年 同月比	前年 同月比	前年 同月比	前年 同月比	前年 同月比	前年 同月比	前年 同月比	前年 同月比	前年 同月比	前年 同月比	前年 同月比	本 県		全 国		本 県		全 国		
												新規	有効	新規	有効	新規	有効	新規	有効	
平成29年度	6,129	△ 5.0	24,141	△ 5.3	13,840	2.1	39,207	3.6	8,256	△ 12.8	2,220	△ 5.6	2.26	1.62	2.29	1.54				
平成30年度	5,912	△ 3.5	23,091	△ 4.3	14,027	1.4	40,067	2.2	7,665	△ 7.2	2,155	△ 2.9	2.37	1.74	2.42	1.62				
令和元年度	6,019	1.8	23,788	3.0	13,526	△ 3.6	39,020	△ 2.6	7,279	△ 5.0	1,988	△ 7.7	2.25	1.64	2.35	1.55				
令和2年度	6,117	1.6	26,448	11.2	10,905	△ 19.4	31,223	△ 20.0	6,626	△ 9.0	1,648	△ 17.1	1.78	1.18	1.90	1.10				
令和3年度	5,928	△ 3.1	26,294	△ 0.6	12,294	12.7	34,859	11.6	6,218	△ 6.2	1,719	4.3	2.07	1.33	2.08	1.16				
令和4年度	5,795	△ 2.2	25,697	△ 2.3	13,369	8.7	38,660	10.9	5,563	△ 10.5	1,656	△ 3.7	2.31	1.50	2.30	1.31				
令和4年8月	5,680	5.9	25,620	0.3	13,996	28.6	39,135	20.2	5,350	0.1	1,455	1.9	2.41	1.51	2.34	1.29	2.43	1.53	2.30	1.31
9月	5,721	△ 2.1	25,686	0.6	13,735	9.7	39,594	16.9	5,597	△ 10.0	1,716	3.7	2.35	1.52	2.45	1.32	2.26	1.53	2.30	1.32
10月	5,440	△ 7.6	25,496	△ 2.1	13,873	2.1	40,323	13.0	5,126	△ 16.4	1,601	△ 8.0	2.50	1.56	2.55	1.35	2.33	1.54	2.33	1.34
11月	4,922	△ 7.8	24,504	△ 6.1	13,080	11.2	39,402	8.2	5,021	△ 10.8	1,528	△ 6.9	2.59	1.58	2.61	1.39	2.37	1.55	2.38	1.35
12月	4,241	△ 8.8	22,879	△ 7.4	12,883	4.0	38,535	7.2	3,907	△ 22.0	1,325	△ 11.3	2.96	1.66	2.93	1.45	2.45	1.56	2.38	1.36
令和5年1月	6,129	△ 3.4	23,581	△ 6.1	13,791	△ 9.0	38,607	1.3	5,259	△ 9.2	1,285	△ 15.3	2.20	1.61	2.32	1.44	2.23	1.47	2.38	1.35
2月	6,041	4.4	24,816	△ 2.6	13,435	7.3	39,067	0.8	6,380	△ 2.7	1,696	3.9	2.18	1.55	2.29	1.41	2.04	1.45	2.32	1.34
3月	6,561	△ 1.6	26,372	△ 2.1	12,877	△ 3.2	38,515	△ 0.6	6,741	△ 7.9	2,205	1.4	1.92	1.44	2.13	1.36	2.15	1.40	2.29	1.32
4月	7,509	1.0	27,814	△ 0.3	12,505	△ 7.6	36,392	△ 2.3	5,442	△ 8.6	1,717	△ 8.0	1.67	1.31	1.68	1.24	2.08	1.40	2.23	1.32
5月	6,267	△ 0.5	28,066	0.1	12,805	0.4	36,607	△ 2.9	5,393	△ 9.6	1,673	0.4	2.04	1.30	2.06	1.21	2.37	1.43	2.36	1.31
6月	5,655	△ 3.4	27,505	0.3	11,988	△ 9.3	35,805	△ 5.9	5,428	△ 12.4	1,722	△ 8.9	2.12	1.30	2.38	1.23	2.16	1.39	2.32	1.30
7月	5,129	△ 1.7	26,133	0.3	12,509	△ 5.6	35,871	△ 5.0	4,737	△ 9.9	1,424	△ 13.1	2.44	1.37	2.43	1.26	2.34	1.42	2.27	1.29
8月	5,395	△ 5.0	25,928	1.2	12,903	△ 7.8	36,140	△ 7.7	4,580	△ 14.4	1,445	△ 0.7	2.39	1.39	2.42	1.28	2.29	1.41	2.33	1.29
令和5年度	5,991	△ 1.7	27,089	0.3	12,542	△ 6.1	36,163	△ 4.8	5,116	△ 10.9	1,596	△ 6.3	2.09	1.33						

(注)年度数値は、月平均である。

一般職業紹介状況(学卒・パートを除く)

項目	A 新規求職 申込件数	B 月間有効 求職者数	C 紹介件数	D 就職件数	E 4のうち管外就職		F 4のうち 保 受給者の 就職件数	G 新 規 求 人 数	H 月間有効 求 人 数	I 充 足 数	J Iのうち他県 からの 充足数	比 率			
					1 全 数	2 全 数						3 全 数	4 全 数	5 県内	6 県外
前年同月	3,643	16,009	3,459	834	263	127	244	7,833	22,656	795	86	3.2	14.3	2.15	1.42
前 月	3,296	16,079	2,955	742	230	110	235	7,171	21,019	727	95	△ 1.4	△ 8.0	2.18	1.31
8月	3,462	16,099	2,875	734	218	141	224	7,386	21,173	687	98	△ 5.0	△ 5.7	2.13	1.32
前 橋	628	2,855	557	132	40	23	44	1,386	3,646	120	8	△ 5.7	15.8	2.21	1.28
高 崎	607	2,876	541	106	28	18	35	1,668	4,685	138	18	2.9	8.4	2.75	1.63
(安 中)	90	384	64	20	4	4	7	143	491	13	2	5.9	△ 27.8	1.59	1.28
桐 生	260	1,215	215	60	17	7	22	431	1,082	42	2	△ 4.4	△ 26.7	1.66	0.89
伊勢崎	408	1,970	305	73	25	17	26	973	2,762	70	11	△ 12.4	3.6	2.38	1.40
太 田	488	2,285	405	121	30	30	34	808	2,808	112	29	△ 14.7	△ 19.1	1.66	1.23
館 林	294	1,502	194	56	10	19	10	570	1,749	63	20	△ 1.7	△ 12.8	1.94	1.16
沼 田	114	506	107	28	6	3	7	246	799	23	2	△ 8.1	12.3	2.16	1.58
富 岡	120	491	73	31	14	4	5	391	811	25	3	22.4	△ 8.2	3.26	1.65
藤 岡	162	746	158	40	20	7	8	312	964	30	2	△ 12.4	△ 42.2	1.93	1.29
渋 川	215	904	196	51	21	7	17	265	879	40	0	△ 5.3	△ 11.7	1.23	0.97
(中之条)	76	365	60	16	3	2	9	193	497	11	1	28.8	△ 17.5	2.54	1.36
年度累計	18,414	82,625	15,718	4,042	1,170	683	1,196	36,224	105,512	3,883	515	△ 0.7	△ 7.0	1.97	1.28

一般職業紹介状況(学卒を除きパートを含む)

項目 安定所別	A 新規求職 申込件数	B 月間有効 求職者数	C 紹介件数	D 就職件数	E 4のうち 保 受給者の 就職件数	F 新 規 求 人 数	G 月間有効 求 人 数	H 充 足 数	比 率			
	1 全 数	2 全 数	3 全 数	4 全 数					新規求職 対前年同月 増減率	新規求人 対前年同月 増減率	新規求 人倍率 (F/A)	有効求 人倍率 (G/B)
前年同月	5,680	25,620	5,350	1,455	391	13,996	39,135	1,397	5.9	28.6	2.46	1.53
前 月	5,129	26,133	4,737	1,424	371	12,509	35,871	1,413	△ 1.7	△ 5.6	2.44	1.37
8月	5,395	25,928	4,580	1,445	366	12,903	36,140	1,382	△ 5.0	△ 7.8	2.39	1.39
前 橋	1,017	4,610	919	273	72	2,503	6,311	275	△ 3.9	16.5	2.46	1.37
高 崎	911	4,578	812	215	56	2,819	7,826	265	△ 2.4	△ 12.7	3.09	1.71
(安 中)	147	685	124	43	14	270	909	33	8.9	△ 27.6	1.84	1.33
桐 生	407	1,914	375	115	30	713	1,859	82	△ 7.1	△ 29.3	1.75	0.97
伊勢崎	591	2,951	463	139	44	1,512	4,195	143	△ 13.0	7.6	2.56	1.42
太 田	757	3,678	579	214	48	1,479	4,559	196	△ 11.4	△ 9.7	1.95	1.24
館 林	430	2,355	311	103	17	1,103	3,277	108	△ 7.5	△ 0.4	2.57	1.39
沼 田	214	959	194	75	15	376	1,372	58	△ 0.9	△ 9.0	1.76	1.43
富 岡	200	865	140	60	11	702	1,475	44	21.2	△ 3.2	3.51	1.71
藤 岡	254	1,190	245	71	19	613	1,916	69	△ 10.9	△ 43.1	2.41	1.61
洪 川	349	1,555	319	97	22	451	1,560	80	△ 2.0	△ 9.3	1.29	1.00
(中之条)	118	588	99	40	18	362	881	29	22.9	△ 3.2	3.07	1.50
年度累計	29,955	135,446	25,580	7,981	1,941	62,710	180,815	7,768	△ 1.7	△ 6.1	2.09	1.33

中高年齢者等の職業紹介等状況(パートを除く)

安定所別 項目	新規求職 申込件数		月間有効 求職者数	紹介件数	就職件数		5 新 規 求 人 数	6 月間有効 求 人 数	比 率				
	1		2	3	4				新規求職者 中に占める 中高年の割合	新規求職 対前年同月 増減率	新規求人 対前年同月 増減率	新規求人 倍率 (5/1)	有効求人 倍率 (6/2)
	全 数	1のうち保	全 数	全 数	全 数	4のうち保							
前年同月	1,645	364	7,407	1,662	386	115	2,696	7,694	(29.0) 45.2	8.6	13.9	1.64	1.04
前 月	1,576	387	7,587	1,352	360	108	2,450	7,217	(30.7) 47.8	4.2	△ 7.7	1.55	0.95
8月	1,619	372	7,611	1,354	347	96	2,557	7,196	(30.0) 46.8	△ 1.6	△ 5.2	1.58	0.95
前 橋	286	58	1,302	234	54	12	481	1,219	(28.1) 45.5	△ 6.5	15.6	1.68	0.94
高 崎	270	60	1,276	252	41	8	599	1,628	(29.6) 44.5	8.4	11.5	2.22	1.28
(安 中)	47	11	197	33	10	4	44	156	(32.0) 52.2	30.6	△ 21.4	0.94	0.79
桐 生	137	28	628	116	27	11	149	350	(33.7) 52.7	△ 2.1	△ 23.6	1.09	0.56
伊勢崎	175	54	897	135	33	12	354	960	(29.6) 42.9	△ 13.8	9.9	2.02	1.07
太 田	212	42	1,053	185	58	14	256	901	(28.0) 43.4	△ 11.7	△ 23.4	1.21	0.86
館 林	144	42	745	101	33	5	185	611	(33.5) 49.0	17.1	△ 17.8	1.28	0.82
沼 田	67	11	268	65	20	4	89	289	(31.3) 58.8	0.0	7.2	1.33	1.08
富 岡	60	8	258	30	15	5	142	292	(30.0) 50.0	27.7	△ 9.0	2.37	1.13
藤 岡	82	19	357	68	16	4	106	330	(32.3) 50.6	△ 7.9	△ 41.8	1.29	0.92
渋 川	98	24	438	105	29	10	83	277	(28.1) 45.6	△ 12.5	△ 18.6	0.85	0.63
(中之条)	41	15	192	30	11	7	69	183	(34.7) 53.9	24.2	△ 21.6	1.68	0.95
年度累計	8,565	2,158	38,829	7,289	1,919	547	12,462	36,121	(28.6) 46.5	2.1	△ 6.4	1.45	0.93

(注) ()内は、パートを含めた新規求職者中に占める中高年の割合である。求人数及び求人倍率は、「求人均等配分方式」による数値である。

高齢者(55歳以上)の職業紹介状況(パートを除く)

安定所別 項目	新規求職 申込件数		月間有効 求職者数	紹介件数	就職件数		5 新 規 求 人 数	6 月間有効 求 人 数	比 率				
	1 全 数	1のうち保	2 全 数	3 全 数	4 全 数	4のうち保			新規求職者 中に占める 高齢者の割合	新規求職 対前年同月 増 減 率	新規求人 対前年同月 増 減 率	新規求人 倍 率 (5/1)	有効求人 倍 率 (6/2)
前年同月	735	165	3,570	657	160	49	1,272	3,637	(12.9) 20.2	3.2	12.8	1.73	1.02
前 月	743	168	3,789	560	169	45	1,183	3,462	(14.5) 22.5	3.6	△ 5.5	1.59	0.91
8月	754	169	3,766	553	135	42	1,219	3,436	(14.0) 21.8	2.6	△ 4.2	1.62	0.91
前 橋	118	22	621	94	21	6	225	567	(11.6) 18.8	△ 11.3	6.1	1.91	0.91
高 崎	118	26	616	100	18	3	289	782	(13.0) 19.4	8.3	11.6	2.45	1.27
(安 中)	22	4	97	15	4	2	22	77	(15.0) 24.4	100.0	△ 15.4	1.00	0.79
桐 生	75	17	313	41	8	3	73	166	(18.4) 28.8	11.9	△ 11.0	0.97	0.53
伊勢崎	90	28	446	51	11	5	169	451	(15.2) 22.1	12.5	9.7	1.88	1.01
太 田	96	17	502	76	21	6	113	417	(12.7) 19.7	△ 4.0	△ 27.1	1.18	0.83
館 林	63	18	377	51	15	3	89	313	(14.7) 21.4	26.0	△ 14.4	1.41	0.83
沼 田	34	5	138	34	9	2	42	137	(15.9) 29.8	△ 19.0	5.0	1.24	0.99
富 岡	31	6	149	15	8	3	74	147	(15.5) 25.8	10.7	1.4	2.39	0.99
藤 岡	36	7	182	24	6	2	52	157	(14.2) 22.2	△ 16.3	△ 32.5	1.44	0.86
渋 川	47	9	216	38	10	4	37	131	(13.5) 21.9	△ 19.0	△ 21.3	0.79	0.61
(中之条)	24	10	109	14	4	3	34	91	(20.3) 31.6	71.4	△ 20.9	1.42	0.83
年度累計	4,181	1,056	19,431	2,896	801	216	5,967	17,208	(14.0) 22.7	5.3	△ 5.3	1.43	0.89

(注) ()内は、パートを含めた新規求職者中に占める高齢者の割合である。求人数及び求人倍率は、「求人均等配分方式」による数値である。

パートタイム職業紹介状況

安定 所別	項 目	新規求職 申込件数	月間有効 求職者数	紹介件数	就職件数	新 規 求 人 数	月間有効 求 人 数
	前年同月	2,037	9,611	1,891	621	6,163	16,479
	前 月	1,833	10,054	1,782	682	5,338	14,852
	8月	1,933	9,829	1,705	711	5,517	14,967
	前 橋	389	1,755	362	141	1,117	2,665
	高 崎	304	1,702	271	109	1,151	3,141
	(安 中)	57	301	60	23	127	418
	桐 生	147	699	160	55	282	777
	伊勢崎	183	981	158	66	539	1,433
	太 田	269	1,393	174	93	671	1,751
	館 林	136	853	117	47	533	1,528
	沼 田	100	453	87	47	130	573
	富 岡	80	374	67	29	311	664
	藤 岡	92	444	87	31	301	952
	渋 川	134	651	123	46	186	681
	(中之条)	42	223	39	24	169	384
	年度累計	11,541	52,821	9,862	3,939	26,486	75,303

障害者職業紹介状況

項目 安定所別	新規求職申込件数				紹介件数				就職件数				新規登録者数				期末現在登録者数 (月 末)			
	身体	知的	精神	その他	身体	知的	精神	その他	身体	知的	精神	その他	身体	知的	精神	その他	身体	知的	精神	その他
前年同月	68	51	143	16	108	36	226	16	30	11	64	4	20	33	57	6	7,528	4,785	5,802	923
前 月	74	71	146	21	92	46	194	12	30	18	71	1	33	49	52	11	7,746	4,904	6,650	816
8月	93	64	149	8	79	30	196	11	28	17	69	4	43	39	68	5	7,788	4,941	6,726	816
前 橋	9	12	25	2	10	2	30	3	8	4	17	0	3	8	6	1	934	593	848	158
高 崎	14	13	34	0	22	16	45	6	5	3	8	2	8	8	19	0	1,174	827	1,413	198
(安 中)	4	0	4	0	6	0	17	0	4	0	3	0	2	0	0	0	319	122	254	35
桐 生	6	12	15	1	10	1	21	0	5	1	3	1	3	9	8	1	772	598	534	32
伊勢崎	17	5	19	0	4	3	17	0	0	1	7	0	7	1	9	0	769	462	792	131
太 田	9	2	18	3	3	0	16	1	2	3	10	0	3	0	10	1	978	661	751	80
館 林	11	4	8	1	9	3	16	0	2	2	9	0	6	1	5	1	757	435	626	50
沼 田	11	1	5	0	7	2	12	1	1	1	4	0	5	0	0	0	381	207	267	22
富 岡	1	9	6	0	2	0	5	0	1	0	3	1	1	9	4	0	368	200	274	24
藤 岡	3	2	4	0	3	0	7	0	0	0	0	0	2	2	2	0	419	243	377	25
渋 川	5	3	9	1	2	3	7	0	0	1	3	0	1	0	3	1	663	417	447	46
(中之条)	3	1	2	0	1	0	3	0	0	1	2	0	2	1	2	0	254	176	143	15
年度累計	443	256	776	83	425	195	1,117	54	162	176	442	16	216	132	315	42				

産業別・規模別一般新規求人状況(学卒を除きパートを含む)

前月	前年同月	当月	対前月比	対前年同月比	構成比	産業別	計	前橋	高崎	(安中)	桐生	伊勢崎	太田	館林	沼田	富岡	藤岡	渋川	(中之条)
91	102	77	△ 15.4	△ 24.5	0.6	A. 農、林、漁業	77	10	5	0	6	13	0	2	17	2	1	4	17
1	5	8	700.0	60.0	0.1	C 鉱業、採石業、砂利採取業	8	0	0	6	0	0	0	0	0	0	0	2	0
1,173	1,100	1,132	△ 3.5	2.9	8.8	D 建設業	1,132	227	308	30	37	127	96	87	51	28	67	52	22
1,808	2,516	1,707	△ 5.6	△ 32.2	13.2	E 製造業	1,707	198	191	56	117	257	279	268	32	110	143	42	14
297	434	431	45.1	△ 0.7	3.3	09 食料品製造業	431	96	65	0	17	41	68	61	5	34	40	4	0
11	40	18	63.6	△ 55.0	0.1	10 飲料・たばこ・飼料製造業	18	0	1	0	0	1	5	1	5	0	0	5	0
27	49	37	37.0	△ 24.5	0.3	11 繊維工業	37	0	0	0	25	8	0	2	0	0	2	0	0
18	17	24	33.3	41.2	0.2	12 木材・木製品製造業(家具を除く)	24	3	0	0	0	8	4	5	2	2	0	0	0
13	22	35	169.2	59.1	0.3	13 家具・装備品製造業	35	11	2	2	0	8	0	1	10	0	0	1	0
18	26	31	72.2	19.2	0.2	14 パルプ・紙・紙加工品製造業	31	9	0	0	1	3	6	12	0	0	0	0	0
12	12	14	16.7	16.7	0.1	15 印刷・関連業	14	0	1	0	3	2	6	0	0	2	0	0	0
52	149	90	73.1	△ 39.6	0.7	16 化学工業	90	0	4	2	1	37	0	46	0	0	0	0	0
2	0	1	△ 50.0	--	0.0	17 石油製品・石炭製品製造業	1	0	0	0	0	1	0	0	0	0	0	0	0
148	203	146	△ 1.4	△ 28.1	1.1	18 プラスチック製品製造業(別掲を除く)	146	32	10	2	12	38	16	13	3	10	10	0	0
10	15	12	20.0	△ 20.0	0.1	19 ゴム製品製造業	12	0	6	0	0	1	0	3	0	2	0	0	0
23	25	26	13.0	4.0	0.2	21 窯業・土石製品製造業	26	0	6	1	3	1	0	0	2	2	8	2	1
55	39	30	△ 45.5	△ 23.1	0.2	22 鉄鋼業	30	11	2	0	5	2	1	0	0	7	0	2	0
21	67	32	52.4	△ 52.2	0.2	23 非鉄金属製造業	32	8	0	6	0	4	2	0	0	9	3	0	0
152	203	148	△ 2.6	△ 27.1	1.1	24 金属製品製造業	148	4	13	1	11	27	19	20	1	13	34	1	4
77	131	89	15.6	△ 32.1	0.7	25 はん用機械器具製造業	89	5	3	5	0	7	45	5	1	4	11	3	0
180	293	74	△ 58.9	△ 74.7	0.6	26 生産用機械器具製造業	74	9	4	4	3	12	6	24	0	0	10	2	0
23	45	56	143.5	24.4	0.4	27 業務用機械器具製造業	56	0	1	2	0	13	1	33	0	2	2	2	0
52	65	44	△ 15.4	△ 32.3	0.3	28 電子部品・デバイス・電子回路製造業	44	0	26	4	1	1	0	0	0	0	8	3	1
163	161	83	△ 49.1	△ 48.4	0.6	29 電気機械器具製造業	83	2	15	15	9	0	11	15	0	7	7	2	0
18	24	27	50.0	12.5	0.2	30 情報通信機械器具製造業	27	1	0	1	0	16	4	0	0	5	0	0	0
337	407	204	△ 39.5	△ 49.9	1.6	31 輸送用機械器具製造業	204	7	9	5	25	21	75	24	0	11	8	11	8
99	89	55	△ 44.4	△ 38.2	0.4	20,32 その他の製造業	55	0	23	6	1	5	10	3	3	0	0	4	0
8	6	5	△ 37.5	△ 16.7	0.0	F 電気・ガス・熱供給・水道業	5	0	3	0	0	0	0	2	0	0	0	0	0
91	125	92	1.1	△ 26.4	0.7	G 情報通信業	92	23	33	0	13	4	11	0	0	7	0	1	0
536	860	676	26.1	△ 21.4	5.2	H 運輸業、郵便業	676	110	172	27	13	92	93	85	4	33	14	19	14
2,002	2,537	2,340	16.9	△ 7.8	18.1	I 卸売業、小売業	2,340	746	527	17	53	224	364	137	42	15	153	43	19
54	70	67	24.1	△ 4.3	0.5	J 金融業、保険業	67	19	15	13	2	2	1	0	2	4	5	4	0
255	185	222	△ 12.9	20.0	1.7	K 不動産業、物品賃貸業	222	11	72	0	22	1	102	5	0	0	3	3	3
351	204	204	△ 41.9	0.0	1.6	L 学術研究、専門・技術サービス業	204	51	74	1	14	28	6	5	1	0	6	15	3
574	734	518	△ 9.8	△ 29.4	4.0	M 宿泊業、飲食サービス業	518	29	138	13	22	21	74	14	45	2	11	37	112
423	524	520	22.9	△ 0.8	4.0	N 生活関連サービス業、娯楽業	520	53	216	27	7	102	3	5	11	8	23	30	35
133	156	103	△ 22.6	△ 34.0	0.8	O 教育、学習支援業	103	48	23	5	6	11	1	0	1	0	2	6	0
3,407	3,545	3,764	10.5	6.2	29.2	P 医療、福祉	3,764	485	768	64	329	376	345	362	137	477	152	167	102
52	60	60	15.4	0.0	0.5	Q 複合サービス事業	60	6	15	0	11	2	10	3	0	1	1	10	1
1,398	1,182	1,285	△ 8.1	8.7	10.0	R サービス業(他に分類されないもの)	1,285	441	243	11	51	250	88	111	30	10	23	13	14
152	85	123	△ 19.1	44.7	1.0	S. T 公務、その他	123	46	16	0	10	2	6	17	3	5	9	3	6
12,509	13,996	12,903	3.1	△ 7.8	100.0	合計	12,903	2,503	2,819	270	713	1,512	1,479	1,103	376	702	613	451	362
7,774	8,529	7,388	△ 5.0	△ 13.4	57.3	29人以下	7,388	1,120	2,004	169	405	901	770	626	241	393	354	237	168
3,051	3,455	3,450	13.1	△ 0.1	26.7	30~99人	3,450	676	557	63	243	437	487	216	72	245	144	162	148
1,235	1,258	1,380	11.7	9.7	10.7	100~299人	1,380	516	162	38	37	65	179	142	54	30	90	38	29
239	302	414	73.2	37.1	3.2	300~499人	414	89	51	0	24	49	25	90	4	34	19	12	17
112	275	243	117.0	△ 11.6	1.9	500~999人	243	90	37	0	3	59	13	28	5	0	6	2	0
98	177	28	△ 71.4	△ 84.2	0.2	1,000人~	28	12	8	0	1	1	5	1	0	0	0	0	0

(注)新産業分類(平成19年11月改訂「日本標準産業分類」)に基づく区分により掲載している。

産業別・規模別一般充足状況(学卒を除きパート含む)

前月	前年同月	当月	対前月比	対前年同月比	構成比	産業別	計	前橋	高崎	(安中)	桐生	伊勢崎	太田	館林	沼田	富岡	藤岡	渋川	(中之条)
34	31	24	△ 29.4	△ 22.6	1.7	A. B農、林、漁業	24	4	4	0	2	2	0	1	4	1	2	0	4
0	0	0	—	—	0.0	C 鉱業、採石業、砂利採取業	0	0	0	0	0	0	0	0	0	0	0	0	0
61	64	61	0.0	△ 4.7	4.4	D 建設業	61	16	16	3	1	3	9	1	3	1	3	5	0
332	331	265	△ 20.2	△ 19.9	19.2	E 製造業	265	33	27	9	19	34	54	31	13	11	25	8	1
61	59	55	△ 9.8	△ 6.8	4.0	09 食料品製造業	55	14	8	1	3	7	5	3	8	1	4	1	0
2	3	1	△ 50.0	△ 66.7	0.1	10 飲料・たばこ・飼料製造業	1	0	0	0	0	0	0	0	1	0	0	0	0
7	10	6	△ 14.3	△ 40.0	0.4	11 繊維工業	6	0	0	0	5	0	0	1	0	0	0	0	0
6	6	6	0.0	0.0	0.4	12 木材・木製品製造業(家具を除く)	6	3	0	1	0	0	2	0	0	0	0	0	0
1	2	4	300.0	100.0	0.3	13 家具・装備品製造業	4	0	1	0	0	0	0	0	2	0	0	1	0
8	7	9	12.5	28.6	0.7	14 パルプ・紙・紙加工品製造業	9	2	0	0	1	2	0	3	0	0	0	1	0
3	4	1	△ 66.7	△ 75.0	0.1	15 印刷・同関連業	1	0	1	0	0	0	0	0	0	0	0	0	0
20	16	15	△ 25.0	△ 6.3	1.1	16 化学工業	15	0	2	0	2	1	0	6	0	0	3	1	0
0	2	1	—	△ 50.0	0.1	17 石油製品・石炭製品製造業	1	0	0	0	0	1	0	0	0	0	0	0	0
24	36	25	4.2	△ 30.6	1.8	18 プラスチック製品製造業(別掲を除く)	25	4	0	1	2	2	6	0	1	6	3	0	0
1	0	0	△ 100.0	—	0.0	19 ゴム製品製造業	0	0	0	0	0	0	0	0	0	0	0	0	0
5	5	5	0.0	0.0	0.4	21 窯業・土石製品製造業	5	0	1	0	0	0	2	0	1	0	0	1	0
5	3	1	△ 80.0	△ 66.7	0.1	22 鉄鋼業	1	0	0	0	0	0	1	0	0	0	0	0	0
6	7	3	△ 50.0	△ 57.1	0.2	23 非鉄金属製造業	3	1	0	1	1	0	0	0	0	0	0	0	0
38	34	23	△ 39.5	△ 32.4	1.7	24 金属製品製造業	23	2	1	0	0	3	6	5	0	0	4	2	0
17	12	10	△ 41.2	△ 16.7	0.7	25 はん用機械器具製造業	10	0	2	0	0	2	1	1	0	0	3	1	0
8	14	14	75.0	0.0	1.0	26 生産用機械器具製造業	14	2	1	1	0	2	4	2	0	2	0	0	0
10	6	7	△ 30.0	16.7	0.5	27 業務用機械器具製造業	7	0	0	1	1	2	2	1	0	0	0	0	0
13	7	5	△ 61.5	△ 28.6	0.4	28 電子部品・デバイス・電子回路製造業	5	1	2	0	0	0	0	0	0	0	2	0	0
45	30	18	△ 60.0	△ 40.0	1.3	29 電気機械器具製造業	18	1	2	2	2	1	3	4	0	0	3	0	0
7	5	3	△ 57.1	△ 40.0	0.2	30 情報通信機械器具製造業	3	0	0	0	0	2	0	0	0	1	0	0	0
37	54	39	5.4	△ 27.8	2.8	31 輸送用機械器具製造業	39	0	3	1	2	8	17	3	0	1	3	0	1
8	9	14	75.0	55.6	1.0	20,32 その他の製造業	14	3	3	0	0	1	5	2	0	0	0	0	0
0	0	0	—	—	0.0	F 電気・ガス・熱供給・水道業	0	0	0	0	0	0	0	0	0	0	0	0	0
8	8	9	12.5	12.5	0.7	G 情報通信業	9	2	1	0	3	0	1	0	0	0	0	2	0
58	71	74	27.6	4.2	5.4	H 運輸業、郵便業	74	4	10	2	0	13	16	14	4	3	2	5	1
168	136	165	△ 1.8	21.3	12.0	I 卸売業、小売業	165	43	34	1	9	17	17	18	8	1	8	7	2
5	14	6	20.0	△ 57.1	0.4	J 金融業、保険業	6	5	0	0	0	1	0	0	0	0	0	0	0
20	16	24	20.0	50.0	1.7	K 不動産業、物品賃貸業	24	4	11	0	0	0	7	1	0	0	0	0	1
33	42	32	△ 3.0	△ 23.8	2.3	L 学術研究、専門・技術サービス業	32	10	10	1	1	3	4	0	0	1	2	0	0
36	46	43	19.4	△ 6.5	3.1	M 宿泊業、飲食サービス業	43	0	9	2	4	1	6	3	11	0	0	2	5
42	25	28	△ 33.3	12.0	2.0	N 生活関連サービス業、娯楽業	28	7	2	3	0	4	2	0	0	2	3	3	2
30	19	24	△ 20.0	26.3	1.7	O 教育、学習支援業	24	8	6	1	0	1	4	1	0	2	0	1	0
375	397	425	13.3	7.1	30.8	P 医療、福祉	425	80	98	10	28	40	63	21	10	15	18	31	11
6	5	9	50.0	80.0	0.7	Q 複合サービス事業	9	1	5	0	0	1	1	0	0	1	0	0	0
147	132	128	△ 12.9	△ 3.0	9.3	R サービス業(他に分類されないもの)	128	32	29	1	9	19	6	12	2	3	4	11	0
55	60	61	10.9	1.7	4.4	S. T 公務、その他	61	26	2	0	5	4	4	5	3	3	2	5	2
1,410	1,397	1,378	△ 2.3	△ 1.4	100.0	合計	1,378	275	264	33	81	143	194	108	58	44	69	80	29
846	802	814	△ 3.8	1.5	59.1	29人以下	814	157	166	25	52	79	96	69	38	30	40	46	16
374	385	374	0.0	△ 2.9	27.1	30～99人	374	78	64	6	21	41	67	21	11	12	17	24	12
131	155	131	0.0	△ 15.5	9.5	100～299人	131	30	25	2	4	14	24	11	7	0	9	5	0
29	28	27	△ 6.9	△ 3.6	2.0	300～499人	27	2	6	0	2	5	1	5	0	1	1	3	1
24	20	19	△ 20.8	△ 5.0	1.4	500～999人	19	4	2	0	0	2	3	1	2	1	2	2	0
6	7	13	116.7	85.7	0.9	1,000人～	13	4	1	0	2	2	3	1	0	0	0	0	0

(注)新産業分類(平成19年11月改訂「日本標準産業分類」)に基づく区分により掲載している。

新規学卒者の職業紹介状況(令和6年3月卒)

項 目	安定所別	前年同月	5年8月	前橋	高崎	(安中)	桐生	伊勢崎	太田	館林	沼田	富岡	藤岡	渋川	(中之条)	前年実績	
		末 現 在	末 現 在														
中 学	1 求人数	4	0	0	0	0	0	0	0	0	0	0	0	0	0	0	
	2 求職者数	3	1	0	0	0	0	1	0	0	0	0	0	0	0	7	
	3 就職者数	0	0	0	0	0	0	0	0	0	0	0	0	0	0	7	
	4 求人倍率 (1/2)	1.33	0.00	--	--	--	--	0.00	--	--	--	--	--	--	--	--	0.00
	5 就職率 (3/2×100)	0.0	0.0	--	--	--	--	0.0	--	--	--	--	--	--	--	--	100.0
高 校	1 求人数	8,052	8,681	1,375	1,750	302	531	892	1,357	808	302	379	408	326	251	8,612	
	2 求職者数	2,422	2,387	318	401	101	352	252	271	174	105	80	155	128	50	2,338	
	3 就職者数	0	0	0	0	0	0	0	0	0	0	0	0	0	0	2,328	
	4 求人倍率 (1/2)	3.32	3.64	4.32	4.36	2.99	1.51	3.54	5.01	4.64	2.88	4.74	2.63	2.55	5.02	3.68	
	5 就職率 (3/2×100)	0.0	0.0	0.0	0.0	0.0	0.0	0.0	0.0	0.0	0.0	0.0	0.0	0.0	0.0	99.6	

(注1) 「2 求職者数」は、学校又は安定所の紹介を希望する求職者をいう。

(注2) 「3 就職者数」は、学校又は安定所の紹介による就職決定者数をいう。

(注3) 「前年実績」は、令和5年3月卒の学校又は安定所の紹介による最終数である。

新卒応援ハローワーク取扱状況

区分	項目	来所者数	求職	就職
大学等		154	41	37
	うち既卒者	63	24	35
	年度累計	879	240	311
高校		63	16	12
	うち既卒者	53	10	12
	年度累計	233	69	105
中学		0	1	0
	うち既卒者	0	1	0
	年度累計	6	2	0
その他若年者		0	4	0
	年度累計	0	22	0

※大学等には、大学院、短大、高専、専修、公共職業能力開発施設を含む。

※「既卒者」とは、学校卒業で新規学卒者扱いでの就職を希望する者で、同一の事業主の元で正規雇用され、引き続き1年以上雇用保険被保険者であった期間がない者。

※その他若年者は学生、既卒者以外の若年者をいう。

外国人雇用サービスコーナー取扱状況

区分	項目	新規求職	相談件数	紹介件数	就職件数	有効求職
前 橋	当月分	51	112	28	5	135
	年度累計	183	496	121	24	
伊勢崎	当月分	41	373	27	6	287
	年度累計	336	1,964	155	32	
太 田	当月分	73	527	67	16	478
	年度累計	407	2,661	281	83	
館 林	当月分	76	353	26	10	332
	年度累計	403	1,576	143	34	

雇用保険関係

項目 安定所別	適 用 関 係											求 職 者 給 付 関 係										
	事 業 所			被 保 険 者					事 務 組 合			一 般 被 保 険 者										
	1	2	3	4	5	6	7	8	9	10	11	離職票	13	14	15	16	17	18	19	20	21	22
	全数	新規加入	廃止脱退	全数	資格取得	資格喪失	6のうち事業主都合による解雇	解雇率 7/6×100	組合	委託事業所	被保険者	12	受給資格決定件数	初回受給者数	うち特定	受給者実人員	うち特定	訓練延長給付	受講手当	特定職種	通所手当	傷病手当実人員
前年同月	34,050	108	55	639,473	7,815	8,508	616	7.2	203	13,831	117,811	4,989	1,471	1,477	284	6,413	1,406	215	271	0	462	16
前 月	34,159	91	61	642,506	8,422	8,615	423	4.9	203	13,834	117,599	5,089	1,422	1,543	239	6,347	1,389	197	402	0	533	17
8月	34,206	102	89	641,988	7,911	8,538	414	4.8	203	13,836	117,543	5,144	1,448	1,474	231	6,570	1,373	271	328	0	531	16
前橋	6,592	21	17	122,179	1,462	1,439	50	3.5	33	2,939	24,183	915	245	232	35	1,046	198	43	61	0	92	2
高崎	6,208	24	48	142,529	1,725	1,975	42	2.1	54	2,369	20,165	1,255	241	233	25	1,081	180	52	57	0	100	0
安中	744	3	0	16,121	96	111	1	0.9	3	317	2,296	79	39	34	4	171	24	3	9	0	12	2
桐生	2,861	7	4	42,661	433	542	30	5.5	18	926	7,349	306	125	122	23	593	166	20	24	0	37	2
伊勢崎	4,208	10	5	74,182	962	1,211	128	10.6	18	1,532	13,167	652	195	215	45	952	253	34	37	0	59	4
太田	4,032	8	7	96,294	1,554	1,574	98	6.2	9	1,276	12,897	904	171	199	28	846	178	29	41	0	64	0
館林	2,537	2	3	53,659	829	729	36	4.9	11	857	8,846	433	153	174	43	718	202	20	25	0	36	2
沼田	1,428	7	0	18,637	149	167	5	3.0	13	777	6,016	113	47	35	4	212	39	8	5	0	12	1
富岡	1,224	0	1	18,306	167	158	6	3.8	11	574	5,699	101	44	44	3	180	27	7	6	0	14	1
藤岡	1,554	8	2	21,436	184	216	9	4.2	9	713	6,038	133	69	68	9	318	44	21	27	0	41	0
渋川	1,768	6	2	23,778	212	271	4	1.5	13	968	7,223	174	88	90	10	331	40	25	24	0	45	1
中之条	1,050	6	0	12,206	138	145	5	3.4	11	588	3,664	79	31	28	2	122	22	9	12	0	19	1
年度累計		571	454		56,590	51,131	2,911	5.7				30,769	8,807	7,874	1,529	29,897	6,977	1,016	1,525	0	2,213	86

(注)13受給資格決定数は速報値のため修正があり得る

(注)特定とは、特定受給資格者

項目 安定所別	求職者給付関係												就職促進給付関係											
	一般被保険者						高年齢継続被保険者			短期特例被保険者			一般被保険者											
	23	基本手当			27	28	29	30	31	32	33	34	常用就職支度手当		再就職手当		就業促進定着手当		就業手当		移転費		求職活動支援費	
総支給額	所定日数 内支給額	25 うち特定	26 訓練延長 給付 支給額	技能習 得手当 支給額	傷病 手当 支給額	受給資 格決定 件数	受給 者数	高年齢 求職者 給付金額	受給資 格決定 件数	受給 者数	特例一 時金支 給金額	35	36	37	38	39	40	41	42	43	44	45	46	
	支給人員	支給金額	支給人員	支給金額	支給人員	支給金額	支給人員	支給金額	支給人員	支給金額	支給人員	支給金額	支給人員	支給金額	支給人員	支給金額	支給人員	支給金額	支給人員	支給金額	支給人員	支給金額	支給人員	支給金額
前年同月	933,158	858,049	211,799	26,304	4,639	3,507	392	388	84,063	0	0		1	74	446	175,942	80	13,725	10	509	0		0	
前月	810,590	777,248	182,261	24,321	6,185	2,670	422	429	96,446	2	3	623	3	543	520	223,738	108	18,539	7	340	0		1	6
8月	988,697	950,238	212,838	33,498	5,739	2,102	380	360	80,745	0	0		3	411	515	217,726	109	18,426	8	274	2	356	0	
前橋	158,604	152,979	30,866	4,613	782	231	73	65	15,456	0	0		0		38	15,706	20	3,198	1	22	0		0	
高崎	168,877	161,145	32,011	6,826	906		68	47	10,640	0	0		0		100	36,313	19	3,355	3	117	0		0	
安中	24,863	24,204	2,709	337	180	142	16	18	4,491	0	0		0		22	10,391	0		1	31	0		0	
桐生	85,858	82,592	23,996	2,510	430	326	25	30	6,384	0	0		0		47	26,105	13	2,546	0		0		0	
伊勢崎	147,844	142,364	39,127	4,166	687	628	40	42	9,712	0	0		1	128	84	36,487	13	2,029	0		0		0	
太田	127,285	122,228	26,283	4,295	763		33	32	7,283	0	0		1	147	59	26,432	11	1,747	0		0		0	
館林	105,157	102,146	33,132	2,183	429	280	39	30	6,472	0	0		0		72	32,138	14	2,482	1	37	0		0	
沼田	30,645	29,434	5,544	941	179	91	19	21	4,654	0	0		0		16	5,917	5	953	0		0		0	
富岡	24,839	23,663	4,152	867	162	147	14	22	4,331	0	0		0		16	6,722	1	16	0		0		0	
藤岡	49,040	49,074	6,513	2,571	394		18	19	4,481	0	0		0		20	6,351	4	575	1	45	1	188	0	
渋川	47,231	43,724	5,720	2,924	493	90	23	24	5,111	0	0		1	136	26	9,116	6	827	1	21	0		0	
中之条	18,452	16,685	2,786	1,266	334	167	12	10	1,731	0	0		0		15	6,048	3	698	0		1	169	0	
年度累計	4,032,499	3,864,699	959,002	131,530	24,686	13,921	2,965	2,918	652,245	18	18	3,554	16	2,682	2,407	1,050,141	526	94,414	32	1,197	7	1,106	4	21

(注1) 支給金額は千円単位で千円未満四捨五入のため、合計とは一致しない。

(注2) 就職促進給付の拡充により、平成26年10月より就業促進定着手当の支給が開始。

項目 安定所別	雇用継続給付関係										
	高年齢雇用継続給付						育児休業給付			介護休業給付	
	基本給付金			再就職給付金			53 受給要件確認 件数	54 受給者 実人員	55 支給 金額	56 受給 者数	57 支給 金額
47 受給要件確認 件数	48 受給者 実人員	49 支給 金額	50 受給要件確認 件数	51 受給者 実人員	52 支給 金額						
前年同月	357	8,918	236,460	0	2	19	562	5,009	620,288	29	5,779
前月	341	8,262	223,249	0	0		546	4,612	586,308	32	7,246
8月	364	8,642	228,672	0	2	58	604	5,245	669,064	35	8,097
前橋	85	1,550	41,408	0	0		116	1,199	154,490	10	2,350
高崎	88	1,906	50,383	0	0		142	1,329	175,319	11	2,671
安中	10	222	5,424	0	0		9	81	8,432	1	77
桐生	20	541	13,148	0	0		42	274	35,526	2	690
伊勢崎	24	1,102	30,207	0	2	58	77	620	75,011	4	483
太田	49	1,112	30,754	0	0		91	685	89,152	4	1,007
館林	47	1,187	31,259	0	0		31	277	33,761		
沼田	4	138	3,236	0	0		25	154	20,612		
富岡	6	154	3,536	0	0		14	171	20,133	1	80
藤岡	13	298	7,958	0	0		21	177	21,890		
渋川	10	266	7,334	0	0		27	194	24,829	1	283
中之条	8	166	4,025	0	0		9	84	9,908	1	455
年度累計	1,956	42,159	1,127,221	1	6	106	2,646	25,343	3,177,809	160	34,606

(注) 支給金額は千円単位で千円未満四捨五入のため、合計とは一致しない。

教育訓練給付金(一般教育訓練)給付状況

		一 般 教 育 訓 練 給 付 関 係												
		前橋	高崎	安中	桐生	伊勢崎	太田	館林	沼田	富岡	藤岡	渋川	中之条	合計
令和2年度	受給者数	241	241	34	89	192	159	128	53	37	70	75	26	1,345
	支給金額	7,685	8,149	965	2,626	6,395	3,961	3,445	1,730	1,205	2,686	2,475	646	41,967
令和3年度	受給者数	233	288	33	80	210	120	142	36	56	64	89	23	1,374
	支給金額	7,514	10,531	1,131	2,376	6,699	3,197	4,673	1,374	1,722	1,917	3,339	764	45,238
令和4年度	受給者数	214	241	22	82	204	119	112	30	44	62	74	14	1,218
	支給金額	7,385	8,016	798	2,074	5,975	2,962	3,664	1,156	1,328	2,315	2,235	554	38,462
令和4年8月	受給者数	27	25	0	6	32	14	7	3	3	4	5	2	128
	支給金額	1,234	838		49	955	413	305	159	84	151	254	16	4,457
9月	受給者数	21	25	6	6	14	7	10	2	8	5	9	1	114
	支給金額	505	683	187	121	336	117	395	40	243	168	233	46	3,073
10月	受給者数	25	32	4	9	19	18	13	2	3	6	8	2	141
	支給金額	896	1,027	248	266	724	456	522	75	80	167	190	95	4,747
11月	受給者数	28	27	2	13	20	16	13	7	7	5	6	1	145
	支給金額	955	838	67	399	552	447	356	180	217	101	142	70	4,323
12月	受給者数	14	15	2	10	16	9	8	2	4	4	8	2	94
	支給金額	376	578	86	255	495	217	188	106	141	136	261	57	2,898
令和5年1月	受給者数	10	13	1	4	14	6	6	1	4	3	3	0	65
	支給金額	250	468	52	130	372	71	208	100	160	128	69		2,009
2月	受給者数	14	14	0	7	20	8	9	3	3	5	4	1	88
	支給金額	381	342		125	509	142	369	67	35	257	202	50	2,478
3月	受給者数	15	19	1	9	9	8	8	1	3	4	3	3	83
	支給金額	461	734	9	195	280	120	175	8	74	158	58	93	2,364
4月	受給者数	10	10	1	3	12	6	7	3	0	3	2	0	57
	支給金額	507	384	7	42	385	280	337	139		136	46		2,263
5月	受給者数	19	7	2	4	12	4	7	2	1	2	4	2	66
	支給金額	711	247	96	161	317	269	146	32	53	76	122	55	2,285
6月	受給者数	11	22	2	4	8	10	10	0	1	4	4	3	79
	支給金額	370	494	97	203	161	338	250		8	129	105	83	2,239
7月	受給者数	16	9	4	7	22	17	8	3	2	4	4	0	96
	支給金額	469	276	233	296	796	601	311	161	97	122	224		3,587
8月	受給者数	7	20	2	6	27	8	7	1	5	3	3	1	90
	支給金額	337	773	105	173	1,153	308	226	29	187	150	212	66	3,719

(注1) 支給金額は千円単位で千円未満四捨五入のため、合計とは一致しない。

(注2) 教育訓練給付金の拡充に伴い、平成26年10月より「一般教育訓練給付金」へ名称変更

教育訓練給付金(専門実践教育訓練)受給資格確認及び教育訓練支援給付金給付状況

項目	専門実践教育訓練関係																					
	教育訓練給付金																	教育訓練支援給付金				
	安定所別 受給資格 確認件数	内訳		受給者数・支給金額														受給資格 確認件数	初回受給者数	受給者実人員	支給終了者数	支給金額
		通学制	通信制	第1回		第2回		第3回		第4回		第5回		第6回		追加給付(20%)						
受給者数				支給金額	受給者数	支給金額	受給者数	支給金額	受給者数	支給金額	受給者数	支給金額	受給者数	支給金額	受給者数	支給金額						
令和3年度	551	173	378	507	66,950	259	22,169	237	29,184	148	15,428	65	8,402	77	8,854	288	41,702	36	53	597	55	130,660
令和4年度	547	192	355	508	75,088	211	17,897	183	22,664	181	18,735	74	11,210	67	7,609	330	44,008	104	79	686	42	152,376
前年同月	21	2	19	15	2,674	2	26	0	0	0	0	0	0	0	16	2,125	2	4	68	0	15,957	
前月	39	2	37	13	1,418	7	429	0	1	10	0	0	0	0	32	5,694	2	0	25	3	5,570	
8月	25	2	23	25	2,503	2	380	0	0	0	0	1	63	20	4,211	1	7	91	0	21,494		
前橋	5	0	5	3	460	0	0	0	0	0	0	0	0	1	63	10	1,857	1	3	32	0	7,554
高崎	7	0	7	6	692	1	191	0	0	0	0	0	0	0	4	1,064	0	1	12	0	2,738	
安中	3	0	3	0	0	0	0	0	0	0	0	0	0	0	2	354	0	0	2	0	437	
桐生	3	1	2	3	132	0	0	0	0	0	0	0	0	0	0	0	0	0	0	4	0	1,047
伊勢崎	2	0	2	6	496	0	0	0	0	0	0	0	0	0	2	507	0	3	16	0	3,492	
太田	1	0	1	2	256	0	0	0	0	0	0	0	0	0	0	0	0	0	0	1	0	264
館林	2	1	1	2	330	0	0	0	0	0	0	0	0	0	0	0	0	0	0	5	0	1,166
沼田	0	0	0	2	93	0	0	0	0	0	0	0	0	0	1	196	0	0	4	0	1,115	
富岡	0	0	0	0	0	0	0	0	0	0	0	0	0	0	1	234	0	0	1	0	237	
藤岡	1	0	1	0	0	1	189	0	0	0	0	0	0	0	0	0	0	0	0	5	0	1,265
渋川	1	0	1	1	44	0	0	0	0	0	0	0	0	0	0	0	0	0	0	9	0	2,179
中之条	0	0	0	0	0	0	0	0	0	0	0	0	0	0	0	0	0	0	0	0	0	0
年度累計	201	19	182	94	11,339	200	18,380	3	204	122	12,449	0	0	27	3,661	256	37,155	50	17	316	28	73,138

(注1) 支給金額は千円単位で千円未満四捨五入のため、合計とは一致しない。

(注2) 教育訓練給付金の拡充及び教育訓練支援給付金の創設に伴い、平成26年10月より「専門実践教育訓練」新設

用語の説明

(職業紹介関係)

- ・新規求職申込件数
期間中に自安定所で新たに受付けた求職申込みの件数をいう。
- ・月間有効求職者数
「前月より繰越された有効求職者数(前月末日現在において、求職票の有効期限が翌月以降にまたがっている就職未決定の求職者数)」と当月の「新規求職者申込件数」の合計数をいう。
- ・紹介件数
求職者と求人との結合をはかるため、自安定所で紹介した件数をいう。
- ・就職件数
自安定所の有効求職者が、安定所の紹介あっせんにより就職した件数をいう。
- ・新規求人数
期間中に新たに受付けた求人数(採用予定人員)をいう。
- ・月間有効求人数
「前月より繰越された有効求人数(前月末日現在において、求人票の有効期限が翌月以降にまたがっている未充足の求人数)」と当月の「新規求人数」の合計数をいう。
- ・充足数
自安定所の有効求人が、安定所の紹介あっせんにより求職者と結合した件数をいう。
- ・求人倍率(求職者に対する求人の比率をいい、求職者1人あたりの求人数を示す。)

$$\text{求人倍率} = \frac{\text{月間有効(新規)求人数}}{\text{月間有効(新規)求職者数}}$$

- ・就職率(求職に対する就職の比率をいい、求職者のうち、求人者との間に雇用関係が成立したものの割合を示す。)

$$\text{就職率} = \frac{\text{就職件数}}{\text{月間有効(新規)求職者数}} \times 100$$

- ・充足率(求人に対する就職の比率をいい、申込みれ求人がどの程度充たされているかを示す。)

$$\text{充足率} = \frac{\text{充足数}}{\text{月間有効(新規)求人数}} \times 100$$

- ・産業分類(平成21年4月より本文中の産業分類は平成19年11月改定の「日本標準産業分類」による。)

(雇用保険関係)

- ・離職票交付枚数
安定所が離職による被保険者資格の喪失の確認を行い、離職者に交付した離職票の枚数をいう。
- ・離職票提出件数
失業給付を受けようとする者が安定所に出頭して離職票を提出した件数をいう。
- ・受給資格決定件数
受け付けた離職票を審査して、安定所が失業給付を受ける資格があると決定した件数をいう。
- ・初回受給者数
同一失業給付金受給期間内における当該失業給付の第1回目の支給を受けた者の数をいう。
- ・受給者実人員
失業給付を実際に受けた受給資格者の実数をいう。
- ・特定受給資格者
離職理由が、倒産・解雇・特定の雇止め等により再就職の準備をする時間的余裕がなく離職を余儀なくされた受給資格者(特定受給資格者判断基準に該当する者)をいう。

県内ハローワーク一覧

名 称	所 在 地	連 絡 先
ハローワーク前橋	前橋市天川大島町130-1	tel. 027-290-2111 fax. 027-290-2528
ハローワーク高崎	高崎市北双葉町5-17	tel. 027-327-8609 fax. 027-323-8119
ハローワーク安中	安中市安中1-1-26	tel. 027-382-8609 fax. 027-382-4141
ハローワーク桐生	桐生市錦町2-11-14	tel. 0277-22-8609 fax. 0277-22-5014
ハローワーク伊勢崎	伊勢崎市太田町554-10 (伊勢崎地方合同庁舎1階)	tel. 0270-23-8609 fax. 0270-23-3697
ハローワーク太田	太田市飯田町893	tel. 0276-46-8609 fax. 0276-48-0096
ハローワーク館林	館林市大街道1-3-37	tel. 0276-75-8609 fax. 0276-72-4367
ハローワーク沼田	沼田市下之町888テラス沼田5階	tel. 0278-22-8609 fax. 0278-23-7206
ハローワーク群馬富岡	富岡市富岡1414-14	tel. 0274-62-8609 fax. 0274-62-1932
ハローワーク藤岡	藤岡市上大塚368-1	tel. 0274-22-8609 fax. 0274-24-4587
ハローワーク渋川	渋川市渋川1696-15	tel. 0279-22-2636 fax. 0279-23-4370
ハローワーク中之条	吾妻郡中之条町西中之条207	tel. 0279-75-2227 fax. 0279-75-5945