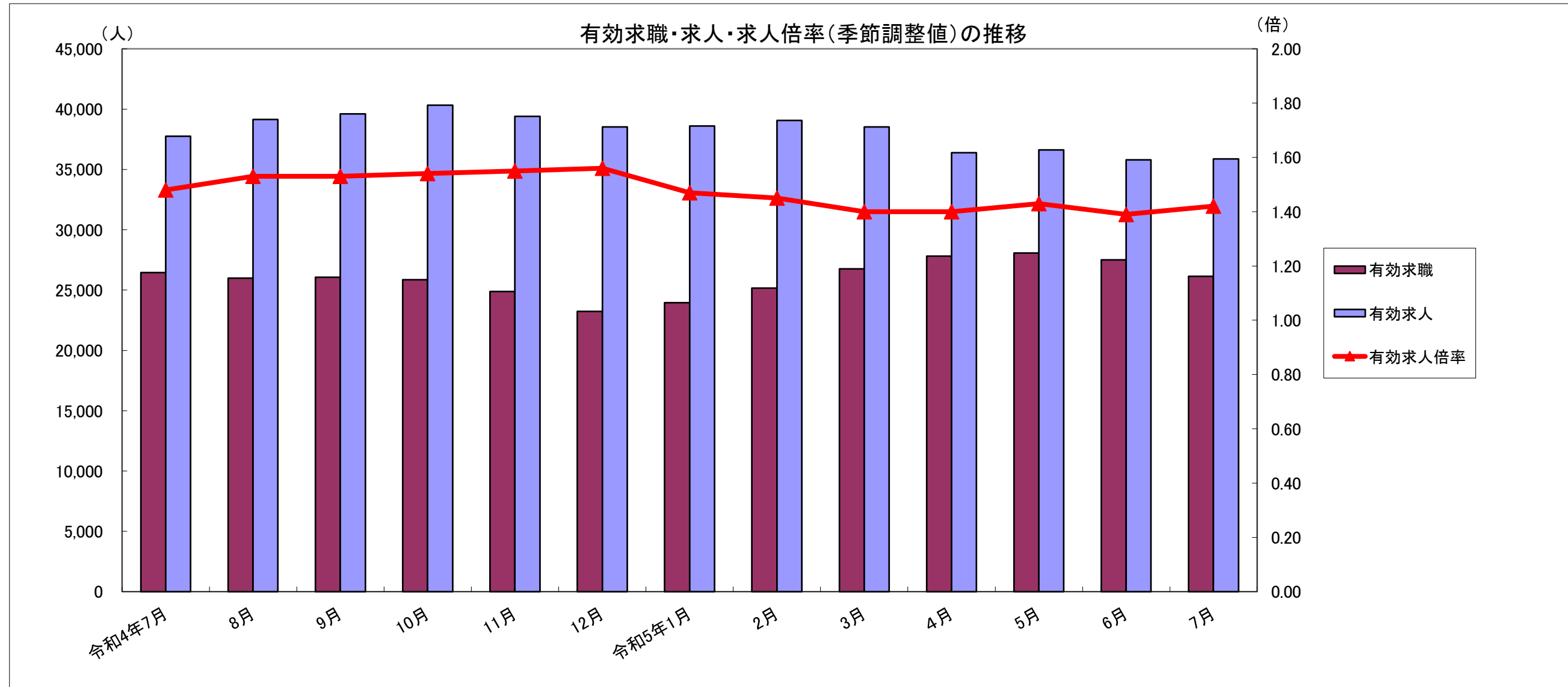


# 労働市場月報



2023. 7

厚生労働省 群馬労働局 職業安定部

# 労働市場の動向(5年7月)

## 目次

### 1 求人倍率の状況

- ・ 新規求人倍率(季節調整値)は、新規求職者数の増加(前月比0.0%)に対し、新規求人数は増加(前月比8.5%増)し、前月を0.18ポイント上回る2.34倍となった。
- ・ 有効求人倍率(季節調整値)は、月間有効求職者数の減少(前月比1.1%減)に対し、月間有効求人数は増加(前月比0.6%増)し、前月を上回る1.42倍となった。

### 2 求人の状況

- ・ 新規求人数(原数値)は12,509で、前年同月比5.6%減少となった。  
産業別では、建設業(8.6%減)、製造業(17.4%減)、情報通信業(32.6%減)、運輸業・郵便業(32.1%減)、卸売・小売業(5.2%増)、飲食・宿泊業(2.3%増)、医療・福祉(3.3%減)、サービス業(7.4%増)となっている。  
製造業の内訳を見ると、食料品(43.0%減)、プラスチック製品(14.0%減)、金属製品(27.3%減)、はん用機械器具(56.0%減)、生産用機械器具製造業(40.6%増)、業務用機械器具製造業(43.9%減)、電気機械器具(17.7%減)、輸送用機械器具(5.6%増)となっている。
- ・ 有効求人数(原数値)は35,871で、前年同月比5.0%減少となった。

### 3 求職の状況

- ・ 新規求職者数(原数値)は5,129で、前年同月比3.8%減少となった。
- ・ 新規求職者(常用:パートを除く)の態様別内訳(前年同月比)を見ると、在職者は8.2%減少し、離職者は1.5%減少(うち事業主都合が4.2%減、うち自己都合が2.4%減)となっている。
- ・ 有効求職者数(原数値)は26,133で、前年同月比1.2%減少となった。

### 4 就職の状況

- ・ 公共職業安定所の紹介による就職件数は1,424で、前年同月比13.1%減少となった。

### 5 雇用保険受給者の状況

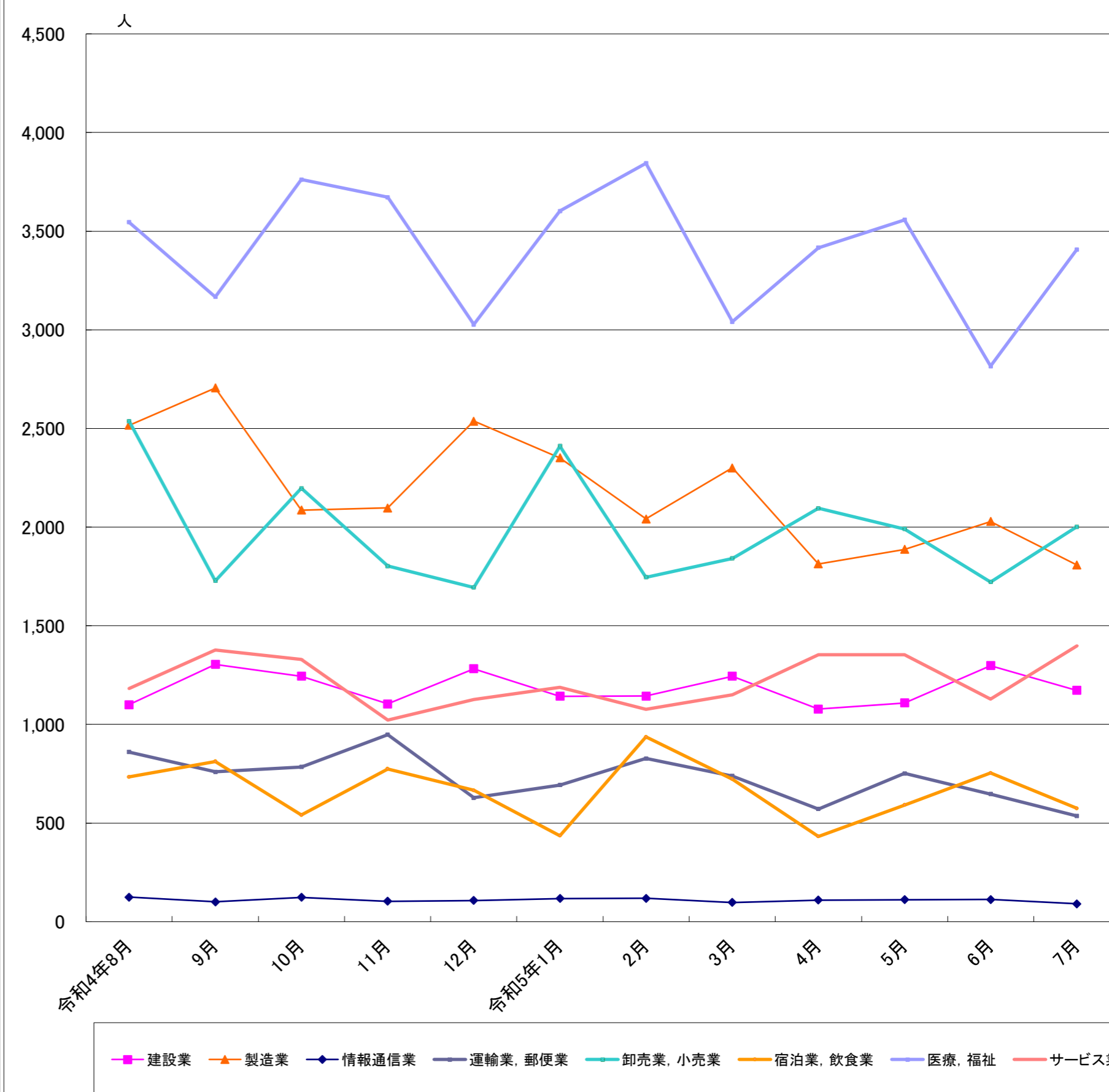
- ・ 受給資格決定件数は1,422で、前年同月比1.3%増加となった。
- ・ 初回受給者数は1,543で、前年同月比8.7%増加となった。
- ・ 雇用保険受給者実人員は6,347で、前年同月比7.3%増加となった。

主要統計グラフ	1-2
業務統計主要項目・主要指標	3
時系列でみた主要指標 I (学卒・パートを除く)	4
"                II (学卒を除きパートを含む)	5
一般職業紹介状況(学卒・パートを除く)	6
"                (学卒を除きパートを含む)	7
中高年齢者等の職業紹介等状況(パートを除く)	8
高年齢者(55歳以上)の職業紹介状況 (パートを除く)	9
パートタイム職業紹介状況	10
障害者職業紹介状況	11
産業別・規模別一般新規求人状況	12
産業別・規模別一般充足状況	13
新規学卒者の職業紹介状況	14
付属施設の業務取扱状況	15
新卒応援ハローワーク	
外国人雇用サービスコーナー	
雇用保険関係(適用、求職者給付、就職促進給付、雇用継続給付)	16-18
教育訓練給付金(一般教育訓練)給付状況	19
教育訓練給付金(専門実践教育訓練)受給資格確認及び教育訓練支援給付金給付状況	20
用語の説明・県内ハローワーク等一覧	21

グラフでみる対前年増減率の推移



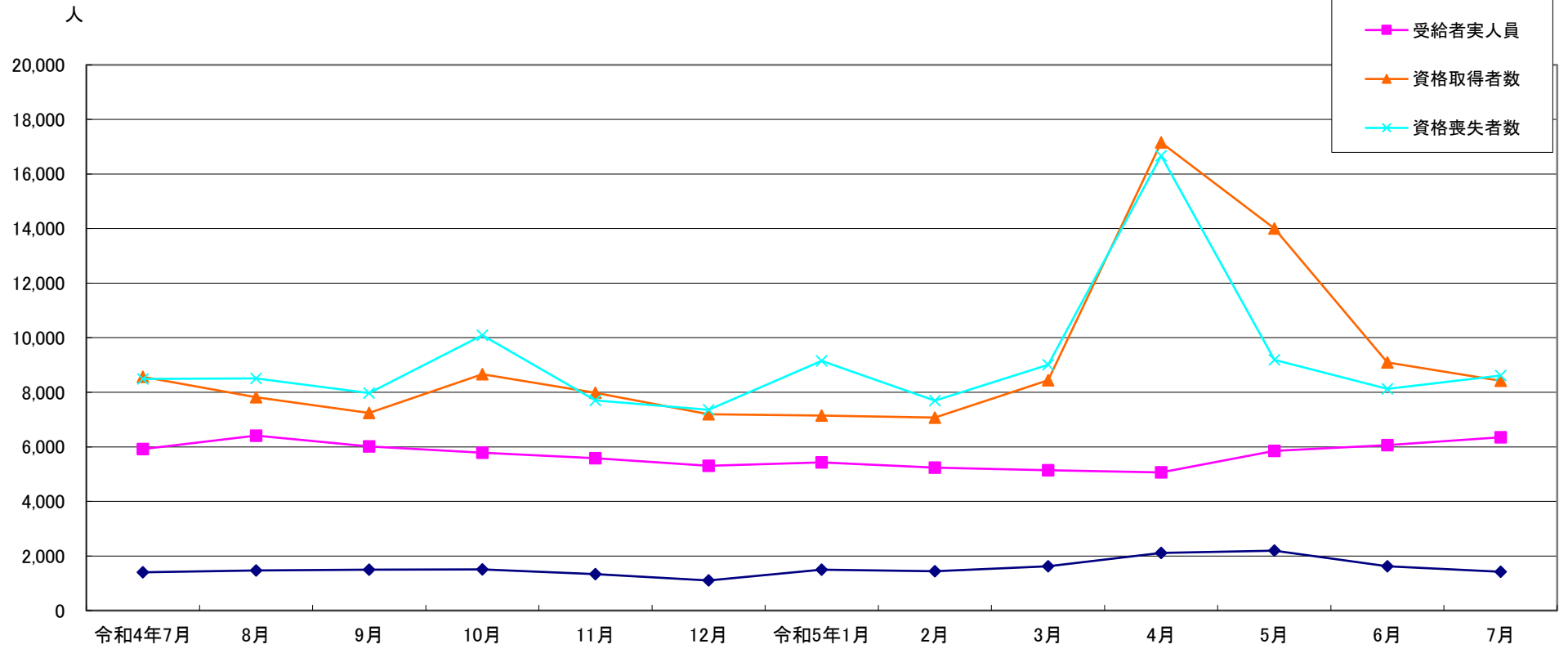
産業別新規求人数の推移(学卒を除きパートを含む)



	建設業	製造業	情報通信業	運輸業、郵便業	卸売業、小売業	宿泊業、飲食業	医療、福祉	サービス業
令和4年8月	1,100	2,516	125	860	2,537	734	3,545	1,182
9月	1,304	2,705	101	760	1,728	812	3,167	1,377
10月	1,244	2,086	124	784	2,197	541	3,761	1,330
11月	1,104	2,097	104	948	1,803	774	3,672	1,022
12月	1,282	2,537	108	628	1,694	666	3,027	1,126
令和5年1月	1,143	2,351	118	693	2,411	436	3,602	1,188
2月	1,144	2,042	119	827	1,746	937	3,844	1,076
3月	1,244	2,300	98	739	1,841	723	3,041	1,151
4月	1,078	1,814	110	571	2,095	432	3,416	1,354
5月	1,109	1,887	112	752	1,991	591	3,557	1,353
6月	1,298	2,029	113	647	1,722	754	2,816	1,129
7月	1,173	1,808	91	536	2,002	574	3,407	1,398

(注)新産業分類(平成19年11月改訂「日本標準産業分類」)に基づく区分により掲載している。

## 最近12か月の雇用保険関係指標の推移



	令和4年7月	8月	9月	10月	11月	12月	令和5年1月	2月	3月	4月	5月	6月	7月
受給資格決定	1,404	1,471	1,500	1,513	1,336	1,103	1,502	1,442	1,625	2,116	2,195	1,626	1,422
受給者実人員	5,916	6,413	6,013	5,782	5,583	5,305	5,432	5,236	5,142	5,064	5,850	6,066	6,347
資格取得者数	8,569	7,815	7,239	8,660	7,982	7,199	7,143	7,073	8,437	17,155	14,005	9,097	8,422
資格喪失者数	8,485	8,508	7,968	10,088	7,701	7,358	9,151	7,689	9,003	16,670	9,186	8,122	8,615

(注) 受給資格決定数は速報値のため修正があり得る

業務統計主要項目(学卒を除きパート含む)

主要指標

項目		7月	参 考			対 比		
			前月	前々月	前年同月	前月比	前年同月比	
一 般 職 業 紹 介	求 職	1 新 規	5,129	5,655	6,267	5,218	△ 9.3	△ 1.7
		2 月 間 有 効	26,133	27,505	28,066	26,050	△ 5.0	0.3
	就 職	3 全 数	1,424	1,722	1,673	1,638	△ 17.3	△ 13.1
		4 うち保受給者	371	426	430	391	△ 12.9	△ 5.1
	求 人	5 新 規	12,509	11,988	12,805	13,248	4.3	△ 5.6
		6 月 間 有 効	35,871	35,805	36,607	37,746	0.2	△ 5.0
	7 充 足 数	1,413	1,674	1,630	1,561	△ 15.6	△ 9.5	
	求 人 倍 率	8 新 規 (5/1)	2.44	2.12	2.04	2.54		
		9 月間有効(6/2)	1.37	1.30	1.30	1.45		
雇 用 保 険	10 適 用 事 業 所 数	34,191	34,159	34,128	33,981	0.1	0.6	
	11 被 保 険 者 数	642,506	641,774	640,651	637,569	0.1	0.8	
	一 般	12 受 給 資 格 決 定 件 数	1,422	1,626	2,195	1,404	△ 12.5	1.3
		13 受 給 者 実 人 員 ( 所 定 給 付 )	6,347	6,066	5,850	5,916	4.6	7.3
		14 支 給 金 額 ( 千 円 )	777,248	769,683	783,348	695,228	1.0	11.8
	高 年 齢	15 受 給 資 格 決 定 件 数	422	431	867	412	△ 2.1	2.4
		16 受 給 者 数	429	509	1,012	430	△ 15.7	△ 0.2
		17 支 給 金 額 ( 千 円 )	96,446	113,086	224,459	94,284	△ 14.7	2.3
	短 期	18 受 給 資 格 決 定 件 数	2	2	9	1	0.0	100.0
		19 受 給 者 数	3	4	8	4	△ 25.0	△ 25.0
20 支 給 金 額 ( 千 円 )		623	785	1,621	817	△ 20.7	△ 23.8	

(注) 保受給者は、雇用保険受給者をいう。

項 目	鉱工業生産指数		常用雇用指数		所定外労働時間		企業倒産		完全失業者数	
	(鉱工業計)		(産業計)		(産業計)				(全 国)	
年 月	令和2年 =100 (原数値)	前 年 同 月 比	規模30人 以上 平成27年 =100 前 年 同 月 比	前 年 同 月 比	規模30人 以上 前 年 同 月 比	前 年 同 月 比	負債額 1000万 以上	前 年 同 月 差	万人	完全失業率 (季調値)
令和元年	100.2	△ 4.2	103.6	△ 1.0	13.2	△ 4.9	88	△ 18	162	2.4
令和2年	93.0	△ 7.2	98.8	△ 4.6	11.9	△ 9.8	83	△ 5	191	2.8
令和3年	96.2	3.4	100.6	1.8	12.8	7.5	67	△ 16	193	2.8
令和4年	103.1	7.3	103.1	1.3	14.1	10.2	70	3	179	2.6
令和4年5月	107.2	26.9	102.9	1.3	13.6	12.8	5	1	191	2.6
6月	99.6	△ 2.5	103.6	3.0	14.2	11.8	8	△ 5	186	2.6
7月	106.3	2.8	104.1	3.3	14.1	4.4	3	△ 3	176	2.6
8月	100.6	24.2	103.7	3.1	13.5	15.4	4	△ 2	177	2.5
9月	95.7	12.9	103.3	3.0	14.2	10.9	4	1	187	2.6
10月	105.0	△ 4.9	103.1	3.7	15.1	21.8	4	0	178	2.6
11月	107.6	6.4	103.2	3.2	14.9	12.9	7	4	165	2.5
12月	99.0	5.2	103.1	2.9	14.9	9.6	6	△ 4	158	2.5
令和5年1月	76.6	△ 28.0	104.5	1.7	13.0	1.6	8	3	164	2.4
2月	105.8	1.9	104.8	2.7	14.0	9.4	9	△ 2	174	2.6
3月	125.5	12.4	104.8	3.3	14.6	7.4	12	4	193	2.8
4月	115.2	22.4	106.3	2.3	14.5	△ 5.8	12	7	190	2.6
5月	89.7	△ 16.3	105.7	2.7	13.2	△ 2.9	12	7	188	2.6
6月	100.0	0.2	106.8	3.1	14.1	△ 0.7	8	0	179	2.5
7月	-	-	-	-	-	-	13	10	183	2.7
資料出所	県 統 計 課						帝国データバンク		総務省統計局	

※完全失業率の年平均は、実数である。  
 ※表中「-」は、月報作成時には未公表のものである。  
 ※年の数値は速報値

時系列でみた主要指標 I (学卒・パートを除く)

項目 年度・月別	A 一般職業紹介状況												B Aのうち中高年齢者							C 一般求職者給付			
	1 新規求職		2 月間有効求職		3 新規求人		4 月間有効求人		5 就職		求人倍率		6 新規求職		7 月間有効求職		8 就職		新規求職者 中に占める 中高年の 割合 6/1*100	受給資格 決定件数		受給者実人員	
	前年 同月比	前年 同月比	前年 同月比	前年 同月比	前年 同月比	前年 同月比	新規	月間 有効	前年 同月比	前年 同月比	前年 同月比	前年 同月比	前年 同月比	前年 同月比	前年 同月比	前年 同月比	前年 同月比	前年 同月比					
平成29年度	4,027	△ 6.0	15,671	△ 7.1	7,811	2.7	22,267	4.4	1,271	△ 7.8	1.94	1.42	1,459	△ 0.5	6,021	△ 3.6	437	△ 2.7	36.2	1,459	△ 4.6	4,865	△ 6.5
平成30年度	3,807	△ 4.8	14,756	△ 5.7	8,066	3.2	23,201	4.7	1,207	△ 3.5	2.12	1.57	1,469	1.6	5,928	△ 1.3	441	3.3	38.6	1,392	△ 4.6	4,639	△ 4.6
令和元年度	3,862	1.4	15,084	2.2	7,619	△ 5.5	22,191	△ 4.4	1,100	△ 8.9	1.97	1.47	1,589	8.2	6,442	8.7	438	△ 0.7	41.1	1,504	8.0	5,353	15.4
令和2年度	3,993	3.4	17,264	14.5	6,418	△ 15.8	18,525	△ 16.5	877	△ 20.3	1.61	1.07	1,768	11.3	8,101	25.8	370	△ 15.5	44.3	1,867	21.9	7,213	35.0
令和3年度	3,735	△ 6.5	16,543	△ 4.2	7,234	12.7	20,747	12.0	915	4.3	1.94	1.25	1,672	△ 5.4	7,821	△ 3.5	404	9.2	44.8	1,502	△ 19.6	5,876	△ 18.5
令和4年度	3,590	△ 3.9	15,850	△ 4.2	7,706	6.5	22,479	8.3	868	△ 5.1	2.15	1.42	1,644	△ 1.7	7,407	△ 5.3	399	△ 1.2	45.8	1,545	2.9	5,561	△ 5.4
令和4年7月	3,344	△ 5.8	16,012	△ 2.7	7,793	14.0	22,383	14.6	882	△ 4.1	2.33	1.40	1,512	△ 5.4	7,437	△ 4.7	381	△ 11.8	45.2	1,404	2.6	5,916	△ 10.0
8月	3,643	3.2	16,009	△ 2.1	7,833	14.3	22,656	14.6	834	2.3	2.15	1.42	1,645	8.6	7,407	△ 3.4	386	6.9	45.2	1,471	9.7	6,413	△ 3.3
9月	3,599	△ 4.1	16,051	△ 1.4	8,158	10.9	22,975	12.9	904	△ 1.1	2.27	1.43	1,584	△ 1.6	7,431	△ 2.3	405	6.3	44.0	1,500	3.4	6,013	△ 5.6
10月	3,369	△ 9.6	15,823	△ 4.1	7,649	△ 1.3	22,979	7.8	867	△ 9.0	2.27	1.45	1,568	△ 6.2	7,321	△ 5.5	394	△ 9.2	46.5	1,513	3.0	5,782	△ 2.1
11月	3,112	△ 9.0	15,228	△ 7.2	7,528	5.4	22,724	5.1	810	△ 9.3	2.42	1.49	1,422	△ 3.3	7,052	△ 7.2	352	△ 6.6	45.7	1,336	△ 5.0	5,583	△ 4.4
12月	2,741	△ 11.2	14,308	△ 8.1	7,565	5.8	22,220	5.0	724	△ 10.0	2.76	1.55	1,329	△ 7.2	6,748	△ 8.1	338	△ 1.5	48.5	1,103	△ 2.7	5,305	△ 4.5
令和5年1月	3,854	△ 3.8	14,799	△ 6.6	7,554	△ 11.8	22,076	△ 0.6	679	△ 18.7	1.96	1.49	1,822	△ 1.0	6,996	△ 6.4	333	△ 12.6	47.3	1,502	1.1	5,432	1.1
2月	3,732	1.2	15,487	△ 3.8	7,634	0.2	22,346	△ 1.4	883	△ 4.0	2.05	1.44	1,691	0.8	7,298	△ 4.3	429	5.7	45.3	1,442	18.9	5,236	2.9
3月	4,116	△ 0.6	16,377	△ 2.7	7,415	△ 1.8	21,939	△ 3.9	1,047	1.3	1.80	1.34	1,926	1.7	7,711	△ 3.4	501	10.6	46.8	1,625	10.6	5,142	0.3
4月	4,373	3.9	16,970	△ 0.3	6,958	△ 12.2	21,072	△ 5.4	874	△ 6.3	1.59	1.24	2,046	4.2	7,960	△ 1.1	433	1.9	46.8	2,116	1.6	5,064	3.1
5月	3,728	1.3	16,929	1.3	7,545	△ 4.0	21,281	△ 5.6	842	△ 5.5	2.02	1.26	1,717	3.4	7,929	1.8	373	△ 11.4	46.1	2,195	13.0	5,850	11.5
6月	3,555	△ 3.3	16,548	1.1	7,164	△ 5.2	20,967	△ 7.3	850	△ 11.6	2.02	1.27	1,607	△ 0.1	7,742	1.4	406	△ 3.6	45.2	1,626	0.5	6,066	5.5
7月	<b>3,296</b>	<b>△ 1.4</b>	<b>16,079</b>	<b>0.4</b>	<b>7,171</b>	<b>△ 8.0</b>	<b>21,019</b>	<b>△ 6.1</b>	<b>742</b>	<b>△ 15.9</b>	<b>2.18</b>	<b>1.31</b>	<b>1,576</b>	<b>4.2</b>	<b>7,587</b>	<b>2.0</b>	<b>360</b>	<b>△ 5.5</b>	<b>47.8</b>	<b>1,422</b>	<b>1.3</b>	<b>6,347</b>	<b>7.3</b>
令和5年度	3,738	0.3	16,632	0.6	7,210	△ 7.4	21,085	△ 6.1	827	△ 9.8	1.93	1.27	1,737	3.0	7,805	1.0	393	△ 4.6	46.5	1,840	4.4	5,832	6.9

(注)年度数値は、月平均である。

(注)受給資格決定数は速報値のため修正があり得る

時系列でみた主要指標Ⅱ(学卒を除きパートを含む)

項目 年度・月別	一般職業紹介状況												求人倍率							
	1 新規求職		2 月間有効求職		3 新規求人		4 月間有効求人		5 紹介件数		6 就職件数		原数値				季節調整値			
	前年 同月比	前年 同月比	前年 同月比	前年 同月比	前年 同月比	前年 同月比	前年 同月比	前年 同月比	前年 同月比	前年 同月比	本 県		全 国		本 県		全 国			
											新規	有効	新規	有効	新規	有効	新規	有効		
平成29年度	6,129	△ 5.0	24,141	△ 5.3	13,840	2.1	39,207	3.6	8,256	△ 12.8	2,220	△ 5.6	2.26	1.62	2.29	1.54				
平成30年度	5,912	△ 3.5	23,091	△ 4.3	14,027	1.4	40,067	2.2	7,665	△ 7.2	2,155	△ 2.9	2.37	1.74	2.42	1.62				
令和元年度	6,019	1.8	23,788	3.0	13,526	△ 3.6	39,020	△ 2.6	7,279	△ 5.0	1,988	△ 7.7	2.25	1.64	2.35	1.55				
令和2年度	6,117	1.6	26,448	11.2	10,905	△ 19.4	31,223	△ 20.0	6,626	△ 9.0	1,648	△ 17.1	1.78	1.18	1.90	1.10				
令和3年度	5,928	△ 3.1	26,294	△ 0.6	12,294	12.7	34,859	11.6	6,218	△ 6.2	1,719	4.3	2.07	1.33	2.08	1.16				
令和4年度	5,795	△ 2.2	25,697	△ 2.3	13,369	8.7	38,660	10.9	5,563	△ 10.5	1,656	△ 3.7	2.31	1.50	2.30	1.31				
令和4年7月	5,218	△ 3.5	26,050	0.2	13,248	12.2	37,746	16.4	5,257	△ 10.6	1,638	△ 5.2	2.48	1.43	2.51	1.26	2.33	1.48	2.32	1.28
8月	5,680	5.9	25,620	0.3	13,996	28.6	39,135	20.2	5,350	0.1	1,455	1.9	2.41	1.51	2.34	1.29	2.43	1.53	2.30	1.31
9月	5,721	△ 2.1	25,686	0.6	13,735	9.7	39,594	16.9	5,597	△ 10.0	1,716	3.7	2.35	1.52	2.45	1.32	2.26	1.53	2.30	1.32
10月	5,440	△ 7.6	25,496	△ 2.1	13,873	2.1	40,323	13.0	5,126	△ 16.4	1,601	△ 8.0	2.50	1.56	2.55	1.35	2.33	1.54	2.33	1.34
11月	4,922	△ 7.8	24,504	△ 6.1	13,080	11.2	39,402	8.2	5,021	△ 10.8	1,528	△ 6.9	2.59	1.58	2.61	1.39	2.37	1.55	2.38	1.35
12月	4,241	△ 8.8	22,879	△ 7.4	12,883	4.0	38,535	7.2	3,907	△ 22.0	1,325	△ 11.3	2.96	1.66	2.93	1.45	2.45	1.56	2.38	1.36
令和5年1月	6,129	△ 3.4	23,581	△ 6.1	13,791	△ 9.0	38,607	1.3	5,259	△ 9.2	1,285	△ 15.3	2.20	1.61	2.32	1.44	2.23	1.47	2.38	1.35
2月	6,041	4.4	24,816	△ 2.6	13,435	7.3	39,067	0.8	6,380	△ 2.7	1,696	3.9	2.18	1.55	2.29	1.41	2.04	1.45	2.32	1.34
3月	6,561	△ 1.6	26,372	△ 2.1	12,877	△ 3.2	38,515	△ 0.6	6,741	△ 7.9	2,205	1.4	1.92	1.44	2.13	1.36	2.15	1.40	2.29	1.32
4月	7,509	1.0	27,814	△ 0.3	12,505	△ 7.6	36,392	△ 2.3	5,442	△ 8.6	1,717	△ 8.0	1.67	1.31	1.68	1.24	2.08	1.40	2.23	1.32
5月	6,267	△ 0.5	28,066	0.1	12,805	0.4	36,607	△ 2.9	5,393	△ 9.6	1,673	0.4	2.04	1.30	2.06	1.21	2.37	1.43	2.36	1.31
6月	5,655	△ 3.4	27,505	0.3	11,988	△ 9.3	35,805	△ 5.9	5,428	△ 12.4	1,722	△ 8.9	2.12	1.30	2.38	1.23	2.16	1.39	2.32	1.30
7月	5,129	△ 1.7	26,133	0.3	12,509	△ 5.6	35,871	△ 5.0	4,737	△ 9.9	1,424	△ 13.1	2.44	1.37	2.43	1.26	2.34	1.42	2.27	1.29
令和5年度	6,140	△ 1.0	27,380	0.1	12,452	△ 5.6	36,169	△ 4.0	5,250	△ 10.1	1,634	△ 7.5	2.03	1.32						

(注)年度数値は、月平均である。

一般職業紹介状況(学卒・パートを除く)

項目	A 新規求職 申込件数	B 月間有効 求職者数	C 紹介件数	D 就職件数	E 4のうち管外就職		F 4のうち 保 受給者の 就職件数	G 新 規 求 人 数	H 月間有効 求 人 数	I 充 足 数	J Iのうち他県 からの 充足数	比 率			
					1 全 数	2 全 数						3 全 数	4 全 数	5 県内	6 県外
前年同月	3,344	16,012	3,417	882	253	138	252	7,793	22,383	843	97	△ 5.8	14.0	2.33	1.40
前 月	3,555	16,548	3,306	850	237	140	247	7,164	20,967	815	105	△ 3.3	△ 5.2	2.02	1.27
7月	3,296	16,079	2,955	742	230	110	235	7,171	21,019	727	95	△ 1.4	△ 8.0	2.18	1.31
前 橋	612	2,863	588	126	41	9	36	1,071	3,507	149	9	△ 0.8	△ 18.6	1.75	1.22
高 崎	580	2,844	557	99	25	20	27	1,647	4,771	112	18	△ 1.5	0.3	2.84	1.68
(安 中)	65	371	55	24	2	4	9	174	489	20	2	△ 5.8	△ 32.0	2.68	1.32
桐 生	272	1,241	242	65	21	8	26	359	1,037	59	6	7.9	△ 44.7	1.32	0.84
伊勢崎	372	2,009	315	93	39	15	31	1,072	2,754	89	9	△ 8.6	11.0	2.88	1.37
太 田	512	2,305	438	95	33	21	36	906	2,754	97	32	△ 1.9	10.1	1.77	1.19
館 林	280	1,484	201	59	5	18	20	614	1,769	60	9	△ 5.1	△ 2.4	2.19	1.19
沼 田	117	497	107	39	5	2	9	280	840	34	1	3.5	△ 13.0	2.39	1.69
富 岡	89	464	94	32	12	4	6	243	849	22	2	△ 17.6	10.5	2.73	1.83
藤 岡	153	755	131	40	19	7	14	332	891	35	5	15.9	△ 10.8	2.17	1.18
渋 川	185	886	168	51	26	1	18	312	862	33	0	3.9	△ 18.3	1.69	0.97
(中之条)	59	360	59	19	2	1	3	161	496	17	2	△ 4.8	△ 25.8	2.73	1.38
年度累計	14,952	66,526	12,843	3,308	952	542	972	28,838	84,339	3,196	417	0.3	△ 7.4	1.93	1.27



一般職業紹介状況(学卒を除きパートを含む)

項目 安定所別	A 新規求職 申込件数	B 月間有効 求職者数	C 紹介件数	D 就職件数	E 4のうち 保 受給者の 就職件数	F 新 規 求 人 数	G 月間有効 求 人 数	H 充 足 数	比 率			
	1 全 数	2 全 数	3 全 数	4 全 数					新規求職 対前年同月 増 減 率	新規求人 対前年同月 増 減 率	新規求 人倍率 (F/A)	有効求 人倍率 (G/B)
前年同月	5,218	26,050	5,257	1,638	391	13,248	37,746	1,561	△ 3.5	12.2	2.54	1.45
前 月	5,655	27,505	5,428	1,722	426	11,988	35,805	1,674	△ 3.4	△ 9.3	2.12	1.30
7月	5,129	26,133	4,737	1,424	371	12,509	35,871	1,413	△ 1.7	△ 5.6	2.44	1.37
前 橋	936	4,639	918	259	59	1,979	5,984	301	0.4	△ 6.3	2.11	1.29
高 崎	864	4,598	877	206	42	2,834	8,102	246	△ 4.1	△ 1.5	3.28	1.76
(安 中)	136	675	106	45	12	304	929	35	△ 0.7	△ 16.3	2.24	1.38
桐 生	413	1,980	372	123	39	625	1,849	117	0.5	△ 45.9	1.51	0.93
伊勢崎	555	3,021	503	162	49	1,642	4,080	156	△ 10.0	3.9	2.96	1.35
太 田	777	3,748	657	177	53	1,360	4,520	169	△ 2.4	△ 3.5	1.75	1.21
館 林	411	2,349	344	101	32	1,113	3,194	117	△ 4.6	1.3	2.71	1.36
沼 田	211	942	211	78	16	593	1,465	61	15.9	8.4	2.81	1.56
富 岡	170	842	140	56	14	421	1,486	42	△ 6.1	4.5	2.48	1.76
藤 岡	257	1,205	228	73	19	695	1,786	64	20.7	6.4	2.70	1.48
洪 川	301	1,536	286	100	27	647	1,585	71	△ 4.4	0.8	2.15	1.03
(中之条)	98	598	95	44	9	296	891	34	△ 3.9	△ 27.5	3.02	1.49
年度累計	24,560	109,518	21,000	6,536	1,575	49,807	144,675	6,386	△ 1.0	△ 5.6	2.03	1.32

中高年齢者等の職業紹介等状況(パートを除く)

安定所別 項目	新規求職 申込件数		月間有効 求職者数	紹介件数	就職件数		5 新 規 求 人 数	6 月間有効 求 人 数	比 率				
	1		2	3	4				新規求職者 中に占める 中高年の割合	新規求職 対前年同月 増減率	新規求人 対前年同月 増減率	新規求人 倍率 (5/1)	有効求人 倍率 (6/2)
	全 数	1のうち保	全 数	全 数	全 数	4のうち保							
前年同月	1,512	377	7,437	1,526	381	116	2,654	7,630	(29.0) 45.2	△ 5.4	16.4	1.76	1.03
前 月	1,607	382	7,742	1,494	406	123	2,382	7,194	(28.4) 45.2	△ 0.1	△ 5.4	1.48	0.93
<b>7月</b>	<b>1,576</b>	<b>387</b>	<b>7,587</b>	<b>1,352</b>	<b>360</b>	<b>108</b>	<b>2,450</b>	<b>7,217</b>	<b>(30.7)</b> <b>47.8</b>	<b>4.2</b>	<b>△ 7.7</b>	<b>1.55</b>	<b>0.95</b>
前 橋	288	50	1,311	231	49	15	361	1,184	(30.8) 47.1	3.6	△ 20.8	1.25	0.90
高 崎	248	60	1,258	237	53	15	581	1,663	(28.7) 42.8	4.2	△ 0.9	2.34	1.32
(安 中)	33	11	195	25	18	6	64	158	(24.3) 50.8	3.1	△ 23.8	1.94	0.81
桐 生	147	35	643	142	37	13	103	334	(35.6) 54.0	19.5	△ 49.0	0.70	0.52
伊勢崎	170	56	919	156	38	14	379	963	(30.6) 45.7	△ 14.1	11.8	2.23	1.05
太 田	233	56	1,058	169	41	13	289	887	(30.0) 45.5	12.0	18.9	1.24	0.84
館 林	155	49	741	111	33	11	218	642	(37.7) 55.4	0.6	△ 5.6	1.41	0.87
沼 田	64	13	256	57	23	3	97	309	(30.3) 54.7	33.3	△ 17.8	1.52	1.21
富 岡	42	6	235	47	14	1	91	312	(24.7) 47.2	△ 8.7	31.9	2.17	1.33
藤 岡	74	23	355	52	18	6	114	304	(28.8) 48.4	4.2	△ 13.6	1.54	0.86
渋 川	94	21	431	92	26	9	92	275	(31.2) 50.8	11.9	△ 18.6	0.98	0.64
(中之条)	28	7	185	33	10	2	61	186	(28.6) 47.5	△ 12.5	△ 24.7	2.18	1.01
年度累計	6,946	1,786	31,218	5,935	1,572	451	9,905	28,925	(28.3) 46.5	3.0	△ 6.7	1.43	0.93

(注) ( )内は、パートを含めた新規求職者中に占める中高年の割合である。求人数及び求人倍率は、「求人均等配分方式」による数値である。

高齢者(55歳以上)の職業紹介状況(パートを除く)

安定所別 項目	新規求職 申込件数		月間有効 求職者数	紹介件数	就職件数		5 新 規 求 人 数	6 月間有効 求 人 数	比 率				
	1 全 数	1のうち保	2 全 数	3 全 数	4 全 数	4のうち保			新規求職者 中に占める 高齢者の割合	新規求職 対前年同月 増 減 率	新規求人 対前年同月 増 減 率	新規求人 倍率 (5/1)	有効求人 倍率 (6/2)
前年同月	717	161	3,603	584	150	42	1,252	3,614	(13.7) 21.4	△ 3.0	16.5	1.75	1.00
前 月	738	172	3,907	600	162	45	1,128	3,427	(13.1) 20.8	△ 3.9	△ 6.2	1.53	0.88
7月	743	168	3,789	560	169	45	1,183	3,462	(14.5) 22.5	3.6	△ 5.5	1.59	0.91
前 橋	119	22	637	97	21	6	163	559	(12.7) 19.4	2.6	△ 20.9	1.37	0.88
高 崎	127	31	617	98	19	5	288	804	(14.7) 21.9	11.4	4.7	2.27	1.30
(安 中)	15	5	98	12	9	2	33	77	(11.0) 23.1	15.4	△ 23.3	2.20	0.79
桐 生	65	14	313	65	20	7	48	146	(15.7) 23.9	14.0	△ 51.0	0.74	0.47
伊勢崎	82	22	453	48	14	5	182	459	(14.8) 22.0	△ 7.9	14.5	2.22	1.01
太 田	113	24	491	63	20	7	139	413	(14.5) 22.1	13.0	28.7	1.23	0.84
館 林	68	17	403	46	19	5	109	332	(16.5) 24.3	△ 5.6	△ 6.0	1.60	0.82
沼 田	33	6	135	28	13	1	46	149	(15.6) 28.2	6.5	△ 19.3	1.39	1.10
富 岡	19	0	144	28	9	0	46	154	(11.2) 21.3	△ 24.0	43.8	2.42	1.07
藤 岡	40	11	178	25	9	4	52	145	(15.6) 26.1	5.3	△ 20.0	1.30	0.81
渋 川	45	10	217	34	11	2	46	130	(15.0) 24.3	9.8	△ 13.2	1.02	0.60
(中之条)	17	6	103	16	5	1	31	94	(17.3) 28.8	△ 19.0	△ 22.5	1.82	0.91
年度累計	3,427	887	15,665	2,343	666	174	4,748	13,772	(14.0) 22.9	6.0	△ 5.6	1.39	0.88

(注) ( )内は、パートを含めた新規求職者中に占める高齢者の割合である。求人数及び求人倍率は、「求人均等配分方式」による数値である。

パートタイム職業紹介状況

安定所別	項目	新規求職 申込件数	月間有効 求職者数	紹介件数	就職件数	新規 求人数	月間有効 求人数
	前年同月	1,874	10,038	1,840	756	5,455	15,363
	前月	2,100	10,957	2,122	872	4,824	14,838
	<b>7月</b>	<b>1,833</b>	<b>10,054</b>	<b>1,782</b>	<b>682</b>	<b>5,338</b>	<b>14,852</b>
	前橋	324	1,776	330	133	908	2,477
	高崎	284	1,754	320	107	1,187	3,331
	(安中)	71	304	51	21	130	440
	桐生	141	739	130	58	266	812
	伊勢崎	183	1,012	188	69	570	1,326
	太田	265	1,443	219	82	454	1,766
	館林	131	865	143	42	499	1,425
	沼田	94	445	104	39	313	625
	富岡	81	378	46	24	178	637
	藤岡	104	450	97	33	363	895
	渋川	116	650	118	49	335	723
	(中之条)	39	238	36	25	135	395
	年度累計	9,608	42,992	8,157	3,228	20,969	60,336

# 障害者職業紹介状況

項目	新規求職申込件数				紹介件数				就職件数				新規登録者数				期末現在登録者数 (月 末)			
	身体	知的	精神	その他	身体	知的	精神	その他	身体	知的	精神	その他	身体	知的	精神	その他	身体	知的	精神	その他
前年同月	88	66	140	24	87	28	187	28	23	19	57	10	39	45	66	11	7,517	4,754	5,685	985
前 月	83	34	174	17	77	35	258	10	33	29	109	0	38	10	74	9	7,723	4,867	6,601	809
<b>7月</b>	<b>74</b>	<b>71</b>	<b>146</b>	<b>21</b>	<b>92</b>	<b>46</b>	<b>194</b>	<b>12</b>	<b>30</b>	<b>18</b>	<b>71</b>	<b>1</b>	<b>33</b>	<b>49</b>	<b>52</b>	<b>11</b>	<b>7,746</b>	<b>4,904</b>	<b>6,650</b>	<b>816</b>
前 橋	20	21	37	2	22	6	19	0	7	3	12	0	6	19	13	1	930	589	838	157
高 崎	11	23	29	8	24	10	42	4	3	1	22	1	7	20	9	4	1,169	819	1,392	200
(安 中)	2	1	6	0	2	1	7	0	0	1	1	0	1	0	2	0	317	122	254	35
桐 生	8	10	15	2	2	5	14	0	5	3	4	0	4	4	7	1	769	589	527	31
伊勢崎	8	3	12	0	2	2	26	0	2	3	8	0	7	1	6	0	760	461	781	131
太 田	9	2	23	5	8	4	23	4	4	4	7	0	3	0	7	3	976	660	742	79
館 林	7	1	7	1	14	2	19	2	4	1	5	0	2	0	3	0	751	434	620	51
沼 田	4	6	5	2	6	1	15	1	0	0	4	0	1	4	1	2	377	207	266	22
富 岡	2	0	2	0	0	0	3	1	1	0	1	0	1	0	0	0	367	191	269	24
藤 岡	1	1	4	0	4	9	14	0	1	1	2	0	0	0	1	0	417	241	375	25
渋 川	2	2	5	1	6	5	7	0	2	1	3	0	1	0	2	0	661	416	444	46
(中之条)	0	1	1	0	2	1	5	0	1	0	2	0	0	1	1	0	252	175	142	15
年度累計	350	192	627	75	346	165	921	43	134	159	373	12	173	93	247	37				

産業別・規模別一般新規求人状況(学卒を除きパートを含む)

前月	前年同月	当月	対前月比	対前年同月比	構成比	産業別	計	前橋	高崎	(安中)	桐生	伊勢崎	太田	館林	沼田	富岡	藤岡	渋川	(中之条)
134	146	91	△ 32.1	△ 37.7	0.7	A. 農、林、漁業	91	2	6	1	13	9	11	8	27	0	3	1	10
1	1	1	0.0	0.0	0.0	C 鉱業、採石業、砂利採取業	1	0	0	0	1	0	0	0	0	0	0	0	0
1,298	1,283	1,173	△ 9.6	△ 8.6	9.4	D 建設業	1,173	188	264	30	75	166	118	83	66	36	46	73	28
2,029	2,190	1,808	△ 10.9	△ 17.4	14.5	E 製造業	1,808	137	209	92	149	290	273	246	50	76	181	91	14
320	521	297	△ 7.2	△ 43.0	2.4	09 食料品製造業	297	61	29	23	6	54	1	43	15	13	9	38	5
21	12	11	△ 47.6	△ 8.3	0.1	10 飲料・たばこ・飼料製造業	11	0	3	0	0	0	1	0	7	0	0	0	0
35	48	27	△ 22.9	△ 43.8	0.2	11 繊維工業	27	2	0	0	9	4	0	6	6	0	0	0	0
14	28	18	28.6	△ 35.7	0.1	12 木材・木製品製造業(家具を除く)	18	7	0	0	0	0	6	0	2	0	0	3	0
18	23	13	△ 27.8	△ 43.5	0.1	13 家具・装備品製造業	13	2	1	0	0	3	0	2	3	0	1	1	0
39	37	18	△ 53.8	△ 51.4	0.1	14 パルプ・紙・紙加工品製造業	18	2	0	0	0	7	2	7	0	0	0	0	0
16	11	12	△ 25.0	9.1	0.1	15 印刷・同関連業	12	3	4	0	0	0	1	2	0	1	1	0	0
101	67	52	△ 48.5	△ 22.4	0.4	16 化学工業	52	0	17	0	0	6	1	24	0	0	0	4	0
0	1	2	--	100.0	0.0	17 石油製品・石炭製品製造業	2	0	0	0	0	0	0	2	0	0	0	0	0
176	172	148	△ 15.9	△ 14.0	1.2	18 プラスチック製品製造業(別掲を除く)	148	12	10	11	10	16	29	30	2	10	7	11	0
9	14	10	11.1	△ 28.6	0.1	19 ゴム製品製造業	10	2	0	0	0	1	4	1	0	2	0	0	0
35	20	23	△ 34.3	15.0	0.2	21 窯業・土石製品製造業	23	3	2	0	0	0	0	5	6	0	2	3	2
40	37	55	37.5	48.6	0.4	22 鉄鋼業	55	5	8	0	13	10	11	5	0	0	0	3	0
17	16	21	23.5	31.3	0.2	23 非鉄金属製造業	21	1	7	5	2	1	0	1	4	0	0	0	0
230	209	152	△ 33.9	△ 27.3	1.2	24 金属製品製造業	152	22	19	10	13	22	25	18	0	4	13	6	0
169	175	77	△ 54.4	△ 56.0	0.6	25 はん用機械器具製造業	77	3	14	8	2	15	20	6	3	0	4	2	0
107	128	180	68.2	40.6	1.4	26 生産用機械器具製造業	180	1	13	7	4	23	12	20	0	4	96	0	0
39	41	23	△ 41.0	△ 43.9	0.2	27 業務用機械器具製造業	23	0	0	4	0	0	11	6	0	0	1	1	0
30	29	52	73.3	79.3	0.4	28 電子部品・デバイス・電子回路製造業	52	0	8	4	2	14	3	3	0	6	11	1	0
173	198	163	△ 5.8	△ 17.7	1.3	29 電気機械器具製造業	163	0	12	12	52	42	10	15	0	8	6	0	6
40	36	18	△ 55.0	△ 50.0	0.1	30 情報通信機械器具製造業	18	0	0	1	0	3	4	0	0	10	0	0	0
295	319	337	14.2	5.6	2.7	31 輸送用機械器具製造業	337	10	26	1	28	57	116	44	0	16	24	14	1
105	48	99	△ 5.7	106.3	0.8	20,32 その他の製造業	99	1	36	6	8	12	16	6	2	2	6	4	0
6	7	8	33.3	14.3	0.1	F 電気・ガス・熱供給・水道業	8	5	0	0	0	0	0	0	1	0	0	2	0
113	135	91	△ 19.5	△ 32.6	0.7	G 情報通信業	91	23	38	0	10	5	9	0	0	4	0	2	0
647	789	536	△ 17.2	△ 32.1	4.3	H 運輸業、郵便業	536	31	105	3	0	124	93	92	10	13	9	33	23
1,722	1,903	2,002	16.3	5.2	16.0	I 卸売業、小売業	2,002	576	567	13	75	97	77	252	70	16	180	63	16
64	87	54	△ 15.6	△ 37.9	0.4	J 金融業、保険業	54	40	2	0	2	5	3	0	0	0	0	2	0
254	184	255	0.4	38.6	2.0	K 不動産業、物品賃貸業	255	46	56	0	7	3	125	9	8	0	0	0	1
253	296	351	38.7	18.6	2.8	L 学術研究、専門・技術サービス業	351	124	113	0	26	27	24	4	0	12	3	10	8
754	561	574	△ 23.9	2.3	4.6	M 宿泊業、飲食サービス業	574	15	64	19	23	59	103	16	135	7	25	66	42
424	529	423	△ 0.2	△ 20.0	3.4	N 生活関連サービス業、娯楽業	423	13	182	28	4	32	11	21	17	17	17	36	45
150	165	133	△ 11.3	△ 19.4	1.1	O 教育、学習支援業	133	33	34	0	3	18	16	15	0	5	3	6	0
2,816	3,523	3,407	21.0	△ 3.3	27.2	P 医療、福祉	3,407	466	798	99	163	463	404	207	159	222	206	134	86
64	29	52	△ 18.8	79.3	0.4	Q 複合サービス事業	52	5	16	2	1	0	5	5	3	3	4	7	1
1,129	1,302	1,398	23.8	7.4	11.2	R サービス業(他に分類されないもの)	1,398	224	348	17	63	328	80	139	42	9	15	114	19
130	118	152	16.9	28.8	1.2	S. T 公務、その他	152	51	32	0	10	16	8	16	5	1	3	7	3
11,988	13,248	12,509	4.3	△ 5.6	100.0	合計	12,509	1,979	2,834	304	625	1,642	1,360	1,113	593	421	695	647	296
7,453	7,929	7,774	4.3	△ 2.0	62.1	29人以下	7,774	1,168	2,020	180	420	1,065	748	641	333	235	429	396	139
3,075	3,511	3,051	△ 0.8	△ 13.1	24.4	30～99人	3,051	468	517	87	127	319	428	255	178	135	224	201	112
1,017	1,334	1,235	21.4	△ 7.4	9.9	100～299人	1,235	277	240	31	42	145	104	205	74	36	22	40	19
286	264	239	△ 16.4	△ 9.5	1.9	300～499人	239	34	26	6	15	73	6	10	5	15	15	8	26
97	161	112	15.5	△ 30.4	0.9	500～999人	112	17	22	0	21	29	12	1	3	0	5	2	0
60	49	98	63.3	100.0	0.8	1,000人～	98	15	9	0	0	11	62	1	0	0	0	0	0

(注)新産業分類(平成19年11月改訂「日本標準産業分類」)に基づく区分により掲載している。

産業別・規模別一般充足状況(学卒を除きパート含む)

前月	前年同月	当月	対前月比	対前年同月比	構成比	産業別	計	前橋	高崎	(安中)	桐生	伊勢崎	太田	館林	沼田	富岡	藤岡	渋川	(中之条)
37	27	34	△ 8.1	25.9	2.4	A. B農、林、漁業	34	6	0	0	2	2	0	0	18	0	3	0	3
1	0	0	△ 100.0	--	0.0	C 鉱業、採石業、砂利採取業	0	0	0	0	0	0	0	0	0	0	0	0	0
68	74	61	△ 10.3	△ 17.6	4.3	D 建設業	61	19	14	2	1	6	4	4	2	1	3	2	3
381	389	332	△ 12.9	△ 14.7	23.5	E 製造業	332	42	29	13	27	47	62	38	8	17	28	17	4
60	64	61	1.7	△ 4.7	4.3	09 食料品製造業	61	14	10	1	3	8	4	5	2	2	4	6	2
4	4	2	△ 50.0	△ 50.0	0.1	10 飲料・たばこ・飼料製造業	2	0	0	0	0	0	0	0	2	0	0	0	0
11	14	7	△ 36.4	△ 50.0	0.5	11 繊維工業	7	0	0	0	4	0	1	2	0	0	0	0	0
8	9	6	△ 25.0	△ 33.3	0.4	12 木材・木製品製造業(家具を除く)	6	2	0	1	0	0	2	0	1	0	0	0	0
6	9	1	△ 83.3	△ 88.9	0.1	13 家具・装備品製造業	1	0	0	0	0	1	0	0	0	0	0	0	0
11	13	8	△ 27.3	△ 38.5	0.6	14 パルプ・紙・紙加工品製造業	8	5	0	0	0	2	1	0	0	0	0	0	0
3	6	3	0.0	△ 50.0	0.2	15 印刷・同関連業	3	2	0	0	0	1	0	0	0	0	0	0	0
16	14	20	25.0	42.9	1.4	16 化学工業	20	0	1	0	0	10	0	4	0	0	5	0	0
0	0	0	--	--	0.0	17 石油製品・石炭製品製造業	0	0	0	0	0	0	0	0	0	0	0	0	0
30	36	24	△ 20.0	△ 33.3	1.7	18 プラスチック製品製造業(別掲を除く)	24	2	0	2	3	2	5	4	1	1	3	1	0
3	3	1	△ 66.7	△ 66.7	0.1	19 ゴム製品製造業	1	0	0	0	0	0	1	0	0	0	0	0	0
11	7	5	△ 54.5	△ 28.6	0.4	21 窯業・土石製品製造業	5	0	0	0	0	0	1	1	0	0	1	2	0
4	3	5	25.0	66.7	0.4	22 鉄鋼業	5	0	0	0	0	0	2	1	0	0	0	2	0
2	3	6	200.0	100.0	0.4	23 非鉄金属製造業	6	1	1	1	0	1	0	0	0	0	2	0	0
34	44	38	11.8	△ 13.6	2.7	24 金属製品製造業	38	3	2	2	7	3	8	3	0	3	2	4	1
15	22	17	13.3	△ 22.7	1.2	25 はん用機械器具製造業	17	5	2	0	0	2	1	1	1	1	3	1	0
20	21	8	△ 60.0	△ 61.9	0.6	26 生産用機械器具製造業	8	0	1	0	0	1	3	0	0	1	2	0	0
11	9	10	△ 9.1	11.1	0.7	27 業務用機械器具製造業	10	0	1	1	1	1	0	4	0	2	0	0	0
9	8	13	44.4	62.5	0.9	28 電子部品・デバイス・電子回路製造業	13	3	3	1	0	1	1	0	0	1	3	0	0
32	37	45	40.6	21.6	3.2	29 電気機械器具製造業	45	1	4	4	6	5	5	11	1	5	2	0	1
11	3	7	△ 36.4	133.3	0.5	30 情報通信機械器具製造業	7	1	1	0	0	3	1	0	0	1	0	0	0
63	46	37	△ 41.3	△ 19.6	2.6	31 輸送用機械器具製造業	37	2	2	0	3	3	23	2	0	0	1	1	0
17	14	8	△ 52.9	△ 42.9	0.6	20,32 その他の製造業	8	1	1	0	0	3	3	0	0	0	0	0	0
1	1	0	△ 100.0	△ 100.0	0.0	F 電気・ガス・熱供給・水道業	0	0	0	0	0	0	0	0	0	0	0	0	0
16	15	8	△ 50.0	△ 46.7	0.6	G 情報通信業	8	2	1	0	2	2	0	0	0	1	0	0	0
81	93	58	△ 28.4	△ 37.6	4.1	H 運輸業、郵便業	58	9	5	1	0	14	9	10	3	0	1	4	2
203	152	168	△ 17.2	10.5	11.9	I 卸売業、小売業	168	47	30	0	16	15	21	14	8	3	8	3	3
4	10	5	25.0	△ 50.0	0.4	J 金融業、保険業	5	3	1	0	1	0	0	0	0	0	0	0	0
22	23	20	△ 9.1	△ 13.0	1.4	K 不動産業、物品賃貸業	20	3	9	1	1	0	5	1	0	0	0	0	0
57	50	33	△ 42.1	△ 34.0	2.3	L 学術研究、専門・技術サービス業	33	16	8	0	3	1	2	1	0	0	0	2	0
58	63	36	△ 37.9	△ 42.9	2.6	M 宿泊業、飲食サービス業	36	4	9	1	4	2	2	0	1	1	1	6	5
43	42	42	△ 2.3	0.0	3.0	N 生活関連サービス業、娯楽業	42	3	4	1	2	8	2	1	1	3	2	9	6
31	21	30	△ 3.2	42.9	2.1	O 教育、学習支援業	30	11	4	0	2	3	2	3	1	3	1	0	0
435	394	375	△ 13.8	△ 4.8	26.6	P 医療、福祉	375	71	84	12	44	35	49	27	8	11	12	17	5
14	6	6	△ 57.1	0.0	0.4	Q 複合サービス事業	6	1	2	0	0	0	2	1	0	0	0	0	0
153	126	147	△ 3.9	16.7	10.4	R サービス業(他に分類されないもの)	147	37	40	3	7	18	6	14	6	1	3	9	3
69	75	55	△ 20.3	△ 26.7	3.9	S. T 公務、その他	55	27	4	1	5	3	3	3	5	1	1	2	0
1,674	1,561	1,410	△ 15.8	△ 9.7	100.0	合計	1,410	301	244	35	117	156	169	117	61	42	63	71	34
1,002	921	846	△ 15.6	△ 8.1	60.0	29人以下	846	186	152	28	76	83	90	65	47	24	37	35	23
451	406	374	△ 17.1	△ 7.9	26.5	30~99人	374	80	56	5	30	48	49	30	9	15	16	28	8
147	166	131	△ 10.9	△ 21.1	9.3	100~299人	131	26	27	1	6	11	23	15	3	2	9	6	2
34	29	29	△ 14.7	0.0	2.1	300~499人	29	4	7	0	2	5	2	3	1	1	1	2	1
23	28	24	4.3	△ 14.3	1.7	500~999人	24	4	2	0	1	9	4	3	1	0	0	0	0
17	11	6	△ 64.7	△ 45.5	0.4	1,000人~	6	1	0	1	2	0	1	1	0	0	0	0	0

(注)新産業分類(平成19年11月改訂「日本標準産業分類」)に基づく区分により掲載している。

## 新規学卒者の職業紹介状況(令和6年3月卒)

項	目	安定所別		前橋	高崎	(安中)	桐生	伊勢崎	太田	館林	沼田	富岡	藤岡	渋川	(中之条)	前年実績	
		前年同月	5年7月														
		末	現在														
中	1	求人数	4	0	0	0	0	0	0	0	0	0	0	0	0	0	0
	2	求職者数	3	1	0	0	0	0	1	0	0	0	0	0	0	0	7
	3	就職者数	0	0	0	0	0	0	0	0	0	0	0	0	0	0	7
	4	求人倍率 (1/2)	1.33	0.00	--	--	--	--	0.00	--	--	--	--	--	--	--	0.00
	5	就職率 (3/2×100)	0.0	0.0	--	--	--	--	0.0	--	--	--	--	--	--	--	100.0
高	1	求人数	8,052	8,681	1,375	1,750	302	531	892	1,357	808	302	379	408	326	251	8,612
	2	求職者数	2,422	2,387	318	401	101	352	252	271	174	105	80	155	128	50	2,338
	3	就職者数	0	0	0	0	0	0	0	0	0	0	0	0	0	0	2,328
	4	求人倍率 (1/2)	3.32	3.64	4.32	4.36	2.99	1.51	3.54	5.01	4.64	2.88	4.74	2.63	2.55	5.02	3.68
	5	就職率 (3/2×100)	0.0	0.0	0.0	0.0	0.0	0.0	0.0	0.0	0.0	0.0	0.0	0.0	0.0	0.0	99.6

(注1) 「2 求職者数」は、学校又は安定所の紹介を希望する求職者をいう。

(注2) 「3 就職者数」は、学校又は安定所の紹介による就職決定者数をいう。

(注3) 「前年実績」は、令和5年3月卒の学校又は安定所の紹介による最終数である。



### 新卒応援ハローワーク取扱状況

区分	項目	来所者数	求職	就職
	大学等	190	43	57
	うち既卒者	62	20	53
	年度累計	725	199	274
	高校	53	22	14
	うち既卒者	38	9	14
	年度累計	170	53	93
	中学	0	0	0
	うち既卒者	0	0	0
	年度累計	6	1	0
	その他若年者	0	5	0
	年度累計	0	18	0

※大学等には、大学院、短大、高専、専修、公共職業能力開発施設を含む。

※「既卒者」とは、学校卒業で新規学卒者扱いでの就職を希望する者で、同一の事業主の元で正規雇用され、引き続き1年以上雇用保険被保険者であった期間がない者。

※その他若年者は学生、既卒者以外の若年者をいう。

### 外国人雇用サービスコーナー取扱状況

区分	項目	新規求職	相談件数	紹介件数	就職件数	有効求職
前 橋	当月分	33	102	27	4	114
	年度累計	132	384	93	19	
伊勢崎	当月分	55	406	29	6	318
	年度累計	295	1,591	128	26	
太 田	当月分	79	561	50	18	494
	年度累計	334	2,134	214	67	
館 林	当月分	75	296	32	9	336
	年度累計	327	1,223	117	24	

# 雇用保険関係

項目 安定所別	適 用 関 係											求 職 者 給 付 関 係										
	事 業 所			被 保 険 者					事 務 組 合			一 般 被 保 険 者										
	1	2	3	4	5	6	7	8	9	10	11	離職票	13	14	15	16	17	18	19	20	21	22
	全数	新規加入	廃止脱退	全数	資格取得	資格喪失	6のうち事業主都合による解雇	解雇率 7/6×100	組合	委託事業所	被保険者	12 交付件数	受給資格決定件数	初回受給者数	うち特定	受給者実人員	うち特定	訓練延長給付	受講手当	特定職種	通所手当	傷病手当実人員
前年同月	33,981	94	46	637,569	8,569	8,485	441	5.2	203	13,808	117,913	4,898	1,404	1,420	227	5,916	1,311	122	298	0	395	18
前 月	34,159	114	91	641,774	9,097	8,122	441	5.4	203	13,824	117,566	4,614	1,626	1,445	256	6,066	1,461	184	339	0	465	15
7月	34,191	91	61	642,506	8,422	8,615	423	4.9	203	13,834	117,599	5,089	1,422	1,543	239	6,347	1,389	197	402	0	533	17
前橋	6,585	14	14	122,283	1,418	1,549	53	3.4	33	2,941	24,166	983	197	285	36	1,017	193	29	62	0	80	3
高崎	6,232	22	13	142,611	1,793	1,875	51	2.7	54	2,372	20,133	1,218	235	290	35	1,062	184	41	68	0	100	1
安中	741	3	1	16,136	104	137	1	0.7	3	317	2,296	84	36	43	6	163	27	1	7	0	10	1
桐生	2,858	1	2	42,768	457	507	29	5.7	18	925	7,361	289	129	110	26	575	165	13	34	0	40	3
伊勢崎	4,204	15	8	74,456	1,251	1,264	120	9.5	18	1,531	13,237	604	219	223	42	922	254	24	49	0	65	4
太田	4,028	10	7	96,144	1,527	1,361	47	3.5	9	1,278	12,862	822	187	202	33	814	189	29	54	0	68	0
館林	2,540	5	2	53,593	758	916	84	9.2	11	857	8,880	491	164	149	39	677	196	11	31	0	38	1
沼田	1,421	6	2	18,656	237	175	4	2.3	13	773	6,020	111	38	42	5	215	44	5	8	0	13	2
富岡	1,226	2	2	18,346	218	183	3	1.6	11	576	5,748	113	58	39	3	178	34	5	9	0	14	1
藤岡	1,549	3	2	21,463	204	230	8	3.5	9	713	6,015	129	69	60	7	306	44	13	28	0	37	0
渋川	1,763	5	4	23,838	291	275	12	4.4	13	966	7,210	166	67	79	5	292	33	17	36	0	46	1
中之条	1,044	5	4	12,212	164	143	11	7.7	11	585	3,671	79	23	21	2	126	26	9	16	0	22	0
年度累計		469	365		48,679	42,593	2,497	5.9				25,625	7,359	6,400	1,298	23,327	5,604	745	1,197	0	1,682	70

(注)13受給資格決定数は速報値のため修正があり得る

(注)特定とは、特定受給資格者

項目	求職者給付関係												就職促進給付関係											
	一般被保険者						高年齢継続被保険者			短期特例被保険者			一般被保険者				求職活動支援費							
	23	基本手当			27	28	29	30	31	32	33	34	常用就職支度手当		再就職手当		就業促進定着手当		就業手当		移転費		求職活動支援費	
総支給額	所定日数 内支給額	25 うち特定	26 訓練延長 給付 支給額	技能習 得手当 支給額	傷病 手当 支給額	受給資 格決定 件数	受給 者数	高年齢 求職者 給付金額	受給資 格決定 件数	受給 者数	特例一 時金支 給金額	35	36	37	38	39	40	41	42	43	44	45	46	
前年同月	756,712	695,228	169,150	15,198	4,901	2,545	412	430	94,284	1	4	817	0		493	192,665	115	19,133	10	360	3	635	0	
前月	801,658	769,683	199,459	23,952	5,273	2,544	431	509	113,086	2	4	785	2	258	576	252,454	110	20,349	8	230	0		0	
<b>7月</b>	<b>810,590</b>	<b>777,248</b>	<b>182,261</b>	<b>24,321</b>	<b>6,185</b>	<b>2,670</b>	<b>422</b>	<b>429</b>	<b>96,446</b>	<b>2</b>	<b>3</b>	<b>623</b>	<b>3</b>	<b>543</b>	<b>520</b>	<b>223,738</b>	<b>108</b>	<b>18,539</b>	<b>7</b>	<b>340</b>	<b>0</b>		<b>1</b>	<b>6</b>
前橋	134,462	129,577	26,557	3,604	824	458	48	66	15,727	0	0		1	189	55	20,676	15	2,145	1	39	0		0	
高崎	141,056	134,595	26,540	5,198	991	272	47	59	13,562	0	0		1	132	70	28,854	20	3,215	3	51	0		0	
安中	18,696	18,381	2,985	57	126	132	19	18	4,294	0	0		0		6	2,730	2	607	1	31	0		0	
桐生	71,789	69,631	21,930	1,325	467	368	54	41	9,469	1	1	195	1	223	58	30,912	9	2,047	0		0		0	
伊勢崎	114,718	110,237	32,207	3,043	740	698	52	50	11,616	1	2	427	0		89	36,203	20	3,011	1	197	0		0	
太田	106,204	101,875	25,511	3,537	793		59	54	11,513	0	0		0		76	31,032	13	2,444	0		0		0	
館林	85,488	82,761	25,073	1,799	469	294	44	44	9,310	0	0		0		68	31,289	9	1,376	0		0		0	
沼田	25,115	24,112	4,527	603	209	191	18	17	3,660	0	0		0		21	9,393	1	163	0		0		0	
富岡	20,529	19,566	3,750	628	192	142	25	20	4,132	0	0		0		23	9,733	3	837	0		0		1	6
藤岡	38,744	36,723	5,553	1,625	395		24	23	4,722	0	0		0		27	10,066	7	1,446	0		0		0	
渋川	35,503	33,077	4,256	1,743	567	116	24	28	6,335	0	0		0		19	9,232	9	1,247	1	21	0		0	
中之条	18,285	16,712	3,371	1,159	415		8	9	2,106	0	0		0		8	3,618	0		0		0		0	
年度累計	3,043,802	2,914,460	746,164	98,031	18,947	11,819	2,585	2,558	571,500	18	18	3,554	13	2,272	1,892	832,416	417	75,988	24	923	5	749	4	21

(注1) 支給金額は千円単位で千円未満四捨五入のため、合計とは一致しない。

(注2) 就職促進給付の拡充により、平成26年10月より就業促進定着手当の支給が開始。

項目 安定所別	雇用継続給付関係										
	高年齢雇用継続給付						育児休業給付			介護休業給付	
	基本給付金			再就職給付金			53 受給要件確認 件数	54 受給者 実人員	55 支給 金額	56 受給 者数	57 支給 金額
47 受給要件確認 件数	48 受給者 実人員	49 支給 金額	50 受給要件確認 件数	51 受給者 実人員	52 支給 金額						
前年同月	333	8,987	240,440	0	0		423	4,243	521,475	27	5,432
前月	429	8,928	235,666	1	0		505	5,117	635,119	32	6,995
<b>7月</b>	<b>341</b>	<b>8,262</b>	<b>223,249</b>	<b>0</b>	<b>0</b>		<b>546</b>	<b>4,612</b>	<b>586,308</b>	<b>32</b>	<b>7,246</b>
前橋	56	1,926	51,740	0	0		138	1,129	150,486	6	497
高崎	64	2,508	73,911	0	0		123	1,169	150,984	9	3,349
安中	6	122	2,422	0	0		6	79	9,394	1	150
桐生	29	592	15,056	0	0		42	301	37,472	1	65
伊勢崎	27	697	17,694	0	0		53	508	62,106	4	1,362
太田	62	578	14,614	0	0		65	581	73,293	4	1,072
館林	46	876	22,993	0	0		34	271	32,209	3	354
沼田	6	170	4,299	0	0		15	138	17,481	1	49
富岡	4	159	3,911	0	0		18	119	13,971	0	
藤岡	22	257	7,250	0	0		23	114	14,415	2	281
渋川	18	266	6,436	0	0		22	149	18,398	1	66
中之条	1	111	2,922	0	0		7	54	6,099	0	
年度累計	1,592	33,517	898,549	1	4	48	2,042	20,098	2,508,745	125	26,509

(注) 支給金額は千円単位で千円未満四捨五入のため、合計とは一致しない。

## 教育訓練給付金(一般教育訓練)給付状況

		一 般 教 育 訓 練 給 付 関 係												
		前橋	高崎	安中	桐生	伊勢崎	太田	館林	沼田	富岡	藤岡	渋川	中之条	合計
令和2年度	受給者数	241	241	34	89	192	159	128	53	37	70	75	26	1,345
	支給金額	7,685	8,149	965	2,626	6,395	3,961	3,445	1,730	1,205	2,686	2,475	646	41,967
令和3年度	受給者数	233	288	33	80	210	120	142	36	56	64	89	23	1,374
	支給金額	7,514	10,531	1,131	2,376	6,699	3,197	4,673	1,374	1,722	1,917	3,339	764	45,238
令和4年度	受給者数	214	241	22	82	204	119	112	30	44	62	74	14	1,218
	支給金額	7,385	8,016	798	2,074	5,975	2,962	3,664	1,156	1,328	2,315	2,235	554	38,462
令和4年7月	受給者数	10	16	0	8	15	12	11	3	1	6	5	0	87
	支給金額	462	390		270	515	379	265	98	36	343	144		2,902
8月	受給者数	27	25	0	6	32	14	7	3	3	4	5	2	128
	支給金額	1,234	838		49	955	413	305	159	84	151	254	16	4,457
9月	受給者数	21	25	6	6	14	7	10	2	8	5	9	1	114
	支給金額	505	683	187	121	336	117	395	40	243	168	233	46	3,073
10月	受給者数	25	32	4	9	19	18	13	2	3	6	8	2	141
	支給金額	896	1,027	248	266	724	456	522	75	80	167	190	95	4,747
11月	受給者数	28	27	2	13	20	16	13	7	7	5	6	1	145
	支給金額	955	838	67	399	552	447	356	180	217	101	142	70	4,323
12月	受給者数	14	15	2	10	16	9	8	2	4	4	8	2	94
	支給金額	376	578	86	255	495	217	188	106	141	136	261	57	2,898
令和5年1月	受給者数	10	13	1	4	14	6	6	1	4	3	3	0	65
	支給金額	250	468	52	130	372	71	208	100	160	128	69		2,009
2月	受給者数	14	14	0	7	20	8	9	3	3	5	4	1	88
	支給金額	381	342		125	509	142	369	67	35	257	202	50	2,478
3月	受給者数	15	19	1	9	9	8	8	1	3	4	3	3	83
	支給金額	461	734	9	195	280	120	175	8	74	158	58	93	2,364
4月	受給者数	10	10	1	3	12	6	7	3	0	3	2	0	57
	支給金額	507	384	7	42	385	280	337	139		136	46		2,263
5月	受給者数	19	7	2	4	12	4	7	2	1	2	4	2	66
	支給金額	711	247	96	161	317	269	146	32	53	76	122	55	2,285
6月	受給者数	11	22	2	4	8	10	10	0	1	4	4	3	79
	支給金額	370	494	97	203	161	338	250		8	129	105	83	2,239
7月	受給者数	16	9	4	7	22	17	8	3	2	4	4	0	96
	支給金額	469	276	233	296	796	601	311	161	97	122	224		3,587

(注1) 支給金額は千円単位で千円未満四捨五入のため、合計とは一致しない。

(注2) 教育訓練給付金の拡充に伴い、平成26年10月より「一般教育訓練給付金」へ名称変更

教育訓練給付金(専門実践教育訓練)受給資格確認及び教育訓練支援給付金給付状況

項目	専門実践教育訓練関係																					
	教育訓練給付金																	教育訓練支援給付金				
	安定所別 受給資格 確認件数	内訳		受給者数・支給金額														受給資格 確認件数	初回受給者数	受給者実人員	支給終了者数	支給金額
		通学制	通信制	第1回		第2回		第3回		第4回		第5回		第6回		追加給付(20%)						
受給者数				支給金額	受給者数	支給金額	受給者数	支給金額	受給者数	支給金額	受給者数	支給金額	受給者数	支給金額	受給者数	支給金額						
令和3年度	551	173	378	507	66,950	259	22,169	237	29,184	148	15,428	65	8,402	77	8,854	288	41,702	36	53	597	55	130,660
令和4年度	547	192	355	508	75,088	211	17,897	183	22,664	181	18,735	74	11,210	67	7,609	330	44,008	104	79	686	42	152,376
前年同月	30	4	26	19	1,354	4	113	0	0	0	0	0	0	0	29	5,515	1	5	19	0	3,911	
前月	40	1	39	7	1,100	2	121	1	75	3	187	0	0	1	90	39	4,731	16	9	81	1	19,299
7月	39	2	37	13	1,418	7	429	0	0	1	10	0	0	0	32	5,694	2	0	25	3	5,570	
前橋	7	0	7	6	474	5	410	0	0	1	10	0	0	0	13	2,397	0	0	8	3	1,670	
高崎	8	0	8	3	317	0	0	0	0	0	0	0	0	0	7	1,526	0	0	5	0	1,092	
安中	0	0	0	0	0	0	0	0	0	0	0	0	0	0	0	0	0	0	0	0	0	
桐生	1	0	1	0	0	1	13	0	0	0	0	0	0	0	0	0	0	0	0	0	0	
伊勢崎	5	0	5	0	0	0	0	0	0	0	0	0	0	0	5	482	0	0	4	0	968	
太田	3	0	3	4	627	1	7	0	0	0	0	0	0	0	1	320	0	0	1	0	270	
館林	3	0	3	0	0	0	0	0	0	0	0	0	0	0	1	62	0	0	0	0	0	
沼田	0	0	0	0	0	0	0	0	0	0	0	0	0	0	1	20	0	0	1	0	160	
富岡	2	0	2	0	0	0	0	0	0	0	0	0	0	0	0	0	0	0	0	0	0	
藤岡	5	0	5	0	0	0	0	0	0	0	0	0	0	0	0	0	0	0	1	0	231	
渋川	4	1	3	0	0	0	0	0	0	0	0	0	0	0	4	888	2	0	5	0	1,179	
中之条	1	1	0	0	0	0	0	0	0	0	0	0	0	0	0	0	0	0	0	0	0	
年度累計	176	17	159	69	8,836	198	18,000	3	204	122	12,449	0	0	26	3,598	236	32,944	49	10	225	28	51,643

(注1) 支給金額は千円単位で千円未満四捨五入のため、合計とは一致しない。

(注2) 教育訓練給付金の拡充及び教育訓練支援給付金の創設に伴い、平成26年10月より「専門実践教育訓練」新設

## 用語の説明

(職業紹介関係)

- ・新規求職申込件数  
期間中に自安定所で新たに受付けた求職申込みの件数をいう。
- ・月間有効求職者数  
「前月より繰越された有効求職者数(前月末日現在において、求職票の有効期限が翌月以降にまたがっている就職未決定の求職者数)」と当月の「新規求職者申込件数」の合計数をいう。
- ・紹介件数  
求職者と求人との結合をはかるため、自安定所で紹介した件数をいう。
- ・就職件数  
自安定所の有効求職者が、安定所の紹介あっせんにより就職した件数をいう。
- ・新規求人数  
期間中に新たに受付けた求人数(採用予定人員)をいう。
- ・月間有効求人数  
「前月より繰越された有効求人数(前月末日現在において、求人票の有効期限が翌月以降にまたがっている未充足の求人数)」と当月の「新規求人数」の合計数をいう。
- ・充足数  
自安定所の有効求人が、安定所の紹介あっせんにより求職者と結合した件数をいう。
- ・求人倍率(求職者に対する求人との比率をいい、求職者1人あたりの求人数を示す。)

$$\text{求人倍率} = \frac{\text{月間有効(新規)求人数}}{\text{月間有効(新規)求職者数}}$$

- ・就職率(求職に対する就職の比率をいい、求職者のうち、求人者との間に雇用関係が成立したものの割合を示す。)

$$\text{就職率} = \frac{\text{就職件数}}{\text{月間有効(新規)求職者数}} \times 100$$

- ・充足率(求人に対する就職の比率をいい、申込みれ求人がどの程度充たされているかを示す。)

$$\text{充足率} = \frac{\text{充足数}}{\text{月間有効(新規)求人数}} \times 100$$

- ・産業分類(平成21年4月より本文中の産業分類は平成19年11月改定の「日本標準産業分類」による。)

(雇用保険関係)

- ・離職票交付枚数  
安定所が離職による被保険者資格の喪失の確認を行い、離職者に交付した離職票の枚数をいう。
- ・離職票提出件数  
失業給付を受けようとする者が安定所に出頭して離職票を提出した件数をいう。
- ・受給資格決定件数  
受け付けた離職票を審査して、安定所が失業給付を受ける資格があると決定した件数をいう。
- ・初回受給者数  
同一失業給付金受給期間内における当該失業給付の第1回目の支給を受けた者の数をいう。
- ・受給者実人員  
失業給付を実際に受けた受給資格者の実数をいう。
- ・特定受給資格者  
離職理由が、倒産・解雇・特定の雇止め等により再就職の準備をする時間的余裕がなく離職を余儀なくされた受給資格者(特定受給資格者判断基準に該当する者)をいう。

## 県内ハローワーク一覧

名 称	所 在 地	連 絡 先
ハローワーク前橋	前橋市天川大島町130-1	tel. 027-290-2111 fax. 027-290-2528
ハローワーク高崎	高崎市北双葉町5-17	tel. 027-327-8609 fax. 027-323-8119
ハローワーク安中	安中市安中1-1-26	tel. 027-382-8609 fax. 027-382-4141
ハローワーク桐生	桐生市錦町2-11-14	tel. 0277-22-8609 fax. 0277-22-5014
ハローワーク伊勢崎	伊勢崎市太田町554-10 (伊勢崎地方合同庁舎1階)	tel. 0270-23-8609 fax. 0270-23-3697
ハローワーク太田	太田市飯田町893	tel. 0276-46-8609 fax. 0276-48-0096
ハローワーク館林	館林市大街道1-3-37	tel. 0276-75-8609 fax. 0276-72-4367
ハローワーク沼田	沼田市下之町888テラス沼田5階	tel. 0278-22-8609 fax. 0278-23-7206
ハローワーク群馬富岡	富岡市富岡1414-14	tel. 0274-62-8609 fax. 0274-62-1932
ハローワーク藤岡	藤岡市上大塚368-1	tel. 0274-22-8609 fax. 0274-24-4587
ハローワーク渋川	渋川市渋川1696-15	tel. 0279-22-2636 fax. 0279-23-4370
ハローワーク中之条	吾妻郡中之条町西中之条207	tel. 0279-75-2227 fax. 0279-75-5945