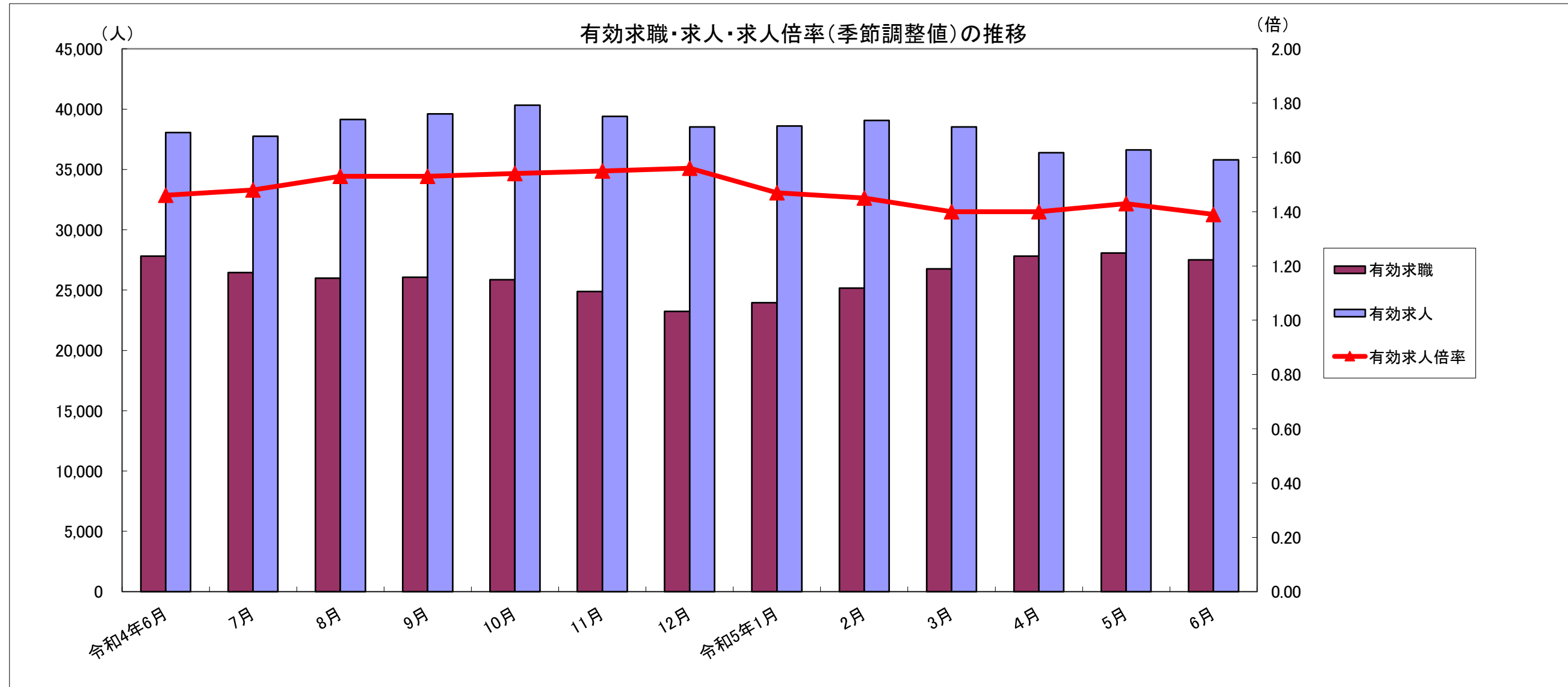


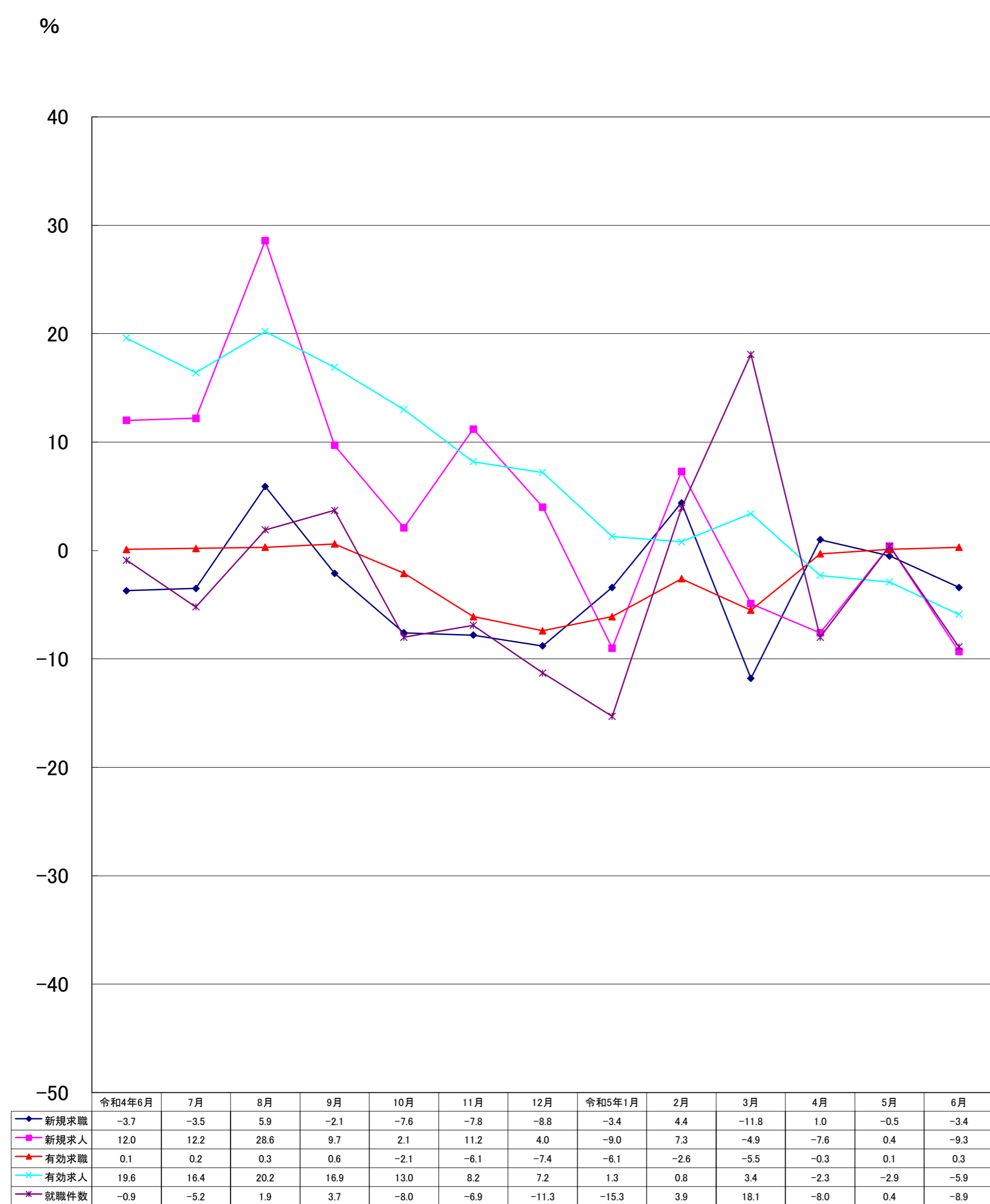
労働市場月報



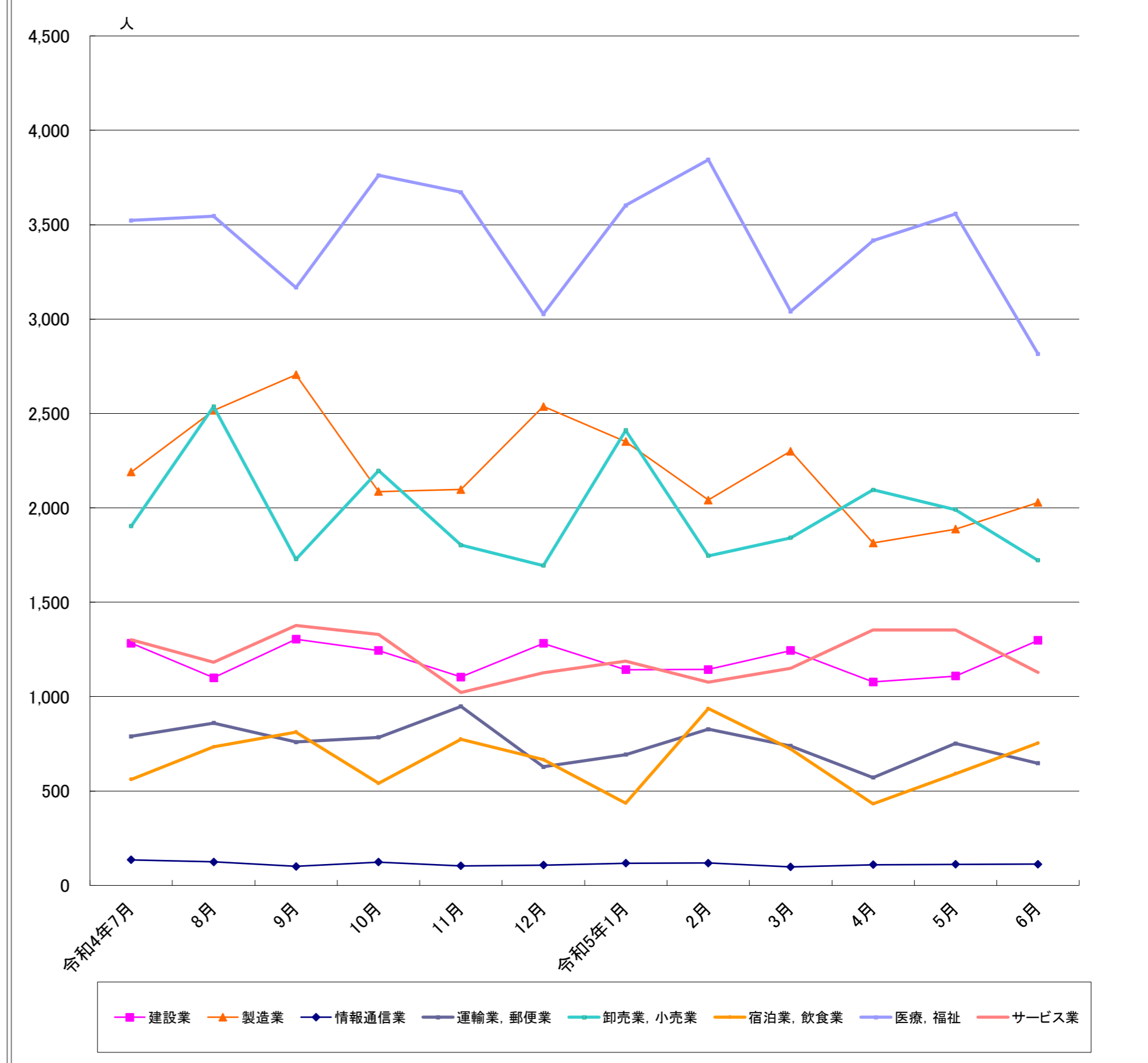
2023. 6

厚生労働省 群馬労働局 職業安定部

グラフでみる対前年増減率の推移



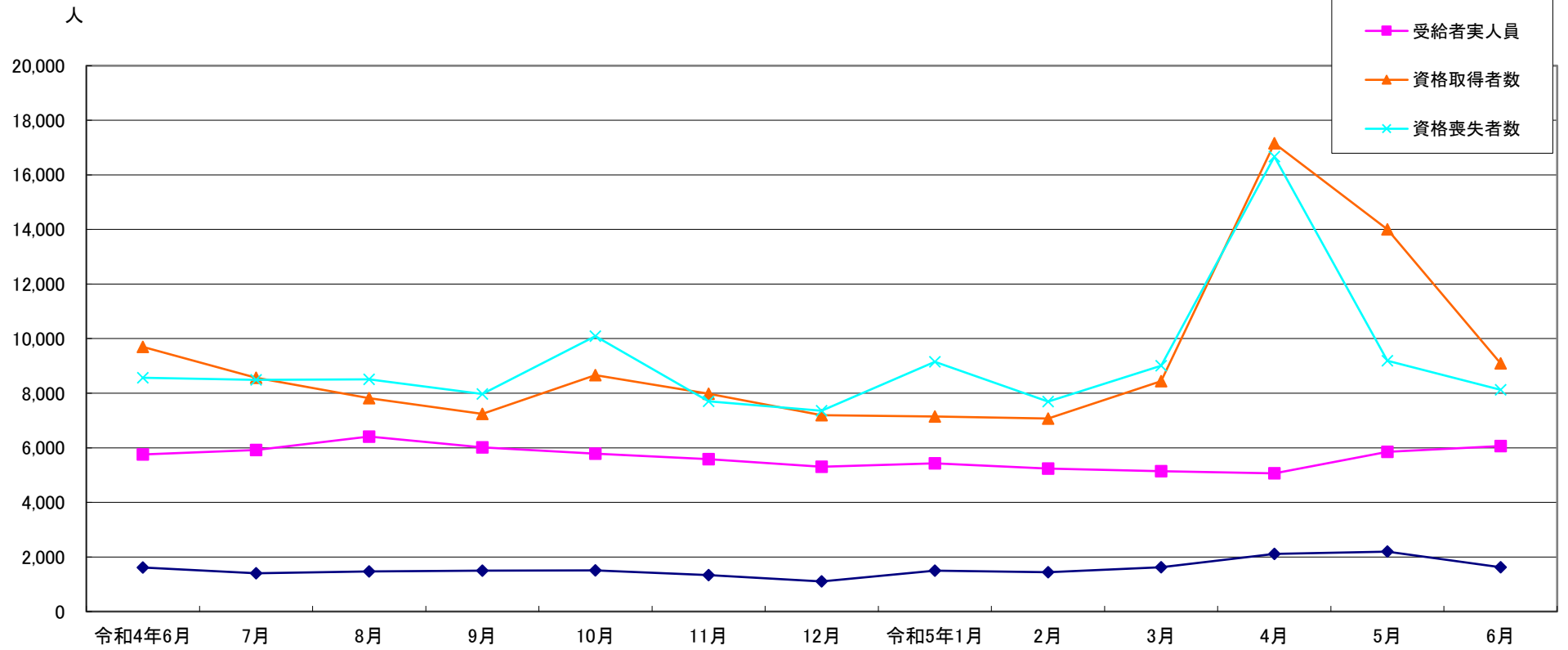
産業別新規求人数の推移(学卒を除きパートを含む)



	建設業	製造業	情報通信業	運輸業、郵便業	卸売業、小売業	宿泊業、飲食業	医療、福祉	サービス業
令和4年7月	1,283	2,190	135	789	1,903	561	3,523	1,302
8月	1,100	2,516	125	860	2,537	734	3,545	1,182
9月	1,304	2,705	101	760	1,728	812	3,167	1,377
10月	1,244	2,086	124	784	2,197	541	3,761	1,330
11月	1,104	2,097	104	948	1,803	774	3,672	1,022
12月	1,282	2,537	108	628	1,694	666	3,027	1,126
令和5年1月	1,143	2,351	118	693	2,411	436	3,602	1,188
2月	1,144	2,042	119	827	1,746	937	3,844	1,076
3月	1,244	2,300	98	739	1,841	723	3,041	1,151
4月	1,078	1,814	110	571	2,095	432	3,416	1,354
5月	1,109	1,887	112	752	1,991	591	3,557	1,353
6月	1,298	2,029	113	647	1,722	754	2,816	1,129

(注)新産業分類(平成19年11月改訂「日本標準産業分類」)に基づく区分により掲載している。

最近12か月の雇用保険関係指標の推移



	令和4年6月	7月	8月	9月	10月	11月	12月	令和5年1月	2月	3月	4月	5月	6月
受給資格決定	1,618	1,404	1,471	1,500	1,513	1,336	1,103	1,502	1,442	1,625	2,116	2,195	1,626
受給者実人員	5,752	5,916	6,413	6,013	5,782	5,583	5,305	5,432	5,236	5,142	5,064	5,850	6,066
資格取得者数	9,694	8,569	7,815	7,239	8,660	7,982	7,199	7,143	7,073	8,437	17,155	14,005	9,097
資格喪失者数	8,570	8,485	8,508	7,968	10,088	7,701	7,358	9,151	7,689	9,003	16,670	9,186	8,122

(注) 受給資格決定数は速報値のため修正があり得る

業務統計主要項目(学卒を除きパート含む)

主要指標

項目		6月	参 考			対 比		
			前月	前々月	前年同月	前月比	前年同月比	
一 般 職 業 紹 介	求職	1 新規	5,655	6,267	7,509	5,854	△ 9.8	△ 3.4
		2 月間有効	27,505	28,066	27,814	27,412	△ 2.0	0.3
	就職	3 全数	1,722	1,673	1,717	1,890	2.9	△ 8.9
		4 うち保受給者	426	430	348	466	△ 0.9	△ 8.6
	求人	5 新規	11,988	12,805	12,505	13,220	△ 6.4	△ 9.3
		6 月間有効	35,805	36,607	36,392	38,048	△ 2.2	△ 5.9
	7 充足数	1,674	1,630	1,669	1,813	2.7	△ 7.7	
	求人 倍率	8 新規(5/1)	2.12	2.04	1.67	2.26		
		9 月間有効(6/2)	1.30	1.30	1.31	1.39		
雇 用 保 険	10 適用事業所数	34,159	34,128	34,096	33,932	0.1	0.7	
	11 被保険者数	641,774	640,651	635,897	637,631	0.2	0.6	
	一 般	12 受給資格 決定件数	1,626	2,195	2,116	1,618	△ 25.9	0.5
		13 受給者実人員 (所定給付)	6,066	5,850	5,064	5,752	3.7	5.5
		14 支給金額 (千円)	769,683	783,348	608,637	746,019	△ 1.7	3.2
	高 年 齢	15 受給資格 決定件数	431	867	865	483	△ 50.3	△ 10.8
		16 受給者数	509	1,012	608	537	△ 49.7	△ 5.2
		17 支給金額 (千円)	113,086	224,459	137,508	115,511	△ 49.6	△ 2.1
	短 期	18 受給資格 決定件数	2	9	4	4	△ 77.8	△ 50.0
		19 受給者数	4	8	3	4	△ 50.0	0.0
20 支給金額 (千円)		785	1,621	525	735	△ 51.6	6.8	

(注) 保受給者は、雇用保険受給者をいう。

項目 年月	鉱工業生産指数 (鉱工業計)		常用雇用指数 (産業計)		所定外労働時間 (産業計)		企業倒産		完全失業者数 (全国)	
	令和2年 =100 (原数値)	前年 同月比	規模30人 以上 平成27年 =100 前年 同月比	前年 同月比	規模30人 以上 前年 同月比	前年 同月比	負債額 1000万 以上 前年 同月差	前年 同月差	万人	完全失業率 (季調値)
令和元年	100.2	△ 4.2	103.6	△ 1.0	13.2	△ 4.9	88	△ 18	162	2.4
令和2年	93.0	△ 7.2	98.8	△ 4.6	11.9	△ 9.8	83	△ 5	191	2.8
令和3年	96.2	3.4	100.6	1.8	12.8	7.5	67	△ 16	193	2.8
令和4年	103.1	7.3	103.1	1.3	14.1	10.2	70	3	179	2.6
令和4年3月	111.7	△ 0.4	101.5	1.7	13.6	0.4	8	0	180	2.6
5月	107.2	26.9	102.9	1.3	13.6	12.8	5	1	191	2.6
6月	99.6	△ 2.5	103.6	3.0	14.2	11.8	8	△ 5	186	2.6
7月	106.3	2.8	104.1	3.3	14.1	4.4	3	△ 3	176	2.6
8月	100.6	24.2	103.7	3.1	13.5	15.4	4	△ 2	177	2.5
9月	95.7	12.9	103.3	3.0	14.2	10.9	4	1	187	2.6
10月	105.0	△ 4.9	103.1	3.7	15.1	21.8	4	0	178	2.6
11月	107.6	6.4	103.2	3.2	14.9	12.9	7	4	165	2.5
12月	99.0	5.2	103.1	2.9	14.9	9.6	6	△ 4	158	2.5
令和5年1月	76.6	△ 28.0	104.5	1.7	13.0	1.6	8	3	164	2.4
2月	105.8	1.9	104.8	2.7	14.0	9.4	9	△ 2	174	2.6
3月	125.5	12.4	104.8	3.3	14.6	7.4	12	4	193	2.8
4月	115.2	22.4	106.3	2.3	14.5	△ 5.8	12	7	190	2.6
5月	89.7	△ 16.3	105.7	2.7	13.2	△ 2.9	12	7	188	2.6
6月	-	-	-	-	-	-	8	0	179	2.5
資料出所	県統計課						帝国データバンク		総務省統計局	

※完全失業率の年平均は、実数である。
 ※表中「-」は、月報作成時には未公表のものである。
 ※年の数値は速報値

時系列でみた主要指標 I (学卒・パートを除く)

項目 年度・月別	A 一般職業紹介状況												B Aのうち中高年齢者							C 一般求職者給付			
	1 新規求職		2 月間有効求職		3 新規求人		4 月間有効求人		5 就職		求人倍率		6 新規求職		7 月間有効求職		8 就職		新規求職者 中に占める 中高年の 割合 6/1*100	受給資格 決定件数		受給者実人員	
	前年 同月比	前年 同月比	前年 同月比	前年 同月比	前年 同月比	前年 同月比	新規	月間 有効	前年 同月比	前年 同月比	前年 同月比	前年 同月比	前年 同月比	前年 同月比	前年 同月比	前年 同月比	前年 同月比	前年 同月比					
平成29年度	4,027	△ 6.0	15,671	△ 7.1	7,811	2.7	22,267	4.4	1,271	△ 7.8	1.94	1.42	1,459	△ 0.5	6,021	△ 3.6	437	△ 2.7	36.2	1,459	△ 4.6	4,865	△ 6.5
平成30年度	3,807	△ 4.8	14,756	△ 5.7	8,066	3.2	23,201	4.7	1,207	△ 3.5	2.12	1.57	1,469	1.6	5,928	△ 1.3	441	3.3	38.6	1,392	△ 4.6	4,639	△ 4.6
令和元年度	3,862	1.4	15,084	2.2	7,619	△ 5.5	22,191	△ 4.4	1,100	△ 8.9	1.97	1.47	1,589	8.2	6,442	8.7	438	△ 0.7	41.1	1,504	8.0	5,353	15.4
令和2年度	3,993	3.4	17,264	14.5	6,418	△ 15.8	18,525	△ 16.5	877	△ 20.3	1.61	1.07	1,768	11.3	8,101	25.8	370	△ 15.5	44.3	1,867	21.9	7,213	35.0
令和3年度	3,735	△ 6.5	16,543	△ 4.2	7,234	12.7	20,747	12.0	915	4.3	1.94	1.25	1,672	△ 5.4	7,821	△ 3.5	404	9.2	44.8	1,502	△ 19.6	5,876	△ 18.5
令和4年度	3,590	△ 3.9	15,850	△ 4.2	7,706	6.5	22,479	8.3	868	△ 5.1	2.15	1.42	1,644	△ 1.7	7,407	△ 5.3	399	△ 1.2	45.8	1,545	2.9	5,561	△ 5.4
令和4年6月	3,676	△ 6.0	16,369	△ 3.0	7,554	9.0	22,620	17.8	961	△ 0.7	2.05	1.38	1,609	△ 4.3	7,638	△ 5.4	421	△ 2.5	43.8	1,618	3.8	5,752	△ 11.2
7月	3,344	△ 5.8	16,012	△ 2.7	7,793	14.0	22,383	14.6	882	△ 4.1	2.33	1.40	1,512	△ 5.4	7,437	△ 4.7	381	△ 11.8	45.2	1,404	2.6	5,916	△ 10.0
8月	3,643	3.2	16,009	△ 2.1	7,833	14.3	22,656	14.6	834	2.3	2.15	1.42	1,645	8.6	7,407	△ 3.4	386	6.9	45.2	1,471	9.7	6,413	△ 3.3
9月	3,599	△ 4.1	16,051	△ 1.4	8,158	10.9	22,975	12.9	904	△ 1.1	2.27	1.43	1,584	△ 1.6	7,431	△ 2.3	405	6.3	44.0	1,500	3.4	6,013	△ 5.6
10月	3,369	△ 9.6	15,823	△ 4.1	7,649	△ 1.3	22,979	7.8	867	△ 9.0	2.27	1.45	1,568	△ 6.2	7,321	△ 5.5	394	△ 9.2	46.5	1,513	3.0	5,782	△ 2.1
11月	3,112	△ 9.0	15,228	△ 7.2	7,528	5.4	22,724	5.1	810	△ 9.3	2.42	1.49	1,422	△ 3.3	7,052	△ 7.2	352	△ 6.6	45.7	1,336	△ 5.0	5,583	△ 4.4
12月	2,741	△ 11.2	14,308	△ 8.1	7,565	5.8	22,220	5.0	724	△ 10.0	2.76	1.55	1,329	△ 7.2	6,748	△ 8.1	338	△ 1.5	48.5	1,103	△ 2.7	5,305	△ 4.5
令和5年1月	3,854	△ 3.8	14,799	△ 6.6	7,554	△ 11.8	22,076	△ 0.6	679	△ 18.7	1.96	1.49	1,822	△ 1.0	6,996	△ 6.4	333	△ 12.6	47.3	1,502	1.1	5,432	1.1
2月	3,732	1.2	15,487	△ 3.8	7,634	0.2	22,346	△ 1.4	883	△ 4.0	2.05	1.44	1,691	0.8	7,298	△ 4.3	429	5.7	45.3	1,442	18.9	5,236	2.9
3月	4,116	△ 0.6	16,377	△ 2.7	7,415	△ 1.8	21,939	△ 3.9	1,047	1.3	1.80	1.34	1,926	1.7	7,711	△ 3.4	501	10.6	46.8	1,625	10.6	5,142	0.3
4月	4,373	3.9	16,970	△ 0.3	6,958	△ 12.2	21,072	△ 5.4	874	△ 6.3	1.59	1.24	2,046	4.2	7,960	△ 1.1	433	1.9	46.8	2,116	1.6	5,064	3.1
5月	3,728	1.3	16,929	1.3	7,545	△ 4.0	21,281	△ 5.6	842	△ 5.5	2.02	1.26	1,717	3.4	7,929	1.8	373	△ 11.4	46.1	2,195	13.0	5,850	11.5
6月	3,555	△ 3.3	16,548	1.1	7,164	△ 5.2	20,967	△ 7.3	850	△ 11.6	2.02	1.27	1,607	△ 0.1	7,742	1.4	406	△ 3.6	45.2	1,626	0.5	6,066	5.5
令和5年度	3,885	0.8	16,816	0.7	7,222	△ 7.2	21,107	△ 6.1	855	△ 7.9	1.86	1.26	1,790	2.6	7,877	0.7	404	△ 4.3	46.1	1,979	5.2	5,660	6.7

(注)年度数値は、月平均である。

(注)受給資格決定数は速報値のため修正があり得る

時系列でみた主要指標Ⅱ(学卒を除きパートを含む)

項目 年度・月別	一般職業紹介状況												求人倍率							
	1 新規求職		2 月間有効求職		3 新規求人		4 月間有効求人		5 紹介件数		6 就職件数		原 数 値				季 節 調 整 値			
	前年 同月比	前年 同月比	前年 同月比	前年 同月比	前年 同月比	前年 同月比	前年 同月比	前年 同月比	前年 同月比	前年 同月比	本 県		全 国		本 県		全 国			
											新規	有効	新規	有効	新規	有効	新規	有効		
平成29年度	6,129	△ 5.0	24,141	△ 5.3	13,840	2.1	39,207	3.6	8,256	△ 12.8	2,220	△ 5.6	2.26	1.62	2.29	1.54				
平成30年度	5,912	△ 3.5	23,091	△ 4.3	14,027	1.4	40,067	2.2	7,665	△ 7.2	2,155	△ 2.9	2.37	1.74	2.42	1.62				
令和元年度	6,019	1.8	23,788	3.0	13,526	△ 3.6	39,020	△ 2.6	7,279	△ 5.0	1,988	△ 7.7	2.25	1.64	2.35	1.55				
令和2年度	6,117	1.6	26,448	11.2	10,905	△ 19.4	31,223	△ 20.0	6,626	△ 9.0	1,648	△ 17.1	1.78	1.18	1.90	1.10				
令和3年度	5,928	△ 3.1	26,294	△ 0.6	12,294	12.7	34,859	11.6	6,218	△ 6.2	1,719	4.3	2.07	1.33	2.08	1.16				
令和4年度	5,795	△ 2.2	25,697	△ 2.3	13,369	8.7	38,660	10.9	5,563	△ 10.5	1,656	△ 3.7	2.31	1.50	2.30	1.31				
令和4年6月	5,854	△ 3.7	27,412	0.1	13,220	12.0	38,048	19.6	6,193	△ 10.2	1,890	△ 0.9	2.20	1.37	2.31	1.19	2.28	1.46	2.24	1.27
7月	5,218	△ 3.5	26,050	0.2	13,248	12.2	37,746	16.4	5,257	△ 10.6	1,638	△ 5.2	2.48	1.43	2.51	1.26	2.33	1.48	2.32	1.28
8月	5,680	5.9	25,620	0.3	13,996	28.6	39,135	20.2	5,350	0.1	1,455	1.9	2.41	1.51	2.34	1.29	2.43	1.53	2.30	1.31
9月	5,721	△ 2.1	25,686	0.6	13,735	9.7	39,594	16.9	5,597	△ 10.0	1,716	3.7	2.35	1.52	2.45	1.32	2.26	1.53	2.30	1.32
10月	5,440	△ 7.6	25,496	△ 2.1	13,873	2.1	40,323	13.0	5,126	△ 16.4	1,601	△ 8.0	2.50	1.56	2.55	1.35	2.33	1.54	2.33	1.34
11月	4,922	△ 7.8	24,504	△ 6.1	13,080	11.2	39,402	8.2	5,021	△ 10.8	1,528	△ 6.9	2.59	1.58	2.61	1.39	2.37	1.55	2.38	1.35
12月	4,241	△ 8.8	22,879	△ 7.4	12,883	4.0	38,535	7.2	3,907	△ 22.0	1,325	△ 11.3	2.96	1.66	2.93	1.45	2.45	1.56	2.38	1.36
令和5年1月	6,129	△ 3.4	23,581	△ 6.1	13,791	△ 9.0	38,607	1.3	5,259	△ 9.2	1,285	△ 15.3	2.20	1.61	2.32	1.44	2.23	1.47	2.38	1.35
2月	6,041	4.4	24,816	△ 2.6	13,435	7.3	39,067	0.8	6,380	△ 2.7	1,696	3.9	2.18	1.55	2.29	1.41	2.04	1.45	2.32	1.34
3月	6,561	△ 1.6	26,372	△ 2.1	12,877	△ 3.2	38,515	△ 0.6	6,741	△ 7.9	2,205	1.4	1.92	1.44	2.13	1.36	2.15	1.40	2.29	1.32
4月	7,509	1.0	27,814	△ 0.3	12,505	△ 7.6	36,392	△ 2.3	5,442	△ 8.6	1,717	△ 8.0	1.67	1.31	1.68	1.24	2.08	1.40	2.23	1.32
5月	6,267	△ 0.5	28,066	0.1	12,805	0.4	36,607	△ 2.9	5,393	△ 9.6	1,673	0.4	2.04	1.30	2.06	1.21	2.37	1.43	2.36	1.31
6月	5,655	△ 3.4	27,505	0.3	11,988	△ 9.3	35,805	△ 5.9	5,428	△ 12.4	1,722	△ 8.9	2.12	1.30	2.38	1.23	2.16	1.39	2.32	1.30
令和5年度	6,477	△ 0.8	27,795	0.0	12,433	△ 5.6	36,268	△ 3.7	5,421	△ 10.2	1,704	△ 5.8	1.92	1.30						

(注)年度数値は、月平均である。

一般職業紹介状況(学卒・パートを除く)

項目	A 新規求職 申込件数	B 月間有効 求職者数	C 紹介件数	D 就職件数	E 4のうち管外就職		F 4のうち 保 受給者の 就職件数	G 新 規 求 人 数	H 月間有効 求 人 数	I 充 足 数	J Iのうち他県 からの 充足数	比 率			
					1 全 数	2 全 数						3 全 数	4 全 数	5 県内	6 県外
前年同月	3,676	16,369	3,872	961	283	150	305	7,554	22,620	909	97	△ 6.0	9.0	2.05	1.38
前 月	3,728	16,929	3,218	842	247	132	270	7,545	21,281	812	103	1.4	△ 0.1	2.02	1.26
6月	3,555	16,548	3,306	850	237	140	247	7,164	20,967	815	105	△ 3.3	△ 5.2	2.02	1.27
前 橋	663	2,935	629	137	53	16	33	1,313	3,594	131	13	△ 2.8	7.4	1.98	1.22
高 崎	616	2,927	531	130	29	23	41	1,508	4,849	144	12	△ 7.8	5.5	2.45	1.66
(安 中)	96	387	74	25	5	1	6	198	501	18	0	3.2	△ 10.0	2.06	1.29
桐 生	272	1,297	299	88	31	11	18	345	1,055	59	4	7.9	△ 41.9	1.27	0.81
伊勢崎	409	2,060	439	78	29	11	31	855	2,798	94	11	△ 9.5	2.9	2.09	1.36
太 田	489	2,346	451	118	29	27	38	973	2,654	127	31	△ 3.9	△ 0.1	1.99	1.13
館 林	304	1,516	209	63	8	18	19	678	1,733	70	20	12.2	△ 15.5	2.23	1.14
沼 田	117	520	115	51	5	4	19	280	834	48	2	△ 14.0	△ 13.0	2.39	1.60
富 岡	133	486	92	29	6	5	10	198	812	33	3	△ 7.6	△ 19.5	1.49	1.67
藤 岡	168	783	177	42	15	9	10	345	808	34	7	0.0	△ 4.7	2.05	1.03
渋 川	204	920	239	65	24	9	13	317	826	42	1	△ 12.1	△ 0.6	1.55	0.90
(中之条)	84	371	51	24	3	6	9	154	503	15	1	21.7	△ 33.6	1.83	1.36
年度累計	11,656	50,447	9,888	2,566	722	432	737	21,667	63,320	2,469	322	0.8	△ 7.2	1.86	1.26

一般職業紹介状況(学卒を除きパートを含む)

項目 安定所別	A 新規求職 申込件数	B 月間有効 求職者数	C 紹介件数	D 就職件数	E 4のうち 保 受給者の 就職件数	F 新 規 求 人 数	G 月間有効 求 人 数	H 充 足 数	比 率			
	1 全 数	2 全 数	3 全 数	4 全 数					新規求職 対前年同月 増減率	新規求人 対前年同月 増減率	新規求 人倍率 (F/A)	有効求 人倍率 (G/B)
前年同月	5,854	27,412	6,193	1,890	466	13,220	38,048	1,813	△ 3.7	12.0	2.26	1.39
前 月	6,267	28,066	5,393	1,673	430	12,805	36,607	1,630	△ 0.5	0.4	2.04	1.30
6月	5,655	27,505	5,428	1,722	426	11,988	35,805	1,674	△ 3.4	△ 9.3	2.12	1.30
前 橋	1,041	4,921	1,032	317	64	2,136	6,094	333	△ 4.8	△ 6.8	2.05	1.24
高 崎	970	4,852	923	269	71	2,575	8,311	308	△ 4.3	5.9	2.65	1.71
(安 中)	162	708	137	44	8	369	919	32	0.0	△ 1.9	2.28	1.30
桐 生	447	2,175	474	161	30	630	1,889	131	2.3	△ 42.1	1.41	0.87
伊勢崎	623	3,156	628	150	54	1,219	4,140	163	△ 10.4	△ 9.1	1.96	1.31
太 田	793	3,893	749	244	62	1,619	4,374	241	△ 3.2	△ 9.0	2.04	1.12
館 林	468	2,447	335	117	24	1,170	3,155	121	12.8	△ 10.8	2.50	1.29
沼 田	221	998	225	101	35	436	1,366	82	4.7	△ 21.6	1.97	1.37
富 岡	196	871	160	65	23	369	1,459	63	△ 19.7	△ 19.4	1.88	1.68
藤 岡	261	1,236	269	84	19	700	1,734	72	△ 1.5	△ 2.2	2.68	1.40
洪 川	338	1,607	394	122	22	508	1,460	94	△ 9.1	△ 0.8	1.50	0.91
(中之条)	135	641	102	48	14	257	904	34	7.1	△ 28.2	1.90	1.41
年度累計	19,431	83,385	16,263	5,112	1,204	37,298	108,804	4,973	△ 0.8	△ 5.6	1.92	1.30

中高年齢者等の職業紹介等状況(パートを除く)

安定所別 項目	新規求職 申込件数		月間有効 求職者数	紹介件数	就職件数		5 新 規 求 人 数	6 月 間 有 効 求 人 数	比 率				
	1		2	3	4				新規求職者 中に占める 中高年の割合	新規求職 対前年同月 増減率	新規求人 対前年同月 増減率	新規求人倍率 (5/1)	有効求人倍率 (6/2)
	全 数	1のうち保	全 数	全 数	全 数	4のうち保							
前年同月	1,609	337	7,638	1,735	421	141	2,517	7,682	(27.5) 43.8	△ 4.3	6.0	1.56	1.01
前 月	1,717	437	7,929	1,524	373	111	2,706	7,317	(27.4) 46.1	3.4	△ 2.0	1.58	0.92
6月	1,607	382	7,742	1,494	406	123	2,382	7,194	(28.4) 45.2	△ 0.1	△ 5.4	1.48	0.93
前 橋	296	58	1,349	281	64	16	426	1,219	(28.4) 44.6	1.4	9.8	1.44	0.90
高 崎	264	52	1,309	260	59	18	498	1,718	(27.2) 42.9	△ 5.7	5.1	1.89	1.31
(安 中)	45	11	202	36	12	4	56	159	(27.8) 46.9	0.0	△ 9.7	1.24	0.79
桐 生	130	30	643	141	37	11	117	341	(29.1) 47.8	△ 5.1	△ 40.0	0.90	0.53
伊勢崎	178	59	951	197	40	14	282	983	(28.6) 43.5	△ 8.2	1.4	1.58	1.03
太 田	204	53	1,086	198	65	21	293	838	(25.7) 41.7	△ 3.8	△ 4.2	1.44	0.77
館 林	131	38	710	95	26	9	257	609	(28.0) 43.1	4.8	△ 13.2	1.96	0.86
沼 田	68	15	258	64	30	11	106	309	(30.8) 58.1	19.3	△ 8.6	1.56	1.20
富 岡	74	11	253	36	16	4	65	290	(37.8) 55.6	25.4	△ 27.0	0.88	1.15
藤 岡	76	22	369	53	21	5	118	277	(29.1) 45.2	1.3	△ 4.1	1.55	0.75
渋 川	94	18	422	107	24	5	107	262	(27.8) 46.1	△ 5.1	9.2	1.14	0.62
(中之条)	47	15	190	26	12	5	57	189	(34.8) 56.0	38.2	△ 38.0	1.21	0.99
年度累計	5,370	1,399	23,631	4,583	1,212	343	7,455	21,708	(27.6) 46.1	2.6	△ 6.3	1.39	0.92

(注) ()内は、パートを含めた新規求職者中に占める中高年の割合である。求人数及び求人倍率は、「求人均等配分方式」による数値である。

高齢者(55歳以上)の職業紹介状況(パートを除く)

安定所別 項目	新規求職 申込件数		月間有効 求職者数	紹介件数	就職件数		5 新 規 求 人 数	6 月間有効 求 人 数	比 率				
	1 全 数	1のうち保	2 全 数	3 全 数	4 全 数	4のうち保			新規求職者 中に占める 高齢者の割合	新規求職 対前年同月 増 減 率	新規求人 対前年同月 増 減 率	新規求人 倍 率 (5/1)	有効求人 倍 率 (6/2)
前年同月	768	158	3,738	632	166	60	1,202	3,631	(13.1) 20.9	△ 0.9	6.4	1.57	0.97
前 月	872	240	4,013	596	153	37	1,318	3,482	(13.9) 23.4	17.7	0.5	1.51	0.87
6月	738	172	3,907	600	162	45	1,128	3,427	(13.1) 20.8	△ 3.9	△ 6.2	1.53	0.88
前 橋	137	23	677	117	25	7	204	577	(13.2) 20.7	△ 3.5	13.3	1.49	0.85
高 崎	109	19	630	95	24	6	229	824	(11.2) 17.7	△ 15.5	6.5	2.10	1.31
(安 中)	25	4	106	15	4	1	26	78	(15.4) 26.0	31.6	△ 10.3	1.04	0.74
桐 生	56	12	321	41	12	1	55	149	(12.5) 20.6	△ 27.3	△ 40.9	0.98	0.46
伊勢崎	75	27	472	81	23	8	129	463	(12.0) 18.3	△ 21.1	△ 1.5	1.72	0.98
太 田	88	24	492	89	20	8	126	382	(11.1) 18.0	△ 1.1	△ 11.9	1.43	0.78
館 林	66	20	403	41	10	4	141	310	(14.1) 21.7	17.9	△ 10.8	2.14	0.77
沼 田	32	7	139	29	13	5	52	150	(14.5) 27.4	△ 15.8	△ 10.3	1.63	1.08
富 岡	44	7	158	13	5	1	30	141	(22.4) 33.1	76.0	△ 28.6	0.68	0.89
藤 岡	39	13	181	20	7	1	57	136	(14.9) 23.2	△ 4.9	△ 1.7	1.46	0.75
渋 川	46	9	225	51	13	1	51	122	(13.6) 22.5	12.2	8.5	1.11	0.54
(中之条)	21	7	103	8	6	2	28	95	(15.6) 25.0	31.3	△ 41.7	1.33	0.92
年度累計	2,684	719	11,876	1,783	497	129	3,565	10,310	(13.8) 23.0	6.6	△ 5.6	1.33	0.87

(注) ()内は、パートを含めた新規求職者中に占める高齢者の割合である。求人数及び求人倍率は、「求人均等配分方式」による数値である。

パートタイム職業紹介状況

安定所別	項目	新規求職 申込件数	月間有効 求職者数	紹介件数	就職件数	新規 求人数	月間有効 求人数
	前年同月	2,178	11,043	2,321	929	5,666	15,428
	前月	2,539	11,137	2,175	831	5,260	15,326
	6月	2,100	10,957	2,122	872	4,824	14,838
	前橋	378	1,986	403	180	823	2,500
	高崎	354	1,925	392	139	1,067	3,462
	(安中)	66	321	63	19	171	418
	桐生	175	878	175	73	285	834
	伊勢崎	214	1,096	189	72	364	1,342
	太田	304	1,547	298	126	646	1,720
	館林	164	931	126	54	492	1,422
	沼田	104	478	110	50	156	532
	富岡	63	385	68	36	171	647
	藤岡	93	453	92	42	355	926
	渋川	134	687	155	57	191	634
	(中之条)	51	270	51	24	103	401
	年度累計	7,775	32,938	6,375	2,546	15,631	45,484

障害者職業紹介状況

項目	新規求職申込件数				紹介件数				就職件数				新規登録者数				期末現在登録者数 (月 末)			
	身体	知的	精神	その他	身体	知的	精神	その他	身体	知的	精神	その他	身体	知的	精神	その他	身体	知的	精神	その他
前年同月	85	47	148	23	84	31	233	39	31	19	70	17	41	11	54	11	7,474	4,708	5,591	1,004
前 月	82	30	163	15	83	42	236	7	37	29	93	5	45	7	63	8	7,718	4,858	6,515	814
6月	83	34	174	17	77	35	258	10	33	29	109	0	38	10	74	9	7,723	4,867	6,601	809
前 橋	16	3	24	3	18	6	29	1	7	5	29	0	8	1	13	1	932	576	828	159
高 崎	19	2	37	5	13	3	56	2	2	6	20	0	9	0	17	3	1,164	800	1,381	197
(安 中)	3	2	5	1	2	0	6	0	1	0	1	0	2	1	2	1	315	122	251	35
桐 生	7	4	21	3	6	4	24	2	2	1	5	0	2	2	11	2	765	584	519	30
伊勢崎	12	5	28	1	8	3	60	2	4	2	7	0	6	1	6	0	752	464	777	131
太 田	5	4	23	2	8	0	32	1	3	3	16	0	2	0	10	1	974	660	735	76
館 林	5	2	12	1	9	0	18	1	4	2	9	0	1	0	7	1	749	436	617	50
沼 田	5	2	3	0	6	1	8	1	5	1	2	0	2	1	2	0	376	203	266	20
富 岡	1	1	3	1	1	0	4	0	0	1	3	0	0	0	2	0	366	191	270	24
藤 岡	4	2	7	0	3	12	7	0	3	2	10	0	2	0	1	0	418	241	376	25
渋 川	4	2	6	0	3	5	10	0	2	4	4	0	3	0	0	0	660	416	440	47
(中之条)	2	5	5	0	0	1	4	0	0	2	3	0	1	4	3	0	252	174	141	15
年度累計	276	121	481	54	254	119	727	31	104	141	302	11	140	44	195	26				

産業別・規模別一般新規求人状況(学卒を除きパートを含む)

前月	前年同月	当月	対前月比	対前年同月比	構成比	産業別	計	前橋	高崎	(安中)	桐生	伊勢崎	太田	館林	沼田	富岡	藤岡	渋川	(中之条)
100	185	134	34.0	△ 27.6	1.1	A. 農、林、漁業	134	31	10	1	7	13	0	2	36	8	8	5	13
6	6	1	△ 83.3	△ 83.3	0.0	C 鉱業、採石業、砂利採取業	1	0	0	0	0	0	0	0	0	0	1	0	0
1,109	1,314	1,298	17.0	△ 1.2	10.8	D 建設業	1,298	261	336	45	44	73	178	83	59	18	76	105	20
1,887	2,193	2,029	7.5	△ 7.5	16.9	E 製造業	2,029	181	233	58	107	342	346	370	31	116	163	66	16
374	408	320	△ 14.4	△ 21.6	2.7	09 食料品製造業	320	57	31	0	4	55	13	89	9	37	9	15	1
14	33	21	50.0	△ 36.4	0.2	10 飲料・たばこ・飼料製造業	21	1	8	0	0	0	0	0	1	0	1	0	10
32	48	35	9.4	△ 27.1	0.3	11 繊維工業	35	0	8	0	7	6	5	8	0	0	1	0	0
40	30	14	△ 65.0	△ 53.3	0.1	12 木材・木製品製造業(家具を除く)	14	1	1	2	0	2	3	0	2	3	0	0	0
30	15	18	△ 40.0	20.0	0.2	13 家具・装備品製造業	18	7	2	0	0	1	2	0	4	0	0	2	0
33	40	39	18.2	△ 2.5	0.3	14 パルプ・紙・紙加工品製造業	39	15	4	0	0	9	3	4	0	0	0	4	0
15	15	16	6.7	6.7	0.1	15 印刷・同関連業	16	7	1	0	1	1	0	1	0	0	5	0	0
118	57	101	△ 14.4	77.2	0.8	16 化学工業	101	2	7	2	4	16	0	56	0	0	14	0	0
0	0	0	--	--	0.0	17 石油製品・石炭製品製造業	0	0	0	0	0	0	0	0	0	0	0	0	0
138	231	176	27.5	△ 23.8	1.5	18 プラスチック製品製造業(別掲を除く)	176	9	2	22	17	14	22	43	4	21	21	1	0
9	13	9	0.0	△ 30.8	0.1	19 ゴム製品製造業	9	2	0	0	0	0	0	7	0	0	0	0	0
30	44	35	16.7	△ 20.5	0.3	21 窯業・土石製品製造業	35	0	2	0	0	9	11	2	5	3	0	3	0
26	30	40	53.8	33.3	0.3	22 鉄鋼業	40	7	3	0	0	2	14	7	0	0	2	5	0
41	29	17	△ 58.5	△ 41.4	0.1	23 非鉄金属製造業	17	3	1	6	1	1	0	4	0	0	1	0	0
128	266	230	79.7	△ 13.5	1.9	24 金属製品製造業	230	16	23	6	8	26	35	32	3	15	54	12	0
137	144	169	23.4	17.4	1.4	25 はん用機械器具製造業	169	7	11	6	6	44	54	13	2	0	25	1	0
84	128	107	27.4	△ 16.4	0.9	26 生産用機械器具製造業	107	6	19	1	6	34	25	7	0	4	0	5	0
59	56	39	△ 33.9	△ 30.4	0.3	27 業務用機械器具製造業	39	3	7	0	11	3	2	0	0	10	1	2	0
52	37	30	△ 42.3	△ 18.9	0.3	28 電子部品・デバイス・電子回路製造業	30	15	5	4	3	0	0	0	0	1	0	2	0
94	188	173	84.0	△ 8.0	1.4	29 電気機械器具製造業	173	1	11	4	22	18	39	58	1	5	2	7	5
32	20	40	25.0	100.0	0.3	30 情報通信機械器具製造業	40	7	1	0	1	23	6	0	0	2	0	0	0
347	271	295	△ 15.0	8.9	2.5	31 輸送用機械器具製造業	295	13	31	5	16	72	87	30	0	8	27	6	0
54	90	105	94.4	16.7	0.9	20,32 その他の製造業	105	2	55	0	0	6	25	9	0	7	0	1	0
3	5	6	100.0	20.0	0.1	F 電気・ガス・熱供給・水道業	6	2	4	0	0	0	0	0	0	0	0	0	0
112	109	113	0.9	3.7	0.9	G 情報通信業	113	47	24	1	11	10	7	0	0	1	0	10	2
752	960	647	△ 14.0	△ 32.6	5.4	H 運輸業、郵便業	647	131	71	16	12	77	129	77	25	23	48	28	10
1,991	1,627	1,722	△ 13.5	5.8	14.4	I 卸売業、小売業	1,722	444	383	31	121	119	160	187	59	9	166	33	10
76	63	64	△ 15.8	1.6	0.5	J 金融業、保険業	64	21	18	0	4	4	1	4	0	0	6	6	0
162	230	254	56.8	10.4	2.1	K 不動産業、物品賃貸業	254	61	44	1	12	11	109	11	0	0	2	1	2
218	232	253	16.1	9.1	2.1	L 学術研究、専門・技術サービス業	253	59	125	3	13	16	18	4	0	7	2	3	3
591	916	754	27.6	△ 17.7	6.3	M 宿泊業、飲食サービス業	754	22	58	89	31	61	246	35	62	10	15	55	70
552	502	424	△ 23.2	△ 15.5	3.5	N 生活関連サービス業、娯楽業	424	16	152	29	10	39	27	8	36	17	47	17	26
147	266	150	2.0	△ 43.6	1.3	O 教育、学習支援業	150	49	28	1	2	38	8	11	1	5	2	5	0
3,557	3,214	2,816	△ 20.8	△ 12.4	23.5	P 医療、福祉	2,816	454	772	57	194	256	308	254	77	133	146	119	46
94	65	64	△ 31.9	△ 1.5	0.5	Q 複合サービス事業	64	31	16	0	1	0	0	6	0	1	3	4	2
1,353	1,187	1,129	△ 16.6	△ 4.9	9.4	R サービス業(他に分類されないもの)	1,129	284	298	34	48	148	65	110	39	20	15	46	22
95	146	130	36.8	△ 11.0	1.1	S. T 公務、その他	130	42	3	3	13	12	17	8	11	1	0	5	15
12,805	13,220	11,988	△ 6.4	△ 9.3	100.0	合計	11,988	2,136	2,575	369	630	1,219	1,619	1,170	436	369	700	508	257
7,344	8,031	7,453	1.5	△ 7.2	62.2	29人以下	7,453	1,400	1,797	256	394	777	837	651	281	205	403	322	130
3,516	3,561	3,075	△ 12.5	△ 13.6	25.7	30～99人	3,075	484	481	70	178	316	599	253	102	129	222	146	95
1,013	1,119	1,017	0.4	△ 9.1	8.5	100～299人	1,017	186	217	40	33	78	124	170	29	30	60	26	24
377	284	286	△ 24.1	0.7	2.4	300～499人	286	37	51	0	3	41	14	92	13	3	15	9	8
294	183	97	△ 67.0	△ 47.0	0.8	500～999人	97	12	9	0	13	7	35	3	11	2	0	5	0
261	42	60	△ 77.0	42.9	0.5	1,000人～	60	17	20	3	9	0	10	1	0	0	0	0	0

(注)新産業分類(平成19年11月改訂「日本標準産業分類」)に基づく区分により掲載している。

産業別・規模別一般充足状況(学卒を除きパート含む)

前月	前年同月	当月	対前月比	対前年同月比	構成比	産業別	計	前橋	高崎	(安中)	桐生	伊勢崎	太田	館林	沼田	富岡	藤岡	渋川	(中之条)	
46	44	37	△ 19.6	△ 15.9	2.2	A. B農、林、漁業	37	3	0	0	1	2	4	3	20	1	2	0	1	
0	2	1	—	△ 50.0	0.1	C 鉱業、採石業、砂利採取業	1	0	0	0	0	0	0	0	0	0	0	0	1	0
74	95	68	△ 8.1	△ 28.4	4.1	D 建設業	68	16	16	2	0	8	6	2	9	1	3	5	0	
340	422	381	12.1	△ 9.7	22.8	E 製造業	381	28	50	8	39	56	72	47	11	25	19	23	3	
77	74	60	△ 22.1	△ 18.9	3.6	09 食料品製造業	60	10	15	2	2	5	5	6	3	5	2	4	1	
4	3	4	0.0	33.3	0.2	10 飲料・たばこ・飼料製造業	4	0	0	0	0	2	0	0	0	0	0	2	0	
13	23	11	△ 15.4	△ 52.2	0.7	11 繊維工業	11	1	0	0	9	1	0	0	0	0	0	0	0	
5	3	8	60.0	166.7	0.5	12 木材・木製品製造業(家具を除く)	8	2	1	1	1	1	0	0	1	1	0	0	0	
8	10	6	△ 25.0	△ 40.0	0.4	13 家具・装備品製造業	6	2	0	0	0	0	2	0	2	0	0	0	0	
8	13	11	37.5	△ 15.4	0.7	14 パルプ・紙・紙加工品製造業	11	0	2	0	0	4	1	3	0	0	0	1	0	
4	3	3	△ 25.0	0.0	0.2	15 印刷・同関連業	3	1	0	0	0	0	0	1	0	1	0	0	0	
16	34	16	0.0	△ 52.9	1.0	16 化学工業	16	0	8	1	0	4	0	3	0	0	0	0	0	
0	0	0	—	—	0.0	17 石油製品・石炭製品製造業	0	0	0	0	0	0	0	0	0	0	0	0	0	
39	43	30	△ 23.1	△ 30.2	1.8	18 プラスチック製品製造業(別掲を除く)	30	1	1	0	5	1	11	1	1	6	2	1	0	
2	5	3	50.0	△ 40.0	0.2	19 ゴム製品製造業	3	1	0	0	0	0	0	2	0	0	0	0	0	
7	8	11	57.1	37.5	0.7	21 窯業・土石製品製造業	11	0	2	0	0	0	2	1	2	0	1	3	0	
4	5	4	0.0	△ 20.0	0.2	22 鉄鋼業	4	0	0	0	0	1	0	2	0	0	0	1	0	
8	8	2	△ 75.0	△ 75.0	0.1	23 非鉄金属製造業	2	0	1	0	0	0	0	0	1	0	0	0	0	
27	45	34	25.9	△ 24.4	2.0	24 金属製品製造業	34	1	2	0	3	4	7	5	0	5	4	3	0	
12	21	15	25.0	△ 28.6	0.9	25 はん用機械器具製造業	15	1	2	0	1	2	5	1	0	0	2	1	0	
9	17	20	122.2	17.6	1.2	26 生産用機械器具製造業	20	1	1	0	2	7	5	1	0	1	2	0	0	
6	9	11	83.3	22.2	0.7	27 業務用機械器具製造業	11	0	1	1	1	3	0	3	0	1	0	1	0	
9	15	9	0.0	△ 40.0	0.5	28 電子部品・デバイス・電子回路製造業	9	0	2	1	0	0	1	1	0	1	2	1	0	
27	27	32	18.5	18.5	1.9	29 電気機械器具製造業	32	1	3	0	7	6	5	7	0	3	0	0	0	
7	5	11	57.1	120.0	0.7	30 情報通信機械器具製造業	11	2	3	0	3	2	1	0	0	0	0	0	0	
39	39	63	61.5	61.5	3.8	31 輸送用機械器具製造業	63	2	3	2	5	12	23	8	0	0	3	3	2	
9	12	17	88.9	41.7	1.0	20,32 その他の製造業	17	2	3	0	0	1	4	2	1	1	1	2	0	
2	1	1	△ 50.0	0.0	0.1	F 電気・ガス・熱供給・水道業	1	0	1	0	0	0	0	0	0	0	0	0	0	
5	11	16	220.0	45.5	1.0	G 情報通信業	16	4	5	0	1	0	5	0	0	1	0	0	0	
83	108	81	△ 2.4	△ 25.0	4.8	H 運輸業、郵便業	81	13	13	1	1	14	13	12	1	4	3	5	1	
170	192	203	19.4	5.7	12.1	I 卸売業、小売業	203	54	46	4	12	15	27	11	8	1	12	10	3	
8	5	4	△ 50.0	△ 20.0	0.2	J 金融業、保険業	4	1	1	0	0	0	0	0	0	1	0	1	0	
20	25	22	10.0	△ 12.0	1.3	K 不動産業、物品賃貸業	22	3	10	0	0	0	8	0	1	0	0	0	0	
67	55	57	△ 14.9	3.6	3.4	L 学術研究、専門・技術サービス業	57	19	19	1	5	2	7	1	0	1	1	1	0	
45	78	58	28.9	△ 25.6	3.5	M 宿泊業、飲食サービス業	58	4	10	1	7	2	9	3	5	4	0	4	9	
37	53	43	16.2	△ 18.9	2.6	N 生活関連サービス業、娯楽業	43	4	5	1	6	8	3	2	2	0	4	7	1	
34	32	31	△ 8.8	△ 3.1	1.9	O 教育、学習支援業	31	13	7	1	0	2	5	0	0	1	0	2	0	
438	448	435	△ 0.7	△ 2.9	26.0	P 医療、福祉	435	73	95	8	46	33	62	27	12	17	25	26	11	
9	7	14	55.6	100.0	0.8	Q 複合サービス事業	14	2	5	1	1	2	2	0	0	0	0	0	1	
161	160	153	△ 5.0	△ 4.4	9.1	R サービス業(他に分類されないもの)	153	58	24	4	5	17	11	8	12	5	2	5	2	
88	75	69	△ 21.6	△ 8.0	4.1	S. T 公務、その他	69	38	1	0	7	2	7	5	1	1	1	4	2	
1,627	1,813	1,674	2.9	△ 7.7	100.0	合計	1,674	333	308	32	131	163	241	121	82	63	72	94	34	
974	1,106	1,002	2.9	△ 9.4	59.9	29人以下	1,002	214	194	25	73	89	136	62	58	39	50	50	12	
428	489	451	5.4	△ 7.8	26.9	30～99人	451	79	83	4	40	51	63	39	15	12	18	28	19	
148	147	147	△ 0.7	0.0	8.8	100～299人	147	29	16	3	11	15	31	11	7	6	3	15	0	
36	31	34	△ 5.6	9.7	2.0	300～499人	34	9	8	0	0	3	0	4	2	4	1	0	3	
31	29	23	△ 25.8	△ 20.7	1.4	500～999人	23	1	2	0	2	4	7	4	0	2	0	1	0	
10	11	17	70.0	54.5	1.0	1,000人～	17	1	5	0	5	1	4	1	0	0	0	0	0	

(注)新産業分類(平成19年11月改訂「日本標準産業分類」)に基づく区分により掲載している。

新規学卒者の職業紹介状況(令和5年3月卒)

項 目	安定所別	前年同月	5年6月	前橋	高崎	(安中)	桐生	伊勢崎	太田	館林	沼田	富岡	藤岡	渋川	(中之条)	前年実績	
		末現在	末現在														
中 学	1	求人数	0	0	0	0	0	0	0	0	0	0	0	0	0	0	0
	2	求職者数	5	7	0	0	0	5	1	0	0	0	0	0	0	1	5
	3	就職者数	5	7	0	0	0	5	1	0	0	0	0	0	0	1	5
	4	求人倍率 (1/2)	0.00	0.00	--	--	--	0.00	0.00	--	--	--	--	--	--	0.00	0.00
	5	就職率 (3/2×100)	100.0	100.0	--	--	--	100.0	100.0	--	--	--	--	--	--	100.0	100.0
高 校	1	求人数	7,690	8,612	1,178	1,902	295	523	857	1,387	737	306	441	367	379	240	7,690
	2	求職者数	2,515	2,338	309	354	144	320	210	291	169	107	79	169	126	60	2,515
	3	就職者数	2,513	2,328	309	354	144	320	210	289	161	107	79	169	126	60	2,513
	4	求人倍率 (1/2)	3.06	3.68	3.81	5.37	2.05	1.63	4.08	4.77	4.36	2.86	5.58	2.17	3.01	4.00	3.06
	5	就職率 (3/2×100)	99.9	99.6	100.0	100.0	100.0	100.0	100.0	99.3	95.3	100.0	100.0	100.0	100.0	100.0	99.9

(注1) 「2 求職者数」は、学校又は安定所の紹介を希望する求職者をいう。

(注2) 「3 就職者数」は、学校又は安定所の紹介による就職決定者数をいう。

(注3) 「前年実績」は、令和4年3月卒の学校又は安定所の紹介による最終数である。

新卒応援ハローワーク取扱状況

区分	項目	来所者数	求職	就職
	大学等	206	61	72
	うち既卒者	105	22	71
	年度累計	535	156	217
	高校	37	11	32
	うち既卒者	35	9	32
	年度累計	117	31	79
	中学	1	1	0
	うち既卒者	1	1	0
	年度累計	6	1	0
	その他若年者	0	4	0
	年度累計	0	13	0

外国人雇用サービスコーナー取扱状況

区分	項目	新規求職	相談件数	紹介件数	就職件数	有効求職
前 橋	当月分	36	89	35	3	117
	年度累計	99	282	66	15	
伊勢崎	当月分	64	390	16	4	336
	年度累計	240	1,185	99	20	
太 田	当月分	85	539	56	23	486
	年度累計	255	1,573	164	49	
館 林	当月分	86	328	26	3	331
	年度累計	252	927	85	15	

※大学等には、大学院、短大、高専、専修、公共職業能力開発施設を含む。

※「既卒者」とは、学校卒業で新規学卒者扱いでの就職を希望する者で、同一の事業主の元で正規雇用され、引き続き1年以上雇用保険被保険者であった期間がない者。

※その他若年者は学生、既卒者以外の若年者をいう。

雇用保険関係

項目 安定所別	適 用 関 係											求 職 者 給 付 関 係										
	事 業 所			被 保 険 者					事 務 組 合			一 般 被 保 険 者										
	1	2	3	4	5	6	7	8	9	10	11	離職票	13	14	15	16	17	18	19	20	21	22
	全数	新規加入	廃止脱退	全数	資格取得	資格喪失	6のうち事業主都合による解雇	解雇率 7/6×100	組合	委託事業所	被保険者	12 交付件数	受給資格決定件数	初回受給者数	うち特定	受給者実人員	うち特定	訓練延長給付	受講手当	特定職種	通所手当	傷病手当実人員
前年同月	33,932	119	72	637,631	9,694	8,570	393	4.6	203	13,779	117,654	4,641	1,618	1,486	241	5,752	1,341	108	253	0	340	23
前 月	34,128	114	93	640,651	14,005	9,186	491	5.3	203	13,811	117,205	5,372	2,195	1,981	459	5,850	1,473	178	287	0	394	20
6月	34,159	114	91	641,774	9,097	8,122	441	5.4	203	13,824	117,566	4,614	1,626	1,445	256	6,066	1,461	184	339	0	465	15
前橋	6,585	24	21	122,451	1,901	1,430	50	3.5	33	2,936	24,182	831	277	225	41	923	195	27	50	0	69	0
高崎	6,222	23	16	141,915	1,867	1,847	60	3.2	54	2,369	20,274	1,077	262	233	42	963	193	44	65	0	101	0
安中	739	2	1	16,173	119	130	12	9.2	3	317	2,298	75	39	41	4	145	31	0	5	0	7	0
桐生	2,861	7	5	42,847	563	564	92	16.3	18	926	7,347	280	122	136	27	597	183	7	27	0	31	2
伊勢崎	4,197	16	9	74,444	1,148	1,030	99	9.6	18	1,527	13,185	597	262	210	52	878	256	18	39	0	51	3
太田	4,020	21	14	95,691	1,466	1,314	44	3.3	9	1,280	12,724	782	218	153	28	773	195	32	38	0	52	1
館林	2,538	7	6	53,860	797	782	57	7.3	11	855	8,939	397	162	155	29	684	208	10	17	0	26	4
沼田	1,417	4	7	18,584	284	247	2	0.8	13	771	5,971	129	54	60	11	220	47	3	8	0	12	1
富岡	1,227	2	5	18,317	218	170	7	4.1	11	577	5,752	95	49	44	6	176	39	5	13	0	14	2
藤岡	1,547	3	2	21,479	247	235	8	3.4	9	714	6,019	138	75	86	7	310	47	12	29	0	37	1
渋川	1,763	3	3	23,818	338	240	8	3.3	13	968	7,216	141	71	77	7	270	35	18	31	0	42	0
中之条	1,043	2	2	12,195	149	133	2	1.5	11	584	3,659	72	35	25	2	127	32	8	17	0	23	1
年度累計		378	304		40,257	33,978	2,074	6.1				20,536	5,937	4,857	1,059	16,980	4,215	548	795	0	1,149	53

(注)13受給資格決定数は速報値のため修正があり得る

(注)特定とは、特定受給資格者

項目	求職者給付関係												就職促進給付関係											
	一般被保険者						高年齢継続被保険者			短期特例被保険者			一般被保険者						求職活動支援費					
	23	基本手当			27	28	29	30	31	32	33	34	常用就職支度手当		再就職手当		就業促進定着手当		就業手当		移転費		求職活動支援費	
総支給額	所定日数 内支給額	25 うち特定	26 訓練延長 給付 支給額	技能習 得手当 支給額	傷病 手当 支給額	受給資 格決定 件数	受給 者数	高年齢 求職者 給付金額	受給資 格決定 件数	受給 者数	特例一 時金支 給金額	35	36	37	38	39	40	41	42	43	44	45	46	
前年同月	825,541	746,019	195,559	13,763	3,570	4,400	483	537	115,511	4	4	735	3	453	528	228,532	150	23,550	13	654	0		2	49
前月	790,854	758,893	204,167	24,293	4,143	3,363	867	1012	224,459	9	8	1,621	6	1,055	500	224,614	131	24,236	3	79	3	459	2	11
6月	801,658	769,683	199,459	23,952	5,273	2,544	431	509	113,086	2	4	785	2	258	576	252,454	110	20,349	8	230	0		0	
前橋	117,708	113,595	25,515	3,530	583		78	84	17,868	0	1	180	1	180	84	35,993	31	5,242	1	39	0		0	
高崎	130,830	124,339	26,701	5,695	795		63	91	21,854	0	0		0		54	25,741	9	1,517	4	100	0		0	
安中	18,764	18,685	4,218		79		15	17	3,756	0	0		0		20	8,949	0		1	57	0		0	
桐生	79,253	77,787	25,666	778	485	203	39	45	9,764	0	0		0		43	19,625	8	2,011	1	13	0		0	
伊勢崎	119,171	115,032	34,515	3,024	606	510	50	59	12,983	1	1	191	0		96	39,911	11	2,542	0		0		0	
太田	105,291	100,309	27,983	4,160	605	218	36	45	9,310	0	1	217	0		110	50,123	17	2,533	0		0		0	
館林	90,878	88,178	29,168	1,401	362	729	40	47	9,707	0	0		1	78	53	22,660	18	3,804	0		0		0	
沼田	27,342	26,586	6,212	445	220	91	31	38	8,854	1	1	198	0		30	11,453	3	404	0		0		0	
富岡	21,974	20,991	4,505	514	198	271	19	20	4,292	0	0		0		10	6,426	6	658	0		0		0	
藤岡	35,953	33,931	5,614	1,441	289	292	25	22	5,146	0	0		0		23	9,729	5	1,290	0		0		0	
渋川	34,668	32,061	4,699	1,949	658		28	28	6,914	0	0		0		42	17,856	1	190	1	21	0		0	
中之条	19,827	18,188	4,664	1,016	394	230	7	13	2,638	0	0		0		11	3,987	1	158	0		0		0	
年度累計	2,233,212	2,137,213	563,903	73,710	12,762	9,148	2,163	2,129	475,053	15	15	2,931	10	1,728	1,372	608,677	309	57,448	17	584	5	749	3	15

(注1) 支給金額は千円単位で千円未満四捨五入のため、合計とは一致しない。

(注2) 就職促進給付の拡充により、平成26年10月より就業促進定着手当の支給が開始。

項目 安定所別	雇用継続給付関係										
	高年齢雇用継続給付						育児休業給付			介護休業給付	
	基本給付金			再就職給付金			53 受給要件確認 件数	54 受給者 実人員	55 支給 金額	56 受給 者数	57 支給 金額
47 受給要件確認 件数	48 受給者 実人員	49 支給 金額	50 受給要件確認 件数	51 受給者 実人員	52 支給 金額						
前年同月	450	9,014	239,650	1	2	35	436	4,751	582,789	37	8,345
前月	460	8,656	233,137	0	0		546	5,619	696,871	34	6,762
6月	429	8,928	235,666	1	0		505	5,117	635,119	32	6,995
前橋	116	1,753	46,749	0	0		113	1,335	167,925	12	2,557
高崎	83	1,917	50,956	0	0		115	1,231	157,189	4	1,256
安中	4	220	5,584	0	0		8	69	7,337	0	
桐生	32	465	11,429	0	0		24	229	27,292	2	318
伊勢崎	45	1,136	30,621	1	0		56	548	66,737	5	783
太田	27	1,511	41,364	0	0		76	699	87,420	7	1,769
館林	54	940	24,385	0	0		35	287	34,446	2	311
沼田	12	129	2,897	0	0		17	145	17,362	0	
富岡	16	195	4,276	0	0		11	125	15,378	0	
藤岡	13	251	6,397	0	0		23	173	19,645	0	
渋川	15	280	7,829	0	0		24	219	28,015	0	
中之条	12	131	3,180	0	0		3	57	6,372	0	
年度累計	1,251	25,255	675,300	1	4	48	1,496	15,486	1,922,437	93	19,263

(注) 支給金額は千円単位で千円未満四捨五入のため、合計とは一致しない。

教育訓練給付金(一般教育訓練)給付状況

		一 般 教 育 訓 練 給 付 関 係												
		前橋	高崎	安中	桐生	伊勢崎	太田	館林	沼田	富岡	藤岡	渋川	中之条	合計
令和2年度	受給者数	241	241	34	89	192	159	128	53	37	70	75	26	1,345
	支給金額	7,685	8,149	965	2,626	6,395	3,961	3,445	1,730	1,205	2,686	2,475	646	41,967
令和3年度	受給者数	233	288	33	80	210	120	142	36	56	64	89	23	1,374
	支給金額	7,514	10,531	1,131	2,376	6,699	3,197	4,673	1,374	1,722	1,917	3,339	764	45,238
令和4年度	受給者数	214	241	22	82	204	119	112	30	44	62	74	14	1,218
	支給金額	7,385	8,016	798	2,074	5,975	2,962	3,664	1,156	1,328	2,315	2,235	554	38,462
令和4年6月	受給者数	19	21	3	4	18	8	12	1	2	8	5	0	101
	支給金額	729	570	93	62	612	242	396	42	60	209	153		3,170
7月	受給者数	10	16	0	8	15	12	11	3	1	6	5	0	87
	支給金額	462	390		270	515	379	265	98	36	343	144		2,902
8月	受給者数	27	25	0	6	32	14	7	3	3	4	5	2	128
	支給金額	1,234	838		49	955	413	305	159	84	151	254	16	4,457
9月	受給者数	21	25	6	6	14	7	10	2	8	5	9	1	114
	支給金額	505	683	187	121	336	117	395	40	243	168	233	46	3,073
10月	受給者数	25	32	4	9	19	18	13	2	3	6	8	2	141
	支給金額	896	1,027	248	266	724	456	522	75	80	167	190	95	4,747
11月	受給者数	28	27	2	13	20	16	13	7	7	5	6	1	145
	支給金額	955	838	67	399	552	447	356	180	217	101	142	70	4,323
12月	受給者数	14	15	2	10	16	9	8	2	4	4	8	2	94
	支給金額	376	578	86	255	495	217	188	106	141	136	261	57	2,898
令和5年1月	受給者数	10	13	1	4	14	6	6	1	4	3	3	0	65
	支給金額	250	468	52	130	372	71	208	100	160	128	69		2,009
2月	受給者数	14	14	0	7	20	8	9	3	3	5	4	1	88
	支給金額	381	342		125	509	142	369	67	35	257	202	50	2,478
3月	受給者数	15	19	1	9	9	8	8	1	3	4	3	3	83
	支給金額	461	734	9	195	280	120	175	8	74	158	58	93	2,364
4月	受給者数	10	10	1	3	12	6	7	3	0	3	2	0	57
	支給金額	507	384	7	42	385	280	337	139		136	46		2,263
5月	受給者数	19	7	2	4	12	4	7	2	1	2	4	2	66
	支給金額	711	247	96	161	317	269	146	32	53	76	122	55	2,285
6月	受給者数	11	22	2	4	8	10	10	0	1	4	4	3	79
	支給金額	370	494	97	203	161	338	250		8	129	105	83	2,239

(注1) 支給金額は千円単位で千円未満四捨五入のため、合計とは一致しない。

(注2) 教育訓練給付金の拡充に伴い、平成26年10月より「一般教育訓練給付金」へ名称変更

教育訓練給付金(専門実践教育訓練)受給資格確認及び教育訓練支援給付金給付状況

項目	専門実践教育訓練関係																					
	教育訓練給付金																	教育訓練支援給付金				
	安定所別 受給資格 確認件数	内訳		受給者数・支給金額														受給資格 確認件数	初回受給者数	受給者実人員	支給終了者数	支給金額
		通学制	通信制	第1回		第2回		第3回		第4回		第5回		第6回		追加給付(20%)						
受給者数				支給金額	受給者数	支給金額	受給者数	支給金額	受給者数	支給金額	受給者数	支給金額	受給者数	支給金額	受給者数	支給金額						
令和3年度	551	173	378	507	66,950	259	22,169	237	29,184	148	15,428	65	8,402	77	8,854	288	41,702	36	53	597	55	130,660
令和4年度	547	192	355	508	75,088	211	17,897	183	22,664	181	18,735	74	11,210	67	7,609	330	44,008	104	79	686	42	152,376
前年同月	42	3	39	13	1,327	6	338	0		1	113	0		1	125	67	7,423	6	10	63	0	14,320
前月	59	4	55	20	2,428	43	3,805	2	129	19	1,876	0		7	998	105	12,941	10	0	23	1	5,514
6月	40	1	39	7	1,100	2	121	1	75	3	187	0		1	90	39	4,731	16	9	81	1	19,299
前橋	8	0	8	1	75	0		1	75	2	162	0		0		12	1,494	12	3	31	0	7,662
高崎	10	0	10	1	115	1	87	0		1	25	0		0		9	942	0	0	14	1	3,142
安中	1	0	1	0		0		0		0		0		1	90	1	234	0	1	3	0	697
桐生	1	0	1	0		1	35	0		0		0		0		4	753	0	0	4	0	1,079
伊勢崎	3	0	3	1	172	0		0		0		0		0		5	394	1	0	8	0	1,853
太田	3	0	3	2	294	0		0		0		0		0		3	598	1	0	1	0	264
館林	4	1	3	1	400	0		0		0		0		0		0		0	1	5	0	1,013
沼田	3	0	3	0		0		0		0		0		0		1	154	0	2	4	0	1,053
富岡	2	0	2	1	44	0		0		0		0		0		0		0	0	1	0	245
藤岡	3	0	3	0		0		0		0		0		0		2	79	1	2	5	0	1,020
渋川	2	0	2	0		0		0		0		0		0		1	38	1	0	5	0	1,271
中之条	0	0	0	0		0		0		0		0		0		1	44	0	0	0	0	
年度累計	137	15	122	56	7,418	191	17,571	3	204	121	12,440	0		26	3,598	204	27,250	47	10	200	25	46,073

(注1) 支給金額は千円単位で千円未満四捨五入のため、合計とは一致しない。

(注2) 教育訓練給付金の拡充及び教育訓練支援給付金の創設に伴い、平成26年10月より「専門実践教育訓練」新設

用語の説明

(職業紹介関係)

- ・新規求職申込件数
期間中に自安定所で新たに受付けた求職申込みの件数をいう。
- ・月間有効求職者数
「前月より繰越された有効求職者数(前月末日現在において、求職票の有効期限が翌月以降にまたがっている就職未決定の求職者数)」と当月の「新規求職者申込件数」の合計数をいう。
- ・紹介件数
求職者と求人との結合をはかるため、自安定所で紹介した件数をいう。
- ・就職件数
自安定所の有効求職者が、安定所の紹介あっせんにより就職した件数をいう。
- ・新規求人数
期間中に新たに受付けた求人数(採用予定人員)をいう。
- ・月間有効求人数
「前月より繰越された有効求人数(前月末日現在において、求人票の有効期限が翌月以降にまたがっている未充足の求人数)」と当月の「新規求人数」の合計数をいう。
- ・充足数
自安定所の有効求人が、安定所の紹介あっせんにより求職者と結合した件数をいう。
- ・求人倍率(求職者に対する求人の比率をいい、求職者1人あたりの求人数を示す。)

$$\text{求人倍率} = \frac{\text{月間有効(新規)求人数}}{\text{月間有効(新規)求職者数}}$$

- ・就職率(求職に対する就職の比率をいい、求職者のうち、求人者との間に雇用関係が成立したものの割合を示す。)

$$\text{就職率} = \frac{\text{就職件数}}{\text{月間有効(新規)求職者数}} \times 100$$

- ・充足率(求人に対する就職の比率をいい、申込みれ求人がどの程度充たされているかを示す。)

$$\text{充足率} = \frac{\text{充足数}}{\text{月間有効(新規)求人数}} \times 100$$

- ・産業分類(平成21年4月より本文中の産業分類は平成19年11月改定の「日本標準産業分類」による。)

(雇用保険関係)

- ・離職票交付枚数
安定所が離職による被保険者資格の喪失の確認を行い、離職者に交付した離職票の枚数をいう。
- ・離職票提出件数
失業給付を受けようとする者が安定所に出頭して離職票を提出した件数をいう。
- ・受給資格決定件数
受け付けた離職票を審査して、安定所が失業給付を受ける資格があると決定した件数をいう。
- ・初回受給者数
同一失業給付金受給期間内における当該失業給付の第1回目の支給を受けた者の数をいう。
- ・受給者実人員
失業給付を実際に受けた受給資格者の実数をいう。
- ・特定受給資格者
離職理由が、倒産・解雇・特定の雇止め等により再就職の準備をする時間的余裕がなく離職を余儀なくされた受給資格者(特定受給資格者判断基準に該当する者)をいう。

県内ハローワーク一覧

名 称	所 在 地	連 絡 先
ハローワーク前橋	前橋市天川大島町130-1	tel. 027-290-2111 fax. 027-290-2528
ハローワーク高崎	高崎市北双葉町5-17	tel. 027-327-8609 fax. 027-323-8119
ハローワーク安中	安中市安中1-1-26	tel. 027-382-8609 fax. 027-382-4141
ハローワーク桐生	桐生市錦町2-11-14	tel. 0277-22-8609 fax. 0277-22-5014
ハローワーク伊勢崎	伊勢崎市太田町554-10 (伊勢崎地方合同庁舎1階)	tel. 0270-23-8609 fax. 0270-23-3697
ハローワーク太田	太田市飯田町893	tel. 0276-46-8609 fax. 0276-48-0096
ハローワーク館林	館林市大街道1-3-37	tel. 0276-75-8609 fax. 0276-72-4367
ハローワーク沼田	沼田市下之町888テラス沼田5階	tel. 0278-22-8609 fax. 0278-23-7206
ハローワーク群馬富岡	富岡市富岡1414-14	tel. 0274-62-8609 fax. 0274-62-1932
ハローワーク藤岡	藤岡市上大塚368-1	tel. 0274-22-8609 fax. 0274-24-4587
ハローワーク渋川	渋川市渋川1696-15	tel. 0279-22-2636 fax. 0279-23-4370
ハローワーク中之条	吾妻郡中之条町西中之条207	tel. 0279-75-2227 fax. 0279-75-5945