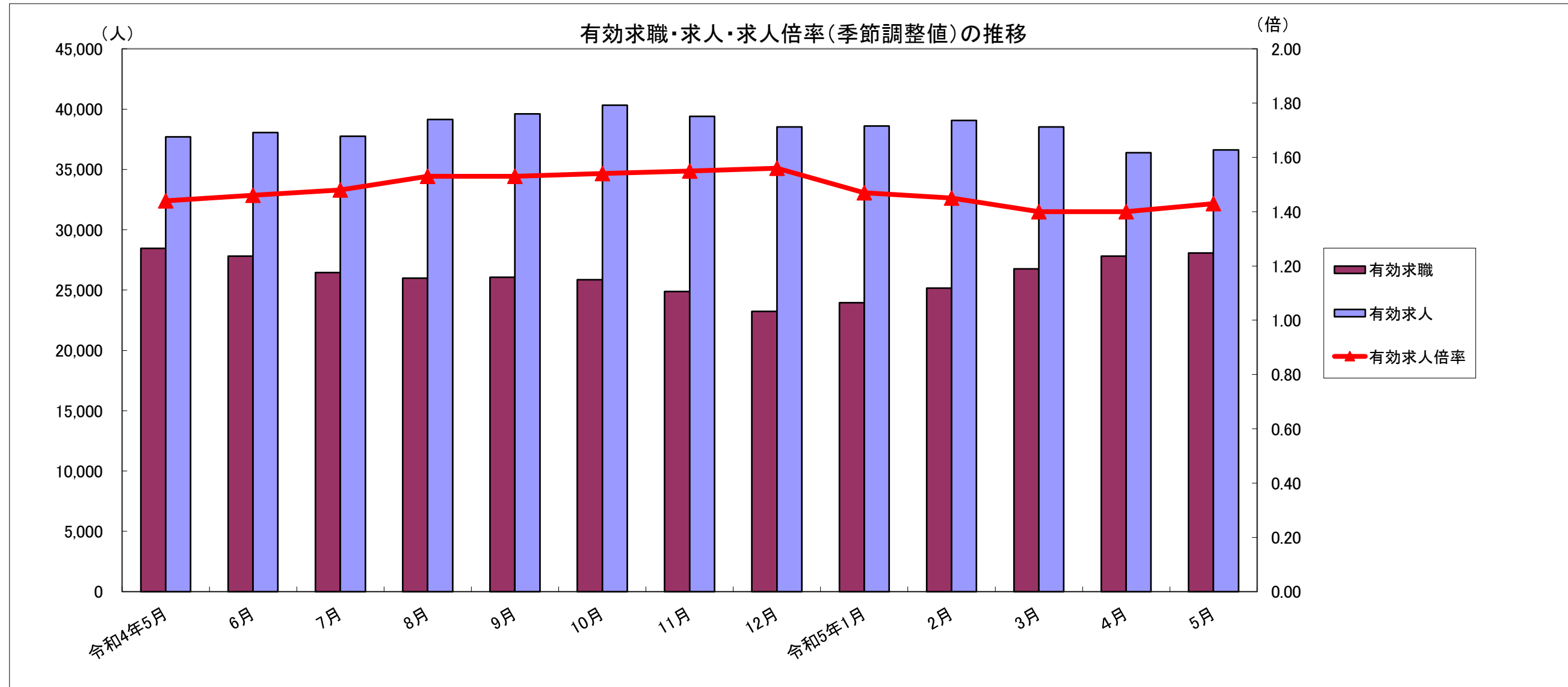


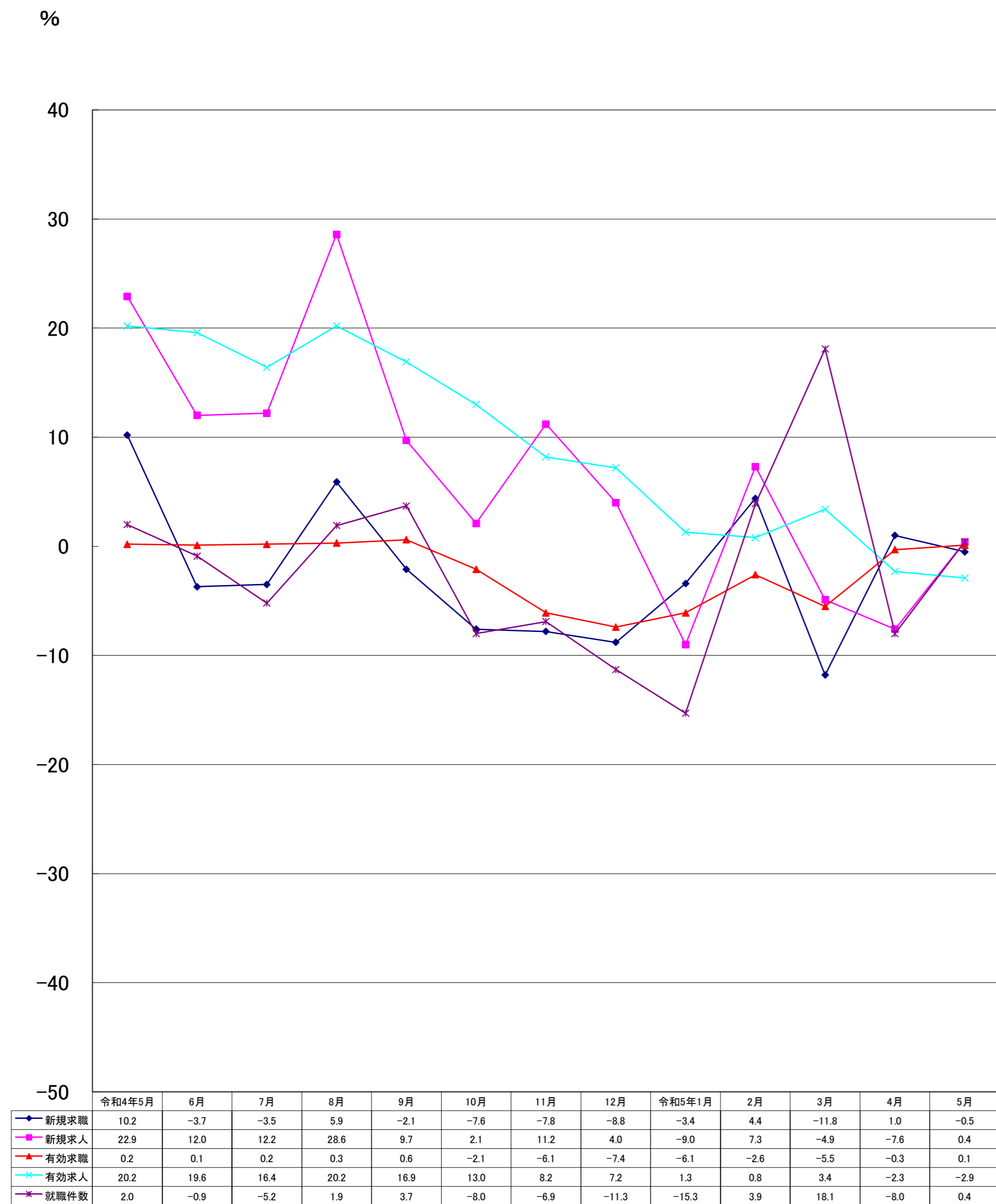
労働市場月報



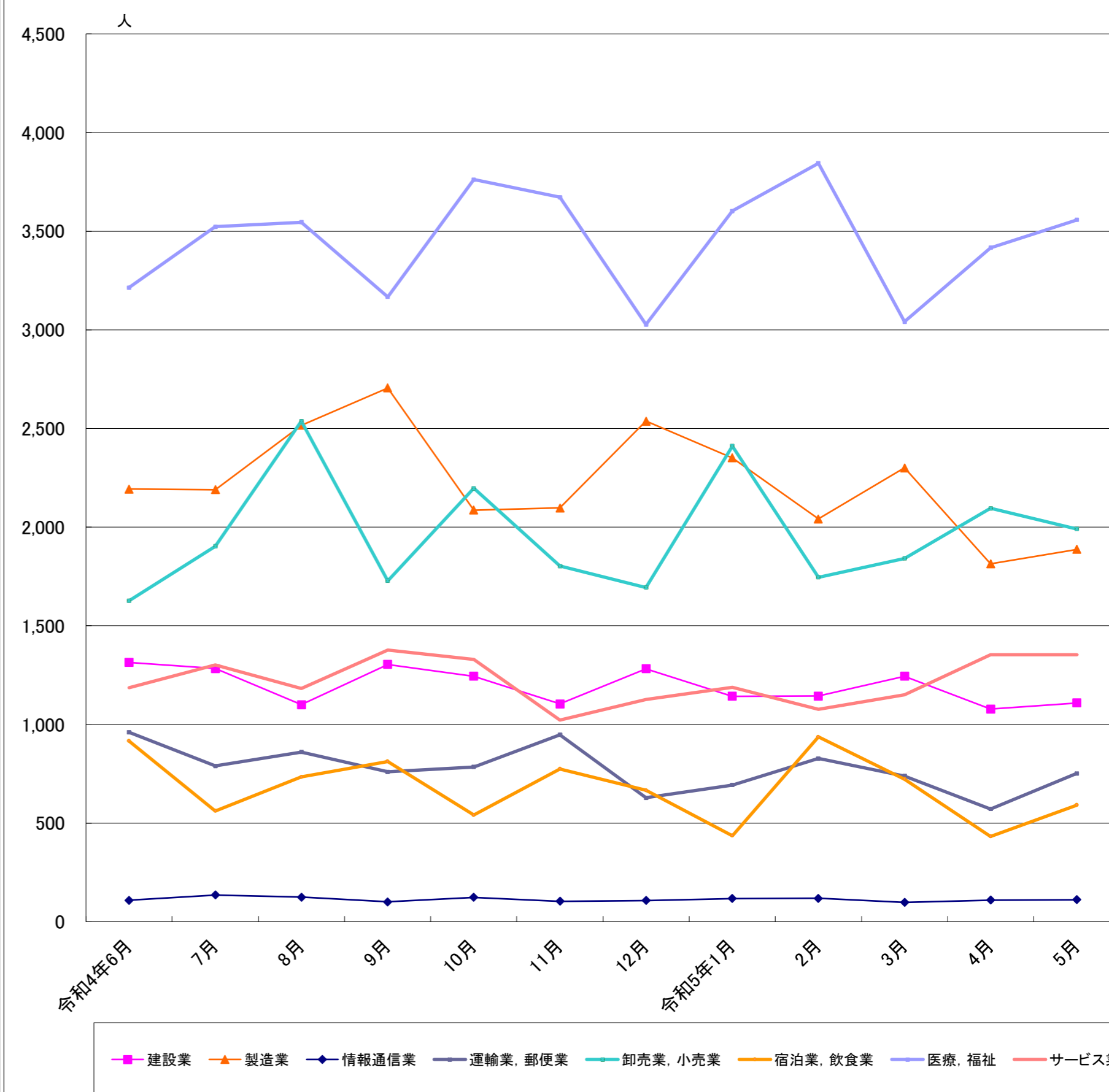
2023. 5

厚生労働省 群馬労働局 職業安定部

グラフでみる対前年増減率の推移



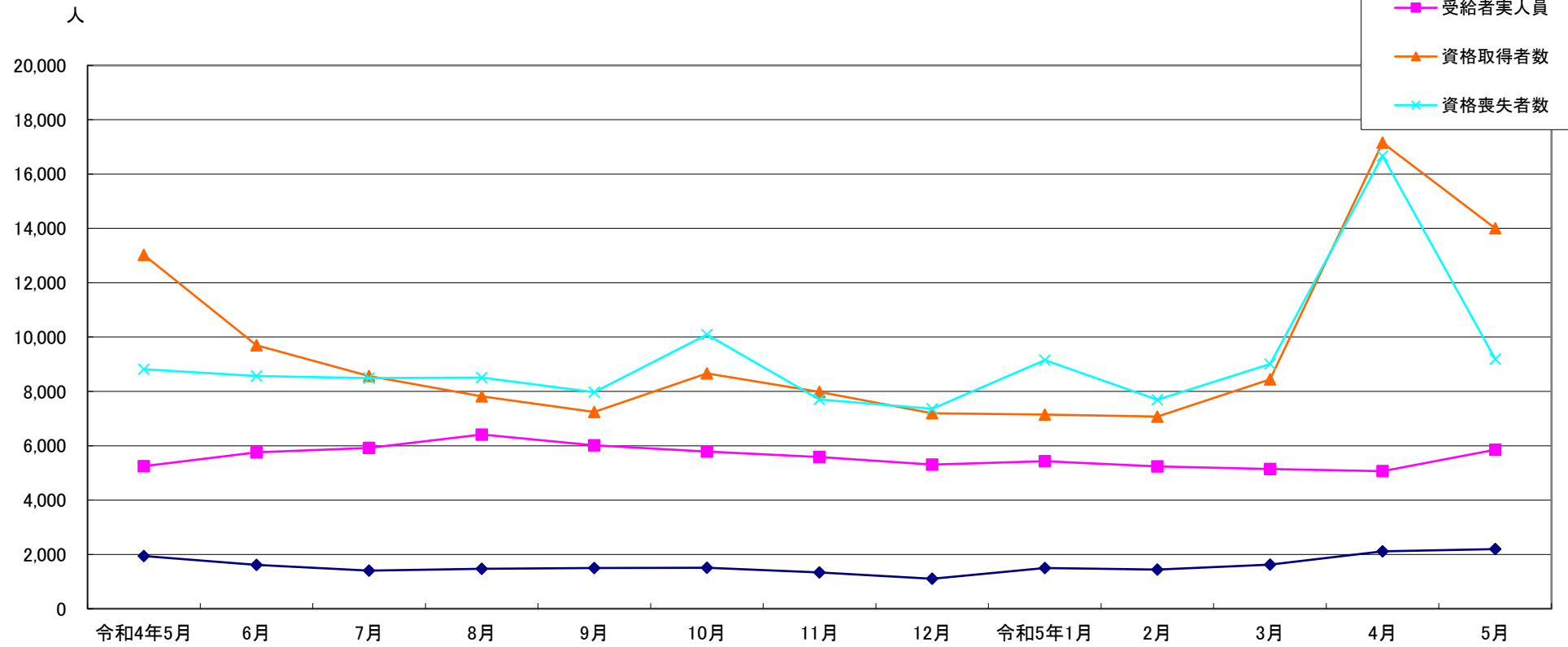
産業別新規求人数の推移(学卒を除きパートを含む)



	建設業	製造業	情報通信業	運輸業、郵便業	卸売業、小売業	宿泊業、飲食業	医療、福祉	サービス業
令和4年6月	1,314	2,193	109	960	1,627	916	3,214	1,187
7月	1,283	2,190	135	789	1,903	561	3,523	1,302
8月	1,100	2,516	125	860	2,537	734	3,545	1,182
9月	1,304	2,705	101	760	1,728	812	3,167	1,377
10月	1,244	2,086	124	784	2,197	541	3,761	1,330
11月	1,104	2,097	104	948	1,803	774	3,672	1,022
12月	1,282	2,537	108	628	1,694	666	3,027	1,126
令和5年1月	1,143	2,351	118	693	2,411	436	3,602	1,188
2月	1,144	2,042	119	827	1,746	937	3,844	1,076
3月	1,244	2,300	98	739	1,841	723	3,041	1,151
4月	1,078	1,814	110	571	2,095	432	3,416	1,354
5月	1,109	1,887	112	752	1,991	591	3,557	1,353

(注)新産業分類(平成19年11月改訂「日本標準産業分類」)に基づく区分により掲載している。

最近12か月の雇用保険関係指標の推移



	令和4年5月	6月	7月	8月	9月	10月	11月	12月	令和5年1月	2月	3月	4月	5月
受給資格決定	1,943	1,618	1,404	1,471	1,500	1,513	1,336	1,103	1,502	1,442	1,625	2,116	2,195
受給者実人員	5,245	5,752	5,916	6,413	6,013	5,782	5,583	5,305	5,432	5,236	5,142	5,064	5,850
資格取得者数	13,029	9,694	8,569	7,815	7,239	8,660	7,982	7,199	7,143	7,073	8,437	17,155	14,005
資格喪失者数	8,819	8,570	8,485	8,508	7,968	10,088	7,701	7,358	9,151	7,689	9,003	16,670	9,186

(注) 受給資格決定数は速報値のため修正があり得る

業務統計主要項目(学卒を除きパート含む)

主要指標

項目		5月	参 考			対 比		
			前月	前々月	前年同月	前月比	前年同月比	
一 般 職 業 紹 介	求 職	1 新 規	6,267	7,509	6,561	6,296	△ 16.5	△ 0.5
		2 月 間 有 効	28,066	27,814	26,372	28,046	0.9	0.1
	就 職	3 全 数	1,673	1,717	2,205	1,667	△ 2.6	0.4
		4 うち保受給者	430	348	450	383	23.6	12.3
	求 人	5 新 規	12,805	12,505	12,877	12,760	2.4	0.4
		6 月 間 有 効	36,607	36,392	38,515	37,696	0.6	△ 2.9
	7 充 足 数	1,630	1,669	2,179	1,632	△ 2.3	△ 0.1	
	求 人 倍 率	8 新 規 (5/1)	2.04	1.67	1.96	2.03		
		9 月間有効(6/2)	1.30	1.31	1.46	1.34		
雇 用 保 険	10 適 用 事 業 所 数	34,128	34,096	34,057	33,890	0.1	0.7	
	11 被 保 険 者 数	640,651	635,897	635,619	635,732	0.7	0.8	
	一 般	12 受 給 資 格 決 定 件 数	2,195	2,116	1,625	1,943	3.7	13.0
		13 受 給 者 実 人 員 (所 定 給 付)	5,850	5,064	5,142	5,245	15.5	11.5
		14 支 給 金 額 (千 円)	783,348	608,637	704,623	633,926	28.7	23.6
	高 年 齢	15 受 給 資 格 決 定 件 数	867	865	445	863	0.2	0.5
		16 受 給 者 数	1,012	608	443	1,066	66.4	△ 5.1
		17 支 給 金 額 (千 円)	224,459	137,508	96,373	230,498	63.2	△ 2.6
	短 期	18 受 給 資 格 決 定 件 数	9	4	5	7	125.0	28.6
		19 受 給 者 数	8	3	6	6	166.7	33.3
20 支 給 金 額 (千 円)		1,621	525	1,170	1,162	208.6	39.5	

(注) 保受給者は、雇用保険受給者をいう。

項 目	鉱工業生産指数		常用雇用指数		所定外労働時間		企業倒産		完全失業者数	
	(鉱工業計)		(産業計)		(産業計)				(全 国)	
年 月	令和2年 =100 (原数値)	前 年 同月比	規模30人 以上 平成27年 =100 前 年 同月比	前 年 同月比	規模30人 以上 前 年 同月比	前 年 同月比	負債額 1000万 以上	前 年 同月差	万人	完全失業率 (季調値)
令和元年	100.2	△ 4.2	103.6	△ 1.0	13.2	△ 4.9	88	△ 18	162	2.4
令和2年	93.0	△ 7.2	98.8	△ 4.6	11.9	△ 9.8	83	△ 5	191	2.8
令和3年	96.2	3.4	100.6	1.8	12.8	7.5	67	△ 16	193	2.8
令和4年	103.1	7.3	103.1	1.3	14.1	10.2	70	3	179	2.6
令和4年3月	111.7	△ 0.4	101.5	1.7	13.6	0.4	8	0	180	2.6
4月	94.2	9.5	103.9	2.5	15.4	13.6	5	3	188	2.5
5月	107.2	26.9	102.9	1.3	13.6	12.8	5	1	191	2.6
6月	99.6	△ 2.5	103.6	3.0	14.2	11.8	8	△ 5	186	2.6
7月	106.3	2.8	104.1	3.3	14.1	4.4	3	△ 3	176	2.6
8月	100.6	24.2	103.7	3.1	13.5	15.4	4	△ 2	177	2.5
9月	95.7	12.9	103.3	3.0	14.2	10.9	4	1	187	2.6
10月	105.0	△ 4.9	103.1	3.7	15.1	21.8	4	0	178	2.6
11月	107.6	6.4	103.2	3.2	14.9	12.9	7	4	165	2.5
12月	99.0	5.2	103.1	2.9	14.9	9.6	6	△ 4	158	2.5
令和5年1月	76.6	△ 28.0	104.5	1.7	13.0	1.6	8	3	164	2.4
2月	105.8	1.9	104.8	2.7	14.0	9.4	9	△ 2	174	2.6
3月	125.5	12.4	104.8	3.3	14.6	7.4	12	4	193	2.8
4月	115.2	22.4	106.3	2.3	14.5	△ 5.8	12	7	190	2.6
5月	-	-	-	-	-	-	12	7	188	2.6
資料出所	県 統 計 課						帝国データバンク		総務省統計局	

※完全失業率の年平均は、実数である。
 ※表中「-」は、月報作成時には未公表のものである。
 ※年の数値は速報値

時系列でみた主要指標 I (学卒・パートを除く)

項目 年度・月別	A 一般職業紹介状況												B Aのうち中高年齢者							C 一般求職者給付			
	1 新規求職		2 月間有効求職		3 新規求人		4 月間有効求人		5 就職		求人倍率		6 新規求職		7 月間有効求職		8 就職		新規求職者 中に占める 中高年の 割合 6/1*100	受給資格 決定件数		受給者実人員	
	前年 同月比	前年 同月比	前年 同月比	前年 同月比	前年 同月比	前年 同月比	新規	月間 有効	前年 同月比	前年 同月比	前年 同月比	前年 同月比	前年 同月比	前年 同月比	前年 同月比	前年 同月比	前年 同月比	前年 同月比					
平成29年度	4,027	△ 6.0	15,671	△ 7.1	7,811	2.7	22,267	4.4	1,271	△ 7.8	1.94	1.42	1,459	△ 0.5	6,021	△ 3.6	437	△ 2.7	36.2	1,459	△ 4.6	4,865	△ 6.5
平成30年度	3,807	△ 4.8	14,756	△ 5.7	8,066	3.2	23,201	4.7	1,207	△ 3.5	2.12	1.57	1,469	1.6	5,928	△ 1.3	441	3.3	38.6	1,392	△ 4.6	4,639	△ 4.6
令和元年度	3,862	1.4	15,084	2.2	7,619	△ 5.5	22,191	△ 4.4	1,100	△ 8.9	1.97	1.47	1,589	8.2	6,442	8.7	438	△ 0.7	41.1	1,504	8.0	5,353	15.4
令和2年度	3,993	3.4	17,264	14.5	6,418	△ 15.8	18,525	△ 16.5	877	△ 20.3	1.61	1.07	1,768	11.3	8,101	25.8	370	△ 15.5	44.3	1,867	21.9	7,213	35.0
令和3年度	3,735	△ 6.5	16,543	△ 4.2	7,234	12.7	20,747	12.0	915	4.3	1.94	1.25	1,672	△ 5.4	7,821	△ 3.5	404	9.2	44.8	1,502	△ 19.6	5,876	△ 18.5
令和4年度	3,590	△ 3.9	15,850	△ 4.2	7,706	6.5	22,479	8.3	868	△ 5.1	2.15	1.42	1,644	△ 1.7	7,407	△ 5.3	399	△ 1.2	45.8	1,545	2.9	5,561	△ 5.4
令和4年5月	3,681	5.6	16,709	△ 3.7	7,856	22.2	22,553	19.3	891	5.2	2.13	1.35	1,660	7.2	7,790	△ 6.1	421	12.0	45.1	1,943	15.4	5,245	△ 9.7
6月	3,676	△ 6.0	16,369	△ 3.0	7,554	9.0	22,620	17.8	961	△ 0.7	2.05	1.38	1,609	△ 4.3	7,638	△ 5.4	421	△ 2.5	43.8	1,618	3.8	5,752	△ 11.2
7月	3,344	△ 5.8	16,012	△ 2.7	7,793	14.0	22,383	14.6	882	△ 4.1	2.33	1.40	1,512	△ 5.4	7,437	△ 4.7	381	△ 11.8	45.2	1,404	2.6	5,916	△ 10.0
8月	3,643	3.2	16,009	△ 2.1	7,833	14.3	22,656	14.6	834	2.3	2.15	1.42	1,645	8.6	7,407	△ 3.4	386	6.9	45.2	1,471	9.7	6,413	△ 3.3
9月	3,599	△ 4.1	16,051	△ 1.4	8,158	10.9	22,975	12.9	904	△ 1.1	2.27	1.43	1,584	△ 1.6	7,431	△ 2.3	405	6.3	44.0	1,500	3.4	6,013	△ 5.6
10月	3,369	△ 9.6	15,823	△ 4.1	7,649	△ 1.3	22,979	7.8	867	△ 9.0	2.27	1.45	1,568	△ 6.2	7,321	△ 5.5	394	△ 9.2	46.5	1,513	3.0	5,782	△ 2.1
11月	3,112	△ 9.0	15,228	△ 7.2	7,528	5.4	22,724	5.1	810	△ 9.3	2.42	1.49	1,422	△ 3.3	7,052	△ 7.2	352	△ 6.6	45.7	1,336	△ 5.0	5,583	△ 4.4
12月	2,741	△ 11.2	14,308	△ 8.1	7,565	5.8	22,220	5.0	724	△ 10.0	2.76	1.55	1,329	△ 7.2	6,748	△ 8.1	338	△ 1.5	48.5	1,103	△ 2.7	5,305	△ 4.5
令和5年1月	3,854	△ 3.8	14,799	△ 6.6	7,554	△ 11.8	22,076	△ 0.6	679	△ 18.7	1.96	1.49	1,822	△ 1.0	6,996	△ 6.4	333	△ 12.6	47.3	1,502	1.1	5,432	1.1
2月	3,732	1.2	15,487	△ 3.8	7,634	0.2	22,346	△ 1.4	883	△ 4.0	2.05	1.44	1,691	0.8	7,298	△ 4.3	429	5.7	45.3	1,442	18.9	5,236	2.9
3月	4,116	△ 0.6	16,377	△ 2.7	7,415	△ 1.8	21,939	△ 3.9	1,047	1.3	1.80	1.34	1,926	1.7	7,711	△ 3.4	501	10.6	46.8	1,625	10.6	5,142	0.3
4月	4,373	3.9	16,970	△ 0.3	6,958	△ 12.2	21,072	△ 5.4	874	△ 6.3	1.59	1.24	2,046	4.2	7,960	△ 1.1	433	1.9	46.8	2,116	1.6	5,064	3.1
5月	3,728	1.3	16,929	1.3	7,545	△ 4.0	21,281	△ 5.6	842	△ 5.5	2.02	1.26	1,717	3.4	7,929	1.8	373	△ 11.4	46.1	2,195	13.0	5,850	11.5
令和5年度	4,051	2.7	16,950	0.5	7,252	△ 8.1	21,177	△ 5.5	858	△ 5.9	1.79	1.25	1,882	3.9	7,945	0.3	403	△ 4.7	46.5	2,156	7.1	5,457	7.4

(注)年度数値は、月平均である。

(注)受給資格決定数は速報値のため修正があり得る

時系列でみた主要指標Ⅱ(学卒を除きパートを含む)

項目 年度・月別	一般職業紹介状況											求人倍率								
	1 新規求職		2 月間有効求職		3 新規求人		4 月間有効求人		5 紹介件数		6 就職件数		原数値				季節調整値			
	前年 同月比		前年 同月比		前年 同月比		前年 同月比		前年 同月比		前年 同月比		本 県		全 国		本 県		全 国	
													新規	有効	新規	有効	新規	有効	新規	有効
平成29年度	6,129	△ 5.0	24,141	△ 5.3	13,840	2.1	39,207	3.6	8,256	△ 12.8	2,220	△ 5.6	2.26	1.62	2.29	1.54				
平成30年度	5,912	△ 3.5	23,091	△ 4.3	14,027	1.4	40,067	2.2	7,665	△ 7.2	2,155	△ 2.9	2.37	1.74	2.42	1.62				
令和元年度	6,019	1.8	23,788	3.0	13,526	△ 3.6	39,020	△ 2.6	7,279	△ 5.0	1,988	△ 7.7	2.25	1.64	2.35	1.55				
令和2年度	6,117	1.6	26,448	11.2	10,905	△ 19.4	31,223	△ 20.0	6,626	△ 9.0	1,648	△ 17.1	1.78	1.18	1.90	1.10				
令和3年度	5,928	△ 3.1	26,294	△ 0.6	12,294	12.7	34,859	11.6	6,218	△ 6.2	1,719	4.3	2.07	1.33	2.08	1.16				
令和4年度	5,795	△ 2.2	25,697	△ 2.3	13,369	8.7	38,660	10.9	5,563	△ 10.5	1,656	△ 3.7	2.31	1.50	2.30	1.31				
令和4年5月	6,296	10.2	28,046	0.2	12,760	22.9	37,696	20.2	5,964	△ 5.5	1,667	2.0	1.99	1.32	1.97	1.15	2.26	1.44	2.24	1.25
6月	5,854	△ 3.7	27,412	0.1	13,220	12.0	38,048	19.6	6,193	△ 10.2	1,890	△ 0.9	2.20	1.37	2.31	1.19	2.28	1.46	2.24	1.27
7月	5,218	△ 3.5	26,050	0.2	13,248	12.2	37,746	16.4	5,257	△ 10.6	1,638	△ 5.2	2.48	1.43	2.51	1.26	2.33	1.48	2.32	1.28
8月	5,680	5.9	25,620	0.3	13,996	28.6	39,135	20.2	5,350	0.1	1,455	1.9	2.41	1.51	2.34	1.29	2.43	1.53	2.30	1.31
9月	5,721	△ 2.1	25,686	0.6	13,735	9.7	39,594	16.9	5,597	△ 10.0	1,716	3.7	2.35	1.52	2.45	1.32	2.26	1.53	2.30	1.32
10月	5,440	△ 7.6	25,496	△ 2.1	13,873	2.1	40,323	13.0	5,126	△ 16.4	1,601	△ 8.0	2.50	1.56	2.55	1.35	2.33	1.54	2.33	1.34
11月	4,922	△ 7.8	24,504	△ 6.1	13,080	11.2	39,402	8.2	5,021	△ 10.8	1,528	△ 6.9	2.59	1.58	2.61	1.39	2.37	1.55	2.38	1.35
12月	4,241	△ 8.8	22,879	△ 7.4	12,883	4.0	38,535	7.2	3,907	△ 22.0	1,325	△ 11.3	2.96	1.66	2.93	1.45	2.45	1.56	2.38	1.36
令和5年1月	6,129	△ 3.4	23,581	△ 6.1	13,791	△ 9.0	38,607	1.3	5,259	△ 9.2	1,285	△ 15.3	2.20	1.61	2.32	1.44	2.23	1.47	2.38	1.35
2月	6,041	4.4	24,816	△ 2.6	13,435	7.3	39,067	0.8	6,380	△ 2.7	1,696	3.9	2.18	1.55	2.29	1.41	2.04	1.45	2.32	1.34
3月	6,561	△ 1.6	26,372	△ 2.1	12,877	△ 3.2	38,515	△ 0.6	6,741	△ 7.9	2,205	1.4	1.92	1.44	2.13	1.36	2.15	1.40	2.29	1.32
4月	7,509	1.0	27,814	△ 0.3	12,505	△ 7.6	36,392	△ 2.3	5,442	△ 8.6	1,717	△ 8.0	1.67	1.31	1.68	1.24	2.08	1.40	2.23	1.32
5月	6,267	△ 0.5	28,066	0.1	12,805	0.4	36,607	△ 2.9	5,393	△ 9.6	1,673	0.4	2.04	1.30	2.06	1.21	2.37	1.43	2.36	1.31
令和5年度	6,888	0.3	27,940	△ 0.1	12,655	△ 3.7	36,500	△ 2.6	5,418	△ 9.1	1,695	△ 4.1	1.84	1.31						

(注)年度数値は、月平均である。

一般職業紹介状況(学卒・パートを除く)

項目	A 新規求職 申込件数	B 月間有効 求職者数	C 紹介件数	D 就職件数	E 4のうち管外就職		F 4のうち 保 受給者の 就職件数	G 新 規 求 人 数	H 月間有効 求 人 数	I 充 足 数	J Iのうち他県 からの 充足数	比 率			
					1 全 数	2 全 数						3 全 数	4 全 数	5 県内	6 県外
前年同月	3,681	16,709	3,602	891	273	149	256	7,856	22,553	849	107	5.6	22.2	2.13	1.35
前 月	4,373	16,970	3,364	874	238	160	220	6,958	21,072	842	114	3.9	△ 12.2	1.59	1.24
5月	3,728	16,929	3,218	842	247	132	270	7,545	21,281	812	103	1.3	△ 4.0	2.02	1.26
前 橋	657	2,966	563	138	53	19	38	1,249	3,555	138	15	△ 3.2	16.0	1.90	1.20
高 崎	634	3,020	591	151	49	20	38	1,911	4,838	146	14	△ 6.1	37.3	3.01	1.60
(安 中)	77	374	51	20	2	2	5	151	529	18	1	△ 10.5	△ 28.1	1.96	1.41
桐 生	319	1,326	261	62	18	5	22	400	1,087	52	4	21.3	△ 30.7	1.25	0.82
伊勢崎	489	2,103	399	97	30	14	37	948	2,803	110	22	1.0	7.2	1.94	1.33
太 田	545	2,455	476	134	35	32	41	881	2,800	120	26	5.2	△ 15.0	1.62	1.14
館 林	315	1,546	221	64	7	18	22	598	1,802	79	15	9.8	△ 24.5	1.90	1.17
沼 田	123	551	146	59	9	5	16	303	874	49	1	5.1	△ 23.7	2.46	1.59
富 岡	102	459	87	21	4	4	5	426	803	23	1	△ 2.9	△ 0.2	4.18	1.75
藤 岡	176	799	142	30	11	6	19	236	892	28	1	△ 12.0	△ 56.5	1.34	1.12
渋 川	210	967	220	56	27	6	25	244	820	34	0	14.8	△ 12.5	1.16	0.85
(中之条)	81	363	61	10	2	1	2	198	478	15	3	△ 3.6	△ 18.5	2.44	1.32
年度累計	8,101	33,899	6,582	1,716	485	292	490	14,503	42,353	1,654	217	2.7	△ 8.1	1.79	1.25

一般職業紹介状況(学卒を除きパートを含む)

項目 安定所別	A 新規求職 申込件数	B 月間有効 求職者数	C 紹介件数	D 就職件数	E 4のうち 保 受給者の 就職件数	F 新 規 求 人 数	G 月間有効 求 人 数	H 充 足 数	比 率			
	1 全 数	2 全 数	3 全 数	4 全 数					新規求職 対前年同月 増 減 率	新規求人 対前年同月 増 減 率	新規求 人倍率 (F/A)	有効求 人倍率 (G/B)
前年同月	6,296	28,046	5,964	1,667	383	12,760	37,696	1,632	10.2	22.9	2.03	1.34
前 月	7,509	27,814	5,442	1,717	348	12,505	36,392	1,669	1.0	△ 7.6	1.67	1.31
5月	6,267	28,066	5,393	1,673	430	12,805	36,607	1,630	△ 0.5	0.4	2.04	1.30
前 橋	1,106	5,001	979	294	51	2,109	6,131	312	△ 5.4	12.0	1.91	1.23
高 崎	1,062	4,955	985	270	62	3,171	8,383	266	△ 5.8	25.4	2.99	1.69
(安 中)	138	691	104	46	13	283	949	41	△ 12.1	△ 29.3	2.05	1.37
桐 生	534	2,209	413	144	41	717	1,908	121	10.1	△ 26.5	1.34	0.86
伊勢崎	749	3,203	627	186	55	1,364	4,335	209	△ 1.3	△ 1.4	1.82	1.35
太 田	898	4,011	748	219	61	1,617	4,544	193	0.3	15.4	1.80	1.13
館 林	507	2,475	372	113	35	1,068	3,157	139	6.3	△ 9.2	2.11	1.28
沼 田	238	1,045	262	107	28	494	1,461	89	4.8	△ 18.8	2.08	1.40
富 岡	210	856	151	52	7	737	1,489	52	20.7	2.9	3.51	1.74
藤 岡	292	1,321	249	77	28	471	1,865	78	△ 12.8	△ 42.2	1.61	1.41
洪 川	390	1,655	383	129	41	402	1,513	96	12.4	△ 17.8	1.03	0.91
(中之条)	143	644	120	36	8	372	872	34	△ 0.7	△ 3.1	2.60	1.35
年度累計	13,776	55,880	10,835	3,390	778	25,310	72,999	3,299	0.3	△ 3.7	1.84	1.31

中高年齢者等の職業紹介等状況(パートを除く)

安定所別 項目	新規求職 申込件数		月間有効 求職者数	紹介件数	就職件数		5 新 規 求 人 数	6 月間有効 求 人 数	比 率				
	1		2	3	4				新規求職者 中に占める 中高年の割合	新規求職 対前年同月 増減率	新規求人 対前年同月 増減率	新規求人 倍率 (5/1)	有効求人 倍率 (6/2)
	全 数	1のうち保	全 数	全 数	全 数	4のうち保							
前年同月	1,660	385	7,790	1,618	421	126	2,761	7,703	(26.4) 45.1	7.2	23.4	1.66	0.99
前 月	2,046	580	7,960	1,565	433	109	2,367	7,197	(27.2) 46.8	4.2	△ 11.7	1.16	0.90
5月	1,717	437	7,929	1,524	373	111	2,706	7,317	(27.4) 46.1	3.4	△ 2.0	1.58	0.92
前 橋	298	53	1,374	245	55	14	447	1,209	(26.9) 45.4	5.3	14.3	1.50	0.88
高 崎	281	71	1,354	299	71	19	703	1,721	(26.5) 44.3	△ 5.4	44.4	2.50	1.27
(安 中)	43	12	204	26	7	2	45	167	(31.2) 55.8	△ 2.3	△ 27.4	1.05	0.82
桐 生	168	36	652	124	31	7	140	346	(31.5) 52.7	41.2	△ 27.1	0.83	0.53
伊勢崎	233	70	953	213	39	15	352	990	(31.1) 47.6	13.7	11.0	1.51	1.04
太 田	242	72	1,137	215	63	21	302	912	(26.9) 44.4	5.2	△ 16.3	1.25	0.80
館 林	139	42	747	116	24	9	210	620	(27.4) 44.1	△ 5.4	△ 24.7	1.51	0.83
沼 田	55	14	262	68	26	5	117	327	(23.1) 44.7	1.9	△ 25.9	2.13	1.25
富 岡	45	14	224	32	9	1	161	284	(21.4) 44.1	△ 11.8	4.5	3.58	1.27
藤 岡	80	24	378	73	10	3	76	307	(27.4) 45.5	△ 20.8	△ 57.5	0.95	0.81
渋 川	99	24	452	90	31	14	78	257	(25.4) 47.1	11.2	△ 11.4	0.79	0.57
(中之条)	34	5	192	23	7	1	75	177	(23.8) 42.0	△ 15.0	△ 19.4	2.21	0.92
年度累計	3,763	1,017	15,889	3,089	806	220	5,073	14,514	(27.3) 46.5	3.9	△ 6.8	1.35	0.91

(注) ()内は、パートを含めた新規求職者中に占める中高年の割合である。求人数及び求人倍率は、「求人均等配分方式」による数値である。

高齢者(55歳以上)の職業紹介状況(パートを除く)

安定所別 項目	新規求職 申込件数		月間有効 求職者数	紹介件数	就職件数		5 新 規 求 人 数	6 月間有効 求 人 数	比 率				
	1 全 数	1のうち保	2 全 数	3 全 数	4 全 数	4のうち保			新規求職者 中に占める 高齢者の割合	新規求職 対前年同月 増 減 率	新規求人 対前年同月 増 減 率	新規求人 倍 率 (5/1)	有効求人 倍 率 (6/2)
前年同月	741	171	3,871	679	185	65	1,312	3,654	(11.8) 20.1	△ 0.3	22.8	1.77	0.94
前 月	1,074	307	3,956	587	182	47	1,119	3,401	(14.3) 24.6	6.5	△ 11.5	1.04	0.86
5月	872	240	4,013	596	153	37	1,318	3,482	(13.9) 23.4	17.7	0.5	1.51	0.87
前 橋	154	34	694	89	25	4	215	567	(13.9) 23.4	31.6	13.2	1.40	0.82
高 崎	146	39	672	99	26	7	353	830	(13.7) 23.0	2.1	48.9	2.42	1.24
(安 中)	21	4	109	8	5	2	22	81	(15.2) 27.3	16.7	△ 26.7	1.05	0.74
桐 生	89	17	318	46	9	0	55	150	(16.7) 27.9	56.1	△ 31.3	0.62	0.47
伊勢崎	114	37	478	84	12	3	174	464	(15.2) 23.3	25.3	11.5	1.53	0.97
太 田	100	38	511	69	22	6	144	428	(11.1) 18.3	19.0	△ 16.8	1.44	0.84
館 林	80	25	413	59	11	6	103	308	(15.8) 25.4	23.1	△ 23.7	1.29	0.75
沼 田	31	10	130	31	14	1	59	161	(13.0) 25.2	34.8	△ 26.3	1.90	1.24
富 岡	29	9	139	16	6	1	81	137	(13.8) 28.4	7.4	14.1	2.79	0.99
藤 岡	33	10	193	35	5	0	38	148	(11.3) 18.8	△ 21.4	△ 47.9	1.15	0.77
渋 川	51	14	237	48	13	6	35	119	(13.1) 24.3	2.0	△ 12.5	0.69	0.50
(中之条)	24	3	119	12	5	1	39	89	(16.8) 29.6	0.0	△ 17.0	1.63	0.75
年度累計	1,946	547	7,969	1,183	335	84	2,437	6,883	(14.1) 24.0	11.3	△ 5.4	1.25	0.86

(注) ()内は、パートを含めた新規求職者中に占める高齢者の割合である。求人数及び求人倍率は、「求人均等配分方式」による数値である。

パートタイム職業紹介状況

安定所別	項目	新規求職 申込件数	月間有効 求職者数	紹介件数	就職件数	新規 求人数	月間有効 求人数
	前年同月	2,615	11,337	2,362	776	4,904	15,143
	前 月	3,136	10,844	2,078	843	5,547	15,320
	5月	2,539	11,137	2,175	831	5,260	15,326
	前 橋	449	2,035	416	156	860	2,576
	高 崎	428	1,935	394	119	1,260	3,545
	(安 中)	61	317	53	26	132	420
	桐 生	215	883	152	82	317	821
	伊勢崎	260	1,100	228	89	416	1,532
	太 田	353	1,556	272	85	736	1,744
	館 林	192	929	151	49	470	1,355
	沼 田	115	494	116	48	191	587
	富 岡	108	397	64	31	311	686
	藤 岡	116	522	107	47	235	973
	渋 川	180	688	163	73	158	693
	(中之条)	62	281	59	26	174	394
	年度累計	5,675	21,981	4,253	1,674	10,807	30,646

障害者職業紹介状況

項目 安定所別	新規求職申込件数				紹介件数				就職件数				新規登録者数				期末現在登録者数 (月 末)			
	身体	知的	精神	その他	身体	知的	精神	その他	身体	知的	精神	その他	身体	知的	精神	その他	身体	知的	精神	その他
前年同月	69	32	137	34	98	35	195	35	34	32	74	11	32	10	56	17	7,443	4,696	5,538	995
前 月	111	57	144	22	94	42	233	14	34	83	100	6	57	27	58	9	7,762	4,853	6,442	814
5月	82	30	163	15	83	42	236	7	37	29	93	5	45	7	63	8	7,718	4,858	6,515	814
前 橋	12	5	31	2	10	7	30	0	4	5	19	0	9	0	7	2	930	575	818	161
高 崎	17	5	34	6	14	10	53	0	10	4	11	0	9	1	13	4	1,156	800	1,363	196
(安 中)	4	1	4	1	1	0	8	0	0	1	2	1	3	0	2	0	313	120	249	34
桐 生	8	1	16	0	6	0	20	0	8	5	21	0	1	1	11	0	764	582	507	28
伊勢崎	7	3	17	0	11	4	30	2	1	4	8	0	3	0	6	0	774	465	763	132
太 田	3	8	17	1	9	6	19	2	5	3	10	1	3	2	5	0	971	659	724	76
館 林	7	4	15	0	7	4	16	0	2	1	6	2	2	2	6	0	747	437	609	51
沼 田	5	0	3	3	11	0	6	2	0	0	2	0	5	0	2	2	373	200	261	23
富 岡	3	0	4	0	4	2	4	0	1	1	3	0	1	0	1	0	366	191	269	24
藤 岡	7	1	10	0	1	5	29	0	1	0	5	1	3	0	4	0	416	241	376	25
渋 川	8	2	9	2	7	2	15	1	4	4	5	0	5	1	4	0	657	419	437	49
(中之条)	1	0	3	0	2	2	6	0	1	1	1	0	1	0	2	0	251	169	139	15
年度累計	193	87	307	37	177	84	469	21	71	112	193	11	102	34	121	17				

産業別・規模別一般新規求人状況(学卒を除きパートを含む)

前月	前年同月	当月	対前月比	対前年同月比	構成比	産業別	計	前橋	高崎	(安中)	桐生	伊勢崎	太田	館林	沼田	富岡	藤岡	渋川	(中之条)
161	170	100	△ 37.9	△ 41.2	0.8	A. 農、林、漁業	100	11	7	0	0	0	2	6	45	3	3	3	20
2	3	6	200.0	100.0	0.0	C 鉱業、採石業、砂利採取業	6	0	0	6	0	0	0	0	0	0	0	0	0
1,078	1,192	1,109	2.9	△ 7.0	8.7	D 建設業	1,109	232	306	29	25	149	83	61	47	35	66	54	22
1,814	2,344	1,887	4.0	△ 19.5	14.7	E 製造業	1,887	156	249	67	121	288	376	303	38	106	112	57	14
425	348	374	△ 12.0	7.5	2.9	09 食料品製造業	374	56	95	3	12	58	35	49	7	20	20	13	6
15	48	14	△ 6.7	△ 70.8	0.1	10 飲料・たばこ・飼料製造業	14	1	1	0	0	1	0	2	8	0	0	1	0
30	53	32	6.7	△ 39.6	0.2	11 繊維工業	32	0	0	0	26	2	0	2	0	0	2	0	0
16	24	40	150.0	66.7	0.3	12 木材・木製品製造業(家具を除く)	40	5	2	1	3	11	2	2	7	2	0	5	0
25	35	30	20.0	△ 14.3	0.2	13 家具・装備品製造業	30	12	1	2	0	6	2	1	5	0	0	1	0
30	22	33	10.0	50.0	0.3	14 パルプ・紙・紙加工品製造業	33	6	8	0	2	3	7	7	0	0	0	0	0
11	19	15	36.4	△ 21.1	0.1	15 印刷・同関連業	15	4	0	0	1	2	0	2	0	0	1	5	0
34	99	118	247.1	19.2	0.9	16 化学工業	118	0	13	3	0	38	0	62	0	0	1	1	0
0	0	0	--	--	0.0	17 石油製品・石炭製品製造業	0	0	0	0	0	0	0	0	0	0	0	0	0
146	193	138	△ 5.5	△ 28.5	1.1	18 プラスチック製品製造業(別掲を除く)	138	27	5	1	14	4	28	31	1	21	6	0	0
6	8	9	50.0	12.5	0.1	19 ゴム製品製造業	9	0	5	0	0	0	1	3	0	0	0	0	0
21	26	30	42.9	15.4	0.2	21 窯業・土石製品製造業	30	1	7	1	1	0	2	1	5	1	8	2	1
32	20	26	△ 18.8	30.0	0.2	22 鉄鋼業	26	4	0	0	0	5	4	4	0	7	0	2	0
31	44	41	32.3	△ 6.8	0.3	23 非鉄金属製造業	41	5	7	6	10	7	0	2	0	0	4	0	0
144	230	128	△ 11.1	△ 44.3	1.0	24 金属製品製造業	128	7	5	0	12	25	10	23	0	12	28	1	5
116	145	137	18.1	△ 5.5	1.1	25 はん用機械器具製造業	137	9	11	4	1	41	52	4	1	7	4	3	0
111	317	84	△ 24.3	△ 73.5	0.7	26 生産用機械器具製造業	84	5	11	4	2	9	0	39	0	5	7	2	0
18	42	59	227.8	40.5	0.5	27 業務用機械器具製造業	59	0	4	4	2	14	0	31	0	1	2	1	0
34	58	52	52.9	△ 10.3	0.4	28 電子部品・デバイス・電子回路製造業	52	0	25	4	0	4	0	0	0	1	13	4	1
134	157	94	△ 29.9	△ 40.1	0.7	29 電気機械器具製造業	94	9	12	23	12	9	11	10	0	4	4	0	0
26	5	32	23.1	540.0	0.2	30 情報通信機械器具製造業	32	2	0	1	0	14	6	3	0	5	0	0	1
345	364	347	0.6	△ 4.7	2.7	31 輸送用機械器具製造業	347	2	10	4	23	29	210	24	0	17	12	16	0
64	87	54	△ 15.6	△ 37.9	0.4	20,32 その他の製造業	54	1	27	6	0	6	6	1	4	3	0	0	0
20	4	3	△ 85.0	△ 25.0	0.0	F 電気・ガス・熱供給・水道業	3	2	0	0	0	0	0	1	0	0	0	0	0
110	106	112	1.8	5.7	0.9	G 情報通信業	112	12	52	0	18	5	17	0	0	7	0	1	0
571	664	752	31.7	13.3	5.9	H 運輸業、郵便業	752	216	145	11	2	116	54	108	36	15	16	15	18
2,095	1,564	1,991	△ 5.0	27.3	15.5	I 卸売業、小売業	1,991	424	667	15	41	112	377	97	53	11	118	55	21
72	75	76	5.6	1.3	0.6	J 金融業、保険業	76	19	17	19	3	2	5	0	2	4	0	4	1
254	214	162	△ 36.2	△ 24.3	1.3	K 不動産業、物品賃貸業	162	16	58	0	0	3	77	1	0	0	3	1	3
292	185	218	△ 25.3	17.8	1.7	L 学術研究、専門・技術サービス業	218	55	76	1	13	22	14	11	2	5	8	10	1
432	770	591	36.8	△ 23.2	4.6	M 宿泊業、飲食サービス業	591	41	81	12	146	3	72	28	42	11	1	13	141
447	565	552	23.5	△ 2.3	4.3	N 生活関連サービス業、娯楽業	552	19	244	30	15	90	32	26	8	4	22	29	33
148	122	147	△ 0.7	20.5	1.1	O 教育、学習支援業	147	49	43	3	1	16	27	1	3	1	2	1	0
3,416	3,564	3,557	4.1	△ 0.2	27.8	P 医療、福祉	3,557	493	820	75	278	309	385	233	134	509	108	131	82
71	39	94	32.4	141.0	0.7	Q 複合サービス事業	94	5	42	4	9	6	13	2	1	5	1	4	2
1,354	1,054	1,353	△ 0.1	28.4	10.6	R サービス業(他に分類されないもの)	1,353	317	356	10	42	242	73	180	77	18	9	18	11
168	125	95	△ 43.5	△ 24.0	0.7	S. T 公務、その他	95	42	8	1	3	1	10	10	6	3	2	6	3
12,505	12,760	12,805	2.4	0.4	100.0	合計	12,805	2,109	3,171	283	717	1,364	1,617	1,068	494	737	471	402	372
7,608	7,661	7,344	△ 3.5	△ 4.1	57.4	29人以下	7,344	1,089	2,124	197	336	791	771	553	329	457	299	234	164
3,121	3,406	3,516	12.7	3.2	27.5	30~99人	3,516	614	644	74	294	398	481	308	101	220	104	123	155
1,299	999	1,013	△ 22.0	1.4	7.9	100~299人	1,013	190	211	11	57	71	153	124	53	22	48	38	35
223	355	377	69.1	6.2	2.9	300~499人	377	73	64	0	22	37	42	50	8	37	20	6	18
205	157	294	43.4	87.3	2.3	500~999人	294	137	33	0	7	66	13	33	3	1	0	1	0
49	182	261	432.7	43.4	2.0	1,000人~	261	6	95	1	1	1	157	0	0	0	0	0	0

(注)新産業分類(平成19年11月改訂「日本標準産業分類」)に基づく区分により掲載している。

産業別・規模別一般充足状況(学卒を除きパート含む)

前月	前年同月	当月	対前月比	対前年同月比	構成比	産業別	計	前橋	高崎	(安中)	桐生	伊勢崎	太田	館林	沼田	富岡	藤岡	渋川	(中之条)
46	53	46	0.0	△ 13.2	2.8	A. B農、林、漁業	46	3	2	1	2	8	0	4	18	0	3	2	3
2	0	0	△ 100.0	---	0.0	C 鉱業、採石業、砂利採取業	0	0	0	0	0	0	0	0	0	0	0	0	0
72	94	74	2.8	△ 21.3	4.5	D 建設業	74	18	15	0	3	4	10	7	9	2	2	4	0
337	356	340	0.9	△ 4.5	20.9	E 製造業	340	36	47	10	31	58	49	38	8	19	19	21	4
56	58	77	37.5	32.8	4.7	09 食料品製造業	77	18	15	1	5	13	3	3	1	7	2	9	0
3	0	4	33.3	---	0.2	10 飲料・たばこ・飼料製造業	4	0	1	0	0	0	0	0	1	0	0	2	0
6	13	13	116.7	0.0	0.8	11 繊維工業	13	0	0	0	9	1	0	2	0	0	1	0	0
5	5	5	0.0	0.0	0.3	12 木材・木製品製造業(家具を除く)	5	2	0	0	0	0	0	0	1	0	0	2	0
7	5	8	14.3	60.0	0.5	13 家具・装備品製造業	8	2	0	0	3	1	0	0	2	0	0	0	0
8	7	8	0.0	14.3	0.5	14 パルプ・紙・紙加工品製造業	8	0	1	0	0	3	1	2	0	0	0	1	0
1	4	4	300.0	0.0	0.2	15 印刷・同関連業	4	2	1	0	0	0	0	0	0	0	1	0	0
20	23	16	△ 20.0	△ 30.4	1.0	16 化学工業	16	0	5	0	0	6	0	4	0	0	1	0	0
0	3	0	---	△ 100.0	0.0	17 石油製品・石炭製品製造業	0	0	0	0	0	0	0	0	0	0	0	0	0
35	24	39	11.4	62.5	2.4	18 プラスチック製品製造業(別掲を除く)	39	4	2	0	3	8	11	3	0	6	1	1	0
1	4	2	100.0	△ 50.0	0.1	19 ゴム製品製造業	2	0	2	0	0	0	0	0	0	0	0	0	0
5	6	7	40.0	16.7	0.4	21 窯業・土石製品製造業	7	1	2	0	0	0	0	0	2	2	0	0	0
1	6	4	300.0	△ 33.3	0.2	22 鉄鋼業	4	0	1	0	0	0	0	2	0	1	0	0	0
7	2	8	14.3	300.0	0.5	23 非鉄金属製造業	8	1	0	1	1	3	0	1	0	0	1	0	0
32	49	27	△ 15.6	△ 44.9	1.7	24 金属製品製造業	27	0	0	1	1	7	7	5	0	1	4	1	0
13	10	12	△ 7.7	20.0	0.7	25 はん用機械器具製造業	12	2	2	2	1	0	2	2	0	0	1	0	0
10	18	9	△ 10.0	△ 50.0	0.6	26 生産用機械器具製造業	9	0	0	0	2	1	6	0	0	0	0	0	0
5	10	6	20.0	△ 40.0	0.4	27 業務用機械器具製造業	6	0	2	0	2	0	1	1	0	0	0	0	0
11	5	9	△ 18.2	80.0	0.6	28 電子部品・デバイス・電子回路製造業	9	1	3	1	0	1	0	0	0	0	1	2	0
47	35	27	△ 42.6	△ 22.9	1.7	29 電気機械器具製造業	27	0	4	2	1	2	5	4	1	0	4	1	3
13	5	7	△ 46.2	40.0	0.4	30 情報通信機械器具製造業	7	1	1	0	0	4	0	0	0	0	0	0	1
37	44	39	5.4	△ 11.4	2.4	31 輸送用機械器具製造業	39	2	5	0	3	5	12	7	0	1	2	2	0
14	20	9	△ 35.7	△ 55.0	0.6	20,32 その他の製造業	9	0	0	2	0	3	1	2	0	1	0	0	0
0	1	2	---	100.0	0.1	F 電気・ガス・熱供給・水道業	2	0	0	0	0	0	0	0	2	0	0	0	0
15	9	5	△ 66.7	△ 44.4	0.3	G 情報通信業	5	1	2	0	2	0	0	0	0	0	0	0	0
78	93	83	6.4	△ 10.8	5.1	H 運輸業、郵便業	83	10	14	2	3	10	16	14	3	1	4	5	1
176	185	170	△ 3.4	△ 8.1	10.4	I 卸売業、小売業	170	37	37	1	9	20	22	15	6	1	12	4	6
9	10	8	△ 11.1	△ 20.0	0.5	J 金融業、保険業	8	6	1	0	1	0	0	0	0	0	0	0	0
18	19	20	11.1	5.3	1.2	K 不動産業、物品賃貸業	20	2	4	0	0	3	10	0	0	0	0	0	1
48	34	67	39.6	97.1	4.1	L 学術研究、専門・技術サービス業	67	17	15	1	5	10	10	3	1	2	2	1	0
51	43	45	△ 11.8	4.7	2.8	M 宿泊業、飲食サービス業	45	4	12	2	2	5	3	4	4	1	0	3	5
43	42	37	△ 14.0	△ 11.9	2.3	N 生活関連サービス業、娯楽業	37	5	3	2	3	4	0	1	0	3	5	9	2
42	26	34	△ 19.0	30.8	2.1	O 教育、学習支援業	34	13	7	2	3	0	2	2	2	0	1	2	0
448	421	438	△ 2.2	4.0	26.9	P 医療、福祉	438	84	78	16	39	52	46	40	15	16	18	28	6
19	12	9	△ 52.6	△ 25.0	0.6	Q 複合サービス事業	9	1	3	0	1	0	2	0	1	0	0	1	0
177	152	161	△ 9.0	5.9	9.9	R サービス業(他に分類されないもの)	161	44	23	3	6	31	10	9	9	5	8	11	2
85	82	88	3.5	7.3	5.4	S. T 公務、その他	88	30	3	1	11	4	12	2	10	2	4	5	4
1,666	1,632	1,627	△ 2.3	△ 0.3	100.0	合計	1,627	311	266	41	121	209	192	139	88	52	78	96	34
1,018	1,008	974	△ 4.3	△ 3.4	59.9	29人以下	974	197	158	24	77	112	113	82	72	32	34	59	14
427	452	428	0.2	△ 5.3	26.3	30~99人	428	73	67	13	32	66	53	31	9	13	28	28	15
159	112	148	△ 6.9	32.1	9.1	100~299人	148	28	26	3	7	13	18	18	5	7	12	7	4
30	33	36	20.0	9.1	2.2	300~499人	36	4	11	0	1	8	1	5	1	0	3	1	1
18	10	31	72.2	210.0	1.9	500~999人	31	6	4	0	2	9	7	0	1	0	1	1	0
14	17	10	△ 28.6	△ 41.2	0.6	1,000人~	10	3	0	1	2	1	0	3	0	0	0	0	0

(注)新産業分類(平成19年11月改訂「日本標準産業分類」)に基づく区分により掲載している。

新規学卒者の職業紹介状況(令和5年3月卒)

項 目	安定所別	前年同月	5年5月	前橋	高崎	(安中)	桐生	伊勢崎	太田	館林	沼田	富岡	藤岡	渋川	(中之条)	前年実績	
		末 現 在	末 現 在														
中 学	1 求人数	0	0	0	0	0	0	0	0	0	0	0	0	0	0	0	
	2 求職者数	5	9	1	1	0	5	1	0	0	0	0	0	0	1	5	
	3 就職者数	4	8	1	0	0	5	1	0	0	0	0	0	0	1	5	
	4 求人倍率 (1/2)	0.00	0.00	0.00	0.00	0.00	---	0.00	0.00	---	---	---	---	---	---	0.00	0.00
	5 就職率 (3/2×100)	80.0	88.9	100.0	0.0	---	100.0	100.0	---	---	---	---	---	---	---	100.0	100.0
高 校	1 求人数	7,692	8,609	1,177	1,902	295	523	857	1,387	737	306	441	367	377	240	7,690	
	2 求職者数	2,523	2,338	309	354	144	320	210	291	169	107	79	169	126	60	2,515	
	3 就職者数	2,512	2,328	309	354	144	320	210	289	161	107	79	169	126	60	2,513	
	4 求人倍率 (1/2)	3.05	3.68	3.81	5.37	2.05	1.63	4.08	4.77	4.36	2.86	5.58	2.17	2.99	4.00	3.06	
	5 就職率 (3/2×100)	99.6	99.6	100.0	100.0	100.0	100.0	100.0	100.0	99.3	95.3	100.0	100.0	100.0	100.0	100.0	99.9

(注1) 「2 求職者数」は、学校又は安定所の紹介を希望する求職者をいう。

(注2) 「3 就職者数」は、学校又は安定所の紹介による就職決定者数をいう。

(注3) 「前年実績」は、令和4年3月卒の学校又は安定所の紹介による最終数である。

新卒応援ハローワーク取扱状況

区分	項目	来所者数	求職	就職
	大学等	153	45	75
	うち既卒者	87	19	68
	年度累計	329	95	145
	高校	32	6	22
	うち既卒者	32	6	22
	年度累計	80	20	47
	中学	0	0	0
	うち既卒者	0	0	0
	年度累計	5	0	0
	その他若年者	0	4	0
	年度累計	0	9	0

外国人雇用サービスコーナー取扱状況

区分	項目	新規求職	相談件数	紹介件数	就職件数	有効求職
前 橋	当月分	30	88	17	6	119
	年度累計	63	193	31	12	
伊勢崎	当月分	102	431	48	10	338
	年度累計	176	795	83	16	
太 田	当月分	92	566	58	13	463
	年度累計	170	1,034	108	26	
館 林	当月分	84	321	22	3	330
	年度累計	166	599	59	12	

※大学等には、大学院、短大、高専、専修、公共職業能力開発施設を含む。

※「既卒者」とは、学校卒業で新規学卒者扱いでの就職を希望する者で、同一の事業主の元で正規雇用され、引き続き1年以上雇用保険被保険者であった期間がない者。

※その他若年者は学生、既卒者以外の若年者をいう。

雇用保険関係

項目 安定所別	適 用 関 係											求 職 者 給 付 関 係										
	事 業 所			被 保 険 者					事 務 組 合			一 般 被 保 険 者										
	1	2	3	4	5	6	7	8	9	10	11	離職票	13	14	15	16	17	18	19	20	21	22
	全数	新規加入	廃止脱退	全数	資格取得	資格喪失	6のうち事業主都合による解雇	解雇率 7/6×100	組合	委託事業所	被保険者	12 交付件数	受給資格決定件数	初回受給者数	うち特定	受給者実人員	うち特定	訓練延長給付	受講手当	特定職種	通所手当	傷病手当実人員
前年同月	33,890	138	69	635,732	13,029	8,819	386	4.4	203	13,764	117,497	5,078	1,943	1,624	351	5,245	1,313	101	167	0	257	22
前 月	34,096	150	120	635,897	17,155	16,670	1,142	6.9	203	13,826	117,523	10,550	2,116	1,431	344	5,064	1,281	186	169	0	290	18
5月	34,128	114	93	640,651	14,005	9,186	491	5.3	203	13,811	117,205	5,372	2,195	1,981	459	5,850	1,473	178	287	0	394	20
前橋	6,581	28	14	121,954	2,704	1,659	48	2.9	33	2,933	24,169	1,067	404	330	64	923	188	30	40	0	62	2
高崎	6,215	15	12	141,849	3,689	2,030	72	3.5	54	2,369	20,206	1,266	335	284	51	899	183	32	50	0	74	2
安中	739	0	1	16,204	363	123	3	2.4	3	317	2,303	79	69	53	15	134	32	0	3	0	4	1
桐生	2,858	11	7	42,854	774	504	33	6.5	18	923	7,289	322	154	183	55	576	194	6	24	0	27	2
伊勢崎	4,186	13	10	74,287	1,515	1,197	123	10.3	18	1,523	13,142	639	290	265	60	788	236	28	38	0	49	5
太田	4,012	15	9	95,488	2,000	1,606	101	6.3	9	1,280	12,683	866	309	262	84	800	202	32	39	0	56	0
館林	2,537	15	15	53,866	1,323	924	44	4.8	11	855	8,945	467	207	214	61	641	217	13	17	0	25	1
沼田	1,419	4	7	18,543	355	288	13	4.5	13	772	5,931	156	90	68	15	212	53	4	6	0	11	2
富岡	1,229	3	4	18,238	265	197	23	11.7	11	578	5,739	112	55	65	15	174	41	5	10	0	13	2
藤岡	1,546	4	3	21,475	319	230	15	6.5	9	714	6,027	156	115	104	16	304	57	9	18	0	20	1
渋川	1,763	4	8	23,713	323	272	12	4.4	13	964	7,117	170	127	104	11	271	37	13	29	0	34	1
中之条	1,043	2	3	12,180	375	156	4	2.6	11	583	3,654	72	40	49	12	128	33	6	13	0	19	1
年度累計		264	213		31,160	25,856	1,633	6.3				15,922	4,311	3,412	803	10,914	2,754	364	456	0	684	38

(注)13受給資格決定数は速報値のため修正があり得る

(注)特定とは、特定受給資格者

項目	求職者給付関係												就職促進給付関係											
	一般被保険者						高年齢継続被保険者			短期特例被保険者			一般被保険者											
	23	基本手当			27	28	29	30	31	32	33	34	常用就職支度手当		再就職手当		就業促進定着手当		就業手当		移転費		求職活動支援費	
安定所別	24	25	26	27	28	29	30	31	32	33	34	35	36	37	38	39	40	41	42	43	44	45	46	
	総支給額	所定日数内支給額	うち特定	訓練延長給付支給額	技能習得手当支給額	傷病手当支給額	受給資格決定件数	受給者数	高年齢求職者給付金額	受給資格決定件数	受給者数	特例一時金支給金額	支給人員	支給金額	支給人員	支給金額	支給人員	支給金額	支給人員	支給金額	支給人員	支給金額	支給人員	支給金額
前年同月	726,161	633,926	176,936	13,800	2,478	4,917	863	1,066	230,498	7	6	1,162	4	637	474	212,376	102	18,424	13	704	1	117	0	
前月	640,700	608,637	160,277	25,466	3,346	3,241	865	608	137,508	4	3	525	2	415	296	131,610	68	12,864	6	274	2	290	1	5
5月	790,854	758,893	204,167	24,293	4,143	3,363	867	1012	224,459	9	8	1,621	6	1,055	500	224,614	131	24,236	3	79	3	459	2	11
前橋	124,218	119,515	26,650	3,984	461	258	199	202	45,235	2	1	192	0		61	28,669	20	3,777	1	22	0		0	
高崎	127,848	122,491	27,222	4,553	596	209	148	158	34,583	0	0		2	423	79	37,153	16	2,505	1	20	1	115	0	
安中	16,668	16,458	4,256		50	160	38	48	11,203	0	0		0		10	4,553	6	850	0		0		0	
桐生	76,431	74,582	26,207	1,239	370	241	57	109	22,757	2	3	607	0		36	15,972	4	1,443	0		0		1	5
伊勢崎	104,101	98,122	31,767	4,262	600	1,116	71	86	18,465	1	0		1	163	70	34,541	20	3,122	0		0		0	
太田	106,208	101,765	28,522	3,795	649		89	89	20,652	1	0		1	77	68	29,131	20	4,049	0		1	212	0	
館林	90,617	88,458	31,944	1,427	310	260	75	72	15,308	2	3	621	1	217	71	29,246	16	3,535	0		0		0	
沼田	26,870	25,695	6,101	681	184	310	39	48	10,947	0	0		0		14	5,584	2	388	0		0		0	
富岡	23,816	22,618	4,697	769	140	289	30	36	7,653	0	0		1	175	17	7,107	6	1,126	0		0		1	6
藤岡	41,266	39,800	7,037	1,089	205	172	39	65	15,125	1	1	200	0		27	10,765	6	892	0		0		0	
渋川	35,912	33,804	5,830	1,539	326	243	56	67	15,218	0	0		0		36	17,230	10	1,963	1	36	0		0	
中之条	16,899	15,586	3,934	954	253	106	26	32	7,313	0	0		0		11	4,663	5	586	0		1	132	0	
年度累計	1,431,554	1,367,530	364,444	49,759	7,489	6,604	1,732	1,620	361,967	11	11	2,146	8	1,470	796	356,223	199	37,099	9	353	5	749	3	15

(注1) 支給金額は千円単位で千円未満四捨五入のため、合計とは一致しない。

(注2) 就職促進給付の拡充により、平成26年10月より就業促進定着手当の支給が開始。

項目 安定所別	雇用継続給付関係										
	高年齢雇用継続給付						育児休業給付			介護休業給付	
	基本給付金			再就職給付金			53 受給要件確認 件数	54 受給者 実人員	55 支給 金額	56 受給 者数	57 支給 金額
47 受給要件確認 件数	48 受給者 実人員	49 支給 金額	50 受給要件確認 件数	51 受給者 実人員	52 支給 金額						
前年同月	389	8,671	232,147	0	0		425	5,578	661,697	38	10,568
前月	362	7,671	206,497	0	4	48	445	4,750	590,448	27	5,505
5月	460	8,656	233,137	0	0		546	5,619	696,871	34	6,762
前橋	145	1,821	48,093	0	0		120	1,396	179,162	7	1,437
高崎	82	2,535	74,636	0	0		131	1,363	169,426	8	1,264
安中	10	161	3,298	0	0		10	102	12,193	1	45
桐生	28	661	16,485	0	0		36	358	44,520	2	317
伊勢崎	36	811	20,610	0	0		57	595	72,310	3	588
太田	62	792	20,861	0	0		68	732	90,339	6	2,136
館林	45	830	22,022	0	0		32	372	43,626		
沼田	8	163	4,231	0	0		9	131	15,763	1	255
富岡	11	135	3,361	0	0		19	119	13,755	2	409
藤岡	9	346	9,513	0	0		25	161	18,737	3	150
渋川	15	253	6,205	0	0		27	206	26,489		
中之条	9	148	3,824	0	0		12	84	10,552	1	162
年度累計	822	16,327	439,634	0	4	48	991	10,369	1,287,318	61	12,268

(注) 支給金額は千円単位で千円未満四捨五入のため、合計とは一致しない。

教育訓練給付金(一般教育訓練)給付状況

		一 般 教 育 訓 練 給 付 関 係												
		前橋	高崎	安中	桐生	伊勢崎	太田	館林	沼田	富岡	藤岡	渋川	中之条	合計
令和2年度	受給者数	241	241	34	89	192	159	128	53	37	70	75	26	1,345
	支給金額	7,685	8,149	965	2,626	6,395	3,961	3,445	1,730	1,205	2,686	2,475	646	41,967
令和3年度	受給者数	233	288	33	80	210	120	142	36	56	64	89	23	1,374
	支給金額	7,514	10,531	1,131	2,376	6,699	3,197	4,673	1,374	1,722	1,917	3,339	764	45,238
令和4年度	受給者数	214	241	22	82	204	119	112	30	44	62	74	14	1,218
	支給金額	7,385	8,016	798	2,074	5,975	2,962	3,664	1,156	1,328	2,315	2,235	554	38,462
令和4年5月	受給者数	15	13	2	3	13	8	11	2	4	3	5	1	80
	支給金額	481	450	34	112	361	196	281	108	140	67	156	40	2,427
6月	受給者数	19	21	3	4	18	8	12	1	2	8	5	0	101
	支給金額	729	570	93	62	612	242	396	42	60	209	153		3,170
7月	受給者数	10	16	0	8	15	12	11	3	1	6	5	0	87
	支給金額	462	390		270	515	379	265	98	36	343	144		2,902
8月	受給者数	27	25	0	6	32	14	7	3	3	4	5	2	128
	支給金額	1,234	838		49	955	413	305	159	84	151	254	16	4,457
9月	受給者数	21	25	6	6	14	7	10	2	8	5	9	1	114
	支給金額	505	683	187	121	336	117	395	40	243	168	233	46	3,073
10月	受給者数	25	32	4	9	19	18	13	2	3	6	8	2	141
	支給金額	896	1,027	248	266	724	456	522	75	80	167	190	95	4,747
11月	受給者数	28	27	2	13	20	16	13	7	7	5	6	1	145
	支給金額	955	838	67	399	552	447	356	180	217	101	142	70	4,323
12月	受給者数	14	15	2	10	16	9	8	2	4	4	8	2	94
	支給金額	376	578	86	255	495	217	188	106	141	136	261	57	2,898
令和5年1月	受給者数	10	13	1	4	14	6	6	1	4	3	3	0	65
	支給金額	250	468	52	130	372	71	208	100	160	128	69		2,009
2月	受給者数	14	14	0	7	20	8	9	3	3	5	4	1	88
	支給金額	381	342		125	509	142	369	67	35	257	202	50	2,478
3月	受給者数	15	19	1	9	9	8	8	1	3	4	3	3	83
	支給金額	461	734	9	195	280	120	175	8	74	158	58	93	2,364
4月	受給者数	10	10	1	3	12	6	7	3	0	3	2	0	57
	支給金額	507	384	7	42	385	280	337	139		136	46		2,263
5月	受給者数	19	7	2	4	12	4	7	2	1	2	4	2	66
	支給金額	711	247	96	161	317	269	146	32	53	76	122	55	2,285

(注1) 支給金額は千円単位で千円未満四捨五入のため、合計とは一致しない。

(注2) 教育訓練給付金の拡充に伴い、平成26年10月より「一般教育訓練給付金」へ名称変更

教育訓練給付金(専門実践教育訓練)受給資格確認及び教育訓練支援給付金給付状況

項目	専門実践教育訓練関係																					
	教育訓練給付金																	教育訓練支援給付金				
	安定所別 受給資格 確認件数	内訳		受給者数・支給金額														受給資格 確認件数	初回受給者数	受給者実人員	支給終了者数	支給金額
		通学制	通信制	第1回		第2回		第3回		第4回		第5回		第6回		追加給付(20%)						
受給者数				支給金額	受給者数	支給金額	受給者数	支給金額	受給者数	支給金額	受給者数	支給金額	受給者数	支給金額	受給者数	支給金額						
令和3年度	551	173	378	507	66,950	259	22,169	237	29,184	148	15,428	65	8,402	77	8,854	288	41,702	36	53	597	55	130,660
令和4年度	547	192	355	508	75,088	211	17,897	183	22,664	181	18,735	74	11,210	67	7,609	330	44,008	104	79	686	42	152,376
前年同月	35	0	35	12	1,655	30	2,860	0		25	2,539	0		6	805	105	12,962	26	0	21	3	4,369
前月	38	10	28	29	3,890	146	13,645	0		99	10,377	0		18	2,510	60	9,577	21	1	96	23	21,260
5月	59	4	55	20	2,428	43	3,805	2	129	19	1,876	0		7	998	105	12,941	10	0	23	1	5,514
前橋	19	1	18	7	896	21	1,744	1	52	9	828	0		2	230	14	2,536	0	0	4	0	1,026
高崎	6	0	6	5	383	1	125	0		2	202	0		2	240	26	2,454	4	0	5	0	1,171
安中	3	0	3	0		1	90	0		0		0		0		4	478	1	0	2	0	513
桐生	0	0	0	0		1	188	0		0		0		0		8	1,064	0	0	0	0	
伊勢崎	2	0	2	3	591	12	949	1	77	2	192	0		3	528	18	2,091	0	0	6	1	1,499
太田	7	1	6	1	149	1	75	0		0		0		0		7	955	1	0	1	0	270
館林	3	0	3	0		0		0		1	63	0		0		5	193	2	0	0	0	
沼田	8	0	8	0		0		0		0		0		0		3	406	1	0	1	0	160
富岡	0	0	0	1	244	0		0		0		0		0		1	171	0	0	0	0	
藤岡	4	1	3	2	104	0		0		1	150	0		0		3	220	1	0	1	0	224
渋川	6	1	5	1	61	6	636	0		4	442	0		0		12	1,928	0	0	3	0	652
中之条	1	0	1	0		0		0		0		0		0		4	446	0	0	0	0	
年度累計	97	14	83	49	6,317	189	17,450	2	129	118	12,253	0		25	3,508	165	22,519	31	1	119	24	26,774

(注1) 支給金額は千円単位で千円未満四捨五入のため、合計とは一致しない。

(注2) 教育訓練給付金の拡充及び教育訓練支援給付金の創設に伴い、平成26年10月より「専門実践教育訓練」新設

用語の説明

(職業紹介関係)

- ・新規求職申込件数
期間中に自安定所で新たに受付けた求職申込みの件数をいう。
- ・月間有効求職者数
「前月より繰越された有効求職者数(前月末日現在において、求職票の有効期限が翌月以降にまたがっている就職未決定の求職者数)」と当月の「新規求職者申込件数」の合計数をいう。
- ・紹介件数
求職者と求人との結合をはかるため、自安定所で紹介した件数をいう。
- ・就職件数
自安定所の有効求職者が、安定所の紹介あっせんにより就職した件数をいう。
- ・新規求人数
期間中に新たに受付けた求人数(採用予定人員)をいう。
- ・月間有効求人数
「前月より繰越された有効求人数(前月末日現在において、求人票の有効期限が翌月以降にまたがっている未充足の求人数)」と当月の「新規求人数」の合計数をいう。
- ・充足数
自安定所の有効求人が、安定所の紹介あっせんにより求職者と結合した件数をいう。
- ・求人倍率(求職者に対する求人の比率をいい、求職者1人あたりの求人数を示す。)

$$\text{求人倍率} = \frac{\text{月間有効(新規)求人数}}{\text{月間有効(新規)求職者数}}$$

- ・就職率(求職に対する就職の比率をいい、求職者のうち、求人者との間に雇用関係が成立したものの割合を示す。)

$$\text{就職率} = \frac{\text{就職件数}}{\text{月間有効(新規)求職者数}} \times 100$$

- ・充足率(求人に対する就職の比率をいい、申込み求人がどの程度満たされているかを示す。)

$$\text{充足率} = \frac{\text{充足数}}{\text{月間有効(新規)求人数}} \times 100$$

- ・産業分類(平成21年4月より本文中の産業分類は平成19年11月改定の「日本標準産業分類」による。)

(雇用保険関係)

- ・離職票交付枚数
安定所が離職による被保険者資格の喪失の確認を行い、離職者に交付した離職票の枚数をいう。
- ・離職票提出件数
失業給付を受けようとする者が安定所に出頭して離職票を提出した件数をいう。
- ・受給資格決定件数
受け付けた離職票を審査して、安定所が失業給付を受ける資格があると決定した件数をいう。
- ・初回受給者数
同一失業給付金受給期間内における当該失業給付の第1回目の支給を受けた者の数をいう。
- ・受給者実人員
失業給付を実際に受けた受給資格者の実数をいう。
- ・特定受給資格者
離職理由が、倒産・解雇・特定の雇止め等により再就職の準備をする時間的余裕がなく離職を余儀なくされた受給資格者(特定受給資格者判断基準に該当する者)をいう。

県内ハローワーク一覧

名 称	所 在 地	連 絡 先
ハローワーク前橋	前橋市天川大島町130-1	tel. 027-290-2111 fax. 027-290-2528
ハローワーク高崎	高崎市北双葉町5-17	tel. 027-327-8609 fax. 027-323-8119
ハローワーク安中	安中市安中1-1-26	tel. 027-382-8609 fax. 027-382-4141
ハローワーク桐生	桐生市錦町2-11-14	tel. 0277-22-8609 fax. 0277-22-5014
ハローワーク伊勢崎	伊勢崎市太田町554-10 (伊勢崎地方合同庁舎1階)	tel. 0270-23-8609 fax. 0270-23-3697
ハローワーク太田	太田市飯田町893	tel. 0276-46-8609 fax. 0276-48-0096
ハローワーク館林	館林市大街道1-3-37	tel. 0276-75-8609 fax. 0276-72-4367
ハローワーク沼田	沼田市下之町888テラス沼田5階	tel. 0278-22-8609 fax. 0278-23-7206
ハローワーク群馬富岡	富岡市富岡1414-14	tel. 0274-62-8609 fax. 0274-62-1932
ハローワーク藤岡	藤岡市上大塚368-1	tel. 0274-22-8609 fax. 0274-24-4587
ハローワーク渋川	渋川市渋川1696-15	tel. 0279-22-2636 fax. 0279-23-4370
ハローワーク中之条	吾妻郡中之条町西中之条207	tel. 0279-75-2227 fax. 0279-75-5945