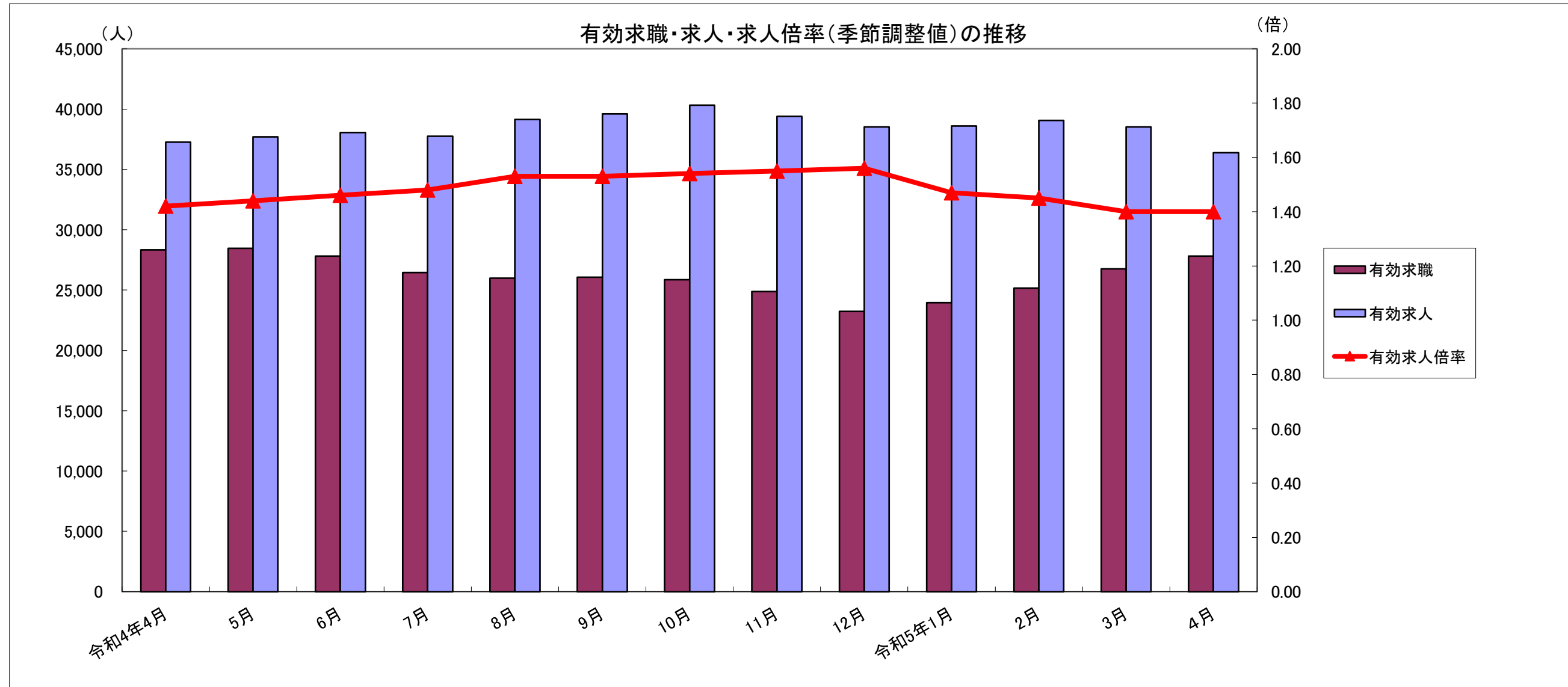


労働市場月報



2023. 4

厚生労働省 群馬労働局 職業安定部

労働市場の動向(5年4月)

目次

1 求人倍率の状況

- ・ 新規求人倍率(季節調整値)は、新規求職者数の増加(前月比3.2%増)に対し、新規求人数も増加(前月比0.1%増)したが、前月を0.07ポイント下回る2.08倍となった。
- ・ 有効求人倍率(季節調整値)は、月間有効求職者数の増加(前月比0.7%増)に対し、月間有効求人数も増加(前月比1.1%増)し、前月と同数である1.40倍となった。

2 求人の状況

- ・ 新規求人数(原数値)は12,505で、前年同月比7.6%減少となった。
産業別では、建設業(17.6%減)、製造業(21.2%減)、情報通信業(3.5%減)、運輸業・郵便業(19.1%減)、卸売・小売業(12.9%増)、飲食・宿泊業(14.6%減)、医療・福祉(4.3%減)、サービス業(0.4%減)となっている。
製造業の内訳を見ると、食料品(21.6%減)、プラスチック製品(11.5%減)、金属製品(25.8%減)、はん用機械器具(32.6%減)、生産用機械器具製造業(11.9%減)、業務用機械器具製造業(52.6%減)、電気機械器具(18.8%減)、輸送用機械器具(0.6%減)となっている。
- ・ 有効求人数(原数値)は36,392で、前年同月比2.3%減少となった。

3 求職の状況

- ・ 新規求職者数(原数値)は7,509で、前年同月比0.8%減少となった。
- ・ 新規求職者(常用:パートを除く)の態様別内訳(前年同月比)を見ると、在職者は4.9%減少し、離職者は7.4%増加(うち事業主都合が14.7%増、うち自己都合が5.4%増)となっている。
- ・ 有効求職者数(原数値)は27,814で、前年同月比1.8%減少となった。

4 就職の状況

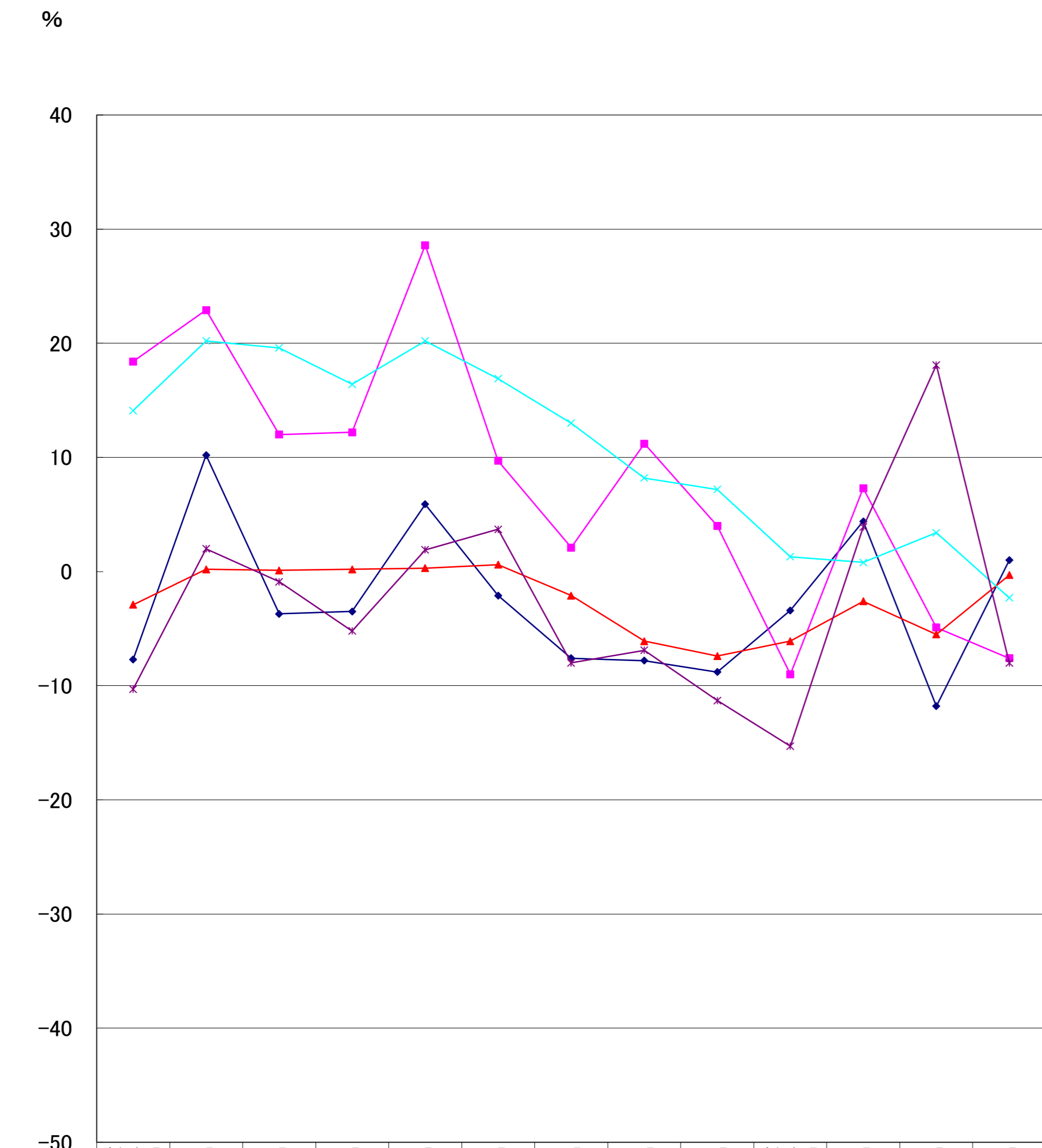
- ・ 公共職業安定所の紹介による就職件数は1,717で、前年同月比8.0%減少となった。

5 雇用保険受給者の状況

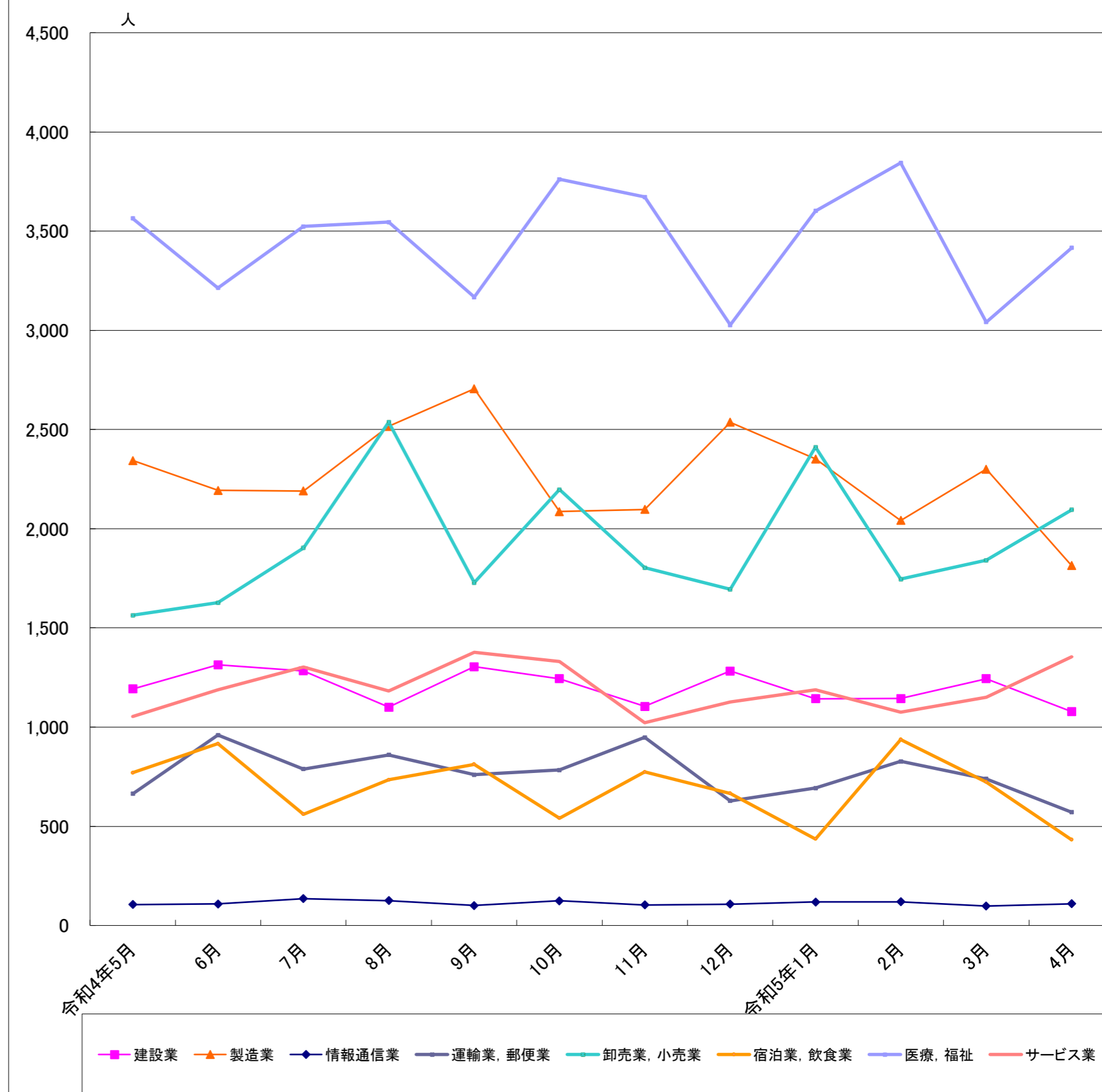
- ・ 受給資格決定件数は2,116で、前年同月比1.6%増加となった。
- ・ 初回受給者数は1,431で、前年同月比12.2%増加となった。
- ・ 雇用保険受給者実人員は5,064で、前年同月比3.1%増加となった。

主要統計グラフ	1-2
業務統計主要項目・主要指標	3
時系列でみた主要指標Ⅰ(学卒・パートを除く)	4
Ⅱ(学卒を除きパートを含む)	5
一般職業紹介状況(学卒・パートを除く)	6
Ⅱ(学卒を除きパートを含む)	7
中高年齢者等の職業紹介等状況(パートを除く)	8
高年齢者(55歳以上)の職業紹介状況(パートを除く)	9
パートタイム職業紹介状況	10
障害者職業紹介状況	11
産業別・規模別一般新規求人状況	12
産業別・規模別一般充足状況	13
新規学卒者の職業紹介状況	14
付属施設の業務取扱状況	15
新卒応援ハローワーク	
外国人雇用サービスコーナー	
雇用保険関係(適用、求職者給付、就職促進給付、雇用継続給付)	16-18
教育訓練給付金(一般教育訓練)給付状況	19
教育訓練給付金(専門実践教育訓練)受給資格確認及び教育訓練支援給付金給付状況	20
用語の説明・県内ハローワーク等一覧	21

グラフでみる対前年増減率の推移



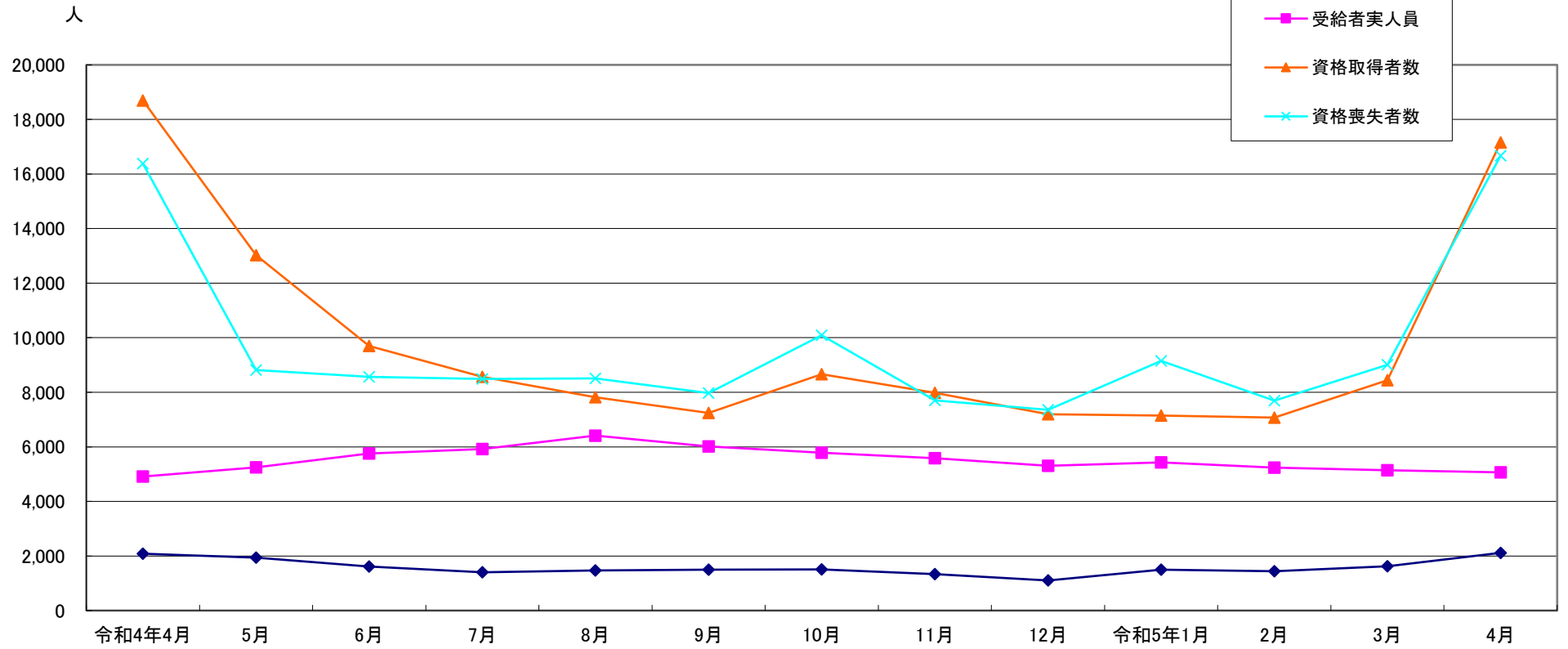
産業別新規求人数の推移(学卒を除きパートを含む)



	建設業	製造業	情報通信業	運輸業、郵便業	卸売業、小売業	宿泊業、飲食業	医療、福祉	サービス業
令和4年5月	1,192	2,344	106	664	1,564	770	3,564	1,054
6月	1,314	2,193	109	960	1,627	916	3,214	1,187
7月	1,283	2,190	135	789	1,903	561	3,523	1,302
8月	1,100	2,516	125	860	2,537	734	3,545	1,182
9月	1,304	2,705	101	760	1,728	812	3,167	1,377
10月	1,244	2,086	124	784	2,197	541	3,761	1,330
11月	1,104	2,097	104	948	1,803	774	3,672	1,022
12月	1,282	2,537	108	628	1,694	666	3,027	1,126
令和5年1月	1,143	2,351	118	693	2,411	436	3,602	1,188
2月	1,144	2,042	119	827	1,746	937	3,844	1,076
3月	1,244	2,300	98	739	1,841	723	3,041	1,151
4月	1,078	1,814	110	571	2,095	432	3,416	1,354

(注)新産業分類(平成19年11月改訂「日本標準産業分類」)に基づく区分により掲載している。

最近12か月の雇用保険関係指標の推移



	令和4年4月	5月	6月	7月	8月	9月	10月	11月	12月	令和5年1月	2月	3月	4月
受給資格決定	2,082	1,943	1,618	1,404	1,471	1,500	1,513	1,336	1,103	1,502	1,442	1,625	2,116
受給者実人員	4,912	5,245	5,752	5,916	6,413	6,013	5,782	5,583	5,305	5,432	5,236	5,142	5,064
資格取得者数	18,696	13,029	9,694	8,569	7,815	7,239	8,660	7,982	7,199	7,143	7,073	8,437	17,155
資格喪失者数	16,383	8,819	8,570	8,485	8,508	7,968	10,088	7,701	7,358	9,151	7,689	9,003	16,670

(注) 受給資格決定数は速報値のため修正があり得る

業務統計主要項目(学卒を除きパート含む)

主要指標

項目		4月	参 考			対 比		
			前月	前々月	前年同月	前月比	前年同月比	
一 般 職 業 紹 介	求 職	1 新 規	7,509	6,561	6,041	7,436	14.4	1.0
		2 月 間 有 効	27,814	26,372	24,816	27,903	5.5	△ 0.3
	就 職	3 全 数	1,717	2,205	1,696	1,867	△ 22.1	△ 8.0
		4 うち保受給者	348	450	393	379	△ 22.7	△ 8.2
	求 人	5 新 規	12,505	12,877	13,435	13,535	△ 2.9	△ 7.6
		6 月 間 有 効	36,392	38,515	39,067	37,256	△ 5.5	△ 2.3
	7 充 足 数	1,669	2,179	1,674	1,815	△ 23.4	△ 8.0	
	求 人 倍 率	8 新 規 (5/1)	1.67	1.96	2.22	1.82		
		9 月間有効(6/2)	1.31	1.46	1.57	1.34		
雇 用 保 険	10 適 用 事 業 所 数	34,096	34,057	34,023	33,807	0.1	0.9	
	11 被 保 険 者 数	635,897	635,619	636,011	630,807	0.0	0.8	
	一 般	12 受 給 資 格 決 定 件 数	2,116	1,625	1,442	2,082	30.2	1.6
		13 受 給 者 実 人 員 (所 定 給 付)	5,064	5,142	5,236	4,912	△ 1.5	3.1
		14 支 給 金 額 (千 円)	608,637	704,623	630,126	586,723	△ 13.6	3.7
	高 年 齢	15 受 給 資 格 決 定 件 数	865	445	382	959	94.4	△ 9.8
		16 受 給 者 数	608	443	434	617	37.2	△ 1.5
		17 支 給 金 額 (千 円)	137,508	96,373	94,189	134,766	42.7	2.0
	短 期	18 受 給 資 格 決 定 件 数	4	5	2	4	△ 20.0	0.0
		19 受 給 者 数	3	6	59	3	△ 50.0	0.0
20 支 給 金 額 (千 円)		525	1,170	11,203	601	△ 55.1	△ 12.7	

(注) 保受給者は、雇用保険受給者をいう。

項 目	鉱工業生産指数		常用雇用指数		所定外労働時間		企業倒産		完全失業者数	
	(鉱工業計)		(産業計)		(産業計)				(全 国)	
年 月	令和2年 =100 (原数値)	前 年 同月比	規模30人 以上 平成27年 =100 前 年 同月比	前 年 同月比	規模30人 以上 前 年 同月比	前 年 同月比	負債額 1000万 以上 前 年 同月差	前 年 同月差	万人	完全失業率 (季調値)
令和元年	100.2	△ 4.2	103.6	△ 1.0	13.2	△ 4.9	88	△ 18	162	2.4
令和2年	93.0	△ 7.2	98.8	△ 4.6	11.9	△ 9.8	83	△ 5	191	2.8
令和3年	96.2	3.4	100.6	1.8	12.8	7.5	67	△ 16	193	2.8
令和4年	103.1	7.3	103.1	1.3	14.1	10.2	70	3	179	2.6
令和4年2月	103.8	△ 4.4	102.0	1.6	12.8	6.2	11	7	180	2.7
3月	111.7	△ 0.4	101.5	1.7	13.6	0.4	8	0	180	2.6
4月	94.2	9.5	103.9	2.5	15.4	13.6	5	3	188	2.5
5月	107.2	26.9	102.9	1.3	13.6	12.8	5	1	191	2.6
6月	99.6	△ 2.5	103.6	3.0	14.2	11.8	8	△ 5	186	2.6
7月	106.3	2.8	104.1	3.3	14.1	4.4	3	△ 3	176	2.6
8月	100.6	24.2	103.7	3.1	13.5	15.4	4	△ 2	177	2.5
9月	95.7	12.9	103.3	3.0	14.2	10.9	4	1	187	2.6
10月	105.0	△ 4.9	103.1	3.7	15.1	21.8	4	0	178	2.6
11月	107.6	6.4	103.2	3.2	14.9	12.9	7	4	165	2.5
12月	99.0	5.2	103.1	2.9	14.9	9.6	6	△ 4	158	2.5
令和5年1月	76.6	△ 28.0	104.5	1.7	13.0	1.6	8	3	164	2.4
2月	105.8	1.9	104.8	2.7	14.0	9.4	9	△ 2	174	2.6
3月	125.5	12.4	104.8	3.3	14.6	7.4	12	4	193	2.8
4月	-	-	-	-	-	-	12	7	190	2.6
資料出所	県 統 計 課						帝国データバンク		総務省統計局	

※完全失業率の年平均は、実数である。
 ※表中「-」は、月報作成時には未公表のものである。
 ※年の数値は速報値

時系列でみた主要指標 I (学卒・パートを除く)

項目 年度・月別	A 一般職業紹介状況												B Aのうち中高年齢者							C 一般求職者給付			
	1 新規求職		2 月間有効求職		3 新規求人		4 月間有効求人		5 就職		求人倍率		6 新規求職		7 月間有効求職		8 就職		新規求職者 中に占める 中高年の 割合 6/1*100	受給資格 決定件数		受給者実人員	
	前年 同月比	前年 同月比	前年 同月比	前年 同月比	前年 同月比	前年 同月比	新規	月間 有効	前年 同月比	前年 同月比	前年 同月比	前年 同月比	前年 同月比	前年 同月比	前年 同月比	前年 同月比	前年 同月比						
平成29年度	4,027	△ 6.0	15,671	△ 7.1	7,811	2.7	22,267	4.4	1,271	△ 7.8	1.94	1.42	1,459	△ 0.5	6,021	△ 3.6	437	△ 2.7	36.2	1,459	△ 4.6	4,865	△ 6.5
平成30年度	3,807	△ 4.8	14,756	△ 5.7	8,066	3.2	23,201	4.7	1,207	△ 3.5	2.12	1.57	1,469	1.6	5,928	△ 1.3	441	3.3	38.6	1,392	△ 4.6	4,639	△ 4.6
令和元年度	3,862	1.4	15,084	2.2	7,619	△ 5.5	22,191	△ 4.4	1,100	△ 8.9	1.97	1.47	1,589	8.2	6,442	8.7	438	△ 0.7	41.1	1,504	8.0	5,353	15.4
令和2年度	3,993	3.4	17,264	14.5	6,418	△ 15.8	18,525	△ 16.5	877	△ 20.3	1.61	1.07	1,768	11.3	8,101	25.8	370	△ 15.5	44.3	1,867	21.9	7,213	35.0
令和3年度	3,735	△ 6.5	16,543	△ 4.2	7,234	12.7	20,747	12.0	915	4.3	1.94	1.25	1,672	△ 5.4	7,821	△ 3.5	404	9.2	44.8	1,502	△ 19.6	5,876	△ 18.5
令和4年度	3,590	△ 3.9	15,850	△ 4.2	7,706	6.5	22,479	8.3	868	△ 5.1	2.15	1.42	1,644	△ 1.7	7,407	△ 5.3	399	△ 1.2	45.8	1,545	2.9	5,561	△ 5.4
令和4年4月	4,207	△ 7.0	17,022	△ 5.2	7,928	19.8	22,271	14.8	933	△ 13.0	1.88	1.31	1,963	△ 7.9	8,051	△ 6.8	425	△ 10.1	46.7	2,082	△ 15.0	4,912	△ 15.0
5月	3,681	5.6	16,709	△ 3.7	7,856	22.2	22,553	19.3	891	5.2	2.13	1.35	1,660	7.2	7,790	△ 6.1	421	12.0	45.1	1,943	15.4	5,245	△ 9.7
6月	3,676	△ 6.0	16,369	△ 3.0	7,554	9.0	22,620	17.8	961	△ 0.7	2.05	1.38	1,609	△ 4.3	7,638	△ 5.4	421	△ 2.5	43.8	1,618	3.8	5,752	△ 11.2
7月	3,344	△ 5.8	16,012	△ 2.7	7,793	14.0	22,383	14.6	882	△ 4.1	2.33	1.40	1,512	△ 5.4	7,437	△ 4.7	381	△ 11.8	45.2	1,404	2.6	5,916	△ 10.0
8月	3,643	3.2	16,009	△ 2.1	7,833	14.3	22,656	14.6	834	2.3	2.15	1.42	1,645	8.6	7,407	△ 3.4	386	6.9	45.2	1,471	9.7	6,413	△ 3.3
9月	3,599	△ 4.1	16,051	△ 1.4	8,158	10.9	22,975	12.9	904	△ 1.1	2.27	1.43	1,584	△ 1.6	7,431	△ 2.3	405	6.3	44.0	1,500	3.4	6,013	△ 5.6
10月	3,369	△ 9.6	15,823	△ 4.1	7,649	△ 1.3	22,979	7.8	867	△ 9.0	2.27	1.45	1,568	△ 6.2	7,321	△ 5.5	394	△ 9.2	46.5	1,513	3.0	5,782	△ 2.1
11月	3,112	△ 9.0	15,228	△ 7.2	7,528	5.4	22,724	5.1	810	△ 9.3	2.42	1.49	1,422	△ 3.3	7,052	△ 7.2	352	△ 6.6	45.7	1,336	△ 5.0	5,583	△ 4.4
12月	2,741	△ 11.2	14,308	△ 8.1	7,565	5.8	22,220	5.0	724	△ 10.0	2.76	1.55	1,329	△ 7.2	6,748	△ 8.1	338	△ 1.5	48.5	1,103	△ 2.7	5,305	△ 4.5
令和5年1月	3,854	△ 3.8	14,799	△ 6.6	7,554	△ 11.8	22,076	△ 0.6	679	△ 18.7	1.96	1.49	1,822	△ 1.0	6,996	△ 6.4	333	△ 12.6	47.3	1,502	1.1	5,432	1.1
2月	3,732	1.2	15,487	△ 3.8	7,634	0.2	22,346	△ 1.4	883	△ 4.0	2.05	1.44	1,691	0.8	7,298	△ 4.3	429	5.7	45.3	1,442	18.9	5,236	2.9
3月	4,116	△ 0.6	16,377	△ 2.7	7,415	△ 1.8	21,939	△ 3.9	1,047	1.3	1.80	1.34	1,926	1.7	7,711	△ 3.4	501	10.6	46.8	1,625	10.6	5,142	0.3
4月	4,373	3.9	16,970	△ 0.3	6,958	△ 12.2	21,072	△ 5.4	874	△ 6.3	1.59	1.24	2,046	4.2	7,960	△ 1.1	433	1.9	46.8	2,116	1.6	5,064	3.1
令和5年度	4,373	3.9	16,970	△ 0.3	6,958	△ 12.2	21,072	△ 5.4	874	△ 6.3	1.59	1.24	2,046	4.2	7,960	△ 1.1	433	1.9	46.8	2,116	1.6	5,064	3.1

(注)年度数値は、月平均である。

(注)受給資格決定数は速報値のため修正があり得る

時系列でみた主要指標Ⅱ(学卒を除きパートを含む)

項目 年度・月別	一般職業紹介状況											求人倍率								
	1 新規求職		2 月間有効求職		3 新規求人		4 月間有効求人		5 紹介件数		6 就職件数		原数値				季節調整値			
	前年 同月比	前年 同月比	前年 同月比	前年 同月比	前年 同月比	前年 同月比	前年 同月比	前年 同月比	前年 同月比	前年 同月比	前年 同月比	本 県		全 国		本 県		全 国		
												新規	有効	新規	有効	新規	有効	新規	有効	
平成29年度	6,129	△ 5.0	24,141	△ 5.3	13,840	2.1	39,207	3.6	8,256	△ 12.8	2,220	△ 5.6	2.26	1.62	2.29	1.54				
平成30年度	5,912	△ 3.5	23,091	△ 4.3	14,027	1.4	40,067	2.2	7,665	△ 7.2	2,155	△ 2.9	2.37	1.74	2.42	1.62				
令和元年度	6,019	1.8	23,788	3.0	13,526	△ 3.6	39,020	△ 2.6	7,279	△ 5.0	1,988	△ 7.7	2.25	1.64	2.35	1.55				
令和2年度	6,117	1.6	26,448	11.2	10,905	△ 19.4	31,223	△ 20.0	6,626	△ 9.0	1,648	△ 17.1	1.78	1.18	1.90	1.10				
令和3年度	5,928	△ 3.1	26,294	△ 0.6	12,294	12.7	34,859	11.6	6,218	△ 6.2	1,719	4.3	2.07	1.33	2.08	1.16				
令和4年度	5,795	△ 2.2	25,697	△ 2.3	13,369	8.7	38,660	10.9	5,563	△ 10.5	1,656	△ 3.7	2.31	1.50	2.30	1.31				
令和4年4月	7,436	△ 7.7	27,903	△ 2.9	13,535	18.4	37,256	14.1	5,956	△ 20.8	1,867	△ 10.3	1.79	1.32	1.64	1.17	2.36	1.42	2.20	1.24
5月	6,296	10.2	28,046	0.2	12,760	22.9	37,696	20.2	5,964	△ 5.5	1,667	2.0	1.99	1.32	1.97	1.15	2.26	1.44	2.24	1.25
6月	5,854	△ 3.7	27,412	0.1	13,220	12.0	38,048	19.6	6,193	△ 10.2	1,890	△ 0.9	2.20	1.37	2.31	1.19	2.28	1.46	2.24	1.27
7月	5,218	△ 3.5	26,050	0.2	13,248	12.2	37,746	16.4	5,257	△ 10.6	1,638	△ 5.2	2.48	1.43	2.51	1.26	2.33	1.48	2.32	1.28
8月	5,680	5.9	25,620	0.3	13,996	28.6	39,135	20.2	5,350	0.1	1,455	1.9	2.41	1.51	2.34	1.29	2.43	1.53	2.30	1.31
9月	5,721	△ 2.1	25,686	0.6	13,735	9.7	39,594	16.9	5,597	△ 10.0	1,716	3.7	2.35	1.52	2.45	1.32	2.26	1.53	2.30	1.32
10月	5,440	△ 7.6	25,496	△ 2.1	13,873	2.1	40,323	13.0	5,126	△ 16.4	1,601	△ 8.0	2.50	1.56	2.55	1.35	2.33	1.54	2.33	1.34
11月	4,922	△ 7.8	24,504	△ 6.1	13,080	11.2	39,402	8.2	5,021	△ 10.8	1,528	△ 6.9	2.59	1.58	2.61	1.39	2.37	1.55	2.38	1.35
12月	4,241	△ 8.8	22,879	△ 7.4	12,883	4.0	38,535	7.2	3,907	△ 22.0	1,325	△ 11.3	2.96	1.66	2.93	1.45	2.45	1.56	2.38	1.36
令和5年1月	6,129	△ 3.4	23,581	△ 6.1	13,791	△ 9.0	38,607	1.3	5,259	△ 9.2	1,285	△ 15.3	2.20	1.61	2.32	1.44	2.23	1.47	2.38	1.35
2月	6,041	4.4	24,816	△ 2.6	13,435	7.3	39,067	0.8	6,380	△ 2.7	1,696	3.9	2.18	1.55	2.29	1.41	2.04	1.45	2.32	1.34
3月	6,561	△ 1.6	26,372	△ 2.1	12,877	△ 3.2	38,515	△ 0.6	6,741	△ 7.9	2,205	1.4	1.92	1.44	2.13	1.36	2.15	1.40	2.29	1.32
4月	7,509	1.0	27,814	△ 0.3	12,505	△ 7.6	36,392	△ 2.3	5,442	△ 8.6	1,717	△ 8.0	1.67	1.31	1.68	1.24	2.08	1.40	2.23	1.32
令和5年度	7,509	1.0	27,814	△ 0.3	12,505	△ 7.6	36,392	△ 2.3	5,442	△ 8.6	1,717	△ 8.0	1.67	1.31						

(注)年度数値は、月平均である。

一般職業紹介状況(学卒・パートを除く)

項目	A 新規求職 申込件数	B 月間有効 求職者数	C 紹介件数	D 就職件数	E 4のうち管外就職		F 4のうち 保 受給者の 就職件数	G 新 規 求 人 数	H 月間有効 求 人 数	I 充 足 数	J Iのうち他県 からの 充足数	比 率			
					1 全 数	2 全 数						3 全 数	4 全 数	5 県内	6 県外
前年同月	4,207	17,022	3,648	933	270	158	231	7,928	22,271	888	102	△ 7.0	19.8	1.88	1.31
前 月	4,116	16,377	3,939	1,047	319	159	280	7,415	21,939	1,020	113	△ 0.6	△ 1.8	1.80	1.34
4月	4,373	16,970	3,364	874	238	160	220	6,958	21,072	842	114	3.9	△ 12.2	1.59	1.24
前 橋	813	3,002	653	158	62	27	43	1,163	3,485	128	7	△ 5.0	△ 16.6	1.43	1.16
高 崎	755	3,044	623	139	41	26	26	1,545	4,524	153	25	4.6	△ 11.3	2.05	1.49
(安 中)	113	394	75	26	5	1	7	198	542	26	0	28.4	△ 26.4	1.75	1.38
桐 生	330	1,282	260	72	19	11	18	337	1,114	55	8	8.6	△ 48.0	1.02	0.87
伊勢崎	513	2,088	396	105	23	17	29	1,136	2,840	116	12	△ 4.3	22.7	2.21	1.36
太 田	629	2,437	503	115	27	33	30	819	2,811	111	29	12.1	1.0	1.30	1.15
館 林	371	1,543	229	63	6	18	24	545	1,771	81	25	9.4	△ 10.8	1.47	1.15
沼 田	158	587	132	58	4	8	8	290	896	51	0	5.3	△ 30.3	1.84	1.53
富 岡	106	466	69	28	10	4	4	216	831	31	3	△ 13.8	△ 0.5	2.04	1.78
藤 岡	216	798	142	35	18	5	11	256	908	24	1	14.3	△ 25.8	1.19	1.14
渋 川	267	958	231	52	20	7	13	289	847	45	2	9.9	△ 15.0	1.08	0.88
(中之条)	102	371	51	23	3	3	7	164	503	21	2	6.3	△ 21.5	1.61	1.36
年度累計	4,373	16,970	3,364	874	238	160	220	6,958	21,072	842	114	3.9	△ 12.2	1.59	1.24

一般職業紹介状況(学卒を除きパートを含む)

項目 安定所別	A 新規求職 申込件数	B 月間有効 求職者数	C 紹介件数	D 就職件数	E 4のうち 保受給者の 就職件数	F 新規 求人数	G 月間有効 求人数	H 充足数	比 率			
	1 全 数	2 全 数	3 全 数	4 全 数					新規求職 対前年同月 増減率	新規求人 対前年同月 増減率	新規求 人倍率 (F/A)	有効求 人倍率 (G/B)
前年同月	7,436	27,903	5,956	1,867	379	13,535	37,256	1,815	△ 7.7	18.4	1.82	1.34
前 月	6,561	26,372	6,741	2,205	450	12,877	38,515	2,179	△ 1.6	△ 3.2	1.96	1.46
4月	7,509	27,814	5,442	1,717	348	12,505	36,392	1,669	1.0	△ 7.6	1.67	1.31
前 橋	1,405	5,004	1,126	310	65	2,208	6,185	274	△ 4.6	0.1	1.57	1.24
高 崎	1,268	4,880	1,002	271	37	2,907	7,970	316	0.0	△ 2.3	2.29	1.63
(安 中)	226	710	136	49	11	320	962	44	27.7	△ 14.2	1.42	1.35
桐 生	623	2,127	434	149	36	633	1,954	134	12.9	△ 44.7	1.02	0.92
伊勢崎	822	3,154	611	188	40	1,735	4,534	218	△ 5.7	18.0	2.11	1.44
太 田	1,030	3,982	686	219	47	1,152	4,323	200	4.8	△ 21.1	1.12	1.09
館 林	617	2,441	364	125	34	1,037	3,130	138	5.8	△ 6.3	1.68	1.28
沼 田	307	1,084	231	111	13	501	1,466	89	△ 0.6	△ 21.7	1.63	1.35
富 岡	206	851	117	56	7	396	1,543	58	△ 14.9	△ 5.0	1.92	1.81
藤 岡	368	1,313	250	84	22	676	1,854	62	9.9	△ 3.7	1.84	1.41
洪 川	444	1,611	386	98	22	628	1,598	90	△ 3.7	△ 1.1	1.41	0.99
(中之条)	193	657	99	57	14	312	873	46	6.0	△ 23.3	1.62	1.33
年度累計	7,509	27,814	5,442	1,717	348	12,505	36,392	1,669	1.0	△ 7.6	1.67	1.31

中高年齢者等の職業紹介等状況(パートを除く)

安定所別 項目	新規求職 申込件数		月間有効 求職者数	紹介件数	就職件数		5 新 規 求 人 数	6 月間有効 求 人 数	比 率				
	1		2	3	4				新規求職者 中に占める 中高年の割合	新規求職 対前年同月 増減率	新規求人 対前年同月 増減率	新規求人 倍率 (5/1)	有効求人 倍率 (6/2)
	全 数	1のうち保	全 数	全 数	全 数	4のうち保							
前年同月	1,963	564	8,051	1,678	425	109	2,682	7,583	(26.4) 46.7	△ 7.9	14.0	1.37	0.94
前 月	1,926	395	7,711	1,888	501	134	2,470	7,447	(29.4) 46.8	1.7	△ 3.0	1.28	0.97
4月	2,046	580	7,960	1,565	433	109	2,367	7,197	(27.2) 46.8	4.2	△ 11.7	1.16	0.90
前 橋	389	72	1,386	297	75	19	395	1,173	(27.7) 47.8	△ 1.0	△ 18.7	1.02	0.85
高 崎	337	75	1,349	322	65	12	564	1,581	(26.6) 44.6	3.4	△ 9.0	1.67	1.17
(安 中)	62	14	211	28	9	3	74	173	(27.4) 54.9	21.6	△ 11.9	1.19	0.82
桐 生	163	60	645	141	46	15	92	353	(26.2) 49.4	5.2	△ 53.5	0.56	0.55
伊勢崎	208	66	937	163	51	15	403	1,003	(25.3) 40.5	△ 20.3	25.5	1.94	1.07
太 田	280	93	1,139	244	60	15	247	912	(27.2) 44.5	19.1	7.4	0.88	0.80
館 林	181	89	764	95	34	12	177	612	(29.3) 48.8	19.9	△ 16.1	0.98	0.80
沼 田	72	20	282	71	33	3	105	334	(23.5) 45.6	△ 14.3	△ 33.1	1.46	1.18
富 岡	57	21	223	23	11	1	74	288	(27.7) 53.8	14.0	7.2	1.30	1.29
藤 岡	108	20	380	63	19	6	92	311	(29.3) 50.0	18.7	△ 22.7	0.85	0.82
渋 川	129	30	447	93	22	4	85	270	(29.1) 48.3	16.2	△ 23.4	0.66	0.60
(中之条)	60	20	197	25	8	4	59	187	(31.1) 58.8	9.1	△ 22.4	0.98	0.95
年度累計	2,046	580	7,960	1,565	433	109	2,367	7,197	(27.2) 46.8	4.2	△ 11.7	1.16	0.90

(注) ()内は、パートを含めた新規求職者中に占める中高年の割合である。求人数及び求人倍率は、「求人均等配分方式」による数値である。

高齢者(55歳以上)の職業紹介状況(パートを除く)

安定所別 項目	新規求職 申込件数		月間有効 求職者数	紹介件数	就職件数		5 新 規 求 人 数	6 月間有効 求 人 数	比 率				
	1 全 数	1のうち保	2 全 数	3 全 数	4 全 数	4のうち保			新規求職者 中に占める 高齢者の割合	新規求職 対前年同月 増減率	新規求人 対前年同月 増減率	新規求人 倍率 (5/1)	有効求人 倍率 (6/2)
前年同月	1,008	289	4,031	695	183	50	1,264	3,611	(13.6) 24.0	△ 13.0	17.7	1.25	0.90
前 月	930	189	3,757	698	208	58	1,158	3,492	(14.2) 22.6	0.8	△ 5.6	1.25	0.93
4月	1,074	307	3,956	587	182	47	1,119	3,401	(14.3) 24.6	6.5	△ 11.5	1.04	0.86
前 橋	197	38	691	92	31	8	181	548	(14.0) 24.2	1.5	△ 19.6	0.92	0.79
高 崎	163	39	647	123	28	5	269	745	(12.9) 21.6	1.9	△ 7.6	1.65	1.15
(安 中)	35	9	110	13	3	1	38	84	(15.5) 31.0	△ 2.8	△ 15.6	1.09	0.76
桐 生	90	32	306	49	19	9	44	153	(14.4) 27.3	21.6	△ 53.7	0.49	0.50
伊勢崎	110	33	478	52	21	6	187	476	(13.4) 21.4	△ 25.2	28.1	1.70	1.00
太 田	128	42	490	84	22	3	114	423	(12.4) 20.3	34.7	14.0	0.89	0.86
館 林	108	54	409	51	20	7	85	304	(17.5) 29.1	24.1	△ 18.3	0.79	0.74
沼 田	39	10	137	40	13	0	50	165	(12.7) 24.7	△ 9.3	△ 35.1	1.28	1.20
富 岡	37	14	133	10	4	1	35	134	(18.0) 34.9	54.2	9.4	0.95	1.01
藤 岡	59	10	202	26	7	3	47	149	(16.0) 27.3	7.3	△ 20.3	0.80	0.74
渋 川	78	16	235	33	9	1	40	126	(17.6) 29.2	34.5	△ 25.9	0.51	0.54
(中之条)	30	10	118	14	5	3	29	94	(15.5) 29.4	△ 14.3	△ 19.4	0.97	0.80
年度累計	1,074	307	3,956	587	182	47	1,119	3,401	(14.3) 24.6	6.5	△ 11.5	1.04	0.86

(注) ()内は、パートを含めた新規求職者中に占める高齢者の割合である。求人数及び求人倍率は、「求人均等配分方式」による数値である。

パートタイム職業紹介状況

安定所別	項目	新規求職 申込件数	月間有効 求職者数	紹介件数	就職件数	新規 求人数	月間有効 求人数
	前年同月	3,229	10,881	2,308	934	5,607	14,985
	前月	2,445	9,995	2,802	1,158	5,462	16,576
	4月	3,136	10,844	2,078	843	5,547	15,320
	前橋	592	2,002	473	152	1,045	2,700
	高崎	513	1,836	379	132	1,362	3,446
	(安中)	113	316	61	23	122	420
	桐生	293	845	174	77	296	840
	伊勢崎	309	1,066	215	83	599	1,694
	太田	401	1,545	183	104	333	1,512
	館林	246	898	135	62	492	1,359
	沼田	149	497	99	53	211	570
	富岡	100	385	48	28	180	712
	藤岡	152	515	108	49	420	946
	渋川	177	653	155	46	339	751
	(中之条)	91	286	48	34	148	370
	年度累計	3,136	10,844	2,078	843	5,547	15,320

障害者職業紹介状況

項目 安定所別	新規求職申込件数				紹介件数				就職件数				新規登録者数				期末現在登録者数 (月 末)			
	身体	知的	精神	その他	身体	知的	精神	その他	身体	知的	精神	その他	身体	知的	精神	その他	身体	知的	精神	その他
前年同月	118	62	137	30	116	34	232	40	42	74	68	15	49	26	59	11	7,412	4,686	5,479	977
前 月	70	47	169	12	104	42	284	14	44	41	84	6	30	7	66	7	7,701	4,825	6,378	809
4月	111	57	144	22	94	42	233	14	34	83	100	6	57	27	58	9	7,762	4,853	6,442	814
前 橋	18	4	26	4	15	6	50	1	4	16	8	0	6	0	9	2	934	579	805	164
高 崎	19	6	28	4	22	8	55	0	2	22	25	2	12	2	10	4	1,146	801	1,344	197
(安 中)	0	2	6	2	1	2	8	3	0	0	4	1	0	0	3	0	310	120	247	32
桐 生	9	4	12	0	7	5	26	1	4	18	10	0	6	1	7	0	763	582	496	28
伊勢崎	9	25	17	4	5	4	24	4	0	3	9	2	3	21	5	0	770	463	758	132
太 田	18	8	23	2	8	5	18	0	1	13	9	1	7	1	9	0	968	656	718	76
館 林	11	2	8	2	15	2	18	1	7	3	11	0	10	1	3	1	825	434	603	52
沼 田	6	2	3	0	10	0	8	0	7	1	10	0	2	0	2	0	370	200	260	20
富 岡	4	0	2	1	2	0	3	0	1	1	4	0	2	0	2	0	363	190	269	24
藤 岡	5	0	8	1	4	0	13	4	4	1	8	0	2	0	5	0	411	241	372	25
渋 川	9	4	9	2	2	8	8	0	1	2	0	0	5	1	3	2	652	418	432	49
(中之条)	3	0	2	0	3	2	2	0	3	3	2	0	2	0	0	0	250	169	138	15
年度累計	111	57	144	22	94	42	233	14	34	83	100	6	57	27	58	9				

産業別・規模別一般新規求人状況(学卒を除きパートを含む)

前月	前年同月	当月	対前月比	対前年同月比	構成比	産業別	計	前橋	高崎	(安中)	桐生	伊勢崎	太田	館林	沼田	富岡	藤岡	渋川	(中之条)
199	205	161	△ 19.1	△ 21.5	1.3	A. 農、林、漁業	161	17	4	1	10	18	12	10	66	2	5	2	14
1	4	2	100.0	△ 50.0	0.0	C 鉱業、採石業、砂利採取業	2	0	0	0	0	0	0	0	0	0	0	2	0
1,244	1,309	1,078	△ 13.3	△ 17.6	8.6	D 建設業	1,078	205	270	26	42	155	78	78	52	23	51	72	26
2,300	2,301	1,814	△ 21.1	△ 21.2	14.5	E 製造業	1,814	168	218	106	148	331	273	228	54	90	83	89	26
411	542	425	3.4	△ 21.6	3.4	09 食料品製造業	425	93	61	27	14	87	13	40	17	39	6	21	7
35	17	15	△ 57.1	△ 11.8	0.1	10 飲料・たばこ・飼料製造業	15	0	4	0	0	0	1	1	2	1	0	6	0
46	39	30	△ 34.8	△ 23.1	0.2	11 繊維工業	30	2	0	0	24	1	0	3	0	0	0	0	0
23	18	16	△ 30.4	△ 11.1	0.1	12 木材・木製品製造業(家具を除く)	16	5	1	1	0	0	0	1	3	0	0	5	0
19	38	25	31.6	△ 34.2	0.2	13 家具・装備品製造業	25	9	0	0	2	1	4	2	7	0	0	0	0
25	32	30	20.0	△ 6.3	0.2	14 パルプ・紙・紙加工品製造業	30	2	2	0	4	6	3	13	0	0	0	0	0
23	17	11	△ 52.2	△ 35.3	0.1	15 印刷・関連業	11	3	4	0	0	0	3	0	0	1	0	0	0
76	99	34	△ 55.3	△ 65.7	0.3	16 化学工業	34	0	19	0	0	4	0	6	0	0	0	5	0
0	2	0	--	△ 100.0	0.0	17 石油製品・石炭製品製造業	0	0	0	0	0	0	0	0	0	0	0	0	0
183	165	146	△ 20.2	△ 11.5	1.2	18 プラスチック製品製造業(別掲を除く)	146	6	5	10	11	31	22	28	7	8	7	11	0
4	19	6	50.0	△ 68.4	0.0	19 ゴム製品製造業	6	1	3	0	0	0	0	2	0	0	0	0	0
34	20	21	△ 38.2	5.0	0.2	21 窯業・土石製品製造業	21	5	1	0	0	0	0	5	5	2	0	1	2
45	41	32	△ 28.9	△ 22.0	0.3	22 鉄鋼業	32	0	6	0	2	0	9	5	0	0	9	1	0
25	19	31	24.0	63.2	0.2	23 非鉄金属製造業	31	1	6	6	8	5	0	0	5	0	0	0	0
250	194	144	△ 42.4	△ 25.8	1.2	24 金属製品製造業	144	11	15	9	9	18	26	20	0	12	20	4	0
150	172	116	△ 22.7	△ 32.6	0.9	25 はん用機械器具製造業	116	4	13	12	0	42	20	8	4	0	11	2	0
199	126	111	△ 44.2	△ 11.9	0.9	26 生産用機械器具製造業	111	15	3	5	7	27	23	17	0	4	6	4	0
35	38	18	△ 48.6	△ 52.6	0.1	27 業務用機械器具製造業	18	0	3	0	0	3	0	8	0	2	1	1	0
39	47	34	△ 12.8	△ 27.7	0.3	28 電子部品・デバイス・電子回路製造業	34	0	6	4	0	4	2	3	0	3	8	4	0
229	165	134	△ 41.5	△ 18.8	1.1	29 電気機械器具製造業	134	0	13	22	17	45	11	9	0	6	2	1	8
45	56	26	△ 42.2	△ 53.6	0.2	30 情報通信機械器具製造業	26	1	4	2	3	0	6	0	0	10	0	0	0
288	347	345	19.8	△ 0.6	2.8	31 輸送用機械器具製造業	345	9	20	0	47	48	124	54	4	2	9	19	9
116	88	64	△ 44.8	△ 27.3	0.5	20,32 その他の製造業	64	1	29	8	0	9	6	3	0	0	4	4	0
11	6	20	81.8	233.3	0.2	F 電気・ガス・熱供給・水道業	20	3	6	0	0	0	2	2	1	6	0	0	0
98	114	110	12.2	△ 3.5	0.9	G 情報通信業	110	28	48	0	7	8	15	0	0	4	0	0	0
739	706	571	△ 22.7	△ 19.1	4.6	H 運輸業、郵便業	571	30	120	15	8	162	58	91	10	10	21	34	12
1,841	1,856	2,095	13.8	12.9	16.8	I 卸売業、小売業	2,095	710	444	14	65	198	66	228	59	21	224	35	31
47	83	72	53.2	△ 13.3	0.6	J 金融業、保険業	72	37	18	0	5	6	6	0	0	0	0	0	0
213	230	254	19.2	10.4	2.0	K 不動産業、物品賃貸業	254	43	64	0	4	4	124	2	8	0	0	0	5
246	292	292	18.7	0.0	2.3	L 学術研究、専門・技術サービス業	292	99	95	0	28	26	19	3	0	10	2	4	6
723	506	432	△ 40.2	△ 14.6	3.5	M 宿泊業、飲食サービス業	432	23	122	18	30	40	14	14	28	10	2	74	57
431	543	447	3.7	△ 17.7	3.6	N 生活関連サービス業、娯楽業	447	11	203	29	12	23	8	21	14	10	42	45	29
243	215	148	△ 39.1	△ 31.2	1.2	O 教育、学習支援業	148	37	47	0	7	22	10	15	0	3	0	5	2
3,041	3,569	3,416	12.3	△ 4.3	27.3	P 医療、福祉	3,416	437	930	91	159	411	377	239	156	191	204	138	83
47	60	71	51.1	18.3	0.6	Q 複合サービス事業	71	10	11	2	8	8	7	4	1	7	4	9	0
1,151	1,360	1,354	17.6	△ 0.4	10.8	R サービス業(他に分類されないもの)	1,354	285	294	18	69	304	75	99	45	8	37	104	16
302	176	168	△ 44.4	△ 4.5	1.3	S. T 公務、その他	168	65	13	0	31	19	8	3	7	1	1	15	5
12,877	13,535	12,505	△ 2.9	△ 7.6	100.0	合計	12,505	2,208	2,907	320	633	1,735	1,152	1,037	501	396	676	628	312
7,978	8,299	7,608	△ 4.6	△ 8.3	60.8	29人以下	7,608	1,282	2,084	189	458	1,006	675	549	272	191	362	392	148
3,260	3,567	3,121	△ 4.3	△ 12.5	25.0	30~99人	3,121	544	567	76	129	419	287	257	132	139	286	185	100
1,210	1,158	1,299	7.4	12.2	10.4	100~299人	1,299	329	198	44	21	175	92	211	87	43	15	46	38
290	274	223	△ 23.1	△ 18.6	1.8	300~499人	223	25	24	11	10	63	10	14	5	21	10	4	26
107	186	205	91.6	10.2	1.6	500~999人	205	14	32	0	6	62	76	4	5	2	3	1	0
32	51	49	53.1	△ 3.9	0.4	1,000人~	49	14	2	0	9	10	12	2	0	0	0	0	0

(注)新産業分類(平成19年11月改訂「日本標準産業分類」)に基づく区分により掲載している。

産業別・規模別一般充足状況(学卒を除きパート含む)

前月	前年同月	当月	対前月比	対前年同月比	構成比	産業別	計	前橋	高崎	(安中)	桐生	伊勢崎	太田	館林	沼田	富岡	藤岡	渋川	(中之条)
54	47	46	△ 14.8	△ 2.1	2.8	A. B農、林、漁業	46	6	3	0	1	9	1	0	16	0	3	1	6
0	2	2	—	0.0	0.1	C 鉱業、採石業、砂利採取業	2	0	0	0	0	0	0	0	0	0	1	1	0
71	72	72	1.4	0.0	4.3	D 建設業	72	8	19	3	1	6	8	10	6	1	3	6	1
412	410	337	△ 18.2	△ 17.8	20.2	E 製造業	337	21	44	11	37	61	56	33	18	23	13	15	5
76	75	56	△ 26.3	△ 25.3	3.4	09 食料品製造業	56	6	12	0	4	12	4	3	4	5	3	3	0
3	4	3	0.0	△ 25.0	0.2	10 飲料・たばこ・飼料製造業	3	0	1	0	0	0	1	0	1	0	0	0	0
8	11	6	△ 25.0	△ 45.5	0.4	11 繊維工業	6	1	0	0	4	0	0	0	1	0	0	0	0
5	2	5	0.0	150.0	0.3	12 木材・木製品製造業(家具を除く)	5	3	0	0	0	0	1	0	1	0	0	0	0
10	12	7	△ 30.0	△ 41.7	0.4	13 家具・装備品製造業	7	0	0	0	0	0	0	0	5	1	0	1	0
8	10	8	0.0	△ 20.0	0.5	14 パルプ・紙・紙加工品製造業	8	0	2	0	2	2	2	0	0	0	0	0	0
2	3	1	△ 50.0	△ 66.7	0.1	15 印刷・同関連業	1	0	0	0	0	1	0	0	0	0	0	0	0
20	19	20	0.0	5.3	1.2	16 化学工業	20	0	6	0	0	5	0	9	0	0	0	0	0
0	0	0	—	—	0.0	17 石油製品・石炭製品製造業	0	0	0	0	0	0	0	0	0	0	0	0	0
36	47	35	△ 2.8	△ 25.5	2.1	18 プラスチック製品製造業(別掲を除く)	35	2	1	1	5	2	10	3	2	6	3	0	0
3	9	1	△ 66.7	△ 88.9	0.1	19 ゴム製品製造業	1	0	1	0	0	0	0	0	0	0	0	0	0
9	10	5	△ 44.4	△ 50.0	0.3	21 窯業・土石製品製造業	5	1	1	0	0	1	0	1	0	0	0	1	0
6	7	1	△ 83.3	△ 85.7	0.1	22 鉄鋼業	1	1	0	0	0	0	0	0	0	0	0	0	0
14	4	7	△ 50.0	75.0	0.4	23 非鉄金属製造業	7	3	0	0	1	2	1	0	0	0	0	0	0
44	37	32	△ 27.3	△ 13.5	1.9	24 金属製品製造業	32	0	0	0	6	7	10	1	1	3	1	3	0
13	14	13	0.0	△ 7.1	0.8	25 はん用機械器具製造業	13	1	3	1	0	2	1	2	1	0	2	0	0
17	14	10	△ 41.2	△ 28.6	0.6	26 生産用機械器具製造業	10	0	0	0	1	0	3	2	0	2	1	0	1
12	12	5	△ 58.3	△ 58.3	0.3	27 業務用機械器具製造業	5	0	1	0	0	1	0	2	0	0	0	1	0
10	6	11	10.0	83.3	0.7	28 電子部品・デバイス・電子回路製造業	11	1	2	0	3	1	1	0	0	1	1	1	0
38	34	47	23.7	38.2	2.8	29 電気機械器具製造業	47	0	2	9	6	12	7	6	0	3	0	0	2
12	6	13	8.3	116.7	0.8	30 情報通信機械器具製造業	13	2	6	0	1	2	1	0	0	0	0	0	1
49	59	37	△ 24.5	△ 37.3	2.2	31 輸送用機械器具製造業	37	0	3	0	3	6	14	3	0	2	2	3	1
17	15	14	△ 17.6	△ 6.7	0.8	20,32 その他の製造業	14	0	3	0	1	5	0	1	2	0	0	2	0
4	1	0	△ 100.0	△ 100.0	0.0	F 電気・ガス・熱供給・水道業	0	0	0	0	0	0	0	0	0	0	0	0	0
16	9	15	△ 6.3	66.7	0.9	G 情報通信業	15	5	4	1	4	0	1	0	0	0	0	0	0
104	90	78	△ 25.0	△ 13.3	4.7	H 運輸業、郵便業	78	9	10	5	1	19	5	14	0	3	3	7	2
201	183	176	△ 12.4	△ 3.8	10.6	I 卸売業、小売業	176	43	44	0	5	19	20	12	8	4	8	6	7
13	9	9	△ 30.8	0.0	0.5	J 金融業、保険業	9	1	1	2	2	1	1	1	0	0	0	0	0
23	25	18	△ 21.7	△ 28.0	1.1	K 不動産業、物品賃貸業	18	3	2	0	0	0	9	0	2	0	1	1	0
50	47	48	△ 4.0	2.1	2.9	L 学術研究、専門・技術サービス業	48	9	21	2	2	8	3	1	0	0	2	0	0
51	49	51	0.0	4.1	3.1	M 宿泊業、飲食サービス業	51	5	14	5	1	1	2	2	8	3	0	6	4
49	44	43	△ 12.2	△ 2.3	2.6	N 生活関連サービス業、娯楽業	43	5	8	2	4	4	1	2	3	3	2	3	6
70	48	42	△ 40.0	△ 12.5	2.5	O 教育、学習支援業	42	13	11	0	6	7	2	1	0	2	0	0	0
503	501	448	△ 10.9	△ 10.6	26.9	P 医療、福祉	448	79	91	9	37	41	55	43	20	16	19	28	10
17	11	19	11.8	72.7	1.1	Q 複合サービス事業	19	4	3	0	0	2	4	1	0	1	0	4	0
163	164	177	8.6	7.9	10.6	R サービス業(他に分類されないもの)	177	40	38	4	8	35	17	17	2	2	3	9	2
378	103	85	△ 77.5	△ 17.5	5.1	S. T 公務、その他	85	23	2	0	25	4	15	1	6	0	3	3	3
2,179	1,815	1,666	△ 23.5	△ 8.2	100.0	合計	1,666	274	315	44	134	217	200	138	89	58	61	90	46
1,184	1,073	1,018	△ 14.0	△ 5.1	61.1	29人以下	1,018	171	201	31	97	113	114	81	57	35	35	59	24
621	470	427	△ 31.2	△ 9.1	25.6	30～99人	427	58	89	7	21	71	56	31	19	18	18	20	19
258	190	159	△ 38.4	△ 16.3	9.5	100～299人	159	32	15	5	10	24	25	22	9	4	5	5	3
65	55	30	△ 53.8	△ 45.5	1.8	300～499人	30	6	5	1	3	0	1	4	3	0	2	5	0
33	14	18	△ 45.5	28.6	1.1	500～999人	18	4	2	0	0	5	3	0	1	1	1	1	0
18	13	14	△ 22.2	7.7	0.8	1,000人～	14	3	3	0	3	4	1	0	0	0	0	0	0

(注)新産業分類(平成19年11月改訂「日本標準産業分類」)に基づく区分により掲載している。

新規学卒者の職業紹介状況(令和5年3月卒)

項 目	安定所別	前年同月	5年4月	前橋	高崎	(安中)	桐生	伊勢崎	太田	館林	沼田	富岡	藤岡	渋川	(中之条)	前年実績	
		末現在	末現在														
中 学	1	求人数	0	0	0	0	0	0	0	0	0	0	0	0	0	0	0
	2	求職者数	5	9	1	1	0	5	1	0	0	0	0	0	0	1	5
	3	就職者数	4	8	1	0	0	5	1	0	0	0	0	0	0	1	5
	4	求人倍率 (1/2)	0.00	0.00	0.00	0.00	--	0.00	0.00	--	--	--	--	--	--	0.00	0.00
	5	就職率 (3/2×100)	80.0	88.9	100.0	0.0	--	100.0	100.0	--	--	--	--	--	--	100.0	100.0
高 校	1	求人数	7,683	8,605	1,177	1,902	295	523	853	1,387	737	306	441	367	377	240	7,690
	2	求職者数	2,524	2,340	309	354	144	320	210	291	169	107	79	171	126	60	2,515
	3	就職者数	2,513	2,328	309	354	144	320	210	289	161	107	79	169	126	60	2,513
	4	求人倍率 (1/2)	3.04	3.68	3.81	5.37	2.05	1.63	4.06	4.77	4.36	2.86	5.58	2.15	2.99	4.00	3.06
	5	就職率 (3/2×100)	99.6	99.5	100.0	100.0	100.0	100.0	100.0	99.3	95.3	100.0	100.0	98.8	100.0	100.0	99.9

(注1) 「2 求職者数」は、学校又は安定所の紹介を希望する求職者をいう。

(注2) 「3 就職者数」は、学校又は安定所の紹介による就職決定者数をいう。

(注3) 「前年実績」は、令和4年3月卒の学校又は安定所の紹介による最終数である。

新卒応援ハローワーク取扱状況

区分	項目	来所者数	求職	就職
大学等		176	50	70
	うち既卒者	108	30	54
	年度累計	176	50	70
高校		48	14	25
	うち既卒者	47	7	17
	年度累計	48	14	25
中学		5	0	0
	うち既卒者	5	0	0
	年度累計	5	0	0
その他若年者		0	5	0
	年度累計	0	5	0

※大学等には、大学院、短大、高専、専修、公共職業能力開発施設を含む。

※「既卒者」とは、学校卒業で新規学卒者扱いでの就職を希望する者で、同一の事業主の元で正規雇用され、引き続き1年以上雇用保険被保険者であった期間がない者。

※その他若年者は学生、既卒者以外の若年者をいう。

外国人雇用サービスコーナー取扱状況

区分	項目	新規求職	相談件数	紹介件数	就職件数	有効求職
前 橋	当月分	33	105	14	6	115
	年度累計	33	105	14	6	
伊勢崎	当月分	74	364	35	6	309
	年度累計	74	364	35	6	
太 田	当月分	78	468	50	13	435
	年度累計	78	468	50	13	
館 林	当月分	82	278	37	9	308
	年度累計	82	278	37	9	

雇用保険関係

項目 安定所別	適 用 関 係											求 職 者 給 付 関 係										
	事 業 所			被 保 険 者					事 務 組 合			一 般 被 保 険 者										
	1	2	3	4	5	6	7	8	9	10	11	離職票	13	14	15	16	17	18	19	20	21	22
	全数	新規加入	廃止脱退	全数	資格取得	資格喪失	6のうち事業主都合による解雇	解雇率 7/6×100	組合	委託事業所	被保険者	12 交付件数	受給資格決定件数	初回受給者数	うち特定	受給者実人員	うち特定	訓練延長給付	受講手当	特定職種	通所手当	傷病手当実人員
前年同月	33,807	174	118	630,807	18,696	16,383	1,002	6.1	203	13,771	117,697	10,159	2,082	1,275	240	4,912	1,276	119	48	0	141	16
前 月	34,057	88	59	635,619	8,437	9,003	479	5.3	203	13,811	117,201	5,515	1,625	1,137	232	5,142	1,264	352	204	0	487	17
4月	34,096	150	120	635,897	17,155	16,670	1,142	6.9	203	13,826	117,523	10,550	2,116	1,431	344	5,064	1,281	186	169	0	290	18
前橋	6,566	25	21	121,029	3,089	3,613	172	4.8	33	2,933	24,159	2,441	285	169	18	755	167	23	23	0	38	0
高崎	6,214	32	21	140,241	3,251	3,404	118	3.5	54	2,367	20,074	2,203	341	242	40	810	161	36	28	0	53	2
安中	739	0	1	15,964	263	420	12	2.9	3	317	2,271	221	44	31	6	102	22	1	3	0	4	1
桐生	2,853	9	6	42,588	1,062	1,039	78	7.5	18	929	7,286	698	234	160	68	479	158	9	14	0	18	4
伊勢崎	4,182	24	15	73,976	2,257	1,878	159	8.5	18	1,520	13,098	1,118	286	219	58	733	233	25	23	0	40	3
太田	4,008	20	6	94,966	2,896	2,478	318	12.8	9	1,278	12,608	1,570	285	212	54	708	157	29	23	0	39	1
館林	2,535	7	9	53,486	1,451	1,372	137	10.0	11	856	9,326	770	242	170	61	539	187	10	14	0	19	0
沼田	1,420	5	8	18,473	638	499	50	10.0	13	775	5,904	305	70	50	5	190	42	6	3	0	7	1
富岡	1,229	5	5	18,171	507	409	28	6.8	11	579	5,699	243	65	34	8	137	29	3	6	0	7	1
藤岡	1,544	7	8	21,403	580	562	36	6.4	9	717	6,461	357	92	51	10	261	55	11	10	0	15	1
渋川	1,763	9	13	23,654	723	587	20	3.4	13	971	7,084	349	114	64	7	242	37	25	19	0	41	2
中之条	1,043	7	7	11,946	438	409	14	3.4	11	584	3,553	275	58	29	9	108	33	8	3	0	9	2
年度累計		150	120		17,155	16,670	1,142	6.9				10,550	2,116	1,431	344	5,064	1,281	186	169	0	290	18

(注)13受給資格決定数は速報値のため修正があり得る

(注)特定とは、特定受給資格者

項目	求職者給付関係												就職促進給付関係											
	一般被保険者						高年齢継続被保険者			短期特例被保険者			一般被保険者					求職活動支援費						
	23	基本手当			27	28	29	30	31	32	33	34	常用就職支度手当		再就職手当		就業促進定着手当		就業手当		移転費		求職活動支援費	
総支給額	所定日数 内支給額	25 うち特定	26 訓練延長 給付 支給額	技能習 得手当 支給額	傷病 手当 支給額	受給資 格決定 件数	受給 者数	高年齢 求職者 給付金額	受給資 格決定 件数	受給 者数	特例一 時金支 給金額	35	36	37	38	39	40	41	42	43	44	45	46	
前年同月	715,664	586,723	164,437	15,790	1,304	1,945	959	617	134,766	4	3	601	2	324	205	86,889	78	14,690	11	537	2	235	0	
前月	762,950	704,623	187,665	50,508	4,978	2,842	445	443	96,373	5	6	1,170	1	197	409	171,955	149	25,792	6	202	0		0	
4月	640,700	608,637	160,277	25,466	3,346	3,241	865	608	137,508	4	3	525	2	415	296	131,610	68	12,864	6	274	2	290	1	5
前橋	93,576	90,172	21,260	3,041	363		118	101	22,154	0	0		0		35	16,987	0		1	58	0		0	
高崎	111,259	105,030	23,107	5,255	528	446	132	78	17,751	0	0		0		23	7,219	8	1,507	3	80	0		0	
安中	10,920	10,641	2,604	70	64	145	31	27	6,196	0	0		0		11	4,051	0		0		0		0	
桐生	53,917	51,818	16,898	1,359	236	504	87	32	6,681	1	0		0		9	2,969	10	1,841	0		0		0	
伊勢崎	100,108	96,132	32,632	3,143	410	418	98	63	15,369	0	0		0		68	35,985	9	2,188	0		1	116	1	5
太田	93,651	88,933	20,050	4,102	553	64	83	65	14,697	0	0		1	199	44	20,313	15	2,616	1	39	0		0	
館林	64,571	62,906	21,853	1,364	296		86	84	18,218	1	0		1	216	27	12,825	10	1,949	0		1	174	0	
沼田	21,472	20,190	4,760	1,075	116	91	56	43	9,163	2	3	525	0		21	8,270	7	1,340	1	98	0		0	
富岡	15,714	15,220	3,349	269	77	147	33	26	5,406	0	0		0		18	7,218	2	362	0		0		0	
藤岡	31,681	30,024	6,310	1,307	173	178	61	38	9,475	0	0		0		18	6,839	2	540	0		0		0	
渋川	29,513	25,493	4,036	3,342	392	286	46	28	6,680	0	0		0		9	3,504	5	520	0		0		0	
中之条	14,317	12,077	3,417	1,140	138	962	34	23	5,719	0	0		0		13	5,430	0		0		0		0	
年度累計	640,700	608,637	160,277	25,466	3,346	3,241	865	608	137,508	3	3	525	2	415	296	131,610	68	12,864	6	274	2	290	1	5

(注1) 支給金額は千円単位で千円未満四捨五入のため、合計とは一致しない。

(注2) 就職促進給付の拡充により、平成26年10月より就業促進定着手当の支給が開始。

項目	雇用継続給付関係										
	高年齢雇用継続給付						育児休業給付			介護休業給付	
	基本給付金			再就職給付金			53 受給要件確認 件数	54 受給者 実人員	55 支給 金額	56 受給 者数	57 支給 金額
47 受給要件確認 件数	48 受給者 実人員	49 支給 金額	50 受給要件確認 件数	51 受給者 実人員	52 支給 金額						
前年同月	369	7,504	199,400	0	0		341	4,139	501,208	28	6,156
前月	457	9,203	248,524	0	0		611	5,835	745,898	30	5,758
4月	362	7,671	206,497	0	4	48	445	4,750	590,448	27	5,505
前橋	82	1,302	34,214	0	0		101	1,062	137,940	3	711
高崎	82	1,809	48,228	0	2	18	106	1,215	156,569	9	2,270
安中	9	168	4,503	0	0		5	53	6,092		
桐生	17	403	10,064	0	0		28	263	30,332	1	103
伊勢崎	36	1,034	28,122	0	0		51	575	66,057	3	183
太田	41	1,196	35,192	0	2	30	84	728	89,882	5	1,164
館林	46	970	25,390	0	0		23	278	34,126	1	146
沼田	4	98	2,243	0	0		10	111	12,272	3	528
富岡	14	127	2,998	0	0		10	118	15,224		
藤岡	7	174	4,489	0	0		11	140	16,593	1	133
渋川	15	239	6,868	0	0		13	159	19,376	1	268
中之条	9	151	4,187	0	0		3	48	5,985		
年度累計	362	7,671	206,497	0	4	48	445	4,750	590,448	27	5,505

(注) 支給金額は千円単位で千円未満四捨五入のため、合計とは一致しない。

教育訓練給付金(一般教育訓練)給付状況

		一 般 教 育 訓 練 給 付 関 係												
		前橋	高崎	安中	桐生	伊勢崎	太田	館林	沼田	富岡	藤岡	渋川	中之条	合計
令和2年度	受給者数	241	241	34	89	192	159	128	53	37	70	75	26	1,345
	支給金額	7,685	8,149	965	2,626	6,395	3,961	3,445	1,730	1,205	2,686	2,475	646	41,967
令和3年度	受給者数	233	288	33	80	210	120	142	36	56	64	89	23	1,374
	支給金額	7,514	10,531	1,131	2,376	6,699	3,197	4,673	1,374	1,722	1,917	3,339	764	45,238
令和4年度	受給者数	214	241	22	82	204	119	112	30	44	62	74	14	1,218
	支給金額	7,385	8,016	798	2,074	5,975	2,962	3,664	1,156	1,328	2,315	2,235	554	38,462
令和4年4月	受給者数	16	21	1	3	14	5	4	3	2	9	13	1	92
	支給金額	655	1,098	21	90	262	160	202	175	58	430	373	88	3,613
5月	受給者数	15	13	2	3	13	8	11	2	4	3	5	1	80
	支給金額	481	450	34	112	361	196	281	108	140	67	156	40	2,427
6月	受給者数	19	21	3	4	18	8	12	1	2	8	5	0	101
	支給金額	729	570	93	62	612	242	396	42	60	209	153		3,170
7月	受給者数	10	16	0	8	15	12	11	3	1	6	5	0	87
	支給金額	462	390		270	515	379	265	98	36	343	144		2,902
8月	受給者数	27	25	0	6	32	14	7	3	3	4	5	2	128
	支給金額	1,234	838		49	955	413	305	159	84	151	254	16	4,457
9月	受給者数	21	25	6	6	14	7	10	2	8	5	9	1	114
	支給金額	505	683	187	121	336	117	395	40	243	168	233	46	3,073
10月	受給者数	25	32	4	9	19	18	13	2	3	6	8	2	141
	支給金額	896	1,027	248	266	724	456	522	75	80	167	190	95	4,747
11月	受給者数	28	27	2	13	20	16	13	7	7	5	6	1	145
	支給金額	955	838	67	399	552	447	356	180	217	101	142	70	4,323
12月	受給者数	14	15	2	10	16	9	8	2	4	4	8	2	94
	支給金額	376	578	86	255	495	217	188	106	141	136	261	57	2,898
令和5年1月	受給者数	10	13	1	4	14	6	6	1	4	3	3	0	65
	支給金額	250	468	52	130	372	71	208	100	160	128	69		2,009
2月	受給者数	14	14	0	7	20	8	9	3	3	5	4	1	88
	支給金額	381	342		125	509	142	369	67	35	257	202	50	2,478
3月	受給者数	15	19	1	9	9	8	8	1	3	4	3	3	83
	支給金額	461	734	9	195	280	120	175	8	74	158	58	93	2,364
4月	受給者数	10	10	1	3	12	6	7	3	0	3	2	0	57
	支給金額	507	384	7	42	385	280	337	139		136	46		2,263

(注1) 支給金額は千円単位で千円未満四捨五入のため、合計とは一致しない。

(注2) 教育訓練給付金の拡充に伴い、平成26年10月より「一般教育訓練給付金」へ名称変更

教育訓練給付金(専門実践教育訓練)受給資格確認及び教育訓練支援給付金給付状況

項目	専門実践教育訓練関係																					
	教育訓練給付金																	教育訓練支援給付金				
	安定所別 受給資格 確認件数	内訳		受給者数・支給金額														受給資格 確認件数	初回受給者数	受給者実人員	支給終了者数	支給金額
		通学制	通信制	第1回		第2回		第3回		第4回		第5回		第6回		追加給付(20%)						
受給者数				支給金額	受給者数	支給金額	受給者数	支給金額	受給者数	支給金額	受給者数	支給金額	受給者数	支給金額	受給者数	支給金額						
令和3年度	551	173	378	507	66,950	259	22,169	237	29,184	148	15,428	65	8,402	77	8,854	288	41,702	36	53	597	55	130,660
令和4年度	547	192	355	508	75,088	211	17,897	183	22,664	181	18,735	74	11,210	67	7,609	330	44,008	104	79	686	42	152,376
前年同月	33	10	23	36	4,309	133	12,416	1	77	130	13,759	0		19	2,416	73	11,622	35	1	73	22	15,647
前月	146	69	77	20	3,051	5	469	1	87	24	2,268	0		40	4,148	8	1,010	17	1	47	16	9,049
4月	38	10	28	29	3,890	146	13,645	0	99	10,377	0			18	2,510	60	9,577	21	1	96	23	21,260
前橋	3	1	2	9	1,435	19	1,836	0		21	2,001	0		2	230	0		1	0	35	6	7,903
高崎	8	2	6	9	1,219	49	4,581	0		25	2,663	0		0		21	3,469	3	0	14	1	3,045
安中	0	0	0	0		6	484	0		5	515	0		1	90	1	65	0	0	1	1	147
桐生	6	2	4	3	155	9	802	0		11	970	0		3	480	7	1,134	4	0	8	4	1,999
伊勢崎	10	5	5	2	308	12	1,068	0		13	1,401	0		1	150	2	443	8	0	10	1	2,256
太田	5	0	5	3	361	6	578	0		4	541	0		1	163	5	861	1	0	4	3	799
館林	3	0	3	0		7	627	0		6	719	0		0		6	1,354	0	0	4	0	794
沼田	1	0	1	1	182	9	1,044	0		1	102	0		1	125	3	439	0	0	3	1	620
富岡	0	0	0	1	50	3	188	0		0		0		3	330	2	468	1	0	2	1	496
藤岡	0	0	0	1	180	11	870	0		0		0		0		5	360	3	1	3	0	669
渋川	1	0	1	0		12	1,445	0		10	1,133	0		6	943	7	918	0	0	12	5	2,532
中之条	1	0	1	0		3	122	0		3	329	0		0		1	68	0	0	0	0	
年度累計	38	10	28	29	3,890	146	13,645	0		99	10,377	0		18	2,510	60	9,577	21	1	96	23	21,260

(注1) 支給金額は千円単位で千円未満四捨五入のため、合計とは一致しない。

(注2) 教育訓練給付金の拡充及び教育訓練支援給付金の創設に伴い、平成26年10月より「専門実践教育訓練」新設

用語の説明

(職業紹介関係)

- ・新規求職申込件数
期間中に自安定所で新たに受付けた求職申込みの件数をいう。
- ・月間有効求職者数
「前月より繰越された有効求職者数(前月末日現在において、求職票の有効期限が翌月以降にまたがっている就職未決定の求職者数)」と当月の「新規求職者申込件数」の合計数をいう。
- ・紹介件数
求職者と求人との結合をはかるため、自安定所で紹介した件数をいう。
- ・就職件数
自安定所の有効求職者が、安定所の紹介あっせんにより就職した件数をいう。
- ・新規求人数
期間中に新たに受付けた求人数(採用予定人員)をいう。
- ・月間有効求人数
「前月より繰越された有効求人数(前月末日現在において、求人票の有効期限が翌月以降にまたがっている未充足の求人数)」と当月の「新規求人数」の合計数をいう。
- ・充足数
自安定所の有効求人が、安定所の紹介あっせんにより求職者と結合した件数をいう。
- ・求人倍率(求職者に対する求人の比率をいい、求職者1人あたりの求人数を示す。)

$$\text{求人倍率} = \frac{\text{月間有効(新規)求人数}}{\text{月間有効(新規)求職者数}}$$

- ・就職率(求職に対する就職の比率をいい、求職者のうち、求人者との間に雇用関係が成立したものの割合を示す。)

$$\text{就職率} = \frac{\text{就職件数}}{\text{月間有効(新規)求職者数}} \times 100$$

- ・充足率(求人に対する就職の比率をいい、申込み求人がどの程度満たされているかを示す。)

$$\text{充足率} = \frac{\text{充足数}}{\text{月間有効(新規)求人数}} \times 100$$

- ・産業分類(平成21年4月より本文中の産業分類は平成19年11月改定の「日本標準産業分類」による。)

(雇用保険関係)

- ・離職票交付枚数
安定所が離職による被保険者資格の喪失の確認を行い、離職者に交付した離職票の枚数をいう。
- ・離職票提出件数
失業給付を受けようとする者が安定所に出頭して離職票を提出した件数をいう。
- ・受給資格決定件数
受け付けた離職票を審査して、安定所が失業給付を受ける資格があると決定した件数をいう。
- ・初回受給者数
同一失業給付金受給期間内における当該失業給付の第1回目の支給を受けた者の数をいう。
- ・受給者実人員
失業給付を実際に受けた受給資格者の実数をいう。
- ・特定受給資格者
離職理由が、倒産・解雇・特定の雇止め等により再就職の準備をする時間的余裕がなく離職を余儀なくされた受給資格者(特定受給資格者判断基準に該当する者)をいう。

県内ハローワーク一覧

名 称	所 在 地	連 絡 先
ハローワーク前橋	前橋市天川大島町130-1	tel. 027-290-2111 fax. 027-290-2528
ハローワーク高崎	高崎市北双葉町5-17	tel. 027-327-8609 fax. 027-323-8119
ハローワーク安中	安中市安中1-1-26	tel. 027-382-8609 fax. 027-382-4141
ハローワーク桐生	桐生市錦町2-11-14	tel. 0277-22-8609 fax. 0277-22-5014
ハローワーク伊勢崎	伊勢崎市太田町554-10 (伊勢崎地方合同庁舎1階)	tel. 0270-23-8609 fax. 0270-23-3697
ハローワーク太田	太田市飯田町893	tel. 0276-46-8609 fax. 0276-48-0096
ハローワーク館林	館林市大街道1-3-37	tel. 0276-75-8609 fax. 0276-72-4367
ハローワーク沼田	沼田市下之町888テラス沼田5階	tel. 0278-22-8609 fax. 0278-23-7206
ハローワーク群馬富岡	富岡市富岡1414-14	tel. 0274-62-8609 fax. 0274-62-1932
ハローワーク藤岡	藤岡市上大塚368-1	tel. 0274-22-8609 fax. 0274-24-4587
ハローワーク渋川	渋川市渋川1696-15	tel. 0279-22-2636 fax. 0279-23-4370
ハローワーク中之条	吾妻郡中之条町西中之条207	tel. 0279-75-2227 fax. 0279-75-5945