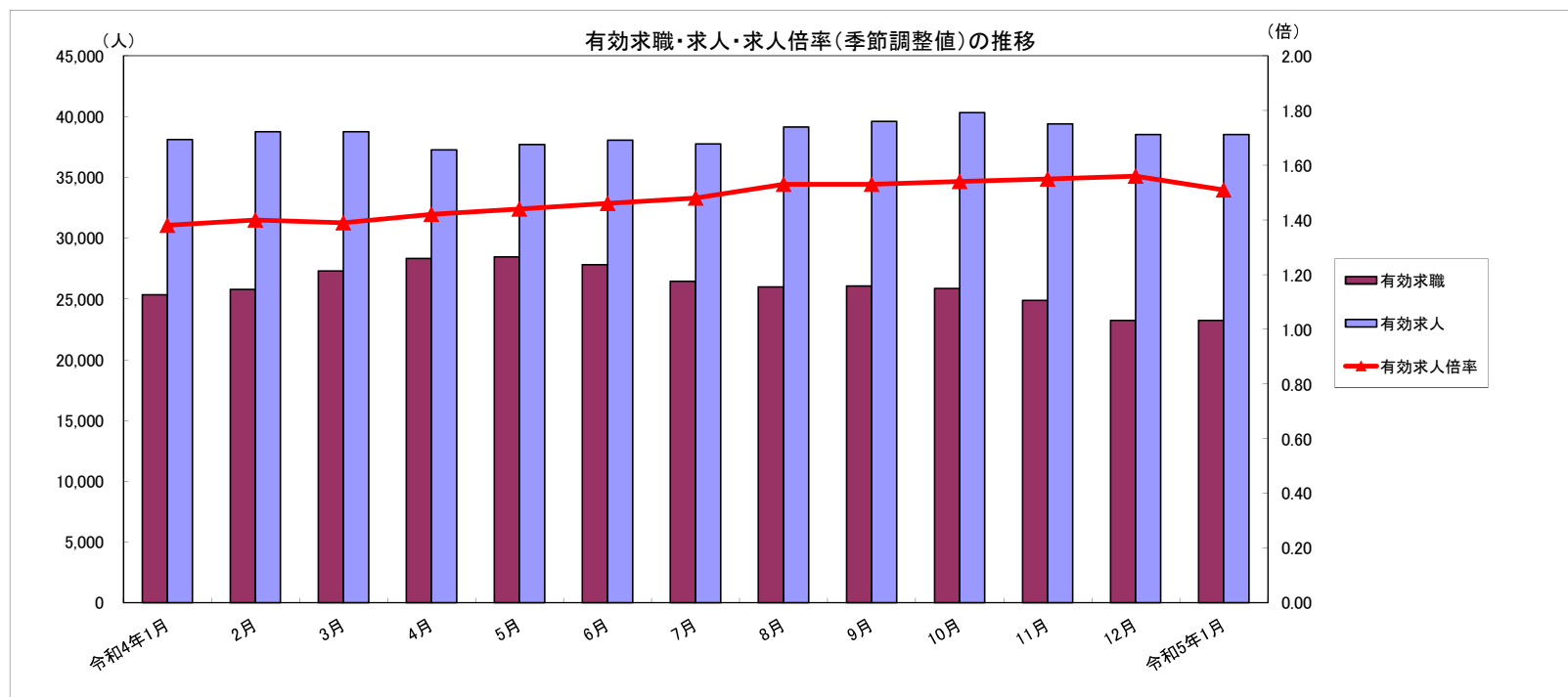


労働市場月報



2023. 1
厚生労働省 群馬労働局 職業安定部

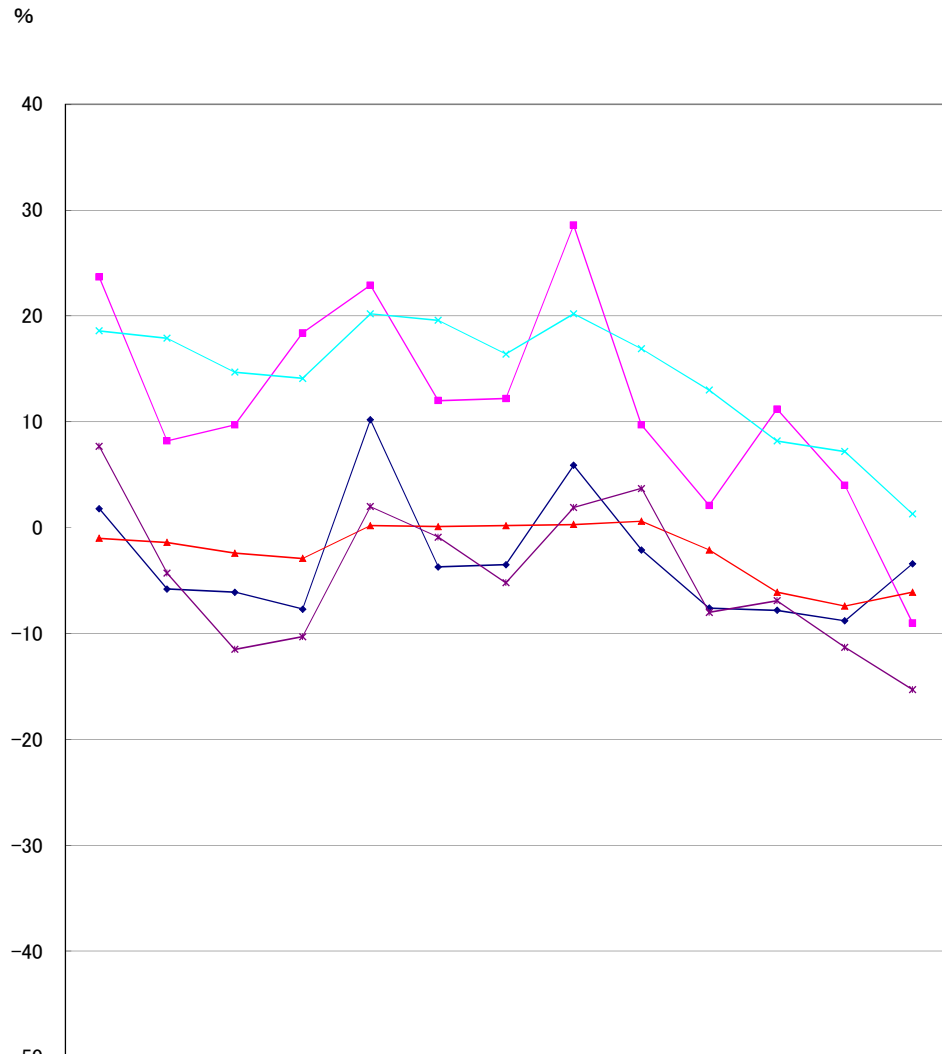
※ハローワーク利用登録者のみによる件数を掲載する。

労働市場の動向(5年1月)

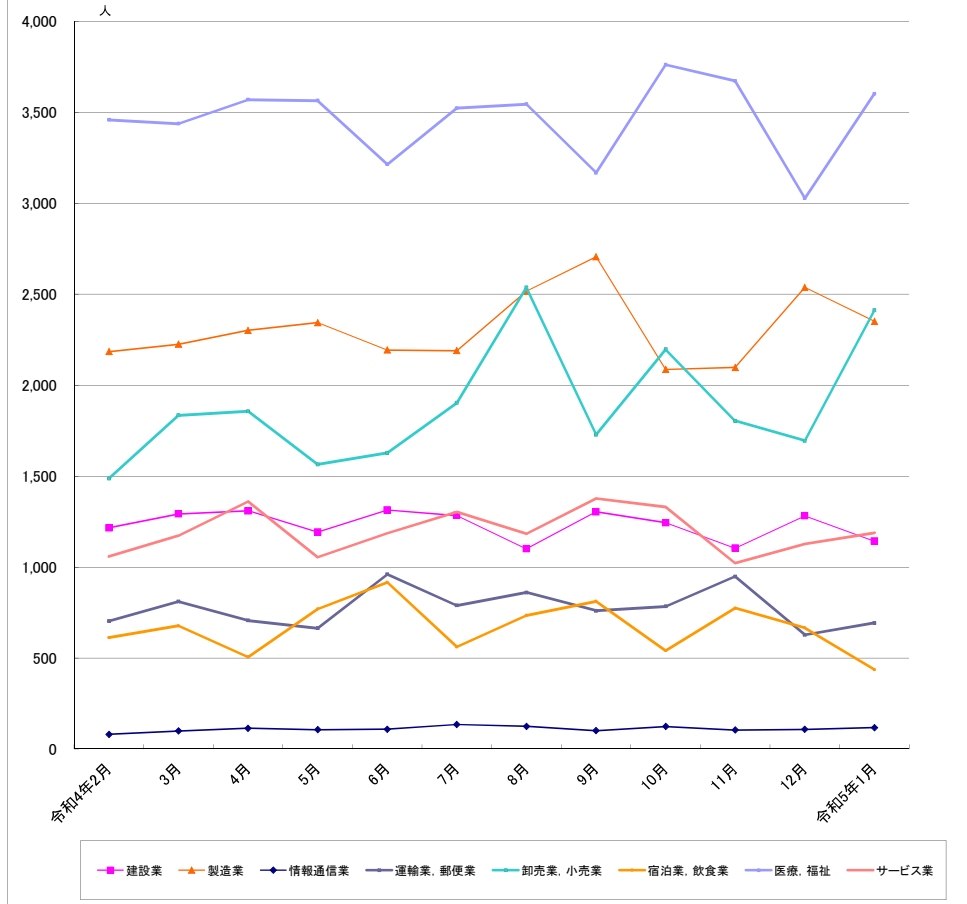
目次

1 求人倍率の状況	主要統計グラフ	1-2
・ 新規求人倍率(季節調整値)は、新規求職者数の増加(前月比4.2%増)に対し、新規求人数は減少(前月比5.2%減)したことから、前月を0.22ポイント下回る2.23倍となった。	業務統計主要項目・主要指標	3
・ 有効求人倍率(季節調整値)は、月間有効求職者数の増加(前月比1.7%増)に対し、月間有効求人数は減少(前月比4.1%減)したことから、前月を0.09ポイント下回るの1.47倍となった。	時系列でみた主要指標Ⅰ(学卒・パートを除く)	4
	Ⅱ(学卒を除きパートを含む)	5
	一般職業紹介状況(学卒・パートを除く)	6
	Ⅱ(学卒を除きパートを含む)	7
	中高年齢者等の職業紹介等状況(パートを除く)	8
	高齢者(55歳以上)の職業紹介状況(パートを除く)	9
	パートタイム職業紹介状況	10
	障害者職業紹介状況	11
	産業別・規模別一般新規求人状況	12
	産業別・規模別一般充足状況	13
	新規学卒者の職業紹介状況	14
	付属施設の業務取扱状況	15
	新卒応援ハローワーク	
	外国人雇用サービスコーナー	
	雇用保険関係(適用、求職者給付、就職促進給付、雇用継続給付)	16-18
	教育訓練給付金(一般教育訓練)給付状況	19
	教育訓練給付金(専門実践教育訓練)受給資格確認及び教育訓練支援給付金給付状況	20
	用語の説明・県内ハローワーク等一覧	21
2 求人の状況		
・ 新規求人数(原数値)は13,791で、前年同月比9.0%減少となった。		
産業別では、建設業(9.0%減)、製造業(8.2%減)、情報通信業(10.6%減)、運輸業・郵便業(16.5%減)、卸売・小売業(5.8%増)、飲食・宿泊業(15.7%減)、医療・福祉(9.7%減)、サービス業(16.5%減)となっている。		
製造業の内訳を見ると、食料品(21.6%増)、プラスチック製品(14.9%減)、金属製品(7.7%減)、はん用機械器具(31.7%減)、生産用機械器具製造業(22.2%減)、業務用機械器具製造業(49.3%減)、電気機械器具(4.0%増)、輸送用機械器具(11.6%減)となっている。		
・ 有効求人数(原数値)は38,607で、前年同月比1.3%増加となった。		
3 求職の状況		
・ 新規求職者数(原数値)は6,258で、前年同月比2.6%減少となった。		
・ 新規求職者(常用:パートを除く)の態様別内訳(前年同月比)を見ると、在職者は3.2%増加し、離職者は6.6%減少(うち事業主都合が18.9%減、うち自己都合が0.9%減)となっている。		
・ 有効求職者数(原数値)は23,943で、前年同月比5.5%減少となった。		
4 就職の状況		
・ 公共職業安定所の紹介による就職件数は1,286で、前年同月比15.2%減少となった。		
5 雇用保険受給者の状況		
・ 受給資格決定件数は1,502で、前年同月比1.1%増加となった。		
・ 初回受給者数は1,199で、前年同月比12.9%増加となった。		
・ 雇用保険受給者実人員は5,432で、前年同月比1.1%増加となった。		

グラフでみる対前年増減率の推移



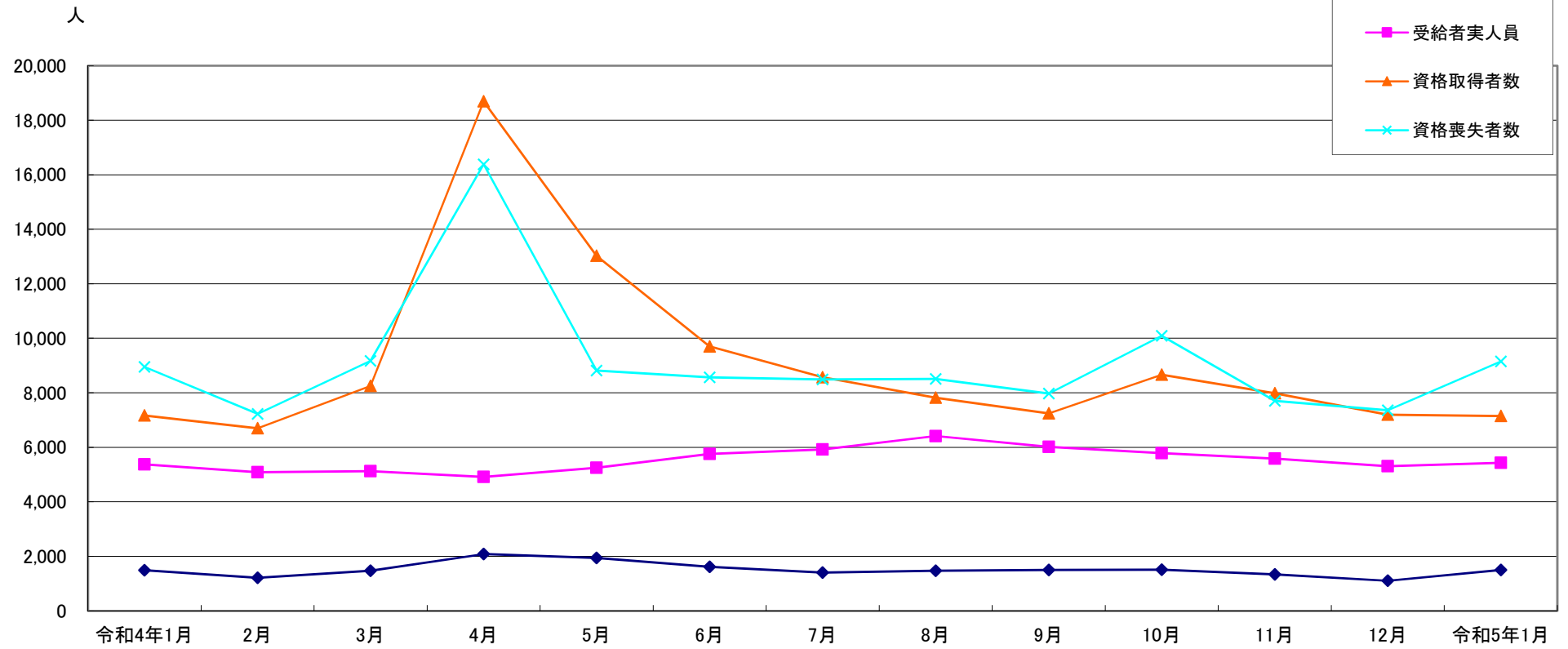
産業別新規求人数の推移(学卒を除きパートを含む)



	建設業	製造業	情報通信業	運輸業、郵便業	卸売業、小売業	宿泊業、飲食業	医療、福祉	サービス業
令和4年2月	1,216	2,184	81	703	1,487	612	3,458	1,058
3月	1,292	2,225	99	810	1,834	677	3,437	1,172
4月	1,309	2,301	114	706	1,856	506	3,569	1,360
5月	1,192	2,344	106	664	1,564	770	3,564	1,054
6月	1,314	2,193	109	960	1,627	916	3,214	1,187
7月	1,283	2,190	135	789	1,903	561	3,523	1,302
8月	1,100	2,516	125	860	2,537	734	3,545	1,182
9月	1,304	2,705	101	760	1,728	812	3,167	1,377
10月	1,244	2,086	124	784	2,197	541	3,761	1,330
11月	1,104	2,097	104	948	1,803	774	3,672	1,022
12月	1,282	2,537	108	628	1,694	666	3,027	1,126
令和5年1月	1,143	2,351	118	693	2,411	436	3,602	1,188

(注)新産業分類(平成19年11月改訂「日本標準産業分類」)に基づく区分により掲載している。

最近12か月の雇用保険関係指標の推移



	令和4年1月	2月	3月	4月	5月	6月	7月	8月	9月	10月	11月	12月	令和5年1月
受給資格決定	1,485	1,213	1,469	2,082	1,943	1,618	1,404	1,471	1,500	1,513	1,336	1,103	1,502
受給者実人員	5,371	5,086	5,127	4,912	5,245	5,752	5,916	6,413	6,013	5,782	5,583	5,305	5,432
資格取得者数	7,169	6,696	8,250	18,696	13,029	9,694	8,569	7,815	7,239	8,660	7,982	7,199	7,143
資格喪失者数	8,949	7,225	9,174	16,383	8,819	8,570	8,485	8,508	7,968	10,088	7,701	7,358	9,151

(注) 受給資格決定数は速報値のため修正があり得る

業務統計主要項目(学卒を除きパート含む)

項 目			令和5年1月	参 考			対 比	
				前月	前々月	前年同月	前月比	前年同月比
一 般 職 業 紹 介	求 職	1 新 規	6,129	4,241	4,922	6,345	44.5	△ 3.4
		2 月 間 有 効	23,581	22,879	24,504	25,107	3.1	△ 6.1
	就 職	3 全 数	1,285	1,325	1,528	1,517	△ 3.0	△ 15.3
		4 うち保受給者	319	348	437	398	△ 8.3	△ 19.8
	求 人	5 新 規	13,791	12,883	13,080	15,155	7.0	△ 9.0
		6 月 間 有 効	38,607	38,535	39,402	38,113	0.2	1.3
	7 充 足 数	1,255	1,296	1,517	1,476	△ 3.2	△ 15.0	
	求 人 倍 率	8 新 規 (5/1)	2.25	3.04	2.66	2.39		
		9 月間有効(6/2)	1.64	1.68	1.61	1.52		
雇 用 保 険	10 適 用 事 業 所 数		33,988	33,953	33,922	33,664	0.1	1.0
	11 被 保 険 者 数		636,589	638,348	637,874	630,092	△ 0.3	1.0
	一 般	12 受 給 資 格 決 定 件 数	1,502	1,103	1,336	1,485	36.2	1.1
		13 受 給 者 実 人 員 (所 定 給 付)	5,432	5,305	5,583	5,371	2.4	1.1
		14 支 給 金 額 (千円)	710,913	633,524	718,776	662,813	12.2	7.3
	高 年 齢	15 受 給 資 格 決 定 件 数	425	375	432	448	13.3	△ 5.1
		16 受 給 者 数	363	378	469	361	△ 4.0	0.6
		17 支 給 金 額 (千円)	77,388	80,573	100,455	77,027	△ 4.0	0.5
	短 期	18 受 給 資 格 決 定 件 数	73	156	68	109	△ 53.2	△ 33.0
		19 受 給 者 数	69	163	10	85	△ 57.7	△ 18.8
20 支 給 金 額 (千円)		12,432	31,912	2,072	15,709	△ 61.0	△ 20.9	

(注) 保受給者は、雇用保険受給者をいう。

主 要 指 標

項 目	鉱工業生産指数		常用雇用指数		所定外労働時間		企業倒産		完全失業者数	
	(鉱工業計)		(産業計)		(産業計)				(全 国)	
年 月	令和2年	前 年	規模30人 以上 平成27年 =100	前 年	規模30人	前 年	負債額 1000万 以上	前 年	万人	完全失業率 (季調値)
	=100	同 月 比		同 月 比	以 上	同 月 比		同 月 差		
令和元年	100.2	△ 4.2	103.6	△ 1.0	13.2	△ 4.9	88	△ 18	162	2.4
令和2年	93.0	△ 7.2	98.8	△ 4.6	11.9	△ 9.8	83	△ 5	191	2.8
令和3年	96.2	3.4	100.6	1.8	12.8	7.5	67	△ 16	193	2.8
令和4年	103.1	7.3	-	-	-	-	70	3	179	2.6
令和3年11月	101.2	3.5	100.0	4.6	13.2	3.0	3	△ 1	182	2.8
12月	94.0	△ 6.7	100.2	4.9	13.6	2.2	10	5	171	2.7
令和4年1月	106.4	24.7	102.8	1.3	12.8	0.4	5	1	185	2.8
2月	103.8	△ 4.4	102.0	1.6	12.8	6.2	11	7	180	2.7
3月	111.7	△ 0.4	101.5	1.7	13.6	0.4	8	0	180	2.6
4月	94.2	9.5	103.9	2.5	15.4	13.6	5	3	188	2.5
5月	107.2	26.9	102.9	1.3	13.6	12.8	5	1	191	2.6
6月	99.6	△ 2.5	103.6	3.0	14.2	11.8	8	△ 5	186	2.6
7月	106.3	2.8	104.1	3.3	14.1	4.4	3	△ 3	176	2.6
8月	100.6	24.2	103.7	3.1	13.5	15.4	4	△ 2	177	2.5
9月	95.7	12.9	103.3	3.0	14.2	10.9	4	1	187	2.6
10月	105.0	△ 4.9	103.1	3.7	15.1	21.8	4	0	178	2.6
11月	107.6	6.4	103.2	3.2	14.9	12.9	7	4	165	2.5
12月	99.0	5.2	103.1	2.9	14.9	9.6	6	△ 4	158	2.5
令和5年1月	-	-	-	-	-	-	8	3	164	2.4
資料出所	県 統 計 課						帝国データバンク		総務省統計局	

※完全失業率の年平均は、実数である。

※表中「-」は、月報作成時には未公表のものである。

※年の数値は速報値

時系列でみた主要指標 I (学卒・パートを除く)

項目 年度・月別	A 一般職業紹介状況												B Aのうち中高年齢者						C 一般求職者給付				
	1 新規求職		2 月間有効求職		3 新規求人		4 月間有効求人		5 就職		求人倍率		6 新規求職		7 月間有効求職		8 就職		新規求職者 中に占める 中高年の 割合 6/1*100	受給資格 決定件数		受給者実人員	
	前年 同月比	前年 同月比	前年 同月比	前年 同月比	前年 同月比	前年 同月比	新規	月間 有効	前年 同月比	前年 同月比	前年 同月比	前年 同月比	前年 同月比	前年 同月比	前年 同月比	前年 同月比	前年 同月比	前年 同月比					
平成28年度	4,285	△ 6.0	16,866	△ 6.0	7,607	7.6	21,321	9.0	1,379	△ 6.1	1.78	1.26	1,467	△ 2.8	6,247	△ 4.5	449	△ 3.6	34.2	1,529	△ 5.1	5,202	△ 9.5
平成29年度	4,027	△ 6.0	15,671	△ 7.1	7,811	2.7	22,267	4.4	1,271	△ 7.8	1.94	1.42	1,459	△ 0.5	6,021	△ 3.6	437	△ 2.7	36.2	1,459	△ 4.6	4,865	△ 6.5
平成30年度	3,807	△ 4.8	14,756	△ 5.7	8,066	3.2	23,201	4.7	1,207	△ 3.5	2.12	1.57	1,469	1.6	5,928	△ 1.3	441	3.3	38.6	1,392	△ 4.6	4,639	△ 4.6
令和元年度	3,862	1.4	15,084	2.2	7,619	△ 5.5	22,191	△ 4.4	1,100	△ 8.9	1.97	1.47	1,589	8.2	6,442	8.7	438	△ 0.7	41.1	1,504	8.0	5,353	15.4
令和2年度	3,993	3.4	17,264	14.5	6,418	△ 15.8	18,525	△ 16.5	877	△ 20.3	1.61	1.07	1,768	11.3	8,101	25.8	370	△ 15.5	44.3	1,867	21.9	7,213	35.0
令和3年度	3,735	△ 6.5	16,543	△ 4.2	7,234	12.7	20,747	12.0	915	4.3	1.94	1.25	1,672	△ 5.4	7,821	△ 3.5	404	9.2	44.8	1,502	△ 19.6	5,876	△ 18.5
令和4年1月	4,007	△ 2.0	15,837	△ 5.7	8,568	18.4	22,206	16.3	835	10.0	2.14	1.40	1,840	0.4	7,471	△ 7.4	381	18.7	45.9	1,485	△ 3.5	5,371	△ 18.8
2月	3,687	△ 7.0	16,096	△ 5.3	7,621	9.6	22,663	16.4	920	0.9	2.07	1.41	1,677	△ 6.6	7,623	△ 6.6	406	2.8	45.5	1,213	△ 7.7	5,086	△ 17.1
3月	4,141	△ 9.6	16,840	△ 6.2	7,554	9.1	22,829	13.9	1,034	△ 17.1	1.82	1.36	1,893	△ 5.4	7,979	△ 6.5	453	△ 19.3	45.7	1,469	△ 7.9	5,127	△ 15.1
4月	4,207	△ 7.0	17,022	△ 5.2	7,928	19.8	22,271	14.8	933	△ 13.0	1.88	1.31	1,963	△ 7.9	8,051	△ 6.8	425	△ 10.1	46.7	2,082	△ 15.0	4,912	△ 15.0
5月	3,681	5.6	16,709	△ 3.7	7,856	22.2	22,553	19.3	891	5.2	2.13	1.35	1,660	7.2	7,790	△ 6.1	421	12.0	45.1	1,943	15.4	5,245	△ 9.7
6月	3,676	△ 6.0	16,369	△ 3.0	7,554	9.0	22,620	17.8	961	△ 0.7	2.05	1.38	1,609	△ 4.3	7,638	△ 5.4	421	△ 2.5	43.8	1,618	3.8	5,752	△ 11.2
7月	3,344	△ 5.8	16,012	△ 2.7	7,793	14.0	22,383	14.6	882	△ 4.1	2.33	1.40	1,512	△ 5.4	7,437	△ 4.7	381	△ 11.8	45.2	1,404	2.6	5,916	△ 10.0
8月	3,643	3.2	16,009	△ 2.1	7,833	14.3	22,656	14.6	834	2.3	2.15	1.42	1,645	8.6	7,407	△ 3.4	386	6.9	45.2	1,471	9.7	6,413	△ 3.3
9月	3,599	△ 4.1	16,051	△ 1.4	8,158	10.9	22,975	12.9	904	△ 1.1	2.27	1.43	1,584	△ 1.6	7,431	△ 2.3	405	6.3	44.0	1,500	3.4	6,013	△ 5.6
10月	3,369	△ 9.6	15,823	△ 4.1	7,649	△ 1.3	22,979	7.8	867	△ 9.0	2.27	1.45	1,568	△ 6.2	7,321	△ 5.5	394	△ 9.2	46.5	1,513	3.0	5,782	△ 2.1
11月	3,112	△ 9.0	15,228	△ 7.2	7,528	5.4	22,724	5.1	810	△ 9.3	2.42	1.49	1,422	△ 3.3	7,052	△ 7.2	352	△ 6.6	45.7	1,336	△ 5.0	5,583	△ 4.4
12月	2,741	△ 11.2	14,308	△ 8.1	7,565	5.8	22,220	5.0	724	△ 10.0	2.76	1.55	1,329	△ 7.2	6,748	△ 8.1	338	△ 1.5	48.5	1,103	△ 2.7	5,305	△ 4.5
令和5年1月	3,854	△ 3.8	14,799	△ 6.6	7,554	△ 11.8	22,076	△ 0.6	679	△ 18.7	1.96	1.49	1,822	△ 1.0	6,996	△ 6.4	333	△ 12.6	47.3	1,502	1.1	5,432	1.1
令和4年度	3,523	△ 4.8	15,833	△ 4.4	7,742	8.1	22,546	10.8	849	△ 5.9	2.20	1.42	1,611	△ 2.4	7,387	△ 5.6	386	△ 3.3	45.7	1,547	0.8	5,635	△ 6.6

(注)年度数値は、月平均である。

(注)受給資格決定数は速報値のため修正があり得る

時系列でみた主要指標Ⅱ(学卒を除きパートを含む)

項目 年度・月別	一般職業紹介状況										求人倍率									
	1 新規求職		2 月間有効求職		3 新規求人		4 月間有効求人		5 紹介件数		6 就職件数		原数値				季節調整値			
	前年 同月比	前年 同月比	前年 同月比	前年 同月比	前年 同月比	前年 同月比	前年 同月比	前年 同月比	前年 同月比	前年 同月比	前年 同月比	本 県		全 国		本 県		全 国		
												新規	有効	新規	有効	新規	有効	新規	有効	
平成28年度	6,452	△ 3.7	25,492	△ 4.1	13,549	9.5	37,829	11.2	9,472	△ 6.8	2,351	△ 3.6	2.10	1.48	2.08	1.39				
平成29年度	6,129	△ 5.0	24,141	△ 5.3	13,840	2.1	39,207	3.6	8,256	△ 12.8	2,220	△ 5.6	2.26	1.62	2.29	1.54				
平成30年度	5,912	△ 3.5	23,091	△ 4.3	14,027	1.4	40,067	2.2	7,665	△ 7.2	2,155	△ 2.9	2.37	1.74	2.42	1.62				
令和元年度	6,019	1.8	23,788	3.0	13,526	△ 3.6	39,020	△ 2.6	7,279	△ 5.0	1,988	△ 7.7	2.25	1.64	2.35	1.55				
令和2年度	6,117	1.6	26,448	11.2	10,905	△ 19.4	31,223	△ 20.0	6,626	△ 9.0	1,648	△ 17.1	1.78	1.18	1.90	1.10				
令和3年度	5,928	△ 3.1	26,294	△ 0.6	12,294	12.7	34,859	11.6	6,218	△ 6.2	1,719	4.3	2.07	1.33	2.08	1.16				
令和4年1月	6,345	1.8	25,107	△ 1.0	15,155	23.7	38,113	18.6	5,790	△ 8.8	1,517	7.7	2.36	1.50	2.17	1.27	2.31	1.38	2.18	1.20
2月	5,784	△ 5.8	25,484	△ 1.4	12,519	8.2	38,750	17.9	6,559	△ 17.2	1,632	△ 4.3	2.12	1.50	2.20	1.28	1.98	1.40	2.24	1.21
3月	6,667	△ 6.1	26,924	△ 2.4	13,300	9.7	38,743	14.7	7,321	△ 19.2	2,175	△ 11.5	1.95	1.42	2.04	1.25	2.12	1.39	2.19	1.23
4月	7,436	△ 7.7	27,903	△ 2.9	13,535	18.4	37,256	14.1	5,956	△ 20.8	1,867	△ 10.3	1.79	1.32	1.64	1.17	2.36	1.42	2.20	1.24
5月	6,296	10.2	28,046	0.2	12,760	22.9	37,696	20.2	5,964	△ 5.5	1,667	2.0	1.99	1.32	1.97	1.15	2.26	1.44	2.24	1.25
6月	5,854	△ 3.7	27,412	0.1	13,220	12.0	38,048	19.6	6,193	△ 10.2	1,890	△ 0.9	2.20	1.37	2.31	1.19	2.28	1.46	2.24	1.27
7月	5,218	△ 3.5	26,050	0.2	13,248	12.2	37,746	16.4	5,257	△ 10.6	1,638	△ 5.2	2.48	1.43	2.51	1.26	2.33	1.48	2.32	1.28
8月	5,680	5.9	25,620	0.3	13,996	28.6	39,135	20.2	5,350	0.1	1,455	1.9	2.41	1.51	2.34	1.29	2.43	1.53	2.30	1.31
9月	5,721	△ 2.1	25,686	0.6	13,735	9.7	39,594	16.9	5,597	△ 10.0	1,716	3.7	2.35	1.52	2.45	1.32	2.26	1.53	2.30	1.32
10月	5,440	△ 7.6	25,496	△ 2.1	13,873	2.1	40,323	13.0	5,126	△ 16.4	1,601	△ 8.0	2.50	1.56	2.55	1.35	2.33	1.54	2.33	1.34
11月	4,922	△ 7.8	24,504	△ 6.1	13,080	11.2	39,402	8.2	5,021	△ 10.8	1,528	△ 6.9	2.59	1.58	2.61	1.39	2.37	1.55	2.38	1.35
12月	4,241	△ 8.8	22,879	△ 7.4	12,883	4.0	38,535	7.2	3,907	△ 22.0	1,325	△ 11.3	2.96	1.66	2.93	1.45	2.45	1.56	2.38	1.36
令和5年1月	6,129	△ 3.4	23,581	△ 6.1	13,791	△ 9.0	38,607	1.3	5,259	△ 9.2	1,285	△ 15.3	2.20	1.61	2.32	1.44	2.23	1.47	2.38	1.35
令和4年度	5,694	△ 3.0	25,718	△ 2.3	13,412	10.2	38,634	13.4	5,363	△ 11.7	1,597	△ 5.1	2.36	1.50						

(注)年度数値は、月平均である。

一般職業紹介状況(学卒・パートを除く)

項目 安定所別	A 新規求職 申込件数	B 月間有効 求職者数	C 紹介件数	D 就職件数	E 4のうち管外就職		F 4のうち 保 受給者の 就職件数	G 新 規 求 人 数	H 月間有効 求 人 数	I 充 足 数	J Iのうち他県 からの 充足数	比 率			
	1 全 数	2 全 数	3 全 数	4 全 数	5 県内	6 県外						新規求職 対前年同月 増 減 率	新規求人 対前年同月 増 減 率	新規求 人 倍 率 (G/1)	有 効 求 人 倍 率 (H/2)
前年同月	4,007	15,837	3,699	835	264	134	248	8,568	22,206	811	110	△ 2.0	18.4	2.14	1.40
前 月	2,741	14,308	2,569	724	215	110	232	7,565	22,220	710	101	△ 11.2	5.8	2.76	1.55
令和5年1月	3,854	14,799	3,388	679	205	108	216	7,554	22,076	656	84	△ 3.8	△ 11.8	1.96	1.49
前 橋	704	2,626	717	114	38	13	31	1,383	3,707	125	7	△ 9.5	△ 13.1	1.96	1.41
高 崎	731	2,662	618	103	30	19	25	1,687	4,326	98	9	4.3	△ 6.7	2.31	1.63
(安 中)	97	356	81	17	7	2	5	209	608	11	1	4.3	△ 13.6	2.15	1.71
桐 生	261	1,062	251	61	20	8	16	301	1,530	42	5	△ 1.5	△ 55.7	1.15	1.44
伊勢崎	466	1,818	365	62	21	10	33	1,109	2,753	86	19	△ 19.8	10.2	2.38	1.51
太 田	516	2,082	399	83	30	22	23	931	2,806	71	17	7.5	0.2	1.80	1.35
館 林	301	1,299	211	60	8	14	23	516	1,821	68	17	8.7	△ 18.0	1.71	1.40
沼 田	165	537	166	40	7	3	9	361	1,054	33	0	△ 1.8	△ 20.5	2.19	1.96
富 岡	122	429	112	26	10	3	9	253	822	21	0	△ 17.0	△ 31.3	2.07	1.92
藤 岡	173	675	144	32	10	4	13	258	1,126	34	5	△ 1.7	△ 19.1	1.49	1.67
渋 川	222	875	242	63	23	7	22	328	928	53	2	△ 5.5	△ 4.1	1.48	1.06
(中之条)	96	378	82	18	1	3	7	218	595	14	2	△ 9.4	9.0	2.27	1.57
年度累計	35,226	158,330	33,819	8,485	2,576	1,305	2,553	77,418	225,457	8,137	937	△ 4.8	8.1	2.20	1.42

一般職業紹介状況(学卒を除きパートを含む)

項目 安定所別	A 新規求職 申込件数	B 月間有効 求職者数	C 紹介件数	D 就職件数	E	F 新 規 求 人 数	G 月間有効 求 人 数	H 充 足 数	比 率			
	1 全 数	2 全 数	3 全 数	4 全 数	4 のうち 保 受給者の 就 職 件 数				新規求職 対前年同月 増 減 率	新規求人 対前年同月 増 減 率	新規求 人 倍 率 (F/A)	有 効 求 人 倍 率 (G/B)
前年同月	6,345	25,107	5,790	1,517	398	15,155	38,113	1,476	1.8	23.7	2.39	1.52
前 月	4,241	22,879	3,907	1,325	348	12,883	38,535	1,296	△ 8.8	4.0	3.04	1.68
令和5年1月	6,129	23,581	5,259	1,285	319	13,791	38,607	1,255	△ 3.4	△ 9.0	2.25	1.64
前 橋	1,120	4,134	1,048	218	44	2,360	6,318	230	△ 8.8	△ 12.5	2.11	1.53
高 崎	1,105	4,177	950	206	41	3,422	8,352	208	4.0	△ 3.1	3.10	2.00
(安 中)	169	618	149	39	7	307	974	32	9.0	△ 15.2	1.82	1.58
桐 生	449	1,729	393	117	25	656	2,753	99	1.6	△ 44.8	1.46	1.59
伊勢崎	687	2,656	554	129	51	1,631	4,328	161	△ 17.8	3.3	2.37	1.63
太 田	812	3,327	625	135	35	1,629	4,592	117	1.4	14.9	2.01	1.38
館 林	435	2,024	340	113	36	1,149	3,442	125	△ 7.6	△ 8.4	2.64	1.70
沼 田	314	960	315	76	15	629	1,752	63	12.1	△ 19.3	2.00	1.83
富 岡	217	784	174	47	11	455	1,496	44	△ 6.9	△ 28.0	2.10	1.91
藤 岡	279	1,065	214	58	18	566	1,891	59	0.0	△ 14.4	2.03	1.78
渋 川	383	1,483	380	110	26	639	1,707	93	△ 0.5	△ 8.8	1.67	1.15
(中之条)	159	624	117	37	10	348	1,002	24	△ 8.1	△ 0.6	2.19	1.61
年度累計	56,937	257,177	53,630	15,972	3,929	134,121	386,342	15,461	△ 3.0	10.2	2.36	1.50

中高年齢者等の職業紹介等状況(パートを除く)

安定所別 項目	新規求職申込件数		月間有効求職者数	紹介件数	就職件数		5 新規 求人数	6 月間有効 求人数	比 率				
	1		2	3	4				新規求職者 中に占める 中高年の割合	新規求職 対前年同月 増減率	新規求人 対前年同月 増減率	新規求人倍率 (5/1)	有効求人倍率 (6/2)
	全数	1のうち保	全数	全数	全数	4のうち保							
前年同月	1,840	445	7,471	1,716	381	102	2,886	7,544	(29.0) 45.9	0.4	16.6	1.57	1.01
前 月	1,329	279	6,748	1,250	338	101	2,543	7,577	(31.3) 48.5	△ 7.2	5.7	1.91	1.12
令和5年1月	1,822	445	6,996	1,680	333	92	2,554	7,501	(29.7) 47.3	△ 1.0	△ 11.5	1.40	1.07
前 橋	311	71	1,187	312	59	12	463	1,251	(27.8) 44.2	△ 10.6	△ 14.6	1.49	1.05
高 崎	332	64	1,172	315	41	9	600	1,514	(30.0) 45.4	5.4	△ 5.7	1.81	1.29
(安 中)	47	6	191	41	10	2	72	180	(27.8) 48.5	△ 13.0	1.4	1.53	0.94
桐 生	132	32	530	137	33	5	93	502	(29.4) 50.6	3.1	△ 56.7	0.70	0.95
伊勢崎	228	100	862	187	32	19	373	951	(33.2) 48.9	△ 12.6	8.1	1.64	1.10
太 田	240	65	973	192	42	9	292	891	(29.6) 46.5	23.7	11.0	1.22	0.92
館 林	145	48	628	98	32	11	160	622	(33.3) 48.2	10.7	△ 27.6	1.10	0.99
沼 田	93	9	283	95	23	4	136	404	(29.6) 56.4	6.9	△ 21.8	1.46	1.43
富 岡	54	7	200	64	14	5	91	288	(24.9) 44.3	△ 22.9	△ 32.1	1.69	1.44
藤 岡	78	16	333	77	18	8	89	381	(28.0) 45.1	1.3	△ 13.6	1.14	1.14
渋 川	110	17	420	115	20	4	104	296	(28.7) 49.5	△ 1.8	△ 3.7	0.95	0.70
(中之条)	52	10	217	47	9	4	81	221	(32.7) 54.2	△ 17.5	9.5	1.56	1.02
年度累計	16,114	3,809	73,871	15,603	3,856	1,168	26,358	76,674	(28.3) 45.7	△ 2.3	7.3	1.64	1.04

(注) ()内は、パートを含めた新規求職者中に占める中高年の割合である。求人数及び求人倍率は、「求人均等配分方式」による数値である。

高齢者(55歳以上)の職業紹介状況(パートを除く)

安定所別 項目	新規求職 申込件数		月間有効 求職者数	紹介件数	就職件数		5 新 規 求 人 数	6 月間有効 求 人 数	比 率				
	1		2 全 数	3 全 数	4				新規求職者 中に占める 高齢者の割合	新規求職 対前年同月 増 減 率	新規求人 対前年同月 増 減 率	新規求人 倍率 (5/1)	有効求人 倍率 (6/2)
	全 数	1のうち保			全 数	4のうち保							
前年同月	941	219	3,668	681	163	46	1,358	3,569	(14.8) 23.5	7.1	14.5	1.44	0.97
前 月	635	120	3,223	500	134	34	1,189	3,570	(15.0) 23.2	△ 6.9	4.1	1.87	1.11
令和5年1月	926	231	3,396	707	132	36	1,193	3,528	(15.1) 24.0	△ 1.6	△ 12.2	1.29	1.04
前 橋	146	42	530	115	23	5	210	587	(13.0) 20.7	△ 14.1	△ 15.7	1.44	1.11
高 崎	157	35	526	130	14	4	282	717	(14.2) 21.5	6.1	△ 4.7	1.80	1.36
(安 中)	23	3	91	7	1	1	37	87	(13.6) 23.7	△ 41.0	2.8	1.61	0.96
桐 生	71	18	261	51	11	1	43	225	(15.8) 27.2	47.9	△ 58.7	0.61	0.86
伊勢崎	123	60	425	84	10	6	167	438	(17.9) 26.4	△ 4.7	9.2	1.36	1.03
太 田	116	22	440	77	23	2	136	410	(14.3) 22.5	19.6	17.2	1.17	0.93
館 林	78	20	308	51	12	4	75	303	(17.9) 25.9	4.0	△ 31.8	0.96	0.98
沼 田	54	5	159	51	8	0	67	204	(17.2) 32.7	5.9	△ 23.9	1.24	1.28
富 岡	24	3	116	19	5	2	44	136	(11.1) 19.7	△ 36.8	△ 35.3	1.83	1.17
藤 岡	39	7	183	45	10	6	43	175	(14.0) 22.5	△ 9.3	△ 14.0	1.10	0.96
渋 川	63	9	217	52	10	2	48	137	(16.4) 28.4	6.8	△ 7.7	0.76	0.63
(中之条)	32	7	140	25	5	3	41	109	(20.1) 33.3	△ 27.3	13.9	1.28	0.78
年度累計	7,711	1,782	35,925	6,156	1,562	493	12,462	36,268	(13.5) 21.9	△ 2.9	7.1	1.62	1.01

(注) ()内は、パートを含めた新規求職者中に占める高齢者の割合である。求人数及び求人倍率は、「求人均等配分方式」による数値である。

パートタイム職業紹介状況

安定所別 項目	新規求職 申込件数	月間有効 求職者数	紹介件数	就職件数	新規 求人数	月間有効 求人数
前年同月	2,338	9,270	2,091	682	6,587	15,907
前 月	1,500	8,571	1,338	601	5,318	16,315
令和5年1月	2,275	8,782	1,871	606	6,237	16,531
前 橋	416	1,508	331	104	977	2,611
高 崎	374	1,515	332	103	1,735	4,026
(安 中)	72	262	68	22	98	366
桐 生	188	667	142	56	355	1,223
伊勢崎	221	838	189	67	522	1,575
太 田	296	1,245	226	52	698	1,786
館 林	134	725	129	53	633	1,621
沼 田	149	423	149	36	268	698
富 岡	95	355	62	21	202	674
藤 岡	106	390	70	26	308	765
渋 川	161	608	138	47	311	779
(中之条)	63	246	35	19	130	407
年度累計	21,711	98,847	19,811	7,487	56,703	160,885

障害者職業紹介状況

項目 安定所別	新規求職申込件数				紹介件数				就職件数				新規登録者数				期末現在登録者数 (月末)			
	身体	知的	精神	その他	身体	知的	精神	その他	身体	知的	精神	その他	身体	知的	精神	その他	身体	知的	精神	その他
前年同月	98	28	125	18	122	38	190	40	28	16	48	13	40	5	47	10	7,352	4,663	5,304	978
前月	57	22	133	12	99	38	185	16	42	12	84	5	30	5	57	8	7,617	4,822	6,170	816
令和5年1月	81	35	140	10	89	52	226	10	29	17	50	3	37	4	48	6	7,646	4,816	6,216	819
前橋	16	5	21	2	21	10	35	2	3	4	11	0	4	0	12	1	915	579	770	170
高崎	15	7	31	0	6	15	65	0	4	3	12	0	3	2	7	0	1,123	798	1,300	193
(安中)	4	0	5	1	1	0	1	0	1	0	1	0	3	0	2	1	307	116	239	32
桐生	5	5	13	0	7	5	16	3	2	3	3	0	3	1	3	0	752	582	470	28
伊勢崎	11	2	20	4	8	5	19	2	3	0	4	1	7	0	5	2	760	440	723	137
太田	10	6	17	1	5	5	21	0	5	0	4	1	7	1	9	1	957	653	690	76
館林	5	2	7	0	13	2	8	1	3	2	3	0	2	0	2	0	811	433	592	50
沼田	2	3	6	0	14	1	25	1	4	1	4	0	1	0	2	0	365	199	253	19
富岡	4	0	2	1	1	4	9	0	0	1	3	0	2	0	0	1	362	191	264	23
藤岡	2	1	7	0	3	2	6	1	1	1	1	1	2	0	3	0	403	240	358	27
渋川	3	3	8	0	5	3	14	0	3	0	3	0	1	0	3	0	645	418	421	47
(中之条)	4	1	3	1	5	0	7	0	0	2	1	0	2	0	0	0	246	167	136	17
年度累計	810	438	1,484	197	983	376	2,223	235	314	232	671	86	354	186	624	91				

産業別・規模別一般新規求人状況(学卒を除きパートを含む)

前月	前年同月	当月	対前月比	対前年同月比	構成比	産業別	計	前橋	高崎	(安中)	桐生	伊勢崎	太田	館林	沼田	富岡	藤岡	渋川	(中之条)
91	84	90	△ 1.1	7.1	0.7	A. B農、林、漁業	90	8	4	0	18	17	4	3	25	2	2	4	3
1	1	1	0.0	0.0	0.0	C 鉱業、採石業、砂利採取業	1	0	0	0	0	0	0	0	0	0	0	0	1
1,282	1,256	1,143	△ 10.8	△ 9.0	8.3	D 建設業	1,143	232	291	26	31	149	75	70	64	35	56	91	23
2,537	2,561	2,351	△ 7.3	△ 8.2	17.0	E 製造業	2,351	216	429	98	124	335	378	340	76	124	119	75	37
448	532	647	44.4	21.6	4.7	09 食料品製造業	647	128	217	24	10	110	13	49	32	35	1	19	9
14	24	19	35.7	△ 20.8	0.1	10 飲料・たばこ・飼料製造業	19	0	3	0	0	6	0	10	0	0	0	0	0
49	46	24	△ 51.0	△ 47.8	0.2	11 繊維工業	24	2	0	0	13	2	3	0	0	2	2	0	0
16	13	19	18.8	46.2	0.1	12 木材・木製品製造業(家具を除く)	19	3	0	3	0	1	1	1	0	0	5	2	3
25	37	30	20.0	△ 18.9	0.2	13 家具・装備品製造業	30	3	0	0	1	4	2	1	16	0	0	3	0
42	42	31	△ 26.2	△ 26.2	0.2	14 パルプ・紙・紙加工品製造業	31	4	9	0	0	7	6	5	0	0	0	0	0
9	23	10	11.1	△ 56.5	0.1	15 印刷・同関連業	10	2	5	0	0	0	0	2	0	1	0	0	0
108	125	96	△ 11.1	△ 23.2	0.7	16 化学工業	96	0	17	1	0	13	2	60	0	0	0	3	0
0	0	0	--	--	0.0	17 石油製品・石炭製品製造業	0	0	0	0	0	0	0	0	0	0	0	0	0
181	222	189	4.4	△ 14.9	1.4	18 プラスチック製品製造業(別掲を除く)	189	10	11	6	16	38	23	55	9	8	10	3	0
12	22	27	125.0	22.7	0.2	19 ゴム製品製造業	27	6	3	0	0	1	13	3	0	0	0	0	1
41	30	22	△ 46.3	△ 26.7	0.2	21 窯業・土石製品製造業	22	6	2	0	0	4	1	4	1	0	0	2	2
52	46	43	△ 17.3	△ 6.5	0.3	22 鉄鋼業	43	4	6	1	2	0	12	5	0	0	11	2	0
24	23	21	△ 12.5	△ 8.7	0.2	23 非鉄金属製造業	21	3	3	3	0	8	0	4	0	0	0	0	0
308	235	217	△ 29.5	△ 7.7	1.6	24 金属製品製造業	217	16	26	12	7	32	47	24	0	19	26	3	5
159	183	125	△ 21.4	△ 31.7	0.9	25 はん用機械器具製造業	125	0	10	11	0	26	38	5	6	7	20	2	0
325	126	98	△ 69.8	△ 22.2	0.7	26 生産用機械器具製造業	98	6	25	5	3	17	9	24	0	2	7	0	0
38	67	34	△ 10.5	△ 49.3	0.2	27 業務用機械器具製造業	34	0	3	0	0	10	5	3	0	2	3	8	0
35	68	35	0.0	△ 48.5	0.3	28 電子部品・デバイス・電子回路製造業	35	0	12	2	0	3	4	4	0	3	4	3	0
186	175	182	△ 2.2	4.0	1.3	29 電気機械器具製造業	182	7	9	18	37	30	10	20	10	17	13	5	6
24	41	39	62.5	△ 4.9	0.3	30 情報通信機械器具製造業	39	0	3	2	0	0	7	11	0	15	0	0	1
336	406	359	6.8	△ 11.6	2.6	31 輸送用機械器具製造業	359	14	38	2	32	21	150	50	0	13	13	17	9
105	75	84	△ 20.0	12.0	0.6	20,32その他の製造業	84	2	27	8	3	2	32	0	2	0	4	3	1
7	4	18	157.1	350.0	0.1	F 電気・ガス・熱供給・水道業	18	3	6	0	0	0	2	0	1	6	0	0	0
108	132	118	9.3	△ 10.6	0.9	G 情報通信業	118	18	68	0	13	11	8	0	0	0	0	0	0
628	830	693	10.4	△ 16.5	5.0	H 運輸業、郵便業	693	40	104	43	16	206	105	80	15	13	31	33	7
1,694	2,278	2,411	42.3	5.8	17.5	I 卸売業、小売業	2,411	744	574	13	56	195	291	247	84	6	152	31	18
32	94	67	109.4	△ 28.7	0.5	J 金融業、保険業	67	38	6	0	7	7	7	1	0	0	0	1	0
275	246	230	△ 16.4	△ 6.5	1.7	K 不動産業、物品賃貸業	230	26	69	0	0	4	108	11	10	0	0	0	2
198	279	250	26.3	△ 10.4	1.8	L 学術研究、専門・技術サービス業	250	82	55	3	24	37	23	5	0	8	6	4	3
666	517	436	△ 34.5	△ 15.7	3.2	M 宿泊業、飲食サービス業	436	21	132	11	14	33	34	14	52	10	0	59	56
432	644	584	35.2	△ 9.3	4.2	N 生活関連サービス業、娯楽業	584	5	228	33	12	16	15	26	32	22	40	57	98
238	279	190	△ 20.2	△ 31.9	1.4	O 教育、学習支援業	190	38	58	2	8	27	24	16	0	1	3	13	0
3,027	3,989	3,602	19.0	△ 9.7	26.1	P 医療、福祉	3,602	498	1,079	57	234	402	380	229	169	209	130	136	79
36	45	44	22.2	△ 2.2	0.3	Q 複合サービス事業	44	14	8	2	1	0	3	1	1	5	3	6	0
1,126	1,423	1,188	5.5	△ 16.5	8.6	R サービス業(他に分類されないもの)	1,188	305	263	13	68	175	119	67	20	10	22	108	18
505	493	375	△ 25.7	△ 23.9	2.7	S. T 公務、その他	375	72	48	6	30	17	53	39	80	4	2	21	3
12,883	15,155	13,791	7.0	△ 9.0	100.0	合計	13,791	2,360	3,422	307	656	1,631	1,629	1,149	629	455	566	639	348
7,715	9,166	7,792	1.0	△ 15.0	56.5	29人以下	7,792	1,227	2,258	162	436	992	785	550	324	218	330	377	133
3,443	3,899	3,756	9.1	△ 3.7	27.2	30～99人	3,756	692	625	89	143	429	587	302	189	150	200	206	144
1,166	1,368	1,537	31.8	12.4	11.1	100～299人	1,537	348	332	44	54	109	158	244	107	39	17	40	45
288	300	328	13.9	9.3	2.4	300～499人	328	39	69	11	14	59	15	51	3	14	16	11	26
211	379	339	60.7	△ 10.6	2.5	500～999人	339	38	133	0	6	39	75	0	6	34	3	5	0
60	43	39	△ 35.0	△ 9.3	0.3	1,000人～	39	16	5	1	3	3	9	2	0	0	0	0	0

(注)新産業分類(平成19年11月改訂「日本標準産業分類」)に基づく区分により掲載している。

産業別・規模別一般充足状況(学卒を除きパート含む)

前月	前年同月	当月	対前月比	対前年同月比	構成比	産業別	計	前橋	高崎	(安中)	桐生	伊勢崎	太田	館林	沼田	富岡	藤岡	渋川	(中之条)
22	20	21	△ 4.5	5.0	1.7	A. 農、林、漁業	21	4	0	0	2	4	1	1	2	1	2	1	3
1	1	0	△ 100.0	△ 100.0	0.0	C 鉱業、採石業、砂利採取業	0	0	0	0	0	0	0	0	0	0	0	0	0
53	76	55	3.8	△ 27.6	4.4	D 建設業	55	16	13	1	1	4	7	0	3	3	2	5	0
304	347	286	△ 5.9	△ 17.6	22.8	E 製造業	286	23	45	7	23	52	30	41	13	15	16	19	2
45	58	50	11.1	△ 13.8	4.0	09 食料品製造業	50	8	9	0	3	12	5	5	1	4	1	2	0
2	4	1	△ 50.0	△ 75.0	0.1	10 飲料・たばこ・飼料製造業	1	0	0	0	0	0	0	0	1	0	0	0	0
15	9	7	△ 53.3	△ 22.2	0.6	11 繊維工業	7	1	0	0	3	1	0	1	0	1	0	0	0
4	7	7	75.0	0.0	0.6	12 木材・木製品製造業(家具を除く)	7	0	0	1	1	0	1	0	2	1	1	0	0
4	10	6	50.0	△ 40.0	0.5	13 家具・装備品製造業	6	0	0	0	1	0	0	0	4	0	0	1	0
6	5	8	33.3	60.0	0.6	14 パルプ・紙・紙加工品製造業	8	2	1	0	2	1	0	2	0	0	0	0	0
2	6	1	△ 50.0	△ 83.3	0.1	15 印刷・同関連業	1	0	1	0	0	0	0	0	0	0	0	0	0
12	16	17	41.7	6.3	1.4	16 化学工業	17	0	4	2	0	5	0	5	0	0	0	1	0
0	0	0	--	--	0.0	17 石油製品・石炭製品製造業	0	0	0	0	0	0	0	0	0	0	0	0	0
35	32	15	△ 57.1	△ 53.1	1.2	18 プラスチック製品製造業(別掲を除く)	15	2	0	0	2	2	3	2	2	1	1	0	0
10	2	6	△ 40.0	200.0	0.5	19 ゴム製品製造業	6	2	0	0	0	3	0	1	0	0	0	0	0
5	5	8	60.0	60.0	0.6	21 窯業・土石製品製造業	8	1	3	0	0	0	1	0	0	1	0	2	0
5	0	5	0.0	--	0.4	22 鉄鋼業	5	0	0	0	0	2	0	0	0	0	0	1	2
4	3	1	△ 75.0	△ 66.7	0.1	23 非鉄金属製造業	1	0	1	0	0	0	0	0	0	0	0	0	0
38	40	30	△ 21.1	△ 25.0	2.4	24 金属製品製造業	30	3	2	0	0	7	5	4	2	1	5	1	0
16	18	9	△ 43.8	△ 50.0	0.7	25 はん用機械器具製造業	9	2	0	0	0	1	3	1	0	0	1	1	0
9	12	12	33.3	0.0	1.0	26 生産用機械器具製造業	12	0	3	0	1	4	0	2	0	0	1	0	1
11	17	8	△ 27.3	△ 52.9	0.6	27 業務用機械器具製造業	8	0	0	1	0	0	0	4	0	2	0	1	0
8	11	9	12.5	△ 18.2	0.7	28 電子部品・デバイス・電子回路製造業	9	0	3	1	0	1	0	0	0	0	1	3	0
20	20	36	80.0	80.0	2.9	29 電気機械器具製造業	36	2	7	0	5	3	3	8	1	2	4	1	0
1	5	5	400.0	0.0	0.4	30 情報通信機械器具製造業	5	0	2	0	0	3	0	0	0	0	0	0	0
40	46	26	△ 35.0	△ 43.5	2.1	31 輸送用機械器具製造業	26	0	4	1	3	2	6	5	0	2	0	3	0
12	21	19	58.3	△ 9.5	1.5	20,32その他の製造業	19	0	5	1	2	5	3	1	0	0	0	1	1
0	2	1	--	△ 50.0	0.1	F 電気・ガス・熱供給・水道業	1	0	1	0	0	0	0	0	0	0	0	0	0
9	8	10	11.1	25.0	0.8	G 情報通信業	10	1	4	0	3	0	2	0	0	0	0	0	0
79	80	68	△ 13.9	△ 15.0	5.4	H 運輸業、郵便業	68	5	8	1	4	14	14	16	1	0	1	2	2
138	152	124	△ 10.1	△ 18.4	9.9	I 卸売業、小売業	124	33	20	5	5	11	9	13	6	3	8	8	3
9	4	3	△ 66.7	△ 25.0	0.2	J 金融業、保険業	3	1	0	0	0	1	1	0	0	0	0	0	0
11	18	16	45.5	△ 11.1	1.3	K 不動産業、物品賃貸業	16	2	1	0	3	1	5	3	0	0	1	0	0
34	31	29	△ 14.7	△ 6.5	2.3	L 学術研究、専門・技術サービス業	29	10	8	0	1	0	4	2	0	1	1	2	0
32	35	30	△ 6.3	△ 14.3	2.4	M 宿泊業、飲食サービス業	30	2	3	0	3	0	1	5	2	1	0	7	6
26	41	48	84.6	17.1	3.8	N 生活関連サービス業、娯楽業	48	7	2	1	2	8	0	2	4	0	2	19	1
16	22	18	12.5	△ 18.2	1.4	O 教育、学習支援業	18	5	3	0	1	0	2	0	1	0	1	5	0
360	395	346	△ 3.9	△ 12.4	27.6	P 医療、福祉	346	62	65	14	39	42	29	24	16	16	20	18	1
8	10	7	△ 12.5	△ 30.0	0.6	Q 複合サービス事業	7	0	3	0	0	2	0	0	0	0	2	0	0
114	136	121	6.1	△ 11.0	9.6	R サービス業(他に分類されないもの)	121	38	29	1	6	11	5	10	9	3	2	5	2
80	98	72	△ 10.0	△ 26.5	5.7	S. T 公務、その他	72	21	3	2	6	11	7	8	6	1	1	2	4
1,296	1,476	1,255	△ 3.2	△ 15.0	100.0	合計	1,255	230	208	32	99	161	117	125	63	44	59	93	24
762	843	744	△ 2.4	△ 11.7	59.3	29人以下	744	136	135	19	70	93	57	63	42	35	34	44	16
340	408	324	△ 4.7	△ 20.6	25.8	30~99人	324	47	44	9	24	44	41	28	13	5	19	42	8
137	171	128	△ 6.6	△ 25.1	10.2	100~299人	128	31	26	4	4	13	14	23	2	1	4	6	0
32	31	26	△ 18.8	△ 16.1	2.1	300~499人	26	6	2	0	1	3	1	7	2	1	2	1	0
20	10	25	25.0	150.0	2.0	500~999人	25	7	1	0	0	7	1	3	4	2	0	0	0
5	13	8	60.0	△ 38.5	0.6	1,000人~	8	3	0	0	0	1	3	1	0	0	0	0	0

(注)新産業分類(平成19年11月改訂「日本標準産業分類」)に基づく区分により掲載している。

新規学卒者の職業紹介状況(令和5年3月卒)

項 目	安定所別	前年同月	5年1月	前橋	高崎	(安中)	桐生	伊勢崎	太田	館林	沼田	富岡	藤岡	渋川	(中之条)	前年実績	
		末 現 在	末 現 在														
中 学	1 求人数	15	4	4	0	0	0	0	0	0	0	0	0	0	0	0	
	2 求職者数	3	10	1	1	0	5	1	0	0	0	0	0	1	1	5	
	3 就職者数	2	2	0	0	0	2	0	0	0	0	0	0	0	0	5	
	4 求人倍率 (1/2)	5.00	0.40	4.00	0.00	--	0.00	0.00	--	--	--	--	--	--	0.00	0.00	0.00
	5 就職率 (3/2×100)	66.7	20.0	0.0	0.0	--	40.0	0.0	--	--	--	--	--	--	0.0	0.0	100.0
高 校	1 求人数	7,662	8,581	1,172	1,899	294	519	852	1,384	734	306	440	365	377	239	7,690	
	2 求職者数	2,540	2,371	317	354	145	322	213	299	171	109	79	173	128	61	2,515	
	3 就職者数	2,435	2,255	293	341	140	303	205	289	157	107	73	166	123	58	2,513	
	4 求人倍率 (1/2)	3.02	3.62	3.70	5.36	2.03	1.61	4.00	4.63	4.29	2.81	5.57	2.11	2.95	3.92	3.06	
	5 就職率 (3/2×100)	95.9	95.1	92.4	96.3	96.6	94.1	96.2	96.7	91.8	98.2	92.4	96.0	96.1	95.1	99.9	

(注1) 「2 求職者数」は、学校又は安定所の紹介を希望する求職者をいう。

(注2) 「3 就職者数」は、学校又は安定所の紹介による就職決定者数をいう。

(注3) 「前年実績」は、令和4年3月卒の学校又は安定所の紹介による最終数である。

新卒応援ハローワーク取扱状況

区分	項目	来所者数	求職	就職
大学等		133	36	79
	うち既卒者	84	23	22
	年度累計	1,636	539	897
高校		19	11	19
	うち既卒者	12	6	9
	年度累計	299	146	421
中学		1	0	2
	うち既卒者	1	0	2
	年度累計	12	5	4
	その他若年者	0	12	0
	年度累計	0	15	0

※大学等には、大学院、短大、高専、専修、公共職業能力開発施設を含む。

※「既卒者」とは、学校卒業者で新規学卒者扱いでの就職を希望する者で、同一の事業主
の元で正規雇用され、引き続き1年以上雇用保険被保険者であった期間がない者。

※その他若年者は学生、既卒者以外の若年者をいう。

外国人雇用サービスコーナー取扱状況

区分	項目	新規求職	相談件数	紹介件数	就職件数	有効求職
前 橋	当月分	29	101	25	7	114
	年度累計	336	1,030	181	44	
伊勢崎	当月分	73	347	31	8	276
	年度累計	737	3,953	265	54	
太 田	当月分	63	443	49	7	390
	年度累計	651	4,672	526	138	
館 林	当月分	84	312	19	6	312
	年度累計	751	3,436	230	51	

雇用保険関係

項目 安定別	適用関係								求職者給付関係																
	事業所			被保険者					事務組合			一般被保険者							保険給付						
	1 全数	2 新規加入	3 廃止脱退	4 全数	5 資格取得	6 資格喪失	7 6のうち事業主都合による解雇	8 解雇率 7/6×100	9 組合	10 委託事業所	11 被保険者	12 離職票 交付件数	13 受給資格決定 件数	14 初回受給者数	15 うち特定	16 受給者実人員	17 うち特定	18 実人員 訓練延長 給付	19 技能習得 手当	20 特定 職種	21 実人員 通所 手当	22 実人員 傷病 手当			
前年同月	33,664	93	37	630,092	7,169	574	574	6.4	203	13,752	120,928	5,316	1,485	1,062	227	5,371	1,418	264	209	0	447	19			
前月	33,953	69	43	638,348	7,199	7,358	350	4.8	203	13,806	117,690	4,116	1,103	1,077	203	5,305	1,230	315	269	0	535	16			
令和5年1月	33,988	70	38	636,589	7,143	9,151	525	5.7	203	13,813	117,394	5,501	1,502	1,199	254	5,432	1,259	308	266	0	529	18			
前橋	6,548	20	8	122,208	1,212	1,657	72	4.3	54	2,929	24,184	982	249	163	24	829	202	52	48	0	93	1			
高崎	6,181	12	7	141,243	1,432	1,984	47	2.4	33	2,364	20,013	1,238	232	195	25	896	173	56	45	0	94	1			
安中	738	0	1	16,183	119	146	1	0.7	3	313	2,349	101	28	18	7	114	17	4	4	0	9	1			
桐生	2,848	4	3	42,541	402	570	49	8.6	18	928	7,190	348	126	101	23	445	116	21	15	0	33	3			
伊勢崎	4,161	8	1	72,922	1,070	1,337	218	16.3	18	1,510	13,107	764	250	179	71	771	224	40	32	0	65	3			
太田	3,985	9	5	94,447	1,285	1,460	49	3.4	9	1,277	12,709	844	193	183	28	712	132	49	37	0	74	2			
館林	2,535	5	3	53,628	704	767	51	6.6	11	857	9,294	452	156	131	34	595	174	19	17	0	35	1			
沼田	1,418	3	2	18,494	160	224	9	4.0	13	776	5,866	145	41	45	17	207	47	8	3	0	11	1			
富岡	1,228	0	1	18,037	260	254	1	0.4	11	578	5,621	114	55	28	3	163	27	7	7	0	13	1			
藤岡	1,545	1	5	21,521	186	228	17	7.5	9	724	6,465	156	62	65	9	283	56	19	21	0	35	1			
渋川	1,765	6	1	23,467	196	262	4	1.5	13	970	7,042	181	77	65	7	291	57	23	26	0	45	2			
中之条	1,036	2	1	11,898	117	262	7	2.7	11	587	3,554	176	33	26	6	126	34	10	11	0	22	1			
年度累計		1,060	833		96,052	84,454	5,075	6.0				54,291	15,472	13,315	2,549	56,353	13,113	2,222	2,396	0	4,269	175			

(注)13受給資格決定数は速報値のため修正があり得る

(注)特定とは、特定受給資格者

項目	求職者給付関係												就職促進給付関係											
	一般被保険者						高年齢継続被保険者			短期特例被保険者			一般被保険者											
	23	基本手当			27	28	29	30	31	32	33	34	常用就職支度手当		再就職手当		就業促進定着手当		就業手当		移転費		求職活動支援費	
安定所別	24	25	26	27	28	29	30	31	32	33	34	35	36	37	38	39	40	41	42	43	44	45	46	
	総支給額	所定日数内支給額	うち特定	訓練延長給付支給額	技能習得手当支給額	傷病手当支給額	受給資格決定件数	受給者数	高年齢求職者給付金額	受給資格決定件数	受給者数	特例一時金支給金額	支給人員	支給金額	支給人員	支給金額	支給人員	支給金額	支給人員	支給金額	支給人員	支給金額	支給人員	支給金額
前年同月	905,511	662,813	190,303	36,968	4,510		448	361	77,027	109	85	15,709	2	295	295	109,266	116	23,845	10	792	2	419	3	42
前月	686,201	633,524	156,042	44,244	5,088	2,547	375	378	80,573	156	163	31,912	5	674	542	221,467	158	29,436	13	792	5	714	2	57
令和5年1月	763,788	710,913	172,677	44,801	5,310	2,693	425	363	77,388	73	69	12,432	3	417	313	124,804	114	21,019	12	549	0	0	0	0
前橋	124,159	115,727	29,522	7,510	818	104	64	32	6,134	13	1	188	0		39	16,097	12	2,137	5	183	0		0	0
高崎	125,417	116,117	26,215	8,437	768	94	64	53	11,694	6	0		0		42	18,364	23	4,751	2	100	0		0	0
安中	15,321	14,307	2,030	743	103	167	16	15	3,366	0	0		0		4	1,696	3	702	0		0		0	0
桐生	62,361	58,220	15,277	3,367	315	458	42	35	7,430	3	2	256	1	77	35	13,527	4	611	0		0		0	0
伊勢崎	108,169	101,643	28,896	5,344	757	425	44	34	7,276	1	3	551	2	341	40	13,088	17	4,270	0		0		0	0
太田	100,929	92,702	19,139	7,048	707	472	33	29	6,235	0	0		0		37	17,142	16	2,414	3	201	0		0	0
館林	82,681	78,791	24,047	3,286	395	208	40	42	9,110	0	0		0		43	13,649	16	2,187	0		0		0	0
沼田	26,426	24,828	5,755	1,191	185	150	18	19	4,086	14	32	5,603	0		17	8,004	3	501	1	18	0		0	0
富岡	22,729	21,232	3,351	1,149	197	152	19	19	4,116	0	0		0		13	5,882	10	1,904	0		0		0	0
藤岡	38,938	36,024	7,384	2,438	348	127	21	19	4,379	1	1	195	0		18	7,328	6	1,080	0		0		0	0
洪川	37,030	33,656	6,729	2,830	392	153	46	42	8,815	14	2	375	0		18	6,776	4	462	1	47	0		0	0
中之条	19,628	17,664	4,333	1,457	325	182	18	24	4,748	21	28	5,264	0		7	3,252	0		0		0		0	0
年度累計	7,806,624	7,047,619	1,791,955	299,205	42,973	30,582	5,114	4,999	1,080,311	260	260	49,942	26	3,799	4,268	1,763,592	1,137	205,701	122	6,005	16	2,346	5	116

(注1) 支給金額は千円単位で千円未満四捨五入のため、合計とは一致しない。

(注2) 就職促進給付の拡充により、平成26年10月より就業促進定着手当の支給が開始。

項目	雇 用 継 続 給 付 関 係										
	高 年 齢 雇 用 継 続 給 付						育 児 休 業 給 付			介 護 休 業 給 付	
	基 本 給 付 金			再 就 職 給 付 金			53 受給要 件確認 件数	54 受給者 実人員	55 支給 金額	56 受給 者数	57 支給 金額
47 受給要 件確認 件数	48 受給者 実人員	49 支給 金額	50 受給要 件確認 件数	51 受給者 実人員	52 支給 金額						
前年同月	342	8,520	228,118	1	4	53	474	4,624	573,278	25	6,950
前 月	289	8,788	235,703	0	2	18	567	5,174	654,047	22	4,240
令和5年1月	329	8,195	220,553	0	2	30	514	4,460	566,562	29	7,230
前橋	73	1,831	47,218	0	0		113	940	122,332	5	1,434
高崎	60	2,557	76,153	0	0		115	1,109	144,800	10	1,290
安中	9	107	2,137	0	0		15	91	12,004		
桐生	21	635	16,565	0	0		29	272	33,392		
伊勢崎	36	756	19,095	0	0		56	510	63,276	4	1,267
太田	44	592	15,039	0	2	30	79	628	77,840	3	1,289
館林	44	854	22,568	0	0		34	310	38,403	1	408
沼田	7	198	5,156	0	0		19	131	15,886	2	418
富岡	11	163	4,057	0	0		10	81	9,900	1	117
藤岡	8	164	4,695	0	0		12	119	14,550		
渋川	6	221	5,036	0	0		23	189	23,519	3	1,008
中之条	10	117	2,833	0	0		9	80	10,660		
年度累計	3,368	85,855	2,299,291	2	13	174	4,760	46,614	5,748,869	316	73,749

(注) 支給金額は千円単位で千円未満四捨五入のため、合計とは一致しない。

教育訓練給付金(一般教育訓練)給付状況

		一般教育訓練給付関係											合計	
		前橋	高崎	安中	桐生	伊勢崎	太田	館林	沼田	富岡	藤岡	渋川		中之条
令和元年度	受給者数	242	260	51	85	195	131	111	53	34	57	79	23	1,321
	支給金額	8,209	9,192	1,650	2,049	6,139	3,405	3,327	1,457	1,436	1,752	2,191	675	41,482
令和2年度	受給者数	241	241	34	89	192	159	128	53	37	70	75	26	1,345
	支給金額	7,685	8,149	965	2,626	6,395	3,961	3,445	1,730	1,205	2,686	2,475	646	41,967
令和3年度	受給者数	233	288	33	80	210	120	142	36	56	64	89	23	1,374
	支給金額	7,514	10,531	1,131	2,376	6,699	3,197	4,673	1,374	1,722	1,917	3,339	764	45,238
令和4年1月	受給者数	14	17	3	5	15	9	13	3	8	4	6	0	97
	支給金額	357	604	43	103	520	378	309	99	166	147	210		2,934
2月	受給者数	7	24	2	5	19	7	10	2	4	4	6	3	93
	支給金額	238	929	110	157	684	96	525	61	126	103	219	109	3,357
3月	受給者数	18	23	4	4	10	10	10	1	6	2	6	1	95
	支給金額	527	960	83	67	276	316	295	24	116	51	142	72	2,930
4月	受給者数	16	21	1	3	14	5	4	3	2	9	13	1	92
	支給金額	655	1,098	21	90	262	160	202	175	58	430	373	88	3,613
5月	受給者数	15	13	2	3	13	8	11	2	4	3	5	1	80
	支給金額	481	450	34	112	361	196	281	108	140	67	156	40	2,427
6月	受給者数	19	21	3	4	18	8	12	1	2	8	5	0	101
	支給金額	729	570	93	62	612	242	396	42	60	209	153		3,170
7月	受給者数	10	16	0	8	15	12	11	3	1	6	5	0	87
	支給金額	462	390		270	515	379	265	98	36	343	144		2,902
8月	受給者数	27	25	0	6	32	14	7	3	3	4	5	2	128
	支給金額	1,234	838		49	955	413	305	159	84	151	254	16	4,457
9月	受給者数	21	25	6	6	14	7	10	2	8	5	9	1	114
	支給金額	505	683	187	121	336	117	395	40	243	168	233	46	3,073
10月	受給者数	25	32	4	9	19	18	13	2	3	6	8	2	141
	支給金額	896	1,027	248	266	724	456	522	75	80	167	190	95	4,747
11月	受給者数	28	27	2	13	20	16	13	7	7	5	6	1	145
	支給金額	955	838	67	399	552	447	356	180	217	101	142	70	4,323
12月	受給者数	14	15	2	10	16	9	8	2	4	4	8	2	94
	支給金額	376	578	86	255	495	217	188	106	141	136	261	57	2,898
令和5年1月	受給者数	10	13	1	4	14	6	6	1	4	3	3	0	65
	支給金額	250	468	52	130	372	71	208	100	160	128	69		2,009

(注1) 支給金額は千円単位で千円未満四捨五入のため、合計とは一致しない。

(注2) 教育訓練給付金の拡充に伴い、平成26年10月より「一般教育訓練給付金」へ名称変更

教育訓練給付金(専門実践教育訓練)受給資格確認及び教育訓練支援給付金給付状況

項目	専 門 実 践 教 育 訓 練 関 係																						
	教 育 訓 練 給 付 金																	教 育 訓 練 支 援 給 付 金					
	安定所別	受給資格 確認件数	内訳		受 給 者 数 ・ 支 給 金 額														受給資格 確認件数	初回受給者数	受給者実人員	支給終了者数	支給金額
			通学制	通信制	第1回		第2回		第3回		第4回		第5回		第6回		追加給付(20%)						
受給者数					支給金額	受給者数	支給金額	受給者数	支給金額	受給者数	支給金額	受給者数	支給金額	受給者数	支給金額	受給者数	支給金額						
令和2年度	509	149	360	461	66,699	215	17,680	193	19,869	171	17,516	81	9,365	71	7,490	193	34,821	59	60	514	37	111,652	
令和3年度	551	173	378	507	66,950	259	22,169	237	29,184	148	15,428	65	8,402	77	8,854	288	41,702	36	53	597	55	130,660	
前年同月	39	20	19	41	3,535	19	708	2	442	0		0		0		3	734	0	9	20	1	3,823	
前 月	24	11	13	47	5,923	2	268	12	1,800	1	57	2	484	1	115	5	638	1	13	113	0	26,235	
令和5年1月	44	20	24	33	2,681	17	696	0		0		0		0		2	31	2	5	35	0	7,195	
前橋	14	8	6	6	918	1	13	0		0		0		0		1	16	1	2	7	0	1,271	
高崎	11	5	6	7	488	3	93	0		0		0		0		0		0	1	13	0	2,648	
安中	2	0	2	1	49	0		0		0		0		0		0		0	1	2	0	507	
桐生	2	1	1	5	206	2	87	0		0		0		0		0		0	0	1	0	281	
伊勢崎	5	3	2	6	373	1	85	0		0		0		0		0		0	0	1	0	266	
太田	1	0	1	0		5	198	0		0		0		0		0		0	0	2	0	448	
館林	1	1	0	1	47	2	123	0		0		0		0		0		1	0	0	0		
沼田	3	0	3	3	193	1	44	0		0		0		0		0		0	1	1	0	110	
富岡	1	0	1	0		0		0		0		0		0		0		0	0	0	0		
藤岡	2	1	1	2	249	0		0		0		0		0		1	15	0	0	2	0	487	
渋川	0	0	0	1	94	1	7	0		0		0		0		0		0	0	6	0	1,178	
中之条	2	1	1	1	64	1	48	0		0		0		0		0		0	0	0	0		
年度累計	278	62	216	468	69,487	200	17,220	182	22,577	157	16,467	74	11,210	27	3,461	319	42,749	79	76	533	26	116,997	

(注1) 支給金額は千円単位で千円未満四捨五入のため、合計とは一致しない。

(注2) 教育訓練給付金の拡充及び教育訓練支援給付金の創設に伴い、平成26年10月より「専門実践教育訓練」新設

用語の説明

(職業紹介関係)

- ・新規求職申込件数
期間中に自安定所で新たに受付けた求職申込みの件数をいう。
- ・月間有効求職者数
「前月より繰越された有効求職者数(前月末日現在において、求職票の有効期限が翌月以降にまたがっている就職未決定の求職者数)」と当月の「新規求職者申込件数」の合計数をいう。
- ・紹介件数
求職者と求人との結合をはかるため、自安定所で紹介した件数をいう。
- ・就職件数
自安定所の有効求職者が、安定所の紹介あっせんにより就職した件数をいう。
- ・新規求人数
期間中に新たに受付けた求人数(採用予定人員)をいう。
- ・月間有効求人数
「前月より繰越された有効求人数(前月末日現在において、求人票の有効期限が翌月以降にまたがっている未充足の求人数)」と当月の「新規求人数」の合計数をいう。
- ・充足数
自安定所の有効求人が、安定所の紹介あっせんにより求職者と結合した件数をいう。
- ・求人倍率(求職者に対する求人の比率をいい、求職者1人あたりの求人数を示す。)

$$\text{求人倍率} = \frac{\text{月間有効(新規)求人数}}{\text{月間有効(新規)求職者数}}$$

- ・就職率(求職に対する就職の比率をいい、求職者のうち、求人者との間に雇用関係が成立したものの割合を示す。)

$$\text{就職率} = \frac{\text{就職件数}}{\text{月間有効(新規)求職者数}} \times 100$$

- ・充足率(求人に対する就職の比率をいい、申込みれ求人がどの程度満たされているかを示す。)

$$\text{充足率} = \frac{\text{充足数}}{\text{月間有効(新規)求人数}} \times 100$$

- ・産業分類(平成21年4月より本文中の産業分類は平成19年11月改定の「日本標準産業分類」による。)

(雇用保険関係)

- ・離職票交付枚数
安定所が離職による被保険者資格の喪失の確認を行い、離職者に交付した離職票の枚数をいう。
- ・離職票提出件数
失業給付を受けようとする者が安定所に出頭して離職票を提出した件数をいう。
- ・受給資格決定件数
受け付けた離職票を審査して、安定所が失業給付を受ける資格があると決定した件数をいう。
- ・初回受給者数
同一失業給付金受給期間内における当該失業給付の第1回目の支給を受けた者の数をいう。
- ・受給者実人員
失業給付を実際に受けた受給資格者の実数をいう。
- ・特定受給資格者
離職理由が、倒産・解雇・特定の雇止め等により再就職の準備をする時間的余裕がなく離職を余儀なくされた受給資格者(特定受給資格者判断基準に該当する者)をいう。

県内ハローワーク一覧

名 称	所 在 地	連 絡 先
ハローワーク前橋	前橋市天川大島町130-1	tel. 027-290-2111 fax. 027-290-2528
ハローワーク高崎	高崎市北双葉町5-17	tel. 027-327-8609 fax. 027-323-8119
ハローワーク安中	安中市安中1-1-26	tel. 027-382-8609 fax. 027-382-4141
ハローワーク桐生	桐生市錦町2-11-14	tel. 0277-22-8609 fax. 0277-22-5014
ハローワーク伊勢崎	伊勢崎市太田町554-10 (伊勢崎地方合同庁舎1階)	tel. 0270-23-8609 fax. 0270-23-3697
ハローワーク太田	太田市飯田町893	tel. 0276-46-8609 fax. 0276-48-0096
ハローワーク館林	館林市大街道1-3-37	tel. 0276-75-8609 fax. 0276-72-4367
ハローワーク沼田	沼田市下之町888テラス沼田5階	tel. 0278-22-8609 fax. 0278-23-7206
ハローワーク群馬富岡	富岡市富岡1414-14	tel. 0274-62-8609 fax. 0274-62-1932
ハローワーク藤岡	藤岡市上大塚368-1	tel. 0274-22-8609 fax. 0274-24-4587
ハローワーク渋川	渋川市渋川1696-15	tel. 0279-22-2636 fax. 0279-23-4370
ハローワーク中之条	吾妻郡中之条町西中之条207	tel. 0279-75-2227 fax. 0279-75-5945