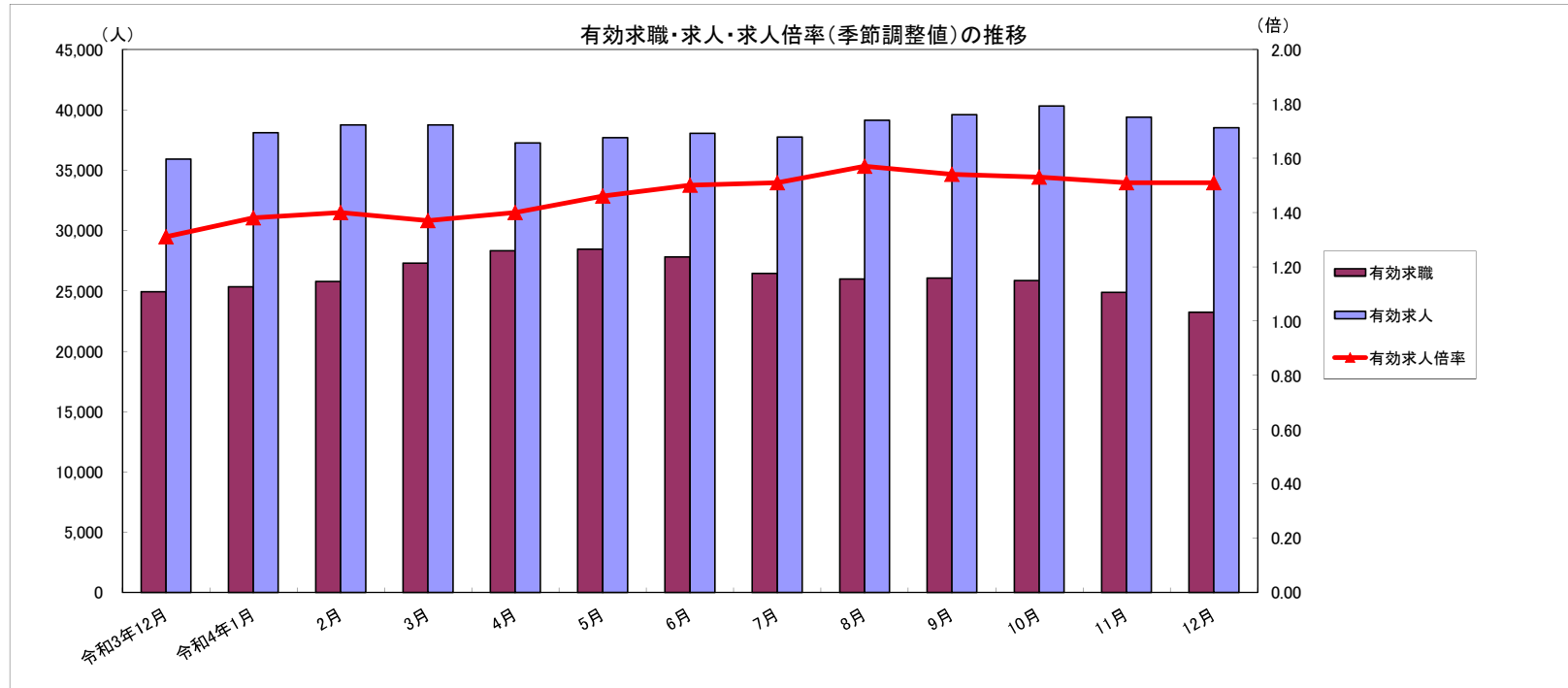


労働市場月報



2022. 12
厚生労働省 群馬労働局 職業安定部

※ハローワーク利用登録者のみによる件数を掲載する。

労働市場の動向(4年12月)

目次

1 求人倍率の状況

- ・ 新規求人倍率(季節調整値)は、新規求職者数の減少(前月比1.7%減)に対し、新規求人数は増加(前月比6.4%増)したことから、前月を0.19ポイント上回る2.52倍となった。
- ・ 有効求人倍率(季節調整値)は、月間有効求職者数の減少(前月比0.4%減)に対し、月間有効求人数も減少(前月比0.2%減)したことから、前月±0ポイントの1.51倍となった。

2 求人の状況

- ・ 新規求人数(原数値)は12,883で、前年同月比4.0%増加となった。
産業別では、建設業(2.5%増)、製造業(13.4%増)、情報通信業(3.6%減)、運輸業・郵便業(3.8%増)、卸売・小売業(12.3%減)、飲食・宿泊業(3.1%増)、医療・福祉(7.1%減)、サービス業(12.0%増)となっている。
製造業の内訳を見ると、食料品(8.0%増)、プラスチック製品(20.6%減)、金属製品(41.9%増)、はん用機械器具(2.5%減)、生産用機械器具製造業(175.4%増)、業務用機械器具製造業(29.6%減)、電気機械器具(1.6%減)、輸送用機械器具(10.5%増)となっている。
- ・ 有効求人数(原数値)は38,535で、前年同月比7.2%増加となった。

3 求職の状況

- ・ 新規求職者数(原数値)は4,346で、前年同月比7.9%減少となった。
- ・ 新規求職者(常用:パートを除く)の態様別内訳(前年同月比)を見ると、在職者は9.3%減少し、離職者も8.5%減少(うち事業主都合が12.9%減、うち自己都合が7.2%減)となっている。
- ・ 有効求職者数(原数値)は23,240で、前年同月比6.8%減少となった。

4 就職の状況

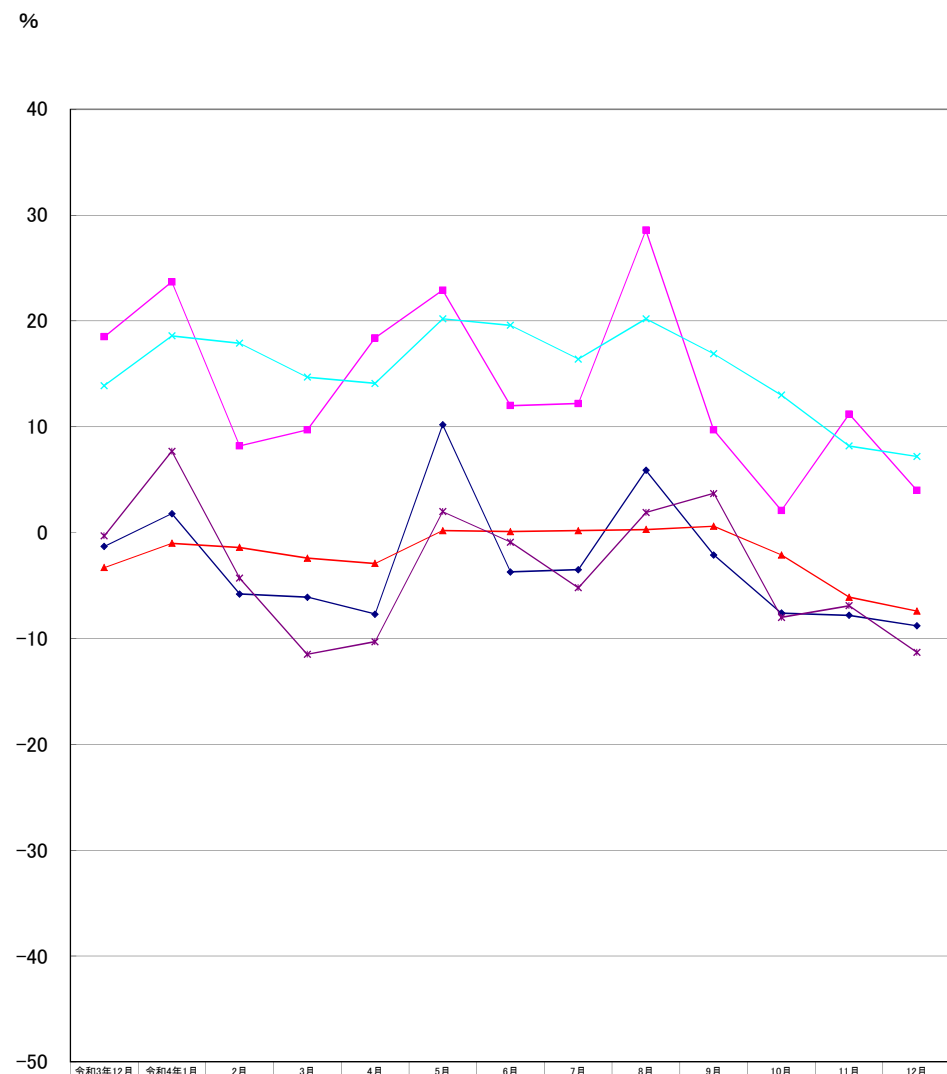
- ・ 公共職業安定所の紹介による就職件数は1,327で、前年同月比11.1%減少となった。

5 雇用保険受給者の状況

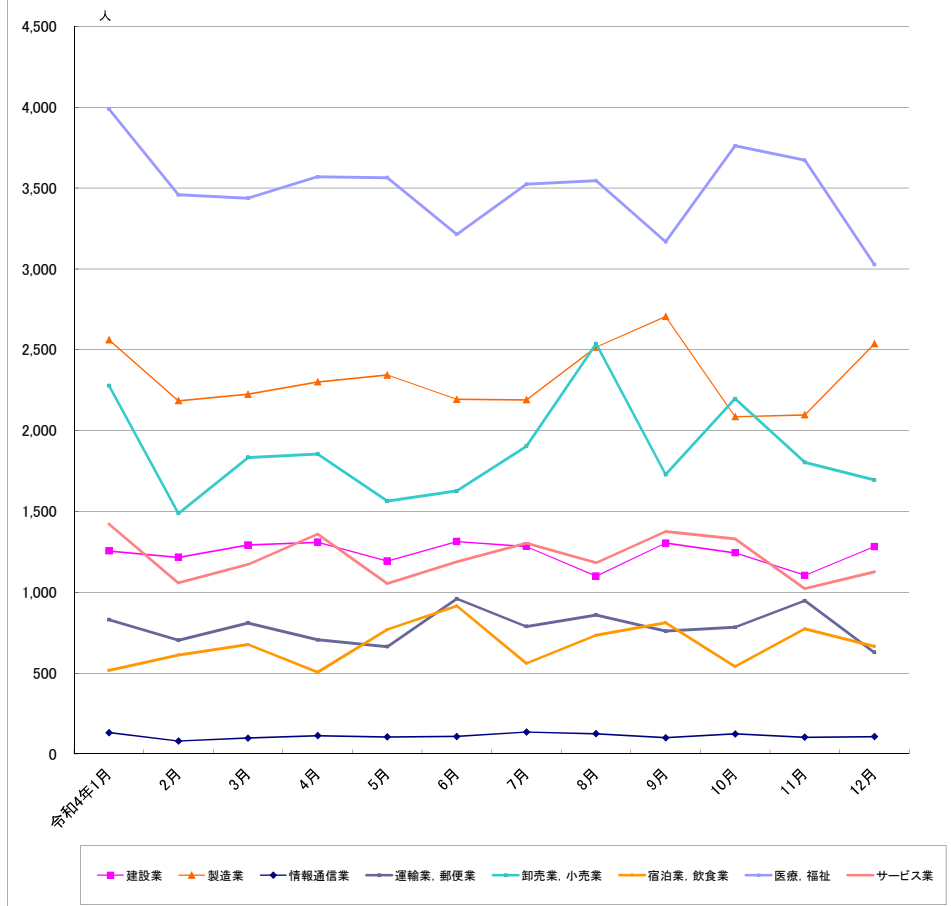
- ・ 受給資格決定件数は1,103で、前年同月比2.7%減少となった。
- ・ 初回受給者数は1,077で、前年同月比13.1%減少となった。
- ・ 雇用保険受給者実人員は5,305で、前年同月比4.5%減少となった。

主要統計グラフ	1-2
業務統計主要項目・主要指標	3
時系列でみた主要指標Ⅰ(学卒・パートを除く)	4
Ⅱ(学卒を除きパートを含む)	5
一般職業紹介状況(学卒・パートを除く)	6
Ⅱ(学卒を除きパートを含む)	7
中高年齢者等の職業紹介等状況(パートを除く)	8
高齢者(55歳以上)の職業紹介状況(パートを除く)	9
パートタイム職業紹介状況	10
障害者職業紹介状況	11
産業別・規模別一般新規求人状況	12
産業別・規模別一般充足状況	13
新規学卒者の職業紹介状況	14
付属施設の業務取扱状況	15
新卒応援ハローワーク	
外国人雇用サービスコーナー	
雇用保険関係(適用、求職者給付、就職促進給付、雇用継続給付)	16-18
教育訓練給付金(一般教育訓練)給付状況	19
教育訓練給付金(専門実践教育訓練)受給資格確認及び教育訓練支援給付金給付状況	20
用語の説明・県内ハローワーク等一覧	21

グラフでみる対前年増減率の推移



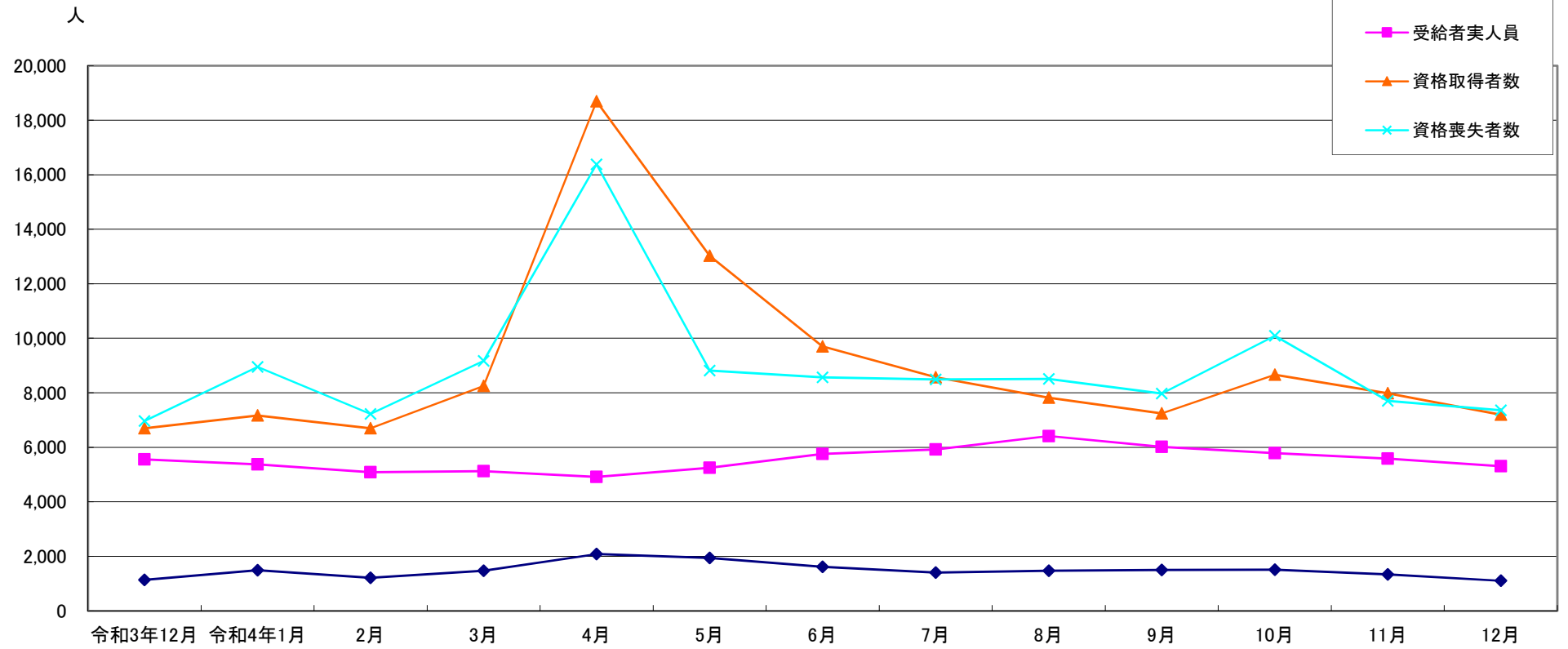
産業別新規求人数の推移(学卒を除きパートを含む)



	建設業	製造業	情報通信業	運輸業、郵便業	卸売業、小売業	宿泊業、飲食業	医療、福祉	サービス業
令和4年1月	1,256	2,561	132	830	2,278	517	3,989	1,423
2月	1,216	2,184	81	703	1,487	612	3,458	1,058
3月	1,292	2,225	99	810	1,834	677	3,437	1,172
4月	1,309	2,301	114	706	1,856	506	3,569	1,360
5月	1,192	2,344	106	664	1,564	770	3,564	1,054
6月	1,314	2,193	109	960	1,627	916	3,214	1,187
7月	1,283	2,190	135	789	1,903	561	3,523	1,302
8月	1,100	2,516	125	860	2,537	734	3,545	1,182
9月	1,304	2,705	101	760	1,728	812	3,167	1,377
10月	1,244	2,086	124	784	2,197	541	3,761	1,330
11月	1,104	2,097	104	948	1,803	774	3,672	1,022
12月	1,282	2,537	108	628	1,694	666	3,027	1,126

(注)新産業分類(平成19年11月改訂「日本標準産業分類」)に基づく区分により掲載している。

最近12か月の雇用保険関係指標の推移



	令和3年12月	令和4年1月	2月	3月	4月	5月	6月	7月	8月	9月	10月	11月	12月
受給資格決定	1,134	1,485	1,213	1,469	2,082	1,943	1,618	1,404	1,471	1,500	1,513	1,336	1,103
受給者実人員	5,554	5,371	5,086	5,127	4,912	5,245	5,752	5,916	6,413	6,013	5,782	5,583	5,305
資格取得者数	6,697	7,169	6,696	8,250	18,696	13,029	9,694	8,569	7,815	7,239	8,660	7,982	7,199
資格喪失者数	6,963	8,949	7,225	9,174	16,383	8,819	8,570	8,485	8,508	7,968	10,088	7,701	7,358

(注) 受給資格決定数は速報値のため修正があり得る

業務統計主要項目(学卒を除きパート含む)

項 目			12月	参 考			対 比	
				前月	前々月	前年同月	前月比	前年同月比
一 般 職 業 紹 介	求 職	1 新 規	4,241	4,922	5,440	4,652	△ 13.8	△ 8.8
		2 月 間 有 効	22,879	24,504	25,496	24,706	△ 6.6	△ 7.4
	就 職	3 全 数	1,325	1,528	1,601	1,493	△ 13.3	△ 11.3
		4 うち保受給者	348	437	388	379	△ 20.4	△ 8.2
	求 人	5 新 規	12,883	13,080	13,873	12,390	△ 1.5	4.0
		6 月 間 有 効	38,535	39,402	40,323	35,931	△ 2.2	7.2
	7 充 足 数	1,296	1,517	1,558	1,495	△ 14.6	△ 13.3	
	求 人 倍 率	8 新 規 (5/1)	3.04	2.66	2.55	2.66		
		9 月間有効(6/2)	1.68	1.61	1.58	1.45		
雇 用 保 険	10 適 用 事 業 所 数	33,953	33,922	33,903	33,598	0.1	1.1	
	11 被 保 険 者 数	638,348	637,874	637,531	631,642	0.1	1.1	
	一 般	12 受 給 資 格 決 定 件 数	1,103	1,336	1,513	1,134	△ 17.4	△ 2.7
		13 受 給 者 実 人 員 (所 定 給 付)	5,305	5,583	5,782	5,554	△ 5.0	△ 4.5
		14 支 給 金 額 (千円)	633,524	718,776	706,032	668,191	△ 11.9	△ 5.2
	高 年 齢	15 受 給 資 格 決 定 件 数	375	432	437	274	△ 13.2	36.9
		16 受 給 者 数	378	469	366	267	△ 19.4	41.6
		17 支 給 金 額 (千円)	80,573	100,455	77,235	57,015	△ 19.8	41.3
	短 期	18 受 給 資 格 決 定 件 数	156	68	6	156	129.4	0.0
		19 受 給 者 数	163	10	1	160	1530.0	1.9
20 支 給 金 額 (千円)		31,912	2,072	209	29,883	1439.8	6.8	

(注) 保受給者は、雇用保険受給者をいう。

主 要 指 標

項 目	鉱工業生産指数		常用雇用指数		所定外労働時間		企業倒産		完全失業者数	
	(鉱工業計)		(産業計)		(産業計)				(全 国)	
年 月	令和2年	前 年	規模30人以上 平成27年 =100	前 年	規模30人	前 年	負債額 1000万 以上	前 年	万人	完全失業率 (季調値)
	=100	同 月 比		同 月 比	以上	同 月 比		同 月 差		
平成30年	104.6	1.1	104.6	3.2	13.9	5.9	106	7	166	2.4
令和元年	100.2	△ 4.2	103.6	△ 1.0	13.2	△ 4.9	88	△ 18	162	2.4
令和2年	93.0	△ 7.2	98.8	△ 4.6	11.9	△ 9.8	83	△ 5	191	2.8
令和3年	96.2	3.4	100.6	1.8	12.8	7.5	67	△ 16	193	2.8
令和3年10月	110.4	8.3	99.4	0.2	12.4	△ 5.4	4	△ 2	183	2.7
11月	101.2	3.5	100.0	4.6	13.2	3.0	3	△ 1	182	2.8
12月	94.0	△ 6.7	100.2	4.9	13.6	2.2	10	5	171	2.7
令和4年1月	106.4	24.7	102.8	1.3	12.8	0.4	5	1	185	2.8
2月	103.8	△ 4.4	102.0	1.6	12.8	6.2	11	7	180	2.7
3月	111.7	△ 0.4	101.5	1.7	13.6	0.4	8	0	180	2.6
4月	94.2	9.5	103.9	2.5	15.4	13.6	5	3	188	2.5
5月	107.2	26.9	102.9	1.3	13.6	12.8	5	1	191	2.6
6月	99.6	△ 2.5	103.6	3.0	14.2	11.8	8	△ 5	186	2.6
7月	106.3	2.8	104.1	3.3	14.1	4.4	3	△ 3	176	2.6
8月	100.6	24.2	103.7	3.1	13.5	15.4	4	△ 2	177	2.5
9月	95.7	12.9	103.3	3.0	14.2	10.9	4	1	187	2.6
10月	105.0	△ 4.9	103.1	3.7	15.1	21.8	4	0	178	2.6
11月	107.6	6.4	103.2	3.2	14.9	12.9	7	4	165	2.5
12月	-	-	-	-	-	-	6	△ 4	158	2.5
資料出所	県 統 計 課						帝国データバンク		総務省統計局	

※完全失業率の年平均は、実数である。

※表中「-」は、月報作成時には未公表のものである。

※年の数値は速報値

時系列でみた主要指標 I (学卒・パートを除く)

項目 年度・月別	A 一般職業紹介状況												B Aのうち中高年齢者						C 一般求職者給付				
	1 新規求職		2 月間有効求職		3 新規求人		4 月間有効求人		5 就職		求人倍率		6 新規求職		7 月間有効求職		8 就職		新規求職者 中に占める 中高年の 割合 6/1*100	受給資格 決定件数		受給者実人員	
	前年 同月比	前年 同月比	前年 同月比	前年 同月比	前年 同月比	前年 同月比	前年 同月比	新規	月間 有効	前年 同月比	前年 同月比	前年 同月比	前年 同月比	前年 同月比	前年 同月比	前年 同月比	前年 同月比	前年 同月比					
平成28年度	4,285	△ 6.0	16,866	△ 6.0	7,607	7.6	21,321	9.0	1,379	△ 6.1	1.78	1.26	1,467	△ 2.8	6,247	△ 4.5	449	△ 3.6	34.2	1,529	△ 5.1	5,202	△ 9.5
平成29年度	4,027	△ 6.0	15,671	△ 7.1	7,811	2.7	22,267	4.4	1,271	△ 7.8	1.94	1.42	1,459	△ 0.5	6,021	△ 3.6	437	△ 2.7	36.2	1,459	△ 4.6	4,865	△ 6.5
平成30年度	3,807	△ 4.8	14,756	△ 5.7	8,066	3.2	23,201	4.7	1,207	△ 3.5	2.12	1.57	1,469	1.6	5,928	△ 1.3	441	3.3	38.6	1,392	△ 4.6	4,639	△ 4.6
令和元年度	3,862	1.4	15,084	2.2	7,619	△ 5.5	22,191	△ 4.4	1,100	△ 8.9	1.97	1.47	1,589	8.2	6,442	8.7	438	△ 0.7	41.1	1,504	8.0	5,353	15.4
令和2年度	3,993	3.4	17,264	14.5	6,418	△ 15.8	18,525	△ 16.5	877	△ 20.3	1.61	1.07	1,768	11.3	8,101	25.8	370	△ 15.5	44.3	1,867	21.9	7,213	35.0
令和3年度	3,735	△ 6.5	16,543	△ 4.2	7,234	12.7	20,747	12.0	915	4.3	1.94	1.25	1,672	△ 5.4	7,821	△ 3.5	404	9.2	44.8	1,502	△ 19.6	5,876	△ 18.5
令和3 年12月	3,088	△ 2.6	15,564	△ 7.3	7,148	19.5	21,160	13.0	804	△ 3.0	2.31	1.36	1,432	2.4	7,346	△ 8.7	343	△ 3.1	46.4	1,134	△ 17.1	5,554	△ 24.1
令和4 年1月	4,007	△ 2.0	15,837	△ 5.7	8,568	18.4	22,206	16.3	835	10.0	2.14	1.40	1,840	0.4	7,471	△ 7.4	381	18.7	45.9	1,485	△ 3.5	5,371	△ 18.8
2月	3,687	△ 7.0	16,096	△ 5.3	7,621	9.6	22,663	16.4	920	0.9	2.07	1.41	1,677	△ 6.6	7,623	△ 6.6	406	2.8	45.5	1,213	△ 7.7	5,086	△ 17.1
3月	4,141	△ 9.6	16,840	△ 6.2	7,554	9.1	22,829	13.9	1,034	△ 17.1	1.82	1.36	1,893	△ 5.4	7,979	△ 6.5	453	△ 19.3	45.7	1,469	△ 7.9	5,127	△ 15.1
4月	4,207	△ 7.0	17,022	△ 5.2	7,928	19.8	22,271	14.8	933	△ 13.0	1.88	1.31	1,963	△ 7.9	8,051	△ 6.8	425	△ 10.1	46.7	2,082	△ 15.0	4,912	△ 15.0
5月	3,681	5.6	16,709	△ 3.7	7,856	22.2	22,553	19.3	891	5.2	2.13	1.35	1,660	7.2	7,790	△ 6.1	421	12.0	45.1	1,943	15.4	5,245	△ 9.7
6月	3,676	△ 6.0	16,369	△ 3.0	7,554	9.0	22,620	17.8	961	△ 0.7	2.05	1.38	1,609	△ 4.3	7,638	△ 5.4	421	△ 2.5	43.8	1,618	3.8	5,752	△ 11.2
7月	3,344	△ 5.8	16,012	△ 2.7	7,793	14.0	22,383	14.6	882	△ 4.1	2.33	1.40	1,512	△ 5.4	7,437	△ 4.7	381	△ 11.8	45.2	1,404	2.6	5,916	△ 10.0
8月	3,643	3.2	16,009	△ 2.1	7,833	14.3	22,656	14.6	834	2.3	2.15	1.42	1,645	8.6	7,407	△ 3.4	386	6.9	45.2	1,471	9.7	6,413	△ 3.3
9月	3,599	△ 4.1	16,051	△ 1.4	8,158	10.9	22,975	12.9	904	△ 1.1	2.27	1.43	1,584	△ 1.6	7,431	△ 2.3	405	6.3	44.0	1,500	3.4	6,013	△ 5.6
10月	3,369	△ 9.6	15,823	△ 4.1	7,649	△ 1.3	22,979	7.8	867	△ 9.0	2.27	1.45	1,568	△ 6.2	7,321	△ 5.5	394	△ 9.2	46.5	1,513	3.0	5,782	△ 2.1
11月	3,112	△ 9.0	15,228	△ 7.2	7,528	5.4	22,724	5.1	810	△ 9.3	2.42	1.49	1,422	△ 3.3	7,052	△ 7.2	352	△ 6.6	45.7	1,336	△ 5.0	5,583	△ 4.4
12月	2,741	△ 11.2	14,308	△ 8.1	7,565	5.8	22,220	5.0	724	△ 10.0	2.76	1.55	1,329	△ 7.2	6,748	△ 8.1	338	△ 1.5	48.5	1,103	△ 2.7	5,305	△ 4.5
令和4年度	3,486	△ 4.9	15,948	△ 4.1	7,763	10.8	22,598	12.2	867	△ 4.7	2.23	1.42	1,588	△ 2.5	7,431	△ 5.5	391	△ 2.5	45.6	1,552	0.8	5,658	△ 7.3

(注)年度数値は、月平均である。

(注)受給資格決定数は速報値のため修正があり得る

時系列でみた主要指標Ⅱ(学卒を除きパートを含む)

項目 年度・月別	一般職業紹介状況										求人倍率									
	1 新規求職		2 月間有効求職		3 新規求人		4 月間有効求人		5 紹介件数		6 就職件数		原数値				季節調整値			
	前年 同月比	前年 同月比	前年 同月比	前年 同月比	前年 同月比	前年 同月比	前年 同月比	前年 同月比	前年 同月比	前年 同月比	本 県		全 国		本 県		全 国			
											新規	有効	新規	有効	新規	有効	新規	有効		
平成28年度	6,452	△ 3.7	25,492	△ 4.1	13,549	9.5	37,829	11.2	9,472	△ 6.8	2,351	△ 3.6	2.10	1.48	2.08	1.39				
平成29年度	6,129	△ 5.0	24,141	△ 5.3	13,840	2.1	39,207	3.6	8,256	△ 12.8	2,220	△ 5.6	2.26	1.62	2.29	1.54				
平成30年度	5,912	△ 3.5	23,091	△ 4.3	14,027	1.4	40,067	2.2	7,665	△ 7.2	2,155	△ 2.9	2.37	1.74	2.42	1.62				
令和元年度	6,019	1.8	23,788	3.0	13,526	△ 3.6	39,020	△ 2.6	7,279	△ 5.0	1,988	△ 7.7	2.25	1.64	2.35	1.55				
令和2年度	6,117	1.6	26,448	11.2	10,905	△ 19.4	31,223	△ 20.0	6,626	△ 9.0	1,648	△ 17.1	1.78	1.18	1.90	1.10				
令和3年度	5,928	△ 3.1	26,294	△ 0.6	12,294	12.7	34,859	11.6	6,218	△ 6.2	1,719	4.3	2.07	1.33	2.08	1.16				
令和3年12月	4,652	△ 1.3	24,706	△ 3.3	12,390	18.5	35,931	13.9	5,010	△ 6.7	1,493	△ 0.3	2.63	1.44	2.62	1.26	2.30	1.31	2.19	1.17
令和4年1月	6,345	1.8	25,107	△ 1.0	15,155	23.7	38,113	18.6	5,790	△ 8.8	1,517	7.7	2.36	1.50	2.17	1.27	2.33	1.38	2.16	1.20
2月	5,784	△ 5.8	25,484	△ 1.4	12,519	8.2	38,750	17.9	6,559	△ 17.2	1,632	△ 4.3	2.12	1.50	2.20	1.28	1.89	1.40	2.21	1.21
3月	6,667	△ 6.1	26,924	△ 2.4	13,300	9.7	38,743	14.7	7,321	△ 19.2	2,175	△ 11.5	1.95	1.42	2.04	1.25	2.04	1.37	2.16	1.22
4月	7,436	△ 7.7	27,903	△ 2.9	13,535	18.4	37,256	14.1	5,956	△ 20.8	1,867	△ 10.3	1.79	1.32	1.64	1.17	2.43	1.40	2.19	1.23
5月	6,296	10.2	28,046	0.2	12,760	22.9	37,696	20.2	5,964	△ 5.5	1,667	2.0	1.99	1.32	1.97	1.15	2.27	1.46	2.27	1.24
6月	5,854	△ 3.7	27,412	0.1	13,220	12.0	38,048	19.6	6,193	△ 10.2	1,890	△ 0.9	2.20	1.37	2.31	1.19	2.32	1.50	2.24	1.27
7月	5,218	△ 3.5	26,050	0.2	13,248	12.2	37,746	16.4	5,257	△ 10.6	1,638	△ 5.2	2.48	1.43	2.51	1.26	2.36	1.51	2.40	1.29
8月	5,680	5.9	25,620	0.3	13,996	28.6	39,135	20.2	5,350	0.1	1,455	1.9	2.41	1.51	2.34	1.29	2.50	1.57	2.32	1.32
9月	5,721	△ 2.1	25,686	0.6	13,735	9.7	39,594	16.9	5,597	△ 10.0	1,716	3.7	2.35	1.52	2.45	1.32	2.24	1.54	2.27	1.34
10月	5,440	△ 7.6	25,496	△ 2.1	13,873	2.1	40,323	13.0	5,126	△ 16.4	1,601	△ 8.0	2.50	1.56	2.55	1.35	2.34	1.53	2.33	1.35
11月	4,922	△ 7.8	24,504	△ 6.1	13,080	11.2	39,402	8.2	5,021	△ 10.8	1,528	△ 6.9	2.59	1.58	2.61	1.39	2.33	1.51	2.42	1.35
12月	4,241	△ 8.8	22,879	△ 7.4	12,883	4.0	38,535	7.2	3,907	△ 22.0	1,325	△ 11.3	2.96	1.66	2.93	1.45	2.52	1.51	2.39	1.35
令和4年度	5,645	△ 2.9	25,955	△ 1.9	13,370	12.9	38,637	14.9	5,375	△ 12.0	1,632	△ 4.1	2.37	1.49						

(注)年度数値は、月平均である。

一般職業紹介状況(学卒・パートを除く)

項目 安定所別	A 新規求職 申込件数	B 月間有効 求職者数	C 紹介件数	D 就職件数	E 4のうち管外就職		F 4のうち 保 受給者の 就職件数	G 新 規 求 人 数	H 月間有効 求 人 数	I 充 足 数	J Iのうち他県 からの 充足数	比 率			
	1 全 数	2 全 数	3 全 数	4 全 数	5 県内	6 県外						新規求職 対前年同月 増 減 率	新規求人 対前年同月 増 減 率	新規求人 倍 率 (G/1)	有 効 求 人 倍 率 (H/2)
前年同月	3,088	15,564	3,245	804	274	121	239	7,148	21,160	792	100	△ 2.6	19.5	2.31	1.36
前 月	3,112	15,228	3,165	810	274	110	282	7,528	22,724	789	88	△ 9.0	5.4	2.42	1.49
12月	2,741	14,308	2,569	724	215	110	232	7,565	22,220	710	101	△ 11.2	5.8	2.76	1.55
前 橋	497	2,556	495	121	43	17	35	1,269	3,693	116	11	△ 13.9	22.4	2.55	1.44
高 崎	470	2,506	492	115	35	17	29	1,284	4,169	113	14	△ 13.9	△ 14.4	2.73	1.66
(安 中)	56	345	64	26	9	2	5	191	625	30	3	0.0	8.5	3.41	1.81
桐 生	207	1,034	203	72	21	8	23	677	1,908	58	5	△ 12.3	17.5	3.27	1.85
伊勢崎	321	1,749	311	76	23	12	27	841	2,606	93	13	△ 10.8	9.1	2.62	1.49
太 田	371	2,061	335	82	29	20	29	969	2,755	87	29	△ 3.6	5.7	2.61	1.34
館 林	187	1,254	177	66	10	17	25	650	1,893	63	16	△ 19.7	△ 21.6	3.48	1.51
沼 田	180	578	98	31	3	2	12	439	1,073	31	2	△ 4.8	46.8	2.44	1.86
富 岡	79	405	81	36	14	3	13	192	834	29	1	△ 11.2	△ 16.2	2.43	2.06
藤 岡	118	641	112	31	9	7	14	594	1,147	30	6	△ 16.9	81.7	5.03	1.79
渋 川	159	834	156	48	14	2	16	312	919	44	0	△ 1.2	2.3	1.96	1.10
(中之条)	96	345	45	20	5	3	4	147	598	16	1	△ 15.8	△ 19.2	1.53	1.73
年度累計	31,372	143,531	30,431	7,806	2,371	1,197	2,337	69,864	203,381	7,481	853	△ 4.9	10.8	2.23	1.42

一般職業紹介状況(学卒を除きパートを含む)

項目	A 新規求職 申込件数	B 月間有効 求職者数	C 紹介件数	D 就職件数	E	F 新 規 求 人 数	G 月間有効 求 人 数	H 充 足 数	比 率			
	1 全 数	2 全 数	3 全 数	4 全 数	4 のうち 保 受給者の 就 職 件 数				新規求職 対前年同月 増 減 率	新規求人 対前年同月 増 減 率	新規求 人 倍 率 (F/A)	有 効 求 人 倍 率 (G/B)
前年同月	4,652	24,706	5,010	1,493	379	12,390	35,931	1,495	△ 1.3	18.5	2.66	1.45
前 月	4,922	24,504	5,021	1,528	437	13,080	39,402	1,517	△ 7.8	11.2	2.66	1.61
12月	4,241	22,879	3,907	1,325	348	12,883	38,535	1,296	△ 8.8	4.0	3.04	1.68
前 橋	756	4,030	760	237	54	2,015	6,240	225	△ 13.2	15.6	2.67	1.55
高 崎	700	4,000	737	199	43	2,365	7,876	217	△ 14.3	△ 13.2	3.38	1.97
(安 中)	93	602	92	45	8	289	1,004	44	△ 7.9	△ 8.3	3.11	1.67
桐 生	331	1,676	301	122	34	1,152	3,286	106	△ 4.1	16.4	3.48	1.96
伊勢崎	463	2,581	446	143	42	1,493	4,274	154	△ 10.6	19.9	3.22	1.66
太 田	562	3,323	495	153	37	1,624	4,455	151	△ 7.3	△ 5.5	2.89	1.34
館 林	303	1,989	291	121	35	1,164	3,587	120	△ 12.4	△ 12.1	3.84	1.80
沼 田	274	942	175	67	18	705	1,771	61	5.4	53.3	2.57	1.88
富 岡	134	730	117	58	19	375	1,516	47	△ 10.1	△ 8.1	2.80	2.08
藤 岡	191	1,016	164	56	22	861	1,865	62	△ 9.5	35.0	4.51	1.84
渋 川	259	1,398	249	81	22	547	1,640	69	3.6	9.8	2.11	1.17
(中之条)	175	592	80	43	14	293	1,021	40	△ 1.7	△ 10.4	1.67	1.72
年度累計	50,808	233,596	48,371	14,687	3,610	120,330	347,735	14,206	△ 2.9	12.9	2.37	1.49

中高年齢者等の職業紹介等状況(パートを除く)

安定所別 項目	新規求職申込件数		月間有効求職者数	紹介件数	就職件数		5 新規 求人数	6 月間有効 求人数	比 率				
	1		2	3	4				新規求職者 中に占める 中高年の割合	新規求職 対前年同月 増減率	新規求人 対前年同月 増減率	新規求人 倍率 (5/1)	有効求人 倍率 (6/2)
	全数	1のうち保	全数	全数	全数	4のうち保							
前年同月	1,432	322	7,346	1,477	343	104	2,407	7,219	(30.8) 46.4	2.4	16.4	1.68	0.98
前 月	1,422	288	7,052	1,456	352	126	2,624	7,741	(28.9) 45.7	△ 3.3	5.1	1.85	1.10
12月	1,329	279	6,748	1,250	338	101	2,543	7,577	(31.3) 48.5	△ 7.2	5.7	1.91	1.12
前 橋	227	45	1,164	254	60	13	412	1,253	(30.0) 45.7	△ 13.7	17.7	1.81	1.08
高 崎	206	44	1,117	226	56	17	443	1,454	(29.4) 43.8	△ 14.9	△ 11.4	2.15	1.30
(安 中)	31	8	187	32	9	0	46	174	(33.3) 55.4	△ 3.1	△ 6.1	1.48	0.93
桐 生	96	24	516	113	44	15	235	623	(29.0) 46.4	△ 15.0	14.6	2.45	1.21
伊勢崎	150	40	805	154	31	12	289	916	(32.4) 46.7	0.0	12.9	1.93	1.14
太 田	160	40	941	160	30	11	293	878	(28.5) 43.1	△ 3.0	2.4	1.83	0.93
館 林	89	26	602	86	31	11	234	666	(29.4) 47.6	△ 17.6	△ 23.8	2.63	1.11
沼 田	134	16	313	43	13	3	174	413	(48.9) 74.4	11.7	65.7	1.30	1.32
富 岡	31	2	188	39	16	5	63	291	(23.1) 39.2	△ 29.5	△ 18.2	2.03	1.55
藤 岡	63	17	322	55	18	7	200	394	(33.0) 53.4	△ 4.5	78.6	3.17	1.22
渋 川	68	7	389	59	20	6	100	292	(26.3) 42.8	9.7	11.1	1.47	0.75
(中之条)	74	10	204	29	10	1	54	223	(42.3) 77.1	10.4	△ 22.9	0.73	1.09
年度累計	14,292	3,364	66,875	13,923	3,523	1,076	23,804	69,173	(28.1) 45.6	△ 2.5	9.8	1.67	1.03

(注) ()内は、パートを含めた新規求職者中に占める中高年の割合である。求人数及び求人倍率は、「求人均等配分方式」による数値である。

高年齢者(55歳以上)の職業紹介状況(パートを除く)

安定所別 項目	新規求職 申込件数		月間有効 求職者数	紹介件数	就職件数		5 新 規 求 人 数	6 月間有効 求 人 数	比 率				
	1		2 全 数	3 全 数	4				新規求職者 中に占める 高齢者の割合	新規求職 対前年同月 増 減 率	新規求人 対前年同月 増 減 率	新規求人 倍率 (5/1)	有効求人 倍率 (6/2)
	全 数	1のうち保			全 数	4のうち保							
前年同月	682	161	3,596	557	130	39	1,142	3,427	(14.7) 22.1	△ 3.0	17.1	1.67	0.95
前 月	674	123	3,390	592	127	54	1,248	3,673	(13.7) 21.7	△ 0.4	4.2	1.85	1.08
12月	635	120	3,223	500	134	34	1,189	3,570	(15.0) 23.2	△ 6.9	4.1	1.87	1.11
前 橋	97	20	516	99	26	6	192	592	(12.8) 19.5	△ 6.7	17.1	1.98	1.15
高 崎	75	16	494	88	20	4	205	686	(10.7) 16.0	△ 25.0	△ 8.5	2.73	1.39
(安 中)	13	1	85	14	4	0	21	84	(14.0) 23.2	△ 7.1	△ 8.7	1.62	0.99
桐 生	38	10	241	42	18	8	114	283	(11.5) 18.4	△ 29.6	12.9	3.00	1.17
伊勢崎	65	20	375	69	10	3	132	431	(14.0) 20.2	△ 8.5	10.9	2.03	1.15
太 田	71	19	417	48	8	2	121	392	(12.6) 19.1	0.0	△ 8.3	1.70	0.94
館 林	40	10	290	37	12	3	124	330	(13.2) 21.4	△ 11.1	△ 22.5	3.10	1.14
沼 田	98	5	200	21	8	1	92	209	(35.8) 54.4	12.6	80.4	0.94	1.05
富 岡	17	0	110	24	9	3	29	135	(12.7) 21.5	△ 10.5	△ 17.1	1.71	1.23
藤 岡	34	10	182	20	6	1	86	183	(17.8) 28.8	3.0	59.3	2.53	1.01
渋 川	29	2	183	27	10	3	46	135	(11.2) 18.2	△ 9.4	7.0	1.59	0.74
(中之条)	58	7	130	11	3	0	27	110	(33.1) 60.4	11.5	△ 25.0	0.47	0.85
年度累計	6,785	1,551	32,529	5,449	1,430	457	11,269	32,740	(13.4) 21.6	△ 3.1	9.7	1.66	1.01

(注) ()内は、パートを含めた新規求職者中に占める高齢者の割合である。求人数及び求人倍率は、「求人均等配分方式」による数値である。

パートタイム職業紹介状況

安定所別 項目	新規求職 申込件数	月間有効 求職者数	紹介件数	就職件数	新規 求人数	月間有効 求人数
前年同月	1,564	9,142	1,765	689	5,242	14,771
前 月	1,810	9,276	1,856	718	5,552	16,678
12月	1,500	8,571	1,338	601	5,318	16,315
前 橋	259	1,474	265	116	746	2,547
高 崎	230	1,494	245	84	1,081	3,707
(安 中)	37	257	28	19	98	379
桐 生	124	642	98	50	475	1,378
伊勢崎	142	832	135	67	652	1,668
太 田	191	1,262	160	71	655	1,700
館 林	116	735	114	55	514	1,694
沼 田	94	364	77	36	266	698
富 岡	55	325	36	22	183	682
藤 岡	73	375	52	25	267	718
渋 川	100	564	93	33	235	721
(中之条)	79	247	35	23	146	423
年度累計	19,436	90,065	17,940	6,881	50,466	144,354

障害者職業紹介状況

項目 安定所別	新規求職申込件数				紹介件数				就職件数				新規登録者数				期末現在登録者数 (月 末)			
	身体	知的	精神	その他	身体	知的	精神	その他	身体	知的	精神	その他	身体	知的	精神	その他	身体	知的	精神	その他
前年同月	78	26	121	30	113	59	185	40	32	21	60	10	25	5	43	14	7,317	4,655	5,260	973
前 月	76	35	152	15	119	59	254	12	20	19	66	4	30	3	69	9	7,614	4,836	6,145	825
12月	57	22	133	12	99	38	185	16	42	12	84	5	30	5	57	8	7,617	4,822	6,170	816
前 橋	10	3	18	0	25	10	37	2	6	1	12	1	2	0	7	0	914	579	757	169
高 崎	8	1	36	2	14	2	34	2	6	1	18	2	4	0	17	0	1,117	800	1,292	195
(安 中)	3	0	5	0	2	1	6	0	0	1	1	0	1	0	4	0	304	115	236	31
桐 生	8	5	11	1	5	5	10	2	7	1	8	1	5	0	3	1	750	581	467	28
伊勢崎	7	1	23	4	11	4	22	9	7	1	10	1	4	0	6	3	760	439	720	135
太 田	8	5	12	4	19	8	20	1	2	2	13	0	7	3	8	4	948	652	683	76
館 林	4	1	9	0	5	1	23	0	2	0	5	0	3	1	3	0	810	435	590	50
沼 田	2	0	6	0	3	1	12	0	1	1	6	0	0	0	2	0	363	198	251	19
富 岡	0	1	2	0	5	1	3	0	6	2	5	0	0	0	1	0	361	191	265	22
藤 岡	1	2	2	1	1	2	10	0	1	1	4	0	0	0	1	0	401	239	355	27
渋 川	4	3	7	0	8	2	7	0	2	0	2	0	3	1	4	0	645	427	418	47
(中之条)	2	0	2	0	1	1	1	0	2	1	0	0	1	0	1	0	244	166	136	17
年度累計	729	403	1,344	187	894	324	1,997	225	285	215	621	83	317	182	576	85				

産業別・規模別一般新規求人状況(学卒を除きパートを含む)

前月	前年同月	当月	対前月比	対前年同月比	構成比	産業別	計	前橋	高崎	(安中)	桐生	伊勢崎	太田	館林	沼田	富岡	藤岡	渋川	(中之条)
112	96	91	△ 18.8	△ 5.2	0.7	A. B農、林、漁業	91	19	11	0	7	16	1	15	5	3	6	5	3
5	2	1	△ 80.0	△ 50.0	0.0	C 鉱業、採石業、砂利採取業	1	0	0	0	0	0	0	0	0	0	1	0	0
1,104	1,251	1,282	16.1	2.5	10.0	D 建設業	1,282	226	263	40	106	114	170	60	77	23	78	102	23
2,097	2,238	2,537	21.0	13.4	19.7	E 製造業	2,537	147	337	66	214	372	345	379	70	112	402	85	8
364	415	448	23.1	8.0	3.5	09 食料品製造業	448	67	77	0	42	84	6	101	3	22	20	25	1
30	41	14	△ 53.3	△ 65.9	0.1	10 飲料・たばこ・飼料製造業	14	1	0	0	0	0	0	0	13	0	0	0	0
50	45	49	△ 2.0	8.9	0.4	11 繊維工業	49	0	0	0	22	6	9	3	6	2	1	0	0
21	23	16	△ 23.8	△ 30.4	0.1	12 木材・木製品製造業(家具を除く)	16	1	2	0	4	1	2	1	5	0	0	0	0
25	25	25	0.0	0.0	0.2	13 家具・装備品製造業	25	14	0	0	2	0	0	1	6	0	0	2	0
29	20	42	44.8	110.0	0.3	14 パルプ・紙・紙加工品製造業	42	12	10	0	3	10	1	2	0	0	0	4	0
9	12	9	0.0	△ 25.0	0.1	15 印刷・同関連業	9	4	2	0	0	0	0	1	0	0	1	1	0
134	66	108	△ 19.4	63.6	0.8	16 化学工業	108	0	6	2	0	34	0	65	0	0	1	0	0
0	0	0	--	--	0.0	17 石油製品・石炭製品製造業	0	0	0	0	0	0	0	0	0	0	0	0	0
209	228	181	△ 13.4	△ 20.6	1.4	18 プラスチック製品製造業(別掲を除く)	181	5	12	24	16	8	21	38	18	25	7	7	0
35	19	12	△ 65.7	△ 36.8	0.1	19 ゴム製品製造業	12	0	0	0	0	3	2	4	0	3	0	0	0
26	47	41	57.7	△ 12.8	0.3	21 窯業・土石製品製造業	41	3	2	0	0	9	9	8	7	1	1	1	0
19	41	52	173.7	26.8	0.4	22 鉄鋼業	52	1	8	0	5	12	8	9	0	0	2	7	0
45	28	24	△ 46.7	△ 14.3	0.2	23 非鉄金属製造業	24	3	2	4	9	0	0	6	0	0	0	0	0
188	217	308	63.8	41.9	2.4	24 金属製品製造業	308	10	35	9	23	37	47	31	8	19	76	12	1
147	163	159	8.2	△ 2.5	1.2	25 はん用機械器具製造業	159	13	12	5	4	38	58	9	0	0	20	0	0
84	118	325	286.9	175.4	2.5	26 生産用機械器具製造業	325	0	17	1	3	29	18	15	0	4	230	5	3
41	54	38	△ 7.3	△ 29.6	0.3	27 業務用機械器具製造業	38	0	8	1	2	1	1	11	0	9	1	4	0
42	39	35	△ 16.7	△ 10.3	0.3	28 電子部品・デバイス・電子回路製造業	35	4	13	4	0	3	0	1	0	5	2	3	0
143	189	186	30.1	△ 1.6	1.4	29 電気機械器具製造業	186	1	10	7	40	17	49	47	1	0	8	3	3
10	24	24	140.0	0.0	0.2	30 情報通信機械器具製造業	24	0	0	1	0	13	2	0	0	5	3	0	0
361	304	336	△ 6.9	10.5	2.6	31 輸送用機械器具製造業	336	6	60	3	38	62	94	19	0	15	28	11	0
85	120	105	23.5	△ 12.5	0.8	20,32その他の製造業	105	2	61	5	1	5	18	7	3	2	1	0	0
2	8	7	250.0	△ 12.5	0.1	F 電気・ガス・熱供給・水道業	7	2	2	0	0	0	0	0	3	0	0	0	0
104	112	108	3.8	△ 3.6	0.8	G 情報通信業	108	44	25	1	17	5	9	0	6	0	1	0	0
948	605	628	△ 33.8	3.8	4.9	H 運輸業、郵便業	628	96	62	63	37	104	102	67	6	7	57	24	3
1,803	1,932	1,694	△ 6.0	△ 12.3	13.1	I 卸売業、小売業	1,694	400	374	22	186	133	109	246	51	24	86	36	27
84	63	32	△ 61.9	△ 49.2	0.2	J 金融業、保険業	32	5	6	0	7	2	5	1	0	0	2	4	0
179	187	275	53.6	47.1	2.1	K 不動産業、物品賃貸業	275	63	36	0	26	2	142	3	0	0	1	1	1
178	205	198	11.2	△ 3.4	1.5	L 学術研究、専門・技術サービス業	198	52	66	2	14	11	22	6	1	9	10	5	0
774	646	666	△ 14.0	3.1	5.2	M 宿泊業、飲食サービス業	666	27	61	14	40	48	230	2	40	6	6	67	125
440	420	432	△ 1.8	2.9	3.4	N 生活関連サービス業、娯楽業	432	45	133	17	21	55	14	8	46	40	30	8	15
187	179	238	27.3	33.0	1.8	O 教育、学習支援業	238	95	58	0	4	38	14	22	0	2	2	3	0
3,672	3,260	3,027	△ 17.6	△ 7.1	23.5	P 医療、福祉	3,027	493	655	53	367	346	335	191	122	125	156	139	45
56	45	36	△ 35.7	△ 20.0	0.3	Q 複合サービス事業	36	8	2	0	4	4	1	5	1	0	3	8	0
1,022	1,005	1,126	10.2	12.0	8.7	R サービス業(他に分類されないもの)	1,126	212	246	11	91	198	86	153	26	21	18	53	11
313	136	505	61.3	271.3	3.9	S. T 公務、その他	505	81	28	0	11	45	39	6	251	3	2	7	32
13,080	12,390	12,883	△ 1.5	4.0	100.0	合計	12,883	2,015	2,365	289	1,152	1,493	1,624	1,164	705	375	861	547	293
7,461	7,471	7,715	3.4	3.3	59.9	29人以下	7,715	1,260	1,664	125	793	854	809	578	406	199	539	340	148
3,532	3,388	3,443	△ 2.5	1.6	26.7	30～99人	3,443	491	415	109	277	420	628	257	139	151	267	175	114
1,244	1,050	1,166	△ 6.3	11.0	9.1	100～299人	1,166	180	223	55	52	135	123	217	58	21	47	25	30
349	339	288	△ 17.5	△ 15.0	2.2	300～499人	288	35	33	0	8	52	25	108	11	4	8	3	1
292	94	211	△ 27.7	124.5	1.6	500～999人	211	24	20	0	14	26	32	0	91	0	0	4	0
202	48	60	△ 70.3	25.0	0.5	1,000人～	60	25	10	0	8	6	7	4	0	0	0	0	0

(注)新産業分類(平成19年11月改訂「日本標準産業分類」)に基づく区分により掲載している。

産業別・規模別一般充足状況(学卒を除きパート含む)

前月	前年同月	当月	対前月比	対前年同月比	構成比	産業別	計	前橋	高崎	(安中)	桐生	伊勢崎	太田	館林	沼田	富岡	藤岡	渋川	(中之条)	
25	26	22	△ 12.0	△ 15.4	1.7	A. 農、林、漁業	22	6	2	0	0	1	0	5	1	0	0	0	2	5
1	0	1	0.0	--	0.1	C 鉱業、採石業、砂利採取業	1	0	0	0	1	0	0	0	0	0	0	0	0	0
88	63	53	△ 39.8	△ 15.9	4.1	D 建設業	53	8	16	3	5	5	6	1	1	0	0	3	3	2
402	355	304	△ 24.4	△ 14.4	23.5	E 製造業	304	28	36	15	28	41	40	44	12	19	16	16	20	5
56	59	45	△ 19.6	△ 23.7	3.5	09 食料品製造業	45	9	6	2	0	5	3	10	3	3	2	2	0	0
3	2	2	△ 33.3	0.0	0.2	10 飲料・たばこ・飼料製造業	2	1	1	0	0	0	0	0	0	0	0	0	0	0
14	8	15	7.1	87.5	1.2	11 繊維工業	15	1	0	0	6	2	3	2	0	0	0	0	1	0
7	9	4	△ 42.9	△ 55.6	0.3	12 木材・木製品製造業(家具を除く)	4	0	0	0	1	1	0	1	1	0	0	0	0	0
12	7	4	△ 66.7	△ 42.9	0.3	13 家具・装備品製造業	4	0	1	0	0	1	0	0	0	2	0	0	0	0
16	6	6	△ 62.5	0.0	0.5	14 パルプ・紙・紙加工品製造業	6	0	1	0	0	2	1	1	0	0	0	1	0	
6	7	2	△ 66.7	△ 71.4	0.2	15 印刷・同関連業	2	0	1	0	0	0	0	0	0	1	0	0	0	
18	14	12	△ 33.3	△ 14.3	0.9	16 化学工業	12	1	3	1	0	4	0	2	0	0	1	0	0	
0	0	0	--	--	0.0	17 石油製品・石炭製品製造業	0	0	0	0	0	0	0	0	0	0	0	0	0	
31	36	35	12.9	△ 2.8	2.7	18 プラスチック製品製造業(別掲を除く)	35	2	0	3	1	5	5	5	6	5	0	3	0	
8	7	10	25.0	42.9	0.8	19 ゴム製品製造業	10	0	5	0	0	1	1	2	0	0	0	0	1	
5	6	5	0.0	△ 16.7	0.4	21 窯業・土石製品製造業	5	0	1	0	1	0	1	0	1	0	0	1	0	
2	4	5	150.0	25.0	0.4	22 鉄鋼業	5	1	0	0	1	0	0	2	0	0	0	1	0	
5	8	4	△ 20.0	△ 50.0	0.3	23 非鉄金属製造業	4	0	2	1	0	1	0	0	0	0	0	0	0	
41	31	38	△ 7.3	22.6	2.9	24 金属製品製造業	38	6	2	1	2	8	5	6	0	1	6	0	1	
20	11	16	△ 20.0	45.5	1.2	25 はん用機械器具製造業	16	5	2	0	0	1	3	0	0	0	5	0	0	
13	13	9	△ 30.8	△ 30.8	0.7	26 生産用機械器具製造業	9	0	1	0	1	1	1	2	0	1	0	2	0	
10	4	11	10.0	175.0	0.8	27 業務用機械器具製造業	11	0	0	1	2	0	2	3	1	1	0	1	0	
12	13	8	△ 33.3	△ 38.5	0.6	28 電子部品・デバイス・電子回路製造業	8	0	0	2	0	2	1	0	0	1	1	1	0	
35	22	20	△ 42.9	△ 9.1	1.5	29 電気機械器具製造業	20	1	0	1	6	1	3	5	0	1	0	2	0	
3	3	1	△ 66.7	△ 66.7	0.1	30 情報通信機械器具製造業	1	0	0	1	0	0	0	0	0	0	0	0	0	
65	62	40	△ 38.5	△ 35.5	3.1	31 輸送用機械器具製造業	40	1	7	0	6	6	10	3	0	1	1	3	2	
20	23	12	△ 40.0	△ 47.8	0.9	20,32その他の製造業	12	0	3	2	1	0	1	0	0	2	0	2	1	
0	0	0	--	--	0.0	F 電気・ガス・熱供給・水道業	0	0	0	0	0	0	0	0	0	0	0	0	0	
19	4	9	△ 52.6	125.0	0.7	G 情報通信業	9	2	3	0	3	0	1	0	0	0	0	0	0	
90	68	79	△ 12.2	16.2	6.1	H 運輸業、郵便業	79	9	8	6	5	10	16	13	2	0	7	2	1	
168	183	138	△ 17.9	△ 24.6	10.6	I 卸売業、小売業	138	30	24	1	6	17	19	5	12	5	10	3	6	
3	8	9	200.0	12.5	0.7	J 金融業、保険業	9	3	1	0	1	1	1	1	0	0	1	0	0	
16	20	11	△ 31.3	△ 45.0	0.8	K 不動産業、物品賃貸業	11	2	4	0	0	1	3	0	1	0	0	0	0	
37	42	34	△ 8.1	△ 19.0	2.6	L 学術研究、専門・技術サービス業	34	10	15	0	3	3	1	0	1	0	1	0	0	
35	48	32	△ 8.6	△ 33.3	2.5	M 宿泊業、飲食サービス業	32	2	5	2	1	2	6	2	2	0	0	5	5	
36	34	26	△ 27.8	△ 23.5	2.0	N 生活関連サービス業、娯楽業	26	2	5	0	0	1	1	0	6	1	3	3	4	
22	28	16	△ 27.3	△ 42.9	1.2	O 教育、学習支援業	16	7	5	0	2	1	0	0	0	1	0	0	0	
374	388	360	△ 3.7	△ 7.2	27.8	P 医療、福祉	360	62	65	13	40	40	46	24	15	16	12	24	3	
8	5	8	0.0	60.0	0.6	Q 複合サービス事業	8	1	3	0	0	2	0	0	1	0	0	1	0	
152	148	114	△ 25.0	△ 23.0	8.8	R サービス業(他に分類されないもの)	114	23	25	3	8	25	5	9	2	3	6	3	2	
41	75	80	95.1	6.7	6.2	S. T 公務、その他	80	30	0	1	3	4	6	16	5	2	3	3	7	
1,517	1,495	1,296	△ 14.6	△ 13.3	100.0	合計	1,296	225	217	44	106	154	151	120	61	47	62	69	40	
882	906	762	△ 13.6	△ 15.9	58.8	29人以下	762	134	136	21	81	78	94	53	38	32	36	35	24	
430	372	340	△ 20.9	△ 8.6	26.2	30~99人	340	51	49	16	15	57	33	39	12	11	21	24	12	
153	137	137	△ 10.5	0.0	10.6	100~299人	137	31	23	6	8	11	19	21	7	2	2	5	2	
20	34	32	60.0	△ 5.9	2.5	300~499人	32	5	8	0	0	5	1	4	0	1	2	4	2	
20	26	20	0.0	△ 23.1	1.5	500~999人	20	4	1	0	2	2	4	0	4	1	1	1	0	
12	20	5	△ 58.3	△ 75.0	0.4	1,000人~	5	0	0	1	0	1	0	3	0	0	0	0	0	

(注)新産業分類(平成19年11月改訂「日本標準産業分類」)に基づく区分により掲載している。

新規学卒者の職業紹介状況(令和5年3月卒)

項 目	安定所別		前橋	高崎	(安中)	桐生	伊勢崎	太田	館林	沼田	富岡	藤岡	渋川	(中之条)	前年実績	
	前年同月	4年12月														
	末 現 在	末 現 在														
中 学	1 求人数	15	6	4	0	0	2	0	0	0	0	0	0	0	0	
	2 求職者数	7	8	1	2	0	2	1	0	0	0	0	1	1	5	
	3 就職者数	0	0	0	0	0	0	0	0	0	0	0	0	0	5	
	4 求人倍率 (1/2)	2.14	0.75	4.00	0.00	--	1.00	0.00	--	--	--	--	--	0.00	0.00	0.00
	5 就職率 (3/2×100)	0.0	0.0	0.0	0.0	--	0.0	0.0	--	--	--	--	--	0.0	0.0	100.0
高 校	1 求人数	7,638	8,560	1,168	1,896	294	517	847	1,382	734	305	439	362	377	239	7,690
	2 求職者数	2,549	2,379	322	346	144	327	214	302	171	109	79	176	128	61	2,515
	3 就職者数	2,392	2,206	285	328	138	299	198	283	156	106	71	166	120	56	2,513
	4 求人倍率 (1/2)	3.00	3.60	3.63	5.48	2.04	1.58	3.96	4.58	4.29	2.80	5.56	2.06	2.95	3.92	3.06
	5 就職率 (3/2×100)	93.8	92.7	88.5	94.8	95.8	91.4	92.5	93.7	91.2	97.2	89.9	94.3	93.8	91.8	99.9

(注1) 「2 求職者数」は、学校又は安定所の紹介を希望する求職者をいう。

(注2) 「3 就職者数」は、学校又は安定所の紹介による就職決定者数をいう。

(注3) 「前年実績」は、令和4年3月卒の学校又は安定所の紹介による最終数である。

新卒応援ハローワーク取扱状況

区分	項目	来所者数	求職	就職
大学等		137	30	138
	うち既卒者	78	19	15
	年度累計	1,503	503	818
高校		24	7	87
	うち既卒者	23	7	7
	年度累計	280	135	402
中学		4	1	0
	うち既卒者	2	1	0
	年度累計	11	5	2
	その他若年者	0	0	0
	年度累計	0	3	0

※大学等には、大学院、短大、高専、専修、公共職業能力開発施設を含む。

※「既卒者」とは、学校卒業者で新規学卒者扱いでの就職を希望する者で、同一の事業主
の元で正規雇用され、引き続き1年以上雇用保険被保険者であった期間がない者。

※その他若年者は学生、既卒者以外の若年者をいう。

外国人雇用サービスコーナー取扱状況

区分	項目	新規求職	相談件数	紹介件数	就職件数	有効求職
前 橋	当月分	27	90	13	1	120
	年度累計	307	929	156	37	
伊勢崎	当月分	46	305	21	4	276
	年度累計	664	3,606	234	46	
太 田	当月分	47	368	32	10	409
	年度累計	588	4,229	477	131	
館 林	当月分	52	255	16	4	289
	年度累計	667	3,124	211	45	

雇用保険関係

項目 安定別	適 用 関 係									求 職 者 給 付 関 係												
	事 業 所			被 保 険 者						事 務 組 合			一 般 被 保 険 者					保 険 給 付 者				
	1 全数	2 新規 加入	3 廃止 脱退	4 全数	5 資格 取得	6 資格 喪失	7 6のうち事業 主都合によ る解雇	8 解雇率 7/6×100	9 組合	10 委託 事業所	11 被保 険者	12 離職票 交付 件数	13 受給資 格決定 件数	14 初回 受給 者数	15 うち 特定	16 受給 者実 人員	17 うち 特定	18 実人員 訓練延長 給付	19 技能習 得手当 実人員	20 特定 職種	21 通所 手当 実人員	22 傷病 手当 実人員
前年同月	33,598	89	59	631,642	6,697	317	317	4.6	203	13,733	121,137	4,105	1,134	1,239	248	5,554	1,467	264	176	0	442	28
前 月	33,922	75	57	637,874	7,982	7,701	396	5.1	203	13,794	117,741	4,553	1,336	1,365	248	5,583	1,257	344	284	0	552	17
12月	33,953	69	43	638,348	7,199	7,358	350	4.8	203	13,806	117,690	4,116	1,103	1,077	203	5,305	1,230	315	269	0	535	16
前橋	6,536	20	12	122,632	1,254	1,133	42	3.7	54	2,923	24,208	713	155	153	22	852	207	56	52	0	98	2
高崎	6,175	13	5	141,784	1,501	1,676	41	2.4	33	2,365	20,193	967	169	185	27	894	177	60	44	0	97	0
安中	739	0	1	16,212	110	97	1	1.0	3	313	2,366	67	28	24	1	120	13	5	7	0	8	1
桐生	2,846	5	2	42,713	384	529	33	6.2	18	927	7,215	262	97	81	25	415	114	23	20	0	38	1
伊勢崎	4,154	10	6	73,214	948	1,012	85	8.4	18	1,507	13,083	491	154	171	40	763	198	34	28	0	56	6
太田	3,980	11	3	94,475	1,393	1,168	46	3.9	9	1,277	12,667	654	145	143	31	693	151	45	38	0	75	0
館林	2,534	3	4	53,698	815	694	35	5.0	11	858	9,305	336	121	133	31	558	158	22	18	0	36	1
沼田	1,418	2	2	18,556	228	234	37	15.8	13	776	5,876	159	61	45	7	198	37	9	4	0	12	1
富岡	1,229	0	2	18,032	134	178	3	1.7	11	579	5,590	58	32	22	1	158	28	6	6	0	14	0
藤岡	1,548	3	3	21,457	123	185	10	5.4	9	726	6,486	98	69	51	4	264	58	22	21	0	38	2
渋川	1,759	2	2	23,530	203	213	12	5.6	13	968	7,053	126	48	47	9	274	59	23	22	0	42	2
中之条	1,035	0	1	12,045	106	239	5	2.1	11	587	3,648	185	24	22	5	116	30	10	9	0	21	0
年度累計		967	796		88,883	83,880	4,501	5.4				48,975	13,970	12,116	2,295	50,921	11,854	1,914	2,130	0	3,740	157

(注)13受給資格決定数は速報値のため修正があり得る

(注)特定とは、特定受給資格者

項目	求職者給付関係												就職促進給付関係											
	一般被保険者						高年齢継続被保険者			短期特例被保険者			一般被保険者											
	23	基本手当			27	28	29	30	31	32	33	34	常用就職支度手当		再就職手当		就業促進定着手当		就業手当		移転費		求職活動支援費	
安定所別	24	25	26	27	28	29	30	31	32	33	34	35	36	37	38	39	40	41	42	43	44	45	46	
	総支給額	所定日数内支給額	うち特定	訓練延長給付支給額	技能習得手当支給額	傷病手当支給額	受給資格決定件数	受給者数	高年齢求職者給付金額	受給資格決定件数	受給者数	特例一時金支給金額	支給人員	支給金額	支給人員	支給金額	支給人員	支給金額	支給人員	支給金額	支給人員	支給金額	支給人員	支給金額
前年同月	915,081	668,191	195,881	34,579	4,114		274	267	57,015	156	160	29,883	5	849	482	189,454	144	25,642	9	431	2	330	2	22
前月	784,062	718,776	179,140	47,842	5,289	3,129	432	469	100,455	68	10	2,072	3	484	443	186,890	128	26,254	15	728	2	290	0	
12月	686,201	633,524	156,042	44,244	5,088	2,547	375	378	80,573	156	163	31,912	5	674	542	221,467	158	29,436	13	792	5	714	2	57
前橋	111,293	102,116	25,326	7,970	812	313	56	72	16,012	2	2	462	2	255	100	39,717	29	5,720	6	374	3	414	2	57
高崎	120,795	111,359	25,497	8,683	753		48	37	7,816	0	1	228	2	328	84	32,251	29	4,797	0		0		0	
安中	15,966	15,097	1,785	516	101	167	8	10	2,036	0	2	434	0		8	3,446	4	572	0		0		0	
桐生	55,785	51,469	13,596	3,634	438	125	48	39	8,184	2	2	445	1	90	44	18,177	25	4,848	0		1	182	0	
伊勢崎	97,945	92,609	24,828	3,732	472	1,122	30	30	6,919	2	3	639	0		109	43,382	17	3,672	0		0		0	
太田	89,871	81,725	19,830	7,356	685		34	39	8,509	0	1	185	0		62	24,492	15	2,998	3	115	0		0	
館林	70,612	66,872	20,356	3,219	375	145	32	38	7,136	0	0		0		61	27,192	7	1,702	1	73	0		0	
沼田	23,710	22,092	4,460	1,086	185	99	38	37	7,643	95	117	22,406	0		17	5,917	6	796	1	22	1	118	0	
富岡	19,267	18,168	3,680	839	170		13	16	3,096	1	3	626	0		12	5,051	7	651	1	135	0		0	
藤岡	32,463	28,992	6,781	2,775	402	294	19	23	5,224	1	1	226	0		16	9,175	5	805	0		0		0	
洪川	33,135	29,442	6,571	3,005	406	281	21	20	4,570	0	0		0		21	10,307	11	2,257	1	72	0		0	
中之条	15,360	13,582	3,333	1,429	289		28	17	3,432	53	31	6,261	0		8	2,359	3	618	0		0		0	
年度累計	7,042,836	6,336,706	1,619,278	254,405	37,663	27,890	4,689	4,636	1,002,923	191	191	37,510	23	3,382	3,955	1,638,788	1,023	184,682	110	5,457	16	2,346	5	116

(注1) 支給金額は千円単位で千円未満四捨五入のため、合計とは一致しない。

(注2) 就職促進給付の拡充により、平成26年10月より就業促進定着手当の支給が開始。

項目	雇 用 継 続 給 付 関 係										
	高 年 齢 雇 用 継 続 給 付						育 児 休 業 給 付			介 護 休 業 給 付	
	基本給付金			再就職給付金							
安定所別	47 受給要件確認 件数	48 受給者 実人員	49 支給 金額	50 受給要件確認 件数	51 受給者 実人員	52 支給 金額	53 受給要件確認 件数	54 受給者 実人員	55 支給 金額	56 受給者数	57 支給 金額
前年同月	337	8,623	230,958	0	0		509	4,564	576,281	21	4,838
前 月	305	8,334	225,659	1	3	48	540	4,343	541,945	36	8,174
12月	289	8,788	235,703	0	2	18	567	5,174	654,047	22	4,240
前橋	52	1,584	41,758	0	0		130	1,327	178,947	5	919
高崎	60	2,006	53,045	0	2	18	133	1,243	160,188	3	1,141
安中	8	191	5,254	0	0		6	65	7,478	1	85
桐生	14	406	9,997	0	0		35	323	37,927		
伊勢崎	32	1,108	29,658	0	0		69	534	66,291	2	177
太田	46	1,448	41,941	0	0		84	772	94,554	2	541
館林	41	964	25,718	0	0		40	295	34,805		
沼田	1	151	3,556	0	0		16	153	18,415	2	324
富岡	11	149	3,321	0	0		12	98	11,755	4	661
藤岡	14	329	8,632	0	0		12	162	18,452		
渋川	7	269	7,625	0	0		23	143	18,077	1	189
中之条	3	183	5,198	0	0		7	59	7,157	2	202
年度累計	3,039	77,660	2,078,738	2	11	143	4,246	42,154	5,182,307	287	66,519

(注) 支給金額は千円単位で千円未満四捨五入のため、合計とは一致しない。

教育訓練給付金(一般教育訓練)給付状況

		一般教育訓練給付関係											合計	
		前橋	高崎	安中	桐生	伊勢崎	太田	館林	沼田	富岡	藤岡	渋川		中之条
令和元年度	受給者数	242	260	51	85	195	131	111	53	34	57	79	23	1,321
	支給金額	8,209	9,192	1,650	2,049	6,139	3,405	3,327	1,457	1,436	1,752	2,191	675	41,482
令和2年度	受給者数	241	241	34	89	192	159	128	53	37	70	75	26	1,345
	支給金額	7,685	8,149	965	2,626	6,395	3,961	3,445	1,730	1,205	2,686	2,475	646	41,967
令和3年度	受給者数	233	288	33	80	210	120	142	36	56	64	89	23	1,374
	支給金額	7,514	10,531	1,131	2,376	6,699	3,197	4,673	1,374	1,722	1,917	3,339	764	45,238
令和3年12月	受給者数	22	20	2	12	21	5	7	4	4	9	10	2	118
	支給金額	600	648	60	331	544	175	216	165	89	271	277	49	3,427
令和4年1月	受給者数	14	17	3	5	15	9	13	3	8	4	6	0	97
	支給金額	357	604	43	103	520	378	309	99	166	147	210		2,934
2月	受給者数	7	24	2	5	19	7	10	2	4	4	6	3	93
	支給金額	238	929	110	157	684	96	525	61	126	103	219	109	3,357
3月	受給者数	18	23	4	4	10	10	10	1	6	2	6	1	95
	支給金額	527	960	83	67	276	316	295	24	116	51	142	72	2,930
4月	受給者数	16	21	1	3	14	5	4	3	2	9	13	1	92
	支給金額	655	1,098	21	90	262	160	202	175	58	430	373	88	3,613
5月	受給者数	15	13	2	3	13	8	11	2	4	3	5	1	80
	支給金額	481	450	34	112	361	196	281	108	140	67	156	40	2,427
6月	受給者数	19	21	3	4	18	8	12	1	2	8	5	0	101
	支給金額	729	570	93	62	612	242	396	42	60	209	153		3,170
7月	受給者数	10	16	0	8	15	12	11	3	1	6	5	0	87
	支給金額	462	390		270	515	379	265	98	36	343	144		2,902
8月	受給者数	27	25	0	6	32	14	7	3	3	4	5	2	128
	支給金額	1,234	838		49	955	413	305	159	84	151	254	16	4,457
9月	受給者数	21	25	6	6	14	7	10	2	8	5	9	1	114
	支給金額	505	683	187	121	336	117	395	40	243	168	233	46	3,073
10月	受給者数	25	32	4	9	19	18	13	2	3	6	8	2	141
	支給金額	896	1,027	248	266	724	456	522	75	80	167	190	95	4,747
11月	受給者数	28	27	2	13	20	16	13	7	7	5	6	1	145
	支給金額	955	838	67	399	552	447	356	180	217	101	142	70	4,323
12月	受給者数	14	15	2	10	16	9	8	2	4	4	8	2	94
	支給金額	376	578	86	255	495	217	188	106	141	136	261	57	2,898

(注1) 支給金額は千円単位で千円未満四捨五入のため、合計とは一致しない。

(注2) 教育訓練給付金の拡充に伴い、平成26年10月より「一般教育訓練給付金」へ名称変更

教育訓練給付金(専門実践教育訓練)受給資格確認及び教育訓練支援給付金給付状況

項目	専 門 実 践 教 育 訓 練 関 係																					
	教 育 訓 練 給 付 金																	教 育 訓 練 支 援 給 付 金				
	安定所別	内訳		受 給 者 数 ・ 支 給 金 額														受給資格 確認件数	初回受給者数	受給者実人員	支給終了者数	支給金額
		受給資格 確認件数	通学制	通信制	第1回		第2回		第3回		第4回		第5回		第6回		追加給付(20%)					
	受給者数	支給金額	受給者数	支給金額	受給者数	支給金額	受給者数	支給金額	受給者数	支給金額	受給者数	支給金額	受給者数	支給金額	受給者数	支給金額						
令和2年度	509	149	360	461	66,699	215	17,680	193	19,869	171	17,516	81	9,365	71	7,490	193	34,821	59	60	514	37	111,652
令和3年度	551	173	378	507	66,950	259	22,169	237	29,184	148	15,428	65	8,402	77	8,854	288	41,702	36	53	597	55	130,660
前年同月	30	10	20	45	3,855	0		0		0		0		0		2	364	0	12	90	0	20,124
前 月	12	4	8	61	8,264	2	118	25	3,594	0		8	1,578	0		5	486	0	13	33	1	6,261
12月	24	11	13	47	5,923	2	268	12	1,800	1	57	2	484	1	115	5	638	1	13	113	0	26,235
前橋	5	3	2	22	4,036	1	77	10	1,392	0		2	484	1	115	4	478	0	8	52	0	11,814
高崎	4	3	1	9	548	0		1	319	1	57	0		0		0		0	3	12	0	2,524
安中	2	2	0	1	64	0		0		0		0		0		0		1	0	1	0	247
桐生	1	0	1	0		1	191	0		0		0		0		0		0	0	6	0	1,670
伊勢崎	2	0	2	3	319	0		0		0		0		0		1	160	0	2	17	0	4,089
太田	3	2	1	1	46	0		0		0		0		0		0		0	0	4	0	1,004
館林	2	1	1	2	195	0		1	90	0		0		0		0		0	0	5	0	1,055
沼田	4	0	4	2	101	0		0		0		0		0		0		0	0	3	0	740
富岡	1	0	1	1	77	0		0		0		0		0		0		0	0	2	0	513
藤岡	0	0	0	3	346	0		0		0		0		0		0		0	0	2	0	490
渋川	0	0	0	3	190	0		0		0		0		0		0		0	0	9	0	2,089
中之条	0	0	0	0		0		0		0		0		0		0		0	0	0	0	
年度累計	234	42	192	435	66,805	183	16,524	182	22,577	157	16,467	74	11,210	27	3,461	317	42,718	77	71	498	26	109,802

(注1) 支給金額は千円単位で千円未満四捨五入のため、合計とは一致しない。

(注2) 教育訓練給付金の拡充及び教育訓練支援給付金の創設に伴い、平成26年10月より「専門実践教育訓練」新設

用語の説明

(職業紹介関係)

- ・新規求職申込件数
期間中に自安定所で新たに受付けた求職申込みの件数をいう。
- ・月間有効求職者数
「前月より繰越された有効求職者数(前月末日現在において、求職票の有効期限が翌月以降にまたがっている就職未決定の求職者数)」と当月の「新規求職者申込件数」の合計数をいう。
- ・紹介件数
求職者と求人との結合をはかるため、自安定所で紹介した件数をいう。
- ・就職件数
自安定所の有効求職者が、安定所の紹介あっせんにより就職した件数をいう。
- ・新規求人数
期間中に新たに受付けた求人数(採用予定人員)をいう。
- ・月間有効求人数
「前月より繰越された有効求人数(前月末日現在において、求人票の有効期限が翌月以降にまたがっている未充足の求人数)」と当月の「新規求人数」の合計数をいう。
- ・充足数
自安定所の有効求人が、安定所の紹介あっせんにより求職者と結合した件数をいう。
- ・求人倍率(求職者に対する求人の比率をいい、求職者1人あたりの求人数を示す。)

$$\text{求人倍率} = \frac{\text{月間有効(新規)求人数}}{\text{月間有効(新規)求職者数}}$$

- ・就職率(求職に対する就職の比率をいい、求職者のうち、求人者との間に雇用関係が成立したものの割合を示す。)

$$\text{就職率} = \frac{\text{就職件数}}{\text{月間有効(新規)求職者数}} \times 100$$

- ・充足率(求人に対する就職の比率をいい、申込まれ求人がどの程度満たされているかを示す。)

$$\text{充足率} = \frac{\text{充足数}}{\text{月間有効(新規)求人数}} \times 100$$

- ・産業分類(平成21年4月より本文中の産業分類は平成19年11月改定の「日本標準産業分類」による。)

(雇用保険関係)

- ・離職票交付枚数
安定所が離職による被保険者資格の喪失の確認を行い、離職者に交付した離職票の枚数をいう。
- ・離職票提出件数
失業給付を受けようとする者が安定所に出頭して離職票を提出した件数をいう。
- ・受給資格決定件数
受け付けた離職票を審査して、安定所が失業給付を受ける資格があると決定した件数をいう。
- ・初回受給者数
同一失業給付金受給期間内における当該失業給付の第1回目の支給を受けた者の数をいう。
- ・受給者実人員
失業給付を実際に受けた受給資格者の実数をいう。
- ・特定受給資格者
離職理由が、倒産・解雇・特定の雇止め等により再就職の準備をする時間的余裕がなく離職を余儀なくされた受給資格者(特定受給資格者判断基準に該当する者)をいう。

県内ハローワーク一覧

名 称	所 在 地	連 絡 先
ハローワーク前橋	前橋市天川大島町130-1	tel. 027-290-2111 fax. 027-290-2528
ハローワーク高崎	高崎市北双葉町5-17	tel. 027-327-8609 fax. 027-323-8119
ハローワーク安中	安中市安中1-1-26	tel. 027-382-8609 fax. 027-382-4141
ハローワーク桐生	桐生市錦町2-11-14	tel. 0277-22-8609 fax. 0277-22-5014
ハローワーク伊勢崎	伊勢崎市太田町554-10 (伊勢崎地方合同庁舎1階)	tel. 0270-23-8609 fax. 0270-23-3697
ハローワーク太田	太田市飯田町893	tel. 0276-46-8609 fax. 0276-48-0096
ハローワーク館林	館林市大街道1-3-37	tel. 0276-75-8609 fax. 0276-72-4367
ハローワーク沼田	沼田市下之町888テラス沼田5階	tel. 0278-22-8609 fax. 0278-23-7206
ハローワーク群馬富岡	富岡市富岡1414-14	tel. 0274-62-8609 fax. 0274-62-1932
ハローワーク藤岡	藤岡市上大塚368-1	tel. 0274-22-8609 fax. 0274-24-4587
ハローワーク渋川	渋川市渋川1696-15	tel. 0279-22-2636 fax. 0279-23-4370
ハローワーク中之条	吾妻郡中之条町西中之条207	tel. 0279-75-2227 fax. 0279-75-5945