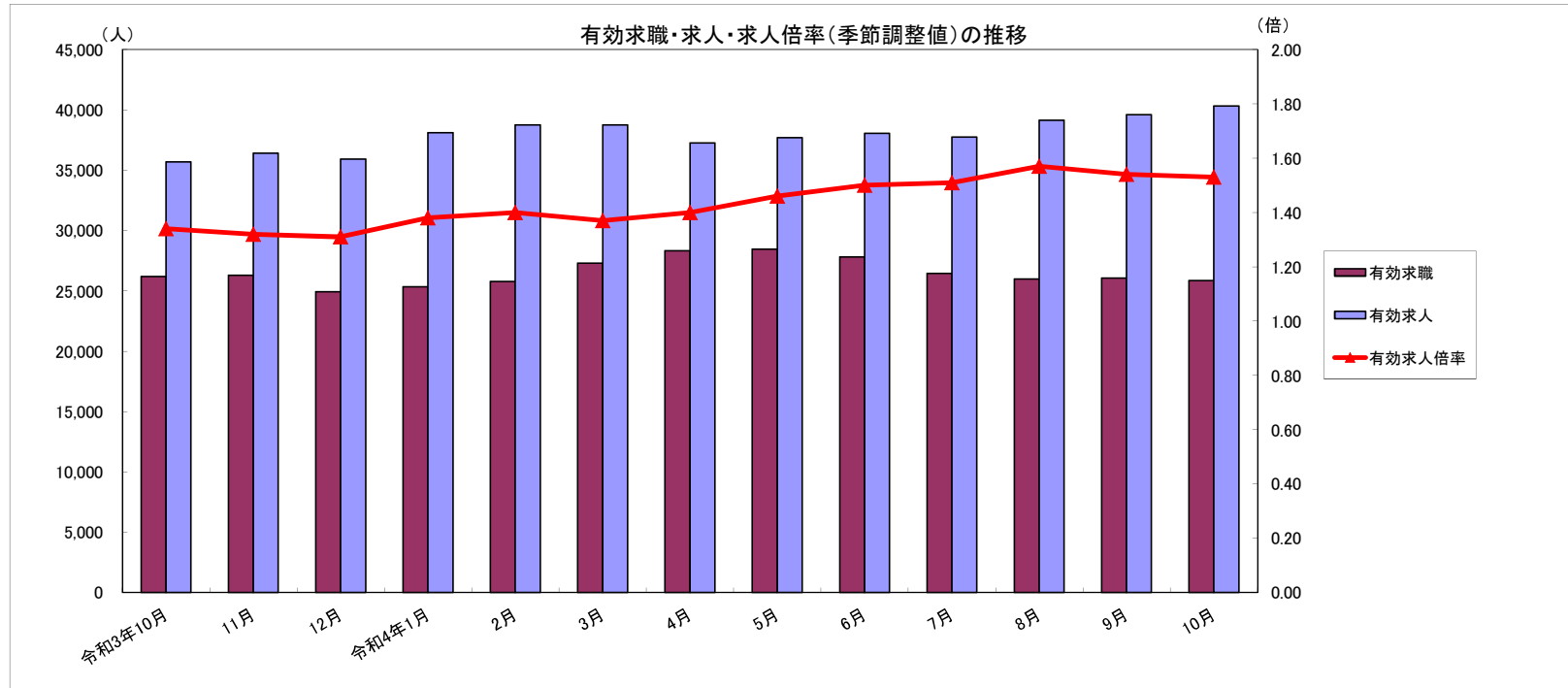


労働市場月報



2022. 10
厚生労働省 群馬労働局 職業安定部

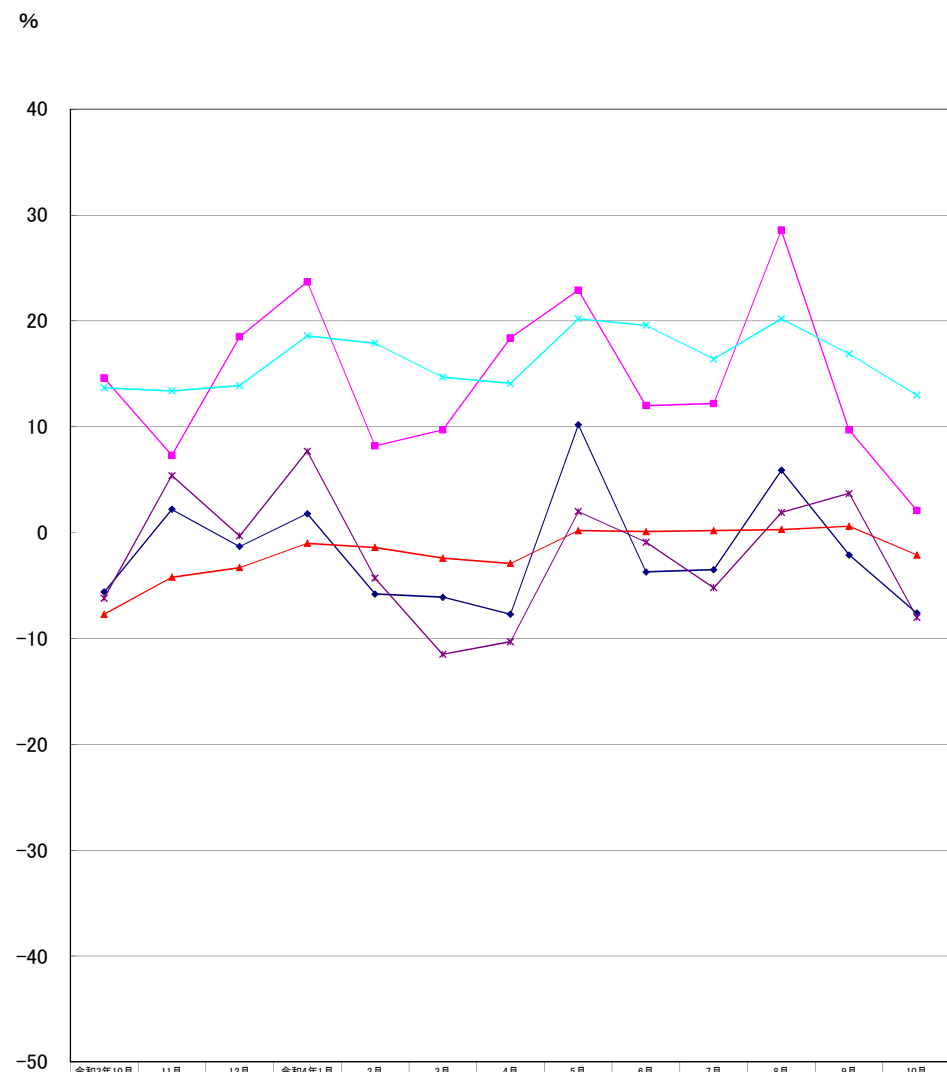
※ハローワーク利用登録者のみによる件数を掲載する。

労働市場の動向(4年10月)

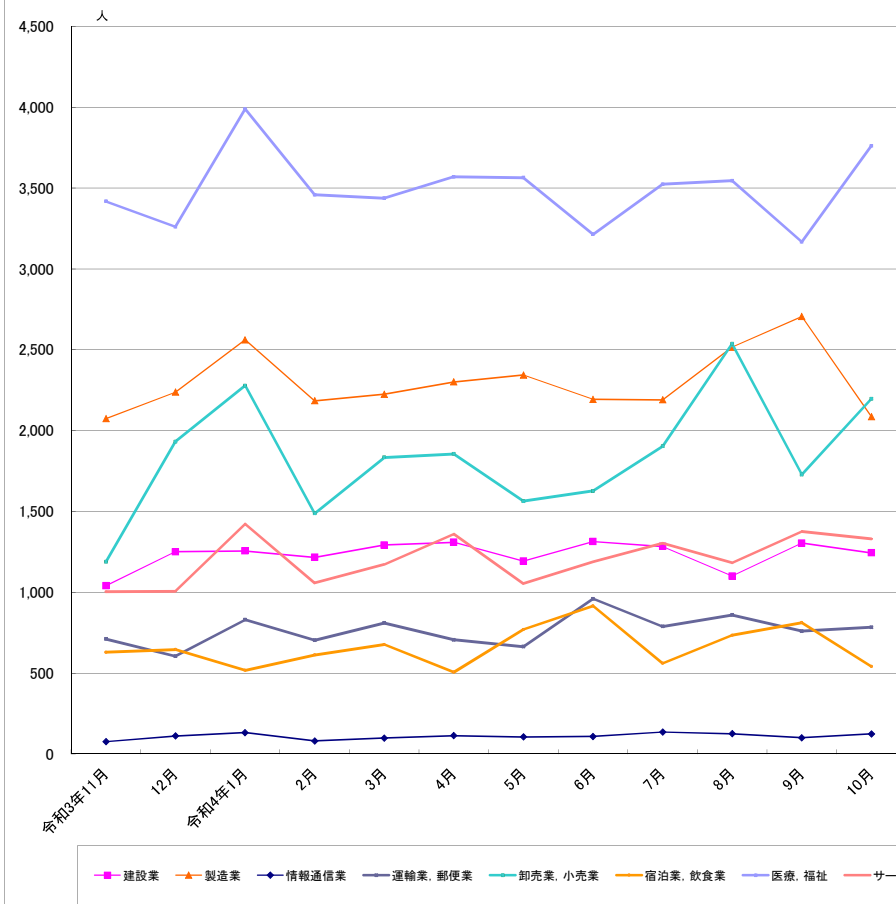
目次

1 求人倍率の状況	主要統計グラフ	1-2
・ 新規求人倍率(季節調整値)は、新規求職者数の減少(前月比4.5%減)に対し、新規求人数は増加(前月比0.1%増)したことから、前月を0.10ポイント上回る2.34倍となった。	業務統計主要項目・主要指標	3
・ 有効求人倍率(季節調整値)は、月間有効求職者数の減少(前月比1.8%減)に対し、月間有効求人数も減少(前月比2.7%減)したことから、前月を0.01ポイント下回る1.53倍となった。	時系列でみた主要指標Ⅰ(学卒・パートを除く)	4
	Ⅱ(学卒を除きパートを含む)	5
2 求人の状況	一般職業紹介状況(学卒・パートを除く)	6
・ 新規求人数(原数値)は13,873で、前年同月比2.1%増加となった。	Ⅱ(学卒を除きパートを含む)	7
産業別では、建設業(3.0%減)、製造業(3.6%増)、情報通信業(27.8%増)、運輸業・郵便業(11.8%減)、卸売・小売業(10.1%増)、飲食・宿泊業(12.6%減)、医療・福祉(3.6%増)、サービス業(3.1%減)となっている。	中高年齢者等の職業紹介等状況(パートを除く)	8
製造業の内訳を見ると、食料品(8.9%増)、プラスチック製品(4.1%減)、金属製品(34.5%増)、はん用機械器具(14.9%増)、生産用機械器具製造業(29.5%減)、業務用機械器具製造業(4.2%減)、電気機械器具(20.6%減)、輸送用機械器具(39.1%増)となっている。	高年齢者(55歳以上)の職業紹介状況(パートを除く)	9
・ 有効求人数(原数値)は40,323で、前年同月比13.0%増加となった。	パートタイム職業紹介状況	10
3 求職の状況	障害者職業紹介状況	11
・ 新規求職者数(原数値)は5,554で、前年同月比7.1%減少となった。	産業別・規模別一般新規求人状況	12
・ 新規求職者(常用:パートを除く)の態様別内訳(前年同月比)を見ると、在職者は9.9%減少し、離職者も7.2%減少(うち事業主都合が25.2%減、うち自己都合が1.0%減)となっている。	産業別・規模別一般充足状況	13
・ 有効求職者数(原数値)は25,859で、前年同月比1.3%減少となった。	新規学卒者の職業紹介状況	14
4 就職の状況	付属施設の業務取扱状況	15
・ 公共職業安定所の紹介による就職件数は1,601で、前年同月比8.0%減少となった。	新卒応援ハローワーク	
	外国人雇用サービスコーナー	
5 雇用保険受給者の状況	雇用保険関係(適用、求職者給付、就職促進給付、雇用継続給付)	16-18
・ 受給資格決定件数は1,513で、前年同月比3.0%増加となった。	教育訓練給付金(一般教育訓練)給付状況	19
・ 初回受給者数は1,187で、前年同月比9.3%増加となった。	教育訓練給付金(専門実践教育訓練)受給資格確認及び教育訓練支援給付金給付状況	20
・ 雇用保険受給者実人員は5,782で、前年同月比2.1%減少となった。	用語の説明・県内ハローワーク等一覧	21

グラフでみる対前年増減率の推移



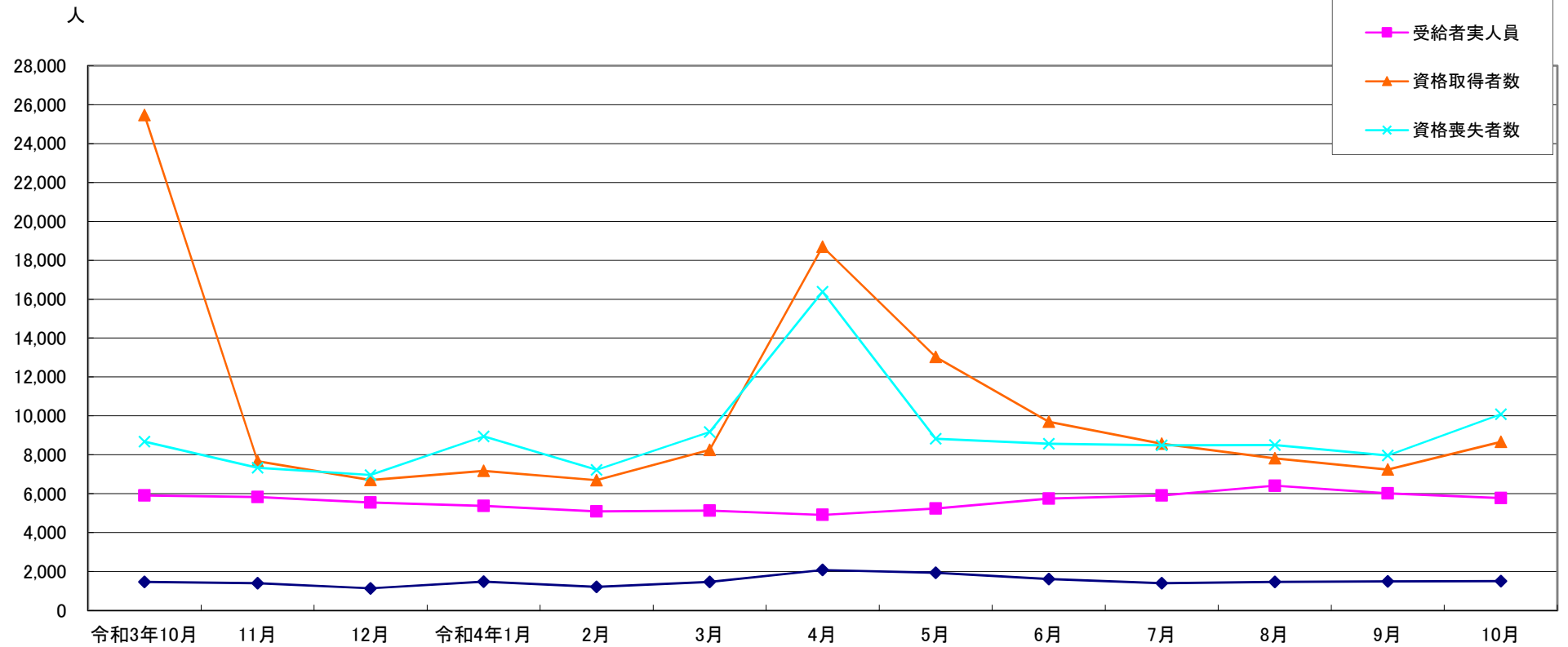
産業別新規求人数の推移(学卒を除きパートを含む)



	建設業	製造業	情報通信業	運輸業、郵便業	卸売業、小売業	宿泊業、飲食業	医療、福祉	サービス業
令和3年11月	1,041	2,073	76	711	1,188	629	3,418	1,004
12月	1,251	2,238	112	605	1,932	646	3,260	1,005
令和4年1月	1,256	2,561	132	830	2,278	517	3,989	1,423
2月	1,216	2,184	81	703	1,487	612	3,458	1,058
3月	1,292	2,225	99	810	1,834	677	3,437	1,172
4月	1,309	2,301	114	706	1,856	506	3,569	1,360
5月	1,192	2,344	106	664	1,564	770	3,564	1,054
6月	1,314	2,193	109	960	1,627	916	3,214	1,187
7月	1,283	2,190	135	789	1,903	561	3,523	1,302
8月	1,100	2,516	125	860	2,537	734	3,545	1,182
9月	1,304	2,705	101	760	1,728	812	3,167	1,377
10月	1,244	2,086	124	784	2,197	541	3,761	1,330

(注)新産業分類(平成19年11月改訂「日本標準産業分類」)に基づく区分により掲載している。

最近12か月の雇用保険関係指標の推移



	令和3年10月	11月	12月	令和4年1月	2月	3月	4月	5月	6月	7月	8月	9月	10月
受給資格決定	1,469	1,406	1,134	1,485	1,213	1,469	2,082	1,943	1,618	1,404	1,471	1,500	1,513
受給者実人員	5,908	5,837	5,554	5,371	5,086	5,127	4,912	5,245	5,752	5,916	6,413	6,013	5,782
資格取得者数	25,453	7,666	6,697	7,169	6,696	8,250	18,696	13,029	9,694	8,569	7,815	7,239	8,660
資格喪失者数	8,671	7,332	6,963	8,949	7,225	9,174	16,383	8,819	8,570	8,485	8,508	7,968	10,088

(注) 受給資格決定数は速報値のため修正があり得る

業務統計主要項目(学卒を除きパート含む)

項 目			10月	参 考			対 比	
				前月	前々月	前年同月	前月比	前年同月比
一 般 職 業 紹 介	求 職	1 新 規	5,440	5,721	5,680	5,887	△ 4.9	△ 7.6
		2 月 間 有 効	25,496	25,686	25,620	26,046	△ 0.7	△ 2.1
	就 職	3 全 数	1,601	1,716	1,455	1,741	△ 6.7	△ 8.0
		4 うち保受給者	388	427	391	465	△ 9.1	△ 16.6
	求 人	5 新 規	13,873	13,735	13,996	13,582	1.0	2.1
		6 月 間 有 効	40,323	39,594	39,135	35,682	1.8	13.0
	7 充 足 数	1,558	1,617	1,397	1,667	△ 3.6	△ 6.5	
	求 人 倍 率	8 新 規 (5/1)	2.55	2.40	2.46	2.31		
		9 月間有効(6/2)	1.58	1.54	1.53	1.37		
雇 用 保 険	10 適 用 事 業 所 数	33,903	33,856	34,050	33,511	0.1	1.2	
	11 被 保 険 者 数	637,531	638,685	639,473	631,606	△ 0.2	0.9	
	一 般	12 受 給 資 格 決 定 件 数	1,513	1,500	1,471	1,469	0.9	3.0
		13 受 給 者 実 人 員 (所 定 給 付)	5,782	6,013	6,413	5,908	△ 3.8	△ 2.1
		14 支 給 金 額 (千円)	706,032	758,429	858,049	692,639	△ 6.9	1.9
	高 年 齢	15 受 給 資 格 決 定 件 数	437	336	392	453	30.1	△ 3.5
		16 受 給 者 数	366	385	388	423	△ 4.9	△ 13.5
		17 支 給 金 額 (千円)	77,235	85,539	84,063	89,925	△ 9.7	△ 14.1
	短 期	18 受 給 資 格 決 定 件 数	6	0	0	5	-	20.0
		19 受 給 者 数	1	0	0	1	-	0.0
20 支 給 金 額 (千円)		209			195	-	7.3	

(注) 保受給者は、雇用保険受給者をいう。

主 要 指 標

項 目	鉱工業生産指数		常用雇用指数		所定外労働時間		企業倒産		完全失業者数	
	(鉱工業計)		(産業計)		(産業計)				(全 国)	
年 月	令和2年	前 年	規模30人以上 平成27年 =100	前 年	規模30人 以上	前 年	負債額 1000万 以上	前 年 同月差	万人	完全失業率 (季調値)
	=100	同月比		同月比		同月比				
平成30年	104.6	1.1	104.6	3.2	13.9	5.9	106	7	166	2.4
令和元年	100.2	△ 4.2	103.6	△ 1.0	13.2	△ 4.9	88	△ 18	162	2.4
令和2年	93.0	△ 7.2	98.8	△ 4.6	11.9	△ 9.8	83	△ 5	191	2.8
令和3年	96.2	3.4	100.6	1.8	12.8	7.5	67	△ 16	193	2.8
令和3年8月	81.2	△ 9.7	100.6	0.9	11.7	11.4	6	△ 4	193	2.8
9月	84.8	△ 15.5	100.3	0.2	12.8	4.1	3	1	192	2.8
10月	110.4	8.3	99.4	0.2	12.4	△ 5.4	4	△ 2	183	2.7
11月	101.2	3.5	100.0	4.6	13.2	3.0	3	△ 1	182	2.8
12月	94.0	△ 6.7	100.2	4.9	13.6	2.2	10	5	171	2.7
令和4年1月	106.4	24.7	102.8	1.3	12.8	0.4	5	1	185	2.8
2月	103.8	△ 4.4	102.0	1.6	12.8	6.2	11	7	180	2.7
3月	111.7	△ 0.4	101.5	1.7	13.6	0.4	8	0	180	2.6
4月	94.2	9.5	103.9	2.5	15.4	13.6	5	3	188	2.5
5月	107.2	26.9	102.9	1.3	13.6	12.8	5	1	191	2.6
6月	99.6	△ 2.5	103.6	3.0	14.2	11.8	8	△ 5	186	2.6
7月	106.3	2.8	104.1	3.3	14.1	4.4	3	△ 3	176	2.6
8月	100.6	24.2	103.7	3.1	13.5	15.4	4	△ 2	177	2.5
9月	95.7	12.9	103.3	3.0	14.2	10.9	4	1	187	2.6
10月	-	-	-	-	-	-	4	0	178	2.6
資料出所	県 統 計 課						帝国データバンク		総務省統計局	

※完全失業率の年平均は、実数である。

※表中「-」は、月報作成時には未公表のものである。

※年の数値は速報値

時系列でみた主要指標 I (学卒・パートを除く)

項目 年度・月別	A 一般職業紹介状況												B Aのうち中高年齢者						C 一般求職者給付				
	1 新規求職		2 月間有効求職		3 新規求人		4 月間有効求人		5 就職		求人倍率		6 新規求職		7 月間有効求職		8 就職		新規求職者 中に占める 中高年の 割合 6/1*100	受給資格 決定件数		受給者実人員	
	前年 同月比	前年 同月比	前年 同月比	前年 同月比	前年 同月比	前年 同月比	前年 同月比	新規	月間 有効	前年 同月比	前年 同月比	前年 同月比	前年 同月比	前年 同月比	前年 同月比	前年 同月比	前年 同月比	前年 同月比					
平成28年度	4,285	△ 6.0	16,866	△ 6.0	7,607	7.6	21,321	9.0	1,379	△ 6.1	1.78	1.26	1,467	△ 2.8	6,247	△ 4.5	449	△ 3.6	34.2	1,529	△ 5.1	5,202	△ 9.5
平成29年度	4,027	△ 6.0	15,671	△ 7.1	7,811	2.7	22,267	4.4	1,271	△ 7.8	1.94	1.42	1,459	△ 0.5	6,021	△ 3.6	437	△ 2.7	36.2	1,459	△ 4.6	4,865	△ 6.5
平成30年度	3,807	△ 4.8	14,756	△ 5.7	8,066	3.2	23,201	4.7	1,207	△ 3.5	2.12	1.57	1,469	1.6	5,928	△ 1.3	441	3.3	38.6	1,392	△ 4.6	4,639	△ 4.6
令和元年度	3,862	1.4	15,084	2.2	7,619	△ 5.5	22,191	△ 4.4	1,100	△ 8.9	1.97	1.47	1,589	8.2	6,442	8.7	438	△ 0.7	41.1	1,504	8.0	5,353	15.4
令和2年度	3,993	3.4	17,264	14.5	6,418	△ 15.8	18,525	△ 16.5	877	△ 20.3	1.61	1.07	1,768	11.3	8,101	25.8	370	△ 15.5	44.3	1,867	21.9	7,213	35.0
令和3年度	3,735	△ 6.5	16,543	△ 4.2	7,234	12.7	20,747	12.0	915	4.3	1.94	1.25	1,672	△ 5.4	7,821	△ 3.5	404	9.2	44.8	1,502	△ 19.6	5,876	△ 18.5
令和3年10月	3,725	△ 7.5	16,504	△ 10.3	7,751	12.2	21,316	13.0	953	△ 6.1	2.08	1.29	1,672	△ 4.3	7,748	△ 9.9	434	7.4	44.9	1,469	△ 27.2	5,908	△ 26.8
11月	3,421	△ 2.8	16,407	△ 7.7	7,143	8.4	21,620	12.6	893	11.5	2.09	1.32	1,471	△ 9.1	7,602	△ 10.4	377	13.6	43.0	1,406	△ 14.3	5,837	△ 21.8
12月	3,088	△ 2.6	15,564	△ 7.3	7,148	19.5	21,160	13.0	804	△ 3.0	2.31	1.36	1,432	2.4	7,346	△ 8.7	343	△ 3.1	46.4	1,134	△ 17.1	5,554	△ 24.1
令和4年1月	4,007	△ 2.0	15,837	△ 5.7	8,568	18.4	22,206	16.3	835	10.0	2.14	1.40	1,840	0.4	7,471	△ 7.4	381	18.7	45.9	1,485	△ 3.5	5,371	△ 18.8
2月	3,687	△ 7.0	16,096	△ 5.3	7,621	9.6	22,663	16.4	920	0.9	2.07	1.41	1,677	△ 6.6	7,623	△ 6.6	406	2.8	45.5	1,213	△ 7.7	5,086	△ 17.1
3月	4,141	△ 9.6	16,840	△ 6.2	7,554	9.1	22,829	13.9	1,034	△ 17.1	1.82	1.36	1,893	△ 5.4	7,979	△ 6.5	453	△ 19.3	45.7	1,469	△ 7.9	5,127	△ 15.1
4月	4,207	△ 7.0	17,022	△ 5.2	7,928	19.8	22,271	14.8	933	△ 13.0	1.88	1.31	1,963	△ 7.9	8,051	△ 6.8	425	△ 10.1	46.7	2,082	△ 15.0	4,912	△ 15.0
5月	3,681	5.6	16,709	△ 3.7	7,856	22.2	22,553	19.3	891	5.2	2.13	1.35	1,660	7.2	7,790	△ 6.1	421	12.0	45.1	1,943	15.4	5,245	△ 9.7
6月	3,676	△ 6.0	16,369	△ 3.0	7,554	9.0	22,620	17.8	961	△ 0.7	2.05	1.38	1,609	△ 4.3	7,638	△ 5.4	421	△ 2.5	43.8	1,618	3.8	5,752	△ 11.2
7月	3,344	△ 5.8	16,012	△ 2.7	7,793	14.0	22,383	14.6	882	△ 4.1	2.33	1.40	1,512	△ 5.4	7,437	△ 4.7	381	△ 11.8	45.2	1,404	2.6	5,916	△ 10.0
8月	3,643	3.2	16,009	△ 2.1	7,833	14.3	22,656	14.6	834	2.3	2.15	1.42	1,645	8.6	7,407	△ 3.4	386	6.9	45.2	1,471	9.7	6,413	△ 3.3
9月	3,599	△ 4.1	16,051	△ 1.4	8,158	10.9	22,975	12.9	904	△ 1.1	2.27	1.43	1,584	△ 1.6	7,431	△ 2.3	405	6.3	44.0	1,500	3.4	6,013	△ 5.6
10月	3,369	△ 9.6	15,823	△ 4.1	7,649	△ 1.3	22,979	7.8	867	△ 9.0	2.27	1.45	1,568	△ 6.2	7,321	△ 5.5	394	△ 9.2	46.5	1,513	3.0	5,782	△ 2.1
令和3年度	3,646	△ 3.6	16,285	△ 3.2	7,824	12.3	22,634	14.4	896	△ 3.3	2.15	1.39	1,649	△ 1.8	7,582	△ 5.0	405	△ 1.9	45.2	1,647	1.9	5,719	△ 8.0

(注)年度数値は、月平均である。

(注)受給資格決定数は速報値のため修正があり得る

時系列でみた主要指標Ⅱ(学卒を除きパートを含む)

項目 年度・月別	一般職業紹介状況										求人倍率									
	1 新規求職		2 月間有効求職		3 新規求人		4 月間有効求人		5 紹介件数		6 就職件数		原数値				季節調整値			
	前年 同月比	前年 同月比	前年 同月比	前年 同月比	前年 同月比	前年 同月比	前年 同月比	前年 同月比	前年 同月比	前年 同月比	本 県		全 国		本 県		全 国			
											新規	有効	新規	有効	新規	有効	新規	有効		
平成28年度	6,452	△ 3.7	25,492	△ 4.1	13,549	9.5	37,829	11.2	9,472	△ 6.8	2,351	△ 3.6	2.10	1.48	2.08	1.39				
平成29年度	6,129	△ 5.0	24,141	△ 5.3	13,840	2.1	39,207	3.6	8,256	△ 12.8	2,220	△ 5.6	2.26	1.62	2.29	1.54				
平成30年度	5,912	△ 3.5	23,091	△ 4.3	14,027	1.4	40,067	2.2	7,665	△ 7.2	2,155	△ 2.9	2.37	1.74	2.42	1.62				
令和元年度	6,019	1.8	23,788	3.0	13,526	△ 3.6	39,020	△ 2.6	7,279	△ 5.0	1,988	△ 7.7	2.25	1.64	2.35	1.55				
令和2年度	6,117	1.6	26,448	11.2	10,905	△ 19.4	31,223	△ 20.0	6,626	△ 9.0	1,648	△ 17.1	1.78	1.18	1.90	1.10				
令和3年度	5,928	△ 3.1	26,294	△ 0.6	12,294	12.7	34,859	11.6	6,218	△ 6.2	1,719	4.3	2.07	1.33	2.08	1.16				
令和3年10月	5,887	△ 5.6	26,046	△ 7.7	13,582	14.6	35,682	13.7	6,133	△ 13.8	1,741	△ 6.2	2.27	1.36	2.22	1.16	2.23	1.34	2.03	1.16
11月	5,339	2.2	26,093	△ 4.2	11,760	7.3	36,409	13.4	5,629	△ 7.5	1,641	5.4	2.18	1.38	2.25	1.20	1.92	1.32	2.08	1.17
12月	4,652	△ 1.3	24,706	△ 3.3	12,390	18.5	35,931	13.9	5,010	△ 6.7	1,493	△ 0.3	2.63	1.44	2.62	1.26	2.30	1.31	2.19	1.17
令和4年1月	6,345	1.8	25,107	△ 1.0	15,155	23.7	38,113	18.6	5,790	△ 8.8	1,517	7.7	2.36	1.50	2.17	1.27	2.33	1.38	2.16	1.20
2月	5,784	△ 5.8	25,484	△ 1.4	12,519	8.2	38,750	17.9	6,559	△ 17.2	1,632	△ 4.3	2.12	1.50	2.20	1.28	1.89	1.40	2.21	1.21
3月	6,667	△ 6.1	26,924	△ 2.4	13,300	9.7	38,743	14.7	7,321	△ 19.2	2,175	△ 11.5	1.95	1.42	2.04	1.25	2.04	1.37	2.16	1.22
4月	7,436	△ 7.7	27,903	△ 2.9	13,535	18.4	37,256	14.1	5,956	△ 20.8	1,867	△ 10.3	1.79	1.32	1.64	1.17	2.43	1.40	2.19	1.23
5月	6,296	10.2	28,046	0.2	12,760	22.9	37,696	20.2	5,964	△ 5.5	1,667	2.0	1.99	1.32	1.97	1.15	2.27	1.46	2.27	1.24
6月	5,854	△ 3.7	27,412	0.1	13,220	12.0	38,048	19.6	6,193	△ 10.2	1,890	△ 0.9	2.20	1.37	2.31	1.19	2.32	1.50	2.24	1.27
7月	5,218	△ 3.5	26,050	0.2	13,248	12.2	37,746	16.4	5,257	△ 10.6	1,638	△ 5.2	2.48	1.43	2.51	1.26	2.36	1.51	2.40	1.29
8月	5,680	5.9	25,620	0.3	13,996	28.6	39,135	20.2	5,350	0.1	1,455	1.9	2.41	1.51	2.34	1.29	2.50	1.57	2.32	1.32
9月	5,721	△ 2.1	25,686	0.6	13,735	9.7	39,594	16.9	5,597	△ 10.0	1,716	3.7	2.35	1.52	2.45	1.32	2.24	1.54	2.27	1.34
10月	5,440	△ 7.6	25,496	△ 2.1	13,873	2.1	40,323	13.0	5,126	△ 16.4	1,601	△ 8.0	2.50	1.56	2.55	1.35	2.34	1.53	2.33	1.35
令和3年度	5,949	△ 1.7	26,602	△ 0.5	13,481	14.5	38,543	17.1	5,635	△ 11.0	1,691	△ 2.8	2.27	1.45						

(注)年度数値は、月平均である。

一般職業紹介状況(学卒・パートを除く)

項目 安定所別	A 新規求職 申込件数	B 月間有効 求職者数	C 紹介件数	D 就職件数	E 4のうち管外就職		F 4のうち 保 受給者の 就職件数	G 新 規 求 人 数	H 月間有効 求 人 数	I 充 足 数	J Iのうち他県 からの 充足数	比 率			
	1 全 数	2 全 数	3 全 数	4 全 数	5 県内	6 県外						新規求職 対前年同月 増 減 率	新規求人 対前年同月 増 減 率	新規求 人 倍 率 (G/1)	有 効 求 人 倍 率 (H/2)
前年同月	3,725	16,504	3,916	953	289	147	313	7,751	21,316	898	93	△ 7.5	12.2	2.08	1.29
前 月	3,599	16,051	3,540	904	284	131	266	8,158	22,975	865	87	△ 4.1	10.9	2.27	1.43
10月	3,369	15,823	3,159	867	256	124	269	7,649	22,979	833	88	△ 9.6	△ 1.3	2.27	1.45
前 橋	647	2,921	661	162	58	23	39	1,349	3,719	137	6	△ 1.4	△ 2.2	2.09	1.27
高 崎	582	2,752	597	142	40	19	45	1,551	4,613	162	18	△ 13.1	△ 11.0	2.66	1.68
(安 中)	66	359	75	23	5	2	7	219	597	19	1	△ 19.5	17.1	3.32	1.66
桐 生	252	1,116	194	75	22	6	24	636	1,851	70	7	△ 9.4	6.4	2.52	1.66
伊勢崎	383	1,962	373	97	30	9	42	961	2,740	111	13	△ 18.9	11.1	2.51	1.40
太 田	506	2,340	470	115	42	24	39	815	2,806	102	21	△ 15.2	4.2	1.61	1.20
館 林	305	1,431	228	74	7	19	21	596	2,001	77	12	3.4	△ 2.1	1.95	1.40
沼 田	119	549	106	50	8	0	11	387	1,019	48	3	△ 7.0	△ 5.1	3.25	1.86
富 岡	103	469	75	34	11	4	12	264	870	27	1	△ 3.7	△ 37.7	2.56	1.86
藤 岡	144	731	134	37	12	14	12	304	1,176	24	2	△ 8.9	△ 1.3	2.11	1.61
渋 川	201	879	173	40	17	1	11	334	934	40	1	△ 4.3	18.0	1.66	1.06
(中之条)	61	314	73	18	4	3	6	233	653	16	3	△ 15.3	42.1	3.82	2.08
年度累計	25,519	113,995	24,697	6,272	1,882	977	1,823	54,771	158,437	5,982	664	△ 3.6	12.3	2.15	1.39

一般職業紹介状況(学卒を除きパートを含む)

項目 安定所別	A 新規求職 申込件数	B 月間有効 求職者数	C 紹介件数	D 就職件数	E	F 新 規 求 人 数	G 月間有効 求 人 数	H 充 足 数	比 率			
	1 全 数	2 全 数	3 全 数	4 全 数	4 のうち 保 受給者の 就 職 件 数				新規求職 対前年同月 増 減 率	新規求人 対前年同月 増 減 率	新規求 人 倍 率 (F/A)	有 効 求 人 倍 率 (G/B)
前年同月	5,887	26,046	6,133	1,741	465	13,582	35,682	1,667	△ 5.6	14.6	2.31	1.37
前 月	5,721	25,686	5,597	1,716	427	13,735	39,594	1,617	△ 2.1	9.7	2.40	1.54
10月	5,440	25,496	5,126	1,601	388	13,873	40,323	1,558	△ 7.6	2.1	2.55	1.58
前 橋	1,030	4,620	1,049	288	63	2,254	6,259	263	1.3	△ 6.7	2.19	1.35
高 崎	935	4,455	971	277	67	3,092	8,908	320	△ 9.1	△ 4.4	3.31	2.00
(安 中)	118	644	122	43	10	341	998	40	△ 20.8	16.4	2.89	1.55
桐 生	417	1,828	341	138	36	1,218	3,326	137	△ 12.0	14.8	2.92	1.82
伊勢崎	588	2,922	578	156	55	1,549	4,307	178	△ 16.2	13.7	2.63	1.47
太 田	832	3,756	700	226	55	1,465	4,748	193	△ 10.2	17.7	1.76	1.26
館 林	450	2,263	370	123	31	1,259	3,662	125	0.0	9.8	2.80	1.62
沼 田	216	953	203	95	14	671	1,640	88	△ 1.4	5.7	3.11	1.72
富 岡	164	849	135	63	14	480	1,586	46	△ 9.9	△ 36.3	2.93	1.87
藤 岡	256	1,168	223	66	17	537	2,185	54	△ 5.5	△ 4.1	2.10	1.87
渋 川	330	1,496	329	91	17	644	1,652	83	△ 4.6	10.8	1.95	1.10
(中之条)	104	542	105	35	9	363	1,052	31	△ 14.0	23.5	3.49	1.94
年度累計	41,645	186,213	39,443	11,834	2,825	94,367	269,798	11,393	△ 1.7	14.5	2.27	1.45

中高年齢者等の職業紹介等状況(パートを除く)

安定所別 項目	新規求職申込件数		月間有効求職者数	紹介件数	就職件数		5 新規 求人数	6 月間有効 求人数	比 率				
	1		2	3	4				新規求職者 中に占める 中高年の割合	新規求職 対前年同月 増減率	新規求人 対前年同月 増減率	新規求人 倍率 (5/1)	有効求人 倍率 (6/2)
	全数	1のうち保	全数	全数	全数	4のうち保							
前年同月	1,672	417	7,748	1,678	434	136	2,643	7,289	(28.4) 44.9	△ 4.3	11.7	1.58	0.94
前 月	1,584	372	7,431	1,613	405	118	2,730	7,777	(27.7) 44.0	△ 1.6	8.4	1.72	1.05
10月	1,568	398	7,321	1,385	394	124	2,597	7,786	(28.8) 46.5	△ 6.2	△ 1.7	1.66	1.06
前 橋	304	63	1,323	290	75	18	457	1,244	(29.5) 47.0	9.7	△ 4.2	1.50	0.94
高 崎	268	60	1,198	233	58	20	545	1,605	(28.7) 46.0	△ 3.9	△ 11.8	2.03	1.34
(安 中)	38	9	183	41	10	3	72	175	(32.2) 57.6	△ 13.6	24.1	1.89	0.96
桐 生	121	31	557	103	42	15	192	604	(29.0) 48.0	△ 11.7	7.9	1.59	1.08
伊勢崎	182	69	913	162	42	20	333	939	(31.0) 47.5	△ 18.0	8.5	1.83	1.03
太 田	199	50	1,043	215	53	20	254	887	(23.9) 39.3	△ 22.3	8.5	1.28	0.85
館 林	151	50	696	90	32	8	205	687	(33.6) 49.5	6.3	△ 4.7	1.36	0.99
沼 田	55	12	252	53	25	4	149	393	(25.5) 46.2	3.8	△ 3.9	2.71	1.56
富 岡	51	5	234	34	15	6	92	306	(31.1) 49.5	24.4	△ 40.3	1.80	1.31
藤 岡	72	18	354	58	20	4	109	409	(28.1) 50.0	△ 1.4	6.9	1.51	1.16
渋 川	98	21	410	79	18	4	102	290	(29.7) 48.8	△ 5.8	18.6	1.04	0.71
(中之条)	29	10	158	27	4	2	87	247	(27.9) 47.5	△ 34.1	47.5	3.00	1.56
年度累計	11,541	2,797	53,075	11,217	2,833	849	18,637	53,855	(27.7) 45.2	△ 1.8	11.1	1.61	1.01

(注) ()内は、パートを含めた新規求職者中に占める中高年の割合である。求人数及び求人倍率は、「求人均等配分方式」による数値である。

高年齢者(55歳以上)の職業紹介状況(パートを除く)

安定所別 項目	新規求職 申込件数		月間有効 求職者数	紹介件数	就職件数			5 新 規 求 人 数	6 月間有効 求 人 数	比 率				
	1		2 全 数	3 全 数	4					新規求職者 中に占める 高齢者の割合	新規求職 対前年同月 増減率	新規求人 対前年同月 増減率	新規求人 倍率 (5/1)	有効求人 倍率 (6/2)
	全 数	1のうち保			全 数	全 数	4のうち保							
前年同月	785	210	3,756	678	179	53	1,259	3,462	(13.3) 21.1	△ 7.4	12.8	1.60	0.92	
前 月	758	166	3,585	605	172	55	1,302	3,669	(13.2) 21.1	4.3	8.4	1.72	1.02	
10月	749	198	3,518	505	153	48	1,228	3,681	(13.8) 22.2	△ 4.6	△ 2.5	1.64	1.05	
前 橋	140	34	624	99	31	7	213	594	(13.6) 21.6	6.9	△ 4.5	1.52	0.95	
高 崎	121	23	553	84	25	9	254	758	(12.9) 20.8	△ 2.4	△ 14.5	2.10	1.37	
(安 中)	19	6	88	13	1	1	38	86	(16.1) 28.8	△ 5.0	31.0	2.00	0.98	
桐 生	56	12	257	36	16	4	88	273	(13.4) 22.2	△ 12.5	4.8	1.57	1.06	
伊勢崎	97	40	435	55	15	8	154	440	(16.5) 25.3	△ 6.7	5.5	1.59	1.01	
太 田	88	24	457	87	18	10	116	405	(10.6) 17.4	△ 24.8	12.6	1.32	0.89	
館 林	74	24	345	34	12	4	101	334	(16.4) 24.3	△ 2.6	△ 8.2	1.36	0.97	
沼 田	32	5	135	19	14	2	76	201	(14.8) 26.9	14.3	△ 1.3	2.38	1.49	
富 岡	27	4	136	12	4	1	41	142	(16.5) 26.2	58.8	△ 41.4	1.52	1.04	
藤 岡	32	9	192	34	8	1	55	191	(12.5) 22.2	3.2	10.0	1.72	0.99	
渋 川	47	10	210	25	7	0	48	134	(14.2) 23.4	△ 7.8	17.1	1.02	0.64	
(中之条)	16	7	86	7	2	1	44	123	(15.4) 26.2	△ 27.3	51.7	2.75	1.43	
年度累計	5,476	1,308	25,916	4,357	1,169	369	8,832	25,497	(13.1) 21.5	△ 2.9	11.3	1.61	0.98	

(注) ()内は、パートを含めた新規求職者中に占める高齢者の割合である。求人数及び求人倍率は、「求人均等配分方式」による数値である。

パートタイム職業紹介状況

安定所別 項目	新規求職 申込件数	月間有効 求職者数	紹介件数	就職件数	新規 求人数	月間有効 求人数
前年同月	2,162	9,542	2,217	788	5,831	14,366
前 月	2,122	9,635	2,057	812	5,577	16,619
10月	2,071	9,673	1,967	734	6,224	17,344
前 橋	383	1,699	388	126	905	2,540
高 崎	353	1,703	374	135	1,541	4,295
(安 中)	52	285	47	20	122	401
桐 生	165	712	147	63	582	1,475
伊勢崎	205	960	205	59	588	1,567
太 田	326	1,416	230	111	650	1,942
館 林	145	832	142	49	663	1,661
沼 田	97	404	97	45	284	621
富 岡	61	380	60	29	216	716
藤 岡	112	437	89	29	233	1,009
渋 川	129	617	156	51	310	718
(中之条)	43	228	32	17	130	399
年度累計	16,126	72,218	14,746	5,562	39,596	111,361

障害者職業紹介状況

項目 安定所別	新規求職申込件数				紹介件数				就職件数				新規登録者数				期末現在登録者数 (月末)			
	身体	知的	精神	その他	身体	知的	精神	その他	身体	知的	精神	その他	身体	知的	精神	その他	身体	知的	精神	その他
前年同月	62	62	154	36	113	49	239	51	29	16	62	13	25	32	58	17	7,260	4,644	5,152	958
前月	98	33	174	21	98	23	241	15	32	16	58	9	48	17	70	7	7,579	4,799	5,900	904
10月	70	55	180	12	85	40	244	24	31	13	80	8	28	32	88	5	7,592	4,830	6,068	825
前橋	11	5	40	3	11	10	37	8	3	2	11	1	2	2	18	0	936	598	775	181
高崎	12	11	41	2	24	7	55	3	8	1	20	1	4	7	19	1	1,107	798	1,251	197
(安中)	3	2	2	0	2	2	2	0	2	0	2	0	2	0	1	0	301	114	227	32
桐生	6	4	15	1	12	3	17	0	4	1	4	2	4	2	10	1	743	577	458	26
伊勢崎	10	2	31	1	12	5	49	0	4	2	8	0	4	0	15	1	757	440	705	133
太田	8	15	12	3	6	2	27	3	2	0	9	0	4	14	8	1	941	651	670	72
館林	7	5	11	1	6	1	12	0	0	0	8	0	4	5	5	1	805	434	573	51
沼田	3	2	6	0	6	2	11	1	3	2	6	1	1	0	2	0	360	197	247	19
富岡	0	3	3	0	0	1	7	3	1	0	4	0	0	2	2	0	361	191	263	23
藤岡	6	2	7	1	1	3	14	6	0	2	2	3	2	0	3	0	399	239	352	27
渋川	1	3	8	0	3	2	12	0	3	3	4	0	0	0	2	0	641	426	412	47
(中之条)	3	1	4	0	2	2	1	0	1	0	2	0	1	0	3	0	241	165	135	17
年度累計	596	346	1,059	160	676	227	1,558	197	223	184	471	74	257	174	450	68				

産業別・規模別一般新規求人状況(学卒を除きパートを含む)

前月	前年同月	当月	対前月比	対前年同月比	構成比	産業別	計	前橋	高崎	(安中)	桐生	伊勢崎	太田	館林	沼田	富岡	藤岡	渋川	(中之条)
221	143	136	△ 38.5	△ 4.9	1.0	A. B農、林、漁業	136	17	7	3	8	4	3	12	45	12	2	11	12
2	2	3	50.0	50.0	0.0	C 鉱業、採石業、砂利採取業	3	0	0	0	1	0	0	0	0	0	1	0	1
1,304	1,282	1,244	△ 4.6	△ 3.0	9.0	D 建設業	1,244	246	320	33	89	128	72	60	53	40	91	86	26
2,705	2,014	2,086	△ 22.9	3.6	15.0	E 製造業	2,086	197	308	90	211	277	298	263	66	87	164	89	36
517	427	465	△ 10.1	8.9	3.4	09 食料品製造業	465	90	105	24	25	60	5	62	26	11	33	14	10
53	23	12	△ 77.4	△ 47.8	0.1	10 飲料・たばこ・飼料製造業	12	0	0	0	1	0	0	0	7	0	1	0	3
68	35	33	△ 51.5	△ 5.7	0.2	11 繊維工業	33	0	0	0	20	4	2	4	0	0	1	2	0
16	21	15	△ 6.3	△ 28.6	0.1	12 木材・木製品製造業(家具を除く)	15	2	0	1	0	5	0	1	2	1	1	2	0
25	28	33	32.0	17.9	0.2	13 家具・装備品製造業	33	3	0	0	6	3	6	2	5	5	0	3	0
57	33	38	△ 33.3	15.2	0.3	14 パルプ・紙・紙加工品製造業	38	7	4	0	0	8	4	12	0	0	0	3	0
30	8	25	△ 16.7	212.5	0.2	15 印刷・同関連業	25	7	8	0	2	4	0	1	0	0	0	3	0
96	47	32	△ 66.7	△ 31.9	0.2	16 化学工業	32	0	15	1	0	5	1	6	0	0	3	1	0
0	1	0	--	△ 100.0	0.0	17 石油製品・石炭製品製造業	0	0	0	0	0	0	0	0	0	0	0	0	0
233	171	164	△ 29.6	△ 4.1	1.2	18 プラスチック製品製造業(別掲を除く)	164	11	3	8	27	16	30	18	17	8	16	10	0
14	23	20	42.9	△ 13.0	0.1	19 ゴム製品製造業	20	5	3	0	1	5	3	3	0	0	0	0	0
55	36	17	△ 69.1	△ 52.8	0.1	21 窯業・土石製品製造業	17	4	2	0	2	1	2	0	0	0	1	3	2
38	42	42	10.5	0.0	0.3	22 鉄鋼業	42	2	3	1	10	0	9	4	0	0	11	2	0
36	19	20	△ 44.4	5.3	0.1	23 非鉄金属製造業	20	3	4	7	4	0	2	0	0	0	0	0	0
310	174	234	△ 24.5	34.5	1.7	24 金属製品製造業	234	14	20	7	21	57	38	19	2	20	21	10	5
187	141	162	△ 13.4	14.9	1.2	25 はん用機械器具製造業	162	22	22	15	9	28	24	9	3	0	28	2	0
149	112	79	△ 47.0	△ 29.5	0.6	26 生産用機械器具製造業	79	6	18	4	3	12	6	21	0	2	5	2	0
59	48	46	△ 22.0	△ 4.2	0.3	27 業務用機械器具製造業	46	0	5	0	4	5	10	12	1	0	5	4	0
46	40	43	△ 6.5	7.5	0.3	28 電子部品・デバイス・電子回路製造業	43	0	12	3	0	5	6	2	0	3	7	5	0
225	223	177	△ 21.3	△ 20.6	1.3	29 電気機械器具製造業	177	2	18	11	40	19	14	32	3	11	18	3	6
47	40	26	△ 44.7	△ 35.0	0.2	30 情報通信機械器具製造業	26	0	2	0	0	10	5	6	0	2	0	0	1
334	243	338	1.2	39.1	2.4	31 輸送用機械器具製造業	338	19	36	3	31	27	126	49	0	18	5	15	9
110	79	65	△ 40.9	△ 17.7	0.5	20,32その他の製造業	65	0	28	5	5	3	5	0	0	6	8	5	0
5	18	14	180.0	△ 22.2	0.1	F 電気・ガス・熱供給・水道業	14	3	3	0	0	0	2	0	3	3	0	0	0
101	97	124	22.8	27.8	0.9	G 情報通信業	124	22	47	0	17	11	27	0	0	0	0	0	0
760	889	784	3.2	△ 11.8	5.7	H 運輸業、郵便業	784	46	128	51	41	198	57	92	18	28	54	58	13
1,728	1,995	2,197	27.1	10.1	15.8	I 卸売業、小売業	2,197	663	475	11	137	219	299	218	68	7	27	53	20
43	85	88	104.7	3.5	0.6	J 金融業、保険業	88	37	8	0	24	6	5	1	2	0	0	5	0
249	228	240	△ 3.6	5.3	1.7	K 不動産業、物品賃貸業	240	17	61	0	11	21	106	8	11	0	1	0	4
269	266	279	3.7	4.9	2.0	L 学術研究、専門・技術サービス業	279	98	77	2	36	25	12	15	1	5	2	4	2
812	619	541	△ 33.4	△ 12.6	3.9	M 宿泊業、飲食サービス業	541	45	98	25	91	52	37	15	56	1	2	58	61
596	580	704	18.1	21.4	5.1	N 生活関連サービス業、娯楽業	704	28	249	38	21	11	9	126	70	10	33	39	70
203	205	145	△ 28.6	△ 29.3	1.0	O 教育、学習支援業	145	50	38	0	10	5	13	10	2	6	1	10	0
3,167	3,630	3,761	18.8	3.6	27.1	P 医療、福祉	3,761	442	1,003	72	396	348	429	228	202	256	139	147	99
61	42	72	18.0	71.4	0.5	Q 複合サービス事業	72	7	20	0	15	4	4	2	2	9	3	6	0
1,377	1,373	1,330	△ 3.4	△ 3.1	9.6	R サービス業(他に分類されないもの)	1,330	286	246	16	95	226	84	206	56	9	17	76	13
132	114	125	△ 5.3	9.6	0.9	S. T 公務、その他	125	50	4	0	15	14	8	3	16	7	0	2	6
13,735	13,582	13,873	1.0	2.1	100.0	合計	13,873	2,254	3,092	341	1,218	1,549	1,465	1,259	671	480	537	644	363
8,334	8,247	8,152	△ 2.2	△ 1.2	58.8	29人以下	8,152	1,286	2,129	177	809	879	728	719	351	271	294	398	111
3,658	3,561	3,761	2.8	5.6	27.1	30~99人	3,761	621	607	98	297	494	495	282	232	122	186	205	122
1,229	1,161	1,402	14.1	20.8	10.1	100~299人	1,402	265	214	56	94	101	159	220	82	36	44	34	97
338	298	317	△ 6.2	6.4	2.3	300~499人	317	33	49	10	7	63	19	38	5	46	10	4	33
132	261	203	53.8	△ 22.2	1.5	500~999人	203	26	85	0	8	11	61	0	1	5	3	3	0
44	54	38	△ 13.6	△ 29.6	0.3	1,000人~	38	23	8	0	3	1	3	0	0	0	0	0	0

(注)新産業分類(平成19年11月改訂「日本標準産業分類」)に基づく区分により掲載している。

産業別・規模別一般充足状況(学卒を除きパート含む)

前月	前年同月	当月	対前月比	対前年同月比	構成比	産業別	計	前橋	高崎	(安中)	桐生	伊勢崎	太田	館林	沼田	富岡	藤岡	渋川	(中之条)
28	41	42	50.0	2.4	2.7	A. 農、林、漁業	42	2	5	2	5	2	1	0	15	5	0	3	2
2	1	0	△ 100.0	△ 100.0	0.0	C 鉱業、採石業、砂利採取業	0	0	0	0	0	0	0	0	0	0	0	0	0
71	69	62	△ 12.7	△ 10.1	4.0	D 建設業	62	14	14	1	1	9	9	4	4	0	1	5	0
374	424	399	6.7	△ 5.9	25.6	E 製造業	399	33	52	9	43	62	72	57	15	17	13	21	5
55	78	64	16.4	△ 17.9	4.1	09 食品製造業	64	14	14	0	3	7	5	5	3	3	3	6	1
2	6	5	150.0	△ 16.7	0.3	10 飲料・たばこ・飼料製造業	5	0	0	0	0	1	0	1	2	0	0	1	0
10	16	10	0.0	△ 37.5	0.6	11 繊維工業	10	0	0	0	10	0	0	0	0	0	0	0	0
4	14	5	25.0	△ 64.3	0.3	12 木材・木製品製造業(家具を除く)	5	1	1	0	0	1	1	1	0	0	0	0	0
7	4	4	△ 42.9	0.0	0.3	13 家具・装備品製造業	4	0	0	0	0	0	0	0	3	0	0	1	0
7	8	17	142.9	112.5	1.1	14 パルプ・紙・紙加工品製造業	17	0	3	0	1	1	3	4	0	0	0	5	0
4	2	7	75.0	250.0	0.4	15 印刷・同関連業	7	2	4	0	0	0	0	0	0	0	0	1	0
20	17	14	△ 30.0	△ 17.6	0.9	16 化学工業	14	1	2	1	0	4	0	4	0	0	2	0	0
0	1	0	--	△ 100.0	0.0	17 石油製品・石炭製品製造業	0	0	0	0	0	0	0	0	0	0	0	0	0
36	39	36	0.0	△ 7.7	2.3	18 プラスチック製品製造業(別掲を除く)	36	4	1	1	3	9	7	4	4	0	2	1	0
4	11	4	0.0	△ 63.6	0.3	19 ゴム製品製造業	4	2	0	0	0	1	1	0	0	0	0	0	0
5	15	6	20.0	△ 60.0	0.4	21 窯業・土石製品製造業	6	1	1	0	0	1	0	1	1	1	0	0	0
4	4	6	50.0	50.0	0.4	22 鉄鋼業	6	1	2	0	2	0	0	1	0	0	0	0	0
8	1	7	△ 12.5	600.0	0.4	23 非鉄金属製造業	7	1	1	1	0	3	0	0	0	0	1	0	0
38	40	45	18.4	12.5	2.9	24 金属製品製造業	45	3	7	0	8	11	6	6	0	2	1	1	0
21	23	24	14.3	4.3	1.5	25 はん用機械器具製造業	24	0	3	0	1	1	11	6	0	1	1	0	0
18	19	23	27.8	21.1	1.5	26 生産用機械器具製造業	23	1	3	3	2	5	2	3	0	3	0	1	0
10	12	11	10.0	△ 8.3	0.7	27 業務用機械器具製造業	11	0	2	0	2	0	1	3	1	1	0	1	0
7	7	12	71.4	71.4	0.8	28 電子部品・デバイス・電子回路製造業	12	0	1	2	0	0	3	1	0	1	3	1	0
40	34	26	△ 35.0	△ 23.5	1.7	29 電気機械器具製造業	26	0	0	1	6	1	7	8	0	2	0	0	1
3	4	9	200.0	125.0	0.6	30 情報通信機械器具製造業	9	0	3	0	1	2	2	0	0	0	0	0	1
54	51	49	△ 9.3	△ 3.9	3.1	31 輸送用機械器具製造業	49	2	1	0	2	12	17	9	0	3	0	2	1
17	18	15	△ 11.8	△ 16.7	1.0	20,32その他の製造業	15	0	3	0	2	2	6	0	1	0	0	0	1
2	2	2	0.0	0.0	0.1	F 電気・ガス・熱供給・水道業	2	0	0	0	0	1	0	0	1	0	0	0	0
13	7	12	△ 7.7	71.4	0.8	G 情報通信業	12	5	1	0	2	0	3	0	1	0	0	0	0
99	101	96	△ 3.0	△ 5.0	6.2	H 運輸業、郵便業	96	8	20	3	2	14	20	13	2	0	6	5	3
186	187	164	△ 11.8	△ 12.3	10.5	I 卸売業、小売業	164	38	37	3	12	14	14	13	13	0	12	7	1
11	10	6	△ 45.5	△ 40.0	0.4	J 金融業、保険業	6	2	0	1	1	1	1	0	0	0	0	0	0
27	26	24	△ 11.1	△ 7.7	1.5	K 不動産業、物品賃貸業	24	5	9	0	1	0	6	1	0	0	0	0	2
50	44	51	2.0	15.9	3.3	L 学術研究、専門・技術サービス業	51	16	13	0	6	10	5	0	0	1	0	0	0
52	42	55	5.8	31.0	3.5	M 宿泊業、飲食サービス業	55	3	14	0	6	0	5	2	8	1	0	8	8
37	40	39	5.4	△ 2.5	2.5	N 生活関連サービス業、娯楽業	39	5	8	0	1	6	2	0	4	1	7	3	2
28	22	29	3.6	31.8	1.9	O 教育、学習支援業	29	13	6	0	4	1	2	2	0	1	0	0	0
408	422	369	△ 9.6	△ 12.6	23.7	P 医療、福祉	369	64	97	17	32	31	41	23	14	13	12	21	4
19	11	8	△ 57.9	△ 27.3	0.5	Q 複合サービス事業	8	2	1	0	0	2	1	0	0	1	0	0	1
146	167	150	2.7	△ 10.2	9.6	R サービス業(他に分類されないもの)	150	32	37	4	17	24	7	8	5	4	3	8	1
64	51	50	△ 21.9	△ 2.0	3.2	S. T 公務、その他	50	21	6	0	4	1	4	2	6	2	0	2	2
1,617	1,667	1,558	△ 3.6	△ 6.5	100.0	合計	1,558	263	320	40	137	178	193	125	88	46	54	83	31
988	1,031	962	△ 2.6	△ 6.7	61.7	29人以下	962	156	218	27	94	110	100	64	62	28	31	61	11
400	438	401	0.3	△ 8.4	25.7	30～99人	401	75	64	12	32	44	64	35	16	13	17	13	16
156	126	135	△ 13.5	7.1	8.7	100～299人	135	21	27	1	5	17	21	18	8	1	4	8	4
39	38	27	△ 30.8	△ 28.9	1.7	300～499人	27	5	3	0	2	5	1	7	0	4	0	0	0
22	23	22	0.0	△ 4.3	1.4	500～999人	22	5	4	0	3	1	3	1	2	0	2	1	0
12	11	11	△ 8.3	0.0	0.7	1,000人～	11	1	4	0	1	1	4	0	0	0	0	0	0

(注)新産業分類(平成19年11月改訂「日本標準産業分類」)に基づく区分により掲載している。

新規学卒者の職業紹介状況(令和5年3月卒)

項 目	安定所別	前年同月	4年10月	前橋	高崎	(安中)	桐生	伊勢崎	太田	館林	沼田	富岡	藤岡	渋川	(中之条)	前年実績	
		末 現 在	末 現 在														
中 学	1 求人数	11	4	4	0	0	0	0	0	0	0	0	0	0	0	0	
	2 求職者数	5	4	0	0	0	0	3	0	0	0	0	0	0	1	5	
	3 就職者数	0	0	0	0	0	0	0	0	0	0	0	0	0	0	5	
	4 求人倍率 (1/2)	2.20	1.00	--	--	--	--	0.00	--	--	--	--	--	--	--	0.00	0.00
	5 就職率 (3/2×100)	0.0	0.0	--	--	--	--	0.0	--	--	--	--	--	--	--	0.0	100.0
高 校	1 求人数	7,518	8,462	1,130	1,890	291	511	834	1,368	729	301	438	360	376	234	7,690	
	2 求職者数	2,548	2,402	335	363	140	329	214	305	169	107	77	174	132	57	2,515	
	3 就職者数	2,151	1,998	249	294	130	262	181	258	145	97	66	151	117	48	2,513	
	4 求人倍率 (1/2)	2.95	3.52	3.37	5.21	2.08	1.55	3.90	4.49	4.31	2.81	5.69	2.07	2.85	4.11	3.06	
	5 就職率 (3/2×100)	84.4	83.2	74.3	81.0	92.9	79.6	84.6	84.6	85.8	90.7	85.7	86.8	88.6	84.2	99.9	

(注1) 「2 求職者数」は、学校又は安定所の紹介を希望する求職者をいう。

(注2) 「3 就職者数」は、学校又は安定所の紹介による就職決定者数をいう。

(注3) 「前年実績」は、令和4年3月卒の学校又は安定所の紹介による最終数である。

新卒応援ハローワーク取扱状況

区分	項目	来所者数	求職	就職
大学等		142	31	217
	うち既卒者	86	19	13
	年度累計	1,256	443	527
高校		43	14	97
	うち既卒者	35	11	6
	年度累計	237	116	159
中学		2	3	0
	うち既卒者	2	3	0
	年度累計	7	4	2
	その他若年者	0	0	0
	年度累計	0	1	0

※大学等には、大学院、短大、高専、専修、公共職業能力開発施設を含む。

※「既卒者」とは、学校卒業で新規学卒者扱いでの就職を希望する者で、同一の事業主
の元で正規雇用され、引き続き1年以上雇用保険被保険者であった期間がない者。

※その他若年者は学生、既卒者以外の若年者をいう。

外国人雇用サービスコーナー取扱状況

区分	項目	新規求職	相談件数	紹介件数	就職件数	有効求職
前 橋	当月分	29	96	15	5	136
	年度累計	250	739	121	34	
伊勢崎	当月分	55	371	28	3	322
	年度累計	544	2,959	193	36	
太 田	当月分	71	484	48	16	464
	年度累計	483	3,435	407	112	
館 林	当月分	70	332	26	5	343
	年度累計	544	2,573	179	38	

雇用保険関係

項目 安定別	適 用 関 係									求 職 者 給 付 関 係												
	事 業 所			被 保 険 者					事 務 組 合			一 般 被 保 険 者										
	1 全数	2 新規 加入	3 廃止 脱退	4 全数	5 資格 取得	6 資格 喪失	7 6のうち事業 主都合によ る解雇	8 解雇率 7/6×100	9 組合	10 委託 事業所	11 被保 険者	12 離職票 交付 件数	13 受給資 格決定 件数	14 初回 受給 者数	15 うち 特定	16 受給 者実 人員	17 うち 特定	18 実人員 訓練延長 給付	19 技能習 得手当 実人員	20 特定 職種	21 通所 手当 実人員	22 傷病 手当 実人員
前年同月	33,511	99	77	631,606	25,453	748	748	8.6	203	13,706	121,251	5,032	1,469	1,086	223	5,908	1,680	271	212	0	462	25
前 月	33,856	87	274	638,685	7,239	7,968	468	5.9	203	13,784	117,779	4,871	1,500	1,205	246	6,013	1,379	282	263	0	520	17
10月	33,903	103	62	637,531	8,660	10,088	449	4.5	203	13,789	117,643	5,670	1,513	1,187	255	5,782	1,341	308	277	0	538	12
前橋	6,526	19	10	122,565	1,433	1,826	86	4.7	54	2,919	24,181	1,079	225	185	54	963	241	49	50	0	91	1
高崎	6,173	27	11	141,119	1,991	2,247	32	1.4	33	2,363	20,193	1,370	252	194	29	979	187	64	47	0	103	4
安中	737	2	0	16,146	169	159	2	1.3	3	314	2,368	92	26	31	5	150	22	2	7	0	9	0
桐生	2,842	10	4	42,922	569	677	39	5.8	18	927	7,255	366	126	109	24	429	111	22	26	0	44	1
伊勢崎	4,143	12	7	73,138	1,306	1,405	99	7.0	18	1,502	13,086	712	225	178	31	874	218	54	41	0	84	1
太田	3,955	15	3	94,045	1,466	1,653	40	2.4	9	1,273	12,553	903	229	162	34	767	180	41	35	0	70	0
館林	2,537	3	16	53,570	811	1,015	105	10.3	11	856	9,223	511	159	117	28	563	163	11	24	0	29	1
沼田	1,419	3	2	18,640	162	230	8	3.5	13	776	5,931	129	46	43	10	176	33	9	3	0	11	0
富岡	1,231	3	3	18,066	207	194	2	1.0	11	579	5,613	98	32	38	6	199	41	7	9	0	13	0
藤岡	1,547	4	3	21,499	202	227	6	2.6	9	725	6,480	126	73	48	10	285	65	17	22	0	36	2
渋川	1,757	2	2	23,588	214	274	20	7.3	13	968	7,042	196	91	54	8	277	46	21	10	0	32	2
中之条	1,036	3	1	12,233	130	181	10	5.5	11	587	3,718	88	29	28	16	120	34	11	3	0	16	0
年度累計		823	696		73,702	68,821	3,755	5.5				40,306	11,531	9,674	1,844	40,033	9,367	1,255	1,577	0	2,653	124

(注)13受給資格決定数は速報値のため修正があり得る

(注)特定とは、特定受給資格者

項目	求職者給付関係												就職促進給付関係											
	一般被保険者						高年齢継続被保険者			短期特例被保険者			一般被保険者											
	23	基本手当			27	28	29	30	31	32	33	34	常用就職支度手当		再就職手当		就業促進定着手当		就業手当		移転費		求職活動支援費	
安定所別	24	25	26	27	28	29	30	31	32	33	34	35	36	37	38	39	40	41	42	43	44	45	46	
	総支給額	所定日数内支給額	うち特定	訓練延長給付支給額	技能習得手当支給額	傷病手当支給額	受給資格決定件数	受給者数	高年齢求職者給付金額	受給資格決定件数	受給者数	特例一時金支給金額	支給人員	支給金額	支給人員	支給金額	支給人員	支給金額	支給人員	支給金額	支給人員	支給金額	支給人員	支給金額
前年同月	924,465	692,639	211,057	36,875	4,808		453	423	89,925	5	1	195	3	445	447	178,958	155	31,463	6	381	1	161	2	8
前月	838,460	758,429	189,913	37,503	4,751	3,399	336	385	85,539	0	0		2	203	400	159,082	110	18,694	12	542	3	354	1	10
10月	776,877	706,032	176,303	39,961	5,643	1,501	437	366	77,235	6	1	209	3	534	424	174,945	102	20,777	13	631	0			0
前橋	133,039	121,170	32,175	6,728	819	109	61	46	9,209	0	0		0		40	20,048	1	146	8	326	0			0
高崎	138,861	125,217	26,920	8,250	833	710	76	71	14,850	0	0		1	218	63	26,757	19	3,842	0		0			0
安中	17,464	16,640	2,742	243	115		12	11	2,669	0	0		0		11	3,003	4	798	0		0			0
桐生	57,241	52,131	14,739	2,731	517	110	46	43	8,263	0	0		0		52	19,493	9	1,867	1	99	0			0
伊勢崎	118,278	107,649	28,446	6,840	934	61	57	43	9,209	0	0		0		46	18,915	21	4,719	0		0			0
太田	105,060	95,514	24,075	5,021	657		60	41	9,173	0	0		0		82	30,844	19	3,339	3	168	0			0
館林	76,517	71,189	21,905	1,172	368	44	37	30	6,582	0	0		0		63	30,621	8	2,099	0		0			0
沼田	21,333	19,168	3,221	1,200	209		17	12	2,784	6	1	209	0		14	5,578	5	979	0		0			0
富岡	23,560	21,759	5,518	1,018	213		13	16	3,104	0	0		2	316	14	7,000	3	723	0		0			0
藤岡	36,810	32,715	7,900	2,321	384	245	19	16	3,458	0	0		0		15	4,637	4	922	1	38	0			0
洪川	33,032	29,755	5,214	2,683	228	221	27	24	5,439	0	0		0		17	5,868	4	816	0		0			0
中之条	15,684	13,125	3,448	1,755	365		12	13	2,496	0	0		0		7	2,181	5	527	0		0			0
年度累計	5,572,573	4,984,406	1,284,096	162,319	27,286	22,214	3,882	3,789	821,895	18	18	3,525	15	2,224	2,970	1,230,431	737	128,992	82	3,937	9	1,341	3	59

(注1) 支給金額は千円単位で千円未満四捨五入のため、合計とは一致しない。

(注2) 就職促進給付の拡充により、平成26年10月より就業促進定着手当の支給が開始。

項目	雇用継続給付関係										
	高年齢雇用継続給付						育児休業給付			介護休業給付	
	基本給付金			再就職給付金							
安定所別	47 受給要件確認 件数	48 受給者 実人員	49 支給 金額	50 受給要件確認 件数	51 受給者 実人員	52 支給 金額	53 受給要件確認 件数	54 受給者 実人員	55 支給 金額	56 受給者数	57 支給 金額
前年同月	362	8,433	224,896	0	2	43	489	4,454	549,207	36	7,434
前月	249	8,620	232,666	0	0		447	4,313	531,994	33	7,815
10月	298	8,824	236,613	0	2	22	505	4,604	566,863	37	10,011
前橋	46	1,548	40,356	0	0		111	1,066	139,483	12	2,766
高崎	75	1,914	51,505	0	2	22	136	1,131	142,991	7	1,947
安中	10	226	5,692	0	0		8	57	6,773		
桐生	22	432	10,517	0	0		26	342	42,276		
伊勢崎	29	1,081	29,270	0	0		59	506	57,888	3	1,272
太田	40	1,331	39,087	0	0		73	628	76,270	9	2,322
館林	36	1,159	30,801	0	0		31	275	32,397	3	537
沼田	3	115	2,614	0	0		14	126	14,943	2	866
富岡	8	186	4,380	0	0		10	97	10,909		
藤岡	11	306	7,918	0	0		14	166	18,271	1	299
渋川	11	303	8,435	0	0		15	160	19,400		
中之条	7	223	6,038	0	0		8	50	5,262		
年度累計	2,445	60,538	1,617,376	1	6	77	3,139	32,637	3,986,315	229	54,104

(注) 支給金額は千円単位で千円未満四捨五入のため、合計とは一致しない。

教育訓練給付金(一般教育訓練)給付状況

		一 般 教 育 訓 練 給 付 関 係											合計	
		前橋	高崎	安中	桐生	伊勢崎	太田	館林	沼田	富岡	藤岡	渋川		中之条
令和元年度	受給者数	242	260	51	85	195	131	111	53	34	57	79	23	1,321
	支給金額	8,209	9,192	1,650	2,049	6,139	3,405	3,327	1,457	1,436	1,752	2,191	675	41,482
令和2年度	受給者数	241	241	34	89	192	159	128	53	37	70	75	26	1,345
	支給金額	7,685	8,149	965	2,626	6,395	3,961	3,445	1,730	1,205	2,686	2,475	646	41,967
令和3年度	受給者数	233	288	33	80	210	120	142	36	56	64	89	23	1,374
	支給金額	7,514	10,531	1,131	2,376	6,699	3,197	4,673	1,374	1,722	1,917	3,339	764	45,238
令和3年10月	受給者数	23	30	3	4	24	18	16	3	4	8	8	4	145
	支給金額	774	1,058	105	145	860	454	542	67	247	255	227	114	4,849
11月	受給者数	28	27	1	11	26	17	22	3	4	3	8	2	152
	支給金額	834	1,105	10	434	638	481	619	117	141	101	232	60	4,772
12月	受給者数	22	20	2	12	21	5	7	4	4	9	10	2	118
	支給金額	600	648	60	331	544	175	216	165	89	271	277	49	3,427
令和4年1月	受給者数	14	17	3	5	15	9	13	3	8	4	6	0	97
	支給金額	357	604	43	103	520	378	309	99	166	147	210		2,934
2月	受給者数	7	24	2	5	19	7	10	2	4	4	6	3	93
	支給金額	238	929	110	157	684	96	525	61	126	103	219	109	3,357
3月	受給者数	18	23	4	4	10	10	10	1	6	2	6	1	95
	支給金額	527	960	83	67	276	316	295	24	116	51	142	72	2,930
4月	受給者数	16	21	1	3	14	5	4	3	2	9	13	1	92
	支給金額	655	1,098	21	90	262	160	202	175	58	430	373	88	3,613
5月	受給者数	15	13	2	3	13	8	11	2	4	3	5	1	80
	支給金額	481	450	34	112	361	196	281	108	140	67	156	40	2,427
6月	受給者数	19	21	3	4	18	8	12	1	2	8	5	0	101
	支給金額	729	570	93	62	612	242	396	42	60	209	153		3,170
7月	受給者数	10	16	0	8	15	12	11	3	1	6	5	0	87
	支給金額	462	390		270	515	379	265	98	36	343	144		2,902
8月	受給者数	27	25	0	6	32	14	7	3	3	4	5	2	128
	支給金額	1,234	838		49	955	413	305	159	84	151	254	16	4,457
9月	受給者数	21	25	6	6	14	7	10	2	8	5	9	1	114
	支給金額	505	683	187	121	336	117	395	40	243	168	233	46	3,073
10月	受給者数	25	32	4	9	19	18	13	2	3	6	8	2	141
	支給金額	896	1,027	248	266	724	456	522	75	80	167	190	95	4,747

(注1) 支給金額は千円単位で千円未満四捨五入のため、合計とは一致しない。

(注2) 教育訓練給付金の拡充に伴い、平成26年10月より「一般教育訓練給付金」へ名称変更

教育訓練給付金(専門実践教育訓練)受給資格確認及び教育訓練支援給付金給付状況

項目	専 門 実 践 教 育 訓 練 関 係																						
	教 育 訓 練 給 付 金																教 育 訓 練 支 援 給 付 金						
	安定所別	受給資格 確認件数	内訳		受 給 者 数 ・ 支 給 金 額														受給資格 確認件数	初回受給者数	受給者実人員	支給終了者数	支給金額
			通学制	通信制	第1回		第2回		第3回		第4回		第5回		第6回		追加給付(20%)						
				受給者数	支給金額	受給者数	支給金額	受給者数	支給金額	受給者数	支給金額	受給者数	支給金額	受給者数	支給金額	受給者数	支給金額						
令和2年度	509	149	360	461	66,699	215	17,680	193	19,869	171	17,516	81	9,365	71	7,490	193	34,821	59	60	514	37	111,652	
令和3年度	551	173	378	507	66,950	259	22,169	237	29,184	148	15,428	65	8,402	77	8,854	288	41,702	36	53	597	55	130,660	
前年同月	25	2	23	210	35,825	1	63	194	23,235	0		55	7,082	0		2	439	1	5	78	1	17,877	
前 月	19	4	15	18	1,560	1	75	0		0		0		0		8	1,224	3	0	19	0	4,391	
10月	18	4	14	214	39,740	3	310	144	17,107	0		64	9,148	0		9	722	3	25	89	0	18,710	
前橋	4	1	3	34	6,923	0		24	3,027	0		8	1,739	0		2	132	0	5	34	0	7,776	
高崎	5	0	5	63	11,783	1	77	46	5,205	0		16	2,055	0		1	171	2	3	11	0	2,495	
安中	0	0	0	6	1,331	0		7	690	0		4	395	0		1	62	0	1	1	0	45	
桐生	0	0	0	15	2,720	0		13	1,512	0		10	1,122	0		0		0	3	6	0	1,217	
伊勢崎	5	1	4	18	3,080	0		10	1,266	0		2	343	0		0		0	2	7	0	1,379	
太田	4	2	2	16	2,827	0		7	1,338	0		7	1,061	0		1	62	0	0	5	0	1,159	
館林	0	0	0	12	2,622	2	233	12	1,644	0		0		0		3	266	0	2	5	0	731	
沼田	0	0	0	11	2,004	0		2	157	0		3	375	0		0		0	2	3	0	404	
富岡	0	0	0	3	357	0		0		0		7	790	0		0		0	0	2	0	505	
藤岡	0	0	0	11	2,199	0		6	379	0		1	125	0		0		1	2	3	0	663	
渋川	0	0	0	21	3,585	0		12	1,415	0		6	1,143	0		1	31	0	5	12	0	2,337	
中之条	0	0	0	4	309	0		5	471	0		0		0		0		0	0	0	0		
年度累計	198	27	171	327	52,618	179	16,138	145	17,183	156	16,410	64	9,148	26	3,346	307	41,594	76	45	352	25	77,306	

(注1) 支給金額は千円単位で千円未満四捨五入のため、合計とは一致しない。

(注2) 教育訓練給付金の拡充及び教育訓練支援給付金の創設に伴い、平成26年10月より「専門実践教育訓練」新設

用語の説明

(職業紹介関係)

- ・新規求職申込件数
期間中に自安定所で新たに受付けた求職申込みの件数をいう。
- ・月間有効求職者数
「前月より繰越された有効求職者数(前月末日現在において、求職票の有効期限が翌月以降にまたがっている就職未決定の求職者数)」と当月の「新規求職者申込件数」の合計数をいう。
- ・紹介件数
求職者と求人との結合をはかるため、自安定所で紹介した件数をいう。
- ・就職件数
自安定所の有効求職者が、安定所の紹介あっせんにより就職した件数をいう。
- ・新規求人数
期間中に新たに受付けた求人数(採用予定人員)をいう。
- ・月間有効求人数
「前月より繰越された有効求人数(前月末日現在において、求人票の有効期限が翌月以降にまたがっている未充足の求人数)」と当月の「新規求人数」の合計数をいう。
- ・充足数
自安定所の有効求人が、安定所の紹介あっせんにより求職者と結合した件数をいう。
- ・求人倍率(求職者に対する求人の比率をいい、求職者1人あたりの求人数を示す。)

$$\text{求人倍率} = \frac{\text{月間有効(新規)求人数}}{\text{月間有効(新規)求職者数}}$$

- ・就職率(求職に対する就職の比率をいい、求職者のうち、求人者との間に雇用関係が成立したものの割合を示す。)

$$\text{就職率} = \frac{\text{就職件数}}{\text{月間有効(新規)求職者数}} \times 100$$

- ・充足率(求人に対する就職の比率をいい、申込まれ求人がどの程度満たされているかを示す。)

$$\text{充足率} = \frac{\text{充足数}}{\text{月間有効(新規)求人数}} \times 100$$

- ・産業分類(平成21年4月より本文中の産業分類は平成19年11月改定の「日本標準産業分類」による。)

(雇用保険関係)

- ・離職票交付枚数
安定所が離職による被保険者資格の喪失の確認を行い、離職者に交付した離職票の枚数をいう。
- ・離職票提出件数
失業給付を受けようとする者が安定所に出頭して離職票を提出した件数をいう。
- ・受給資格決定件数
受け付けた離職票を審査して、安定所が失業給付を受ける資格があると決定した件数をいう。
- ・初回受給者数
同一失業給付金受給期間内における当該失業給付の第1回目の支給を受けた者の数をいう。
- ・受給者実人員
失業給付を実際に受けた受給資格者の実数をいう。
- ・特定受給資格者
離職理由が、倒産・解雇・特定の雇止め等により再就職の準備をする時間的余裕がなく離職を余儀なくされた受給資格者(特定受給資格者判断基準に該当する者)をいう。

県内ハローワーク一覧

名 称	所 在 地	連 絡 先
ハローワーク前橋	前橋市天川大島町130-1	tel. 027-290-2111 fax. 027-290-2528
ハローワーク高崎	高崎市北双葉町5-17	tel. 027-327-8609 fax. 027-323-8119
ハローワーク安中	安中市安中1-1-26	tel. 027-382-8609 fax. 027-382-4141
ハローワーク桐生	桐生市錦町2-11-14	tel. 0277-22-8609 fax. 0277-22-5014
ハローワーク伊勢崎	伊勢崎市太田町554-10 (伊勢崎地方合同庁舎1階)	tel. 0270-23-8609 fax. 0270-23-3697
ハローワーク太田	太田市飯田町893	tel. 0276-46-8609 fax. 0276-48-0096
ハローワーク館林	館林市大街道1-3-37	tel. 0276-75-8609 fax. 0276-72-4367
ハローワーク沼田	沼田市下之町888テラス沼田5階	tel. 0278-22-8609 fax. 0278-23-7206
ハローワーク群馬富岡	富岡市富岡1414-14	tel. 0274-62-8609 fax. 0274-62-1932
ハローワーク藤岡	藤岡市上大塚368-1	tel. 0274-22-8609 fax. 0274-24-4587
ハローワーク渋川	渋川市渋川1696-15	tel. 0279-22-2636 fax. 0279-23-4370
ハローワーク中之条	吾妻郡中之条町西中之条207	tel. 0279-75-2227 fax. 0279-75-5945