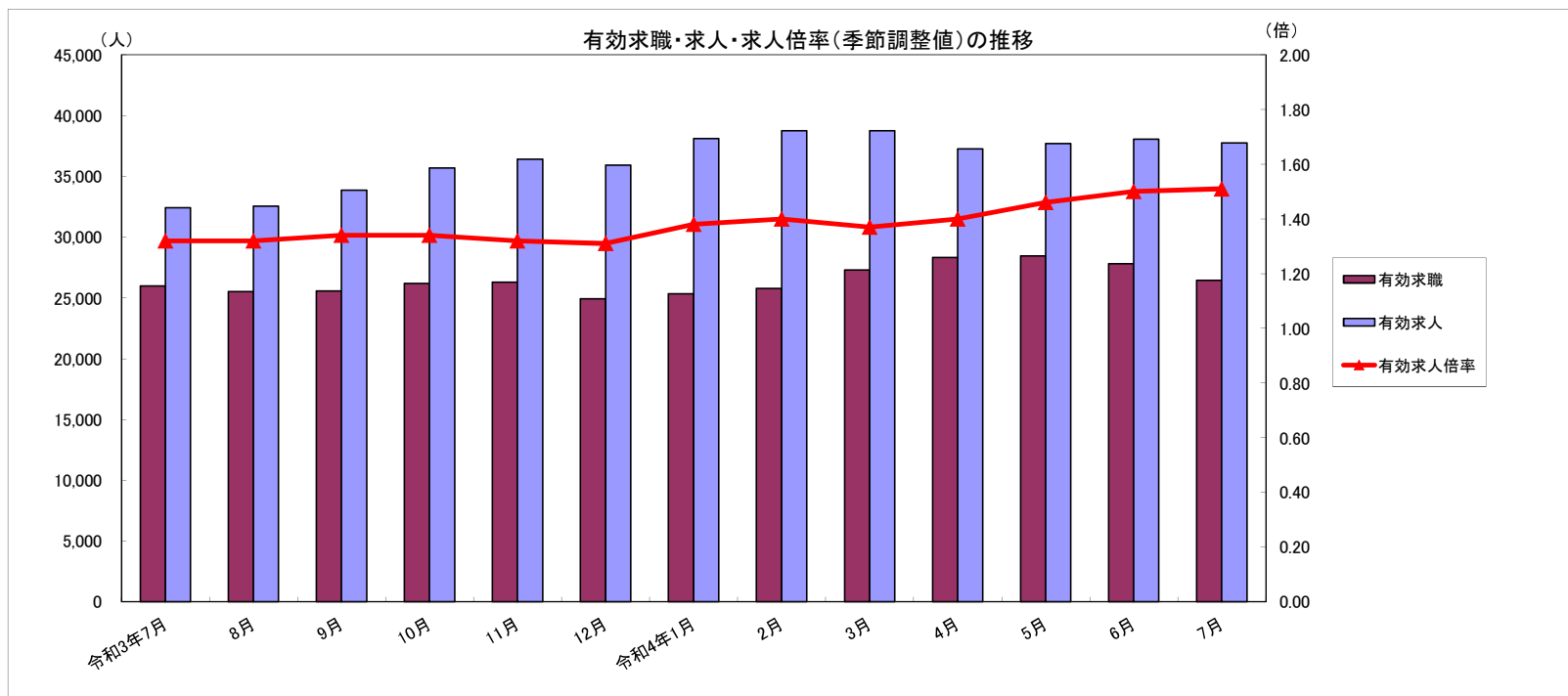


労働市場月報



2022. 7
厚生労働省 群馬労働局 職業安定部

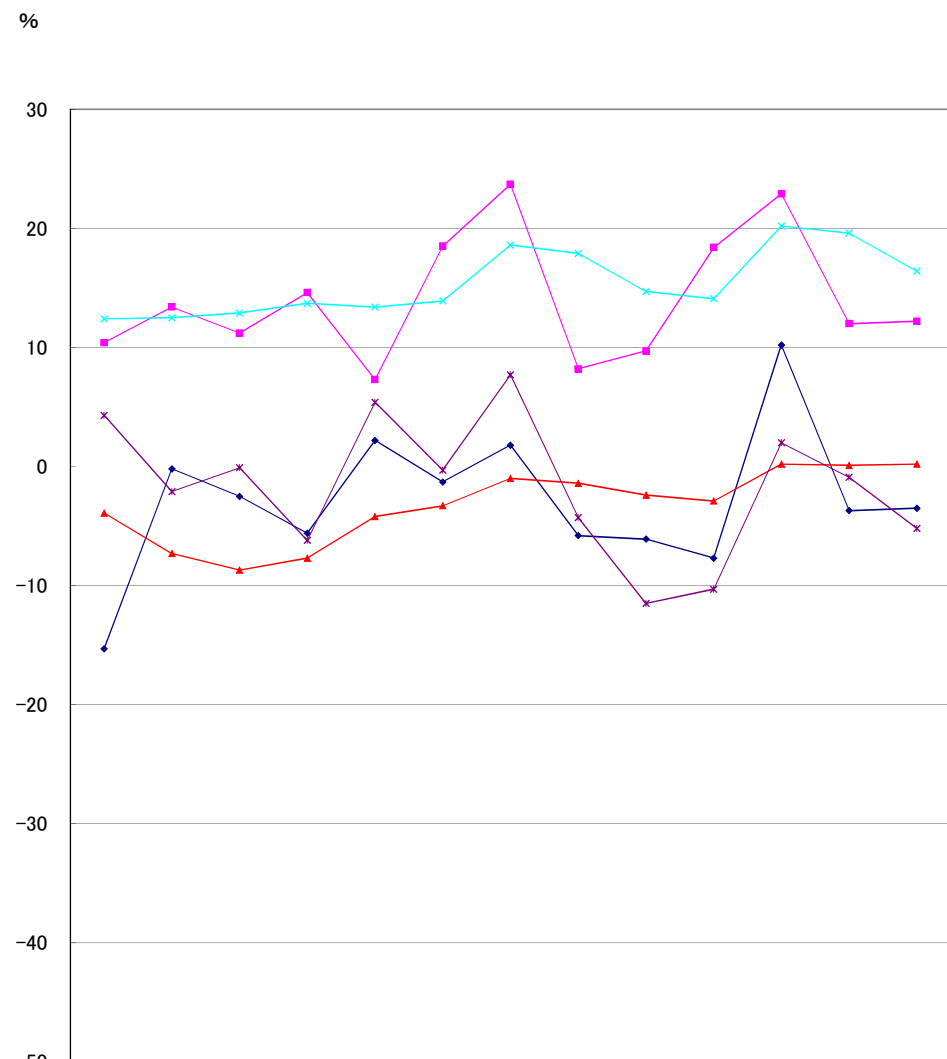
※ハローワーク利用登録者のみによる件数を掲載する。

労働市場の動向(4年7月)

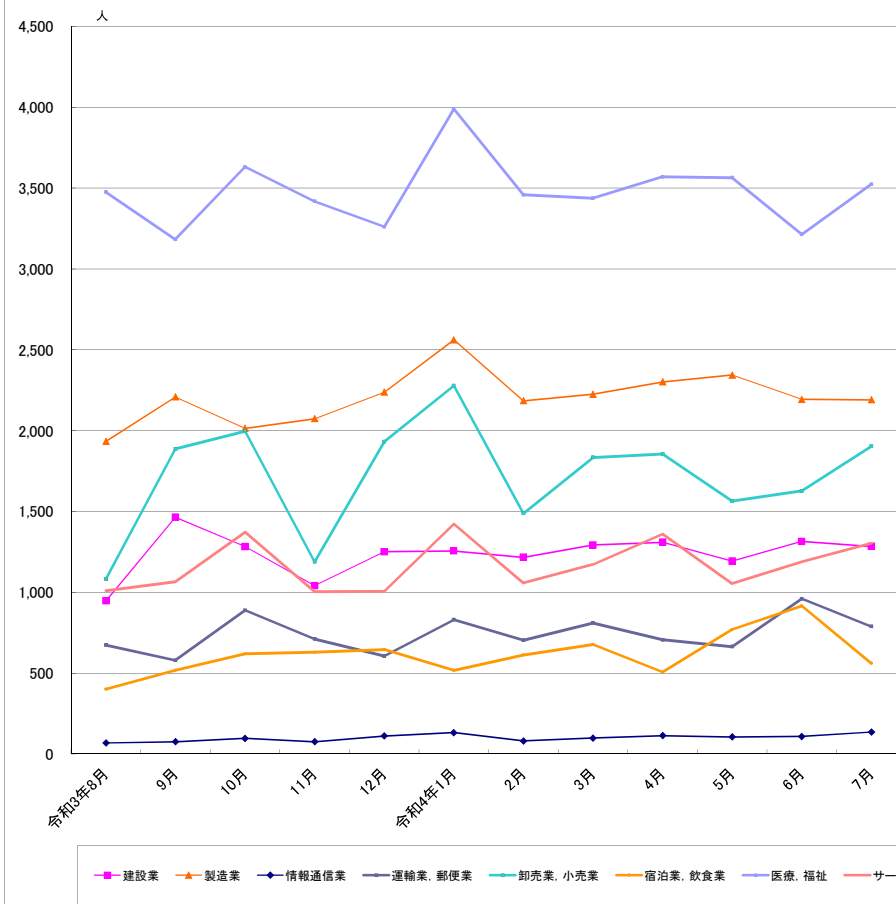
目次

1 求人倍率の状況	主要統計グラフ	1-2
・ 新規求人倍率(季節調整値)は、新規求職者数の増加(前月比2.2%増)に対し、新規求人も増加(前月比4.0%増)したことから、前月を0.04ポイント上回る2.36倍となった。	業務統計主要項目・主要指標	3
・ 有効求人倍率(季節調整値)は、月間有効求職者数の減少(前月比1.7%減)に対し、月間有効求人も減少(前月比1.1%減)したことから、前月を0.01ポイント上回る1.51倍となった。	時系列でみた主要指標Ⅰ(学卒・パートを除く)	4
	Ⅱ(学卒を除きパートを含む)	5
2 求人の状況	一般職業紹介状況(学卒・パートを除く)	6
・ 新規求人数(原数値)は13,248で、前年同月比12.2%増加となった。	Ⅱ(学卒を除きパートを含む)	7
産業別では、建設業(5.9%増)、製造業(21.6%増)、情報通信業(42.1%増)、運輸業・郵便業(28.5%増)、卸売・小売業(12.1%増)、飲食・宿泊業(38.9%増)、医療・福祉(2.8%増)、サービス業(11.9%増)となっている。	中高年齢者等の職業紹介等状況(パートを除く)	8
製造業の内訳を見ると、食料品(26.2%増)、プラスチック製品(11.7%増)、金属製品(33.1%増)、はん用機械器具(36.7%増)、生産用機械器具製造業(15.3%増)、業務用機械器具製造業(78.3%増)、電気機械器具(51.1%増)、輸送用機械器具(32.9%増)となっている。	高年齢者(55歳以上)の職業紹介状況(パートを除く)	9
・ 有効求人数(原数値)は37,746で、前年同月比16.4%増加となった。	パートタイム職業紹介状況	10
3 求職の状況	障害者職業紹介状況	11
・ 新規求職者数(原数値)は5,333で、前年同月比1.3%減少となった。	産業別・規模別一般新規求人状況	12
・ 新規求職者(常用:パートを除く)の態様別内訳(前年同月比)を見ると、在職者は0.4%減少し、離職者も3.8%減少(うち事業主都合が12.6%減、うち自己都合が1.4%増)となっている。	産業別・規模別一般充足状況	13
・ 有効求職者数(原数値)は26,438で、前年同月比1.7%増加となった。	新規学卒者の職業紹介状況	14
4 就職の状況	付属施設の業務取扱状況	15
・ 公共職業安定所の紹介による就職件数は1,638で、前年同月比5.2%減少となった。	新卒応援ハローワーク	
	外国人雇用サービスコーナー	
5 雇用保険受給者の状況	雇用保険関係(適用、求職者給付、就職促進給付、雇用継続給付)	16-18
・ 受給資格決定件数は1,404で、前年同月比2.6%増加となった。	教育訓練給付金(一般教育訓練)給付状況	19
・ 初回受給者数は1,420で、前年同月比1.9%増加となった。	教育訓練給付金(専門実践教育訓練)受給資格確認及び教育訓練支援給付金給付状況	20
・ 雇用保険受給者実人員は5,916で、前年同月比10.0%減少となった。	用語の説明・県内ハローワーク等一覧	21

グラフでみる対前年増減率の推移



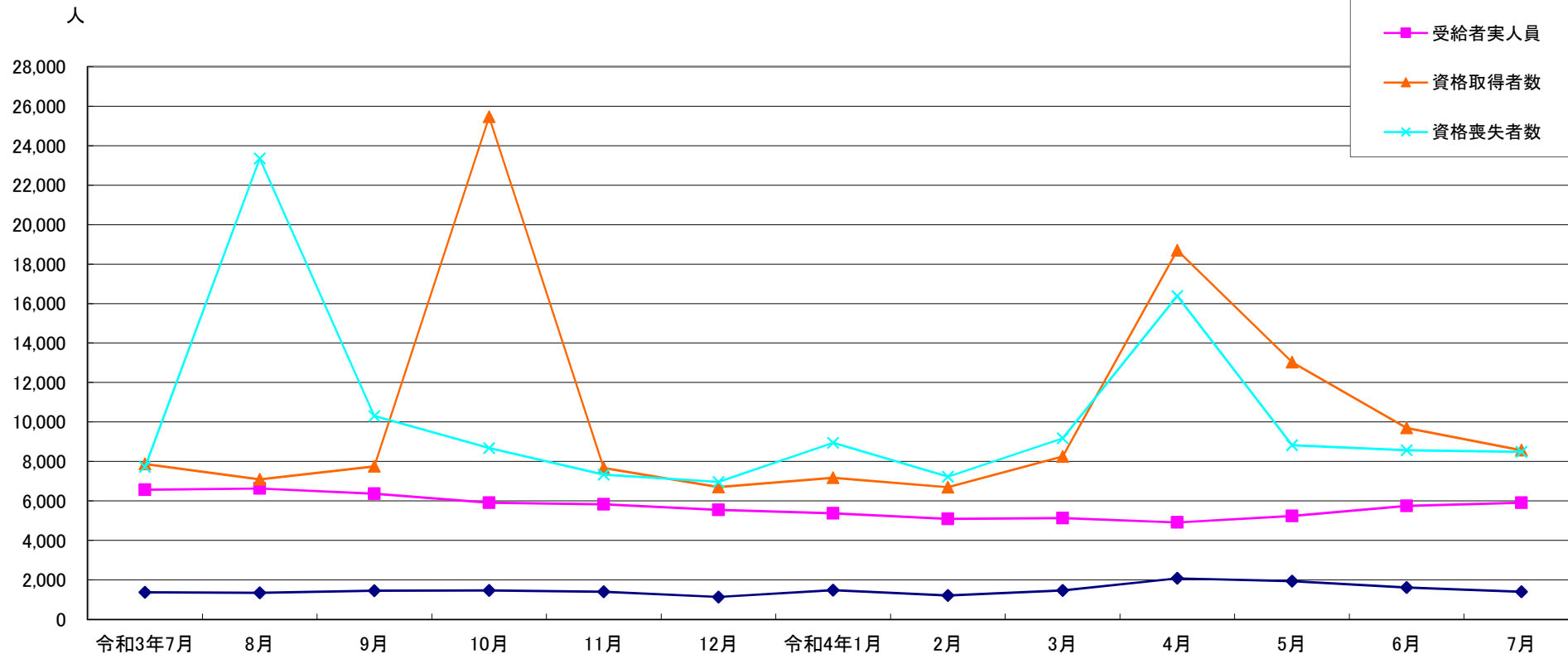
産業別新規求人数の推移(学卒を除きパートを含む)



	建設業	製造業	情報通信業	運輸業、郵便業	卸売業、小売業	宿泊業、飲食業	医療、福祉	サービス業
令和3年8月	947	1,933	68	674	1,082	401	3,475	1,010
9月	1,464	2,208	76	580	1,886	517	3,182	1,065
10月	1,282	2,014	97	889	1,995	619	3,630	1,373
11月	1,041	2,073	76	711	1,188	629	3,418	1,004
12月	1,251	2,238	112	605	1,932	646	3,260	1,005
令和4年1月	1,256	2,561	132	830	2,278	517	3,989	1,423
2月	1,216	2,184	81	703	1,487	612	3,458	1,058
3月	1,292	2,225	99	810	1,834	677	3,437	1,172
4月	1,309	2,301	114	706	1,856	506	3,569	1,360
5月	1,192	2,344	106	664	1,564	770	3,564	1,054
6月	1,314	2,193	109	960	1,627	916	3,214	1,187
7月	1,283	2,190	135	789	1,903	561	3,523	1,302

(注)新産業分類(平成19年11月改訂「日本標準産業分類」)に基づく区分により掲載している。

最近12か月の雇用保険関係指標の推移



	令和3年7月	8月	9月	10月	11月	12月	令和4年1月	2月	3月	4月	5月	6月	7月
受給資格決定	1,368	1,341	1,451	1,469	1,406	1,134	1,485	1,213	1,469	2,082	1,943	1,618	1,404
受給者実人員	6,570	6,631	6,367	5,908	5,837	5,554	5,371	5,086	5,127	4,912	5,245	5,752	5,916
資格取得者数	7,866	7,095	7,754	25,453	7,666	6,697	7,169	6,696	8,250	18,696	13,029	9,694	8,569
資格喪失者数	7,727	23,352	10,304	8,671	7,332	6,963	8,949	7,225	9,174	16,383	8,819	8,570	8,485

(注) 受給資格決定数は速報値のため修正があり得る

業務統計主要項目(学卒を除きパート含む)

項 目			7月	参 考			対 比	
				前月	前々月	前年同月	前月比	前年同月比
一 般 職 業 紹 介	求 職	1 新 規	5,218	5,854	6,296	5,405	△ 10.9	△ 3.5
		2 月 間 有 効	26,050	27,412	28,046	25,992	△ 5.0	0.2
	就 職	3 全 数	1,638	1,890	1,667	1,728	△ 13.3	△ 5.2
		4 うち保受給者	391	466	383	435	△ 16.1	△ 10.1
	求 人	5 新 規	13,248	13,220	12,760	11,806	0.2	12.2
		6 月 間 有 効	37,746	38,048	37,696	32,429	△ 0.8	16.4
	7 充 足 数	1,561	1,813	1,632	1,653	△ 13.9	△ 5.6	
	求 人 倍 率	8 新 規 (5/1)	2.54	2.26	2.03	2.18		
		9 月間有効(6/2)	1.45	1.39	1.34	1.25		
雇 用 保 険	10 適 用 事 業 所 数	33,981	33,932	33,890	33,663	0.1	0.9	
	11 被 保 険 者 数	637,569	637,631	635,732	633,570	0.0	0.6	
	一 般	12 受 給 資 格 決 定 件 数	1,404	1,618	1,943	1,368	△ 13.2	2.6
		13 受 給 者 実 人 員 (所 定 給 付)	5,916	5,752	5,245	6,570	2.9	△ 10.0
		14 支 給 金 額 (千円)	695,228	746,019	633,926	809,944	△ 6.8	△ 14.2
	高 年 齢	15 受 給 資 格 決 定 件 数	412	483	863	421	△ 14.7	△ 2.1
		16 受 給 者 数	430	537	1,066	408	△ 19.9	5.4
		17 支 給 金 額 (千円)	94,284	115,511	230,498	86,748	△ 18.4	8.7
	短 期	18 受 給 資 格 決 定 件 数	1	4	7	0	△ 75.0	-
		19 受 給 者 数	4	4	6	2	0.0	100.0
20 支 給 金 額 (千円)		817	735	1,162	400	11.2	104.6	

(注) 保受給者は、雇用保険受給者をいう。

主 要 指 標

項 目	鉱工業生産指数		常用雇用指数		所定外労働時間		企業倒産		完全失業者数	
	(鉱工業計)		(産業計)		(産業計)				(全 国)	
年 月	令和2年	前 年	規模30人以上 平成27年 =100	前 年	規模30人	前 年	負債額 1000万 以上	前 年	万人	完全失業率 (季調値)
	=100	同月比		同月比	以上	同月比		同月差		
平成30年	104.6	1.1	104.6	3.2	13.9	5.9	106	7	166	2.4
令和元年	100.2	△ 4.2	103.6	△ 1.0	13.2	△ 4.9	88	△ 18	162	2.4
令和2年	93.0	△ 7.2	98.8	△ 4.6	11.9	△ 9.8	83	△ 5	191	2.8
令和3年	96.2	3.4	100.6	1.8	12.8	7.5	67	△ 16	193	2.8
令和3年5月	84.7	45.0	101.6	2.2	12.1	33.0	4	2	211	2.9
6月	102.2	32.4	100.6	1.2	12.7	24.5	13	5	206	2.9
7月	103.5	8.8	100.8	2.7	13.5	19.4	6	△ 5	191	2.8
8月	81.2	△ 9.7	100.6	0.9	11.7	11.4	6	△ 4	193	2.8
9月	84.8	△ 15.5	100.3	0.2	12.8	4.1	3	1	192	2.8
10月	110.4	8.3	99.4	0.2	12.4	△ 5.4	4	△ 2	183	2.7
11月	101.2	3.5	100.0	4.6	13.2	3.0	3	△ 1	182	2.8
12月	94.0	△ 6.7	100.2	4.9	13.6	2.2	10	5	171	2.7
令和4年1月	106.4	24.7	102.8	1.3	12.8	0.4	5	1	185	2.8
2月	103.8	△ 4.4	102.0	1.6	12.8	6.2	11	7	180	2.7
3月	111.7	△ 0.4	101.5	1.7	13.6	0.4	8	0	180	2.6
4月	94.2	9.5	103.9	2.5	15.4	13.6	5	3	188	2.5
5月	107.2	26.9	102.9	1.3	13.6	12.8	5	1	191	2.6
6月	99.6	△ 2.5	103.6	3.0	14.2	1.7	8	△ 5	186	2.6
7月	-	-	-	-	-	-	3	△ 3	176	2.6
資料出所	県 統 計 課						帝国データバンク		総務省統計局	

※完全失業率の年平均は、実数である。

※表中「-」は、月報作成時には未公表のものである。

※年の数値は速報値

時系列でみた主要指標 I (学卒・パートを除く)

項目 年度・月別	A 一般職業紹介状況												B Aのうち中高年齢者						C 一般求職者給付				
	1 新規求職		2 月間有効求職		3 新規求人		4 月間有効求人		5 就職		求人倍率		6 新規求職		7 月間有効求職		8 就職		新規求職者 中に占める 中高年の 割合 6/1*100	受給資格 決定件数		受給者実人員	
	前年 同月比	前年 同月比	前年 同月比	前年 同月比	前年 同月比	前年 同月比	新規	月間 有効	前年 同月比	前年 同月比	前年 同月比	前年 同月比	前年 同月比	前年 同月比	前年 同月比	前年 同月比	前年 同月比	前年 同月比					
平成28年度	4,285	△ 6.0	16,866	△ 6.0	7,607	7.6	21,321	9.0	1,379	△ 6.1	1.78	1.26	1,467	△ 2.8	6,247	△ 4.5	449	△ 3.6	34.2	1,529	△ 5.1	5,202	△ 9.5
平成29年度	4,027	△ 6.0	15,671	△ 7.1	7,811	2.7	22,267	4.4	1,271	△ 7.8	1.94	1.42	1,459	△ 0.5	6,021	△ 3.6	437	△ 2.7	36.2	1,459	△ 4.6	4,865	△ 6.5
平成30年度	3,807	△ 4.8	14,756	△ 5.7	8,066	3.2	23,201	4.7	1,207	△ 3.5	2.12	1.57	1,469	1.6	5,928	△ 1.3	441	3.3	38.6	1,392	△ 4.6	4,639	△ 4.6
令和元年度	3,862	1.4	15,084	2.2	7,619	△ 5.5	22,191	△ 4.4	1,100	△ 8.9	1.97	1.47	1,589	8.2	6,442	8.7	438	△ 0.7	41.1	1,504	8.0	5,353	15.4
令和2年度	3,993	3.4	17,264	14.5	6,418	△ 15.8	18,525	△ 16.5	877	△ 20.3	1.61	1.07	1,768	11.3	8,101	25.8	370	△ 15.5	44.3	1,867	21.9	7,213	35.0
令和3年度	3,735	△ 6.5	16,543	△ 4.2	7,234	12.7	20,747	12.0	915	4.3	1.94	1.25	1,672	△ 5.4	7,821	△ 3.5	404	9.2	44.8	1,502	△ 19.6	5,876	△ 18.5
令和3年7月	3,551	△ 16.3	16,461	△ 7.0	6,833	11.4	19,538	13.1	920	6.7	1.92	1.19	1,598	△ 13.1	7,803	△ 4.2	432	22.4	45.0	1,368	△ 33.1	6,570	△ 26.4
8月	3,530	△ 2.5	16,356	△ 9.7	6,856	15.3	19,769	13.5	815	△ 0.4	1.94	1.21	1,515	△ 2.6	7,671	△ 7.9	361	6.5	42.9	1,341	△ 19.7	6,631	△ 25.7
9月	3,753	△ 2.7	16,280	△ 11.2	7,358	11.9	20,348	13.4	914	5.1	1.96	1.25	1,610	△ 2.4	7,605	△ 9.8	381	2.4	42.9	1,451	△ 11.5	6,367	△ 26.6
10月	3,725	△ 7.5	16,504	△ 10.3	7,751	12.2	21,316	13.0	953	△ 6.1	2.08	1.29	1,672	△ 4.3	7,748	△ 9.9	434	7.4	44.9	1,469	△ 27.2	5,908	△ 26.8
11月	3,421	△ 2.8	16,407	△ 7.7	7,143	8.4	21,620	12.6	893	11.5	2.09	1.32	1,471	△ 9.1	7,602	△ 10.4	377	13.6	43.0	1,406	△ 14.3	5,837	△ 21.8
12月	3,088	△ 2.6	15,564	△ 7.3	7,148	19.5	21,160	13.0	804	△ 3.0	2.31	1.36	1,432	2.4	7,346	△ 8.7	343	△ 3.1	46.4	1,134	△ 17.1	5,554	△ 24.1
令和4年1月	4,007	△ 2.0	15,837	△ 5.7	8,568	18.4	22,206	16.3	835	10.0	2.14	1.40	1,840	0.4	7,471	△ 7.4	381	18.7	45.9	1,485	△ 3.5	5,371	△ 18.8
2月	3,687	△ 7.0	16,096	△ 5.3	7,621	9.6	22,663	16.4	920	0.9	2.07	1.41	1,677	△ 6.6	7,623	△ 6.6	406	2.8	45.5	1,213	△ 7.7	5,086	△ 17.1
3月	4,141	△ 9.6	16,840	△ 6.2	7,554	9.1	22,829	13.9	1,034	△ 17.1	1.82	1.36	1,893	△ 5.4	7,979	△ 6.5	453	△ 19.3	45.7	1,469	△ 7.9	5,127	△ 15.1
4月	4,207	△ 7.0	17,022	△ 5.2	7,928	19.8	22,271	14.8	933	△ 13.0	1.88	1.31	1,963	△ 7.9	8,051	△ 6.8	425	△ 10.1	46.7	2,082	△ 15.0	4,912	△ 15.0
5月	3,681	5.6	16,709	△ 3.7	7,856	22.2	22,553	19.3	891	5.2	2.13	1.35	1,660	7.2	7,790	△ 6.1	421	12.0	45.1	1,943	15.4	5,245	△ 9.7
6月	3,676	△ 6.0	16,369	△ 3.0	7,554	9.0	22,620	17.8	961	△ 0.7	2.05	1.38	1,609	△ 4.3	7,638	△ 5.4	421	△ 2.5	43.8	1,618	3.8	5,752	△ 11.2
7月	3,344	△ 5.8	16,012	△ 2.7	7,793	14.0	22,383	14.6	882	△ 4.1	2.33	1.40	1,512	△ 5.4	7,437	△ 4.7	381	△ 11.8	45.2	1,404	2.6	5,916	△ 10.0
令和3年度	3,727	△ 3.6	16,528	△ 3.7	7,783	16.1	22,457	16.6	917	△ 3.7	2.09	1.36	1,686	△ 3.1	7,729	△ 5.8	412	△ 3.7	45.2	1,762	△ 0.2	5,456	△ 11.4

(注)年度数値は、月平均である。

(注)受給資格決定数は速報値のため修正があり得る

時系列でみた主要指標Ⅱ(学卒を除きパートを含む)

項目 年度・月別	一般職業紹介状況										求人倍率									
	1 新規求職		2 月間有効求職		3 新規求人		4 月間有効求人		5 紹介件数		6 就職件数		原数値				季節調整値			
	前年 同月比	前年 同月比	前年 同月比	前年 同月比	前年 同月比	前年 同月比	前年 同月比	前年 同月比	前年 同月比	前年 同月比	本 県		全 国		本 県		全 国			
											新規	有効	新規	有効	新規	有効	新規	有効		
平成28年度	6,452	△ 3.7	25,492	△ 4.1	13,549	9.5	37,829	11.2	9,472	△ 6.8	2,351	△ 3.6	2.10	1.48	2.08	1.39				
平成29年度	6,129	△ 5.0	24,141	△ 5.3	13,840	2.1	39,207	3.6	8,256	△ 12.8	2,220	△ 5.6	2.26	1.62	2.29	1.54				
平成30年度	5,912	△ 3.5	23,091	△ 4.3	14,027	1.4	40,067	2.2	7,665	△ 7.2	2,155	△ 2.9	2.37	1.74	2.42	1.62				
令和元年度	6,019	1.8	23,788	3.0	13,526	△ 3.6	39,020	△ 2.6	7,279	△ 5.0	1,988	△ 7.7	2.25	1.64	2.35	1.55				
令和2年度	6,117	1.6	26,448	11.2	10,905	△ 19.4	31,223	△ 20.0	6,626	△ 9.0	1,648	△ 17.1	1.78	1.18	1.90	1.10				
令和3年度	5,928	△ 3.1	26,294	△ 0.6	12,294	12.7	34,859	11.6	6,218	△ 6.2	1,719	4.3	2.07	1.33	2.08	1.16				
令和3年7月	5,405	△ 15.3	25,992	△ 3.9	11,806	10.4	32,429	12.4	5,882	△ 15.6	1,728	4.3	2.18	1.25	2.11	1.11	2.06	1.32	2.03	1.14
8月	5,364	△ 0.2	25,536	△ 7.3	10,887	13.4	32,554	12.5	5,347	△ 8.0	1,428	△ 2.1	2.03	1.27	2.06	1.12	1.93	1.32	2.00	1.15
9月	5,843	△ 2.5	25,526	△ 8.7	12,516	11.2	33,869	12.9	6,220	△ 9.8	1,654	△ 0.1	2.12	1.32	2.19	1.14	2.10	1.34	2.05	1.15
10月	5,887	△ 5.6	26,046	△ 7.7	13,582	14.6	35,682	13.7	6,133	△ 13.8	1,741	△ 6.2	2.27	1.36	2.22	1.16	2.23	1.34	2.03	1.16
11月	5,339	2.2	26,093	△ 4.2	11,760	7.3	36,409	13.4	5,629	△ 7.5	1,641	5.4	2.18	1.38	2.25	1.20	1.92	1.32	2.08	1.17
12月	4,652	△ 1.3	24,706	△ 3.3	12,390	18.5	35,931	13.9	5,010	△ 6.7	1,493	△ 0.3	2.63	1.44	2.62	1.26	2.30	1.31	2.19	1.17
令和4年1月	6,345	1.8	25,107	△ 1.0	15,155	23.7	38,113	18.6	5,790	△ 8.8	1,517	7.7	2.36	1.50	2.17	1.27	2.33	1.38	2.16	1.20
2月	5,784	△ 5.8	25,484	△ 1.4	12,519	8.2	38,750	17.9	6,559	△ 17.2	1,632	△ 4.3	2.12	1.50	2.20	1.28	1.89	1.40	2.21	1.21
3月	6,667	△ 6.1	26,924	△ 2.4	13,300	9.7	38,743	14.7	7,321	△ 19.2	2,175	△ 11.5	1.95	1.42	2.04	1.25	2.04	1.37	2.16	1.22
4月	7,436	△ 7.7	27,903	△ 2.9	13,535	18.4	37,256	14.1	5,956	△ 20.8	1,867	△ 10.3	1.79	1.32	1.64	1.17	2.43	1.40	2.19	1.23
5月	6,296	10.2	28,046	0.2	12,760	22.9	37,696	20.2	5,964	△ 5.5	1,667	2.0	1.99	1.32	1.97	1.15	2.27	1.46	2.27	1.24
6月	5,854	△ 3.7	27,412	0.1	13,220	12.0	38,048	19.6	6,193	△ 10.2	1,890	△ 0.9	2.20	1.37	2.31	1.19	2.32	1.50	2.24	1.27
7月	5,218	△ 3.5	26,050	0.2	13,248	12.2	37,746	16.4	5,257	△ 10.6	1,638	△ 5.2	2.48	1.43	2.51	1.26	2.36	1.51	2.40	1.29
令和3年度	6,201	△ 1.8	27,353	△ 0.6	13,191	16.2	37,687	17.5	5,843	△ 12.2	1,766	△ 3.9	2.13	1.38						

(注)年度数値は、月平均である。

一般職業紹介状況(学卒・パートを除く)

項目 安定所別	A 新規求職 申込件数	B 月間有効 求職者数	C 紹介件数	D 就職件数	E 4のうち管外就職		F 4のうち 保 受給者の 就職件数	G 新 規 求 人 数	H 月間有効 求 人 数	I 充 足 数	J Iのうち他県 からの 充足数	比 率			
	1	2	3	4	5	6						新規求職 対前年同月 増 減 率	新規求人 対前年同月 増 減 率	新規求 人 倍 率 (G/1)	有 効 求 人 倍 率 (H/2)
	全 数	全 数	全 数	全 数	県内	県外									
前年同月	3,551	16,461	3,825	920	295	148	281	6,833	19,538	868	90	△ 16.3	11.4	1.92	1.19
前 月	3,676	16,369	3,872	961	283	150	305	7,554	22,620	909	97	△ 6.0	9.0	2.05	1.38
7月	3,344	16,012	3,417	882	253	138	252	7,793	22,383	843	97	△ 5.8	14.0	2.33	1.40
前 橋	617	2,915	634	132	47	18	34	1,315	3,498	121	11	△ 6.5	7.1	2.13	1.20
高 崎	589	2,880	591	132	43	13	38	1,642	4,335	144	14	△ 5.6	6.6	2.79	1.51
(安 中)	69	364	72	20	3	0	4	256	680	23	5	△ 17.9	46.3	3.71	1.87
桐 生	252	1,123	299	89	23	19	22	649	1,749	72	7	△ 3.4	24.6	2.58	1.56
伊勢崎	407	2,004	441	98	36	11	31	966	2,576	110	18	△ 7.9	19.0	2.37	1.29
太 田	522	2,307	548	134	43	31	44	823	2,774	109	20	△ 7.0	15.8	1.58	1.20
館 林	295	1,428	222	77	4	26	21	629	2,046	78	9	5.7	9.6	2.13	1.43
沼 田	113	513	127	48	7	1	15	322	1,008	50	1	5.6	20.1	2.85	1.96
富 岡	108	498	80	35	16	5	10	220	872	16	0	2.9	△ 13.7	2.04	1.75
藤 岡	132	726	138	28	9	5	5	372	1,230	42	9	△ 23.7	20.8	2.82	1.69
渋 川	178	898	201	63	17	6	19	382	948	56	1	△ 2.7	46.4	2.15	1.06
(中之条)	62	356	64	26	5	3	9	217	667	22	2	△ 13.9	21.2	3.50	1.87
年度累計	14,908	66,112	14,539	3,667	1,079	595	1,044	31,131	89,827	3,489	403	△ 3.6	16.1	2.09	1.36

一般職業紹介状況(学卒を除きパートを含む)

項目	A 新規求職 申込件数	B 月間有効 求職者数	C 紹介件数	D 就職件数	E	F 新 規 求 人 数	G 月間有効 求 人 数	H 充 足 数	比 率			
	1 全 数	2 全 数	3 全 数	4 全 数	4 のうち 保 受給者の 就 職 件 数				新規求職 対前年同月 増 減 率	新規求人 対前年同月 増 減 率	新規求 人 倍 率 (F/A)	有 効 求 人 倍 率 (G/B)
前年同月	5,405	25,992	5,882	1,728	435	11,806	32,429	1,653	△ 15.3	10.4	2.18	1.25
前 月	5,854	27,412	6,193	1,890	466	13,220	38,048	1,813	△ 3.7	12.0	2.26	1.39
7月	5,218	26,050	5,257	1,638	391	13,248	37,746	1,561	△ 3.5	12.2	2.54	1.45
前 橋	932	4,676	947	267	51	2,111	5,999	283	△ 5.3	7.9	2.27	1.28
高 崎	901	4,626	914	248	59	2,877	7,617	268	△ 7.6	0.1	3.19	1.65
(安 中)	137	696	127	46	10	363	1,100	40	△ 7.4	31.0	2.65	1.58
桐 生	411	1,902	457	164	31	1,156	3,090	135	0.2	30.2	2.81	1.62
伊勢崎	617	3,084	658	173	53	1,580	4,093	192	△ 1.0	18.1	2.56	1.33
太 田	796	3,733	768	229	62	1,409	4,490	190	△ 5.0	31.9	1.77	1.20
館 林	431	2,268	369	135	31	1,099	3,399	127	7.7	△ 3.3	2.55	1.50
沼 田	182	899	212	81	17	547	1,636	78	△ 4.7	16.6	3.01	1.82
富 岡	181	904	132	55	17	403	1,523	39	3.4	△ 20.4	2.23	1.68
藤 岡	213	1,142	201	61	12	653	2,076	66	△ 16.8	31.4	3.07	1.82
渋 川	315	1,544	358	128	33	642	1,593	106	8.6	26.6	2.04	1.03
(中之条)	102	576	114	51	15	408	1,130	37	△ 11.3	40.2	4.00	1.96
年度累計	24,804	109,411	23,370	7,062	1,619	52,763	150,746	6,821	△ 1.8	16.2	2.13	1.38

中高年齢者等の職業紹介等状況(パートを除く)

安定所別 項目	新規求職申込件数		月間有効求職者数	紹介件数	就職件数		5 新規 求人数	6 月間有効 求人数	比 率				
	1		2	3	4				新規求職者 中に占める 中高年の割合	新規求職 対前年同月 増減率	新規求人 対前年同月 増減率	新規求人倍率 (5/1)	有効求人倍率 (6/2)
	全数	1のうち保	全数	全数	全数	4のうち保							
前年同月	1,598	387	7,803	1,671	432	135	2,280	6,645	(29.6) 45.0	△ 13.1	6.0	1.43	0.85
前 月	1,609	337	7,638	1,735	421	141	2,517	7,682	(27.5) 43.8	△ 4.3	6.0	1.56	1.01
7月	1,512	377	7,437	1,526	381	116	2,654	7,630	(29.0) 45.2	△ 5.4	16.4	1.76	1.03
前 橋	278	52	1,289	259	51	13	456	1,193	(29.8) 45.1	△ 7.3	9.4	1.64	0.93
高 崎	238	59	1,273	270	56	13	586	1,503	(26.4) 40.4	△ 12.2	7.5	2.46	1.18
(安 中)	32	8	188	35	10	2	84	208	(23.4) 46.4	△ 39.6	64.7	2.63	1.11
桐 生	123	26	582	138	40	10	202	568	(29.9) 48.8	1.7	24.7	1.64	0.98
伊勢崎	198	52	943	209	34	14	339	887	(32.1) 48.6	△ 1.5	21.5	1.71	0.94
太 田	208	55	1,042	220	65	23	243	889	(26.1) 39.8	△ 9.6	24.0	1.17	0.85
館 林	154	63	718	125	39	11	231	739	(35.7) 52.2	17.6	15.5	1.50	1.03
沼 田	48	10	229	66	22	8	118	377	(26.4) 42.5	△ 5.9	22.9	2.46	1.65
富 岡	46	12	227	31	13	5	69	305	(25.4) 42.6	4.5	△ 25.8	1.50	1.34
藤 岡	71	15	358	59	12	3	132	418	(33.3) 53.8	△ 6.6	37.5	1.86	1.17
渋 川	84	20	407	87	25	8	113	288	(26.7) 47.2	1.2	41.3	1.35	0.71
(中之条)	32	5	181	27	14	6	81	255	(31.4) 51.6	△ 13.5	24.6	2.53	1.41
年度累計	6,744	1,663	30,916	6,557	1,648	492	10,614	30,598	(27.2) 45.2	△ 3.1	14.8	1.57	0.99

(注) ()内は、パートを含めた新規求職者中に占める中高年の割合である。求人数及び求人倍率は、「求人均等配分方式」による数値である。

高年齢者(55歳以上)の職業紹介状況(パートを除く)

安定所別 項目	新規求職 申込件数		月間有効 求職者数	紹介件数	就職件数		5 新 規 求 人 数	6 月間有効 求 人 数	比 率				
	1		2 全 数	3 全 数	4				新規求職者 中に占める 高齢者の割合	新規求職 対前年同月 増 減 率	新規求人 対前年同月 増 減 率	新規求人 倍率 (5/1)	有効求人 倍率 (6/2)
	全 数	1のうち保			全 数	4のうち保							
前年同月	739	188	3,826	606	191	67	1,075	3,147	(13.7) 20.8	△ 11.4	1.4	1.45	0.82
前 月	768	158	3,738	632	166	60	1,202	3,631	(13.1) 20.9	△ 0.9	6.4	1.57	0.97
7月	717	161	3,603	584	150	42	1,252	3,614	(13.7) 21.4	△ 3.0	16.5	1.75	1.00
前 橋	116	24	604	81	20	5	206	559	(12.4) 18.8	△ 16.5	8.4	1.78	0.93
高 崎	114	29	601	120	21	6	275	706	(12.7) 19.4	△ 5.0	5.8	2.41	1.17
(安 中)	13	3	89	14	3	0	43	102	(9.5) 18.8	△ 53.6	65.4	3.31	1.15
桐 生	57	10	286	52	17	4	98	260	(13.9) 22.6	9.6	25.6	1.72	0.91
伊勢崎	89	17	463	68	13	6	159	420	(14.4) 21.9	△ 14.4	21.4	1.79	0.91
太 田	100	20	468	87	23	7	108	413	(12.6) 19.2	22.0	28.6	1.08	0.88
館 林	72	25	352	41	18	3	116	374	(16.7) 24.4	26.3	17.2	1.61	1.06
沼 田	31	5	130	32	10	3	57	186	(17.0) 27.4	△ 6.1	29.5	1.84	1.43
富 岡	25	8	127	16	5	3	32	142	(13.8) 23.1	8.7	△ 28.9	1.28	1.12
藤 岡	38	7	182	21	5	1	65	189	(17.8) 28.8	△ 13.6	38.3	1.71	1.04
渋 川	41	10	199	41	12	4	53	134	(13.0) 23.0	5.1	39.5	1.29	0.67
(中之条)	21	3	102	11	3	0	40	129	(20.6) 33.9	16.7	21.2	1.90	1.26
年度累計	3,234	779	15,243	2,590	684	217	5,030	14,510	(13.0) 21.7	△ 5.3	15.7	1.56	0.95

(注) ()内は、パートを含めた新規求職者中に占める高齢年の割合である。求人数及び求人倍率は、「求人均等配分方式」による数値である。

パートタイム職業紹介状況

安定所別	項目	新規求職 申込件数	月間有効 求職者数	紹介件数	就職件数	新規 求人数	月間有効 求人数
	前年同月	1,854	9,531	2,057	808	4,973	12,891
	前 月	2,178	11,043	2,321	929	5,666	15,428
	7月	1,874	10,038	1,840	756	5,455	15,363
	前 橋	315	1,761	313	135	796	2,501
	高 崎	312	1,746	323	116	1,235	3,282
	(安 中)	68	332	55	26	107	420
	桐 生	159	779	158	75	507	1,341
	伊勢崎	210	1,080	217	75	614	1,517
	太 田	274	1,426	220	95	586	1,716
	館 林	136	840	147	58	470	1,353
	沼 田	69	386	85	33	225	628
	富 岡	73	406	52	20	183	651
	藤 岡	81	416	63	33	281	846
	渋 川	137	646	157	65	260	645
	(中之条)	40	220	50	25	191	463
	年度累計	9,896	43,299	8,831	3,395	21,632	60,919

障害者職業紹介状況

項目 安定所別	新規求職申込件数				紹介件数				就職件数				新規登録者数				期末現在登録者数 (月 末)			
	身体	知的	精神	その他	身体	知的	精神	その他	身体	知的	精神	その他	身体	知的	精神	その他	身体	知的	精神	その他
前年同月	74	79	104	34	86	30	161	32	24	30	66	6	37	56	45	22	7,231	4,568	5,024	911
前 月	85	47	148	23	84	31	233	39	31	19	70	17	41	11	54	11	7,474	4,708	5,591	1,004
7月	88	66	140	24	87	28	187	28	23	19	57	10	39	45	66	11	7,517	4,754	5,685	985
前 橋	24	25	20	8	14	7	26	7	4	4	7	4	14	19	10	3	952	602	686	239
高 崎	7	16	27	5	12	6	40	7	0	3	10	4	3	9	17	3	1,088	772	1,163	240
(安 中)	3	0	6	1	2	0	5	1	0	0	4	0	2	0	2	1	296	113	220	36
桐 生	9	5	9	2	6	1	25	4	2	1	4	0	4	5	5	1	728	565	439	30
伊勢崎	8	4	24	1	15	2	22	0	1	0	8	0	3	0	8	0	746	438	662	137
太 田	10	2	21	0	6	2	22	2	7	2	10	0	2	0	10	0	922	636	629	73
館 林	10	1	6	3	11	1	15	4	3	3	4	0	4	1	4	2	794	427	532	76
沼 田	5	5	7	0	11	0	12	0	3	0	3	0	1	5	2	0	358	196	238	23
富 岡	3	2	1	1	1	1	1	1	2	0	1	0	0	1	0	0	358	183	253	27
藤 岡	3	1	4	1	0	1	1	1	1	1	1	0	3	0	2	1	396	232	328	36
渋 川	4	5	11	2	9	5	11	1	0	3	1	1	1	5	4	0	638	425	405	50
(中之条)	2	0	4	0	0	2	7	0	0	2	4	1	2	0	2	0	241	165	130	18
年度累計	360	207	562	111	385	128	847	142	130	144	269	53	161	92	235	50				

産業別・規模別一般新規求人状況(学卒を除きパートを含む)

前月	前年同月	当月	対前月比	対前年同月比	構成比	産業別	計	前橋	高崎	(安中)	桐生	伊勢崎	太田	館林	沼田	富岡	藤岡	渋川	(中之条)
185	115	146	△ 21.1	27.0	1.1	A. 農、林、漁業	146	22	4	0	9	16	2	6	40	20	0	3	24
6	7	1	△ 83.3	△ 85.7	0.0	C 鉱業、採石業、砂利採取業	1	0	0	0	1	0	0	0	0	0	0	0	0
1,314	1,211	1,283	△ 2.4	5.9	9.7	D 建設業	1,283	187	356	46	84	139	70	76	68	40	94	104	19
2,193	1,801	2,190	△ 0.1	21.6	16.5	E 製造業	2,190	218	284	93	246	261	297	302	51	99	197	115	27
408	413	521	27.7	26.2	3.9	09 食料品製造業	521	99	101	22	33	78	5	63	14	23	41	37	5
33	18	12	△ 63.6	△ 33.3	0.1	10 飲料・たばこ・飼料製造業	12	0	3	1	1	3	0	1	0	0	0	3	0
48	34	48	0.0	41.2	0.4	11 繊維工業	48	7	0	0	25	6	3	3	0	0	2	2	0
30	15	28	△ 6.7	86.7	0.2	12 木材・木製品製造業(家具を除く)	28	6	2	3	0	2	5	2	3	0	1	4	0
15	12	23	53.3	91.7	0.2	13 家具・装備品製造業	23	5	1	0	6	0	2	2	4	0	0	3	0
40	36	37	△ 7.5	2.8	0.3	14 パルプ・紙・紙加工品製造業	37	7	6	1	0	7	2	14	0	0	0	0	0
15	13	11	△ 26.7	△ 15.4	0.1	15 印刷・同関連業	11	2	3	0	2	2	0	2	0	0	0	0	0
57	56	67	17.5	19.6	0.5	16 化学工業	67	0	16	9	0	4	6	21	0	0	6	4	1
0	2	1	--	△ 50.0	0.0	17 石油製品・石炭製品製造業	1	0	0	0	0	1	0	0	0	0	0	0	0
231	154	172	△ 25.5	11.7	1.3	18 プラスチック製品製造業(別掲を除く)	172	20	5	6	21	15	29	24	18	11	13	10	0
13	16	14	7.7	△ 12.5	0.1	19 ゴム製品製造業	14	6	1	0	1	2	0	4	0	0	0	0	0
44	24	20	△ 54.5	△ 16.7	0.2	21 窯業・土石製品製造業	20	4	2	0	0	0	4	1	2	0	2	4	1
30	51	37	23.3	△ 27.5	0.3	22 鉄鋼業	37	2	2	1	10	0	9	3	0	0	8	2	0
29	21	16	△ 44.8	△ 23.8	0.1	23 非鉄金属製造業	16	3	4	2	3	0	2	1	0	0	1	0	0
266	157	209	△ 21.4	33.1	1.6	24 金属製品製造業	209	8	24	9	20	32	42	16	4	18	20	13	3
144	128	175	21.5	36.7	1.3	25 はん用機械器具製造業	175	4	19	15	7	32	49	11	4	0	28	6	0
128	111	128	0.0	15.3	1.0	26 生産用機械器具製造業	128	7	13	4	6	10	15	19	0	9	45	0	0
56	23	41	△ 26.8	78.3	0.3	27 業務用機械器具製造業	41	0	5	0	6	6	13	5	0	0	2	4	0
37	20	29	△ 21.6	45.0	0.2	28 電子部品・デバイス・電子回路製造業	29	2	7	0	1	0	3	5	0	1	4	6	0
188	131	198	5.3	51.1	1.5	29 電気機械器具製造業	198	4	21	11	43	22	19	45	1	10	9	3	10
20	21	36	80.0	71.4	0.3	30 情報通信機械器具製造業	36	5	0	3	0	8	3	5	0	11	0	0	1
271	240	319	17.7	32.9	2.4	31 輸送用機械器具製造業	319	27	26	3	60	30	77	53	0	13	11	13	6
90	105	48	△ 46.7	△ 54.3	0.4	20,32その他の製造業	48	0	23	3	1	1	9	2	1	3	4	1	0
5	8	7	40.0	△ 12.5	0.1	F 電気・ガス・熱供給・水道業	7	3	2	0	0	0	2	0	0	0	0	0	0
109	95	135	23.9	42.1	1.0	G 情報通信業	135	43	59	0	14	11	8	0	0	0	0	0	0
960	614	789	△ 17.8	28.5	6.0	H 運輸業、郵便業	789	60	116	59	41	136	103	131	30	11	34	44	24
1,627	1,698	1,903	17.0	12.1	14.4	I 卸売業、小売業	1,903	483	310	15	131	253	303	157	77	11	80	55	28
63	86	87	38.1	1.2	0.7	J 金融業、保険業	87	37	12	8	17	2	4	1	0	0	1	5	0
230	187	184	△ 20.0	△ 1.6	1.4	K 不動産業、物品賃貸業	184	12	39	0	7	2	106	4	11	1	0	0	2
232	255	296	27.6	16.1	2.2	L 学術研究、専門・技術サービス業	296	92	74	3	43	34	12	11	4	4	1	9	9
916	404	561	△ 38.8	38.9	4.2	M 宿泊業、飲食サービス業	561	32	100	19	87	10	91	17	43	11	12	62	77
502	446	529	5.4	18.6	4.0	N 生活関連サービス業、娯楽業	529	18	256	16	18	25	1	41	32	8	28	37	49
266	160	165	△ 38.0	3.1	1.2	O 教育、学習支援業	165	83	33	3	11	6	8	5	0	7	3	6	0
3,214	3,426	3,523	9.6	2.8	26.6	P 医療、福祉	3,523	465	941	78	339	416	341	192	147	171	174	148	111
65	41	29	△ 55.4	△ 29.3	0.2	Q 複合サービス事業	29	3	4	0	10	0	1	0	0	6	2	3	0
1,187	1,164	1,302	9.7	11.9	9.8	R サービス業(他に分類されないもの)	1,302	300	285	22	89	258	54	145	38	9	26	47	29
146	88	118	△ 19.2	34.1	0.9	S. T 公務、その他	118	53	2	1	9	11	6	11	6	5	1	4	9
13,220	11,806	13,248	0.2	12.2	100.0	合計	13,248	2,111	2,877	363	1,156	1,580	1,409	1,099	547	403	653	642	408
8,031	7,237	7,929	△ 1.3	9.6	59.9	29人以下	7,929	1,193	2,037	189	737	875	738	587	346	236	405	422	164
3,561	3,150	3,511	△ 1.4	11.5	26.5	30~99人	3,511	573	484	111	313	504	511	270	139	116	165	169	156
1,119	1,011	1,334	19.2	31.9	10.1	100~299人	1,334	267	231	52	96	98	105	231	51	39	60	45	59
284	262	264	△ 7.0	0.8	2.0	300~499人	264	19	35	10	8	92	38	8	5	9	6	5	29
183	116	161	△ 12.0	38.8	1.2	500~999人	161	24	87	0	2	11	10	0	6	3	17	1	0
42	30	49	16.7	63.3	0.4	1,000人~	49	35	3	1	0	0	7	3	0	0	0	0	0

(注)新産業分類(平成19年11月改訂「日本標準産業分類」)に基づく区分により掲載している。

産業別・規模別一般充足状況(学卒を除きパート含む)

前月	前年同月	当月	対前月比	対前年同月比	構成比	産業別	計	前橋	高崎	(安中)	桐生	伊勢崎	太田	館林	沼田	富岡	藤岡	渋川	(中之条)
44	40	27	△ 38.6	△ 32.5	1.7	A. 農、林、漁業	27	4	4	1	0	2	0	1	11	0	1	1	2
2	1	0	△ 100.0	△ 100.0	0.0	C 鉱業、採石業、砂利採取業	0	0	0	0	0	0	0	0	0	0	0	0	0
95	95	74	△ 22.1	△ 22.1	4.7	D 建設業	74	18	14	0	2	8	7	5	6	3	2	7	2
422	382	389	△ 7.8	1.8	24.9	E 製造業	389	30	41	11	34	62	58	52	20	16	35	24	6
74	60	64	△ 13.5	6.7	4.1	09 食料品製造業	64	13	9	0	2	15	0	11	3	0	7	4	0
3	4	4	33.3	0.0	0.3	10 飲料・たばこ・飼料製造業	4	0	0	0	1	1	0	1	0	0	0	1	0
23	3	14	△ 39.1	366.7	0.9	11 繊維工業	14	1	0	0	8	1	3	0	0	0	0	1	0
3	6	9	200.0	50.0	0.6	12 木材・木製品製造業(家具を除く)	9	2	1	0	0	2	2	1	1	0	0	0	0
10	6	9	△ 10.0	50.0	0.6	13 家具・装備品製造業	9	1	0	0	1	0	0	2	4	0	0	1	0
13	8	13	0.0	62.5	0.8	14 パルプ・紙・紙加工品製造業	13	3	0	0	0	4	3	2	0	0	0	1	0
3	4	6	100.0	50.0	0.4	15 印刷・同関連業	6	2	0	0	0	1	0	1	0	0	0	2	0
34	14	14	△ 58.8	0.0	0.9	16 化学工業	14	0	2	3	0	4	1	3	0	0	0	0	1
0	0	0	--	--	0.0	17 石油製品・石炭製品製造業	0	0	0	0	0	0	0	0	0	0	0	0	0
43	52	36	△ 16.3	△ 30.8	2.3	18 プラスチック製品製造業(別掲を除く)	36	1	0	1	4	7	8	2	5	2	4	2	0
5	8	3	△ 40.0	△ 62.5	0.2	19 ゴム製品製造業	3	0	0	0	0	0	1	1	0	0	0	0	1
8	5	7	△ 12.5	40.0	0.4	21 窯業・土石製品製造業	7	1	1	1	0	2	1	0	1	0	0	0	0
5	4	3	△ 40.0	△ 25.0	0.2	22 鉄鋼業	3	0	1	0	0	0	0	0	0	0	0	2	0
8	5	3	△ 62.5	△ 40.0	0.2	23 非鉄金属製造業	3	2	0	0	0	0	0	0	0	0	1	0	0
45	36	44	△ 2.2	22.2	2.8	24 金属製品製造業	44	0	10	0	5	6	6	1	1	6	5	4	0
21	32	22	4.8	△ 31.3	1.4	25 はん用機械器具製造業	22	0	2	1	0	2	5	5	3	0	4	0	0
17	10	21	23.5	110.0	1.3	26 生産用機械器具製造業	21	1	2	1	2	5	1	4	1	0	3	1	0
9	9	9	0.0	0.0	0.6	27 業務用機械器具製造業	9	0	1	0	0	0	4	3	0	1	0	0	0
15	5	8	△ 46.7	60.0	0.5	28 電子部品・デバイス・電子回路製造業	8	0	1	1	0	0	0	1	0	0	1	3	1
27	27	37	37.0	37.0	2.4	29 電気機械器具製造業	37	1	5	0	7	1	6	11	0	2	2	0	2
5	10	3	△ 40.0	△ 70.0	0.2	30 情報通信機械器具製造業	3	1	0	0	0	1	0	0	0	1	0	0	0
39	61	46	17.9	△ 24.6	2.9	31 輸送用機械器具製造業	46	0	3	3	4	7	14	3	0	3	7	1	1
12	13	14	16.7	7.7	0.9	20,32その他の製造業	14	1	3	0	0	3	3	0	1	1	1	1	0
1	0	1	0.0	--	0.1	F 電気・ガス・熱供給・水道業	1	0	1	0	0	0	0	0	0	0	0	0	0
11	10	15	36.4	50.0	1.0	G 情報通信業	15	5	4	0	0	3	3	0	0	0	0	0	0
108	91	93	△ 13.9	2.2	6.0	H 運輸業、郵便業	93	6	12	5	4	19	14	16	1	0	6	5	5
192	181	152	△ 20.8	△ 16.0	9.7	I 卸売業、小売業	152	40	28	1	13	24	15	11	7	1	6	6	0
5	10	10	100.0	0.0	0.6	J 金融業、保険業	10	1	2	1	2	2	1	0	0	0	0	1	0
25	29	23	△ 8.0	△ 20.7	1.5	K 不動産業、物品賃貸業	23	4	9	1	1	1	5	0	1	0	0	0	1
55	37	50	△ 9.1	35.1	3.2	L 学術研究、専門・技術サービス業	50	20	10	0	5	6	4	4	0	0	0	1	0
78	42	63	△ 19.2	50.0	4.0	M 宿泊業、飲食サービス業	63	7	7	3	6	1	11	0	9	1	0	9	9
53	27	42	△ 20.8	55.6	2.7	N 生活関連サービス業、娯楽業	42	7	6	3	5	6	0	2	3	1	1	6	2
32	22	21	△ 34.4	△ 4.5	1.3	O 教育、学習支援業	21	4	5	0	1	0	3	5	0	1	0	2	0
448	466	394	△ 12.1	△ 15.5	25.2	P 医療、福祉	394	64	87	8	44	43	48	20	14	12	12	34	8
7	12	6	△ 14.3	△ 50.0	0.4	Q 複合サービス事業	6	2	2	0	0	0	0	0	0	0	0	2	0
160	149	126	△ 21.3	△ 15.4	8.1	R サービス業(他に分類されないもの)	126	34	32	5	5	11	18	8	3	1	3	5	1
75	59	75	0.0	27.1	4.8	S. T 公務、その他	75	37	4	1	13	4	3	3	3	3	0	3	1
1,813	1,653	1,561	△ 13.9	△ 5.6	100.0	合計	1,561	283	268	40	135	192	190	127	78	39	66	106	37
1,106	1,032	921	△ 16.7	△ 10.8	59.0	29人以下	921	163	170	23	89	113	110	60	51	26	33	61	22
489	441	406	△ 17.0	△ 7.9	26.0	30~99人	406	81	67	12	27	47	48	33	13	10	26	36	6
147	122	166	12.9	36.1	10.6	100~299人	166	31	22	5	9	22	21	23	12	2	5	7	7
31	33	29	△ 6.5	△ 12.1	1.9	300~499人	29	4	4	0	2	5	1	8	1	0	0	2	2
29	17	28	△ 3.4	64.7	1.8	500~999人	28	4	5	0	0	5	9	1	1	1	2	0	0
11	8	11	0.0	37.5	0.7	1,000人~	11	0	0	0	8	0	1	2	0	0	0	0	0

(注)新産業分類(平成19年11月改訂「日本標準産業分類」)に基づく区分により掲載している。

新規学卒者の職業紹介状況(令和5年3月卒)

項 目	安定所別	前年同月	4年7月	前橋	高崎	(安中)	桐生	伊勢崎	太田	館林	沼田	富岡	藤岡	渋川	(中之条)	前年実績	
		末 現 在	末 現 在														
中 学	1 求人数	10	4	4	0	0	0	0	0	0	0	0	0	0	0	0	
	2 求職者数	5	3	0	0	0	0	3	0	0	0	0	0	0	0	5	
	3 就職者数	0	0	0	0	0	0	0	0	0	0	0	0	0	0	5	
	4 求人倍率 (1/2)	2.00	1.33	---	---	---	---	0.00	---	---	---	---	---	---	---	---	0.00
	5 就職率 (3/2×100)	0.0	0.0	---	---	---	---	0.0	---	---	---	---	---	---	---	---	100.0
高 校	1 求人数	6,984	8,052	1,036	1,854	270	496	797	1,331	697	274	383	353	333	228	7,690	
	2 求職者数	2,683	2,422	343	327	144	356	220	316	170	112	70	181	127	56	2,515	
	3 就職者数	0	0	0	0	0	0	0	0	0	0	0	0	0	0	2,513	
	4 求人倍率 (1/2)	2.60	3.32	3.02	5.67	1.88	1.39	3.62	4.21	4.10	2.45	5.47	1.95	2.62	4.07	3.06	
	5 就職率 (3/2×100)	0.0	0.0	0.0	0.0	0.0	0.0	0.0	0.0	0.0	0.0	0.0	0.0	0.0	0.0	99.9	

(注1) 「2 求職者数」は、学校又は安定所の紹介を希望する求職者をいう。

(注2) 「3 就職者数」は、学校又は安定所の紹介による就職決定者数をいう。

(注3) 「前年実績」は、令和4年3月卒の学校又は安定所の紹介による最終数である。

新卒応援ハローワーク取扱状況

区分	項目	来所者数	求職	就職
大学等		220	53	70
	うち既卒者	101	24	68
	年度累計	793	335	212
高校		31	18	17
	うち既卒者	16	11	17
	年度累計	100	74	41
中学		0	0	0
	うち既卒者	0	0	0
	年度累計	5	1	2
	その他若年者	0	0	0
	年度累計	0	1	0

※大学等には、大学院、短大、高専、専修、公共職業能力開発施設を含む。

※「既卒者」とは、学校卒業者で新規学卒者扱いでの就職を希望する者で、同一の事業主
の元で正規雇用され、引き続き1年以上雇用保険被保険者であった期間がない者。

※その他若年者は学生、既卒者以外の若年者をいう。

外国人雇用サービスコーナー取扱状況

区分	項目	新規求職	相談件数	紹介件数	就職件数	有効求職
前 橋	当月分	23	80	9	3	128
	年度累計	137	442	76	23	
伊勢崎	当月分	68	385	29	9	364
	年度累計	332	1,726	118	27	
太 田	当月分	69	417	44	16	445
	年度累計	261	1,963	248	69	
館 林	当月分	67	331	26	9	326
	年度累計	303	1,542	116	22	

雇用保険関係

項目 安定別	適 用 関 係									求 職 者 給 付 関 係													
	事 業 所			被 保 険 者					事 務 組 合			一 般 被 保 険 者						保 険 給 付 者					
	1 全数	2 新規 加入	3 廃止 脱退	4 全数	5 資格 取得	6 資格 喪失	7 6のうち事業 主都合によ る解雇	8 解雇率 7/6×100	9 組合	10 委託 事業所	11 被保 険者	12 離職票 交付 件数	13 受給資 格決定 件数	14 初回 受給 者数	15 うち 特定	16 受給 者実 人員	17 うち 特定	18 実人員 訓練延長 給付	19 技能習 得手当 実人員	20 特定 職種	21 通所 手当 実人員	22 傷病 手当 実人員	
前年同月	33,663	123	53	633,570	7,866	500	500	6.5	203	13,776	121,504	4,560	1,368	1,394	249	6,570	1,937	128	277	0	371	9	
前 月	33,932	119	72	637,631	9,694	8,570	393	4.6	203	13,779	117,654	4,641	1,618	1,486	241	5,752	1,341	108	253	0	340	23	
7月	33,981	94	46	637,569	8,569	8,485	441	5.2	203	13,808	117,913	4,898	1,404	1,420	227	5,916	1,311	122	298	0	395	18	
前橋	6,540	16	9	123,468	1,443	1,648	55	3.3	54	2,927	24,269	907	210	255	39	1,004	219	22	62	0	75	3	
高崎	6,205	18	7	139,105	1,739	1,793	45	2.5	33	2,359	20,587	1,110	225	243	32	1,030	196	29	67	0	88	4	
安中	733	1	2	16,168	159	117	1	0.9	3	314	2,363	84	35	31	2	138	24	0	3	0	3	1	
桐生	2,833	10	3	43,120	532	538	34	6.3	18	925	7,242	303	118	106	19	452	106	4	20	0	25	1	
伊勢崎	4,161	13	4	73,415	1,272	1,215	67	5.5	18	1,520	13,261	616	192	189	31	890	229	12	45	0	57	2	
太田	3,969	9	7	94,260	1,465	1,384	61	4.4	9	1,265	12,505	769	183	180	24	748	184	11	39	0	47	0	
館林	2,557	5	6	53,892	861	854	142	16.6	11	862	9,297	545	175	143	40	570	160	6	6	0	9	3	
沼田	1,419	4	0	18,780	220	178	6	3.4	13	775	5,960	114	46	56	5	209	40	5	7	0	12	1	
富岡	1,234	0	2	18,099	181	178	12	6.7	11	581	5,601	105	56	59	12	179	36	2	9	0	9	0	
藤岡	1,544	8	3	21,229	244	196	9	4.6	9	727	6,034	115	65	66	12	281	53	11	14	0	23	2	
渋川	1,753	5	2	23,676	295	222	5	2.3	13	967	7,067	144	80	69	8	286	46	15	17	0	32	1	
中之条	1,033	5	1	12,357	158	162	4	2.5	11	586	3,727	86	19	23	3	129	18	5	9	0	15	0	
年度累計		525	305		49,988	42,257	2,222	5.3				24,776	7,047	5,805	1,059	21,825	5,241	450	766	0	1,133	79	

(注)13受給資格決定数は速報値のため修正があり得る

(注)特定とは、特定受給資格者

項目	求職者給付関係												就職促進給付関係											
	一般被保険者						高年齢継続被保険者			短期特例被保険者			一般被保険者											
	23	基本手当			27	28	29	30	31	32	33	34	常用就職支度手当		再就職手当		就業促進定着手当		就業手当		移転費		求職活動支援費	
総支給額	24	25	26	技能習得手当支給額	傷病手当支給額	受給資格決定件数	受給者数	高年齢求職者給付金額	受給資格決定件数	受給者数	特例一時金支給金額	35	36	37	38	39	40	41	42	43	44	45	46	
	所定日数内支給額	うち特定	訓練延長給付支給額									支給人員	支給金額	支給人員	支給金額	支給人員	支給金額	支給人員	支給金額	支給人員	支給金額	支給人員	支給金額	
前年同月	880,575	809,944	258,443	15,981	4,816		421	408	86,748	0	2	400	0	1	456	183,886	114	23,386	10	570	2	233	1	19
前月	825,541	746,019	195,559	13,763	3,570	4,400	483	537	115,511	4	4	735	3	453	528	228,532	150	23,550	13	654	0		2	49
7月	756,712	695,228	169,150	15,198	4,901	2,545	412	430	94,284	1	4	817	0		493	192,665	115	19,133	10	360	3	635	0	
前橋	127,926	118,869	27,970	2,697	894	438	72	82	18,644	0	0		0		85	32,500	28	3,914	7	250	0		0	0
高崎	138,119	126,510	26,791	3,437	980	640	60	69	15,731	0	0		0		102	36,093	20	3,407	0		0		0	0
安中	15,912	15,390	2,657		54	23	20	18	3,667	0	0		0		12	3,340	0		0		0		0	0
桐生	55,250	51,302	12,634	625	376	66	29	18	4,025	0	1	186	0		38	20,126	15	2,817	1	13	0		0	0
伊勢崎	115,438	106,973	30,972	1,549	719	301	59	68	15,090	1	2	420	0		46	18,553	7	1,105	0		0		0	0
太田	96,043	86,900	24,239	1,612	521		46	50	10,341	0	0		0		62	23,703	14	2,350	2	98	1	116	0	0
館林	75,081	68,060	20,320	563	118	549	38	40	8,474	0	0		0		56	23,022	15	2,504	0		0		0	0
沼田	25,095	23,020	5,068	585	197	62	6	12	2,463	0	1	212	0		19	8,312	3	843	0		0		0	0
富岡	20,870	19,636	4,934	194	122		22	19	3,566	0	0		0		18	5,732	4	480	0		0		0	0
藤岡	34,494	30,946	5,887	1,255	254	323	26	27	6,200	0	0		0		19	8,434	4	731	0		1	237	0	0
洪川	34,596	31,312	5,339	1,879	338	143	19	17	3,882	0	0		0		28	10,180	5	981	0		1	283	0	0
中之条	17,889	16,310	2,339	803	329		15	10	2,202	0	0		0		8	2,669	0		0		0		0	0
年度累計	3,024,078	2,661,897	706,081	58,551	12,253	13,808	2,717	2,650	575,058	17	17	3,315	9	1,413	1,700	720,462	445	75,797	47	2,255	6	988	2	49

(注1) 支給金額は千円単位で千円未満四捨五入のため、合計とは一致しない。

(注2) 就職促進給付の拡充により、平成26年10月より就業促進定着手当の支給が開始。

項目	雇 用 継 続 給 付 関 係										
	高 年 齢 雇 用 継 続 給 付						育 児 休 業 給 付			介 護 休 業 給 付	
	基本給付金			再就職給付金							
安定所別	47 受給要件確認 件数	48 受給者 実人員	49 支給 金額	50 受給要件確認 件数	51 受給者 実人員	52 支給 金額	53 受給要件確認 件数	54 受給者 実人員	55 支給 金額	56 受給者数	57 支給 金額
前年同月	313	9,375	252,996	0	2	25	412	4,243	519,808	19	5,212
前 月	450	9,014	239,650	1	2	35	436	4,751	582,789	37	8,345
7月	333	8,987	240,440	0	0		423	4,243	521,475	27	5,432
前橋	52	2,111	56,987	0	0		88	1,126	145,377	6	1,070
高崎	63	2,564	75,414	0	0		92	966	122,365	6	1,349
安中	6	159	3,163	0	0		6	75	8,727	2	232
桐生	37	869	22,043	0	0		39	291	34,496	2	730
伊勢崎	24	882	22,566	0	0		41	467	52,944	0	
太田	68	583	14,276	0	0		65	568	68,692	2	505
館林	31	847	21,995	0	0		30	221	26,283	4	1,110
沼田	6	225	5,678	0	0		17	139	15,647	2	111
富岡	11	214	5,246	0	0		12	75	9,242	0	
藤岡	12	182	4,888	0	0		16	135	15,975	1	112
渋川	17	249	5,962	0	0		11	119	14,213	1	111
中之条	6	102	2,221	0	0		6	61	7,513	1	101
年度累計	1,541	34,176	911,637	1	2	35	1,625	18,711	2,267,170	130	30,500

(注) 支給金額は千円単位で千円未満四捨五入のため、合計とは一致しない。

教育訓練給付金(一般教育訓練)給付状況

		一般教育訓練給付関係											合計	
		前橋	高崎	安中	桐生	伊勢崎	太田	館林	沼田	富岡	藤岡	渋川		中之条
令和元年度	受給者数	242	260	51	85	195	131	111	53	34	57	79	23	1,321
	支給金額	8,209	9,192	1,650	2,049	6,139	3,405	3,327	1,457	1,436	1,752	2,191	675	41,482
令和2年度	受給者数	241	241	34	89	192	159	128	53	37	70	75	26	1,345
	支給金額	7,685	8,149	965	2,626	6,395	3,961	3,445	1,730	1,205	2,686	2,475	646	41,967
令和3年度	受給者数	233	288	33	80	210	120	142	36	56	64	89	23	1,374
	支給金額	7,514	10,531	1,131	2,376	6,699	3,197	4,673	1,374	1,722	1,917	3,339	764	45,238
令和3年7月	受給者数	22	21	6	6	17	11	13	3	7	6	3	1	116
	支給金額	1,103	910	256	120	717	385	440	101	184	147	246	7	4,616
8月	受給者数	22	28	4	8	18	15	9	1	5	4	7	1	122
	支給金額	906	841	114	153	641	267	237	9	123	187	150	12	3,640
9月	受給者数	23	25	2	9	20	8	7	3	2	11	1	3	114
	支給金額	709	867	72	215	548	169	246	165	63	280	12	58	3,404
10月	受給者数	23	30	3	4	24	18	16	3	4	8	8	4	145
	支給金額	774	1,058	105	145	860	454	542	67	247	255	227	114	4,849
11月	受給者数	28	27	1	11	26	17	22	3	4	3	8	2	152
	支給金額	834	1,105	10	434	638	481	619	117	141	101	232	60	4,772
12月	受給者数	22	20	2	12	21	5	7	4	4	9	10	2	118
	支給金額	600	648	60	331	544	175	216	165	89	271	277	49	3,427
令和4年1月	受給者数	14	17	3	5	15	9	13	3	8	4	6	0	97
	支給金額	357	604	43	103	520	378	309	99	166	147	210		2,934
2月	受給者数	7	24	2	5	19	7	10	2	4	4	6	3	93
	支給金額	238	929	110	157	684	96	525	61	126	103	219	109	3,357
3月	受給者数	18	23	4	4	10	10	10	1	6	2	6	1	95
	支給金額	527	960	83	67	276	316	295	24	116	51	142	72	2,930
4月	受給者数	16	21	1	3	14	5	4	3	2	9	13	1	92
	支給金額	655	1,098	21	90	262	160	202	175	58	430	373	88	3,613
5月	受給者数	15	13	2	3	13	8	11	2	4	3	5	1	80
	支給金額	481	450	34	112	361	196	281	108	140	67	156	40	2,427
6月	受給者数	19	21	3	4	18	8	12	1	2	8	5	0	101
	支給金額	729	570	93	62	612	242	396	42	60	209	153		3,170
7月	受給者数	10	16	0	8	15	12	11	3	1	6	5	0	87
	支給金額	462	390		270	515	379	265	98	36	343	144		2,902

(注1) 支給金額は千円単位で千円未満四捨五入のため、合計とは一致しない。

(注2) 教育訓練給付金の拡充に伴い、平成26年10月より「一般教育訓練給付金」へ名称変更

教育訓練給付金(専門実践教育訓練)受給資格確認及び教育訓練支援給付金給付状況

項目	専 門 実 践 教 育 訓 練 関 係																					
	教 育 訓 練 給 付 金																教 育 訓 練 支 援 給 付 金					
	安定所別	内訳		受 給 者 数 ・ 支 給 金 額														受給資格 確認件数	初回受給者数	受給者実人員	支給終了者数	支給金額
		受給資格 確認件数	通学制	通信制	第1回		第2回		第3回		第4回		第5回		第6回		追加給付(20%)					
	受給者数	支給金額	受給者数	支給金額	受給者数	支給金額	受給者数	支給金額	受給者数	支給金額	受給者数	支給金額	受給者数	支給金額	受給者数	支給金額						
令和2年度	509	149	360	461	66,699	215	17,680	193	19,869	171	17,516	81	9,365	71	7,490	193	34,821	59	60	514	37	111,652
令和3年度	551	173	378	507	66,950	259	22,169	237	29,184	148	15,428	65	8,402	77	8,854	288	41,702	36	53	597	55	130,660
前年同月	35	3	32	8	740	0		0		0		0		1	50	20	4,173	1	3	12	1	2,824
前 月	42	3	39	13	1,327	6	338	0		1	113	0		1	125	67	7,423	6	10	63	0	14,320
7月	30	4	26	19	1,354	4	113	0		0		0		0		29	5,515	1	5	19	0	3,911
前橋	10	1	9	5	285	2	87	0		0		0		0		10	2,389	0	3	5	0	937
高崎	6	1	5	2	122	0		0		0		0		0		11	1,997	0	0	7	0	1,489
安中	0	0	0	2	136	0		0		0		0		0		1	63	0	1	1	0	254
桐生	6	0	6	1	46	0		0		0		0		0		1	16	1	0	1	0	279
伊勢崎	0	0	0	3	322	0		0		0		0		0		0		0	1	2	0	265
太田	1	0	1	2	90	0		0		0		0		0		1	83	0	0	2	0	454
館林	2	0	2	1	44	0		0		0		0		0		0		0	0	0	0	0
沼田	1	0	1	1	99	1	13	0		0		0		0		1	360	0	0	0	0	0
富岡	0	0	0	0		0		0		0		0		0		1	20	0	0	0	0	0
藤岡	3	1	2	1	76	1	13	0		0		0		0		0		0	0	1	0	234
渋川	1	1	0	1	135	0		0		0		0		0		2	390	0	0	0	0	0
中之条	0	0	0	0		0		0		0		0		0		1	196	0	0	0	0	0
年度累計	140	17	123	80	8,645	173	15,727	1	77	156	16,410	0		26	3,346	274	37,522	68	16	176	25	38,247

(注1) 支給金額は千円単位で千円未満四捨五入のため、合計とは一致しない。

(注2) 教育訓練給付金の拡充及び教育訓練支援給付金の創設に伴い、平成26年10月より「専門実践教育訓練」新設

用語の説明

(職業紹介関係)

- ・新規求職申込件数
期間中に自安定所で新たに受付けた求職申込みの件数をいう。
- ・月間有効求職者数
「前月より繰越された有効求職者数(前月末日現在において、求職票の有効期限が翌月以降にまたがっている就職未決定の求職者数)」と当月の「新規求職者申込件数」の合計数をいう。
- ・紹介件数
求職者と求人との結合をはかるため、自安定所で紹介した件数をいう。
- ・就職件数
自安定所の有効求職者が、安定所の紹介あっせんにより就職した件数をいう。
- ・新規求人数
期間中に新たに受付けた求人数(採用予定人員)をいう。
- ・月間有効求人数
「前月より繰越された有効求人数(前月末日現在において、求人票の有効期限が翌月以降にまたがっている未充足の求人数)」と当月の「新規求人数」の合計数をいう。
- ・充足数
自安定所の有効求人が、安定所の紹介あっせんにより求職者と結合した件数をいう。
- ・求人倍率(求職者に対する求人の比率をいい、求職者1人あたりの求人数を示す。)

$$\text{求人倍率} = \frac{\text{月間有効(新規)求人数}}{\text{月間有効(新規)求職者数}}$$

- ・就職率(求職に対する就職の比率をいい、求職者のうち、求人者との間に雇用関係が成立したものの割合を示す。)

$$\text{就職率} = \frac{\text{就職件数}}{\text{月間有効(新規)求職者数}} \times 100$$

- ・充足率(求人に対する就職の比率をいい、申込まれ求人がどの程度満たされているかを示す。)

$$\text{充足率} = \frac{\text{充足数}}{\text{月間有効(新規)求人数}} \times 100$$

- ・産業分類(平成21年4月より本文中の産業分類は平成19年11月改定の「日本標準産業分類」による。)

(雇用保険関係)

- ・離職票交付枚数
安定所が離職による被保険者資格の喪失の確認を行い、離職者に交付した離職票の枚数をいう。
- ・離職票提出件数
失業給付を受けようとする者が安定所に出頭して離職票を提出した件数をいう。
- ・受給資格決定件数
受け付けた離職票を審査して、安定所が失業給付を受ける資格があると決定した件数をいう。
- ・初回受給者数
同一失業給付金受給期間内における当該失業給付の第1回目の支給を受けた者の数をいう。
- ・受給者実人員
失業給付を実際に受けた受給資格者の実数をいう。
- ・特定受給資格者
離職理由が、倒産・解雇・特定の雇止め等により再就職の準備をする時間的余裕がなく離職を余儀なくされた受給資格者(特定受給資格者判断基準に該当する者)をいう。

県内ハローワーク一覧

名 称	所 在 地	連 絡 先
ハローワーク前橋	前橋市天川大島町130-1	tel. 027-290-2111 fax. 027-290-2528
ハローワーク高崎	高崎市北双葉町5-17	tel. 027-327-8609 fax. 027-323-8119
ハローワーク安中	安中市安中1-1-26	tel. 027-382-8609 fax. 027-382-4141
ハローワーク桐生	桐生市錦町2-11-14	tel. 0277-22-8609 fax. 0277-22-5014
ハローワーク伊勢崎	伊勢崎市太田町554-10 (伊勢崎地方合同庁舎1階)	tel. 0270-23-8609 fax. 0270-23-3697
ハローワーク太田	太田市飯田町893	tel. 0276-46-8609 fax. 0276-48-0096
ハローワーク館林	館林市大街道1-3-37	tel. 0276-75-8609 fax. 0276-72-4367
ハローワーク沼田	沼田市下之町888テラス沼田5階	tel. 0278-22-8609 fax. 0278-23-7206
ハローワーク群馬富岡	富岡市富岡1414-14	tel. 0274-62-8609 fax. 0274-62-1932
ハローワーク藤岡	藤岡市上大塚368-1	tel. 0274-22-8609 fax. 0274-24-4587
ハローワーク渋川	渋川市渋川1696-15	tel. 0279-22-2636 fax. 0279-23-4370
ハローワーク中之条	吾妻郡中之条町西中之条207	tel. 0279-75-2227 fax. 0279-75-5945