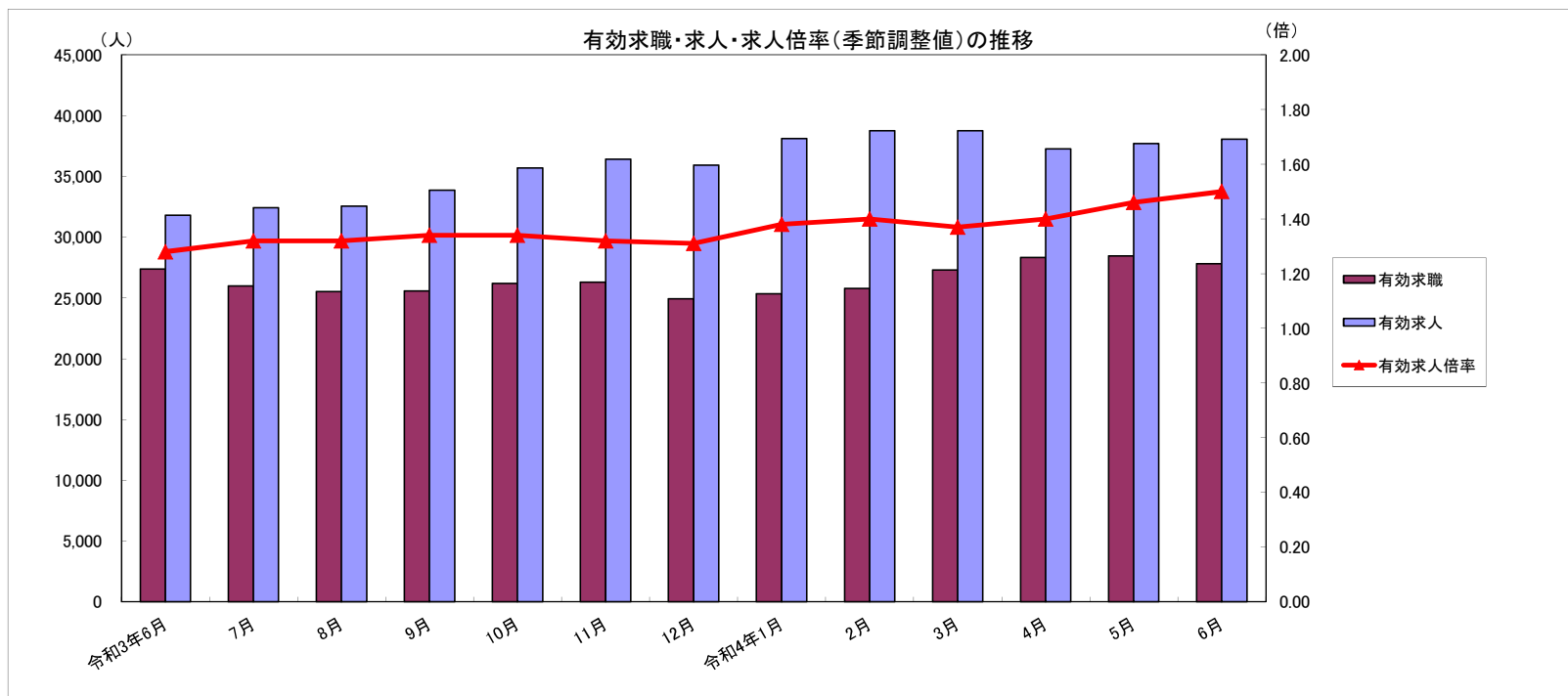


# 労働市場月報



2022. 6  
厚生労働省 群馬労働局 職業安定部

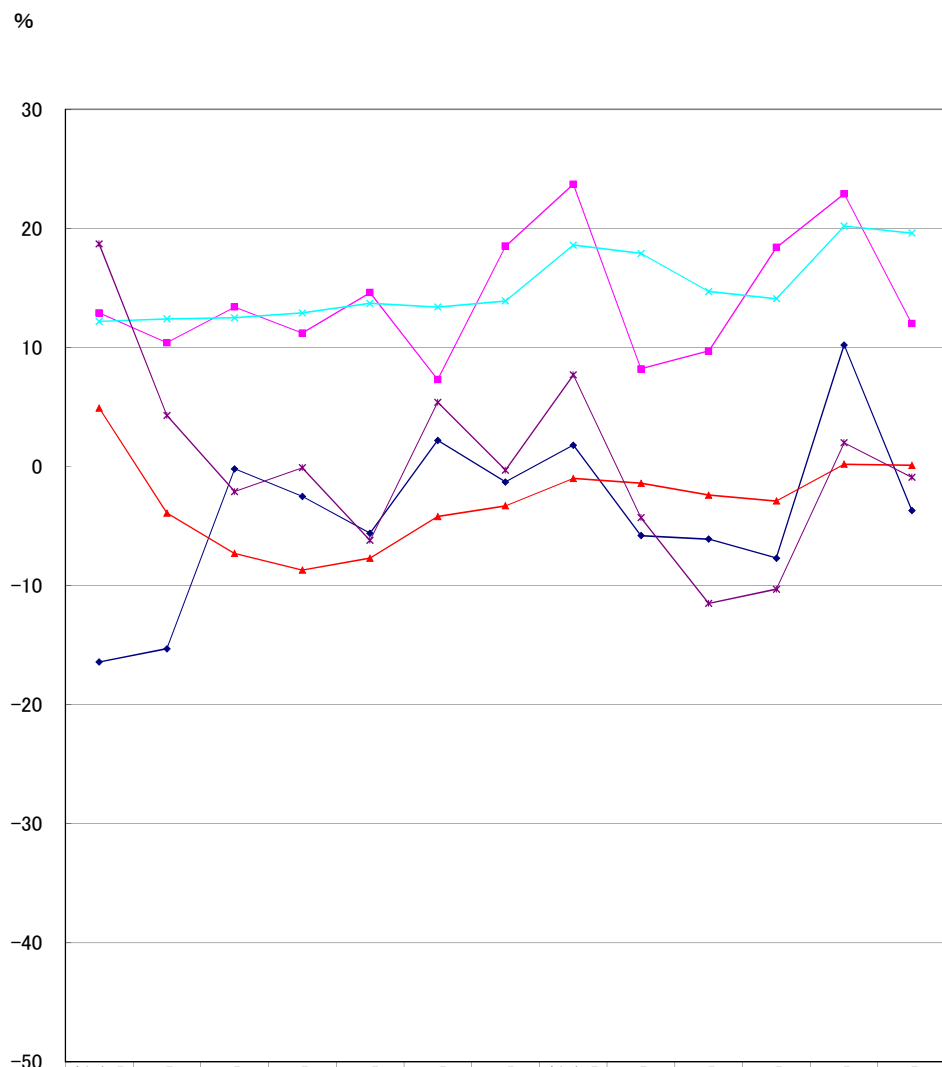
※ハローワーク利用登録者のみによる件数を掲載する。

# 労働市場の動向(4年6月)

## 目次

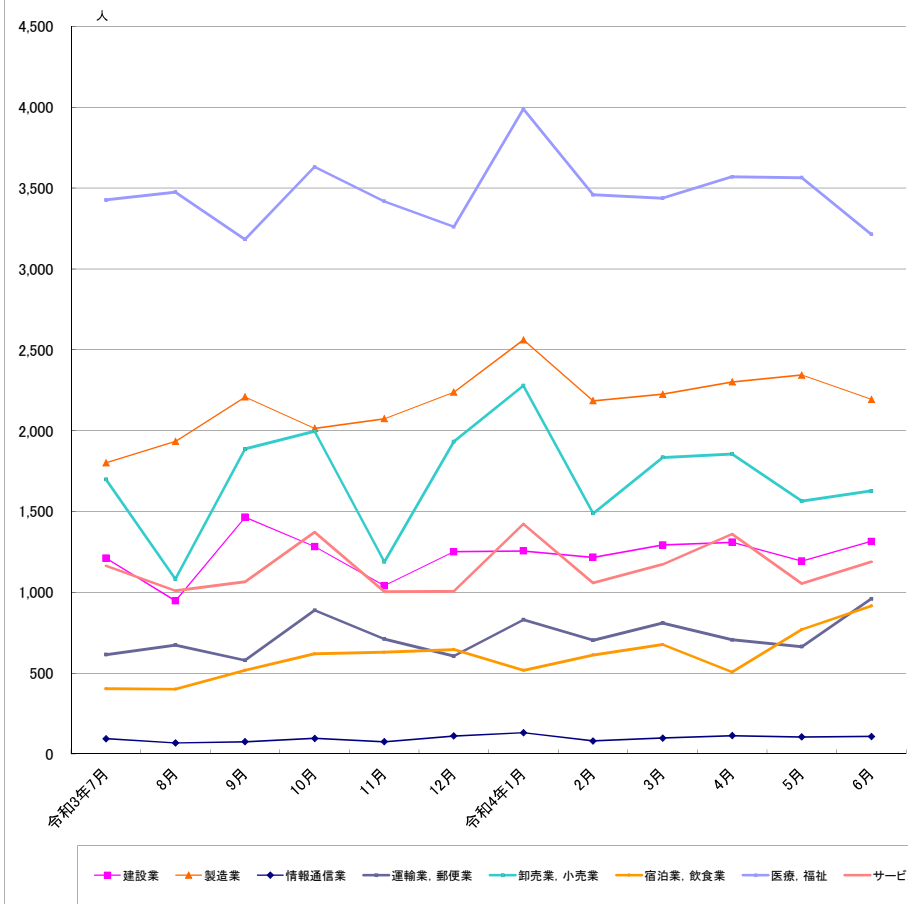
|   |  |       |
|---|--|-------|
| 1 求人倍率の状況   | 主要統計グラフ                                | 1-2   |
| ・ 新規求人倍率(季節調整値)は、新規求職者数の減少(前月比3.9%減)に対し、新規求人も減少(前月比2.0%減)したことから、前月を0.05ポイント上回る2.32倍となった。  | 業務統計主要項目・主要指標                          | 3     |
| ・ 有効求人倍率(季節調整値)は、月間有効求職者数の減少(前月比0.7%減)に対し、月間有効求人数は増加(前月比2.1%増)したことから、前月を0.04ポイント上回る1.50倍となった。   | 時系列でみた主要指標Ⅰ(学卒・パートを除く)                 | 4     |
|   | Ⅱ(学卒を除きパートを含む)                         | 5     |
| 2 求人の状況   | 一般職業紹介状況(学卒・パートを除く)                    | 6     |
| ・ 新規求人数(原数値)は13,220で、前年同月比12.0%増加となった。  | Ⅱ(学卒を除きパートを含む)                         | 7     |
| 産業別では、建設業(0.6%増)、製造業(13.2%増)、情報通信業(26.7%増)、運輸業・郵便業(53.4%増)、卸売・小売業(10.3%減)、飲食・宿泊業(63.0%増)、医療・福祉(5.8%増)、サービス業(10.5%増)となっている。                      | 中高年齢者等の職業紹介等状況(パートを除く)                 | 8     |
| 製造業の内訳を見ると、食料品(27.1%増)、プラスチック製品(16.1%増)、金属製品(26.7%増)、はん用機械器具(11.7%減)、生産用機械器具製造業(28.0%増)、業務用機械器具製造業(33.3%増)、電気機械器具(23.7%増)、輸送用機械器具(3.9%減)となっている。 | 高齢者(55歳以上)の職業紹介状況(パートを除く)              | 9     |
| ・ 有効求人数(原数値)は38,048で、前年同月比19.6%増加となった。  | パートタイム職業紹介状況                           | 10    |
| 3 求職の状況   | 障害者職業紹介状況                              | 11    |
| ・ 新規求職者数(原数値)は5,996で、前年同月比1.4%減少となった。   | 産業別・規模別一般新規求人状況                        | 12    |
| ・ 新規求職者(常用:パートを除く)の態様別内訳(前年同月比)を見ると、在職者は2.1%減少し、離職者も5.8%減少(うち事業主都合が19.1%減、うち自己都合が0.7%増)となっている。  | 産業別・規模別一般充足状況                          | 13    |
| ・ 有効求職者数(原数値)は27,817で、前年同月比1.6%増加となった。  | 新規学卒者の職業紹介状況                           | 14    |
| 4 就職の状況   | 付属施設の業務取扱状況                            | 15    |
| ・ 公共職業安定所の紹介による就職件数は1,890で、前年同月比0.9%減少となった。   | 新卒応援ハローワーク                             |       |
|   | 外国人雇用サービスコーナー                          |       |
| 5 雇用保険受給者の状況  | 雇用保険関係(適用、求職者給付、就職促進給付、雇用継続給付)         | 16-18 |
| ・ 受給資格決定件数は1,618で、前年同月比3.8%増加となった。  | 教育訓練給付金(一般教育訓練)給付状況                    | 19    |
| ・ 初回受給者数は1,486で、前年同月比2.2%減少となった。  | 教育訓練給付金(専門実践教育訓練)受給資格確認及び教育訓練支援給付金給付状況 | 20    |
| ・ 雇用保険受給者実人員は5,752で、前年同月比11.2%減少となった。   | 用語の説明・県内ハローワーク等一覧                      | 21    |

グラフでみる対前年増減率の推移



|      | 令和3年7月 | 8月    | 9月   | 10月  | 11月  | 12月  | 令和4年1月 | 2月   | 3月   | 4月    | 5月    | 6月   |
|------|--------|-------|------|------|------|------|--------|------|------|-------|-------|------|
| 新規求職 | -16.4  | -15.3 | -0.2 | -2.5 | -5.6 | 2.2  | -1.3   | 1.8  | -5.8 | -6.1  | -7.7  | 10.2 |
| 新規求人 | 12.9   | 10.4  | 13.4 | 11.2 | 14.6 | 7.3  | 18.5   | 23.7 | 8.2  | 9.7   | 18.4  | 22.9 |
| 有効求職 | 4.9    | -3.9  | -7.3 | -8.7 | -7.7 | -4.2 | -3.3   | -1.0 | -1.4 | -2.4  | -2.9  | 0.2  |
| 有効求人 | 12.2   | 12.4  | 12.5 | 12.9 | 13.7 | 13.4 | 13.9   | 18.6 | 17.9 | 14.7  | 14.1  | 20.2 |
| 就職件数 | 18.7   | 4.3   | -2.1 | -0.1 | -6.2 | 5.4  | -0.3   | 7.7  | -4.3 | -11.5 | -10.3 | 2.0  |

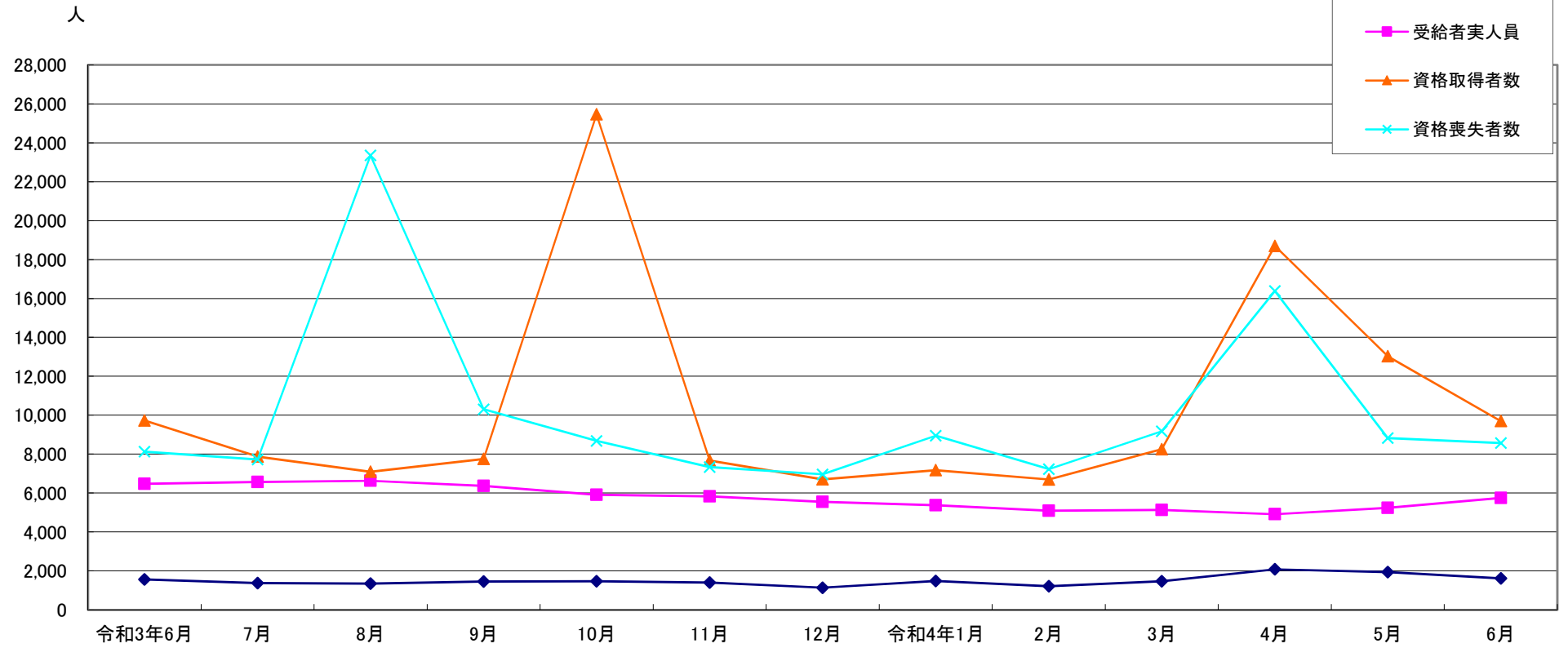
産業別新規求人人数の推移(学卒を除きパートを含む)



|        | 建設業   | 製造業   | 情報通信業 | 運輸業、郵便業 | 卸売業、小売業 | 宿泊業、飲食業 | 医療、福祉 | サービス業 |
|--------|-------|-------|-------|---------|---------|---------|-------|-------|
| 令和3年7月 | 1,211 | 1,801 | 95    | 614     | 1,698   | 404     | 3,426 | 1,164 |
| 8月     | 947   | 1,933 | 68    | 674     | 1,082   | 401     | 3,475 | 1,010 |
| 9月     | 1,464 | 2,208 | 76    | 580     | 1,886   | 517     | 3,182 | 1,065 |
| 10月    | 1,282 | 2,014 | 97    | 889     | 1,995   | 619     | 3,630 | 1,373 |
| 11月    | 1,041 | 2,073 | 76    | 711     | 1,188   | 629     | 3,418 | 1,004 |
| 12月    | 1,251 | 2,238 | 112   | 605     | 1,932   | 646     | 3,260 | 1,005 |
| 令和4年1月 | 1,256 | 2,561 | 132   | 830     | 2,278   | 517     | 3,989 | 1,423 |
| 2月     | 1,216 | 2,184 | 81    | 703     | 1,487   | 612     | 3,458 | 1,058 |
| 3月     | 1,292 | 2,225 | 99    | 810     | 1,834   | 677     | 3,437 | 1,172 |
| 4月     | 1,309 | 2,301 | 114   | 706     | 1,856   | 506     | 3,569 | 1,360 |
| 5月     | 1,192 | 2,344 | 106   | 664     | 1,564   | 770     | 3,564 | 1,054 |
| 6月     | 1,314 | 2,193 | 109   | 960     | 1,627   | 916     | 3,214 | 1,187 |

(注)新産業分類(平成19年11月改訂「日本標準産業分類」)に基づく区分により掲載している。

## 最近12か月の雇用保険関係指標の推移



|        | 令和3年6月 | 7月    | 8月     | 9月     | 10月    | 11月   | 12月   | 令和4年1月 | 2月    | 3月    | 4月     | 5月     | 6月    |
|--------|--------|-------|--------|--------|--------|-------|-------|--------|-------|-------|--------|--------|-------|
| 受給資格決定 | 1,559  | 1,368 | 1,341  | 1,451  | 1,469  | 1,406 | 1,134 | 1,485  | 1,213 | 1,469 | 2,082  | 1,943  | 1,618 |
| 受給者実人員 | 6,474  | 6,570 | 6,631  | 6,367  | 5,908  | 5,837 | 5,554 | 5,371  | 5,086 | 5,127 | 4,912  | 5,245  | 5,752 |
| 資格取得者数 | 9,728  | 7,866 | 7,095  | 7,754  | 25,453 | 7,666 | 6,697 | 7,169  | 6,696 | 8,250 | 18,696 | 13,029 | 9,694 |
| 資格喪失者数 | 8,131  | 7,727 | 23,352 | 10,304 | 8,671  | 7,332 | 6,963 | 8,949  | 7,225 | 9,174 | 16,383 | 8,819  | 8,570 |

(注) 受給資格決定数は速報値のため修正があり得る

業務統計主要項目(学卒を除きパート含む)

| 項 目                        |                  |                            | 6月      | 参 考     |         |         | 対 比    |        |
|----------------------------|------------------|----------------------------|---------|---------|---------|---------|--------|--------|
|                            |                  |                            |         | 前月      | 前々月     | 前年同月    | 前月比    | 前年同月比  |
| 一<br>般<br>職<br>業<br>紹<br>介 | 求<br>職           | 1 新 規                      | 5,854   | 6,296   | 7,436   | 6,079   | △ 7.0  | △ 3.7  |
|                            |                  | 2 月 間 有 効                  | 27,412  | 28,046  | 27,903  | 27,384  | △ 2.3  | 0.1    |
|                            | 就<br>職           | 3 全 数                      | 1,890   | 1,667   | 1,867   | 1,908   | 13.4   | △ 0.9  |
|                            |                  | 4 うち保受給者                   | 466     | 383     | 379     | 400     | 21.7   | 16.5   |
|                            | 求<br>人           | 5 新 規                      | 13,220  | 12,760  | 13,535  | 11,799  | 3.6    | 12.0   |
|                            |                  | 6 月 間 有 効                  | 38,048  | 37,696  | 37,256  | 31,803  | 0.9    | 19.6   |
|                            | 7 充 足 数          | 1,813                      | 1,632   | 1,815   | 1,829   | 11.1    | △ 0.9  |        |
|                            | 求<br>人<br>倍<br>率 | 8 新 規 (5/1)                | 2.26    | 2.03    | 1.82    | 1.94    |        |        |
|                            |                  | 9 月間有効(6/2)                | 1.39    | 1.34    | 1.34    | 1.16    |        |        |
| 雇<br>用<br>保<br>険           | 10 適 用 事 業 所 数   | 33,932                     | 33,890  | 33,807  | 33,588  | 0.1     | 1.0    |        |
|                            | 11 被 保 険 者 数     | 637,631                    | 635,732 | 630,807 | 632,896 | 0.3     | 0.7    |        |
|                            | 一<br>般           | 12 受 給 資 格 決 定 件 数         | 1,618   | 1,943   | 2,082   | 1,559   | △ 16.7 | 3.8    |
|                            |                  | 13 受 給 者 実 人 員 ( 所 定 給 付 ) | 5,752   | 5,245   | 4,912   | 6,474   | 9.7    | △ 11.2 |
|                            |                  | 14 支 給 金 額 (千円)            | 746,019 | 633,926 | 586,723 | 851,896 | 17.7   | △ 12.4 |
|                            | 高<br>年<br>齢      | 15 受 給 資 格 決 定 件 数         | 483     | 863     | 959     | 453     | △ 44.0 | 6.6    |
|                            |                  | 16 受 給 者 数                 | 537     | 1,066   | 617     | 579     | △ 49.6 | △ 7.3  |
|                            |                  | 17 支 給 金 額 (千円)            | 115,511 | 230,498 | 134,766 | 122,089 | △ 49.9 | △ 5.4  |
|                            | 短<br>期           | 18 受 給 資 格 決 定 件 数         | 4       | 7       | 4       | 4       | △ 42.9 | 0.0    |
|                            |                  | 19 受 給 者 数                 | 4       | 6       | 3       | 4       | △ 33.3 | 0.0    |
| 20 支 給 金 額 (千円)            |                  | 735                        | 1,162   | 601     | 718     | △ 36.7  | 2.4    |        |

(注) 保受給者は、雇用保険受給者をいう。

主 要 指 標

| 項 目    | 鉱工業生産指数 |        | 常用雇用指数                   |       | 所定外労働時間     |        | 企業倒産               |            | 完全失業者数 |                |
|--------|---------|--------|--------------------------|-------|-------------|--------|--------------------|------------|--------|----------------|
|        | (鉱工業計)  |        | (産業計)                    |       | (産業計)       |        |                    |            | (全 国)  |                |
| 年 月    | 令和2年    | 前 年    | 規模30人以上<br>平成27年<br>=100 | 前 年   | 規模30人<br>以上 | 前 年    | 負債額<br>1000万<br>以上 | 前 年<br>同月差 | 万人     | 完全失業率<br>(季調値) |
|        | =100    | 同月比    |                          | 同月比   |             | 同月比    |                    |            |        |                |
| 平成30年  | 104.6   | 1.1    | 104.6                    | 3.2   | 13.9        | 5.9    | 106                | 7          | 166    | 2.4            |
| 令和元年   | 100.2   | △ 4.2  | 103.6                    | △ 1.0 | 13.2        | △ 4.9  | 88                 | △ 18       | 162    | 2.4            |
| 令和2年   | 93.0    | △ 7.2  | 98.8                     | △ 4.6 | 11.9        | △ 9.8  | 83                 | △ 5        | 191    | 2.8            |
| 令和3年   | 96.2    | 3.4    | 100.6                    | 1.8   | 12.8        | 7.5    | 67                 | △ 16       | 193    | 2.8            |
| 令和3年4月 | 86.0    | △ 10.0 | 101.4                    | 2.7   | 13.6        | △ 16.2 | 2                  | △ 12       | 209    | 2.8            |
| 5月     | 84.7    | 45.0   | 101.6                    | 2.2   | 12.1        | 33.0   | 4                  | 2          | 211    | 2.9            |
| 6月     | 102.2   | 32.4   | 100.6                    | 1.2   | 12.7        | 24.5   | 13                 | 5          | 206    | 2.9            |
| 7月     | 103.5   | 8.8    | 100.8                    | 2.7   | 13.5        | 19.4   | 6                  | △ 5        | 191    | 2.8            |
| 8月     | 81.2    | △ 9.7  | 100.6                    | 0.9   | 11.7        | 11.4   | 6                  | △ 4        | 193    | 2.8            |
| 9月     | 84.8    | △ 15.5 | 100.3                    | 0.2   | 12.8        | 4.1    | 3                  | 1          | 192    | 2.8            |
| 10月    | 110.4   | 8.3    | 99.4                     | 0.2   | 12.4        | △ 5.4  | 4                  | △ 2        | 183    | 2.7            |
| 11月    | 101.2   | 3.5    | 100.0                    | 4.6   | 13.2        | 3.0    | 3                  | △ 1        | 182    | 2.8            |
| 12月    | 94.0    | △ 6.7  | 100.2                    | 4.9   | 13.6        | 2.2    | 10                 | 5          | 171    | 2.7            |
| 令和4年1月 | 106.4   | 24.7   | 102.8                    | 1.3   | 12.8        | 0.4    | 5                  | 1          | 185    | 2.8            |
| 2月     | 103.8   | △ 4.4  | 102.0                    | 1.6   | 12.8        | 6.2    | 11                 | 7          | 180    | 2.7            |
| 3月     | 111.7   | △ 0.4  | 101.5                    | 1.7   | 13.6        | 0.4    | 8                  | 0          | 180    | 2.6            |
| 4月     | 94.2    | 9.5    | 103.9                    | 2.5   | 15.4        | 13.6   | 5                  | 3          | 188    | 2.5            |
| 5月     | 107.2   | 26.9   | 102.9                    | 1.3   | 13.6        | 12.8   | 5                  | 1          | 191    | 2.6            |
| 6月     | -       | -      | -                        | -     | -           | -      | 8                  | △ 5        | 186    | 2.6            |
| 資料出所   | 県 統 計 課 |        |                          |       |             |        | 帝国データバンク           |            | 総務省統計局 |                |

※完全失業率の年平均は、実数である。

※表中「-」は、月報作成時には未公表のものである。

※年の数値は速報値

時系列でみた主要指標 I (学卒・パートを除く)

| 項目<br>年度・月別 | A 一般職業紹介状況   |              |               |              |              |            |               |             |            |              |             |             | B Aのうち中高年齢者  |              |              |              |            |              | C 一般求職者給付                               |              |            |              |               |
|-------------|--------------|--------------|---------------|--------------|--------------|------------|---------------|-------------|------------|--------------|-------------|-------------|--------------|--------------|--------------|--------------|------------|--------------|---|--------------|------------|--------------|---------------|
|             | 1 新規求職       |              | 2 月間有効求職      |              | 3 新規求人       |            | 4 月間有効求人      |             | 5 就職       |              | 求人倍率        |             | 6 新規求職       |              | 7 月間有効求職     |              | 8 就職       |              | 新規求職者<br>中に占める<br>中高年の<br>割合<br>6/1*100 | 受給資格<br>決定件数 |            | 受給者実人員       |               |
|             | 前年<br>同月比    | 前年<br>同月比    | 前年<br>同月比     | 前年<br>同月比    | 前年<br>同月比    | 前年<br>同月比  | 新規            | 月間<br>有効    | 前年<br>同月比  | 前年<br>同月比    | 前年<br>同月比   | 前年<br>同月比   | 前年<br>同月比    | 前年<br>同月比    | 前年<br>同月比    | 前年<br>同月比    | 前年<br>同月比  | 前年<br>同月比    |   |              |            |              |               |
| 平成28年度      | 4,285        | △ 6.0        | 16,866        | △ 6.0        | 7,607        | 7.6        | 21,321        | 9.0         | 1,379      | △ 6.1        | 1.78        | 1.26        | 1,467        | △ 2.8        | 6,247        | △ 4.5        | 449        | △ 3.6        | 34.2                                    | 1,529        | △ 5.1      | 5,202        | △ 9.5         |
| 平成29年度      | 4,027        | △ 6.0        | 15,671        | △ 7.1        | 7,811        | 2.7        | 22,267        | 4.4         | 1,271      | △ 7.8        | 1.94        | 1.42        | 1,459        | △ 0.5        | 6,021        | △ 3.6        | 437        | △ 2.7        | 36.2                                    | 1,459        | △ 4.6      | 4,865        | △ 6.5         |
| 平成30年度      | 3,807        | △ 4.8        | 14,756        | △ 5.7        | 8,066        | 3.2        | 23,201        | 4.7         | 1,207      | △ 3.5        | 2.12        | 1.57        | 1,469        | 1.6          | 5,928        | △ 1.3        | 441        | 3.3          | 38.6                                    | 1,392        | △ 4.6      | 4,639        | △ 4.6         |
| 令和元年度       | 3,862        | 1.4          | 15,084        | 2.2          | 7,619        | △ 5.5      | 22,191        | △ 4.4       | 1,100      | △ 8.9        | 1.97        | 1.47        | 1,589        | 8.2          | 6,442        | 8.7          | 438        | △ 0.7        | 41.1                                    | 1,504        | 8.0        | 5,353        | 15.4          |
| 令和2年度       | 3,993        | 3.4          | 17,264        | 14.5         | 6,418        | △ 15.8     | 18,525        | △ 16.5      | 877        | △ 20.3       | 1.61        | 1.07        | 1,768        | 11.3         | 8,101        | 25.8         | 370        | △ 15.5       | 44.3                                    | 1,867        | 21.9       | 7,213        | 35.0          |
| 令和3年度       | 3,735        | △ 6.5        | 16,543        | △ 4.2        | 7,234        | 12.7       | 20,747        | 12.0        | 915        | 4.3          | 1.94        | 1.25        | 1,672        | △ 5.4        | 7,821        | △ 3.5        | 404        | 9.2          | 44.8                                    | 1,502        | △ 19.6     | 5,876        | △ 18.5        |
| 令和3年6月      | 3,911        | △ 16.3       | 16,871        | 0.4          | 6,931        | 14.8       | 19,195        | 13.6        | 968        | 21.3         | 1.77        | 1.14        | 1,681        | △ 16.4       | 8,075        | 3.8          | 432        | 21.3         | 43.0                                    | 1,559        | △ 35.8     | 6,474        | △ 21.4        |
| 7月          | 3,551        | △ 16.3       | 16,461        | △ 7.0        | 6,833        | 11.4       | 19,538        | 13.1        | 920        | 6.7          | 1.92        | 1.19        | 1,598        | △ 13.1       | 7,803        | △ 4.2        | 432        | 22.4         | 45.0                                    | 1,368        | △ 33.1     | 6,570        | △ 26.4        |
| 8月          | 3,530        | △ 2.5        | 16,356        | △ 9.7        | 6,856        | 15.3       | 19,769        | 13.5        | 815        | △ 0.4        | 1.94        | 1.21        | 1,515        | △ 2.6        | 7,671        | △ 7.9        | 361        | 6.5          | 42.9                                    | 1,341        | △ 19.7     | 6,631        | △ 25.7        |
| 9月          | 3,753        | △ 2.7        | 16,280        | △ 11.2       | 7,358        | 11.9       | 20,348        | 13.4        | 914        | 5.1          | 1.96        | 1.25        | 1,610        | △ 2.4        | 7,605        | △ 9.8        | 381        | 2.4          | 42.9                                    | 1,451        | △ 11.5     | 6,367        | △ 26.6        |
| 10月         | 3,725        | △ 7.5        | 16,504        | △ 10.3       | 7,751        | 12.2       | 21,316        | 13.0        | 953        | △ 6.1        | 2.08        | 1.29        | 1,672        | △ 4.3        | 7,748        | △ 9.9        | 434        | 7.4          | 44.9                                    | 1,469        | △ 27.2     | 5,908        | △ 26.8        |
| 11月         | 3,421        | △ 2.8        | 16,407        | △ 7.7        | 7,143        | 8.4        | 21,620        | 12.6        | 893        | 11.5         | 2.09        | 1.32        | 1,471        | △ 9.1        | 7,602        | △ 10.4       | 377        | 13.6         | 43.0                                    | 1,406        | △ 14.3     | 5,837        | △ 21.8        |
| 12月         | 3,088        | △ 2.6        | 15,564        | △ 7.3        | 7,148        | 19.5       | 21,160        | 13.0        | 804        | △ 3.0        | 2.31        | 1.36        | 1,432        | 2.4          | 7,346        | △ 8.7        | 343        | △ 3.1        | 46.4                                    | 1,134        | △ 17.1     | 5,554        | △ 24.1        |
| 令和4年1月      | 4,007        | △ 2.0        | 15,837        | △ 5.7        | 8,568        | 18.4       | 22,206        | 16.3        | 835        | 10.0         | 2.14        | 1.40        | 1,840        | 0.4          | 7,471        | △ 7.4        | 381        | 18.7         | 45.9                                    | 1,485        | △ 3.5      | 5,371        | △ 18.8        |
| 2月          | 3,687        | △ 7.0        | 16,096        | △ 5.3        | 7,621        | 9.6        | 22,663        | 16.4        | 920        | 0.9          | 2.07        | 1.41        | 1,677        | △ 6.6        | 7,623        | △ 6.6        | 406        | 2.8          | 45.5                                    | 1,213        | △ 7.7      | 5,086        | △ 17.1        |
| 3月          | 4,141        | △ 9.6        | 16,840        | △ 6.2        | 7,554        | 9.1        | 22,829        | 13.9        | 1,034      | △ 17.1       | 1.82        | 1.36        | 1,893        | △ 5.4        | 7,979        | △ 6.5        | 453        | △ 19.3       | 45.7                                    | 1,469        | △ 7.9      | 5,127        | △ 15.1        |
| 4月          | 4,207        | △ 7.0        | 17,022        | △ 5.2        | 7,928        | 19.8       | 22,271        | 14.8        | 933        | △ 13.0       | 1.88        | 1.31        | 1,963        | △ 7.9        | 8,051        | △ 6.8        | 425        | △ 10.1       | 46.7                                    | 2,082        | △ 15.0     | 4,912        | △ 15.0        |
| 5月          | 3,681        | 5.6          | 16,709        | △ 3.7        | 7,856        | 22.2       | 22,553        | 19.3        | 891        | 5.2          | 2.13        | 1.35        | 1,660        | 7.2          | 7,790        | △ 6.1        | 421        | 12.0         | 45.1                                    | 1,943        | 15.4       | 5,245        | △ 9.7         |
| 6月          | <b>3,676</b> | <b>△ 6.0</b> | <b>16,369</b> | <b>△ 3.0</b> | <b>7,554</b> | <b>9.0</b> | <b>22,620</b> | <b>17.8</b> | <b>961</b> | <b>△ 0.7</b> | <b>2.05</b> | <b>1.38</b> | <b>1,609</b> | <b>△ 4.3</b> | <b>7,638</b> | <b>△ 5.4</b> | <b>421</b> | <b>△ 2.5</b> | <b>43.8</b>                             | <b>1,618</b> | <b>3.8</b> | <b>5,752</b> | <b>△ 11.2</b> |
| 令和3年度       | 3,855        | △ 3.0        | 16,700        | △ 4.0        | 7,779        | 16.8       | 22,481        | 17.3        | 928        | △ 3.5        | 2.02        | 1.35        | 1,744        | △ 2.4        | 7,826        | △ 6.1        | 422        | △ 1.2        | 45.2                                    | 1,881        | △ 0.8      | 5,303        | △ 11.9        |

(注)年度数値は、月平均である。

(注)受給資格決定数は速報値のため修正があり得る

時系列でみた主要指標Ⅱ(学卒を除きパートを含む)

| 項目<br>年度・月別 | 一般職業紹介状況     |              |               |            |               |             |               |             |              |               | 求人倍率         |              |             |             |             |             |             |             |             |             |
|-------------|--------------|--------------|---------------|------------|---------------|-------------|---------------|-------------|--------------|---------------|--------------|--------------|-------------|-------------|-------------|-------------|-------------|-------------|-------------|-------------|
|             | 1 新規求職       |              | 2 月間有効求職      |            | 3 新規求人        |             | 4 月間有効求人      |             | 5 紹介件数       |               | 6 就職件数       |              | 原数値         |             |             |             | 季節調整値       |             |             |             |
|             | 前年<br>同月比    | 前年<br>同月比    | 前年<br>同月比     | 前年<br>同月比  | 前年<br>同月比     | 前年<br>同月比   | 前年<br>同月比     | 前年<br>同月比   | 前年<br>同月比    | 前年<br>同月比     | 本 県          |              | 全 国         |             | 本 県         |             | 全 国         |             |             |             |
|             |              |              |               |            |               |             |               |             |              |               | 新規           | 有効           | 新規          | 有効          | 新規          | 有効          | 新規          | 有効          |             |             |
| 平成28年度      | 6,452        | △ 3.7        | 25,492        | △ 4.1      | 13,549        | 9.5         | 37,829        | 11.2        | 9,472        | △ 6.8         | 2,351        | △ 3.6        | 2.10        | 1.48        | 2.08        | 1.39        |             |             |             |             |
| 平成29年度      | 6,129        | △ 5.0        | 24,141        | △ 5.3      | 13,840        | 2.1         | 39,207        | 3.6         | 8,256        | △ 12.8        | 2,220        | △ 5.6        | 2.26        | 1.62        | 2.29        | 1.54        |             |             |             |             |
| 平成30年度      | 5,912        | △ 3.5        | 23,091        | △ 4.3      | 14,027        | 1.4         | 40,067        | 2.2         | 7,665        | △ 7.2         | 2,155        | △ 2.9        | 2.37        | 1.74        | 2.42        | 1.62        |             |             |             |             |
| 令和元年度       | 6,019        | 1.8          | 23,788        | 3.0        | 13,526        | △ 3.6       | 39,020        | △ 2.6       | 7,279        | △ 5.0         | 1,988        | △ 7.7        | 2.25        | 1.64        | 2.35        | 1.55        |             |             |             |             |
| 令和2年度       | 6,117        | 1.6          | 26,448        | 11.2       | 10,905        | △ 19.4      | 31,223        | △ 20.0      | 6,626        | △ 9.0         | 1,648        | △ 17.1       | 1.78        | 1.18        | 1.90        | 1.10        |             |             |             |             |
| 令和3年度       | 5,928        | △ 3.1        | 26,294        | △ 0.6      | 12,294        | 12.7        | 34,859        | 11.6        | 6,218        | △ 6.2         | 1,719        | 4.3          | 2.07        | 1.33        | 2.08        | 1.16        |             |             |             |             |
| 令和3年6月      | 6,079        | △ 16.4       | 27,384        | 4.9        | 11,799        | 12.9        | 31,803        | 12.2        | 6,893        | △ 4.2         | 1,908        | 18.7         | 1.94        | 1.16        | 2.13        | 1.06        | 2.06        | 1.28        | 2.10        | 1.13        |
| 7月          | 5,405        | △ 15.3       | 25,992        | △ 3.9      | 11,806        | 10.4        | 32,429        | 12.4        | 5,882        | △ 15.6        | 1,728        | 4.3          | 2.18        | 1.25        | 2.11        | 1.11        | 2.06        | 1.32        | 2.03        | 1.14        |
| 8月          | 5,364        | △ 0.2        | 25,536        | △ 7.3      | 10,887        | 13.4        | 32,554        | 12.5        | 5,347        | △ 8.0         | 1,428        | △ 2.1        | 2.03        | 1.27        | 2.06        | 1.12        | 1.93        | 1.32        | 2.00        | 1.15        |
| 9月          | 5,843        | △ 2.5        | 25,526        | △ 8.7      | 12,516        | 11.2        | 33,869        | 12.9        | 6,220        | △ 9.8         | 1,654        | △ 0.1        | 2.12        | 1.32        | 2.19        | 1.14        | 2.10        | 1.34        | 2.05        | 1.15        |
| 10月         | 5,887        | △ 5.6        | 26,046        | △ 7.7      | 13,582        | 14.6        | 35,682        | 13.7        | 6,133        | △ 13.8        | 1,741        | △ 6.2        | 2.27        | 1.36        | 2.22        | 1.16        | 2.23        | 1.34        | 2.03        | 1.16        |
| 11月         | 5,339        | 2.2          | 26,093        | △ 4.2      | 11,760        | 7.3         | 36,409        | 13.4        | 5,629        | △ 7.5         | 1,641        | 5.4          | 2.18        | 1.38        | 2.25        | 1.20        | 1.92        | 1.32        | 2.08        | 1.17        |
| 12月         | 4,652        | △ 1.3        | 24,706        | △ 3.3      | 12,390        | 18.5        | 35,931        | 13.9        | 5,010        | △ 6.7         | 1,493        | △ 0.3        | 2.63        | 1.44        | 2.62        | 1.26        | 2.30        | 1.31        | 2.19        | 1.17        |
| 令和4年1月      | 6,345        | 1.8          | 25,107        | △ 1.0      | 15,155        | 23.7        | 38,113        | 18.6        | 5,790        | △ 8.8         | 1,517        | 7.7          | 2.36        | 1.50        | 2.17        | 1.27        | 2.33        | 1.38        | 2.16        | 1.20        |
| 2月          | 5,784        | △ 5.8        | 25,484        | △ 1.4      | 12,519        | 8.2         | 38,750        | 17.9        | 6,559        | △ 17.2        | 1,632        | △ 4.3        | 2.12        | 1.50        | 2.20        | 1.28        | 1.89        | 1.40        | 2.21        | 1.21        |
| 3月          | 6,667        | △ 6.1        | 26,924        | △ 2.4      | 13,300        | 9.7         | 38,743        | 14.7        | 7,321        | △ 19.2        | 2,175        | △ 11.5       | 1.95        | 1.42        | 2.04        | 1.25        | 2.04        | 1.37        | 2.16        | 1.22        |
| 4月          | 7,436        | △ 7.7        | 27,903        | △ 2.9      | 13,535        | 18.4        | 37,256        | 14.1        | 5,956        | △ 20.8        | 1,867        | △ 10.3       | 1.79        | 1.32        | 1.64        | 1.17        | 2.43        | 1.40        | 2.19        | 1.23        |
| 5月          | 6,296        | 10.2         | 28,046        | 0.2        | 12,760        | 22.9        | 37,696        | 20.2        | 5,964        | △ 5.5         | 1,667        | 2.0          | 1.99        | 1.32        | 1.97        | 1.15        | 2.27        | 1.46        | 2.27        | 1.24        |
| 6月          | <b>5,854</b> | <b>△ 3.7</b> | <b>27,412</b> | <b>0.1</b> | <b>13,220</b> | <b>12.0</b> | <b>38,048</b> | <b>19.6</b> | <b>6,193</b> | <b>△ 10.2</b> | <b>1,890</b> | <b>△ 0.9</b> | <b>2.20</b> | <b>1.37</b> | <b>2.31</b> | <b>1.19</b> | <b>2.32</b> | <b>1.50</b> | <b>2.24</b> | <b>1.27</b> |
| 令和3年度       | 6,529        | △ 1.3        | 27,787        | △ 0.9      | 13,172        | 17.6        | 37,667        | 17.9        | 6,038        | △ 12.6        | 1,808        | △ 3.6        | 2.02        | 1.36        |             |             |             |             |             |             |

(注)年度数値は、月平均である。

一般職業紹介状況(学卒・パートを除く)

| 項目<br>安定所別 | A 新規求職<br>申込件数 | B 月間有効<br>求職者数 | C 紹介件数       | D 就職件数     | E 4のうち管外就職 |            | F 4のうち<br>保 受給者の<br>就職件数 | G 新 規<br>求 人 数 | H 月間有効<br>求 人 数 | I 充 足 数    | J Iのうち他県<br>からの<br>充足数 | 比 率                    |                        |                       |                         |
|------------|----------------|----------------|--------------|------------|------------|------------|--------------------------|----------------|-----------------|------------|------------------------|------------------------|------------------------|-----------------------|-------------------------|
|            | 1<br>全 数       | 2<br>全 数       | 3<br>全 数     | 4<br>全 数   | 5<br>県内    | 6<br>県外    |                          |                |                 |            |                        | 新規求職<br>対前年同月<br>増 減 率 | 新規求人<br>対前年同月<br>増 減 率 | 新規求<br>人 倍 率<br>(G/1) | 有 効 求<br>人 倍 率<br>(H/2) |
| 前年同月       | 3,911          | 16,871         | 4,331        | 968        | 308        | 143        | 236                      | 6,931          | 19,195          | 936        | 108                    | △ 16.3                 | 14.8                   | 1.77                  | 1.14                    |
| 前 月        | 3,681          | 16,709         | 3,602        | 891        | 273        | 149        | 256                      | 7,856          | 22,553          | 849        | 107                    | 5.6                    | 22.2                   | 2.13                  | 1.35                    |
| <b>6月</b>  | <b>3,676</b>   | <b>16,369</b>  | <b>3,872</b> | <b>961</b> | <b>283</b> | <b>150</b> | <b>305</b>               | <b>7,554</b>   | <b>22,620</b>   | <b>909</b> | <b>97</b>              | <b>△ 6.0</b>           | <b>9.0</b>             | <b>2.05</b>           | <b>1.38</b>             |
| 前 橋        | 682            | 2,980          | 716          | 165        | 52         | 17         | 53                       | 1,223          | 3,572           | 162        | 10                     | △ 4.2                  | 2.9                    | 1.79                  | 1.20                    |
| 高 崎        | 668            | 2,937          | 720          | 163        | 54         | 25         | 56                       | 1,429          | 4,428           | 160        | 13                     | △ 3.9                  | 1.0                    | 2.14                  | 1.51                    |
| (安 中)      | 93             | 400            | 92           | 29         | 9          | 2          | 7                        | 220            | 665             | 22         | 2                      | 24.0                   | 54.9                   | 2.37                  | 1.66                    |
| 桐 生        | 252            | 1,129          | 293          | 87         | 30         | 11         | 30                       | 594            | 1,736           | 65         | 1                      | △ 7.7                  | 5.5                    | 2.36                  | 1.54                    |
| 伊勢崎        | 452            | 2,102          | 460          | 92         | 29         | 16         | 31                       | 831            | 2,533           | 106        | 12                     | △ 15.2                 | 1.5                    | 1.84                  | 1.21                    |
| 太 田        | 509            | 2,284          | 555          | 118        | 36         | 32         | 34                       | 974            | 2,784           | 104        | 22                     | △ 21.9                 | 19.8                   | 1.91                  | 1.22                    |
| 館 林        | 271            | 1,414          | 289          | 73         | 6          | 23         | 29                       | 802            | 2,150           | 85         | 24                     | 1.9                    | 9.9                    | 2.96                  | 1.52                    |
| 沼 田        | 136            | 547            | 140          | 61         | 14         | 2          | 14                       | 322            | 1,120           | 52         | 3                      | 23.6                   | 17.9                   | 2.37                  | 2.05                    |
| 富 岡        | 144            | 506            | 123          | 37         | 12         | 2          | 12                       | 246            | 854             | 38         | 0                      | 25.2                   | 15.0                   | 1.71                  | 1.69                    |
| 藤 岡        | 168            | 761            | 162          | 43         | 11         | 9          | 14                       | 362            | 1,220           | 43         | 5                      | △ 5.1                  | 16.0                   | 2.15                  | 1.60                    |
| 渋 川        | 232            | 939            | 234          | 69         | 28         | 6          | 19                       | 319            | 883             | 49         | 2                      | 10.5                   | 7.4                    | 1.38                  | 0.94                    |
| (中之条)      | 69             | 370            | 88           | 24         | 2          | 5          | 6                        | 232            | 675             | 23         | 3                      | △ 25.8                 | 40.6                   | 3.36                  | 1.82                    |
| 年度累計       | 11,564         | 50,100         | 11,122       | 2,785      | 826        | 457        | 792                      | 23,338         | 67,444          | 2,646      | 306                    | △ 3.0                  | 16.8                   | 2.02                  | 1.35                    |



一般職業紹介状況(学卒を除きパートを含む)

| 項目<br>安定所別 | A 新規求職<br>申込件数 | B 月間有効<br>求職者数 | C 紹介件数       | D 就職件数       | E                          | F 新 規<br>求 人 数 | G 月間有効<br>求 人 数 | H 充 足 数      | 比 率                    |                        |                       |                         |
|------------|----------------|----------------|--------------|--------------|----------------------------|----------------|-----------------|--------------|------------------------|------------------------|-----------------------|-------------------------|
|            | 1<br>全 数       | 2<br>全 数       | 3<br>全 数     | 4<br>全 数     | 4 のうち<br>保 受給者の<br>就 職 件 数 |                |                 |              | 新規求職<br>対前年同月<br>増 減 率 | 新規求人<br>対前年同月<br>増 減 率 | 新規求<br>人 倍 率<br>(F/A) | 有 効 求<br>人 倍 率<br>(G/B) |
| 前年同月       | 6,079          | 27,384         | 6,893        | 1,908        | 400                        | 11,799         | 31,803          | 1,829        | △ 16.4                 | 12.9                   | 1.94                  | 1.16                    |
| 前 月        | 6,296          | 28,046         | 5,964        | 1,667        | 383                        | 12,760         | 37,696          | 1,632        | 10.2                   | 22.9                   | 2.03                  | 1.34                    |
| <b>6月</b>  | <b>5,854</b>   | <b>27,412</b>  | <b>6,193</b> | <b>1,890</b> | <b>466</b>                 | <b>13,220</b>  | <b>38,048</b>   | <b>1,813</b> | <b>△ 3.7</b>           | <b>12.0</b>            | <b>2.26</b>           | <b>1.39</b>             |
| 前 橋        | 1,094          | 5,018          | 1,108        | 325          | 74                         | 2,292          | 6,084           | 345          | 0.0                    | 15.5                   | 2.10                  | 1.21                    |
| 高 崎        | 1,014          | 4,873          | 1,116        | 312          | 84                         | 2,432          | 7,706           | 321          | △ 4.2                  | △ 3.9                  | 2.40                  | 1.58                    |
| (安 中)      | 162            | 737            | 157          | 59           | 11                         | 376            | 1,090           | 50           | 20.9                   | 44.6                   | 2.32                  | 1.48                    |
| 桐 生        | 437            | 1,966          | 485          | 152          | 45                         | 1,088          | 3,025           | 127          | 1.9                    | 9.2                    | 2.49                  | 1.54                    |
| 伊勢崎        | 695            | 3,263          | 720          | 201          | 55                         | 1,341          | 3,962           | 217          | △ 10.9                 | 5.1                    | 1.93                  | 1.21                    |
| 太 田        | 819            | 3,844          | 881          | 236          | 58                         | 1,780          | 4,538           | 213          | △ 15.5                 | 23.6                   | 2.17                  | 1.18                    |
| 館 林        | 415            | 2,313          | 464          | 129          | 43                         | 1,311          | 3,530           | 150          | △ 1.2                  | 11.9                   | 3.16                  | 1.53                    |
| 沼 田        | 211            | 970            | 226          | 104          | 19                         | 556            | 1,765           | 94           | 3.4                    | 22.7                   | 2.64                  | 1.82                    |
| 富 岡        | 244            | 928            | 209          | 79           | 18                         | 458            | 1,528           | 69           | 22.6                   | 17.1                   | 1.88                  | 1.65                    |
| 藤 岡        | 265            | 1,224          | 260          | 78           | 19                         | 716            | 2,167           | 75           | △ 2.6                  | 24.1                   | 2.70                  | 1.77                    |
| 渋 川        | 372            | 1,663          | 411          | 149          | 31                         | 512            | 1,544           | 106          | 0.8                    | 18.2                   | 1.38                  | 0.93                    |
| (中之条)      | 126            | 613            | 156          | 66           | 9                          | 358            | 1,109           | 46           | △ 16.6                 | 25.2                   | 2.84                  | 1.81                    |
| 年度累計       | 19,586         | 83,361         | 18,113       | 5,424        | 1,228                      | 39,515         | 113,000         | 5,260        | △ 1.3                  | 17.5                   | 2.02                  | 1.36                    |

中高年齢者等の職業紹介等状況(パートを除く)

| 安定所別<br>項目 | 新規求職申込件数     |            | 月間有効求職者数     | 紹介件数         | 就職件数       |            | 5<br>新規<br>求人数 | 6<br>月間有効<br>求人数 | 比 率                          |                      |                      |                     |                     |
|------------|--------------|------------|--------------|--------------|------------|------------|----------------|------------------|------------------------------|----------------------|----------------------|---------------------|---------------------|
|            | 1            |            | 2            | 3            | 4          |            |                |                  | 新規求職者<br>中に占める<br>中高年の割合     | 新規求職<br>対前年同月<br>増減率 | 新規求人<br>対前年同月<br>増減率 | 新規求人<br>倍率<br>(5/1) | 有効求人<br>倍率<br>(6/2) |
|            | 全数           | 1のうち保      | 全数           | 全数           | 全数         | 4のうち保      |                |                  |                              |                      |                      |                     |                     |
| 前年同月       | 1,681        | 398        | 8,075        | 1,929        | 432        | 110        | 2,375          | 6,571            | (27.7)<br>43.0               | △ 16.4               | 10.9                 | 1.41                | 0.81                |
| 前 月        | 1,660        | 385        | 7,790        | 1,618        | 421        | 126        | 2,761          | 7,703            | (26.4)<br>45.1               | 7.2                  | 23.4                 | 1.66                | 0.99                |
| <b>6月</b>  | <b>1,609</b> | <b>337</b> | <b>7,638</b> | <b>1,735</b> | <b>421</b> | <b>141</b> | <b>2,517</b>   | <b>7,682</b>     | <b>(27.5)</b><br><b>43.8</b> | <b>△ 4.3</b>         | <b>6.0</b>           | <b>1.56</b>         | <b>1.01</b>         |
| 前 橋        | 292          | 55         | 1,314        | 301          | 73         | 24         | 388            | 1,214            | (26.7)<br>42.8               | 1.7                  | △ 0.8                | 1.33                | 0.92                |
| 高 崎        | 280          | 52         | 1,325        | 310          | 67         | 19         | 474            | 1,528            | (27.6)<br>41.9               | 1.8                  | △ 6.0                | 1.69                | 1.15                |
| (安 中)      | 45           | 9          | 214          | 47           | 12         | 3          | 62             | 197              | (27.8)<br>48.4               | 50.0                 | 34.8                 | 1.38                | 0.92                |
| 桐 生        | 137          | 23         | 566          | 155          | 33         | 14         | 195            | 558              | (31.4)<br>54.4               | 18.1                 | 2.1                  | 1.42                | 0.99                |
| 伊勢崎        | 194          | 50         | 979          | 200          | 42         | 18         | 278            | 870              | (27.9)<br>42.9               | △ 21.8               | 1.5                  | 1.43                | 0.89                |
| 太 田        | 212          | 45         | 1,040        | 264          | 51         | 18         | 306            | 882              | (25.9)<br>41.7               | △ 20.3               | 13.3                 | 1.44                | 0.85                |
| 館 林        | 125          | 35         | 706          | 129          | 33         | 11         | 296            | 768              | (30.1)<br>46.1               | △ 8.1                | 8.8                  | 2.37                | 1.09                |
| 沼 田        | 57           | 12         | 267          | 54           | 29         | 8          | 116            | 421              | (27.0)<br>41.9               | 32.6                 | 26.1                 | 2.04                | 1.58                |
| 富 岡        | 59           | 19         | 234          | 56           | 19         | 9          | 89             | 299              | (24.2)<br>41.0               | 1.7                  | 17.1                 | 1.51                | 1.28                |
| 藤 岡        | 75           | 10         | 367          | 79           | 18         | 4          | 123            | 409              | (28.3)<br>44.6               | △ 13.8               | 18.3                 | 1.64                | 1.11                |
| 渋 川        | 99           | 20         | 431          | 102          | 31         | 11         | 98             | 279              | (26.6)<br>42.7               | 8.8                  | 5.4                  | 0.99                | 0.65                |
| (中之条)      | 34           | 7          | 195          | 38           | 13         | 2          | 92             | 257              | (27.0)<br>49.3               | △ 22.7               | 48.4                 | 2.71                | 1.32                |
| 年度累計       | 5,232        | 1,286      | 23,479       | 5,031        | 1,267      | 376        | 7,960          | 22,968           | (26.7)<br>45.2               | △ 2.4                | 14.3                 | 1.52                | 0.98                |

(注) ( )内は、パートを含めた新規求職者中に占める中高年の割合である。求人数及び求人倍率は、「求人均等配分方式」による数値である。

高年齢者(55歳以上)の職業紹介状況(パートを除く)

| 安定所別<br>項目 | 新規求職<br>申込件数 |            | 月間有効<br>求職者数 | 紹介件数       | 就職件数       |           | 5<br>新 規<br>求 人 数 | 6<br>月間有効<br>求 人 数 | 比 率                      |                        |                        |                      |                      |
|------------|--------------|------------|--------------|------------|------------|-----------|-------------------|--------------------|--------------------------|------------------------|------------------------|----------------------|----------------------|
|            | 1            |            | 2<br>全 数     | 3<br>全 数   | 4          |           |                   |                    | 新規求職者<br>中に占める<br>高齢者の割合 | 新規求職<br>対前年同月<br>増 減 率 | 新規求人<br>対前年同月<br>増 減 率 | 新規求人<br>倍 率<br>(5/1) | 有効求人<br>倍 率<br>(6/2) |
|            | 全 数          | 1のうち保      |              |            | 全 数        | 4のうち保     |                   |                    |                          |                        |                        |                      |                      |
| 前年同月       | 775          | 188        | 4,075        | 717        | 172        | 46        | 1,130             | 3,110              | (12.7)<br>19.8           | △ 16.2                 | 4.8                    | 1.46                 | 0.76                 |
| 前 月        | 741          | 171        | 3,871        | 679        | 185        | 65        | 1,312             | 3,654              | (11.8)<br>20.1           | △ 0.3                  | 22.8                   | 1.77                 | 0.94                 |
| <b>6月</b>  | <b>768</b>   | <b>158</b> | <b>3,738</b> | <b>632</b> | <b>166</b> | <b>60</b> | <b>1,202</b>      | <b>3,631</b>       | <b>(13.1)<br/>20.9</b>   | <b>△ 0.9</b>           | <b>6.4</b>             | <b>1.57</b>          | <b>0.97</b>          |
| 前 橋        | 142          | 30         | 637          | 101        | 23         | 8         | 180               | 567                | (13.0)<br>20.8           | 25.7                   | 0.6                    | 1.27                 | 0.89                 |
| 高 崎        | 129          | 25         | 635          | 106        | 24         | 9         | 215               | 715                | (12.7)<br>19.3           | △ 0.8                  | △ 7.3                  | 1.67                 | 1.13                 |
| (安 中)      | 19           | 3          | 112          | 26         | 6          | 2         | 29                | 97                 | (11.7)<br>20.4           | 18.8                   | 31.8                   | 1.53                 | 0.87                 |
| 桐 生        | 77           | 10         | 285          | 61         | 16         | 6         | 93                | 255                | (17.6)<br>30.6           | 18.5                   | 2.2                    | 1.21                 | 0.89                 |
| 伊勢崎        | 95           | 25         | 498          | 75         | 18         | 12        | 131               | 408                | (13.7)<br>21.0           | △ 18.1                 | 0.8                    | 1.38                 | 0.82                 |
| 太 田        | 89           | 22         | 450          | 81         | 21         | 9         | 143               | 408                | (10.9)<br>17.5           | △ 19.1                 | 10.9                   | 1.61                 | 0.91                 |
| 館 林        | 56           | 15         | 349          | 51         | 14         | 6         | 158               | 390                | (13.5)<br>20.7           | △ 6.7                  | 9.0                    | 2.82                 | 1.12                 |
| 沼 田        | 38           | 8          | 143          | 19         | 12         | 2         | 58                | 207                | (18.0)<br>27.9           | 90.0                   | 38.1                   | 1.53                 | 1.45                 |
| 富 岡        | 25           | 7          | 124          | 21         | 6          | 3         | 42                | 138                | (10.2)<br>17.4           | △ 19.4                 | 20.0                   | 1.68                 | 1.11                 |
| 藤 岡        | 41           | 5          | 185          | 33         | 7          | 1         | 58                | 185                | (15.5)<br>24.4           | 13.9                   | 20.8                   | 1.41                 | 1.00                 |
| 渋 川        | 41           | 7          | 210          | 41         | 13         | 2         | 47                | 132                | (11.0)<br>17.7           | △ 16.3                 | 2.2                    | 1.15                 | 0.63                 |
| (中之条)      | 16           | 1          | 110          | 17         | 6          | 0         | 48                | 129                | (12.7)<br>23.2           | △ 44.8                 | 54.8                   | 3.00                 | 1.17                 |
| 年度累計       | 2,517        | 618        | 11,640       | 2,006      | 534        | 175       | 3,778             | 10,896             | (12.9)<br>21.8           | △ 6.0                  | 15.5                   | 1.50                 | 0.94                 |

(注) ( )内は、パートを含めた新規求職者中に占める高齢者の割合である。求人数及び求人倍率は、「求人均等配分方式」による数値である。

パートタイム職業紹介状況

| 安定所別<br>項目 | 新規求職<br>申込件数 | 月間有効<br>求職者数  | 紹介件数         | 就職件数       | 新規<br>求人数    | 月間有効<br>求人数   |
|------------|--------------|---------------|--------------|------------|--------------|---------------|
| 前年同月       | 2,168        | 10,513        | 2,562        | 940        | 4,868        | 12,608        |
| 前 月        | 2,615        | 11,337        | 2,362        | 776        | 4,904        | 15,143        |
| <b>6月</b>  | <b>2,178</b> | <b>11,043</b> | <b>2,321</b> | <b>929</b> | <b>5,666</b> | <b>15,428</b> |
| 前 橋        | 412          | 2,038         | 392          | 160        | 1,069        | 2,512         |
| 高 崎        | 346          | 1,936         | 396          | 149        | 1,003        | 3,278         |
| (安 中)      | 69           | 337           | 65           | 30         | 156          | 425           |
| 桐 生        | 185          | 837           | 192          | 65         | 494          | 1,289         |
| 伊勢崎        | 243          | 1,161         | 260          | 109        | 510          | 1,429         |
| 太 田        | 310          | 1,560         | 326          | 118        | 806          | 1,754         |
| 館 林        | 144          | 899           | 175          | 56         | 509          | 1,380         |
| 沼 田        | 75           | 423           | 86           | 43         | 234          | 645           |
| 富 岡        | 100          | 422           | 86           | 42         | 212          | 674           |
| 藤 岡        | 97           | 463           | 98           | 35         | 354          | 947           |
| 渋 川        | 140          | 724           | 177          | 80         | 193          | 661           |
| (中之条)      | 57           | 243           | 68           | 42         | 126          | 434           |
| 年度累計       | 8,022        | 33,261        | 6,991        | 2,639      | 16,177       | 45,556        |

障害者職業紹介状況

| 項目<br>安定所別 | 新規求職申込件数  |           |            |           | 紹介件数      |           |            |           | 就職件数      |           |           |           | 新規登録者数    |           |           |           | 期末現在登録者数<br>(月 末) |              |              |              |
|------------|-----------|-----------|------------|-----------|-----------|-----------|------------|-----------|-----------|-----------|-----------|-----------|-----------|-----------|-----------|-----------|-------------------|--------------|--------------|--------------|
|            | 身体        | 知的        | 精神         | その他       | 身体        | 知的        | 精神         | その他       | 身体        | 知的        | 精神        | その他       | 身体        | 知的        | 精神        | その他       | 身体                | 知的           | 精神           | その他          |
| 前年同月       | 71        | 49        | 107        | 20        | 107       | 44        | 239        | 27        | 44        | 25        | 62        | 8         | 25        | 8         | 47        | 9         | 7,196             | 4,516        | 4,979        | 886          |
| 前 月        | 69        | 32        | 137        | 34        | 98        | 35        | 195        | 35        | 34        | 32        | 74        | 11        | 32        | 10        | 56        | 17        | 7,443             | 4,696        | 5,538        | 995          |
| <b>6月</b>  | <b>85</b> | <b>47</b> | <b>148</b> | <b>23</b> | <b>84</b> | <b>31</b> | <b>233</b> | <b>39</b> | <b>31</b> | <b>19</b> | <b>70</b> | <b>17</b> | <b>41</b> | <b>11</b> | <b>54</b> | <b>11</b> | <b>7,474</b>      | <b>4,708</b> | <b>5,591</b> | <b>1,004</b> |
| 前 橋        | 17        | 9         | 23         | 6         | 11        | 7         | 32         | 8         | 9         | 5         | 10        | 5         | 7         | 4         | 7         | 2         | 937               | 582          | 677          | 235          |
| 高 崎        | 18        | 5         | 30         | 7         | 13        | 4         | 63         | 17        | 3         | 4         | 10        | 5         | 11        | 1         | 11        | 5         | 1,084             | 763          | 1,150        | 236          |
| (安 中)      | 0         | 1         | 6          | 1         | 2         | 0         | 10         | 2         | 0         | 0         | 4         | 1         | 0         | 0         | 2         | 0         | 294               | 113          | 219          | 35           |
| 桐 生        | 7         | 4         | 10         | 0         | 7         | 4         | 14         | 1         | 4         | 1         | 11        | 1         | 4         | 0         | 2         | 0         | 726               | 560          | 435          | 28           |
| 伊勢崎        | 16        | 3         | 19         | 2         | 14        | 2         | 35         | 0         | 1         | 2         | 6         | 0         | 4         | 0         | 5         | 0         | 744               | 438          | 651          | 139          |
| 太 田        | 7         | 6         | 27         | 0         | 10        | 4         | 34         | 3         | 5         | 3         | 9         | 1         | 4         | 1         | 10        | 0         | 918               | 636          | 605          | 87           |
| 館 林        | 6         | 2         | 9          | 1         | 6         | 2         | 8          | 2         | 2         | 2         | 6         | 0         | 2         | 0         | 6         | 1         | 790               | 426          | 530          | 72           |
| 沼 田        | 4         | 4         | 3          | 1         | 6         | 0         | 12         | 0         | 2         | 1         | 3         | 0         | 3         | 1         | 2         | 1         | 355               | 191          | 228          | 31           |
| 富 岡        | 4         | 0         | 4          | 0         | 8         | 2         | 4          | 0         | 1         | 1         | 3         | 0         | 3         | 0         | 1         | 0         | 358               | 182          | 250          | 30           |
| 藤 岡        | 1         | 2         | 6          | 3         | 1         | 2         | 7          | 4         | 0         | 0         | 2         | 1         | 1         | 0         | 2         | 1         | 393               | 232          | 326          | 35           |
| 渋 川        | 3         | 7         | 7          | 2         | 5         | 1         | 6          | 1         | 2         | 0         | 4         | 3         | 1         | 2         | 4         | 1         | 636               | 420          | 392          | 58           |
| (中之条)      | 2         | 4         | 4          | 0         | 1         | 3         | 8          | 1         | 2         | 0         | 2         | 0         | 1         | 2         | 2         | 0         | 239               | 165          | 128          | 18           |
| 年度累計       | 272       | 141       | 422        | 87        | 298       | 100       | 660        | 114       | 107       | 125       | 212       | 43        | 122       | 47        | 169       | 39        |                   |              |              |              |

産業別・規模別一般新規求人状況(学卒を除きパートを含む)

| 前月     | 前年同月   | 当月     | 対前月比   | 対前年同月比 | 構成比   | 産業別                   | 計      | 前橋    | 高崎    | (安中) | 桐生    | 伊勢崎   | 太田    | 館林    | 沼田  | 富岡  | 藤岡  | 渋川  | (中之条) |   |
|--------|--------|--------|--------|--------|-------|-----------------------|--------|-------|-------|------|-------|-------|-------|-------|-----|-----|-----|-----|-------|---|
| 170    | 148    | 185    | 8.8    | 25.0   | 1.4   | A. 農、林、漁業             | 185    | 23    | 16    | 2    | 6     | 22    | 4     | 5     | 58  | 6   | 4   | 16  | 23    |   |
| 3      | 5      | 6      | 100.0  | 20.0   | 0.0   | C 鉱業、採石業、砂利採取業        | 6      | 0     | 0     | 0    | 0     | 0     | 0     | 0     | 0   | 0   | 0   | 0   | 5     | 1 |
| 1,192  | 1,306  | 1,314  | 10.2   | 0.6    | 9.9   | D 建設業                 | 1,314  | 246   | 314   | 48   | 105   | 93    | 175   | 105   | 37  | 22  | 72  | 70  | 27    |   |
| 2,344  | 1,937  | 2,193  | △ 6.4  | 13.2   | 16.6  | E 製造業                 | 2,193  | 147   | 255   | 101  | 205   | 366   | 321   | 293   | 96  | 158 | 135 | 92  | 24    |   |
| 348    | 321    | 408    | 17.2   | 27.1   | 3.1   | 09 食料品製造業             | 408    | 45    | 22    | 0    | 29    | 107   | 1     | 87    | 12  | 47  | 42  | 14  | 2     |   |
| 48     | 25     | 33     | △ 31.3 | 32.0   | 0.2   | 10 飲料・たばこ・飼料製造業       | 33     | 2     | 4     | 0    | 3     | 2     | 0     | 1     | 16  | 0   | 0   | 2   | 3     |   |
| 53     | 35     | 48     | △ 9.4  | 37.1   | 0.4   | 11 繊維工業               | 48     | 5     | 5     | 0    | 22    | 4     | 1     | 0     | 11  | 0   | 0   | 0   | 0     |   |
| 24     | 35     | 30     | 25.0   | △ 14.3 | 0.2   | 12 木材・木製品製造業(家具を除く)   | 30     | 9     | 2     | 1    | 4     | 2     | 5     | 0     | 5   | 0   | 0   | 0   | 2     |   |
| 35     | 20     | 15     | △ 57.1 | △ 25.0 | 0.1   | 13 家具・装備品製造業          | 15     | 3     | 6     | 0    | 0     | 0     | 0     | 0     | 2   | 0   | 0   | 4   | 0     |   |
| 22     | 21     | 40     | 81.8   | 90.5   | 0.3   | 14 パルプ・紙・紙加工品製造業      | 40     | 7     | 2     | 0    | 4     | 12    | 3     | 4     | 0   | 0   | 0   | 8   | 0     |   |
| 19     | 10     | 15     | △ 21.1 | 50.0   | 0.1   | 15 印刷・同関連業            | 15     | 7     | 0     | 0    | 0     | 2     | 4     | 0     | 0   | 0   | 0   | 2   | 0     |   |
| 99     | 72     | 57     | △ 42.4 | △ 20.8 | 0.4   | 16 化学工業               | 57     | 0     | 11    | 7    | 0     | 7     | 1     | 28    | 0   | 0   | 1   | 2   | 0     |   |
| 0      | 0      | 0      | --     | --     | 0.0   | 17 石油製品・石炭製品製造業       | 0      | 0     | 0     | 0    | 0     | 0     | 0     | 0     | 0   | 0   | 0   | 0   | 0     |   |
| 193    | 199    | 231    | 19.7   | 16.1   | 1.7   | 18 プラスチック製品製造業(別掲を除く) | 231    | 1     | 0     | 42   | 21    | 43    | 32    | 20    | 24  | 30  | 8   | 9   | 1     |   |
| 8      | 27     | 13     | 62.5   | △ 51.9 | 0.1   | 19 ゴム製品製造業            | 13     | 0     | 0     | 0    | 0     | 4     | 3     | 1     | 0   | 4   | 0   | 0   | 1     |   |
| 26     | 41     | 44     | 69.2   | 7.3    | 0.3   | 21 窯業・土石製品製造業         | 44     | 1     | 1     | 1    | 0     | 13    | 5     | 9     | 6   | 0   | 5   | 3   | 0     |   |
| 20     | 33     | 30     | 50.0   | △ 9.1  | 0.2   | 22 鉄鋼業                | 30     | 0     | 12    | 0    | 0     | 0     | 4     | 6     | 0   | 1   | 5   | 2   | 0     |   |
| 44     | 25     | 29     | △ 34.1 | 16.0   | 0.2   | 23 非鉄金属製造業            | 29     | 3     | 6     | 6    | 10    | 3     | 0     | 1     | 0   | 0   | 0   | 0   | 0     |   |
| 230    | 210    | 266    | 15.7   | 26.7   | 2.0   | 24 金属製品製造業            | 266    | 14    | 37    | 12   | 23    | 49    | 42    | 27    | 9   | 25  | 18  | 4   | 6     |   |
| 145    | 163    | 144    | △ 0.7  | △ 11.7 | 1.1   | 25 はん用機械器具製造業         | 144    | 8     | 10    | 7    | 2     | 16    | 63    | 17    | 2   | 3   | 15  | 1   | 0     |   |
| 317    | 100    | 128    | △ 59.6 | 28.0   | 1.0   | 26 生産用機械器具製造業         | 128    | 20    | 16    | 0    | 4     | 37    | 23    | 8     | 0   | 5   | 6   | 8   | 1     |   |
| 42     | 42     | 56     | 33.3   | 33.3   | 0.4   | 27 業務用機械器具製造業         | 56     | 1     | 11    | 0    | 2     | 9     | 0     | 6     | 0   | 10  | 6   | 11  | 0     |   |
| 58     | 19     | 37     | △ 36.2 | 94.7   | 0.3   | 28 電子部品・デバイス・電子回路製造業  | 37     | 4     | 7     | 8    | 0     | 3     | 1     | 0     | 0   | 4   | 0   | 8   | 2     |   |
| 157    | 152    | 188    | 19.7   | 23.7   | 1.4   | 29 電気機械器具製造業          | 188    | 9     | 16    | 8    | 57    | 8     | 44    | 24    | 1   | 2   | 8   | 5   | 6     |   |
| 5      | 44     | 20     | 300.0  | △ 54.5 | 0.2   | 30 情報通信機械器具製造業        | 20     | 4     | 8     | 0    | 0     | 5     | 0     | 0     | 0   | 3   | 0   | 0   | 0     |   |
| 364    | 282    | 271    | △ 25.5 | △ 3.9  | 2.0   | 31 輸送用機械器具製造業         | 271    | 0     | 29    | 9    | 23    | 36    | 70    | 49    | 4   | 24  | 18  | 9   | 0     |   |
| 87     | 61     | 90     | 3.4    | 47.5   | 0.7   | 20,32 その他の製造業         | 90     | 4     | 50    | 0    | 1     | 4     | 19    | 5     | 4   | 0   | 3   | 0   | 0     |   |
| 4      | 4      | 5      | 25.0   | 25.0   | 0.0   | F 電気・ガス・熱供給・水道業       | 5      | 0     | 2     | 0    | 0     | 0     | 0     | 0     | 3   | 0   | 0   | 0   | 0     |   |
| 106    | 86     | 109    | 2.8    | 26.7   | 0.8   | G 情報通信業               | 109    | 33    | 47    | 1    | 14    | 4     | 10    | 0     | 0   | 0   | 0   | 0   | 0     |   |
| 664    | 626    | 960    | 44.6   | 53.4   | 7.3   | H 運輸業、郵便業             | 960    | 223   | 122   | 61   | 16    | 131   | 95    | 141   | 17  | 24  | 94  | 32  | 4     |   |
| 1,564  | 1,813  | 1,627  | 4.0    | △ 10.3 | 12.3  | I 卸売業、小売業             | 1,627  | 437   | 282   | 18   | 175   | 104   | 106   | 156   | 61  | 43  | 166 | 53  | 26    |   |
| 75     | 48     | 63     | △ 16.0 | 31.3   | 0.5   | J 金融業、保険業             | 63     | 7     | 9     | 0    | 11    | 9     | 12    | 1     | 4   | 2   | 1   | 7   | 0     |   |
| 214    | 256    | 230    | 7.5    | △ 10.2 | 1.7   | K 不動産業、物品賃貸業          | 230    | 40    | 53    | 4    | 24    | 1     | 100   | 2     | 3   | 0   | 0   | 1   | 2     |   |
| 185    | 200    | 232    | 25.4   | 16.0   | 1.8   | L 学術研究、専門・技術サービス業     | 232    | 61    | 73    | 1    | 14    | 38    | 11    | 13    | 1   | 6   | 5   | 1   | 8     |   |
| 770    | 562    | 916    | 19.0   | 63.0   | 6.9   | M 宿泊業、飲食サービス業         | 916    | 41    | 90    | 15   | 42    | 87    | 302   | 32    | 102 | 4   | 6   | 51  | 144   |   |
| 565    | 394    | 502    | △ 11.2 | 27.4   | 3.8   | N 生活関連サービス業、娯楽業       | 502    | 60    | 159   | 35   | 23    | 36    | 28    | 50    | 20  | 16  | 30  | 22  | 23    |   |
| 122    | 144    | 266    | 118.0  | 84.7   | 2.0   | O 教育、学習支援業            | 266    | 36    | 31    | 1    | 5     | 28    | 98    | 56    | 1   | 2   | 4   | 4   | 0     |   |
| 3,564  | 3,038  | 3,214  | △ 9.8  | 5.8    | 24.3  | P 医療、福祉               | 3,214  | 576   | 708   | 76   | 345   | 307   | 392   | 203   | 121 | 136 | 180 | 121 | 49    |   |
| 39     | 44     | 65     | 66.7   | 47.7   | 0.5   | Q 複合サービス事業            | 65     | 20    | 19    | 0    | 5     | 0     | 8     | 6     | 2   | 1   | 2   | 2   | 0     |   |
| 1,054  | 1,074  | 1,187  | 12.6   | 10.5   | 9.0   | R サービス業(他に分類されないもの)   | 1,187  | 263   | 247   | 11   | 84    | 105   | 107   | 244   | 24  | 32  | 16  | 31  | 23    |   |
| 125    | 114    | 146    | 16.8   | 28.1   | 1.1   | S. T 公務、その他           | 146    | 79    | 5     | 2    | 14    | 10    | 11    | 4     | 6   | 6   | 1   | 4   | 4     |   |
| 12,760 | 11,799 | 13,220 | 3.6    | 12.0   | 100.0 | 合計                    | 13,220 | 2,292 | 2,432 | 376  | 1,088 | 1,341 | 1,780 | 1,311 | 556 | 458 | 716 | 512 | 358   |   |
| 7,661  | 7,130  | 8,031  | 4.8    | 12.6   | 60.7  | 29人以下                 | 8,031  | 1,402 | 1,671 | 164  | 741   | 831   | 957   | 765   | 345 | 269 | 411 | 295 | 180   |   |
| 3,406  | 3,266  | 3,561  | 4.6    | 9.0    | 26.9  | 30~99人                | 3,561  | 556   | 502   | 129  | 252   | 309   | 624   | 376   | 115 | 150 | 244 | 178 | 126   |   |
| 999    | 984    | 1,119  | 12.0   | 13.7   | 8.5   | 100~299人              | 1,119  | 167   | 190   | 83   | 60    | 149   | 121   | 100   | 84  | 28  | 53  | 33  | 51    |   |
| 355    | 260    | 284    | △ 20.0 | 9.2    | 2.1   | 300~499人              | 284    | 32    | 53    | 0    | 15    | 46    | 34    | 69    | 10  | 10  | 8   | 6   | 1     |   |
| 157    | 122    | 183    | 16.6   | 50.0   | 1.4   | 500~999人              | 183    | 117   | 11    | 0    | 10    | 6     | 36    | 0     | 2   | 1   | 0   | 0   | 0     |   |
| 182    | 37     | 42     | △ 76.9 | 13.5   | 0.3   | 1,000人~               | 42     | 18    | 5     | 0    | 10    | 0     | 8     | 1     | 0   | 0   | 0   | 0   | 0     |   |

(注)新産業分類(平成19年11月改訂「日本標準産業分類」)に基づく区分により掲載している。

産業別・規模別一般充足状況(学卒を除きパート含む)

| 前月    | 前年同月  | 当月    | 対前月比    | 対前年同月比  | 構成比   | 産業別                   | 計     | 前橋  | 高崎  | (安中) | 桐生  | 伊勢崎 | 太田  | 館林  | 沼田 | 富岡 | 藤岡 | 渋川  | (中之条) |
|-------|-------|-------|---------|---------|-------|-----------------------|-------|-----|-----|------|-----|-----|-----|-----|----|----|----|-----|-------|
| 53    | 72    | 44    | △ 17.0  | △ 38.9  | 2.4   | A. 日農、林、漁業            | 44    | 9   | 3   | 1    | 1   | 6   | 0   | 1   | 11 | 2  | 2  | 5   | 3     |
| 0     | 0     | 2     | --      | --      | 0.1   | C 鉱業、採石業、砂利採取業        | 2     | 0   | 0   | 0    | 1   | 0   | 0   | 0   | 0  | 0  | 1  | 0   | 0     |
| 94    | 86    | 95    | 1.1     | 10.5    | 5.2   | D 建設業                 | 95    | 27  | 22  | 3    | 2   | 7   | 13  | 4   | 3  | 4  | 2  | 6   | 2     |
| 356   | 444   | 422   | 18.5    | △ 5.0   | 23.3  | E 製造業                 | 422   | 39  | 51  | 17   | 43  | 69  | 55  | 54  | 15 | 25 | 25 | 23  | 6     |
| 58    | 65    | 74    | 27.6    | 13.8    | 4.1   | 09 食料品製造業             | 74    | 9   | 13  | 1    | 3   | 11  | 4   | 16  | 1  | 2  | 6  | 7   | 1     |
| 0     | 3     | 3     | --      | 0.0     | 0.2   | 10 飲料・たばこ・飼料製造業       | 3     | 0   | 1   | 0    | 0   | 0   | 0   | 0   | 2  | 0  | 0  | 0   | 0     |
| 13    | 13    | 23    | 76.9    | 76.9    | 1.3   | 11 繊維工業               | 23    | 2   | 1   | 0    | 14  | 3   | 0   | 2   | 1  | 0  | 0  | 0   | 0     |
| 5     | 8     | 3     | △ 40.0  | △ 62.5  | 0.2   | 12 木材・木製品製造業(家具を除く)   | 3     | 0   | 0   | 1    | 0   | 0   | 0   | 0   | 2  | 0  | 0  | 0   | 0     |
| 5     | 6     | 10    | 100.0   | 66.7    | 0.6   | 13 家具・装備品製造業          | 10    | 3   | 1   | 1    | 1   | 0   | 0   | 0   | 2  | 0  | 0  | 2   | 0     |
| 7     | 11    | 13    | 85.7    | 18.2    | 0.7   | 14 パルプ・紙・紙加工品製造業      | 13    | 2   | 0   | 0    | 2   | 2   | 1   | 3   | 0  | 0  | 0  | 3   | 0     |
| 4     | 4     | 3     | △ 25.0  | △ 25.0  | 0.2   | 15 印刷・同関連業            | 3     | 0   | 2   | 0    | 1   | 0   | 0   | 0   | 0  | 0  | 0  | 0   | 0     |
| 23    | 20    | 34    | 47.8    | 70.0    | 1.9   | 16 化学工業               | 34    | 5   | 5   | 4    | 0   | 11  | 1   | 7   | 0  | 0  | 0  | 1   | 0     |
| 3     | 1     | 0     | △ 100.0 | △ 100.0 | 0.0   | 17 石油製品・石炭製品製造業       | 0     | 0   | 0   | 0    | 0   | 0   | 0   | 0   | 0  | 0  | 0  | 0   | 0     |
| 24    | 45    | 43    | 79.2    | △ 4.4   | 2.4   | 18 プラスチック製品製造業(別掲を除く) | 43    | 4   | 1   | 0    | 1   | 4   | 17  | 3   | 2  | 5  | 1  | 4   | 1     |
| 4     | 7     | 5     | 25.0    | △ 28.6  | 0.3   | 19 ゴム製品製造業            | 5     | 0   | 0   | 0    | 0   | 4   | 0   | 0   | 0  | 0  | 0  | 0   | 1     |
| 6     | 8     | 8     | 33.3    | 0.0     | 0.4   | 21 窯業・土石製品製造業         | 8     | 1   | 0   | 0    | 0   | 1   | 1   | 0   | 3  | 0  | 0  | 1   | 1     |
| 6     | 3     | 5     | △ 16.7  | 66.7    | 0.3   | 22 鉄鋼業                | 5     | 0   | 0   | 0    | 2   | 0   | 0   | 2   | 0  | 0  | 0  | 1   | 0     |
| 2     | 5     | 8     | 300.0   | 60.0    | 0.4   | 23 非鉄金属製造業            | 8     | 2   | 1   | 1    | 0   | 3   | 1   | 0   | 0  | 0  | 0  | 0   | 0     |
| 49    | 44    | 45    | △ 8.2   | 2.3     | 2.5   | 24 金属製品製造業            | 45    | 5   | 4   | 1    | 2   | 9   | 4   | 9   | 0  | 5  | 5  | 0   | 1     |
| 10    | 19    | 21    | 110.0   | 10.5    | 1.2   | 25 はん用機械器具製造業         | 21    | 1   | 4   | 1    | 0   | 1   | 5   | 2   | 0  | 0  | 7  | 0   | 0     |
| 18    | 17    | 17    | △ 5.6   | 0.0     | 0.9   | 26 生産用機械器具製造業         | 17    | 1   | 1   | 2    | 1   | 2   | 4   | 2   | 0  | 2  | 1  | 1   | 0     |
| 10    | 13    | 9     | △ 10.0  | △ 30.8  | 0.5   | 27 業務用機械器具製造業         | 9     | 0   | 0   | 0    | 2   | 3   | 0   | 2   | 0  | 0  | 1  | 1   | 0     |
| 5     | 6     | 15    | 200.0   | 150.0   | 0.8   | 28 電子部品・デバイス・電子回路製造業  | 15    | 1   | 5   | 1    | 0   | 3   | 1   | 0   | 0  | 1  | 2  | 0   | 1     |
| 35    | 29    | 27    | △ 22.9  | △ 6.9   | 1.5   | 29 電気機械器具製造業          | 27    | 2   | 2   | 1    | 11  | 1   | 4   | 3   | 0  | 2  | 1  | 0   | 0     |
| 5     | 17    | 5     | 0.0     | △ 70.6  | 0.3   | 30 情報通信機械器具製造業        | 5     | 0   | 2   | 0    | 0   | 1   | 0   | 0   | 0  | 2  | 0  | 0   | 0     |
| 44    | 71    | 39    | △ 11.4  | △ 45.1  | 2.2   | 31 輸送用機械器具製造業         | 39    | 1   | 5   | 3    | 3   | 7   | 10  | 2   | 1  | 5  | 1  | 1   | 0     |
| 20    | 29    | 12    | △ 40.0  | △ 58.6  | 0.7   | 20.32 その他の製造業         | 12    | 0   | 3   | 0    | 0   | 3   | 2   | 1   | 1  | 1  | 0  | 1   | 0     |
| 1     | 2     | 1     | 0.0     | △ 50.0  | 0.1   | F 電気・ガス・熱供給・水道業       | 1     | 0   | 1   | 0    | 0   | 0   | 0   | 0   | 0  | 0  | 0  | 0   | 0     |
| 9     | 14    | 11    | 22.2    | △ 21.4  | 0.6   | G 情報通信業               | 11    | 2   | 7   | 0    | 1   | 0   | 1   | 0   | 0  | 0  | 0  | 0   | 0     |
| 93    | 99    | 108   | 16.1    | 9.1     | 6.0   | H 運輸業、郵便業             | 108   | 11  | 18  | 3    | 5   | 21  | 15  | 18  | 3  | 1  | 6  | 3   | 4     |
| 185   | 197   | 192   | 3.8     | △ 2.5   | 10.6  | I 卸売業、小売業             | 192   | 45  | 27  | 6    | 11  | 19  | 26  | 17  | 13 | 5  | 15 | 5   | 3     |
| 10    | 13    | 5     | △ 50.0  | △ 61.5  | 0.3   | J 金融業、保険業             | 5     | 2   | 1   | 0    | 2   | 0   | 0   | 0   | 0  | 0  | 0  | 0   | 0     |
| 19    | 29    | 25    | 31.6    | △ 13.8  | 1.4   | K 不動産業、物品賃貸業          | 25    | 6   | 11  | 0    | 1   | 1   | 2   | 2   | 2  | 0  | 0  | 0   | 0     |
| 34    | 46    | 55    | 61.8    | 19.6    | 3.0   | L 学術研究、専門・技術サービス業     | 55    | 14  | 11  | 0    | 5   | 16  | 5   | 1   | 0  | 1  | 1  | 1   | 0     |
| 43    | 36    | 78    | 81.4    | 116.7   | 4.3   | M 宿泊業、飲食サービス業         | 78    | 6   | 11  | 7    | 6   | 1   | 13  | 3   | 14 | 1  | 1  | 6   | 9     |
| 42    | 40    | 53    | 26.2    | 32.5    | 2.9   | N 生活関連サービス業、娯楽業       | 53    | 4   | 5   | 1    | 1   | 10  | 3   | 4   | 4  | 3  | 2  | 10  | 6     |
| 26    | 32    | 32    | 23.1    | 0.0     | 1.8   | O 教育、学習支援業            | 32    | 11  | 5   | 0    | 3   | 0   | 2   | 2   | 4  | 2  | 0  | 2   | 1     |
| 421   | 463   | 448   | 6.4     | △ 3.2   | 24.7  | P 医療、福祉               | 448   | 89  | 101 | 9    | 33  | 50  | 53  | 25  | 14 | 16 | 14 | 34  | 10    |
| 12    | 7     | 7     | △ 41.7  | 0.0     | 0.4   | Q 複合サービス事業            | 7     | 1   | 2   | 0    | 0   | 0   | 0   | 0   | 1  | 1  | 1  | 1   | 0     |
| 152   | 167   | 160   | 5.3     | △ 4.2   | 8.8   | R サービス業(他に分類されないもの)   | 160   | 46  | 40  | 3    | 6   | 16  | 14  | 14  | 5  | 5  | 4  | 7   | 0     |
| 82    | 82    | 75    | △ 8.5   | △ 8.5   | 4.1   | S. T 公務、その他           | 75    | 33  | 5   | 0    | 6   | 1   | 11  | 5   | 5  | 3  | 1  | 3   | 2     |
| 1,632 | 1,829 | 1,813 | 11.1    | △ 0.9   | 100.0 | 合計                    | 1,813 | 345 | 321 | 50   | 127 | 217 | 213 | 150 | 94 | 69 | 75 | 106 | 46    |
| 1,008 | 1,155 | 1,106 | 9.7     | △ 4.2   | 61.0  | 29人以下                 | 1,106 | 207 | 196 | 34   | 90  | 123 | 127 | 86  | 63 | 47 | 43 | 63  | 27    |
| 452   | 469   | 489   | 8.2     | 4.3     | 27.0  | 30~99人                | 489   | 103 | 84  | 11   | 23  | 60  | 66  | 38  | 20 | 17 | 24 | 27  | 16    |
| 112   | 133   | 147   | 31.3    | 10.5    | 8.1   | 100~299人              | 147   | 24  | 26  | 3    | 9   | 14  | 18  | 21  | 9  | 2  | 7  | 12  | 2     |
| 33    | 45    | 31    | △ 6.1   | △ 31.1  | 1.7   | 300~499人              | 31    | 3   | 6   | 2    | 1   | 7   | 0   | 4   | 1  | 2  | 1  | 3   | 1     |
| 10    | 21    | 29    | 190.0   | 38.1    | 1.6   | 500~999人              | 29    | 5   | 5   | 0    | 1   | 13  | 2   | 0   | 1  | 1  | 0  | 1   | 0     |
| 17    | 6     | 11    | △ 35.3  | 83.3    | 0.6   | 1,000人~               | 11    | 3   | 4   | 0    | 3   | 0   | 0   | 1   | 0  | 0  | 0  | 0   | 0     |

(注)新産業分類(平成19年11月改訂「日本標準産業分類」)に基づく区分により掲載している。

### 新規学卒者の職業紹介状況(令和4年3月卒)

| 項 目    | 安定所別                  | 前年同月  | 4年6月  | 前橋    | 高崎    | (安中)  | 桐生    | 伊勢崎   | 太田    | 館林    | 沼田    | 富岡    | 藤岡    | 渋川    | (中之条) | 前年実績  |
|--------|-----------------------|-------|-------|-------|-------|-------|-------|-------|-------|-------|-------|-------|-------|-------|-------|-------|
|        |                       | 末 現 在 | 末 現 在 |       |       |       |       |       |       |       |       |       |       |       |       |       |
| 中<br>学 | 1<br>求人数              | 0     | 0     | 0     | 0     | 0     | 0     | 0     | 0     | 0     | 0     | 0     | 0     | 0     | 0     | 0     |
|        | 2<br>求職者数             | 11    | 5     | 0     | 0     | 0     | 3     | 1     | 0     | 0     | 1     | 0     | 0     | 0     | 0     | 11    |
|        | 3<br>就職者数             | 10    | 5     | 0     | 0     | 0     | 3     | 1     | 0     | 0     | 1     | 0     | 0     | 0     | 0     | 10    |
|        | 4<br>求人倍率<br>(1/2)    | 0.00  | 0.00  | --    | --    | --    | 0.00  | 0.00  | --    | --    | 0.00  | --    | --    | --    | --    | 0.00  |
|        | 5<br>就職率<br>(3/2×100) | 90.9  | 100.0 | --    | --    | --    | 100.0 | 100.0 | --    | --    | 100.0 | --    | --    | --    | --    | 90.9  |
| 高<br>校 | 1<br>求人数              | 6,108 | 7,690 | 1,143 | 1,518 | 240   | 473   | 717   | 1,334 | 692   | 298   | 397   | 334   | 326   | 218   | 6,108 |
|        | 2<br>求職者数             | 2,690 | 2,515 | 325   | 396   | 135   | 347   | 249   | 287   | 207   | 120   | 83    | 177   | 128   | 61    | 2,690 |
|        | 3<br>就職者数             | 2,680 | 2,513 | 325   | 394   | 135   | 347   | 249   | 287   | 207   | 120   | 83    | 177   | 128   | 61    | 2,680 |
|        | 4<br>求人倍率<br>(1/2)    | 2.27  | 3.06  | 3.52  | 3.83  | 1.78  | 1.36  | 2.88  | 4.65  | 3.34  | 2.48  | 4.78  | 1.89  | 2.55  | 3.57  | 2.27  |
|        | 5<br>就職率<br>(3/2×100) | 99.6  | 99.9  | 100.0 | 99.5  | 100.0 | 100.0 | 100.0 | 100.0 | 100.0 | 100.0 | 100.0 | 100.0 | 100.0 | 100.0 | 99.6  |

(注1) 「2 求職者数」は、学校又は安定所の紹介を希望する求職者をいう。

(注2) 「3 就職者数」は、学校又は安定所の紹介による就職決定者数をいう。

(注3) 「前年実績」は、令和3年3月卒の学校又は安定所の紹介による最終数である。



## 新卒応援ハローワーク取扱状況

| 区分  | 項目     | 来所者数       | 求職         | 就職         |
|-----|--------|------------|------------|------------|
| 大学等 |        | <b>216</b> | <b>171</b> | <b>41</b>  |
|     | うち既卒者  | <b>98</b>  | <b>76</b>  | <b>4</b>   |
|     | 年度累計   | <b>573</b> | <b>282</b> | <b>142</b> |
| 高校  |        | <b>11</b>  | <b>30</b>  | <b>2</b>   |
|     | うち既卒者  | <b>11</b>  | <b>28</b>  | <b>2</b>   |
|     | 年度累計   | <b>69</b>  | <b>56</b>  | <b>24</b>  |
| 中学  |        | <b>1</b>   | <b>1</b>   | <b>0</b>   |
|     | うち既卒者  | <b>1</b>   | <b>1</b>   | <b>0</b>   |
|     | 年度累計   | <b>5</b>   | <b>1</b>   | <b>2</b>   |
|     | その他若年者 | <b>0</b>   | <b>0</b>   | <b>0</b>   |
|     | 年度累計   | <b>0</b>   | <b>1</b>   | <b>0</b>   |

※大学等には、大学院、短大、高専、専修、公共職業能力開発施設を含む。

※「既卒者」とは、学校卒業者で新規学卒者扱いでの就職を希望する者で、同一の事業主  
の元で正規雇用され、引き続き1年以上雇用保険被保険者であった期間がない者。

※その他若年者は学生、既卒者以外の若年者をいう。

## 外国人雇用サービスコーナー取扱状況

| 区分  | 項目   | 新規求職      | 相談件数       | 紹介件数      | 就職件数      | 有効求職       |
|-----|------|-----------|------------|-----------|-----------|------------|
| 前 橋 | 当月分  | <b>38</b> | <b>108</b> | <b>11</b> | <b>4</b>  | <b>137</b> |
|     | 年度累計 | 114       | 362        | 67        | 20        |            |
| 伊勢崎 | 当月分  | <b>79</b> | <b>478</b> | <b>40</b> | <b>11</b> | <b>380</b> |
|     | 年度累計 | 264       | 1,341      | 89        | 18        |            |
| 太 田 | 当月分  | <b>64</b> | <b>483</b> | <b>74</b> | <b>22</b> | <b>475</b> |
|     | 年度累計 | 192       | 1,546      | 204       | 53        |            |
| 館 林 | 当月分  | <b>75</b> | <b>373</b> | <b>28</b> | <b>3</b>  | <b>341</b> |
|     | 年度累計 | 236       | 1,211      | 90        | 13        |            |

雇用保険関係

| 項目<br>安定別 | 適用関係    |           |           |         |           |           |                     |                     | 求職者給付関係 |             |            |                   |                    |              |            |              |            |                         |                  |                |                       |                       |  |  |  |
|-----------|---------|-----------|-----------|---------|-----------|-----------|---------------------|---------------------|---------|-------------|------------|-------------------|--------------------|--------------|------------|--------------|------------|-------------------------|------------------|----------------|-----------------------|-----------------------|--|--|--|
|           | 事業所     |           |           | 被保険者    |           |           |                     |                     | 事務組合    |             |            | 一般被保険者            |                    |              |            |              |            |                         | 保険者              |                |                       |                       |  |  |  |
|           | 1<br>全数 | 2<br>新規加入 | 3<br>廃止脱退 | 4<br>全数 | 5<br>資格取得 | 6<br>資格喪失 | 7<br>6のうち事業主都合による解雇 | 8<br>解雇率<br>7/6×100 | 9<br>組合 | 10<br>委託事業所 | 11<br>被保険者 | 12<br>離職票<br>交付件数 | 13<br>受給資格決定<br>件数 | 14<br>初回受給者数 | 15<br>うち特定 | 16<br>受給者実人員 | 17<br>うち特定 | 18<br>実人員<br>訓練延長<br>給付 | 19<br>技能習得<br>手当 | 20<br>特定<br>職種 | 21<br>実人員<br>通所<br>手当 | 22<br>実人員<br>傷病<br>手当 |  |  |  |
| 前年同月      | 33,588  | 113       | 63        | 632,896 | 9,728     | 8,131     | 468                 | 5.8                 | 203     | 13,747      | 121,488    | 4,753             | 1,559              | 1,519        | 319        | 6,474        | 2,044      | 104                     | 213              | 0              | 298                   | 18                    |  |  |  |
| 前月        | 33,890  | 138       | 69        | 635,732 | 13,029    | 8,819     | 386                 | 4.4                 | 203     | 13,764      | 117,497    | 5,078             | 1,943              | 1,624        | 351        | 5,245        | 1,313      | 101                     | 167              | 0              | 257                   | 22                    |  |  |  |
| 6月        | 33,932  | 119       | 72        | 637,631 | 9,694     | 8,570     | 393                 | 4.6                 | 203     | 13,779      | 117,654    | 4,641             | 1,618              | 1,486        | 241        | 5,752        | 1,341      | 108                     | 253              | 0              | 340                   | 23                    |  |  |  |
| 前橋        | 6,532   | 26        | 12        | 123,664 | 1,681     | 1,465     | 65                  | 4.4                 | 54      | 2,921       | 24,304     | 925               | 276                | 255          | 45         | 920          | 208        | 17                      | 59               | 0              | 70                    | 2                     |  |  |  |
| 高崎        | 6,193   | 23        | 23        | 139,168 | 1,989     | 1,962     | 59                  | 3.0                 | 33      | 2,353       | 20,552     | 1,174             | 280                | 278          | 42         | 990          | 195        | 26                      | 67               | 0              | 86                    | 4                     |  |  |  |
| 安中        | 734     | 3         | 0         | 16,123  | 143       | 120       | 2                   | 1.7                 | 3       | 314         | 2,369      | 73                | 54                 | 46           | 9          | 140          | 25         | 0                       | 3                | 0              | 3                     | 1                     |  |  |  |
| 桐生        | 2,828   | 13        | 7         | 43,135  | 594       | 488       | 31                  | 6.4                 | 18      | 922         | 7,245      | 274               | 106                | 108          | 18         | 457          | 118        | 5                       | 14               | 0              | 18                    | 0                     |  |  |  |
| 伊勢崎       | 4,151   | 14        | 8         | 73,354  | 1,388     | 1,236     | 128                 | 10.4                | 18      | 1,517       | 13,182     | 526               | 212                | 225          | 41         | 906          | 239        | 10                      | 31               | 0              | 41                    | 5                     |  |  |  |
| 太田        | 3,968   | 9         | 5         | 94,204  | 1,582     | 1,507     | 32                  | 2.1                 | 9       | 1,264       | 12,491     | 711               | 216                | 183          | 34         | 754          | 206        | 10                      | 20               | 0              | 30                    | 0                     |  |  |  |
| 館林        | 2,558   | 9         | 2         | 54,005  | 1,080     | 751       | 45                  | 6.0                 | 11      | 863         | 9,260      | 401               | 135                | 138          | 21         | 545          | 160        | 5                       | 4                | 0              | 7                     | 5                     |  |  |  |
| 沼田        | 1,415   | 4         | 3         | 18,743  | 252       | 205       | 1                   | 0.5                 | 13      | 774         | 5,936      | 129               | 67                 | 49           | 7          | 200          | 46         | 4                       | 7                | 0              | 11                    | 1                     |  |  |  |
| 富岡        | 1,236   | 3         | 4         | 18,088  | 246       | 177       | 4                   | 2.3                 | 11      | 581         | 5,594      | 79                | 64                 | 33           | 4          | 161          | 30         | 1                       | 6                | 0              | 6                     | 0                     |  |  |  |
| 藤岡        | 1,538   | 4         | 6         | 21,180  | 223       | 219       | 15                  | 6.8                 | 9       | 724         | 6,024      | 126               | 84                 | 72           | 9          | 278          | 53         | 10                      | 15               | 0              | 23                    | 3                     |  |  |  |
| 渋川        | 1,750   | 9         | 2         | 23,605  | 335       | 231       | 9                   | 3.9                 | 13      | 964         | 7,009      | 126               | 90                 | 69           | 10         | 284          | 47         | 15                      | 17               | 0              | 31                    | 2                     |  |  |  |
| 中之条       | 1,029   | 2         | 0         | 12,362  | 181       | 209       | 2                   | 1.0                 | 11      | 582         | 3,688      | 97                | 34                 | 30           | 1          | 117          | 14         | 5                       | 10               | 0              | 14                    | 0                     |  |  |  |
| 年度累計      |         | 431       | 259       |         | 41,419    | 33,772    | 1,781               | 5.3                 |         |             |            | 19,878            | 5,643              | 4,385        | 832        | 15,909       | 3,930      | 328                     | 468              | 0              | 738                   | 61                    |  |  |  |

(注)13受給資格決定数は速報値のため修正があり得る

(注)特定とは、特定受給資格者

| 項目        | 求職者給付関係        |                |                |               |              |              |            |            |                |          |          |            | 就職促進給付関係 |            |            |                |            |               |           |            |          |      |          |           |
|-----------|----------------|----------------|----------------|---------------|--------------|--------------|------------|------------|----------------|----------|----------|------------|----------|------------|------------|----------------|------------|---------------|-----------|------------|----------|------|----------|-----------|
|           | 一般被保険者         |                |                |               |              |              | 高年齢継続被保険者  |            |                | 短期特例被保険者 |          |            | 一般被保険者   |            |            |                |            |               |           |            |          |      |          |           |
|           | 23             | 基本手当           |                |               | 27           | 28           | 29         | 30         | 31             | 32       | 33       | 34         | 常用就職支度手当 |            | 再就職手当      |                | 就業促進定着手当   |               | 就業手当      |            | 移転費      |      | 求職活動支援費  |           |
| 安定所別      | 24             | 25             | 26             | 27            | 28           | 29           | 30         | 31         | 32             | 33       | 34       | 35         | 36       | 37         | 38         | 39             | 40         | 41            | 42        | 43         | 44       | 45   | 46       |           |
|           | 総支給額           | 所定日数内支給額       | うち特定           | 訓練延長給付支給額     | 技能習得手当支給額    | 傷病手当支給額      | 受給資格決定件数   | 受給者数       | 高年齢求職者給付金額     | 受給資格決定件数 | 受給者数     | 特例一時金支給金額  | 支給人員     | 支給金額       | 支給人員       | 支給金額           | 支給人員       | 支給金額          | 支給人員      | 支給金額       | 支給人員     | 支給金額 | 支給人員     | 支給金額      |
| 前年同月      | 937,863        | 851,896        | 290,369        | 14,335        | 3,531        | 2,904        | 453        | 579        | 122,089        | 4        | 4        | 718        | 2        | 279        | 564        | 240,241        | 122        | 22,491        | 10        | 423        | 2        | 293  | 0        |           |
| 前月        | 726,161        | 633,926        | 176,936        | 13,800        | 2,478        | 4,917        | 863        | 1066       | 230,498        | 7        | 6        | 1,162      | 4        | 637        | 474        | 212,376        | 102        | 18,424        | 13        | 704        | 1        | 117  | 0        |           |
| <b>6月</b> | <b>825,541</b> | <b>746,019</b> | <b>195,559</b> | <b>13,763</b> | <b>3,570</b> | <b>4,400</b> | <b>483</b> | <b>537</b> | <b>115,511</b> | <b>4</b> | <b>4</b> | <b>735</b> | <b>3</b> | <b>453</b> | <b>528</b> | <b>228,532</b> | <b>150</b> | <b>23,550</b> | <b>13</b> | <b>654</b> | <b>0</b> |      | <b>2</b> | <b>49</b> |
| 前橋        | 128,421        | 115,868        | 29,150         | 2,169         | 698          | 445          | 92         | 111        | 24,988         | 0        | 1        | 144        | 1        | 123        | 53         | 20,128         | 33         | 5,819         | 7         | 254        | 0        |      | 1        | 44        |
| 高崎        | 146,128        | 132,711        | 29,057         | 3,044         | 710          | 848          | 64         | 86         | 17,862         | 0        | 0        |            | 0        |            | 87         | 38,459         | 20         | 2,752         | 0         |            | 0        |      | 1        | 4         |
| 安中        | 20,380         | 19,207         | 3,940          |               | 33           | 89           | 24         | 23         | 5,013          | 0        | 0        |            | 0        |            | 18         | 6,444          | 5          | 669           | 0         |            | 0        |      | 0        |           |
| 桐生        | 68,691         | 63,403         | 19,030         | 847           | 296          |              | 41         | 57         | 12,161         | 1        | 0        |            | 0        |            | 43         | 21,154         | 15         | 1,955         | 0         |            | 0        |      | 0        |           |
| 伊勢崎       | 133,684        | 121,664        | 35,551         | 1,120         | 485          | 1,308        | 60         | 52         | 10,695         | 1        | 1        | 190        | 0        |            | 63         | 33,366         | 17         | 2,665         | 2         | 125        | 0        |      | 0        |           |
| 太田        | 105,892        | 96,589         | 30,945         | 1,243         | 351          |              | 52         | 52         | 11,105         | 0        | 1        | 206        | 2        | 330        | 85         | 35,291         | 10         | 2,376         | 2         | 85         | 0        |      | 0        |           |
| 館林        | 81,417         | 70,826         | 22,471         | 667           | 114          | 891          | 38         | 36         | 7,795          | 0        | 0        |            | 0        |            | 77         | 32,527         | 15         | 1,902         | 1         | 52         | 0        |      | 0        |           |
| 沼田        | 26,887         | 24,369         | 6,723          | 610           | 155          | 126          | 20         | 21         | 5,050          | 2        | 1        | 195        | 0        |            | 14         | 4,080          | 3          | 776           | 0         |            | 0        |      | 0        |           |
| 富岡        | 20,673         | 19,040         | 3,994          | 38            | 63           |              | 20         | 15         | 3,276          | 0        | 0        |            | 0        |            | 25         | 11,144         | 4          | 601           | 0         |            | 0        |      | 0        |           |
| 藤岡        | 38,706         | 33,777         | 6,476          | 1,410         | 145          | 391          | 37         | 37         | 8,098          | 0        | 0        |            | 0        |            | 21         | 6,914          | 13         | 1,956         | 0         |            | 0        |      | 0        |           |
| 洪川        | 37,450         | 33,487         | 6,172          | 1,849         | 259          | 301          | 26         | 36         | 7,204          | 0        | 0        |            | 0        |            | 35         | 15,540         | 11         | 1,525         | 1         | 138        | 0        |      | 0        |           |
| 中之条       | 17,212         | 15,078         | 2,049          | 766           | 260          |              | 9          | 11         | 2,265          | 0        | 0        |            | 0        |            | 7          | 3,484          | 4          | 556           | 0         |            | 0        |      | 0        |           |
| 年度累計      | 2,267,366      | 1,966,669      | 536,931        | 43,353        | 7,352        | 11,262       | 2,305      | 2,220      | 480,775        | 13       | 13       | 2,498      | 9        | 1,413      | 1,207      | 527,797        | 330        | 56,664        | 37        | 1,895      | 3        | 352  | 2        | 49        |

(注1) 支給金額は千円単位で千円未満四捨五入のため、合計とは一致しない。

(注2) 就職促進給付の拡充により、平成26年10月より就業促進定着手当の支給が開始。

| 項目        | 雇 用 継 続 給 付 関 係        |                  |                |                        |                  |                |                        |                  |                |                |                |
|-----------|------------------------|------------------|----------------|------------------------|------------------|----------------|------------------------|------------------|----------------|----------------|----------------|
|           | 高 年 齢 雇 用 継 続 給 付      |                  |                |                        |                  |                | 育 児 休 業 給 付            |                  |                | 介 護 休 業 給 付    |                |
|           | 基 本 給 付 金              |                  |                | 再 就 職 給 付 金            |                  |                | 53<br>受給要<br>件確認<br>件数 | 54<br>受給者<br>実人員 | 55<br>支給<br>金額 | 56<br>受給<br>者数 | 57<br>支給<br>金額 |
|           | 47<br>受給要<br>件確認<br>件数 | 48<br>受給者<br>実人員 | 49<br>支給<br>金額 | 50<br>受給要<br>件確認<br>件数 | 51<br>受給者<br>実人員 | 52<br>支給<br>金額 |                        |                  |                |                |                |
| 前年同月      | 490                    | 10,082           | 274,714        | 0                      | 2                | 43             | 479                    | 4,867            | 595,106        | 31             | 10,233         |
| 前 月       | 389                    | 8,671            | 232,147        | 0                      | 0                |                | 425                    | 5,578            | 661,697        | 38             | 10,568         |
| <b>6月</b> | <b>450</b>             | <b>9,014</b>     | <b>239,650</b> | <b>1</b>               | <b>2</b>         | <b>35</b>      | <b>436</b>             | <b>4,751</b>     | <b>582,789</b> | <b>37</b>      | <b>8,345</b>   |
| 前橋        | 131                    | 1,903            | 50,652         | 0                      | 0                |                | 117                    | 1,193            | 154,893        | 5              | 418            |
| 高崎        | 96                     | 1,657            | 44,340         | 1                      | 2                | 35             | 111                    | 1,232            | 153,290        | 9              | 1,457          |
| 安中        | 14                     | 287              | 6,941          | 0                      | 0                |                | 7                      | 63               | 7,166          |                |                |
| 桐生        | 35                     | 383              | 9,290          | 0                      | 0                |                | 25                     | 262              | 31,083         | 3              | 692            |
| 伊勢崎       | 44                     | 1,177            | 31,474         | 0                      | 0                |                | 42                     | 530              | 60,974         | 3              | 457            |
| 太田        | 33                     | 1,508            | 42,903         | 0                      | 0                |                | 53                     | 607              | 73,462         | 6              | 1,703          |
| 館林        | 48                     | 1,053            | 26,989         | 0                      | 0                |                | 27                     | 263              | 31,474         | 7              | 2,498          |
| 沼田        | 13                     | 121              | 2,663          | 0                      | 0                |                | 11                     | 117              | 13,568         | 1              | 135            |
| 富岡        | 8                      | 138              | 3,130          | 0                      | 0                |                | 11                     | 105              | 13,093         | 1              | 305            |
| 藤岡        | 16                     | 315              | 8,098          | 0                      | 0                |                | 9                      | 135              | 14,497         |                |                |
| 渋川        | 3                      | 263              | 7,604          | 0                      | 0                |                | 19                     | 182              | 22,367         | 2              | 680            |
| 中之条       | 9                      | 209              | 5,566          | 0                      | 0                |                | 4                      | 62               | 6,921          |                |                |
| 年度累計      | 1,208                  | 25,189           | 671,197        | 1                      | 2                | 35             | 1,202                  | 14,468           | 1,745,695      | 103            | 25,068         |

(注) 支給金額は千円単位で千円未満四捨五入のため、合計とは一致しない。

## 教育訓練給付金(一般教育訓練)給付状況

|        |      | 一般教育訓練給付関係 |        |       |       |       |       |       |       |       |       |       | 合計  |        |
|--------|------|------------|--------|-------|-------|-------|-------|-------|-------|-------|-------|-------|-----|--------|
|        |      | 前橋         | 高崎     | 安中    | 桐生    | 伊勢崎   | 太田    | 館林    | 沼田    | 富岡    | 藤岡    | 渋川    |     | 中之条    |
| 令和元年度  | 受給者数 | 242        | 260    | 51    | 85    | 195   | 131   | 111   | 53    | 34    | 57    | 79    | 23  | 1,321  |
|        | 支給金額 | 8,209      | 9,192  | 1,650 | 2,049 | 6,139 | 3,405 | 3,327 | 1,457 | 1,436 | 1,752 | 2,191 | 675 | 41,482 |
| 令和2年度  | 受給者数 | 241        | 241    | 34    | 89    | 192   | 159   | 128   | 53    | 37    | 70    | 75    | 26  | 1,345  |
|        | 支給金額 | 7,685      | 8,149  | 965   | 2,626 | 6,395 | 3,961 | 3,445 | 1,730 | 1,205 | 2,686 | 2,475 | 646 | 41,967 |
| 令和3年度  | 受給者数 | 233        | 288    | 33    | 80    | 210   | 120   | 142   | 36    | 56    | 64    | 89    | 23  | 1,374  |
|        | 支給金額 | 7,514      | 10,531 | 1,131 | 2,376 | 6,699 | 3,197 | 4,673 | 1,374 | 1,722 | 1,917 | 3,339 | 764 | 45,238 |
| 令和3年6月 | 受給者数 | 16         | 27     | 2     | 2     | 13    | 8     | 7     | 1     | 4     | 6     | 14    | 2   | 102    |
|        | 支給金額 | 355        | 1,003  | 46    | 56    | 403   | 90    | 164   | 17    | 109   | 271   | 470   | 36  | 3,020  |
| 7月     | 受給者数 | 22         | 21     | 6     | 6     | 17    | 11    | 13    | 3     | 7     | 6     | 3     | 1   | 116    |
|        | 支給金額 | 1,103      | 910    | 256   | 120   | 717   | 385   | 440   | 101   | 184   | 147   | 246   | 7   | 4,616  |
| 8月     | 受給者数 | 22         | 28     | 4     | 8     | 18    | 15    | 9     | 1     | 5     | 4     | 7     | 1   | 122    |
|        | 支給金額 | 906        | 841    | 114   | 153   | 641   | 267   | 237   | 9     | 123   | 187   | 150   | 12  | 3,640  |
| 9月     | 受給者数 | 23         | 25     | 2     | 9     | 20    | 8     | 7     | 3     | 2     | 11    | 1     | 3   | 114    |
|        | 支給金額 | 709        | 867    | 72    | 215   | 548   | 169   | 246   | 165   | 63    | 280   | 12    | 58  | 3,404  |
| 10月    | 受給者数 | 23         | 30     | 3     | 4     | 24    | 18    | 16    | 3     | 4     | 8     | 8     | 4   | 145    |
|        | 支給金額 | 774        | 1,058  | 105   | 145   | 860   | 454   | 542   | 67    | 247   | 255   | 227   | 114 | 4,849  |
| 11月    | 受給者数 | 28         | 27     | 1     | 11    | 26    | 17    | 22    | 3     | 4     | 3     | 8     | 2   | 152    |
|        | 支給金額 | 834        | 1,105  | 10    | 434   | 638   | 481   | 619   | 117   | 141   | 101   | 232   | 60  | 4,772  |
| 12月    | 受給者数 | 22         | 20     | 2     | 12    | 21    | 5     | 7     | 4     | 4     | 9     | 10    | 2   | 118    |
|        | 支給金額 | 600        | 648    | 60    | 331   | 544   | 175   | 216   | 165   | 89    | 271   | 277   | 49  | 3,427  |
| 令和4年1月 | 受給者数 | 14         | 17     | 3     | 5     | 15    | 9     | 13    | 3     | 8     | 4     | 6     | 0   | 97     |
|        | 支給金額 | 357        | 604    | 43    | 103   | 520   | 378   | 309   | 99    | 166   | 147   | 210   |     | 2,934  |
| 2月     | 受給者数 | 7          | 24     | 2     | 5     | 19    | 7     | 10    | 2     | 4     | 4     | 6     | 3   | 93     |
|        | 支給金額 | 238        | 929    | 110   | 157   | 684   | 96    | 525   | 61    | 126   | 103   | 219   | 109 | 3,357  |
| 3月     | 受給者数 | 18         | 23     | 4     | 4     | 10    | 10    | 10    | 1     | 6     | 2     | 6     | 1   | 95     |
|        | 支給金額 | 527        | 960    | 83    | 67    | 276   | 316   | 295   | 24    | 116   | 51    | 142   | 72  | 2,930  |
| 4月     | 受給者数 | 16         | 21     | 1     | 3     | 14    | 5     | 4     | 3     | 2     | 9     | 13    | 1   | 92     |
|        | 支給金額 | 655        | 1,098  | 21    | 90    | 262   | 160   | 202   | 175   | 58    | 430   | 373   | 88  | 3,613  |
| 5月     | 受給者数 | 15         | 13     | 2     | 3     | 13    | 8     | 11    | 2     | 4     | 3     | 5     | 1   | 80     |
|        | 支給金額 | 481        | 450    | 34    | 112   | 361   | 196   | 281   | 108   | 140   | 67    | 156   | 40  | 2,427  |
| 6月     | 受給者数 | 19         | 21     | 3     | 4     | 18    | 8     | 12    | 1     | 2     | 8     | 5     |     | 101    |
|        | 支給金額 | 729        | 570    | 93    | 62    | 612   | 242   | 396   | 42    | 60    | 209   | 153   |     | 3,170  |

(注1) 支給金額は千円単位で千円未満四捨五入のため、合計とは一致しない。

(注2) 教育訓練給付金の拡充に伴い、平成26年10月より「一般教育訓練給付金」へ名称変更

教育訓練給付金(専門実践教育訓練)受給資格確認及び教育訓練支援給付金給付状況

| 項目        | 専 門 実 践 教 育 訓 練 関 係 |              |           |                   |              |          |            |          |        |          |            |          |       |          |            |           |              |                   |           |           |          |               |  |
|-----------|---------------------|--------------|-----------|-------------------|--------------|----------|------------|----------|--------|----------|------------|----------|-------|----------|------------|-----------|--------------|-------------------|-----------|-----------|----------|---------------|--|
|           | 教 育 訓 練 給 付 金       |              |           |                   |              |          |            |          |        |          |            |          |       |          |            |           |              | 教 育 訓 練 支 援 給 付 金 |           |           |          |               |  |
|           | 安定所別                | 内訳           |           | 受 給 者 数 ・ 支 給 金 額 |              |          |            |          |        |          |            |          |       |          |            |           |              | 受給資格<br>確認件数      | 初回受給者数    | 受給者実人員    | 支給終了者数   | 支給金額          |  |
|           |                     | 受給資格<br>確認件数 | 通学制       | 通信制               | 第1回          |          | 第2回        |          | 第3回    |          | 第4回        |          | 第5回   |          | 第6回        |           | 追加給付(20%)    |                   |           |           |          |               |  |
|           |                     |              | 受給者数      | 支給金額              | 受給者数         | 支給金額     | 受給者数       | 支給金額     | 受給者数   | 支給金額     | 受給者数       | 支給金額     | 受給者数  | 支給金額     | 受給者数       | 支給金額      | 受給者数         | 支給金額              |           |           |          |               |  |
| 令和2年度     | 509                 | 149          | 360       | 461               | 66,699       | 215      | 17,680     | 193      | 19,869 | 171      | 17,516     | 81       | 9,365 | 71       | 7,490      | 193       | 34,821       | 59                | 60        | 514       | 37       | 111,652       |  |
| 令和3年度     | 551                 | 173          | 378       | 507               | 66,950       | 259      | 22,169     | 237      | 29,184 | 148      | 15,428     | 65       | 8,402 | 77       | 8,854      | 288       | 41,702       | 36                | 53        | 597       | 55       | 130,660       |  |
| 前年同月      | 45                  | 1            | 44        | 10                | 854          | 1        | 77         | 0        |        | 1        | 167        | 0        |       | 0        |            | 42        | 5,661        | 1                 | 6         | 64        | 0        | 14,528        |  |
| 前 月       | 35                  | 0            | 35        | 12                | 1,655        | 30       | 2,860      | 0        |        | 25       | 2,539      | 0        |       | 6        | 805        | 105       | 12,962       | 26                | 0         | 21        | 3        | 4,369         |  |
| <b>6月</b> | <b>42</b>           | <b>3</b>     | <b>39</b> | <b>13</b>         | <b>1,327</b> | <b>6</b> | <b>338</b> | <b>0</b> |        | <b>1</b> | <b>113</b> | <b>0</b> |       | <b>1</b> | <b>125</b> | <b>67</b> | <b>7,423</b> | <b>6</b>          | <b>10</b> | <b>63</b> | <b>0</b> | <b>14,320</b> |  |
| 前橋        | 15                  | 2            | 13        | 1                 | 159          | 3        | 181        | 0        |        | 1        | 113        | 0        |       | 0        |            | 24        | 2,432        | 5                 | 5         | 27        | 0        | 6,100         |  |
| 高崎        | 6                   | 0            | 6         | 2                 | 121          | 1        | 57         | 0        |        | 0        |            | 0        |       | 1        | 125        | 11        | 1,435        | 1                 | 2         | 7         | 0        | 1,383         |  |
| 安中        | 1                   | 0            | 1         | 1                 | 99           | 0        |            | 0        |        | 0        |            | 0        |       | 0        |            | 0         |              | 0                 | 0         | 0         | 0        | 0             |  |
| 桐生        | 0                   | 0            | 0         | 0                 |              | 0        |            | 0        |        | 0        |            | 0        |       | 0        |            | 4         | 447          | 0                 | 1         | 4         | 0        | 1,054         |  |
| 伊勢崎       | 6                   | 1            | 5         | 4                 | 301          | 0        |            | 0        |        | 0        |            | 0        |       | 0        |            | 4         | 743          | 0                 | 1         | 6         | 0        | 1,491         |  |
| 太田        | 2                   | 0            | 2         | 0                 |              | 0        |            | 0        |        | 0        |            | 0        |       | 0        |            | 6         | 481          | 0                 | 0         | 4         | 0        | 998           |  |
| 館林        | 2                   | 0            | 2         | 0                 |              | 0        |            | 0        |        | 0        |            | 0        |       | 0        |            | 0         |              | 0                 | 0         | 3         | 0        | 562           |  |
| 沼田        | 3                   | 0            | 3         | 1                 | 49           | 1        | 60         | 0        |        | 0        |            | 0        |       | 0        |            | 4         | 491          | 0                 | 0         | 1         | 0        | 162           |  |
| 富岡        | 0                   | 0            | 0         | 0                 |              | 0        |            | 0        |        | 0        |            | 0        |       | 0        |            | 1         | 130          | 0                 | 1         | 2         | 0        | 482           |  |
| 藤岡        | 3                   | 0            | 3         | 3                 | 513          | 1        | 40         | 0        |        | 0        |            | 0        |       | 0        |            | 7         | 771          | 0                 | 0         | 1         | 0        | 280           |  |
| 渋川        | 4                   | 0            | 4         | 1                 | 84           | 0        |            | 0        |        | 0        |            | 0        |       | 0        |            | 6         | 493          | 0                 | 0         | 8         | 0        | 1,808         |  |
| 中之条       |                     |              |           |                   |              |          |            |          |        |          |            |          |       |          |            |           |              |                   |           |           |          |               |  |
| 年度累計      | 110                 | 13           | 97        | 61                | 7,291        | 169      | 15,614     | 1        | 77     | 156      | 16,410     | 0        |       | 26       | 3,346      | 245       | 32,007       | 67                | 11        | 157       | 25       | 34,336        |  |

(注1) 支給金額は千円単位で千円未満四捨五入のため、合計とは一致しない。

(注2) 教育訓練給付金の拡充及び教育訓練支援給付金の創設に伴い、平成26年10月より「専門実践教育訓練」新設

## 用語の説明

### (職業紹介関係)

- ・新規求職申込件数  
期間中に自安定所で新たに受付けた求職申込みの件数をいう。
- ・月間有効求職者数  
「前月より繰越された有効求職者数(前月末日現在において、求職票の有効期限が翌月以降にまたがっている就職未決定の求職者数)」と当月の「新規求職者申込件数」の合計数をいう。
- ・紹介件数  
求職者と求人との結合をはかるため、自安定所で紹介した件数をいう。
- ・就職件数  
自安定所の有効求職者が、安定所の紹介あっせんにより就職した件数をいう。
- ・新規求人数  
期間中に新たに受付けた求人数(採用予定人員)をいう。
- ・月間有効求人数  
「前月より繰越された有効求人数(前月末日現在において、求人票の有効期限が翌月以降にまたがっている未充足の求人数)」と当月の「新規求人数」の合計数をいう。
- ・充足数  
自安定所の有効求人が、安定所の紹介あっせんにより求職者と結合した件数をいう。
- ・求人倍率(求職者に対する求人の比率をいい、求職者1人あたりの求人数を示す。)

$$\text{求人倍率} = \frac{\text{月間有効(新規)求人数}}{\text{月間有効(新規)求職者数}}$$

- ・就職率(求職に対する就職の比率をいい、求職者のうち、求人者との間に雇用関係が成立したものの割合を示す。)

$$\text{就職率} = \frac{\text{就職件数}}{\text{月間有効(新規)求職者数}} \times 100$$

- ・充足率(求人に対する就職の比率をいい、申込まれ求人がどの程度満たされているかを示す。)

$$\text{充足率} = \frac{\text{充足数}}{\text{月間有効(新規)求人数}} \times 100$$

- ・産業分類(平成21年4月より本文中の産業分類は平成19年11月改定の「日本標準産業分類」による。)

### (雇用保険関係)

- ・離職票交付枚数  
安定所が離職による被保険者資格の喪失の確認を行い、離職者に交付した離職票の枚数をいう。
- ・離職票提出件数  
失業給付を受けようとする者が安定所に出頭して離職票を提出した件数をいう。
- ・受給資格決定件数  
受け付けた離職票を審査して、安定所が失業給付を受ける資格があると決定した件数をいう。
- ・初回受給者数  
同一失業給付金受給期間内における当該失業給付の第1回目の支給を受けた者の数をいう。
- ・受給者実人員  
失業給付を実際に受けた受給資格者の実数をいう。
- ・特定受給資格者  
離職理由が、倒産・解雇・特定の雇止め等により再就職の準備をする時間的余裕がなく離職を余儀なくされた受給資格者(特定受給資格者判断基準に該当する者)をいう。

## 県内ハローワーク一覧

| 名 称        | 所 在 地                          | 連 絡 先                                  |
|------------|--------------------------------|--|
| ハローワーク前橋   | 前橋市天川大島町130-1                  | tel. 027-290-2111<br>fax. 027-290-2528 |
| ハローワーク高崎   | 高崎市北双葉町5-17                    | tel. 027-327-8609<br>fax. 027-323-8119 |
| ハローワーク安中   | 安中市安中1-1-26                    | tel. 027-382-8609<br>fax. 027-382-4141 |
| ハローワーク桐生   | 桐生市錦町2-11-14                   | tel. 0277-22-8609<br>fax. 0277-22-5014 |
| ハローワーク伊勢崎  | 伊勢崎市太田町554-10<br>(伊勢崎地方合同庁舎1階) | tel. 0270-23-8609<br>fax. 0270-23-3697 |
| ハローワーク太田   | 太田市飯田町893                      | tel. 0276-46-8609<br>fax. 0276-48-0096 |
| ハローワーク館林   | 館林市大街道1-3-37                   | tel. 0276-75-8609<br>fax. 0276-72-4367 |
| ハローワーク沼田   | 沼田市下之町888テラス沼田5階               | tel. 0278-22-8609<br>fax. 0278-23-7206 |
| ハローワーク群馬富岡 | 富岡市富岡1414-14                   | tel. 0274-62-8609<br>fax. 0274-62-1932 |
| ハローワーク藤岡   | 藤岡市上大塚368-1                    | tel. 0274-22-8609<br>fax. 0274-24-4587 |
| ハローワーク渋川   | 渋川市渋川1696-15                   | tel. 0279-22-2636<br>fax. 0279-23-4370 |
| ハローワーク中之条  | 吾妻郡中之条町西中之条207                 | tel. 0279-75-2227<br>fax. 0279-75-5945 |