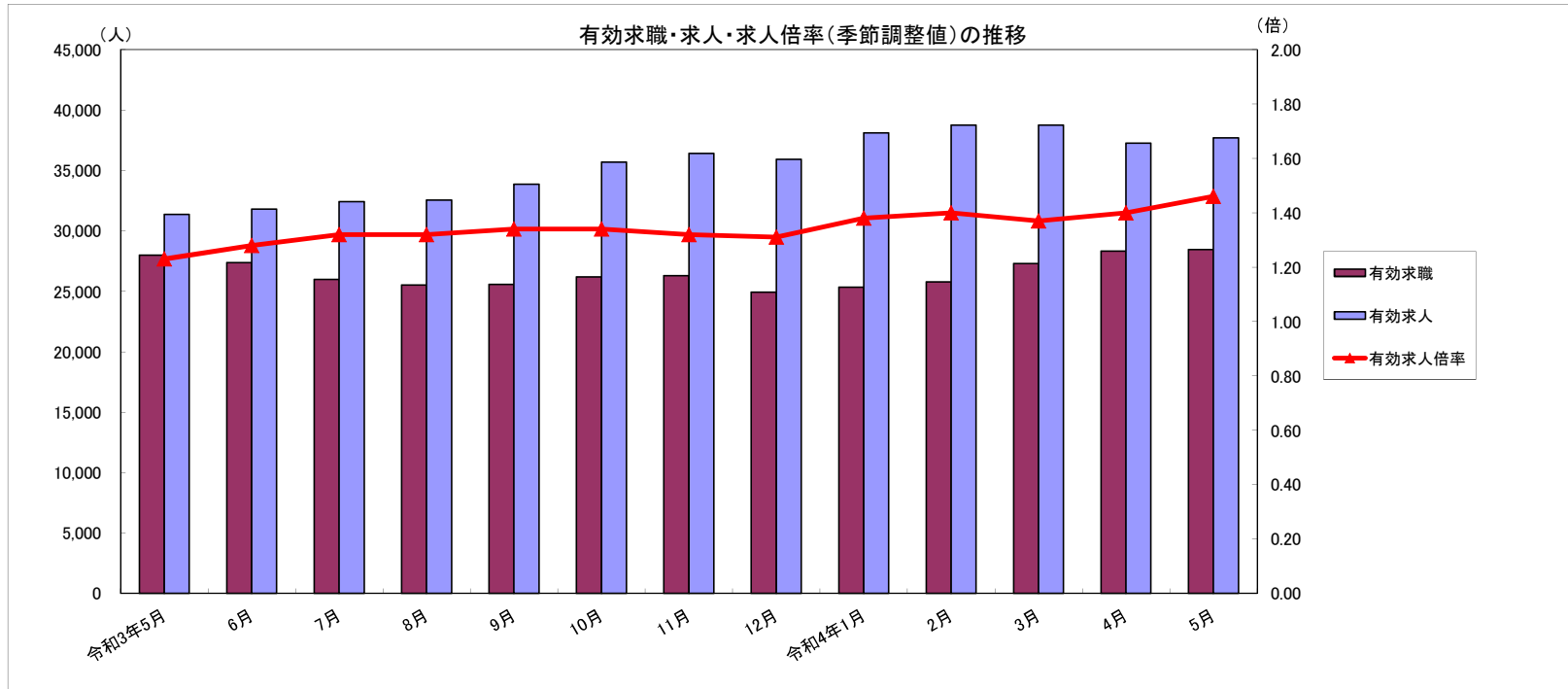


労働市場月報



2022. 5
厚生労働省 群馬労働局 職業安定部

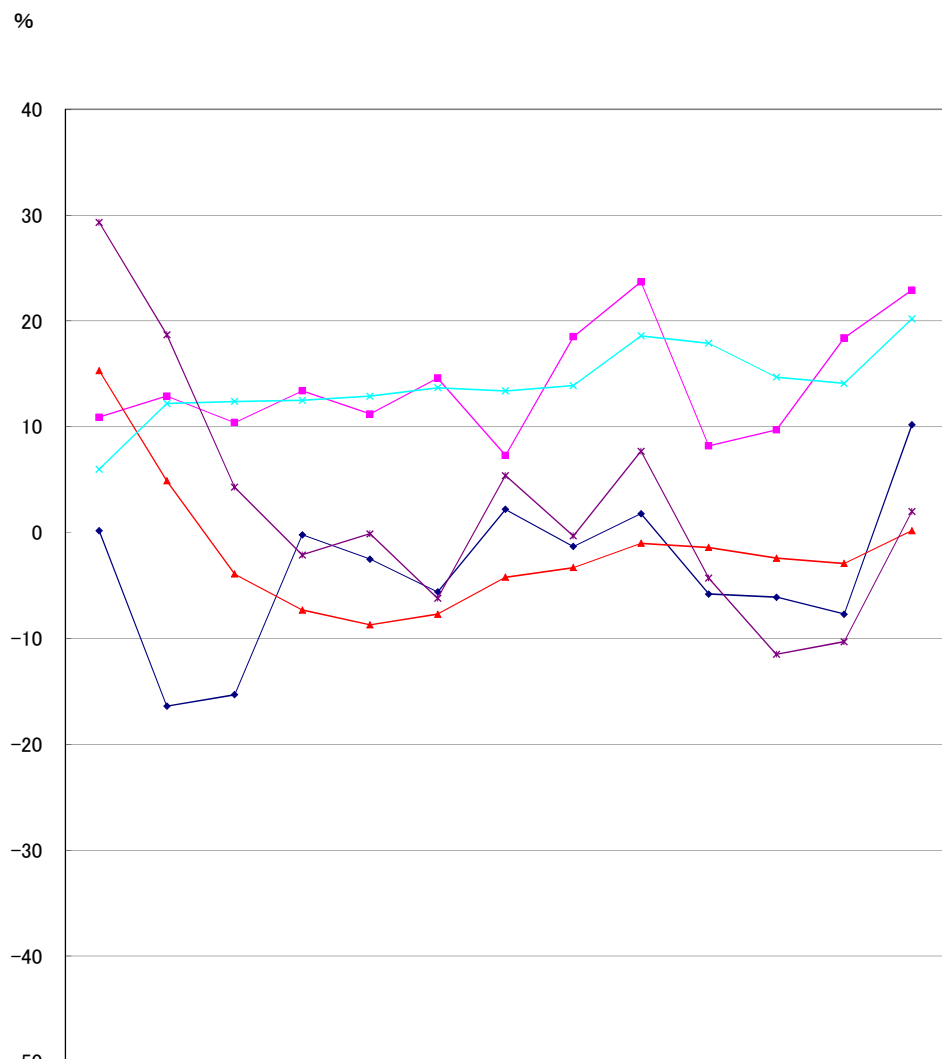
※ハローワーク利用登録者のみによる件数を掲載する。

労働市場の動向(4年5月)

目次

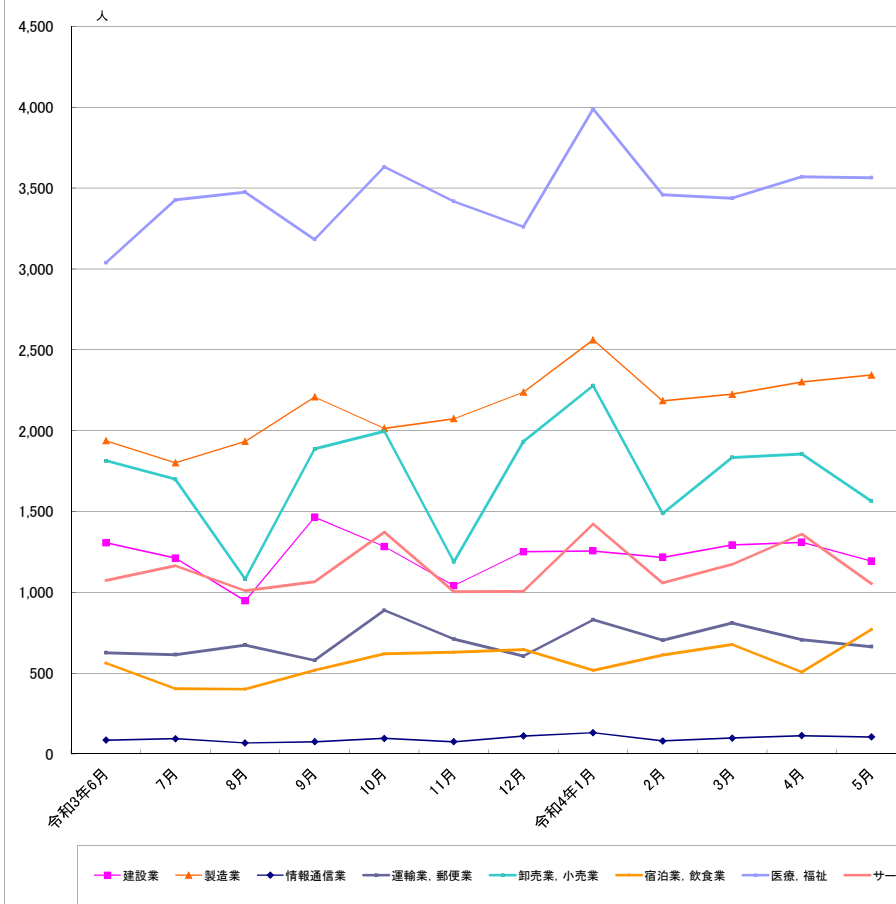
1 求人倍率の状況	主要統計グラフ	1-2
・ 新規求人倍率(季節調整値)は、新規求職者数の増加(前月比1.8%増)に対し、新規求人数は減少(前月比4.8%減)したことから、前月を0.16ポイント下回る2.27倍となった。	業務統計主要項目・主要指標	3
・ 有効求人倍率(季節調整値)は、月間有効求職者数の増加(前月比1.7%増)に対し、月間有効求人数も増加(前月比5.8%増)したことから、前月を0.06ポイント上回る1.46倍となった。	時系列でみた主要指標Ⅰ(学卒・パートを除く)	4
	Ⅱ(学卒を除きパートを含む)	5
2 求人の状況	一般職業紹介状況(学卒・パートを除く)	6
・ 新規求人数(原数値)は12,760で、前年同月比22.9%増加となった。	Ⅱ(学卒を除きパートを含む)	7
産業別では、建設業(10.3%増)、製造業(29.3%増)、情報通信業(14.0%増)、運輸業・郵便業(25.0%増)、卸売・小売業(29.6%増)、飲食・宿泊業(64.5%増)、医療・福祉(20.6%増)、サービス業(15.4%増)となっている。	中高年齢者等の職業紹介等状況(パートを除く)	8
製造業の内訳を見ると、食料品(26.1%増)、プラスチック製品(13.5%増)、金属製品(10.0%増)、はん用機械器具(33.0%増)、生産用機械器具製造業(411.3%増)、業務用機械器具製造業(22.2%減)、電気機械器具(41.4%増)、輸送用機械器具(3.4%減)となっている。	高齢者(55歳以上)の職業紹介状況(パートを除く)	9
・ 有効求人数(原数値)は37,696で、前年同月比20.2%増加となった。	パートタイム職業紹介状況	10
3 求職の状況	障害者職業紹介状況	11
・ 新規求職者数(原数値)は6,402で、前年同月比12.1%増加となった。	産業別・規模別一般新規求人状況	12
・ 新規求職者(常用:パートを除く)の態様別内訳(前年同月比)を見ると、在職者は10.4%増加し、離職者は4.8%増加(うち事業主都合が16.7%減、うち自己都合が15.5%増)となっている。	産業別・規模別一般充足状況	13
・ 有効求職者数(原数値)は28,454で、前年同月比1.7%増加となった。	新規学卒者の職業紹介状況	14
4 就職の状況	付属施設の業務取扱状況	15
・ 公共職業安定所の紹介による就職件数は1,667で、前年同月比2.0%増加となった。	新卒応援ハローワーク	
	外国人雇用サービスコーナー	
5 雇用保険受給者の状況	雇用保険関係(適用、求職者給付、就職促進給付、雇用継続給付)	16-18
・ 受給資格決定件数は1,943で、前年同月比15.4%増加となった。	教育訓練給付金(一般教育訓練)給付状況	19
・ 初回受給者数は1,624で、前年同月比0.1%増加となった。	教育訓練給付金(専門実践教育訓練)受給資格確認及び教育訓練支援給付金給付状況	20
・ 雇用保険受給者実人員は5,245で、前年同月比9.7%減少となった。	用語の説明・県内ハローワーク等一覧	21

グラフでみる対前年増減率の推移



	令和3年5月	6月	7月	8月	9月	10月	11月	12月	令和4年1月	2月	3月	4月	5月
新規求職	0.2	-16.4	-15.3	-0.2	-2.5	-5.6	2.2	-1.3	1.8	-5.8	-6.1	-7.7	10.2
新規求人	10.9	12.9	10.4	13.4	11.2	14.6	7.3	18.5	23.7	8.2	9.7	18.4	22.9
有効求職	15.3	4.9	-3.9	-7.3	-8.7	-7.7	-4.2	-3.3	-1.0	-1.4	-2.4	-2.9	0.2
有効求人	6.0	12.2	12.4	12.5	12.9	13.7	13.4	13.9	18.6	17.9	14.7	14.1	20.2
就職件数	29.3	18.7	4.3	-2.1	-0.1	-6.2	5.4	-0.3	7.7	-4.3	-11.5	-10.3	2.0

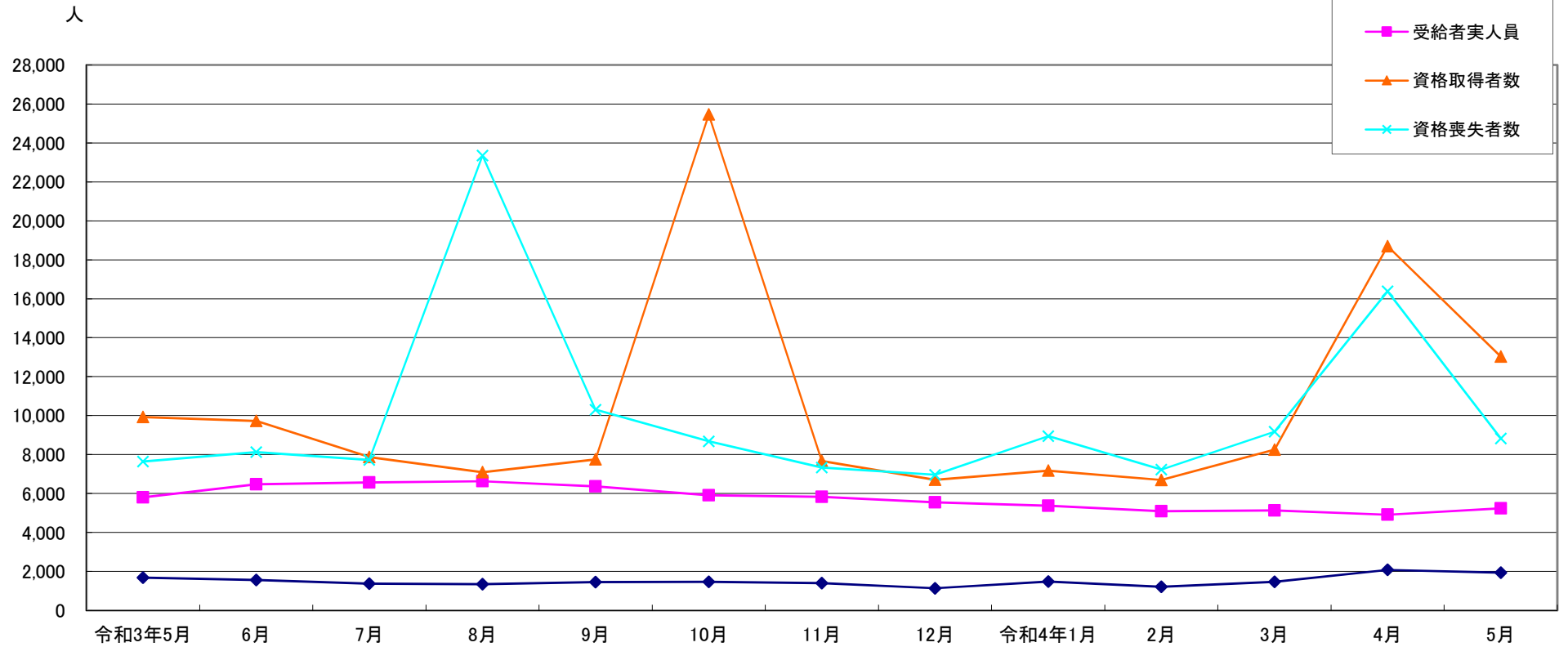
産業別新規求人数の推移(学卒を除きパートを含む)



	建設業	製造業	情報通信業	運輸業、郵便業	卸売業、小売業	宿泊業、飲食業	医療、福祉	サービス業
令和3年6月	1,306	1,937	86	626	1,813	562	3,038	1,074
7月	1,211	1,801	95	614	1,698	404	3,426	1,164
8月	947	1,933	68	674	1,082	401	3,475	1,010
9月	1,464	2,208	76	580	1,886	517	3,182	1,065
10月	1,282	2,014	97	889	1,995	619	3,630	1,373
11月	1,041	2,073	76	711	1,188	629	3,418	1,004
12月	1,251	2,238	112	605	1,932	646	3,260	1,005
令和4年1月	1,256	2,561	132	830	2,278	517	3,989	1,423
2月	1,216	2,184	81	703	1,487	612	3,458	1,058
3月	1,292	2,225	99	810	1,834	677	3,437	1,172
4月	1,309	2,301	114	706	1,856	506	3,569	1,360
5月	1,192	2,344	106	664	1,564	770	3,564	1,054

(注)新産業分類(平成19年11月改訂「日本標準産業分類」)に基づく区分により掲載している。

最近12か月の雇用保険関係指標の推移



	令和3年5月	6月	7月	8月	9月	10月	11月	12月	令和4年1月	2月	3月	4月	5月
受給資格決定	1,684	1,559	1,368	1,341	1,451	1,469	1,406	1,134	1,485	1,213	1,469	2,082	1,943
受給者実人員	5,806	6,474	6,570	6,631	6,367	5,908	5,837	5,554	5,371	5,086	5,127	4,912	5,245
資格取得者数	9,922	9,728	7,866	7,095	7,754	25,453	7,666	6,697	7,169	6,696	8,250	18,696	13,029
資格喪失者数	7,649	8,131	7,727	23,352	10,304	8,671	7,332	6,963	8,949	7,225	9,174	16,383	8,819

(注) 受給資格決定数は速報値のため修正があり得る

業務統計主要項目(学卒を除きパート含む)

項 目			5月	参 考			対 比	
				前月	前々月	前年同月	前月比	前年同月比
一 般 職 業 紹 介	求 職	1 新 規	6,296	7,436	6,667	5,711	△ 15.3	10.2
		2 月 間 有 効	28,046	27,903	26,924	27,991	0.5	0.2
	就 職	3 全 数	1,667	1,867	2,175	1,634	△ 10.7	2.0
		4 うち保受給者	383	379	467	360	1.1	6.4
	求 人	5 新 規	12,760	13,535	13,300	10,381	△ 5.7	22.9
		6 月 間 有 効	37,696	37,256	38,743	31,372	1.2	20.2
	7 充 足 数	1,632	1,815	2,159	1,609	△ 10.1	1.4	
	求 人 倍 率	8 新 規 (5/1)	2.03	1.82	1.99	1.82		
		9 月間有効(6/2)	1.34	1.34	1.44	1.12		
雇 用 保 険	10 適 用 事 業 所 数	33,890	33,807	33,745	33,524	0.2	1.1	
	11 被 保 険 者 数	635,732	630,807	628,742	631,241	0.8	0.7	
	一 般	12 受 給 資 格 決 定 件 数	1,943	2,082	1,469	1,684	△ 6.7	15.4
		13 受 給 者 実 人 員 (所 定 給 付)	5,245	4,912	5,127	5,806	6.8	△ 9.7
		14 支 給 金 額 (千円)	633,926	586,723	723,426	686,529	8.0	△ 7.7
	高 年 齢	15 受 給 資 格 決 定 件 数	863	959	458	707	△ 10.0	22.1
		16 受 給 者 数	1,066	617	465	933	72.8	14.3
		17 支 給 金 額 (千円)	230,498	134,766	95,667	204,278	71.0	12.8
	短 期	18 受 給 資 格 決 定 件 数	7	4	3	3	75.0	133.3
		19 受 給 者 数	6	3	6	5	100.0	20.0
20 支 給 金 額 (千円)		1,162	601	1,115	1,012	93.2	14.8	

(注) 保受給者は、雇用保険受給者をいう。

主 要 指 標

項 目	鉱工業生産指数 (鉱工業計)		常用雇用指数 (産業計)		所定外労働時間 (産業計)		企業倒産		完全失業者数 (全 国)	
	平成27年 =100 (原数値)	前 年 同 月 比	規 模 30 人 以 上 平 成 27 年 =100 前 年 同 月 比	前 年 同 月 比	規 模 30 人 以 上 前 年 同 月 比	前 年 同 月 比	負 債 額 1000 万 以 上	前 年 同 月 差	万 人	完 全 失 業 率 (季 調 値)
年 月										
平成30年	104.6	1.1	104.6	3.2	13.9	5.9	106	7	166	2.4
令和元年	100.2	△ 4.2	103.6	△ 1.0	13.2	△ 4.9	88	△ 18	162	2.4
令和2年	93.0	△ 7.2	98.8	△ 4.6	11.9	△ 9.8	83	△ 5	191	2.8
令和3年	96.2	3.4	100.6	1.8	12.8	7.5	67	△ 16	193	2.8
令和3年3月	112.2	6.5	99.8	△ 0.1	13.6	0.8	8	2	188	2.7
4月	86.0	△ 10.0	101.4	2.7	13.6	△ 16.2	2	△ 12	209	2.8
5月	84.7	45.0	101.6	2.2	12.1	33.0	4	2	211	2.9
6月	102.2	32.4	100.6	1.2	12.7	24.5	13	5	206	2.9
7月	103.5	8.8	100.8	2.7	13.5	19.4	6	△ 5	191	2.8
8月	81.2	△ 9.7	100.6	0.9	11.7	11.4	6	△ 4	193	2.8
9月	84.8	△ 15.5	100.3	0.2	12.8	4.1	3	1	192	2.8
10月	110.4	8.3	99.4	0.2	12.4	△ 5.4	4	△ 2	183	2.7
11月	101.2	3.5	100.0	4.6	13.2	3.0	3	△ 1	182	2.8
12月	94.0	△ 6.7	100.2	4.9	13.6	2.2	10	5	171	2.7
令和4年1月	106.4	24.7	102.8	1.3	12.8	0.4	5	1	185	2.8
2月	103.8	△ 4.4	102.0	1.6	12.8	6.2	11	7	180	2.7
3月	111.7	△ 0.4	101.5	1.7	13.6	0.4	8	0	180	2.6
4月	94.2	9.5	103.9	2.5	15.4	13.6	5	3	188	2.5
5月	-	-	-	-	-	-	5	1	191	2.6
資料出所	県 統 計 課						帝国データバンク		総務省統計局	

※完全失業率の年平均は、実数である。

※表中「-」は、月報作成時には未公表のものである。

※年の数値は速報値

時系列でみた主要指標 I (学卒・パートを除く)

項目 年度・月別	A 一般職業紹介状況												B Aのうち中高年齢者							C 一般求職者給付			
	1 新規求職		2 月間有効求職		3 新規求人		4 月間有効求人		5 就職		求人倍率		6 新規求職		7 月間有効求職		8 就職		新規求職者 中に占める 中高年の 割合 6/1*100	受給資格 決定件数		受給者実人員	
	前年 同月比		前年 同月比		前年 同月比		前年 同月比		前年 同月比	新規	月間 有効	前年 同月比		前年 同月比		前年 同月比		前年 同月比			前年 同月比		
平成28年度	4,285	△ 6.0	16,866	△ 6.0	7,607	7.6	21,321	9.0	1,379	△ 6.1	1.78	1.26	1,467	△ 2.8	6,247	△ 4.5	449	△ 3.6	34.2	1,529	△ 5.1	5,202	△ 9.5
平成29年度	4,027	△ 6.0	15,671	△ 7.1	7,811	2.7	22,267	4.4	1,271	△ 7.8	1.94	1.42	1,459	△ 0.5	6,021	△ 3.6	437	△ 2.7	36.2	1,459	△ 4.6	4,865	△ 6.5
平成30年度	3,807	△ 4.8	14,756	△ 5.7	8,066	3.2	23,201	4.7	1,207	△ 3.5	2.12	1.57	1,469	1.6	5,928	△ 1.3	441	3.3	38.6	1,392	△ 4.6	4,639	△ 4.6
令和元年度	3,862	1.4	15,084	2.2	7,619	△ 5.5	22,191	△ 4.4	1,100	△ 8.9	1.97	1.47	1,589	8.2	6,442	8.7	438	△ 0.7	41.1	1,504	8.0	5,353	15.4
令和2年度	3,993	3.4	17,264	14.5	6,418	△ 15.8	18,525	△ 16.5	877	△ 20.3	1.61	1.07	1,768	11.3	8,101	25.8	370	△ 15.5	44.3	1,867	21.9	7,213	35.0
令和3年度	3,735	△ 6.5	16,543	△ 4.2	7,234	12.7	20,747	12.0	915	4.3	1.94	1.25	1,672	△ 5.4	7,821	△ 3.5	404	9.2	44.8	1,502	△ 19.6	5,876	△ 18.5
令和3 年5月	3,485	△ 6.9	17,346	10.6	6,431	9.4	18,911	9.2	847	26.6	1.85	1.09	1,549	△ 8.0	8,292	13.4	376	30.1	44.4	1,684	△ 37.4	5,806	△ 6.3
6月	3,911	△ 16.3	16,871	0.4	6,931	14.8	19,195	13.6	968	21.3	1.77	1.14	1,681	△ 16.4	8,075	3.8	432	21.3	43.0	1,559	△ 35.8	6,474	△ 21.4
7月	3,551	△ 16.3	16,461	△ 7.0	6,833	11.4	19,538	13.1	920	6.7	1.92	1.19	1,598	△ 13.1	7,803	△ 4.2	432	22.4	45.0	1,368	△ 33.1	6,570	△ 26.4
8月	3,530	△ 2.5	16,356	△ 9.7	6,856	15.3	19,769	13.5	815	△ 0.4	1.94	1.21	1,515	△ 2.6	7,671	△ 7.9	361	6.5	42.9	1,341	△ 19.7	6,631	△ 25.7
9月	3,753	△ 2.7	16,280	△ 11.2	7,358	11.9	20,348	13.4	914	5.1	1.96	1.25	1,610	△ 2.4	7,605	△ 9.8	381	2.4	42.9	1,451	△ 11.5	6,367	△ 26.6
10月	3,725	△ 7.5	16,504	△ 10.3	7,751	12.2	21,316	13.0	953	△ 6.1	2.08	1.29	1,672	△ 4.3	7,748	△ 9.9	434	7.4	44.9	1,469	△ 27.2	5,908	△ 26.8
11月	3,421	△ 2.8	16,407	△ 7.7	7,143	8.4	21,620	12.6	893	11.5	2.09	1.32	1,471	△ 9.1	7,602	△ 10.4	377	13.6	43.0	1,406	△ 14.3	5,837	△ 21.8
12月	3,088	△ 2.6	15,564	△ 7.3	7,148	19.5	21,160	13.0	804	△ 3.0	2.31	1.36	1,432	2.4	7,346	△ 8.7	343	△ 3.1	46.4	1,134	△ 17.1	5,554	△ 24.1
令和4 年1月	4,007	△ 2.0	15,837	△ 5.7	8,568	18.4	22,206	16.3	835	10.0	2.14	1.40	1,840	0.4	7,471	△ 7.4	381	18.7	45.9	1,485	△ 3.5	5,371	△ 18.8
2月	3,687	△ 7.0	16,096	△ 5.3	7,621	9.6	22,663	16.4	920	0.9	2.07	1.41	1,677	△ 6.6	7,623	△ 6.6	406	2.8	45.5	1,213	△ 7.7	5,086	△ 17.1
3月	4,141	△ 9.6	16,840	△ 6.2	7,554	9.1	22,829	13.9	1,034	△ 17.1	1.82	1.36	1,893	△ 5.4	7,979	△ 6.5	453	△ 19.3	45.7	1,469	△ 7.9	5,127	△ 15.1
4月	4,207	△ 7.0	17,022	△ 5.2	7,928	19.8	22,271	14.8	933	△ 13.0	1.88	1.31	1,963	△ 7.9	8,051	△ 6.8	425	△ 10.1	46.7	2,082	△ 15.0	4,912	△ 15.0
5月	3,881	5.6	16,709	△ 3.7	7,856	22.2	22,553	19.3	891	5.2	2.13	1.35	1,660	7.2	7,790	△ 6.1	421	12.0	45.1	1,943	15.4	5,245	△ 9.7
令和3年度	3,944	△ 1.5	16,866	△ 4.4	7,892	21.0	22,412	17.0	912	△ 5.0	2.00	1.33	1,812	△ 1.5	7,921	△ 6.4	423	△ 0.5	45.9	2,013	△ 2.6	5,079	△ 12.3

(注)年度数値は、月平均である。

(注)受給資格決定数は速報値のため修正があり得る

時系列でみた主要指標Ⅱ(学卒を除きパートを含む)

項目 年度・月別	一般職業紹介状況										求人倍率									
	1 新規求職		2 月間有効求職		3 新規求人		4 月間有効求人		5 紹介件数		6 就職件数		原数値				季節調整値			
	前年 同月比	前年 同月比	前年 同月比	前年 同月比	前年 同月比	前年 同月比	前年 同月比	前年 同月比	前年 同月比	前年 同月比	前年 同月比	本 県		全 国		本 県		全 国		
												新規	有効	新規	有効	新規	有効	新規	有効	
平成28年度	6,452	△ 3.7	25,492	△ 4.1	13,549	9.5	37,829	11.2	9,472	△ 6.8	2,351	△ 3.6	2.10	1.48	2.08	1.39				
平成29年度	6,129	△ 5.0	24,141	△ 5.3	13,840	2.1	39,207	3.6	8,256	△ 12.8	2,220	△ 5.6	2.26	1.62	2.29	1.54				
平成30年度	5,912	△ 3.5	23,091	△ 4.3	14,027	1.4	40,067	2.2	7,665	△ 7.2	2,155	△ 2.9	2.37	1.74	2.42	1.62				
令和元年度	6,019	1.8	23,788	3.0	13,526	△ 3.6	39,020	△ 2.6	7,279	△ 5.0	1,988	△ 7.7	2.25	1.64	2.35	1.55				
令和2年度	6,117	1.6	26,448	11.2	10,905	△ 19.4	31,223	△ 20.0	6,626	△ 9.0	1,648	△ 17.1	1.78	1.18	1.90	1.10				
令和3年度	5,928	△ 3.1	26,294	△ 0.6	12,294	12.7	34,859	11.6	6,218	△ 6.2	1,719	4.3	2.07	1.33	2.08	1.16				
令和3年5月	5,711	0.2	27,991	15.3	10,381	10.9	31,372	6.0	6,308	28.1	1,634	29.3	1.82	1.12	1.94	1.02	2.03	1.23	2.15	1.10
6月	6,079	△ 16.4	27,384	4.9	11,799	12.9	31,803	12.2	6,893	△ 4.2	1,908	18.7	1.94	1.16	2.13	1.06	2.06	1.28	2.10	1.13
7月	5,405	△ 15.3	25,992	△ 3.9	11,806	10.4	32,429	12.4	5,882	△ 15.6	1,728	4.3	2.18	1.25	2.11	1.11	2.06	1.32	2.03	1.14
8月	5,364	△ 0.2	25,536	△ 7.3	10,887	13.4	32,554	12.5	5,347	△ 8.0	1,428	△ 2.1	2.03	1.27	2.06	1.12	1.93	1.32	2.00	1.15
9月	5,843	△ 2.5	25,526	△ 8.7	12,516	11.2	33,869	12.9	6,220	△ 9.8	1,654	△ 0.1	2.12	1.32	2.19	1.14	2.10	1.34	2.05	1.15
10月	5,887	△ 5.6	26,046	△ 7.7	13,582	14.6	35,682	13.7	6,133	△ 13.8	1,741	△ 6.2	2.27	1.36	2.22	1.16	2.23	1.34	2.03	1.16
11月	5,339	2.2	26,093	△ 4.2	11,760	7.3	36,409	13.4	5,629	△ 7.5	1,641	5.4	2.18	1.38	2.25	1.20	1.92	1.32	2.08	1.17
12月	4,652	△ 1.3	24,706	△ 3.3	12,390	18.5	35,931	13.9	5,010	△ 6.7	1,493	△ 0.3	2.63	1.44	2.62	1.26	2.30	1.31	2.19	1.17
令和4年1月	6,345	1.8	25,107	△ 1.0	15,155	23.7	38,113	18.6	5,790	△ 8.8	1,517	7.7	2.36	1.50	2.17	1.27	2.33	1.38	2.16	1.20
2月	5,784	△ 5.8	25,484	△ 1.4	12,519	8.2	38,750	17.9	6,559	△ 17.2	1,632	△ 4.3	2.12	1.50	2.20	1.28	1.89	1.40	2.21	1.21
3月	6,667	△ 6.1	26,924	△ 2.4	13,300	9.7	38,743	14.7	7,321	△ 19.2	2,175	△ 11.5	1.95	1.42	2.04	1.25	2.04	1.37	2.16	1.22
4月	7,436	△ 7.7	27,903	△ 2.9	13,535	18.4	37,256	14.1	5,956	△ 20.8	1,867	△ 10.3	1.79	1.32	1.64	1.17	2.43	1.40	2.19	1.23
5月	6,296	10.2	28,046	0.2	12,760	22.9	37,696	20.2	5,964	△ 5.5	1,667	2.0	1.99	1.32	1.97	1.15	2.27	1.46	2.27	1.24
令和3年度	6,866	△ 0.3	27,975	△ 1.4	13,148	20.5	37,476	17.1	5,960	△ 13.8	1,767	△ 4.9	1.91	1.34						

(注)年度数値は、月平均である。

一般職業紹介状況(学卒・パートを除く)

項目 安定所別	A 新規求職 申込件数	B 月間有効 求職者数	C 紹介件数	D 就職件数	E 4のうち管外就職		F 4のうち 保 受給者の 就職件数	G 新 規 求 人 数	H 月間有効 求 人 数	I 充 足 数	J Iのうち他県 からの 充足数	比 率			
	1 全 数	2 全 数	3 全 数	4 全 数	5 県内	6 県外						新規求職 対前年同月 増 減 率	新規求人 対前年同月 増 減 率	新規求 人 倍 率 (G/1)	有 効 求 人 倍 率 (H/2)
前年同月	3,485	17,346	3,900	847	255	132	231	6,431	18,911	806	89	△ 6.9	9.4	1.85	1.09
前 月	4,207	17,022	3,648	933	270	158	231	7,928	22,271	888	102	△ 7.0	19.8	1.88	1.31
5月	3,681	16,709	3,602	891	273	149	256	7,856	22,553	849	107	5.6	22.2	2.13	1.35
前 橋	679	3,012	722	163	58	22	49	1,077	3,526	159	10	10.6	13.6	1.59	1.17
高 崎	675	2,978	717	145	50	24	43	1,392	4,520	139	17	9.2	7.5	2.06	1.52
(安 中)	86	393	76	20	4	2	7	210	660	20	3	13.2	43.8	2.44	1.68
桐 生	263	1,166	303	71	27	6	19	577	1,734	66	6	0.8	35.1	2.19	1.49
伊勢崎	484	2,150	346	84	31	14	28	884	2,493	98	14	9.0	19.8	1.83	1.16
太 田	518	2,378	524	124	35	31	31	1,036	2,834	101	21	△ 1.1	16.9	2.00	1.19
館 林	287	1,490	223	75	7	22	24	792	2,059	82	18	△ 6.2	25.5	2.76	1.38
沼 田	117	566	134	58	7	4	7	397	1,140	53	4	△ 7.9	68.2	3.39	2.01
富 岡	105	495	100	36	14	2	10	427	860	33	1	9.4	6.0	4.07	1.74
藤 岡	200	774	153	30	9	12	12	542	1,174	32	7	15.6	93.6	2.71	1.52
渋 川	183	920	205	61	28	4	20	279	906	46	3	2.2	21.3	1.52	0.98
(中之条)	84	387	99	24	3	6	6	243	647	20	3	25.4	15.2	2.89	1.67
年度累計	7,888	33,731	7,250	1,824	543	307	487	15,784	44,824	1,737	209	△ 1.5	21.0	2.00	1.33

一般職業紹介状況(学卒を除きパートを含む)

項目 安定所別	A 新規求職 申込件数	B 月間有効 求職者数	C 紹介件数	D 就職件数	E	F 新 規 求 人 数	G 月間有効 求 人 数	H 充 足 数	比 率			
	1 全 数	2 全 数	3 全 数	4 全 数	4 のうち 保 受給者の 就 職 件 数				新規求職 対前年同月 増 減 率	新規求人 対前年同月 増 減 率	新規求 人 倍 率 (F/A)	有 効 求 人 倍 率 (G/B)
前年同月	5,711	27,991	6,308	1,634	360	10,381	31,372	1,609	0.2	10.9	1.82	1.12
前 月	7,436	27,903	5,956	1,867	379	13,535	37,256	1,815	△ 7.7	18.4	1.82	1.34
5月	6,296	28,046	5,964	1,667	383	12,760	37,696	1,632	10.2	22.9	2.03	1.34
前 橋	1,169	5,088	1,160	287	70	1,883	5,812	323	14.9	23.4	1.61	1.14
高 崎	1,127	4,946	1,193	271	68	2,529	7,884	284	10.0	16.4	2.24	1.59
(安 中)	157	734	150	50	12	400	1,075	48	6.1	46.0	2.55	1.46
桐 生	485	2,034	487	138	30	976	3,024	129	10.0	37.5	2.01	1.49
伊勢崎	759	3,337	587	164	40	1,383	3,901	172	12.6	20.3	1.82	1.17
太 田	895	3,956	829	223	44	1,401	4,535	193	7.2	18.4	1.57	1.15
館 林	477	2,421	380	135	39	1,176	3,375	134	2.6	13.2	2.47	1.39
沼 田	227	1,033	239	103	11	608	1,735	92	△ 0.4	58.7	2.68	1.68
富 岡	174	915	154	63	12	716	1,494	57	△ 1.1	6.1	4.11	1.63
藤 岡	335	1,280	244	68	17	815	2,168	68	17.1	83.6	2.43	1.69
渋 川	347	1,648	386	113	29	489	1,597	88	15.7	25.4	1.41	0.97
(中之条)	144	654	155	52	11	384	1,096	44	24.1	△ 11.5	2.67	1.68
年度累計	13,732	55,949	11,920	3,534	762	26,295	74,952	3,447	△ 0.3	20.5	1.91	1.34

中高年齢者等の職業紹介等状況(パートを除く)

安定所別 項目	新規求職申込件数		月間有効求職者数	紹介件数	就職件数		5 新規 求人数	6 月間有効 求人数	比 率				
	1		2	3	4				新規求職者 中に占める 中高年の割合	新規求職 対前年同月 増減率	新規求人 対前年同月 増減率	新規求人 倍率 (5/1)	有効求人 倍率 (6/2)
	全数	1のうち保	全数	全数	全数	4のうち保							
前年同月	1,549	370	8,292	1,747	376	109	2,237	6,460	(27.1) 44.4	△ 8.0	1.8	1.44	0.78
前 月	1,963	564	8,051	1,678	425	109	2,682	7,583	(26.4) 46.7	△ 7.9	14.0	1.37	0.94
5月	1,660	385	7,790	1,618	421	126	2,761	7,703	(26.4) 45.1	7.2	23.4	1.66	0.99
前 橋	283	68	1,334	302	77	23	391	1,212	(24.2) 41.7	2.9	19.9	1.38	0.91
高 崎	297	59	1,350	328	61	21	487	1,561	(26.4) 44.0	9.2	7.0	1.64	1.16
(安 中)	44	7	209	37	7	1	62	196	(28.0) 51.2	69.2	51.2	1.41	0.94
桐 生	119	15	565	150	34	13	192	561	(24.5) 45.2	△ 8.5	32.4	1.61	0.99
伊勢崎	205	67	999	173	40	14	317	862	(27.0) 42.4	△ 1.4	17.8	1.55	0.86
太 田	230	52	1,073	215	65	17	361	922	(25.7) 44.4	6.0	18.4	1.57	0.86
館 林	147	53	735	109	36	11	279	728	(30.8) 51.2	5.8	27.4	1.90	0.99
沼 田	54	9	276	80	41	4	158	432	(23.8) 46.2	△ 1.8	79.5	2.93	1.57
富 岡	51	12	238	37	15	4	154	298	(29.3) 48.6	37.8	4.8	3.02	1.25
藤 岡	101	17	384	65	13	5	179	396	(30.1) 50.5	18.8	105.7	1.77	1.03
渋 川	89	17	428	87	23	10	88	287	(25.6) 48.6	23.6	12.8	0.99	0.67
(中之条)	40	9	199	35	9	3	93	248	(27.8) 47.6	21.2	20.8	2.33	1.25
年度累計	3,623	949	15,841	3,296	846	235	5,443	15,286	(26.4) 45.9	△ 1.5	18.6	1.50	0.96

(注) ()内は、パートを含めた新規求職者中に占める中高年の割合である。求人数及び求人倍率は、「求人均等配分方式」による数値である。

高年齢者(55歳以上)の職業紹介状況(パートを除く)

安定所別 項目	新規求職 申込件数		月間有効 求職者数	紹介件数	就職件数		5 新 規 求 人 数	6 月間有効 求 人 数	比 率				
	1		2 全 数	3 全 数	4				新規求職者 中に占める 高齢者の割合	新規求職 対前年同月 増 減 率	新規求人 対前年同月 増 減 率	新規求人 倍 率 (5/1)	有効求人 倍 率 (6/2)
	全 数	1のうち保			全 数	4のうち保							
前年同月	743	196	4,189	727	166	46	1,068	3,058	(13.0) 21.3	△ 6.3	△ 7.2	1.44	0.73
前 月	1,008	289	4,031	695	183	50	1,264	3,611	(13.6) 24.0	△ 13.0	17.7	1.25	0.90
5月	741	171	3,871	679	185	65	1,312	3,654	(11.8) 20.1	△ 0.3	22.8	1.77	0.94
前 橋	117	33	640	102	31	14	190	569	(10.0) 17.2	△ 7.1	25.8	1.62	0.89
高 崎	143	32	659	138	27	9	237	730	(12.7) 21.2	12.6	9.2	1.66	1.11
(安 中)	18	3	113	15	1	0	30	98	(11.5) 20.9	38.5	57.9	1.67	0.87
桐 生	57	6	267	66	11	4	80	258	(11.8) 21.7	△ 10.9	19.4	1.40	0.97
伊勢崎	91	26	516	79	16	6	156	405	(12.0) 18.8	△ 14.2	15.6	1.71	0.78
太 田	84	18	482	81	26	9	173	435	(9.4) 16.2	△ 2.3	16.9	2.06	0.90
館 林	65	23	372	43	20	6	135	365	(13.6) 22.6	1.6	32.4	2.08	0.98
沼 田	23	2	144	40	19	2	80	215	(10.1) 19.7	△ 20.7	81.8	3.48	1.49
富 岡	27	6	136	20	7	3	71	138	(15.5) 25.7	12.5	1.4	2.63	1.01
藤 岡	42	7	196	36	8	4	73	180	(12.5) 21.0	5.0	78.0	1.74	0.92
渋 川	50	10	218	36	11	5	40	136	(14.4) 27.3	25.0	11.1	0.80	0.62
(中之条)	24	5	128	23	8	3	47	125	(16.7) 28.6	0.0	23.7	1.96	0.98
年度累計	1,749	460	7,902	1,374	368	115	2,576	7,265	(12.7) 22.2	△ 8.0	20.3	1.47	0.92

(注) ()内は、パートを含めた新規求職者中に占める高齢者の割合である。求人数及び求人倍率は、「求人均等配分方式」による数値である。

パートタイム職業紹介状況

安定所別	項目	新規求職 申込件数	月間有効 求職者数	紹介件数	就職件数	新規 求人数	月間有効 求人数
	前年同月	2,226	10,645	2,408	787	3,950	12,461
	前 月	3,229	10,881	2,308	934	5,607	14,985
	5月	2,615	11,337	2,362	776	4,904	15,143
	前 橋	490	2,076	438	124	806	2,286
	高 崎	452	1,968	476	126	1,137	3,364
	(安 中)	71	341	74	30	190	415
	桐 生	222	868	184	67	399	1,290
	伊勢崎	275	1,187	241	80	499	1,408
	太 田	377	1,578	305	99	365	1,701
	館 林	190	931	157	60	384	1,316
	沼 田	110	467	105	45	211	595
	富 岡	69	420	54	27	289	634
	藤 岡	135	506	91	38	273	994
	渋 川	164	728	181	52	210	691
	(中之条)	60	267	56	28	141	449
	年度累計	5,844	22,218	4,670	1,710	10,511	30,128

障害者職業紹介状況

項目 安定所別	新規求職申込件数				紹介件数				就職件数				新規登録者数				期末現在登録者数 (月末)			
	身体	知的	精神	その他	身体	知的	精神	その他	身体	知的	精神	その他	身体	知的	精神	その他	身体	知的	精神	その他
前年同月	65	40	111	14	95	45	188	30	38	59	50	16	21	15	48	9	7,180	4,516	4,939	878
前月	118	62	137	30	116	34	232	40	42	74	68	15	49	26	59	11	7,412	4,686	5,479	977
5月	69	32	137	34	98	35	195	35	34	32	74	11	32	10	56	17	7,443	4,696	5,538	995
前橋	13	7	27	11	22	7	30	8	7	19	8	3	4	4	12	7	936	578	674	234
高崎	10	3	25	11	21	8	55	16	4	1	19	4	5	0	10	5	1,074	762	1,139	231
(安中)	1	1	5	0	2	0	8	0	1	0	3	1	0	0	2	0	294	114	217	35
桐生	9	6	13	2	11	3	20	5	5	1	6	0	4	1	6	2	722	559	433	28
伊勢崎	10	5	19	0	11	3	32	1	4	0	8	1	5	2	7	0	741	437	644	139
太田	7	3	15	2	13	3	13	1	4	3	9	0	2	1	6	0	915	637	595	87
館林	4	3	9	2	4	5	9	2	3	0	9	0	3	1	6	0	788	426	523	71
沼田	3	0	4	1	3	1	4	0	1	2	3	0	1	0	0	0	353	189	226	30
富岡	3	1	3	1	6	0	4	0	2	0	1	0	1	0	0	1	355	182	250	30
藤岡	4	0	9	2	1	1	11	0	0	1	2	0	2	0	3	1	392	232	325	34
渋川	4	1	6	2	4	3	5	2	2	2	3	2	4	0	3	1	635	417	387	58
(中之条)	1	2	2	0	0	1	4	0	1	3	3	0	1	1	1	0	238	163	125	18
年度累計	187	94	274	64	214	69	427	75	76	106	142	26	81	36	115	28				

産業別・規模別一般新規求人状況(学卒を除きパートを含む)

前月	前年同月	当月	対前月比	対前年同月比	構成比	産業別	計	前橋	高崎	(安中)	桐生	伊勢崎	太田	館林	沼田	富岡	藤岡	渋川	(中之条)	
205	158	170	△ 17.1	7.6	1.3	A. 農、林、漁業	170	19	8	2	26	9	3	14	51	1	2	13	22	
4	6	3	△ 25.0	△ 50.0	0.0	C 鉱業、採石業、砂利採取業	3	0	0	0	2	0	0	0	0	0	0	1	0	0
1,309	1,081	1,192	△ 8.9	10.3	9.3	D 建設業	1,192	203	255	44	53	113	124	79	87	51	96	54	33	
2,301	1,813	2,344	1.9	29.3	18.4	E 製造業	2,344	189	203	62	210	271	394	404	48	95	366	89	13	
542	276	348	△ 35.8	26.1	2.7	09 食料品製造業	348	63	48	10	29	33	9	82	6	13	21	31	3	
17	19	48	182.4	152.6	0.4	10 飲料・たばこ・飼料製造業	48	0	13	0	0	0	0	30	5	0	0	0	0	
39	29	53	35.9	82.8	0.4	11 繊維工業	53	4	2	0	37	3	2	5	0	0	0	0	0	
18	11	24	33.3	118.2	0.2	12 木材・木製品製造業(家具を除く)	24	0	0	0	0	4	4	0	3	1	4	8	0	
38	20	35	△ 7.9	75.0	0.3	13 家具・装備品製造業	35	15	0	0	3	5	3	0	8	0	0	1	0	
32	24	22	△ 31.3	△ 8.3	0.2	14 パルプ・紙・紙加工品製造業	22	5	2	0	2	5	5	2	0	1	0	0	0	
17	11	19	11.8	72.7	0.1	15 印刷・同関連業	19	2	9	0	0	0	0	2	0	0	1	5	0	
99	83	99	0.0	19.3	0.8	16 化学工業	99	0	10	8	0	29	14	36	0	0	0	2	0	
2	0	0	△ 100.0	--	0.0	17 石油製品・石炭製品製造業	0	0	0	0	0	0	0	0	0	0	0	0	0	
165	170	193	17.0	13.5	1.5	18 プラスチック製品製造業(別掲を除く)	193	31	0	6	27	17	43	37	9	10	6	6	1	
19	7	8	△ 57.9	14.3	0.1	19 ゴム製品製造業	8	1	1	0	0	1	0	3	0	0	0	0	2	
20	37	26	30.0	△ 29.7	0.2	21 窯業・土石製品製造業	26	4	1	0	2	0	8	0	4	0	6	0	1	
41	16	20	△ 51.2	25.0	0.2	22 鉄鋼業	20	2	2	0	4	0	2	3	0	0	0	7	0	
19	18	44	131.6	144.4	0.3	23 非鉄金属製造業	44	10	0	0	5	17	0	9	1	0	2	0	0	
194	209	230	18.6	10.0	1.8	24 金属製品製造業	230	30	7	2	15	47	16	63	5	12	30	0	3	
172	109	145	△ 15.7	33.0	1.1	25 はん用機械器具製造業	145	4	9	0	3	30	48	11	0	3	31	6	0	
126	62	317	151.6	411.3	2.5	26 生産用機械器具製造業	317	6	5	2	5	25	3	25	0	10	229	7	0	
38	54	42	10.5	△ 22.2	0.3	27 業務用機械器具製造業	42	0	4	0	7	4	1	19	0	2	5	0	0	
47	41	58	23.4	41.5	0.5	28 電子部品・デバイス・電子回路製造業	58	0	21	10	0	7	4	0	0	3	13	0	0	
165	111	157	△ 4.8	41.4	1.2	29 電気機械器具製造業	157	2	23	24	36	3	28	31	1	2	6	1	0	
56	22	5	△ 91.1	△ 77.3	0.0	30 情報通信機械器具製造業	5	0	1	0	0	0	0	0	0	1	0	0	3	
347	377	364	4.9	△ 3.4	2.9	31 輸送用機械器具製造業	364	8	19	0	26	34	194	36	3	24	10	10	0	
88	107	87	△ 1.1	△ 18.7	0.7	20,32その他の製造業	87	2	26	0	9	7	10	10	3	13	2	5	0	
6	2	4	△ 33.3	100.0	0.0	F 電気・ガス・熱供給・水道業	4	0	4	0	0	0	0	0	0	0	0	0	0	
114	93	106	△ 7.0	14.0	0.8	G 情報通信業	106	15	58	0	8	10	14	0	0	0	1	0	0	
706	531	664	△ 5.9	25.0	5.2	H 運輸業、郵便業	664	69	144	51	22	108	89	99	14	8	21	29	10	
1,856	1,207	1,564	△ 15.7	29.6	12.3	I 卸売業、小売業	1,564	401	475	28	74	133	153	102	43	8	97	31	19	
83	43	75	△ 9.6	74.4	0.6	J 金融業、保険業	75	24	14	0	5	14	0	5	0	5	6	2	0	
230	199	214	△ 7.0	7.5	1.7	K 不動産業、物品賃貸業	214	50	77	0	10	3	61	10	0	0	3	0	0	
292	184	185	△ 36.6	0.5	1.4	L 学術研究、専門・技術サービス業	185	39	65	0	15	24	32	2	0	4	2	2	0	
506	468	770	52.2	64.5	6.0	M 宿泊業、飲食サービス業	770	53	104	95	133	43	50	39	62	3	7	67	114	
543	435	565	4.1	29.9	4.4	N 生活関連サービス業、娯楽業	565	8	179	24	18	118	7	20	66	5	21	33	66	
215	144	122	△ 43.3	△ 15.3	1.0	O 教育、学習支援業	122	38	20	0	15	9	18	2	4	8	3	3	2	
3,569	2,956	3,564	△ 0.1	20.6	27.9	P 医療、福祉	3,564	474	700	63	292	382	365	229	176	510	170	125	78	
60	63	39	△ 35.0	△ 38.1	0.3	Q 複合サービス事業	39	4	9	0	14	1	0	3	1	0	2	3	2	
1,360	913	1,054	△ 22.5	15.4	8.3	R サービス業(他に分類されないもの)	1,054	252	197	30	69	142	73	158	48	9	17	36	23	
176	85	125	△ 29.0	47.1	1.0	S. T 公務、その他	125	45	17	1	10	3	18	10	8	9	0	2	2	
13,535	10,381	12,760	△ 5.7	22.9	100.0	合計	12,760	1,883	2,529	400	976	1,383	1,401	1,176	608	716	815	489	384	
8,299	6,239	7,661	△ 7.7	22.8	60.0	29人以下	7,661	1,074	1,745	264	526	949	786	591	386	382	540	255	163	
3,567	2,757	3,406	△ 4.5	23.5	26.7	30~99人	3,406	534	530	97	364	301	300	288	139	268	202	205	178	
1,158	823	999	△ 13.7	21.4	7.8	100~299人	999	184	159	39	52	55	100	232	58	10	57	23	30	
274	257	355	29.6	38.1	2.8	300~499人	355	45	66	0	17	59	14	50	14	55	16	6	13	
186	138	157	△ 15.6	13.8	1.2	500~999人	157	32	27	0	9	19	46	12	11	1	0	0	0	
51	167	182	256.9	9.0	1.4	1,000人~	182	14	2	0	8	0	155	3	0	0	0	0	0	

(注)新産業分類(平成19年11月改訂「日本標準産業分類」)に基づく区分により掲載している。

産業別・規模別一般充足状況(学卒を除きパート含む)

前月	前年同月	当月	対前月比	対前年同月比	構成比	産業別	計	前橋	高崎	(安中)	桐生	伊勢崎	太田	館林	沼田	富岡	藤岡	渋川	(中之条)
47	63	53	12.8	△ 15.9	3.2	A. 日農、林、漁業	53	8	1	0	0	0	4	2	27	1	2	1	7
2	0	0	△ 100.0	--	0.0	C 鉱業、採石業、砂利採取業	0	0	0	0	0	0	0	0	0	0	0	0	0
72	87	94	30.6	8.0	5.8	D 建設業	94	17	20	4	1	10	13	7	5	5	4	7	1
410	344	356	△ 13.2	3.5	21.8	E 製造業	356	41	39	16	36	40	53	45	14	28	15	21	8
75	67	58	△ 22.7	△ 13.4	3.6	09 食料品製造業	58	18	9	0	1	8	5	4	2	4	2	5	0
4	5	0	△ 100.0	△ 100.0	0.0	10 飲料・たばこ・飼料製造業	0	0	0	0	0	0	0	0	0	0	0	0	0
11	8	13	18.2	62.5	0.8	11 繊維工業	13	2	2	0	8	0	0	0	0	0	0	1	0
2	4	5	150.0	25.0	0.3	12 木材・木製品製造業(家具を除く)	5	0	0	0	1	2	0	0	1	0	0	1	0
12	5	5	△ 58.3	0.0	0.3	13 家具・装備品製造業	5	1	0	0	0	2	0	0	1	0	1	0	0
10	14	7	△ 30.0	△ 50.0	0.4	14 パルプ・紙・紙加工品製造業	7	1	0	0	0	2	2	0	0	1	0	1	0
3	1	4	△ 33.3	300.0	0.2	15 印刷・同関連業	4	3	0	0	1	0	0	0	0	0	0	0	0
19	11	23	21.1	109.1	1.4	16 化学工業	23	5	4	1	0	1	1	6	0	0	1	2	2
0	0	3	--	--	0.2	17 石油製品・石炭製品製造業	3	0	0	0	0	2	0	1	0	0	0	0	0
47	30	24	△ 48.9	△ 20.0	1.5	18 プラスチック製品製造業(別掲を除く)	24	0	0	2	4	3	7	2	3	2	0	1	0
9	6	4	△ 55.6	△ 33.3	0.2	19 ゴム製品製造業	4	1	1	0	0	0	1	1	0	0	0	0	0
10	8	6	△ 40.0	△ 25.0	0.4	21 窯業・土石製品製造業	6	0	0	0	2	1	0	0	2	1	0	0	0
7	3	6	△ 14.3	100.0	0.4	22 鉄鋼業	6	0	2	0	0	0	1	0	0	1	0	2	0
4	6	2	△ 50.0	△ 66.7	0.1	23 非鉄金属製造業	2	1	1	0	0	0	0	0	0	0	0	0	0
37	29	49	32.4	69.0	3.0	24 金属製品製造業	49	3	3	3	2	7	11	5	4	3	6	2	0
14	21	10	△ 28.6	△ 52.4	0.6	25 はん用機械器具製造業	10	1	0	2	1	3	1	1	0	0	1	0	0
14	15	18	28.6	20.0	1.1	26 生産用機械器具製造業	18	1	4	1	2	1	2	1	0	6	0	0	0
12	9	10	△ 16.7	11.1	0.6	27 業務用機械器具製造業	10	0	1	0	3	0	0	4	0	1	0	1	0
6	9	5	△ 16.7	△ 44.4	0.3	28 電子部品・デバイス・電子回路製造業	5	0	1	2	0	0	0	1	0	0	0	1	0
34	29	35	2.9	20.7	2.1	29 電気機械器具製造業	35	0	6	2	3	1	4	13	0	5	0	0	1
6	5	5	△ 16.7	0.0	0.3	30 情報通信機械器具製造業	5	1	0	0	1	0	0	1	0	0	0	0	2
59	41	44	△ 25.4	7.3	2.7	31 輸送用機械器具製造業	44	3	2	6	4	13	5	1	3	3	3	1	0
15	18	20	33.3	11.1	1.2	20.32 その他の製造業	20	0	2	1	1	3	5	0	0	1	1	3	3
1	0	1	0.0	--	0.1	F 電気・ガス・熱供給・水道業	1	0	1	0	0	0	0	0	0	0	0	0	0
9	11	9	0.0	△ 18.2	0.6	G 情報通信業	9	1	3	0	3	0	1	0	0	0	1	0	0
90	95	93	3.3	△ 2.1	5.7	H 運輸業、郵便業	93	10	15	5	4	21	11	15	1	1	3	5	2
183	177	185	1.1	4.5	11.3	I 卸売業、小売業	185	42	38	0	17	25	17	10	11	3	16	3	3
9	5	10	11.1	100.0	0.6	J 金融業、保険業	10	4	5	0	0	0	0	0	1	0	0	0	0
25	20	19	△ 24.0	△ 5.0	1.2	K 不動産業、物品賃貸業	19	4	7	0	2	0	5	1	0	0	0	0	0
47	47	34	△ 27.7	△ 27.7	2.1	L 学術研究、専門・技術サービス業	34	10	7	0	3	5	5	2	0	0	2	0	0
49	32	43	△ 12.2	34.4	2.6	M 宿泊業、飲食サービス業	43	4	6	3	2	1	6	4	3	0	1	2	11
44	49	42	△ 4.5	△ 14.3	2.6	N 生活関連サービス業、娯楽業	42	6	5	5	6	8	0	0	1	1	1	8	1
48	29	26	△ 45.8	△ 10.3	1.6	O 教育、学習支援業	26	16	3	0	0	1	1	1	1	1	0	2	0
501	394	421	△ 16.0	6.9	25.8	P 医療、福祉	421	74	90	11	45	37	48	32	18	12	20	27	7
11	10	12	9.1	20.0	0.7	Q 複合サービス事業	12	8	1	0	1	0	1	0	0	0	0	0	1
164	161	152	△ 7.3	△ 5.6	9.3	R サービス業(他に分類されないもの)	152	38	41	3	5	16	14	12	6	1	3	12	1
103	85	82	△ 20.4	△ 3.5	5.0	S. T 公務、その他	82	40	2	1	4	8	14	3	4	4	0	0	2
1,815	1,609	1,632	△ 10.1	1.4	100.0	合計	1,632	323	284	48	129	172	193	134	92	57	68	88	44
1,073	987	1,008	△ 6.1	2.1	61.8	29人以下	1,008	180	194	28	91	105	117	79	70	32	41	44	27
470	430	452	△ 3.8	5.1	27.7	30~99人	452	93	66	15	25	49	64	39	12	23	21	32	13
190	125	112	△ 41.1	△ 10.4	6.9	100~299人	112	37	16	4	10	9	7	7	7	0	4	9	2
55	33	33	△ 40.0	0.0	2.0	300~499人	33	2	7	1	2	5	4	3	2	1	2	2	2
14	26	10	△ 28.6	△ 61.5	0.6	500~999人	10	3	0	0	0	2	1	1	1	1	0	1	0
13	8	17	30.8	112.5	1.0	1,000人~	17	8	1	0	1	2	0	5	0	0	0	0	0

(注)新産業分類(平成19年11月改訂「日本標準産業分類」)に基づく区分により掲載している。

新規学卒者の職業紹介状況(令和4年3月卒)

項 目	安定所別	前年同月		4年5月		前橋	高崎	(安中)	桐生	伊勢崎	太田	館林	沼田	富岡	藤岡	渋川	(中之条)	前年実績	
		末 現 在	末 現 在	末 現 在	末 現 在														
中 学	1	求人数	0	0	0	0	0	0	0	0	0	0	0	0	0	0	0	0	0
	2	求職者数	12	5	0	0	0	3	1	0	0	1	0	0	0	0	0	0	11
	3	就職者数	10	4	0	0	0	2	1	0	0	1	0	0	0	0	0	0	10
	4	求人倍率 (1/2)	0.00	0.00	--	--	--	0.00	0.00	--	--	0.00	--	--	--	--	--	--	0.00
	5	就職率 (3/2×100)	83.3	80.0	--	--	--	66.7	100.0	--	--	100.0	--	--	--	--	--	--	90.9
高 校	1	求人数	7,529	7,692	1,143	1,518	240	473	721	1,334	692	299	397	334	326	215		6,108	
	2	求職者数	2,690	2,523	325	396	135	347	249	295	207	120	83	177	128	61		2,690	
	3	就職者数	2,679	2,512	325	394	135	346	249	287	207	120	83	177	128	61		2,680	
	4	求人倍率 (1/2)	2.80	3.05	3.52	3.83	1.78	1.36	2.90	4.52	3.34	2.49	4.78	1.89	2.55	3.52		2.27	
	5	就職率 (3/2×100)	99.6	99.6	100.0	99.5	100.0	99.7	100.0	97.3	100.0	100.0	100.0	100.0	100.0	100.0	100.0		99.6

(注1) 「2 求職者数」は、学校又は安定所の紹介を希望する求職者をいう。

(注2) 「3 就職者数」は、学校又は安定所の紹介による就職決定者数をいう。

(注3) 「前年実績」は、令和3年3月卒の学校又は安定所の紹介による最終数である。

新卒応援ハローワーク取扱状況

区分	項目	来所者数	求職	就職
大学等		165	46	54
	うち既卒者	87	20	53
	年度累計	357	111	101
高校		22	10	14
	うち既卒者	19	8	14
	年度累計	58	26	22
中学		1	0	2
	うち既卒者	1	0	2
	年度累計	4	0	2
	その他若年者	0	1	0
	年度累計	0	1	0

※大学等には、大学院、短大、高専、専修、公共職業能力開発施設を含む。

※「既卒者」とは、学校卒業者で新規学卒者扱いでの就職を希望する者で、同一の事業主
の元で正規雇用され、引き続き1年以上雇用保険被保険者であった期間がない者。

※その他若年者は学生、既卒者以外の若年者をいう。

外国人雇用サービスコーナー取扱状況

区分	項目	新規求職	相談件数	紹介件数	就職件数	有効求職
前 橋	当月分	38	107	22	10	273
	年度累計	76	254	56	16	
伊勢崎	当月分	93	504	30	4	392
	年度累計	185	863	49	7	
太 田	当月分	61	548	70	20	518
	年度累計	128	1,063	130	31	
館 林	当月分	73	353	22	7	383
	年度累計	161	838	62	10	

雇用保険関係

項目 安定別	適 用 関 係									求 職 者 給 付 関 係												
	事 業 所			被 保 険 者					事 務 組 合			一 般 被 保 険 者										
	1 全数	2 新規 加入	3 廃止 脱退	4 全数	5 資格 取得	6 資格 喪失	7 6のうち事業 主都合によ る解雇	8 解雇率 7/6×100	9 組合	10 委託 事業所	11 被保 険者	12 離職票 交付 件数	13 受給資 格決定 件数	14 初回 受給 者数	15 うち 特定	16 受給 者実 人員	17 うち 特定	18 実人員 訓練延長 給付	19 技能習 得手当 実人員	20 特定 職種	21 通所 手当 実人員	22 傷病 手当 実人員
前年同月	33,524	151	56	631,241	9,922	7,649	393	5.1	203	13,728	121,199	4,462	1,684	1,623	437	5,806	1,993	99	157	0	242	12
前 月	33,807	174	118	630,807	18,696	16,383	1,002	6.1	203	13,771	117,697	10,159	2,082	1,275	240	4,912	1,276	119	48	0	141	16
5月	33,890	138	69	635,732	13,029	8,819	386	4.4	203	13,764	117,497	5,078	1,943	1,624	351	5,245	1,313	101	167	0	257	22
前橋	6,517	32	10	123,420	2,523	1,702	57	3.3	54	2,914	24,259	1,063	335	305	68	874	205	14	34	0	46	2
高崎	6,191	32	20	138,346	2,886	1,865	68	3.6	33	2,351	20,513	1,148	344	247	49	842	185	24	36	0	59	2
安中	731	3	2	16,100	184	104	2	1.9	3	313	2,363	56	45	33	3	120	20	0	2	0	2	2
桐生	2,823	11	6	43,024	701	509	46	9.0	18	913	7,186	302	141	112	22	369	100	4	13	0	16	1
伊勢崎	4,145	14	7	73,176	1,450	1,200	80	6.7	18	1,523	13,235	624	291	238	59	806	226	10	27	0	37	3
太田	3,967	16	4	94,220	2,277	1,461	55	3.8	9	1,267	12,478	828	237	186	41	686	200	9	15	0	23	0
館林	2,553	7	5	53,652	1,366	849	41	4.8	11	860	9,187	467	182	164	43	557	185	4	3	0	6	5
沼田	1,415	5	4	18,698	419	227	13	5.7	13	773	5,891	112	68	75	18	195	47	5	7	0	12	1
富岡	1,238	2	4	18,021	280	189	2	1.1	11	579	5,575	104	57	40	6	160	31	1	4	0	5	2
藤岡	1,540	7	5	21,183	281	247	5	2.0	9	727	6,182	136	104	76	16	243	49	8	6	0	12	2
渋川	1,743	6	1	23,501	344	275	14	5.1	13	962	6,969	143	105	107	19	273	44	18	11	0	26	1
中之条	1,027	3	1	12,391	318	191	3	1.6	11	582	3,659	95	34	41	7	120	21	4	9	0	13	1
年度累計		312	187		31,725	25,202	1,388	5.5				15,237	4,025	2,899	591	10,157	2,589	220	215	0	398	38

(注)13受給資格決定数は速報値のため修正があり得る

(注)特定とは、特定受給資格者

項目	求職者給付関係												就職促進給付関係											
	一般被保険者						高年齢継続被保険者			短期特例被保険者			一般被保険者											
	23	基本手当			27	28	29	30	31	32	33	34	常用就職支度手当		再就職手当		就業促進定着手当		就業手当		移転費		求職活動支援費	
安定所別	24	25	26	27	28	29	30	31	32	33	34	35	36	37	38	39	40	41	42	43	44	45	46	
	総支給額	所定日数内支給額	うち特定	訓練延長給付支給額	技能習得手当支給額	傷病手当支給額	受給資格決定件数	受給者数	高年齢求職者給付金額	受給資格決定件数	受給者数	特例一時金支給金額	支給人員	支給金額	支給人員	支給金額	支給人員	支給金額	支給人員	支給金額	支給人員	支給金額	支給人員	支給金額
前年同月	771,552	686,529	254,643	13,421	2,318	1,773	707	933	204,278	3	5	1,012	2	198	437	190,090	114	20,252	8	391	1	142	1	82
前月	715,664	586,723	164,437	15,790	1,304	1,945	959	617	134,766	4	3	601	2	324	205	86,889	78	14,690	11	537	2	235	0	
5月	726,161	633,926	176,936	13,800	2,478	4,917	863	1066	230,498	7	6	1,162	4	637	474	212,376	102	18,424	13	704	1	117	0	
前橋	128,442	111,535	28,582	2,013	374	427	152	186	40,413	1	0		0		65	31,420	0		8	239	0		0	
高崎	122,020	106,419	25,813	3,571	477	283	139	233	51,808	0	0		2	295	79	34,502	18	3,594	0		0		0	
安中	15,499	13,841	2,553		9	240	28	40	8,800	0	0		0		6	2,052	3	1,074	0		0		0	
桐生	45,355	40,757	13,360	357	227	167	82	84	18,423	2	2	350	0		21	7,694	2	204	0		1	117	0	
伊勢崎	105,408	94,567	29,389	1,192	326	798	98	110	23,617	1	0		0		75	41,843	18	3,076	3	224	0		0	
太田	92,309	82,689	26,991	1,332	239		120	119	25,541	1	0		0		92	38,525	24	4,404	2	241	0		0	
館林	81,556	69,881	26,310	481	82	1,679	63	72	15,941	1	2	388	0		43	18,217	8	1,392	0		0		0	
沼田	26,132	22,789	5,424	703	178	170	18	25	5,448	1	2	425	0		26	8,732	7	1,070	0		0		0	
富岡	20,121	17,742	4,174	236	62	217	27	40	7,793	0	0		0		11	4,147	3	523	0		0		0	
藤岡	35,436	28,605	6,106	997	108	460	52	65	13,274	0	0		0		18	10,482	6	1,222	0		0		0	
洪川	36,594	31,102	5,997	2,273	192	113	65	66	13,641	0	0		2	342	30	12,412	8	1,312	0		0		0	
中之条	17,289	14,000	2,239	644	204	364	19	26	5,797	0	0		0		8	2,348	5	555	0		0		0	
年度累計	1,441,826	1,220,650	341,373	29,590	3,782	6,862	1,822	1,683	365,264	9	9	1,763	6	961	679	299,265	180	33,114	24	1,241	3	352	0	

(注1) 支給金額は千円単位で千円未満四捨五入のため、合計とは一致しない。

(注2) 就職促進給付の拡充により、平成26年10月より就業促進定着手当の支給が開始。

項目	雇 用 継 続 給 付 関 係										
	高 年 齢 雇 用 継 続 給 付						育 児 休 業 給 付			介 護 休 業 給 付	
	基 本 給 付 金			再 就 職 給 付 金			53 受給要 件確認 件数	54 受給者 実人員	55 支給 金額	56 受給 者数	57 支給 金額
	47 受給要 件確認 件数	48 受給者 実人員	49 支給 金額	50 受給要 件確認 件数	51 受給者 実人員	52 支給 金額					
前年同月	390	7,165	186,196	0	2	25	399	4,998	584,739	23	5,203
前 月	369	7,504	199,400	0	0		341	4,139	501,208	28	6,156
5月	389	8,671	232,147	0	0		425	5,578	661,697	38	10,568
前橋	63	1,751	45,975	0	0		106	1,392	171,542	5	2,218
高崎	76	2,636	76,108	0	0		98	1,428	175,191	13	3,874
安中	6	147	3,490	0	0		6	60	6,983	1	183
桐生	45	702	17,674	0	0		22	313	36,462	2	297
伊勢崎	44	886	22,724	0	0		40	655	73,222	7	1,061
太田	51	780	20,298	0	0		68	682	79,420	2	697
館林	55	831	21,532	0	0		18	331	36,765	4	1,258
沼田	11	207	5,251	0	0		13	142	15,177	1	275
富岡	13	201	5,062	0	0		6	103	12,601		
藤岡	8	226	6,140	0	0		26	172	19,144	3	703
渋川	8	211	5,660	0	0		14	210	24,190		
中之条	9	93	2,234	0	0		8	90	11,000		
年度累計	758	16,175	431,547	0	0		766	9,717	1,162,905	66	16,723

(注) 支給金額は千円単位で千円未満四捨五入のため、合計とは一致しない。

教育訓練給付金(一般教育訓練)給付状況

		一般教育訓練給付関係											合計	
		前橋	高崎	安中	桐生	伊勢崎	太田	館林	沼田	富岡	藤岡	渋川		中之条
令和元年度	受給者数	242	260	51	85	195	131	111	53	34	57	79	23	1,321
	支給金額	8,209	9,192	1,650	2,049	6,139	3,405	3,327	1,457	1,436	1,752	2,191	675	41,482
令和2年度	受給者数	241	241	34	89	192	159	128	53	37	70	75	26	1,345
	支給金額	7,685	8,149	965	2,626	6,395	3,961	3,445	1,730	1,205	2,686	2,475	646	41,967
令和3年度	受給者数	233	288	33	80	210	120	142	36	56	64	89	23	1,374
	支給金額	7,514	10,531	1,131	2,376	6,699	3,197	4,673	1,374	1,722	1,917	3,339	764	45,238
令和3年5月	受給者数	11	14	1	5	14	7	17	5	4	3	12	2	95
	支給金額	313	299	66	167	483	194	432	83	132	35	641	106	2,951
6月	受給者数	16	27	2	2	13	8	7	1	4	6	14	2	102
	支給金額	355	1,003	46	56	403	90	164	17	109	271	470	36	3,020
7月	受給者数	22	21	6	6	17	11	13	3	7	6	3	1	116
	支給金額	1,103	910	256	120	717	385	440	101	184	147	246	7	4,616
8月	受給者数	22	28	4	8	18	15	9	1	5	4	7	1	122
	支給金額	906	841	114	153	641	267	237	9	123	187	150	12	3,640
9月	受給者数	23	25	2	9	20	8	7	3	2	11	1	3	114
	支給金額	709	867	72	215	548	169	246	165	63	280	12	58	3,404
10月	受給者数	23	30	3	4	24	18	16	3	4	8	8	4	145
	支給金額	774	1,058	105	145	860	454	542	67	247	255	227	114	4,849
11月	受給者数	28	27	1	11	26	17	22	3	4	3	8	2	152
	支給金額	834	1,105	10	434	638	481	619	117	141	101	232	60	4,772
12月	受給者数	22	20	2	12	21	5	7	4	4	9	10	2	118
	支給金額	600	648	60	331	544	175	216	165	89	271	277	49	3,427
令和4年1月	受給者数	14	17	3	5	15	9	13	3	8	4	6	0	97
	支給金額	357	604	43	103	520	378	309	99	166	147	210		2,934
2月	受給者数	7	24	2	5	19	7	10	2	4	4	6	3	93
	支給金額	238	929	110	157	684	96	525	61	126	103	219	109	3,357
3月	受給者数	18	23	4	4	10	10	10	1	6	2	6	1	95
	支給金額	527	960	83	67	276	316	295	24	116	51	142	72	2,930
4月	受給者数	16	21	1	3	14	5	4	3	2	9	13	1	92
	支給金額	655	1,098	21	90	262	160	202	175	58	430	373	88	3,613
5月	受給者数	15	13	2	3	13	8	11	2	4	3	5	1	80
	支給金額	481	450	34	112	361	196	281	108	140	67	156	40	2,427

(注1) 支給金額は千円単位で千円未満四捨五入のため、合計とは一致しない。

(注2) 教育訓練給付金の拡充に伴い、平成26年10月より「一般教育訓練給付金」へ名称変更

教育訓練給付金(専門実践教育訓練)受給資格確認及び教育訓練支援給付金給付状況

項目	専 門 実 践 教 育 訓 練 関 係																					
	教 育 訓 練 給 付 金																教 育 訓 練 支 援 給 付 金					
	安定所別	内訳		受 給 者 数 ・ 支 給 金 額														受給資格 確認件数	初回受給者数	受給者実人員	支給終了者数	支給金額
		受給資格 確認件数	通学制	通信制	第1回		第2回		第3回		第4回		第5回		第6回		追加給付(20%)					
	受給者数	支給金額	受給者数	支給金額	受給者数	支給金額	受給者数	支給金額	受給者数	支給金額	受給者数	支給金額	受給者数	支給金額	受給者数	支給金額						
令和2年度	509	149	360	461	66,699	215	17,680	193	19,869	171	17,516	81	9,365	71	7,490	193	34,821	59	60	514	37	111,652
令和3年度	551	173	378	507	66,950	259	22,169	237	29,184	148	15,428	65	8,402	77	8,854	288	41,702	36	53	597	55	130,660
前年同月	26	1	25	11	1,512	18	1,465	0		11	1,141	0		7	962	94	14,399	17	0	17	6	3,805
前 月	33	10	23	36	4,309	133	12,416	1	77	130	13,759	0		19	2,416	73	11,622	35	1	73	22	15,647
5月	35	0	35	12	1,655	30	2,860	0		25	2,539	0		6	805	105	12,962	26	0	21	3	4,369
前橋	7	0	7	8	1,081	13	1,196	0		18	1,705	0		4	555	19	3,036	9	0	3	0	723
高崎	6	0	6	1	400	3	236	0		1	125	0		0		27	3,358	3	0	9	0	2,007
安中	0	0	0	0		1	87	0		0		0		0		2	468	1	0	0	0	
桐生	3	0	3	0		0		0		0		0		0		13	1,107	1	0	1	0	270
伊勢崎	4	0	4	1	46	3	402	0		0		0		0		11	976	5	0	2	0	495
太田	2	0	2	1	64	1	77	0		0		0		0		4	721	0	0	1	0	286
館林	1	0	1	1	64	2	218	0		0		0		0		2	322	1	0	0	0	
沼田	6	0	6	0		0		0		6	709	0		2	250	9	1,090	3	0	4	3	363
富岡	0	0	0	0		0		0		0		0		0		0		0	0	0	0	
藤岡	0	0	0	0		2	137	0		0		0		0		9	1,103	0	0	1	0	226
渋川	5	0	5	0		4	465	0		0		0		0		7	631	3	0	0	0	
中之条	1	0	1	0		1	43	0		0		0		0		2	149	0	0	0	0	
年度累計	68	10	58	48	5,964	163	15,276	1	77	155	16,298	0		25	3,221	178	24,583	61	1	94	25	20,016

(注1) 支給金額は千円単位で千円未満四捨五入のため、合計とは一致しない。

(注2) 教育訓練給付金の拡充及び教育訓練支援給付金の創設に伴い、平成26年10月より「専門実践教育訓練」新設

用語の説明

(職業紹介関係)

- ・新規求職申込件数
期間中に自安定所で新たに受付けた求職申込みの件数をいう。
- ・月間有効求職者数
「前月より繰越された有効求職者数(前月末日現在において、求職票の有効期限が翌月以降にまたがっている就職未決定の求職者数)」と当月の「新規求職者申込件数」の合計数をいう。
- ・紹介件数
求職者と求人との結合をはかるため、自安定所で紹介した件数をいう。
- ・就職件数
自安定所の有効求職者が、安定所の紹介あっせんにより就職した件数をいう。
- ・新規求人数
期間中に新たに受付けた求人数(採用予定人員)をいう。
- ・月間有効求人数
「前月より繰越された有効求人数(前月末日現在において、求人票の有効期限が翌月以降にまたがっている未充足の求人数)」と当月の「新規求人数」の合計数をいう。
- ・充足数
自安定所の有効求人が、安定所の紹介あっせんにより求職者と結合した件数をいう。
- ・求人倍率(求職者に対する求人の比率をいい、求職者1人あたりの求人数を示す。)

$$\text{求人倍率} = \frac{\text{月間有効(新規)求人数}}{\text{月間有効(新規)求職者数}}$$

- ・就職率(求職に対する就職の比率をいい、求職者のうち、求人者との間に雇用関係が成立したものの割合を示す。)

$$\text{就職率} = \frac{\text{就職件数}}{\text{月間有効(新規)求職者数}} \times 100$$

- ・充足率(求人に対する就職の比率をいい、申込まれ求人がどの程度満たされているかを示す。)

$$\text{充足率} = \frac{\text{充足数}}{\text{月間有効(新規)求人数}} \times 100$$

- ・産業分類(平成21年4月より本文中の産業分類は平成19年11月改定の「日本標準産業分類」による。)

(雇用保険関係)

- ・離職票交付枚数
安定所が離職による被保険者資格の喪失の確認を行い、離職者に交付した離職票の枚数をいう。
- ・離職票提出件数
失業給付を受けようとする者が安定所に出頭して離職票を提出した件数をいう。
- ・受給資格決定件数
受け付けた離職票を審査して、安定所が失業給付を受ける資格があると決定した件数をいう。
- ・初回受給者数
同一失業給付金受給期間内における当該失業給付の第1回目の支給を受けた者の数をいう。
- ・受給者実人員
失業給付を実際に受けた受給資格者の実数をいう。
- ・特定受給資格者
離職理由が、倒産・解雇・特定の雇止め等により再就職の準備をする時間的余裕がなく離職を余儀なくされた受給資格者(特定受給資格者判断基準に該当する者)をいう。

県内ハローワーク一覧

名 称	所 在 地	連 絡 先
ハローワーク前橋	前橋市天川大島町130-1	tel. 027-290-2111 fax. 027-290-2528
ハローワーク高崎	高崎市北双葉町5-17	tel. 027-327-8609 fax. 027-323-8119
ハローワーク安中	安中市安中1-1-26	tel. 027-382-8609 fax. 027-382-4141
ハローワーク桐生	桐生市錦町2-11-14	tel. 0277-22-8609 fax. 0277-22-5014
ハローワーク伊勢崎	伊勢崎市太田町554-10 (伊勢崎地方合同庁舎1階)	tel. 0270-23-8609 fax. 0270-23-3697
ハローワーク太田	太田市飯田町893	tel. 0276-46-8609 fax. 0276-48-0096
ハローワーク館林	館林市大街道1-3-37	tel. 0276-75-8609 fax. 0276-72-4367
ハローワーク沼田	沼田市下之町888テラス沼田5階	tel. 0278-22-8609 fax. 0278-23-7206
ハローワーク群馬富岡	富岡市富岡1414-14	tel. 0274-62-8609 fax. 0274-62-1932
ハローワーク藤岡	藤岡市上大塚368-1	tel. 0274-22-8609 fax. 0274-24-4587
ハローワーク渋川	渋川市渋川1696-15	tel. 0279-22-2636 fax. 0279-23-4370
ハローワーク中之条	吾妻郡中之条町西中之条207	tel. 0279-75-2227 fax. 0279-75-5945