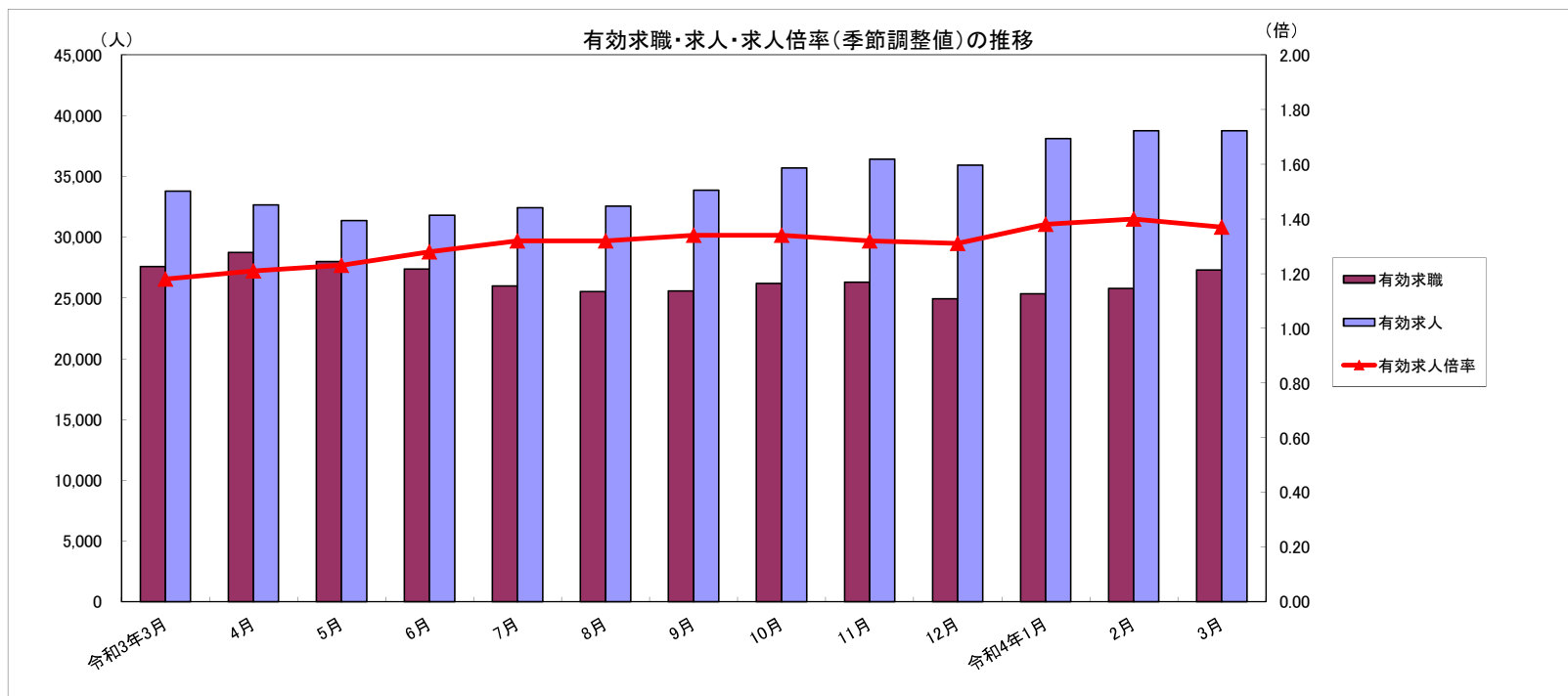


労働市場月報



2022. 3
厚生労働省 群馬労働局 職業安定部

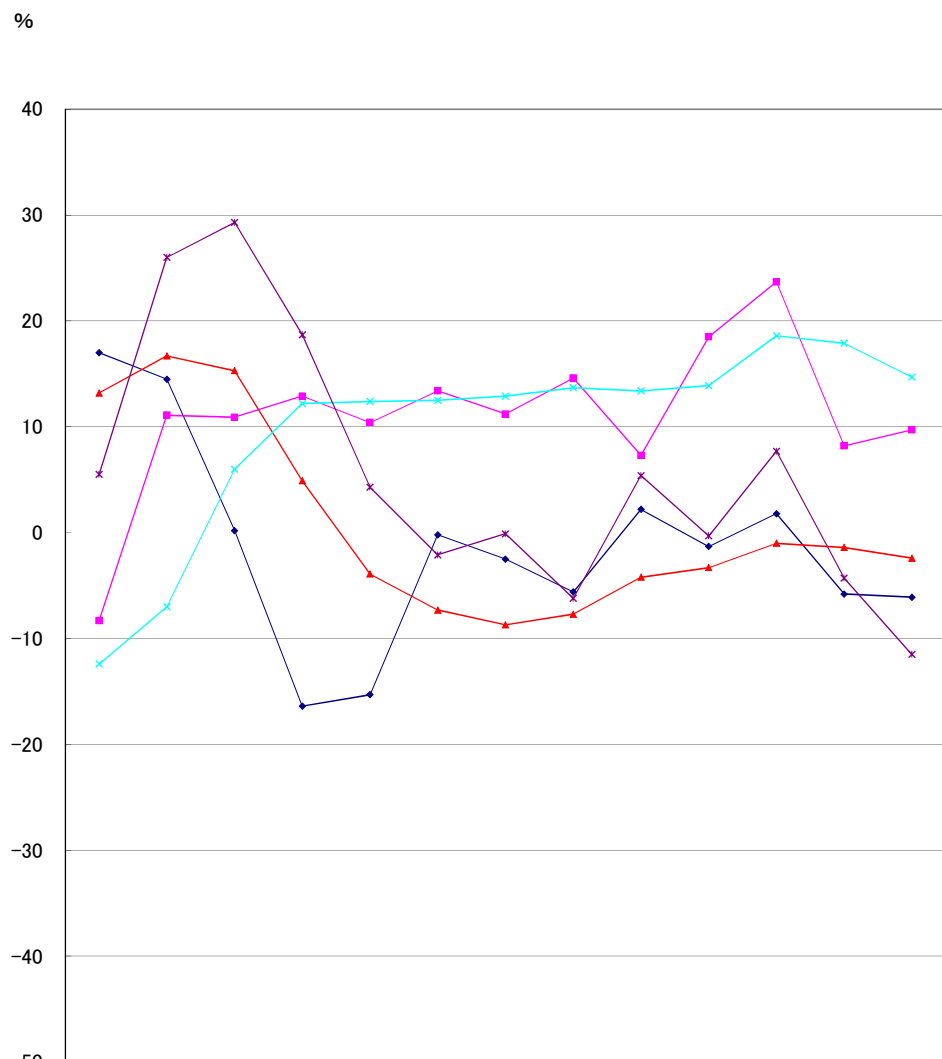
※ハローワーク利用登録者のみによる件数を掲載する。

労働市場の動向(4年3月)

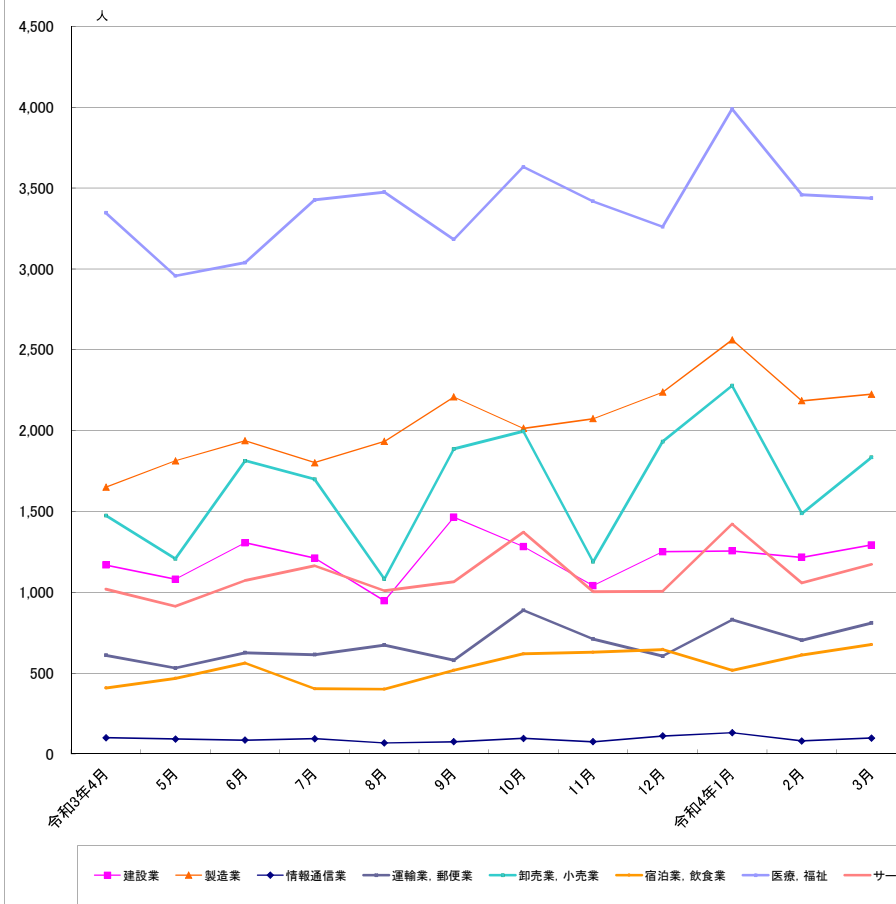
目次

1 求人倍率の状況	主要統計グラフ	1-2
・ 新規求人倍率(季節調整値)は、新規求職者数の増加(前月比10.7%増)に対し、新規求人数も増加(前月比19.7%増)したことから、前月を0.15ポイント上回る2.04倍となった。	業務統計主要項目・主要指標	3
・ 有効求人倍率(季節調整値)は、月間有効求職者数の増加(前月比0.5%増)に対し、月間有効求人数は減少(前月比1.5%減)したことから、前月を0.03ポイント下回る1.37倍となった。	時系列でみた主要指標Ⅰ(学卒・パートを除く)	4
	Ⅱ(学卒を除きパートを含む)	5
2 求人の状況	一般職業紹介状況(学卒・パートを除く)	6
・ 新規求人数(原数値)は13,300で、前年同月比9.7%増加となった。	Ⅱ(学卒を除きパートを含む)	7
産業別では、建設業(7.9%減)、製造業(24.6%増)、情報通信業(41.4%増)、運輸業・郵便業(24.4%増)、卸売・小売業(5.0%増)、飲食・宿泊業(10.4%増)、医療・福祉(10.3%増)、サービス業(10.2%増)となっている。	中高年齢者等の職業紹介等状況(パートを除く)	8
製造業の内訳を見ると、食料品(41.8%増)、プラスチック製品(54.2%増)、金属製品(15.5%増)、はん用機械器具(16.0%減)、生産用機械器具製造業(36.8%増)、業務用機械器具製造業(2.1%増)、電気機械器具(53.0%増)、輸送用機械器具(0.7%増)となっている。	高齢者(55歳以上)の職業紹介状況(パートを除く)	9
・ 有効求人数(原数値)は38,743で、前年同月比14.7%増加となった。	パートタイム職業紹介状況	10
3 求職の状況	障害者職業紹介状況	11
・ 新規求職者数(原数値)は6,824で、前年同月比3.9%減少となった。	産業別・規模別一般新規求人状況	12
・ 新規求職者(常用:パートを除く)の態様別内訳(前年同月比)を見ると、在職者は2.5%減少し、離職者は10.3%減少(うち事業主都合が25.2%減、うち自己都合が5.1%減)となっている。	産業別・規模別一般充足状況	13
・ 有効求職者数(原数値)は27,300で、前年同月比1.1%減少となった。	新規学卒者の職業紹介状況	14
4 就職の状況	付属施設の業務取扱状況	15
・ 公共職業安定所の紹介による就職件数は2,178で、前年同月比11.4%減少となった。	新卒応援ハローワーク	
	外国人雇用サービスコーナー	
5 雇用保険受給者の状況	雇用保険関係(適用、求職者給付、就職促進給付、雇用継続給付)	16-18
・ 受給資格決定件数は1,469で、前年同月比7.9%減少となった。	教育訓練給付金(一般教育訓練)給付状況	19
・ 初回受給者数は1,123で、前年同月比10.2%減少となった。	教育訓練給付金(専門実践教育訓練)受給資格確認及び教育訓練支援給付金給付状況	20
・ 雇用保険受給者実人員は5,127で、前年同月比15.1%減少となった。	用語の説明・県内ハローワーク等一覧	21

グラフでみる対前年増減率の推移



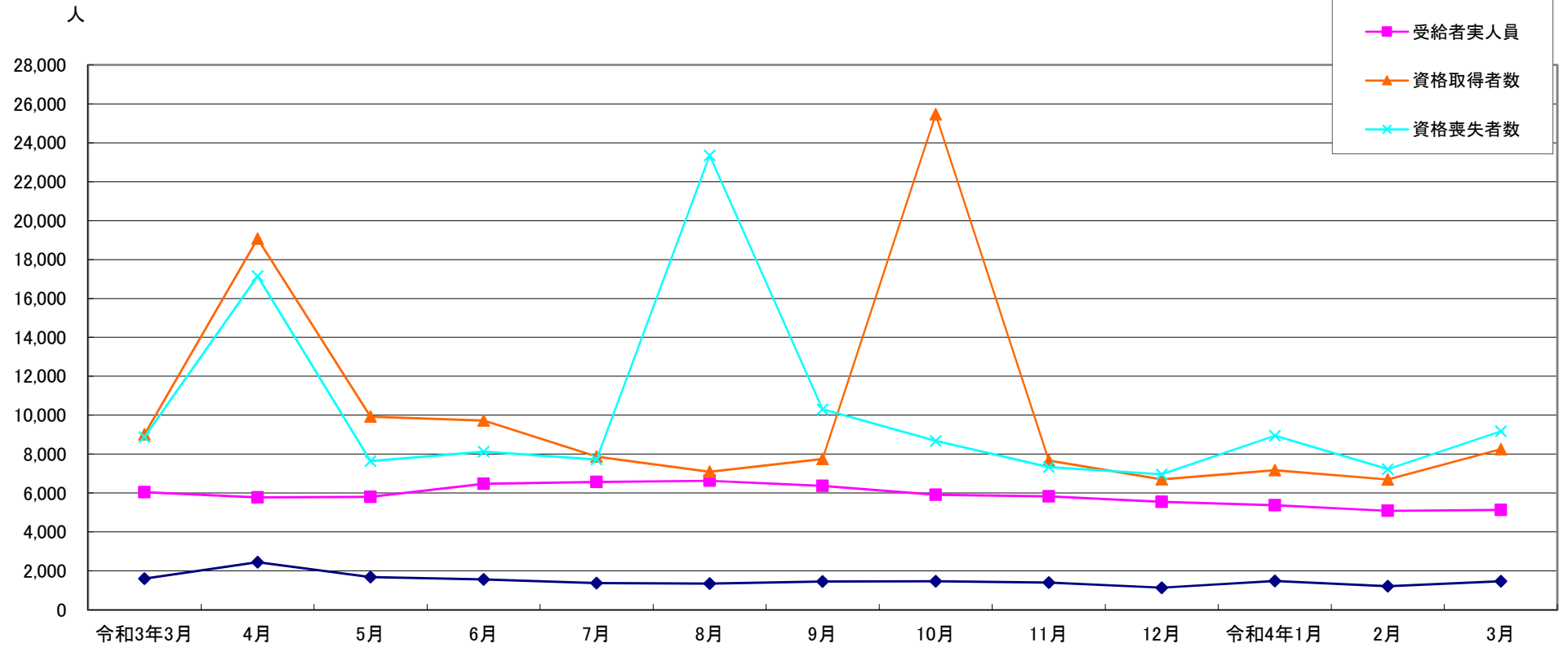
産業別新規求人数の推移(学卒を除きパートを含む)



	建設業	製造業	情報通信業	運輸業、郵便業	卸売業、小売業	宿泊業、飲食業	医療、福祉	サービス業
令和3年4月	1,169	1,650	101	610	1,475	408	3,346	1,020
5月	1,081	1,813	93	531	1,207	468	2,956	913
6月	1,306	1,937	86	626	1,813	562	3,038	1,074
7月	1,211	1,801	95	614	1,698	404	3,426	1,164
8月	947	1,933	68	674	1,082	401	3,475	1,010
9月	1,464	2,208	76	580	1,886	517	3,182	1,065
10月	1,282	2,014	97	889	1,995	619	3,630	1,373
11月	1,041	2,073	76	711	1,188	629	3,418	1,004
12月	1,251	2,238	112	605	1,932	646	3,260	1,005
令和4年1月	1,256	2,561	132	830	2,278	517	3,989	1,423
2月	1,216	2,184	81	703	1,487	612	3,458	1,058
3月	1,292	2,225	99	810	1,834	677	3,437	1,172

(注)新産業分類(平成19年11月改訂「日本標準産業分類」)に基づく区分により掲載している。

最近12か月の雇用保険関係指標の推移



	令和3年3月	4月	5月	6月	7月	8月	9月	10月	11月	12月	令和4年1月	2月	3月
受給資格決定	1,595	2,448	1,684	1,559	1,368	1,341	1,451	1,469	1,406	1,134	1,485	1,213	1,469
受給者実人員	6,039	5,780	5,806	6,474	6,570	6,631	6,367	5,908	5,837	5,554	5,371	5,086	5,127
資格取得者数	9,012	19,065	9,922	9,728	7,866	7,095	7,754	25,453	7,666	6,697	7,169	6,696	8,250
資格喪失者数	8,876	17,143	7,649	8,131	7,727	23,352	10,304	8,671	7,332	6,963	8,949	7,225	9,174

(注) 受給資格決定数は速報値のため修正があり得る

業務統計主要項目(学卒を除きパート含む)

項 目			3月	参 考			対 比	
				前月	前々月	前年同月	前月比	前年同月比
一 般 職 業 紹 介	求 職	1 新 規	6,667	5,784	6,345	7,099	15.3	△ 6.1
		2 月 間 有 効	26,924	25,484	25,107	27,595	5.7	△ 2.4
	就 職	3 全 数	2,175	1,632	1,517	2,458	33.3	△ 11.5
		4 うち保受給者	467	416	398	516	12.3	△ 9.5
	求 人	5 新 規	13,300	12,519	15,155	12,127	6.2	9.7
		6 月 間 有 効	38,743	38,750	38,113	33,786	0.0	14.7
	7 充 足 数	2,159	1,596	1,476	2,407	35.3	△ 10.3	
	求 人 倍 率	8 新 規 (5/1)	1.99	2.16	2.39	1.71		
		9 月間有効(6/2)	1.44	1.52	1.52	1.22		
雇 用 保 険	10 適 用 事 業 所 数	33,745	33,696	33,664	33,393	0.1	1.1	
	11 被 保 険 者 数	628,742	629,628	630,092	627,493	△ 0.1	0.2	
	一 般	12 受 給 資 格 決 定 件 数	1,469	1,213	1,485	1,595	21.1	△ 7.9
		13 受 給 者 実 人 員 (所 定 給 付)	5,127	5,086	5,371	6,039	0.8	△ 15.1
		14 支 給 金 額 (千円)	723,426	598,407	662,813	801,806	20.9	△ 9.8
	高 年 齢	15 受 給 資 格 決 定 件 数	458	357	448	498	28.3	△ 8.0
		16 受 給 者 数	465	424	361	438	9.7	6.2
		17 支 給 金 額 (千円)	95,667	92,305	77,027	89,066	3.6	7.4
	短 期	18 受 給 資 格 決 定 件 数	3	8	109	3	△ 62.5	0.0
		19 受 給 者 数	6	75	85	7	△ 92.0	△ 14.3
20 支 給 金 額 (千円)		1,115	13,878	15,709	1,448	△ 92.0	△ 23.0	

(注) 保受給者は、雇用保険受給者をいう。

主 要 指 標

項 目	鉱工業生産指数		常用雇用指数		所定外労働時間		企業倒産		完全失業者数	
	(鉱工業計)		(産業計)		(産業計)				(全 国)	
年 月	平成27年 =100 (原数値)	前 年 同 月 比	規模30人 以上 平成27年 =100 前 年 同 月 比	前 年 同 月 比	規模30人 以上	前 年 同 月 比	負債額 1000万 以上	前 年 同 月 差	万人	完全失業率 (季調値)
平成30年	104.6	1.1	104.6	3.2	13.9	5.9	106	7	166	2.4
令和元年	100.2	△ 4.2	103.6	△ 1.0	13.2	△ 4.9	88	△ 18	162	2.4
令和2年	93.0	△ 7.2	98.8	△ 4.6	11.9	△ 9.8	83	△ 5	191	2.8
令和3年	96.2	3.4	100.6	1.8	12.8	7.5	67	△ 16	193	2.8
令和3年1月	85.4	△ 8.1	101.5	1.7	12.8	3.2	4	△ 2	197	3.0
2月	108.7	10.1	100.4	0.4	12.1	△ 7.6	4	△ 5	194	2.9
3月	112.2	6.5	99.8	△ 0.1	13.6	0.8	8	2	188	2.7
4月	86.0	△ 10.0	101.4	2.7	13.6	△ 16.2	2	△ 12	209	2.8
5月	84.7	45.0	101.6	2.2	12.1	33.0	4	2	211	2.9
6月	102.2	32.4	100.6	1.2	12.7	24.5	13	5	206	2.9
7月	103.5	8.8	100.8	2.7	13.5	19.4	6	△ 5	191	2.8
8月	81.2	△ 9.7	100.6	0.9	11.7	11.4	6	△ 4	193	2.8
9月	84.8	△ 15.5	100.3	0.2	12.8	4.1	3	1	192	2.8
10月	110.4	8.3	99.4	0.2	12.4	△ 5.4	4	△ 2	183	2.7
11月	101.2	3.5	100.0	4.6	13.2	3.0	3	△ 1	182	2.8
12月	94.0	△ 6.7	100.2	4.9	13.6	2.2	10	5	171	2.7
令和4年1月	106.4	24.7	102.8	1.3	12.8	0.4	5	1	185	2.8
2月	103.8	△ 4.4	102.0	1.6	12.8	6.2	11	7	180	2.7
3月	-	-	-	-	-	-	8	0	180	2.6
資料出所	県 統 計 課						帝国データバンク		総務省統計局	

※完全失業率の年平均は、実数である。

※表中「-」は、月報作成時には未公表のものである。

※年の数値は速報値

時系列でみた主要指標 I (学卒・パートを除く)

項目 年度・月別	A 一般職業紹介状況												B Aのうち中高年齢者						C 一般求職者給付				
	1 新規求職		2 月間有効求職		3 新規求人		4 月間有効求人		5 就職		求人倍率		6 新規求職		7 月間有効求職		8 就職		新規求職者 中に占める 中高年の 割合 6/1*100	受給資格 決定件数		受給者実人員	
	前年 同月比	前年 同月比	前年 同月比	前年 同月比	前年 同月比	前年 同月比	前年 同月比	新規	月間 有効	前年 同月比	前年 同月比	前年 同月比	前年 同月比	前年 同月比	前年 同月比	前年 同月比	前年 同月比	前年 同月比					
平成27年度	4,557	△ 5.0	17,942	△ 6.2	7,068	4.1	19,564	3.7	1,468	△ 4.5	1.55	1.09	1,509	△ 2.1	6,542	△ 3.3	466	1.7	33.1	1,611	△ 4.3	5,749	△ 5.8
平成28年度	4,285	△ 6.0	16,866	△ 6.0	7,607	7.6	21,321	9.0	1,379	△ 6.1	1.78	1.26	1,467	△ 2.8	6,247	△ 4.5	449	△ 3.6	34.2	1,529	△ 5.1	5,202	△ 9.5
平成29年度	4,027	△ 6.0	15,671	△ 7.1	7,811	2.7	22,267	4.4	1,271	△ 7.8	1.94	1.42	1,459	△ 0.5	6,021	△ 3.6	437	△ 2.7	36.2	1,459	△ 4.6	4,865	△ 6.5
平成30年度	3,807	△ 4.8	14,756	△ 5.7	8,066	3.2	23,201	4.7	1,207	△ 3.5	2.12	1.57	1,469	1.6	5,928	△ 1.3	441	3.3	38.6	1,392	△ 4.6	4,639	△ 4.6
令和元年度	3,862	1.4	15,084	2.2	7,619	△ 5.5	22,191	△ 4.4	1,100	△ 8.9	1.97	1.47	1,589	8.2	6,442	8.7	438	△ 0.7	41.1	1,504	8.0	5,353	15.4
令和2年度	3,993	3.4	17,264	14.5	6,418	△ 15.8	18,525	△ 16.5	877	△ 20.3	1.61	1.07	1,768	11.3	8,101	25.8	370	△ 15.5	44.3	1,867	21.9	7,213	35.0
令和3 年3月	4,579	13.9	17,960	13.8	6,922	△ 4.1	20,046	△ 8.6	1,248	2.5	1.51	1.12	2,002	14.2	8,533	20.1	561	13.1	43.7	1,595	11.2	6,039	6.2
4月	4,524	2.1	17,950	13.5	6,619	13.1	19,407	△ 3.3	1,072	14.4	1.46	1.08	2,131	2.4	8,642	18.2	473	31.0	47.1	2,448	△ 0.6	5,780	3.5
5月	3,485	△ 6.9	17,346	10.6	6,431	9.4	18,911	9.2	847	26.6	1.85	1.09	1,549	△ 8.0	8,292	13.4	376	30.1	44.4	1,684	△ 37.4	5,806	△ 6.3
6月	3,911	△ 16.3	16,871	0.4	6,931	14.8	19,195	13.6	968	21.3	1.77	1.14	1,681	△ 16.4	8,075	3.8	432	21.3	43.0	1,559	△ 35.8	6,474	△ 21.4
7月	3,551	△ 16.3	16,461	△ 7.0	6,833	11.4	19,538	13.1	920	6.7	1.92	1.19	1,598	△ 13.1	7,803	△ 4.2	432	22.4	45.0	1,368	△ 33.1	6,570	△ 26.4
8月	3,530	△ 2.5	16,356	△ 9.7	6,856	15.3	19,769	13.5	815	△ 0.4	1.94	1.21	1,515	△ 2.6	7,671	△ 7.9	361	6.5	42.9	1,341	△ 19.7	6,631	△ 25.7
9月	3,753	△ 2.7	16,280	△ 11.2	7,358	11.9	20,348	13.4	914	5.1	1.96	1.25	1,610	△ 2.4	7,605	△ 9.8	381	2.4	42.9	1,451	△ 11.5	6,367	△ 26.6
10月	3,725	△ 7.5	16,504	△ 10.3	7,751	12.2	21,316	13.0	953	△ 6.1	2.08	1.29	1,672	△ 4.3	7,748	△ 9.9	434	7.4	44.9	1,469	△ 27.2	5,908	△ 26.8
11月	3,421	△ 2.8	16,407	△ 7.7	7,143	8.4	21,620	12.6	893	11.5	2.09	1.32	1,471	△ 9.1	7,602	△ 10.4	377	13.6	43.0	1,406	△ 14.3	5,837	△ 21.8
12月	3,088	△ 2.6	15,564	△ 7.3	7,148	19.5	21,160	13.0	804	△ 3.0	2.31	1.36	1,432	2.4	7,346	△ 8.7	343	△ 3.1	46.4	1,134	△ 17.1	5,554	△ 24.1
令和4 年1月	4,007	△ 2.0	15,837	△ 5.7	8,568	18.4	22,206	16.3	835	10.0	2.14	1.40	1,840	0.4	7,471	△ 7.4	381	18.7	45.9	1,485	△ 3.5	5,371	△ 18.8
2月	3,687	△ 7.0	16,096	△ 5.3	7,621	9.6	22,663	16.4	920	0.9	2.07	1.41	1,677	△ 6.6	7,623	△ 6.6	406	2.8	45.5	1,213	△ 7.7	5,086	△ 17.1
3月	4,141	△ 9.6	16,840	△ 6.2	7,554	9.1	22,829	13.9	1,034	△ 17.1	1.82	1.36	1,893	△ 5.4	7,979	△ 6.5	453	△ 19.3	45.7	1,469	△ 7.9	5,127	△ 15.1
令和3年度	3,735	△ 6.5	16,543	△ 4.2	7,234	12.7	20,747	12.0	915	4.3	1.94	1.25	1,672	△ 5.4	7,821	△ 3.5	404	9.2	44.8	1,502	△ 19.6	5,876	△ 18.5

(注)年度数値は、月平均である。

(注)受給資格決定数は速報値のため修正があり得る

時系列でみた主要指標Ⅱ(学卒を除きパートを含む)

項目 年度・月別	一般職業紹介状況										求人倍率									
	1 新規求職		2 月間有効求職		3 新規求人		4 月間有効求人		5 紹介件数		6 就職件数		原数値				季節調整値			
	前年 同月比	前年 同月比	前年 同月比	前年 同月比	前年 同月比	前年 同月比	前年 同月比	前年 同月比	前年 同月比	前年 同月比	前年 同月比	本 県		全 国		本 県		全 国		
												新規	有効	新規	有効	新規	有効	新規	有効	
平成27年度	6,700	△ 4.7	26,595	△ 4.9	12,373	4.8	34,005	5.2	10,163	△ 10.0	2,440	△ 3.1	1.85	1.28	1.86	1.23				
平成28年度	6,452	△ 3.7	25,492	△ 4.1	13,549	9.5	37,829	11.2	9,472	△ 6.8	2,351	△ 3.6	2.10	1.48	2.08	1.39				
平成29年度	6,129	△ 5.0	24,141	△ 5.3	13,840	2.1	39,207	3.6	8,256	△ 12.8	2,220	△ 5.6	2.26	1.62	2.29	1.54				
平成30年度	5,912	△ 3.5	23,091	△ 4.3	14,027	1.4	40,067	2.2	7,665	△ 7.2	2,155	△ 2.9	2.37	1.74	2.42	1.62				
令和元年度	6,019	1.8	23,788	3.0	13,526	△ 3.6	39,020	△ 2.6	7,279	△ 5.0	1,988	△ 7.7	2.25	1.64	2.35	1.55				
令和2年度	6,117	1.6	26,448	11.2	10,905	△ 19.4	31,223	△ 20.0	6,626	△ 9.0	1,648	△ 17.1	1.78	1.18	1.90	1.10				
令和3年3月	7,099	17.0	27,595	13.2	12,127	△ 8.3	33,786	△ 12.4	9,061	17.1	2,458	5.5	1.71	1.22	1.82	1.12	1.85	1.18	1.97	1.10
4月	8,059	14.5	28,735	16.7	11,436	11.1	32,652	△ 7.0	7,524	29.3	2,082	26.0	1.42	1.14	1.41	1.04	1.93	1.21	1.90	1.09
5月	5,711	0.2	27,991	15.3	10,381	10.9	31,372	6.0	6,308	28.1	1,634	29.3	1.82	1.12	1.94	1.02	2.03	1.23	2.15	1.10
6月	6,079	△ 16.4	27,384	4.9	11,799	12.9	31,803	12.2	6,893	△ 4.2	1,908	18.7	1.94	1.16	2.13	1.06	2.06	1.28	2.10	1.13
7月	5,405	△ 15.3	25,992	△ 3.9	11,806	10.4	32,429	12.4	5,882	△ 15.6	1,728	4.3	2.18	1.25	2.11	1.11	2.06	1.32	2.03	1.14
8月	5,364	△ 0.2	25,536	△ 7.3	10,887	13.4	32,554	12.5	5,347	△ 8.0	1,428	△ 2.1	2.03	1.27	2.06	1.12	1.93	1.32	2.00	1.15
9月	5,843	△ 2.5	25,526	△ 8.7	12,516	11.2	33,869	12.9	6,220	△ 9.8	1,654	△ 0.1	2.12	1.32	2.19	1.14	2.10	1.34	2.05	1.15
10月	5,887	△ 5.6	26,046	△ 7.7	13,582	14.6	35,682	13.7	6,133	△ 13.8	1,741	△ 6.2	2.27	1.36	2.22	1.16	2.23	1.34	2.03	1.16
11月	5,339	2.2	26,093	△ 4.2	11,760	7.3	36,409	13.4	5,629	△ 7.5	1,641	5.4	2.18	1.38	2.25	1.20	1.92	1.32	2.08	1.17
12月	4,652	△ 1.3	24,706	△ 3.3	12,390	18.5	35,931	13.9	5,010	△ 6.7	1,493	△ 0.3	2.63	1.44	2.62	1.26	2.30	1.31	2.19	1.17
令和4年1月	6,345	1.8	25,107	△ 1.0	15,155	23.7	38,113	18.6	5,790	△ 8.8	1,517	7.7	2.36	1.50	2.17	1.27	2.33	1.38	2.16	1.20
2月	5,784	△ 5.8	25,484	△ 1.4	12,519	8.2	38,750	17.9	6,559	△ 17.2	1,632	△ 4.3	2.12	1.50	2.20	1.28	1.89	1.40	2.21	1.21
3月	6,667	△ 6.1	26,924	△ 2.4	13,300	9.7	38,743	14.7	7,321	△ 19.2	2,175	△ 11.5	1.95	1.42	2.04	1.25	2.04	1.37	2.16	1.22
令和3年度	5,928	△ 3.1	26,294	△ 0.6	12,294	12.7	34,859	11.6	6,218	△ 6.2	1,719	4.3	2.07	1.33						

(注)年度数値は、月平均である。

一般職業紹介状況(学卒・パートを除く)

項目 安定所別	A 新規求職 申込件数	B 月間有効 求職者数	C 紹介件数	D 就職件数	E 4のうち管外就職		F 4のうち 保 受給者の 就職件数	G 新 規 求 人 数	H 月間有効 求 人 数	I 充 足 数	J Iのうち他県 からの 充足数	比 率			
	1 全 数	2 全 数	3 全 数	4 全 数	5 県内	6 県外						新規求職 対前年同月 増 減 率	新規求人 対前年同月 増 減 率	新規求 人 倍 率 (G/1)	有 効 求 人 倍 率 (H/2)
前年同月	4,579	17,960	5,647	1,248	366	199	328	6,922	20,046	1,200	140	13.9	△ 4.1	1.51	1.12
前 月	3,687	16,096	3,982	920	286	138	292	7,621	22,663	887	95	△ 7.0	9.6	2.07	1.41
3月	4,141	16,840	4,431	1,034	310	165	288	7,554	22,829	1,011	122	△ 9.6	9.1	1.82	1.36
前 橋	745	3,053	920	201	62	37	43	1,195	3,717	182	11	△ 14.6	9.2	1.60	1.22
高 崎	738	2,933	788	163	44	20	44	1,540	4,607	190	18	△ 5.6	11.4	2.09	1.57
(安 中)	99	382	84	19	9	1	6	211	629	15	0	8.8	20.6	2.13	1.65
桐 生	292	1,161	317	89	30	14	25	582	1,763	68	4	△ 14.9	7.8	1.99	1.52
伊勢崎	473	2,134	495	97	39	13	33	817	2,739	112	16	△ 21.3	△ 21.4	1.73	1.28
太 田	609	2,430	692	123	37	22	44	896	2,735	137	39	△ 13.1	14.3	1.47	1.13
館 林	355	1,497	316	86	12	28	29	834	2,164	92	23	3.5	43.3	2.35	1.45
沼 田	159	610	155	59	14	5	14	365	1,003	45	0	8.2	65.2	2.30	1.64
富 岡	114	507	126	37	17	2	6	244	966	31	1	△ 16.2	10.9	2.14	1.91
藤 岡	205	760	207	50	17	14	20	328	999	44	8	4.1	△ 10.1	1.60	1.31
渋 川	222	953	229	60	26	6	12	327	884	53	0	△ 8.6	△ 3.0	1.47	0.93
(中之条)	130	420	102	50	3	3	12	215	623	42	2	5.7	18.1	1.65	1.48
年度累計	44,823	198,512	47,114	10,975	3,409	1,712	3,217	86,813	248,962	10,560	1,236	△ 6.4	12.7	1.94	1.25

一般職業紹介状況(学卒を除きパートを含む)

項目 安定所別	A 新規求職 申込件数	B 月間有効 求職者数	C 紹介件数	D 就職件数	E	F 新 規 求 人 数	G 月間有効 求 人 数	H 充 足 数	比 率			
	1 全 数	2 全 数	3 全 数	4 全 数	4 のうち 保 受給者の 就 職 件 数				新規求職 対前年同月 増 減 率	新規求人 対前年同月 増 減 率	新規求 人 倍 率 (F/A)	有 効 求 人 倍 率 (G/B)
前年同月	7,099	27,595	9,061	2,458	516	12,127	33,786	2,407	17.0	△ 8.3	1.71	1.22
前 月	5,784	25,484	6,559	1,632	416	12,519	38,750	1,596	△ 5.8	8.2	2.16	1.52
3月	6,667	26,924	7,321	2,175	467	13,300	38,743	2,159	△ 6.1	9.7	1.99	1.44
前 橋	1,240	4,945	1,566	501	74	2,236	6,562	509	△ 9.4	10.2	1.80	1.33
高 崎	1,140	4,637	1,290	306	70	2,704	7,758	346	△ 4.8	15.2	2.37	1.67
(安 中)	178	680	159	41	10	354	1,069	32	5.3	12.0	1.99	1.57
桐 生	514	1,915	502	150	38	1,099	3,135	133	1.2	13.2	2.14	1.64
伊勢崎	738	3,181	818	222	59	1,280	4,204	235	△ 18.1	△ 21.3	1.73	1.32
太 田	955	3,854	1,018	278	66	1,633	4,398	295	△ 7.5	16.2	1.71	1.14
館 林	525	2,322	513	161	46	1,307	3,696	174	0.6	24.4	2.49	1.59
沼 田	281	1,017	287	123	18	572	1,613	96	10.6	27.4	2.04	1.59
富 岡	217	918	227	92	16	422	1,664	70	△ 6.1	15.3	1.94	1.81
藤 岡	321	1,203	330	93	26	753	1,976	87	1.3	11.7	2.35	1.64
渋 川	372	1,587	440	132	24	579	1,625	116	△ 7.5	1.0	1.56	1.02
(中之条)	186	665	171	76	20	361	1,043	66	△ 5.1	12.8	1.94	1.57
年度累計	71,135	315,524	74,616	20,633	4,965	147,531	418,307	20,130	△ 3.1	12.7	2.07	1.33

中高年齢者等の職業紹介等状況(パートを除く)

安定所別 項目	新規求職 申込件数		月間有効 求職者数	紹介件数	就職件数		5 新 規 求 人 数	6 月間有効 求 人 数	比 率				
	1		2	3	4				新規求職者 中に占める 中高年の割合	新規求職 対前年同月 増 減 率	新規求人 対前年同月 増 減 率	新規求人 倍 率 (5/1)	有効求人 倍 率 (6/2)
	全 数	1のうち保	全 数	全 数	全 数	4のうち保							
前年同月	2,002	445	8,533	2,584	561	129	2,353	6,847	(28.2) 43.7	14.2	△ 12.0	1.18	0.80
前 月	1,677	291	7,623	1,771	406	120	2,654	7,681	(29.0) 45.5	△ 6.6	9.7	1.58	1.01
3月	1,893	385	7,979	1,992	453	119	2,547	7,748	(28.4) 45.7	△ 5.4	8.2	1.35	0.97
前 橋	325	44	1,422	404	79	14	395	1,277	(26.2) 43.6	△ 9.0	4.5	1.22	0.90
高 崎	334	56	1,344	337	66	17	513	1,575	(29.3) 45.3	△ 1.5	7.1	1.54	1.17
(安 中)	51	20	210	31	7	3	59	176	(28.7) 51.5	21.4	9.3	1.16	0.84
桐 生	135	25	560	144	43	12	198	593	(26.3) 46.2	△ 13.5	8.8	1.47	1.06
伊勢崎	219	61	1,004	268	44	15	279	944	(29.7) 46.3	△ 17.7	△ 22.7	1.27	0.94
太 田	263	60	1,117	311	54	19	279	857	(27.5) 43.2	△ 11.1	11.6	1.06	0.77
館 林	172	53	766	139	44	15	304	764	(32.8) 48.5	18.6	54.3	1.77	1.00
沼 田	71	11	282	67	30	5	134	369	(25.3) 44.7	9.2	74.0	1.89	1.31
富 岡	51	6	237	63	17	2	84	345	(23.5) 44.7	△ 30.1	12.0	1.65	1.46
藤 岡	101	24	374	91	20	9	112	334	(31.5) 49.3	18.8	△ 11.8	1.11	0.89
渋 川	103	18	449	90	23	5	102	275	(27.7) 46.4	△ 6.4	△ 1.0	0.99	0.61
(中之条)	68	7	214	47	26	3	88	239	(36.6) 52.3	0.0	25.7	1.29	1.12
年度累計	20,069	4,453	93,857	21,026	4,849	1,412	29,764	85,054	(28.2) 44.8	△ 5.4	9.9	1.48	0.91

(注) ()内は、パートを含めた新規求職者中に占める中高年の割合である。求人数及び求人倍率は、「求人均等配分方式」による数値である。

高年齢者(55歳以上)の職業紹介状況(パートを除く)

安定所別 項目	新規求職 申込件数		月間有効 求職者数	紹介件数	就職件数		5 新 規 求 人 数	6 月間有効 求 人 数	比 率				
	1		2 全 数	3 全 数	4				新規求職者 中に占める 高齢者の割合	新規求職 対前年同月 増 減 率	新規求人 対前年同月 増 減 率	新規求人 倍 率 (5/1)	有効求人 倍 率 (6/2)
	全 数	1のうち保			全 数	全 数							
前年同月	930	191	4,185	1,056	226	51	1,107	3,235	(13.1) 20.3	12.0	△ 22.0	1.19	0.77
前 月	788	134	3,725	688	146	32	1,275	3,636	(13.6) 21.4	△ 7.3	10.2	1.62	0.98
3月	923	170	3,943	866	185	46	1,227	3,677	(13.8) 22.3	△ 0.8	10.8	1.33	0.93
前 橋	159	21	671	160	25	3	190	599	(12.8) 21.3	△ 3.6	2.7	1.19	0.89
高 崎	153	24	632	153	32	8	234	734	(13.4) 20.7	8.5	7.3	1.53	1.16
(安 中)	26	10	121	13	3	2	28	86	(14.6) 26.3	23.8	12.0	1.08	0.71
桐 生	59	11	259	65	10	3	97	280	(11.5) 20.2	△ 22.4	10.2	1.64	1.08
伊勢崎	121	38	508	101	14	7	134	445	(16.4) 25.6	△ 2.4	△ 21.6	1.11	0.88
太 田	119	18	522	130	20	6	128	396	(12.5) 19.5	△ 9.2	10.3	1.08	0.76
館 林	73	21	372	68	18	6	158	380	(13.9) 20.6	4.3	71.7	2.16	1.02
沼 田	42	8	169	38	17	2	67	180	(14.9) 26.4	16.7	91.4	1.60	1.07
富 岡	32	1	140	39	7	2	41	165	(14.7) 28.1	△ 11.1	17.1	1.28	1.18
藤 岡	47	9	190	35	10	4	54	160	(14.6) 22.9	34.3	△ 8.5	1.15	0.84
渋 川	45	7	224	34	10	1	49	130	(12.1) 20.3	△ 10.0	2.1	1.09	0.58
(中之条)	47	2	135	30	19	2	47	122	(25.3) 36.2	4.4	34.3	1.00	0.90
年度累計	9,651	2,276	46,259	8,405	1,994	564	14,135	40,209	(13.6) 21.5	△ 4.5	6.5	1.46	0.87

(注) ()内は、パートを含めた新規求職者中に占める高齢者の割合である。求人数及び求人倍率は、「求人均等配分方式」による数値である。

パートタイム職業紹介状況

安定所別	項目	新規求職 申込件数	月間有効 求職者数	紹介件数	就職件数	新規 求人数	月間有効 求人数
	前年同月	2,520	9,635	3,414	1,210	5,205	13,740
	前 月	2,097	9,388	2,577	712	4,898	16,087
	3月	2,526	10,084	2,890	1,141	5,746	15,914
	前 橋	495	1,892	646	300	1,041	2,845
	高 崎	402	1,704	502	143	1,164	3,151
	(安 中)	79	298	75	22	143	440
	桐 生	222	754	185	61	517	1,372
	伊勢崎	265	1,047	323	125	463	1,465
	太 田	346	1,424	326	155	737	1,663
	館 林	170	825	197	75	473	1,532
	沼 田	122	407	132	64	207	610
	富 岡	103	411	101	55	178	698
	藤 岡	116	443	123	43	425	977
	渋 川	150	634	211	72	252	741
	(中之条)	56	245	69	26	146	420
	年度累計	26,312	117,012	27,502	9,658	60,718	169,345

障害者職業紹介状況

項目 安定所別	新規求職申込件数				紹介件数				就職件数				新規登録者数				期末現在登録者数 (月 末)			
	身体	知的	精神	その他	身体	知的	精神	その他	身体	知的	精神	その他	身体	知的	精神	その他	身体	知的	精神	その他
前年同月	89	34	144	37	143	38	252	63	36	15	51	22	34	6	47	17	7,133	4,480	4,839	852
前 月	77	26	148	35	114	48	223	63	32	13	54	12	32	4	51	15	7,364	4,664	5,360	962
3月	93	35	151	38	148	34	226	44	31	20	37	7	43	5	71	21	7,363	4,667	5,423	976
前 橋	11	6	28	6	32	13	35	12	5	8	8	1	4	2	12	5	930	581	660	227
高 崎	19	6	34	9	34	5	58	17	5	1	8	2	10	0	12	4	1,060	763	1,118	217
(安 中)	0	1	8	2	6	0	7	0	1	0	0	0	0	0	5	2	291	114	215	35
桐 生	7	0	11	3	4	3	20	2	0	0	1	0	4	0	7	1	715	556	418	28
伊勢崎	13	3	20	1	27	1	35	1	9	2	8	0	6	0	10	0	730	416	631	142
太 田	9	4	17	7	12	2	13	3	1	2	2	2	3	2	8	4	909	635	579	88
館 林	9	2	8	3	8	0	16	0	4	1	1	0	3	0	6	3	780	423	509	70
沼 田	7	0	8	1	9	2	14	1	1	1	2	1	4	0	3	1	350	189	221	31
富 岡	3	1	2	0	1	2	9	1	0	3	2	1	2	0	1	0	349	182	249	29
藤 岡	2	2	8	0	2	2	8	1	0	0	1	0	1	0	4	0	388	232	320	34
渋 川	9	8	2	5	12	2	6	6	4	1	3	0	4	0	0	0	626	417	381	57
(中之条)	4	2	5	1	1	2	5	0	1	1	1	0	2	1	3	1	235	159	122	18
年度累計	978	529	1,536	327	1,335	490	2,380	450	376	334	680	130	398	216	614	176				

産業別・規模別一般新規求人状況(学卒を除きパートを含む)

前月	前年同月	当月	対前月比	対前年同月比	構成比	産業別	計	前橋	高崎	(安中)	桐生	伊勢崎	太田	館林	沼田	富岡	藤岡	渋川	(中之条)
151	194	228	51.0	17.5	1.7	A. 農、林、漁業	228	10	3	0	7	10	7	6	95	8	16	25	41
3	2	4	33.3	100.0	0.0	C 鉱業、採石業、砂利採取業	4	0	0	0	0	0	0	0	0	0	1	3	0
1,216	1,403	1,292	6.3	△ 7.9	9.7	D 建設業	1,292	213	333	46	106	80	153	105	43	38	71	78	26
2,184	1,786	2,225	1.9	24.6	16.7	E 製造業	2,225	156	250	90	206	349	333	362	82	130	146	103	18
265	292	414	56.2	41.8	3.1	09 食料品製造業	414	61	46	0	10	121	16	75	8	24	35	15	3
29	24	32	10.3	33.3	0.2	10 飲料・たばこ・飼料製造業	32	0	5	0	2	3	0	10	12	0	0	0	0
61	31	50	△ 18.0	61.3	0.4	11 繊維工業	50	7	5	0	22	6	0	0	10	0	0	0	0
18	26	22	22.2	△ 15.4	0.2	12 木材・木製品製造業(家具を除く)	22	4	2	0	4	4	3	2	2	0	0	1	0
39	8	30	△ 23.1	275.0	0.2	13 家具・装備品製造業	30	18	1	0	0	1	0	0	2	1	3	4	0
38	19	22	△ 42.1	15.8	0.2	14 パルプ・紙・紙加工品製造業	22	0	2	0	4	6	2	4	0	0	0	4	0
15	11	10	△ 33.3	△ 9.1	0.1	15 印刷・関連連業	10	4	2	0	0	1	2	0	0	0	1	0	0
83	86	87	4.8	1.2	0.7	16 化学工業	87	1	14	3	0	9	2	53	0	0	2	1	2
0	0	0	--	--	0.0	17 石油製品・石炭製品製造業	0	0	0	0	0	0	0	0	0	0	0	0	0
199	166	256	28.6	54.2	1.9	18 プラスチック製品製造業(別掲を除く)	256	0	1	41	34	45	30	12	20	40	18	15	0
19	20	24	26.3	20.0	0.2	19 ゴム製品製造業	24	1	12	0	2	3	3	2	0	0	0	0	1
41	40	56	36.6	40.0	0.4	21 窯業・土石製品製造業	56	7	2	0	0	18	6	9	4	2	2	6	0
32	26	33	3.1	26.9	0.2	22 鉄鋼業	33	0	9	0	1	0	3	9	0	0	5	6	0
22	22	40	81.8	81.8	0.3	23 非鉄金属製造業	40	3	4	7	11	8	0	5	2	0	0	0	0
245	219	253	3.3	15.5	1.9	24 金属製品製造業	253	29	16	13	19	41	52	21	11	20	23	6	2
111	144	121	9.0	△ 16.0	0.9	25 はん用機械器具製造業	121	8	10	8	2	14	51	12	2	0	13	1	0
120	76	104	△ 13.3	36.8	0.8	26 生産用機械器具製造業	104	6	18	0	3	19	19	27	0	0	4	7	1
52	48	49	△ 5.8	2.1	0.4	27 業務用機械器具製造業	49	1	8	0	3	6	0	15	0	6	2	8	0
52	30	40	△ 23.1	33.3	0.3	28 電子部品・デバイス・電子回路製造業	40	2	5	4	0	2	4	0	0	7	4	12	0
170	132	202	18.8	53.0	1.5	29 電気機械器具製造業	202	2	6	4	52	12	40	51	0	10	8	8	9
19	31	15	△ 21.1	△ 51.6	0.1	30 情報通信機械器具製造業	15	0	5	0	3	5	0	0	0	2	0	0	0
449	267	269	△ 40.1	0.7	2.0	31 輸送用機械器具製造業	269	1	40	8	30	18	72	48	4	17	26	5	0
105	68	96	△ 8.6	41.2	0.7	20,32その他の製造業	96	1	37	2	4	7	28	7	5	1	0	4	0
7	5	3	△ 57.1	△ 40.0	0.0	F 電気・ガス・熱供給・水道業	3	0	0	0	0	0	0	0	3	0	0	0	0
81	70	99	22.2	41.4	0.7	G 情報通信業	99	27	41	0	11	5	11	0	0	0	4	0	0
703	651	810	15.2	24.4	6.1	H 運輸業、郵便業	810	127	131	55	16	126	93	137	27	10	44	38	6
1,487	1,747	1,834	23.3	5.0	13.8	I 卸売業、小売業	1,834	442	401	19	163	159	119	150	74	32	219	33	23
49	72	55	12.2	△ 23.6	0.4	J 金融業、保険業	55	18	4	0	13	9	2	0	4	0	0	5	0
197	228	243	23.4	6.6	1.8	K 不動産業、物品賃貸業	243	46	63	2	21	0	104	3	3	0	0	1	0
212	263	184	△ 13.2	△ 30.0	1.4	L 学術研究、専門・技術サービス業	184	46	69	1	10	14	16	8	0	2	2	7	9
612	613	677	10.6	10.4	5.1	M 宿泊業、飲食サービス業	677	24	78	13	39	20	241	24	64	14	11	36	113
559	408	493	△ 11.8	20.8	3.7	N 生活関連サービス業、娯楽業	493	74	174	28	22	33	24	26	20	18	35	17	22
140	161	246	75.7	52.8	1.8	O 教育、学習支援業	246	58	40	1	10	21	32	54	4	12	8	6	0
3,458	3,115	3,437	△ 0.6	10.3	25.8	P 医療、福祉	3,437	622	783	86	385	303	381	215	114	132	182	165	69
39	38	55	41.0	44.7	0.4	Q 複合サービス事業	55	8	11	1	2	0	8	7	2	4	1	1	10
1,058	1,064	1,172	10.8	10.2	8.8	R サービス業(他に分類されないもの)	1,172	227	314	11	72	146	85	197	29	9	12	55	15
363	307	243	△ 33.1	△ 20.8	1.8	S. T 公務、その他	243	138	9	1	16	5	24	13	8	13	1	6	9
12,519	12,127	13,300	6.2	9.7	100.0	合計	13,300	2,236	2,704	354	1,099	1,280	1,633	1,307	572	422	753	579	361
7,195	7,337	8,151	13.3	11.1	61.3	29人以下	8,151	1,341	1,857	165	753	756	880	734	388	223	481	380	193
3,636	3,394	3,514	△ 3.4	3.5	26.4	30~99人	3,514	570	568	111	257	303	612	333	112	154	206	150	138
986	960	1,207	22.4	25.7	9.1	100~299人	1,207	255	226	78	57	154	108	144	57	22	44	39	23
336	298	320	△ 4.8	7.4	2.4	300~499人	320	38	39	0	15	52	18	92	10	18	22	9	7
186	109	77	△ 58.6	△ 29.4	0.6	500~999人	77	22	7	0	8	14	13	2	5	5	0	1	0
180	29	31	△ 82.8	6.9	0.2	1,000人~	31	10	7	0	9	1	2	2	0	0	0	0	0

(注)新産業分類(平成19年11月改訂「日本標準産業分類」)に基づく区分により掲載している。

産業別・規模別一般充足状況(学卒を除きパート含む)

前月	前年同月	当月	対前月比	対前年同月比	構成比	産業別	計	前橋	高崎	(安中)	桐生	伊勢崎	太田	館林	沼田	富岡	藤岡	渋川	(中之条)	
20	47	27	35.0	△ 42.6	1.3	A. 日農、林、漁業	27	3	1	0	4	1	0	1	9	0	0	0	3	5
0	1	0	--	△ 100.0	0.0	C 鉱業、採石業、砂利採取業	0	0	0	0	0	0	0	0	0	0	0	0	0	0
59	95	59	0.0	△ 37.9	2.7	D 建設業	59	11	10	0	1	7	9	5	2	0	6	7	1	1
382	468	440	15.2	△ 6.0	20.4	E 製造業	440	26	57	9	46	66	65	68	14	25	31	21	12	12
59	75	55	△ 6.8	△ 26.7	2.5	09 食料品製造業	55	9	15	0	1	7	0	6	2	1	6	7	1	1
6	0	6	0.0	--	0.3	10 飲料・たばこ・飼料製造業	6	0	2	0	0	0	0	1	2	0	0	0	1	1
9	12	22	144.4	83.3	1.0	11 繊維工業	22	2	0	0	10	8	0	1	0	0	0	0	1	1
3	4	8	166.7	100.0	0.4	12 木材・木製品製造業(家具を除く)	8	2	0	0	0	1	2	0	2	0	0	1	0	0
8	7	9	12.5	28.6	0.4	13 家具・装備品製造業	9	1	0	0	0	1	0	1	4	1	0	1	0	0
7	13	8	14.3	△ 38.5	0.4	14 パルプ・紙・紙加工品製造業	8	1	0	0	1	3	1	2	0	0	0	0	0	0
5	3	3	△ 40.0	0.0	0.1	15 印刷・関連業	3	0	0	0	0	0	1	1	0	0	1	0	0	0
21	24	30	42.9	25.0	1.4	16 化学工業	30	0	2	2	0	8	2	11	0	0	0	2	3	3
0	0	0	--	--	0.0	17 石油製品・石炭製品製造業	0	0	0	0	0	0	0	0	0	0	0	0	0	0
38	52	43	13.2	△ 17.3	2.0	18 プラスチック製品製造業(別掲を除く)	43	2	1	0	6	8	8	8	2	1	5	2	0	0
3	6	5	66.7	△ 16.7	0.2	19 ゴム製品製造業	5	1	0	0	0	0	2	0	0	0	2	0	0	0
4	7	5	25.0	△ 28.6	0.2	21 窯業・土石製品製造業	5	2	0	0	1	0	1	0	0	0	1	0	0	0
5	4	11	120.0	175.0	0.5	22 鉄鋼業	11	1	1	0	1	1	4	0	0	0	1	2	0	0
1	4	4	300.0	0.0	0.2	23 非鉄金属製造業	4	1	1	0	0	1	0	1	0	0	0	0	0	0
38	56	33	△ 13.2	△ 41.1	1.5	24 金属製品製造業	33	1	5	2	2	3	4	6	0	3	5	1	1	1
22	31	24	9.1	△ 22.6	1.1	25 はん用機械器具製造業	24	1	1	0	3	1	7	4	1	3	3	0	0	0
26	17	22	△ 15.4	29.4	1.0	26 生産用機械器具製造業	22	0	2	2	3	7	3	0	0	5	0	0	0	0
13	10	5	△ 61.5	△ 50.0	0.2	27 業務用機械器具製造業	5	0	0	0	0	0	0	2	0	0	0	3	0	0
6	7	7	16.7	0.0	0.3	28 電子部品・デバイス・電子回路製造業	7	1	1	1	0	0	0	0	0	0	2	2	0	0
39	45	45	15.4	0.0	2.1	29 電気機械器具製造業	45	1	10	2	5	1	7	14	1	2	0	0	2	2
3	7	9	200.0	28.6	0.4	30 情報通信機械器具製造業	9	0	1	0	2	5	0	0	0	0	0	0	1	1
52	63	61	17.3	△ 3.2	2.8	31 輸送用機械器具製造業	61	0	10	0	5	8	14	8	0	9	5	0	2	2
14	21	25	78.6	19.0	1.2	20,32 その他の製造業	25	0	5	0	6	3	9	2	0	0	0	0	0	0
2	5	2	0.0	△ 60.0	0.1	F 電気・ガス・熱供給・水道業	2	0	2	0	0	0	0	0	0	0	0	0	0	0
7	10	17	142.9	70.0	0.8	G 情報通信業	17	4	9	0	2	0	2	0	0	0	0	0	0	0
70	84	92	31.4	9.5	4.3	H 運輸業、郵便業	92	10	9	2	6	18	16	18	3	0	5	4	1	1
166	227	182	9.6	△ 19.8	8.4	I 卸売業、小売業	182	38	26	4	6	20	33	15	14	7	7	10	2	2
7	12	10	42.9	△ 16.7	0.5	J 金融業、保険業	10	6	1	0	1	0	1	1	0	0	0	0	0	0
24	30	27	12.5	△ 10.0	1.3	K 不動産業、物品賃貸業	27	3	15	0	0	0	4	3	1	0	0	0	1	1
38	61	47	23.7	△ 23.0	2.2	L 学術研究、専門・技術サービス業	47	19	12	0	1	5	5	0	1	1	1	0	2	2
28	37	41	46.4	10.8	1.9	M 宿泊業、飲食サービス業	41	5	14	1	1	1	4	0	3	1	1	8	2	2
29	57	60	106.9	5.3	2.8	N 生活関連サービス業、娯楽業	60	5	11	3	0	4	1	1	5	5	2	2	21	21
33	72	51	54.5	△ 29.2	2.4	O 教育、学習支援業	51	13	17	0	2	3	7	3	3	1	0	2	0	0
403	585	521	29.3	△ 10.9	24.1	P 医療、福祉	521	107	109	13	38	56	73	33	14	9	23	40	6	6
7	18	8	14.3	△ 55.6	0.4	Q 複合サービス事業	8	3	2	0	0	1	0	0	0	0	0	1	1	1
142	197	205	44.4	4.1	9.5	R サービス業(他に分類されないもの)	205	66	48	0	7	29	13	14	7	4	5	9	3	3
179	401	370	106.7	△ 7.7	17.1	S、T 公務、その他	370	190	3	0	18	24	62	12	20	17	6	9	9	9
1,596	2,407	2,159	35.3	△ 10.3	100.0	合計	2,159	509	346	32	133	235	295	174	96	70	87	116	66	66
907	1,347	1,156	27.5	△ 14.2	53.5	29人以下	1,156	223	207	23	81	129	178	81	63	35	45	66	25	25
464	733	667	43.8	△ 9.0	30.9	30～99人	667	191	91	6	33	82	77	46	15	19	35	37	35	35
147	209	220	49.7	5.3	10.2	100～299人	220	72	34	3	16	8	25	30	11	2	3	12	4	4
44	64	58	31.8	△ 9.4	2.7	300～499人	58	9	11	0	1	3	2	14	0	12	3	1	2	2
28	35	40	42.9	14.3	1.9	500～999人	40	7	3	0	1	9	9	1	7	2	1	0	0	0
6	19	18	200.0	△ 5.3	0.8	1,000人～	18	7	0	0	1	4	4	2	0	0	0	0	0	0

(注)新産業分類(平成19年11月改訂「日本標準産業分類」)に基づく区分により掲載している。

新規学卒者の職業紹介状況(令和4年3月卒)

項 目	安定所別	前年同月	4年3月	前橋	高崎	(安中)	桐生	伊勢崎	太田	館林	沼田	富岡	藤岡	渋川	(中之条)	前年実績	
		末 現 在	末 現 在														
中 学	1 求人数	4	15	9	0	0	0	1	0	5	0	0	0	0	0	0	
	2 求職者数	11	4	0	0	0	3	1	0	0	0	0	0	0	0	11	
	3 就職者数	10	3	0	0	0	2	1	0	0	0	0	0	0	0	10	
	4 求人倍率 (1/2)	0.36	3.75	---	---	---	0.00	1.00	---	---	---	---	---	---	---	---	0.00
	5 就職率 (3/2×100)	90.9	75.0	---	---	---	66.7	100.0	---	---	---	---	---	---	---	---	90.9
高 校	1 求人数	7,529	7,683	1,138	1,518	240	473	717	1,334	692	299	397	334	326	215	6,108	
	2 求職者数	2,703	2,526	325	396	135	347	249	297	207	121	83	177	128	61	2,690	
	3 就職者数	2,674	2,512	325	394	135	346	249	286	207	121	83	177	128	61	2,680	
	4 求人倍率 (1/2)	2.79	3.04	3.50	3.83	1.78	1.36	2.88	4.49	3.34	2.47	4.78	1.89	2.55	3.52	2.27	
	5 就職率 (3/2×100)	98.9	99.4	100.0	99.5	100.0	99.7	100.0	96.3	100.0	100.0	100.0	100.0	100.0	100.0	100.0	99.6

(注1) 「2 求職者数」は、学校又は安定所の紹介を希望する求職者をいう。

(注2) 「3 就職者数」は、学校又は安定所の紹介による就職決定者数をいう。

(注3) 「前年実績」は、令和3年3月卒の学校又は安定所の紹介による最終数である。

新卒応援ハローワーク取扱状況

区分	項目	来所者数	求職	就職
大学等		283	76	59
	うち既卒者	96	22	17
	年度累計	2,069	688	1,189
高校		30	12	32
	うち既卒者	23	8	18
	年度累計	396	176	501
中学		3	0	0
	うち既卒者	0	0	0
	年度累計	13	9	13
	その他若年者	0	0	0
	年度累計	0	0	0

※大学等には、大学院、短大、高専、専修、公共職業能力開発施設を含む。

※「既卒者」とは、学校卒業者で新規学卒者扱いでの就職を希望する者で、同一の事業主
 の元で正規雇用され、引き続き1年以上雇用保険被保険者であった期間がない者。

※その他若年者は学生、既卒者以外の若年者をいう。

外国人雇用サービスコーナー取扱状況

区分	項目	新規求職	相談件数	紹介件数	就職件数	有効求職
前 橋	当月分	61	155	22	10	170
	年度累計	511	1,408	306	74	
伊勢崎	当月分	87	513	43	6	379
	年度累計	1,053	5,999	460	106	
太 田	当月分	79	413	49	8	348
	年度累計	791	6,928	770	202	
館 林	当月分	111	420	32	9	396
	年度累計	1,016	5,108	247	62	

雇用保険関係

項目 安定別	適用関係									求職者給付関係												
	事業所			被保険者					事務組合			一般被保険者					保険給付					
	1 全数	2 新規加入	3 廃止脱退	4 全数	5 資格取得	6 資格喪失	7 6のうち事業主都合による解雇	8 解雇率 7/6×100	9 組合	10 委託事業所	11 被保険者	12 離職票 交付件数	13 受給資格決定 件数	14 初回受給者数	15 うち特定	16 受給者実人員	17 うち特定	18 実人員 訓練延長 給付	19 技能習得 手当	20 特定 職種	21 実人員 通所 手当	22 実人員 傷病 手当
前年同月	33,393	122	81	627,493	9,012	8,876	512	5.8	203	13,694	122,409	4,991	1,595	1,251	363	6,039	2,273	285	102	0	343	22
前月	33,696	92	58	629,628	6,696	7,225	323	4.5	203	13,752	120,756	4,235	1,213	1,063	268	5,086	1,356	251	162	0	414	21
3月	33,745	102	54	628,742	8,250	9,174	422	4.6	203	13,763	120,610	5,353	1,469	1,123	271	5,127	1,398	285	141	0	388	17
前橋	6,495	24	9	122,830	1,484	1,690	35	2.1	54	2,919	25,598	1,078	207	126	30	811	204	55	26	0	67	4
高崎	6,162	24	8	136,418	1,859	2,019	37	1.8	33	2,348	20,194	1,258	224	158	27	856	210	58	27	0	81	1
安中	728	0	1	15,914	101	119	8	6.7	3	314	2,444	72	48	29	7	132	35	5	2	0	8	2
桐生	2,812	10	7	42,712	440	501	39	7.8	18	909	7,156	292	131	93	27	418	124	16	6	0	25	1
伊勢崎	4,127	10	7	72,406	1,217	1,254	96	7.7	18	1,533	13,425	653	217	178	41	807	258	36	18	0	45	1
太田	3,942	13	5	93,194	1,472	1,632	111	6.8	9	1,267	14,219	918	232	187	64	704	221	33	25	0	54	0
館林	2,534	7	9	52,630	771	877	63	7.2	11	854	9,480	458	157	127	44	516	174	9	4	0	13	3
沼田	1,411	3	1	18,388	195	218	4	1.8	13	775	5,813	123	53	43	5	150	33	8	3	0	9	1
富岡	1,241	5	1	17,780	160	211	3	1.4	11	579	5,475	92	51	45	5	148	27	7	3	0	8	1
藤岡	1,540	2	4	21,049	176	230	13	5.7	9	725	6,320	156	55	64	12	255	61	17	19	0	33	1
渋川	1,733	4	1	23,258	244	245	5	2.0	13	961	6,893	154	66	57	7	234	32	31	7	0	35	1
中之条	1,020	0	1	12,163	131	178	8	4.5	11	579	3,593	99	28	16	2	96	19	10	1	0	10	1
年度累計		1,321	1,037		123,361	122,620	6,204	5.1				61,586	18,027	15,417	3,421	70,511	20,624	2,570	2,288	0	4,607	222

(注)13受給資格決定数は速報値のため修正があり得る

(注)特定とは、特定受給資格者

項目	求職者給付関係												就職促進給付関係											
	一般被保険者						高年齢継続被保険者			短期特例被保険者			一般被保険者											
	23	基本手当			27	28	29	30	31	32	33	34	常用就職支度手当		再就職手当		就業促進定着手当		就業手当		移転費		求職活動支援費	
安定所別	24	25	26	27	28	29	30	31	32	33	34	35	36	37	38	39	40	41	42	43	44	45	46	
	総支給額	所定日数内支給額	うち特定	訓練延長給付支給額	技能習得手当支給額	傷病手当支給額	受給資格決定件数	受給者数	高年齢求職者給付金額	受給資格決定件数	受給者数	特例一時金支給金額	支給人員	支給金額	支給人員	支給金額	支給人員	支給金額	支給人員	支給金額	支給人員	支給金額	支給人員	支給金額
前年同月	970,051	801,806	330,724	42,653	3,491	4,066	498	438	89,066	3	7	1,448	6	994	507	240,010	155	28,642	11	525	1	163	0	
前月	807,234	598,407	178,222	36,123	3,751	3,642	357	424	92,305	8	75	13,878	5	843	334	137,645	137	25,540	6	211	2	291	0	
3月	938,017	723,426	216,648	40,345	4,309	3,052	458	465	95,667	3	6	1,115	4	718	466	195,159	115	20,607	10	672	0		1	53
前橋	148,297	115,659	31,880	7,289	573	653	61	62	12,637	0	0		0		52	21,531	21	3,903	4	343	0		0	
高崎	158,947	123,419	33,912	8,277	705	149	55	58	12,285	0	0		0		78	32,043	7	1,469	0		0		1	53
安中	25,215	18,814	4,617	528	104	365	24	28	5,501	0	0		0		9	3,733	1	51	0		0		0	
桐生	68,923	56,857	18,799	2,234	339	104	51	37	7,528	0	0		0		34	15,622	7	1,043	2	81	0		0	
伊勢崎	147,866	116,561	40,038	4,941	554	80	57	58	12,364	0	0		1	148	89	38,258	19	3,773	1	51	0		0	
太田	129,985	99,192	33,194	5,029	654		61	69	14,269	0	0		0		48	21,246	15	3,168	1	101	0		0	
館林	96,338	74,818	26,574	1,448	270	780	43	33	6,709	0	0		2	349	69	29,816	9	1,462	1	9	0		0	
沼田	26,372	20,467	4,935	1,118	180	233	20	24	5,172	3	3	599	0		15	5,323	12	1,560	1	87	0		0	
富岡	24,044	17,579	4,296	890	94	156	18	18	3,402	0	1	206	1	220	16	6,236	3	779	0		0		0	
藤岡	46,768	34,762	10,005	2,574	339	125	37	51	9,906	0	0		0		17	7,518	7	1,274	0		0		0	
渋川	46,195	31,773	5,325	4,698	309	128	23	18	3,786	0	0		0		24	8,295	9	1,320	0		0		0	
中之条	19,068	13,525	3,074	1,320	189	279	8	9	2,108	0	2	310	0		15	5,539	5	805	0		0		0	
年度累計	10,833,166	8,805,035	2,798,820	347,055	46,947	37,290	5,814	5,853	1,257,777	356	356	66,194	40	6,440	5,053	2,051,176	1,456	281,586	110	6,119	16	2,524	11	235

(注1) 支給金額は千円単位で千円未満四捨五入のため、合計とは一致しない。

(注2) 就職促進給付の拡充により、平成26年10月より就業促進定着手当の支給が開始。

項目	雇 用 継 続 給 付 関 係										
	高 年 齢 雇 用 継 続 給 付						育 児 休 業 給 付			介 護 休 業 給 付	
	基 本 給 付 金			再 就 職 給 付 金							
安定所別	47 受給要件確認 件数	48 受給者 実人員	49 支給 金額	50 受給要件確認 件数	51 受給者 実人員	52 支給 金額	53 受給要件確認 件数	54 受給者 実人員	55 支給 金額	56 受給者数	57 支給 金額
前年同月	463	9,111	243,810	2	3	43	506	5,545	688,475	29	5,438
前 月	354	8,314	220,764	0	2	26	426	4,177	523,716	25	7,339
3月	428	9,007	240,833	0	2	29	562	5,712	711,388	28	6,693
前橋	83	2,079	55,093	0	0		153	1,509	198,056	8	2,177
高崎	94	2,602	75,442	0	0		143	1,407	183,879	7	2,000
安中	12	120	2,589	0	0		8	57	7,055	1	199
桐生	35	701	18,390	0	1	16	30	353	41,697	3	511
伊勢崎	43	901	22,491	0	0		67	665	77,173	2	327
太田	60	645	16,431	0	0		58	685	81,243	2	199
館林	40	938	25,076	0	0		31	350	41,355	4	1,076
沼田	8	210	5,325	0	0		14	134	14,984		
富岡	15	226	5,493	0	1	13	18	108	12,905	1	202
藤岡	13	244	5,895	0	0		17	181	19,993		
渋川	12	239	6,259	0	0		12	179	22,525		
中之条	13	102	2,349	0	0		11	84	10,523		
年度累計	4,440	103,642	2,771,809	3	27	404	5,361	54,607	6,714,111	296	76,346

(注) 支給金額は千円単位で千円未満四捨五入のため、合計とは一致しない。

教育訓練給付金(一般教育訓練)給付状況

		一 般 教 育 訓 練 給 付 関 係												
		前橋	高崎	安中	桐生	伊勢崎	太田	館林	沼田	富岡	藤岡	渋川	中之条	合計
平成30年度	受給者数	273	277	30	101	189	151	119	55	67	84	92	37	1,475
	支給金額	7,543	8,953	768	2,940	6,167	4,159	3,666	1,438	1,883	2,401	2,868	890	43,674
令和元年度	受給者数	242	260	51	85	195	131	111	53	34	57	79	23	1,321
	支給金額	8,209	9,192	1,650	2,049	6,139	3,405	3,327	1,457	1,436	1,752	2,191	675	41,482
令和2年度	受給者数	241	241	34	89	192	159	128	53	37	70	75	26	1,345
	支給金額	7,685	8,149	965	2,626	6,395	3,961	3,445	1,730	1,205	2,686	2,475	646	41,967
令和3年3月	受給者数	19	29	3	8	24	6	11	6	3	6	6	2	123
	支給金額	661	982	108	186	807	201	211	292	158	305	122	48	4,081
4月	受給者数	27	32	3	9	13	5	11	7	4	4	8	2	125
	支給金額	798	1,307	166	429	384	192	646	468	226	68	513	141	5,337
5月	受給者数	11	14	1	5	14	7	17	5	4	3	12	2	95
	支給金額	313	299	66	167	483	194	432	83	132	35	641	106	2,951
6月	受給者数	16	27	2	2	13	8	7	1	4	6	14	2	102
	支給金額	355	1,003	46	56	403	90	164	17	109	271	470	36	3,020
7月	受給者数	22	21	6	6	17	11	13	3	7	6	3	1	116
	支給金額	1,103	910	256	120	717	385	440	101	184	147	246	7	4,616
8月	受給者数	22	28	4	8	18	15	9	1	5	4	7	1	122
	支給金額	906	841	114	153	641	267	237	9	123	187	150	12	3,640
9月	受給者数	23	25	2	9	20	8	7	3	2	11	1	3	114
	支給金額	709	867	72	215	548	169	246	165	63	280	12	58	3,404
10月	受給者数	23	30	3	4	24	18	16	3	4	8	8	4	145
	支給金額	774	1,058	105	145	860	454	542	67	247	255	227	114	4,849
11月	受給者数	28	27	1	11	26	17	22	3	4	3	8	2	152
	支給金額	834	1,105	10	434	638	481	619	117	141	101	232	60	4,772
12月	受給者数	22	20	2	12	21	5	7	4	4	9	10	2	118
	支給金額	600	648	60	331	544	175	216	165	89	271	277	49	3,427
令和4年1月	受給者数	14	17	3	5	15	9	13	3	8	4	6	0	97
	支給金額	357	604	43	103	520	378	309	99	166	147	210		2,934
2月	受給者数	7	24	2	5	19	7	10	2	4	4	6	3	93
	支給金額	238	929	110	157	684	96	525	61	126	103	219	109	3,357
3月	受給者数	18	23	4	4	10	10	10	1	6	2	6	1	95
	支給金額	527	960	83	67	276	316	295	24	116	51	142	72	2,930

(注1) 支給金額は千円単位で千円未満四捨五入のため、合計とは一致しない。

(注2) 教育訓練給付金の拡充に伴い、平成26年10月より「一般教育訓練給付金」へ名称変更

教育訓練給付金(専門実践教育訓練)受給資格確認及び教育訓練支援給付金給付状況

項目	専 門 実 践 教 育 訓 練 関 係																					
	教 育 訓 練 給 付 金																	教 育 訓 練 支 援 給 付 金				
	安定所別	内訳		受 給 者 数 ・ 支 給 金 額														受給資格 確認件数	初回受給者数	受給者実人員	支給終了者数	支給金額
		受給資格 確認件数	通学制	通信制	第1回		第2回		第3回		第4回		第5回		第6回		追加給付(20%)					
	受給者数	支給金額	受給者数	支給金額	受給者数	支給金額	受給者数	支給金額	受給者数	支給金額	受給者数	支給金額	受給者数	支給金額	受給者数	支給金額						
令和元年度	486	194	292	341	50,766	196	17,383	169	19,729	130	10,993	69	7,160	65	5,528	151	34,451	56	45	465	27	93,668
令和2年度	509	149	360	461	66,699	215	17,680	193	19,869	171	17,516	81	9,365	71	7,490	193	34,821	59	60	514	37	111,652
前年同月	114	44	70	27	1,719	3	228	1	87	24	2,083	0		32	3,598	8	791	12	3	48	11	9,914
前 月	91	49	42	21	1,455	11	526	1	40	0		0		0		4	250	0	3	82	0	19,518
3月	155	83	72	14	1,207	6	675	2	107	28	2,631	0		29	3,278	11	859	3	4	51	20	9,231
前橋	30	18	12	2	113	1	47	1	63	1	87	0		2	288	1	62	0	0	7	4	859
高崎	40	18	22	2	148	5	628	0		19	1,925	0		13	1,485	4	555	0	2	21	11	3,400
安中	2	1	1	0		0		0		1	69	0		3	305	0		0	0	0	0	
桐生	9	5	4	2	82	0		0		1	87	0		4	300	0		1	0	1	0	283
伊勢崎	21	14	7	0		0		0		1	113	0		4	575	0		2	0	12	2	3,127
太田	15	8	7	2	140	0		0		1	75	0		2	150	0		0	1	4	1	637
館林	12	6	6	2	257	0		0		0		0		1	175	6	242	0	0	1	0	224
沼田	6	5	1	0		0		0		0		0		0		0		0	0	1	0	165
富岡	1	0	1	0		0		1	43	3	207	0		0		0		0	0	1	1	46
藤岡	3	3	0	2	105	0		0		1	69	0		0		0		0	1	2	1	275
渋川	15	5	10	1	39	0		0		0		0		0		0		0	0	1	0	214
中之条	1	0	1	1	323	0		0		0		0		0		0		0	0	0	0	
年度累計	551	173	378	507	66,950	259	22,169	237	29,184	148	15,428	65	8,402	77	8,854	288	41,702	36	53	597	55	130,660

(注1) 支給金額は千円単位で千円未満四捨五入のため、合計とは一致しない。

(注2) 教育訓練給付金の拡充及び教育訓練支援給付金の創設に伴い、平成26年10月より「専門実践教育訓練」新設

用語の説明

(職業紹介関係)

- ・新規求職申込件数
期間中に自安定所で新たに受付けた求職申込みの件数をいう。
- ・月間有効求職者数
「前月より繰越された有効求職者数(前月末日現在において、求職票の有効期限が翌月以降にまたがっている就職未決定の求職者数)」と当月の「新規求職者申込件数」の合計数をいう。
- ・紹介件数
求職者と求人との結合をはかるため、自安定所で紹介した件数をいう。
- ・就職件数
自安定所の有効求職者が、安定所の紹介あっせんにより就職した件数をいう。
- ・新規求人数
期間中に新たに受付けた求人数(採用予定人員)をいう。
- ・月間有効求人数
「前月より繰越された有効求人数(前月末日現在において、求人票の有効期限が翌月以降にまたがっている未充足の求人数)」と当月の「新規求人数」の合計数をいう。
- ・充足数
自安定所の有効求人が、安定所の紹介あっせんにより求職者と結合した件数をいう。
- ・求人倍率(求職者に対する求人の比率をいい、求職者1人あたりの求人数を示す。)

$$\text{求人倍率} = \frac{\text{月間有効(新規)求人数}}{\text{月間有効(新規)求職者数}}$$

- ・就職率(求職に対する就職の比率をいい、求職者のうち、求人者との間に雇用関係が成立したものの割合を示す。)

$$\text{就職率} = \frac{\text{就職件数}}{\text{月間有効(新規)求職者数}} \times 100$$

- ・充足率(求人に対する就職の比率をいい、申込みれ求人がどの程度満たされているかを示す。)

$$\text{充足率} = \frac{\text{充足数}}{\text{月間有効(新規)求人数}} \times 100$$

- ・産業分類(平成21年4月より本文中の産業分類は平成19年11月改定の「日本標準産業分類」による。)

(雇用保険関係)

- ・離職票交付枚数
安定所が離職による被保険者資格の喪失の確認を行い、離職者に交付した離職票の枚数をいう。
- ・離職票提出件数
失業給付を受けようとする者が安定所に出頭して離職票を提出した件数をいう。
- ・受給資格決定件数
受け付けた離職票を審査して、安定所が失業給付を受ける資格があると決定した件数をいう。
- ・初回受給者数
同一失業給付金受給期間内における当該失業給付の第1回目の支給を受けた者の数をいう。
- ・受給者実人員
失業給付を実際に受けた受給資格者の実数をいう。
- ・特定受給資格者
離職理由が、倒産・解雇・特定の雇止め等により再就職の準備をする時間的余裕がなく離職を余儀なくされた受給資格者(特定受給資格者判断基準に該当する者)をいう。

県内ハローワーク一覧

名 称	所 在 地	連 絡 先
ハローワーク前橋	前橋市天川大島町130-1	tel. 027-290-2111 fax. 027-290-2528
ハローワーク高崎	高崎市北双葉町5-17	tel. 027-327-8609 fax. 027-323-8119
ハローワーク安中	安中市安中1-1-26	tel. 027-382-8609 fax. 027-382-4141
ハローワーク桐生	桐生市錦町2-11-14	tel. 0277-22-8609 fax. 0277-22-5014
ハローワーク伊勢崎	伊勢崎市太田町554-10 (伊勢崎地方合同庁舎1階)	tel. 0270-23-8609 fax. 0270-23-3697
ハローワーク太田	太田市飯田町893	tel. 0276-46-8609 fax. 0276-48-0096
ハローワーク館林	館林市大街道1-3-37	tel. 0276-75-8609 fax. 0276-72-4367
ハローワーク沼田	沼田市下之町888テラス沼田5階	tel. 0278-22-8609 fax. 0278-23-7206
ハローワーク群馬富岡	富岡市富岡1414-14	tel. 0274-62-8609 fax. 0274-62-1932
ハローワーク藤岡	藤岡市上大塚368-1	tel. 0274-22-8609 fax. 0274-24-4587
ハローワーク渋川	渋川市渋川1696-15	tel. 0279-22-2636 fax. 0279-23-4370
ハローワーク中之条	吾妻郡中之条町西中之条207	tel. 0279-75-2227 fax. 0279-75-5945