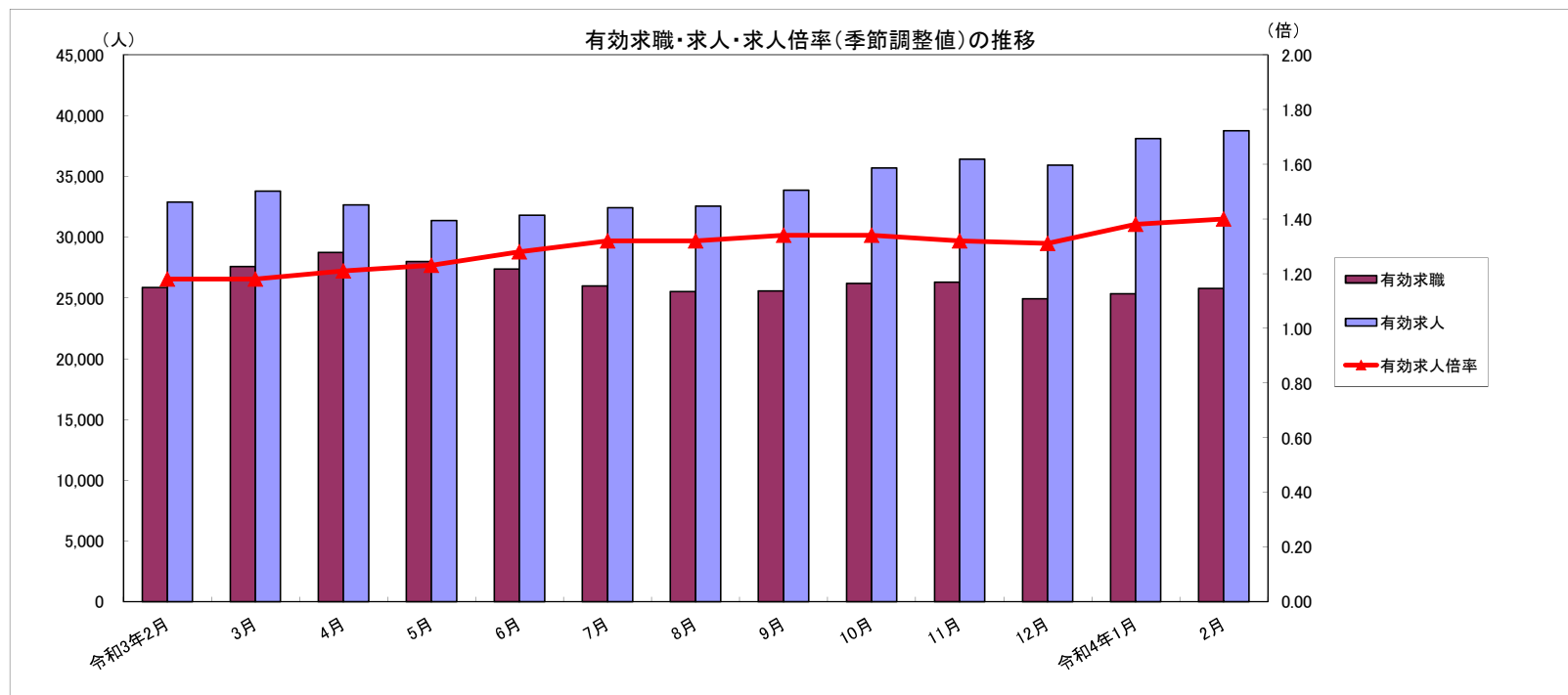


# 労働市場月報



2022. 2  
厚生労働省 群馬労働局 職業安定部

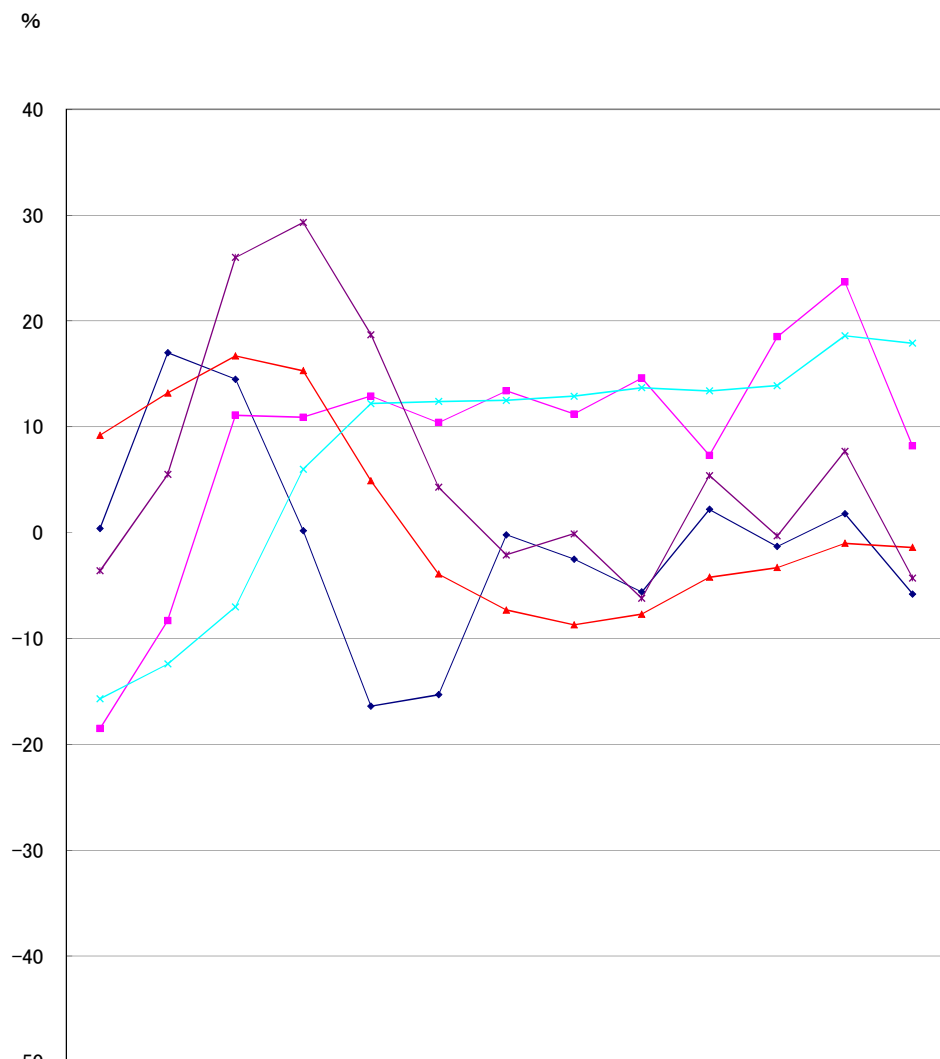
※ハローワーク利用登録者のみによる件数を掲載する。

# 労働市場の動向(4年2月)

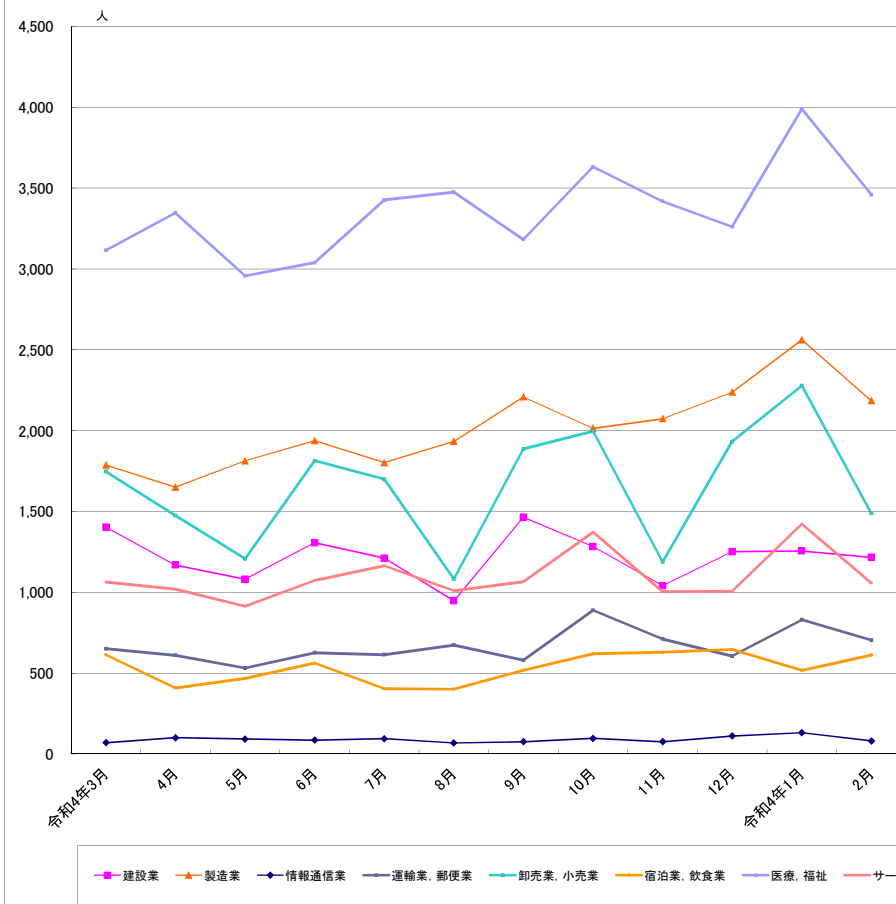
## 目次

1 求人倍率の状況	主要統計グラフ	1-2
・ 新規求人倍率(季節調整値)は、新規求職者数の減少(前月比7.9%減)に対し、新規求人数も減少(前月比25.6%減)したことから、前月を0.44ポイント下回る1.89倍となった。	業務統計主要項目・主要指標	3
・ 有効求人倍率(季節調整値)は、月間有効求職者数の減少(前月比2.7%減)に対し、月間有効求人数も減少(前月比1.3%減)したことから、前月を0.02ポイント上回る1.40倍となった。	時系列でみた主要指標Ⅰ(学卒・パートを除く)	4
	Ⅱ(学卒を除きパートを含む)	5
2 求人の状況	一般職業紹介状況(学卒・パートを除く)	6
・ 新規求人数(原数値)は12,519で、前年同月比8.2%増加となった。	Ⅱ(学卒を除きパートを含む)	7
産業別では、建設業(3.1%増)、製造業(35.4%増)、情報通信業(4.7%減)、運輸業・郵便業(19.4%増)、卸売・小売業(3.6%減)、飲食・宿泊業(25.9%増)、医療・福祉(0.5%減)、サービス業(9.2%増)となっている。	中高年齢者等の職業紹介等状況(パートを除く)	8
製造業の内訳を見ると、食料品(26.2%増)、プラスチック製品(47.4%増)、金属製品(22.5%増)、はん用機械器具(5.1%減)、生産用機械器具製造業(110.5%増)、業務用機械器具製造業(23.8%増)、電気機械器具(14.9%増)、輸送用機械器具(14.2%増)となっている。	高齢者(55歳以上)の職業紹介状況(パートを除く)	9
・ 有効求人数(原数値)は38,750で、前年同月比17.9%増加となった。	パートタイム職業紹介状況	10
3 求職の状況	障害者職業紹介状況	11
・ 新規求職者数(原数値)は5,916で、前年同月比3.6%減少となった。	産業別・規模別一般新規求人状況	12
・ 新規求職者(常用:パートを除く)の態様別内訳(前年同月比)を見ると、在職者は5.6%増加し、離職者は12.8%減少(うち事業主都合が29.7%減、うち自己都合が7.1%減)となっている。	産業別・規模別一般充足状況	13
・ 有効求職者数(原数値)は25,770で、前年同月比0.3%減少となった。	新規学卒者の職業紹介状況	14
4 就職の状況	付属施設の業務取扱状況	15
・ 公共職業安定所の紹介による就職件数は1,632で、前年同月比4.3%減少となった。	新卒応援ハローワーク	
	外国人雇用サービスコーナー	
5 雇用保険受給者の状況	雇用保険関係(適用、求職者給付、就職促進給付、雇用継続給付)	16-18
・ 受給資格決定件数は1,213で、前年同月比7.7%減少となった。	教育訓練給付金(一般教育訓練)給付状況	19
・ 初回受給者数は1,063で、前年同月比3.4%減少となった。	教育訓練給付金(専門実践教育訓練)受給資格確認及び教育訓練支援給付金給付状況	20
・ 雇用保険受給者実人員は5,086で、前年同月比17.1%減少となった。	用語の説明・県内ハローワーク等一覧	21

グラフでみる対前年増減率の推移



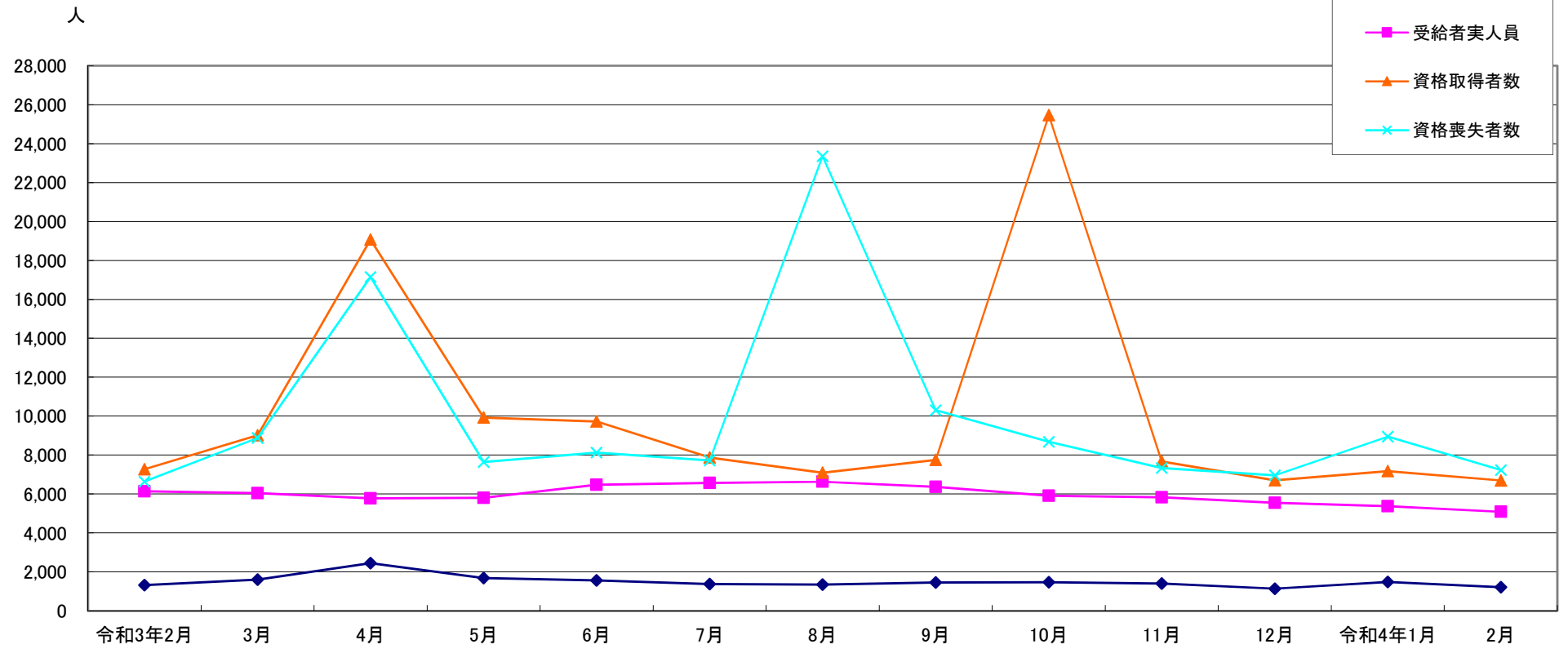
産業別新規求人数の推移(学卒を除きパートを含む)



	建設業	製造業	情報通信業	運輸業、郵便業	卸売業、小売業	宿泊業、飲食業	医療、福祉	サービス業
令和4年3月	1,403	1,786	70	651	1,747	613	3,115	1,064
4月	1,169	1,650	101	610	1,475	408	3,346	1,020
5月	1,081	1,813	93	531	1,207	468	2,956	913
6月	1,306	1,937	86	626	1,813	562	3,038	1,074
7月	1,211	1,801	95	614	1,698	404	3,426	1,164
8月	947	1,933	68	674	1,082	401	3,475	1,010
9月	1,464	2,208	76	580	1,886	517	3,182	1,065
10月	1,282	2,014	97	889	1,995	619	3,630	1,373
11月	1,041	2,073	76	711	1,188	629	3,418	1,004
12月	1,251	2,238	112	605	1,932	646	3,260	1,005
令和4年1月	1,256	2,561	132	830	2,278	517	3,989	1,423
2月	1,216	2,184	81	703	1,487	612	3,458	1,058

(注)新産業分類(平成19年11月改訂「日本標準産業分類」)に基づく区分により掲載している。

## 最近12か月の雇用保険関係指標の推移



	令和3年2月	3月	4月	5月	6月	7月	8月	9月	10月	11月	12月	令和4年1月	2月
受給資格決定	1,314	1,595	2,448	1,684	1,559	1,368	1,341	1,451	1,469	1,406	1,134	1,485	1,213
受給者実人員	6,138	6,039	5,780	5,806	6,474	6,570	6,631	6,367	5,908	5,837	5,554	5,371	5,086
資格取得者数	7,262	9,012	19,065	9,922	9,728	7,866	7,095	7,754	25,453	7,666	6,697	7,169	6,696
資格喪失者数	6,642	8,876	17,143	7,649	8,131	7,727	23,352	10,304	8,671	7,332	6,963	8,949	7,225

(注) 受給資格決定数は速報値のため修正があり得る

業務統計主要項目(学卒を除きパート含む)

項 目			2月	参 考			対 比	
				前月	前々月	前年同月	前月比	前年同月比
一 般 職 業 紹 介	求 職	1 新 規	5,784	6,345	4,652	6,137	△ 8.8	△ 5.8
		2 月 間 有 効	25,484	25,107	24,706	25,853	1.5	△ 1.4
	就 職	3 全 数	1,632	1,517	1,493	1,706	7.6	△ 4.3
		4 うち保受給者	416	398	379	384	4.5	8.3
	求 人	5 新 規	12,519	15,155	12,390	11,568	△ 17.4	8.2
		6 月 間 有 効	38,750	38,113	35,931	32,875	1.7	17.9
	7 充 足 数	1,596	1,476	1,495	1,678	8.1	△ 4.9	
	求 人 倍 率	8 新 規 (5/1)	2.16	2.39	2.66	1.88		
		9 月間有効(6/2)	1.52	1.52	1.45	1.27		
雇 用 保 険	10 適 用 事 業 所 数	33,696	33,664	33,598	33,350	0.1	1.0	
	11 被 保 険 者 数	629,628	630,092	631,642	627,288	△ 0.1	0.4	
	一 般	12 受 給 資 格 決 定 件 数	1,213	1,485	1,134	1,314	△ 18.3	△ 7.7
		13 受 給 者 実 人 員 ( 所 定 給 付 )	5,086	5,371	5,554	6,138	△ 5.3	△ 17.1
		14 支 給 金 額 (千円)	598,407	662,813	668,191	710,562	△ 9.7	△ 15.8
	高 年 齢	15 受 給 資 格 決 定 件 数	357	448	274	386	△ 20.3	△ 7.5
		16 受 給 者 数	424	361	267	432	17.5	△ 1.9
		17 支 給 金 額 (千円)	92,305	77,027	57,015	90,593	19.8	1.9
	短 期	18 受 給 資 格 決 定 件 数	8	109	156	8	△ 92.7	0.0
		19 受 給 者 数	75	85	160	81	△ 11.8	△ 7.4
20 支 給 金 額 (千円)		13,878	15,709	29,883	15,319	△ 11.7	△ 9.4	

(注) 保受給者は、雇用保険受給者をいう。

主 要 指 標

項 目	鉱工業生産指数		常用雇用指数		所定外労働時間		企業倒産		完全失業者数	
	(鉱工業計)		(産業計)		(産業計)				(全 国)	
年 月	平成27年	前 年	規模30人以上 平成27年 =100	前 年	規模30人 以上	前 年	負債額 1000万 以上	前 年 同月差	万人	完全失業率 (季調値)
	=100	同月比		同月比		同月比				
平成30年	104.6	1.1	104.6	3.2	13.9	5.9	106	7	166	2.4
令和元年	100.2	△ 4.2	103.6	△ 1.0	13.2	△ 4.9	88	△ 18	162	2.4
令和2年	93.0	△ 7.2	98.8	△ 4.6	11.9	△ 9.8	83	△ 5	191	2.8
令和3年	96.2	3.4	100.6	1.8	12.8	7.5	67	△ 16	193	2.8
令和2年12月	100.7	△ 15.0	95.5	△ 7.3	13.3	3.9	5	0	194	3.0
令和3年1月	85.4	△ 8.1	101.5	1.7	12.8	3.2	4	△ 2	197	3.0
2月	108.7	10.1	100.4	0.4	12.1	△ 7.6	4	△ 5	194	2.9
3月	112.2	6.5	99.8	△ 0.1	13.6	0.8	8	2	188	2.7
4月	86.0	△ 10.0	101.4	2.7	13.6	△ 16.2	2	△ 12	209	2.8
5月	84.7	45.0	101.6	2.2	12.1	33.0	4	2	211	2.9
6月	102.2	32.4	100.6	1.2	12.7	24.5	13	5	206	2.9
7月	103.5	8.8	100.8	2.7	13.5	19.4	6	△ 5	191	2.8
8月	81.2	△ 9.7	100.6	0.9	11.7	11.4	6	△ 4	193	2.8
9月	84.8	△ 15.5	100.3	0.2	12.8	4.1	3	1	192	2.8
10月	110.4	8.3	99.4	0.2	12.4	△ 5.4	4	△ 2	183	2.7
11月	101.2	3.5	100.0	4.6	13.2	3.0	3	△ 1	182	2.8
12月	94.0	△ 6.7	100.2	4.9	13.6	2.2	10	5	171	2.7
令和4年1月	106.4	24.7	102.8	1.3	12.8	0.4	5	1	185	2.8
2月	-	-	-	-	-	-	11	7	180	2.7
資料出所	県 統 計 課						帝国データバンク		総務省統計局	

※完全失業率の年平均は、実数である。

※表中「-」は、月報作成時には未公表のものである。

※年の数値は速報値

時系列でみた主要指標 I (学卒・パートを除く)

項目 年度・月別	A 一般職業紹介状況												B Aのうち中高年齢者							C 一般求職者給付			
	1 新規求職		2 月間有効求職		3 新規求人		4 月間有効求人		5 就職		求人倍率		6 新規求職		7 月間有効求職		8 就職		新規求職者 中に占める 中高年の 割合 6/1*100	受給資格 決定件数		受給者実人員	
	前年 同月比		前年 同月比		前年 同月比		前年 同月比		前年 同月比	新規	月間 有効	前年 同月比		前年 同月比		前年 同月比		前年 同月比			前年 同月比		
平成27年度	4,557	△ 5.0	17,942	△ 6.2	7,068	4.1	19,564	3.7	1,468	△ 4.5	1.55	1.09	1,509	△ 2.1	6,542	△ 3.3	466	1.7	33.1	1,611	△ 4.3	5,749	△ 5.8
平成28年度	4,285	△ 6.0	16,866	△ 6.0	7,607	7.6	21,321	9.0	1,379	△ 6.1	1.78	1.26	1,467	△ 2.8	6,247	△ 4.5	449	△ 3.6	34.2	1,529	△ 5.1	5,202	△ 9.5
平成29年度	4,027	△ 6.0	15,671	△ 7.1	7,811	2.7	22,267	4.4	1,271	△ 7.8	1.94	1.42	1,459	△ 0.5	6,021	△ 3.6	437	△ 2.7	36.2	1,459	△ 4.6	4,865	△ 6.5
平成30年度	3,807	△ 4.8	14,756	△ 5.7	8,066	3.2	23,201	4.7	1,207	△ 3.5	2.12	1.57	1,469	1.6	5,928	△ 1.3	441	3.3	38.6	1,392	△ 4.6	4,639	△ 4.6
令和元年度	3,862	1.4	15,084	2.2	7,619	△ 5.5	22,191	△ 4.4	1,100	△ 8.9	1.97	1.47	1,589	8.2	6,442	8.7	438	△ 0.7	41.1	1,504	8.0	5,353	15.4
令和2年度	3,993	3.4	17,264	14.5	6,418	△ 15.8	18,525	△ 16.5	877	△ 20.3	1.61	1.07	1,768	11.3	8,101	25.8	370	△ 15.5	44.3	1,867	21.9	7,213	35.0
令和3 年2月	3,966	△ 0.6	16,991	10.6	6,955	△ 15.3	19,464	△ 12.9	912	△ 8.8	1.75	1.15	1,795	5.0	8,166	19.8	395	△ 0.5	45.3	1,314	△ 1.2	6,138	9.6
3月	4,579	13.9	17,960	13.8	6,922	△ 4.1	20,046	△ 8.6	1,248	2.5	1.51	1.12	2,002	14.2	8,533	20.1	561	13.1	43.7	1,595	11.2	6,039	6.2
4月	4,524	2.1	17,950	13.5	6,619	13.1	19,407	△ 3.3	1,072	14.4	1.46	1.08	2,131	2.4	8,642	18.2	473	31.0	47.1	2,448	△ 0.6	5,780	3.5
5月	3,485	△ 6.9	17,346	10.6	6,431	9.4	18,911	9.2	847	26.6	1.85	1.09	1,549	△ 8.0	8,292	13.4	376	30.1	44.4	1,684	△ 37.4	5,806	△ 6.3
6月	3,911	△ 16.3	16,871	0.4	6,931	14.8	19,195	13.6	968	21.3	1.77	1.14	1,681	△ 16.4	8,075	3.8	432	21.3	43.0	1,559	△ 35.8	6,474	△ 21.4
7月	3,551	△ 16.3	16,461	△ 7.0	6,833	11.4	19,538	13.1	920	6.7	1.92	1.19	1,598	△ 13.1	7,803	△ 4.2	432	22.4	45.0	1,368	△ 33.1	6,570	△ 26.4
8月	3,530	△ 2.5	16,356	△ 9.7	6,856	15.3	19,769	13.5	815	△ 0.4	1.94	1.21	1,515	△ 2.6	7,671	△ 7.9	361	6.5	42.9	1,341	△ 19.7	6,631	△ 25.7
9月	3,753	△ 2.7	16,280	△ 11.2	7,358	11.9	20,348	13.4	914	5.1	1.96	1.25	1,610	△ 2.4	7,605	△ 9.8	381	2.4	42.9	1,451	△ 11.5	6,367	△ 26.6
10月	3,725	△ 7.5	16,504	△ 10.3	7,751	12.2	21,316	13.0	953	△ 6.1	2.08	1.29	1,672	△ 4.3	7,748	△ 9.9	434	7.4	44.9	1,469	△ 27.2	5,908	△ 26.8
11月	3,421	△ 2.8	16,407	△ 7.7	7,143	8.4	21,620	12.6	893	11.5	2.09	1.32	1,471	△ 9.1	7,602	△ 10.4	377	13.6	43.0	1,406	△ 14.3	5,837	△ 21.8
12月	3,088	△ 2.6	15,564	△ 7.3	7,148	19.5	21,160	13.0	804	△ 3.0	2.31	1.36	1,432	2.4	7,346	△ 8.7	343	△ 3.1	46.4	1,134	△ 17.1	5,554	△ 24.1
令和4 年1月	4,007	△ 2.0	15,837	△ 5.7	8,568	18.4	22,206	16.3	835	10.0	2.14	1.40	1,840	0.4	7,471	△ 7.4	381	18.7	45.9	1,485	△ 3.5	5,371	△ 18.8
2月	<b>3,887</b>	<b>△ 7.0</b>	<b>16,096</b>	<b>△ 5.3</b>	<b>7,621</b>	<b>9.6</b>	<b>22,663</b>	<b>16.4</b>	<b>920</b>	<b>0.9</b>	<b>2.07</b>	<b>1.41</b>	<b>1,677</b>	<b>△ 6.6</b>	<b>7,623</b>	<b>△ 6.6</b>	<b>406</b>	<b>2.8</b>	<b>45.5</b>	<b>1,213</b>	<b>△ 7.7</b>	<b>5,088</b>	<b>△ 17.1</b>
令和3年度	3,698	△ 6.1	16,516	△ 4.0	7,205	13.1	20,558	11.8	904	7.2	1.95	1.24	1,652	△ 5.4	7,807	△ 3.2	400	13.6	44.7	1,505	△ 20.5	5,944	△ 18.8

(注)年度数値は、月平均である。

(注)受給資格決定数は速報値のため修正があり得る

時系列でみた主要指標Ⅱ(学卒を除きパートを含む)

項目 年度・月別	一般職業紹介状況										求人倍率									
	1 新規求職		2 月間有効求職		3 新規求人		4 月間有効求人		5 紹介件数		6 就職件数		原数値				季節調整値			
	前年 同月比	前年 同月比	前年 同月比	前年 同月比	前年 同月比	前年 同月比	前年 同月比	前年 同月比	前年 同月比	前年 同月比	前年 同月比	本 県		全 国		本 県		全 国		
												新規	有効	新規	有効	新規	有効	新規	有効	
平成27年度	6,700	△ 4.7	26,595	△ 4.9	12,373	4.8	34,005	5.2	10,163	△ 10.0	2,440	△ 3.1	1.85	1.28	1.86	1.23				
平成28年度	6,452	△ 3.7	25,492	△ 4.1	13,549	9.5	37,829	11.2	9,472	△ 6.8	2,351	△ 3.6	2.10	1.48	2.08	1.39				
平成29年度	6,129	△ 5.0	24,141	△ 5.3	13,840	2.1	39,207	3.6	8,256	△ 12.8	2,220	△ 5.6	2.26	1.62	2.29	1.54				
平成30年度	5,912	△ 3.5	23,091	△ 4.3	14,027	1.4	40,067	2.2	7,665	△ 7.2	2,155	△ 2.9	2.37	1.74	2.42	1.62				
令和元年度	6,019	1.8	23,788	3.0	13,526	△ 3.6	39,020	△ 2.6	7,279	△ 5.0	1,988	△ 7.7	2.25	1.64	2.35	1.55				
令和2年度	6,117	1.6	26,448	11.2	10,905	△ 19.4	31,223	△ 20.0	6,626	△ 9.0	1,648	△ 17.1	1.78	1.18	1.90	1.10				
令和3年2月	6,137	0.4	25,853	9.2	11,568	△ 18.5	32,875	△ 15.7	7,924	4.0	1,706	△ 3.6	1.88	1.27	1.93	1.15	1.76	1.18	1.93	1.09
3月	7,099	17.0	27,595	13.2	12,127	△ 8.3	33,786	△ 12.4	9,061	17.1	2,458	5.5	1.71	1.22	1.82	1.12	1.85	1.18	1.97	1.10
4月	8,059	14.5	28,735	16.7	11,436	11.1	32,652	△ 7.0	7,524	29.3	2,082	26.0	1.42	1.14	1.41	1.04	1.93	1.21	1.90	1.09
5月	5,711	0.2	27,991	15.3	10,381	10.9	31,372	6.0	6,308	28.1	1,634	29.3	1.82	1.12	1.94	1.02	2.03	1.23	2.15	1.10
6月	6,079	△ 16.4	27,384	4.9	11,799	12.9	31,803	12.2	6,893	△ 4.2	1,908	18.7	1.94	1.16	2.13	1.06	2.06	1.28	2.10	1.13
7月	5,405	△ 15.3	25,992	△ 3.9	11,806	10.4	32,429	12.4	5,882	△ 15.6	1,728	4.3	2.18	1.25	2.11	1.11	2.06	1.32	2.03	1.14
8月	5,364	△ 0.2	25,536	△ 7.3	10,887	13.4	32,554	12.5	5,347	△ 8.0	1,428	△ 2.1	2.03	1.27	2.06	1.12	1.93	1.32	2.00	1.15
9月	5,843	△ 2.5	25,526	△ 8.7	12,516	11.2	33,869	12.9	6,220	△ 9.8	1,654	△ 0.1	2.12	1.32	2.19	1.14	2.10	1.34	2.05	1.15
10月	5,887	△ 5.6	26,046	△ 7.7	13,582	14.6	35,682	13.7	6,133	△ 13.8	1,741	△ 6.2	2.27	1.36	2.22	1.16	2.23	1.34	2.03	1.16
11月	5,339	2.2	26,093	△ 4.2	11,760	7.3	36,409	13.4	5,629	△ 7.5	1,641	5.4	2.18	1.38	2.25	1.20	1.92	1.32	2.08	1.17
12月	4,652	△ 1.3	24,706	△ 3.3	12,390	18.5	35,931	13.9	5,010	△ 6.7	1,493	△ 0.3	2.63	1.44	2.62	1.26	2.30	1.31	2.19	1.17
令和4年1月	6,345	1.8	25,107	△ 1.0	15,155	23.7	38,113	18.6	5,790	△ 8.8	1,517	7.7	2.36	1.50	2.17	1.27	2.33	1.38	2.16	1.20
2月	<b>5,784</b>	<b>△ 5.8</b>	<b>25,484</b>	<b>△ 1.4</b>	<b>12,519</b>	<b>8.2</b>	<b>38,750</b>	<b>17.9</b>	<b>6,559</b>	<b>△ 17.2</b>	<b>1,632</b>	<b>△ 4.3</b>	<b>2.12</b>	<b>1.50</b>	<b>2.20</b>	<b>1.28</b>	<b>1.89</b>	<b>1.40</b>	<b>2.21</b>	<b>1.21</b>
令和3年度	5,861	△ 2.8	26,236	△ 0.4	12,203	13.1	34,506	11.3	6,118	△ 4.5	1,678	6.5	2.08	1.32						

(注)年度数値は、月平均である。

一般職業紹介状況(学卒・パートを除く)

項目 安定所別	A 新規求職 申込件数	B 月間有効 求職者数	C 紹介件数	D 就職件数	E 4のうち管外就職		F 4のうち 保 受給者の 就職件数	G 新 規 求 人 数	H 月間有効 求 人 数	I 充 足 数	J Iのうち他県 からの 充足数	比 率			
	1 全 数	2 全 数	3 全 数	4 全 数	5 県内	6 県外						新規求職 対前年同月 増 減 率	新規求人 対前年同月 増 減 率	新規求人 倍 率 (G/1)	有 効 求 人 倍 率 (H/2)
前年同月	3,966	16,991	4,869	912	279	122	258	6,955	19,464	887	93	△ 0.6	△ 15.3	1.75	1.15
前 月	4,007	15,837	3,699	835	264	134	248	8,568	22,206	811	110	△ 2.0	18.4	2.14	1.40
<b>2月</b>	<b>3,687</b>	<b>16,096</b>	<b>3,982</b>	<b>920</b>	<b>286</b>	<b>138</b>	<b>292</b>	<b>7,621</b>	<b>22,663</b>	<b>887</b>	<b>95</b>	<b>△ 7.0</b>	<b>9.6</b>	<b>2.07</b>	<b>1.41</b>
前 橋	694	2,946	800	170	64	31	47	1,103	3,644	138	5	△ 9.5	9.5	1.59	1.24
高 崎	647	2,766	766	162	45	27	55	1,395	4,636	171	12	△ 4.0	△ 13.6	2.16	1.68
(安 中)	78	350	103	28	10	2	13	214	608	17	0	△ 23.5	18.2	2.74	1.74
桐 生	283	1,136	288	69	19	7	19	603	1,747	73	4	△ 3.1	47.8	2.13	1.54
伊勢崎	440	2,078	402	91	31	14	42	1,067	2,760	105	13	△ 7.2	34.6	2.43	1.33
太 田	579	2,272	632	129	46	25	35	936	2,746	116	33	8.2	1.6	1.62	1.21
館 林	278	1,370	248	58	13	14	18	752	2,092	73	17	△ 12.0	24.3	2.71	1.53
沼 田	146	657	136	37	10	3	5	303	1,040	30	1	△ 9.9	9.8	2.08	1.58
富 岡	111	495	125	51	6	1	12	414	963	62	2	△ 8.3	5.3	3.73	1.95
藤 岡	140	744	155	37	15	8	12	359	978	30	4	△ 25.9	38.1	2.56	1.31
渋 川	206	896	227	61	23	4	21	263	877	50	1	△ 15.6	0.8	1.28	0.98
(中之条)	85	386	100	27	4	2	13	212	572	22	3	△ 5.6	△ 9.8	2.49	1.48
年度累計	40,682	181,672	42,683	9,941	3,099	1,547	2,929	79,259	226,133	9,549	1,114	△ 6.1	13.1	1.95	1.24



一般職業紹介状況(学卒を除きパートを含む)

項目	A 新規求職 申込件数	B 月間有効 求職者数	C 紹介件数	D 就職件数	E	F 新 規 求 人 数	G 月間有効 求 人 数	H 充 足 数	比 率			
	1 全 数	2 全 数	3 全 数	4 全 数	4 のうち 保 受給者の 就 職 件 数				新規求職 対前年同月 増 減 率	新規求人 対前年同月 増 減 率	新規求 人 倍 率 (F/A)	有 効 求 人 倍 率 (G/B)
前年同月	6,137	25,853	7,924	1,706	384	11,568	32,875	1,678	0.4	△ 18.5	1.88	1.27
前 月	6,345	25,107	5,790	1,517	398	15,155	38,113	1,476	1.8	23.7	2.39	1.52
<b>2月</b>	<b>5,784</b>	<b>25,484</b>	<b>6,559</b>	<b>1,632</b>	<b>416</b>	<b>12,519</b>	<b>38,750</b>	<b>1,596</b>	<b>△ 5.8</b>	<b>8.2</b>	<b>2.16</b>	<b>1.52</b>
前 橋	1,083	4,670	1,347	298	72	1,990	6,213	280	△ 9.8	△ 1.4	1.84	1.33
高 崎	1,016	4,349	1,276	295	79	2,242	8,280	310	0.2	△ 13.3	2.21	1.90
(安 中)	129	621	172	49	18	397	1,033	39	△ 25.4	24.1	3.08	1.66
桐 生	437	1,797	500	125	31	1,046	3,039	126	△ 2.7	43.1	2.39	1.69
伊勢崎	680	3,050	664	175	59	1,551	4,273	188	△ 0.3	29.0	2.28	1.40
太 田	880	3,580	949	193	41	1,374	4,429	171	6.2	7.1	1.56	1.24
館 林	408	2,151	437	119	27	1,234	3,675	130	△ 10.9	34.4	3.02	1.71
沼 田	229	1,064	248	82	10	511	1,710	73	△ 19.1	27.1	2.23	1.61
富 岡	203	878	202	81	15	694	1,669	89	△ 3.3	2.2	3.42	1.90
藤 岡	237	1,191	236	59	18	694	1,859	57	△ 16.0	34.0	2.93	1.56
渋 川	334	1,502	380	118	29	438	1,580	106	△ 16.7	△ 8.2	1.31	1.05
(中之条)	148	631	148	38	17	348	990	27	△ 5.1	△ 19.8	2.35	1.57
年度累計	64,468	288,600	67,295	18,458	4,498	134,231	379,564	17,971	△ 2.8	13.0	2.08	1.32

中高年齢者等の職業紹介等状況(パートを除く)

安定所別 項目	新規求職申込件数		月間有効求職者数	紹介件数	就職件数		5 新規 求人数	6 月間有効 求人数	比 率				
	1		2	3	4				新規求職者 中に占める 中高年の割合	新規求職 対前年同月 増減率	新規求人 対前年同月 増減率	新規求人 倍率 (5/1)	有効求人 倍率 (6/2)
	全数	1のうち保	全数	全数	全数	4のうち保							
前年同月	1,795	356	8,166	2,156	395	113	2,420	6,718	(29.2) 45.3	5.0	△ 21.9	1.35	0.82
前 月	1,840	445	7,471	1,716	381	102	2,886	7,544	(29.0) 45.9	0.4	16.6	1.57	1.01
<b>2月</b>	<b>1,677</b>	<b>291</b>	<b>7,623</b>	<b>1,771</b>	<b>406</b>	<b>120</b>	<b>2,654</b>	<b>7,681</b>	<b>(29.0)</b> <b>45.5</b>	<b>△ 6.6</b>	<b>9.7</b>	<b>1.58</b>	<b>1.01</b>
前 橋	339	55	1,386	371	75	15	396	1,252	(31.3) 48.8	△ 8.4	15.1	1.17	0.90
高 崎	292	50	1,268	328	71	21	482	1,582	(28.7) 45.1	1.7	△ 16.3	1.65	1.25
(安 中)	38	10	196	52	16	6	58	169	(29.5) 48.7	△ 22.4	5.5	1.53	0.86
桐 生	132	21	562	151	32	8	210	588	(30.2) 46.6	△ 12.0	46.9	1.59	1.05
伊勢崎	175	27	949	168	33	16	380	948	(25.7) 39.8	△ 16.7	36.2	2.17	1.00
太 田	260	55	1,038	244	58	18	322	861	(29.5) 44.9	25.6	3.5	1.24	0.83
館 林	133	30	692	121	26	9	255	738	(32.6) 47.8	△ 12.5	18.6	1.92	1.07
沼 田	62	11	328	71	17	4	113	387	(27.1) 42.5	△ 11.4	13.0	1.82	1.18
富 岡	54	4	238	64	24	5	151	345	(26.6) 48.6	1.9	4.9	2.80	1.45
藤 岡	67	12	365	76	18	6	122	326	(28.3) 47.9	△ 27.2	50.6	1.82	0.89
渋 川	92	11	408	90	24	7	85	271	(27.5) 44.7	△ 22.7	△ 3.4	0.92	0.66
(中之条)	33	5	193	35	12	5	80	214	(22.3) 38.8	△ 8.3	△ 4.8	2.42	1.11
年度累計	18,176	4,068	85,878	19,034	4,396	1,293	27,217	77,306	(28.2) 44.7	△ 5.4	10.0	1.50	0.90

(注) ( )内は、パートを含めた新規求職者中に占める中高年の割合である。求人数及び求人倍率は、「求人均等配分方式」による数値である。

高年齢者(55歳以上)の職業紹介状況(パートを除く)

安定所別 項目	新規求職 申込件数		月間有効 求職者数	紹介件数	就職件数		5 新 規 求 人 数	6 月間有効 求 人 数	比 率				
	1		2 全 数	3 全 数	4				新規求職者 中に占める 高齢者の割合	新規求職 対前年同月 増減率	新規求人 対前年同月 増減率	新規求人 倍率 (5/1)	有効求人 倍率 (6/2)
	全 数	1のうち保			全 数	全 数							
前年同月	850	180	4,039	852	142	41	1,157	3,193	(13.9) 21.4	11.0	△ 30.8	1.36	0.79
前 月	941	219	3,668	681	163	46	1,358	3,569	(14.8) 23.5	7.1	14.5	1.44	0.97
<b>2月</b>	<b>788</b>	<b>134</b>	<b>3,725</b>	<b>688</b>	<b>146</b>	<b>32</b>	<b>1,275</b>	<b>3,636</b>	<b>(13.6)</b> <b>21.4</b>	<b>△ 7.3</b>	<b>10.2</b>	<b>1.62</b>	<b>0.98</b>
前 橋	159	27	633	133	27	1	189	584	(14.7) 22.9	△ 7.0	16.0	1.19	0.92
高 崎	130	23	595	132	28	7	234	735	(12.8) 20.1	8.3	△ 14.6	1.80	1.24
(安 中)	17	3	110	20	4	1	28	82	(13.2) 21.8	△ 37.0	7.7	1.65	0.75
桐 生	64	7	268	44	12	2	93	277	(14.6) 22.6	△ 3.0	36.8	1.45	1.03
伊勢崎	80	12	451	59	7	3	189	446	(11.8) 18.2	△ 20.8	40.0	2.36	0.99
太 田	106	25	473	103	19	6	157	400	(12.0) 18.3	20.5	2.6	1.48	0.85
館 林	67	14	354	36	12	4	119	366	(16.4) 24.1	△ 11.8	14.4	1.78	1.03
沼 田	43	7	200	42	8	1	56	192	(18.8) 29.5	30.3	16.7	1.30	0.96
富 岡	27	4	136	29	14	3	70	164	(13.3) 24.3	3.8	6.1	2.59	1.21
藤 岡	33	6	181	25	2	0	58	155	(13.9) 23.6	△ 37.7	48.7	1.76	0.86
渋 川	45	5	200	47	8	1	41	129	(13.5) 21.8	△ 33.8	2.5	0.91	0.65
(中之条)	17	1	124	18	5	3	41	106	(11.5) 20.0	△ 19.0	0.0	2.41	0.85
年度累計	8,728	2,106	42,316	7,539	1,809	518	12,908	36,532	(13.5) 21.5	△ 4.8	6.1	1.48	0.86

(注) ( )内は、パートを含めた新規求職者中に占める高齢者の割合である。求人数及び求人倍率は、「求人均等配分方式」による数値である。

パートタイム職業紹介状況

安定所別	項目	新規求職 申込件数	月間有効 求職者数	紹介件数	就職件数	新規 求人数	月間有効 求人数
	前年同月	2,171	8,862	3,055	794	4,613	13,411
	前 月	2,338	9,270	2,091	682	6,587	15,907
	<b>2月</b>	<b>2,097</b>	<b>9,388</b>	<b>2,577</b>	<b>712</b>	<b>4,898</b>	<b>16,087</b>
	前 橋	389	1,724	547	128	887	2,569
	高 崎	369	1,583	510	133	847	3,644
	(安 中)	51	271	69	21	183	425
	桐 生	154	661	212	56	443	1,292
	伊勢崎	240	972	262	84	484	1,513
	太 田	301	1,308	317	64	438	1,683
	館 林	130	781	189	61	482	1,583
	沼 田	83	407	112	45	208	670
	富 岡	92	383	77	30	280	706
	藤 岡	97	447	81	22	335	881
	渋 川	128	606	153	57	175	703
	(中之条)	63	245	48	11	136	418
	年度累計	23,786	106,928	24,612	8,517	54,972	153,431

障害者職業紹介状況

項目 安定所別	新規求職申込件数				紹介件数				就職件数				新規登録者数				期末現在登録者数 (月 末)			
	身体	知的	精神	その他	身体	知的	精神	その他	身体	知的	精神	その他	身体	知的	精神	その他	身体	知的	精神	その他
前年同月	79	23	109	38	123	40	197	36	31	17	53	9	37	8	46	19	7,109	4,484	4,792	834
前 月	98	28	125	18	122	38	190	40	28	16	48	13	40	5	47	10	7,352	4,663	5,304	978
<b>2月</b>	<b>77</b>	<b>26</b>	<b>148</b>	<b>35</b>	<b>114</b>	<b>48</b>	<b>223</b>	<b>63</b>	<b>32</b>	<b>13</b>	<b>54</b>	<b>12</b>	<b>32</b>	<b>4</b>	<b>51</b>	<b>15</b>	<b>7,364</b>	<b>4,664</b>	<b>5,360</b>	<b>962</b>
前 橋	15	4	28	9	19	6	34	8	8	0	7	4	5	2	10	5	930	578	650	224
高 崎	20	4	34	6	28	14	62	12	8	3	10	4	10	0	9	4	1,049	765	1,102	213
(安 中)	4	3	3	2	14	0	13	3	0	0	2	2	2	0	1	1	291	113	210	33
桐 生	6	2	10	3	4	3	14	3	0	0	1	0	2	0	3	1	711	557	411	27
伊勢崎	11	2	24	3	16	2	26	1	8	1	5	1	5	0	7	1	764	416	624	145
太 田	12	3	17	3	5	8	13	9	3	3	4	0	3	1	9	0	906	633	571	84
館 林	1	2	9	3	11	5	22	4	0	1	8	0	0	0	1	2	777	422	503	67
沼 田	0	0	5	0	8	1	9	2	1	0	6	0	0	0	3	0	346	190	223	30
富 岡	2	1	3	3	0	2	10	19	0	1	3	0	2	0	2	1	347	182	250	30
藤 岡	0	1	2	0	1	3	4	0	1	3	4	0	0	0	0	0	388	232	317	34
渋 川	5	2	11	3	8	2	10	2	2	0	3	1	2	0	5	0	622	418	382	58
(中之条)	1	2	2	0	0	2	6	0	1	1	1	0	1	1	1	0	233	158	117	17
年度累計	885	494	1,385	289	1,187	456	2,154	406	345	314	643	123	355	211	543	155				

産業別・規模別一般新規求人状況(学卒を除きパートを含む)

前月	前年同月	当月	対前月比	対前年同月比	構成比	産業別	計	前橋	高崎	(安中)	桐生	伊勢崎	太田	館林	沼田	富岡	藤岡	渋川	(中之条)
84	118	151	79.8	28.0	1.2	A. B農、林、漁業	151	22	3	0	30	6	7	10	21	14	4	17	17
1	4	3	200.0	△ 25.0	0.0	C 鉱業、採石業、砂利採取業	3	0	0	1	1	0	0	0	0	0	1	0	0
1,256	1,180	1,216	△ 3.2	3.1	9.7	D 建設業	1,216	247	229	43	52	162	113	95	88	21	89	50	27
2,561	1,613	2,184	△ 14.7	35.4	17.4	E 製造業	2,184	168	228	73	195	291	417	383	45	133	161	70	20
532	210	265	△ 50.2	26.2	2.1	09 食料品製造業	265	34	43	0	12	35	7	79	8	16	19	9	3
24	17	29	20.8	70.6	0.2	10 飲料・たばこ・飼料製造業	29	3	11	0	0	0	0	10	4	0	0	1	0
46	31	61	32.6	96.8	0.5	11 繊維工業	61	5	0	1	27	12	3	9	0	0	0	0	4
13	4	18	38.5	350.0	0.1	12 木材・木製品製造業(家具を除く)	18	2	0	0	0	2	2	0	7	0	0	5	0
37	21	39	5.4	85.7	0.3	13 家具・装備品製造業	39	15	1	1	3	8	4	1	5	0	0	1	0
42	19	38	△ 9.5	100.0	0.3	14 パルプ・紙・紙加工品製造業	38	9	13	0	3	3	4	4	0	0	0	2	0
23	2	15	△ 34.8	650.0	0.1	15 印刷・同関連業	15	2	4	0	0	1	2	1	0	5	0	0	0
125	38	83	△ 33.6	118.4	0.7	16 化学工業	83	0	6	6	0	14	0	43	0	2	0	10	2
0	0	0	--	--	0.0	17 石油製品・石炭製品製造業	0	0	0	0	0	0	0	0	0	0	0	0	0
222	135	199	△ 10.4	47.4	1.6	18 プラスチック製品製造業(別掲を除く)	199	31	4	4	35	31	40	26	2	4	16	6	0
22	11	19	△ 13.6	72.7	0.2	19 ゴム製品製造業	19	4	2	0	0	8	1	3	0	0	0	0	1
30	25	41	36.7	64.0	0.3	21 窯業・土石製品製造業	41	8	5	0	5	2	2	0	4	5	9	0	1
46	13	32	△ 30.4	146.2	0.3	22 鉄鋼業	32	5	2	0	4	7	6	3	0	0	0	5	0
23	17	22	△ 4.3	29.4	0.2	23 非鉄金属製造業	22	5	1	0	3	2	0	9	0	0	2	0	0
235	200	245	4.3	22.5	2.0	24 金属製品製造業	245	22	25	3	20	30	24	67	3	10	36	2	3
183	117	111	△ 39.3	△ 5.1	0.9	25 はん用機械器具製造業	111	8	6	1	3	10	18	12	0	14	33	6	0
126	57	120	△ 4.8	110.5	1.0	26 生産用機械器具製造業	120	5	12	2	5	37	14	22	0	16	3	4	0
67	42	52	△ 22.4	23.8	0.4	27 業務用機械器具製造業	52	0	11	0	6	6	4	15	0	2	7	1	0
68	19	52	△ 23.5	173.7	0.4	28 電子部品・デバイス・電子回路製造業	52	1	21	10	0	5	4	0	0	2	8	1	0
175	148	170	△ 2.9	14.9	1.4	29 電気機械器具製造業	170	1	18	25	35	21	25	23	4	5	5	6	2
41	28	19	△ 53.7	△ 32.1	0.2	30 情報通信機械器具製造業	19	0	0	0	0	14	1	0	0	0	0	0	4
406	393	449	10.6	14.2	3.6	31 輸送用機械器具製造業	449	7	22	0	26	41	231	47	3	40	23	9	0
75	66	105	40.0	59.1	0.8	20.32その他の製造業	105	1	21	20	8	2	25	9	5	12	0	2	0
4	10	7	75.0	△ 30.0	0.1	F 電気・ガス・熱供給・水道業	7	0	6	0	0	0	0	0	1	0	0	0	0
132	85	81	△ 38.6	△ 4.7	0.6	G 情報通信業	81	14	45	0	9	5	7	0	0	0	1	0	0
830	589	703	△ 15.3	19.4	5.6	H 運輸業、郵便業	703	51	142	53	21	113	102	101	15	16	48	32	9
2,278	1,542	1,487	△ 34.7	△ 3.6	11.9	I 卸売業、小売業	1,487	405	316	25	81	137	137	162	41	14	130	29	10
94	44	49	△ 47.9	11.4	0.4	J 金融業、保険業	49	15	5	0	2	2	4	5	0	6	7	3	0
246	183	197	△ 19.9	7.7	1.6	K 不動産業、物品賃貸業	197	47	54	0	10	7	67	7	0	1	3	0	1
279	199	212	△ 24.0	6.5	1.7	L 学術研究、専門・技術サービス業	212	45	69	0	15	30	29	7	1	11	0	2	3
517	486	612	18.4	25.9	4.9	M 宿泊業、飲食サービス業	612	25	52	81	124	59	41	30	60	1	6	27	106
644	413	559	△ 13.2	35.4	4.5	N 生活関連サービス業、娯楽業	559	20	212	28	14	102	11	30	46	23	15	23	35
279	216	140	△ 49.8	△ 35.2	1.1	O 教育、学習支援業	140	40	28	0	18	12	15	4	3	0	9	8	3
3,989	3,476	3,458	△ 13.3	△ 0.5	27.6	P 医療、福祉	3,458	495	606	65	368	361	336	244	161	434	183	129	76
45	50	39	△ 13.3	△ 22.0	0.3	Q 複合サービス事業	39	11	2	0	18	0	0	0	0	0	1	6	1
1,423	969	1,058	△ 25.7	9.2	8.5	R サービス業(他に分類されないもの)	1,058	243	219	25	63	235	51	117	20	3	26	28	28
493	391	363	△ 26.4	△ 7.2	2.9	S. T 公務、その他	363	142	26	3	25	29	37	39	9	17	10	14	12
15,155	11,568	12,519	△ 17.4	8.2	100.0	合計	12,519	1,990	2,242	397	1,046	1,551	1,374	1,234	511	694	694	438	348
9,166	6,898	7,195	△ 21.5	4.3	57.5	29人以下	7,195	1,205	1,506	268	599	963	746	607	301	343	283	241	133
3,899	2,963	3,636	△ 6.7	22.7	29.0	30～99人	3,636	525	500	96	342	399	335	342	147	273	321	171	185
1,368	1,072	986	△ 27.9	△ 8.0	7.9	100～299人	986	163	169	33	73	116	64	208	39	17	62	22	20
300	304	336	12.0	10.5	2.7	300～499人	336	40	44	0	24	53	14	55	13	55	24	4	10
379	146	186	△ 50.9	27.4	1.5	500～999人	186	44	23	0	8	20	57	13	11	6	4	0	0
43	185	180	318.6	△ 2.7	1.4	1,000人～	180	13	0	0	0	0	158	9	0	0	0	0	0

(注)新産業分類(平成19年11月改訂「日本標準産業分類」)に基づく区分により掲載している。

産業別・規模別一般充足状況(学卒を除きパート含む)

前月	前年同月	当月	対前月比	対前年同月比	構成比	産業別	計	前橋	高崎	(安中)	桐生	伊勢崎	太田	館林	沼田	富岡	藤岡	渋川	(中之条)
20	19	20	0.0	5.3	1.3	A. 日農、林、漁業	20	3	3	0	2	1	0	2	4	0	0	1	4
1	0	0	△ 100.0	--	0.0	C 鉱業、採石業、砂利採取業	0	0	0	0	0	0	0	0	0	0	0	0	0
76	98	59	△ 22.4	△ 39.8	3.7	D 建設業	59	13	12	0	2	7	10	7	2	1	2	2	1
347	376	382	10.1	1.6	23.9	E 製造業	382	34	57	11	37	61	48	48	14	29	26	16	1
58	49	59	1.7	20.4	3.7	09 食料品製造業	59	15	11	0	2	15	0	6	5	1	2	2	0
4	6	6	50.0	0.0	0.4	10 飲料・たばこ・飼料製造業	6	0	1	0	0	0	0	1	3	0	0	1	0
9	8	9	0.0	12.5	0.6	11 繊維工業	9	0	0	0	6	1	1	1	0	0	0	0	0
7	8	3	△ 57.1	△ 62.5	0.2	12 木材・木製品製造業(家具を除く)	3	1	0	0	0	0	0	0	1	0	0	1	0
10	10	8	△ 20.0	△ 20.0	0.5	13 家具・装備品製造業	8	3	2	0	0	0	0	1	1	1	0	0	0
5	14	7	40.0	△ 50.0	0.4	14 パルプ・紙・紙加工品製造業	7	0	2	0	0	1	1	3	0	0	0	0	0
6	5	5	△ 16.7	0.0	0.3	15 印刷・関連業	5	1	1	0	0	1	0	1	0	1	0	0	0
16	25	21	31.3	△ 16.0	1.3	16 化学工業	21	0	4	1	0	4	0	10	0	2	0	0	0
0	0	0	--	--	0.0	17 石油製品・石炭製品製造業	0	0	0	0	0	0	0	0	0	0	0	0	0
32	36	38	18.8	5.6	2.4	18 プラスチック製品製造業(別掲を除く)	38	5	2	1	4	7	3	1	2	8	4	1	0
2	5	3	50.0	△ 40.0	0.2	19 ゴム製品製造業	3	0	0	0	0	1	1	1	0	0	0	0	0
5	5	4	△ 20.0	△ 20.0	0.3	21 窯業・土石製品製造業	4	0	0	0	1	0	1	0	0	1	1	0	0
0	4	5	--	25.0	0.3	22 鉄鋼業	5	0	1	0	1	0	0	0	0	1	0	2	0
3	5	1	△ 66.7	△ 80.0	0.1	23 非鉄金属製造業	1	0	0	1	0	0	0	0	0	0	0	0	0
40	40	38	△ 5.0	△ 5.0	2.4	24 金属製品製造業	38	1	8	1	7	9	3	3	0	2	3	1	0
18	19	22	22.2	15.8	1.4	25 はん用機械器具製造業	22	0	2	1	0	1	4	6	0	1	5	2	0
12	12	26	116.7	116.7	1.6	26 生産用機械器具製造業	26	1	4	1	1	4	5	3	0	5	1	1	0
17	3	13	△ 23.5	333.3	0.8	27 業務用機械器具製造業	13	1	6	0	1	3	1	0	0	0	0	1	0
11	8	6	△ 45.5	△ 25.0	0.4	28 電子部品・デバイス・電子回路製造業	6	0	1	2	0	1	0	0	0	0	2	0	0
20	33	39	95.0	18.2	2.4	29 電気機械器具製造業	39	1	6	1	8	5	6	6	1	2	0	2	1
5	13	3	△ 40.0	△ 76.9	0.2	30 情報通信機械器具製造業	3	0	1	0	0	1	1	0	0	0	0	0	0
46	50	52	13.0	4.0	3.3	31 輸送用機械器具製造業	52	4	4	1	4	6	17	5	0	3	8	0	0
21	18	14	△ 33.3	△ 22.2	0.9	20.32 その他の製造業	14	1	1	1	2	1	4	0	1	1	0	2	0
2	1	2	0.0	100.0	0.1	F 電気・ガス・熱供給・水道業	2	0	2	0	0	0	0	0	0	0	0	0	0
8	9	7	△ 12.5	△ 22.2	0.4	G 情報通信業	7	1	3	0	2	0	1	0	0	0	0	0	0
80	71	70	△ 12.5	△ 1.4	4.4	H 運輸業、郵便業	70	7	10	4	5	14	8	10	1	1	4	2	4
152	153	166	9.2	8.5	10.4	I 卸売業、小売業	166	30	35	3	12	23	27	9	11	5	4	5	2
4	13	7	75.0	△ 46.2	0.4	J 金融業、保険業	7	3	1	1	0	1	0	0	1	0	0	0	0
18	30	24	33.3	△ 20.0	1.5	K 不動産業、物品賃貸業	24	4	10	0	3	3	0	0	2	1	0	0	1
31	47	38	22.6	△ 19.1	2.4	L 学術研究、専門・技術サービス業	38	13	9	1	5	2	4	2	1	1	0	0	0
35	36	28	△ 20.0	△ 22.2	1.8	M 宿泊業、飲食サービス業	28	2	3	2	1	4	3	4	2	1	0	3	3
41	48	29	△ 29.3	△ 39.6	1.8	N 生活関連サービス業、娯楽業	29	5	5	3	1	6	0	1	2	0	3	2	1
22	28	33	50.0	17.9	2.1	O 教育、学習支援業	33	12	4	0	1	3	3	0	0	0	3	6	1
395	453	403	2.0	△ 11.0	25.3	P 医療、福祉	403	77	93	10	28	43	58	21	6	15	10	36	6
10	11	7	△ 30.0	△ 36.4	0.4	Q 複合サービス事業	7	1	1	0	2	1	1	0	0	0	0	0	1
136	146	142	4.4	△ 2.7	8.9	R サービス業(他に分類されないもの)	142	39	31	2	11	18	4	15	3	3	3	11	2
98	139	179	82.7	28.8	11.2	S. T 公務、その他	179	36	31	2	14	1	4	11	24	32	2	22	0
1,476	1,678	1,596	8.1	△ 4.9	100.0	合計	1,596	280	310	39	126	188	171	130	73	89	57	106	27
843	998	907	7.6	△ 9.1	56.8	29人以下	907	153	186	23	83	96	97	66	52	55	29	52	15
408	461	464	13.7	0.7	29.1	30~99人	464	87	84	11	34	68	46	34	8	15	22	43	12
171	136	147	△ 14.0	8.1	9.2	100~299人	147	28	26	5	8	14	18	23	6	5	6	8	0
31	52	44	41.9	△ 15.4	2.8	300~499人	44	5	9	0	0	8	3	6	0	12	0	1	0
10	27	28	180.0	3.7	1.8	500~999人	28	6	2	0	1	2	5	1	7	2	0	2	0
13	4	6	△ 53.8	50.0	0.4	1,000人~	6	1	3	0	0	0	2	0	0	0	0	0	0

(注)新産業分類(平成19年11月改訂「日本標準産業分類」)に基づく区分により掲載している。

### 新規学卒者の職業紹介状況(令和4年3月卒)

項 目	安定所別	前年同月	4年2月	前橋	高崎	(安中)	桐生	伊勢崎	太田	館林	沼田	富岡	藤岡	渋川	(中之条)	前年実績	
		末 現 在	末 現 在														
中 学	1 求人数	4	15	9	0	0	0	1	0	5	0	0	0	0	0	0	
	2 求職者数	12	3	1	0	0	1	1	0	0	0	0	0	0	0	11	
	3 就職者数	7	2	0	0	0	1	1	0	0	0	0	0	0	0	10	
	4 求人倍率 (1/2)	0.33	5.00	9.00	--	--	0.00	1.00	--	--	--	--	--	--	--	--	0.00
	5 就職率 (3/2×100)	58.3	66.7	0.0	--	--	100.0	100.0	--	--	--	--	--	--	--	--	90.9
高 校	1 求人数	7,526	7,679	1,136	1,518	240	473	717	1,333	692	299	397	334	325	215	6,108	
	2 求職者数	2,714	2,520	318	391	135	349	249	298	209	121	83	178	128	61	2,690	
	3 就職者数	2,663	2,477	314	388	135	339	248	285	202	121	82	177	125	61	2,680	
	4 求人倍率 (1/2)	2.77	3.05	3.57	3.88	1.78	1.36	2.88	4.47	3.31	2.47	4.78	1.88	2.54	3.52	2.27	
	5 就職率 (3/2×100)	98.1	98.3	98.7	99.2	100.0	97.1	99.6	95.6	96.7	100.0	98.8	99.4	97.7	100.0	99.6	

(注1) 「2 求職者数」は、学校又は安定所の紹介を希望する求職者をいう。

(注2) 「3 就職者数」は、学校又は安定所の紹介による就職決定者数をいう。

(注3) 「前年実績」は、令和3年3月卒の学校又は安定所の紹介による最終数である。



### 新卒応援ハローワーク取扱状況

区分	項目	来所者数	求職	就職
大学等		201	78	59
	うち既卒者	65	14	29
	年度累計	1,786	612	1,130
高校		19	9	19
	うち既卒者	10	3	11
	年度累計	366	164	469
中学		0	0	1
	うち既卒者	0	0	1
	年度累計	10	9	13
	その他若年者	0	0	0
	年度累計	0	0	0

※大学等には、大学院、短大、高専、専修、公共職業能力開発施設を含む。

※「既卒者」とは、学校卒業者で新規学卒者扱いでの就職を希望する者で、同一の事業主  
 の元で正規雇用され、引き続き1年以上雇用保険被保険者であった期間がない者。

※その他若年者は学生、既卒者以外の若年者をいう。

### 外国人雇用サービスコーナー取扱状況

区分	項目	新規求職	相談件数	紹介件数	就職件数	有効求職
前 橋	当月分	38	123	16	7	151
	年度累計	450	1,253	284	64	
伊勢崎	当月分	87	436	37	15	362
	年度累計	966	5,486	417	100	
太 田	当月分	60	496	39	12	464
	年度累計	712	6,515	721	194	
館 林	当月分	82	341	15	4	348
	年度累計	905	4,688	215	53	

雇用保険関係

項目 安定別	適用関係									求職者給付関係													
	事業所			被保険者					事務組合			一般被保険者						保険受給者					
	1 全数	2 新規加入	3 廃止脱退	4 全数	5 資格取得	6 資格喪失	7 6のうち事業主都合による解雇	8 解雇率 7/6×100	9 組合	10 委託事業所	11 被保険者	12 離職票 交付件数	13 受給資格決定 件数	14 初回受給者数	15 うち特定	16 受給者実人員	17 うち特定	18 実人員 訓練延長 給付	19 技能習得 手当	20 特定 職種	21 実人員 通所 手当	22 実人員 傷病 手当	
前年同月	33,350	129	43	627,288	7,262	6,642	387	5.8	203	13,681	122,370	3,891	1,314	1,100	322	6,138	2,312	262	122	0	357	16	
前月	33,664	93	37	630,092	7,169	8,949	574	6.4	203	13,752	120,928	5,316	1,485	1,062	227	5,371	1,418	264	209	0	447	19	
2月	33,696	92	58	629,628	6,696	7,225	323	4.5	203	13,752	120,756	4,235	1,213	1,063	268	5,086	1,356	251	162	0	414	21	
前橋	6,482	16	11	123,087	1,050	1,274	31	2.4	54	2,917	25,650	804	182	194	55	857	216	48	31	0	72	4	
高崎	6,147	21	10	136,411	1,517	1,563	40	2.6	33	2,343	20,214	973	203	185	48	891	226	52	37	0	88	2	
安中	729	4	1	15,927	101	119	6	5.0	3	315	2,455	77	33	28	5	129	34	4	2	0	8	1	
桐生	2,809	7	7	42,778	373	384	19	4.9	18	909	7,155	202	85	76	17	396	116	13	8	0	29	2	
伊勢崎	4,125	15	8	72,431	1,116	1,109	77	6.9	18	1,533	13,442	579	198	180	50	788	251	33	19	0	46	2	
太田	3,932	13	4	93,454	1,158	1,238	71	5.7	9	1,266	14,172	746	179	129	27	671	191	28	28	0	60	0	
館林	2,534	6	8	52,715	655	722	58	8.0	11	852	9,503	377	125	116	38	490	160	7	6	0	14	3	
沼田	1,409	2	2	18,411	99	160	6	3.8	13	774	5,842	95	39	28	2	141	27	8	3	0	11	2	
富岡	1,237	0	0	17,838	142	134	4	3.0	11	578	5,475	64	35	23	4	136	28	5	3	0	8	2	
藤岡	1,542	1	6	21,100	146	226	5	2.2	9	725	6,329	154	50	41	11	248	54	16	17	0	33	2	
渋川	1,729	6	1	23,257	190	178	3	1.7	13	960	6,917	108	60	43	7	233	33	28	7	0	35	0	
中之条	1,021	1	0	12,219	149	118	3	2.5	11	580	3,602	56	24	20	4	106	20	9	1	0	10	1	
年度累計		1,219	983		115,111	113,446	5,782	5.1				56,233	16,558	14,294	3,150	65,384	19,226	2,285	2,147	0	4,219	205	

(注)13受給資格決定数は速報値のため修正があり得る

(注)特定とは、特定受給資格者

項目	求職者給付関係												就職促進給付関係											
	一般被保険者						高年齢継続被保険者			短期特例被保険者			一般被保険者											
	23	基本手当			27	28	29	30	31	32	33	34	常用就職支度手当		再就職手当		就業促進定着手当		就業手当		移転費		求職活動支援費	
安定所別	24	25	26	27	28	29	30	31	32	33	34	35	36	37	38	39	40	41	42	43	44	45	46	
	総支給額	所定日数内支給額	うち特定	訓練延長給付支給額	技能習得手当支給額	傷病手当支給額	受給資格決定件数	受給者数	高年齢求職者給付金額	受給資格決定件数	受給者数	特例一時金支給金額	支給人員	支給金額	支給人員	支給金額	支給人員	支給金額	支給人員	支給金額	支給人員	支給金額	支給人員	支給金額
前年同月	872,745	710,562	289,651	36,120	3,074	2,828	386	432	90,593	8	81	13,319	0	3	320	159,430	153	25,387	11	612	0		0	
前月	905,511	662,813	190,303	36,968	4,510	3,350	448	361	77,027	109	85	15,709	2	295	295	109,266	116	23,845	10	792	2	419	3	42
<b>2月</b>	<b>807,234</b>	<b>598,407</b>	<b>178,222</b>	<b>36,123</b>	<b>3,751</b>	<b>3,642</b>	<b>357</b>	<b>424</b>	<b>92,305</b>	<b>8</b>	<b>75</b>	<b>13,878</b>	<b>5</b>	<b>843</b>	<b>334</b>	<b>137,645</b>	<b>137</b>	<b>25,540</b>	<b>6</b>	<b>211</b>	<b>2</b>	<b>291</b>	<b>0</b>	
前橋	136,799	102,416	27,872	6,945	609	405	49	71	15,608	0	14	2,556	0		59	21,457	22	4,325	1	7	0		0	
高崎	142,271	106,455	30,364	7,402	736	517	57	66	13,982	0	7	1,251	1	151	53	22,200	27	4,840	0		0		0	
安中	18,770	14,623	3,706	502	75	95	23	23	5,467	0	0		0		4	1,296	2	719	0		0		0	
桐生	56,997	44,652	13,843	1,848	325	334	19	26	5,548	0	2	359	0		32	13,633	17	3,413	2	92	0		0	
伊勢崎	124,657	93,833	34,399	4,482	488	361	52	56	11,970	0	1	177	0		39	13,619	14	2,869	0		0		0	
太田	110,279	81,389	26,194	4,145	461		48	48	10,712	0	0		0	1	45	20,502	16	2,418	0		0		0	
館林	80,185	57,302	21,144	1,117	163	478	33	43	9,136	0	0		0		50	25,816	13	2,601	2	95	2	291	0	
沼田	22,210	15,262	3,445	1,130	172	473	15	14	2,854	3	16	2,967	1	175	6	2,138	3	357	0		0		0	
富岡	20,235	15,730	3,689	738	97	293	10	18	4,278	1	0		1	220	3	1,541	3	428	0		0		0	
藤岡	39,214	28,466	7,168	2,562	269	310	24	20	4,269	0	0		0		16	6,136	7	1,718	0		0		0	
渋川	37,539	25,617	3,905	4,003	237		18	25	5,301	0	16	3,231	2	296	25	8,739	10	1,440	1	16	0		0	
中之条	18,078	12,662	2,494	1,250	120	376	9	14	3,180	4	19	3,336	0		2	568	3	413	0		0		0	
年度累計	9,087,916	8,081,610	2,582,172	306,710	42,638	34,238	5,356	5,388	1,162,111	350	350	65,079	36	5,723	4,587	1,856,017	1,341	260,979	100	5,447	16	2,524	10	181

(注1) 支給金額は千円単位で千円未満四捨五入のため、合計とは一致しない。

(注2) 就職促進給付の拡充により、平成26年10月より就業促進定着手当の支給が開始。

項目	雇 用 継 続 給 付 関 係										
	高 年 齢 雇 用 継 続 給 付						育 児 休 業 給 付			介 護 休 業 給 付	
	基本給付金			再就職給付金							
安定所別	47 受給要件確認 件数	48 受給者 実人員	49 支給 金額	50 受給要件確認 件数	51 受給者 実人員	52 支給 金額	53 受給要件確認 件数	54 受給者 実人員	55 支給 金額	56 受給者数	57 支給 金額
前年同月	346	8,420	224,919	1	2	31	394	4,013	498,209	26	5,712
前 月	342	8,520	228,118	1	4	53	474	4,624	573,278	25	6,950
<b>2月</b>	<b>354</b>	<b>8,314</b>	<b>220,764</b>	<b>0</b>	<b>2</b>	<b>26</b>	<b>426</b>	<b>4,177</b>	<b>523,716</b>	<b>25</b>	<b>7,339</b>
前橋	66	1,638	43,712	0	0		92	930	124,057	2	355
高崎	83	1,550	41,163	0	0		99	1,166	147,999	7	2,911
安中	17	199	5,271	0	0		5	47	5,422		
桐生	14	466	11,211	0	0		24	246	29,176	4	1,101
伊勢崎	34	1,079	28,995	0	0		60	502	60,584	4	412
太田	28	1,414	40,279	0	0		72	579	70,838	3	1,587
館林	53	900	22,442	0	0		26	231	26,125	2	572
沼田	8	135	3,115	0	0		8	104	12,134	1	55
富岡	21	189	4,520	0	2	26	6	89	11,598		
藤岡	13	312	8,295	0	0		16	109	12,684	1	237
渋川	14	245	6,776	0	0		15	125	16,781		
中之条	3	187	4,987	0	0		3	49	6,319	1	109
年度累計	4,012	94,635	2,530,976	3	25	375	4,799	48,895	6,002,722	268	69,653

(注) 支給金額は千円単位で千円未満四捨五入のため、合計とは一致しない。

## 教育訓練給付金(一般教育訓練)給付状況

		一般教育訓練給付関係												合計
		前橋	高崎	安中	桐生	伊勢崎	太田	館林	沼田	富岡	藤岡	渋川	中之条	
平成30年度	受給者数	273	277	30	101	189	151	119	55	67	84	92	37	1,475
	支給金額	7,543	8,953	768	2,940	6,167	4,159	3,666	1,438	1,883	2,401	2,868	890	43,674
令和元年度	受給者数	242	260	51	85	195	131	111	53	34	57	79	23	1,321
	支給金額	8,209	9,192	1,650	2,049	6,139	3,405	3,327	1,457	1,436	1,752	2,191	675	41,482
令和2年度	受給者数	241	241	34	89	192	159	128	53	37	70	75	26	1,345
	支給金額	7,685	8,149	965	2,626	6,395	3,961	3,445	1,730	1,205	2,686	2,475	646	41,967
令和3年2月	受給者数	23	9	1	4	13	11	8	5	5	7	10	2	98
	支給金額	607	328	18	180	393	325	245	107	260	504	281	91	3,338
3月	受給者数	19	29	3	8	24	6	11	6	3	6	6	2	123
	支給金額	661	982	108	186	807	201	211	292	158	305	122	48	4,081
4月	受給者数	27	32	3	9	13	5	11	7	4	4	8	2	125
	支給金額	798	1,307	166	429	384	192	646	468	226	68	513	141	5,337
5月	受給者数	11	14	1	5	14	7	17	5	4	3	12	2	95
	支給金額	313	299	66	167	483	194	432	83	132	35	641	106	2,951
6月	受給者数	16	27	2	2	13	8	7	1	4	6	14	2	102
	支給金額	355	1,003	46	56	403	90	164	17	109	271	470	36	3,020
7月	受給者数	22	21	6	6	17	11	13	3	7	6	3	1	116
	支給金額	1,103	910	256	120	717	385	440	101	184	147	246	7	4,616
8月	受給者数	22	28	4	8	18	15	9	1	5	4	7	1	122
	支給金額	906	841	114	153	641	267	237	9	123	187	150	12	3,640
9月	受給者数	23	25	2	9	20	8	7	3	2	11	1	3	114
	支給金額	709	867	72	215	548	169	246	165	63	280	12	58	3,404
10月	受給者数	23	30	3	4	24	18	16	3	4	8	8	4	145
	支給金額	774	1,058	105	145	860	454	542	67	247	255	227	114	4,849
11月	受給者数	28	27	1	11	26	17	22	3	4	3	8	2	152
	支給金額	834	1,105	10	434	638	481	619	117	141	101	232	60	4,772
12月	受給者数	22	20	2	12	21	5	7	4	4	9	10	2	118
	支給金額	600	648	60	331	544	175	216	165	89	271	277	49	3,427
令和4年1月	受給者数	14	17	3	5	15	9	13	3	8	4	6	0	97
	支給金額	357	604	43	103	520	378	309	99	166	147	210		2,934
2月	受給者数	7	24	2	5	19	7	10	2	4	4	6	3	93
	支給金額	238	929	110	157	684	96	525	61	126	103	219	109	3,357

(注1) 支給金額は千円単位で千円未満四捨五入のため、合計とは一致しない。

(注2) 教育訓練給付金の拡充に伴い、平成26年10月より「一般教育訓練給付金」へ名称変更

教育訓練給付金(専門実践教育訓練)受給資格確認及び教育訓練支援給付金給付状況

項目	専 門 実 践 教 育 訓 練 関 係																					
	教 育 訓 練 給 付 金																教 育 訓 練 支 援 給 付 金					
	安定所別	内訳		受 給 者 数 ・ 支 給 金 額														受給資格 確認件数	初回受給者数	受給者実人員	支給終了者数	支給金額
		受給資格 確認件数	通学制	通信制	第1回		第2回		第3回		第4回		第5回		第6回		追加給付(20%)					
	受給者数	支給金額	受給者数	支給金額	受給者数	支給金額	受給者数	支給金額	受給者数	支給金額	受給者数	支給金額	受給者数	支給金額	受給者数	支給金額						
令和元年度	486	194	292	341	50,766	196	17,383	169	19,729	130	10,993	69	7,160	65	5,528	151	34,451	56	45	465	27	93,668
令和2年度	509	149	360	461	66,699	215	17,680	193	19,869	171	17,516	81	9,365	71	7,490	193	34,821	59	60	514	37	111,652
前年同月	134	66	68	10	482	8	363	0	0	0	0	0	0	0	0	6	430	8	0	71	0	16,791
前 月	39	20	19	41	3,535	19	708	2	442	0	0	0	0	0	0	3	734	0	9	20	1	3,823
<b>2月</b>	<b>91</b>	<b>49</b>	<b>42</b>	<b>21</b>	<b>1,455</b>	<b>11</b>	<b>526</b>	<b>1</b>	<b>40</b>	<b>0</b>	<b>0</b>	<b>0</b>	<b>0</b>	<b>0</b>	<b>0</b>	<b>4</b>	<b>250</b>	<b>0</b>	<b>3</b>	<b>82</b>	<b>0</b>	<b>19,518</b>
前橋	23	15	8	7	621	4	155	0	0	0	0	0	0	0	0	0	0	0	2	35	0	8,604
高崎	18	11	7	1	72	0	0	0	0	0	0	0	0	0	0	0	0	0	1	14	0	3,151
安中	3	2	1	1	64	0	0	0	0	0	0	0	0	0	0	0	0	0	0	0	0	0
桐生	6	4	2	1	135	1	47	0	0	0	0	0	0	0	0	2	134	0	0	2	0	543
伊勢崎	14	5	9	4	227	3	192	0	0	0	0	0	0	0	0	0	0	0	0	4	0	965
太田	5	1	4	3	139	0	0	0	0	0	0	0	0	0	0	1	49	0	0	6	0	1,538
館林	0	0	0	2	106	0	0	0	0	0	0	0	0	0	0	1	66	0	0	5	0	1,072
沼田	5	5	0	0	0	0	0	0	0	0	0	0	0	0	0	0	0	0	0	0	0	0
富岡	0	0	0	0	0	0	0	0	0	0	0	0	0	0	0	0	0	0	0	2	0	386
藤岡	8	4	4	1	49	1	47	0	0	0	0	0	0	0	0	0	0	0	0	4	0	859
渋川	7	2	5	0	0	2	85	0	0	0	0	0	0	0	0	0	0	0	0	10	0	2,400
中之条	2	0	2	1	41	0	0	1	40	0	0	0	0	0	0	0	0	0	0	0	0	0
年度累計	396	90	306	493	65,743	253	21,494	235	29,077	120	12,798	65	8,402	48	5,577	277	40,843	33	49	546	35	121,429

(注1) 支給金額は千円単位で千円未満四捨五入のため、合計とは一致しない。

(注2) 教育訓練給付金の拡充及び教育訓練支援給付金の創設に伴い、平成26年10月より「専門実践教育訓練」新設

## 用語の説明

### (職業紹介関係)

- ・新規求職申込件数  
期間中に自安定所で新たに受付けた求職申込みの件数をいう。
- ・月間有効求職者数  
「前月より繰越された有効求職者数(前月末日現在において、求職票の有効期限が翌月以降にまたがっている就職未決定の求職者数)」と当月の「新規求職者申込件数」の合計数をいう。
- ・紹介件数  
求職者と求人との結合をはかるため、自安定所で紹介した件数をいう。
- ・就職件数  
自安定所の有効求職者が、安定所の紹介あっせんにより就職した件数をいう。
- ・新規求人数  
期間中に新たに受付けた求人数(採用予定人員)をいう。
- ・月間有効求人数  
「前月より繰越された有効求人数(前月末日現在において、求人票の有効期限が翌月以降にまたがっている未充足の求人数)」と当月の「新規求人数」の合計数をいう。
- ・充足数  
自安定所の有効求人が、安定所の紹介あっせんにより求職者と結合した件数をいう。
- ・求人倍率(求職者に対する求人の比率をいい、求職者1人あたりの求人数を示す。)

$$\text{求人倍率} = \frac{\text{月間有効(新規)求人数}}{\text{月間有効(新規)求職者数}}$$

- ・就職率(求職に対する就職の比率をいい、求職者のうち、求人者との間に雇用関係が成立したものの割合を示す。)

$$\text{就職率} = \frac{\text{就職件数}}{\text{月間有効(新規)求職者数}} \times 100$$

- ・充足率(求人に対する就職の比率をいい、申込みれ求人がどの程度満たされているかを示す。)

$$\text{充足率} = \frac{\text{充足数}}{\text{月間有効(新規)求人数}} \times 100$$

- ・産業分類(平成21年4月より本文中の産業分類は平成19年11月改定の「日本標準産業分類」による。)

### (雇用保険関係)

- ・離職票交付枚数  
安定所が離職による被保険者資格の喪失の確認を行い、離職者に交付した離職票の枚数をいう。
- ・離職票提出件数  
失業給付を受けようとする者が安定所に出頭して離職票を提出した件数をいう。
- ・受給資格決定件数  
受け付けた離職票を審査して、安定所が失業給付を受ける資格があると決定した件数をいう。
- ・初回受給者数  
同一失業給付金受給期間内における当該失業給付の第1回目の支給を受けた者の数をいう。
- ・受給者実人員  
失業給付を実際に受けた受給資格者の実数をいう。
- ・特定受給資格者  
離職理由が、倒産・解雇・特定の雇止め等により再就職の準備をする時間的余裕がなく離職を余儀なくされた受給資格者(特定受給資格者判断基準に該当する者)をいう。

## 県内ハローワーク一覧

名 称	所 在 地	連 絡 先
ハローワーク前橋	前橋市天川大島町130-1	tel. 027-290-2111 fax. 027-290-2528
ハローワーク高崎	高崎市北双葉町5-17	tel. 027-327-8609 fax. 027-323-8119
ハローワーク安中	安中市安中1-1-26	tel. 027-382-8609 fax. 027-382-4141
ハローワーク桐生	桐生市錦町2-11-14	tel. 0277-22-8609 fax. 0277-22-5014
ハローワーク伊勢崎	伊勢崎市太田町554-10 (伊勢崎地方合同庁舎1階)	tel. 0270-23-8609 fax. 0270-23-3697
ハローワーク太田	太田市飯田町893	tel. 0276-46-8609 fax. 0276-48-0096
ハローワーク館林	館林市大街道1-3-37	tel. 0276-75-8609 fax. 0276-72-4367
ハローワーク沼田	沼田市下之町888テラス沼田5階	tel. 0278-22-8609 fax. 0278-23-7206
ハローワーク群馬富岡	富岡市富岡1414-14	tel. 0274-62-8609 fax. 0274-62-1932
ハローワーク藤岡	藤岡市上大塚368-1	tel. 0274-22-8609 fax. 0274-24-4587
ハローワーク渋川	渋川市渋川1696-15	tel. 0279-22-2636 fax. 0279-23-4370
ハローワーク中之条	吾妻郡中之条町西中之条207	tel. 0279-75-2227 fax. 0279-75-5945